

ALUSTAVA RAKENNUSTAPASELOSTUS

Arkkitehtitoimisto Helamaa ja Pulkkinen
Vuorikatu 4 A 5 00100 Helsinki
puh. 09-612 9950 fax 09-612 99533

Helsingin Asumisolkeus Oy AULANGONTIE 1

RAKENNUSTAPASELOSTUS 24.11.2000

Sijainti tontti 38325 / 1 (38 Malmi)
Aulangontie 1, 00710 Helsinki

Tontti Tontin koko on 1921,0 m². Kaupungin vuokratontti.
Tontti rajoittuu lounaassa katukuilussa kulkevaan Maaherrantiehen, luoteessa Salpausseläntiehen ja koillisessa Aulangontiehen, sekä kaakossa asuinrakennusten tonttiin, jolla sijaitsee kaksikerroksinen rivitalo.

Asemakaava Asemakaava on vahvistettu 25.03.1997

Tontti kuuluu asuin kerrostalojen korttelialueeseen ja sen rakennusoikeus on 1200 kem². Kerrosluku on IV.

Rakennustyyppit

Rakennus 1 on yksiportainen asuin kerrostalo, jossa asuin kerroksia on neljä ja niiden lisäksi vajaa kellarikerros.
Rakennus 2 on yksi kerroksinen autokatos.

Rakennukset on sijoitettu tontille asemakaavan mukaisesti.

Autopaikat Yhtiölle tulee kaikkiaan 15 autopaikkaa, kaikki tontilla, niistä kuusi autopaikkaa autokatoksessa.

Jätehuolto Jätehuone sijaitsee asuin rakennuksen kellarikerroksessa.

Rakenteet Kerrostalo perustetaan anturoilla kantavaan pohjakerrokseen.

Rakennuksen runko on betonielementtirakenteinen.
Välipohjat ovat ontelolaatastoja.

Asuintalon ulkoseinät ovat pääosin vaaleaa tiililaattaa. Tehosteena on käytetty uritettuja betonipintoja.

Parvekekaiteet ovat kuumasinkittyä terästä ja lasia.

Rakennukset ovat pulpettikattoisia. Vesikatteena on konesaumattu muovipinnoitettu pelti

Asunnot Asuntopinta-ala on yhteensä 1024,0 m².

Asuntojen lukumäärä on 16 kpl, jolloin keskipinta-ala on 64,0 m².
Asunnoissa on koneellinen ilmanpoisto.

Kaikissa asunnoissa on huoneistokohtainen sauna sekä parveke.

Varustus

Asuinhuoneistojen lattiamateriaalina on muovimatto. Seinät ja katot ovat maalattuja. Kylpyhuoneiden seinät on laatoitettu, lattiat muovimattoa. Erillisissä wc-tiloissa lattia on muovimattoa ja seinät maalattu. Kylpyhuoneissa on yleensä kevytrakenteinen suihkuväliseinä suihkun yhdellä sivulla.

Keittiökalusteiden ovet ovat laminaatti- tai melamiinipintaisia, komeroiden ovet melamiinipintaisia.

Keittiöissä ja keittokomeroissa on jääkaappi-pakastin ja vakioliesi, keittiöissä lisäksi pakastimen tilavaraus.

Yhteistilat

Talopesula, kuivaushuone sekä kerhohuone sijaitsevat asuinrakennuksen kellarikerroksessa, samoin lastenvaunuvarasto ja ulkoiluvälinevarasto. Irtaimistovarastot on sijoitettu pääosin väestönsuojaan.

Tämän esitteen tiedot ovat marraskuulta 2000 ja voivat muuttua suunnittelun edetessä. Oikeudet muutoksiin pidätetään.

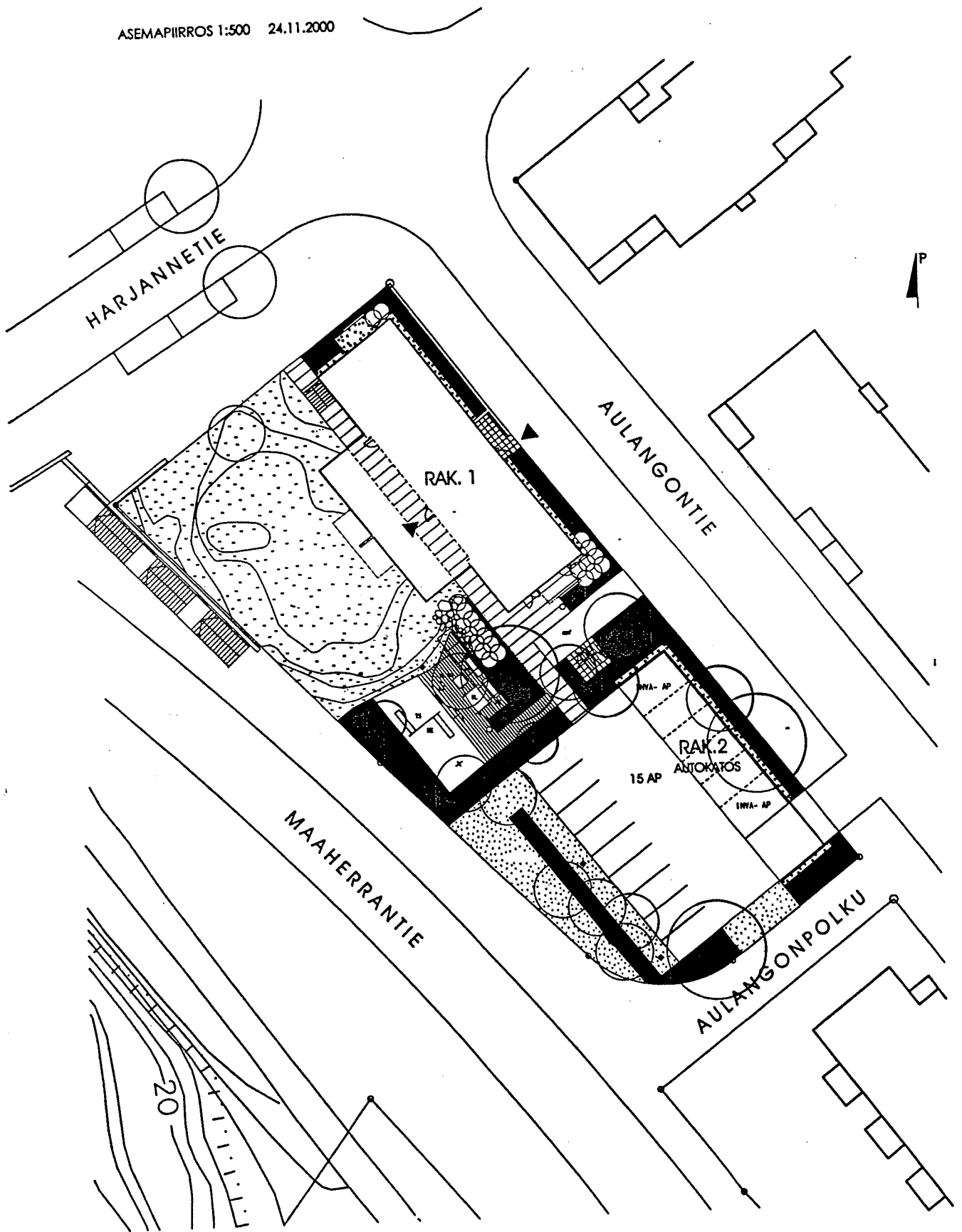
HUONEISTOLUETTELO

4H + K + S	84.5 m ²	4	338.0 m ²
3H + K + S	73,5	4	294.0
2H + KK + S	49.0	8	392.0
<hr/>			
YHTEENSÄ		16 kpl	1024.0 m ²

HELSINGIN ASUMISOIKEUS OY AULANGONTIE 1

AULANGONTIE 1 00710 HELSINKI

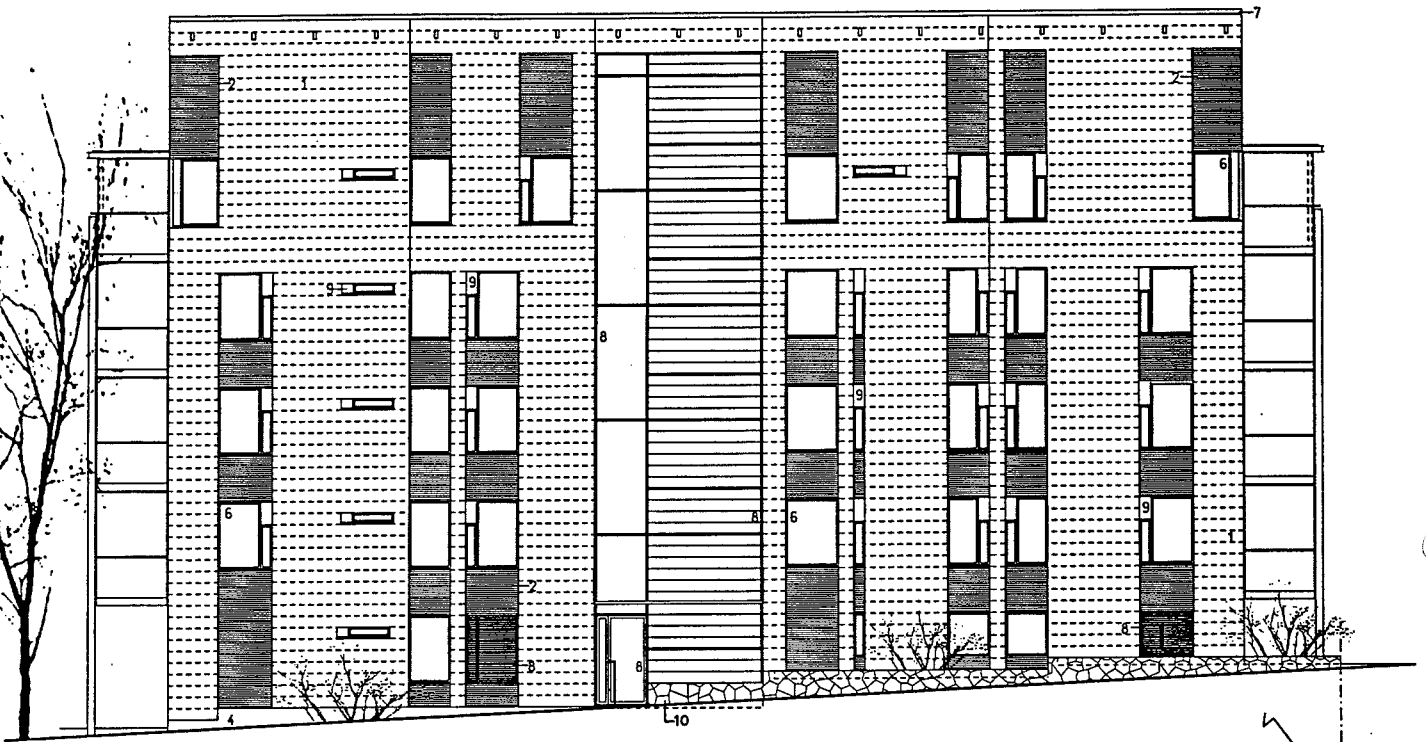
ASEMAPIIRROS 1:500 24.11.2000



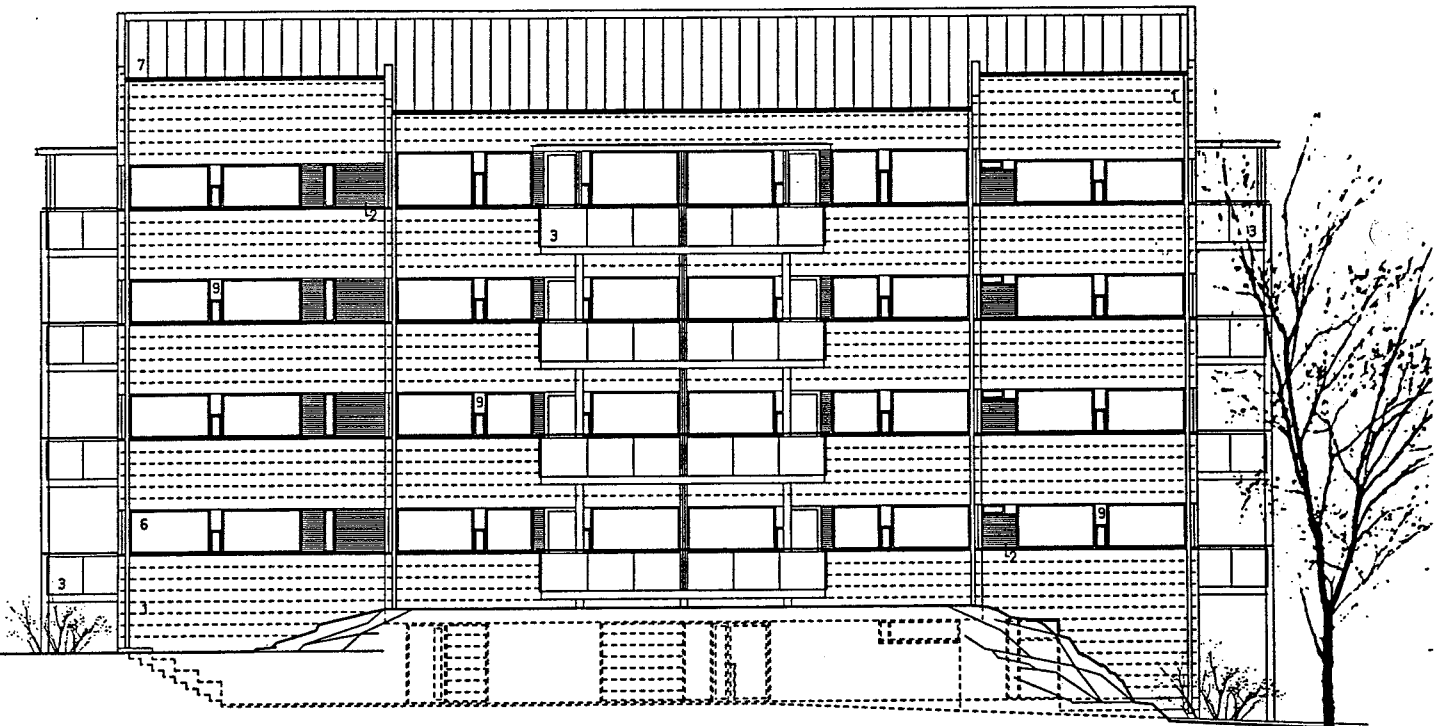
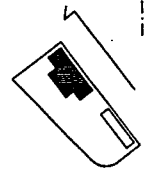
HELSINGIN ASUMISOIKEUS OY AULANGONTIE 1

AULANGONTIE 1 00710 HELSINKI

- MUUTOKSET MAHDOLLISIA SUUNNITELUN EDESSÄ
- 24.11.2000 1:200



JULKISIVU KOILLISEEN (AULANGONTIELLE)



JULKISIVU LOUNAASEEN (PIHALLE)

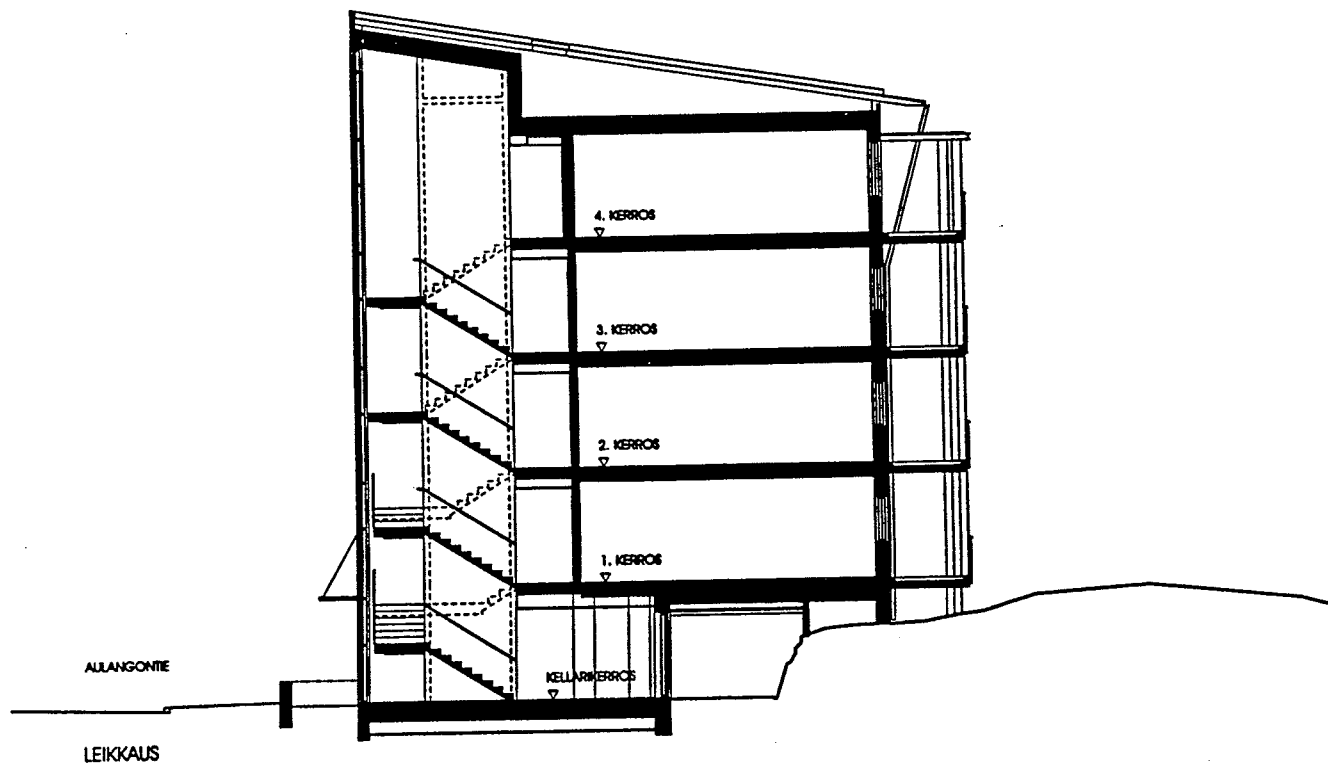
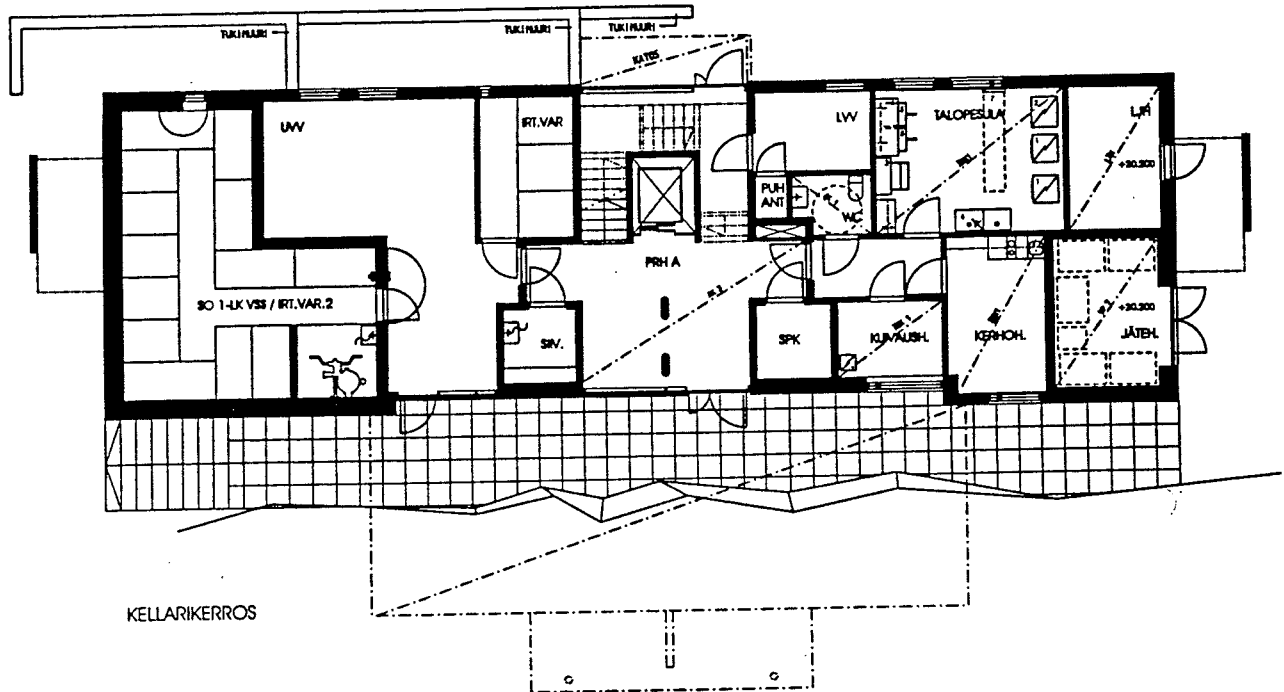
- MUUTOKSET MAHDOLLISIA SUUNNITELUN EDESSÄ
- 24.11.2000 1:200



HELSINGIN ASUMISOIKEUS OY AULANGONTIE 1

AULANGONTIE 1 00710 HELSINKI

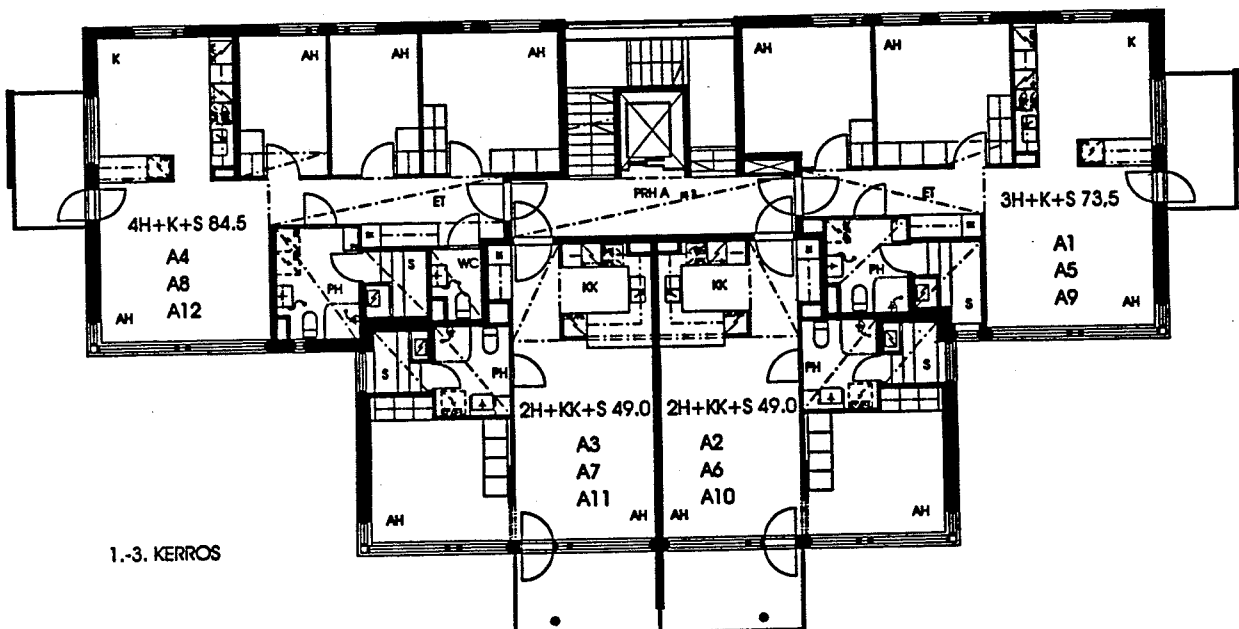
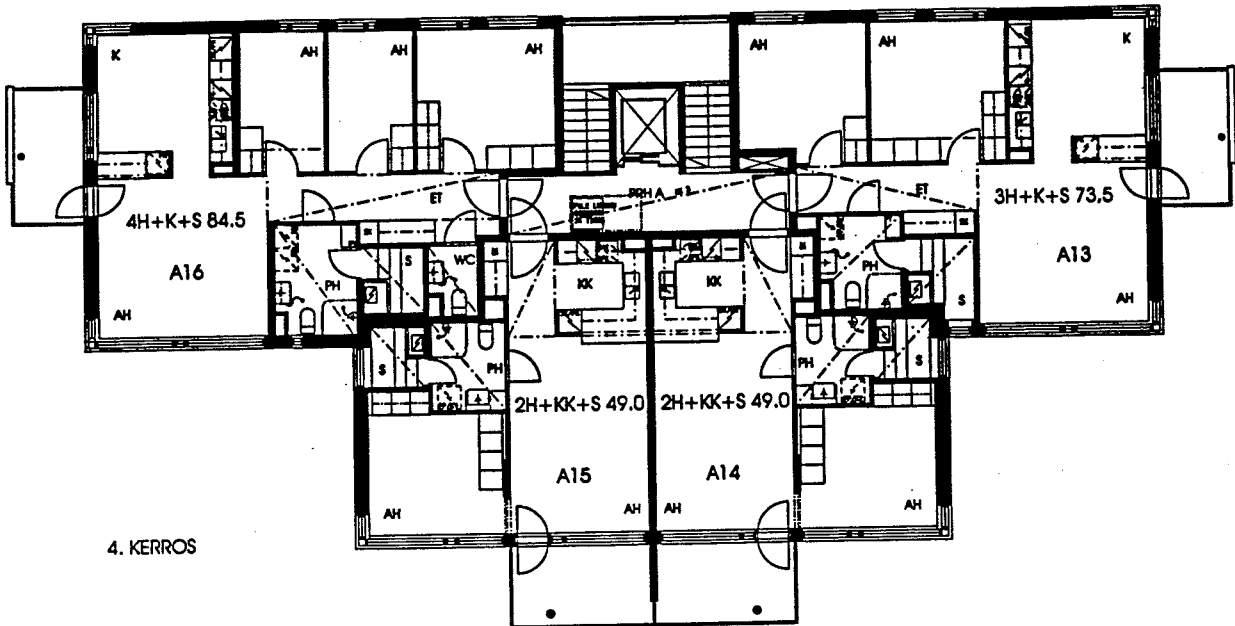
- MUUTOKSET MAHDOLLISIA SUUNNITELUN EDESSÄ
- 24.11.2000 1:200



HELSINGIN ASUMISOIKEUS OY AULANGONTIE 1

AULANGONTIE 1 00710 HELSINKI

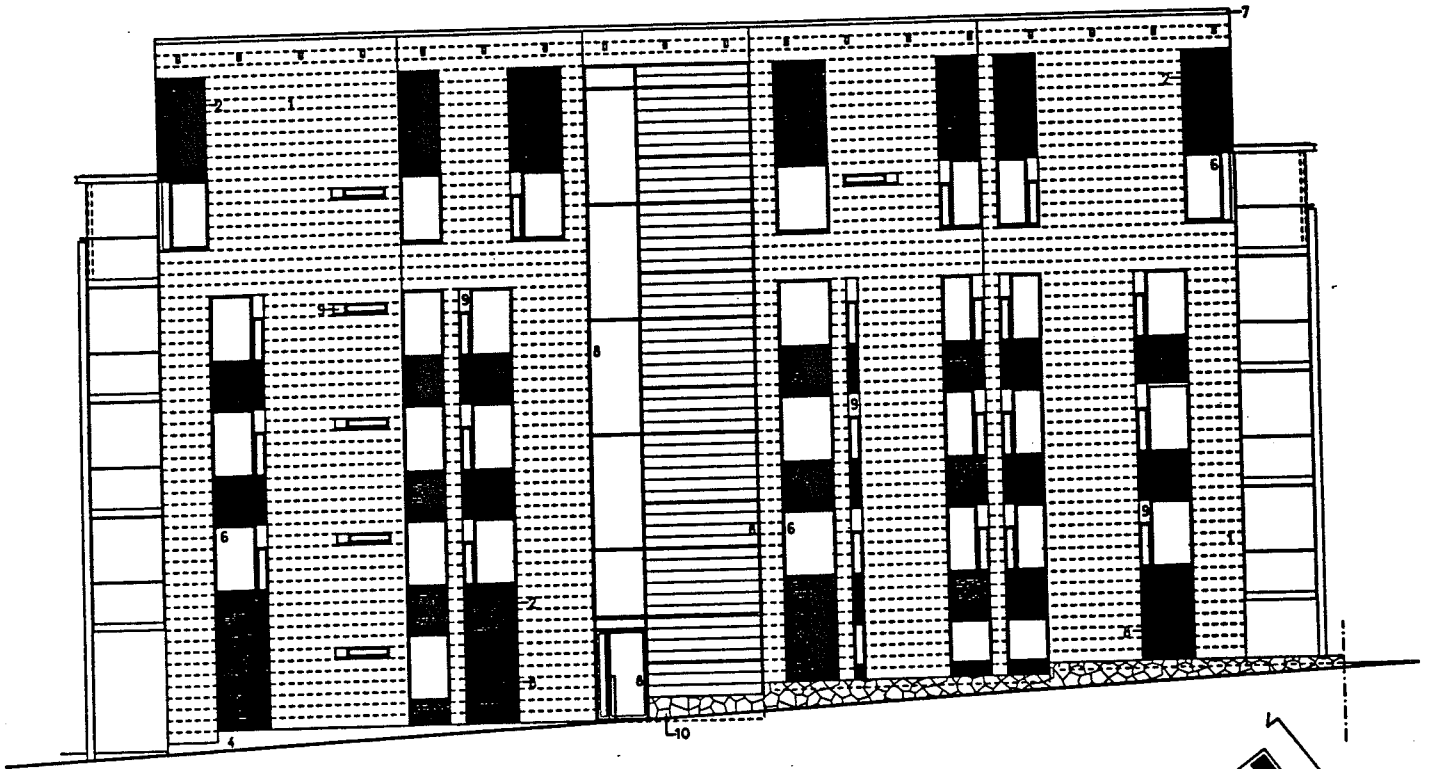
- MUUTOKSET MAHDOLLISIA SUUNNITELUN EDESSÄ
- 24.11.2000 1:200



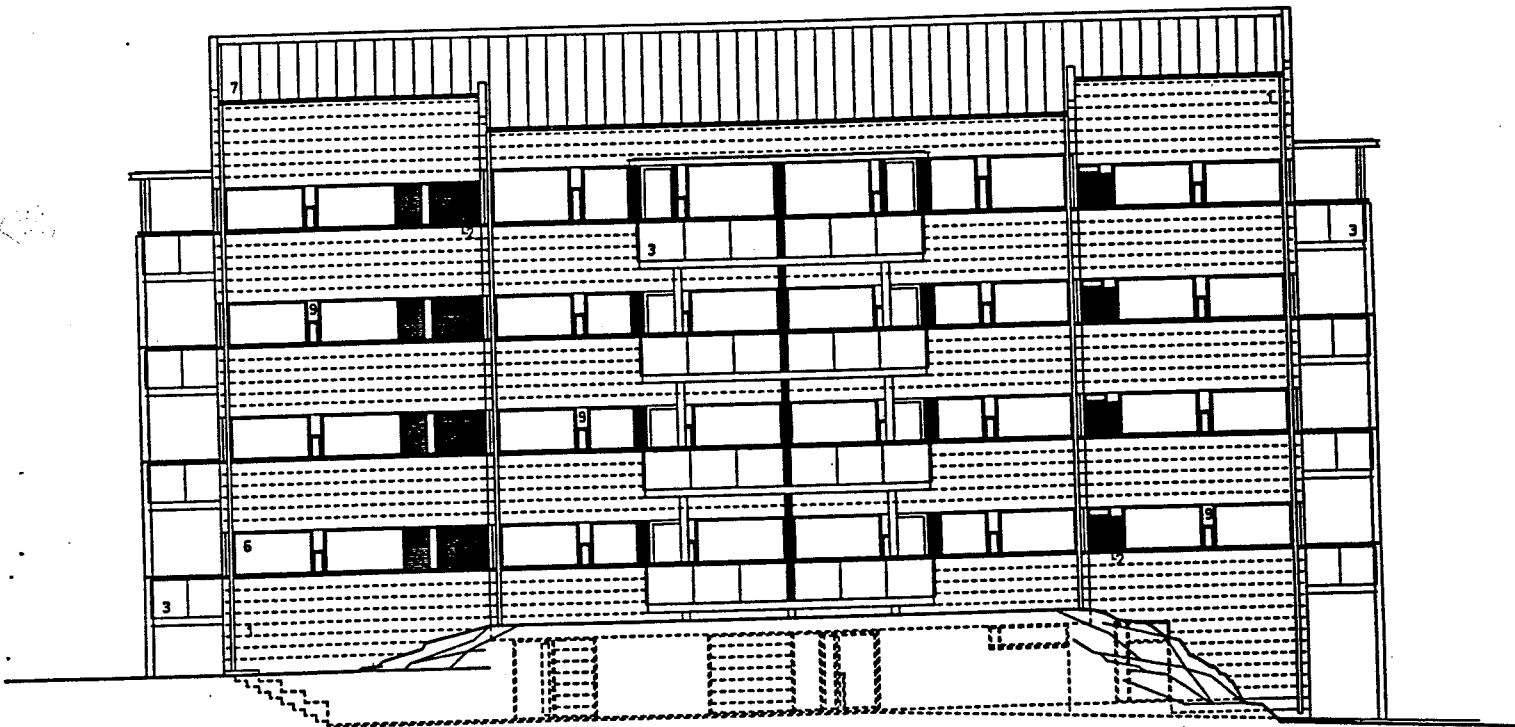
HELSINGIN ASUMISOIKEUS OY AULANGONTIE 1

AULANGONTIE 1 00710 HELSINKI

- MUUTOKSET MAHDOLLISIA SUUNNITTELUN EDESSÄ
- 24.11.2000 1:200



JULKISIVU KOILLISEEN (AULANGONTIELLE)



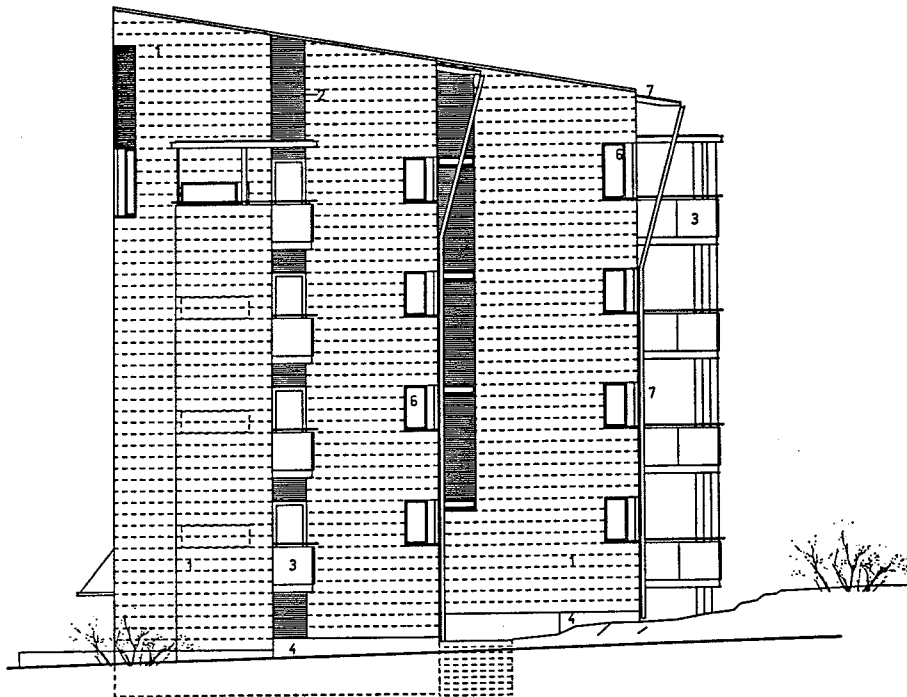
JULKISIVU LOUNAASEEN (PIHALLE)

- MUUTOKSET MAHDOLLISIA SUUNNITTELUN EDESSÄ
- 24.11.2000 1:200

HELSINGIN ASUMISOIKEUS OY AULANGONTIE 1

AULANGONTIE 1 00710 HELSINKI

- MUUTOKSET MAHDOLLISIA SUUNNITELUN EDESSÄ
- 24.11.2000 1:200



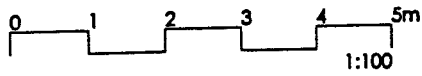
JULKISIVU LUOTEeseen (HARJANNETIELLE)



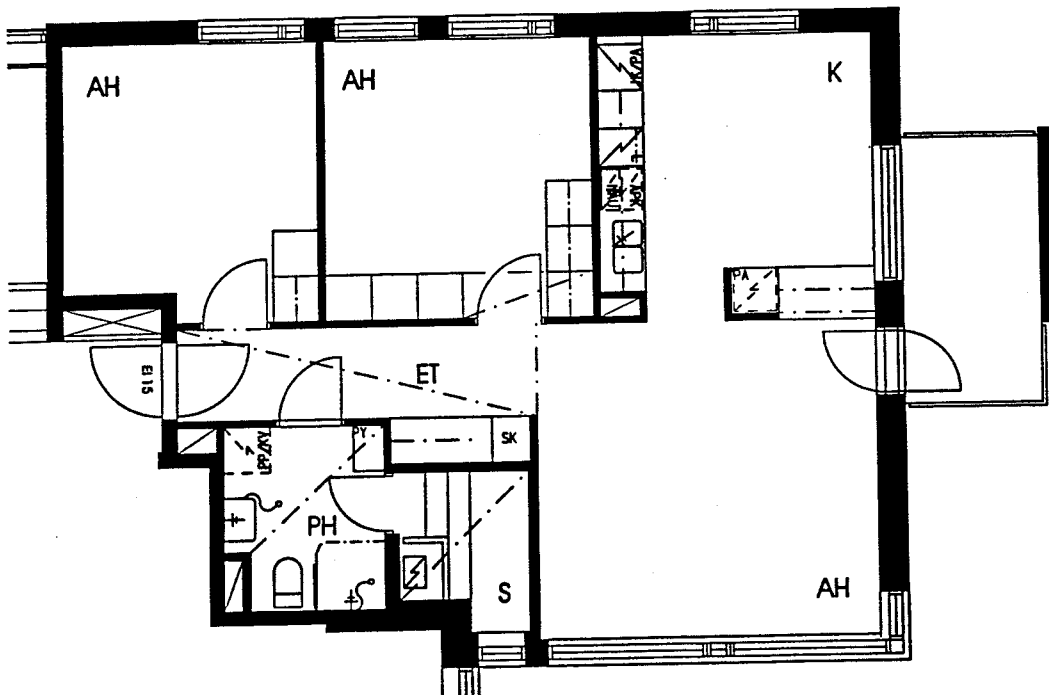
JULKISIVU KAAKKOON (PIHALLE)

HELSINGIN ASUMISOIKEUS OY AULANGONTIE 1

AULANGONTIE 1 00710 HELSINKI

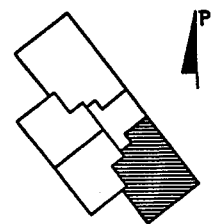


- MUUTOKSET MAHDOLLISIA SUUNNITELUN EDESSÄ
- 24.11.2000



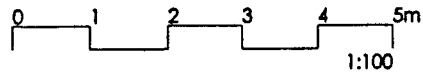
3H+K+S 73,5

- A1 (1. KRS)
- A5 (2. KRS)
- A9 (3. KRS)

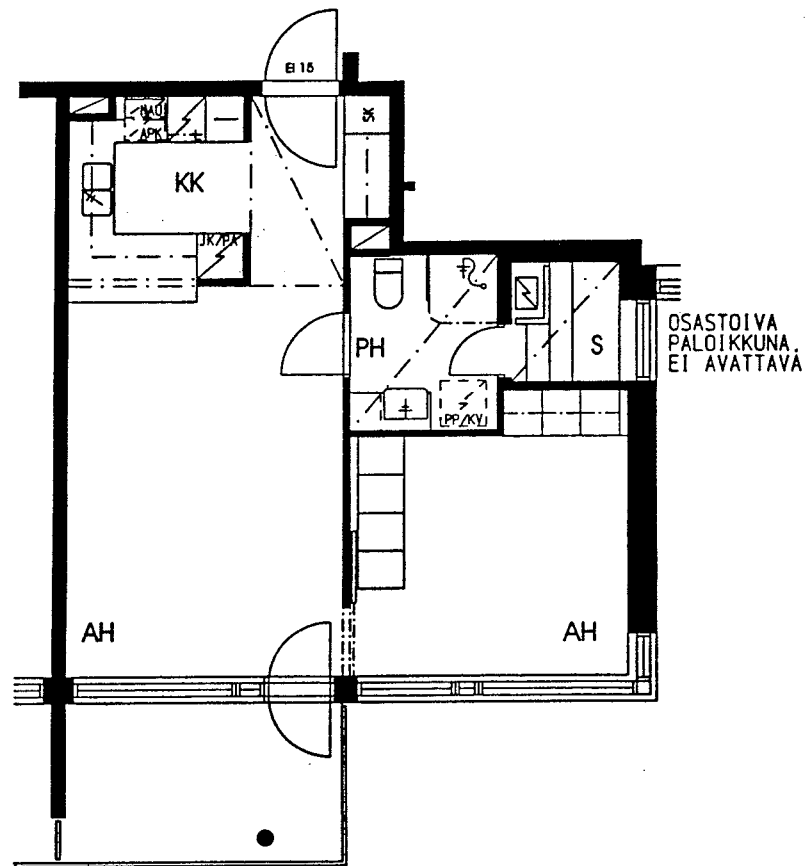


HELSINGIN ASUMISOIKEUS OY AULANGONTIE 1

AULANGONTIE 1 00710 HELSINKI

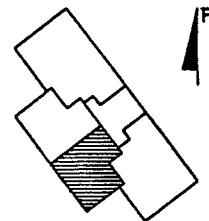


- MUUTOKSET MAHDOLLISIA SUUNNITELUN EDESSÄ
- 24.11.2000



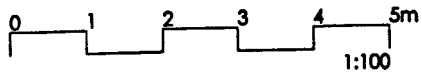
2H+KK+S 49.0

A2	1. KRS
A6	2. KRS
A10	3. KRS
A14	4. KRS

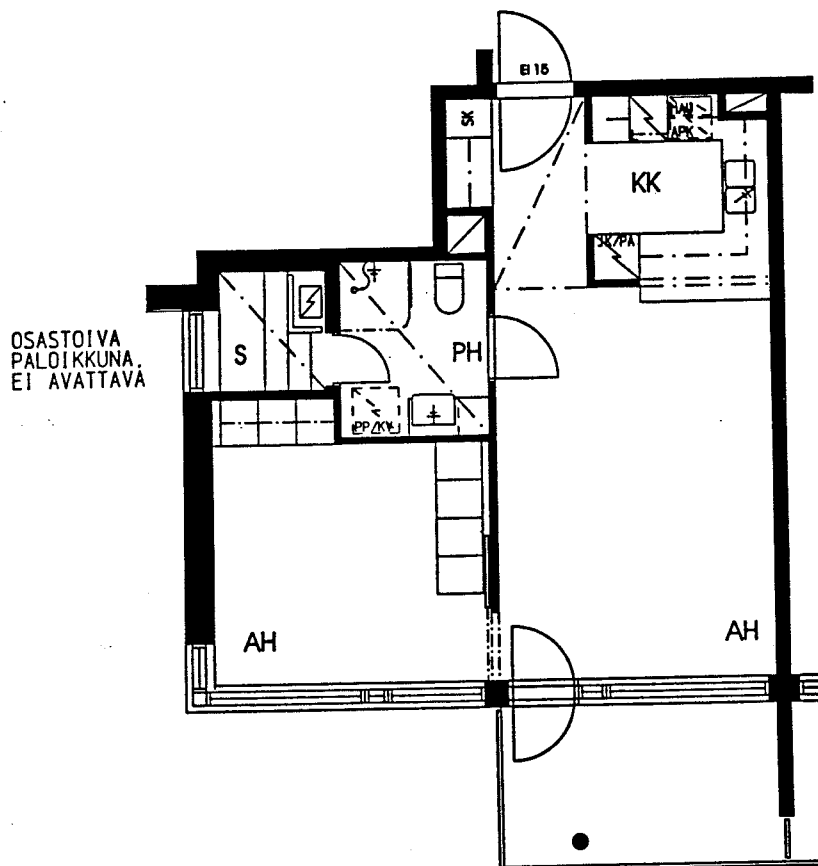


HELSINGIN ASUMISOIKEUS OY AULANGONTIE 1

AULANGONTIE 1 00710 HELSINKI

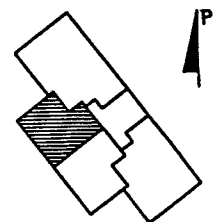


- MUUTOKSET MAHDOLLISIA SUUNNITTELUN EDESSÄ
- 24.11.2000



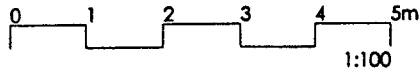
2H+KK+S 49.0

- A3 (1. KRS)
- A7 (2. KRS)
- A11 (3. KRS)
- A15 (4. KRS)

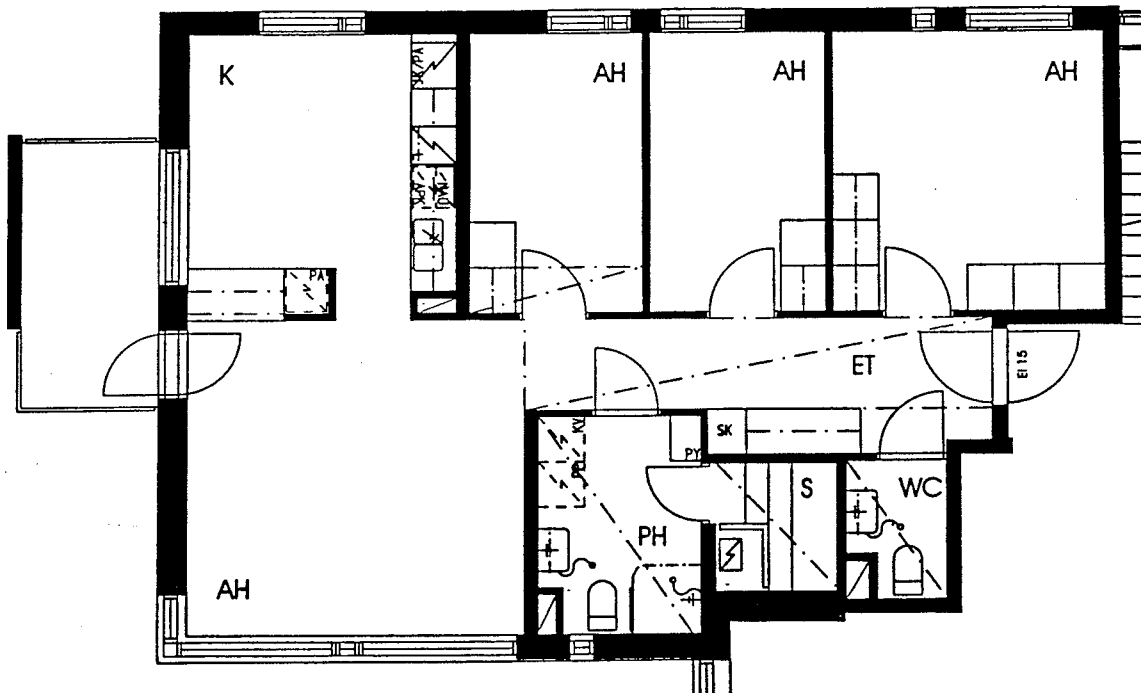


HELSINGIN ASUMISOIKEUS OY AULANGONTIE 1

AULANGONTIE 1 00710 HELSINKI

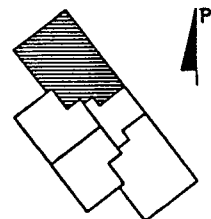


- MUUTOKSET MAHDOLLISIA SUUNNITELUN EDESSÄ
- 24.11.2000



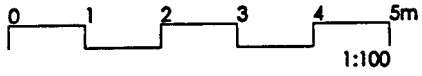
4H+K+S 84.5

A4 (1. KRS)
A8 (2. KRS)
A12 (3. KRS)

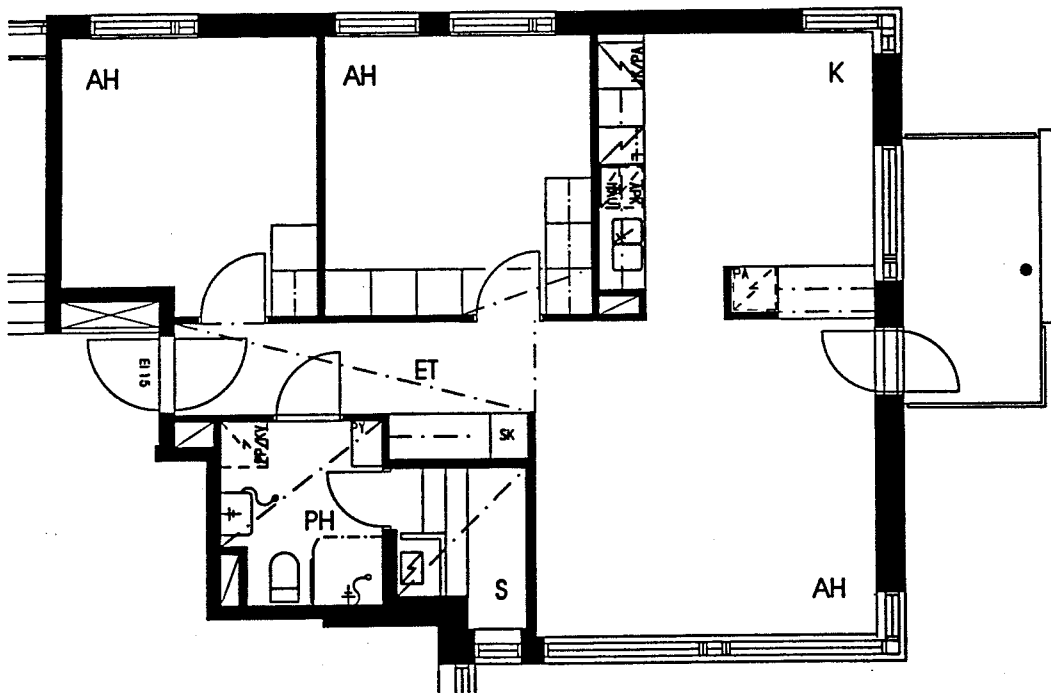


HELSINGIN ASUMISOIKEUS OY AULANGONTIE 1

AULANGONTIE 1 00710 HELSINKI

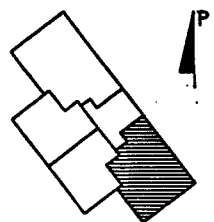


- MUUTOKSET MAHDOLLISIA SUUNNITELUN EDESSÄ
- 24.11.2000



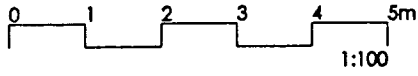
3H+K+S 73,5

A13 (4. KRS)

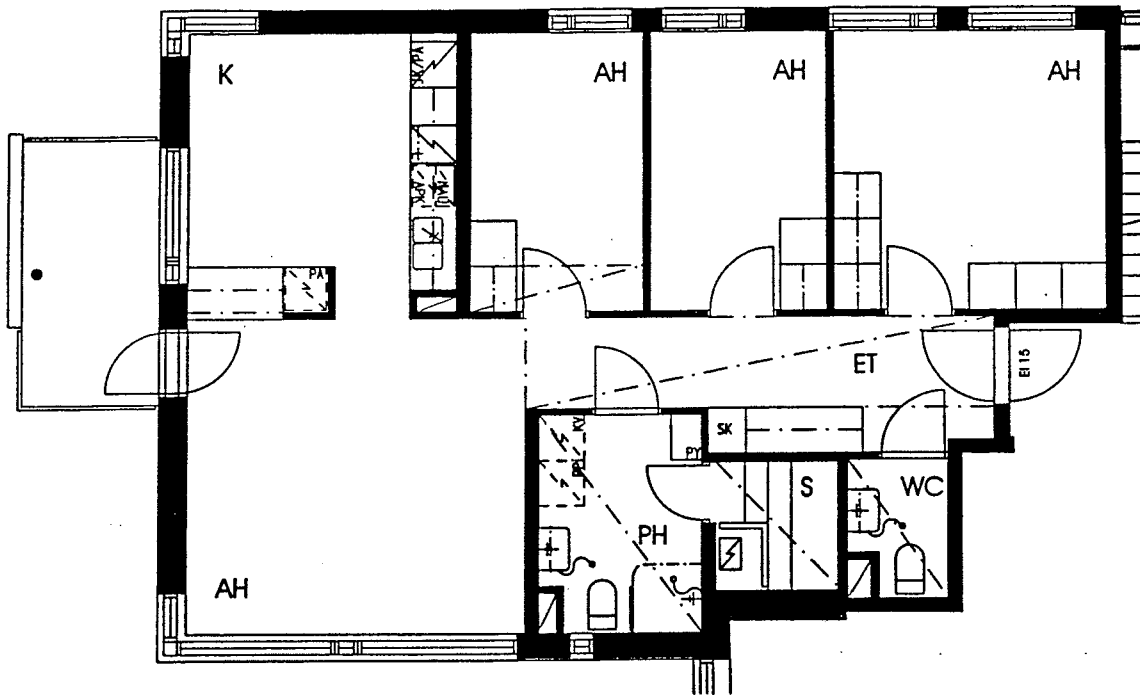


HELSINGIN ASUMISOIKEUS OY AULANGONTIE 1

AULANGONTIE 1 00710 HELSINKI



- MUUTOKSET MAHDOLLISIA SUUNNITTELUN EDESSÄ
- 24.11.2000



4H+K+S 84.5

A16 (4. KRS)

