

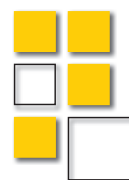
Helsingin Asumisoikeus Oy

Helsinki

# Haavi



Helsingin Asumisoikeus Oy  
Haavi  
Capellan puistotie 20  
00540 Helsinki



Helsingin Asumisoikeus Oy

HASO

# Koti sujuvan asumisen Kalasatamassa



Kalasataman merelliseen ympäristöön rakennetaan uusia asumisoikeusasuntoja. HASO Haavi nousee Smart City -kaupunginosaan, jossa noudatetaan älykkään kaupunkirakentamisen ajatusta. Uudistuvalla asuinalueella ovat lähellä monipuoliset palvelut ja vapaa-ajan mahdollisuudet sekä erinomaiset kulkuyhteydet.

Kalasatama on sujuvan arjen ja asumisen kaupunginosa, jossa kaikki palvelut ovat lähellä. Kuloosaarensillan pohjoispuolelle rakentuva HASO Haavi kuuluu moderniin kortteliin, jonka keskelle muodostuu viihtyisiä yhteispiha. Kerrostalossa on 47 asuntoa yksioista neljän huoneen saunallisiin perheasuntoihin.

Kotikorttelin naapurissa sijaitsee uusi terveys- ja hyvinvointikeskus, ja kattavat kaupalliset palvelut löytyvät läheisestä kauppakeskus Redistä. Liikuminen on sujuvaa, koska metro ja sisäiset bussilinjat ovat kävelymatkan päässä. Tulevaisuudessa myös raitiotie vie Kalasatamaan.

Monipuolistuvasta ja kehittyvästä Kalasatamasta tekevät ainutlaatuisen meren läheisyys, lukuisat rantareitit ja kanavat laivoineen. Kaupunkikulttuuri on runsasta tarjoten tapahtumia ja ympäristötaidetta kaduilla, puistoissa ja aukioidella.

Kalasatama on Smart City -kaupunginosa, mikä tarkoittaa, että asuinalueita kehitetään yhdessä asukkaiden, yritysten, kaupungin ja muiden toimijoiden kanssa ympäristöystävälliseksi ja energiatehokkaaksi. Täällä fiksun kaupungin lähtökohtana on arjen sujuvuus.

Lue lisää:  
[www.uuttahelsinkia.fi/kalasatama](http://www.uuttahelsinkia.fi/kalasatama)

# Haavi



## Asumisoikeusasuntoja Kalasatamaan

Kalasatamaan rakentuva HASO Haavi on 8-kerroksinen kerrostalo, jossa on 47 asuntoa kooltaan 35,5–90,0 m<sup>2</sup>. Kaikissa asunnoissa on parveke tai ranskalainen parveke sekä lämmin irtaimistovarasto. Osassa asunnoissa on huoneistos sauna. Ensimmäisessä kerroksessa on liiketila. Autopaikkoja on 25 kpl ja ne sijaitsevat pihakannen alla.

Asuntojen arvioitu valmistumisaika on 6–9/2020.  
Hakuaika 1.4.–15.4.2019.

Helsingin Asumisoikeus Oy  
Haavi  
Capellan puistotie 20  
00540 Helsinki

Lisätiedot ja hakuohjeet:

Helsingin kaupunki  
Kaupunkiympäristö  
Asuntotuotanto  
Elimäenkatu 15, 00510 Helsinki  
[www.att.hel.fi](http://www.att.hel.fi)

Haettavat kerrostalohuoneistot:

1 h + kt + vh	35,5–36,0 m <sup>2</sup>
2 h + kt (+ s)	36,0–56,5 m <sup>2</sup>
3 h + kt (+ s)	62,5–66,0 m <sup>2</sup>
4 h + kt + s	81,5–90,0 m <sup>2</sup>



## Asemapiirros



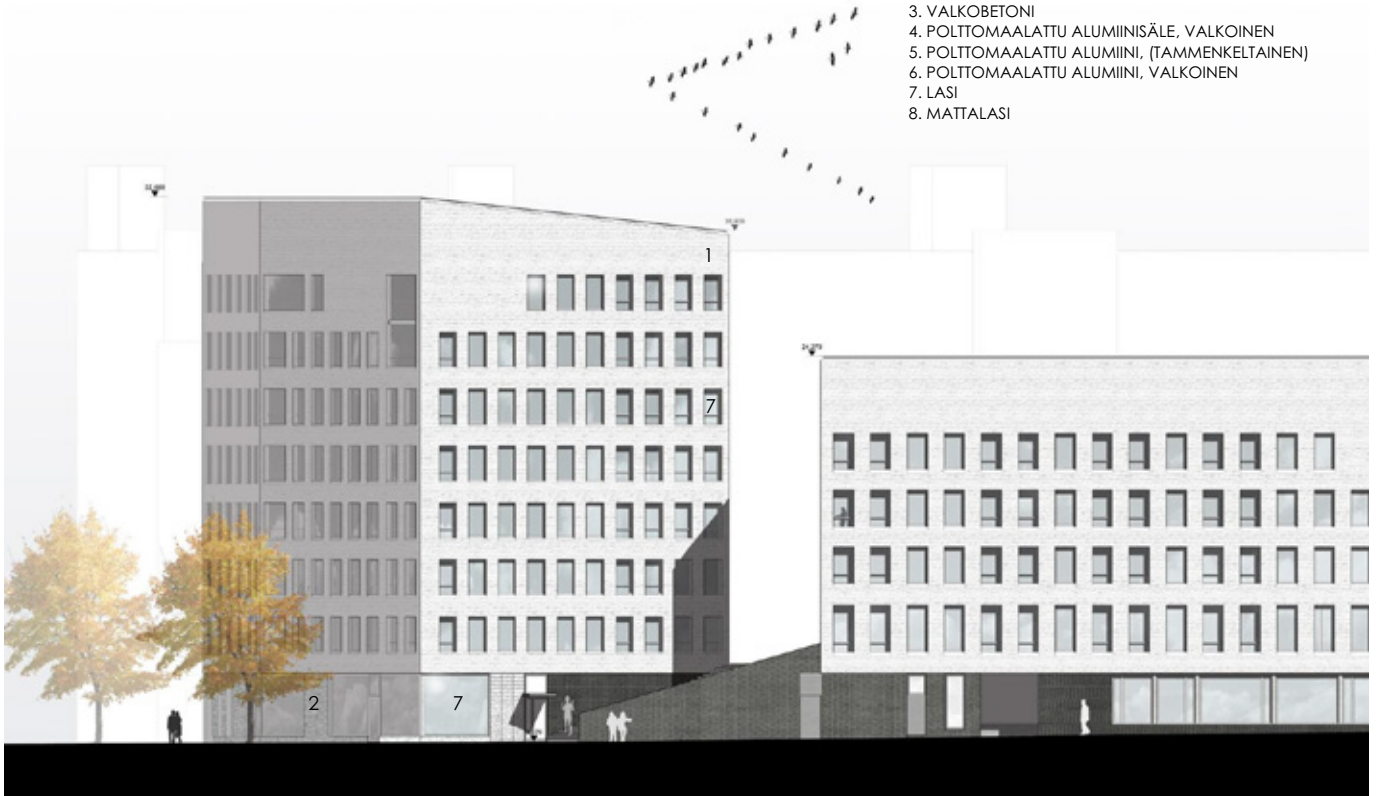
## Julkisivut Capellan puistotielle ja Tukutorinkujalle



Julkisivu Capellan puistotielle

### JULKISIVUMATERIAALIT:

1. TIILI VALKOINEN
2. GRANIITTI
3. VALKOBETONI
4. POLTTOMAALATTU ALUMIINISÄLE, VALKOINEN
5. POLTTOMAALATTU ALUMIINI, (TAMMENKELTAINEN)
6. POLTTOMAALATTU ALUMIINI, VALKOINEN
7. LASI
8. MATTALASI



Julkisivu Tukutorinkujalle

HASO HAAVI  
Capellan puistotie 20, 00540 Helsinki

20.3.2019  
mittakaava 1:400

## Julkisivut sisäpihalle

### JULKISIVUMATERIAALIT:

1. TIILI VALKOINEN
2. GRANIITTI
3. VALKOBETONI
4. POLTTOMAALATTU ALUMIINISÄLE, VALKOINEN
5. POLTTOMAALATTU ALUMIINI, TAMMENKELTAINEN
6. POLTTOMAALATTU ALUMIINI, VALKOINEN
7. LASI
8. MATTALASI
9. BETONI, LUONNONVÄRI HARMAA



Julkisivu sisäpihalle



Julkisivupääty etelään

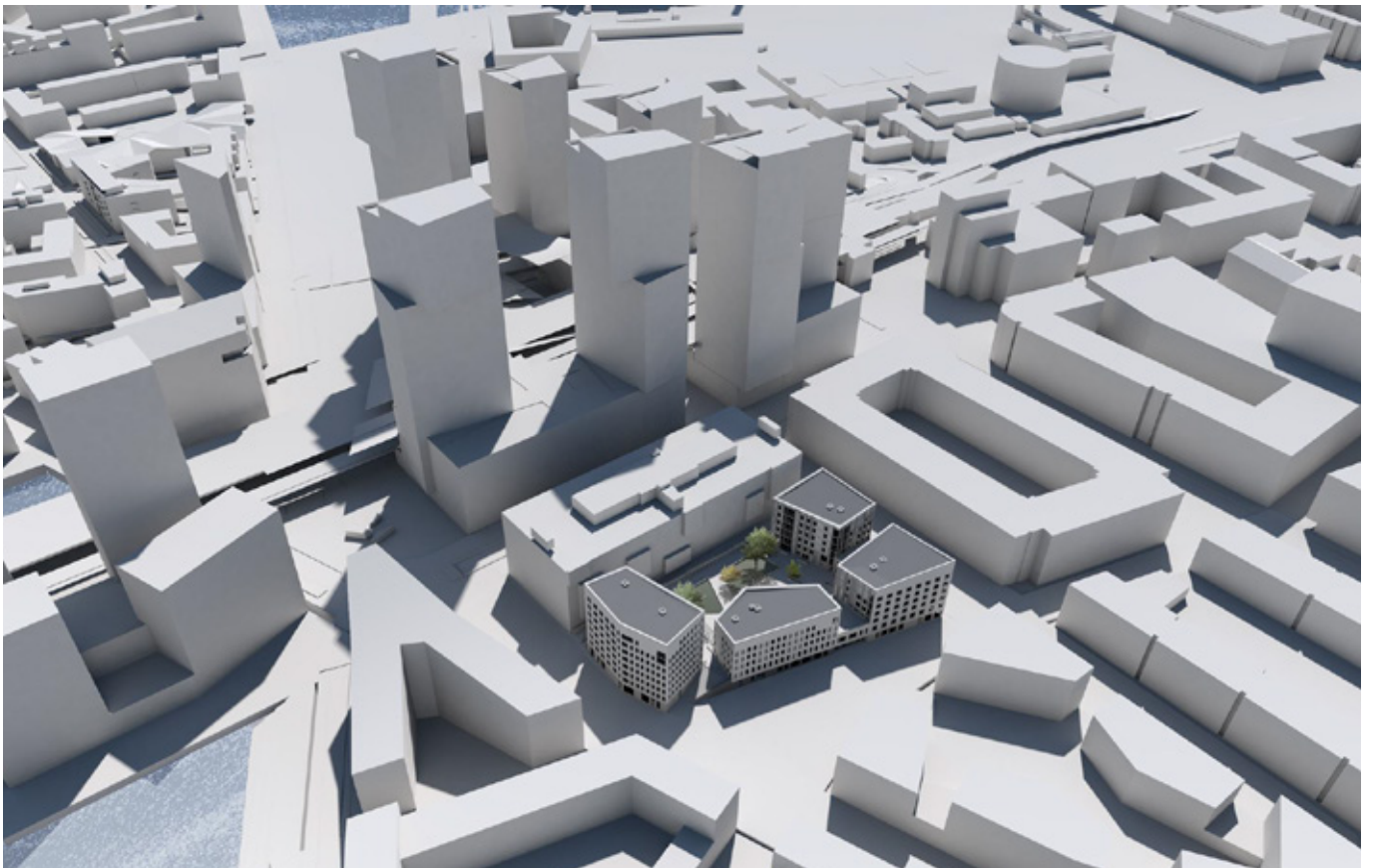
20.3.2019

## Havainnekuvat

Näkymä Tukkuatorinkujalle



Ilmakuva





20.3.2019

## Havainnekuvat

### Sisäkuva



20.3.2019

## Huoneistoluettelo

A1	2H+KT	36,0	2. kerros
A2	4H+KT+S	81,5	2. kerros
A3	2H+KT+S	52,0	2. kerros
A4	2H+KT	52,5	2. kerros
A5	2H+KT	56,5	2. kerros
A6	1H+KT	36,0	2. kerros
A7	3H+KT+S	63,0	2. kerros
A8	3H+KT	66,0	3. kerros
A9	4H+K+S	90,0	3. kerros
A10	2H+KT+S	52,0	3. kerros
A11	2H+KT	52,5	3. kerros
A12	2H+KT	56,5	3. kerros
A13	1H+KT	36,0	3. kerros
A14	3H+KT+S	63,0	3. kerros
A15	3H+KT	66,0	4. kerros
A16	4H+K+S	90,0	4. kerros
A17	2H+KT+S	52,0	4. kerros
A18	2H+KT	52,5	4. kerros
A19	2H+KT	56,5	4. kerros
A20	1H+KT	36,0	4. kerros
A21	3H+KT+S	63,0	4. kerros
A22	3H+KT	66,0	5. kerros
A23	4H+K+S	90,0	5. kerros
A24	2H+KT+S	52,0	5. kerros
A25	2H+KT	52,5	5. kerros
A26	2H+KT	56,5	5. kerros
A27	1H+KT	36,0	5. kerros
A28	3H+KT+S	63,0	5. kerros
A29	3H+KT	65,5	6. kerros
A30	4H+K+S	89,5	6. kerros
A31	2H+KT+S	52,0	6. kerros
A32	2H+KT	52,0	6. kerros
A33	2H+KT	56,5	6. kerros
A34	1H+KT	35,5	6. kerros
A35	3H+KT+S	62,5	6. kerros
A36	3H+KT	65,5	7. kerros
A37	4H+K+S	89,5	7. kerros
A38	2H+KT+S	52,0	7. kerros
A39	2H+KT	52,0	7. kerros
A40	2H+KT	56,5	7. kerros
A41	1H+KT	35,5	7. kerros
A42	3H+KT+S	62,5	7. kerros
A43	3H+KT	65,5	8. kerros
A44	4H+K+S	89,5	8. kerros
A45	2H+KT+S	52,0	8. kerros
A46	1H+KT	35,5	8. kerros
A47	3H+KT+S	62,5	8. kerros

YHT. **47** **2757,5**

Huoneistojen keskipinta-ala: 58,7

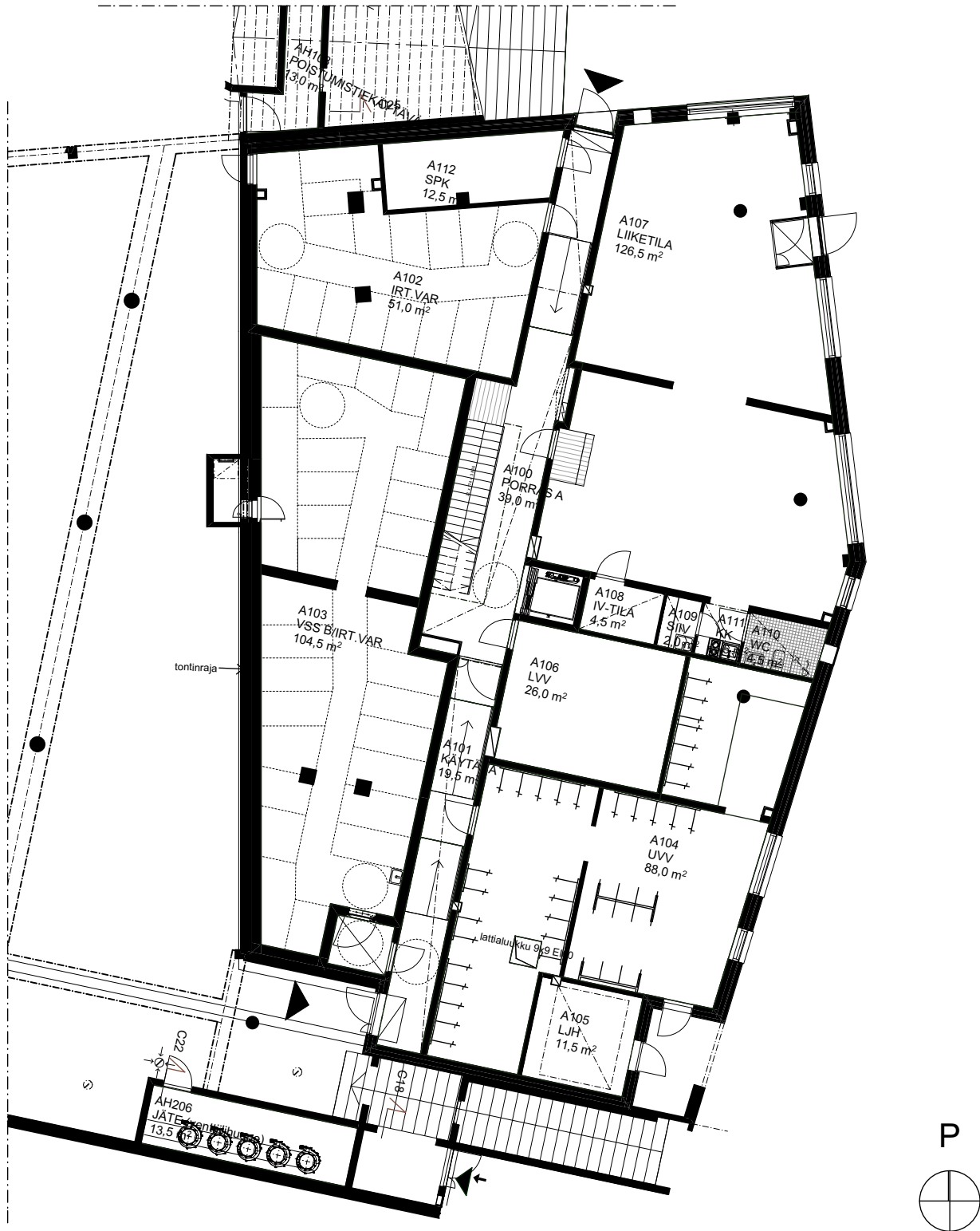
Liikehuoneistojen pinta-ala: 142,0

### Yhteistilat:

Talosauna 1 kpl	36,0
Pesula	18,0
Kuivaus	9,5
Irtaimistovarasto / VSS	109,0
Irtaimistovarasto	52,0
LVV	26,0
UVV	88,0
Tekniset tilat	79,5
Siivous	2,5
Talovarasto	9,5
Liikennetilat	340,0

**770**

# 1. krs.



## 2. krs.



### 3.- 7. krs.

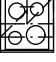

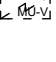

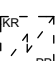

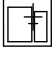

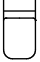
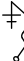

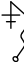



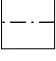

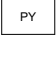
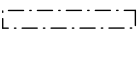
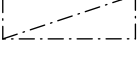
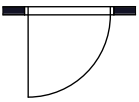

# 8. krs.



20.3.2019

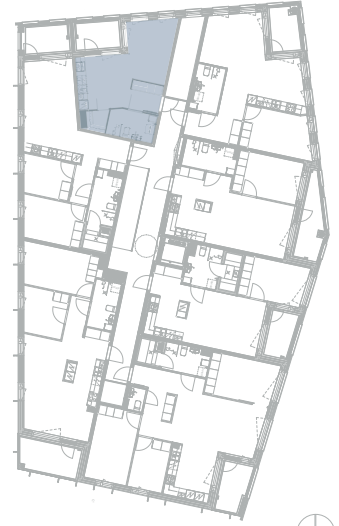
## Merkkien selitykset

	LATTIALIESI
	JÄÄKAAPPI-PAKASTIN
	TILAVARAUS MIKROALTOUUNILLE
	TILAVARAUS ASTIANPESUKONE
	TILAVARAUS PYYKINPESUKONEELLE JA KUIVAUSRUMMULLE
	SÄHKÖKAAPPI
	TASOON UPOTETTAVA TISKIALLAS
	PESUALLAS JA ALLASKAAPPI
	WC-ISTUIN
	SUIHKU
	VESIPISTE
	BIDE-SUIHKU

	HYLLYKOMERO
	TANKOKOMERO
	SIIVOUSKOMERO
	PYYKKIKOMERO
	KEITTIÖKAAPISTOA
	PALKKI TAI KOTELOINTI KATOSSA
	ALASLASKETTU KATTO
	IKKUNA
	OVI
	PYÖRÄTUOLIN KÄÄNTÖSÄDE

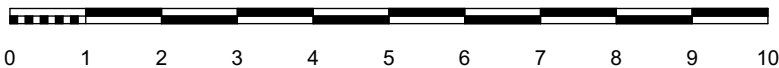
20.3.2019

# 1H + KT 36,0 m<sup>2</sup>

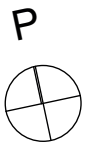


## HUONEISTOT

A06	2. krs
A13	3. krs
A20	4. krs
A27	5. krs
A34	6. krs
A41	7. krs
A46	8. krs



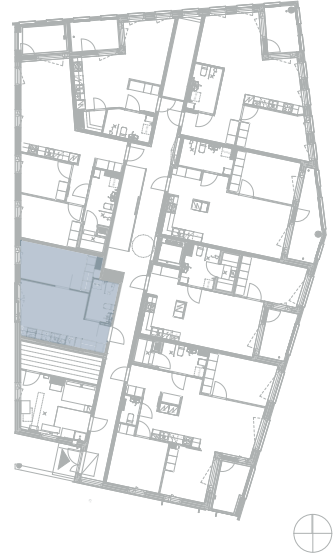
- PA = PAKASTIN
- JK = JÄÄKAAPPI
- AP-V = ASTIANPESUKONEVARAUS
- MU-V = MIKROUNIVARAUS
- SK = SIIVOUSKOMERO
- PP = PYYKINPESUKONEEN TILAVARAUS
- PY = PYYKKIKOMERO





20.3.2019

**2H + KT 36,0 m<sup>2</sup>**

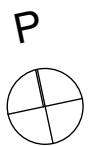


**HUONEISTOT**

A01 2. krs

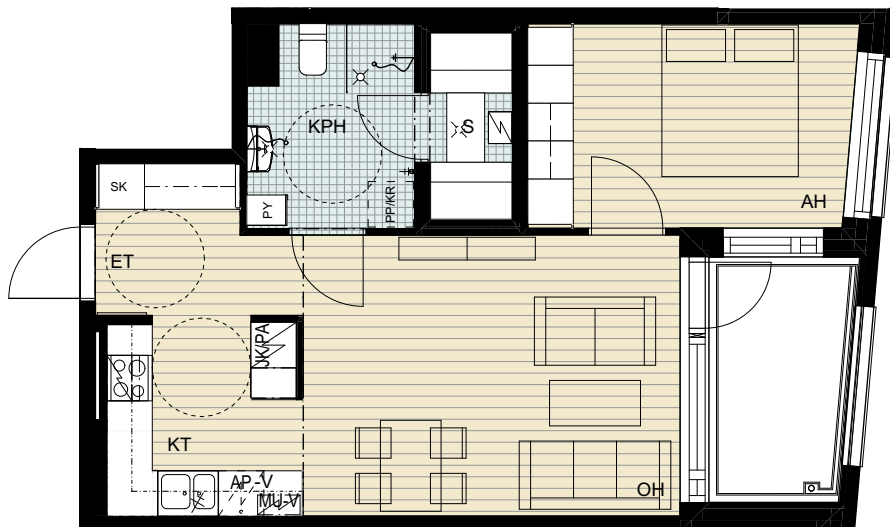
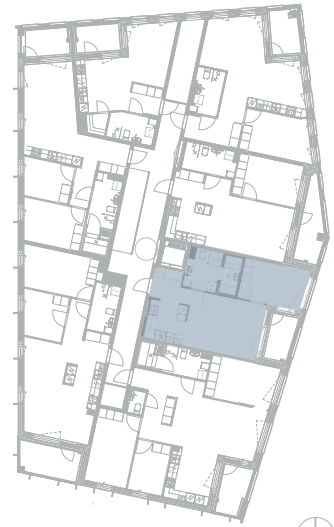


- PA = PAKASTIN
- JK = JÄÄKAAPPI
- AP-V = ASTIANPESUKONEVARAUS
- MU-V = MIKROUUNIVARAUS
- SK = SIIVOUSKOMERO
- PP = PYYKINPESUKONEEN TILAVARAUS
- PY = PYYKKIKOMERO



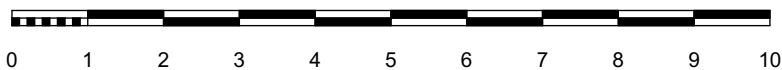
20.3.2019

**2H + KT + S 52,0 m<sup>2</sup>**



#### HUONEISTOT

A03	2. krs
A10	3. krs
A17	4. krs
A24	5. krs
A31	6. krs
A38	7. krs
A45	8. krs

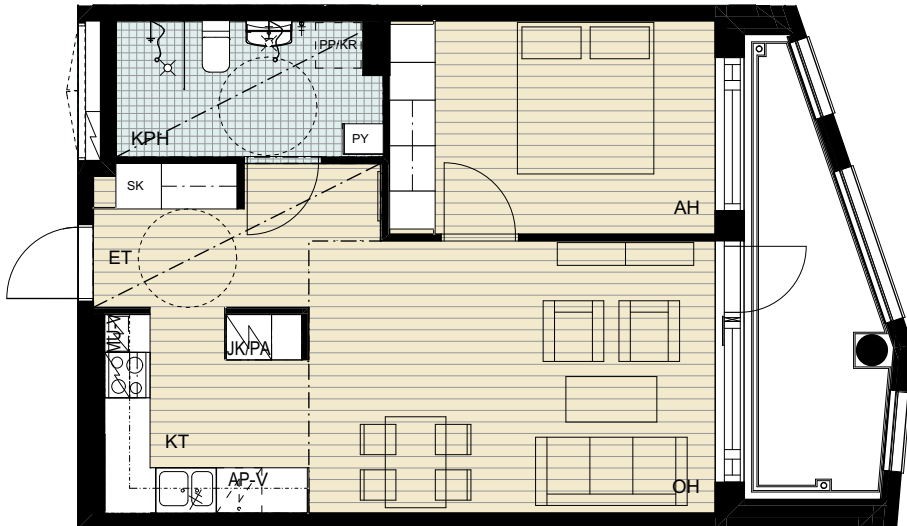
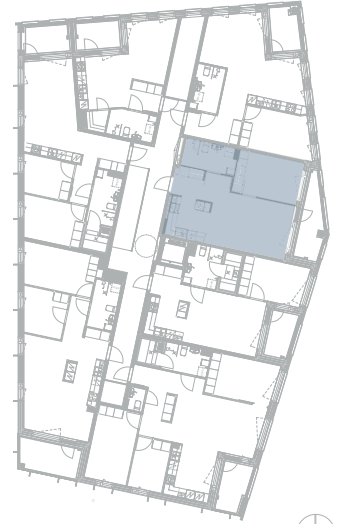


PA	= PAKASTIN
JK	= JÄÄKAAPPI
AP-V	= ASTIANPESUKONEVARAUS
MU-V	= MIKROUUNIVARAUS
SK	= SIIVOUSKOMERO
PP	= PYYKINPESUKONEEN TILAVARAUS
PY	= PYYKKIKOMERO



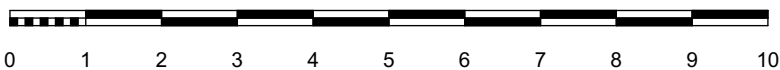
20.3.2019

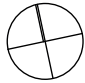
**2H + KT 52,5 m<sup>2</sup>**



**HUONEISTOT**

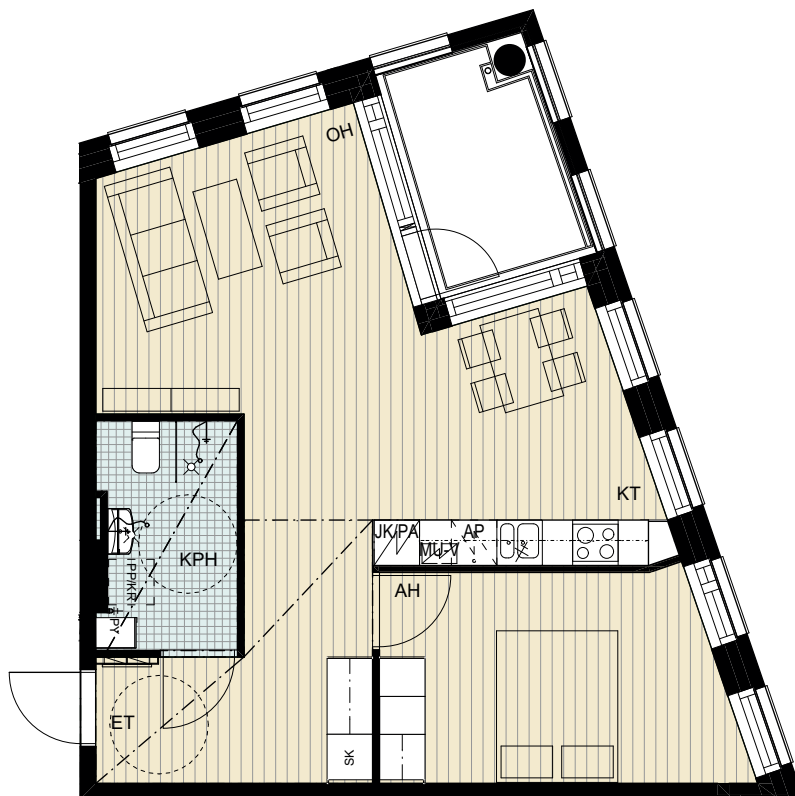
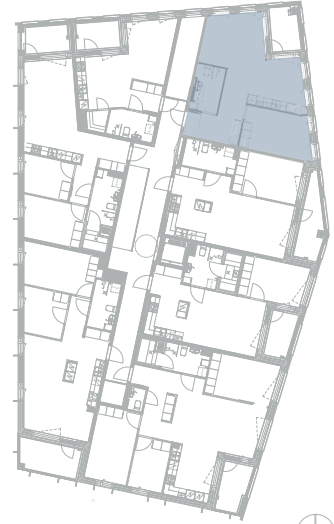
A04	2. krs
A11	3. krs
A18	4. krs
A25	5. krs
A32	6. krs
A39	7. krs



- P**
- 
- PA = PAKASTIN
  - JK = JÄÄKAAPPI
  - AP-V = ASTIANPESUKONEVARAUS
  - MU-V = MIKROUUNIVARAUS
  - SK = SIIVOUSKOMERO
  - PP = PYYKINPESUKONEEN TILAVARAUS
  - PY = PYYKKIKOMERO

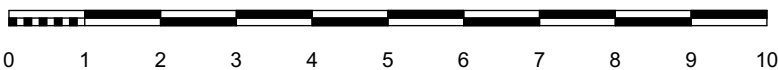
20.3.2019

# 2H + KT 56,5 m<sup>2</sup>



## HUONEISTOT

A05	2. krs
A12	3. krs
A19	4. krs
A26	5. krs
A33	6. krs
A40	7. krs



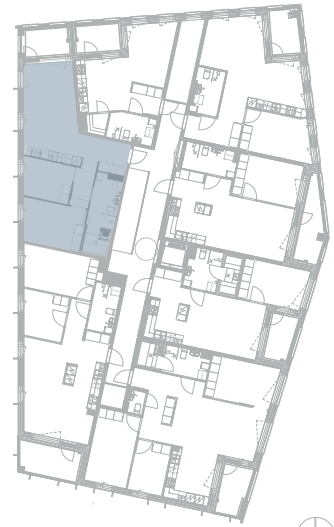
P



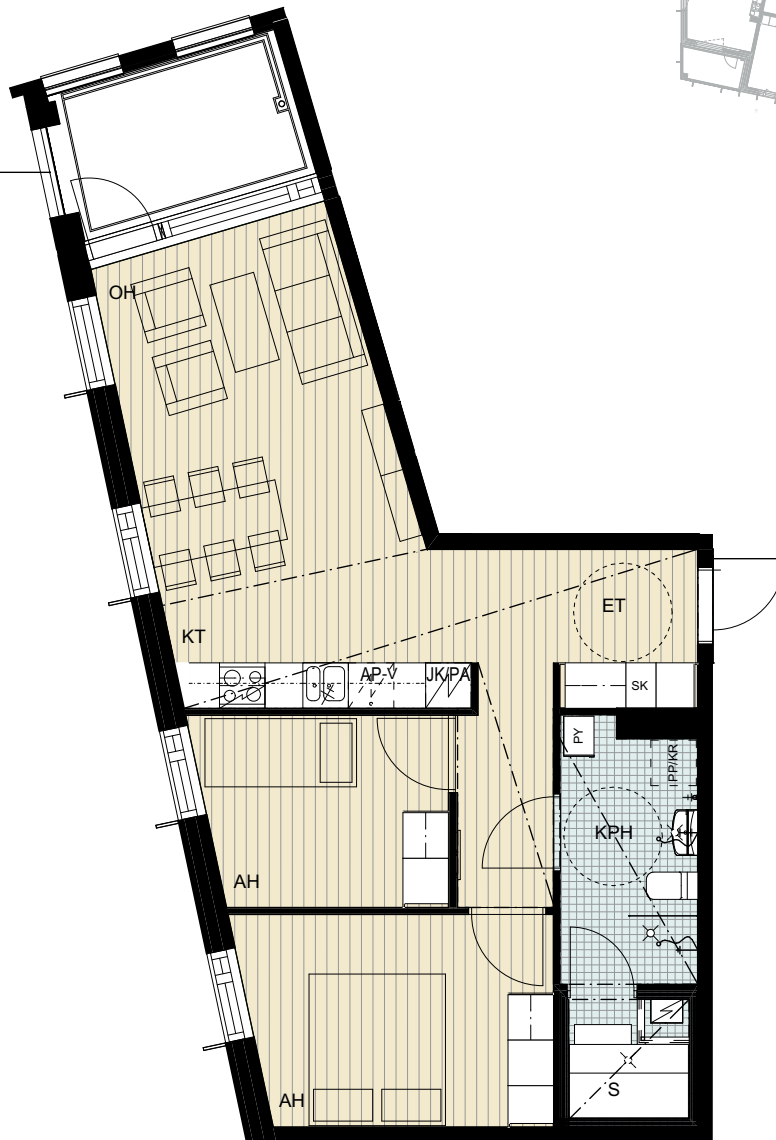
- PA = PAKASTIN
- JK = JÄÄKAAPPI
- AP-V = ASTIANPESUKONEVARAUS
- MU-V = MIKROUNIVARAUS
- SK = SIIVOUSKOMERO
- PP = PYYKINPESUKONEEN TILAVARAUS
- PY = PYYKKIKOMERO

20.3.2019

**3H + KT + S 63,0 m<sup>2</sup>**

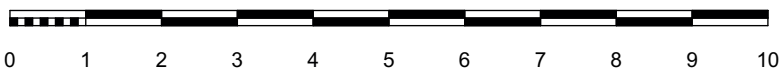


kiinteä osastoiva lasi

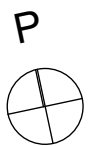


**HUONEISTOT**

A07	2. krs
A14	3. krs
A21	4. krs
A28	5. krs

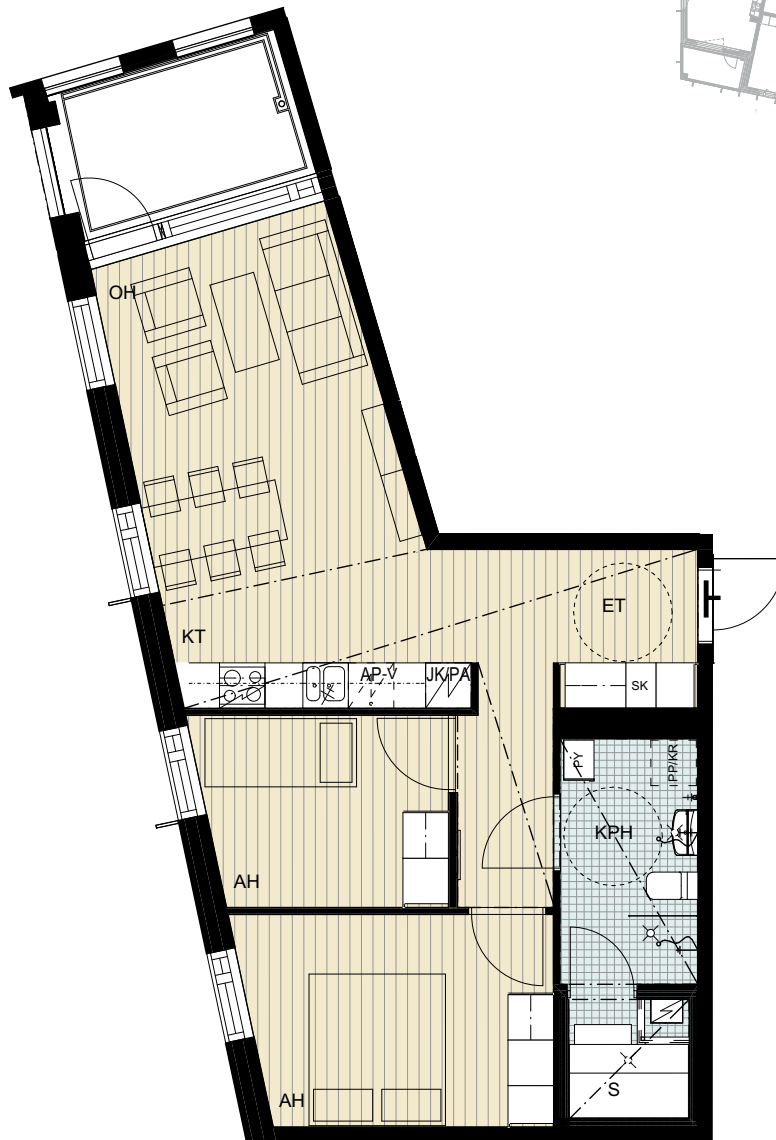
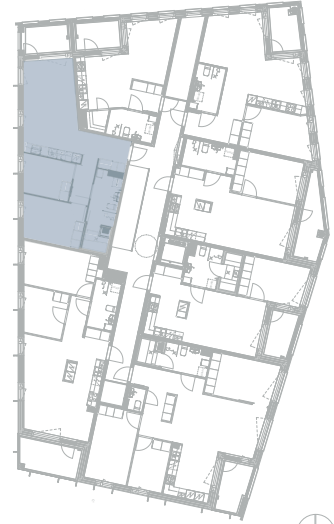


PA	= PAKASTIN
JK	= JÄÄKAAPPI
AP-V	= ASTIANPESUKONEVARAUS
MU-V	= MIKROUUNIVARAUS
SK	= SIIVOUSKOMERO
PP	= PYYKINPESUKONEEN TILAVARAUS
PY	= PYYKKIKOMERO



20.3.2019

**3H + KT + S 62,5 m<sup>2</sup>**



**HUONEISTOT**

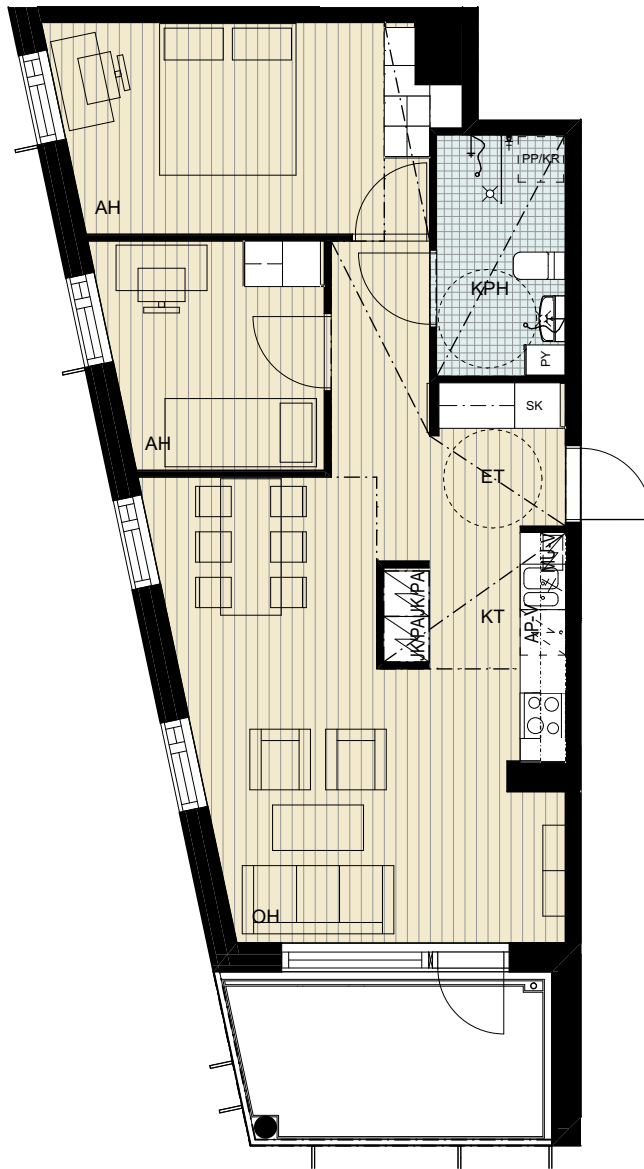
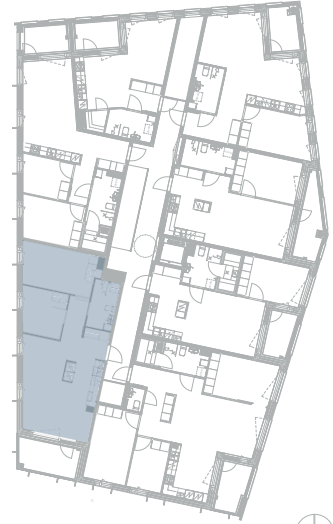
A35 6. krs  
A42 7. krs  
A47 8. krs



- P
- 
- PA = PAKASTIN
  - JK = JÄÄKAAPPI
  - AP-V = ASTIANPESUKONEVARAUS
  - MU-V = MIKROUUNIVARAUS
  - SK = SIIVOUSKOMERO
  - PP = PYYKINPESUKONEEN TILAVARAUS
  - PY = PYYKKIKOMERO

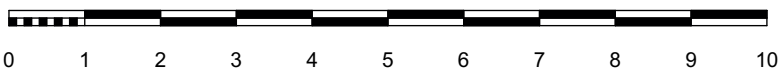
20.3.2019

**3H + KT 66,0 m<sup>2</sup>**



**HUONEISTOT**

A08 3. krs  
A15 4. krs  
A22 5. krs

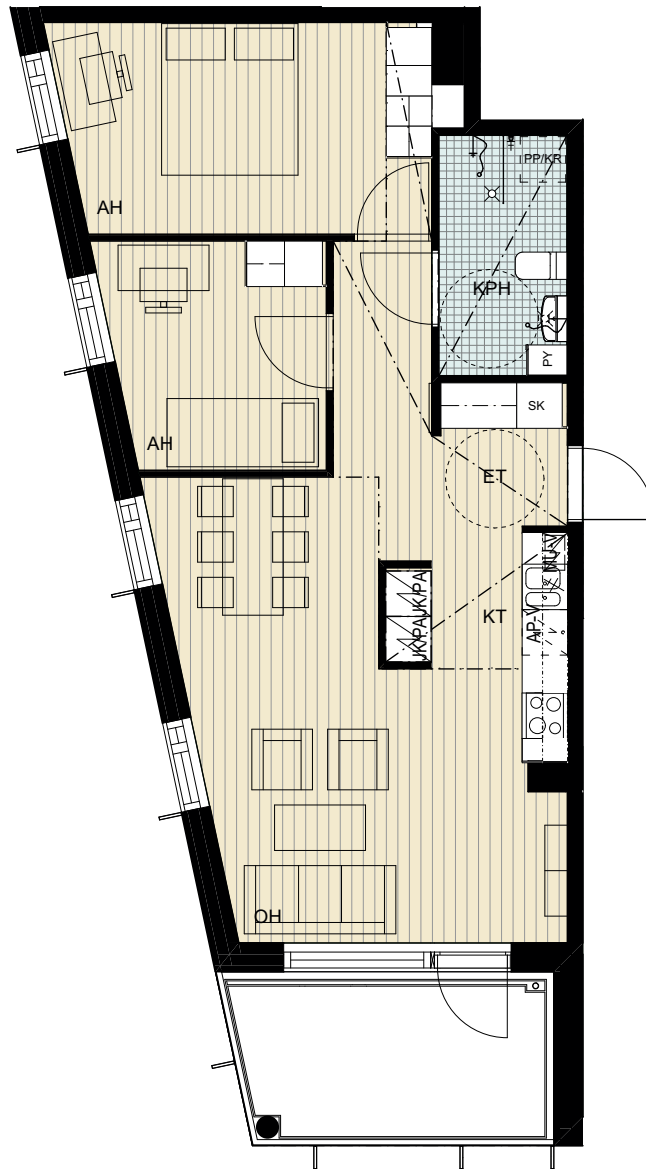
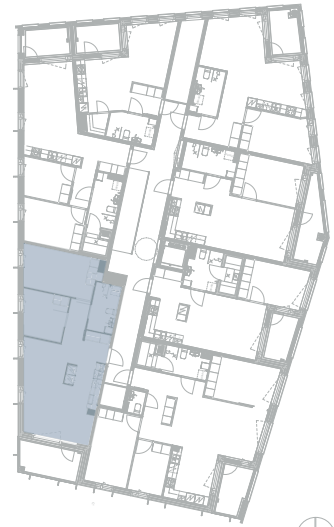


- PA = PAKASTIN
- JK = JÄÄKAAPPI
- AP-V = ASTIANPESUKONEVARAUS
- MU-V = MIKROUUNIVARAUS
- SK = SIIVOUSKOMERO
- PP = PYYKINPESUKONEEN TILAVARAUS
- PY = PYYKKIKOMERO



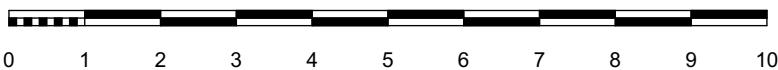
20.3.2019

3H + KT 65,5 m<sup>2</sup>



**HUONEISTOT**

A29	6. krs
A36	7. krs
A43	8. krs



- PA = PAKASTIN
- JK = JÄÄKAAPPI
- AP-V = ASTIANPESUKONEVARAUS
- MU-V = MIKROUUNIVARAUS
- SK = SIIVOUSKOMERO
- PP = PYYKINPESUKONEEN TILAVARAUS
- PY = PYYKKIKOMERO





20.3.2019

**4H + KT + S 81,5 m<sup>2</sup>**

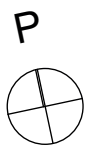


**HUONEISTOT**

A02 2. krs



- PA = PAKASTIN
- JK = JÄÄKAAPPI
- AP-V = ASTIANPESUKONEVARAUS
- MU-V = MIKROUUNIVARAUS
- SK = SIIVOUSKOMERO
- PP = PYYKINPESUKONEEN TILAVARAUS
- PY = PYYKKIKOMERO



20.3.2019

**4H + K + S 90,0 m<sup>2</sup>**



**HUONEISTOT**

- A09 3. krs
- A16 4. krs
- A23 5. krs

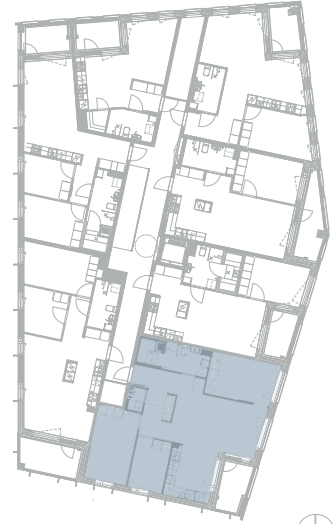


- PA = PAKASTIN
- JK = JÄÄKAAPPI
- AP-V = ASTIANPESUKONEVARAUS
- MU-V = MIKROUUNIVARAUS
- SK = SIIVOUSKOMERO
- PP = PYYKINPESUKONEEN TILAVARAUS
- PY = PYYKKIKOMERO



20.3.2019

**4H + K + S 89,5 m<sup>2</sup>**



**HUONEISTOT**

A30 6. krs  
A37 7. krs  
A44 8. krs



- P**
- 
- PA = PAKASTIN
  - JK = JÄÄKAAPPI
  - AP-V = ASTIANPESUKONEVARAUS
  - MU-V = MIKROUUNIVARAUS
  - SK = SIIVOUSKOMERO
  - PP = PYYKINPESUKONEEN TILAVARAUS
  - PY = PYYKKIKOMERO

## HASO HAAVI

Kalasadama, kortteli 10627, tontti 4  
Capellan puistotie 20, 00540 Helsinki

## RAKENNUSTAPASELOSTUS

### Yleistä:

Tontti sijaitsee Kalasataman metroaseman tuntumassa Kulosaarensillan pohjoispuolella Capellan puistotien varrella. Korttelin etelälaidalla sijaitsee kaupungin uusi terveysasema, pohjoisreunaltaan kortteli rajoittuu Tukutorinkujaan. Korttelin keskellä sijaitsee yhteispiha omalla tontillaan, yhteiseen pihapiiriin sijoittuu HEKAN kolme porrashuonetta käsittävä rakennus sekä kehitysvammaisten päivätoimintakeskus.

Tontille rakennetaan 8-kerroksinen asuinkerrostalo, jossa on 47 asuntoa yhden porrashuoneen yhteydessä. Capellan puistotien varteen toteutetaan liikehuoneisto. Autopaikat, 25 kpl, sijaitsevat pihakannen alla yhteispihatontilla. HASO Haavi on savuton kohde. Tupakointi ei ole sallittua taloyhtiön yhteisissä tiloissa, asunnoissa eikä parvekkeilla.

### Rakennukset:

#### **Ulkoseinät:**

Katujulkisivut ovat 2. kerroksesta ylöspäin muurattu luonnonvalkoisella poltetulla savitiilellä. Ensimmäisen kerroksen julkisivut ovat luonnonkivipintaisia. Pihajulkisivut ovat valkoiseksi maalattuja betonielementtejä, julkisivupintaa jakamaan toteutetaan pystysuuntaisia säleitä. Parvekkeiden taustaseinät ovat maalattua betonia. Sokkelit pihan puolella ja kellariseinät ovat betonipintaisia betonielementtejä.

#### **Parvekkeet, sisäänkäyntitasot ja -sillat:**

Kantavat rakenteet ovat teräsbetonielementtejä. Lattiapinta on betonimuottipinta. Parvekkeiden kaiteet ovat osittain lasia, osittain umpikaiteita. Parvekkeet ovat lasitettuja. Parvekelasitus ei ole tiivis, vaan lasien välissä on raot. Parvekkeelle voi sataa vettä ja lunta lasituksista huolimatta. Asuntojen parvekkeiden lattiat ovat betonipintaiset. Ranskalaisen parvekkeen kaide on lasia. Saunaosaston parvekkeella on puuritilä.

#### **Perustukset ja alapohjat:**

Rakennus perustetaan paalutuksen varaan. Alapohja tehdään kantavana betonielementtirakenteena ja tuuletetaan. VSS:n lattia tehdään kantavana maata vasten valettuna.

#### **Välipohjat:**

Välipohjat ovat paikallavalettuja betonilaatastoja.

#### **Yläpohjat:**

Rakennusten yläpohjat ovat puhallusvillalla lämpöeristettyjä paikallavalettuja betonirakenteita, vesikaton kannatus puisin kattotuolein, pinnassa suojakivetty huopa. Sisäpuolinen vedenpoisto.

#### **Väliseinät:**

Asuntojen väliset seinät ovat kantavia teräsbetonielementtejä. Asunnon sisäiset kevyet väliseinät ovat kipsilevyverhottuja teräsrakenteisia, kylpyhuoneiden seinät ovat kivirakenteisia.

#### **Kattopinnat:**

Betonikatot tasoitetaan. Asuinhuoneiden, eteisten ja keittiöiden alalaskut kipsilevyä, pesuhuoneissa ja saunoissa on lautapaneelialakatto. Saunaosastossa lautapaneelialakatot.

#### **Seinäpinnoitteet:**

Sisäseinät ovat pääosin maalattuja.

Pesuhuoneiden ja erillisten wc-tilojen seinät lautoitetaan keraamisella laattalla, kolme vaihtoehtoa. Keittiökaluksen välitilassa on kalustelevy. Saunan seinät ovat paneelia.

#### **Lattiapinnoitteet:**

Asuinhuoneiden ja keittiöiden lattianpäällysteenä on lautaparketti, kolme vaihtoehtoa. Pesuhuoneiden, saunojen ja wc-tilojen lattiat ovat keraamista laattaa.

#### **Ikkunat ja ovet:**

Asuntojen ikkunat ja ikkunaovet ovat kolmilasisia puu-alumiini-rakenteita, ulkopinta on pulverimaalattua alumiinia, sisäpinnat luonnonväristä lakattua puuta.

Asuntojen kerrostaso-ovissa on laminaattipinta. Huoneistojen sisäovet ovat tehdasmaalattuja laakaovia. Löylyhuoneissa on lasiovet.

#### **Kalusteet ja varusteet:**

Keittiöiden eteisten ja huoneiden kalusteovet ovat maalattua mdf-levyä. Työtasot ovat laminaattia. Kosteiden tilojen kalusteet ovat kosteudenkestäviä rakenteita.

#### **Koneet ja laitteet:**

Keittiön liedet ovat keraamisia lattialiesiä, 1-2 huoneen asunnoissa lieden leveys 500mm, 3-5h asunnoissa 600mm, liesikupu sekä varaus 450mm tai 600mm leveälle astianpesukoneelle. Jää-pakastekaappi, isoimmassa asunnoissa 2 jää-pakastekaappia, mikroaaltouunille on tilavaraus ja tarvittavat liitännät. Pesutiloissa on liitännät pyykinpesukoneelle ja kuivausrummulle. Koneet ja laitteet sekä kalusteet selviävät tarkemmin arkkitehdin kalustekaavioista.

#### **Yhteistilat ja varastot:**

Rakennuksen urheiluvälinevarastot, lastenvaunuvarasto, pesula, asuntokohtaiset varastotilat ja väestönsuoja sijaitsevat rakennuksen 1. ja 2. kerroksessa, saunaosasto parvekkeineen on 8. kerroksessa. Kerhotila on yhteinen naapuriyhtiön kanssa ja sijaitsee naapuriyhtiössä. Kierrätyshuone on naapuriyhtiössä autohallin sisäänajon yhteydessä.

#### **Piha-alueet:**

Pihat toteutetaan pihasuunnitelman mukaan istutuksineen ja varusteineen. Korttelissa on keskellä yhteispiha kaikkien asukkaiden ja päivätoimintakeskuksen yhteisessä käytössä. Yhteispihojen hallinnasta vastaa Kalasataman palvelu2 Oy.

#### **Tekniset järjestelmät, ks erikoissuunnittelijoiden rakennustapaselostukset:**

Yhtiö liitetään kunnalliseen vesi- ja viemäriverkkoon sekä kaukolämpöverkostoon. Lämmitys vesikiertoisella patteri-lämmityksellä. Asuntojen pesuhuoneet, talosaunojen pesu- ja löylyhuoneet varustetaan vesikiertoisella lattia-lämmityksellä.

Asunnoissa keskitetty, lämmön talteenotolla varustettu tulo- ja poistoilmanvaihtojärjestelmä. Ilmanvaihtokonehuone ylimmässä asuinkerroksessa.

Kiinteistö liitetään Helsingin Energian sähköverkkoon ja talokuidulla televerkkoon. Kiinteistöjen yhteisantennijärjestelmät liitetään kaapeli-TV-verkkoon. Kiinteistöt liitetään internet-pohjaiseen alueportaaliin.

Sähköasennukset sisältävät sähkösuunnitelmien mukaisen määrän rasioita, sähkölaitteita, radiota ja televisiota varten sekä yleiskaapeloinnin puhelin- ja tietoverkon rakentamista varten.

Jätehuolto Kalasataman jätteiden putkikeräysjärjestelmällä.

Rakennus liitetään Älykäs Kalasatama-palvelun edellyttämään Fortum Smart Living-palveluun.

#### **HUOMAUTUS!**

Tämä on lyhennelmä varsinaisesta rakennustyöselostuksesta. Mikäli tässä rakennustapaselostuksessa esiintyvät tiedot ovat ristiriitaisia urakkasopimusasiakirjojen kanssa, noudatetaan urakkasopimuksen ja liitteenä olevien työselostusten ja piirustusten määräyksiä. Ostajan on tutustuttava lopullisiin myyntiasiakirjoihin kauppakirjan allekirjoituksen yhteydessä. Esitteen pohjapiirustukset on tarkistettava kaupanteossa annettavasta 1:50 pohjapiirustuksesta.

Asuntoihin saatetaan joutua lisäämään suunnitelmien ja rakentamisen edetessä vähäisiä alaslaskuja ja koteloiteja LVIS-putkien ja -johtojen takia.

**Esitteen tiedot perustuvat 30.1.2019 tilanteeseen, oikeus muutoksiin pidätetään.**



Kuvat: Helsingin kaupungin aineistopankki / Tero Paikallio