

Helsingin Asumisoikeus Oy

Helsinki

# Disankallio



Helsingin Asumisoikeus Oy  
Disankallio  
Disankatu 3  
00590 Helsinki



Helsingin Asumisoikeus Oy

HASO

# Sujuvan arjen koteja Kruunuvuorenrantaan



Merelliseen miljööseen Kruunuvuorenrantaan rakennetaan uusia asumisoikeusasuntoja. Kahden kerrostalon HASO Disankallio nousee uudistuvaan kaupunginosaan tulevan Kruunusillan kulkuyhteyksien ääreen. Kotipihaa valaisee taiteen ja toiminnallisuuden yhdistävä valotaideteos Flipperi. Valon kaupunginosassa lähellä ovat tärkeimmät palvelut, upea luonto sekä loistavat ulkoilu- ja virkistysmahdollisuudet.

HASO Disankallio on kahden kerrostalon asumisoikeuskohde, jossa on uusia koteja sujuvaan arkeen. Asuntoja on yhteensä 41 kpl kooltaan 41,0–123,5 m<sup>2</sup>. Jokaisessa asunnossa on lasitettu parveke. Osassa asunnoista on huoneistosauna, ja yhtiön talosauna sijaitsee B-talon ensimmäisessä kerroksessa. Yhtiöllä on 29 autopaikkaa, joista 28 kpl sijaitsee läheisessä Kruunuparkissa.

Kruunuvuorenranta ympäröi meri ja luonto ja koko asuinalueesta muodostuu merellinen virkistyspaikka, joka tarjoaa monipuoliset ulkoilumahdollisuudet. Saaristofregatinpuiston kainaloon rakentuva Disankallio on lähellä päiväkoteja, kouluja ja kaupallisia palveluita.

Kruunuvuorenranta rakentuu osaksi kantakaupunkia. Tulevaisuudessa Kruunusilloja pitkin on kätevä liikkua raitiovaunulla ja kevyenliikenteen väylää pitkin Korkeasaareen, Hakaniemeen ja keskustaan asti.

Valon kaupunginosassa valotaide lumoo sekä asukkaat että vierailijat – myös Disankallion kotipihalle toteutetaan valotaideteos. Kruunuvuorenrannasta avautuvat näkymät meren yli kantakaupunkiin ja Kruunuvuorenselälle ihastellaan aina kantakaupungilla asti.

Lue lisää:  
[www.uuttahelsinki.fi/fi/kruunuvuorenranta](http://www.uuttahelsinki.fi/fi/kruunuvuorenranta)

# Disankallio



## Asumisoikeusasuntoja Kruunuvuorenrantaan

Kruunuvuorenrantaan rakentuva HASO Disankalliossa on kaksi kerrostaloa, joissa on yhteensä 41 asuntoa kooltaan 41,0–123,5 m<sup>2</sup>. Kaikissa asunnoissa on lasitettu parveke sekä lämmin irtaimistovarasto. Osassa asunnoista on huoneistosauna.

Lämmityspistokkeella varustettuja autopaikkoja on 29 kpl, joista 28 kpl sijaitsee Kruunuparkkipysäköintitalossa. Yksi liikuntaesteisille mitoitettu autopaikka on yhtiön piha-alueella.

Asuntojen arvioitu valmistumisaika on 6–8/2020.

Haku aika 22.10.–5.11.2018.

### Haettavat kerrostalohuoneistot:

1 h + kt	41,0–41,5 m <sup>2</sup>
2 h + kt (+ vh)	50,5–60,5 m <sup>2</sup>
3 h + kt + s	70,5 m <sup>2</sup>
4 h + kt + s/vh	92,5–99,5 m <sup>2</sup>
5 h + kt + s	88,5–123,5 m <sup>2</sup>

Helsingin Asumisoikeus Oy  
Disankallio

Disankatu 3  
00590 Helsinki

Lisätiedot ja hakuohjeet:

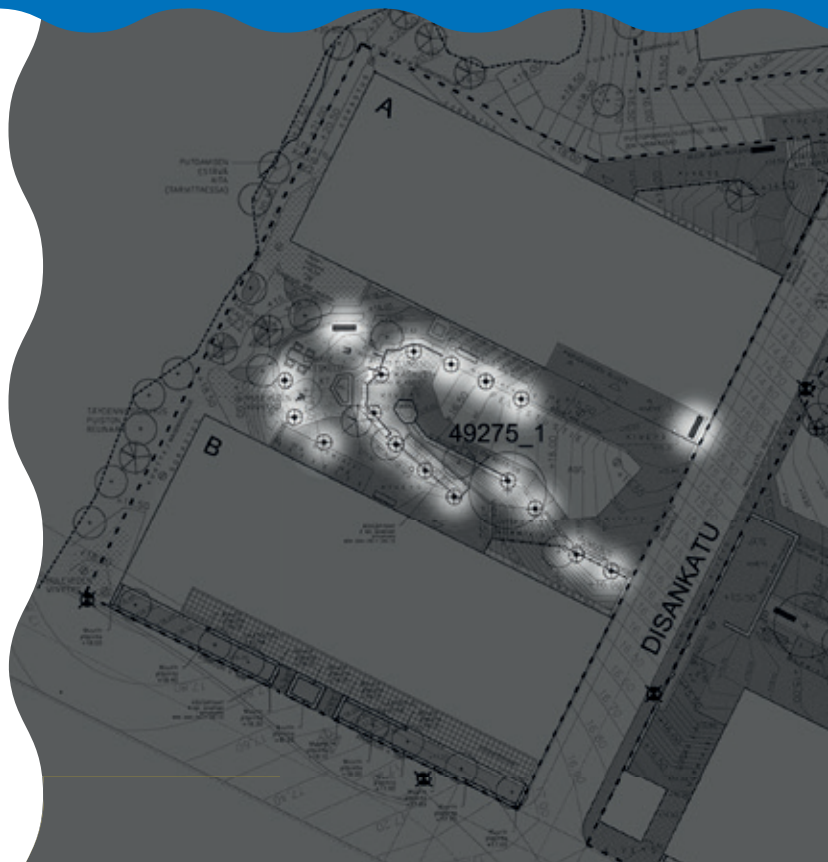
Helsingin kaupunki  
Kaupunkiympäristö  
Asuntotuotanto  
Elimäenkatu 15, 00510 Helsinki  
[www.att.hel.fi](http://www.att.hel.fi)

# Flipperi valaisee kotipihan kulkureittejä

Flipperi on toiminnallinen ja taiteellinen pihavalaistus, joka elää Disankallion ja naapuriyhtiö Pojamankallion asukkaiden ja kulkijoiden liikkeestä.

Valot muodostavat kauniin ja pehmeän liikkeen, kun ihmisten liikkuesssa valot syttyvät ja sammuvat hitaasti valaisten pihan kulkuväyliä. Flipperin valot ohjaavat rakennusten sisäänkäynteihin, pihoilta ulos ja pihojen sisälle vieville kulkureiteille.

Teoksen valaisimet ja valaistuselementit, ja niiden sijoittelu. ▶



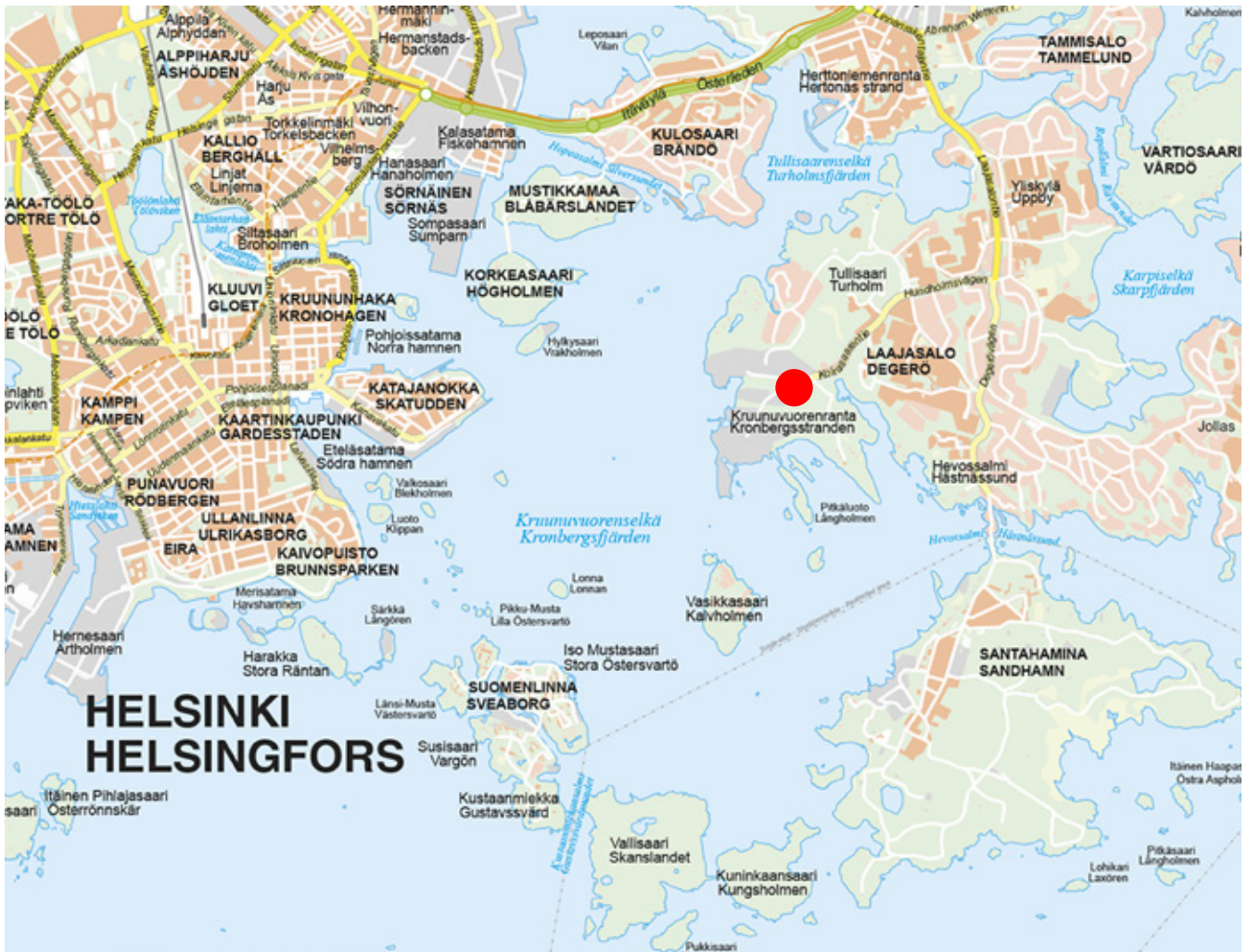
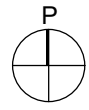
”

Olemme kiinnostuneet luonnonvalon ja keinonvalon yhdistämisestä teoksiimme sekä varjoista ja pimeydestä. Tutkimme valoa ja tilaa: sitä miten materiaalit heijastavat valoa ja miten taiteellinen ja toiminnallinen valaistus voidaan yhdistää.

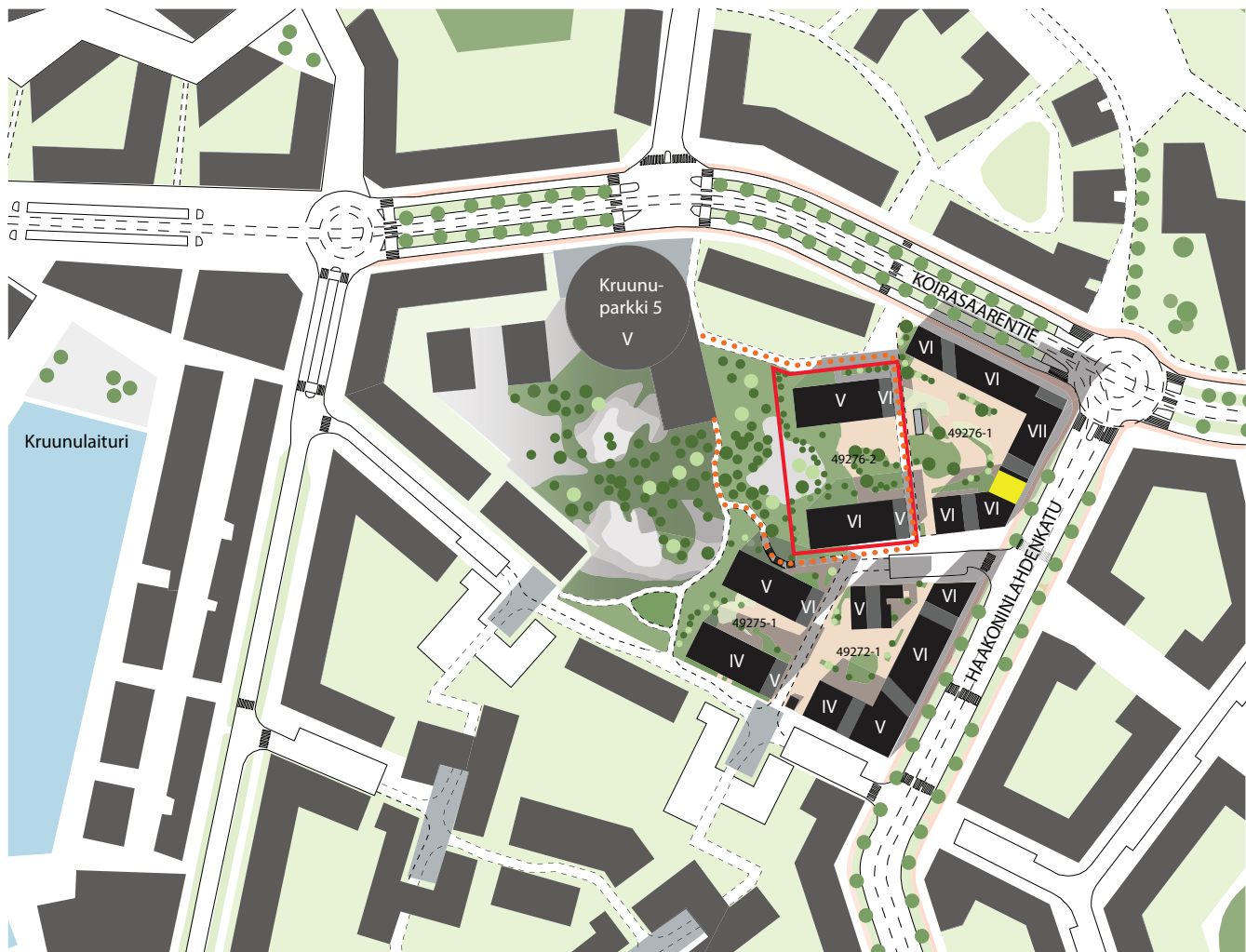
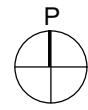
Toteuttamamme julkiset valoteokset ovat lähentyneet ympäristön valaistussuunnittelua, johon yhdistämme kuvataiteen mahdollisuudet. Yhteistyössä arkkitehtien ja muiden suunnittelijoiden kanssa taide ja taiteellinen valaistus voi syntyä luontevasti osaksi rakennusta, tilaa tai kaupunkiympäristöä.

Helena Hietanen ja Jaakko Niemelä,  
Flipperi-valotaideteoksen suunnittelijat

## Sijaintikartta



## Sijaintikartta



Helsingin Asumisoikeus Oy Disankallion tontti



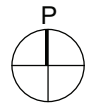
Yhteinen kerhotila viereisen korttelin asuinrakennuksen maantasokerroksessa



Kaksi reittiä parkkihallille

49276/2 Tontin numero

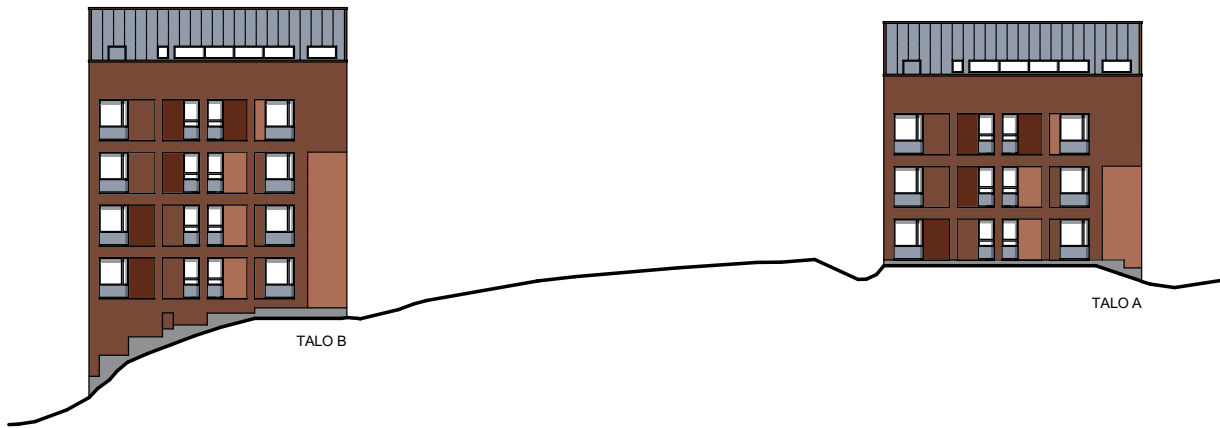
# Pihapiirustus 1:600



--- Helsingin Asumisoikeus OY Disankallion käyttöalue

 Pyörätie

## Julkisivut 1:400



Julkisivu luoteeseen



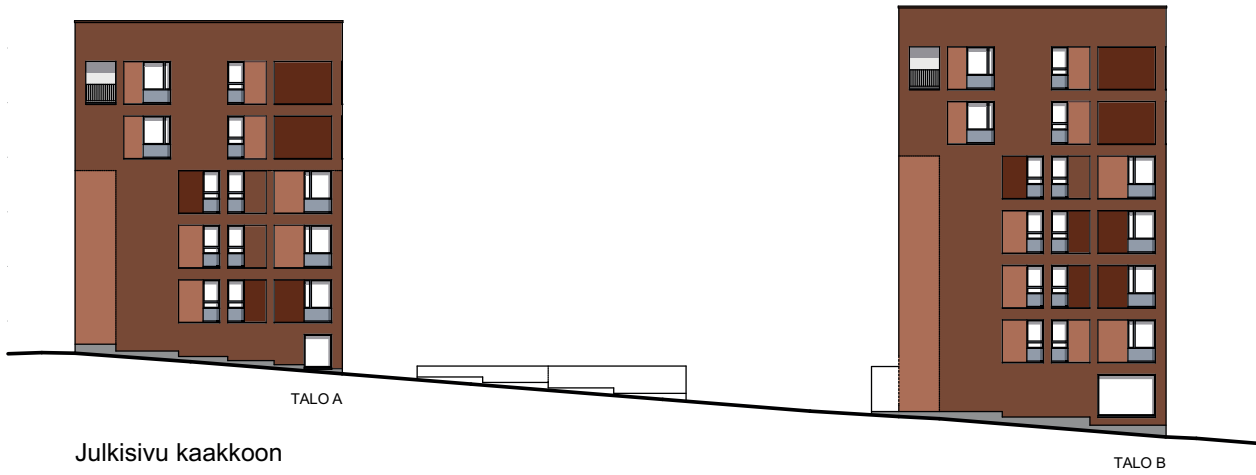
Julkisivu koilliseen B-talo



Julkisivu lounaaseen B-talo



## Julkisivut 1:400



# Disankallion havainnekuvat



Havainnekuva kadunpuoleisesta julkisivusta.



Havainnekuva asunnosta 3h + kt + s.

# Disankallion havainnekuvat



Havainnekuva korttelista.



## TILALUETTELO

11.10.2018

Haso Disankallio  
Disankatu 3  
Tontti 49276/2

## Yhteistilat A-porras

LVV	7,5	m <sup>2</sup>
KUIVAUS	10,0	m <sup>2</sup>
PESULA	20,5	m <sup>2</sup>
LE WC	3,0	
SIIVOUS	3,0	m <sup>2</sup>
UVV / PPVAR.	38,0	m <sup>2</sup>
IRT.VAR.	76,5	m <sup>2</sup>
TELE	2,0	m <sup>2</sup>
SÄHKÖ	5,5	m <sup>2</sup>
LJH	20,5	m <sup>2</sup>

## Asuinhuoneistot, Porras A

Huoneisto	Tyyppi		Huoneistoala		Sijainti kerroksessa	Irt.var. no
A 1	5 H+KT+S	parveke	92,0	m <sup>2</sup>	2. kerros	18
A 2	2 H+KT+VH	parveke	60,5	m <sup>2</sup>	2. kerros	1
A 3	1 H+KT	parveke	41,5	m <sup>2</sup>	2. kerros	2
A 4	5 H+KT+S	parveke	92,0	m <sup>2</sup>	3. kerros	17
A 5	2 H+KT+VH	parveke	60,0	m <sup>2</sup>	3. kerros	3
A 6	1 H+KT	parveke	41,5	m <sup>2</sup>	3. kerros	7
A 7	3 H+KT+S	parveke	70,5	m <sup>2</sup>	3. kerros	6
A 8	4 H+KT+S	parveke	98,5	m <sup>2</sup>	3. kerros	11
A 9	5 H+KT+S	parveke	91,5	m <sup>2</sup>	4. kerros	16
A 10	2 H+KT+VH	parveke	60,0	m <sup>2</sup>	4. kerros	5
A 11	1 H+KT	parveke	41,0	m <sup>2</sup>	4. kerros	10
A 12	3 H+KT+S	parveke	70,5	m <sup>2</sup>	4. kerros	13
A 13	4 H+KT+S	parveke	98,5	m <sup>2</sup>	4. kerros	15
A 14	5 H+KT+S	parveke	123,5	m <sup>2</sup>	5.-6. kerros	12
A 15	2 H+KT+VH	parveke	60,0	m <sup>2</sup>	5. kerros	8
A 16	1 H+KT	parveke	41,0	m <sup>2</sup>	5. kerros	9
A 17	3 H+KT+S	parveke	70,5	m <sup>2</sup>	5. kerros	4
A 18	4 H+KT+S	parveke	98,5	m <sup>2</sup>	5. kerros	14

A-porras yhteensä **1311,5** m<sup>2</sup>  
Huoneistojen keskipinta-ala / A-porras 72,9 m<sup>2</sup>

Huom. Asuntojen pinta-alat ilmoitettu hormivähennyksillä



## TILALUETTELO

11.10.2018

Haso Disankallio  
Disankatu 3  
Tontti 49276/2

## Yhteistilat B-porras

LVV	12,5	m <sup>2</sup>
UVV / PPVAR.	53,5	m <sup>2</sup>
SAUNAOSATO	31,5	m <sup>2</sup>
KUIVAUS	11,5	m <sup>2</sup>
IRT.VAR / VSS	76,5	m <sup>2</sup>
IRT.VAR.	20,0	m <sup>2</sup>
IRT.VAR.	2,5	m <sup>2</sup>
SIIVOUS	3,0	m <sup>2</sup>
SÄHKÖPÄÄKESKUS	8,0	m <sup>2</sup>
VMK	2,0	m <sup>2</sup>
TELE	2,0	m <sup>2</sup>
TALOVARASTO	5,0	m <sup>2</sup>

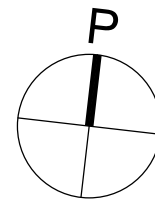
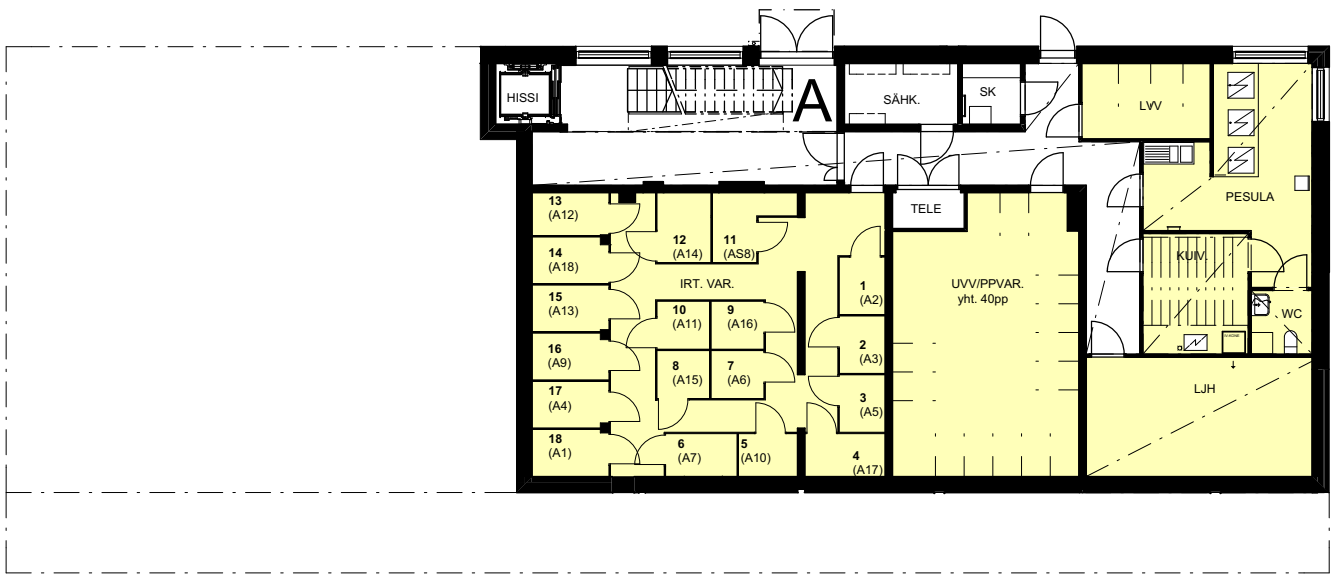
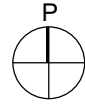
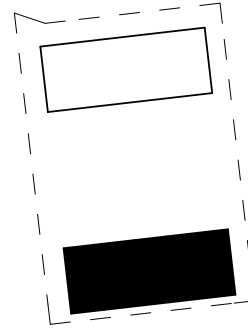
## Asuinhuoneistot, Porras B

Huoneisto	Tyyppi		Huoneistoala		Sijainti kerroksessa	Irt.var. no
B 19	5 H+KT+S	parveke	89,0	m <sup>2</sup>	2. kerros	23
B 20	2 H+KT	parveke	50,5	m <sup>2</sup>	2. kerros	22
B 21	4 H+KT+VH	parveke	92,5	m <sup>2</sup>	2. kerros	20
B 22	5 H+KT+S	parveke	88,5	m <sup>2</sup>	3. kerros	24
B 23	2 H+KT	parveke	50,5	m <sup>2</sup>	3. kerros	19
B 24	2 H+KT	parveke	50,5	m <sup>2</sup>	3. kerros	26
B 25	3 H+KT+S	parveke	70,5	m <sup>2</sup>	3. kerros	21
B 26	4 H+KT+S	parveke	99,5	m <sup>2</sup>	3. kerros	25
B 27	5 H+KT+S	parveke	88,5	m <sup>2</sup>	4. kerros	31
B 28	2 H+KT	parveke	50,5	m <sup>2</sup>	4. kerros	32
B 29	2 H+KT	parveke	50,5	m <sup>2</sup>	4. kerros	34
B 30	3 H+KT+S	parveke	70,5	m <sup>2</sup>	4. kerros	33
B 31	4 H+KT+S	parveke	99,5	m <sup>2</sup>	4. kerros	35
B 32	5 H+KT+S	parveke	88,5	m <sup>2</sup>	5.kerros	36
B 33	2 H+KT	parveke	50,5	m <sup>2</sup>	5.kerros	30
B 34	2 H+KT	parveke	50,5	m <sup>2</sup>	5.kerros	29
B 35	3 H+KT+S	parveke	70,5	m <sup>2</sup>	5.kerros	28
B 36	4 H+KT+S	parveke	99,5	m <sup>2</sup>	5.kerros	37
B 37	5 H+KT+S	parveke	120,5	m <sup>2</sup>	6-7.kerros	38
B 38	2 H+KT	parveke	50,5	m <sup>2</sup>	6.kerros	27
B 39	2 H+KT	parveke	50,5	m <sup>2</sup>	6.kerros	39
B 40	3 H+KT+S	parveke	70,5	m <sup>2</sup>	6.kerros	41
B 41	4 H+KT+S	parveke	99,5	m <sup>2</sup>	6.kerros	40
B-porras yhteensä			<b>1702,0</b>	m <sup>2</sup>		
Huoneistojen keskipinta-ala / B-porras			74,0	m <sup>2</sup>		

Huom. Asuntojen pinta-alat ilmoitettu hormivähennyksillä

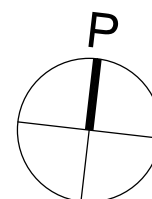
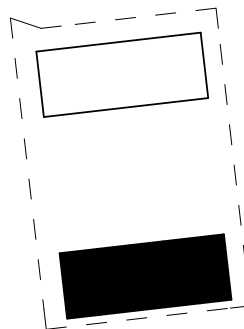
<b>Asuntojen huoneistoala yhteensä</b>	<b>3013,5</b>	m <sup>2</sup>
<b>Huoneistojen keskipinta-ala</b>	<b>73,5</b>	m <sup>2</sup>

1. kerros  
A-talo



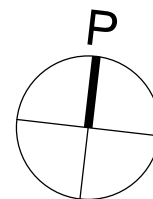
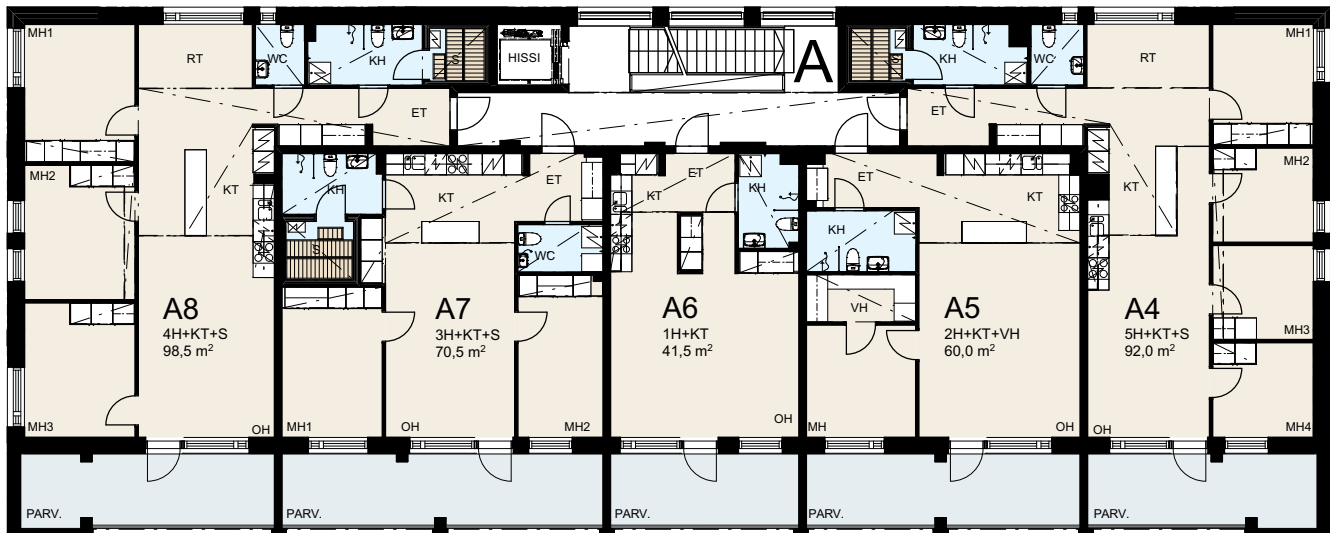
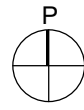
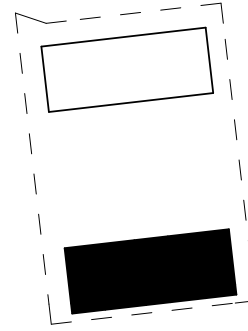
0 5m

2. kerros  
A-talo



0 5m

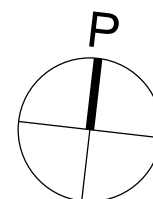
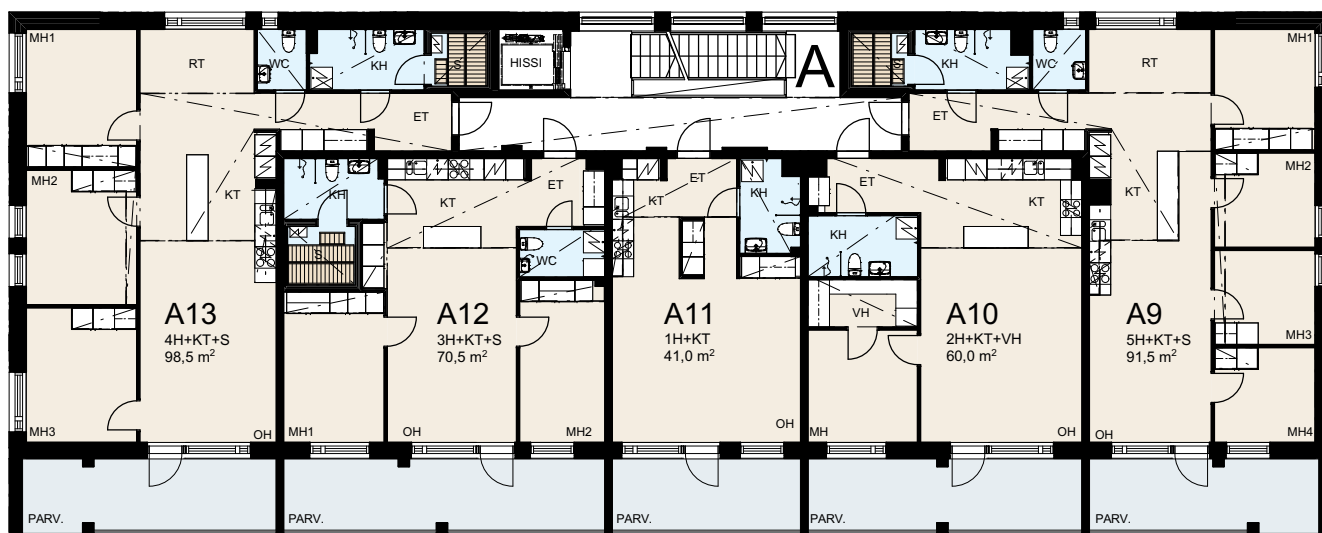
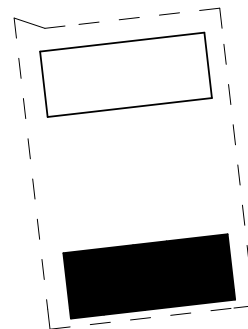
3. kerros  
A-talo



0 5m

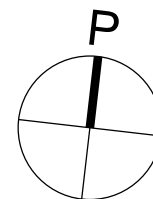
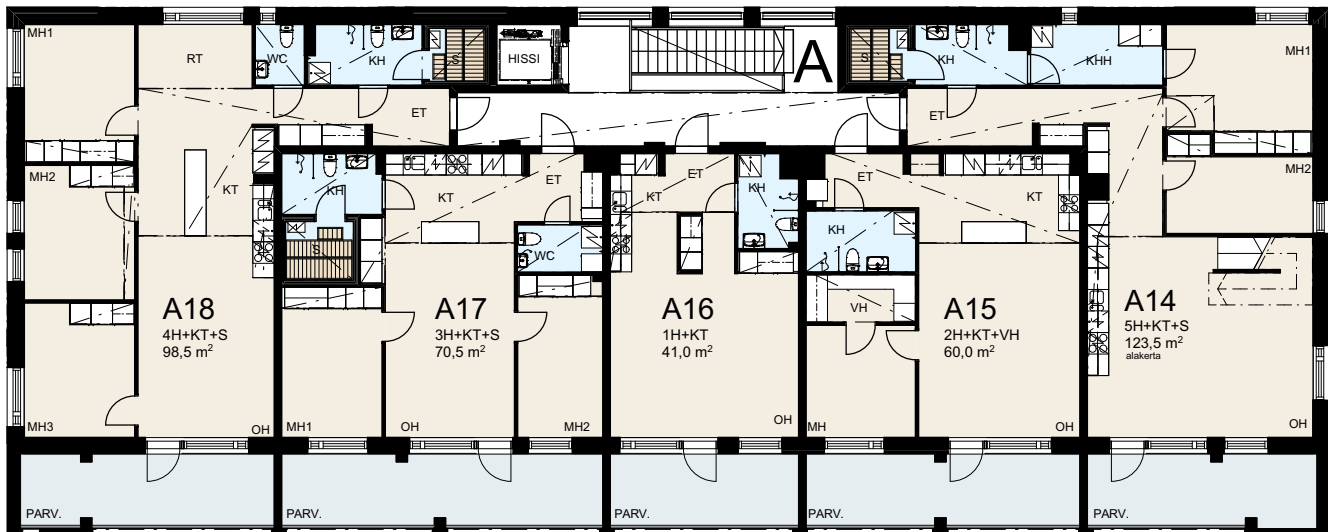
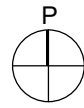
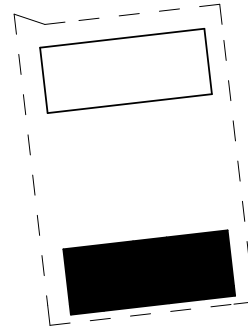


4. kerros  
A-talo



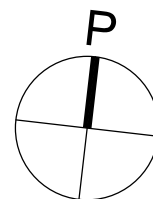
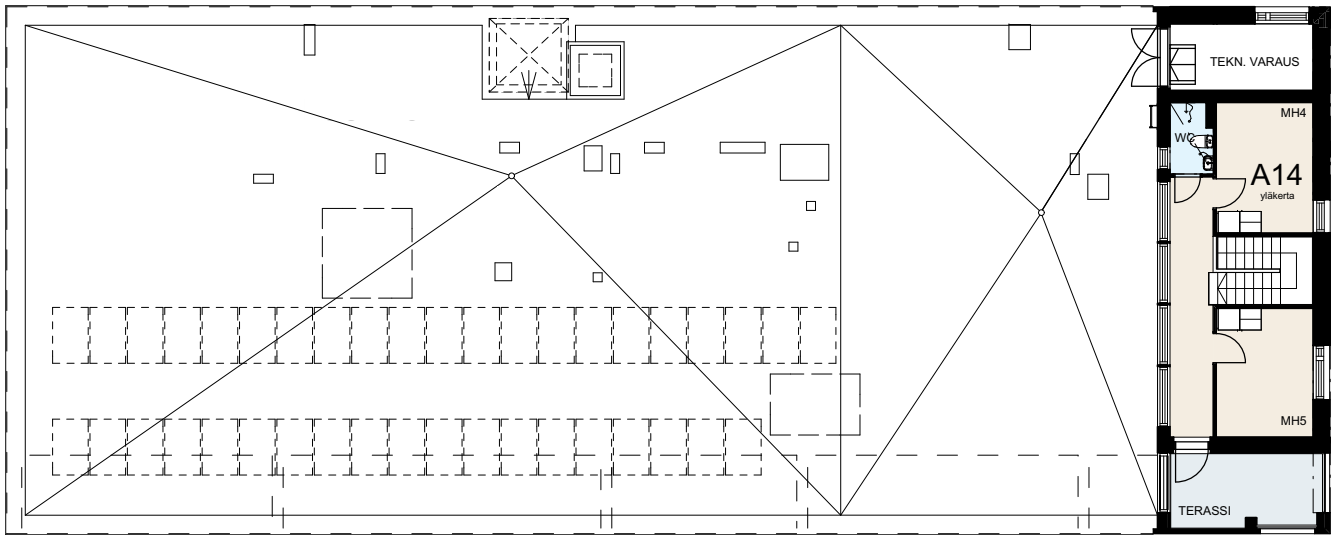
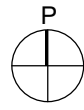
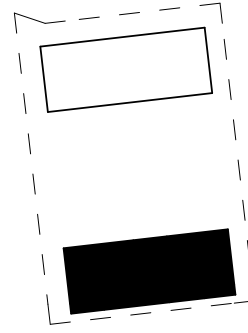
0 5m

5. kerros  
A-talo

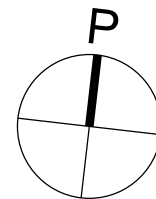
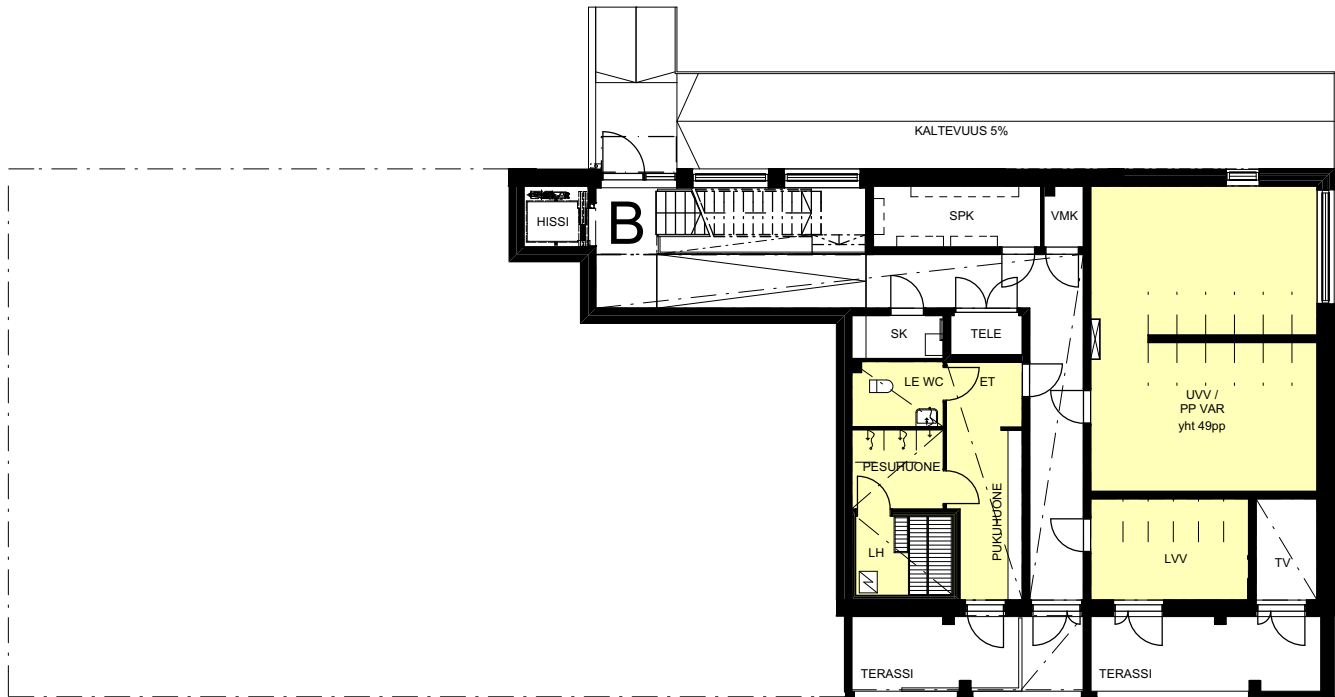
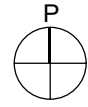
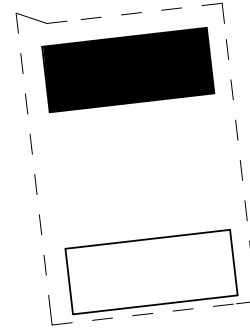


0 5m

6. kerros  
A-talo

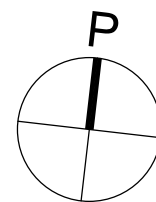
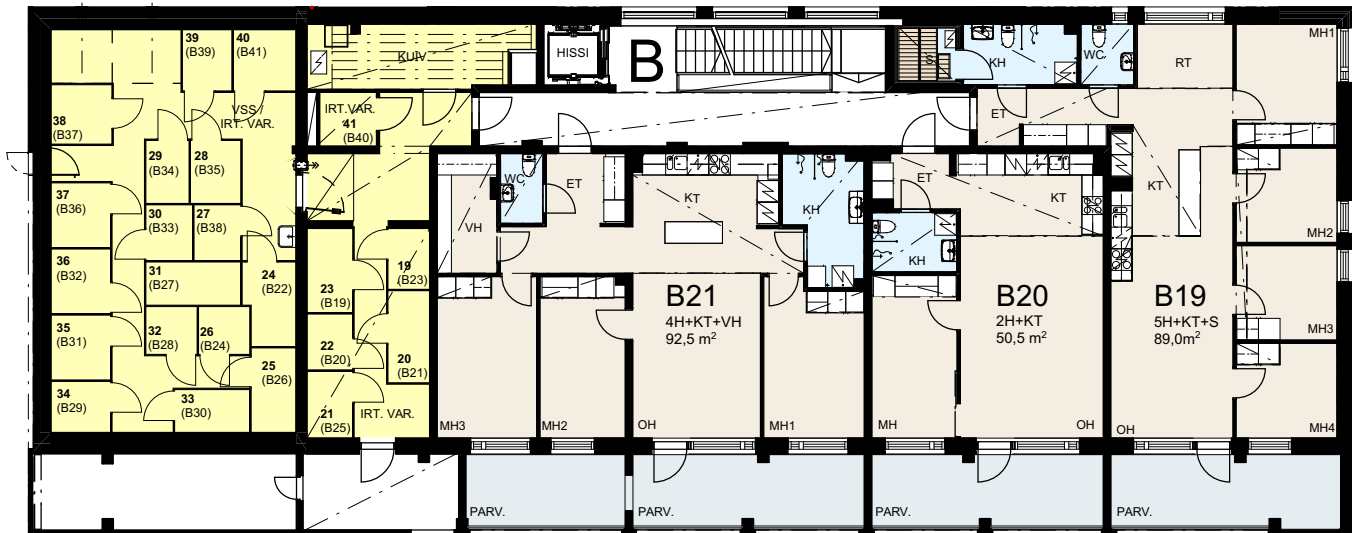
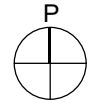
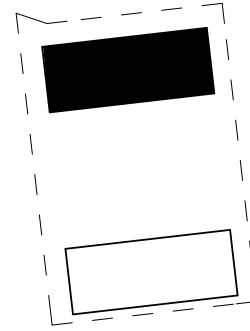


1. kerros  
B-talo



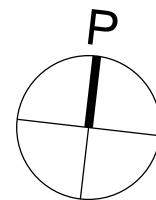
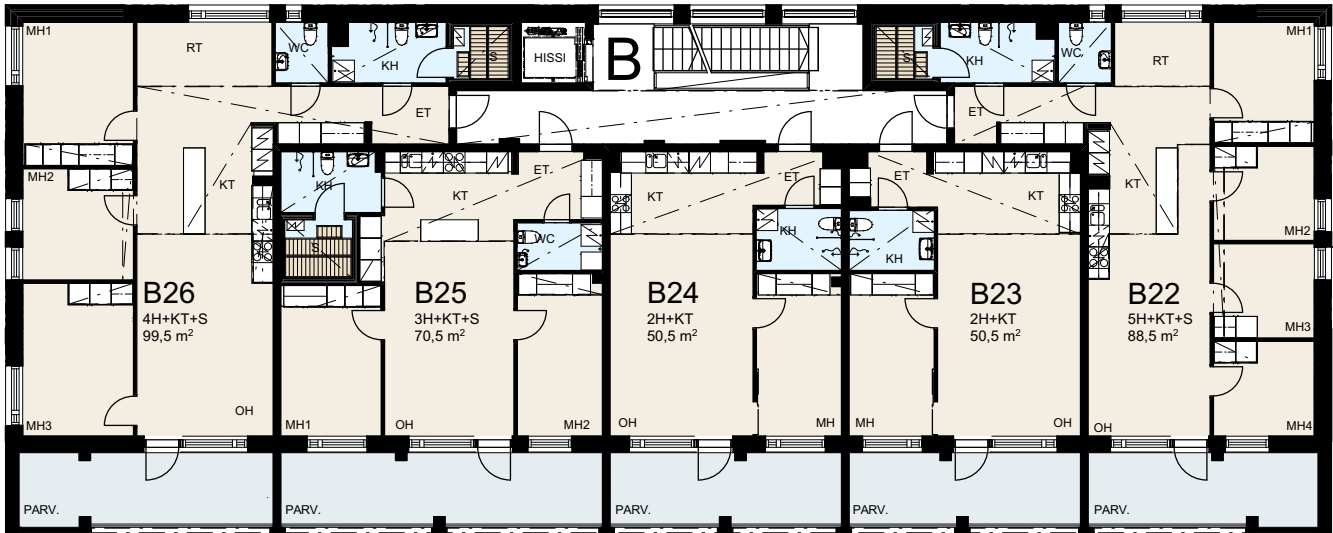
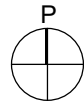
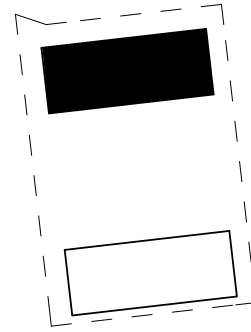
0 5m

2. kerros  
B-talo



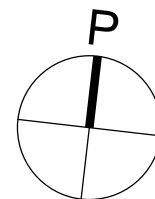
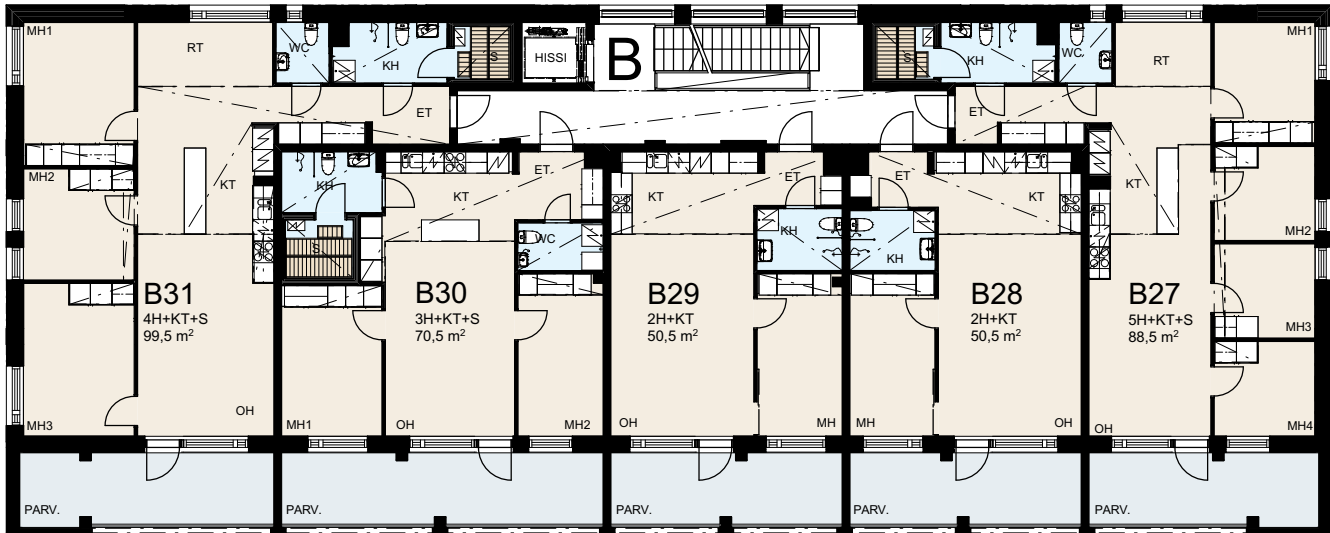
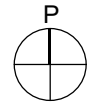
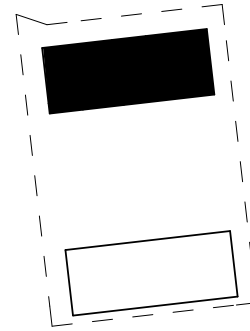
0 5m

3. kerros  
B-talo



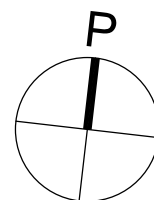
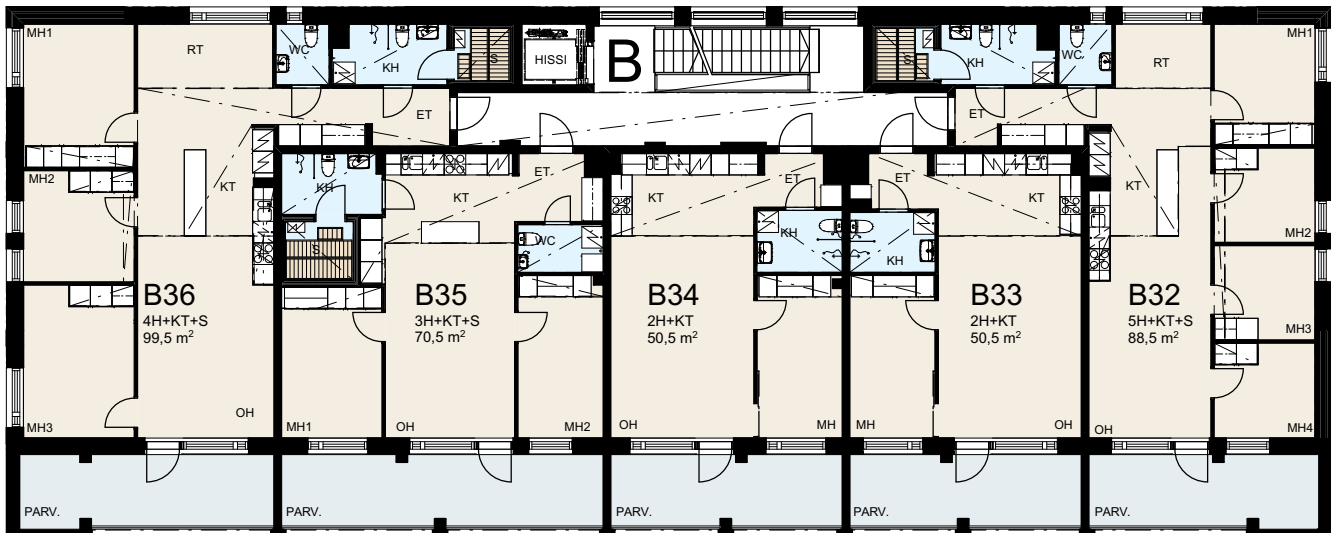
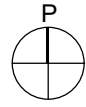
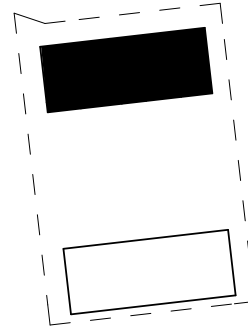
0 5m

4. kerros  
B-talo



0 5m

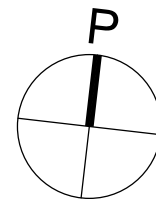
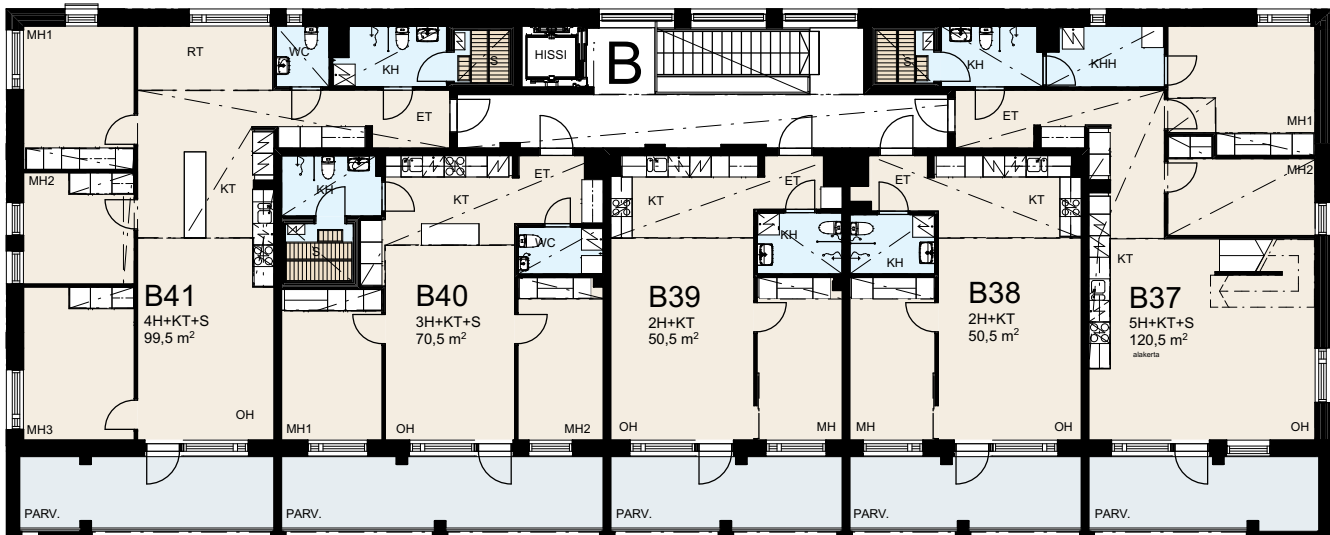
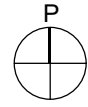
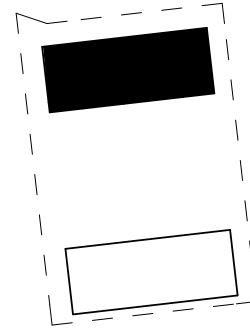
5. kerros  
B-talo



0 5m

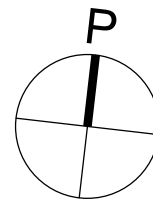
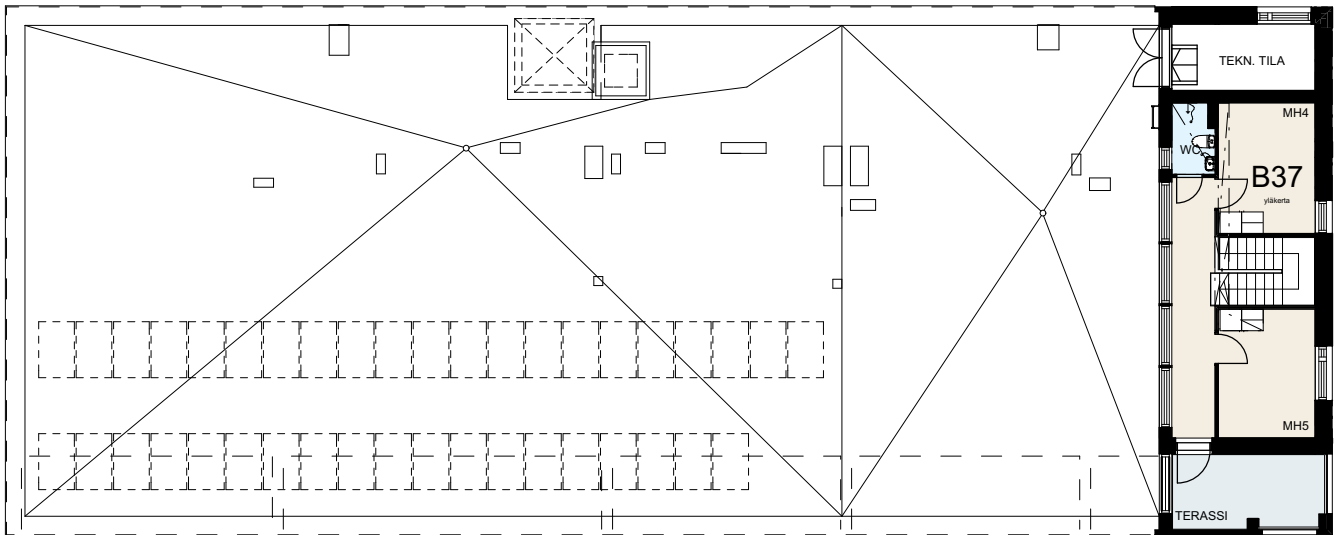
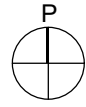
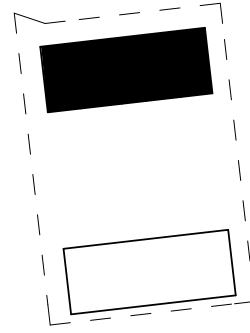


6. kerros  
B-talo



0 5m

7. kerros  
B-talo



## Merkkien selitykset



Astianpesuallas



Varaus astianpesukonelle



Jääkaappi + pakastin



Liesi valurautakeittolevyin



Keittotilan kaapisto: ala- ja yläkaapit



Varaus mikroaaltouunille



Varaus pesutornille



Pyykkikomero



Siivouskomero



Tankokomero



Hyllykomero



Suihku



WC-istuin



Pesuallas ja käsisuihku



Pesuallas



Lattiakaivo



Sähköiuas



Laskettu alakatto / kotelo



Palkki / kotelo



Pyörätuolin kääntösäde



Liukuovi



Ovi



Syöksytorvi parvekkeella tai terassilla



Ryhmäkeskus

ET = eteinen

IRT.VAR = irtaimistovarasto

K = keittiö

KHH = kodinhoituhuone

KH = kylpyhuone

KT = keittotila

LJH = lämmönjakuhuone

LTO = lämmöntalteenottolaite

LVV = lastenvaunuvarasto

MH = makuuhuone

OH = olohuone

PARV. = parveke

PE = pesuhuone

PH = pukuhuone

PPV = polkupyörävarasto

RT = ruokailutila

S = löylyhuone

SK = siivouskomero

SPK = sähköpääkeskus

VH = vaatehuone

VAR = varasto

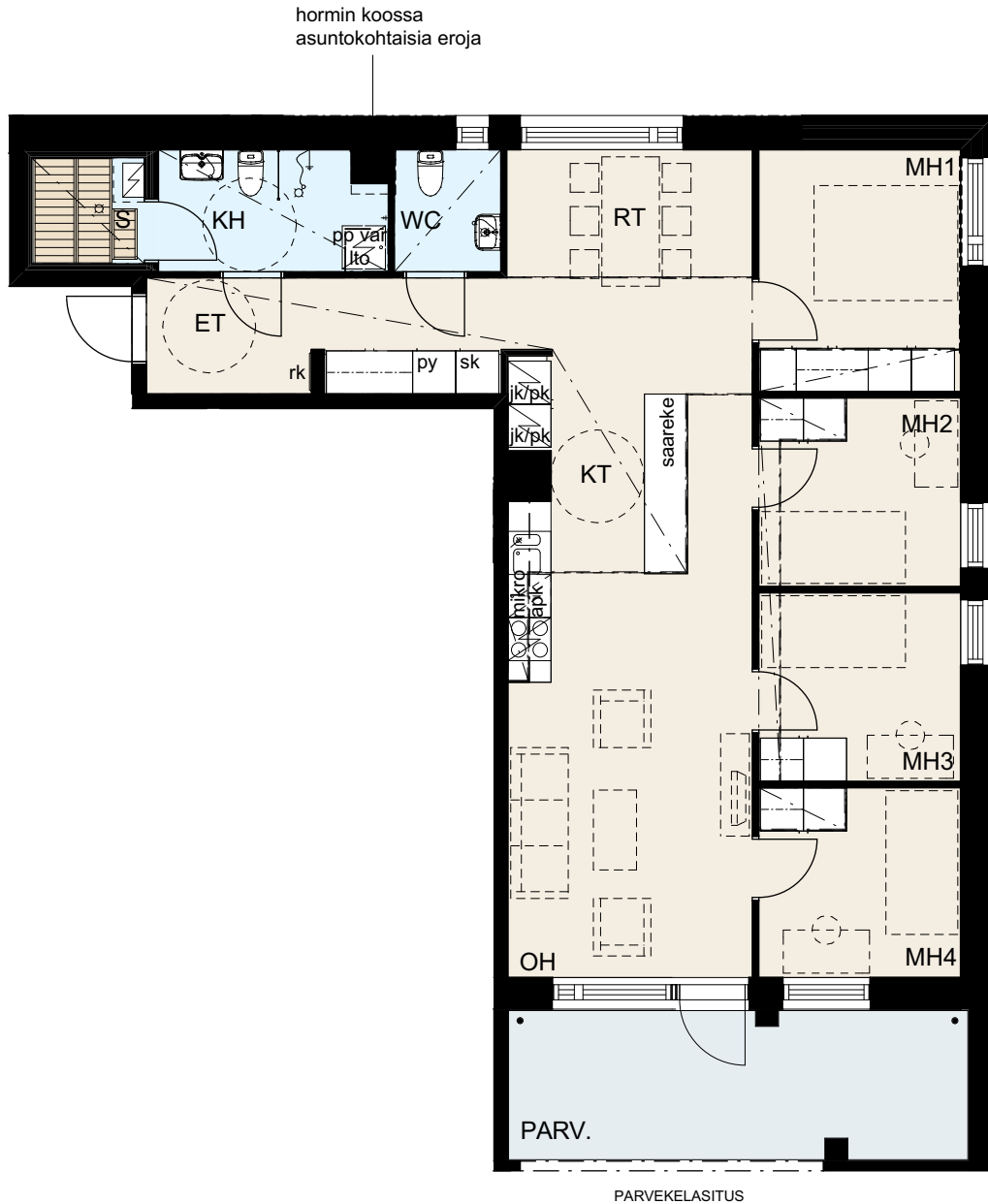
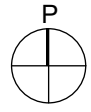
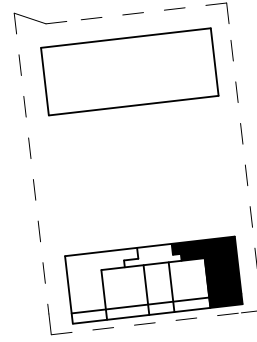
VSS = väestönsuoja

UVV = ulkoiluvälinevarasto

5H + KT + S 92,0 m<sup>2</sup>

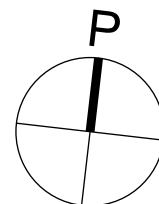
A1, 2. kerros

A4, 3. kerros



Ikkunoiden ja alakattojen sijainti ja koko saattaa vaihdella kerroksittain.

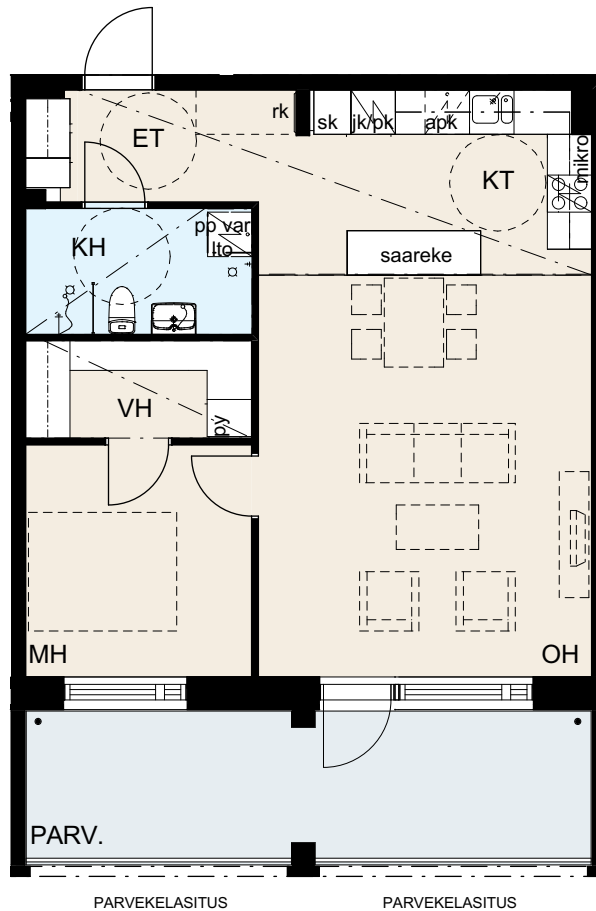
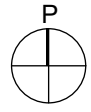
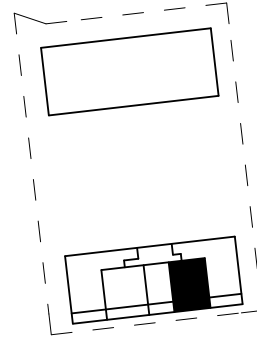
Hormien koot saattavat vaihdella kerroksittain, poikkeamat on esitetty katkoviivalla.



0 5m

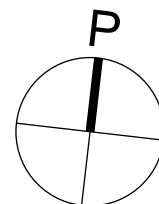
2H + KT + VH 60,5 m<sup>2</sup>

A2, 2. kerros



Ikkunoiden ja alakattojen sijainti ja koko saattaa vaihdella kerroksittain.

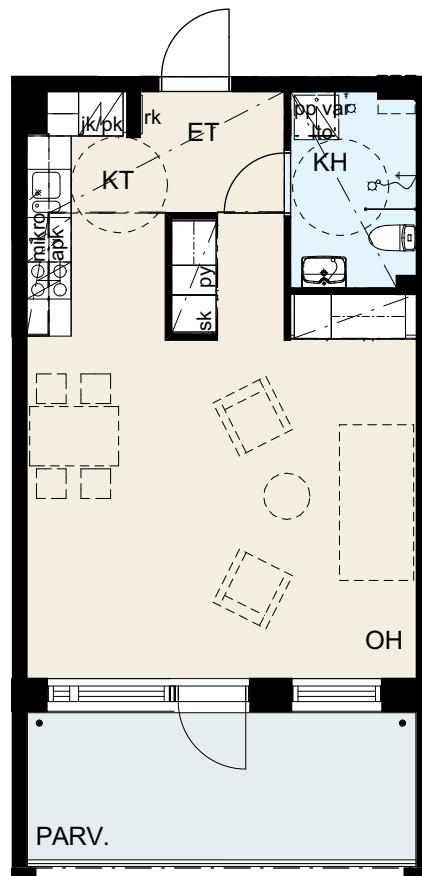
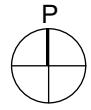
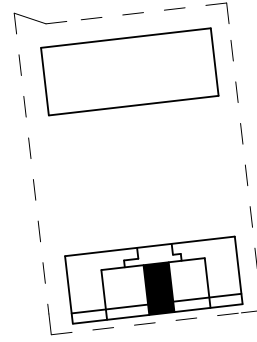
Hormien koot saattavat vaihdella kerroksittain, poikkeamat on esitetty katkoviivalla.



1H + KT 41,5 m<sup>2</sup>

A3, 2. kerros

A6, 3. kerros

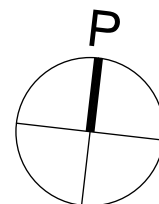


hormin kanssa  
asuntokohtaisia eroja

PARVEKELASITUS

Ikkunoiden ja alakattojen sijainti ja koko saattaa vaihdella kerroksittain.

Hormien koot saattavat vaihdella kerroksittain, poikkeamat on esitetty katkoviivalla.



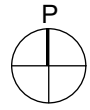
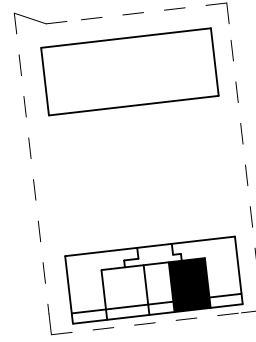
0 5m

2H + KT + VH 60,0 m<sup>2</sup>

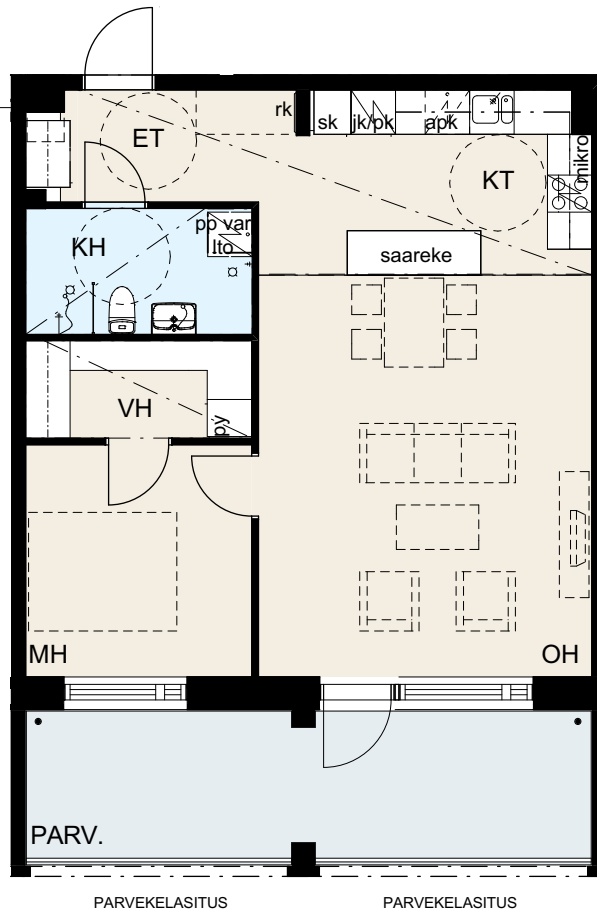
A5, 3. kerros

A10, 4. kerros

A15, 5. kerros

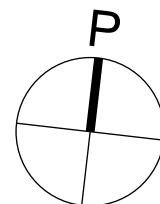


hormin koossa ja  
eteiskalusteissa  
asuntokohtaisia eroja



Ikkunoiden ja alakattojen sijainti ja  
koko saattaa vaihdella kerroksittain.

Hormien koot saattavat vaihdella  
kerroksittain, poikkeamat on esitetty  
katkoviivalla.



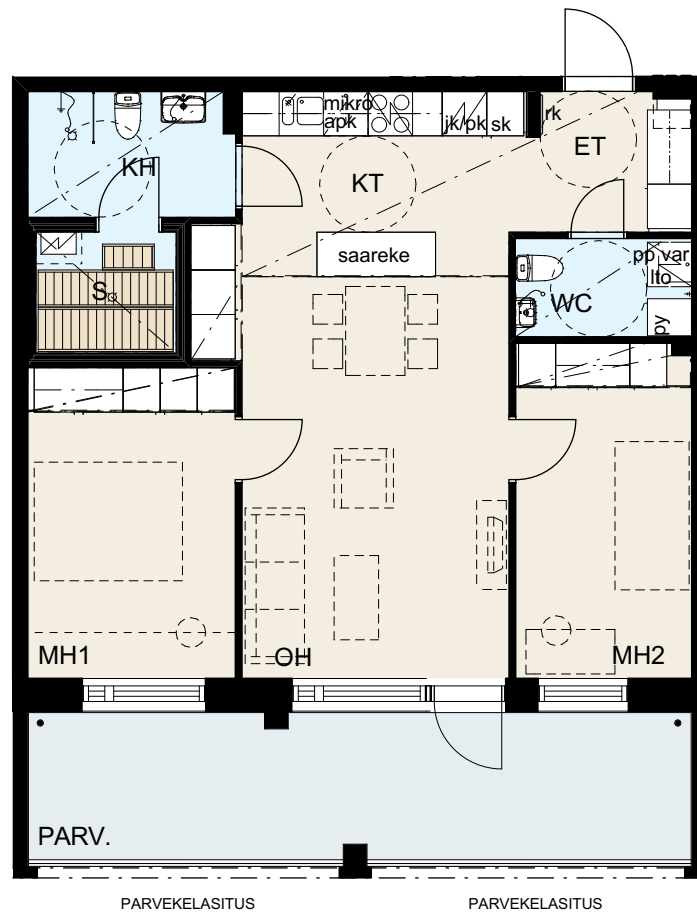
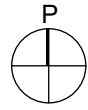
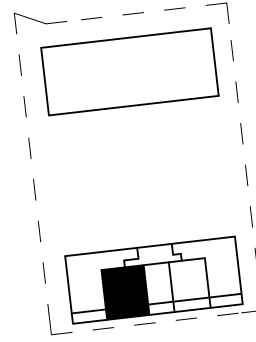
0 5m

3H + KT + S 70,5 m<sup>2</sup>

A7, 3. kerros

A12, 4. kerros

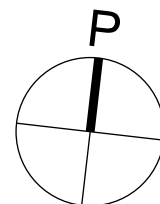
A17, 5. kerros



hormin koossa ja  
eteiskalusteissa  
asuntokohtaisia eroja

Ikkunoiden ja alakattojen sijainti ja koko saattaa vaihdella kerroksittain.

Hormien koot saattavat vaihdella kerroksittain, poikkeamat on esitetty katkoviivalla.



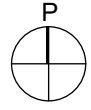
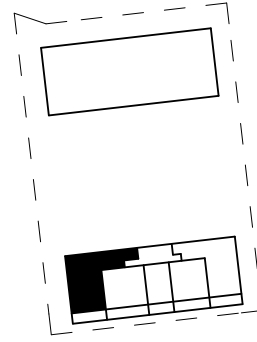


4H + KT + S 98,5 m<sup>2</sup>

A8, 3. kerros

A13, 4. kerros

A18, 5. kerros



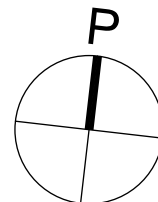
hormin kanssa  
asuntokohtaisia eroja



PARVEKELASITUS

Ikkunoiden ja alakattojen sijainti ja koko saattaa vaihdella kerroksittain.

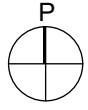
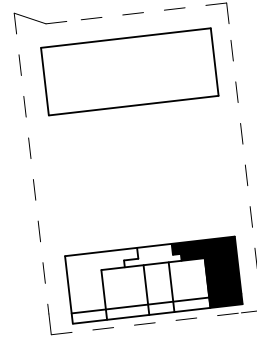
Hormien koot saattavat vaihdella kerroksittain, poikkeamat on esitetty katkoviivalla.



0 5m

5H + KT + S 91,5 m<sup>2</sup>

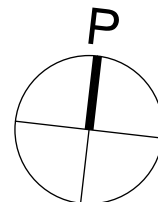
A9, 4. kerros



PARVEKELASITUS

Ikkunoiden ja alakattojen sijainti ja koko saattaa vaihdella kerroksittain.

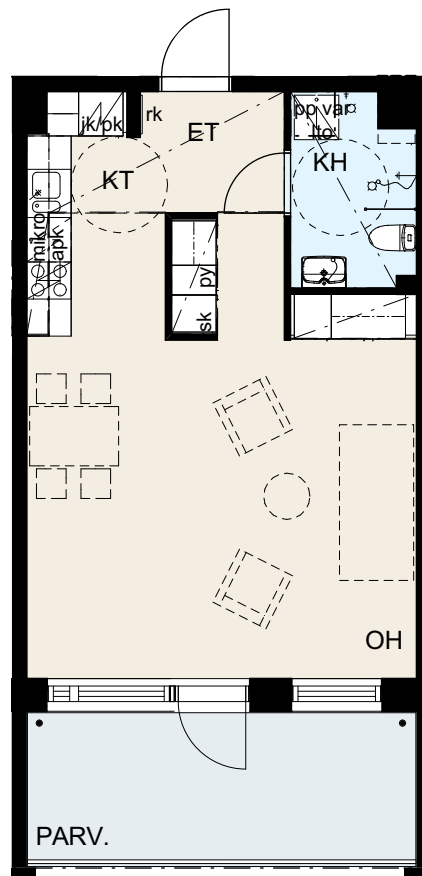
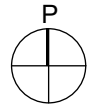
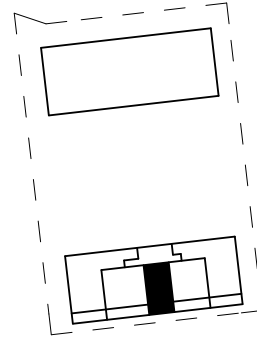
Hormien koot saattavat vaihdella kerroksittain, poikkeamat on esitetty katkoviivalla.



1H + KT 41,0 m<sup>2</sup>

A11, 4. kerros

A16, 5. kerros

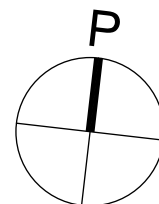


hormin kanssa  
asuntokohtaisia eroja

PARVEKELASITUS

Ikkunoiden ja alakattojen sijainti ja koko saattaa vaihdella kerroksittain.

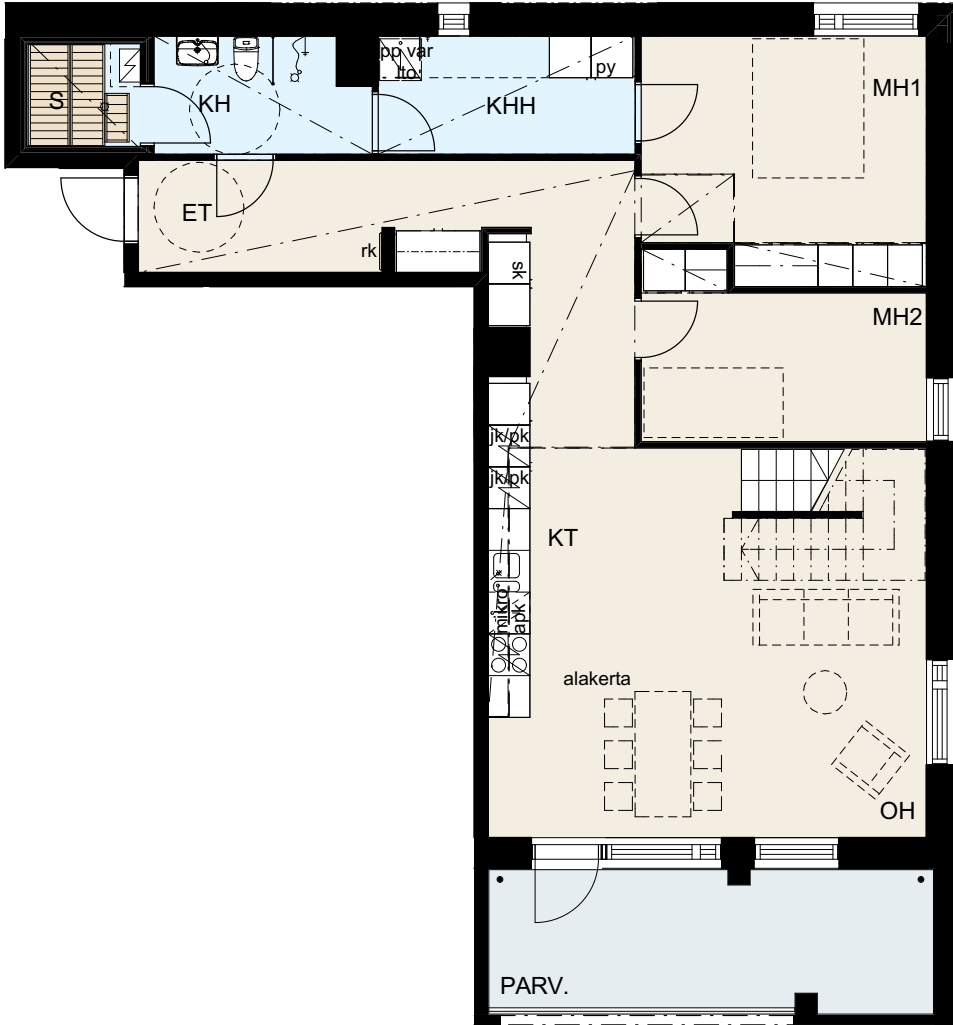
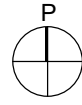
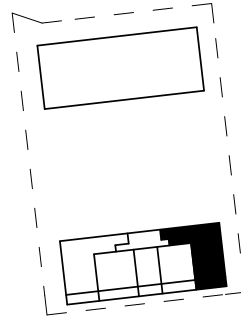
Hormien koot saattavat vaihdella kerroksittain, poikkeamat on esitetty katkoviivalla.



0 5m

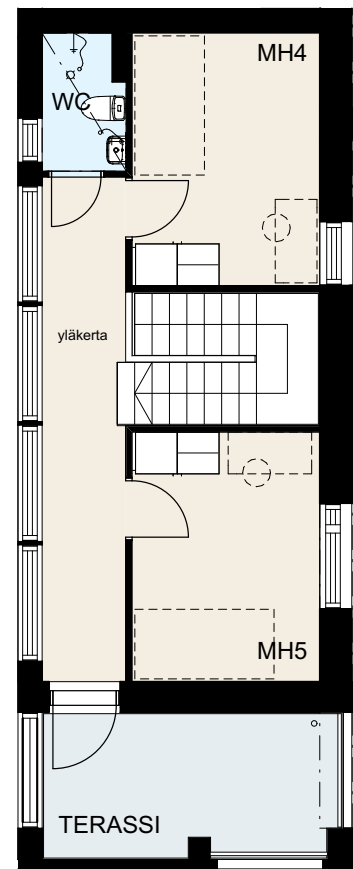
5H + KT + S 123,5 m<sup>2</sup>

A14, 5. ja 6. kerros



PARVEKELASITUS

5. kerros



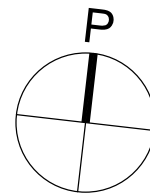
PARVEKELASITUS

PARVEKELASITUS

6. kerros

Ikkunoiden ja alakattojen sijainti ja koko saattaa vaihdella kerroksittain.

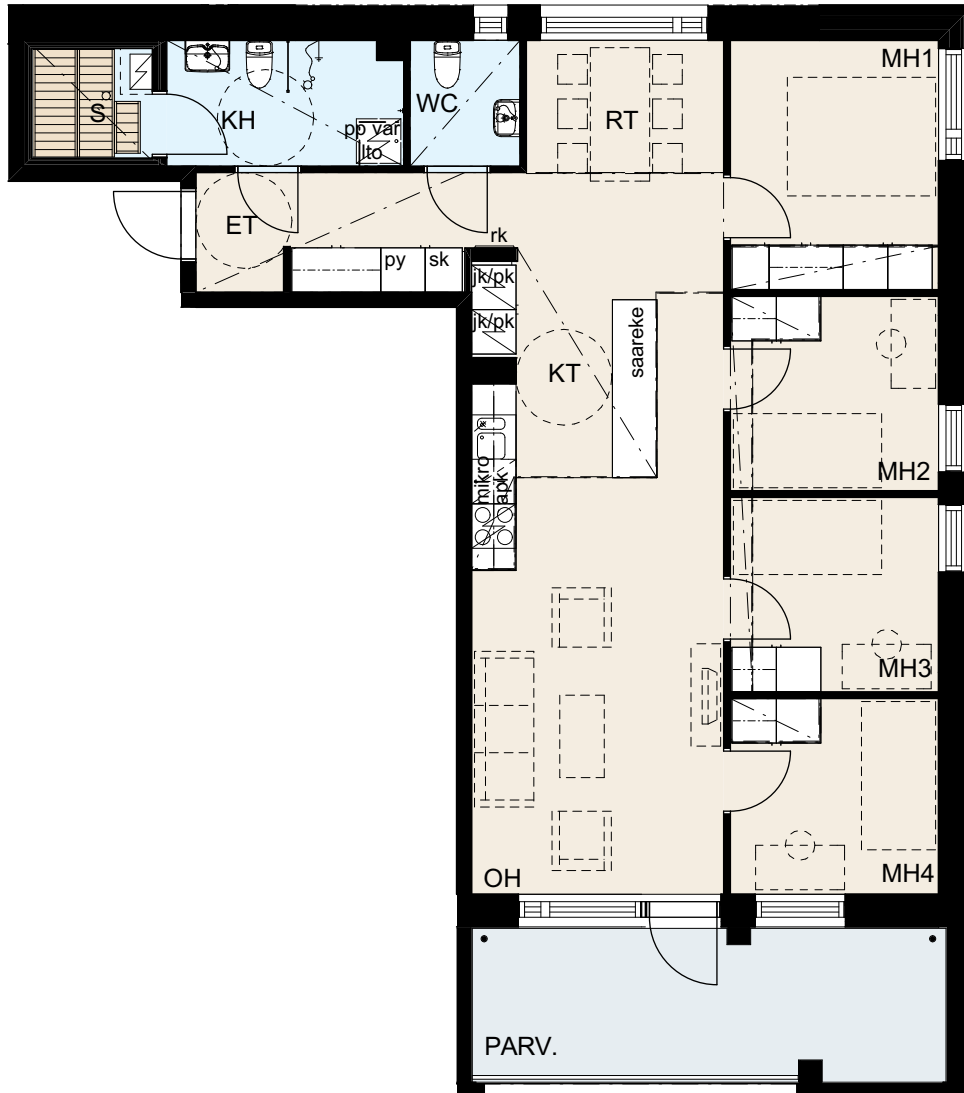
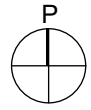
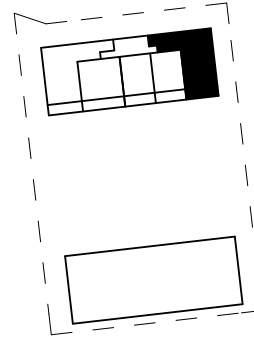
Hormien koot saattavat vaihdella kerroksittain, poikkeamat on esitetty katkoviivalla.



0 5m

5H + KT + S 89,0 m<sup>2</sup>

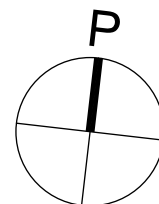
B19, 2. kerros



PARVEKELASITUS

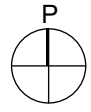
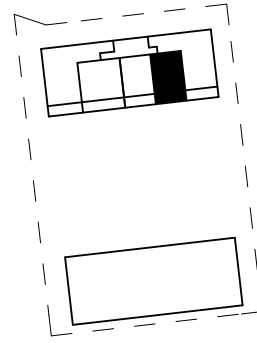
Ikkunoiden ja alakattojen sijainti ja koko saattaa vaihdella kerroksittain.

Hormien koot saattavat vaihdella kerroksittain, poikkeamat on esitetty katkoviivalla.

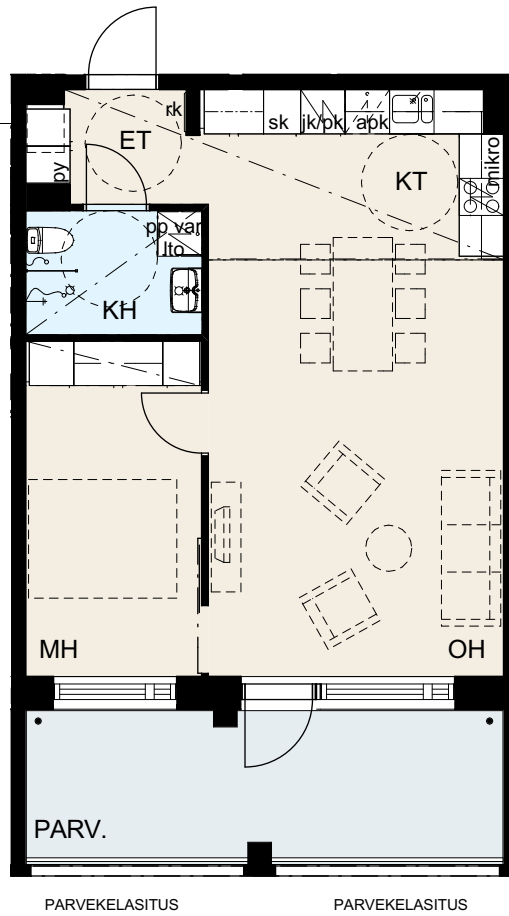


2H + KT + VH 50,5 m<sup>2</sup>

- B20, 2. kerros
- B23, 3. kerros
- B28, 4. kerros
- B33, 5. kerros
- B38, 6. kerros

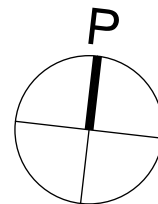


hormin koossa ja  
eteiskalusteissa  
asuntokohtaisia eroja



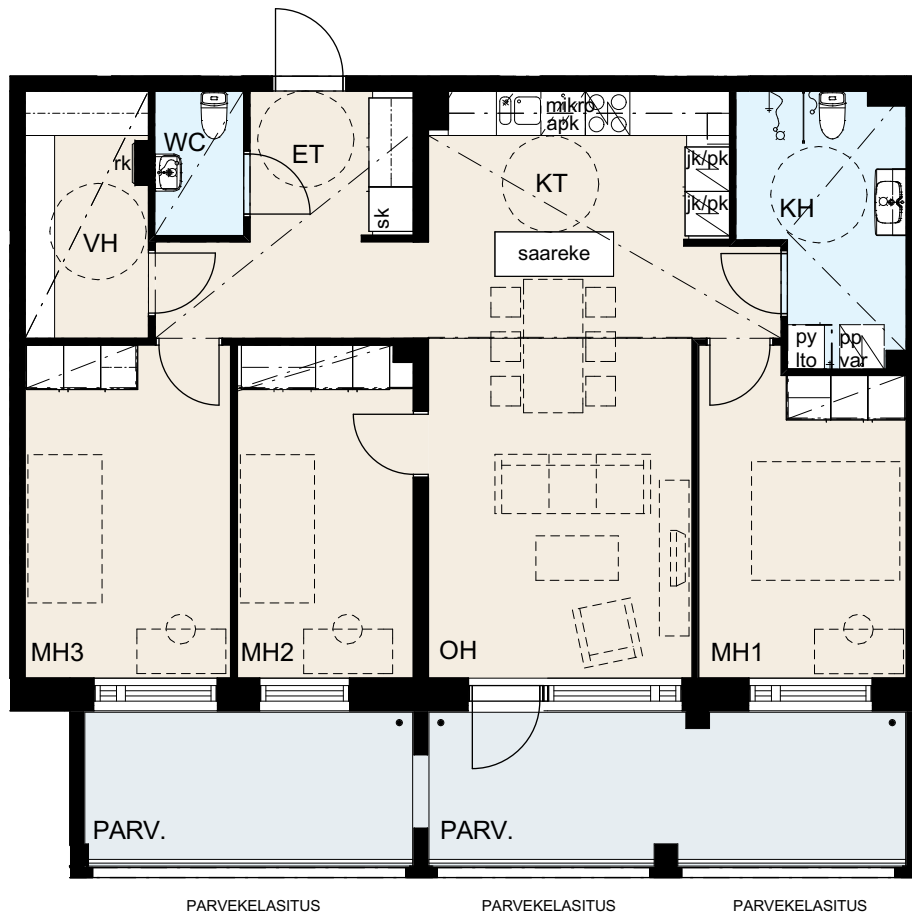
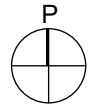
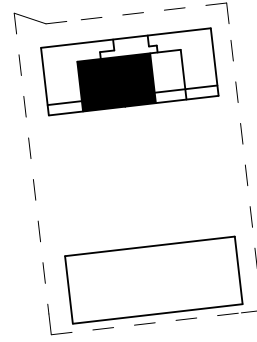
Ikkunoiden ja alakattojen sijainti ja koko saattaa vaihdella kerroksittain.

Hormien koot saattavat vaihdella kerroksittain, poikkeamat on esitetty katkoviivalla.



4H + KT + VH 92,5 m<sup>2</sup>

B21, 2. kerros



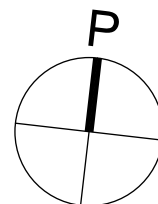
PARVEKELASITUS

PARVEKELASITUS

PARVEKELASITUS

Ikkunoiden ja alakattojen sijainti ja koko saattaa vaihdella kerroksittain.

Hormien koot saattavat vaihdella kerroksittain, poikkeamat on esitetty katkoviivalla.



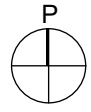
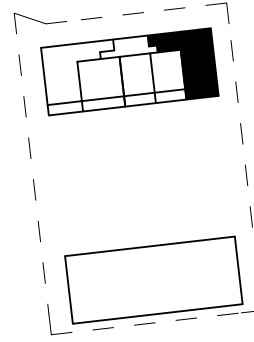
0 5m

5H + KT + S 88,5 m<sup>2</sup>

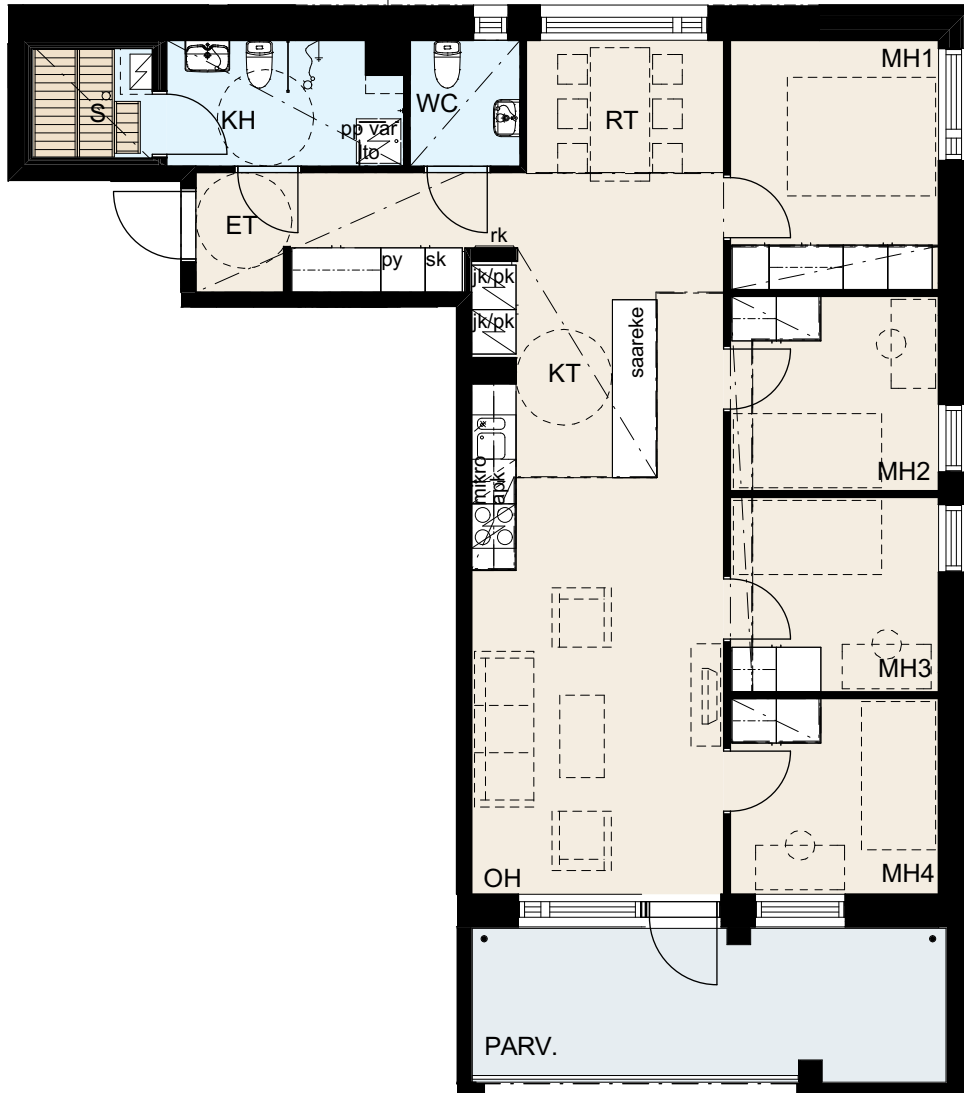
B22, 3. kerros

B27, 4. kerros

B32, 5. kerros



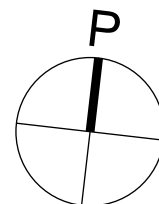
hormin koossa  
asuntokohtaisia eroja



PARVEKELASITUS

Ikkunoiden ja alakattojen sijainti ja koko saattaa vaihdella kerroksittain.

Hormien koot saattavat vaihdella kerroksittain, poikkeamat on esitetty katkoviivalla.

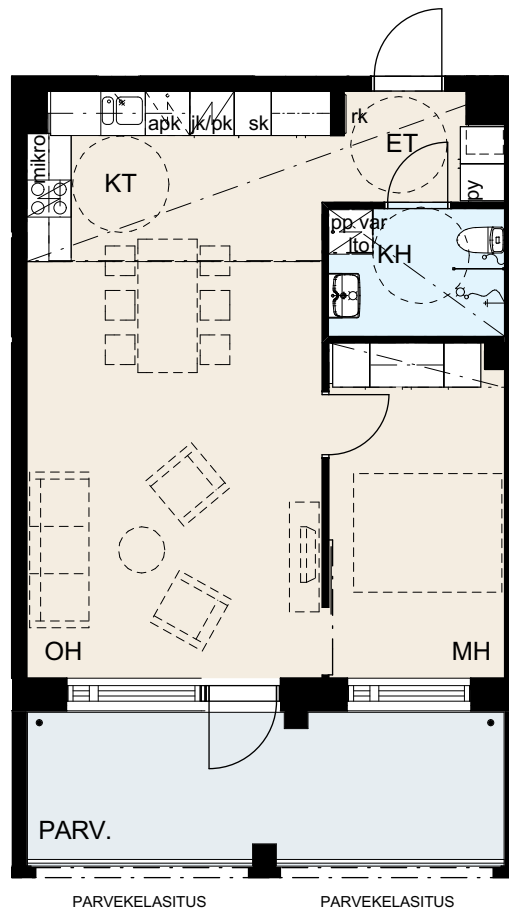
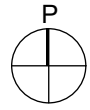
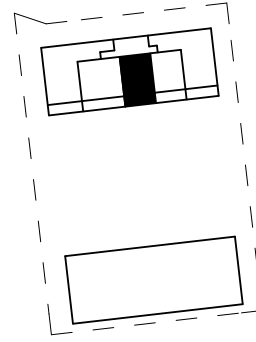


0 5m



2H + KT + VH 50,5 m<sup>2</sup>

B24, 2. kerros  
B29, 3. kerros  
B34, 4. kerros  
B39, 5. kerros



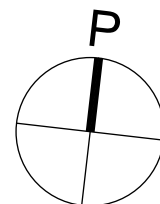
hormin koossa ja  
eteiskalusteissa  
asuntokohtaisia eroja

PARVEKELASITUS

PARVEKELASITUS

Ikkunoiden ja alakattojen sijainti ja koko saattaa vaihdella kerroksittain.

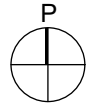
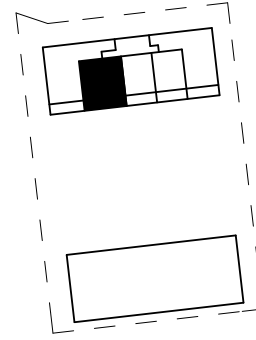
Hormien koot saattavat vaihdella kerroksittain, poikkeamat on esitetty katkoviivalla.



0 5m

3H + KT + S 70,5 m<sup>2</sup>

B25, 2. kerros  
B30, 3. kerros  
B35, 4. kerros  
B40, 5. kerros



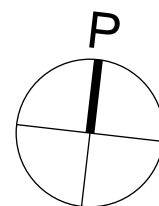
hormin koossa ja  
eteiskalusteissa  
asuntokohtaisia eroja

PARVEKELASITUS

PARVEKELASITUS

Ikkunoiden ja alakattojen sijainti ja koko saattaa vaihdella kerroksittain.

Hormien koot saattavat vaihdella kerroksittain, poikkeamat on esitetty katkoviivalla.



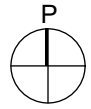
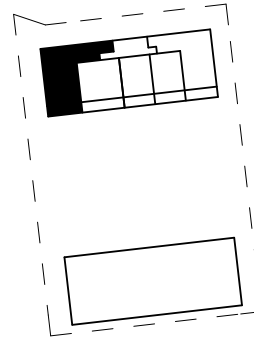
0 5m

4H + KT + S 99,5 m<sup>2</sup>

B26, 3. kerros

B31, 4. kerros

B36, 5. kerros



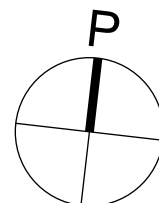
hormin koossa  
asuntokohtaisia eroja



PARVEKELASITUS

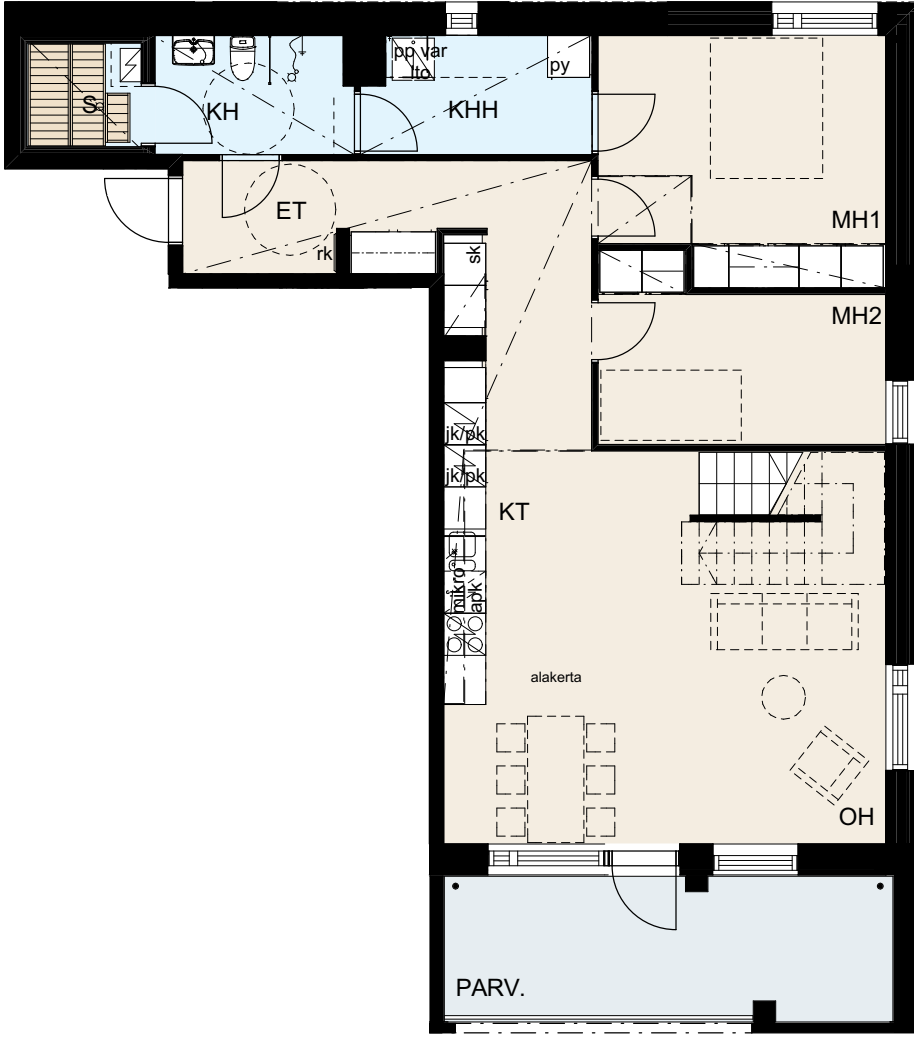
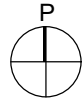
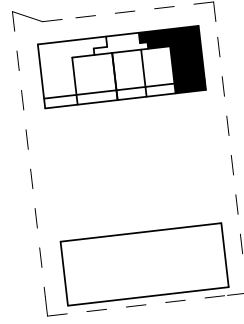
Ikkunoiden ja alakattojen sijainti ja koko saattaa vaihdella kerroksittain.

Hormien koot saattavat vaihdella kerroksittain, poikkeamat on esitetty katkoviivalla.



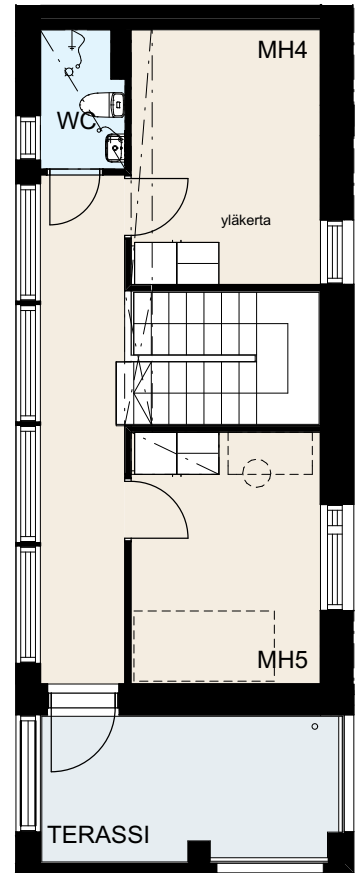
5H + KT + S 120,5 m<sup>2</sup>

B37, 6. ja 7. kerros



PARVEKELASITUS

6. kerros



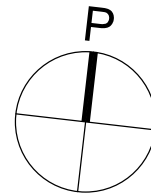
PARVEKELASITUS

PARVEKELASITUS

7. kerros

Ikkunoiden ja alakattojen sijainti ja koko saattaa vaihdella kerroksittain.

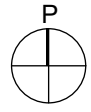
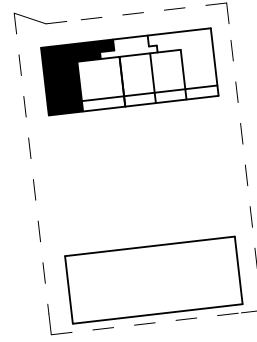
Hormien koot saattavat vaihdella kerroksittain, poikkeamat on esitetty katkoviivalla.



0 5m

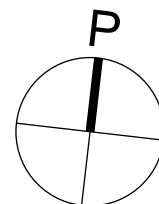
4H + KT + S 99,5 m<sup>2</sup>

B41, 6. kerros



Ikkunoiden ja alakattojen sijainti ja koko saattaa vaihdella kerroksittain.

Hormien koot saattavat vaihdella kerroksittain, poikkeamat on esitetty katkoviivalla.



ARK-house arkkitehdit Oy  
**HASO Disankallio**  
Kruunuvuorenranta, kortteli 49276 tontti 2  
Disankatu 3 A+B, 00590 HELSINKI

11.9.2018

# Rakennustapaseloste

## Yleistä

Kohteen pääsuunnittelija on arkkitehti Hannu Huttunen, Arkkitehtitoimisto ARK-house arkkitehdit Oy:stä.

Rakennuspaikka sijaitsee Helsingissä Laajasalon kaupunginosassa Kruunuvuorenrannan osa-alueella.

Alueen maasto on vaihtelevaa, topografialtaan jyrkkää metsäistä kallio-aluetta. Alueen lähipalvelukeskuksena toimii nykyisin Laajasalon keskus Yliskylässä. Lähi-alueella sijaitsee Tahvonlahden ala-asteen koulu, jonka yhteydessä toimii päiväkotiki. Lähin yläasteen koulu sijaitsee Laajasalon keskuksessa ja lukiot Herttoniemessä ja Kulosaareissa. Kruunuvuorenrantaan on suunniteltu rakennettavan koulu, päiväkotiki sekä kaupallisia palveluita.

Kruunuvuorenrannan julkinen liikenne tukeutuu tällä hetkellä bussilinjoin, jotka kulkevat Kruunuvuorenrannan ja Herttoniemen metroaseman välillä. HSL laajentaa bussilinjastoa uusille alueille sitä mukaa kuin rakentaminen etenee. Kruunusiltojen valmistuttua ennusteen mukaan v.2026 alkaa raitiovaunuliikenne Kruunuvuorenrannasta kantakaupunkiin.

Rakennuksessa A on viisi normaalia kerrosta ja kuudes vajaa kerros. Rakennuksessa B on kuusi normaalia kerrosta ja seitsemäs kerros on vajaa. Hissillisiä porrashuoneita on yksi kummasakin talossa. Porrashuoneisiin on esteetön sisäänkäynti katutasolta ja korttelin sisäpihalta.

Rakennettava yhtiö on savuton, tupakointi ei ole sallittua taloyhtiön yleisissä tiloissa, asunnoissa eikä parvekkeilla.

## Tontti

Tontti on Koirasaarentien, Haakoninlahdenkadun, Disankadun, Brynhildankujan ja Saaristofregatinpuiston rajaamassa korttelissa. Tontin etelälaidalla kulkee Disankatu ja pohjoislaidalla Brynhildankuja. Huoltoajoyhteys tontille on sekä Disankadun että Brynhildankujan suunnasta pitkin tontilla sijaitsevaa kevyen liikenteen reittiä. Tontin länsipuolella on Saaristofregatinpuisto. Disankadulta johtaa tontin eteläreunaa myötäillen kävely-yhteys portaikkoineen puistoon.

Kohde rakennetaan kaupungin vuokratontille.

11.9.2018

### Asunnot

Asuntoja on yhtiössä yhteensä 41 kpl. Jokaiseen asuntoon kuuluu asuntokohtainen lasitettu parveke, joka on mahdollista varustaa esteettömäksi. Osassa asuntoja on huoneistokohtainen sauna. Jokaiselle asunnolle kuuluu yhtiön kellaritiloissa sijaitseva lämmin irtaimistovarasto. Kaikkiin asuntoihin on esteetön kulku ja ne on suunniteltu esteettömiksi. Yhtiön kahdessa 2-kerroksisessa asunnossa (A14, B37) toimii alempi kerros esteettömänä selviytymiskerroksena.

### Yhteistilat

Kummankin talon maantasokerroksessa sijaitsevat lastenvaunuvarastot ja ulkoiluvälinevarastot/polkipyörävarastot. Irtaimistovarastot ja kuivaushuone ovat A-talossa 1.kerroksessa ja B-talossa 2. kerroksessa. Näihin aputiloihin on sisäyhteys talon porrashuoneesta.

A-talon 1.kerroksessa sijaitsee A- ja B-talon yhteyskäytössä oleva pesula, B-talon 1.kerroksessa talosauna ja 2.kerroksessa väestönsuoja (normaalijan käyttö irtaimistovarastona).

Tontille 49276/1 sijoitetaan tonttien 49276/1, 49276/2, 49272/1 ja 49275/1 yhteiskäytössä oleva kerhotila, johon myös Haso Disankallion asukkailla on käyttöoikeus. Kruunuvuorenrannan Palvelu Oy toteuttaa LPA-tontille 49271/5 pysäköintitalon ja asukkaiden yhteistilan. Yhtiö liittyy Kruunuvuorenrannan Palvelu Oy:n osakkaaksi ja saa käyttöoikeuden yhteistilaan.

### Liiketilat

Yhtiössä ei sijaitse liiketiloja.

### Jätteiden keräys

Alueelle on rakennettu keskitetty jätteiden imukeräysjärjestelmä. Jätepisteet sijaitsevat vastapäätä tonttia 49276/2 sijaitsevalla tontilla 49276/1 Disankujan varrella. Piste palvelee korttelin molempia tontteja. Kruunuparkki 5:sen yhteydessä sijaitsee erityisjakeille, mm. lasi ja metalli, tarkoitettu kierrätys huone.

### Paikoitus ja liikenne

Taloyhtiöllä on yhteensä 29 autopaikkaa, joista 28 kpl sijaitsee LPA-tontille 49271/5 rakennettavassa, alueen yhtiöiden yhteiskäytössä olevassa pysäköintitalossa (Kruunuparkki 5) ja yksi liikuntaesteisille mitoitettu autopaikka yhtiön piha-alueella. Alueellisen pysäköintilaitoksen alueella rakennuttaa Kruunuvuorenrannan Palvelu Oy. Ajoyhteys autohalliin on Koirasaarentieltä. Pysäköintitalo on kylmä ja autopaikat varustetaan lämmityspistorasioidella.

Polkupyörien säilytyspaikkoja on piha-alueella ja ensimmäisen kerroksen varastotiloissa.

## Rakennukset

### Rakennusrunko

Rakennuksen kantavat seinät ovat teräsbetonielementtejä. Alapohjat ovat kantavia, tuuletettuja ja eristettyjä betonirakenteita. Väli- ja yläpohjat ovat pääosin teräsbetonisia ontelolaattoja. Vesikaton katemateriaalina on bitumikermikate.

### Ulkoseinät

Rakennuksen julkisivut ovat pääosin paikalla puhtaaksimuurattua punaruskeata tiiltä. Tiilen paksuuden, saumavärin ja limityksen vaihtelun avulla syntyy julkisivupintaan elävä reliefipinta. Parvekkeiden tausta- ja pieliseinät ovat maalattua betonia.

11.9.2018

### Väliseinät

Huoneistojen väliset seinät ovat kantavia teräsbetonelementtejä. Muut väliseinät ovat pääosin kipsilevyverhottuja teräsrunkaseiniä. Kylpyhuoneiden ja löylyhuoneiden teräsrunkaseinät ovat verhoiltu kostean tilan puolella kivipohjaisella komposiittilevyllä.

### Ikkunat ja ovet

Asuntojen ikkunat ja parvekeovet ovat pääosin 3-4 lasisia ja puu-alumiini-rakenteisia. Parvekeovet ovat yksilehtisiä ja ulosaukeavia. Ikkunoissa ja parvekeovissa on maalatut puuosat ja ulkopinta on pulverimaalattua alumiinia. Asuntojen ikkunat ja parvekeovet varustetaan sälekaihtimin. Asunnossa B41 on yksi pohjoiseen suuntautuva ranskalainen parveke.

Asuntojen porrastaso-ovet ovat 1-lehtisiä paloeristettyjä, maalattuja laakaovia. Huoneistojen sisäovet ovat tehdasmaalattuja, valkoisia laakaovia. Löylyhuoneissa on kokolasiovet.

## Asunnon pintamateriaalit

### Kattopinnat

Asuntojen kattopinnat ovat ruiskutasoitettuja ja maalattuja ontelolaattoja. Piirustuksissa osoitetut katot tehdään alas laskettuina kipsilevyrakenteina. Kipsilevyalakatot tasoitetaan ja maalataan. Pesuhuoneissa ja löylyhuoneissa katot ovat valkoiseksi sävytettyä kuusipaneelia.

### Seinäpinnoitteet

Sisäseinät ovat pääosin maalattuja. Keittiön kalusteväli, kylpyhuoneiden kaikki seinäpinnot ja wc-tilojen altaan taustaseinät laatoitetaan keraamisella laatalalla. Keraamisista seinälaatoista on kolme vaihtoehtoa. Asuntosaujojen seinät ovat kuusipaneelia.

### Lattiapinnoitteet

Asuinhuoneiden, vaatehuoneiden, eteisten ja keittiöiden lattianpäällysteenä on laminaatti. Wc-tilojen, kylpyhuoneiden, löylyhuoneiden ja kodinhoitohuoneiden lattiat laatoitetaan keraamisella laatalalla. Erillis-wc:issä on vesieristys ja lattiakaivo. Laminaatista ja laatoista on kolme vaihtoehtoa.

## Asunnon kalusteet, varusteet ja laitteet

### Keittiöt

Keittiökalusteet ovat vakiovalmisteisiä ja levyrakenteisia. Rungot ovat melamiinipintaisia. Keittiökalusteiden ovet ovat maalattua mdf-levyä. Ovien ja etulevyjen väreistä on kolme vaihtoehtoa. Keittiön työtasot ovat muovilaminaattipintaiset. Tiskialtaat ovat tasoon upotettuja altaita, materiaali ruostumaton teräs.

Keittiöissä on asunnon koosta riippuen 500 tai 600mm leveä valurautainen lattialiesi ja liesikupu. 1-2h-asunnoissa ja pienissä kolmioissa (<72 m<sup>2</sup>) on jääkaappipakastin, yli 72 m<sup>2</sup> suuruisissa 3h-asunnoissa jääkaappipakastin sekä tilavaraus toiselle kylmäkoneelle ja 4h-tai 5h-asunnoissa kaksi jääkaappipakastinta. Koneiden väri on valkoinen. Astianpesukoneelle (huoneistokoon mukaan joko 600mm tai 450mm leveä) ja mikroaaltouunille on tilavaraus ja liitännät. Astianpesukonevarauksen kohdalla ei ole alakaappia.

### Hygieniatilat

Kylpyhuoneissa on allastaso alakaappeineen ja peilikaappi. Osassa asunnoista pyykkikaappi on kylpyhuoneissa. Asuntokohtainen pyykkikaapin paikka käy selville asunnon pohjapiirustuksesta. Pyykinpesu-koneelle sekä kuivausrummulle on tilavaraus ja liitännät. Suihkussa on suihkuseinä. Saujojen lauteet ovat kuusta. Wc-tiloissa on peili ja pesuallas allaskaapilla.



11.9.2018

### **Asuinhuoneet ja eteiset**

Asuinhuoneiden ja eteisten komerokalusteiden rungot ovat melamiinipintaisia ja ovet maalattua mdf-levyä. Vaatehuoneissa on vaatehankko ja säädettävät hyllyt.

## **Asunnon parvekkeet**

Parvekkeet ovat betonirakenteisia, lattiat ovat betonia. Parvekekaiteet ovat teräspinnakaiteita ja parvekkeet lasitetaan. Parvekelasitus ei ole tiivis, vaan lasien väliin jää rakoja, joista parvekkeelle voi sataa vettä ja lunta. Parvekkeet varustetaan pistorasialla.

## **Piha-alueet**

Taloyhtiön piha toteutetaan pihasuunnitelman mukaisesti istutuksineen ja varusteineen. Pihasuunnitelman korkomerkinnot ovat vastaanottoajankohdan korkoasemia, painumia voi tulla vähäisessä määrin. Piha-alueelle toteutetaan valotaidetta.

## **Tekniset järjestelmät**

### **Lämmitysjärjestelmä**

Yhtiö liitetään kaukolämpöön. Lämmitysmuotona on vesikiertoinen patterilämmitys. Asuinhuoneissa on termostaattisilla patteriventtiileillä varustetut patterit. Kylpyhuoneissa on vesikiertoinen lattialämmitys, jota säädetään keskitetysti ulkolämpötilan perusteella.

### **Vesi- ja viemärijärjestelmä**

Yhtiö liitetään kunnallisiin vesi- ja viemäriverkostoihin. Vesijohtojen runkoputket ja viemärit asunnoissa kulkevat hormeissa, alas lasketuissa katoissa ja koteloissa, jotka on varustettu tarkastusluukuin. Kylpyhuoneissa ja wc-tiloissa kalusteille menevät putket ovat kromattua kupariputkea ja ne on asennettu seinille näkyviin. Asunnoissa on huoneistokohtaiset vesimittarit.

### **Ilmanvaihtojärjestelmä**

Asunnoissa on huoneistokohtaiset ilmanvaihtokoneet. Huoneistokohtaisessa järjestelmässä asukas voi säätää koko asunnon ilmanvaihdon tehoa liesikuvusta.

Asuntojen ilmanvaihtokanavat kulkevat piilossa hormeissa, alas lasketuissa katoissa ja koteloissa, jotka on varustettu tarkastusluukuin. Tuloilmaa puhalletaan olo- ja makuuhuoneisiin ja poistoilmaa imetään keittotilasta, kylpyhuone- ja wc-tiloista ja vaatehuoneesta.

### **Sähkö- ja telejärjestelmät**

Sähkö- ja telepisteiden sijoitus ja määrät on esitetty suunnitelmissa. Huoneistoihin on toteutettu antenni- ja yleiskaapelointijärjestelmä. Yhtiön tietoliikenne ja antennijärjestelmä liitetään valokuidulla operaattorin verkkoon.

## **Huomautus!**

Tämä on lyhennelmä varsinaisesta rakennustyöselostuksesta. Mikäli tässä rakennustapaselostuksessa esiintyvät tiedot ovat ristiriitaisia urakkasopimusasiakirjojen kanssa, noudatetaan urakkasopimuksen ja sen liitteenä olevien työselostusten ja piirustusten määräyksiä. Ostajan on tutustuttava lopullisiin myyntiasiakirjoihin kauppakirjan allekirjoituksen

11.9.2018

yhteydessä. Esitteen pohjapiirustukset on tarkistettava kaupanteossa annettavasta 1:50 pohjapiirustuksesta.

Asuntoihin saatetaan joutua lisäämään suunnitelmien ja rakentamisen edetessä vähäisiä alaslaskuja ja koteloiteja LVIS-putkien ja johtojen takia.

Huomioitava, että kaksikerroksisissa asunnoissa suurikokoisten huonekalujen, kuten esimerkiksi parisänkyjen, kuljettaminen toiseen kerrokseen ei ole välttämättä mahdollista porraskorjauksista riippuen.

Esitteen tiedot perustuvat 11.09.2018 tilanteeseen, oikeus muutoksiin pidätetään.

Helsingissä 11. syyskuuta 2018

HELSINGIN KAUPUNKI – ASUNTOTUOTANTO

