



Helsingin Asumisoikeus Oy

HASO

Helsingin Asumisoikeus Oy Eliel  
Eliel Saarisen tie 9  
00400 HELSINKI



Kuvitus- ja havainnekuvat ovat taiteilijan näkemyksiä ja saattavat poiketa toteutuksesta.



ELIEL

Att

– turvallisesti omaan kotiin



Helsingin Asumisoikeus Oy

HASO

Helsingin Asumisoikeus Oy Eliel  
Eliel Saarisen tie 9  
00400 HELSINKI



Kuvitus- ja havainnekuvat ovat taiteilijan näkemyksiä ja saattavat poiketa toteutuksesta.



ELIEL

Att

– turvallisesti omaan kotiin

# ELIEL

## ASUNTOTUOTANTOTOIMISTO RAKENNUTTAA ASUMISOIKEUSASUNTOJA HAAGAAN

Helsingin Asumisoikeus Oy / ELIEL  
Haagan kaupunginosassa  
Eliel Saarisen tie 9, 00400 Helsinki

Kohteessa on kerrostaloasuntoja yhteensä 63 kpl. Asunnot ovat korkeatasoisesti varusteltuja. Asuintiloissa on parkettilattiat ja kylpyhuoneissa laatoitetut seinät ja lattiat. Keittiöiden varustelutaso on hyvä.

Asuntojen arvioitu valmistumisajankohta on 10–11/2015.

### Haettavat huoneistot:

#### Kerrostaloasuntoja

2h + kk + s 49,5–60,5 m<sup>2</sup>  
2h + k + s 56,0 m<sup>2</sup>  
3h + k + s 70,0–81,0 m<sup>2</sup>

### Esimerkkejä hinnoista:

		asumisoikeusmaksu	käyttövastike
2h + kk	49,5 m <sup>2</sup>	26 103,00 €	662,00 €/kk
2h + k + s	56,0 m <sup>2</sup>	29 000,00 €	735,40 €/kk
2h + kk + s	60,5 m <sup>2</sup>	30 425,00 €	771,60 €/kk
3h + k + s	70,0 m <sup>2</sup>	33 495,00 €	849,40 €/kk
3h + k + s	81,0 m <sup>2</sup>	37 955,00 €	962,50 €/kk

### ASUNTOTUOTANTOTOIMISTO

Junailijankuja 3, Itä-Pasila, 00520 Helsinki  
Avoimna ma–pe 9–16  
Puhelinpalvelu arkisin numeroissa  
(09) 310 32313 ja (09) 310 32314  
fax (09)310 32337 | www.att.hel.fi

**HAKUAIKA 16.4.2013 klo 12.00 saakka. Huom! Voit hakea kohdetta myös nettisivujemme kautta sähköisellä lomakkeella. Hakijan tulee olla 55 vuotta täyttänyt henkilö, jolla on kunnan myöntämä järjestysnumero asumisoikeuden hakemista varten.**



# Perusta kotisi luonnonläheiseen Elieliin

Helsingin Haagaan on rakentumassa kahden talon asumisoikeusyhtiö Eliel. Viisikerroksisiin taloihin tulee yhteensä 63 asuntoa, aina kaksioista saunallisiin kolmioihin. Asuntojen koot ovat 49,5–81,0 m<sup>2</sup>.

Julkisen liikenteen yhteydet alueella ovat hyvät. Perusterveyspalvelut ja päivittäistavarakaupat löytyvät läheltä. Liikunnasta pitävälle paikka on unelma, sillä aluetta rajaa idässä Pirkkolan ulkoilualue ja Keskuspuisto, lännessä Aino Acktén puisto alppiruusuineen ja viljelypalstoineen.

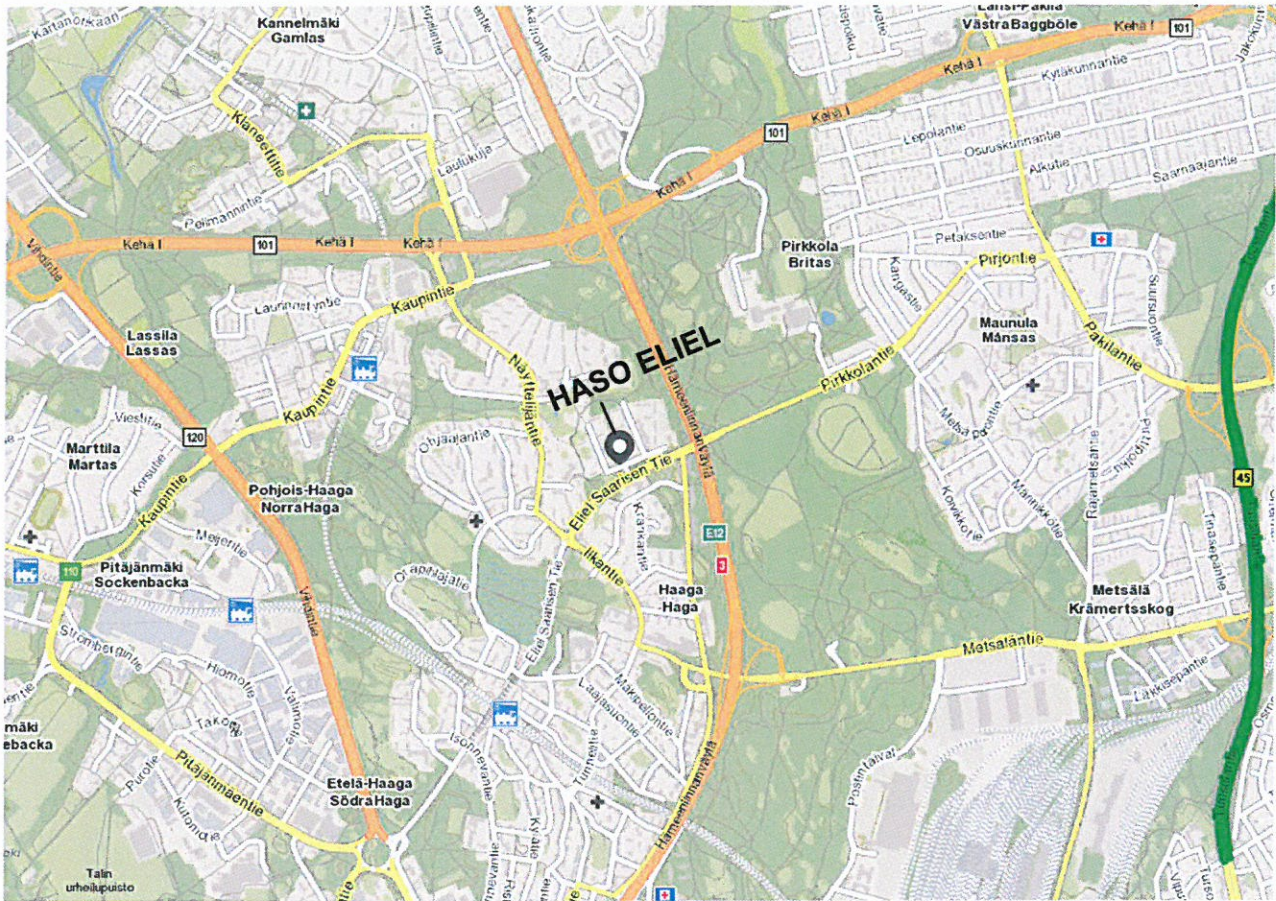
Asunnot ovat hyvin varusteltuja ja viimeistelty laadukkailla materiaaleilla. Kaikissa asunnoissa on terassi tai lasitettu parveke. Kohteessa on talopesula ja kuivaushuone. Kullakin asunnolla on oma lämmin irtaimistovarastonsa. Yhtiön sisäpihalla on suojaisa, istutuksin varustettu piha.

*Tule Elieliin – tulet kotiin!*



HELSINGIN ASUMISOIKEUS OY				ALUSTAVA				
ELIEL				20.3.2014				
ASUMISOIKEUSMAKSULUETTELO								
Huon.	n:o	KRS	Tyyppi	Pinta- ala	Jyvitetty pinta-ala	Käyttö- vastike €/kk	Käyttö- vastike vakuus	Asumisoik. maksut
Yht.				3814,00	3814,00			1955175,00 1955177,00
A 1	1		2H+KK+S	60,5	59,35	771,60	500,00	30425,00
A 2	1		3H+K+S	70,0	65,34	849,40	500,00	33495,00
A 3	2		3H+K+S	70,0	66,00	858,00	500,00	33834,00
A 4	2		2H+K+S	56,0	56,57	735,40	500,00	29000,00
A 5	2		2H+KK	49,5	50,92	662,00	500,00	26103,00
A 6	2		2H+KK	49,5	50,92	662,00	500,00	26103,00
A 7	2		2H+K+S	56,0	56,57	735,40	500,00	29000,00
A 8	2		3H+K+S	81,0	74,04	962,50	500,00	37955,00
A 9	2		2H+KK+S	60,5	59,96	779,50	500,00	30737,00
A 10	3		3H+K+S	70,0	67,34	875,40	500,00	34521,00
A 11	3		2H+K+S	56,0	57,72	750,40	500,00	29589,00
A 12	3		2H+KK	49,5	51,96	675,50	500,00	26636,00
A 13	3		2H+KK	49,5	51,96	675,50	500,00	26636,00
A 14	3		2H+K+S	56,0	57,72	750,40	500,00	29589,00
A 15	3		3H+K+S	81,0	75,53	981,90	500,00	38719,00
A 16	3		2H+KK+S	60,5	61,17	795,20	500,00	31358,00
A 17	4		3H+K+S	70,0	68,00	884,00	500,00	34859,00
A 18	4		2H+K+S	56,0	58,29	757,80	500,00	29881,00
A 19	4		2H+KK	49,5	52,47	682,10	500,00	26898,00
A 20	4		2H+KK	49,5	52,47	682,10	500,00	26898,00
A 21	4		2H+K+S	56,0	58,29	757,80	500,00	29881,00
A 22	4		3H+K+S	81,0	76,28	991,60	500,00	39104,00
A 23	4		2H+KK+S	60,5	61,77	803,00	500,00	31665,00
A 24	5		3H+K+S	70,0	68,67	892,70	500,00	35202,00
A 25	5		2H+K+S	56,0	58,86	765,20	500,00	30173,00
A 26	5		2H+KK	49,5	52,99	688,90	500,00	27164,00
A 27	5		2H+KK	49,5	52,99	688,90	500,00	27164,00
A 28	5		2H+K+S	56,0	58,86	765,20	500,00	30173,00
A 29	5		3H+K+S	81,0	77,03	1001,40	500,00	39488,00
A 30	5		2H+KK+S	60,5	62,38	810,90	500,00	31978,00
B 31	1		3H+K+S	70,0	65,34	849,40	500,00	33495,00
B 32	1		2H+K+S	56,0	56,00	728,00	500,00	28707,00
B 33	1		2H+KK	49,5	50,40	655,20	500,00	25837,00
B 34	1		2H+KK	49,5	50,40	655,20	500,00	25837,00
B 35	1		3H+KK+S	78,5	71,71	932,20	500,00	36765,00
B 36	2		3H+K+S	70,0	66,00	858,00	500,00	33834,00
B 37	2		2H+K+S	56,0	56,57	735,40	500,00	29000,00
B 38	2		2H+KK	49,5	50,92	662,00	500,00	26103,00
B 39	2		2H+KK	49,5	50,92	662,00	500,00	26103,00
B 40	2		2H+K+S	56,0	56,57	735,40	500,00	29000,00
B 41	2		3H+K+S	81,0	74,04	962,50	500,00	37955,00
B 42	2		2H+KK+S	60,5	59,96	779,50	500,00	30737,00
B 43	3		3H+K+S	70,0	67,34	875,40	500,00	34521,00
B 44	3		2H+K+S	56,0	57,72	750,40	500,00	29589,00
B 45	3		2H+KK	49,5	51,96	675,50	500,00	26636,00
B 46	3		2H+KK	49,5	51,96	675,50	500,00	26636,00
B 47	3		2H+K+S	56,0	57,72	750,40	500,00	29589,00
B 48	3		3H+K+S	81,0	75,53	981,90	500,00	38719,00
B 49	3		2H+KK+S	60,5	61,17	795,20	500,00	31358,00
B 50	4		3H+K+S	70,0	68,00	884,00	500,00	34859,00
B 51	4		2H+K+S	56,0	58,29	757,80	500,00	29881,00
B 52	4		2H+KK	49,5	52,47	682,10	500,00	26898,00
B 53	4		2H+KK	49,5	52,47	682,10	500,00	26898,00
B 54	4		2H+K+S	56,0	58,29	757,80	500,00	29881,00
B 55	4		3H+K+S	81,0	76,28	991,60	500,00	39104,00
B 56	4		2H+KK+S	60,5	61,77	803,00	500,00	31665,00
B 57	5		3H+K+S	70,0	68,67	892,70	500,00	35202,00
B 58	5		2H+K+S	56,0	58,86	765,20	500,00	30173,00
B 59	5		2H+KK	49,5	52,99	688,90	500,00	27164,00
B 60	5		2H+KK	49,5	52,99	688,90	500,00	27164,00
B 61	5		2H+K+S	56,0	58,86	765,20	500,00	30173,00
B 62	5		3H+K+S	81,0	77,03	1001,40	500,00	39488,00
B 63	5		2H+KK+S	60,5	62,38	810,90	500,00	31978,00

Helsingin Asumisoikeus oy:n jyvitysjärjestelmän päivityksestä johtuen Käyttövastiketta voidaan joutua tarkistamaan ennen muuttoa.



HELSINGIN ASUNTOTUOTANTOTOIMISTO  
**Helsingin Asumisoikeus Oy Eliel**

**SIJAINTIKAAVIO**  
 Eliel Saarisen tie 9 / Maria Jotunin tie 1a / Teuvo Pakkalan tie 2  
 00400 Helsinki

14.2.2014

ARKKITEHTITOIMISTO  
**JUKKA TURTIAINEN OY**



HELSINGIN ASUNTOTUOTANTOTOIMISTO  
**Helsingin Asumisoikeus Oy Eliel**

Eliel Saarisen tie 9 / Maria Jotunin tie 1a / Teuvo Pakkalan tie 2  
00400 Helsinki

14.2.2014



ARKKITEHTITOIMISTO  
JUKKA TURTIAINEN OY



HELSINGIN ASUNTOTUOTANTOTOIMISTO  
**Helsingin Asumisoikeus Oy Eliel**

Eliel Saarisen tie 9 / Maria Jotunin tie 1a / Teuvo Pakkalan tie 2  
00400 Helsinki

14.2.2014

ARKKITEHTITOIMISTO  
JUKKA TURTIAINEN oy



1. RAPPAUS, VALKOINEN
2. PUHTAAKSIMUURATTU, POLTETTU PUNATIILI.
3. KONESAUMATTU PELTI, TUMMANHARMAA.
4. MAALATTU METALLI, KELTAINEN.
5. KUULTOKÄSITELTY PUU, KELTARUSKEA.
6. LASI, KIRKAS.
7. MAALATTU METALLI, HARMAA.
8. BETONI, SILEÄVALUPINTA.
9. LIUSKEKIVI, MUSTA.
10. LASITIILI, KIRKAS.



ALUEJULKISIVU ETELÄÄN ELIEL SAARISEN TIELLE



ALUEJULKISIVU POHJOISEEN LPA-ALUEELLE

HELSINGIN ASUNTOTUOTANTOTOIMISTO  
**Helsingin Asumisoikeus Oy Eliel**

Eliel Saarisen tie 9 / Maria Jotunin tie 1a / Teuvo Pakkalan tie 2  
 00400 Helsinki  
 14.2.2014

ARKKITEHTITOIMISTO  
**JUKKA TURTIAINEN oy**

1. RAPPAUS, VALKOINEN
2. PUHTAAKSIMUURATTU, POLTETTU PUNATIILI.
3. KONESAUMATTU PELTI, TUMMANHARMAA.
4. MAALATTU METALLI, KELTAINEN.
5. KUULTOKÄSITELTY PUU, KELTARUSKEA.
6. LASI, KIRKAS.
7. MAALATTU METALLI, HARMAA.
8. BETONI, SILEÄVALUPINTA.
9. LIUSKEKIVI, MUSTA.
10. LASITIILI, KIRKAS.



HELSINGIN ASUNTOTUOTANTOTOIMISTO  
**Helsingin Asumisoikeus Oy Eliel**

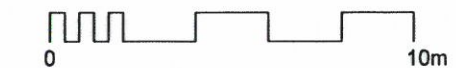
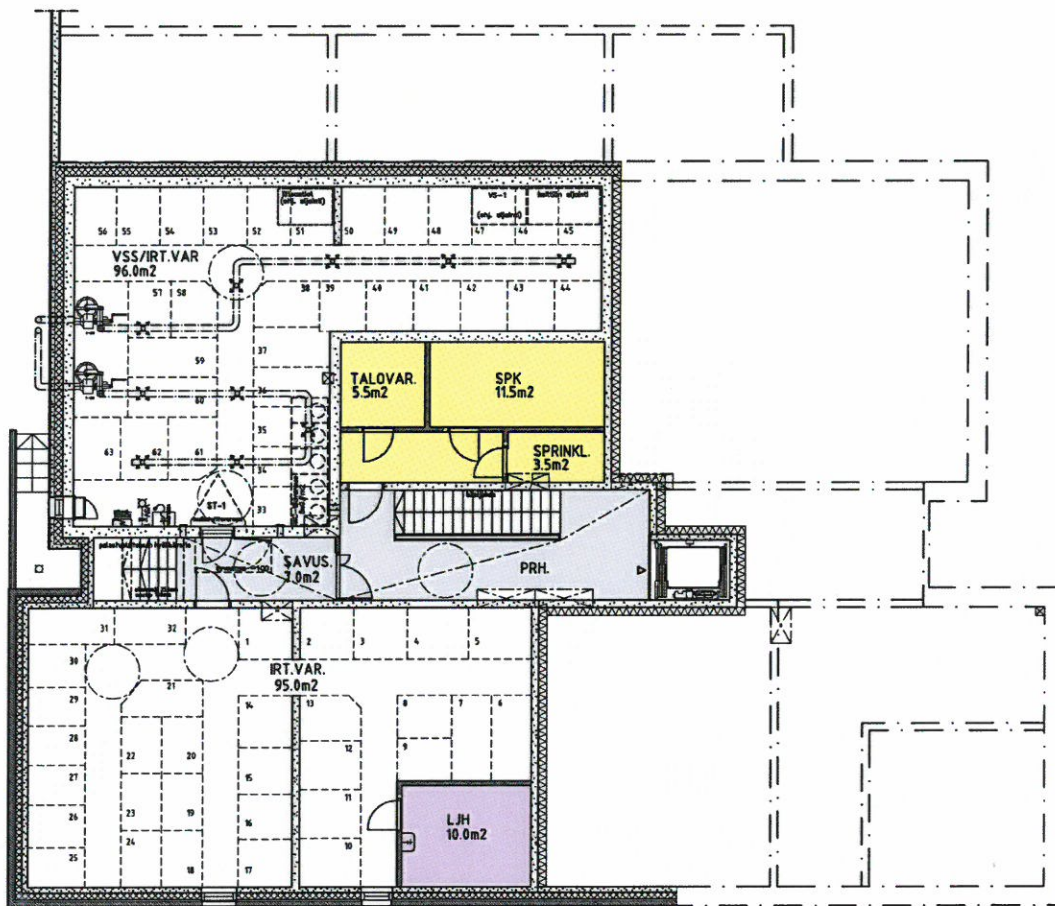
Elie Saarisen tie 9 / Maria Jotunin tie 1a / Teuvo Pakkalan tie 2  
 00400 Helsinki  
 14.2.2014

ARKKITEHTITOIMISTO  
 JUKKA TURTIAINEN OY

# Helsingin Asumisoikeus Oy Eliel

Eliel Saarisen tie 9 / Maria Jotunin tie 1a / Teuvo Pakkalan tie 2  
00400 Helsinki

RAK A(1)  
KELLARIKERROS



RAKENNUTTAJA PIDÄTTÄÄ OIKEUDEN KAIKKIIN SUUNNITELMAMUUTOKSIIN

ARKKITEHTITOIMISTO  
JUKKA TURTIAINEN oy

HELSINGIN ASUNTOTUOTANTOTOIMISTO  
Helsingin Asumisoikeus Oy Eliel

14.2.2014

Eliel Saarisen tie 9 / Maria Jotunin tie 1a / Teuvo Pakkalan tie 2  
00400 Helsinki

RAK A(1)  
1.KERROS

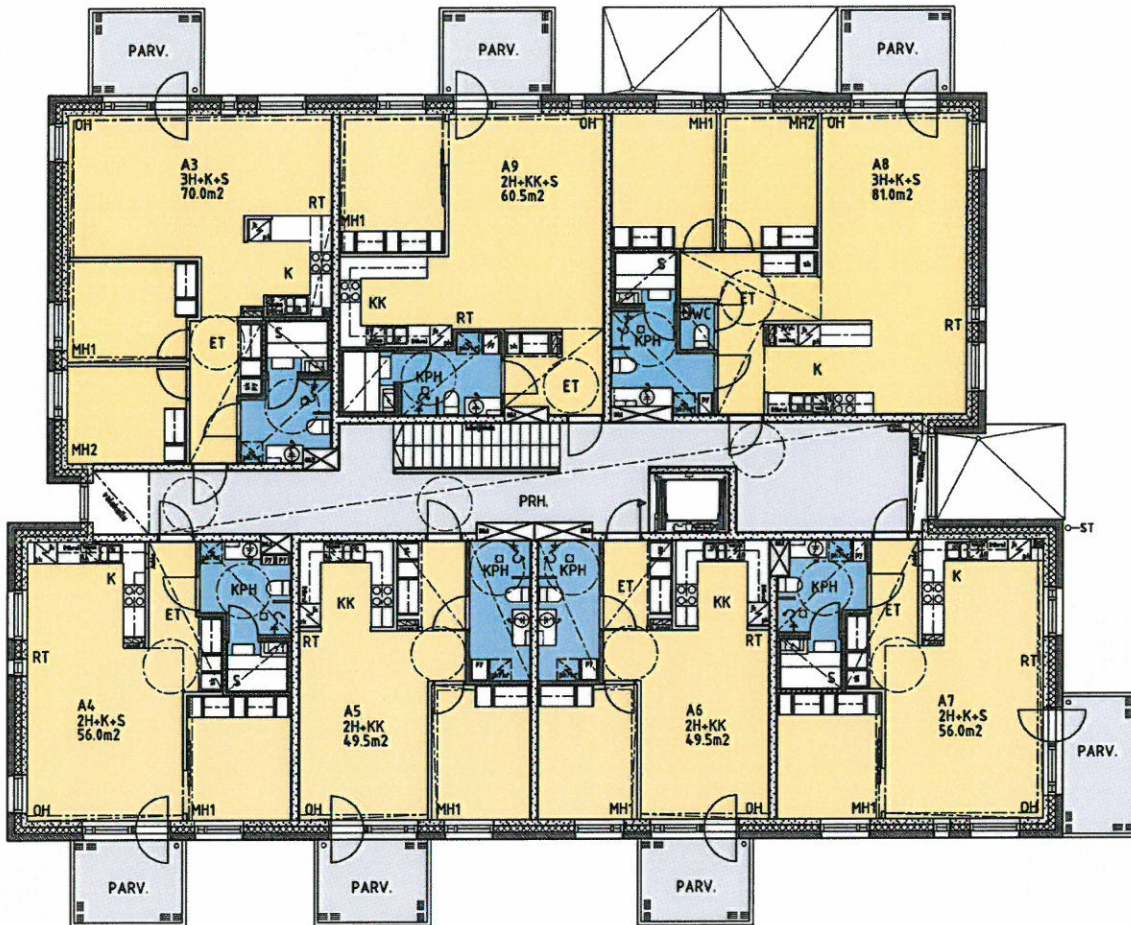


ARKKITEHTITOIMISTO  
JUKKA TURTIAINEN OY

# Helsingin Asumisoikeus Oy Eliel

Eliel Saarisen tie 9 / Maria Jotunin tie 1a / Teuvo Pakkalan tie 2  
00400 Helsinki

RAK A(1)  
2.KERROS

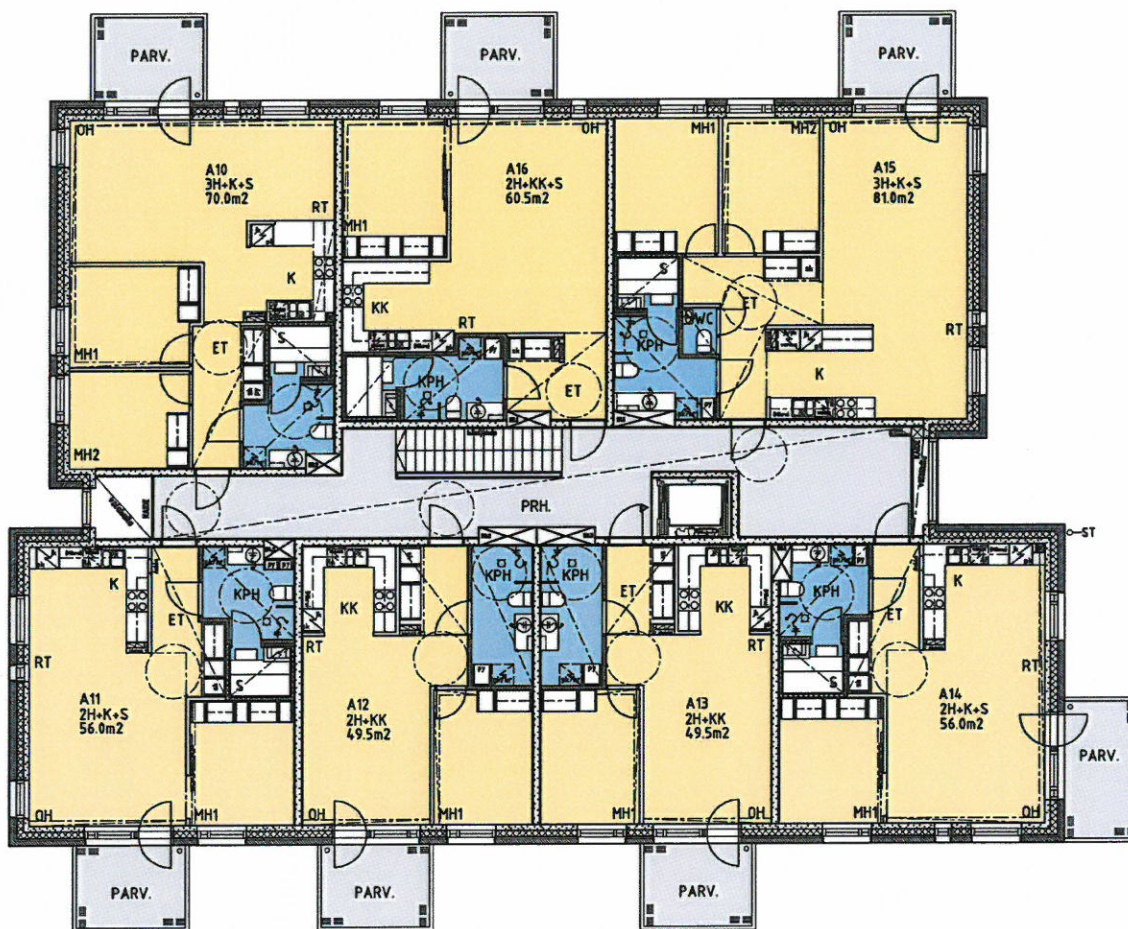


HELSINGIN ASUNTOTUOTANTOTOIMISTO  
Helsingin Asumisoikeus Oy Eliel

14.2.2014

Eliel Saarisen tie 9 / Maria Jotunin tie 1a / Teuvo Pakkalan tie 2  
00400 Helsinki

RAK A(1)  
3.KERROS



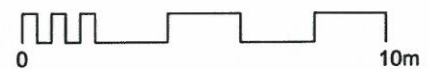
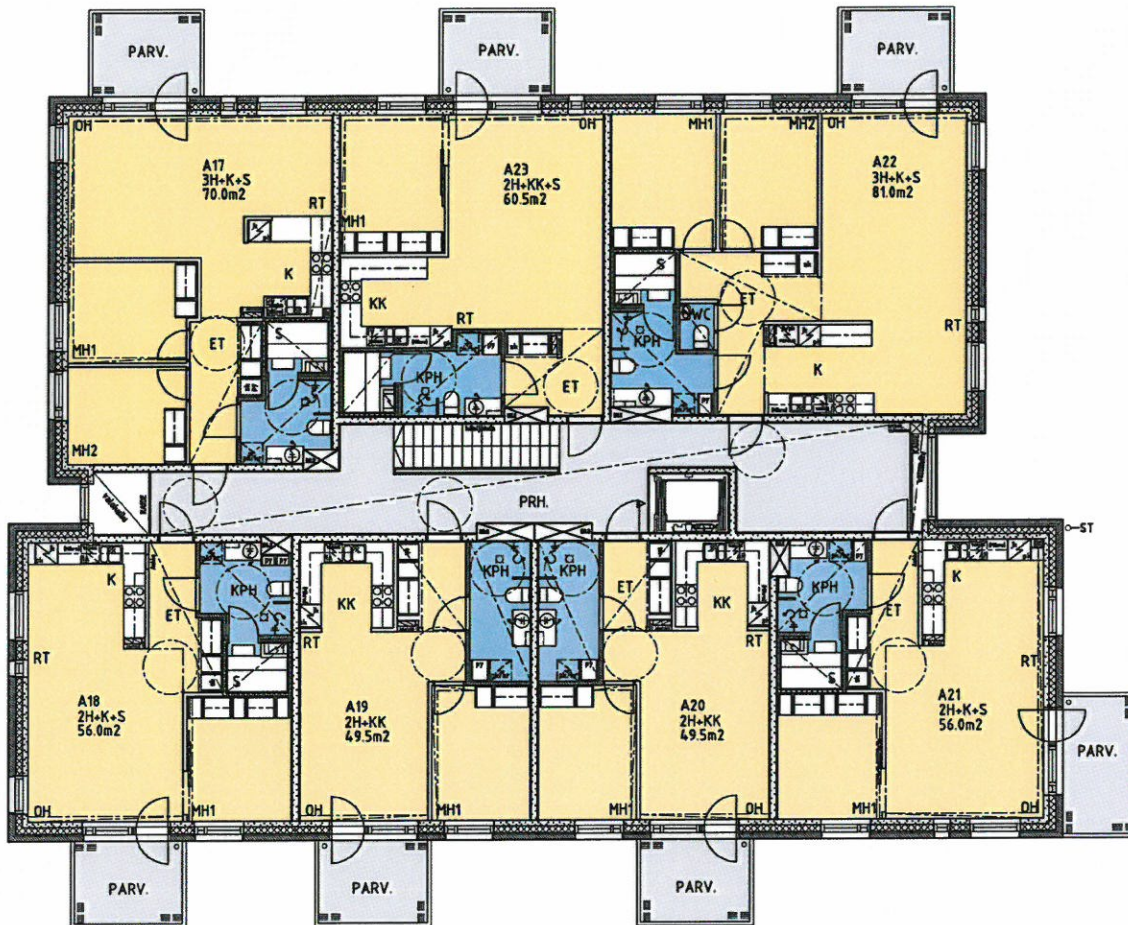
0 10m  
RAKENNUTTAJA PIDÄTTÄÄ OIKEUDEN KAIKKIIN SUUNNITELMAMUUTOKSIIN

ARKKITEHTITOIMISTO  
JUKKA TURTIAINEN OY

# Helsingin Asumisoikeus Oy Eliel

Eliel Saarisen tie 9 / Maria Jotunin tie 1a / Teuvo Pakkalan tie 2  
00400 Helsinki

RAK A(1)  
4.KERROS



RAKENNUTTAJA PIDÄTTÄÄ OIKEUDEN KAIKKIIN SUUNNITELMAMUUTOKSIIN

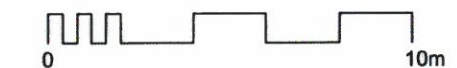
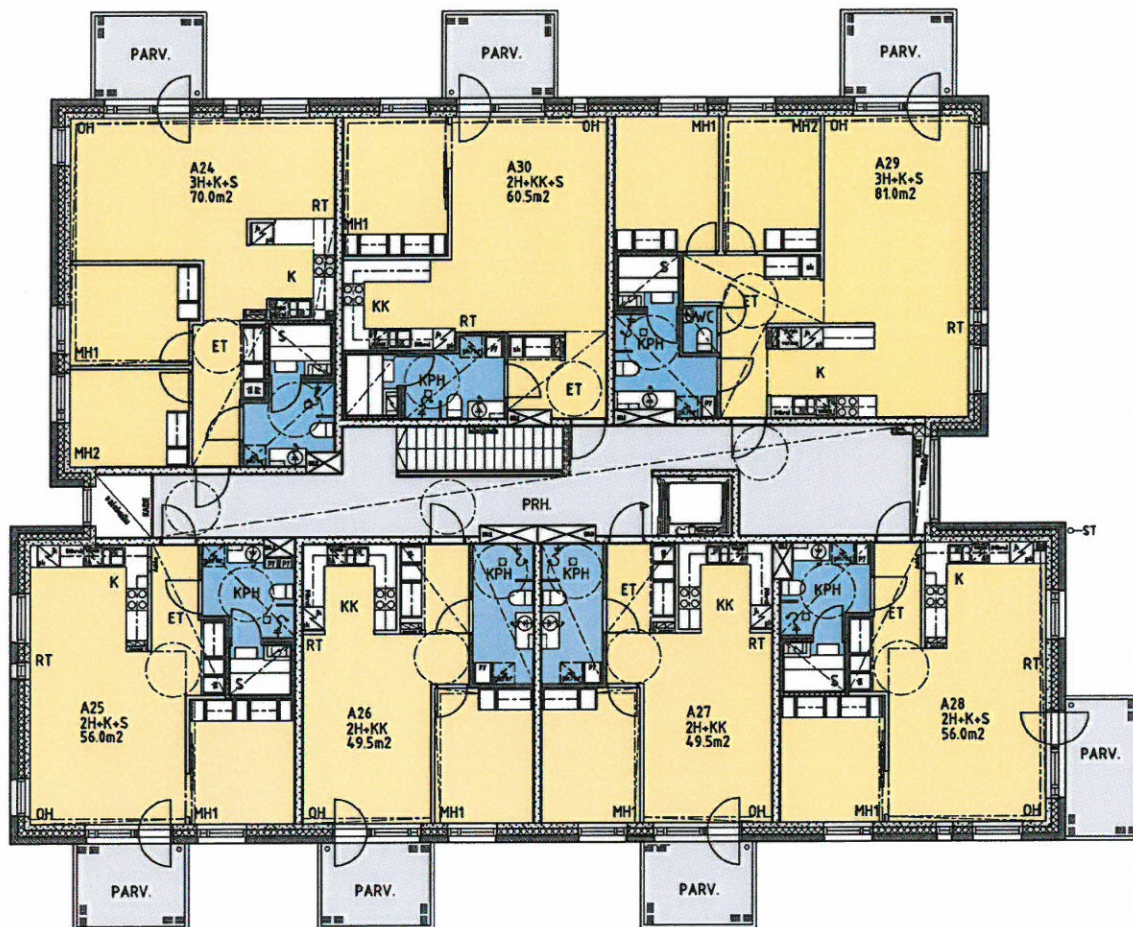


ARKKITEHTITOIMISTO  
JUKKA TURTIAINEN OY

# Helsingin Asumisoikeus Oy Eliel

Eliel Saarisen tie 9 / Maria Jotunin tie 1a / Teuvo Pakkalan tie 2  
00400 Helsinki

RAK A(1)  
5.KERROS



RAKENNUTTAJA PIDÄTTÄÄ OIKEUDEN KAIKKIIN SUUNNITELMAMUUTOKSIIN

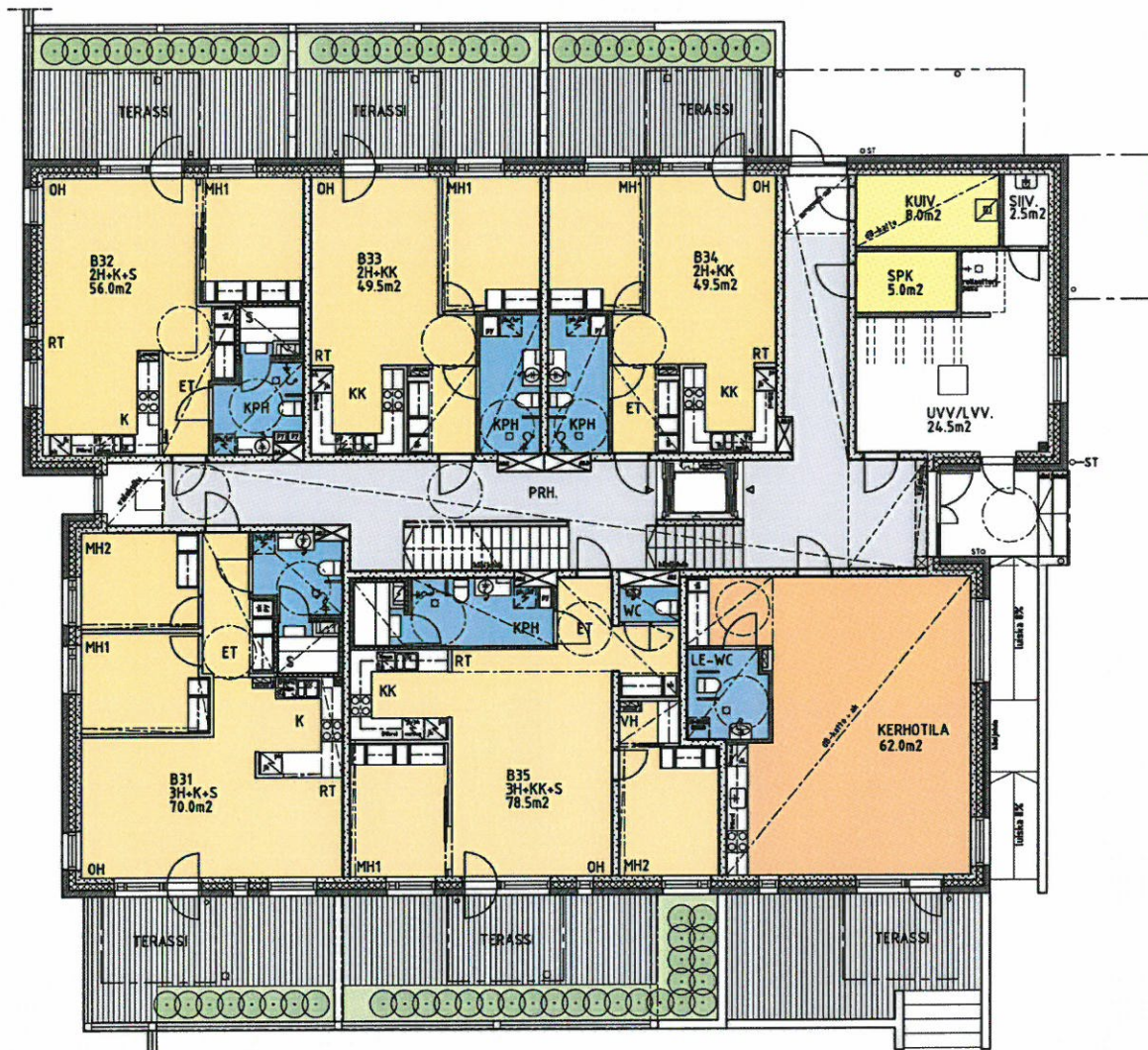
ARKKITEHTITOIMISTO  
JUKKA TURTIAINEN oy



# Helsingin Asumisoikeus Oy Eliel

Eliel Saarisen tie 9 / Maria Jotunin tie 1a / Teuvo Pakkalan tie 2  
00400 Helsinki

RAK B(2)  
1.KERROS



RAKENNUTTAJA PIDÄTTÄÄ OIKEUDEN KAIKKIIN SUUNNITELMAMUUTOKSIIN

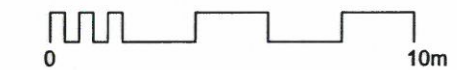
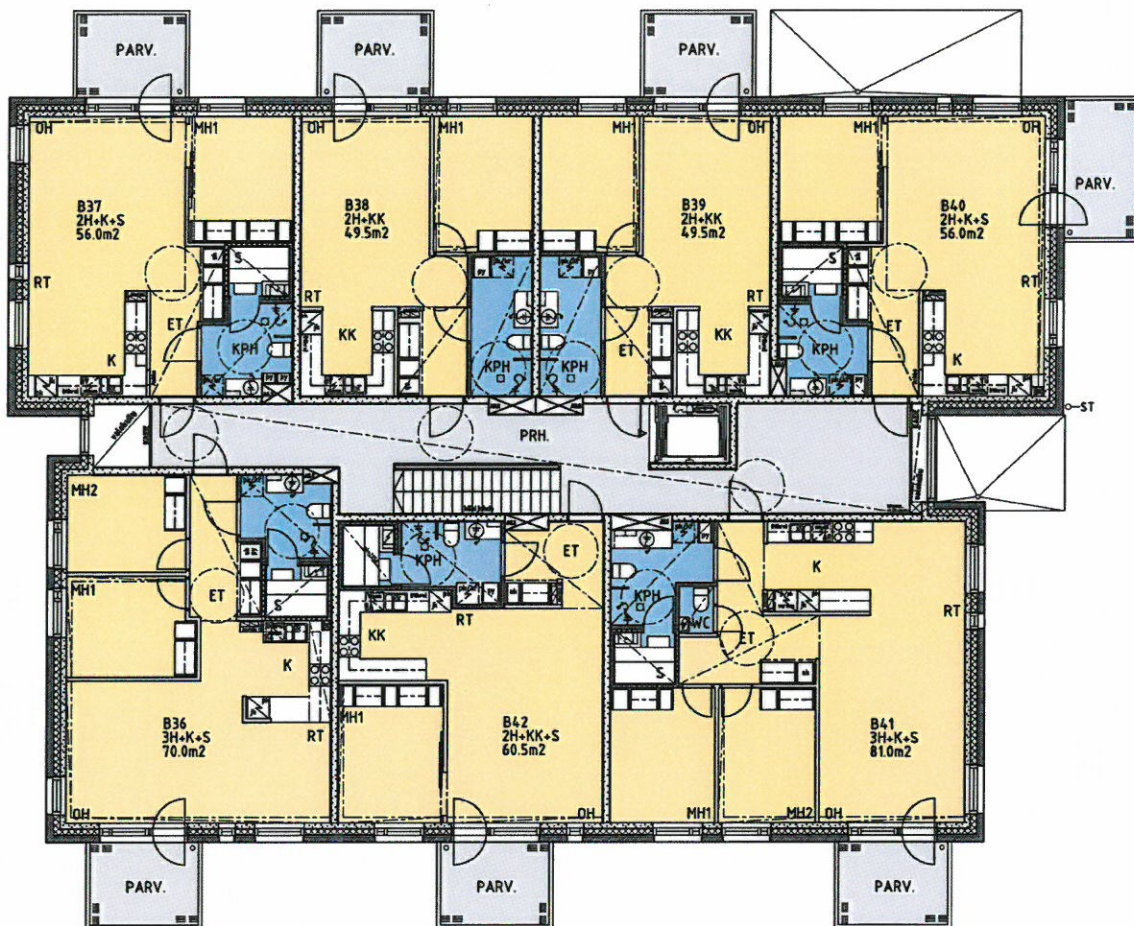


ARKKITEHTITOIMISTO  
JUKKA TURTIAINEN OY

# Helsingin Asumisoikeus Oy Eliel

Eliel Saarisen tie 9 / Maria Jotunin tie 1a / Teuvo Pakkalan tie 2  
00400 Helsinki

RAK B(2)  
2.KERROS



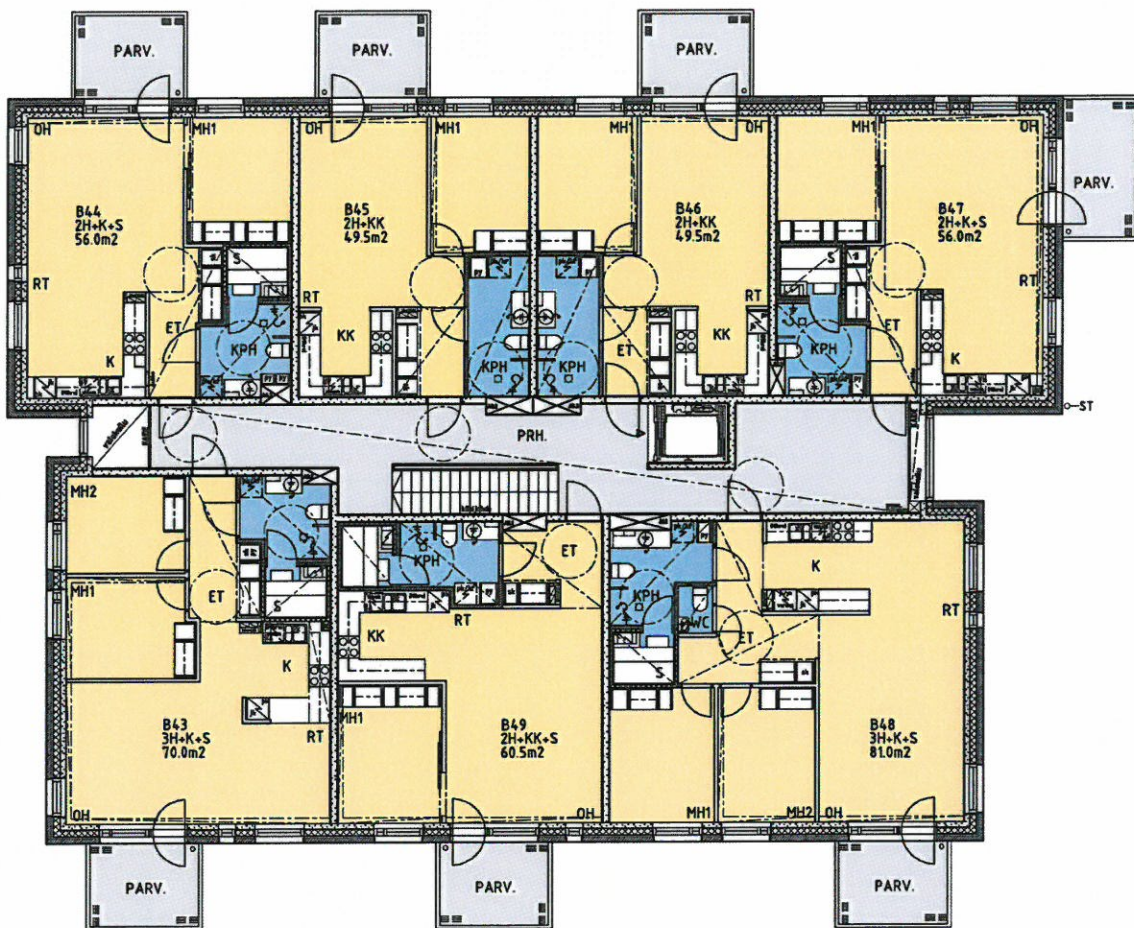
RAKENNUTTAJA PIDÄTTÄÄ OIKEUDEN KAIKKIIN SUUNNITELMAMUUTOKSIIN

ARKKITEHTITOIMISTO  
JUKKA TURTIAINEN OY

# Helsingin Asumisoikeus Oy Eliel

Eliel Saarisen tie 9 / Maria Jotunin tie 1a / Teuvo Pakkalan tie 2  
00400 Helsinki

RAK B(2)  
3.KERROS

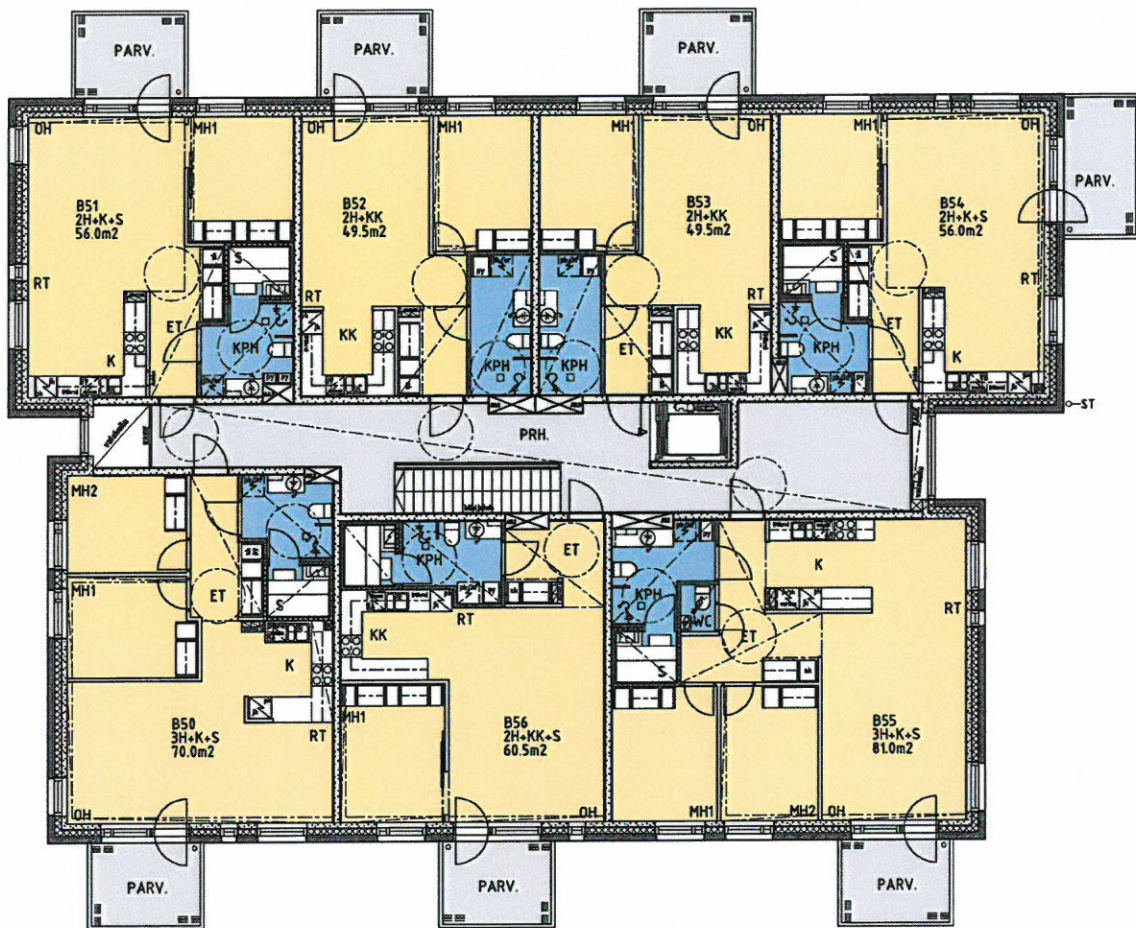


RAKENNUTTAJA PIDÄTTÄÄ OIKEUDEN KAIKKIIN SUUNNITELMAMUUTOKSIIN

# Helsingin Asumisoikeus Oy Eliel

Eliel Saarisen tie 9 / Maria Jotunin tie 1a / Teuvo Pakkalan tie 2  
00400 Helsinki

RAK B(2)  
4.KERROS



RAKENNUTTAJA PIDÄTTÄÄ OIKEUDEN KAIKKIIN SUUNNITELMAMUUTOKSIIN

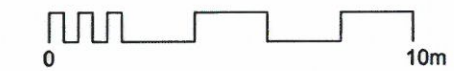
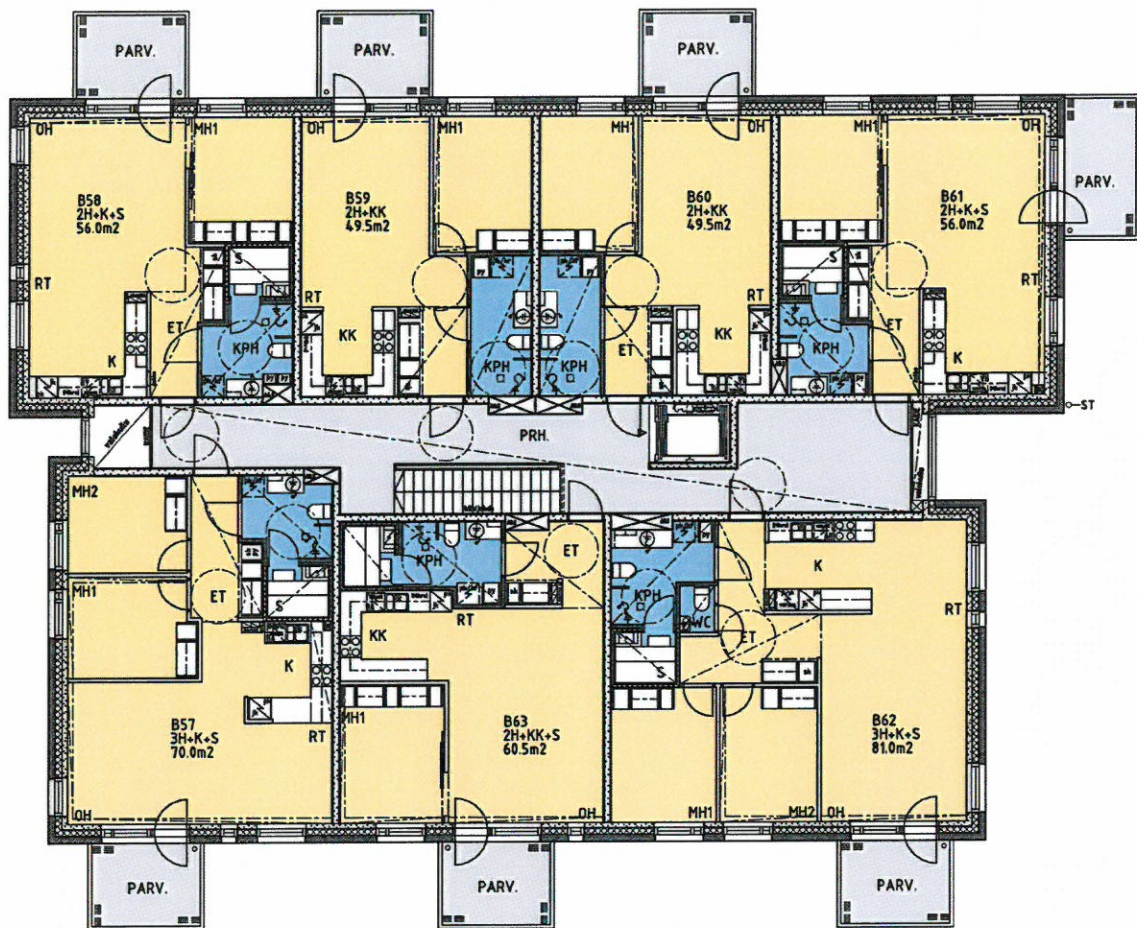


ARKKITEHTITOIMISTO  
JUKKA TURTIAINEN OY

# Helsingin Asumisoikeus Oy Eliel

Eliel Saarisen tie 9 / Maria Jotunin tie 1a / Teuvo Pakkalan tie 2  
00400 Helsinki

RAK B(2)  
5.KERROS



RAKENNUTTAJA PIDÄTTÄÄ OIKEUDEN KAIKKIIN SUUNNITELMAMUUTOKSIIN



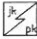











HELSINGIN ASUNTOTUOTANTOTOIMISTO  
**Helsingin Asumisoikeus Oy Eliel**


Eliel Saarisen tie 9 / Maria Jotunin tie 1a / Teuvo Pakkalan tie 2  
00400 Helsinki

14.2.2014

ARKKITEHTITOIMISTO  
JUKKA TURTIAINEN oy

**PIIRUSTUSMERKKIEN SELITYKSET**

	TASO JA LIESIKUPU
	ASTIANPESUKONEVARAUS
	JÄÄ-/PAKASTINKAAPPI
	VARAUS JÄÄ-/PAKASTINKAAPILLE
	WC-ISTUIN
	PESUALLAS
	VARAUS PESUKONEELLE / KUIVAUSRUMMULLE
	SUIHKU
	BIDESUIHKU
	VESIPISTE
	SÄHKÖKIUS
	PYYKKIKAAPPI
	SIIVOUSKAAPPI
	YHDISTETTY PYYKKI- / SIIVOUSKAAPPI

	KATON ALASLASKU / KOTELO
	RYHMÄKESKUS (SÄHKÖKAAPPI)
	INVAYMPYRÄ

ET	ETEINEN
K	KEITTIÖ
KK	KEITTOKOMERO
RT	RUOKATILA
KPH	KYLPYHUONE
MH	MAKUJUHUONE
OH	OLOHUONE
S	SAUNA
WC	ERILLIS-WC
PARV.	PARVEKE
PRH.	PORRASHUONE
SPK	SÄHKÖPÄÄKESKUS
SIIV.	SIIVOUSKOMERO
LJH	LÄMMÖNJAKOHUONE
LVV	LASTENVAUNUVARASTO
UVV	ULKOILUVÄLINEVARASTO
VSS	VÄESTÖNSUOJA
IRT.VAR.	IRTAIMISTOVARASTO
KUIV.	KUIVAUSHUONE
JÄTEH.	JÄTEHUONE
TALOVAR.	TALOVARASTO
SPRINKL.	SPRINKLERIKESKUS
SAVU.	SAVUSLUKU

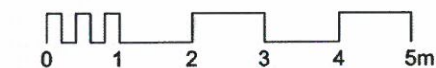
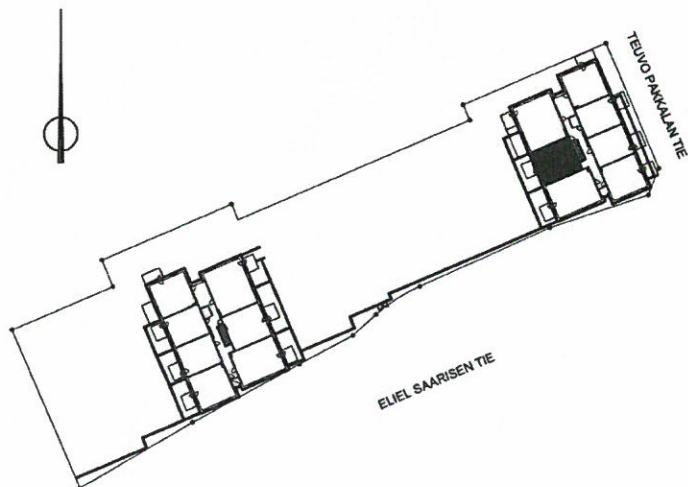
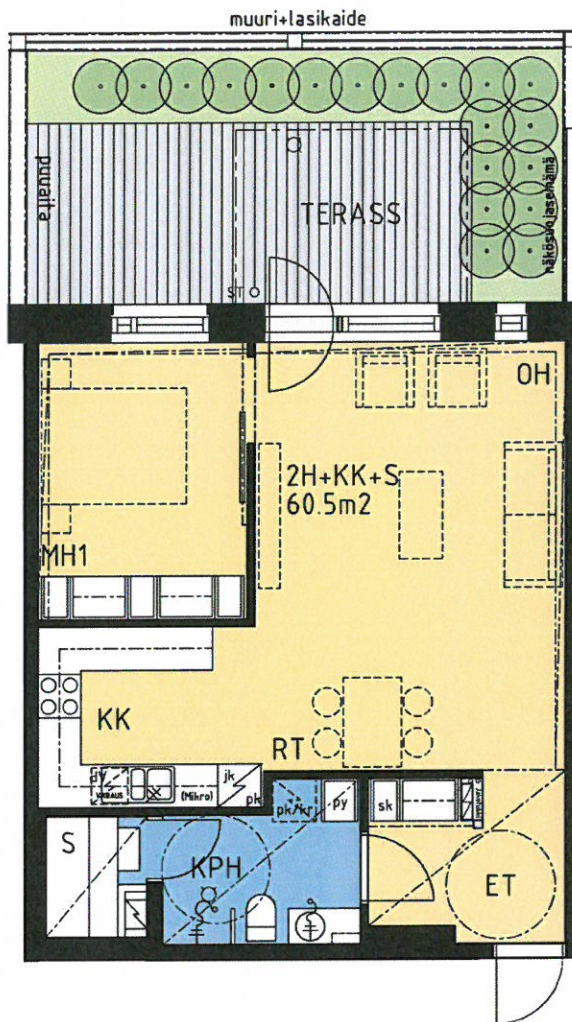


# Helsingin Asumisoikeus Oy Eliel

Eliel Saarisen tie 9 / Maria Jotunin tie 1a / Teuvo Pakkalan tie 2  
00400 Helsinki

## HUONEISTOPOHJA

A1  
2H+KK+S 60,5 m<sup>2</sup>  
1.kerros



RAKENNUTTAJA PIDÄTTÄÄ OIKEUDEN KAIKKIIN SUUNNITELMAMUUTOKSIIN

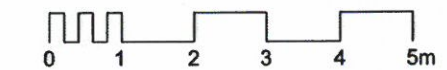
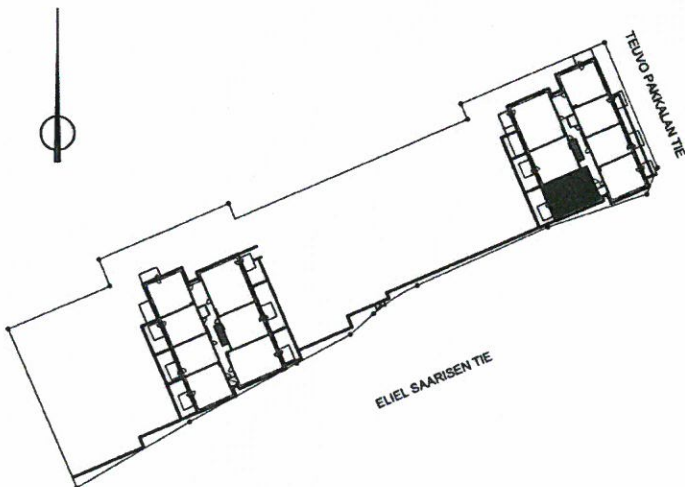
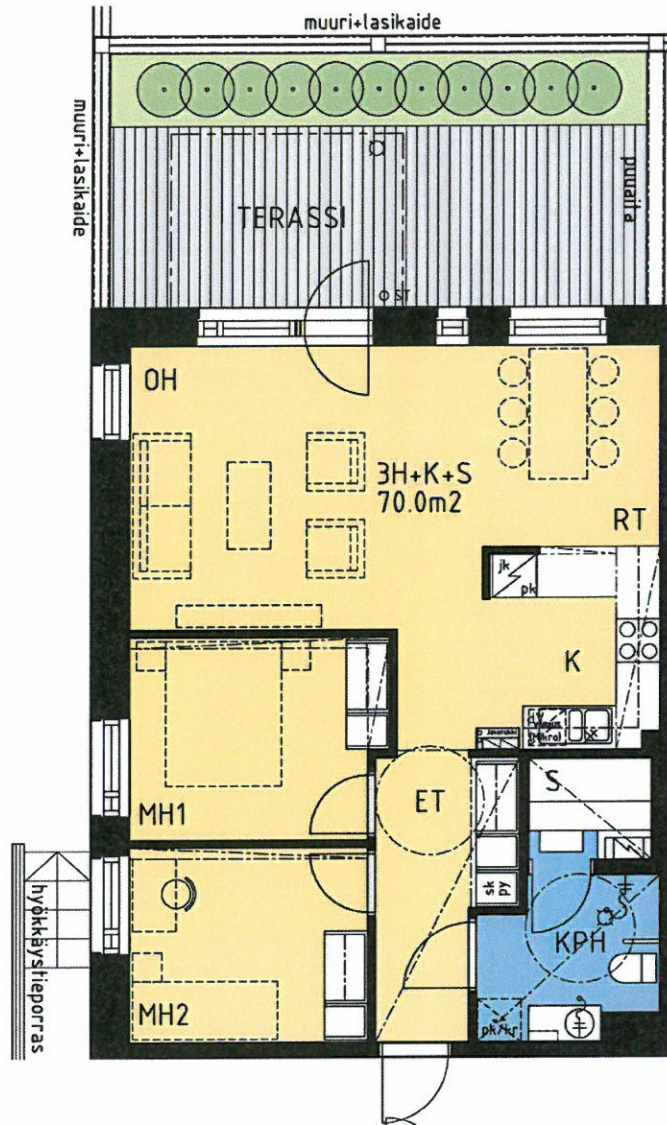
ARKKITEHTITOIMISTO  
JUKKA TURTIAINEN OY

# Helsingin Asumisoikeus Oy Eliel

Eliel Saarisen tie 9 / Maria Jotunin tie 1a / Teuvo Pakkalan tie 2  
00400 Helsinki

## HUONEISTOPOHJA

A2  
3H+K+S 70,0 m<sup>2</sup>  
1.kerros



RAKENNUTTAJA PIDÄTTÄÄ OIKEUDEN KAIKKIIN SUUNNITELMAMUUTOKSIIN

ARKKITEHTITOIMISTO  
JUKKA TURTIAINEN OY



# Helsingin Asumisoikeus Oy Eliel

Eliel Saarisen tie 9 / Maria Jotunin tie 1a / Teuvo Pakkalan tie 2  
00400 Helsinki

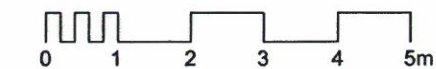
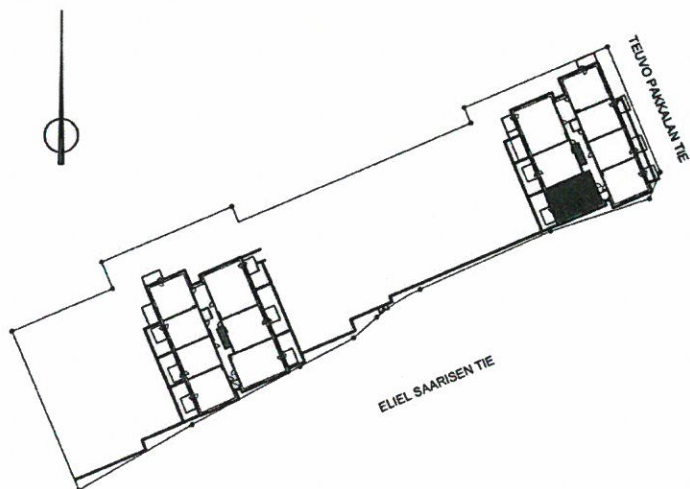
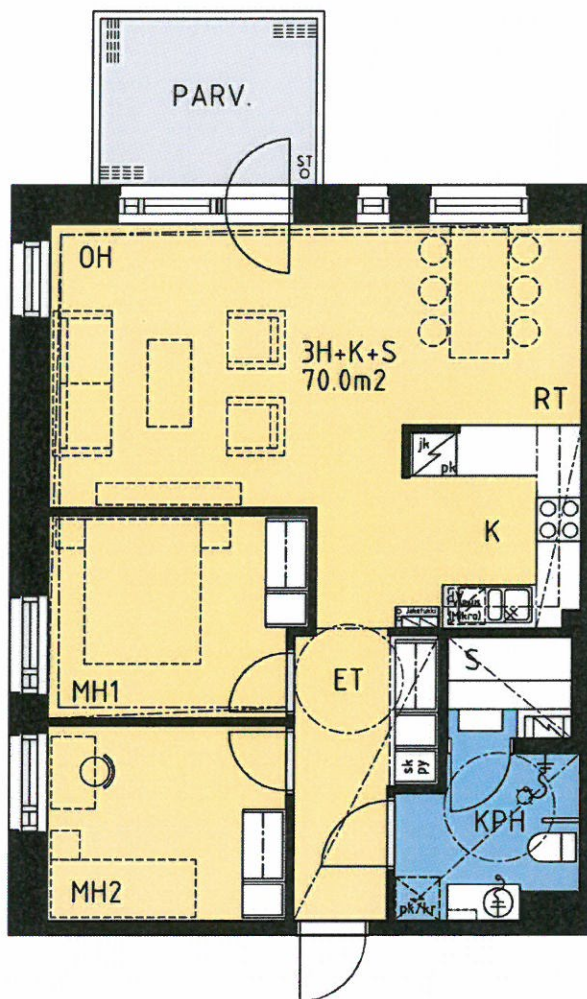
## HUONEISTOPOHJA

A3  
3H+K+S 70,0 m<sup>2</sup>  
2.kerros

A10  
3H+K+S 70,0 m<sup>2</sup>  
3.kerros

A17  
3H+K+S 70,0 m<sup>2</sup>  
4.kerros

A24  
3H+K+S 70,0 m<sup>2</sup>  
5.kerros



RAKENNUTTAJA PIDÄTTÄÄ OIKEUDEN KAIKKIIN SUUNNITELMAMUUTOKSIIN

ARKKITEHTITOIMISTO  
JUKKA TURTIAINEN OY

# Helsingin Asumisoikeus Oy Eliel

Eliel Saarisen tie 9 / Maria Jotunin tie 1a / Teuvo Pakkalan tie 2  
00400 Helsinki

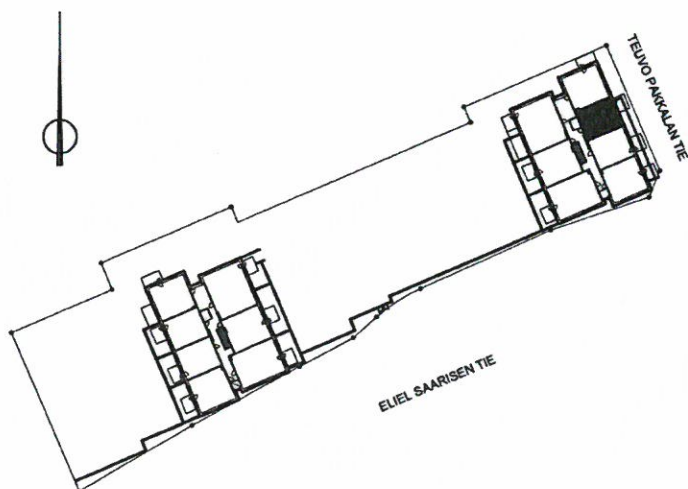
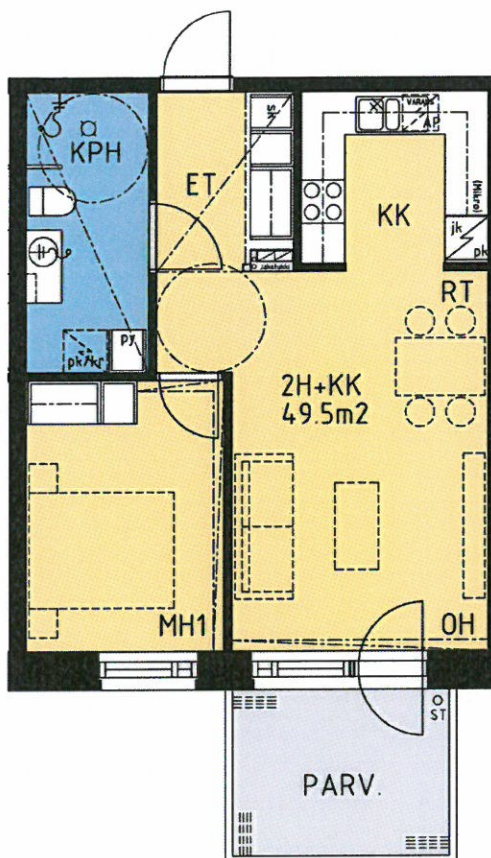
## HUONEISTOPOHJA

A6  
2H+KK 49,5 m<sup>2</sup>  
2.kerros

A13  
2H+KK 49,5 m<sup>2</sup>  
3.kerros

A20  
2H+KK 49,5 m<sup>2</sup>  
4.kerros

A27  
2H+KK 49,5 m<sup>2</sup>  
5.kerros



ARKKITEHTITOIMISTO  
JUKKA TURTIAINEN OY

# Helsingin Asumisoikeus Oy Eliel

Eliel Saarisen tie 9 / Maria Jotunin tie 1a / Teuvo Pakkalan tie 2  
00400 Helsinki

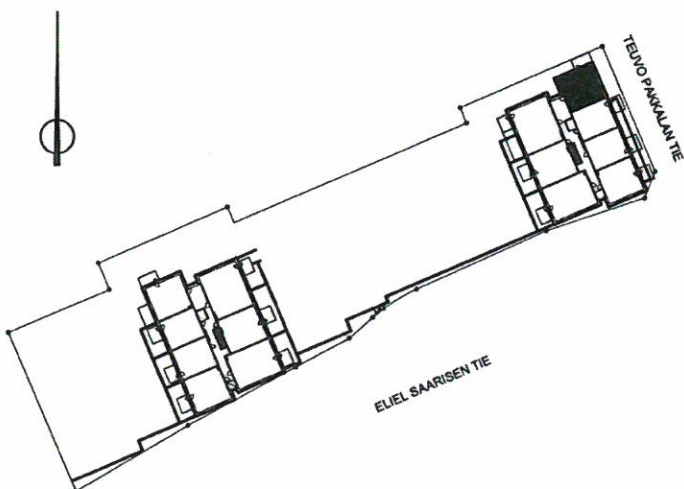
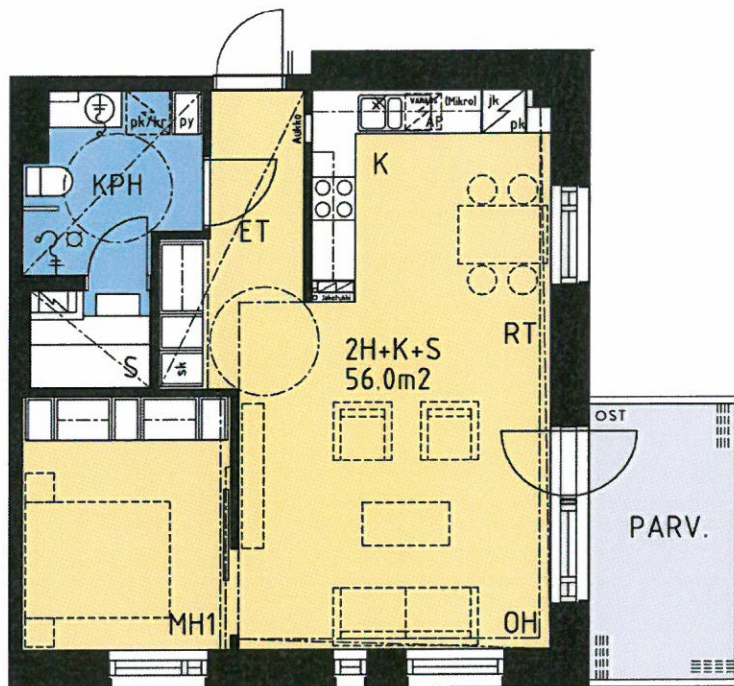
## HUONEISTOPOHJA

A7  
2H+K+S 56,0 m<sup>2</sup>  
2.kerros

A14  
2H+K+S 56,0 m<sup>2</sup>  
3.kerros

A21  
2H+K+S 56,0 m<sup>2</sup>  
4.kerros

A28  
2H+K+S 56,0 m<sup>2</sup>  
5.kerros



ARKKITEHTITOIMISTO  
JUKKA TURTIAINEN OY

# Helsingin Asumisoikeus Oy Eliel

Eliel Saarisen tie 9 / Maria Jotunin tie 1a / Teuvo Pakkalan tie 2  
00400 Helsinki

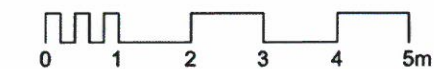
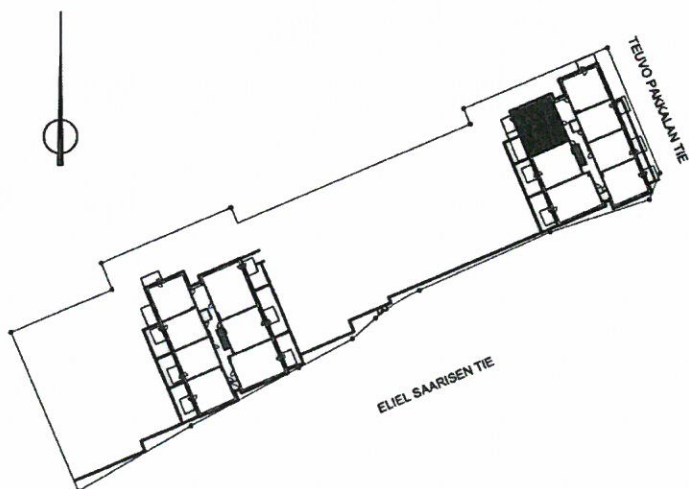
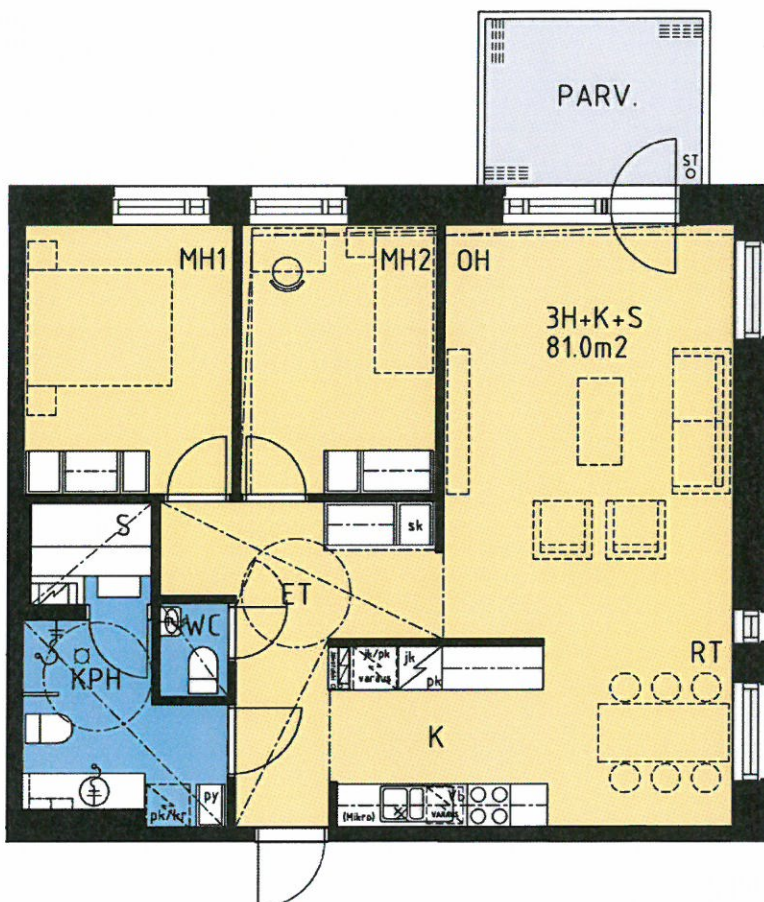
## HUONEISTOPOHJA

A8  
3H+K+S 81,0 m<sup>2</sup>  
2.kerros

A15  
3H+K+S 81,0 m<sup>2</sup>  
3.kerros

A22  
3H+K+S 81,0 m<sup>2</sup>  
4.kerros

A29  
3H+K+S 81,0 m<sup>2</sup>  
5.kerros



RAKENNUTTAJA PIDÄTTÄÄ OIKEUDEN KAIKKIIN SUUNNITELMAMUUTOKSIIN

ARKKITEHTITOIMISTO  
JUKKA TURTIAINEN OY

# Helsingin Asumisoikeus Oy Eliel

Eliel Saarisen tie 9 / Maria Jotunin tie 1a / Teuvo Pakkalan tie 2  
00400 Helsinki

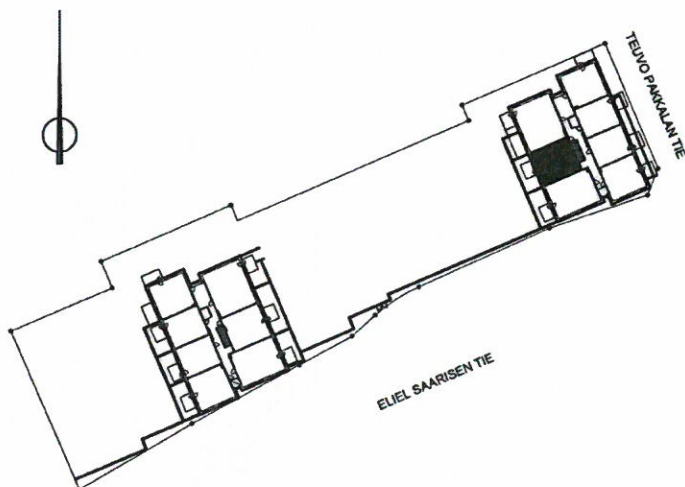
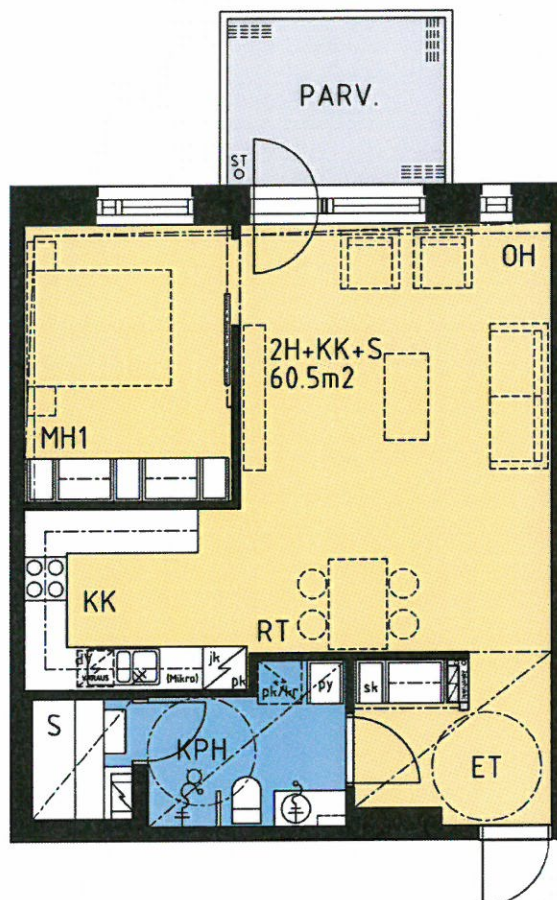
## HUONEISTOPOHJA

A9  
2H+KK+S 60,5 m<sup>2</sup>  
2.kerros

A16  
2H+KK+S 60,5 m<sup>2</sup>  
3.kerros

A23  
2H+KK+S 60,5 m<sup>2</sup>  
4.kerros

A30  
2H+KK+S 60,5 m<sup>2</sup>  
5.kerros



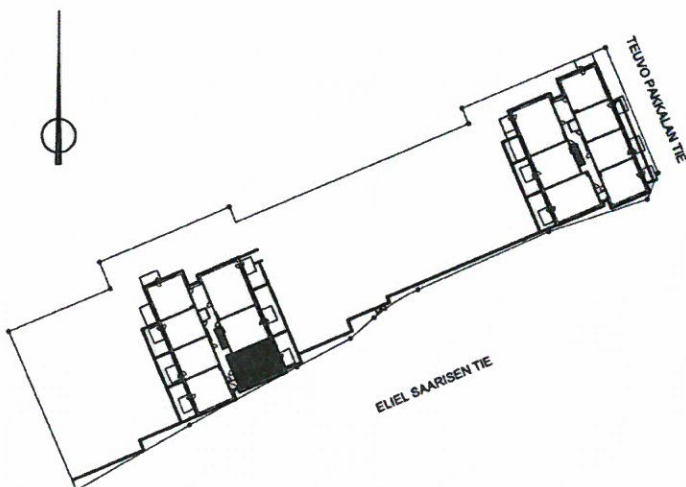
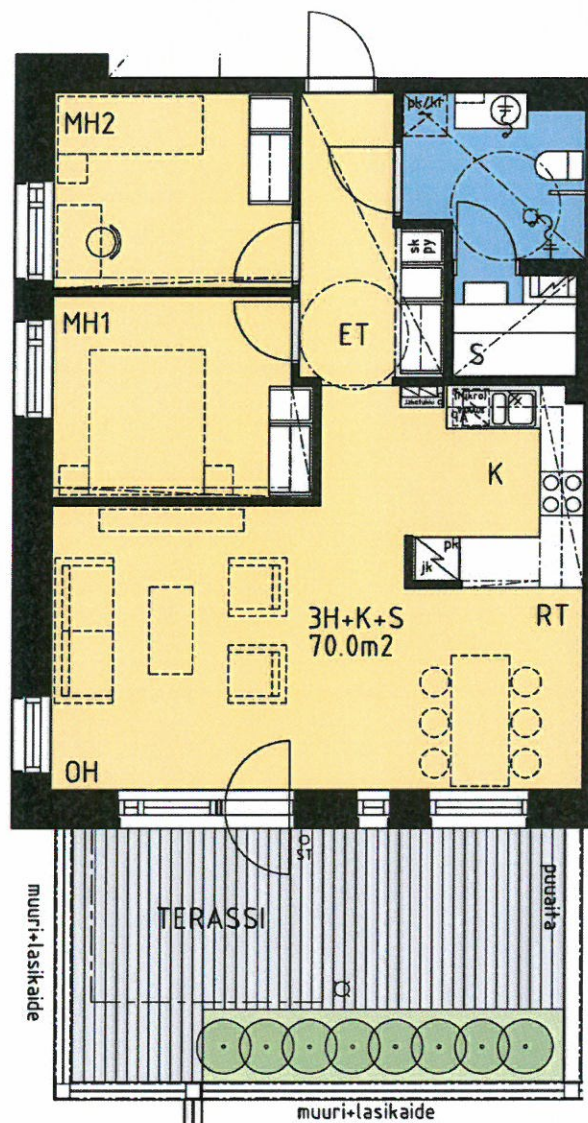
ARKKITEHTITOIMISTO  
JUKKA TURTIAINEN OY

# Helsingin Asumisoikeus Oy Eliel

Eliel Saarisen tie 9 / Maria Jotunin tie 1a / Teuvo Pakkalan tie 2  
00400 Helsinki

## HUONEISTOPOHJA

B31  
3H+K+S 70,0 m<sup>2</sup>  
1.kerros



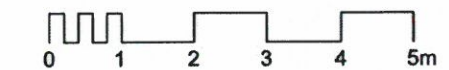
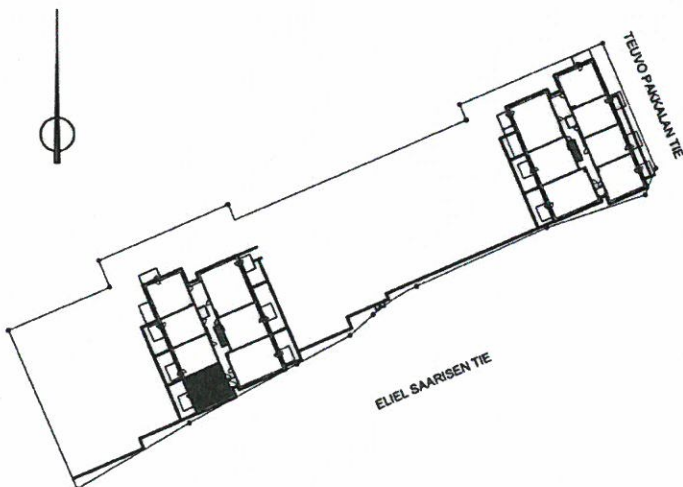
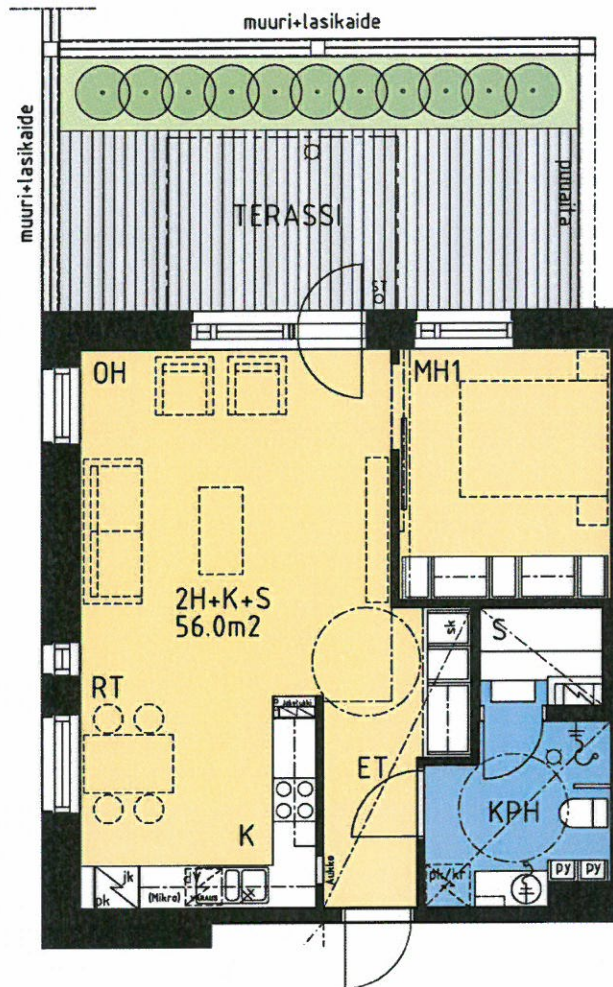
ARKKITEHTITOIMISTO  
JUKKA TURTIAINEN OY

# Helsingin Asumisoikeus Oy Eliel

Eliel Saarisen tie 9 / Maria Jotunin tie 1a / Teuvo Pakkalan tie 2  
00400 Helsinki

## HUONEISTOPOHJA

B32  
2H+K+S 56,0 m<sup>2</sup>  
1.kerros



RAKENNUTTAJA PIDÄTTÄÄ OIKEUDEN KAIKKIIN SUUNNITELMAMUUTOKSIIN

ARKKITEHTITOIMISTO  
JUKKA TURTIAINEN OY

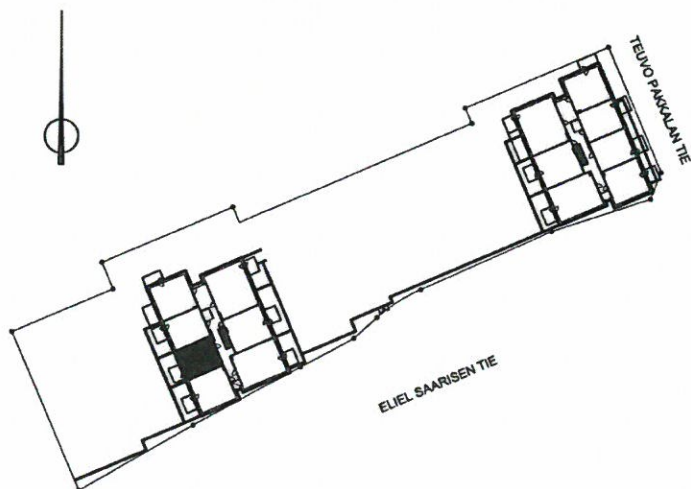
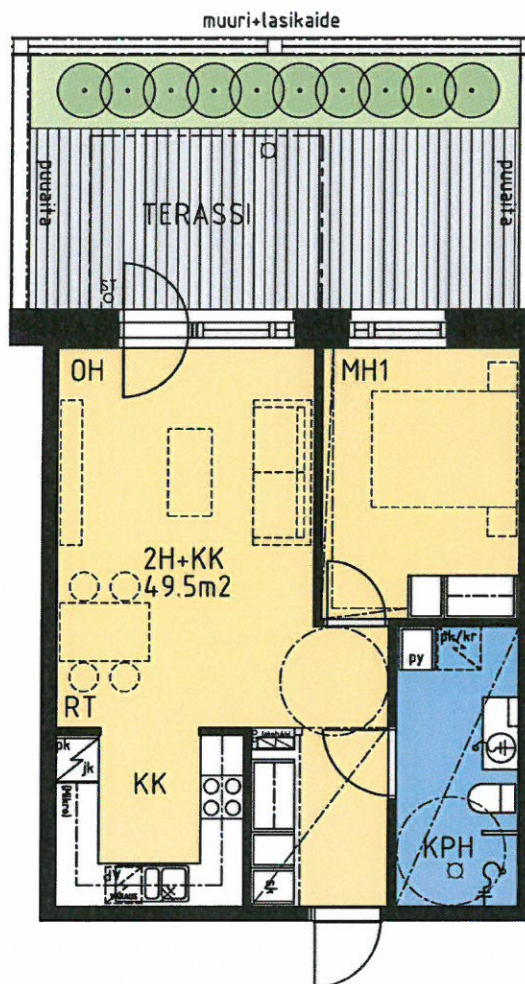
HELSINGIN ASUNTOTUOTANTOTOIMISTO  
**Helsingin Asumisoikeus Oy Eliel**

14.2.2014

Eliel Saarisen tie 9 / Maria Jotunin tie 1a / Teuvo Pakkalan tie 2  
00400 Helsinki

**HUONEISTOPOHJA**

**B33**  
2H+KK 49,5 m<sup>2</sup>  
1.kerros



0 1 2 3 4 5m  
RAKENNUTTAJA PIDÄTTÄÄ OIKEUDEN KAIKKIIN SUUNNITELMAMUUTOKSIIN

ARKKITEHTITOIMISTO  
JUKKA TURTIAINEN OY

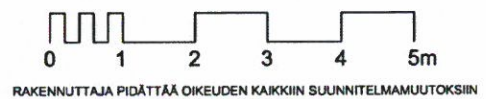
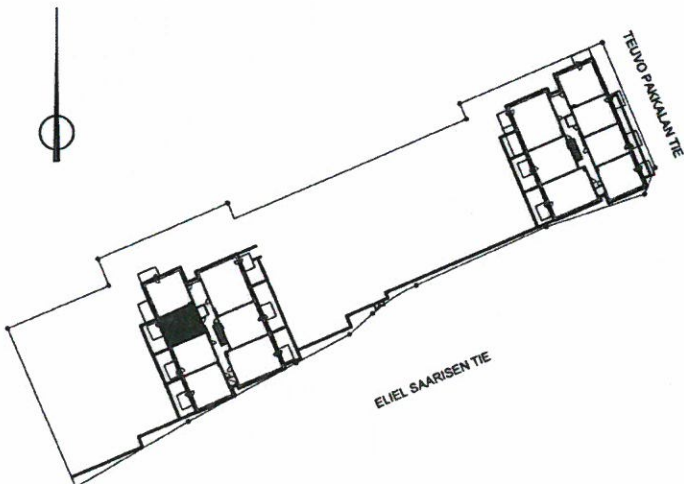
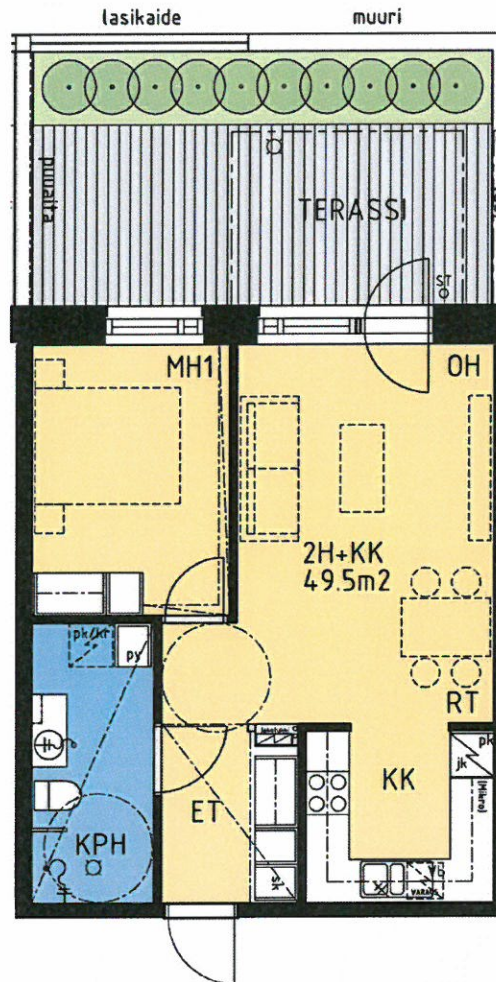


# Helsingin Asumisoikeus Oy Eliel

Eliel Saarisen tie 9 / Maria Jotunin tie 1a / Teuvo Pakkalan tie 2  
00400 Helsinki

## HUONEISTOPOHJA

B34  
2H+KK 49,5 m<sup>2</sup>  
1.kerros



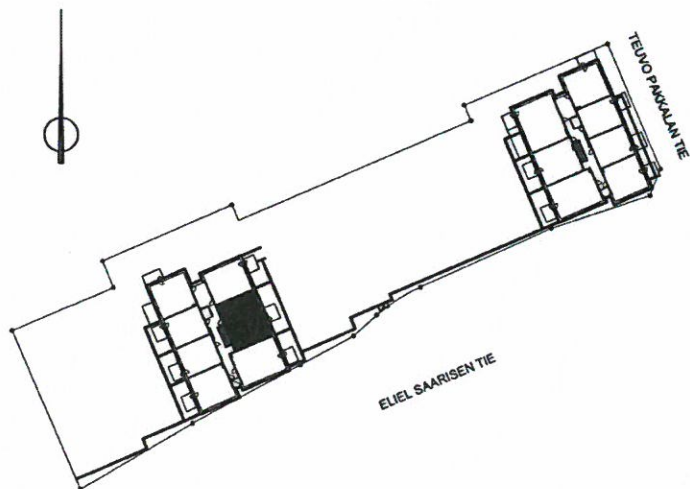
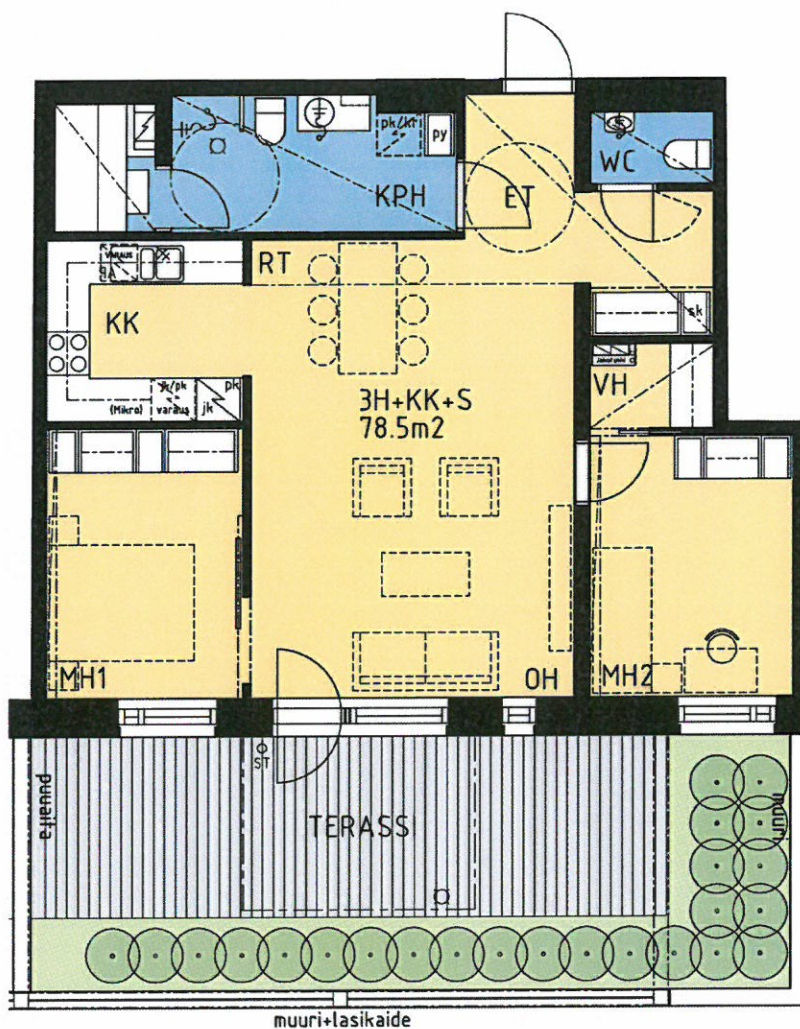
ARKKITEHTITOIMISTO  
JUKKA TURTIAINEN OY

# Helsingin Asumisoikeus Oy Eliel

Eliel Saarisen tie 9 / Maria Jotunin tie 1a / Teuvo Pakkalan tie 2  
00400 Helsinki

## HUONEISTOPOHJA

B35  
3H+KK+S 78,5 m<sup>2</sup>  
1.kerros



ARKKITEHTITOIMISTO  
JUKKA TURTIAINEN OY

# Helsingin Asumisoikeus Oy Eliel

Eliel Saarisen tie 9 / Maria Jotunin tie 1a / Teuvo Pakkalan tie 2  
00400 Helsinki

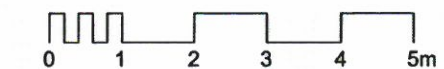
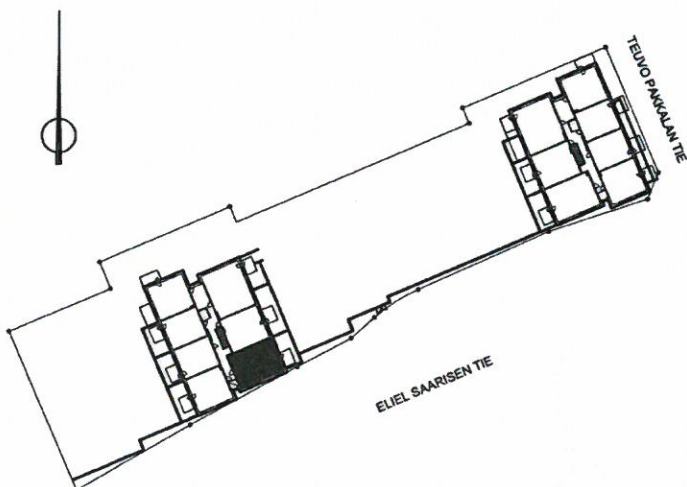
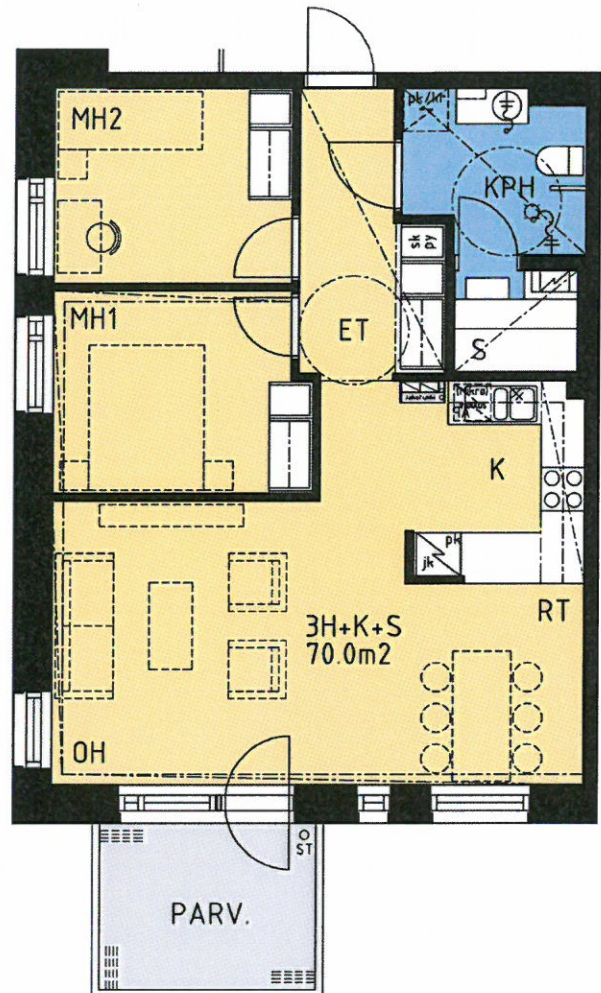
## HUONEISTOPOHJA

B36  
3H+K+S 70,0 m<sup>2</sup>  
2.kerros

B43  
3H+K+S 70,0 m<sup>2</sup>  
3.kerros

B50  
3H+K+S 70,0 m<sup>2</sup>  
4.kerros

B57  
3H+K+S 70,0 m<sup>2</sup>  
5.kerros



RAKENNUTTAJA PIDÄTTÄÄ OIKEUDEN KAIKKIIN SUUNNITELMAMUUTOKSIIN

ARKKITEHTITOIMISTO  
JUKKA TURTIAINEN OY

# Helsingin Asumisoikeus Oy Eliel

Eliel Saarisen tie 9 / Maria Jotunin tie 1a / Teuvo Pakkalan tie 2  
00400 Helsinki

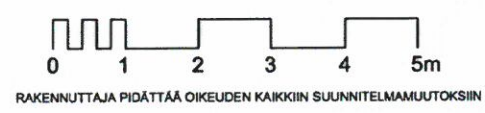
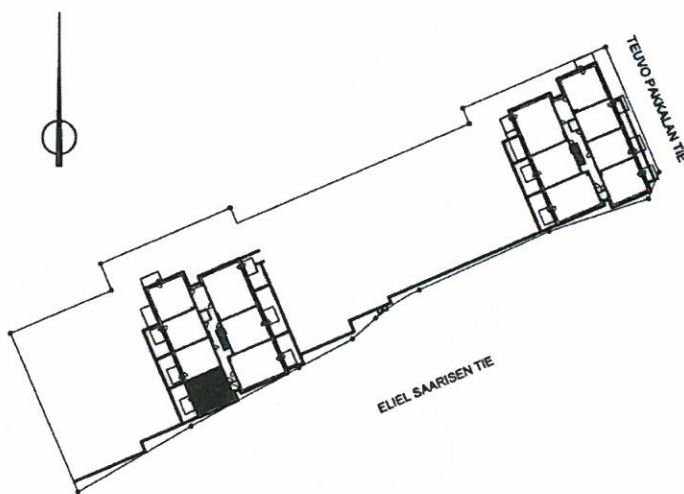
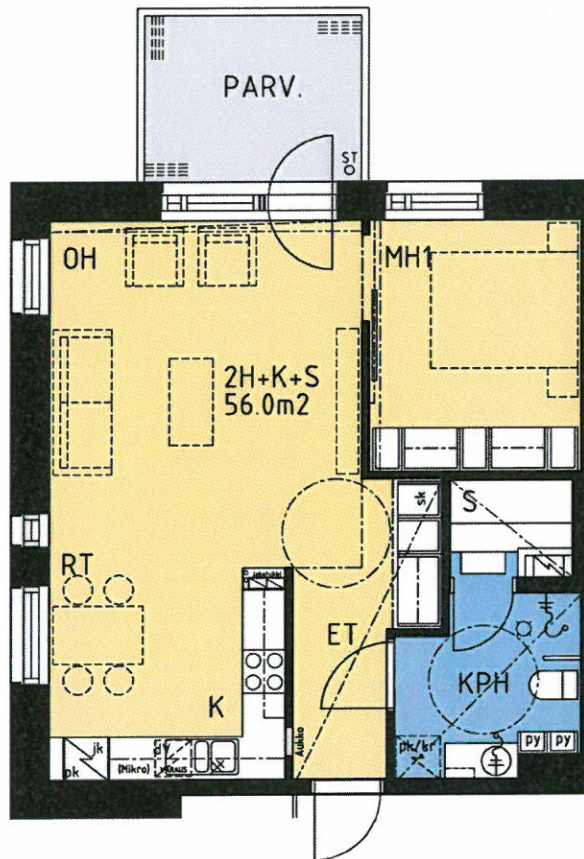
## HUONEISTOPOHJA

B37  
2H+K+S 56,0 m<sup>2</sup>  
2.kerros

B44  
2H+K+S 56,0 m<sup>2</sup>  
3.kerros

B51  
2H+K+S 56,0 m<sup>2</sup>  
4.kerros

B58  
2H+K+S 56,0 m<sup>2</sup>  
5.kerros



ARKKITEHTITOIMISTO  
JUKKA TURTIAINEN OY

# Helsingin Asumisoikeus Oy Eliel

Eliel Saarisen tie 9 / Maria Jotunin tie 1a / Teuvo Pakkalan tie 2  
00400 Helsinki

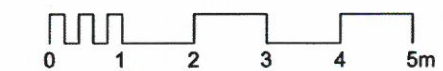
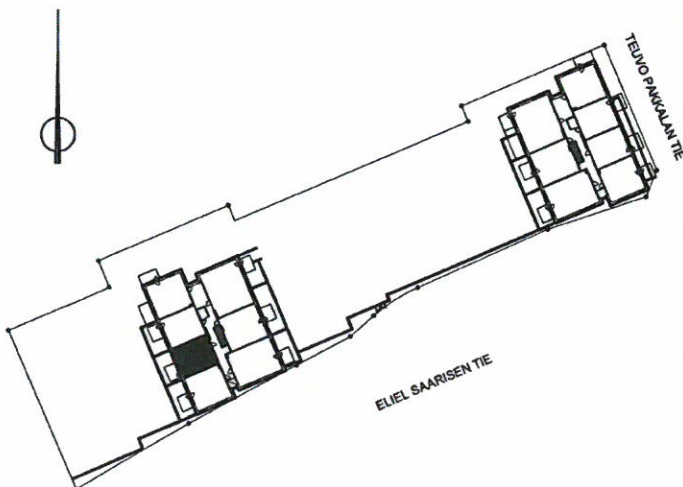
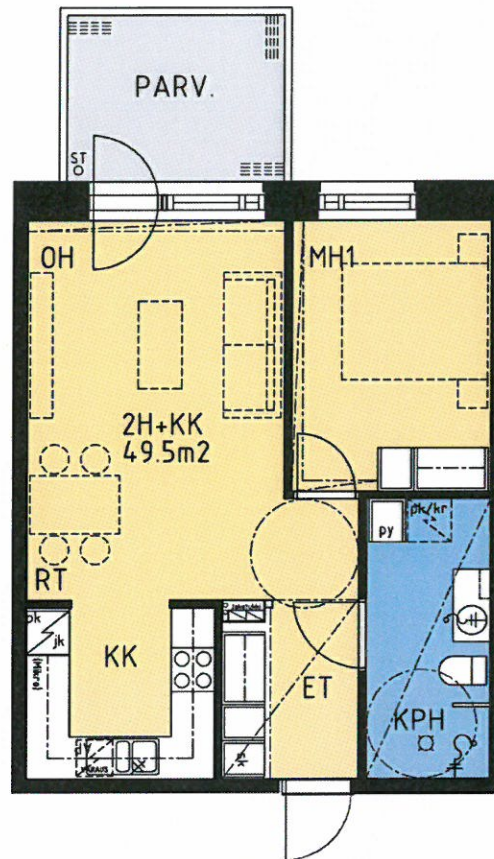
## HUONEISTOPOHJA

B38  
2H+KK 49,5 m<sup>2</sup>  
2.kerros

B45  
2H+KK 49,5 m<sup>2</sup>  
3.kerros

B52  
2H+KK 49,5 m<sup>2</sup>  
4.kerros

B59  
2H+KK 49,5 m<sup>2</sup>  
5.kerros



RAKENNUTTAJA PIDÄTTÄÄ OIKEUDEN KAIKKIIN SUUNNITELMAMUUTOKSIIN

ARKKITEHTITOIMISTO  
JUKKA TURTIAINEN OY

# Helsingin Asumisoikeus Oy Eliel

Eliel Saarisen tie 9 / Maria Jotunin tie 1a / Teuvo Pakkalan tie 2  
00400 Helsinki

## HUONEISTOPOHJA

B39

2H+KK 49,5 m<sup>2</sup>

2.kerros

B46

2H+KK 49,5 m<sup>2</sup>

3.kerros

B53

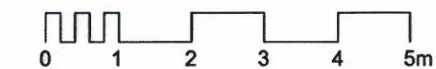
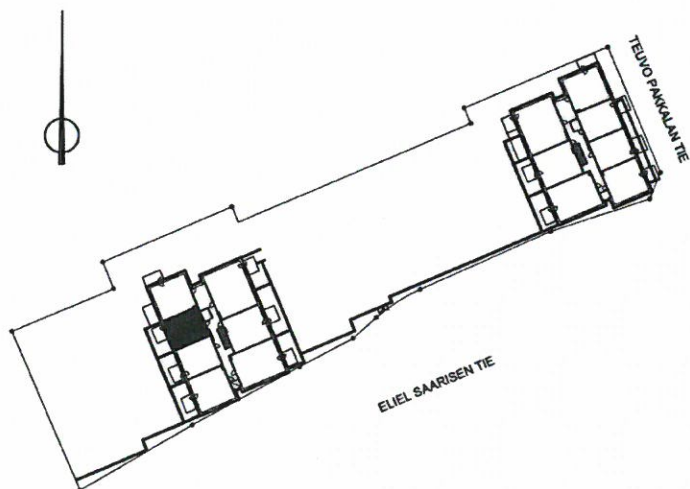
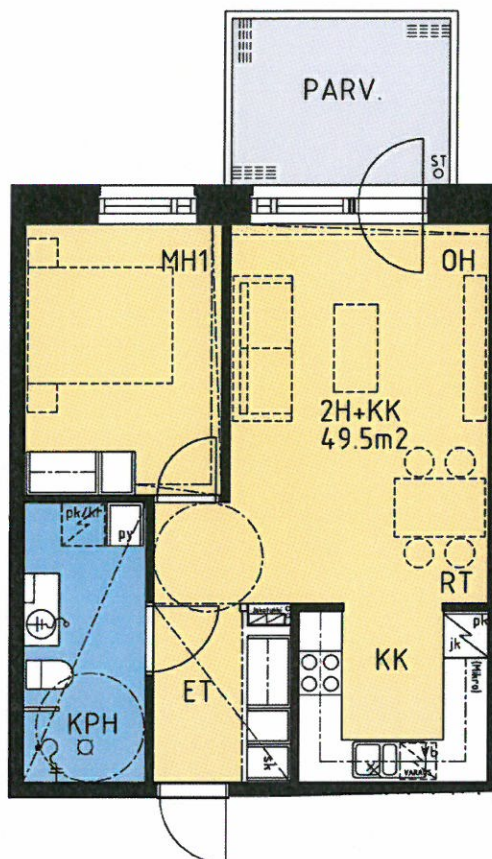
2H+KK 49,5 m<sup>2</sup>

4.kerros

B60

2H+KK 49,5 m<sup>2</sup>

5.kerros



RAKENNUTTAJA PIDÄTTÄÄ OIKEUDEN KAIKKIIN SUUNNITELMAMUUTOKSIIN

ARKKITEHTITOIMISTO  
JUKKA TURTIAINEN OY

# Helsingin Asumisoikeus Oy Eliel

Eliel Saarisen tie 9 / Maria Jotunin tie 1a / Teuvo Pakkalan tie 2  
00400 Helsinki

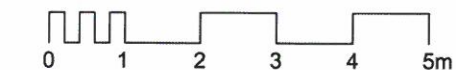
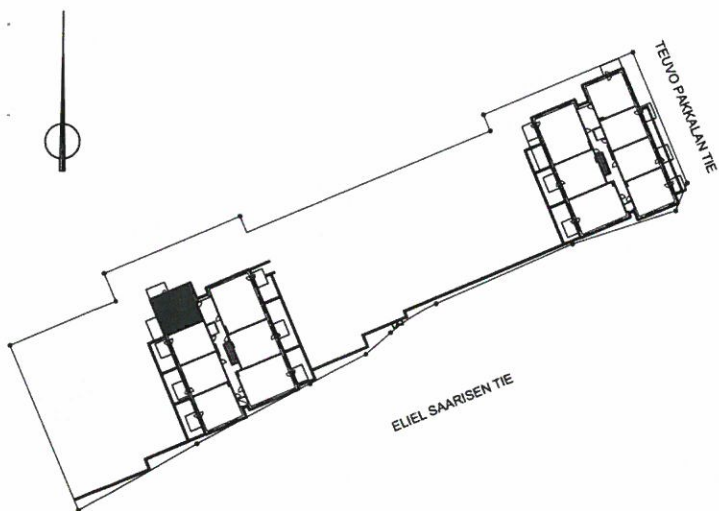
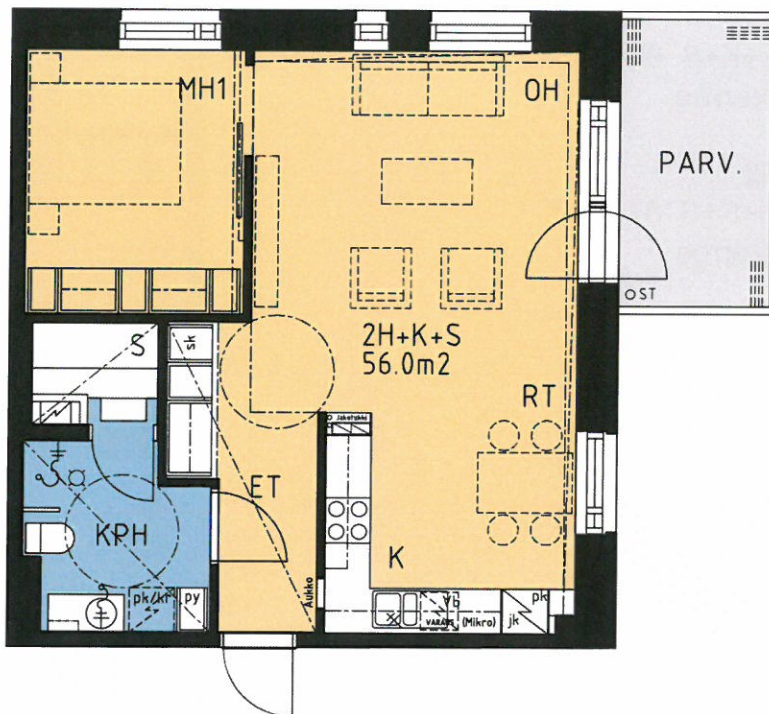
## HUONEISTOPOHJA

B40  
2H+K+S 56,0 m<sup>2</sup>  
2.kerros

B47  
2H+K+S 56,0 m<sup>2</sup>  
3.kerros

B54  
2H+K+S 56,0 m<sup>2</sup>  
4.kerros

B61  
2H+K+S 56,0 m<sup>2</sup>  
5.kerros



RAKENNUTTAJA PIDÄTTÄÄ OIKEUDEN KAIKKIIN SUUNNITELMAMUUTOKSIIN

ARKKITEHTITOIMISTO  
JUKKA TURTAIENEN OY

# Helsingin Asumisoikeus Oy Eliel

Eliel Saarisen tie 9 / Maria Jotunin tie 1a / Teuvo Pakkalan tie 2  
00400 Helsinki

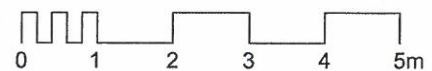
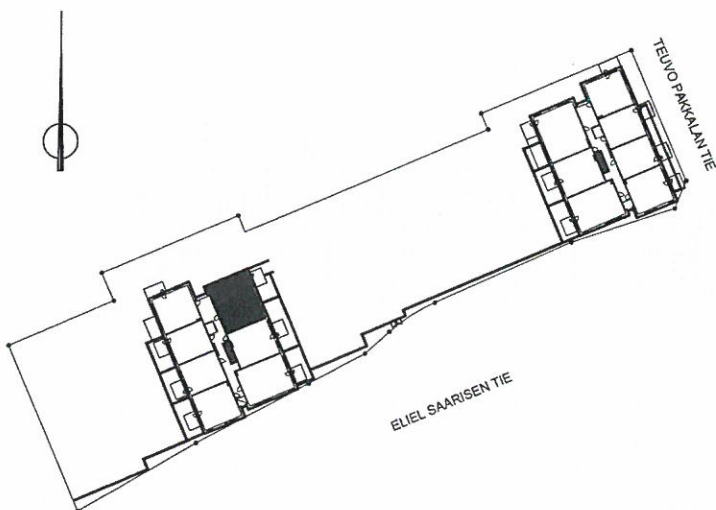
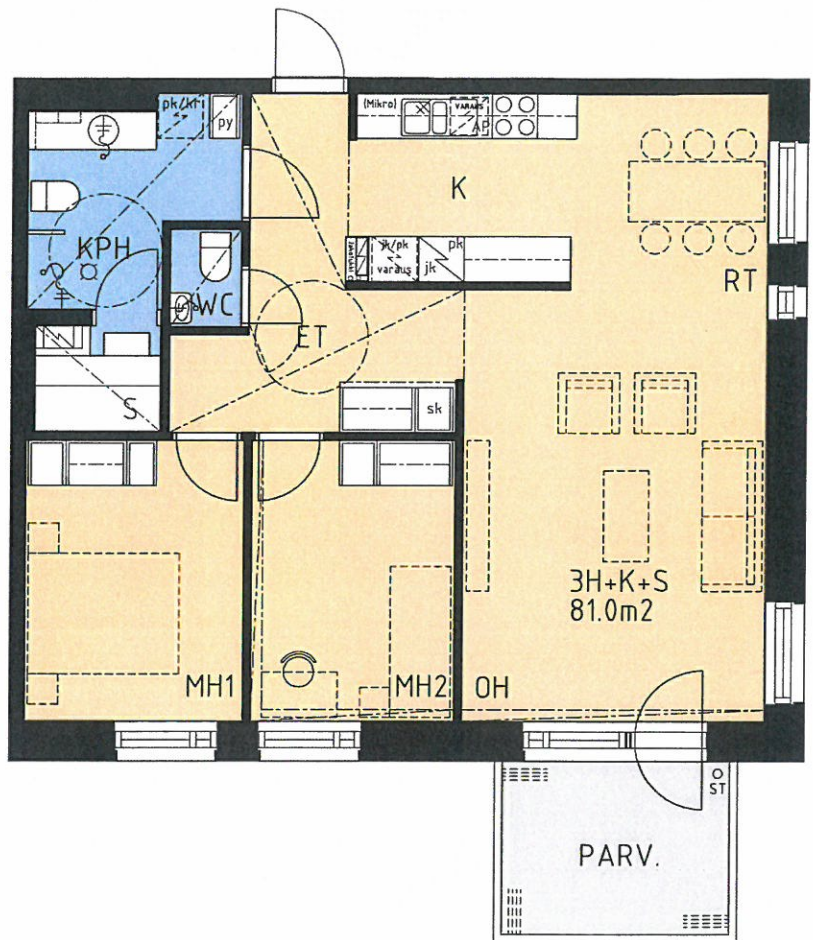
## HUONEISTOPOHJA

B41  
3H+K+S 81,0 m<sup>2</sup>  
2.kerros

B48  
3H+K+S 81,0 m<sup>2</sup>  
3.kerros

B55  
3H+K+S 81,0 m<sup>2</sup>  
4.kerros

B62  
3H+K+S 81,0 m<sup>2</sup>  
5.kerros



RAKENNUTTAJA PIDÄTTÄÄ OIKEUDEN KAIKKIIN SUUNNITELMAMUUTOKSIIN

ARKKITEHTITOIMISTO  
JUKKA TURTIAINEN oy



# Helsingin Asumisoikeus Oy Eliel

Eliel Saarisen tie 9 / Maria Jotunin tie 1a / Teuvo Pakkalan tie 2  
00400 Helsinki

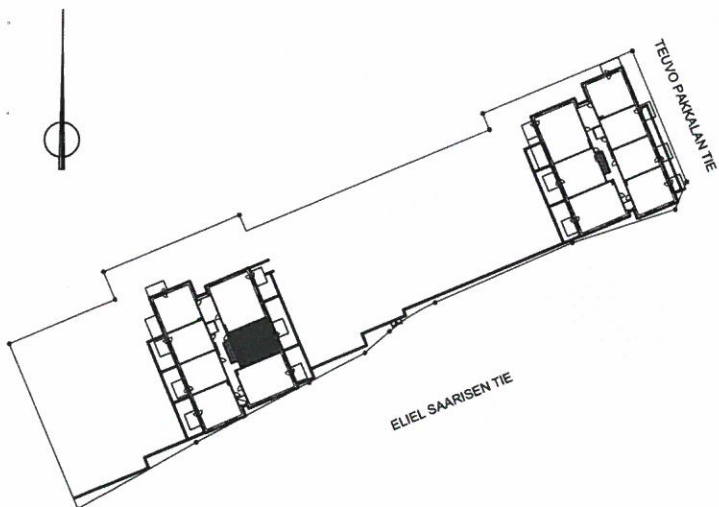
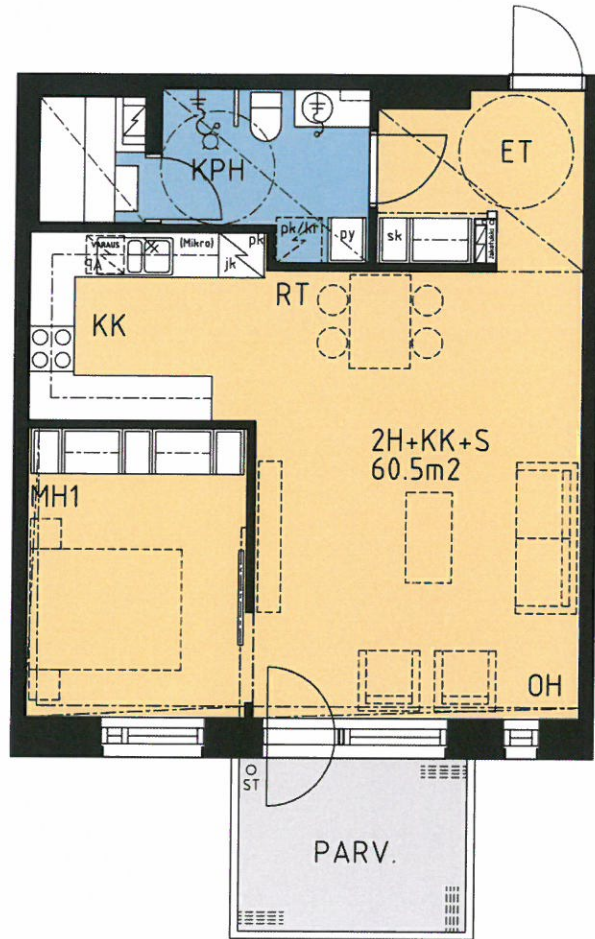
## HUONEISTOPOHJA

B42  
2H+KK+S 60,5 m<sup>2</sup>  
2.kerros

B49  
2H+KK+S 60,5 m<sup>2</sup>  
3.kerros

B56  
2H+KK+S 60,5 m<sup>2</sup>  
4.kerros

B63  
2H+KK+S 60,5 m<sup>2</sup>  
5.kerros



RAKENNUTTAJA PIDÄTTÄÄ OIKEUDEN KAIKKIIN SUUNNITELMAMUUTOKSIIN

ARKKITEHTITOIMISTO  
JUKKA TURTAIENEN oy



14.02.2014

## RAKENNUSTAPASELOSTUS

### HELSINGIN ASUMISOIKEUS OY ELIEL

HAAGA 29, Kortteli 29145 tontti 22

Eliel Saarisen tie 9 / Maria Jotunin tie 1a / Teuvo Pakkalan tie 2

00400 HELSINKI

### YLEISTÄ

#### **Yleistä**

Tontille rakennetaan kaksi 5-kerroksista asuinkerrostaloa ja niitä palvelevat autopaikat. Rakennusten väliin jää yhteispiha-alue. Kohteen pääsuunnittelija on arkkitehti Ulla Saarinen Arkkitehtitoimisto Jukka Turtiainen Oy:stä.

#### **Tontti**

Rakennuspaikka sijaitsee Haagan kaupunginosassa korttelissa 29145 tontilla 22. Tontti rajautuu eteläsivultaan Eliel Saarisen tiehen, pohjoisessa LPA-alueeseen sekä olemassaolevaan asuinrakennusten korttelialueeseen, idässä Teuvo Pakkalan tiehen ja lännessä Järviluoman puistoon.

#### **Asunnot**

Asuinrakennukset ovat 5-kerroksisia. Asuntoja yhtiössä on yhteensä 63 kpl. Kaikilla ensimmäisessä asuinkerroksessa sijaitsevilla asunnoilla on oma terassi, ylempien kerroksien asunnoilla puolestaan lasitettu parveke. Jokaiselle asunnolle kuuluu yhtiön hallinnassa olevassa tilassa sijaitseva irtaimistovarasto.

#### **Yhteistilat**

Yhtiön hallintaan jäävissä tiloissa sijaitsevat asukkaiden yhteistilat (kerhotilat, saunaosasto, pesula, kuivaushuoneet, ulkoiluväline-, irtaimisto- ja lastenvaunuvarastot ja jätehuone).

#### **Paikoitus ja liikenne**

Kohteella on yhteensä 42 autopaikkaa. Näistä 29kpl sijoittuu omalle tontille ja 13kpl sijaitsee viereisellä LPA-alueella. Autopaikoista kaksi on liikuntaesteisille soveltuvia.

Ajoyhteys tontille on lännessä Maria Jotunin tieltä LPA-alueen kautta.

### RAKENNUKSET

#### **Rakennusrunko**

Rakennusten kantavat seinärakenteet ovat pääosin teräsbetonielementtejä. Rakennus A(1) perustetaan teräspaaluille ja rakennus B(2) maanvaraisesti. Alapohjat ovat pääosin kantavia ja koneellisesti tuuletettuja alapohjarakenteita, osin maanvaraisia betonirakenteita. Väli- ja yläpohjat ovat pääosin teräsbetonisia ontelolaattoja. Vesikaton katemateriaali on vinolla katto-osuudella konesaumattu, kuumasinkitty, muovipinnoitettu pelti. Tasakatolla vesikaton katemateriaalina on bitumihuopa.

#### **Ulkoseinät**

---

**Postiosoite**

PL 2000  
00099 HELSINGIN KAUPUNKI

**Käyntiosoite**

Junailijankuja 3  
HELSINKI 52

**Puhelin**

+358 9 731 235

**Telefax**

+358 9 149 6232



14.02.2014

Rakennusten julkisivut ovat osin puhtaaksimuurattua tiilimuurausta, osin ohutrapattua tiilimuurausta. Ulkoseinien sisäkuori on betonia.

### **Väliseinät**

Huoneistojen väliset seinät ovat kantavia teräsbetonielementtejä. Muut väliseinät ovat kipsilevyverhottuja teräsrakenteisia. Pesuhuoneiden seinät ovat kivirakenteisia.

### **Ikkunat ja ovet**

Asuntojen ikkunat sekä parvekkeiden ja terassien ikkunaovet ovat kolmilasisia ja puu-alumiini-rakenteisia. Ikkunoiden ja ikkunaovien puuosat ovat valkoiseksi maalattuja ja ulkopinta on maalattua alumiinia.

Asuntojen porrastaso-ovet ovat viilupintaisia ja lakattuja. Huoneistojen sisäovet ovat tehdasmaalattuja laakaovia. Löylyhuoneissa on lasiovet.

## **PINTAMATERIAALIT**

### **Kattopinnat**

Asuntojen kattopinnat ovat ruiskutasoitettuja ontelolaattoja. Piirustuksissa osoitetut katot tehdään alaslaskettuina kipsilevyrakenteina. Kipsilevyalakatot tasoitetaan ja maalataan. Kylpyhuoneissa ja saunoissa on kuusipaneelialakatto. Erilliswc-tiloissa on kipsilevyalakatto.

### **Seinäpinnoitteet**

Sisäseinät ovat pääosin maalattuja. Pesuhuoneen ja erillisten wc-tilojen seinät sekä keittiökaluksen välitila laatoitetaan keraamisella laatala.

Saunan seinät ovat kuusipaneelia.

Kylpyhuoneissa on tehosteseinä erivärisellä laatoituksella.

### **Lattiapinnoitteet**

Asuinhuoneiden, eteisten ja keittiöiden sekä vaatehuoneiden lattianpäällysteenä on lautaparketti. Wc-tilojen, pesuhuoneiden ja saunojen lattiat laatoitetaan keraamisella laatala.

## **KALUSTEET, VARUSTEET JA LAITTEET**

### **Keittiöt**

Keittiökaluksien ovet ovat maalattua mdf-levyä. Keittiötaso on laminaattipintainen. Tiskiallas on 1½ altainen upotettu teräksinen allas kalustekaavioiden mukaan.

Asunnoissa on 4-levyinen liesi ja liesikupu sekä tilavaraus astianpesukoneelle. Keittiöissä on varaukset mikroaaltouunille. Kaksioissa on täyskorkea jää-pakastinkaappi, 3h+k asunnoissa täyskorkea jää-viileäkaappi sekä varaus toiselle kylmäkalusteelle.

### **Hygieniatilat**

---

**Postiosoite**

PL 2000  
00099 HELSINGIN KAUPUNKI

**Käyntiosoite**

Junailijankuja 3  
HELSINKI 52

**Puhelin**

+358 9 731 235

**Telefax**

+358 9 149 6232



14.02.2014

Kylpyhuoneissa on peili, valaisin, posliiniallas, hyllykaappi sekä laminaattitasoa ja alakaapistoa kalustekaavioiden mukaisesti. Kalusteovet ovat valkoista laminaattia. Kylpyhuoneissa on liitännät pyykinpesukoneelle sekä tila ja sähkörasia kuivausrummulle. Pyykkikomero kalustekaavioiden mukaisesti, osassa asuntoja pyykkikori sijoittuu eteisen siivouskomeron alaosaan.

Erillisissä wc-tiloissa on pesuallas, peili, valaisin ja laatikosto/ avohylly kalustekaavioiden mukaisesti

Osassa huoneistoista on sauna.

### **Asuinhuoneet ja eteiset**

Eteistilojen sekä makuuhuoneiden komerot kalustekaavioiden mukaan. Eteistilojen komeroissa peililiukuovet, makuuhuoneiden komerojen ovet ovat maalattua mdf-levyä. Osassa asuntoja on yhdistetty siivous-/pyykkikomero. Vaatehuoneissa hyllyköt kalustekaavioiden mukaisesti.

### **TEKNISET JÄRJESTELMÄT**

#### **Ilmanvaihto**

Asunnoissa on keskitetty koneellinen lämmöntalteenotolla varustettu ilmanvaihto. Liesikuvun ilmamäärää voi tehostaa keittiöiden liesikuvussa sijaitsevalla tehostuskytkimellä.

Pesulalla, kerhotilalla ja saunaosastolla oma ilmanvaihtolaitteensa.

#### **Lämmitys sekä vesi- ja viemäriverkko**

Yhtiö liitetään kunnalliseen vesi- ja viemäriverkkoon sekä kaukolämpöverkoston. Asuinhuoneistoissa on vesikiertoinen lattialämmitys, myös kylpy- ja löylyhuoneissa. Yhteistilojen osalta kerhotiloissa ja saunaosastossa on vesikiertoinen lattialämmitys, muutoin yhteistilat on varustettu vesikiertoisella patterilämmityksellä.

Kylpyhuoneiden näkyvät vesijohdot ovat kromattuja putkia, jotka asennetaan rakenteiden pintaan.

#### **Sprinklerijärjestelmä**

Kohde varustetaan sprinklerijärjestelmällä erillisten suunnitelmien mukaisesti.

#### **Telejärjestelmä**

Sähköasennukset sisältävät suunnitelmien mukaisen määrän rasioita sähkölaitteita, radiota ja televisiota varten sekä yleiskaapeloinnin puhelin- ja tietoverkon rakentamista varten. Asunnoissa on ovipuhelimet.

### **PARVEKKEET ja TERASSIT**

**Postiosoite**

PL 2000  
00099 HELSINGIN KAUPUNKI

**Käyntiosoite**

Junailijankuja 3  
HELSINKI 52

**Puhelin**

+358 9 731 235

**Telefax**

+358 9 149 6232

14.02.2014

---

Parvekkeet ovat betonirakenteisia ulokeparvekkeita, parvekkeiden kaiteet teräs/lasijärjestelmiä.

Parvekkeet ovat lasitettuja ja ne varustetaan komposiittilaudasta valmistetuilla parvekeritilöillä. Parvekelasitus ei ole tiivis, vaan lasien väleissä on rakoja tuuletuksen vuoksi. Parvekkeille sataa vettä ja lunta lasituksesta huolimatta.

1.kerroksen huoneistojen terassit on rajattu yhteispiha-alueesta matalalla muurilla ja lasikaideosuudella. Terassien lattiat on varustettu komposiittilaudasta valmistetuilla terassilaudoituksilla suunnitelmien mukaisessa laajuudessa. Terasseilla on pieni alue jolle voi istuttaa kasveja. Terasseja ei voi lasittaa. Naapuriterassien välillä on puurakenteinen aita.

## YHTEISTILAT JA VARASTOT

Yhteistilat ja varastot sijaitsevat rakennusten maantasokerroksissa tai rakennuksen A(1) kellarikerroksessa.

Rakennuksen A(1) 1.kerrokseen sijoittuvat pesula ja kuivaushuone, kerhotila / saunaosasto, lastenvaunu- ja ulkoiluvälinevarastot sekä jätehuone. Kellarikerrokseen sijoittuvat irtaimistovarastot, väestönsuoja sekä tekniset tilat.

Rakennuksen B(2) 1.kerrokseen sijoittuvat kerhotila, kuivaushuone sekä ulkoilu- / lastenvaunuvarasto.

Huoneistokohtaiset lämpimät irtaimistokomerot sijaitsevat rakennuksen A(1) kellarikerroksen irtaimistovarastossa tai väestönsuojassa.

## PIHA-ALUEET

Piha-alue sijoittuu pääosin rakennusten väliselle alueelle. Taloyhtiön piha toteutetaan pihasuunnitelman mukaisesti istutuksineen ja varusteineen.

**Tiedot perustuvat 14.02.2014 tilanteeseen, oikeus muutoksiin pidätetään.**

Helsingissä 14. helmikuuta 2014

HELSINGIN KAUPUNGIN ASUNTOTUOTANTOTOIMISTO



Helsingin Asumisoikeus Oy

HASO