



Helsingin Asumisoikeus Oy

HASO

Helsingin Asumisoikeus Oy Eskolantie  
Eskolantie 6  
00720 HELSINKI



Kuivitus- ja havalinekuvat  
sijainnetyksia ja saavat palketta toteutuneesta.



ESKOLANTIE

Att

- turvallisesti omaan kotiin



# Pukinmäessä on palvelut lähellä

Helsingin Pukinmäkeen on rakentumassa 42 asunnon asumisoikeuskohde Eskolantie. Talot ovat 4–5 -kerroksisia, aina yksiöistä viiden huoneen ja keittiön asuntoihin saakka. Asuntojen koot ovat 35,5–98,5m<sup>2</sup>.

Pukinmäessä on helppo asua, palvelut on hyvät, apteekki, kirjasto, kaupat ja ruokapaikat on ihan lähellä, julkisen liikenteen yhteydet alueella ovat hyvät. Pukinmäen juna-asema, lukuisat bussilinjat ja Kehä 1 helpottavat liikkumista pääkaupunkiseudulle joka suuntaan.

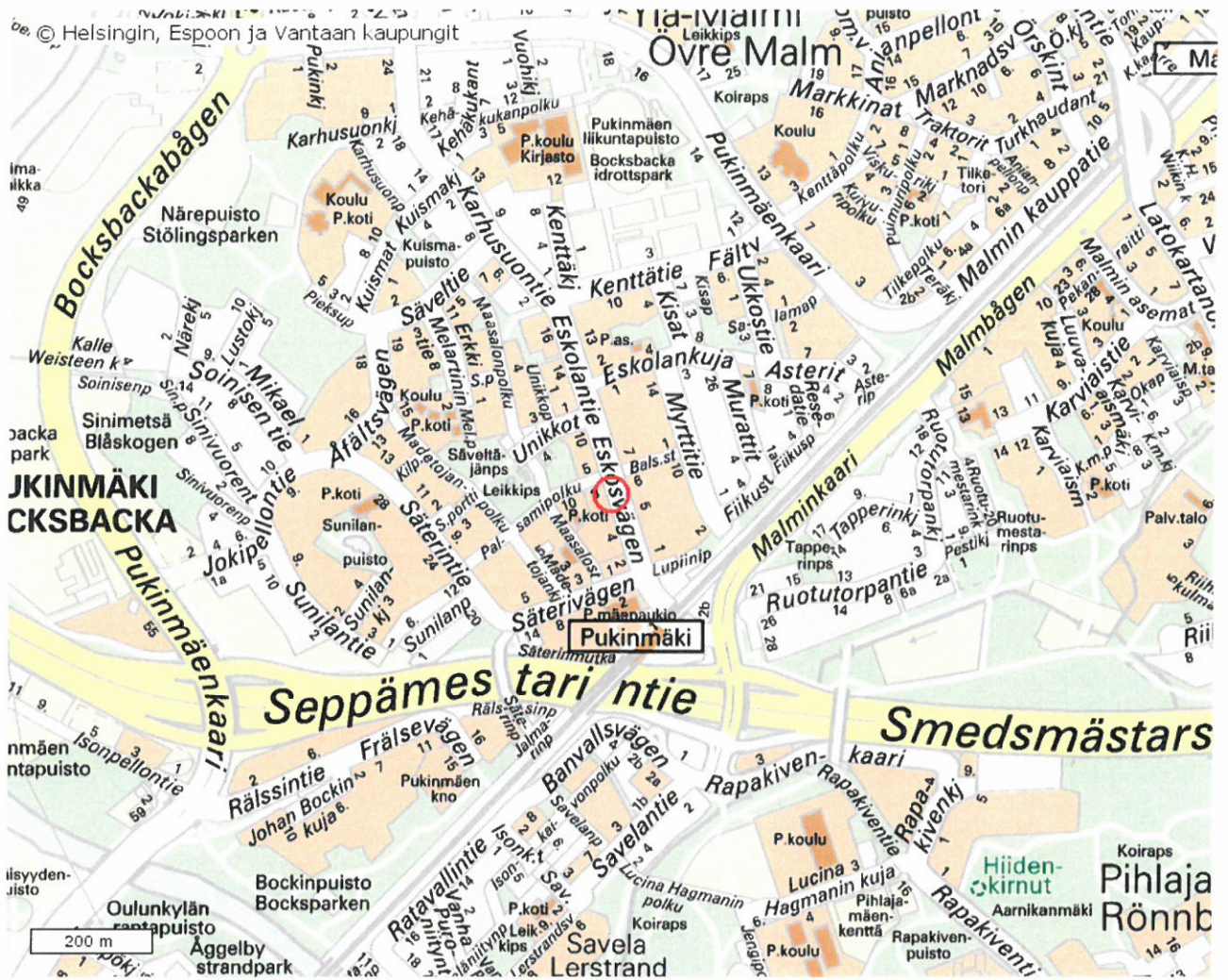
Pukinmäessä on useita ulkoilualueita, joista laajimpia ovat Pukinmäen rantapuisto Vantaanjoen äärellä, Siinimetsä, Savelanpuisto ja Pukinmäen urheilupuisto.

Alueella on myös useita kouluja, joten alue sopii monenlaiselle perheelle. Pukinmäessä sijaitsevia kouluja ovat muun muassa Pukinmäen peruskoulu, Soinisen koulu ja Helsingin kristillinen koulu.

*Tervetuloa  
Pukinmäkeen,  
tänne on helppo tulla!*







ASUNTOTUOTANTOTOIMISTO RAKENNUTTAA  
ASUMISOIKEUSASUNTOJA  
PUKINMÄKEEN

Helsingin Asumisoikeus Oy /

**ESKOLANTIE**

Pukinmäen kaupunginosassa

Eskolantie 6, 00720 Helsinki

Haettavat huoneistot:

**Kerrostaloasuntoja**

**1h+k**      **35,5-40,5 m<sup>2</sup>**

**2h+k**      **49,5-54,0 m<sup>2</sup>**

**3h+k**      **65,0-75,0 m<sup>2</sup>**

**4h+k**      **87,0-87,5 m<sup>2</sup>**

**5h+k**      **97,5-98,5 m<sup>2</sup>**

Kohteessa on puukerrostaloasuntoja yhteensä 42 kpl.

Asuintiloissa on parkettilattiat ja kylpyhuoneissa laatoitetut seinät ja lattiat.

Keittiöiden varustelutaso on hyvä.

Asunnot valmistuvat arviolta kesäkuussa 2015.

**Hakuaika 30.6.2014 klo 12.00 saakka**

Esitteet ja hakemukset

Huom! Voit jättää kohteeseen hakemuksen myös nettisivustojemme kautta sähköisellä lomakkeella.

Asuntotuotantotoimisto, Junailijankuja 3, Itä-Pasila, 00520 Helsinki

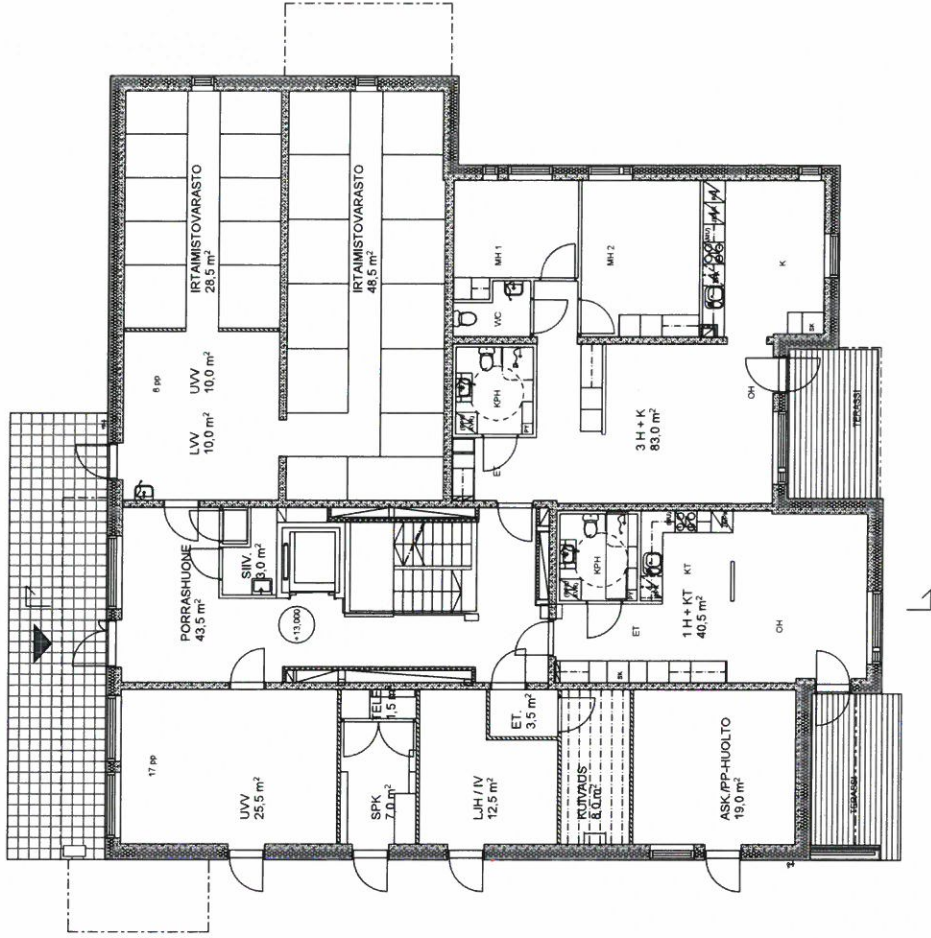
Avoinna ma - pe 9-16

Puhelinpalvelu arkisin numeroissa (09)310 32314 ja (09)310 32313

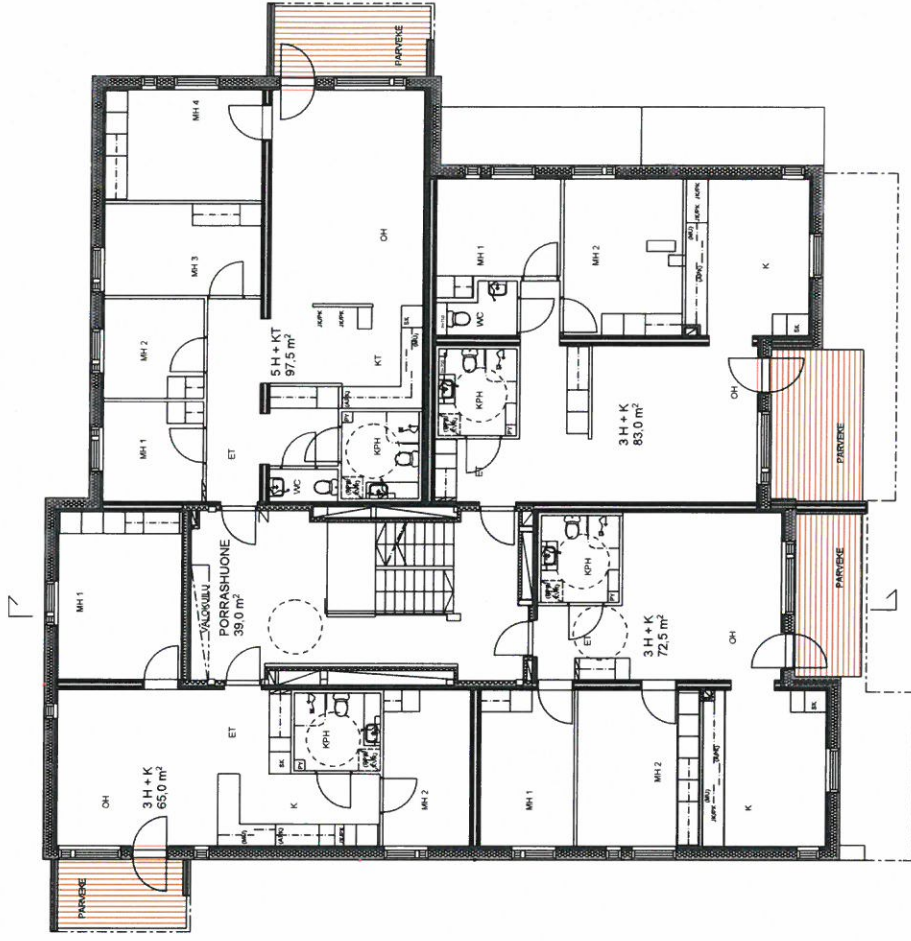
fax 310 32337

[WWW.att.hel.fi](http://WWW.att.hel.fi)













P





2



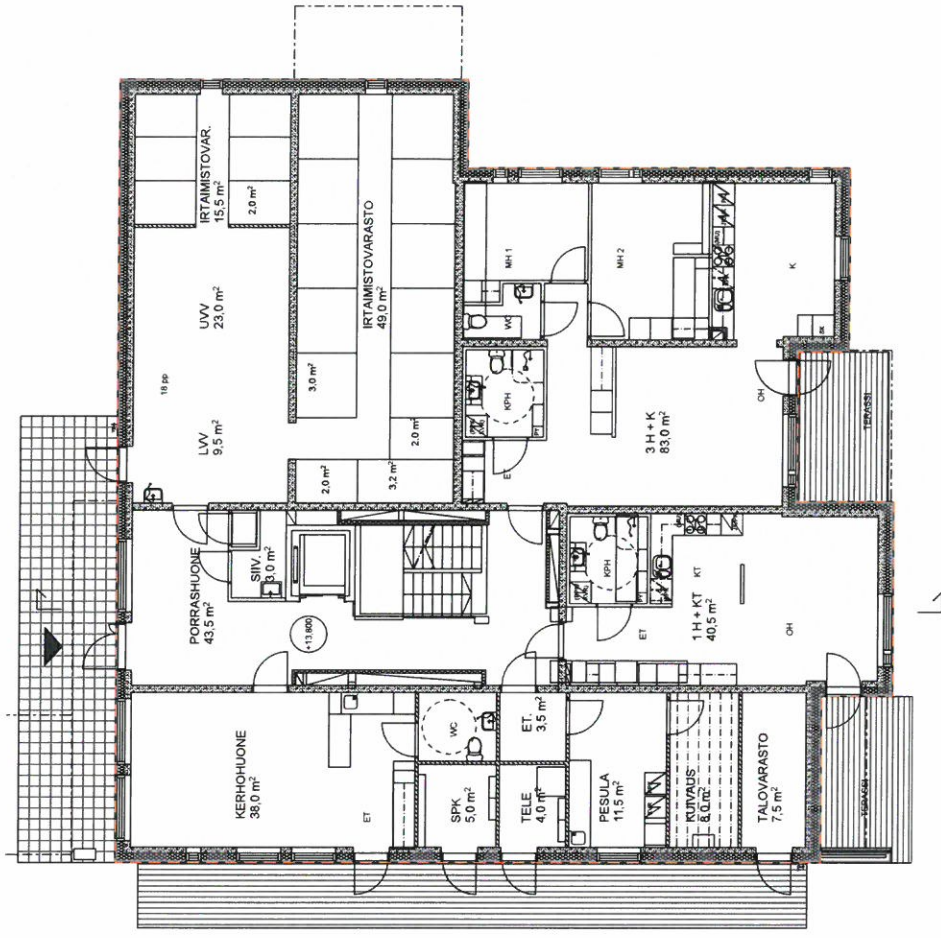
5 4 3 2 1 0





P





5 4 3 2 1 0

ARKKITEHTITOIMISTO MATTI IIRAMO  
KIRKKOKALLIONTIE 6 01740 VANTAA  
PUH. 09-2764560  
matti.ark.iiramo@gmail.com





TALO B 2.KRS

20.05.2014

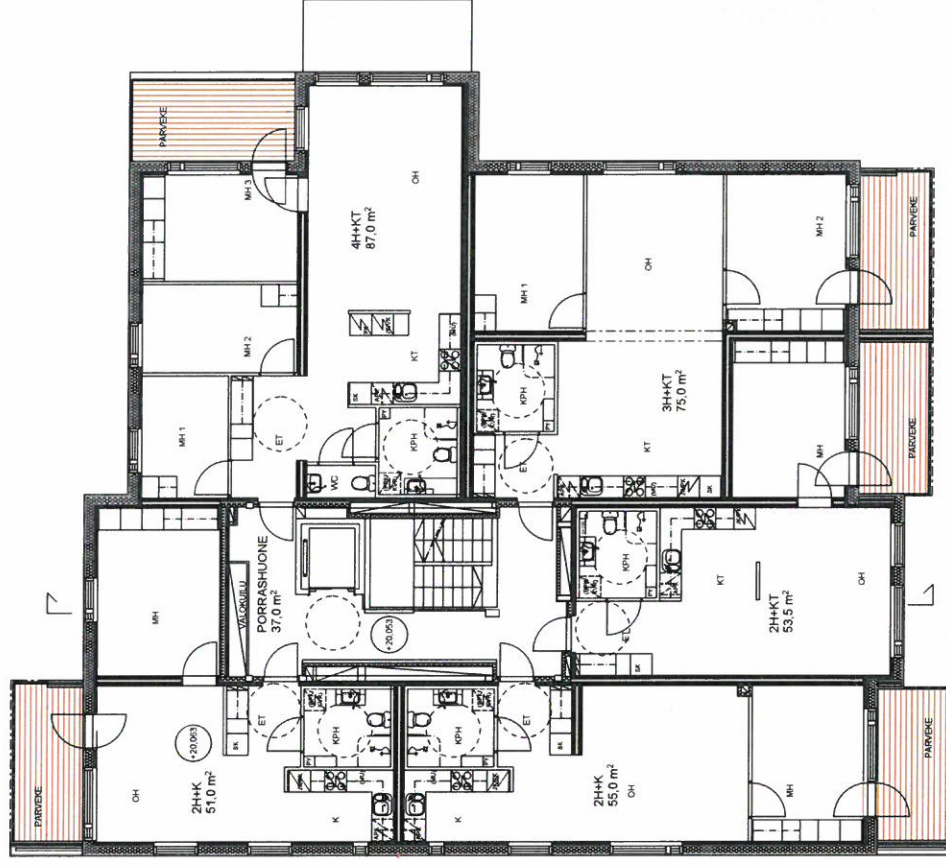


P

5 4 3 2 1 0

ARKKITEHTITOIMISTO MATTI IIRAMO  
KIRKKOKALLIONTIE 6 01740 VANTAA  
PUH. 09-2764560  
matti.ark.iiramo@gmail.com





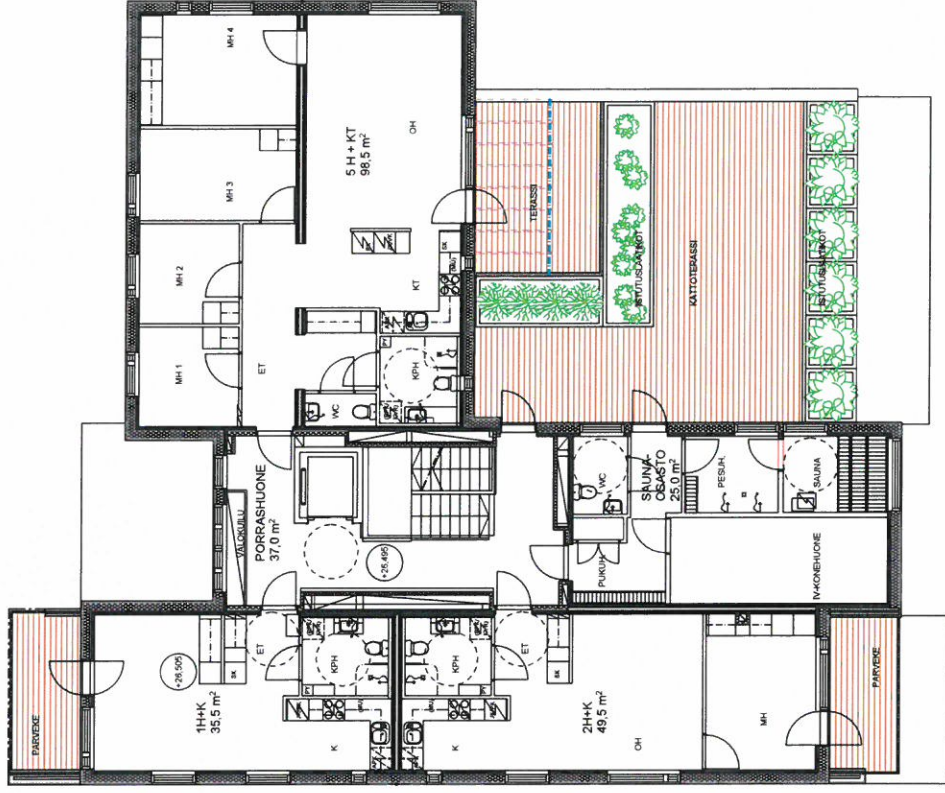




5 4 3 2 1 0

**ARKKITEHTITOIMISTO MATTI IIRAMO**  
KIRKKOKALLIONTIE 6 01740 VANTAA  
PUH. 09-2764560  
matti.ark.iiramo@gmail.com







## HELSINGIN ASUMISOIKEUS OY

## ALUSTAVA

ESKOLANTIE

11.6.2014

## ASUMISOIKEUSMAKSULUETTELO

Huon. n:o	KRS	Tyyppi	Pinta- ala	Piste- määrä	Jyvitetty pinta-ala	Käyttö- vastike €/kk	Käyttö- vastike vakuus	Asumisoik. maksut 1491600,00
Yht.			2810,50	283311,54	2810,50			1491600,00
A 1	1	3H+K	83,0	7648,45	75,87	967,30	500,00	40266,00
A 2	1	1H+KT	40,5	4439,21	44,04	561,50	500,00	23373,00
A 3	2	5H+KT	97,5	8880,30	88,09	1123,10	500,00	46751,00
A 4	2	3H+K	83,0	7806,15	77,44	987,40	500,00	41099,00
A 5	2	3H+K	72,5	7033,95	69,78	889,70	500,00	37034,00
A 6	2	3H+K	65,0	6756,75	67,03	854,60	500,00	35574,00
A 7	3	4H+KT	87,5	8307,25	82,41	1050,70	500,00	43737,00
A 8	3	3H+K	83,0	7963,85	79,00	1007,30	500,00	41927,00
A 9	3	3H+K	70,0	7350,00	72,91	929,60	500,00	38695,00
A10	3	2H+K	51,5	5565,61	55,21	703,90	500,00	29301,00
A11	4	4H+KT	87,0	8341,56	82,75	1055,10	500,00	43917,00
A12	4	3H+KT	75,0	7497,00	74,37	948,20	500,00	39470,00
A13	4	2H+KT	53,5	5784,42	57,38	731,60	500,00	30453,00
A14	4	2H+K	54,0	5838,48	57,92	738,50	500,00	30740,00
A15	4	2H+K	51,0	5566,14	55,22	704,10	500,00	29307,00
A16	5	4H+KT	88,0	8520,16	84,52	1077,60	500,00	44857,00
A17	5	3H+KT	75,0	7570,50	75,10	957,50	500,00	39857,00
A18	5	2H+KT	53,5	5841,13	57,95	738,90	500,00	30755,00
A19	5	2H+K	54,0	5895,72	58,49	745,70	500,00	31042,00
A20	5	2H+K	51,0	5620,71	55,76	710,90	500,00	29593,00
A21	6	5H+K	98,5	9333,86	92,59	1180,50	500,00	49140,00
A22	6	2H+K	49,5	5559,84	55,15	703,20	500,00	29269,00
A23	6	1H+K	35,5	4245,80	42,14	537,30	500,00	22366,00
B24	1	3H+K	83,0	7648,45	75,87	967,30	500,00	40266,00
B25	1	1H+KT	40,5	4439,21	44,04	561,50	500,00	23373,00
B26	2	5H+KT	97,5	8880,30	88,09	1123,10	500,00	46751,00
B27	2	3H+K	83,0	7806,15	77,44	987,40	500,00	41099,00
B28	2	3H+K	72,5	7033,95	69,78	889,70	500,00	37034,00
B29	2	3H+K	65,0	6756,75	67,03	854,60	500,00	35574,00
B30	3	4H+KT	87,0	8259,78	81,94	1044,70	500,00	43488,00
B31	3	3H+KT	75,0	7423,50	73,64	938,90	500,00	39083,00
B32	3	2H+KT	53,5	5727,71	56,82	724,50	500,00	30156,00
B33	3	2H+K	54,0	5781,24	57,35	731,20	500,00	30437,00
B34	3	2H+K	51,0	5511,57	54,68	697,20	500,00	29020,00
B35	4	4H+KT	88,0	8437,44	83,70	1067,20	500,00	44422,00
B36	4	3H+KT	75,0	7497,00	74,37	948,20	500,00	39470,00
B37	4	2H+KT	53,5	5784,42	57,38	731,60	500,00	30453,00
B38	4	2H+K	54,0	5838,48	57,92	738,50	500,00	30740,00
B39	4	1H+K	35,5	4164,15	41,31	526,70	500,00	21924,00
B40	5	5H+K	98,5	9243,24	91,69	1169,00	500,00	48662,00
B41	5	2H+K	49,5	5506,38	54,62	696,40	500,00	28988,00
B42	5	1H+K	35,5	4204,98	41,71	531,80	500,00	22137,00



### PIIRUSTUSMERKKIEN SELITYKSET



PYYKKIKAAPPI



SIIVOUSKAAPPI



PESUALLAS



JÄÄKAAPPI/  
PAKASTINKAAPPI



ASTIANPESUKONE



TASO JA LIESIKUPU

(MU)

VARAUS  
MIKROAALTOUUNILLE



VARAUS  
PYYKINPESUKONEELLE/  
KUIVAUSRUMMULLE



WC-ISTUIN



SUIHKU



PESUALLAS

OH

OLOHUONE

ET

ETEINEN

KT

KEITTOTILA

K

KEITTIÖ

KK

KEITTOKOMERO

KPH

KYLPYHUONE

MH

MAKUHUONE

WC

ERILLIS- WC

VH

VAATEHUONE

SPK

SÄHKÖPÄÄKESKUS

LJH

LÄMMÖNJAKOHUONE

LVV

LASTENVAUNUVARASTO

UVV

ULKOILUVÄLINEVARASTO

VSS

VÄESTÖNSUOJA

IRT.VAR.

IRTAIMISTOVARASTO

KUIV.

KUIVAUSHUONE

P



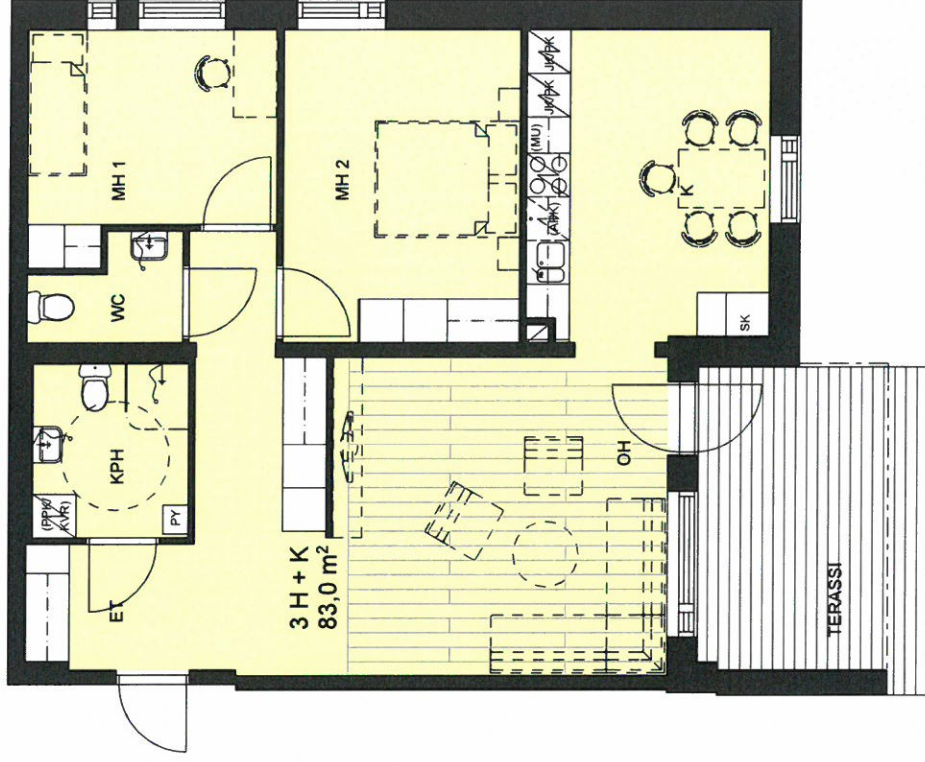
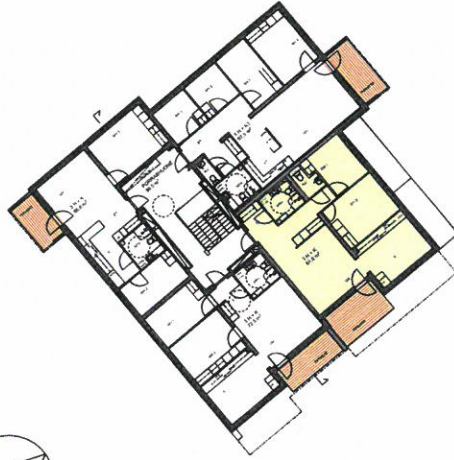
POHJOISNUOLI



HELSINGIN ASUNTOTUOTANTOTOIMISTO  
**HELSINGIN ASUMISOIKEUS OY ESKOLANTIE**  
 ESKOLANTIE 6, 00720 HELSINKI

- |     |                                     |
|-----|-------------------------------------|
| A1  | 3H + K 83,0 m <sup>2</sup><br>1.KRS |
| A4  | 3H + K 83,0 m <sup>2</sup><br>2.KRS |
| A8  | 3H + K 83,0 m <sup>2</sup><br>3.KRS |
| B24 | 3H + K 83,0 m <sup>2</sup><br>1.KRS |
| B27 | 3H + K 83,0 m <sup>2</sup><br>2.KRS |

P



ARKKITEHTITOIMISTO MATTI IIRAMO  
 KIRKKOKALLIONTIE 6 01740 VANTAA  
 PUH. 09-2764560  
 matti.ark.iiramo@gmail.com

RAKENNUTTAJA PIDÄTTÄÄ OIKEUDET KAIKKIIN SUUNNITELMANMUUTOKSIIN



# HELSINGIN ASUMISOIKEUS OY ESKOLANTIE

ESKOLANTIE 6, 00720 HELSINKI

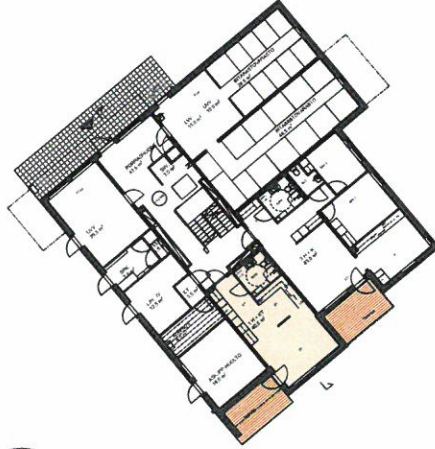
A2

1H + KT 40,5 m<sup>2</sup>  
1.KRS

B25

1H + KT 40,5 m<sup>2</sup>  
1.KRS

P

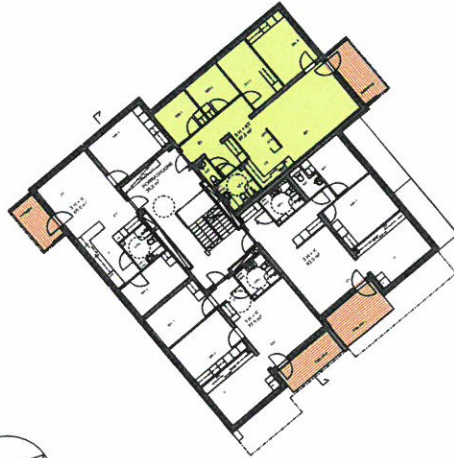
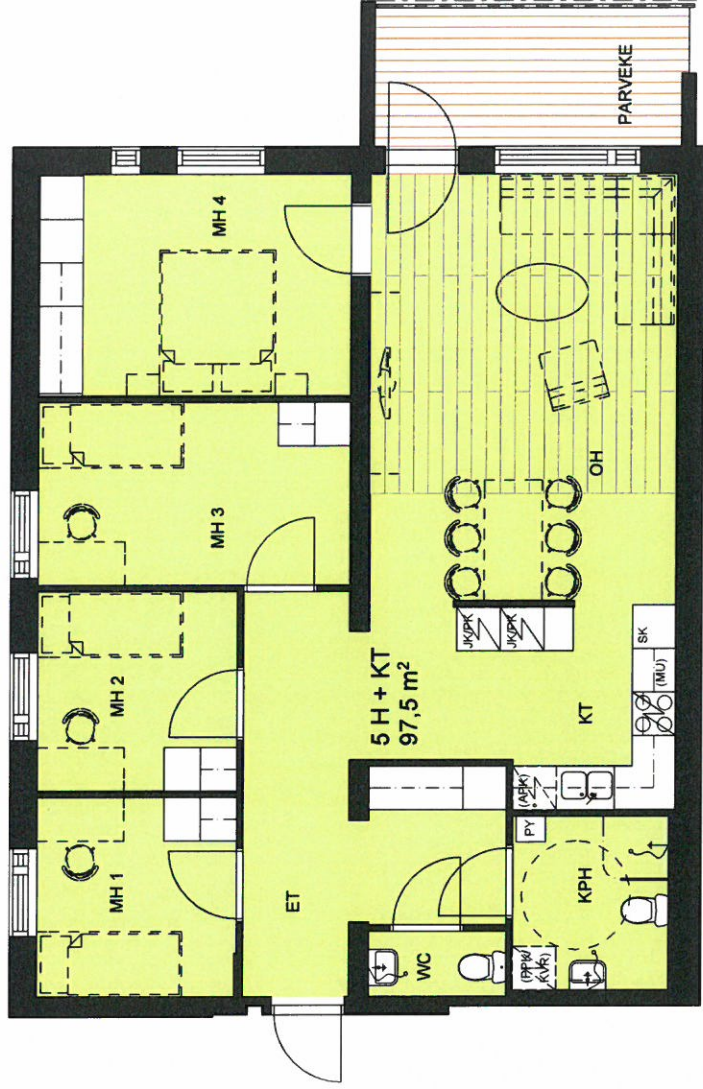




HELSINGIN ASUNTOTUOTANTOTOIMISTO  
**HELSINGIN ASUMISOIKEUS OY ESKOLANTIE**  
 ESKOLANTIE 6, 00720 HELSINKI

A3  
 5H + KT 97,5 m<sup>2</sup>  
 2.KRS

B26  
 5H + KT 97,5 m<sup>2</sup>  
 2.KRS

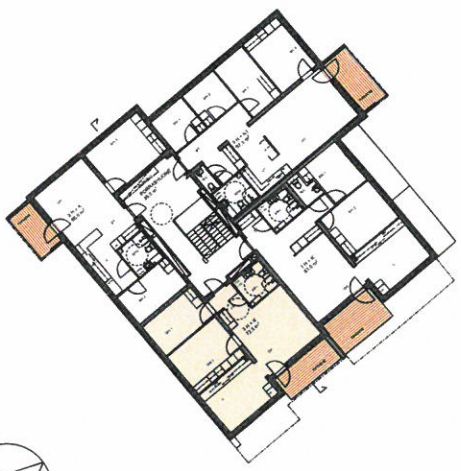
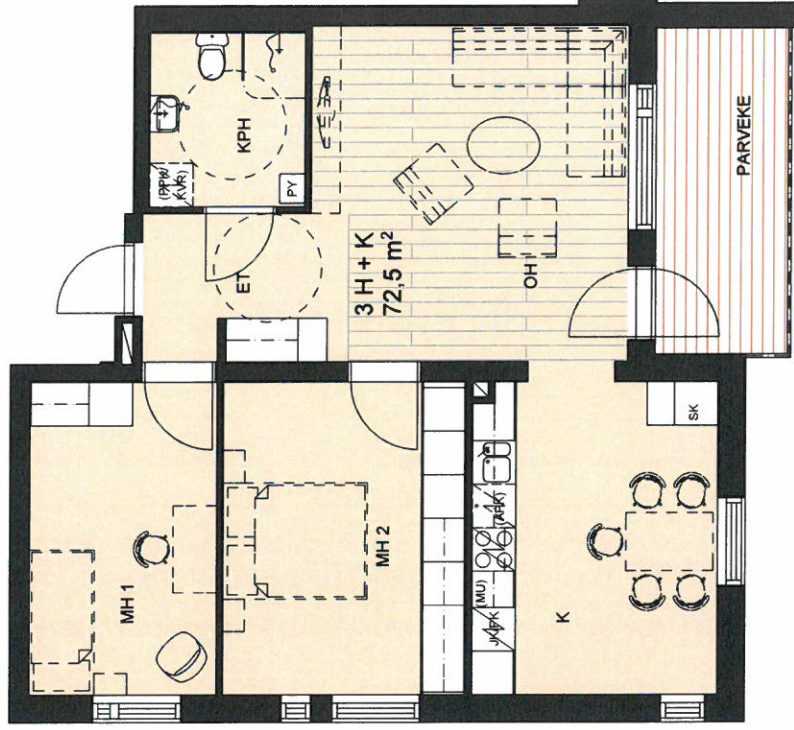


ARKKITEHTITOIMISTO MATTI IIRAMO  
 KIRKKOKALLIONTIE 6 01740 VANTAA  
 PUH. 09-2764560  
 matti.ark.iiramo@gmail.com

HELSINGIN ASUNTOTUOTANTOTOIMISTO  
**HELSINGIN ASUMISOIKEUS OY ESKOLANTIE**  
 ESKOLANTIE 6, 00720 HELSINKI

A5  
 3H + K 72,5 m<sup>2</sup>  
 2.KRS

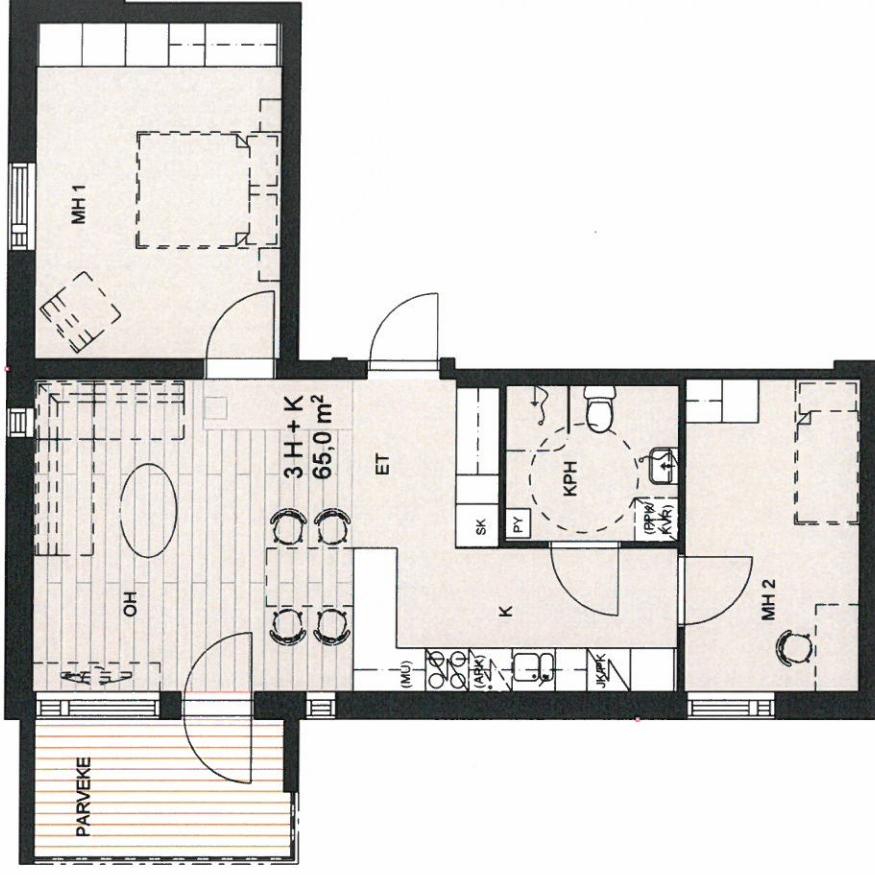
B28  
 3H + K 72,5 m<sup>2</sup>  
 2.KRS



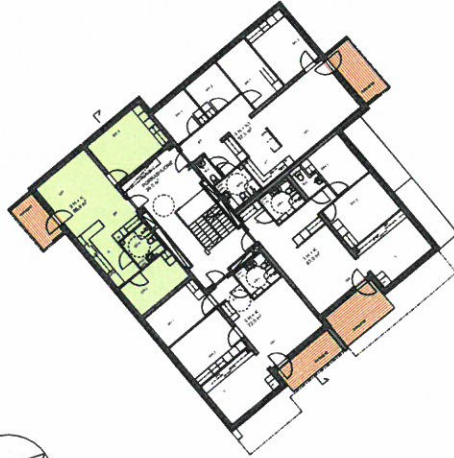
ARKKITEHTITOIMISTO MATTI IIRAMO  
 KIRKKOKALLIONTIE 6 01740 VANTAA  
 PUH. 09-2764560  
 matti.ark.iiramo@gmail.com



A6  
3H + K 65,0 m<sup>2</sup>  
2.KRS



P

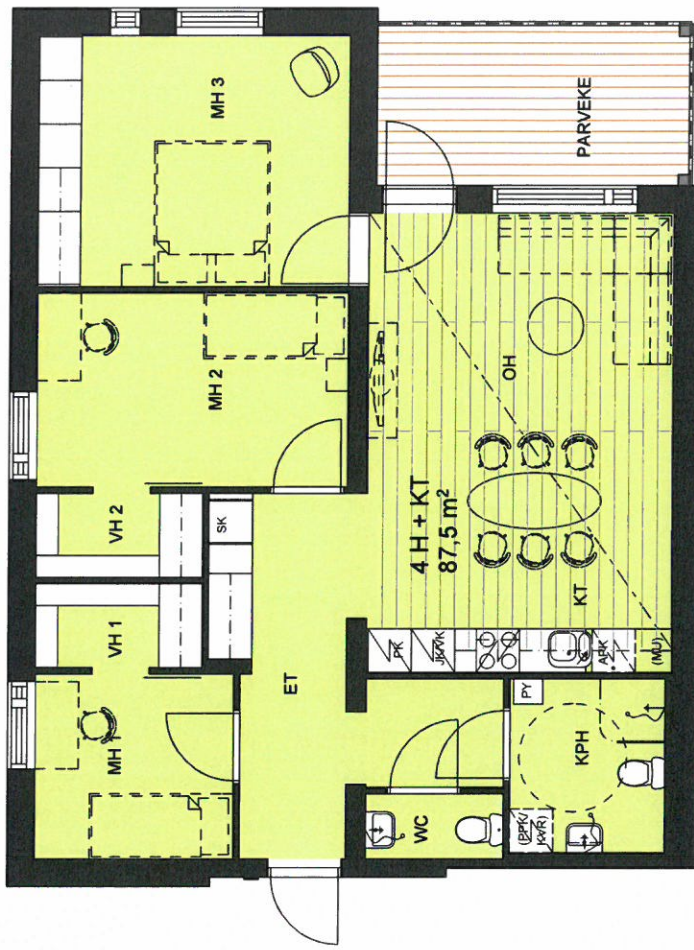


ARKKITEHTITOIMISTO MATTI IIRAMO  
KIRKKOKALLIONTIE 6 01740 VANTAA  
PUH. 09-2764560  
matti.ark.iiramo@gmail.com

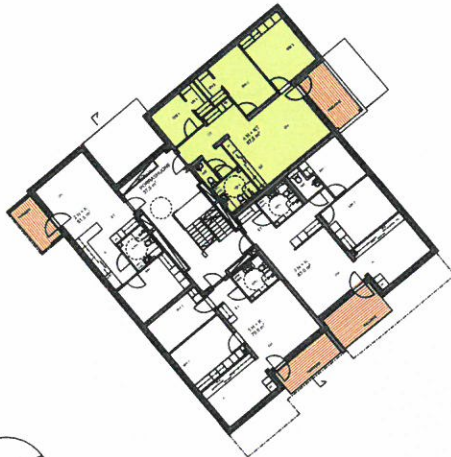
HELSINGIN ASUNTOTUOTANTOTOIMISTO  
**HELSINGIN ASUMISOIKEUS OY ESKOLANTIE**  
ESKOLANTIE 6, 00720 HELSINKI

04.06.2014

A7  
4H + KT 87,5 m<sup>2</sup>  
3.KRS



P



ARKKITEHTITOIMISTO MATTI IIRAMO  
KIRKKOKALLIONTIE 6 01740 VANTAA  
PUH. 09-2764560  
matti.ark.iiramo@gmail.com

RAKENNUTTAJA PIDÄTTÄÄ OIKEUDET KAIKKIIN SUUNNITELMANMUUTOKSIIN



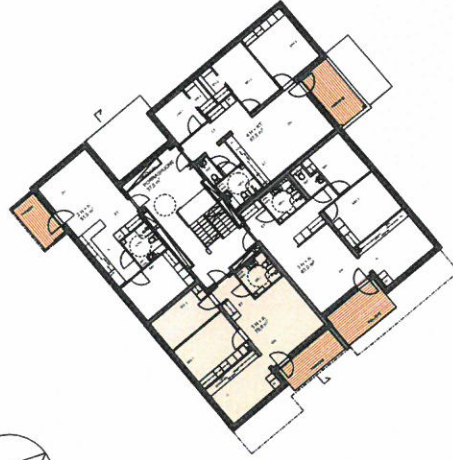
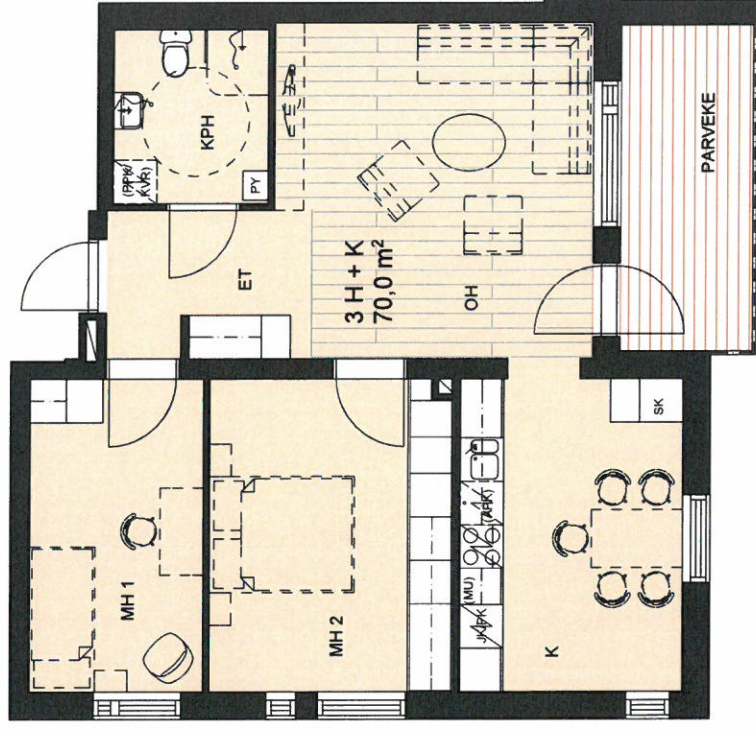
HELSINGIN ASUNTOTUOTANTOTOIMISTO  
**HELSINGIN ASUMISOIKEUS OY ESKOLANTIE**

ESKOLANTIE 6, 00720 HELSINKI

A9

3H + K 70,0 m<sup>2</sup>

3.KRS



P

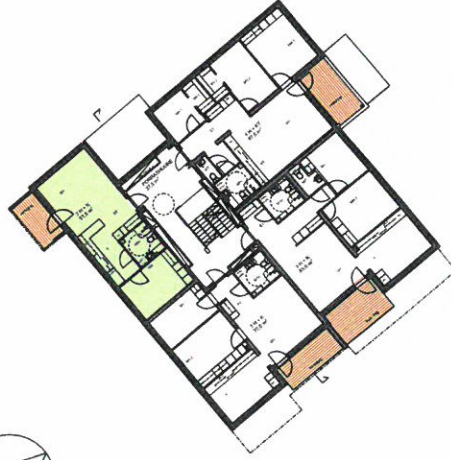
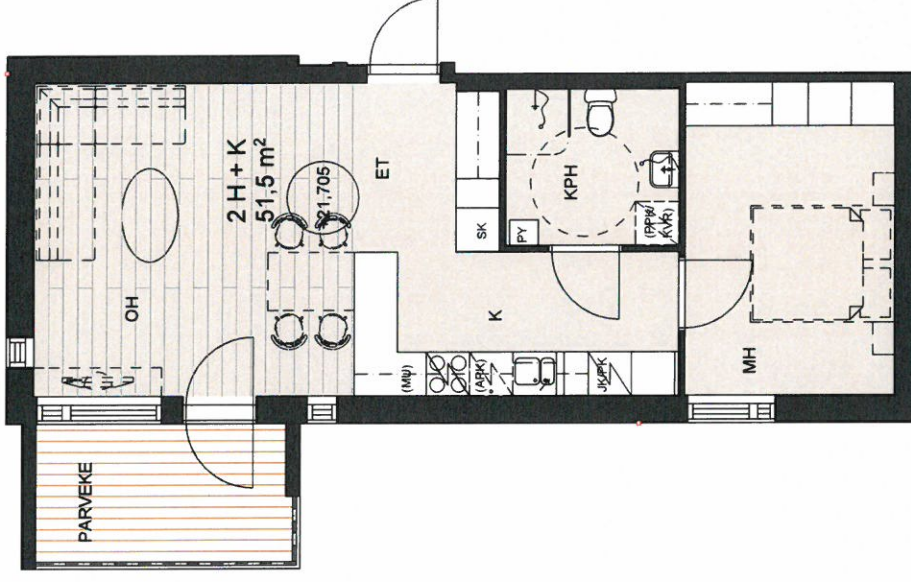


ARKKITEHTITOIMISTO MATTI IIRAMO  
KIRKKOKALLIONTIE 6 01740 VANTAA  
PUH. 09-2764560  
matti.ark.iiramo@gmail.com

RAKENNUTTAJA PIDÄTTÄÄ OIKEUDET KAIKKIIN SUUNNITELMANMUUTOKSIIN

HELSINGIN ASUNTOTUOTANTOTOIMISTO  
**HELSINGIN ASUMISOIKEUS OY ESKOLANTIE**  
ESKOLANTIE 6, 00720 HELSINKI

A10  
2H + K 51,0 m<sup>2</sup>  
3.KRS



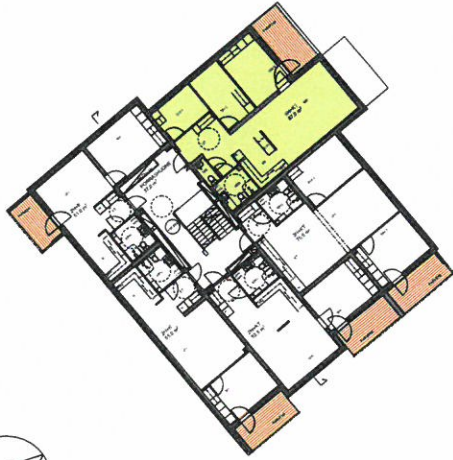
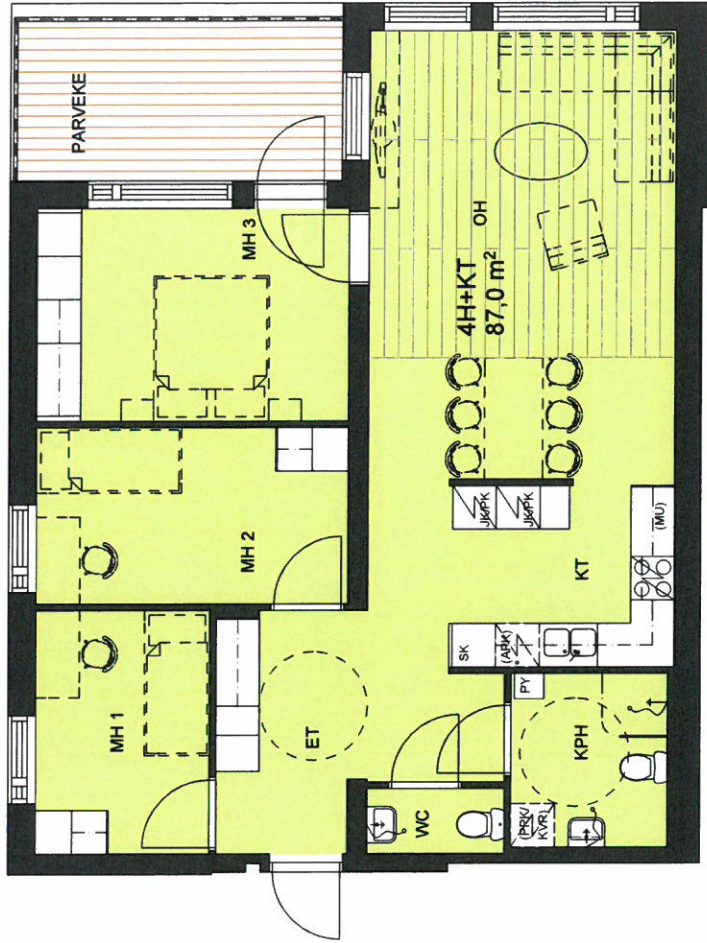
ARKKITEHTITOIMISTO MATTI IIRAMO  
KIRKKOKALLIONTIE 6 01740 VANTAA  
PUH. 09-2764560  
matti.ark.iiramo@gmail.com



HELSINGIN ASUNTOTUOTANTOTOIMISTO  
**HELSINGIN ASUMISOIKEUS OY ESKOLANTIE**  
 ESKOLANTIE 6, 00720 HELSINKI

A11  
 4H + KT 87,0 m<sup>2</sup>  
 4.KRS

B30  
 4H + KT 87,0 m<sup>2</sup>  
 3.KRS



ARKKITEHTITOIMISTO MATTI IIRAMO  
 KIRKKOKALLIONTIE 6 01740 VANTAA  
 PUH. 09-2764560  
 matti.ark.iiramo@gmail.com

A12  
3H + KT 75,0 m<sup>2</sup>  
4.KRS

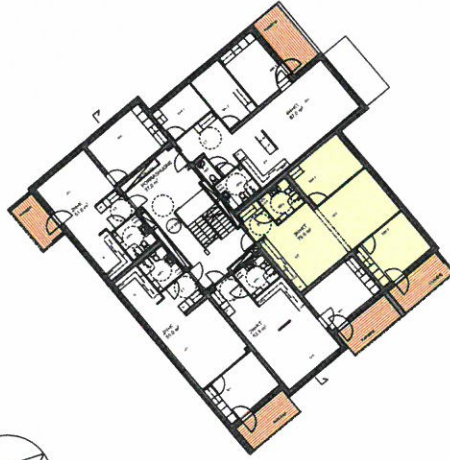
B31  
3H + KT 75,0 m<sup>2</sup>  
3.KRS

A17  
3H + KT 75,0 m<sup>2</sup>  
5.KRS

B36  
3H + KT 75,0 m<sup>2</sup>  
4.KRS



P



ARKKITEHTITOIMISTO MATTI IIRAMO  
KIRKKOKALLIONTIE 6 01740 VANTAA  
PUH. 09-2764560  
matti.ark.iiramo@gmail.com



A13  
2H + KT 53,5 m<sup>2</sup>  
4.KRS

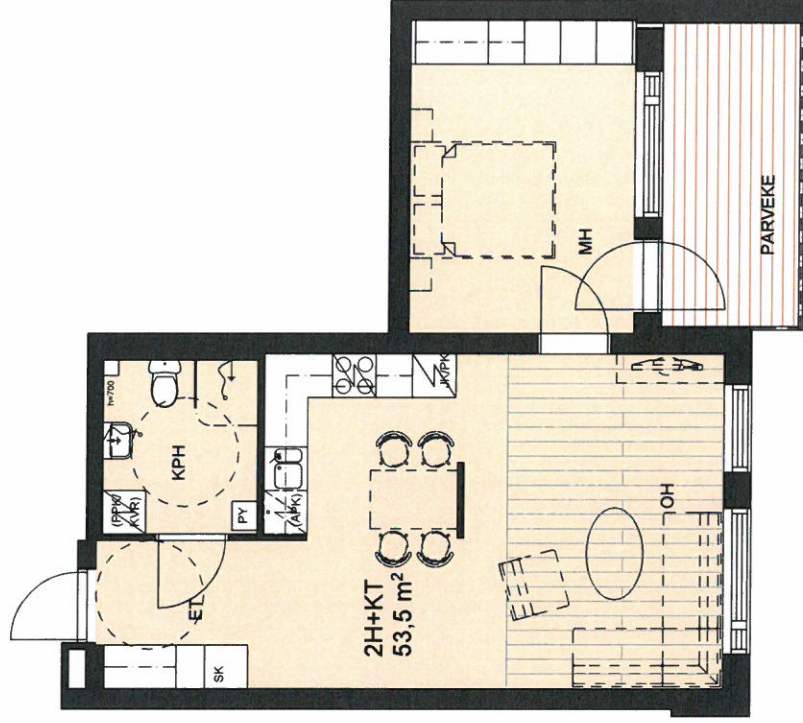
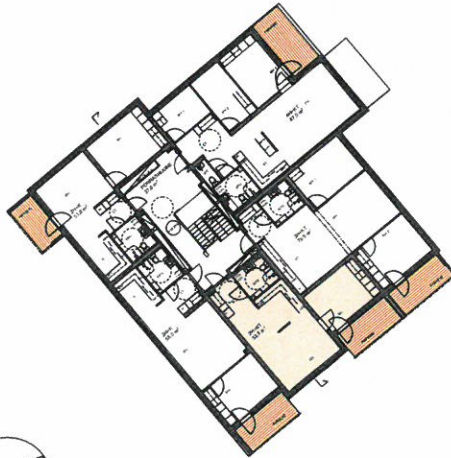
B32  
2H + KT 53,5 m<sup>2</sup>  
3.KRS

A18  
2H + KT 53,5m<sup>2</sup>  
5.KRS

B37  
2H + KT 53,5m<sup>2</sup>  
4.KRS



P



ARKKITEHTITOIMISTO MATTI IIRAMO  
KIRKKOKALLIONTIE 6 01740 VANTAA  
PUH. 09-2764560  
matti.ark.iiramo@gmail.com

HELSINGIN ASUNTOTUOTANTOTOIMISTO  
**HELSINGIN ASUMISOIKEUS OY ESKOLANTIE**

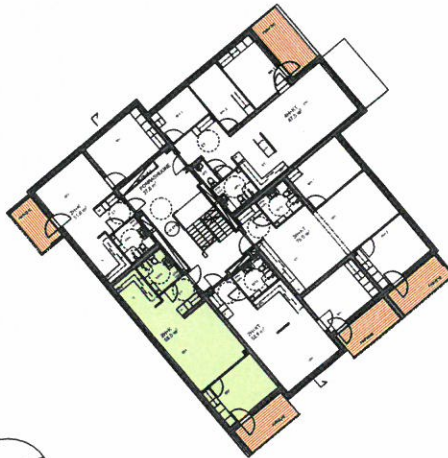
ESKOLANTIE 6, 00720 HELSINKI

A14 2H + K 54,0 m<sup>2</sup>  
 4.KRS

B33 2H + K 54,0 m<sup>2</sup>  
 3.KRS

A19 2H + K 54,0 m<sup>2</sup>  
 5.KRS

B38 2H + K 54,0 m<sup>2</sup>  
 4.KRS



ARKKITEHTITOIMISTO MATTI IIRAMO  
 KIRKKOKALLIONTIE 6 01740 VANTAA  
 PUH. 09-2764560  
 matti.ark.iiramo@gmail.com



A15

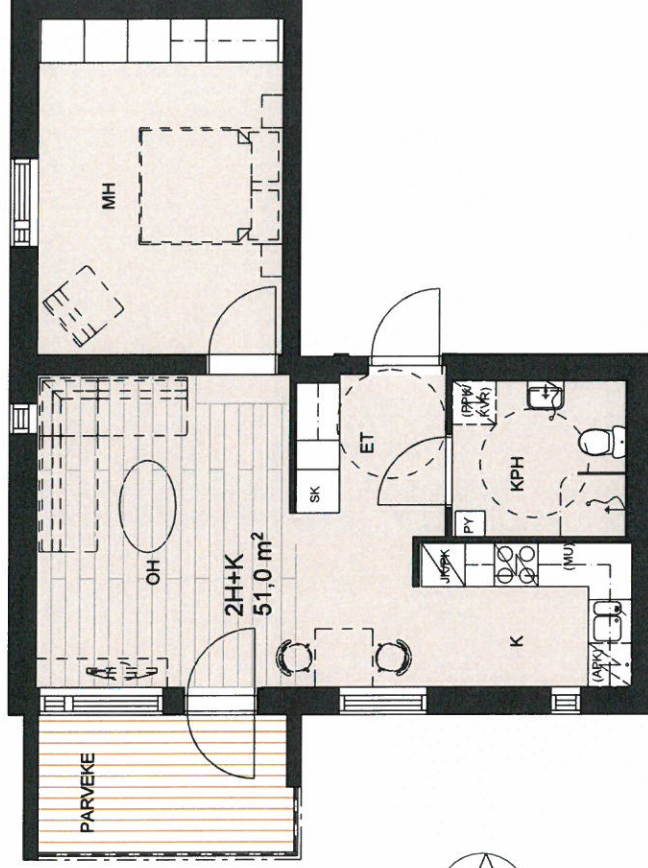
2H + K 51,0 m<sup>2</sup>

4.KRS

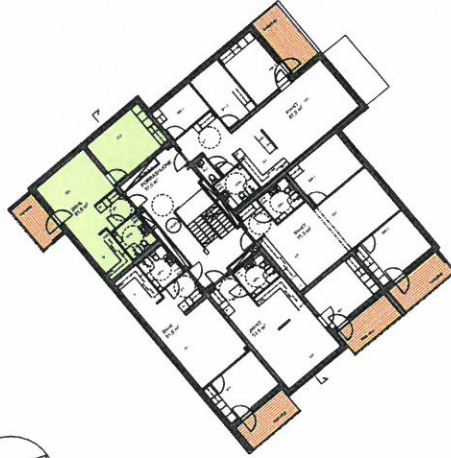
A20

2H + K 51,0

5.KRS



P

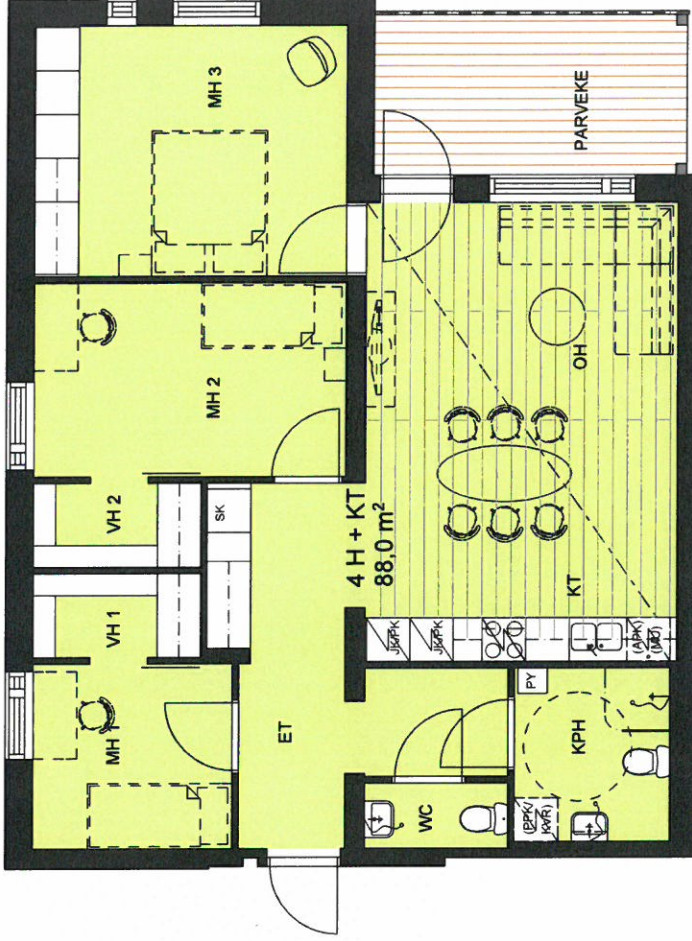
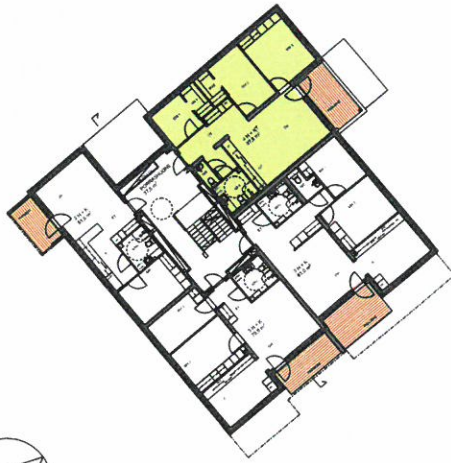


ARKKITEHTITOIMISTO MATTI IIRAMO  
KIRKKOKALLIONTIE 6 01740 VANTAA  
PUH. 09-2764560  
matti.ark.iiramo@gmail.com

HELSINGIN ASUNTOTUOTANTOTOIMISTO  
**HELSINGIN ASUMISOIKEUS OY ESKOLANTIE**  
 ESKOLANTIE 6, 00720 HELSINKI

A16  
 4H + KT 88,0 m<sup>2</sup>  
 5.KRS

B35  
 4H + KT 88,0 m<sup>2</sup>  
 4.KRS



ARKKITEHTITOIMISTO MATTI IIRAMO  
 KIRKKOKALLIONTIE 6 01740 VANTAA  
 PUH. 09-2764560  
 matti.ark.iiramo@gmail.com



HELSINGIN ASUMISOIKEUS OY  
**ESKOLANTIE**

ESKOLANTIE 6, 00720 HELSINKI

A21  
5H + K 98,5 m<sup>2</sup>  
6.KRS

B40  
5H + K 98,5 m<sup>2</sup>  
5.KRS



ARKKITEHTITOIMISTO MATTI IIRAMO  
KIRKKOKALLIONTIE 6 01740 VANTAA  
PUH. 09-2764560  
matti.ark.iiramo@gmail.com

RAKENNUTTAJA PIDÄTTÄÄ OIKEUDET KAIKKIIN SUUNNITELMANMUUTOKSIIN

HELSINGIN ASUNTOTUOTANTOTOIMISTO  
**HELSINGIN ASUMISOIKEUS OY ESKOLANTIE**  
ESKOLANTIE 6, 00720 HELSINKI

04.06.2014

A22

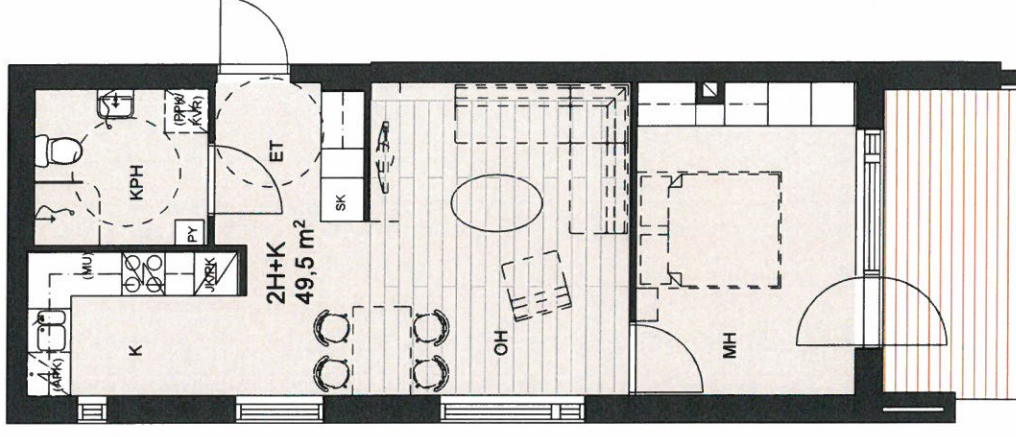
2H + K 49,5 m<sup>2</sup>  
6.KRS

B41

2H + K 49,5 m<sup>2</sup>  
5.KRS



P



ARKKITEHTITOIMISTO MATTI IIRAMO  
KIRKKOKALLIONTIE 6 01740 VANTAA  
PUH. 09-2764560  
matti.ark.iiramo@gmail.com

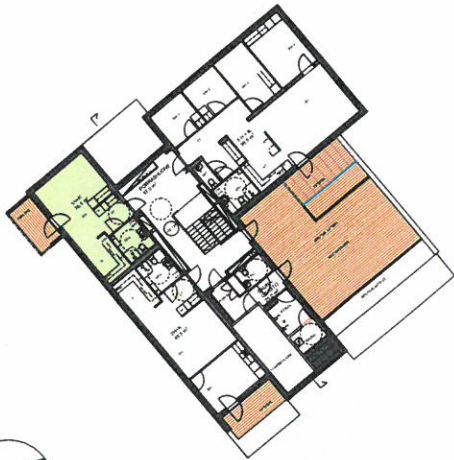
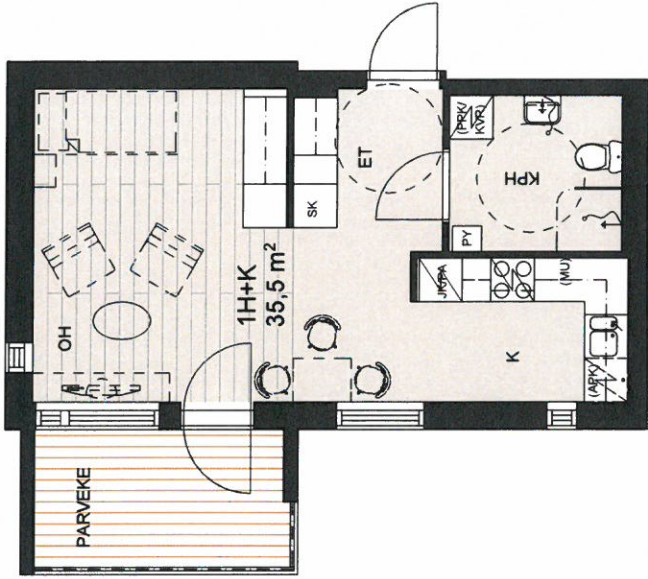
RAKENNUTTAJA PIDÄTTÄÄ OIKEUDET KAIKKIIN SUUNNITELMANMUUTOKSIIN



HELSINGIN ASUNTOTUOTANTOTOIMISTO  
**HELSINGIN ASUMISOIKEUS OY ESKOLANTIE**  
ESKOLANTIE 6, 00720 HELSINKI

04.06.2014

A23  
1H + K 35,5 m<sup>2</sup>  
6.KRS



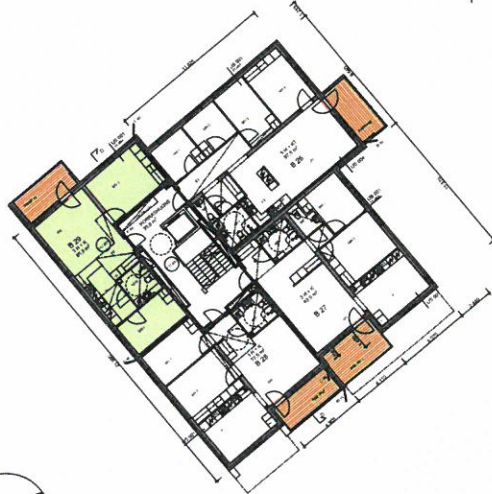
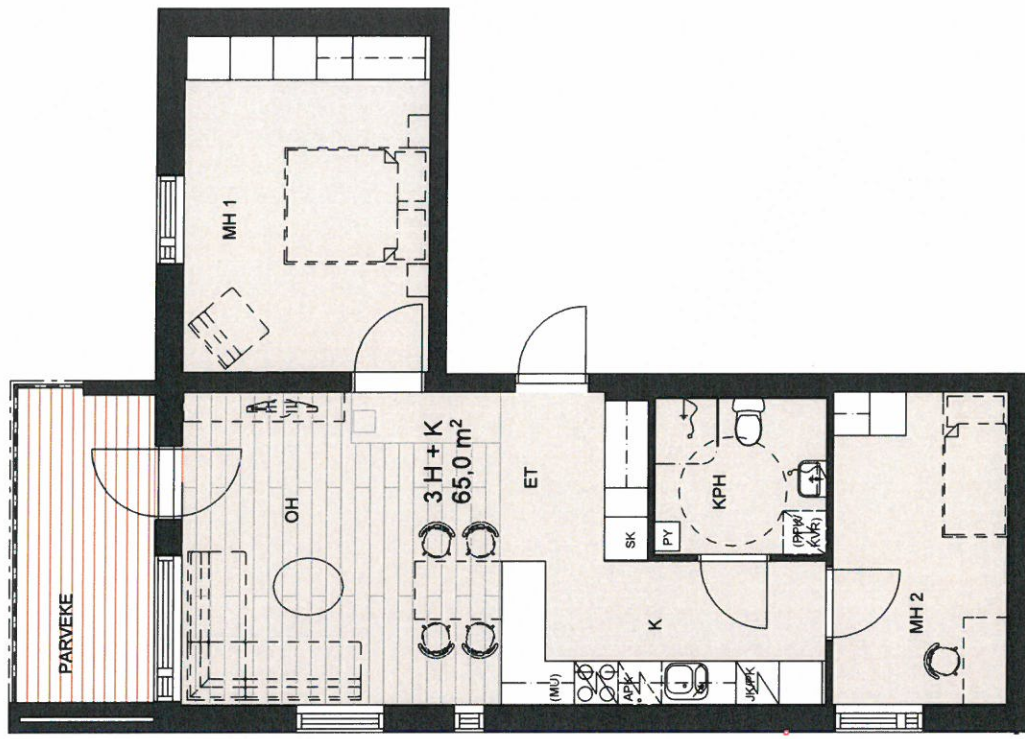
ARKKITEHTITOIMISTO MATTI IIRAMO  
KIRKKOKALLIONTIE 6 01740 VANTAA  
PUH. 09-2764560  
matti.ark.iiramo@gmail.com

RAKENUTTAJA PIDÄTTÄÄ OIKEUDET KAIKKIIN SUUNNITELMANMUUTOKSIIN

B29

3H + K 65,0 m<sup>2</sup>

2.KRS



ARKKITEHTITOIMISTO MATTI IIRAMO  
KIRKKOKALLIONTIE 6 01740 VANTAA  
PUH. 09-2764560  
matti.ark.iiramo@gmail.com



# HELSINGIN ASUMISOIKEUS OY ESKOLANTIE

ESKOLANTIE 6, 00720 HELSINKI

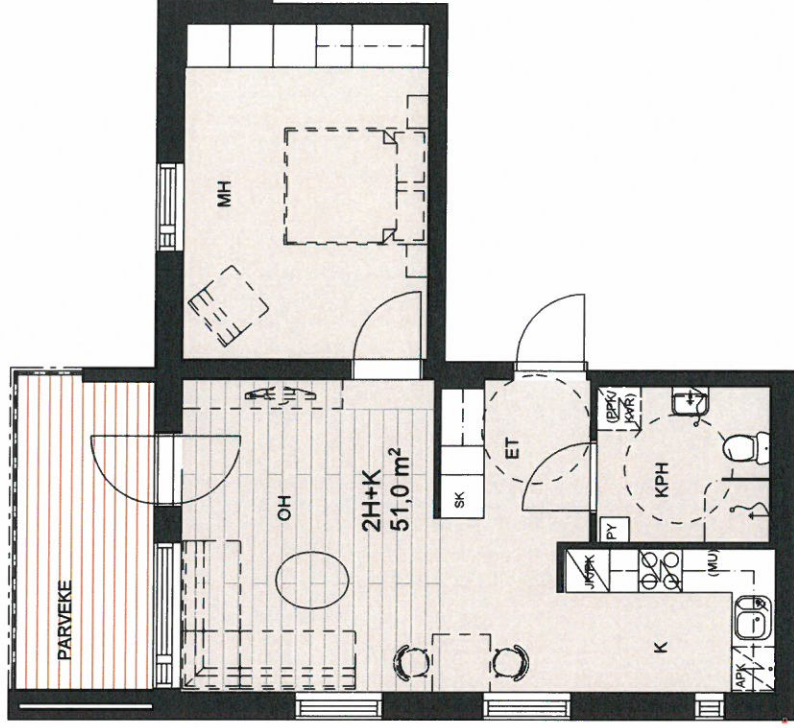
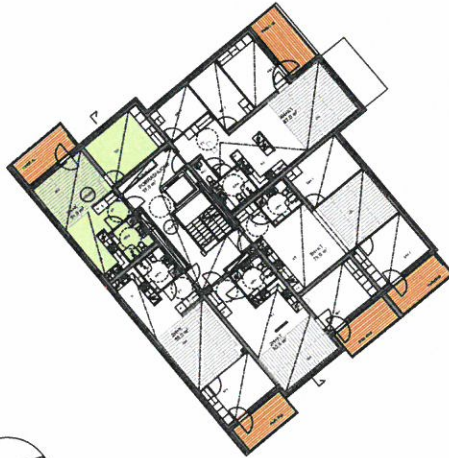
B34

2H + K 51,0 m<sup>2</sup>

3.KRS



P



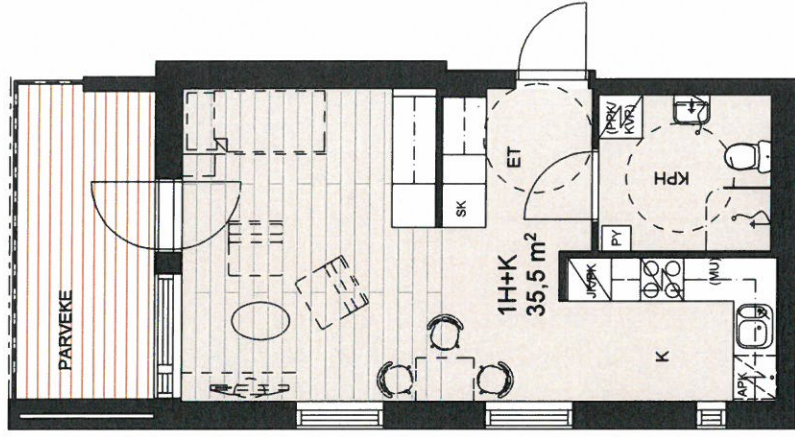
ARKKITEHTITOIMISTO MATTI IIRAMO  
KIRKKOKALLIONTIE 6 01740 VANTAA  
PUH. 09-2764560  
matti.ark.iiramo@gmail.com

B39

1H + K 35,5 m<sup>2</sup>  
4.KRS

B42

1H + K 35,5 m<sup>2</sup>  
5.KRS



P





ATT  
HASO ESKOLANTIE 6

11.06.2014

## RAKENNUSTAPASELOSTUS

**kortteli:** 37026  
**tontti:** 8  
**osoite:** Eskolantie 6

### A Yleistä

Eskolantie 6 sijaitsee Helsingin kaupungin Pukinmäen kaupunginosassa. Tontti rajoittuu luoteisosastaan kaupungin päiväkotiin, jota ympäröi suojeltava puisto, itäpuoleltaan tontti rajoittuu Eskolantiehen, josta myös liitytään tontille.

Eteläpuolella tontille 9 rakennetaan kaksi vastaavaa puukerrostaloa jotka ovat ATT:n HEKA asuntoja.

Muilta sivuilta tontti rajoittuu kevyenliikenteen väyliin.

Talot ovat pistemäisiä 5–6 -kerroksisia puukerrostaloja.

Ensimmäisen kerroksen runko tehdään betonirakenteisena, ylemmät kerrokset ovat puurunkoisia tilaelementtejä.

Talojen julkisivumateriaalit ovat pääsääntöisesti puuta, osittain sementtikuitulevyä.

Kaikki huoneistojen kylpyhuoneet ovat STX Cabins Finland Oy:n kylpyhuone-elementtejä ja niiden rakenne sekä varusteet STX:n työselostuksen pvm. 14.3.2014 mukaisesti.

Asuntojen varasto- sekä väestönsuojatilat sijaitsevat tontin 9 talo B:n kellarissa.

### B Rakenteet

Alapohja	Rakennusten alapohjat ovat betonirakenteisia.
Ulkoseinät	Ensimmäisen kerroksen ulkoseinät ovat betonirunkoisia mineraalivilla eristettyjä. Ulkoverhous puuta ja osittain sementtikuitulevyä. Ylempien kerrosten ulkoseinät ovat puurunkoisia, mineraalivillalla eristettyjä, ulkoverhous puuta.
Kevyet väliseinät	Asuinhuoneiden kevyet väliseinät tehdään teräs- tai puurunkoisina kipsilevyseininä. Kylpyhuoneet STX:n työselostuksen mukaisesti. Yksittäisissä WC-tiloissa laatoitettavissa seinissä on kiviainespohjainen levy (Kaakeli-luja tai vast.). Märkätiloissa vedeneristysmassalla tehty eristys kauttaaltaan.
Välipohjat	Välipohjat ovat puurakenteisia, ilmaääneneristeenä mineraalivilla 50 mm. Lattialämmitys asennetaan 40mm tasoitekerrokseen, jonka alla askelääneneristeenä 20 mm ääneneristyslevy.
Yläpohja	Yläpohja tehdään puurakenteisena rakennepiirustusten mukaan, lämmöneristeenä puhallusvilla.
Katto	Pulpettikatto, jonka katemateriaalina on kattuhuopa ( B -roof luokiteltu).

Parvekkeet ja terassit

Parvekkeet ovat lasitettuja ja puurakenteisia. Lasi kaide. Lattia komposiittiritilä tai vastaava. Maantasokerroksissa puurakenteiset ulkoterassit. Kattoterassit tehdään kallistettuna alueen keskellä olevaan rst-vesikouruun. Vesikouru yhdistetään syöksytorviin, joissa saattolämmitys. Vedeneristeenä kumibitumikermi. Terassilla komposiittiritilä tai vastaava.

### C Asuntojen pintarakenteet

HASO-taloissa on kolme eri värimaailmaa, joissa lattian parketti ja laatoitus vaihtelevat teeman mukaisesti. Teemavärit ovat harmaa, beige ja musta.

#### Lattiapinnat

- A Asunnoissa on tammiparkettilattiat, jalkalistat MDF.
- B Asuntojen kylpyhuoneissa sekä wc-tiloissa on keraaminen laatoitus.

#### Seinäpinnat

- A Seinäpinnat tasoitettua ja maalattua kipsilevyä.
- B Laatoitus: asuntojen kylpyhuone ja wc-tilat sekä keittiöissä kalustevalit.

#### Kattopinnat

- A pinnoitettu rakennuslevy Tak-Ess tai vast. osittain puupintainen alakattolevy olohuoneissa.

### D Yhteistilojen pintarakenteet

#### Lattiapinnat

- A Porraskäytävissä sisääntulokerroksessa ja porrasaskelmissa keraaminen laatta kerrostasoissa linoleum.
- B Teknisissä tiloissa, varastotiloissa maalattu betoni.
- C Saunaosastossa, pesulassa, kuivaushuoneessa keraaminen laatta.
- D Sähköpääkeskuksessa ja siivouskomerossa muovimatto.

#### Seinäpinnat

- A Seinäpinnat tasoitettua ja maalattua kipsilevyä.
- B Saunaosaston pesuhuoneessa ja wc:ssä keraaminen laatta
- C Saunan pukuhuoneessa sävytetty puupintainen Effex Sauna-paneeli.
- D Löylyhuoneessa sävytetty kuusipaneeli
- E Teknisissä tiloissa maalattu betoni.



## Kattopinnat

- A Maalattu kipsilevy
- B Saunaosastossa sävytetty kuusipaneeli.
- C Teknisissä tiloissa, pesulassa ja kuivaushuoneessa maalattu betoni.

## E Ovet ja ikkunat

Pääulko-ovi on alumiini- tai teräsrunkoinen umpiolasilla varustettu ulko-ovi. Ovessa ovipumppu.  
Teknistentilojen ja yleistentilojen ulko-ovet ovat puurunkoisia alumiinipintaisia, lämpöeristettyjä ulko-ovia.  
Kerhotilan ja ulkoiluvälinevaraston ovet puurunkoisia alumiinipintaisia lasiaukollisia ulko-ovia.

Asuntojen porrastaso-ovet ovat puurunkoisia, maalattuja EI 30 db -luokan ovia, ovikarmit ja karmilistat puuta, kromatut vetimet ovet varustetaan ovikellolla ja postiluukulla.

Asuinhuoneiden väliovet ovat kynnyksettömiä, maalattuja laakaovia, ovikarmit puuta ja karmilistat mdf, kromatut painikkeet.

Parvekkeenovet ovat kaksi lehtisiä sisään/ulos aukeavia lasiaukollisia puuovia, ulko-oven kehysosat ulkopuolelta alumiiniverhottu ja sisäpuolelta lakattu.

Sisempi ovi lakattu puuovi.

Yhteistentilojen ja teknistentilojen ovet ovat kynnyksellisiä, maalattuja laakaovia, ovikarmit ja karmilistat puuta, kromatut painikkeet

Yhteistilojen porrashuoneeseen johtavat ovet EI 30 palo-ovia.

Saunaosastossa wc:n ovi on kynnyksetön, maalattu laakaovi, pesuhuoneen ovi puupaneelipintainen puukehysovi, ovikarmi ja karmilistat puuta, kromatut vetimet.

Saunan ovi on täyslasiovi, lasi kirkas vedin puuta.

Ikkunat ovat kolmilasisia, sisään aukeavia MSE –tyyppisiä ikkunoita. Ikkunakarmit ja puitteet ovat lakattua puuta, ulkopuite on alumiinia ja karmi on verhoiltu ulkopuolelta alumiinilla.  
Ikkunat varustetaan sälekaihtimin.

## F Varusteet Laitteet

Kalusteet ja komerot ovat tehdasvalmisteisia kiintokalusteita. Kiintokalusteiden alle ei asenneta lattiapäällystettä.

### Keittiöt

Keittiökalusteiden ovet ovat maalattuja mdf -ovia, metallivetimet. Työpöytätaasot laminaattipintaisia.

Pesualtaat ovat ruostumatonta terästä.

Asuntojen liesitasot keraamisia. Kalusteuuni, pois lukien asunnot A15, A20, A23, B34, B39 ja B42 joissa normaali liesi ja uuni. Liesien päällä on liesituuletin

Kalusteissa on varaus yläkalusteeseen sijoitettavalle mikroaaltouunille.

Kylmäkalusteet :

täyskorkea jääviileäkaappi ja pakastinkaappi (4-5h)

täyskorkea jää- / pakastinkaappi (1-3h)

astianpesukone

Asunnoissa on erillinen siivouskaappi.

Vaatesäilytys	Makuuhuoneissa täyskorkeat vaatekaapit. Kaappien ovet ovat valkoisia mdf -ovia. Osassa makuuhuoneita on vaatehuone, jossa on hyllyt ja vaatetanko.
KPH	STX:n työselostuksen mukaisesti. Allaskaapilla varustettu pesuallas. Suihku: katossa verhokisko. Peilikaappi. Pyyhekoukut. Pyykkikaappi WC - paperiteline
Vesikalusteet	STX:n työselostuksen mukaisesti. Asuntojen kylpyhuoneissa on yksi termostaattiohjattu suihkusekoitin. Pesuallaisissa yksiotesekoittajat + bide. Vakio wc- istuin.  Kerhuhuoneen ja saunaosaston wc: pesuallas, jossa bide-suihku. Vakio wc-istuin. Peili.
Yhteissauna	Laudetasot ovat tervaleppää tai kuusta, tukirakenne höylätty havupuuta. Pesuhuoneessa kaksi termostaattiohjattua suihkua.
Siivouskeskus	RST pesuallas.
Kerhuhuone	Kerhuhuoneen kalusteet maalattuja mdf-pintaisia kiintokalusteita. Keittiö varustetaan RST -altaalla ja vesipisteellä.
Pesula	Varustetaan RST –työpöydällä jossa vesipiste Varustetaan ammattikäyttöön tarkoitetuilla pesukoneella ja kondensoival- la kuivausrummulla.
Kuivaushuone	Pyykin kuivausta varten ripustusjärjestelmä sekä ilmankuivain.
Lämmitys	Kiinteistö lämpiää kaukolämmöllä. Lämmitysmuotona vesikiertoinen lattialämmitys.
Ilmanvaihto	Keskitetty, lämmön talteenotolla varustettu ilmanvaihto ja lämmön tal- teenottojärjestelmä, koneellinen sisään puhallus. Kerhotiloissa sekä pesulassa erilliset lämmön talteenotolla varustetut il- manvaihtolaiteet.
Antennipisteet	2 kpl. / asuinhuone.



Datakaapelointi	Asunnot varustetaan tiedonsiirtokaapeloinnilla, kaksi datapistettä / asuinhuone. Kohteeseen tulee kaapelitelevisioliittymä ja laajakaistaliittymävalmius.
Ovipuhelin	jokaisessa asunnossa sisääntulon ulko-ovea ohjaava ovipuhelin
Valaistus	Asunnoissa kylpyhuone, keittiö, ja kylpyhuone varustetaan kiintein, energiatehokkain valaisimin. Olohuoneessa ja makuuhuoneessa kattopisteet. Porrashuoneessa energiatehokkaat alasvalot. Yhteistilojen valaistus hoidetaan kiintein pienloisteputkivalaisimin.
Hissi	Konehuoneeton hissi, 8 henkilölle
<b>G Ulkotilat</b>	Pohjakerroksen asunnoilla on ulkoterrassi, lattia komposiittiritilä tai vastaava.
Pihan päällysteet	Sisääntulojen edustat päällystetään betonilaatalla. Pääsääntöisesti pihat pinnoitetaan asfaltilla, rajapintoihin asennetaan upotettavat reunakivet, istutuksien rajapintaan rakennetaan kylmämuuri louheesta. Paikoitusalue sekä liittymätie ovat asfalttipäällysteisiä. Leikkipaikka leikkihiekkapinta.
Autokatokset	Rakenteet puuta, kattomateriaali profiilipeltiä ulkopintana Sedum kate (maksaruoho)
Autopaikoitus	Autopaikat varustetaan lämmityspistein.
Polkupyörät	Polkupyörille on varattu säilytystilaa ulkoiluvälinevarastossa sekä kylmässä polkupyörävarastossa yhteensä 113 kpl. Ulkopuolisia telinepaikkoja 34 kpl.
Ulkovarusteet ja laitteet	Leikkipaikan varusteet pihasuunnitelman mukaisesti. Leikkipaikan yhteyteen asennetaan molempien yhtiöiden yhteinen lipputanko.  Ulkovarusteet toteutetaan ympäristösuunnitelman ja valaistus pihasuunnitelman mukaisesti.
Istutukset	Pihaistutustyöt tehdään urakkasuoritukseen kuuluvana istutussuunnitelmien mukaisesti.
Jätehuolto	Pihasuunnitelman mukaisesti
<b>H Väestönsuojatila</b>	Kiinteistössä on S 1 – luokan väestönsuoja talossa B tontilla 9, joka rauhan aikana toimii irtaimistovarastona.  Varastojen ja vss- komeroiden väliseinät hitsatuista verkkoelementeistä.

Mikäli tässä rakennustapaselostuksessa esiintyvät tiedot ovat ristiriitaisia urakkasopimusasiakirjojen kanssa, noudatetaan urakkasopimuksen ja liitteenä olevien työselostusten ja piirustusten määräyksiä. Ostajan on tutustuttava lopullisiin myyntiasiakirjoihin asumisoikeussopimuksen allekirjoituksen yhteydessä.

Asuntoihin saatetaan joutua lisäämään suunnitelmien ja rakentamisen edetessä vähäisiä alaslaskuja ja koteloiteja LVIS-putkien ja johtojen takia.



# LAATOITUKSET, ALAKATTOTEHOSTEET JA LATTIAT HASO TALOT A JA B

## EFFEX TEHOSTEKATTOPANEELI SÄVY NATUR, PARKETTI TAMMI NATUR, KEITTIÖ 1

### BEIGE KYLPYHUONE\*

AS: A1, A2, B35, B38, B39

### HARMAA KYLPYHUONE\*

AS: A7, A8, A9, A10, A21, A22, A23

### MUSTA KYLPYHUONE\*

AS: B24, B25, B41, B42

## EFFEX TEHOSTEKATTOPANEELI SÄVY COAL, PARKETTI TAMMI NATUR VALKOMATTA KEITTIÖ 2

### BEIGE KYLPYHUONE\*

AS: A11, A12, A13, B26, B36, B37

### HARMAA KYLPYHUONE\*

AS: B30, B31, B32

### MUSTA KYLPYHUONE\*

AS: A3, A17, A18, B40

## EFFEX TEHOSTEKATTOPANEELI SÄVY ASH, PARKETTI SAVU SAARNI KEITTIÖ 3

### BEIGE KYLPYHUONE\*

AS: A14, A15, B27, B28, B29

### HARMAA KYLPYHUONE\*

AS: B33, B34

### MUSTA KYLPYHUONE\*

AS: A4, A5, A6, A16, A19, A20

ALAKATTOKUVAT LÖYTYVÄT PROJEKTIPANKISTA

## 7.1 ARKKITEHTISUUNNITTELU

→ PIIRUSTUKSET

→ HASO TYÖPOHJAT PDF

→ ESIM. ARK 311 Talo C 1.krs Alak

### **HARMAA KYLPYHUONE:**

LAATOITUS:

APE MERKY CENIZA 25x40 3435225400

CRT BRANCO MATE 25x40 258002541

SIRENE HARMAA 10x10

SAUMA LATTIA JA TEHOSTESEINÄ: PUKKILA FU13/ KU130 HARMAA

SAUMA VALKOISET SEINÄT: PUKKILA FU11 MARMORINVALKOINEN

**A TALO:** A7, A8, A9, A10, A21, A22, A23

**B TALO:** B30, B31, B32, B33, B34

### **BEIGE KYLPYHUONE:**

LAATOITUS:

APE MERKY MUSGO 25x40 3434225400

BRANCO MATE 25x40 258002541

SIRENE RUSKEA 10x10

SAUMA LATTIA JA TEHOSTESEINÄ: PUKKILA FU14 TUMMANHARMAA

SAUMA VALKOISET SEINÄT: PUKKILA FU11 MARMORINVALKOINEN

**A TALO:** A1, A2, A11, A12, A13, A14, A15

**B TALO:** B26, B27, B28. B29, B35, B36, B37, B38, B39



## **MUSTA KYLPYHUONE:**

### LAATOITUS:

APE GUGGENHEIM IRON 25x40	34355425
BRANCO MATE 25x40	258002541
SIRENE MUSTA 10x10	

SAUMA: PUKKILA FU15/ KU150 GRANIITINHARMAA

SAUMA VALKOISET SEINÄT: PUKKILA FU11 MARMORINVALKOINEN

**A TALO:** A3, A4, A5, A6, A16, A17, A18, A19, A20

**B TALO:** B24, B25, B40, B41, B42

## **KEITTIÖ 1**

OVI:	KOSKETUS OIP 48M
TASO:	F503
VEDIN:	76 reikäväli 128 mm

## **KEITTIÖ 2**

OVI:	KOSKETUS OIP 10M
TASO:	R440
VEDIN:	76 reikäväli 128 mm

## **KEITTIÖ 3**

OVI:	KOSKETUS OIP 12M
TASO:	R492
VEDIN:	76 reikäväli 128 mm

