

HELSINGIN ASUMISOIKEUS OY
GUNILLANTIE 8c

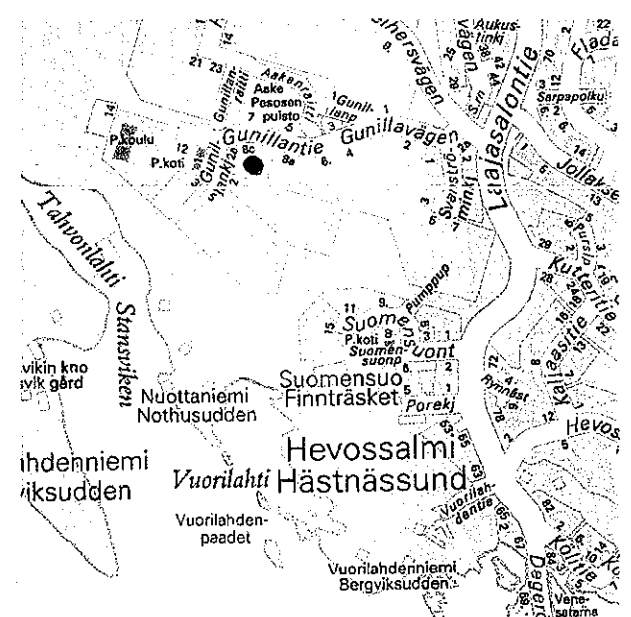
12.12.2002



Att

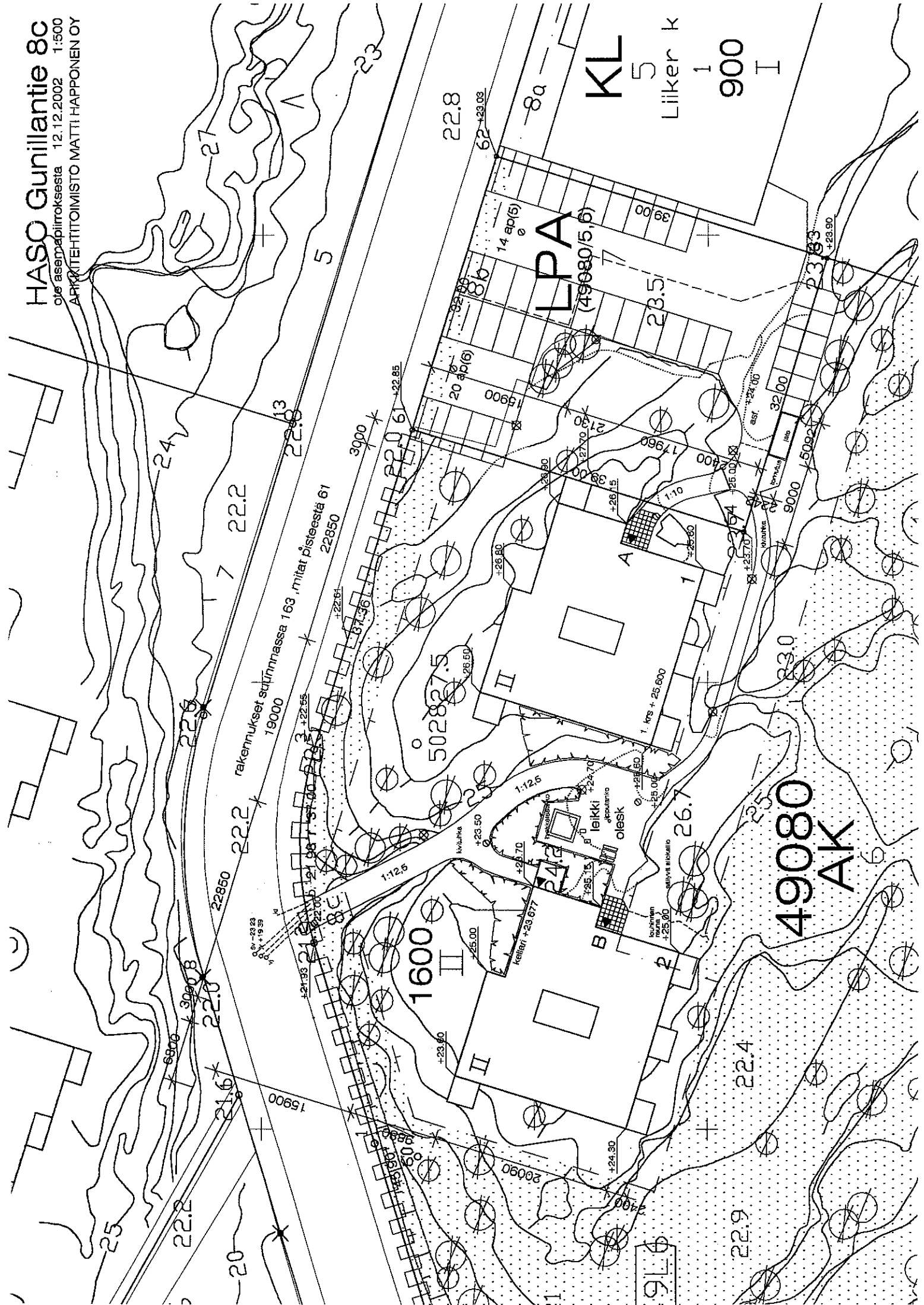
HELSINGIN KAUPUNKI

Asuntotuotantotoimisto



HASO Gunillantie 8c

ote asennapiirroksista 12.12.2002 1:500
ARKKITEHTITOIMISTO MATTI HAPPONEN OY



**HASO Gunillantie 8c
 Huoneistoluettelo**

Tontilla on kaksi kerrostaloa, joissa on kaksi asuinkerrosta. Talossa B on lisäksi kellarikerros, jossa ovat yhteistilat, kuten irtaimistovarastot, väestönsuoja (irt.var), ulkoiluvälinevarasto, talovarasto, kuivaushuone ja tekniset tilat. Kummankin porrashuoneen sisäänkäynnin yhteydessä on lastenvaunuvarasto. Yhteistilojen huoneistoala on 182 m².

talo A

1. krs	A1	1h + tk + s	44,5 m ²
	A2	2h + kk + s	49,5
	A3	2h + k + s	63,0
	A4	3h + k + s	78,0
	A5	4h + k + s	99,0
2. krs	A6	2h + k + s	63,0
	A7	2h + kk + s	49,5
	A8	2h + k + s	63,0
	A9	3h + k + s	78,0
	A10	4h + k + s	99,0

talo B

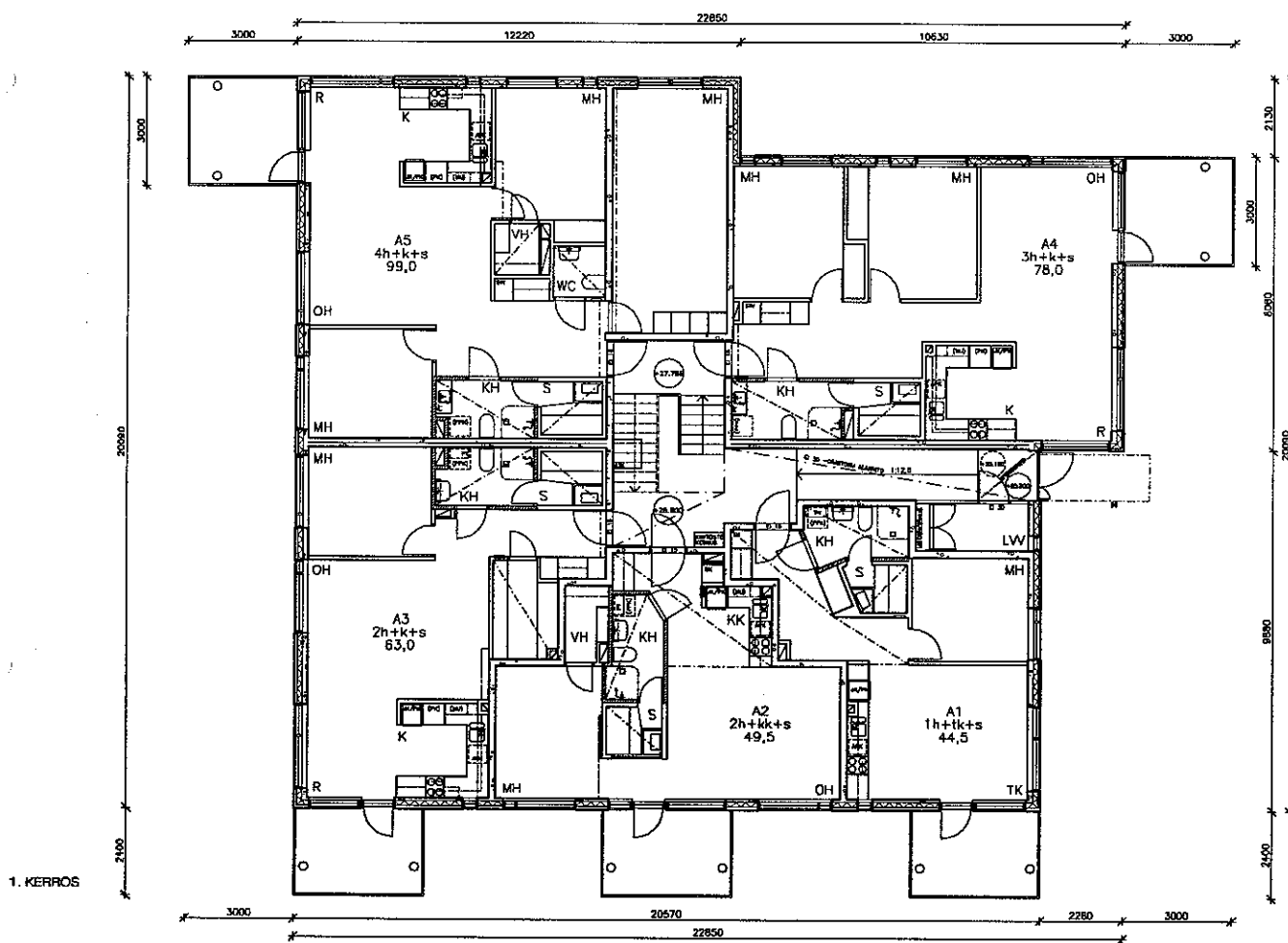
1. krs	B11	1h + tk + s	44,5 m ²
	B12	2h + kk + s	49,5
	B13	2h + k + s	63,0
	B14	3h + k + s	78,0
	B15	4h + k + s	99,0
2. krs	B16	2h + k + s	63,0
	B17	2h + kk + s	49,5
	B18	2h + k + s	63,0
	B19	3h + k + s	78,0
	B20	4h + k + s	99,0

huoneistoalaa yht. 1373,0 m²

Kullakin asunnolla on parveke kooltaan n. 7,5 m², irtaimistovarasto talon B kellarissa kooltaan n. 2 m², sekä autopaikka viereisellä paikoitustontilla Gunillantie 8b:ssä.

HASO Gunillantie 8c

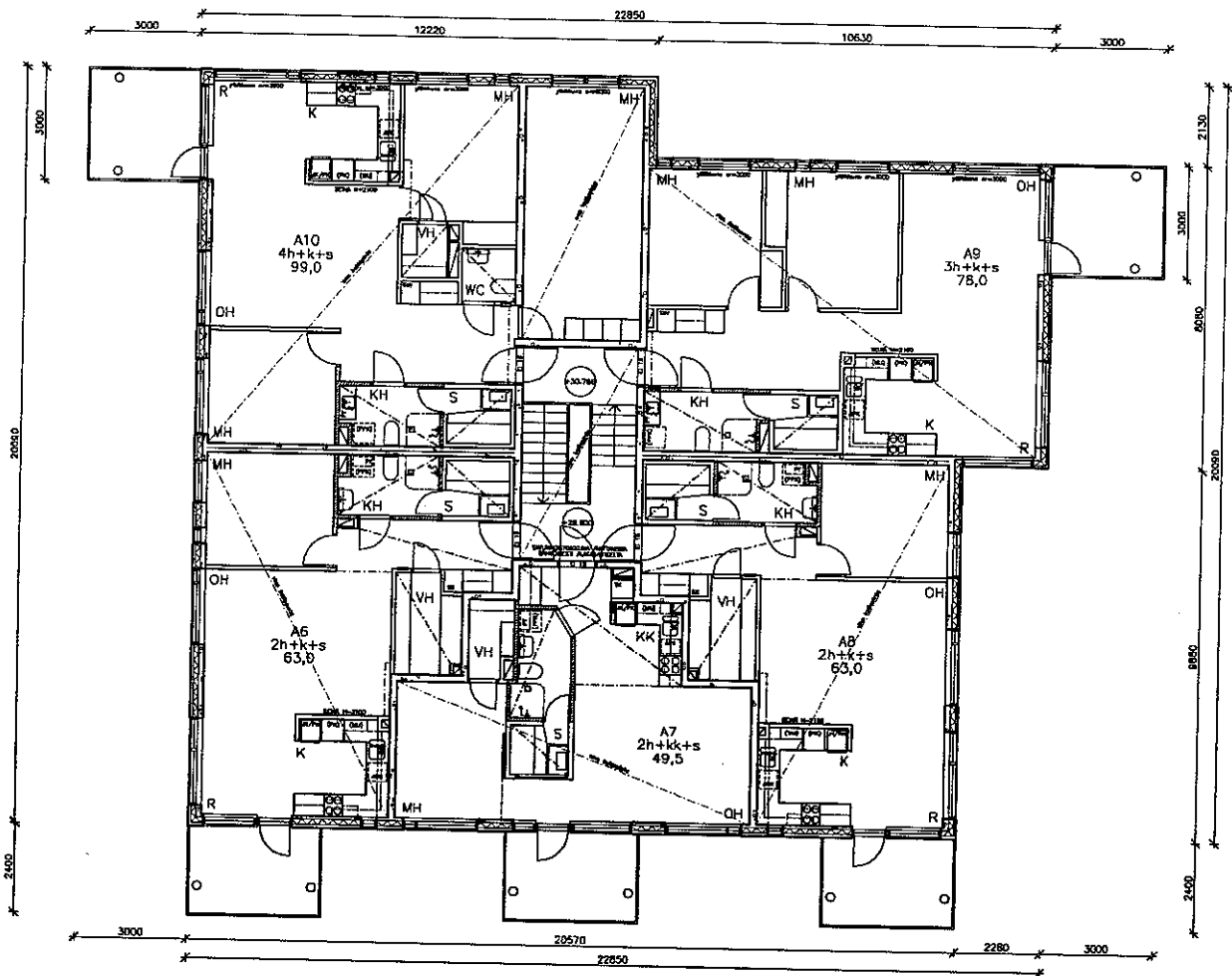
TALO A, 1. KRS 12.12.2002 1:200
ARKKITEHTITOIMISTO MATTI HAPPONEN OY



HASO Gunillantie 8c

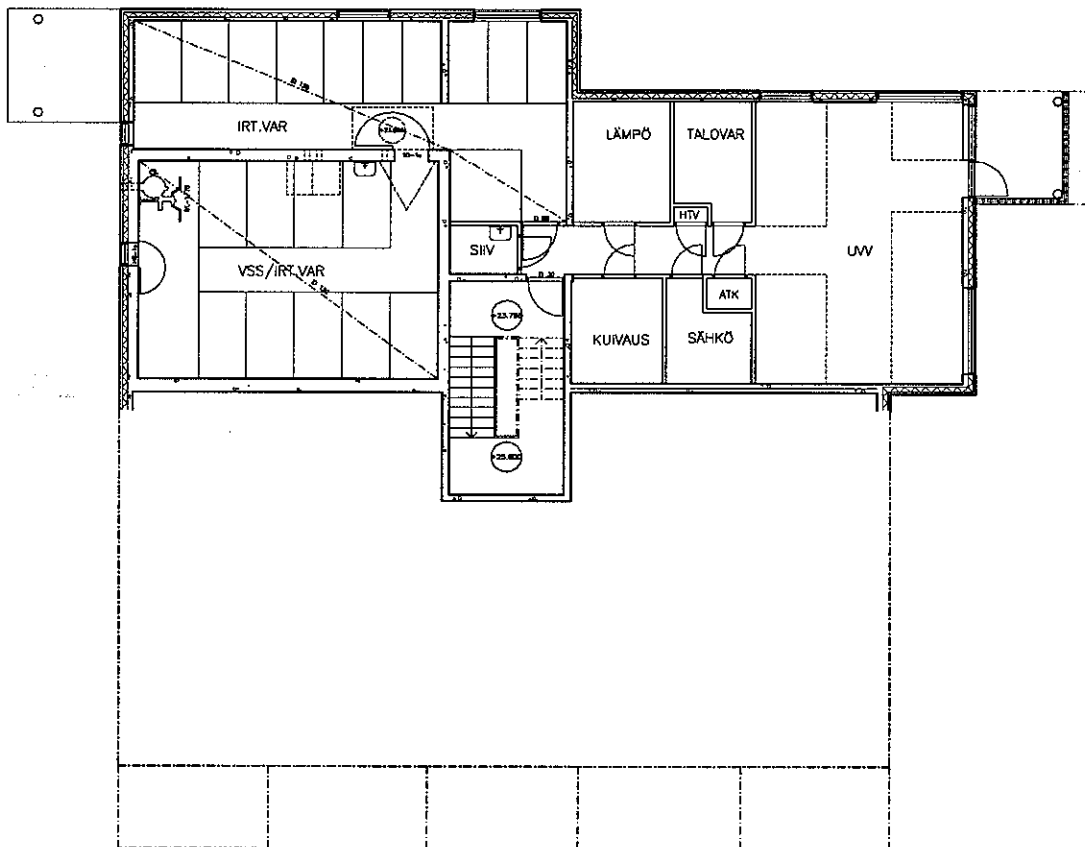
TALO A, 2. KRS 12.12.2002 1:200
ARKKITEHTITOIMISTO MATTI HAPPONEN OY

2. KERROS



HASO Gunillantie 8c

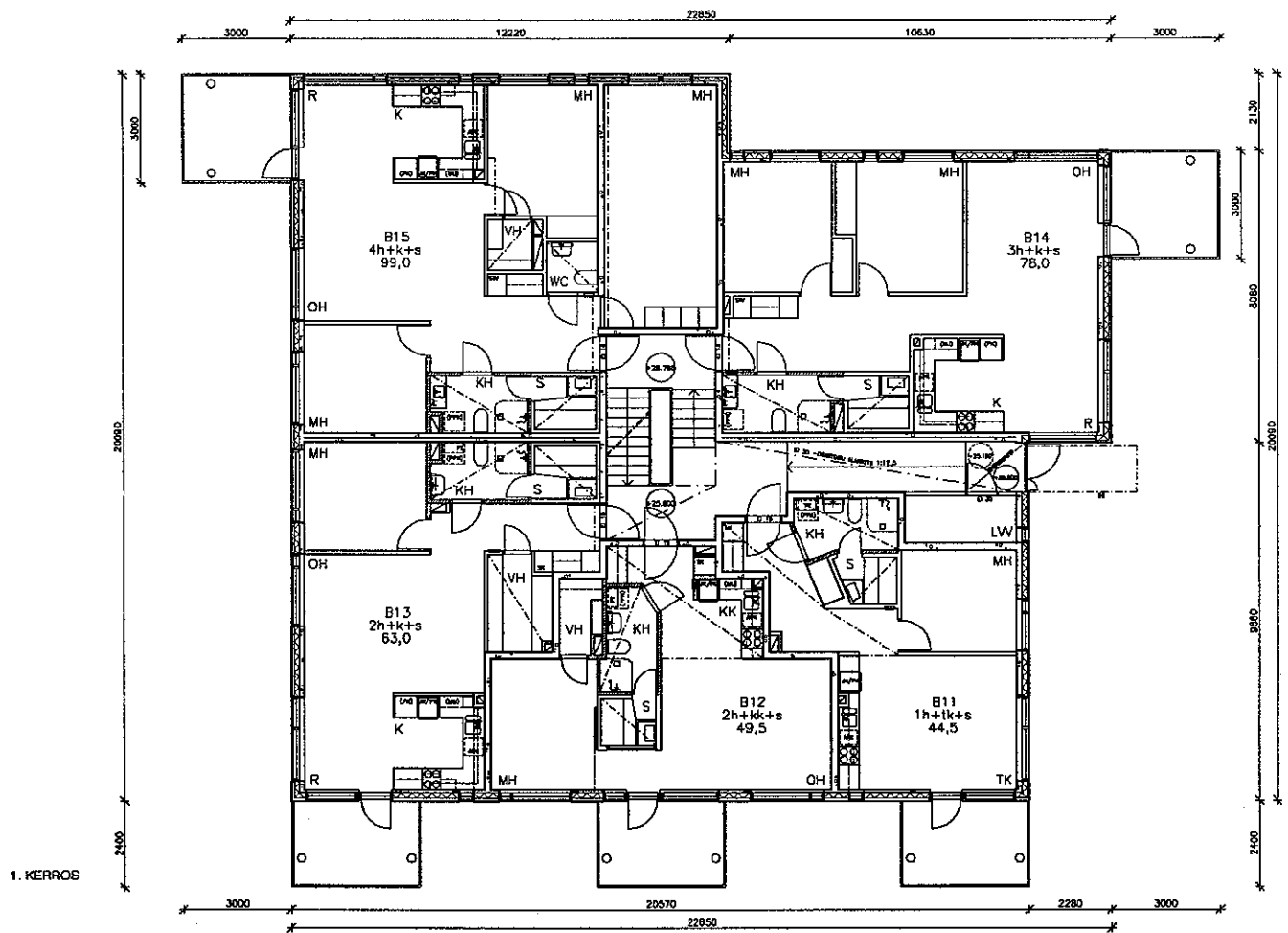
TALO B, KELLARI 12.12.2002 1:200
ARKKITEHTITOIMISTO MATTI HAPPONEN OY



KELLARIKERROS

HASO Gunillantie 8c

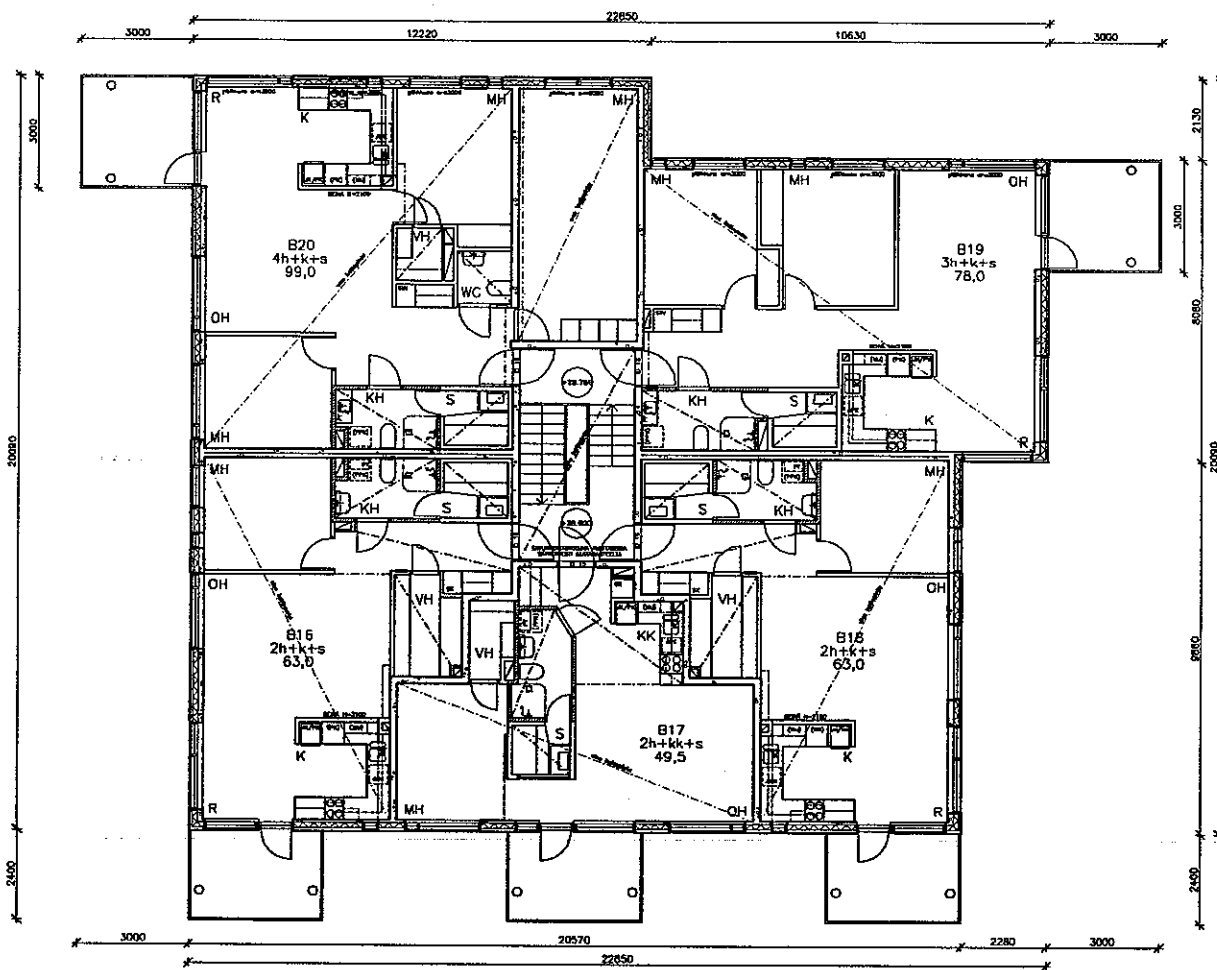
TALO B, 1. KRS 12.12.2002 1:200
ARKKITEHTITOIMISTO MATTI HAPPONEN OY



HASO Gunillantie 8c

TALO B, 2. KRS 12.12.2002 1:200
ARKKITEHTITOIMISTO MATTI HAPPONEN OY

2. KERROS



- Yleistä:** Rakennuspaikka sijaitsee Laajasalon eteläosassa, noin 300 metrin etäisyydellä meren rannasta, kallioisella tontilla Gunillantien eteläpuolella. Tontille rakennetaan kaksi kaksikerroksista kerrostaloa, joista toisessa on kellari. Asuntojen autopaikat (20 kpl) sijaitsevat viereisellä paikoitustontilla, jonka yhteyteen on sijoitettu myös jätekatos. Osa autopaikoista ulottuu osittain asuintontin puolelle. Autopaikat varustetaan autolämmityspistorasioilla.
Asuntoja on yhteensä 20 kpl ja niissä on oma sauna ja parveke. Yhteenlaskettu huoneistoala on 1373 m².
- Ulkoseinät:** Talojen julkisivut ovat valkobetonia ja paikoin, erityisesti nurkkaikkunoihin liittyen, on kaistaleita siniseksi maalattua betonia.
- Parvekkeet:** Parvekelaatat, parvekkeiden kattojen laatat ja kantavat pilarit, sekä sisäänkäyntikatokset ovat teräsbetonia. Parvekkeiden kaiteiden runko-osat ovat maalattua terästä tai alumiinia. Muutoin kaiteet ovat laminoitua lasia. Parvekkeet ovat myöhemmin lasitettavissa omalla kustannuksella.
- Alapohjat:** Alapohjat ovat kantavia teräsbetonisia ontelolaattoja, paitsi kellarin osalla on maanvarainen teräsbetonilaatta.
- Välipohjat:** Välipohjat ovat teräsbetonisia ontelolaattoja.
- Yläpohjat:** Yläpohjat ovat teräsbetonisia ontelolaattoja. Katemateriaalina on sirotepintainen bitumikermi.
- Väliseinät:** Huoneistojen väliset seinät ovat kantavia teräsbetonielementtejä. Muut väliseinät ovat kipsilevyverhottuja teräsrunkaseiniä. Kylpyhuoneiden seinät tehdään kiviaineisesta materiaalista. Kellaritilojen kevyet väliseinät muurataan.
- Kattopinnat:** Sekä betoni-, että kipsilevyypintaiset katot tasoitetaan ja maalataan. Kylpyhuoneissa, saunoissa ja wc-tiloissa on lautapaneelikatto. Porrashuoneiden katoissa on osittain ääntävaimentava verhous.
- Seinäpinnoitteet:**
Sisäseinät ovat pääosin maalattuja. Kylpyhuoneen seinät, wc-tilojen pesualtaan tausta, sekä keittiössä ylä- ja alakaapin välinen taustaseinä laatoitetaan keraamisella laattalla. Löylyhuoneen seinät on paneloitu.
- Lattiapinnoitteet:**
Asuinhuoneissa, keittiössä, keittokomerossa, ruokailutilassa, eteisessä ja vaatehuoneessa on joustavapohjainen muovimatto. Olohuoneen, ruokailutilan, keittiön tai keittokomeron ja eteisen muodostamaan kokonaisuuteen on lisähintaan saatavissa lautaparketti esim. Tammi Natur. Kylpyhuoneessa, saunassa ja erillisessä wc-tilassa on muovimatto.

Ikkunat ja ovet:

Asuntojen ikkunat ovat kolmilasisia sisäänaukeavia MSE-ikkunoita, joiden sisemmät osat ovat maalattua puuta ja ulkopinnat polttomaalattua alumiinia. Parvekkeiden lasiovet ovat sisään-ulosaukeavia sisäpuolisilta puuosiltaan maalattuja ja ulkopinnaltaan polttomaalattua alumiinia. Huoneistojen sisäövet ovat tehdasmaalattuja laakaovia. Löylyhuoneiden ovet ovat täyslasiovia. Asuntojen kerrostaso-övet ovat kaksilehtisiä. Sisäovi on maalattu laakaovi ja ulompi on viilupintainen tai maalattu. Porrashuoneiden ulko-övet ovat metallirakenteisia lasiovia.

Kalusteet ja varusteet:

Keittiökalusteiden ovet ovat Novart Oy:n mallia Pulmunen (valkoinen taive-reunalaminaatti) tai Kухankeittäjä (valkoinen melamiini ylä- ja alareunan pyökkilistoin) asukkaan valinnan mukaan. Kalusteiden runkojen ja muiden kaapistojen ovien pinnat ovat valkoista melamiinia, Novartin malli Västäräkki. Työpöytätasot ovat laminaattipintaiset. Tiskipöytätasot ovat ruostumatonta terästä. Kylpyhuoneessa on valaisinpeilikaappi ja erillisessä wc-tilassa on peili ja hylly. Kylpyhuoneissa on pienissä asunnoissa seinäkiinnitteinen pyykkikaappi ja isommissa asuntotyypeissä (78-99 m²) on lankakori levyrakenteisen allastason alakaapissa.

Koneet ja laitteet:

Keittiössä, keittokomerossa ja tupakeittiössä on 500 mm leveä 4-levyinen liesi, liesikupu, tilavaraus ja liitännät astianpesukoneelle sekä tilavaraus mikroaaltouunille. Asunnoissa on jää-pakastinkaappi. Isommissa asunnoissa (63-99 m²) on tilavaraus toiselle korkealle kylmälaitteelle. Kylpyhuoneessa on liitännät pyykinpesukoneelle.

Ilmanvaihto:

Asunnoissa on liesikuvusta ohjattava asuntokohtainen koneellinen poisto. Ikkunoissa on korvausilmaventtiilit.

Lämmitys: Yhtiö liitetään kunnalliseen vesi- ja viemäriverkkoon sekä kaukolämpöverkostoon. Asunnoissa on levy patterit ja termostaattiset patteriventtiilit. Kylpyhuoneessa ja osin saunassa on lisäksi sähköinen mukavuuslattia-**lämmitys** 1. kerroksen asunnoissa.

Telejärjestelmä:

Sähköasennukset sisältävät tavanomaisen määrän rasioita radiota, televisiota ja puhelinta varten. Yhtiö liitetään MaxiSat-tv-järjestelmään.

Yhteistilat: Irtaimistovarastot, joista osa on väestönsuojassa, ulkoiluvälinevarasto, kuivaushuone ja tekniset tilat sijaitsevat B-talon kellarikerroksessa. Lastenvaunuvarastot ovat porrashuoneiden yhteydessä.

Huomautus:

Rakennuttaja varaa oikeuden vaihtaa tarvittaessa rakenteita ja materiaaleja toisiin käyttökohteen kannalta samanarvoisiin. Asuintiloihin saatetaan joutua lisäämään rakentamisen aikana vähäisiä alaslaskettuja kattoja ja koteloiteja putkien tms. takia. Nämä tiedot ovat joulukuulta 2002, oikeus muutoksiin pidätetään.