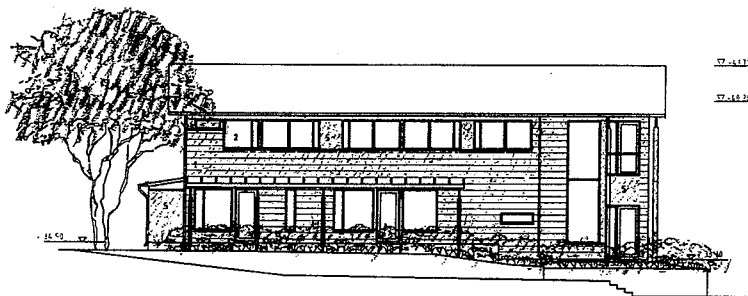
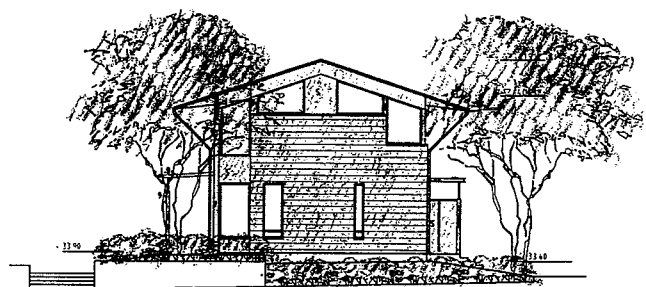


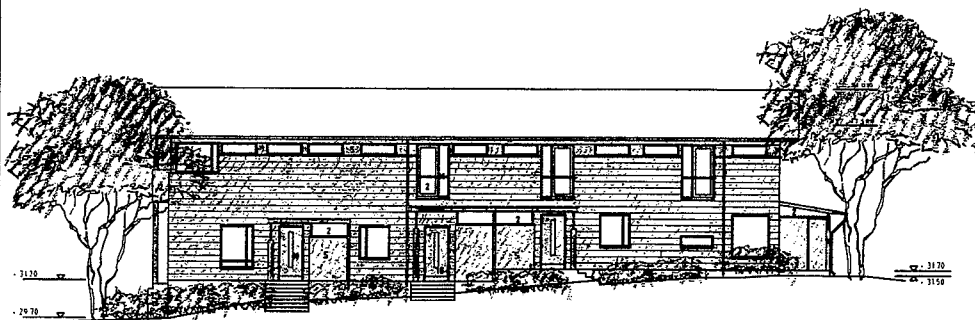
TALO D JULKISIVU KOILLISEEN



TALO B JULKISIVU LOUNAASEEN



JULKISIVU KAAKKOON



TALO A JULKISIVU KOILLISEEN



JULKISIVU LUOTEESSEEN

HGIN ASUMISOIKEUS OY HALLAINVUORENTIE  
 JULKISIVUKATKELMIA 1:300

ARKKITEHTITOIMISTO JUKKA TURTIAINEN OY  
 PUHURINPOLKU 1 A, 02120 ESPOO  
 PUH. 09-4355 320, FAX 09-4355 3210

## KOHDE

HELSINGIN ASUMISOIKEUS OY HALLAINVUORENTIE

HALLAINVUORENTIE 9, 00920 HELSINKI

Suunnittelija: Ulla Saarinen, Jukka Turtiainen  
Arkkitehtitoimisto Jukka Turtiainen Oy

## SIJAINTI

45.kaupunginosa Vartiokylä, kortteli 45344, tontti 2

Tontti sijaitsee Helsingin Myllypuron pientaloalueen länsireunalla. Tontti rajautuu lännessä alueen suureen virkistys alueeseen, Hallainvuoreen.

## YLEISTÄ

Tontilla on 5 asuinrakennusta, joista yksi on kolmikerroksinen ja muut kaksikerroksisia. Kolmikerroksisessa rakennuksessa on kahdessa alemmassa kerroksessa kaksitasoiset rivitalomaiset asunnot, kolmannessa kerroksessa on parvekkeelliset pienasunnot. Muissa rakennuksissa on kaksitasoisia rivitaloasuntoja.

Lisäksi tontilla on pieni yhdistetty varasto ja teknistentilojen rakennus sekä autokatos.

Kaikille asunnoille tulee parvekkeet tai omat pihat, jotka on erotettu toisistaan pensasistutuksin tai aidoin.

Kaikilla kaksitasoisilla asunnoilla on ranskalainen parveke tai parveke.

Asuntoihin tulee asuntokohtaiset saunat. Kolmikerroksisen rakennuksen pohjakerroksessa on kuivaushuone.

Jätehuone on kadun varteen sijoittuvan autokatoksen toisessa päässä.

Rakennukset on porrastettu tontin Hallainvuorelle nousevaan maastoon siten, että osassa asuntoja on ensimmäisessä kerroksessa korkeampi huonekorkeus.

## RAKENTEET

Kantavat rakenteet ovat teräsbetonia.

Välipohjat ja asuntojen väliset seinät tehdään betonielementteinä.

Kevyet väliseinät ovat metallirunkoisia kipsilevyseinä, märkätilojen seinät ovat kivirakenteisia.

Julkisivuverhouksena on pääosin vaakalaudoitus, ja pieneltä osin vaneri, joka maalataan.

Asuntojen sisäänkäyntien varastot verhoetaan maalatulla puulla.

Parvekkeiden, sivukäytävän ja portaan kaiteet ovat lasi- ja teräsrakenteiset.

Katot ovat harjakattoja, materiaalina huopakate.

## IKKUNAT

## LVIS-TEKNIikka

Yhtiö liitetään kunnalliseen vesi- ja viemäriverkkoon sekä kaukolämpöverkoston. Asuinhuoneissa on levy patterit ja termostaattiset patteriventtiilit, sekä asuntokohtaisesti säädettävissä oleva poistoilmanvaihto.

Sähköasennukset käsittävät tavanmukaisen määrän valaistuspisteitä ja pistorasioita sekä pistorasioita radiota, televisiota ja puhelinta varten.

## PIHA-ALUE

Leikki- ja oleskelupaikat sijoittuvat keskeisesti rinteeseen porrastuen. Rivitaloasunnoilla ja kerrostalon maantasokerroksen asunnoilla on omat asuntopihat.

Pihakäytävät ovat asfalttipintaisia. Autopaikotus on kivituhkapintainen. Pyykin kuivauspaikka laatoitetaan betonilaatoilla. Tomutuspaikka on ulkoiluvälinevaraston päädyssä ja se on asfalttipintainen.

Asumisoikeus yhtiöllä on yhteensä 23 autopaikkaa, joista 12 sijoittuu autokatokseen ja loput ovat ilman katosta.

Oikeus tarkennuksiin pidätetään.

Kolminkertaisia sisäänaukeavia ikkunoita, ulkopuute pulverimaalattua alumiinia sisäpuite kuultokäsiteltyä puuta. Osa ikkunoista on kiinteitä kolminkertaisia lämpölaseja.

## OVET

Asuntojen ulko-ovet ovat lasiaukollisia lämpöeristettyjä puurakenteisia maalattuja ovia. Asuinhuoneiden väliovet ovat maalattuja, huultamattomia laakaovia, osa ovista liukuovia. Osassa ovia ylälasi. Tuulikaappien sisäovet ovat lasiovia. Parveke- ja pihaovet ovat sisään-ulos aukeavia lasiovia.

## LATTIPÄÄLLYSTEET

Asuinhuoneissa pehmeäpohjainen muovimatto. Kylpyhuoneissa ja WC:ssä kosteantilan muovimatto.

## SISÄSEINÄT

Asuinhuoneiden seinät maalattuja. Kylpyhuoneissa on suihkutilaa rajaavissa seinissä keraaminen laatta, muut seinäpinnat maalattuja.

## SISÄKATOT

Asuinhuoneiden katossa ruiskutasoite, keittiössä tasoite ja maalaus, kylpyhuoneessa puupaneeli. Erillisissä wc-tiloissa maalattu kipsilevy katto.

## KALUSTEET JA VARUSTEET

Keittiökalusteiden ovet ja työpöytätasot ovat laminaattipintaisia. Keittiössä on tasoon upotettu ruostumaton teräsallas. Liedet nelilevyisiä sähköliesiä. Lieden yläpuolella on liesikupu. Jääkaappi/pakastinyhdistelmä sekä tilavaraus astianpesukoneelle, osassa asunnoista (2H+K+S) on tilavaraus toiselle kylmäkalusteelle. Pienissä asunnoissa ei pyykkikaappia. Kylpyhuoneissa on peilikaappi, WC:ssä peili ja lasihylly.

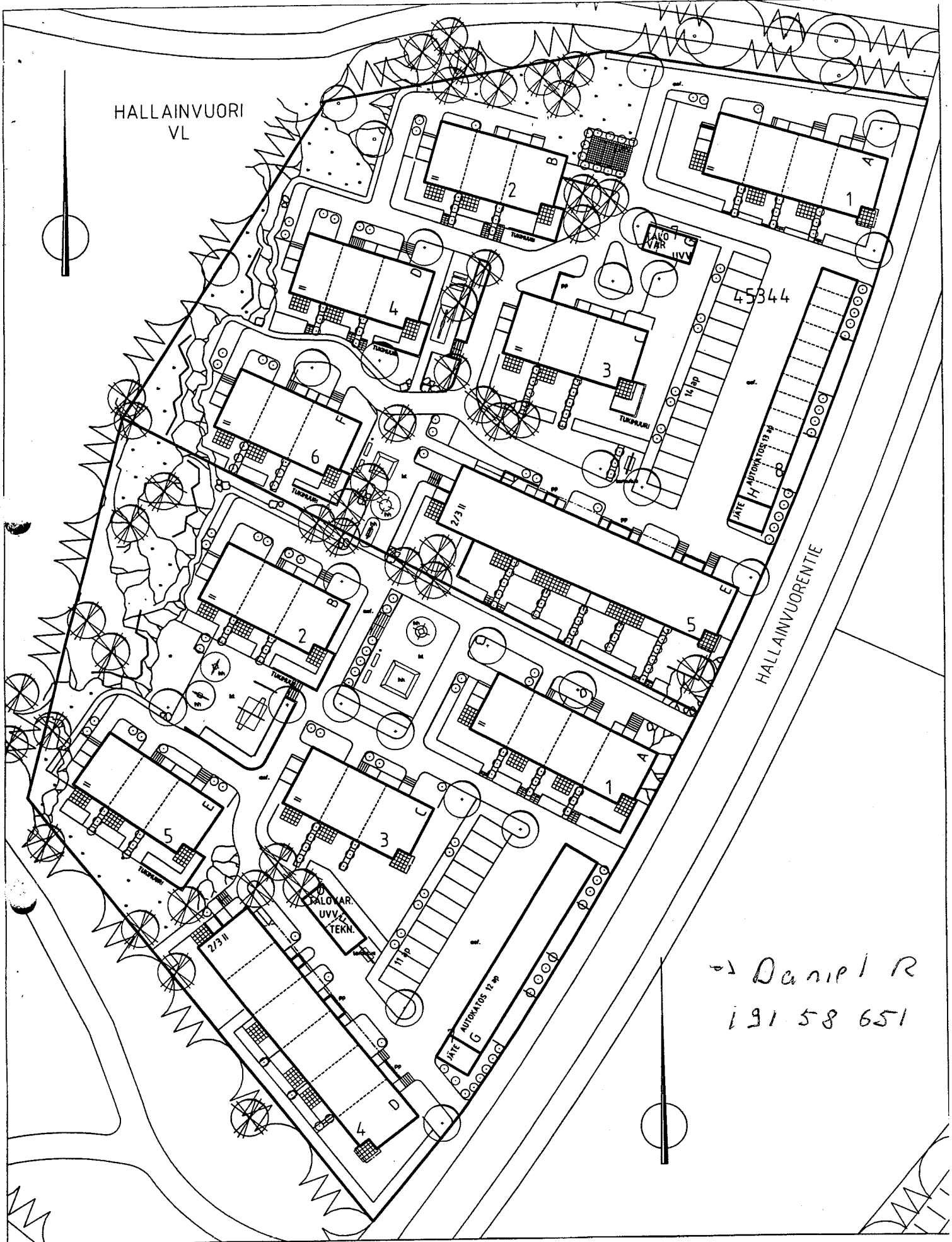
## PORTAAT

Luhtitalojen ulkoportaat ovat teräsbetonirakenteiset. Sisäportaat ovat puuta, poikkeuksena asunto D15, jossa portaat ovat betonirakenteiset.

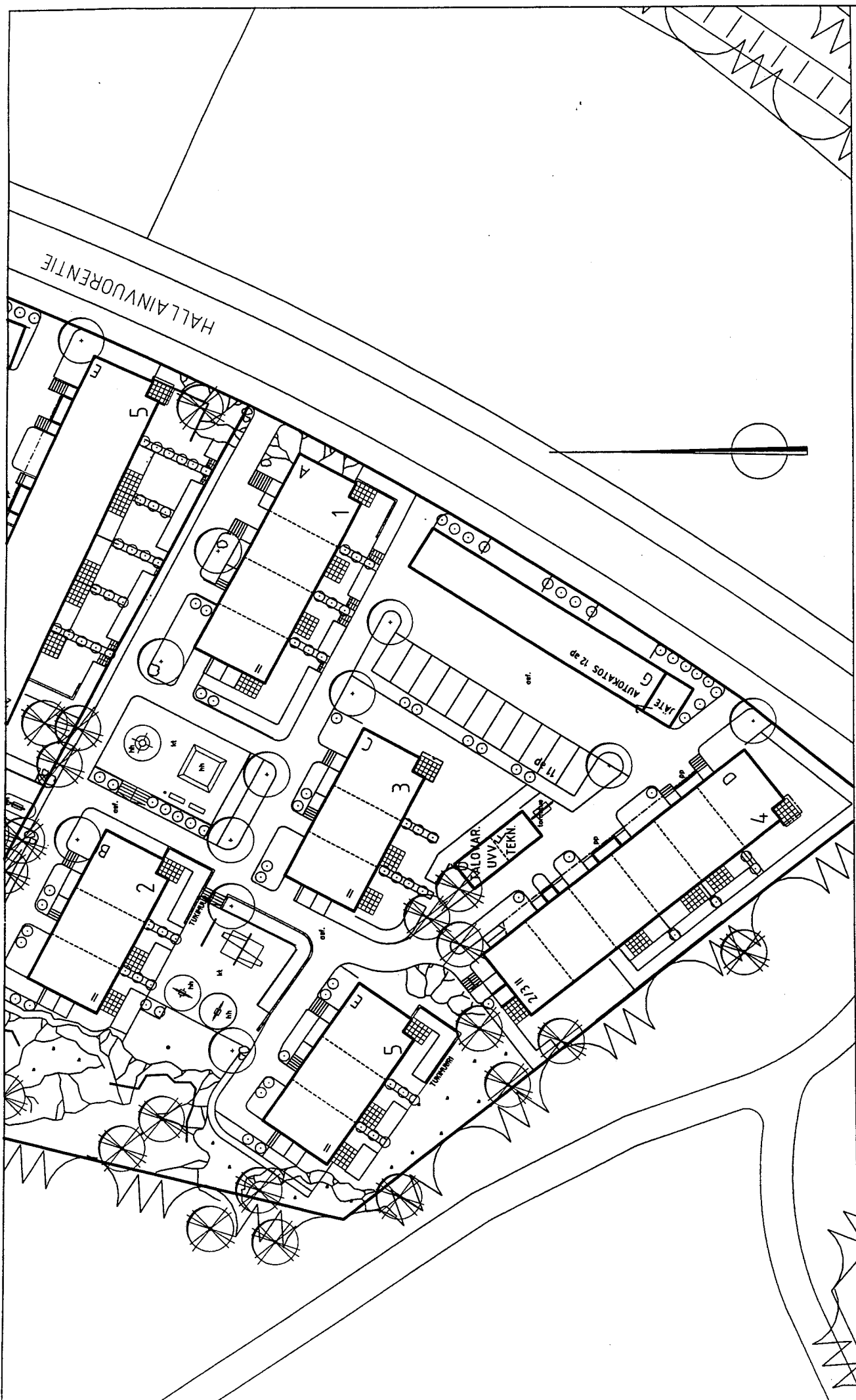
## SÄILYTYSKOMEROT

Jokaiselle asunnolle on lämmin irtaimiston säilytyskomero kolmikerroksisen talon pohjakerroksessa. Rivitaloilla on asuntokohtainen pihavarasto asunnon sisäänkäynnin vieressä. Kolmikerroksisen talon pienasunnoille on yhteinen ulkoiluvälinevarasto.





→ Daniel R  
191 58 651



ARKKITEHTITOIMISTO JUKKA TURTIAINEN OY  
 PUHURINPOLKU 1A, 02120 ESPOO  
 PUH 4 355 320, FAX 4 355 3210

HGIN ASUMISOIKEUS OY HALLAINVUORENTIE  
 ASEMAPIIRROS 1:300  
 6.5.1999

1

**ARKKITEHTITOIMISTO JUKKA TURTIAINEN OY**  
PUHURINPOLKU 1A, 02120 ESPOO, PUHELIN 09-4355 320, TELEFAX 09-4355 3210

Helsingin Asumisoikeus Oy  
Hallainvuorentie

Hallainvuorentie 9, 00920 HELSINKI

**Kerrosalat:**

A-Talo:	1.krs	204.0 m <sup>2</sup>
	2.krs	188.0 m <sup>2</sup>
B-talo:	1.krs	155.0 m <sup>2</sup>
	2.krs	141.0 m <sup>2</sup>
C-talo:	1.krs	155.0 m <sup>2</sup>
	2.krs	141.0 m <sup>2</sup>
D-talo:	1.krs	216.0 m <sup>2</sup>
	2.krs	287.0 m <sup>2</sup>
	3.krs	307.0 m <sup>2</sup>
E-talo:	1.krs	155.0 m <sup>2</sup>
	2.krs	141.0 m <sup>2</sup>
		<hr/>
		2 090 m <sup>2</sup>

**Huoneistojakauma ja huoneistoalat:**

**A-talo:**

1 kpl	3-4H+K+S	80.0 m <sup>2</sup>	80.0 m <sup>2</sup>
2 kpl	4H+K+S	88.0 m <sup>2</sup>	176.0 m <sup>2</sup>
1 kpl	5H+K+S	98.0 m <sup>2</sup>	98.0 m <sup>2</sup>
			<hr/>
4 kpl			354.0 m <sup>2</sup>

**B-talo:**

1 kpl	3-4H+K+S	80.0 m <sup>2</sup>	80.0 m <sup>2</sup>
1 kpl	4 H+K+S	88.0 m <sup>2</sup>	88.0 m <sup>2</sup>
1 kpl	5 H+K+S	98.0 m <sup>2</sup>	98.0 m <sup>2</sup>
			<hr/>
3 kpl			266.0 m <sup>2</sup>

**C-talo:**

1 kpl	3-4H+K+S	80.0 m <sup>2</sup>	80.0 m <sup>2</sup>
1 kpl	4 H+K+S	88.0 m <sup>2</sup>	88.0 m <sup>2</sup>

1 kpl	5 H+K+S	98.0 m <sup>2</sup>	<u>98.0 m<sup>2</sup></u>
3 kpl			266.0 m <sup>2</sup>

## D-talo:

3 kpl	1H+KK+S	45.0 m <sup>2</sup>	135.0 m <sup>2</sup>
1 kpl	2H+K+S	52.0 m <sup>2</sup>	52.0 m <sup>2</sup>
1 kpl	2H+K+S	52.5 m <sup>2</sup>	52.5 m <sup>2</sup>
1 kpl	2H+K+S	55.0 m <sup>2</sup>	55.0 m <sup>2</sup>
1 kpl	3-4H+K+S	79.0 m <sup>2</sup>	79.0 m <sup>2</sup>
3 kpl	4 H+K+S	88.0 m <sup>2</sup>	264.0 m <sup>2</sup>
1 kpl	5 H+K+S	98.0 m <sup>2</sup>	<u>98.0 m<sup>2</sup></u>
11 kpl			735.5 m <sup>2</sup>

## E-talo:

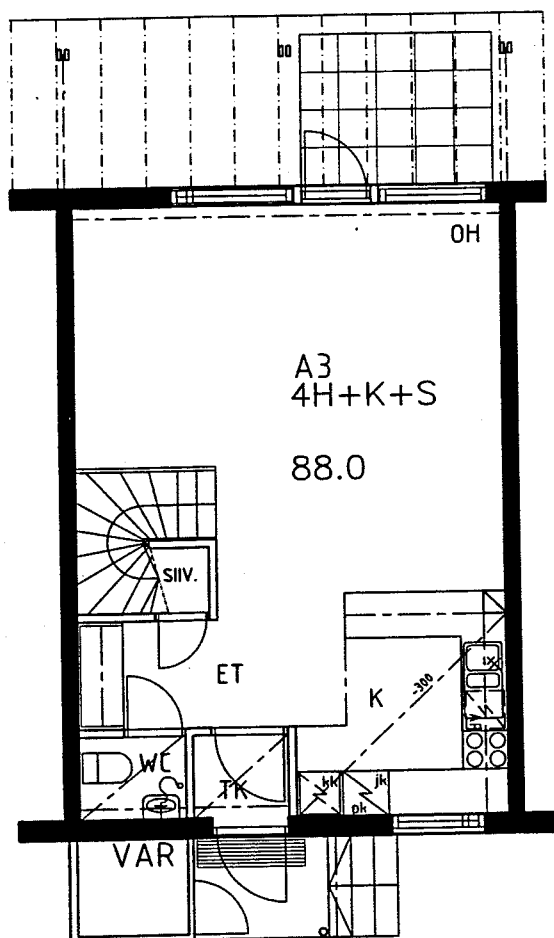
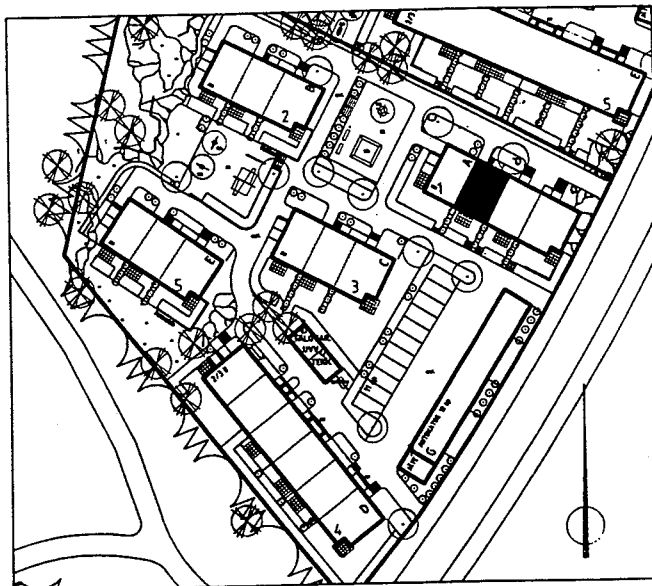
1 kpl	3-4H+K+S	80.0 m <sup>2</sup>	80.0 m <sup>2</sup>
1 kpl	4 H+K+S	88.0 m <sup>2</sup>	88.0 m <sup>2</sup>
1 kpl	5 H+K+S	98.0 m <sup>2</sup>	<u>98.0 m<sup>2</sup></u>
3 kpl			266.0 m <sup>2</sup>

yht. 24 asuntoa

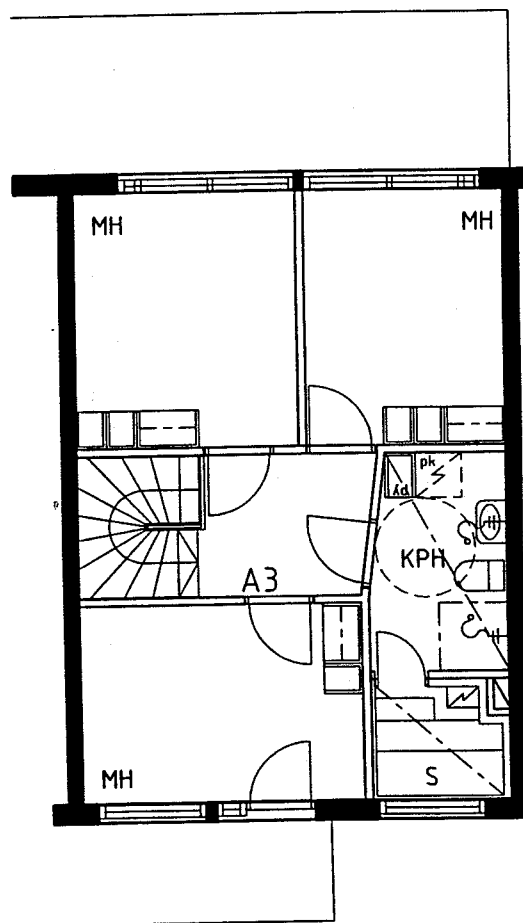
asuinhuoneistoala 1 887.5 m<sup>2</sup>keski-pinta-ala 78.6 m<sup>2</sup>



A3  
4H+K+S  
88.0m<sup>2</sup>



1. KRS



2. KRS

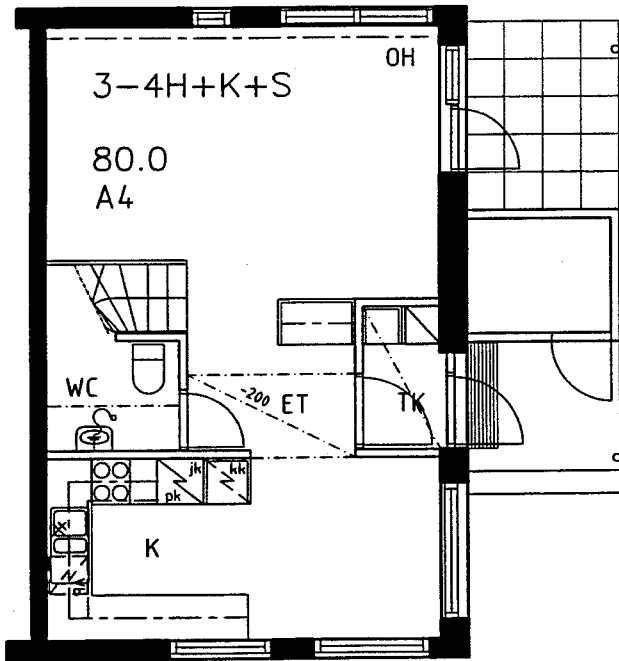
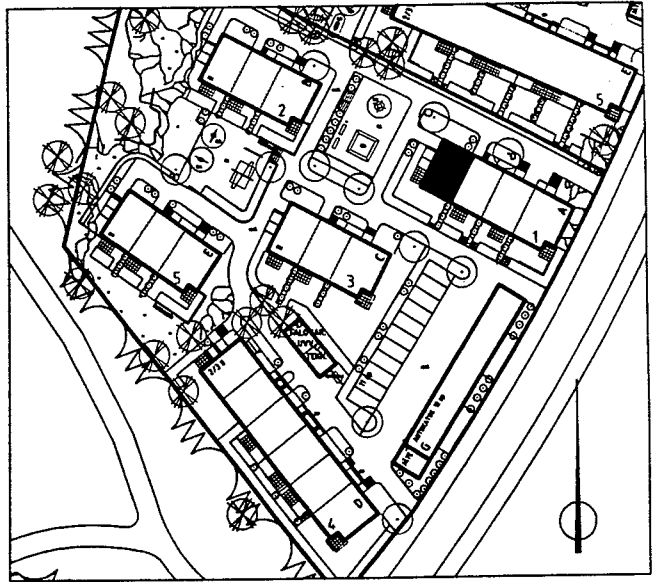
ARKKITEHTITOIMISTO  
JUKKA TURTIAINEN OY

PUHURINPOLKU 1 A  
02120 ESPOO  
PUHELIN 09-4355 320  
TELEFAX 09-4355 3210

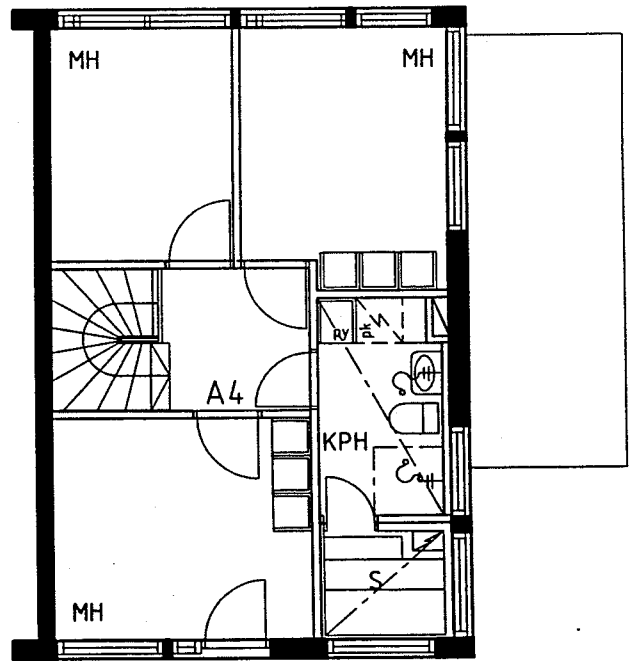
HELSINGIN ASUMISOIKEUS OY HALLAINVUORENTIE  
HALLAINVUORENTIE 9, 00920 HELSINKI  
POHJAPIIRUSTUS 1:100

6.5.1999

A4  
 3-4H+K+S  
 80.0m<sup>2</sup>



1. KRS



2. KRS

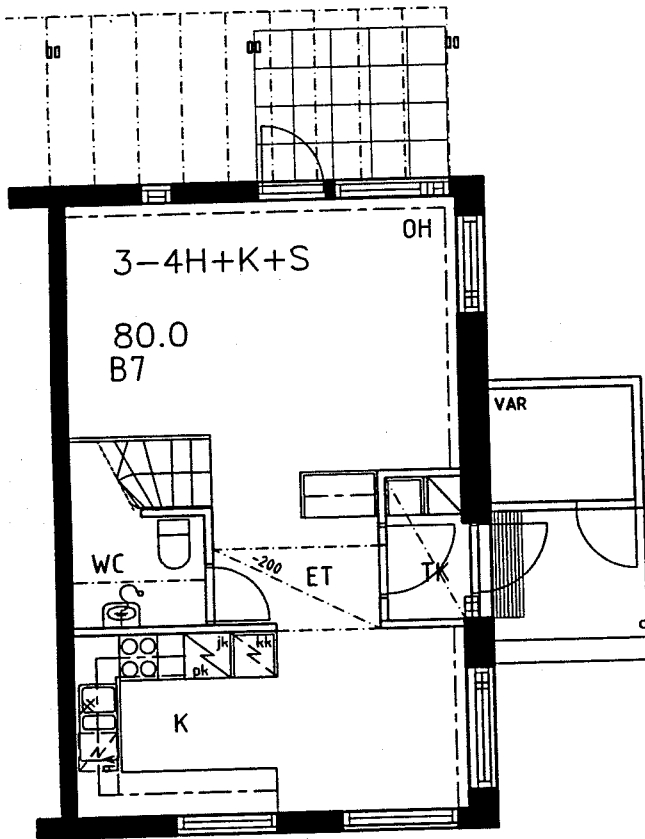
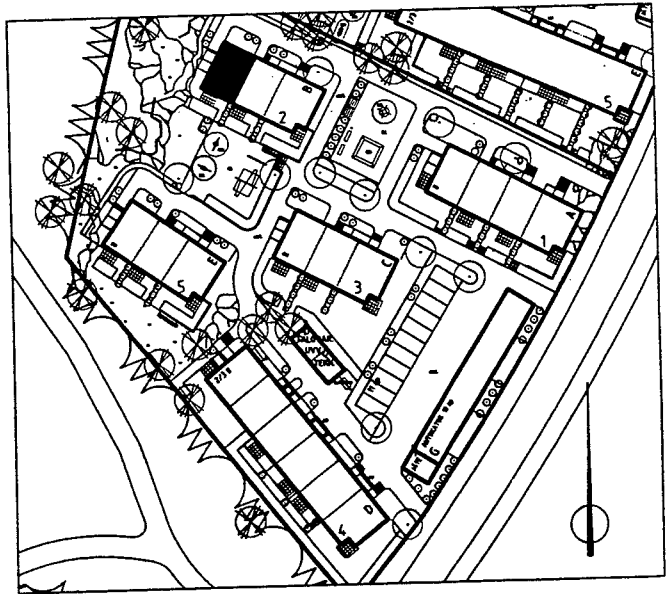
ARKKITEHTITOIMISTO  
 JUKKA TURTIAINEN OY

PUHURINPOLKU 1 A  
 02120 ESPOO  
 PUHELIN 09-4355 320  
 TELEFAX 09-4355 3210

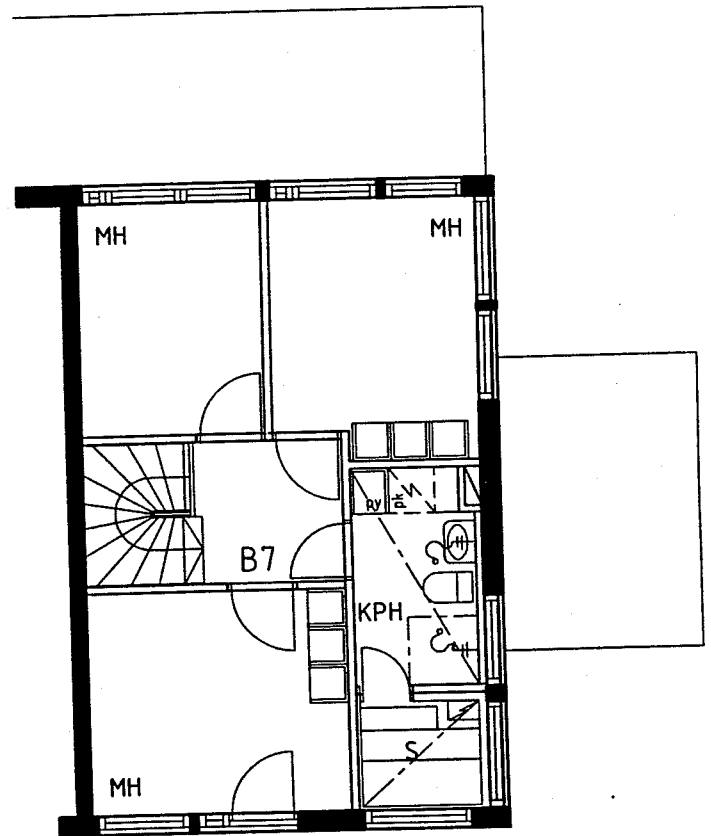
HELSINGIN ASUMISOIKEUS OY HALLAINVUORENTIE  
 HALLAINVUORENTIE 9, 00920 HELSINKI  
 POHJAPIIRUSTUS 1:100

6.5.1999

B7  
 3-4H+K+S  
 80.0m<sup>2</sup>



1. KRS



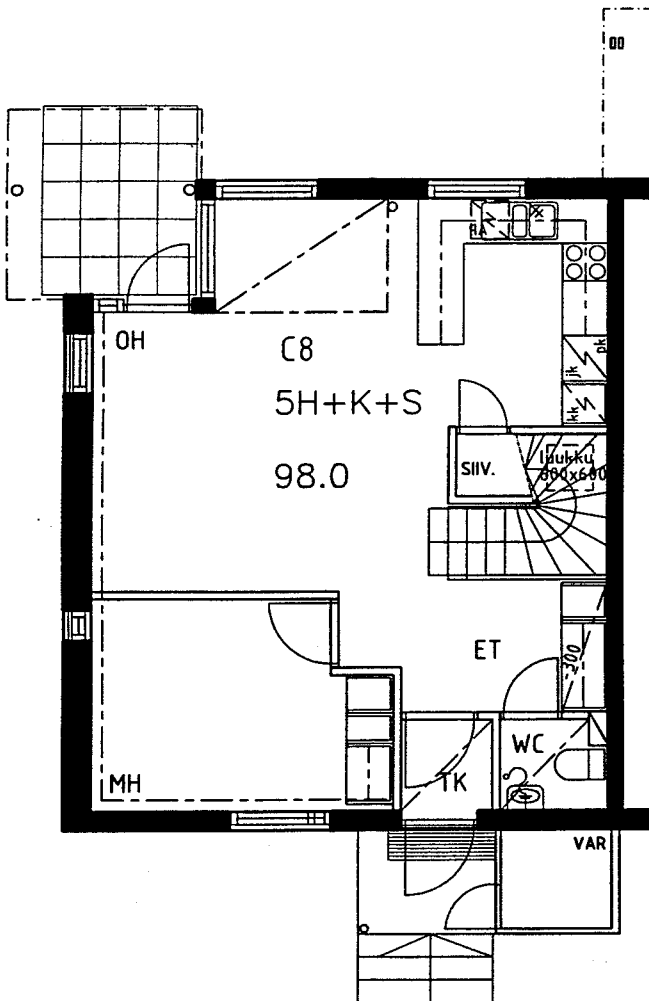
2. KRS

ARKKITEHTITOIMISTO  
 JUKKA TURTIAINEN OY

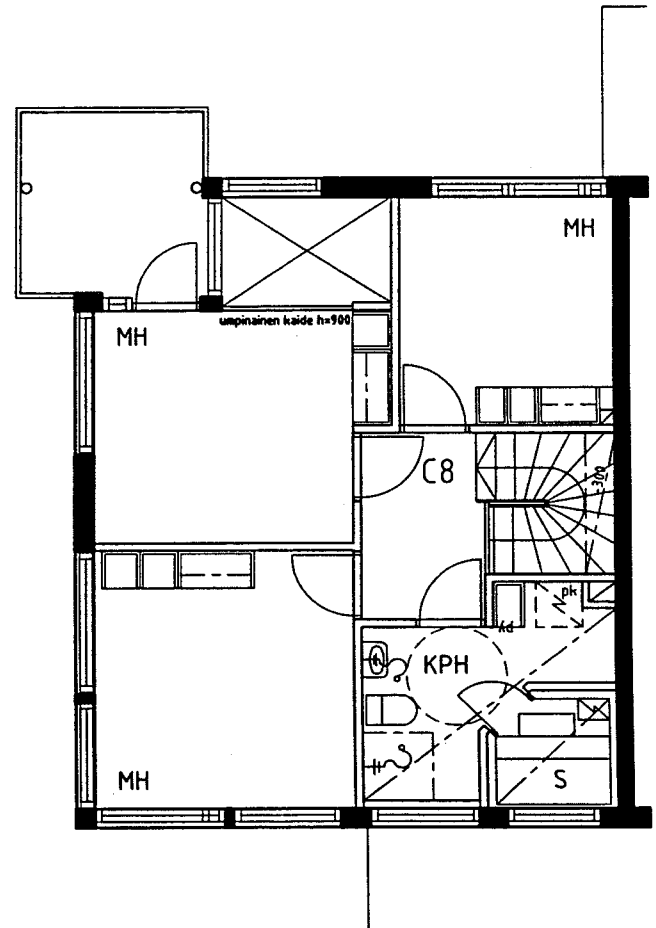
PUHURINPOLKU 1 A  
 02120 ESPOO  
 PUHELIN 09-4355 320  
 TELEFAX 09-4355 3210

HELSINGIN ASUMISOIKEUS OY HALLAINVUORENTIE  
 HALLAINVUORENTIE 9, 00920 HELSINKI  
 POHJAPIIRUSTUS 1:100  
 6.5.1999

C8  
5H+K+S  
98.0m<sup>2</sup>



1. KRS



2. KRS

Normaalia korkeampi kerroskorkeus 1.krs osalta (3300)

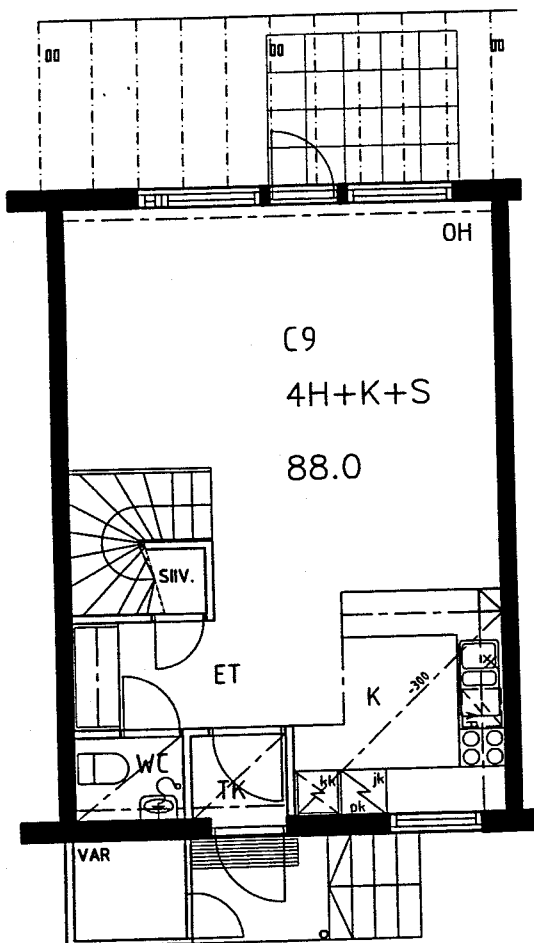
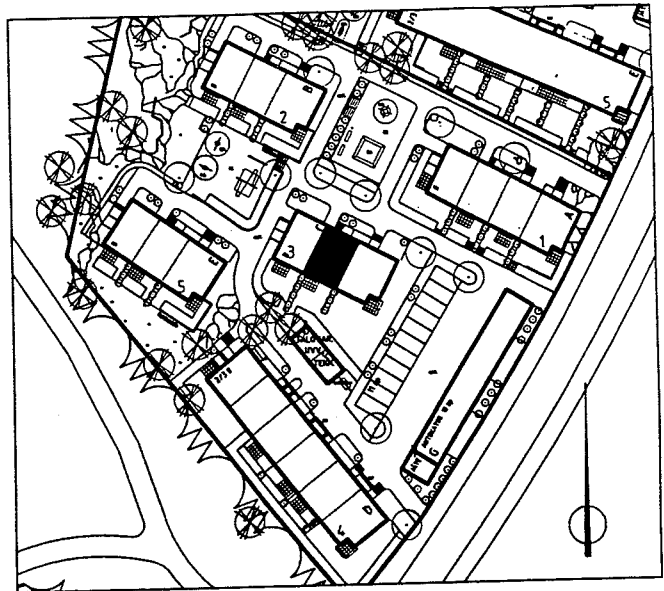
ARKKITEHTITOIMISTO  
JUKKA TURTIAINEN OY

PUHURINPOLKU 1 A  
02120 ESPOO  
PUHELIN 09-4355 320  
TELEFAX 09-4355 3210

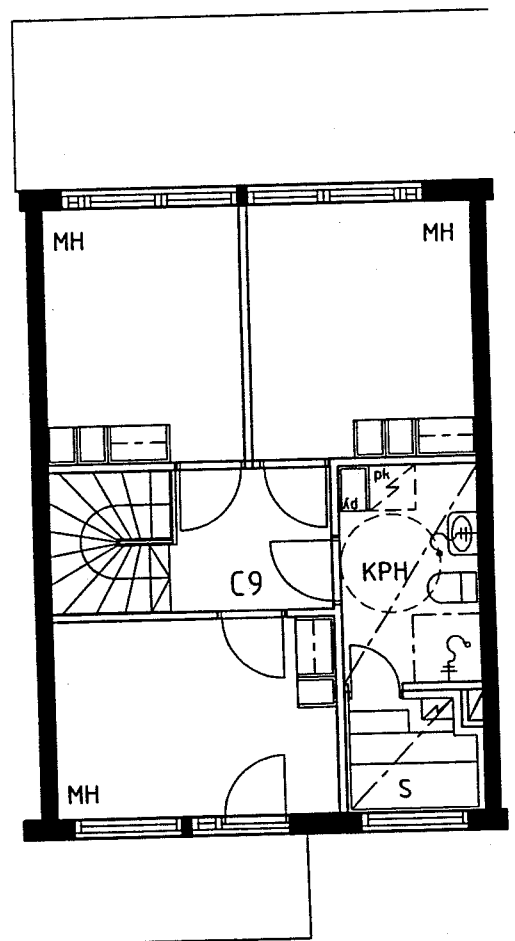
HELSINGIN ASUMISOIKEUS OY HALLAINVUORENTIE  
HALLAINVUORENTIE 9, 00920 HELSINKI  
POHJAPIIRUSTUS 1:100

6.5.1999

C9  
 4H+K+S  
 88.0m<sup>2</sup>



1. KRS



2. KRS

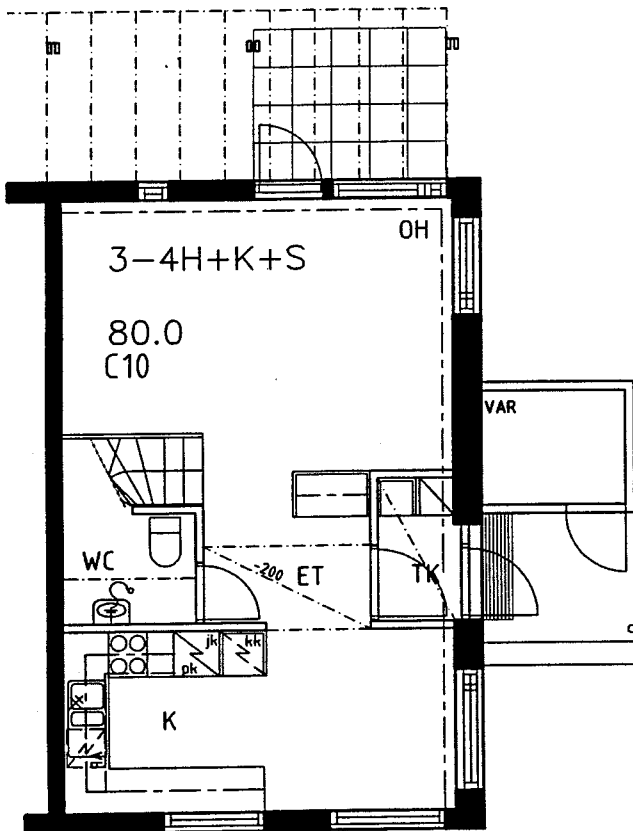
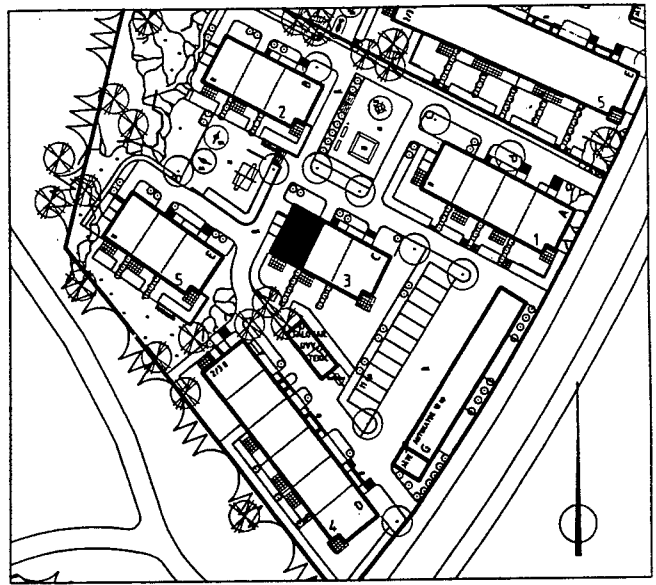
ARKKITEHTITOIMISTO  
 JUKKA TURTIAINEN OY

PUHURINPOLKU 1 A  
 02120 ESPOO  
 PUHELIN 09-4355 320  
 TELEFAX 09-4355 3210

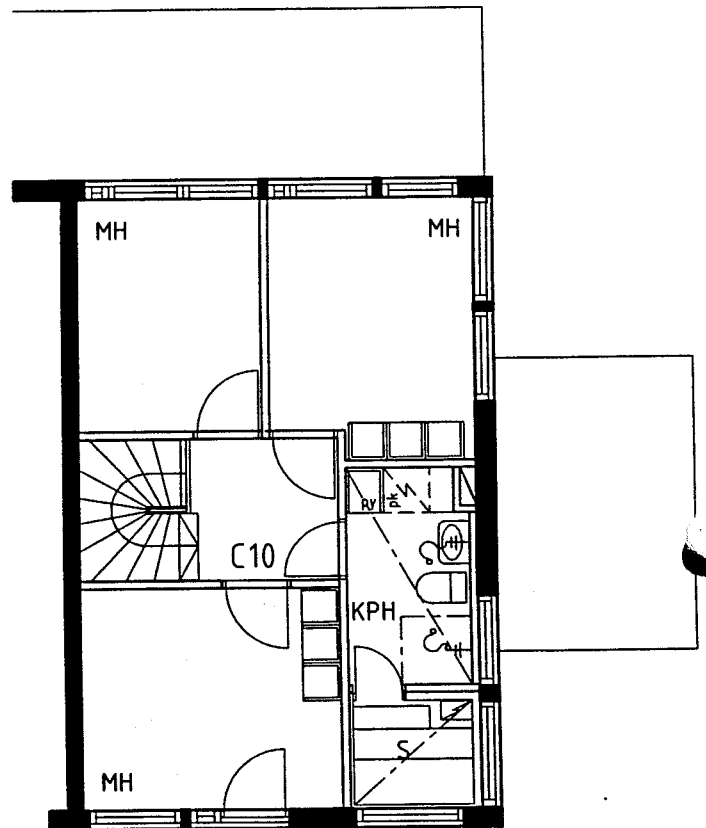
HELSINGIN ASUMISOIKEUS OY HALLAINVUORENTIE  
 HALLAINVUORENTIE 9, 00920 HELSINKI  
 POHJAPIIRUSTUS 1:100

6.5.1999

C10  
 3-4H+K+S  
 80.0m<sup>2</sup>



1. KRS



2. KRS

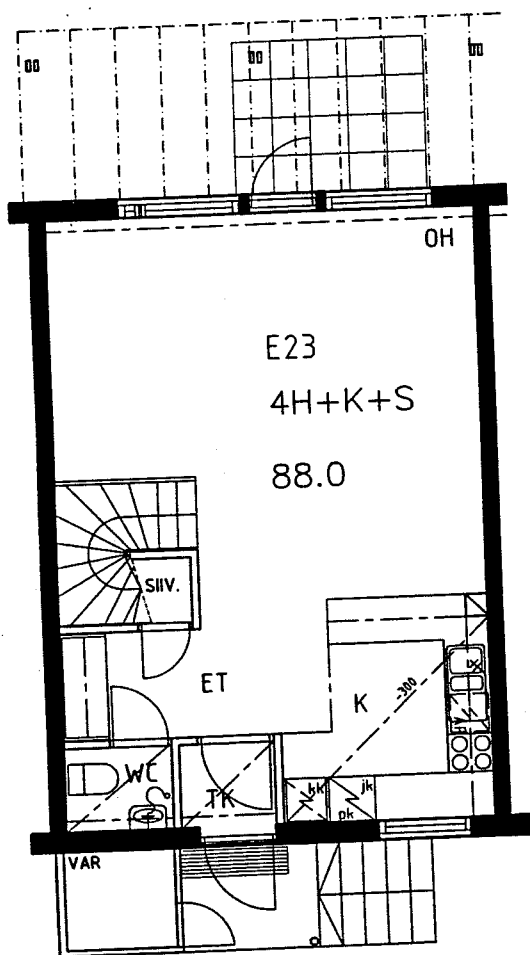
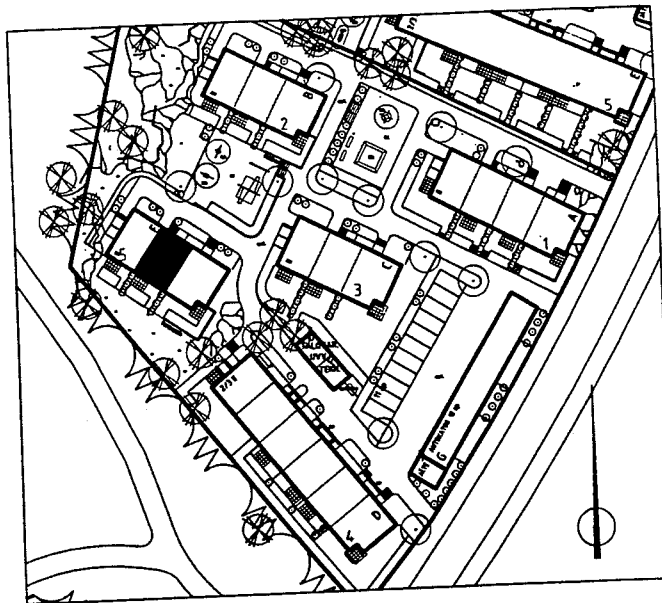
ARKKITEHTITOIMISTO  
 JUKKA TURTIAINEN OY

PUHURINPOLKU 1 A  
 02120 ESPOO  
 PUHELIN 09-4355 320  
 TELEFAX 09-4355 3210

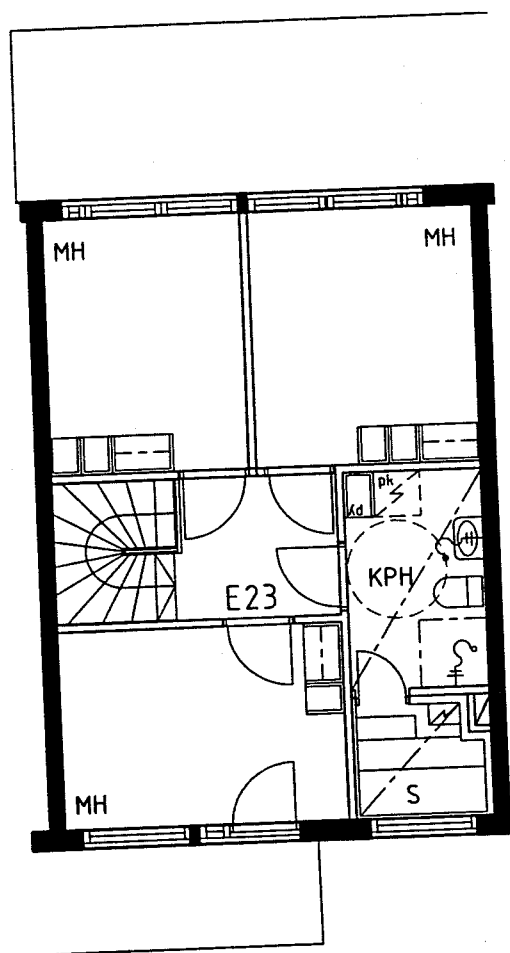
HELSINGIN ASUMISOIKEUS OY HALLAINVUORENTIE  
 HALLAINVUORENTIE 9, 00920 HELSINKI  
 POHJAPIIRUSTUS 1:100

6.5.1999

E23  
4H+K+S  
88.0m<sup>2</sup>



1. KRS



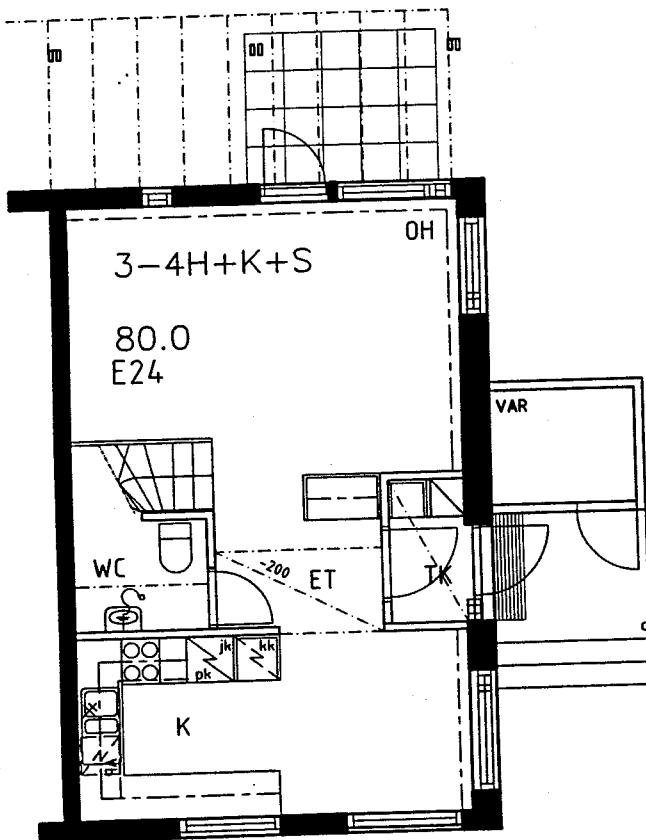
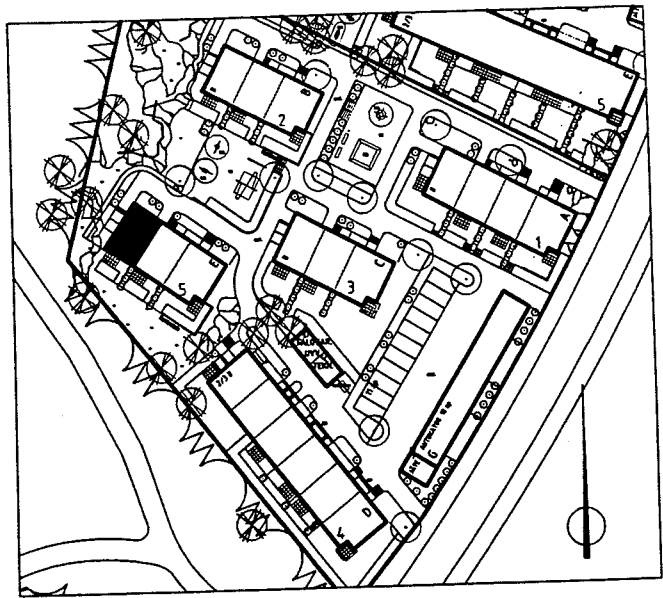
2. KRS

ARKKITEHTITOIMISTO  
JUKKA TURTIAINEN OY

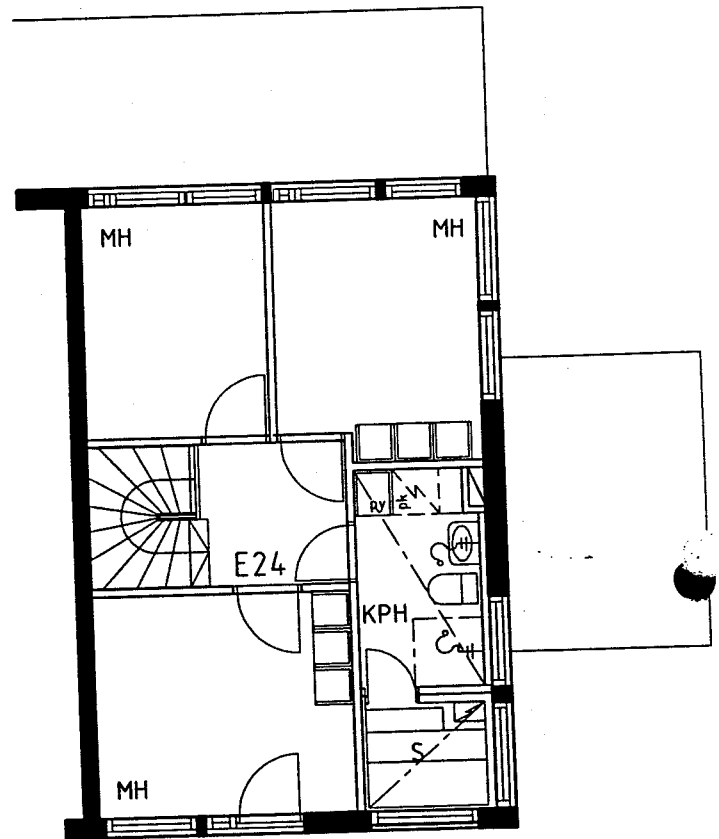
PUHURINPOLKU 1 A  
02120 ESPOO  
PUHELIN 09-4355 320  
TELEFAX 09-4355 3210

HELSINGIN ASUMISOIKEUS OY HALLAINVUORENTIE  
HALLAINVUORENTIE 9, 00920 HELSINKI  
POHJAPIIRUSTUS 1:100  
6.5.1999

E24  
 3-4H+K+S  
 80.0m<sup>2</sup>



1. KRS



2. KRS

ARKKITEHTITOIMISTO  
 JUKKA TURTIAINEN OY

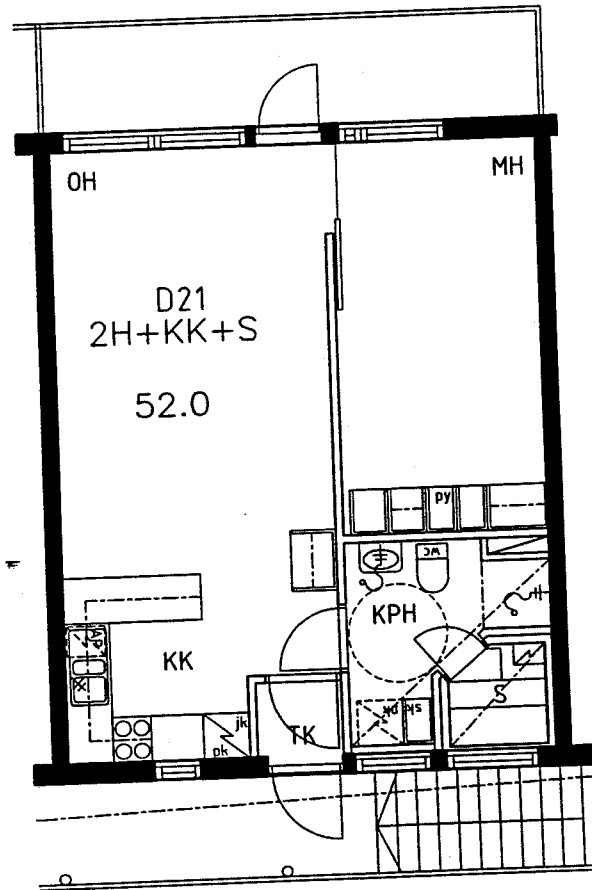
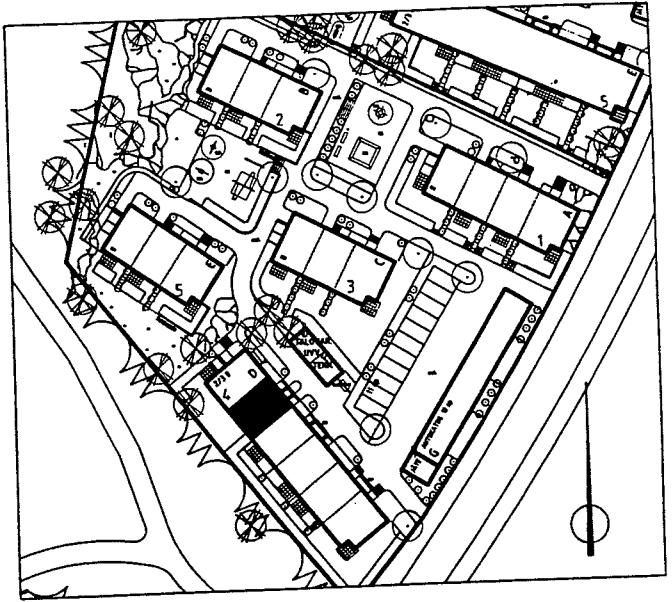
PUHURINPOLKU 1 A  
 02120 ESPOO  
 PUHELIN 09-4355 320  
 TELEFAX 09-4355 3210

HELSINGIN ASUMISOIKEUS OY HALLAINVUORENTIE  
 HALLAINVUORENTIE 9, 00920 HELSINKI  
 POHJAPIIRUSTUS 1:100

6.5.1999



D21  
2H+KK+S  
52.0m<sup>2</sup>



3. KRS

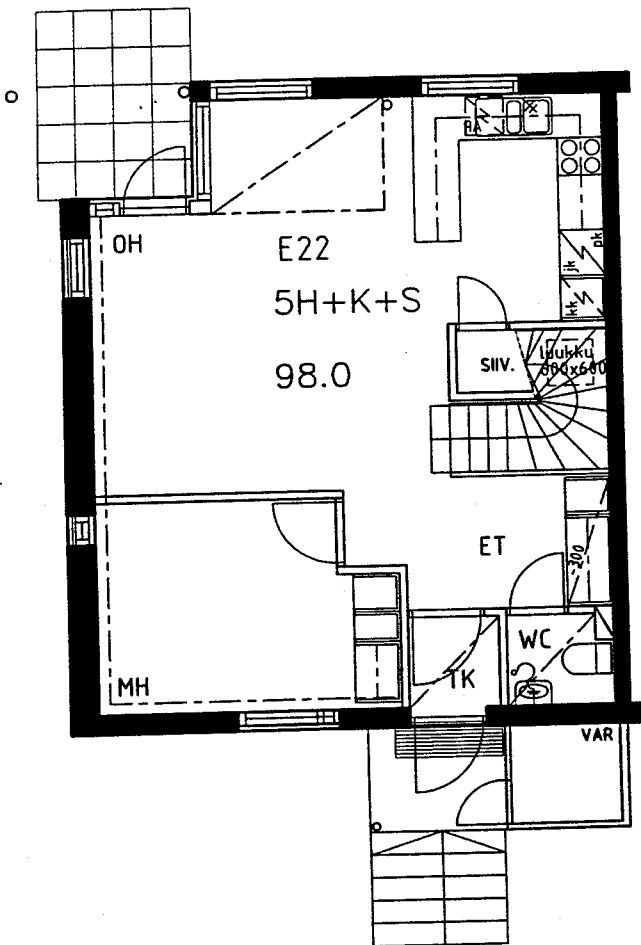
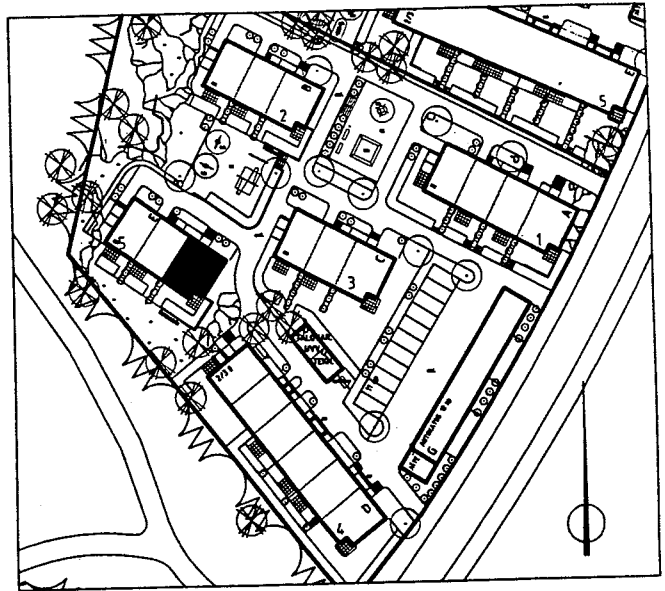
ARKKITEHTITOIMISTO  
JUKKA TURTIAINEN OY

PUHURINPOLKU 1 A  
02120 ESPOO  
PUHELIN 09-4355 320  
TELEFAX 09-4355 3210

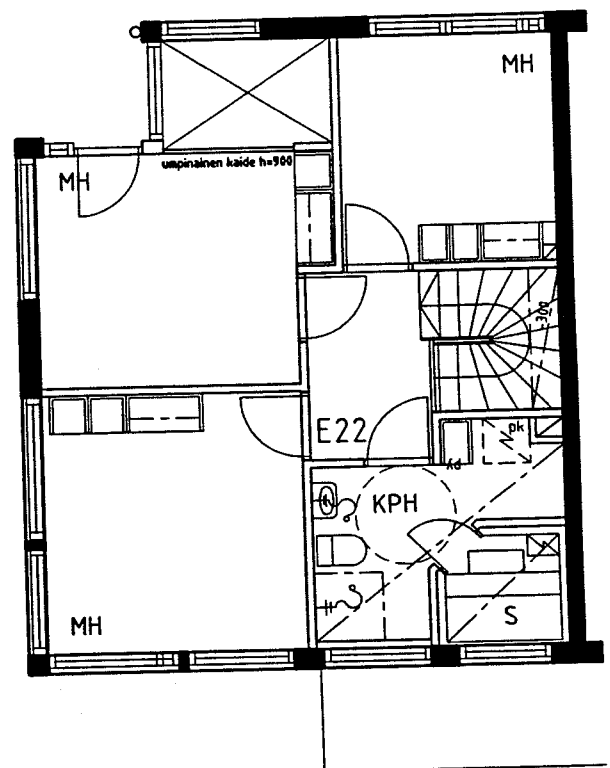
HELSINGIN ASUMISOIKEUS OY HALLAINVUORENTIE  
HALLAINVUORENTIE 9, 00920 HELSINKI  
POHJAPIIRUSTUS 1:100

6.5.1999

E22  
5H+K+S  
98.0m<sup>2</sup>



1. KRS



2. KRS

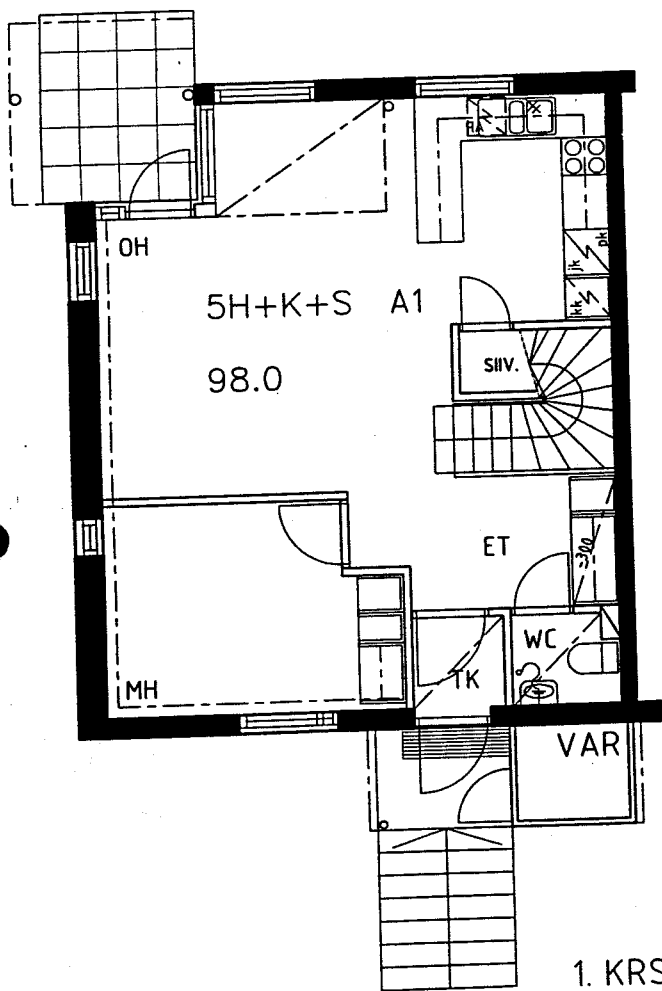
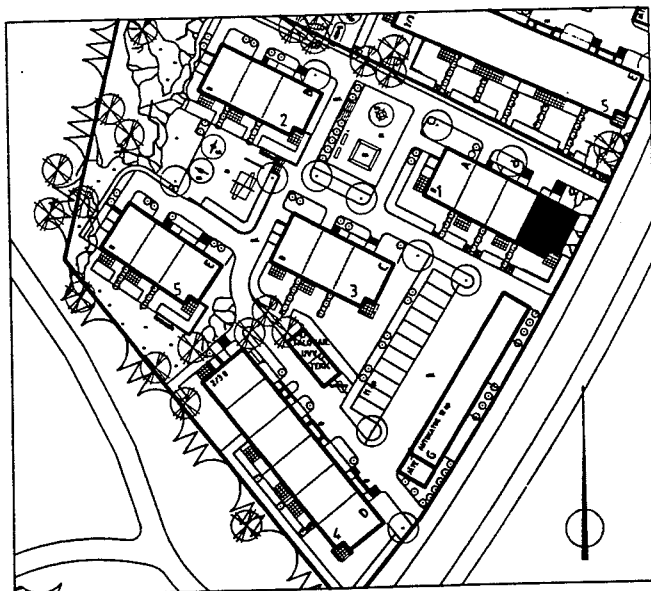
Normaalia korkeampi kerroskorkeus 1. krs osalta (3400)

ARKKITEHTITOIMISTO  
JUKKA TURTIAINEN OY

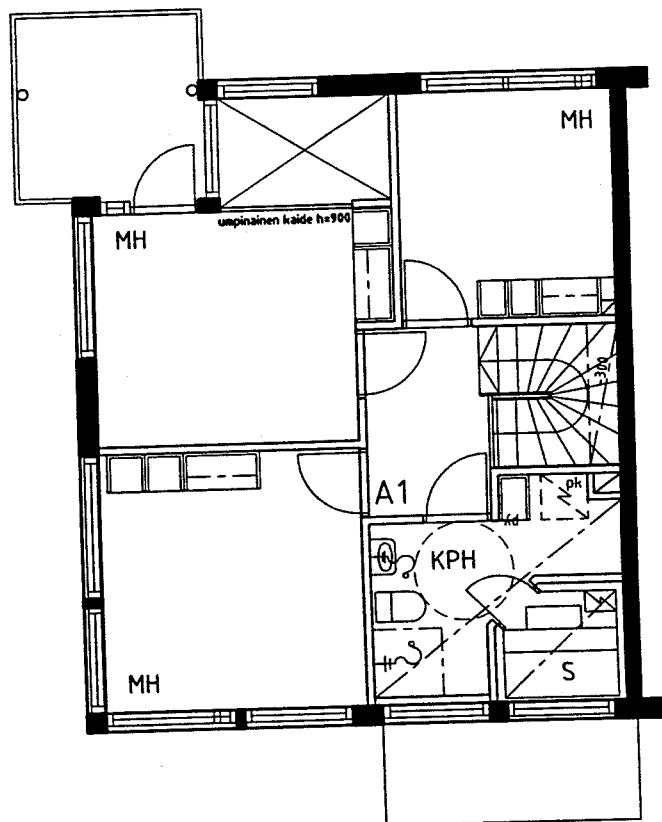
PUHURINPOLKU 1 A  
02120 ESPOO  
PUHELIN 09-4355 320  
TELEFAX 09-4355 3210

HELSINGIN ASUMISOIKEUS OY HALLAINVUORENTIE  
HALLAINVUORENTIE 9, 00920 HELSINKI  
POHJAPIIRUSTUS 1:100  
6.5.1999

A1  
5H+K+S  
98.0m<sup>2</sup>



1. KRS



2. KRS

Normaalia korkeampi kerroskorkeus 1.krs osalta (3300)

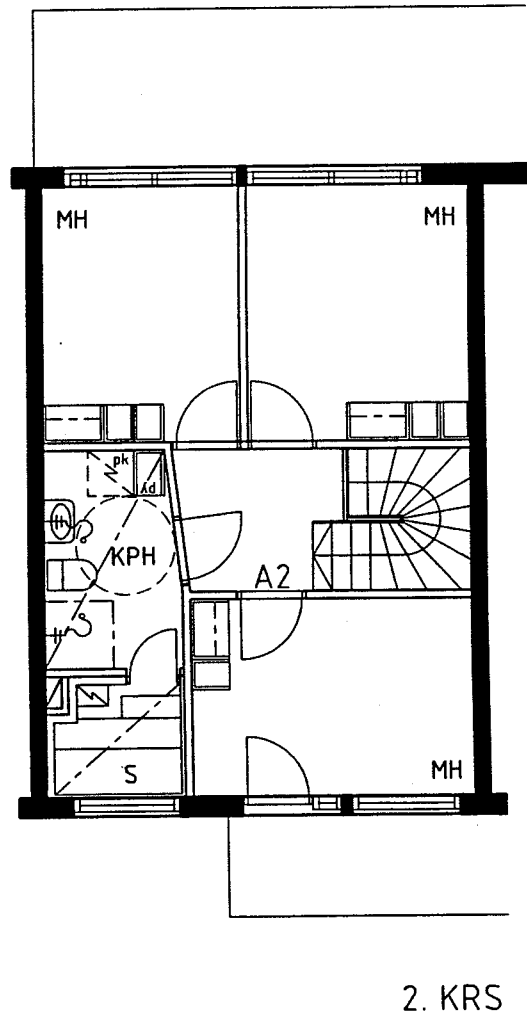
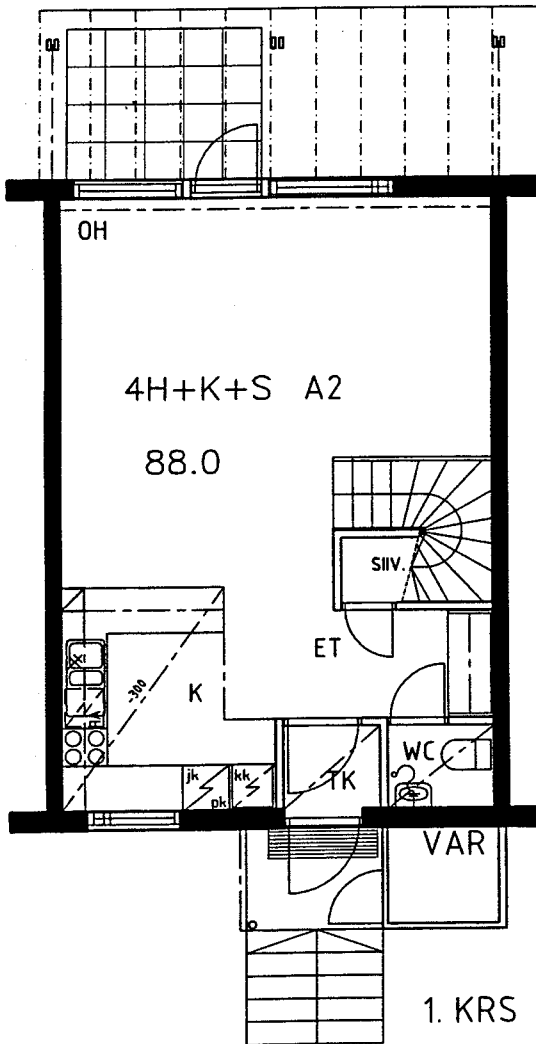
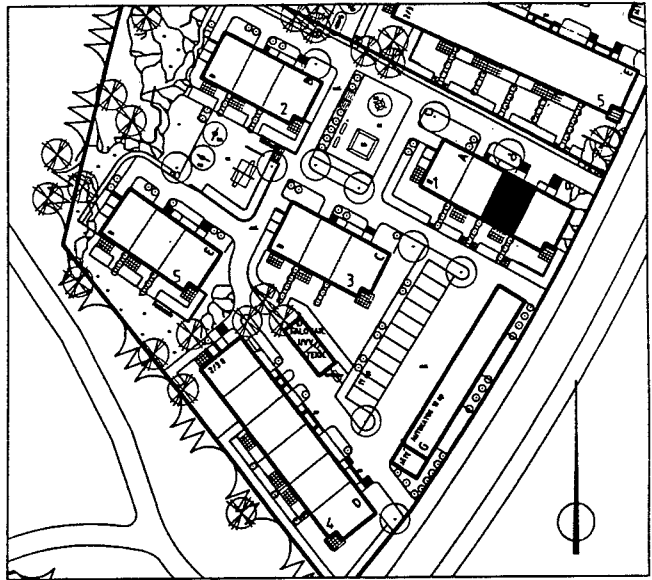
ARKKITEHTITOIMISTO  
JUKKA TURTIAINEN OY

PUHURINPOLKU 1 A  
02120 ESPOO  
PUHELIN 09-4355 320  
TELEFAX 09-4355 3210

HELSINGIN ASUMISOIKEUS OY HALLAINVUORENTIE  
HALLAINVUORENTIE 9, 00920 HELSINKI  
POHJAPIIRUSTUS 1:100

6.5.1999

A2  
 4H+K+S  
 88.0m<sup>2</sup>



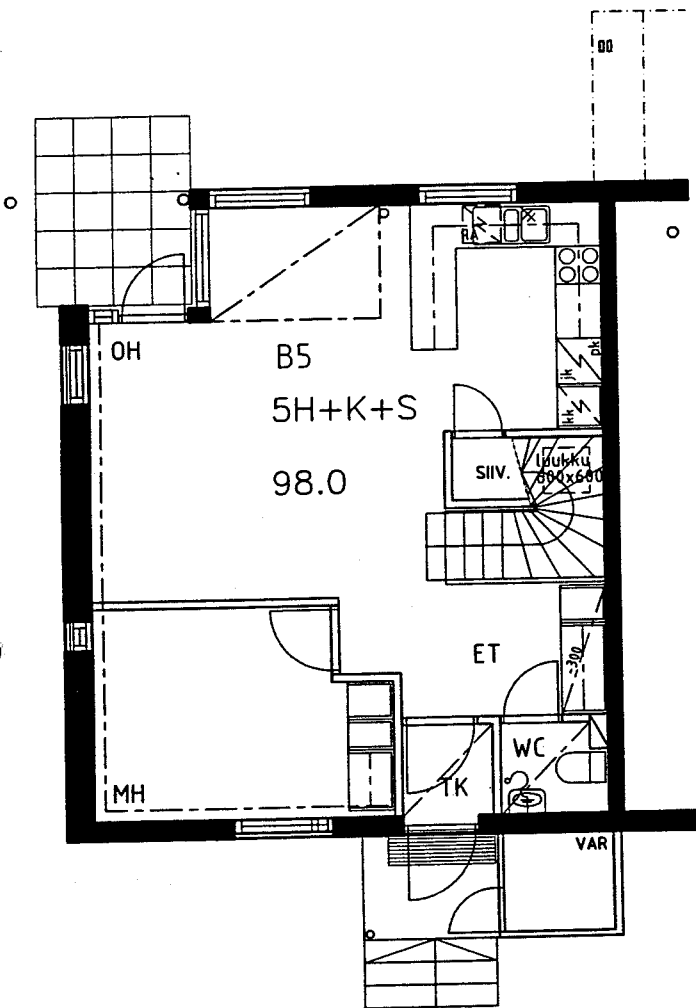
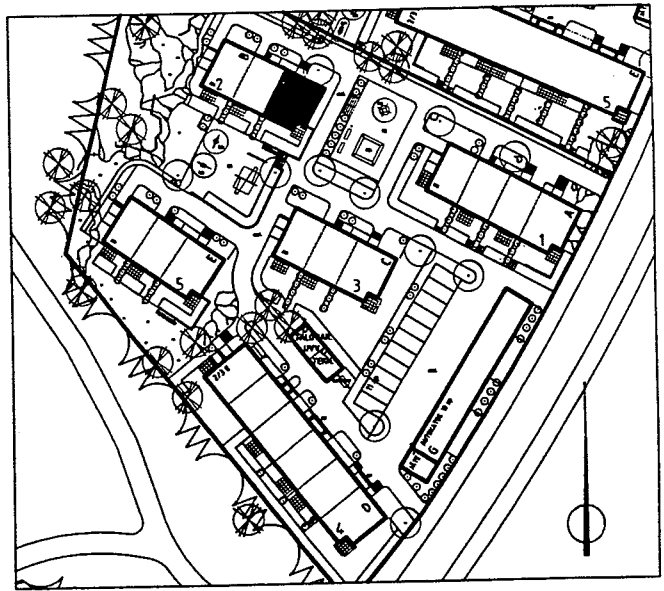
Normaalia korkeampi kerroskorkeus (3300)

ARKKITEHTITOIMISTO  
 JUKKA TURTIAINEN OY

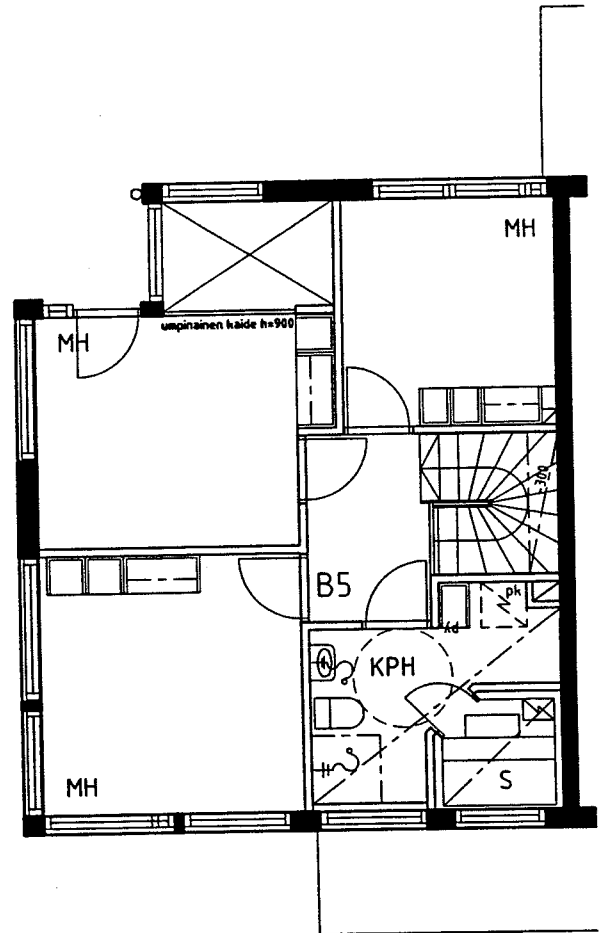
PUHURINPOLKU 1 A  
 02120 ESPOO  
 PUHELIN 09-4355 320  
 TELEFAX 09-4355 3210

HELSINGIN ASUMISOIKEUS OY HALLAINVUORENTIE  
 HALLAINVUORENTIE 9, 00920 HELSINKI  
 POHJAPIIRUSTUS 1:100  
 6.5.1999

B5  
5H+K+S  
98.0 m<sup>2</sup>



1. KRS



2. KRS

Normaalia korkeampi kerroskorkeus 1.krs osalta (3300)

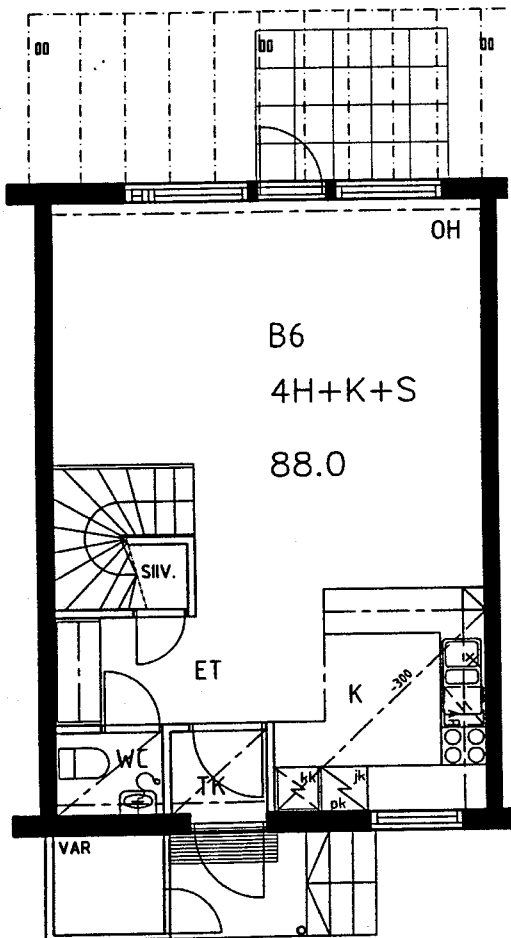
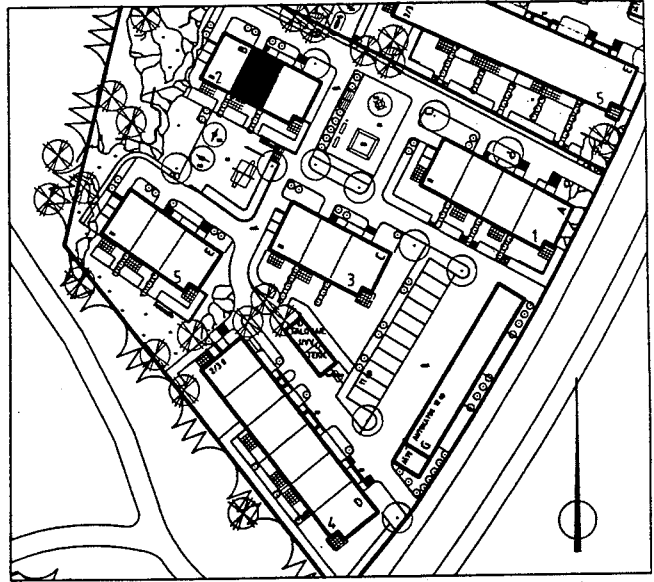
ARKKITEHTITOIMISTO  
JUKKA TURTIAINEN OY

PUHURINPOLKU 1 A  
02120 ESPOO  
PUHELIN 09-4355 320  
TELEFAX 09-4355 3210

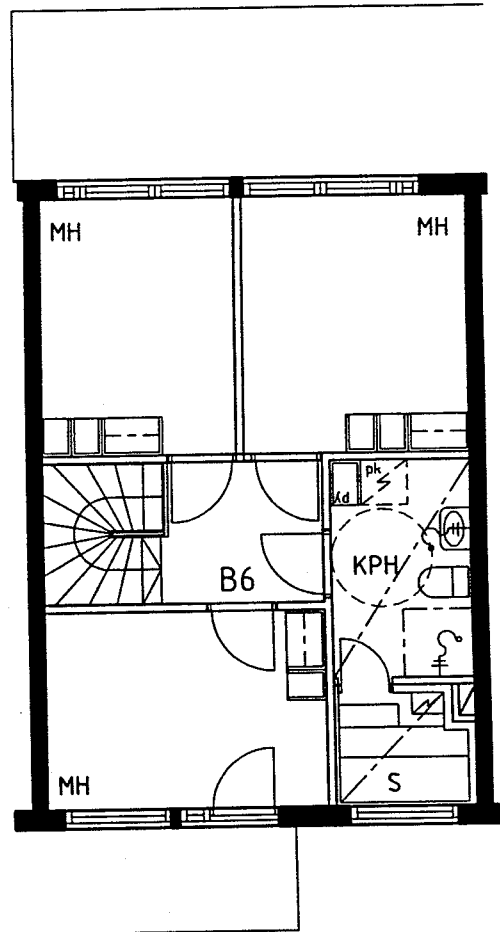
HELSINGIN ASUMISOIKEUS OY HALLAINVUORENTIE  
HALLAINVUORENTIE 9, 00920 HELSINKI  
POHJAPIIRUSTUS 1:100

6.5.1999

B6  
4H+K+S  
88.0m<sup>2</sup>



1. KRS



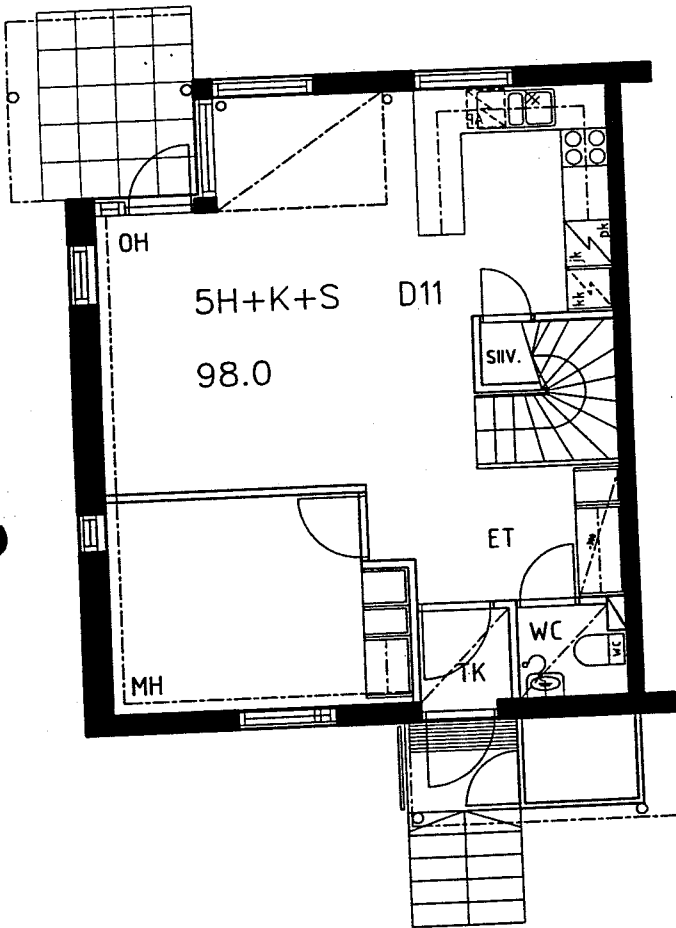
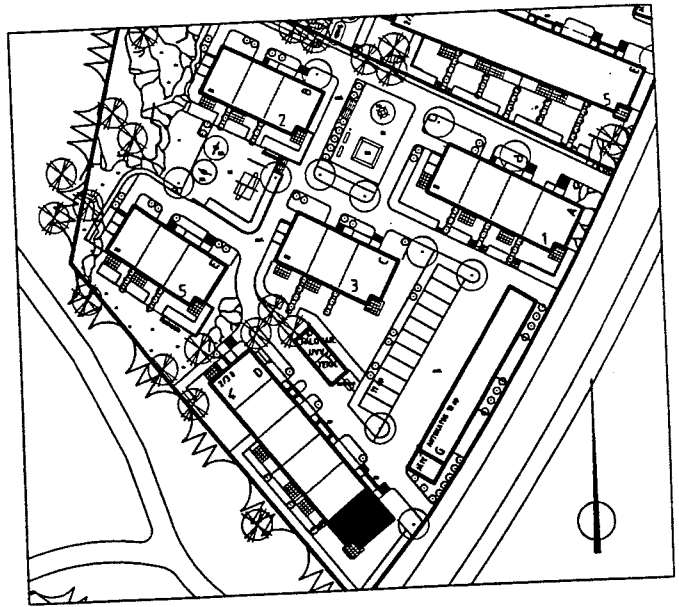
2. KRS

ARKKITEHTITOIMISTO  
JUKKA TURTIAINEN OY

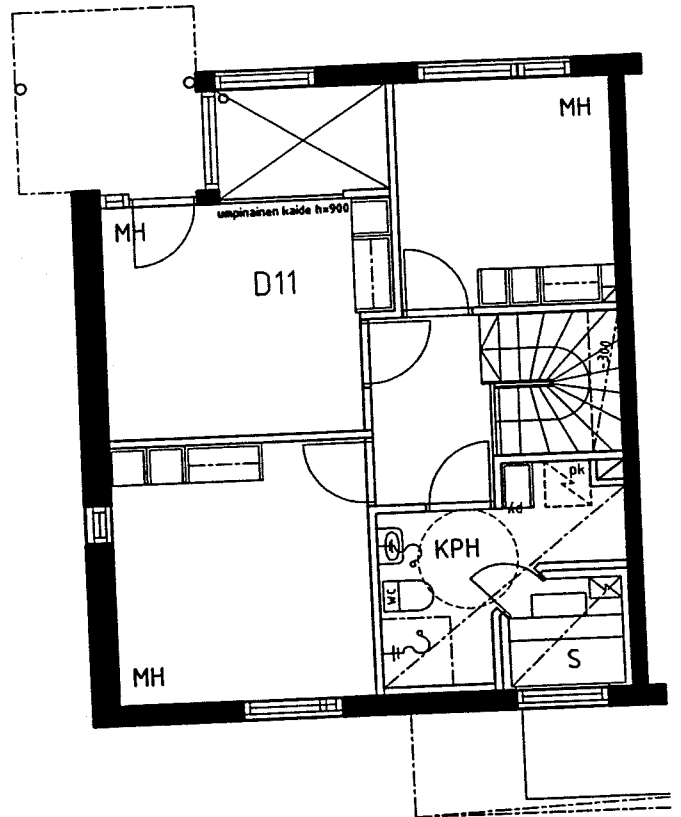
PUHURINPOLKU 1 A  
02120 ESPOO  
PUHELUN 09-4355 320  
TELEFAX 09-4355 3210

HELSINGIN ASUMISOIKEUS OY HALLAINVUORENTIE  
HALLAINVUORENTIE 9, 00920 HELSINKI  
POHJAPIIRUSTUS 1:100  
6.5.1999

D11  
5H+K+S  
98.0m<sup>2</sup>



1. KRS



2. KRS

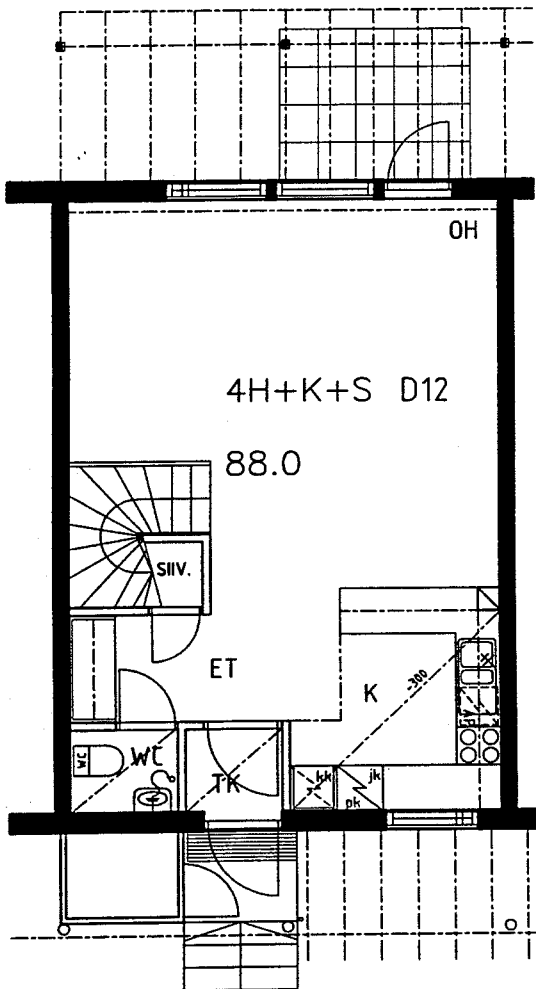
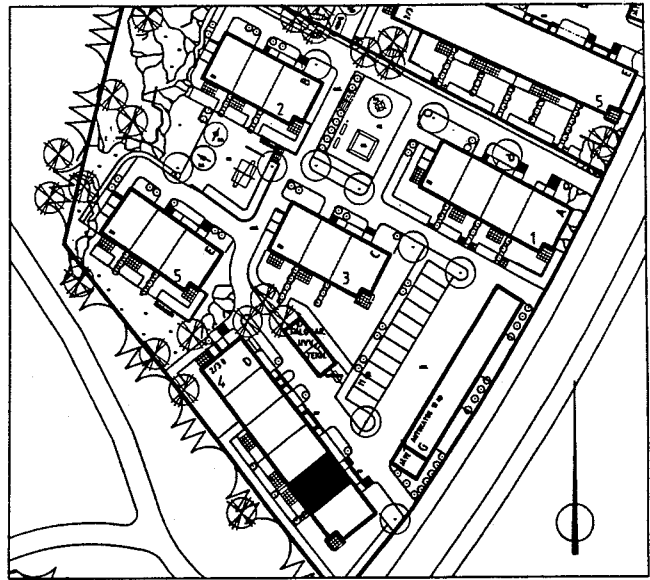
ARKKITEHTITOIMISTO  
JUKKA TURTIAINEN OY

PUHURINPOLKU 1 A  
02120 ESPOO  
PUHELIN 09-4355 320  
TELEFAX 09-4355 3210

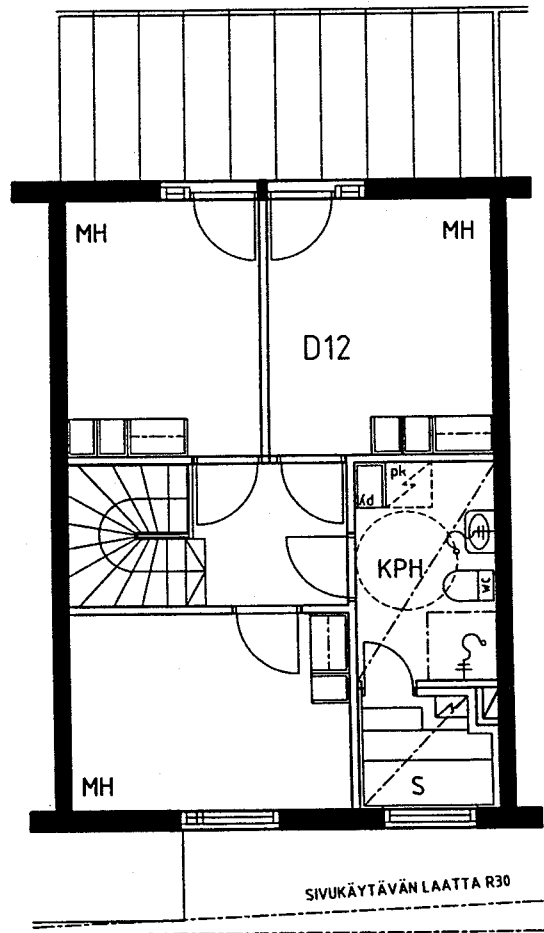
HELSINGIN ASUMISOIKEUS OY HALLAINVUORENTIE  
HALLAINVUORENTIE 9, 00920 HELSINKI  
POHJAPIIRUSTUS 1:100

6.5.1999

D12  
 4H+K+S  
 88.0m<sup>2</sup>



1. KRS



2. KRS

ARKKITEHTITOIMISTO  
 JUKKA TURTIAINEN OY

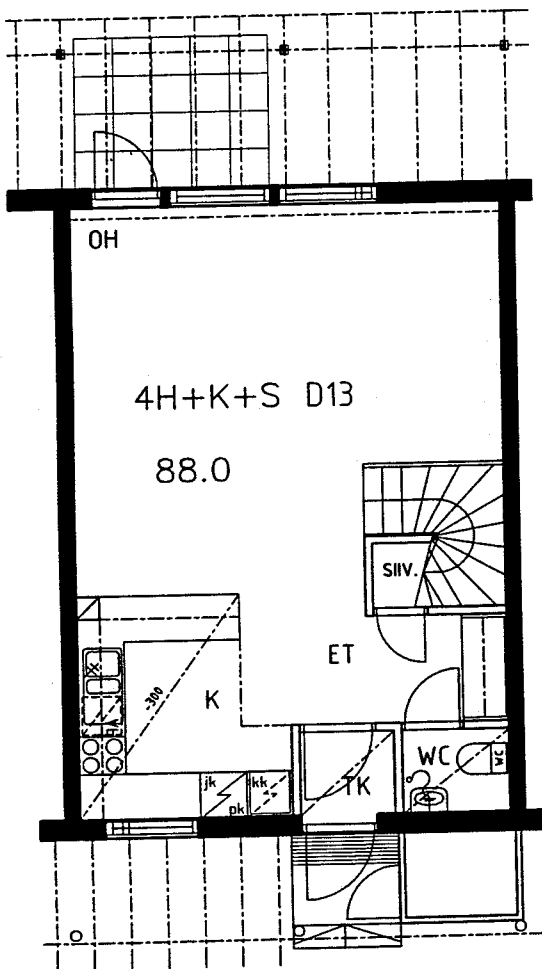
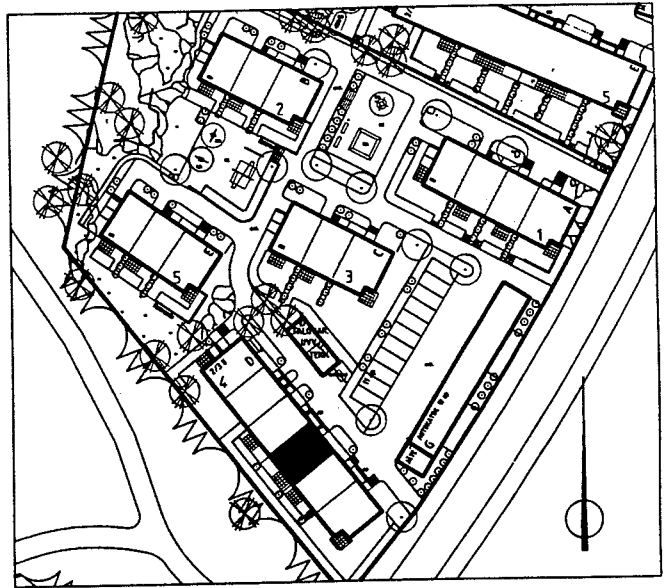
PUHURINPOLKU 1 A  
 02120 ESPOO  
 PUHELIN 09-4355 320  
 TELEFAX 09-4355 3210

HELSINGIN ASUMISOIKEUS OY HALLAINVUORENTIE  
 HALLAINVUORENTIE 9, 00920 HELSINKI  
 POHJAPIIRUSTUS 1:100

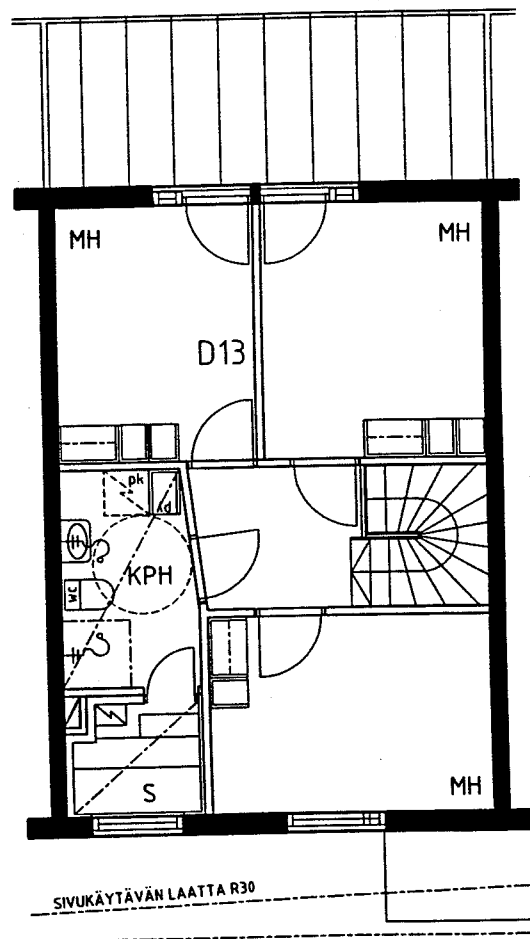
6.5.1999



D13  
 4H+K+S  
 88.0m<sup>2</sup>



1. KRS



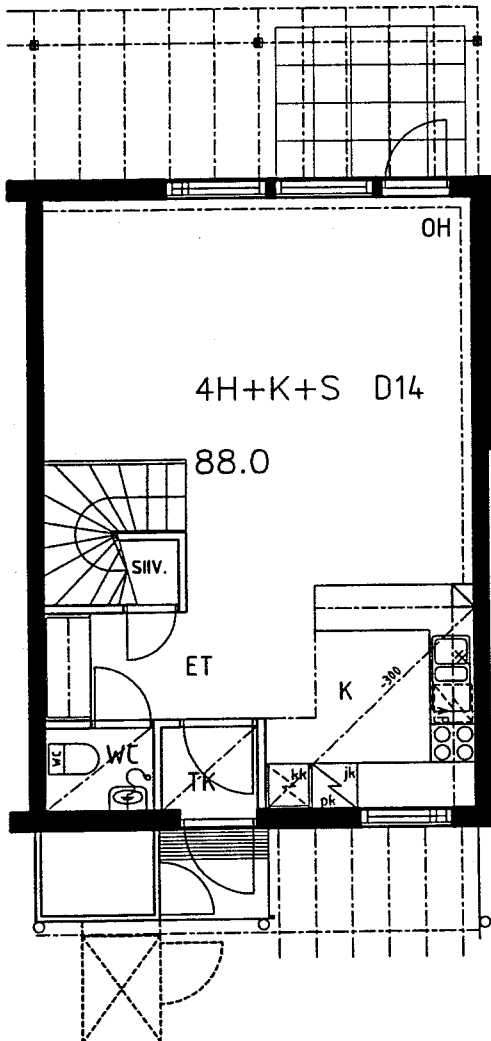
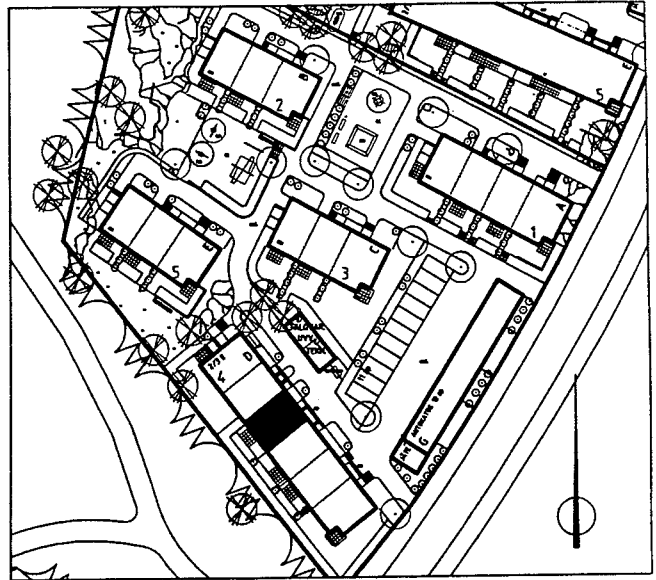
2. KRS

ARKKITEHTITOIMISTO  
 JUKKA TURTIAINEN OY

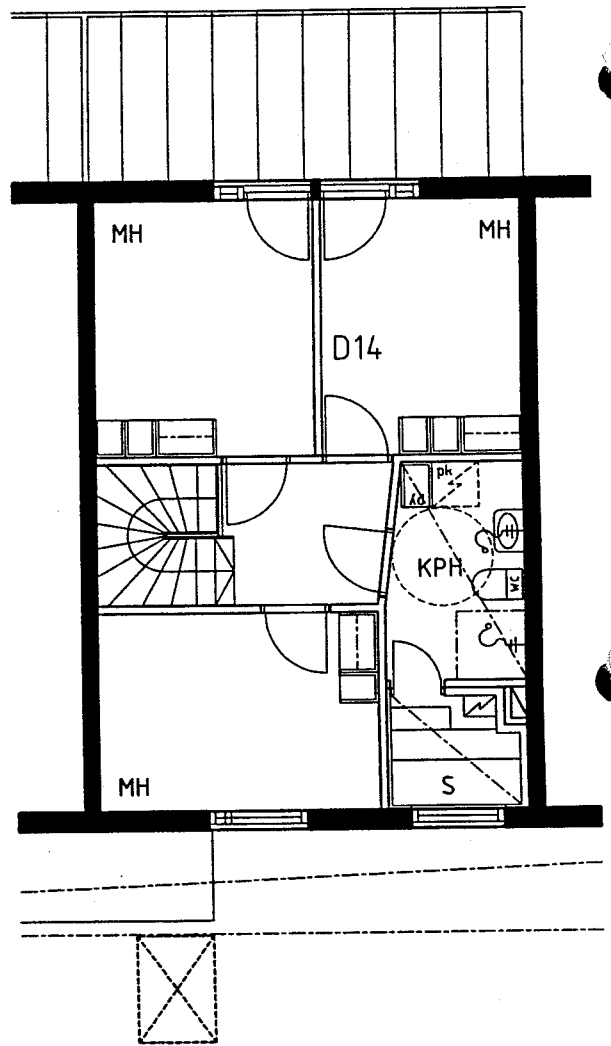
PUHURINPOLKU 1 A  
 02120 ESPOO  
 PUHELIN 09-4355 320  
 TELEFAX 09-4355 3210

HELSINGIN ASUMISOIKEUS OY HALLAINVUORENTIE  
 HALLAINVUORENTIE 9, 00920 HELSINKI  
 POHJAPIIRUSTUS 1:100  
 6.5.1999

D14  
 4H+K+S  
 88.0m<sup>2</sup>



1. KRS



2. KRS

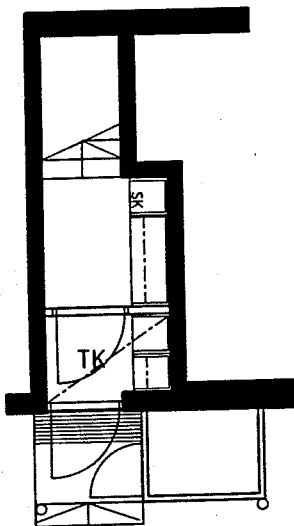
ARKKITEHTITOIMISTO  
 JUKKA TURTIAINEN OY

PUHURINPOLKU 1 A  
 02120 ESPOO  
 PUHELIN 09-4355 320  
 TELEFAX 09-4355 3210

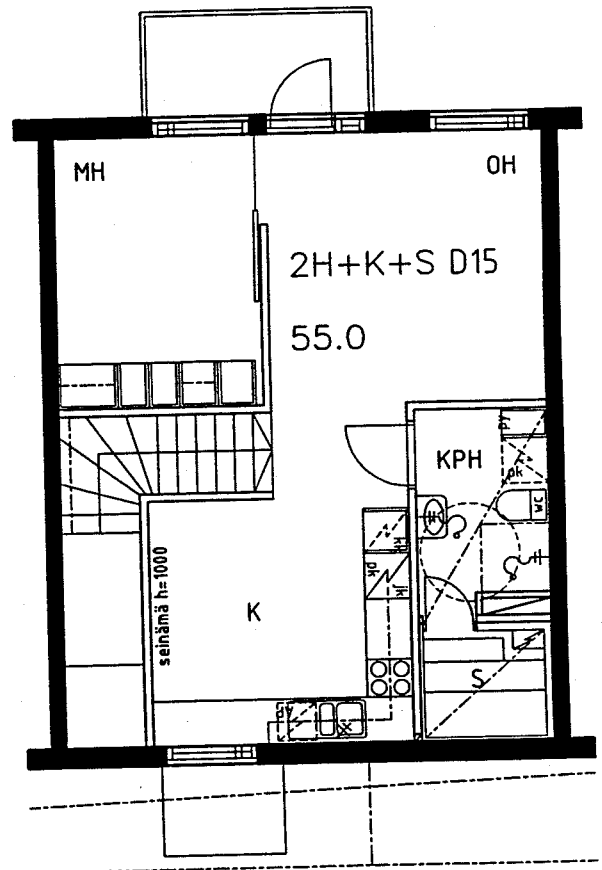
HELSINGIN ASUMISOIKEUS OY HALLAINVUORENTIE  
 HALLAINVUORENTIE 9, 00920 HELSINKI  
 POHJAPIIRUSTUS 1:100

6.5.1999

D15  
 2H+K+S  
 35.0m<sup>2</sup>



1. KRS



2. KRS

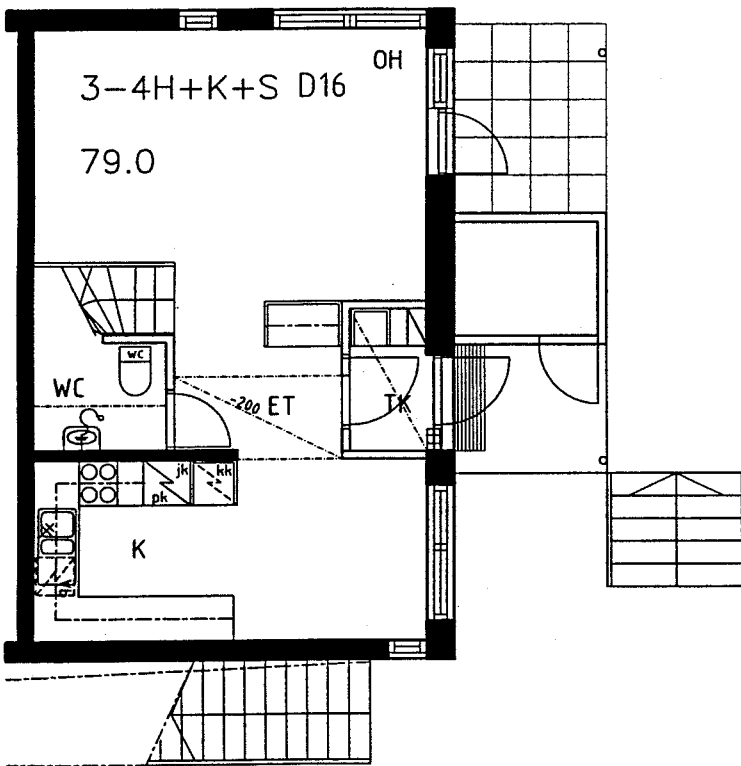
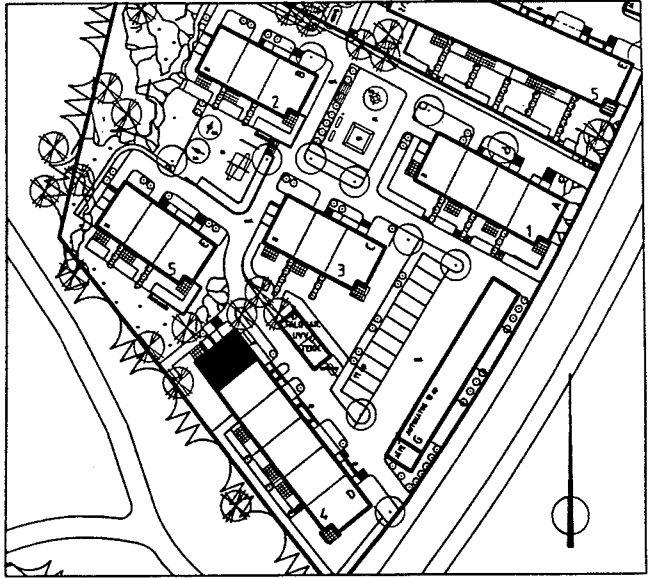
ARKKITEHTITOIMISTO  
 JUKKA TURTIAINEN OY

PUHURINPOLKU 1 A  
 02120 ESPOO  
 PUHELIN 09-4355 320  
 TELEFAX 09-4355 3210

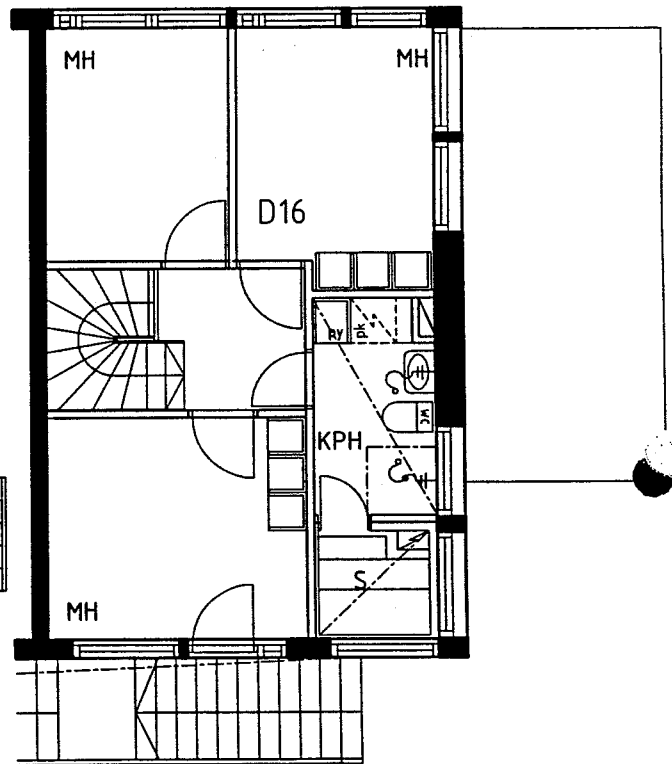
HELSINGIN ASUMISOIKEUS OY HALLAINVUORENTIE  
 HALLAINVUORENTIE 9, 00920 HELSINKI  
 POHJAPIIRUSTUS 1:100

6.5.1999

D16  
 3-4H+K+S  
 79.0m<sup>2</sup>



2. KRS



3. KRS

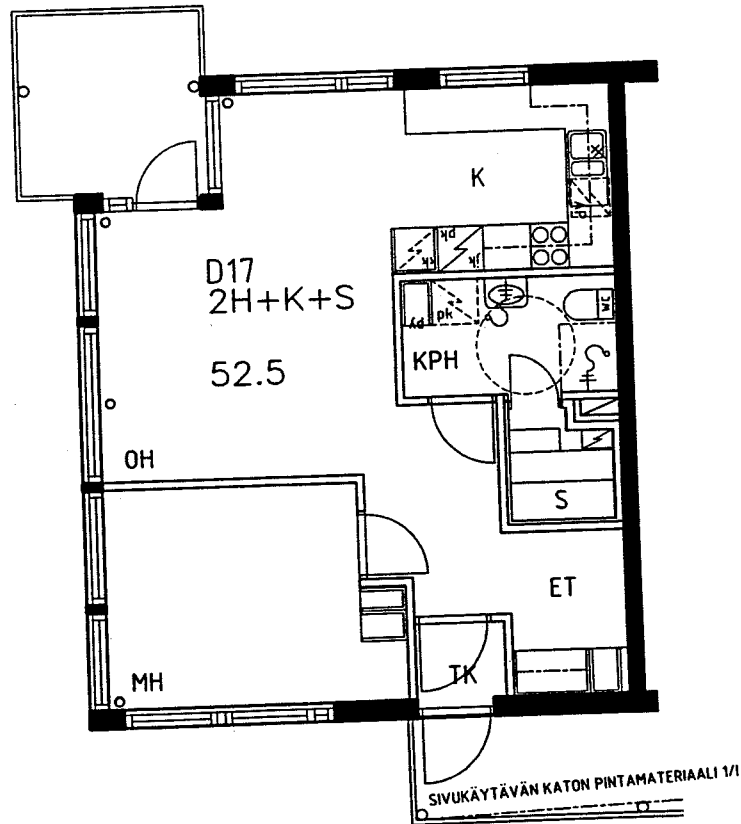
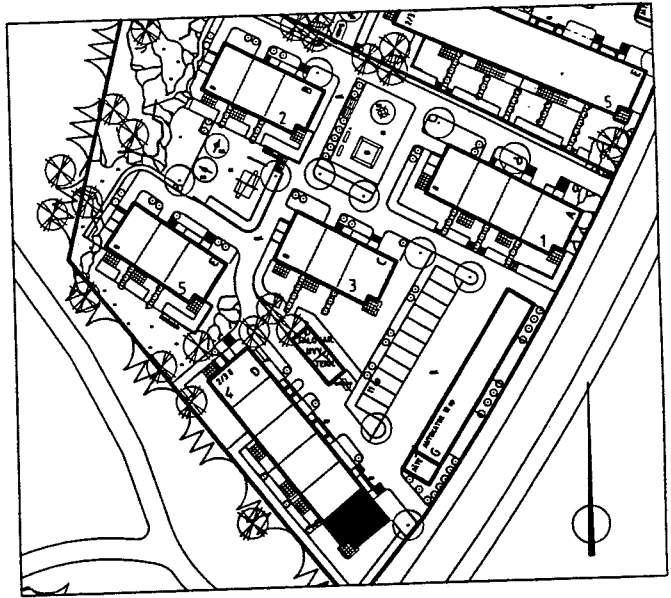
ARKKITEHTITOIMISTO  
 JUKKA TURTIAINEN OY

PUHURINPOLKU 1 A  
 02120 ESPOO  
 PUHELIN 09-4355 320  
 TELEFAX 09-4355 3210

HELSINGIN ASUMISOIKEUS OY HALLAINVUORENTIE  
 HALLAINVUORENTIE 9, 00920 HELSINKI  
 POHJAPIIRUSTUS 1:100

6.5.1999

D17  
2H+K+S  
52.5m<sup>2</sup>



Vino sisäkatto

3. KRS

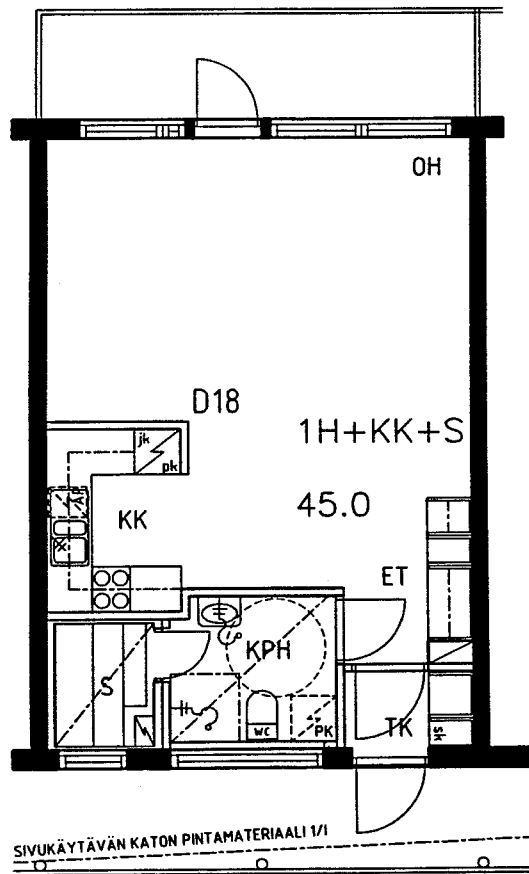
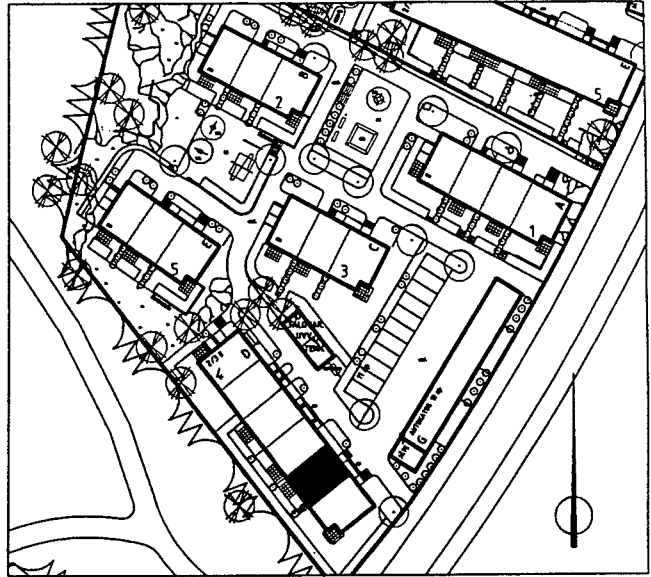
ARKKITEHTITOIMISTO  
JUKKA TURTIAINEN OY

PUHURINPOLKU 1 A  
02120 ESPOO  
PUHELIN 09-4355 320  
TELEFAX 09-4355 3210

HELSINGIN ASUMISOIKEUS OY HALLAINVUORENTIE  
HALLAINVUORENTIE 9, 00920 HELSINKI  
POHJAPIIRUSTUS 1:100

6.5.1999

D18  
 1H+KK+S  
 45.0m<sup>2</sup>



3. KRS

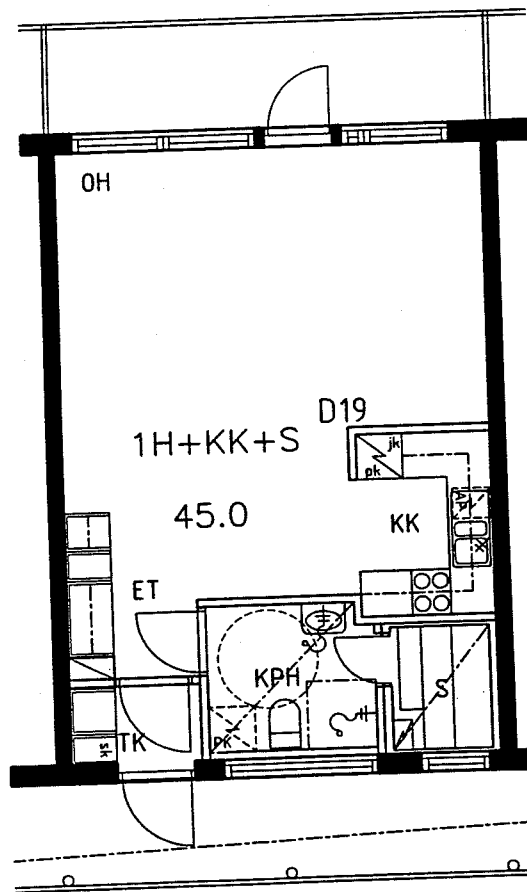
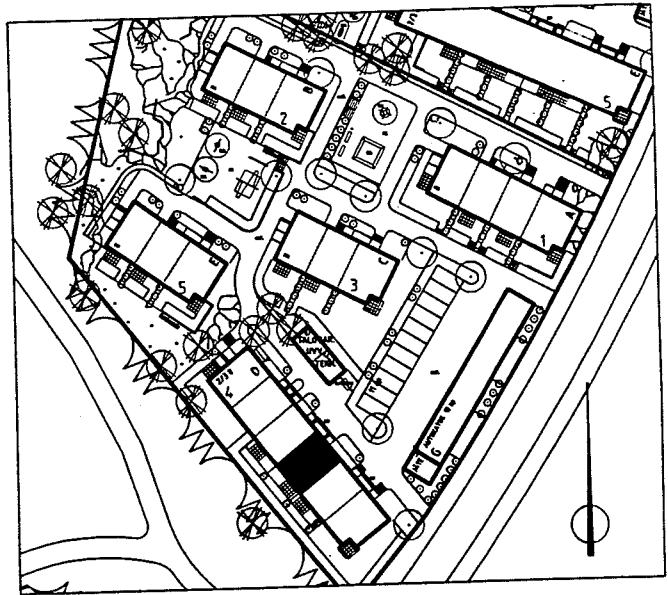
ARKKITEHTITOIMISTO  
 JUKKA TURTIAINEN OY

PUHURINPOLKU 1 A  
 02120 ESPOO  
 PUHELIN 09-4355 320  
 TELEFAX 09-4355 3210

HELSINGIN ASUMISOIKEUS OY HALLAINVUORENTIE  
 HALLAINVUORENTIE 9, 00920 HELSINKI  
 POHJAPIIRUSTUS 1:100

6.5.1999

D19  
 1H+KK+S  
 45.0m<sup>2</sup>



3. KRS

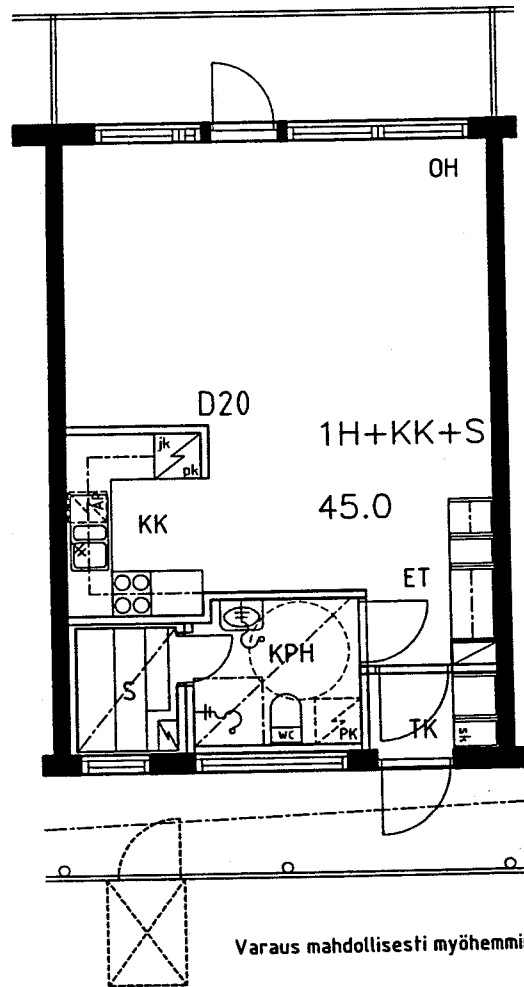
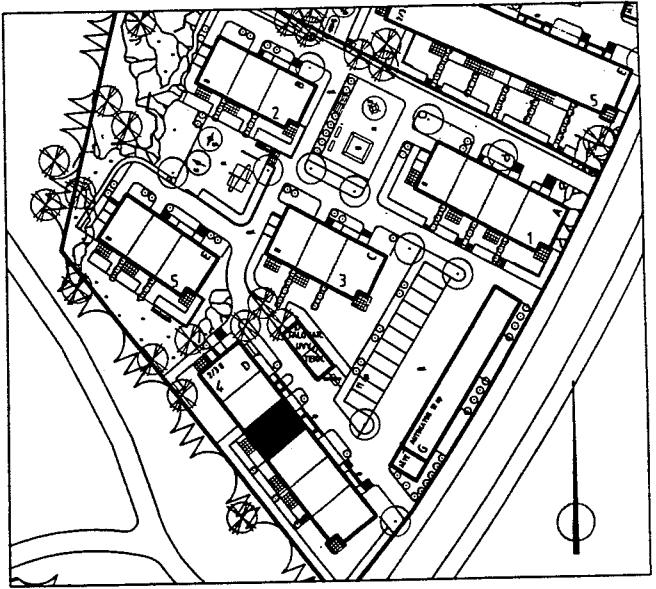
ARKKITEHTITOIMISTO  
 JUKKA TURTIAINEN OY

PUHURINPOLKU 1 A  
 02120 ESPOO  
 PUHELIN 09-4355 320  
 TELEFAX 09-4355 3210

HELSINGIN ASUMISOIKEUS OY HALLAINVUORENTIE  
 HALLAINVUORENTIE 9, 00920 HELSINKI  
 POHJAPIIRUSTUS 1:100

6.5.1999

D20  
1H+KK+S  
45.0m<sup>2</sup>



3. KRS

ARKKITEHTITOIMISTO  
JUKKA TURTIAINEN OY

PUHURINPOLKU 1 A  
02120 ESPOO  
PUHELIN 09-4355 320  
TELEFAX 09-4355 3210

HELSINGIN ASUMISOIKEUS OY HALLAINVUORENTIE  
HALLAINVUORENTIE 9, 00920 HELSINKI  
POHJAPIRUSTUS 1:100

6.5.1999