

HASO PIHLAJISTO
RAKENNUSTAPASELOSTUS

TALO 1

Runko

Kantavat rakenteet ja huoneistojen väliset seinät betonielementtejä . Alapohja; sekä väli- ja yläpohjat ontelolaattoja.

Ulkoseinät

Ulkoseinät betonisandwichelementtejä. Julkisivut tiili-laattapintaisia, pinnoitettuja sekä valkobetonipintaisia.

Vesikatto

Harjakattoinen muovipinnoitettu peltikatto.

Parvekkeet

Joka asunnolla parveke. Parvekkeiden laatat teräsbetonia.

Kantavat pielet ja pilarit pinnoitettua teräsbetonia.

Kaiteet laminoitua lasia. Kaiteen runko maalattua terästä.

Hissi

Porrashuone on varustettu asuintalohissillä.

TALOT 2, 3 ja 4

Runko

Kantavat rakenteet betonielementtejä. Ala- ja välipohjat betoniontelolaattoja. Yläpohja puu- ja levyrakenteinen.

Ulkoseinät

Ulkoseinät puurakenteisia paitsi ensimmäisen kerroksen päädyt betonielementtejä.

Julkisivut maalattua puupanelia.

Vesikatto

Harjakattoisia muovipinnoitettuja peltikattoja.

Parvekkeet

Asunnoissa terassi ja parveke. Parveke teräsrunkoinen, taso puuta, kaiteet laminoitua lasia.

TALOT 1, 2, 3 ja 4

Väliseinät

Asuntojen kevyet väliseinät ovat puurunkoisia lastulevyseiniä.

Lattiat

Eteisessä, asuinhuoneissa ja keittiötiloissa on pehmeäpohjainen muovimatto. Kylpyhuone- ja wc-tiloissa märäntilan muovimatto.

Seinäpinnat

Asuintiloissa seinät ovat yleensä valkoiseksi maalattuja. Kylpyhuoneiden seinät muovipinnoitettut. Wc-tiloissa pesualtaan tausta on laatoitettu. Keittiötiloissa ylä- ja alakaappien väli on laatoitettu.

Katot

Asuinhuoneiden näkyvät katot ovat yleensä ruiskutasoitettuja. Kylpyhuoneiden katot ovat puupanelipintaist. Alaslasketut katot muissa tiloissa ovat kipsilevypintaist ja maalatut. Keittiöiden ja keittokomeroiden katot ovat tasoitettuja ja maalattuja.

Saunojen katot ja seinät puupanelia.

YLEISTÄ

Asuntoja on yhteensä 27 kpl, talossa 1 19kpl ja rivitaloissa 8kpl.

Huoneistoala on yhteensä 1808,5 m².

Yhteistilat ja varastot ovat talossa 1. Kerhöhuone ja lastenvaunuvarasto ensimmäisessä kerroksessa ja muut kellarissa.

Autopaikkoja on 24 kpl ja niille ajetaan tontin läpi Hattelmalantieltä.

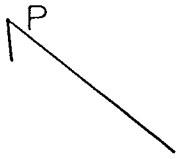
	Asunnot	m ²	kpl	m ²
	1h + kk + s	40,5	3	121,5
	2h + kk + s	52,0	4	208,0
TALO 1	2h + kk + s	58,5	4	234,0
	2h + k + s	59,5	4	238,0
	3h + kk + s	63,5	4	254,0
TALO 2	3h + k + s	80,5	2	161,0
	3h + k + s	81,0	2	162,0
TALOT 3 ja 4	4h + k + s	107,5	4	430,0

27kpl 1808,5 m²

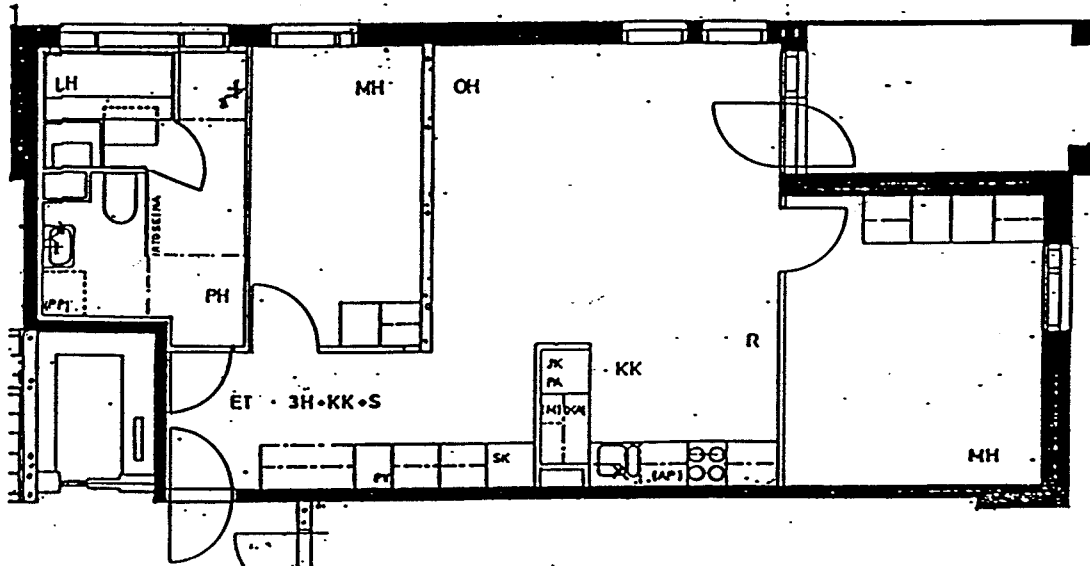
3H+KK+S 63.5M²

TALO 1

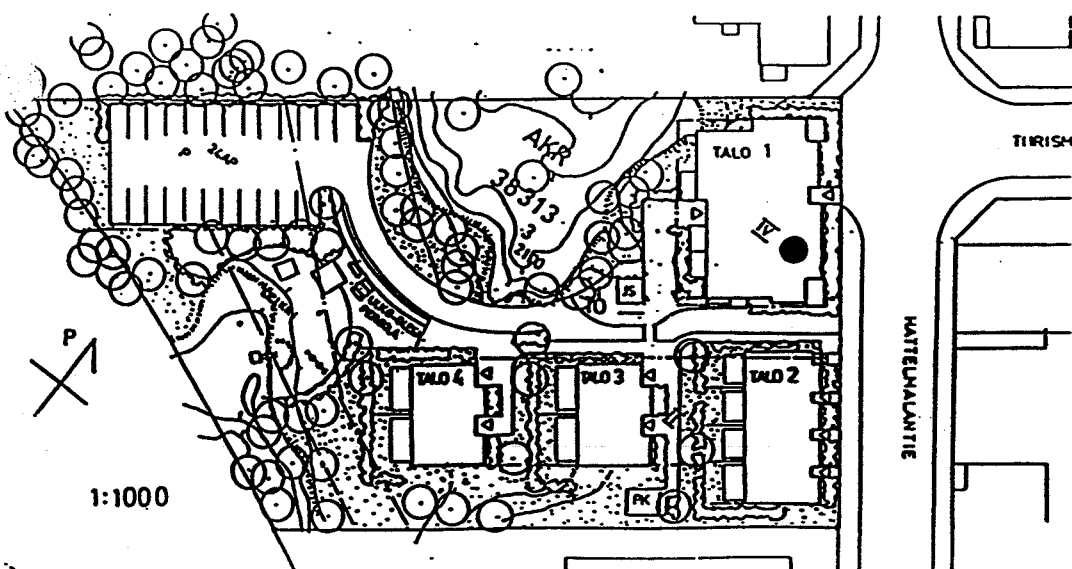
1:100



A1, A5, A10, A15



1., 2., 3., 4. KERROS



HASO.PIHLA JISTO

31.10.97

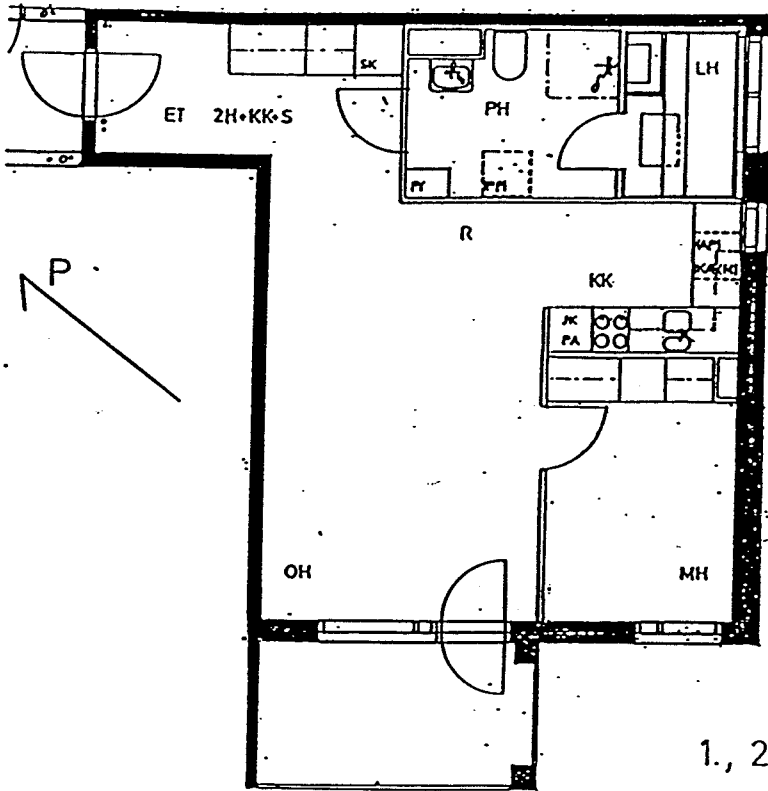
TIEDOT VOIVAT MUUTTUA SUUNNITTELUN KULUESSA



2H+KK+S 52.0 M²

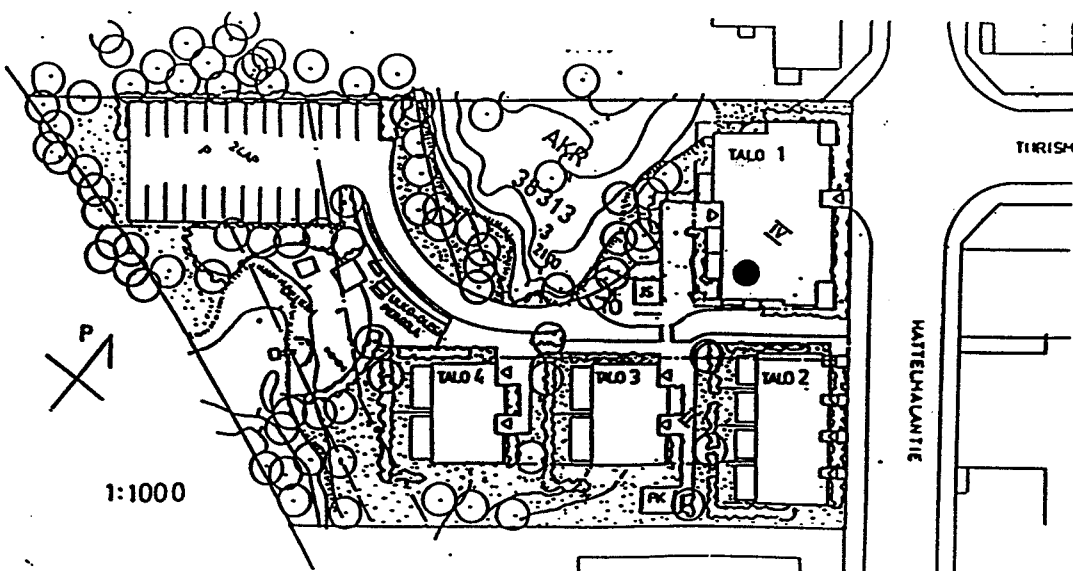
TALO 1

1:100



A2, A6, A11, A16

1., 2., 3., 4. KERROS



HASO PIHLAJISTO

31.10.97

TIEDOT VOIVAT MUUTTUA SUUNNITTELUN KULUESSA

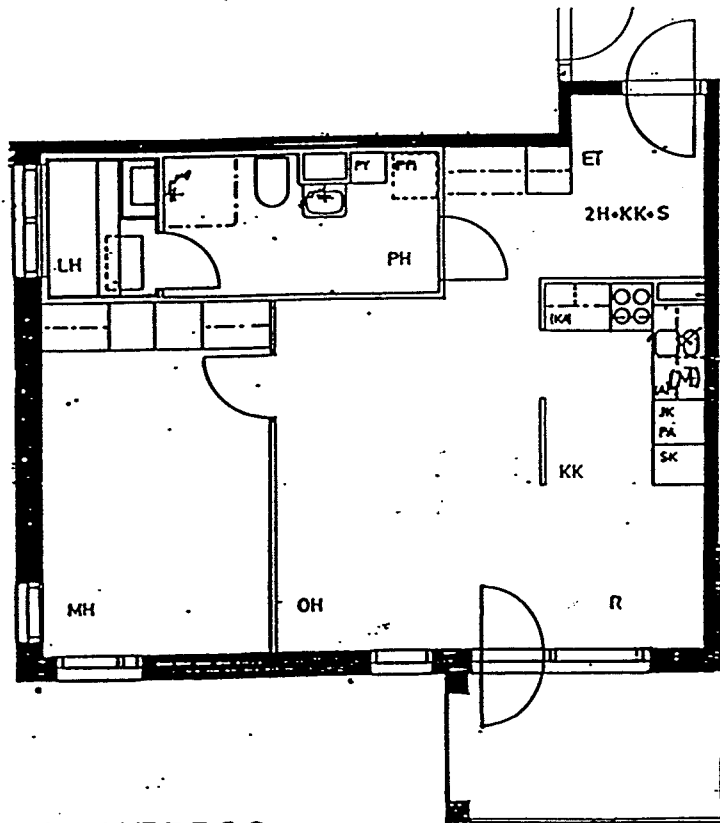
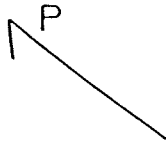


2H+KK+S

58.5 M²

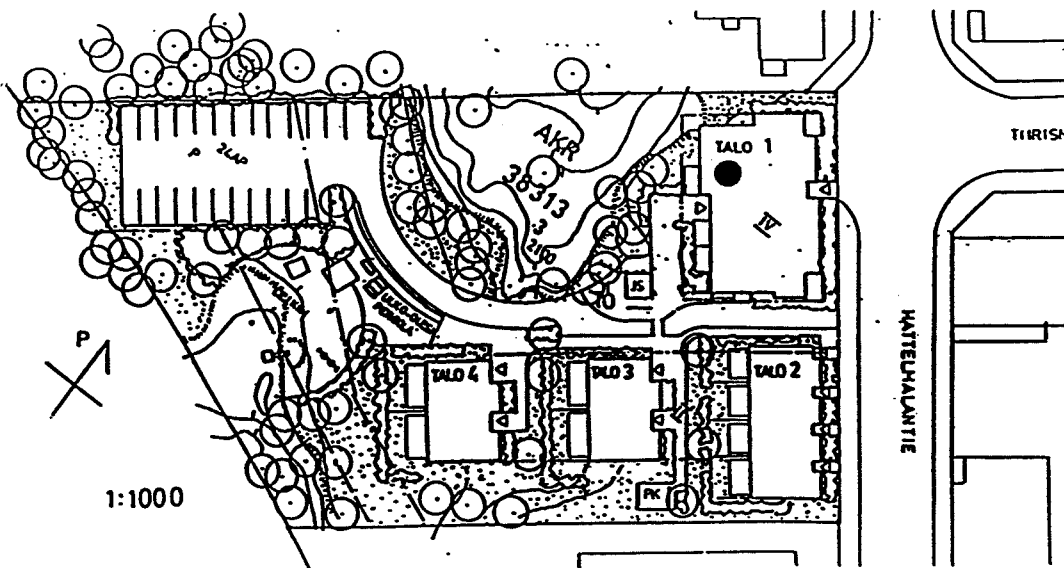
TALO 1

1:100



A3, A8, A13, A18

1., 2., 3., 4. KERROS



HASO PIHLAJISTO

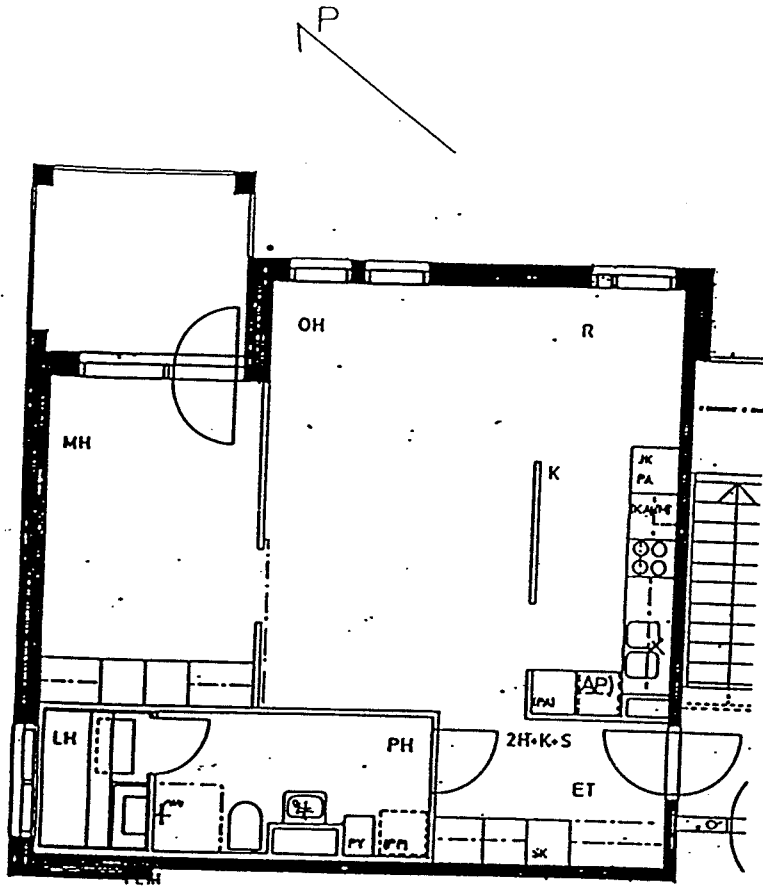
31.10.97

TIEDOT VOIVAT MUUTTUA SUUNNITTELUN KULUESSA



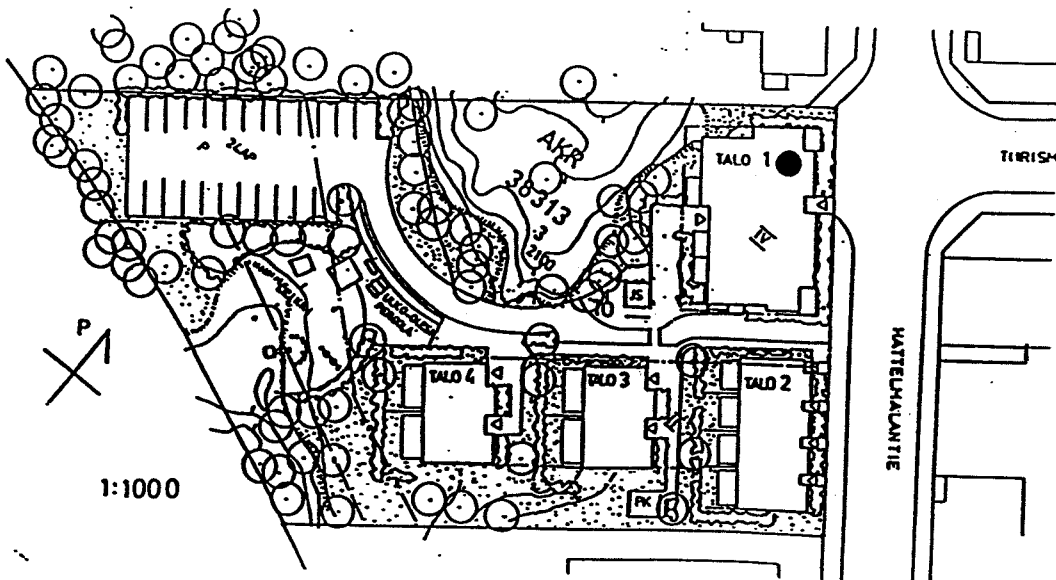
2H+K+S
TALO 1

59.5 M²
1:100



A4, A9, A14, A19

1, 2, 3, 4. KERROS

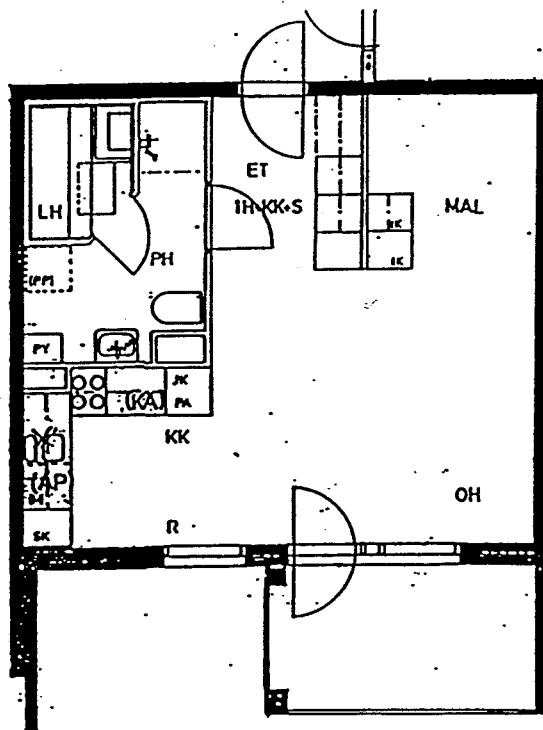
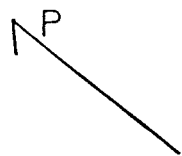


HASO PIHLA JISTO 31.10.97
TIEDOT VOIVAT MUUTTUA SUUNNITTELUN KULUESSA



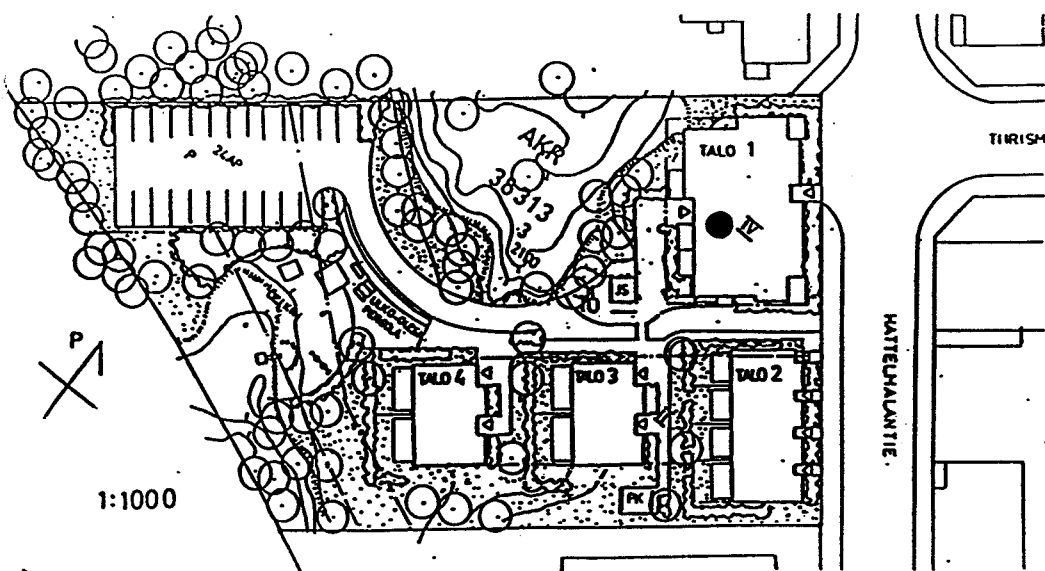
1H+KK+S
TALO 1

40.5 M²
1:100



A7, A12, A17

2., 3., 4. KERROS



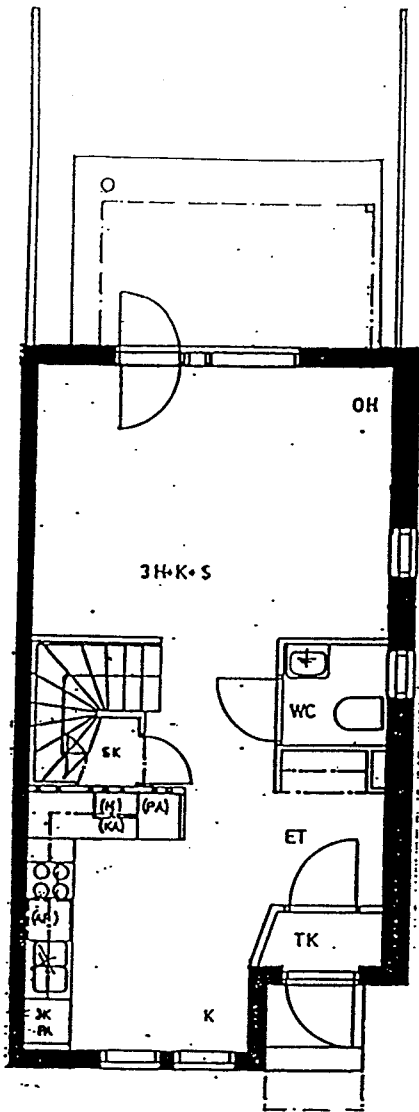
HASO PIHLA JISTO 31.10.97
TIEDOT VOIVAT MUUTTUA SUUNNITTELUN KULUESSA



3H+K+S 81.0M²

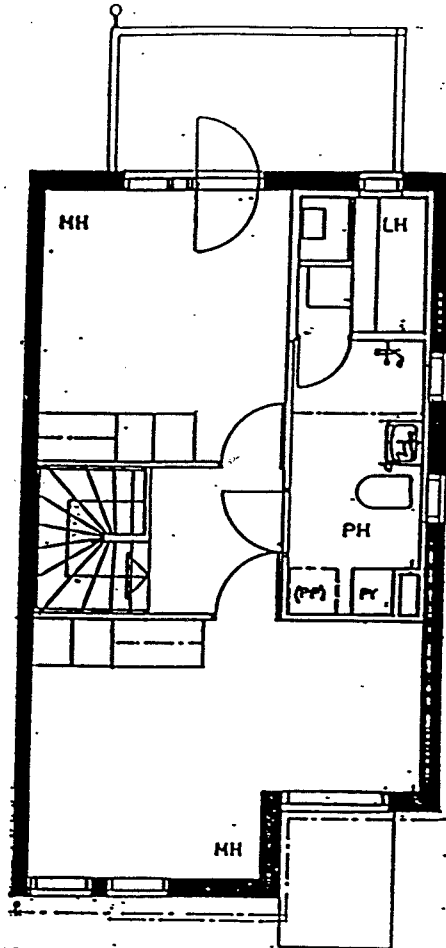
TALO 2

1:100



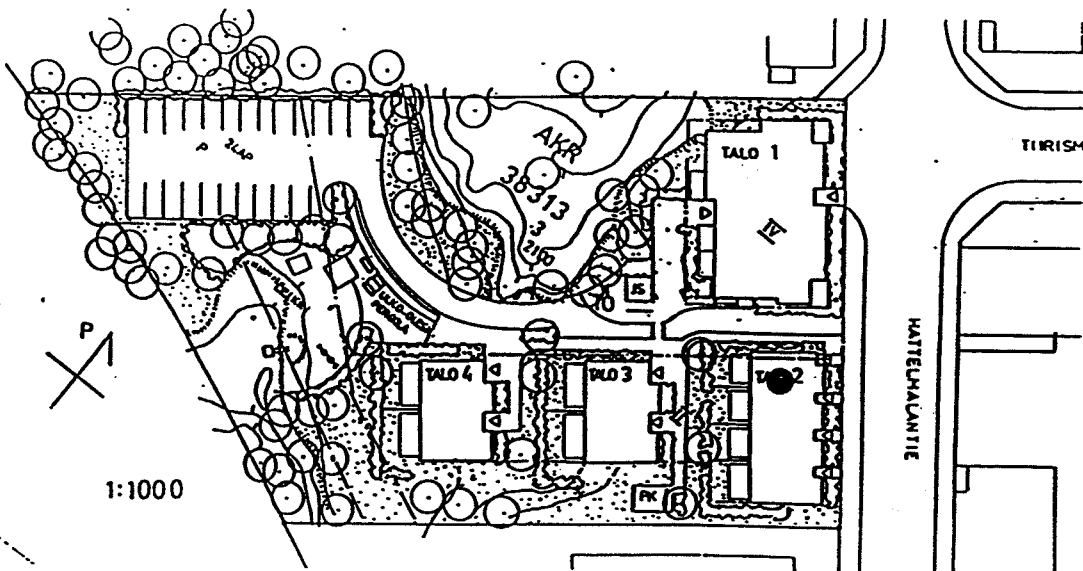
B 20

P



1. KER

2 KER



HASO PIHLA JISTO

31.10.97

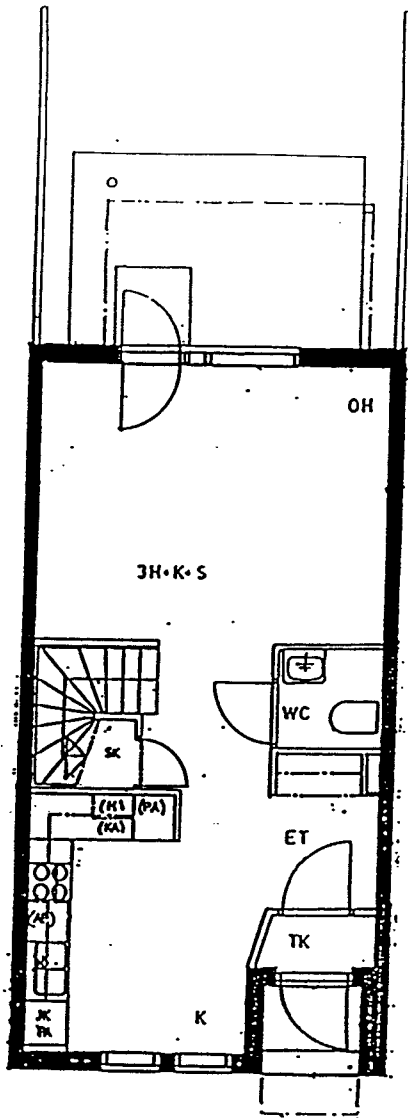
TIEDOT VOIVAT MUUTTUA SUUNNITTELUN KULUESSA



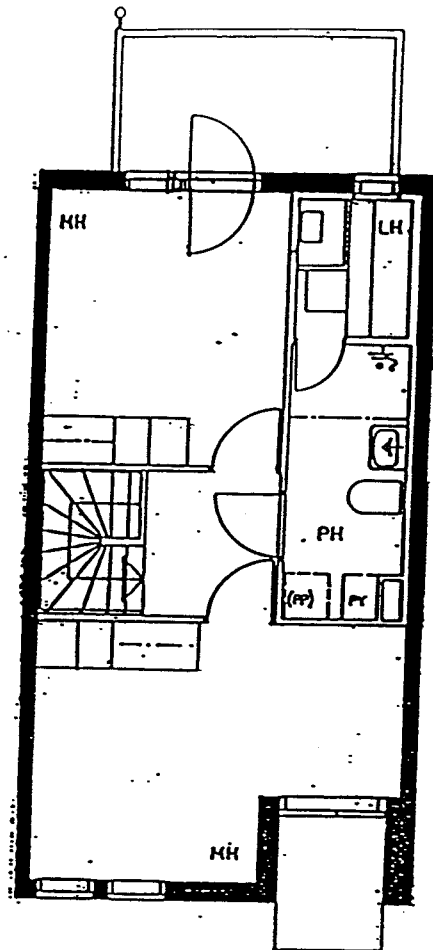
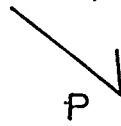
3H+K+S 80.5 M²

TALO 2

1:100

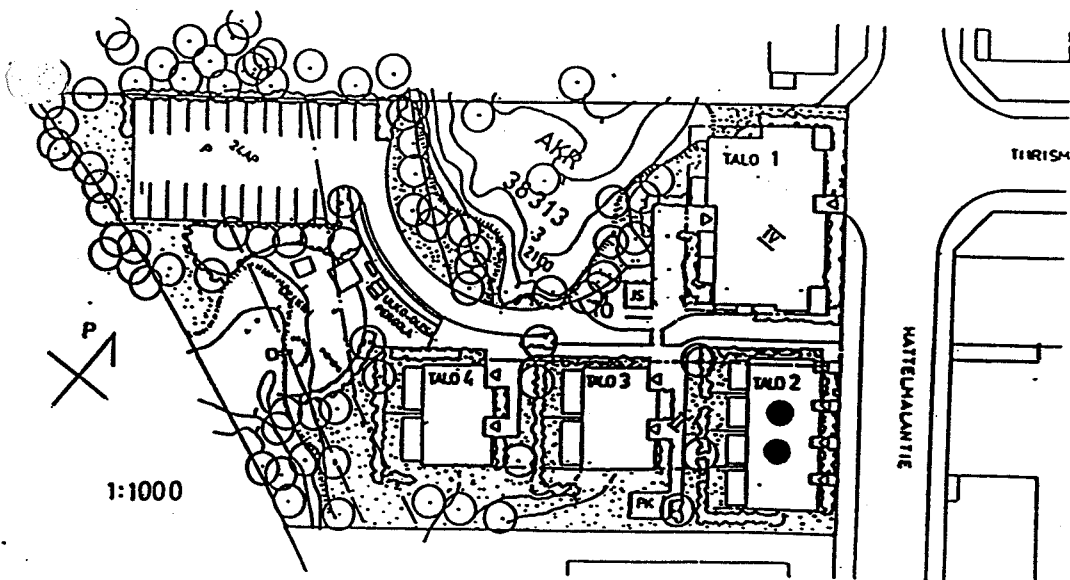


B 21 , B 22



1.KER

2.KER



HASO PIHLA JISTO

31.10.97

TIEDOT VOIVAT MUUTTUA SUUNNITTELUN KULUessa

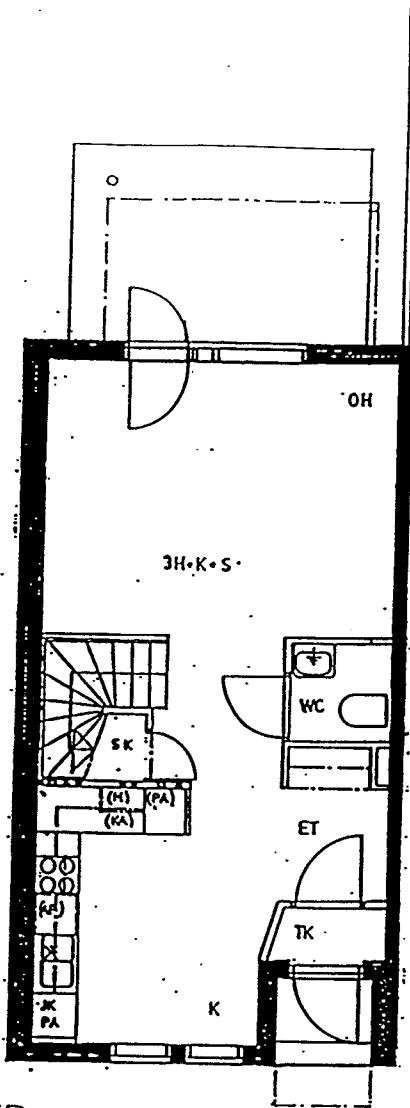


3H+K+S 81.0M²

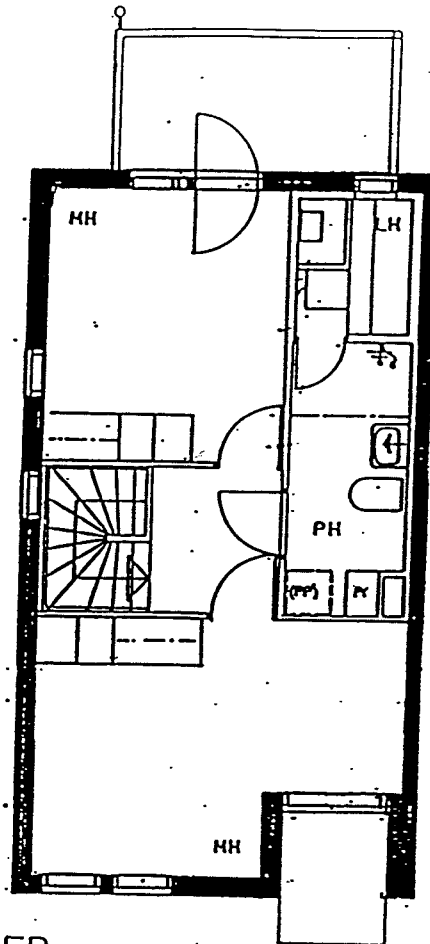
TALO 2

1:100

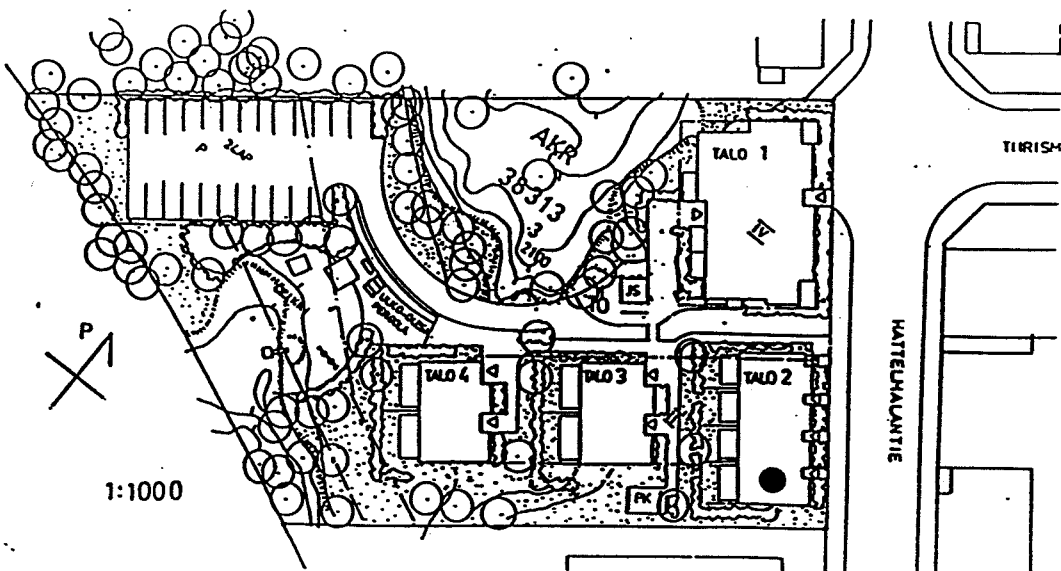
B 23



1. KER



2 KER



HASO PIHLA JISTO

31.10.97

TIEDOT VOIVAT MUUTTUA SUUNNITTELUN KULUESSA



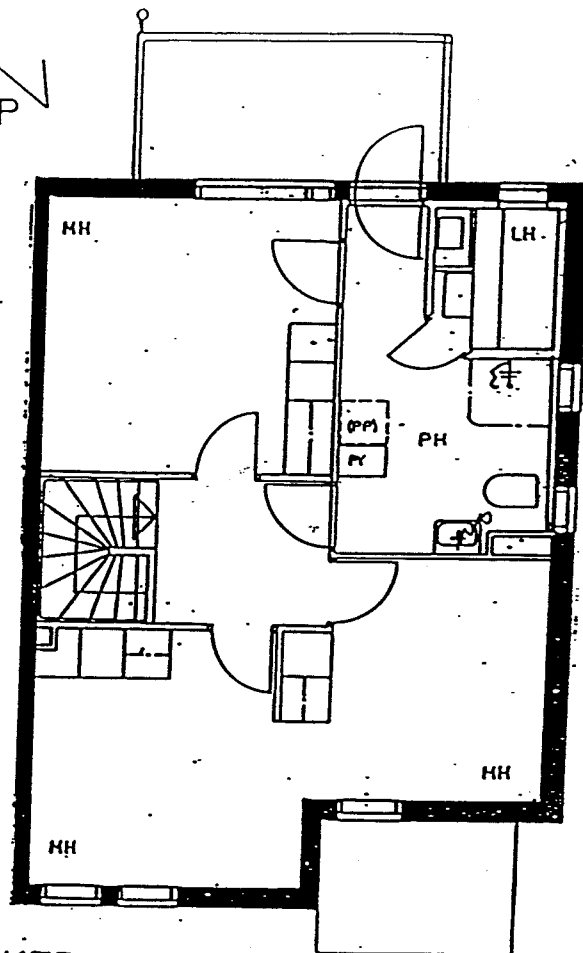
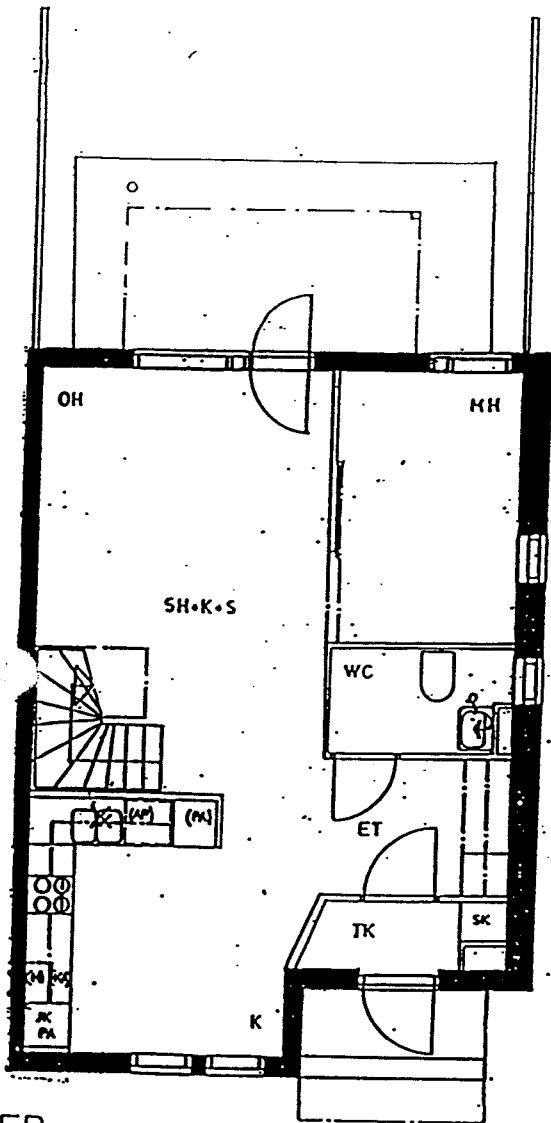
5H+K+S 107.5 M²

TALO 3

1:100

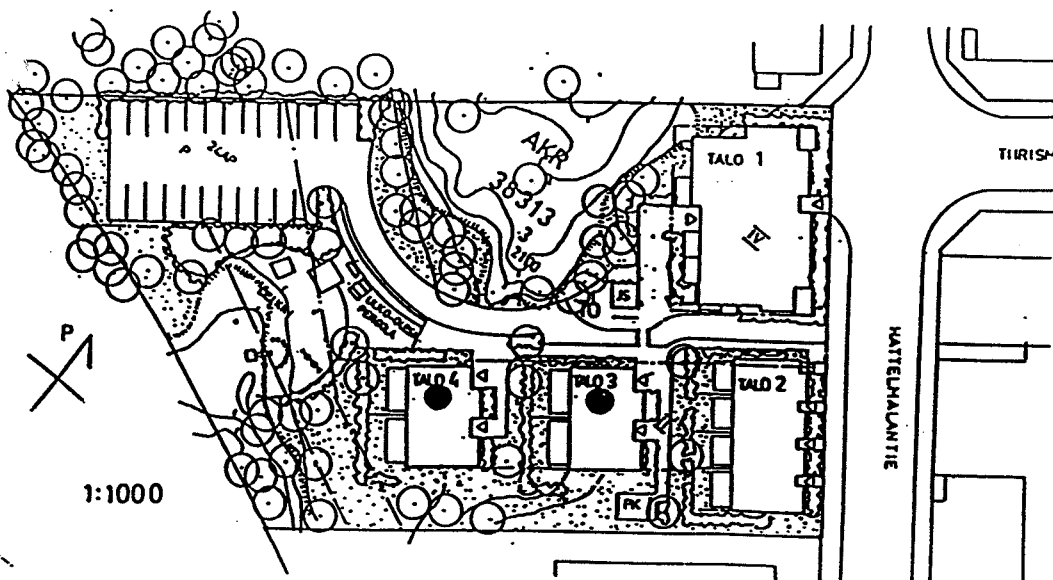
TALO 4

C 24
D 26



1. KER

2 KER



HASO PIHLA JISTO

31.10.97

TIEDOT VOIVAT MUUTTUA SUUNNITTELUN KULUESSA



5H+K+S 107.5 M²

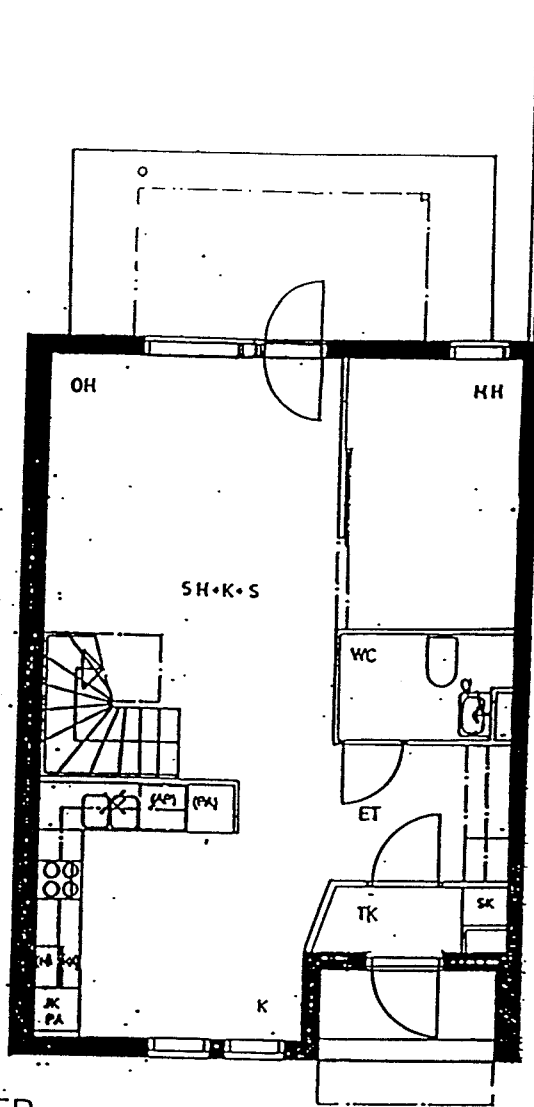
TALO 3

1:100

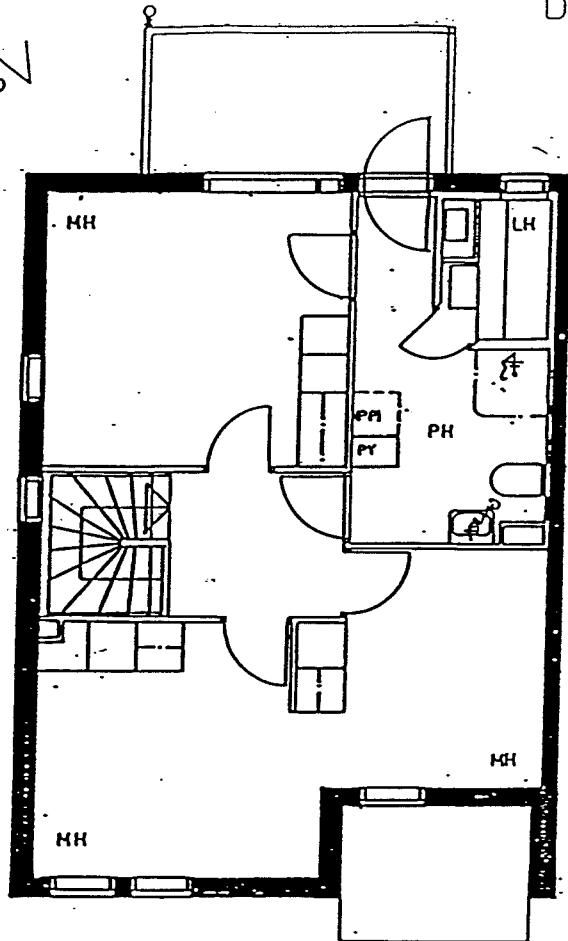
TALO 4

C 25

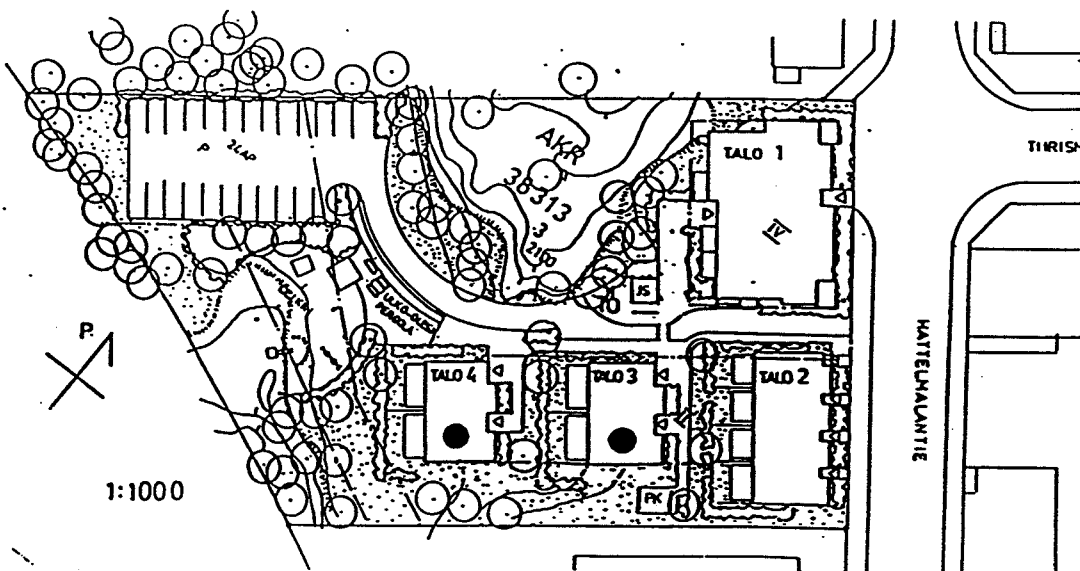
D 27



KER



2 KER



HASO PIHLAJISTO

31.10.97

TIEDOT VOIVAT MUUTTUA SUUNNITTELUN KULUESSA

