

**Helsingin kaupungin
ASUNTOTUOTANTOTOIMISTON
rakennuttamia**

HELSINGIN ASUMISOIKEUS OY:N

ASUMISOIKEUSASUNTOJA HERMANNIIN

**Helsingin Asumisoikeus Oy:n kohde sijaitsee
Hermannin täydennysrakentamisalueella
korttelin 21661 tontilla 16, osoitteessa
Haukilahdenkuja 9, 00550 Helsinki.**

**Tontti on kaupungin vuokratontti.
Rakennuspaikka on vanha teollisuustontti,
joka rajautuu Violanpuistoon ja Haukilah-
denkujaan.**

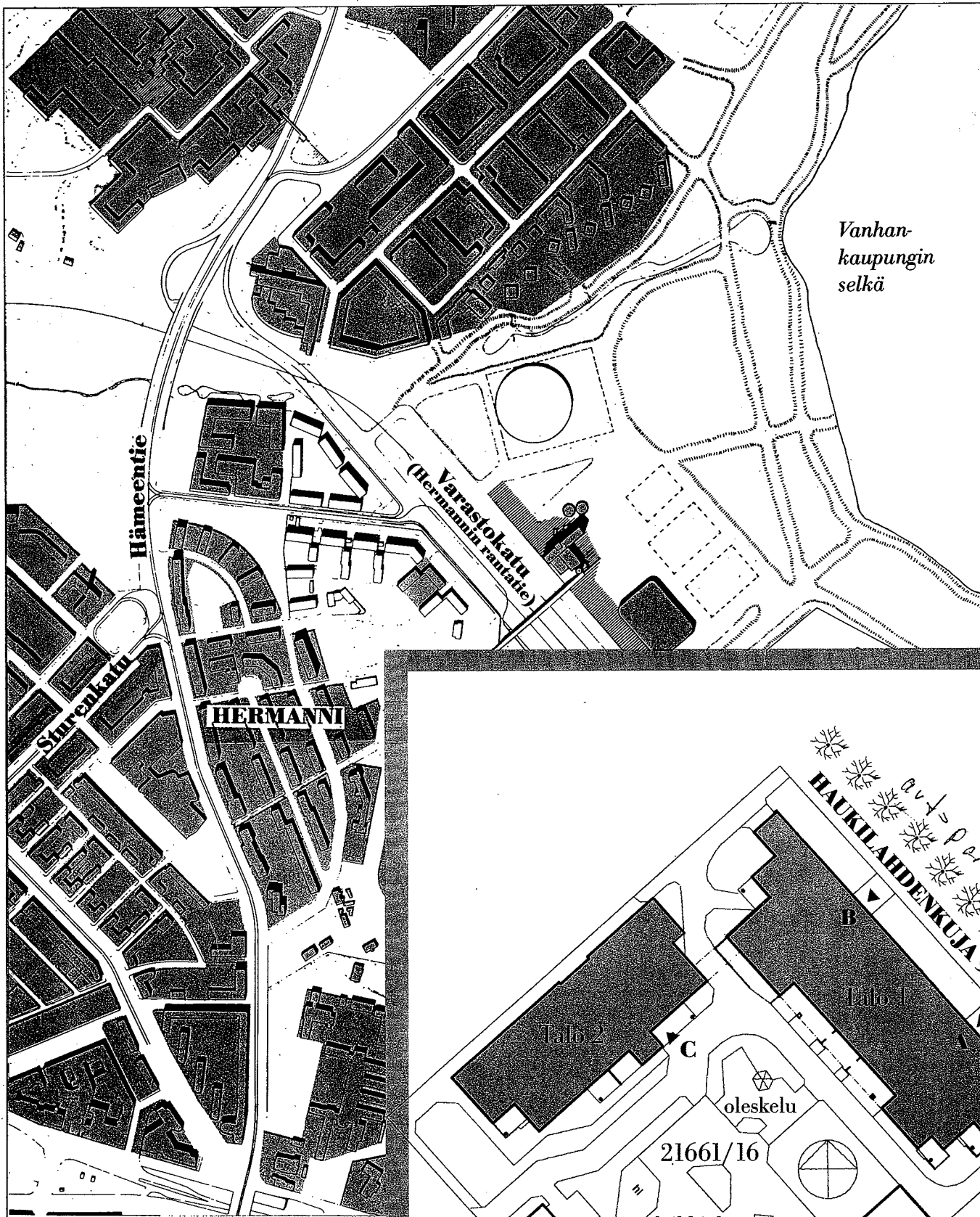
**Kohde koostuu 5-kerroksisesta kaksipor-
taisesta lamellitalosta, 4-kerroksisesta pis-
tetalosta sekä puurakenteisesta piharaken-
nuksesta. Haukilahdenkujan suuntaisen
lamellitalon porrashuoneet ovat läpikuljet-
tavia, pistetalon sisäänkäynti sijaitsee piha-
piirissä.**

Asuntoja kohteessa on 49 kpl.

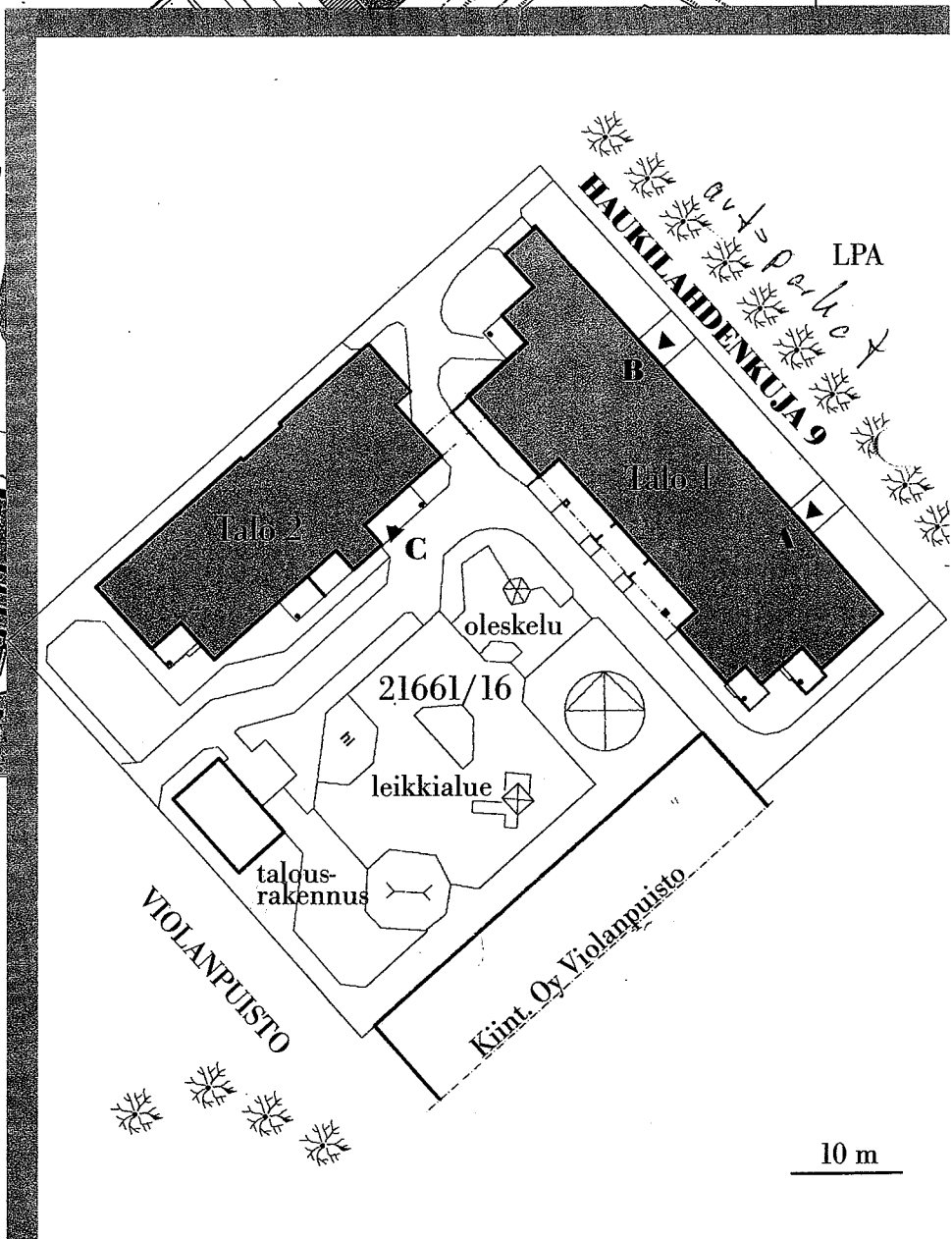


Julkisivu pihalle, talo 2

← ————— → **Päätty, talo 1**



Vanhan-
kaupungin
selkä



suunnittelu: Arkkitehtitoimisto
Pekkala-Seppänen-Mikkilä Oy

Tämän esitteen tiedot ovat tammikuulta
1995 ja saattavat muuttua kohteen suunnittelun edetessä.

RAKENNUSTAPASELOSTUS

Rakennuksen runko

Kantavat rakenteet ja huoneistojen väliset seinät ovat betonia. Alapohjana on ontelolaatta, yläpuolinen lämmöneriste ja teräsbetonilaatta. Väli- ja yläpohjat ovat ontelolaattoja.

Ulkoseinät

Ulkoseinät ovat osin paikalla muurattuja, osin betonielementtejä. Pääasialliset julkisivumateriaalit ovat paikallamuurattu vaalea tiili ja hienopesty valkobetoni pienikokoisella vaalealla kalkkikivirouhepinnalla.

Vesikatto

Talot ovat loivasti pulpettikattoisia, materiaalina muovipinnoitettu konesaumattu pelti.

Hissi

Talot varustetaan asuintalohisseillä.

Väliseinät

Asuntojen kevyet väliseinät ovat kipsilevyseiniä.

Lattiat

Asuinhuoneissa, keittiötiloissa, eteisessä ja vaatehuoneessa on pehmeäpohjainen muovimatto. Kylpy- ja löylyhuoneessa on muovimatto.

Seinät

Asuntojen seinät ovat yleensä maalattuja. Kylpyhuoneiden seinät ovat muovipinnoitettua peltiä. Keraaminen laatoitus on keittiökalusteiden ylä- ja alakaappien välissä ja erillisissä wc-tiloissa pesualtaan taustalla. Löylyhuoneen seinät ovat paneeloituja.

Katot

Asuinhuoneiden näkyvät katot ovat yleensä ruiskutasoitettuja. Keittiön ja keittokomeron katto on tasoitettu ja maalattu. Kylpyhuoneen katto ja muut alaslasketut katot ovat maalattuja. Löylyhuoneen katto on paneelia.

Ikkunat

Ikkunat ovat kolminkertaisia sisään-sisäänaukeavia, maalattuja puu-alumiini-ikkunoita, joiden ulkopinta on alumiinia.

Ovet

Kerrostaso-ovet ovat jalopuupintaisia, sisempi ovi on maalattu. Väliovet ovat maalattuja laakaovia. Löylyhuoneen ovi on ikkunallinen puukehysovi.

Kalusteet ja varusteet

Kalusteet ovat tehdasvalmisteisia vakiokalusteita. Naulakot ovat irtonaulakoita. Keittiön työpöydät ovat laminaattipintaisia ja astianpesupöydät ovat ruostumatonta terästä. Erillisissä wc-tiloissa on peili-hylly-yhdistelmä ja kylpyhuoneissa peilikaappi. Wc-istuimet ja pesualtaat ovat valkoista saniteettiposliinia. Kaikissa asunnoissa on siivous- ja pyykkikaappi.

Koneet ja laitteet

Kaikissa huoneistoissa on nelilävyinen, uunilla varustettu liesi ja sen yläpuolella liesikupu. Kylmäkalusteena on n. 330-l. jää- pakastinkaappi, tilavaraus toiselle kylmäyksikölle 2 h+k ja sitä suuremmassa asunnoissa. Kaikissa asunnoissa on tilavaraus ja liitännät pyykin- ja astianpesukoneelle. Osassa asunnoista on astianpesukoneen tilavaraus ns. kapealle mallille.

Ilmanvaihto

Yhtiö varustetaan koneellisella huoneistokohtaisella tulo- ja poistoilmanvaihtojärjestelmällä. Ilmanvaihtokoje sijaitsee kunkin asunnon kylpyhuoneessa.

Lämmitys

Talot liitetään kaukolämpöverkostoon ja varustetaan vesikeskuslämmityksellä.

Varastot

Irtaimistovarastot (1 kpl/asunto), ulkoiluväline- ja lastenvaunuvastot ovat yleensä talojen maantasokerroksessa. Lisäksi piharakennuksen yhteydessä on kylmä ulkoiluvälinevarasto.

Yhteistilat

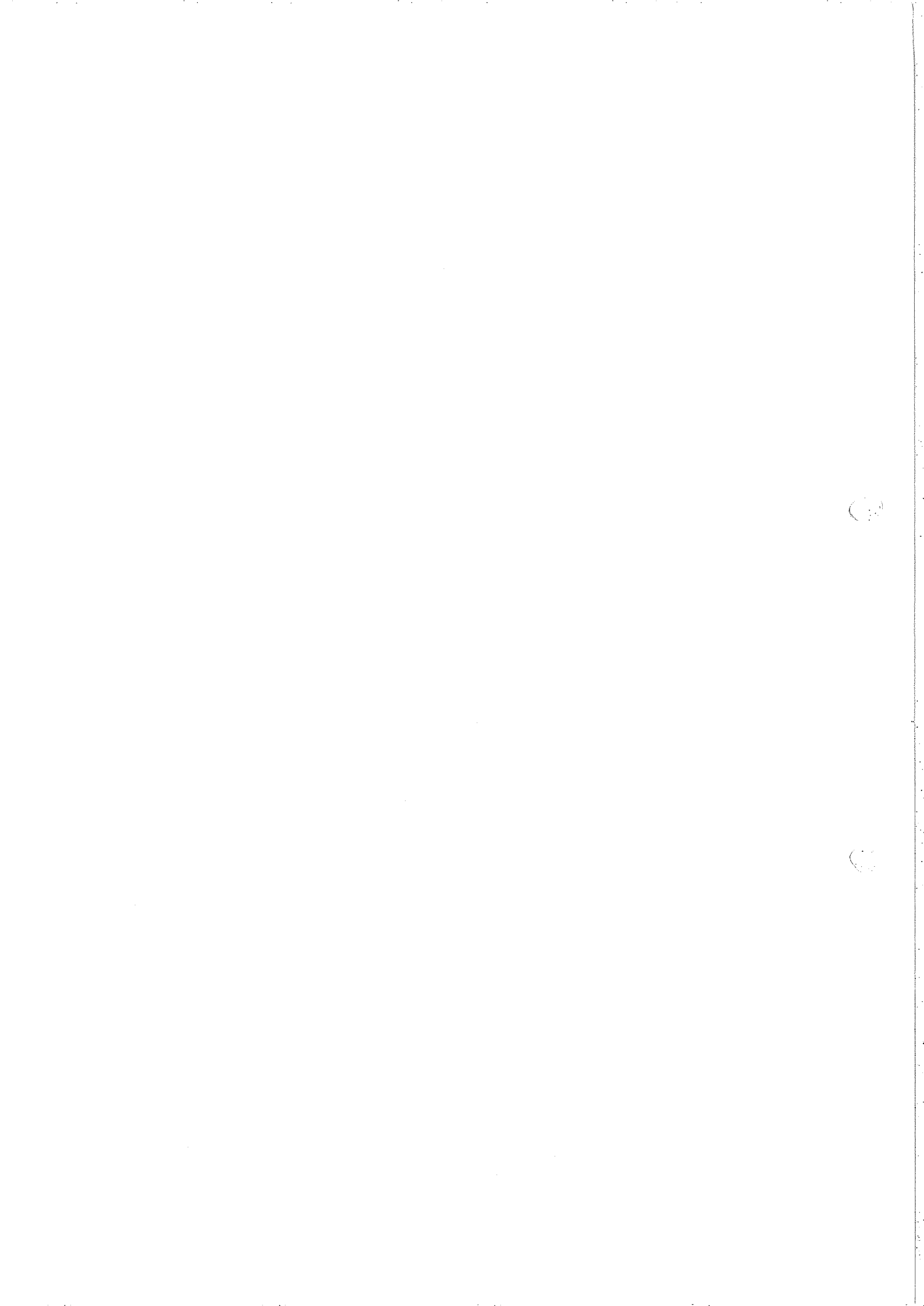
Lamellitalon maantasokerroksessa sijaitsevat askarteluhuone, pesutupa ja kuivaushuone sekä väestönsuoja, joka toimii irtaimistovarastona.

Autopaikoitus

Autopaikkoja on 27 sekä kaksi vieraspaikkaa ja ne varustetaan sähkölämmityspisteillä. Autopaikat sijaitsevat viereisellä autopaikoitustontilla.

Pihasuunnitelma

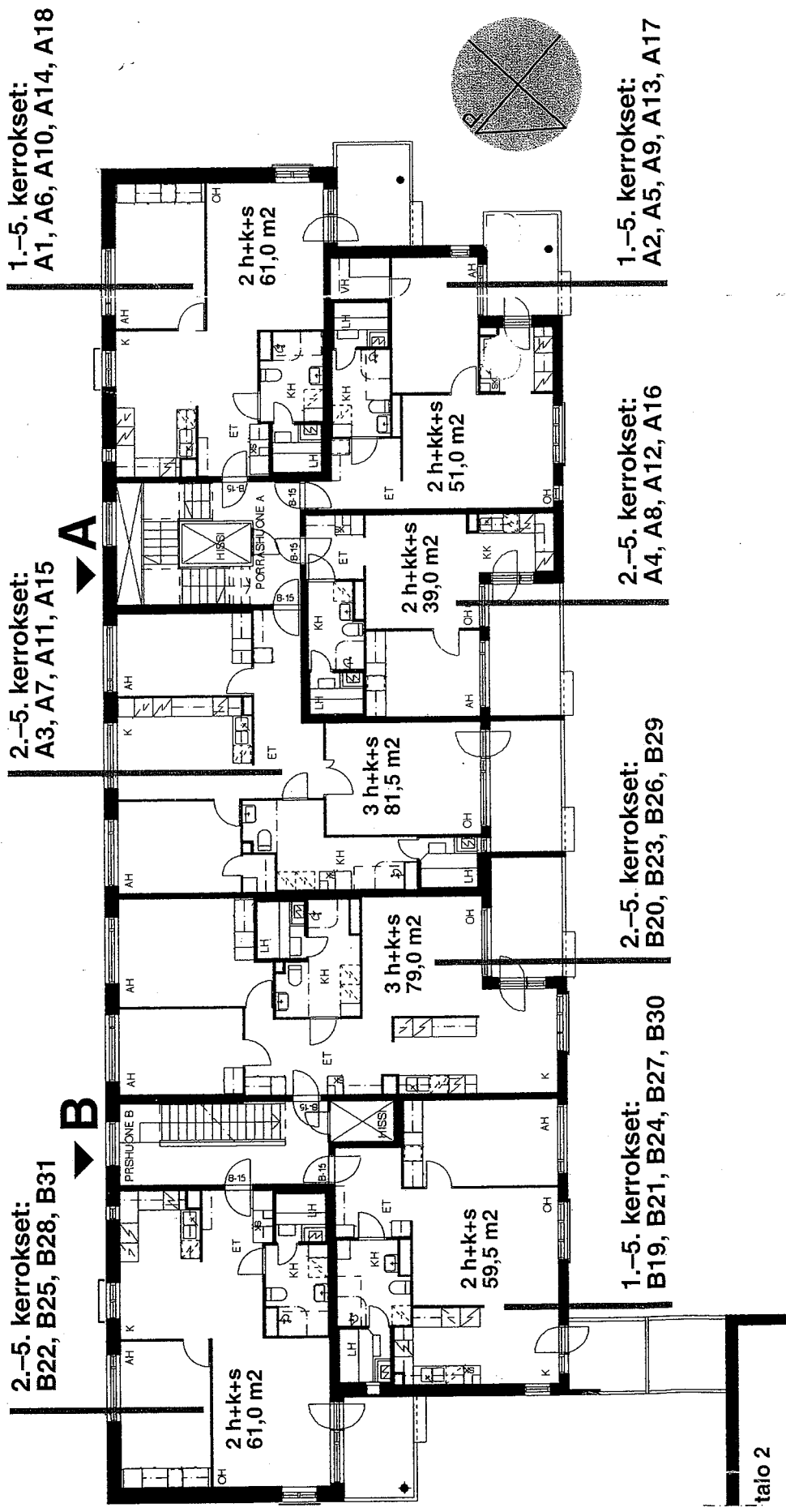
Pihat rakennetaan erillisen piha- ja istutussuunnitelman mukaan.



TALO 1, HUONEISTOT

HERMANNI

41,24 MK/M² RAKENI



TALO 2, HUONEISTOT

1.-4. kerrokset:
C34, C35, C40, C45

2.-4. kerrokset:
C39, C44, C49

- Rakenn**
- Kantavat**
- Yläpuolir**
- Ulkosein**
- Ulkosein**
- julkisivur**
- vaatealle**
- Vesikat**
- Talot ov**
- Hissi**
- Talot vai**
- Välisein**
- Asuntoje**
- Lattiat**
- Asuinhu**
- muovim**
- Seinät**
- Asuntoje**
- pellitä. K**
- wc-tilois.**
- Katot**
- Asuinhu**
- katto on**
- maalattu**
- Ikkunat**
- ikkunat**
- joiden ul**
- Ovet**
- Kerroste**
- laakaovi**
- Kaluste**
- Kaluste**
- työpöyd.**
- Erillisiss**
- ja pesue**
- pyykkik**
- Koneet**
- Kaikissa**
- Kylmäke**
- h+k ja s**
- pyykin-**
- kapealle**

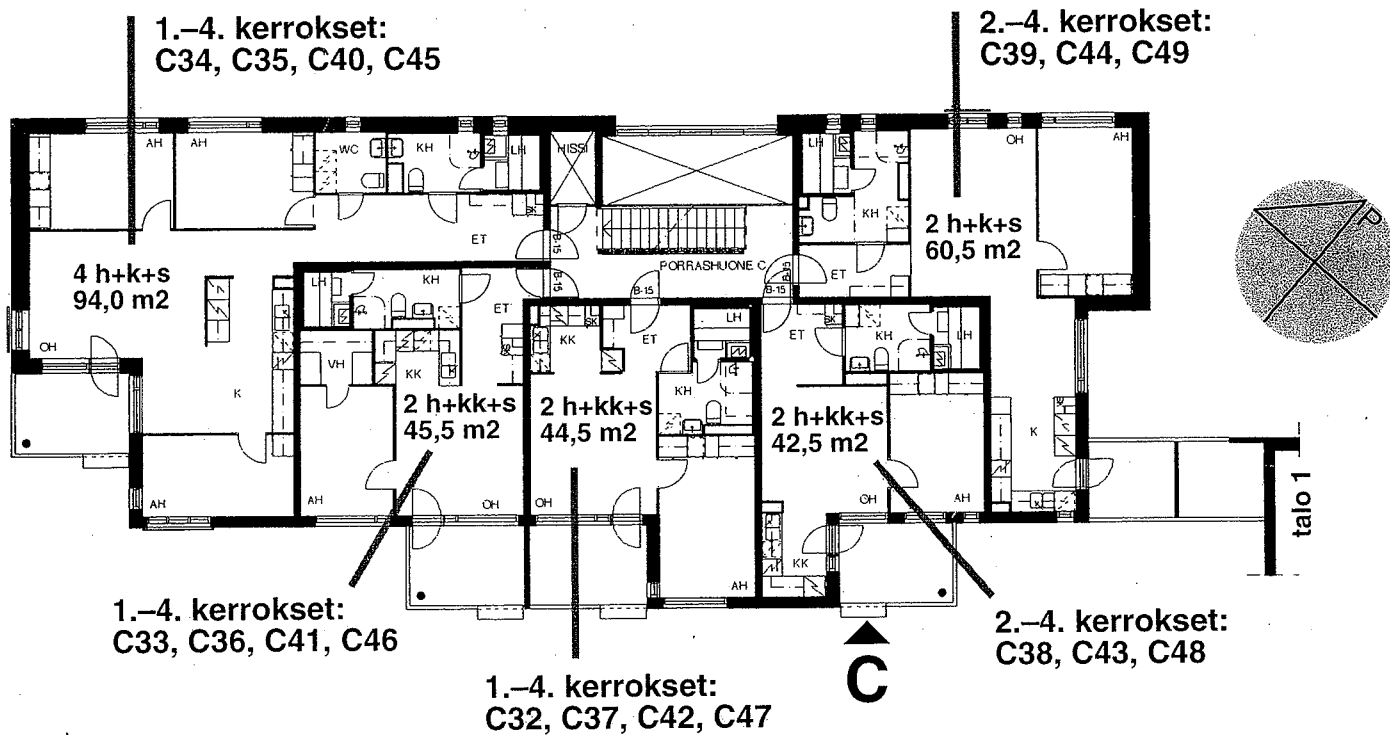
taio 2

1.-5. kerrokset:
B19, B21, B24, B27, B30

2.-5. kerrokset:
B20, B23, B26, B29

2.-5. kerrokset:
A4, A8, A12, A16

TALO 2, HUONEISTOT





**1.-5. kerrokset:
B19, B21, B24, B27, B30**

