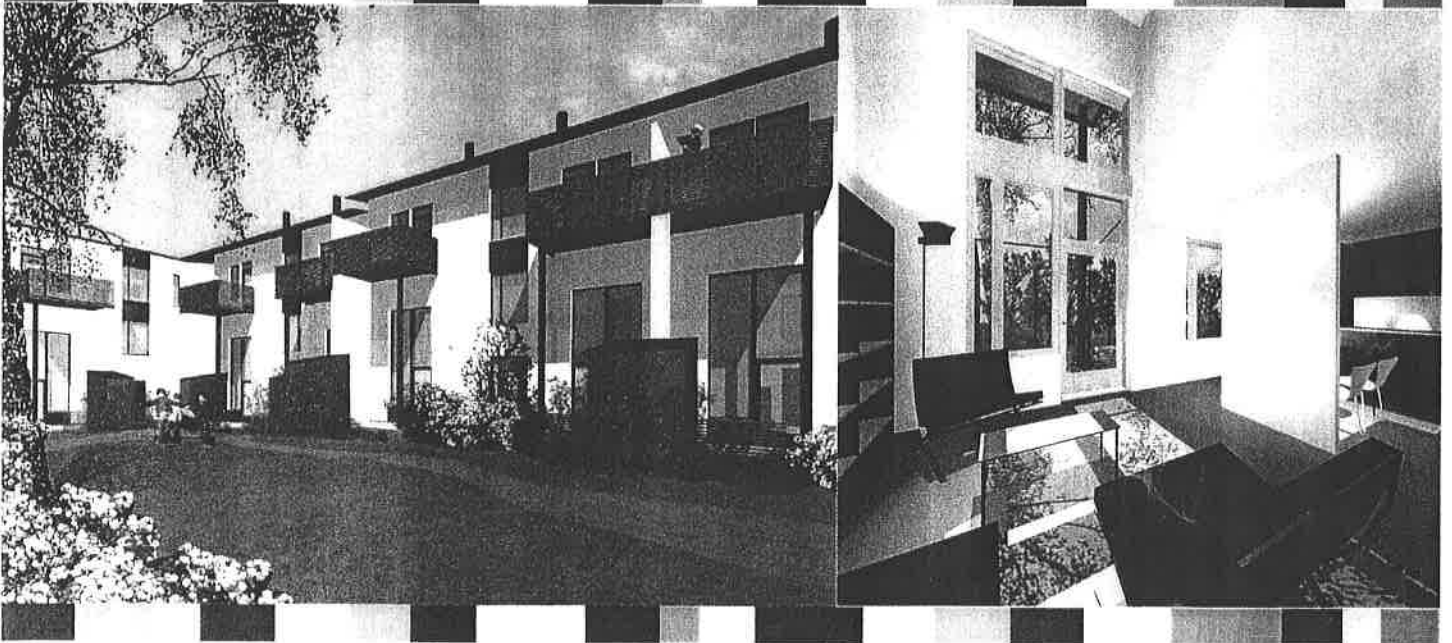


Helsingin Asumisoikeus Oy

Jasmiini



Helsingin Asumisoikeus Oy
Jasmiini

Inkiväärikuja 5 ja 6
00990 Helsinki

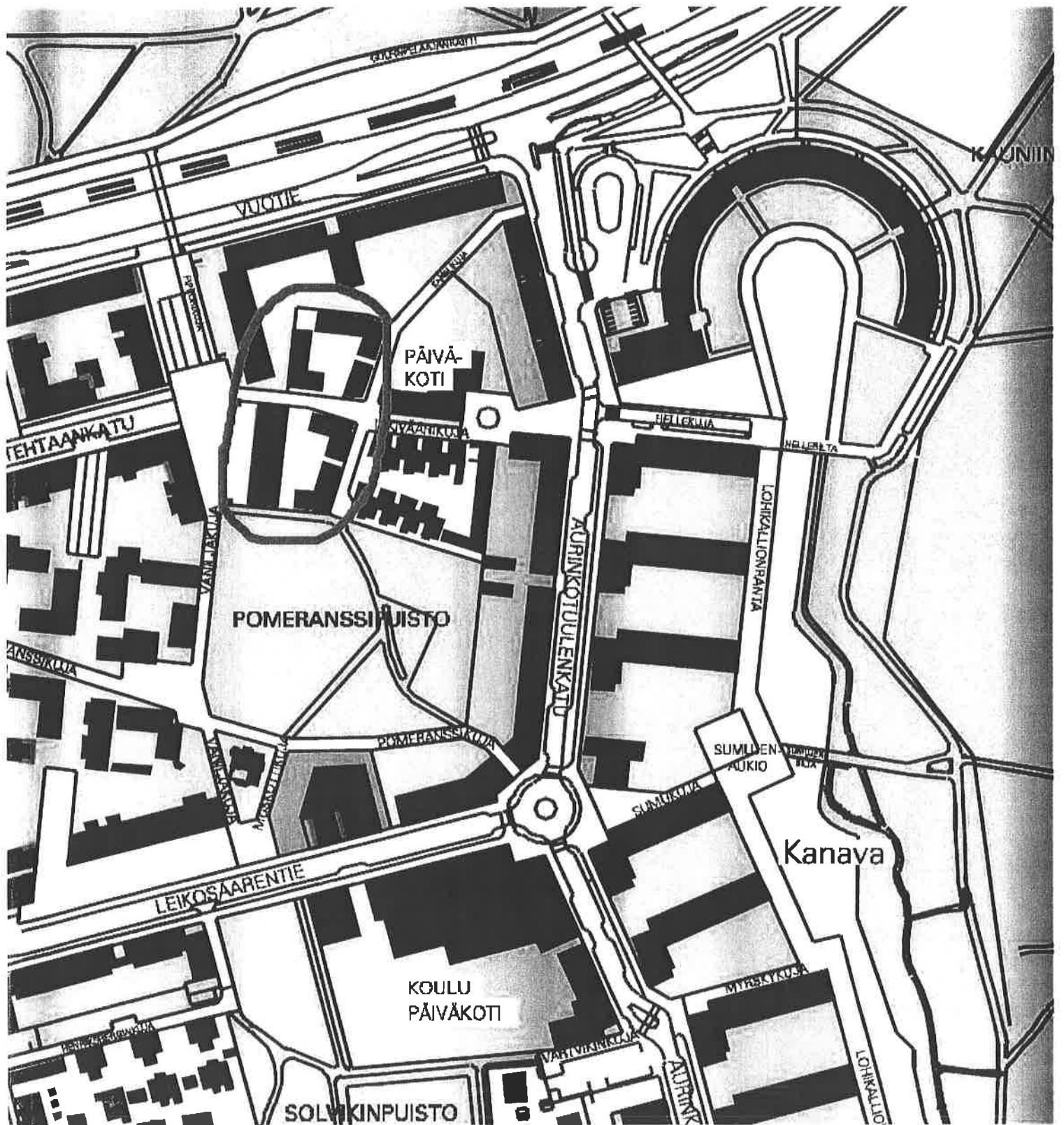


Asuntotuotantotoimisto

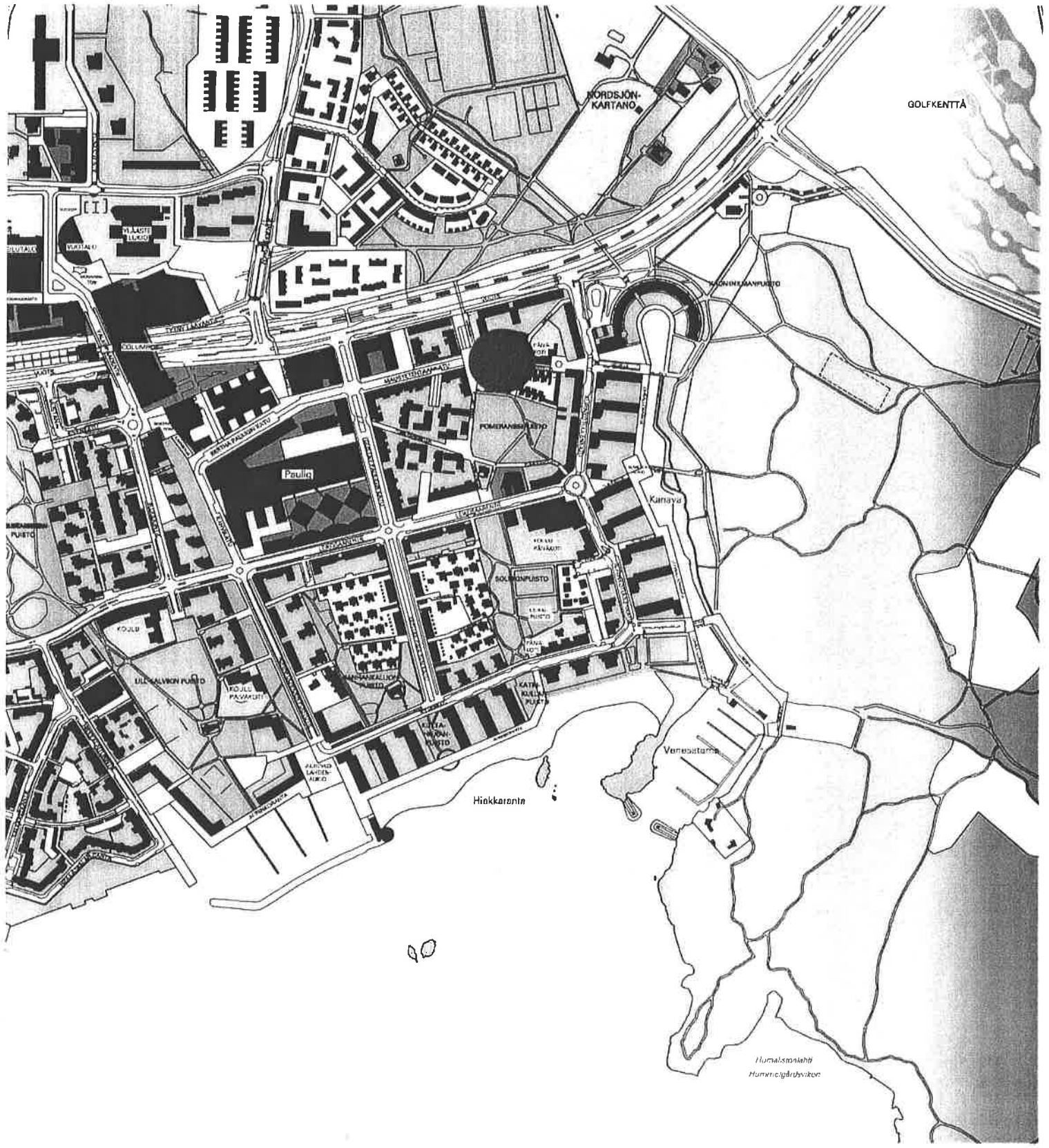
HELSINGIN KAUPUNKI







Helsingin Asumisoikeus Oy Jasmiinin sijainti Vuosaaren Pomeranssipuistossa



NORDSJÖN-
KARTANO

GOLFKENTTÄ

MONINKAANPUSTO

POMERANINPUSTO

Paulin

Kanava

SOLINGINPUSTO

UUSI-SALVINEN PUUSTO

KOJUN
PÄÄPUUSTO

KATU-
KÖLLÄ PUUSTO

Hinkkaranta

Venetsiatarha

Humalasmähti
Humalagårdsväiker

Helsingin Asumisoikeus Oy Jasmiini
Inkiväärikuja 5 ja 6, 00990 Helsinki

RAKENNUSTAPASELOSTUS , alustava
10.02.2006

YLEISTÄ

Sijainti

Osoite	Inkiväärikuja 5 ja 6
Postitoimipaikka	00990 Helsinki
Kortteli ja tontti	54192/5 ja 54193/3

Helsingin Asumisoikeus Oy Jasmiini sijaitsee Vuosaarella, sijoittuen kahdelle tontille Inkiväärikujan pohjois- ja eteläpuolelle.

Eteläisemmälle tontille, Inkiväärikuja 6, tontti 54193/3 sijoittuu viisikerroksinen kerrostalo (rakennus A-B) ja kolmikerroksinen rivitalo (rakennus C). Lisäksi tontilla on kylmä ulkoiluvälinevaja sekä 8 asuntokohtaista varastovajaa.

Pohjoisemmalla tontilla, Inkiväärikuja 5, tontti 54192/5 on kolmikerroksinen rivitalo D ja paritalo E sekä autokatos ja 7 asuntokohtaista varastovajaa.

Paikoitus ja liikenne

Yhtiössä on yhteensä 52 autopaikkaa. Autopaikoista 32 kpl on maantasopaikkoja, 9 kpl katospaikkoja ja 11kpl kerrostalon ensimmäisessä kerroksessa sijaitsevia tallipaikkoja.

Laajuustiedot

Rakennus	Huoneistoala	Asuntoja
A-B	1 892,0 m ²	32 kpl
C	1 034,5 m ²	10 kpl
D	1 007,0 m ²	11 kpl
E	187,0 m ²	2 kpl
Yhteensä	4 120,5 m ²	55 kpl

RAKENNUKSET

Rakenteet

Rakennukset perustetaan betonisten sokkelielementtien varaan rakennesuunnitelmien mukaan. Rakennusten välipohjat ja alapohja ovat ontelolaattaa, huoneistojen väliset seinät ovat teräsbetonelementtejä. Alapohja on tuuletettu. Yläpohjan kantavana rakenteena on ontelolaatta. Huoneistojen kevyet väliseinät ovat yleensä kipsilevyseiniä, lukuun ottamatta pesuhuoneiden ja kylpyhuoneiden seiniä, jotka ovat pääosin kivirakenteisia.

Julkisivut

Kerrostalon ja pientalojen julkisivupintana on osin puhtaaksimuurattu osin kuultorapattu muurattu pinta julkisivupiirustusten mukaan. Pientalon ja kerrostalon väritehosteisten kuultorapattujen alueiden pinnat ovat muuta julkisivupintaa sisempänä. Tiilimuuraus suoritetaan paikalla muuraamalla.

Vajojen ulkoseinät ovat puurakenteisia ja verhoiltu puulla tai puhtaaksimuuratulla tiilellä.

Parvekkeet

Parvekkeiden pilarit ovat betonitäytteisiä teräspilareita. Parvekelaatat ovat betonielementtejä. Kerrostalon parvekekaiteet ovat lasikaiteita parvekepiirustuksen mukaan, pientalojen parvekekaiteet puusälekaiteita.

Vesikatto

Kerrostalossa on pulpettikatto, rivitaloissa harjakatto. Rakennusten ja vajojen vesikatteet ovat konesaumattua, kuumasinkittyä ja muovipinnoitettua peltiä.

Ikkunat ja ikkunaovet

Ikkunat ovat sisäänaukeavia kaksipuitteisia, kolmilasisia MSE-puu-alumiini-ikkunoita tai kiinteitä kolmilasisia ikkunoita. Sisäpuite ja karmin runko ovat puuta, pinta kuultokäsitelty. Ulkopuite ja karmin ulkoverhous ovat alumiinia, pinta maalattu. Parvekkeiden ja asuntopihojen ikkunaovet ovat ulosaukeavia yksilehtisiä huullettuja puu-alumiiniovina. Oven sisäpuoli ja karmin runko ovat puuta, pinta kuultokäsitelty, karmin ja ovilehden ulkoverhous on alumiinia, pinta maalattu. Lasitus kolminkertainen umpiolasi.

Ovet

Kerrostalon asuinhuoneistojen kerrostaso-ovet ovat sisään-ulos aukeavia palo-ovia. Rivitalojen huoneistojen ulko-ovet ovat lämpöeristettyjä, tehdasmaalattuja puuovia. Huoneistojen väliovet ovat pääosin tehdasmaalattuja huullettuja laaka- tai liukuovia. Saunan löylyhuoneen ovet ovat kirkasta karkaistua lasia. Kerrostalon porrashuoneiden sisäänkäyntien ulko-ovet ovat metallilasiovia, teknisten tilojen ja varastojen ulko-ovet ovat lämpöeristettyjä sileäpintaisia umpimetalliovia. Pientalojen teknisten tilojen ja varastojen ulko-ovet ovat lämpöeristettyjä puuovia. Ulkovarastojen ovet ovat puupaneloituja puukehysovia. Autotallien ovet ovat sileitä alumiinipintaisia polttomaalattuja lamellinosto-ovia.

Lattiapinnat

Asuntojen kylpyhuoneissa, wc-tiloissa ja löylyhuoneissa, kerrostalon porrashuoneen 1.kerroksessa sekä pesulassa on keraaminen laatta. Asuntojen eteisissä, olohuoneissa ja keittiöissä on parketti. Porrashuoneiden tasanteilla, sekä asuntojen tuulikaapeissa, asuinhuoneissa ja auloissa sekä kerhotilan eteisissä, kuivaushuoneessa, wc:ssä ja siivouskomerossa on muovimatto. Yhteisissä varastotiloissa on maalatut betonilattiat. Autotalleissa ja jätehuoneessa on akryylibetonilattia.

Sisäkatot

Asuntojen katot ovat yleensä ruisku- tai sileätasoitettuja. Kylpyhuoneissa, wc-tiloissa ja löylyhuoneissa on puupaneelikatot.

Seinäpinnat

Sisäseinät ovat maalattuja. Asuntojen kylpy-, pesu- ja suihkuhuoneiden seinät laatoitetaan kauttaaltaan. Keittiöiden kalustevälit laatoitetaan: työ- ja rst- pesupöytien yläpuolinen seinä yläkaappien alareunan linjaan saakka. Rivitaloasuntojen WC:ssä laatoitetaan pesualtaan takaseinä ja sivuseinät peililyllyyn saakka. Pesulan seinät laatoitetaan kauttaaltaan. Kerhotilan minikeittiön kalusteväli laatoitetaan. Löylyhuoneiden seinät tehdään vaakapaneelina.

Kalusteet ja varusteet

Keittiökaluusteet ovat valmistajan vakiomallistoa. Keittiökaappien ovet ovat maalattua sileätä mdf-levyä pyöristetyn reunoin. Työtasot ovat taivereunaista laminaattia. Astianpesupöydät ovat ruostumatonta terästä. Eteistilojen ja asuinhuoneiden kalusteet ovat valmistajan vakiokalusteita. Kalusteiden ovet ovat valkoista melamiinia. Märkätilojen pyykkikaapeissa ja seinäkaapeissa rakenne, pinnat ja materiaalit kuten keittiökaapeissa, ovet ovat valkoista taivereunalaminaattia. Julkisivupiirustuksissa esiintyvät metallirakenteiset takkojen savupiiput eivät kuulu urakkaan. Savupiippu sinne johtavine kattosiltoineen, yläpohjanlävistyksineen sekä takka toteutetaan ainoastaan asukkaan lisätilauksena, asuntoihin joissa on takkavaraus.

Laitteet ja koneet

Keittiössä on 500mm leveä 4-levyinen liesi ja liesikupu, varaus astianpesukoneelle ja jää-/pakastinkaappi. Yläkaapistossa on varaus mikroaaltouunille. Pesutiloissa on liitännät pesukoneelle, osassa asunnoissa on lisäksi tilavaraus kuivausrummulle.

Varastot ja yhteistilat

Kerrostalon(AB), pohjakerrokseen sijoittuu väestönsuoja, kuivaushuone, asuntokohtaisia varastoja, ulkoiluvälinevarastot ja lastenvaunuvarastot. Pohjakerroksessa sijaitsevat myös autotallit sekä jätehuone. Rakennusten AB, C, ja D pohjakerroksissa on yhtiön teknisiä tiloja. Rakennuksen C pohjakerroksessa on lisäksi asuntokohtaisia varastoja sekä kerhohuone, pesula ja kuivaushuone. Rakennuksen D pohjakerroksessa on asuntokohtaisia varastoja ja kuivaushuone. Lisäksi tontilla 54193/3 on kylmä ulkoiluvälinevaja ja molemmilla tonteilla kylmiä asuntokohtaisia varastovajoja 11 kpl 15 asunnolle.

Piha -alueet

Piha-alueet toteutetaan istutuksineen, varusteineen ja pinnoitteineen pihasuunnitelman mukaan. Kylmät maantasot ja katosautopaikat varustetaan sähkötolpin.

LVIS- tekniikka

Yhtiö liitetään kunnalliseen vesi- ja viemäriverkostoon ja kaukolämpöverkkoon. Asuinhuoneissa on levy patterit tai konvektorit ja koneellinen tulo- ja poistoilmanvaihto. Sähköasennukset sisältävät suunnitelmien mukaisen määrän rasioita sähkölaitteita, radiota ja televisiota varten sekä yleiskaapeloinnin puhelin – ja tietoverkon rakentamista varten. Yhtiö liitetään HTV- kaapeliyhtiön verkkoon.

Huomautus

Tämä on lyhennelmä varsinaisesta rakennustyöselostuksesta. Mikäli tässä rakennustapaselostuksessa olevat tiedot ovat ristiriitaisia urakkasopimusasiakirjojen kanssa, noudatetaan urakkasopimusta ja sen liitteenä olevia selostuksia ja piirustuksia. Ostajan tulee tutustua lopullisiin myyntiasiakirjoihin asumisoikeussopimuksen allekirjoituksen yhteydessä. Esitteiden pohjapiirustukset tulee tarkistaa kaupanteon yhteydessä 1/50 työtason pohjapiirustuksista.

Esitteen tiedot pohjautuvat 10.2.2006 tilanteeseen, oikeus muutoksiin pidätetään.

Helsingissä 10. helmikuuta

Arkkitehtitoimisto Ulpu Tiuri Oy

Vuosaaren Pomeranssipuiston alueelle on rakenteilla
Helsingin asumisoikeus Oy/**Jasmiini** ,Inkiväärikuja 5 ja 6, 00990 Helsinki

Hyvät kulkuyhteydet ja monipuoliset Kauppakeskus Columbuksen palvelut lähietäisyydellä.
Uutelan ulkoilualue , uimaranta ja kanava kävelymatkan päässä.
Monenlaisten harrastusmahdollisuuksien lähellä: golf-kentät, urheilutalo, jäähalli, uimahalli ja
Aurinkolahden venesatama .

Haettavat huoneistotyypit:

1h+tupak+s	44,5 m ²
2h+k+s	49,5-66,0 m ²
3h+kk+s	66,0 - 69,5 m ²
3h+k+s	75,5 - 88,0 m ²
4h+k+s	96,5-104,0 m ²
5h+k+s	108,5 m ²

Kohteessa on sekä hissillinen viisikerroksinen kerrostalo että kolmikerroksisia rivitaloasuntoja.
Kerrostalon 1.kerroksessa on 11 autotallipaikkaa.

Loput autopaikoista ovat lämpötolpallisia maantasopaikkoja(32 kpl) ja katospaikkoja
(9 kpl).

Rivitaloasunnoissa on asuntopihat, korkeat olohuoneet ja ylimmissä kerroksissa parvekkeet.

Laadukkaat materiaalit, kylpyhuoneet laatoitettu, parkettilattiat olohuoneissa , keittiöissä ja eteisissä.
Yhteensä 55 asuntoa.

Arvioitu asumisoikeusmaksu	n.366,20 € /m ²
Käyttövastike keskimäärin	n. 9,60 €/m ²
Vesimaksu (2006)	11,00 €/hlö/kk
Autopaikkamaksu arvio	12-40 €/autopaikka
Asunnot valmistuvat arviolta 9-10 / 2007.	

Asunnot jaetaan asumisoikeusnumerojärjestyksessä.
Ennakkoon ilmoittautuneet huomioidaan asukkaita valittaessa.

Hakuaika päättyy 12.6.2006

Esitteitä ja ilmoittautumiset

Asuntotuotantotoimisto, Junailijankuja 3, Itä-Pasila ,00520 Helsinki

Avoinna ma - pe 9-16

Puhelinpalvelu arkisin numeroissa (09)7312 2531 ja (09)7312 2308

fax 149 6232

WWW.hel.fi/att

Vuosaaren Pomeranssipuiston alueelle on rakenteilla
Helsingin asumisoikeus Oy/**Jasmiini** ,Inkiväärinkuja 5 ja 6, 00990 Helsinki

Hyvät kulkuyhteydet ja monipuoliset Kauppakeskus Columbuksen palvelut lähietäisyydellä.
Utelan ulkoilualue , uimaranta ja kanava kävelymatkan päässä.
Monenlaisten harrastusmahdollisuuksien lähellä: golf-kentät, urheilutalo, jäähalli, uimahalli ja
Aurinkolahden venesatama .

Haettavat huoneistotyypit:

1h+tupak+s	44,5 m ²
2h+k+s	49,5-66,0 m ²
3h+kk+s	66,0 - 69,5 m ²
3h+k+s	75,5 - 88,0 m ²
4h+k+s	96,5-104,0 m ²
5h+k+s	108,5 m ²

Kohteessa on sekä hissillinen viisikerroksinen kerrostalo että kolmikerroksisia rivitaloasuntoja.
Kerrostalon 1.kerroksessa on 11 autotallipaikkaa.

Loput autopaikoista ovat lämpötollpallisia maantasopaikkoja(32 kpl) ja katospaikkoja
(9 kpl).

Rivitaloasunnoissa on asuntopihat, korkeat olohuoneet ja ylimmissä kerroksissa parvekkeet.

Laadukkaat materiaalit, kylpyhuoneet laatoitettu, parkettilattiat olohuoneissa , keittiöissä ja eteisissä.
Yhteensä 55 asuntoa.

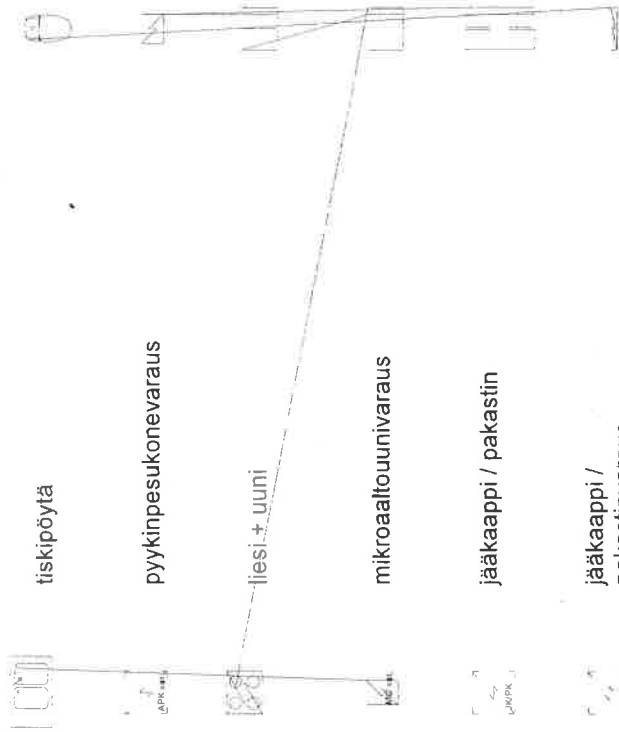
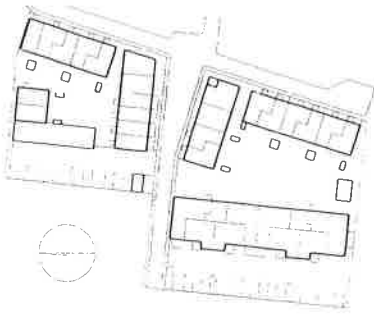
Arvioitu asumisoikeusmaksu	n.366,20 € /m ²
Käyttövastike keskimäärin	n. 9,60 €/m ²
Vesimaksu (2006)	11,00 €/hlö/kk
Autopaikkamaksu arvio	12-40 €/autopaikka
Asunnot valmistuvat arviolta 9-10 / 2007.	

Asunnot jaetaan asumisoikeusnumerojärjestyksessä.
Ennakkoon ilmoittautuneet huomioidaan asukkaita valittaessa.

Hakuaika päättyy 12.6.2006

Esitteitä ja ilmoittautumiset
Asuntotuotantotoimisto, Junailijankuja 3, Itä-Pasila ,00520 Helsinki
Avoinna ma - pe 9-16
Puhelinpalvelu arkisin numeroissa (09)7312 2531 ja (09)7312 2308
fax 149 6232
WWW.hel.fi/att

HELSINGIN ASUMISOIKEUS OY JASMIINI



tiskipöytä

pyykinpesukonevaraus

liesi + uuni

mikroaaltouunivaraus

jääkaappi / pakastin

jääkaappi /
pakastinvaraus

pyykinpesukonevaraus

suihku

pesuallas ja käsisuihku

hormi

wc - istuin

sähkökiuas

tankokaappi

hyllykaappi /
siivouskomero

naulakkokaappi

sähkötaulu

laskettu alakatto

liukuovi

pyörätuolin kääntösäde

takkavaraus.

Savupiippu sinne johtavine kattosilloineen, yläpojanläivityksineen sekä takka toteutetaan ainoastaan asukkaan lisätalouksena, asuntoihin joissa on takkavaraus.

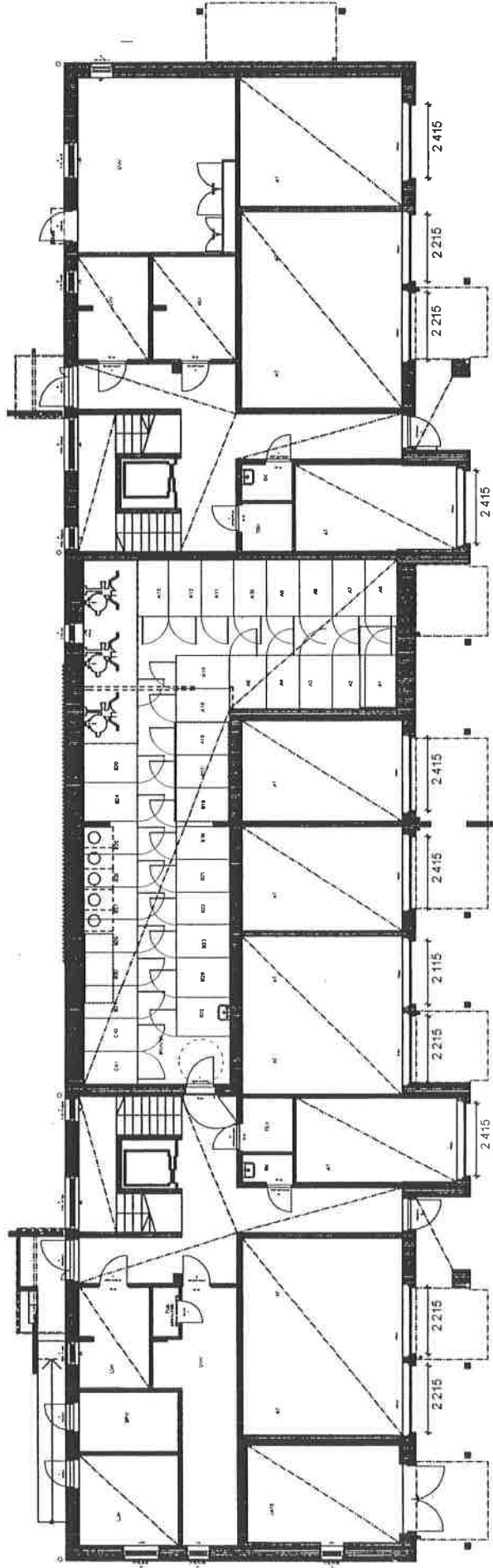
TK
ET
K
KK
TUPAK
OH
S
KH
SH
PH
AH
VH

tuulikaappi
eteinen
keittiö
keittokomero
tupakeittiö
olohuone
sauna
kylpyhuone
suihkuhuone
pesuhuone
asunhuone
vaatehuone

0 1 2 3 4 5m
0m 1m 2m 3m 4m 5m

Arkkitehtitoimisto Ulpu Tiuri Oy
24.11.2005

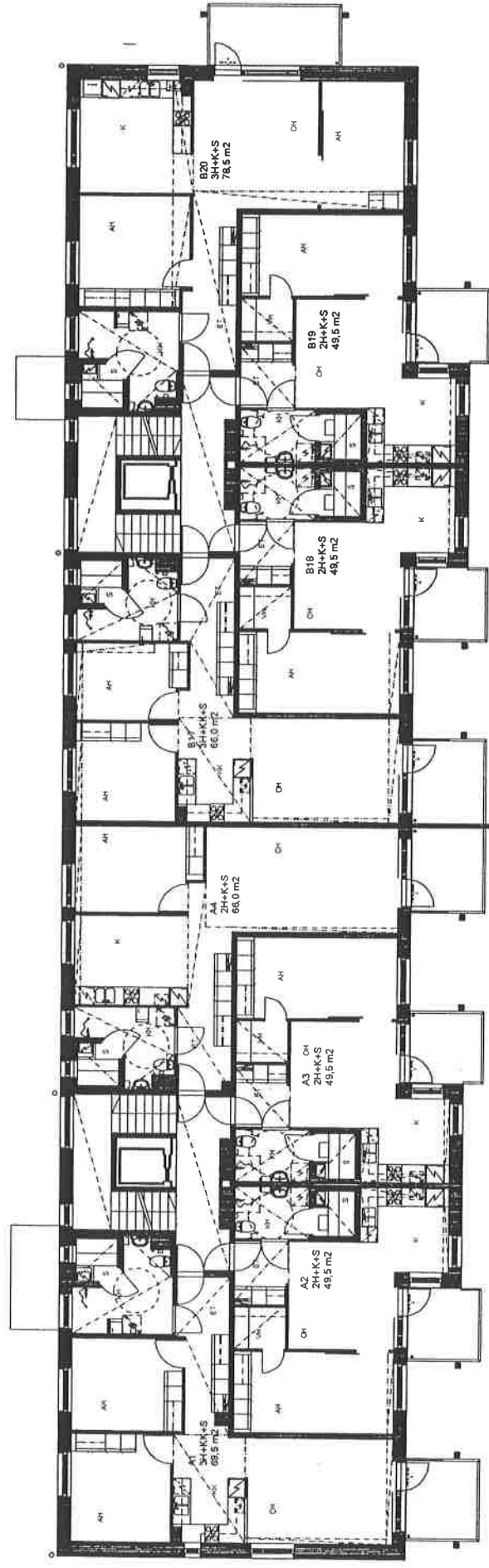
HELSINGIN ASUMISOIKEUS OY JASMIINI
POHJAPIIRUSTUS 1.krs 1:200
RAKENNUS A - B



0 1 2 3 4 5m

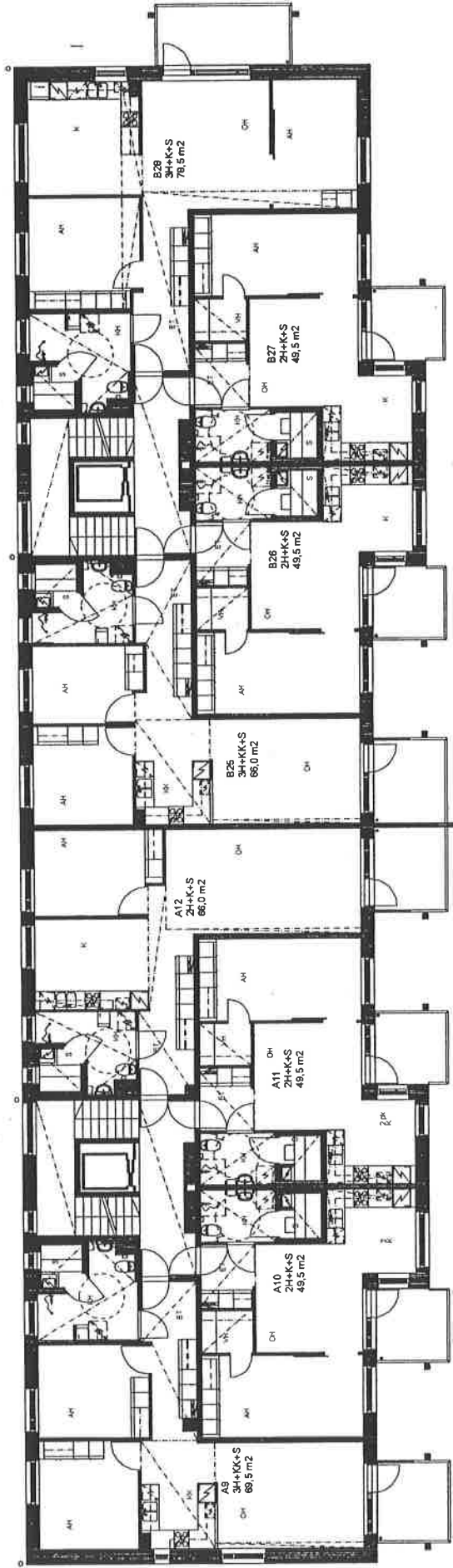
Arkkitehtitoimisto Ulpu Tiuri Oy
24.11.2005

HELSINGIN ASUMISOIKEUS OY JASMIINI
POHJAPIIRUSTUS 2.krs 1:200
RAKENNUS A - B



Arkkitehtitoimisto Ulpu Tiuri Oy
24.11.2005

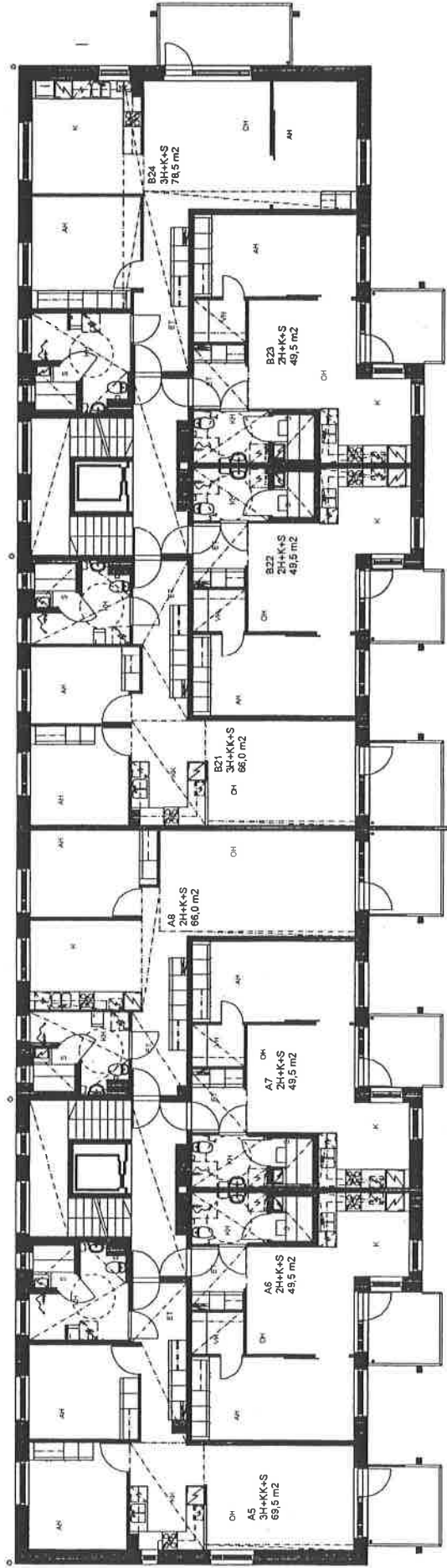
HELSINGIN ASUMISOIKEUS OY JASMIINI
POHJAPIIRUSTUS 4.krs 1:200
RAKENNUS A - B



0 1 2 3 4 5m

Arkkitehtitoimisto Ulpu Tiuri Oy
24.11.2005

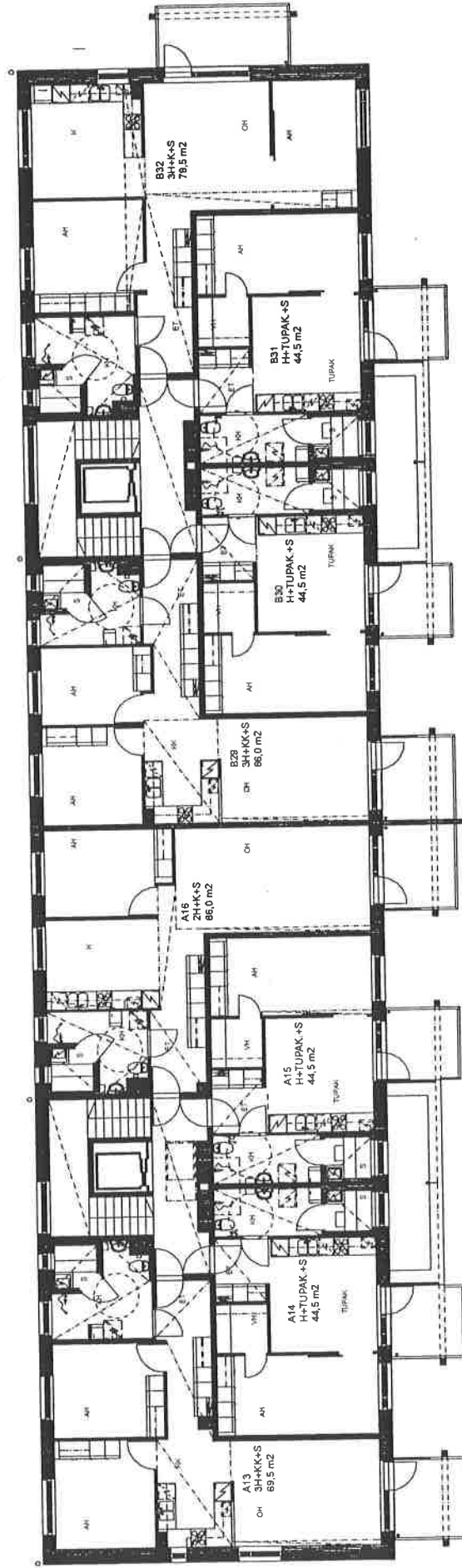
HELSINGIN ASUMISOIKEUS OY JASMIINI
POHJAPIIRUSTUS 3.krs 1:200
RAKENNUS A - B



0 1 2 3 4 5m
|-----|-----|-----|-----|-----|

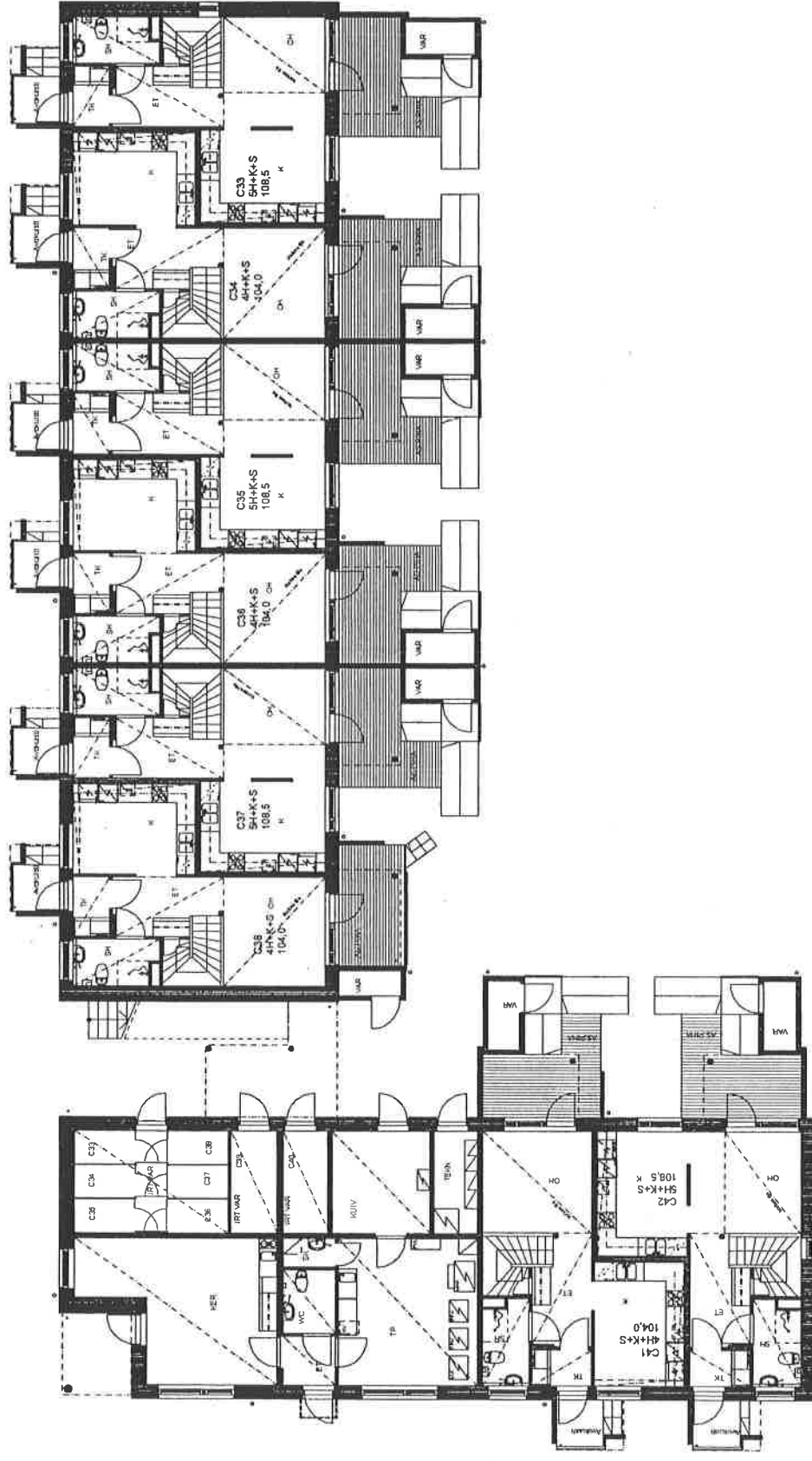
Arkkitehtitoimisto Ulpu Tiuri Oy
24.11.2005

HELSINGIN ASUMISOIKEUS OY JASMIINI
 POHJAPIIRUSTUS 5.krs 1:200
 RAKENNUS A - B



Arkkitehtitoimisto Ulpu Tiuri Oy
 24.11.2005

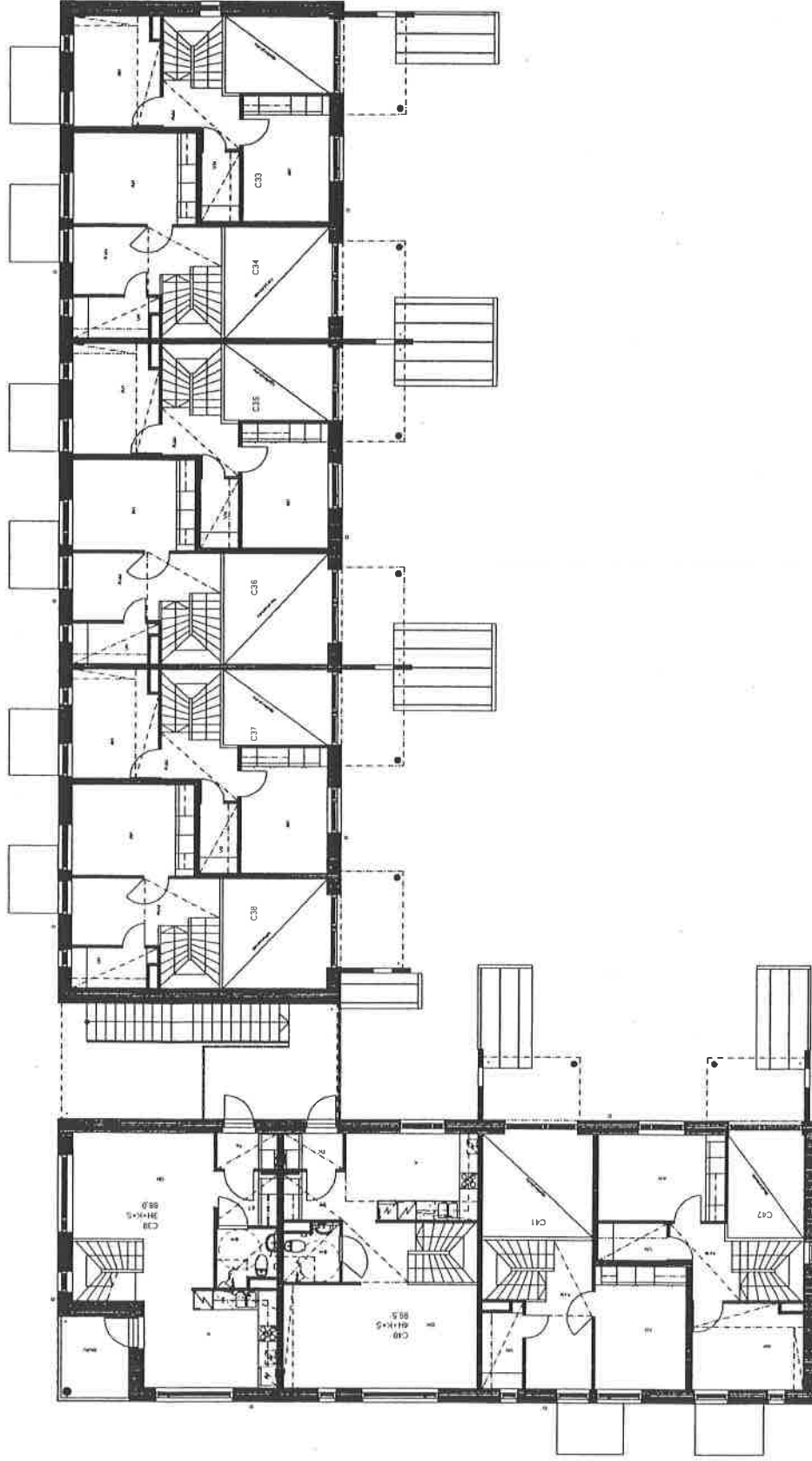
HELSINGIN ASUMISOIKEUS OY JASMIINI
 POHJAPIIRUSTUS 1.krs 1:200
 RAKENNUS C



Arkkitehtitoimisto Ulpu Tiuri Oy
 24.11.2005

HELSINGIN ASUMISOIKEUS OY JASMIINI

POHJAPIIRUSTUS 2.krs 1:200

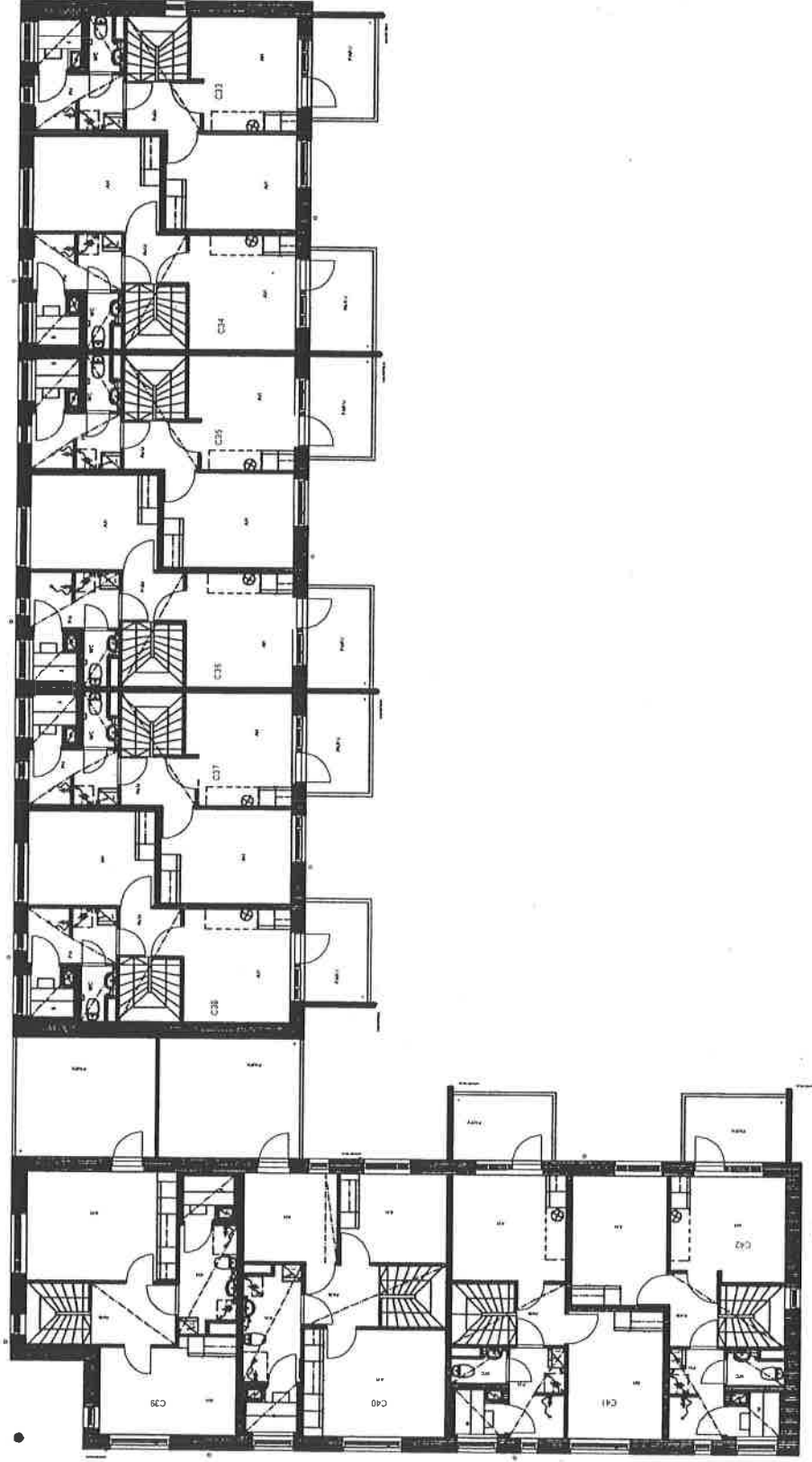


0 1 2 3 4 5m

Arkkitehtitoimisto Ulpu Tiuri Oy
24.11.2005

HELSINGIN ASUMISOIKEUS OY JASMIINI

POHJAPIIRUSTUS 3.krs 1:200



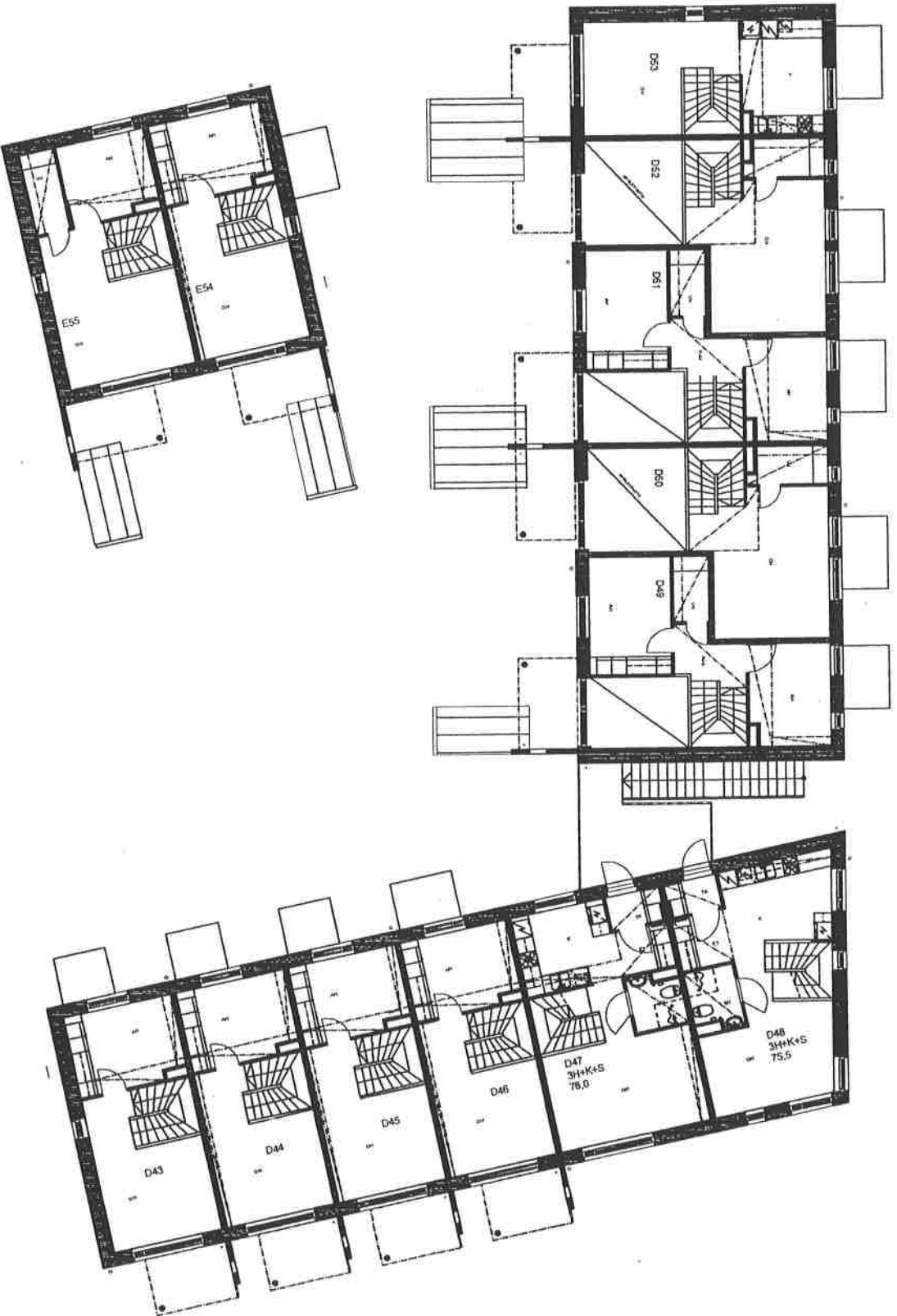
Arkkitehtitoimisto Ulpu Tiuri Oy
24.11.2005

HELSINGIN ASUMISOIKEUS OY JASMIINI
POHJAPIIRUSTUS 1.Krs 1:200
RAKENNUKSET D ja E

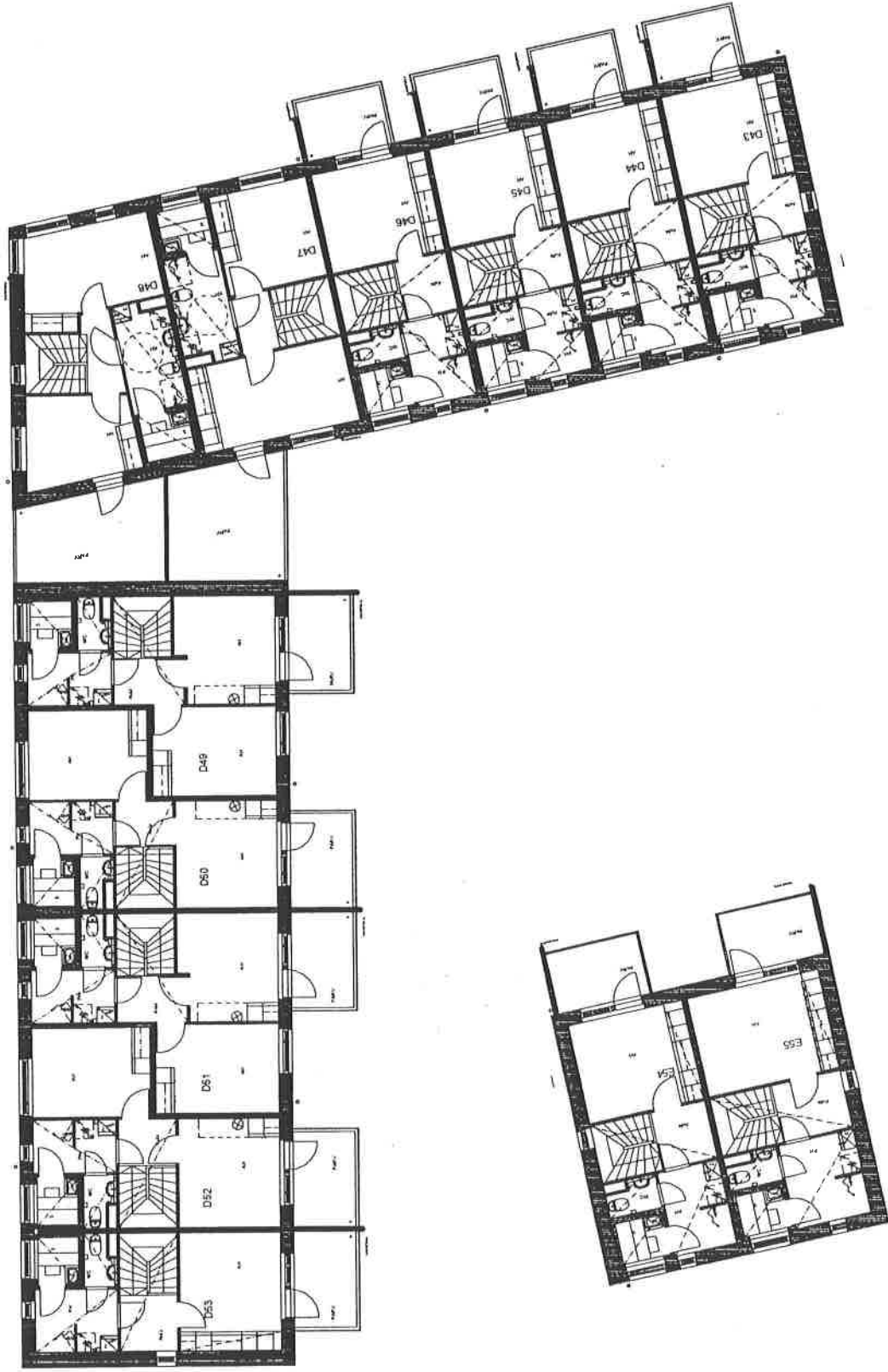


Arkkitehtitoimisto Ulpu Tiuri Oy
24.11.2005

HELSINGIN ASUMISOIKEUS OY JASMIINI
POHJAPIIRUSTUS 2.krs 1:200
RAKENNUKSET D ja E



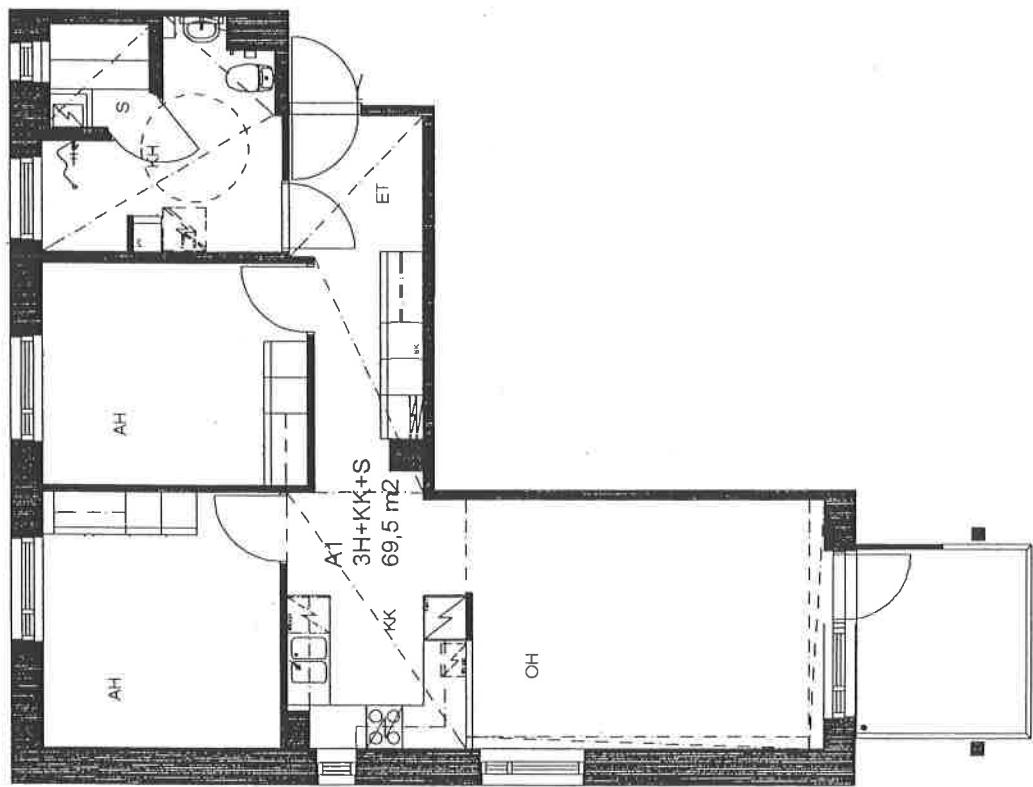
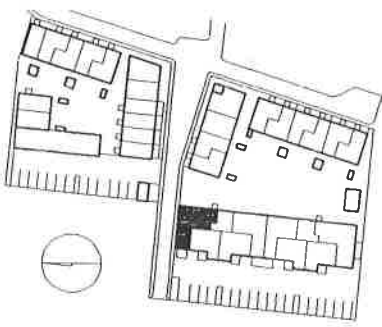
HELSINGIN ASUMISOIKEUS OY JASMIINI
POHJAPIIRUSTUS 3.krs 1:200
RAKENNUKSET D ja E



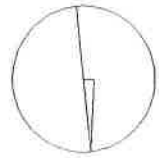
0 1 2 3 4 5m

Arkkitehtitoimisto Ulpu Tiuri Oy
24.11.2005

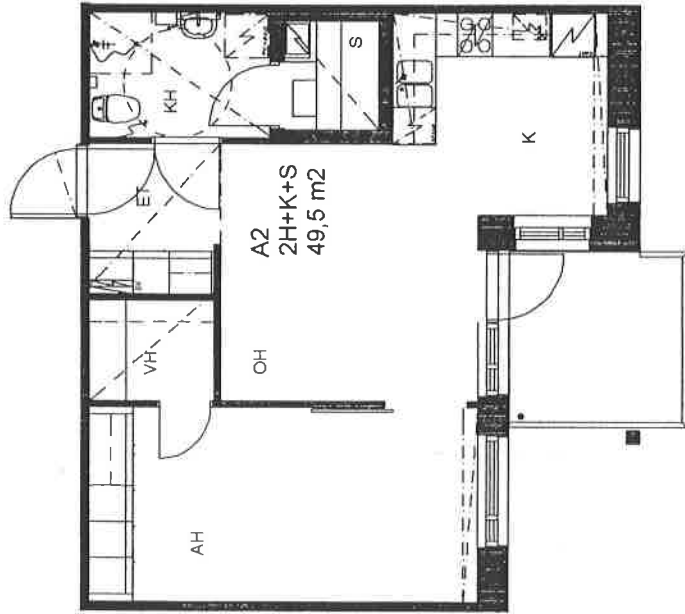
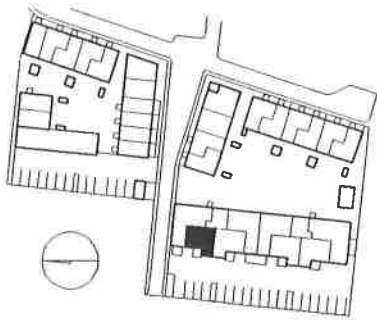
HELSINGIN ASUMISOIKEUS OY JASMIINI



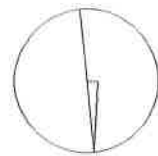
Asunnot A1, A5
3H+KK+S
69,5 m²

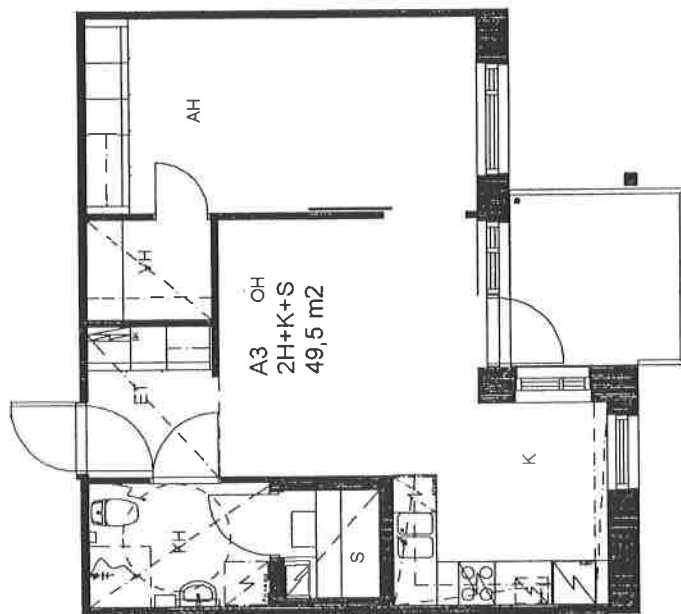
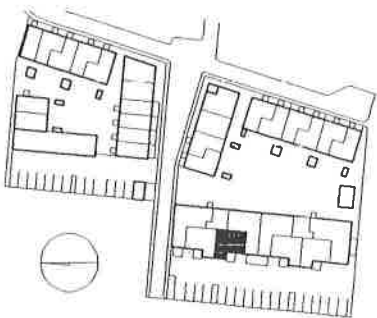


Arkkitehtitoimisto Ulpu Tiuri Oy
24.11.2005

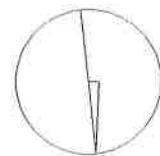


Asunnot A2, A6, A10
2H+K+S
49,5 m²

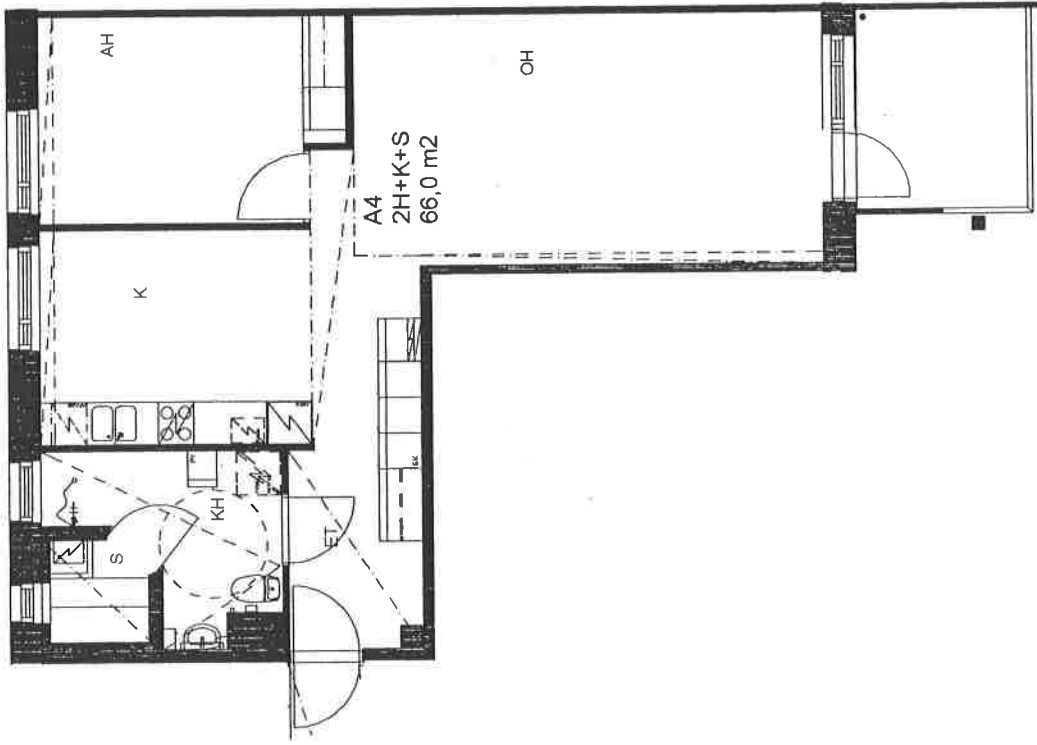
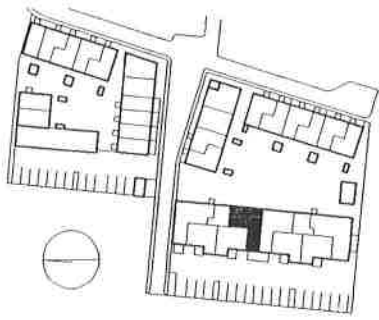




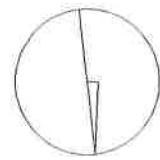
Asunnot A3, A7, A11
2H+K+S
49,5 m²



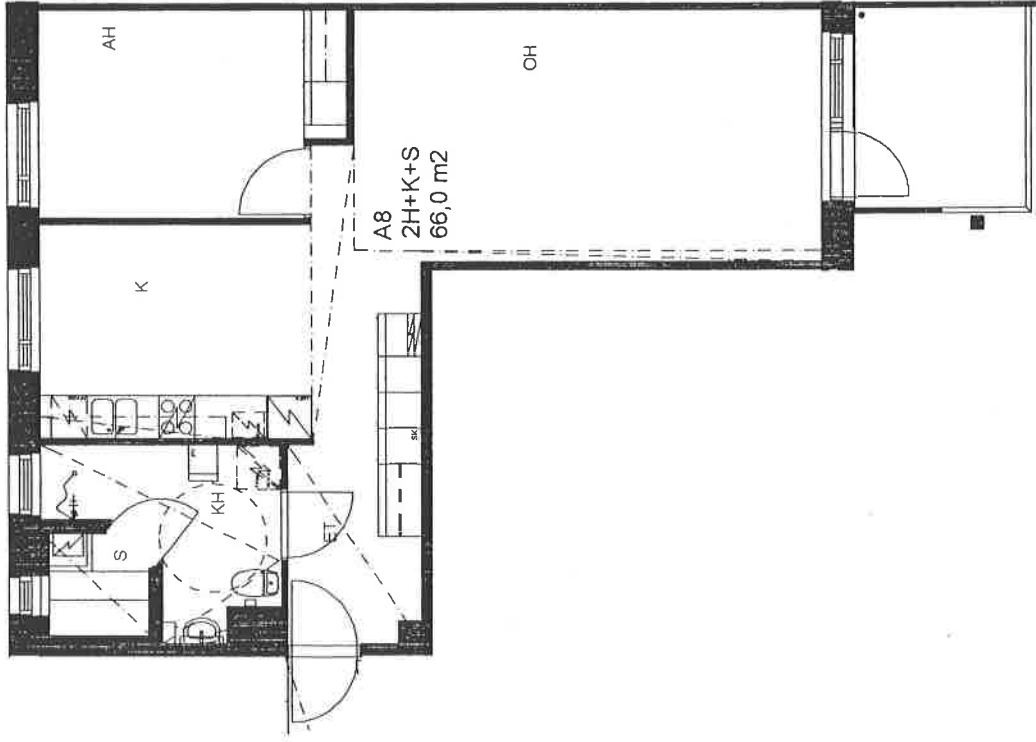
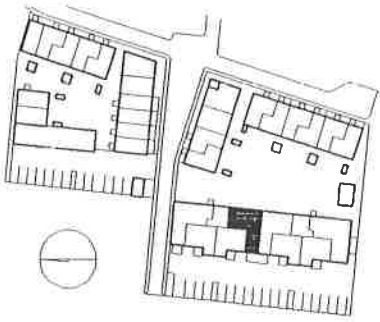
HELSINGIN ASUMISOIKEUS OY JASMIINI



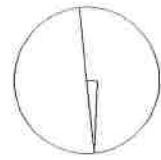
Asunto A4
2H+K+S
66,0 m²



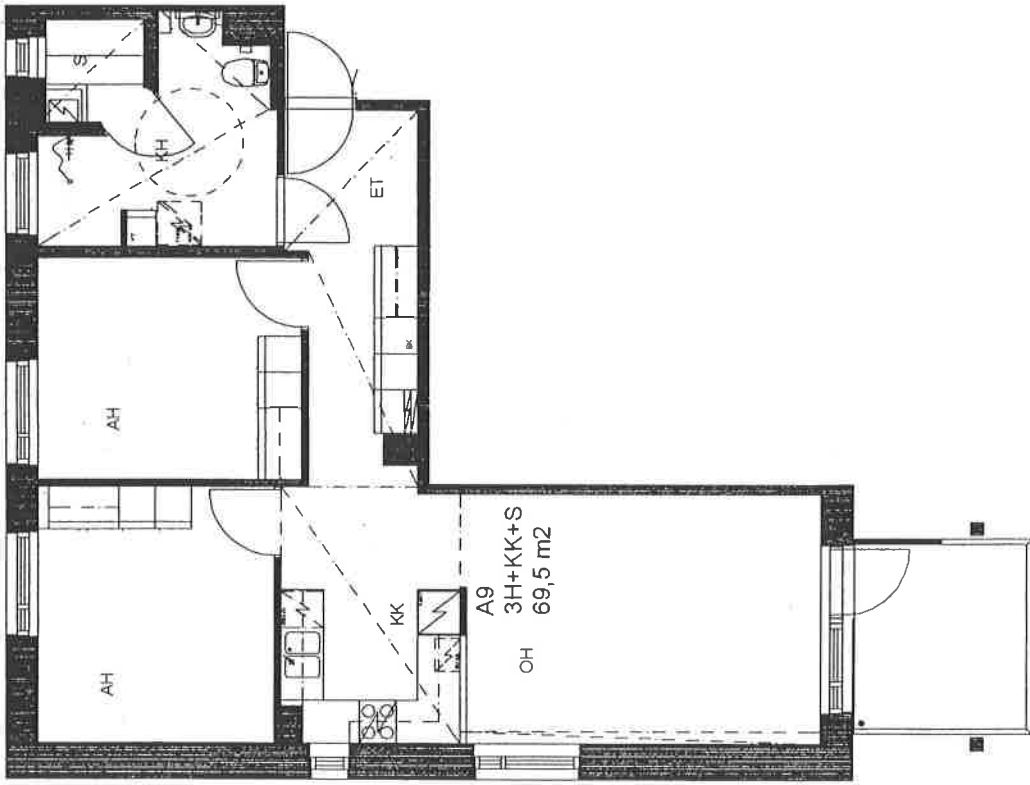
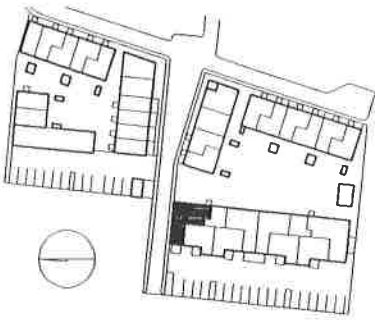
Arkkitehtitoimisto Ulpu Tiuri Oy
24.11.2005



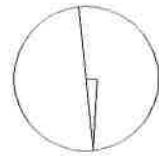
Asunto A8
2H+K+S
66,0 m²



HELSINGIN ASUMISOIKEUS OY JASMIINI

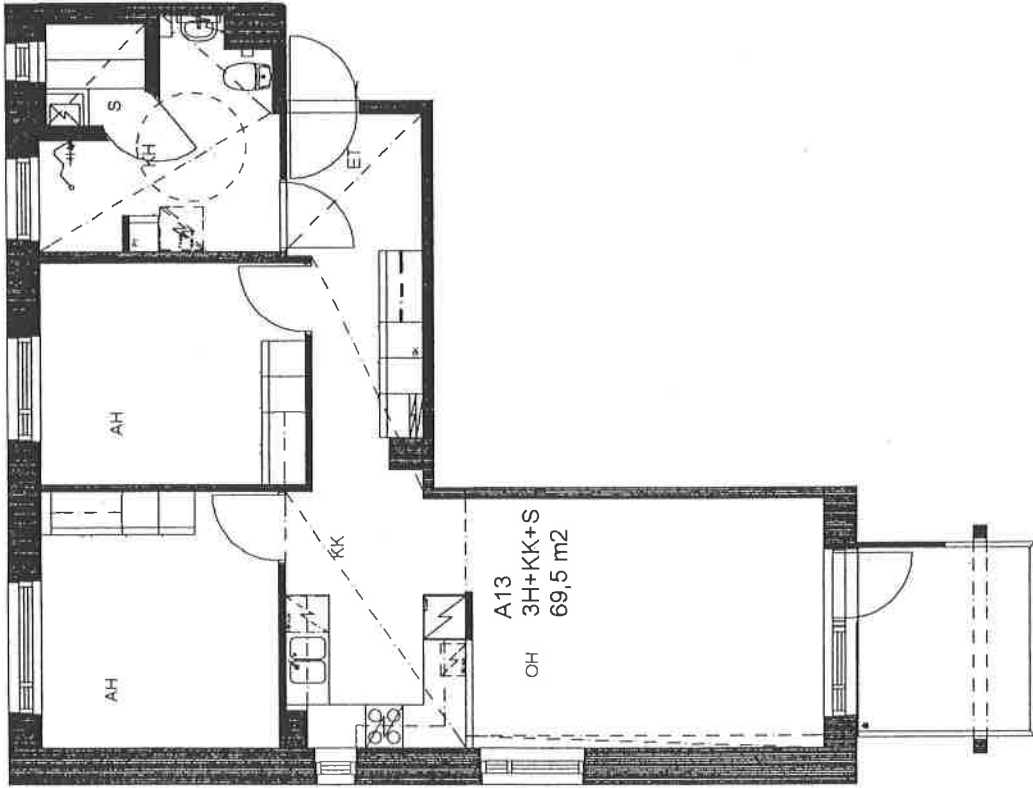
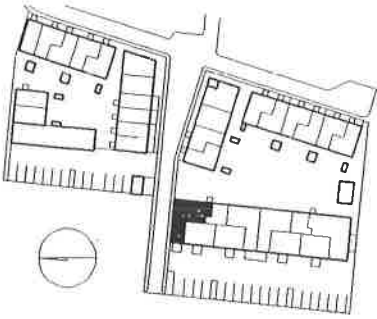


Asunto A9
3H+KK+S
69,5 m²



Arkkitehtitoimisto Ulpu Tiuri Oy
24.11.2005

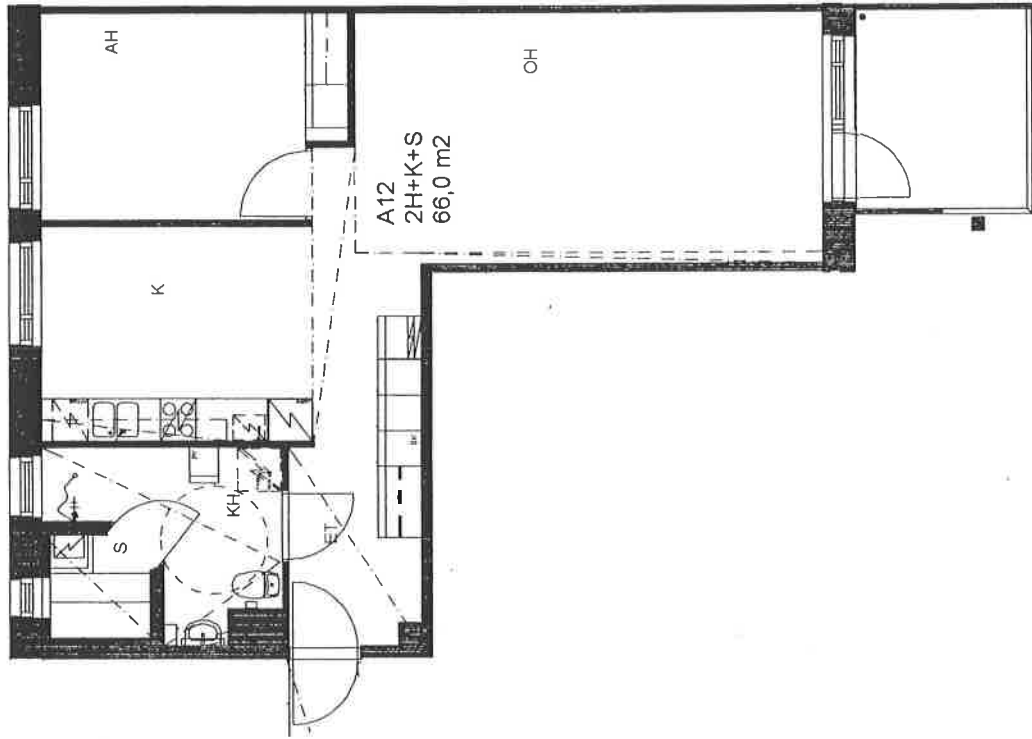
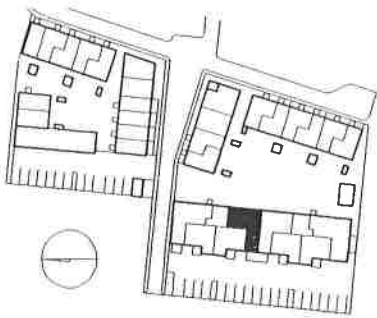
HELSINGIN ASUMISOIKEUS OY JASMIINI



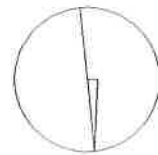
Asunto A13
3H+KK+S
69,5 m²

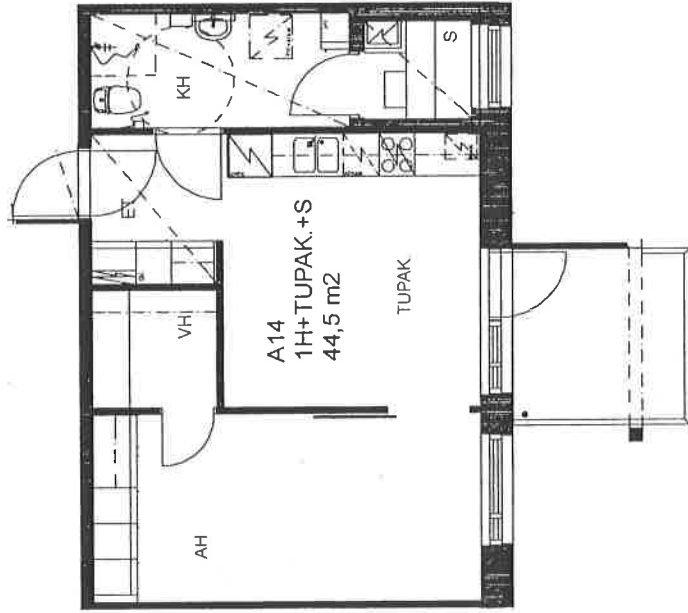
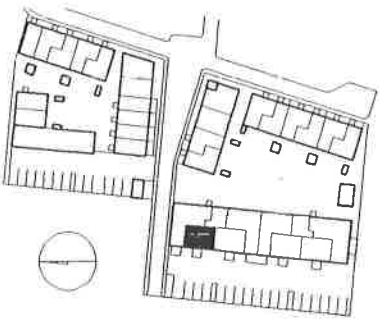


Arkkititehtöimistö Ulpu Tiuri Oy
24.11.2005

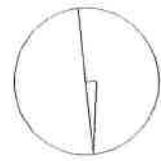


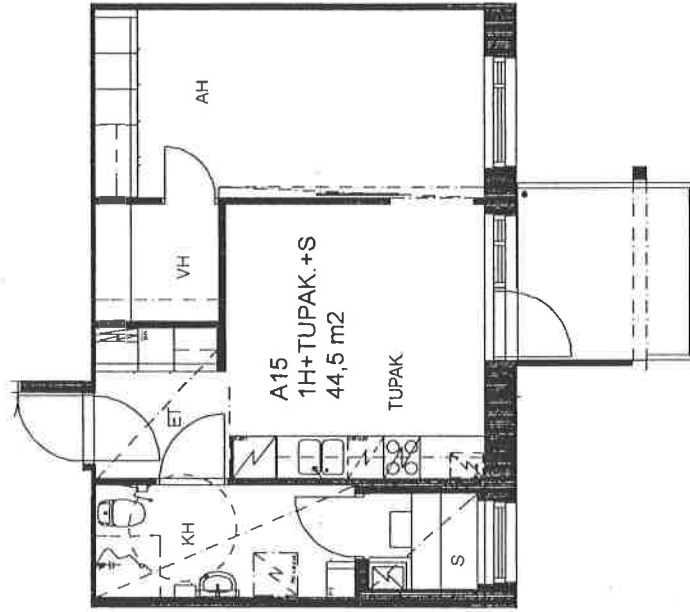
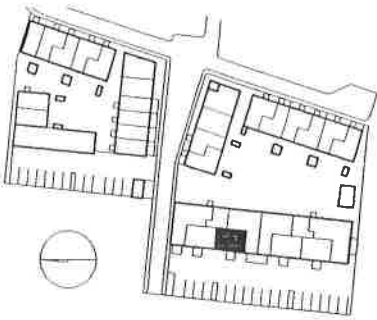
Asunto A12
2H+K+S
66,0 m²



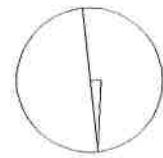


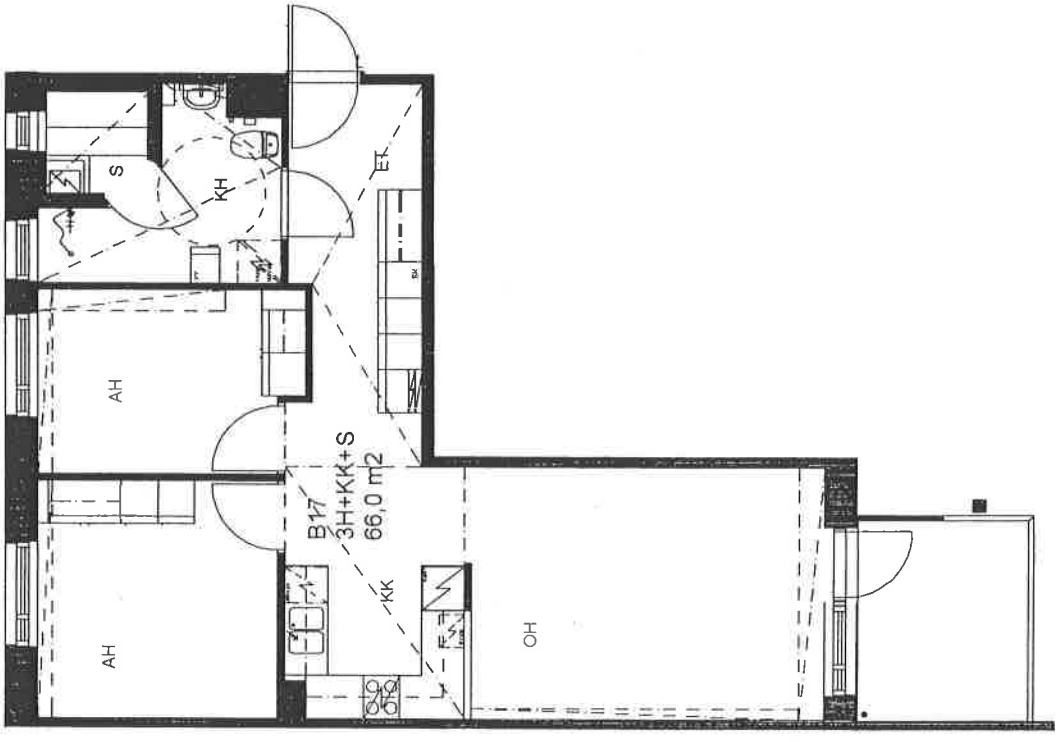
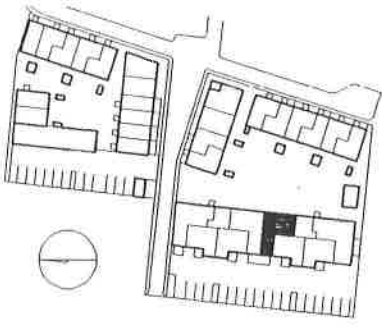
Asunto A14
1H+TUPAK+S
44,5 m²





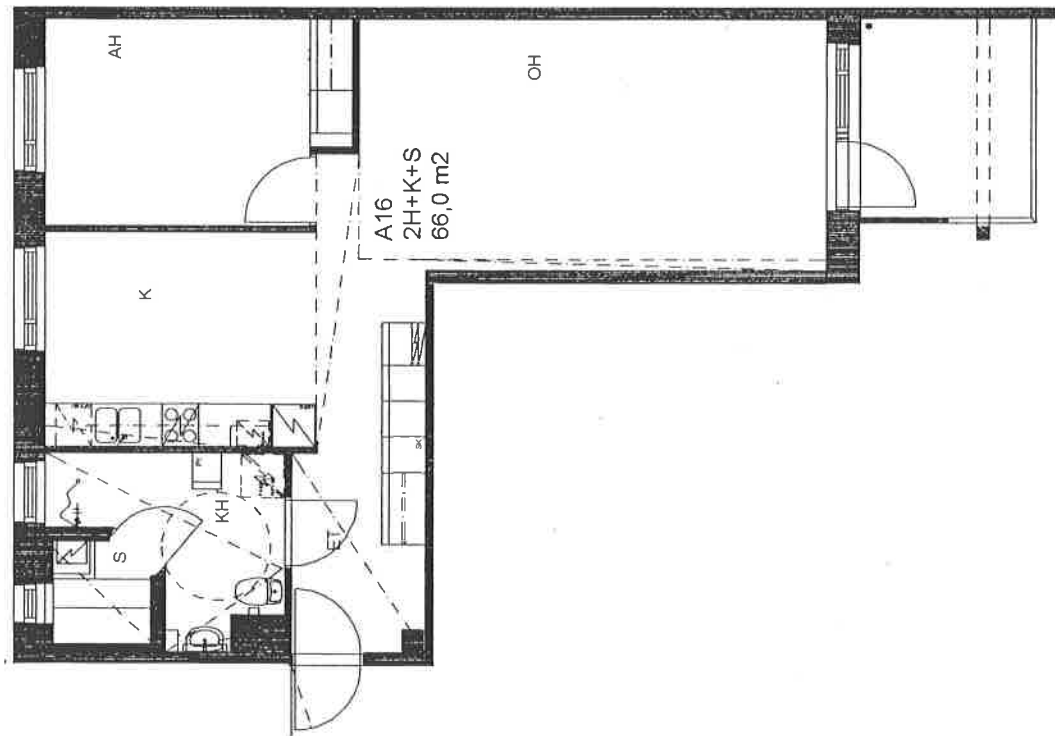
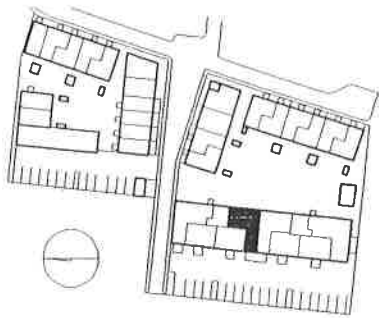
Asunto A15
1H+TUPAK+S
44,5 m²



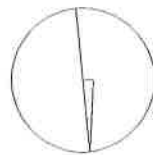


Asunto B17
3H+KK+S
66,0 m²

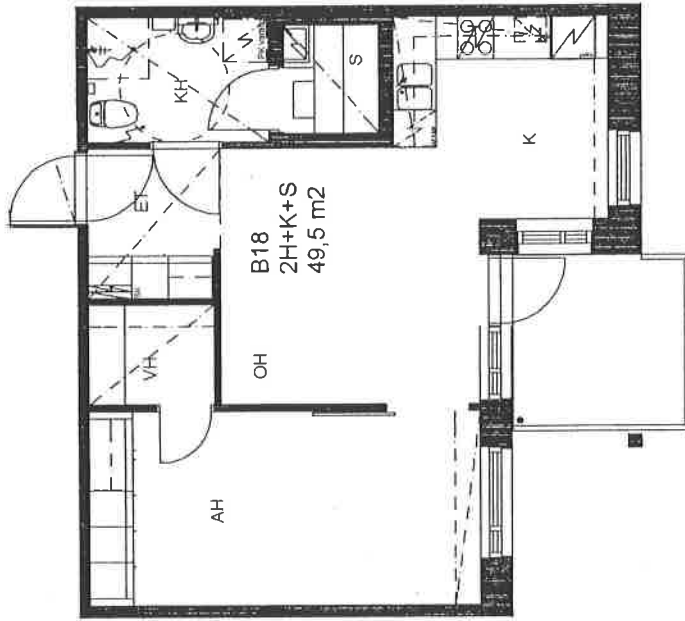
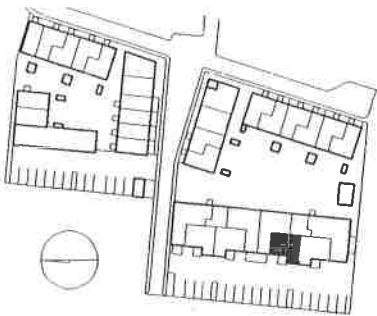




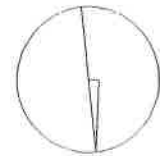
Asunto A16
2H+K+S
66,0 m²



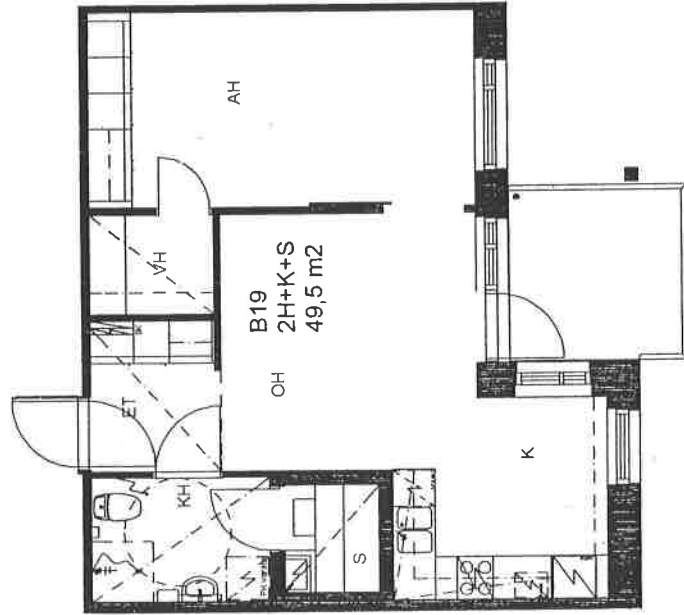
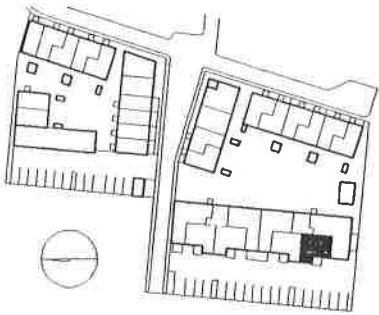
Arkkitehtitoimisto Ulpu Tiuri Oy
24.11.2005



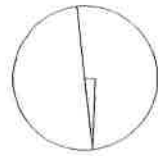
Asunnot B18, B22, B26
2H+K+S
49,5 m²



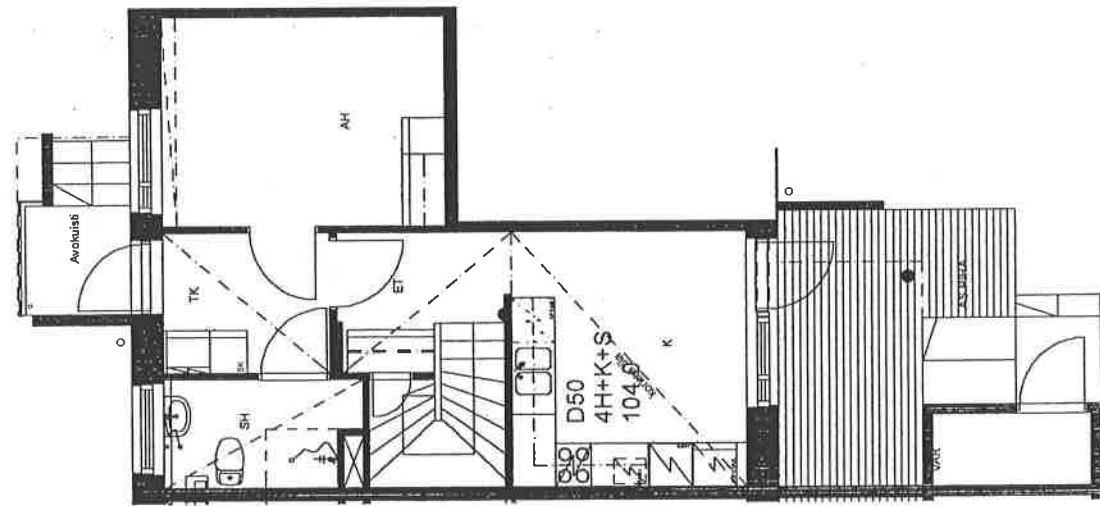
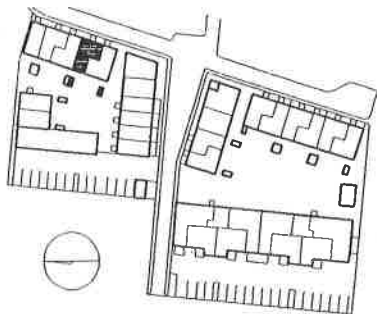
HELSINGIN ASUMISOIKEUS OY JASMIINI



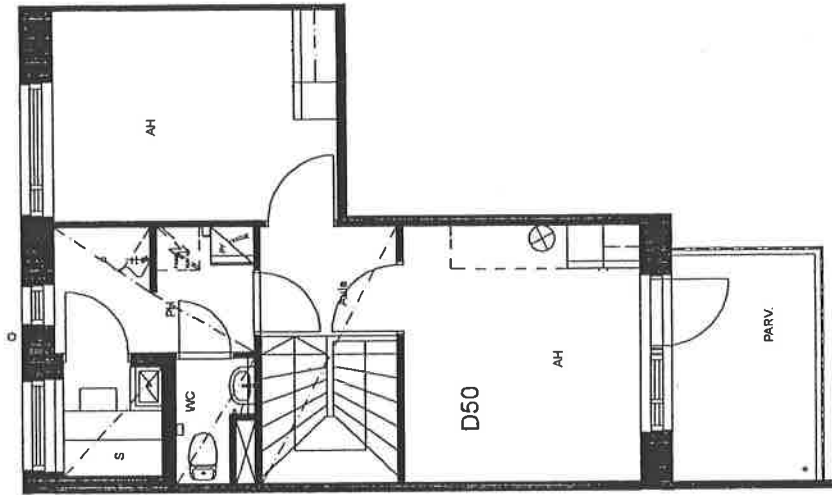
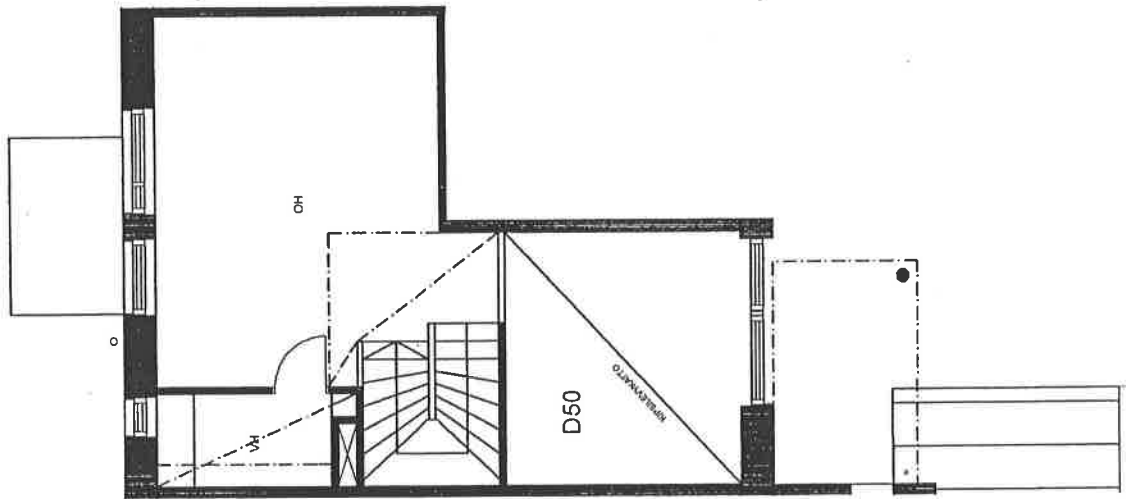
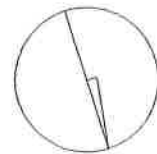
Asunnot B19, B23, B27
2H+K+S
49,5 m²

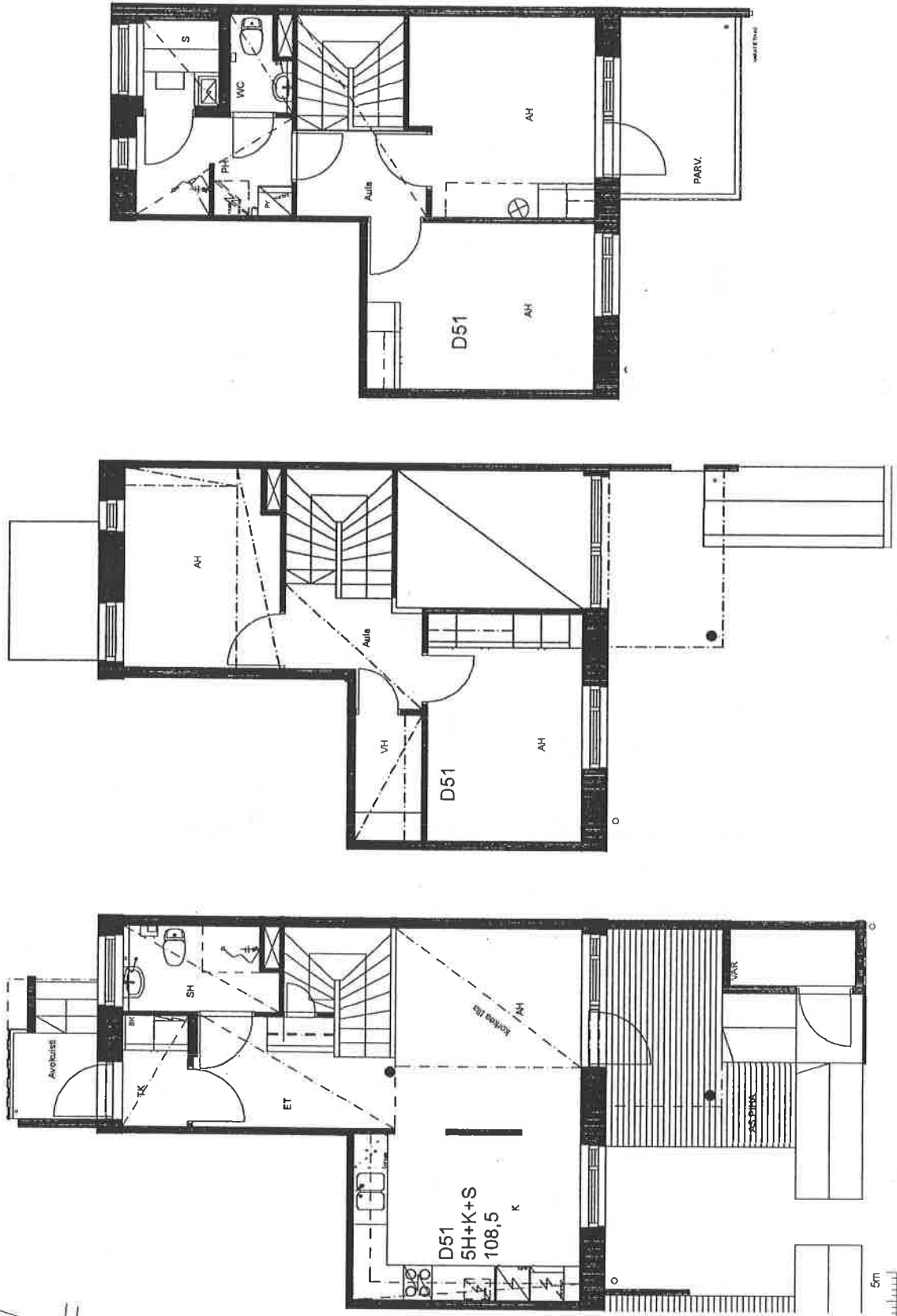
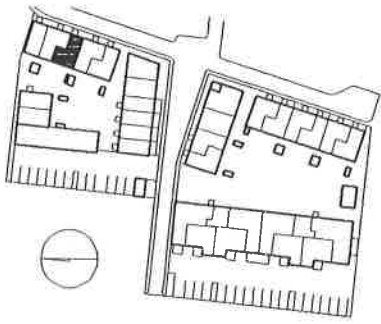


Arkkitehtitoimisto Ulpu Tiuri Oy
24.11.2005

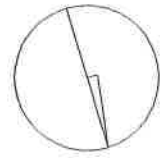


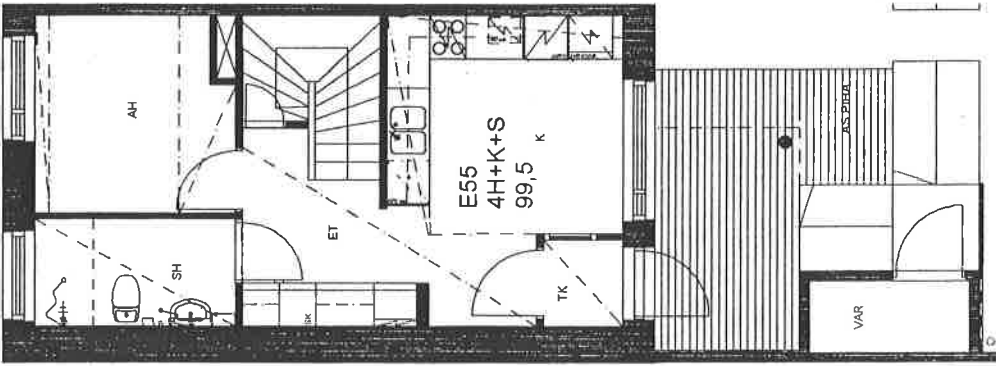
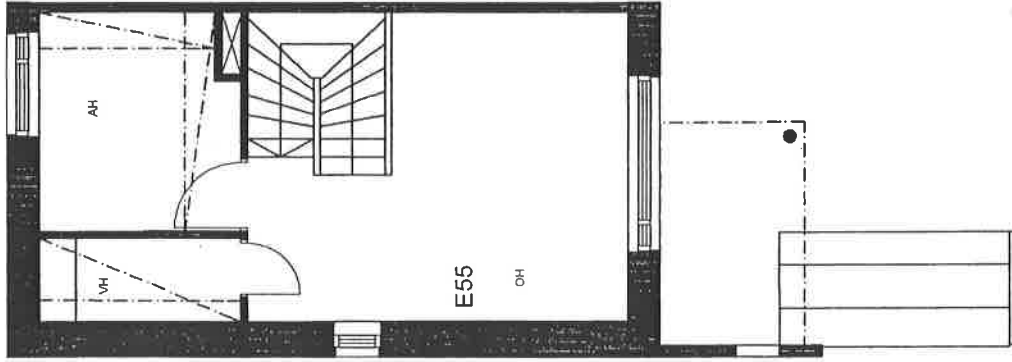
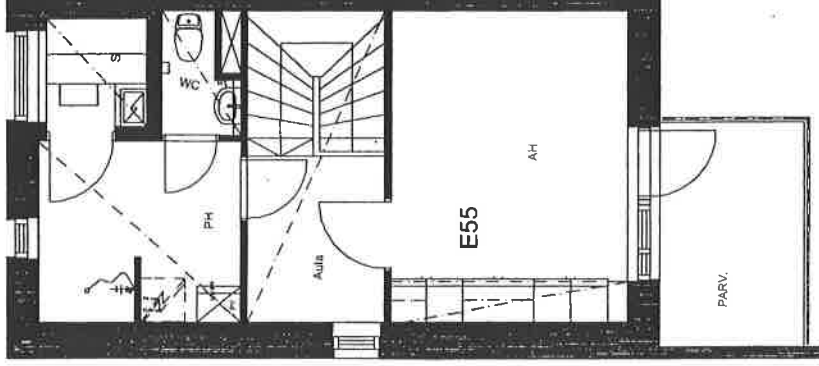
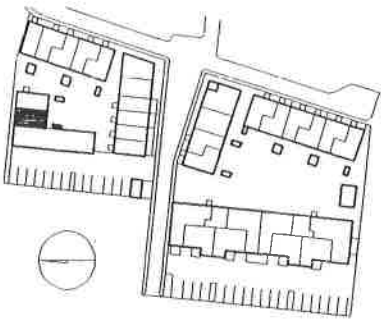
Asunto D50
4H+K+S
104,0 m²





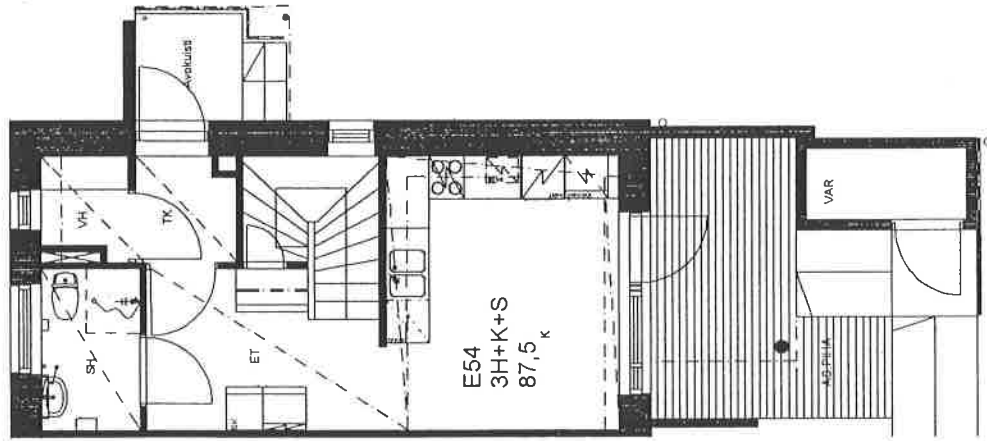
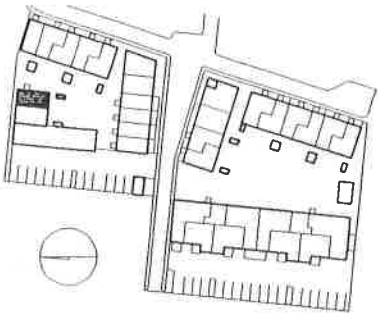
Asunto D51
5H+K+S
108,5 m²



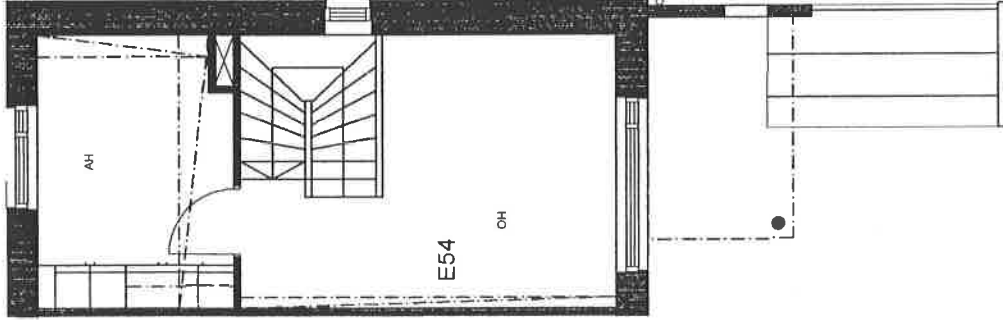
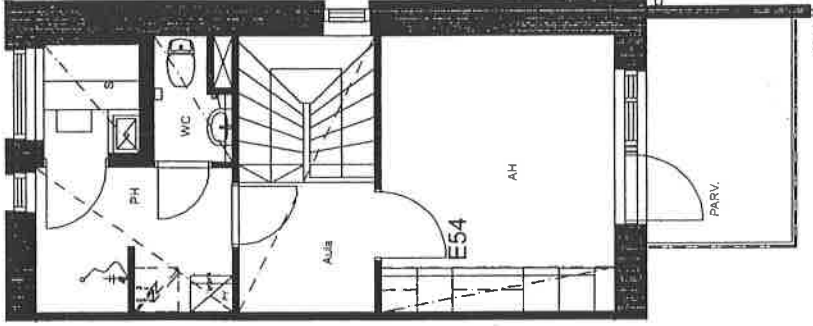


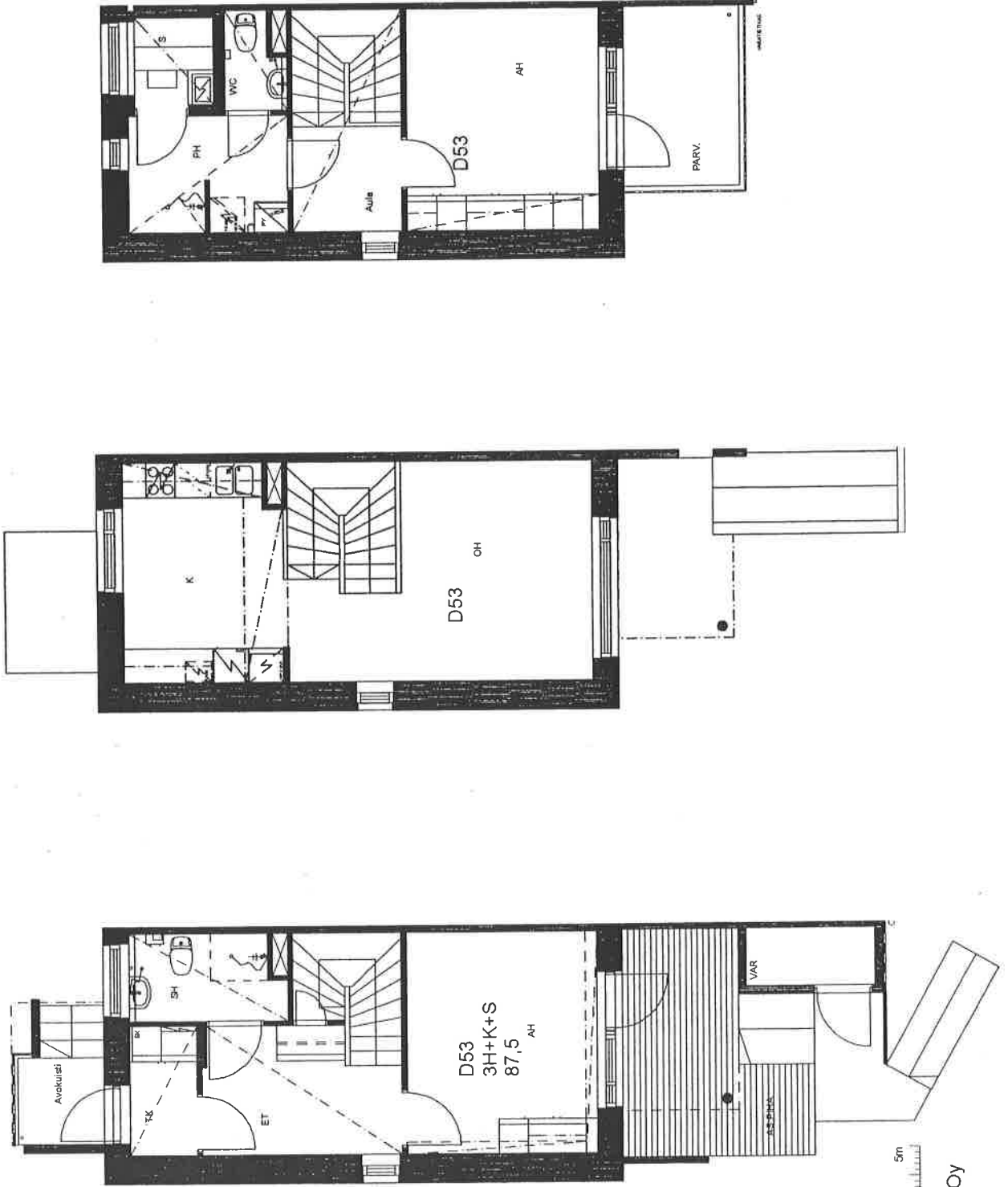
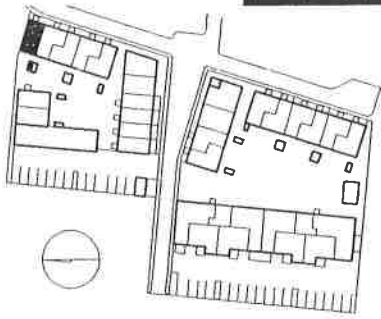
Asunto E55
4H+K+S
99,5 m²



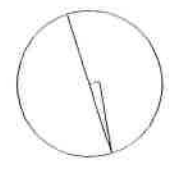


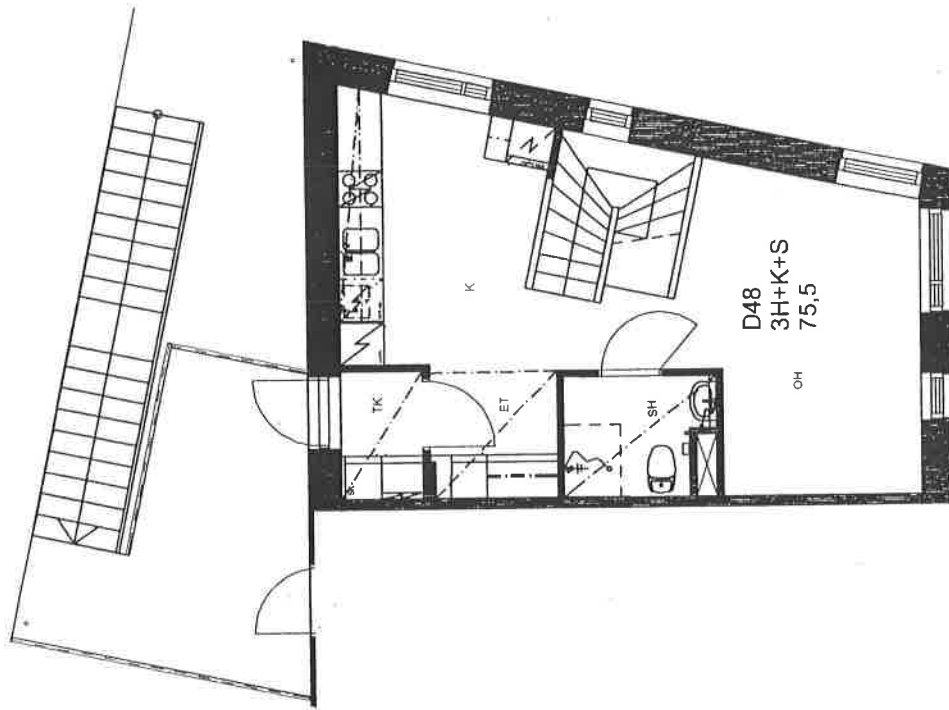
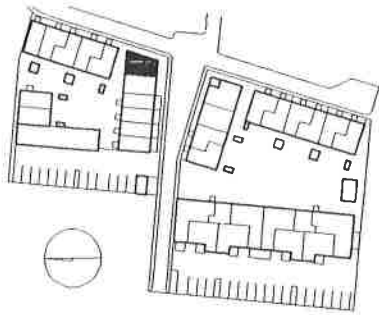
Asunto E54
3H+K+S
87,5 m²



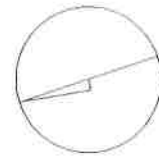


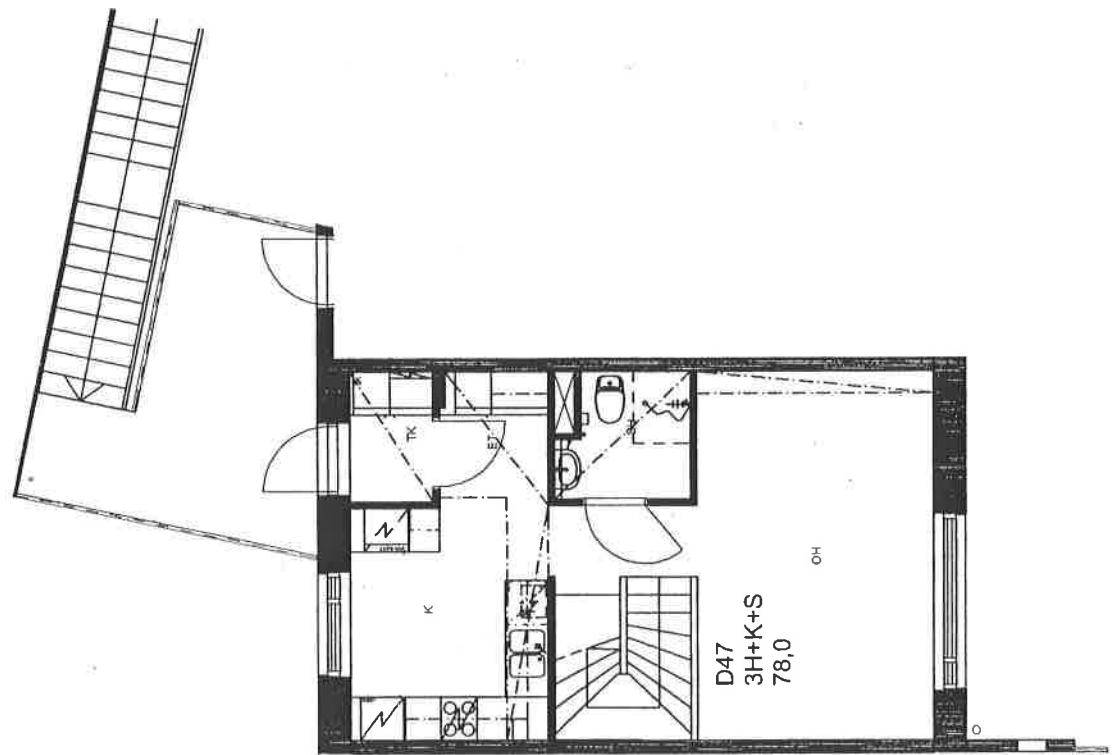
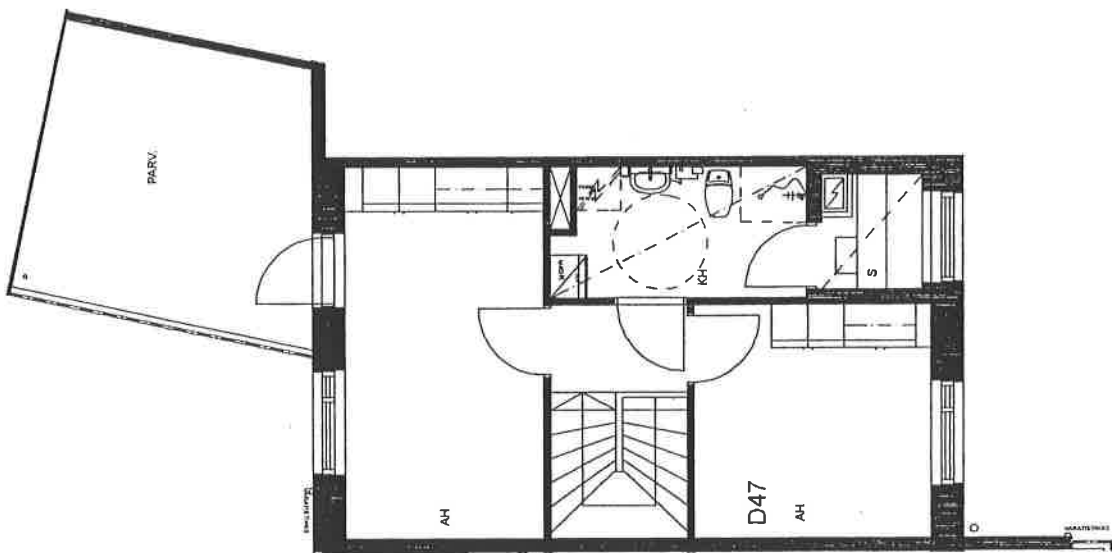
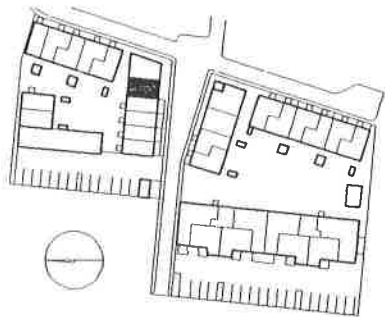
Asunto D53
3H+K+S
87,5 m²



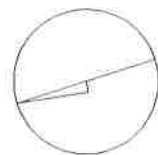


Asunto D48
3H+K+S
75,0 m²

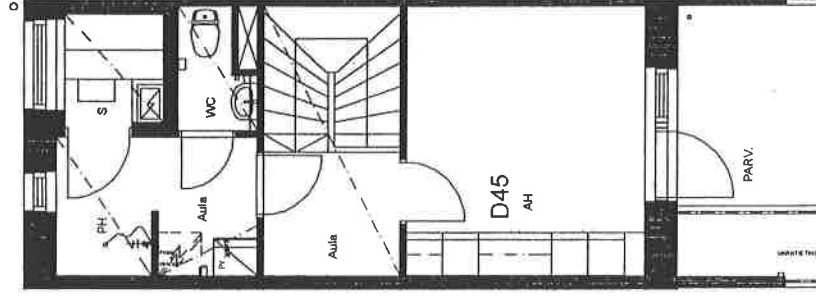
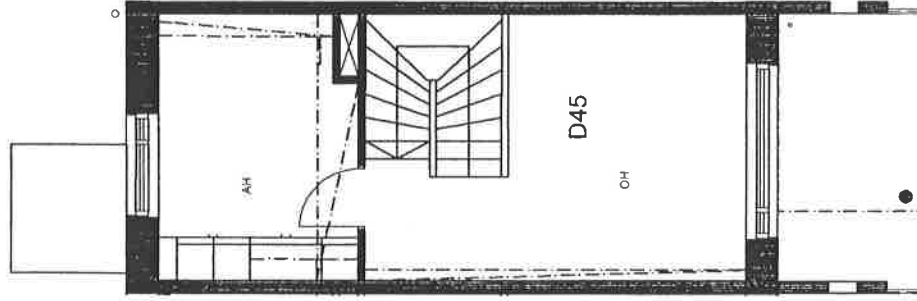
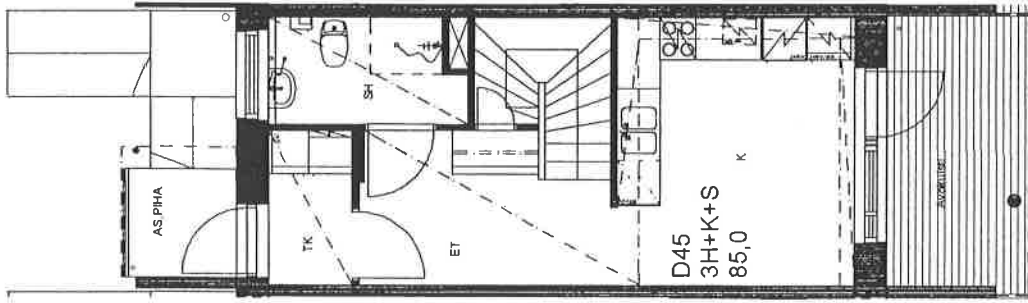
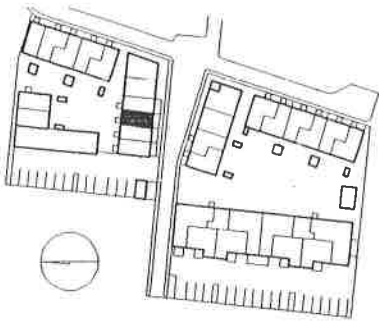




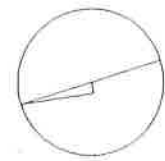
Asunto D47
3H+K+S
78,5 m²



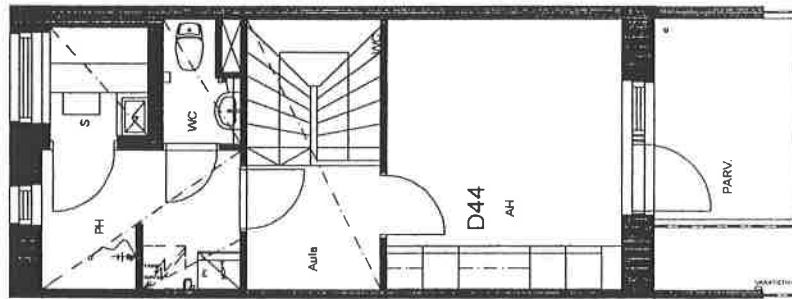
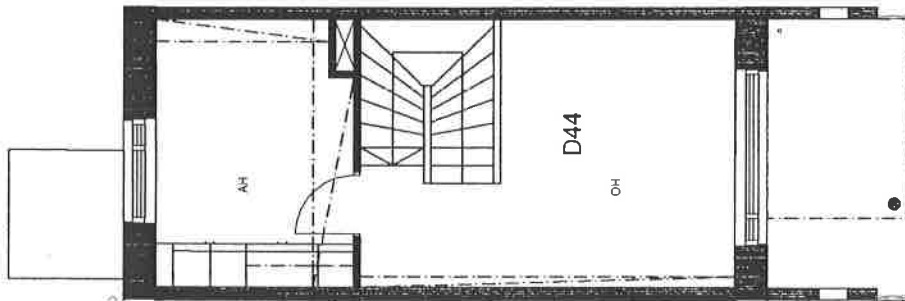
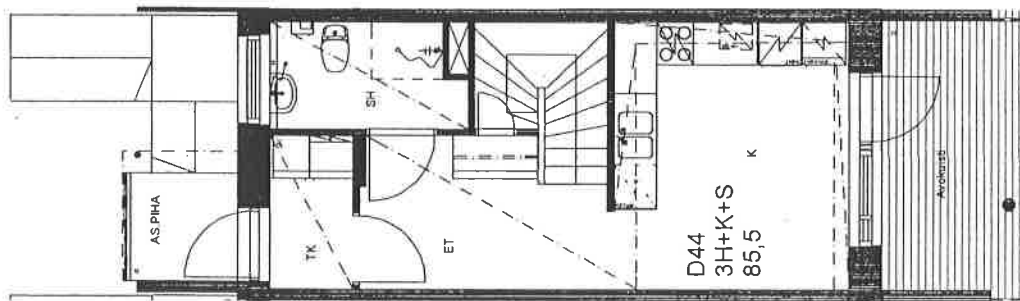
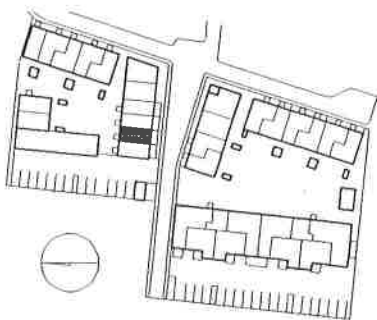
HELSINGIN ASUMISOIKEUS OY JASMIINI



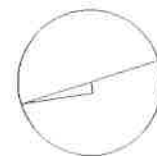
Asunto D45
3H+K+S
85,0 m²

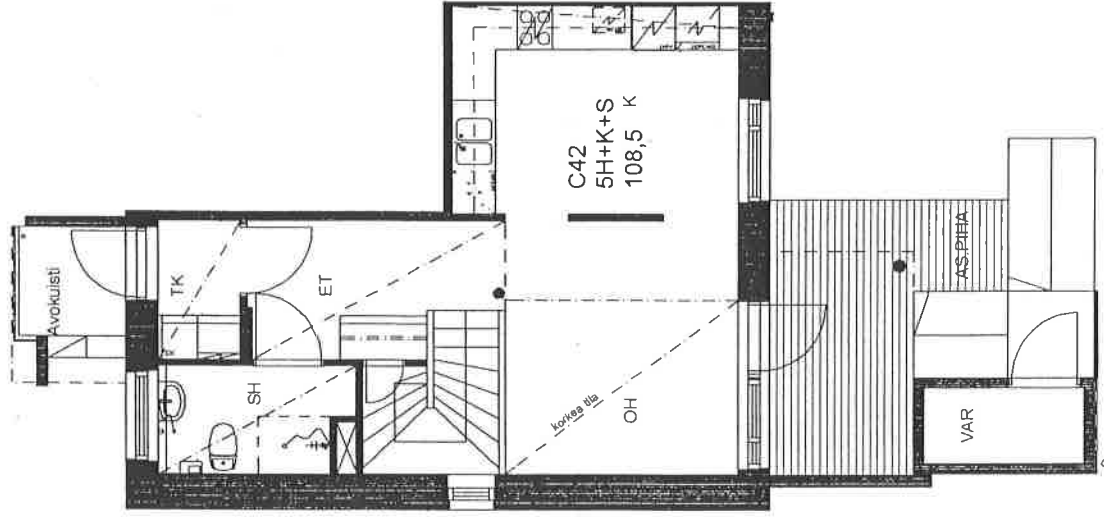
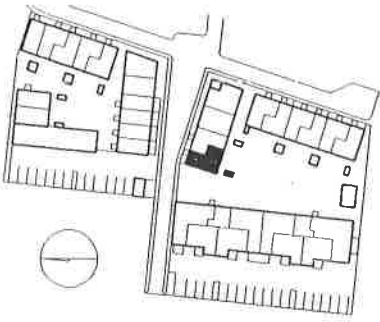


Arkkitehtitoimisto Ulpu Tiuri Oy
24.11.2005

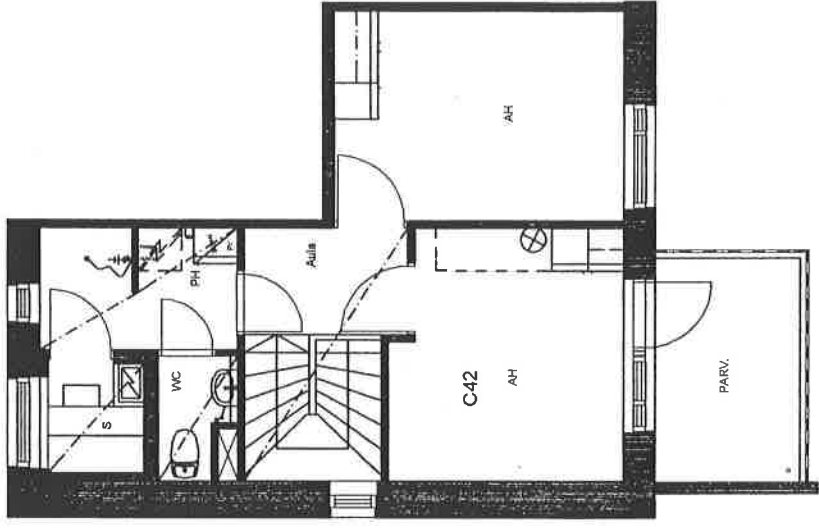
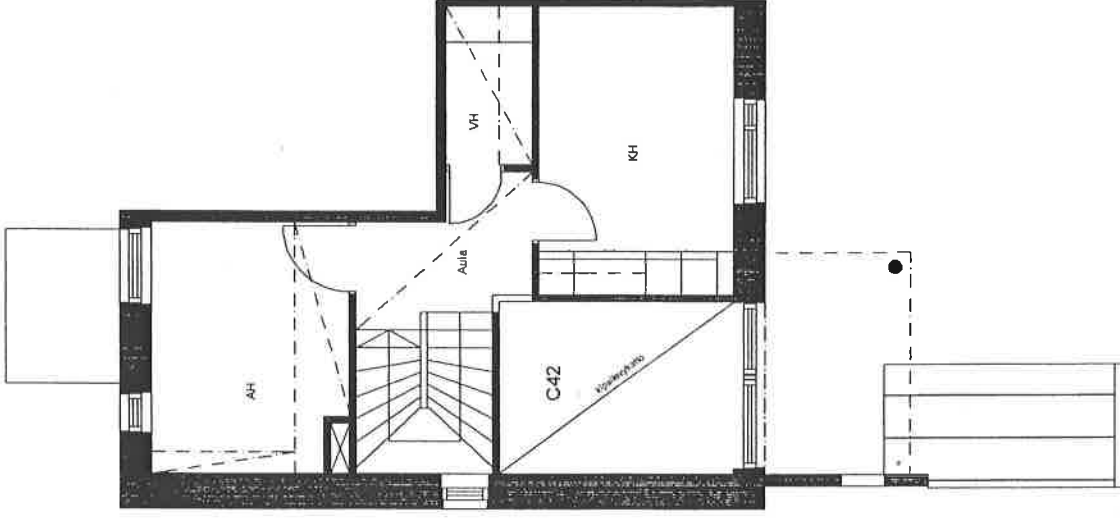


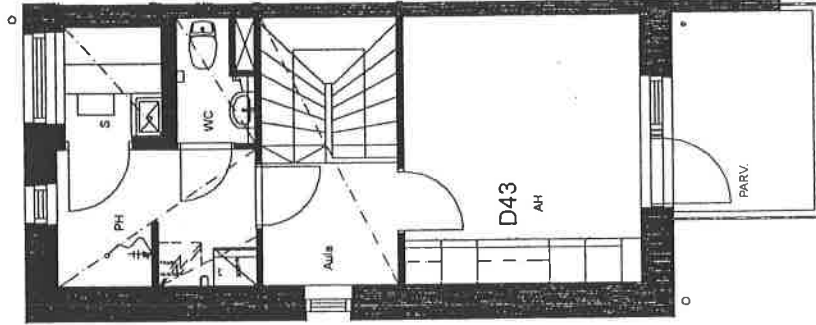
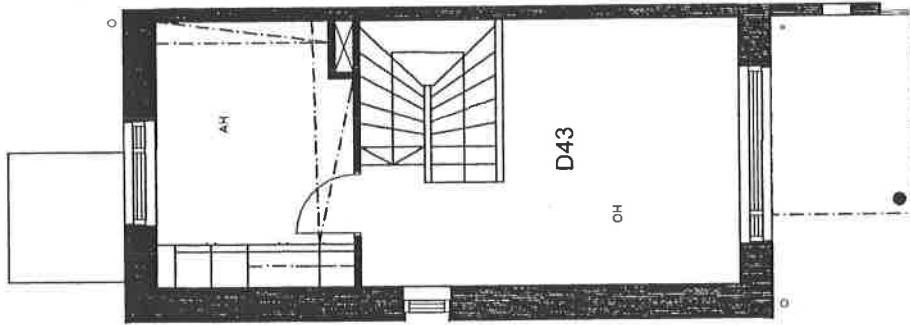
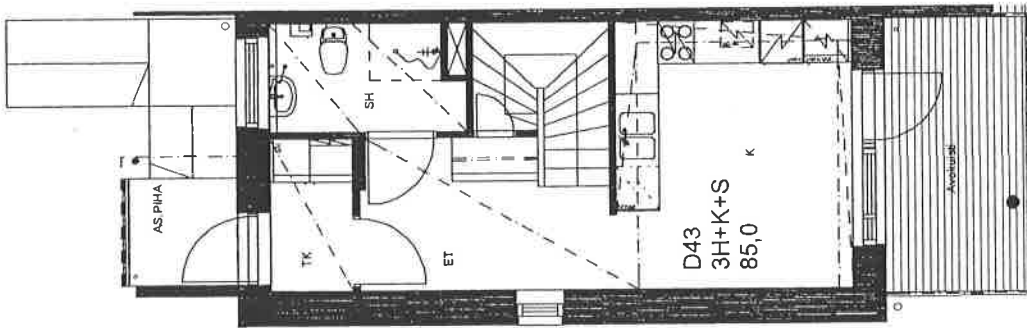
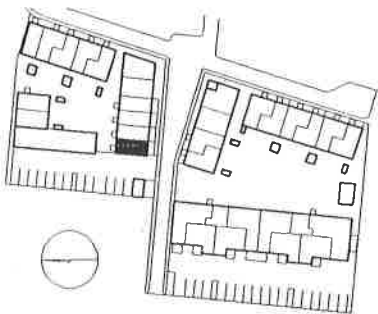
Asunto D44
3H+K+S
85,5 m²



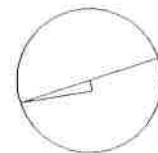


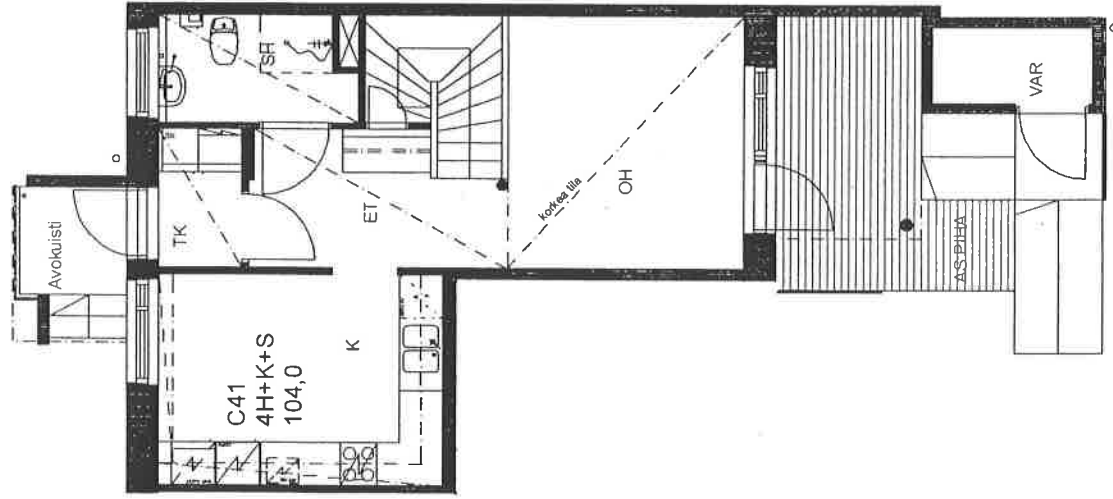
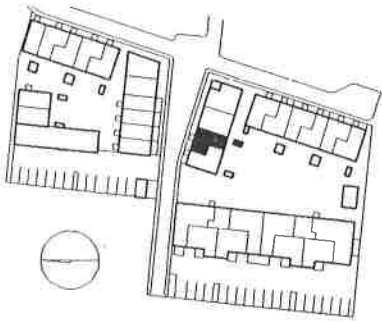
Asunto C42
5H+K+S
108,5 m²



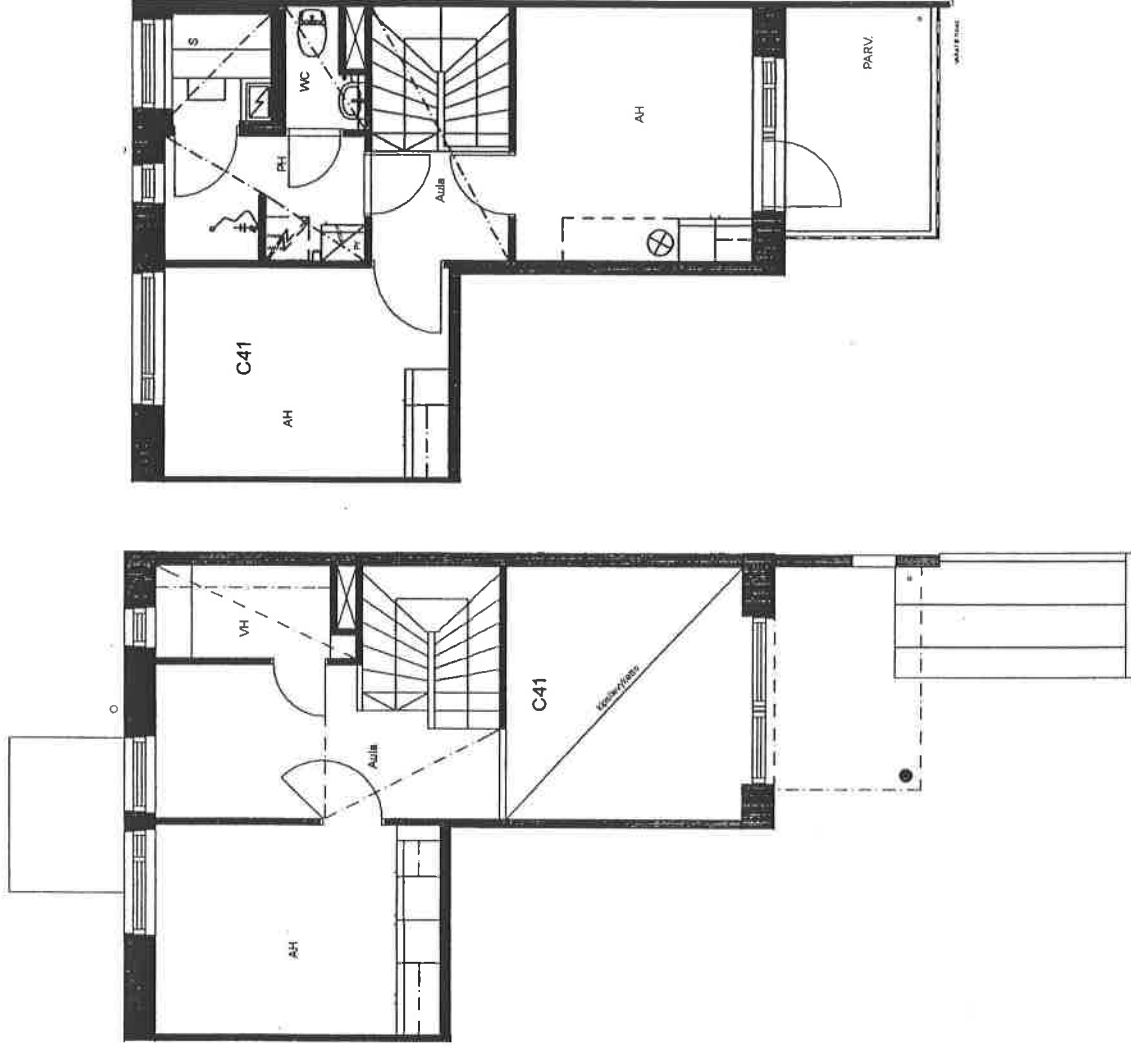


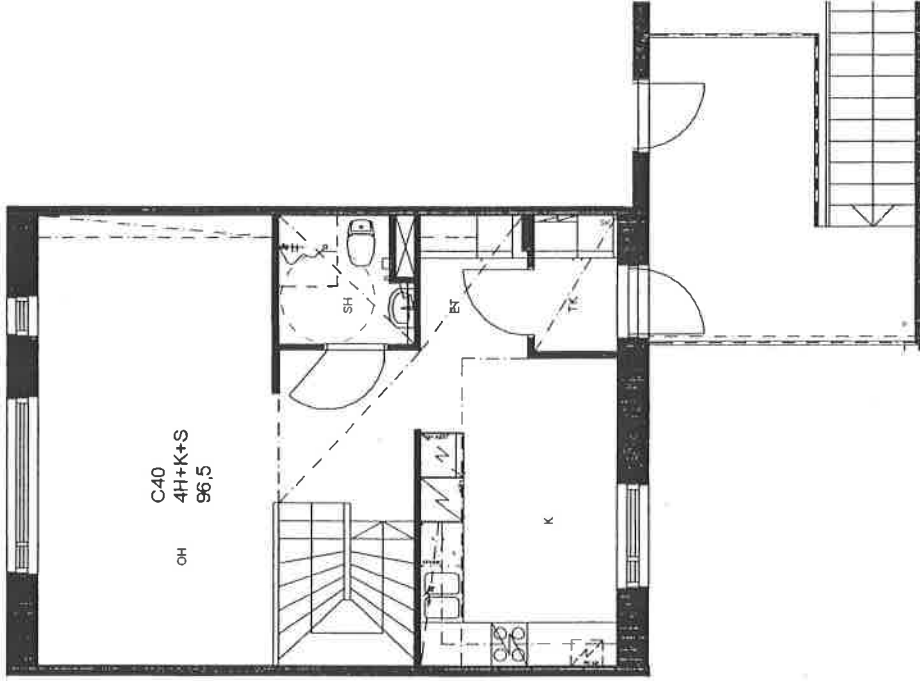
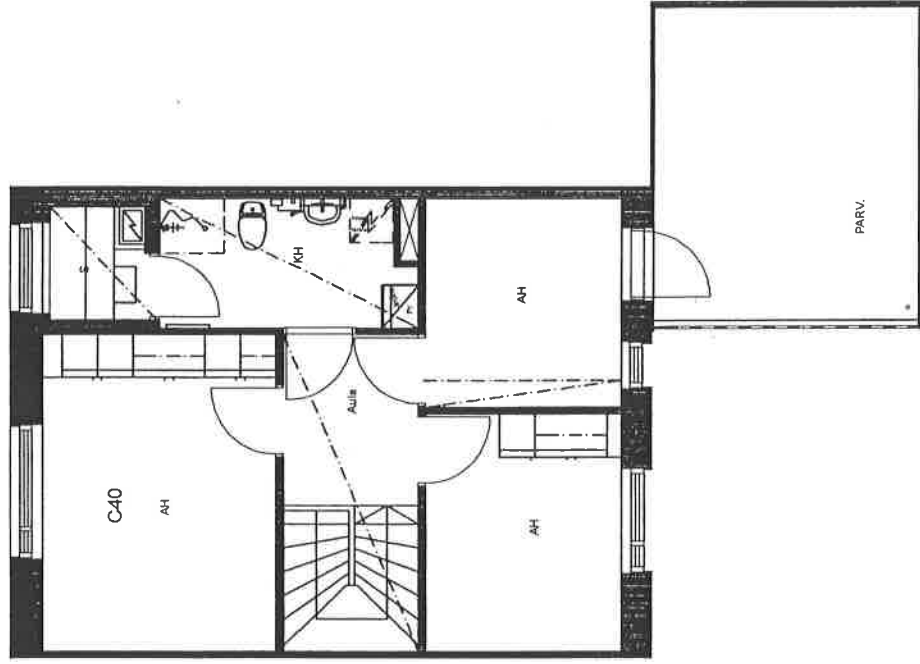
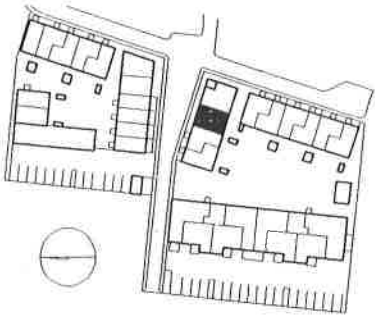
Asunto D43
3H+K+S
85,0 m²



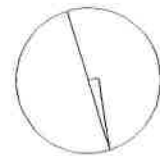


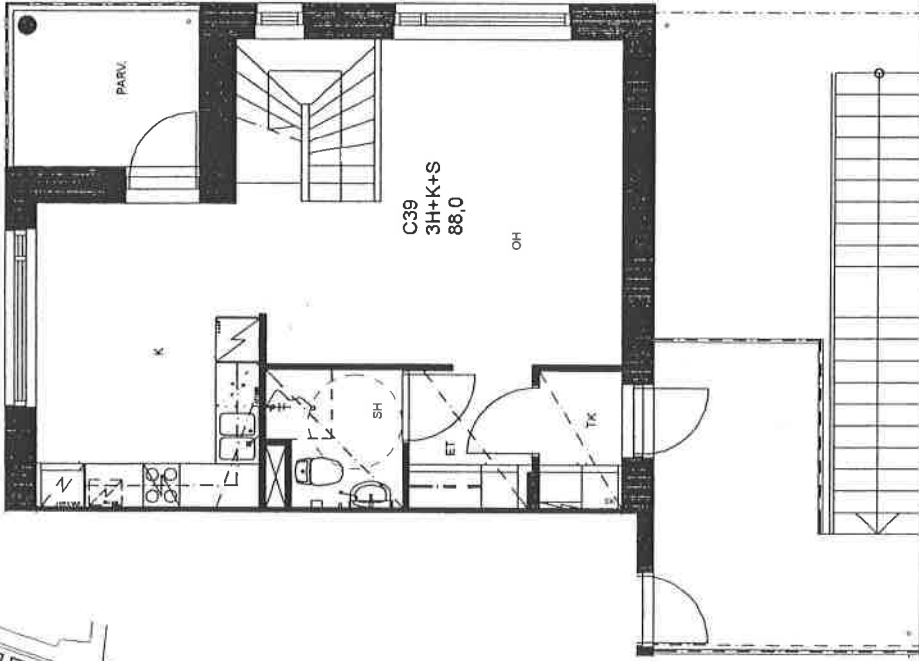
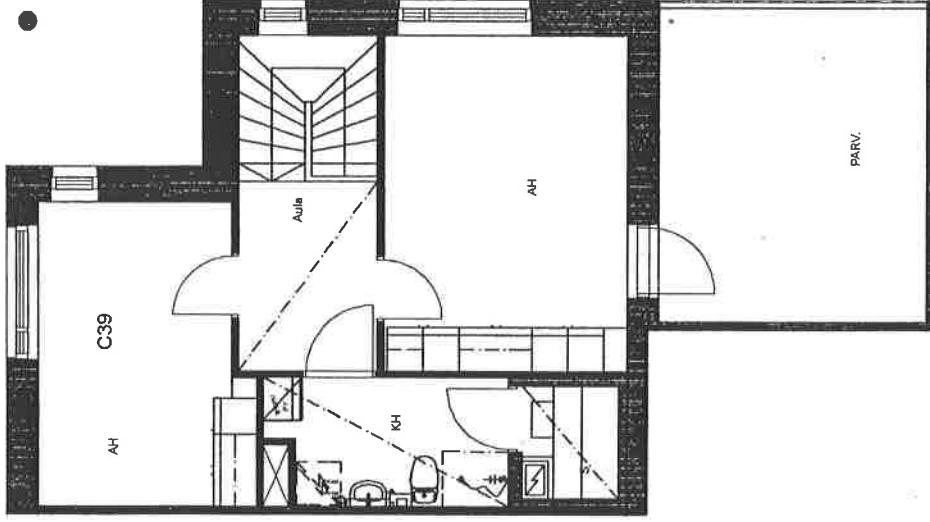
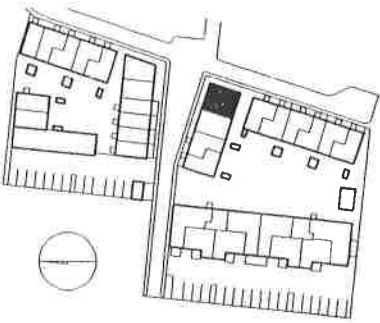
Asunto C41
4H+K+S
104,0 m²



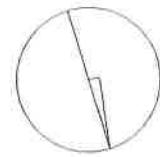


Asunto C40
4H+K+S
96,5 m²

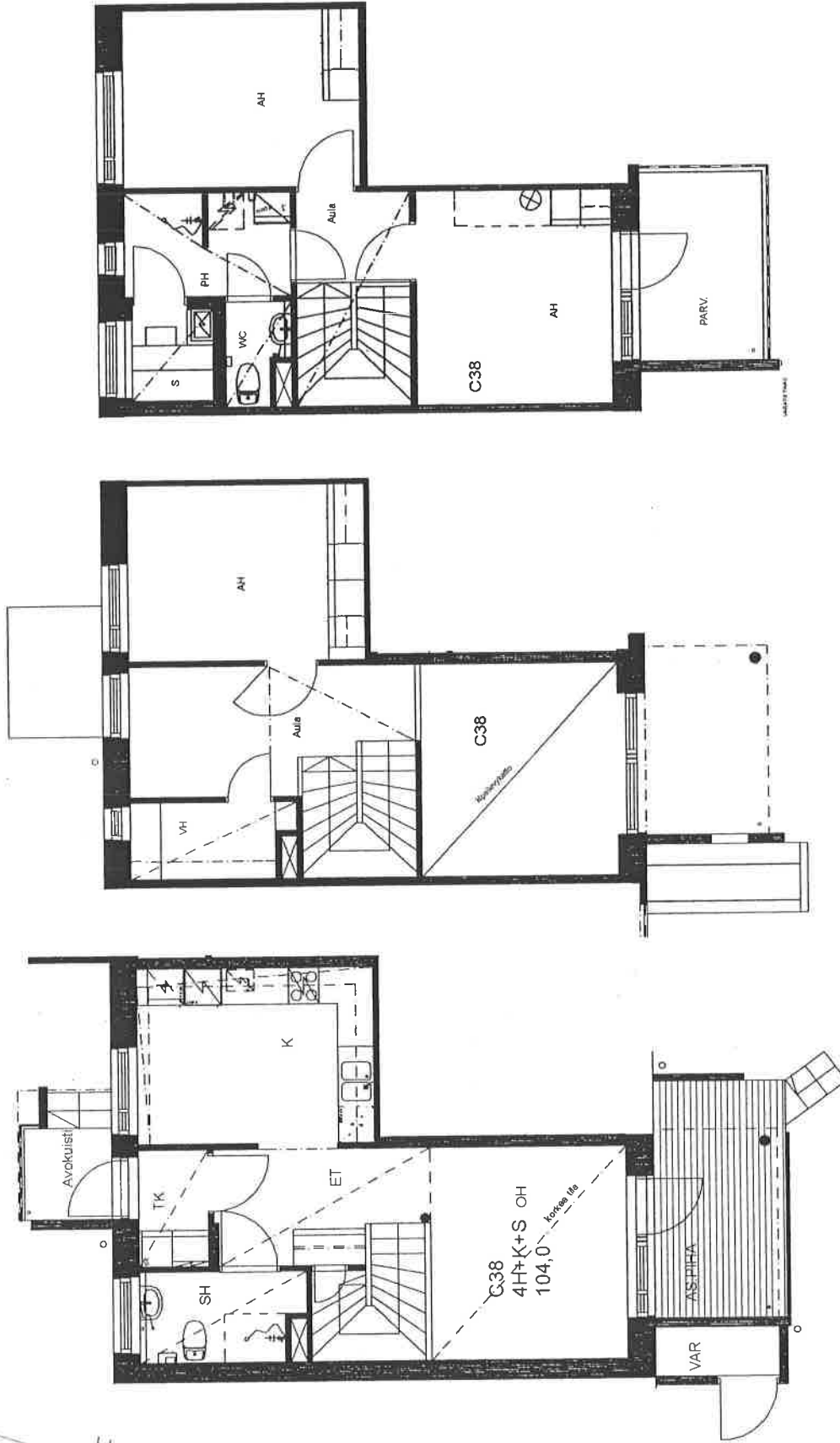
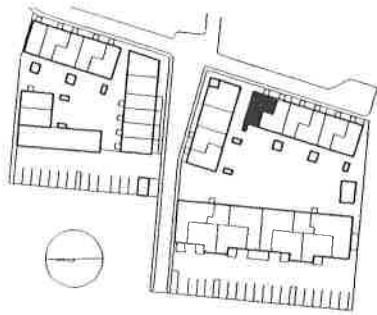




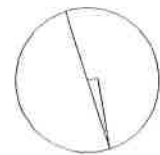
Asunto C39
3H+K+S
88,0 m²



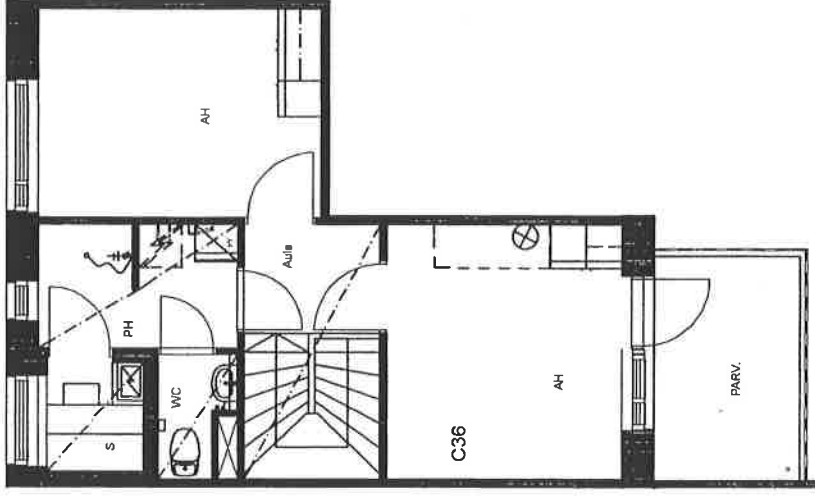
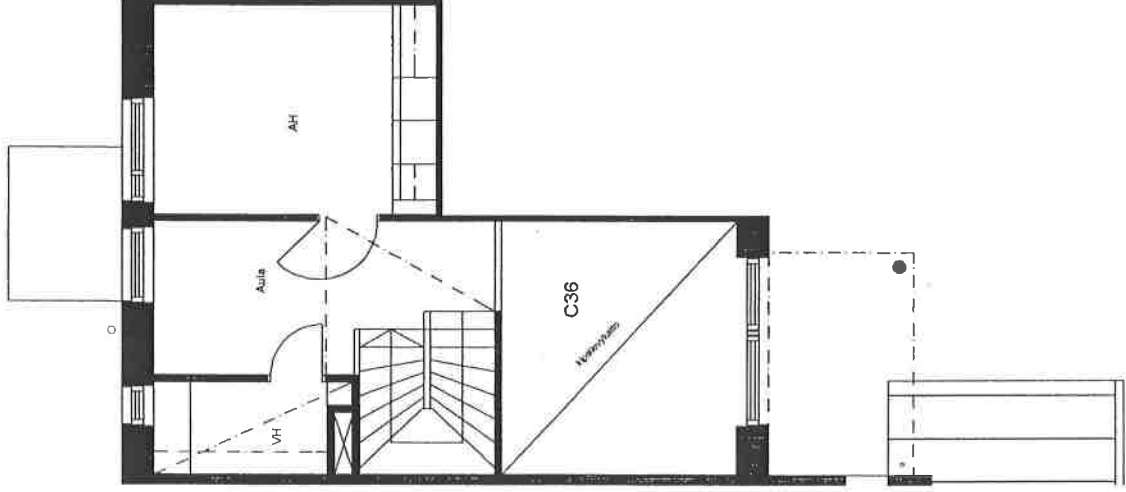
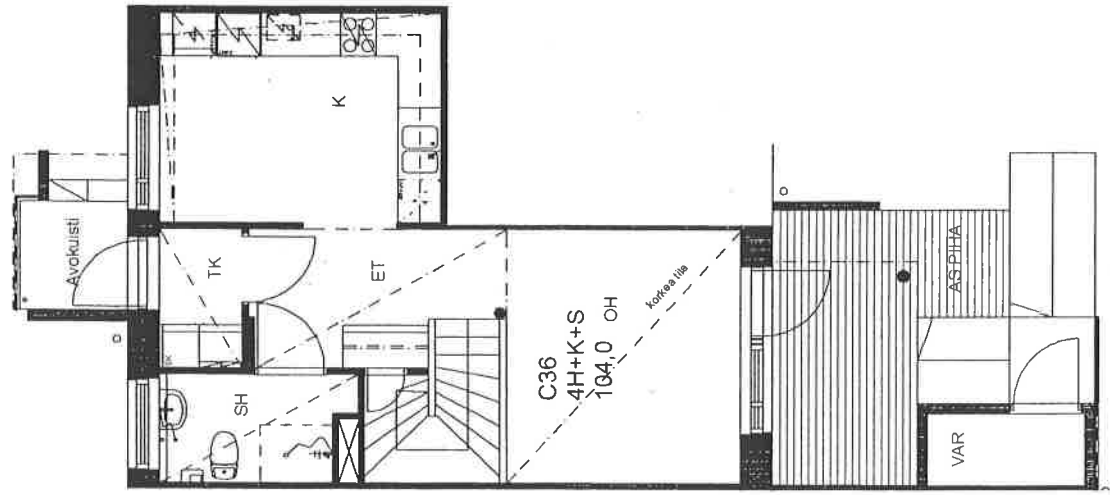
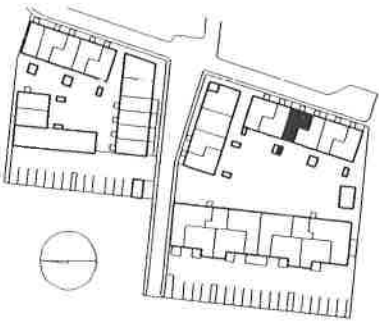
HELSINGIN ASUMISOIKEUS OY JASMIINI



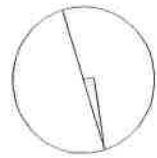
Asunto C38
4H+K+S
104,0 m²



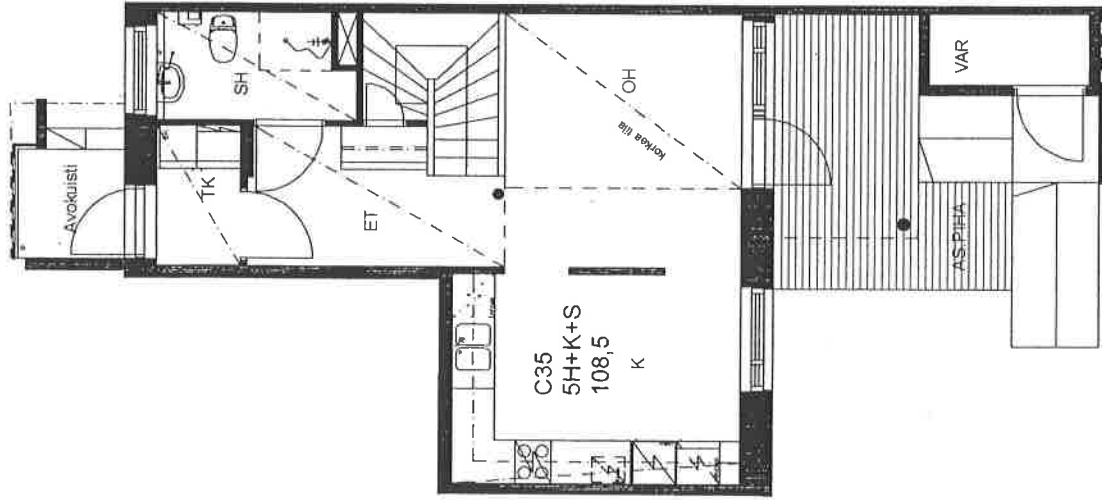
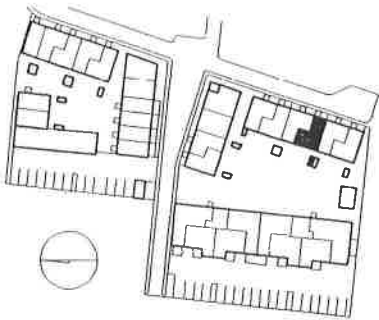
Arkkitehtitoimisto Ulpu Tiuri Oy
24.11.2005



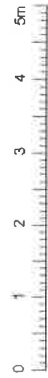
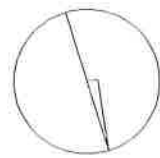
Asunto C36
4H+K+S
104,0 m²



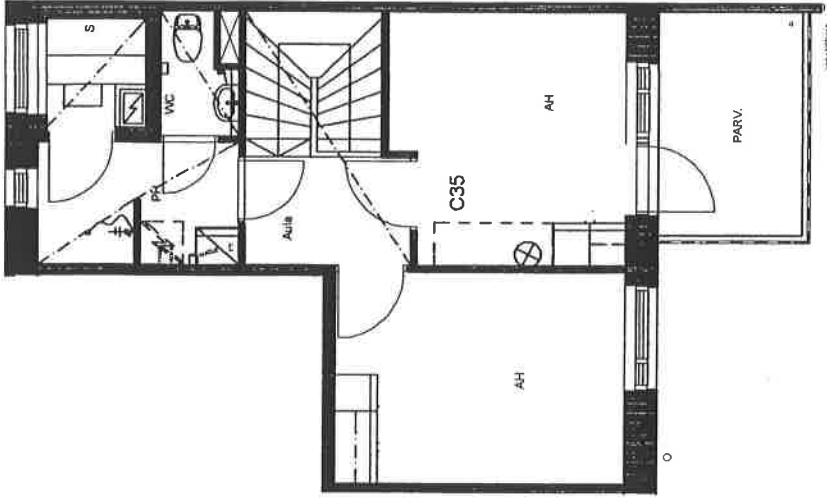
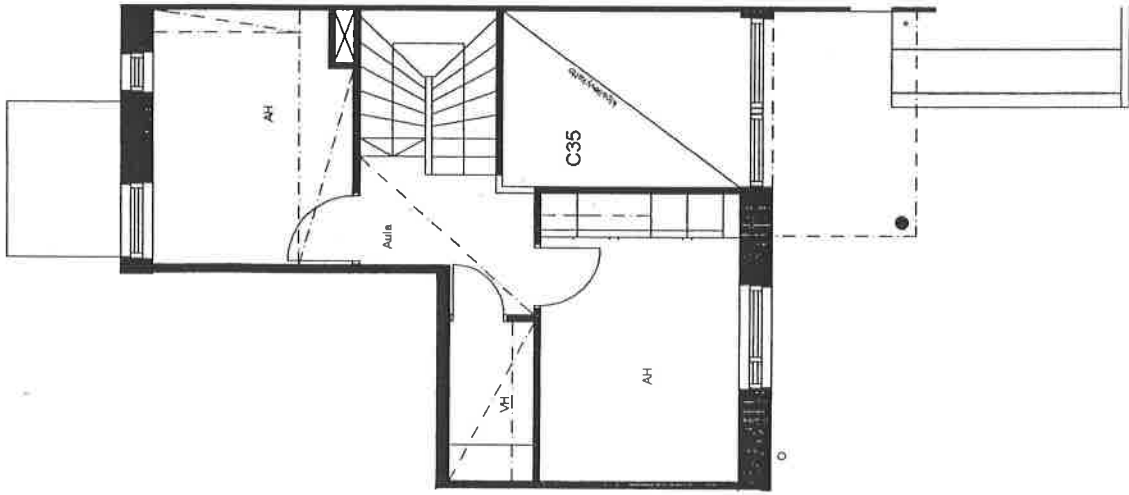
HELSINGIN ASUMISOIKEUS OY JASMIINI



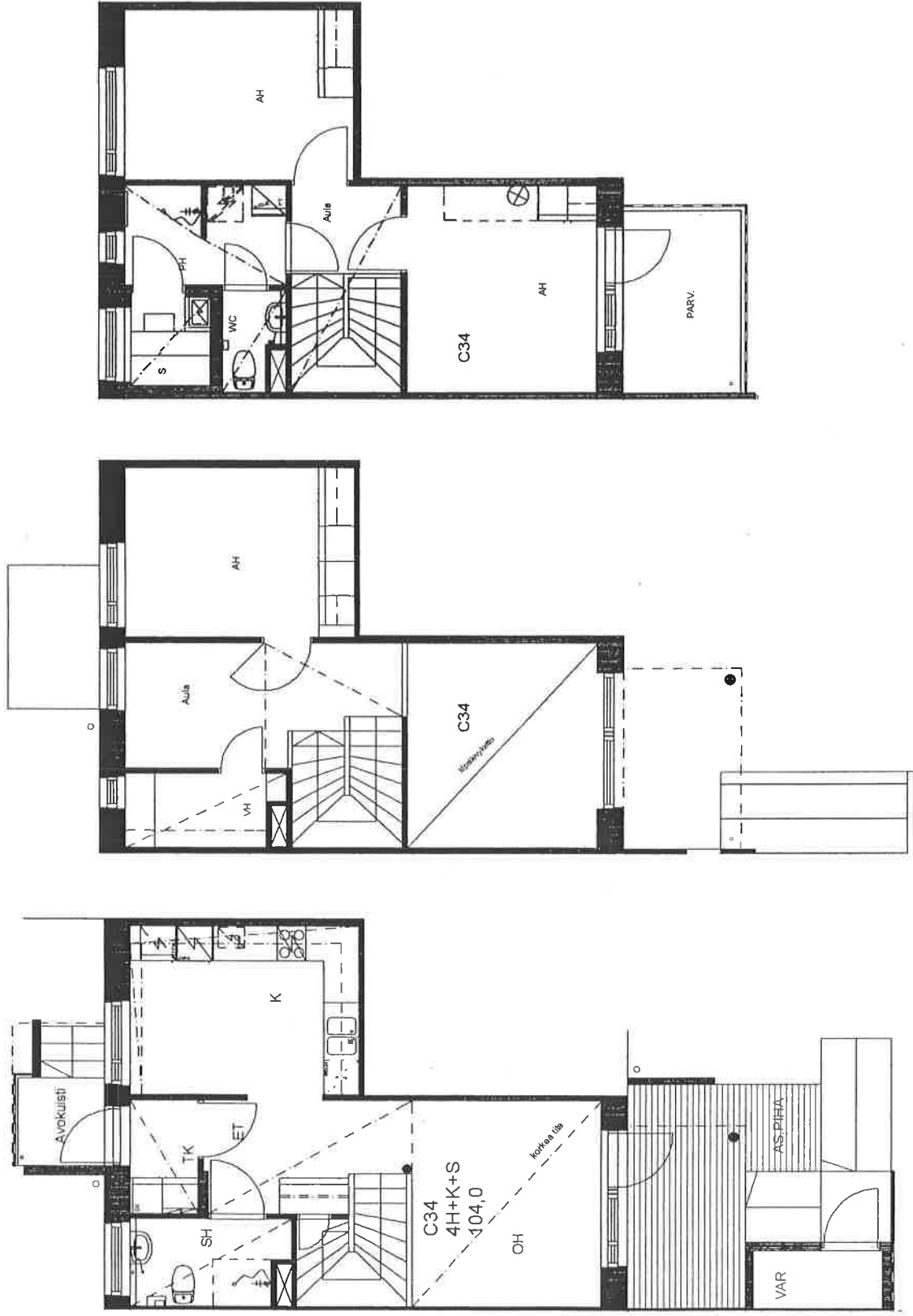
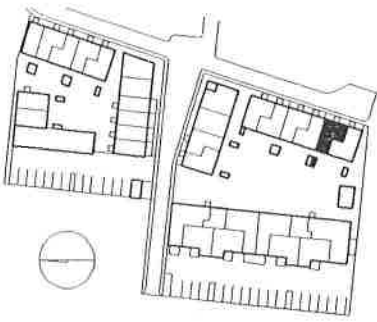
Asunto C35
5H+K+S
108,5
K



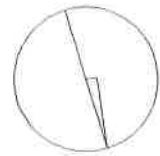
Arkkitehtitoimisto Ulpu Tiuri Oy
24.11.2005



HELSINGIN ASUMISOIKEUS OY JASMIINI

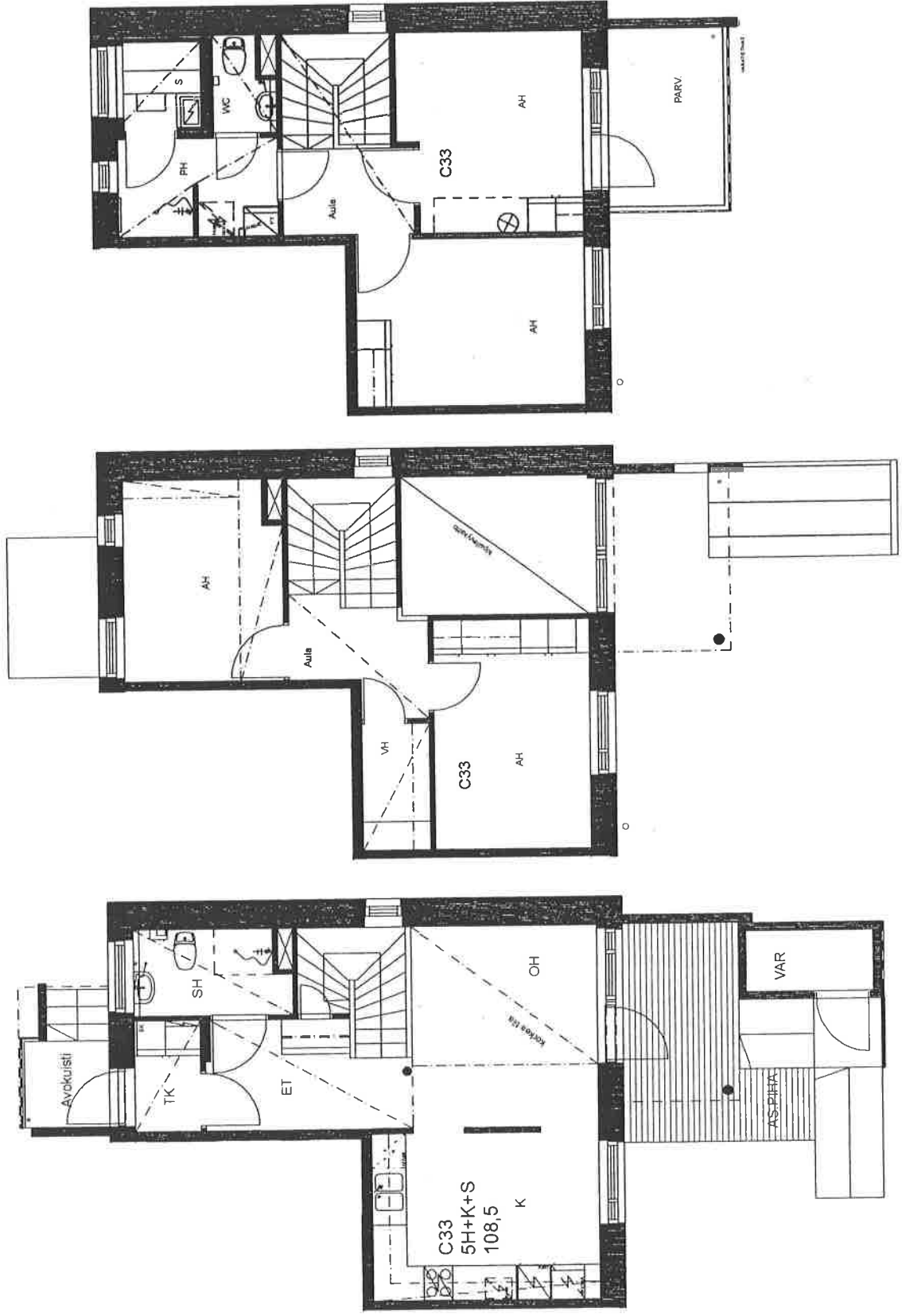
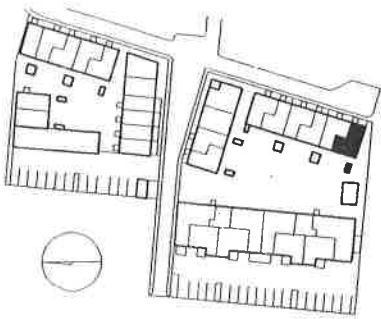


Asunto C34
4H+K+S
104,0 m²

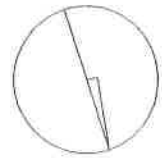


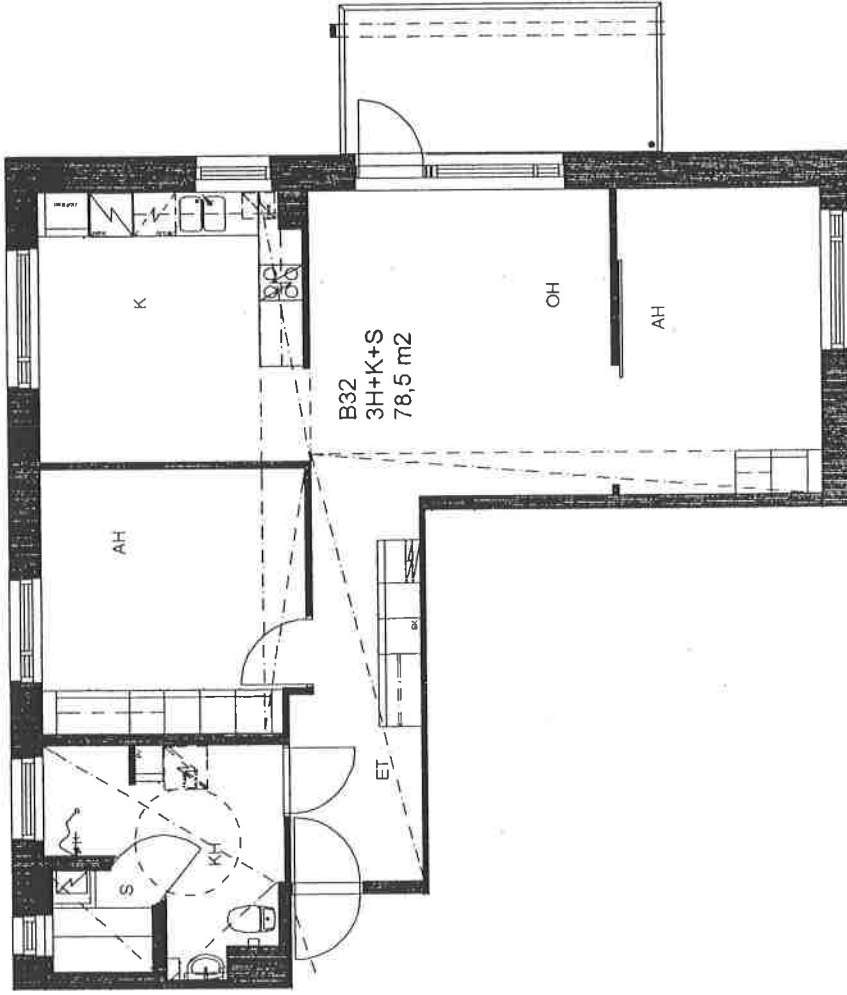
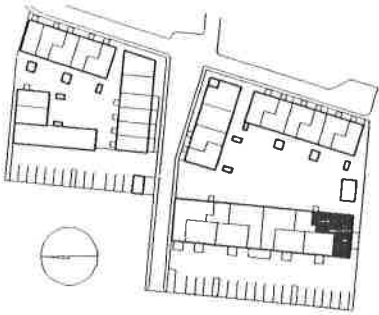
Arkkitehtitoimisto Ulpu Tiuri Oy
24.11.2005

HELSINGIN ASUMISOIKEUS OY JASMIINI

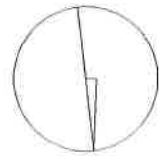


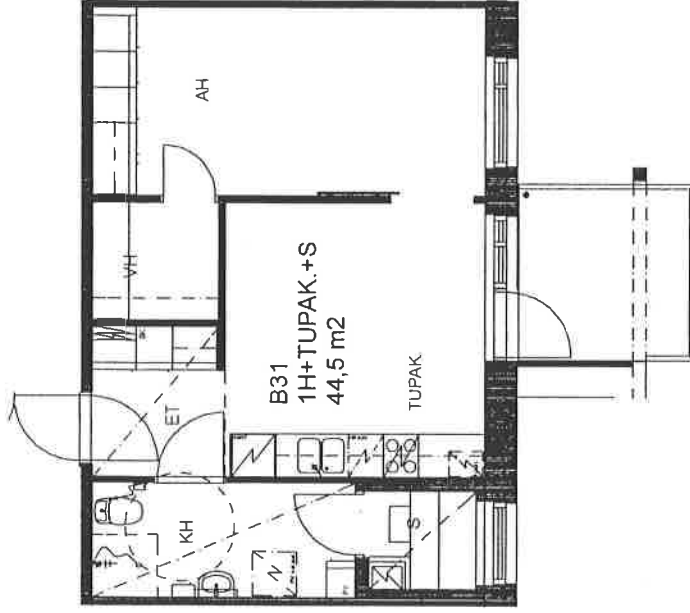
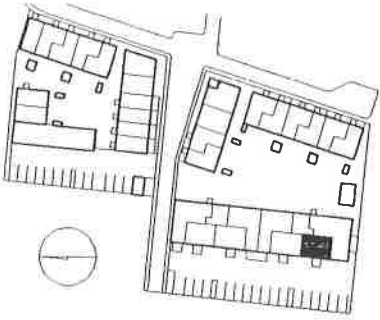
Asunto C33
5H+K+S
108,5 m²



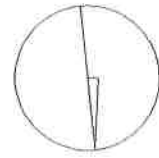


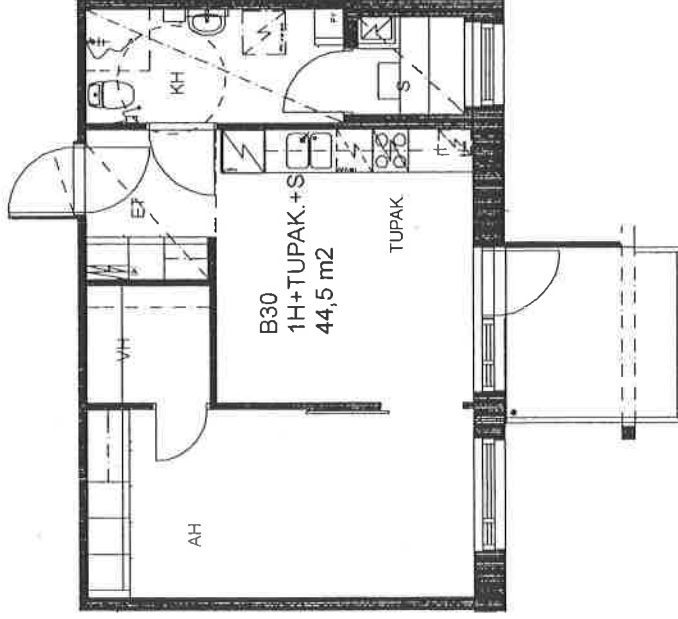
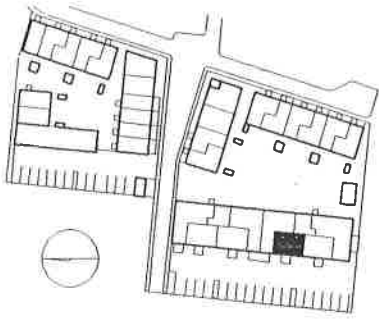
Asunto B32
3H+K+S
78,5 m²



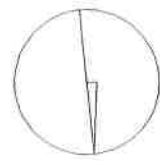


Asunto B31
1H+TUPAK+S
44,5 m²

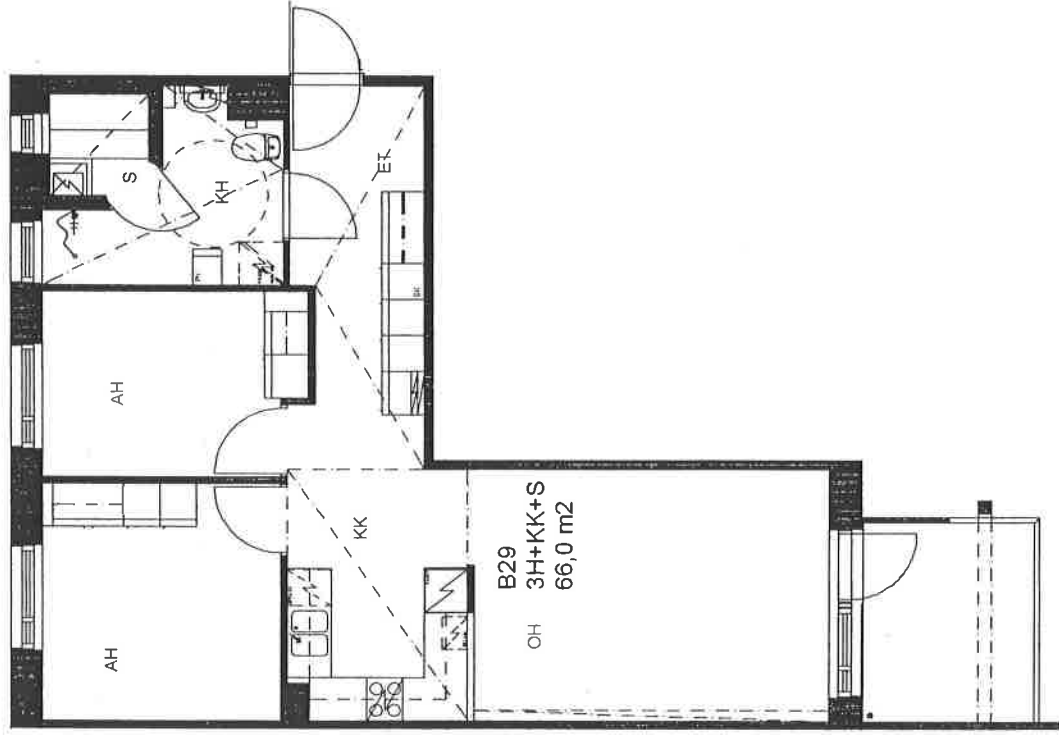
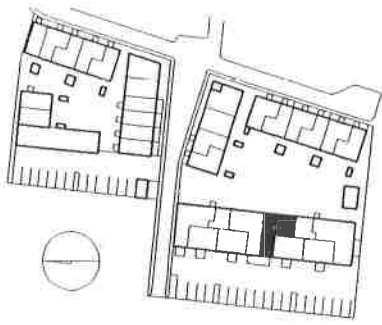




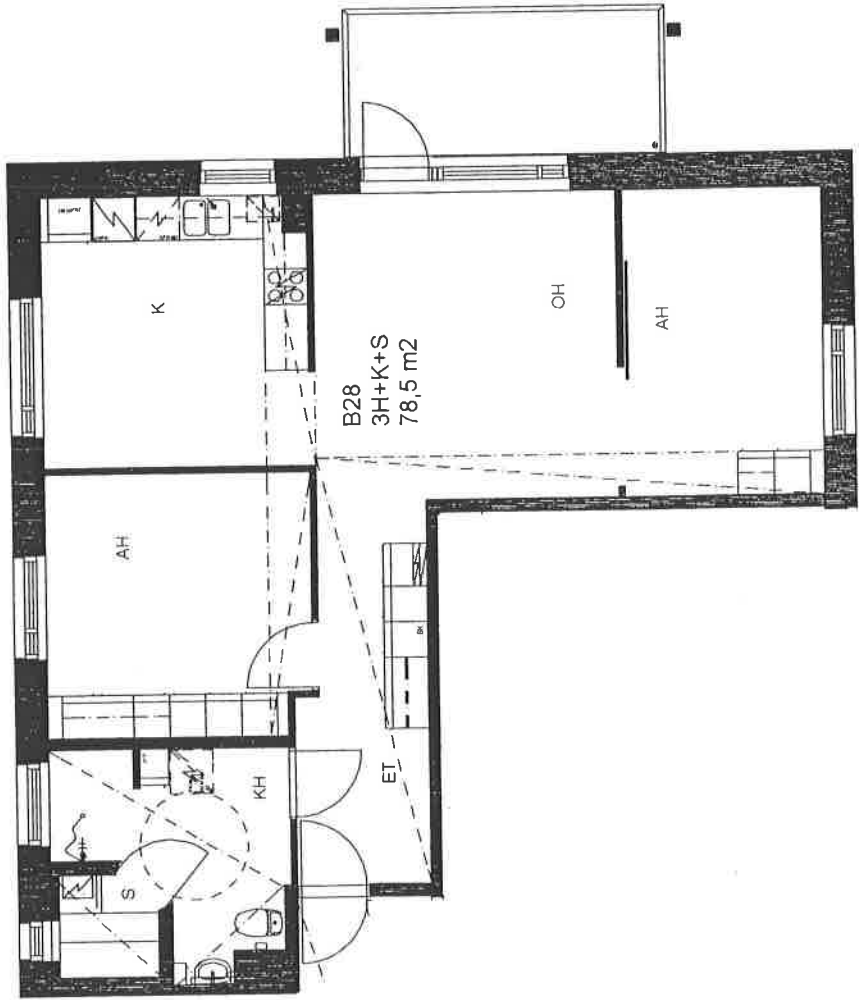
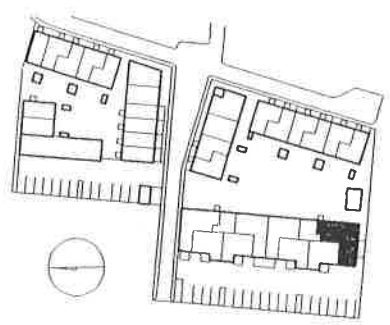
Asunto B30
1H+TUPAK+S
44,5 m²



HELSINGIN ASUMISOIKEUS OY JASMIINI



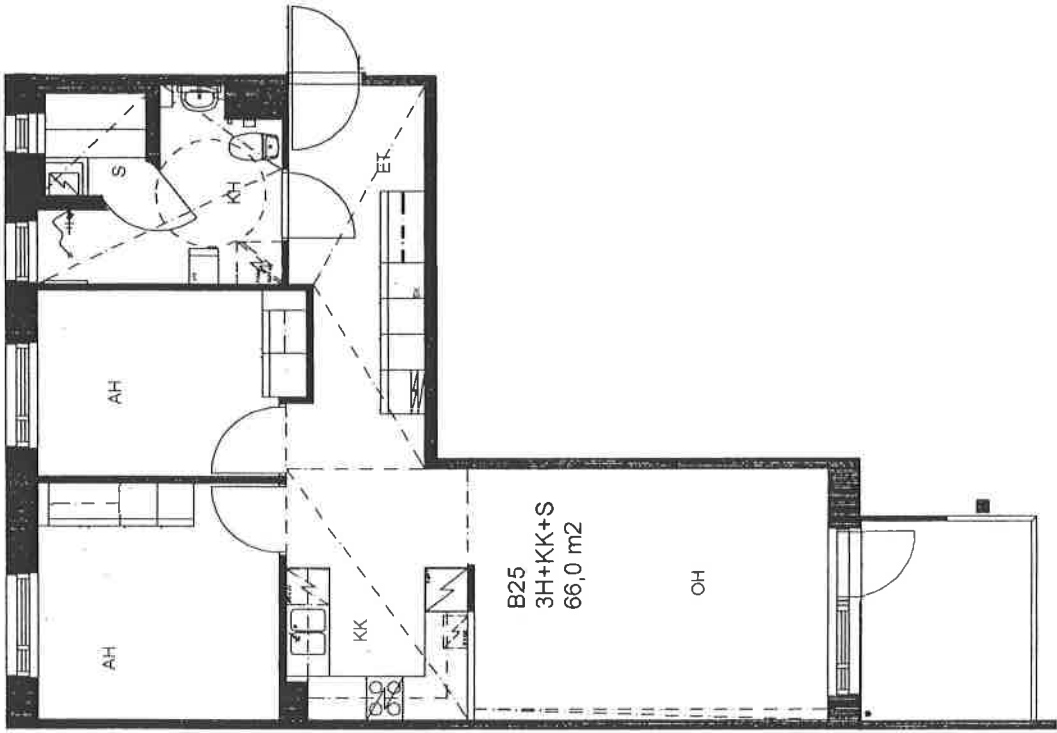
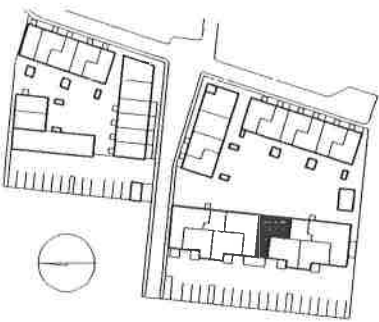
Arkkitehtitoimisto Ulpu Tiuri Oy
24.11.2005



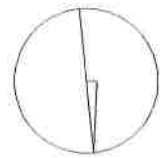
B28
3H+K+S
78,5 m²

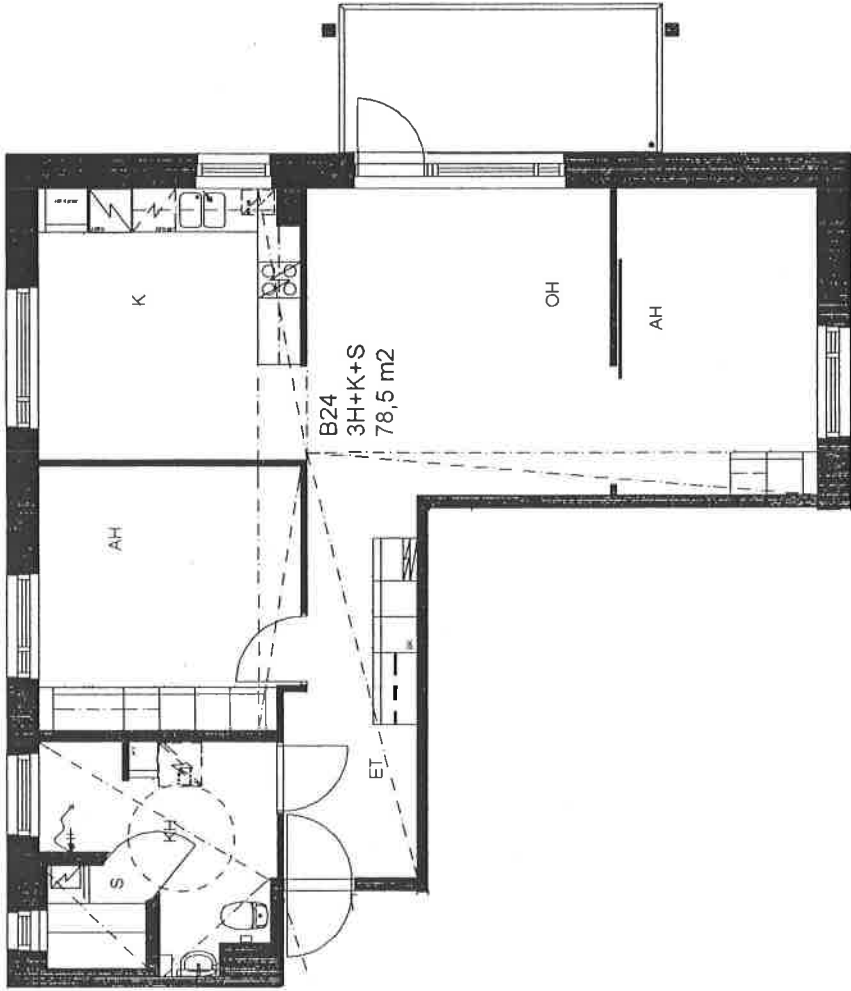
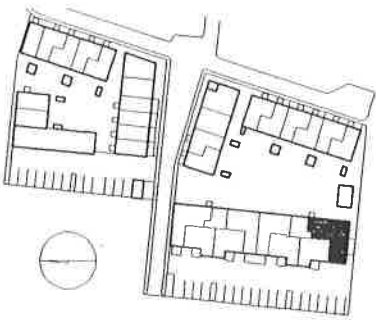
Asunto B28
3H+K+S
78,5 m²





Asunto B25
3H+KK+S
66,0 m²

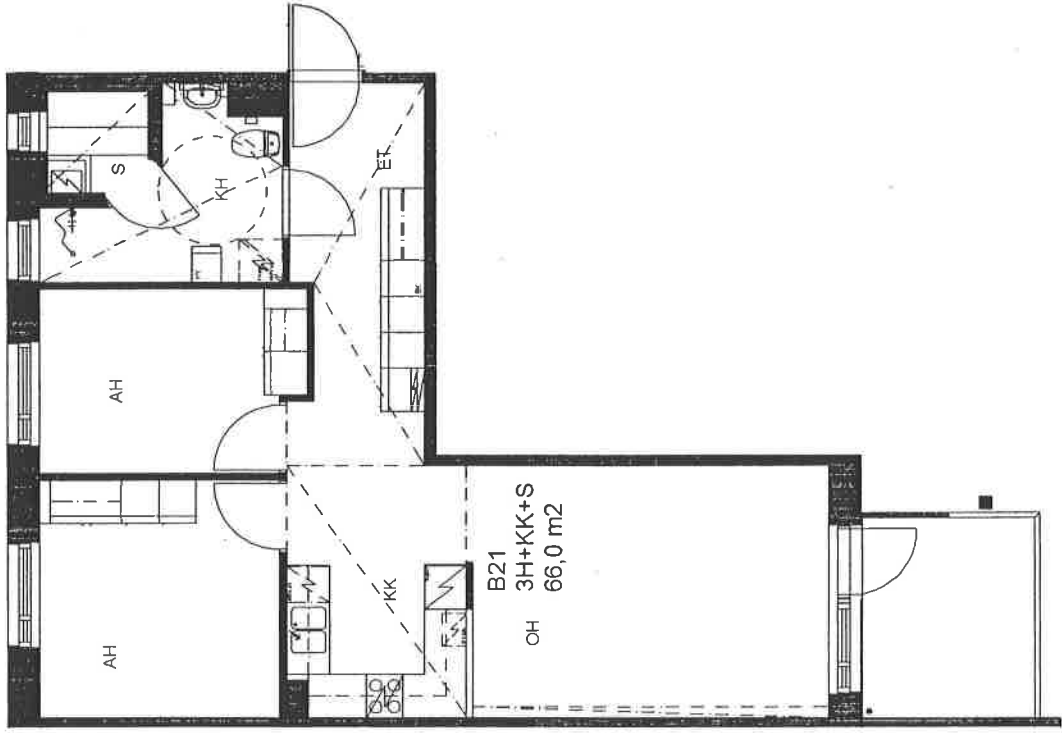
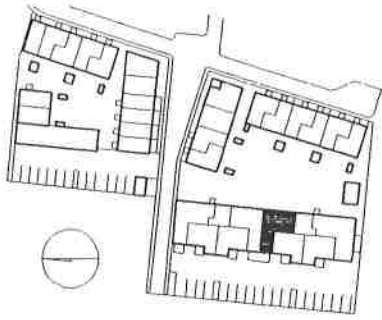




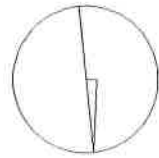
Asunto B24
3H+K+S
78,5 m²

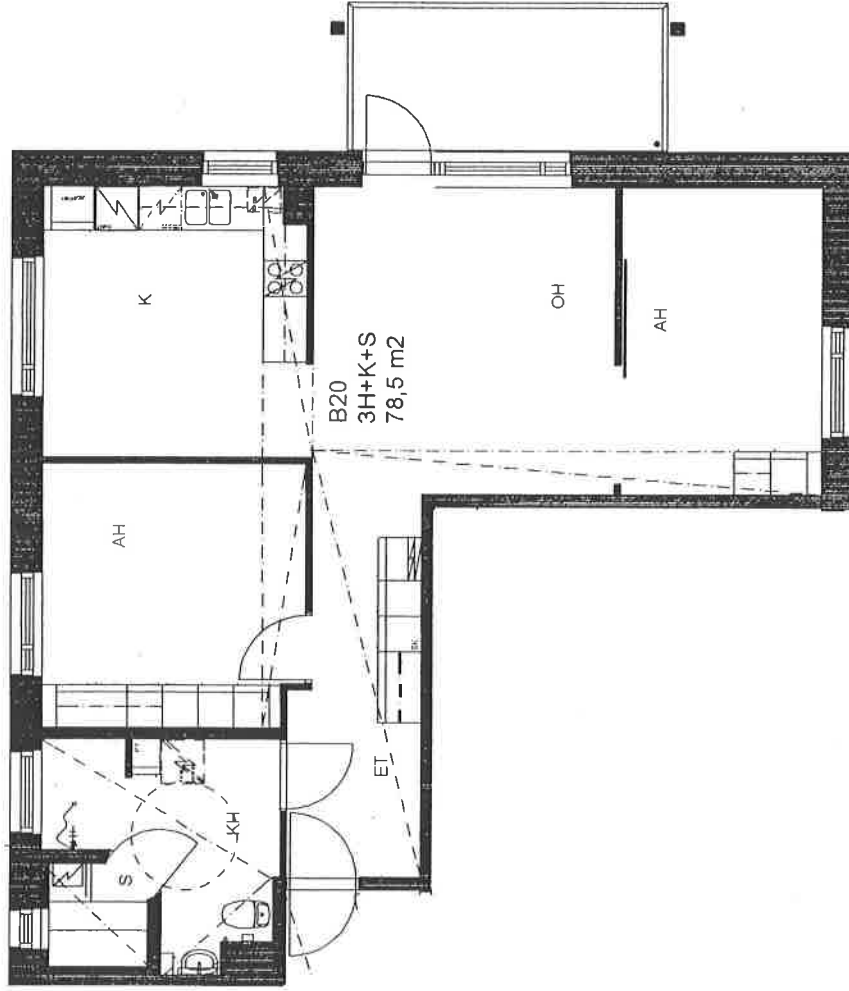
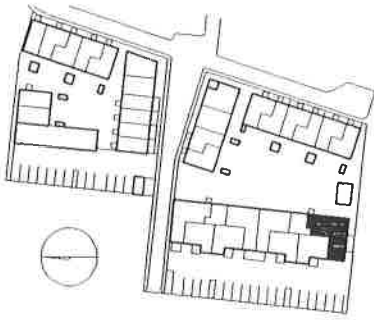


Arkkitehtitoimisto Ulpu Tiuri Oy
24.11.2005



Asunto B21
3H+KK+S
66,0 m²





Asunto B20
3H+K+S
78,5 m²

