

Helsingin Asumisoikeus Oy

Helsinki

Rantapuisto



Kuvitus- ja havainnekuvat ovat taiteilijan näkemyksiä ja saattavat poiketa toteutuneesta.

Helsingin Asumisoikeus Oy Rantapuisto
Isonpellontie 4
00720 Helsinki

 Helsingin Asumisoikeus Oy
HASO

Koti joen rannalla



Vantaanjoen äärelle Helsingin Pukinmäkeen rakennetaan Helsingin Asumisoikeus Oy Rantapuisto. Kahdesta 5-kerroksisesta rakennuksesta koostuva HASO Rantapuisto kuuluu arkkitehtuuriltaan monimuotoiseen ”Nikamat”-kortteeliin.

Yhtiössä on yhteensä 76 asuntoa kooltaan 42,5–94,5m². Jokaisen kodin lasitetulta parvekkeelta avautuu näkymä Pukinmäen rantapuistoon ja Vantaanjoelle. Naapuritaloyhtiön kanssa yhteisille piha-alueille istutetaan hedelmäpuita ja reunoja koristavat monikäyttöiset viljelylaatikot. Pihan oleskelualueet sijaitsevat kätevästi puulaitureiden päällä, ja viereiset pihagrillit luovat omanlaista rentoa tunnelmaa.

Vantaanjokilaakson kulttuurimaisema, lukuisat viheralueet ja puistot tuovat luonnon lähelle. Kortikadun päästä alkavat ulkoilureitit, jotka myötäilevät Vantaanjokea johdattaen uimarannoille ja siirtolapuutarhoihin.

Kaukana ei ole Pukinmäen juna-asemakaan, jonne kävelee 15 minuutissa. Bussilinjat ja Kehä I helpottavat liikkumista pääkaupunkiseudulla. Päiväkodit, koulut ja peruspalvelut löytyvät alueelta, joten arki Pukinmäessä on helppoa ja sujuvaa.

”Rantapuisto – täällä koti, ranta ja puisto.”

Rantapuisto



Asumisoikeusasuntoja Pukinmäkeen

Korttelikokonaisuus muodostuu kolmesta viisikerroksisesta rakennuksesta, jotka jakautuvat puoliksi kahdelle tontille ja yhtiölle.

HASO Rantapuistossa on kaksi rakennusta ja neljä porrashuonetta. Asuntoja on yhteensä 76 kooltaan 42,5–94,5 m². Autopaikkoja on 53 kpl, joista osa sijaitsee viereisen taloyhtiön tontilla.

Asuntojen arvioitu valmistumisajankohta on 3–4/2019

Haettavat huoneistot:

2 h + kt	42,5 m ²
2 h + kt + s	51,0 m ²
2–3 h + kt	56,0 m ²
3 h + kt + s	64,5 – 72,0 m ²
3 h + kt + vh	70,5 m ²
4 h + kt + vh	88,5 m ²
4 h + kt + s	88,0 – 88,5 m ²
4 h + kt + s + vh	94,5 m ²

Helsingin Asumisoikeus Oy
Rantapuisto

Isonpellontie 4
00720 Helsinki

Helsingin kaupunki, kaupunkiympäristö,
Asuntotuotanto
Junailijankuja 3, Itä-Pasila, 00520 Helsinki
Avoinna ma–pe 9–16.
Puhelinpalvelu arkisin numeroissa
(09) 310 32314 ja (09) 310 32313
www.att.hel.fi

SIJAINTIKARTTA



PIHAPIIRROS



AUTOPAIKAT



HASO RANTAPUISTON AUTOPAIKAT

HEKA PUKINMÄKI
ISONPELLONTIE 6
AUTOPAIKAT



NÄKYMÄ KADULTA



**HELSINGIN ASUMISOIKEUS OY
RANTAPUISTO**

**ALUSTAVA
7.6.17**

1(2)

ASUMISOIKEUSMAKSULUETTELO

Huon. n:o	Krs	Tyyppi	Pinta- ala	Jyvitetty pinta-ala	Käyttö- vastike- arvio	Käyttö- vastike vakuus	Asumisoikeus- maksut
Yht.			4714,00	4714,00	/kk		2531100,00 2531100,00
A01	1	2h+kt	42,5	45,30	478,80	500,00	24323,00
A02	1	2h+kt+s	51,0	51,93	548,90	500,00	27883,00
A03	1	3h+kt+s	72,0	66,47	702,60	500,00	35690,00
A04	2	3h+kt+vh	70,5	71,17	752,30	500,00	38213,00
A05	2	2h+kt	42,5	45,76	483,70	500,00	24570,00
A06	2	2h+kt+s	51,0	52,46	554,50	500,00	28167,00
A07	2	3h+kt+s	72,0	67,84	717,10	500,00	36426,00
A08	3	3h+kt+vh	70,5	72,61	767,50	500,00	38987,00
A09	3	2h+kt	42,5	46,69	493,50	500,00	25069,00
A10	3	2h+kt+s	51,0	53,52	565,70	500,00	28737,00
A11	3	3h+kt+s	72,0	69,21	731,50	500,00	37161,00
A12	4	3h+kt+vh	70,5	73,33	775,10	500,00	39373,00
A13	4	2h+kt	42,5	47,15	498,40	500,00	25316,00
A14	4	2h+kt+s	51,0	54,05	571,30	500,00	29021,00
A15	4	3h+kt+s	72,0	69,89	738,70	500,00	37526,00
A16	5	3h+kt+vh	70,5	74,05	782,70	500,00	39760,00
A17	5	4h+kt+s+vh	94,5	87,96	929,70	500,00	47228,00
A18	5	3h+kt+s	72,0	70,58	746,00	500,00	37897,00
B19	1	2-3h+kt	56,0	55,96	591,50	500,00	30047,00
B20	1	2h+kt	42,5	45,30	478,80	500,00	24323,00
B21	1	2h+kt+s	51,0	51,93	548,90	500,00	27883,00
B22	1	3h+kt+s	64,5	64,45	681,20	500,00	34605,00
B23	2	4h+kt+vh	88,5	79,98	845,40	500,00	42944,00
B24	2	2h+kt	42,5	45,76	483,70	500,00	24570,00
B25	2	2h+kt+s	51,0	52,46	554,50	500,00	28167,00
B26	2	3h+kt+s	64,5	65,11	688,20	500,00	34960,00
B27	3	4h+kt+vh	88,5	81,60	862,50	500,00	43814,00
B28	3	2h+kt	42,5	46,69	493,50	500,00	25069,00
B29	3	2h+kt+s	51,0	53,52	565,70	500,00	28737,00
B30	3	3h+kt+s	64,5	66,43	702,20	500,00	35668,00
B31	4	4h+kt+vh	88,5	82,40	871,00	500,00	44243,00
B32	4	2h+kt	42,5	47,15	498,40	500,00	25316,00
B33	4	2h+kt+s	51,0	54,05	571,30	500,00	29021,00
B34	4	3h+kt+s	64,5	67,09	709,10	500,00	36023,00
B35	5	4h+kt+vh	88,5	83,21	879,50	500,00	44678,00
B36	5	2h+kt	42,5	47,61	503,20	500,00	25563,00
B37	5	2h+kt+s	51,0	54,58	576,90	500,00	29306,00
B38	5	3h+kt+s	64,5	67,74	716,00	500,00	36372,00
C39	1	2h+kt	42,5	45,30	478,80	500,00	24323,00
C40	1	2h+kt+s	51,0	51,93	548,90	500,00	27883,00
C41	1	3h+kt+s	71,5	66,69	704,90	500,00	35808,00
C42	2	3h+kt+s	65,0	65,62	693,60	500,00	35234,00
C43	2	2h+kt	42,5	45,76	483,70	500,00	24570,00

HELSINGIN ASUMISOIKEUS OY

ALUSTAVA

2(2)

RANTAPUISTO

7.6.2017

ASUMISOIKEUSMAKSULUETTELO

Huon. n:o	Krs	Tyyppi	Pinta- ala	Jyvitetty pinta-ala	Käyttö- vastike- arvio	Käyttö- vastike vakuus	Asumisoikeus- maksut
C44	2	2h+kt+s	51,0	52,46	554,50	500,00	28167,00
C45	2	3h+kt+s	71,5	67,37	712,10	500,00	36173,00
C46	3	3h+kt+s	65,0	66,94	707,60	500,00	35942,00
C47	3	2h+kt	42,5	46,69	493,50	500,00	25069,00
C48	3	2h+kt+s	51,0	53,52	565,70	500,00	28737,00
C49	3	3h+kt+s	71,5	68,73	726,50	500,00	36903,00
C50	4	3h+kt+s	65,0	67,61	714,60	500,00	36302,00
C51	4	2h+kt	42,5	47,15	498,40	500,00	25316,00
C52	4	2h+kt+s	51,0	54,05	571,30	500,00	29021,00
C53	4	3h+kt+s	71,5	69,41	733,70	500,00	37268,00
C54	5	3h+kt+s	65,0	68,27	721,60	500,00	36656,00
C55	5	4h+kt+s+vh	94,5	87,96	929,70	500,00	47228,00
C56	5	3h+kt+s	71,5	70,09	740,90	500,00	37634,00
D57	1	2-3h+kt	56,0	55,96	591,50	500,00	30047,00
D58	1	2h+kt	42,5	45,30	478,80	500,00	24323,00
D59	1	2h+kt+s	51,0	51,93	548,90	500,00	27883,00
D60	1	4h+kt+s	88,0	77,92	823,60	500,00	41838,00
D61	2	4h+kt+s	88,5	79,98	845,40	500,00	42944,00
D62	2	2h+kt	42,5	45,76	483,70	500,00	24570,00
D63	2	2h+kt+s	51,0	52,46	554,50	500,00	28167,00
D64	2	4h+kt+s	88,0	79,53	840,60	500,00	42702,00
D65	3	4h+kt+s	88,5	81,60	862,50	500,00	43814,00
D66	3	2h+kt	42,5	46,69	493,50	500,00	25069,00
D67	3	2h+kt+s	51,0	53,52	565,70	500,00	28737,00
D68	3	4h+kt+s	88,0	81,14	857,60	500,00	43567,00
D69	4	4h+kt+s	88,5	82,40	871,00	500,00	44243,00
D70	4	2h+kt	42,5	47,15	498,40	500,00	25316,00
D71	4	2h+kt+s	51,0	54,05	571,30	500,00	29021,00
D72	4	4h+kt+s	88,0	81,94	866,10	500,00	43996,00
D73	5	4h+kt+s	88,5	83,21	879,50	500,00	44678,00
D74	5	2h+kt	42,5	47,61	503,20	500,00	25563,00
D75	5	2h+kt+s	51,0	54,58	576,90	500,00	29306,00
D76	5	4h+kt+s	88,0	82,74	874,60	500,00	44426,00



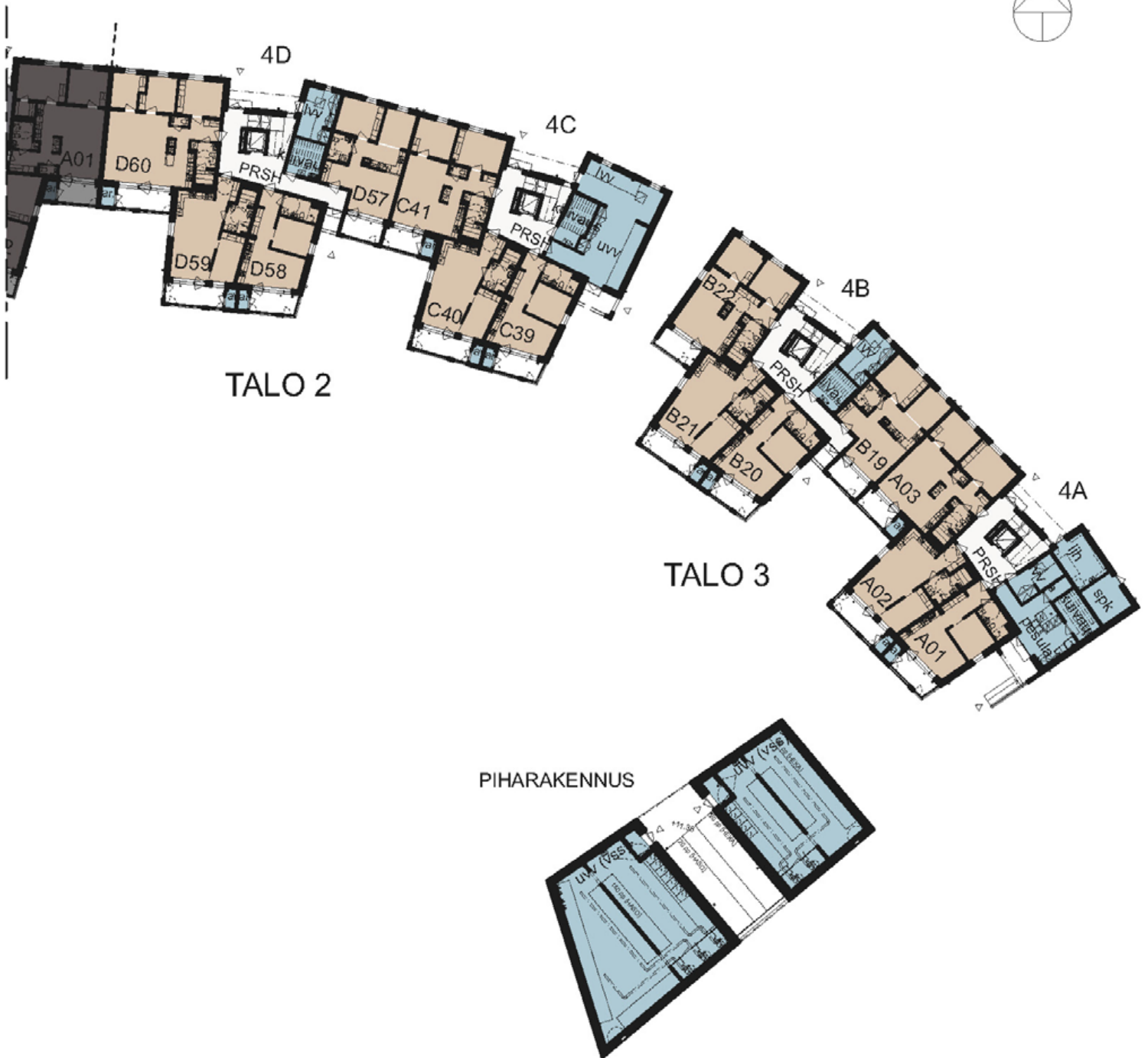
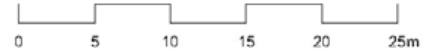
HASO Rantapuisto
37 Pukinmäki, kortteli 37186
Isonpellontie 4, 00720 Helsinki

YHTEISTILAT

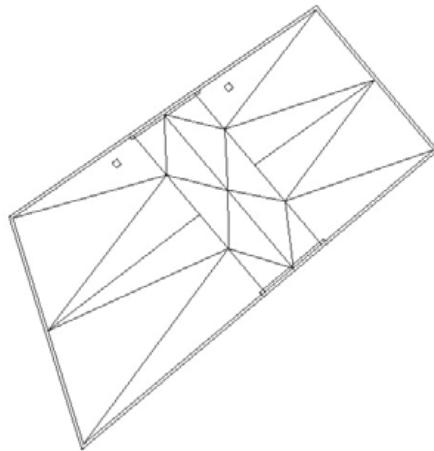
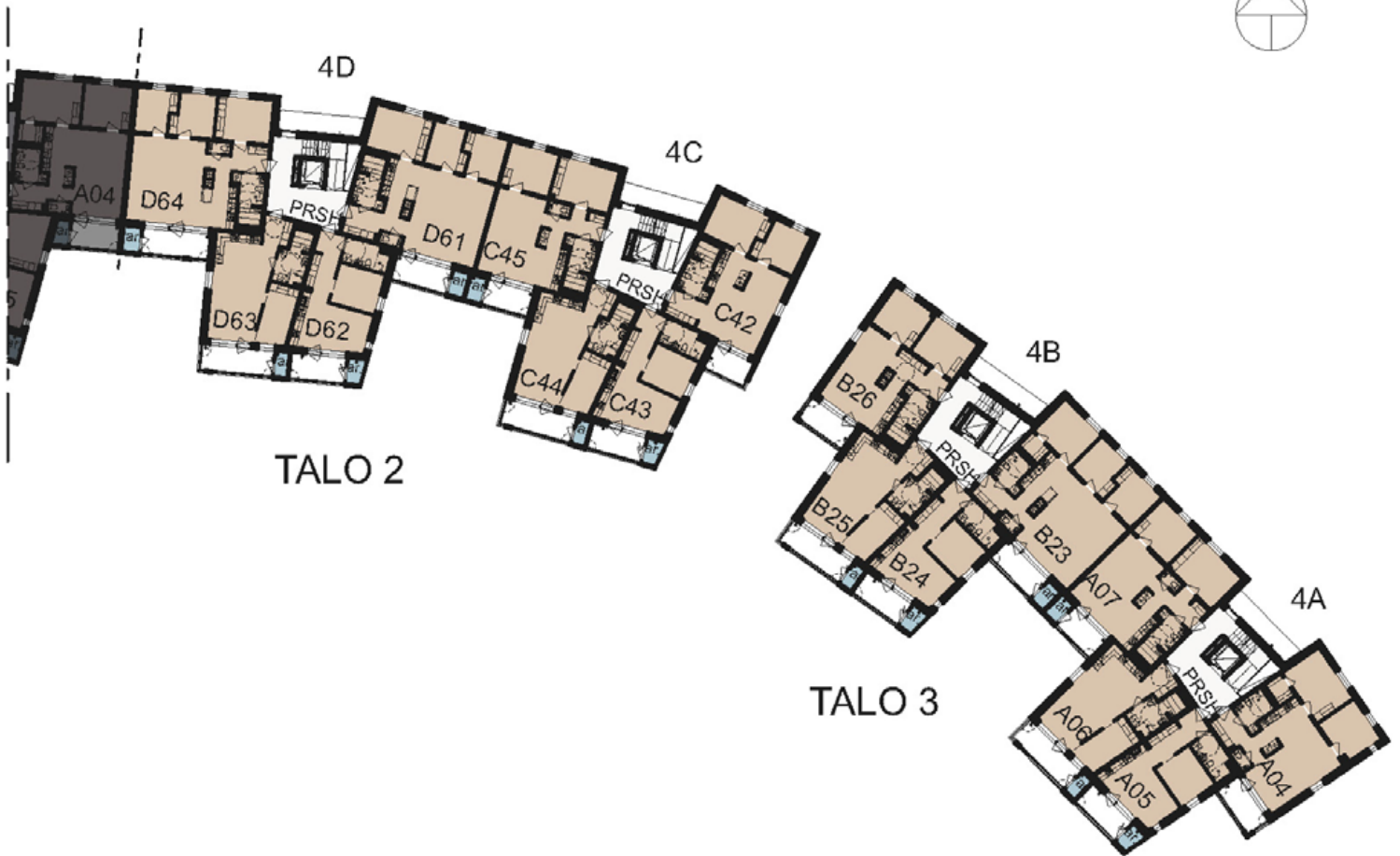
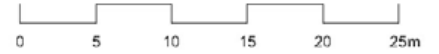
YHTEISTILAT	yht. m ²
KERHOTILA, 2 KPL	52,0
KUIVAUSHUONE, 4 KPL	37,5
PESULA	23,5
TALOSAUNA	22,0

VARASTOTILAT	yht. m ²
IRTAIMISTOVARASTO	139,0
LASTENVAUNUVARASTO, 4 KPL	39,5
ULKOILUVÄLINEVARASTO, 2 KPL	178,0

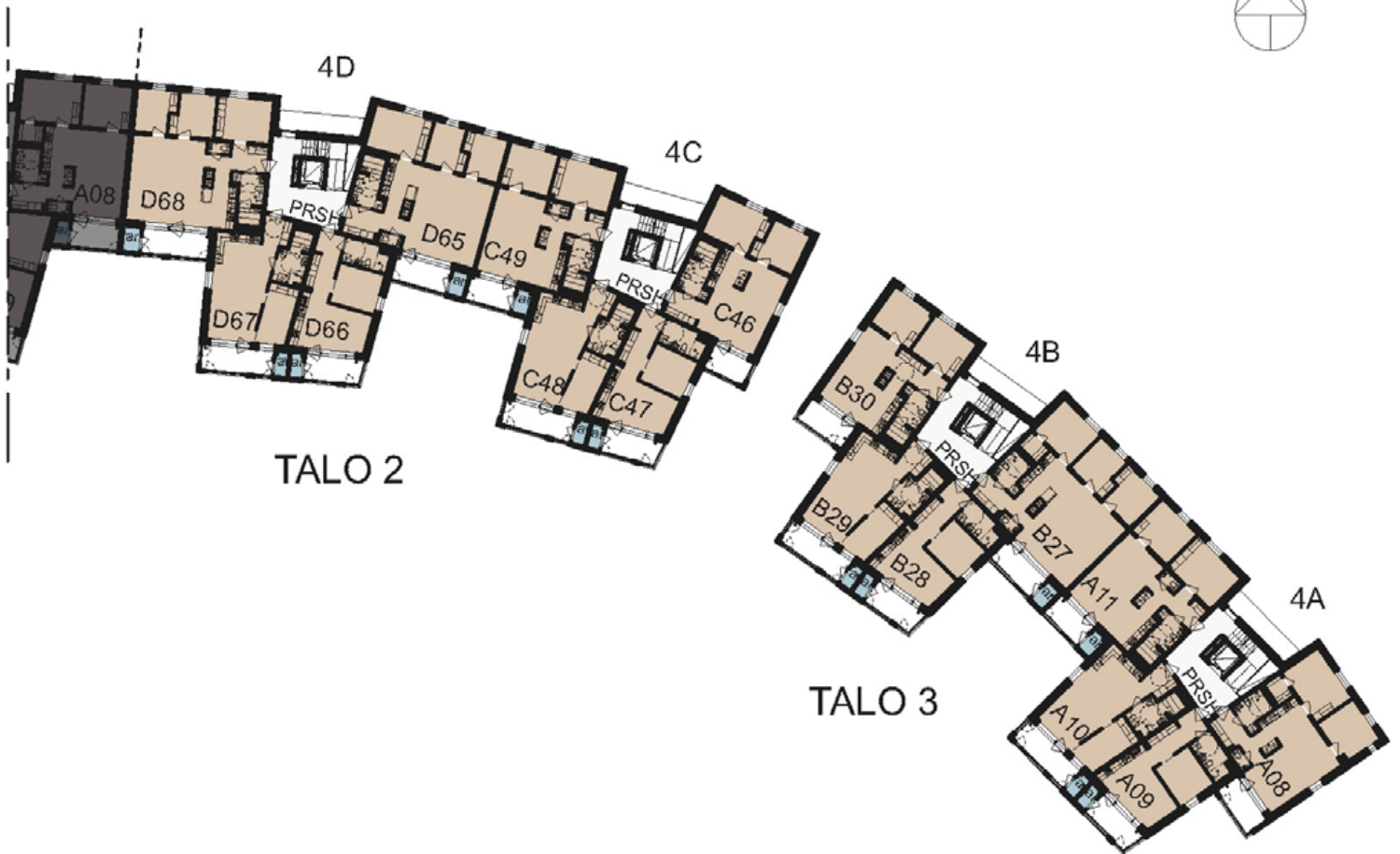
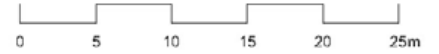
1. KERROS



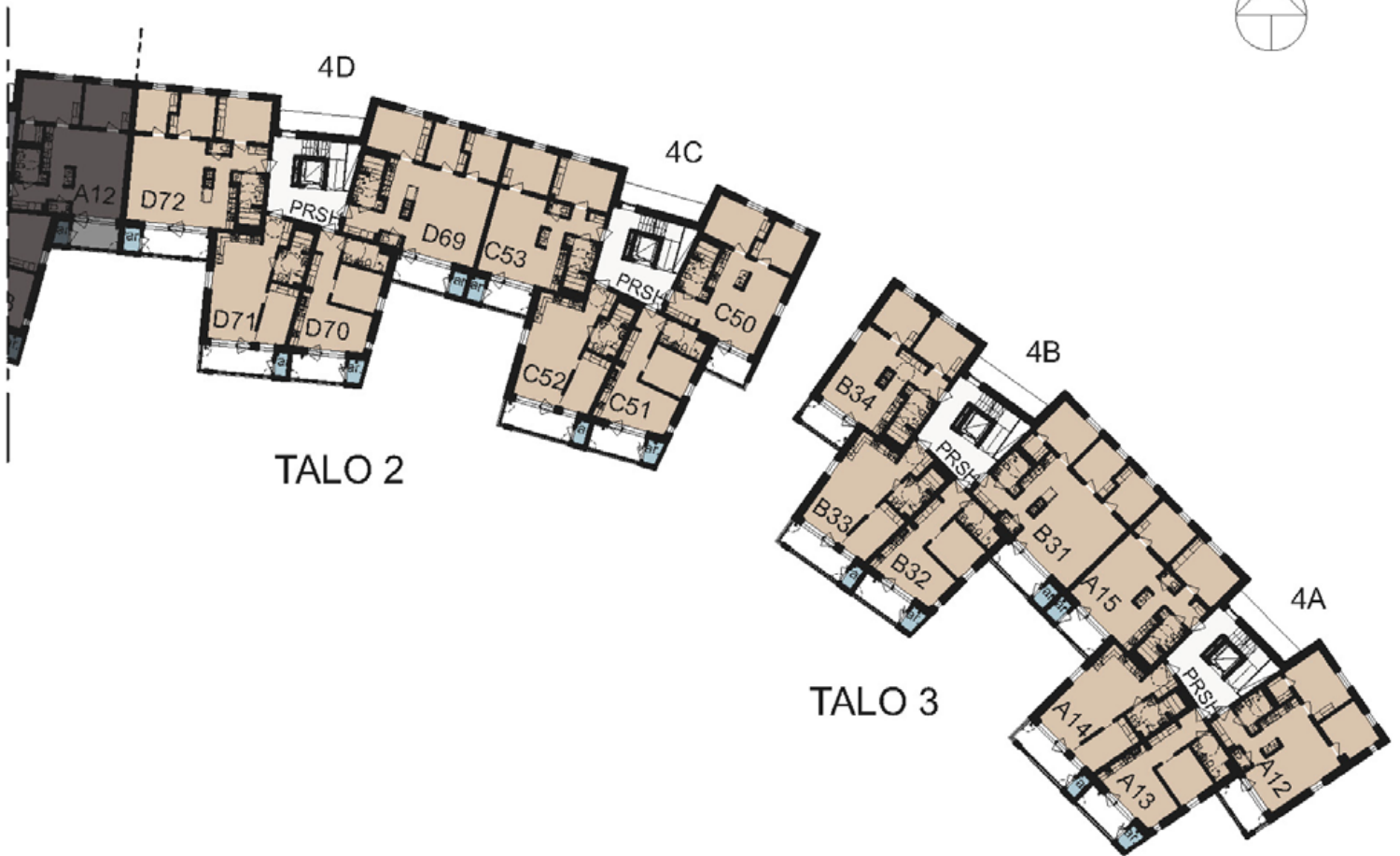
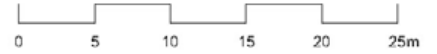
2. KERROS



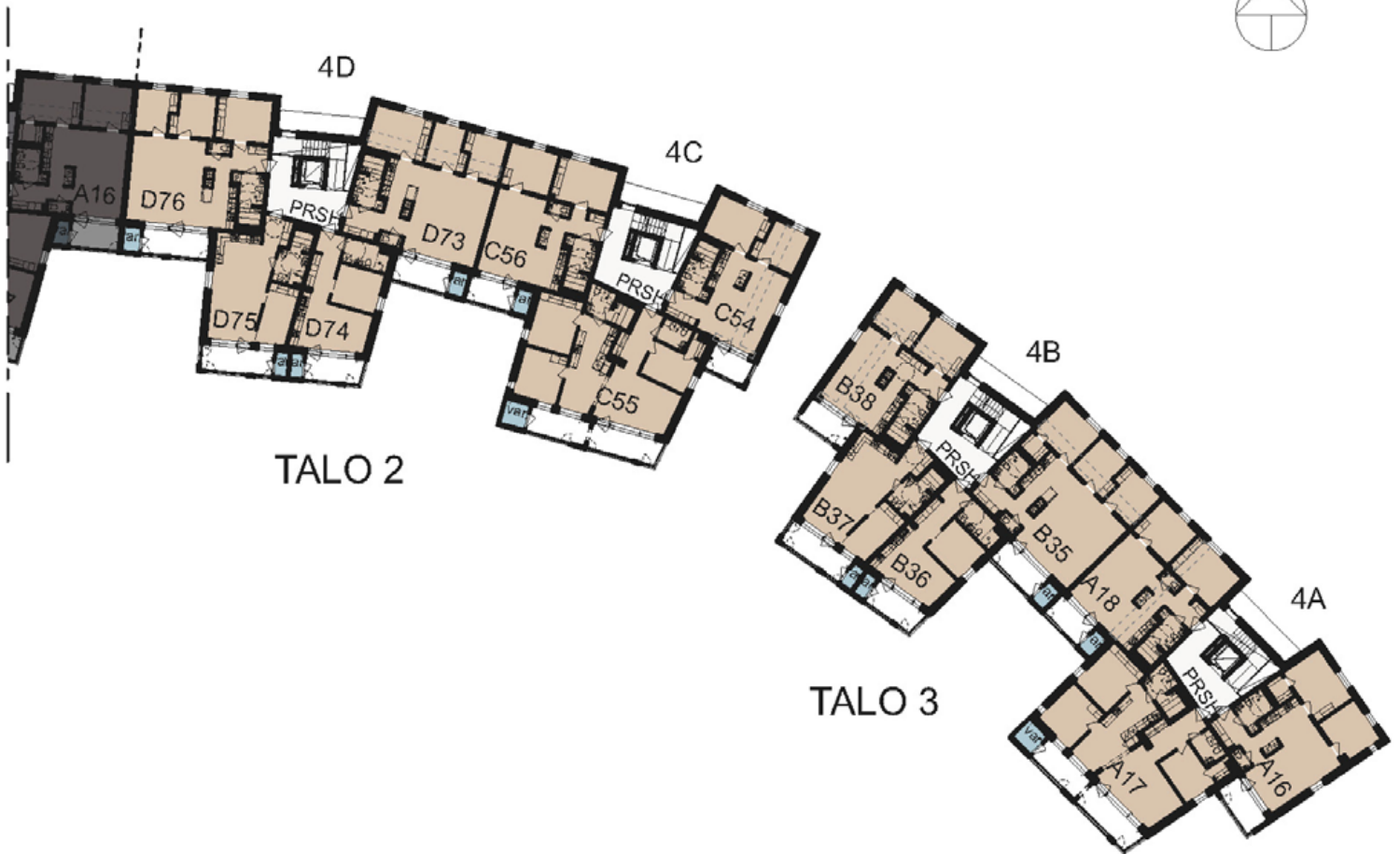
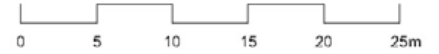
3. KERROS



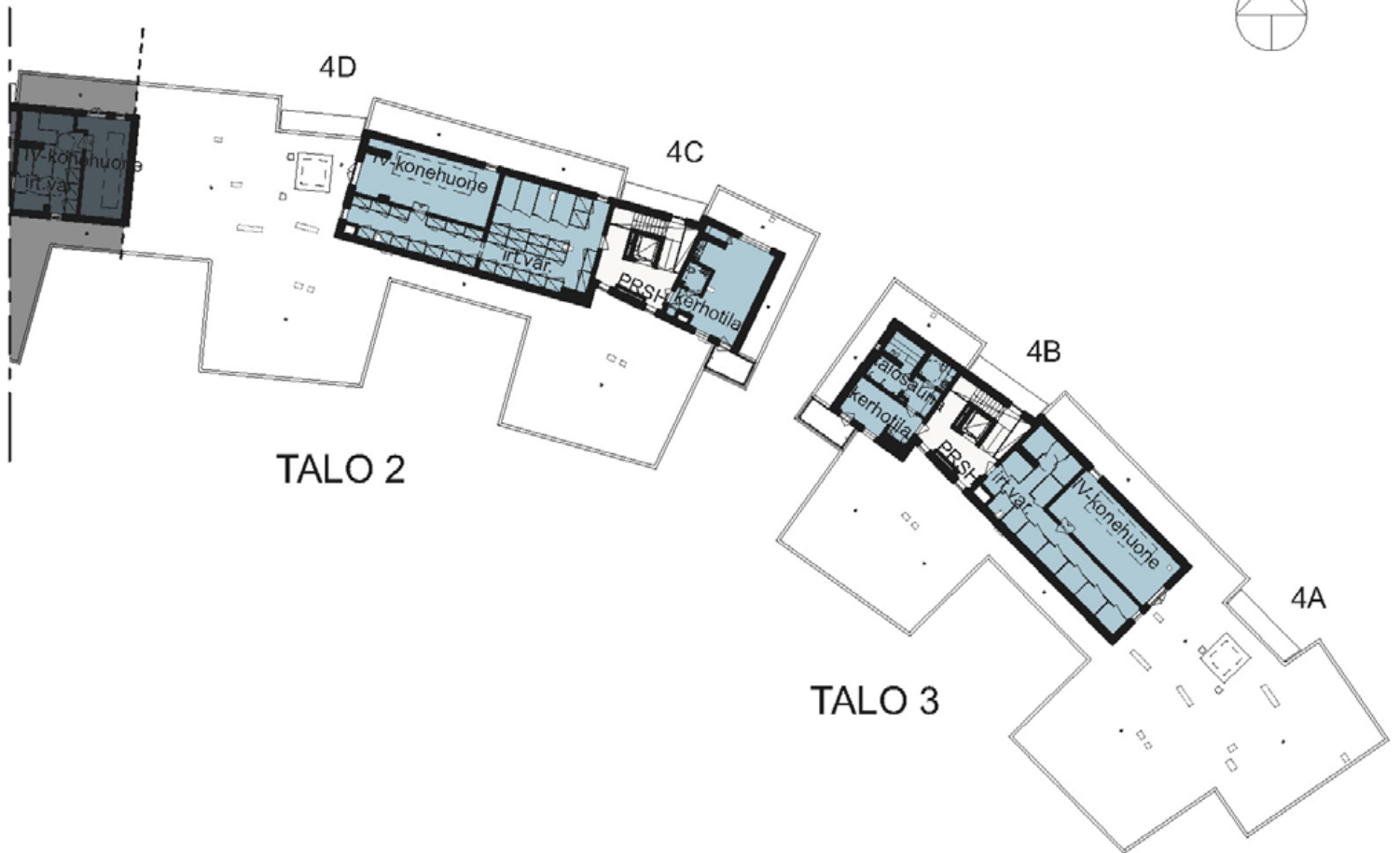
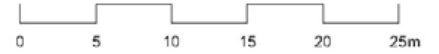
4. KERROS



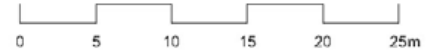
5. KERROS



ULLAKKO



JULKISIVUT TALO 2



JULKISIVU ETELÄÄN PIHALLE



JULKISIVU POHJOISEN KADULLE











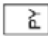

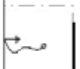
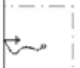




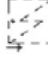






JULKISIVU ITÄÄN

JULKISIVUMATERIAALIT

1. VÄRIBETONI, KOLME ERI PINTAKÄSITTELYÄ/SÄVYÄ, TERRAKOTTA
2. LASI, KIRKAS
3. PARVEKELASITUS, KIRKAS
4. MUOVIPINNOITETTU PELTI, TUMMANHARMAA
5. MUOVIPINNOITETTU PELTI, TIILENPUNAINEN
6. ALUMIINI, MAALATTU TUMMANHARMAA
7. ALUMIINI, MAALATTU TIILENPUNAINEN
8. BETONI, MAALATTU, VALKOINEN
9. JULKISIVULEVY, VALKOINEN

PIIRUSTUSMERKINNÄT

	KYLMÄLAITE
	KYLMÄLAITEVARAUS (HYLLYKOMERO)
	LATTIALIESI LIESIKUPU
	MIKROAALTOUUNIVARAUS YLÄKAAPISSA
	PESUALLAS
	ASTIANPESUKONEVARAUS
	YLÄKAAPIT
	HYLLYKOMERO
	TANKOKOMERO
	SIIVOUSKOMERO
	PYYKKIKOMERO
	RYHMÄKESKUS
	SUIHKU, SUIHKUSEINÄ JA -TANKO
	SUIHKU, SUIHKUVERHOTANKO
	LATTIAKAIVO
	PESUALLAS JA ALLASKAAPPI, PEILIKAAPPI
	PESUALLAS JA -KAAPPI, PEILI
	WC-ISTUIN
	PESUTORNIVARAUS, VESIPISTE
	SÄHKÖKIUAS
	ALAKATTOALUE
	PALKKI / KOTELOINTI KATOSSA
	PYÖRÄTUOLIN PYÖRÄHDYSYMPYRÄ

HUONETILOJEN LYHENTEET

ET	ETEINEN
MH	MAKUuhuONE
OH	OLOHUONE
KT	KEITTOTILA
R	RUOKAILUTILA
KH	KYLPYHUONE
LH	LÖYLYHUONE
WC	WC
VH	VAATEHUONE
VAR.	PARVEKEVARASTO

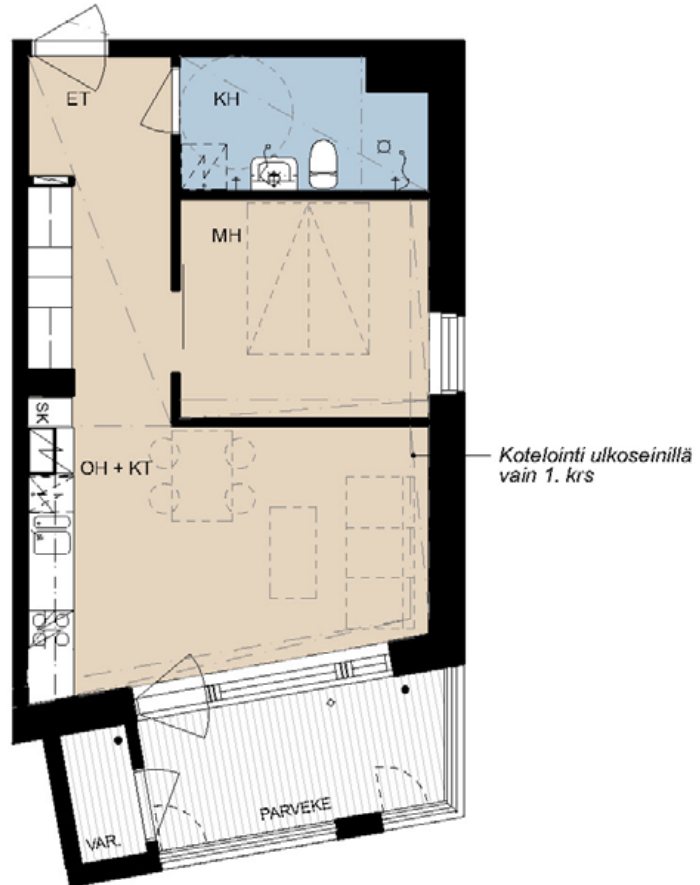
YHTEISTILOJEN LYHENTEET

VSS	VÄESTÖNSUOJA
UVV	ULKOILUVÄLINEVARASTO
LVV	LASTENVAUNUVARASTO
IRT.VAR.	IRTAIMISTOVARASTO
SPK	SÄHKÖPÄÄKESKUS
LJH	LÄMMÖNJAKOHUONE

2h+kt+var 42,5 m²



AS	m ²	KRS
A01	42,5	1
A09	42,5	3
B20	42,5	1
B28	42,5	3
B36	42,5	5
C39	42,5	1
C47	42,5	3
D58	42,5	1
D66	42,5	3
D74	42,5	5



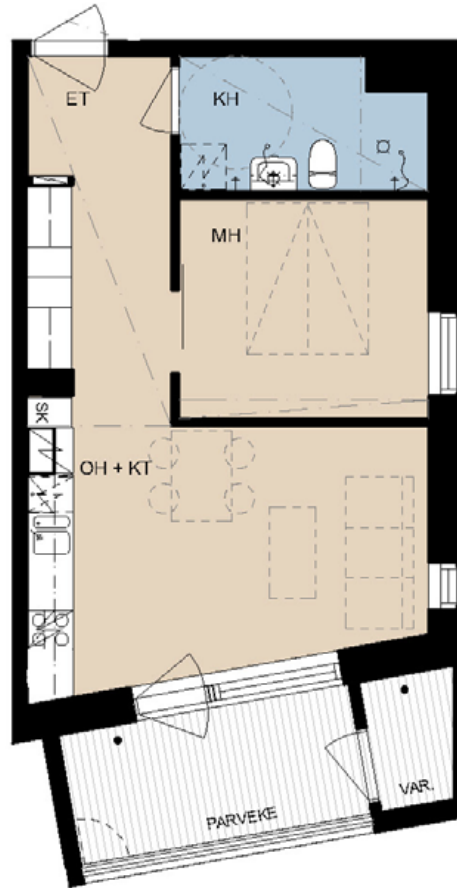
Asunnoilla, joilla on kylmä varasto parvekkeella, on lisäksi vaatehuone tai pieni irtaimistovarasto ullakolla. Asunnoilla, joilla ei ole parvekevarastoa, on normaalikokoinen irtaimistovarasto ullakolla.



2h+kt+var 42,5 m²



AS	m ²	KRS
A05	42,5	2
A13	42,5	4
B24	42,5	2
B32	42,5	4
C43	42,5	2
C51	42,5	4
D62	42,5	2
D70	42,5	4



Asunnoilla, joilla on kylmä varasto parvekkeella, on lisäksi vaatehuone tai pieni irtaimistovarasto ullakolla. Asunnoilla, joilla ei ole parvekevarastoa, on normaalikokoinen irtaimistovarasto ullakolla.



2h+kt+s+var 51,0 m²



AS	m ²	KRS
A02	51,0	1
A06	51,0	2
A10	51,0	3
A14	51,0	4
B21	51,0	1
B25	51,0	2
B29	51,0	3
B33	51,0	4
B37	51,0	5
C40	51,0	1
C44	51,0	2
C48	51,0	3
C52	51,0	4
D59	51,0	1
D63	51,0	2
D67	51,0	3
D71	51,0	4
D75	51,0	5



Asunnoilla, joilla on kylmä varasto parvekkeella, on lisäksi vaatehuone tai pieni irtaimistovarasto ullakolla. Asunnoilla, joilla ei ole parvekevarastoa, on normaalikokoinen irtaimistovarasto ullakolla.

Parvekkeen umpiosien sijainti vaihtelee



2-3h+kt 56,0 m²



AS	m ²	KRS
B19	56,0	1
D57	56,0	1



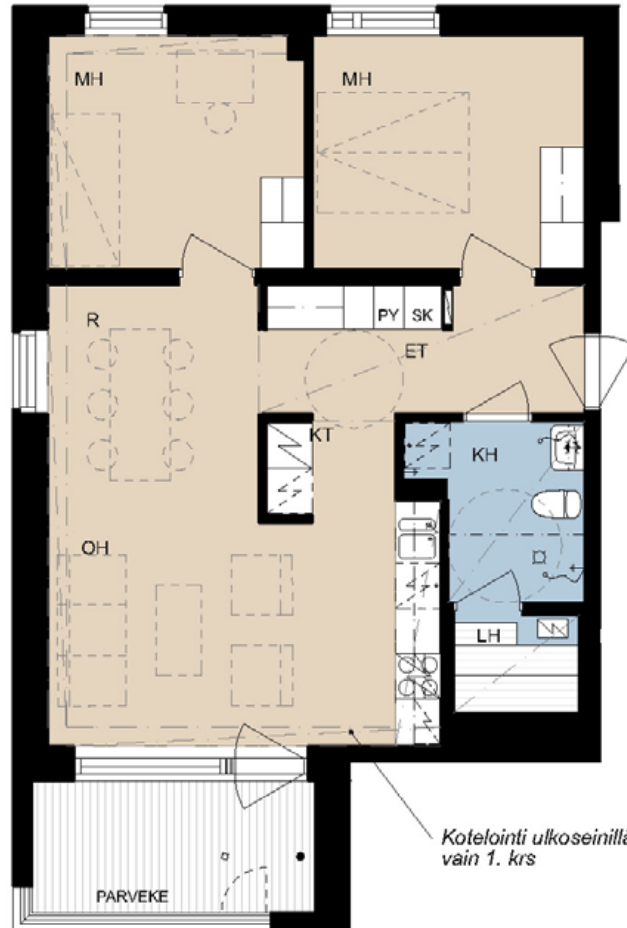
Asunnoilla, joilla on kylmä varasto parvekkeella, on lisäksi vaatehuone tai pieni irtaimistovarasto ullakolla. Asunnoilla, joilla ei ole parvekevarastoa, on normaalikokoinen irtaimistovarasto ullakolla.



3h+kt+s 64,5 m²



AS	m ²	KRS
B22	64,5	1
B26	64,5	2
B30	64,5	3
B34	64,5	4



Asunnoilla, joilla on kylmä varasto parvekkeella, on lisäksi vaatehuone tai pieni irtaimistovarasto ullakolla. Asunnoilla, joilla ei ole parvekevarastoa, on normaalikokoinen irtaimistovarasto ullakolla.

Kotelointi ulkoseinillä vain 1. krs

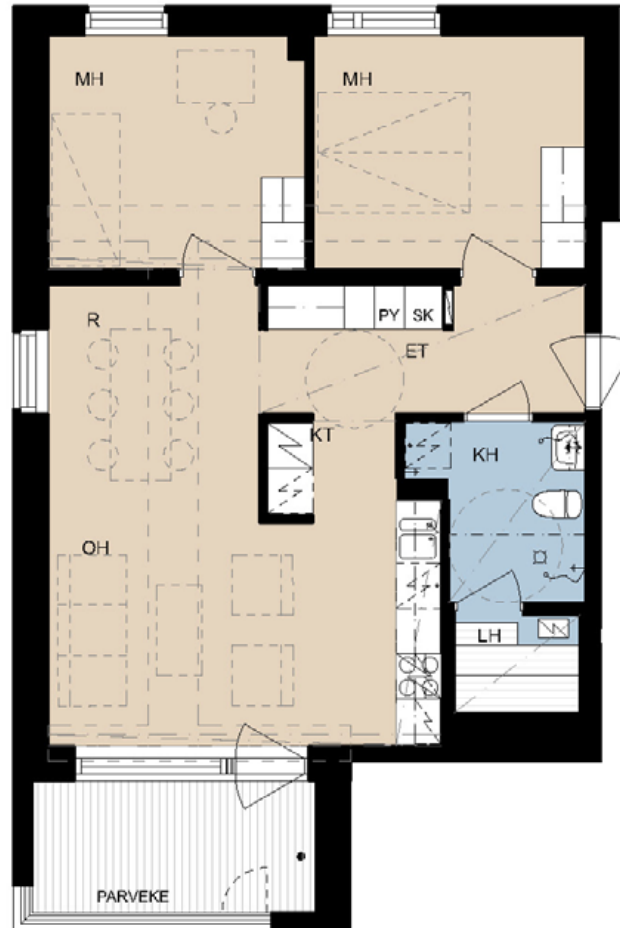
Parvekkeen umpiosien sijainti vaihtelee



3h+kt+s 64,5 m²



AS	m ²	KRS
B38	64,5	5



Asunnoilla, joilla on kylmä varasto parvekkeella, on lisäksi vaatehuone tai pieni irtaimistovarasto ullakolla. Asunnoilla, joilla ei ole parvekevarastoa, on normaalikokoinen irtaimistovarasto ullakolla.



3h+kt+s 65,0 m²



AS	m ²	KRS
C42	65,0	2
C46	65,0	3
C50	65,0	4



Asunnoilla, joilla on kylmä varasto parvekkeella, on lisäksi vaatehuone tai pieni irtaimistovarasto ullakolla. Asunnoilla, joilla ei ole parvekevarastoa, on normaalikokoinen irtaimistovarasto ullakolla.

Parvekkeen umpiosien sijainti vaihtelee



3h+kt+s 65,0 m²



AS	m ²	KRS
C54	65,0	5



Asunnoilla, joilla on kylmä varasto parvekkeella, on lisäksi vaatehuone tai pieni irtaimistovarasto ullakolla. Asunnoilla, joilla ei ole parvekevarastoa, on normaalikokoinen irtaimistovarasto ullakolla.



3h+kt+vh 70,5 m²

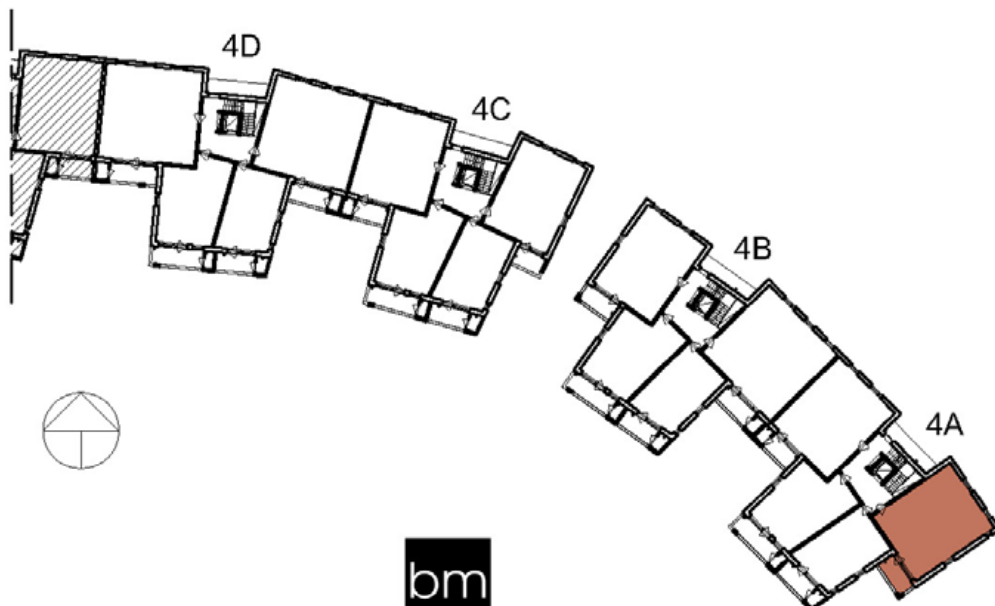


AS	m ²	KRS
A04	70,5	2
A08	70,5	3
A12	70,5	4
A16	70,5	5



Asunnoilla, joilla on kylmä varasto parvekkeella, on lisäksi vaatehuone tai pieni irtaimistovarasto ullakolla. Asunnoilla, joilla ei ole parvekevarastoa, on normaalikokoinen irtaimistovarasto ullakolla.

Parvekkeen umpiosien sijainti vaihtelee



3h+kt+s+var 71,5 m²



AS	m ²	KRS
C41	71,5	1
C49	71,5	3
C56	71,5	5



Asunnoilla, joilla on kylmä varasto parvekkeella, on lisäksi vaatehuone tai pieni irtaimistovarasto ullakolla. Asunnoilla, joilla ei ole parvekevarastoa, on normaalikokoinen irtaimistovarasto ullakolla.

Kotelointi ulkoseinillä vain 1. krs



3h+kt+s+var 71,5 m²



AS	m ²	KRS
C45	71,5	2
C53	71,5	4



Asunnoilla, joilla on kylmä varasto parvekkeella, on lisäksi vaatehuone tai pieni irtaimistovarasto ullakolla. Asunnoilla, joilla ei ole parvekevarastoa, on normaalikokoinen irtaimistovarasto ullakolla.



3h+kt+s+var 72,0 m²



AS	m ²	KRS
A03	72,0	1
A11	72,0	3
A18	72,0	5



Asunnoilla, joilla on kylmä varasto parvekkeella, on lisäksi vaatehuone tai pieni irtaimistovarasto ullakolla. Asunnoilla, joilla ei ole parvekevarastoa, on normaalikokoinen irtaimistovarasto ullakolla.

Kotelointi ulkoseinillä vain 1. krs



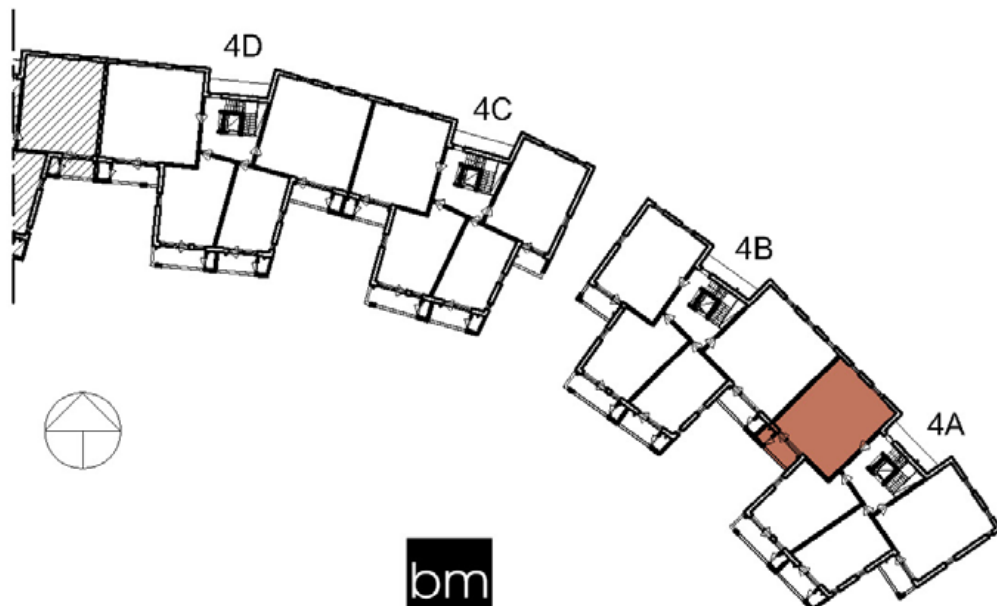
3h+kt+s+var 72,0 m²



AS	m ²	KRS
A07	72,0	2
A15	72,0	4



Asunnoilla, joilla on kylmä varasto parvekkeella, on lisäksi vaatehuone tai pieni irtaimistovarasto ullakolla. Asunnoilla, joilla ei ole parvekevarastoa, on normaalikokoinen irtaimistovarasto ullakolla.



4h+kt+s+var 88,0 m²



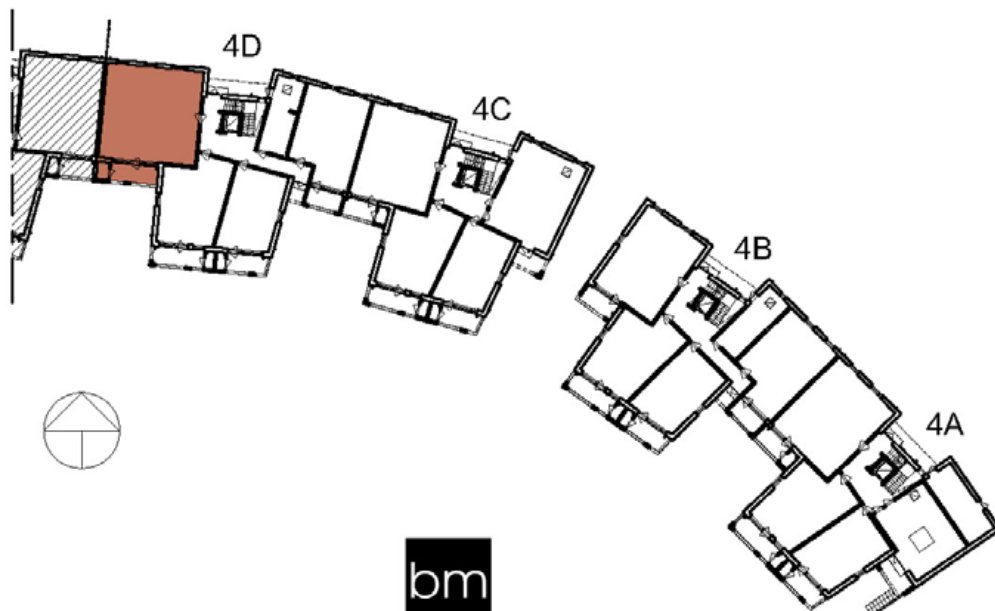
AS	m ²	KRS
D60	88,0	1
D64	88,0	2
D68	88,0	3
D72	88,0	4
D76	88,0	5



Asunnoilla, joilla on kylmä varasto parvekkeella, on lisäksi vaatehuone tai pieni irtaimistovarasto ullakolla. Asunnoilla, joilla ei ole parvekevarastoa, on normaalikokoinen irtaimistovarasto ullakolla.

Kotelointi ulkoseinillä vain 1. krs

Parvekkeen umpiosien sijainti vaihtelee



4h+kt+vh+var 88,5 m²



AS	m ²	KRS
B23	88,5	2
B27	88,5	3
B31	88,5	4



Asunnoilla, joilla on kylmä varasto parvekkeella, on lisäksi vaatehuone tai pieni irtaimistovarasto ullakolla. Asunnoilla, joilla ei ole parvekevarastoa, on normaalikokoinen irtaimistovarasto ullakolla.



4h+kt+vh+var 88,5 m²



AS	m ²	KRS
B35	88,5	5



Asunnoilla, joilla on kylmä varasto parvekkeella, on lisäksi vaatehuone tai pieni irtaimistovarasto ullakolla. Asunnoilla, joilla ei ole parvekevarastoa, on normaalikokoinen irtaimistovarasto ullakolla.



4h+kt+s+var 88,5 m²



AS	m ²	KRS
D61	88,5	2
D65	88,5	3
D69	88,5	4



Asunnoilla, joilla on kylmä varasto parvekkeella, on lisäksi vaatehuone tai pieni irtaimistovarasto ullakolla. Asunnoilla, joilla ei ole parvekevarastoa, on normaalikokoinen irtaimistovarasto ullakolla.



4h+kt+s+var 88,5 m²



AS	m ²	KRS
D73	88,5	5



Asunnoilla, joilla on kylmä varasto parvekkeella, on lisäksi vaatehuone tai pieni irtaimistovarasto ullakolla. Asunnoilla, joilla ei ole parvekevarastoa, on normaalikokoinen irtaimistovarasto ullakolla.



4h+kt+s+vh+var 94,5 m²



AS	m ²	KRS
A17	94,5	5
C55	94,5	5



Asunnoilla, joilla on kylmä varasto parvekkeella, on lisäksi vaatehuone tai pieni irtaimistovarasto ullakolla. Asunnoilla, joilla ei ole parvekevarastoa, on normaalikokoinen irtaimistovarasto ullakolla.



RAKENNUSTAPASELOSTUS

HELSINGIN ASUMISOIKEUS OY / RANTAPUISTO PUKINMÄKI 37, kortteli 186, tontti 5 Isonpellontie 4, 00720 HELSINKI

YLEISTÄ

Yleistä

Suunnitelma perustuu vuonna 2015 Pukinmäen Isonpellontien eteläosasta käydyn suunnittelu- ja tarjouskilpailun voittaneeseen ehdotukseen ”Nikamat”. Kortteli muodostuu kolmesta viisikerroksisesta rakennuksesta, jotka jakautuvat puoliksi kahdelle tontille ja yhtiölle: Heka Pukinmäki Isonpellontie 6 ja Helsingin Asumisoikeus Oy Rantapuisto.

Kohteen on suunnitellut Arkkitehtuuritoimisto B & M Oy.

Asunnot

HASO Rantapuisto koostuu kahdesta rakennuksesta, porrashuoneita on neljä. Asuntoja on yhteensä 76 kpl. Asunnot ovat kooltaan 2, 3 tai 4h+kt ja asuntojen keskipinta-ala on noin 62 m².

Kaikilla asunnoilla on parveke.

Osassa asunnoista on oma sauna. Yhteiseen käyttöön toteutetaan ullakolle yksi talosauna.

Yhteistilat

Kerhohuoneet, talosauna ja irtaimistovarastot sijaitsevat ullakkokerroksessa ja pesula, kuivaushuoneet sekä lastenvaunu- ja ulkoiluvälinevarastot maantasokerroksessa ja piharakennuksessa. Piharakennus on yhteiskäytössä Heka Pukinmäki Isonpellontie 6 kanssa.

Paikoitus ja liikenne

Autopaikoitus on osoitettu korttelialueella pääasiassa Isonpellontien varteen. Autopaikkoja on 53 kpl, joista kaksi on inva-mitoitettuja. Osa autopaikoista sijaitsee Heka Pukinmäki Isonpellontie 6 tontilla.

Autopaikat ovat kattamattomia ja varustetaan lämmityspistorasioin. Osassa autopaikoista on sähköautonlatausmahdollisuus sähkösuunnitelmien mukaan.

RAKENNUKSET

Rakennusrunko

Rakennusten kantavat seinärakenteet ovat teräsbetonielementtejä. Alapohjat ovat kantavia, tuuletettuja ja eristettyjä betonirakenteita. Väli- ja yläpohjat ovat teräsbetonisia ontelolaattoja.

Ulkoseinät

Rakennusten julkisivut ovat väribetonia. Julkisivuelementeissä on hyödynnetty limittyviä ulkokuoria ja valesaumoja sekä käytetty samassa elementissä useampaa eri pintakäsittelyä.

Parvekkeiden taustaseinät ovat maalattua betonia.

Väliseinät

Huoneistojen väliset seinät ovat kantavia teräsbetonielementtejä. Asuntojen sisäiset väliseinät ovat kipsilevyverhottuja teräsrankaseiniä. Märkätilojen ja yhteistilojen seinät ovat kivirakenteisia.

Ikkunat ja ovet

Ikkunat ovat sisäänaukeavia kaksipuitteisia MSE-puu-alumiini-ikkunoita ja ikkunaovet ovat sisään-ulosaukeavia kaksilehtisiä puu-alumiini-ikkunaovia. Ikkunoiden ja ikkunaovien puuosat ovat maalattuja ja ulkopinta on maalattua alumiinia. Asuntojen ikkunat ja ikkunaovet varustetaan sälekaihtimin.

Asuntojen porrastaso-ovet ovat laminaattipintaisia palo- ja äänieristysluokiteltuja puuovia. Huoneistojen sisäovet ovat tehdasmaalattuja vakiolaakaovia. Löylyhuoneissa on lasiovet.

PINTAMATERIAALIT

Kattopinnat

Asuntojen kattopinnat ovat ruiskutasoitettuja ontelolaattoja. Piirustuksissa osoitetut alaslasketut katot ovat kipsilevyä. Kipsilevyalakatot tasoitetaan ja maalataan. Kylpyhuoneissa, saunoissa ja wc-tiloissa on lautapaneelialakatto.

Seinäpinnoitteet

Sisäseinät ovat pääosin maalattuja. Kylpyhuoneiden ja erillisten wc-tilojen seinät sekä keittiökaluksen välitila laatoitetaan keraamisella laatala.

Lattiapinnoitteet

Asuinhuoneiden, eteisten ja keittiöiden lattianpäällysteenä on laminaatti. Wc-tilojen, pesuhuoneiden ja saunojen lattiat laatoitetaan keraamisella laatala.

KALUSTEET, VARUSTEET JA LAITTEET

Keittiöt

Keittiökaluksen ovet ovat maalattua mdf-levyä. Keittiötaso on laminaattipintainen. Allas on tasoon upotettu.

Keittiöissä on 500 mm (alle 50m² asunnot) tai 600 mm (yli 50m² asunnot) leveä 4-levyinen lattialiesi sekä liesikupu. Astianpesukoneelle ja mikroaaltouunille on tilavaraus ja tarvittavat liitännät.

Asunnoissa on joko yksi jääpakastinkaappi (2 ja 3h asunnot; 3h lisäksi toinen kylmälaitevaraus) tai kaksi jääpakastinkaappia (4h asunnot).

Hygieniatilat

Kylpyhuoneissa on peiliakaappi ja allaskaappi tasoaltaalla, sekä liitännät pyykinpesukoneelle ja kuivausrummulle.

Suihkut on varusteltu suihkuverhotangolla tai suihkuseinällä ja –verhotangolla.

Erillisissä wc-tiloissa on yleensä peili sekä pesuallas ja -kaappi.

Asuinhuoneet ja eteiset

Komerokalusteiden ovet ovat maalattua mdf-levyä.

Osassa makuuhuoneista on vaatehuone, jossa on hyllyt ja vaatetanko.

TEKNISET JÄRJESTELMÄT

Ilmanvaihto

Asunnoissa on keskitetty koneellinen lämmöntalteenotolla varustettu ilmanvaihto. Ilmanvaihtoa voi säätää keittiöiden liesikuvussa sijaitsevalla tehostuskytkimellä.

Pesulassa, kerho- sekä saunatiloissa on kullakin oma ilmanvaihtolaitteensa.

Lämmitys sekä vesi- ja viemäriverkko

Yhtiö liitetään kunnalliseen vesi- ja viemäriverkkoon sekä kaukolämpöverkoston. Asuinhuoneissa on levy patterit ja termostaattiset patteriventtiilit. Asuntojen kylpyhuoneessa ja saunassa (ei erillis-wc:issä) sekä talon yhteis-saunaosastossa on vesikiertoinen lattialämmitys.

Lämmitysjärjestelmän vaakavedot on sijoitettu ensimmäisten kerrosten asuntojen kattojen alaslaskuihin.

Kylpyhuoneiden vesijohdot ovat kromattuja putkia, jotka asennetaan rakenteiden pintaan.

Telejärjestelmä

Sähköasennukset sisältävät suunnitelmien mukaisen määrän rasioita sähkölaitteita, radiota ja televisiota varten sekä yleiskaapeloinnin puhelin- ja tietoverkon rakentamista varten.

Järjestelmä liitetään kaapeli-TV verkkoon.

PARVEKKEET

Parvekkeet ovat betonirakenteisia, parvekkeiden kaiteet lasi-alumiini-rakenteisia. Lattiamateriaalina puurutilä.

Parvekelasitus ei ole tiivis, vaan lasien väleissä on rakoja. Parvekkeille voi sataa vettä ja lunta lasituksesta huolimatta.

Parvekkeiden kohdalla julkisivuun saattaa tulla muutoksia.

YHTEISTILAT JA VARASTOT

Heka Pukinmäki Isonpellontie 6 kanssa yhteiset väestönsuojat sijaitsevat yksikerroksisessa piharakennuksessa. Väestönsuojiiin on sijoitettu ulkoiluvälinevarastot. Lisäksi ulkoiluvälinevarastoja on asuinrakennusten maantasokerroksissa.

Lastenvaunuvarastot sijaitsevat porrashuonekohtaisesti maantasokerroksessa, ja niihin on yhteys porrashuoneesta tai pääsisäänkäynnin vierestä.

Pesula sijaitsee maantasokerroksessa, jonka yhteydessä on kuivaushuone. Lisäksi kaikissa porrashuoneissa on erillinen kuivaushuone.

Kerhotilat ja talosauna sijaitsevat ullakolla, ja niillä on esteettömät, asuntoparvekkeiden katoille sijoittuvat avoterassit.

Asuntojen parvekkeilla sijaitsee osalla asunnoista kylmä varasto. Näillä asunnoilla on lisäksi vaatehuone tai pieni irtaimistovarasto ullakolla. Asunnoille, joilla ei ole parvekkeella varastoa, kuuluu normaalikokoinen irtaimistovarasto ullakolla. Parvekevarastojen maksimikuorma on 200 kg/m².

PIHA-ALUEET

Taloyhtiöiden pihat toteutetaan pihasuunnitelman mukaisesti istutuksineen ja varusteineen. Piha-alueet ovat yhteiskäytössä Heka Pukinmäki Isonpellontie 6 kanssa.

Kulkuväylät, pintamateriaalit

Pihan kadunpuoleisen osan pintamateriaalina on betonikiveys. Jokirannan puoleisen pihan pelastustien pintamateriaalina on kivituhka, ja reuna-alue pinnoitetaan nurmikivellä. Rakennuksen sisäänkäynnit kivetään betonikiveyksellä. Kivituhkan, kiveysten, istutusten ja nurmen rajapinnat rajataan betonisella nurmikon reunalistalla tai betonikivistä ladotuilla kouruilla. Pihan rantapuistoon laskevan luiskan taitteeseen sijoitetaan betonilaatoilla kivetty polku.

Kasvillisuus

Kadun puolella istutusalueet muodostuvat pensasaidanteista, runkopuista sekä matalista maanpeitepensaista. Rakennusten väliin jäävät alueet istutetaan seinustoilta pensailta ja keskiosasta niityllä. Asuntojen ikkunoiden edustalle istutetaan suojapensaita. Niitylle istutetaan hedelmäpuita.

Rantapuistoon laskeva luiska istutetaan monilajisella heinättömällä niityllä.

Pihan reunaan sijoitetaan viljelylaatikoita pihasuunnitelman mukaan.

Leikkialueet ja oleskelu

Yhteisleikkipaikat sijoitetaan pelastustien varteen. Leikkialueiden pinnoitteena käytetään turvakatetta.

Oleskelupaikat sijoitetaan puuterasseille. Pihalle tulevat varusteet pihasuunnitelman mukaan.

HUOMAUTUS!

Tämä on lyhennelmä varsinaisista työselostuksista. Mikäli tässä rakennustapaselostuksessa esiintyvät tiedot ovat ristiriitaisia urakkasopimusasiakirjojen kanssa, noudatetaan urakkasopimuksen ja liitteenä olevien työselostusten ja piirustusten määräyksiä. Ostajan on tutustuttava lopullisiin myyntiasiakirjoihin asumisoikeussopimuksen allekirjoituksen yhteydessä.

Asuntoihin saatetaan joutua lisäämään suunnitelmien ja rakentamisen edetessä vähäisiä alaslaskuja ja koteloiteja LVIS-putkien ja johtojen takia.

Pihasuunnitelman korkomerkinnot ovat vastaanottoajankohdan korkoasemia. Tontti on savialuetta ja ajan myötä piha-alueet saattavat painua jonkin verran.

Tiedot perustuvat 1.6.2017 tilanteeseen, oikeus muutokseen pidätetään.

Helsingissä 1.6.2017

Arkkitehtuuritoimisto B & M Oy

