

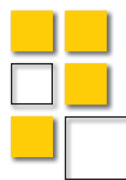
Helsingin Asumisoikeus Oy

Helsinki

Jamaika



Helsingin Asumisoikeus Oy
Jamaika
Haitinkuja 3 / Jamaikankatu 1 /
Kanariankatu 7
00220 HELSINKI



Helsingin Asumisoikeus Oy

HASO

Viihdy kotona merellisessä Jätkäsaarella



Kuva: Helsingin kaupungin aineistopankki / Antti Pulkinen 2020

Merellä ympäröimään Jätkäsaaren rakennetaan uusia asumisoikeusasuntoja. HASO Jamaika nousee osaksi suojaisaa korttelia Saukonlaiturin ja Hyväntoivonpuiston läheisyyteen. Jätkäsaaresta kasvaa modernin kaupunkiasumisen asuinalue, joka tarjoaa erinomaiset liikenneyhteydet, monipuolistuvat lähipalvelut ja upean merellisen miljöö.

HASO Jamaikan erikokoiset asumisoikeusasunnot rakennetaan Haitinkujan, Jamaikankadun ja Kanariankadun kulmaukseen Jätkäsaaren. Jamaikan ja naapuriyhtiöiden keskelle muodostuu viihtyisä, vihreä yhteispiha.

Kävelymatkan päästä tulevat löytymään palvelut kahviloista kivijalkaliikkeisiin. Alueen vihreä sydän on vihreänä polveileva Hyväntoivonpuisto, jonka eteläosaan tulee mm. uimahalli, liikuntapuisto ja asukaspuisto.

Hyväntoivonpuisto on paitsi virkistysalue, myös keskeinen kevyen liikenteen väylä, jota pitkin pääsee sujuvasti Ruoholahden kautta keskustaan. Raitiovaunupysäkki tulee sijaitsemaan kulman takana ja Ruoholahden metroasemalle kävelee reilussa vartissa. Jätkäsaari on myös älyliikenteen kokeilualue, jossa kehitetään ja kokeillaan uusia liikkumisen palveluja.

Jätkäsaarella kiinnitetään erityistä huomiota ympäristötehokkuuteen: imuputkijärjestelmällä toteutettava jätehuolto vähentää huoltoliikennettä, pienentää päästöjä ja lisää turvallisuutta. Alueen viihtyisyyttä lisää julkinen taide kotikulmien kaduilla, seinissä ja silloissa.

Lue lisää:
uuttahelsinki.fi/jatkasaari

Jamaika



Asumisoikeusasuntoja Jätkäsaareen

Merelliseen Jätkäsaareen rakennetaan 6-kerroksinen kerrostalo HASO Jamaika, jossa on 64 asuntoa kooltaan 38,0–97,0 m². Jokaiseen asuntoon kuuluu lasitettu parveke tai ranskalainen parveke sekä lämmin irtaimistovarasto. Osassa kahden ja neljän huoneen asunnoista on huoneistosauna.

Autopaikkoja on 39 kpl ja ne sijaitsevat korttelin yhtiöiden yhteiskäyttöisessä autohallissa ja ulkopuolisessa pysäköintilaitoksessa.

Asunnoissa, parvekkeilla ja yhtiön yhteisissä tiloissa, kuten saunoissa, kerhotiloissa ym., ei saa tupakoida. Pihalla tupakointi on kielletty lukuun ottamatta erikseen mahdollisesti osoitettua tupakkapaikkaa.

Asuntojen arvioitu valmistuminen on 4–6/2022
Hakuaika on 19.10.–2.11.2020

Haettavat huoneistot:

1 h + kt	38,0–40,0 m ²
2 h + kt (+s)	43,5–65,0 m ²
3 h + kt	71,0–77,0 m ²
4 h + kt (+ s)	82,5–97,0 m ²

Helsingin Asumisoikeus Oy
Jamaika

Haitinkuja 3 / Jamaikankatu 1 /
Kanariankatu 7
00220 Helsinki

Lisätiedot ja hakuohjeet:

Helsingin kaupunki
Kaupunkiympäristö
Asuntotuotanto
Työpajankatu 8, 00580 Helsinki
www.att.hel.fi

Haso Jamaika

Haitinkuja 3, Jamaikankatu 1, Kanariankatu 7
00220 Helsinki

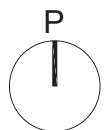
14.9.2020

Karttaote



Mittakaava 1:10000

0 250 500m



HEIKKINEN + KOMONEN

Haso Jamaika

Haitinkuja 3, Jamaikankatu 1, Kanariankatu 7
00220 Helsinki

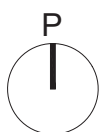
14.9.2020

Sijainti kaupunkirakenteessa



Mittakaava 1:3000

0 50 100 200m



HEIKKINEN + KOMONEN

Haso Jamaika

Haitinkuja 3, Jamaikankatu 1, Kanariankatu 7
00220 Helsinki

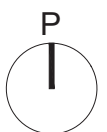
14.9.2020

Asemapiirustus



Mittakaava 1:800

0 10 50m



HEIKKINEN + KOMONEN

Haso Jamaika

Haitinkuja 3, Jamaikankatu 1, Kanariankatu 7
00220 Helsinki

14.9.2020

Julkisivut



Julkisivu kaakkoon, Kanariankadulle



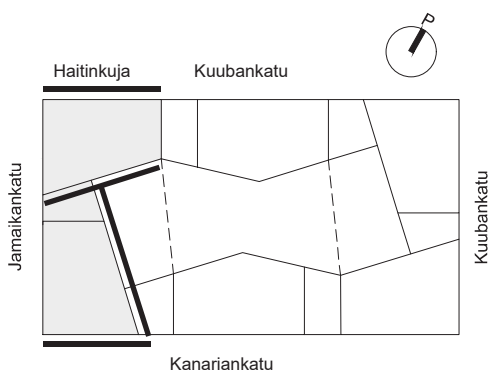
Julkisivu luoteeseen, Haitinkujalle



Pihajulkisivu kaakkoon



Pihajulkisivu koilliseen



Mittakaava 1:500

0 1 10 20m



HEIKKINEN + KOMONEN

Haso Jamaika

Haitinkuja 3, Jamaikankatu 1, Kanariankatu 7
00220 Helsinki

14.9.2020

Julkisivut



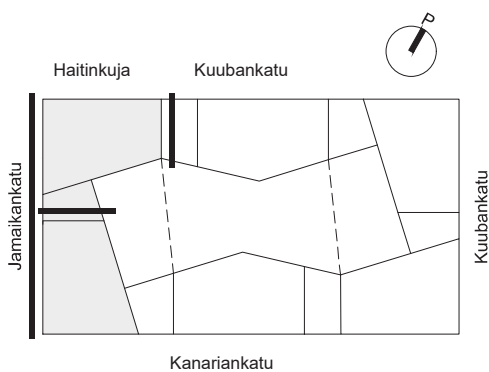
Päätyjulkisivu luoteeseen



Päätyjulkisivu koilliseen



Julkisivu lounaaseen, Jamaikankadulle



Mittakaava 1:500

0 1 10 20m



HEIKKINEN + KOMONEN

Haso Jamaika

Haitinkuja 3, Jamaikankatu 1, Kanariankatu 7
00220 Helsinki

14.9.2020

Havainnekuvat: sisäpihanäkymä ja katunäkymä



HEIKKINEN + KOMONEN

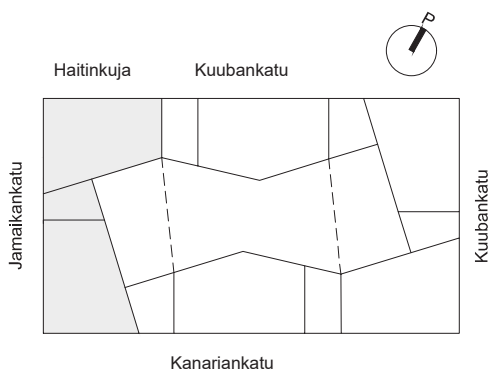
Haso Jamaika

Haitinkuja 3, Jamaikankatu 1, Kanariankatu 7
00220 Helsinki

14.9.2020

Huoneisto- numero	Huoneisto- tyyppi	Pinta- ala	Kerros
A01	4h + kt	83	1.
A02	1h + kt	40	1.
A03	2h + kt	44	1.
A04	1h + kt	38,5	1.
A05	3h + kt	75	1.
A06	1h + kt	38	2.
A07	4h + kt	83	2.
A08	1h + kt	40	2.
A09	2h + kt	44	2.
A10	1h + kt	38,5	2.
A11	3h + kt	71	2.
A12	1h + kt	38	3.
A13	4h + kt	83	3.
A14	1h + kt	40	3.
A15	2h + kt	44	3.
A16	1h + kt	38,5	3.
A17	3h + kt	71	3.
A18	1h + kt	38	4.
A19	4h + kt	83	4.
A20	1h + kt	40	4.
A21	2h + kt	43,5	4.
A22	1h + kt	38	4.
A23	3h + kt	71	4.
A24	1h + kt	38	5.
A25	4h + kt	83	5.
A26	1h + kt	40	5.
A27	2h + kt	43,5	5.
A28	1h + kt	38	5.
A29	3h + kt	71	5.
A30	1h + kt	38	6.
A31	4h + kt	83	6.
A32	1h + kt	40	6.
A33	2h + kt	43,5	6.
A34	1h + kt	38	6.
A35	3h + kt	71	6.

yhteensä 1850 m²



HEIKKINEN + KOMONEN

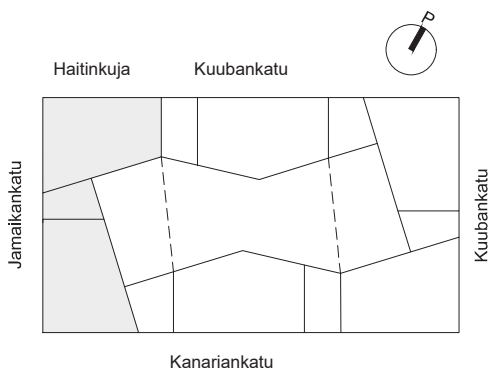
Haso Jamaika

Haitinkuja 3, Jamaikankatu 1, Kanariankatu 7
00220 Helsinki

14.9.2020

Huoneisto- numero	Huoneisto- tyyppi	Pinta- ala	Kerros
B36	4h + kt	82,5	1.
B37	2h + kt + s	65	1.
B38	3h + kt	77	1.
B39	1h + kt	38,5	2.
B40	4h + kt	82,5	2.
B41	1h + kt	39,5	2.
B42	4h + kt	97	2.
B43	2h + kt + s	65	2.
B44	3h + kt	72	2.
B45	1h + kt	38,5	3.
B46	4h + kt	82,5	3.
B47	1h + kt	39,5	3.
B48	4h + kt + s	93,5	3.
B49	3h + kt	72	3.
B50	1h + kt	38	4.
B51	4h + kt	82,5	4.
B52	1h + kt	39	4.
B53	4h + kt + s	93,5	4.
B54	3h + kt	71,5	4.
B55	1h + kt	38	5.
B56	4h + kt	82,5	5.
B57	1h + kt	39	5.
B58	4h + kt + s	93,5	5.
B59	3h + kt	71,5	5.
B60	1h + kt	38	6.
B61	4h + kt	82,5	6.
B62	1h + kt	39	6.
B63	4h + kt + s	93,5	6.
B64	3h + kt	71,5	6.

yhteensä 1918,5



HEIKKINEN + KOMONEN

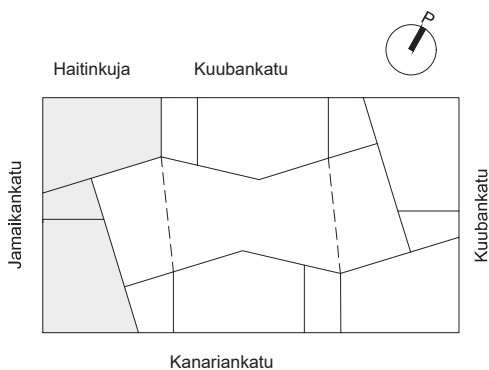
Haso Jamaika

Haitinkuja 3, Jamaikankatu 1, Kanariankatu 7
00220 Helsinki

14.9.2020

Yhteistila	Pinta-ala	Kerros
A irtaimistovarasto	77	kellari
A kuivaushuone	16,5	kellari
B irtaimistovarasto / vss	93	kellari
B irtaimistovarasto	74	kellari
B ulkoiluvälinevarasto	106,5	kellari
A lastenvaunuvarasto	22,5	1.
B lastenvaunuvarasto	22,5	1.
B pesula	23	1.
B kuivaushuone	16	1.
B kerhohuone	26,5	1.
B saunaosasto 1	27	1.
B saunaosasto 2	26	1.
yhteensä	530,5 m ²	
autohalli	777,5	kellari

Tekninen tila	Pinta-ala	Kerros
A muuntamo	16	kellari
A talovarasto	6	kellari
A teletila	3,5	kellari
A siivous	3	kellari
A jakokaappi	6,5	kellari
A sähköpääkeskus	14	kellari
A sprinklerhuone	4	kellari
A lämmönjakohuone	21,5	kellari
B teletila	4,5	kellari
B sähkötila	5	kellari
B tekn.tila	1,5	1.
yhteensä	85,5 m ²	



HELSINGIN ASUMISOIKEUS OY				ALUSTAVA			
JAMAICA				04/03/2020			
ASUMISOIKEUSMAKSULUETTELO							
Huon. nro			Pinta-ala	Jyvitetty pinta-ala	Käyttö-vastike-arvio	Käyttö-vastike-vakuus	Asumisoikeus-maksut
Yht.	Krs	Tyyppi	3768.50	3768.50	€/kk		2683230.00
A01	1	4h + kt	83.0	74.52	843.60	500.00	53059.00
A02	1	1h + kt	40.0	42.72	483.60	500.00	30417.00
A03	1	2h + kt	44.0	46.16	522.50	500.00	32867.00
A04	1	1h + kt	38.5	41.48	469.60	500.00	29534.00
A05	1	3h + kt	75.0	69.46	786.30	500.00	49459.00
A06	2	1h + kt	38.0	41.36	468.20	500.00	29449.00
A07	2	4h + kt	83.0	75.28	852.20	500.00	53601.00
A08	2	1h + kt	40.0	43.15	488.50	500.00	30723.00
A09	2	2h + kt	44.0	46.63	527.90	500.00	33201.00
A10	2	1h + kt	38.5	41.90	474.30	500.00	29833.00
A11	2	3h + kt	71.0	66.43	752.00	500.00	47299.00
A12	3	1h + kt	38.0	42.19	477.60	500.00	30040.00
A13	3	4h + kt	83.0	76.80	869.40	500.00	54683.00
A14	3	1h + kt	40.0	44.02	498.30	500.00	31343.00
A15	3	2h + kt	44.0	47.57	538.50	500.00	33871.00
A16	3	1h + kt	38.5	42.75	483.90	500.00	30439.00
A17	3	3h + kt	71.0	67.77	767.20	500.00	48253.00
A18	4	1h + kt	38.0	42.61	482.30	500.00	30339.00
A19	4	4h + kt	83.0	77.56	878.00	500.00	55224.00
A20	4	1h + kt	40.0	44.46	503.30	500.00	31656.00
A21	4	2h + kt	43.5	47.49	537.60	500.00	33814.00
A22	4	1h + kt	38.0	42.61	482.30	500.00	30339.00
A23	4	3h + kt	71.0	68.44	774.70	500.00	48730.00
A24	5	1h + kt	38.0	43.03	487.10	500.00	30638.00
A25	5	4h + kt	83.0	78.32	886.60	500.00	55765.00
A26	5	1h + kt	40.0	44.90	508.30	500.00	31969.00
A27	5	2h + kt	43.5	47.96	542.90	500.00	34148.00
A28	5	1h + kt	38.0	43.03	487.10	500.00	30638.00
A29	5	3h + kt	71.0	69.11	782.30	500.00	49207.00
A30	6	1h + kt	38.0	43.45	491.90	500.00	30937.00
A31	6	4h + kt	83.0	79.08	895.20	500.00	56306.00
A32	6	1h + kt	40.0	45.34	513.20	500.00	32283.00
A33	6	2h + kt	43.5	48.43	548.20	500.00	34483.00
A34	6	1h + kt	38.0	43.45	491.90	500.00	30937.00
A35	6	3h + kt	71.0	69.78	789.90	500.00	49684.00
B36	1	4h + kt	82.5	76.41	865.00	500.00	54405.00
B37	1	2h + kt + s	65.0	64.50	730.10	500.00	45925.00
B38	1	3h + kt	77.0	71.31	807.20	500.00	50774.00
B39	2	1h + kt	38.5	41.90	474.30	500.00	29833.00
B40	2	4h + kt	82.5	77.19	873.80	500.00	54960.00
B41	2	1h + kt	39.5	42.61	482.30	500.00	30339.00

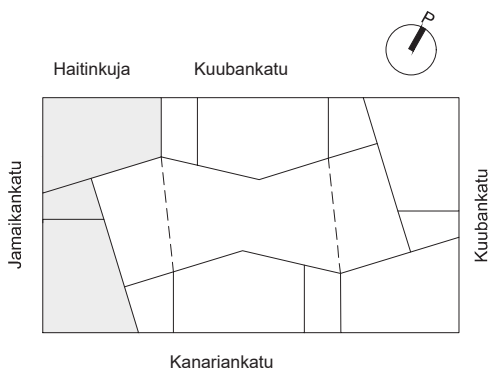
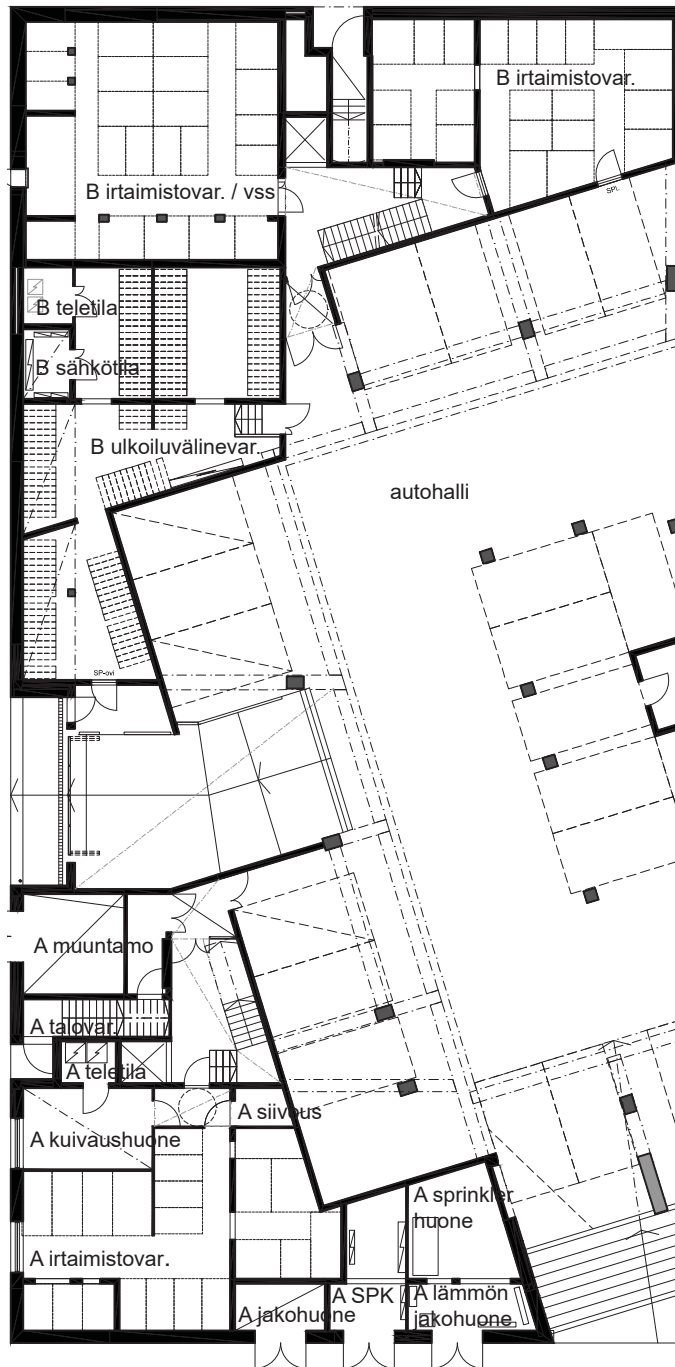
B42	2	4h + kt	97.0	85.20	964.50	500.00	60664.00
B43	2	2h + kt + s	65.0	65.16	737.60	500.00	46395.00
B44	2	3h+kt	72.0	67.36	762.50	500.00	47961.00
B45	3	1h + kt	38.5	42.75	483.90	500.00	30439.00
B46	3	4h + kt	82.5	78.75	891.50	500.00	56071.00
B47	3	1h + kt	39.5	43.47	492.10	500.00	30951.00
B48	3	4h + kt + s	93.5	84.69	958.70	500.00	60301.00
B49	3	3h + kt	72.0	68.72	777.90	500.00	48930.00
B50	4	1h + kt	38.0	42.61	482.30	500.00	30339.00
B51	4	4h + kt	82.5	79.53	900.30	500.00	56627.00
B52	4	1h + kt	39.0	43.35	490.70	500.00	30866.00
B53	4	4h + kt + s	93.5	85.53	968.20	500.00	60899.00
B54	4	3h+kt	71.5	68.92	780.20	500.00	49072.00
B55	5	1h + kt	38.0	43.03	487.10	500.00	30638.00
B56	5	4h+ kt	82.5	80.31	909.10	500.00	57182.00
B57	5	1h + kt	39.0	43.77	495.50	500.00	31165.00
B58	5	4h + kt + s	93.5	86.37	977.70	500.00	61497.00
B59	5	3h + kt	71.5	69.60	787.90	500.00	49556.00
B60	6	1h + kt	38.0	43.45	491.90	500.00	30937.00
B61	6	4h+kt	82.5	81.09	917.90	500.00	57737.00
B62	6	1h + kt	39.0	44.20	500.30	500.00	31471.00
B63	6	4h + kt + s	93.5	87.21	987.20	500.00	62095.00
B64	6	3h + kt	71.5	70.27	795.50	500.00	50033.00
VESIENNAKKOARVIO			21 euroa/hlö/kk				
AUTOPAIKKAHINTA-ARVIO			55-70 euroa/kk				

Haso Jamaika

Haitinkuja 3, Jamaikankatu 1, Kanariankatu 7
00220 Helsinki

14.9.2020

kellari



Mittakaava 1:300
0 1 5 10m



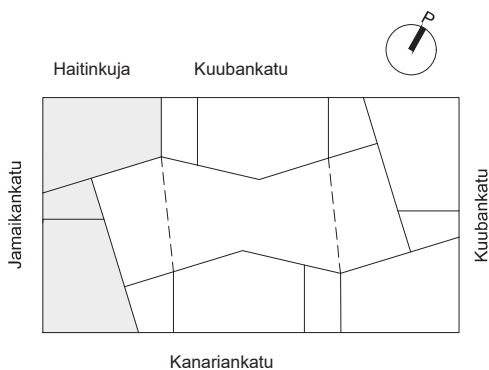
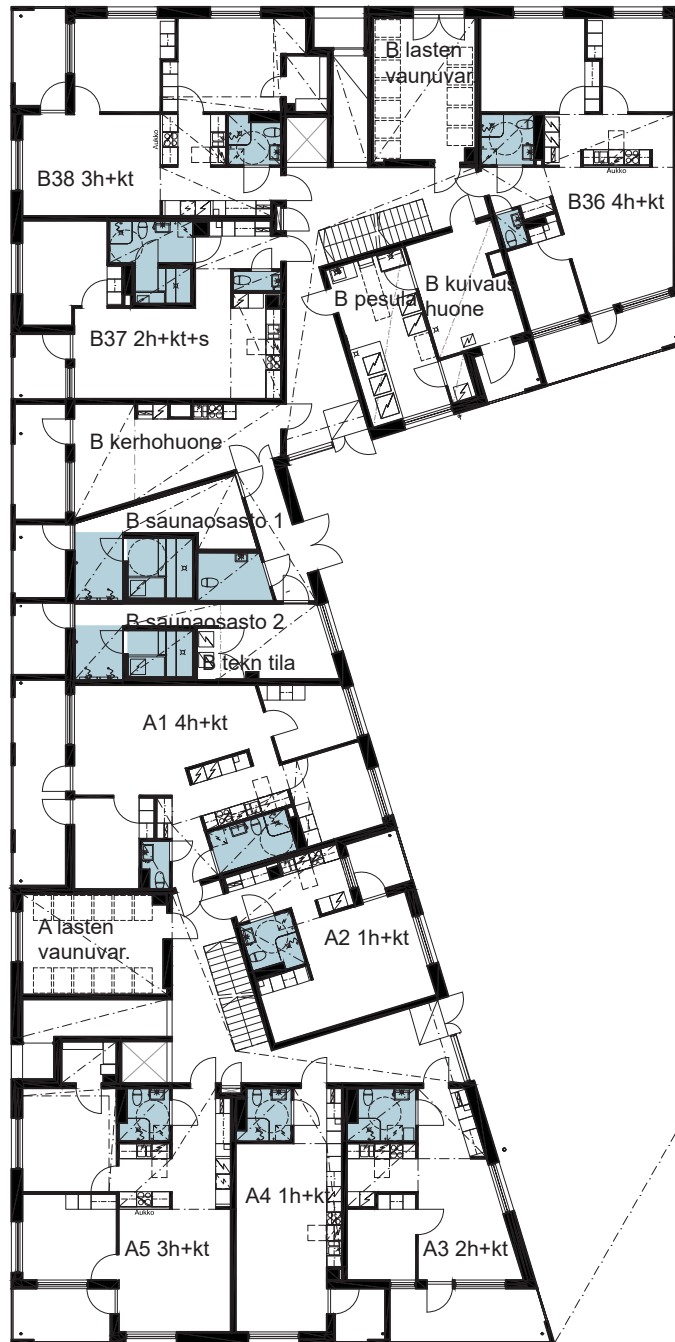
HEIKKINEN + KOMONEN

Haso Jamaika

Haitinkuja 3, Jamaikankatu 1, Kanariankatu 7
00220 Helsinki

14.9.2020

1. kerros



Mittakaava 1:300
0 1 5 10m



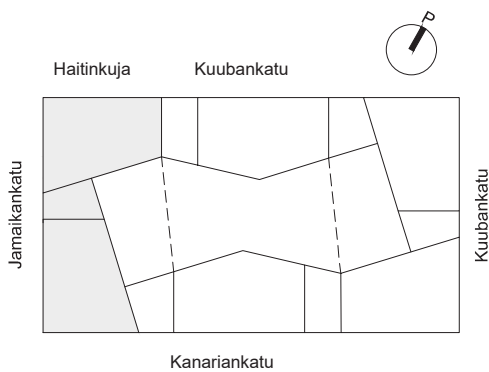
HEIKKINEN + KOMONEN

Haso Jamaika

Haitinkuja 3, Jamaikankatu 1, Kanariankatu 7
00220 Helsinki

14.9.2020

2. kerros



Mittakaava 1:300
0 1 5 10m



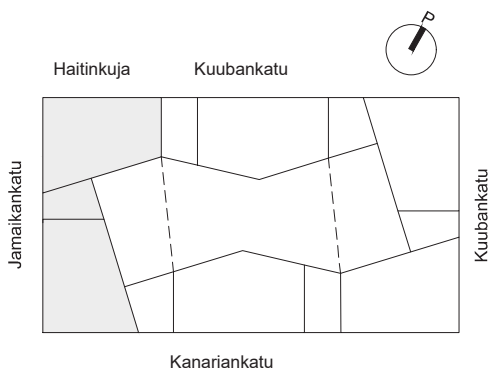
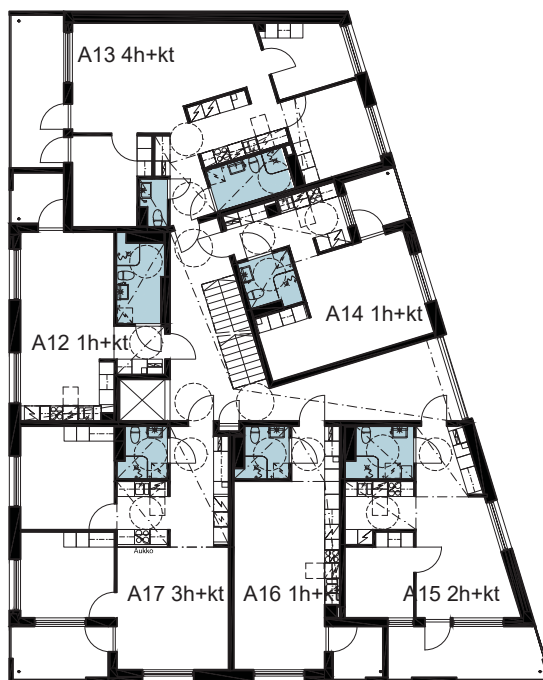
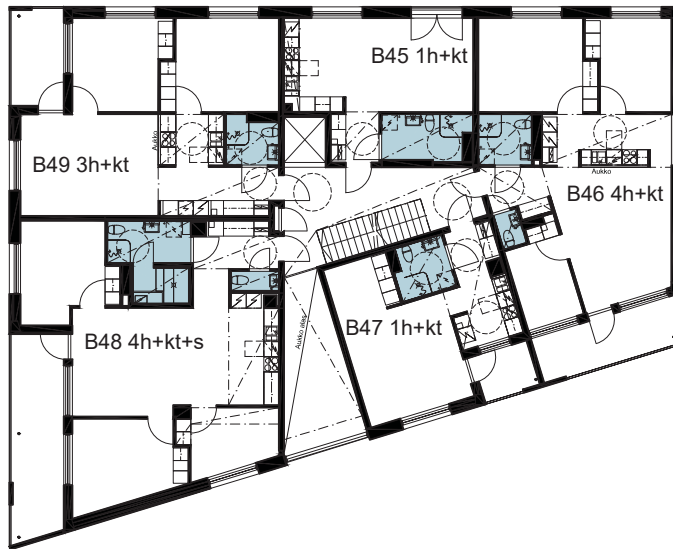
HEIKKINEN + KOMONEN

Haso Jamaika

Haitinkuja 3, Jamaikankatu 1, Kanariankatu 7
00220 Helsinki

14.9.2020

3. kerros



Mittakaava 1:300
0 1 5 10m



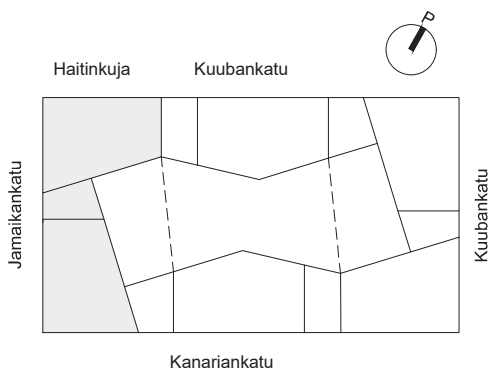
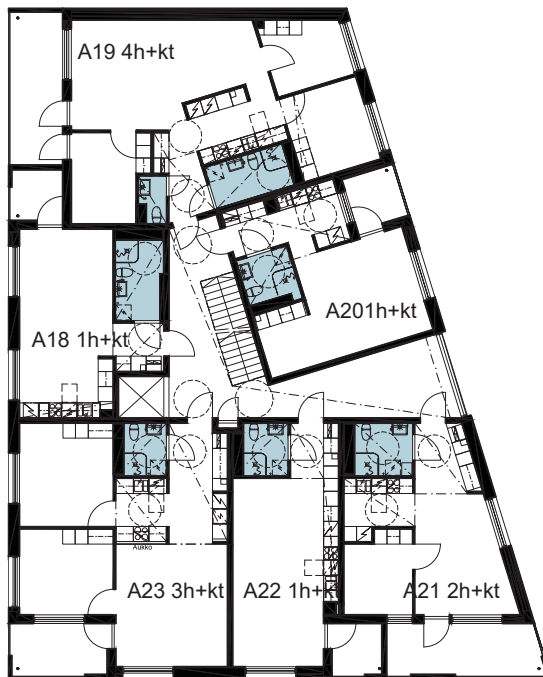
HEIKKINEN + KOMONEN

Haso Jamaika

Haitinkuja 3, Jamaikankatu 1, Kanariankatu 7
00220 Helsinki

14.9.2020

4. kerros



Mittakaava 1:300
0 1 5 10m



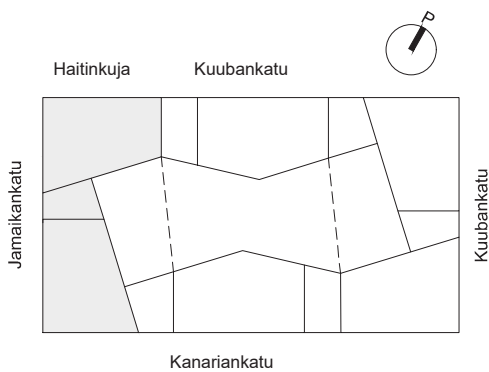
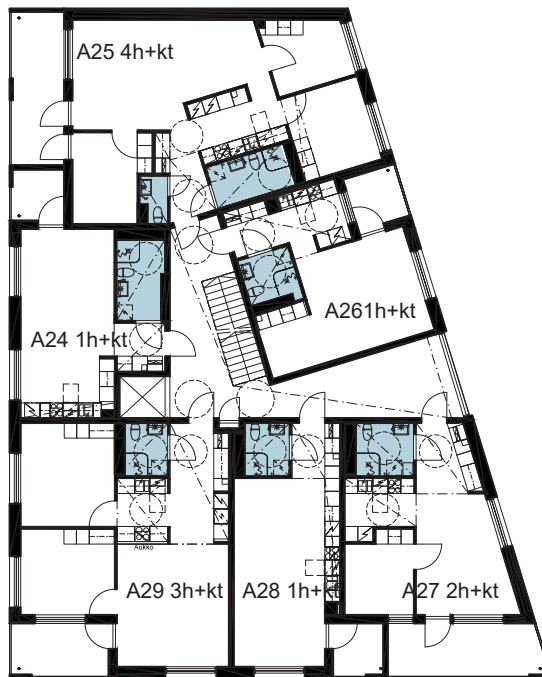
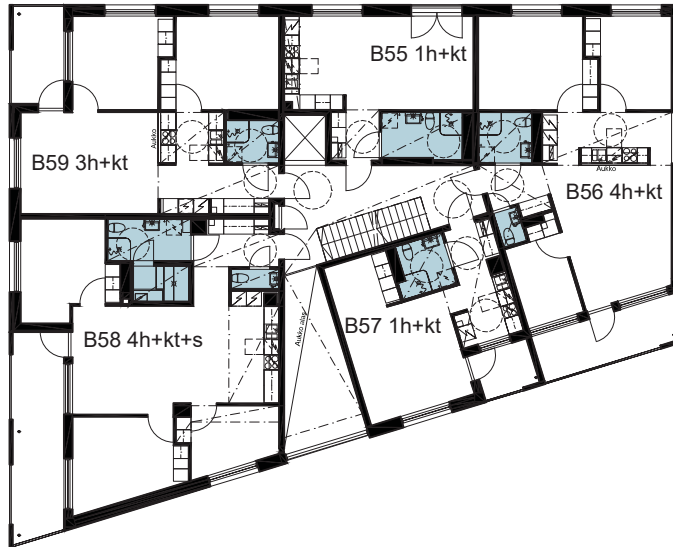
HEIKKINEN + KOMONEN

Haso Jamaika

Haitinkuja 3, Jamaikankatu 1, Kanariankatu 7
00220 Helsinki

14.9.2020

5. kerros



Mittakaava 1:300
0 1 5 10m



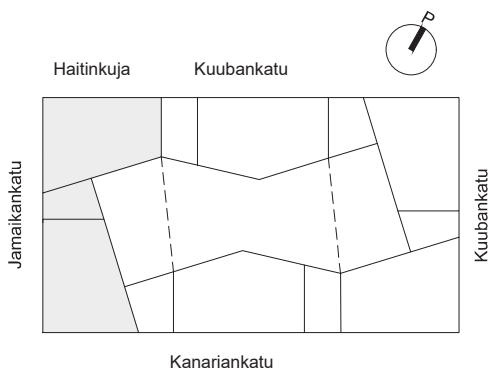
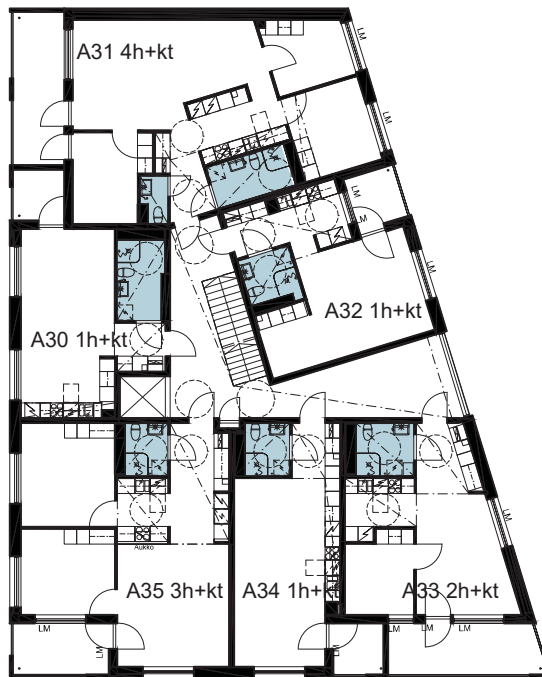
HEIKKINEN + KOMONEN

Haso Jamaika

Haitinkuja 3, Jamaikankatu 1, Kanariankatu 7
00220 Helsinki

14.9.2020

6. kerros



Mittakaava 1:300
0 1 5 10m



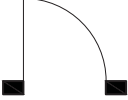


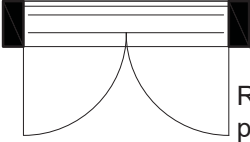


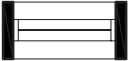




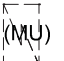







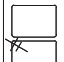
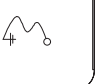



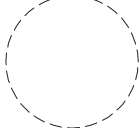


HEIKKINEN + KOMONEN

Haso Jamaika

Haitinkuja 3, Jamaikankatu 1, Kanariankatu 7
00220 Helsinki

14.9.2020

Piirustusmerkkien selitykset

	Ovi		Keittiön ylä- ja alakaapit		Lattialiesi ja liesituuletin
	Ranskalainen parveke		Hylykomero		Jääkaappi/pakastin
	Ikkuna		Tankokomero		Varaus kylmälaitteelle
	Alakatto / kotelointi		Siivouskomero		Varaus mikroaaltouunille
	Hormi		Pyykkikomero		Varaus astianpesukoneelle
	WC-istuin		Avohylly		
	Pesuallas käsisuihkulla		Avohylly ja tanko		Tiskiallas
	Suihku lasiseinällä		Ryhmäkeskus		Varaus pyykinpesukoneelle ja kuivausrummulle
	Lattiakaivo		Pyörätuolin kääntösäde		Taloyhtiön saunan kiuas
					Huoneiston saunan kiuas

Asuintilojen lyhenteet

ET	eteinen
KT	keittotila
OH	olohuone
RT	ruokailutila
MH	makuuhuone
KH	kylpyhuone
S	sauna
VH	vaatehuone

Haso Jamaika

Haitinkuja 3, Jamaikankatu 1, Kanariankatu 7
00220 Helsinki

14.9.2020

4h+kt

83 m²

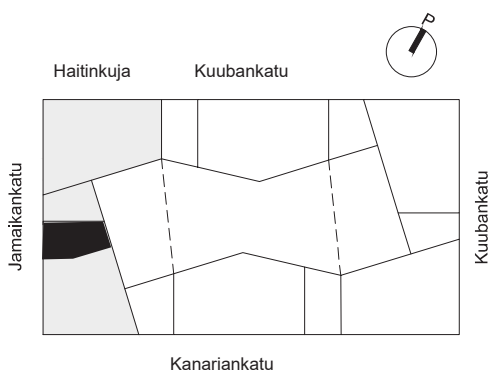
Asunto

1. krs A1

Parvekekaiteiden, ikkunoiden ja ranskalaisten parvekkeiden sijainti vaihtelee kerroksittain.

Ikkunoiden, alakattojen ja ovien sijainnit saattavat vaihdella asuntojen välillä.

Pohjakuva tarkennetaan myyntiaineistossa.



Mittakaava 1:100

0 1 2 5m



HEIKKINEN + KOMONEN

Haso Jamaika

Haitinkuja 3, Jamaikankatu 1, Kanariankatu 7
00220 Helsinki

14.9.2020

4h+kt

83 m

Asunnot

2. krs A7

3. krs A13

4. krs A19

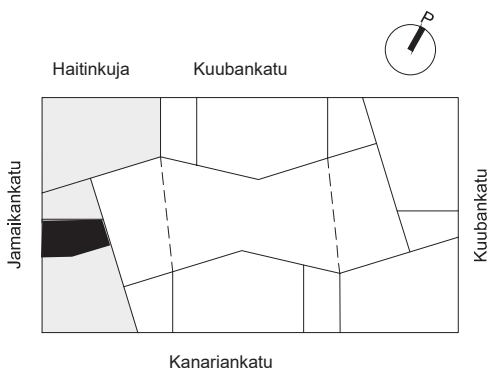
5. krs A25

6. krs A31

Parvekekaiteiden, ikkunoiden ja ranskalaisten parvekkeiden sijainti vaihtelee kerroksittain.

Ikkunoiden, alakattojen ja ovien sijainnit saattavat vaihdella asuntojen välillä.

Pohjakuva tarkennetaan myyntiaineistossa.



Mittakaava 1:100

0 1 2 5m



HEIKKINEN + KOMONEN

Haso Jamaika

Haitinkuja 3, Jamaikankatu 1, Kanariankatu 7
00220 Helsinki

14.9.2020

1h+kt

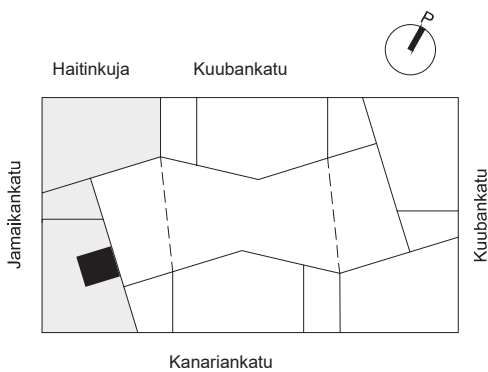
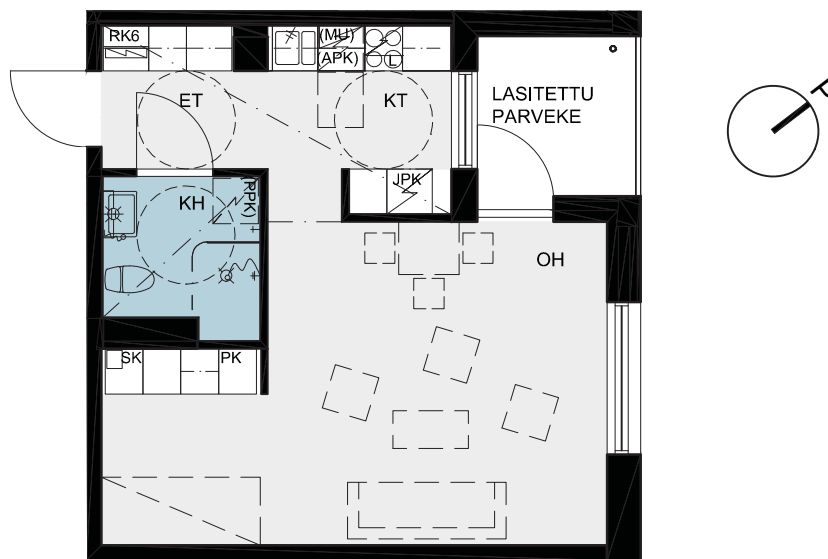
40 m²

Asunnot

- 1. krs A2
- 2. krs A8
- 3. krs A14
- 4. krs A20
- 5. krs A26
- 6. krs A32

Parvekekaiteiden, ikkunoiden ja ranskalaisten parvekkeiden sijainti vaihtelee kerroksittain.

Ikkunoiden, alakattojen ja ovien sijainnit saattavat vaihdella asuntojen välillä. Pohjakuva tarkennetaan myyntiaineistossa.



Mittakaava 1:100

0 1 2 5m



HEIKKINEN + KOMONEN

Haso Jamaika

Haitinkuja 3, Jamaikankatu 1, Kanariankatu 7
00220 Helsinki

14.9.2020

2h+kt

44 m²

Asunnot

1. krs A3

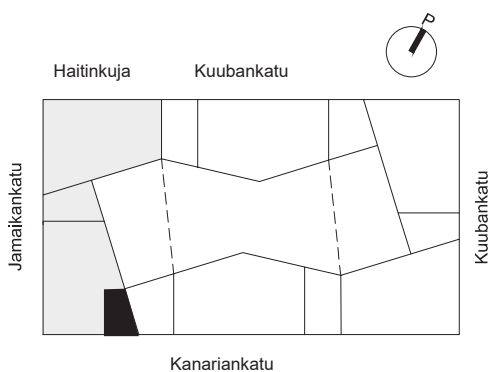
2. krs A9

3. krs A15

Parvekekaiteiden, ikkunoiden ja ranskalaisten parvekkeiden sijainti vaihtelee kerroksittain.

Ikkunoiden, alakattojen ja ovien sijainnit saattavat vaihdella asuntojen välillä.

Pohjakuva tarkennetaan myyntiaineistossa.



Mittakaava 1:100

0 1 2 5m



HEIKKINEN + KOMONEN

Haso Jamaika

Haitinkuja 3, Jamaikankatu 1, Kanariankatu 7
00220 Helsinki

14.9.2020

2h+kt

43,5 m²

Asunnot

4. krs A21

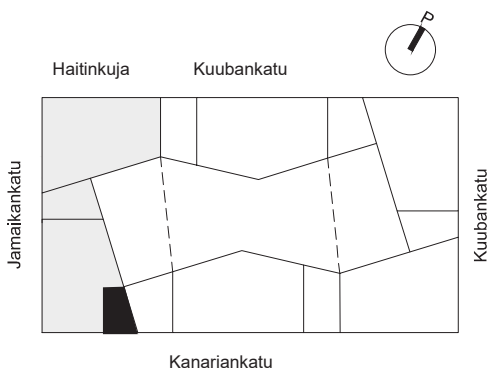
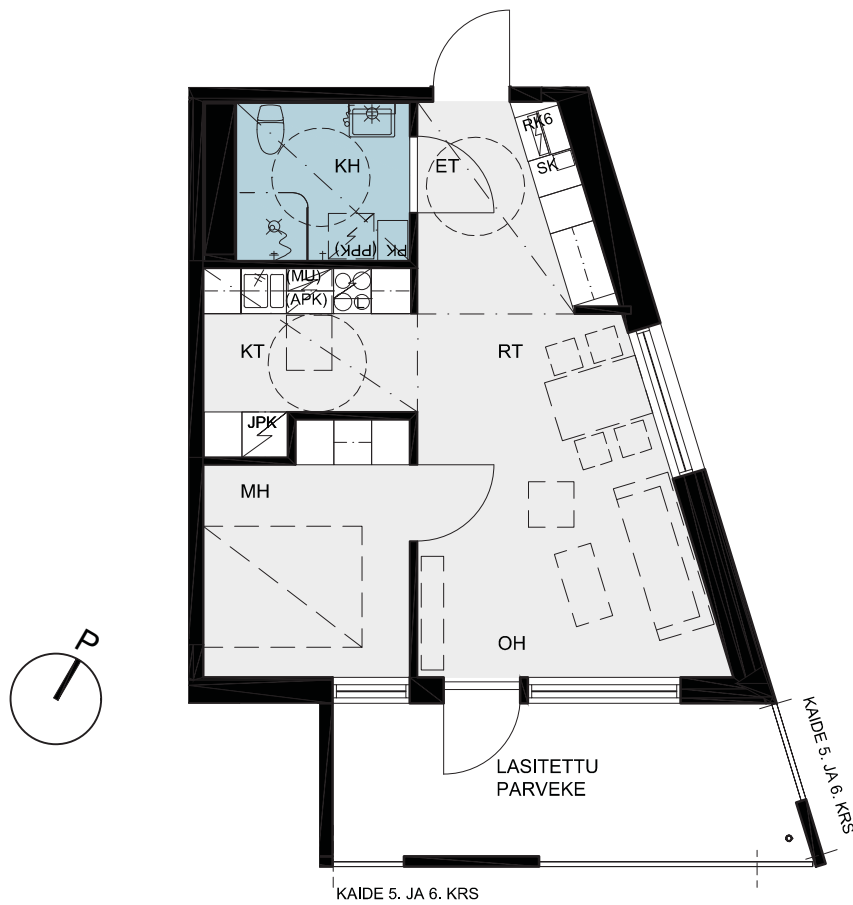
5. krs A27

6. krs A33

Parvekekaiteiden, ikkunoiden ja ranskalaisten parvekkeiden sijainti vaihtelee kerroksittain.

Ikkunoiden, alakattojen ja ovien sijainnit saattavat vaihdella asuntojen välillä.

Pohjakuva tarkennetaan myyntiaineistossa.



Mittakaava 1:100

0 1 2 5m



HEIKKINEN + KOMONEN

Haso Jamaika

Haitinkuja 3, Jamaikankatu 1, Kanariankatu 7
00220 Helsinki

14.9.2020

1h+kt

38,5 m²

Asunnot

1. krs A4

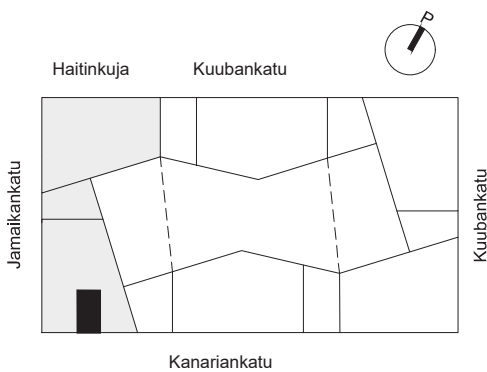
2. krs A10

3. krs A16

Parvekekaiteiden, ikkunoiden ja ranskalaisten parvekkeiden sijainti vaihtelee kerroksittain.

Ikkunoiden, alakattojen ja ovien sijainnit saattavat vaihdella asuntojen välillä.

Pohjakuva tarkennetaan myyntiaineistossa.



Mittakaava 1:100

0 1 2 5m



HEIKKINEN + KOMONEN

Haso Jamaika

Haitinkuja 3, Jamaikankatu 1, Kanariankatu 7
00220 Helsinki

14.9.2020

1h+kt

38 m²

Asunnot

4. krs A22

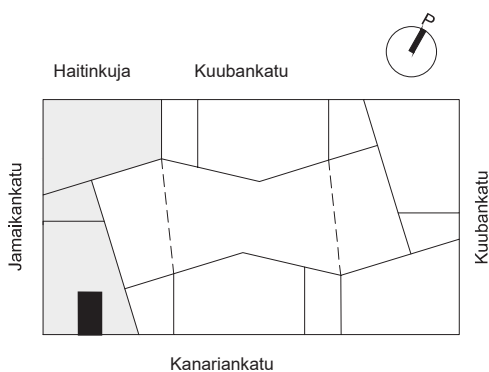
5. krs A28

6. krs A34

Parvekekaiteiden, ikkunoiden ja ranskalaisten parvekkeiden sijainti vaihtelee kerroksittain.

Ikkunoiden, alakattojen ja ovien sijainnit saattavat vaihdella asuntojen välillä.

Pohjakuva tarkennetaan myyntiaineistossa.



Mittakaava 1:100

0 1 2 5m



HEIKKINEN + KOMONEN

Haso Jamaika

Haitinkuja 3, Jamaikankatu 1, Kanariankatu 7
00220 Helsinki

14.9.2020

3h+kt

75 m²

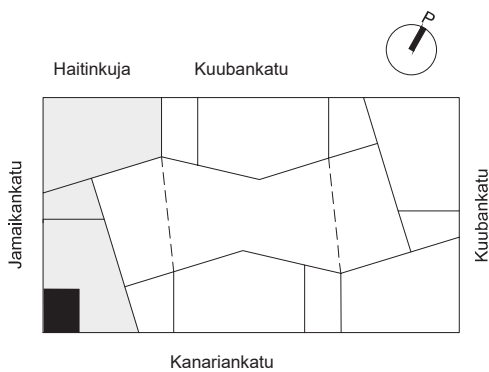
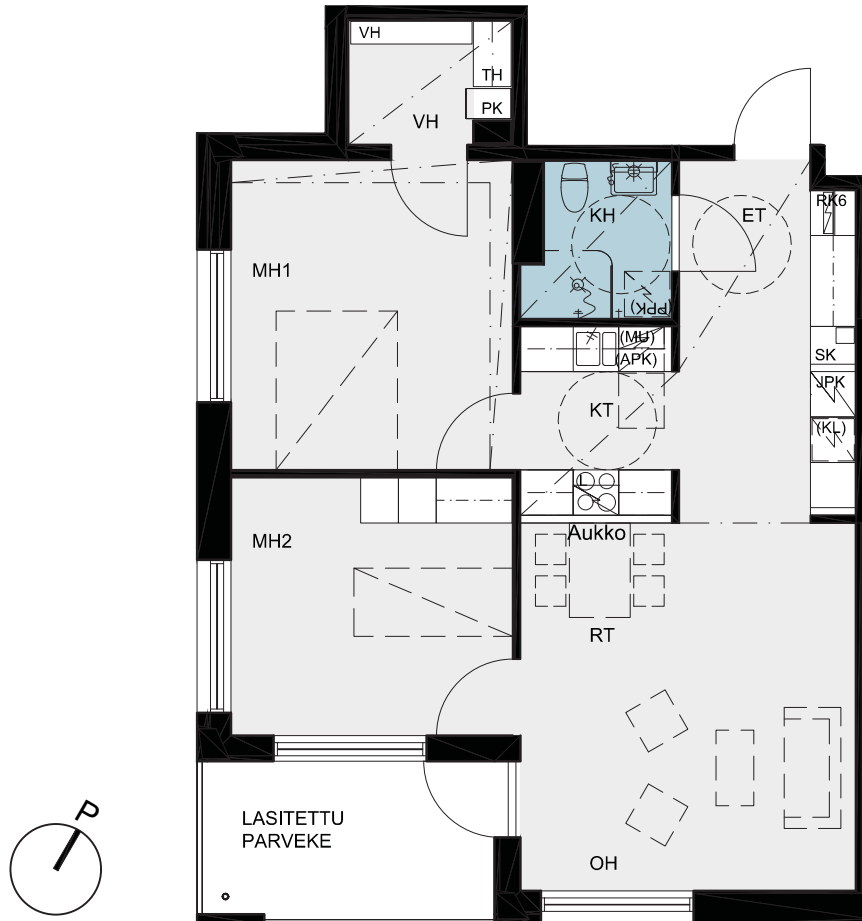
Asunto

1. krs A5

Parvekekaiteiden, ikkunoiden ja ranskalaisten parvekkeiden sijainti vaihtelee kerroksittain.

Ikkunoiden, alakattojen ja ovien sijainnit saattavat vaihdella asuntojen välillä.

Pohjakuva tarkennetaan myyntiaineistossa.



Mittakaava 1:100

0 1 2 5m



HEIKKINEN + KOMONEN

Haso Jamaika

Haitinkuja 3, Jamaikankatu 1, Kanariankatu 7
00220 Helsinki

14.9.2020

3h+kt

71 m²

Asunnot

2. krs A11

3. krs A17

4. krs A23

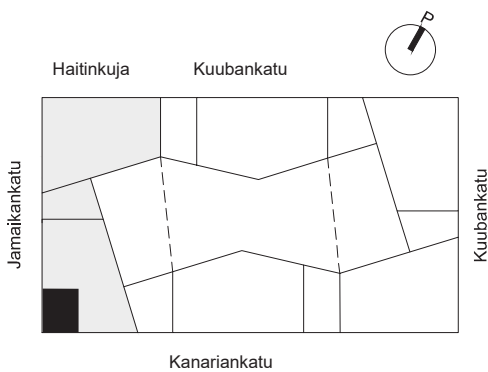
5. krs A29

6. krs A35

Parvekekaiteiden, ikkunoiden ja ranskalaisten parvekkeiden sijainti vaihtelee kerroksittain.

Ikkunoiden, alakattojen ja ovien sijainnit saattavat vaihdella asuntojen välillä.

Pohjakuva tarkennetaan myyntiaineistossa.



Mittakaava 1:100

0 1 2 5m



HEIKKINEN + KOMONEN

Haso Jamaika

Haitinkuja 3, Jamaikankatu 1, Kanariankatu 7
00220 Helsinki

14.9.2020

1h+kt

38 m²

Asunnot

2. krs A6

3. krs A12

4. krs A18

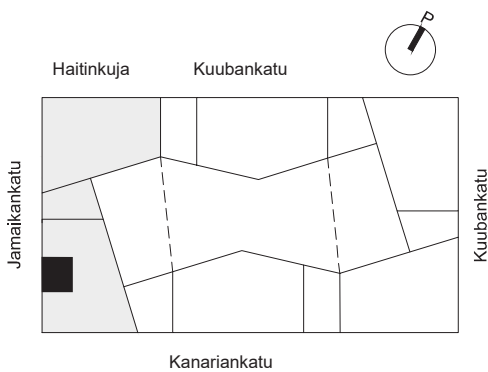
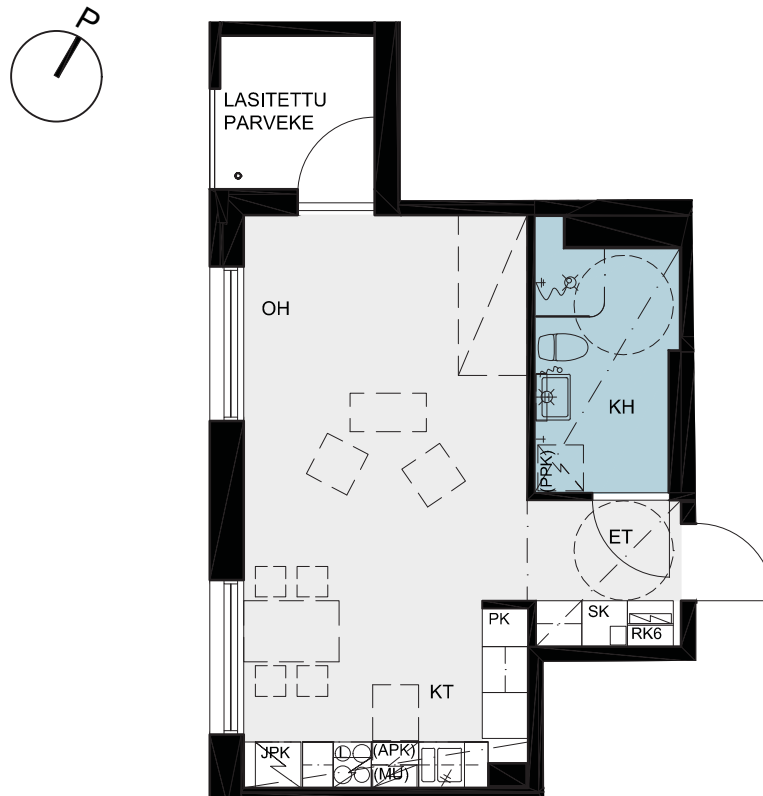
5. krs A24

6. krs A30

Parvekekaiteiden, ikkunoiden ja ranskalaisten parvekkeiden sijainti vaihtelee kerroksittain.

Ikkunoiden, alakattojen ja ovien sijainnit saattavat vaihdella asuntojen välillä.

Pohjakuva tarkennetaan myyntiaineistossa.



Mittakaava 1:100

0 1 2 5m



HEIKKINEN + KOMONEN

Haso Jamaika

Haitinkuja 3, Jamaikankatu 1, Kanariankatu 7
00220 Helsinki

14.9.2020

4h+kt

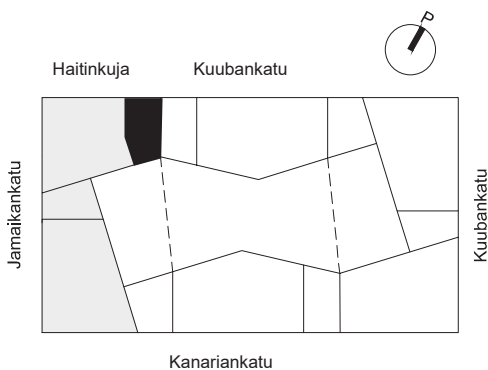
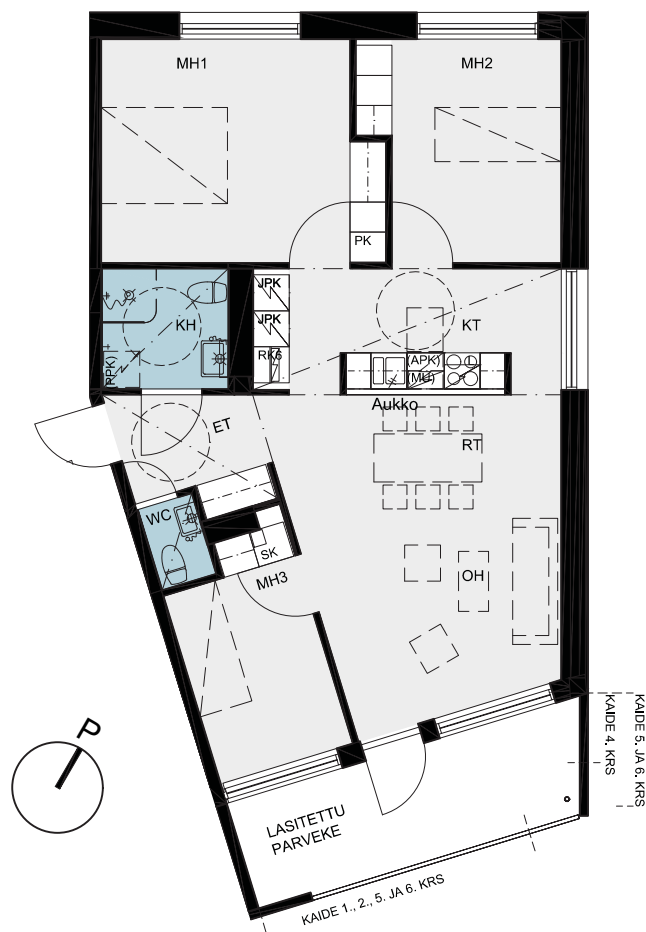
82,5 m²

Asunnot

- 1. krs B36
- 2. krs B40
- 3. krs B46
- 4. krs B51
- 5. krs B56
- 6. krs B61

Parvekekaiteiden, ikkunoiden ja ranskalaisten parvekkeiden sijainti vaihtelee kerroksittain.

Ikkunoiden, alakattojen ja ovien sijainnit saattavat vaihdella asuntojen välillä.
Pohjakuva tarkennetaan myyntiaineistossa.



Mittakaava 1:100



HEIKKINEN + KOMONEN

Haso Jamaika

Haitinkuja 3, Jamaikankatu 1, Kanariankatu 7
00220 Helsinki

14.9.2020

2h+kt +s

65 m²

Asunnot

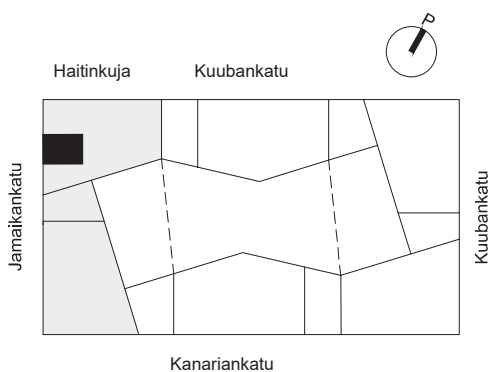
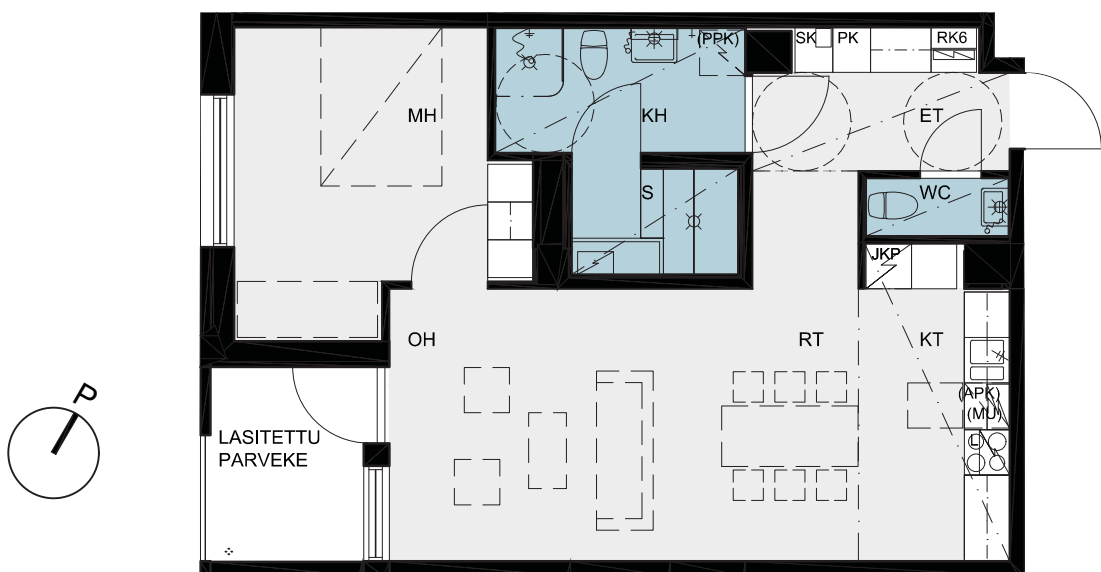
1. krs B37

2. krs B43

Parvekekaiteiden, ikkunoiden ja ranskalaisten parvekkeiden sijainti vaihtelee kerroksittain.

Ikkunoiden, alakattojen ja ovien sijainnit saattavat vaihdella asuntojen välillä.

Pohjakuva tarkennetaan myyntiaineistossa.



Mittakaava 1:100

0 1 2 5m



HEIKKINEN + KOMONEN

Haso Jamaika

Haitinkuja 3, Jamaikankatu 1, Kanariankatu 7
00220 Helsinki

14.9.2020

3h+kt

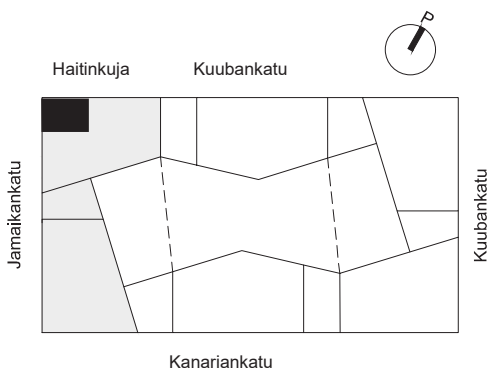
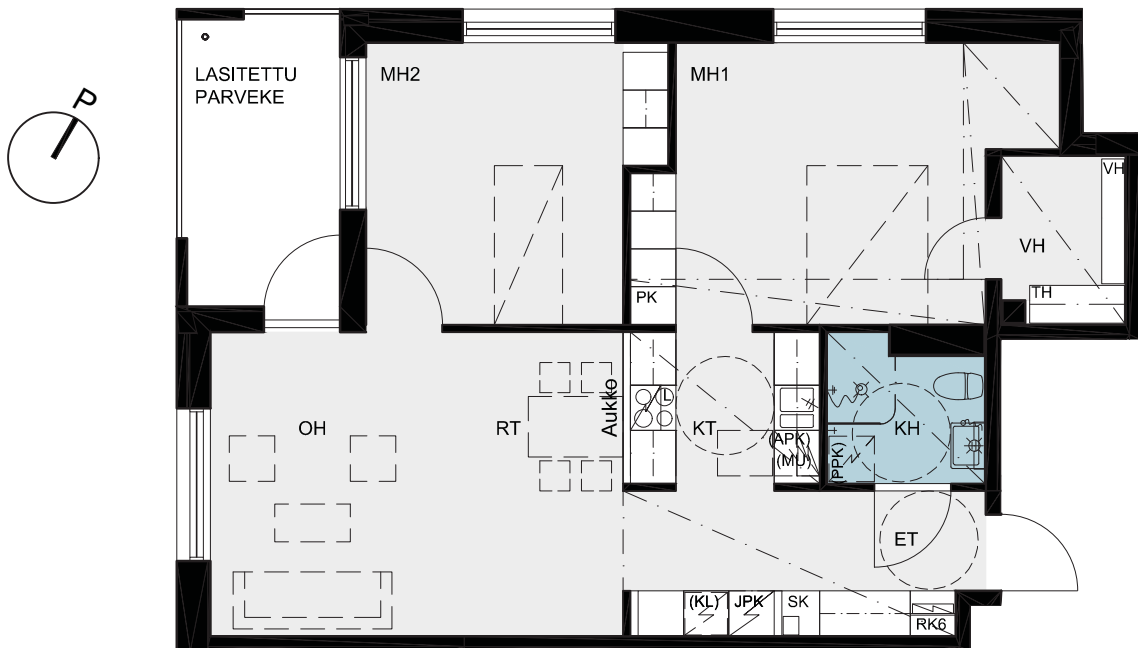
77 m²

Asunto

1. krs B38

Parvekekaiteiden, ikkunoiden ja ranskalaisten parvekkeiden sijainti vaihtelee kerroksittain.

Ikkunoiden, alakattojen ja ovien sijainnit saattavat vaihdella asuntojen välillä.
Pohjakuva tarkennetaan myyntiaineistossa.



Mittakaava 1:100

0 1 2 5m



HEIKKINEN + KOMONEN

Haso Jamaika

Haitinkuja 3, Jamaikankatu 1, Kanariankatu 7
00220 Helsinki

14.9.2020

3h+kt

72 m²

Asunnot

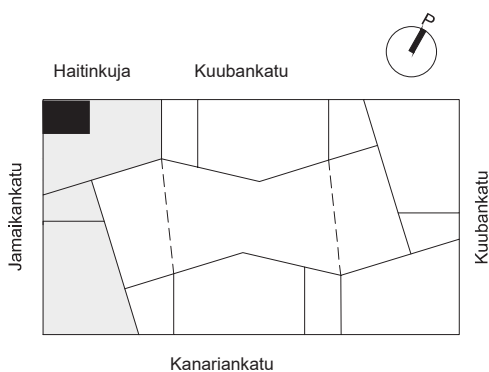
2. krs B44

3. krs B49

Parvekekaiteiden, ikkunoiden ja ranskalaisten parvekkeiden sijainti vaihtelee kerroksittain.

Ikkunoiden, alakattojen ja ovien sijainnit saattavat vaihdella asuntojen välillä.

Pohjakuva tarkennetaan myyntiaineistossa.



Mittakaava 1:100

0 1 2 5m



HEIKKINEN + KOMONEN

Haso Jamaika

Haitinkuja 3, Jamaikankatu 1, Kanariankatu 7
00220 Helsinki

14.9.2020

3h+kt

71,5 m²

Asunnot

4. krs B54

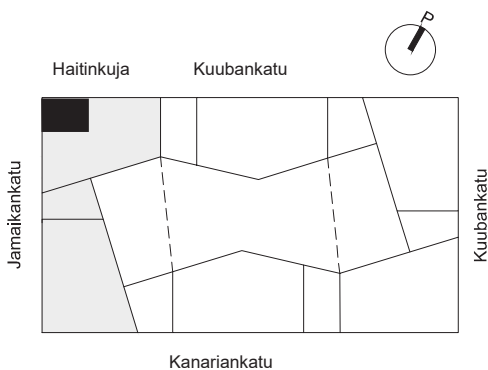
5. krs B59

6. krs B64

Parvekekaiteiden, ikkunoiden ja ranskalaisten parvekkeiden sijainti vaihtelee kerroksittain.

Ikkunoiden, alakattojen ja ovien sijainnit saattavat vaihdella asuntojen välillä.

Pohjakuva tarkennetaan myyntiaineistossa.



Mittakaava 1:100

0 1 2 5m



HEIKKINEN + KOMONEN

Haso Jamaika

Haitinkuja 3, Jamaikankatu 1, Kanariankatu 7
00220 Helsinki

14.9.2020

1h+kt

38,5 m²

Asunnot

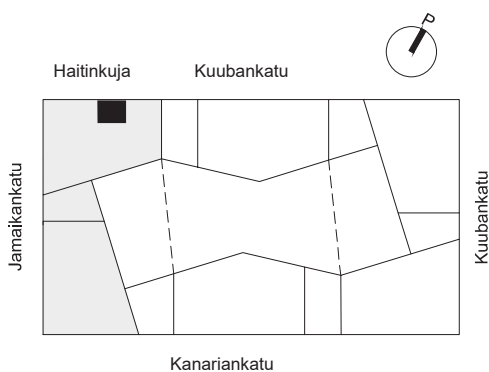
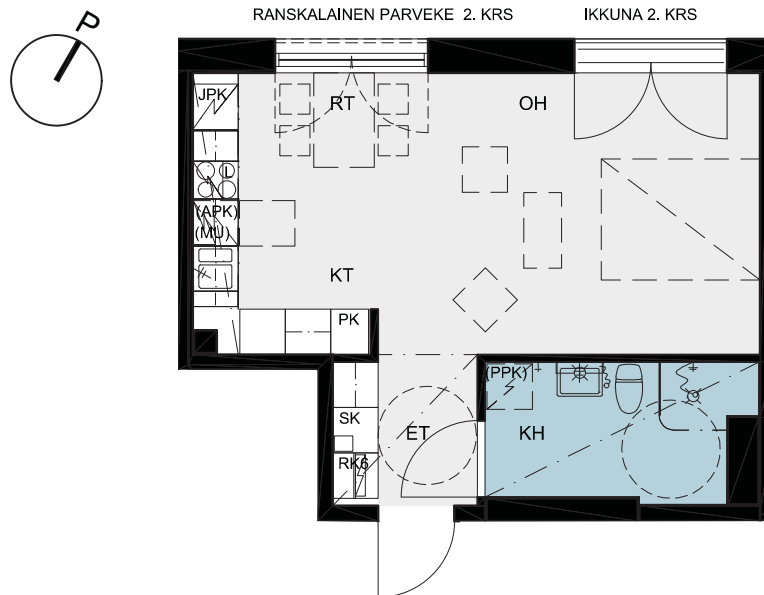
2. krs B39

3. krs B45

Parvekekaiteiden, ikkunoiden ja ranskalaisten parvekkeiden sijainti vaihtelee kerroksittain.

Ikkunoiden, alakattojen ja ovien sijainnit saattavat vaihdella asuntojen välillä.

Pohjakuva tarkennetaan myyntiaineistossa.



Mittakaava 1:100

0 1 2 5m

Haso Jamaika

Haitinkuja 3, Jamaikankatu 1, Kanariankatu 7
00220 Helsinki

14.9.2020

1h+kt

38 m²

Asunnot

4. krs B50

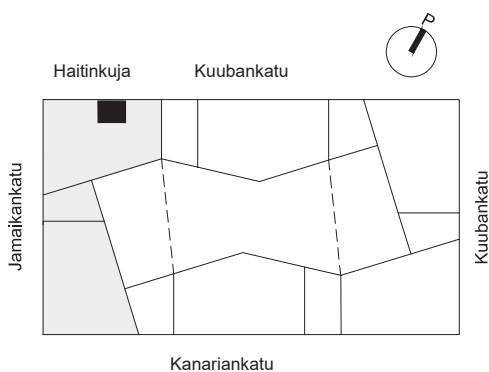
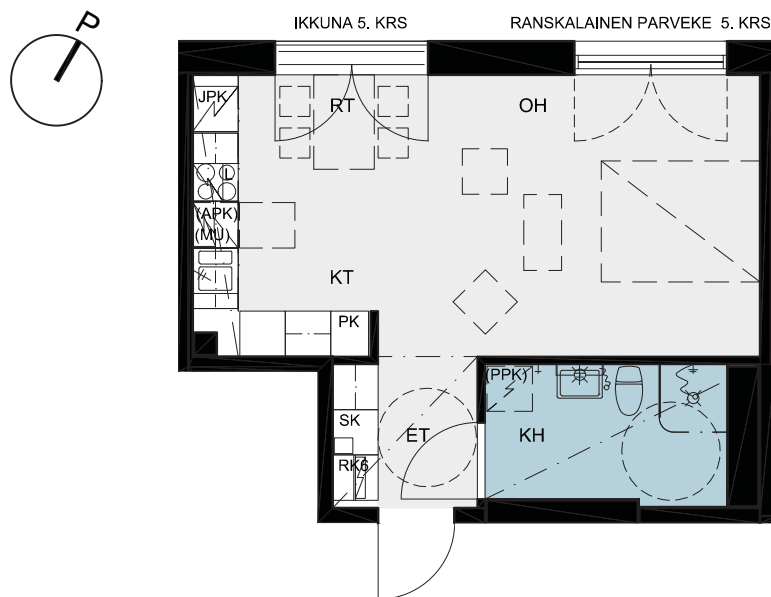
5. krs B55

6. krs B60

Parvekekaiteiden, ikkunoiden ja ranskalaisten parvekkeiden sijainti vaihtelee kerroksittain.

Ikkunoiden, alakattojen ja ovien sijainnit saattavat vaihdella asuntojen välillä.

Pohjakuva tarkennetaan myyntiaineistossa.



Mittakaava 1:100

0 1 2 5m



HEIKKINEN + KOMONEN

Haso Jamaika

Haitinkuja 3, Jamaikankatu 1, Kanariankatu 7
00220 Helsinki

14.9.2020

1h+kt

39,5 m²

Asunnot

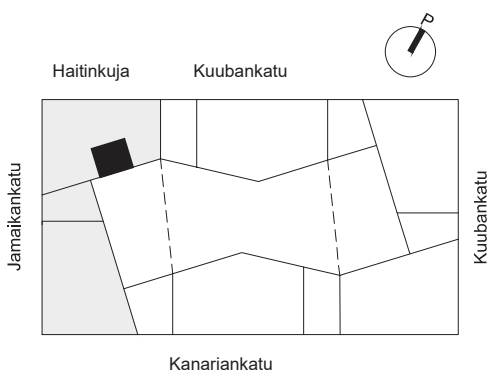
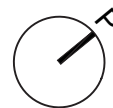
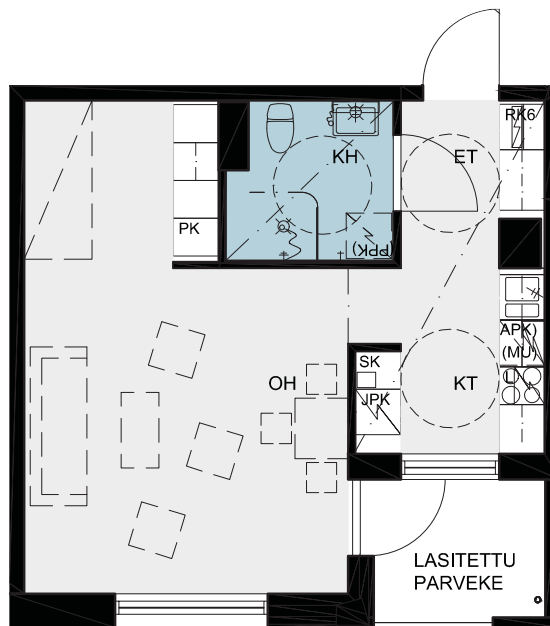
2. krs B41

3. krs B47

Parvekekaiteiden, ikkunoiden ja ranskalaisten parvekkeiden sijainti vaihtelee kerroksittain.

Ikkunoiden, alakattojen ja ovien sijainnit saattavat vaihdella asuntojen välillä.

Pohjakuva tarkennetaan myyntiaineistossa.



Mittakaava 1:100

0 1 2 5m



HEIKKINEN + KOMONEN

Haso Jamaika

Haitinkuja 3, Jamaikankatu 1, Kanariankatu 7
00220 Helsinki

14.9.2020

1h+kt

39 m²

Asunnot

4. krs B52

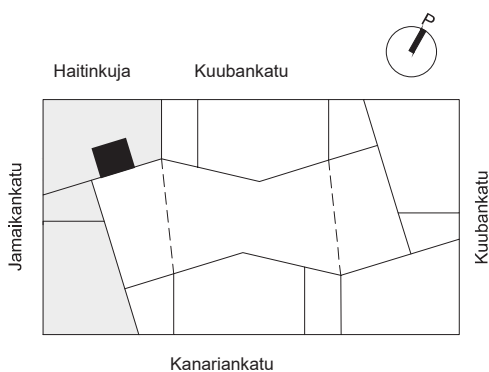
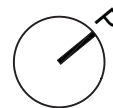
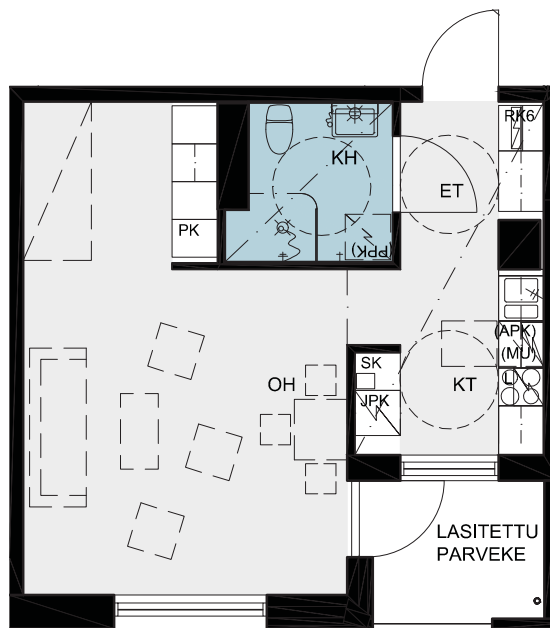
5. krs B57

6. krs B62

Parvekekaiteiden, ikkunoiden ja ranskalaisten parvekkeiden sijainti vaihtelee kerroksittain.

Ikkunoiden, alakattojen ja ovien sijainnit saattavat vaihdella asuntojen välillä.

Pohjakuva tarkennetaan myyntiaineistossa.



Mittakaava 1:100

0 1 2 5m



HEIKKINEN + KOMONEN

Haso Jamaika

Haitinkuja 3, Jamaikankatu 1, Kanariankatu 7
00220 Helsinki

14.9.2020

4h+kt

97 m²

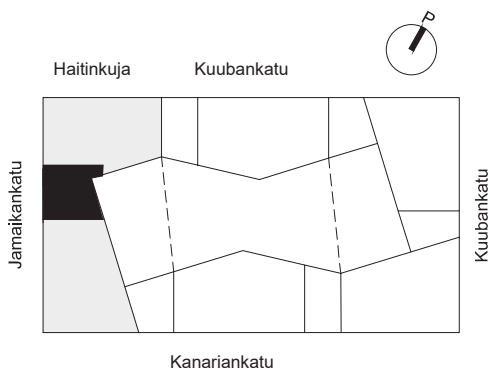
Asunto

2. krs B42

Parvekekaiteiden, ikkunoiden ja ranskalaisten parvekkeiden sijainti vaihtelee kerroksittain.

Ikkunoiden, alakattojen ja ovien sijainnit saattavat vaihdella asuntojen välillä.

Pohjakuva tarkennetaan myyntiaineistossa.



Mittakaava 1:100

0 1 2 5m



HEIKKINEN + KOMONEN

Haso Jamaika

Haitinkuja 3, Jamaikankatu 1, Kanariankatu 7
00220 Helsinki

14.9.2020

4h+kt+s

93,5 m²

Asunnot

3. krs B48

4. krs B53

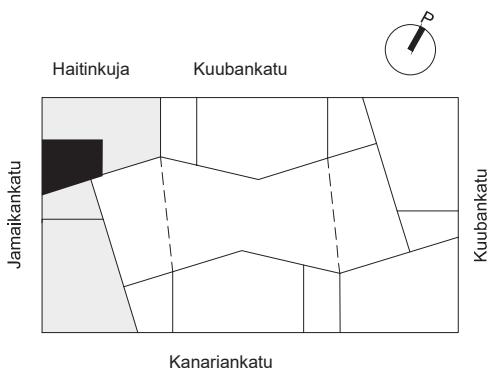
5. krs B58

6. krs B63

Parvekekaiteiden, ikkunoiden ja ranskalaisten parvekkeiden sijainti vaihtelee kerroksittain.

Ikkunoiden, alakattojen ja ovien sijainnit saattavat vaihdella asuntojen välillä.

Pohjakuva tarkennetaan myyntiaineistossa.



Mittakaava 1:100

0 1 2 5m



HEIKKINEN + KOMONEN

ARKKITEHTUURITOIMISTO HEIKKINEN-KOMONEN OY
Helsingin Asumisoikeus Oy / Jamaika
Jätkäsaari, kortteli 20075 tontti 1
Haitinkuja 3, Jamaikankatu 1, Kanariankatu 7, 00220 HELSINKI

12.10.2020

Alustava

Rakennustapaseloste

Yleistä

Kohteen pääsuunnittelija on Janne Kentala, arkkitehti SAFA, Arkkitehtuuritoimisto Heikkinen-Komonen Oy.

Kohde sijaitsee Jätkäsaarella. Alueelle on tulossa hyvät julkisen liikenteen yhteydet, ja hyvät kevyen liikenteen yhteydet keskustaan.

Rakennuksessa on kuusi normaalia kerrosta ja katolle rakennettava iv-konehuone. Lisäksi rakennukseen rakennetaan kellari, joka liittyy korttelissa olevaan autohalliin. Hissillisiä porrashuoneita on yhtiössä kaksi kappaletta. Porrashuoneisiin on esteetön sisäänkäynti korttelin sisäpihalta ja autohallista.

Asunnoissa, parvekkeilla ja yhtiön yhteisissä tiloissa, kuten saunoissa, kerhotiloissa ym., ei saa tupakoida. Pihalla tupakointi on kielletty, lukuun ottamatta erikseen mahdollisesti osoitettua tupakkapaikkaa.

Tontti

Rakennuspaikka sijaitsee Jätkäsaaren kaupunginosassa korttelissa 20075, tontilla 1. Itäisivulla on yhteiskäyttöinen piha-alue ja autohalli naapuritonttien kanssa, pohjoisessa Haitinkuja, etelässä Kanariankatu, ja länsisivulla Jamaikankatu. Kohde rakennetaan kaupungin vuokratontille.

Asunnot

Asuntoja on yhtiössä yhteensä 64 kpl. Pääosaan asunnoista kuuluu asuntokohtainen esteettömyyden mahdollistava lasitettu parveke. Osassa yksioista parvekkeen sijasta ranskalainen parveke. Osassa asuntoja on huoneistokohtainen sauna. Jokaiselle asunnolle kuuluu yhtiön kellaritiloissa sijaitseva lämmin irtaimistovarasto. Kaikkiin asuntoihin on esteetön kulku ja ne on suunniteltu esteettömiksi.

Yhteistilat

Irtaimistovarastot, ulkoiluvälinevarastot ja väestönsuoja (normaalijan käyttö irtaimistovarasto) sijaitsevat kellaritiloissa ja 1. kerroksessa. Lastenvaunuvälinevarastot, pesula, kerhotila ja talosaunat

12.10.2020

(2 kpl) ovat maantasokerroksessa (1. kerros). Kellarikerroksen aputiloihin on sisäyhteys molemmista porrashuoneista.

Liiketilat

Ei ole.

Jätteiden keräys

Alueelle on rakennettu keskitetty jätteiden imukeräysjärjestelmä. Jätepisteet sijaitsevat tontilla 3 (Heka). Tontille 3 sijoittuu myös erityisjakeille tarkoitettu kierrätyshuone.

Paikoitus ja liikenne

Autopaikat 39 kpl, sijaitsevat osin rakennettavassa korttelin yhtiöiden yhteiskäyttöisessä lämmitetyssä autohallissa pihakannen alla, osin ulkopuolisessa kylmässä pysäköintilaitoksessa. Ajoyhteys autohalliin on korttelin länsinurkalta Jamaikankadulta. Kaikista porrashuoneista on esteetön yhteys autohalliin. Autopaikoista kaksi on mitoitettu liikuntaesteisille.

Polkupyörien säilytyspaikkoja on piha-alueella ja kellarin ja ensimmäisen kerroksen varastotiloissa.

Rakennukset

Rakennusrunko

Rakennus on betonielementtitalo, jonka kantava runko muodostuu betonielementeistä ja väli- ja yläpohjat ovat paikallavalulaattoja. Alapohjat ovat kantavia, tuuletettuja ja eristettyjä betonirakenteita. Parkkihallin lattia on paalulaatta. Vesikatto on tasakatto, jonka katemateriaalina on kumibitumikermi. Matalien osien vesikatto toteutetaan käännettynä rakenteena ja viherkattona (maksaruoho). Pihan portaan ja rampin katokset ovat puurakenteisia. Pihakansi on jälkijännitetty paikalla valettu laatta ja kansi on tuettu paikallavaletuilla betonipilareilla ja –seinillä. Asuinkerrokset on tuettu parkkihallin kohdalla massiivisilla paikallavalettavilla teräsbetonipalkeilla. Parvekkeet ovat paikallavaluholvista tuettuja betonisia ulokelaattoja.

Ulkoseinät

Rakennuksen julkisivut ovat pääosin paikalla puhtaaksimuurattua tiiltä, tiilimuurauksessa käytetään kadulla tummaa ja pihalla valkoista sävyä (tiililaattapintainen elementti). Parvekkeiden taustaseinät ovat maalattuja betonielementtejä.

Väliseinät

Huoneistojen väliset seinät ovat kantavia teräsbetonielementtejä. Muut väliseinät ovat pääosin kipsilevyverhottuja teräsrakaseiniä. Kylpyhuoneiden ja löylyhuoneiden seinät ovat kivirakenteisia.

12.10.2020

Ikkunat ja ovet

Asuntojen ikkunat ja parvekeovet ovat kolmilasisia ja puu-alumiini-rakenteisia. Parvekeovet ovat pääosin yksilehtisiä ja ulosaukeavia. Ikkunoissa ja parvekeovissa on maalatut puuosat ja ulkopinta on pulverimaalattua alumiinia. Asuntojen ikkunat ja parvekeovet varustetaan sälekaihtimin.

Asuntojen porrastaso-ovet ovat 1-lehtisiä tammiviilutettuja laakaovia. Huoneistojen sisäovet ovat tehdasmaalattuja laakaovia. Löylyhuoneissa on kokolasiovet.

Asunnon pintamateriaalit

Kattopinnat

Asuntojen kattopinnat ovat tasoitettuja ja maalattuja teräsbetonilaattoja (kuivat tilat ruiskubetonipinta, keittiöt sileä pinta tai alaslaskettu katto). Piirustuksissa osoitetut katot tehdään alaslaskettuina kipsilevyrakenteina. Kipsilevyalakatot tasoitetaan ja maalataan. Kylpyhuoneiden ja wc-tiloissa katot ovat valkolakattua kuusipaneelia. Löylyhuoneissa katot ovat kuusipaneelia.

Seinäpinnoitteet

Sisäseinät ovat pääosin maalattuja. Keittiön kalusteväli sekä kylpyhuoneiden seinät ja wc-tilojen altaan taustaseinä laatoitetaan keraamisella laamalla. Osassa keittiöistä kalustevälissä aukko. Asuntosauojen seinät ovat kuusipaneelia.

Lattiapinnoitteet

Asuinhuoneiden, eteisten ja keittiöiden lattianpäällysteenä on laminaatti. Wc-tilojen, kylpyhuoneiden ja löylyhuoneiden lattiat laatoitetaan keraamisella laamalla.

Asunnon kalusteet, varusteet ja laitteet

Keittiöt

Komerot ja kaapistot ovat vakiovalmisteisia ja levyrakenteisia. Rungot ovat melamiinipintaisia. Keittiökalusteiden ovet ovat maalattua mdf-levyä. Keittiön työtasot ovat laminaattipintaiset. Altaat ovat tasoon upotettuja altaita, materiaali ruostumaton teräs.

Keittiöissä on huoneistokoon mukaan 500 tai 600mm leveä keraaminen lattialiesi ja liesikupu. 1-2h-asunnoissa on jääkaappipakastin, yli 70 m² suuruisissa 3h-asunnoissa jääkaappipakastin sekä tilavaraus toiselle kylmäkoneelle ja 4h-asunnoissa kaksi jääkaappipakastinta. Astianpesukoneelle ja mikroaaltouunille on tilavaraus ja liitännät. Astianpesukonevarauksen kohdalla ei ole alakaappia. Koneiden väri on valkoinen.

12.10.2020

Hygieniatilat

Kylpyhuoneissa on allastaso alakaappeineen, peilikaappi sekä osassa myös pyykkikaappi (osassa asunnoista pyykkikaappi eteisessä tai makuuhuoneessa). Kalusteet ovat metallirakenteiset. Pyykinpesukoneelle sekä kuivausrummulle on tilavaraus ja liitännät. Suihkussa on suihkuseinä. Saunojen lauteet ovat tervaleppää. Wc-tiloissa on peilikaappi ja pesuallas allaskaapilla. Osassa wc-tiloista on käsisuihku.

Asuinhuoneet ja eteiset

Asuinhuoneiden ja eteisten komerokalusteiden rungot ovat melamiinipintaisia ja ovet maalattua mdf-levyä. Vaatehuoneissa on vaatehankko ja säädettävät hyllyt.

Asunnon parvekkeet, terassit ja asuntopihat

Parvekkeet ovat betonirakenteisia, latioissa kevyt hiekkapuhallus. Parvekkaiteet ovat osin tiilibetonielementtejä, osin metallisia pystypinnakaiteita. Parvekkeet lasitetaan. Parvekelasitus ei ole tiivis, vaan lasien väliin jää rakoja, joista parvekkeelle voi sataa vettä ja lunta. Parvekkeet varustetaan pistorasialla.

Piha-alueet

Tontti rajautuu yhteispihaan. Yhteispiha istutetaan ja varustetaan erillisen piha-suunnitelman mukaan. Taloyhtiön tontilla sijaitsevat pihaan liittyvät alueet toteutetaan pihasuunnitelman mukaan.

Tekniset järjestelmät

Lämmitysjärjestelmä

Yhtiö liitetään kaukolämpöön. Lämmitysmuotona on vesikiertoinen patterilämmitys. Asuinhuoneissa on termostaattisilla patteriventtiileillä varustetut patterit. Kylpyhuoneissa on vesikiertoinen lattialämmitys, jota säädetään keskitetysti ulkolämpötilan perusteella.

Vesi- ja viemärijärjestelmä

Yhtiö liitetään kunnallisiin vesi- ja viemäriverkostoihin. Vesijohtojen runkoputket ja viemärit asunnoissa kulkevat horneissa, alas lasketuissa katoissa ja koteloissa, jotka on varustettu tarkastusluukuin. Kylpyhuoneissa ja wc-tiloissa kalusteille menevät putket ovat kromattua kupariputkea ja ne on asennettu seinille näkyviin. Asunnoissa on huoneistokohtaiset vesimittarit.

12.10.2020

Ilmanvaihtojärjestelmä

Kohteessa on keskitetty ilmanvaihto, konehuoneet sijaitsevat vesikatolla. Asuntojen ilmanvaihtokanavat kulkevat piilossa hormeissa, alas lasketuissa katoissa ja koteloissa, jotka on varustettu tarkastusluukuin. Tuloilmaa puhalletaan olo- ja makuuhuoneisiin ja poistoilmaa imetään keittotiloista, kylpyhuone- ja wc-tiloista sekä vaatehuoneesta.

Asukas voi tehostaa keittotilan poistoilmanvaihtoa hetkellisesti liesikuvusta ja samalla tehostuu olohuoneen ilmapirta tai suurissa asunnoissa pienenee kylpyhuoneen ilmapirta.

Sähkö- ja telejärjestelmät

Sähkö- ja telepisteiden sijoitus ja määrät on esitetty suunnitelmissa. Huoneistoihin on toteutettu antenni- ja yleiskaapelointijärjestelmä. Yhtiön tietoliikenne ja antennijärjestelmä liitetään valokuidulla operaattorin verkkoon.

Huomautus!

Tämä on lyhennelmä varsinaisesta rakennustyöselostuksesta. Mikäli tässä rakennustapaselostuksessa esiintyvät tiedot ovat ristiriitaisia urakkasopimusasiakirjojen kanssa, noudatetaan urakkasopimuksen ja liitteenä olevien työselostusten ja piirustusten määräyksiä. Ostajan on tutustuttava lopullisiin myyntiasiakirjoihin kauppakirjan allekirjoituksen yhteydessä. Esitteen pohjapiirustukset on tarkistettava kaupanteossa annettavasta 1:50 pohjapiirustuksesta.

Asuntoihin saatetaan joutua lisäämään suunnitelmien ja rakentamisen edetessä vähäisiä alaslaskuja ja koteloiteja LVIS-putkien ja johtojen takia.

Esitteen tiedot perustuvat 12.10.2020 tilanteeseen, oikeus muutoksiin pidätetään.

Helsingissä 12. lokakuuta 2020

HELSINGIN KAUPUNKI – ASUNTOTUOTANTO



Kuva: Helsingin kaupungin aineistopankki / Antti Pulkinen 2020