



Helsingin Asumisoikeus Oy

HASO

Helsingin Asumisoikeus Oy Sandis
Jätkäsaarencuja 13
00220 HELSINKI



Kuvitus- ja havainnekuvat ovat taiteilijan näkemyksiä ja saattavat poiketa toteutuneesta.



SANDIS

Att

– turvallisesti omaan kotiin

Omassa rauhassa, silti kaiken keskellä

Helsingin meren läheiseen Jätkäsaaren upealle paikalle, Hyväntoivonpuiston laidalle ja loistavien kulkuyhteyksien vierelle rakennetaan 8-kerroksinen Sandis, jonka 77 asuntoa ovat kooltaan 40–130 m².

Sandiksessa on 6–8 asuinkerrosta ja asuntoja moniin tarpeisiin – aina viiden huoneen kaksikerroksisiin koteihin. Yhtiön yhteiskäytössä on mm. tilava kattoterassi ja talosauna. Suojaisa piha istuskelu- ja leikkialueineen suunnitellaan yhteistyössä viereisen päiväkodin ja senioriasuntoyhtiön kanssa. Maanalaisessa pysäköintilaitoksessa on 47 autopaikkaa ja sinne pääsee kätevästi hissillä.

Iltakirppikselle Hietsun torille on kilometri, Hietsun uimarannalle 10 minuuttia pyörällä. Metrolle kävellet hetkessä ja ratikat 8, 9 ja 6T tulevat lähes kotiovelle. Tulevaisuudessa Jätkäsaari liitetään Helsinkiä kiertävään kevyen liikenteen rantareittiin. Lähelle rakennetaan myös kouluja ja päiväkoteja, joista ensimmäinen on jo toiminnassa – siinä aivan Sandiksen vieressä.

Sandis – lähellä kaikkea.



SANDIS

ASUNTOTUOTANTOTOIMISTO RAKENNUTTAA ASUMISOIKEUSASUNTOJA JÄTKÄSAAREEN

Helsingin Asumisoikeus Oy /
SANDIS

Jätkäsaarenkuja 13
00220 HELSINKI

Kohteessa on 77 kerrostaloasuntoa. Osa asunnoista on saunallisia, osa kaksikerroksisia. Kaikki asunnot ovat esteettömiä, hyvin varusteltuja ja niissä on oma parveke.

Asuntojen arvioitu valmistumisajankohta on 9–10/2017.

Haettavat huoneistot:

1h + kt	40–40,5 m ²
2h + kt (+ s)	47–56,5 m ²
3h + kt (+ s)*	78,5–86,5 m ²
4h + kt + s	90,5–91 m ²
5h + kt + s*	99 m ²
4–5h + kt + s*	117,5 m ²
5h + kt + s*	130 m ²

*myös kaksikerroksisia

Esimerkkejä hinnoista:

			asumisoikeusmaksu	käyttövastikearvio
A21	1h + kt	40,0 m ²	25 197,00 €	491,80 €/kk
A22	2h + kt + s	56,0 m ²	32 777,00 €	639,80 €/kk
A24	3h + kt + s	79,5 m ²	43 428,00 €	847,70 €/kk
A25	4h + kt + s	90,5 m ²	47 373,00 €	924,70 €/kk
A31	5h + kt + s	99,0 m ²	51 763,00 €	1 010,40 €/kk
B76	4–5h + kt + s	117,5 m ²	56 503,00 €	1 102,90 €/kk
B77	5h + kt + s	130,0 m ²	60 377,00 €	1 178,40 €/kk

ASUNTOTUOTANTOTOIMISTO
Junailijankuja 3, Itä-Pasila, 00520 Helsinki
Avoimna ma–pe 9–16
Puhelinpalvelu arkisin numerossa
(09) 310 32314 | www.att.hel.fi

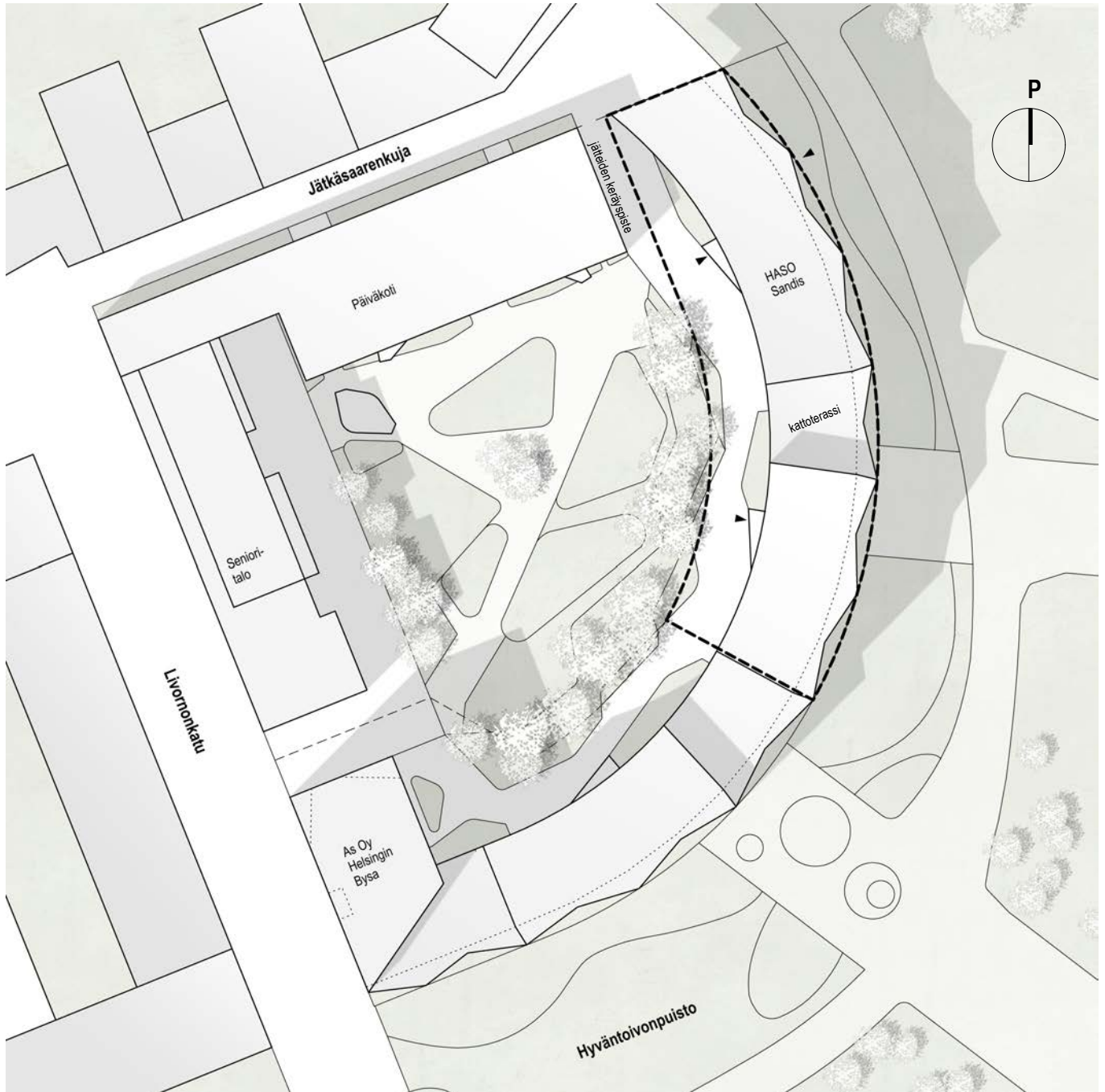
HAKUAIKA 30.11.2015 klo 12.00 saakka. Huom! Kohdetta voi hakea myös nettisivujemme kautta sähköisellä lomakkeella www.att.hel.fi. Hakijalla tulee olla kunnan myöntämä asumisoikeusnumero www.hel.fi/asunto. Emme voi käsitellä hakemuksia, joissa ei ole asumisoikeusnumeroa.





SIJAINTI KAUPUNKIRAKENTEESSA

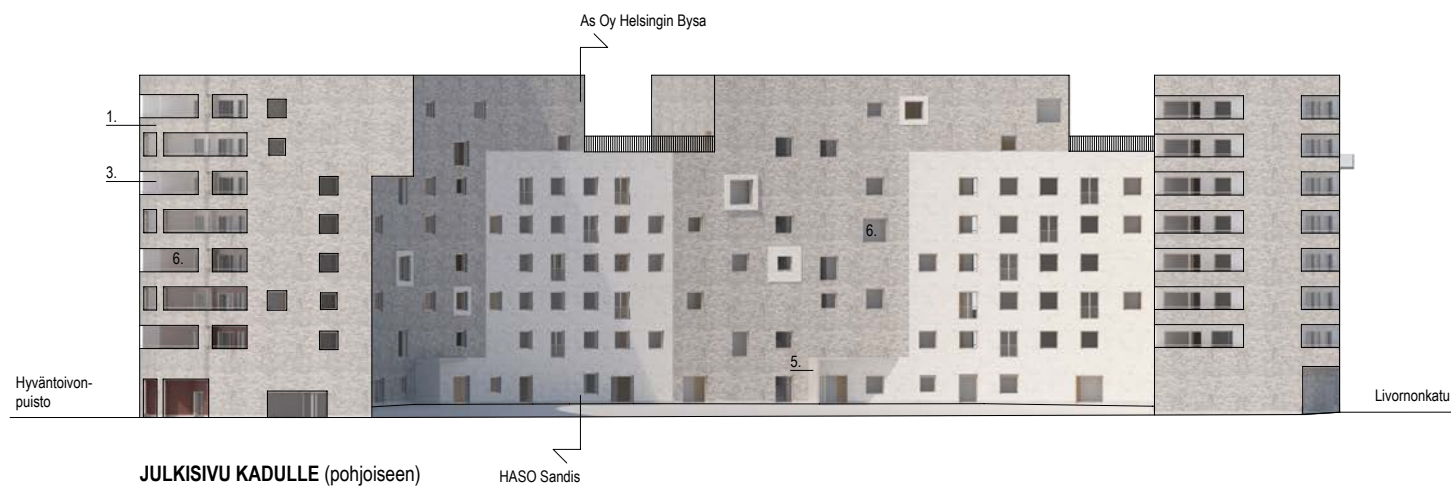
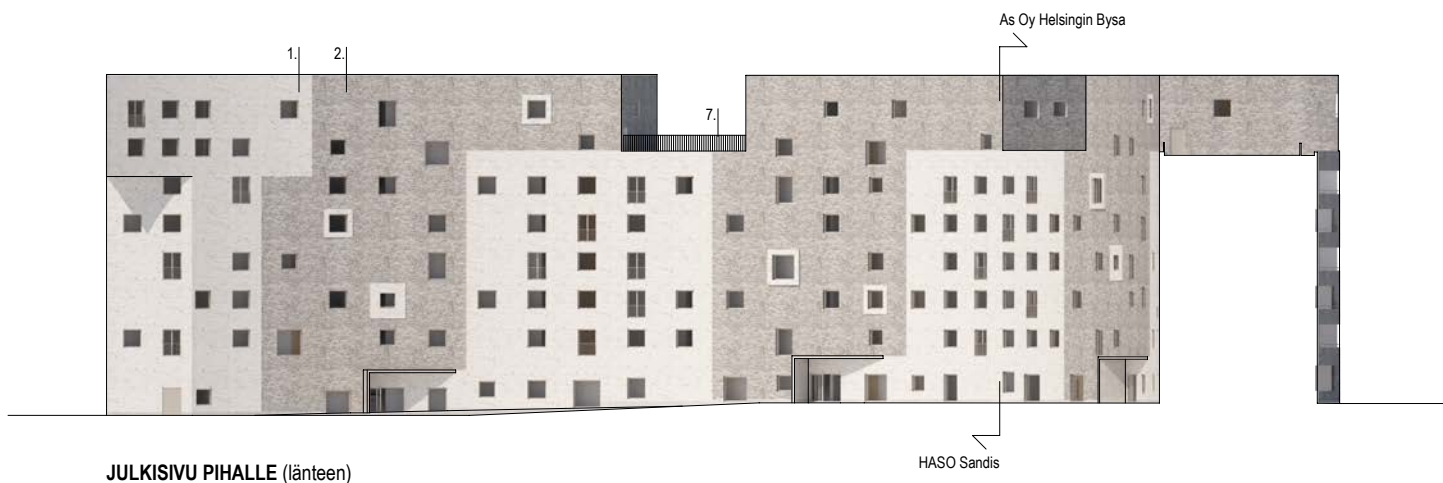




ASEMPIIRUSTUS 1:800



1. TIILI VAALEA, YLISAUMATTU, SÄKKIHIERRETTY PINTA
2. TIILI TUMMA, YLISAUMATTU, SÄKKIHIERRETTY PINTA
3. BETONI, MAALATTU
4. BETONI, MUOTTIPINTAINEN
5. BETONI, HIERTOPINTAINEN
6. LASI
7. MAALATTU TERÄS
8. PELTI, MAALATTU



1. TIILI VAALEA, YLISAUMATTU, SÄKKIHIERRETTY PINTA
2. TIILI TUMMA, YLISAUMATTU, SÄKKIHIERRETTY PINTA
3. BETONI, MAALATTU
4. BETONI, MUOTTIPINTAINEN
5. BETONI, HIERTOPINTAINEN
6. LASI
7. MAALATTU TERÄS
8. PELTI, MAALATTU





JULKISIVUN MUURASMALLIT TUMMA TIILI
VAALEA TIILI



HUONEISTOT:

PORRAS A

Tunnus	Tyyppi	Pinta-ala m ²	Kerros
A1	4h+kt+s	91,0	2.
A2	2h+kt+s	47,5	2.
A3	1h+kt	40,5	2.
A4	2h+kt+s	56,5	2.
A5	2h+kt	47,5	2.
A6	3h+kt+s	79,5	2.
A7	4h+kt+s	91,0	3.
A8	2h+kt+s	47,5	3.
A9	1h+kt	40,5	3.
A10	2h+kt+s	56,5	3.
A11	2h+kt	47,5	3.
A12	3h+kt+s	79,5	3.
A13	4h+kt+s	91,0	4.
A14	2h+kt+s	47,5	4.
A15	1h+kt	40,5	4.
A16	2h+kt+s	56,5	4.
A17	2h+kt	47,5	4.
A18	3h+kt+s	79,5	4.
A19	4h+kt+s	90,5	5.
A20	2h+kt+s	47,0	5.
A21	1h+kt	40,0	5.
A22	2h+kt+s	56,0	5.
A23	2h+kt	47,0	5.
A24	3h+kt+s	79,5	5.
A25	4h+kt+s	90,5	6.
A26	2h+kt+s	47,0	6.
A27	1h+kt	40,0	6.
A28	2h+kt+s	56,0	6.
A29	2h+kt	47,0	6.
A30	3h+kt+s	79,5	6.
A31	5h+kt+s	99,0	7.
A32	2h+kt+s	47,0	7.
A33	1h+kt	40,0	7.
A34	2h+kt+s	56,0	7.
A35	2h+kt	47,0	7.
A36	5h+kt+s	99,0	8.
A37	2h+kt+s	47,0	8.
A38	1h+kt	40,0	8.
A39	2h+kt+s	56,0	8.
A40	2h+kt	47,0	8.

PORRAS B

Tunnus	Tyyppi	Pinta-ala m ²	Kerros
LH1	Liikehuoneisto	57,5	1.
B41	2h+kt	47,5	1.
B42	2h+kt+s	48,5	1.
B43	2h+kt	47,0	1.
B44	3h+kt+s	80,0	2.
B45	2h+kt	47,5	2.
B46	2h+kt+s	48,5	2.
B47	2h+kt+s	48,5	2.
B48	2h+kt	47,0	2.
B49	3h+kt+s	78,5	2.
B50	3h+kt+s	80,0	3.
B51	2h+kt	47,5	3.
B52	2h+kt+s	48,5	3.
B53	2h+kt+s	48,5	3.
B54	2h+kt	47,0	3.
B55	3h+kt+s	78,5	3.
B56	3h+kt+s	80,0	4.
B57	2h+kt	47,0	4.
B58	2h+kt+s	48,5	4.
B59	2h+kt+s	48,0	4.
B60	2h+kt	47,0	4.
B61	3h+kt+s	78,5	4.
B62	3h+kt+s	80,0	5.
B63	2h+kt	47,0	5.
B64	2h+kt+s	48,5	5.
B65	2h+kt+s	48,0	5.
B66	2h+kt	47,0	5.
B67	3h+kt+s	78,5	5.
B68	3h+kt+s	80,0	6.
B69	2h+kt	47,0	6.
B70	2h+kt+s	48,5	6.
B71	2h+kt+s	48,0	6.
B72	2h+kt	47,0	6.
B73	3h+kt+s	78,5	6.
B74	3h+kt, 2krs	83,5	7. ja 8.
B75	3h+kt+s, 2krs	86,5	7. ja 8.
B76	4-5h+kt+s, 2krs	117,5	7. ja 8.
B77	5h+kt+s, 2krs	130	7. ja 8.



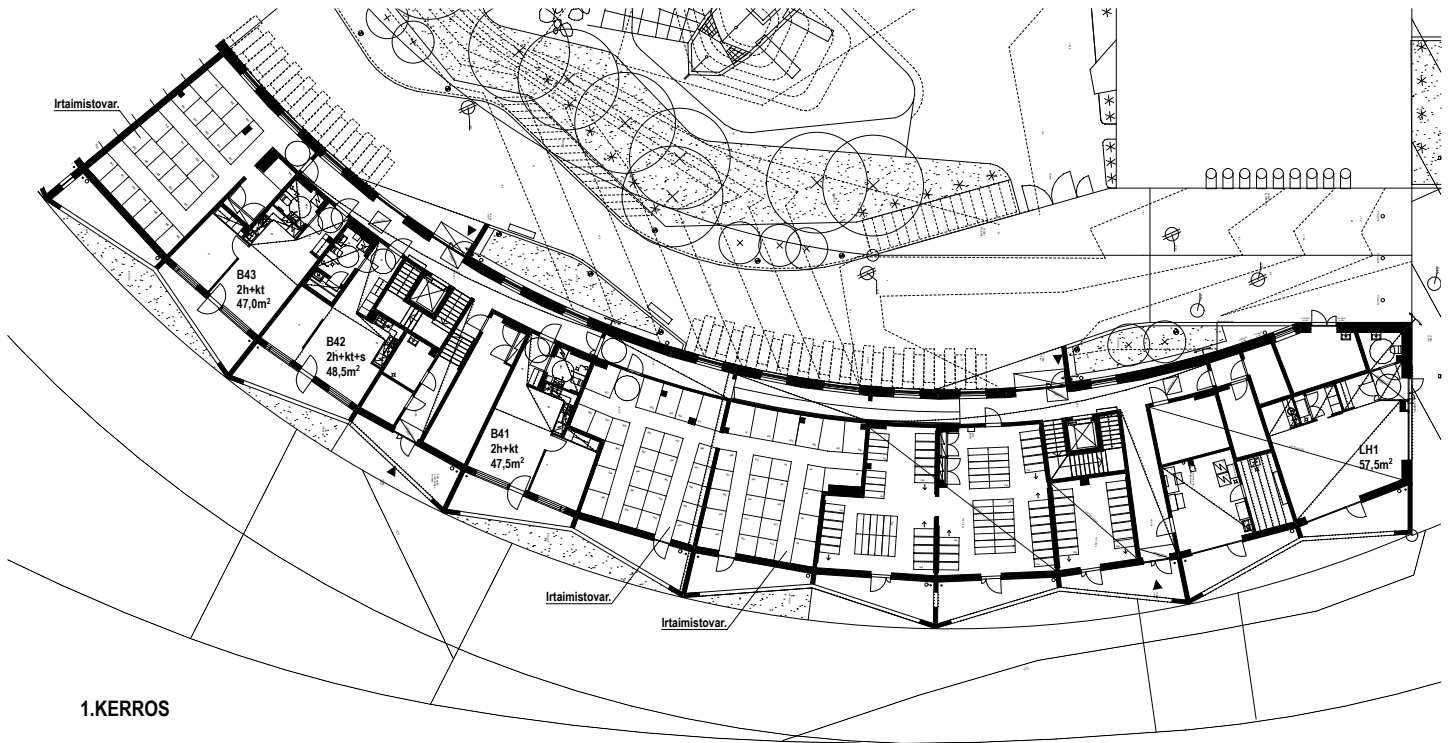
YHTEISTILAT

Tunnus	Tila	Pinta-ala m ²	Kerros
S.101	Irtaimistovarasto	77,5	1.
S.106	Irtaimistovarasto	67,0	1.
S.107	Irtaimistovarasto	66,5	1.
S.114	Kuivaushuone	10,0	1.
S.113	Pesula	22,5	1.
S.112	Liikuntavälinevar.	14,0	1.
S.105	Liikuntavälinevar.	21,0	1.
S.108	Ulkoiluvälinevar.	47,5	1.
S.109	Ulkoiluvälinevar.	56,0	1.
S.110	Ulkoiluvälinevar.	23,5	1.
S.103	Siivous	6,0	1.
S.104	Talovar.	5,0	1.
S.701	Kerhuhuone	65,0	7.
S.804	Talosauna	30,0	8.

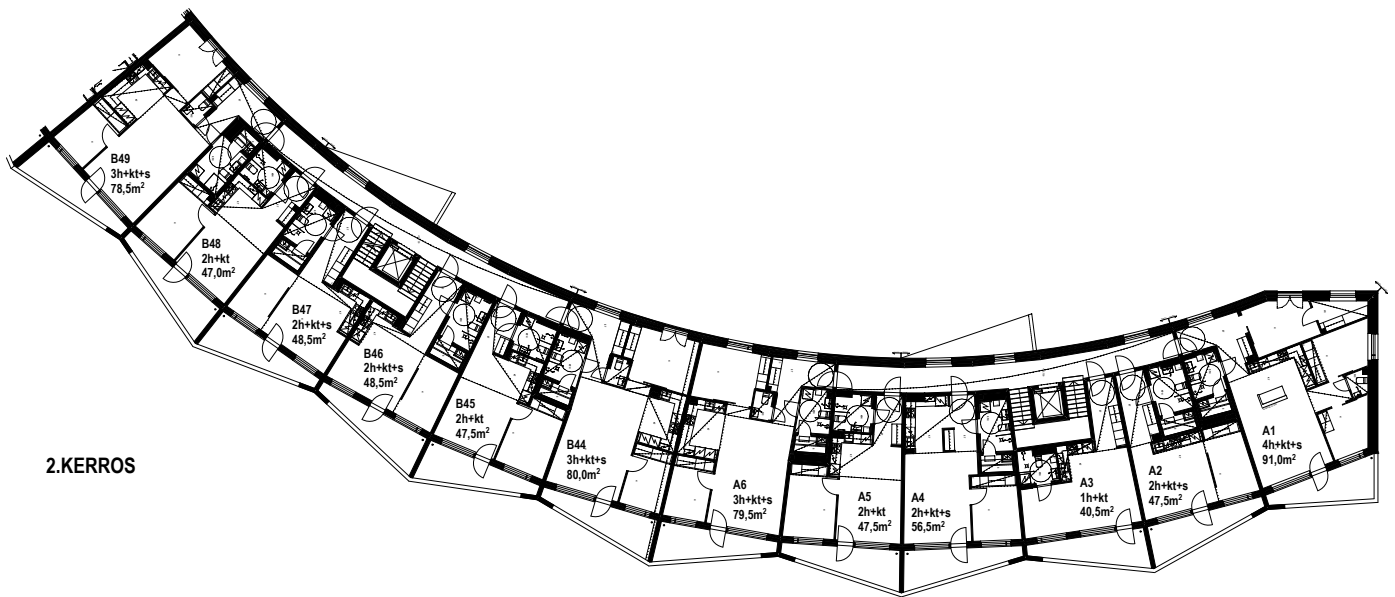
TEKNISET TILAT

Tunnus	Tila	Pinta-ala m ²	Kerros
S.118	Lämmönjakoh.	14,0	1.
S.115	Sähköpääkeskus	8,5	1.
S.117	Tele	6,0	1.
S.A803	Iv-konehuone	34,0	8.
S.B801	Iv-konehuone	44,5	8.

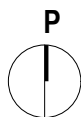
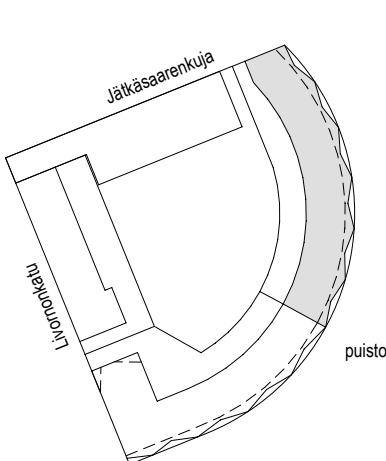




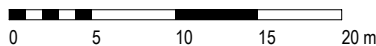
1.KERROS

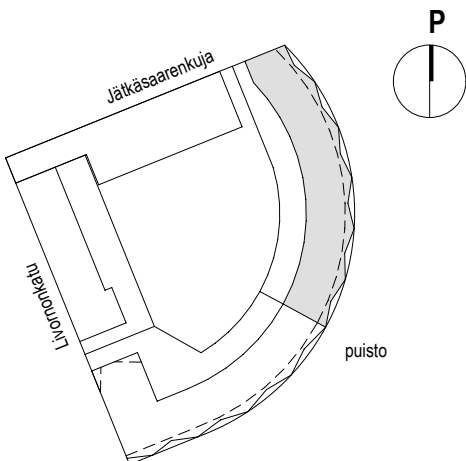
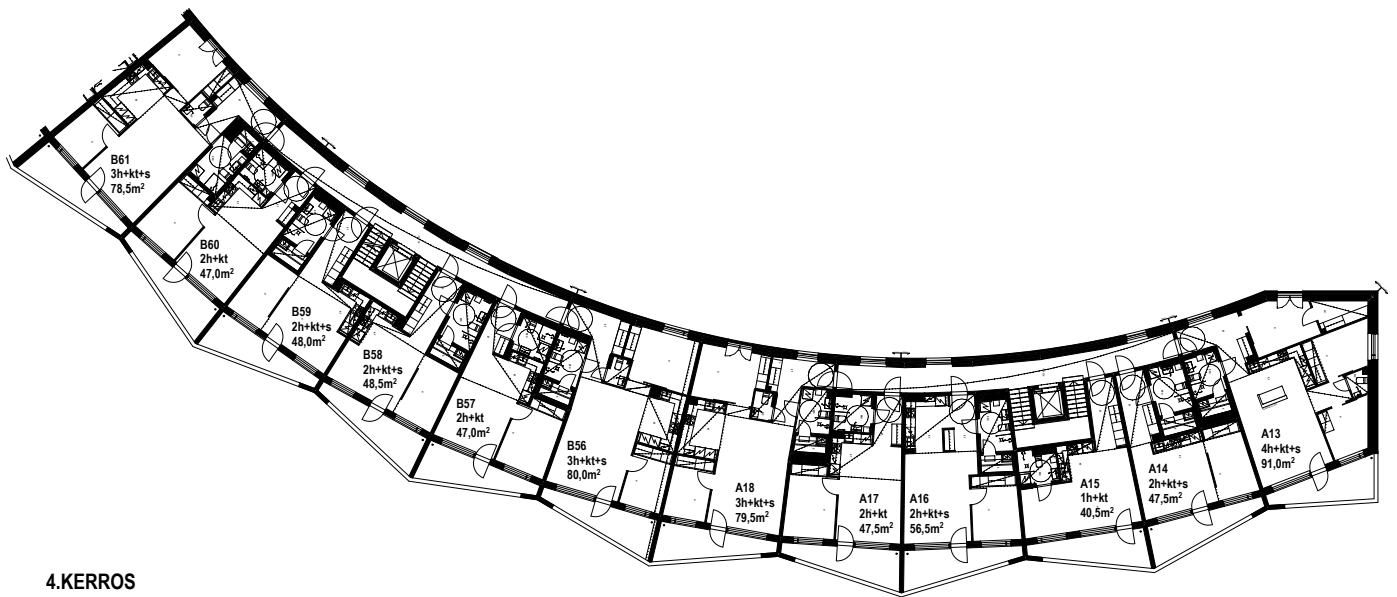
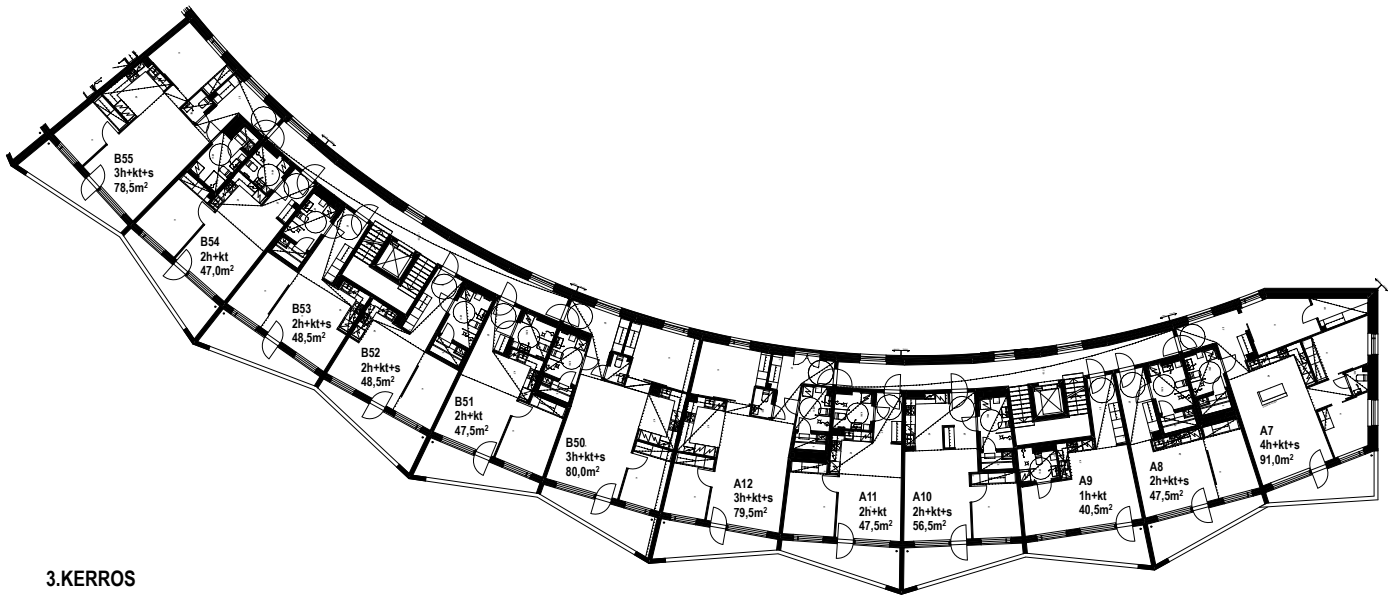


2.KERROS

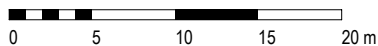


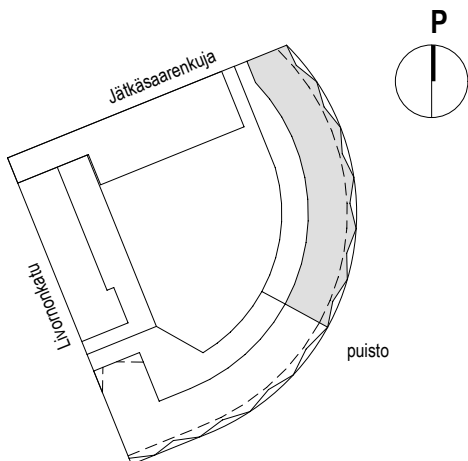
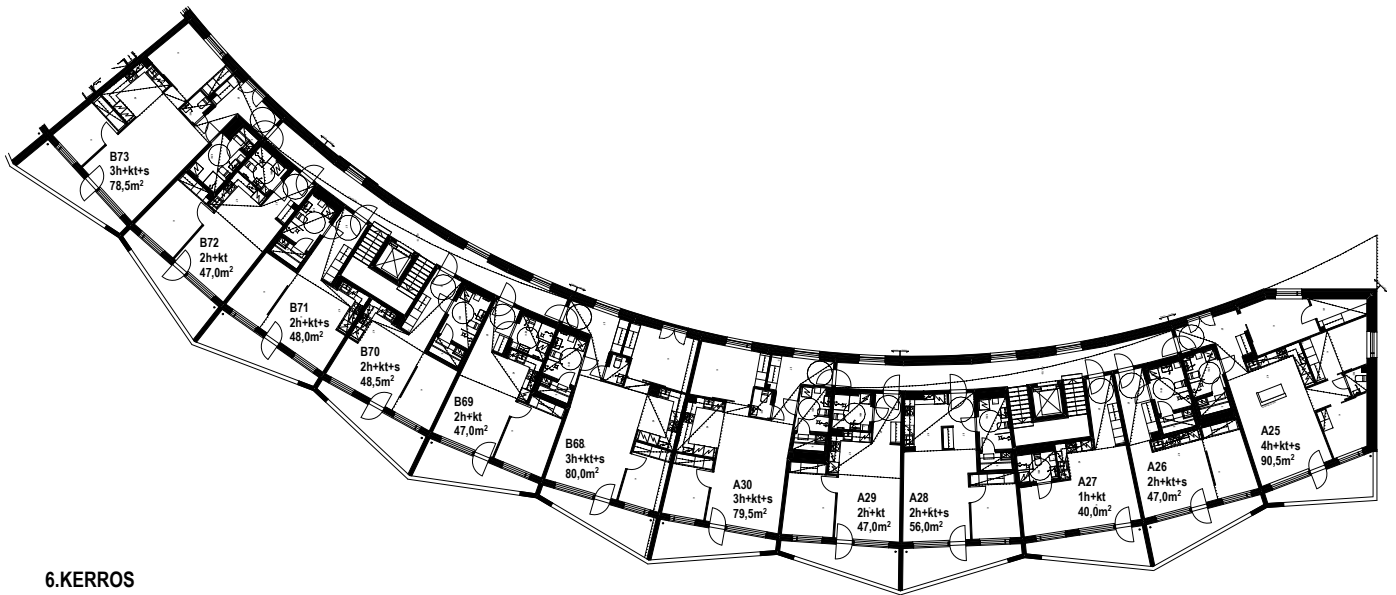
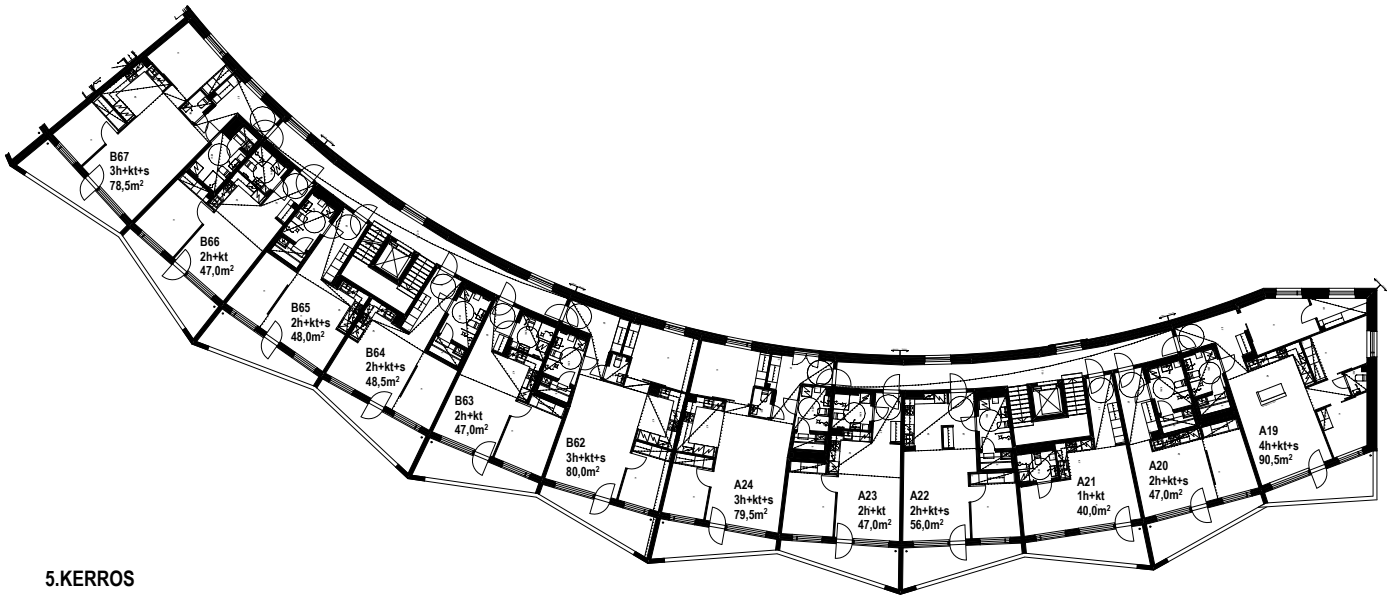
1:450



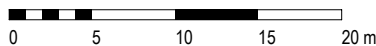


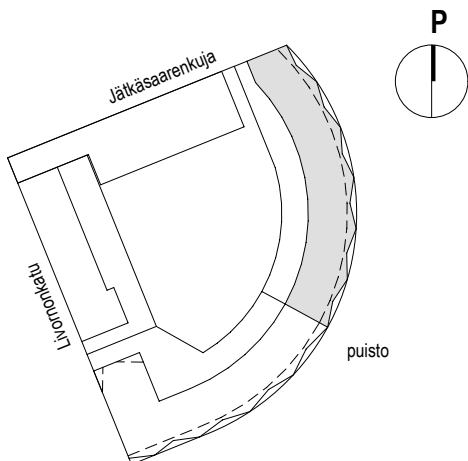
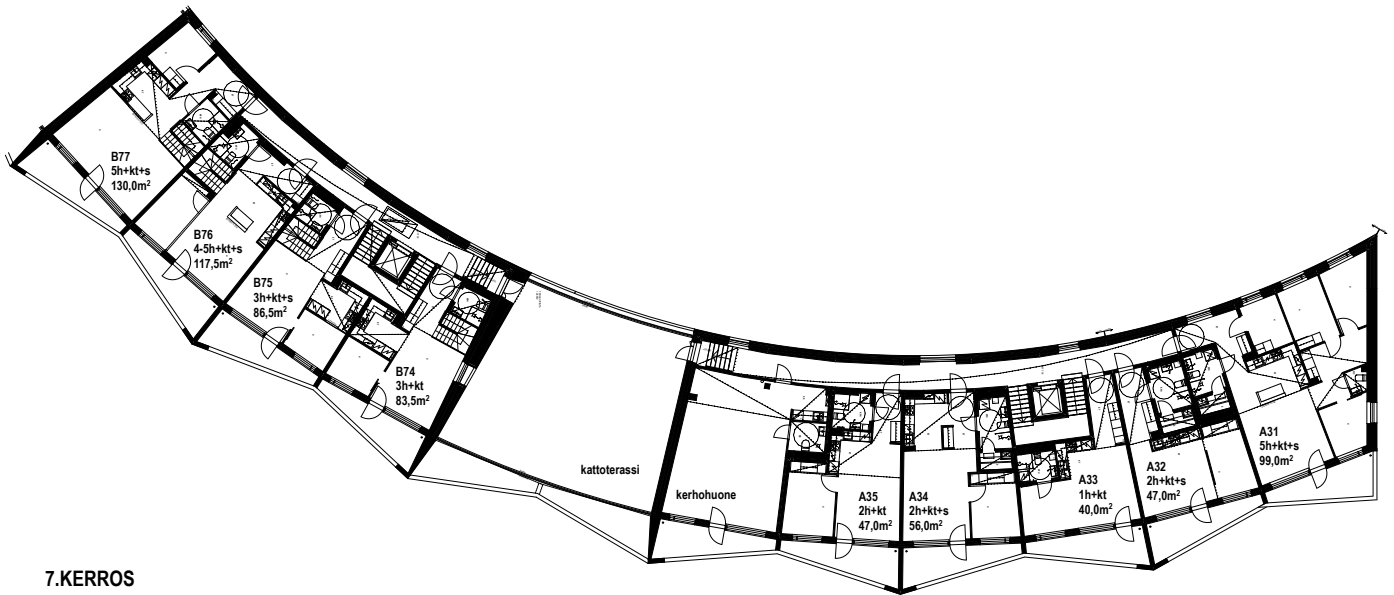
1:450



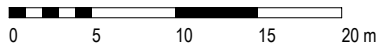


1:450

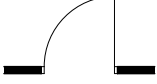

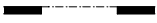
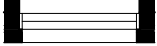
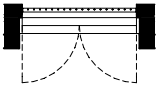
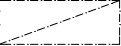
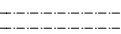




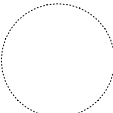





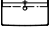
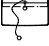


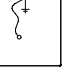
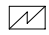





1:450



MERKKIEN SELITYKSET JA LYHENTEET

	Ovi
	Liukuovi
	Oviaukko
	Ikkuna
	Ikkuna lattiaan asti
	Alakatto
	Palkki / kotelointi
	Hormi
	Keittiössä: ylä- ja alakaapit Muualla: tankokomero
	Hyllykomero
	Siivouskomero
	Pyörätuolin kääntösäde

MÄRKÄTILOJEN SYMBOLIT:

	Wc-istuin
	Pesuallas
	Pesuallas+käsisuihku
	Käsisuihku
	Suihku, suihkuseinä
	Suihku, suihkuseinä molemmilla sivuilla
	Sähkökiuas
	Varaus pesukoneelle ja kuivausrummulle
	Pyykkikomero
	Varaus sähkötoimiselle pyyhekuivaimelle
	Lattiakaivo
	Huoneistokohtainen ilmanvaihtokone

KEITTIÖN SYMBOLIT:

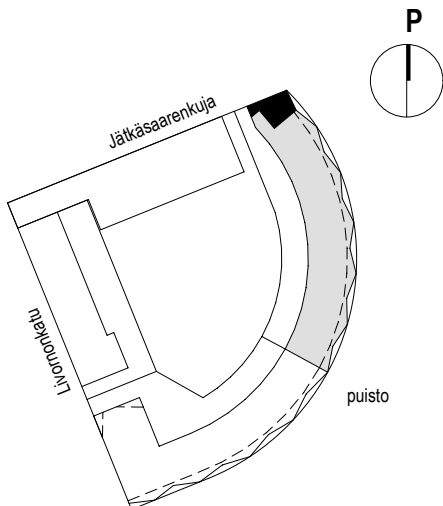
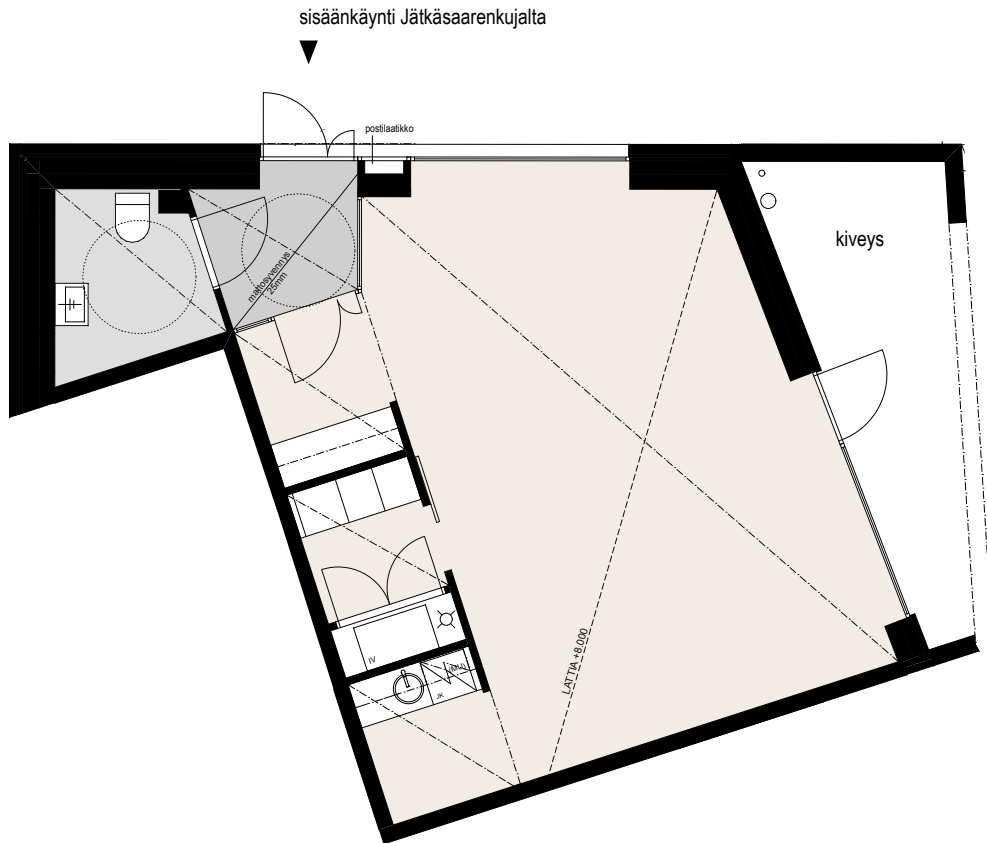
	Jääkaappi
	Pakastin
	Jääkaappipakastin
	Varaus astianpesukoneelle
	Lattialiesi: sähköuuni ja keittotasot
	Liesikupu
	Varaus mikroaaltouunille
	Tiskiallas

HUONETILOJEN LYHENTEET:

ET	Eteinen
H	Asuinhuone
KT	Keittotila
KPH	Kylpyhuone
S	Sauna
VH	Vaatehuone
KHH	Kodinhoituhuone



LIKEHUONEISTO, LH1
57,5m², 1.kerros



Suunnitelmiin saattaa tulla rakennusaikana
vähäisiä muutoksia

1:100

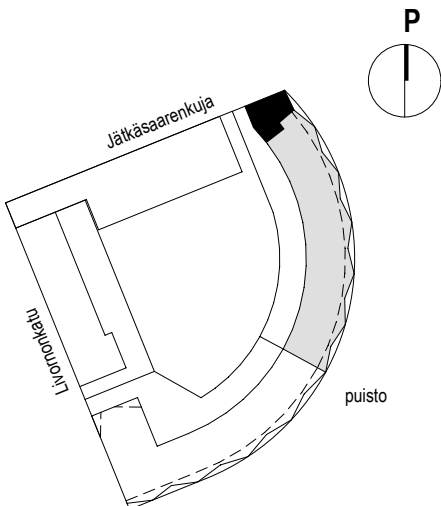
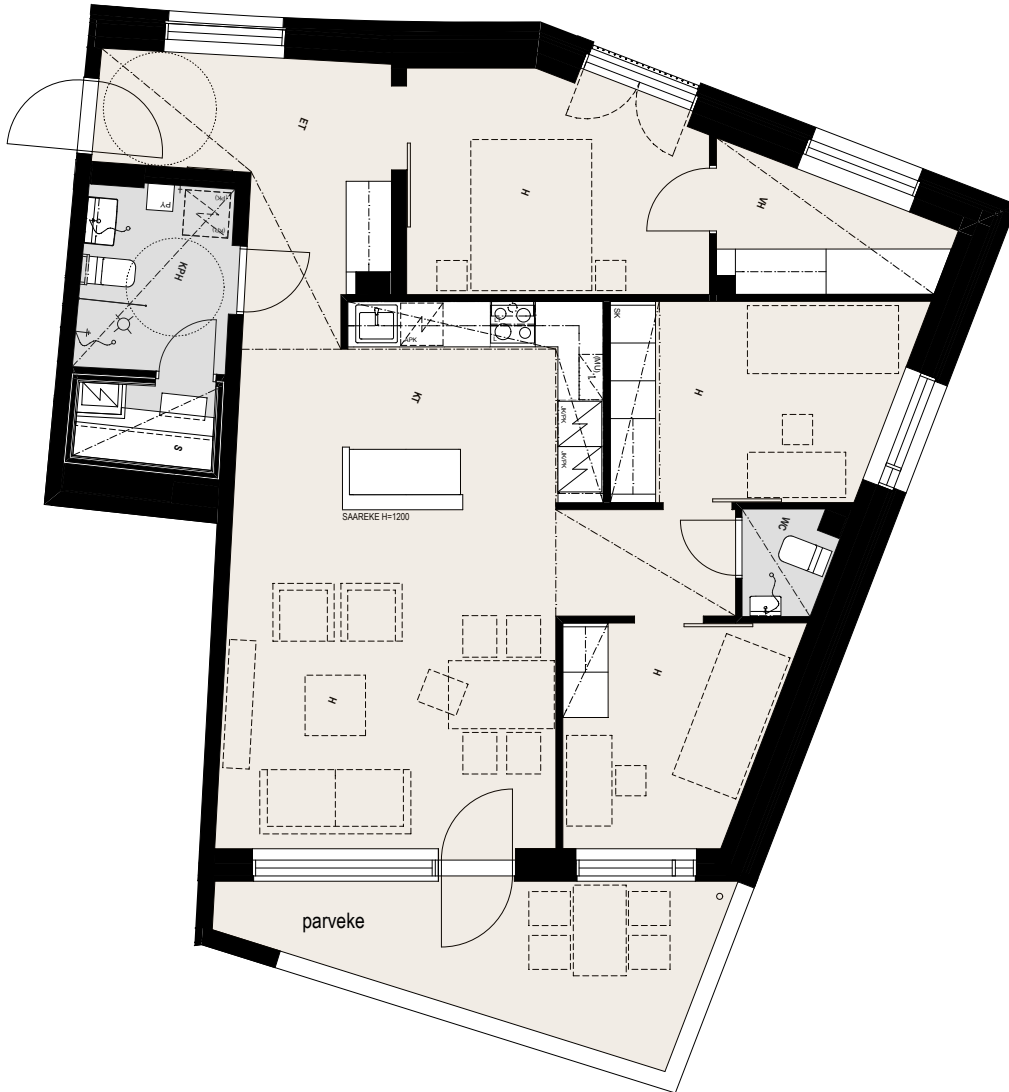


4H+KT+S

91,0 m²

ASUNNOT:

A1, 2.kerros



Suunnitelmiin saattaa tulla rakennusaikana vähäisiä muutoksia

1:100



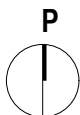
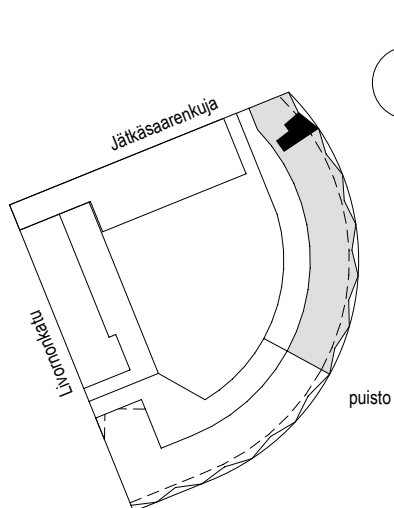
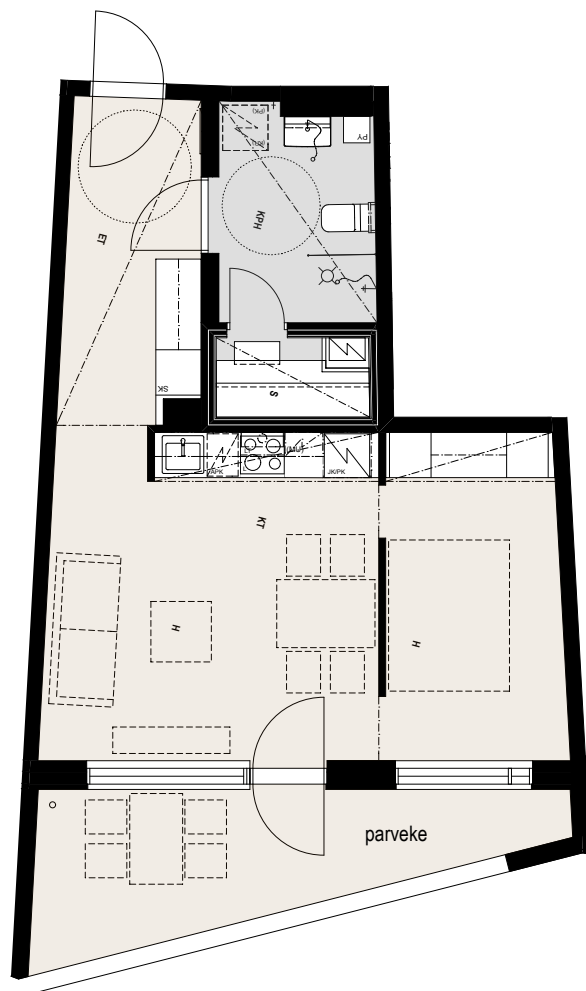
2H+KT+S

47,5 m²

ASUNNOT:

A2, 2.kerros

A14, 4.kerros



Suunnitelmiin saattaa tulla rakennusaikana vähäisiä muutoksia

1:100



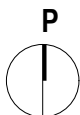
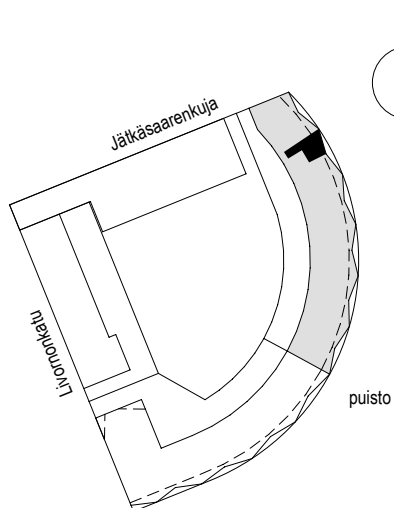
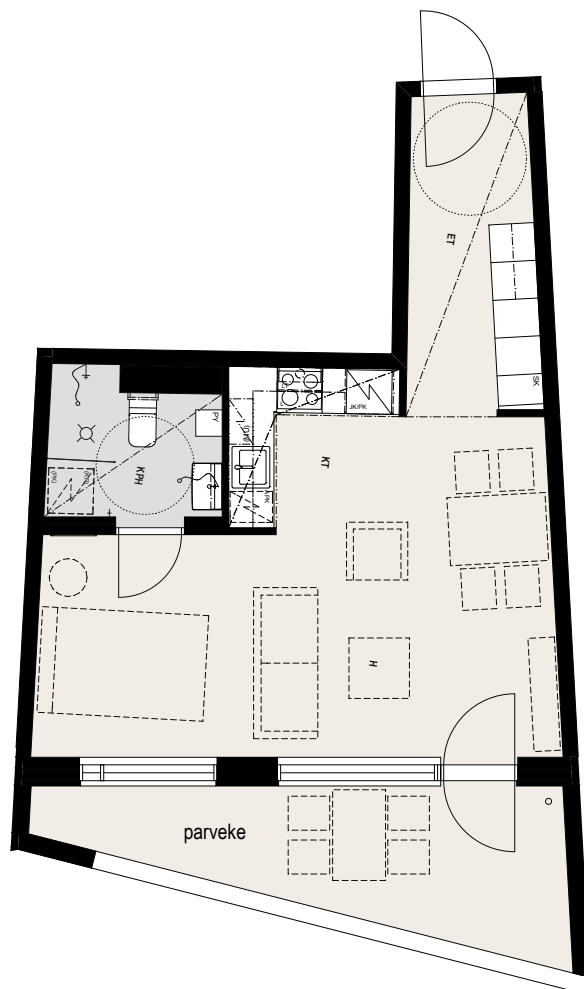
1H+KT

40,5 m²

ASUNNOT:

A3, 2.kerros

A15, 4.kerros



Suunnitelmiin saattaa tulla rakennusaikana vähäisiä muutoksia

1:100



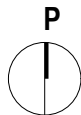
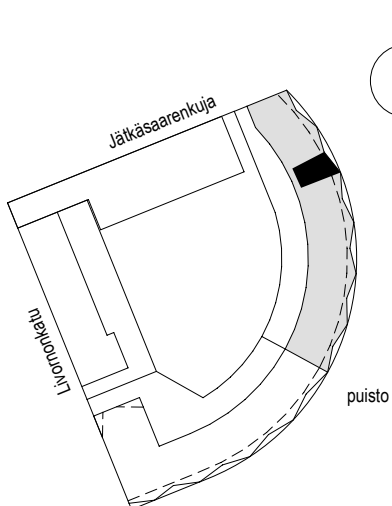
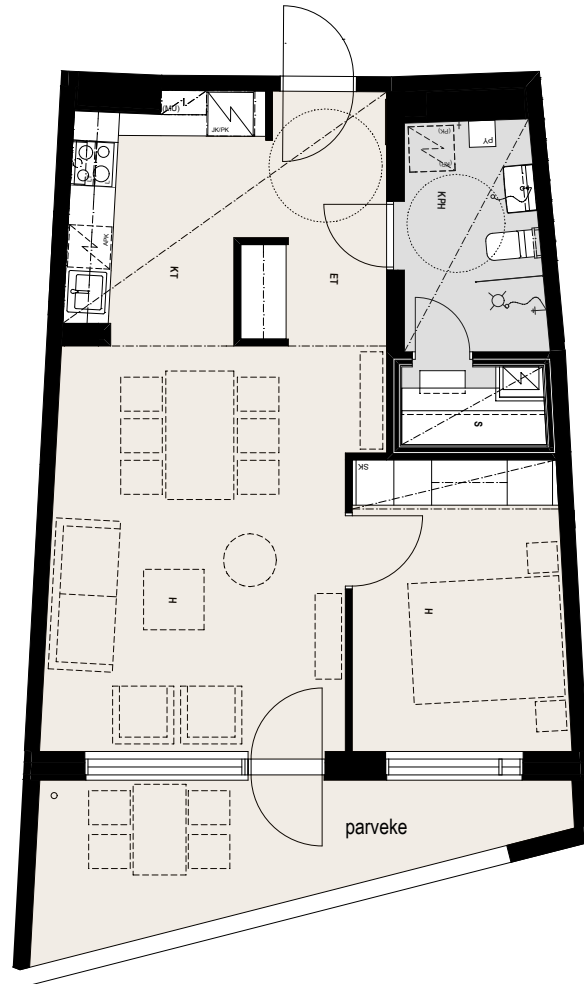
2H+KT+S

56,5 m²

ASUNNOT:

A4, 2.kerros

A16, 4.kerros



Suunnitelmiin saattaa tulla rakennusaikana vähäisiä muutoksia

1:100



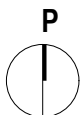
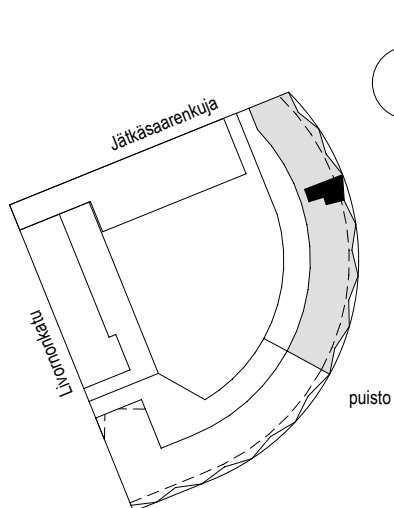
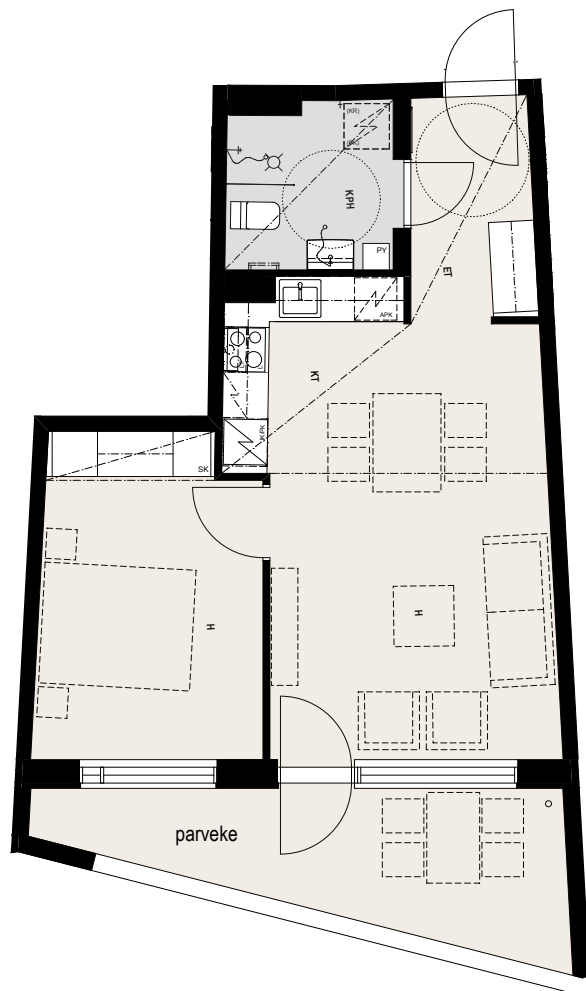
2H+KT

47,5 m²

ASUNNOT:

A5, 2.kerros

A17, 4.kerros



Suunnitelmiin saattaa tulla rakennusaikana vähäisiä muutoksia

1:100

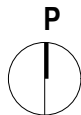
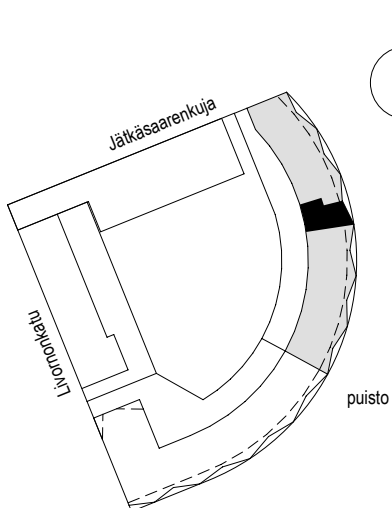


3H+KT+S

79,5 m²

ASUNNOT:

A6, 2.kerros



Suunnitelmiin saattaa tulla rakennusaikana vähäisiä muutoksia

1:100

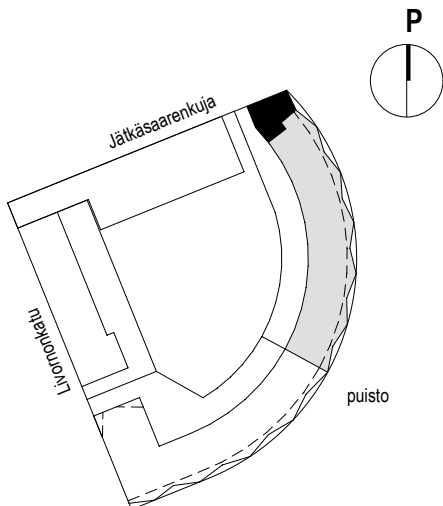
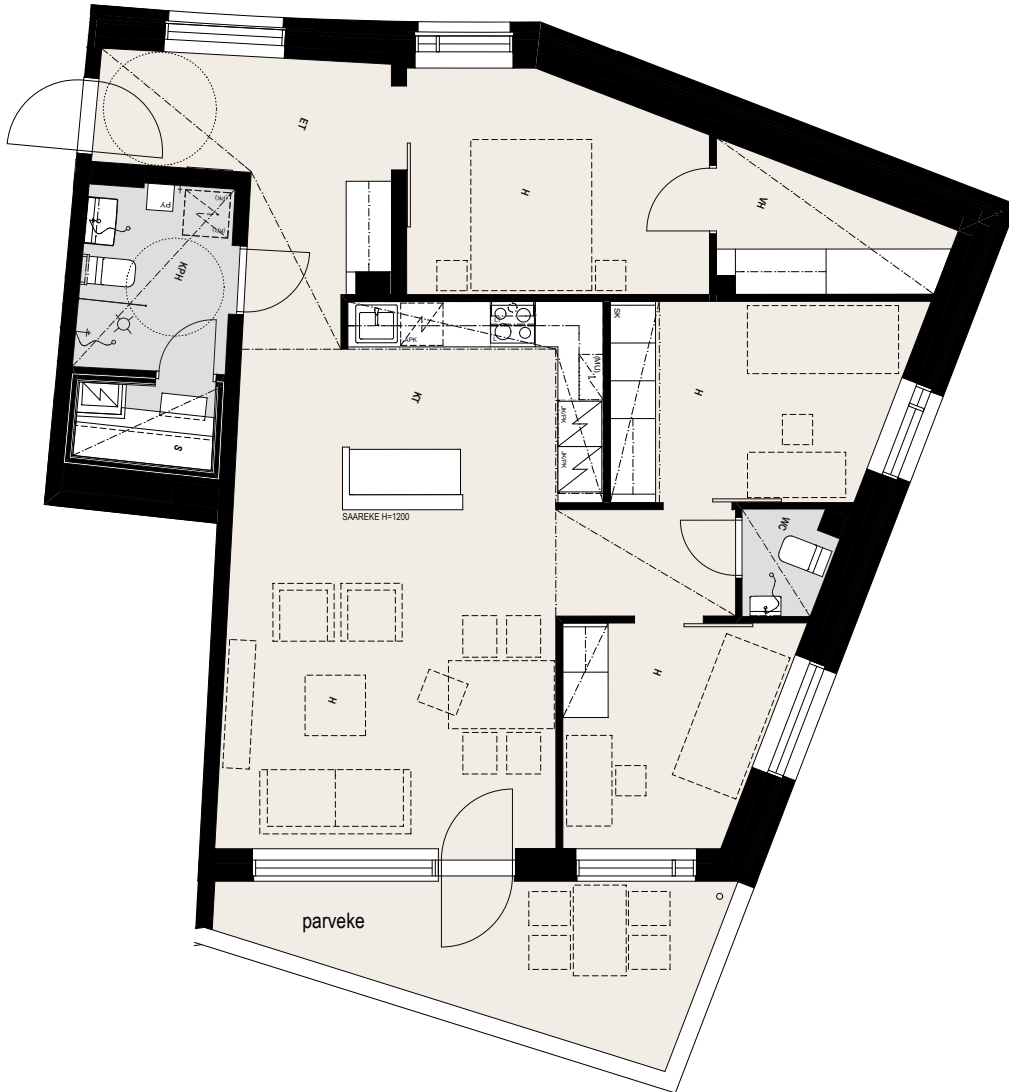


4H+KT+S

91,0 m²

ASUNNOT:

A7, 3.kerros



Suunnitelmiin saattaa tulla rakennusaikana vähäisiä muutoksia

1:100

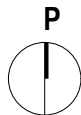
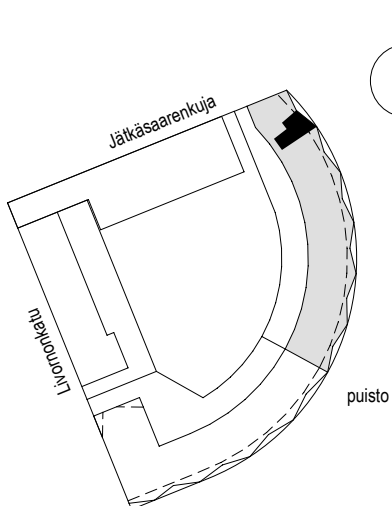
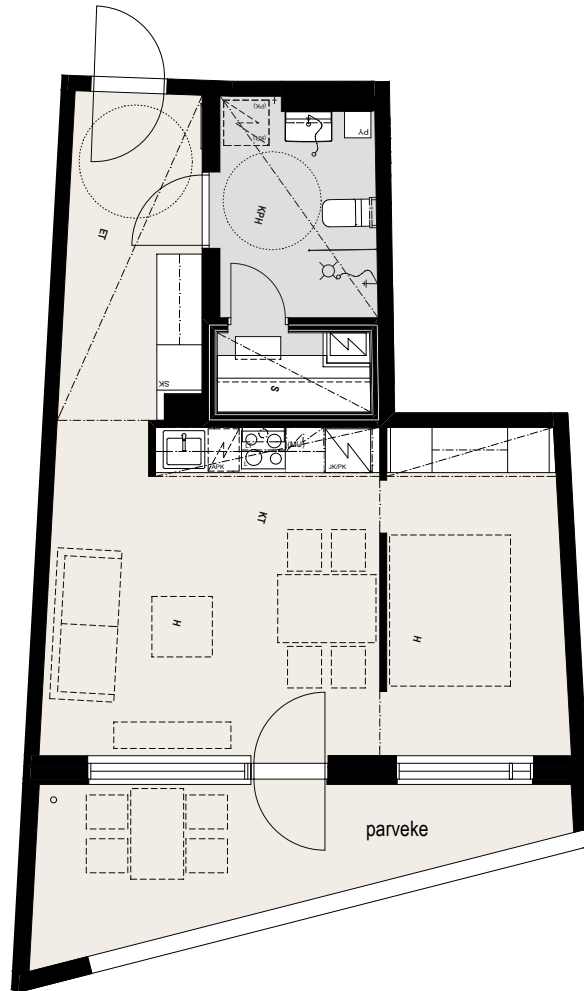


2H+KT+S

47,5 m²

ASUNNOT:

A8, 3.kerros



Suunnitelmiin saattaa tulla rakennusaikana vähäisiä muutoksia

1:100



JKMM ARKKITEHDIT

LAPINRINNE 3, 00100 HELSINKI

PUH. 09 2522 0700, FAX 09 2522 0710

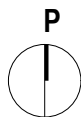
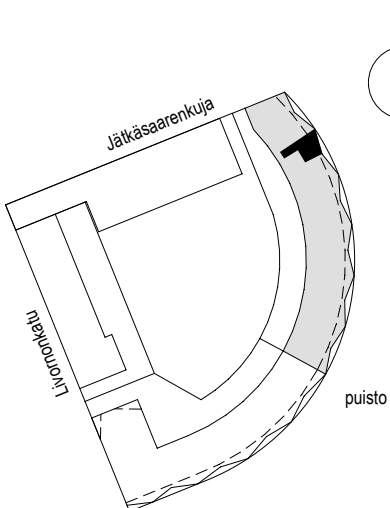
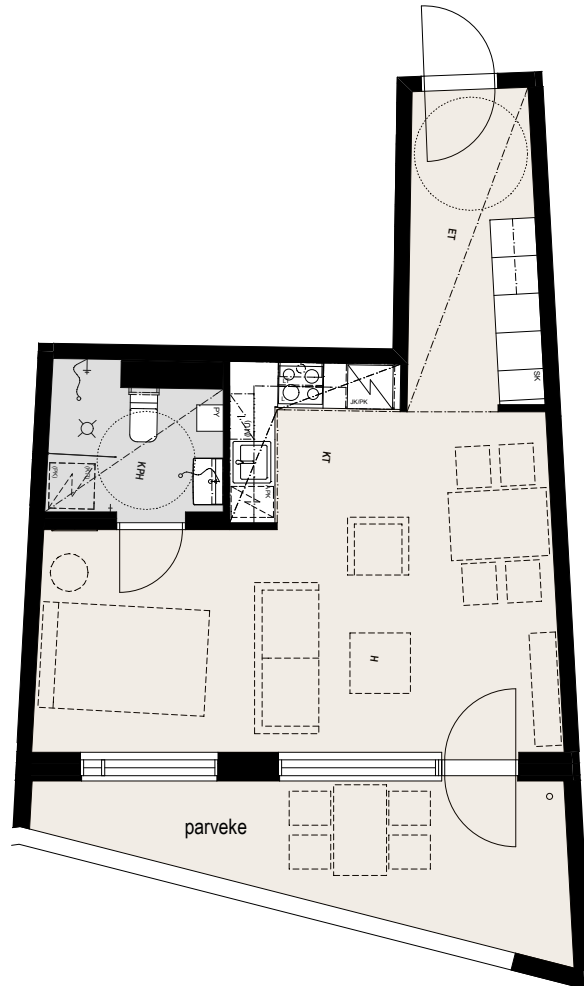
WWW.JKMM.FI

1H+KT

40,5 m²

ASUNNOT:

A9, 3.kerros



Suunnitelmiin saattaa tulla rakennusaikana vähäisiä muutoksia

1:100

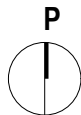
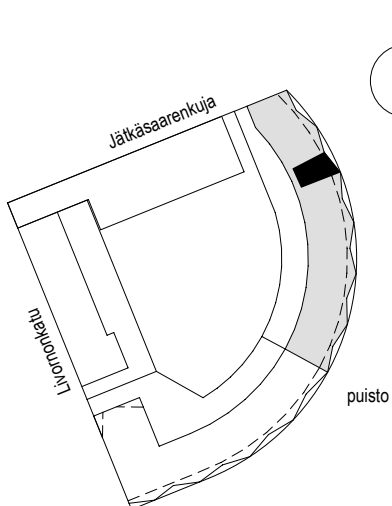
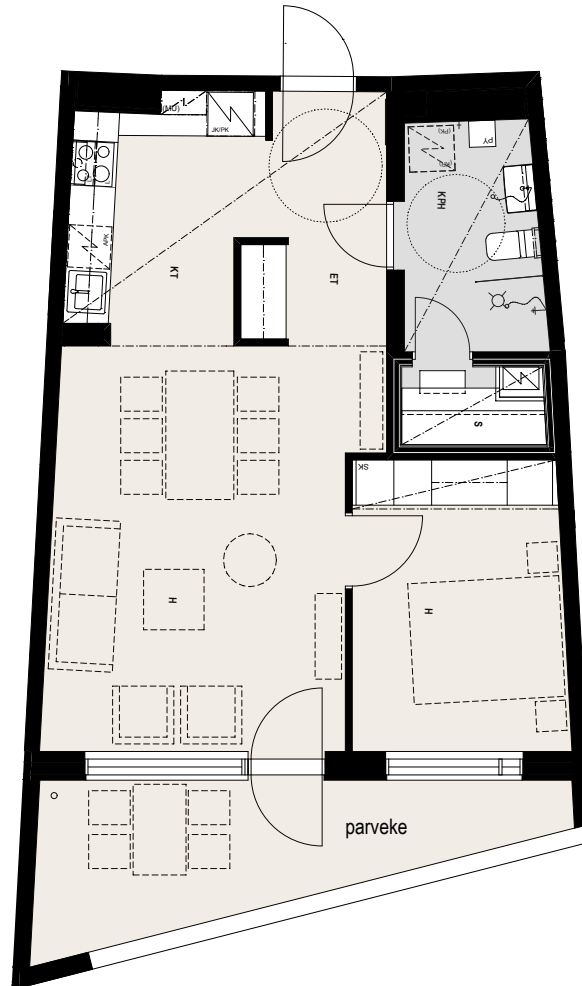


2H+KT+S

56,5 m²

ASUNNOT:

A10, 3.kerros



Suunnitelmiin saattaa tulla rakennusaikana vähäisiä muutoksia

1:100

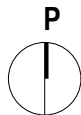
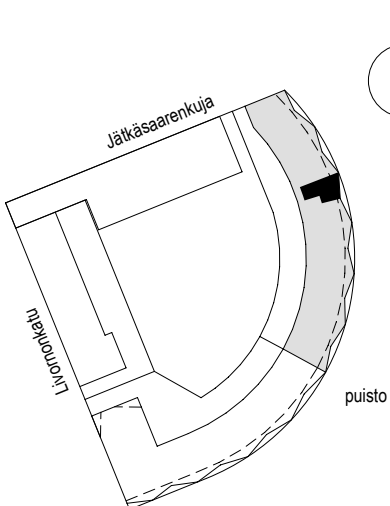
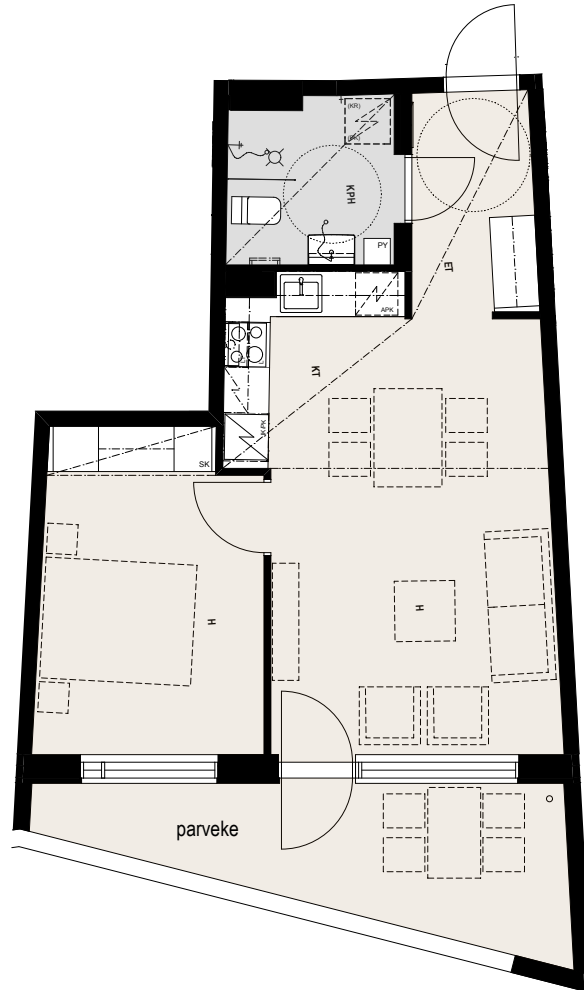


2H+KT

47,5 m²

ASUNNOT:

A11, 3.kerros



Suunnitelmiin saattaa tulla rakennusaikana vähäisiä muutoksia

1:100



JKMM ARKKITEHDIT

LAPINRINNE 3, 00100 HELSINKI

PUH. 09 2522 0700, FAX 09 2522 0710

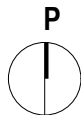
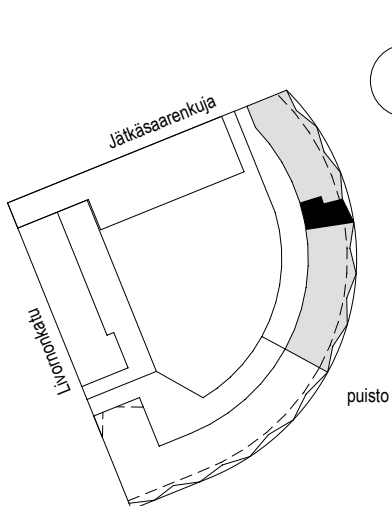
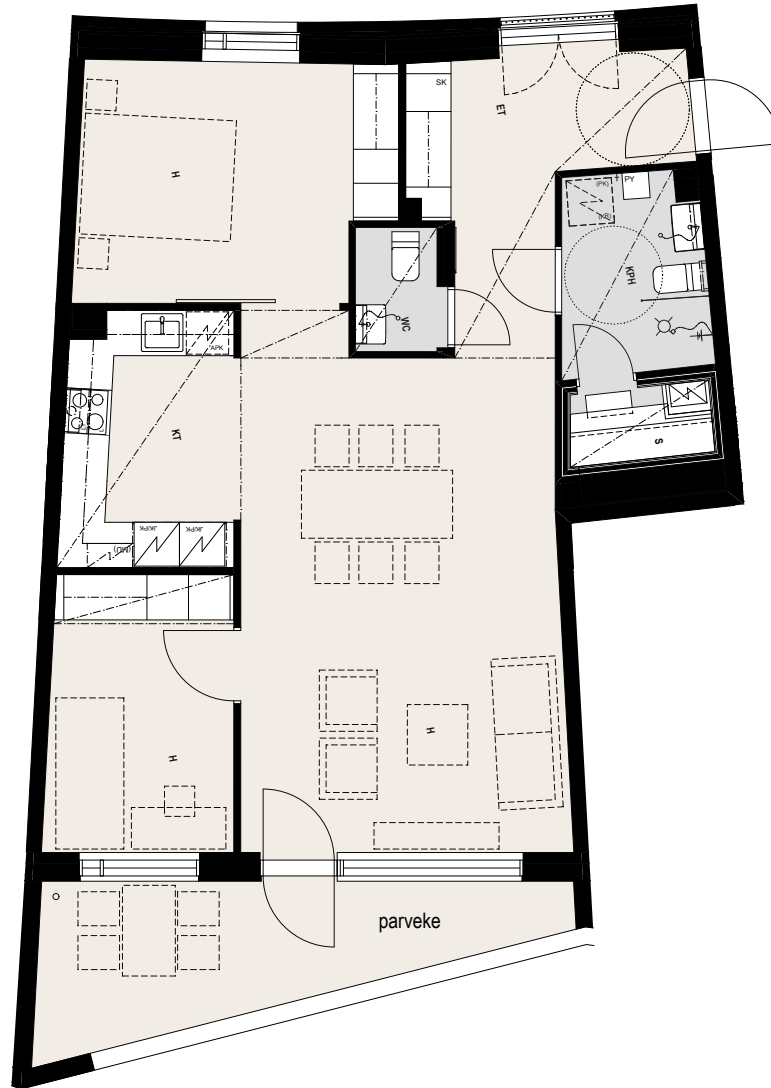
WWW.JKMM.FI

3H+KT+S

79,5 m²

ASUNNOT:

A12, 3.kerros



Suunnitelmiin saattaa tulla rakennusaikana vähäisiä muutoksia

1:100

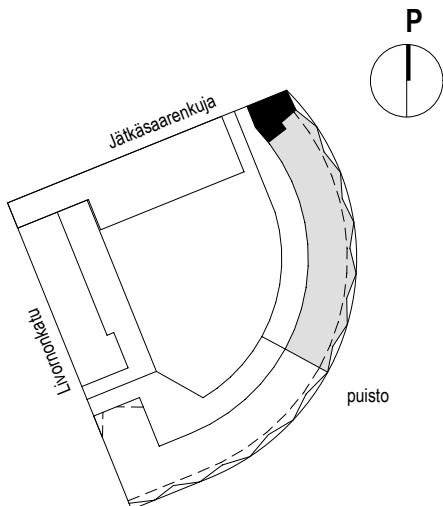
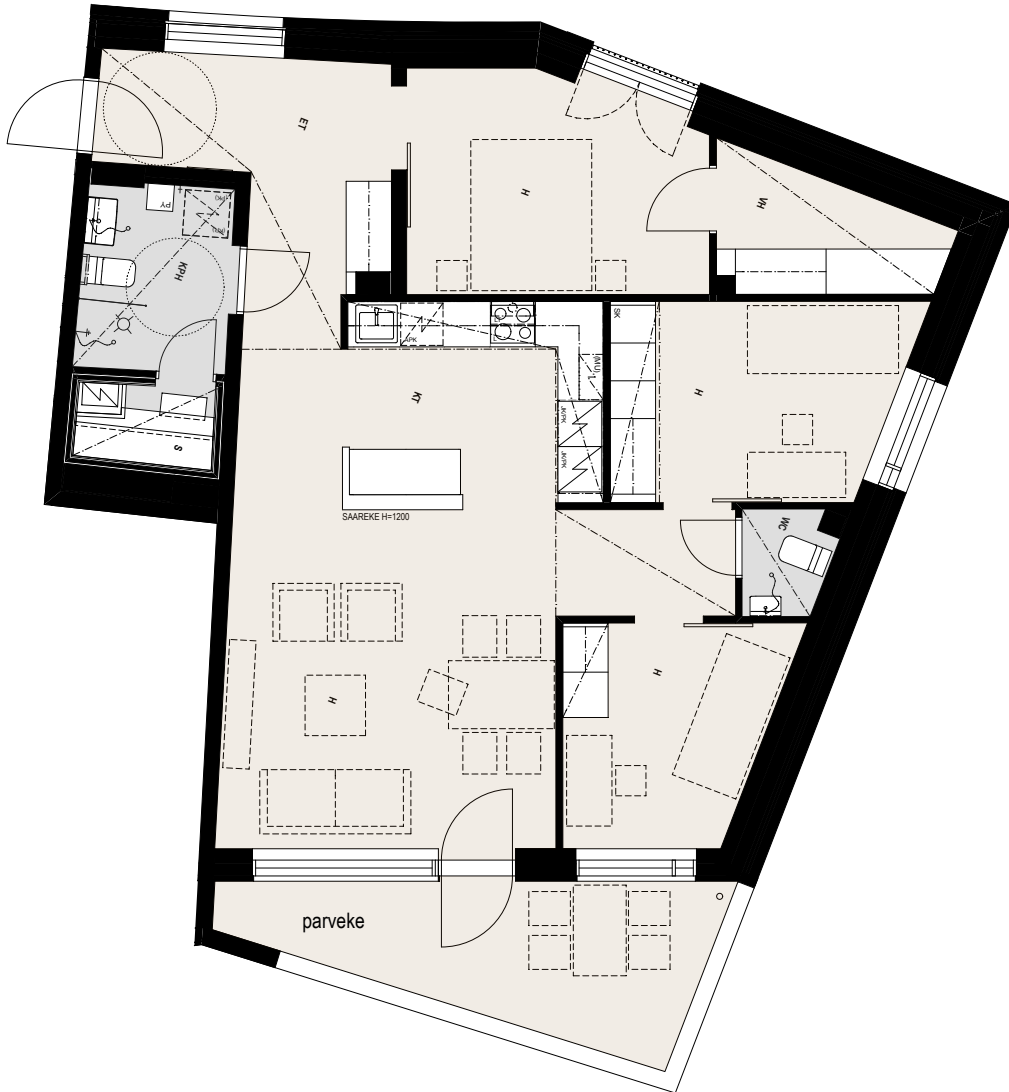


4H+KT+S

91,0 m²

ASUNNOT:

A13, 4.kerros



Suunnitelmiin saattaa tulla rakennusaikana vähäisiä muutoksia

1:100

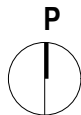
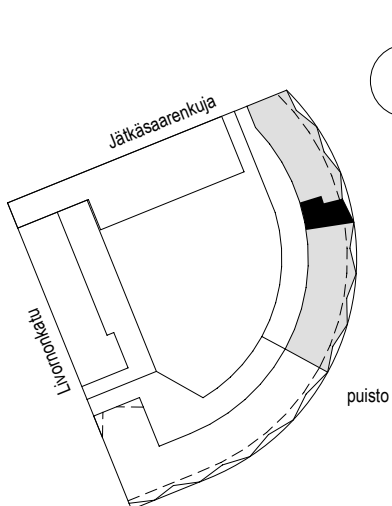


3H+KT+S

79,5 m²

ASUNNOT:

A18, 4.kerros



Suunnitelmiin saattaa tulla rakennusaikana
vähäisiä muutoksia

1:100

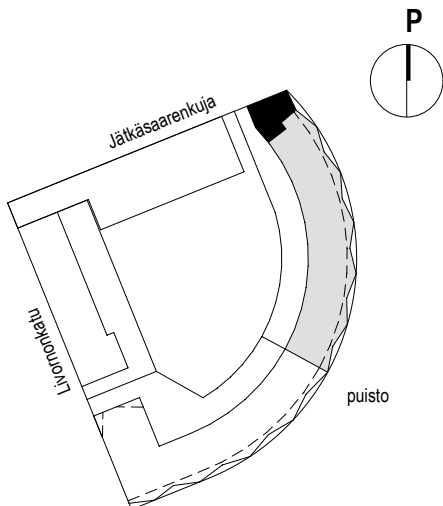
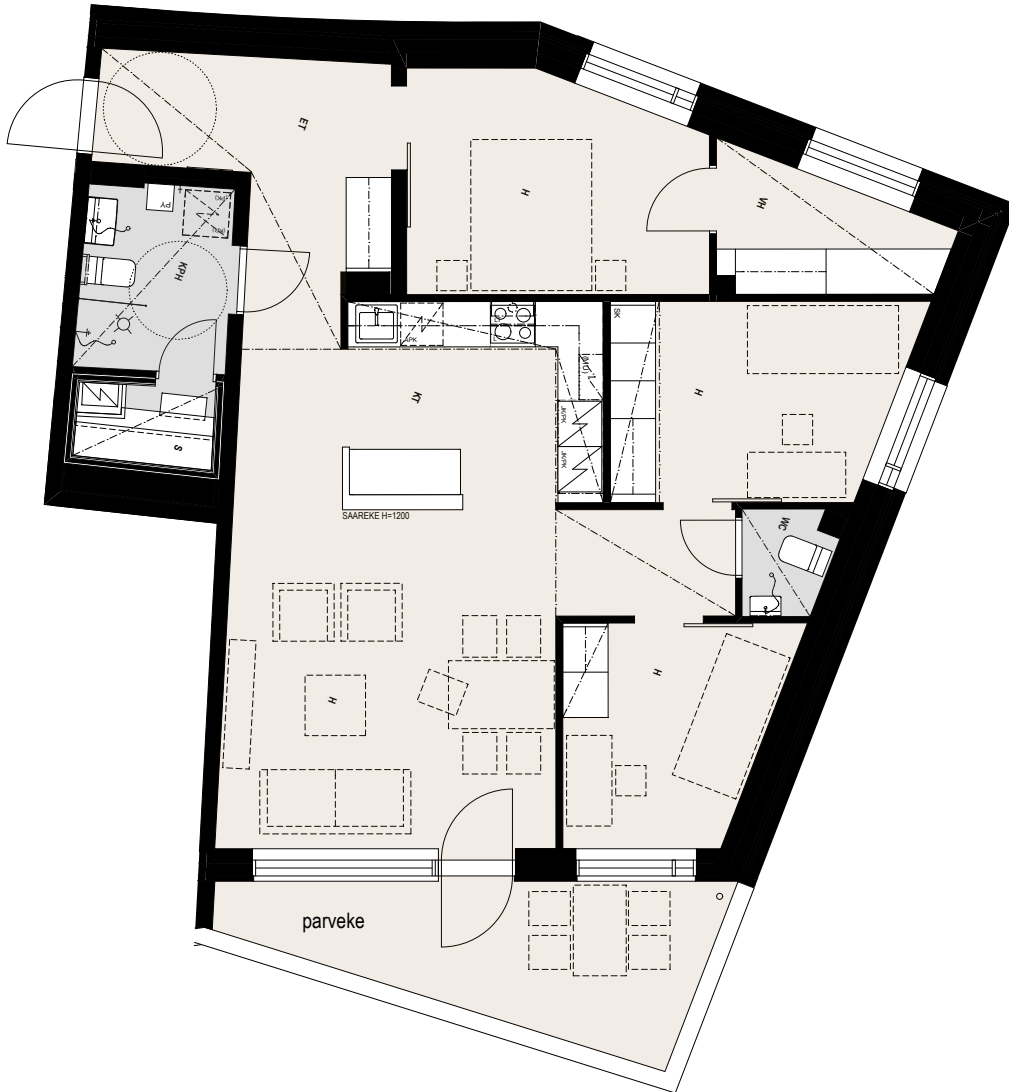


4H+KT+S

90,5 m²

ASUNNOT:

A19, 5.kerros



Suunnitelmiin saattaa tulla rakennusaikana vähäisiä muutoksia

1:100



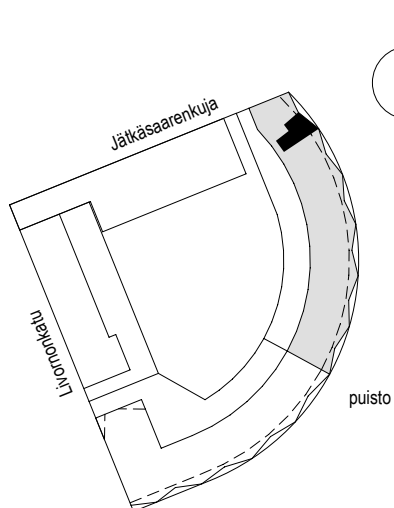
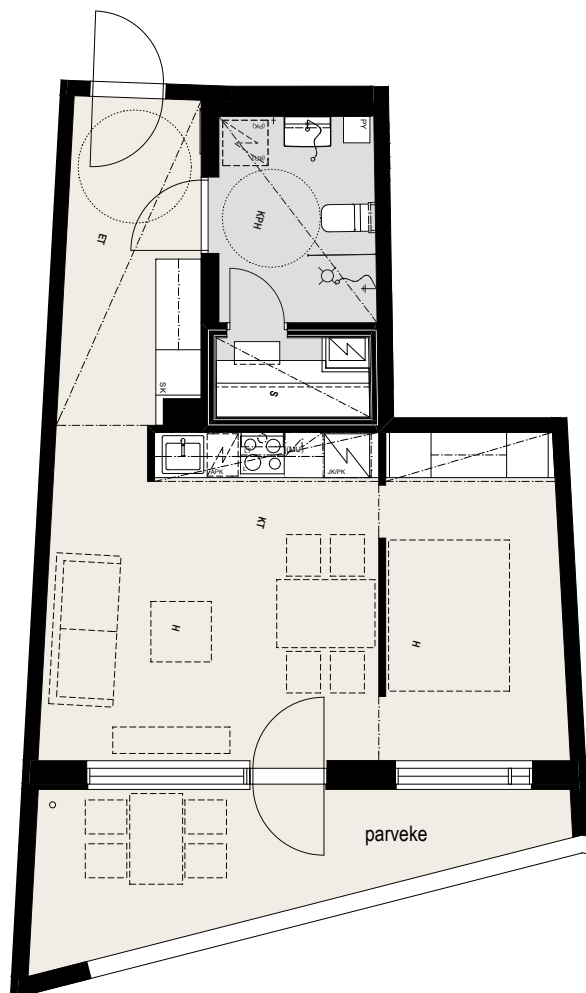
2H+KT+S

47,0 m²

ASUNNOT:

A20, 5.kerros

A32, 7.kerros



Suunnitelmiin saattaa tulla rakennusaikana vähäisiä muutoksia

1:100



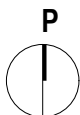
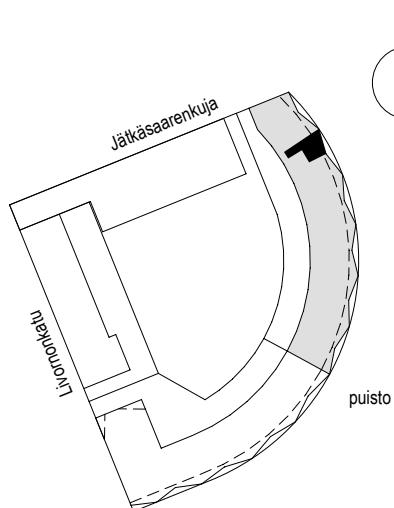
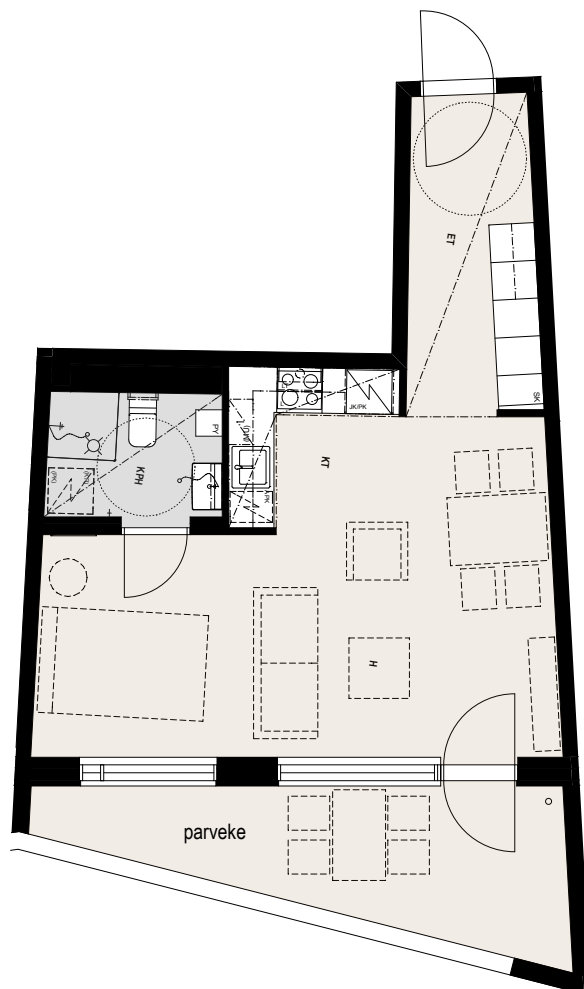
1H+KT

40,0 m²

ASUNNOT:

A21, 5.kerros

A33, 7.kerros



Suunnitelmiin saattaa tulla rakennusaikana vähäisiä muutoksia

1:100



JKMM ARKKITEHDIT

LAPINRINNE 3, 00100 HELSINKI

PUH. 09 2522 0700, FAX 09 2522 0710

WWW.JKMM.FI

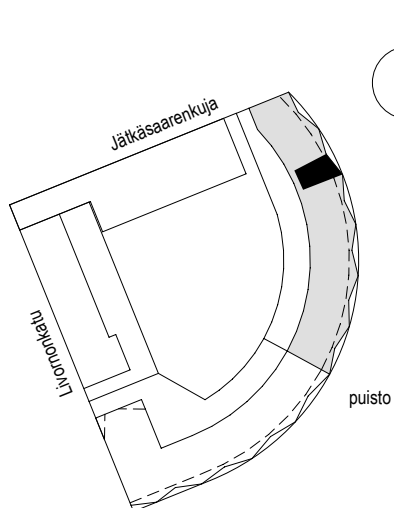
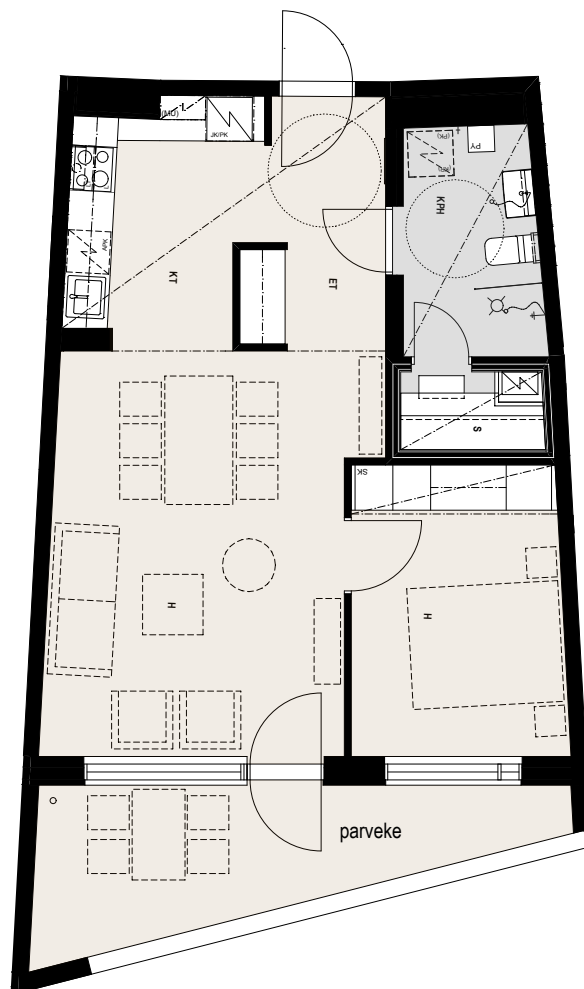
2H+KT+S

56,0 m²

ASUNNOT :

A22, 5.kerros

A34, 7.kerros



Suunnitelmiin saattaa tulla rakennusaikana vähäisiä muutoksia

1:100



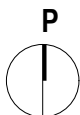
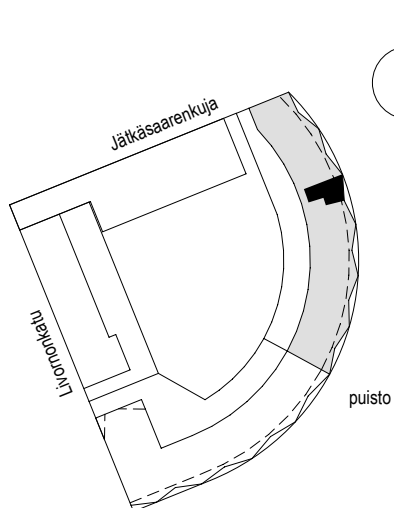
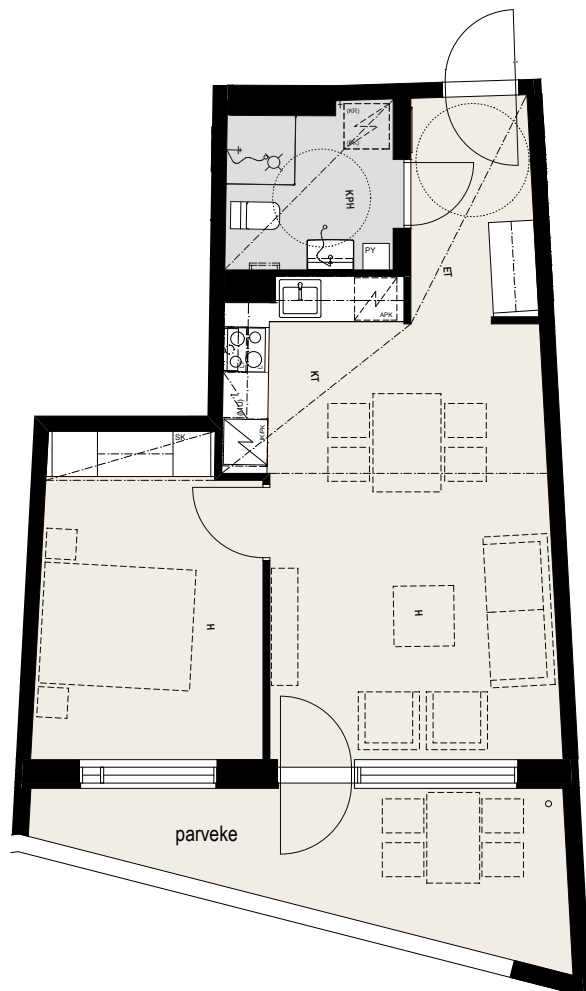
2H+KT

47,0 m²

ASUNNOT:

A23, 5.kerros

A35, 7.kerros



Suunnitelmiin saattaa tulla rakennusaikana vähäisiä muutoksia

1:100

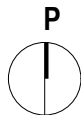
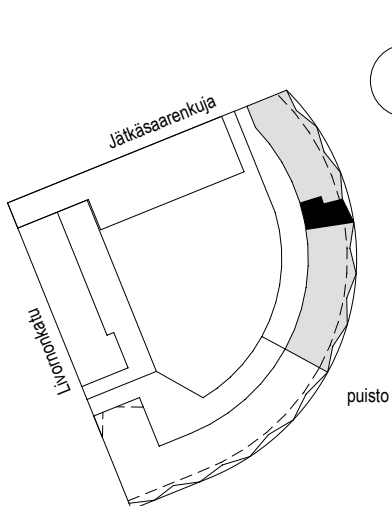


3H+KT+S

79,5 m²

ASUNNOT:

A24, 5.kerros



Suunnitelmiin saattaa tulla rakennusaikana
vähäisiä muutoksia

1:100

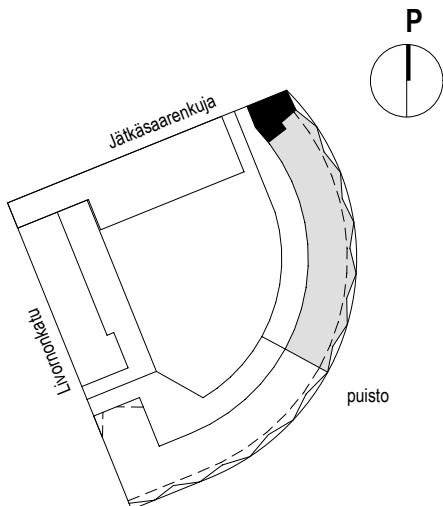
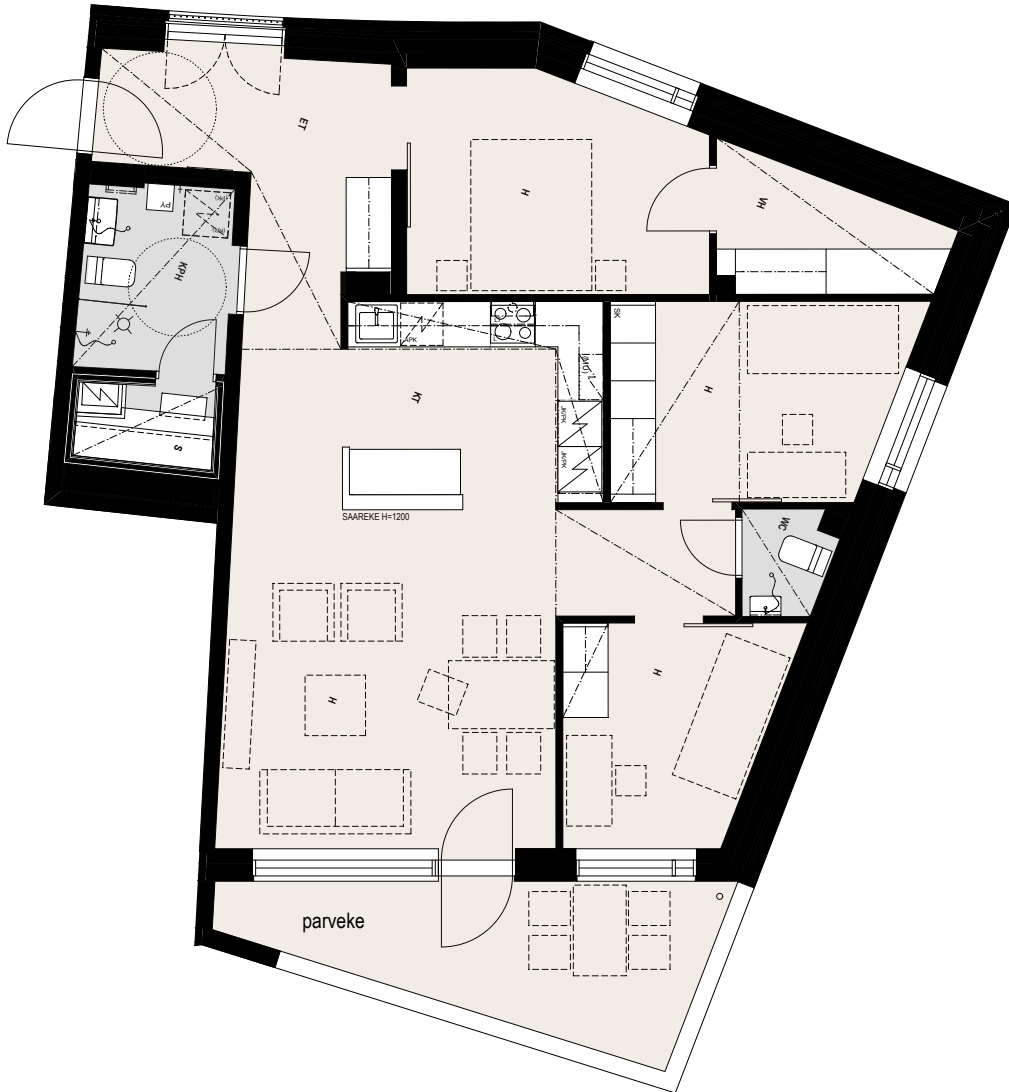


4H+KT+S

90,5 m²

ASUNNOT:

A25, 6.kerros



Suunnitelmiin saattaa tulla rakennusaikana vähäisiä muutoksia

1:100



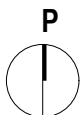
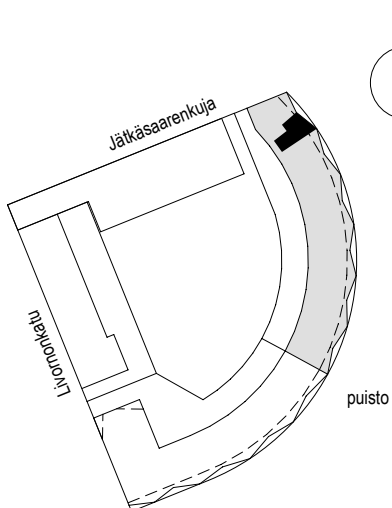
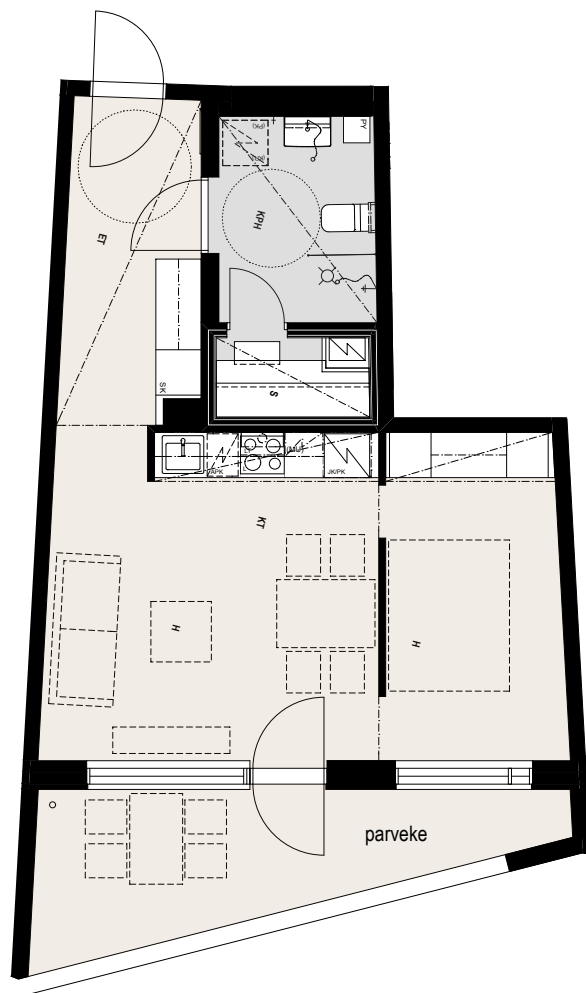
2H+KT+S

47,0 m²

ASUNNOT:

A26, 6.kerros

A37, 8.kerros



Suunnitelmiin saattaa tulla rakennusaikana vähäisiä muutoksia

1:100



JKMM ARKKITEHDIT

LAPINRINNE 3, 00100 HELSINKI

PUH. 09 2522 0700, FAX 09 2522 0710

WWW.JKMM.FI

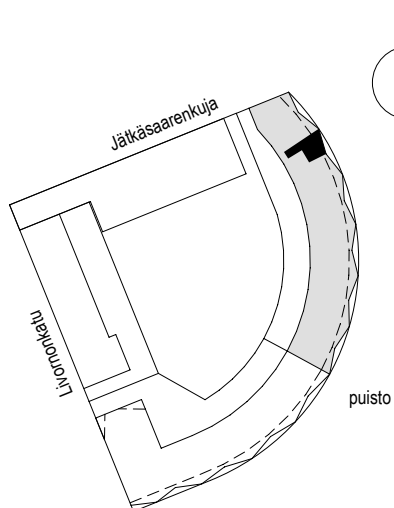
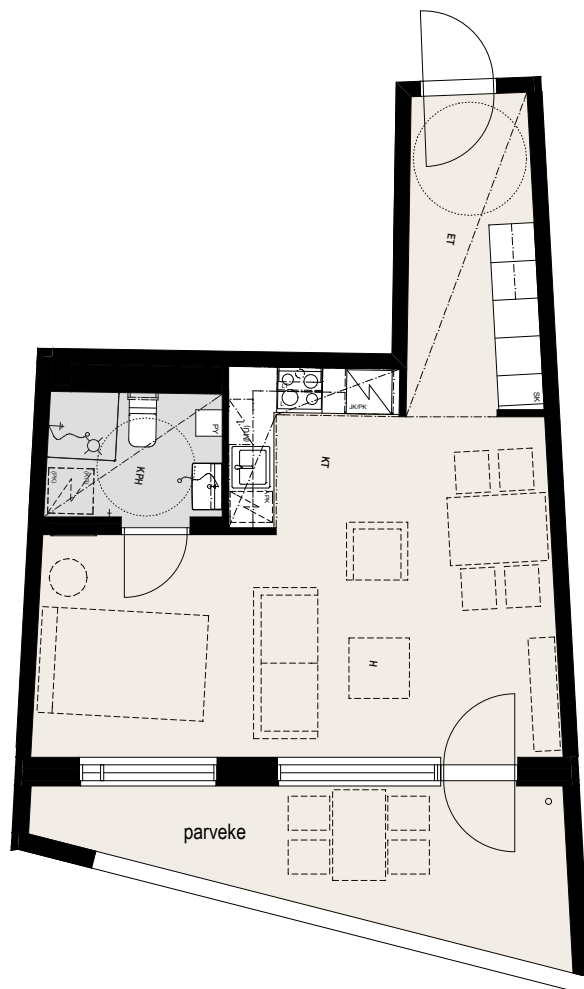
1H+KT

40,0 m²

ASUNNOT:

A27, 6.kerros

A38, 8.kerros



Suunnitelmiin saattaa tulla rakennusaikana
vähäisiä muutoksia

1:100



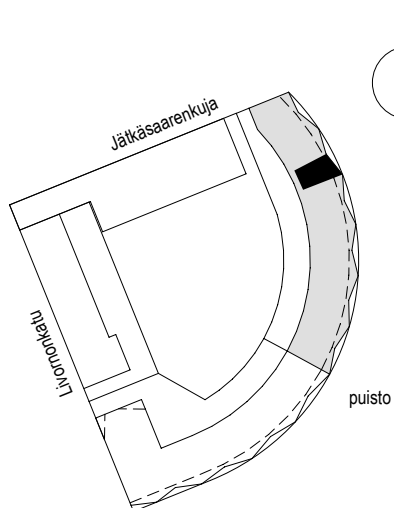
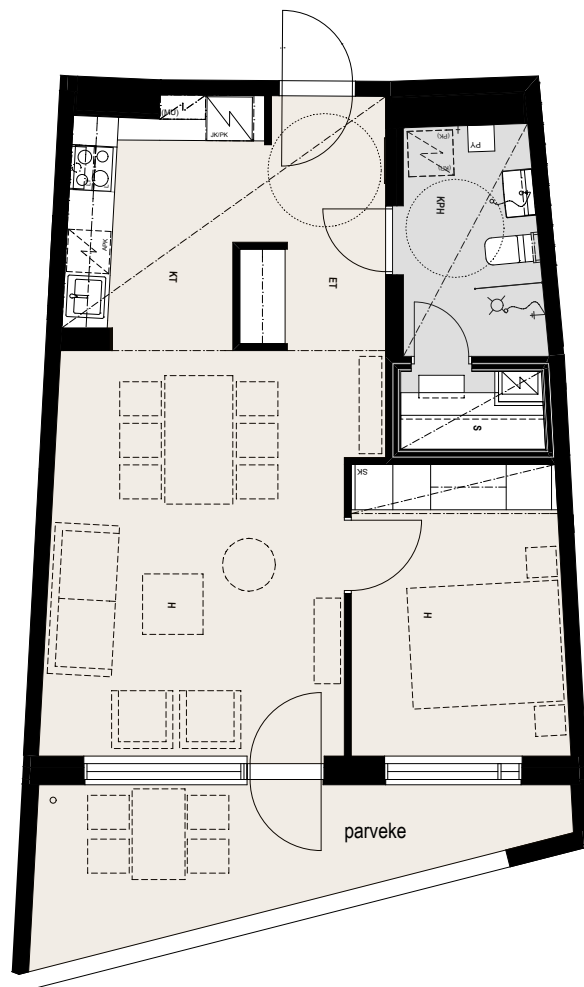
2H+KT+S

56,0 m²

ASUNNOT:

A28, 6.kerros

A39, 8.kerros



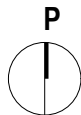
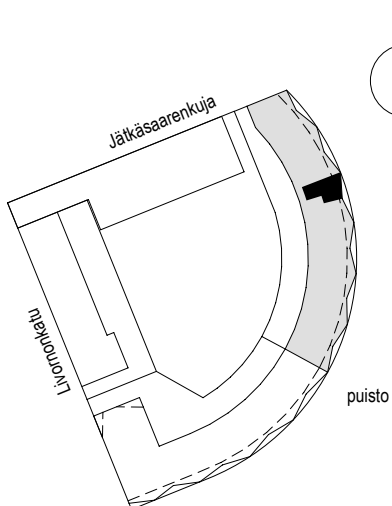
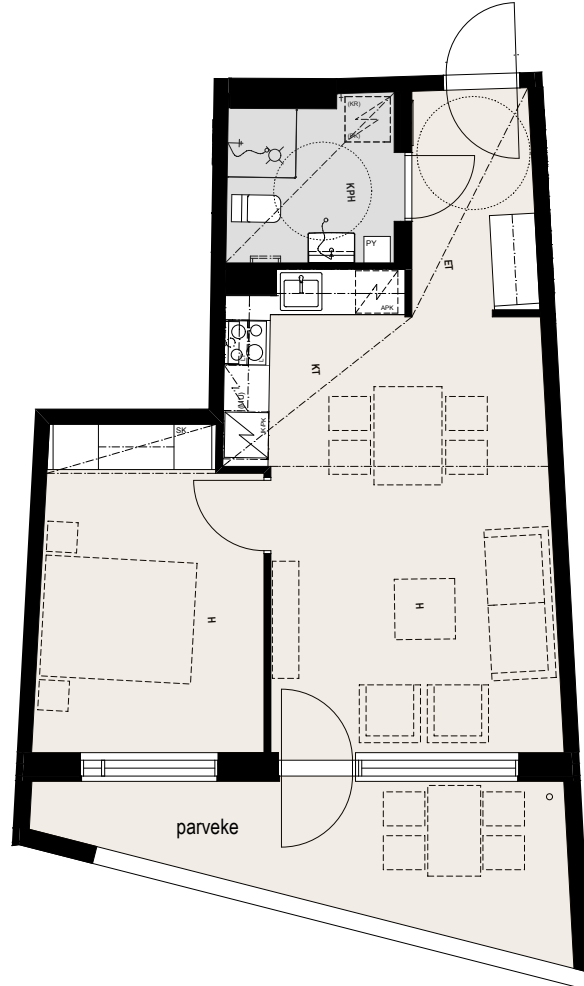
Suunnitelmiin saattaa tulla rakennusaikana vähäisiä muutoksia

1:100



2H+KT
47,0 m²

ASUNNOT:
A29, 6.kerros
A40, 8.kerros



Suunnitelmiin saattaa tulla rakennusaikana
vähäisiä muutoksia

1:100

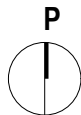
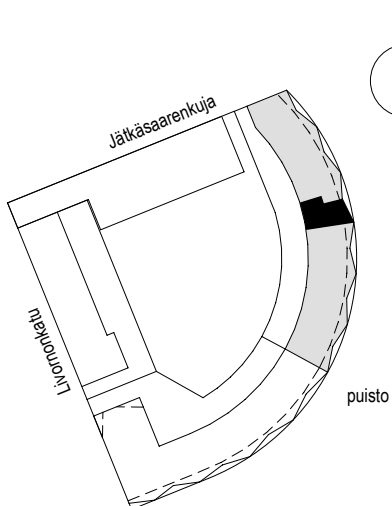


3H+KT+S

79,5 m²

ASUNNOT:

A30, 6.kerros



Suunnitelmiin saattaa tulla rakennusaikana vähäisiä muutoksia

1:100

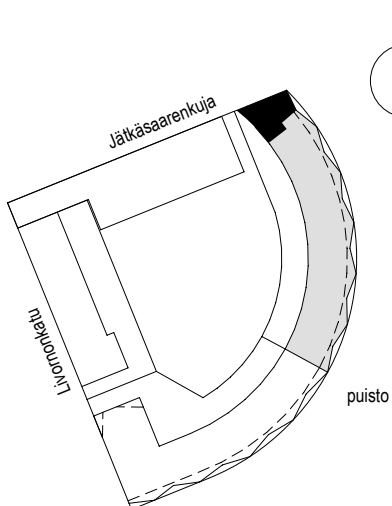


5H+KT+S

99,0 m²

ASUNNOT:

A31, 7.kerros



Suunnitelmiin saattaa tulla rakennusaikana vähäisiä muutoksia

1:100

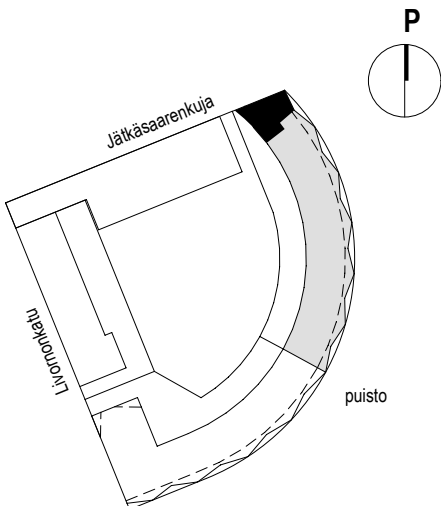


5H+KT+S

99,0 m²

ASUNNOT:

A36, 8.kerros



Suunnitelmiin saattaa tulla rakennusaikana vähäisiä muutoksia

1:100

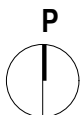
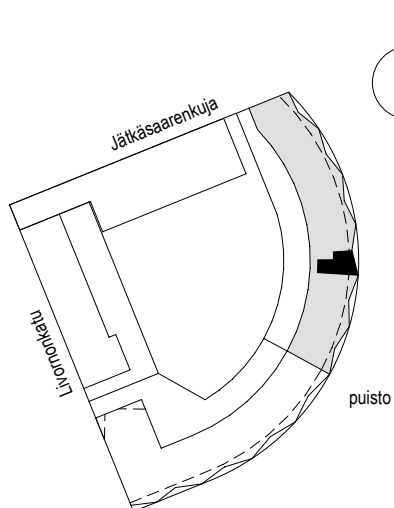
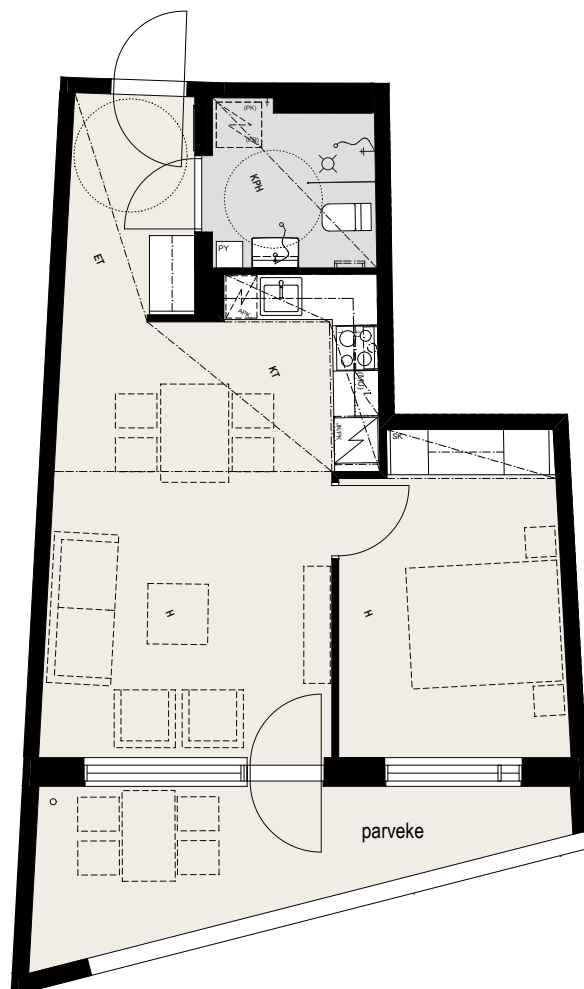


2H+KT

47,5 m²

ASUNNOT:

B41, 1.KERROS



Suunnitelmiin saattaa tulla rakennusaikana
vähäisiä muutoksia

1:100



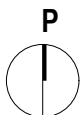
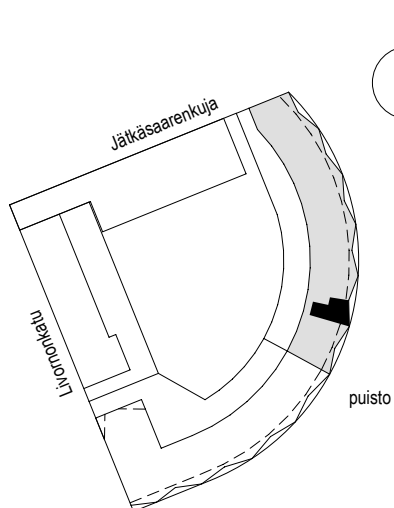
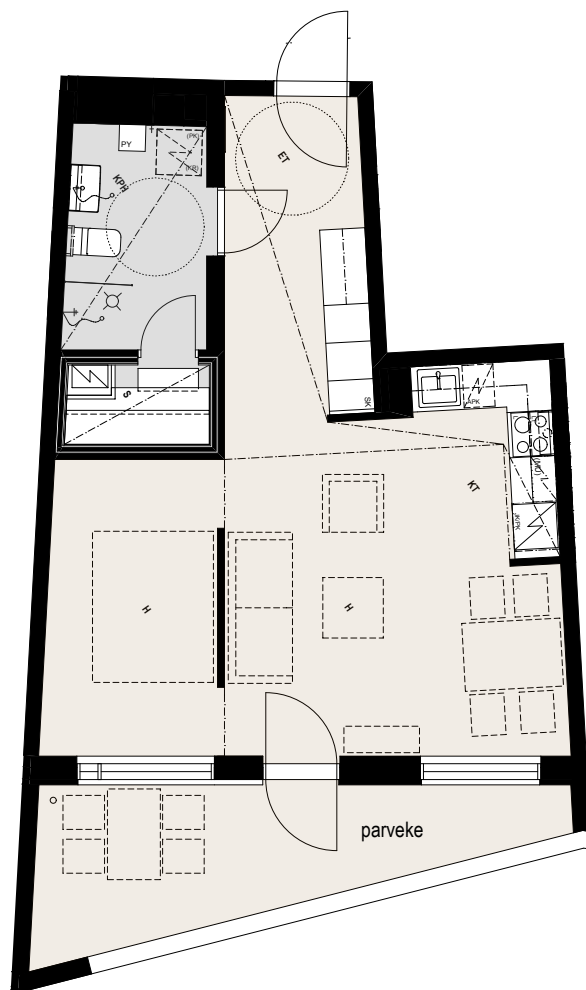
2H+KT+S

48,5 m²

ASUNNOT:

B42, 1.kerros

B53, 3.kerros



Suunnitelmiin saattaa tulla rakennusaikana vähäisiä muutoksia

1:100



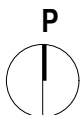
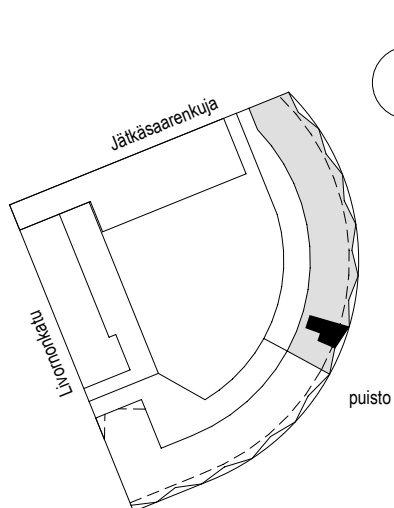
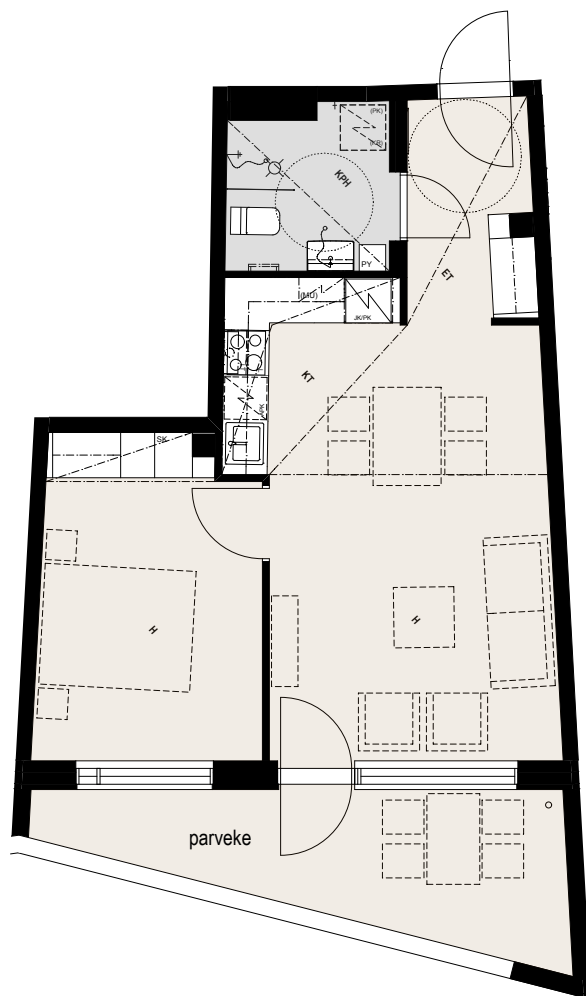
2H+KT

47,0 m²

ASUNNOT:

B43, 1.kerros

B54, 3.kerros



Suunnitelmiin saattaa tulla rakennusaikana vähäisiä muutoksia

1:100



JKMM ARKKITEHDIT

LAPINRINNE 3, 00100 HELSINKI

PUH. 09 2522 0700, FAX 09 2522 0710

WWW.JKMM.FI

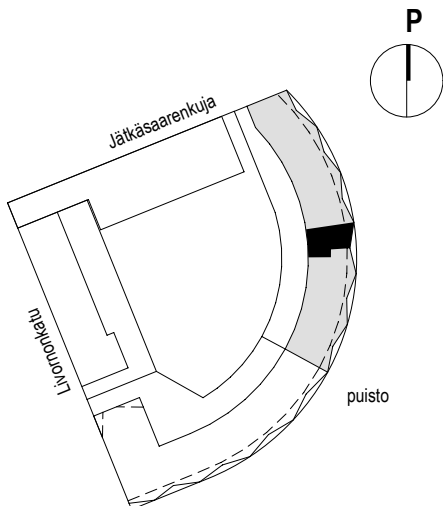
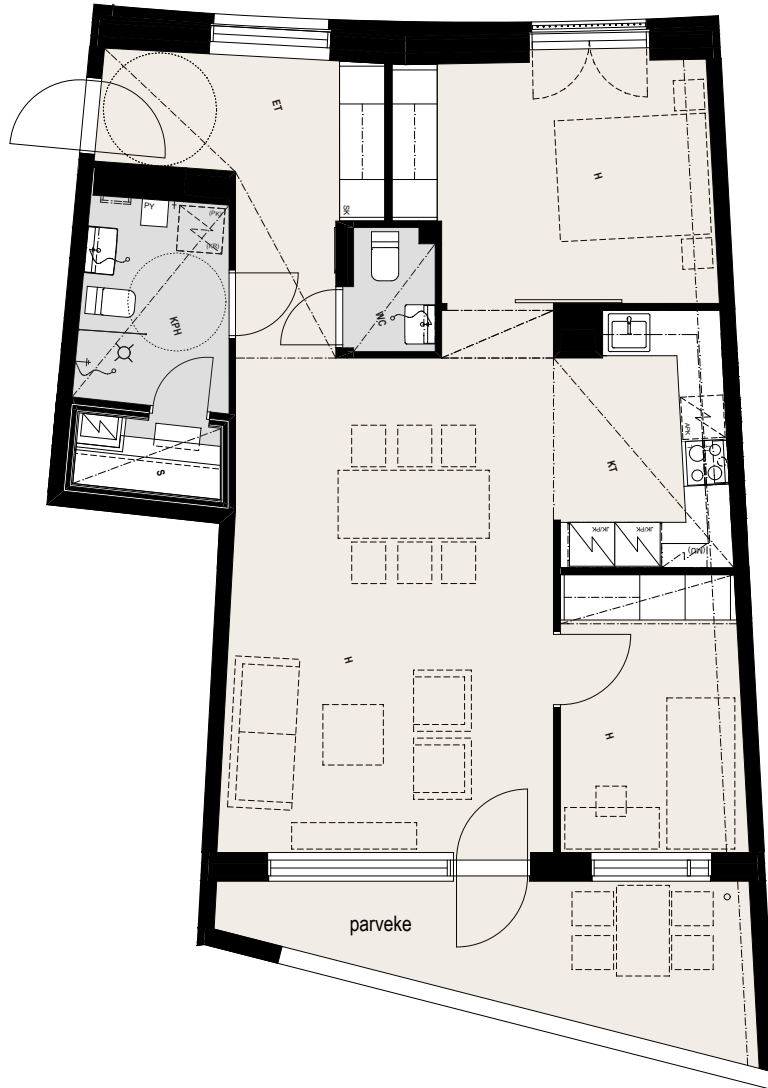
3H+KT+S

80,0 m²

ASUNNOT:

B44, 2.kerros

B68, 6.kerros



Suunnitelmiin saattaa tulla rakennusaikana vähäisiä muutoksia

1:100

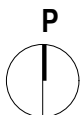
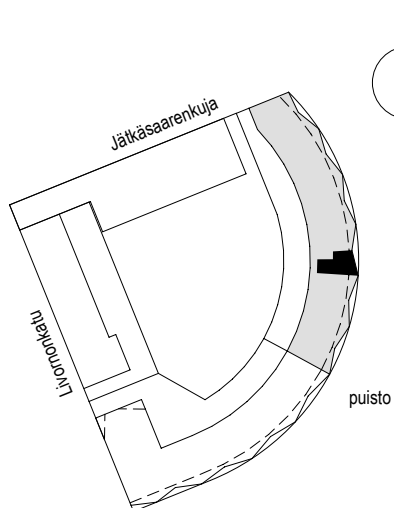
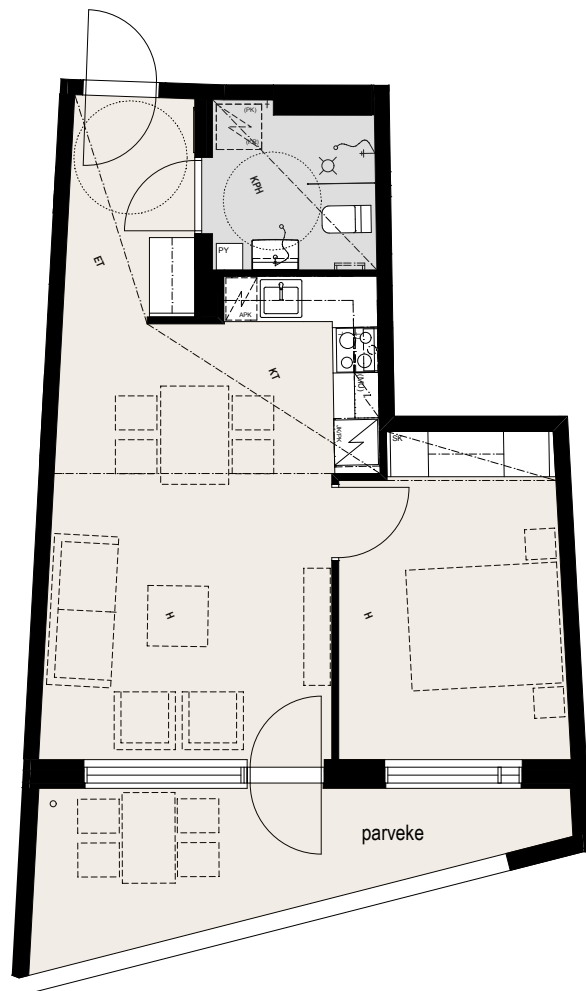


2H+KT

47,5 m²

ASUNNOT:

B45, 2.kerros



Suunnitelmiin saattaa tulla rakennusaikana vähäisiä muutoksia

1:100



2H+KT+S

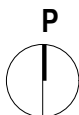
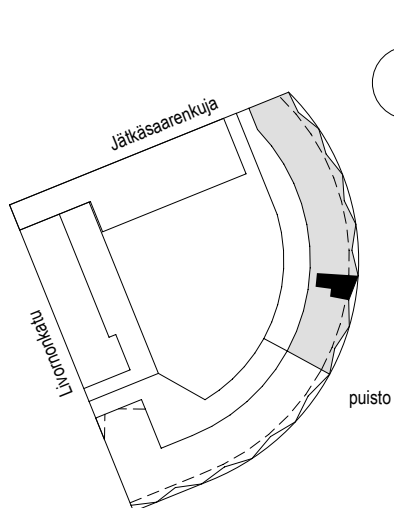
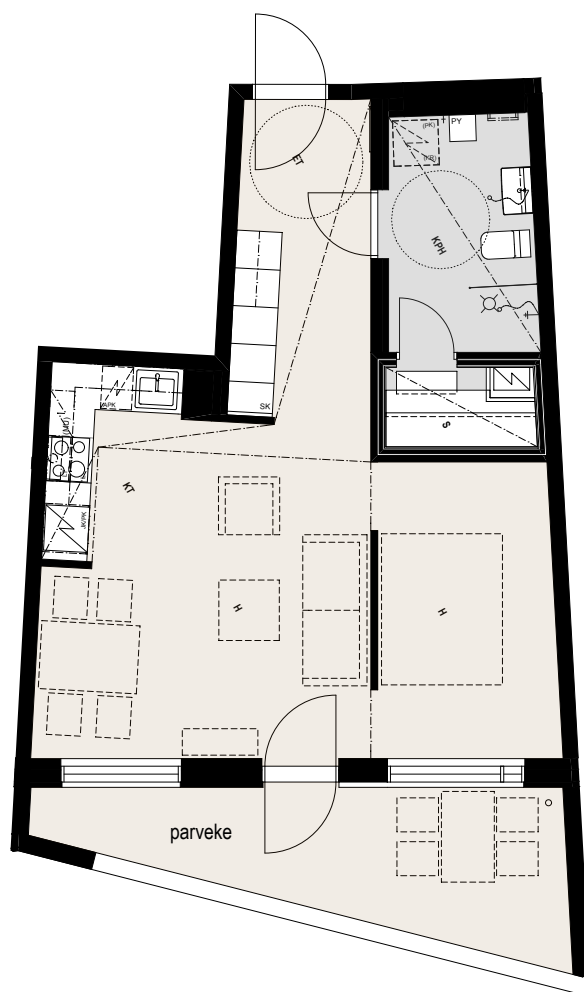
48,5 m²

ASUNNOT:

B46, 2.kerros

B58, 4.kerros

B70, 6.kerros



Suunnitelmiin saattaa tulla rakennusaikana vähäisiä muutoksia

1:100



JKMM ARKKITEHDIT

LAPINRINNE 3, 00100 HELSINKI

PUH. 09 2522 0700, FAX 09 2522 0710

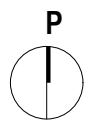
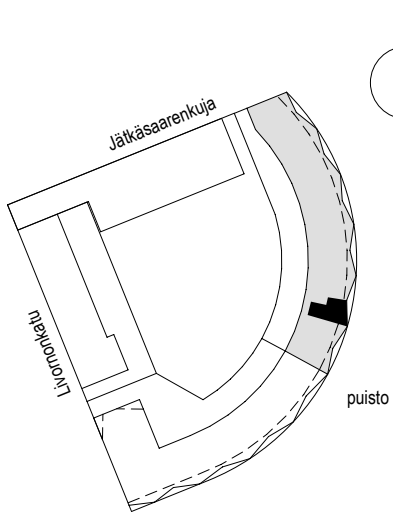
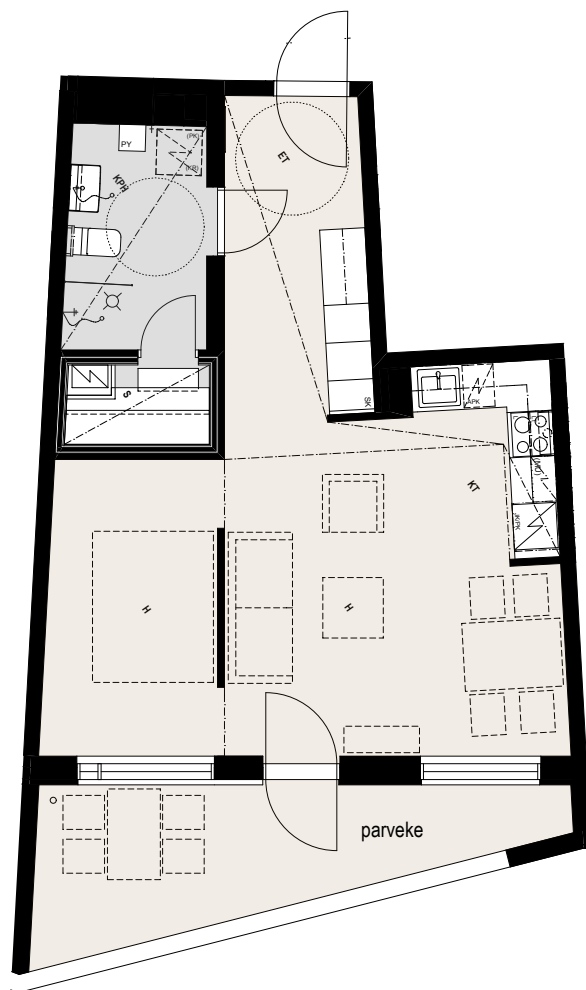
WWW.JKMM.FI

2H+KT+S

48,5 m²

ASUNNOT:

B47, 2.kerros



Suunnitelmiin saattaa tulla rakennusaikana vähäisiä muutoksia

1:100

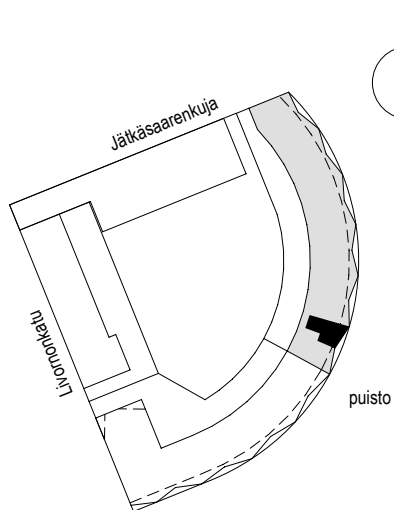
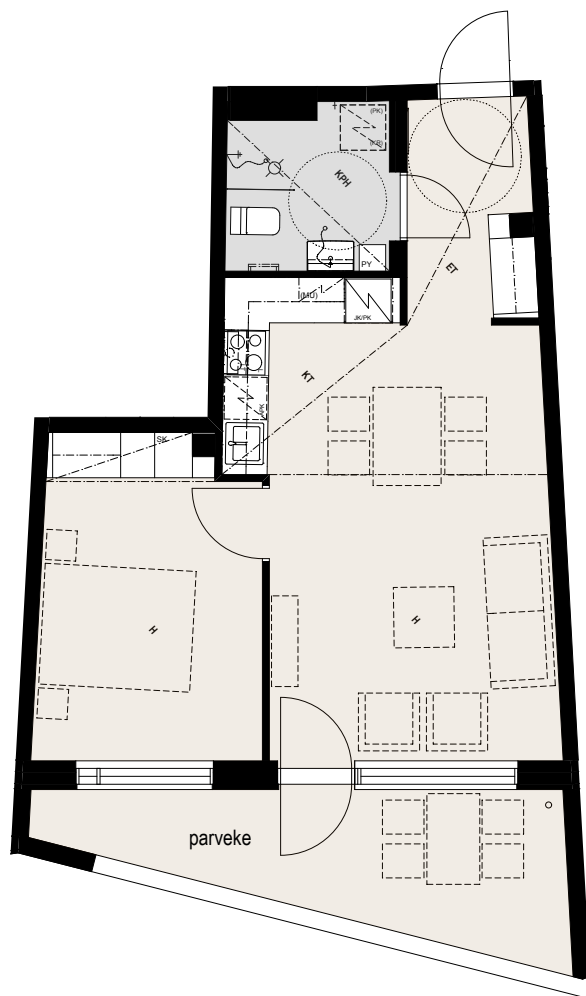


2H+KT

47,0 m²

ASUNNOT:

B48, 2.kerros



Suunnitelmiin saattaa tulla rakennusaikana vähäisiä muutoksia

1:100



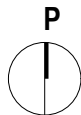
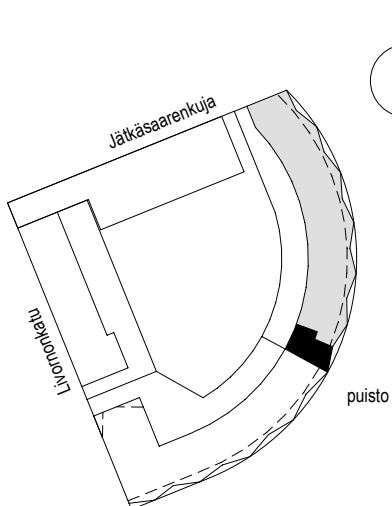
3H+KT+S

78,5 m²

ASUNNOT:

B49, 2.kerros

B61, 4.kerros



Suunnitelmiin saattaa tulla rakennusaikana vähäisiä muutoksia

1:100

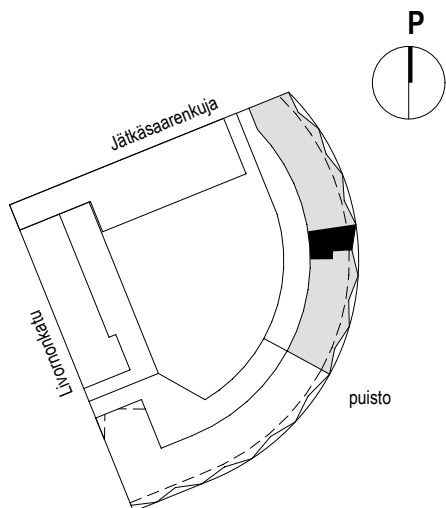
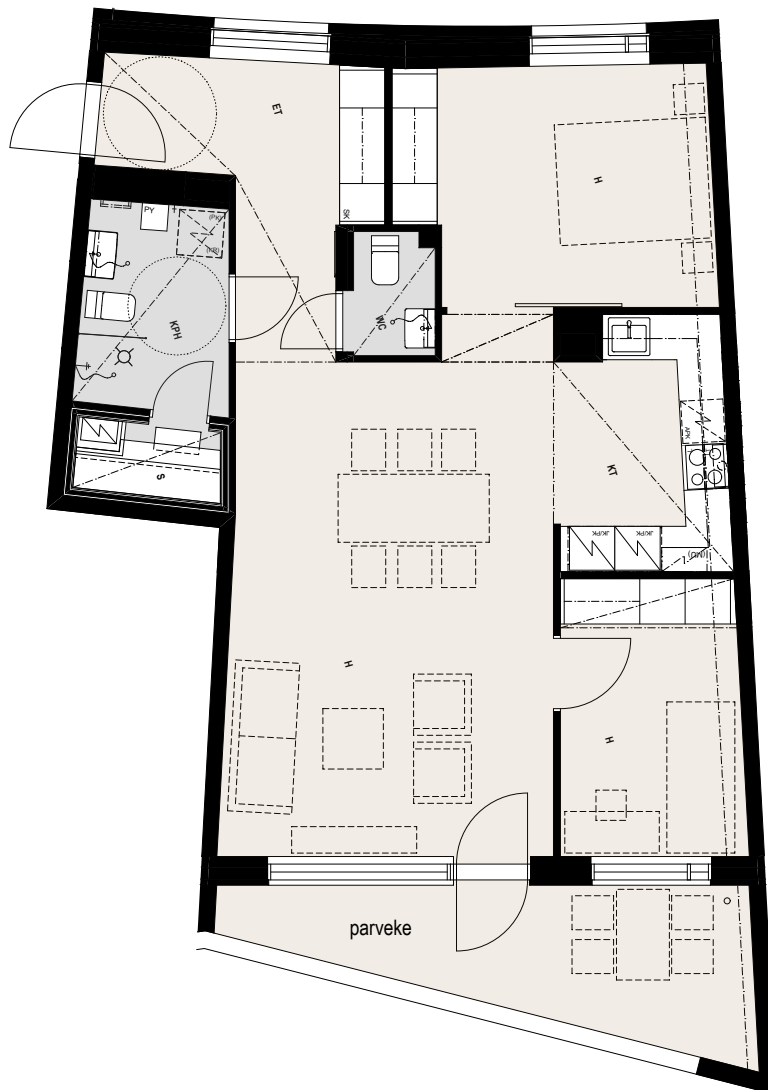


3H+KT+S

80,0 m²

ASUNNOT:

B50, 3.kerros



Suunnitelmiin saattaa tulla rakennusaikana vähäisiä muutoksia

1:100

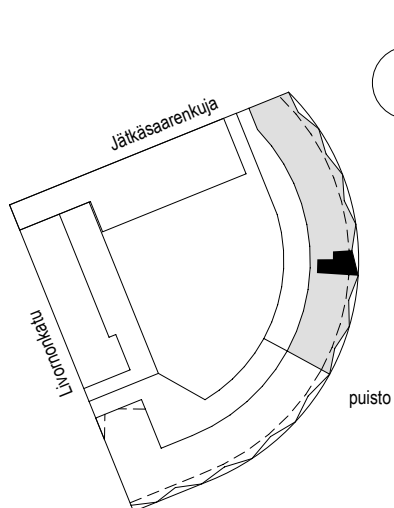
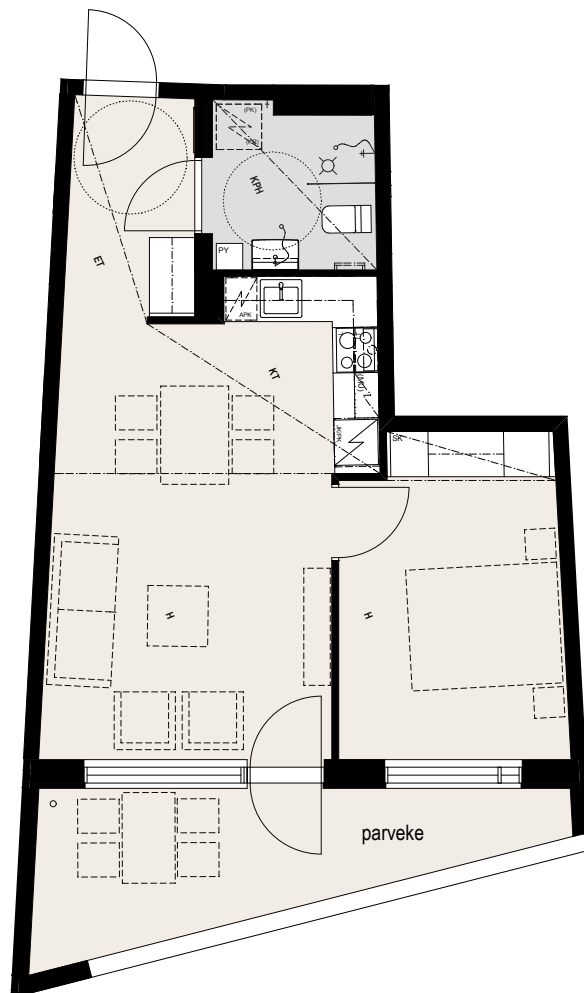


2H+KT

47,5 m²

ASUNNOT:

B51, 3.kerros



Suunnitelmiin saattaa tulla rakennusaikana vähäisiä muutoksia

1:100



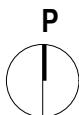
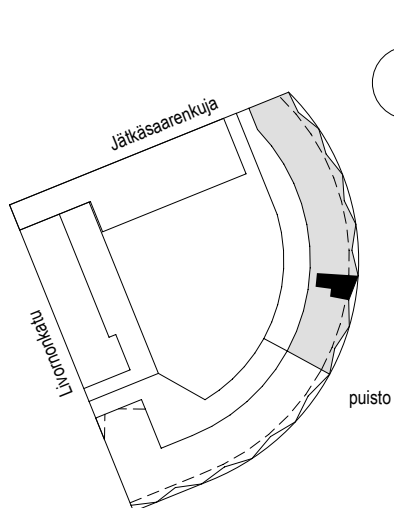
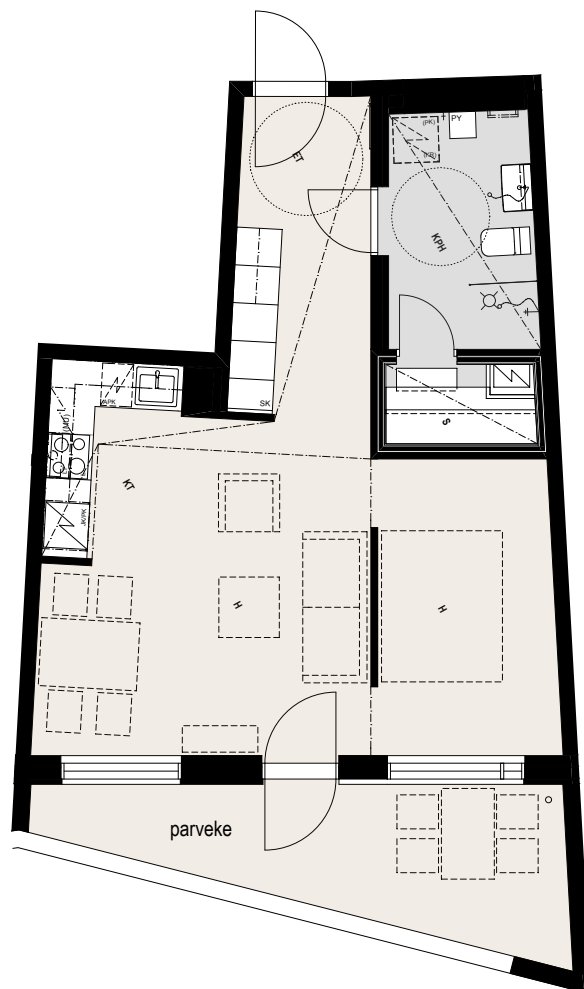
2H+KT+S

48,5 m²

ASUNNOT:

B52, 3.kerros

B64, 5.kerros



Suunnitelmiin saattaa tulla rakennusaikana vähäisiä muutoksia

1:100

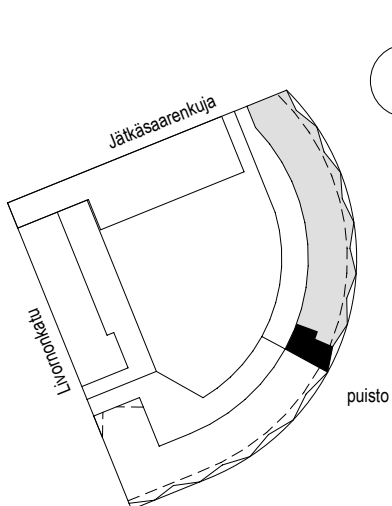


3H+KT+S

78,5 m²

ASUNNOT:

B55, 3.kerros



Suunnitelmiin saattaa tulla rakennusaikana vähäisiä muutoksia

1:100

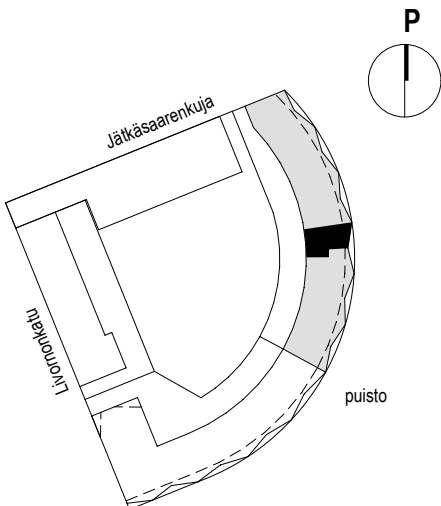
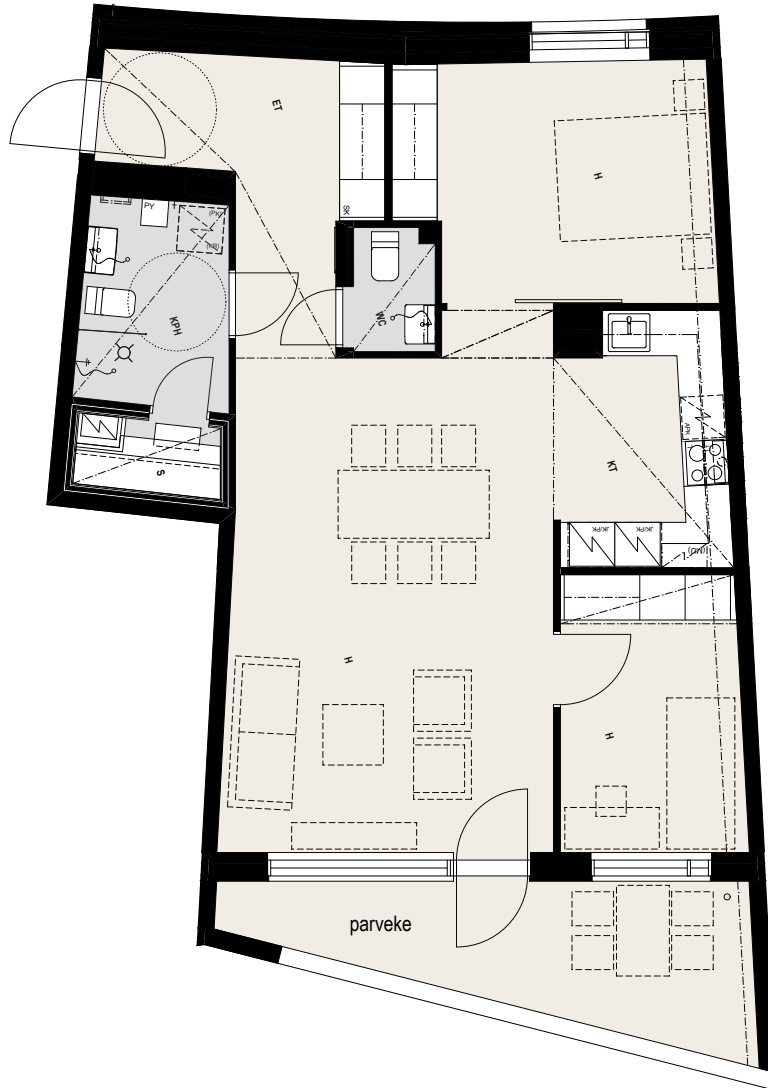


3H+KT+S

80,0 m²

ASUNNOT:

B56, 4.kerros



Suunnitelmiin saattaa tulla rakennusaikana vähäisiä muutoksia

1:100



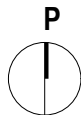
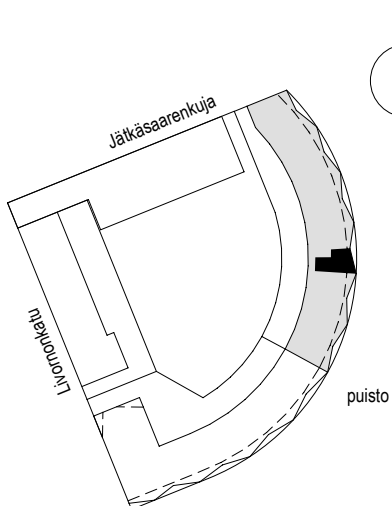
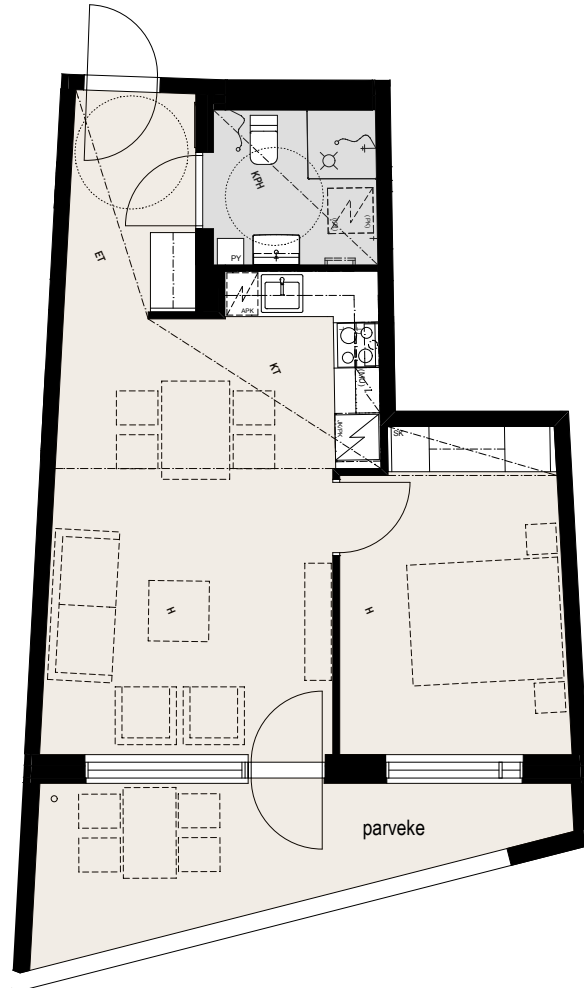
2H+KT

47,0 m²

ASUNNOT:

B57, 4.kerros

B69, 6.kerros



Suunnitelmiin saattaa tulla rakennusaikana
vähäisiä muutoksia

1:100



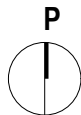
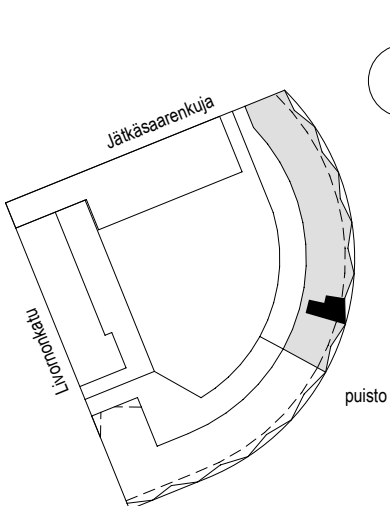
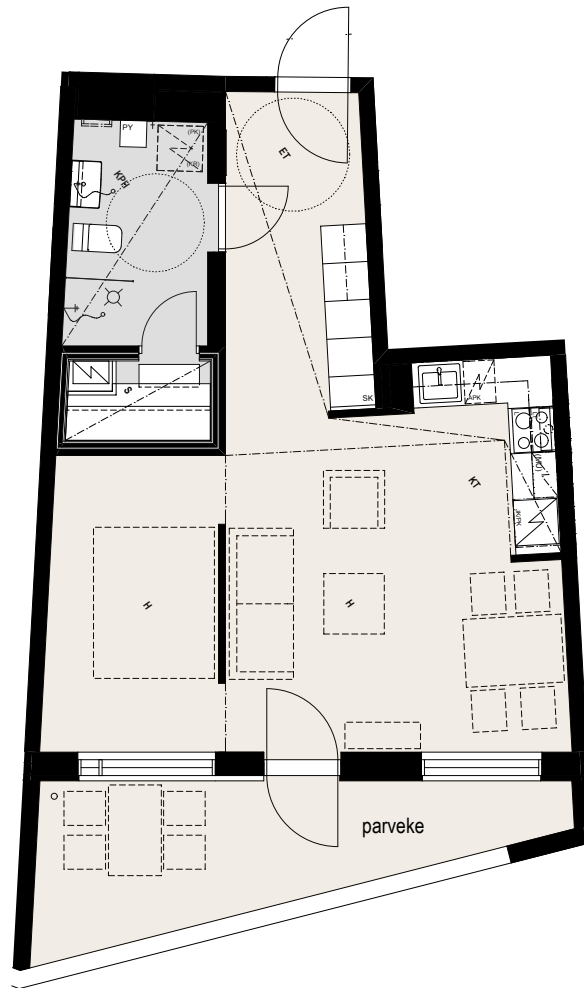
2H+KT+S

48,0 m²

ASUNNOT:

B59, 4.kerros

B71, 6.kerros



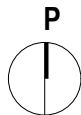
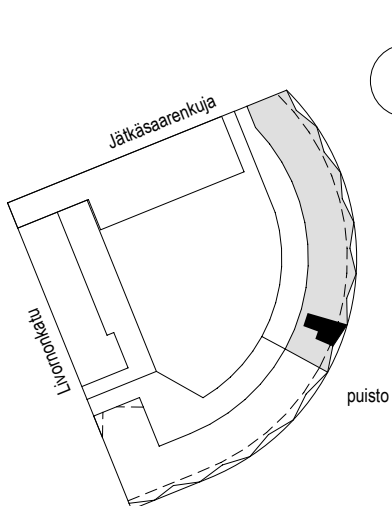
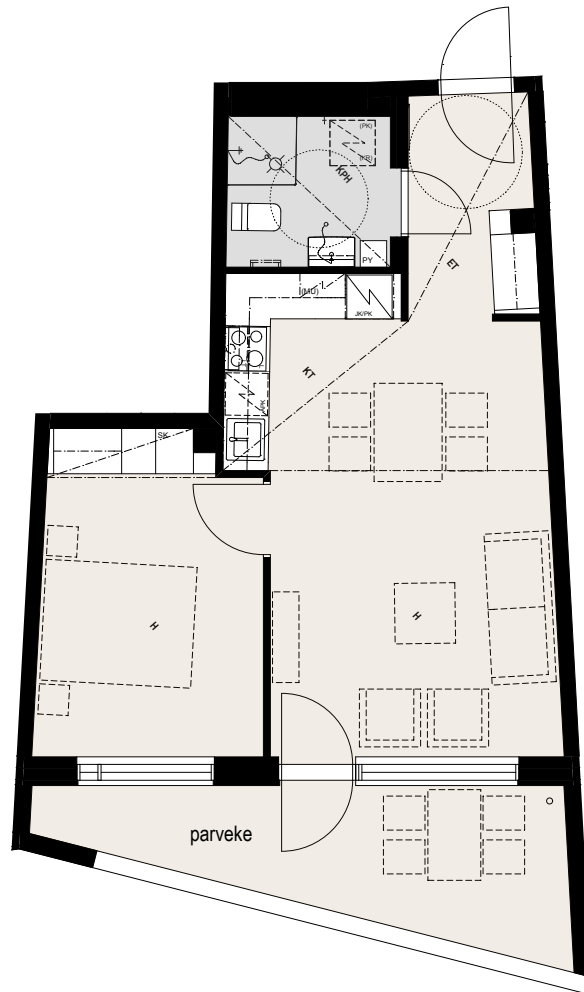
Suunnitelmiin saattaa tulla rakennusaikana vähäisiä muutoksia

1:100



2H+KT
47,0 m²

ASUNNOT:
B60, 4.kerros
B72, 6.kerros



Suunnitelmiin saattaa tulla rakennusaikana
vähäisiä muutoksia

1:100

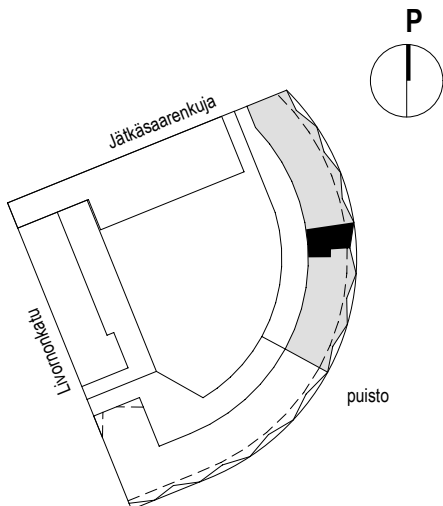
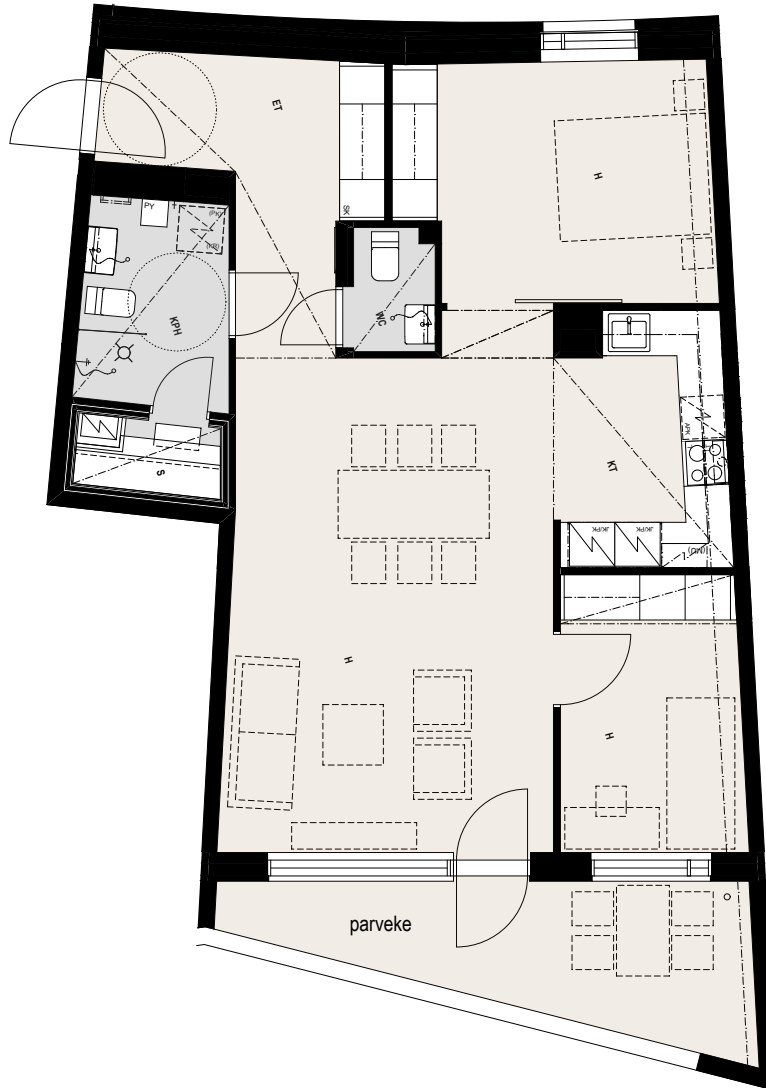


3H+KT+S

80,0 m²

ASUNNOT:

B62, 5.kerros



Suunnitelmiin saattaa tulla rakennusaikana vähäisiä muutoksia

1:100

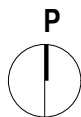
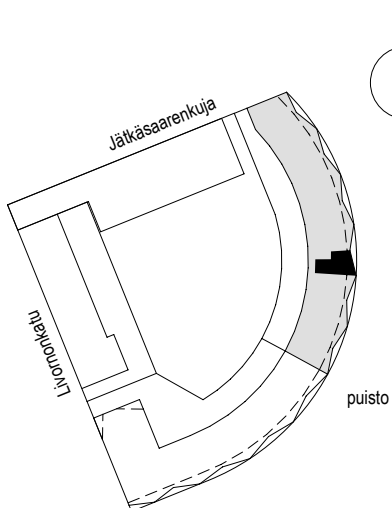
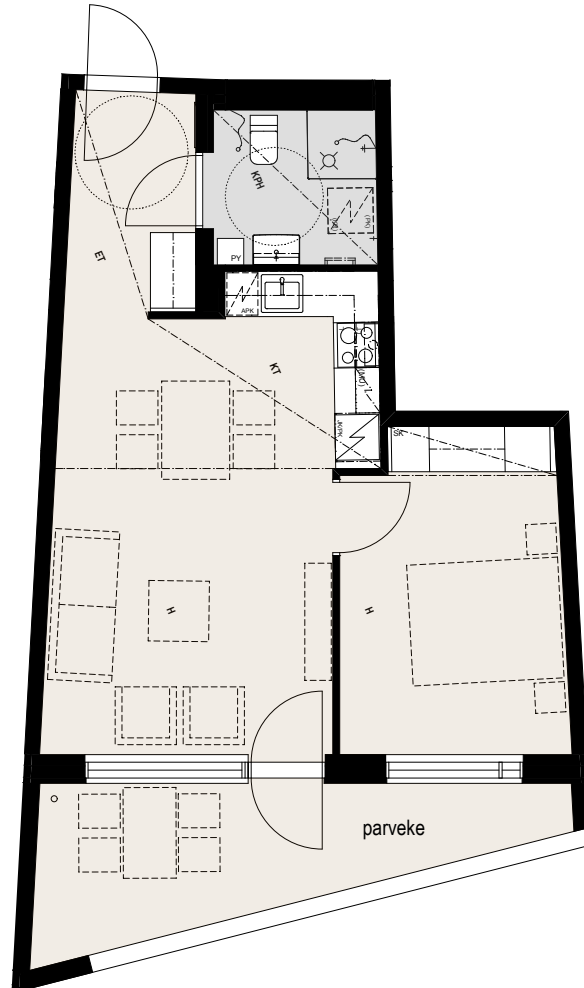


2H+KT

47,0 m²

ASUNNOT:

B63, 5.kerros



Suunnitelmiin saattaa tulla rakennusaikana vähäisiä muutoksia

1:100

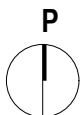
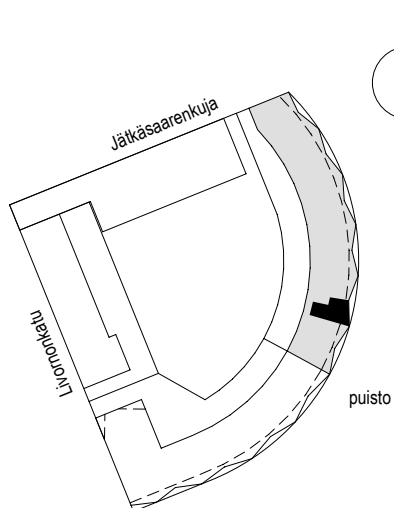
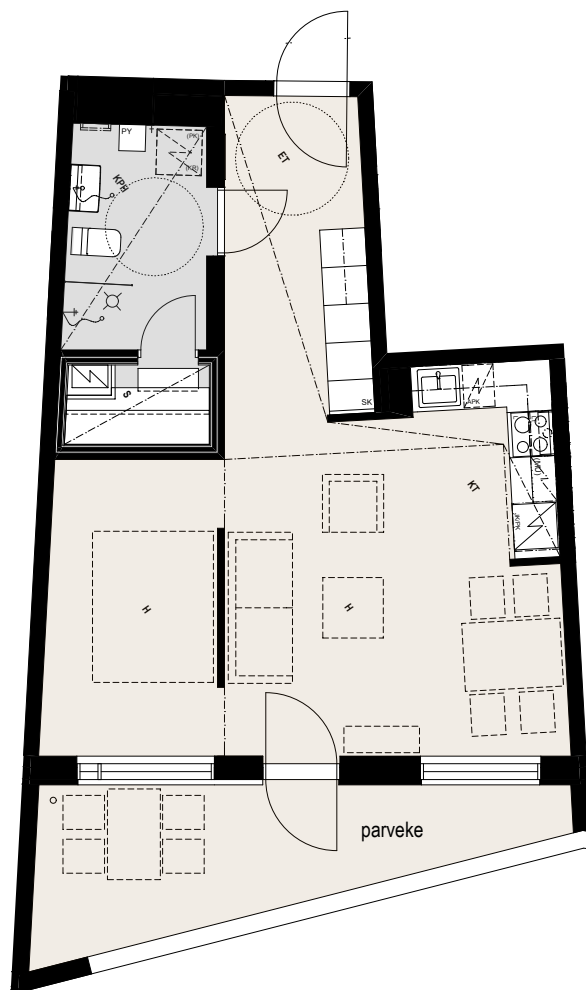


2H+KT+S

48,0 m²

ASUNNOT:

B65, 5.kerros



Suunnitelmiin saattaa tulla rakennusaikana vähäisiä muutoksia

1:100

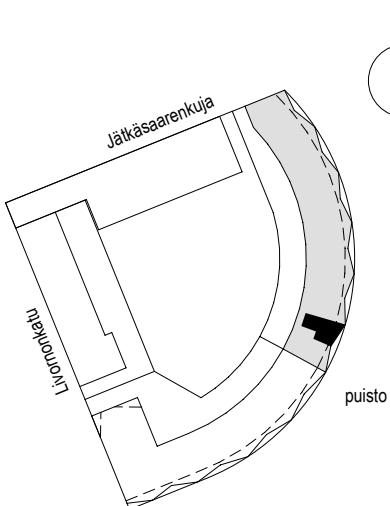
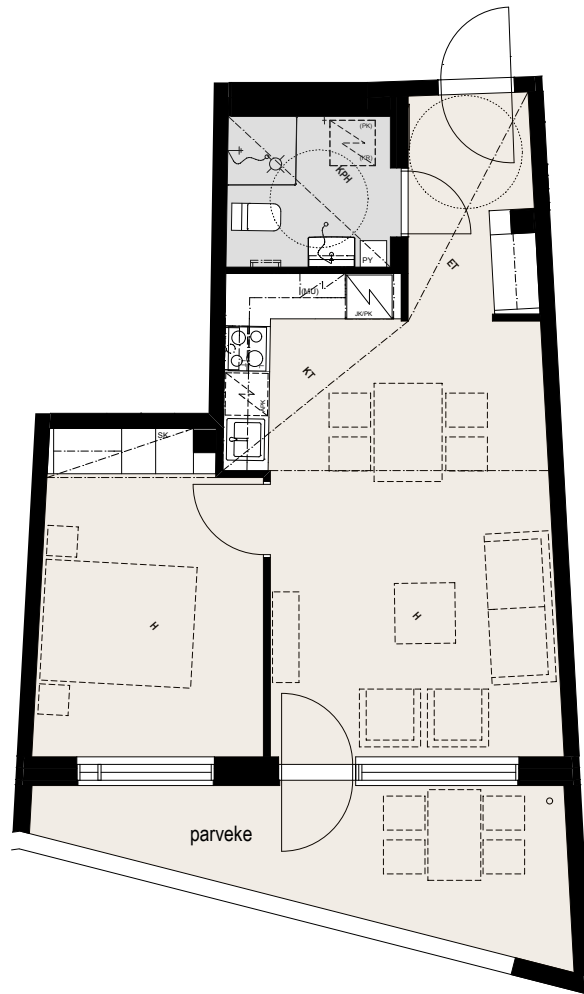


2H+KT

47,0 m²

ASUNNOT:

B66, 5.kerros



Suunnitelmiin saattaa tulla rakennusaikana
vähäisiä muutoksia

1:100

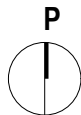
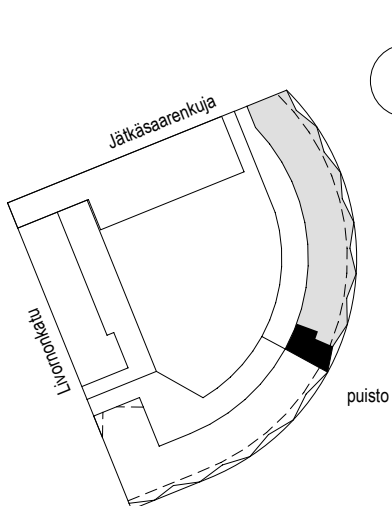


3H+KT+S

78,5 m²

ASUNNOT:

B67, 5.kerros



Suunnitelmiin saattaa tulla rakennusaikana
vähäisiä muutoksia

1:100

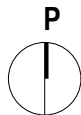
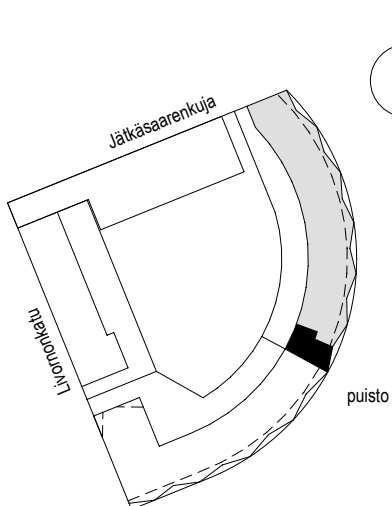


3H+KT+S

78,5 m²

ASUNNOT:

B73, 6.kerros



Suunnitelmiin saattaa tulla rakennusaikana vähäisiä muutoksia

1:100

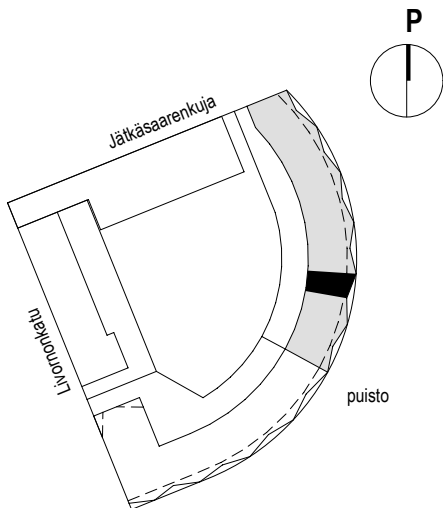
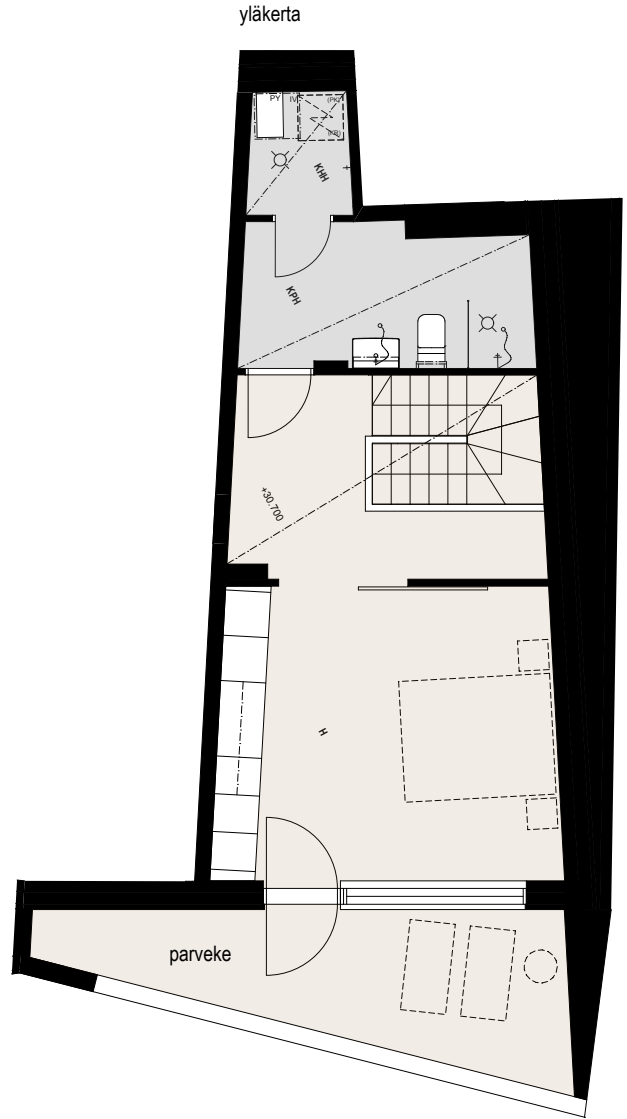
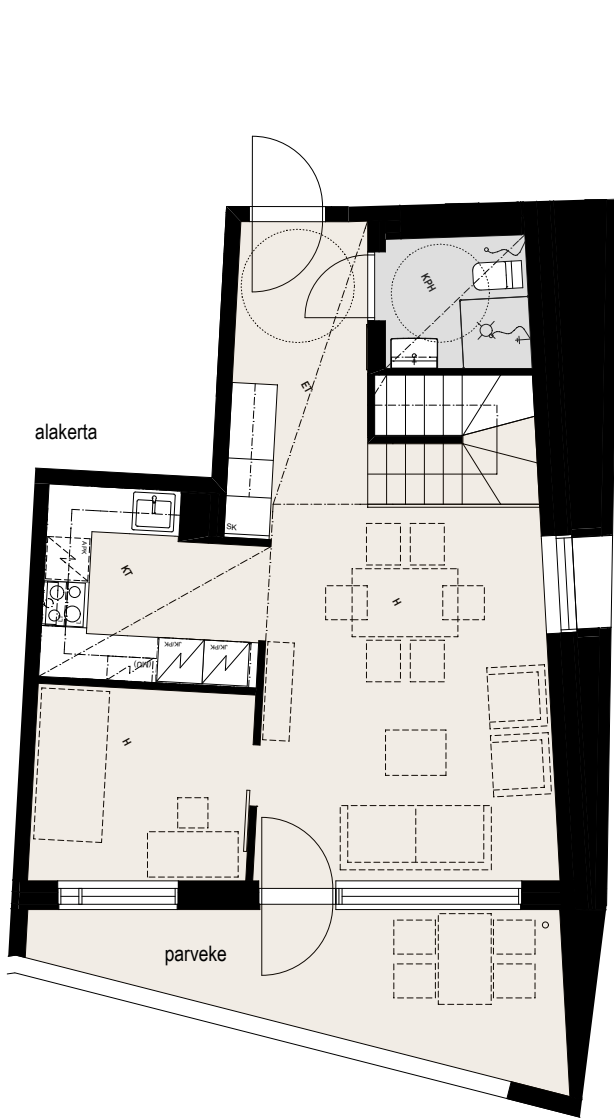


3H+KT

83,5m² kahdessa kerroksessa (48,5m² + 35m²)

ASUNNOT:

B74, 7. ja 8.kerros



Suunnitelmiin saattaa tulla rakennusaikana vähäisiä muutoksia

1:100

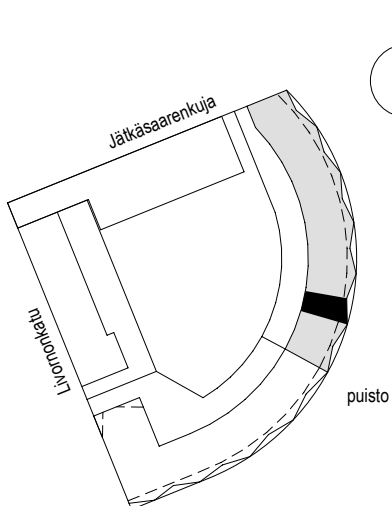


3H+KT+S

86,5m² kahdessa kerroksessa (48,0m² + 38,5m²)

ASUNNOT:

B75, 7. ja 8.kerros



Suunnitelmiin saattaa tulla rakennusaikana vähäisiä muutoksia

1:100



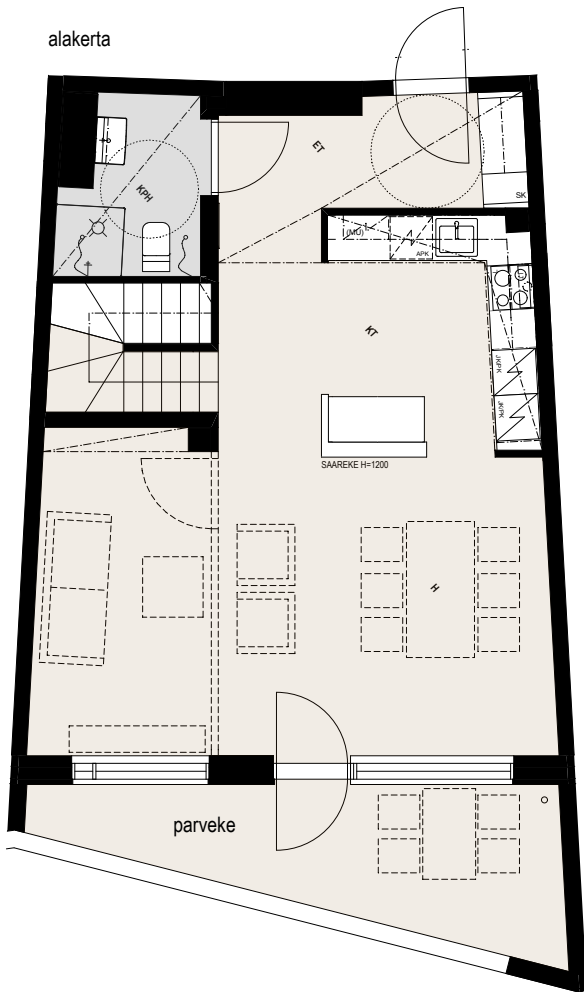
4-5H+KT+S

117,5m² kahdessa kerroksessa (56,0m² + 61,5m²)

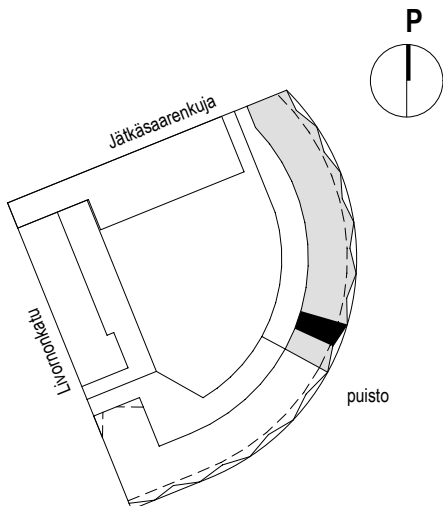
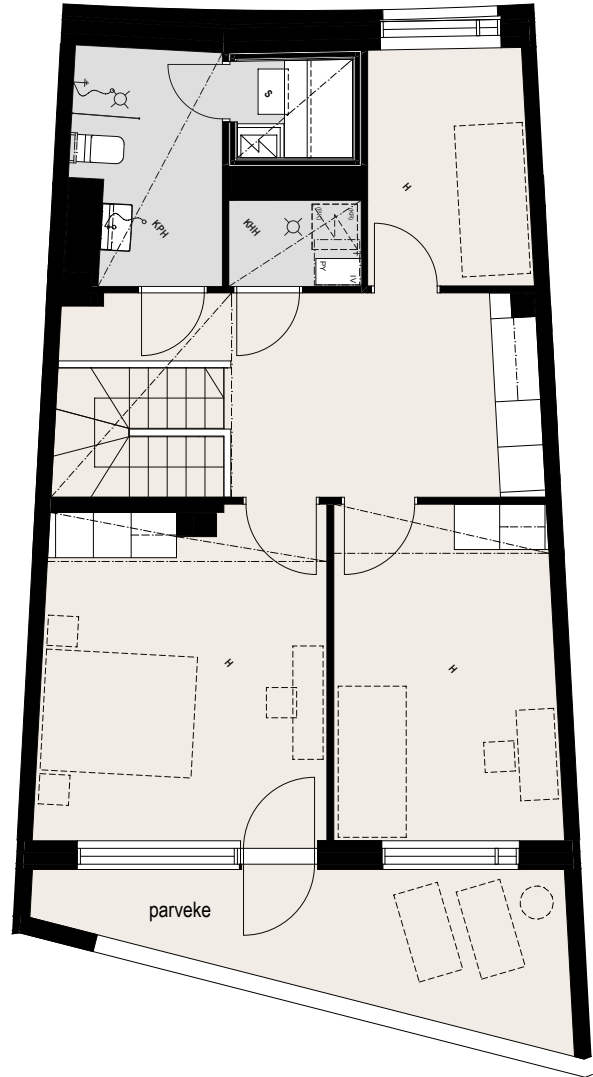
ASUNNOT:

B76, 7. ja 8.kerros

alakerta



yläkerta



Suunnitelmiin saattaa tulla rakennusaikana vähäisiä muutoksia

1:100



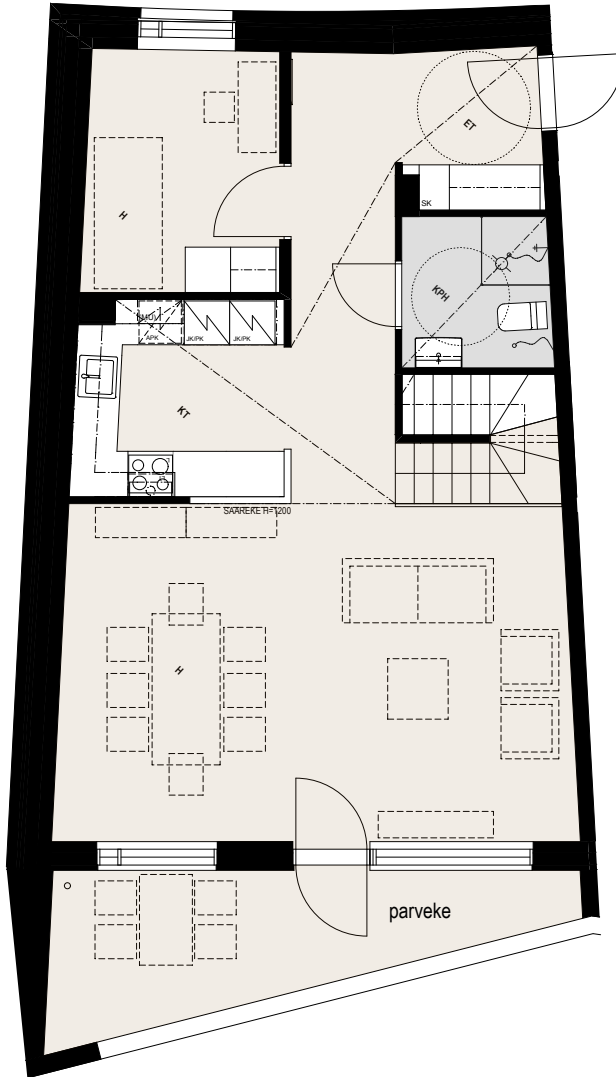
5H+KT+S

130,0m² kahdessa kerroksessa (67,0m² + 63,0m²)

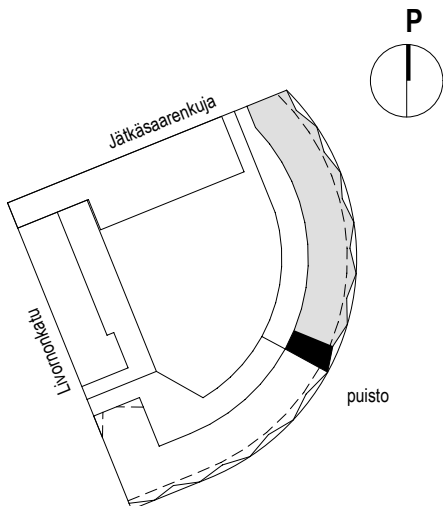
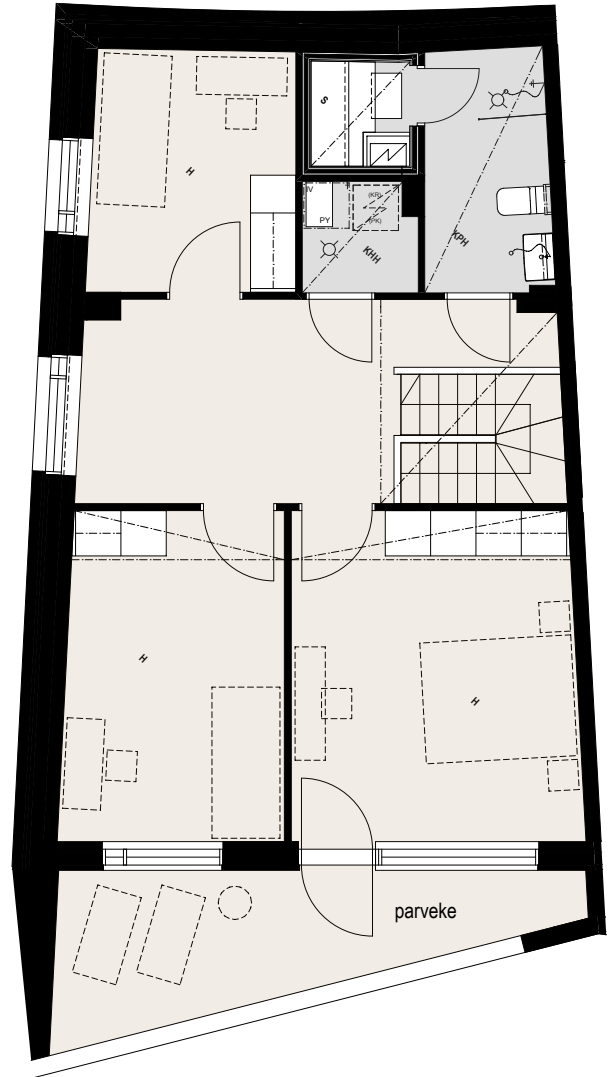
ASUNNOT:

B77, 7. ja 8.kerros

alakerta



yläkerta



Suunnitelmiin saattaa tulla rakennusaikana vähäisiä muutoksia

1:100



01.10.2015

RAKENNUSTAPASELOSTE

HELSINGIN ASUMISOIKEUS OY SANDIS
LÄNSISATAMA 20, Kortteli 20820 tontti 4,
Jätkäsaarenkuja 13, 00220 HELSINKI

YLEISTÄ

Yleistä

Rakennussuunnittelu: JKMM Arkkitehdit Oy

Tontti

Rakennuspaikka on Länsisataman (Jätkäsaari) kaupunginosassa korttelissa 20820, tontilla 4.

Tontti sijaitsee Livornonkadun, Jätkäsaarenkujan ja Hyväntoivonpuiston rajaamassa korttelissa. Korttelissa on ATTN rakennuttamien asuintalojen lisäksi ryhmärakennuttamiskohde senioritalo As Oy Aikalisä ja päiväkotikoti Selkämeri. Tonttien 3 ja 4 rakennukset liittyvät kiinteästi toisiinsa muodostaen yhtenäisen rakennusmassan. Korttelin keskellä on päiväkodin suurehko piha-alue.

Asunnot

Helsingin Asumisoikeus Oy Sandiksen omistukseen rakennetaan 8 asuinkerrosta käsittävä kaksiportainen asuintalo. Rakennuksen kaksi ylintä kerrosta rakennetaan vajaina siten, että asukkaiden käyttöön jää kattoterassi.

Asuntoja yhtiössä on yhteensä 77 kpl. Kaikissa asunnoissa on parveke. Jokaiselle asunnolle kuuluu yhtiön hallinnassa olevassa tilassa sijaitseva irtaimistovarasto. Asunnoille kuuluvat varastot on tarkemmin esitetty kerrospohjissa. Kaikki asunnot ovat esteettömiä, kaksikerrosten ensimmäinen kerros on esteetön.

Yhteistilat

Yhtiön hallintaan jäävissä tiloissa sijaitsevat ulkoilu- ja liikuntavälinevarastot, pesula, kuivaushuone ja tekniset tilat. Irtaimistovarastot ovat 1.kerroksessa. Kerhotila sijoittuu 7. ja talosauna 8. kerrokseen.

Paikoitus ja liikenne

Kohteen autopaikat (47 kpl) on osoitettu Jätkäsaaren kalliopysäköintilaitokseen. Helsingin Asumisoikeus Oy Sandis on alueellisen pysäköintiyhtiön osakas, ja yhtiön osakkailla on mahdollisuus vuokrata autopaikkoja. Autopaikkoja hallinnoi Jätkäsaaren Pysäköinti Oy. Ajo pysäköintilaitokseen tapahtuu Välimerenkadulta Hyväntoivonpuiston kohdalta. Kulku kalliopysäköintilaitokseen kadulta tapahtuu hisseillä naapurikortteleista.

Yhtiön väestönsuojapaikat on osoitettu alueelliseen kalliosuojaan. Väestönsuojapaikkoja hallinnoi Jätkäsaaren Pysäköinti Oy.

01.10.2015

Jätehuolto

Kortteli liitetään aluetta palvelevaan Jätkäsaaren jätteen putkikeräys Oy:n jätteiden imuputkijärjestelmään. Yhtiön jätteiden keräyspisteet sijoitetaan Päiväkoti Selkämeren päätyyn.

RAKENNUKSET

Rakennusrunko

Kantavat rakenteet ovat teräsbetonia. Ala-, väli- ja yläpohja on pääosin toteutettu ontelolaatoilla. Rakennuksessa on tasakatto, jonka vesieristeenä on kumibitumikermi.

Julkisivurakenteet

Julkisivu on pääosin paikalla muurattua tiiltä tai tiililaattoja, joiden pinta hierretään laastilla, ns. ”säkkihiertopinnan” aikaansaamiseksi. Parvekkeiden taustaseinät ovat maalattuja betonielementtejä. Sisäpihan puolen kaareva seinä toteutetaan suorista elementeistä siten, että vain julkisivumuuraus on kaareva.

Väliseinät

Huoneistojen väliset seinät ovat betonia. Pesuhuoneiden seinät ovat kivirakenteisia. Muut väliseinät ovat kipsilevyverhottuja teräsrakenteisia.

Ikkunat ja ovet

Asuntojen ikkunat sekä ranskalaisten parvekkeiden ikkunaovet ovat kolmilasisia ja puu-alumiini-rakenteisia. Ikkunoiden ja ikkunaovien puuosat ovat maalattuja, ulkopinta on maalattua alumiinia.

Asuntojen sisäänkäyntiovet ovat viilupintaisia puuvia. Huoneistojen sisäovet ovat tehdasmaalattuja laakaovia. Löylyhuoneissa on lasiovet.

PINTAMATERIAALIT

Kattopinnat

Asuntojen kattopinnat ovat tasoitettuja, maalattuja ontelolaattoja. Piirustuksissa osoitetut katot tehdään alaslaskettuina kipsilevyrakenteina. Kipsilevyalakatot tasoitetaan ja maalataan. Kylpyhuoneissa, wc:eissä, saunoissa ja talosaunan tiloissa on puupaneelialakatto.

Seinäpinnoitteet

Sisäseinät ovat pääosin maalattuja. Märkätilojen seinät laatoitetaan kauttaaltaan keraamisella laattalla.

Lattiapinnoitteet

Asuinhuoneiden, eteisten, vaatehuoneiden ja keittiöiden lattianpäällysteenä on laminaatti. Wc-tilojen, kylpyhuoneiden ja saunojen lattiat laatoitetaan keraamisella laattalla.



01.10.2015

KALUSTEET, VARUSTEET JA LAITTEET

Keittiöt

Keittiön kaapinovat seuraavasti: yläkaapit mikrolaminaattiovet ja alakaapit: maalatut mdf-ovet. Keittiötaso ja välitila ovat laminaattia.

Keittiöissä on 600mm leveä valurautatasoilla varustettu lattialiesi ja liesikupu. Astianpesukonetta ja mikroaaltouunia varten on tilavaraus ja tarvittavat liitännät. Astianpesukoneen varaus on 450/600mm leveä asunnon koon mukaan. Asunnoissa on jääkaappipakastin, suuremmissa asunnoissa on kaksi jääkaappipakastinta vierekkäin.

Hygieniatilat

Kylpyhuoneissa on peilikaappi, allaskaappi posliinialtaalla, erillinen pyykkikaappi ja kääntyvä suihkuseinä. Osassa asunnoissa on kaksi kääntyvää suihkuseinää. Kylpy- tai kodinhoitohuoneessa on liitännät pyykinpesukoneelle ja kuivausrummulle. Erillisissä wc-tiloissa on peili ja allaskaappi posliinialtaalla.

Asuinhuoneet ja eteiset

Komerokalusteiden ovet ovat maalattua mdf-levyä.

Saunat

Asuntosauunoissa seinät ja katot ovat kuusipaneelia. Lauteet ovat haapaa. Talosaunassa seinät ja katto ovat tervaleppäpaneelia ja lauteet haapaa.

TEKNISET JÄRJESTELMÄT

Ilmanvaihto

Asunnoissa on porrashuoneittain keskitetty koneellinen ilmanvaihto. Ylimmän kerroksen asunnoissa A36, A37, A38, A39, A40 sekä kaksikerroksisissa asunnoissa B74, B75, B76 ja B77 on huoneistokohtainen järjestelmä. Näissä asunnoissa ilmanvaihtokone on sijoitettu kylpy- tai kodinhoitohuoneeseen.

Lämmitys sekä vesi- ja viemäriverkko

Yhtiö liitetään kunnalliseen vesi- ja viemäriverkkoon sekä kaukolämpöverkoston. Asuinhuoneissa on levy patterit ja termostaattiset patteriventtiilit. Asuntojen kylpyhuoneessa ja saunassa on vesikiertoinen lattialämmitys (ei ns. mukavuuslattialämmitys).

Märkätilojen vesijohdot asennetaan pintaan.

Telejärjestelmä

Yhtiö liitetään Helsingin Energian sähköverkkoon. Sähköasennukset sisältävät tavanomaisen määrän rasioita sähkölaitteita, radiota ja televisiota varten sekä yleiskaapeloinnin puhelin- ja tietoverkon rakentamista varten. Asunnoissa on ovipuhelinjärjestelmä.

01.10.2015

PARVEKKEET JA TERASSIT

Parvekkeet ja parvekekaiteet ovat betonielementtejä. Betonikaiteen päällä on teräsrakenteinen käsijohde ja avattava parvekelasitus. Parvekekaiteita ja –lasituksia ei tehdä vesi- ja ilmatiiviiksi. Parvekkeille voi sataa vettä ja lunta lasituksesta huolimatta. Parvekkeet varustetaan vedenpoistojärjestelmin ja puisin lattiaritilöin. Parvekkeet rakennetaan esteettömiksi. Parvekkeiden tausta- ja sivuseinät sekä laattojen alapinnat ovat maalattuja.

Taloyhtiöllä on asukkaiden käytössä oleva kattoterassi. Käynti terassille on porrashuoneesta muutaman porraskelman kautta. Talosaunan ja kerhohuoneen käytössä on erilliset lasitetut parvekkeet.

PIHA-ALUEET

Tontilla on kapea piha-alue. Piha toteutetaan pihasuunnitelman mukaisesti istutuksineen ja varusteineen. Valtaosa korttelin piha-alueesta kuuluu päiväkotin hallintaan. Korttelin tonteilla on oikeus käyttää piha-aluetta pihana päiväkodin toiminta-ajan ulkopuolella.

HUOMATUS!

Tämä on lyhennelmä varsinaisesta rakennustyöselostuksesta. Mikäli tässä rakennustapaselostuksessa esiintyvät tiedot ovat ristiriitaisia urakkasopimusasiakirjojen kanssa, noudatetaan urakkasopimuksen ja liitteenä olevien työselostusten ja piirustusten määräyksiä. Ostajan on tutustuttava lopullisiin myyntiasiakirjoihin asumisoikeussopimuksen allekirjoituksen yhteydessä.

Asuntoihin saatetaan joutua lisäämään suunnitelmien ja rakentamisen edetessä vähäisiä alaslaskuja, koteloiteja ja tarkastusluokkuja LVIS-putkien ja johtojen takia.

Esitteen tiedot perustuvat 7.9.2015 tilanteeseen, oikeus muutoksiin pidätetään.

