

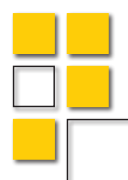
Helsingin Asumisoikeus Oy

Helsinki

Atrain



Helsingin Asumisoikeus Oy
Atrain
Kalasatamankatu 17
00580 Helsinki



Helsingin Asumisoikeus Oy

HASO

Moderni ja eläväinen Kalasatama



HASO Atrain rakennetaan keskustan kupeeseen merelliseen Kalasatamaan, joka on älykkään kaupunkirakentamisen kaupunginosa. Asumisoikeusasunnot valmistuvat uudistuvalla alueella, jossa lähellä ovat erinomaiset kulkuyhteydet, kattavat palvelut ja monipuoliset vapaa-ajan mahdollisuudet.

Itäväylän pohjoispuolelle Kalasatamankadulle rakentuva HASO Atrain muodostuu kerrostalosta, jossa on 41 asuntoa kaksioista neljän huoneen perheasuntoihin. Yhtiö on osa modernia korttelia, jonka keskelle muodostuu viihtyisiä yhteispiha.

Kalasatamassa toteutuu unelma sujuvasta arjesta ja asumisesta, koska kaikki palvelut ovat kävelymatkan päässä. Kauppakeskus REDI, Kalasataman metroasema sekä uusi terveys- ja hyvinvointikeskus ovat vain muutaman korttelin päässä. Tulevaisuudessa myös raitiotie vie kotikulmille.

Merellä läheisyys, upeat rantaraitit ja ihastuttavat kanavat laivoineen luovat alueelle aivan omanlaista tunnelmaa. Kaupunkikulttuuria, kuten tapahtumia ja ympäristötaidetta, on tarjolla niin kaduilla, puistoissa kuin aukioilla tai lähde iltakävelyille Isoisänsiltaa pitkin Mustikkamaalle.

Kalasatamassa jätehuolto toteutetaan ympäristötehokkaasti imuputkijärjestelmällä, joka vähentää huoltoliikennettä, pienentää päästöjä ja lisää turvallisuutta. Kalasatama onkin älykkään kaupunkirakentamisen mallialue ja sitä kehitetään joustavasti yhdessä asukkaiden, yritysten, kaupungin ja muiden toimijoiden kanssa.

Lue lisää:
www.uuttahelsinki.fi/kalasatama

Atrain



Asumisoikeusasuntoja Kalasatamaan

Kalasatamaan rakentuva HASO Atrain on 7-kerroksinen kerrostalo, jossa on 41 asuntoa kooltaan 47,5–85,5 m². Kaikissa asunnoissa on lasitettu parveke ja lämmin irtaimistovarasto. Osassa asunnoissa on huoneistosauna. Auto-paikkoja on 16 kpl. Kohde on savuton ja esteetön.

Asuntojen arvioitu valmistumisaika on syksyllä 2021.
Hakuaika 9.9.–23.9.2019.

Haettavat kerrostalohuoneistot:

2 h + kt	47,5–53,5 m ²
3 h + kt (+ s)	60,0–72,0 m ²
4 h + kt (+ s)	83,0–85,5 m ²

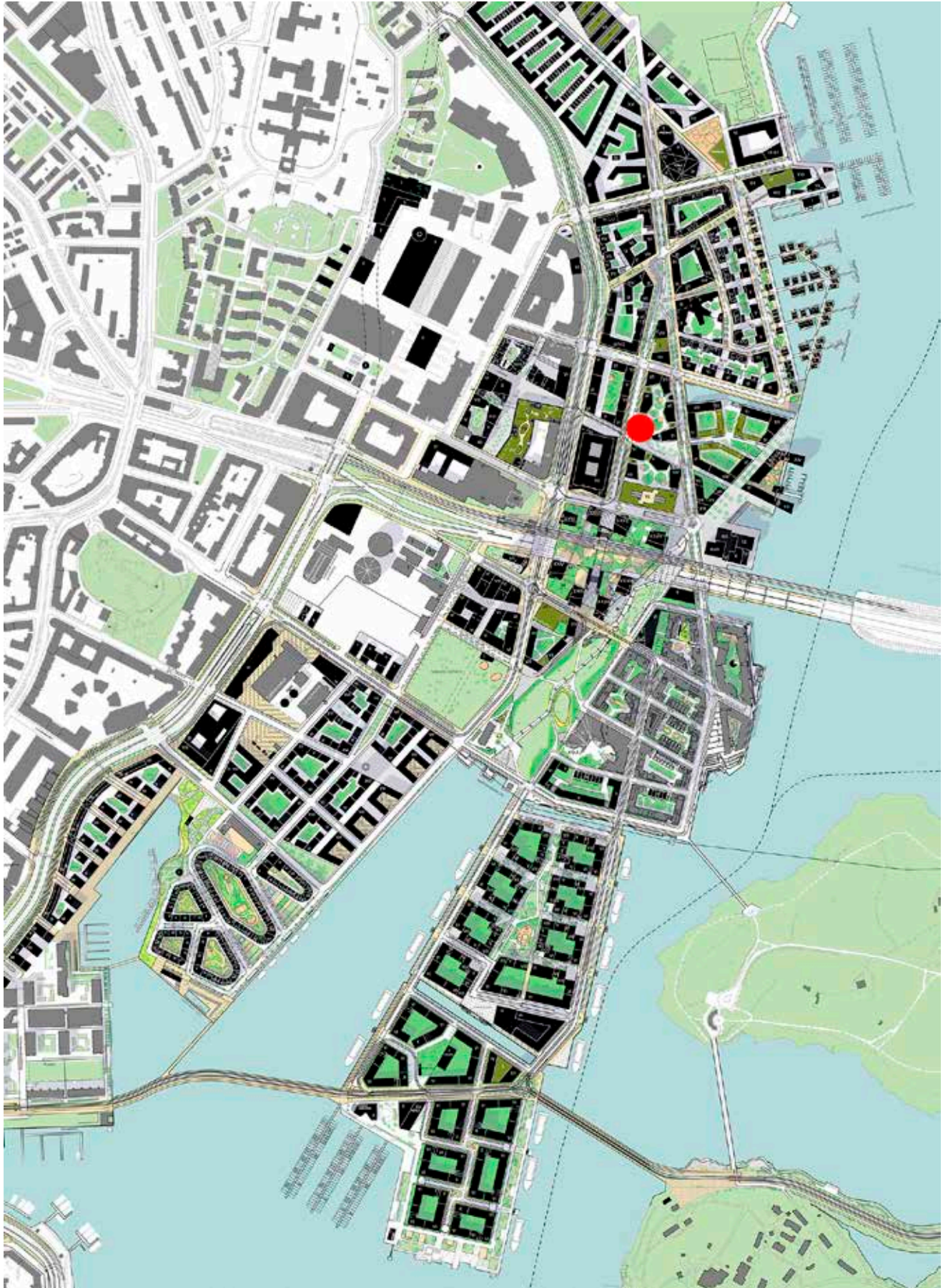
Helsingin Asumisoikeus Oy
Atrain
Kalasatamankatu 17
00580 Helsinki

Lisätiedot ja hakuohjeet:

Helsingin kaupunki
Kaupunkiympäristö
Asuntotuotanto
Elimäenkatu 15, 00510 Helsinki
www.att.hel.fi

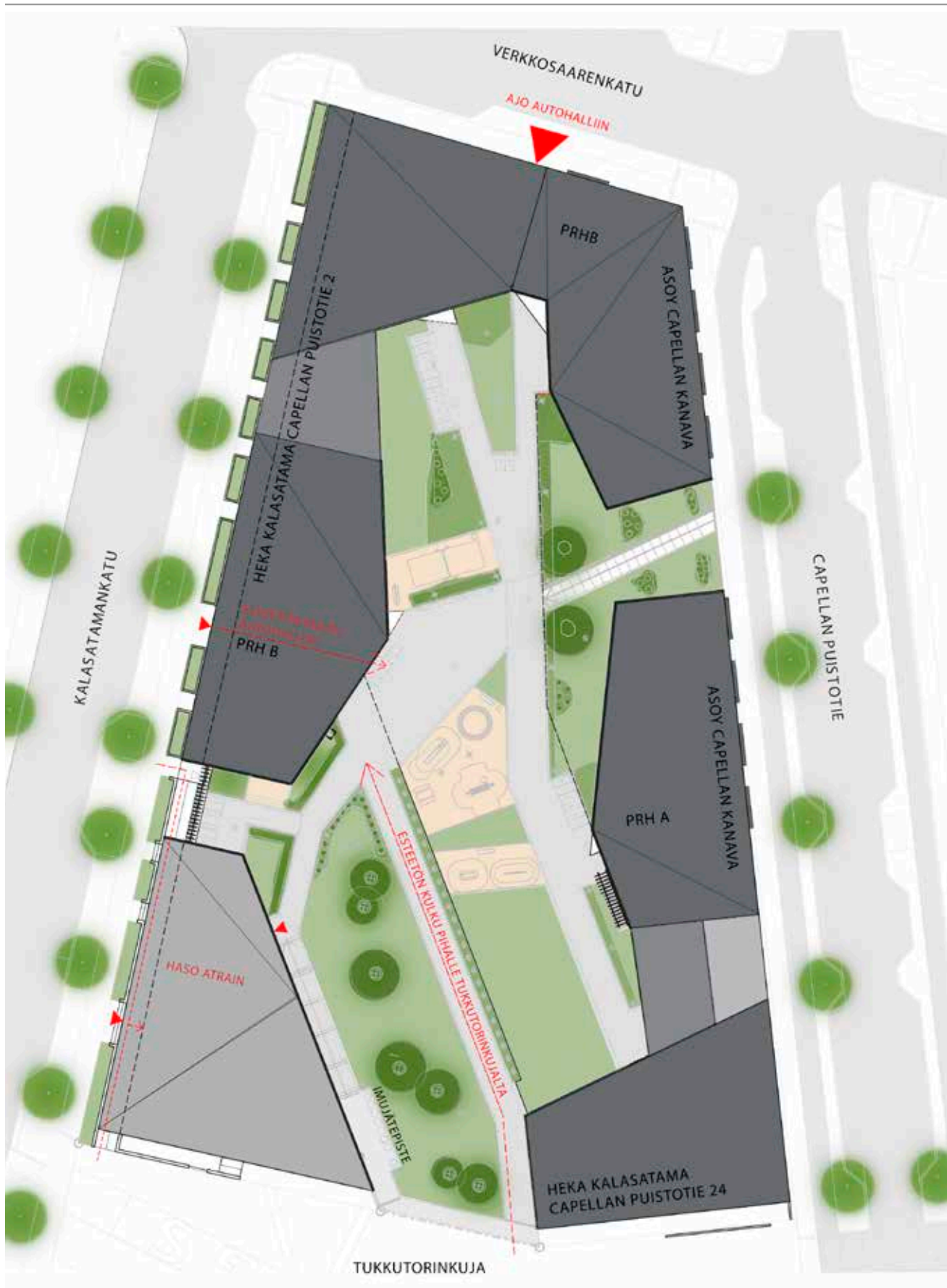
KALASATAMANKATU 17
00580 HELSINKI

Sijaintikartta



KALASATAMANKATU 17
00580 HELSINKI

Asemapiirros



KALASATAMANKATU 17
00580 HELSINKI

Julkisivukuvat



KALASATAMANKATU 17
00580 HELSINKI

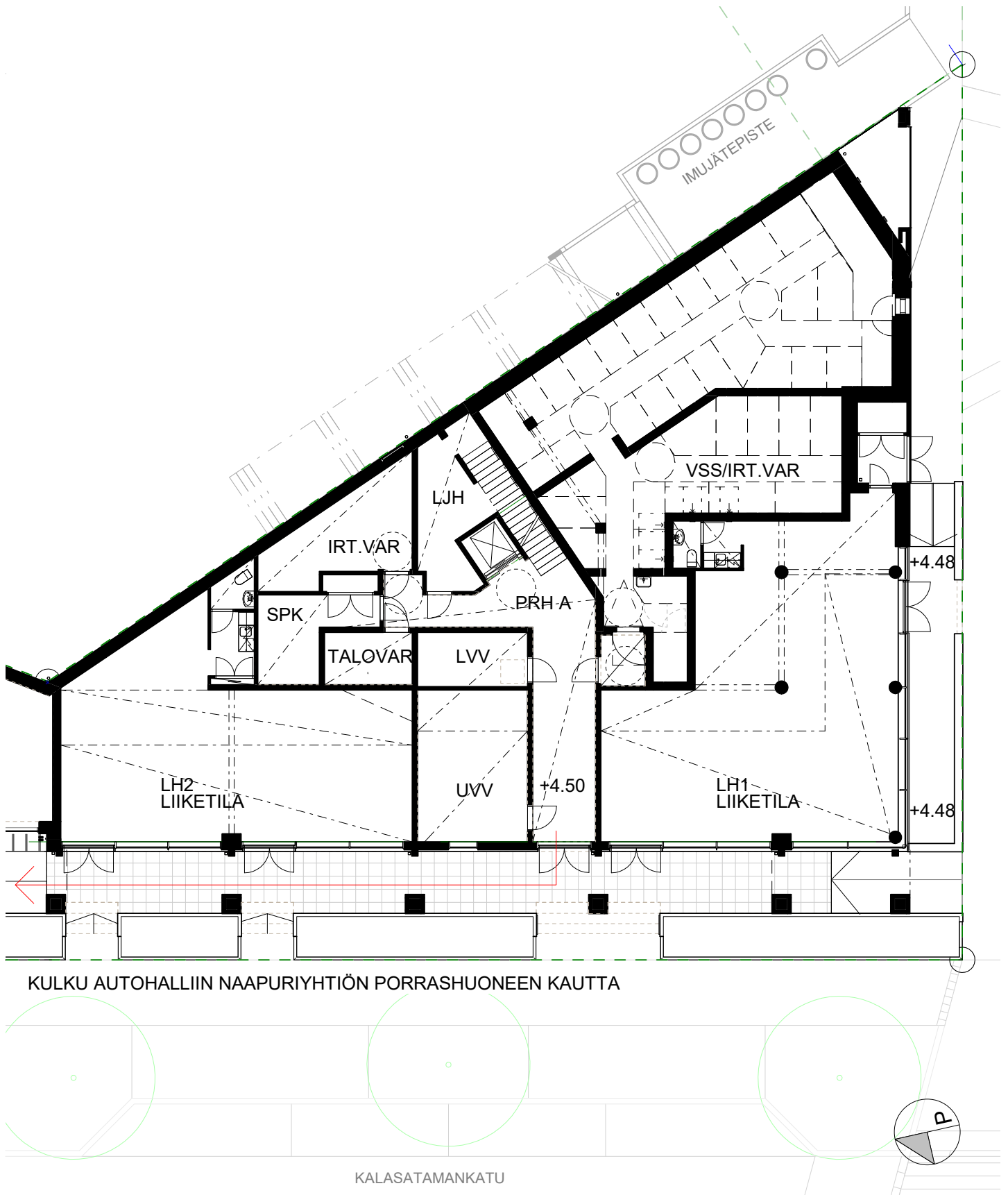
Havainnekuvat

Näkymä Kalasatamankadulta



Sisäkuva

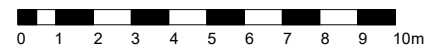




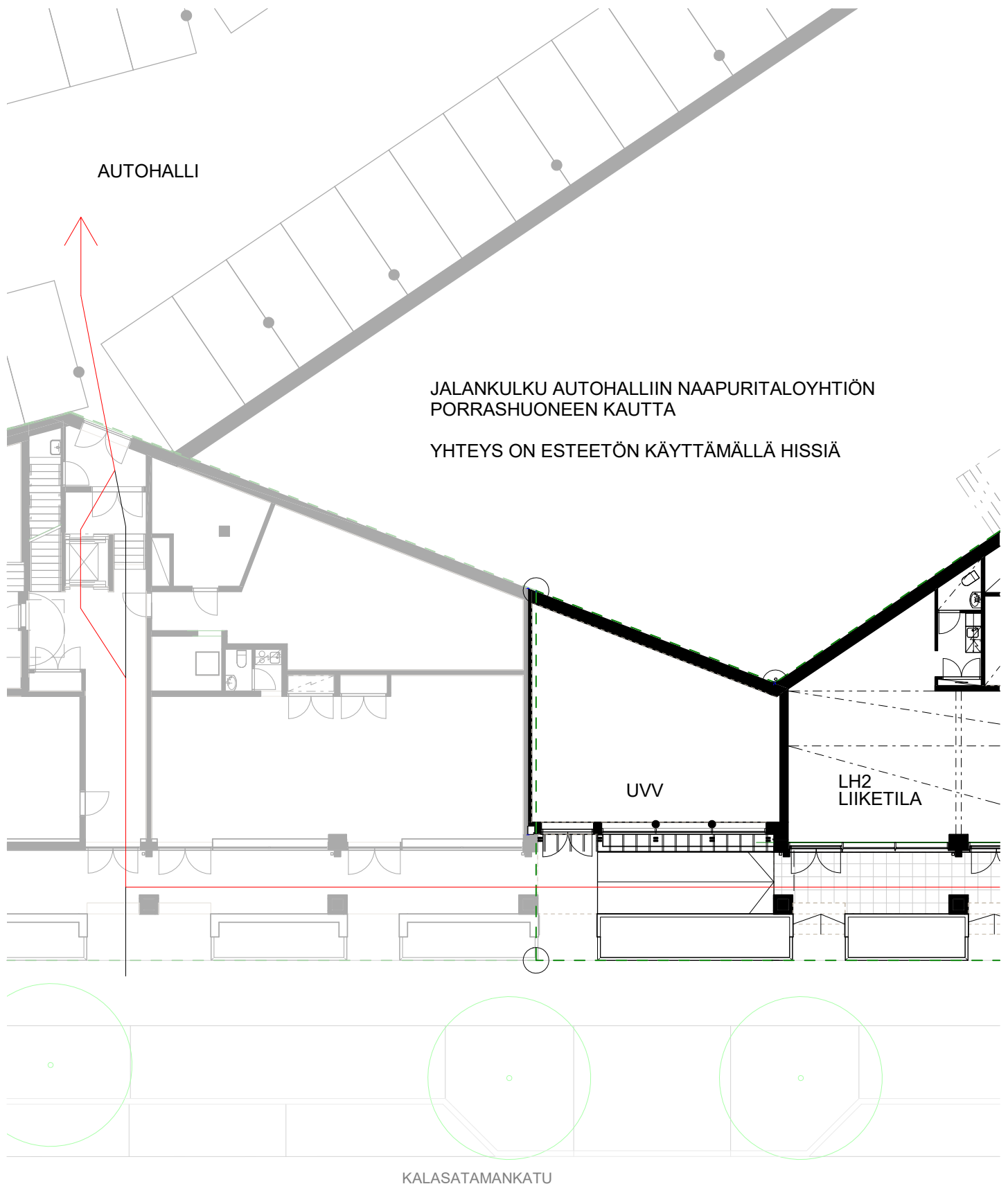
KULKU AUTOHALLIIN NAAPURIYHTIÖN PORRASHUONEEN KAUTTA

1. KERROS

MITTAKAAVA 1:200

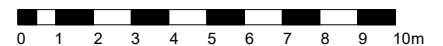


KALASATAMANKATU 17
00580 HELSINKI



1. KERROS

MITTAKAAVA 1:200

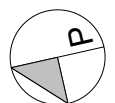




Huoneistokoot

- 2HKT
- 3HKT
- 3HKTS
- 4HKT

KALASATAMANKATU



2. KERROS

MITTAKAAVA 1:200





Huoneistokoot

- 2HKT
- 3HKTS
- 4HKT
- 4HKTS

3. KERROS

MITTAKAAVA 1:200





Huoneistokoot

- 2HKT
- 3HKTS
- 4HKT
- 4HKTS

4. KERROS

MITTAKAAVA 1:200





Huoneistokoot

- 2HKT
- 3HKTS
- 4HKT
- 4HKTS

5. KERROS

MITTAKAAVA 1:200





Huoneistokoot

- 2HKT
- 3HKTS
- 4HKT
- 4HKTS



6. KERROS

MITTAKAAVA 1:200





Huoneistokoot

- 2HKT
- 3HKT
- 3HKTS
- 4HKTS

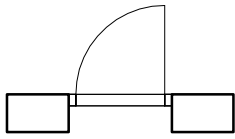


7. KERROS

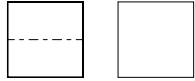
MITTAKAAVA 1:200



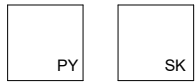
KALASATAMANKATU 17
00580 HELSINKI



OVI, AUKEAMISSUUNTA ESITETTY KAARELLA



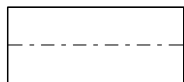
KOMEROKALUSTE, KORKEA
TANKOKAAPISSA PISTEKATKOVIIVA



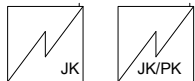
KOMEROKALUSTE, KORKEA
PY PYYKKIKAAPPI
SK SIIVOUSKAAPPI



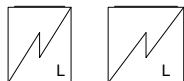
VAATEHUONEEN HYLLYT



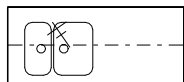
PISTEKATKOVIIVALLA TANKO
YLÄHYLLYN ALLA



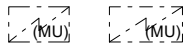
KORKEA KYLMÄLAITE
JK JÄÄKAAPPI
JK/PK JÄÄ-PAKASTINKAAPPI



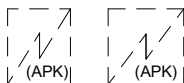
LATTIALIESI
LEVEYS KUVAN MUKAAN 500 tai 600 mm



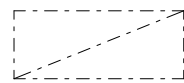
KEITTIÖN TYÖTASO JA YLÄKAAPIT
TASOON UPOTETTU ALLAS



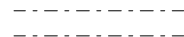
TILAVARAUS MIKROAALTOUUNILLE



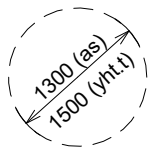
TILAVARAUS ASTIANPESUKONEELLE,
LEVEYS KUVAN MUKAAN 450 tai 600 mm



ALASLASKETTU KATTO TAI KOTELOINTI



PALKKI TAI KOTELOINTI



PYÖRÄTUOLIN KÄÄNTÖSÄDE



ASUNNON SÄHKÖKESKUS UPOTETTUNA
SEINÄÄN



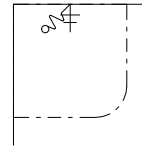
SYÖKSYTORVI PARVEKKEELLA



PARVEKELASIPAKKA LASITUKSEN OLLESSA
AVOINNA



KPH-ALLAS JA YLÄPUOLELLA
PEILIKAAPPI



SUIHKU VERHOKISKOLLA



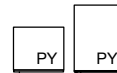
WC-ISTUIN



TILAVARAUS PYYKINPESUTORNILLE

+

PESUKONEEN LIITÄNNÄT



PYYKKIKAAPPI KPH:SSA
SYVYYS KUVAN MUKAAN



SIIVOUSKAAPPI KPH:SSA
SYVYYS KUVAN MUKAAN

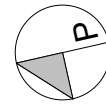
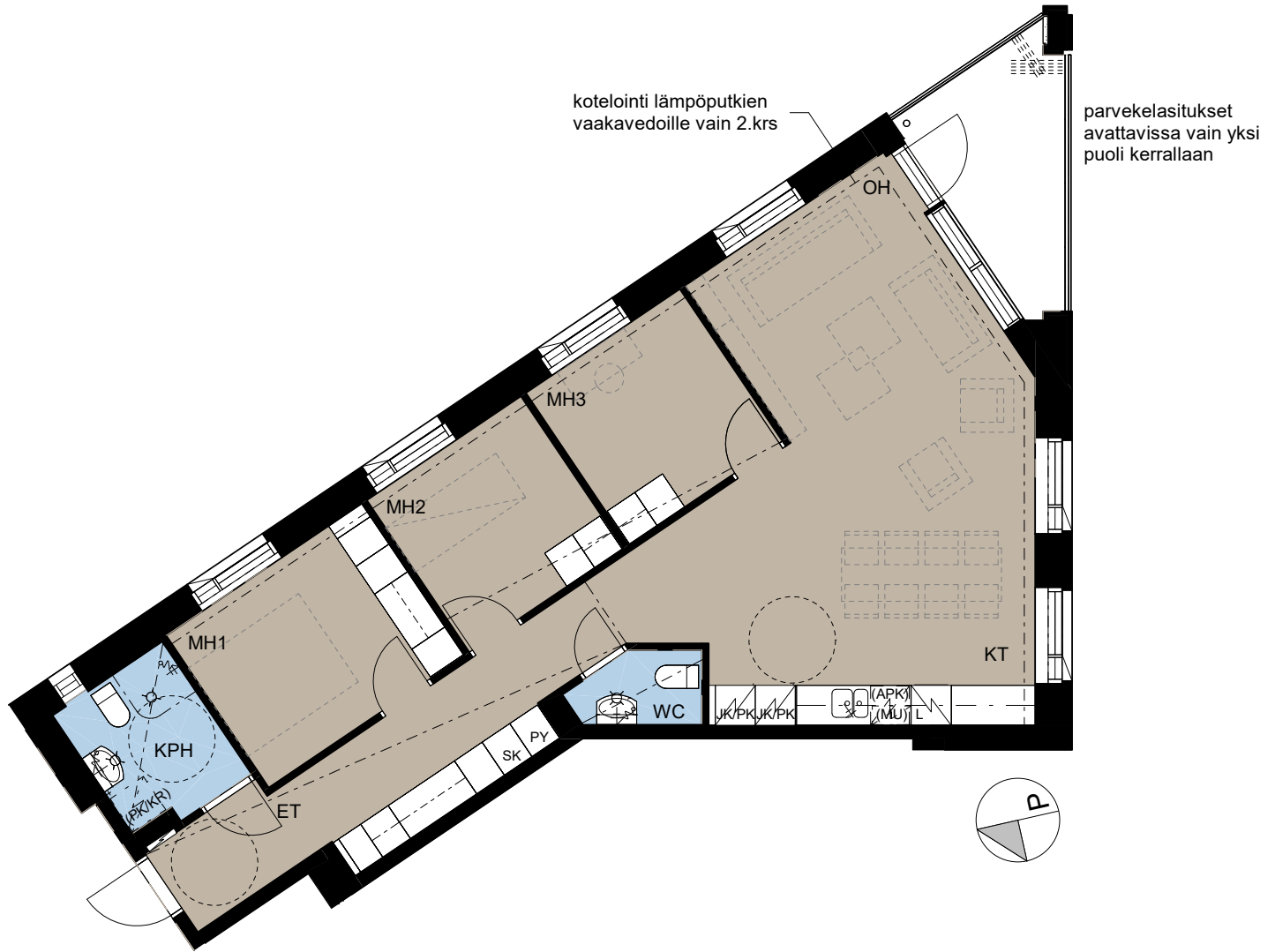


LATTIAKAIVO



KIUAS

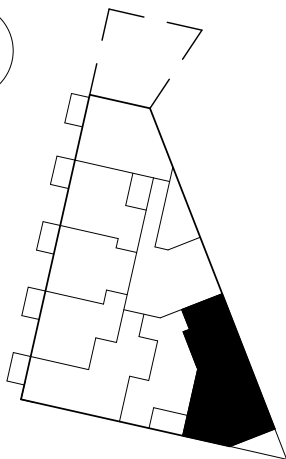
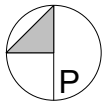
ET	ETEINEN
KT	KEITTOTILA
OH	OLOHUONE
MH	MAKUUHUONE
VH	VAATEHUONE
KPH	PESUHUONE, KYLPYHUONE
WC	ERILLIS-WC
S	SAUNA
PRH	PORRASHUONE
IRT.VAR	IRTAIMISTOVARASTOT
TALOVAR	TALOVARASTO
UVV	ULKOILUVÄLINEVARASTO
LVV	LASTENVAUNUVARASTO
PESULA	PESULA
KUIV	KUIVAUSHUONE
SAUNAOS	SAUNAOSASTO
KERHOH	KERHOHUONE
LJH	LÄMMÖNJAKOHUONE
SPK	SÄHKÖPÄÄKESKUS
SIIV	SIIVOUSTILA
VSS	VÄESTÖNSUOJA
VSS.ET	VÄESTÖNSUOJAN ETEISTILA
YHD.TEKN	YHDYSKUNTATEKNINEN TILA
LH	LIIKEHUONEISTO/-TILA
APUT	APUTILA, "TAKAHUONE"



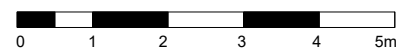
HUONEISTOTYYPPI

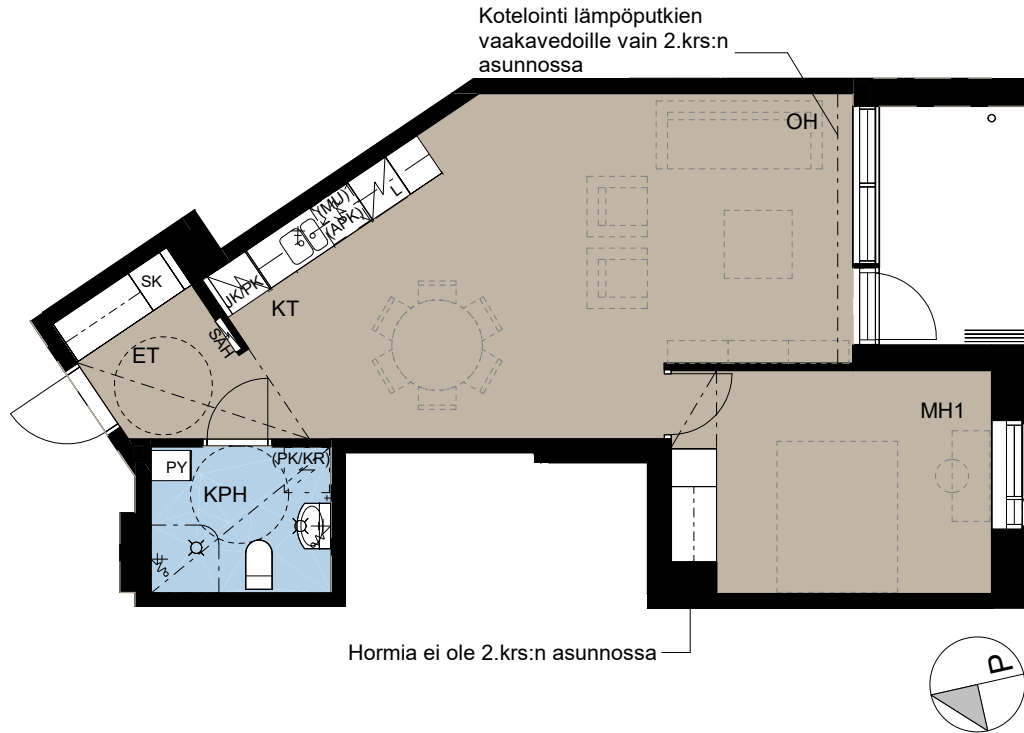
4HKT 83,0 m²

A1	2.krs
A8	3.krs
A15	4.krs
A22	5.krs
A29	6.krs



MITTAKAAVA 1:100





HUONEISTOTYYPPI

2HKT 53,5 m²

A2 2.krs

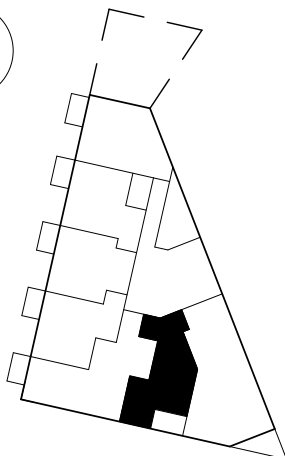
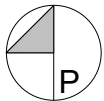
2HKT 53,0 m²

A9 3.krs

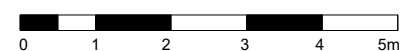
A16 4.krs

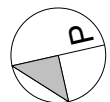
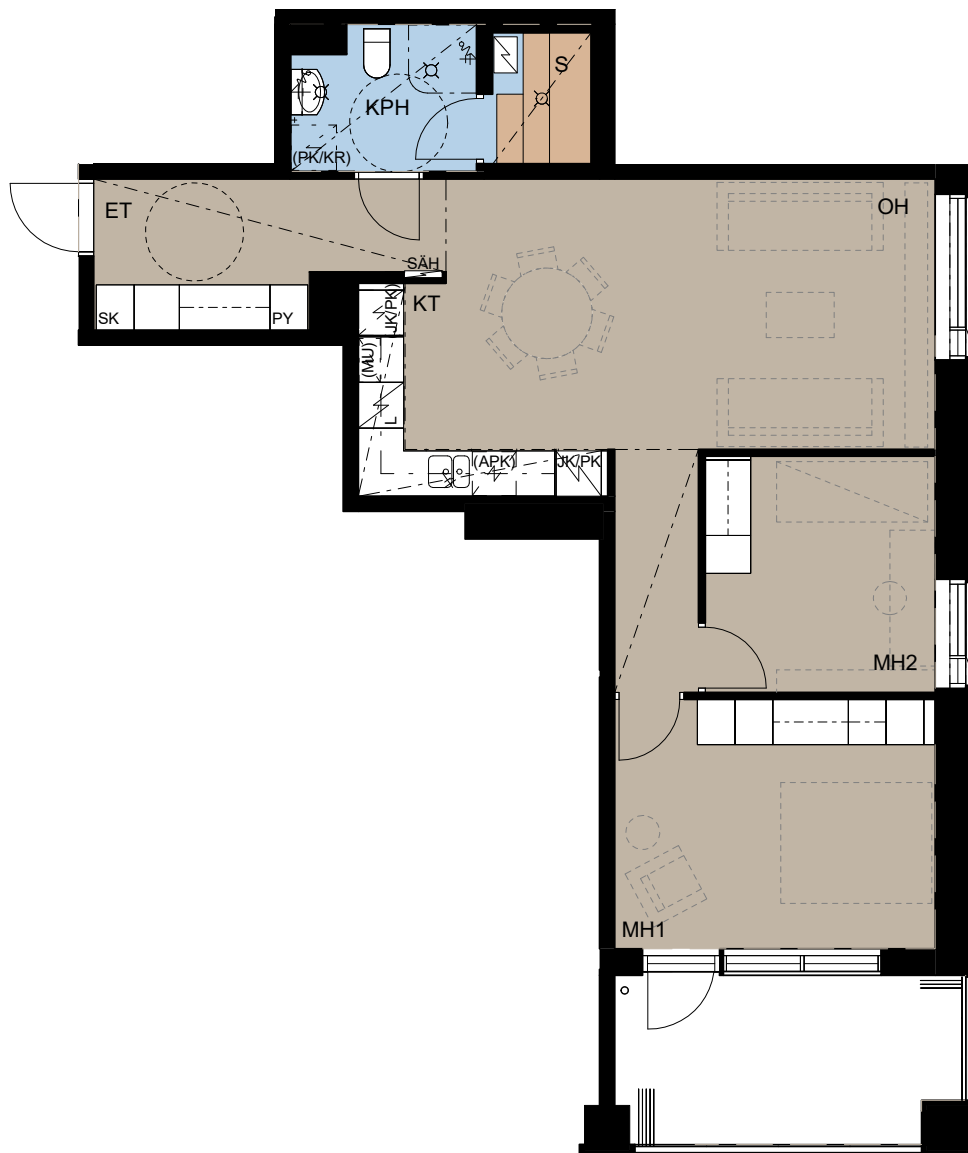
A23 5.krs

A30 6.krs



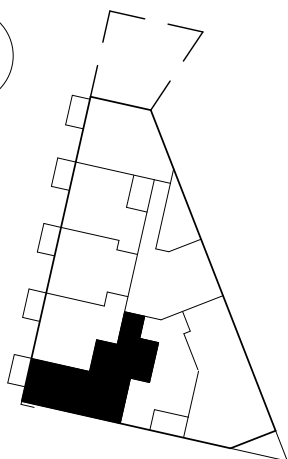
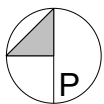
MITTAKAAVA 1:100



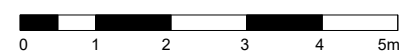


HUONEISTOTYYPPI 3HKTS 72m2

A3	2.krs
A10	3.krs
A17	4.krs
A24	5.krs
A31	6.krs
A37	7.krs



MITTAKAAVA 1:100



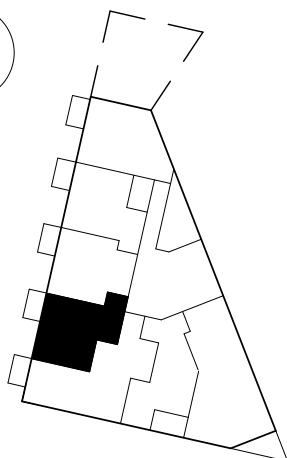
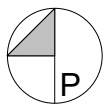


HUONEISTOTYYPPI

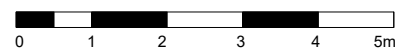
2H+KT, 49,0 m²

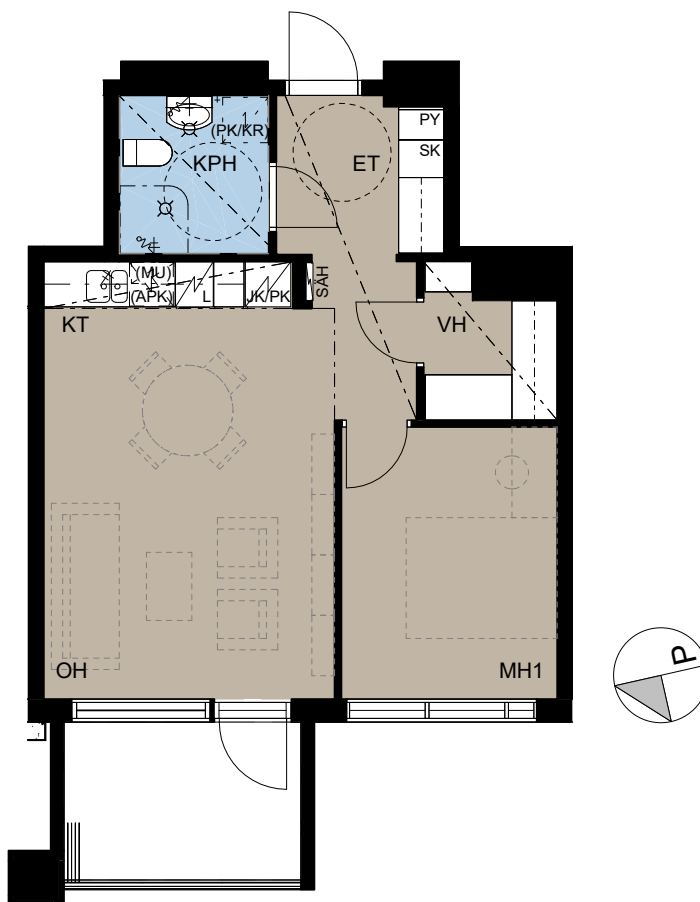
A4

2.krs



MITTAKAAVA 1:100



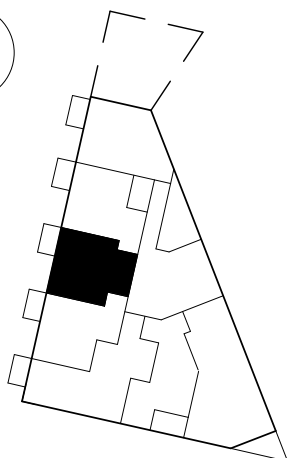
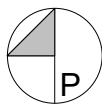


HUONEISTOTYYPPI

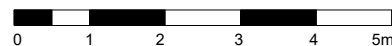
2H + KT 48,0 m²

A5

2.krs



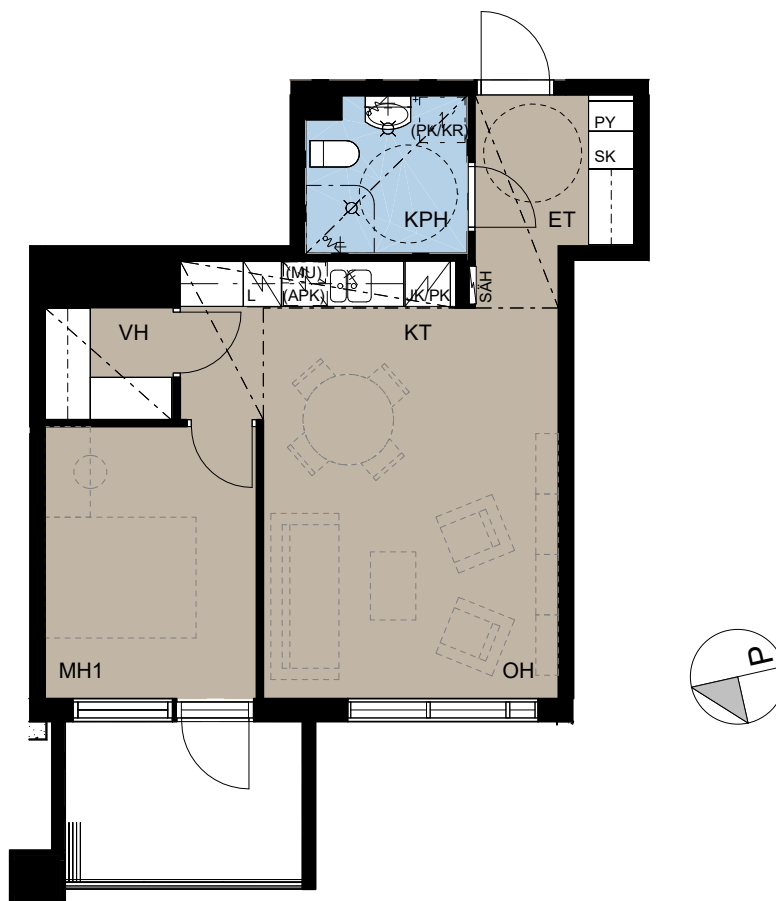
MITTAKAAVA 1:100



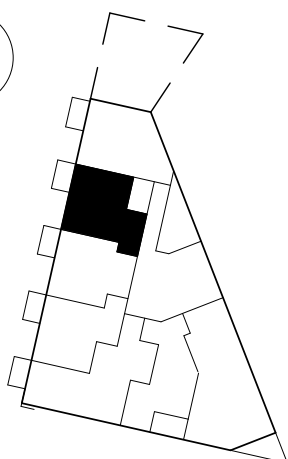
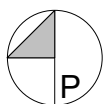
HASO ATRAIN

27.8.2019

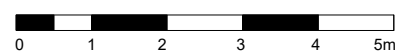
KALASATAMANKATU 17
00580 HELSINKI

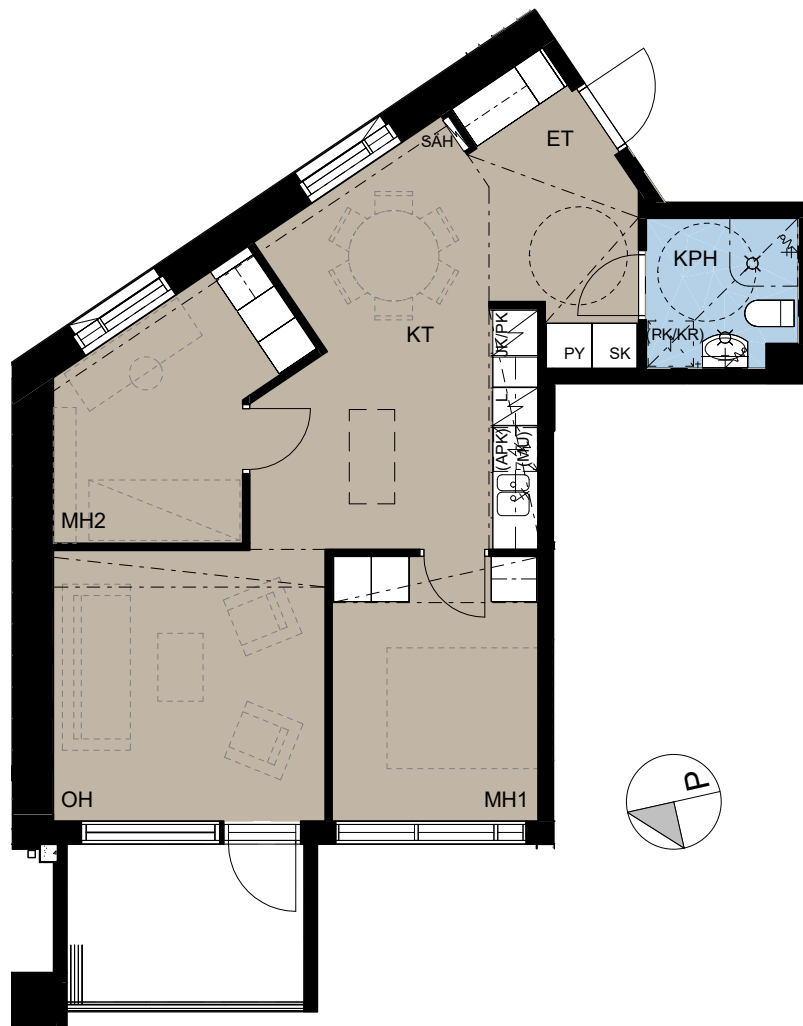


HUONEISTOTYYPPI
2H + KT 47,5 m²
A6 2.krs



MITTAKAAVA 1:100



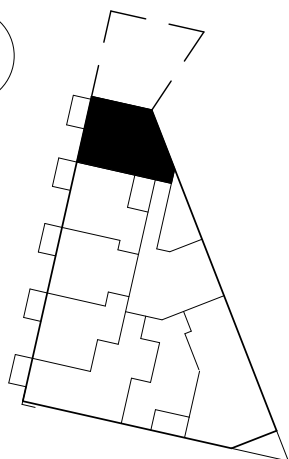
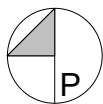


HUONEISTOTYYPPI

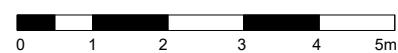
3H + KT 60,0 m²

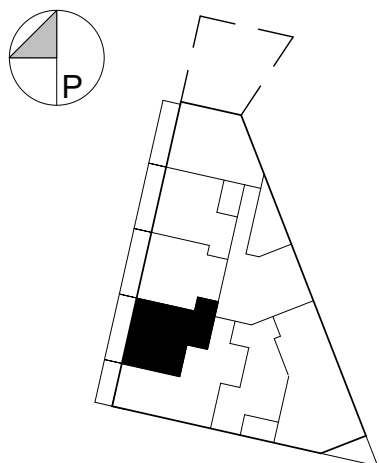
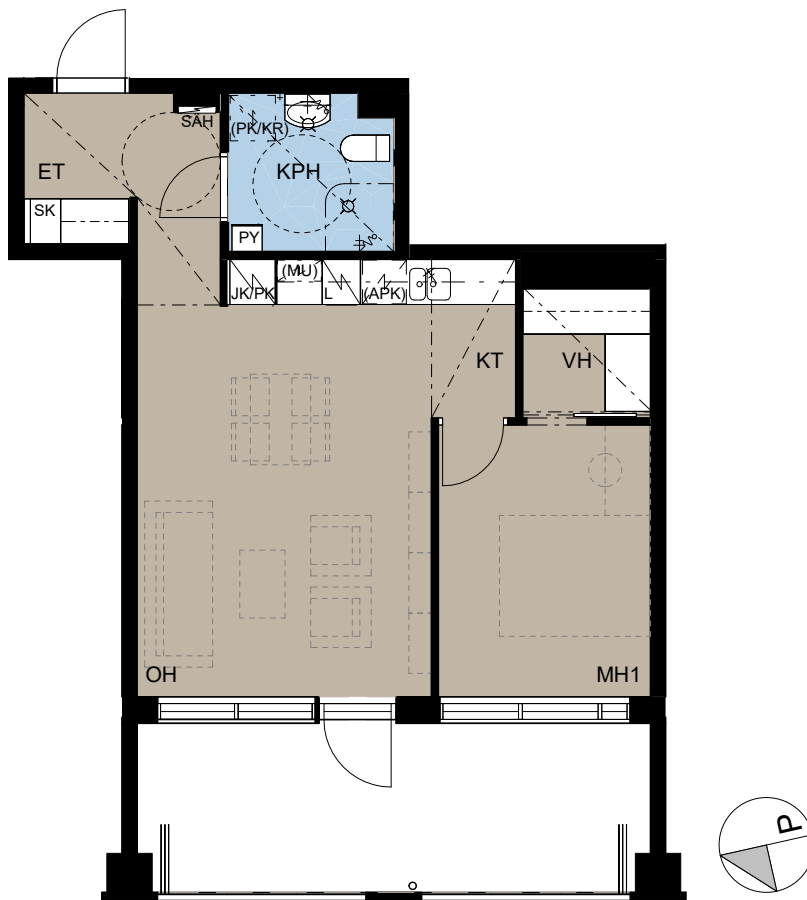
A7

2.krs



MITTAKAAVA 1:100

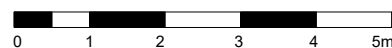


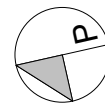
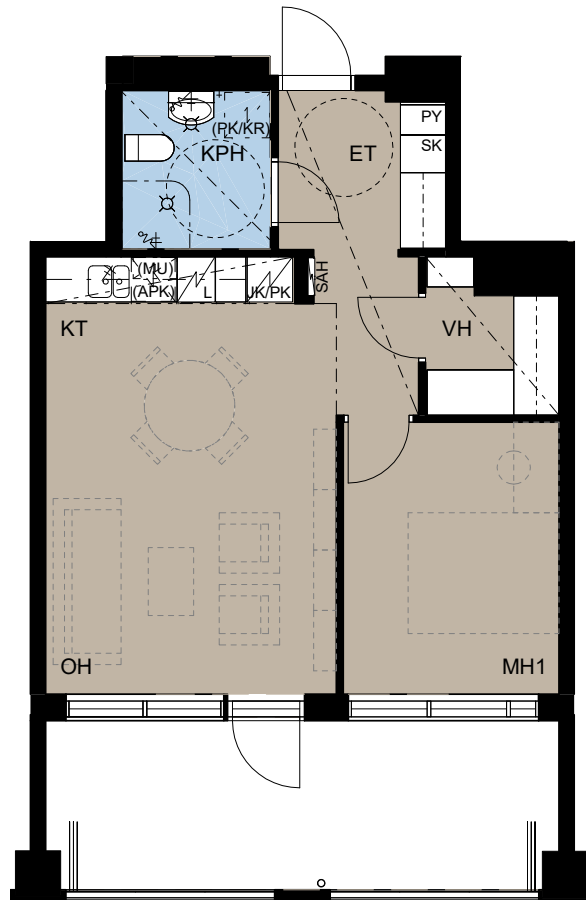


HUONEISTOTYYPPI 2HKT 49,00 m²

A11	3.krs
A18	4.krs
A25	5.krs
A32	6.krs
A38	7.krs

MITTAKAAVA 1:100

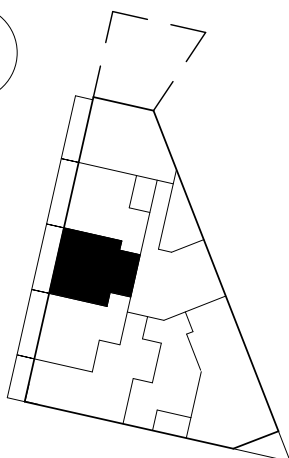
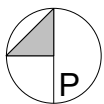




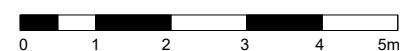
HUONEISTOTYYPPI

2HKT 48,0 m²

A12	3.krs
A19	4.krs
A26	5.krs
A33	6.krs
A39	7.krs



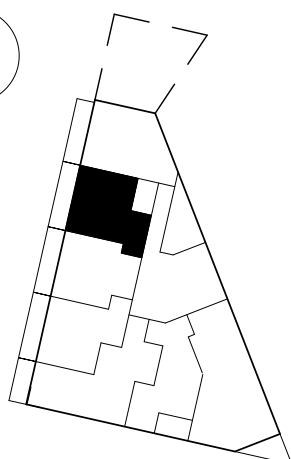
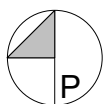
MITTAKAAVA 1:100



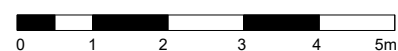


HUONEISTOTYYPPI 2HKT 47,5 m²

A13	3.krs
A20	4.krs
A27	5.krs
A34	6.krs
A40	7.krs



MITTAKAAVA 1:100



Hormi vain 3.krs:n
asunnossa



HUONEISTOTYYPPI 4HKTS 85,5m²

A14 3.krs

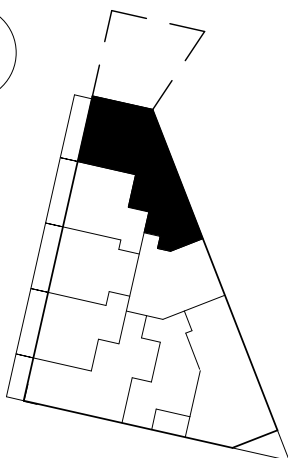
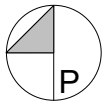
4HKTS 85,0 m²

A21 4.krs

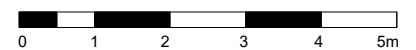
A28 5.krs

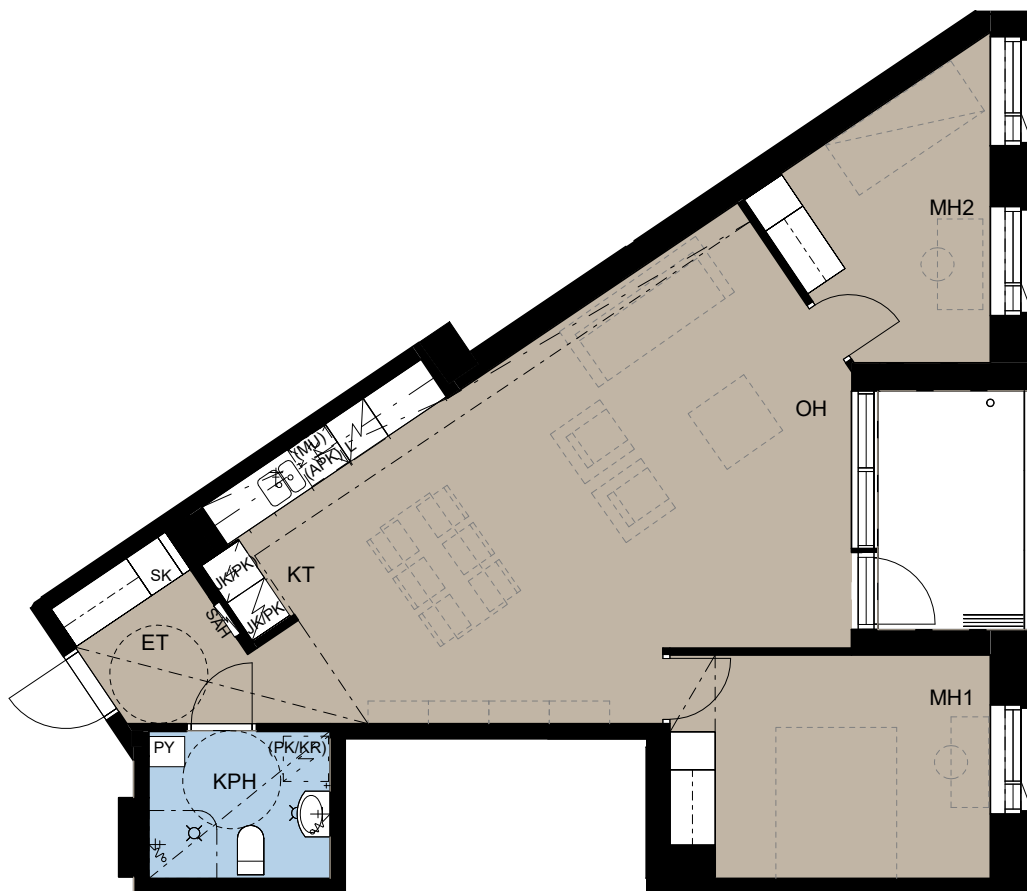
A35 6.krs

A41 7.krs



MITTAKAAVA 1:100

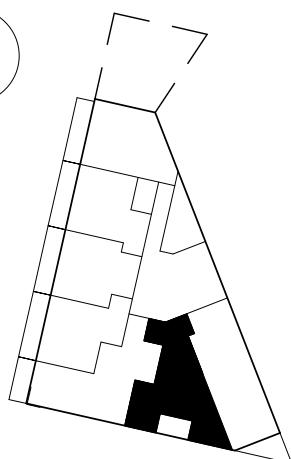
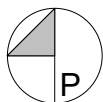




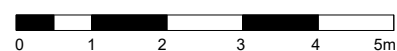
HUONEISTOTYYPPI

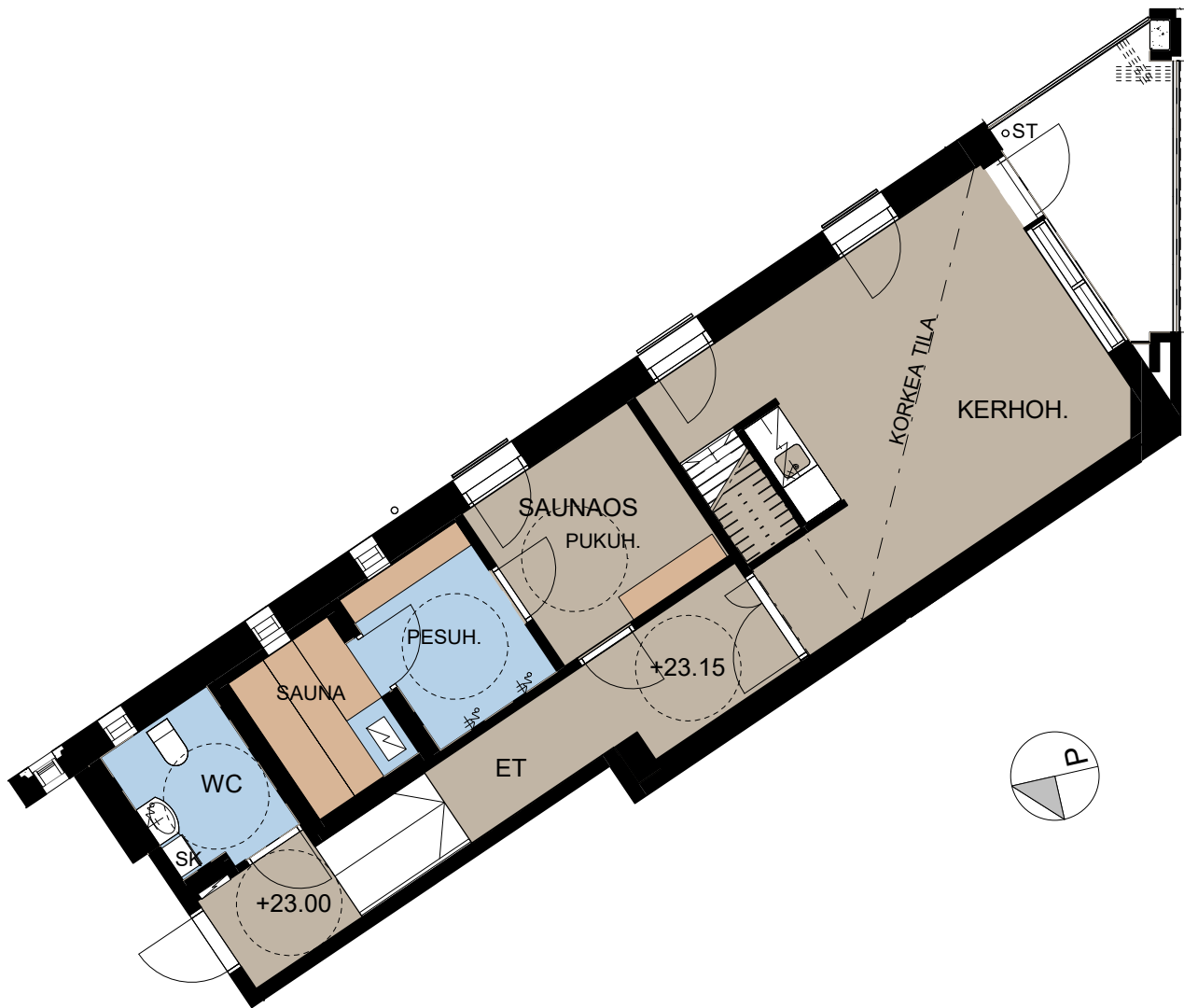
3HKT 70,5 m²

A36 7.krs

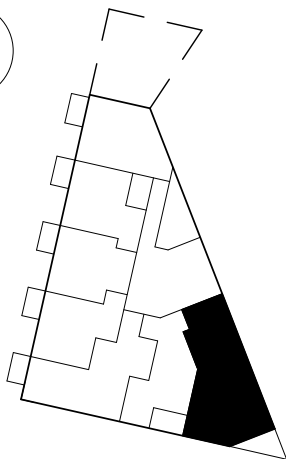
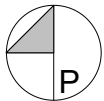


MITTAKAAVA 1:100

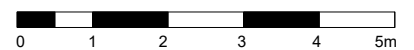




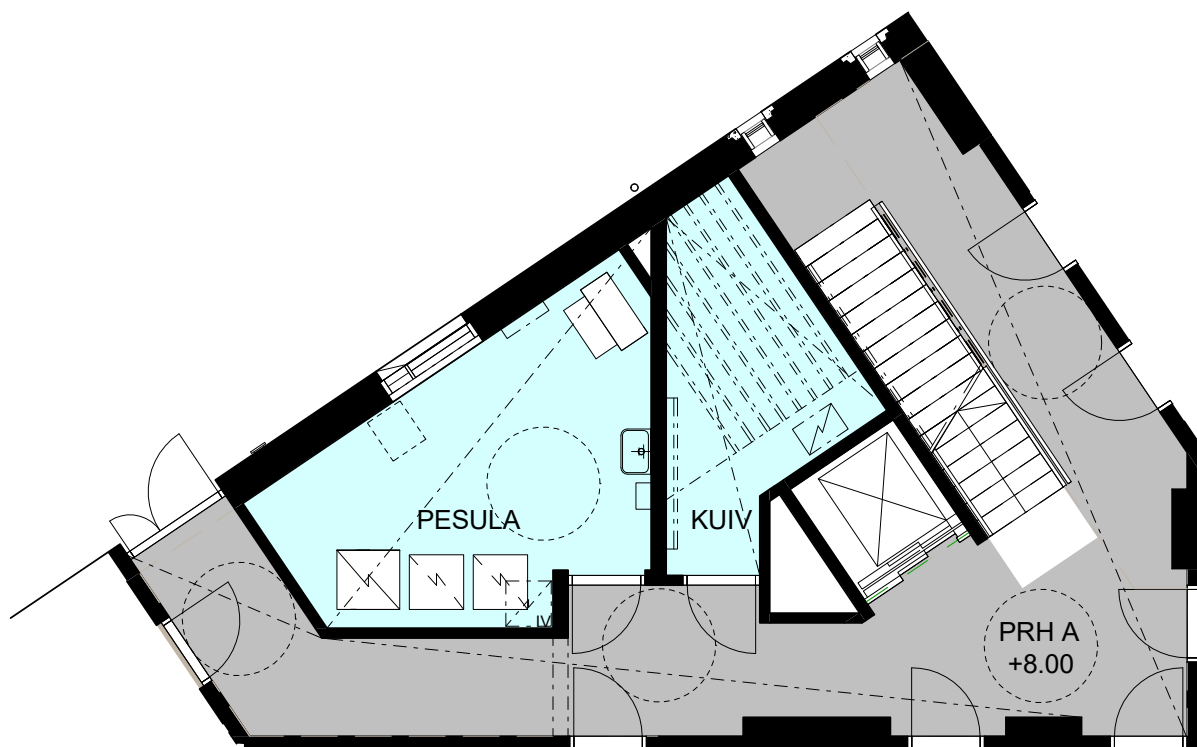
SAUNAOSASTO JA
KERHOHUONE 7.KRS



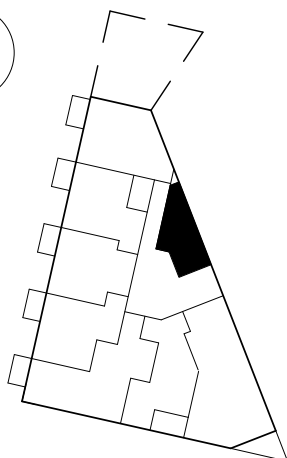
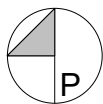
MITTAKAAVA 1:100



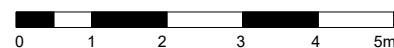
YHTEISPIIHA



PESULA JA
KUIVAUSHUONE 2.KRS



MITTAKAAVA 1:100



Kirsti Sivén & Asko Takala Arkkitehdit Oy
HASO ATRAIN
Kalasatama, kortteli 10628 tontti 1
Kalasatamankatu 17, 00580 Helsinki

22.8.2019

Alustava rakennustapaseloste

Yleistä

Kohteen pääsuunnittelija on arkkitehti Kirsti Sivén, Kirsti Sivén & Asko Takala Arkkitehdit Oy:stä.

Haso Atrain sijaitsee Kalasatamassa Sörnäisten kaupunginosassa. Alue on kaupunkimainen ja tiivis, ja julkisen liikenteen yhteydet ovat erittäin hyvät; Kalasataman metroasema on vain muutaman korttelin päässä. Kaikki palvelut ovat lähellä kauppakeskus REDIssä ja kulttuuria ovat tuomassa Suvilahden ja Teurastamon alueet ihan lähituntumassa. Alueelta on myös hyvät kevyen liikenteen yhteydet niin keskustaan kuin Mustikkamaallekin.

Rakennuksessa on yksi porrashuone ja kuusi asuinkerrosta, joista ylimpään (7.krs) on sijoitettu asukkaiden yhteiskäytössä oleva saunaosasto sekä kerhuhuone. Katutasosta (1.krs) löytyvät irtaimisto- ja ulkoiluvälinevarastot sekä tekniset tilat. Porrashuoneeseen on esteetön sisäänkäynti katutasolta sekä toisesta kerroksesta korttelin sisäpihalta. Yhtiö on savuton.

Tontti

Rakennuspaikka sijaitsee Sörnäisissä Kalasataman kaupunginosassa korttelissa 10628 "Atrain", tontilla 1. Lännessä rajana on Kalasatamankatu ja etelässä Tukkutorinkuja ja koillispuolella on yhteiskäyttöinen piha-alue korttelin muiden tonttien kanssa. Kohde rakennetaan kaupungin vuokratontille.

Asunnot

Asuntoja on yhteensä 41 kpl. Jokaiseen asuntoon kuuluu asuntokohtainen esteettömyyden mahdollistava lasitettu parveke. Osassa asuntoja on huoneistokohtainen sauna. Jokaiselle asunnolle kuuluu katutasossa yhtiön hallinnassa olevassa tilassa sijaitseva lämmin irtaimistovarasto. Kaikkiin asuntoihin on esteetön kulku ja ne on suunniteltu esteettömiksi.

Yhteistilat

Asukkaiden käytössä olevat pesula ja kuivaushuone sijaitsevat 2.kerroksessa pihanpuolella.

22.8.2019

Irtaimistovarastot ja väestönsuoja (normaaliajan käyttö irtaimistovarasto) sijaitsevat katutasossa (1.krs), kuten myös lastenvaunu- ja ulkoiluvälinevarastot. 7.kerroksessa on kerhotila ja talosauna.

Liiketilat

Katutasoon on sijoitettu kaksi noin 100 m² kokoista liiketilaa, jotka tulevat Tilapalvelun hallintaan. Kulku liiketiloihin tapahtuu ulkokautta, ei porrashuoneesta. Liiketiloista suurempi on suunniteltu siten, että tekniikka mahdollistaa kahvilan rakentamisen.

Jätteiden keräys

Alueelle on rakennettu keskitetty jätteiden imukeräysjärjestelmä. Jätepiste sijaitsee korttelin yhtiöiden yhteiskäyttöisellä piha-alueella. Kortteliin 10628 tontille 8 sijoittuu lisäksi erityisjätteille tarkoitettu kierrätyshuone HEKA Kalasataman tiloihin.

Paikoitus ja liikenne

Taloyhtiön autopaikat, 16 kpl, sijaitsevat AH-tontille 10628/6 rakennettavassa korttelin yhtiöiden yhteiskäyttöisessä kylmässä autohallissa pihakannen alla. Ajoyhteys autohalliin on korttelin pohjoisreunalta Verkkosaarenkadulta. Autopaikat varustetaan lämmityspistorasioilla. Jalankulku autohalliin tapahtuu naapuritontin porrashuoneen kautta ja kulkuyhteys on esteetön. Yhtiön autopaikoista 1 on mitoitettu liikuntaesteisille, 1 varattu yhteiskäyttöautolle ja osa varustettu sähkölatauspisteellä.

Polkupyörien säilytyspaikkoja on piha-alueella ja ensimmäisen kerroksen varastotiloissa.

Rakennus

Rakennusrunko

Rakennuksen kantavat seinärakenteet ovat teräsbetonielementtejä ja väli- ja yläpohjat paikallavalettuja teräsbetonilaattoja. Alapohjat ovat kantavia, tuuletettuja ja eristettyjä betonirakenteita. Vesikatto on taitteinen pulpettikatto, jonka katemateriaalina on konesaumattu, kuumasinkitty, muovipinnoitettu pelti.

Ulkoseinät

Talojen julkisivut ovat kadun puolella pääosin puhtaaksimuurattua vaaleaa tiiltä. Pihanpuolella julkisivut ovat korkealaatuisia betonisandwich-elementtejä, joissa käytetään eri värejä ja erilaisia pintoja. Parvekkeiden taustaseinissä on puuverhoiluja.

Väliseinät

Huoneistojen väliset seinät ovat kantavia teräsbetonielementtejä. Muut väliseinät ovat pääosin kipsilevyverhottuja teräsrakaseiniä.

22.8.2019

Ikkunat ja ovet

Asuntojen ikkunat ja parvekeovet ovat kolmilasisia ja puu-alumiini-rakenteisia. Parvekeovet ovat yksilehtisiä ja ulosaukeavia. Ikkunoissa ja parvekeovissa on maalatut puuosat ja ulkopinta on pulverimaalattua alumiinia. Asuntojen ikkunat ja parvekeovet varustetaan sälekaihtimin.

Asuntojen porrastaso-ovet ovat äänieristettyjä 1-lehtisiä viilutettuja laakapalo-ovia. Huoneistojen sisäovet ovat sileitä tehdasmaalattuja laakaovia. Löylyhuoneissa on kokolasiovet.

Asunnon pintamateriaalit

Kattopinnot

Asuntojen kattopinnot ovat ruiskutasoitettuja. Piirustuksissa osoitetut katot tehdään alaslaskettuina kipsilevyrakenteina. Kipsilevyalakatot tasoitetaan ja maalataan. Pesuhuoneiden, wc-tilojen ja löylyhuoneiden katot ovat kuusipaneelia.

Seinäpinnoitteet

Sisäseinät ovat pääosin maalattuja. Keittiön kalusteväli sekä kylpyhuoneiden ja wc-tilojen seinät laatoitetaan keraamisella laattalla. Keraamisista seinälaatoista on kolme väri vaihtoehtoa. Asuntosauvojen seinät ovat kuusipaneelia.

Lattiapinnoitteet

Asuinhuoneiden, eteisten ja keittiöiden lattianpäällysteenä on laminaatti. Wc-tilojen, kylpyhuoneiden ja löylyhuoneiden lattiat laatoitetaan keraamisella laattalla. Lattiamateriaaleista on kolme eri väri vaihtoehtoa.

Asunnon kalusteet, varusteet ja laitteet

Keittiöt

Komerot ja kaapistot ovat vakiovalmisteisiä ja levyrakenteisia. Keittiökaluksien ovet ja keittiötaso ovat laminaattipintaisia, kalusteiden rungot ovat melamiinia. Kalusteoviin ja työtasoihin on kolme eri väri vaihtoehtoa. Altaat ovat tasoon upotettuja, ja niiden materiaalina ruostumaton teräs.

Keittiöissä on huoneistokoon ja pohjapiirustusten mukaan 500mm tai 600mm leveä valurautalevyinen lattialiesi sekä liesikupu. 1-2H -asunnoissa on jääkaappi-pakastin ja 3H -asunnoissa lisäksi tilavaraus toiselle korkealle kylmälaitteelle. Tätä suuremmissa asunnoissa on kaksi korkeaa jääkaappipakastinta. Astianpesukoneelle (450/600mm) ja mikroaaltouunille (500/600mm) on tilavaraus ja liitännät. Astianpesukonevarauksen kohdalla ei ole alakaappia. Koneiden väri on valkoinen.

Hygieniatilat

Kylpyhuoneissa on 600mm leveä allas alakaappeineen sekä peilikaappi. Kaikissa asunnoissa on pyykkikaappi joko pesukoneen kanssa samassa wc/kph-tilassa tai osana muuta komerokalusteryhmää esim. eteisessä. Pyykinpesukoneelle sekä kuivausrummulle on tilavaraus ja liitännät. Suihkuissa on vakiona suihkuverhokiskot ja erillinen suihkuseinä esim.

22.8.2019

sähkölaitteiden niin vaatiessa. Wc-tiloissa on peilikaappi ja pesuallas allaskaapilla. Saunan laudemateriaalina on haapa.

Asuinhuoneet ja eteiset

Asuinhuoneiden ja eteisten komerokalusteiden rungot ovat melamiinipintaisia ja ovet maalattua mdf-levyä. Vaatehuoneissa on vaatetangot ja säädettävät hyllyt piirustusten mukaan.

Asunnon parvekkeet

Parvekkeet ovat pääosin betonirakenteisia ja niiden lattiat pesubetonipintaisia. Parvekekaiteet ovat joko avonaisempia teräksisiä pinnakaiteita tai umpinaisempia betonirunkoisia elementtikaiteita. Kaikki parvekkeet lasitetaan joko laatasta tai kaiteen päältä lähtevillä kirkailla puitteettomilla avattavilla parvekelaseilla. Parvekelasitus ei ole tiivis eikä ääntäeristävä, vaan lasien väleihin jää rakoja. Parvekkeelle voi sataa lunta ja vettä lasituksesta huolimatta. Parvekkeet varustetaan pistorasialla ja valaisimella sekä tuuletustelineellä.

Piha-alueet

Taloyhtiöllä ei ole omaa pihaa. Korttelin keskellä on kaikkien käytävissä yhteispiha, jonne on esteetön kulku porrashuoneesta. Pihaa hallinnoi ja huoltaa alueellinen palveluyhtiö.

Piha toteutetaan pihasuunnitelman mukaisesti istutuksineen ja varusteineen. Pihasuunnitelman korkomerkinnät ovat vastaanottoajankohdan korkoasemia. Tontti on savialuetta ja ajan myötä piha-alueet painuvat jonkin verran.

Tekniset järjestelmät

Lämmitysjärjestelmä

Yhtiö liitetään kaukolämpöön. Lämmitysmuotona on vesikiertoinen patterilämmitys. Asuinhuoneissa on termostaattisilla patteriventtiileillä varustetut patterit pääsääntöisesti aina ikkunoiden alapuolella. Asuntojen pesutiloissa ja saunoissa on vesikiertoinen lattialämmitys.

Vesi- ja viemärijärjestelmä

Yhtiö liitetään kunnallisiin vesi- ja viemäriverkostoihin. Vesijohtojen runkoputket ja viemärit asunnoissa kulkevat hormeissa, alas lasketuissa katoissa ja koteloissa, jotka on varustettu tarkastusluukuin. Kylpyhuoneissa ja wc-tiloissa kalusteille menevät putket ovat kromattua kupariputkea ja ne on asennettu seinille näkyviin. Asunnoissa on huoneistokohtaiset vesimittarit.

Ilmanvaihtojärjestelmä

Rakennuksessa on keskitetty ilmanvaihto, jonka konehuone sijaitsee ullakolla. Ilmanvaihtokoneet (asunnot/yhteistilat) on varustettu lämmöntalteenottojärjestelmillä. Asukas voi tehostaa keittotilan ilmanvaihtoa hetkellisesti liesikuvussa sijaitsevalla tehostuskytkimellä.

Asuntojen ilmanvaihtokanavat kulkevat piilossa hormeissa, alas lasketuissa katoissa ja koteloissa, jotka on varustettu tarkastusluukuin. Tuloilmaa puhalletaan olo- ja makuuhuoneisiin ja poistoilmaa imetään keittotiloista, kylpyhuone- ja wc-tiloista sekä vaatehuoneista.

22.8.2019

Sähkö- ja telejärjestelmät

Sähkö- ja telepisteiden sijoitus ja määrät on esitetty sähkösuunnitelmissa. Huoneistoihin toteutetaan antenni- ja yleiskaapelointijärjestelmä.

Huomautus!

Tämä on lyhennelmä varsinaisesta rakennustyöselostuksesta. Mikäli tässä rakennustapa-selostuksessa esiintyvät tiedot ovat ristiriitaisia urakkasopimusasiakirjojen kanssa, noudatetaan urakkasopimuksen ja sen liitteenä olevien työselostusten ja piirustusten määräyksiä. Ostajan on tutustuttava lopullisiin sopimusasiakirjoihin sopimuksen allekirjoituksen yhteydessä. Esitteen pohjapiirustukset on tarkistettava sopimuksen allekirjoituksen yhteydessä annettavasta 1:50 pohjapiirustuksesta.

Asuntoihin saatetaan joutua lisäämään suunnitelmien ja rakentamisen edetessä vähäisiä alaslaskuja ja koteloiteja LVIS-putkien ja johtojen takia. Myös kalusteiden kokonaismitoissa saattaa olla n.100mm muutoksia em. syistä.

Esitteen tiedot perustuvat 17.6.2019 tilanteeseen, oikeus muutoksiin pidätetään.

Helsingissä 22. elokuuta 2019

HELSINGIN KAUPUNKI – ASUNTOTUOTANTO



Kuva: Helsingin kaupungin asu- ja palveluskaupunki / Riku Pihlamo