

ASUNTOTUOTANTOTOIMISTO RAKENNUTTAA
ASUMISOIKEUSASUNTOJA JAKOMÄKEEN

Helsingin Asumisoikeus Oy

KANKARETIE 3

Jakomäen kaupunginosassa korttelissa 411196, tontilla 4
Kankaretie 3, 00770 Helsinki

Haettavat huoneistot:

rivitaloasuntoja

3h+k+s+piha **88,5 – 89,0**

4h+k+s+piha **91,0 - 96,5**

Kohde sijaitsee Jakomäen uimahallin ja yläasteen viereisellä tontilla.

Kauppa ja koulut lähellä.

Kohteessa on kolme kaksikerroksista rivitaloa.

Asuntoja on yhteensä 16.

Autopaikkoja on 18, jotka sijoittuvat rakennusten väleihin.

Kaikissa asunnoissa on saunat. Asuintiloissa parkettilattiat ja kylpyhuoneissa on laatoitetut seinät ja lattiat.

Asuntokohtaiset kylmät varastot asuntopihoilla.

Kohteen väestönsuojatilassa lämmin ulkoiluvälinevarasto.

Kuivaushuone talossa A.

Arvioitu asumisoikeusmaksu keskimäärin 352,0 €/m²

Käyttövastike keskimäärin 11,5 € / m² /kk

Vesimaksu arviolta 11,00 € /hlö/kk

Autopaikkamaksu n.15-20 € /kk

Asunnot valmistuvat arviolta 4-5 / 2011.

Hakuaika 23.3.2010 saakka

Esitteet ja hakemukset

Huom! Voit jättää kohteeseen hakemuksen myös nettisivustojemme kautta sähköisellä lomakkeella.

Asuntotuotantotoimisto, Junailijankuja 3, Itä-Pasila, 00520 Helsinki

Avoinna ma - pe 9-16

Puhelinpalvelu arkisin numeroissa (09)310 32314 ja (09)310 32313

fax 310 32337

WWW.att.hel.fi

TALO A

AS. A1	4H + K + S + PIHA	91,0 h-m ²	VAR. 3,5m ²
AS. A2	4H + K + S + PIHA	91,0 h-m ²	VAR. 3,0m ²
AS. A3	4H + K + S + PIHA	91,0 h-m ²	VAR. 3,0m ²
AS. A4	4H + K + S + PIHA	91,0 h-m ²	VAR. 3,5m ²

TALO B

AS. B5	4H + K + S + VH+ PIHA	96,5 h-m ²	VAR. 3,5m ²
AS. B6	3H + K + S + PIHA	88,5 h-m ²	VAR. 3,5m ²
AS. B7	3H + K + S + PIHA	88,5 h-m ²	VAR. 3,5m ²
AS. B8	3H + K + S + PIHA	88,5 h-m ²	VAR. 3,5m ²
AS. B9	3H + K + S + PIHA	88,5 h-m ²	VAR. 3,5m ²
AS. B10	4H + K + S + VH + PIHA	96,5 h-m ²	VAR. 3,5m ²

TALO C

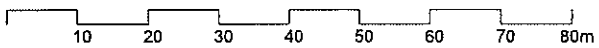
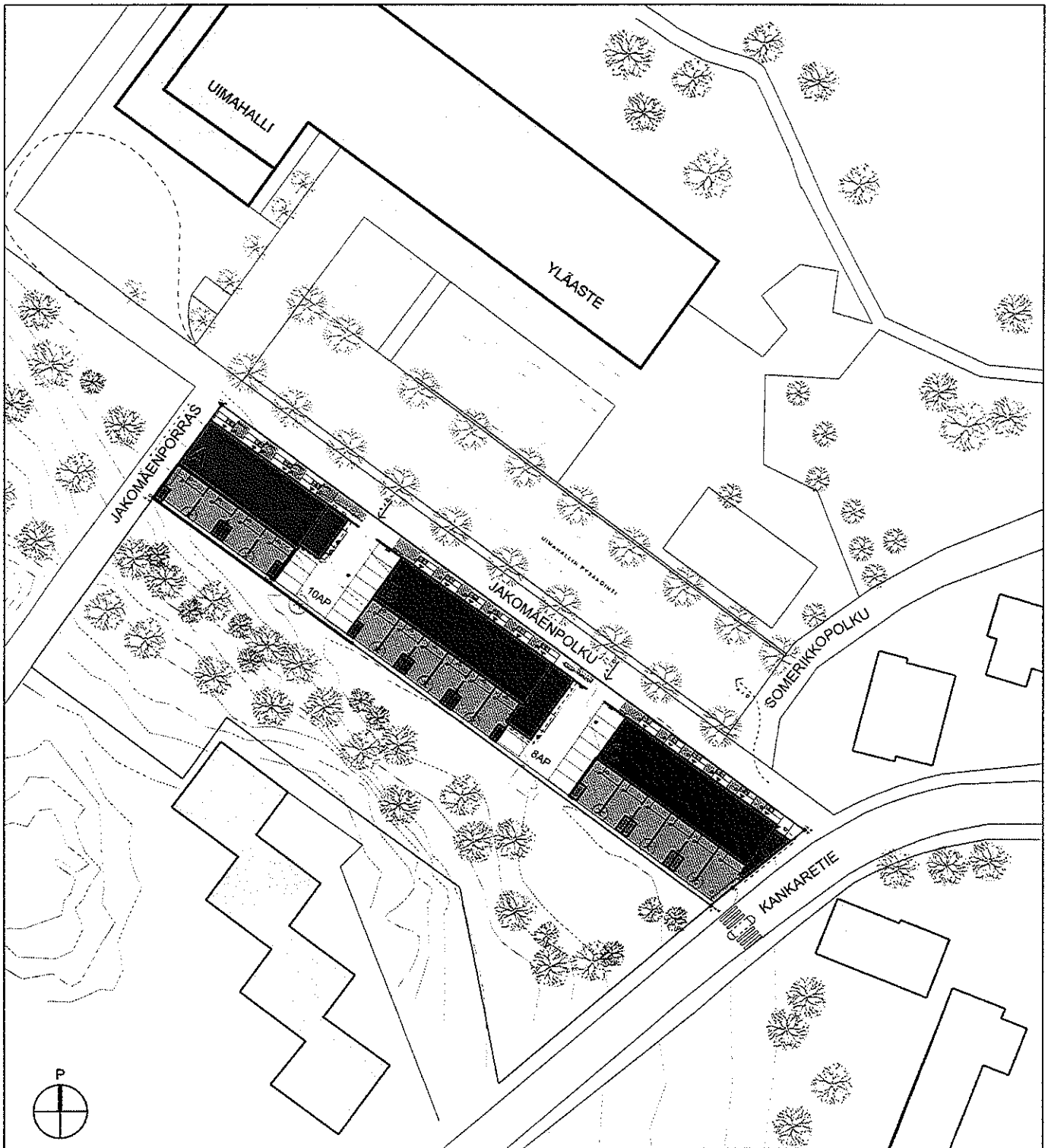
AS. C11	4H + K + S + VH+ PIHA	96,5 h-m ²	VAR. 3,5m ²
AS. C12	3H + K + S + PIHA	88,5 h-m ²	VAR. 3,5m ²
AS. C13	3H + K + S + PIHA	88,5 h-m ²	VAR. 3,5m ²
AS. C14	3H + K + S + PIHA	88,5 h-m ²	VAR. 3,5m ²
AS. C15	3H + K + S + PIHA	88,5 h-m ²	VAR. 3,5m ²
AS. C16	4H + K + S + VH + PIHA	96,5 h-m ²	VAR. 7,2m ²

**HELSINGIN ASUMISOIKEUS OY
KANKARETIE 3**

HUONEISTOLUETTELO

19.2.2010





HELSINGIN ASUMISOIKEUS OY
KANKARETIE 3

ASEMAPIIRROS 1:1000

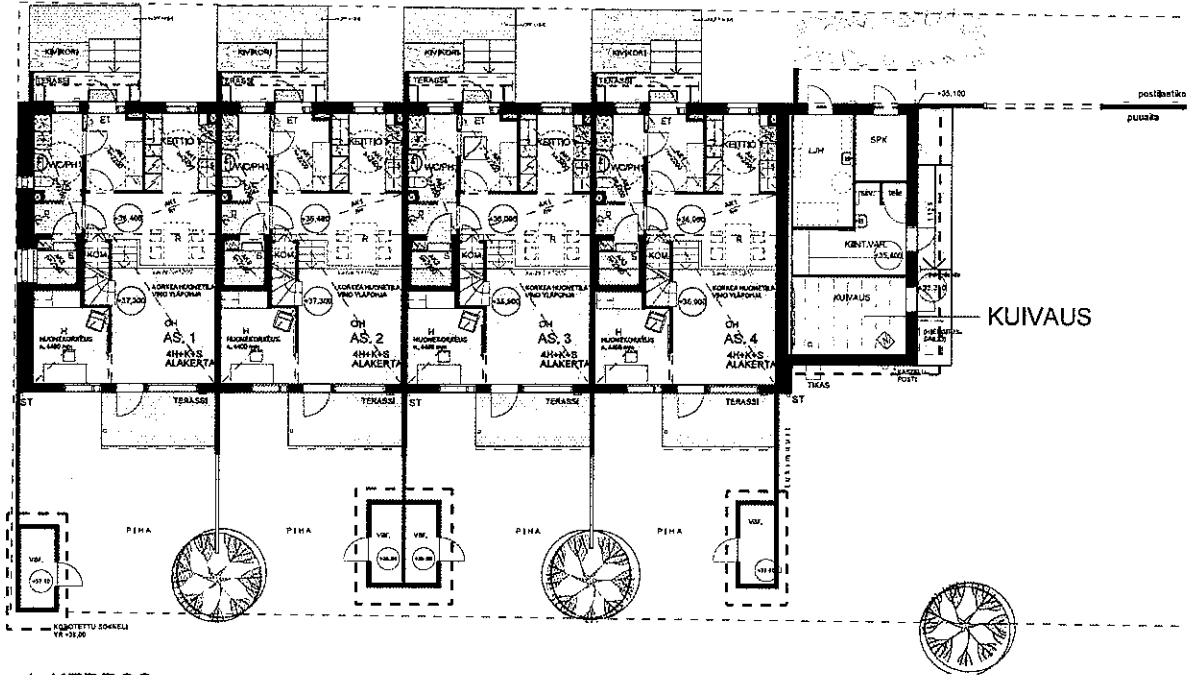
19.2.2010



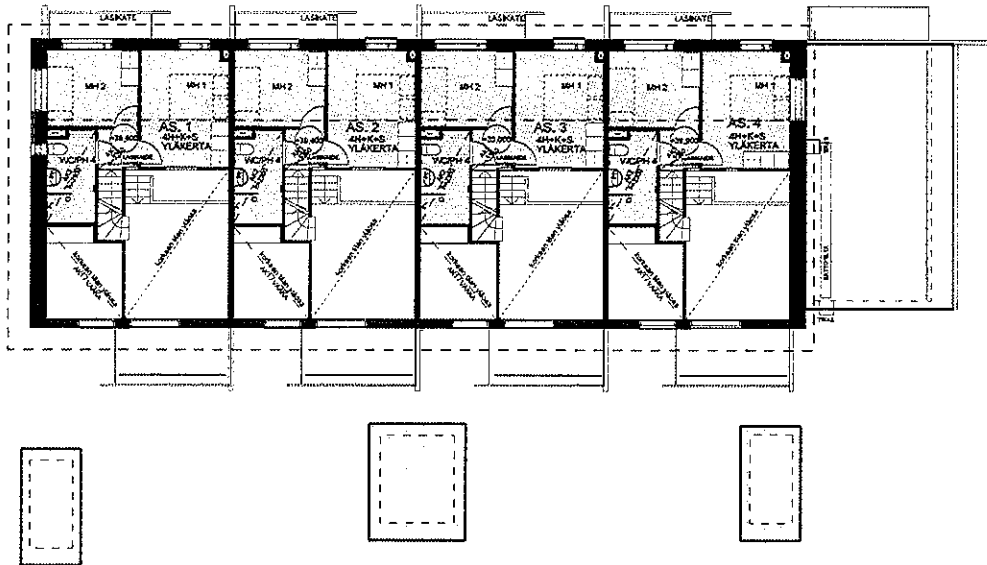
ERIKSSON ARKKITEHDIT OY

Meritullinkatu 11 C 00170 HELSINKI puh 0108 354 200 fax 0108 354 249 www.eriarc.fi

12/2010



1. KERROS



2. KERROS

HELSINGIN ASUMISOIKEUS OY KANKARETIE 3

POHJAPIIRUSTUKSET

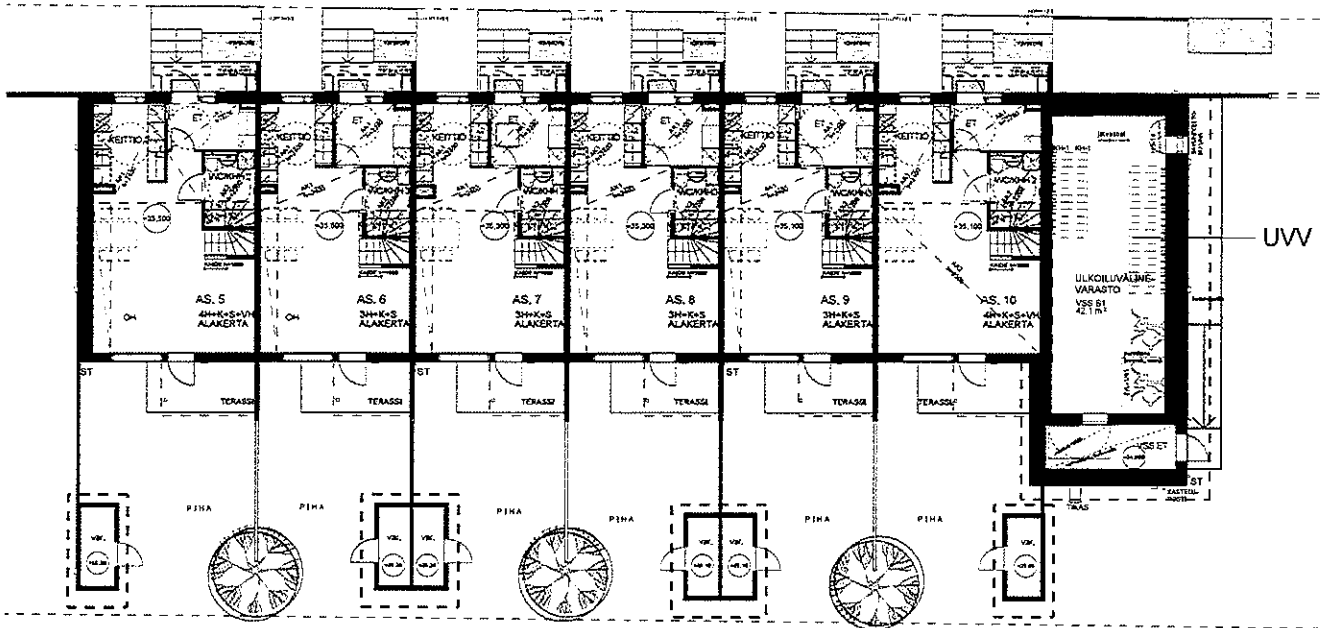
TALO A

19.2.2010

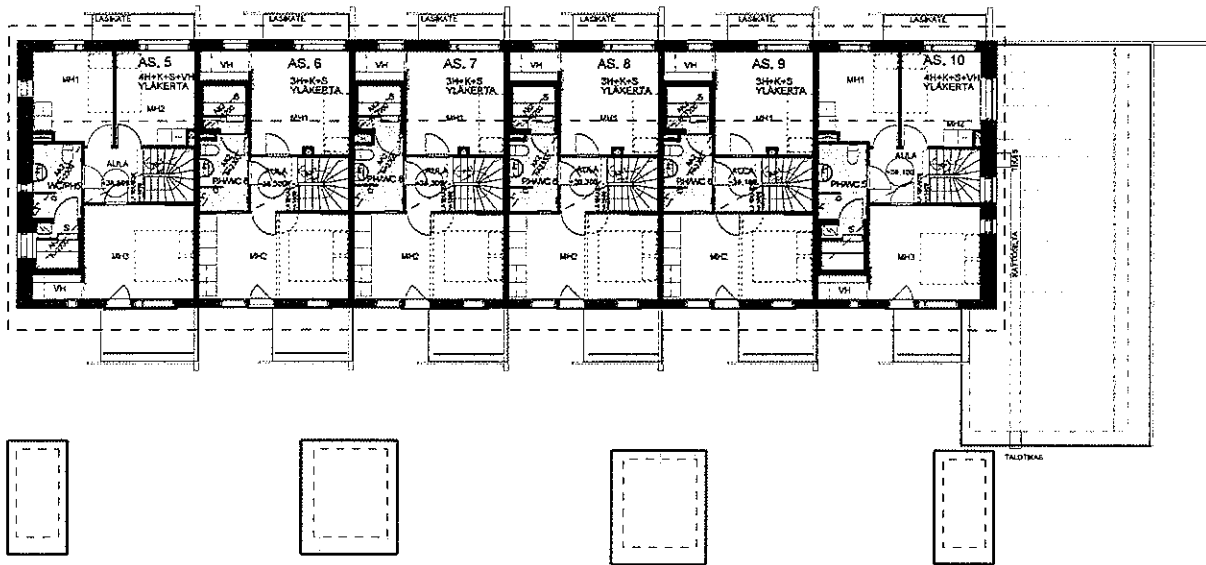


ERIKSSON ARKKITEHDIT OY

Meritullinkatu 11 C 00170 HELSINKI puh 0108 354 200 fax 0108 354 249 ww.eriarc.fi



1. KERROS



2. KERROS

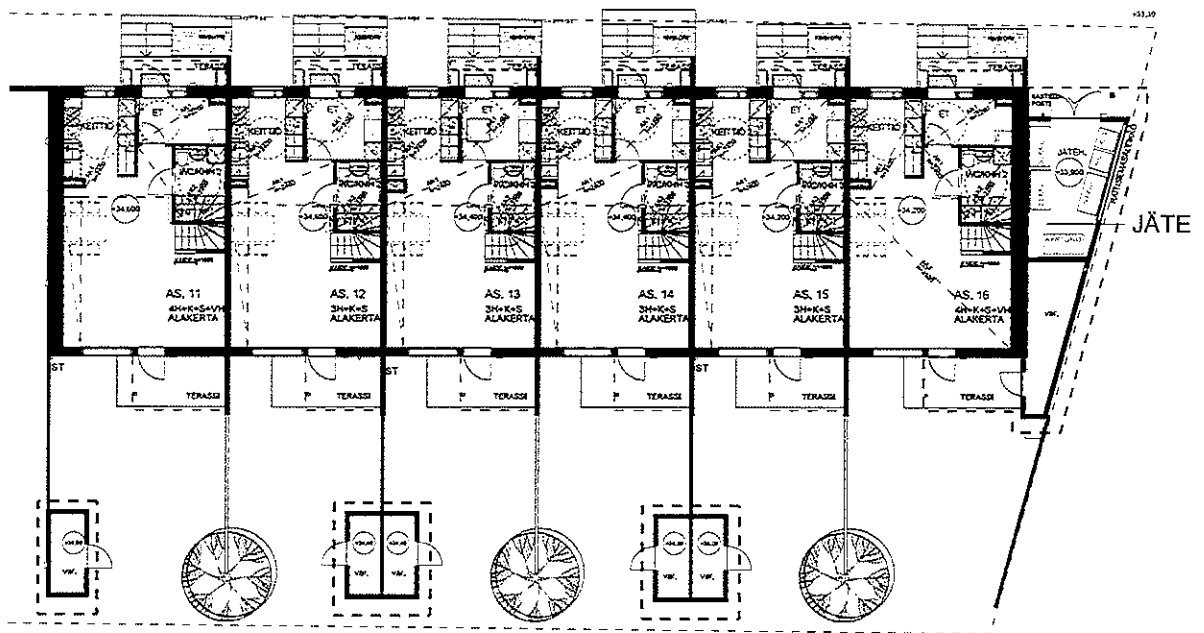
HELSINGIN ASUMISOIKEUS OY
KANKARETIE 3

POHJAPIIRUSTUKSET

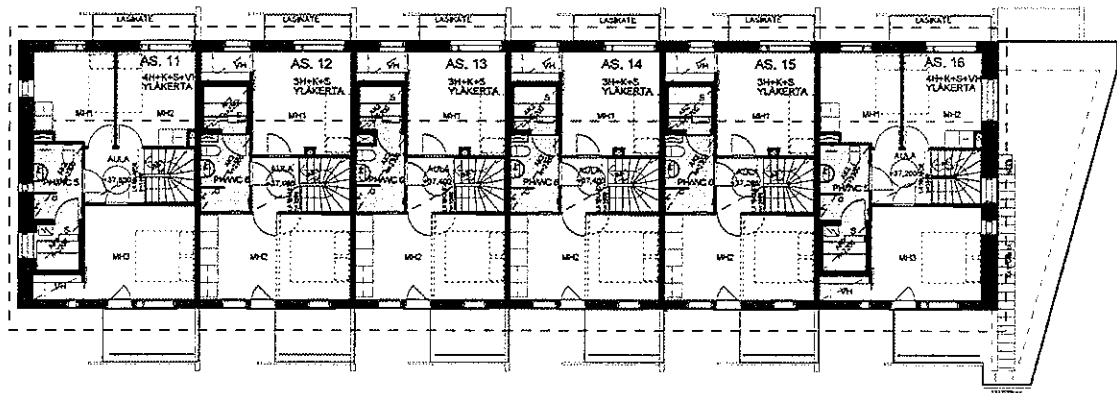
TALO B

19.2.2010





1. KERROS



2. KERROS

HELSINGIN ASUMISOIKEUS OY KANKARETIE 3

POHJAPIIRUSTUKSET

TALO C

19.2.2010





HELSINGIN ASUMISOIKEUS OY KANKARETIE 3
Jakomäki 411196 / 4, Kankaretie 3, 00770 Helsinki

RAKENNUSTAPASELOSTUS

Yleistä:

Rakennuspaikka sijaitsee Jakomäen kaupunginosassa korttelissa 41196, tontilla 4. Tontille rakennetaan kolme kaksikerroksista rivitaloa, yhteensä 16 asuntoa. Rakennusten kantava rakenne on betonia, julkisivut ovat rapatut, osassa lautaverhous.

Tontti rajautuu koillisivultaan Jakomäenpolkuun ja sen toisella puolella olevaan koulutonttiin, jolla sijaitsee yläaste ja uimahalli. Tontin lounaispuolella on puistoalue, jolla tontillepäin viettävä rinne. Kaakossa tontti rajautuu Kankaretiehen ja luoteessa Jakomäenportaan kevyenliikenteen väylään. Tontti viettää loivasti koilliseen, jyrkemmin tontin länsipäädyssä suunnitellun A-talon kohdalla. Kohteen autopaikat 18 kpl sijoittuvat rakennusten väleihin, jätekatos sijaitsee C-talon päässä tontin koillisnurkassa.

Rakennukset:

Ulkoseinät

Talojen julkisivut ovat polun puolella tiiliverhoituja ja rapattuja*, pihan puolella on puuverhous. Päättyseinien runko betonia, pitkien julkisivujen ja puuverhottujen osien runkorakenne on puuta. Kylmät pihavarastot ovat puurakenteisia puu- tai kuitusementtilevyverhouksella.

* Kalkki- ja sedimenttisideaineisille mineraalisille pinnoitteille on tyypillistä vaalean kalkki- ja suolahärmeen muodostuminen rappauksen pintaan. Härmettä esiintyy melko pian rappaustryön jälkeen, ja sateen vaikutuksesta se osittain häviää ajan kuluessa. Ilmiö ei heikennä pinnoituksen tujuutta eikä kestävyyttä. Ilmiö korostuu erityisesti tummissa sävyissä.

Terassit

Maantasokerroksen terassien tasot ovat kyllästettyjä, höylättyä lautta.

Alapohjat

Tuulettuva ontelolaatta-alapohja, väestönsuojassa ja jätekatoksessa maanvarainen betonialapohja.

Välipohjat

Ontelolaattavälipohjat, betonia.

Yläpohjat

Yläpohjat ovat lämpöeristettyjä betonirakenteita. Katemateriaali on konesaumattu pelti.

Väliseinät

Huoneistojen väliset seinät ovat kantavia betoniseiniä. Muut väliseinät ovat kipsiverhottuja teräsrankaseiniä. Pesuhuoneiden seinät ovat kivirakenteisia.

Sisäkattopinnat

Asuntojen sisäkattopinnat ovat tasoitettuja maalattuja ontelolaattoja. Piirustuksissa osoitetut katot tehdään alaslaskettuina kipsilevyrakenteina. Kipsilevyalakatot tasoitetaan ja maalataan. Pesuhuoneissa ja saunoissa saunasuojalla käsitelty kuusipaneeli, erillisissä wc-tiloissa kuusipaneeli, valkoinen kuultomaalaus. Asuntojen B10 ja C16 olohuoneissa on valkoinen levypaneeli.

Seinäpinnoitteet

Sisäseinät ovat pääosin maalattuja. Pesuhuoneen ja erillisten wc-tilojen seinät sekä keittiökalusteiden välitilat laatoitetaan keraamisella laatailla.

**Lattiapinnoitteet**

Asuinhuoneissa, eteisissä, keittiöissä ja sisäportaissa lattiapäällysteenä on lautaparketti. Wc-tilojen, pesuhuoneiden, saunojen ja erillisten eteistilojen lattiat laatoitetaan keraamisella laatailla.

Ikkunat ja ovet

Asuntojen ikkunat sekä ranskalaisen parvekkeiden ikkunaovat ovat kolmilasisia ja puu-alumiini-rakenteisia. Ikkunoiden ja ikkunaovien puuosat ovat peittomaalattuja ja ulkopinta on aluminisoitua alumiinia.

Asuntojen sisäänkäyntiovet ovat huullettuja, puukarmisia, lämpöeristettyjä puuvia. Huoneistojen sisäovet ovat tehdasmaalattuja laakaovia. Löylyhuoneissa on kokoiasiovet.

Kalusteet ja varusteet

Keittiökaluksien ovet ovat maalattua mdf-levyä. Keittiötaso on laminaattipintainen. Tiskipöydät ovat ruostumatonta terästä. Muut komerot ovat mdf-pintaisia.

Wc-kph-khh- tiloissa on allastaso alakaappeineen sekä peili- ja peilihyly. Niissä tiloissa joissa on pesukonevaraus on pyykkikomero.

Koneet ja laitteet

Keittiössä on 600 mm leveä 4-levyinen perheliesi sekä liesikupu. Astianpesukoneelle ja mikroaaltouunille on tilavaraus ja tarvittavat liitännät. Asunnoissa on jääviileäkaappi sekä pakastinkaappi (täys- tai puolikorkea). Pesuhuoneissa tai wc-tiloissa on liitännät ja tilavaraus pyykinpesukoneelle sekä kuivausrummulle.

Ilmanvaihto

Asunnoissa on huoneistokohtainen koneellinen lämmöntalteenotolla varustettu ilmanvaihto.

Lämmitys ja vesi

Yhtiö liitetään kunnalliseen vesi- ja viemäriverkkoon sekä kaukolämpöverkostoon. Lämmitysjärjestelmä on vesikiertoinen patterilämmitys, asuinhuoneissa on levy patterit. Märkätiloissa on vesikiertoinen lattialämmitys. Asunnoissa on huoneistokohtaiset vesimittarit.

Telejärjestelmä

Sähköasennukset sisältävät suunnitelmien mukaisen määrän rasioita sähkölaitteita, radiota ja televisiota varten sekä yleiskaapeloinnin puhelin- ja tietoverkon rakentamista varten.

Yhteistilat ja varastot

Väestönsuoja sijaitsee rivitalon B kaakkoispäädyssä. Yhtiön lämmin ulkoiluvälinevarasto sijaitsee väestönsuojassa. Kuivaushuone on talon A kaakkoispäädyssä. Asuntokohtaiset kylmät irtaimistovarastot sijaitsevat tontin asuntopihoilla lounaisreunalla.

Piha-alueet

Pihat toteutetaan pihasuunnitelman mukaisesti istutuksineen ja varusteineen.

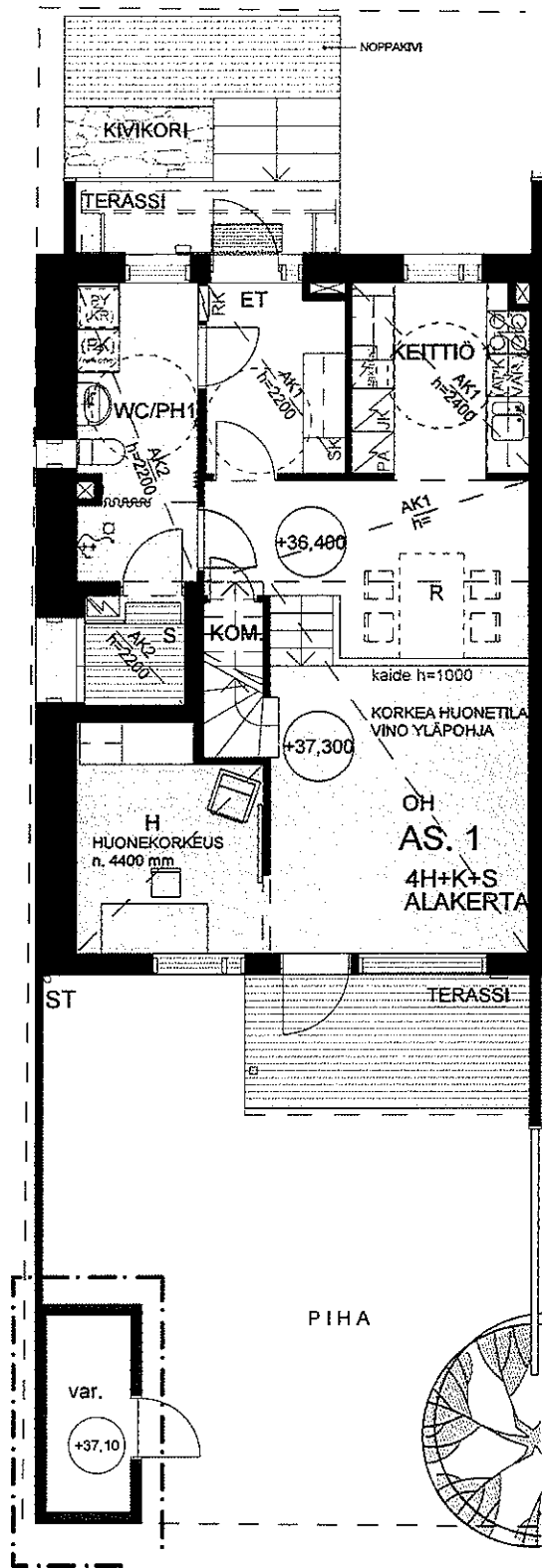
Huomautus!

Tämä on lyhennelmä varsinaisesta rakennustyöselostuksesta. Mikäli tässä rakennustapaselostuksessa esiintyvät tiedot ovat ristiriitaisia urakkasopimusasiakirjojen kanssa, noudatetaan urakkasopimuksen ja liitteenä olevien työselostusten ja piirustusten määräyksiä. Ostajan on tutustuttava lopullisiin myyntiasiakirjoihin asumisoikeussopimuksen allekirjoituksen yhteydessä. Esitteen pohjapiirustukset on tarkistettava kaupanteossa annettavasta pohjapiirustuksesta.

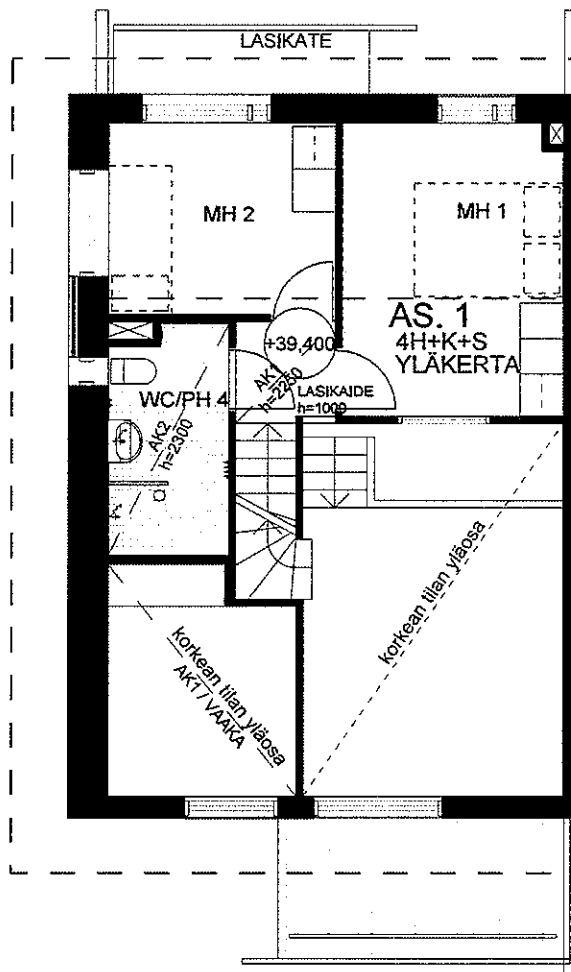
Esitteen tiedot perustuvat 24.03.2010 tilanteeseen, oikeus muutoksiin pidetään.

Helsingissä 24.03.2010

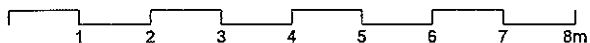
Eriksson Arkkitehdit Oy



1. KERROS



2. KERROS



ALUSTAVA, Suunnittelu käynnissä.
Rakennuttaja pidättää oikeuden kaikkiin muutoksiin.

HELSINGIN ASUMISOIKEUS OY KANKARETIE 3

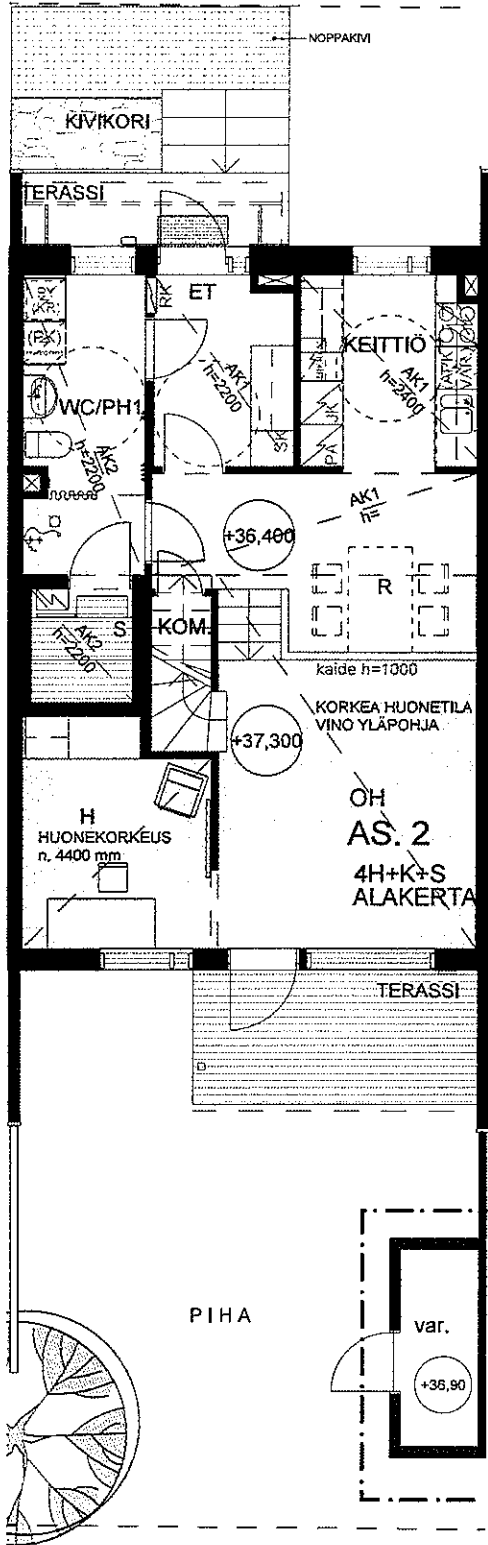
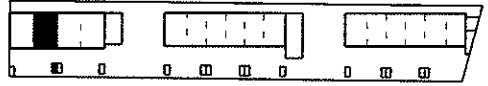
A1 4H+K+S 91,0 m² + VAR. 3,5 m² + PIHA

19.2.2010

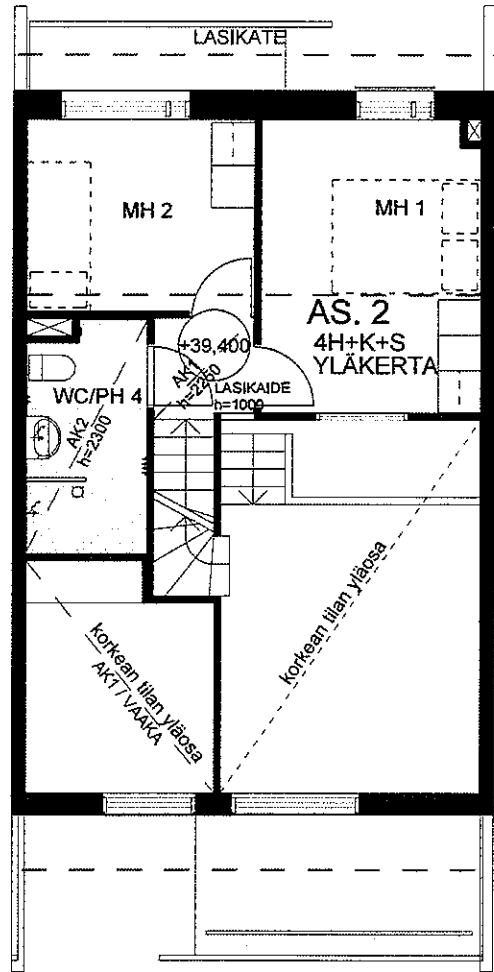


ERIKSSON ARKKITEHDIT OY

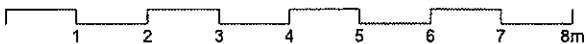
Meritullinkatu 11 C 00170 HELSINKI puh 0108 354 200 fax 0108 354 249 ww.eriarc.fi



1. KERROS



2. KERROS



ALUSTAVA, Suunnittelu käynnissä.
Rakennuttaja pidättää oikeuden kaikkiin muutoksiin.

HELSINGIN ASUMISOIKEUS OY KANKARETIE 3

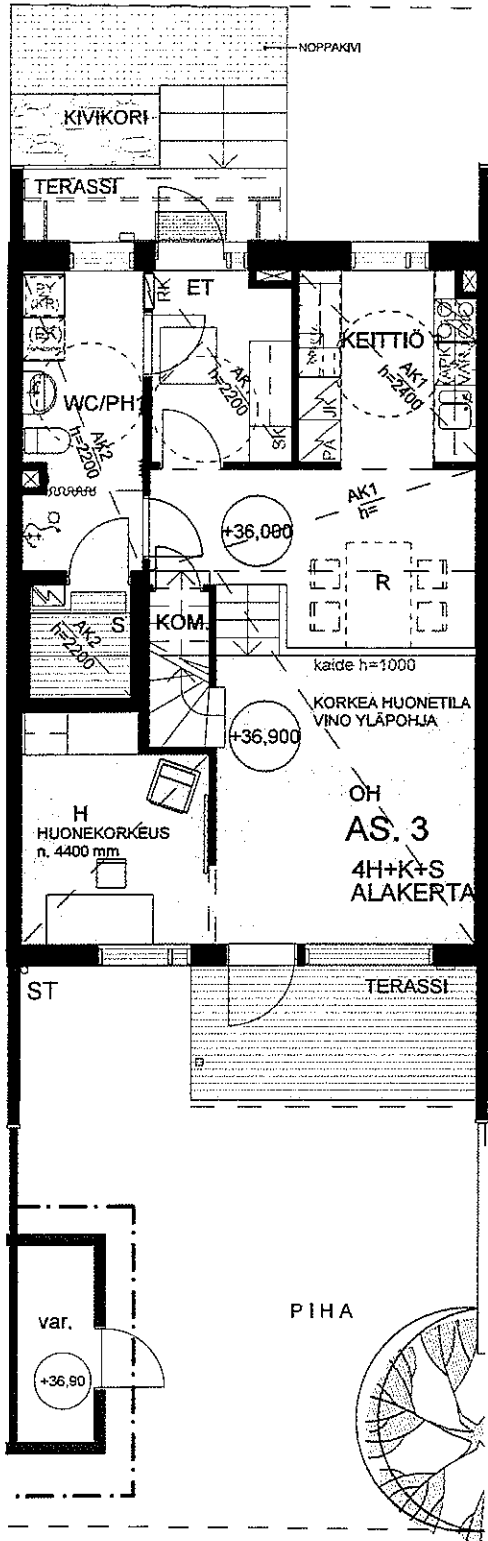
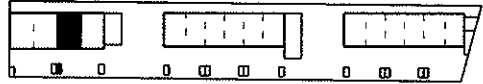
A2 4H+K+S 91,0 m² + VAR. 3,0 m²+ PIHA

19.2.2010

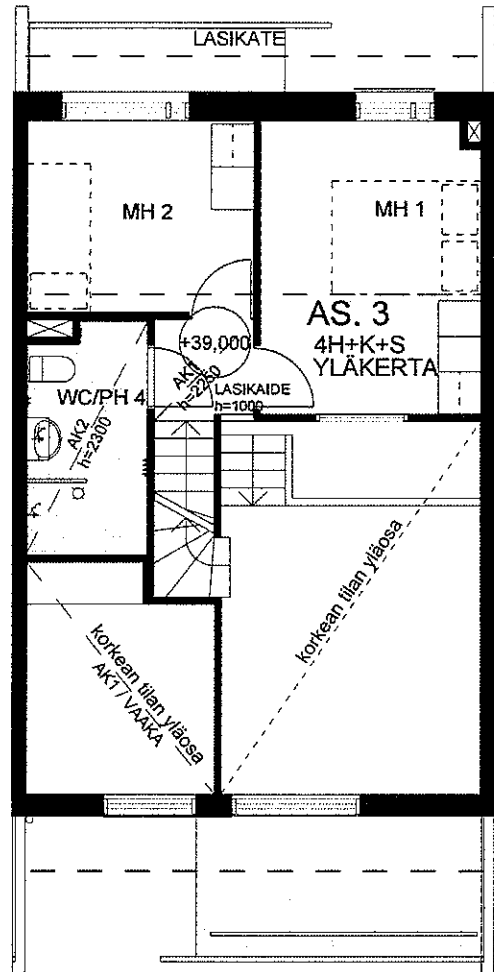


ERIKSSON ARKKITEHDIT OY

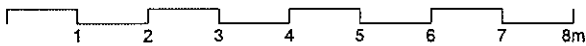
Merittullinkatu 11 C 00170 HELSINKI puh 0108 354 200 fax 0108 354 249 ww.eriarc.fi



1. KERROS



2. KERROS



ALUSTAVA. Suunnittelu käynnissä.
Rakennuttaja pidättää oikeuden kaikkiin muutoksiin.

HELSINGIN ASUMISOIKEUS OY KANKARETIE 3

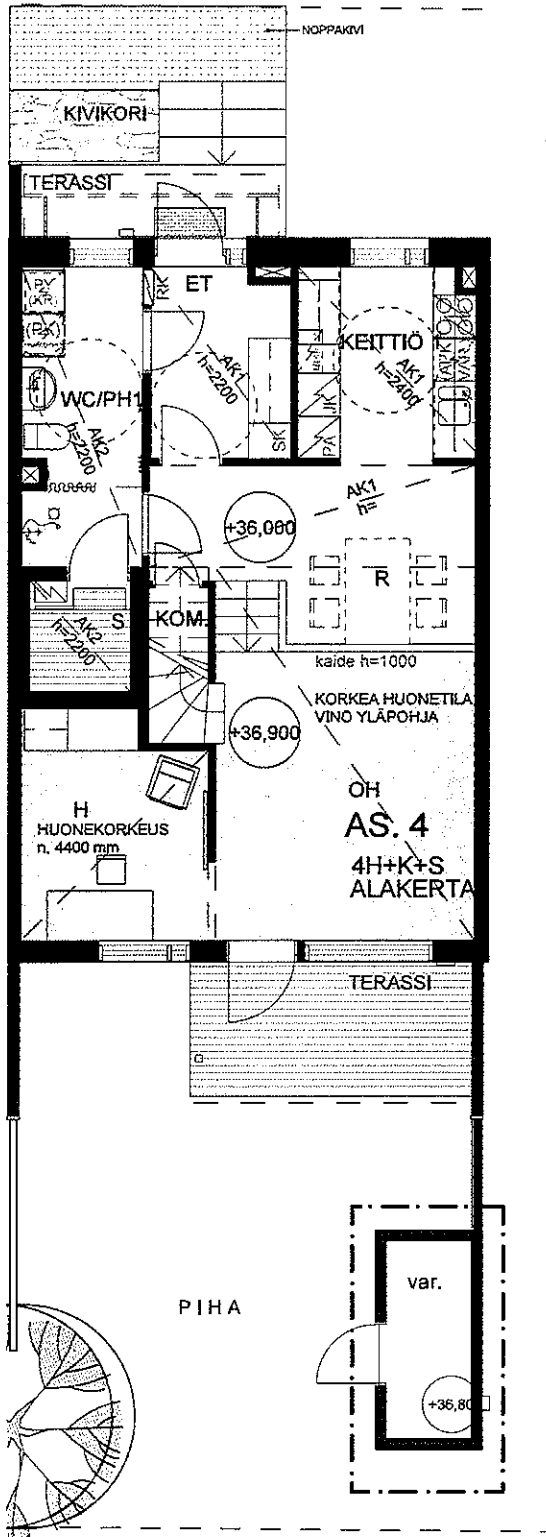
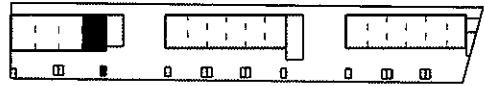
A3 4H+K+S 91,0 m² + VAR. 3,0 m²+ PIHA

19.2.2010

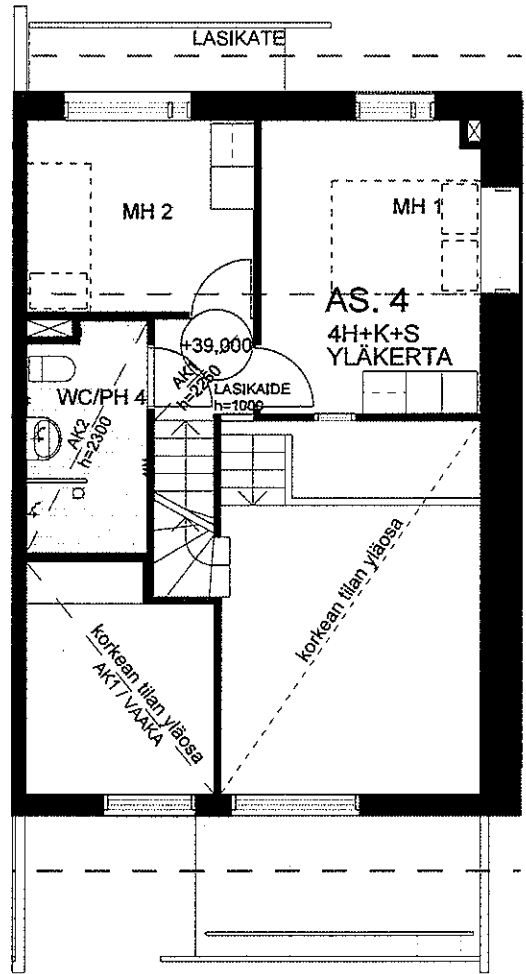


ERIKSSON ARKKITEHDIT OY

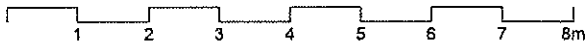
Meritullinkatu 11 C 00170 HELSINKI puh 0108 354 200 fax 0108 354 249 ww.eriarc.fi



1. KERROS



2. KERROS



ALUSTAVA. Suunnittelu käynnissä.
Rakennuttaja pidättää oikeuden kaikkiin muutoksiin.

HELSINGIN ASUMISOIKEUS OY KANKARETIE 3

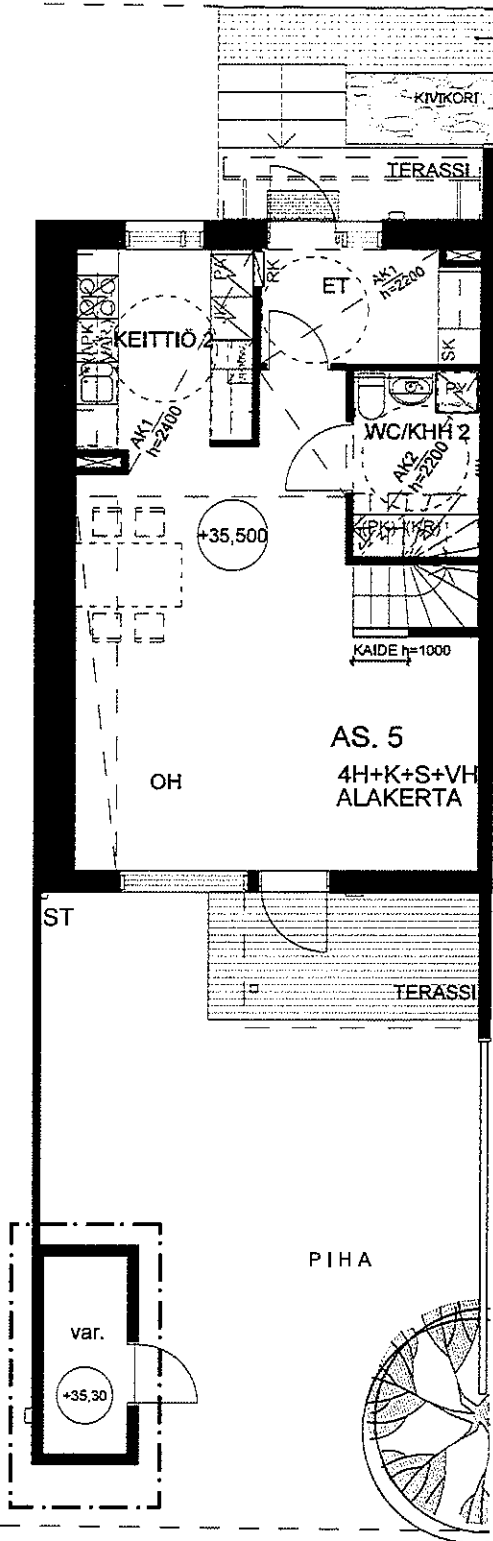
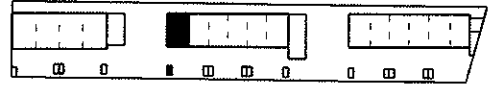
A4 4H+K+S 91,0 m² + VAR. 3,5 m² + PIHA

19.2.2010

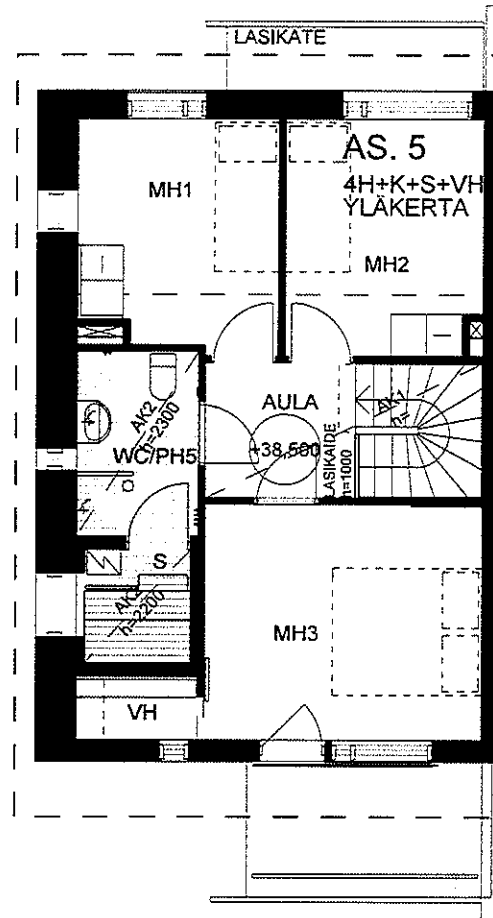


ERIKSSON ARKKITEHDIT OY

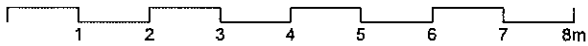
Meritullinkatu 11 C 00170 HELSINKI puh 0108 354 200 fax 0108 354 249 ww.eriarc.fi



1. KERROS



2. KERROS



ALUSTAVA. Suunnittelu käynnissä.
Rakennuttaja pidättää oikeuden kaikkiin muutoksiin.

HELSINGIN ASUMISOIKEUS OY KANKARETIE 3

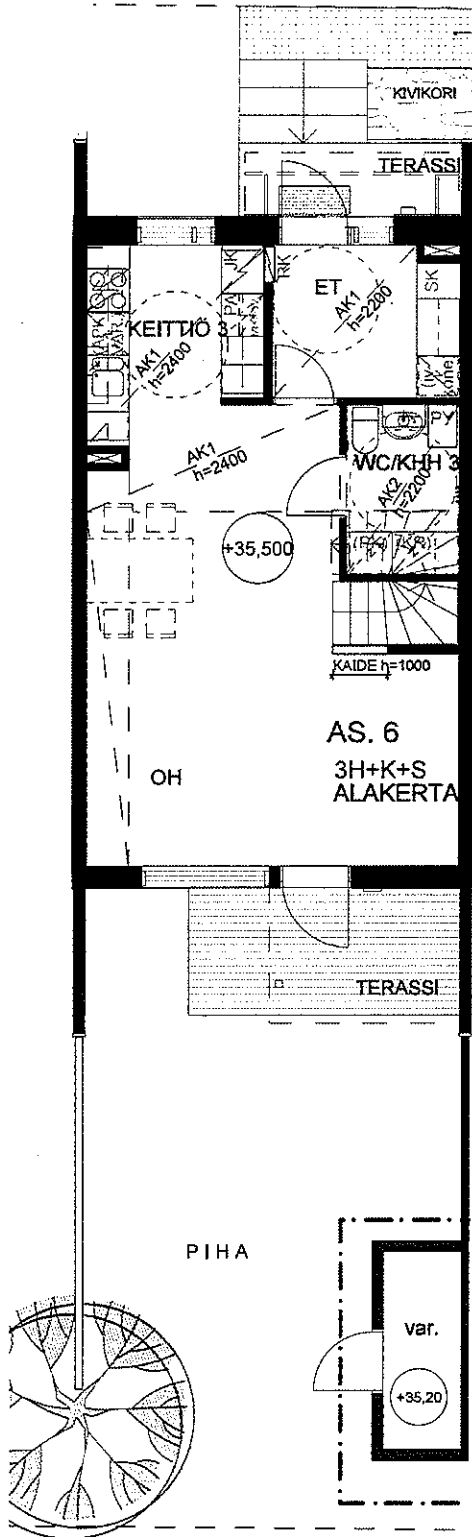
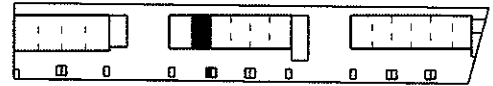
B5 4H+K+S+VH 96,5 m² + VAR. 3,5 m² + PIHA

19.2.2010

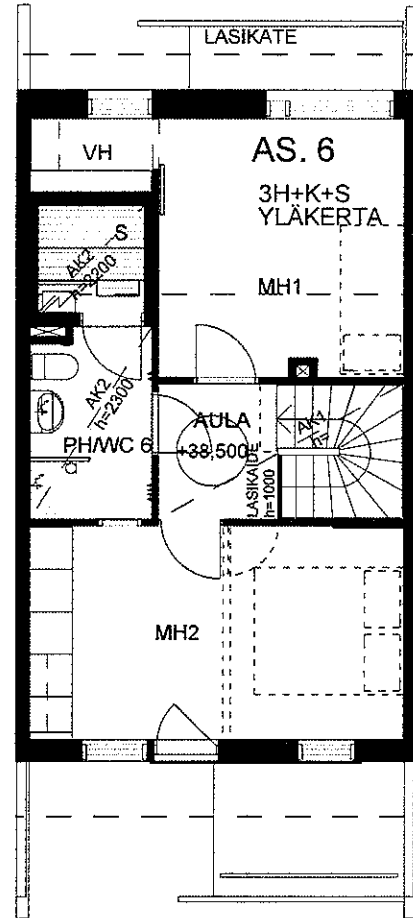


ERIKSSON ARKKITEHDIT OY

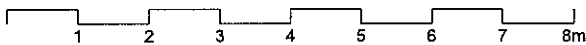
Meritullinkatu 11 C 00170 HELSINKI puh 0108 354 200 fax 0108 354 249 www.eriarc.fi



1. KERROS



2. KERROS



ALUSTAVA, Suunnittelu käynnissä.
Rakennuttaja pidättää oikeuden kaikkiin muutoksiin.

HELSINGIN ASUMISOIKEUS OY KANKARETIE 3

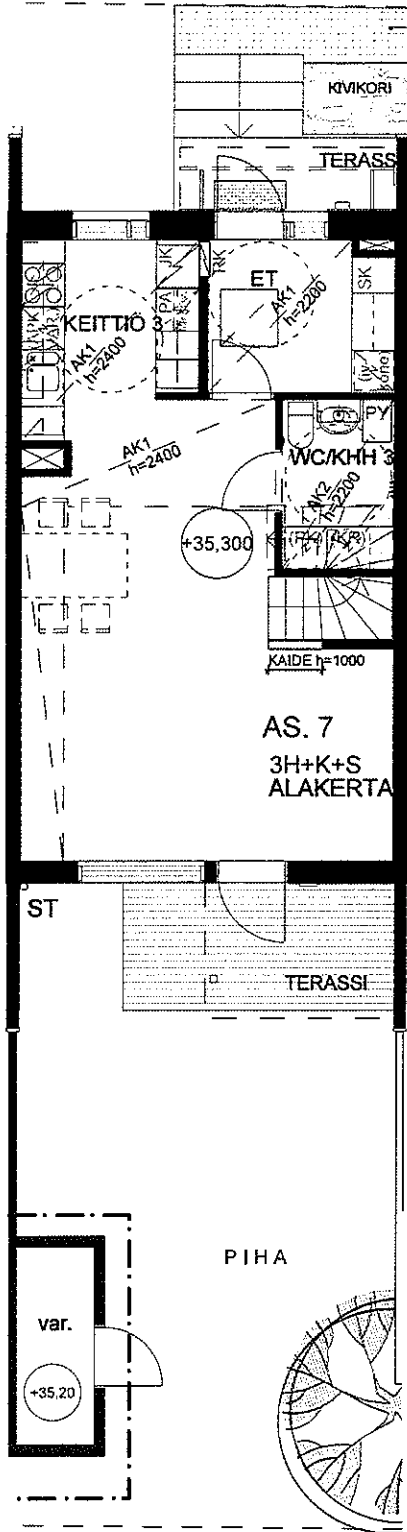
B6 3H+K+S+ 88,5 m² + VAR. 3,5 m² + PIHA

19.2.2010

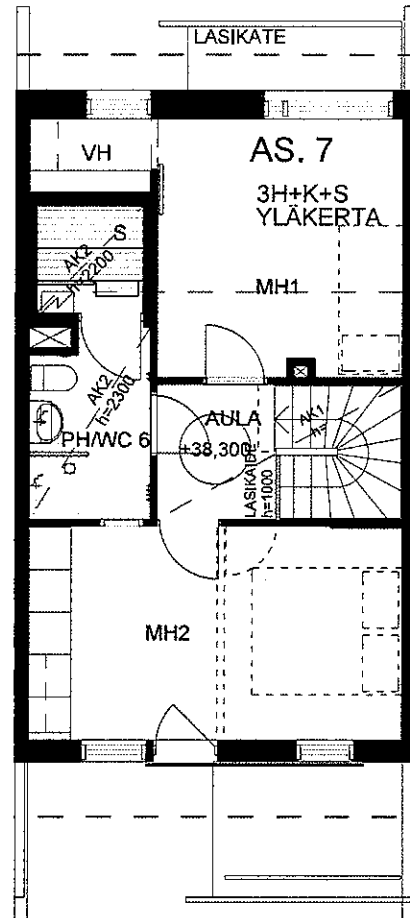


ERIKSSON ARKKITEHDIT OY

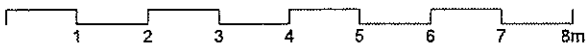
Meritullinkatu 11 C 00170 HELSINKI puh 0108 354 200 fax 0108 354 249 ww.erarc.fi



1. KERROS



2. KERROS



ALUSTAVA. Suunnittelu käynnissä.
Rakennuttaja pidättää oikeuden kaikkiin muutoksiin.

HELSINGIN ASUMISOIKEUS OY KANKARETIE 3

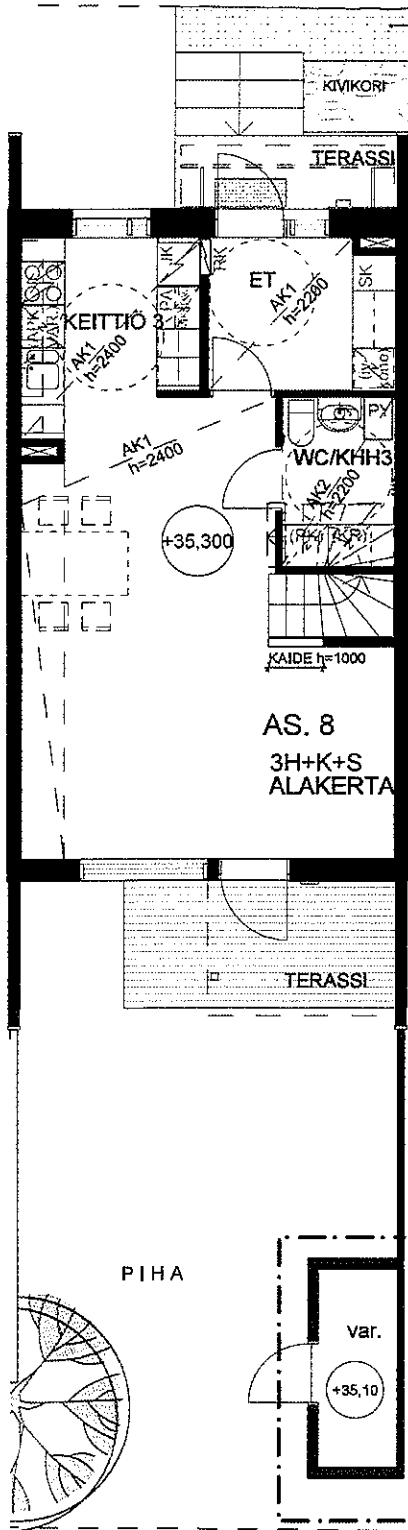
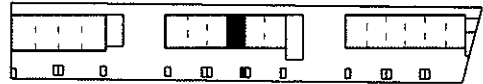
B7 3H+K+S+ 88,5 m² + VAR. 3,5 m² + PIHA

19.2.2010

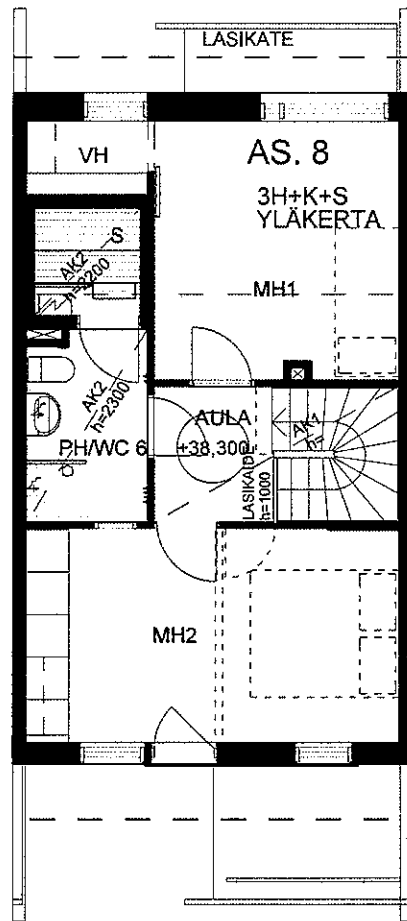


ERIKSSON ARKKITEHDIT OY

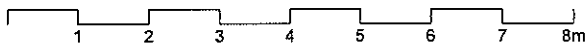
Meritullinkatu 11 C 00170 HELSINKI puh 0108 354 200 fax 0108 354 249 ww.eriarc.fi



1. KERROS



2. KERROS



ALUSTAVA. Suunnittelu käynnissä.
Rakennuttaja pidättää oikeuden kaikkiin muutoksiin.

HELSINGIN ASUMISOIKEUS OY KANKARETIE 3

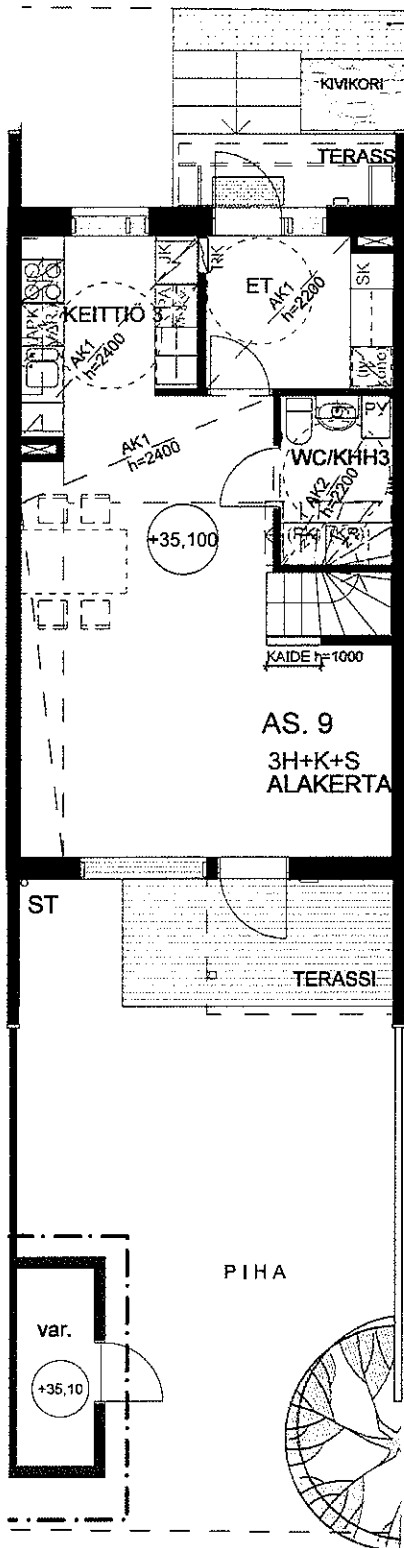
B8 3H+K+S+ 88,5 m² + VAR. 3,5 m² + PIHA

19.2.2010

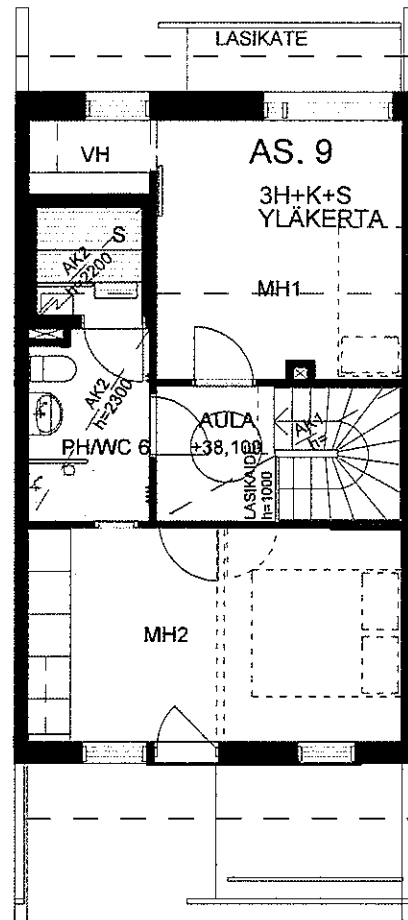


ERIKSSON ARKKITEHDIT OY

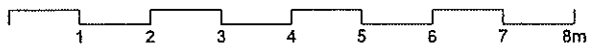
Meritullinkatu 11 C 00170 HELSINKI puh 0108 354 200 fax 0108 354 249 www.eriarc.fi



1. KERROS



2. KERROS



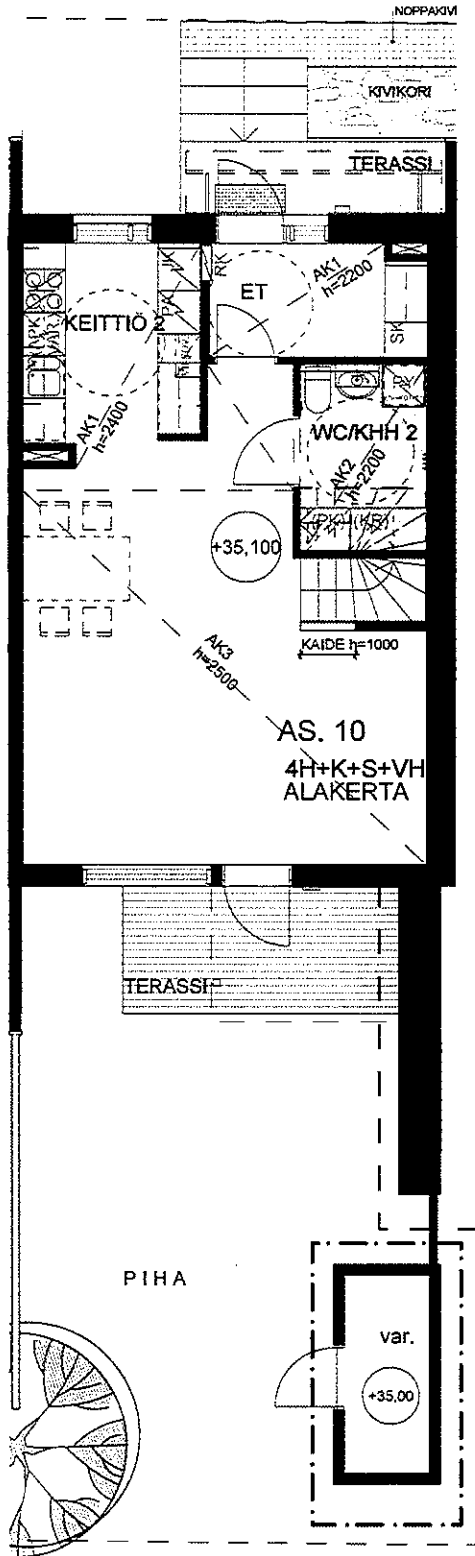
ALUSTAVA. Suunnittelu käynnissä.
Rakennuttaja pidättää oikeuden kaikkiin muutoksiin.

HELSINGIN ASUMISOIKEUS OY KANKARETIE 3

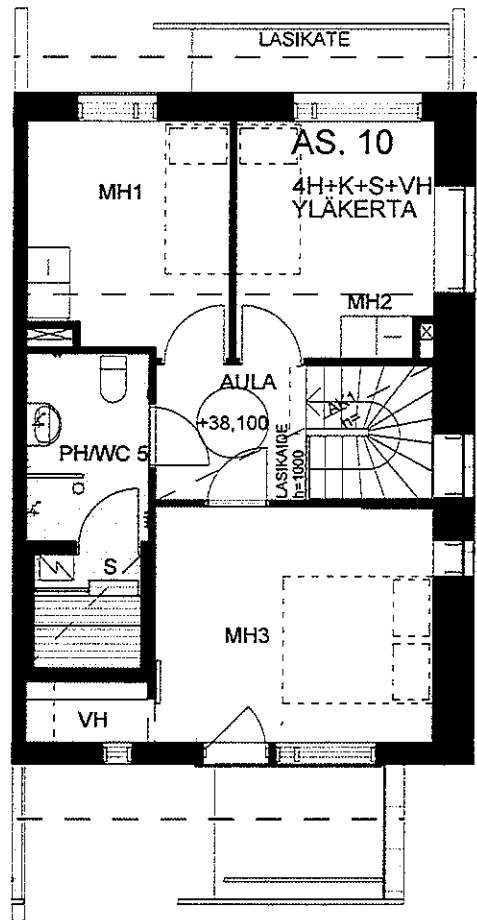
B9 3H+K+S+ 88,5 m2 + VAR. 3,5 m2+ PIHA

19.2.2010

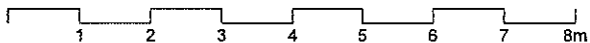




1. KERROS



2. KERROS



ALUSTAVA. Suunnittelu käynnissä.
Rakennuttaja pidättää oikeuden kaikkiin muutoksiin.

HELSINGIN ASUMISOIKEUS OY KANKARETIE 3

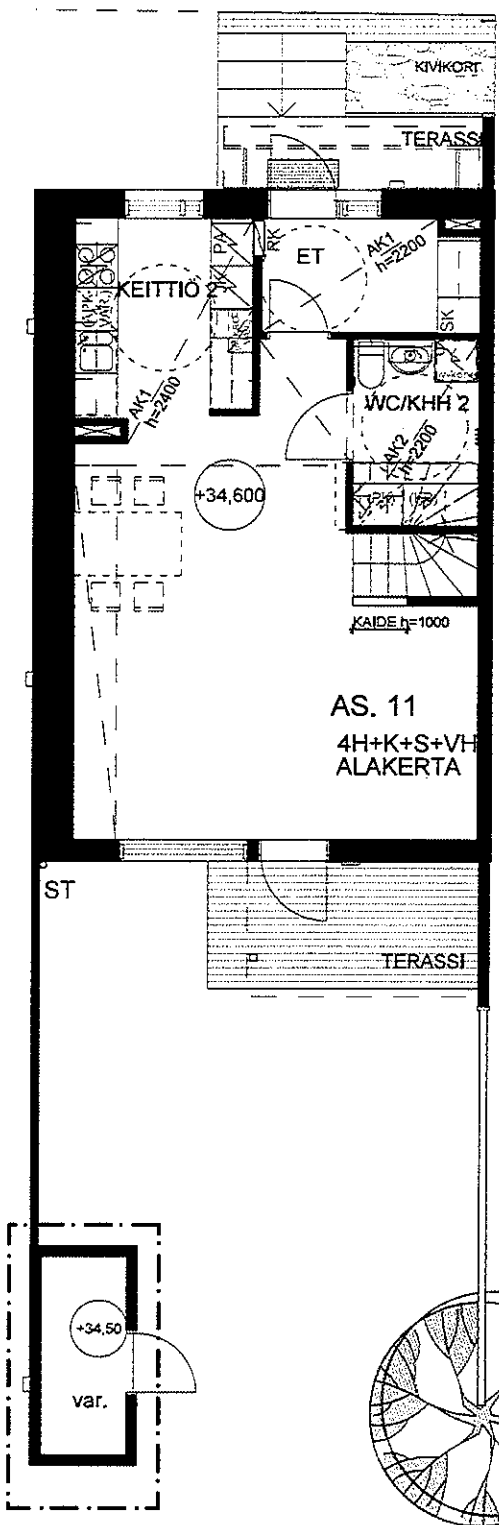
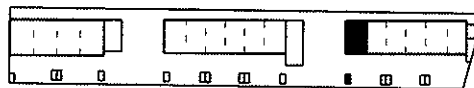
B10 4H+K+S+VH 96,5 m² + VAR. 3,5 m² + PIHA

19.2.2010

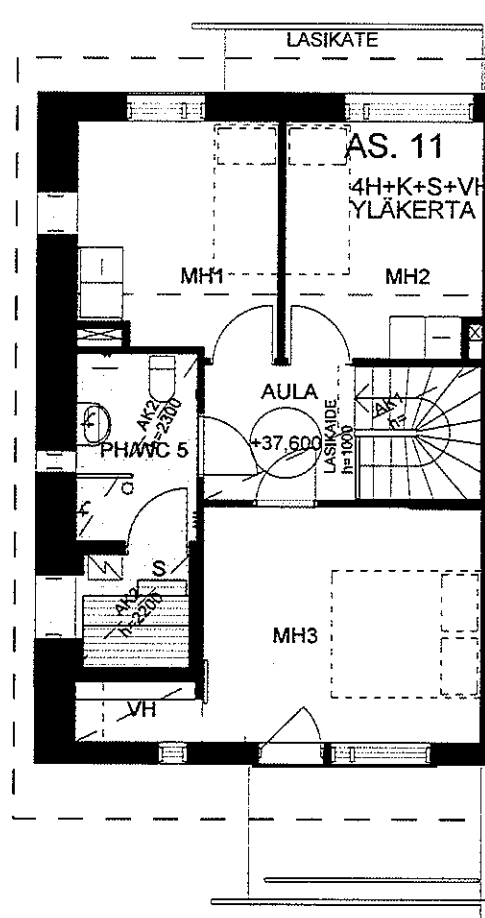


ERIKSSON ARKKITEHDIT OY

Meritullinkatu 11 C 00170 HELSINKI puh 0108 354 200 fax 0108 354 249 www.eriarc.fi



1. KERROS

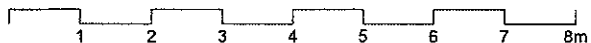


2. KERROS

HELSINGIN ASUMISOIKEUS OY KANKARETIE 3

C11 4H+K+S+VH 96,5 m² + VAR. 3,5 m²+ PIHA

19.2.2010

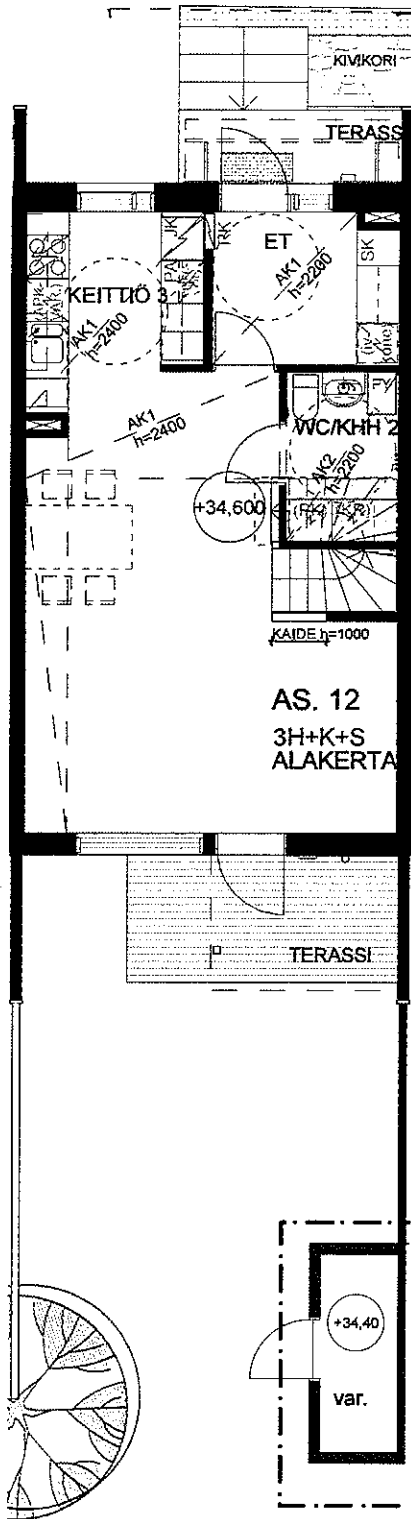
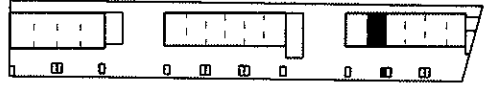


ALUSTAVA, Suunnittelu käynnissä.
Rakennuttaja pidättää oikeuden kaikkiin muutoksiin.

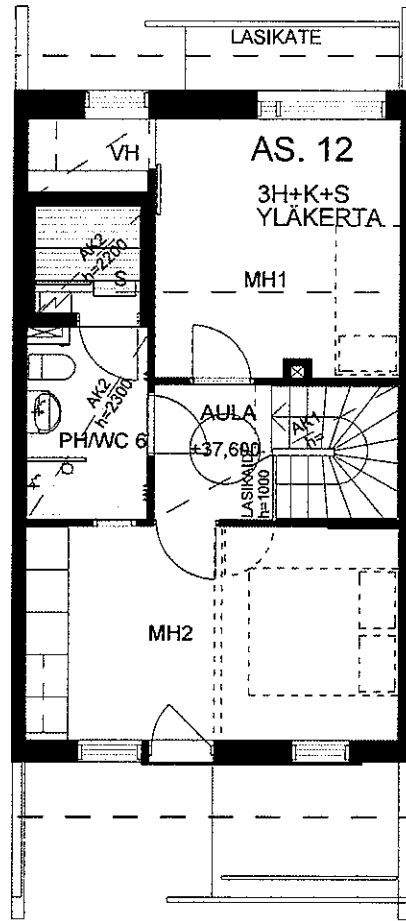


ERIKSSON ARKKITEHDIT OY

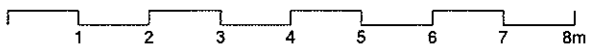
Meritullinkatu 11 C 00170 HELSINKI puh 0108 354 200 fax 0108 354 249 www.eriarc.fi



1. KERROS



2. KERROS



ALUSTAVA. Suunnittelu käynnissä.
Rakennuttaja pidättää oikeuden kaikkiin muutoksiin.

HELSINGIN ASUMISOIKEUS OY KANKARETIE 3

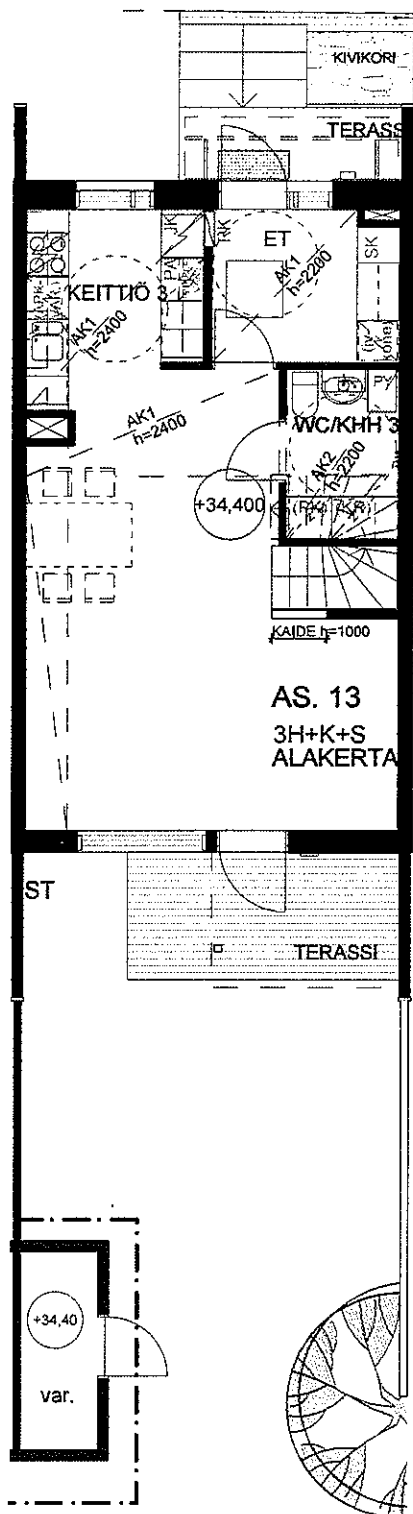
C12 3H+K+S+ 88,5 m² + VAR. 3,5 m²+ PIHA

19.2.2010

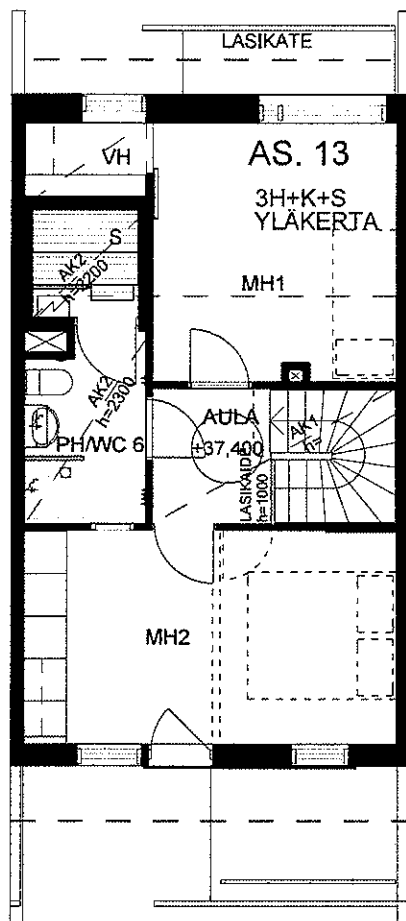


ERIKSSON ARKKITEHDIT OY

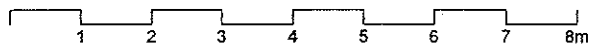
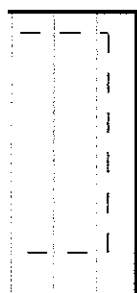
Meritullinkatu 11 C 00170 HELSINKI puh 0108 354 200 fax 0108 354 249 ww.eriarc.fi



1. KERROS



2. KERROS



ALUSTAVA. Suunnittelu käynnissä.
Rakennuttaja pidättää oikeuden kaikkiin muutoksiin.

HELSINGIN ASUMISOIKEUS OY KANKARETIE 3

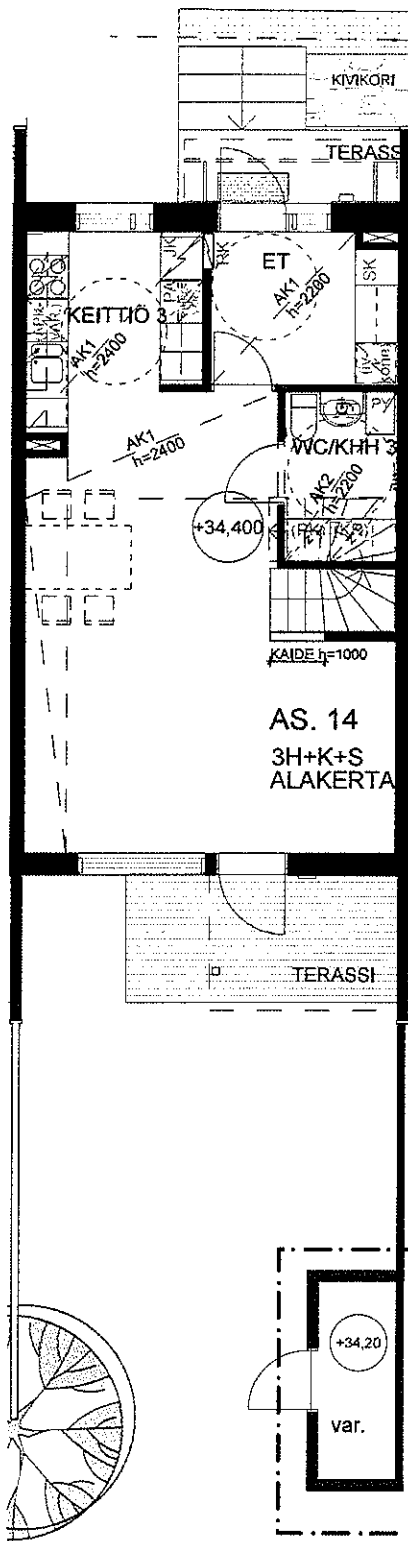
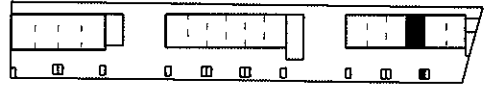
C13 3H+K+S+ 88,5 m² + VAR. 3,5 m² + PIHA

19.2.2010

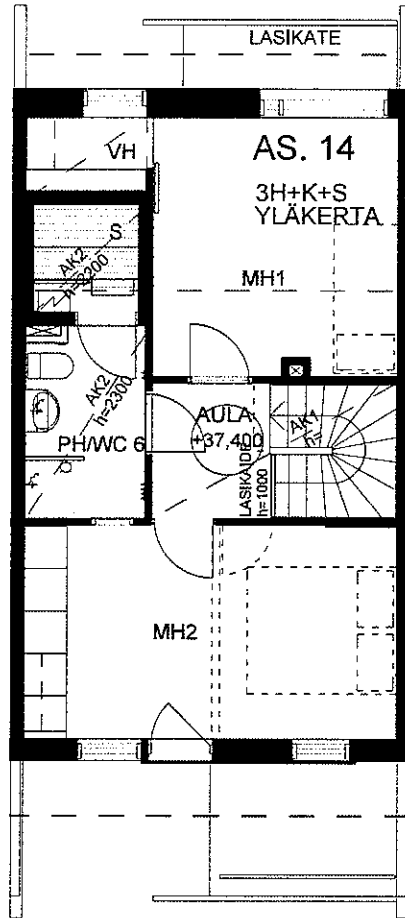


ERIKSSON ARKKITEHDIT OY

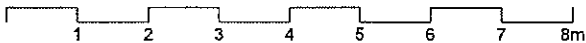
Meritutlinkatu 11 C 00170 HELSINKI puh 0108 354 200 fax 0108 354 249 ww.eriarc.fi



1. KERROS



2. KERROS



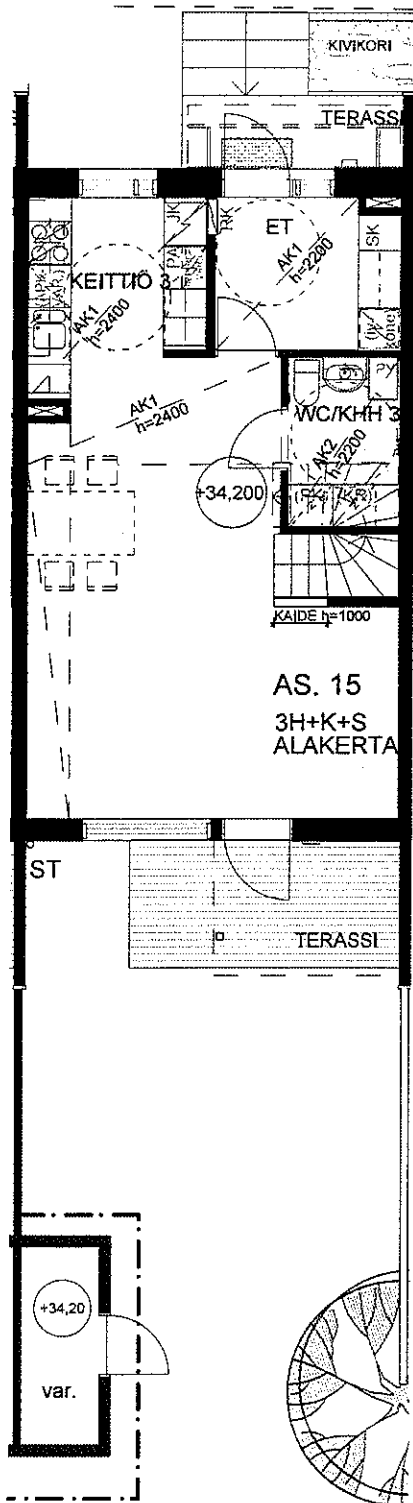
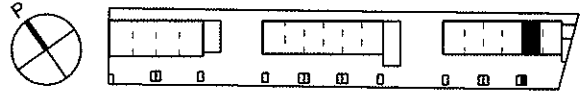
ALUSTAVA, Suunnittelu käynnissä.
 Rakennuttaja pidättää oikeuden kaikkiin muutoksiin.

HELSINGIN ASUMISOIKEUS OY KANKARETIE 3

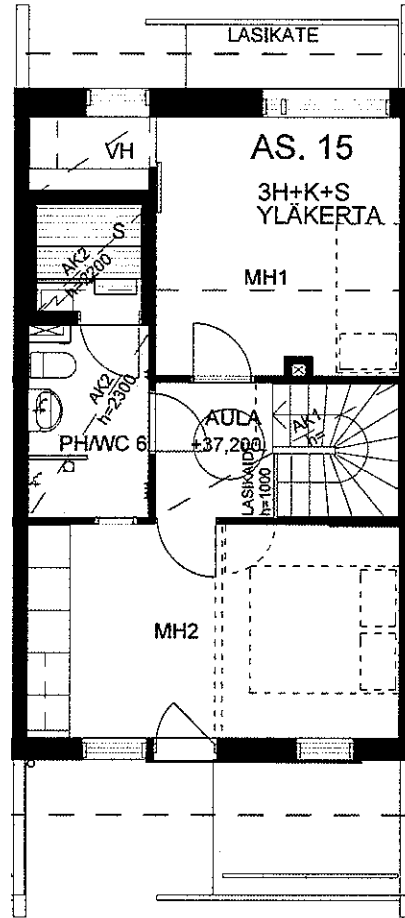
C14 3H+K+S+ 88,5 m² + VAR. 3,5 m²+ PIHA

19.2.2010

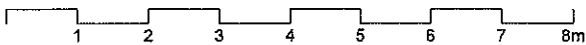




1. KERROS



2. KERROS



ALUSTAVA. Suunnittelu käynnissä.
Rakennuttaja pidättää oikeuden kaikkiin muutoksiin.

**HELSINGIN ASUMISOIKEUS OY
KANKARETIE 3**

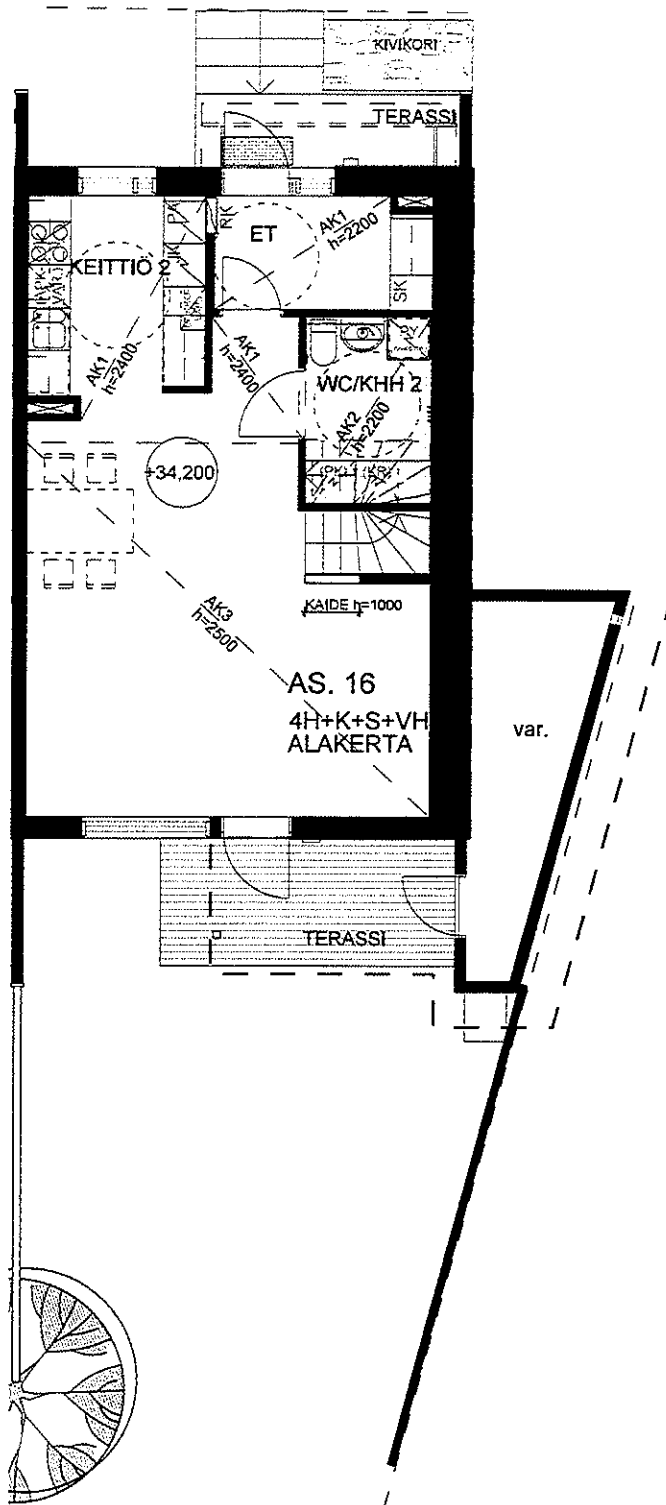
C15 3H+K+S+ 88,5 m² + VAR. 3,5 m²+ PIHA

19.2.2010

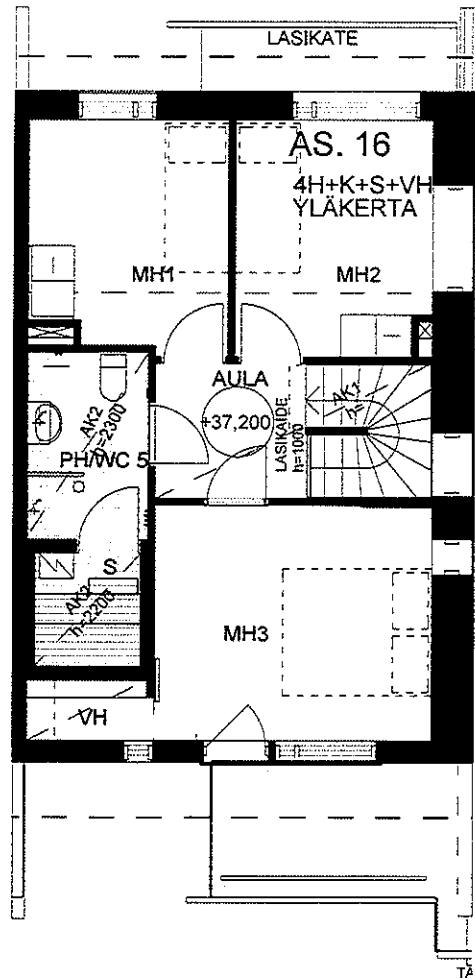


ERIKSSON ARKKITEHDIT OY

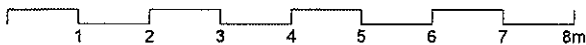
Merituulinkatu 11 C 00170 HELSINKI puh 0108 354 200 fax 0108 354 249 www.eriarc.fi



1. KERROS



2. KERROS



ALUSTAVA. Suunnittelu käynnissä.
Rakennuttaja pidättää oikeuden kaikkiin muutoksiin.

HELSINGIN ASUMISOIKEUS OY KANKARETIE 3

C16 4H+K+S+VH 96,5 m² + VAR. 7,2 m²+ PIHA

19.2.2010



ERIKSSON ARKKITEHDIT OY

Meritullinkatu 11 C 00170 HELSINKI puh 0108 354 200 fax 0108 354 249 ww.eriarc.fi