

Kap Horn



Taiteilijan näkemys



Helsingin Asumisoikeus Oy Kap Hornin katu
Kap Hornin katu 4
00220 Helsinki

Att

– turvallisesti omaan kotiin

HELSINGIN ASUMISOIKEUS OY

KAP HORNINKATU 4

00220 HELSINKI

SIJAINTI KARTALLA



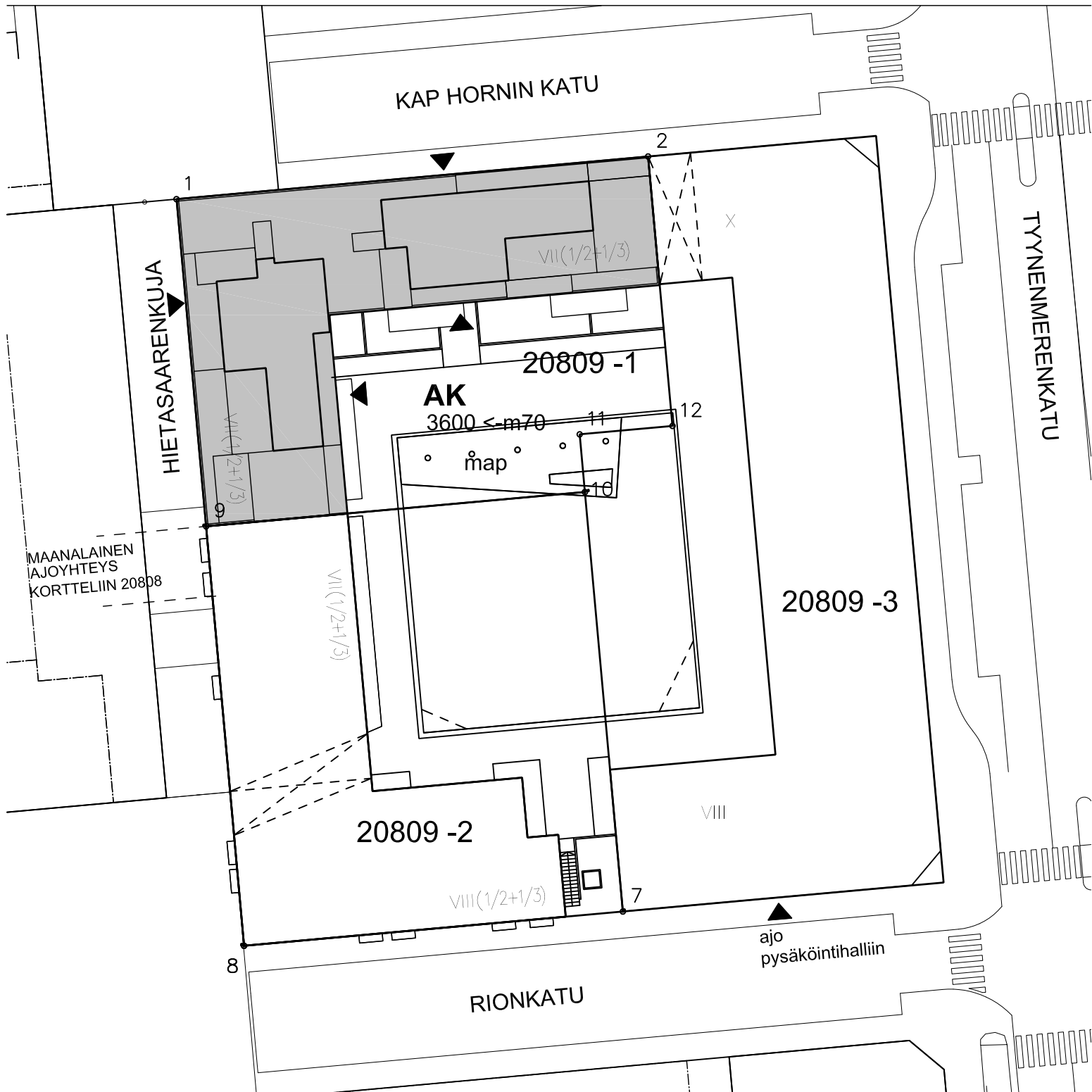
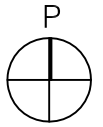
HELSINGIN ASUMISOIKEUS OY

KAP HORNINKATU 4

00220 HELSINKI

ASEMAPIIRROS

14.06.2011



HELSINGIN ASUMISOIKEUS OY

KAP HORNINKATU 4

00220 HELSINKI

HUONEISTOLUETTELO

04.04.2011

Huoneisto	Kerros	Huoneistotyyppi	Pinta-ala m ²
A1	1	4H+K+S+PIHA	93.5
A2	1	2H+KT+S+PIHA	45.0
A3	1	2H+K+S+PIHA	63.5
A4	2	4H+K+S+PARVEKE	93.5
A5	2	2H+KT+S+PARVEKE	45.0
A6	2	2H+KT+S+PARVEKE	45.0
A7	2	3H+K+S+PARVEKE	82.5
A8	3	4H+K+S+PARVEKE	93.5
A9	3	2H+KT+S+PARVEKE	45.0
A10	3	2H+KT+S+PARVEKE	45.0
A11	3	3H+K+S+PARVEKE	82.5
A12	4	4H+K+S+PARVEKE	93.5
A13	4	2H+KT+S+PARVEKE	45.0
A14	4	2H+KT+S+PARVEKE	45.0
A15	4	3H+K+S+PARVEKE	82.5
A16	5	4H+K+S+PARVEKE	93.5
A17	5	2H+KT+S+PARVEKE	45.0
A18	5	2H+KT+S+PARVEKE	45.0
A19	5	3H+K+S+PARVEKE	82.5
A20	6	3H+KK+S+TERASSI 2KPL	76.0
A21	6-7	5H+K+S+TERASSI 2KPL	117.5
B22	1	3H+KK+PIHA+TERASSI	66.5
B23	2	4H+K+S+PARVEKE	94.0
B24	2	2H+KK+PARVEKE	43.0
B25	2	2H+KK+PARVEKE	43.0
B26	2	2H+KK+PARVEKE	59.5
B27	2	3H+KK+PARVEKE	66.5
B28	3	4H+K+S+PARVEKE	94.0
B29	3	2H+KK+PARVEKE	43.0
B30	3	2H+KK+PARVEKE	43.0
B31	3	2H+KK+PARVEKE	59.5
B32	3	3H+KK+PARVEKE	66.5
B33	4	4H+K+S+PARVEKE	94.0
B34	4	2H+KK+PARVEKE	43.0
B35	4	2H+KK+PARVEKE	43.0
B36	4	2H+KK+PARVEKE	59.5
B37	4	3H+KK+PARVEKE	66.5

HELSINGIN ASUMISOIKEUS OY

KAP HORNINKATU 4

00220 HELSINKI

B38	5	4H+K+S+PARVEKE	94.0
B39	5	2H+KK+PARVEKE	43.0
B40	5	2H+KK+PARVEKE	43.0
B41	5	2H+KK+PARVEKE	59.5
B42	5	3H+KK+PARVEKE	66.5
B43	6	5H+K+S+TERASSI 2KPL	101.0
B44	6-7	5H+K+S+TERASSI 2KPL	123.5

YHTEENSÄ 44 KPL 2974,5 m²

KESKIPINTA-ALA 67,60 m²

LIIKETILA 1 60,0 m²

VARASTO 1	KELLARI	43.0
VARASTO 2	KELLARI	43.0
VARASTO 3	KELLARI	40.5

YHTEENSÄ 3 KPL 126,5 m²

HELSINGIN ASUMISOIKEUS OY

KAP HORNINKATU 4

00220 HELSINKI

HUONEISTOLUETTELO

14.06.2011

YHTEISTILAT

Tila	Porras / Kerros	Pinta-ala m ²
LASTENVAUNU- JA ULKOILUVÄLINEVARASTO 1	A / 1	23.0
LASTENVAUNU- JA ULKOILUVÄLINEVARASTO 2	A / 1	10.0
LASTENVAUNU- JA ULKOILUVÄLINEVARASTO 3	B / 1	20.5
LASTENVAUNU- JA ULKOILUVÄLINEVARASTO 4	B / 1	28.5
LASTENVAUNU- JA ULKOILUVÄLINEVARASTO 5	B / KELLARI	14.5
PESULA	B / 1	27.5
KUIVAUSHUONE B	B / 1	10.0
KUIVAUSHUONE A	A / KELLARI	10.5
KERHOTILAT	B / 1	61.5
SAUNATILAT	A / 6	32.0
IRTAIMISTOVARASTO 1	A / KELLARI	54.0
IRTAIMISTOVARASTO 2	A + B / KELLARI	77.0
IRTAIMISTOVARASTO 3	B / KELLARI	43.5
MATALA VARASTO	A / KELLARI	7.5
YHTEENSÄ 14 KPL		420,0 m ²

MUUT TILAT

TALOVARASTO	B / 1	5.0
SIIVOUSSHUONE A	A / KELLARI	4.5
SIIVOUSSHUONE B	B / KELLARI	2.0
LÄMMÖNJAKOHUONE	B / KELLARI	10.0
SÄHKÖ- JA TELETILAT	B / KELLARI	20.5
ILMANVAIHTOKONEHUONE A	A / 7	37.5
ILMANVAIHTOKONEHUONE B	B / 7	34.0
YHTEENSÄ 7 KPL		113,5 m ²

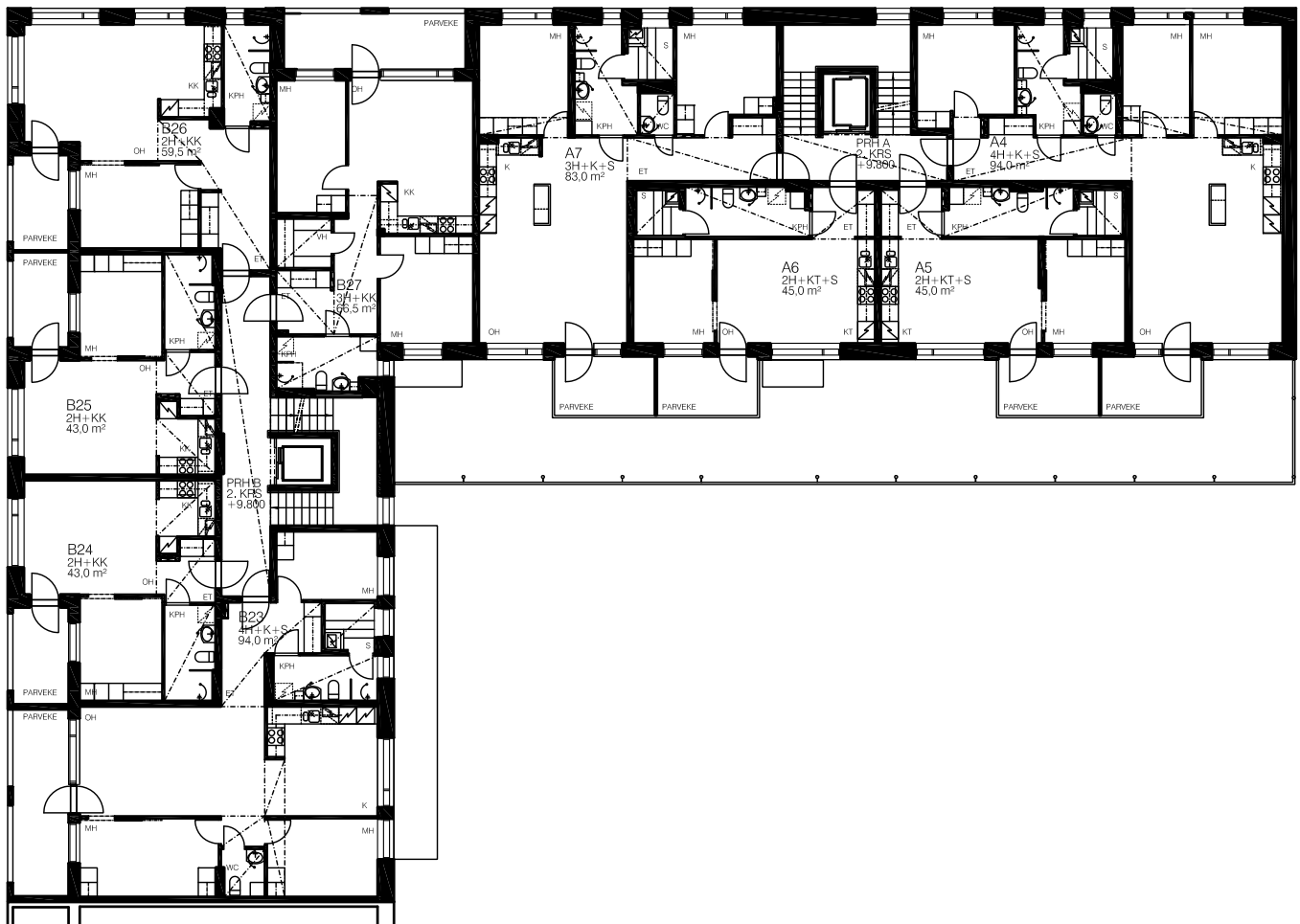
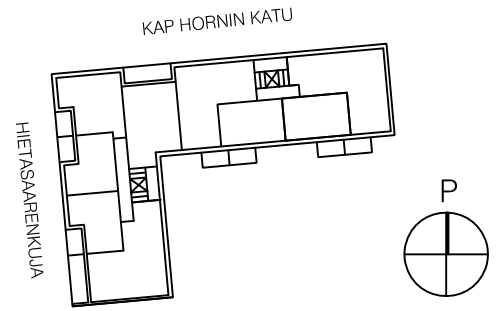
HELSINGIN ASUMISOIKEUS OY

KAP HORNINKATU 4

00220 HELSINKI

2.KERROS

14.06.2011



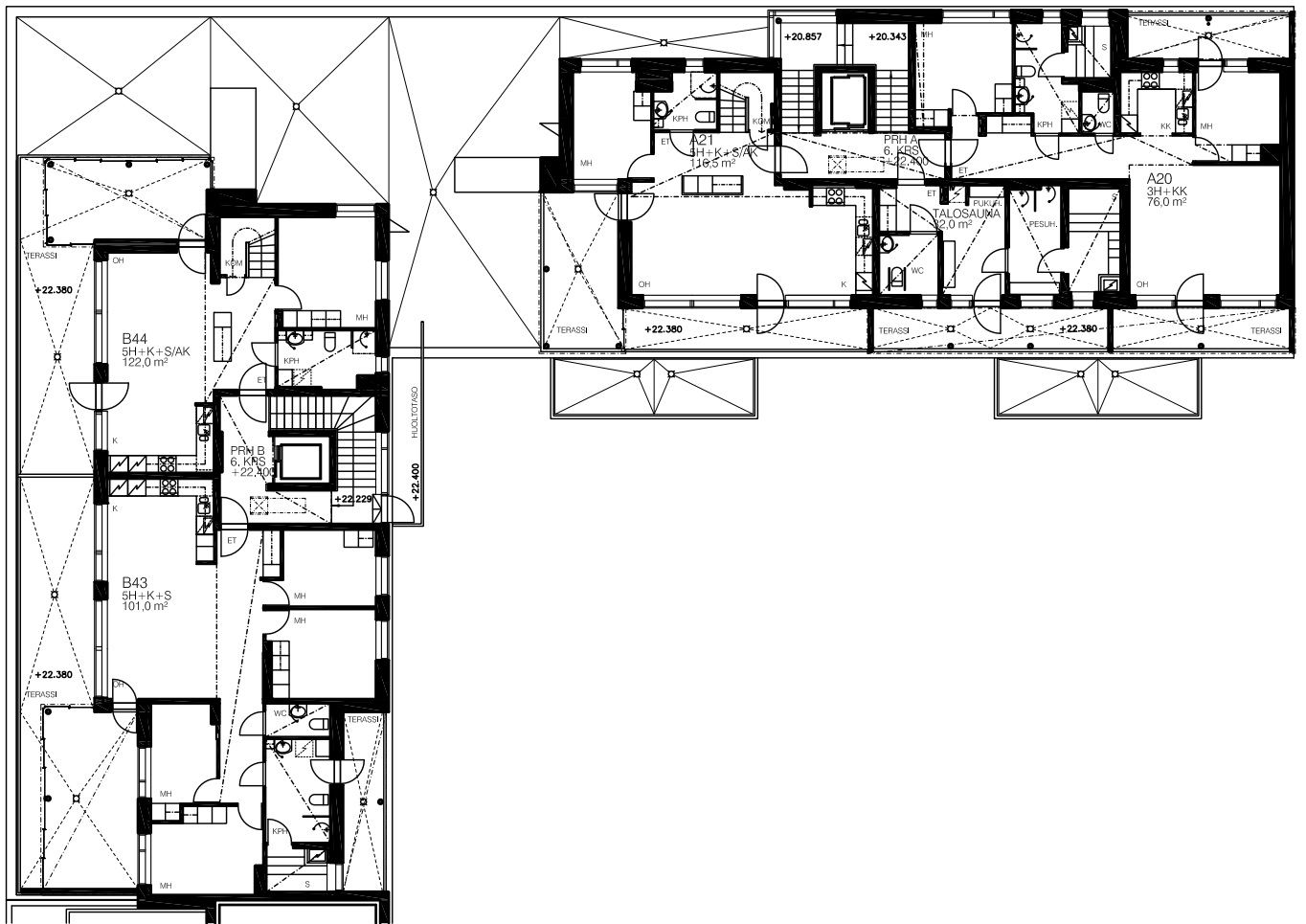
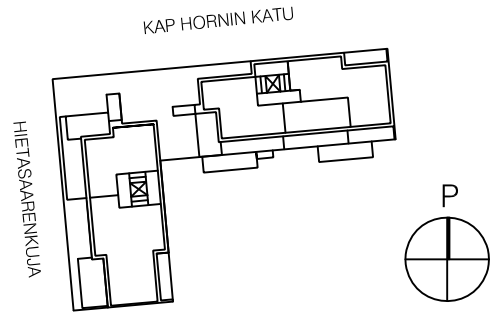
HELSINGIN ASUMISOIKEUS OY

KAP HORNINKATU 4









00220 HELSINKI

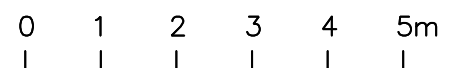
6.KERROS

04.04.2011



PIIRUSTUSSYMBOLIEN SELITYKSET:

	LIESI + LIESITUULETIN		WC-ISTUIN
	KEITTIÖPESUALTAAT, SEKÄ ALA- JA YLÄKAAPIT ALTAIDEN KÄTISYYS SAATTAAN POIKETA MYYNTIPOHJISSA ESITETYSTÄ		PESUALLAS BIDE-SUIHKU
	KAAPISTO: YLÄ- JA ALAKAAPISTO		SUIHKU
	ASTIANPESUKONEVARAUS, TASON ALLA asukkaan erillishankinta		HORMI
	KORKEA JÄÄ- /PAKASTINKAAPPI		LIUKUOVI
	KORKEA JÄÄKAAPPI		ALAKATTO
	KORKEA PAKASTINKAAPPI		PALKKI TAI KOTELO
	MIKROAALTOUUNIVARAUS asukkaan erillishankinta		INVA-YMPYRÄ
	PYYKKIKOMERO		
	SIIVOUSKOMERO		
	HYLLYKOMERO		
	TANKOKOMERO		
	PYYKINPESUKONE- /KUIVAUSRUMPU- VARAUS asukkaan erillishankinta		
	SÄHKÖKIUAS		
	RYHMÄKESKUS		
	SYÖKSYTORVI		
	PILARI		



HELSINGIN ASUMISOIKEUS OY

KAP HORNINKATU 4

00220 HELSINKI

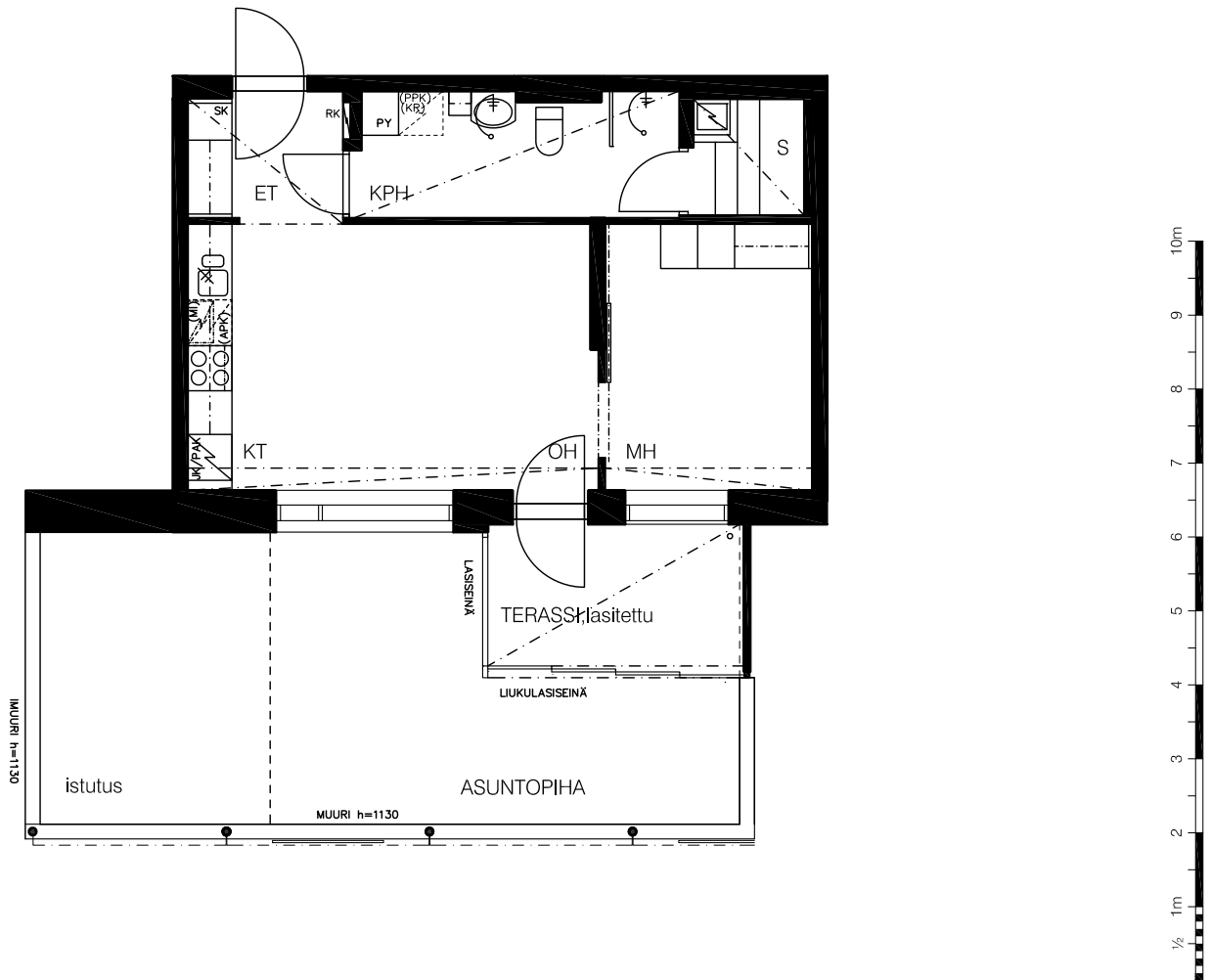
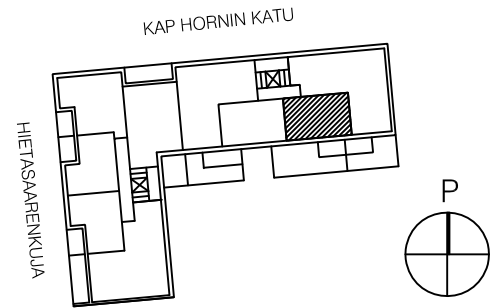
2H+KT+S+PIHA

45.0m²

04.04.2011

ASUNTO A2

1. KRS



HELSINGIN ASUMISOIKEUS OY

KAP HORNINKATU 4

00220 HELSINKI

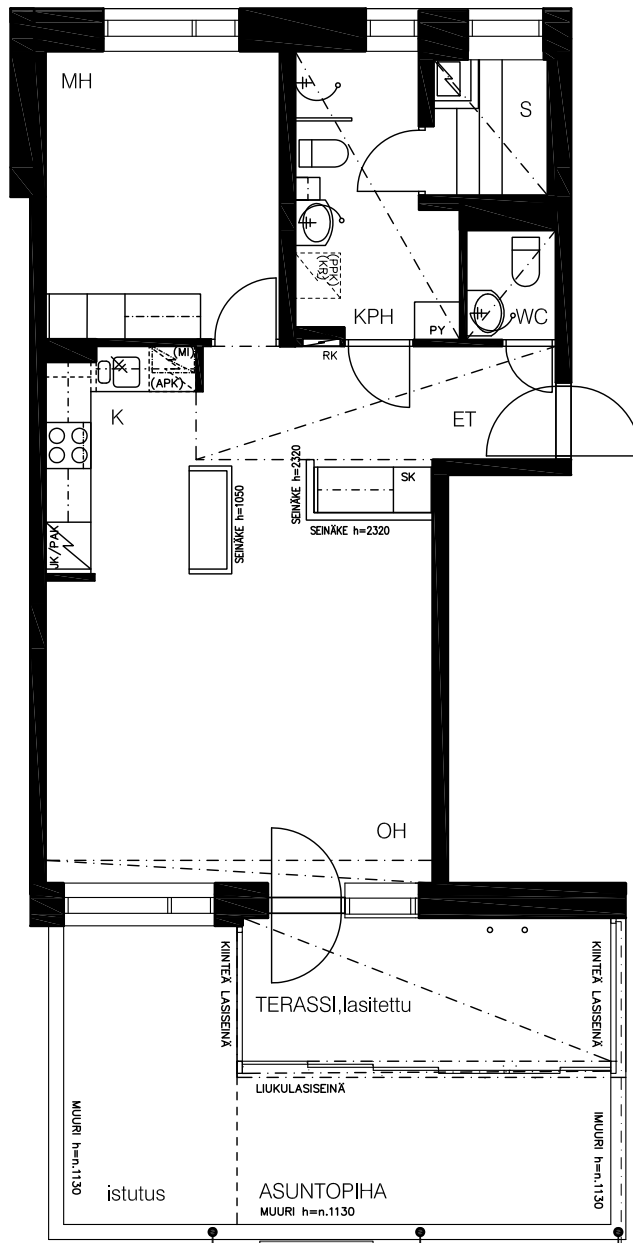
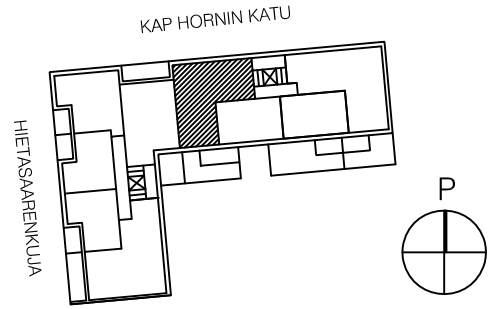
2H+K+S +PIHA

63.5m²

14.06.2011

ASUNTO A3

1. KRS



HELSINGIN ASUMISOIKEUS OY

KAP HORNINKATU 4

00220 HELSINKI

4H+K+S

93.5m²

14.06.2011

ASUNTO A4

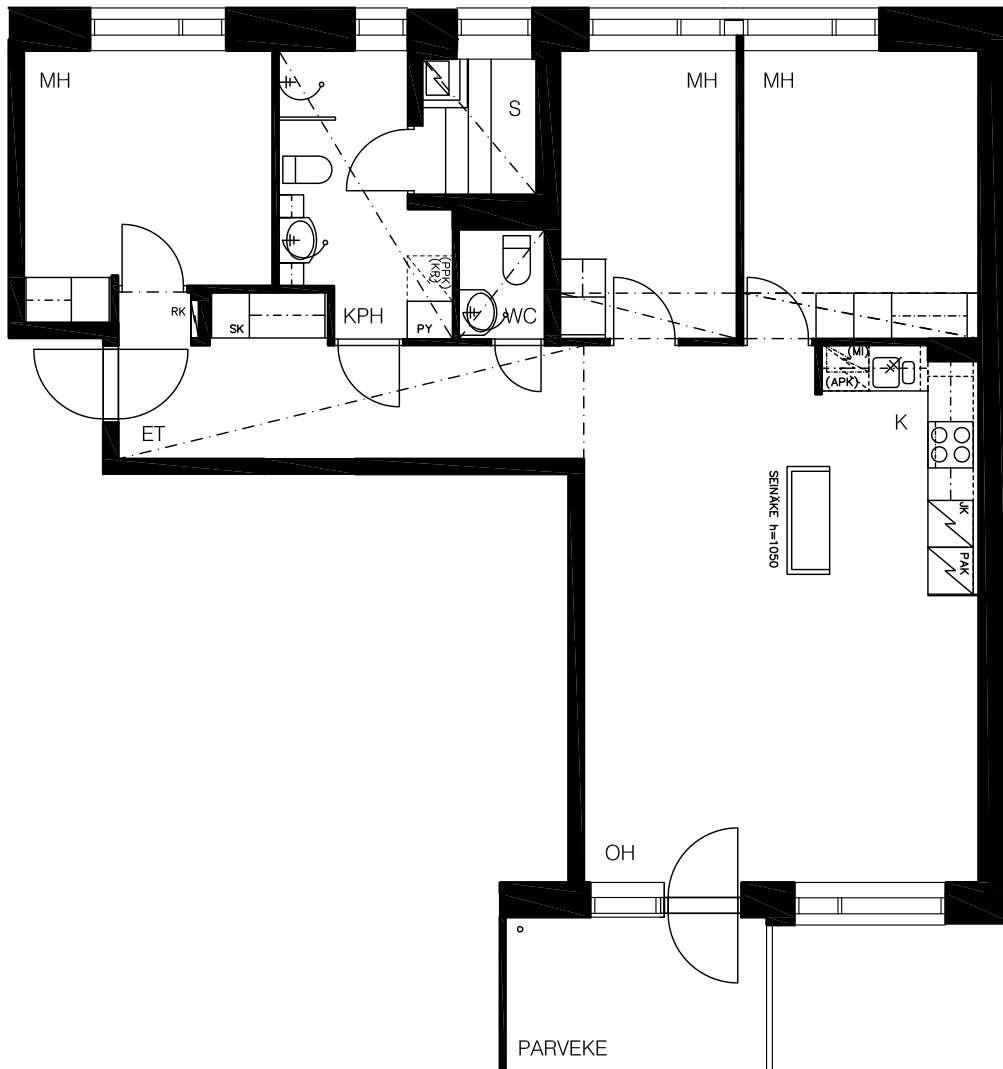
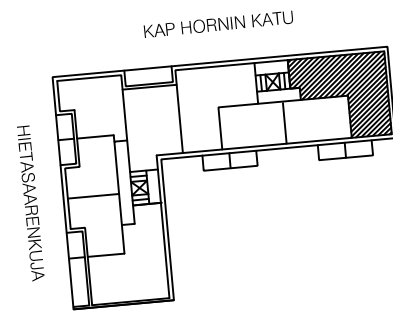
2. KRS

ASUNTO A8

3. KRS

ASUNTO A12

4. KRS



HELSINGIN ASUMISOIKEUS OY

KAP HORNINKATU 4

00220 HELSINKI

2H+KT+S

45.0m²

04.04.2011

ASUNTO A5

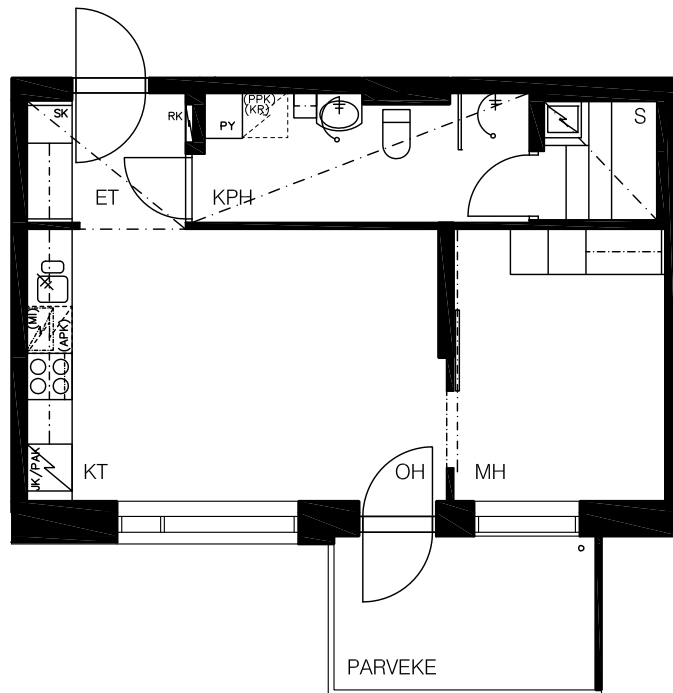
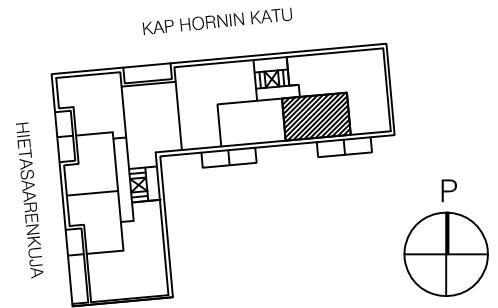
2. KRS

ASUNTO A9

3. KRS

ASUNTO A13

4. KRS



HELSINGIN ASUMISOIKEUS OY

KAP HORNINKATU 4

00220 HELSINKI

2H+KT+S

45.0m²

04.04.2011

ASUNTO A6

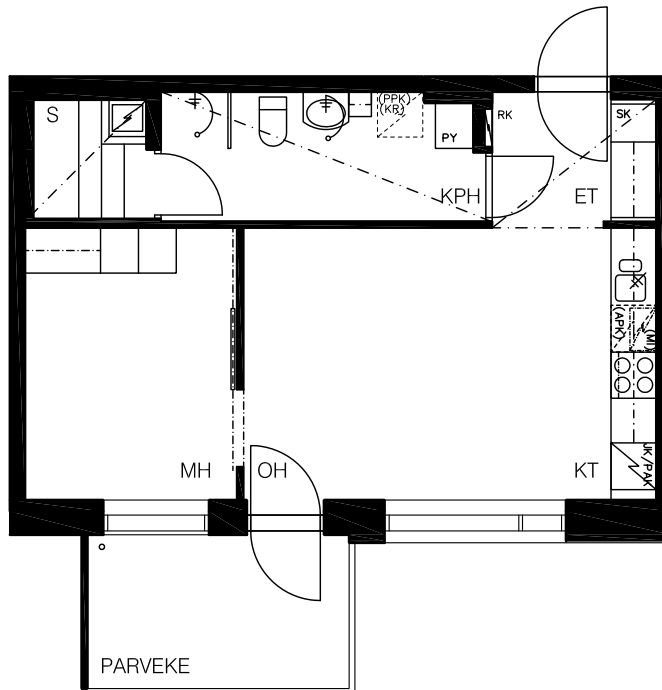
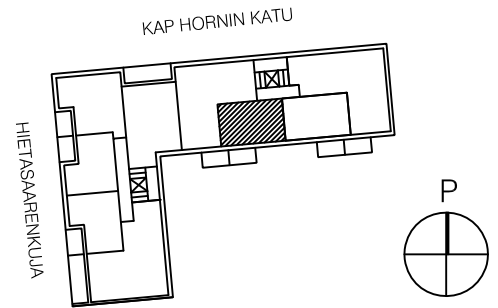
2. KRS

ASUNTO A10

3. KRS

ASUNTO A14

4. KRS



HELSINGIN ASUMISOIKEUS OY

KAP HORNINKATU 4

00220 HELSINKI

3H+K+S

82.5m²

04.04.2011

ASUNTO A7

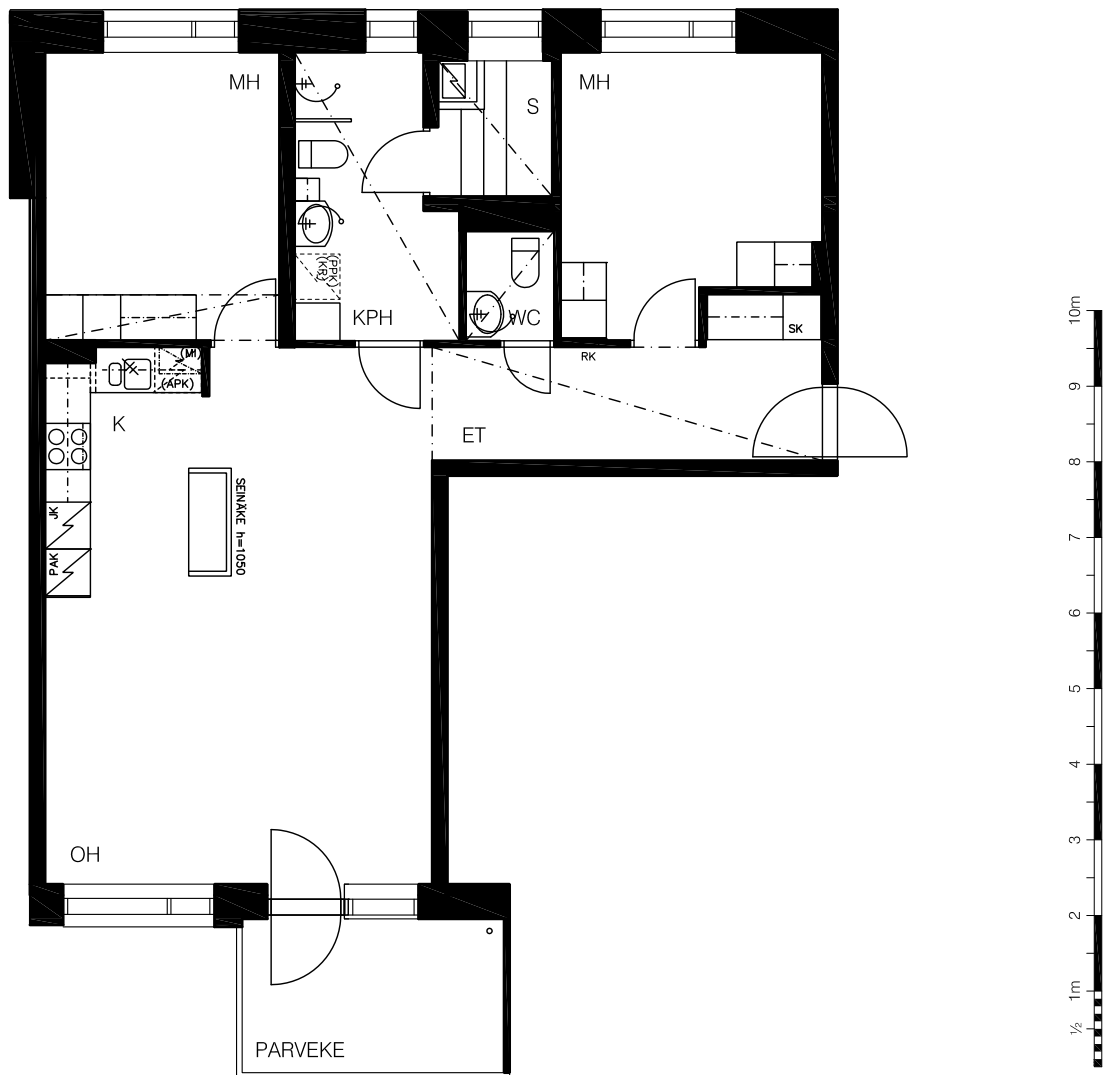
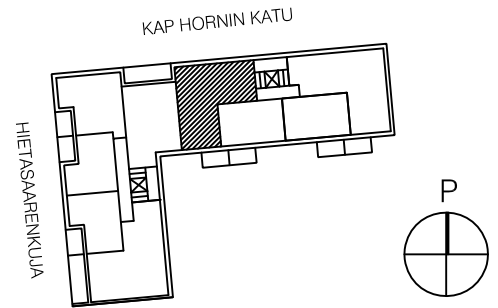
2. KRS

ASUNTO A11

3. KRS

ASUNTO A15

4. KRS



HELSINGIN ASUMISOIKEUS OY

KAP HORNINKATU 4

00220 HELSINKI

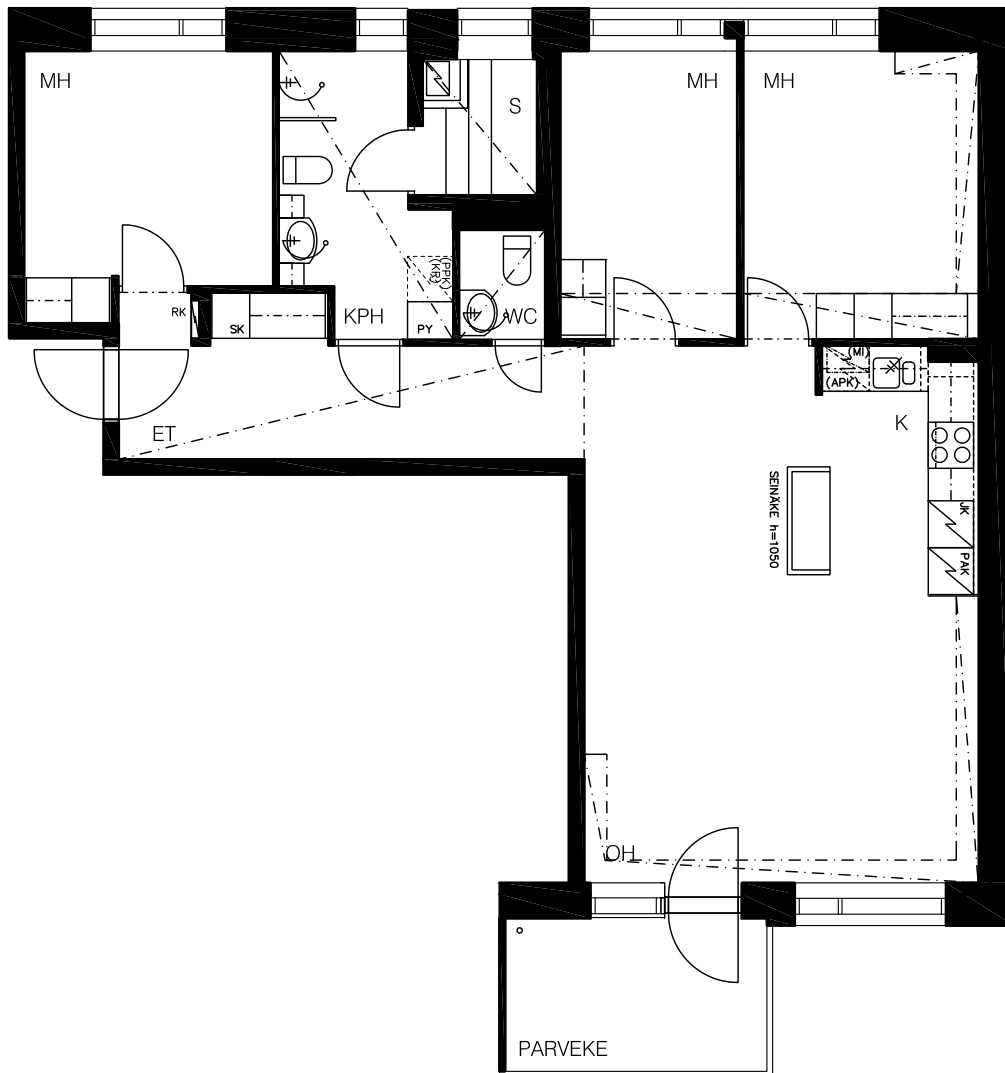
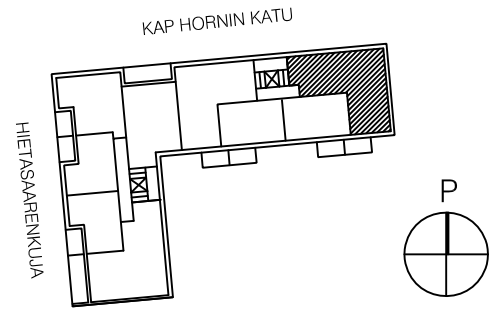
4H+K+S

93.5m²

14.06.2011

ASUNTO A16

5. KRS



HELSINGIN ASUMISOIKEUS OY

KAP HORNINKATU 4

00220 HELSINKI

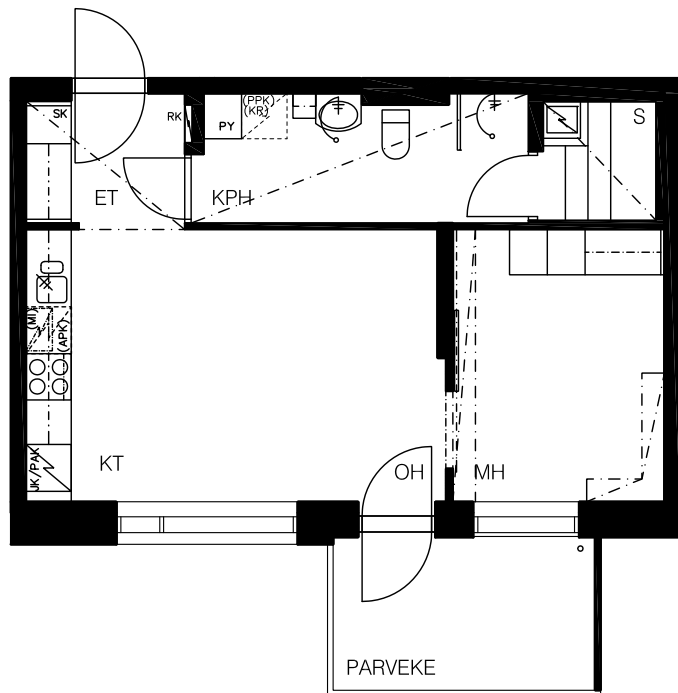
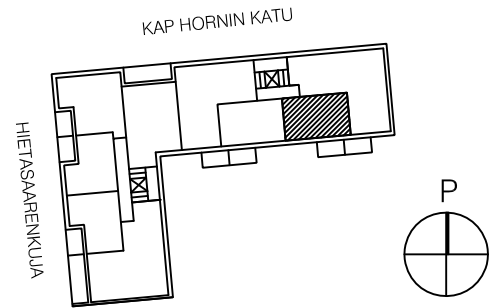
2H+KT+S

45.0m²

04.04.2011

ASUNTO A17

5. KRS



HELSINGIN ASUMISOIKEUS OY

KAP HORNINKATU 4

00220 HELSINKI

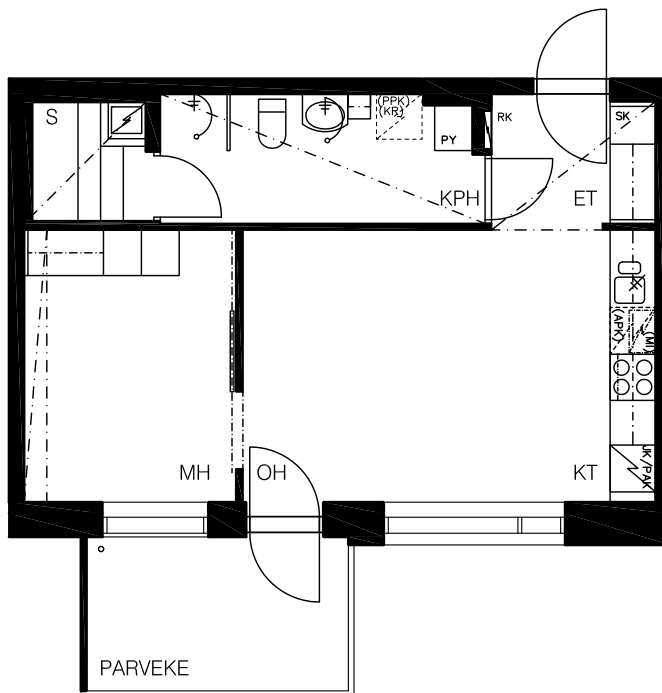
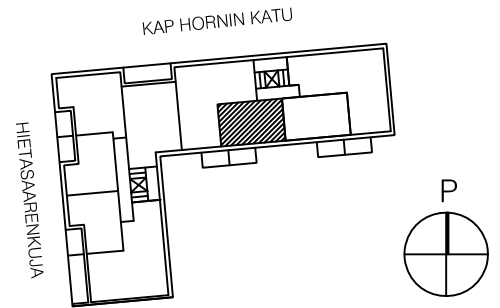
2H+KT+S

45.0m²

04.04.2011

ASUNTO A18

5. KRS



HELSINGIN ASUMISOIKEUS OY

KAP HORNINKATU 4

00220 HELSINKI

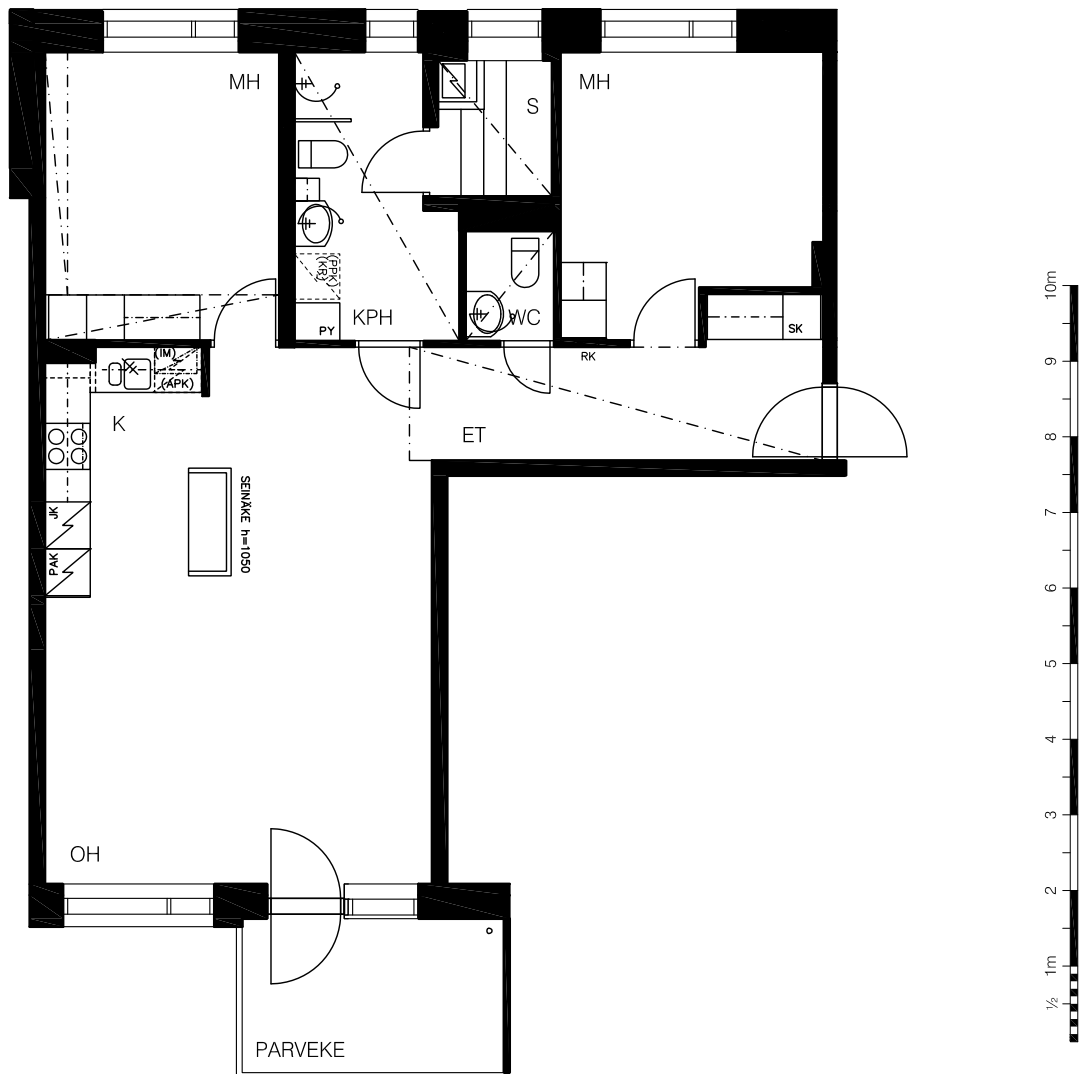
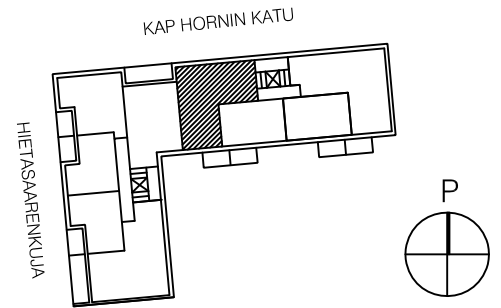
3H+K+S

82.5m²

14.06.2011

ASUNTO A19

5. KRS



HELSINGIN ASUMISOIKEUS OY

KAP HORNINKATU 4

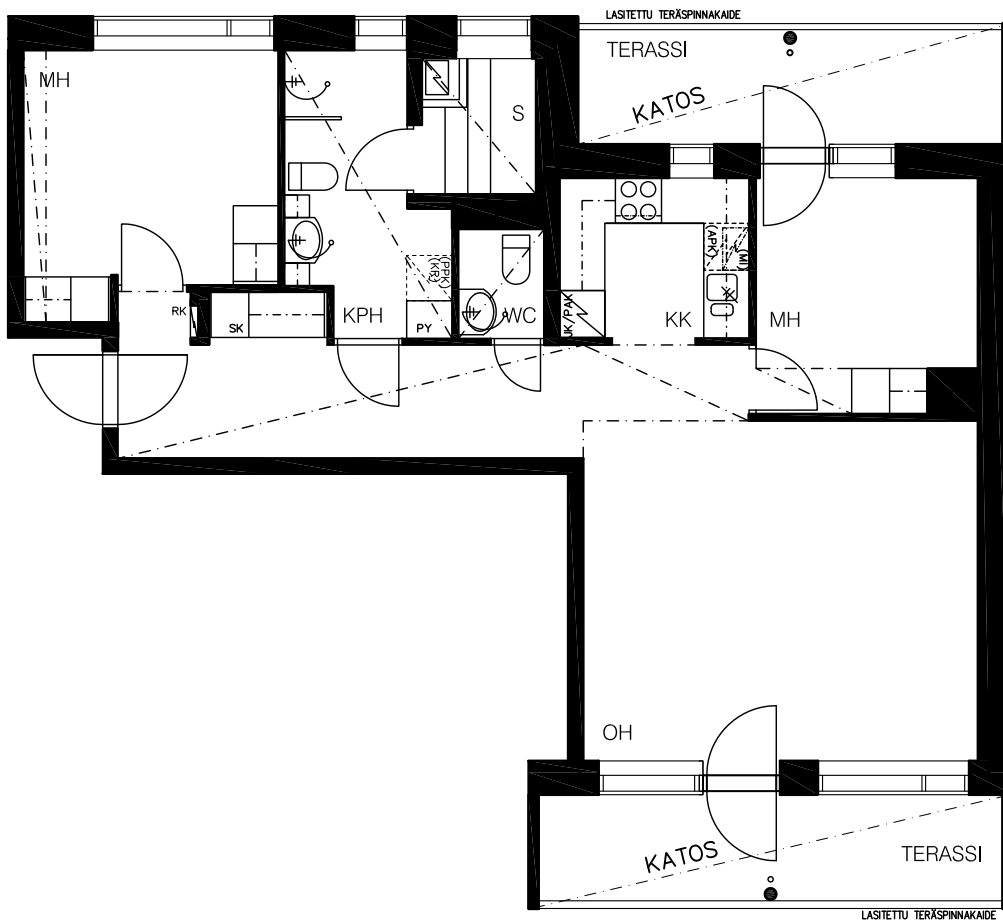
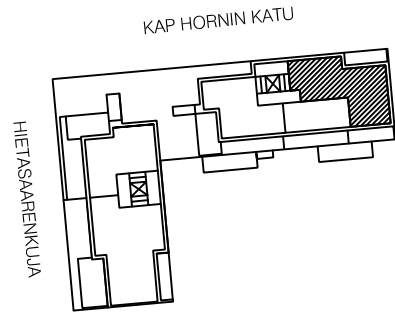
00220 HELSINKI

3H+KK+S +TERASSI 2KPL 76.0m²

04.04.2011

ASUNTO A20

6. KRS



HELSINGIN ASUMISOIKEUS OY

KAP HORNINKATU 4

00220 HELSINKI

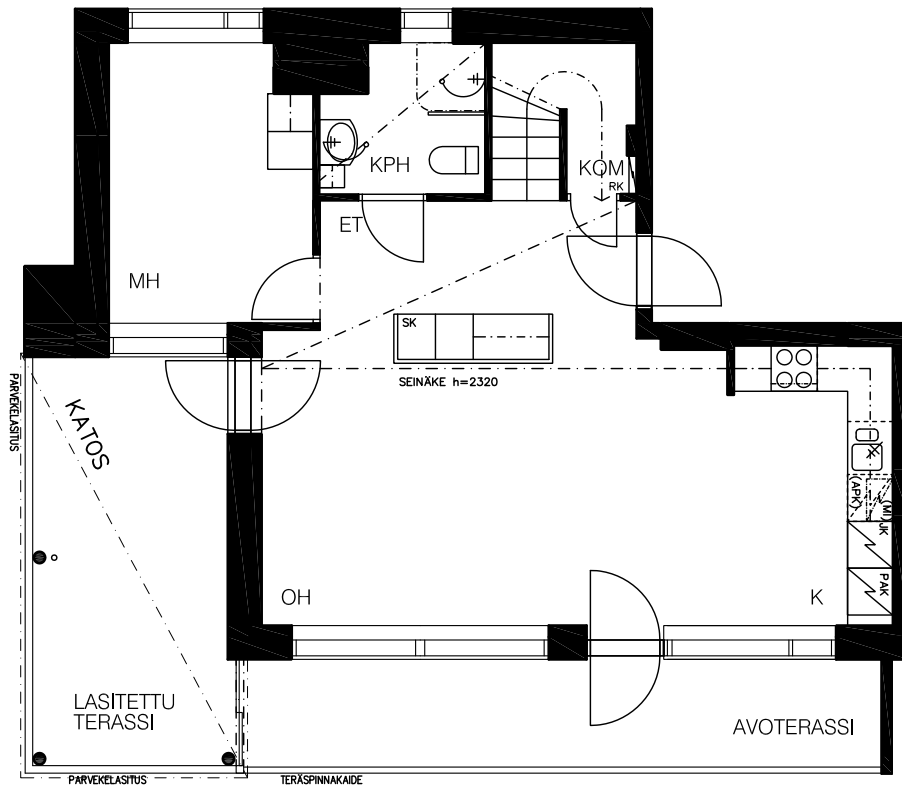
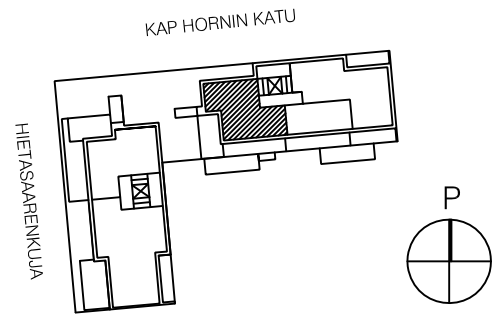
5+K+S+TERASSI 2KPL

117.5m²

14.06.2011

ASUNTO A21 (1.KERR.)

6. KRS



HELSINGIN ASUMISOIKEUS OY

KAP HORNINKATU 4

00220 HELSINKI

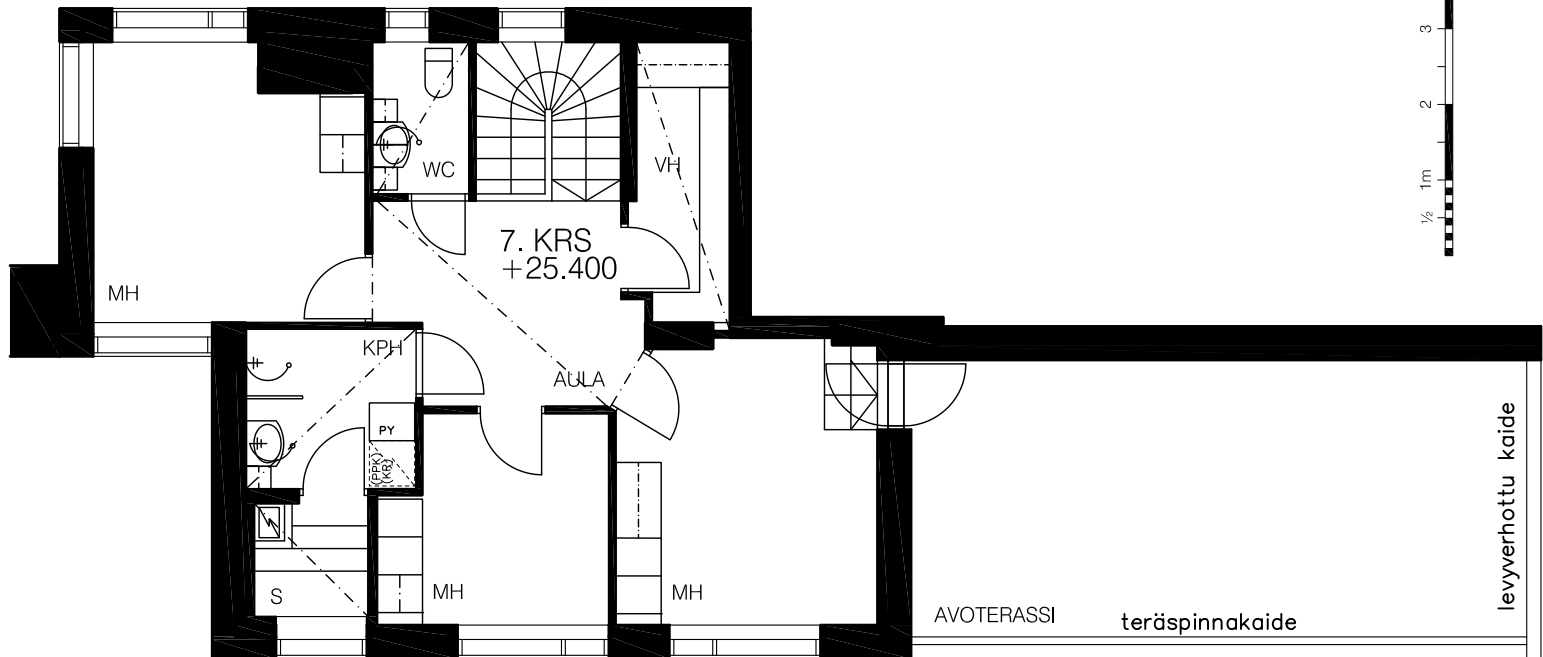
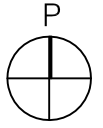
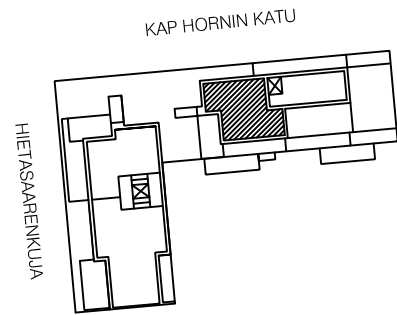
5+K+S+TERASSI 2KPL

117.5m²

04.04.2011

ASUNTO A21 (2.KERR.)

7. KRS



HELSINGIN ASUMISOIKEUS OY

KAP HORNINKATU 4

00220 HELSINKI

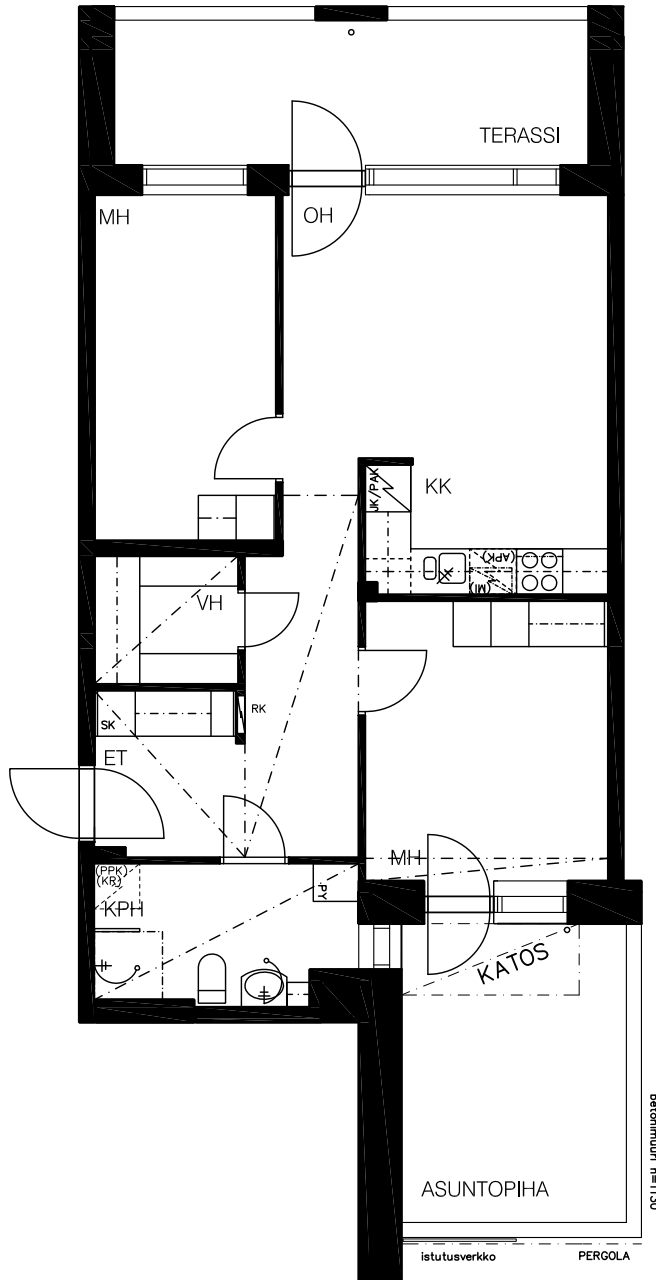
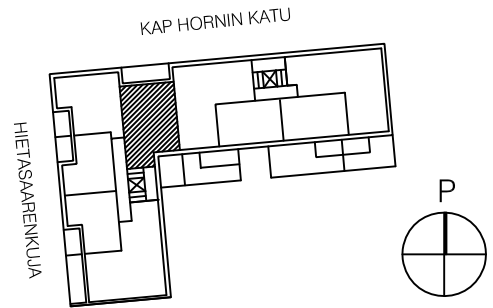
3H+KK +PIHA+TERASSI

66.5m²

04.04.2011

ASUNTO B22

1. KRS



HELSINGIN ASUMISOIKEUS OY

KAP HORNINKATU 4

00220 HELSINKI

4H+K+S

94.0m²

04.04.2011

ASUNTO B23

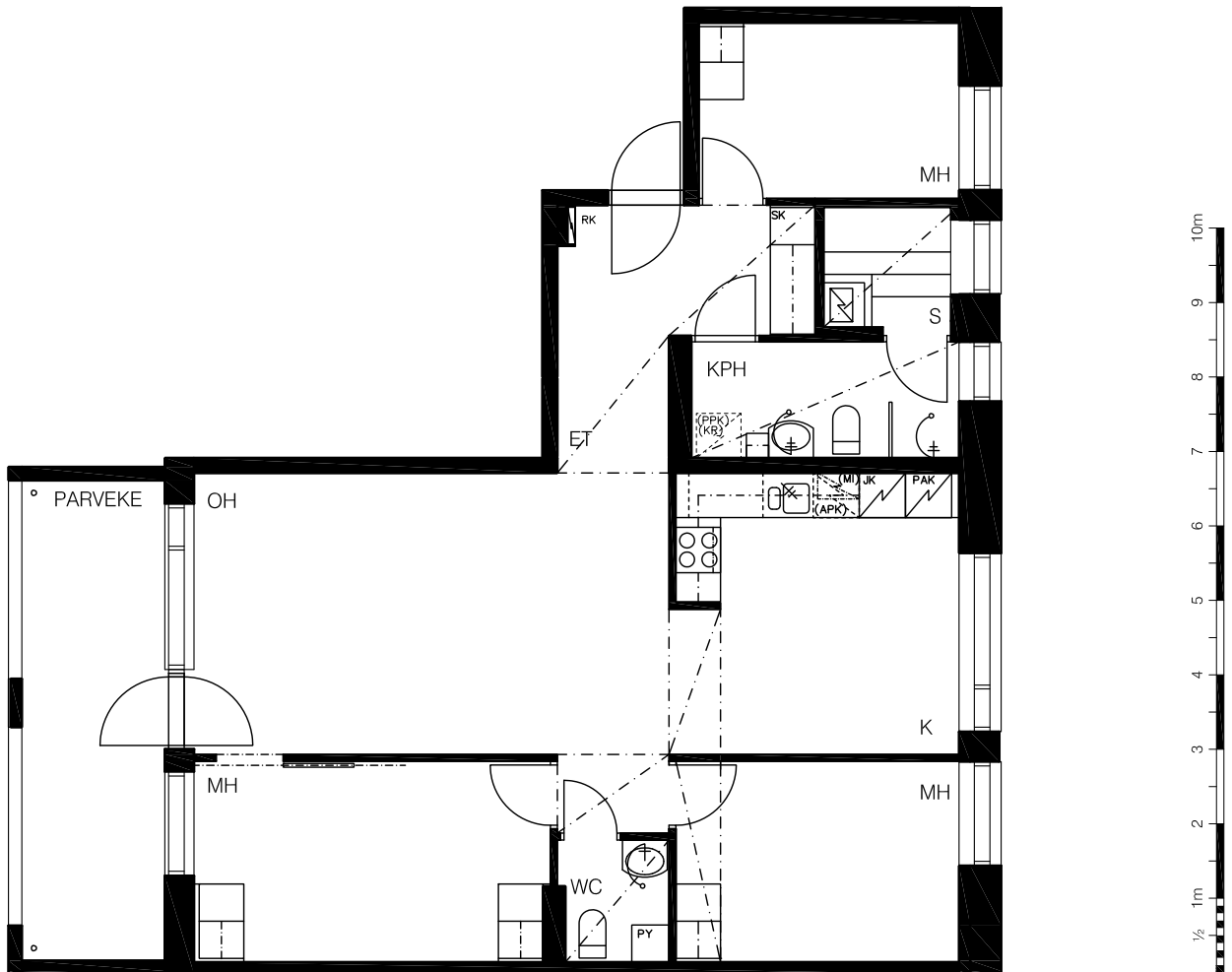
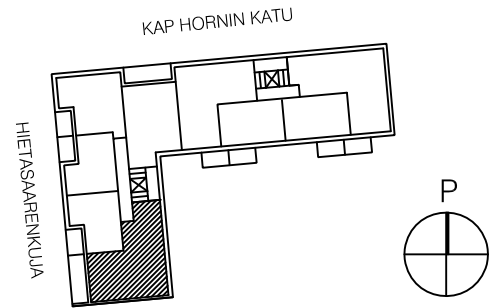
2. KRS

ASUNTO B28

3. KRS

ASUNTO B33

4. KRS



HELSINGIN ASUMISOIKEUS OY

KAP HORNINKATU 4

00220 HELSINKI

2H+KK

43.0m²

04.04.2011

ASUNTO B24

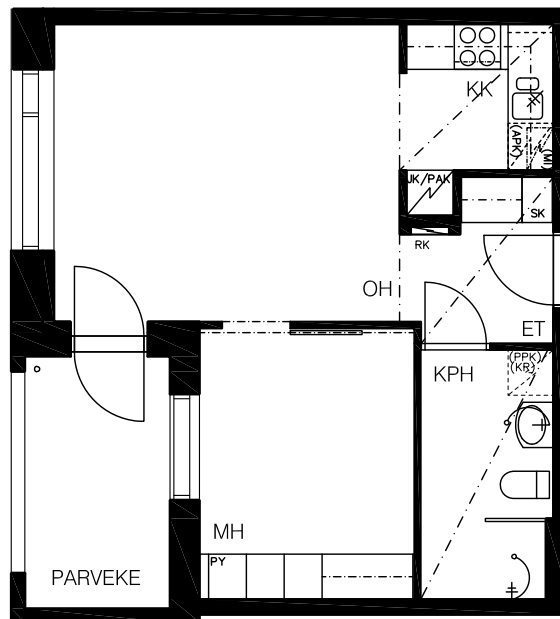
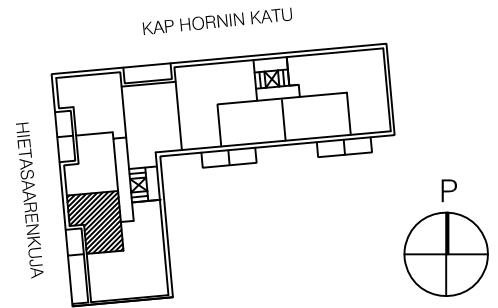
2. KRS

ASUNTO B29

3. KRS

ASUNTO B34

4. KRS



HELSINGIN ASUMISOIKEUS OY

KAP HORNINKATU 4

00220 HELSINKI

2H+KK

43.0m²

04.04.2011

ASUNTO B25

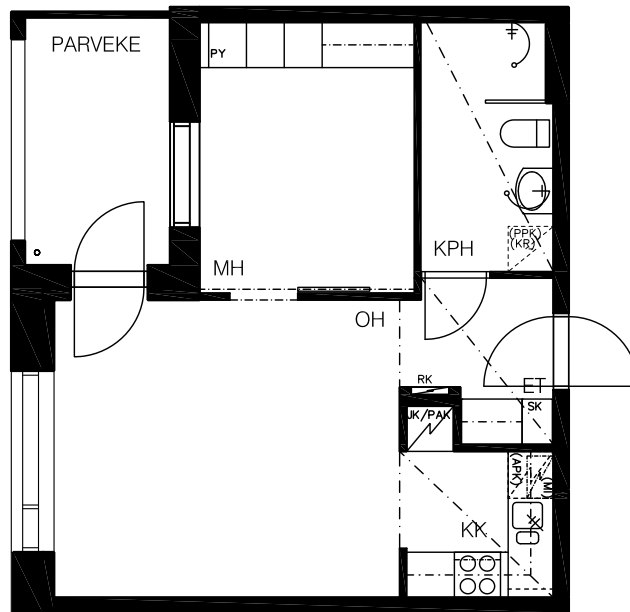
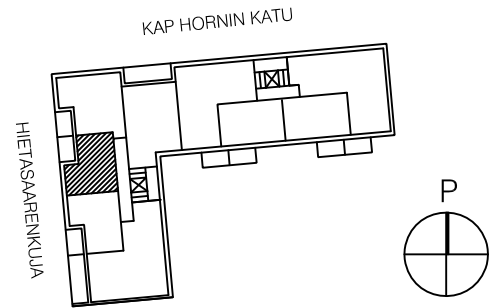
2. KRS

ASUNTO B30

3. KRS

ASUNTO B35

4. KRS



HELSINGIN ASUMISOIKEUS OY

KAP HORNINKATU 4

00220 HELSINKI

2H+KK

59.5m²

04.04.2011

ASUNTO B26

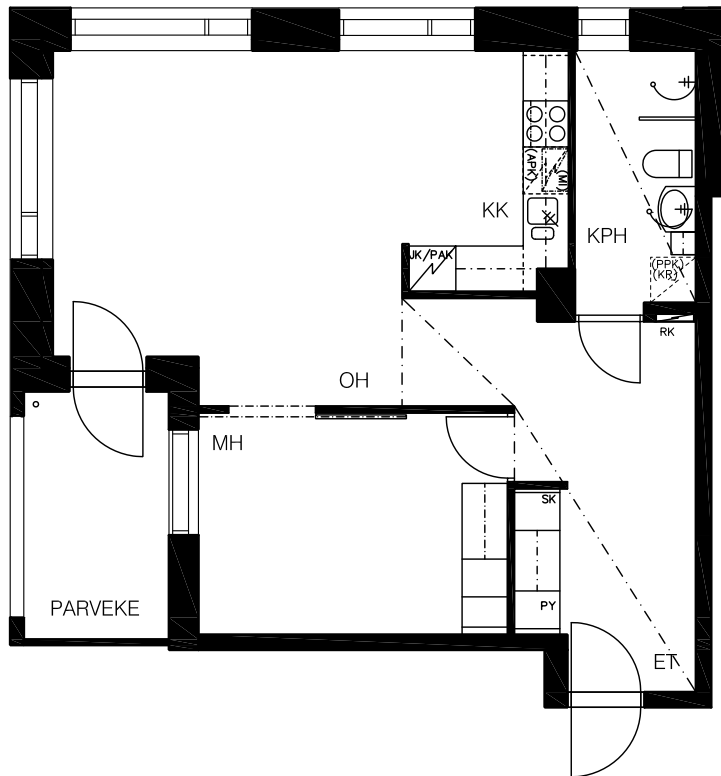
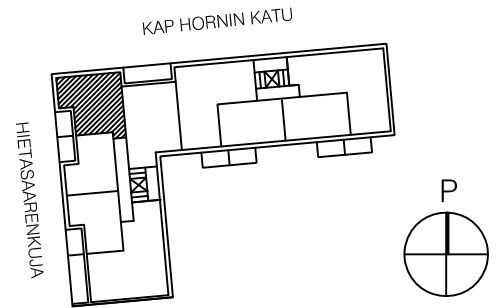
2. KRS

ASUNTO B31

3. KRS

ASUNTO B36

4. KRS



HELSINGIN ASUMISOIKEUS OY

KAP HORNINKATU 4

00220 HELSINKI

3H+KK

66.5m²

04.04.2011

ASUNTO B27

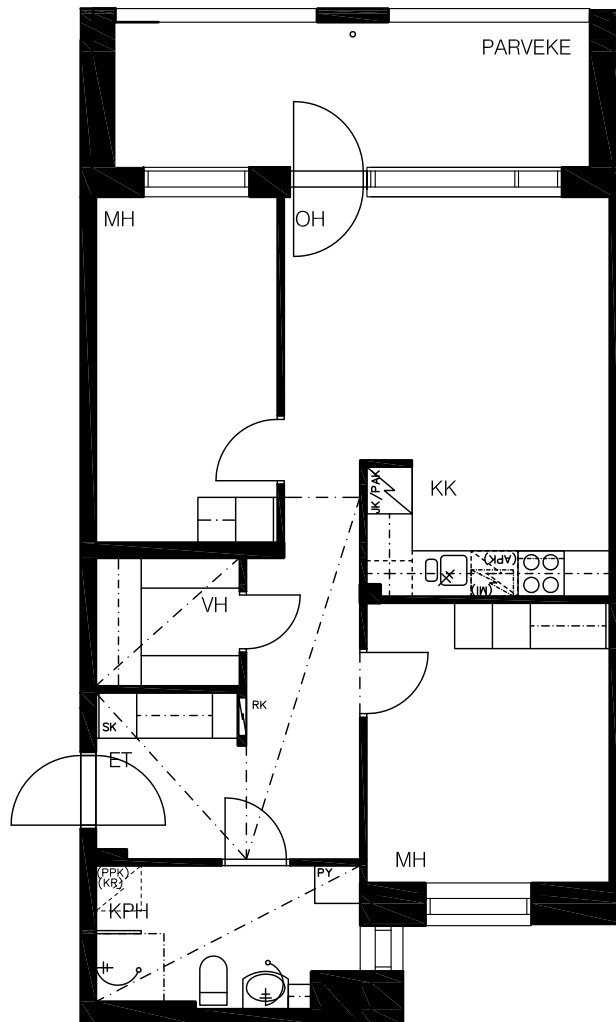
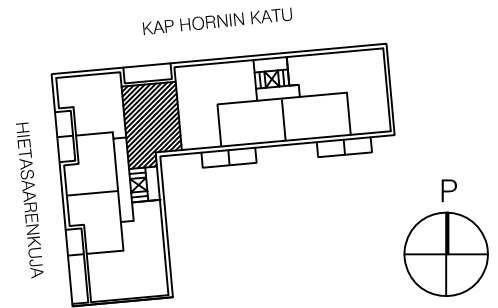
2. KRS

ASUNTO B32

3. KRS

ASUNTO B37

4. KRS



HELSINGIN ASUMISOIKEUS OY

KAP HORNINKATU 4

00220 HELSINKI

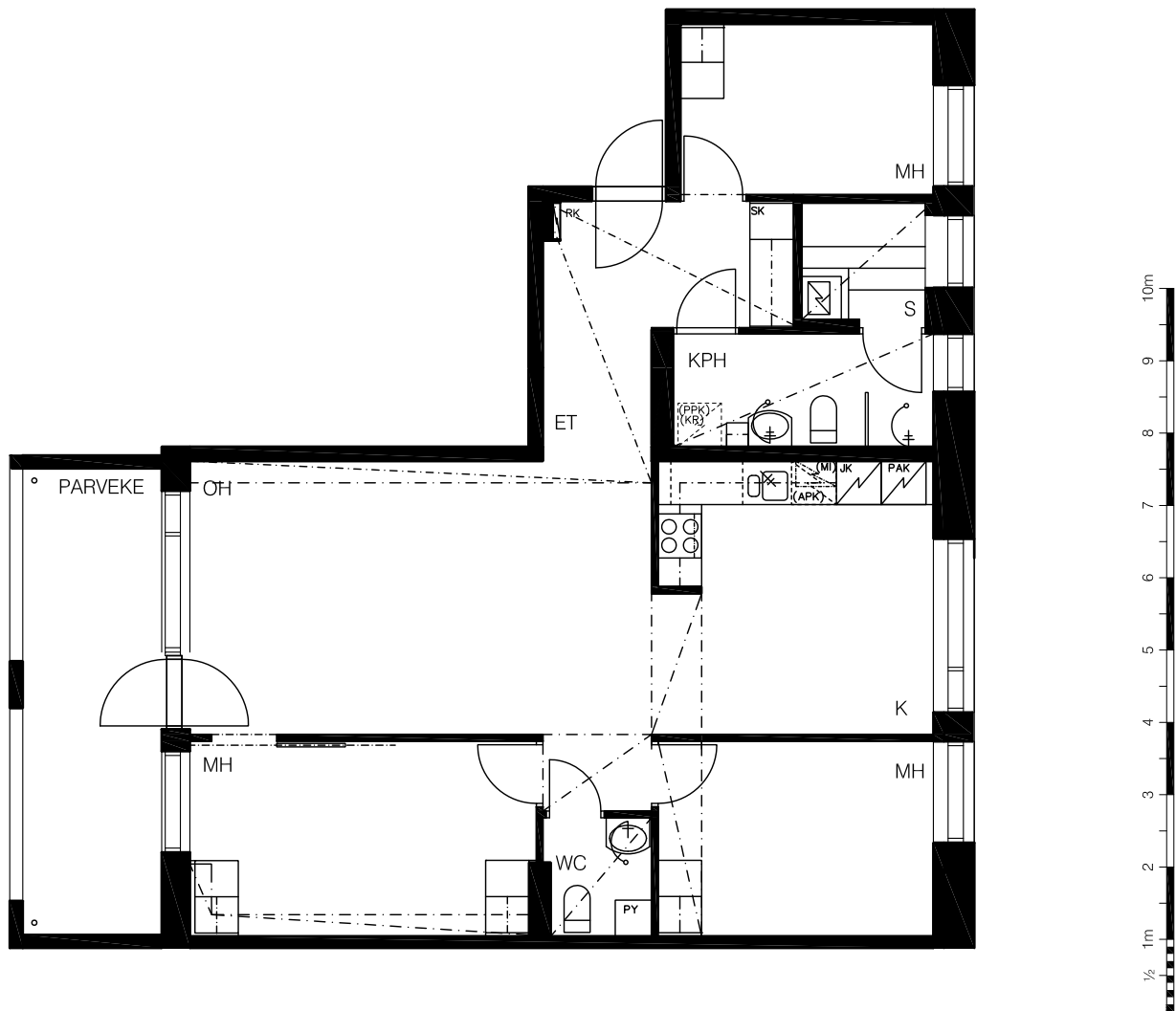
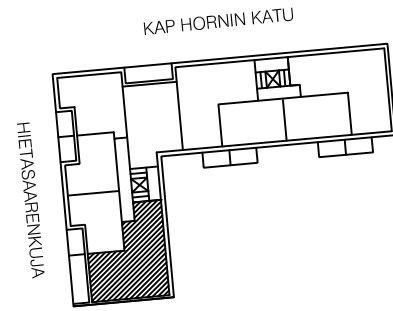
4H+K+S

94.0m²

04.04.2011

ASUNTO B38

5. KRS



HELSINGIN ASUMISOIKEUS OY

KAP HORNINKATU 4

00220 HELSINKI

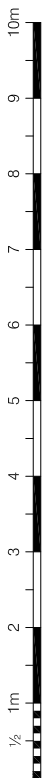
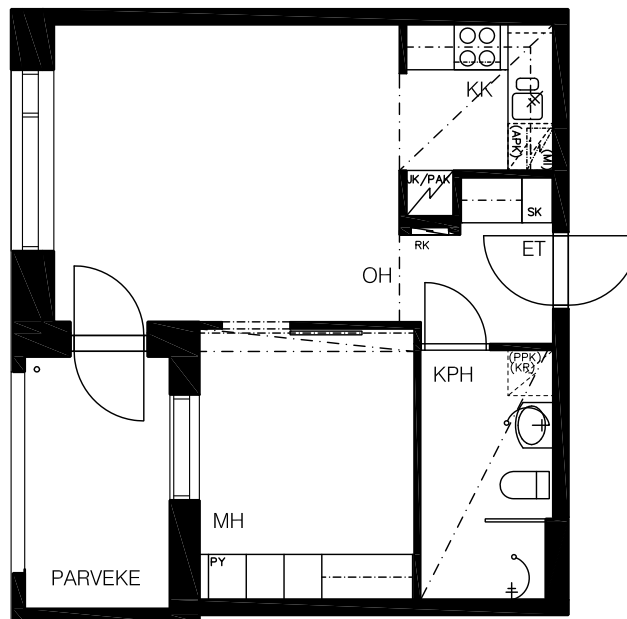
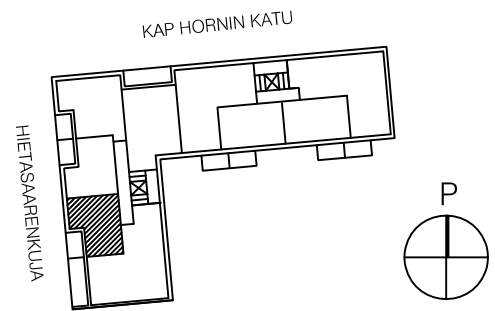
2H+KK

43.0m²

04.04.2011

ASUNTO B39

5. KRS



HELSINGIN ASUMISOIKEUS OY

KAP HORNINKATU 4

00220 HELSINKI

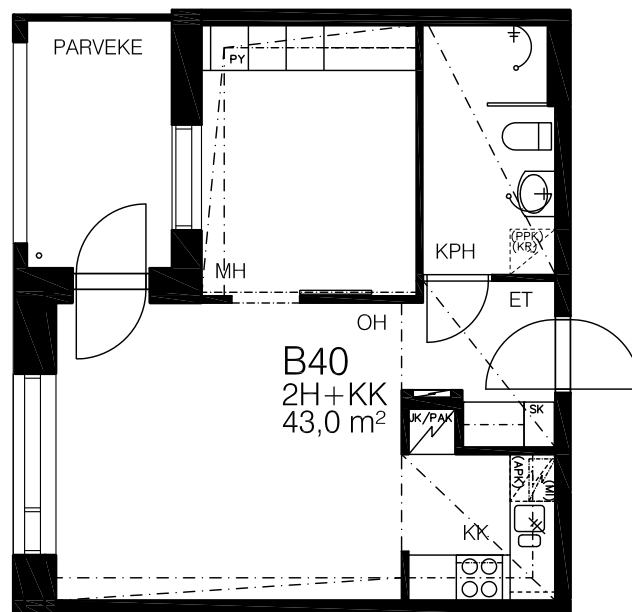
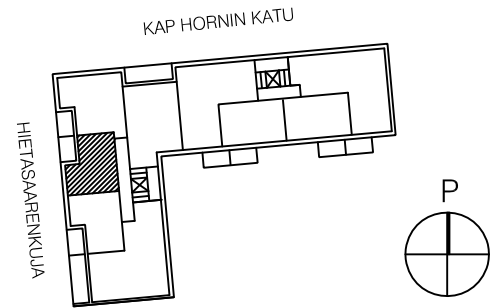
2H+KK

43.0m²

04.04.2011

ASUNTO B40

5. KRS



HELSINGIN ASUMISOIKEUS OY

KAP HORNINKATU 4

00220 HELSINKI

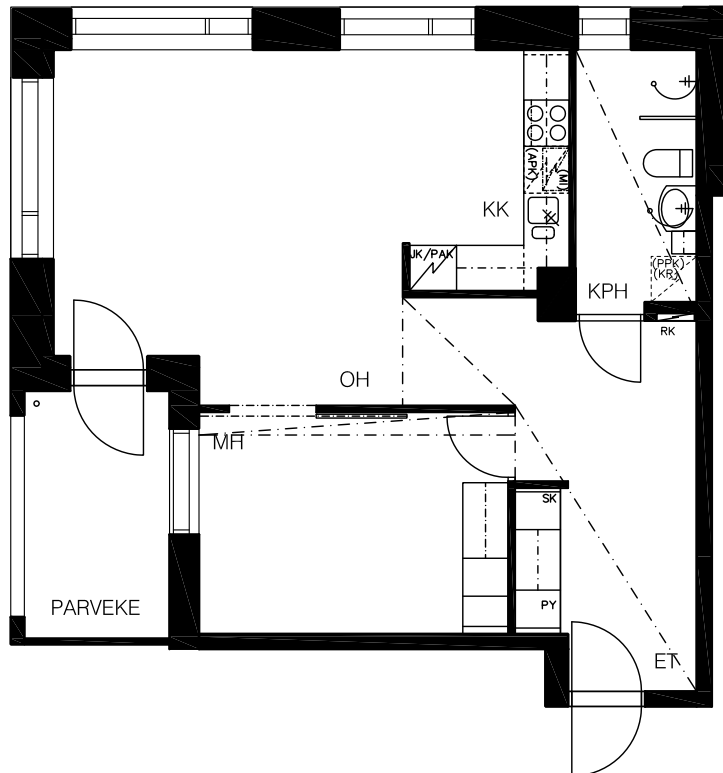
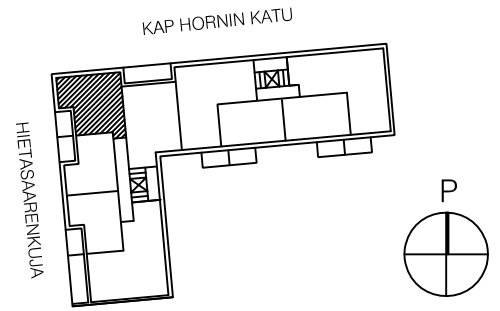
2H+KK

59.5m²

04.04.2011

ASUNTO B41

5. KRS



HELSINGIN ASUMISOIKEUS OY

KAP HORNINKATU 4

00220 HELSINKI

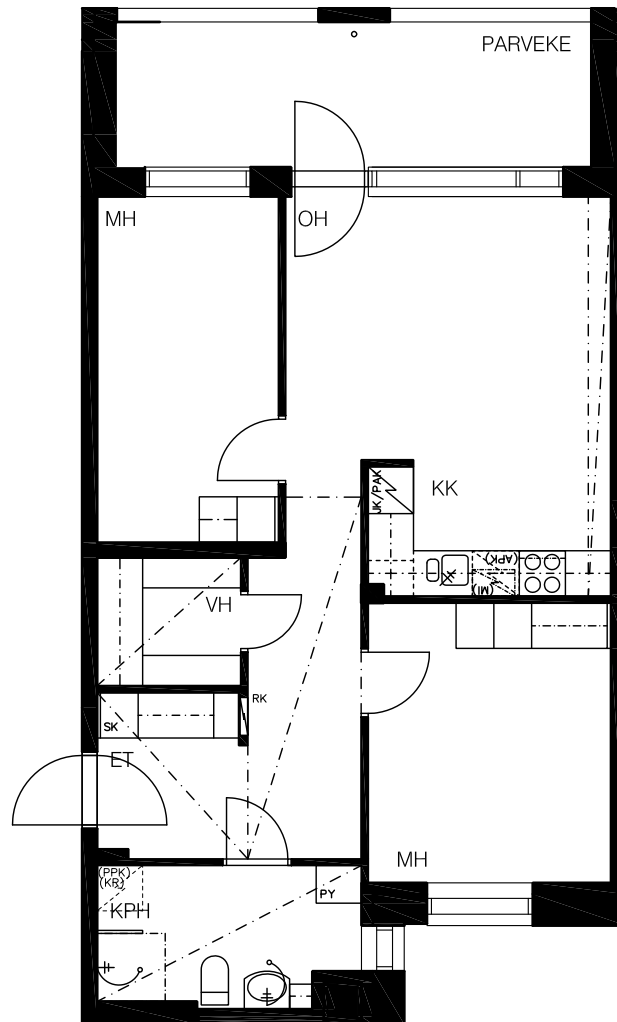
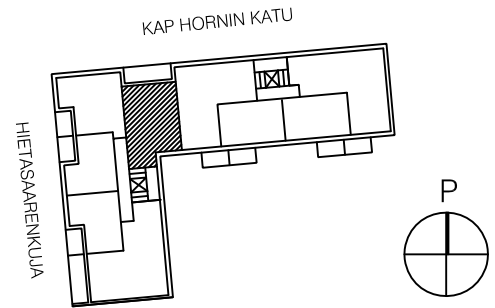
3H+KK

66.5m²

04.04.2011

ASUNTO B42

5. KRS



HELSINGIN ASUMISOIKEUS OY

KAP HORNINKATU 4

00220 HELSINKI

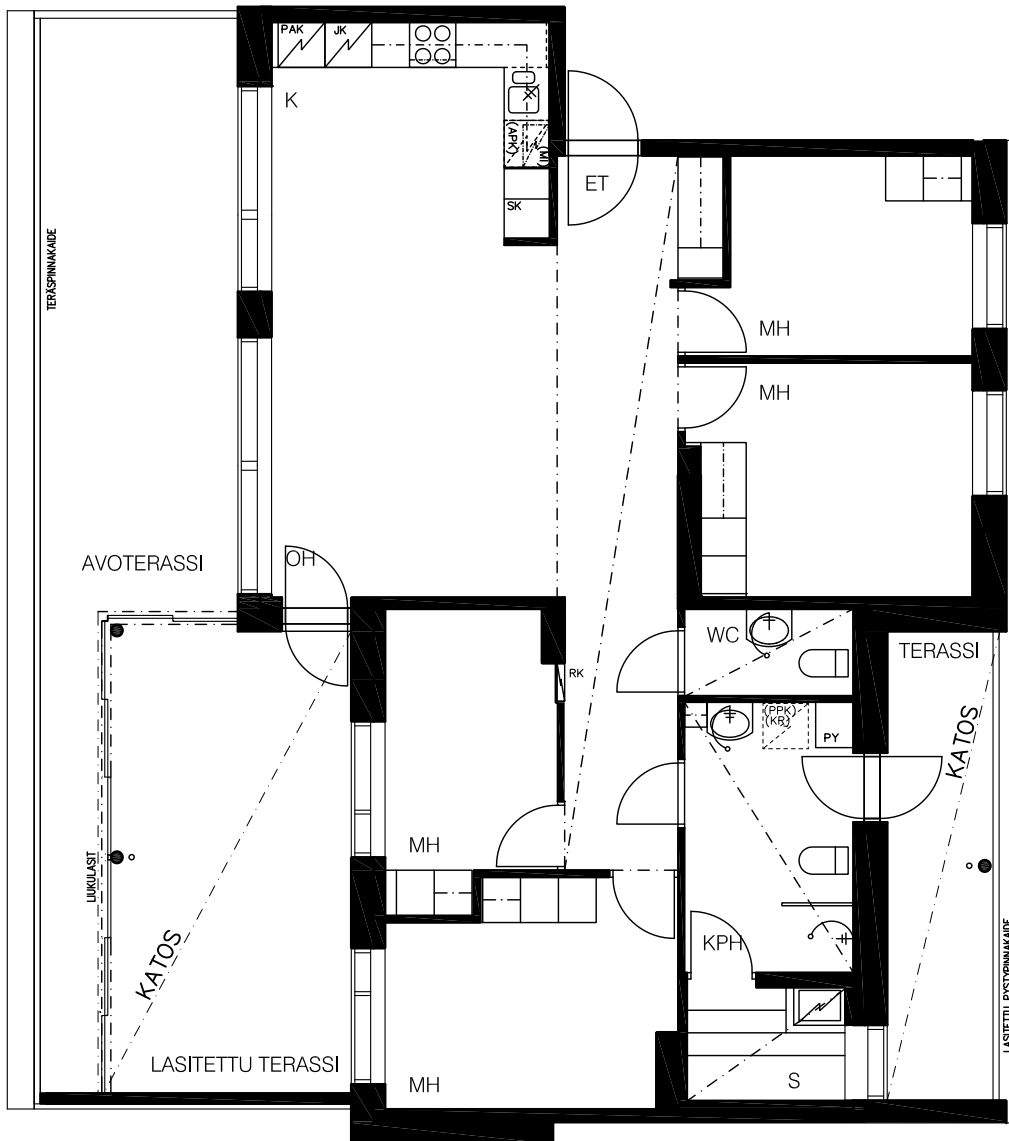
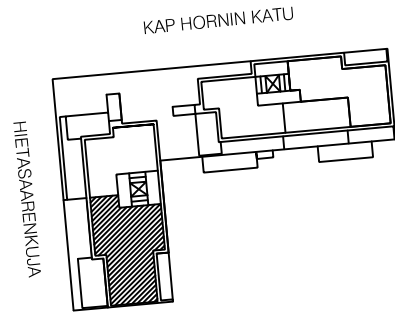
5H+K+S

101.0m²

04.04.2011

ASUNTO B43

6. KRS



HELSINGIN ASUMISOIKEUS OY

KAP HORNINKATU 4

00220 HELSINKI

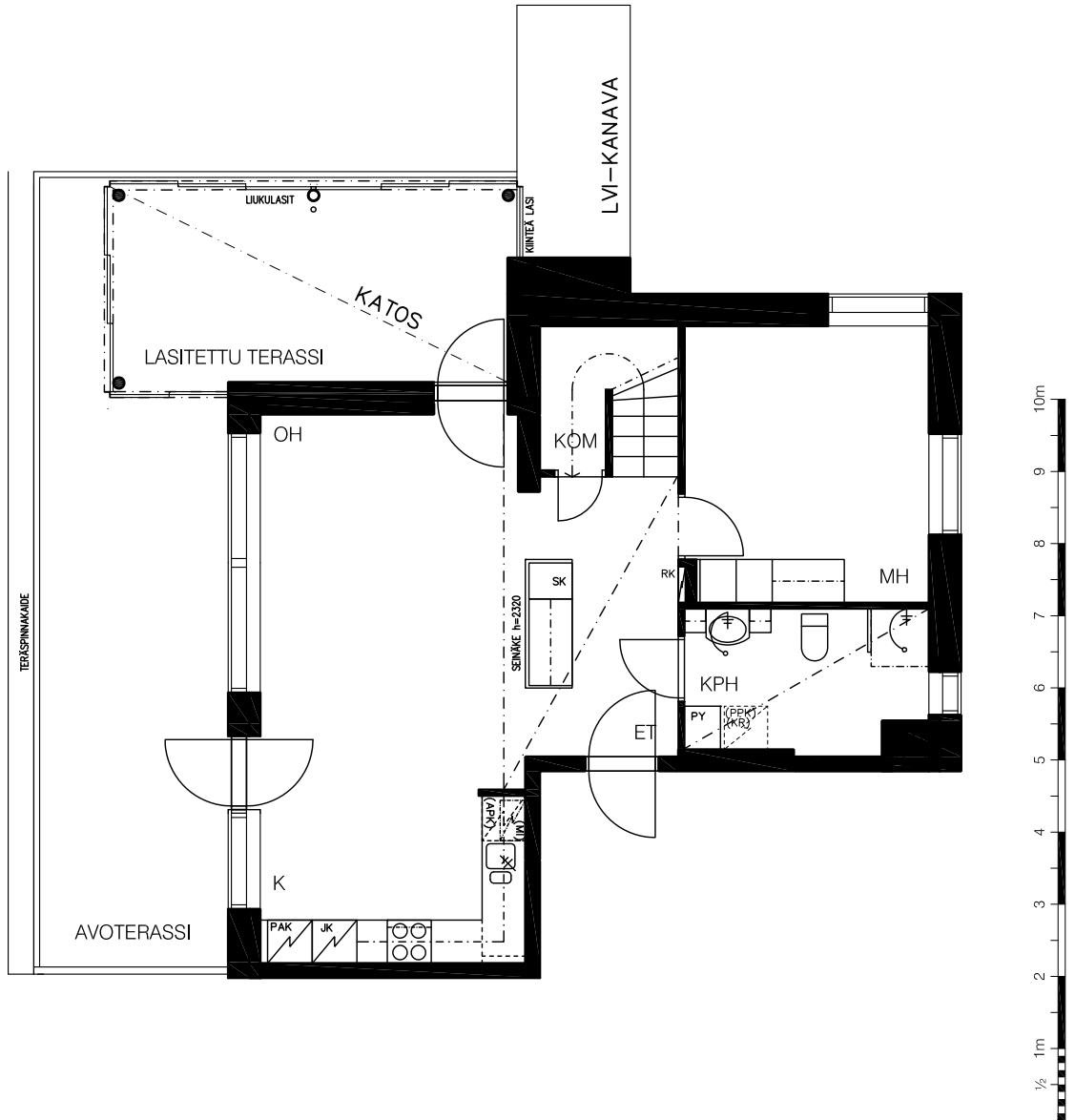
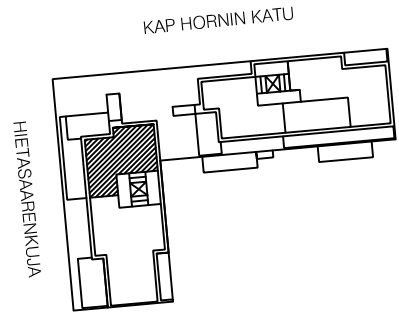
5H+K+S+TERASSI 2KPL

123.5m²

04.04.2011

ASUNTO B44 (1.KERR.)

6. KRS



HELSINGIN ASUMISOIKEUS OY

KAP HORNINKATU 4

00220 HELSINKI

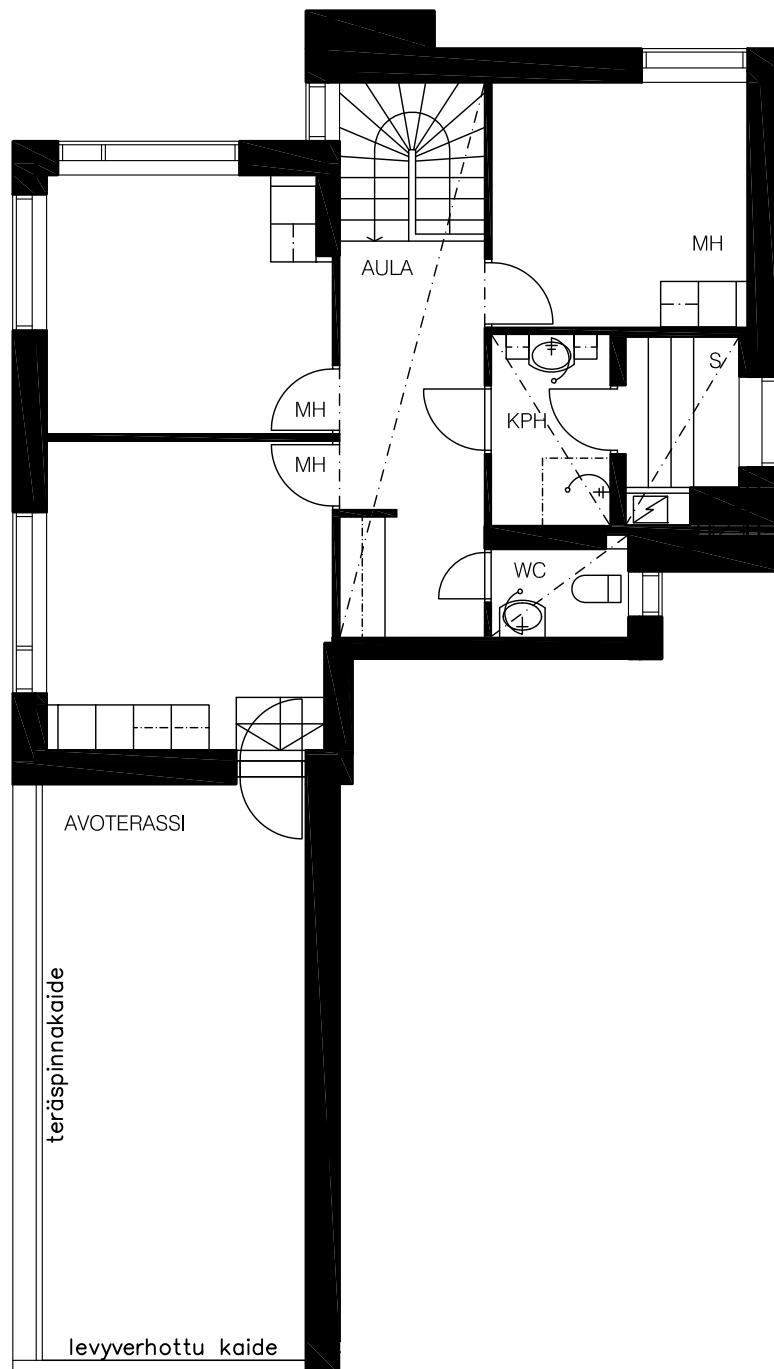
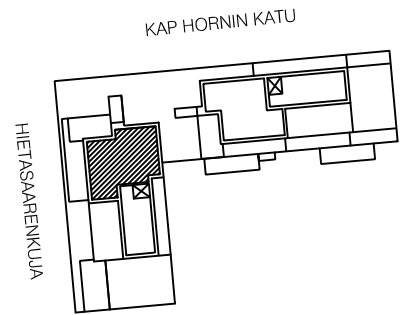
5H+K+S+TERASSI 2KPL

123.5m²

04.04.2011

ASUNTO B44 (2.KERR.)

7. KRS



HELSINGIN ASUMISOIKEUS OY

KAP HORNINKATU 4

00220 HELSINKI

JULKISIVUT

04.04.2011



JULKISIVU HIETASAARENKUJALLE



JULKISIVU KAP HORNINKADULLE

HASO Kap Horninkatu 4 / Hietasaarenuja 10
Jätkäsaari (Hietasaari)
00220 Helsinki
Kortteli AK 20809, tontti 1

JÄTKÄSAARI

HASO Kap Horninkatu 4 sijaitsee Hietasaaren alueella Jätkäsaaren tiiviisti rakentuvassa uudessa kaupunginosassa Länsisataman välittömässä läheisyydessä.

Kevyen liikenteen yhteydet kaupungin keskustaan ovat erinomaiset.

Tulevaisuuden liikennesuunnitelmat nojaavat metron läheisyyteen ja raitiolinjaston jatkamiseen Jätkäsaareen asti.

Yksi Jätkäsaaren kätevistä ratkaisuksista on jätehuolto, joka tulee toimimaan putkikuljetusjärjestelmällä. Tämä tarkoittaa sitä, että lajitellut jätteet imetään maanalaisia putkia pitkin koko alueen yhteiselle jäteasemalle. Järjestelmä on perinteistä jätehuoltoa ympäristöystävällisempi ja lähiympäristön kannalta turvallisempi ratkaisu.

HASO Kap Horninkatu 4 / Hietasaarenuja 10

HASO Kap Horninkatu 4 koostuu yhdestä 7. kerroksisesta kaksiportaisesta asuinkerrostalosta. Sisäänkäynnit rakennukseen ovat Kap Horninkadulta ja Hietasaarenujalta. Rakennuksessa on 44 asuntoa, joista kaksi on kaksikerroksista.

Kap Horninkadun ja Hietasaarenukadun kulmaukseen tulee liiketila (60 m²).

Rakennuksen arkkitehtisuunnittelijana on Arkkitehtiryhmä A6 Oy.

Tontti ja korttelipiha

Rakennuspaikka sijaitsee Jätkäsaaren kaupunginosan korttelin 20809 tontilla 1. Osoite on Kap Horninkatu 4 (Hietasaarenukatu 10), 00220 Helsinki.

Tontti rajautuu Kap Horninkatuun pohjoisessa, Nuorisosäätiön rakennukseen idässä (tontti 3), As Oy Helsingin Atlantiksen tonttiin (n:o 2) etelässä ja Hietasaarenkujaan lännessä. Tontin pinta-ala on 1324 m².

Kortteli 20809 on kantakaupunkimainen asuinkortteli, joka muodostuu korkeista, 7-8 kerroksisista asuinrakennuksista.

Korttelipiha tulee olemaan pysäköintikellarin päällä. Korttelipiha on korttelin asukkaiden yhteisessä käytössä.

Asunnot

Jokaiseen asuntoon kuuluu oma parveke, terassi tai asuntopiha (1. kerroksessa).

Useissa asunnoissa on oma sauna.

Jokaiseen asuntoon kuuluu irtaimistovarasto. Asuntokohtaisten varastojen sijoitus tullaan esittämään tarkemmin pohjapiirustuksissa.

Paikoitus ja liikenne

Yhtiön asemakaavan mukaiset autopaikat (28 kpl) sijaitsevat rakennusten ja korttelipihan alla sijaitsevassa puolilämpimässä pysäköintihallissa. Pysäköintihalliin on esteetön käynti kummastakin porrashuoneesta.

Tontin autopaikoista yksi on mitoitettu liikuntaesteisen henkilön käyttöön.

Pysäköintikellari on yhteinen useamman kiinteistön kanssa ja sen kautta johdetaan myös ajoyhteys naapurikortteliin 20808 Hietasaarenkujan alittavan tunnelin kautta.

Ajoneuvoliikenteen sisäänkäynti pysäköintikellariin on Nuorisosäätiön tontin kautta Rionkadulta.

RAKENNUKSET

Rakennusrunko

Rakennusten kantavat rakenteet ovat teräsbetonielementtejä. Väli- ja yläpohjat ovat teräsbetonisia ontelolaattoja. Rakennukset perustetaan kantavalle maapohjalle. Alapohja on maanvarainen.

Tasakaton lämmöneristeenä on kevytsora, vesieristeenä kumibitumikermi ja sen suojana suojakiveys.

Autohallin alapohjana on maanvarainen betonilaatta. Kattolaatat ja palkit ovat paikalla tehtyä jännebetonia, pystyrakenteet teräsbetonipilareita ja -seiniä.

Ulkoseinät

Ulkoseinien sisäkuoret ovat teräsbetonielementtejä, lämmöneristeenä mineraalivillaeriste.

Ulkoverhouksena on pääosin kalkkihiiekkaharkko, joka rapataan. Ikkunoihin liittyy metalliverhouksia.

Kahden ylimmän kerroksen ulkoseinäverhouksena on tehdasmaalattu sementtikuitulevy. Parveketaustat ovat maalattupintaisia teräsbetonisia sandwich-elementtejä.

Katusivulla ensimmäisessä kerroksessa betoninen julkisivupinta koristetaan graafisella aiheella.

Väliseinät

Huoneistojen väliset seinät ja porrashuoneiden seinät ovat betonia.

Asuntojen kuivien tilojen seinät ovat teräsrunkoisia kipsilevyseiniä. Pesutilojen väliseinät ovat kivirakenteisia.

Hormiseinät ovat yleensä betonirakenteiset. Sähköhormin seinä on levyrakenteinen.

Ikkunat ja ovet

Asuntojen ikkunat ja parvekkeiden ikkunaovet ovat kolmilasisia ja puu-alumiinirakenteisia. Ikkunoiden ja ikkunaovien puuosat ovat peittomaalattuja ja alumiiniosat tehtaalla polttomaalattuja.

Asuntojen sisäänkäyntiovet ovat maalattupintaisia puupalo-ovia. Huoneistojen sisäovet ovat sileitä tehdasmaalattuja laakaovia. Asuntosauonojen ovet ovat kokolasiovia.

Porrashuoneiden ulko-ovet ovat metallirunkoisia lasiovia.

Porrashuoneiden ja 1. kerroksen yhteistilojen ikkunat ovat metallirakenteisia kolmilasisia umpiolasi-ikkunoita. Ao. tilojen ulko-ovet ovat vastaavaa rakennetta, umpi- ja lasiovia, lasiovissa kaksilasinen umpiolasi.

PINTAMATERIAALIT

Kattopinnat

Keittiötilojen katot ovat tasoitettuja ja maalattuja tai ruiskutasoitettuja. Olo- ja makuuhuoneiden katot ovat ruiskutasoitettuja. Myyntipohjissa osoitetut alueet tehdään alaslaskettuina kipsilevykattoina, jotka tasoitetaan ja maalataan. Pesuhuoneissa, wc-tiloissa ja saunoissa on puupaneelialakatto.

Porrashuoneen katossa on äänenvaimennusverhous.

Seinäpinnat

Sisäseinät ovat yleensä maalattuja. Pesuhuoneen ja wc-tilan seinät ja keittiökalusteiden välinen seinänosa laatoitetaan keraamisilla laatoilla suunnitelmien mukaan.

Kiintokalusteiden taustoja ei käsitellä. Löylyhuoneen seinät paneloidaan.

Lattiapinnat

Asuinhuoneiden, keittiötilojen ja eteisten lattiapinnoitteena on lautaparketti.

Lattianpäällystettä ei asenneta kiintokalusteiden alle.

Asuntojen pesuhuoneiden, wc-tilojen ja saunojen lattiat laatoitetaan keraamisella laatalla.

Porrashuoneiden lattiassa on pääosin muovimatto, porrassyöksyt sementtimosaiikkia.

KALUSTEET, VARUSTEET JA LAITTEET

Keittiöiden ja komeroiden kalusteryhmien mitat saattavat muuttua yhden moduulin (10 cm) piirustuksista esitetyistä.

Keittiöt

Keittiökalusteiden rungot ovat melamiinipintaisia ja ovet maalattua mdf-levyä. Työtaso on laminaattipintainen. Tiskialtaat ovat ruostumatonta terästä.

Keittiöt ja keittotilat on varustettu liedellä, jossa keittolevyt 4 kpl ja uuni sekä liesikuvulla.

Mikroaaltouunille ja astianpesukoneelle on tilavaraus sekä tarvittavat liitännät.

Pääosassa asuntoja on jää-pakastekaappi ja suurimmissa asunnoissa erillinen jääkaappi ja pakastekaappi.

Keittiön koneet ja laitteet ovat valkoisia.

Hygieniatilat

Kalusteiden rungot ovat melamiinipintaista kalustelevyä ja ovet maalattua mdf-levyä. Pesuhuoneissa on tasoallas allaskaappeineen, seinällä seinäkaappi, peili sekä hylly. Wc-tilassa on pesualtaan alla kaappi ja seinällä peili sekä hylly.

Pesuhuoneissa on varaus pyykinpesukoneelle ja sen päälle sijoittuvalle kuivausrummulle sekä tarvittavat liitännät.

Jokaisessa asunnossa on likapyykkikomero.

Sauna varustetaan sähkökiukaalla. Saunan lauteet ovat tervaleppää ja tukirakenteet havupuuta.

Asuinhuoneet ja eteiset

Komerokalusteiden rungot ovat melamiinipintaisia ja ovet maalattua mdf-levyä. Naulakkokomerossa ei ole ovia.

TEKNISET JÄRJESTELMÄT

Ilmanvaihto

Rakennuksessa on porraskohtainen keskitetty tulo- poistoilmajärjestelmä, jossa on lämmön talteenotto. Kaksikerroksisissa asunnoissa on huoneistokohtainen ilmanvaihto.

Lämmitys sekä vesi- ja viemäriverkko

Taloyhtiö liitetään kunnalliseen vesi- ja viemäriverkostoon sekä kaukolämpöverkkoon.

Asuinhuoneissa on vesikiertoinen levy patterilämmitys ja termostaattiset patteriventtiilit.

Patterit sijoittuvat pääsääntöisesti ikkunoiden alapuolelle.

Pesuhuoneissa, wc-tiloissa ja saunoissa on vesikiertoinen lattialämmitys.

Lämmitysjärjestelmän vaakajohdot on sijoitettu ensimmäisten kerrosten asuntojen kattojen alaslaskuihin. Pesuhuoneiden vesijohtoputket asennetaan näkyviin seinärakenteiden pintaan. Näkyviin jäävät vesijohdot ovat kromipintaisia.

Taloyhtiön yhteiset tilat on lämmitetty levypatterein.

Sähkö- ja telejärjestelmä

Sähköasennukset sisältävät suunnitelmien mukaisen määrän rasioita sähkölaitteita, radiota ja televisiota varten sekä yleiskaapeloinnin puhelin- ja tietoverkon rakentamista varten. Yhtiö liitetään kaapeliverkkoon.

PARVEKKEET, TERASSIT JA ASUNTOPIHAT

Parvekelaatat, parvekekatot ja parvekepielet ovat teräsbetonirakenteisia.

Parvekelaatan yläpinta on hienopesty ja pölynsidontakäsitelty. Alapinta on telattu.

Katusivuilla parvekekaiteet ovat osittain betonirakenteisia ja osittain metallirunkoisia lasikaiteita, lasina kirkas lasi.

Pihasivun parvekekaiteet ovat metallirunkoisia lasikaiteita, lasina opaalilasi.

Osalla ensimmäisen kerroksen asuntoja on ulkotilana lasitettu pihaterassi, jolta on pääsy pienelle asuntopihalle. Asuntopiha sijaitsee autohallin päällä. Asuntopihalta ei ole pääsyä korttelipihalle. Asuntopihat on rajattu korttelipihasta betonielementtimuurilla, maalattu.

Pihaterassi on varustettu liukulasiovilla. Lasitetun pihaterassin pintana on puutralli.

Asuntopihoissa on betonikiveys. Kiveyksessä ei voi tehdä sellaisia muutoksia, jotka voivat vahingoittaa autohallin katon rakenteita.

Kahden ylimmän kerroksen asunnoilla on kattoterassi, jossa on katoksella varustettu lasitettu ulkotila (1 kpl). Kattoterassien kaiteena on metallirunkoinen lasilla varustettu pinnakaide tai metallirunkoinen avoin pinnakaide. Kattoterassin pintana on puutralli.

Parvekkeet ja pihaterassit ovat lasitettuja ja kattoterassit osittain lasitettuja. Lasitus ei ole tiivis. Parvekkeille ja lasitetuille terassinosille voi sataa vettä ja lunta lasituksesta huolimatta.

YHTEISTILAT JA VARASTOT

Yhtiön hallintaan jäävissä tiloissa sijaitsevat asukkaiden yhteistilat: kerhotila, pesula, kuivaushuoneet, irtaimistovarastot sekä ulkoilu- ja lastenvaunuvarastot.

Taloyhtiön saunaosasto sijaitsee A-portaan 6. kerroksessa. Saunaan liittyy katettu ulkotila.

Yhtiön väestönsuojatilat tulevat sijaitsemaan Jätkäsaaren yhteisväestönsuojassa.

Kerhotila sijaitsee B-portaan 1. kerroksessa.

Pesula ja yksi kuivaushuone sijaitsevat B-portaan 1. kerroksessa ja yksi kuivaushuone A-portaan kellarikerroksessa.

Ulkoilu- ja lastenvaunuvarastot sijoittuvat maantasoon 1. kerrokseen sekä kellarikerrokseen autohallin yhteyteen.

Irtaimistovarastot sijaitsevat rakennuksen kellarikerroksessa.

Talotekniset tilat sijaitsevat kellarikerroksessa autohallitasolla. Jätteiden keräyspisteet (2 kpl) sijaitsevat naapurirakennuksissa yhteisen korttelipihan yhteydessä.

PIHA-ALUE

Leikki- ja oleskelualueet on sijoitettu korttelin kansipihalle. Piha on yhteiskäyttöinen korttelin muiden (2 kpl) kiinteistöjen kanssa.

Korttelipiha toteutetaan pihasuunnitelman mukaisesti istutuksineen ja varusteineen.

Pihassa on yhtiötä palveleva pelastuspaikka, jonka talvikunnossapidosta tulee korttelin yhtiöiden huolehtia yhdessä.

Pihasuunnitelman korkeusmerkinnät ovat vastaanottoajankohdan korkeusasemia.

Piha-alueelle on liikuntaesteisille sopiva jalankulkuyhteys tontin 2 porttikäytävän kautta Hietasaarenkujalta, ulkoporrasyhteys Rionkadulta sekä tontin 3 kautta Kap Horninkadulta.

Esitteen tiedot perustuvat 14.06.2011 tilanteeseen. Oikeus muutokseen pidätetään.

Helsingissä 14. kesäkuuta 2011

HELSINGIN KAUPUNGIN ASUNTOTUOTANTOTOIMISTO