

TAPULI



Taitelijan näkemys

Helsingin Asumisoikeus Oy / Tapuli
Käsityöläisentie 21
00750 Helsinki

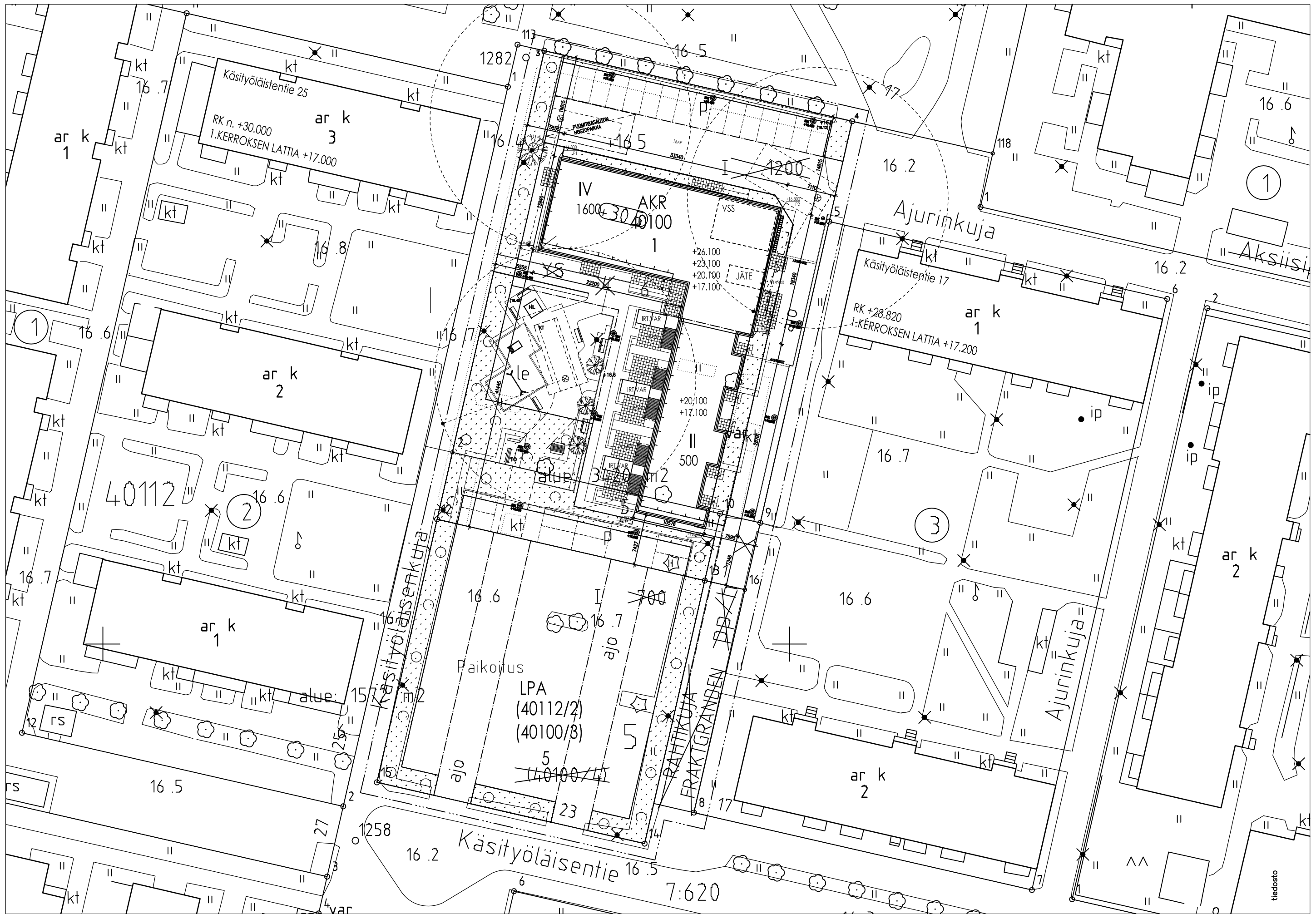
Att[■]
– turvallisesti omaan kotiin



HASO TAPULI



a r c h i t e c t s





HASO Tapuli

näkymä koillisesta 20.05.2010



- 1 RAPPAUS, luonnonvalkoinen, Maxit T001
- 1A RAPPAUS, sininen, Maxit MD 181
- 1B RAPPAUS, vihreä, Maxit CL 371
- 1C RAPPAUS, terra, Maxit CL 411
- 2 LUONNONKIVIVERHOUS, vaalean harmaa, graniitti Super Grey, matta (Happytiles)
- 3 VÄRIBETONI, harmaa, NCS 6502-G
- 4 VALKOBETONI, rappauksen väri (Maxit T001)
- 5 SOKKELI, BETONI, harmaa
- 6 KONESAUMATTU PELTIKATE, kupari, RR43
- 7 IKKUNAT, lämpimän ruskeat, RAL8002
- 8 PARVEKKEIDEN KANNAKKEET, rst
- 9 PARVEKKEIDEN PIELISEINÄT, uritettu kuitusementtilevy vaalea okra, Swisspearl 7080
- 10 PARVEKKEKAITEET, kirkas lasi, teräsosat harmaa, RAL 7039
- 11 KATOKSET, kirkas lasi, teräsosat harmaa, RAL 7010
- 12 PUUVERHOUS, vaalea okra, NCS 2020-G90Y
- 13 METALLI-IKKUNAT, harmaa, RAL 7039

K.osa/Kylä	Kortteli/Tila	Tontti/Rn.o	Visanomaisten arkistointimerkintöjä varten	
40	40100	6	Päätustalaja	Julk.n:o
Rakennustoimengade	UUDISRAKENNUS		PÄÄPIIRUSTUS	15/18
Rakennuskohteen nimi ja osoite	HASO Tapuli		Päätustuksen sisältö	Mittakaavat
Käsityöläisentie 21, 00750 Helsinki			JULKISIVU KOILLISEEN	1:100
Suunnittelijan nimi, päiväys ja allekirjoitus	Suunnittelija		Suunnittelunumero	Muutos
ARKKITEHTITOIMISTO FORMA FUTURA OY VIHERTIE 44A 01620 VANTAA phone 09-878 4500 fax 09-878 5121 email forma.futura@forma-futura.fi	Leila Tuominen		ARK	06-01
01-06-2010				



- 1 RAPPAUS, luonnonvalkoinen, Maxit T001
- 1A RAPPAUS, sininen, Maxit MD 181
- 1B RAPPAUS, vihreä, Maxit CL 371
- 1C RAPPAUS, terra, Maxit CL 411
- 2 LUONNONKIVIVERHOUS, vaalean harmaa, graniitti Super Grey, matta (Happytiles)
- 3 VÄRIBETONI, harmaa, NCS 6502-G
- 4 VALKOBETONI, rappauksen väri (Maxit T001)
- 5 SOKKELI, BETONI, harmaa
- 6 KONESAUMATTU PELTIKATE, kupari, RR43
- 7 IKKUNAT, lämpimän ruskeat, RAL8002
- 8 PARVEKKEIDEN KANNAKKEET, rst
- 9 PARVEKKEIDEN PIELISEINÄT, uritettu kuitusementtilevy vaalea okra, Swisspearl 7080
- 10 PARVEKKEIKAITEET, kirkas lasi, teräsosat harmaa, RAL 7039
- 11 KATOKSET, kirkas lasi, teräsosat harmaa, RAL 7010
- 12 PUUVERHOUS, vaalea okra, NCS 2020-G90Y
- 13 METALLI-IKKUNAT, harmaa, RAL 7039

K.osa/Kylä	Korttel/Tila	Tontti/Rn.o	Visanomaisen arkkitehtimerkintöjä varten	
40	40100	6	Päätustulaj	Julk.n:o
Rakennusmuutostyö			PÄÄPIIRUSTUS 16/18	
UUDISRAKENNUS			Päätustuksen sisältö	Mittakaavat
Rakennuskohteen nimi ja osoite			JULKISIVU KAAKKOON 1:100	
HASO Tapuli				
Käsityöläisentie 21, 00750 Helsinki				
Suunnittelijan nimi, päiväys ja allekirjoitus			Suunnitteluala ja päätustuksen numero	Muutos
 ARKKITEHTITOIMISTO FORMA FUTURA OY VIHERTIE 4A 01620 VANTAA phone 09-878 4500 fax 09-878 5121 email forma.futura@forma-futura.fi			ARK	06-02
Leila Tuominen			01-06-2010	



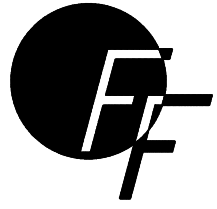
- 1 RAPPAUS, luonnonvalkoinen, Maxit T001
- 1A RAPPAUS, sininen, Maxit MD 181
- 1B RAPPAUS, vihreä, Maxit CL 371
- 1C RAPPAUS, terra, Maxit CL 411
- 2 LUONNONKIVIVERHOUS, vaalean harmaa, graniitti Super Grey, matta (Happytiles)
- 3 VÄRIBETONI, harmaa, NCS 6502-G
- 4 VALKOBETONI, rappauksen väri (Maxit T001)
- 5 SOKKELI, BETONI, harmaa
- 6 KONESAUMATTU PELTIKATE, kupari, RR43
- 7 IKKUNAT, lämpimän ruskeat, RAL8002
- 8 PARVEKKEIDEN KANNAKKEET, rst
- 9 PARVEKKEIDEN PIELISEINÄT, uritettu kuitusementtilevy vaalea okra, Swisspearl 7080
- 10 PARVEKKEIKAITEET, kirkas lasi, teräsosat harmaa, RAL 7039
- 11 KATOKSET, kirkas lasi, teräsosat harmaa, RAL 7010
- 12 PUUVERHOUS, vaalea okra, NCS 2020-G90Y
- 13 METALLI-IKKUNAT, harmaa, RAL 7039

K.osa/Kylä	Korttel/Tila	Tontti/Rn.o	Visiomaiden arkkitehtimerkintöjä varten	
40	40100	6		
Rakennusmuotoimengade	UUDISRAKENNUS		Piirustelaji	Julk.n:o
Rakennuskohteen nimi ja osoite	HASO Tapuli		Piirustuksen sisältö	Mittakaavat
Käsityöläisentie 21, 00750 Helsinki			JULKISIVU LOUNAASEEN	1:100
Suunnittelijan nimi, päiväys ja allekirjoitus			Suunnitteluala ja piirustuksen numero	Muutos
 ARKKITEHTITOIMISTO FORMA FUTURA OY VIHERTIE 4A 01620 VANTAA phone 09-878 4500 fax 09-878 5121 email forma.futura@forma-futura.fi			ARK	06-03
Leila Tuominen			01-06-2010	



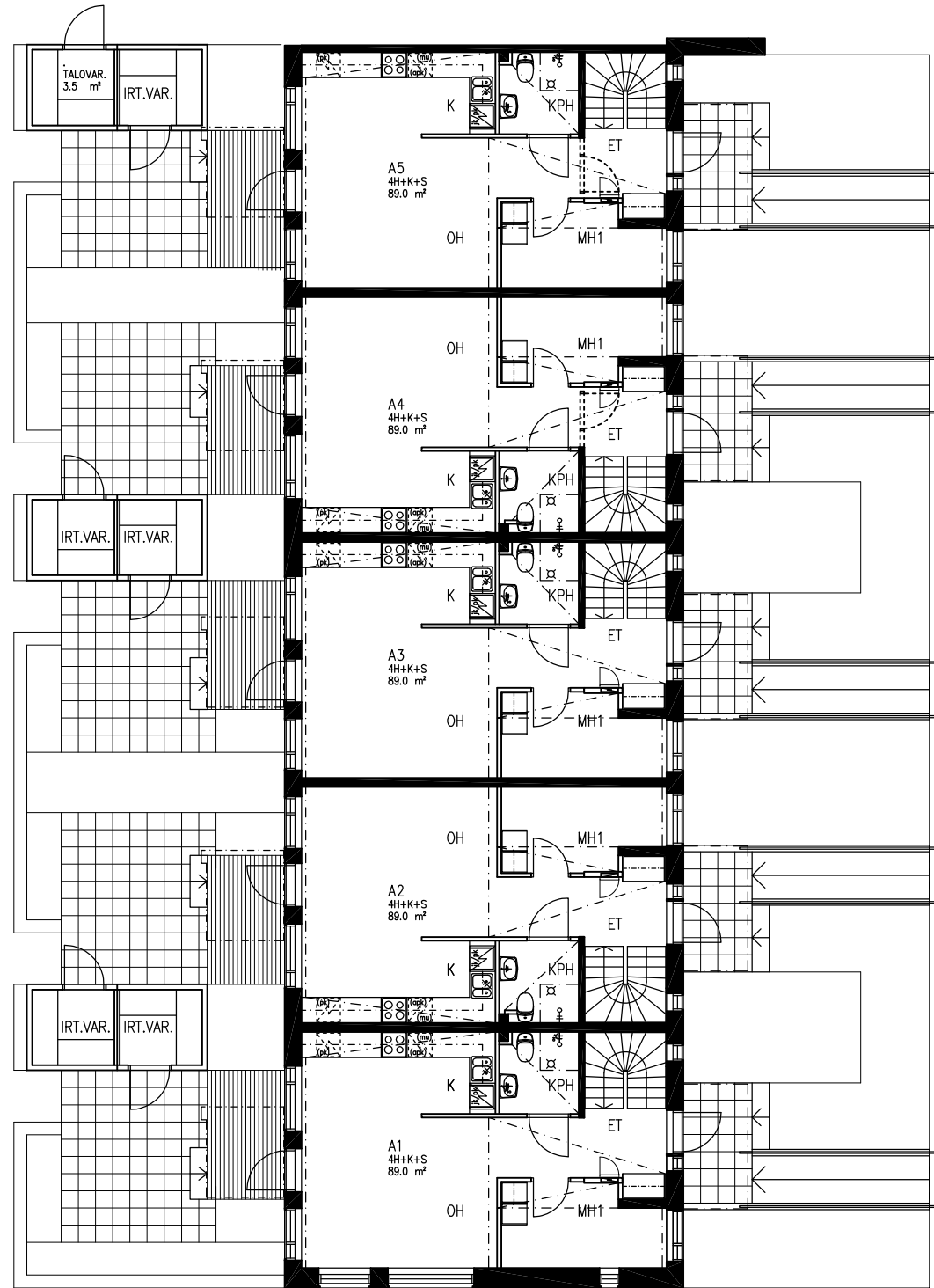
- 1 RAPPAUS, luonnonvalkoinen, Maxit T001
- 1A RAPPAUS, sininen, Maxit MD 181
- 1B RAPPAUS, vihreä, Maxit CL 371
- 1C RAPPAUS, terra, Maxit CL 411
- 2 LUONNONKIVIVERHOUS, vaalean harmaa, graniitti Super Grey, matta (Happytiles)
- 3 VÄRIBETONI, harmaa, NCS 6502-G
- 4 VALKOBETONI, rappauksen väri (Maxit T001)
- 5 SOKKELI, BETONI, harmaa
- 6 KONESAUMATTU PELTIKATE, kupari, RR43
- 7 IKKUNAT, lämpimän ruskeat, RAL8002
- 8 PARVEKKEIDEN KANNAKKEET, rst
- 9 PARVEKKEIDEN PIELISEINÄT, uritettu kuitusementtilevy vaalea okra, Swisspearl 7080
- 10 PARVEKKEIKAITEET, kirkas lasi, teräsosat harmaa, RAL 7039
- 11 KATOKSET, kirkas lasi, teräsosat harmaa, RAL 7010
- 12 PUUVERHOUS, vaalea okra, NCS 2020-G90Y
- 13 METALLI-IKKUNAT, harmaa, RAL 7039

K.osa/Kylä	Korttel/Tila	Tomitti/Rn.o	Vianomaisen arkistoinventointia varten	
40	40100	6	Julk.n:o	18/18
Rakennustoimengade			Pääpiirustus	Mittakaavat
UUDISRAKENNUS			JULKISIVU LUOTEeseen	1:100
Rakennuskohteen nimi ja osoite			Suunnittelun ja piirustuksen numero	
HASO Tapuli			ARK	06-04
Käsityöläisentie 21, 00750 Helsinki			Muutos	
Suunnittelijan nimi, päiväys ja allekirjoitus			Muutos	
 ARKKITEHTITOIMISTO FORMA FUTURA OY VIHERTIE 44A 01620 VANTAA phone 09-878 4500 fax 09-878 5121 email forma.futura@forma-futura.fi			Leila Tuominen <i>Leila Tuominen</i> 01-06-2010	

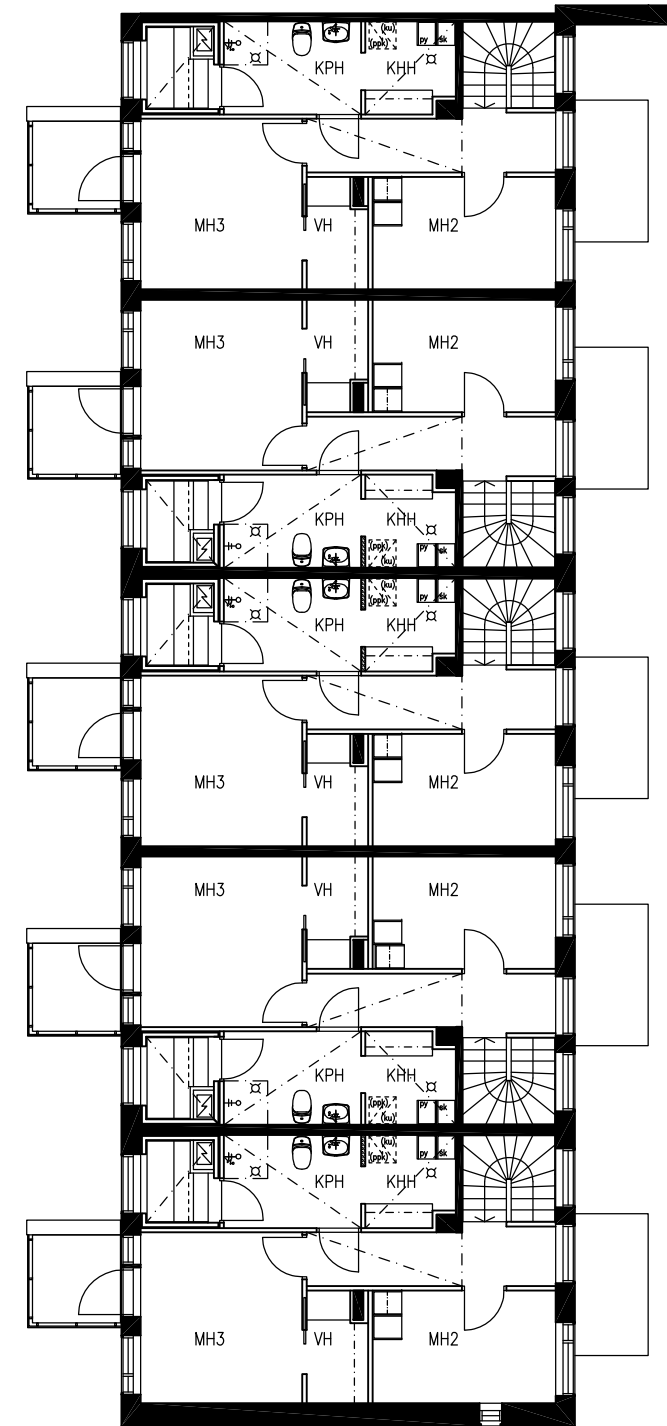


a r c h i t e c t s

1.kerros



2.kerros



HASO TAPULI

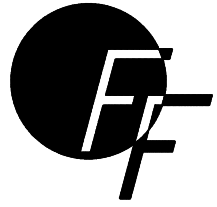
ARKKITEHTITOIMISTO FORMA-FUTURA OY

Vihertie 44A 01620 Vantaa

phone 358-9-878 4500

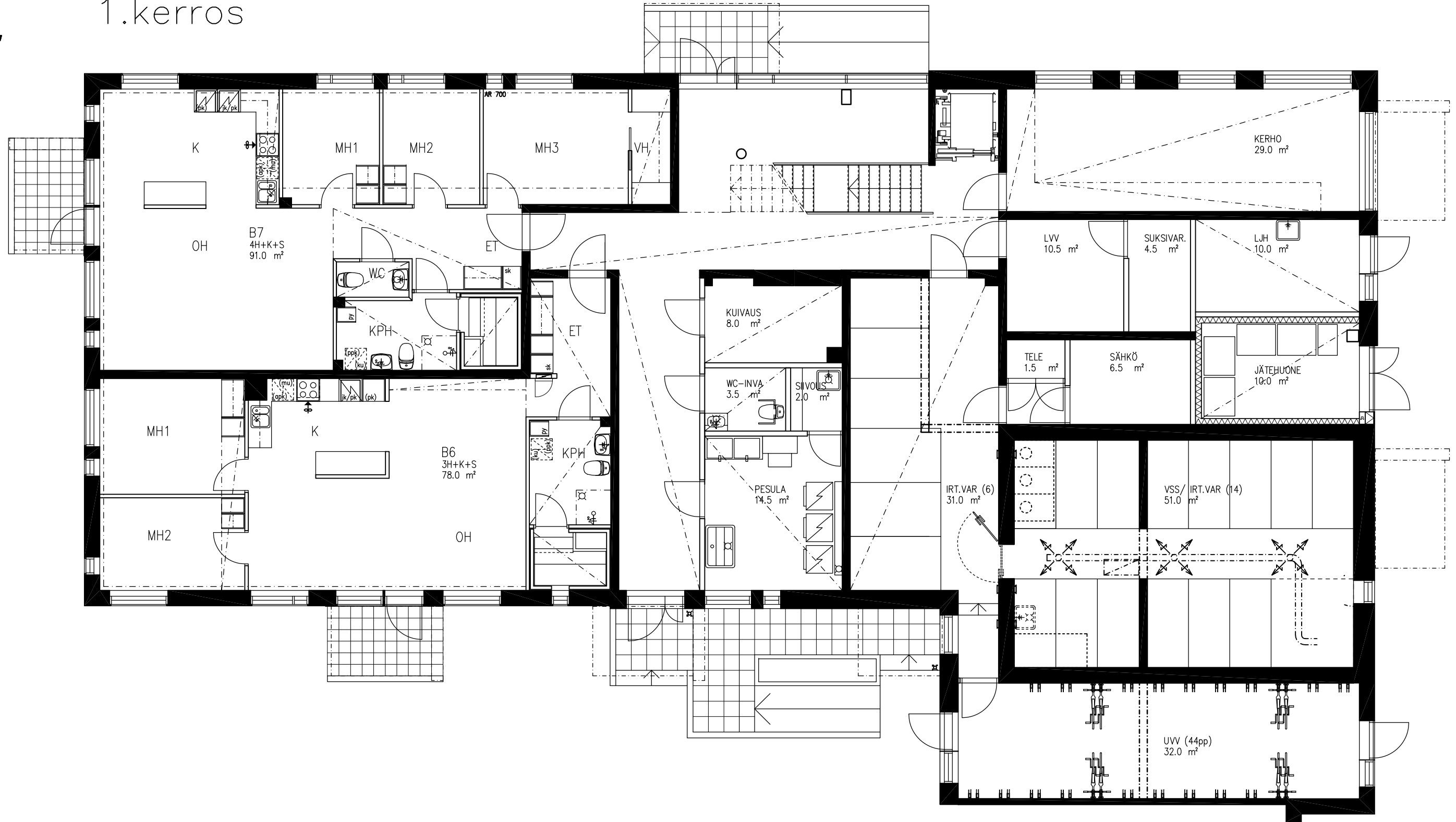
telefax 358-9-878 5121

e-mail forma.futura@forma-futura.fi



1.kerros

a r c h i t e c t s



HASO TAPULI

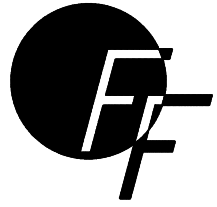
ARKKITEHTITOIMISTO FORMA-FUTURA OY

Vihertie 44A 01620 Vantaa

phone 358-9-878 4500

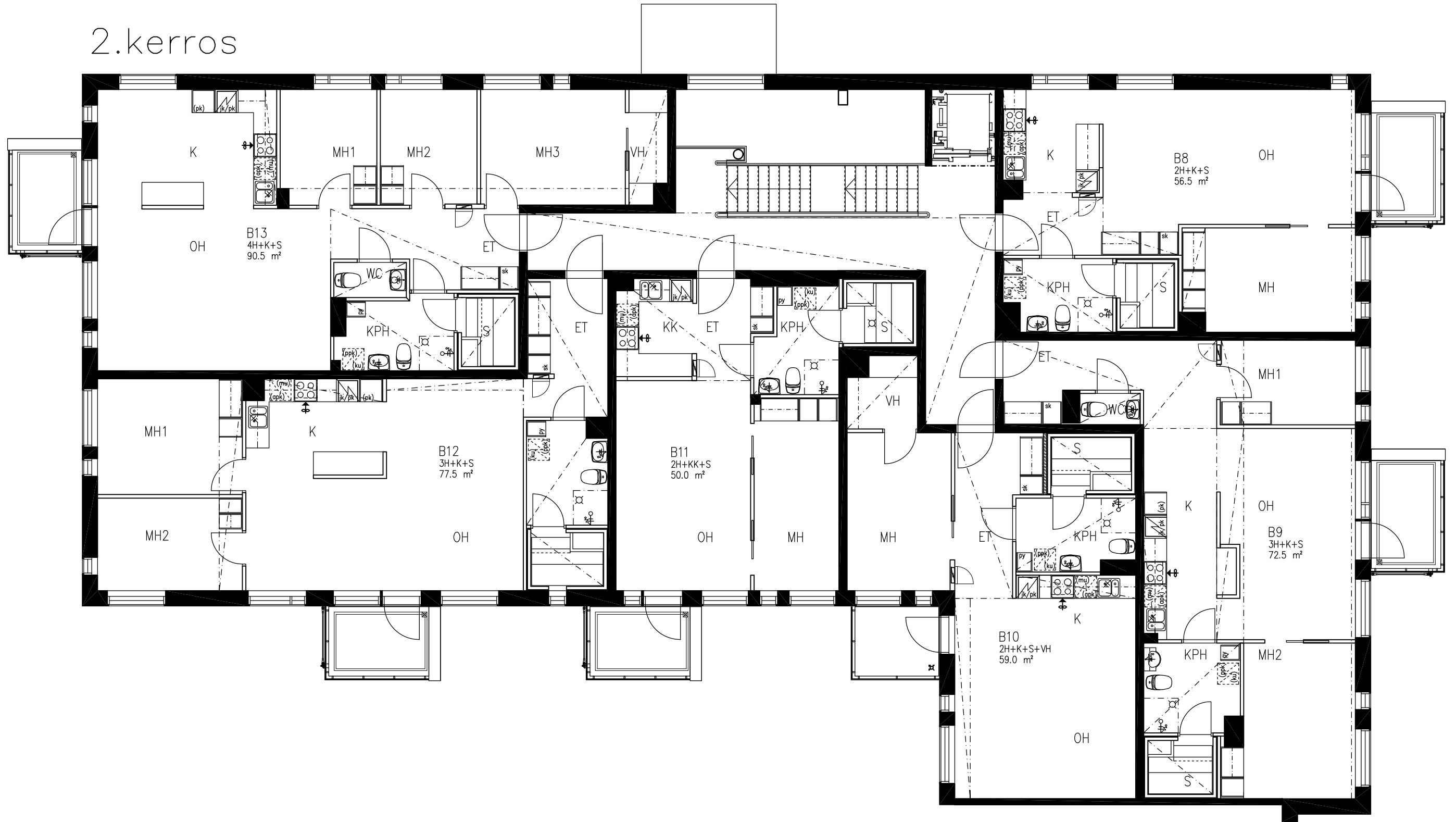
telefax 358-9-878 5121

e-mail forma.futura@forma-futura.fi



2.kerros

a r c h i t e c t s



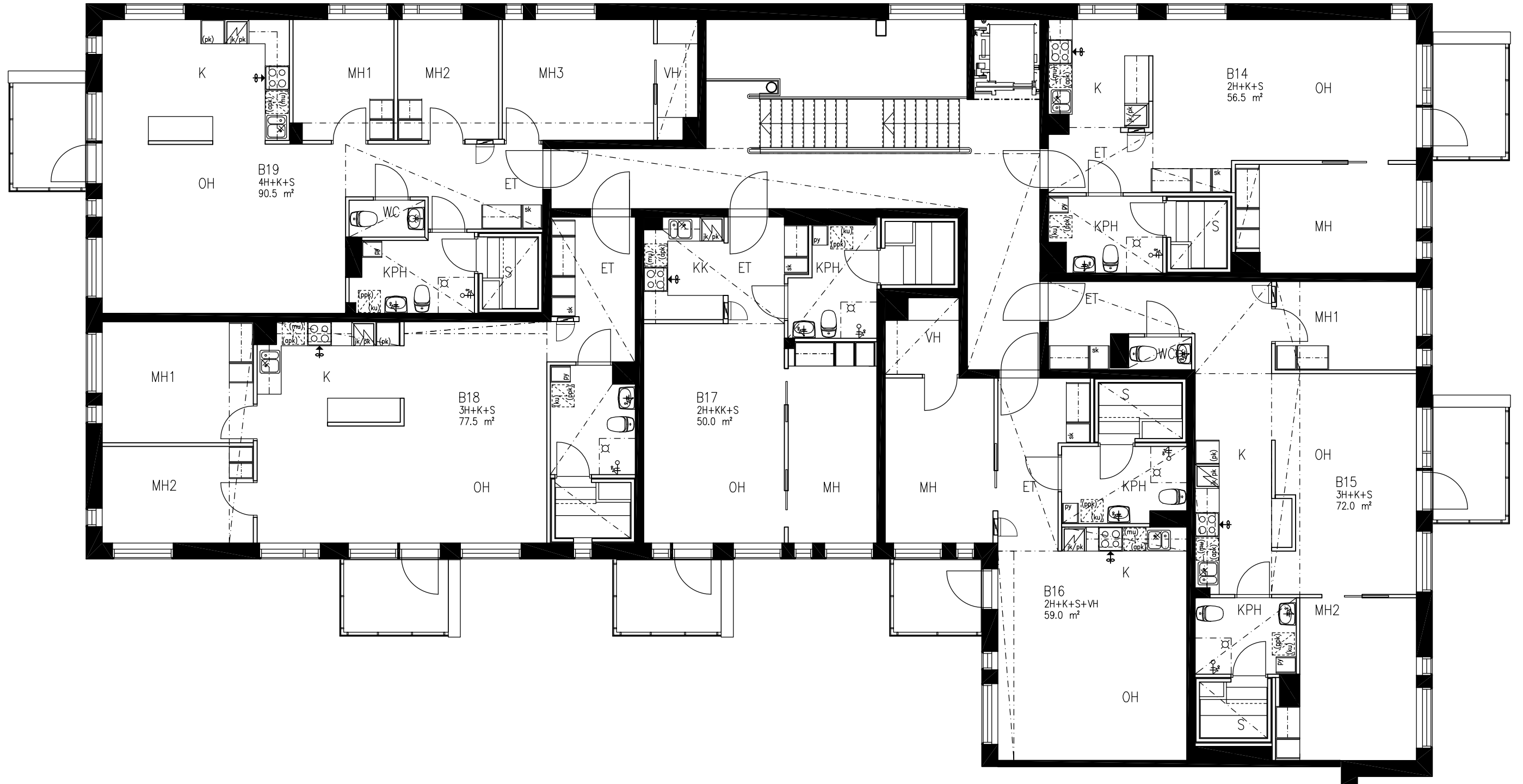
HASO TAPULI

ARKKITEHTITOIMISTO FORMA-FUTURA OY Vihertie 44A 01620 Vantaa phone 358-9-878 4500 telefax 358-9-878 5121 e-mail forma.futura@forma-futura.fi

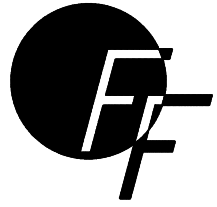


3.kerros

a r c h i t e c t s

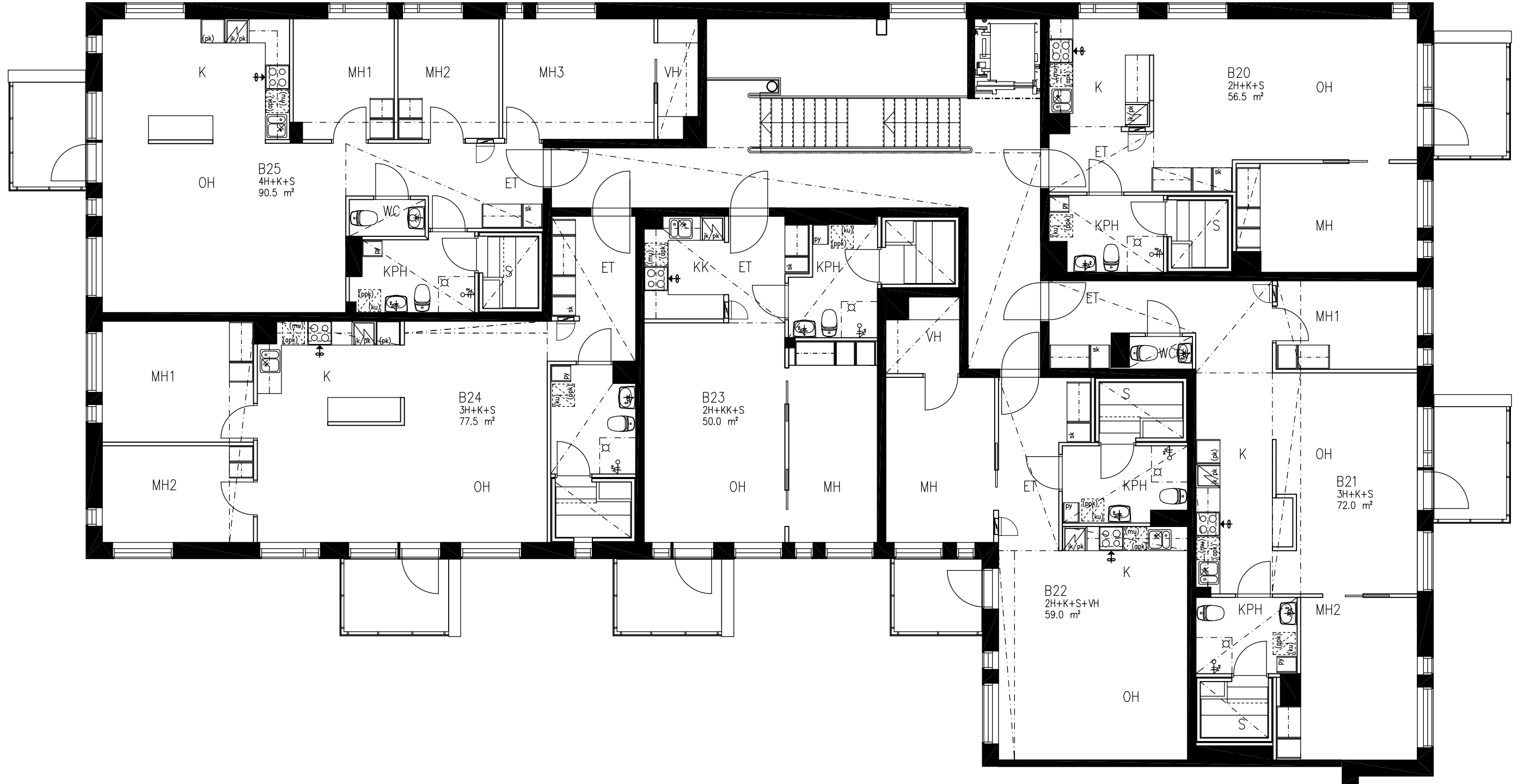


HASO TAPULI



4.kerros

a r c h i t e c t s



HASO TAPULI

ARKKITEHTITOIMISTO FORMA-FUTURA OY

Vihertie 44A 01620 Vantaa

phone 358-9-878 4500

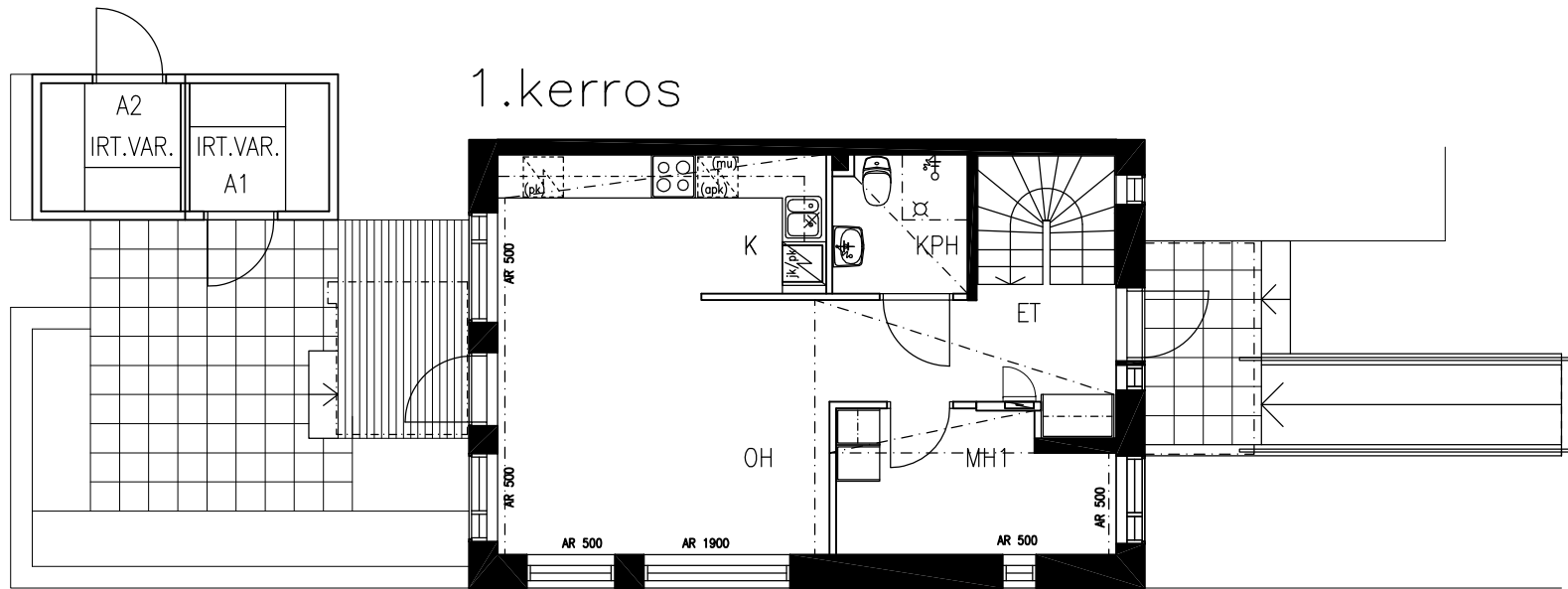
telefax 358-9-878 5121

e-mail forma.futura@forma-futura.fi

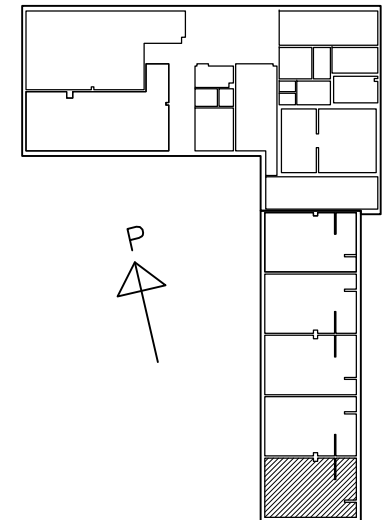
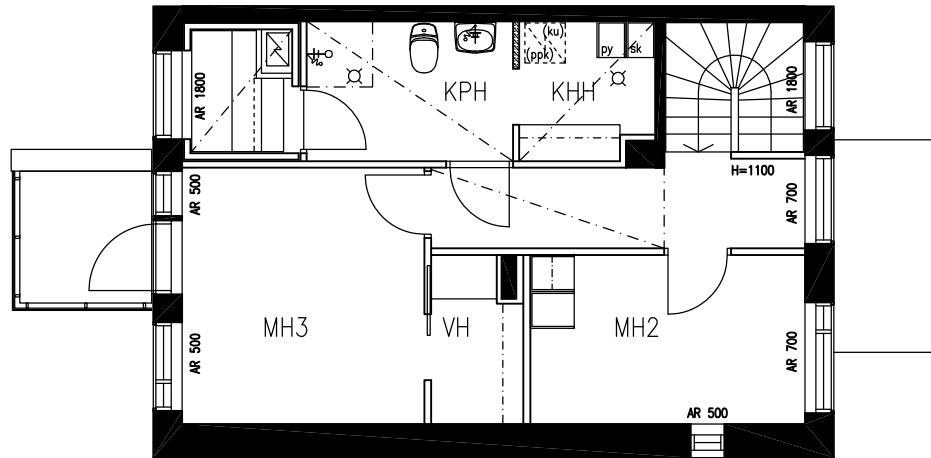


a r c h i t e c t s

1.kerros



2.kerros



as. A1
4H+K+S
89.0m²



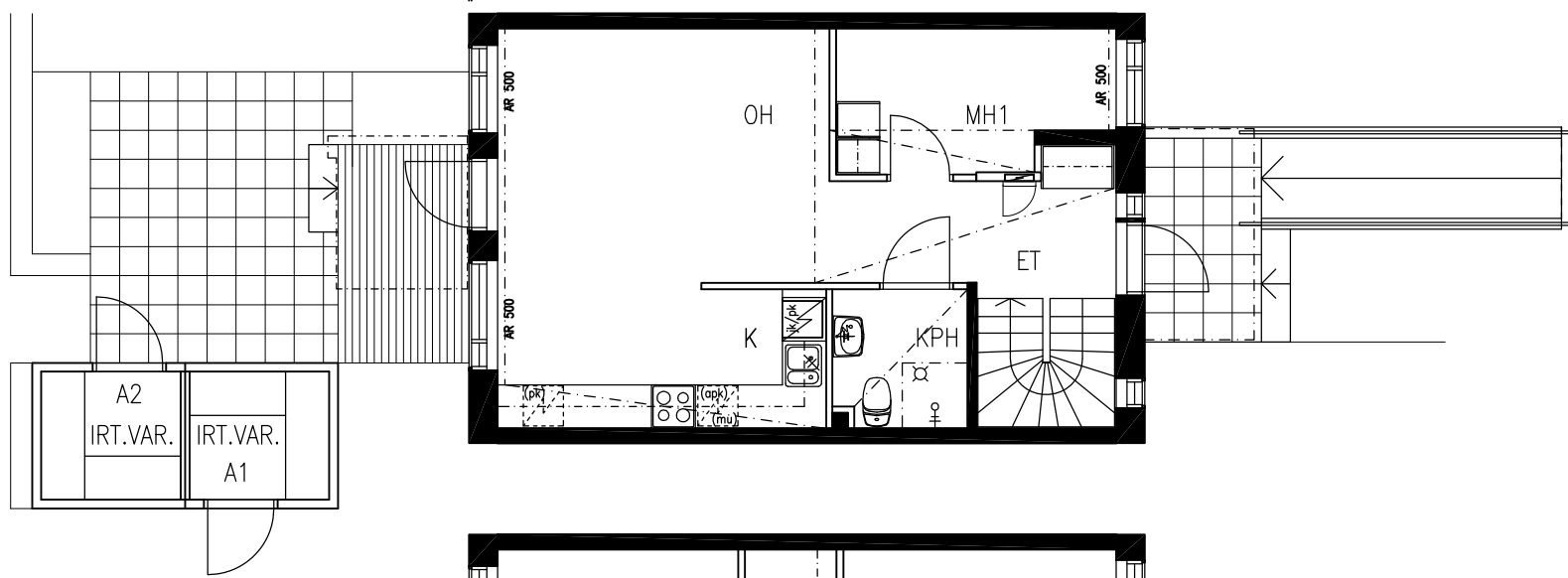
HASO TAPULI

ARKKITEHTITOIMISTO FORMA-FUTURA OY ■ Vihertie 44A 01620 Vantaa ■ phone 358-9-878 4500 ■ telefax 358-9-878 5121 ■ e-mail forma.futura@forma-futura.fi

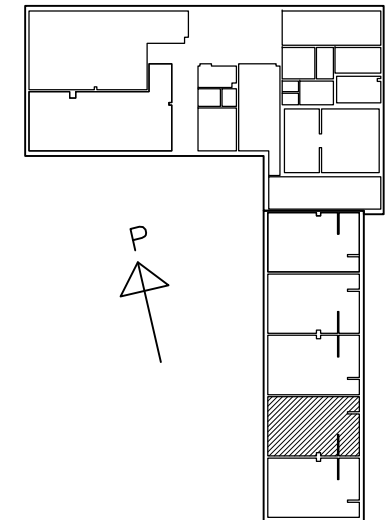
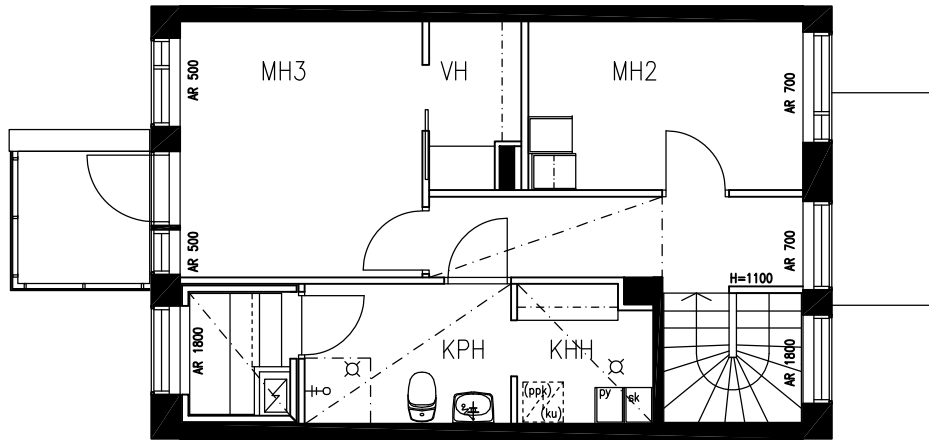


a r c h i t e c t s

1.kerros



2.kerros



as. A2
4H+K+S
89.0m²



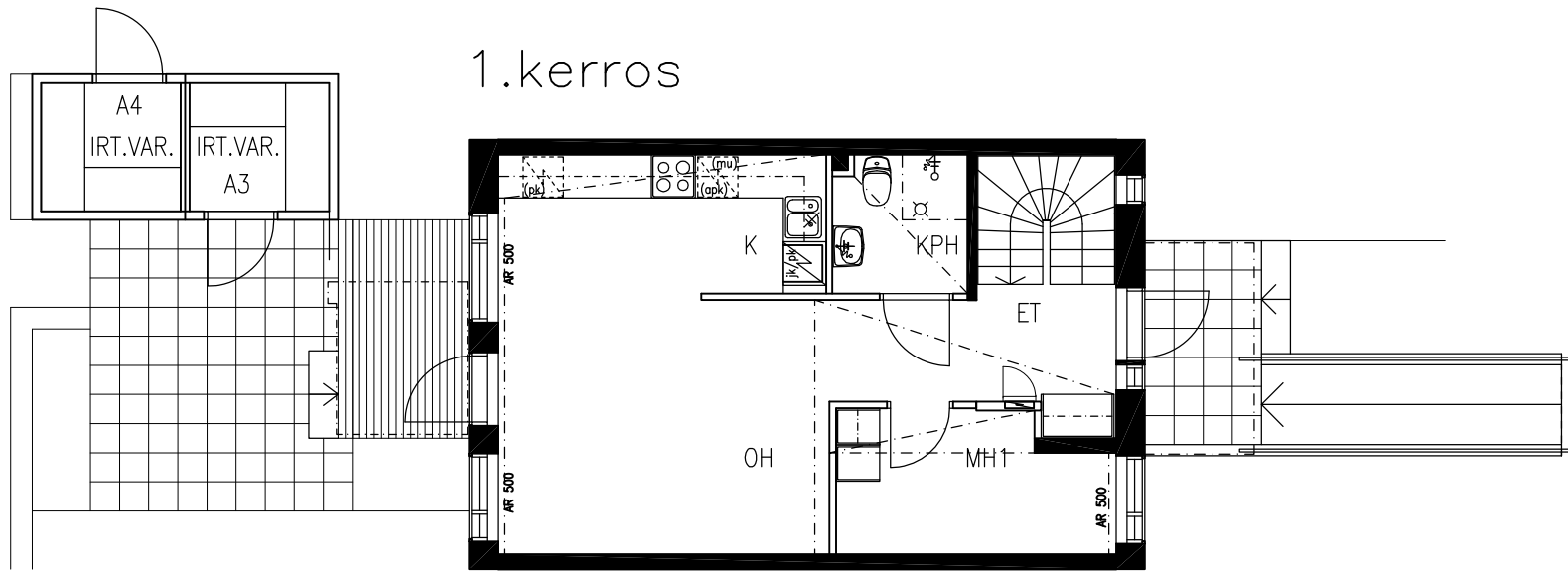
HASO TAPULI

ARKKITEHTITOIMISTO FORMA-FUTURA OY Vihertie 44A 01620 Vantaa phone 358-9-878 4500 telefax 358-9-878 5121 e-mail forma.futura@forma-futura.fi

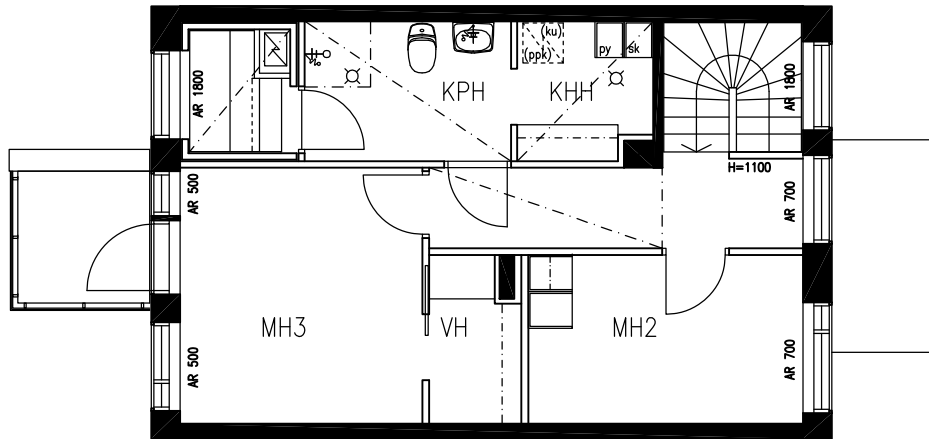


a r c h i t e c t s

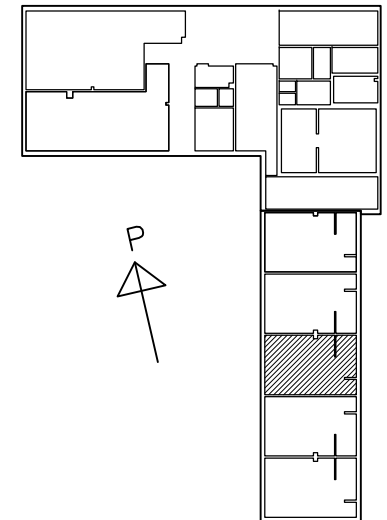
1.kerros



2.kerros



as. A3
4H+K+S
89.0m²



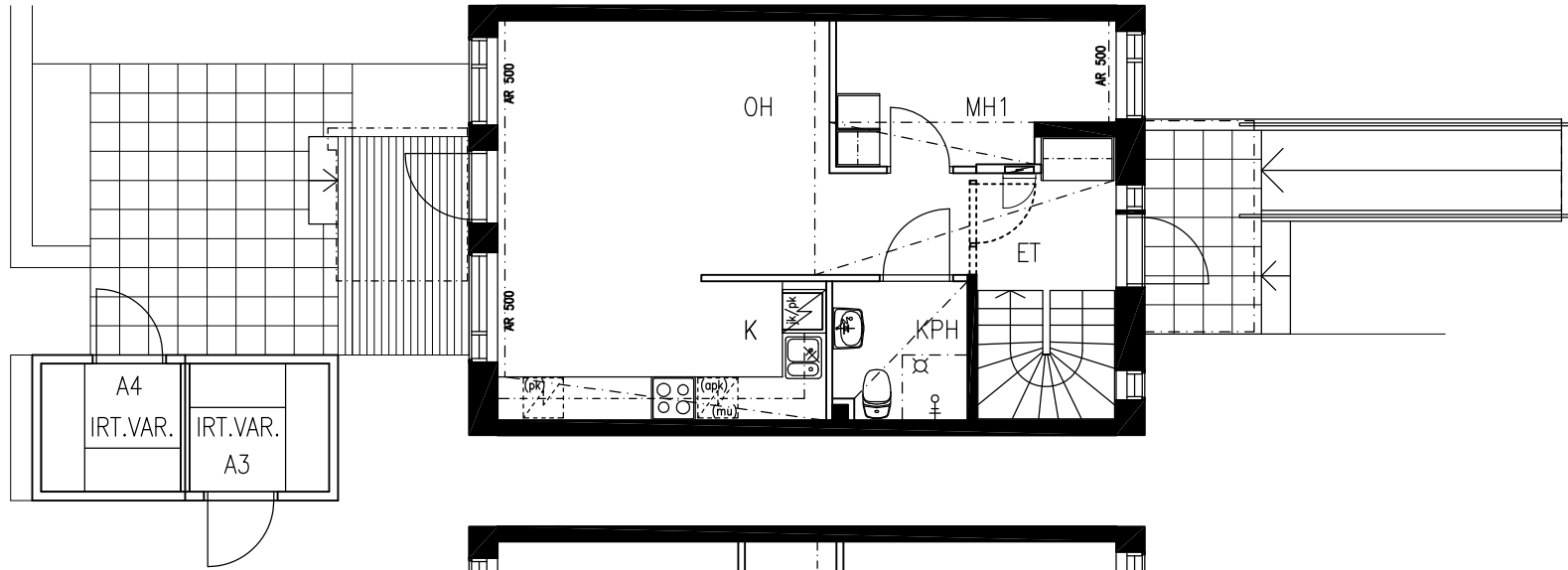
HASO TAPULI

ARKKITEHTITOIMISTO FORMA-FUTURA OY Vihertie 44A 01620 Vantaa phone 358-9-878 4500 telefax 358-9-878 5121 e-mail forma.futura@forma-futura.fi

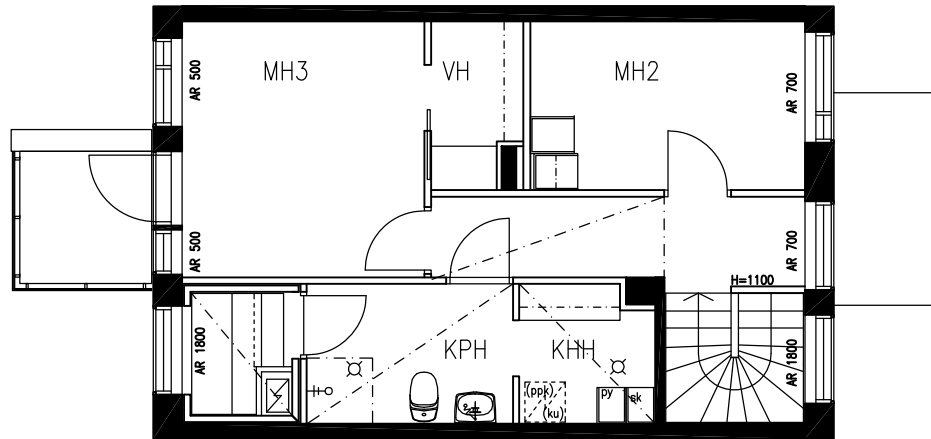


a r c h i t e c t s

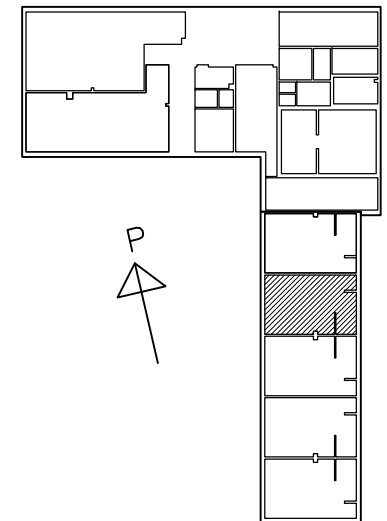
1.kerros



2.kerros



as. A4
 4H+K+S
 89.0m²



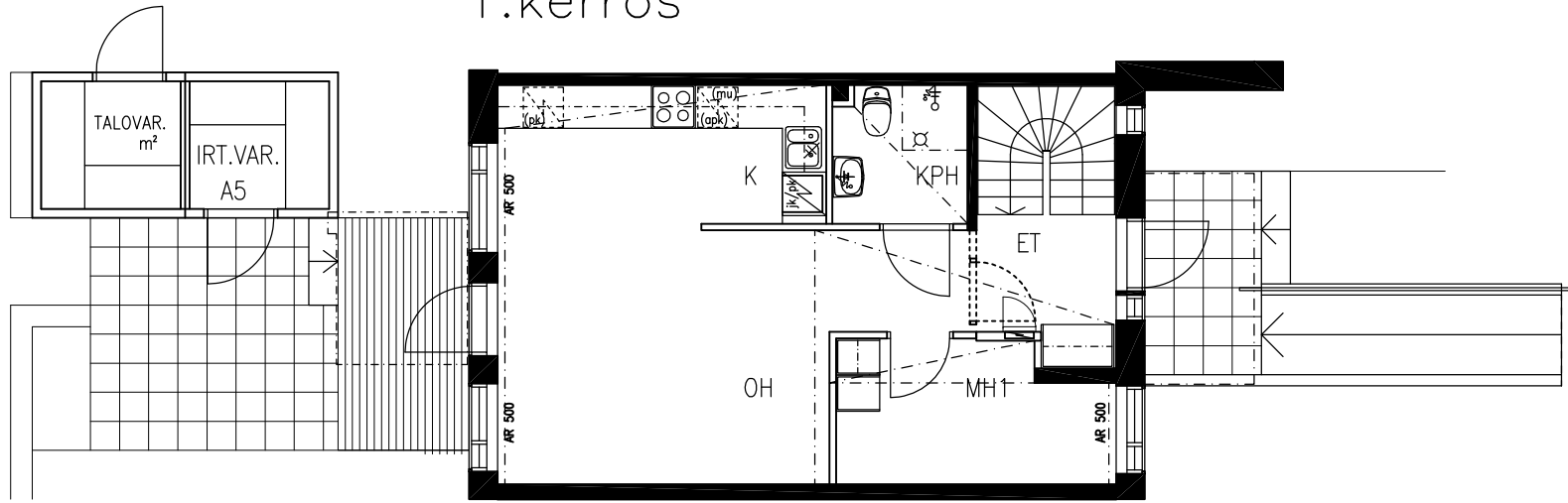
HASO TAPULI

ARKKITEHTITOIMISTO FORMA-FUTURA OY Vihertie 44A 01620 Vantaa phone 358-9-878 4500 telefax 358-9-878 5121 e-mail forma.futura@forma-futura.fi

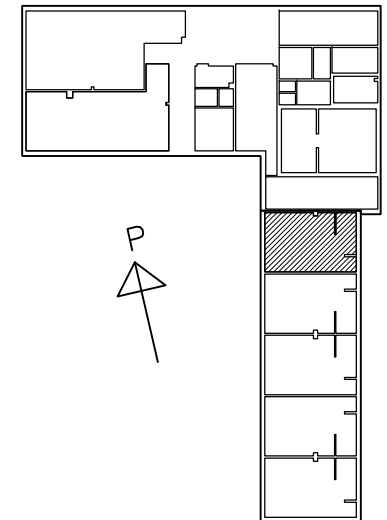
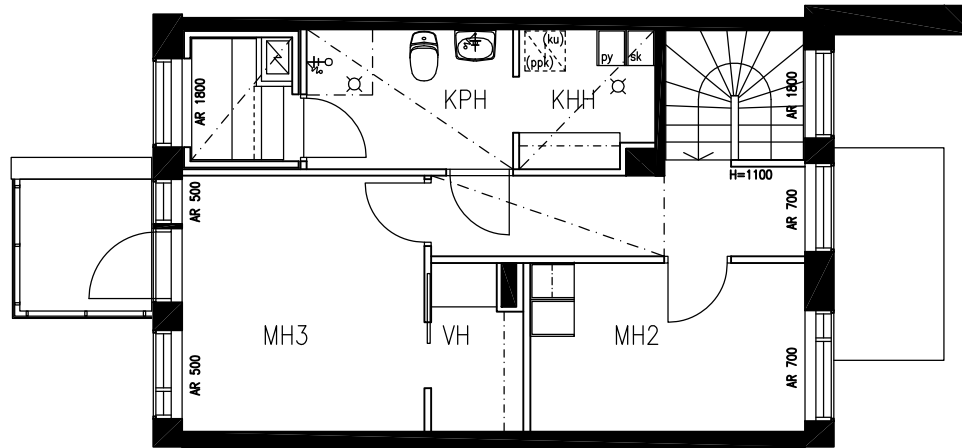


a r c h i t e c t s

1.kerros



2.kerros



as. A5
4H+K+S
89.0m²

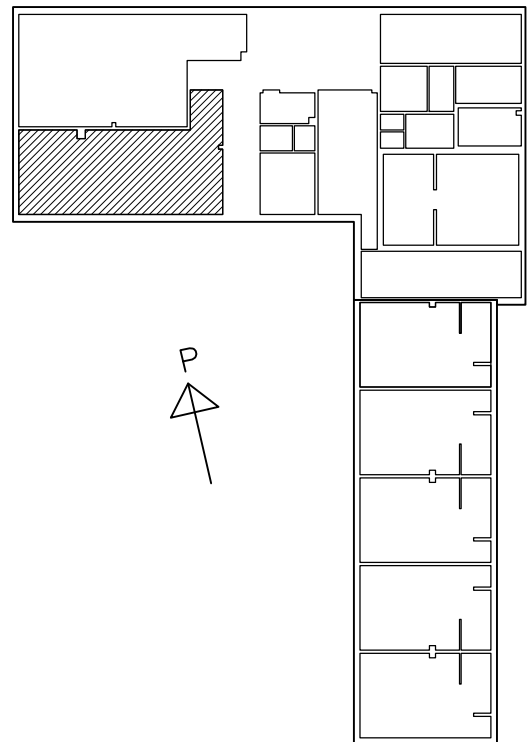
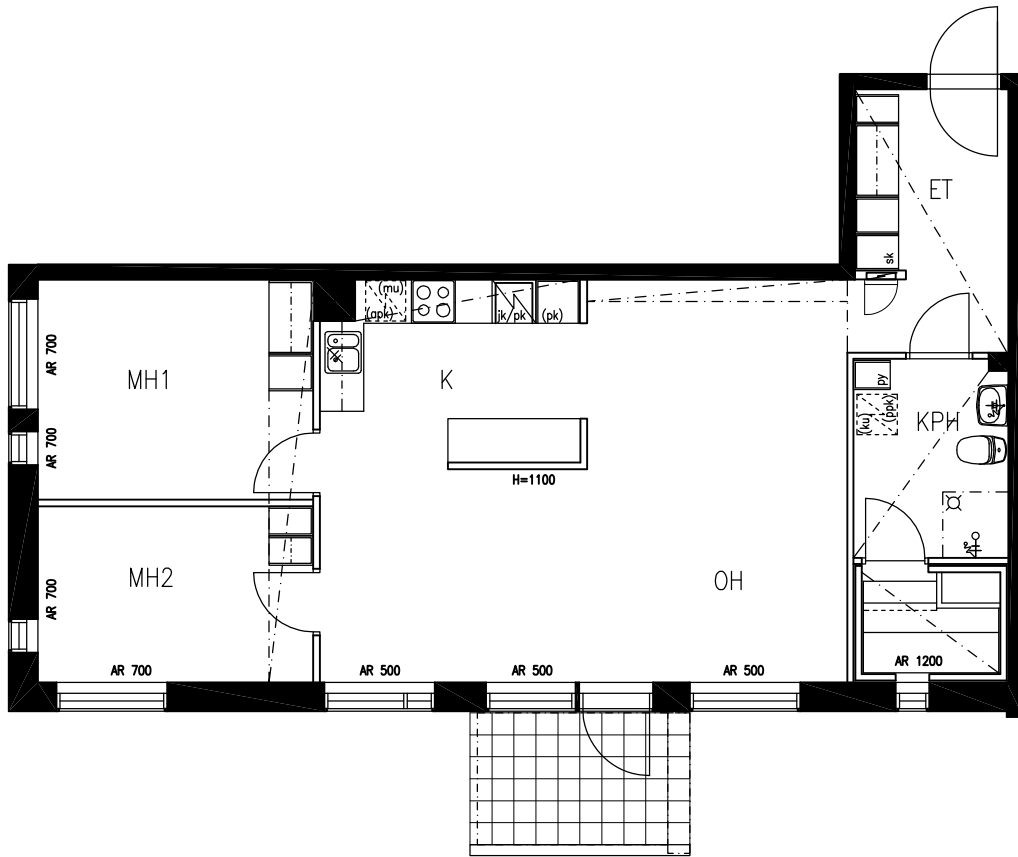


HASO TAPULI

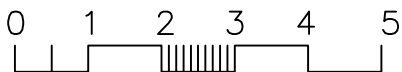
ARKKITEHTITOIMISTO FORMA-FUTURA OY Vihertie 44A 01620 Vantaa phone 358-9-878 4500 telefax 358-9-878 5121 e-mail forma.futura@forma-futura.fi



a r c h i t e c t s



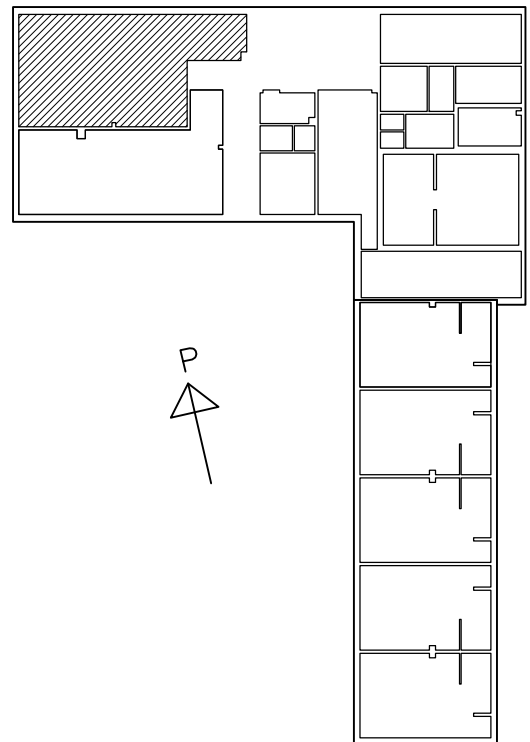
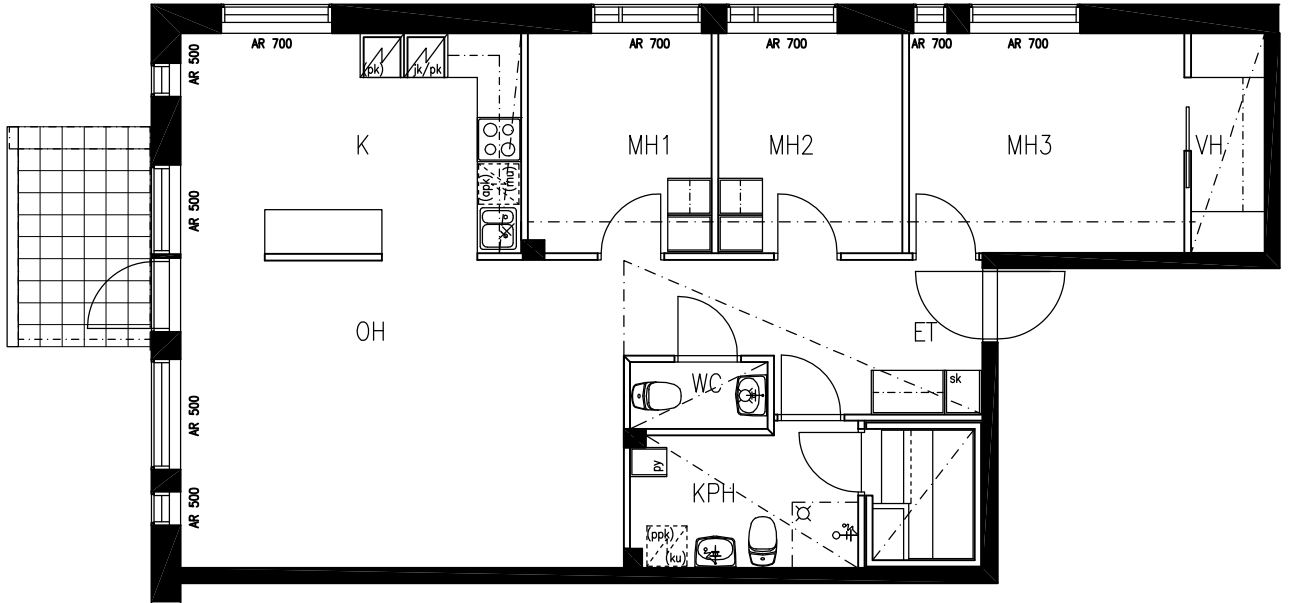
as. B6/ 1.kerros
3H+K+S
78.0m²



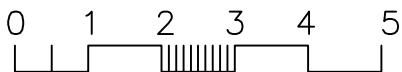
HASO TAPULI



a r c h i t e c t s



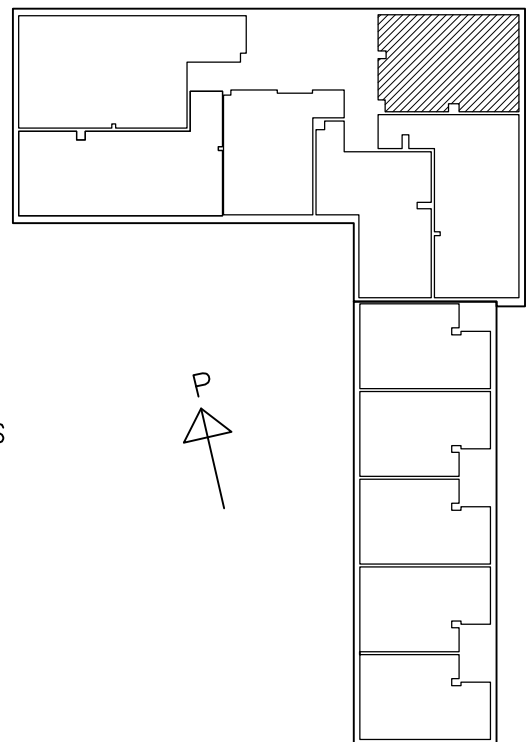
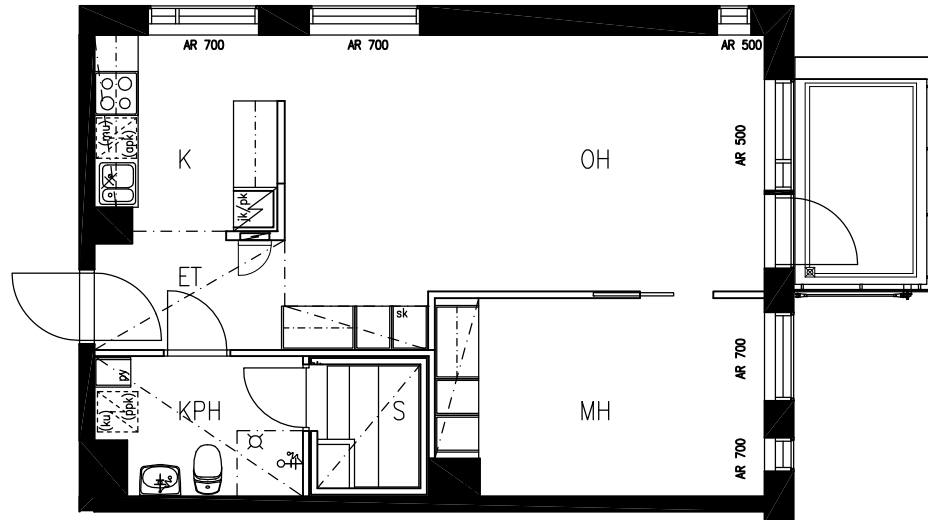
as. B7/ 1.kerros
4H+K+S
91.0m²



HASO TAPULI



a r c h i t e c t s



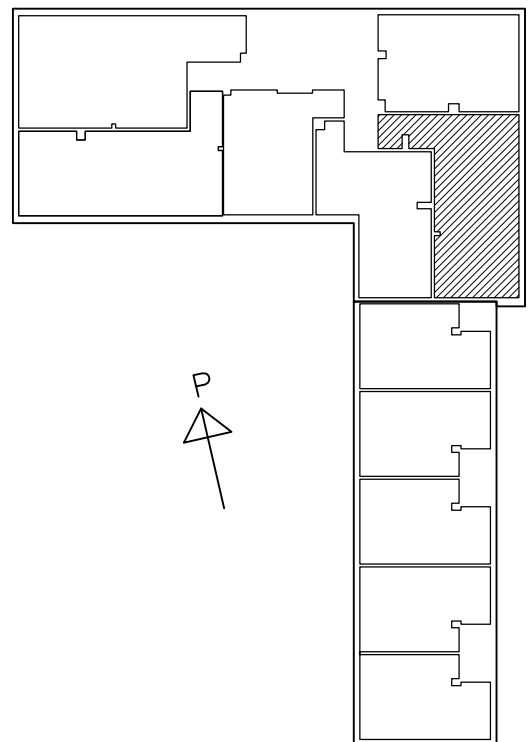
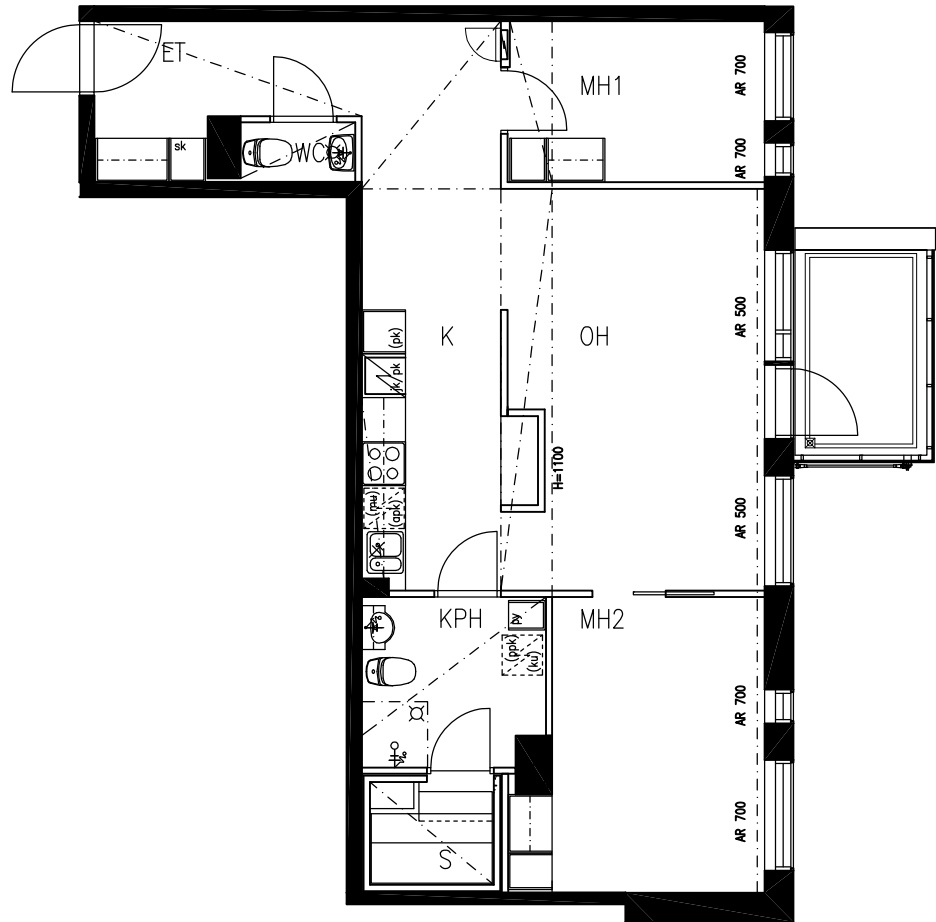
as. B8, B14, B19/ 2.-4.kerros
2H+K+S
56,5m²



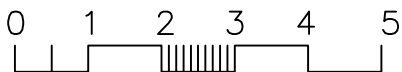
HASO TAPULI



a r c h i t e c t s



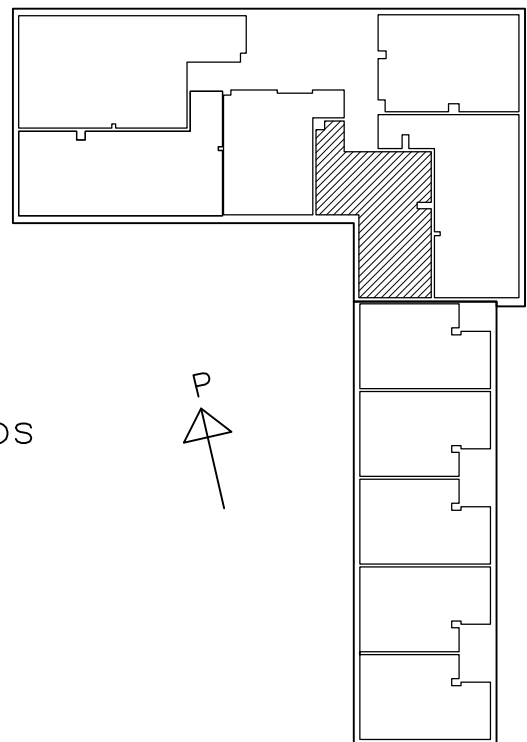
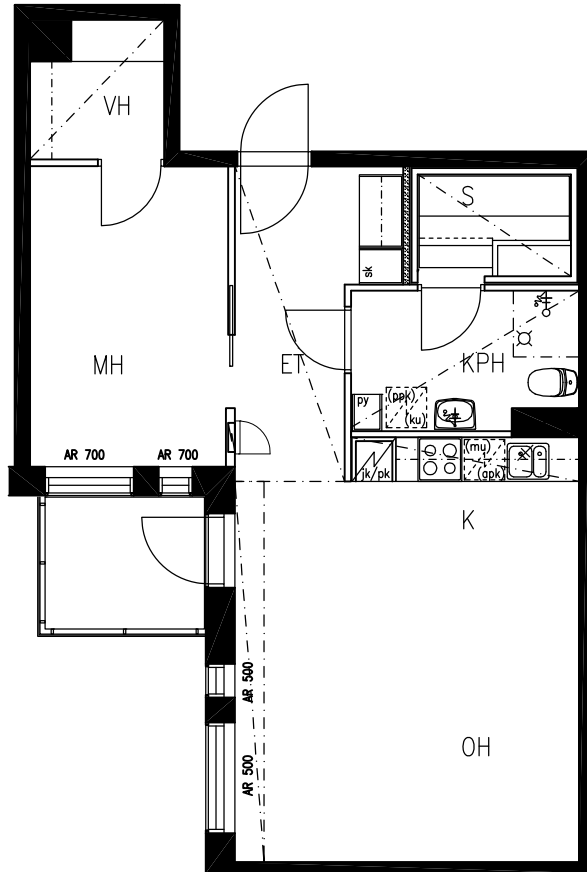
as. B9/ 2.kerros
3H+K+S
72,5m²



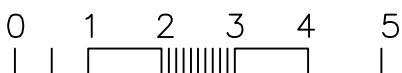
HASO TAPULI



a r c h i t e c t s



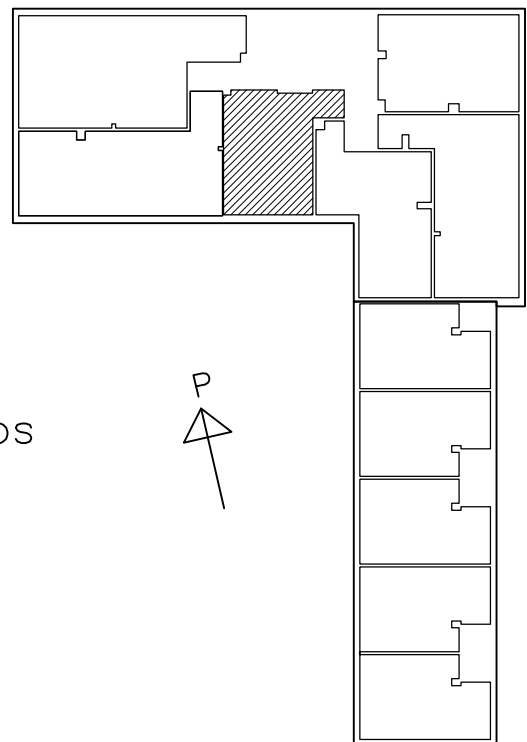
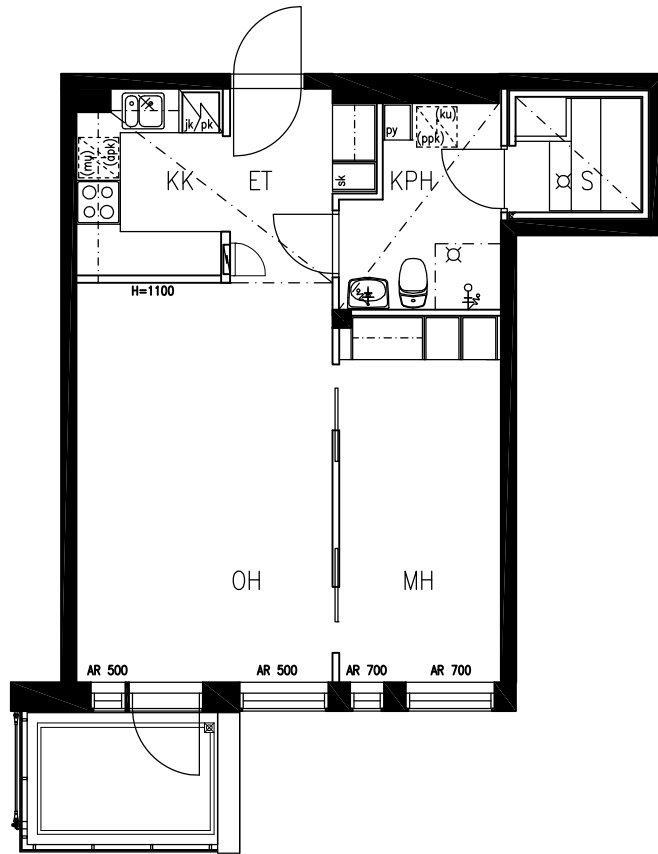
as. B10, B16, B22/ 2.-4.kerros
2H+K+S+VH
59.0m²



HASO TAPULI



a r c h i t e c t s



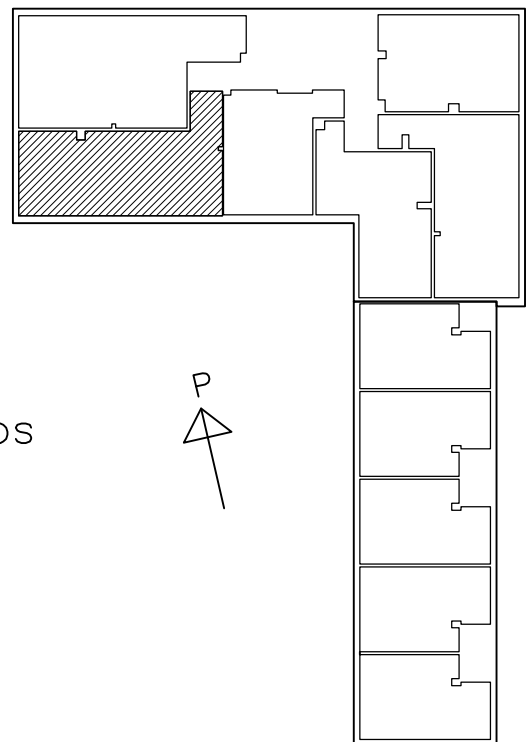
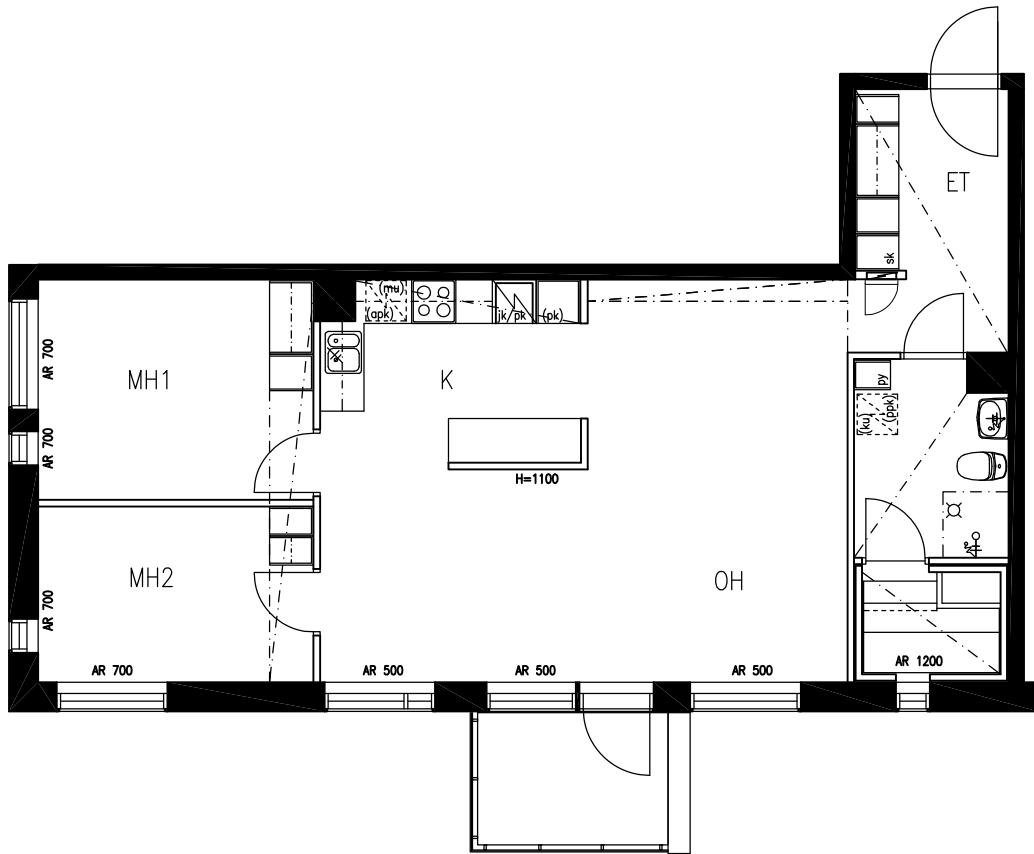
as. B11, B17, B23/ 2.-4.kerros
2H+KK+S
50.0m²



HASO TAPULI



a r c h i t e c t s



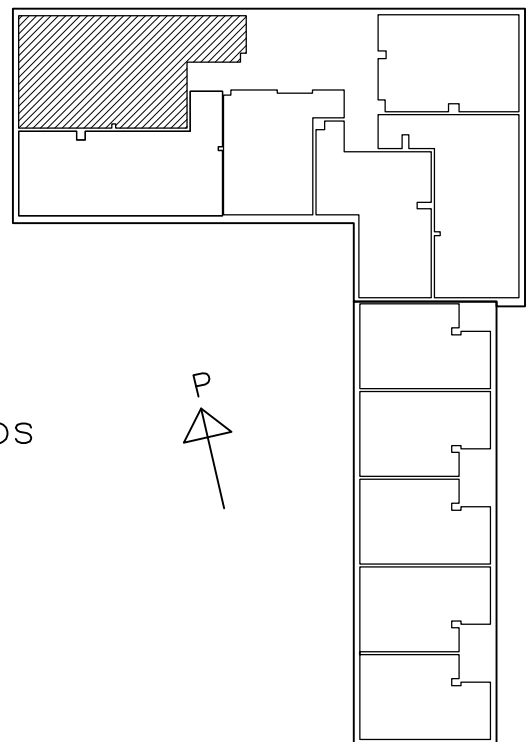
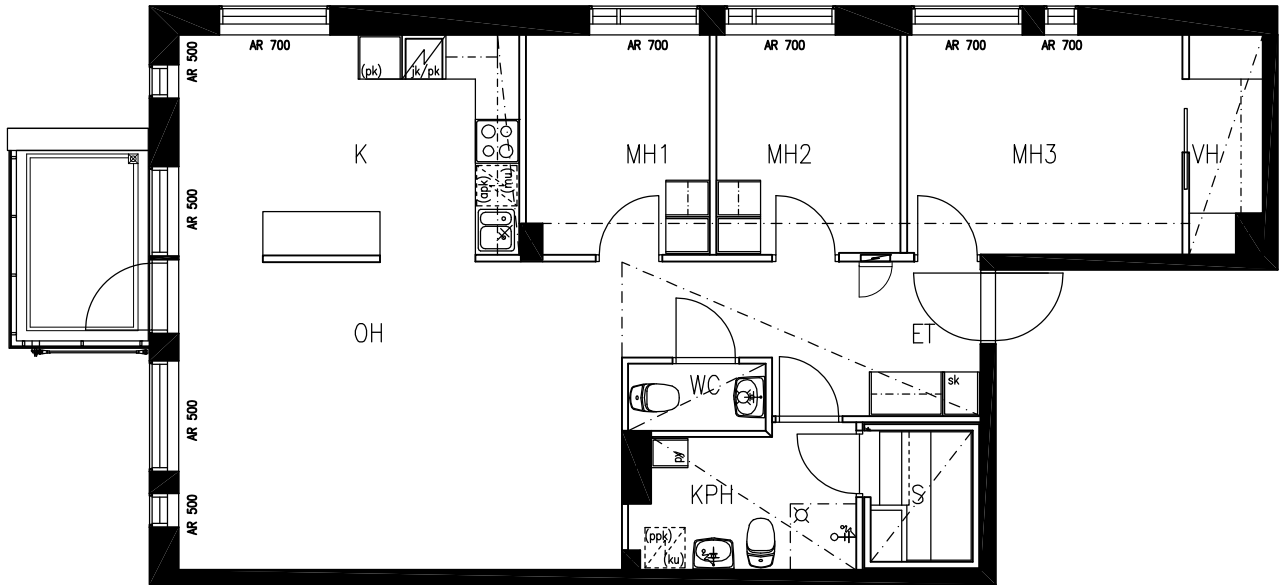
as. B12, B18, B24/ 2.-4.kerros
3H+K+S



HASO TAPULI



a r c h i t e c t s



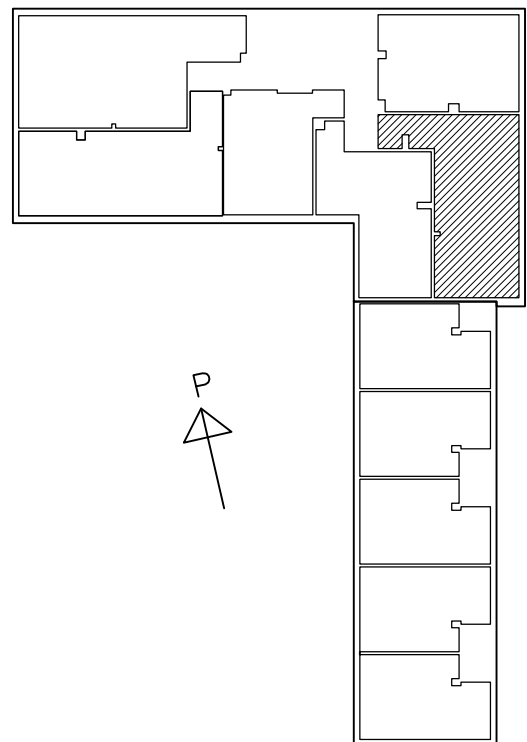
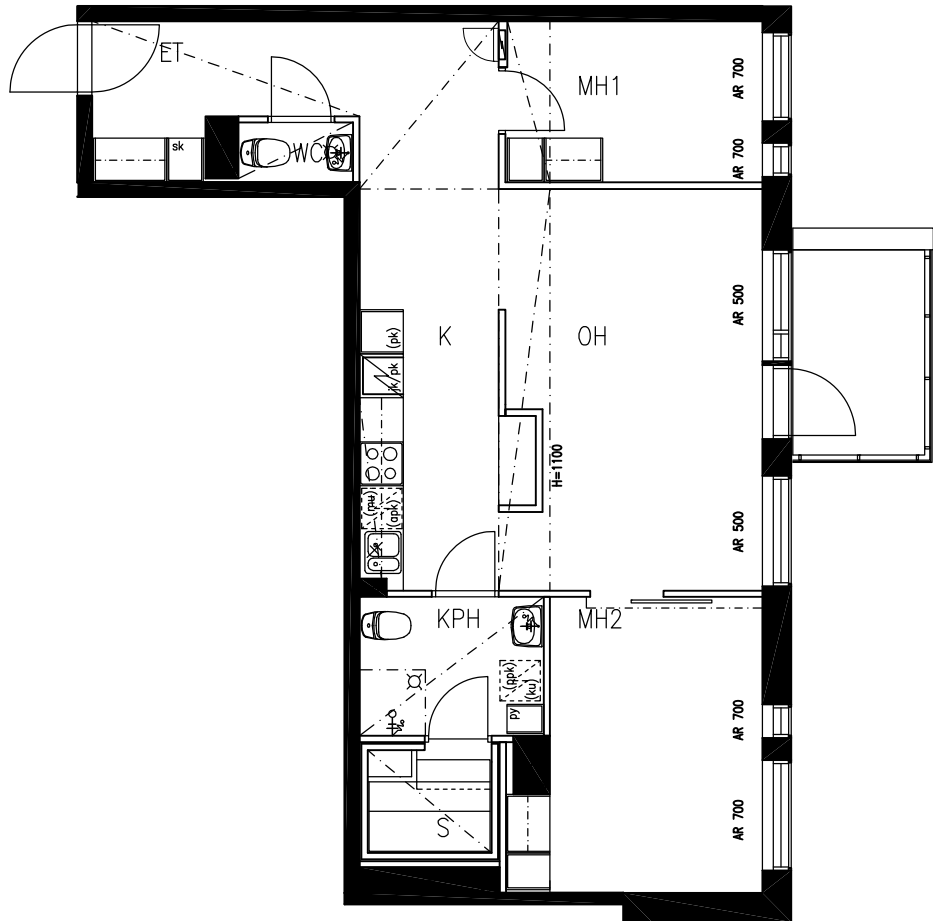
as. B13, B19, B25/ 2.-4.kerros
4H+K+S
90.5m²



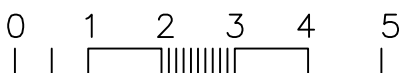
HASO TAPULI



a r c h i t e c t s



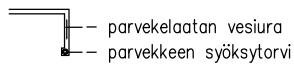
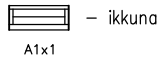
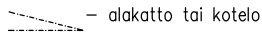
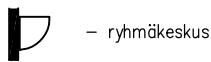
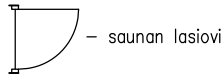
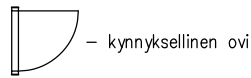
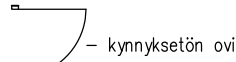
as. B15, B21/ 3.-4.kerros
3H+K+S
72,5m²


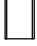
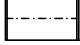

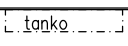
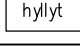
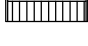
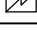

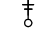

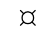
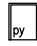






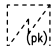



HASO TAPULI



ET - eteinen
 MH - makuuhuone
 OH - olohuone
 K - keittiö
 KK - keittokomero
 PH - pesuhuone
 KHH - kodinhoituhuone
 VH - vaatehuone
 S - sauna



MH	 - tankokomero  - hyllykomero
ET	 - naulakkokomero  - siivouskomero
VH	 - tanko  - hyllyt
S	 - lauteet  - kiuas
PH	 - pesuallas +alakaappi allashana +bideesuihku peili ja peilikaappi +halogeenilippa  - suihkuhana  - wc-istuin  - lattiakaivo  - pyykkikaappi  - tilavaraus pyykinpesukoneelle ja kuivausrummulle
KK	 - tasoliesi ja kalusteuni +liesikupu
K	 - upotettu rst-pesuallas +allashana  - astianpesukonevaraus  - jääkaappi-pakastin  - tilavaraus mikroaaltouunille  - pakastekaappivaraus tason alla  -korkea hyllykomero/ pakastekaappivaraus

ASUMISOIKEUSASUNTOJA TAPULIKAUPUNKIIN

Helsingin Asumisoikeus Oy/**Tapuli**

Pohjois-Helsingissä, korttelissa 40100, tontilla 6

Käsityöläisentie 21, 00750 Helsinki

Haettavat huoneistot:

kerrostaloasuntoja

2h+kk+s/2h+k+s **50,0 – 59,0**

3h+k+s **72,0 – 78,0**

4h+k+s **90,5**

rivitaloasuntoja

4h+k+s+vh **89,0**

Kodikas kerros- ja rivitalokohde erinomaisten kulkuyhteyksien ja palvelujen tuntumassa.

Juna-asemalle ja bussipysäkeille lyhyt kävelymatka. Myös ruokakaupat, kirjasto, apteekki, posti, terveystasema ja ravintola kävelyetäisyydellä.

Asunnoissa on korkea varustelutaso.

Kaikissa asunnoissa on omat saunat, parkettilattiat ja laatoitetut kylpyhuoneet.

Hankkeessa on yhteensä 25 asuntoa, joista viisi on rivitaloasuntoja omalla pihalla .

Autopaikat sijaitsevat kätevästi kohteen tontilla.

Kerhotila ja talopesula sekä pyykinkuivaushuone sijaitsevat kerrostalo-osan pohjakerroksessa.

Esimerkkejä asumisoikeusmaksuista ja käyttövastikkeista:

Alustavat hinnat	asumisoikeusmaksu	käyttövastike
2h+kk+s 50,0 m ²	25.339,-	601,81
3h+k+s 72,5 m ²	33.338,-	791,78
4h+k+s 90,5 m ²	38.747,-	928,62

Vesimaksu arviolta 11,00 € /hlö/kk

Autopaikkamaksu n.15-20 € /kk

Asunnot valmistuvat arviolta 4-5 / 2012.

Hakuaika 11.3.2011 saakka

Rakennuttaja: Helsingin kaupunki asuntotuotantotoimisto

Esitteet ja hakemukset

Huom! Voit jättää kohteeseen hakemuksen nettisivustojemme kautta sähköisellä lomakkeella.

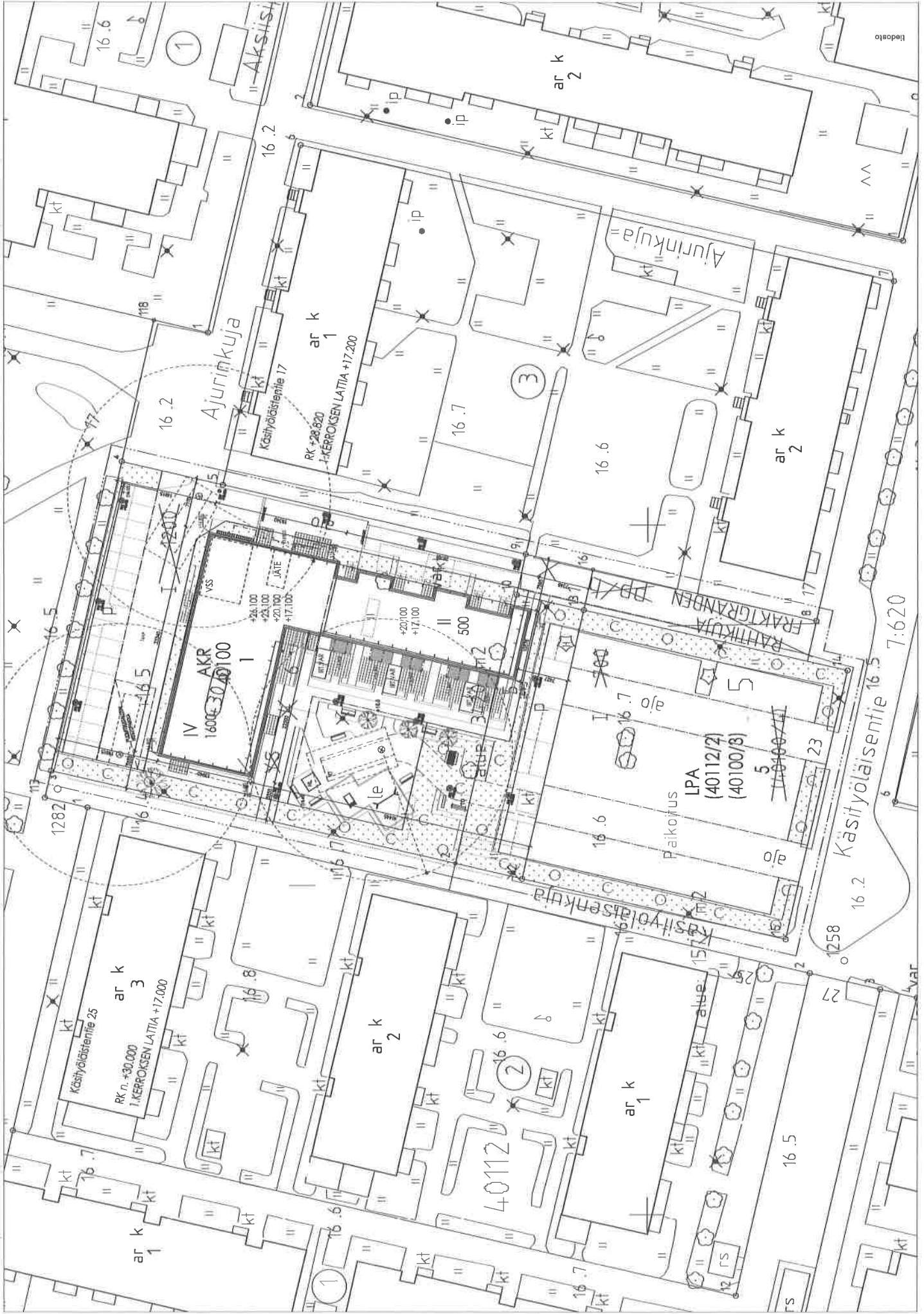
Asuntotuotantotoimisto, Junailijankuja 3, Itä-Pasila, 00520 Helsinki

Avoinna ma - pe 9-16

Puhelinpalvelu arkisin numeroissa (09)310 32314 ja (09)310 32313

fax 310 32337

www.att.hel.fi



HELSINGIN ASUMISOIKEUS OY
TAPULI
ASUMISOIKEUSMAKSULUETTELO

ALUSTAVA
14.2.2011

Huon. n:o	KRS	Tyyppi	Pinta- ala	Jyvitetty pinta-ala	Käyttö- vastike €/kk	Käyttö- vastike vakuus	Asumisoik. maksut 848040,00
Yht.			1831,00	1831,00			848040,00
A 1	1-2	4H+K+S+VH	89,0	85,60	941,60	500,00	39999,00
A 2	1-2	4H+K+S+VH	89,0	85,60	941,60	500,00	39999,00
A 3	1-2	4H+K+S+VH	89,0	85,60	941,60	500,00	39999,00
A 4	1-2	4H+K+S+VH	89,0	85,60	941,60	500,00	39999,00
A 5	1-2	4H+K+S+VH	89,0	85,60	941,60	500,00	39999,00
B 6	1	3H+K+S	78,0	75,10	826,10	500,00	34430,00
B 7	1	4H+K+S	91,0	84,02	924,22	500,00	38563,00
B 8	2	2H+K+S	56,5	60,10	661,10	500,00	27836,00
B 9	2	3H+K+S	72,5	71,98	791,78	500,00	33338,00
B 10	2	2H+K+S+VH	59,0	61,57	677,27	500,00	28517,00
B 11	2	2H+KK+S	50,0	54,71	601,81	500,00	25339,00
B 12	2	3H+K+S	77,5	75,37	829,07	500,00	34908,00
B 13	2	4H+K+S	90,5	84,42	928,62	500,00	38747,00
B 14	3	2H+K+S	56,5	61,30	674,30	500,00	28392,00
B 15	3	3H+K+S	72,0	72,91	802,01	500,00	33769,00
B 16	3	2H+K+S+VH	59,0	62,80	690,80	500,00	29086,00
B 17	3	2H+KK+S	50,0	55,80	613,80	500,00	25844,00
B 18	3	3H+K+S	77,5	76,88	845,68	500,00	35607,00
B 19	3	4H+K+S	90,5	86,13	947,43	500,00	39539,00
B 20	4	2H+K+S	56,5	61,90	680,90	500,00	28669,00
B 21	4	3H+K+S	72,0	73,63	809,93	500,00	34102,00
B 22	4	2H+K+S+VH	59,0	63,41	697,51	500,00	29369,00
B 23	4	2H+KK+S	50,0	56,35	619,85	500,00	26099,00
B 24	4	3H+K+S	77,5	77,64	854,04	500,00	35959,00
B 25	4	4H+K+S	90,5	86,98	956,78	500,00	39932,00



RAKENNUSTAPASELOSTE

HELSINGIN ASUMISOIKEUS OY / TAPULI
SUUTARILA 40, Kortteli 40100 tontti 6,
Käsityöläisentie 21, 00750 HELSINKI

YLEISTÄ

Yleistä

Hanke on kerrostaloalueen ensimmäinen täydennysrakentamiskohde. Suunnittelussa on noudatettu kaavamääräyksiä ja suunnitteluohjeita. Kohteen pääsuunnittelija on rakennusarkkitehti Leila Tuominen Arkkitehtitoimisto Forma - Futura Oy:stä.

Tontti

Rakennuspaikka sijaitsee Suutarilan kaupunginosassa korttelissa 40100, tontilla 6.

Tontti rajautuu pohjoispuolella puistoalueeseen jonka takana sijaitsevat seurakuntatalo ja päiväkotit, Itä- ja länsipuolella on asuinkerrostalot, eteläpuolella – LPA-tontti.

Asunnot

Tontille rakennetaan kerros- ja rivitalon yhdistelmän.

Asuntoja yhtiössä on yhteensä 25 kpl. Jokaiseen asuntoon kuuluu parveke, lisäksi rivitalon asunnoilla on oma piha terasseineen. Jokaiselle kerrostalon asunnolle kuuluu yhtiön hallinnassa olevassa tilassa sijaitseva lämmin irtaimistovarasto. Rivitaloasunnoilla on asuntokohtaiset ulkovarastot asuntopihan yhteydessä.

Yhteistilat

Yhtiön hallintaan jäävissä tiloissa sijaitsevat asukkaiden yhteistilat (kerhohuone, talopesula, kuivaushuone, irtaimistovarasto, ulkoiluvälinevarasto, jätehuone).

Paikoitus ja liikenne

Kohteen autopaikat 24 kpl sijaitsevat omalla tontilla kattamattomina. 16 ap rakennuksen pohjoispuolella – ajo Ajurinkujan kautta ja 8ap rakennuksen eteläpuolella – ajo LPA-tontin kautta. Autopaikat on varustettu lämmityspistokkeella.

RAKENNUS

Rakennusrunko

Rakennuksen kantavat seinärakenteet ovat teräsbetonelementtejä huoneistojen välissä ja rakennuksen päädyissä. Alapohjat ovat kantavia, tuuletettuja, eristettyjä betonirakenteita. Väli- ja yläpohjat ovat teräsbetonisia ontelolaattoja. Vesikaton katemateriaali on konesaumattu, muovipinnoitettu pelti.



pp

7.2.2011

Ulkoseinät

Rakennuksen julkisivut pääosin lämpörappausta, 1.kerros osittain luonnonkivipintainen sandwich-elementti . Parvekkeiden pieliseinät kuitusementtilevyä, parvekekaiteet lasia.

Väliseinät

Huoneistojen väliset seinät ovat kantavia teräsbetonelementtejä. Muut väliseinät ovat kipsilevyverhottuja teräsrakaseiniä. Pesuhuoneiden seinät ovat kivrakenteisia.

Ikkunat ja ovet

Asuntojen ikkunat ja terassien ikkunaovet ovat kolmilasisia ja puu-alumiini-rakenteisia. Ikkunoiden ja ikkunaovien puuosat ovat lakattuja ja ulkopinta on maalattua alumiinia.

Asuntojen sisäänkäyntiovet ovat : kerrostalossa - lakattuja viilupintaisia puuovia, rivitalossa lämpöeristettyjä maalattuja db-ulko-ovia.

Asuntojen parveke- ja terassiovet ovat lämpöeristettyjä puu-alumiinilasiovia. Huoneistojen sisäovet ovat tehdasmaalattuja laakaovia. Löylyhuoneissa on lasiovet.

PINTAMATERIAALIT

Kattopinnat

Asuntojen kattopinnat ovat roiskepintaisia ontelolaattoja. Piirustuksissa osoitetut katot tehdään alaslaskettuina kipsilevyrakenteisina. Kipsilevyalakatot tasoitetaan ja maalataan. Pesuhuoneissa, saunoissa on paneelialakatto.

Seinäpinnoitteet

Sisäseinät ovat pääosin maalattuja. Pesuhuoneen ja erillisten wc-tilojen seinät sekä keittiökalusteen välitila laatoitetaan keraamisella laatalla.

Lattiapinnoitteet

Asuinhuoneiden, eteisten ja keittiöiden lattianpäällysteenä on lautaparketti. Wc-tilojen, pesuhuoneiden ja saunojen lattiat laatoitetaan keraamisella laatalla.

KALUSTEET, VARUSTEET JA LAITTEET

Keittiöt

Keittiökalusteiden ovet ovat maalattua mdf-levyä. Keittiötaso on laminaattia. Upotetut altaat ovat ruostumatonta terästä.

Keittiöissä on 600mm leveä 4-levyinen liesitaso, kalusteuuni sekä liesikupu.

Mikroaaltouunille ja astianpesukoneelle on tilavaraus ja tarvittavat liitännät. 2h+kk/2h+k asunnoissa on jää-kaappipakastin, 3h+k/4h+k asunnoissa – jää-kaappipakastin sekä tilavaraus toiselle kylmäkalusteelle.



pp

7.2.2011

Hygieniatilat

Kylpyhuone- ja wc-tiloissa allaskaappi ja peilikaappi. Kylpyhuoneissa varaus ja liitännät pesutornille.

Asuinhuoneet ja eteiset

Komerokalusteet ovat melamiinipintaisia.

TEKNISET JÄRJESTELMÄT

Ilmanvaihto

Asunnoissa on keskitetty koneellinen ilmanvaihto.

Lämmitys sekä vesi- ja viemäriverkko

Yhtiö liitetään kunnalliseen vesi- ja viemäriverkkoon sekä kaukolämpöverkostoon. Asuinhuoneissa on levy patterit ja termostaattiset patteriventtiilit. Asuntojen pesuhuoneessa ja saunassa on vesikiertoinen lattialämmitys joka on kytketty kaukolämpöverkkoon.

Taloyhtiön yhteisten tilojen lattialämmitykset on myös liitetty kaukolämpöverkkoon.

Kylpyhuoneiden vesijohdot ovat kromattuja putkia, jotka asennetaan rakenteiden pintaan.

Telejärjestelmä

Sähköasennukset sisältävät suunnitelmien mukaisen määrän rasioita sähkölaitteita, radiota ja televisiota varten sekä yleiskaapeloinnin puhelin- ja tietoverkon rakentamista varten. Kohde liitetään tv-kaapeliverkkoon.

PARVEKKEET, TERASSIT JA ASUNTOPIHAT

Parvekkeet ovat betonirakenteisia, parvekkeiden kaiteet ovat lasia, pieliseinät – kuitusementtilevyä.

Parvekelasituksia ei ole, mutta on mahdollista ostaa lisä- ja muutostyönä parvekelasitus urakoitsijan antaman muutostyöaikataulun- ja ohjeittein puitteissa.

Parvekelasitus ei ole tiivis, vaan lasien väleissä on rakoja. Parvekkeille voi sataa vettä ja lunta lasituksesta huolimatta.

Rivitalon asuntopihojen tasot ovat kyllästettyä lautaa. Piha-alueita ei ole suunniteltu lasitettaviksi. Rivitalon asuntopihat ovat pensasaidattuja pihaan päin.



pp

7.2.2011

YHTEISTILAT JA VARASTOT

Väestönsuoja sijaitsee kerrostalon maantasokerroksessa. Väestönsuojaan on sijoitettu asuntokohtaiset (kerrostalo) lämpimät irtaimistovarastot.

Kerhotila sijaitsee kerrostalon itäpäädyssä.

Rivitalon asuntokohtaiset lämmittämättömät varastot sijaitsevat asuntopihoilla.

PIHA-ALUEET

Taloyhtiön piha sekä asuntopihat toteutetaan pihasuunnitelman mukaisesti istutuksineen ja varusteineen. Pihasuunnitelman korkomerkinnot ovat vastaanottoajankohdan korkoasemia. Tontti on savialuetta ja ajan myötä piha-alueet painuvat jonkin verran.

HUOMATUS!

Tämä on lyhennelmä varsinaisesta rakennustyöselostuksesta. Mikäli tässä rakennustapaselostuksessa esiintyvät tiedot ovat ristiriitaisia urakkasopimusasiakirjojen kanssa, noudatetaan urakkasopimuksen ja liitteenä olevien työselostusten ja piirustusten määräyksiä. Ostajan on tutustuttava lopullisiin myyntiasiakirjoihin asumisoikeussopimuksen allekirjoituksen yhteydessä. Esitteen pohjapiirustukset on tarkistettava kaupanteossa annettavasta 1:50 pohjapiirustuksesta.

Asuntoihin saatetaan joutua lisäämään suunnitelmien ja rakentamisen edetessä vähäisiä alaslaskuja ja koteloiteja LVIS -putkien ja johtojen takia.

Esitteen tiedot perustuvat 7.2.2011 tilanteeseen, oikeus muutoksiin pidätetään.

Helsingissä 7.2.2011

HELSINGIN KAUPUNGIN ASUNTOTUOTANTOTOIMISTO
psta

Projektijohtaja Teppo Isokangas
puh.310 32369