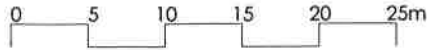


# HASO KÄSKYNHALTIJANTIE 14

KÄSKYNHALTIJANTIE 14, 00640 HELSINKI



- MUUTOKSET MAHDOLLISIA SUUNNITTELUN EDESSÄ.  
 - 20.02.2002



KAAKKOON



LUOTEeseen

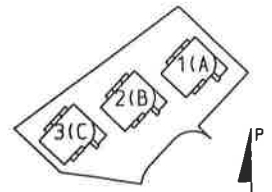


KOILLISEEN



LOUNAASEEN

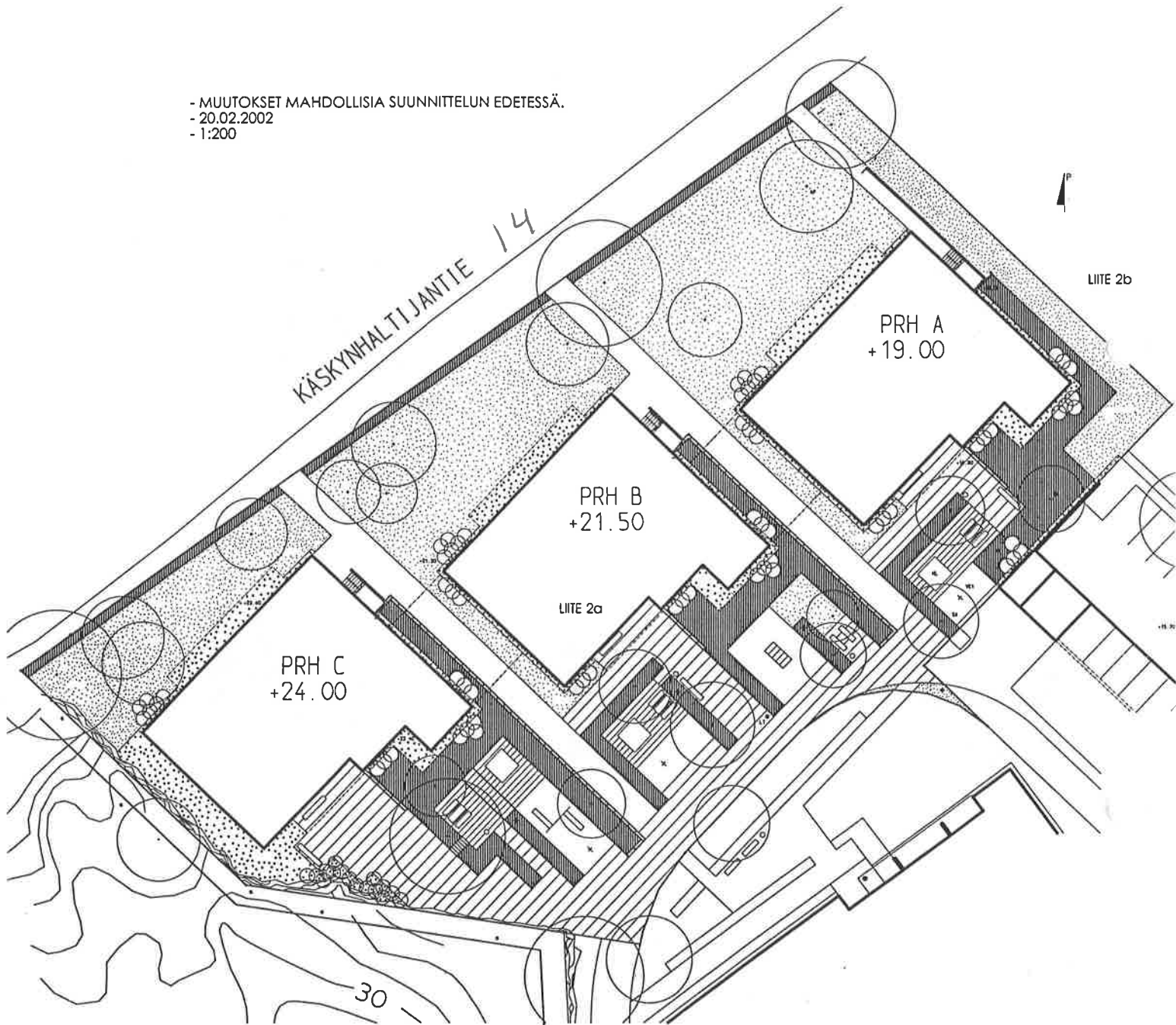
JULKISIVUT 1:550



# HASO KÄSKYNHALTIJANTIE 14

KÄSKYNHALTIJANTIE 14, 00640 HELSINKI

- MUUTOKSET MAHDOLLISIA SUUNNITTELUN EDESSÄ.
- 20.02.2002
- 1:200

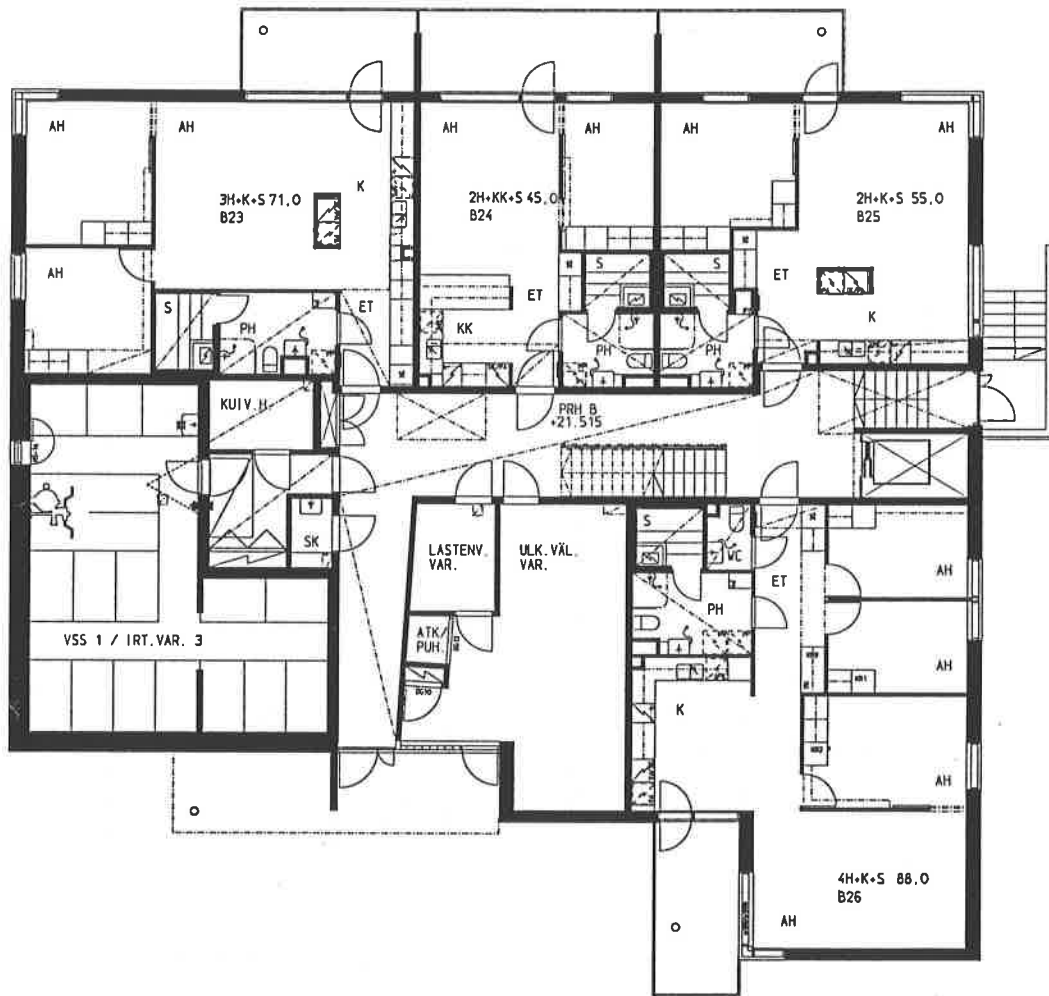


PIHAPIIRROS 1:600

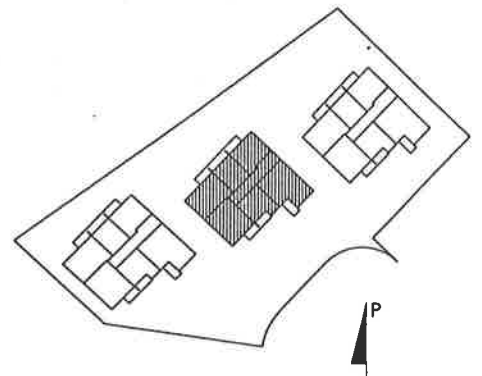


# HASO KÄSKYNHALTIJANTIE 14

KÄSKYNHALTIJANTIE 14, 00640 HELSINKI

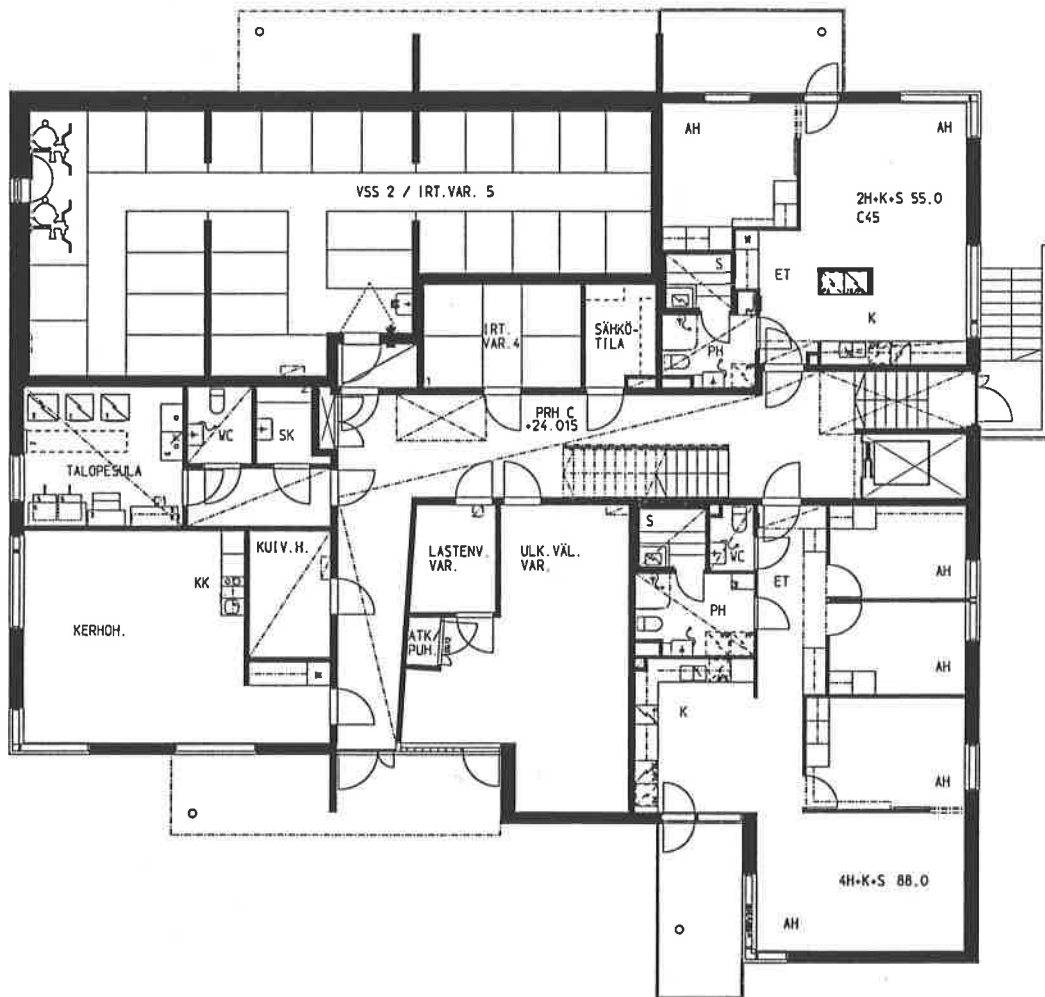


TALO 2 (PRH B), 1. KERROS

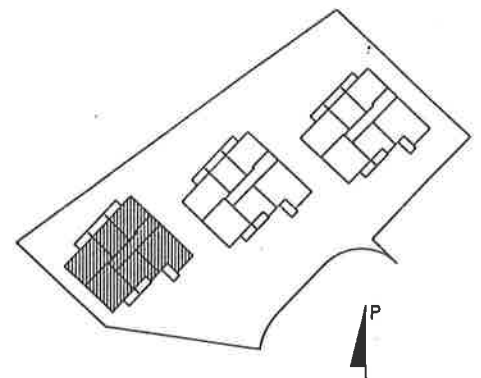


# HASO KÄSKYNHALTIJANTIE 14

KÄSKYNHALTIJANTIE 14, 00640 HELSINKI



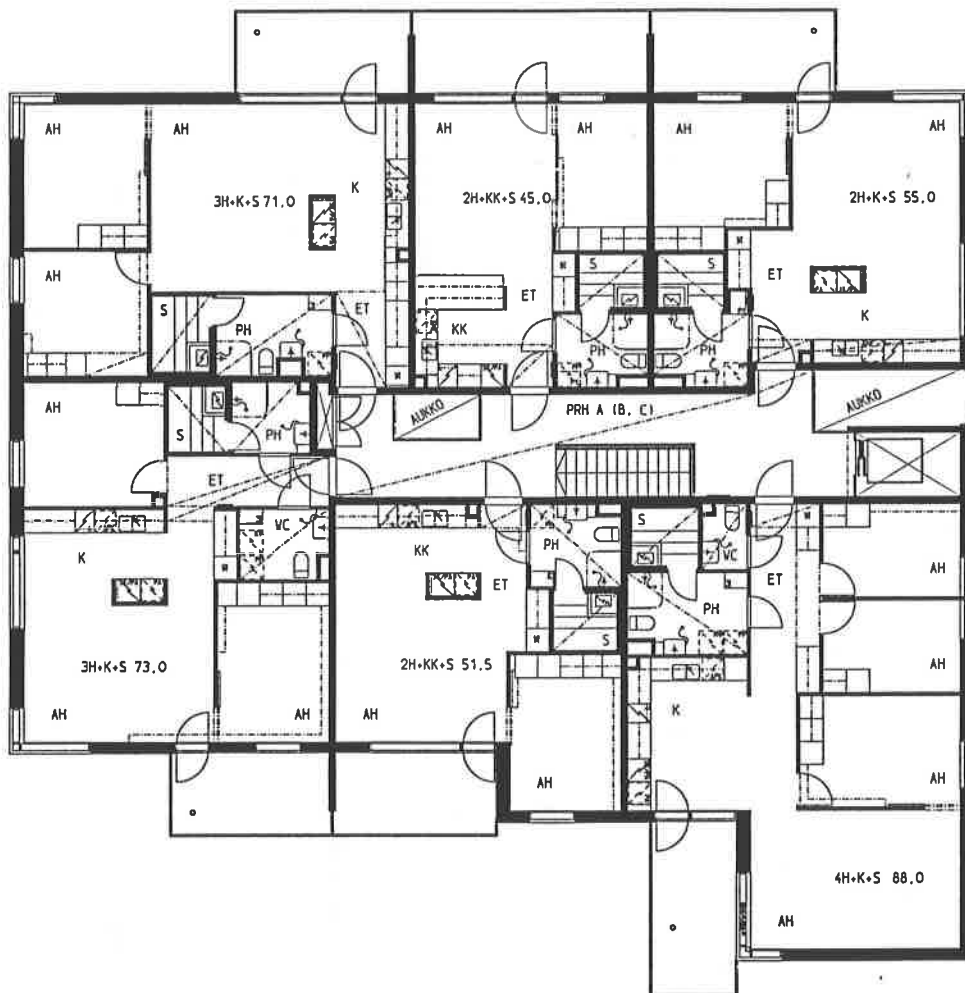
TALO 3 (PRH C), 1. KERROS



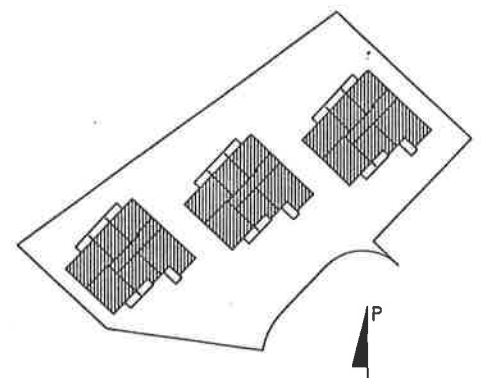
# HASO KÄSKYNHALTIJANTIE 14

KÄSKYNHALTIJANTIE 14, 00640 HELSINKI

- MUUTOKSET MAHDOLLISIA SUUNNITTELUN EDESSÄ.
- 20.02.2002
- 1:200



TALOT 1-3, 2.-3. (4.) KERROS



HASO KÄSKYNHALTIJANTIE 14  
Käskynhaltijantie 14, 00640 HELSINKI (tontti 28052/23)

## RAKENNUSTAPASELOSTUS

20.02.2002

### Sijainti

Kohde sijaitsee Oulunkylän Patolassa Käskynhaltijantien varrella. Asumisoikeusyhtiön tontti on 28052/23 ja käyntiosoite Käskynhaltijantie 14, 00640 Helsinki. Asuintonttien 21-23 yhteinen pysäköinti sijoitetaan LPA-tontille 25.

### Tontti

Tontin pinta-ala on 5269,0 m<sup>2</sup>.

Tontti on osittain kallioinen ja harvapuustoinen, korkeuserot korttelissa ovat yli 14 metriä. Osa tontista on tasattu kentiksi ja osalle on ajettu täytemaata.

### Asemakaava

Asemakaava on vahvistunut 11.04.2000.

Rakennusten kerroslukumäärä on IV.

### Rakennustyyppit

Kaikki kolme pistetaloa ovat nelikerroksisia ja porrastuvat maaston ja Käskynhaltijantien mukaisesti. Porrastasannetta kohden on yleensä kuusi asuntoa. Rakennukset ovat rungoltaan pääosin betonielementtirakenteisia. Julkisivut ovat pääosin vaaleaa pystytiililaattaa. Väli- ja yläpohjarakenteet ovat ontelolaattoja. Julkisivumateriaalina käytetään vaaleaa pystytiililaattaa laatanvärisin saumoin. Vesikatot ovat pulpettikattoja, katemateriaalina grafiitinharmaa huopakate, ja osittain tasakattoja.

### Autopaikat

Autopaikat on sijoitettu erilliselle autopaikoitustontille kahteen tasoon. Osa autopaikoista on katettu.

### Jätehuolto

Kaksi jätekatosta on sijoitettu autokansirakennuksen ylätasolle. Jätekatokset ovat yhteiset Kiinteistö Oy Maunulan Asunnot / Mikkolantie 3-5:n kanssa.

### Asunnot

Asuntopinta-ala on 4114,0 m<sup>2</sup>

Asuntojen lukumäärä on 64 kpl.

Asunnoissa on koneellinen tulo- ja poistoilma.

Kaikissa asunnoissa on huoneistokohtainen sauna sekä parveke.

### Varustus

Asuinhuoneistojen lattiamateriaalina on muovimatto. Seinät ja katot ovat maalattuja.

Pesuhuoneiden seinät on laatoitettu, lattiat muovimattoa. Erillisissä wc-tiloissa lattia on muovimattoa ja seinät maalattu.

Pesuhuoneissa on kevytrakenteinen suihkuväliseinä suihkun yhdellä sivulla.

Keittiökalusteiden ovet ovat laminaattipintaisia, eteis- ja vaatekomeroitten ovet melamiinipintaisia.

Keittiöissä ja keittokomeroissa on jääkaappi-pakastin ja vakioliesi, ja lisäksi on pakastimen tilavaraus muissa kuin 2H+KK+S=45 m<sup>2</sup>-asunnoissa.

## Yhteistilat

Kunkin asuinrakennuksen pohjakerroksessa sijaitsevat ulkoiluvälinevarastot, lastenvaunuvarastot, kuivaushuoneet sekä irtaimistovarastot, joista osa on kahdessa väestönsuojassa. Talo 3:n (prh C) pohjakerroksessa sijaitsevat myös talopesula ja kerhohuone.

B:ssä ja C:ssä vss:t

## HUONEISTOLASKELMA

4H + K + S	88,0 m <sup>2</sup>	12 kpl	1056,0 m <sup>2</sup>
3H + K + S	73,0	9	657,0
3H + K	71,5	3	214,5
3H + K	71,0	8	568,0
2H + K	55,0	12	660,0
2H + KK	51,5	9	463,5
2H + KK	45,0	11	495,0
<hr/>			
yhteensä		64	4114,0 m <sup>2</sup>

### Huomautus:

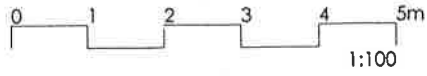
Rakennuttaja varaa oikeuden vaihtaa tarvittaessa rakenteita ja materiaaleja toisiin käyttökohteiden kannalta samanarvoisiin. Asuntoihin saatetaan joutua lisäämään rakentamisen aikana vähäisiä alaslaskettuja kattoja ja koteloiteja putkien tms.takia.

Esitteen tiedot ovat helmikuulta 2002, oikeus muutoksiin pidätetään.

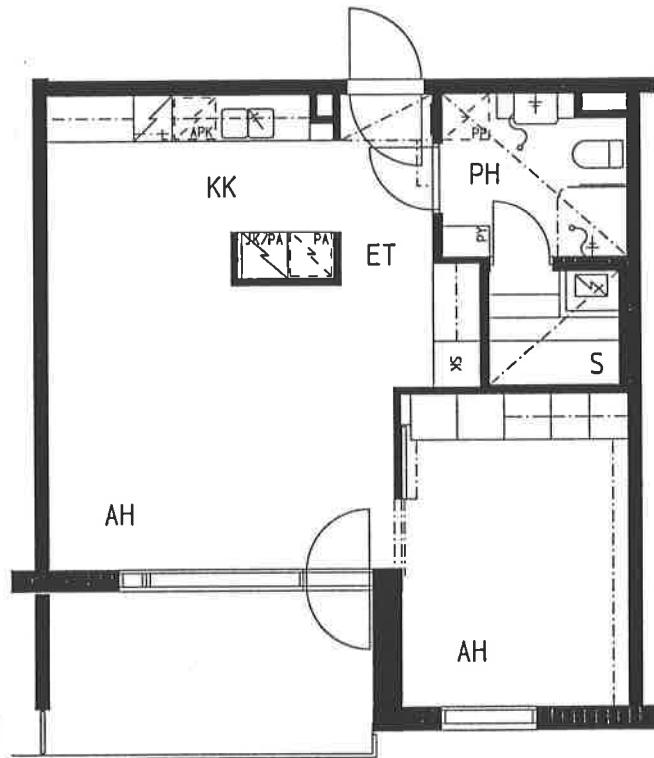


# HASO KÄSKYNHALTIJANTIE 14

KÄSKYNHALTIJANTIE 14, 00640 HELSINKI



- MUUTOKSET MAHDOLLISIA SUUNNITELUN EDESSÄ.  
- 20.02.2002

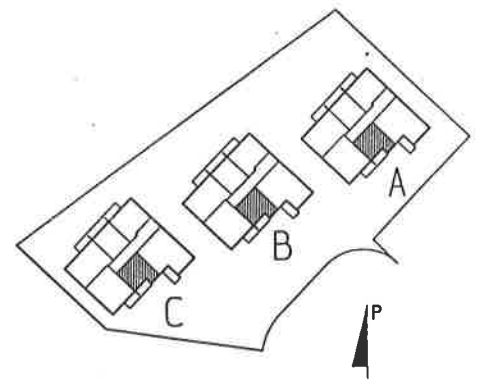


2H+KK+S 51.5

A5 2. KRS  
A11 3. KRS  
A17 4. KRS

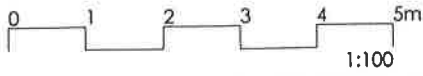
B27 2. KRS  
B33 3. KRS  
B39 4. KRS

C47 2. KRS  
C53 3. KRS  
C59 4. KRS

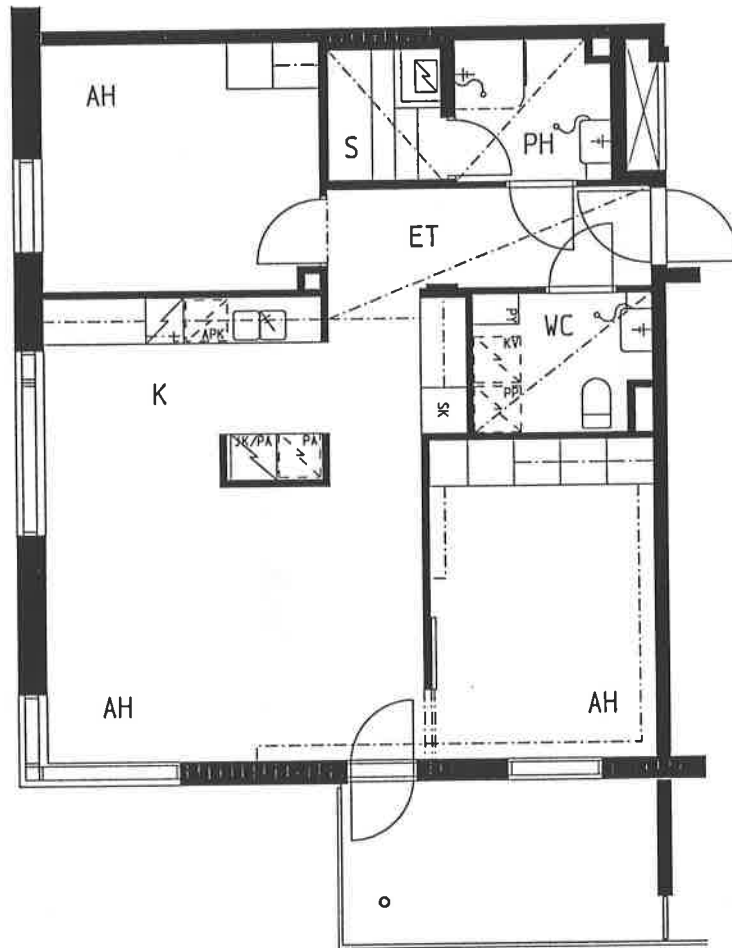


# HASO KÄSKYNHALTIJANTIE 14

KÄSKYNHALTIJANTIE 14, 00640 HELSINKI



- MUUTOKSET MAHDOLLISIA SUUNNITTELUN EDESSÄ.  
- 20.02.2002



3H+K+S 73.0

A6 2. KRS

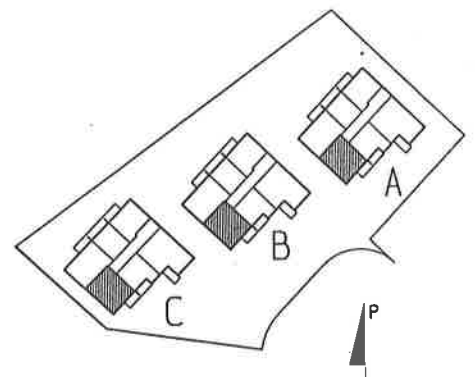
B28 2. KRS

C48 2. KRS

A12 3. KRS

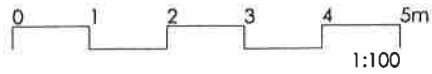
B34 3. KRS

C54 3. KRS

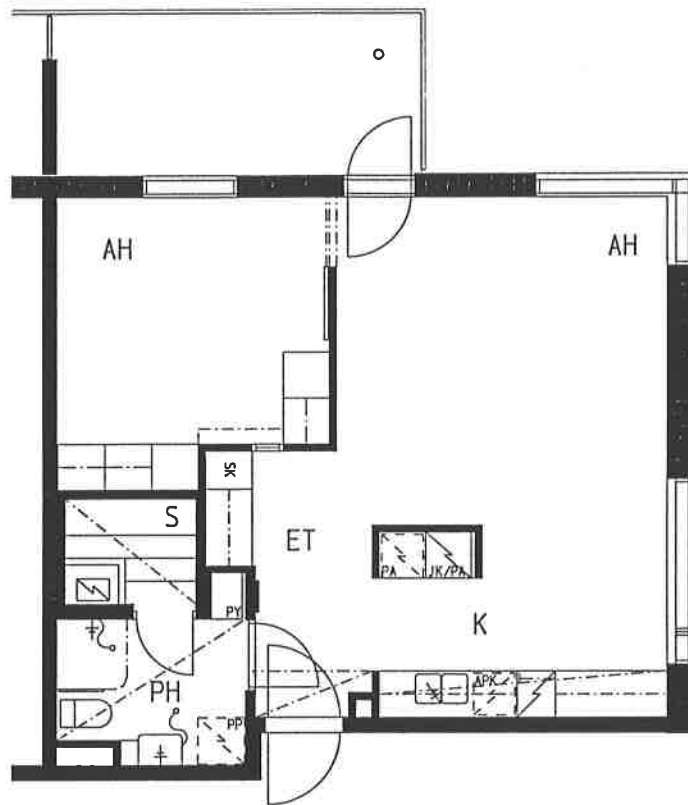


# HASO KÄSKYNHALTIJANTIE 14

KÄSKYNHALTIJANTIE 14, 00640 HELSINKI



- MUUTOKSET MAHDOLLISIA SUUNNITTELUN EDESSÄ.  
- 20.02.2002



2H+K+S 55.0

A3 1. KRS

A9 2. KRS

A15 3. KRS

A21 4. KRS

B25 1. KRS

B31 2. KRS

B37 3. KRS

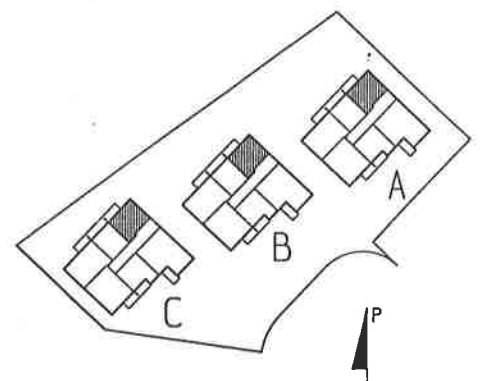
B43 4. KRS

C45 1. KRS

C51 2. KRS

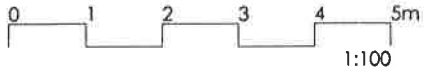
C57 3. KRS

C63 4. KRS

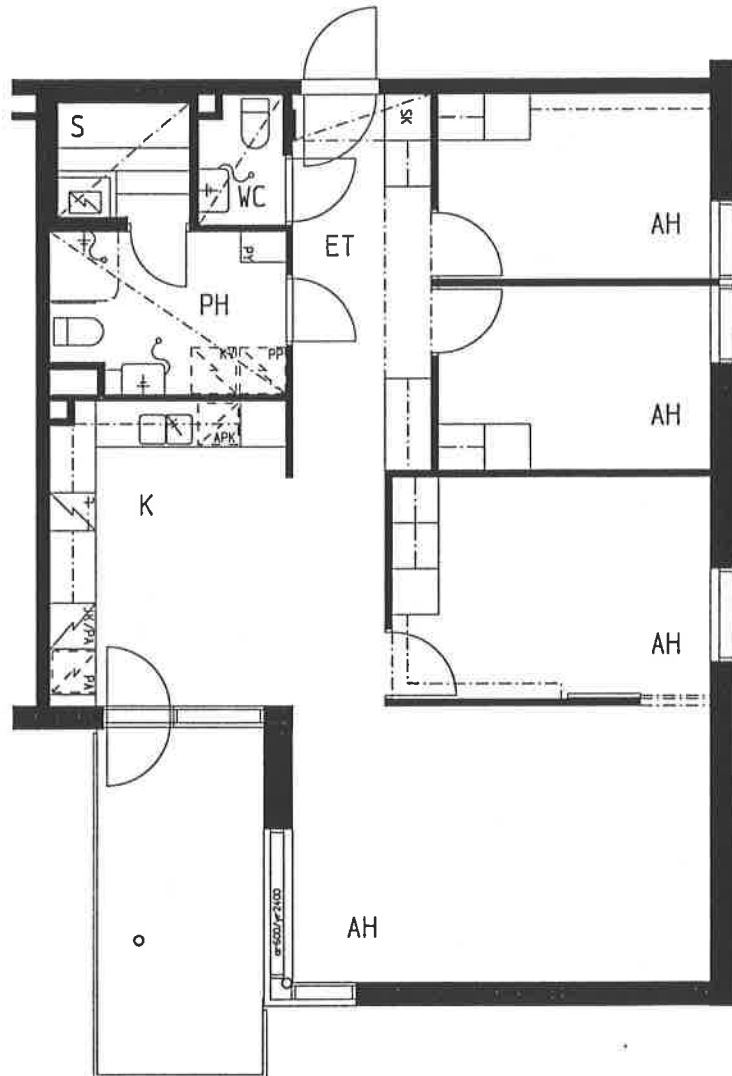


# HASO KÄSKYNHALTIJANTIE 14

KÄSKYNHALTIJANTIE 14, 00640 HELSINKI



- MUUTOKSET MAHDOLLISIA SUUNNITELUN EDESSÄ.
- 20.02.2002



4H+K+S 88.0

A4 1. KRS

A10 2. KRS

A16 3. KRS

B26 1. KRS

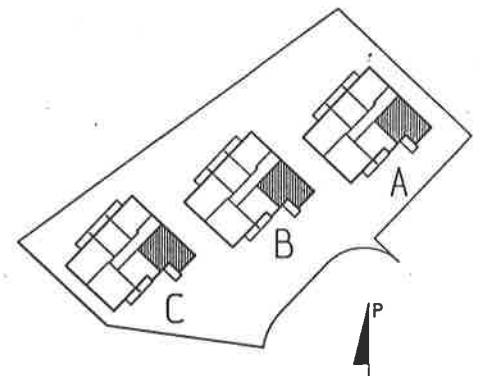
B32 2. KRS

B38 3. KRS

C46 1. KRS

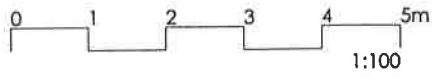
C52 2. KRS

C58 3. KRS

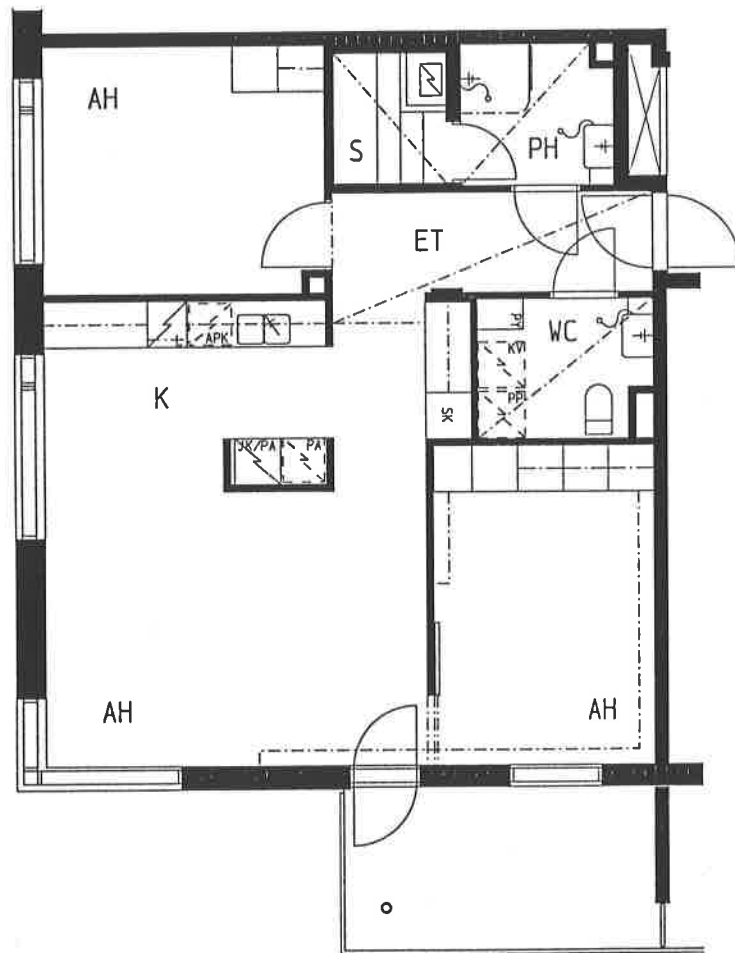


# HASO KÄSKYNHALTIJANTIE 14

KÄSKYNHALTIJANTIE 14, 00640 HELSINKI



- MUUTOKSET MAHDOLLISIA SUUNNITELUN EDESSÄ.
- 20.02.2002

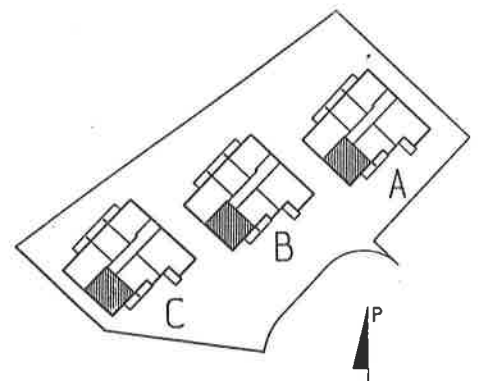


3H+K+S 73.0

A18 4. KRS

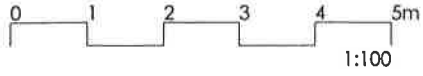
B40 4. KRS

C60 4. KRS

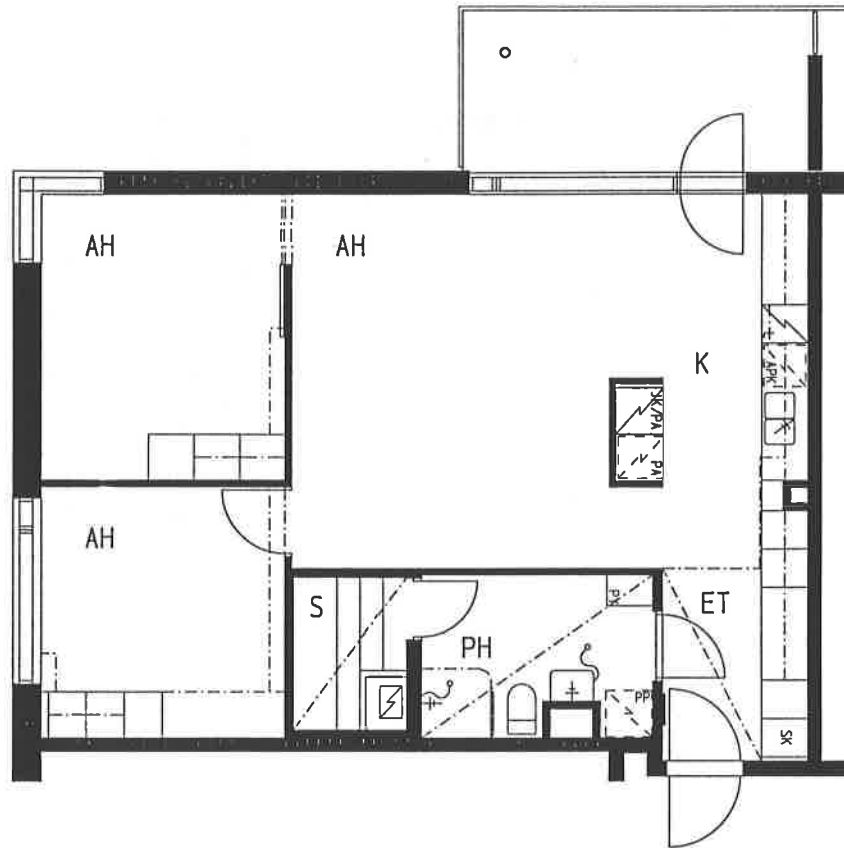


# HASO KÄSKYNHALTIJANTIE 14

KÄSKYNHALTIJANTIE 14, 00640 HELSINKI



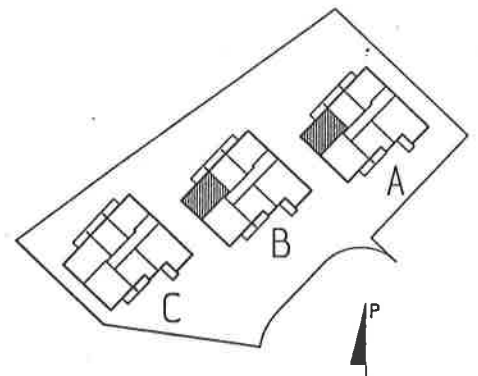
- MUUTOKSET MAHDOLLISIA SUUNNITTELUN EDESSÄ.  
- 20.02.2002



3H+K+S 71.0

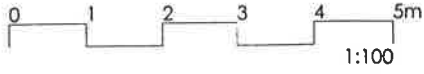
A19 4. KRS

B41 4. KRS

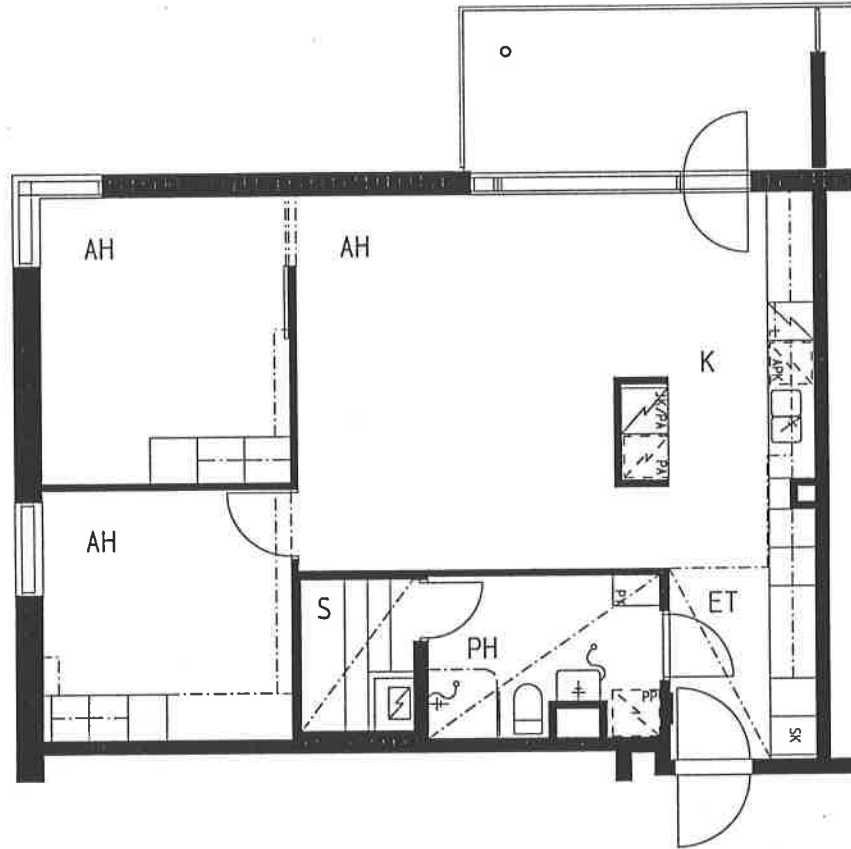


# HASO KÄSKYNHALTIJANTIE 14

KÄSKYNHALTIJANTIE 14, 00640 HELSINKI

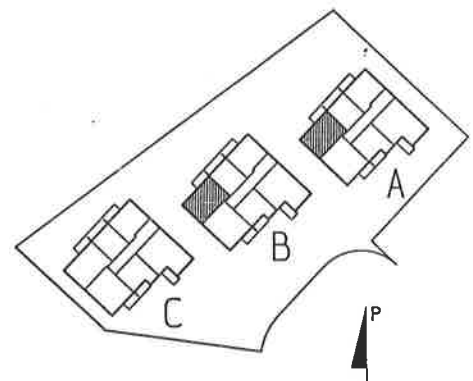


- MUUTOKSET MAHDOLLISIA SUUNNITTELUN EDESSÄ.  
- 20.02.2002



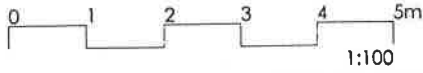
3H+K+S 71.0

A1	1. KRS	B23	1. KRS
A7	2. KRS	B29	2. KRS
A13	3. KRS	B35	3. KRS

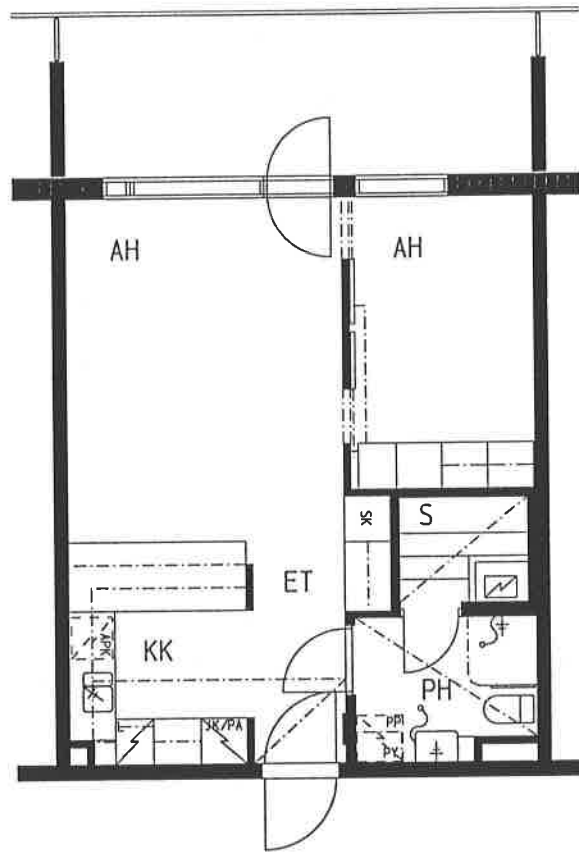


# HASO KÄSKYNHALTIJANTIE 14

KÄSKYNHALTIJANTIE 14, 00640 HELSINKI



- MUUTOKSET MAHDOLLISIA SUUNNITELUN EDESSÄ.  
- 20.02.2002



2H+KK+S 45.0

A2 1. KRS

A8 2. KRS

A14 3. KRS

A20 4. KRS

B24 1. KRS

B30 2. KRS

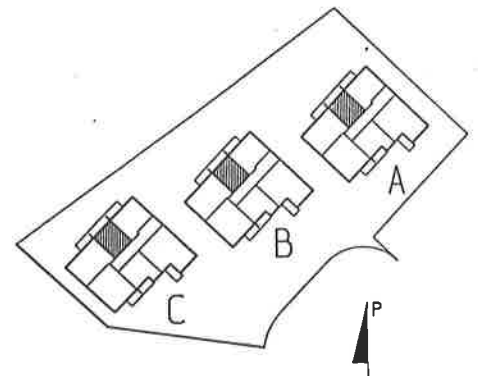
B36 3. KRS

B42 4. KRS

C50 2. KRS

C56 3. KRS

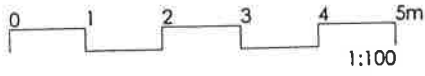
C62 4. KRS



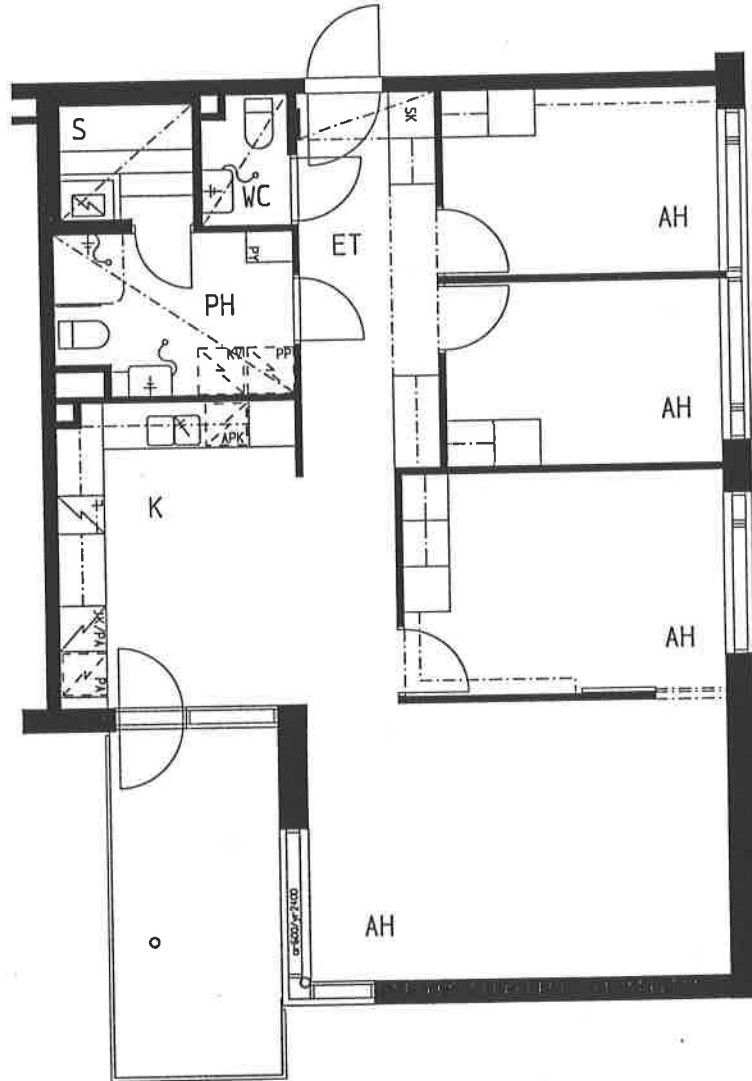


# HASO KÄSKYNHALTIJANTIE 14

KÄSKYNHALTIJANTIE 14, 00640 HELSINKI



- MUUTOKSET MAHDOLLISIA SUUNNITTELUN EDESSÄ.  
- 20.02.2002

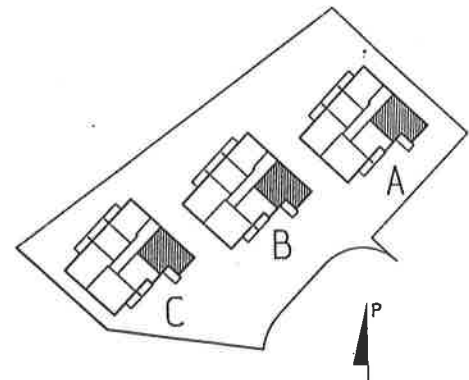


4H+K+S 88.0

A22 4. KRS

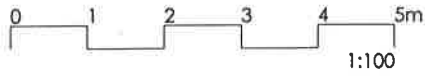
B44 4. KRS

C64 4. KRS

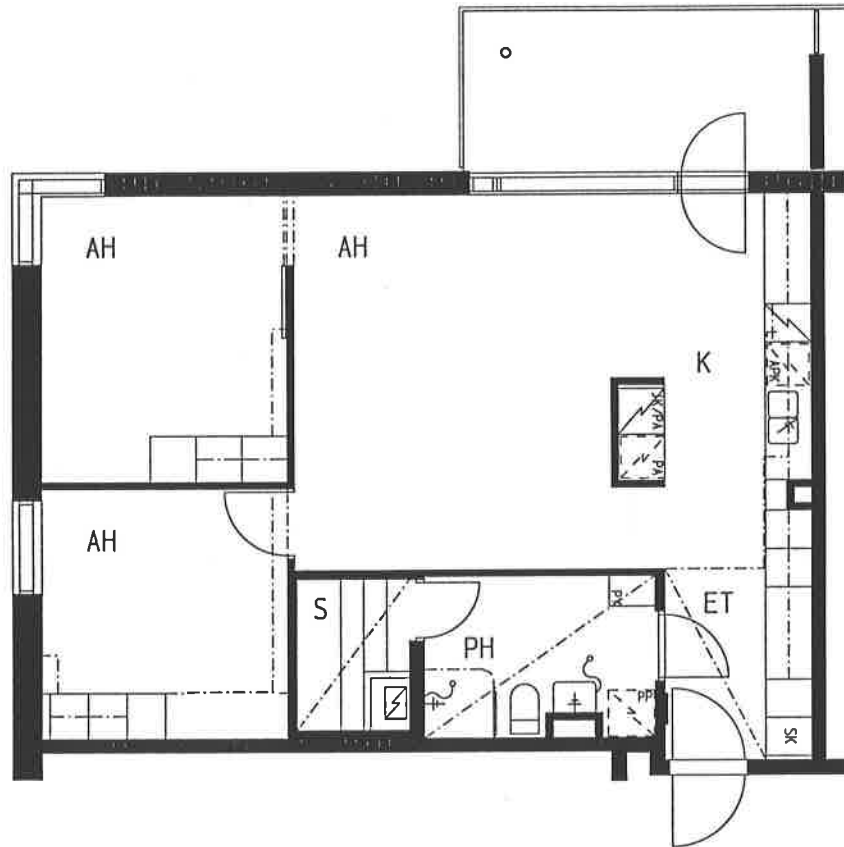


# HASO KÄSKYNHALTIJANTIE 14

KÄSKYNHALTIJANTIE 14, 00640 HELSINKI



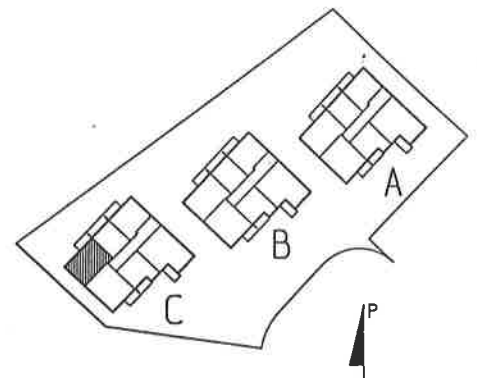
- MUUTOKSET MAHDOLLISIA SUUNNITTELUN EDESSÄ.  
- 20.02.2002



3H+K+S 71.5

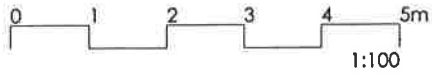
C49 2. KRS

C55 3. KRS

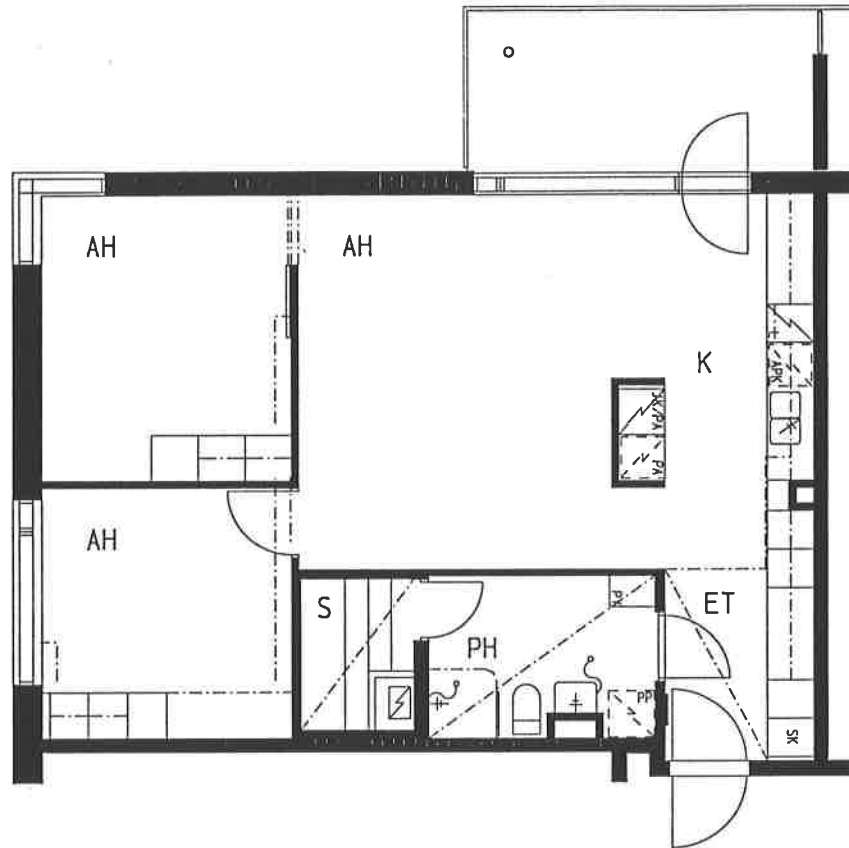


# HASO KÄSKYNHALTIJANTIE 14

KÄSKYNHALTIJANTIE 14, 00640 HELSINKI



- MUUTOKSET MAHDOLLISIA SUUNNITTELUN EDESSÄ.  
- 20.02.2002



3H+K+S 71.5

C61 4. KRS

