

ENNAKKOMARKKINOINNISSA

**Helsingin Asumisoikeus Oy**  
**Keinupuisto**

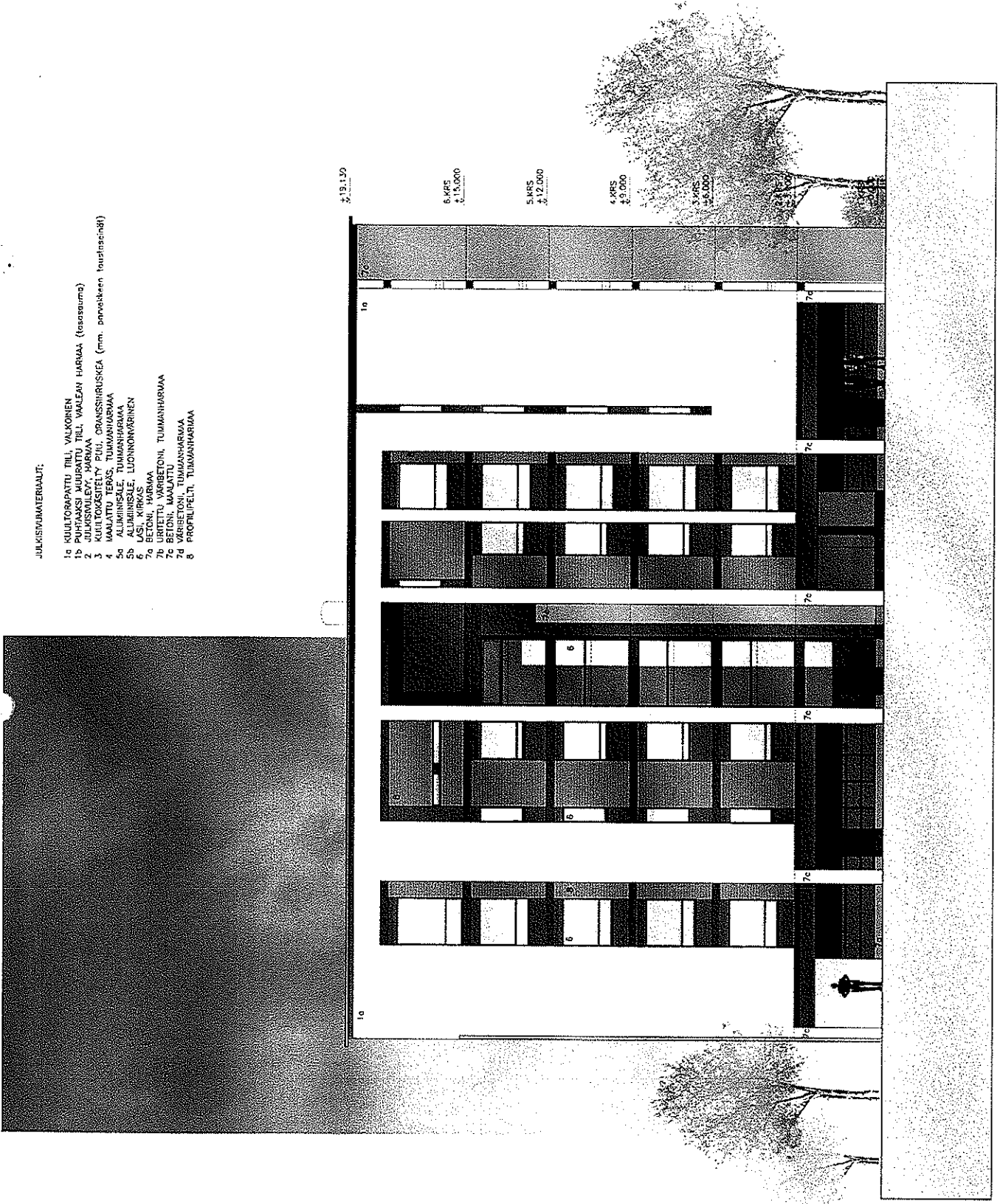
Keinutie 1  
00940 Helsinki

**Att**

— turvallisesti omaan kotiin

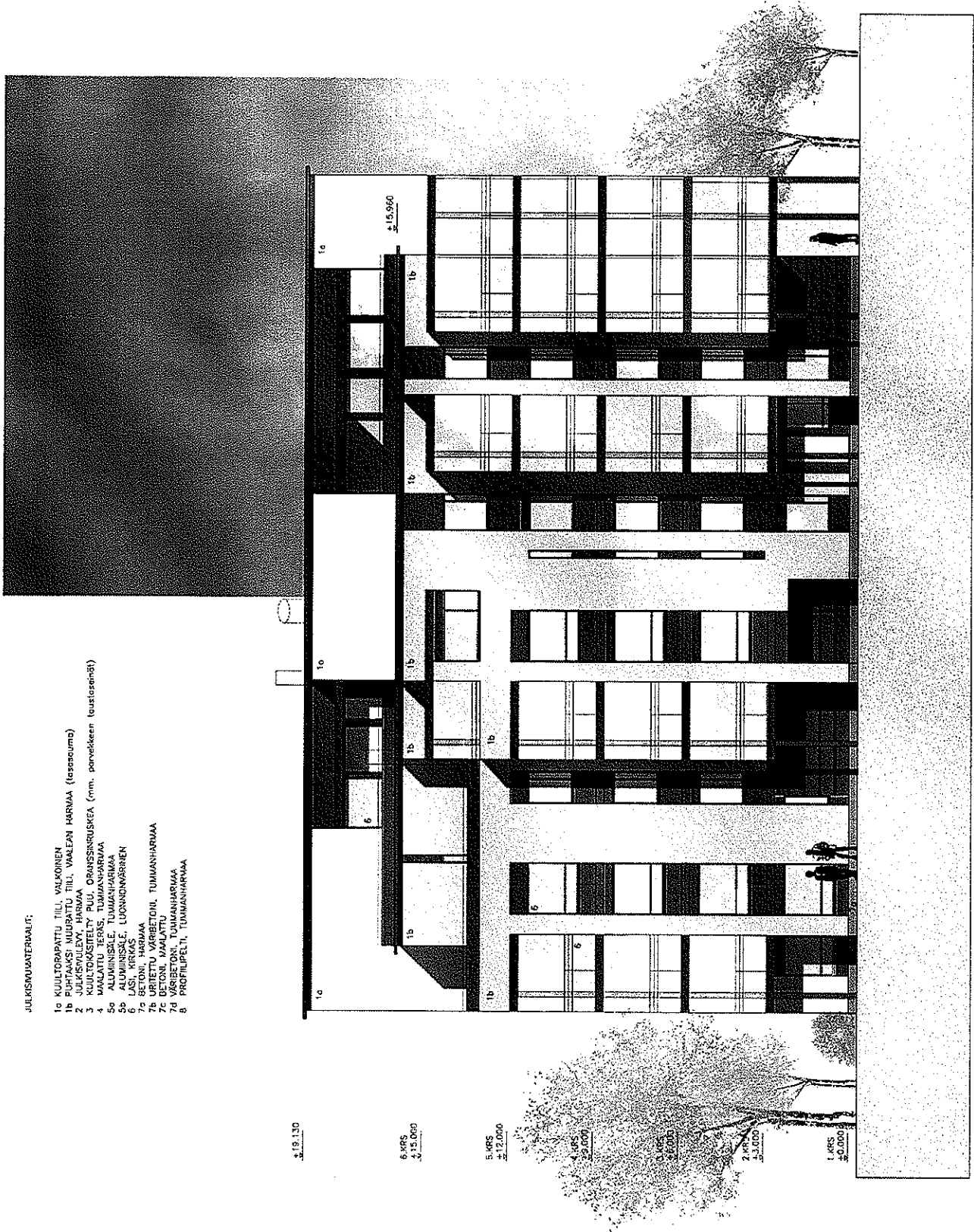
JULKISIVUMATERIAalit:

- 1a KULTTORIPATU TILLI, VALKOINEN
- 1b KULTTORIPATU TILLI, VALEAFAN HARMAA (kassosuma)
- 2 JULKISSÄILYTYSHARMA
- 3 KULTTORIKSITELY PUII, ORANSSISURUSKEA (mm. pinnalleen louhittasini)
- 4 MAALATTU TERAS, TUMMANHARMAA
- 5a ALUMIINISALE, TUMMANHARMAA
- 5b ALUMIINISALE, LUONNONVÄRIINEN
- 6 LASI, KIRKAS
- 7a BETONI, HARMAA
- 7b BETONI, VALKOINEN, TUMMANHARMAA
- 7c BETONI, MAALATTU
- 7d VÄRIETONI, TUMMANHARMAA
- 8 PROFILIPELTI, TUMMANHARMAA



JULKISIVUMATERIAALIT:

- 1a KULTTORIPATTU TIILI, VALKOINEN
- 1b PUHTAKKAS MUURATTU TIILI, VAALEN HARMAA (lessouma)
- 2 JULKISIVUOLEN HARMAA
- 3 KIVIPUOLEN HARMAA
- 4 MALATTU EGSSI, TUMMANHARMAA
- 5a ALUMIINISÄLE, TUMMANHARMAA
- 5b ALUMIINISÄLE, LUONNONVÄRINEN
- 6 LASI, KIRKAS
- 7a BETONI, HARMAA
- 7b URJETTU VÄRIBETONI, TUMMANHARMAA
- 7c KIVIPUOLEN HARMAA
- 7d VESIBETONI, TUMMANHARMAA
- 8 PROFILIPUUTI, TUMMANHARMAA



1a 19.130

6 KRS  
3.15.000

5 KRS  
2.12.000

4 KRS  
2.000

3 KRS  
2.000

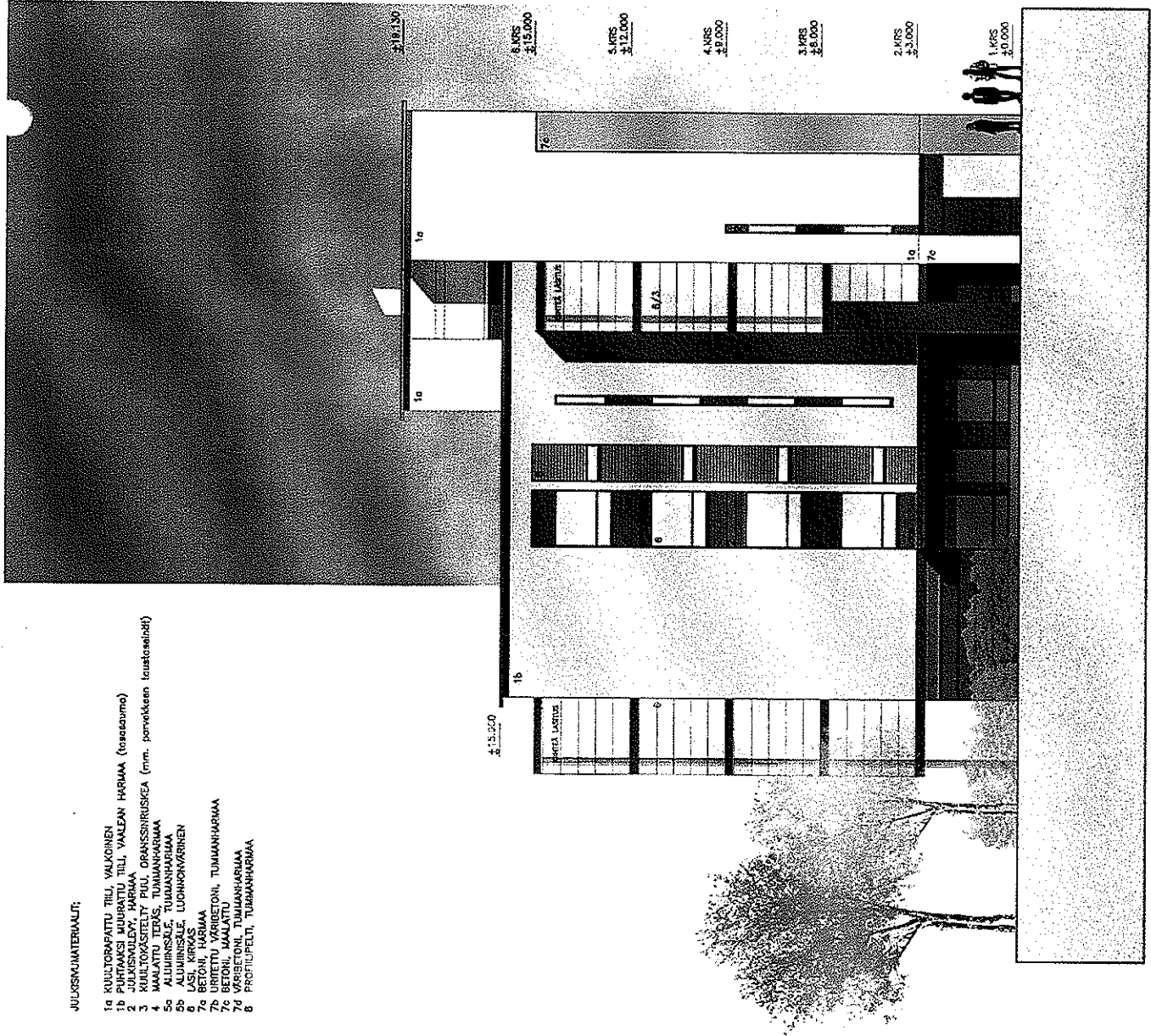
2 KRS  
2.1000

1 KRS  
2.00000



JULKISINMATERIAALIT:

- 1a AVUUTORPAPAITTU TIILI, VALKOINEN
- 1b PUHTAASSI MUURATTU TIILI, VAALEN HARMAA (keraasurmo)
- 2 JULKISVALOYTY, HARMAA
- 3 KULTTORASITTELY PUUI, ORANSSSIRUSKEA (mm. parvekkeen katotaseenstä)
- 4 KULTTORASITTELY PUUI, TUMMANHARMAA
- 5a ALUMIINISILE, TUMMANHARMAA
- 5b ALUMIINISILE, LUONNONVÄRIINEN
- 6 LASI, KIRKAS
- 7a BETONI, HARMAA
- 7b URITETTU VÄRIBETONI, TUMMANHARMAA
- 7c BETONI, MAALATTU
- 8 KASVIT, TUMMANHARMAA
- 8 PROSTIIPUUT, TUMMANHARMAA



HELSINGIN ASUMISOIKEUS OY  
ASUMISOIKEUSMAKSULUETTELO

HASO KEINDEPIISTO  
1.2.2005

Buon. n:o	KRS	Tyyppi	Pinta- ala	Jyvitetyt nelöt	Asumis- oikeus- maksu	Käyttö- vastike arvio €/kk	Käyttö- vastike arvio €/kk
Yht.	1289,5	1289,5	442 300	€ / kk	2kk		
A 1	1	1h+alk+avok+ttt	81,5	68,61	23533,00	659,0	1318,00
A 2	1-2	2-3h+avok+ttt	80,0	68,06	23345,00	653,0	1306,00
A 3	2	2h+avok	43,0	44,43	15240,00	427,0	854,00
A 4	2	2h+kk	43,5	44,95	15418,00	432,0	864,00
A 5	2	1h+kk+alk	35,5	38,07	13058,00	365,0	730,00
A 6	2	3h+k	70,0	65,52	22473,00	629,0	1258,00
A 7	2	2h+kk	47,5	48,16	16519,00	462,0	924,00
A 8	3	3h+avok	61,0	60,06	20601,00	577,0	1154,00
A 9	3	2h+avok	43,0	45,33	15548,00	435,0	870,00
A 10	3	2h+kk	43,5	45,86	15730,00	440,0	880,00
A 11	3	1h+kk+alk	35,5	38,83	13319,00	373,0	746,00
A 12	3	3h+k	70,0	66,87	22936,00	642,0	1284,00
A 13	3	2h+kk	47,5	49,13	16852,00	472,0	944,00
A 14	4	3h+avok	61,0	60,66	20806,00	582,0	1164,00
A 15	4	2h+avok	43,0	45,78	15703,00	439,0	878,00
A 16	4	2h+kk	43,5	46,31	15884,00	445,0	890,00
A 17	4	1h+kk+alk	35,5	39,22	13453,00	377,0	754,00
A 18	4	3h+k	70,0	67,55	23170,00	648,0	1296,00
A 19	4	2h+kk	47,5	49,61	17016,00	476,0	952,00
A 20	5-6	4-5h+avok	91,5	88,92	30499,00	854,0	1708,00
A 21	5	2h+avok	43,0	46,23	15857,00	444,0	888,00
A 22	5	2h+kk	43,5	46,76	16039,00	449,0	898,00
A 23	5	1h+kk+alk	35,5	39,60	13583,00	380,0	760,00
A 24	5-6	3h+kk	74,0	74,98	25718,00	720,0	1440,00

ATT/ KONTULAN PISTETALOT

## **ALUSTAVA RAKENNUSTAPASELOSTUS 13.12.2004**

### Helsingin asumisoikeus Oy/ Keinupuisto

Kortteli 47018 tontti 13

Asuntoja 24 kpl

Autopaikat 18 kpl sijoitetaan tontille.

#### YLEISTÄ

Hanke sijaitsee Itä- Helsingissä Kontulan ja Kivikon rajalla. Rakennushanke toteutetaan yhdessä kahden muun kerrostalon kanssa, jotka sijaitsevat naapuritonteilla.

#### SIJAINTI

47018 / 13

Helsingin asumisoikeus Oy/ Keinupuisto

Keinutie 1

00940 Helsinki

#### TONTTI

Tontti rajoittuu idässä Keinutiehen, pohjoisessa Kivikonkaareen sekä lännessä ja etelässä vanhempaan kerrostaloalueeseen. Tontti sijaitsee hyvien liikenneyhteyksien varrella. Kontulan metroasemalle n. 0.5 kilometriä.

#### RATKAISU

Asuintalo on yksiportainen pistetalo, jossa on yksi hissi. Massoittelu on jaettu kahteen, jolloin eteläinen puoli on viisikerroksinen ja pohjoispuoli kuusikerroksinen.

Kuusikerroksisen osan alla on kevyelle liikenteelle varattu arkadi. Asuinrakennuksen lisäksi tontilla sijaitsee jäte- / UVV- rakennukset.

#### ASUNNOT

Kerrostalossa on 24 asuntoa. Asuntojen yhteispinta-ala on 1289,5m<sup>2</sup>. 1. kerroksen asunnossa on pihaterassi ja 6.kerroksen kaksikerroksisissa kahdessa asunnossa kattoterassi. Muissa asunnoissa on parveke. Jokaisella asunnolla on lisäksi lämmin irtaimistovarastokomero.

## RAKENTEET

Rakennukset perustetaan betonisten sokkelielementtien varaan rakennesuunnitelmien mukaan. Rakennusten välipohjat ja alapohja ovat ontelolaattaa, huoneistojen väliset seinät ovat teräsbetonielementtejä. Alapohja on tuuletettu. Yläpohjan kantavana rakenteena on ontelolaatta. Huoneistojen kevyet väliseinät ovat yleensä kipsilevyseiniä, lukuun ottamatta pesuhuoneiden ja kylpyhuoneiden seiniä, jotka ovat pääosin kiviaineisia.

## JULKISIVUT

Julkisivut ovat 1. kerroksessa pääosin uritettua tummanharmaata teräsbetonia, korkeammassa osassa (2-6.krs:ssa) pääosin ohutrapattua tiiltä. Matalamman 5.kerroksisen osan julkisivut pääosin puhtaaksimuurattua tiiltä. Tiilimuuraus suoritetaan paikalla muuraamalla.

## PARVEKKEET

Parvekkeet ja parvekepillarit ovat betonielementtirakenteiset. Itäjulkisivun parvekkeet lasitetaan yhdeltä sivultaan kiinteillä lasituksilla. Kaikissa parvekkeissa avattava lasitusjärjestelmä-varaus. Lasikaiteet kaidetoimittajan mallia parvekepiirustuksen mukaan. Parvekelasitus eri tilauksella lisähintaan. Kuudennen kerroksen asuntoterasseilla umpikaide.

## IKKUNAT JA IKKUNAOVET

Ikkunat ovat kolmilasisia sisään aukeavia kuultokäsiteltyjä puuikkunoita, karmin ulkopinta ja ulkopuite ovat alumiinia. Parvekkeiden ja pihaterassien ovet ovat kaksilehtisiä sisään - ulos aukeavia lasiaukollisia puuovia, karmin ja ovilehden ulkopinnat ovat alumiinia. Porrashuoneiden ikkunat ovat maalattuja metalli-ikkunoita.

## OVET

Asuinhuoneistojen kerrostaso-ovet ovat sisään - ulos aukeavia. Väliovet ovat pääosin tehdasmaalattuja ja huullettuja laakaovia tai liukuovia. Yhteistilan saunaosaston löylyhuoneen ovi on puitteeton lasiovi ja pesuhuoneessa puupaneelipintainen ovi. Porrashuoneisiin johtavat 1.kerroksen ulko-ovet metallilasiovia ja varastotilojen ovet umpimetalliovia.

## LATTIAPINNAT

Porrashuoneiden käytävissä, asuinhuoneissa, keittiössä, eteisessä ja kuivissa aputiloissa on muovimatto. Asuintiloissa parkettivaraus. Kylpyhuoneissa ja saunaosaston löyly- ja pesuhuoneessa on keraaminen laatta. Yhteisissä varastotiloissa on maalatut betonilattiat/ muovimatto ja sähköteknisissä tiloissa on muovimatto. Sisääntulokerroksen käytävän lattiat keraamista laattaa.

## SISÄKATOT

Katot ovat yleensä ruisku-/ sileätasoitettuja. Pesuhuoneiden ja saunaosaston katot ovat paneloituja.



## SEINÄPINNAT

Seinäpinnat ovat yleensä tasoitettuja ja maalattuja. Asuntojen kylpyhuoneen ja pesuhuoneen seinät ja lattiat laatoitetaan. Keittiössä laatoitetaan kalusteväli. Erillisissä wc-tiloissa laatoitetaan altaan tausta.

## KALUSTEET JA VARUSTEET

Keittiökaluusteet ovat valmistajan vakiomallistoa. Keittiökaappien ovet ja työtasot ovat laminaattia. Keittiön työtason altaat ovat ruostumatonta terästä. Muiden huoneiden ja tilojen kalusteet ovat tehdasvalmisteisia vakiokalusteita.

## LAITTEET JA KONEET

Keittiössä on uunilla varustettu nelilevyinen liesi, liesikupu, varaus astianpesukoneelle sekä jää-/pakastinkaappi. 3h+k ja tätä suuremmissa asunnoissa varaus toiselle korkealle kylmäkalusteelle. Mikroaaltouunille varaus yläkaapissa. Pesutiloissa on liitännät pesukoneelle. 3h+k ja suuremmissa asunnoissa varaus pesukoneen päälle sijoitettavalle kuivausrummulle.

## VARASTOT JA YHTEISTILAT

Pohjakerrokseen sijoittuu väestönsuoja, kuivaushuone, asuntokohtaiset irtaimistovarastot sekä yhtiön tekniset tilat. Pohjakerroksessa myös lastenvaunuvarasto. Pihalla erilliset kylmät ulkoiluvälinevarasto ja jäterakennus. Piharakennusten pääasiallinen julkisivumateriaali tiili/ puuverhous.

5. kerroksessa sijaitsee kohteen saunaosasto tilavine kattoterasseineen.

## PIHA-ALUE

Piha-alueen pensasaidat, istutukset ja teiden pinnoitteet tehdään pihasuunnitelman mukaan. Yhtiön autopaikat sijaitsevat omalla tontilla. Autopaikat varustetaan sähkötolpin.

## LVIS- TEKNIikka

Yhtiö liitetään kunnalliseen vesi- ja viemäriverkostoon sekä kaukolämpöverkkoon. Asuinhuoneessa on levy patterit sekä koneellinen tulo- ja poistoilmanvaihto. Sähköasennukset sisältävät suunnitelmien mukaisen määrän valaistuspisteitä ja pistorasioita sekä rasioita radiota, televisiota ja puhelinta sekä kaapeloinnin tietoverkon rakentamista varten. MaXiSat satelliittikanava- järjestelmä.

## HUOMAUTUS!

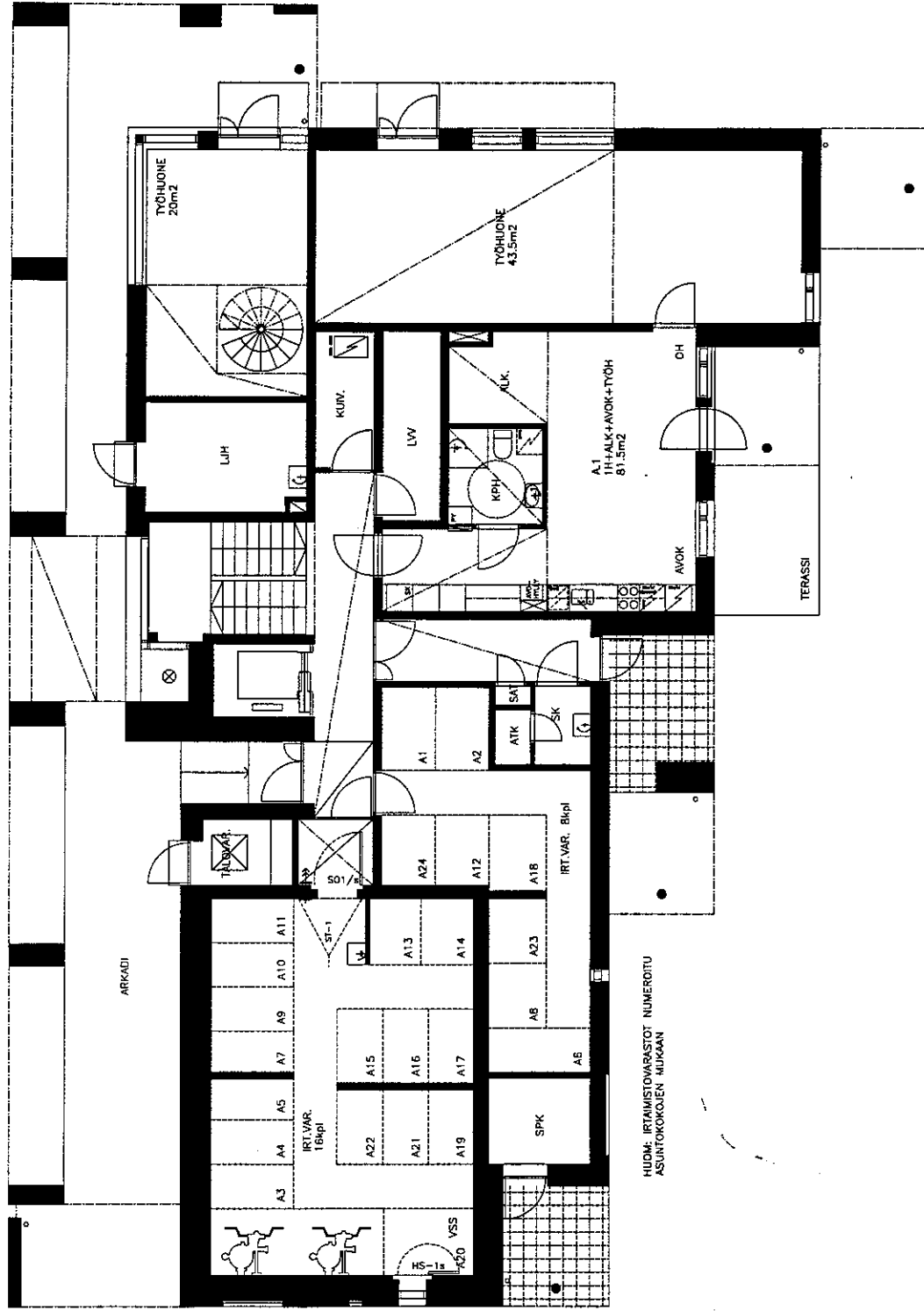
Tämä on lyhennelmä varsinaisesta rakennustyöselostuksesta. Mikäli tässä rakennustapaselostuksessa esiintyvät tiedot ovat ristiriitaisia urakkasopimusasiakirjojen kanssa, noudatetaan urakkasopimusta ja sen liitteenä olevia selostuksia ja piirustuksia. Ostajan tulee tutustua lopullisiin myyntiasiakirjoihin kauppakirjan allekirjoituksen yhteydessä. Esitteiden pohjapiirustukset tulee tarkistaa kaupanteon yhteydessä 1/50 työtason pohjapiirustuksista. Asuntoihin saatetaan joutua lisäämään suunnitelmien ja

rakentamisen edetessä vähäisiä alaslaskuja ja kotelointeja LVIS - installaatioiden takia.  
Putkivedot jäävät osin koteloidumatta.  
Esitteen tiedot joulukuulta 2004, oikeus muutokseen pidätetään.

Arkkitehtitoimisto Hannu Jaakkola Oy

HEL SING IN A S U M I S O I K E U S O Y / K E I N U P U I S T O

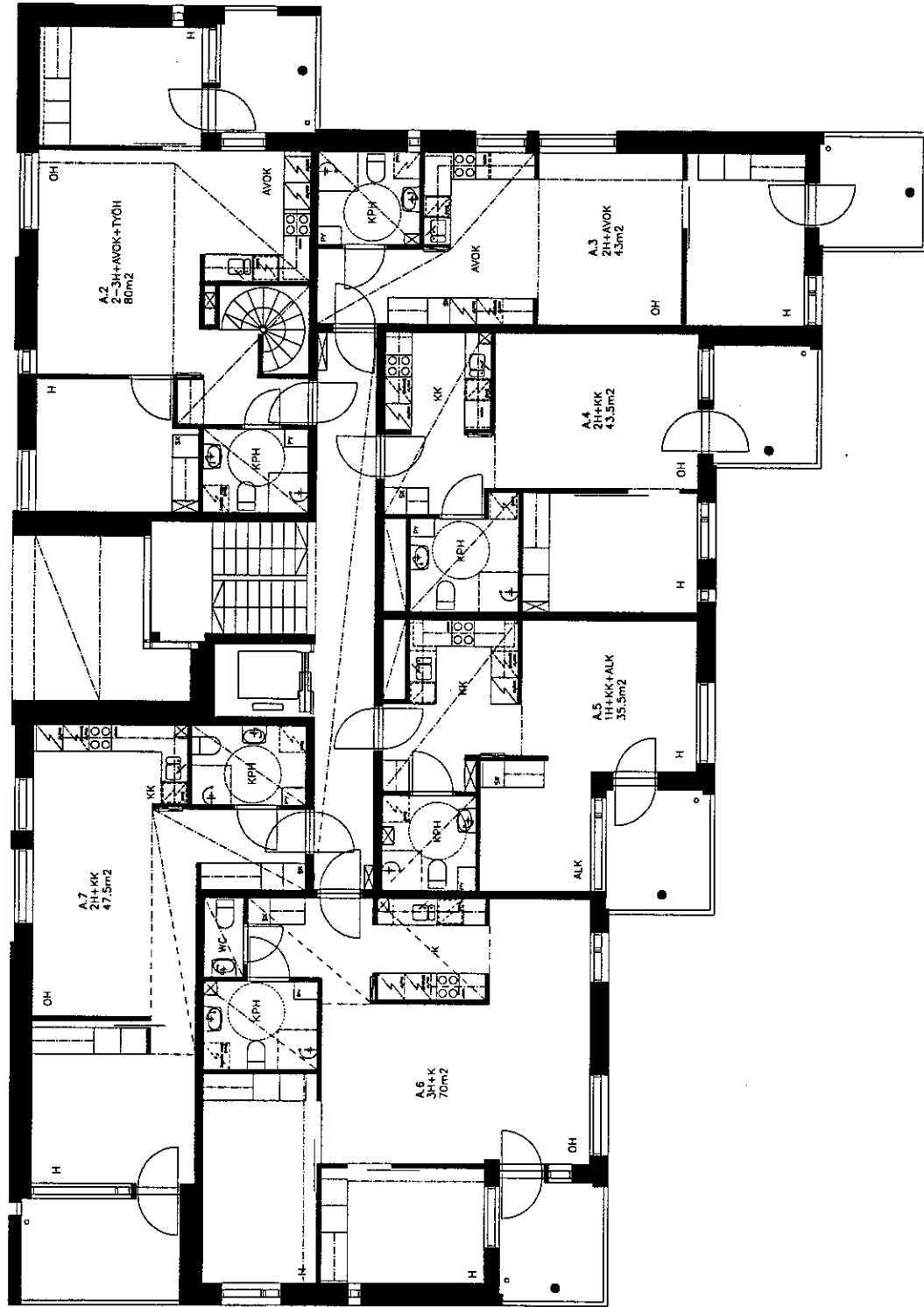
POHJAPIIRUSTUS 1.KRS 1:150



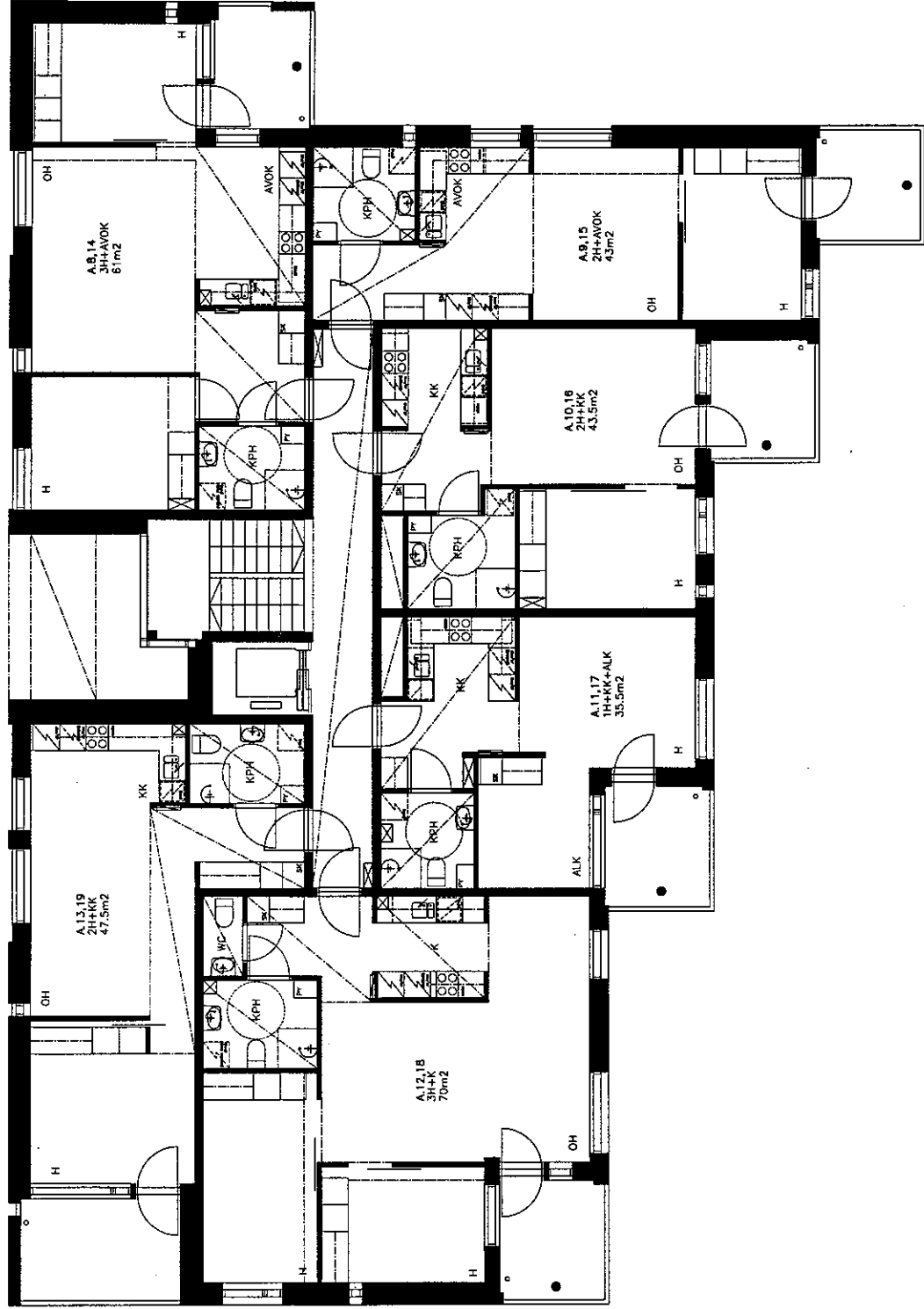
ALUSTAVA  
Suunnittelu käynnissä. Rakennuttaja pidättää oikeuden kaikkiin suunnitelmamuutoksiin.

ARKKITEHTITOIMISTO HANNU JAAKKOLA OY

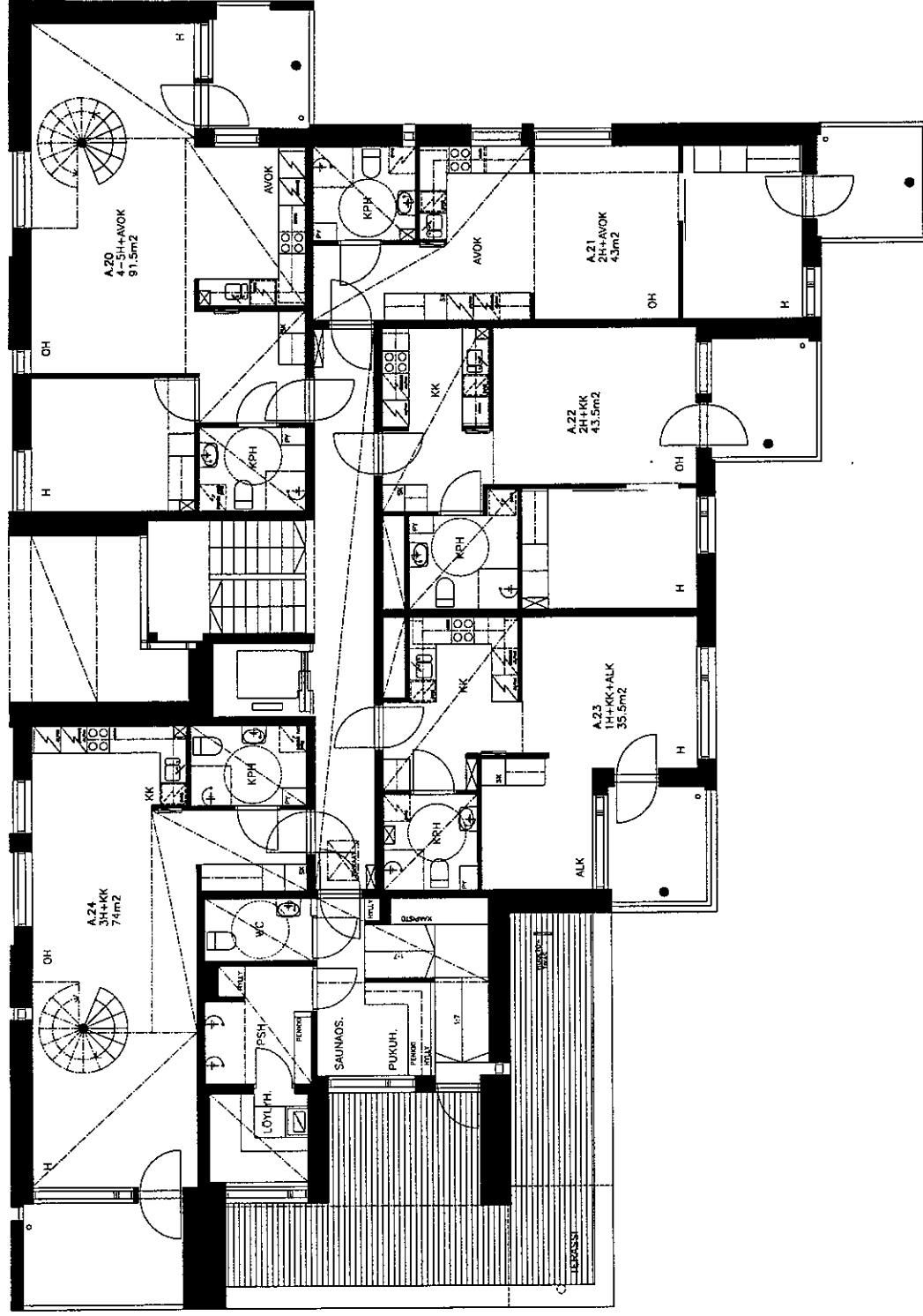
13.12.2004



ALUSTAVA  
Suunnittelu käynnissä. Rakennuttaja pitää oikouden kaikkien suunnitelmamuutoksiin.



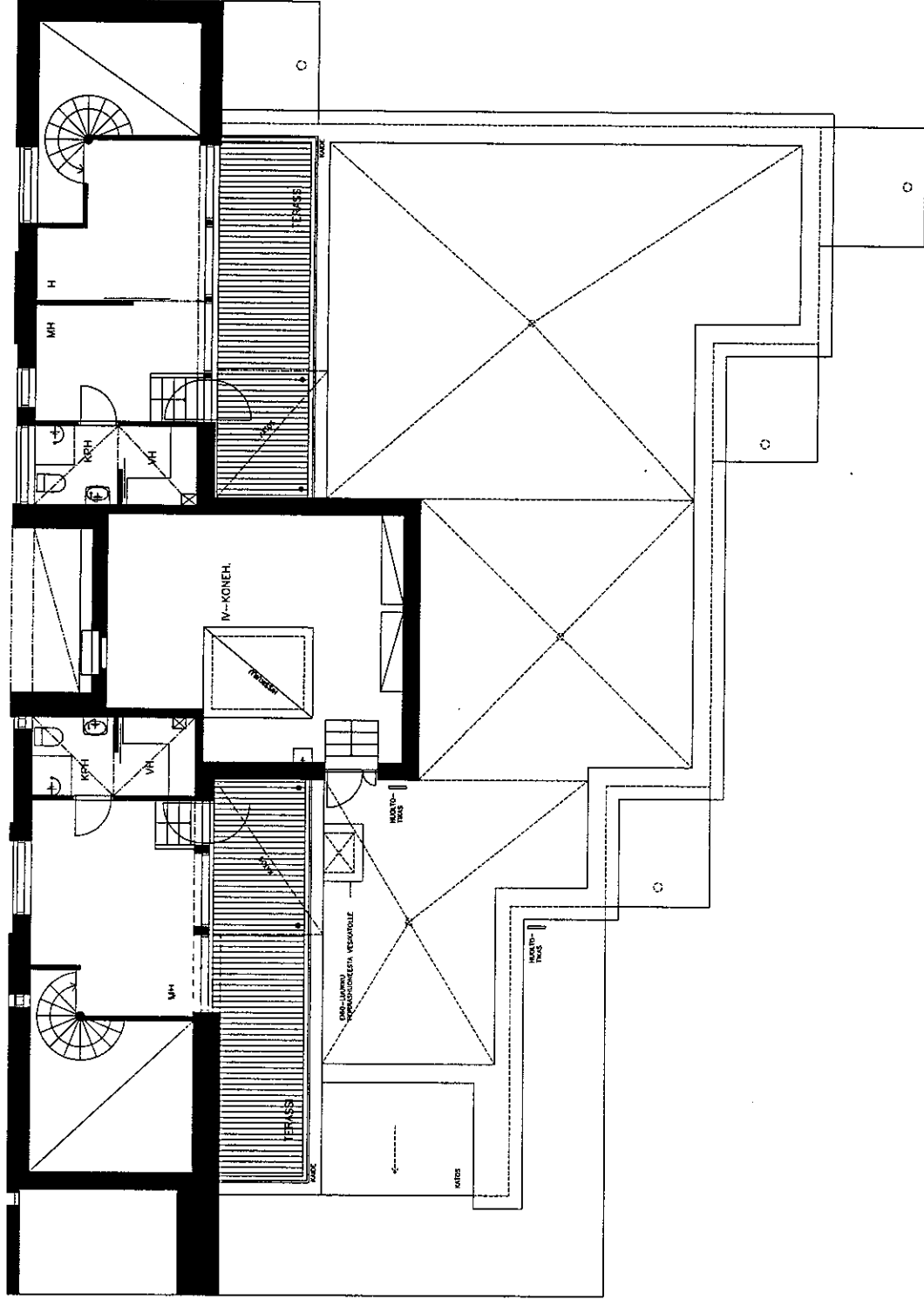
ALUSTAVA  
Suunnittelu käynnissä. Rakennuttaja pidättää oikeuden kaikkiin suunnitelmamuutoksiin.



ALUSTAVA  
Suunnittelu käynnissä. Rakennuttaja pitää oikeuden kaikkiin suunnitelmuutoksiin.

HEL SING IN A S U M I S O I K E U S O Y / K E I N U P U I S T O

POHJAPIIRUSTUS 6.KRS 1:150

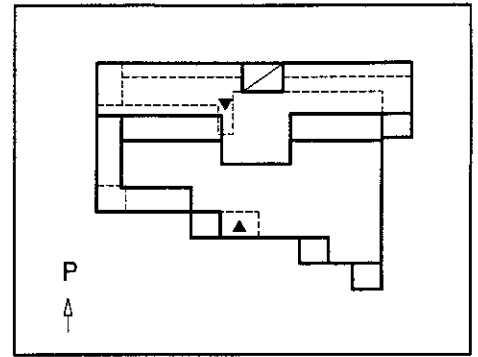


ALLUSTAVA  
Suunnittelu käynnissä. Rakennuttaja pidättää oikeuden kaikkiin suunnitelmamuutoksiin.

# PIIRUSTUSMERKKIEN SELITYKSET



1:100



HELSINGIN ASUMISOIKEUS OY/ KEINUPUISTO

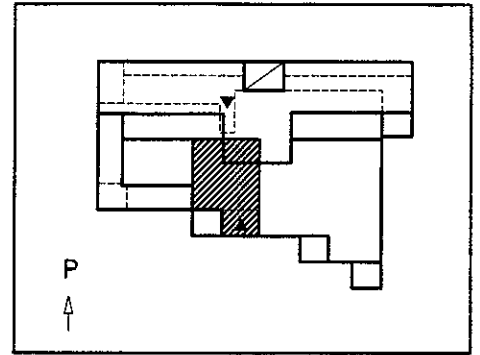
	OVI		INVAYMPYRÄ
	LIUKUOVI		JÄÄKAAPPI + PAKASTIN
	HORMI		VARAUS TASON ALLE (JÄÄKAAPPI + PAKASTIN)
	HORMIELEMENTTI		VARAUS TÄYSKORKEALLE (JÄÄKAAPPI + PAKASTIN)
	KOMERO/ TANKOKOMERO		ASTIANPESUKONEVARAUS
	PYYKKIKOMERO		MIKROKAAPPI
	VARAUS PYYKINPESUKONEELLE		LIESI + UUNI
	VARAUS PYYKINPESUKONEELLE/ PYYKINKUIVAUSKONEELLE (TORNI)		ASTIANPESUALLAS
	WC-ISTUIN		SÄHKÖTAULU
	SUIHKU		LASKETTU ALAKATTO
	PESUALLAS JA KÄSISUIHKU		SIIVOUSKAAPPI



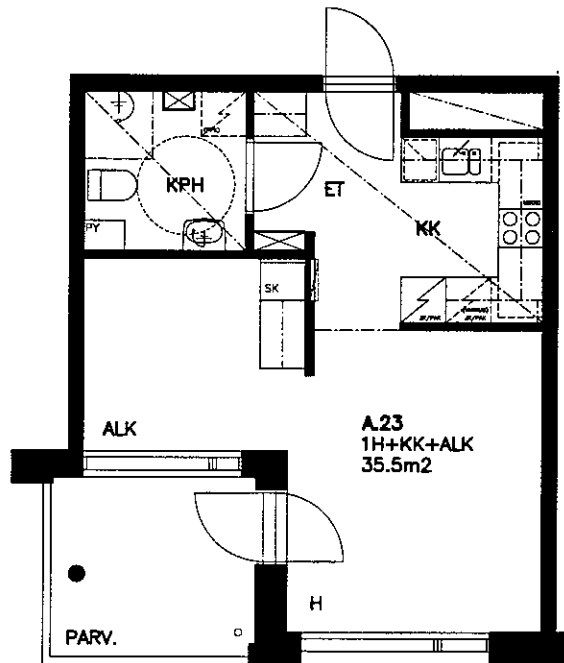
1H+KK+ALK  
35.5m<sup>2</sup>



POHJAPIIRUSTUS 1:100



HELSINGIN ASUMISOIKEUS OY/ KEINUPUISTO



A23 = 5.KRS

ALUSTAVA

Suunnittelu käynnissä. Rakennuttaja pidättää oikeuden kaikkiin suunnitelmamuutoksiin.

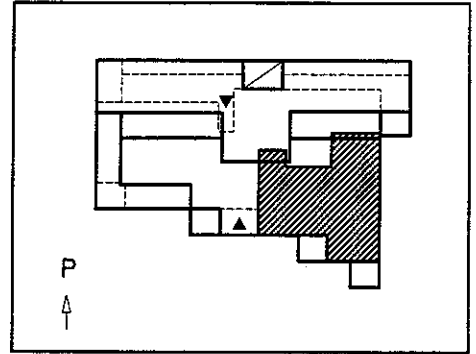
ARKKITEHTITOIMISTO HANNU JAAKKOLA OY

13.12.2004

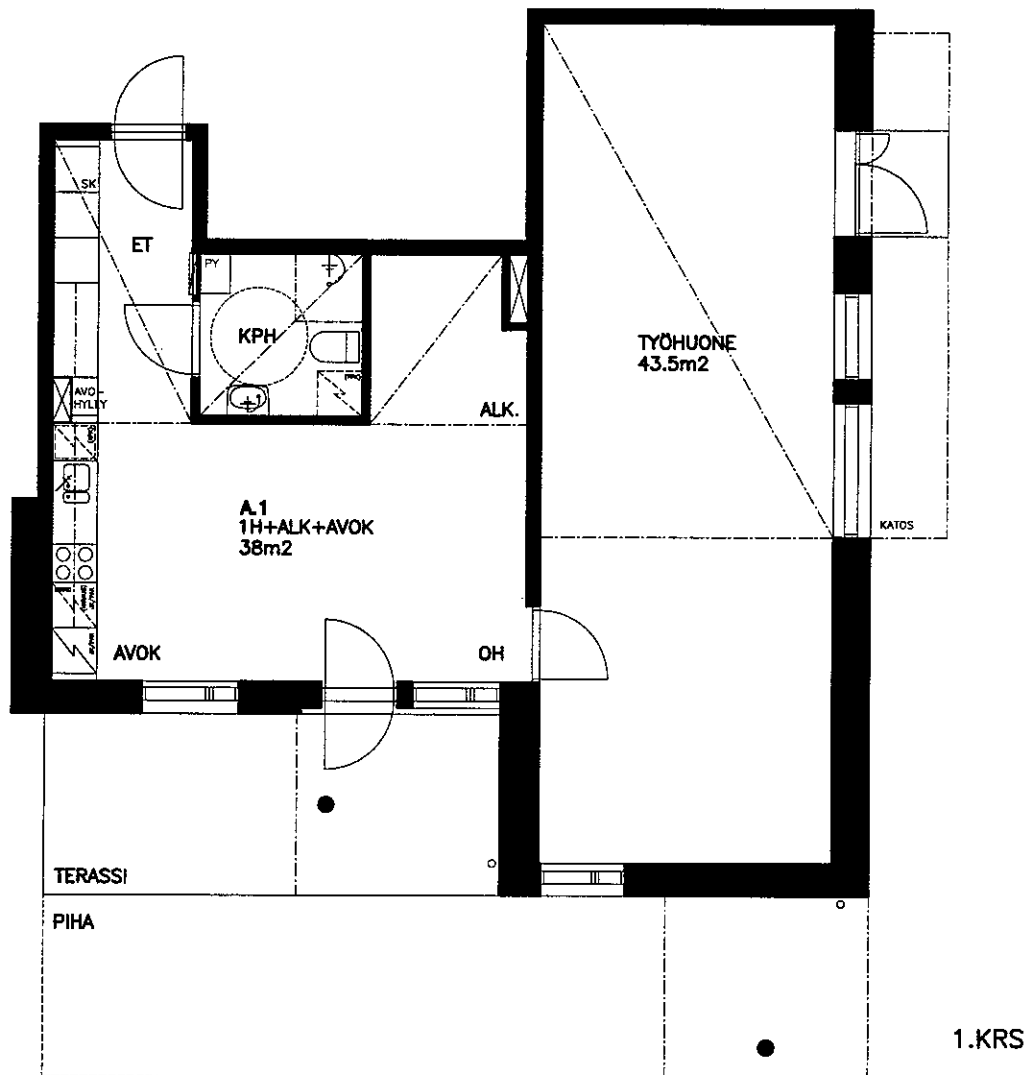
1H+ALK+AVOK 38m<sup>2</sup>+  
TYÖHUONE 43.5m<sup>2</sup>



POHJAPIIRUSTUS 1:100



HELSINGIN ASUMISOIKEUS OY/ KEINUPUISTO



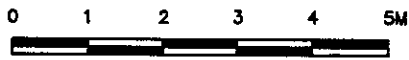
ALUSTAVA

Suunnittelu käynnissä. Rakennuttaja pidättää oikeuden kaikkiin suunnitelmamuutoksiin.

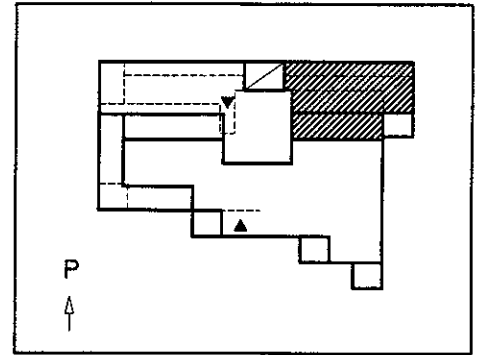
ARKKITEHTITOIMISTO HANNU JAAKKOLA OY

13.12.2004

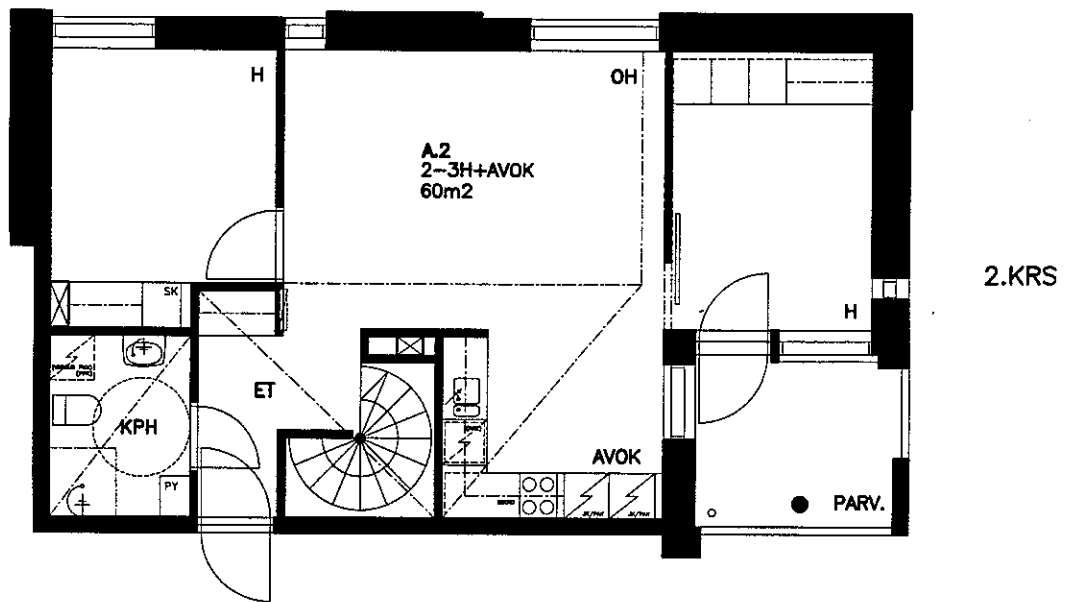
2-3H+AVOK 60m2+  
TYÖHUONE 20m2



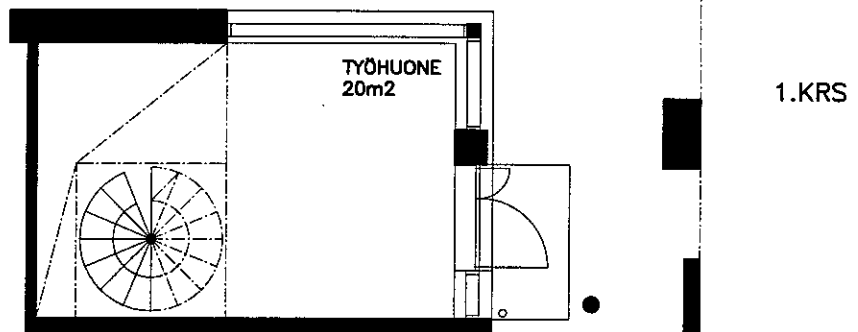
POHJAPIIRUSTUS 1:100



HELSINGIN ASUMISOIKEUS OY/ KEINUPUISTO



ARKADI



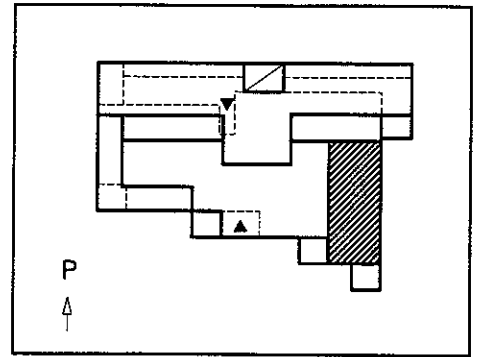
ALUSTAVA

Suunnittelu käynnissä. Rakennuttaja pidättää oikeuden kaikkiin suunnitelmamuutoksiin.

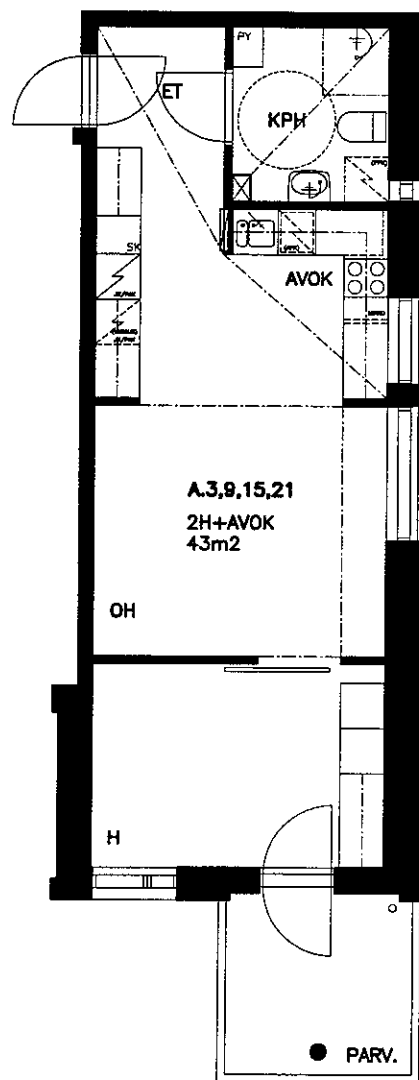
2H+AVOK  
43m<sup>2</sup>



POHJAPIIRUSTUS 1:100



HELSINGIN ASUMISOIKEUS OY/ KEINUPUISTO



A3 = 2.KRS  
A9 = 3.KRS  
A15 = 4.KRS  
A21 = 5.KRS

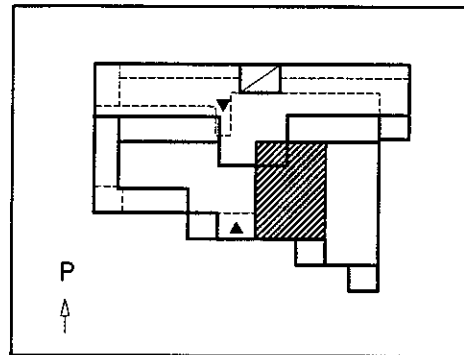
ALUSTAVA

Suunnittelu käynnissä. Rakennuttaja pidättää oikeuden kaikkiin suunnitelmamuutoksiin.

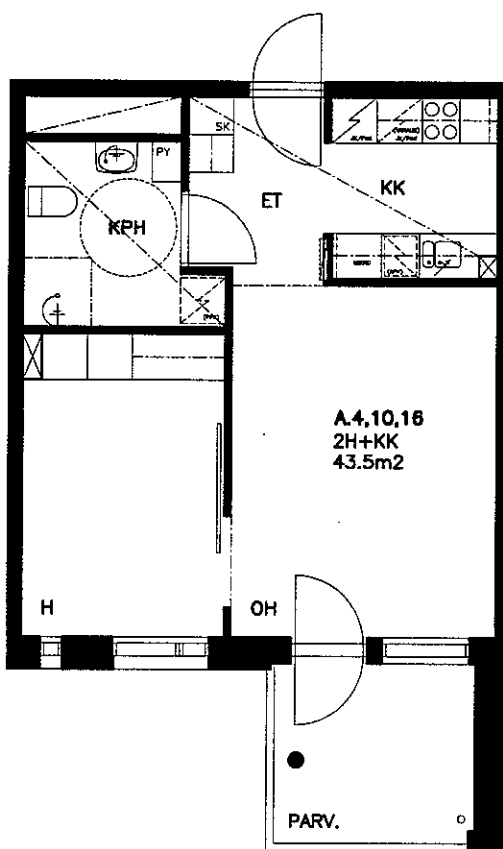
2H+KK  
43.5m<sup>2</sup>



POHJAPIIRUSTUS 1:100



HELSINGIN ASUMISOIKEUS OY/ KEINUPUISTO



A4 = 2.KRS  
A10 = 3.KRS  
A16 = 4.KRS

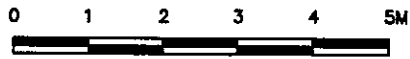
ALUSTAVA

Suunnittelu käynnissä. Rakennuttaja pidättää oikeuden kaikkiin suunnitelmamuutoksiin.

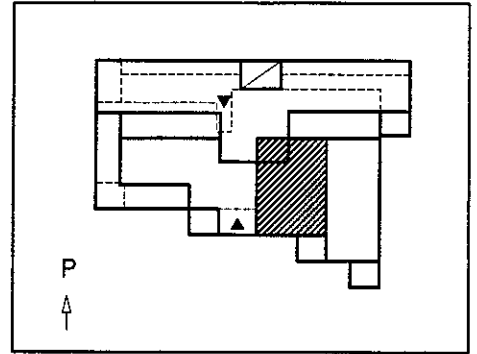
ARKKITEHTITOIMISTO HANNU JAAKKOLA OY

13.12.2004

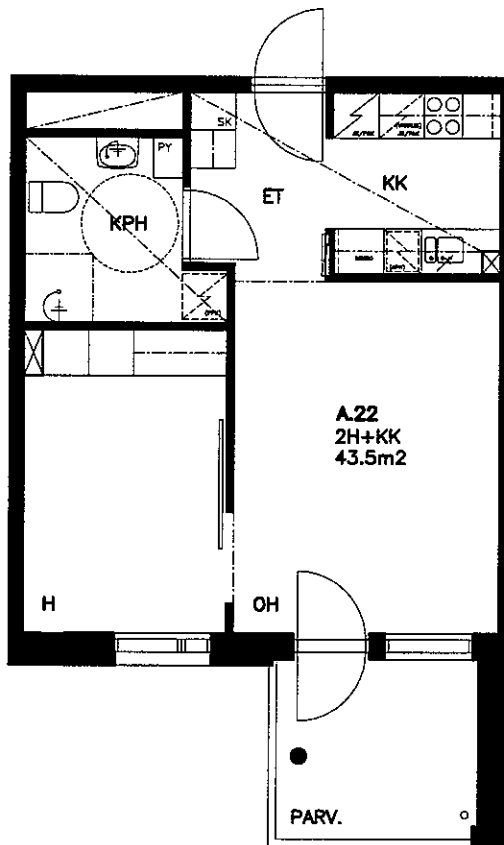
2H+KK  
43.5m<sup>2</sup>



POHJAPIIRUSTUS 1:100



HELSINGIN ASUMISOIKEUS OY/ KEINUPUISTO



A22 = 5.KRS

ALUSTAVA

Suunnittelu käynnissä. Rakennuttaja pidättää oikeuden kaikkiin suunnitelmamuutoksiin.

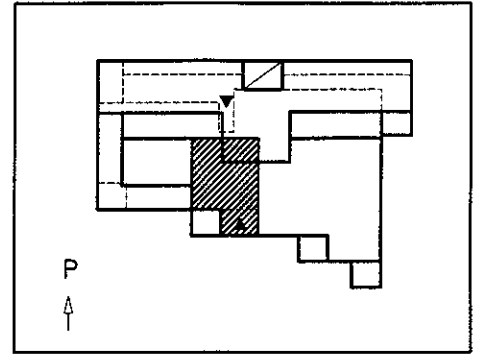
ARKKITEHTITOIMISTO HANNU JAAKKOLA OY

13.12.2004

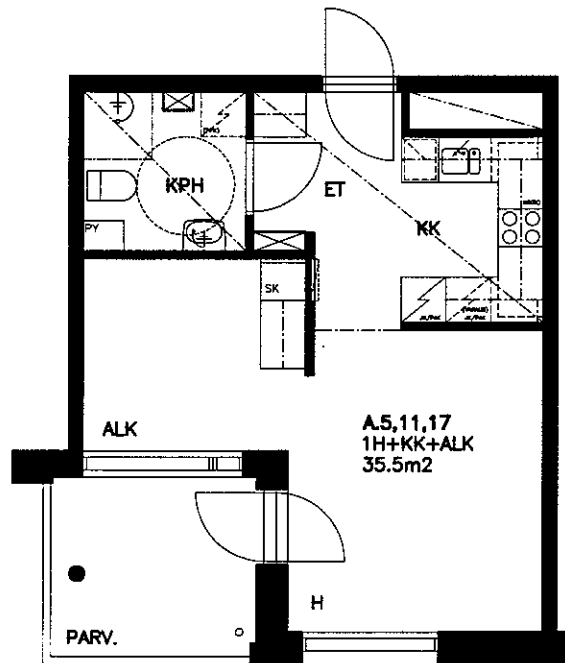
1H+KK+ALK  
35.5m<sup>2</sup>



POHJAPIRUSTUS 1:100



HELSINGIN ASUMISOIKEUS OY/ KEINUPUISTO



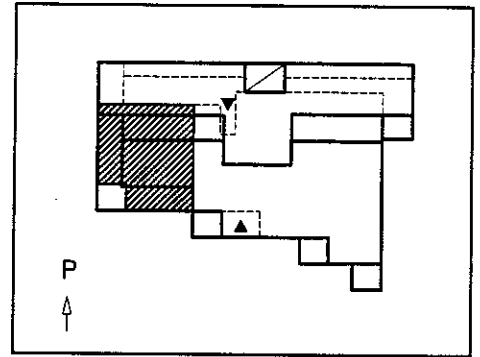
A5 = 2.KRS  
A11 = 3.KRS  
A17 = 4.KRS

ALUSTAVA  
Suunnittelu käynnissä. Rakennuttaja pidättää oikeuden kaikkiin suunnitelmamuutoksiin.

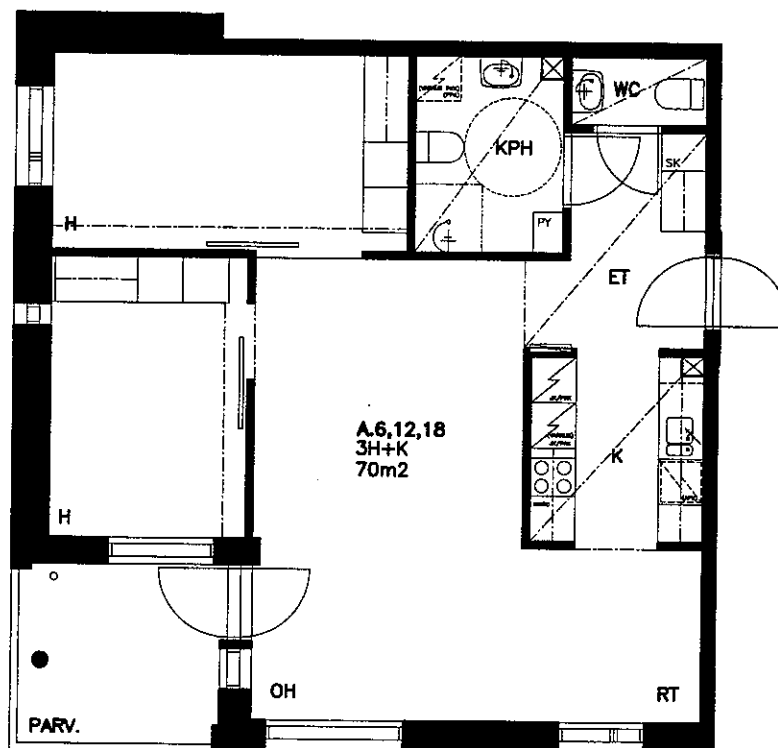
3H+K  
70m<sup>2</sup>



POHJAPIIRUSTUS 1:100



HELSINGIN ASUMISOIKEUS OY/ KEINUPIISTO



A6 = 2.KRS  
A12 = 3.KRS  
A18 = 4.KRS

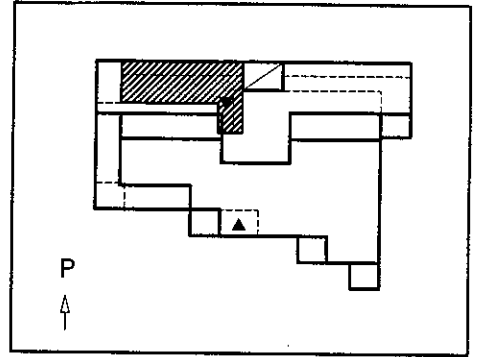
ALUSTAVA  
Suunnittelu käynnissä. Rakennuttaja pidättää oikeuden kaikkiin suunnitelmamuutoksiin.



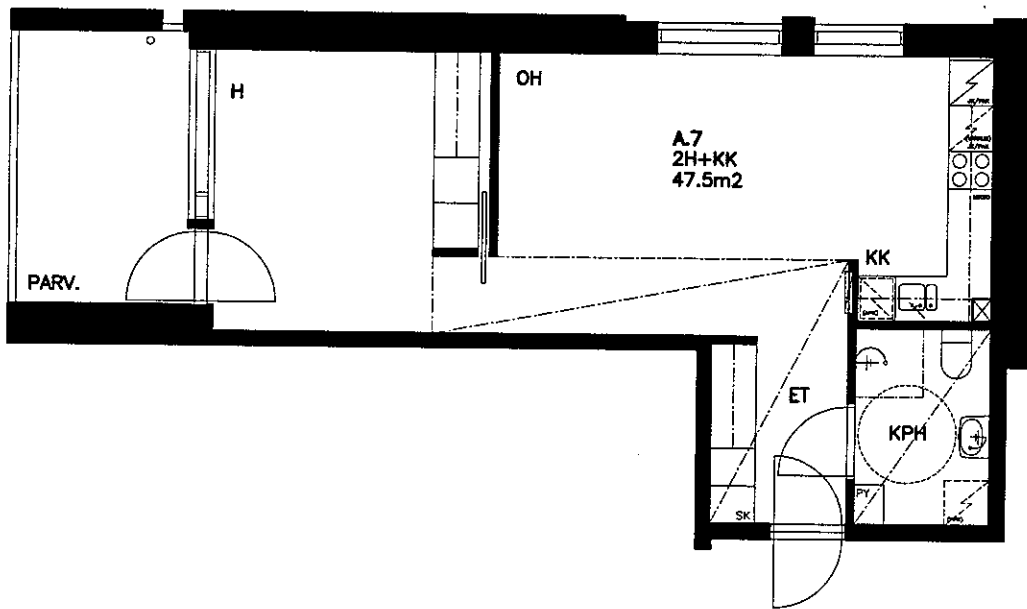
2H+KK  
47.5m<sup>2</sup>



POHJAPIIRUSTUS 1:100



HELSINGIN ASUMISOIKEUS OY/ KEINUPIISTO



A7 = 2.KRS

ALUSTAVA

Suunnittelu käynnissä. Rakennuttaja pidättää oikeuden kaikkiin suunnitelmamuutoksiin.

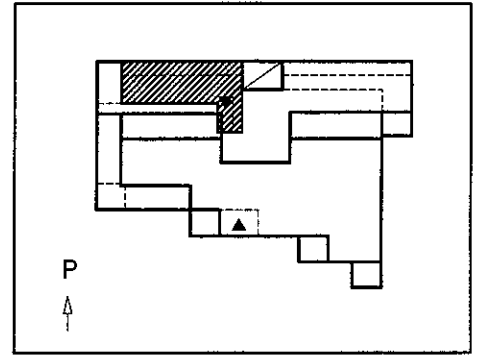
ARKKITEHTITOIMISTO HANNU JAAKKOLA OY

13.12.2004

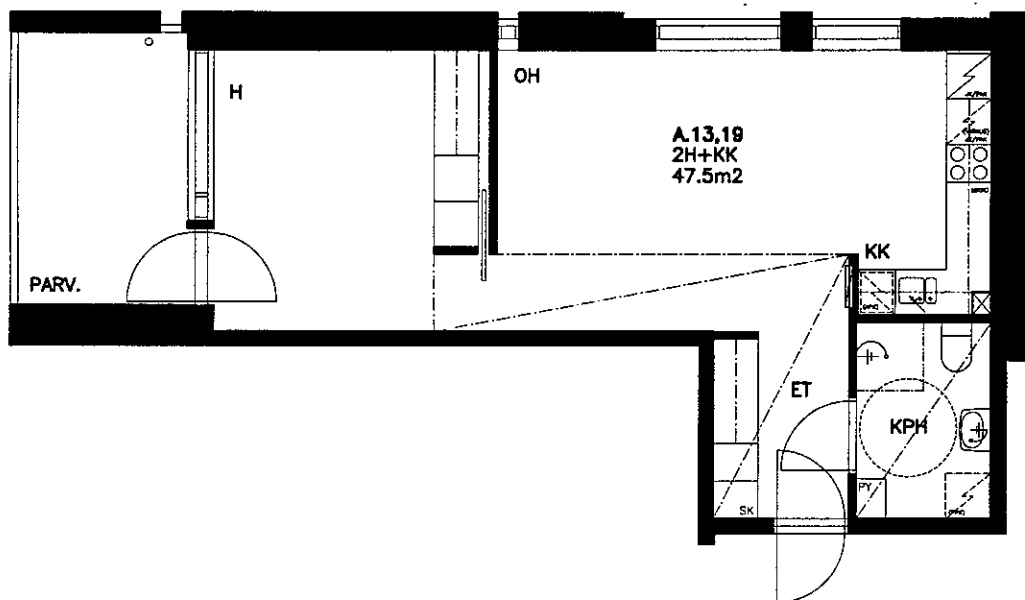
2H+KK  
47.5m<sup>2</sup>



POHJAPIIRUSTUS 1:100



HELSINGIN ASUMISOIKEUS OY/ KEINUPUISTO



A13 = 3.KRS  
A19 = 4.KRS

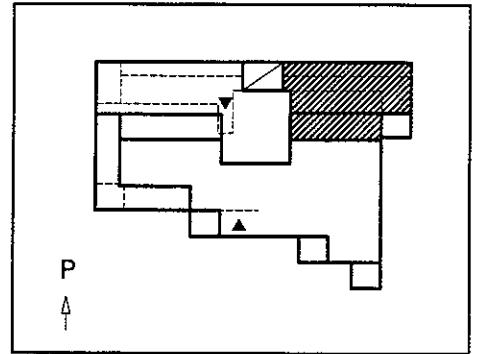
ALUSTAVA

Suunnittelu käynnissä. Rakennuttaja pidättää oikeuden kaikkiin suunnitelmamuutoksiin.

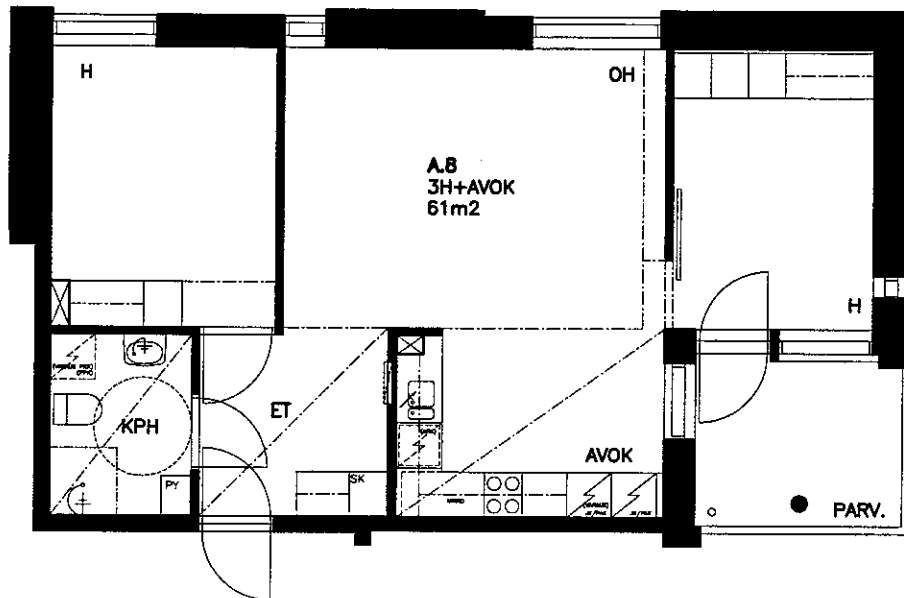
3H+AVOK  
61m<sup>2</sup>



POHJAPIIRUSTUS 1:100



HELSINGIN ASUMISOIKEUS OY/ KEINUPUISTO



A8 = 3.KRS

ALUSTAVA

Suunnittelu käynnissä. Rakennuttaja pidättää oikeuden kaikkiin suunnitelmamuutoksiin.

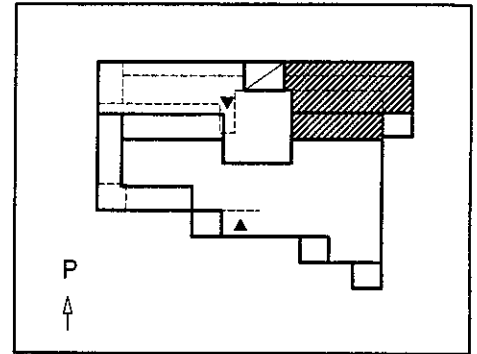
ARKKITEHTITOIMISTO HANNU JAAKKOLA OY

13.12.2004

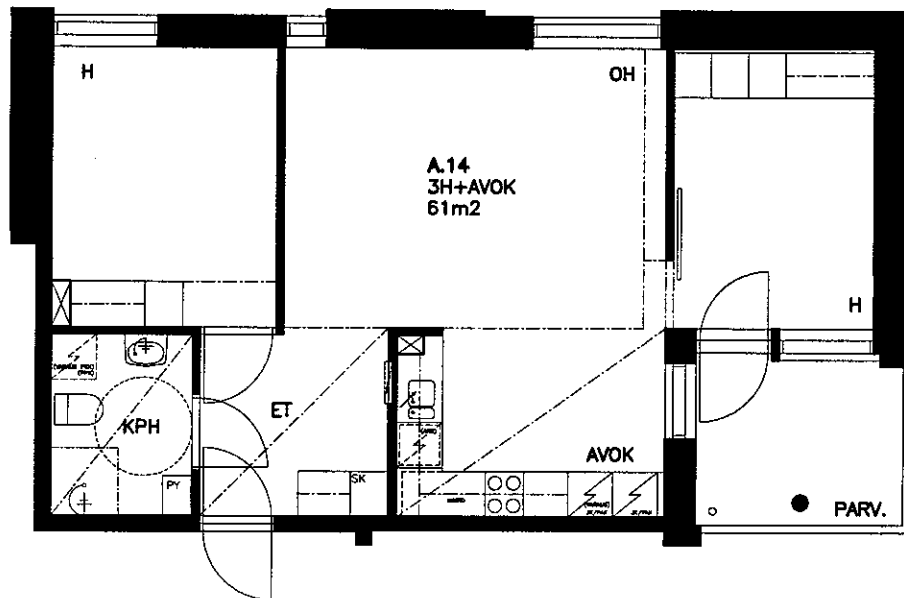
3H+AVOK  
61m<sup>2</sup>



POHJAPIIRUSTUS 1:100



HELSINGIN ASUMISOIKEUS OY/ KEINUPUISTO



A14 = 4.KRS

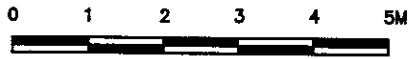
ALUSTAVA

Suunnittelu käynnissä. Rakennuttaja pidättää oikeuden kaikkiin suunnitelmamuutoksiin.

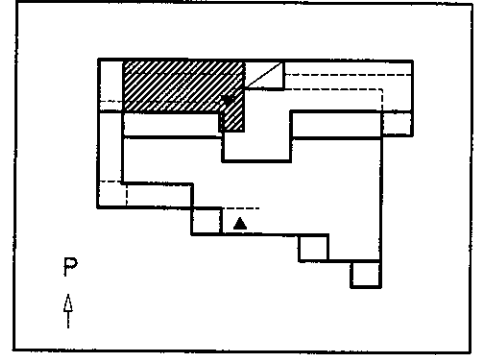
ARKKITEHTITOIMISTO HANNU JAAKKOLA OY

13.12.2004

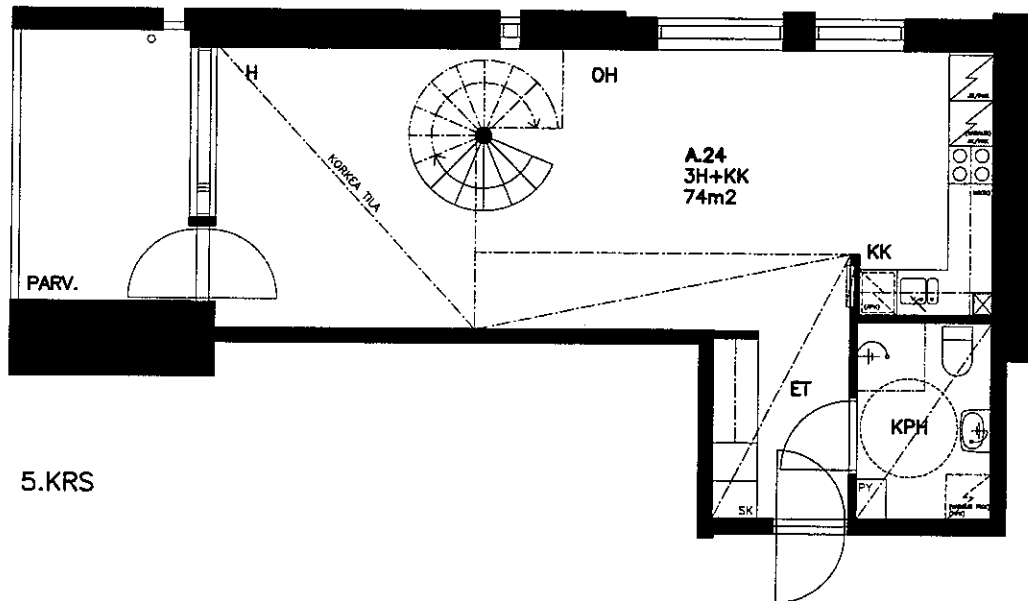
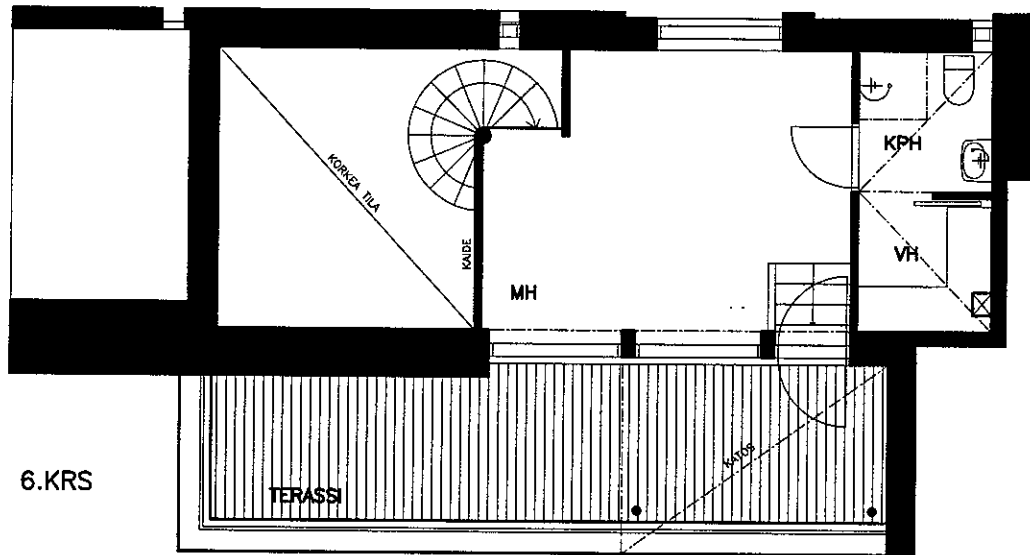
3H+KK  
74m<sup>2</sup>



POHJAPIIRUSTUS 1:100



HELSINGIN ASUMISOIKEUS OY/ KEINUPIUSTO

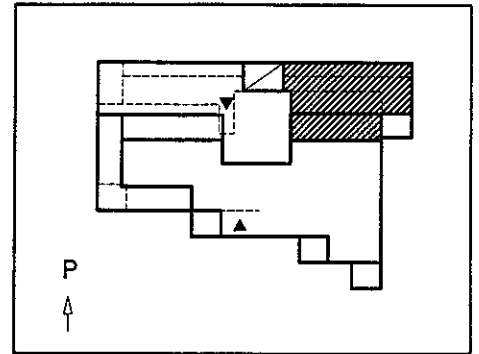


ALUSTAVA  
Suunnittelu käynnissä. Rakennuttaja pidättää oikeuden kaikkiin suunnitelmamuutoksiin.

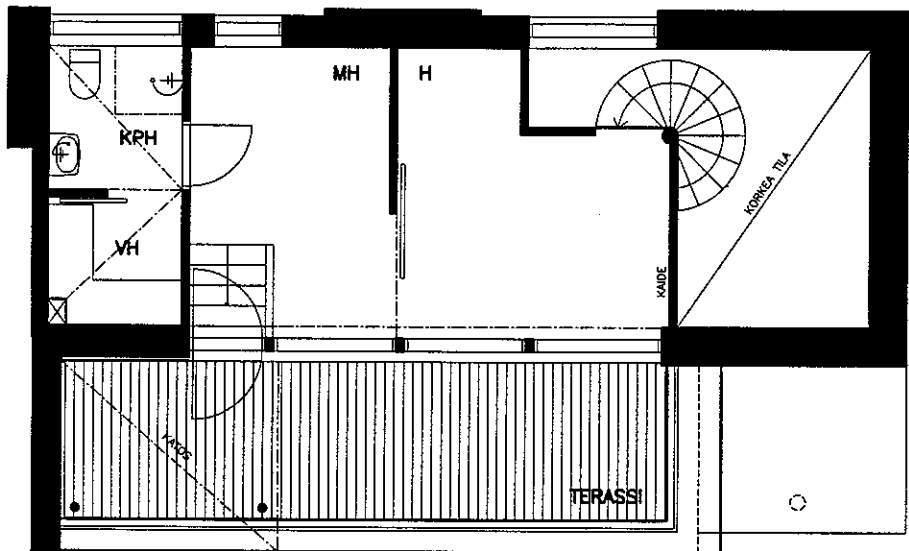
4-5H+AVOK  
91.5m<sup>2</sup>



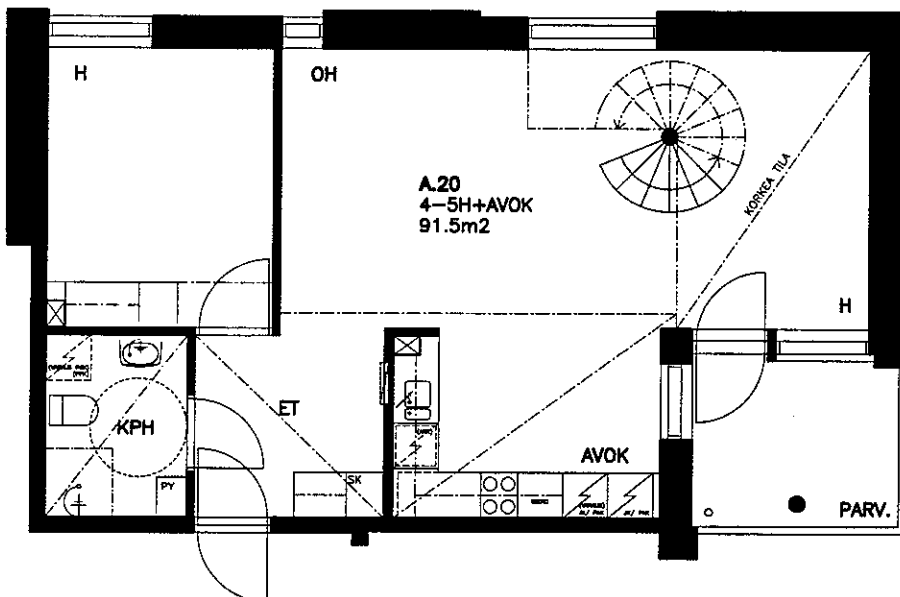
POHJAPIIRUSTUS 1:100



HELSINGIN ASUMISOIKEUS OY/ KEINUPEUSTO



6.KRS



5.KRS

ALUSTAVA

Suunnittelu käynnissä. Rakennuttaja pidättää oikeuden kaikkiin suunnitelmamuutoksiin.

# HELSINGIN ASUMISOIKEUS OY/ KEINUPUISTO

Arkkitehtitoimisto Hannu Jaakkola Oy

## HUONEISTOLUETTELO ASUINHUONEISTOT

13.12.2004

PORRAS	HUONEKOODI	ASUNTOTYYPPI	KERROS	PINTA-ALA m <sup>2</sup>
A	A.1	1H+ALK+AVOK+TYÖH	1	81,5
A	A.2	2-3H+AVOK+TYÖH	1-2	80
A	A.3	2H+AVOK	2	43
A	A.4	2H+KK	2	43.5
A	A.5	1H+KK+ALK	2	35.5
A	A.6	3H+K	2	70
A	A.7	2H+KK	2	47.5
A	A.8	3H+AVOK	3	61
A	A.9	2H+AVOK	3	43
A	A.10	2H+KK	3	43.5
A	A.11	1H+KK+ALK	3	35.5
A	A.12	3H+K	3	70
A	A.13	2H+KK	3	47.5
A	A.14	3H+AVOK	4	61
A	A.15	2H+AVOK	4	43
A	A.16	2H+KK	4	43.5
A	A.17	1H+KK+ALK	4	35.5
A	A.18	3H+K	4	70
A	A.19	2H+KK	4	47.5
A	A.20	4-5H+AVOK	5-6	91.5
A	A.21	2H+AVOK	5	43
A	A.22	2H+KK	5	43.5
A	A.23	1H+KK+ALK	5	35.5
A	A.24	3H+KK	5-6	74
	24kpl		Yht.	1289.5