

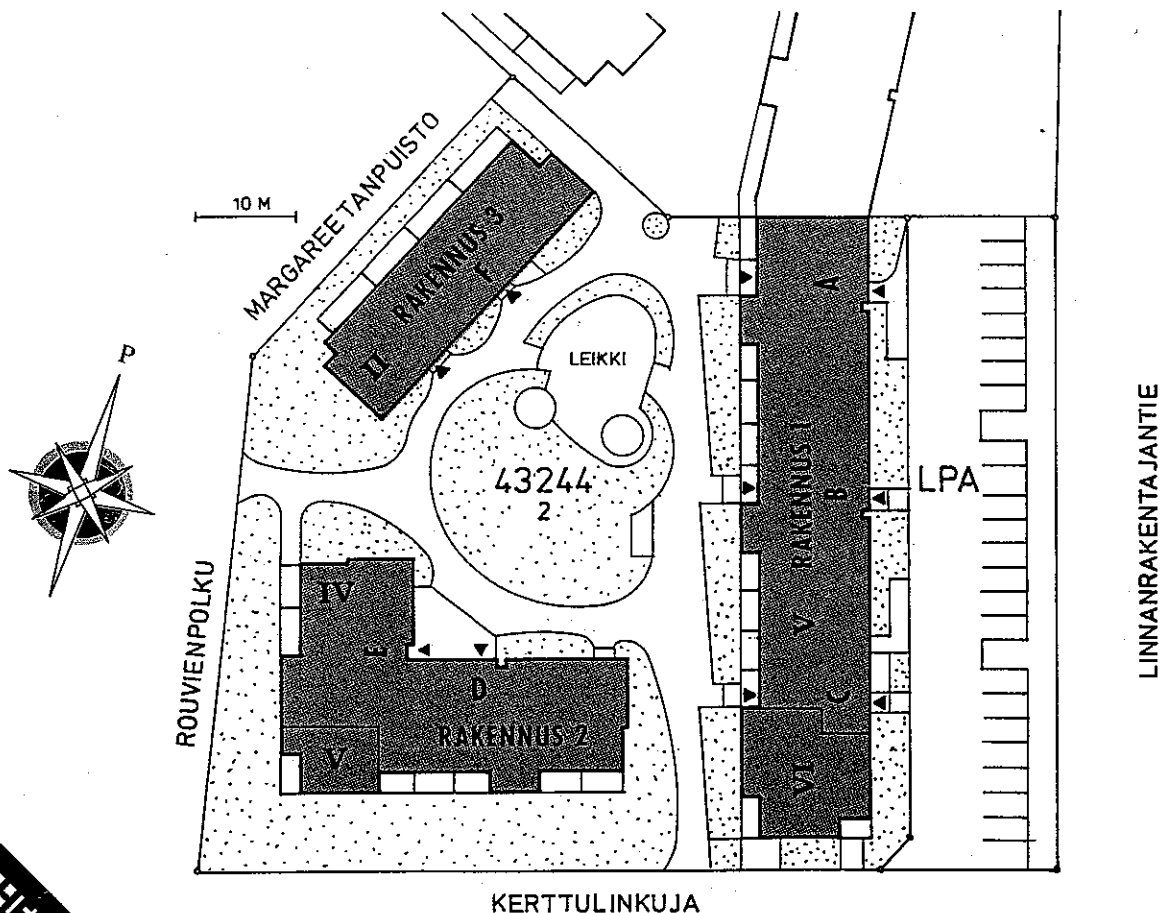
HERTTONIEMENRANNASSA Kerttulinkuja 4

Helsingin Asumisoikeus Oy:n kohde sijaitsee korttelissa 43244 tontilla 2, osoite Kerttulinkuja 4, 00810 Helsinki. Tontti on kaupungin vuokratontti. Uuden asuinalueen rakentaminen alkaa syksyllä 1993.

Asumisoikeusmaksu on 15 % asunnon hinnasta, joka on keskimäärin 6 132 m²/m². Asunnot on suunniteltu asuntohallituksen suunnitteluohjeiden mukaan. Materiaalit ovat korkeatasoisia. Lattiat ovat pääosin parkettia ja kylpyhuoneiden seinät laatoitettuja. Osa parvekkeista on lasitettuja.

Rakennuspaikka rajautuu Linnanrakentajantien ja Kerttulinkujan katualueisiin ja korttelipuistoon. Linnanrakentajantien suuntainen rakennus on pääosin 5-kerroksinen. Sen länsipuolelle jää suojaisa korttelipiha. Korttelipuiston puoleinen rakennus on kaksikerroksinen.

Rakennukset on suunniteltu elementtirakenteisiksi. Julkisivut ohutpinnoitetaan värillisiksi. Linnanrakentajantien puoleisten julkisivujen ja niihin liittyvien päätyjen ulkokuori muurataan tiilestä ja rapataan kaksikerrosrappauksella käyttäen värillistä pintarappauslaastia. Vesikatot ovat betonikattotiiltä.



HERTTONIEMENRANNAN HAVAINNEKUVA

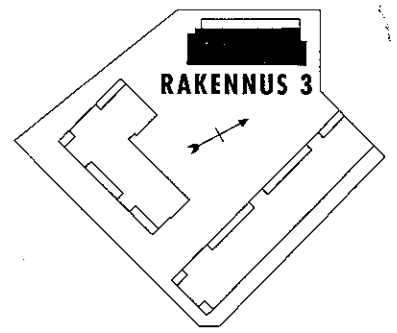


Kerttuliikkuja 4:n suunnittelu
Arkkitehtitoimisto Erkki Valovirta Oy

ATTI ATTI ATTI ATTI ATT
Tämän esittien tiedot ovat elokuulta 1993
ja saattavat muuttua suunnittelun edetessä.

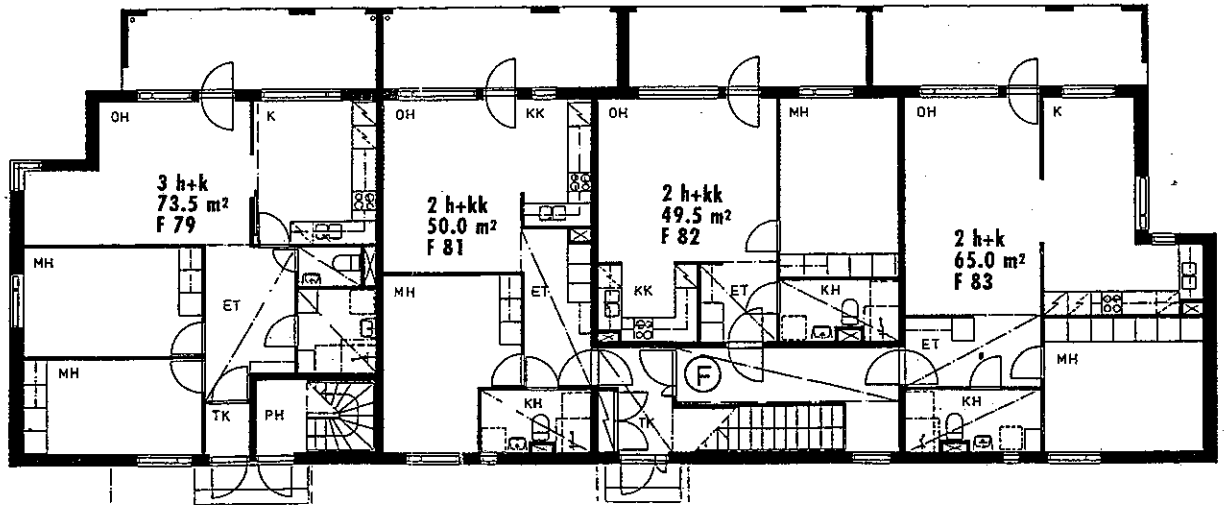
HÄMSINIGIN

Kaavapainos Oy 1993

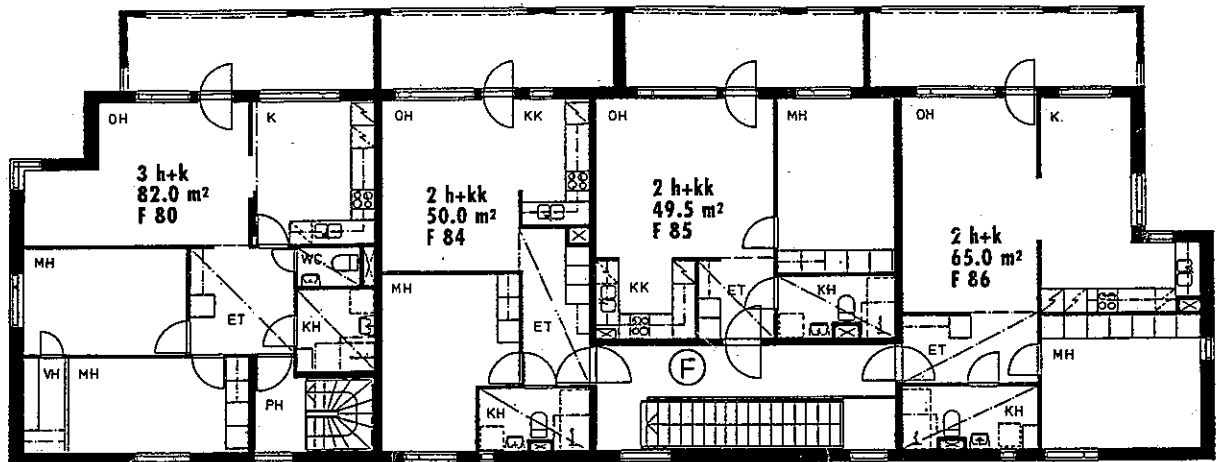


RAKENNUS 3

RAKENNUS 3
1. kerros

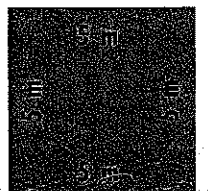


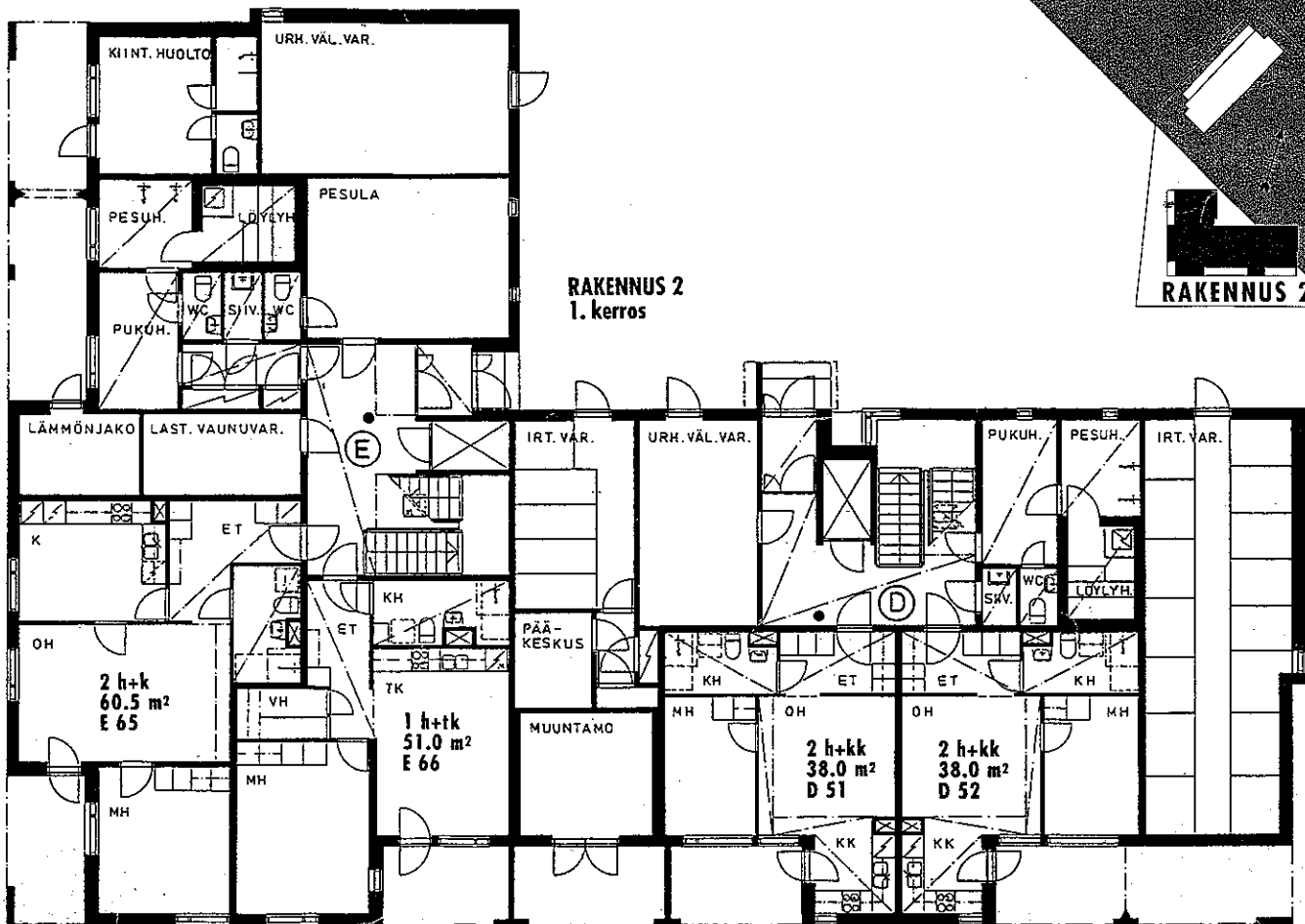
RAKENNUS 3
2. kerros



HUONEISTOT RAKENNUS 3

F 79	3 h+k	73,5 m ²	1.krs
F 80	3 h+k	82 m ²	2.krs
F 81	2 h+kk	50 m ²	1.krs
F 82	2 h+kk	49,5 m ²	1.krs
F 83	2 h+k	65 m ²	1.krs
F 84	2 h+kk	50 m ²	2.krs
F 85	2 h+kk	49,5 m ²	2.krs
F 86	2 h+k	65 m ²	2.krs



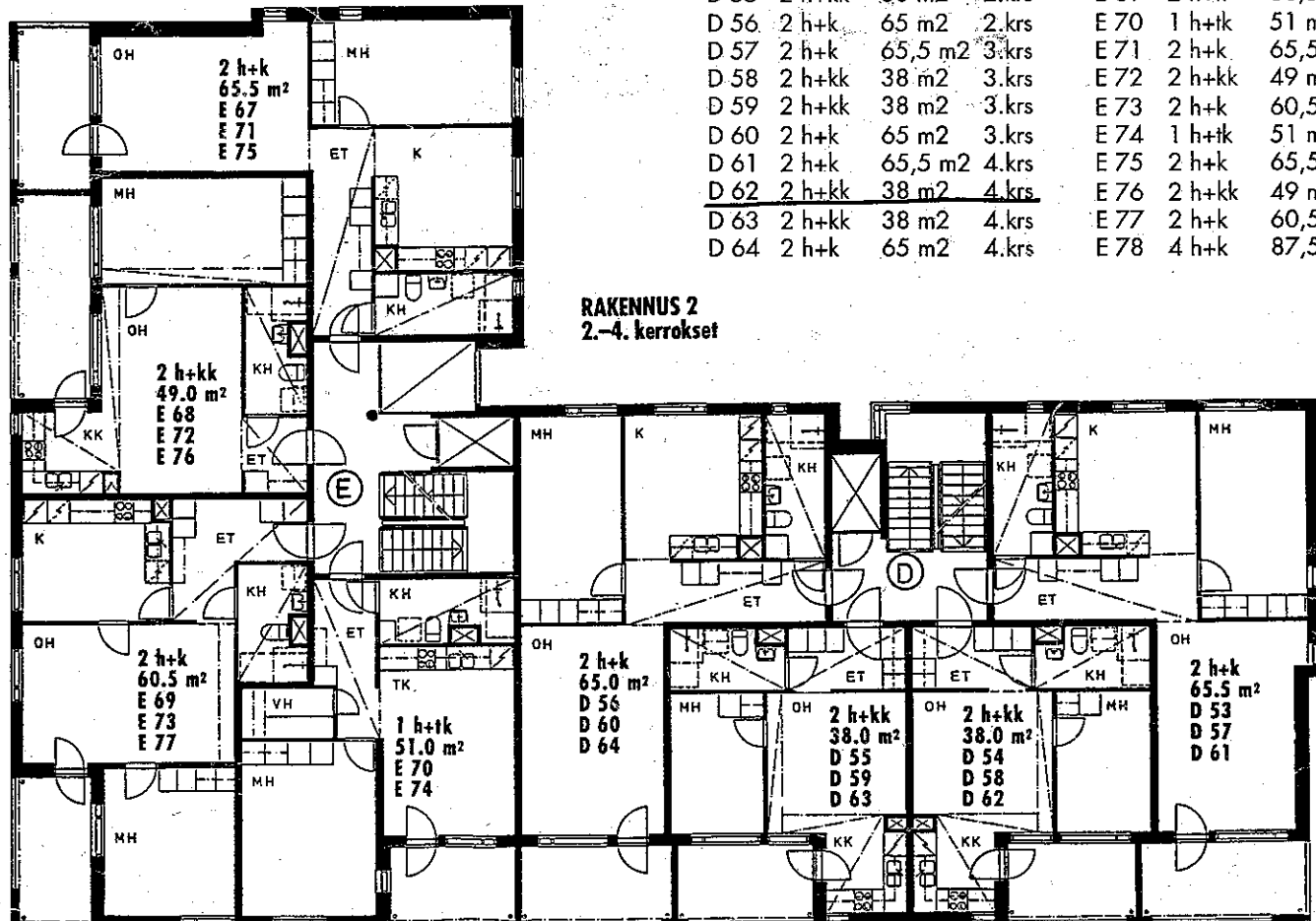


RAKENNUS 2
1. kerros

RAKENNUS 2

HUONEISTOT RAKENNUS 2

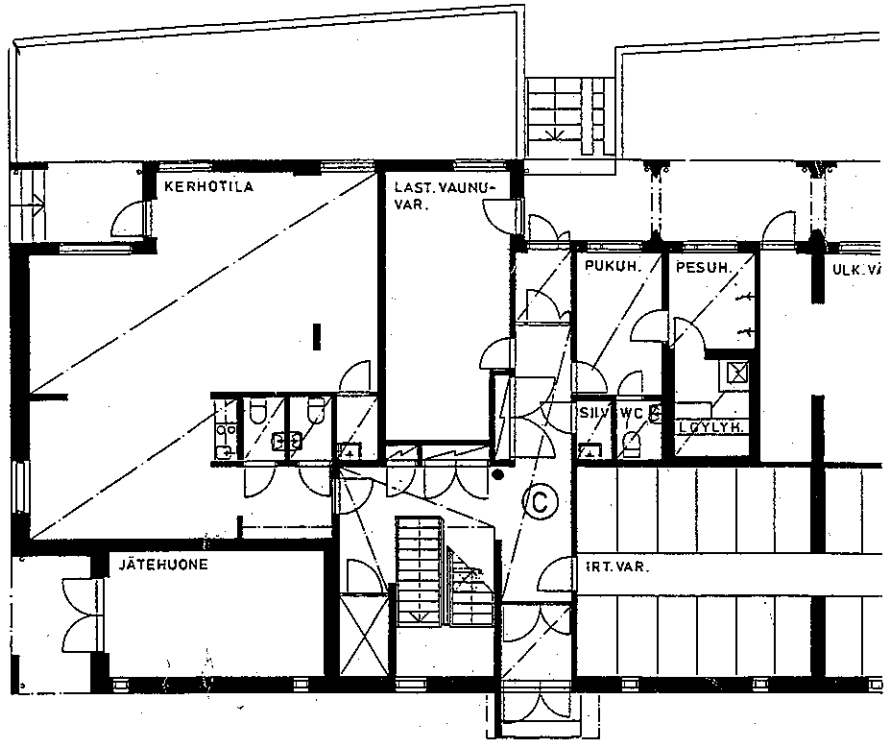
D 51	2 h+kk	38 m ²	1.krs	E 65	2 h+k	60,5 m ²	1.krs
D 52	2 h+kk	38 m ²	1.krs	E 66	1 h+tk	51 m ²	1.krs
D 53	2 h+k	65,5 m ²	2.krs	E 67	2 h+k	65,5 m ²	2.krs
D 54	2 h+kk	38 m ²	2.krs	E 68	2 h+kk	49 m ²	2.krs
D 55	2 h+kk	38 m ²	2.krs	E 69	2 h+k	60,5 m ²	2.krs
D 56	2 h+k	65 m ²	2.krs	E 70	1 h+tk	51 m ²	2.krs
D 57	2 h+k	65,5 m ²	3.krs	E 71	2 h+k	65,5 m ²	3.krs
D 58	2 h+kk	38 m ²	3.krs	E 72	2 h+kk	49 m ²	3.krs
D 59	2 h+kk	38 m ²	3.krs	E 73	2 h+k	60,5 m ²	3.krs
D 60	2 h+k	65 m ²	3.krs	E 74	1 h+tk	51 m ²	3.krs
D 61	2 h+k	65,5 m ²	4.krs	E 75	2 h+k	65,5 m ²	4.krs
D 62	2 h+kk	38 m ²	4.krs	E 76	2 h+kk	49 m ²	4.krs
D 63	2 h+kk	38 m ²	4.krs	E 77	2 h+k	60,5 m ²	4.krs
D 64	2 h+k	65 m ²	4.krs	E 78	4 h+k	87,5 m ²	4.-5.krs



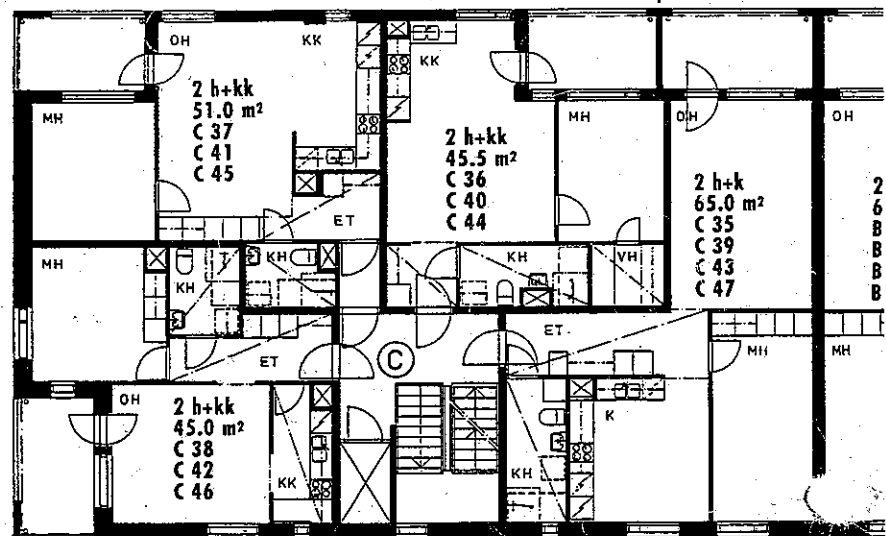
RAKENNUS 2
2.-4. kerrokset

HUONEISTOT RAKENNUS 1

A 1	2 h+kk	38 m ²	1.krs
A 2	2 h+k	65 m ²	2.krs
A 3	2 h+kk	38 m ²	2.krs
A 4	2 h+kk	38 m ²	2.krs
A 5	2 h+k	65 m ²	2.krs
A 6	2 h+k	65 m ²	3.krs
A 7	2 h+kk	38 m ²	3.krs
A 8	2 h+kk	38 m ²	3.krs
A 9	2 h+k	65 m ²	3.krs
A 10	2 h+k	65 m ²	4.krs
A 11	2 h+kk	38 m ²	4.krs
A 12	2 h+kk	38 m ²	4.krs
A 13	2 h+k	65 m ²	4.krs
A 14	2 h+k	65 m ²	5.krs
A 15	2 h+kk	38 m ²	5.krs
A 16	2 h+kk	38 m ²	5.krs
A 17	2 h+k	65 m ²	5.krs
B 18	2 h+kk	38 m ²	1.krs
B 19	2 h+k	65 m ²	2.krs
B 20	2 h+kk	38 m ²	2.krs
B 21	2 h+kk	38 m ²	2.krs
B 22	2 h+k	65 m ²	2.krs
B 23	2 h+k	65 m ²	3.krs
B 24	2 h+kk	38 m ²	3.krs
B 25	2 h+kk	38 m ²	3.krs
B 26	2 h+k	65 m ²	3.krs
B 27	2 h+k	65 m ²	4.krs
B 28	2 h+kk	38 m ²	4.krs
B 29	2 h+kk	38 m ²	4.krs
B 30	2 h+k	65 m ²	4.krs
B 31	2 h+k	65 m ²	5.krs
B 32	2 h+kk	38 m ²	5.krs
B 33	2 h+kk	38 m ²	5.krs
B 34	2 h+k	65 m ²	5.krs
C 35	2 h+k	65 m ²	2.krs
C 36	2 h+kk	45,5 m ²	2.krs
C 37	2 h+kk	51 m ²	2.krs
C 38	2 h+kk	45 m ²	2.krs
C 39	2 h+k	65 m ²	3.krs
C 40	2 h+kk	45,5 m ²	3.krs
C 41	2 h+kk	51 m ²	3.krs
C 42	2 h+kk	45 m ²	3.krs
C 43	2 h+k	65 m ²	4.krs
C 44	2 h+kk	45,5 m ²	4.krs
C 45	2 h+kk	51 m ²	4.krs
C 46	2 h+kk	45 m ²	4.krs
C 47	2 h+k	65 m ²	5.krs
C 48	3 h+k	77 m ²	5.-6.krs
C 49	4 h+k	86,5 m ²	5.-6.krs
C 50	4 h+k	86,5 m ²	5.-6.krs

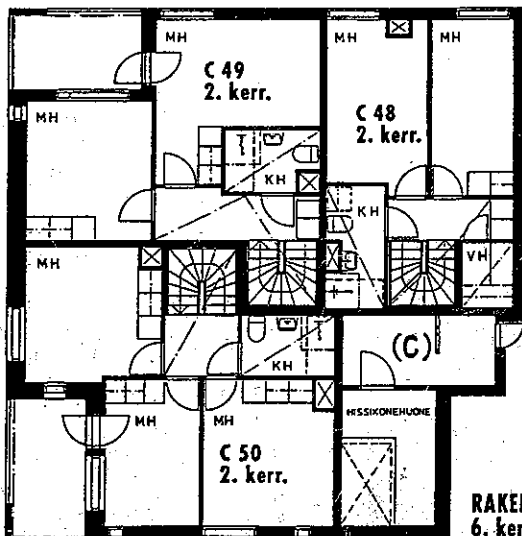


RAKENNUS 1
1. kerros

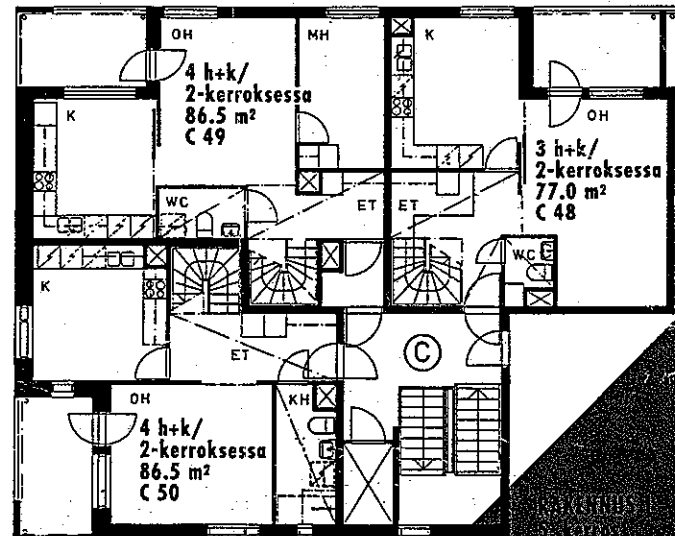


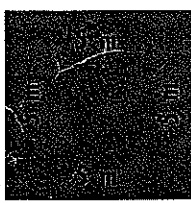
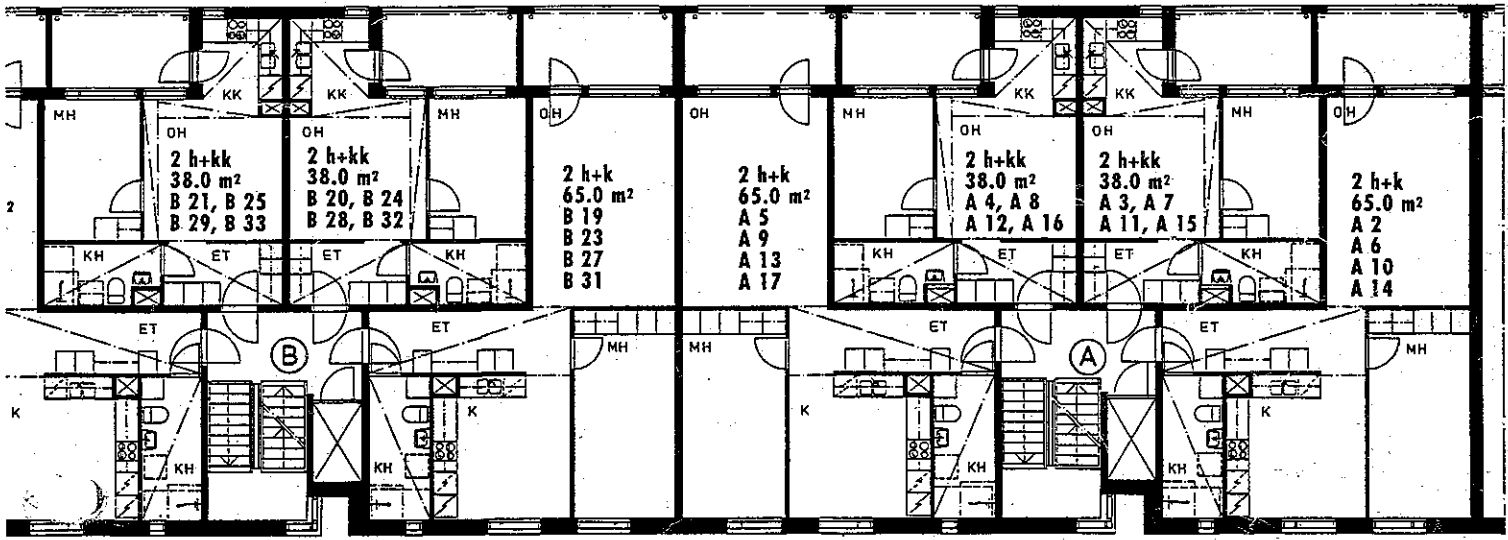
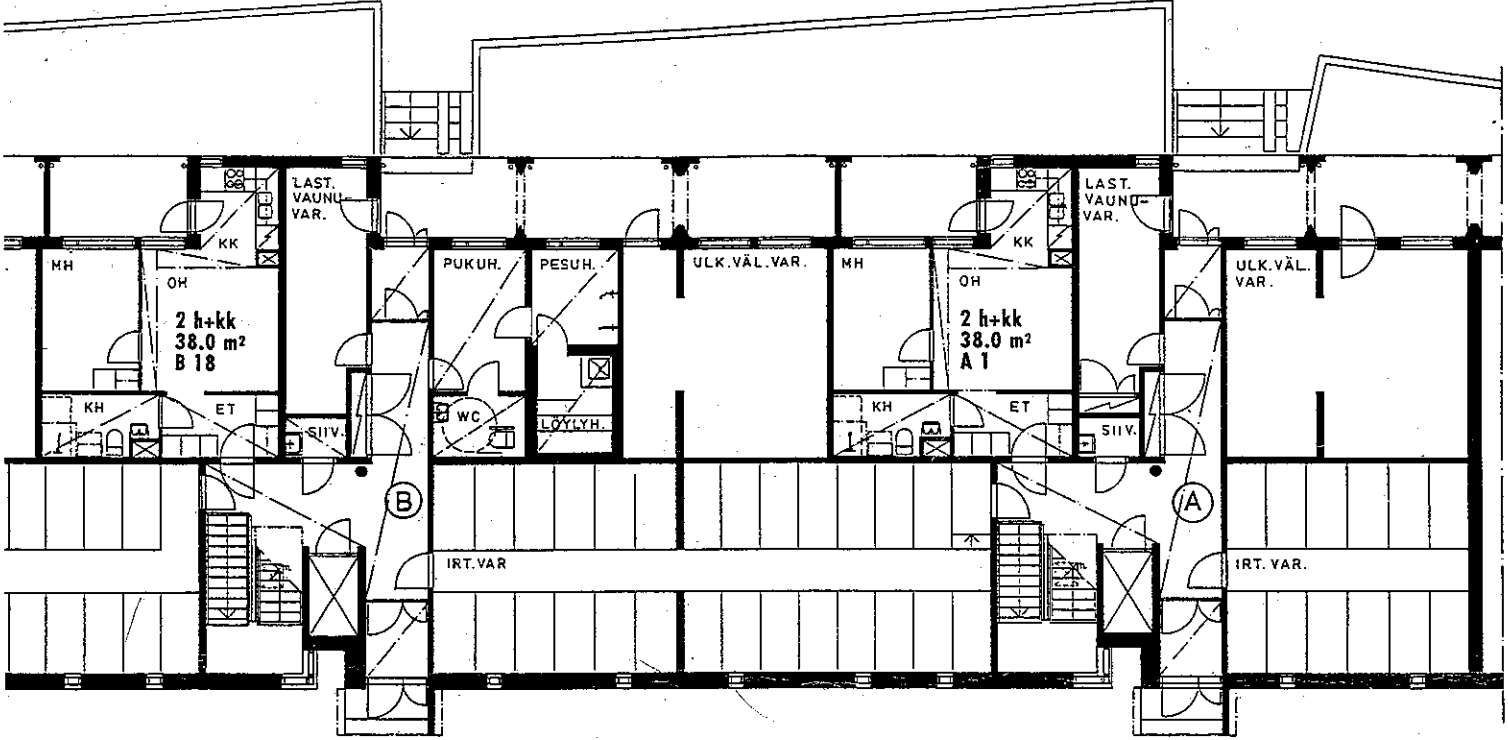
RAKENNUS 1
2.-4. kerrokset

2.-5. kerrokset

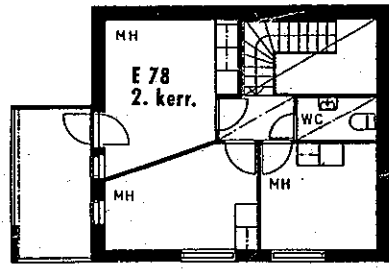


RAKENNUS 1
6. kerros

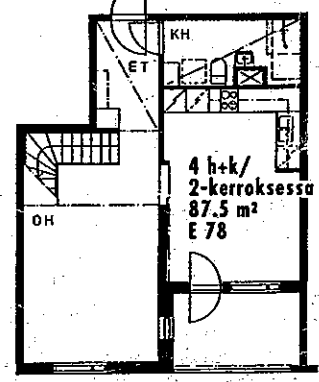




RAKENNUS 2
5. kerros



RAKENNUS 2
4. kerros



RAKENNUSTAPASELOSTUS

Rakennuksen runko

Kantavat rakenteet ja huoneistojen väliset seinät ovat betonia. Alapohjana on ontelolaatta, yläpuolinen lämmöneriste ja teräsbetonilaatta. Väli- ja yläpohjat ovat ontelolaattoja.

Ulkoseinät

Ulkoseinät ovat osin paikalla muurattuja, osin betonielementtejä. Pääasialliset julkisivumateriaalit ovat paikallamuurattu vaalea tili ja hienopesty valkobetoni pienikokoisella vaalealla kalkkikivirouhepinnalla.

Vesikatto

Talot ovat loivasti pulpettikattoisia, materiaalina muovipinnoitettu konesaumattu pelti.

Hissi

Talot varustetaan asuintalohisseillä.

Väliseinät

Asuntojen kevyet väliseinät ovat kipsilevyseiniä.

Lattiat

Asuinhuoneissa, keittiötiloissa, eteisessä ja vaatehuoneessa on pehmeäpohjainen muovimatto. Kylpy- ja löylyhuoneessa on muovimatto.

Seinät

Asuntojen seinät ovat yleensä maalattuja. Kylpyhuoneiden seinät ovat muovipinnoitettua peltiä. Keraaminen laatoitus on keittiökaluusteiden ylä- ja alakaappien välissä ja erillisissä wc-tiloissa pesualtaan taustalla. Löylyhuoneen seinät ovat paneeloituja.

Katot

Asuinhuoneiden näkyvät katot ovat yleensä ruiskutasoitettuja. Keittiön keittokomeron katto on tasoitettu ja maalattu. Kylpyhuoneen katto ja muut alaslasketut katot ovat maalattuja. Löylyhuoneen katto on paneelia.

Ikkunat

Ikkunat ovat kolminkertaisia sisään-sisäänaukeavia, maalattuja puu-alumiini-ikkunoita, joiden ulkopinta on alumiinia.

Ovet

Kerrostaso-ovet ovat jalopuupintaisia, sisempi ovi on maalattu. Väliovet ovat maalattuja laakaovia. Löylyhuoneen ovi on ikkunallinen puukehysovi.

Kalusteet ja varusteet

Kalusteet ovat tehdasvalmisteisia vakiokalusteita. Naulakot ovat irtonaulakoita. Keittiön työpöydät ovat laminaattipintaisia ja astianpesupöydät ovat ruostumatonta terästä. Erillisissä wc-tiloissa on peili-hylly-yhdistelmä ja kylpyhuoneissa peilikaappi. Wc-istuimet ja pesualtaat ovat valkoista saniteettiposliinia. Kaikissa asunnoissa on siivous- ja pyykkikaappi.

Koneet ja laitteet

Kaikissa huoneistoissa on nelilevyinen, uunilla varustettu liesi ja sen yläpuolella liesikupu. Kylmäkalusteena on n. 330-l. jää-pakastinkaappi, tilavaraus toiselle kylmäyksikölle 2 h+k ja sitä suuremmissa asunnoissa. Kaikissa asunnoissa on tilavaraus ja liitännät pyykin- ja astianpesukoneelle. Osassa asunnoista on astianpesukoneen tilavaraus ns. kapealle mallille.

Ilmanvaihto

Yhtiö varustetaan koneellisella huoneistokohtaisella tulo- ja poistoilmanvaihtojärjestelmällä. Ilmanvaihtokoje sijaitsee kunkin asunnon kylpyhuoneessa.

Lämmitys

Talot liitetään kaukolämpöverkoston ja varustetaan vesikeskuslämmityksellä.

Varastot

Irtaimistovarastot (1 kpl/asunto), ulkoiluväline- ja lastenvaunuvarastot ovat yleensä talojen maantasokerroksessa. Lisäksi piharakennuksen yhteydessä on kylmä ulkoiluvälinevarasto.

Yhteistilat

Lamellitalon maantasokerroksessa sijaitsevat askarteluhuone, pesutupa ja kuivaushuone sekä väestönsuoja, joka toimii irtaimistovarastona.

Autopaikoitus

Autopaikkoja on 27 sekä kaksi vieraspaikkaa ja ne varustetaan sähkölämmityspisteillä. Autopaikat sijaitsevat viereisellä autopaikoitustontilla.

Pihasuunnitelma

Pihat rakennetaan erillisen piha- ja istutussuunnitelman mukaan.