



Helsingin Asumisoikeus Oy

HASO

Helsingin Asumisoikeus Oy

Tuulaakipuisto

Kimnaasipolku 3 & Palovartijanpolku 6

00750 HELSINKI



Kuvituskuvat ovat taiteilijan näkemyksiä ja saattavat poiketa toteutuksesta.



Havainnekuvat ovat taiteilijan näkemyksiä ja saattavat poiketa toteutuksesta.

# TUULAAKIPUISTO

# Att

– turvallisesti omaan kotiin

# Lämpimästi tervetuloa kotiin

Helsingin Tapulikaupunkiin Tuulaakipuiston kahdelle tontille tulee 40 kodikasta rivitaloasuntoa, näppäristä kaksioista aina upeaan 6 huoneen avaraan kotiin. Asuntojen koot ovat 64,5–128 m<sup>2</sup>.

Yhtiö koostuu kahdelle eri tontille sijoittuvista rivitaloista ja paritalosta. Tontit osoitteissa Kimnaasipolku 3 ja Palovartijanpolku 6 ovat Tapulikaupungin sydämessä. Lähialueella on useita päiväkoteja ja ala-aste on kirjaimellisesti vieressä. Kaikki palvelut ovat lähellä, Puistolan asemalle kävelet 5 minuutissa ja yhteydet myös autoilijoille ovat hyvät.

Molemmilla tonteilla on oma leikkipaikka ja tiilipintaisten talojen suojassa lasten on turvallinen leikkiä. Rivitaloalueiden väliin jäävä puisto lisää yhteisöllisyyttä ja ulkoilun iloa – mutta mukavinta perheille taitaa kuitenkin olla yhdessäolo viihtyisässä olohuoneessa.

*Tuulaakipuisto  
– perheen kokoisia koteja.*





# TUULAAKIPUISTO

## ASUNTOTUOTANTOTOIMISTO RAKENNUTTAA ASUMISOIKEUSASUNTOJA TAPULIKAUPUNKIIN

Helsingin Asumisoikeus Oy /  
TUULAAKIPUISTO  
Kimnaasipolku 3,  
Palovartijanpolku 6  
00750 Helsinki

Kohteessa on 40 rivitaloasuntoa. Asunnot ovat korkeatasoisesti varusteltuja. Asunnoissa on laminaattilattiat ja kylpyhuoneissa laatoitetut seinät ja lattia.

Asuntojen arvioitu valmistumisajankohta on 8–9/2016.

### Haettavat huoneistot:

2h + kt + s + terassi + piha  
64,5–66,5 m<sup>2</sup>

3h + kt + s + terassi + piha  
85 m<sup>2</sup>

4h + kt + s + terassi + piha  
92,0–95,5 m<sup>2</sup>

5h + kt + s + terassi + piha  
107,0 m<sup>2</sup>

6h + kt + s + terassi + piha  
128,0 m<sup>2</sup>

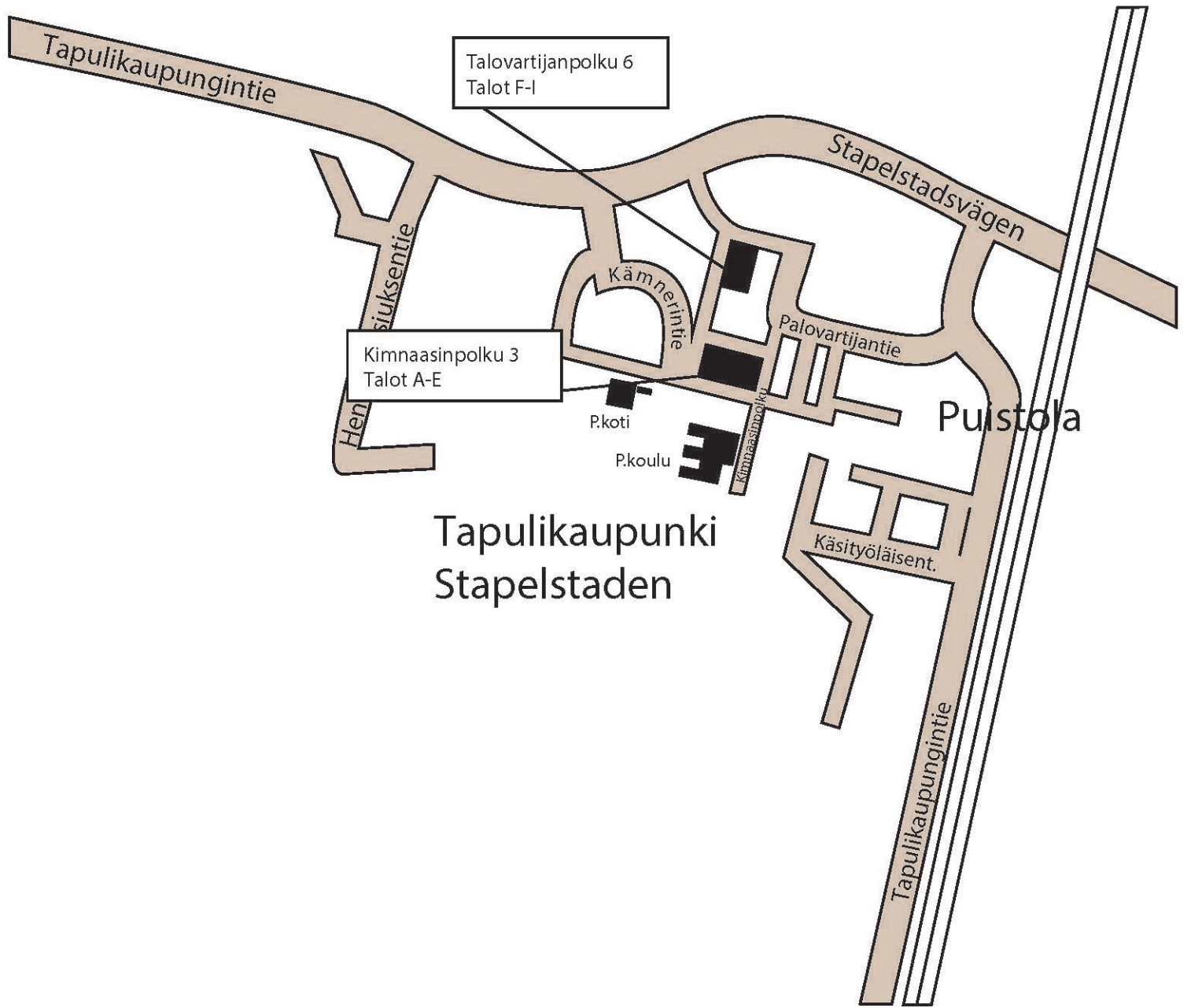
### Esimerkkejä hinnoista:

		asumisoikeusmaksu	käyttövastike
2h + kt + s + terassi + piha	64,5 m <sup>2</sup>	36 884,00 €	722,30 €/kk
3h + kt + s + terassi + piha	85,0 m <sup>2</sup>	45 238,00 €	885,88 €/kk
4h + kt + s + terassi + piha	92 m <sup>2</sup>	48 438,00 €	948,56 €/kk
5h + kt + s + terassi + piha	107,0 m <sup>2</sup>	52 390,00 €	1025,95 €/kk
6h + kt + s + terassi + piha	128,0 m <sup>2</sup>	55 460,00 €	1086,14 €/kk

**HAKUAIKA 28.4.2015 klo 12.00 saakka. Huom! Kohdetta voi hakea myös nettisivujemme kautta sähköisellä lomakkeella [www.att.hel.fi](http://www.att.hel.fi). Hakijan tulee olla kunnan myöntämä asumisoikeusjärjestysnumero [www.hel.fi/asunto](http://www.hel.fi/asunto). Emme käsittele hakemuksia, joissa ei ole asumisoikeusjärjestysnumeroa.**

ASUNTOTUOTANTOTOIMISTO  
Junailijankuja 3, Itä-Pasila, 00520 Helsinki  
Avoimna ma–pe 9–16  
Puhelinpalvelu arkisin numeroissa  
(09) 310 32314 ja (09) 310 32313  
fax (09) 310 32337 | [www.att.hel.fi](http://www.att.hel.fi)







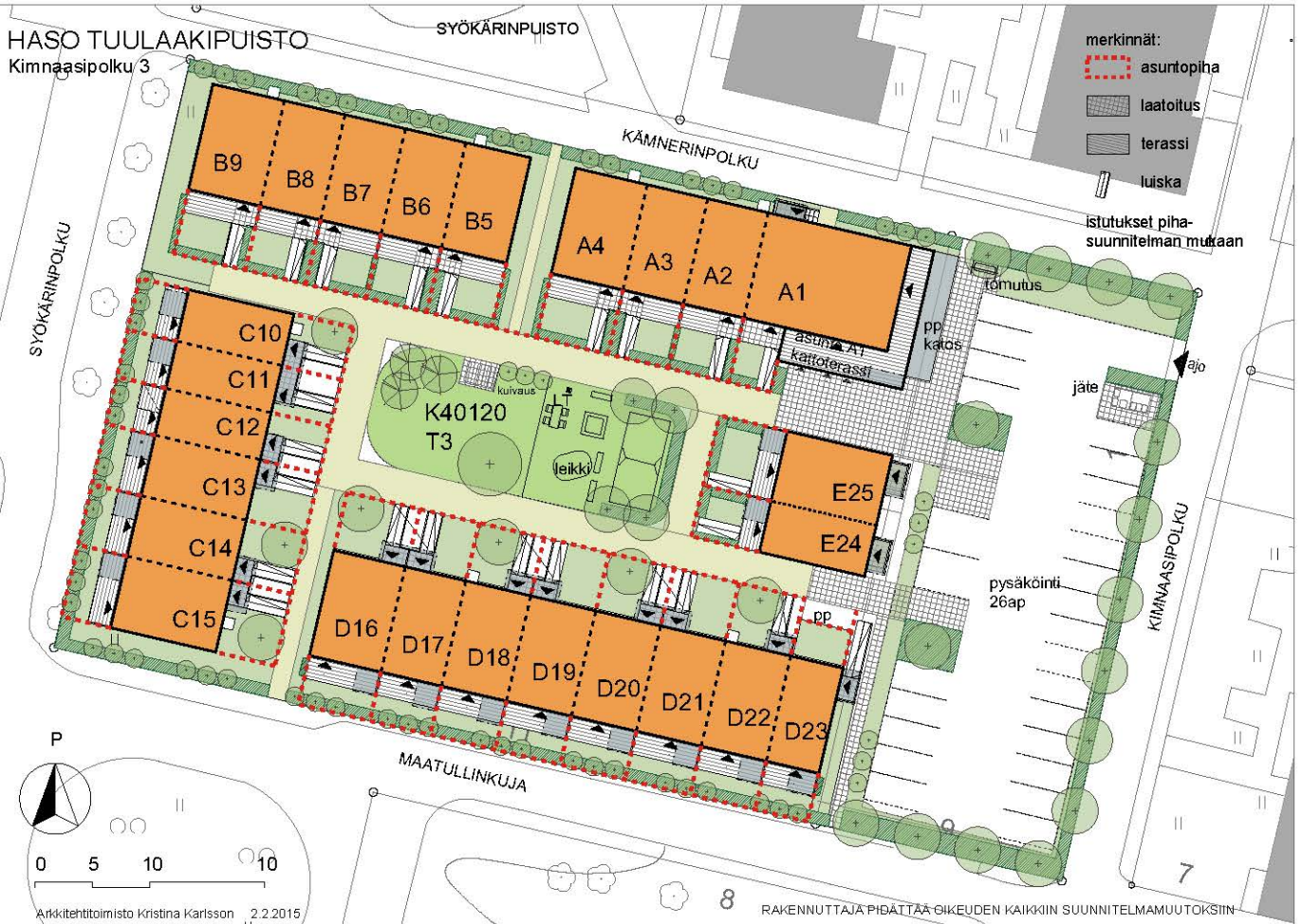
HASO TUULAAKIPUISTO  
Kimnaasipolku 3

SYÖKÄRINPUISTO

merkinnät:

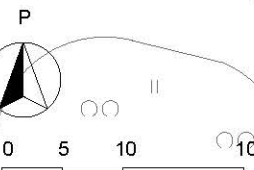
- asurtopiha
- laatoitus
- terassi
- luiska

istutukset piha-  
suunnitelman mukaan



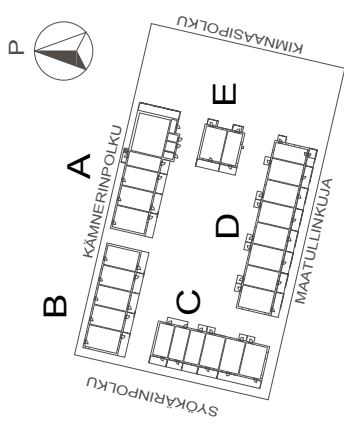
tomutus  
ajot  
jäte

pysäköinti  
26ap

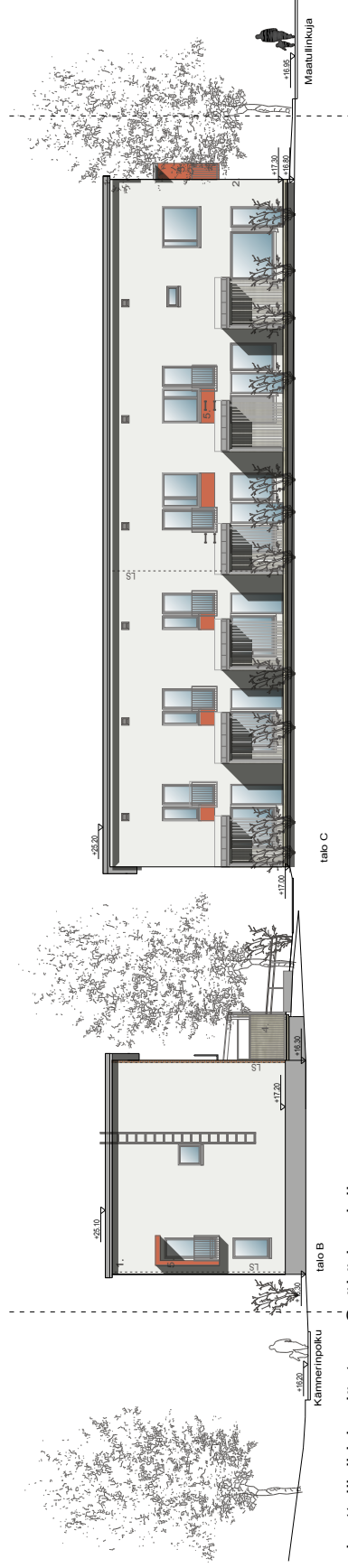


Arkkitehtitoimisto Kristina Karlsson 2.2.2015

8 RAKENUTTAJA PIDÄTTÄÄ OIKEUDEN KAIKKIIN SUUNNITELMAMUUTOKSIIN



1. ohutrappaus, harmaa-valkea
2. tiili, punainen
3. pelti, harmaa
4. puu, kuittokäsitelty ruskea
5. rakennuslevy punainen
6. betoni, harmaa



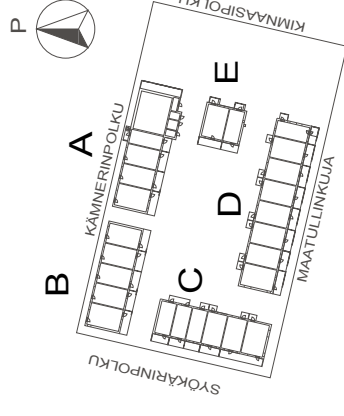
korttelijulkisivu länteen Syökärinpolulle



korttelijulkisivu pohjoiseen Kämnerinpolulle







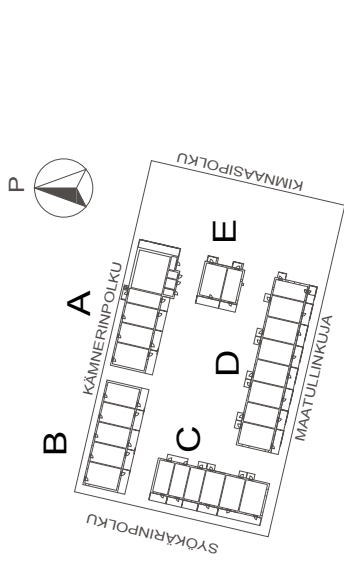
korttelileikkaus, julkisivut talot B ja A etelään



korttelijulkisivu itään, talot D, E ja A

1. ohutrappaus, harmaa-valkea
2. tiili, punainen
3. pelti, harmaa
4. puu, kuultokäsitelty ruskea
5. rakennuslevy punainen
6. betoni, harmaa



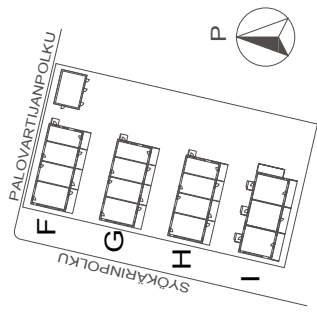


korteijukisivu etelään, talo C ja D

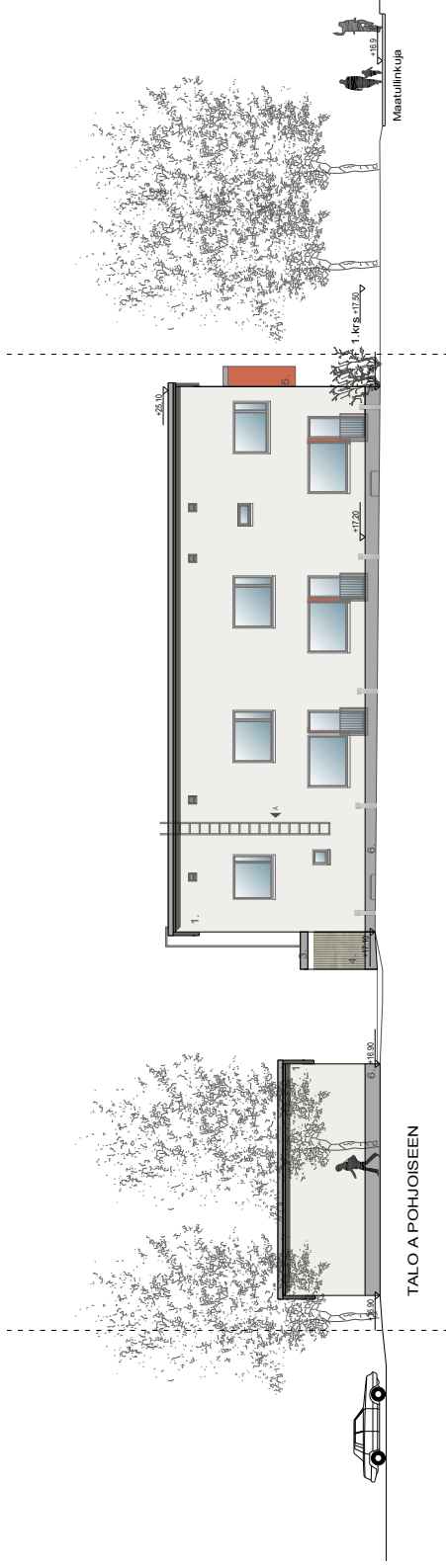
korteileikkaus, talo D ja C julkisivut pohjoiseen

1. ohutrappaus, harmaa-valkea
2. tiili, punainen
3. peili, harmaa
4. puu, kuultokäsitelty ruskea
5. rakennuslevy punainen
6. betoni, harmaa

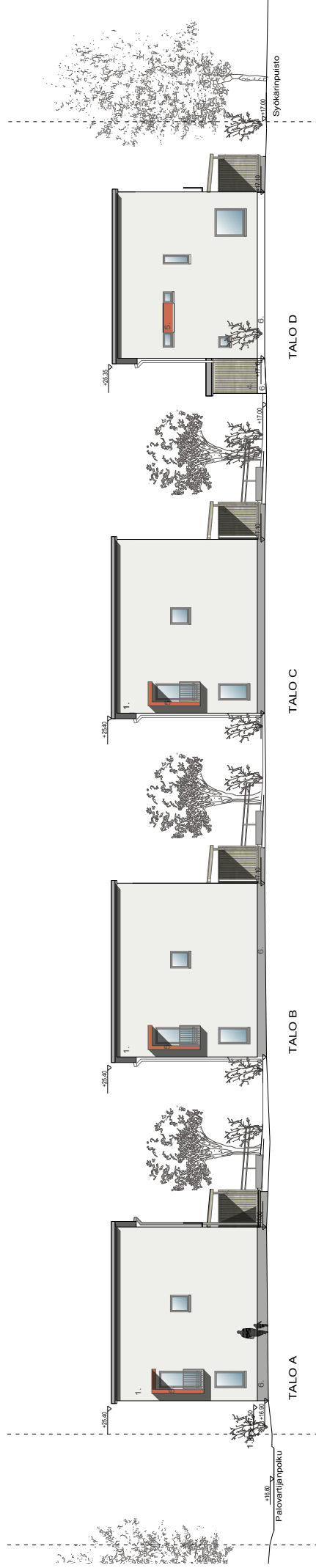




1. ohutrappaus, harmaa-valkea
2. tiili, punainen
3. pelti, harmaa
4. puu, kuittokäsifity ruskea
5. rakennuslevy punainen
6. betoni, harmaa

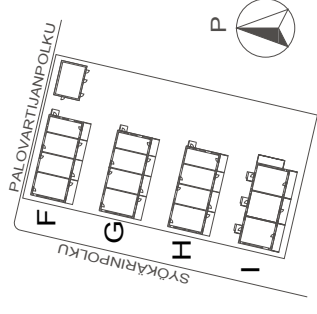


korttelijulkisivu pohjoiseen



korttelijulkisivu länteen

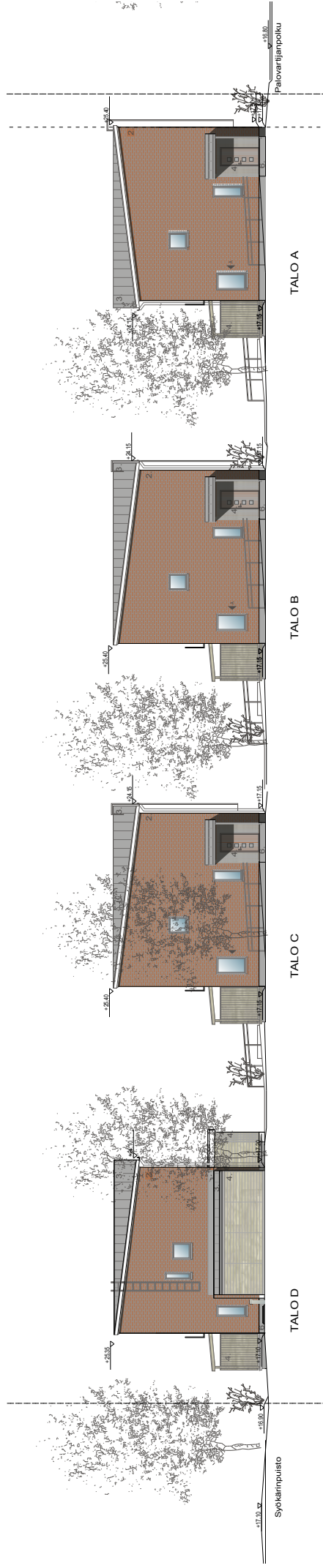




1. ohutrappaus, harmaa-valkea
2. tiili, punainen
3. pelti, harmaa
4. puu, kuultokäsitelty ruskea
5. rakennuslevy punainen
6. betoni, harmaa

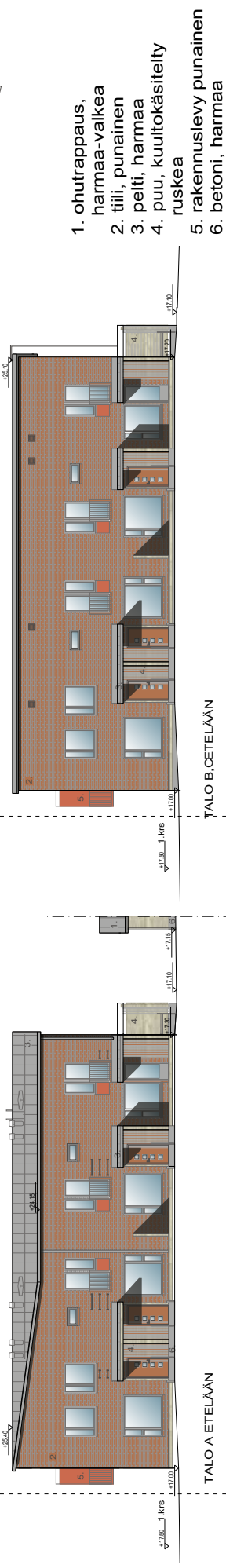
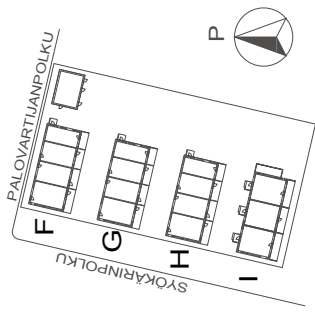


korttelijulkisivu etelään Syökörinpuistoon

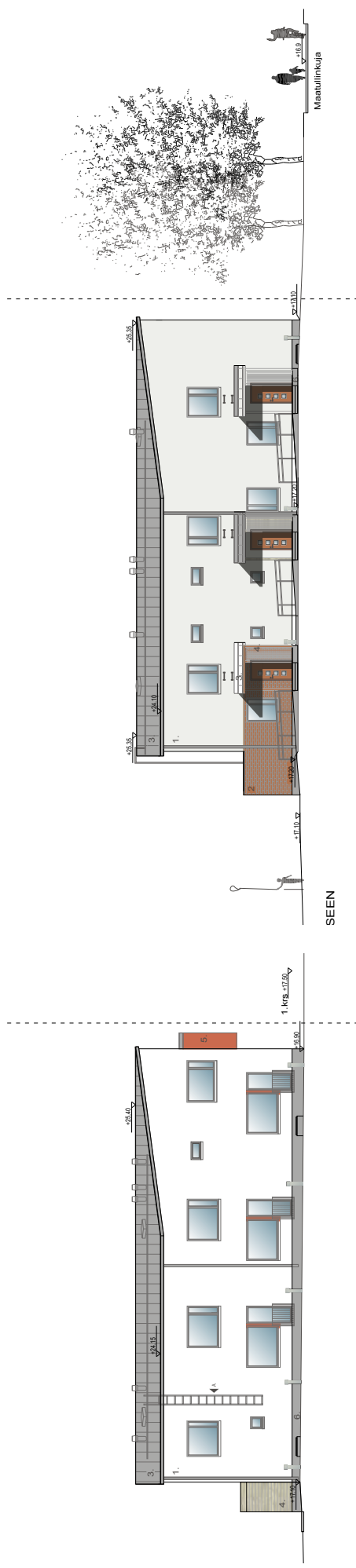


korttelijulkisivu itään





1. ohutrappaus, harmaa-valkea
2. tiili, punainen
3. pelti, harmaa
4. puu, kuultokäsitelty ruskea
5. rakennuslevy punainen
6. betoni, harmaa



1. ohutrappaus, harmaa-valkea
2. tiili, punainen
3. pelti, harmaa
4. puu, kuultokäsitelty ruskea
5. rakennuslevy punainen
6. betoni, harmaa



Helsingin Asuntotuotantotoimisto  
**HELSINGIN ASUMISOIKEUS OY TUULAAKIPUISTO**

Huoneistoluettelo

**Kortteli 40120 tontti 3**

**Kimnaasipolku 3**

TALO A, ASUNNOT

A1	6h+kt+s	128,0 m2
A2	3h+kt+s	85,0 m2
A3	3h+kt+s	85,0 m2
A4	4h+kt+s	95,5 m2

TALO B, ASUNNOT

B5	3h+kt+s	85,0 m2
B6	3h+kt+s	85,0 m2
B7	3h+kt+s	85,0 m2
B8	3h+kt+s	85,0 m2
B9	4h+kt+s	95,5 m2

TALO C, ASUNNOT

C10	2h+kt+s	64,5 m2
C11	2h+kt+s	64,5 m2
C12	2h+kt+s	64,5 m2
C13	3h+kt+s	85,0 m2
C14	3h+kt+s	85,0 m2
C15	4h+kt+s	95,5 m2

TALO D, ASUNNOT

D16	4h+kt+s	95,5 m2
D17	3h+kt+s	85,0 m2
D18	3h+kt+s	92,0 m2
D19	4h+kt+s	92,0 m2
D20	4h+kt+s	92,0 m2
D21	4h+kt+s	92,0 m2
D22	4h+kt+s	92,0 m2
D23	2h+kt+s	66,5 m2

TALO E, ASUNNOT

E24	2h+kt+s	64,5 m2
E25	4h+kt+s	92,0 m2

---

yhteensä 2151,5 m2

**Kortteli 40123 tontti 4**

**Palovartijanpolku 6**

TALO F, ASUNNOT

F26	2h+kt+s	66,5 m2
F27	3h+kt+s	85,0 m2
F28	3h+kt+s	85,0 m2
F29	4h+kt+s	95,5 m2

TALO G, ASUNNOT

G30	2h+kt+s	66,5 m2
G31	3h+kt+s	85,0 m2
G32	3h+kt+s	85,0 m2
G33	4h+kt+s	95,5 m2

TALO H, ASUNNOT

H34	2h+kt+s	66,5 m2
H35	3h+kt+s	85,0 m2
H36	3h+kt+s	85,0 m2
H37	4h+kt+s	95,5 m2

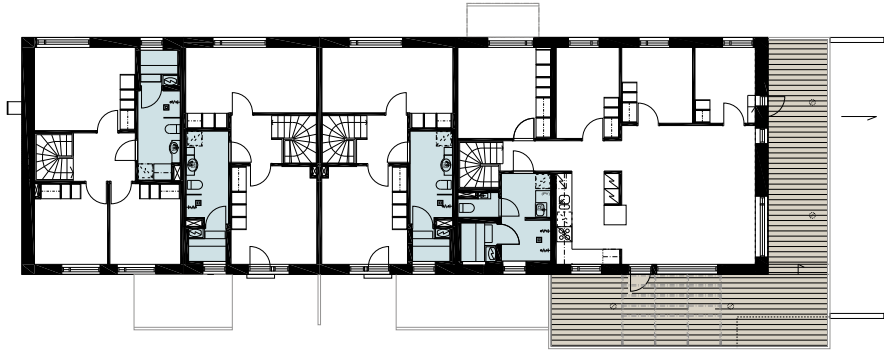
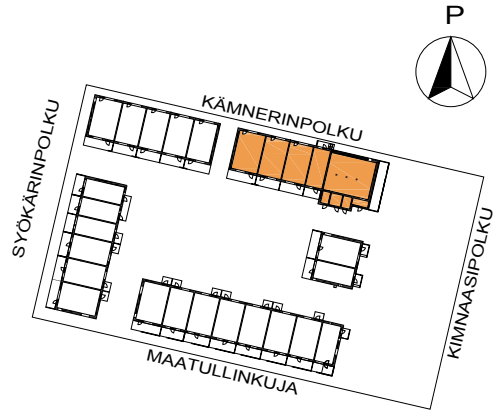
TALO I, ASUNNOT

I 38	5h+kt+s	107,0 m2
I 39	5h+kt+s	107,0 m2
I 40	5h+kt+s	107,0 m2

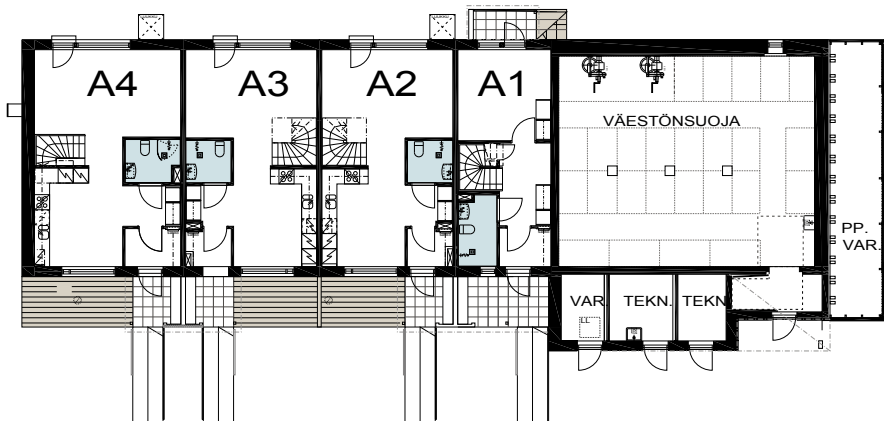
---

yhteensä 1317 m2

# TALO A



2. krs

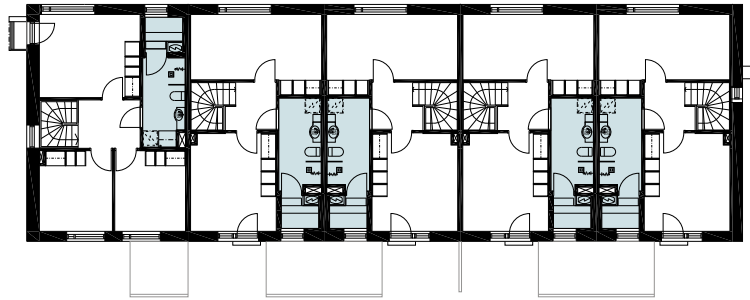
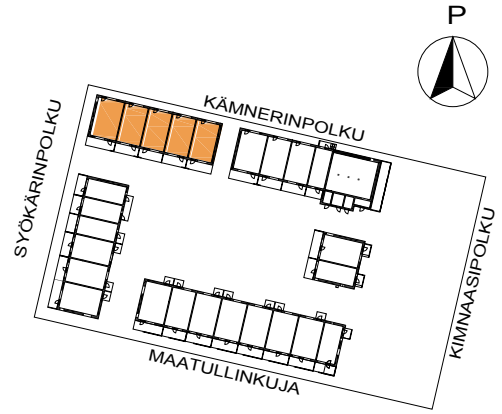


1. krs

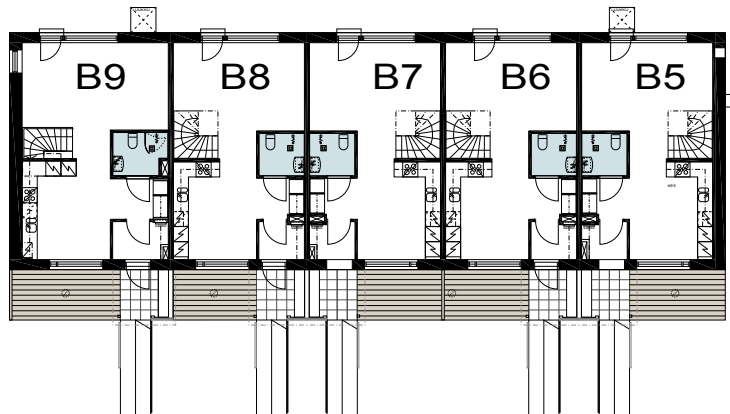




# TALO B



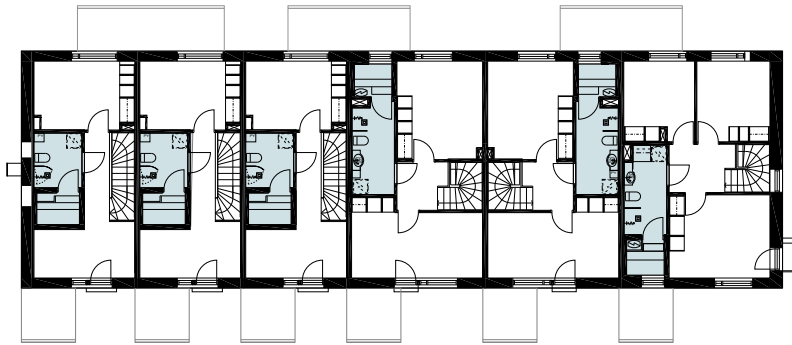
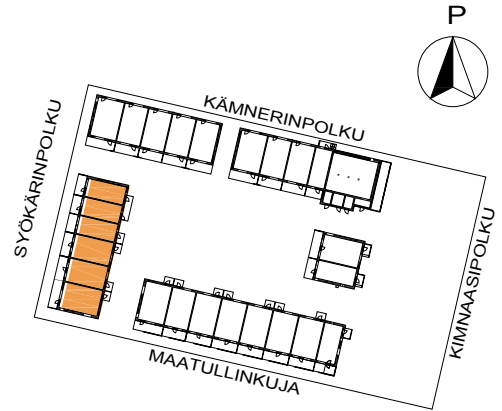
2. krs



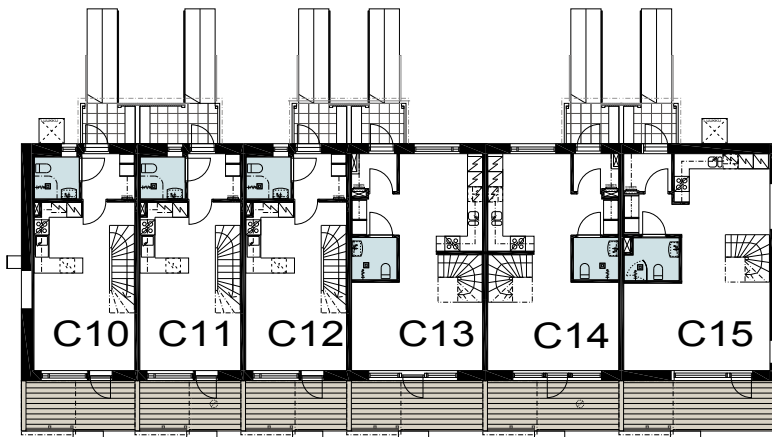
1. krs



# TALO C



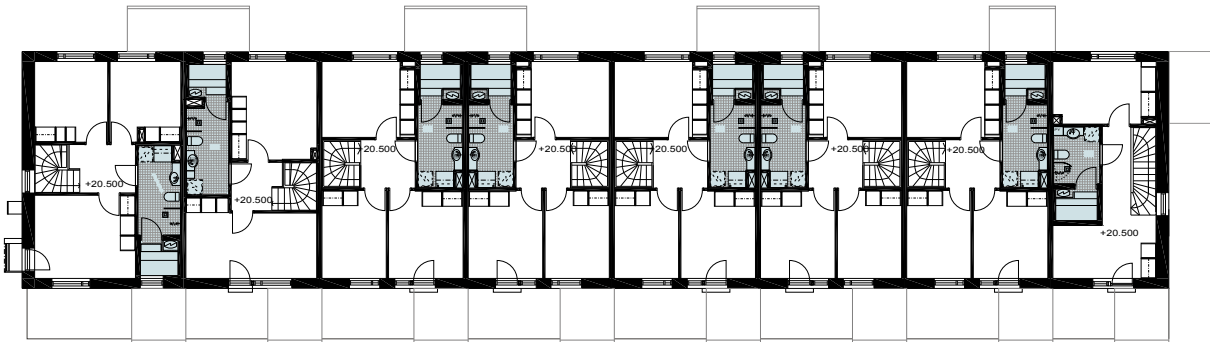
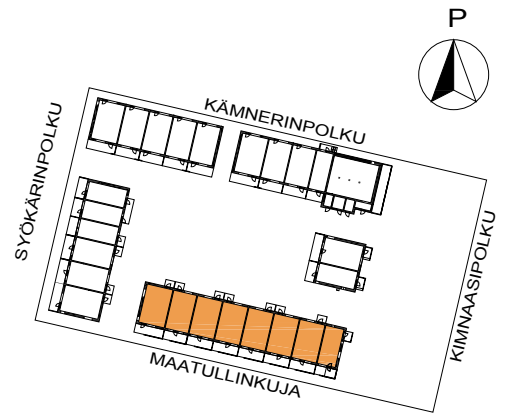
2. krs



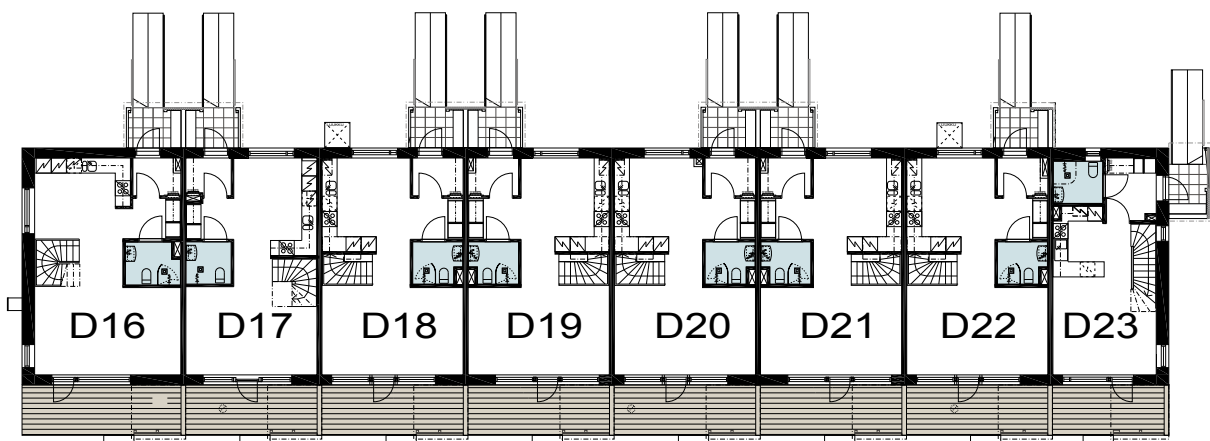
1. krs



# TALO D

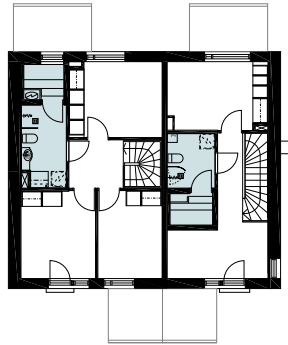
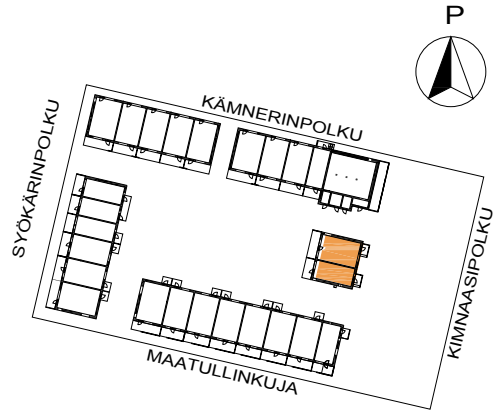


2. krs

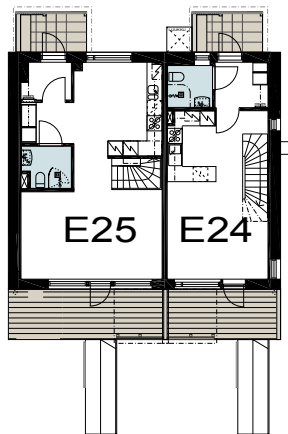


1. krs

# TALO E



2. krs

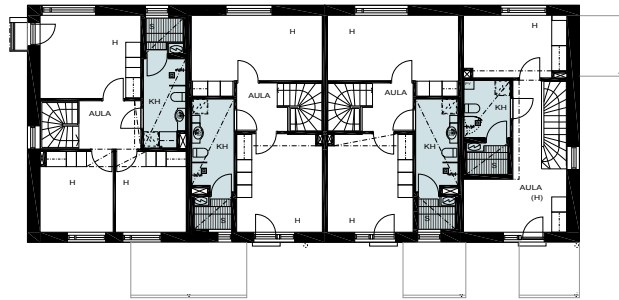
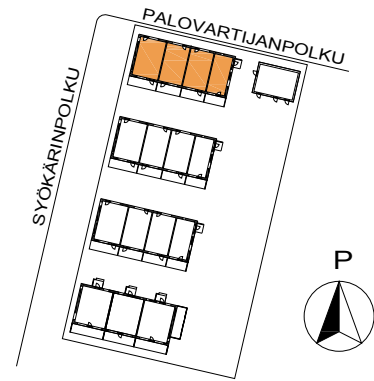


1. krs

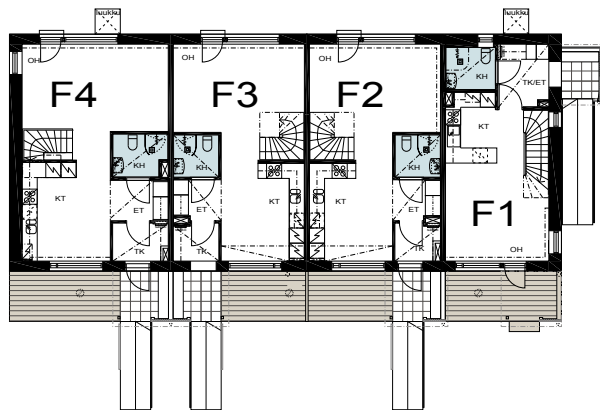




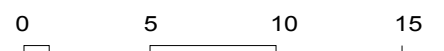
# TALO F



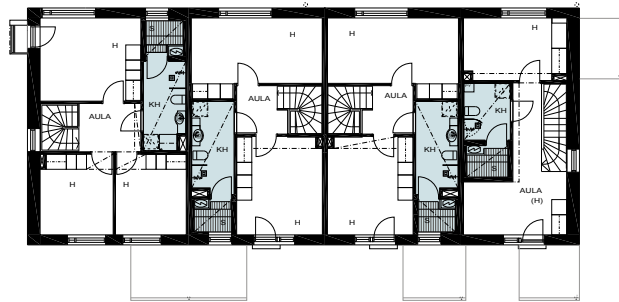
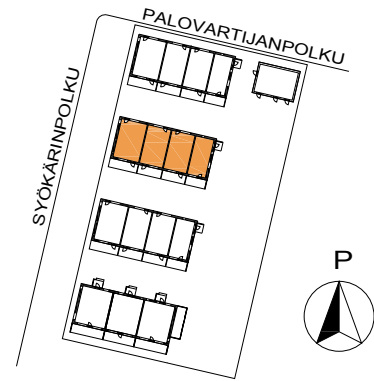
2.krs



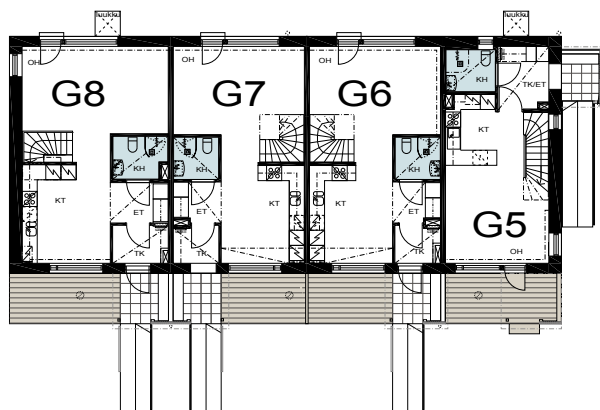
1.krs



# TALO G



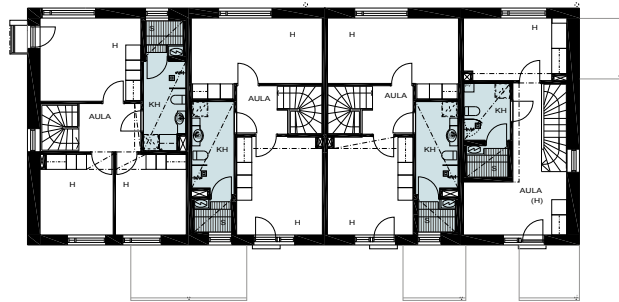
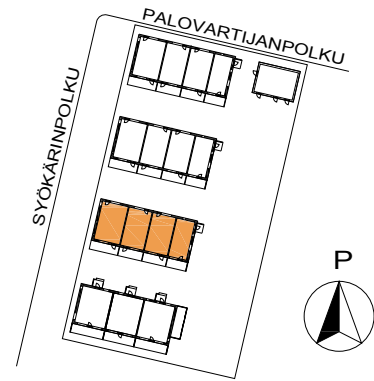
2.krs



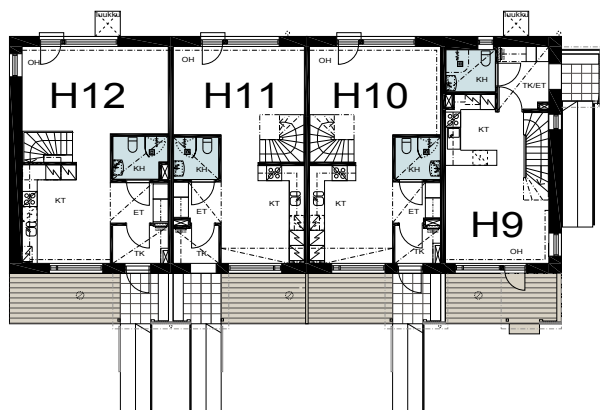
1.krs



# TALO H



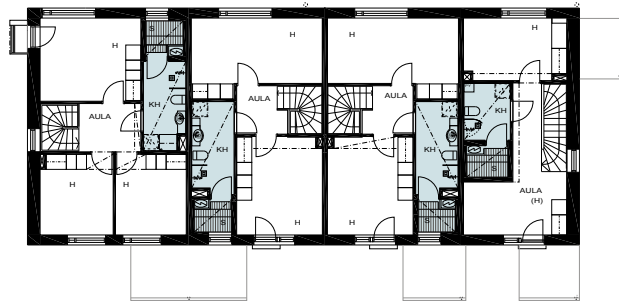
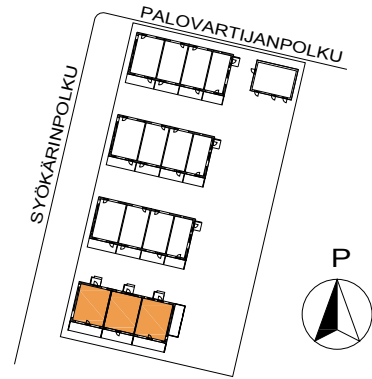
2.krs



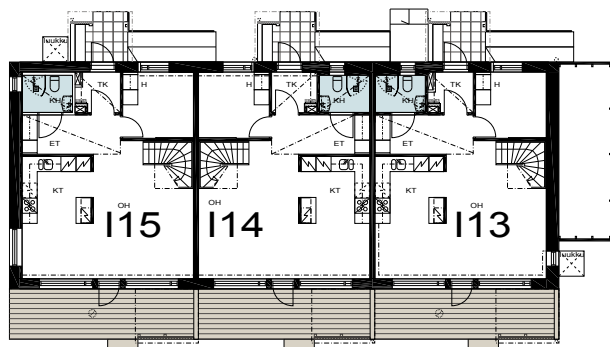
1.krs



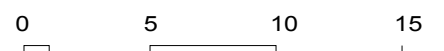
# TALO I



2.krs

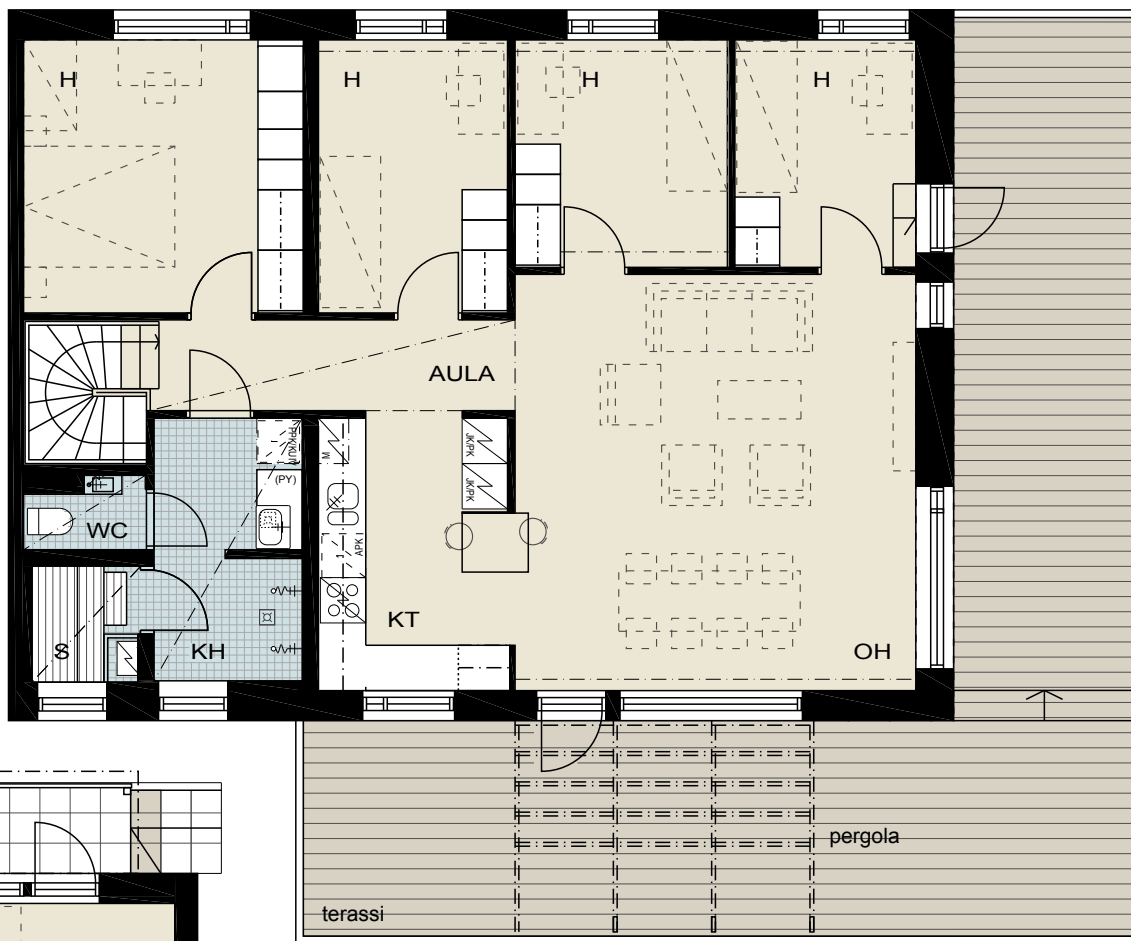


1.krs

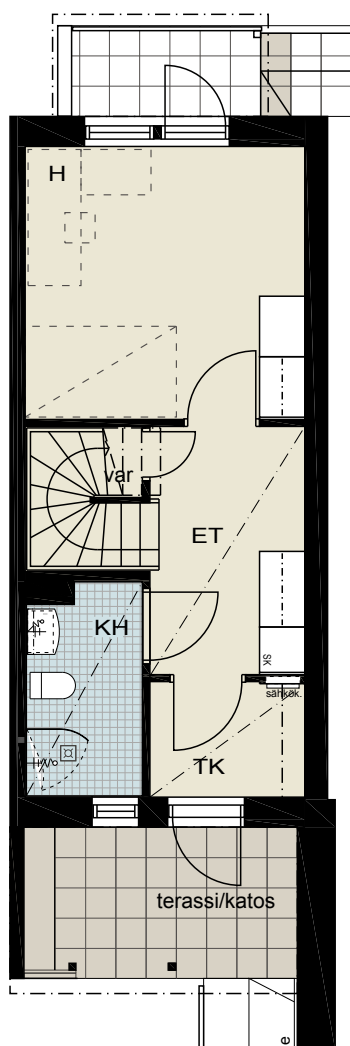




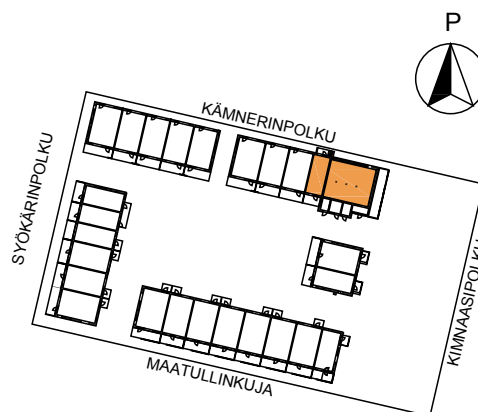




2.krs



1.krs



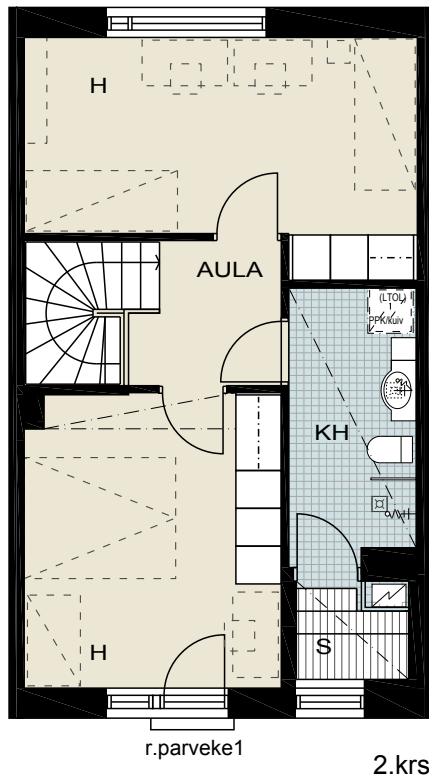
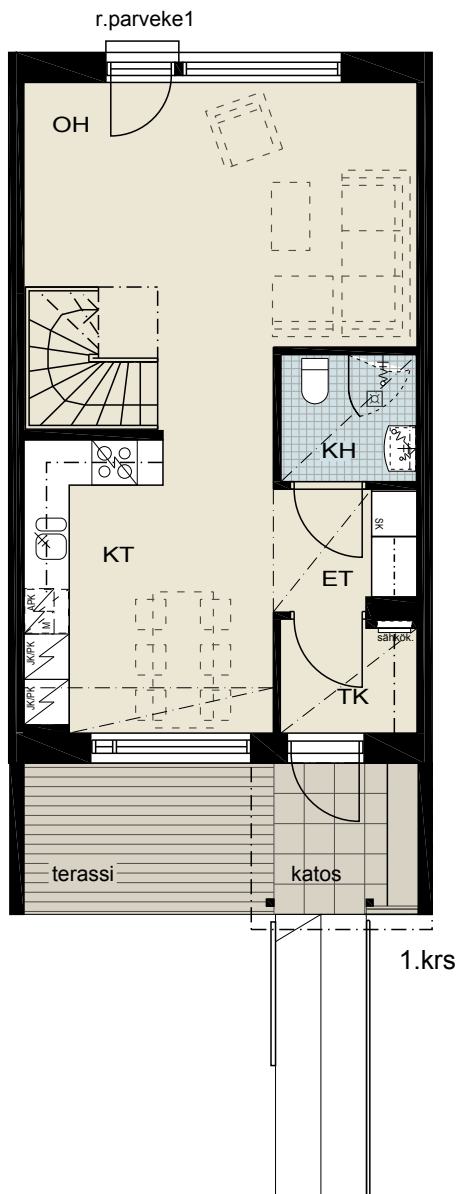
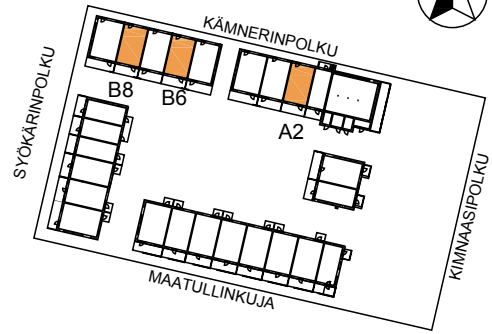
6H+KT+S 128,0 m<sup>2</sup>

ASUNTO A1



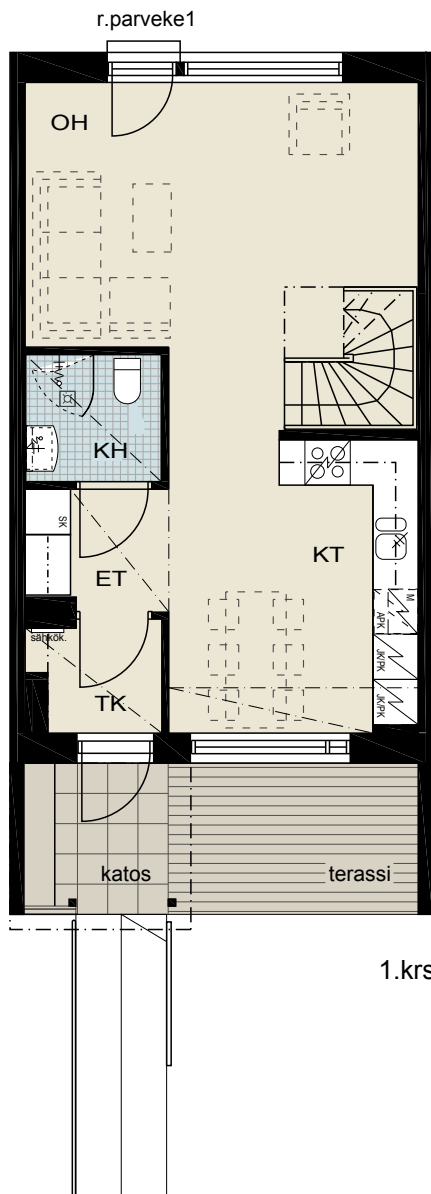
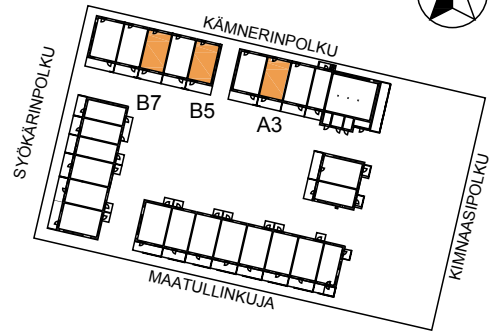
3H+KT+S 85,0 m<sup>2</sup>

ASUNNOT A2, B6, B8

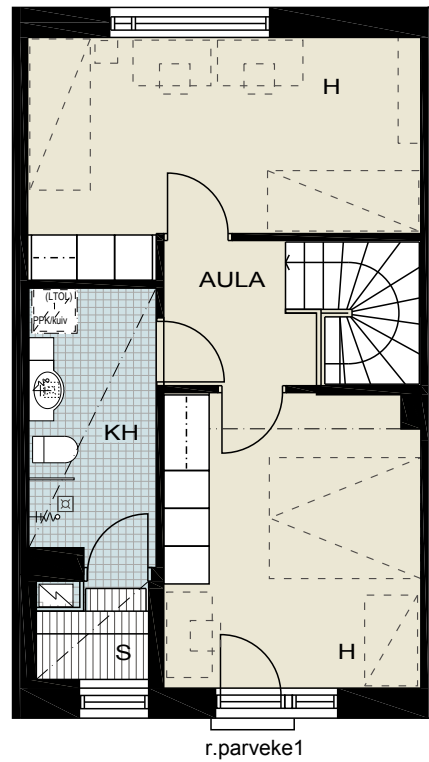


3H+KT+S 85,0 m<sup>2</sup>

ASUNNOT A3, B5, B7



1.krs



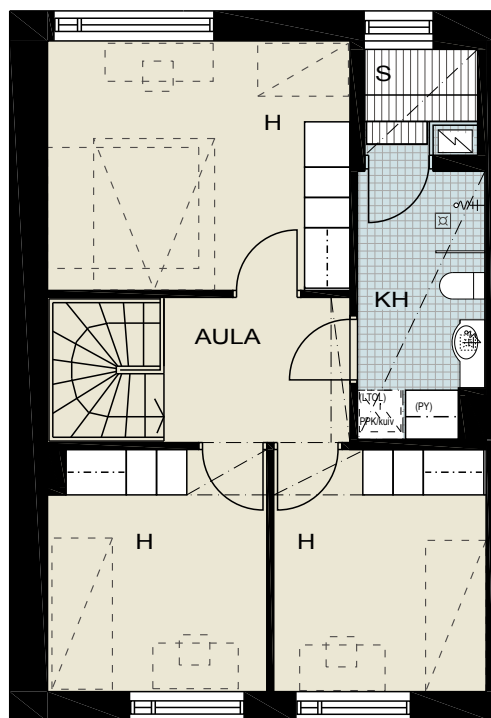
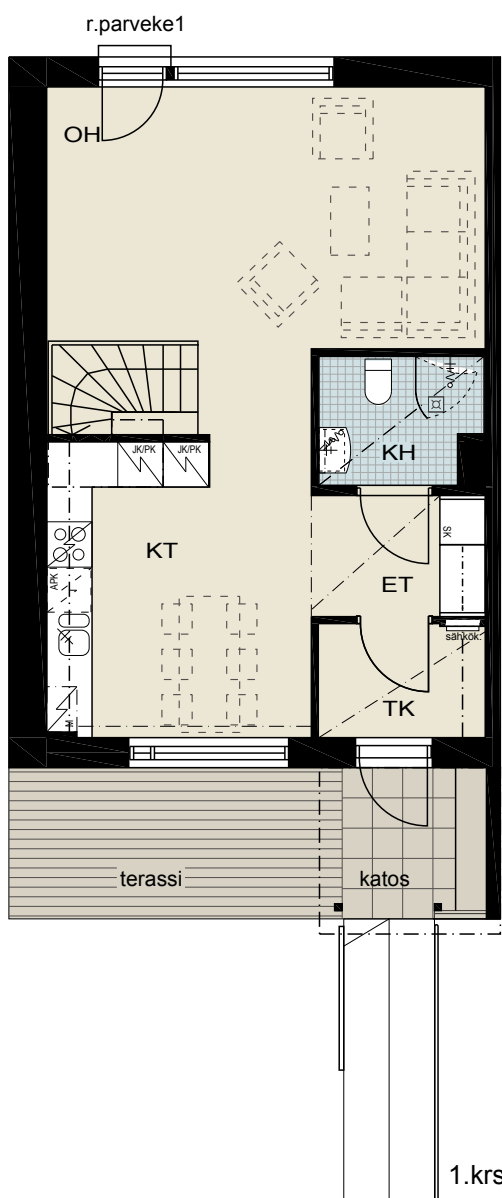
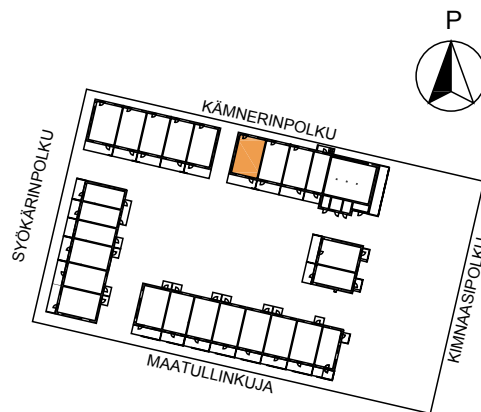
2.krs





4H+KT+S 95,5 m<sup>2</sup>

ASUNTO A4



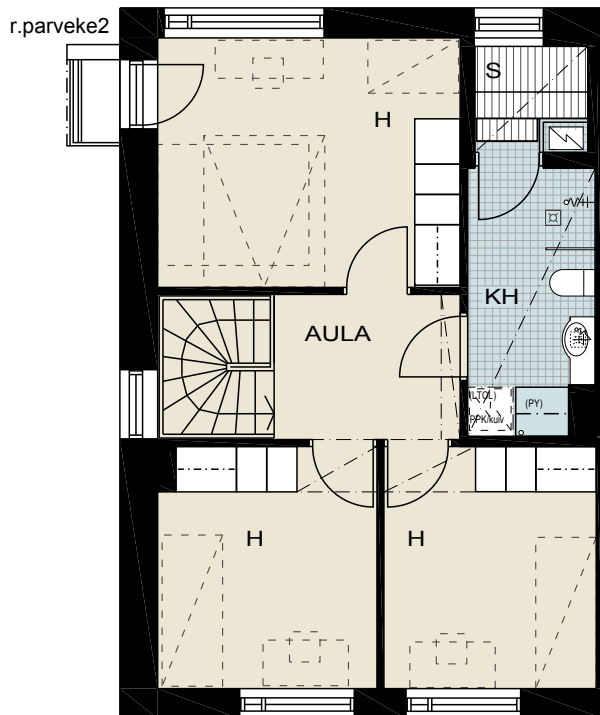
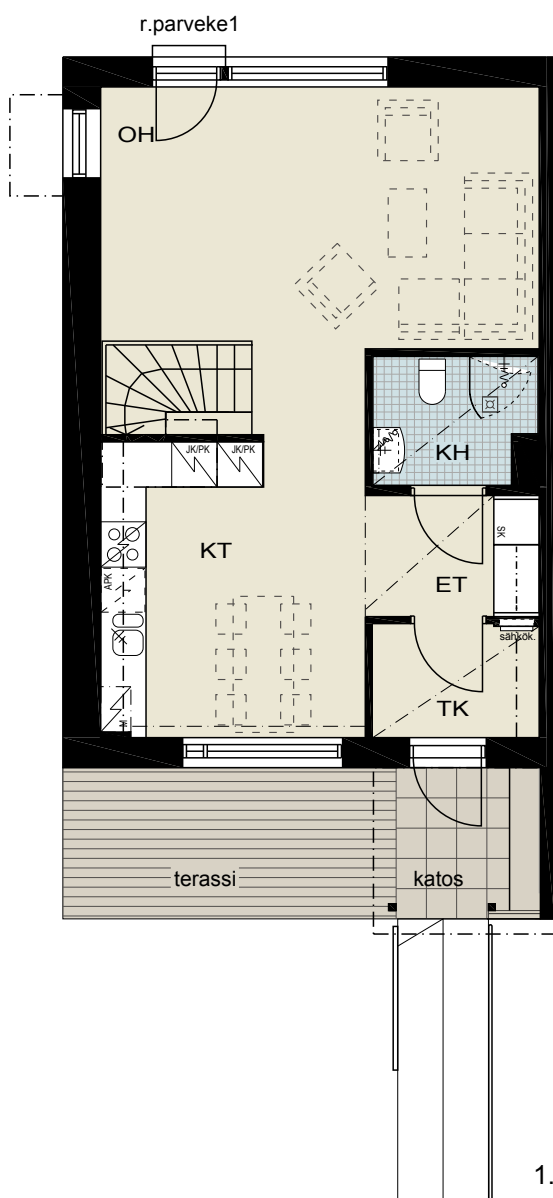
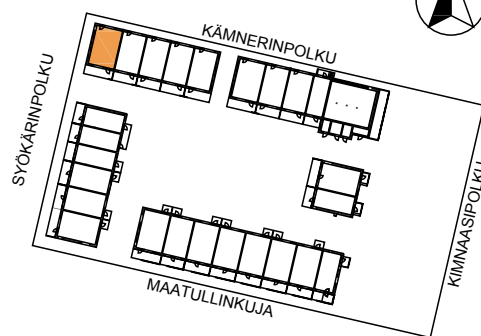
2.krs





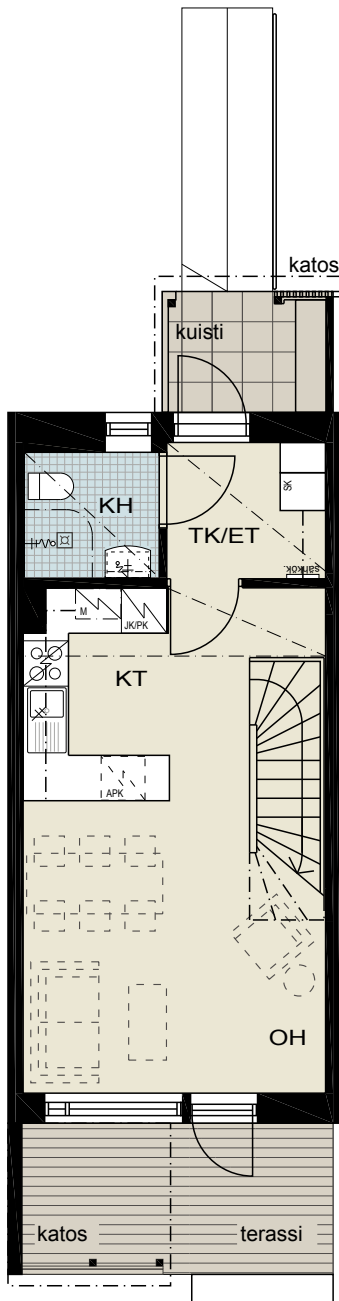
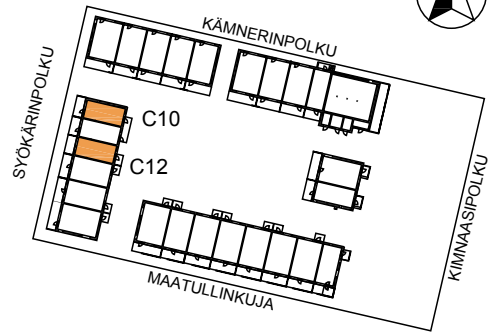
4H+KT+S 95,5 m<sup>2</sup>

ASUNTO B9

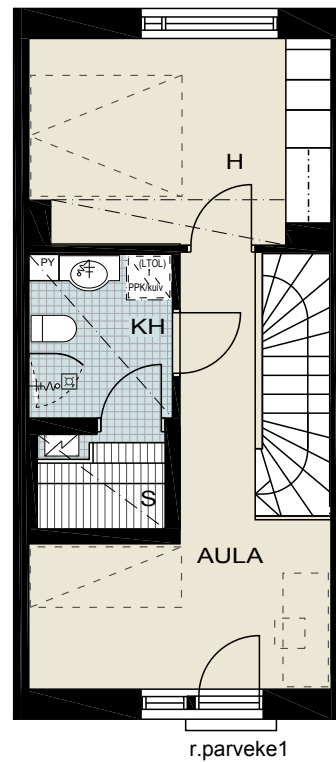


2H+KT+S 64,5 m<sup>2</sup>

ASUNNOT C10, C12



1.krs

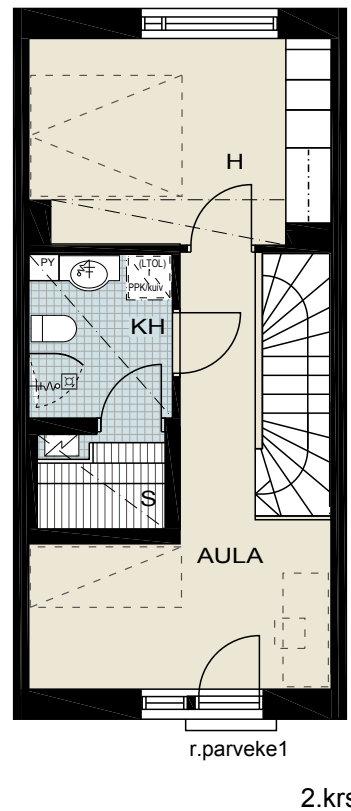
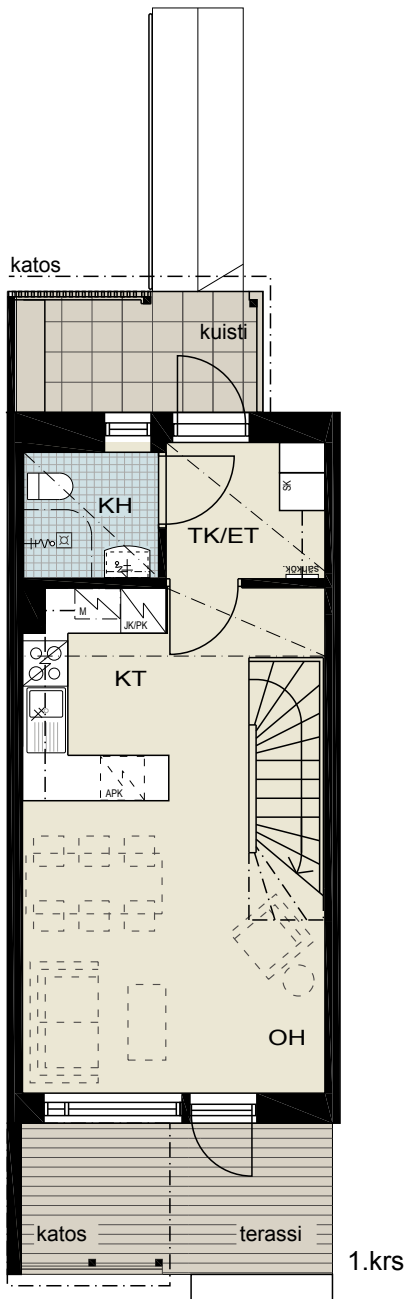
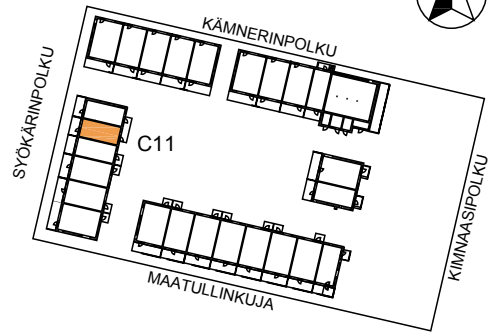


2.krs



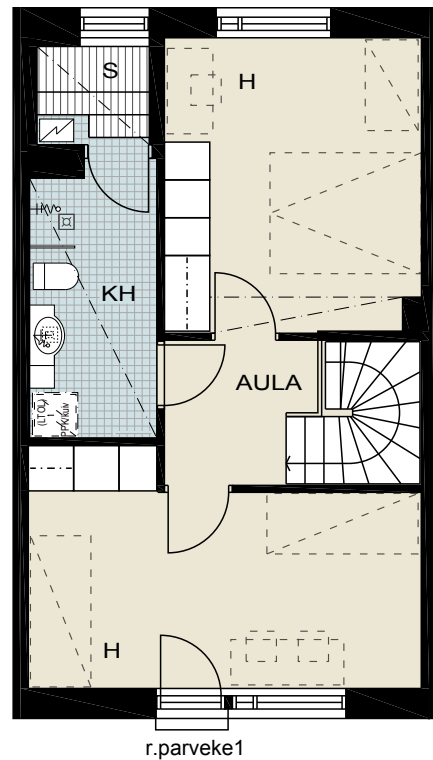
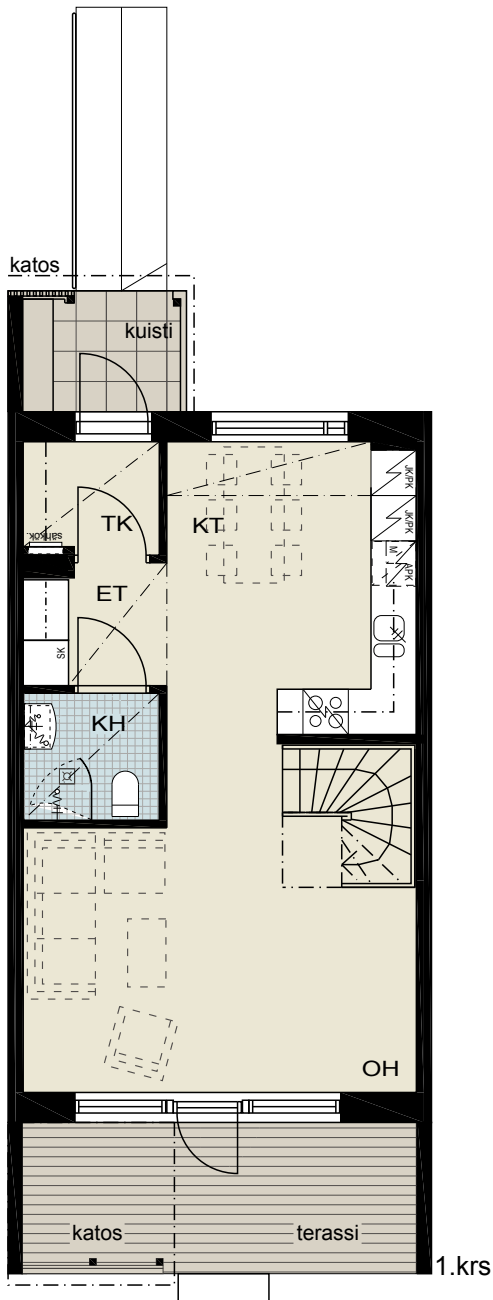
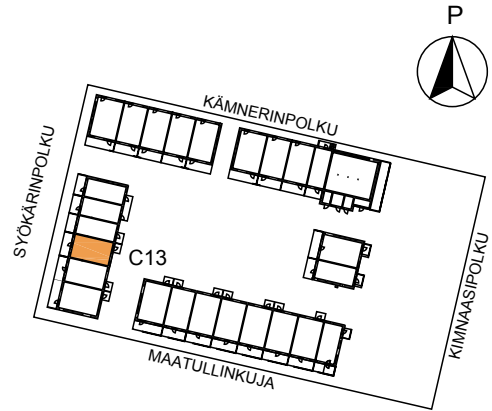
2H+KT+S 64,5 m<sup>2</sup>

ASUNTO C11



3H+KT+S 85,0 m<sup>2</sup>

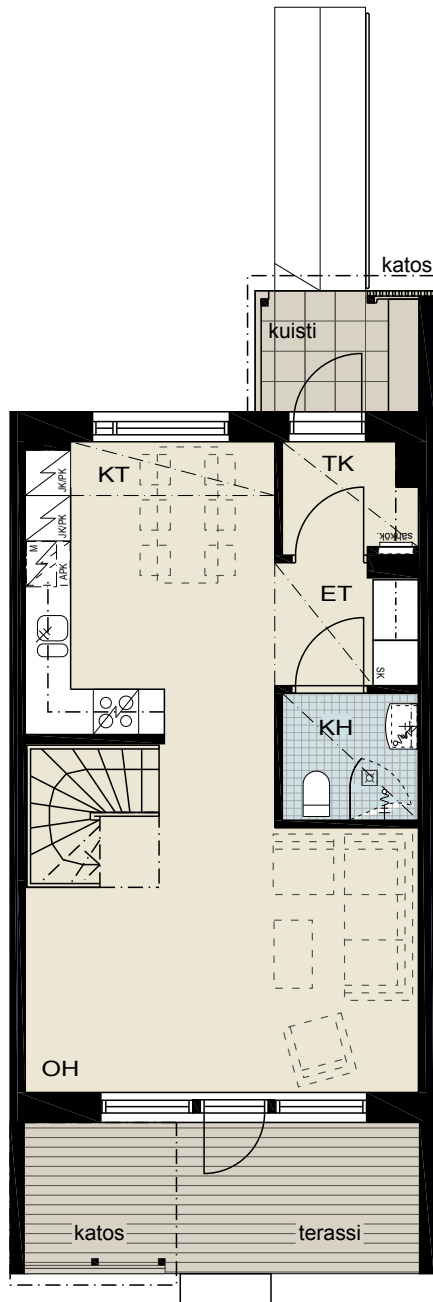
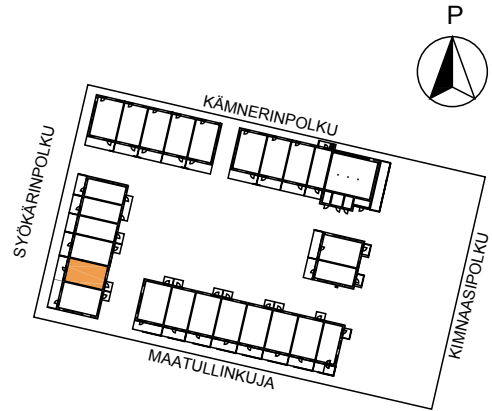
ASUNTO C13



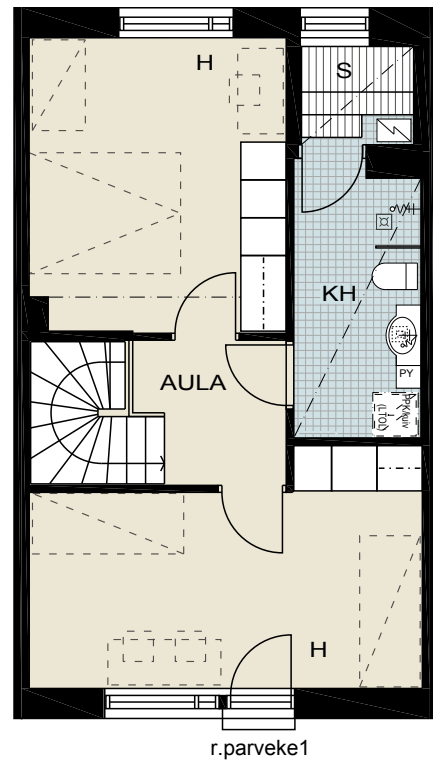


3H+KT+S 85,0 m<sup>2</sup>

ASUNTO C14



1.krs

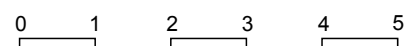
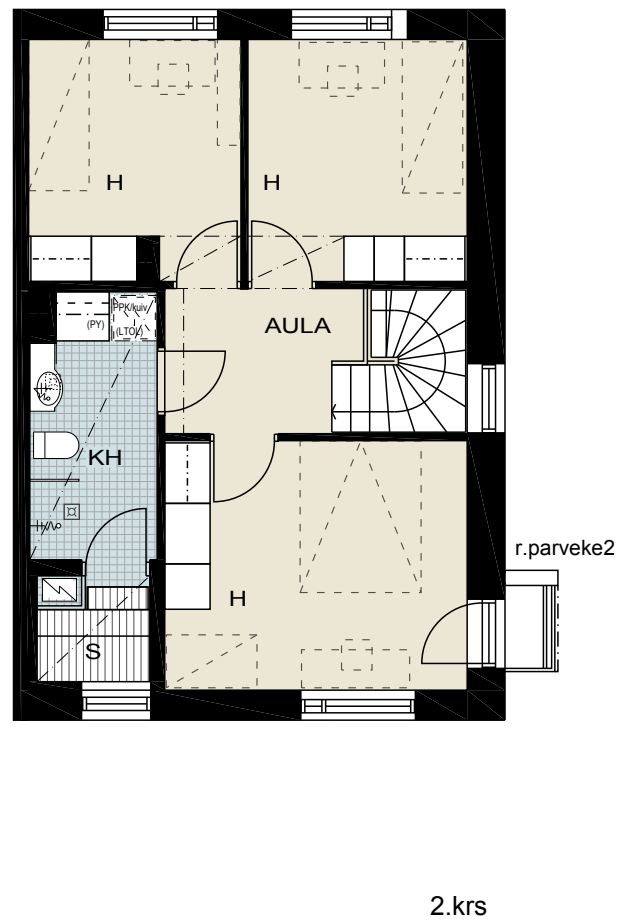
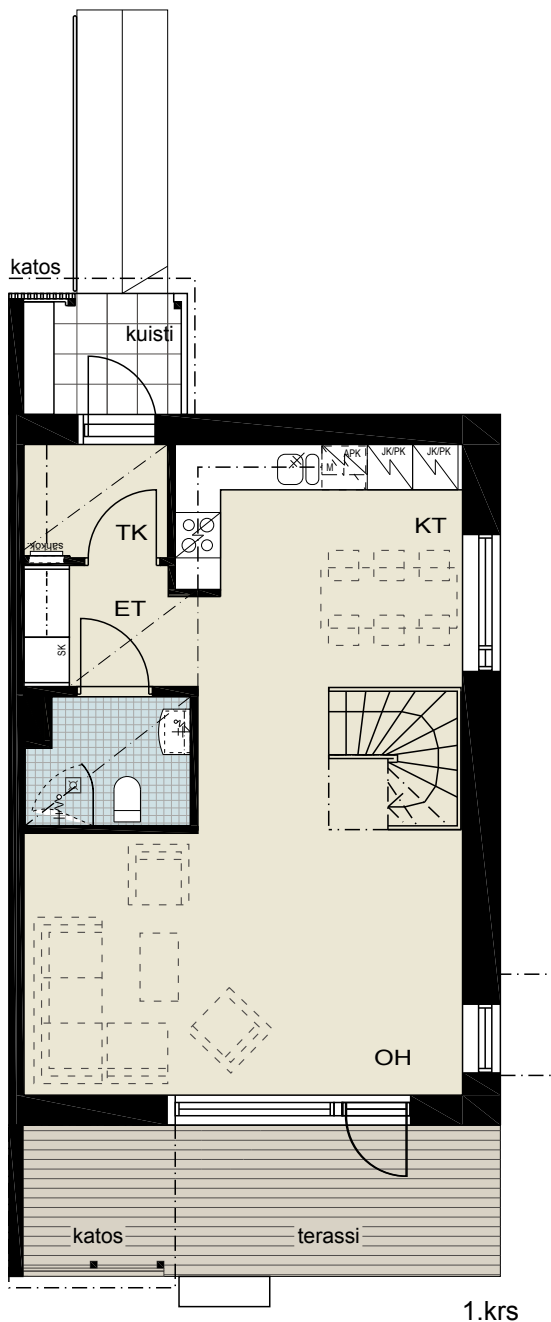
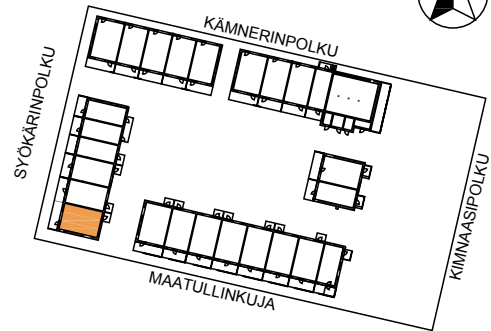


2.krs



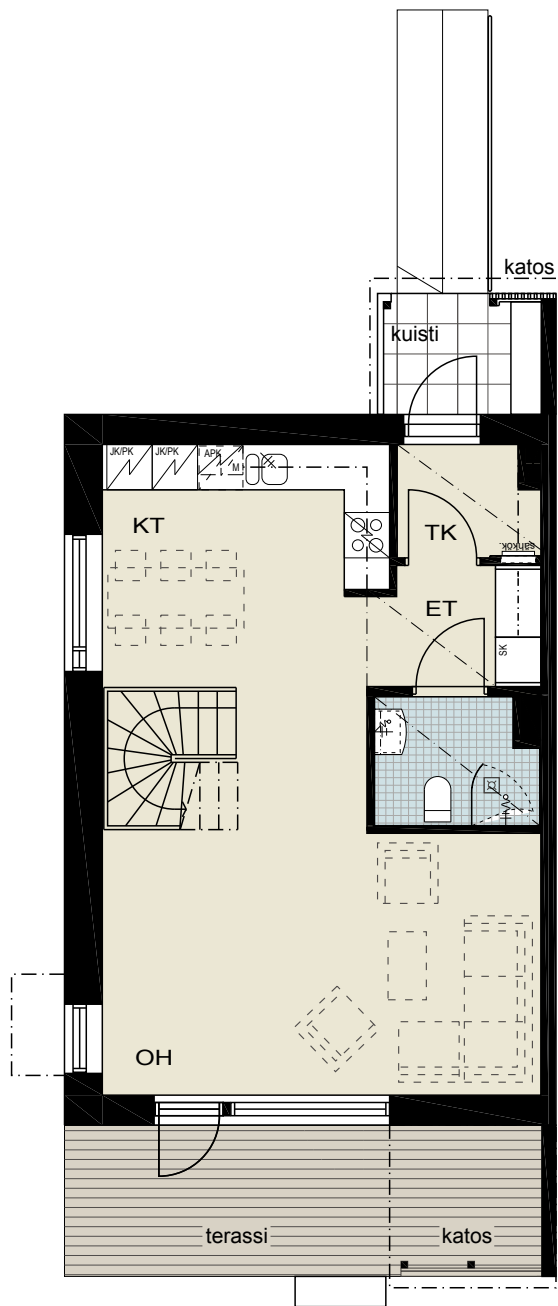
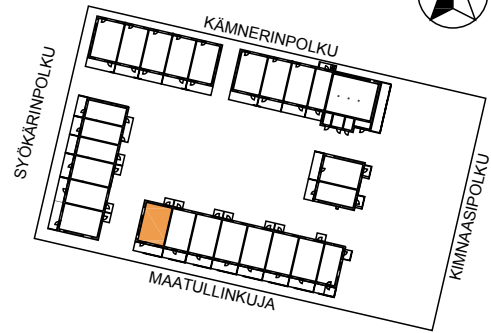
4H+KT+S 95,5 m<sup>2</sup>

ASUNTO C15

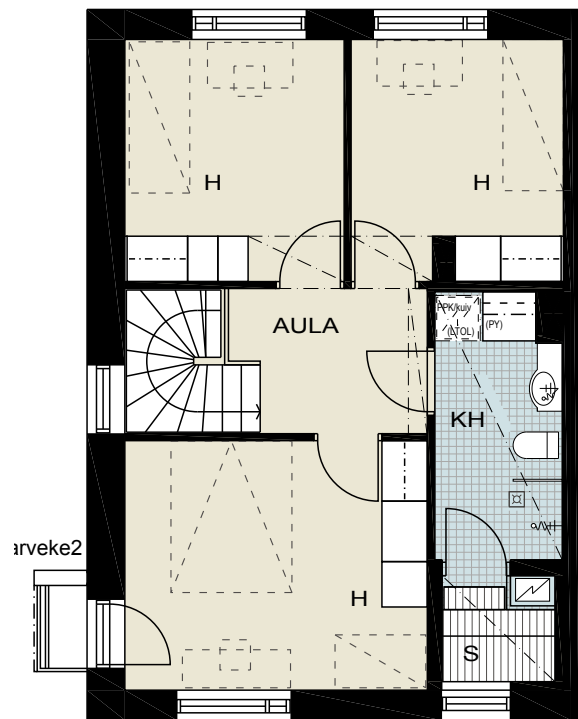


4H+KT+S 95,5 m<sup>2</sup>

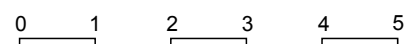
ASUNTO D16



1.krs

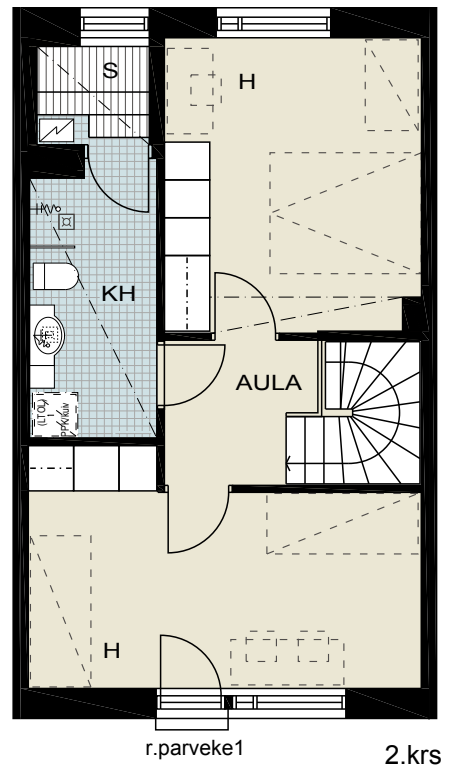
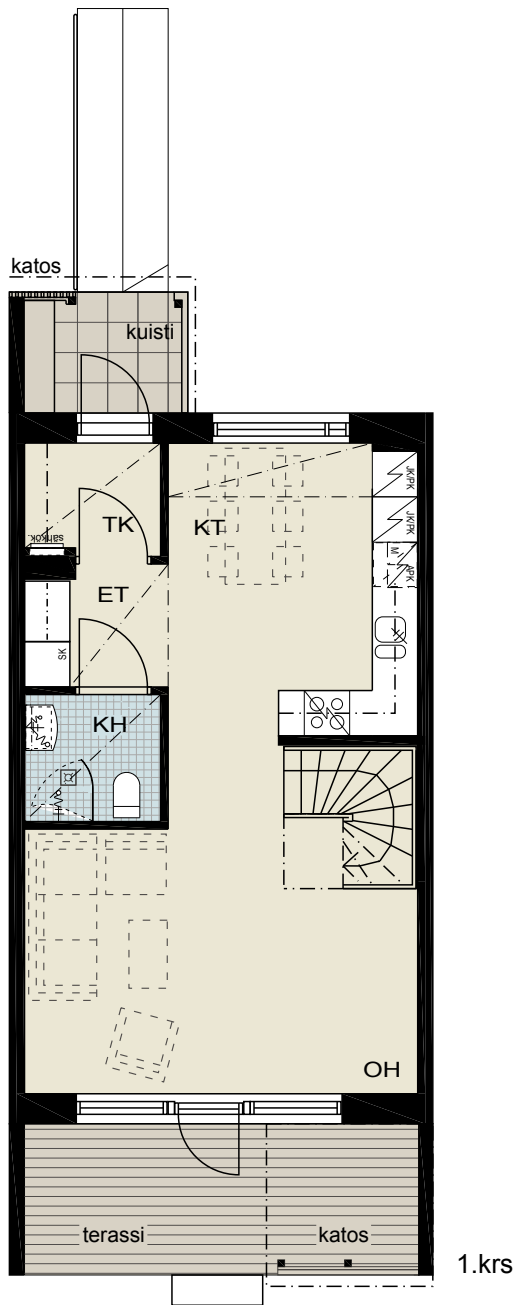
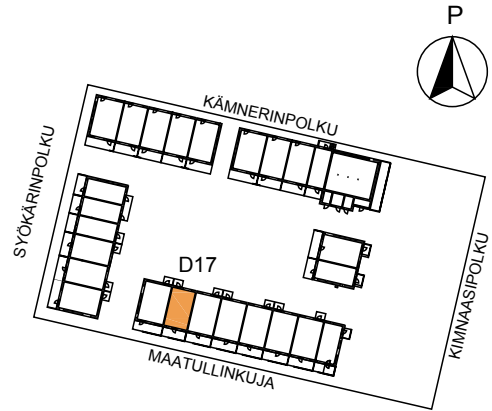


2.krs



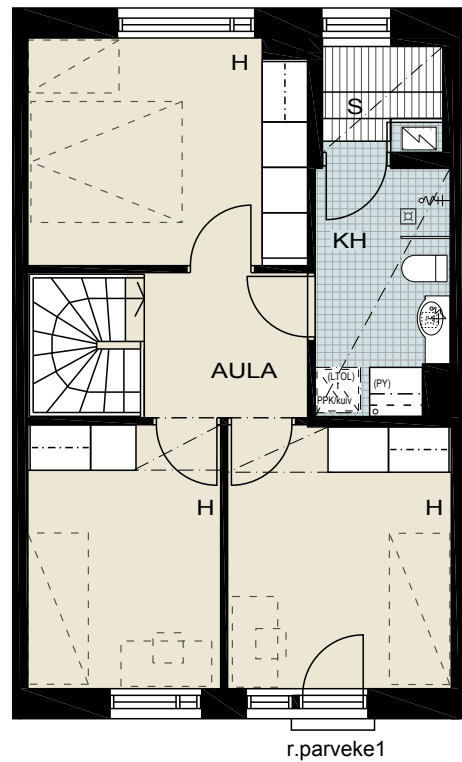
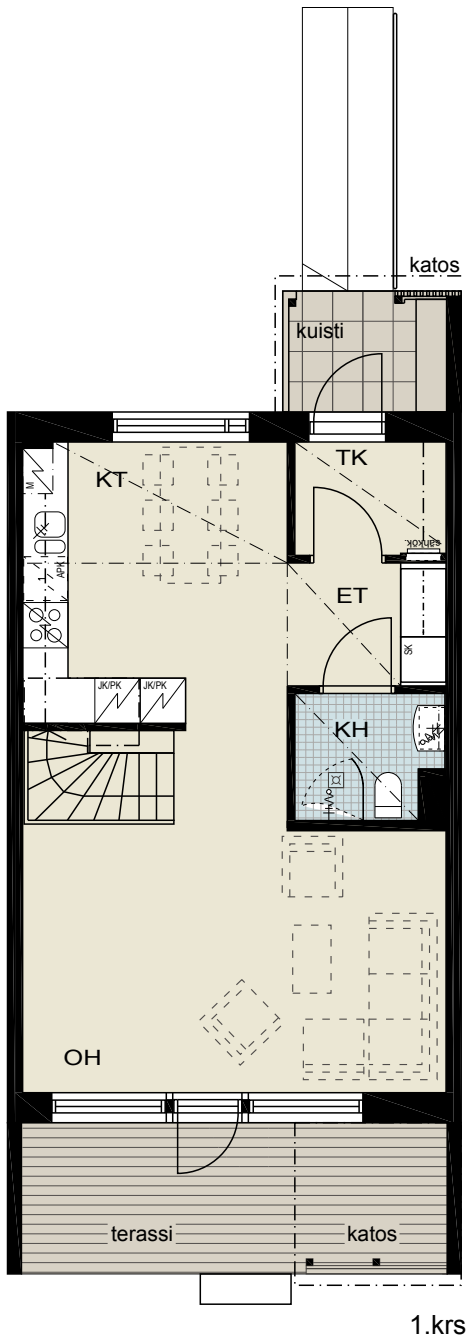
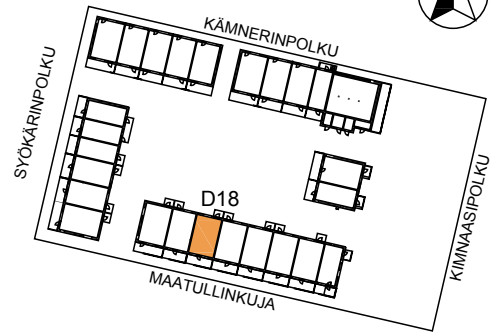
3H+KT+S 85,0 m<sup>2</sup>

ASUNTO D17



4H+KT+S 92,0 m<sup>2</sup>

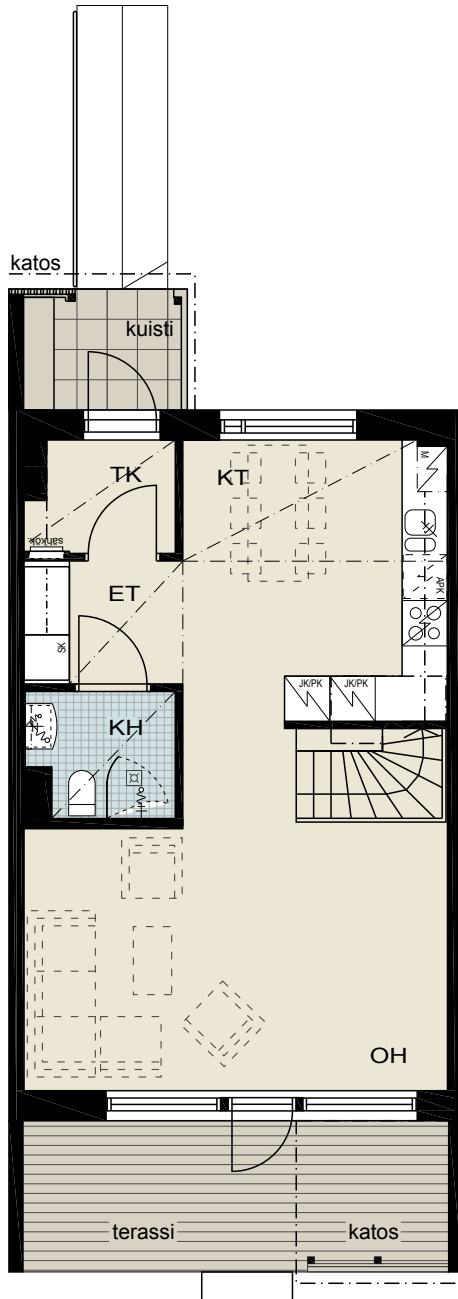
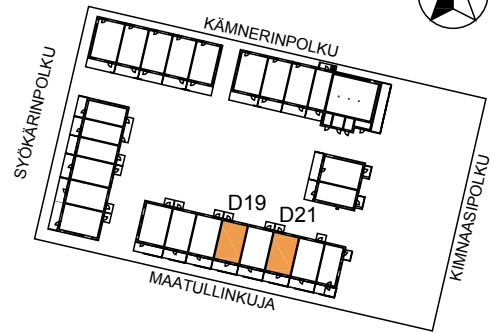
ASUNTO D18



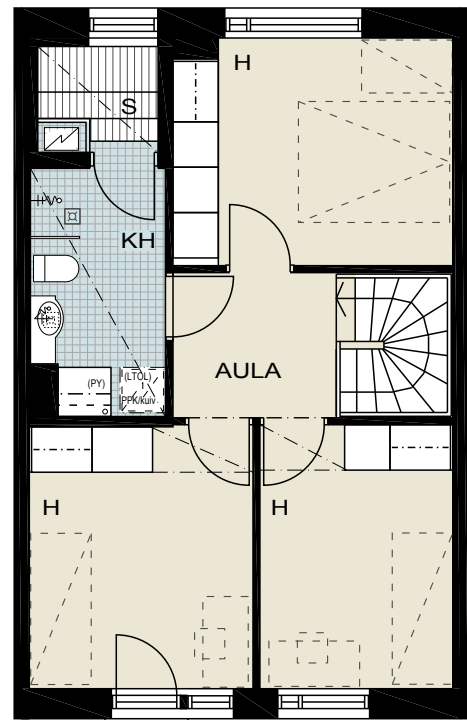


4H+KT+S 92,0 m<sup>2</sup>

ASUNNOT D19,D21



1.krs



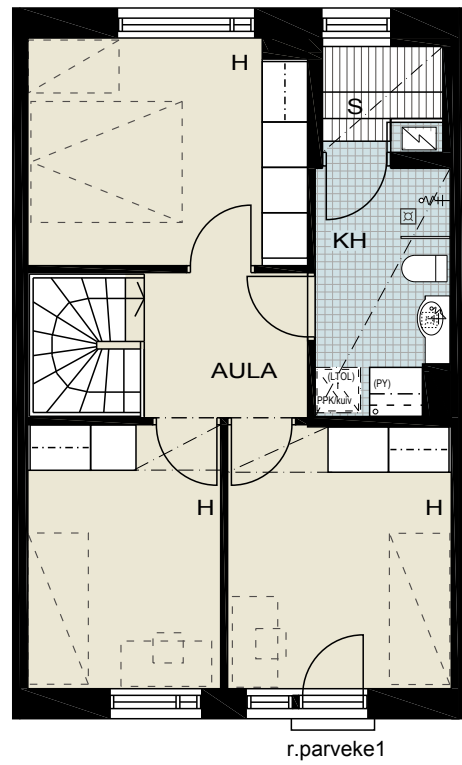
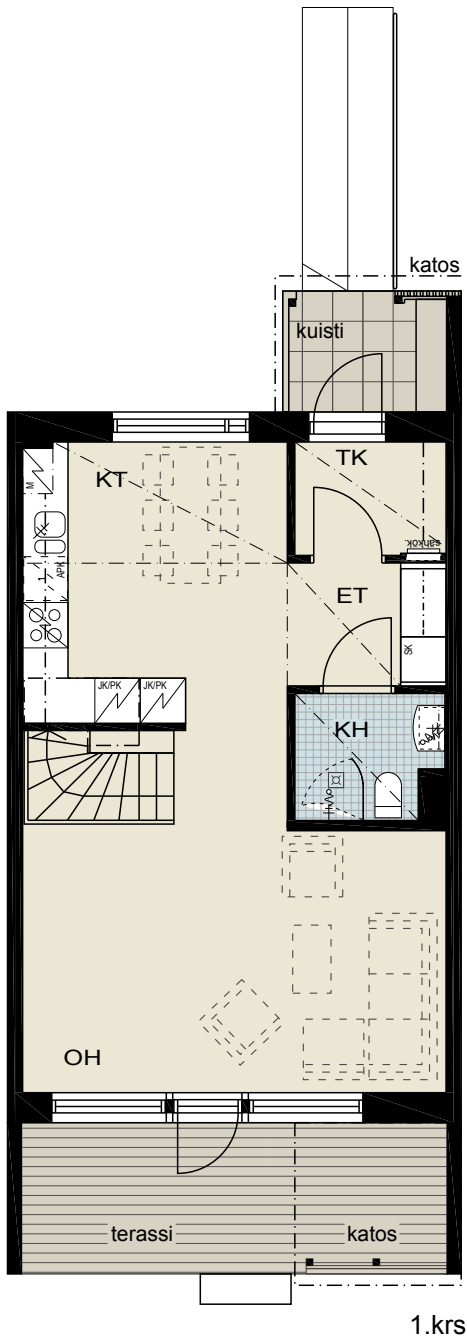
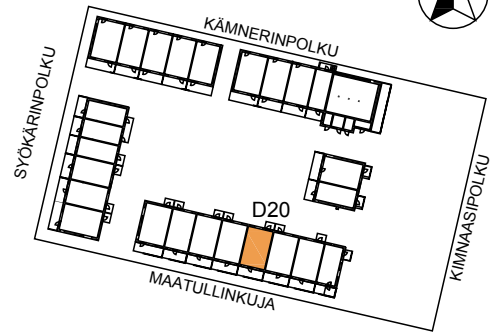
r.parveke1

2.krs



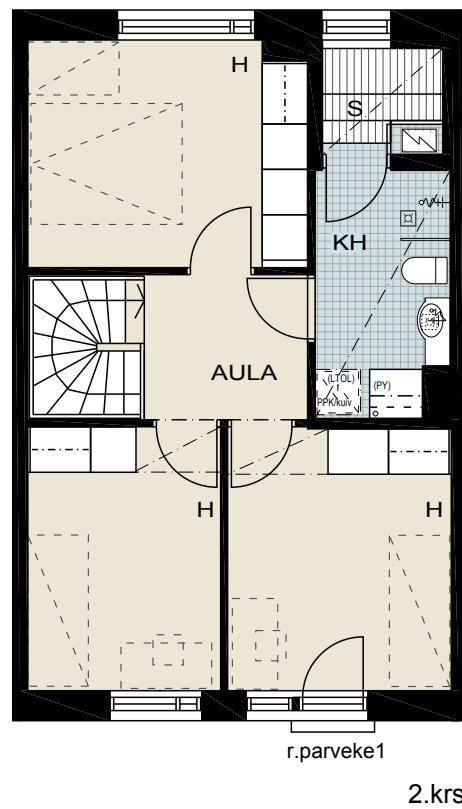
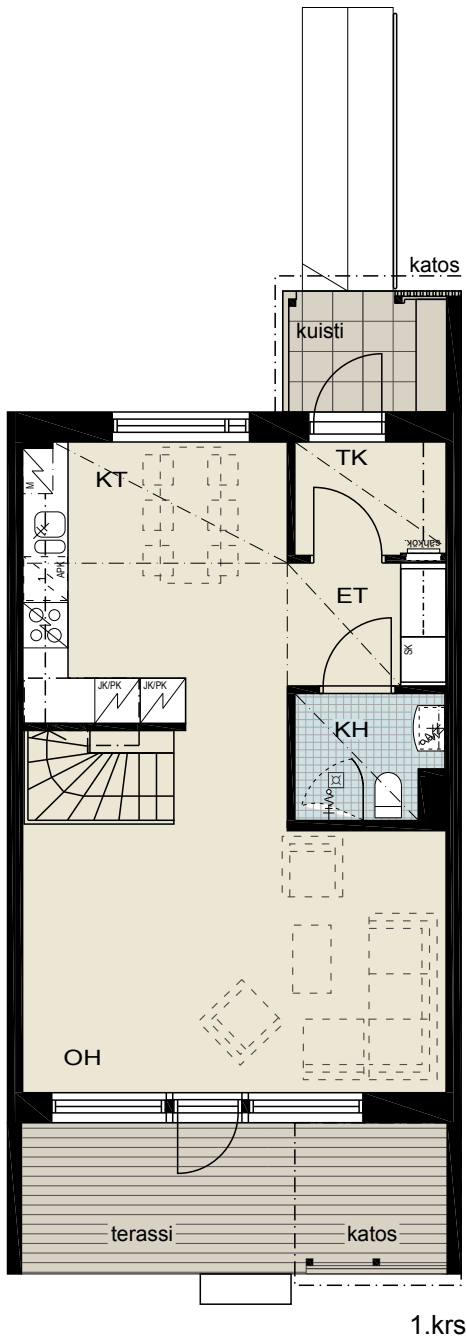
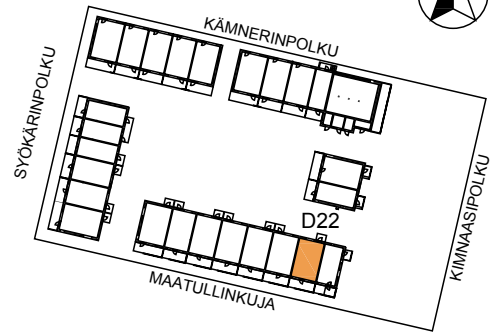
4H+KT+S 92,0 m<sup>2</sup>

ASUNTO D20



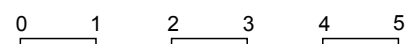
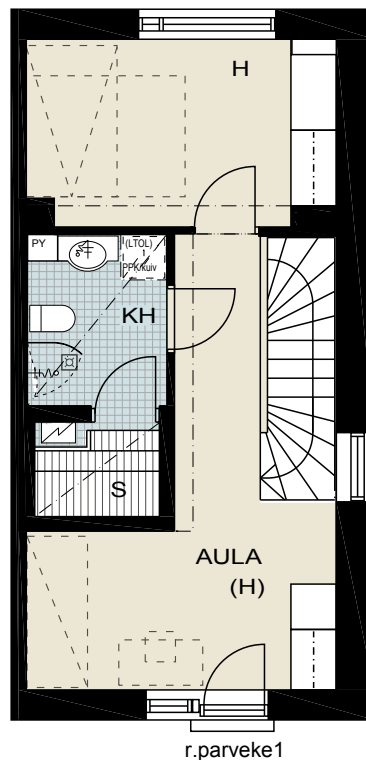
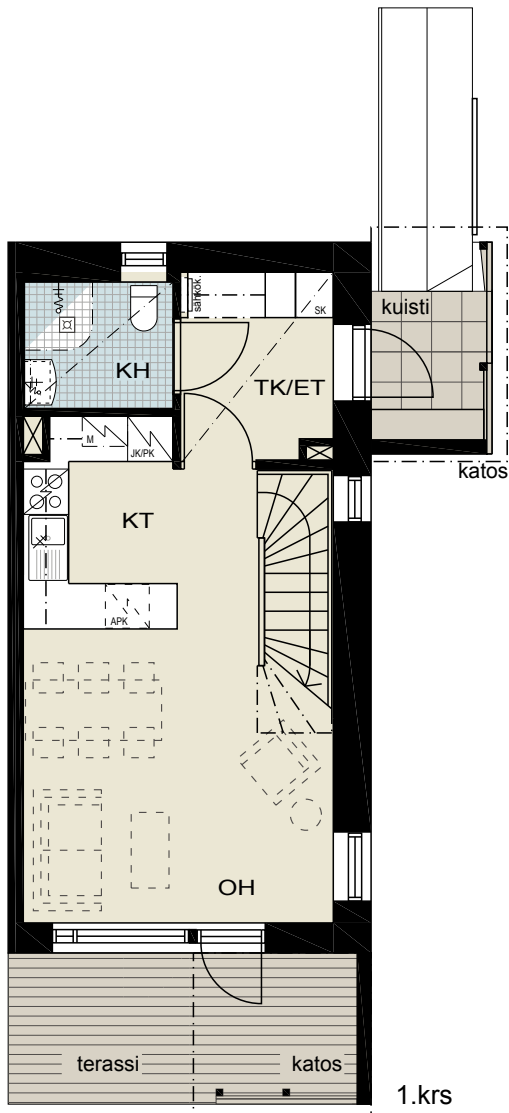
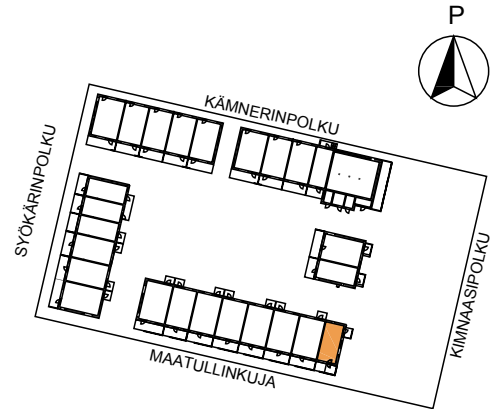
4H+KT+S 92,0 m<sup>2</sup>

ASUNTO D22



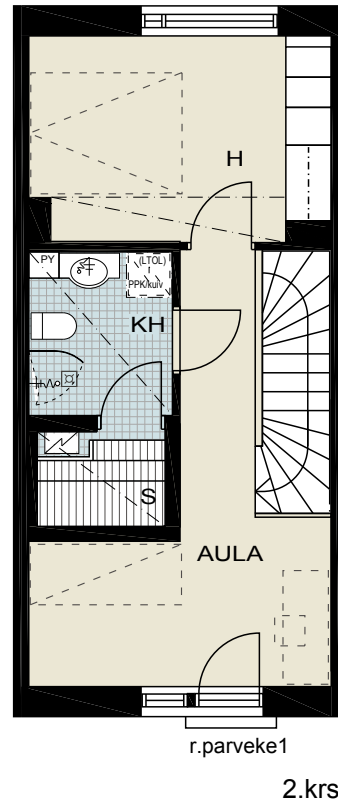
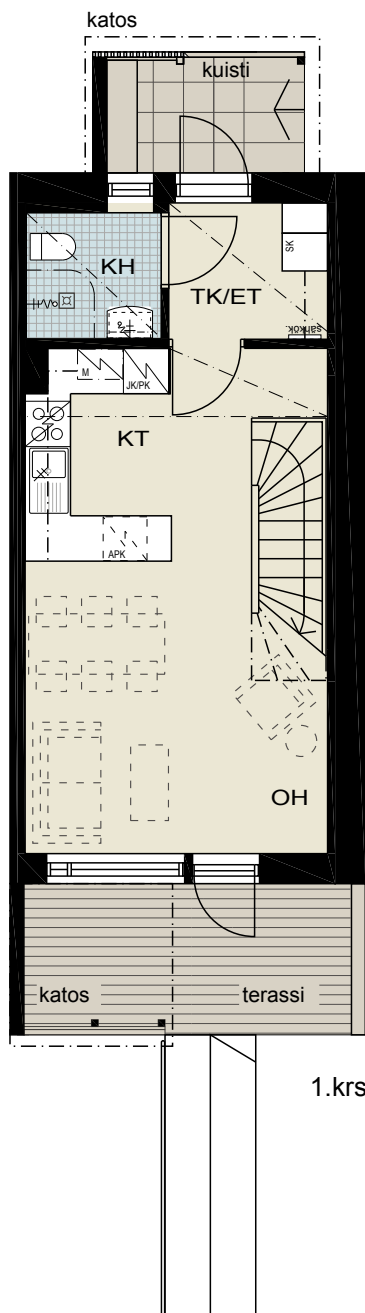
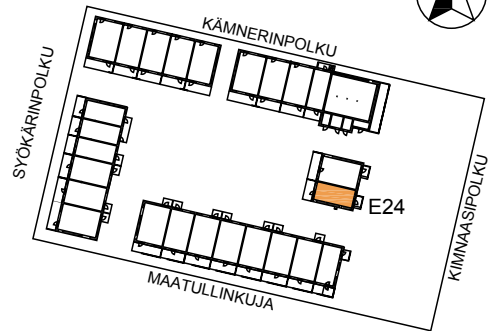
2H+KT+S 66,5 m<sup>2</sup>

ASUNTO D23



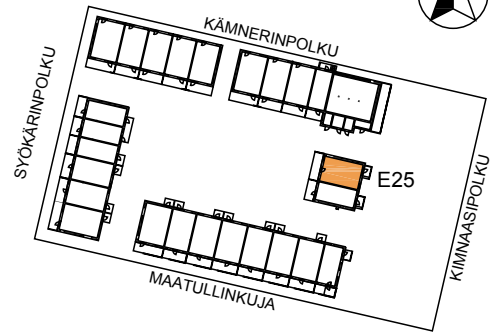
2H+KT+S 64,5 m<sup>2</sup>

ASUNTO E24

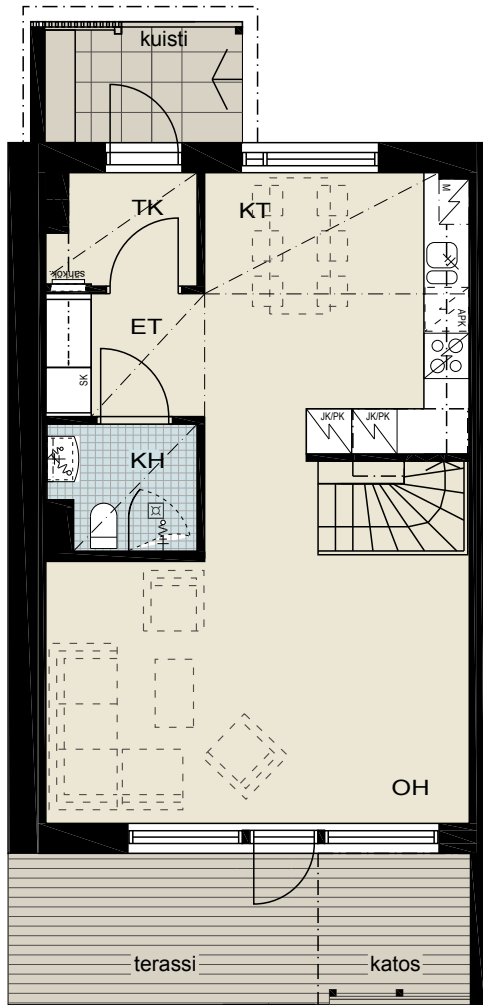


4H+KT+S 92,0 m<sup>2</sup>

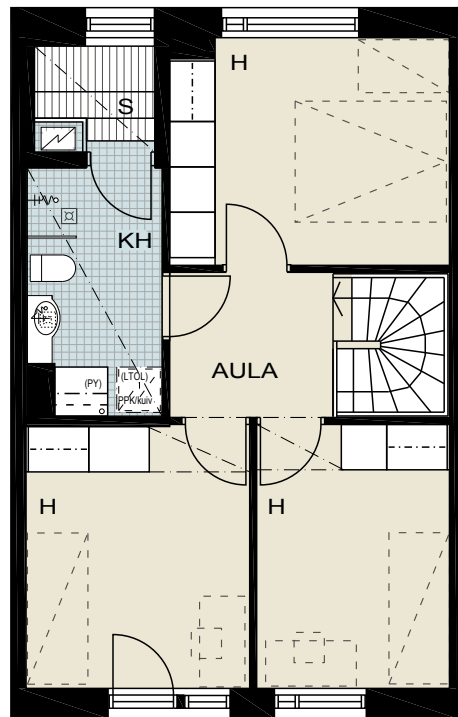
ASUNTO E25



katos



1.krs



r.parveke1

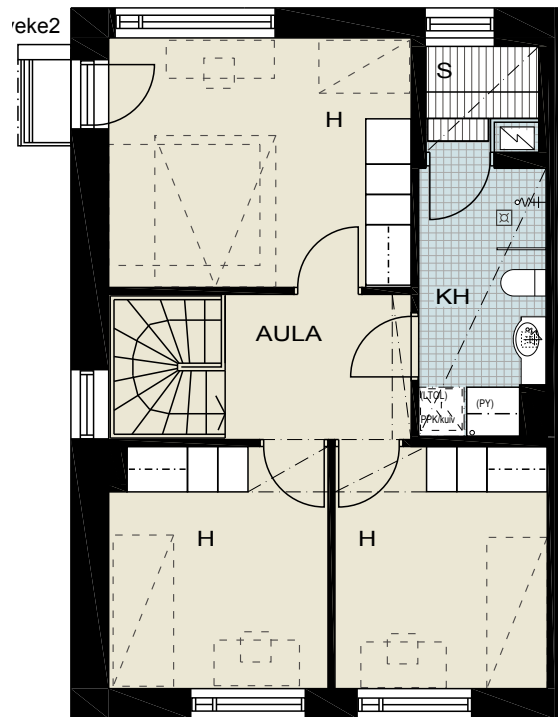
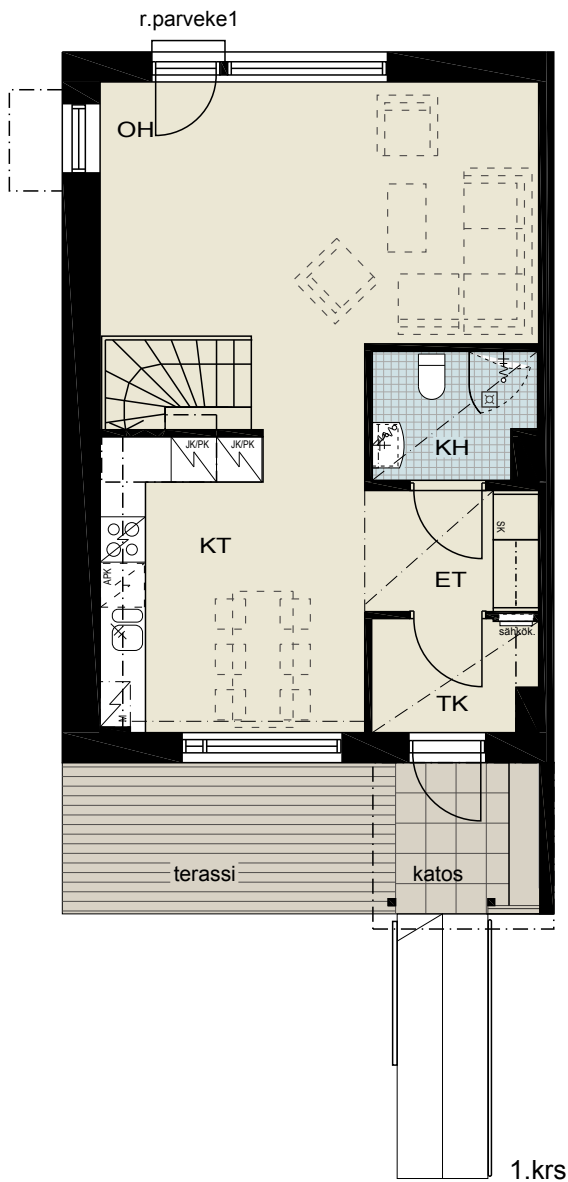
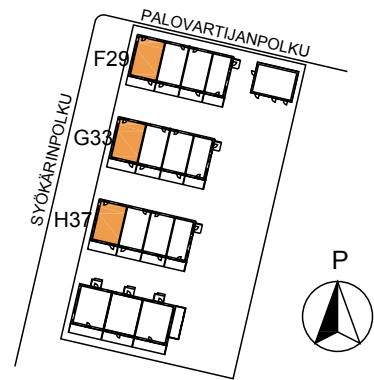
2.krs





4H+KT+S 95,5 m<sup>2</sup>

ASUNNOT F29, G33, H37

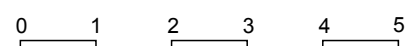
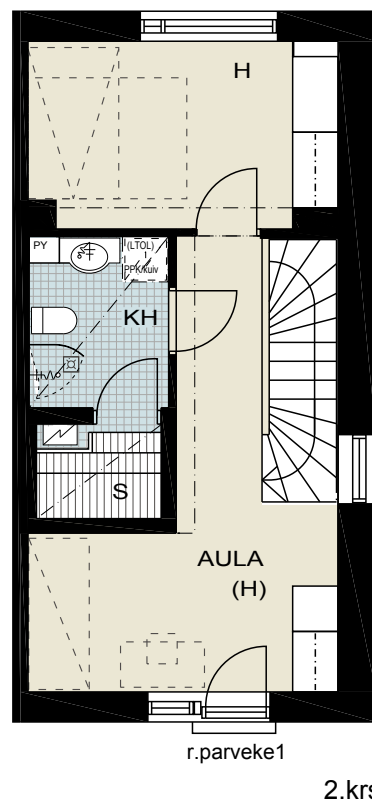
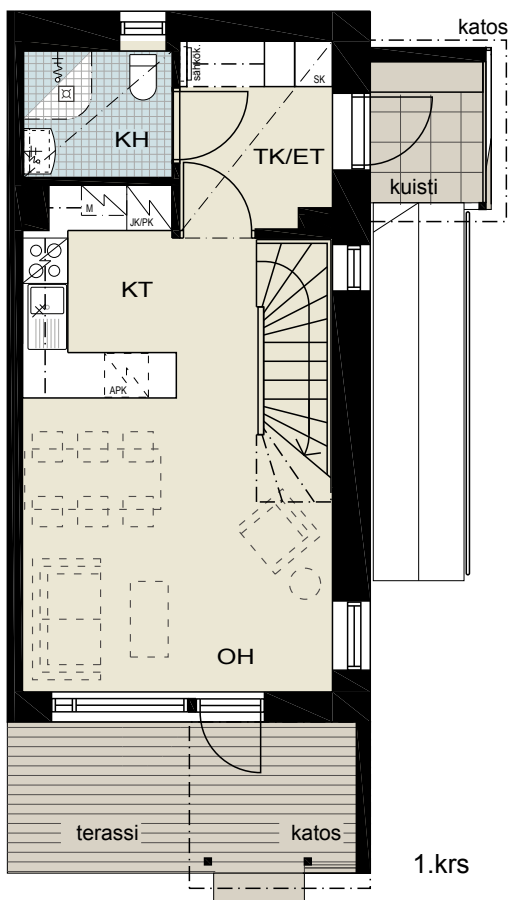
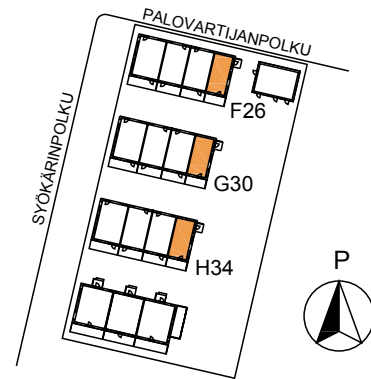


2.krs



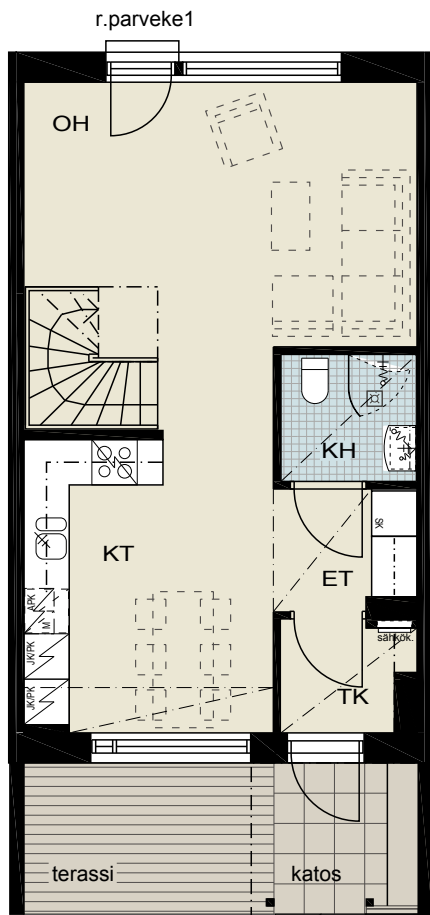
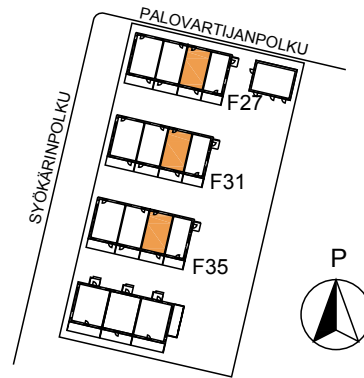
2H+KT+S 66,5 m<sup>2</sup>

ASUNNOT F26, G30, H34

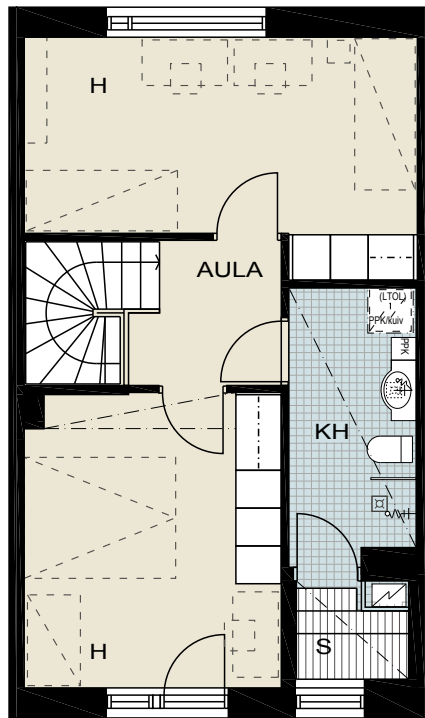


3H+KT+S 85,0 m<sup>2</sup>

ASUNNOT F27, G31, H35



1.krs



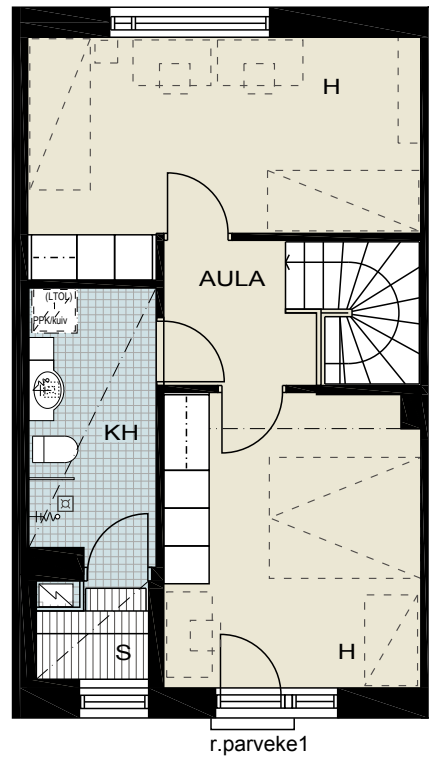
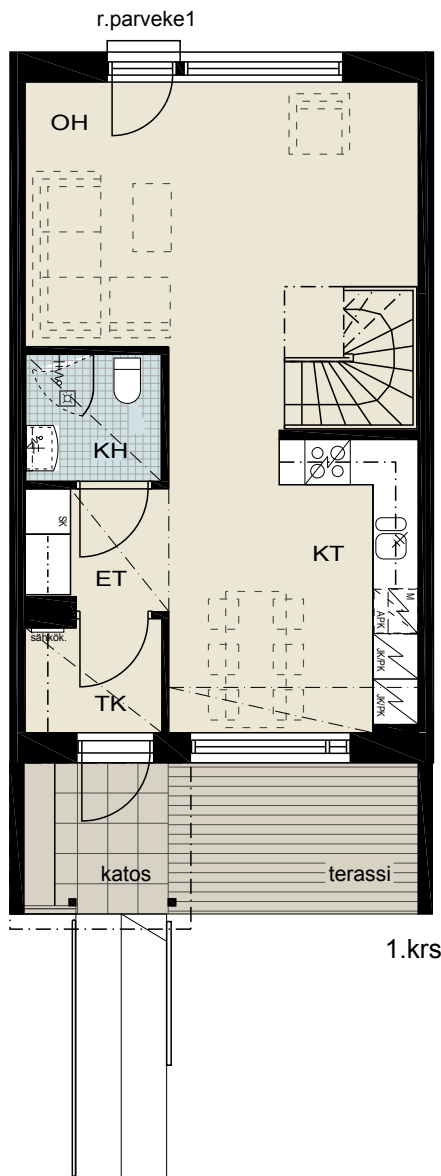
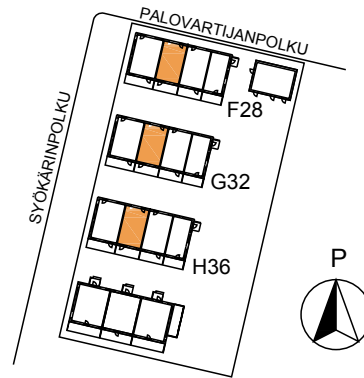
r.parveke1

2.krs



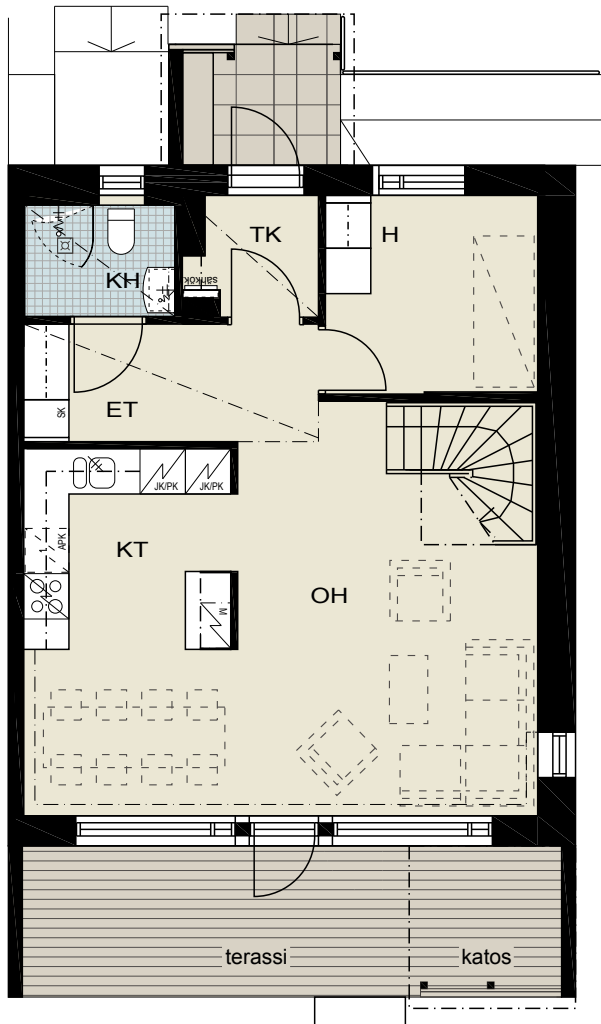
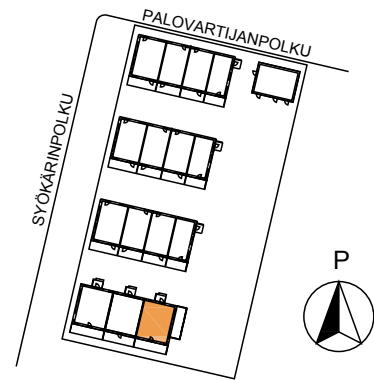
3H+KT+S 85,0 m<sup>2</sup>

ASUNNOT F28, G32, H36

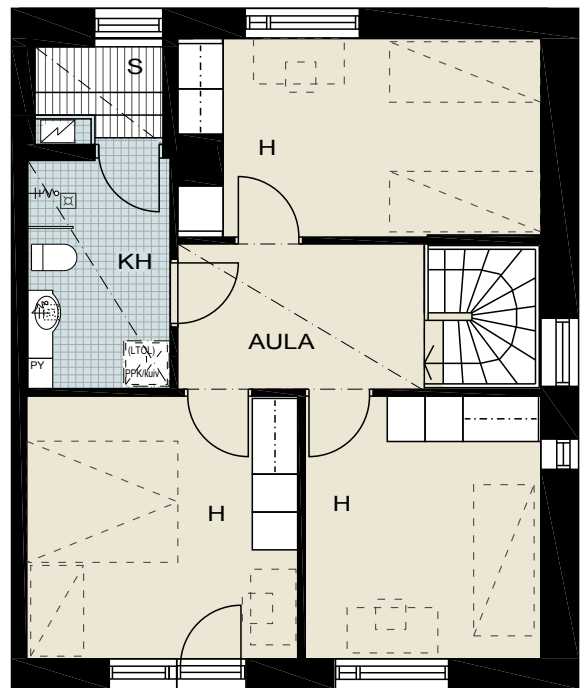


5H+KT+S 107 m<sup>2</sup>

ASUNTO I38



1.krs



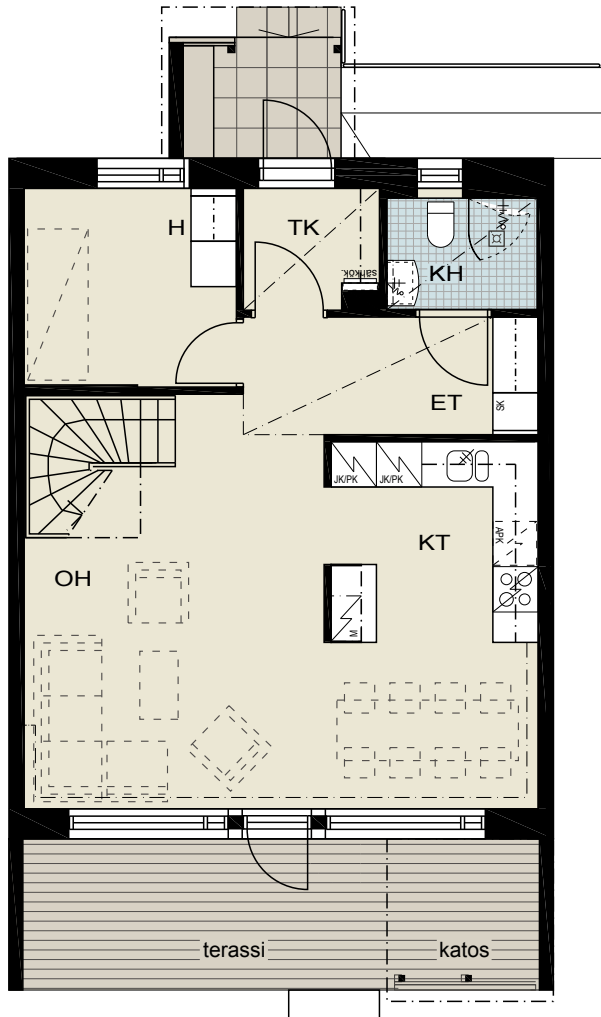
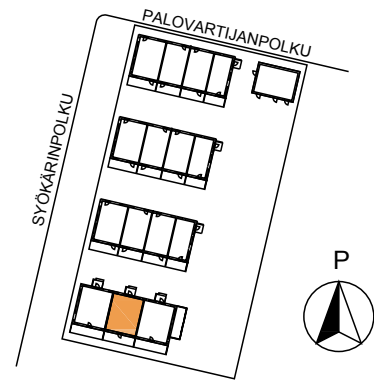
r.parveke1

2.krs

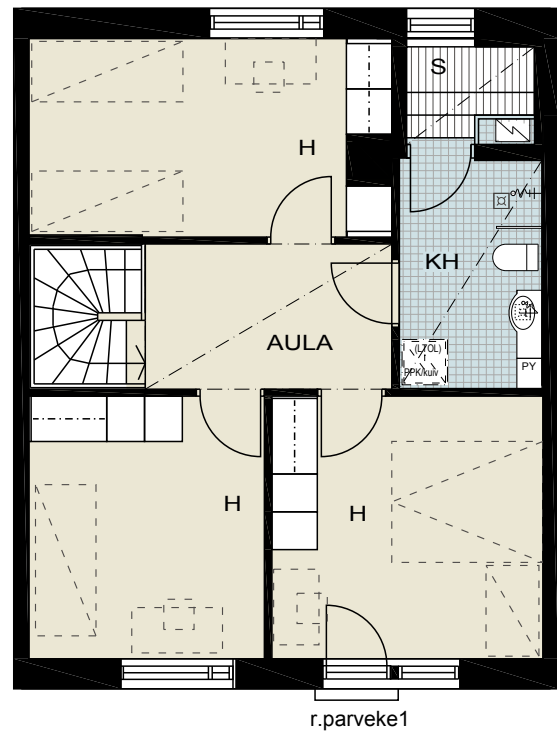


5H+KT+S 107 m<sup>2</sup>

ASUNTO I39



1.krs



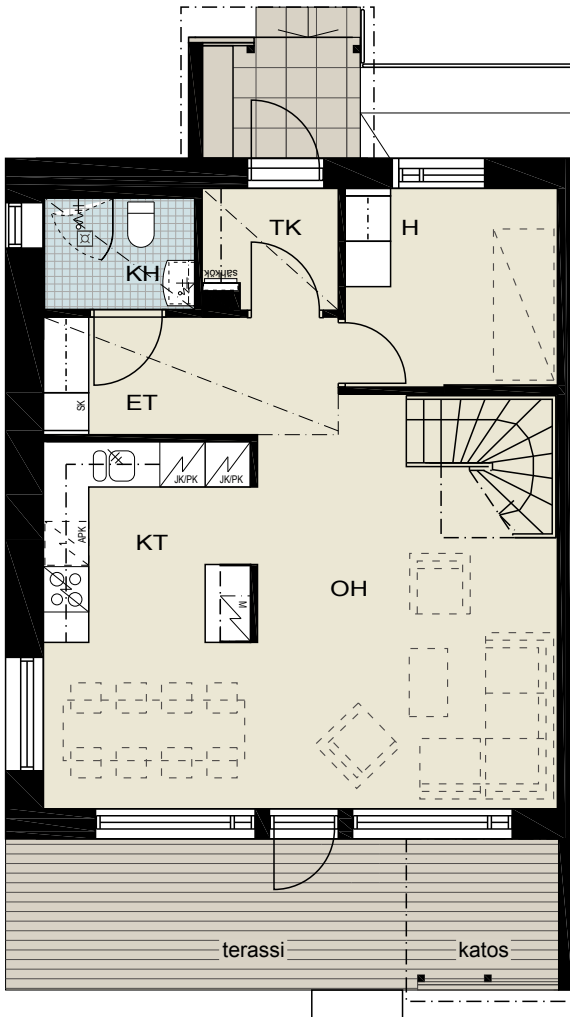
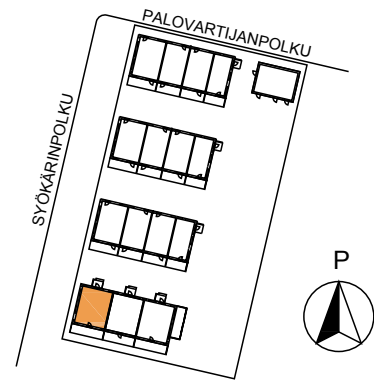
2.krs



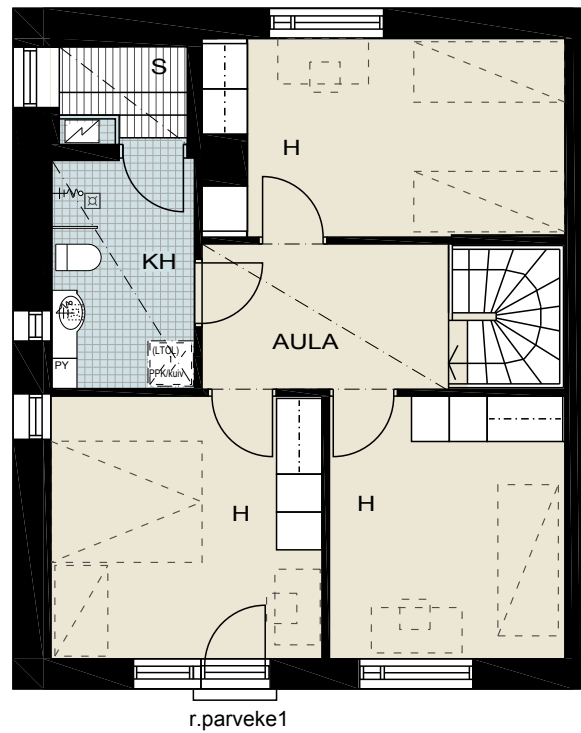


5H+KT+S 107 m<sup>2</sup>

ASUNTO I40



1.krs



2.krs



## HASO TUULAAKIPUISTO

### Kimnaasipolku 3, talot A-E

Hanke nro	7304101
Kortteli/ Tontti	40120/3
Osoite	Kimnaasipolku 3, 00750 Helsinki
Tontin pinta-ala	4782 m <sup>2</sup>
Rakennusoikeus	2440 kem <sup>2</sup>

### Palovartijanpolku 6, talot F-I

Hanke nro	7304011
Kortteli/ Tontti	40123/4
Osoite	Palovartijanpolku 6, 00750 Helsinki
Tontin pinta-ala	2767m <sup>2</sup>
Rakennusoikeus	1500 kem <sup>2</sup>

## YLEISTÄ

Yhtiö koostuu kahdelle eri tontille sijoittuvista rivitaloista.

Eteläisemmällä, osoitteessa Kimnaasipolku 3 sijaitsevalla tontilla on neljä 2-kerroksista rivitaloa ja yksi paritalo. Pohjoisemmalla, osoitteessa Palovartijanpolku 6 sijaitsevalla tontilla on neljä 2-kerroksista rivitaloa ja yksi talousrakennus.

Kohteen pääsuunnittelija on arkkitehti SAFA Kristina Karlsson / Kristina Karlsson Arkkitehtitoimisto.

### Tontit

Tontit sijoittuvat Helsingin Tapulikaupungin kerrostalovaltaiselle alueelle. Aluekartta on liitteenä.

**Kimnaasipolku 3** osoitteessa sijaitsevan tontin pohjoispuolella on Syökärinpuisto ja eteläpuolella Maatullin koulu ja Maatullinpuisto. Tontin lounaisnurkalta lähtee kiilamainen puistovyöhyke Tapulikaupungin liikuntapuistoon. Tonttia sivuavat kevyen liikenteen väylät Maatullinkuja, Syökärinpolku ja Kämnerinpolku sekä Kimnaasipolun pihakatu. Tontti on pintamuodoltaan varsin tasainen.

**Palovartijanpolku 6** osoitteessa sijaitsevan tontin pohjoispuolella on pieni Palopostinpuisto ja päiväkotia, eteläpuolella on Syökärinpuisto. Tonttia sivuavat kevyen liikenteen väylät Palovartijanpolku ja Syökärinpolku.

### Asunnot

**Kimnaasipolku 3** tontilla on asuntojen lukumäärä 25 kpl (asunnot A1- E25).

**Palovartijanpolku 6** tontilla on asuntojen lukumäärä 15 kpl (asunnot F26- I40).

Kaikki asunnot ovat kaksikerroksisia. Jokaiseen asuntoon kuuluu terassi ja pieni piha. Asuntoihin kuuluu lisäksi vähintään yksi ranskalainen parveke. Asuntoihin kuuluu oma sauna pesutiloineen, sekä erillinen kylpyhuone.

Sisäänkäynnin yhteyteen toteutetaan betonirakenteinen luiska mahdollistamaan esteettömän kulun asuntoihin.

### **Pysäköinti ja liikenne**

Ajoneuvoliittymä **Kimnaasipolku 3** tontille on idästä Kimnaasipolun pihakadulta.

Ajoneuvoliittymä **Palovartijanpolku 6** tontille on idästä Palovartijantieltä.

Lämmityspistokkeilla varustetut autopaikat (1/asunto) on keskitetty tontin itäreunan pysäköintialueelle. Vieraspaidat on osoitettu Palovartijantien varressa olevalta yleiseltä pysäköintialueelta.

## **RAKENNUKSET**

### **Rakennusrunko**

Rakennusten päädyt ja asuntojen väliset kantavat seinät ovat betonirakenteisia. Rakennusten pitkät sivut ovat puurunkoisia. Ala-, väli- ja yläpohjat ovat teräsbetonisia ontelolautoja. Rakennukset perustetaan tukipaaluille. Rakennukset varustetaan tuulettuvalla alapohjatilalla.

### **Ulkoseinät**

Ulkoseinien lämmöneristeenä on mineraalivilla. Ulkoverhouksena on osin puhtaaksimuurattu ja osin ohutrapattu tiili.

### **Katto**

Katot ovat tontin ulkonurkissa sisäänpäin aumattuja pulpettikattoja. Vesi-katteena on konesaumapeltikate.

### **Väliseinät**

Huoneistojen väliset seinät ovat kantavia teräsbetonielementtejä. Asuntojen kuivien tilojen väliset seinät ovat puu- tai teräsrunkoisia kipsilevyseiniä. Sauna- ja pesutilojen väliseinät ovat kivrakenteisia.

### **Ikkunat ja ovet**

Asuntojen ikkunat ovat sisäänaukeavia kaksipuitteisia MSE-puu-alumiini-ikkunoita. Terrassien ikkunaovet ovat ulosaukeavia puu-alumiiniovia ja ns. ranskalaisten parvekkeiden ovet ovat sisäänaukeavia puu-alumiini-ovia. Ikkunoiden ja ikkunaovien puuosat ovat peittomaalattuja ja alumiiniosat tehtaalla maalattuja. Saunan ikkunassa on maalaton sisäpuite.

Asuntojen sisäänkäyntiovet ovat maalattuja vakio ulko-ovia. Huoneistojen sisäovet ovat sileitä tehdasmaalattuja laakaovia. Asuntosauvojen ovet ovat kokolasiovia.

### **Portaat**

Asuntojen sisäportaat ovat betonia. Portaan askelmat päällystetään tekstiilimatolla.

## **PINTAMATERIAALIT**

### **Kattopinnat**

Olohuoneiden, keittiötilojen ja asuinhuoneiden katot ovat tasoitettuja ja maalattuja. Pohjapiirroksissa osoitetut kattopinnat tehdään alaslaskettuina kipsilevykattoina, jotka tasoitetaan ja maalataan. Pesuhuoneissa ja saunoissa on alaslaskettu paneelikatto.

### **Seinäpinnat**

Sisäseinät ovat yleensä maalattuja. Kylpyhuoneen ja wc-tilan seinät päällystetään keraamisilla laatoilla. Saunan seinissä on kuusipaneeliverhous. Toisen kerroksen kylpyhuoneen yhdellä seinällä on tehostelaatoitus. Keittiökalusteiden välitilassa on keraaminen laatta. Kiintokalusteiden taustoja ei käsitellä.

### **Lattiapinnat**

Asuinhuoneiden, keittiötilan, eteisen ja tuulikaapin lattiapinnoitteena on laminaatti. Kylpyhuoneiden ja saunan lattiat laatoitetaan keraamisella laattalla.



## KALUSTEET, VARUSTEET JA LAITTEET

Kalusteet kalustekaavioiden mukaisesti

### Keittiöt

Keittiökaluksien ovet ovat mdf-levyä. Keittiötaso on laminaattipintainen ja tasoon upotetut altaat ovat ruostumatonta terästä. Kalusteiden kaappirungot ovat valkoista melamiinipintaista kalustelevyä.

Keittotiloissa on 600mm leveä 4-levyinen lattialiesi ja liesikupu. Astianpesukoneelle ja mikroaaltouunille on tilavaraus ja tarvittavat liitännät. Kaksioissa on yksi täysikorkea jääpakastinkaappi, muissa asunnoissa on kaksi täysikorkeaa jääpakastinkaappia.

### Hygieniatilat

Kylpyhuoneissa ovat kalusteiden rungot ja ovet pääosin metallirakenteisia ja osa on levyrakenteisia. Kylpyhuoneissa on tasoallas ja allaskaappi, sekä seinällä peili ja peilivalaisin. Kylpyhuoneissa on suihkuseinämä tai suihkuverhotanko. Toisen kerroksen kylpyhuoneessa on likapyykkikomero tai kaappi, ja varaus pyykinpesukoneelle. Saunoissa on sähkökiukaat. Saunan lauteet ovat tervaleppää.

### Asuinhuoneet ja eteiset

Komerokalusteet ovat valkoisia tehdasvalmisteisia kiintokalusteita. Tuulikaapissa on avoin naulakkokomero ja eteisessä naulakkokomero sekä siivouskaappi. Ikkunat varustetaan kahdella alumiinisella verhoikkokolla.

## TEKNISET JÄRJESTELMÄT

### Ilmanvaihto

Asunnoissa on huoneistokohtainen lämmöntalteenotolla varustettu tulo-poistoilmanvaihtokoju, joka sijaitsee 2. kerroksen kylpyhuoneessa. Ilmanvaihtokoju toimii yhtiön sähköllä.

### Lämmitys sekä vesi- ja viemäriverkko

Yhtiö liitetään kunnalliseen vesi- ja viemäriverkkoon sekä kaukolämpöverkostoon. Asuinhuoneissa on levy patterit ja termostaattiset patteriventtiilit. Asuntojen kylpyhuoneessa ja saunassa on vesikiertoinen lattialämmitys (ei mukavuuslämmitys). Huoneistot varustetaan käyttöveden (KV+LV) mittauksella. Kylpyhuoneiden vesijohtot ovat pinta- asenteisia kromattuja putkia.

### Tele-, sähkö- ja palovaroitinjärjestelmä

Sähköasennukset sisältävät suunnitelmien mukaisen määrän rasioita sekä yleiskaapeloinnin. Ryhmäkeskukset sijaitsevat asuntojen tuulikaapeissa. Kohteeseen asennetaan yleiskaapelointijärjestelmä. Atk-pisteitä asennetaan 1 kpl/ asuinhuone. Asunnoissa on palovaroittimet.

### Valaistus

Asuntojen eteiset, kylpyhuone- ja wc-tilat varustetaan kiinteillä kattovalaisimilla. Kylpyhuoneessa on peilivalaisin ja keittiön kalustevälissä tasovalaisimet.

## PARVEKKEET, TERASSIT JA ASUNTOPIHAT

Jokaisella asunnolla on pieni piha sekä osittain katettu terassi. Asuntopiha on esitetty suunnitelmissa. Terasseja ei ole suunniteltu lasitettaviksi.

## YHTEISTILAT JA VARASTOT, TEKNISET TILAT

Molemmat tontit käyttävät A-talossa sijaitsevaa väestönsuojaa. Väestönsuojassa on **Kimnaasipolku 3:n** asuntojen irtaimistovarastot. Väestönsuojan vieressä on tekniset tilat sekä taloyhtiön varastotila. **Palovartijanpolku 6:n** asuntokohtaiset irtaimistovarastot, tekniset tilat ja talon varasto sijaitsevat erillisessä talusrakennuksessa. Irtaimistovarastot ovat lämmitettyjä.

Haso Tuulaakipuiston ja Haso Palopostinpuiston yhteiset kerhotilat sijaitsevat Haso Palopostinpuiston tontilla.

## **PIHA-ALUEET**

**Kimnaasipolku 3** tontin rakennusten rajaaman korttelin sisällä on yhteiskäyttöön varattu piha-alue, johon sijoittuu leikki- ja oleskelualue.

**Palovartijanpolku 6** tontin eteläosassa on yhteiskäyttöön varattu piha-alue, johon sijoittuu leikki- ja oleskelualue.

Pihatiet ja pysäköintialueet päällystetään kivituhkalla. Reunakiviä käytetään tarpeen mukaan pintavesien ohjaamiseksi. Piha-alueiden painaumat ovat mahdollisia.

Postilaatikot sijoitetaan keskitetysti **Kimnaasipolku 3** tontin talojen A ja E seinustoille sekä **Palovartijanpolku 6** tontin talusrakennuksen seinustalle.

Jätepisteet toteutetaan syväkeräysjärjestelmällä. Alapohjien huoltoluukkujen sijainti on esitetty rakennuksen pohjakuvassa.

Molempien tonttien yhteispiha-alueet ovat kaikkien asuntojen yhteiskäytössä.

## **HUOMAUTUS!**

Tiedot perustuvat 16.3.2015 suunnitelmatilanteeseen. Oikeudet muutoksiin pidätetään. Myyntiaineiston liitteenä olevat havainnekuvat ovat suuntaa antavia.

Helsingissä 16 maaliskuuta 2015.

