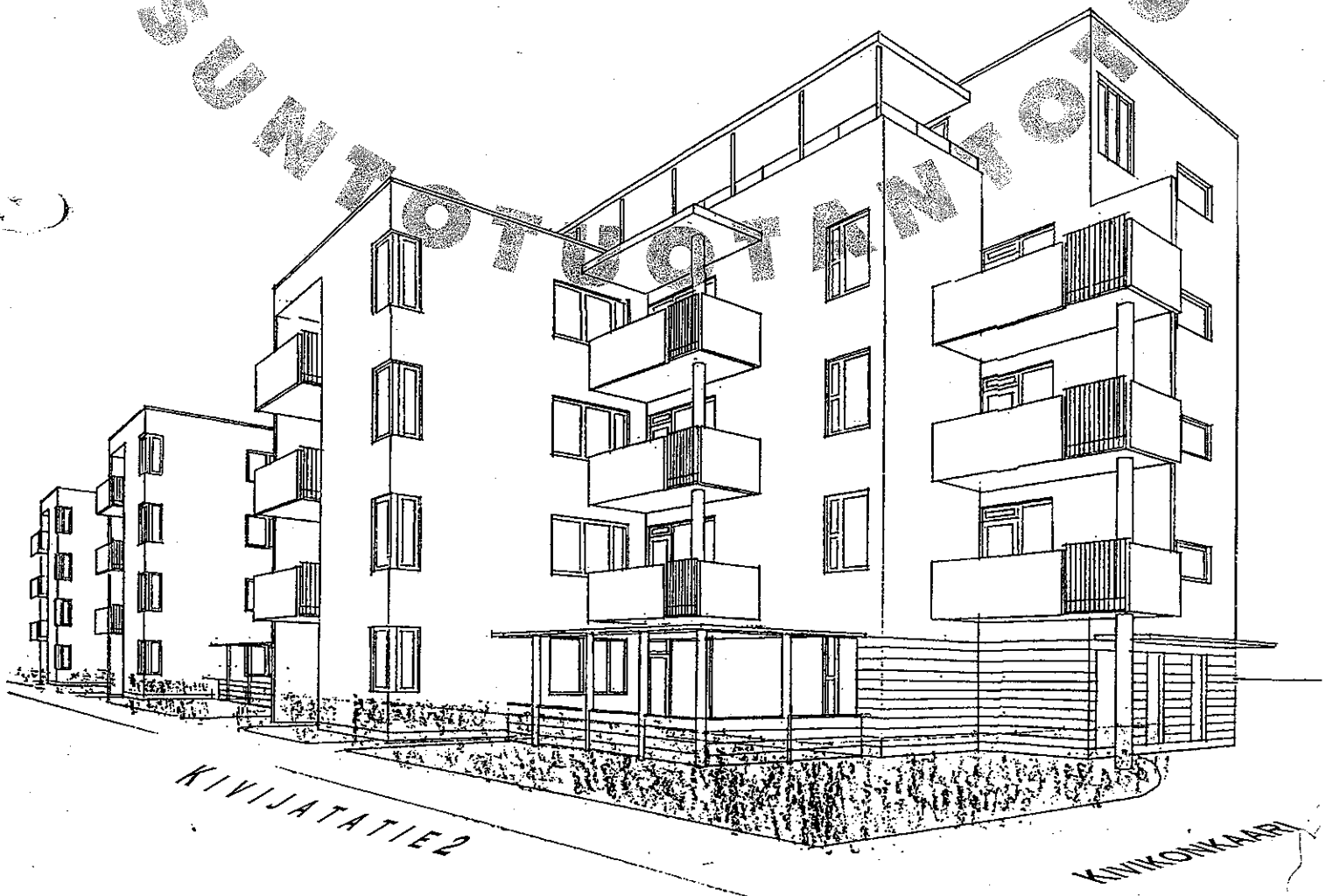


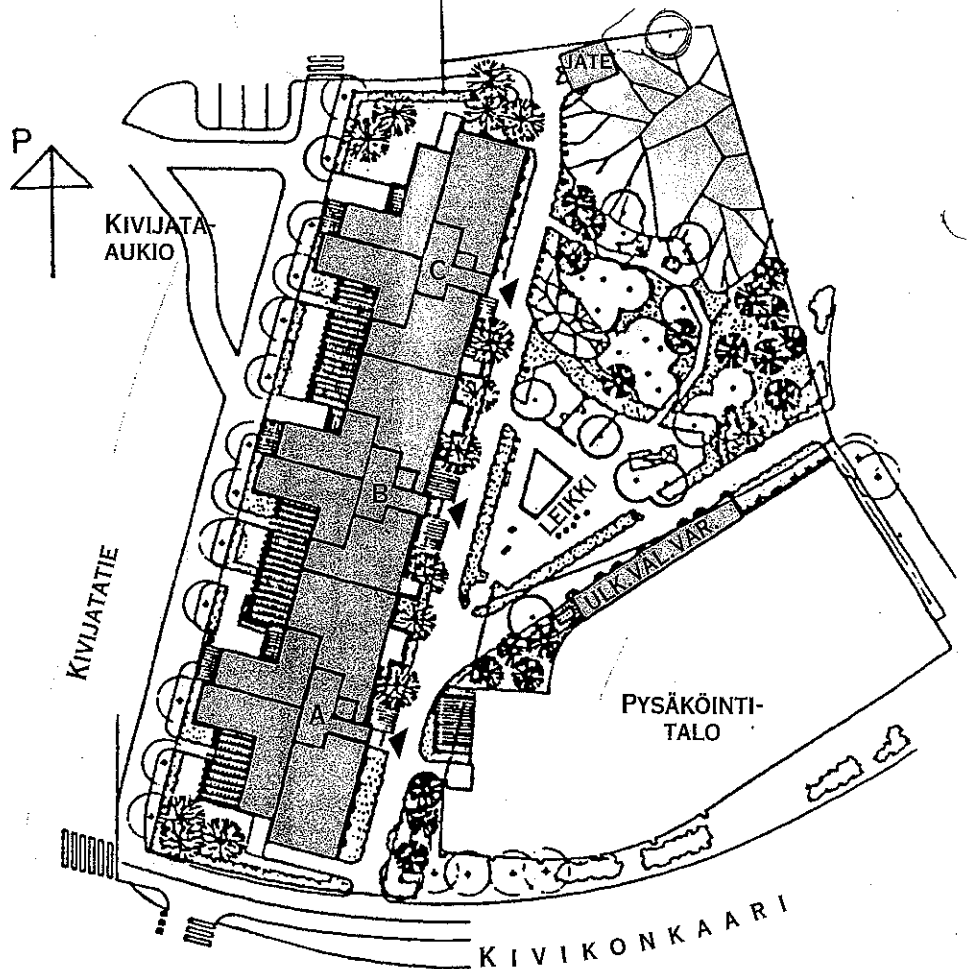
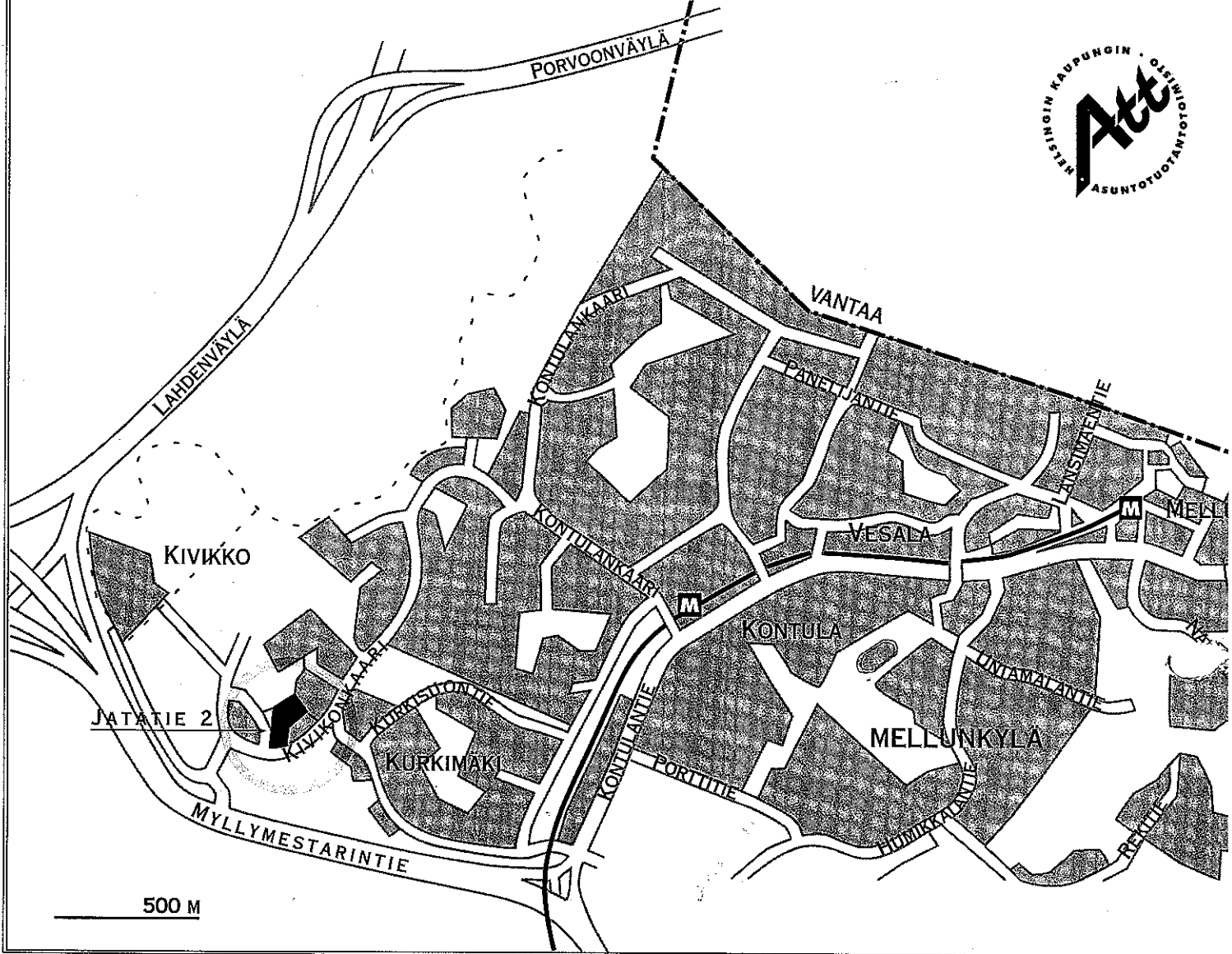
HELSINGIN KAUPUNGIN
ASUNTOTUOTANTOTOIMISTO
RAKENNUTTAA

HELSINGIN ASUMISOIKEUS OY:N ASUMISOIKEUSASUNTOJA KIVIKKON

HELSINGIN ASUMISOIKEUS OY:N
KOHDE SIJAITSEE KIVIKON UUDELLA
ASUNTOALUEELLA KURKIMÄEN JA
KONTULAN LÄHEISYYDESSÄ
OSOITTEESSA KIVIJATATIE 2, HELSINKI.
TONTTI ON KAUPUNGIN VUOKRATONTTI.

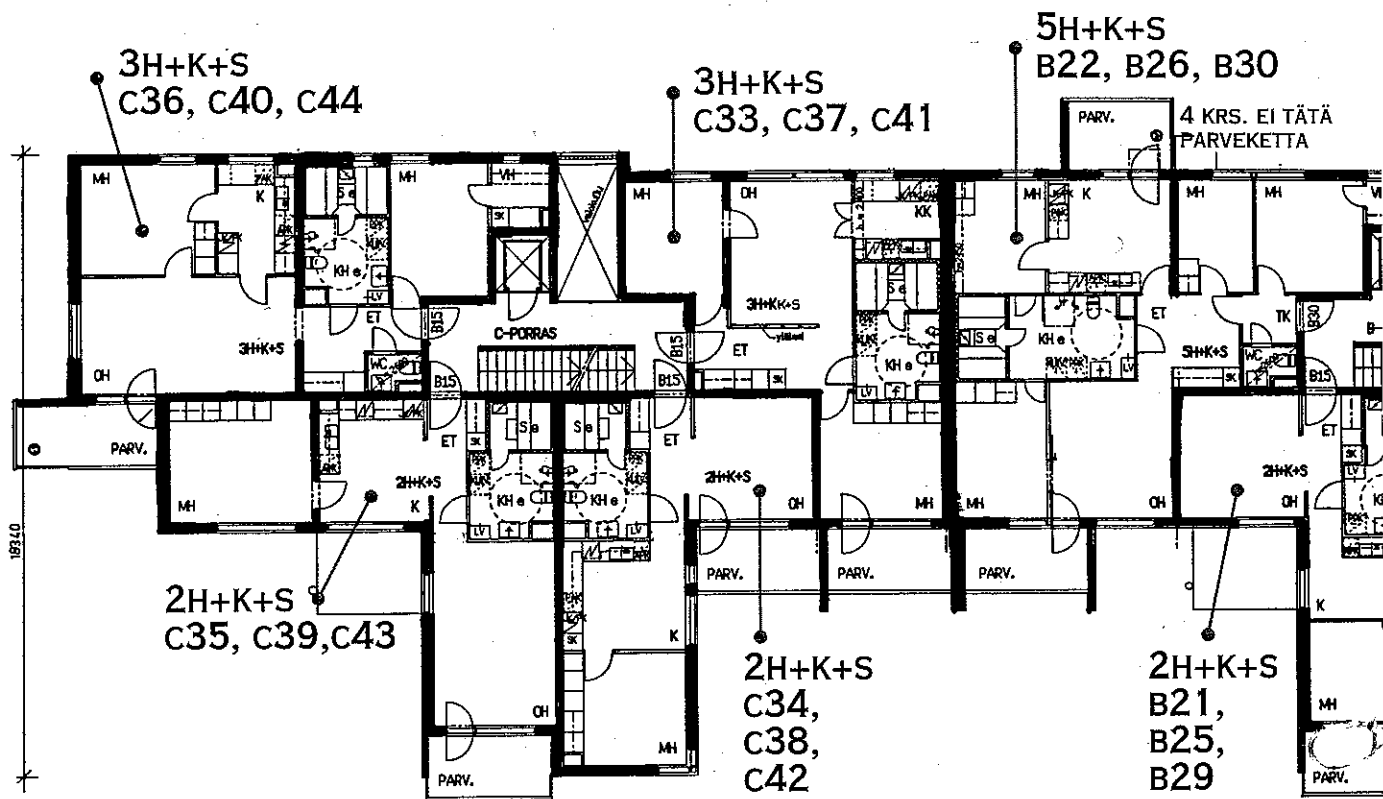
KOhteessa on yksi 4-5-
kerroksinen kolmeportainen talo.
Ensimmäisen kerroksen
asunnoilla on oma piha. Kaikissa
asunnoissa on
huoneistokohtainen sauna.
Asuntoja kohteessa on 44 kpl.



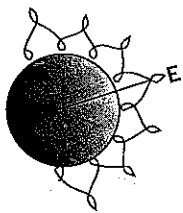


SUUNNITTELU:
 ARKKITEHTITOIMISTO
 EERO VALJAKKA

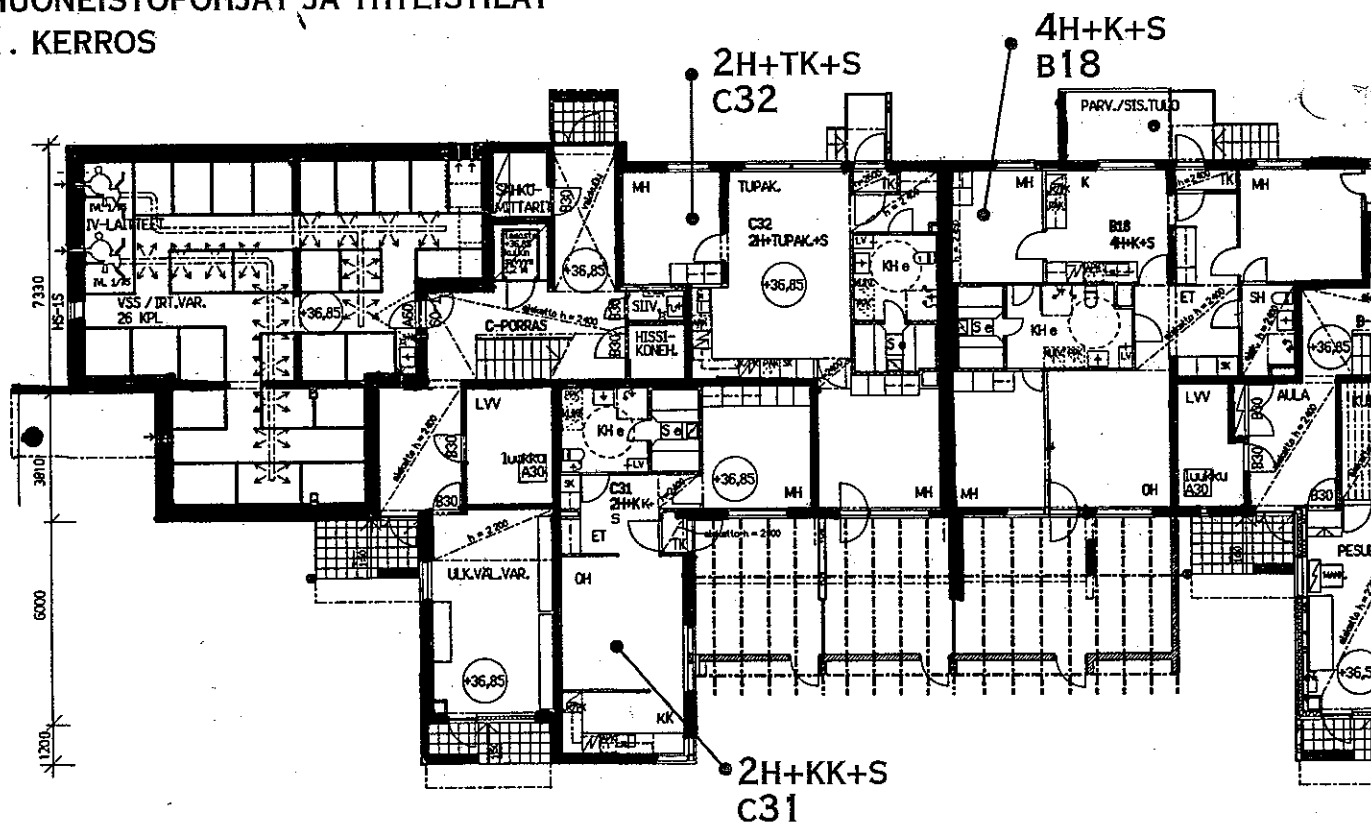
TÄMÄN ESITTEEN TIEDOT OVAT HUHTIKUULTA 1995 JA SAATTAVAT MUUTTUA KOHTEEN SUUNNITTELUN EDESSÄ.

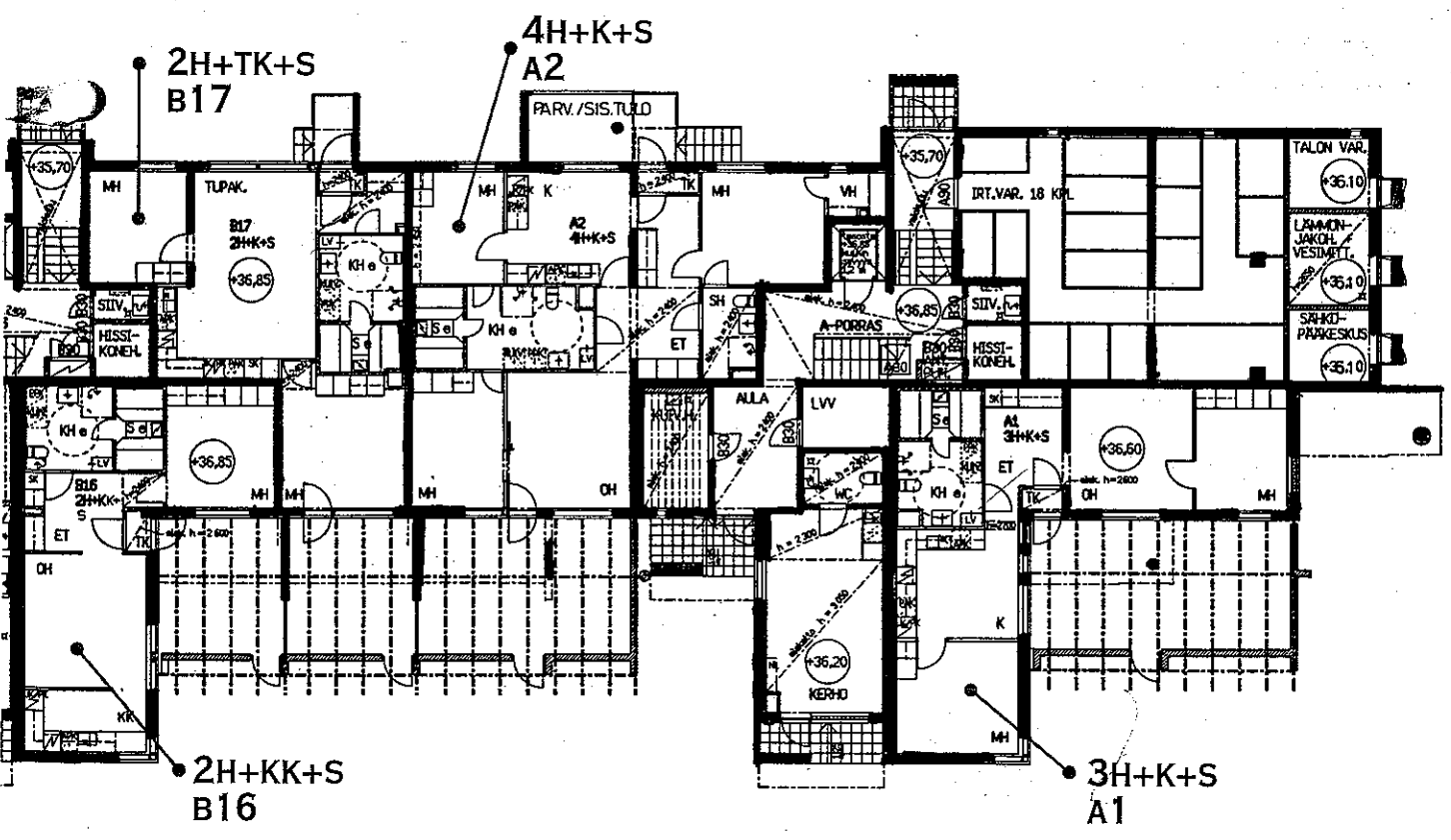
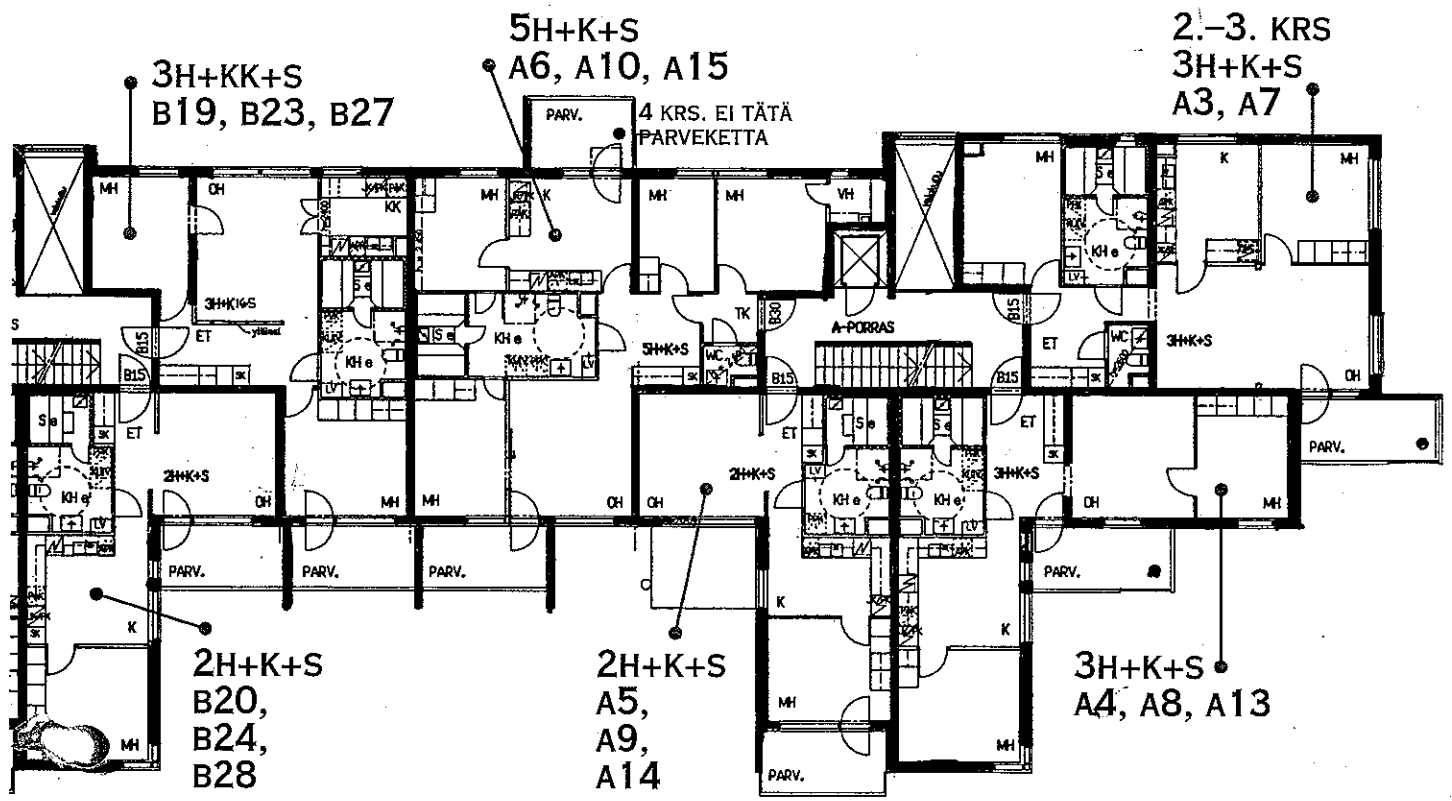


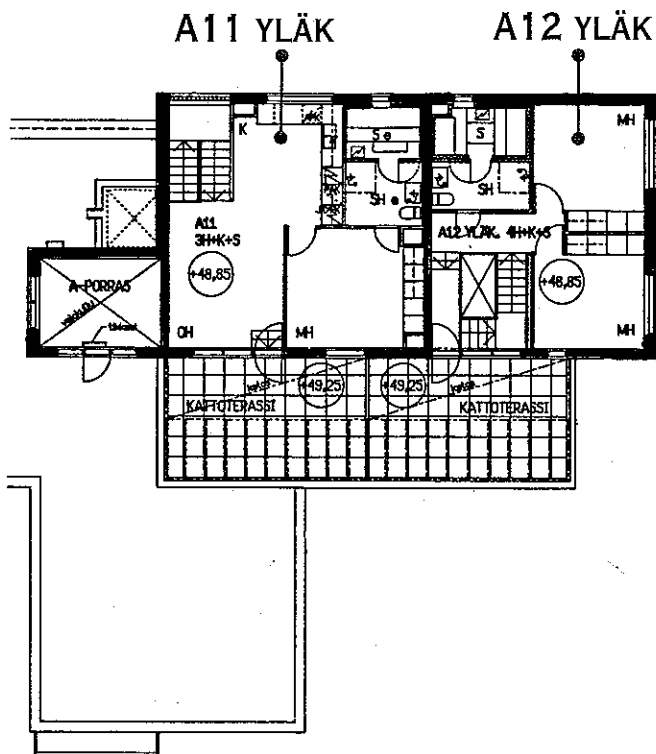
HUONEISTOPOHJAT
2.-4. KERROKSET



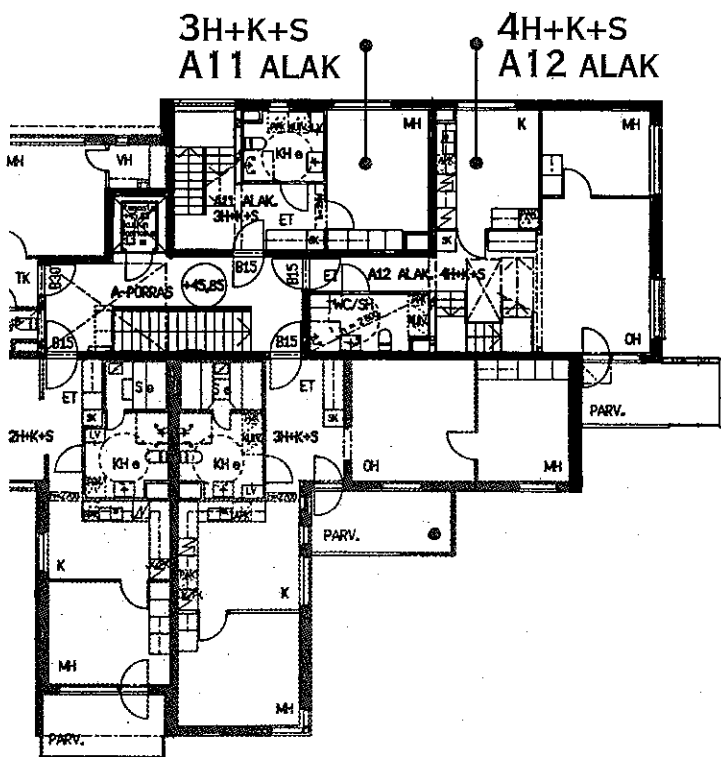
HUONEISTOPOHJAT JA YHTEISTILAT
1. KERROS



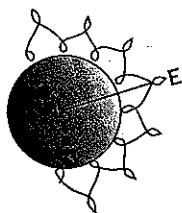




5. KERROS
ASUNNOT A11 JA A12



4. KERROS
ASUNNOT A11 JA A12



H U O N E I S T O T :

A 1	3 H+K+S	66,5 M2	1.KRS
A 2	4 H+K+S	94,0 M2	1.KRS
A 3	3 H+K+S	77,5 M2	2.KRS
A 4	3 H+K+S	66,5 M2	2.KRS
A 5	2 H+K+S	48,0 M2	2.KRS
A 6	5 H+K+S	94,0 M2	2.KRS
A 7	3 H+K+S	77,5 M2	3.KRS
A 8	3 H+K+S	66,5 M2	3.KRS
A 9	2 H+K+S	48,0 M2	3.KRS
A 10	5 H+K+S	94,0 M2	3.KRS
A 11	3 H+K+S	77,0 M2	4.-5.KRS
A 12	4 H+K+S	91,5 M2	4.-5.KRS
A 13	3 H+K+S	66,5 M2	4.KRS
A 14	2 H+K+S	48,0 M2	4.KRS
A 15	5 H+K+S	94,0 M2	4.KRS
B 16	2 H+KK+S	52,5 M2	1.KRS
B 17	2 H+TUPAK+S	63,5 M2	1.KRS
B 18	4 H+K+S	94,0 M2	1.KRS
B 19	3 H+KK+S	63,5 M2	2.KRS
B 20	2 H+K+S	52,0 M2	2.KRS
B 21	2 H+K+S	48,0 M2	2.KRS
B 22	5 H+K+S	94,0 M2	2.KRS
B 23	3 H+KK+S	63,5 M2	3.KRS
B 24	2 H+K+S	52,0 M2	3.KRS
B 25	2 H+K+S	48,0 M2	3.KRS
B 26	5 H+K+S	94,0 M2	3.KRS
B 27	3 H+KK+S	63,5 M2	4.KRS
B 28	2 H+K+S	52,0 M2	4.KRS
B 29	2 H+K+S	48,0 M2	4.KRS
B 30	5 H+K+S	94,0 M2	4.KRS
C 31	2 H+KK+S	52,5 M2	1.KRS
C 32	2 H+TUPAK+S	63,5 M2	1.KRS
C 33	3 H+KK+S	63,5 M2	2.KRS
C 34	2 H+K+S	52,5 M2	2.KRS
C 35	2 H+K+S	62,0 M2	2.KRS
C 36	3 H+K+S	76,5 M2	2.KRS
C 37	3 H+KK+S	63,5 M2	3.KRS
C 38	2 H+K+S	52,0 M2	3.KRS
C 39	2 H+K+S	62,0 M2	3.KRS
C 40	3 H+K+S	76,5 M2	3.KRS
C 41	3 H+KK+S	63,5 M2	4.KRS
C 42	2 H+K+S	52,0 M2	4.KRS
C 43	2 H+K+S	62,0 M2	4.KRS
C 44	3 H+K+S	76,5 M2	4.KRS

R A K E N N U S T A P A S E L O S T U S

• PERUSTUKSET

RAKENNUS PERUSTETAAN TERÄSBETONISTEN TUKIPAALUJEN JA PERUSPILARIEN VARAAN.

• ALAPOHJA

KANTAVA ONTELOLAATTARAKENTEINEN LÄMPÖERISTYKSINEEN.

• RUNKO

KANTAVAT RAKENTEET TERÄSBETONIA.

• VÄLIPOHJAT

250 MM ONTELOLAATAT + TASOITE.

• YLÄPOHJA

265 MM ONTELOLAATTA, 300-450 MM LECA-SORAA, TASAUSBETONI 40 MM + KUMIBITUMIKERMIT.

• ULKOSEINÄT

ULKOSEINÄT TERÄSBETONISIA SANDWICH-ELEMENTTEJÄ, ULKOPINNASSA VALKOBETONI, LÄMPÖERISTEENÄ 140 MM MINERAALIVILLA.

• HUONEISTOJEN VÄLISET SEINÄT

PAIKALLA VALETTUJA TAI ELEMENTTIRAKENTEISIA TERÄSBETONISEINIÄ.

• HUONEIDEN VÄLISET SEINÄT

METALLIRANKAISIA KIPSIVÄLISEINIÄ.

• IKKUNAT

ASUNTOJEN IKKUNAT OVAT PUURAKENTEISIA, ALUMIINIVERHOTTUJA, KOLMILASISIA MSE-IKKUNOITA.

• OVET

PORRASHUONEIDEN ULKO-OVET OVAT TERÄSRAKENTEISIA MAALATTUJA LASIOVIA. HUONESITOJEN PORRASTASO-OVET OVAT MAALATTUJA POB 15-OVIA. ASUNTOJEN VÄLIOVET OVAT MAALATTUJA, HUULLETTUJA LAAKAOVIA. SAUNAN OVI KEHYSLASIOVI.

ASUNTOJEN PINTAKÄSITTELY

• LATTIAPÄÄLLYSTEET

ASUINHUONEISSA HUOPAPOHJAINEN MUOVIMATTO, KYLPYHUONEISSA JA SAUNOISSA HITSATTU MUOVIMATTO.

• SEINÄVERHOUKSET

ASUINHUONEIDEN SEINÄT MAALATTU, KYLPYHUONEISSA MUOVIPINNOITETTU PELTI, SAUNOISSA PANELI.

• KATOT

ASUINHUONEIDEN KATOISSA RUISKUTASOITE, KEITTIÖISSÄ TASOITE JA MAALAUUS, SAUNOISSA PANELI, KYLPYHUONEISSA MUOVIPINNOITETTU PELTI.

• TILAVARAUKSET VARUSTEILLE

TILAVARAUKSET PESUKONEELLE JA KUIVAUSKAAPILLE, KEITTIÖSSÄ ASTIANPESUKONEELLE.

• SÄILYTYSKOMEROT

IRTAIMISTON SÄILYTYSKOMERO JOKAISELLE ASUNNOLLE KELLARISSA.

• ULKOILUVÄLINEVARASTOT

OSA ULKOILUVÄLINEVARASTOISTA TALOSSA, OSA PIHALLA OLEVASSA VARASTOSSA.

• PESULA JA KUIVAUSHUONEET

TALOSSA ON PESULA JA KAKSI KUIVAUSHUONETTA.

• KERHO

TALOSSA ON KERHOTILA.

• AUTOPAIKAT

AUTOPAIKAT SIJOITTUVAT NAAPURITONTILLA OLEVAAN PYSÄKÖINTITALOON.

• PIHATYÖT JA ULKOVARUSTEET

TEHDÄÄN PIHASUUNNITELMASSA ESITETYLLÄ TAVALLA.