



Helsingin Asumisoikeus Oy

HASO

Helsingin Asumisoikeus Oy

Kivipari

Kiviparantie 5 A

00920 HELSINKI

Kuvitus- ja havainnekuvat ovat taitelijan näkemyksiä ja saattavat poiketa toteutuneesta.



Kuvitus- ja havainnekuvat ovat taitelijan näkemyksiä ja saattavat poiketa toteutuneesta.

# KIVIPARI

# Att

– turvallisesti omaan kotiin

# Urbaania asumista uudistuvalla alueella

Myllypuroon loistavien palveluiden ja hyvien yhteyksien äärelle tulee 47 kätevän asunnon viisikerroksinen kerrostalo. Sieltä löytävät kotinsa niin sinkut ja opiskelijat kuin pienet kuin suuremmatkin perheet. Asuntojen koot ovat 42–115 m<sup>2</sup>.

Kiviparissa on urbaania yhteisöllisyyttä. Viisikerroksinen kerrostalo kätkee sisäänsä monipuolisen valikoiman erilaisia näppäriä pohjaratkaisuja aina kaksioista avaraan 5 huoneen kahden kerroksen kotiin. Hyvin varustellut asunnot ovat viihtyisiä, samoin piha puuistutuksineen ja leikki- ja oleskelualueineen. Yhteisessä kerhotilassa myös keittiö.

Täydellistä uudistusta kokevalla alueella kaikki palvelut ovat lähellä, samoin julkinen liikenne ja Kehä I sekä pääkaupungin monipuolisimmat liikuntamahdollisuudet niin sisä- kuin ulkolajeissakin. Myllypuroon suunniteltu kampus tuo tulevaisuudessa alueelle lisää eloisaa kaupunkitunnelmaa, uusia palveluita ja työpaikkoja.

*Kivipari – kotisi parhaalla paikalla*





# KIVIPARI

## ASUNTOTUOTANTOTOIMISTO RAKENNUTTAA ASUMISOIKEUSASUNTOJA MYLLYPUROON

Helsingin Asumisoikeus Oy /  
KIVIPARI

Myllypuron kaupungiosa  
Kiviparintie 5 A  
00920 Helsinki

Kohteessa on 47 kerrostaloasuntoa. Asunnot ovat korkeatasoisesti varusteltuja. Asunnoissa on laminaattilattiat ja kylpyhuoneissa laatoitetut seinät ja lattia.

Asuntojen arvioitu valmistumisajankohta on 9–10/2016.

### Haettavat huoneistot:

2h + kt	42 m <sup>2</sup>
2h + kt + s	49,5–53 m <sup>2</sup>
3h + kt/k + s	78,5–80,5 m <sup>2</sup>
3h + k	78,5 m <sup>2</sup>
4h + kt/k + s	83,5–93,5 m <sup>2</sup>
5h + kt + s	115 m <sup>2</sup>

### Esimerkkejä hinnoista:

		asumisoikeusmaksu	käyttövastike
2h + kt + s	42 m <sup>2</sup>	24 489,00 €	484,60 €/kk
2h + kt + s	49,5 m <sup>2</sup>	28 115,00 €	556,40 €/kk
3h + kt + s	78,5 m <sup>2</sup>	40 457,00 €	800,60 €/kk
4h + kt + s	83,5 m <sup>2</sup>	40 452,00 €	800,50 €/kk
4h + k + s	93,5 m <sup>2</sup>	45 727,00 €	904,90 €/kk
5h + k + s	115 m <sup>2</sup>	54 823,00 €	1 084,90 €/kk

ASUNTOTUOTANTOTOIMISTO  
Junailijankuja 3, Itä-Pasila, 00520 Helsinki  
Avoimna ma–pe 9–16  
Puhelinpalvelu arkisin numeroissa  
(09) 310 32313 ja (09) 310 32314  
fax (09) 310 32337 | [www.att.hel.fi](http://www.att.hel.fi)

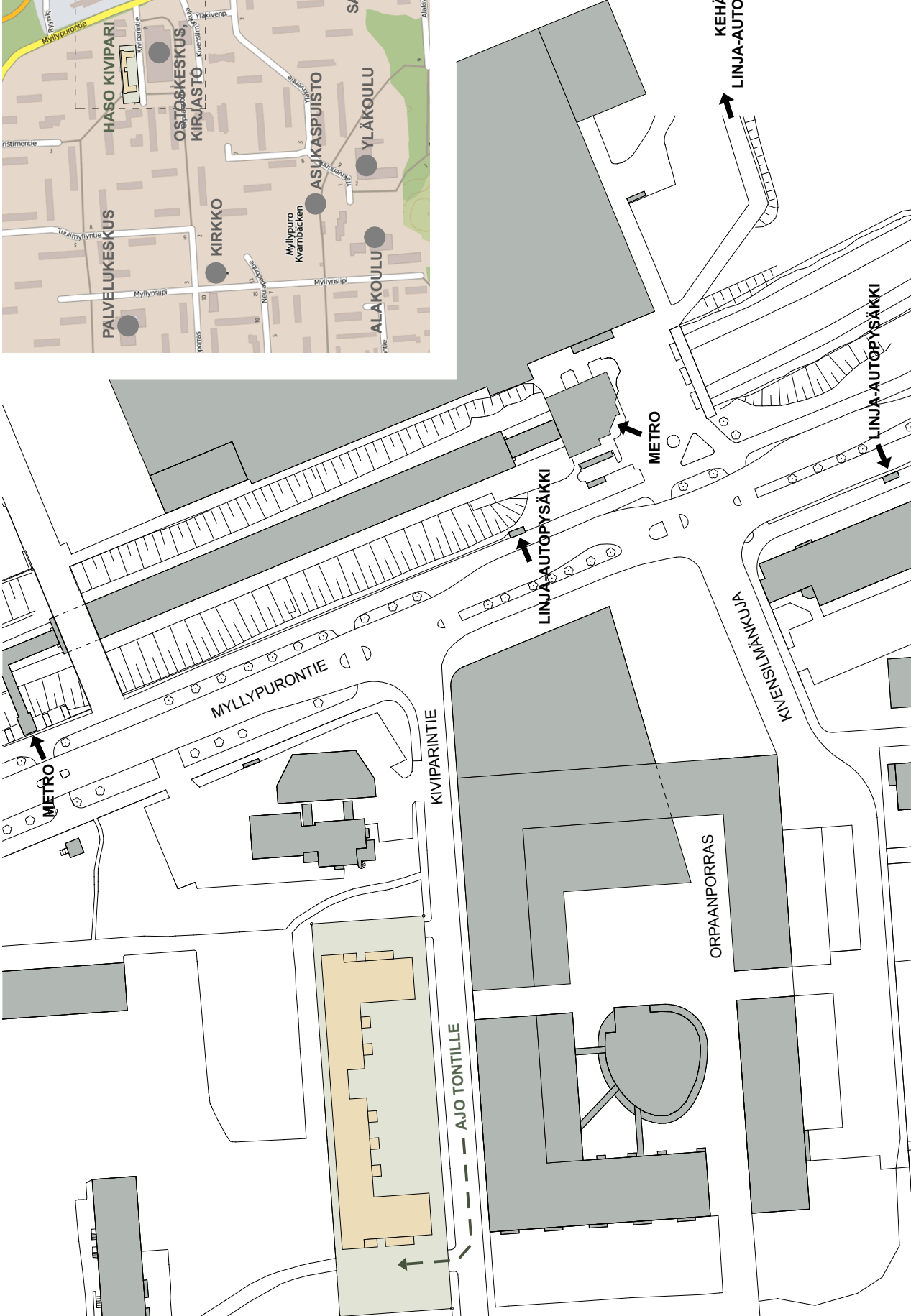
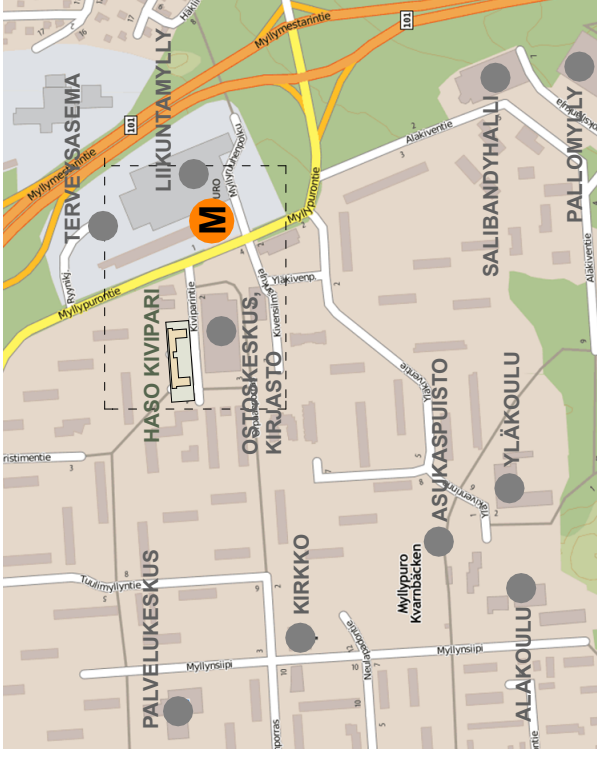
**HAKUAIKA 12.6.2015 klo 12.00 saakka. Huom! Kohdetta voi hakea myös nettisivujemme kautta sähköisellä lomakkeella [www.att.hel.fi](http://www.att.hel.fi). Hakijalla tulee olla kunnan myöntämä asumisoikeusjärjestysnumero [www.hel.fi/asunto](http://www.hel.fi/asunto). Emme käsittele hakemuksia, joissa ei ole asumisoikeusjärjestysnumeroa.**



**HELSINGIN ASUMISOIKEUS OY**  
**KIVIPARI**  
**ASUMISOIKEUSMAKSULUETTELO**

**ALUSTAVA**  
29.4.2015

Huon. n:o	KRS	Tyyppi	Pinta- ala	Jyvitetty pinta-ala	Käyttö- vastike €/kk	Käyttö- vastike vakuus	Asumisoik. maksut 1752750,00
Yht.			3316,00	3316,00			1752750,00
A 1	1	3H+K+S	80,5	77,70	812,70	500,00	41070,00
A 2	1	2H+KT+S	53,0	55,33	578,80	500,00	29246,00
A 3	1	4H+K+S	91,0	81,65	854,10	500,00	43158,00
A 4	1	2H+KT+S	51,5	54,27	567,70	500,00	28686,00
A 5	1	2H+KT	42,0	46,33	484,60	500,00	24489,00
A 6	2	3H+K+S	80,5	78,49	821,00	500,00	41488,00
A 7	2	2H+KT+S	53,0	55,89	584,60	500,00	29542,00
A 8	2	4H+K+S	91,0	84,20	880,70	500,00	44506,00
A 9	2	2H+KT+S	52,5	55,89	584,60	500,00	29542,00
A10	2	3H+KT+S	78,5	76,54	800,60	500,00	40457,00
A11	3	3H+K+S	80,5	80,07	837,50	500,00	42323,00
A12	3	2H+KT+S	53,0	57,02	596,40	500,00	30139,00
A13	3	4H+K+S	91,0	85,90	898,50	500,00	45404,00
A14	3	2H+KT+S	52,5	57,02	596,40	500,00	30139,00
A15	3	3H+KT+S	78,5	78,08	816,70	500,00	41271,00
A16	4	3H+K+S	80,5	80,87	845,90	500,00	42746,00
A17	4	2H+KT+S	53,0	57,59	602,40	500,00	30441,00
A18	4	4H+K+S	91,0	86,75	907,40	500,00	45854,00
A19	4	2H+KT+S	52,5	57,58	602,30	500,00	30435,00
A20	4-5	5H+KT+S	115,0	103,72	1084,90	500,00	54823,00
A21	5	3H+K	78,5	79,63	832,90	500,00	42090,00
A22	5	2H+KT+S	52,5	58,15	608,20	500,00	30737,00
B23	1	3H+K+S	80,5	77,70	812,70	500,00	41070,00
B24	1	4H+KT+S	83,5	76,53	800,50	500,00	40452,00
B25	1	3H+KT+S	66,0	68,25	713,90	500,00	36075,00
B26	2	3H+K+S	80,5	78,49	821,00	500,00	41488,00
B27	2	2H+KT+S	53,0	55,89	584,60	500,00	29542,00
B28	2	4H+K+S	91,0	82,50	863,00	500,00	43607,00
B29	2	2H+KT+S	52,5	55,89	584,60	500,00	29542,00
B30	2	2H+KT+S	49,5	53,19	556,40	500,00	28115,00
B31	2	4H+K+S	93,5	86,51	904,90	500,00	45727,00
B32	3	3H+K+S	80,5	80,07	837,50	500,00	42323,00
B33	3	2H+KT+S	53,0	57,02	596,40	500,00	30139,00
B34	3	4H+K+S	91,0	85,90	898,50	500,00	45404,00
B35	3	2H+KT+S	52,5	57,02	596,40	500,00	30139,00
B36	3	2H+KT+S	49,5	54,26	567,60	500,00	28680,00
B37	3	4H+K+S	93,5	88,26	923,20	500,00	46652,00
B38	4	3H+K+S	80,5	80,87	845,90	500,00	42746,00
B39	4	2H+KT+S	53,0	57,59	602,40	500,00	30441,00
B40	4	4H+K+S	91,0	86,75	907,40	500,00	45854,00
B41	4	2H+KT+S	52,5	57,58	602,30	500,00	30435,00
B42	4	2H+KT+S	49,5	54,80	573,20	500,00	28966,00
B43	4	4H+K+S	93,5	89,13	932,30	500,00	47112,00
B44	5	3H+K	78,5	79,63	832,90	500,00	42090,00
B45	5	2H+KT+S	52,5	58,15	608,20	500,00	30737,00
B46	5	2H+KT+S	49,5	55,34	578,90	500,00	29251,00
B47	5	4H+K+S	93,5	90,01	941,50	500,00	47577,00

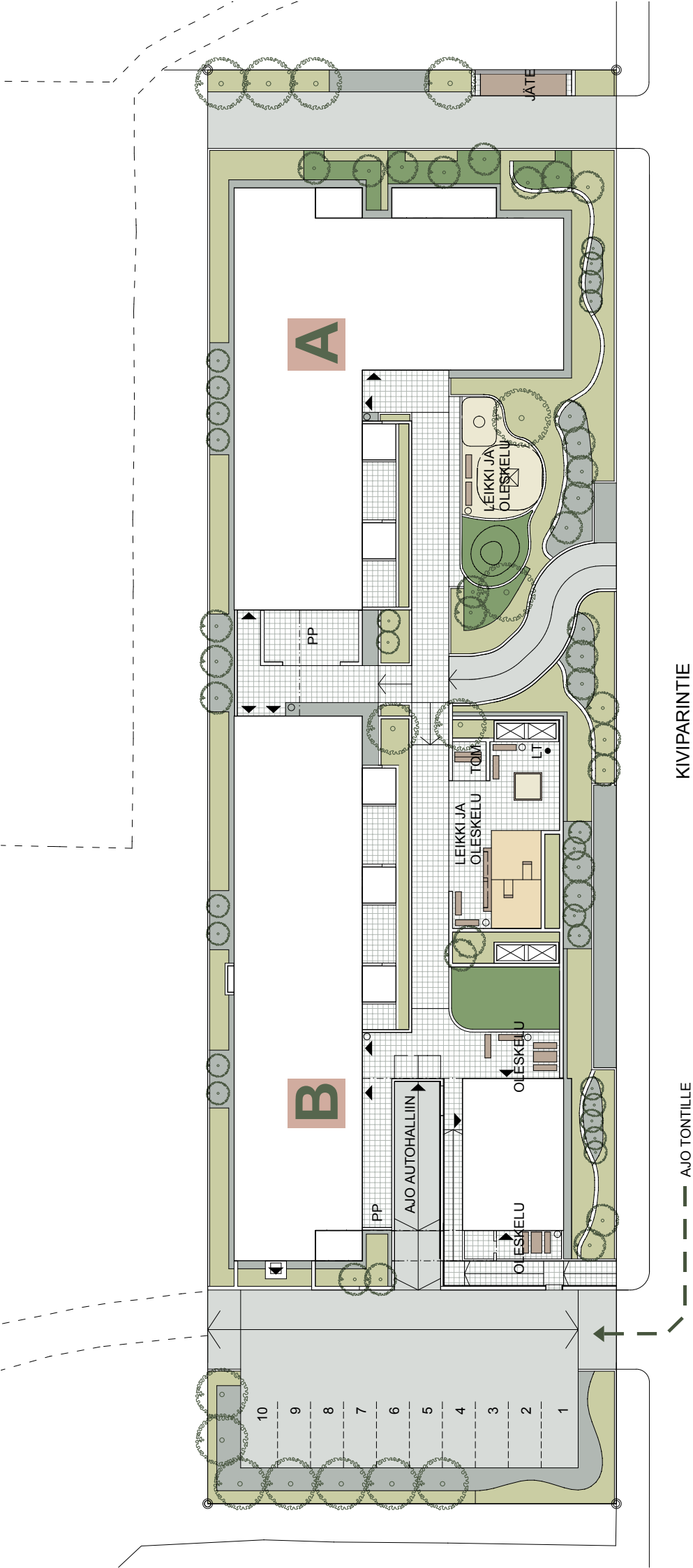


**HELSINGIN ASUMISOIKEUS OY KIVIPARI**

Kiviparintie 5a  
00920 Helsinki

ARKKITEHDIT T. GRÖNLUND OY

17.4.2015



KIVIPARINTIE

--- AJO TONTILLE

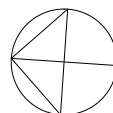
**HELSINGIN ASUMISOIKEUS OY KIVIPARI**

Kiviparintie 5a

00920 Helsinki

ARKKITEHDIT T. GRÖNLUND OY

6.5.2015





JULKISIVU LÄNTEEN



JULKISIVU ITÄÄN

- 1 BETONI LUONNONVÄRI
- 2 TIILI OHUTRAPATTU, VALKOINEN
- 5a TIILI SISÄÄNVEDETTYÄ + OHUTRAPPAUS TUMMA HARMAA
- 5 TIILI OHUTRAPATTU, TUMMA HARMAA
- 6 TIILI PUHTAAKSIMUURATTU TUMMA RUSKEA
- 7 KEVYTELEMENTTI TIILILAATTAPINTA TUMMA RUSKEA
- 8 PROFIILIPELTI TUMMA HARMAA
- 9 SÄLEIKKÖ ALUMIINI TUMMA HARMAA
- 10 PELTI MUOVIPINNOITETTU TUMMA HARMAA
- 11 ALUMIINI POLTTOMAALATTU TUMMA HARMAA

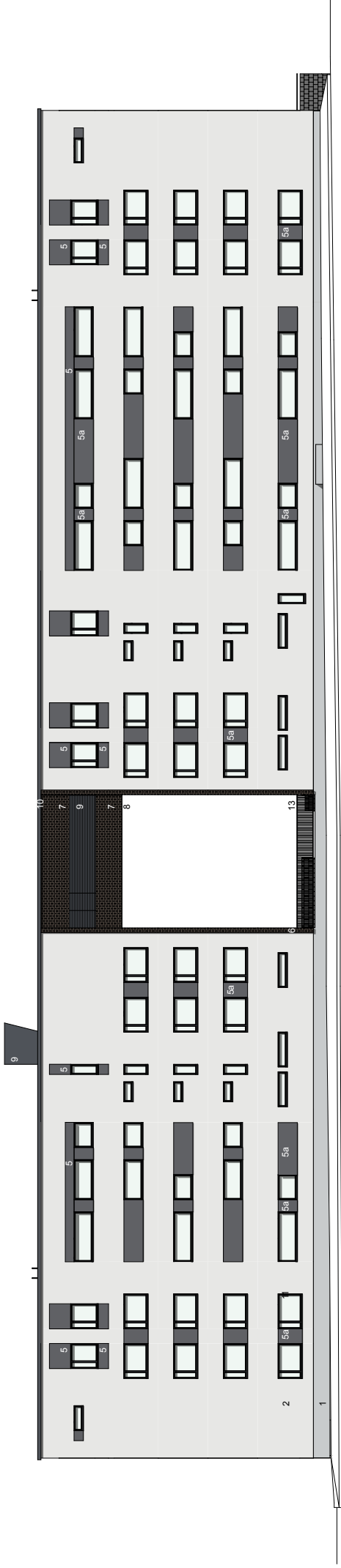
- 12 ALUMIINIRUNKO POLTTOMAALATTU TUMMA HARMAA
- 13 TERÄSPROFIILI POLTTOMAALATTU TUMMA HARMAA
- 14 LASI KIRKAS
- 15 LASITUS KIRKAS (LISÄTYÖNÄ)
- 16 BETONI PINNOITETTU OLIIVINVIHREÄ
- 17 BETONI PINNOITETTU VALKOINEN
- 18 BETONI + RAPPAAUS TUMMA RUSKEA
- 20 BETONIKIVIMUURI MUSTA
- 21 BETONIMUURI PINNOITETTU OLIIVINVIHREÄ
- 22 BETONIKIVIMUURI HARMAA

HELSINGIN ASUMISOIKEUS OY KIVIPARI  
VÄRITETYT JULKISIVUT LÄNTEEN JA ITÄÄN

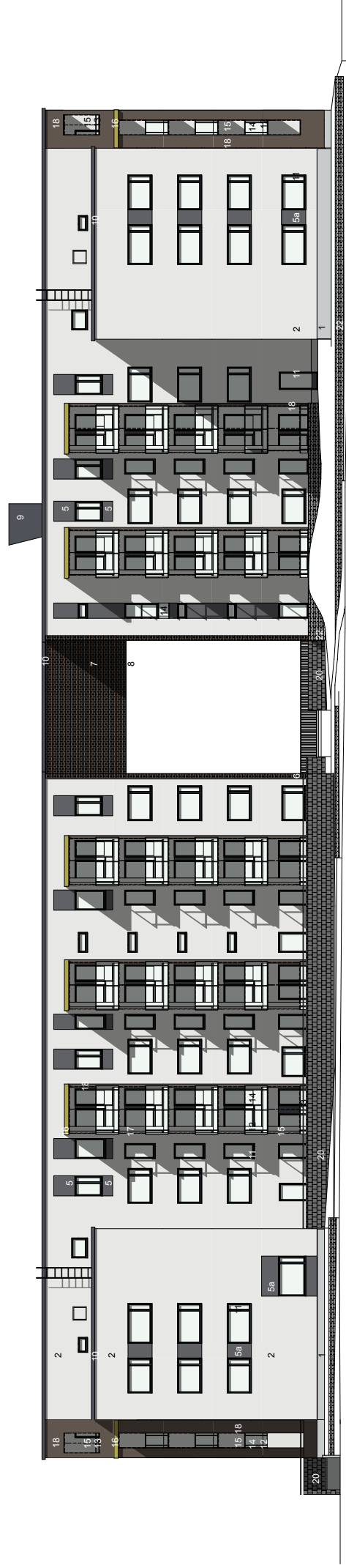
Kiviparintie 5a  
00920 Helsinki

ARKKITEHDIT T. GRÖNLUND OY

17.4.2015



JULKISIVU POHJOISEEN



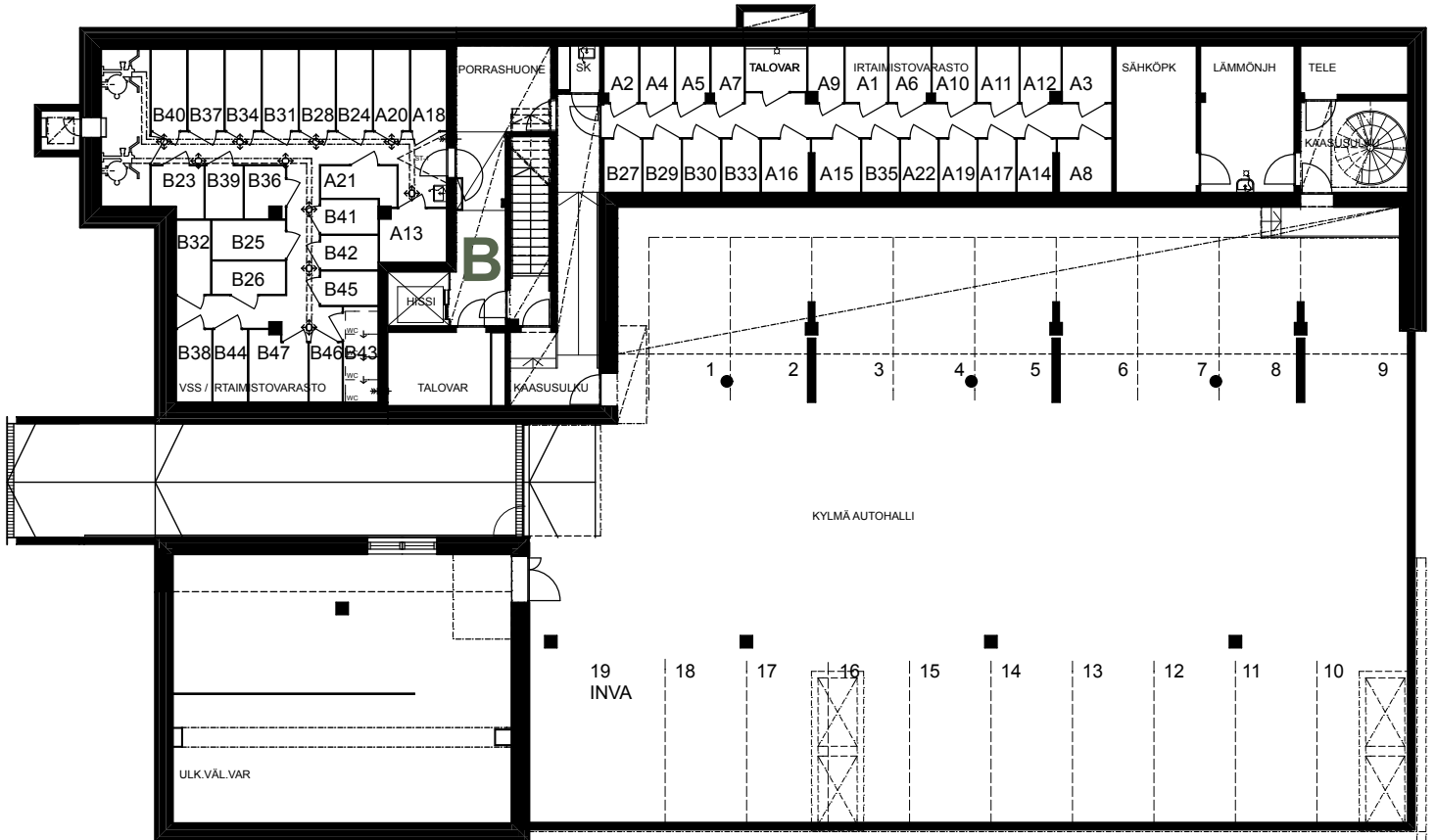
JULKISIVU ETELÄÄN

- |   |  |
|---|--|
| 1 BETONI LUONNONVÄRI                                | 12 ALUMIINIRUNKO POLTTOMAALATTU TUMMA HARMAA |
| 2 TIILI OHUTRAPATTU, VALKOINEN                      | 13 TERÄSPROFILI POLTTOMAALATTU TUMMA HARMAA  |
| 5a TIILI SISÄÄNVEDETTYNÄ + OHUTRAPPAUS TUMMA HARMAA | 14 LASI KIRKAS                               |
| 5 TIILI OHUTRAPATTU, TUMMA HARMAA                   | 15 LASITUS KIRKAS (LISÄTYÖNÄ)                |
| 6 TIILI PUHTAAKSIMUURATTU TUMMA RUSKEA              | 16 BETONI PINNOITETTU OLIVINVIHREÄ           |
| 7 KEVYTELEMENTTI TIILILAATTAPINTA TUMMA RUSKEA      | 17 BETONI PINNOITETTU VALKOINEN              |
| 8 PROFILIPELTI TUMMA HARMAA                         | 18 BETONI + RAPPAUS TUMMA RUSKEA             |
| 9 SÄLEIKKÖALUMIINI TUMMA HARMAA                     | 20 BETONIKIVIMUURI MUUSTA                    |
| 10 PELTI MUOVIPINNOITETTU TUMMA HARMAA              | 21 BETONIMUURI PINNOITETTU OLIVINVIHREÄ      |
| 11 ALUMIINI POLTTOMAALATTU TUMMA HARMAA             | 22 BETONIKIVIMUURI HARMAA                    |

HELSINGIN ASUMISOIKEUS OY KIVIPARI  
VÄRITETYT JULKISIVUT POHJOISEEN JA ETELÄÄN

Kiviparintie 5a  
00920 Helsinki  
ARKKITEHDIT T. GRÖNLUND OY  
17. 4. 2015





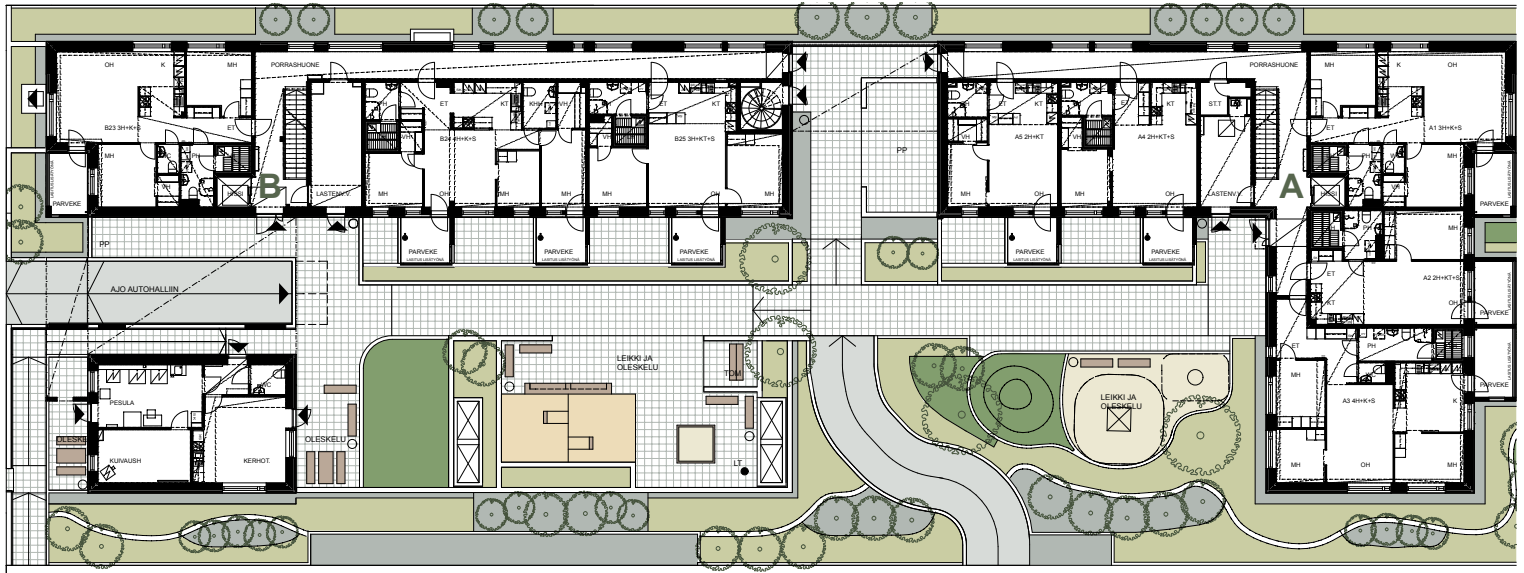
# KELLARI JA AUTOHALLI

HELSINGIN ASUMISOIKEUS OY KIVIPARI

Kiviparintie 5a  
00920 Helsinki

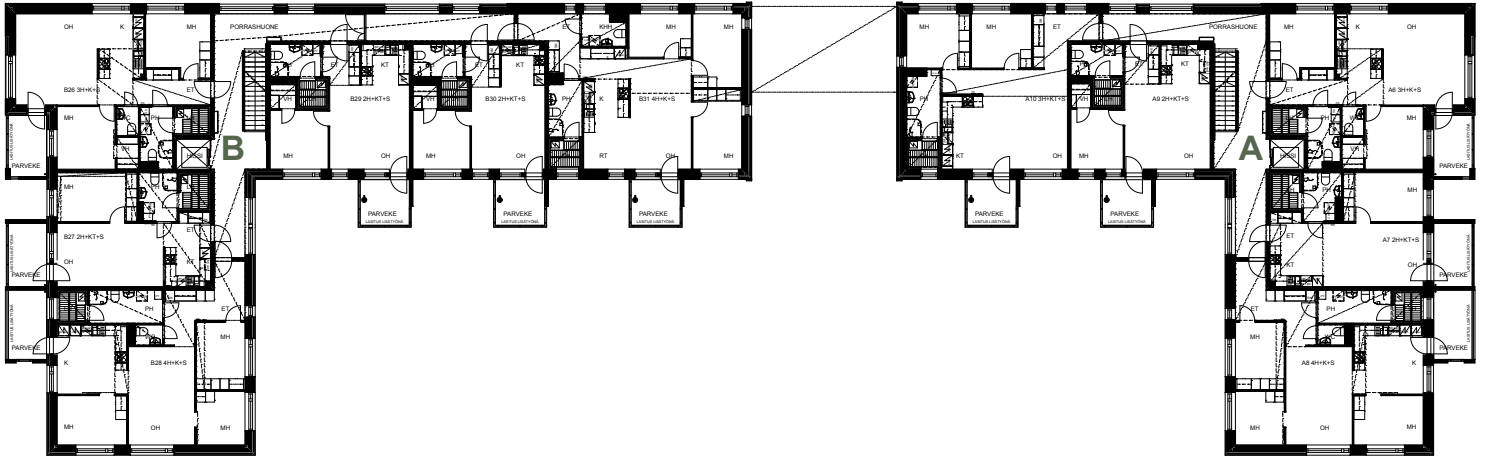
ARKKITEHDIT T. GRÖNLUND OY

8.5.2015



# 1. KERROS

HELSINGIN ASUMISOIKEUS OY KIVIPARI  
 Kiviparantie 5a  
 00920 Helsinki  
 ARKKITEHDIT T. GRÖNLUND OY  
 8.5.2015



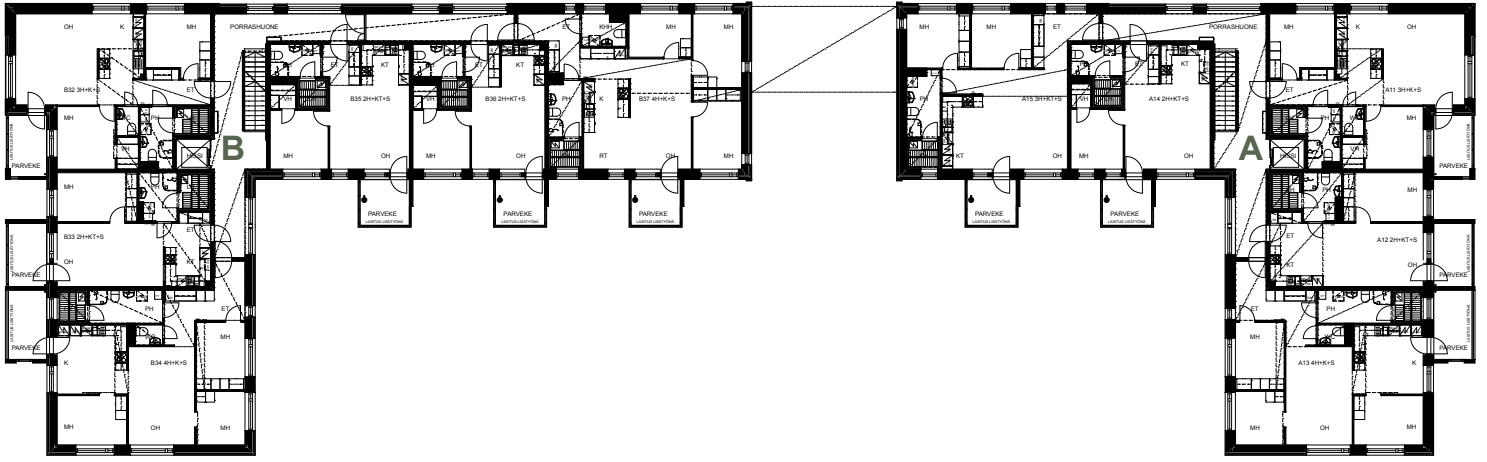
## 2. KERROS

HELSINGIN ASUMISOIKEUS OY KIVIPARI

Kiviparintie 5a  
00920 Helsinki

ARKKITEHDIT T. GRÖNLUND OY

8.5.2015



### 3. KERROS

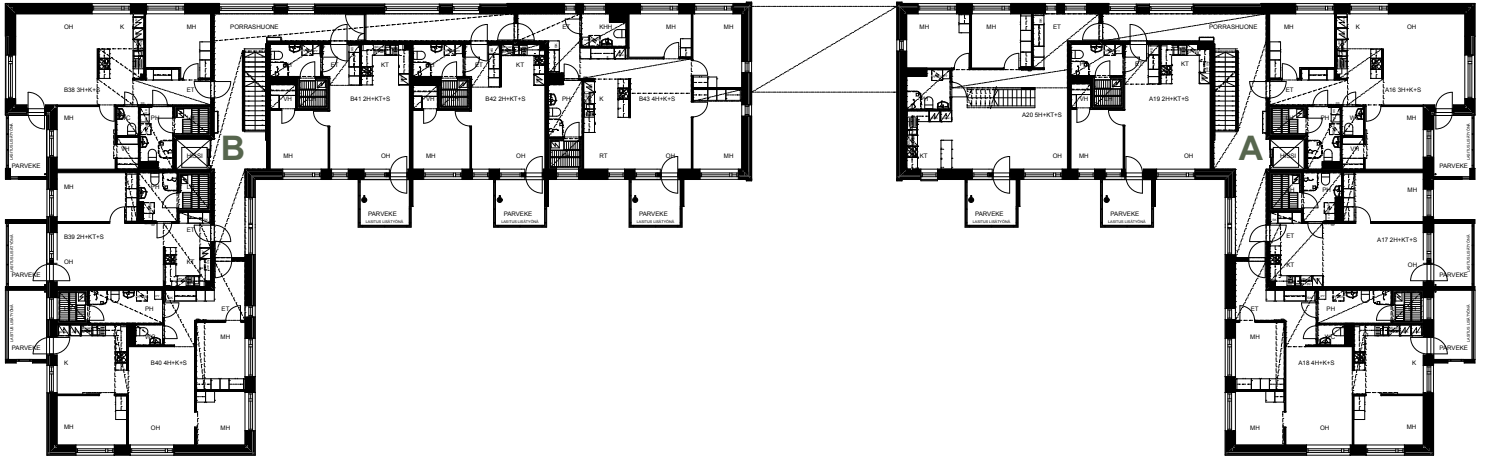
HELSINGIN ASUMISOIKEUS OY KIVIPARI

Kiviparintie 5a  
00920 Helsinki

ARKKITEHDIT T. GRÖNLUND OY

8.5.2015





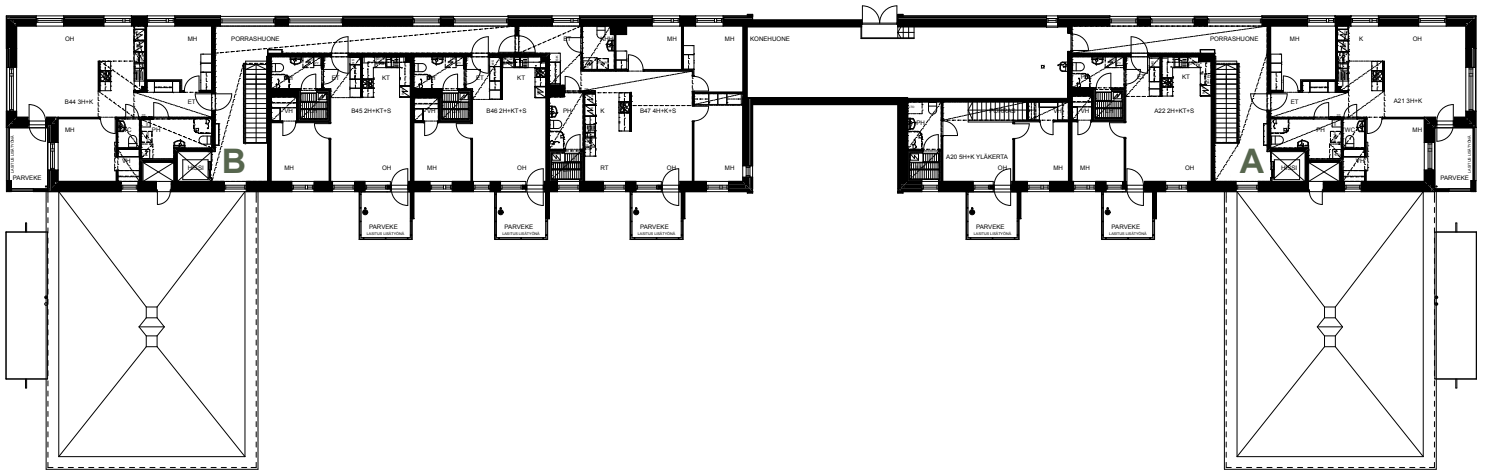
## 4. KERROS

HELSINGIN ASUMISOIKEUS OY KIVIPARI

Kiviparintie 5a  
00920 Helsinki

ARKKITEHDIT T. GRÖNLUND OY

8.5.2015



## 5. KERROS

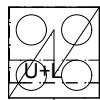
HELSINGIN ASUMISOIKEUS OY KIVIPARI

Kiviparintie 5a  
00920 Helsinki

ARKKITEHDIT T. GRÖNLUND OY

8.5.2015

# PIIRUSTUSMERKKIEN SELITYKSET



Hella ja liesituuletin

PY

Pyykkikomero



Astianpesukoneen tilavaraus

SK

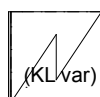
Siivouskomero



Jääkaappipakastin



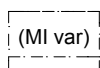
Lattiakaivo



Kylmälaitteen tilavaraus

OH

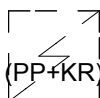
Olohuone



Mikroaaltouunin tilavaraus

MH

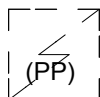
Makuuhuone



Pesukoneen ja kuivausrummun tilavaraus

ET

Eteinen



Pesukoneen tilavaraus

K

Keittiö



Sähkökuuas

KT

Keittotila



Ryhmäkeskus

VH

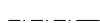
Vaatehuone

PH

Pesuhuone

LH

Löylyhuone



Alakattoviiva

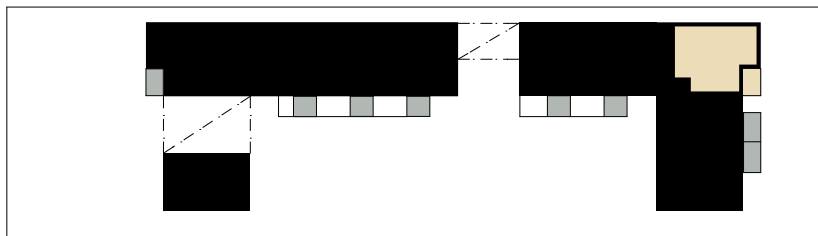
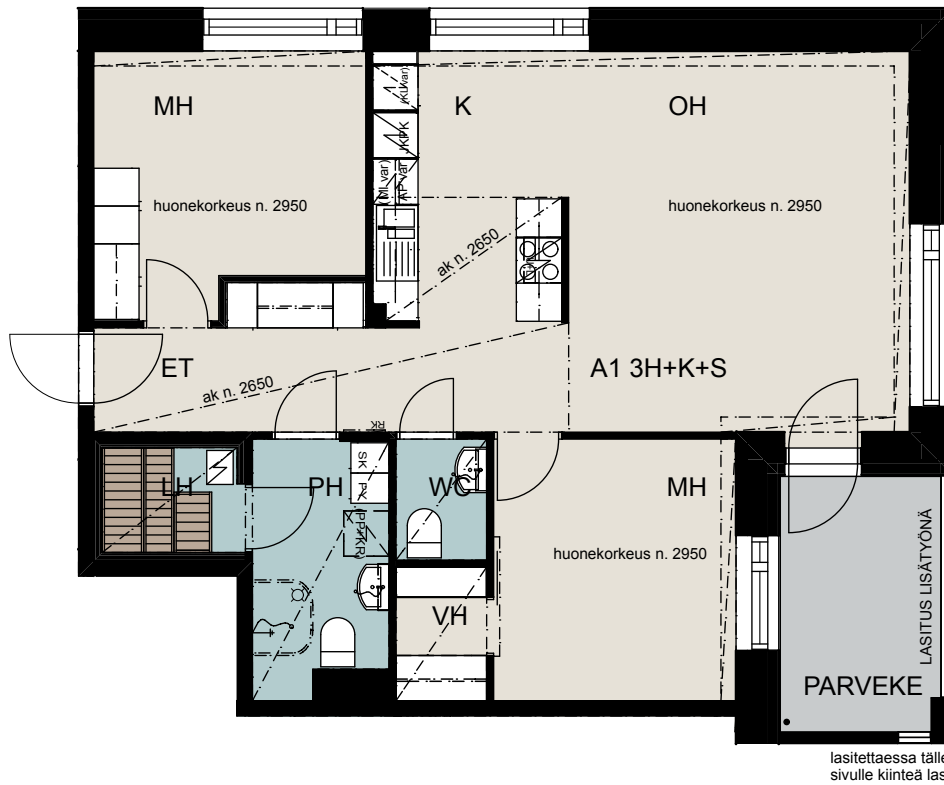
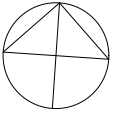
KHH

Kodinhoituhuone

HELSINGIN ASUMISOIKEUS OY KIVIPARI

Kiviparintie 5a  
00920 Helsinki

ARKKITEHDIT T. GRÖNLUND OY



**A1** 1. KERROS

HELSINGIN ASUMISOIKEUS OY KIVIPARI

**3 H + K + S**  
**80,5 m<sup>2</sup>**

Kiviparantie 5a  
00920 Helsinki

ARKKITEHDIT T. GRÖNLUND OY

piirustus ohjeellinen,  
muutokset mahdollisia

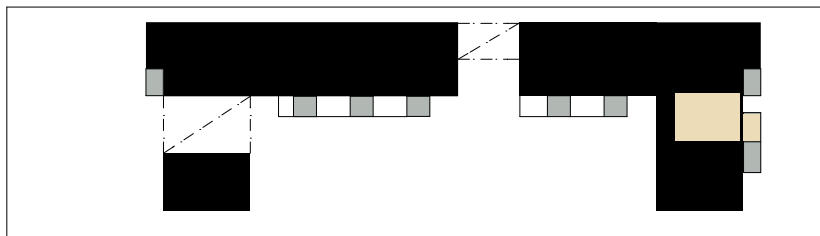
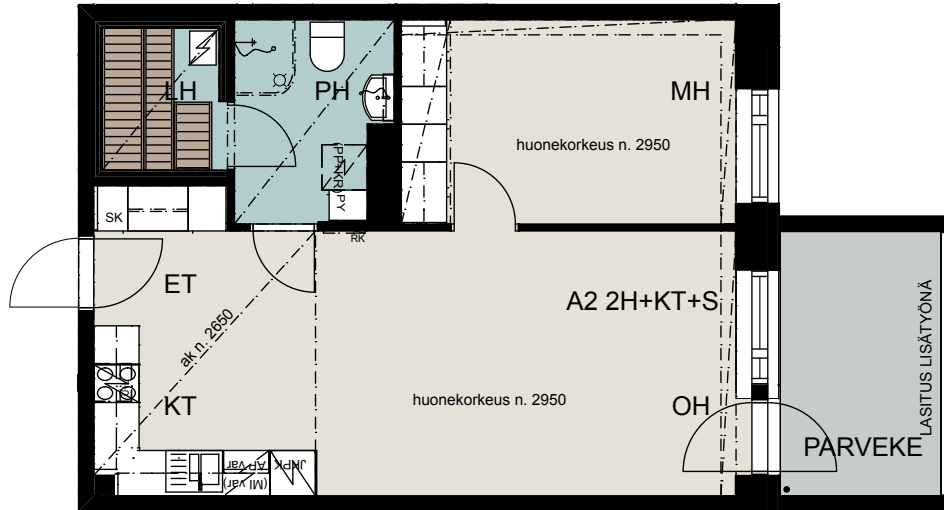
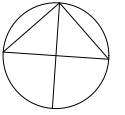
8.5.2015



1:100



5m



**A2** 1. KERROS

HELSINGIN ASUMISOIKEUS OY KIVIPARI

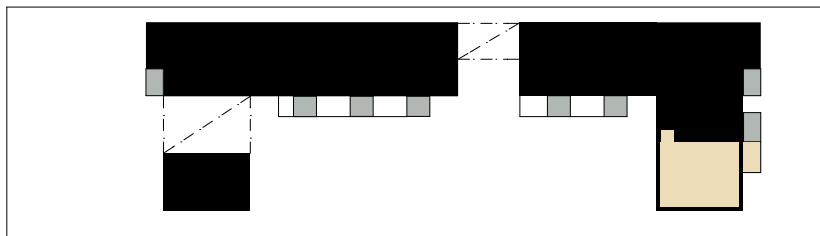
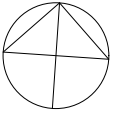
**2 H + KT + S**  
**53,0 m<sup>2</sup>**

Kiviparantie 5a  
00920 Helsinki

ARKKITEHDIT T. GRÖNLUND OY

piirustus ohjeellinen,  
muutokset mahdollisia

8.5.2015



**A3** 1. KERROS

HELSINGIN ASUMISOIKEUS OY KIVIPARI

**4 H + K + S**  
**91,0 m<sup>2</sup>**

Kiviparantie 5a  
00920 Helsinki

ARKKITEHDIT T. GRÖNLUND OY

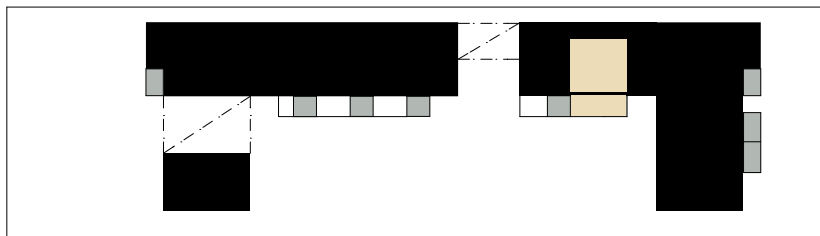
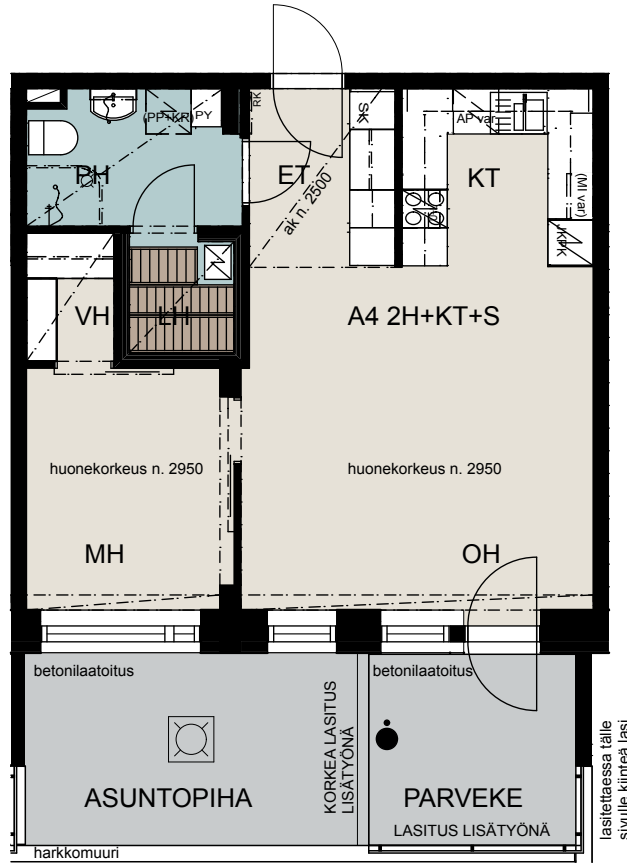
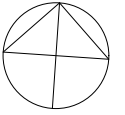
piirustus ohjeellinen,  
muutokset mahdollisia

8.5.2015

1:100



5m



**A4** 1. KERROS

**2 H + KT + S**  
**51,5 m<sup>2</sup>**

HELSINGIN ASUMISOIKEUS OY KIVIPARI

Kiviparantie 5a  
00920 Helsinki

ARKKITEHDIT T. GRÖNLUND OY

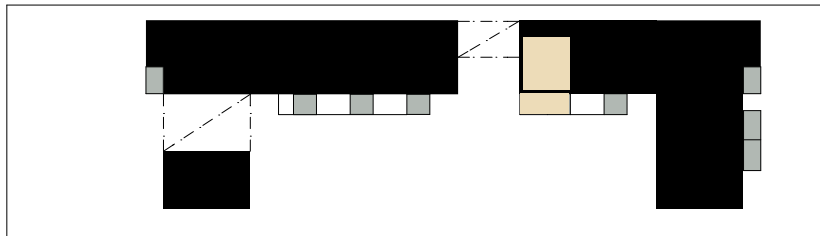
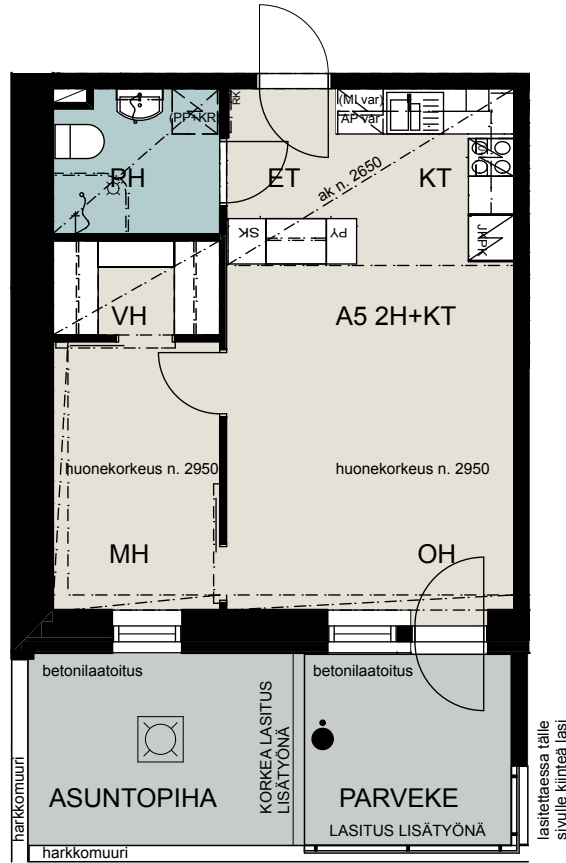
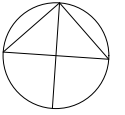
piirustus ohjeellinen,  
muutokset mahdollisia

8.5.2015

1:100



5m



**A5** 1. KERROS

HELSINGIN ASUMISOIKEUS OY KIVIPARI

Kiviparantie 5a  
00920 Helsinki

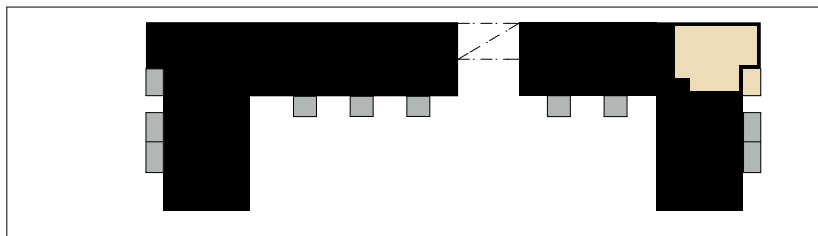
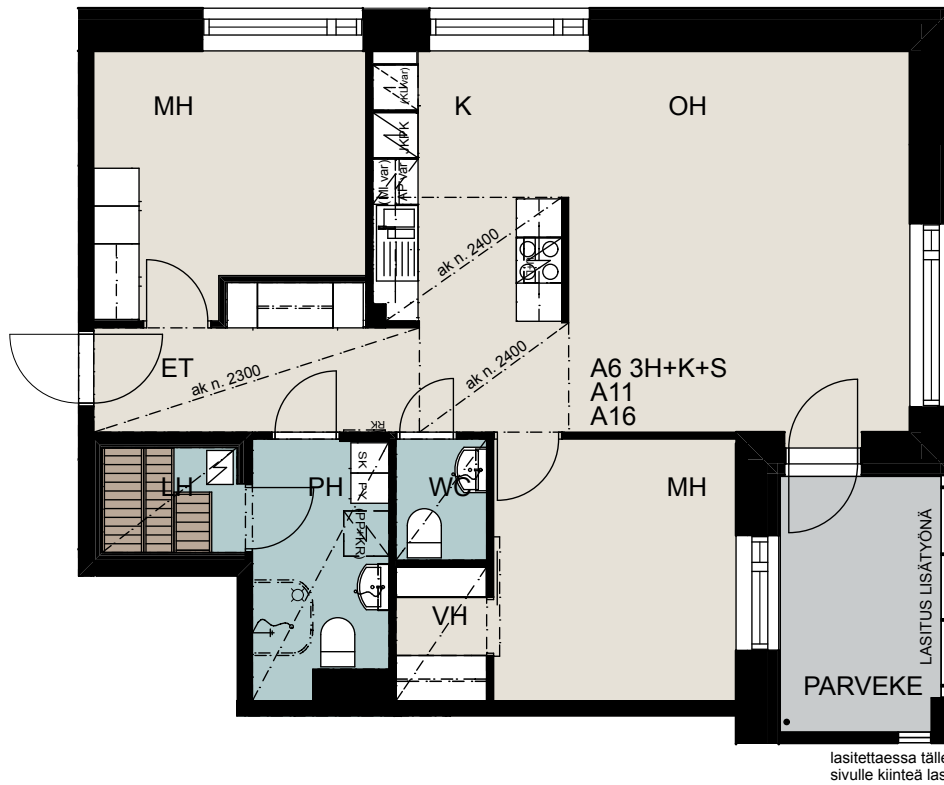
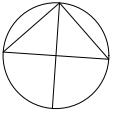
ARKKITEHDIT T. GRÖNLUND OY

piirustus ohjeellinen,  
muutokset mahdollisia

**2 H + KT**  
**42,0 m<sup>2</sup>**

8.5.2015





**A6** 2. KERROS  
**A11** 3. KERROS  
**A16** 4. KERROS

**3 H + K + S**  
**80,5 m<sup>2</sup>**

HELSINGIN ASUMISOIKEUS OY KIVIPARI

Kiviparintie 5a  
 00920 Helsinki

ARKKITEHDIT T. GRÖNLUND OY

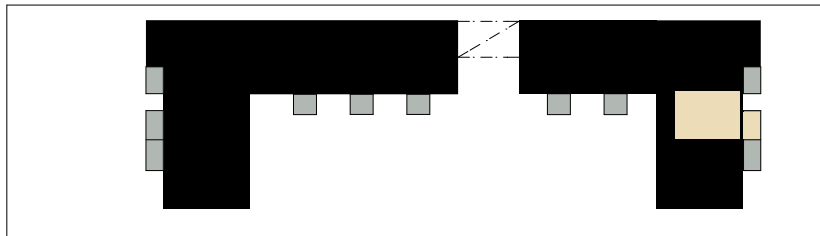
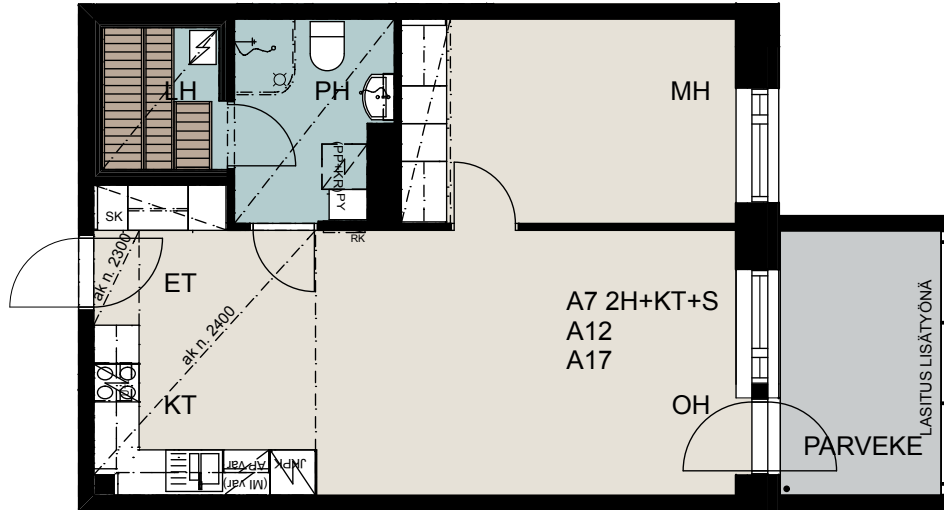
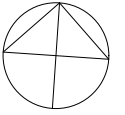
piirustus ohjeellinen,  
 muutokset mahdollisia

8.5.2015

1:100



5m



**A7** 2. KERROS

**A12** 3. KERROS

**A17** 4. KERROS

**2 H + KT + S**  
**53,0 m<sup>2</sup>**

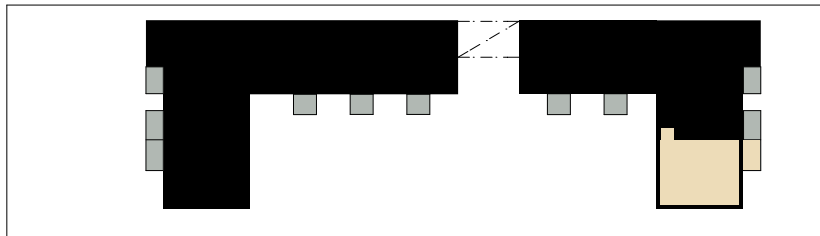
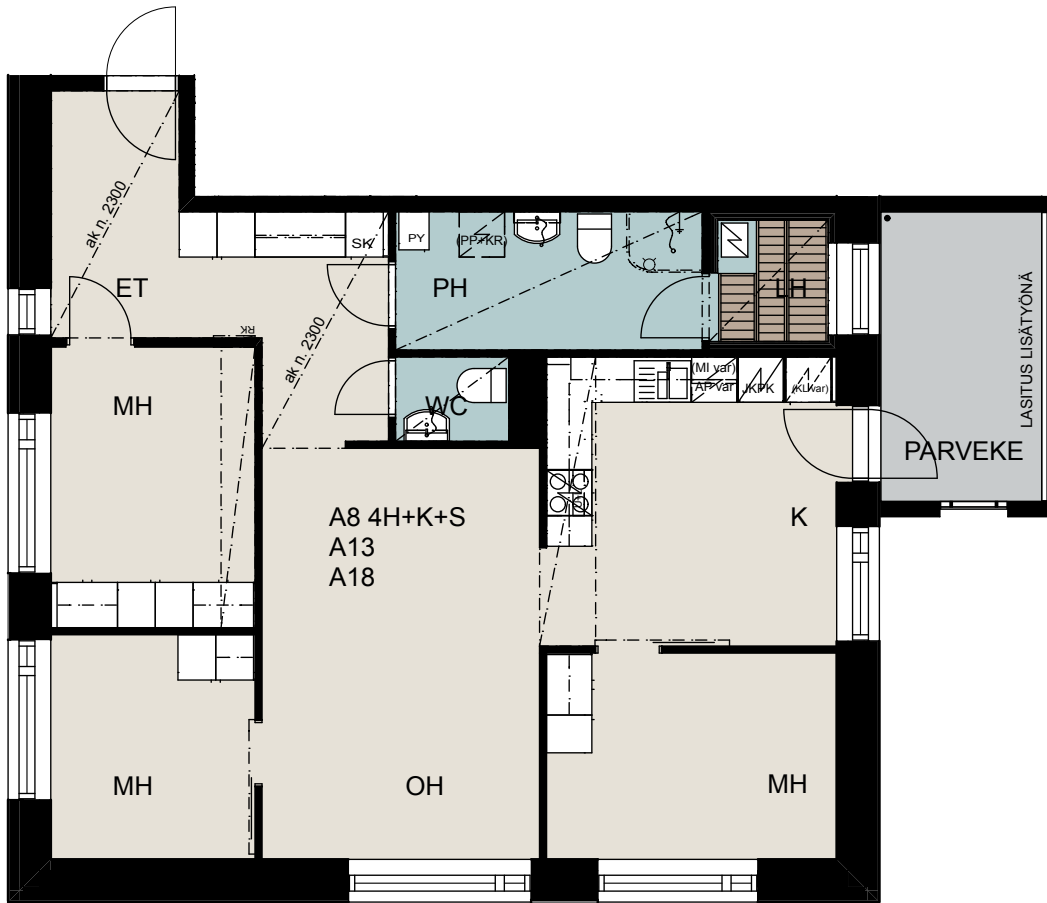
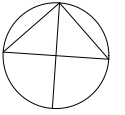
HELSINGIN ASUMISOIKEUS OY KIVIPARI

Kiviparintie 5a  
00920 Helsinki

ARKKITEHDIT T. GRÖNLUND OY

piirustus ohjeellinen,  
muutokset mahdollisia

8.5.2015



**A8** 2. KERROS  
**A13** 3. KERROS  
**A18** 4. KERROS

**4 H + K + S**  
**91,0 m<sup>2</sup>**

HELSINGIN ASUMISOIKEUS OY KIVIPARI

Kiviparantie 5a  
 00920 Helsinki

ARKKITEHDIT T. GRÖNLUND OY

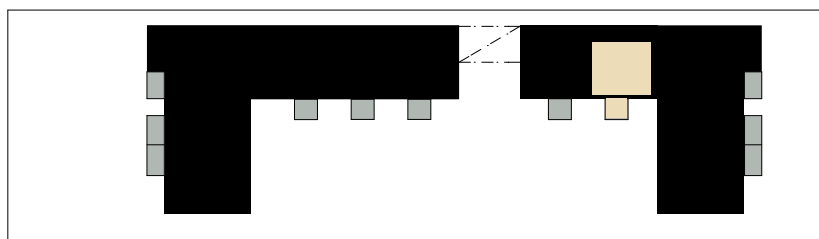
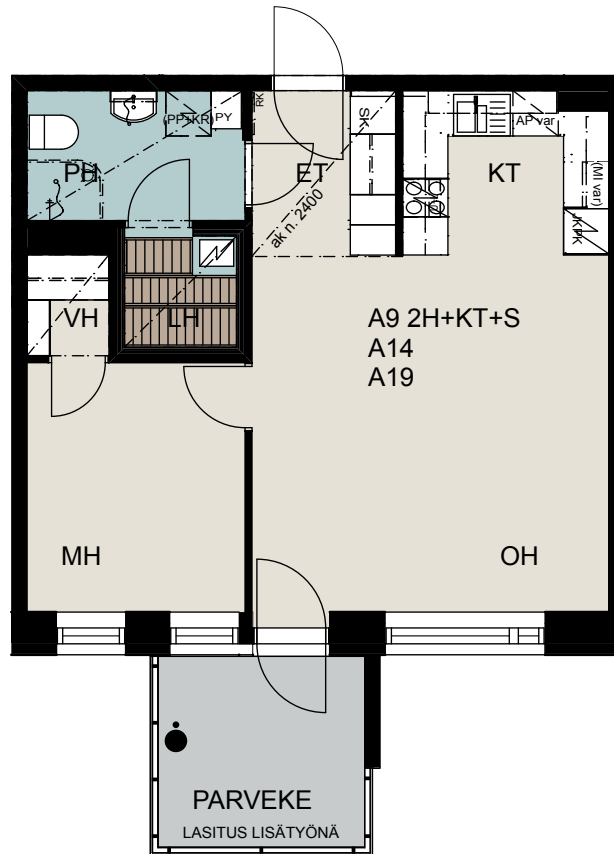
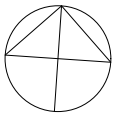
piirustus ohjeellinen,  
 muutokset mahdollisia

8.5.2015

1:100



5m



**A9** 2. KERROS  
**A14** 3. KERROS  
**A19** 4. KERROS

**2 H + KT + S**  
**52,5 m<sup>2</sup>**

HELSINGIN ASUMISOIKEUS OY KIVIPARI

Kiviparantie 5a  
00920 Helsinki

ARKKITEHDIT T. GRÖNLUND OY

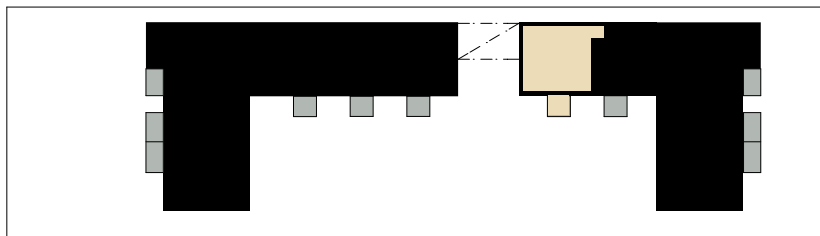
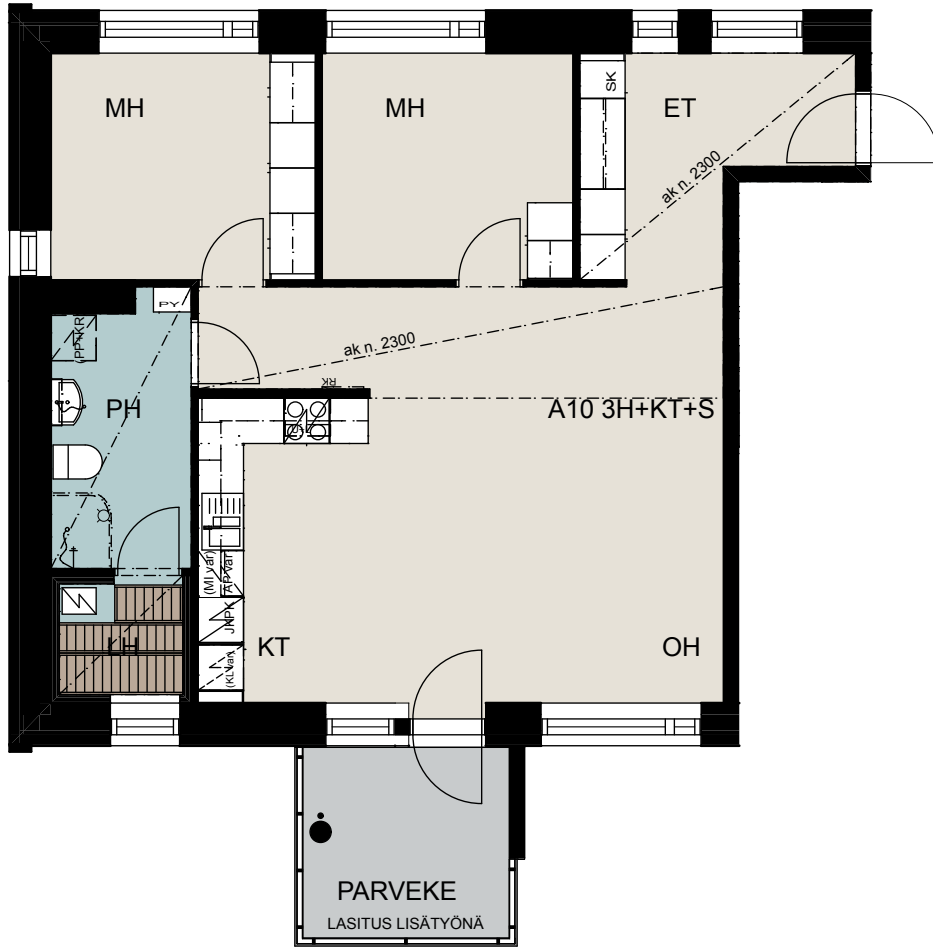
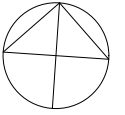
piirustus ohjeellinen,  
muutokset mahdollisia

8.5.2015

1:100



5m



**A 10** 2. KERROS

HELSINGIN ASUMISOIKEUS OY KIVIPARI

**3 H + KT + S**  
**78,5 m<sup>2</sup>**

Kiviparantie 5a  
00920 Helsinki

ARKKITEHDIT T. GRÖNLUND OY

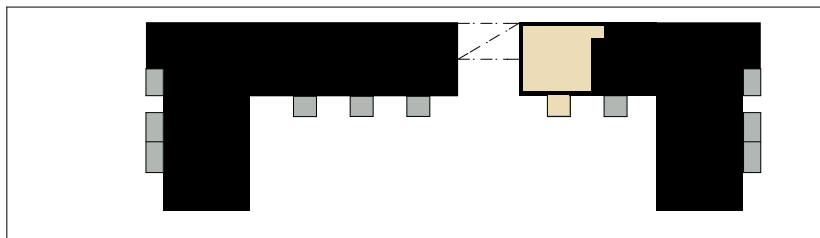
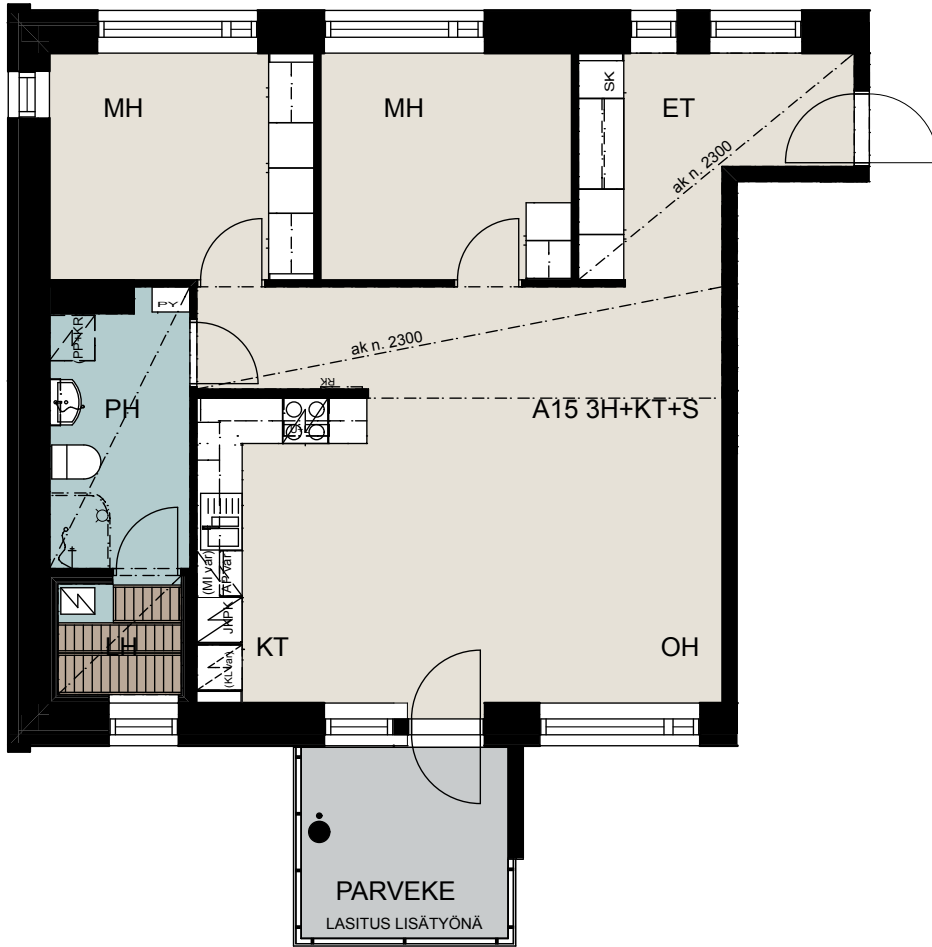
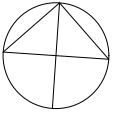
piirustus ohjeellinen,  
muutokset mahdollisia

8.5.2015

1:100



5m



**A 15** 3. KERROS

HELSINGIN ASUMISOIKEUS OY KIVIPARI

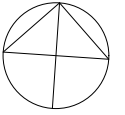
**3 H + KT + S**  
**78,5 m<sup>2</sup>**

Kiviparantie 5a  
00920 Helsinki

ARKKITEHDIT T. GRÖNLUND OY

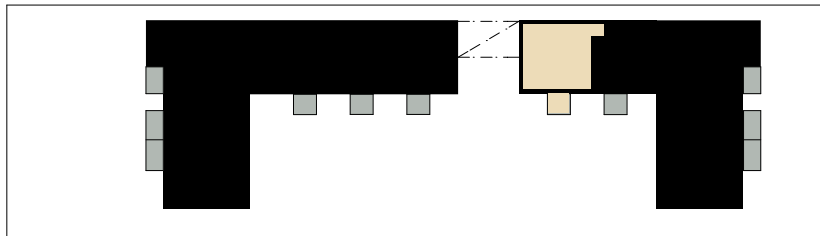
piirustus ohjeellinen,  
muutokset mahdollisia

8.5.2015



## 4. KERROS

## 5. KERROS



**A20** 4.-5. KERROS

HELSINGIN ASUMISOIKEUS OY KIVIPARI

5 H + KT + S  
115 m<sup>2</sup>

Kiviparantie 5a  
00920 Helsinki

ARKKITEHDIT T. GRÖNLUND OY

piirustus ohjeellinen,  
muutokset mahdollisia

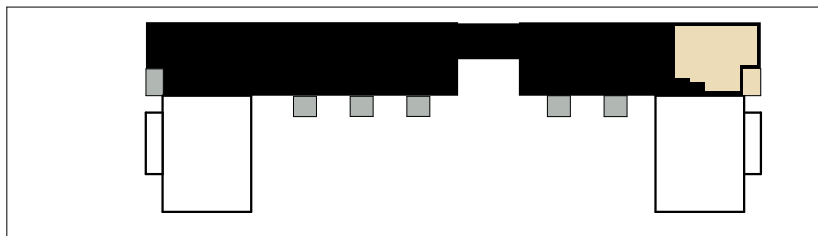
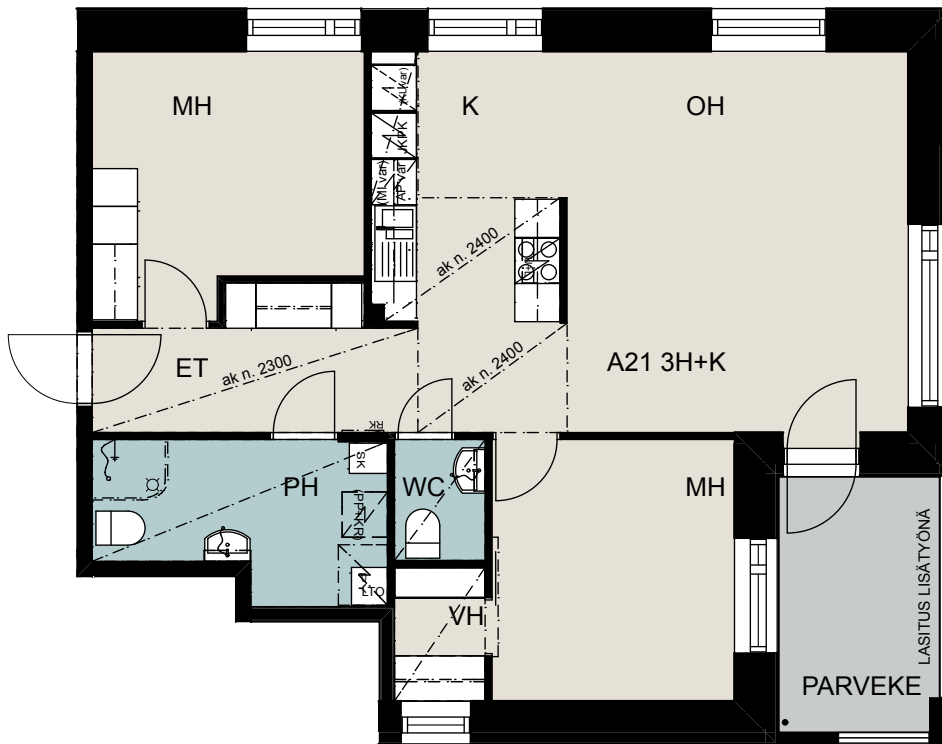
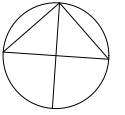
8.5.2015



1:100



5m



**A21** 5. KERROS

HELSINGIN ASUMISOIKEUS OY KIVIPARI

**3 H + K**  
**78,5 m<sup>2</sup>**

Kiviparantie 5a  
00920 Helsinki

ARKKITEHDIT T. GRÖNLUND OY

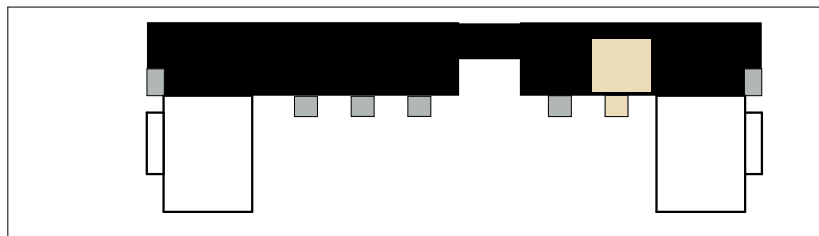
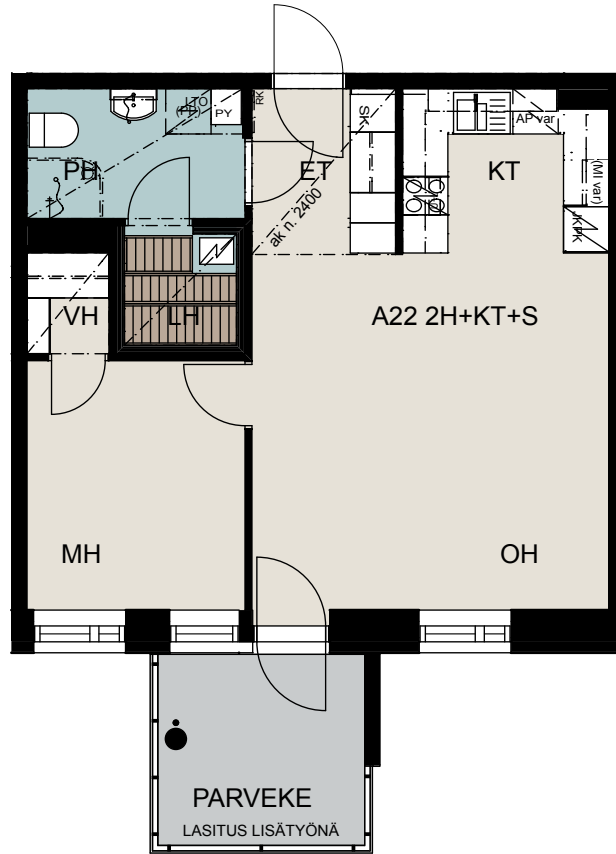
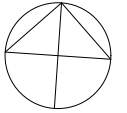
piirustus ohjeellinen,  
muutokset mahdollisia

8.5.2015

1:100



5m



**A22** 5. KERROS

**2 H + KT + S**  
**52,5 m<sup>2</sup>**

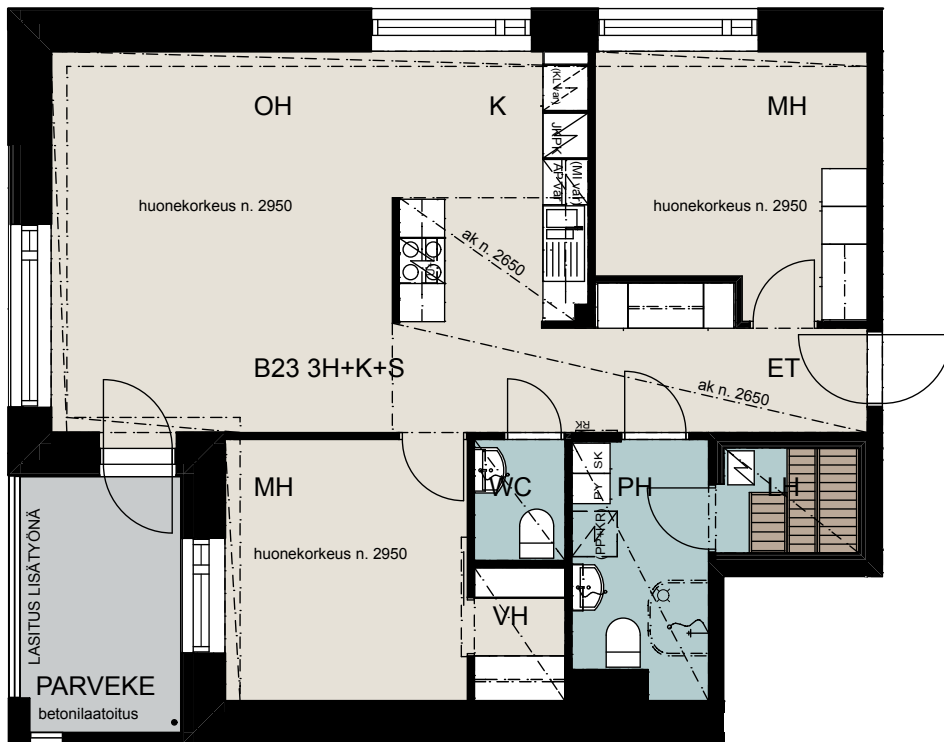
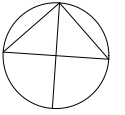
HELSINGIN ASUMISOIKEUS OY KIVIPARI

Kiviparintie 5a  
00920 Helsinki

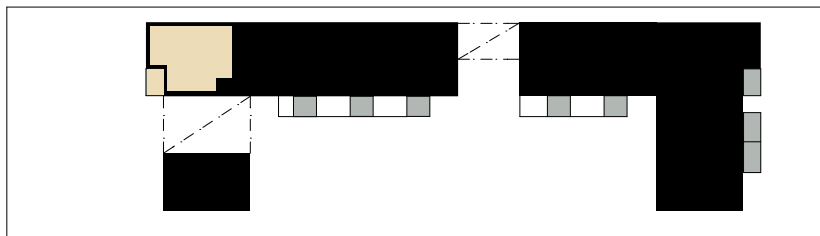
ARKKITEHDIT T. GRÖNLUND OY

piirustus ohjeellinen,  
muutokset mahdollisia

8.5.2015



lasitettaessa tälle  
sivulle kiinteä lasi



**B23** 1. KERROS

HELSINGIN ASUMISOIKEUS OY KIVIPARI

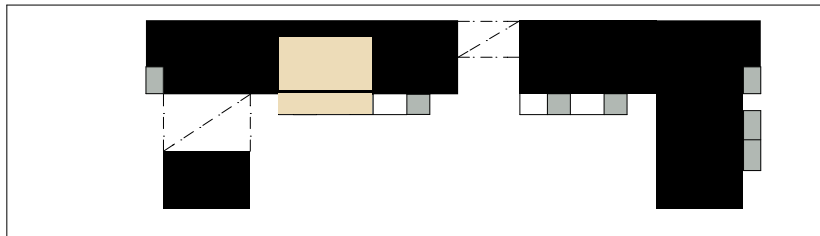
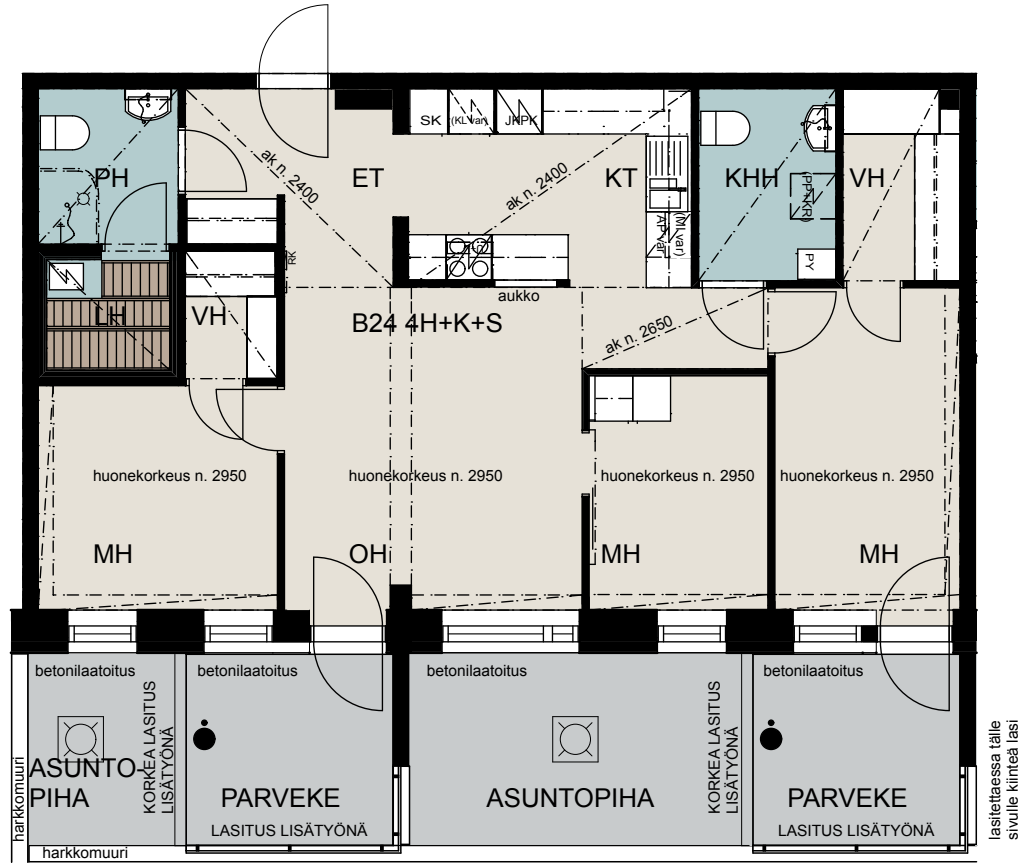
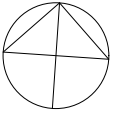
Kiviparantie 5a  
00920 Helsinki

ARKKITEHDIT T. GRÖNLUND OY

piirustus ohjeellinen,  
muutokset mahdollisia

**3 H + K + S**  
**80,5 m<sup>2</sup>**

8.5.2015



**B24** 1. KERROS

HELSINGIN ASUMISOIKEUS OY KIVIPARI

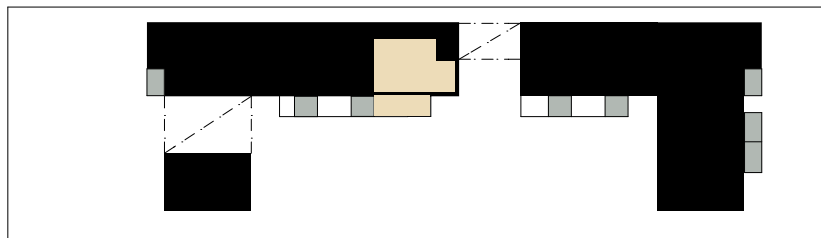
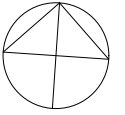
4 H + KT + S  
83,5 m<sup>2</sup>

Kiviparantie 5a  
00920 Helsinki

ARKKITEHDIT T. GRÖNLUND OY

piirustus ohjeellinen,  
muutokset mahdollisia

8.5.2015



**B25** 1. KERROS

HELSINGIN ASUMISOIKEUS OY KIVIPARI

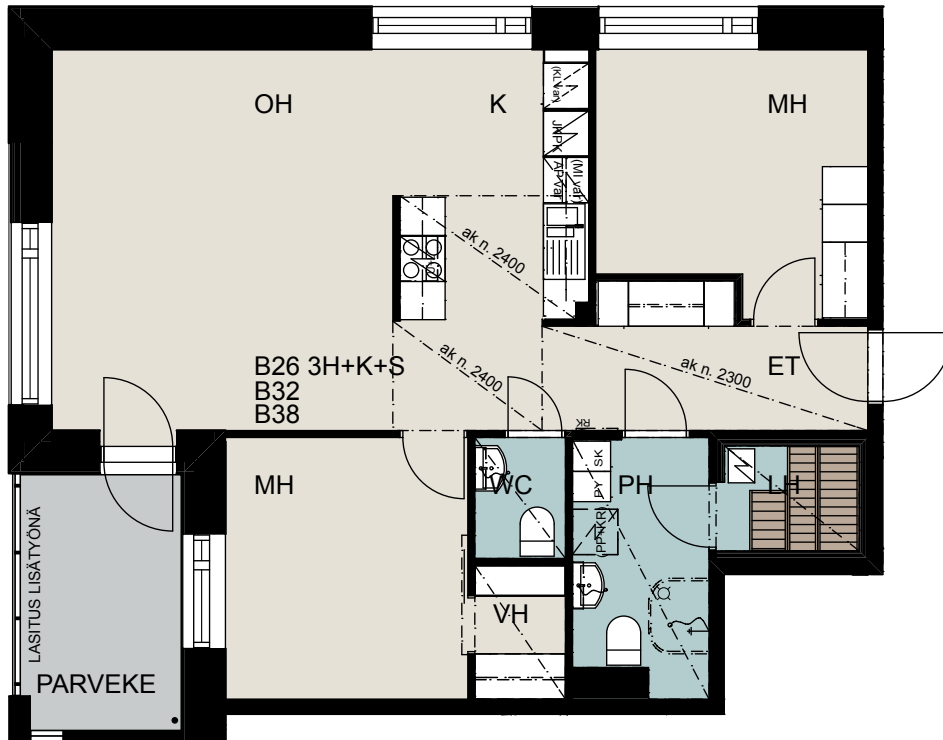
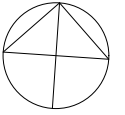
**3 H + KT + S**  
**66,0 m<sup>2</sup>**

Kiviparantie 5a  
00920 Helsinki

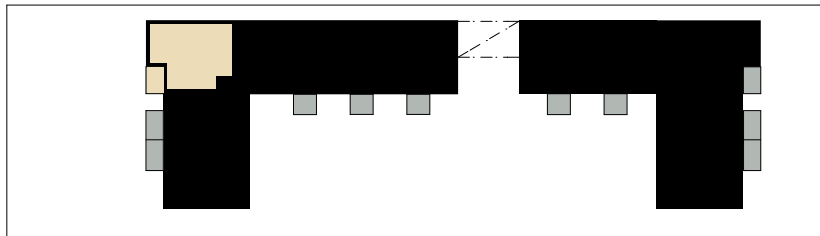
ARKKITEHDIT T. GRÖNLUND OY

piirustus ohjeellinen,  
muutokset mahdollisia

8.5.2015



lasitettaessa tälle  
sivulle kiinteä lasi



**B26** 2. KERROS  
**B32** 3. KERROS  
**B38** 4. KERROS

**3 H + K + S**  
**80,5 m<sup>2</sup>**

HELSINGIN ASUMISOIKEUS OY KIVIPARI

Kiviparantie 5a  
00920 Helsinki

ARKKITEHDIT T. GRÖNLUND OY

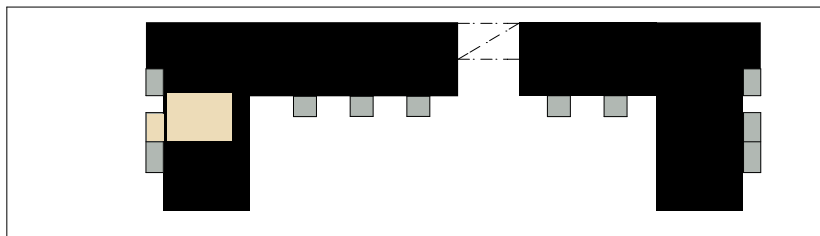
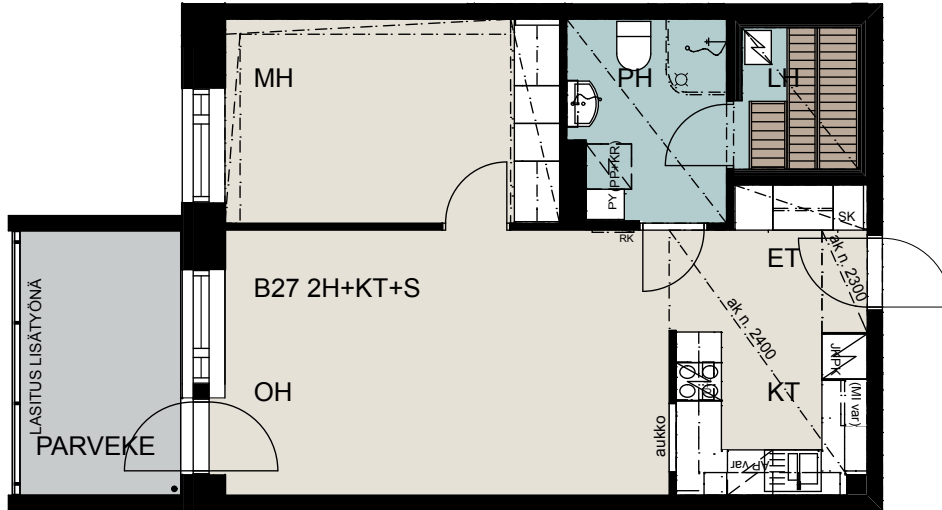
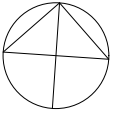
piirustus ohjeellinen,  
muutokset mahdollisia

8.5.2015

1:100



5m



**B27** 2. KERROS

HELSINGIN ASUMISOIKEUS OY KIVIPARI

Kiviparantie 5a  
00920 Helsinki

ARKKITEHDIT T. GRÖNLUND OY

piirustus ohjeellinen,  
muutokset mahdollisia

**2 H + KT + S**  
**53,0 m<sup>2</sup>**

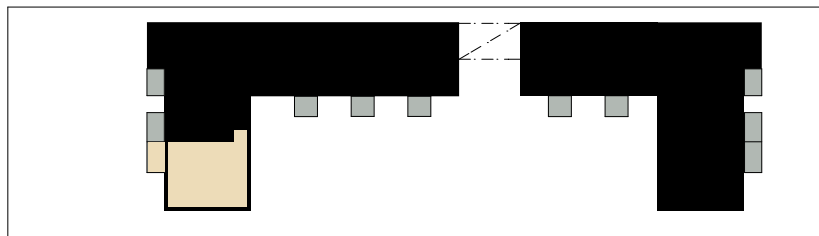
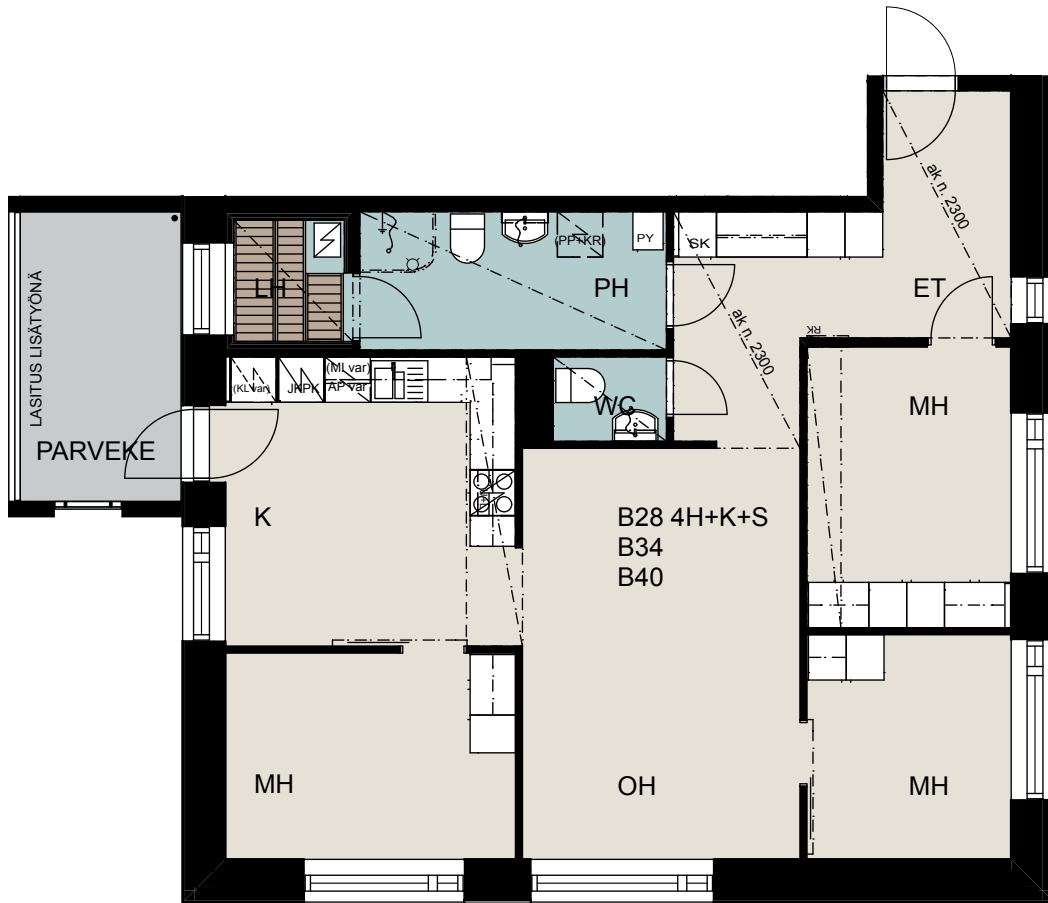
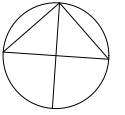
8.5.2015



1:100



5m



**B28** 2. KERROS  
**B34** 3. KERROS  
**B40** 4. KERROS

**4 H + K + S**  
**91,0 m<sup>2</sup>**

HELSINGIN ASUMISOIKEUS OY KIVIPARI

Kiviparantie 5a  
00920 Helsinki

ARKKITEHDIT T. GRÖNLUND OY

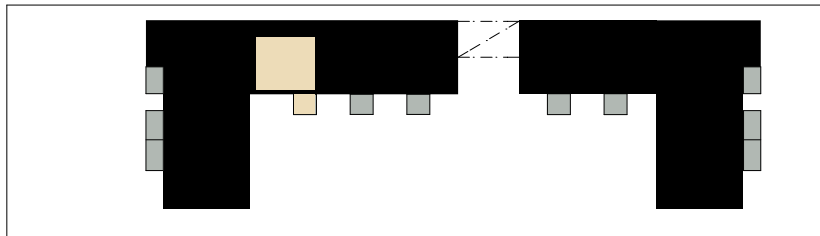
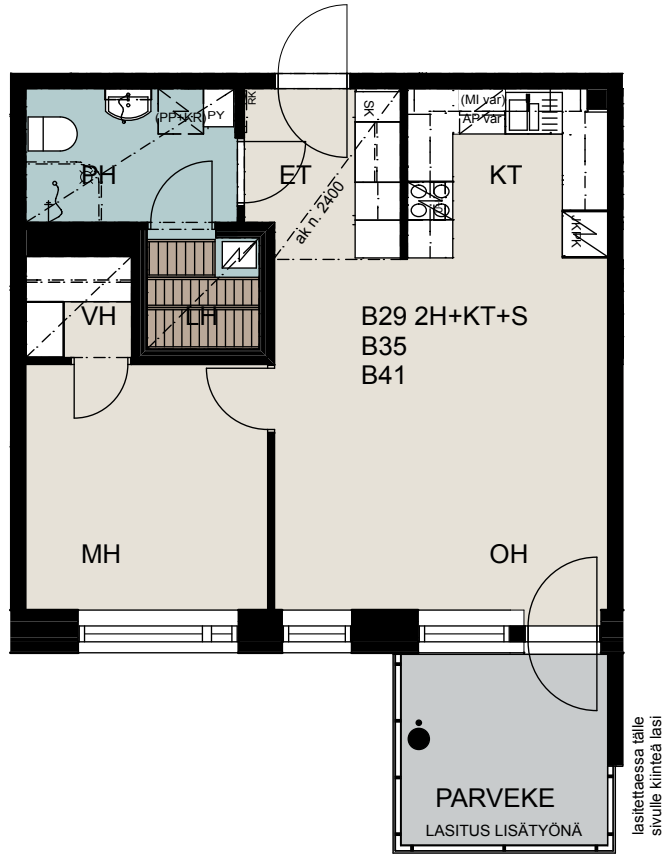
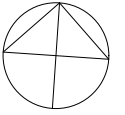
piirustus ohjeellinen,  
muutokset mahdollisia

8.5.2015

1:100



5m



**B29** 2. KERROS  
**B35** 3. KERROS  
**B41** 4. KERROS

2 H + KT + S  
52,5 m<sup>2</sup>

HELSINGIN ASUMISOIKEUS OY KIVIPARI

Kiviparintie 5a  
00920 Helsinki

ARKKITEHDIT T. GRÖNLUND OY

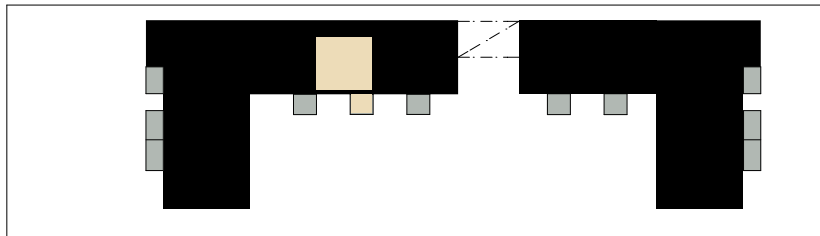
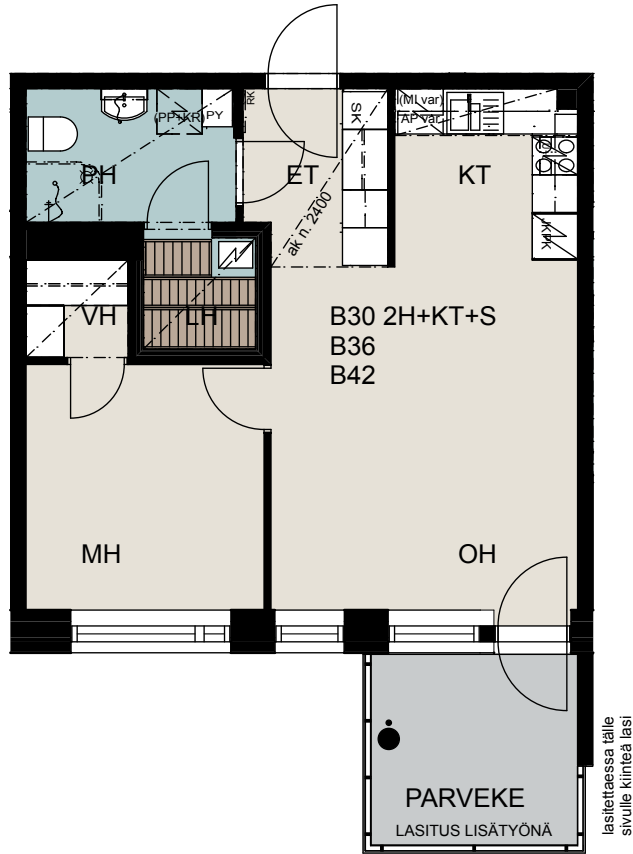
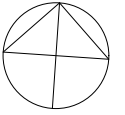
piirustus ohjeellinen,  
muutokset mahdollisia

8.5.2015

1:100



5m



**B30** 2. KERROS  
**B36** 3. KERROS  
**B42** 4. KERROS

**2 H + KT + S**  
**49,5 m<sup>2</sup>**

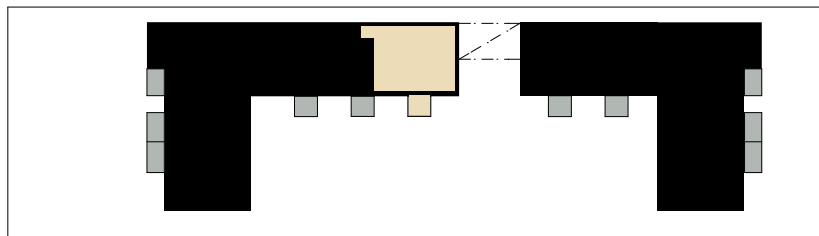
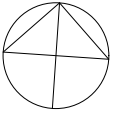
HELSINGIN ASUMISOIKEUS OY KIVIPARI

Kiviparintie 5a  
00920 Helsinki

ARKKITEHDIT T. GRÖNLUND OY

piirustus ohjeellinen,  
muutokset mahdollisia

8.5.2015



**B31** 2. KERROS

HELSINGIN ASUMISOIKEUS OY KIVIPARI

Kiviparantie 5a  
00920 Helsinki

ARKKITEHDIT T. GRÖNLUND OY

piirustus ohjeellinen,  
muutokset mahdollisia

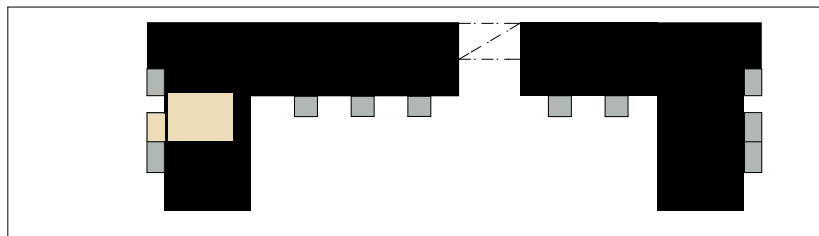
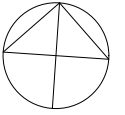
4 H + K + S  
93,5 m<sup>2</sup>

8.5.2015

1:100



5m



**B33** 3. KERROS

**B39** 4. KERROS

**2 H + KT + S**  
**53,0 m<sup>2</sup>**

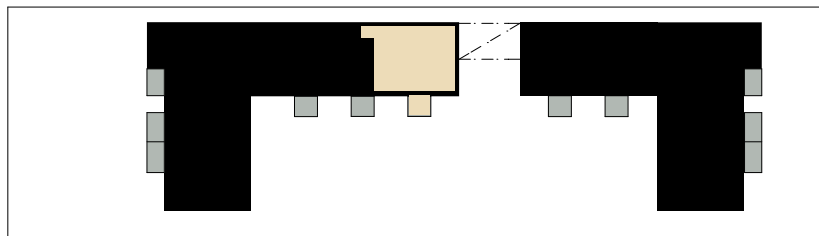
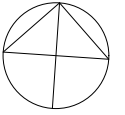
HELSINGIN ASUMISOIKEUS OY KIVIPARI

Kiviparintie 5a  
00920 Helsinki

ARKKITEHDIT T. GRÖNLUND OY

piirustus ohjeellinen,  
muutokset mahdollisia

8.5.2015



**B37** 3. KERROS

HELSINGIN ASUMISOIKEUS OY KIVIPARI

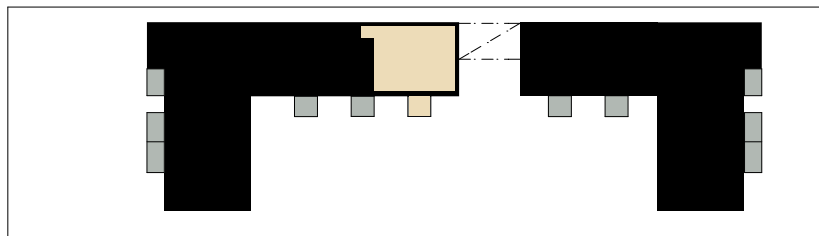
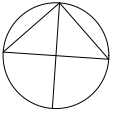
Kiviparantie 5a  
00920 Helsinki

ARKKITEHDIT T. GRÖNLUND OY

piirustus ohjeellinen,  
muutokset mahdollisia

4 H + K + S  
93,5 m<sup>2</sup>

8.5.2015



**B43** 4. KERROS

HELSINGIN ASUMISOIKEUS OY KIVIPARI

Kiviparantie 5a  
00920 Helsinki

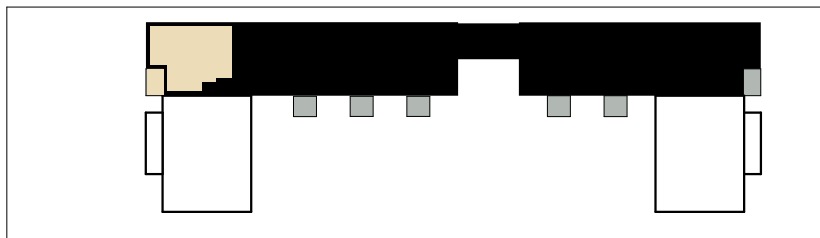
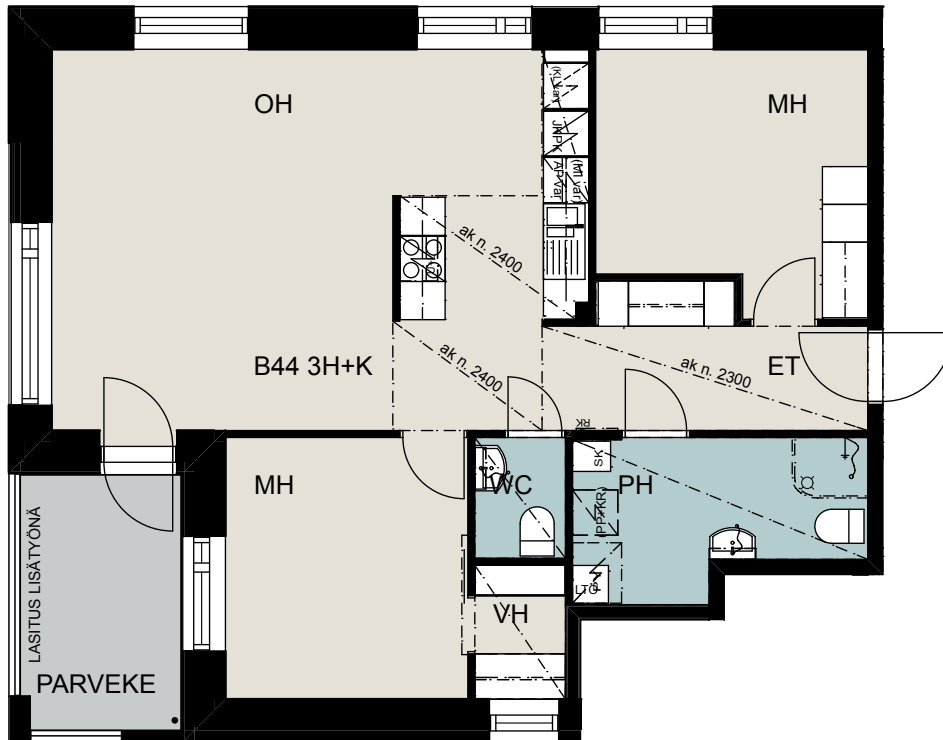
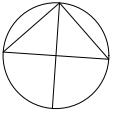
ARKKITEHDIT T. GRÖNLUND OY

piirustus ohjeellinen,  
muutokset mahdollisia

4 H + K + S  
93,5 m<sup>2</sup>

8.5.2015





**B44** 5. KERROS

HELSINGIN ASUMISOIKEUS OY KIVIPARI

Kiviparantie 5a  
00920 Helsinki

ARKKITEHDIT T. GRÖNLUND OY

piirustus ohjeellinen,  
muutokset mahdollisia

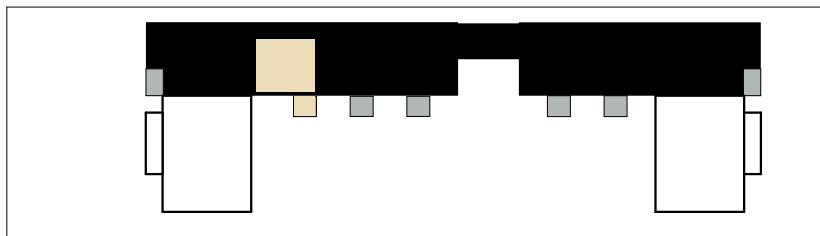
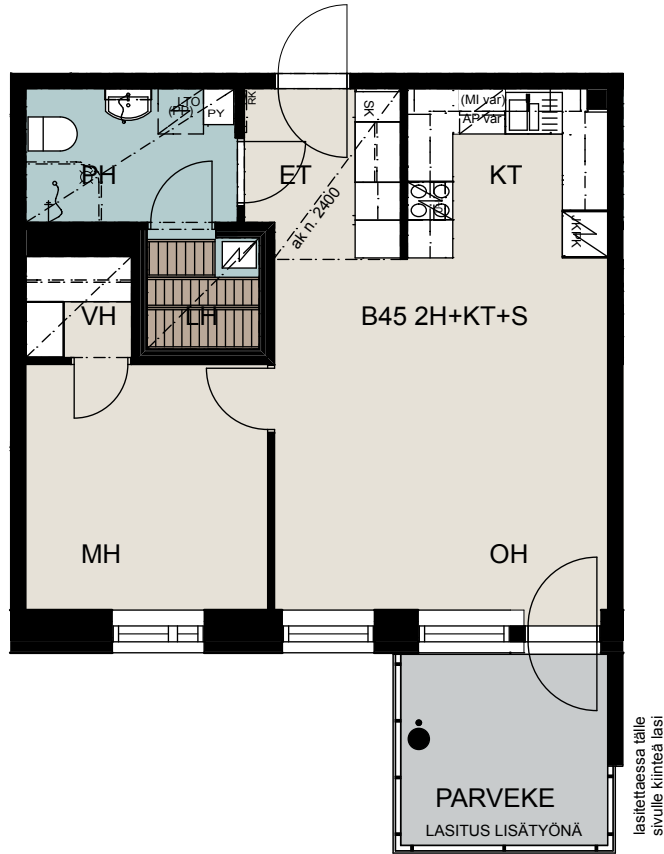
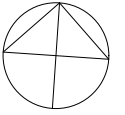
3 H + K  
78,5 m<sup>2</sup>

8.5.2015

1:100



5m



**B45** 5. KERROS

HELSINGIN ASUMISOIKEUS OY KIVIPARI

2 H + KT + S  
52,5 m<sup>2</sup>

Kiviparintie 5a  
00920 Helsinki

ARKKITEHDIT T. GRÖNLUND OY

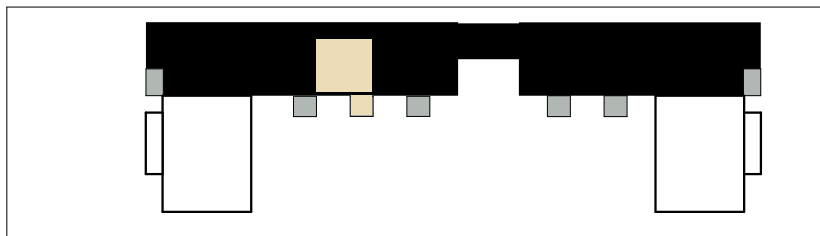
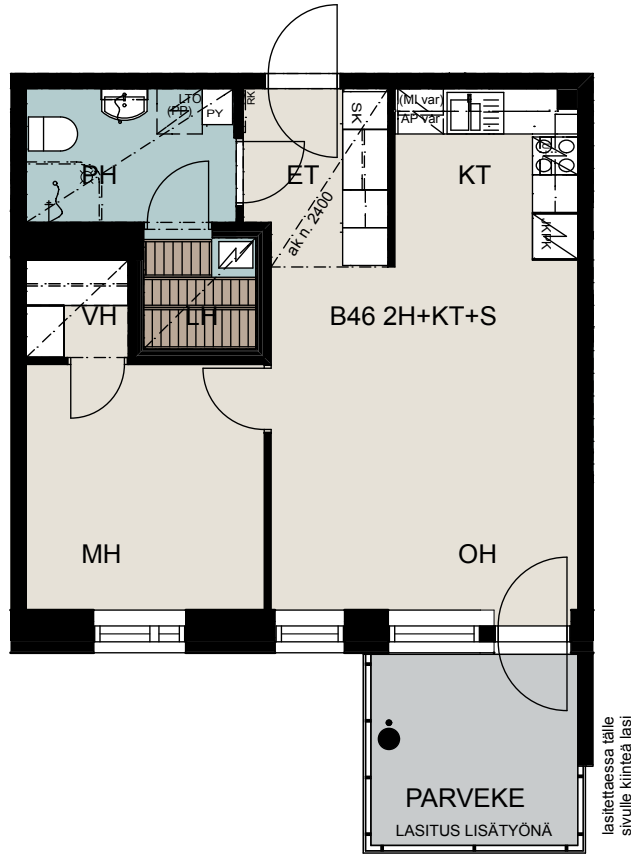
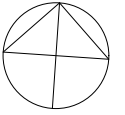
piirustus ohjeellinen,  
muutokset mahdollisia

8.5.2015

1:100



5m



**B46** 5. KERROS

2 H + KT + S  
49,5 m<sup>2</sup>

HELSINGIN ASUMISOIKEUS OY KIVIPARI

Kiviparintie 5a  
00920 Helsinki

ARKKITEHDIT T. GRÖNLUND OY

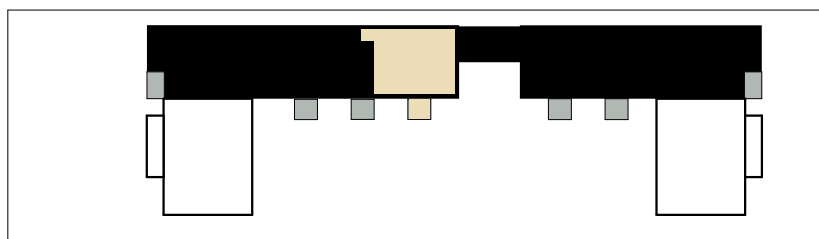
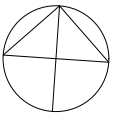
piirustus ohjeellinen,  
muutokset mahdollisia

8.5.2015

1:100



5m



**B47** 5. KERROS

HELSINGIN ASUMISOIKEUS OY KIVIPARI

Kiviparantie 5a  
00920 Helsinki

ARKKITEHDIT T. GRÖNLUND OY

piirustus ohjeellinen,  
muutokset mahdollisia

**4 H + K + S**  
**93,5 m<sup>2</sup>**

8.5.2015

## Helsingin Asumisoikeus Oy Kivipari

### Yleistä

Yhtiössä on yksi kahden portaan asuinkerrostalo, 5 kerrosta ja kaksi hissiä. Väestönsuoja, yhteistilat ja tekniset tilat ovat maantasokerroksessa ja kellarissa. Kellarissa on kylmä autohalli, jossa on 19 autopaikkaa.

### Rakenteet

Rakennus perustetaan rakennesuunnitelman ja pohjarakennesuunnitelman mukaan anturaperustuksella maan varaan. Portaan A alapohja on koneellisesti tuuletettu ryömintätilainen kantava alapohja, portaan B alapohja on maanvarainen. Rakennuksen runko on teräsbetonielementtirakenteinen. Ulkoseinien sisäkuoret ovat esivalmisteisia, kantavia ja ei-kantavia teräsbetonielementtejä. Ulkoseinien ulkopinta on julkisivupiirustusten mukaisesti pääosin paikalla muurattu, ohutrapattu ja osin puhtaaksimuurattu. Ilmanvaihtokonehuoneen ulkoseinät on verhoiltu tiililaattapintaisilla ohuttieliementeillä. Nauha-aiheen muodostavat ikkunoiden väliset osat ohutrapataan julkisivusta poikkeavalla tehostevärillä. Huoneistoja ympäröivät väliseinät ovat pääosin teräsbetonielementtiseiniä, huoneistojen märkätilojen sekä erillis-wc:iden seinät pääosin kalkkihiekkatiili/-harkkomuurattuja ja kuivien tilojen seinät teräsrankaisia kipsilevyseiniä. Asuinrakennusten välipohjat ja ylä- sekä alapohjat tehdään ontelolaattaelementteinä. Asuinrakennus on bitumihuopakatteinen. Ylimmässä kerroksessa sijaitsee keskitetyn ilmanvaihtojärjestelmän ilmanvaihtokonehuone. Ylimmän kerroksen asunnoissa on asuntokohtainen LTO-laite. Asuntojen märkätiloissa ja erillis-wc:issä on vesikiertoinen lattialämmitys (ei mukavuuslämmitys), muualla asunnossa vesikiertoinen patterilämmitys. Rakennus liitetään kaapeli-TV-järjestelmään ja asunnoissa on CAT6-datakaapelointi. Parvekkeiden kantavat rakenteet ovat pinnoitettuja tai rapattuja teräsbetonielementtejä. Kaiteet ovat metallirunkoisia lasikaiteita tai pinnoitettuja ja rapattuja betonikaiteita. Kaidelasit ovat kirkkaita. Kaikille parvekkeille on asukasmuutoksena saatavissa kaiteen yläpuolinen, avattava parvekelasitus, osassa 1. kerroksen parvekkeita lisäksi yhdelle sivulle korkea avattava lasitus. Lasituksen yhteydessä osaan parvekkeista asennetaan osa laseista kiinteinä palolaseina. Osassa 1. kerroksen asuntoja on parvekkeen lisäksi betonikivimuurilla rajattu, betonilaatoitettu asuntopiha.

### Ikkunat ja ulko-ovet

Ikkunat ovat 3-kertaisia, sisään aukeavia puu-alumiini-ikkunoita. Ikkunoiden sisäpuoliset rakenteet ovat peittomaalattua puuta, ulkopuoli polttomaalattua alumiinia. Parvekeovet ovat ulos aukeavia, lasiaukollisia, rakenne sama kuin ikkunoissa. Ulko-ovet ovat metallirakenteisia, profiileissa on lämpökatko.

### Sisäovet

Sisäovet asunnoissa ovat huullettuja, tehdasmaalattuja, sileitä laakaovia. Asuntojen porrashuoneovissa on laminaattipinta. Yhteistiloissa osa ovista on metallirakenteisia.

### Pintarakenteet

#### Asuntojen pintarakenteet

Kaikki asuinhuoneiden lattiat ovat laminaattia. Pesutilojen lattiat ovat kuivapuristelaattaa, jonka alla on vesieristys. Erillis-wc:issä ei ole vesieristystä eikä lattiakaivoa, lattiat ovat kuivapuristelaattaa. Asuinhuoneiden seinät ovat maalattuja, pesutiloissa on seinissä vesieristys ja keraaminen laatoitus, erillis-wc:issä keraaminen laatoitus ilman vesieristystä. Keittiökalusteiden taustaväli laatoitetaan.

Katot asuinhuoneissa ovat pääosin ruiskutasoitettuja, alaslasketuilla osuuksilla ja koteloinneissa maalattuja ja pesutiloissa paneloituja.

#### Yhteistilojen pintarakenteet

Sisääntuloaulojen lattiat, lastenvaunuvarastojen lattiat ja pesulatilojen lattiat laatoitetaan kuivapuristelaatoilla, märkätiloissa on vesieristys. Ylempien kerrosten porrastasanteilla sekä oleskelutiloissa on ääntä eristävä muovimatto. Kellarin varastotiloissa lattiat maalataan.

### **Kalusteet ja varusteet**

#### Asuntojen kalusteet ja varusteet

Komerot ja kaapistot ovat vakiovalmisteisia, levyrakenteisia. Rungot ovat melamiinipintaisia. Kaikkien kaapistojen ovet ovat maalattuja mdf-levyovia. Keittiön työtasot ovat laminaattipintaiset ja laminaattireunaiset, altaat ruostumatonta terästä. Keittiöissä on valurautalevyinen lattialiesi ja kylmälaite. Mikroaaltouunille ja astianpesukoneelle on varaukset, osassa asuntoja on lisäksi varaus toiselle kylmälaitteelle.

Pesuhuoneissa kaapistot ovat kosteudenkestäviä, altaan yläpuolisten kaappien ovet ovat peiliovia, muiden kaapistojen ovet jauhemaalattua terästä. Pesukoneelle on varaus, useimmissa asunnoissa myös kuivausrummulle on varaus.

Asunnoissa on siivouskaappi ja pyykkikaappi. Vaatehuoneissa on hyllyt ja tanko. Hanat ovat yksiotehanoja, suihkuissa on termostaattihanat.

Ikkunoihin tulee lasien väliin asennettuna sälekaihdin.

#### Yhteistilojen kalusteet ja varusteet

Jokaisella asunnolla on lukittava irtaimistokomero, jossa varusteina on vaatetanko ja hylly. Ulkoiluvälinevarastoissa on polkupyörätelineet.

Kerhotilassa on keittotila.

Pesulassa on 2 korkeateholinkoavaa pesukonetta, kuivausrumpu, kuivauspuhallin ja mankeli.

### **Piha**

Tontin läpi johtaa kaksi ajoreittiä naapuritonteille.

Autopaikkoja avopaikkoina 10 kpl. Autohallissa paikkoja on 19.

Osa piharakenteista tehdään autohallin kannen päälle. Kannelle johtaa asfaltoitu luiska kadulta. Kansirakenteen reunoilla on betoni- ja betoniharkkomuureja ja piharakenteita jäsentämässä betoniharkkomuureja. Tasoerojen kohdilla on teräskaitteita.

Pinnat kulkutiet ovat betonilaatoitettuja, sisääntulotasolla, oleskelualueilla ja pihavarusteiden alueilla on betonikiveys. Pinnoitteet rajataan muureilla tai reunakivillä.

Kannen alueella leikkipaikalla on pinnoitteena turva-alusta ja betonikiveys, maanvaraisella leikkialueella leikki- ja turvahiekka sekä rajauksissa betonireunakivi.

Sokkelivierukset ovat mukulakivetyt.

Istutukset on esitetty pihasuunnitelmassa. Vaahteroiden ja koivujen taimet ovat suurikokoisia.

### **HUOMAUTUS!**

Tämä on lyhennelmä varsinaisesta rakennustyöselityksestä. Mikäli tässä rakennustapaselostuksessa esiintyvät tiedot ovat ristiriitaisia urakkasopimusasiakirjojen kanssa, noudatetaan urakkasopimuksen ja liitteenä olevien työselostusten ja piirustusten määräyksiä. Ostajan on tutustuttava lopullisiin myyntiasiakirjoihin asumisoikeussopimuksen allekirjoituksen yhteydessä.

Asuntoihin saatetaan joutua lisäämään suunnitelmien ja rakentamisen edetessä vähäisiä alaslaskuja ja kotelointeja LVIS-putkien ja johtojen takia.

**Esitteen tiedot perustuvat 13.05.2015 tilanteeseen, oikeus muutoksiin pidetään.**



Helsingin Asumisoikeus Oy

HASO