

Helsingin Asumisoikeus Oy

HASO

Helsingin Asumisoikeus Oy  
HOPEAKUU

Koirasaarentie 37  
00590 Helsinki



Kuvitus- ja havainnekuvat ovat taiteilijan näkemyksiä ja saattavat poiketa toteutuneesta.

# HOPEAKUU

# Att

– turvallisesti omaan kotiin

# Koti rantakallioilla

Merelliseen Kruunuvuorenrantaan Helsingissä rakennetaan neljän porrashuoneen lamellikerrostalo, Helsingin Asumisoikeus Oy Hopeakuu. Yhtiössä on 59 asuntoa kooltaan 34,5–99,5m<sup>2</sup>.

HASO Hopeakuu nousee Kruunuvuoren rantakallioille, aivan Kruunuvuorenrannan tulevan liikuntapuiston ja uuden kaupunginosan monipuolistuvien palveluiden ääreen. Yhtiön 5-kerroksinen talo tarjoaa pohjaratkaisuja moneen makuun ja tarpeeseen. Jokaisessa asunnossa on lasitettu parveke ja yhtiön hallinnoimassa tilassa sijaitseva irtaimistovarasto. Maantasossa sijaitsevilla asunnoilla A2 ja B19 on lisäksi kylmä asukasvarasto parvekkeen yhteydessä.

Kohteessa on 42 autopaikkaa, joissa kaikissa on lämmituspistorasia. Autopaikoista 20 sijaitsee katetussa kylmässä autohallissa ja 22 autopaikkaa on kattamattomia. Niistä kolme on inva-mitoitettuja.

Kruunuvuorenrannassa kohtaavat meri ja moderni asuminen, luonto ja monipuolistuvat palvelut. Alueelle tullaan rakentamaan lisää asukaspuistoja, päiväkoteja ja kouluja. Vain muutaman kilometrin päähän Laajasalon nykyisen kauppakeskuksen tilalle valmistuu uusi paikalliskeskus.

Tulevaisuudessa pääset kotitalosi läheltä raitiovaunulla, kävellen tai pyörällä Kruunusilta pitkin Korkeasaareen, Hakaniemeen ja aina Helsingin keskustaan asti. Kruunusiltojen rakentaminen alkaa vuonna 2018. Kaukana ei ole metroasemakaan, sillä Herttoniemeen on matkaa vain viitisen kilometriä.

Lue lisää:

[www.uuttahelsinki.fi/kruunuvuorenranta](http://www.uuttahelsinki.fi/kruunuvuorenranta)





# HOPEAKUU

## ASUNTOTUOTANTOTOIMISTO RAKENNUTTAA ASUMISOIKEUSASUNTOJA KRUUNUVUORENRANTAAN

Helsingin Asumisoikeus Oy  
HOPEAKUU

Koirasaarentie 37  
00590 Helsinki

Kohteessa on neljän kerroshuoneen kerrostalo. Asuntoja on yhteensä 59, kooltaan 34,5 – 99,5 m<sup>2</sup>. Jokaisessa asunnossa on parveke. Kaikkiin asuntoihin kuuluu irtaimistovarasto, joka sijaitsee yhtiön hallinnassa olevassa tilassa.

Asuntojen arvioitu valmistumisajankohta on 7 – 9/2018

### Haettavat huoneistot:

1 h + kt	34,5 – 44,5 m <sup>2</sup>
2h + kt	55,0 – 55,5 m <sup>2</sup>
3 h + kt	55,5 – 69,0 m <sup>2</sup>
3 h + kt + s	72,5 – 86,5 m <sup>2</sup>
4 h + kt + s	90,5 – 94,0 m <sup>2</sup>
5 h + kt + s	99,5 m <sup>2</sup>

ASUNTOTUOTANTOTOIMISTO  
Junailijankuja 3, Itä-Pasila, 00520 Helsinki  
Avoimna ma–pe 9–16  
Puhelinpalvelu arkisin numeroissa  
(09) 310 32313 ja (09) 310 32314  
[www.att.hel.fi](http://www.att.hel.fi)

**HAKUAIKA 5.2 – 17.2.2017 klo 12.00 saakka.**

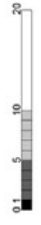






**AS OY HELSINGIN HOPEALAAKSO**  
**HASO HOPEALANKA**  
**HASO HOPEAKUU**  
**HEKA KRUNUUVUORENRANTA**

Korvaaminen 33  
 Hopeakivakalleen 38  
 00590 Helsinki  
 kaupunginosa 09, kortteli 103, tontti 1-15





# HELSINGIN ASUMISOIKEUS OY HOPEAKUU

Koirasaarentie 37  
00590 Helsinki

18.01.2017



## HOPEALAAKSO



Asemapiirustus 1:750

Huttunen  
Lipasti  
Pakkanen  
architects

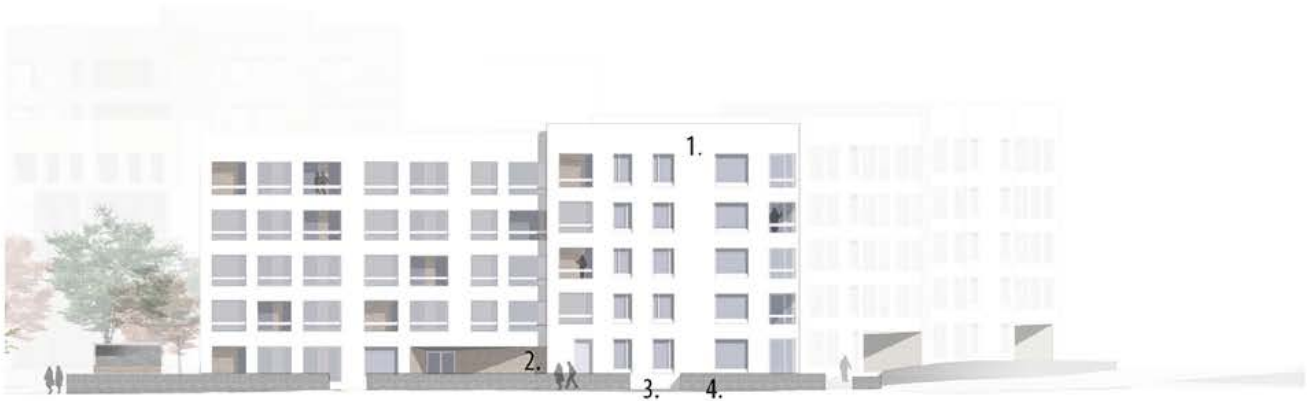
[www.h-l-p.fi](http://www.h-l-p.fi)



# HELSINGIN ASUMISOIKEUS OY HOPEAKUU

Koirasaarentie 37  
00590 Helsinki

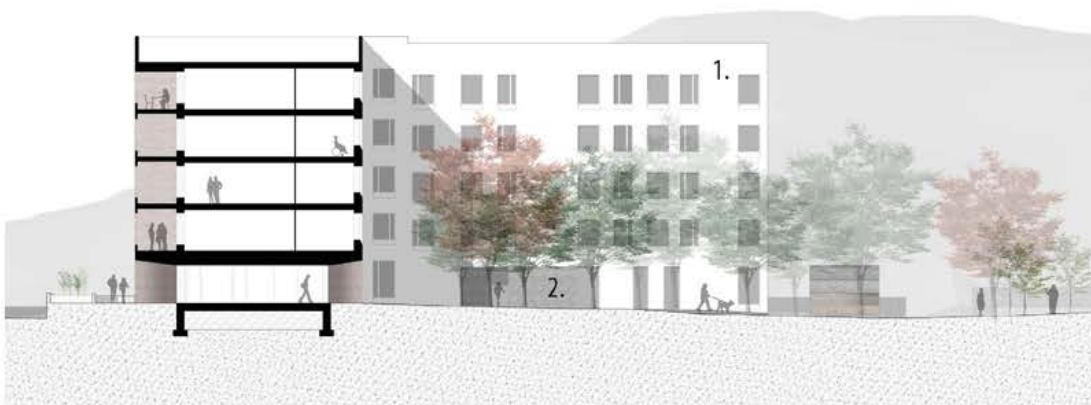
18.01.2017



JULKISIVU HOPEAKAIVOKSENTIELLE (LÄNTEEN)



JULKISIVU KOIRASAARENTIELLE (ETELÄÄN)



LEIKKAUS C-PORTAAN LÄPI JA JULKISIVU ITÄÄN

## JULKISIVUMATERIAALIT:

1. RAPPAUS, NELJÄ ERI SÄVYÄ JA PINTAKUVIOTA
2. TIILI, PUHTAAKSIMUURATTU, NELJÄ ERI SÄVYÄ
3. BETONISOKKELI: HIENOPESTY BETONI, VALKOINEN KIVIAINES
4. PIHAMUURI, LUONNONKIVIVERHOUS

PARVEKKEIDEN SISÄPINNAT VALKOBETONIA  
OVI- JA IKKUNAKARMIT, PELLITYKSET, TERÄSKAITEET MAALATTU HOPEANHARMAA

Huttunen  
Lipasti  
Pakkanen  
architects

[www.h-l-p.fi](http://www.h-l-p.fi)

# HELSINGIN ASUMISOIKEUS OY HOPEAKUU

Koirasaarentie 37  
00590 Helsinki

18.01.2017



1. KERROS

1:300

Huttunen  
Lipasti  
Pakkanen  
architects

www.h-l-p.fi



# HELSINGIN ASUMISOIKEUS OY HOPEAKUU

Koirasaarentie 37  
00590 Helsinki

18.01.2017



2-4. KERROS 1:300

Huttunen  
Lipasti  
Pakkanen  
architects

[www.h-l-p.fi](http://www.h-l-p.fi)

# HELSINGIN ASUMISOIKEUS OY HOPEAKUU

Koirasaarentie 37  
00590 Helsinki

18.01.2017



Huttunen  
Lipasti  
Pakkanen  
architects

[www.h-l-p.fi](http://www.h-l-p.fi)



# HELSINGIN ASUMISOIKEUS OY HOPEAKUU

Koirasaarentie 37  
00590 Helsinki

18.01.2017

## HUONEISTOLUETTELO

Tunnus	Tyyppi	Pinta-ala m <sup>2</sup>	Kerros
A1	1h+kt	43,0	1.
A2	3h+kt+s	72,5	1.
A3	4h+kt+s	92,0	2.
A4	1h+kt	44,5	2.
A5	1h+kt	43,5	2.
A6	3h+kt+s	72,5	2.
A7	4h+kt+s	92,0	3.
A8	1h+kt	44,5	3.
A9	1h+kt	43,5	3.
A10	3h+kt+s	72,5	3.
A11	4h+kt+s	92,0	4.
A12	1h+kt	44,5	4.
A13	1h+kt	43,5	4.
A14	3h+kt+s	72,5	4.
A15	3h+kt+s	80,5	5.
A16	1h+kt	44,5	5.
A17	1h+kt	43,5	5.
A18	3h+kt+s	72,5	5.
B19	4h+kt+s	94,0	1.
B20	3h+kt+s	72,5	2.
B21	2k+kt	55,5	2.
B22	4h+kt+s	94,0	2.
B23	3h+kt+s	72,5	3.
B24	2k+kt	55,5	3.
B25	4h+kt+s	94,0	3.
B26	3h+kt+s	72,5	4.
B27	2k+kt	55,5	4.
B28	4h+kt+s	94,0	4.
B29	3h+kt+s	72,5	5.
B30	2h+kt	55,5	5.
B31	3h+kt+s	86,0	5.

Huttunen  
Lipasti  
Pakkanen  
architects

[www.h-l-p.fi](http://www.h-l-p.fi)

# HELSINGIN ASUMISOIKEUS OY HOPEAKUU

Koirasaarentie 37  
00590 Helsinki

18.01.2017

## HUONEISTOLUETTELO

Tunnus	Tyyppi	Pinta-ala m <sup>2</sup>	Kerros
C32	3h+kt+s	79,5	1.
C33	3h+kt+s	79,5	2.
C34	2h+kt	55,0	2.
C35	3h+kt+s	73,0	2.
C36	3h+kt	69,0	2.
C37	3h+kt+s	79,5	3.
C38	2h+kt	55,0	3.
C39	3h+kt+s	73,0	3.
C40	3h+kt	69,0	3.
C41	3h+kt+s	79,5	4.
C42	2h+kt	55,0	4.
C43	3h+kt+s	73,0	3.
C44	3h+kt	69,0	3.
C45	2h+kt	55,0	5.
C46	3h+kt+s	73,0	5.
C47	3h+kt	69,0	5.
D48	3h+kt+s	72,5	2.
D49	1h+kt	34,5	2.
D50	5h+kt+s	99,5	2.
D51	3h+kt+s	72,5	3.
D52	1h+kt	34,5	3.
D53	5h+kt+s	99,5	3.
D54	3h+kt+s	72,5	4.
D55	1h+kt	34,5	3.
D56	5h+kt+s	99,5	4.
D57	3h+kt+s	72,5	5.
D58	1h+kt	34,5	5.
D59	4h+kt+s	90,5	5.



# HELSINGIN ASUMISOIKEUS OY HOPEAKUU

Koirasaarentie 37  
00590 Helsinki

18.01.2017

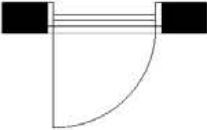

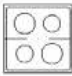

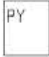


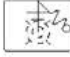
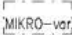

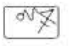





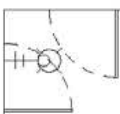


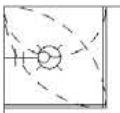





## YHTEISTILAT

Nimi	Porras	Pinta-ala m <sup>2</sup>	Kerros
Saunaosasto (pukuh., pesuh., löylyh., wc)	D	28,0	1.
Kerhotilat (kerhotila, eteinen, le-wc, keittotila)	D	46,5	1.
Pesula	D	28,0	1.
Kuivaushuone	A	9,5	1.
Kuivaushuone	B	10,0	1.
Kuivaushuone	C	12,0	1.
Kuivaushuone	D	8,5	1.
Ulkoiluvälinevarasto	A	25,5	1.
Ulkoiluvälinevarasto	B	25,0	1.
Ulkoiluvälinevarasto	C	23,5	1.
Ulkoiluvälinevarasto	D	23,0	1.
Lastenvaunuvarasto	A	9,0	1.
Lastenvaunuvarasto	B	7,5	1.
Lastenvaunuvarasto	C	8,5	1.
Lastenvaunuvarasto	D	9,0	1.
Irtaimistovarasto	A	62,5	1.
Irtaimistovarasto	B	54,5	1.
Irtaimistovarasto	C	29,5	1.
Irtaimistovarasto (väestönsuoja)	D	74,5	1.
Talovarasto	D	4,5	1.
Kylmä talovarasto	A	11,5	1.
Kylmä talovarasto	B	4,0	1.
Kylmä talovarasto	C	3,5	1.
Kylmä talovarasto	D	8,0	1.
Siivouskomero	A	2,0	1.
Siivouskomero	B	2,0	1.
Siivouskomero	C	2,5	1.
Siivouskomero	D	1,5	1.

Huttunen  
Lipasti  
Pakkanen  
architects

[www.h-l-p.fi](http://www.h-l-p.fi)

**PIIRUSTUSMERKKIEN SELITYKSET**

	ovi		varaus pyykinpesukoneelle ja kuivausrummulle		lattialiesi + liesikupu
	liukuovi		pyykkikomero		jääkaappi/pakastin
	ikkuna		pesuallas + bide + allaskaappi		varaus mikroaaltouunille
	hormi		pesuallas + bide		astianpesukone
	ryhmäkeskus		wc-istuin		tiskiallas
	alakatto		suihkunurkkaus saranoiduilla lasilla		siivouskomero
	palkki/kotelointi		suihkunurkkaus saranoidulla lasilla ja taittolasilla		tankokomero
	pyörätuolin kääntösäde		sähkökiuas		hyllykomero
			lattiakaivo		

**HUONETILOJEN LYHENTEET**

OH	olohuone	MH	makuuhuone
RT	ruokailutila	KPH	kylpyhuone
KT	keittiö	WC	wc
ET	eteinen	S	sauna
		VH	vaatehuone



# HELSINGIN ASUMISOIKEUS OY HOPEAKUU

Koirasaarentie 37  
00590 Helsinki

18.01.2017

**1h+kt**

43,0 m<sup>2</sup>

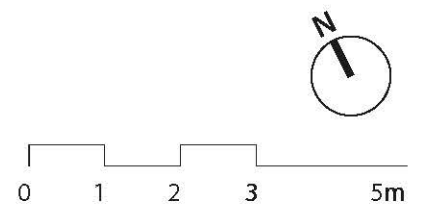
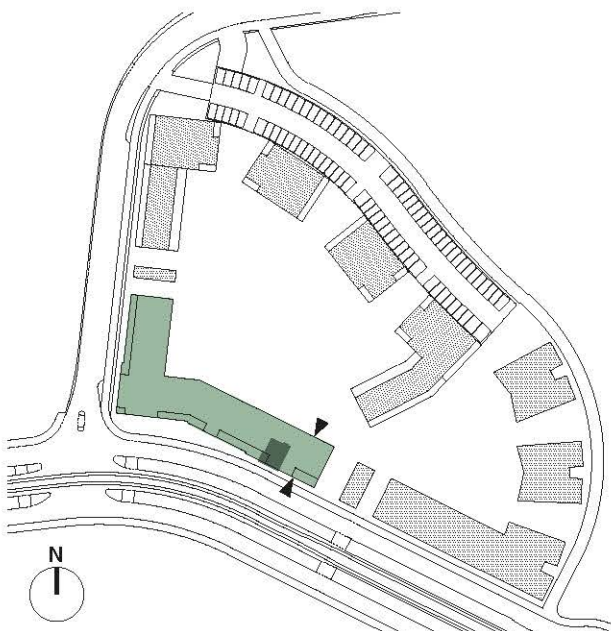
Asunnot:

**A1** 1. kerros

*1. kerros on 300mm korkeampi  
kuin kerrokset 2.-5.*



*tällä julkisivuosuudella ikkunat 300mm korkeammat kuin 2.-4. kerroksissa*



MITTAKAAVA 1:100

Huttunen  
Lipasti  
Pakkanen  
architects

[www.h-l-p.fi](http://www.h-l-p.fi)

# HELSINGIN ASUMISOIKEUS OY HOPEAKUU

Koirasaarentie 37  
00590 Helsinki

18.01.2017

tällä julkisivuosuudella ikkunat 300mm korkeammat kuin 2.-4. kerroksissa

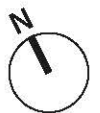
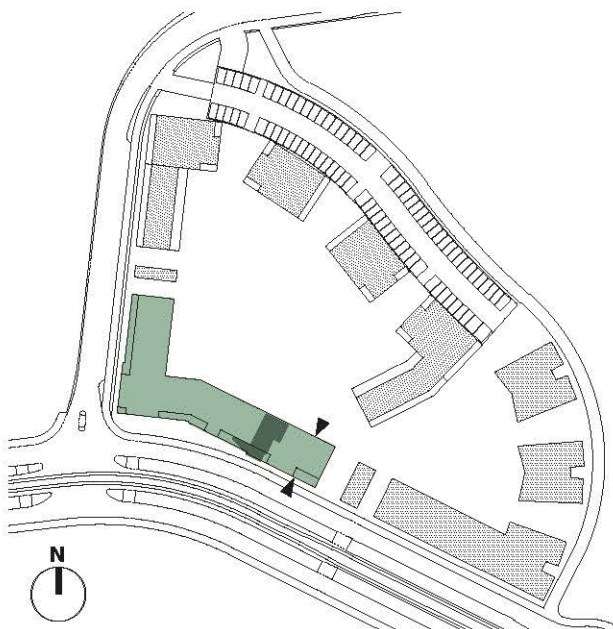
**3h+kt+s**

72,5 m<sup>2</sup>

Asunnot:

**A2** 1. kerros

1. kerros on 300mm korkeampi  
kuin kerrokset 2.-5.



MITTAKAAVA 1:100

Huttunen  
Lipasti  
Pakkanen  
architects

[www.h-l-p.fi](http://www.h-l-p.fi)



# HELSINGIN ASUMISOIKEUS OY HOPEAKUU

Koirasaarentie 37  
00590 Helsinki

18.01.2017

tällä julkisivuosuudella ikkunat 300mm korkeammat kuin 2.-4. kerroksissa

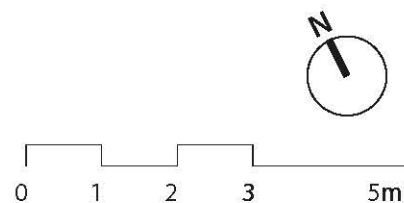
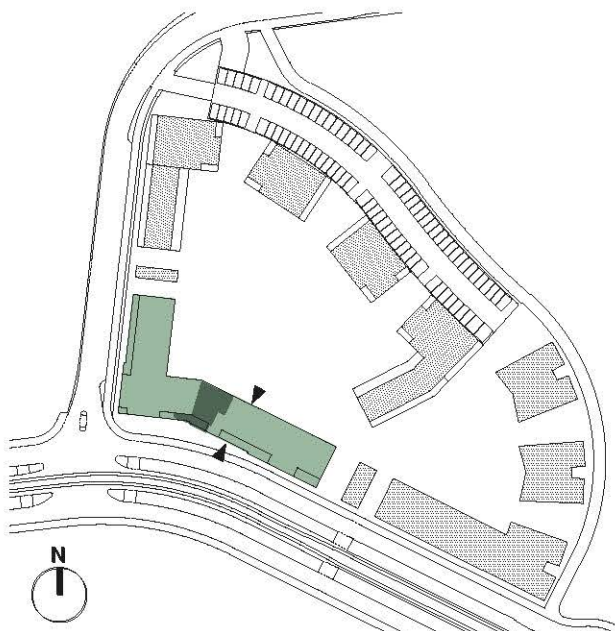
**4h+kt+s**

94,0 m<sup>2</sup>

Asunnot:

**B19** 1. kerros

1. kerros on 300mm korkeampi  
kuin kerrokset 2.-5.



MITTAKAAVA 1:100

Huttunen  
Lipasti  
Pakkanen  
architects

[www.h-l-p.fi](http://www.h-l-p.fi)

# HELSINGIN ASUMISOIKEUS OY HOPEAKUU

Koirasaarentie 37  
00590 Helsinki

18.01.2017

**3h+kt+s**

79,5 m<sup>2</sup>

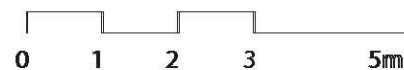
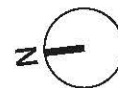
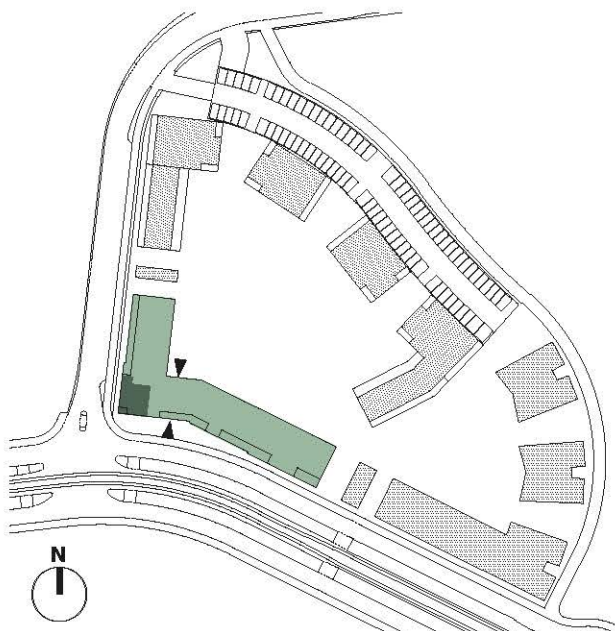
Asunnot:

**C32** 1. kerros

*1. kerros on 300mm korkeampi  
kuin kerrokset 2.-5.*



*tällä julkisivuvedolla ikkunat 300mm korkeammat kuin 2.-4. kerroksissa*



MITTAKAAVA 1:100

Huttunen  
Lipasti  
Pakkanen  
architects

[www.h-l-p.fi](http://www.h-l-p.fi)



# HELSINGIN ASUMISOIKEUS OY HOPEAKUU

Koirasaarentie 37  
00590 Helsinki

18.01.2017

**4h+kt+s**

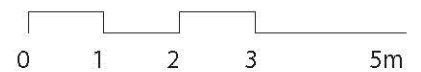
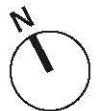
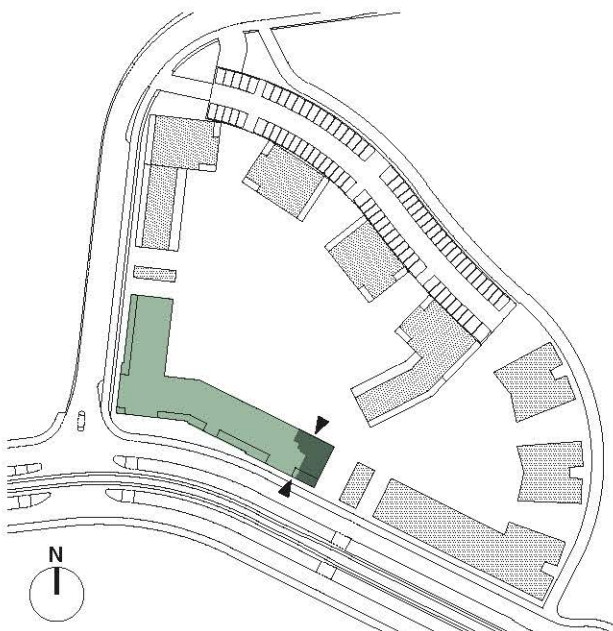
92,0 m<sup>2</sup>

Asunnot:

**A3** 2. kerros

**A7** 3. kerros

**A11** 4. kerros



MITTAKAAVA 1:100

Huttunen  
Lipasti  
Pakkanen  
architects

[www.h-l-p.fi](http://www.h-l-p.fi)

# HELSINGIN ASUMISOIKEUS OY HOPEAKUU

Koirasaarentie 37  
00590 Helsinki

18.01.2017

**1h+kt**

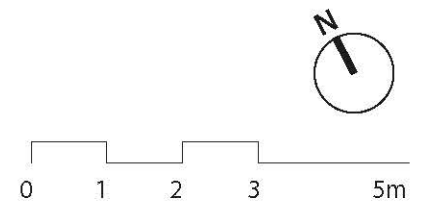
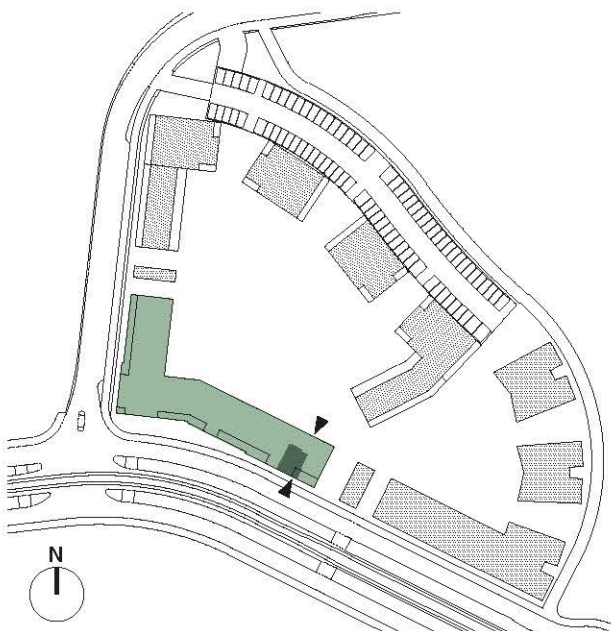
44,5 m<sup>2</sup>

Asunnot:

**A4** 2. kerros

**A8** 3. kerros

**A12** 4. kerros



MITTAKAAVA 1:100

Huttunen  
Lipasti  
Pakkanen  
architects

[www.h-l-p.fi](http://www.h-l-p.fi)



# HELSINGIN ASUMISOIKEUS OY HOPEAKUU

Koirasaarentie 37  
00590 Helsinki

18.01.2017

**1h+kt**

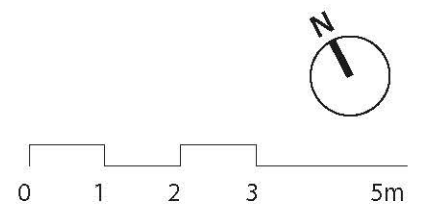
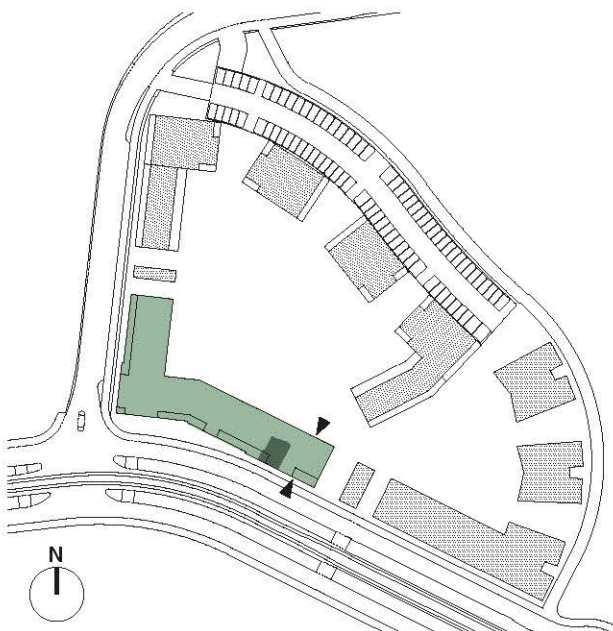
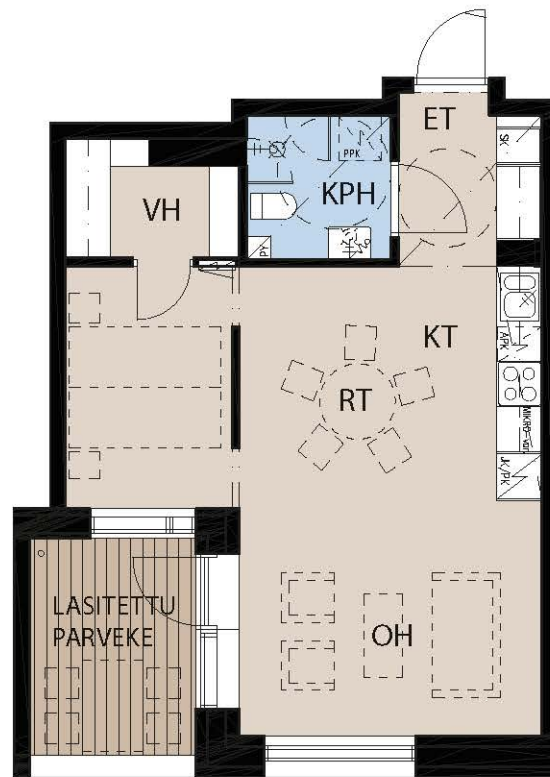
43,5 m<sup>2</sup>

Asunnot:

**A5** 2. kerros

**A9** 3. kerros

**A13** 4. kerros



MITTAKAAVA 1:100

Huttunen  
Lipasti  
Pakkanen  
architects

[www.h-l-p.fi](http://www.h-l-p.fi)

# HELSINGIN ASUMISOIKEUS OY HOPEAKUU

Koirasaarentie 37  
00590 Helsinki

18.01.2017

**3h+kt+s**

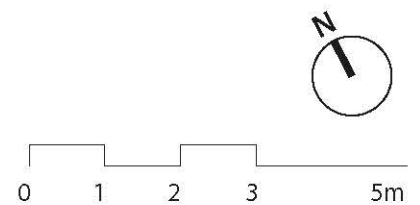
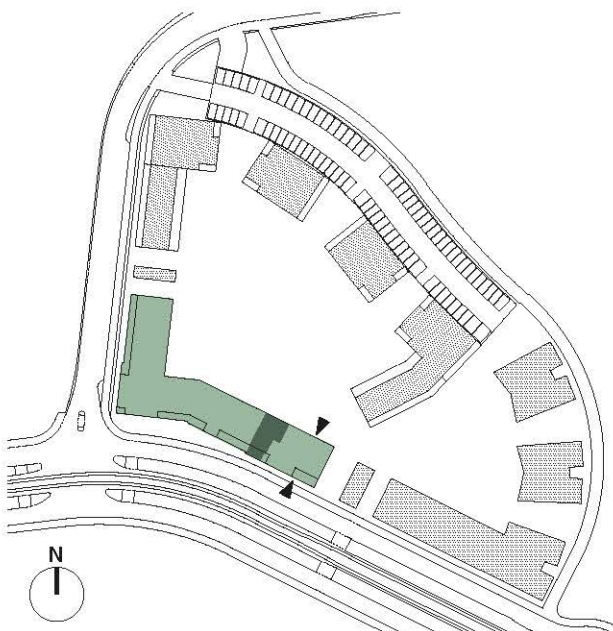
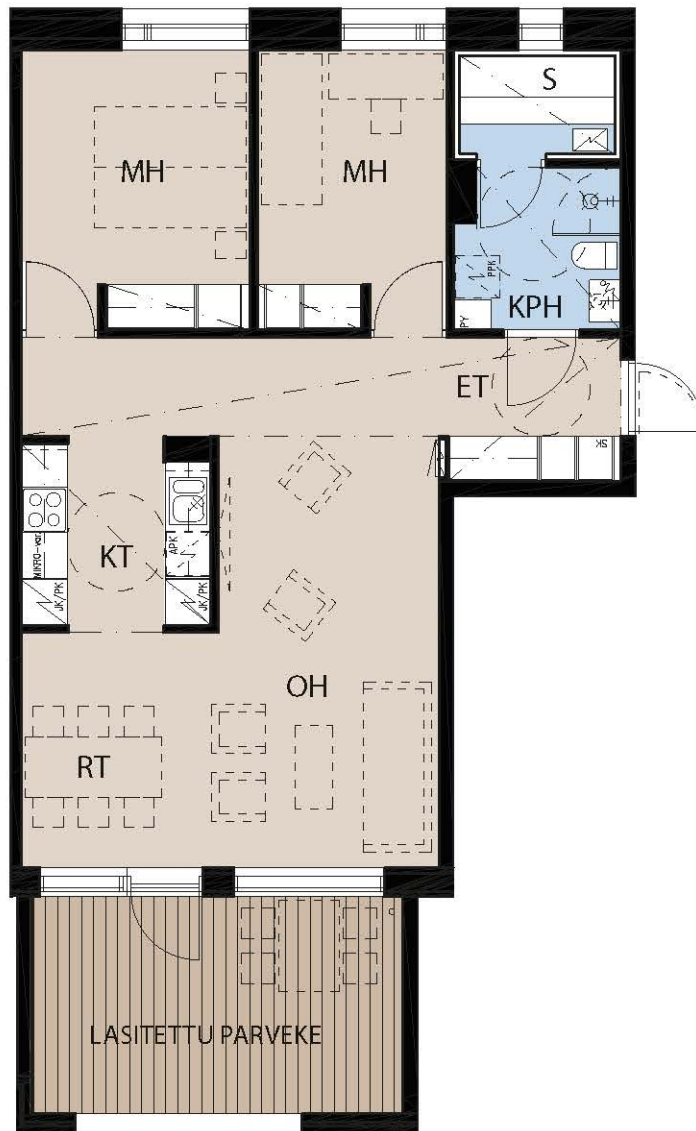
72,5 m<sup>2</sup>

Asunnot:

**A6** 2. kerros

**A10** 3. kerros

**A14** 4. kerros



MITTAKAAVA 1:100

Huttunen  
Lipasti  
Pakkanen  
architects

[www.h-l-p.fi](http://www.h-l-p.fi)



# HELSINGIN ASUMISOIKEUS OY HOPEAKUU

Koirasaarentie 37  
00590 Helsinki

18.01.2017

**3h+kt+s**

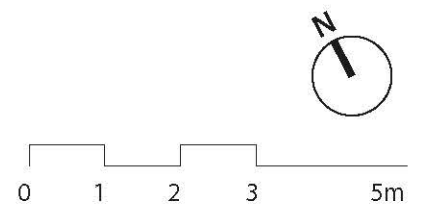
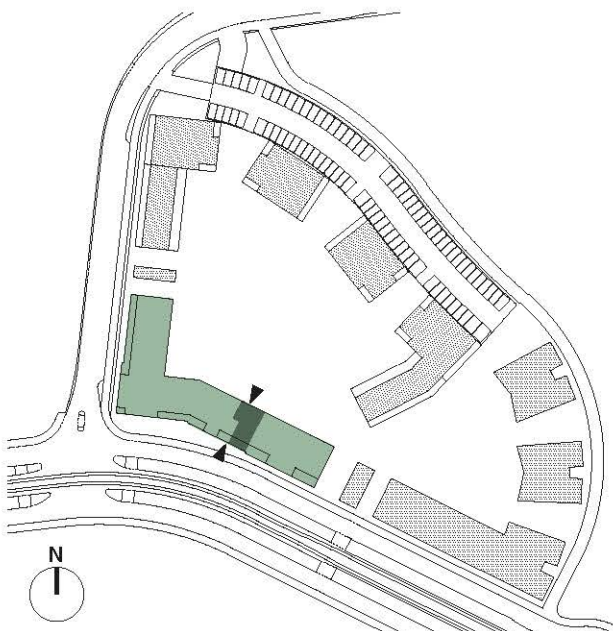
72,5 m<sup>2</sup>

Asunnot:

**B20** 2. kerros

**B23** 3. kerros

**B26** 4. kerros



MITTAKAAVA 1:100

Huttunen  
Lipasti  
Pakkanen  
architects

[www.h-l-p.fi](http://www.h-l-p.fi)

# HELSINGIN ASUMISOIKEUS OY HOPEAKUU

Koirasaarentie 37  
00590 Helsinki

18.01.2017

**2h+kt**

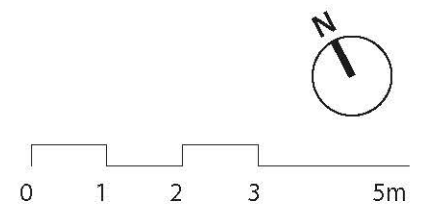
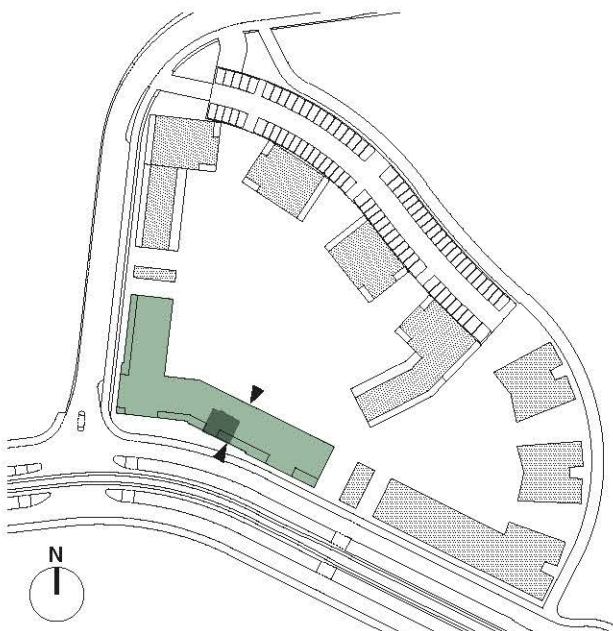
55,5 m<sup>2</sup>

Asunnot:

**B21** 2. kerros

**B24** 3. kerros

**B27** 4. kerros



MITTAKAAVA 1:100

Huttunen  
Lipasti  
Pakkanen  
architects

[www.h-l-p.fi](http://www.h-l-p.fi)

# HELSINGIN ASUMISOIKEUS OY HOPEAKUU

Koirasaarentie 37  
00590 Helsinki

18.01.2017

**4h+kt+s**

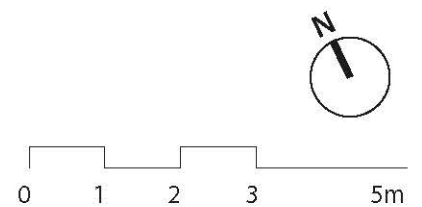
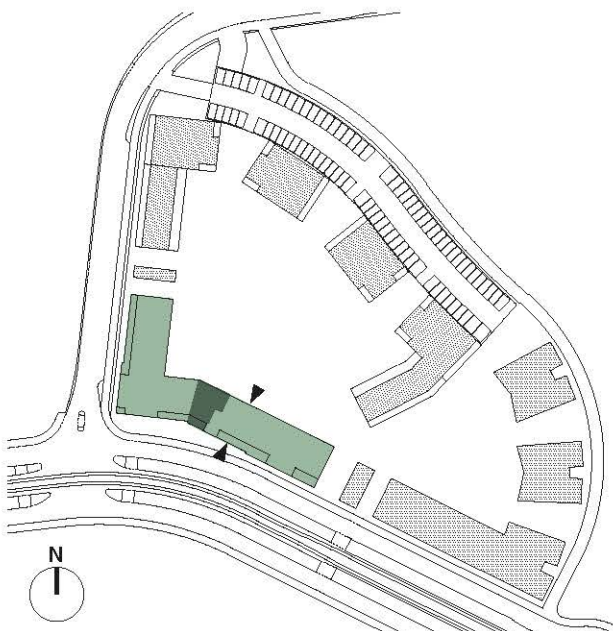
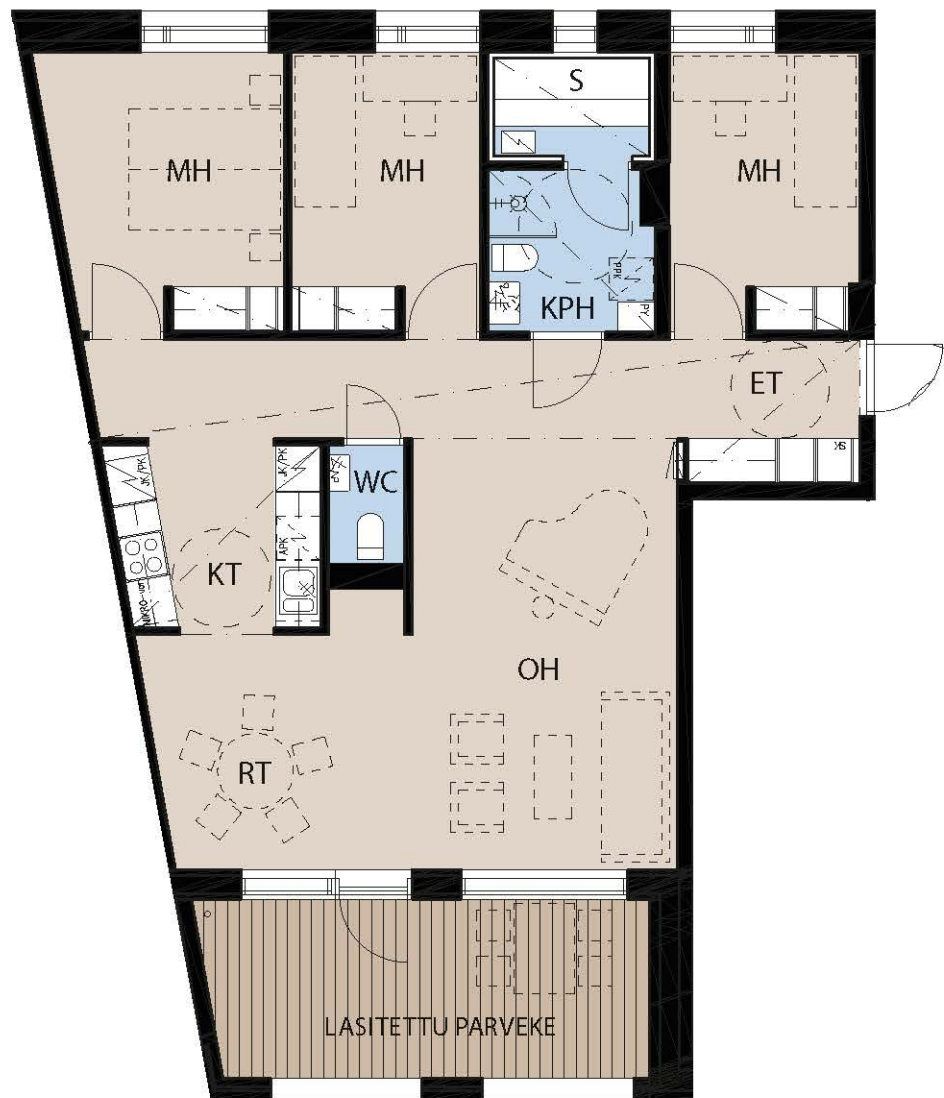
94,0 m<sup>2</sup>

Asunnot:

**B22** 2. kerros

**B25** 3. kerros

**B28** 4. kerros



MITTAKAAVA 1:100

Huttunen  
Lipasti  
Pakkanen  
architects

[www.h-l-p.fi](http://www.h-l-p.fi)



# HELSINGIN ASUMISOIKEUS OY HOPEAKUU

Koirasaarentie 37  
00590 Helsinki

18.01.2017

**3h+kt+s**

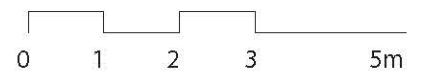
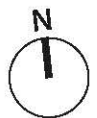
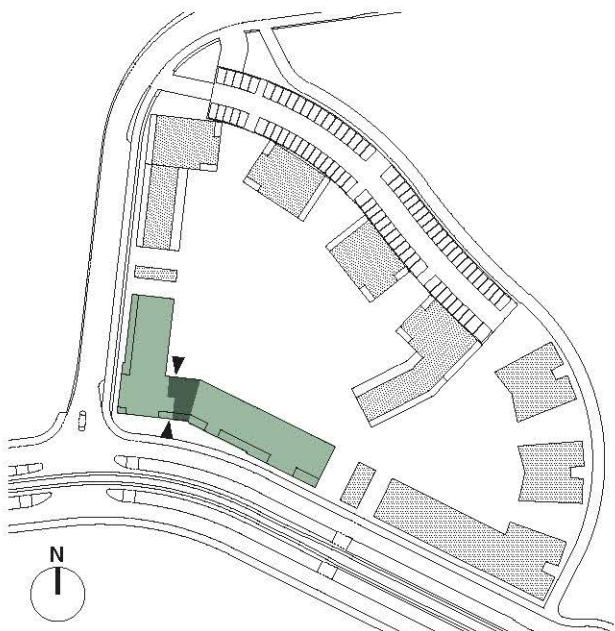
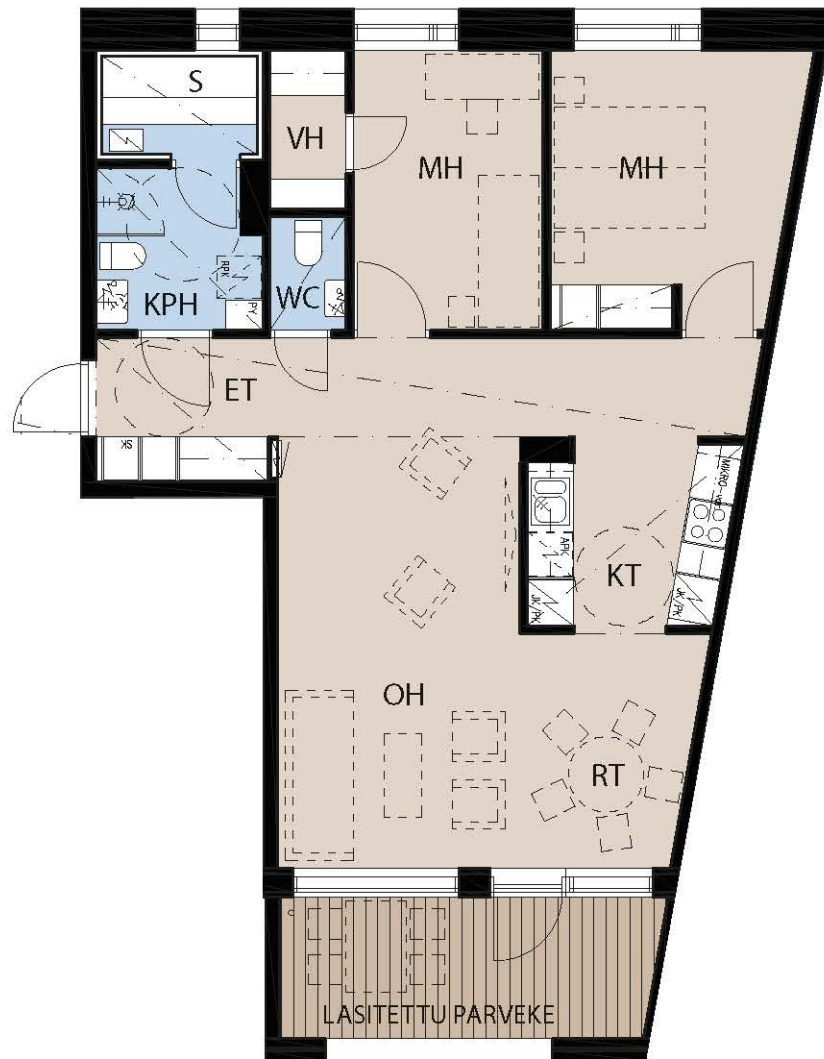
79,5 m<sup>2</sup>

Asunnot:

**C33** 2. kerros

**C37** 3. kerros

**C41** 4. kerros



MITTAKAAVA 1:100

Huttunen  
Lipasti  
Pakkanen  
architects

[www.h-l-p.fi](http://www.h-l-p.fi)

# HELSINGIN ASUMISOIKEUS OY HOPEAKUU

Koirasaarentie 37  
00590 Helsinki

18.01.2017

**2h+kt**

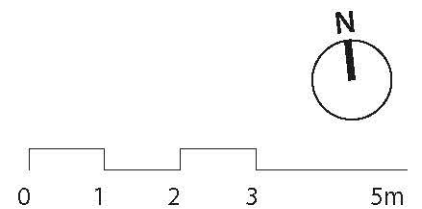
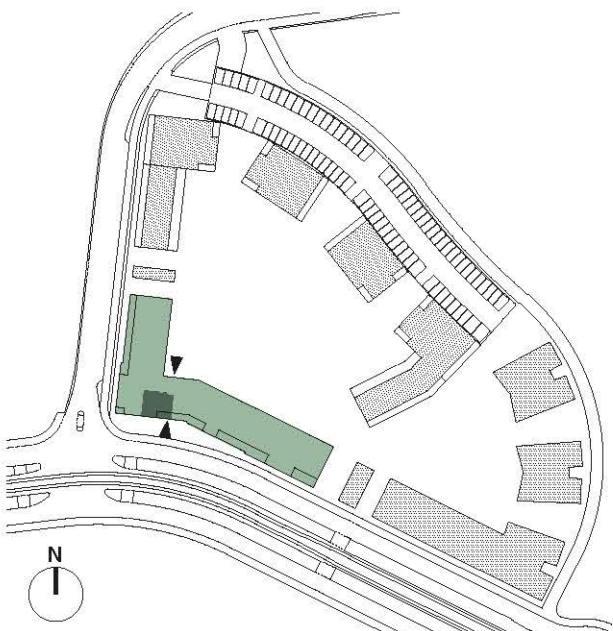
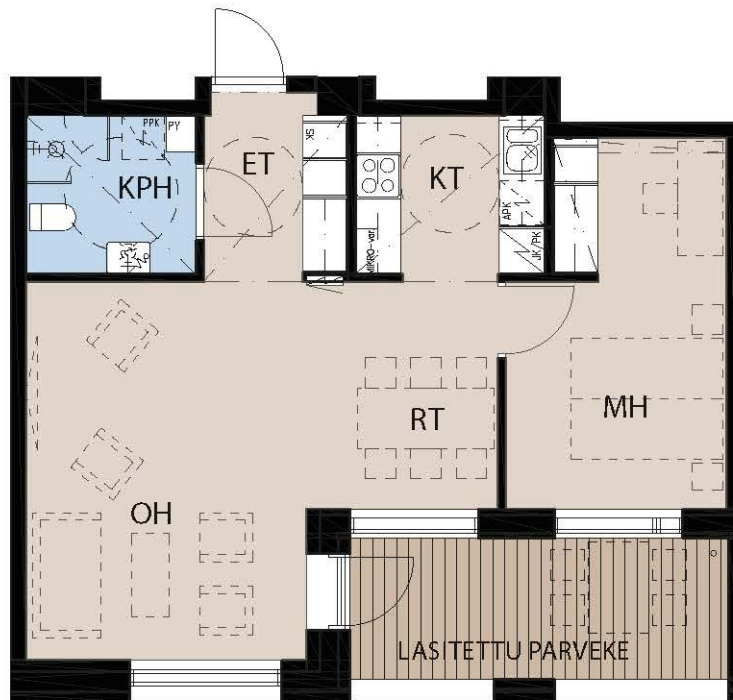
55,0 m<sup>2</sup>

Asunnot:

**C34** 2. kerros

**C38** 3. kerros

**C42** 4. kerros



MITTAKAAVA 1:100

Huttunen  
Lipasti  
Pakkanen  
architects

[www.h-l-p.fi](http://www.h-l-p.fi)

# HELSINGIN ASUMISOIKEUS OY HOPEAKUU

Koirasaarentie 37  
00590 Helsinki

18.01.2017

**3h+kt+s**

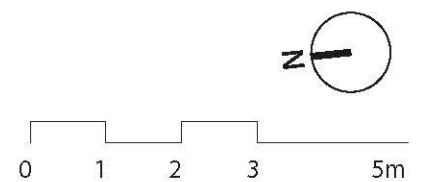
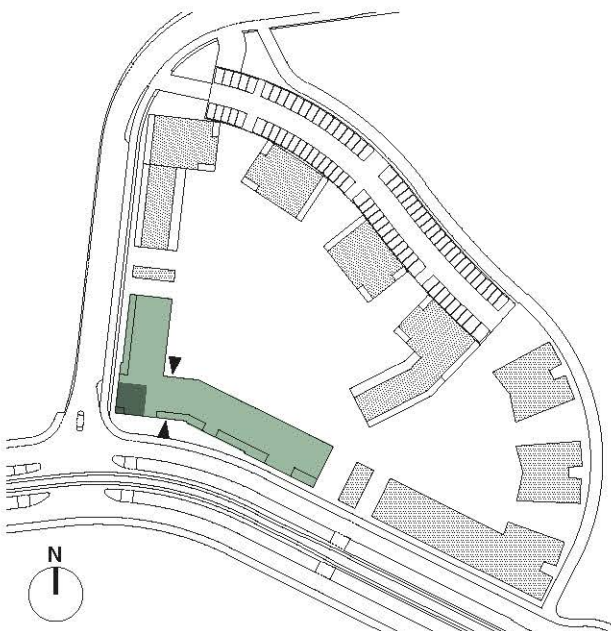
73,0 m<sup>2</sup>

Asunnot:

**C35** 2. kerros

**C39** 3. kerros

**C43** 4. kerros



MITTAKAAVA 1:100

Huttunen  
Lipasti  
Pakkanen  
architects

[www.h-l-p.fi](http://www.h-l-p.fi)



# HELSINGIN ASUMISOIKEUS OY HOPEAKUU

Koirasaarentie 37  
00590 Helsinki

18.01.2017

**3h+kt**

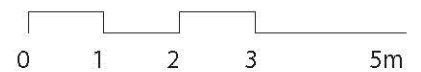
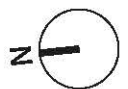
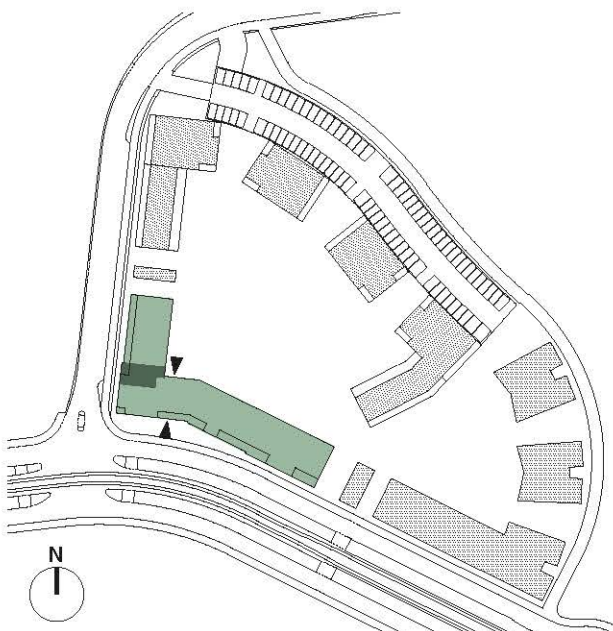
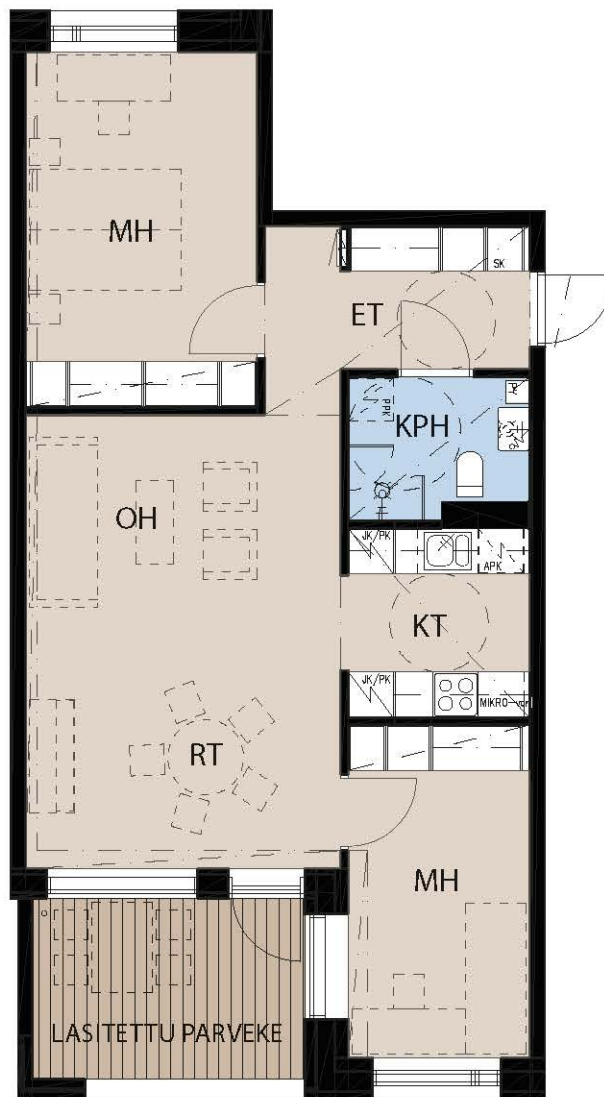
69,0 m<sup>2</sup>

Asunnot:

**C36** 2. kerros

**C40** 3. kerros

**C44** 4. kerros



MITTAKAAVA 1:100

Huttunen  
Lipasti  
Pakkanen  
architects

[www.h-l-p.fi](http://www.h-l-p.fi)

# HELSINGIN ASUMISOIKEUS OY HOPEAKUU

Koirasaarentie 37  
00590 Helsinki

18.01.2017

**3h+kt+s**

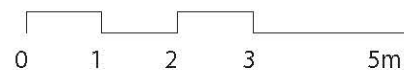
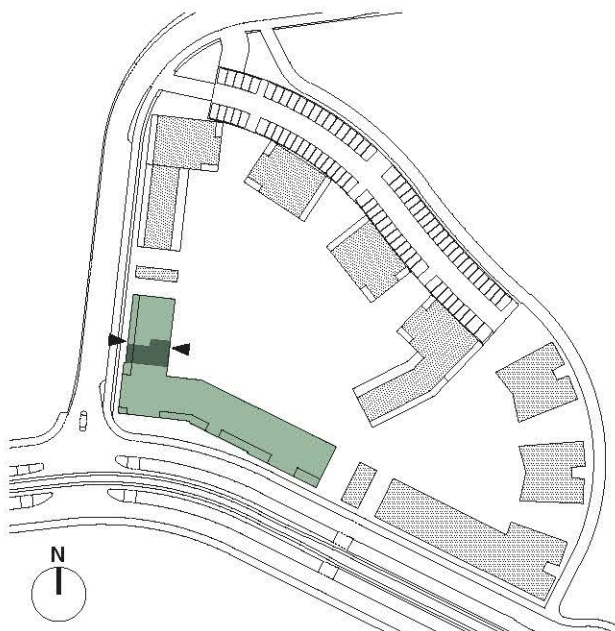
72,5 m<sup>2</sup>

Asunnot:

**D48** 2. kerros

**D51** 3. kerros

**D54** 4. kerros



MITTAKAAVA 1:100

Huttunen  
Lipasti  
Pakkanen  
architects

[www.h-l-p.fi](http://www.h-l-p.fi)

# HELSINGIN ASUMISOIKEUS OY HOPEAKUU

Koirasaarentie 37  
00590 Helsinki

18.01.2017

**1h+kt**

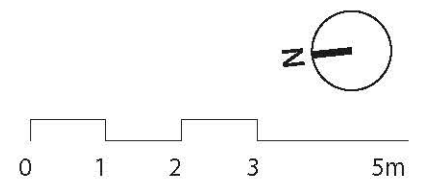
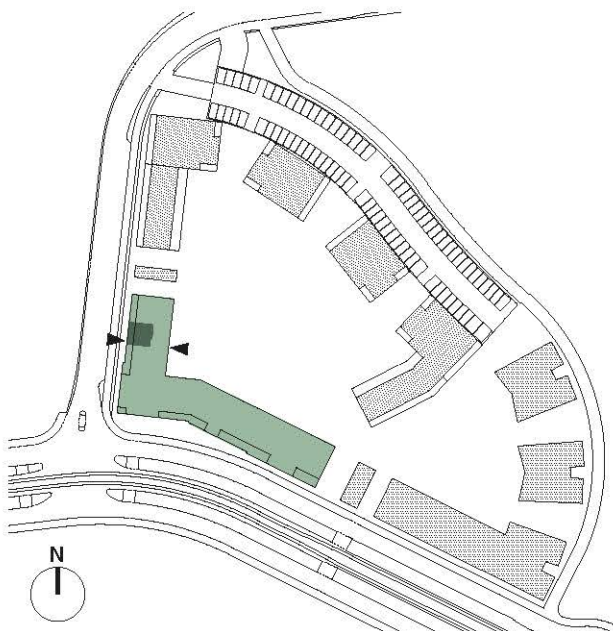
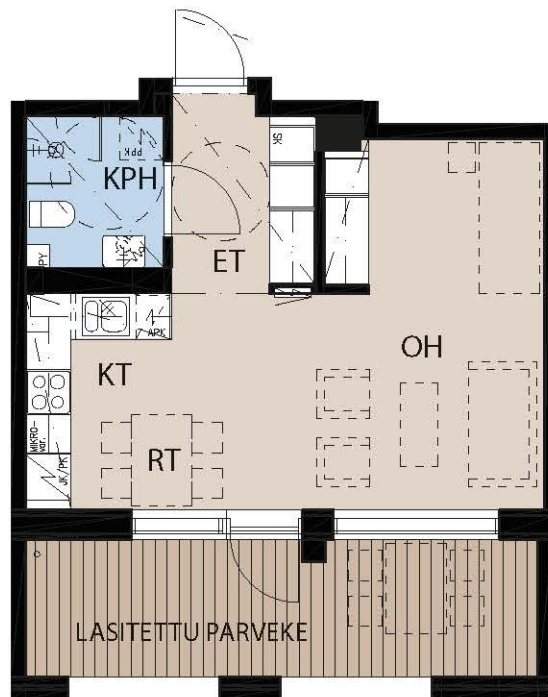
34,5 m<sup>2</sup>

Asunnot:

**D49** 2. kerros

**D52** 3. kerros

**D55** 4. kerros



MITTAKAAVA 1:100

Huttunen  
Lipasti  
Pakkanen  
architects

[www.h-l-p.fi](http://www.h-l-p.fi)



# HELSINGIN ASUMISOIKEUS OY HOPEAKUU

Koirasaarentie 37  
00590 Helsinki

18.01.2017

**5h+kt+s**

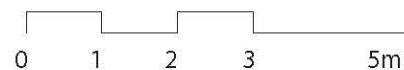
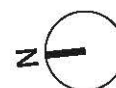
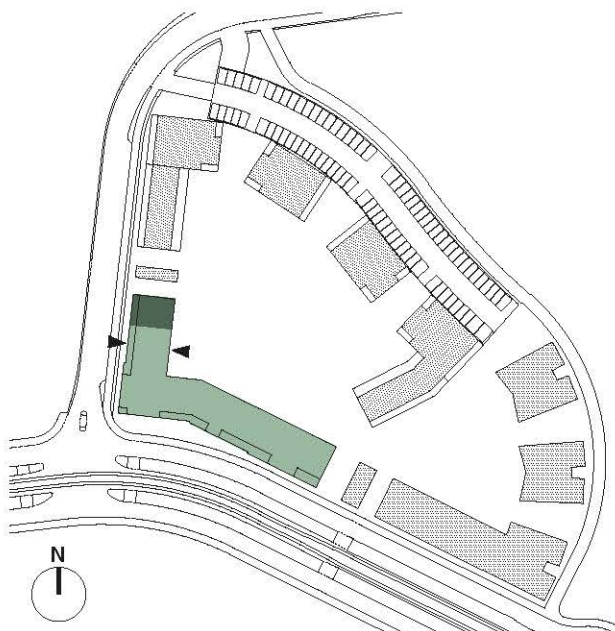
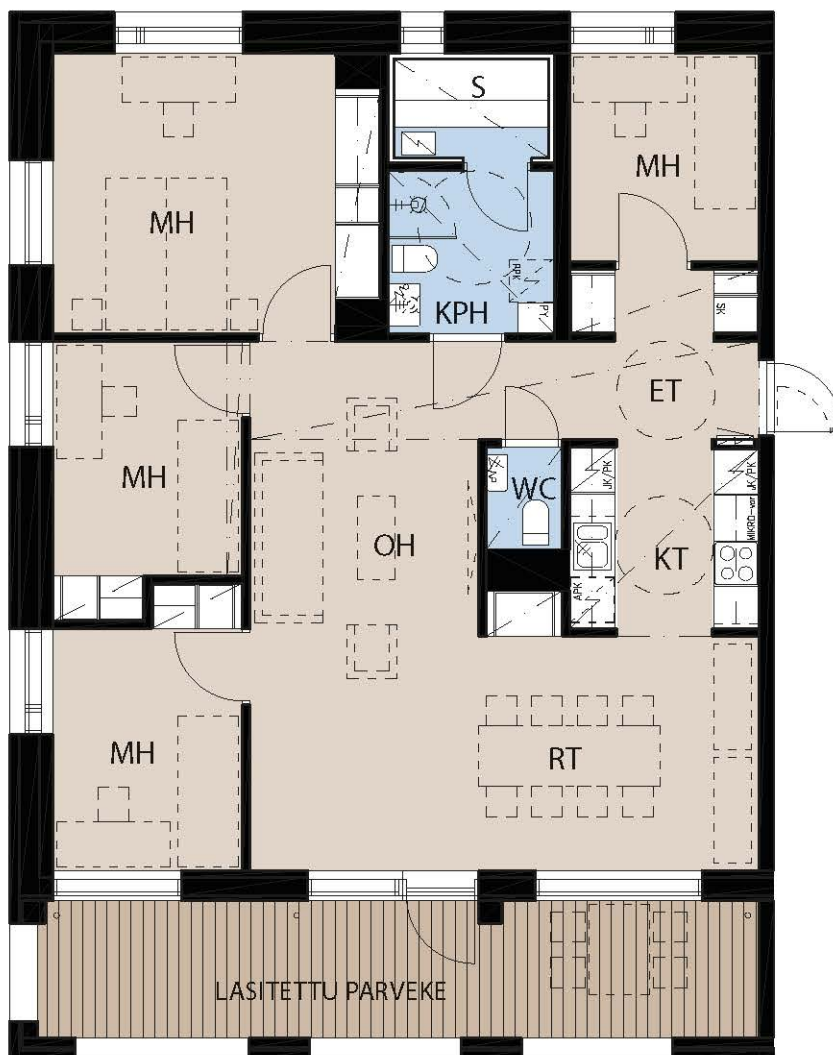
99,5 m<sup>2</sup>

Asunnot:

**D50** 2. kerros

**D53** 3. kerros

**D56** 4. kerros



MITTAKAAVA 1:100

Huttunen  
Lipasti  
Pakkanen  
architects

[www.h-l-p.fi](http://www.h-l-p.fi)

# HELSINGIN ASUMISOIKEUS OY HOPEAKUU

Koirasaarentie 37  
00590 Helsinki

18.01.2017

**3h+kt+s**

80,5 m<sup>2</sup>

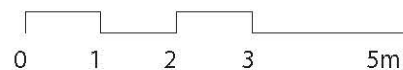
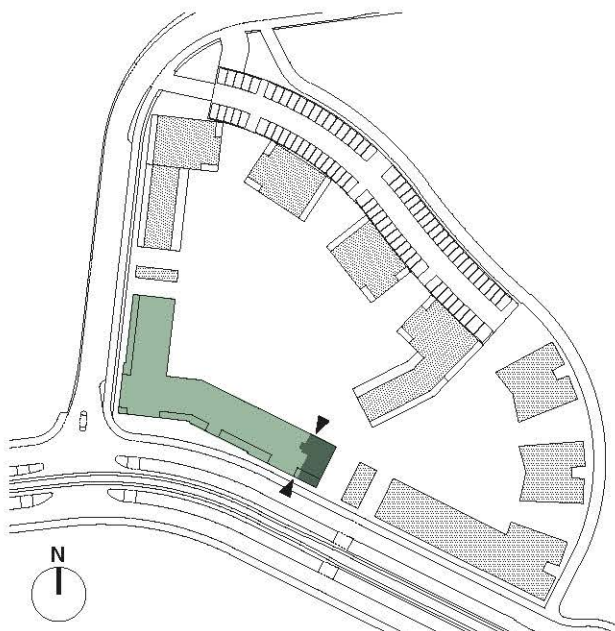
Asunnot:

**A15** 5. kerros

*tällä julkisivuosuudella ikkunat kattoon asti*



*tällä julkisivuosuudella ikkunat kattoon asti*



MITTAKAAVA 1:100

Huttunen  
Lipasti  
Pakkanen  
architects

[www.h-l-p.fi](http://www.h-l-p.fi)

# HELSINGIN ASUMISOIKEUS OY HOPEAKUU

Koirasaarentie 37  
00590 Helsinki

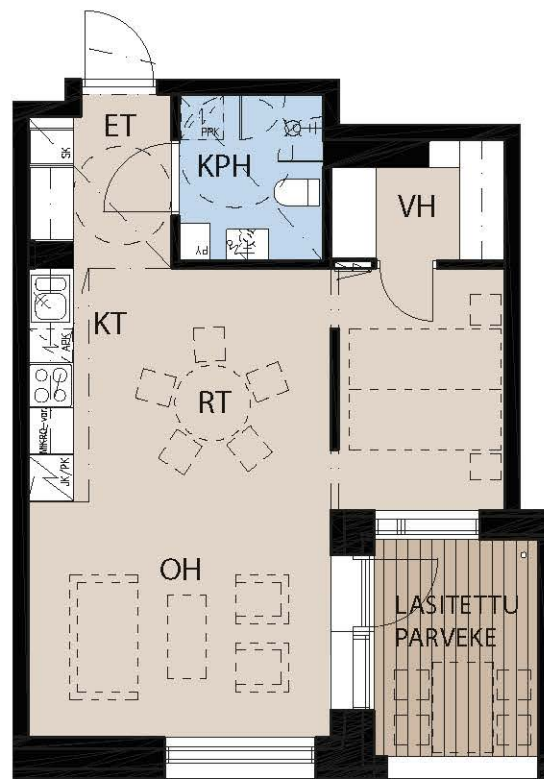
18.01.2017

**1h+kt**

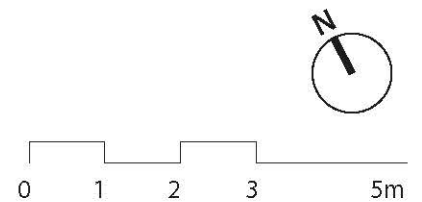
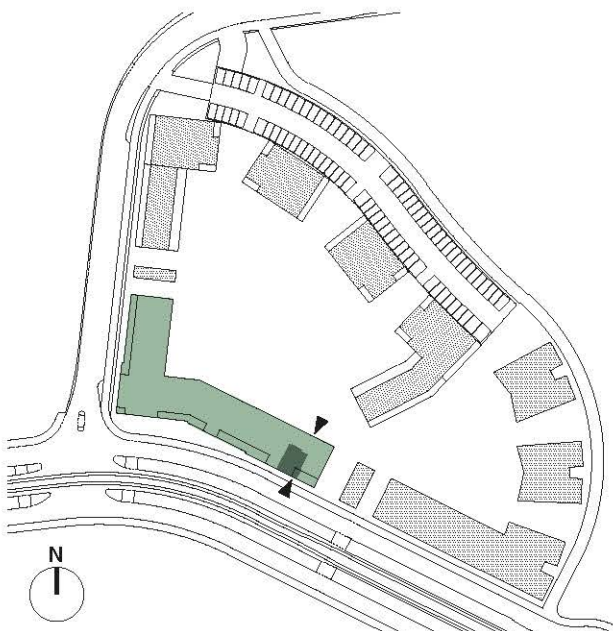
44,5 m<sup>2</sup>

Asunnot:

**A16** 5. kerros



*tällä julkisivuosuudella ikkunat kattoon asti*



MITTAKAAVA 1:100

Huttunen  
Lipasti  
Pakkanen  
architects

[www.h-l-p.fi](http://www.h-l-p.fi)



# HELSINGIN ASUMISOIKEUS OY HOPEAKUU

Koirasaarentie 37  
00590 Helsinki

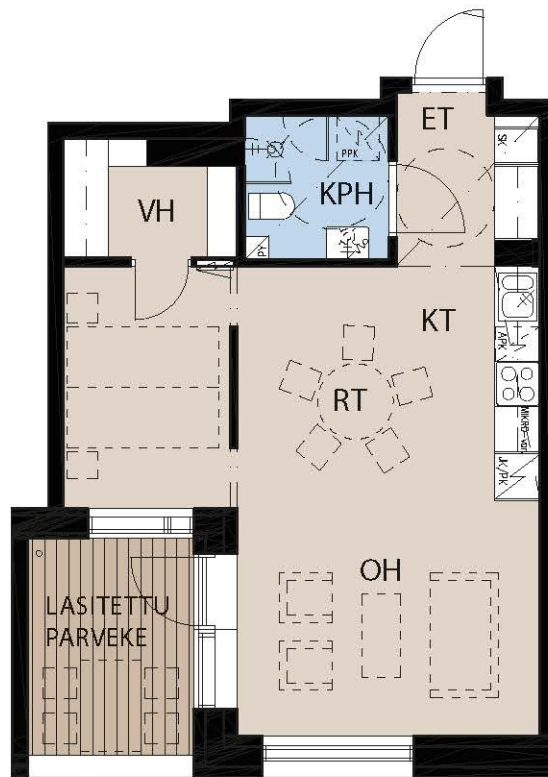
18.01.2017

**1h+kt**

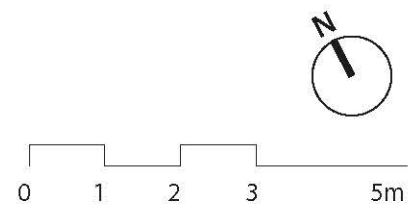
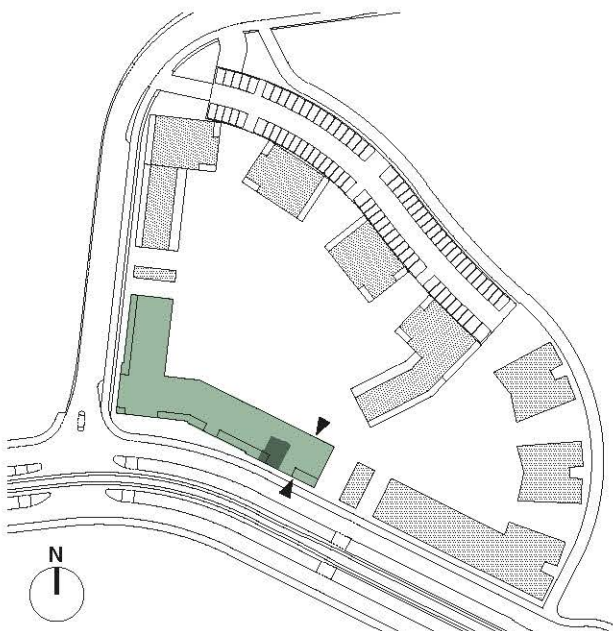
43,5 m<sup>2</sup>

Asunnot:

**A17** 5. kerros



*tällä julkisivuosuudella ikkunat kattoon asti*



MITTAKAAVA 1:100

Huttunen  
Lipasti  
Pakkanen  
architects

[www.h-l-p.fi](http://www.h-l-p.fi)

# HELSINGIN ASUMISOIKEUS OY HOPEAKUU

Koirasaarentie 37  
00590 Helsinki

18.01.2017

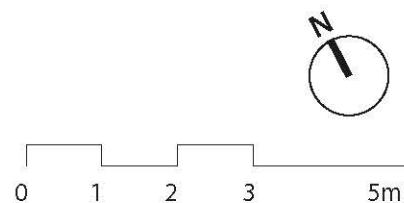
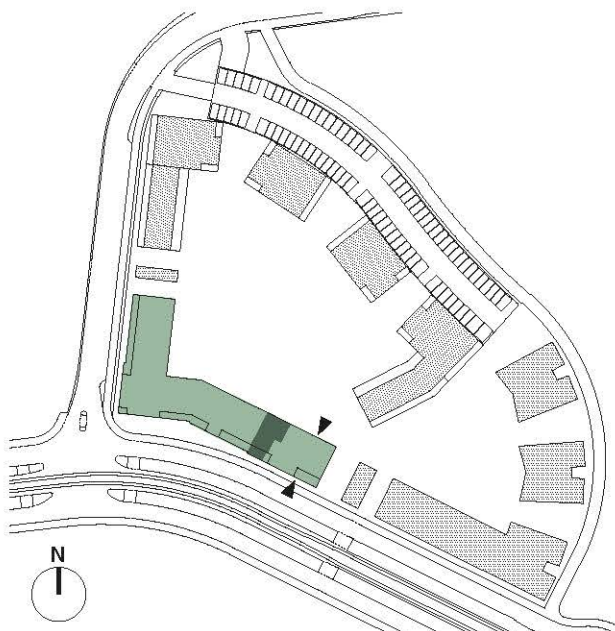
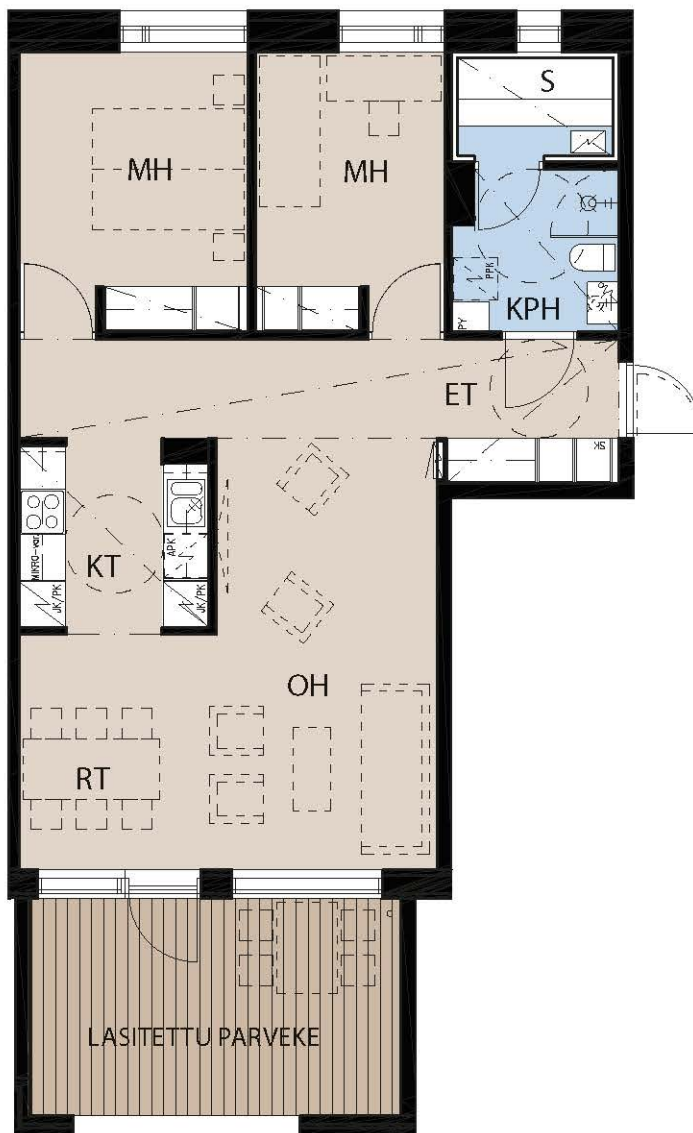
*tällä julkisivuosuudella ikkunat kattoon asti*

**3h+kt+s**

72,5 m<sup>2</sup>

Asunnot:

**A18** 5. kerros



MITTAKAAVA 1:100

Huttunen  
Lipasti  
Pakkanen  
architects

[www.h-l-p.fi](http://www.h-l-p.fi)

# HELSINGIN ASUMISOIKEUS OY HOPEAKUU

Koirasaarentie 37  
00590 Helsinki

18.01.2017

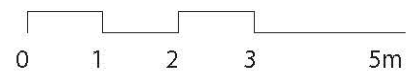
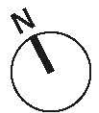
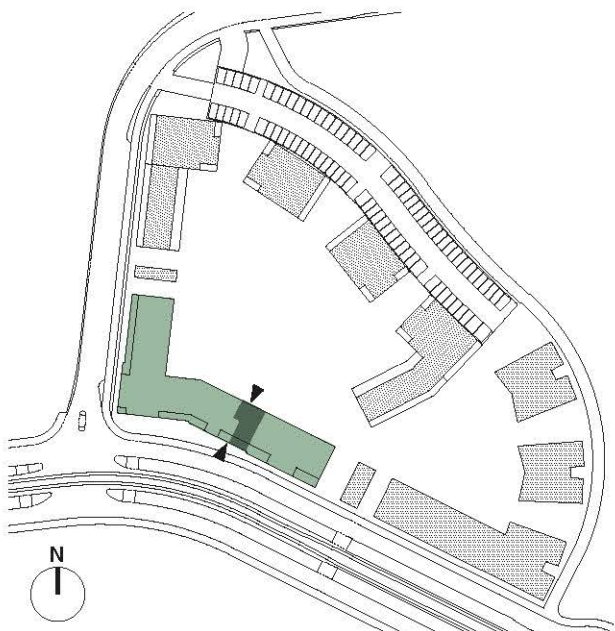
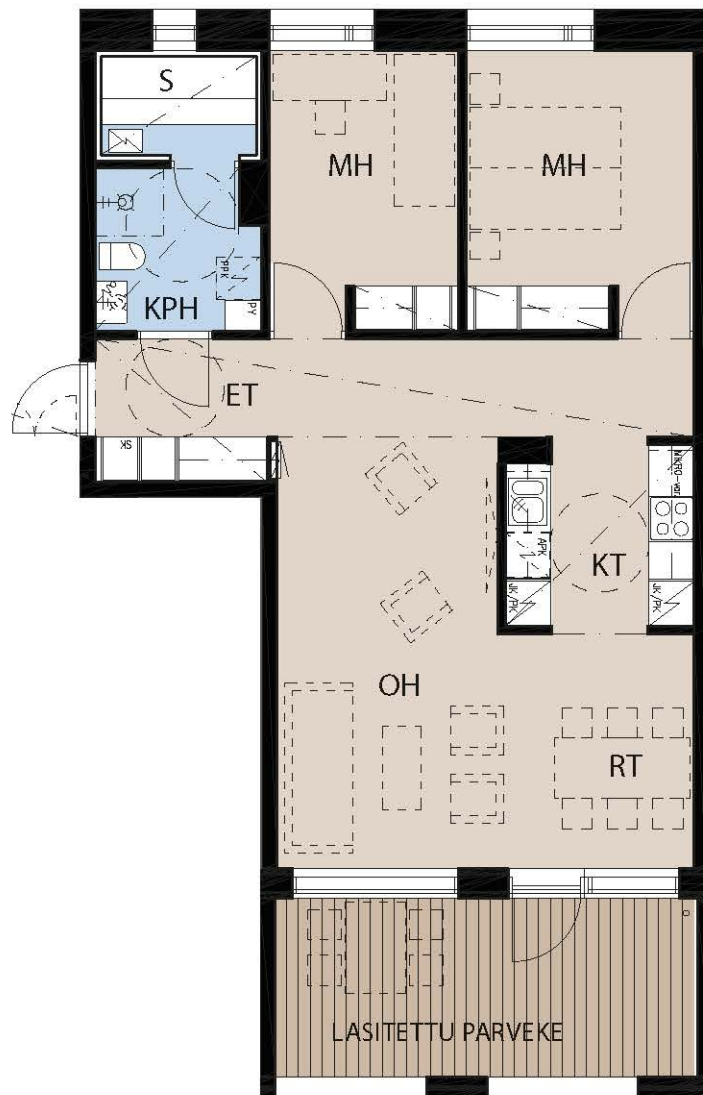
**3h+kt+s**

72,5 m<sup>2</sup>

Asunnot:

**B29** 5. kerros

*tällä julkisivuosuudella ikkunat kattoon asti*



MITTAKAAVA 1:100

Huttunen  
Lipasti  
Pakkanen  
architects

[www.h-l-p.fi](http://www.h-l-p.fi)



# HELSINGIN ASUMISOIKEUS OY HOPEAKUU

Koirasaarentie 37  
00590 Helsinki

18.01.2017

**2h+kt**

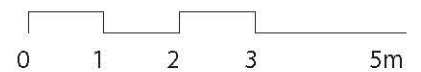
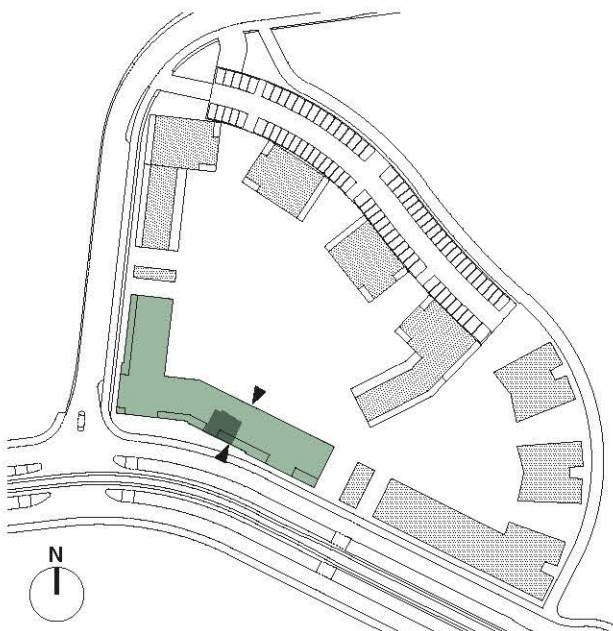
55,5 m<sup>2</sup>

Asunnot:

**B30** 5. kerros



*tällä julkisivusuudella ikkunat kattoon asti*



MITTAKAAVA 1:100

Huttunen  
Lipasti  
Pakkanen  
architects

[www.h-l-p.fi](http://www.h-l-p.fi)

# HELSINGIN ASUMISOIKEUS OY HOPEAKUU

Koirasaarentie 37  
00590 Helsinki

18.01.2017

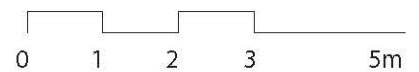
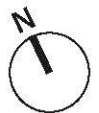
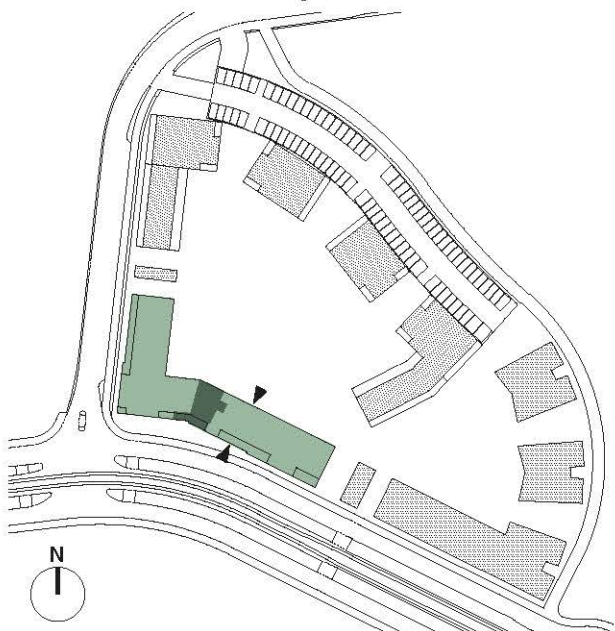
*tällä julkisivuosuudella ikkunat kattoon asti*

**3h+kt+s**

86,0 m<sup>2</sup>

Asunnot:

**B31** 5. kerros



MITTAKAAVA 1:100

Huttunen  
Lipasti  
Pakkanen  
architects

[www.h-l-p.fi](http://www.h-l-p.fi)

# HELSINGIN ASUMISOIKEUS OY HOPEAKUU

Koirasaarentie 37  
00590 Helsinki

18.01.2017

**2h+kt**

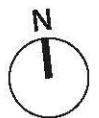
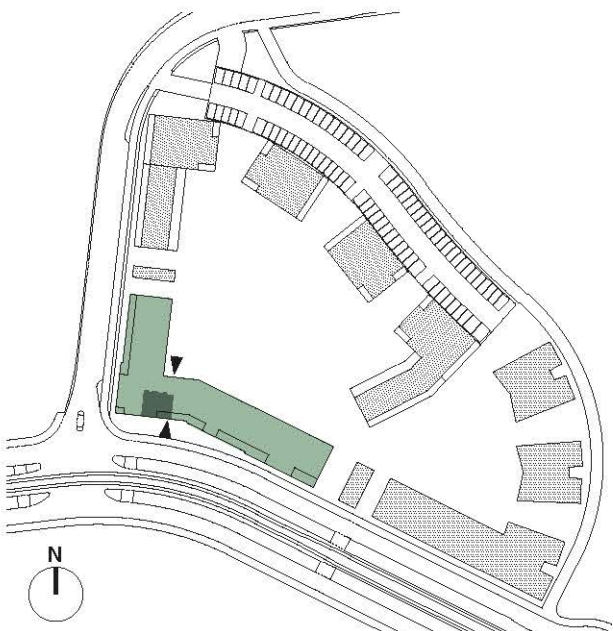
55,0 m<sup>2</sup>

Asunnot:

**C45** 5. kerros



*tällä julkisivuavuodella ikkunat kattoon asti*



MITTAKAAVA 1:100

Huttunen  
Lipasti  
Pakkanen  
architects

[www.h-l-p.fi](http://www.h-l-p.fi)



# HELSINGIN ASUMISOIKEUS OY HOPEAKUU

Koirasaarentie 37  
00590 Helsinki

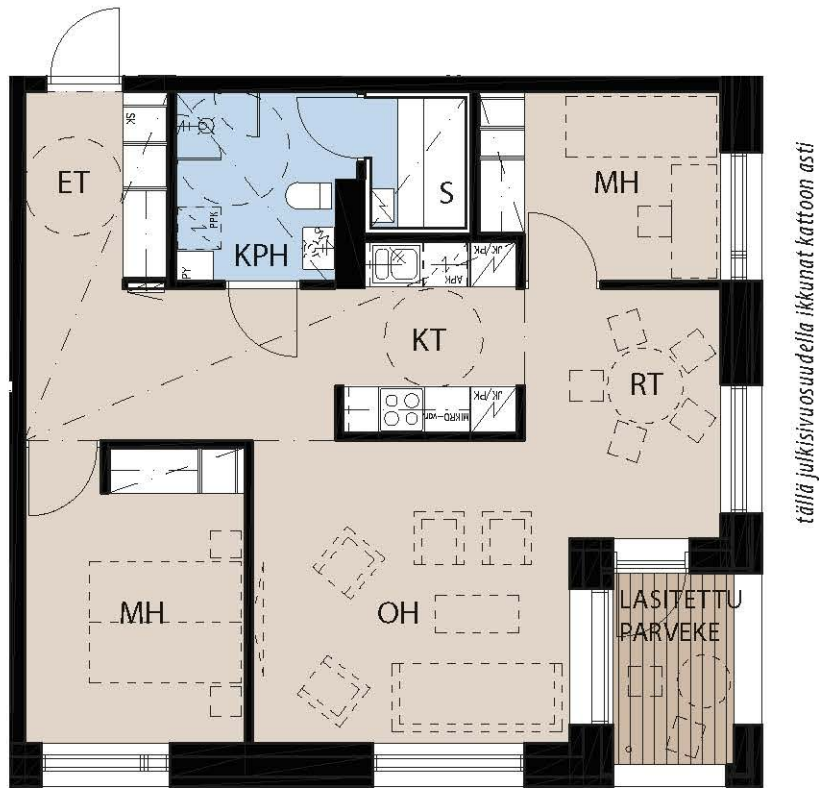
18.01.2017

**3h+kt+s**

73,0 m<sup>2</sup>

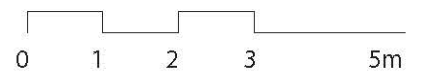
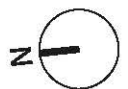
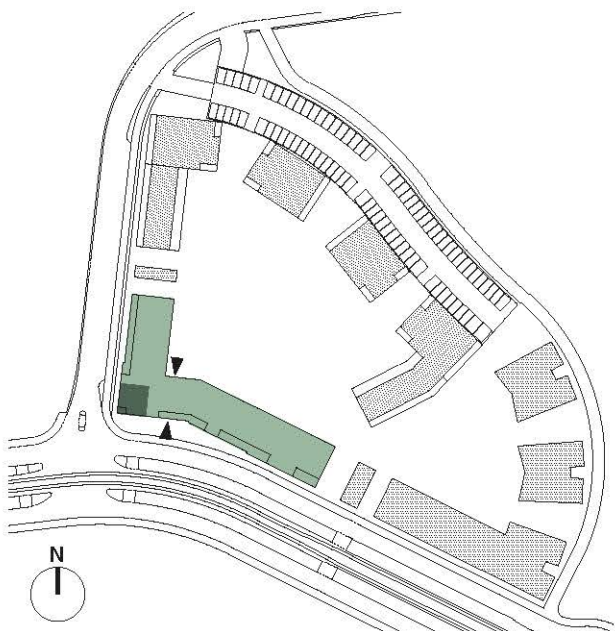
Asunnot:

**C46** 5. kerros



tällä julkisivuudella ikkunat kattoon asti

tällä julkisivuudella ikkunat kattoon asti



MITTAKAAVA 1:100

Huttunen  
Lipasti  
Pakkanen  
architects

[www.h-l-p.fi](http://www.h-l-p.fi)

# HELSINGIN ASUMISOIKEUS OY HOPEAKUU

Koirasaarentie 37  
00590 Helsinki

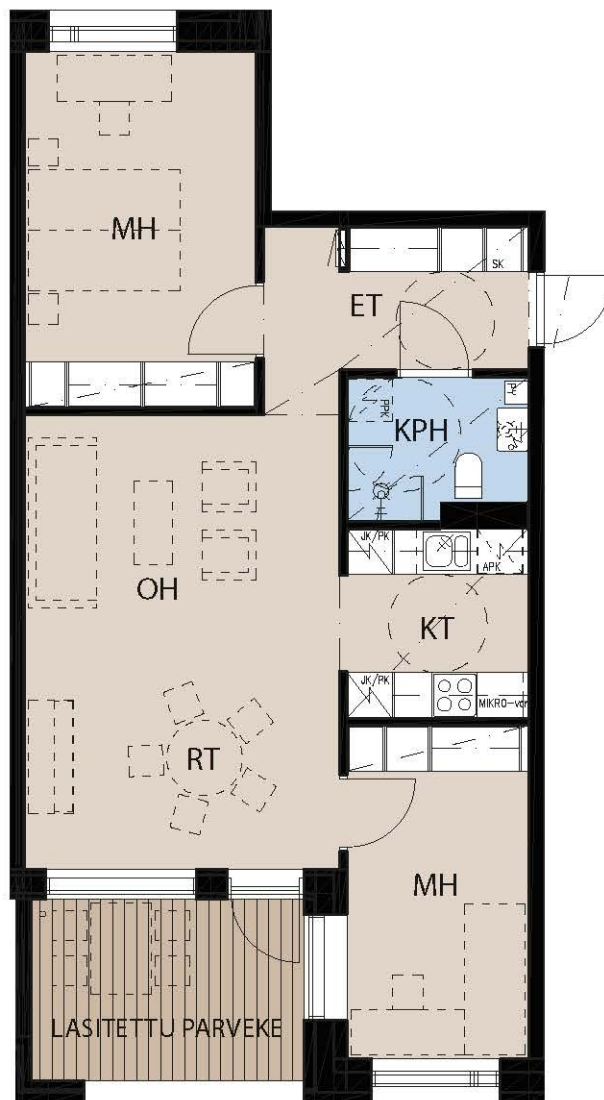
18.01.2017

**3h+kt**

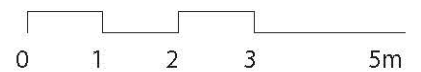
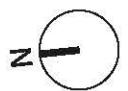
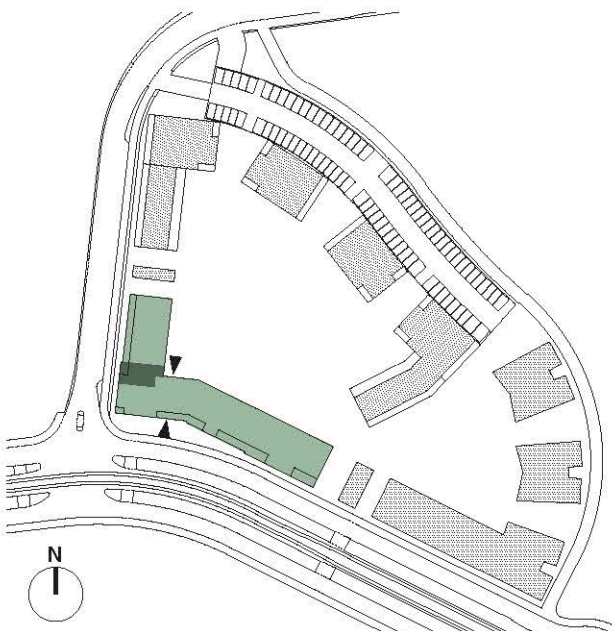
69,0 m<sup>2</sup>

Asunnot:

**C47** 5. kerros



*tällä julkisivuosuudella ikkunat kattoon asti*



MITTAKAAVA 1:100

Huttunen  
Lipasti  
Pakkanen  
architects

[www.h-l-p.fi](http://www.h-l-p.fi)

# HELSINGIN ASUMISOIKEUS OY HOPEAKUU

Koirasaarentie 37  
00590 Helsinki

18.01.2017

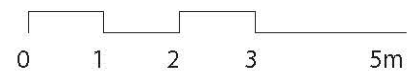
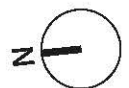
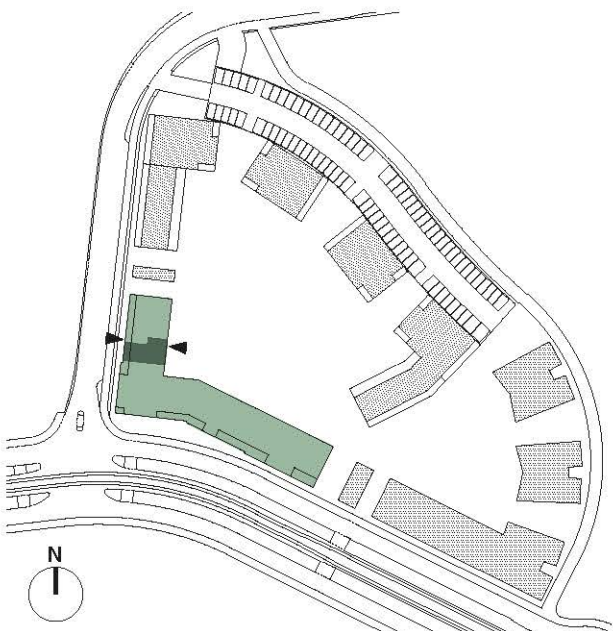
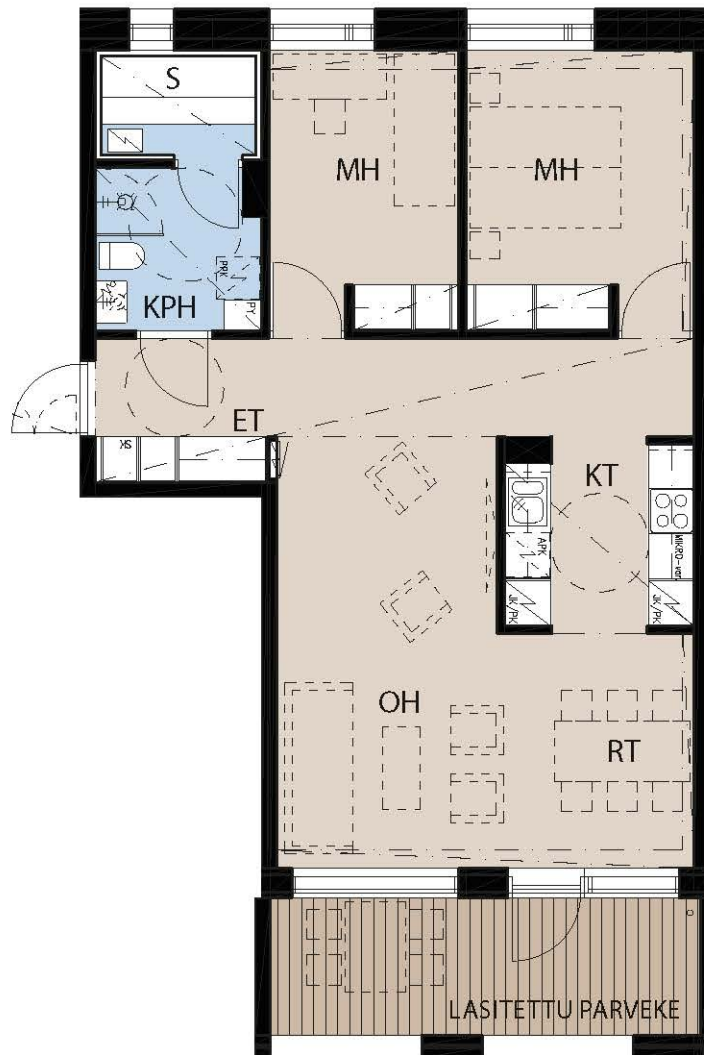
*tällä julkisivuosuudella ikkunat kattoon asti*

**3h+kt+s**

72,5 m<sup>2</sup>

Asunnot:

**D57** 5. kerros



MITTAKAAVA 1:100

Huttunen  
Lipasti  
Pakkanen  
architects

[www.h-l-p.fi](http://www.h-l-p.fi)



# HELSINGIN ASUMISOIKEUS OY HOPEAKUU

Koirasaarentie 37  
00590 Helsinki

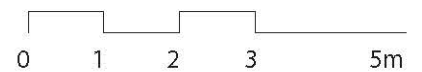
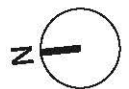
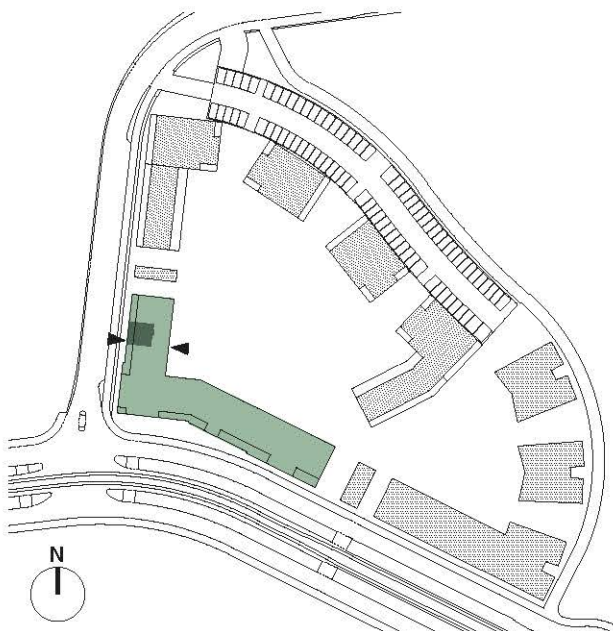
18.01.2017

**1h+kt**

34,5 m<sup>2</sup>

Asunnot:

**D58** 5. kerros



MITTAKAAVA 1:100

Huttunen  
Lipasti  
Pakkanen  
architects

[www.h-l-p.fi](http://www.h-l-p.fi)

# HELSINGIN ASUMISOIKEUS OY HOPEAKUU

Koirasaarentie 37  
00590 Helsinki

18.01.2017

**4h+kt+s**

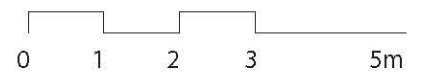
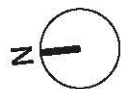
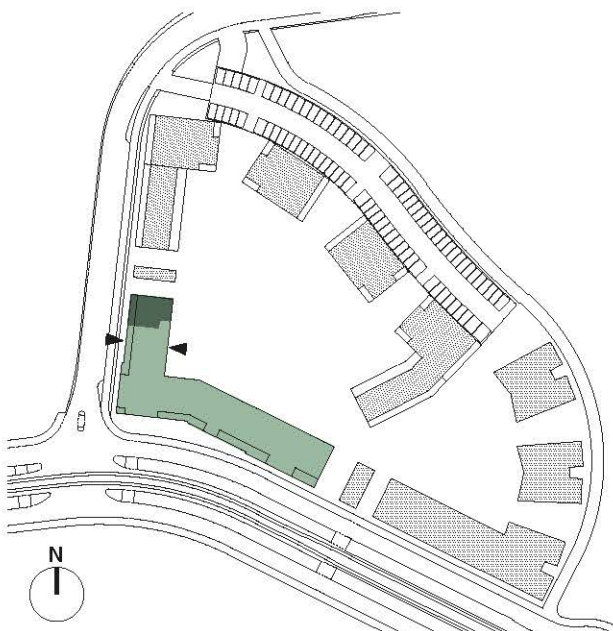
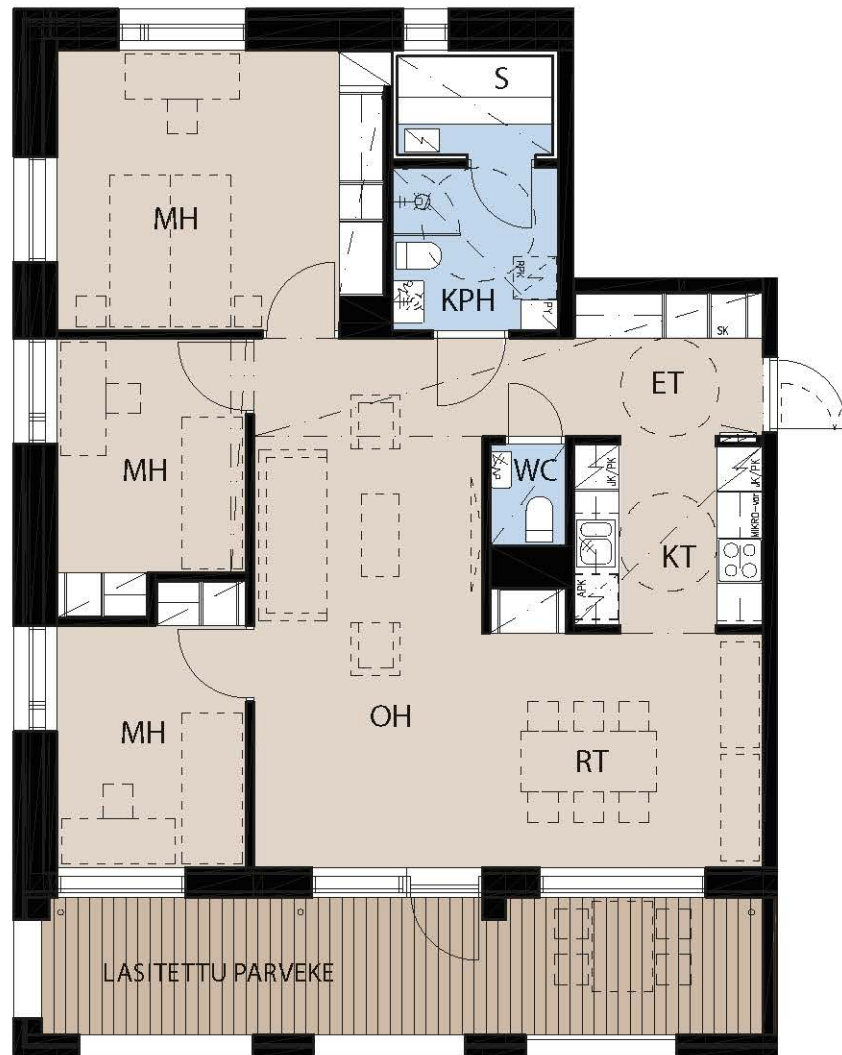
90,5 m<sup>2</sup>

Asunnot:

**D59** 5. kerros

*tällä julkisivusuudella ikkunat kattoon asti*

*tällä julkisivusuudella ikkunat kattoon asti*



MITTAKAAVA 1:100

Huttunen  
Lipasti  
Pakkanen  
architects

[www.h-l-p.fi](http://www.h-l-p.fi)

18.01.2017

---

## RAKENNUSTAPASELOSTE

**HELSINGIN ASUMISOIKEUS OY HOPEAKUU**  
Koirasaarentie 37, Kortteli 49183 tontti 4,  
00590 HELSINKI

### YLEISTÄ

#### **Yleistä**

Kohteesta on järjestetty vuosien 2012-2013 vaihteessa kaksivaiheinen arkkitehtuurikutsukilpailu, jonka voittaneeseen ehdotukseen suunnitelma perustuu. Kohteen pääsuunnittelija on arkkitehti Santeri Lipasti, Arkkitehtitoimisto Huttunen-Lipasti-Pakkanen Oy:stä.

#### **Tontti**

Rakennuspaikka sijaitsee Laajasalon kaupunginosassa korttelissa 49183, tontilla 4. Tontti on Hopeakaivoksentien ja Koirasaarentien rajaamassa korttelissa, kortteli liittyy pohjoislaidaltaan tulevaan Kruunuvuorenrannan liikuntapuistoon. Aivan korttelin pohjoisrajaa pitkin kulkee kevyen liikenteen reitti.

#### **Asunnot**

Tontille rakennetaan neljän porrashuoneen lamellikerrostalo. Asuntoja yhtiössä on yhteensä 59 kpl. Asuntoon kuuluu parveke. Jokaiselle asunnolle kuuluu yhtiön hallinnassa olevassa tilassa sijaitseva irtaimistovarasto.

#### **Yhteistilat**

Yhtiön hallintaan jäävissä tiloissa sijaitsevat asukkaiden yhteistilat (kerhotila, talosauna, pesula ja kuivaushuoneet)

#### **Paikoitus ja liikenne**

Kohteen autopaikat 42 kpl sijaitsevat viereisellä autopaikoitustontilla LPA 49183/1. Autopaikoista 22 kpl on kattamattomia, katetussa kylmässä autohallissa sijaitsee 20 autopaikkaa. Autopaikat on varustettu lämmityspistorasioin. Kattamattomista autopaikoista kolme on inva-mitoitettu.

Ajoyhteys paikoitusalueelle on Hopeakaivoksentien kautta.

### RAKENNUKSET

#### **Rakennusrunko**

Rakennusten kantavat seinärakenteet ovat teräsbetonielementtejä. Alapohjat ovat kantavia, tuulettuja, eristettyjä betonirakenteita. Väli- ja yläpohjat ovat teräsbetonisia ontelolaattoja. Vesikaton katemateriaali on bitumikermikate.



18.01.2017

---

## **Ulkoseinät**

Talojen julkisivut ovat pääosin paikallamuurattuja ja rapattuja. Pääsisäänkäyntien sisäänvedetyt julkisivut ovat puhtaaksimuurattua tiiltä. Parvekkeiden sisäpuoliset seinät ovat betonia.

## **Väliseinät**

Huoneistojen väliset seinät ovat kantavia teräsbetonelementtejä. Muut väliseinät ovat kipsilevyverhottuja teräsrakaseiniä. Pesuhuoneiden seinät ovat kivirakenteisia.

## **Ikkunat ja ovet**

Asuntojen ikkunat sekä parvekkeiden ikkunaovet ovat kolmi- tai nelilasisia ja puu-alumiinirakenteisia. Ikkunoiden ja ikkunaovien puuosat ovat maalattuja ja ulkopinta on maalattua alumiinia.

Porrashuoneista asuntoihin avautuvat sisäänkäyntiovet ovat paloeristettyjä, lakattuja viilupintaisia puuvia. Huoneistojen sisäovet ovat tehdasmaalattuja laakaovia. Löylyhuoneissa on lasiovet.

## **PINTAMATERIAALIT**

### **Kattopinnat**

Asuntojen kattopinnat ovat tasoitettuja maalattuja ontelolaattoja. Piirustuksissa osoitetut katot tehdään alaslaskettuina kipsilevyrakenteina. Kipsilevyalakatot tasoitetaan ja maalataan. Pesuhuoneissa, saunoissa ja wc-tiloissa on lautapaneelialakatto.

### **Seinäpinnoitteet**

Sisäseinät ovat pääosin maalattuja. Pesuhuoneen ja erillisten wc-tilojen seinät sekä keittiökalusteen välitila laatoitetaan keraamisella laamalla.

### **Lattiapinnoitteet**

Asuinhuoneiden, eteisten ja keittiöiden lattianpäällysteenä on lautaparketti. Wc-tilojen, pesuhuoneiden ja saunojen lattiat laatoitetaan keraamisella laamalla.

## **KALUSTEET, VARUSTEET JA LAITTEET**

### **Keittiöt**

Keittiökalusteiden ovet ovat maalattua mdf-levyä. Keittiötaso on laminaattipintainen. Pesualtaat ovat ruostumatonta terästä.

Keittiöissä on 600mm leveä 4-levyinen lattialiesi, liesikupu ja astianpesukone. Mikroaaltouunille on tilavaraus ja pistorasia. Yksioissa ja kaksioissa on jääkaappipakastin, suuremmissa asunnoissa 2kpl jääkaappipakastinta.

### **Hygieniatilat**



---

18.01.2017

---

Erillisissä wc-tiloissa on pesuallas, hylly sekä erillinen peili. Kylpyhuoneissa on pesuallas allaskaapilla, peilikaappi, pyykinpesukonevaraus vesiliitäntöineen sekä pyykkikaappi.

### **Asuinhuoneet ja eteiset**

Komerokalusteiden ovet ovat maalattua mdf-levyä.

## **TEKNISET JÄRJESTELMÄT**

### **Ilmanvaihto**

Asunnoissa on keskitetty koneellinen lämmöntalteenotolla varustettu ilmanvaihto. Keittiön poistoilmanvaihtoa voi tehostaa keittiön liesikuvussa sijaitsevalla tehostuskytkimellä. Ylimmän kerroksen asunnoissa on huoneistokohtaiset ilmanvaihto- ja lämmöntalteenottolaitteet, jotka sijaitsevat porrashuoneeseen avautuvassa ilmanvaihtokonehuoneessa. Ylimmän kerroksen asunnoissa asukas voi säätää koko asunnon ilmanvaihdon tehoa huoneistokohtaisesti liesikuvusta.

Pesulalla, kerhotilalla sekä saunaosastolla on omat ilmanvaihtolaitteensa.

### **Lämmitys sekä vesi- ja viemäriverkko**

Yhtiö liitetään kunnalliseen vesi- ja viemäriverkkoon sekä kaukolämpöverkoston. Asuinhuoneissa on levy patterit ja termostaattiset patteriventtiilit. Asuntojen kylpyhuoneissa ja saunoissa on vesikiertoinen lattialämmitys.

Taloyhtiön talosaunatiloissa on vesikiertoinen lattialämmitys.

Lämmitysjärjestelmän vaakavedot on sijoitettu ensimmäisten kerrosten asuntojen kattojen alaslaskuihin.

Kylpyhuoneiden vesijohdot ovat kromattuja putkia, jotka asennetaan rakenteiden pintaan.

### **Telejärjestelmä**

Sähköasennukset sisältävät suunnitelmien mukaisen määrän rasioita sähkölaitteita, radiota ja televisiota varten sekä yleiskaapeloinnin puhelin- ja tietoverkon rakentamista varten. Yhtiö liitetään kaapeliverkkoon.

## **PARVEKKEET, TERASSIT, PATIOT JA ASUNTOPIHAT**

Parvekkeet ovat betonirakenteisia, parvekkeiden kaiteet teräs/lasijärjestelmiä. Kaikki parvekkeet on lasitettuja. Parvekelasitus ei ole tiivis, vaan lasien väleissä on rakoja. Parvekkeille voi sataa vettä ja lunta lasituksesta huolimatta. Parvekkeet varustetaan vedenpoistojärjestelmin ja puisin lattiaritilöin.

## **YHTEISTILAT JA VARASTOT**

Väestönsuoja sijaitsee D-porrashuoneen maantasokerroksessa.



---

18.01.2017

---

Väestönsuojaan ja muualle maantasokerrokseen on sijoitettu asuntokohtaiset lämpimät irtaimistovarastot sekä ulkovälinevarasto ja lastenvaunuväestö.

Kerhotila sijaitsee D-porrashuoneen maantasokerroksessa.

Maantasossa sijaitsevilla asunnoilla A2 ja B19 on lisäksi kylmä asukasvarasto lasitetun parvekkeen yhteydessä.

### **PIHA-ALUEET**

Taloyhtiön piha sekä asuntopihat toteutetaan pihasuunnitelman mukaisesti istutuksineen ja varusteineen. Tontti on savialuetta ja ajan myötä piha-alueet painuvat jonkin verran.

### **HUOMAUTUS!**

Tämä on lyhennelmä varsinaisesta rakennustyöselostuksesta. Mikäli tässä rakennustapaselostuksessa esiintyvät tiedot ovat ristiriitaisia urakkasopimusasiakirjojen kanssa, noudatetaan urakkasopimuksen ja liitteenä olevien työselostusten ja piirustusten määräyksiä. Ostajan on tutustuttava lopullisiin myyntiasiakirjoihin kauppakirjan allekirjoituksen yhteydessä. Esitteen pohjapiirustukset on tarkistettava kaupanteossa annettavasta 1:50 pohjapiirustuksesta.

Asuntoihin saatetaan joutua lisäämään suunnitelmien ja rakentamisen edetessä vähäisiä alaslaskuja ja koteloiteja LVIS-putkien ja johtojen takia.

**Esitteen tiedot perustuvat 18.01.2017 tilanteeseen, oikeus muutoksiin pidätetään.**



