

# ILTARUSKO



Taitelijan näkemys

Helsingin Asumisoikeus Oy / Iltarusko  
Kontukuja 2  
00940 Helsinki

**Att**<sup>■</sup>  
– turvallisesti omaan kotiin

## **Helsingin asumisoikeus Oy ILTARUSKO**

Kontula, Kontukuja 2a, 00940 Helsinki

### **Senioriasuminen Iltaruskossa**

#### Yleistä

Yhtiön läheisyydessä on Kontulan palvelukeskus, bussipysäkki on lähellä ja metroasema kohtuullisella etäisyydellä. Palvelulinjan P4 pysäkki on palvelukeskuksen vieressä.

Rakennukset sijoittuvat tontille niin, että niiden ja autokatoksen rajaamana syntyy suojaisa piha-alue.

#### Asunnot

Kolmessa asunnossa on yksi huone erotettu muusta asunnosta niin, että siihen on järjestetty oma sisäänkäynti sekä suihkuhuone esim. avustajaa varten.

Asuintilat on mitoitettu niin, että niissä selviytyy mahdollisia liikkumiseen tarvittavia apuvälineitä käyttäen.

Keittiöissä on huomioitu mahdollinen muutostarve esim. pyörätuolia käyttäville soveltuvaksi. Työtasoihin voi kiinnittää tukitangot ja alakaappeja voidaan myöhemminkin kohtuullisen helposti poistaa pyörätuolin vaatimaa tilaa varten.

Pesuhuoneisiin mahtuu pyykinpesu- ja kuivauslaitteet. Pesuhuoneissa on myös huomioitu mahdollinen tarve lisävarusteisiin, mm. tukikahvoihin ja trapetsiin. Tila pyörätuolille on huomioitu.

Parvekkeet avautuvat pääosin etelään, ne ovat tilavat ja varustettu lasituksella. Parvekkeilla on puuritulat, joiden ansiosta kynnys ulko- ja sisätilan välillä on matala.

#### Rakennusten yhteistilat

Yhteistilat ovat väljät. Porrashuoneet ovat valoisat. Osa asukkaiden käyttöön tulevista varastotiloista on maantasokerroksessa, osa kellarikerroksessa, jonne pääsee hissillä.

Kummassakin rakennuksessa on maantasokerroksessa asukkaiden yhteiskäyttöön tarkoitettut sauna- ja oleskelutilat sekä pesulat. Oleskelutiloissa on keitonurkkaus ja kalustettu olohuone sekä katettu, kalustettu ulkoterassi.

Saunatilat ja pesulat ovat olohuoneiden yhteydessä niin, että saunan jälkeen tai pyykinpesun aikana asukkaat voivat oleskella yhteisessä olohuoneessa tai ulkoterassilla.

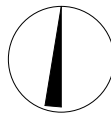
Molemmissa rakennuksissa on ulkoiluvälinevarastosta rajattu märkätila pyörätuolin pesua ja akunlatausta varten.

#### Piha-alue

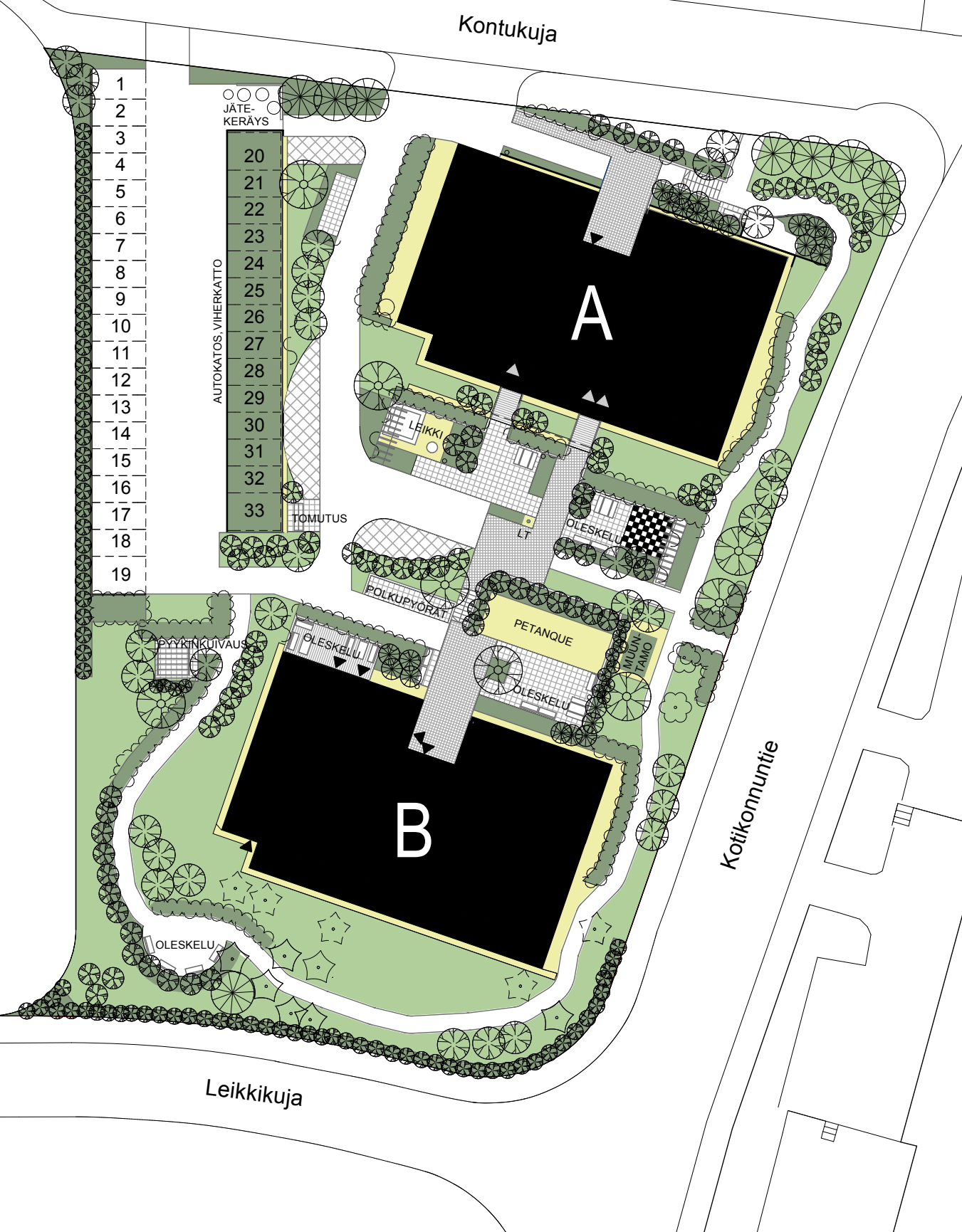
Pihan kulkutiet soveltuvat pääsääntöisesti liikuntaesteistenkin käyttöön. Pihan portaiton on mahdollista kiertää hieman pidempää reittiä käyttäen.

Pihakalusteita on runsaasti ja pihaan sijoittuvat mm. shakki- ja petankkipelikentät. Piha-alueella on paljon monilajisia istutuksia

Autopaikoille on pihalta helppo kulkuyhteys. 33 paikasta 14 sijoittuu viherkätteiseen katokseen. Kaikilla paikoilla on lämmityspistorasia ja autopaikoista 3 soveltuu pyörätuolin käyttäjille.



25m



### HASO ILTARUSKO

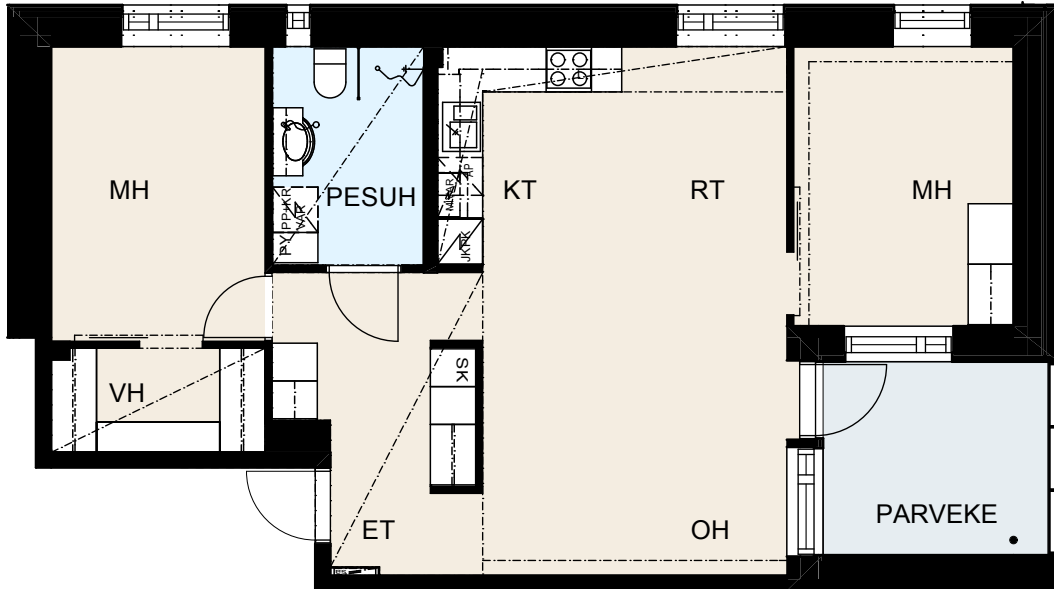
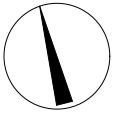
Kontukuja 2a  
00940 Helsinki

ARKKITEHDIT T. GRÖNLUND OY

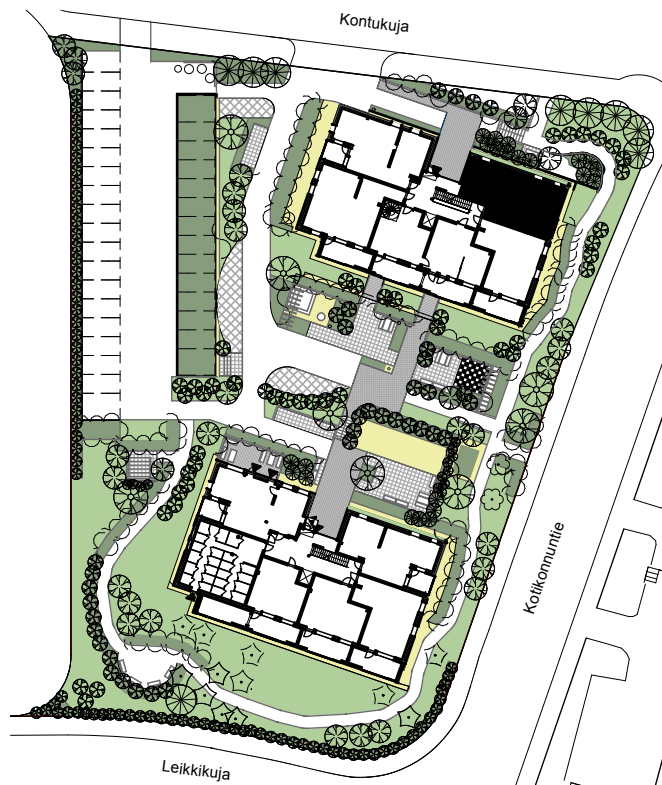
1:500

27.10.2010

5m



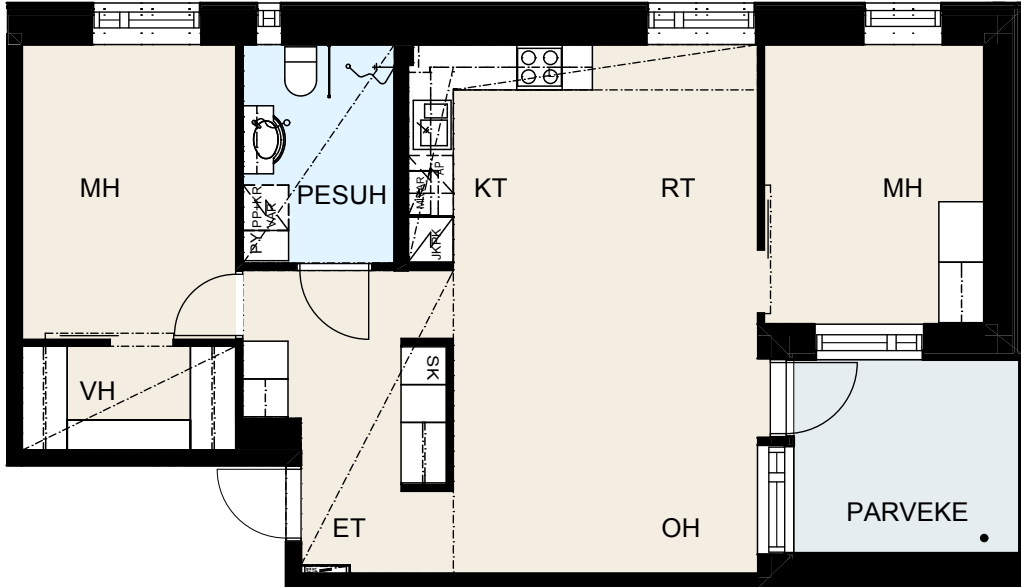
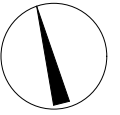
ASUNTOA1  
3 H+KT  
72,5 m<sup>2</sup>  
1. KERROS



HASO ILTARUSKO  
Kontukuja 2a  
00940 Helsinki  
ARKKITEHDIT T. GRÖNLUND OY

1:100  
27.10.2010

5m



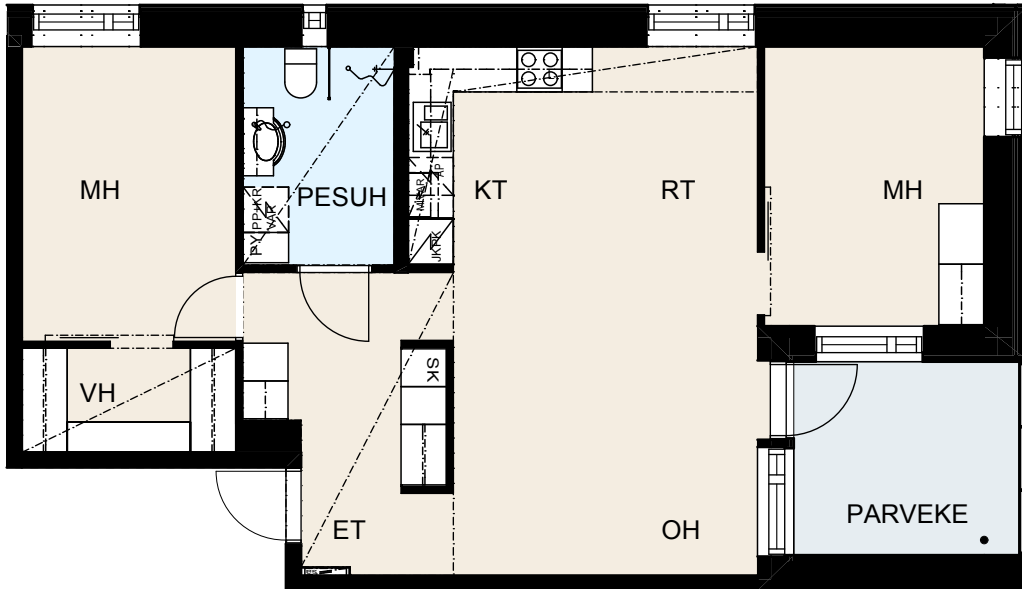
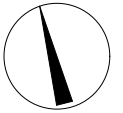
ASUNNOT A5 JA A11  
3 H+KT  
72,5 m<sup>2</sup>  
2. JA 3. KERROS



**HASO ILTARUSKO**  
Kontukuja 2a  
00940 Helsinki  
ARKKITEHDIT T. GRÖNLUND OY

1:100  
27.10.2010

5m



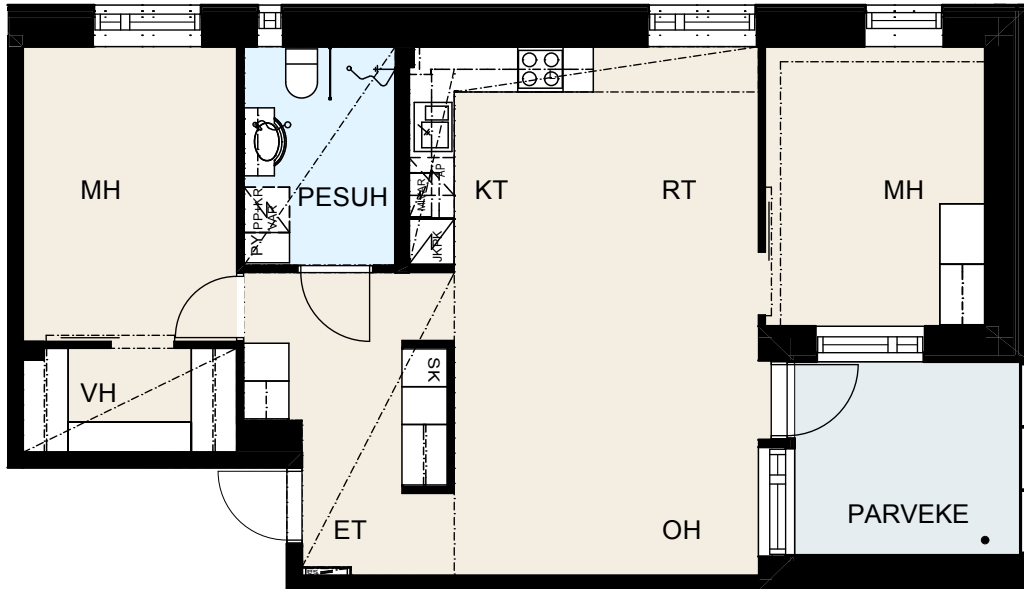
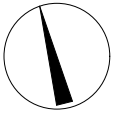
ASUNNOT A17 JAA23  
3 H+KT  
72,5 m<sup>2</sup>  
4. JA 5. KERROS



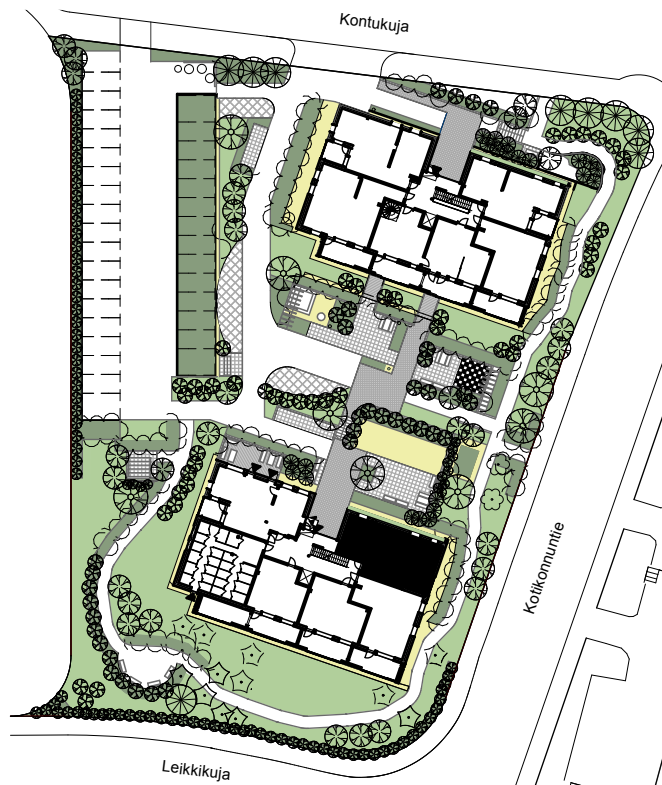
HASO ILTARUSKO  
Kontukuja 2a  
00940 Helsinki  
ARKKITEHDIT T. GRÖNLUND OY

1:100  
27.10.2010

5m



ASUNTO B29  
3 H+KT  
72,5 m<sup>2</sup>  
1. KERROS

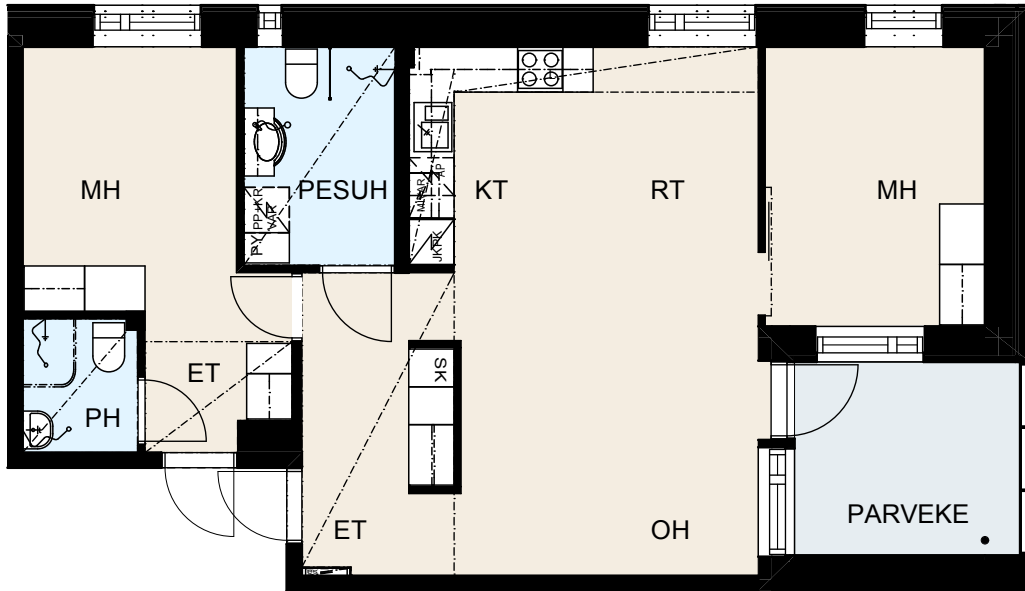
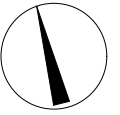


HASO ILTARUSKO  
Kontukuja 2a  
00940 Helsinki  
ARKKITEHDIT T. GRÖNLUND OY

1:100  
27.10.2010



5m



ASUNTO B33  
3 H+KT  
72,0 m<sup>2</sup>  
2. KERROS

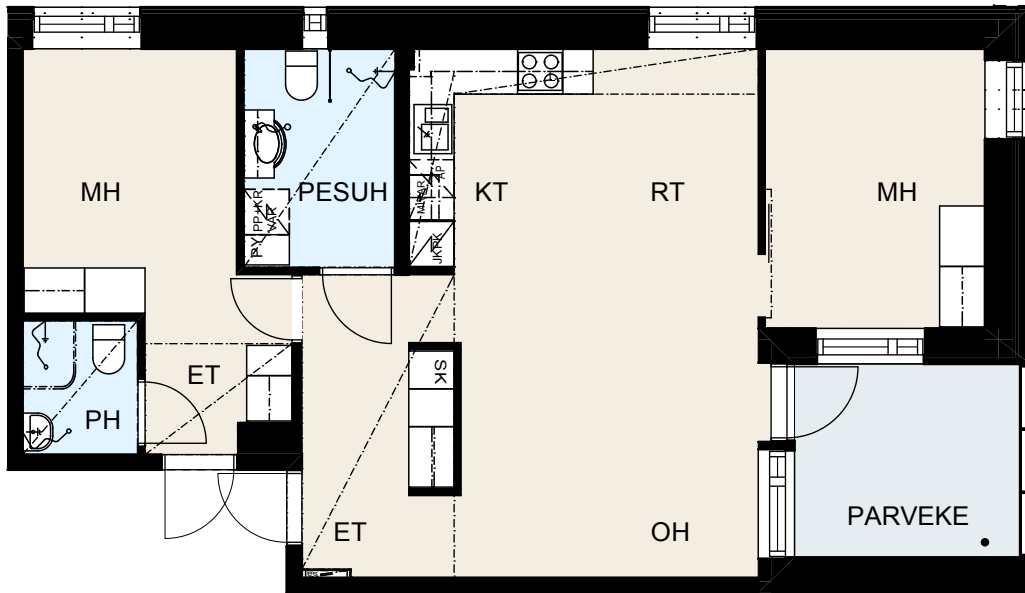
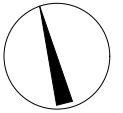


HASO ILTARUSKO  
Kontukuja 2a  
00940 Helsinki  
ARKKITEHDIT T. GRÖNLUND OY

1:100  
27.10.2010



5m



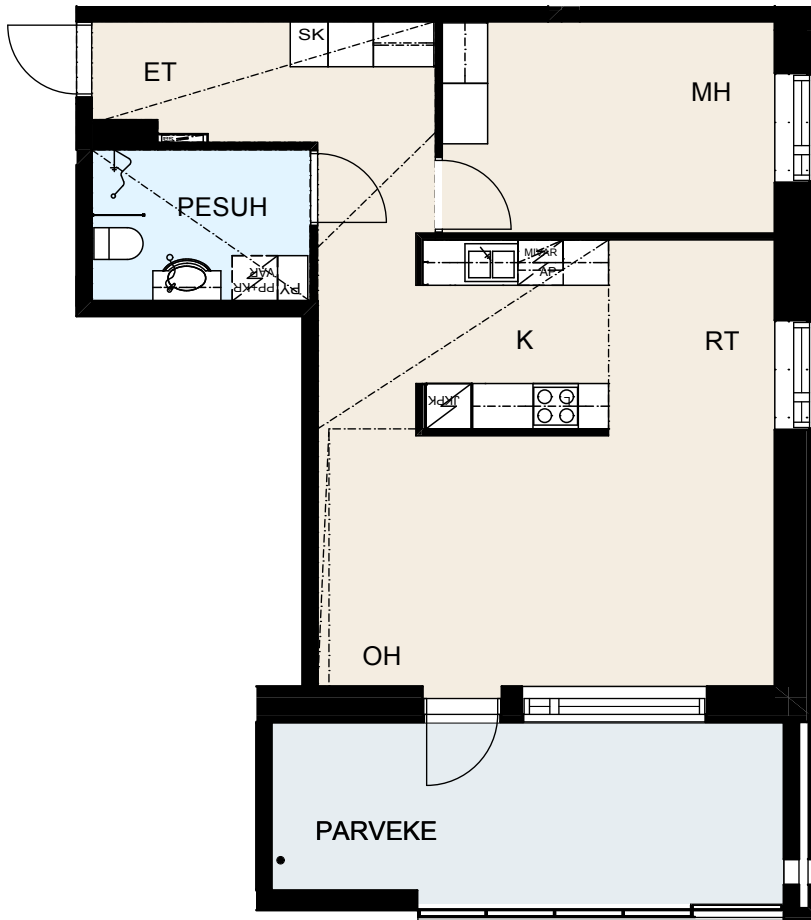
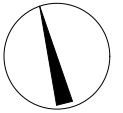
ASUNNOT B39 JA B45  
3 H+KT  
72,0 m<sup>2</sup>  
3. JA 4. KERROS



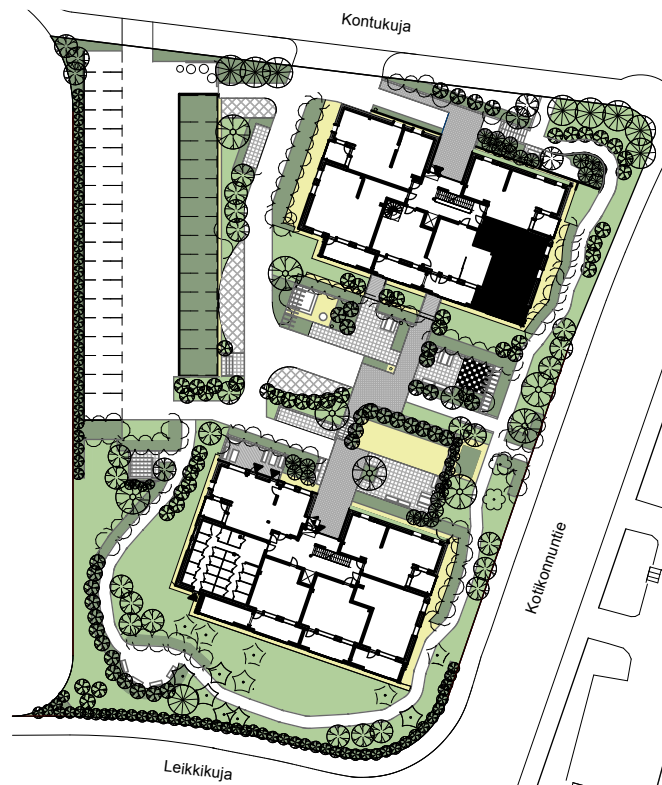
HASO ILTARUSKO  
Kontukuja 2a  
00940 Helsinki  
ARKKITEHDIT T. GRÖNLUND OY

1:100  
27.10.2010

5m



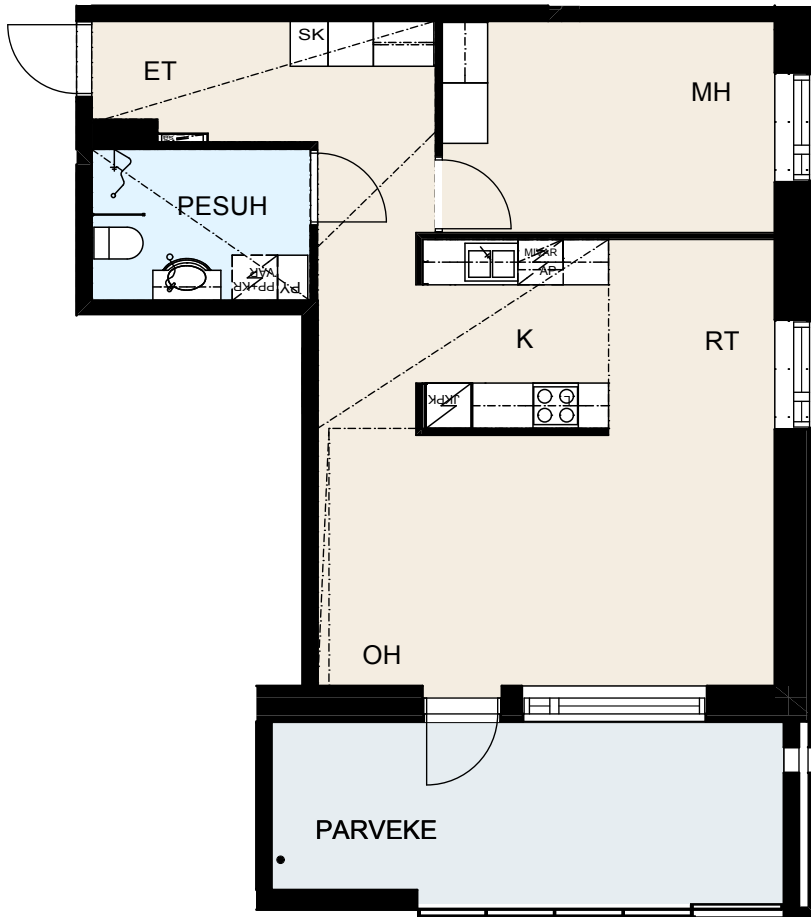
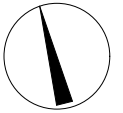
ASUNTO A2  
2 H+K  
64,0 m<sup>2</sup>  
1. KERROS



HASO ILTARUSKO  
Kontukuja 2a  
00940 Helsinki  
ARKKITEHDIT T. GRÖNLUND OY

1:100  
27.10.2010

5m



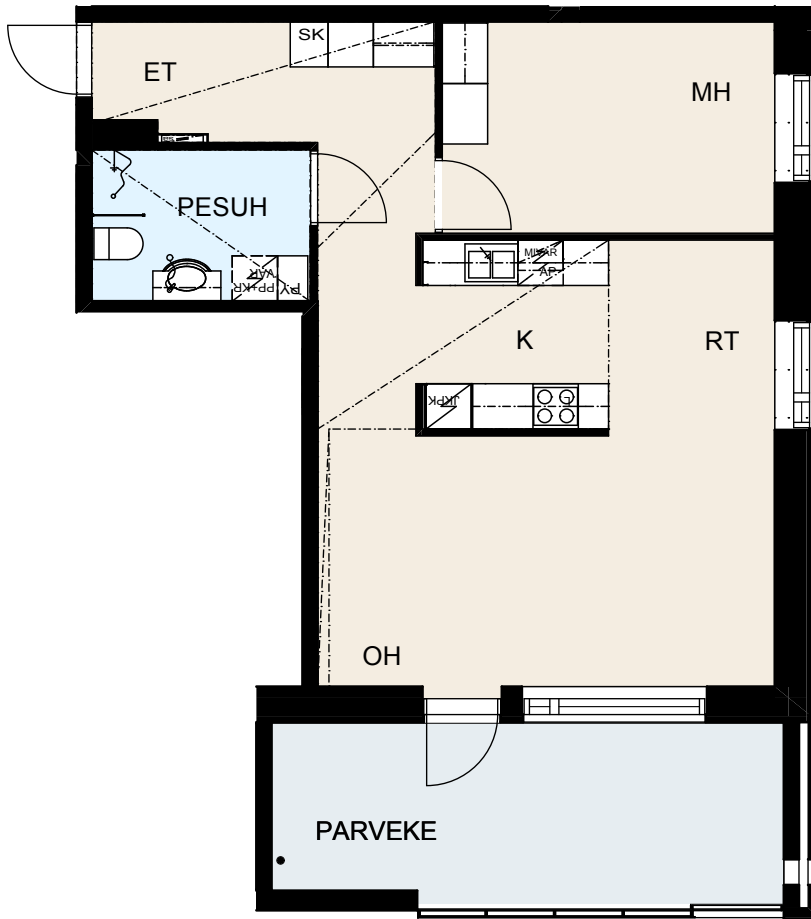
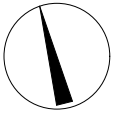
ASUNTO A6  
2 H+K  
64,0 m<sup>2</sup>  
2. KERROS



HASO ILTARUSKO  
Kontukuja 2a  
00940 Helsinki  
ARKKITEHDIT T. GRÖNLUND OY

1:100  
27.10.2010

5m



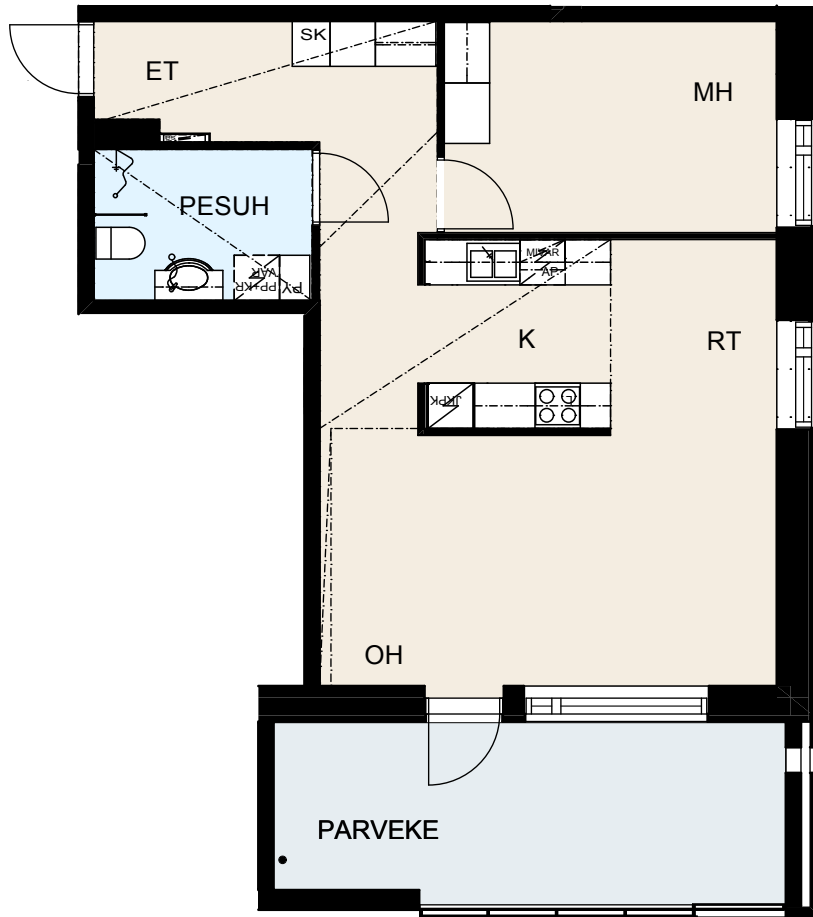
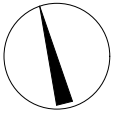
ASUNTO A12  
2 H+K  
64,0 m<sup>2</sup>  
3. KERROS



HASO ILTARUSKO  
Kontukuja 2a  
00940 Helsinki  
ARKKITEHDIT T. GRÖNLUND OY

1:100  
27.10.2010

5m



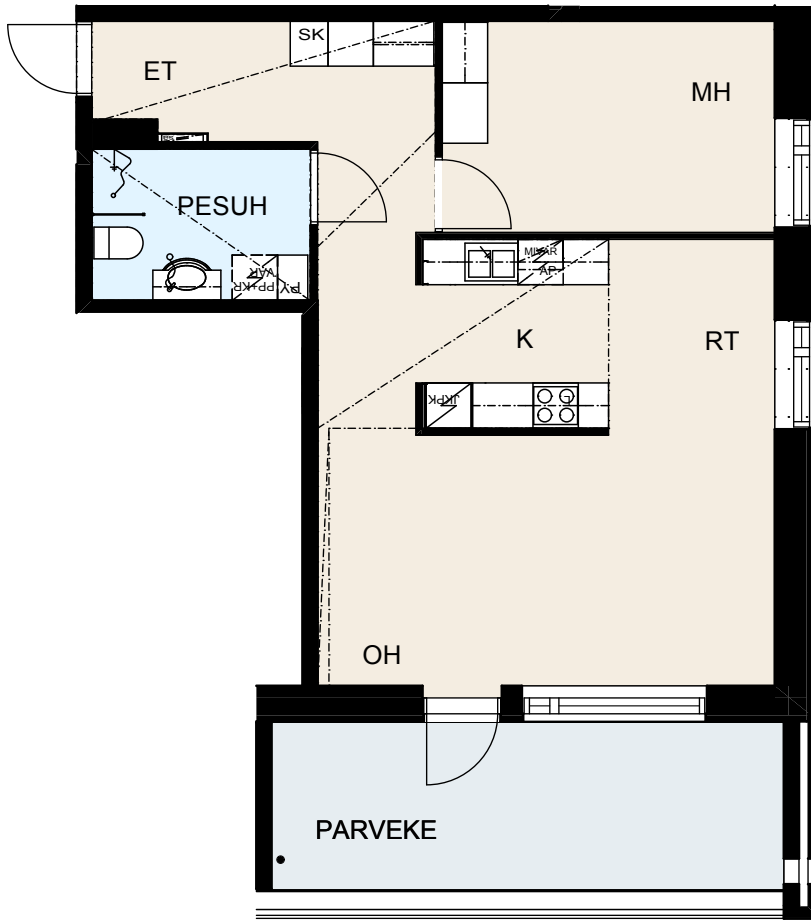
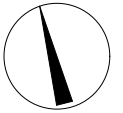
ASUNTO A18  
2 H+K  
64,0 m<sup>2</sup>  
4. KERROS



HASO ILTARUSKO  
Kontukuja 2a  
00940 Helsinki  
ARKKITEHDIT T. GRÖNLUND OY

1:100  
27.10.2010

5m



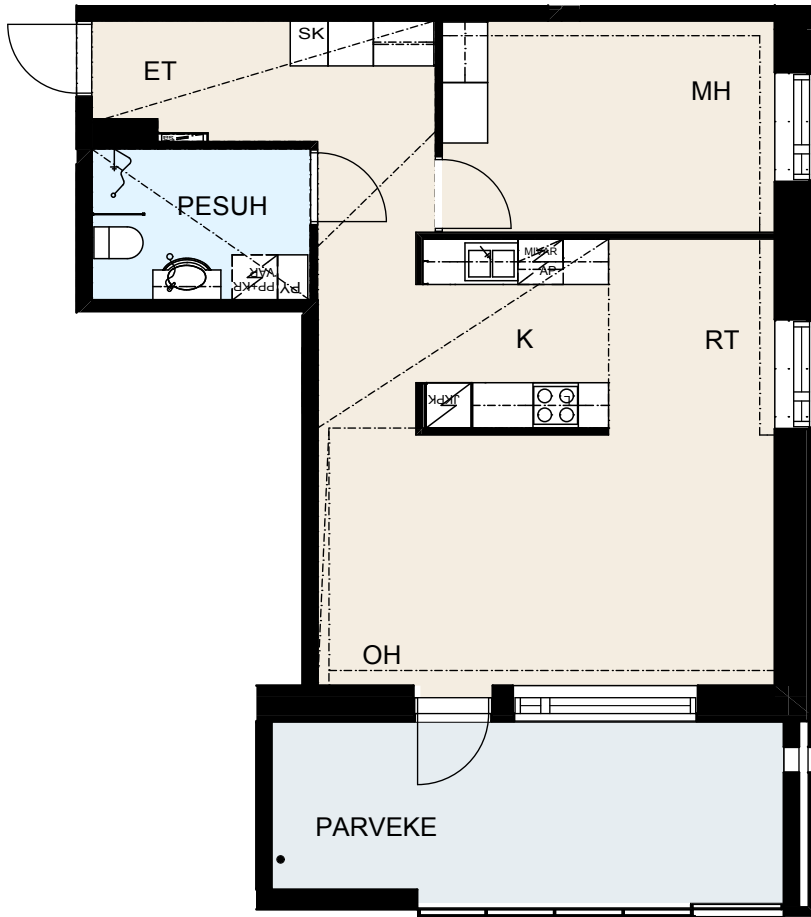
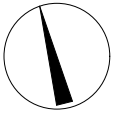
ASUNTO A24  
2 H+K  
64,0 m<sup>2</sup>  
5. KERROS



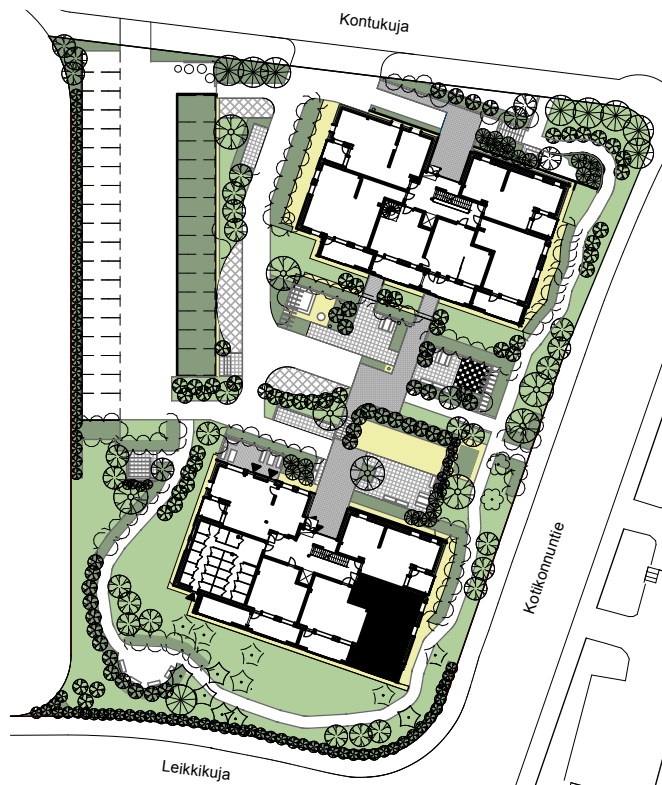
HASO ILTARUSKO  
Kontukuja 2a  
00940 Helsinki  
ARKKITEHDIT T. GRÖNLUND OY

1:100  
27.10.2010

5m



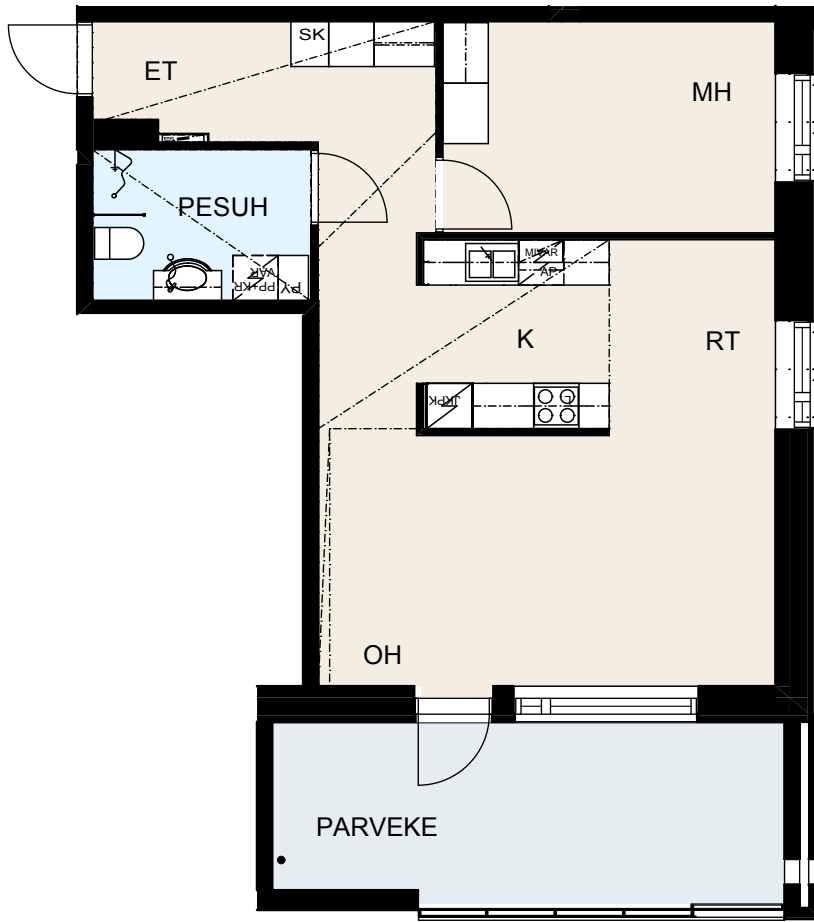
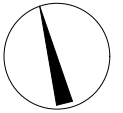
ASUNTO B30  
2 H+K  
64,0 m<sup>2</sup>  
1. KERROS



HASO ILTARUSKO  
Kontukuja 2a  
00940 Helsinki  
ARKKITEHDIT T. GRÖNLUND OY

1:100  
27.10.2010

5m



ASUNTO B34  
2 H+K  
64,0 m<sup>2</sup>  
2. KERROS

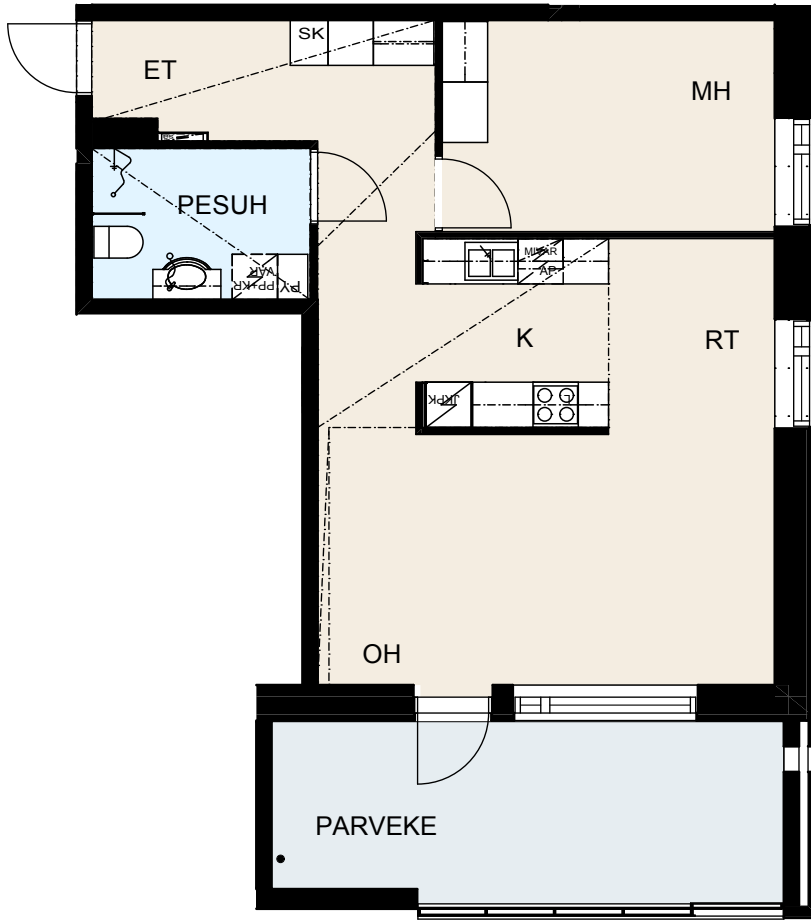
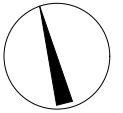


HASO ILTARUSKO  
Kontukuja 2a  
00940 Helsinki  
ARKKITEHDIT T. GRÖNLUND OY

1:100  
27.10.2010



5m



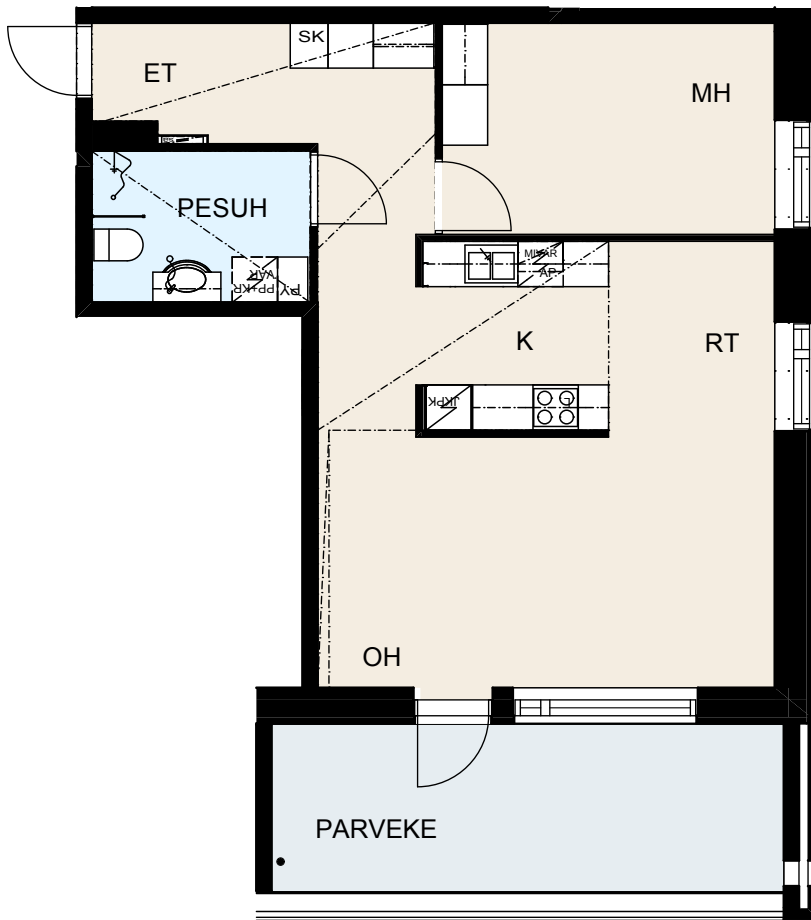
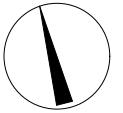
ASUNTO B40  
2 H+K  
64,0 m<sup>2</sup>  
3. KERROS



HASO ILTARUSKO  
Kontukuja 2a  
00940 Helsinki  
ARKKITEHDIT T. GRÖNLUND OY

1:100  
27.10.2010

5m



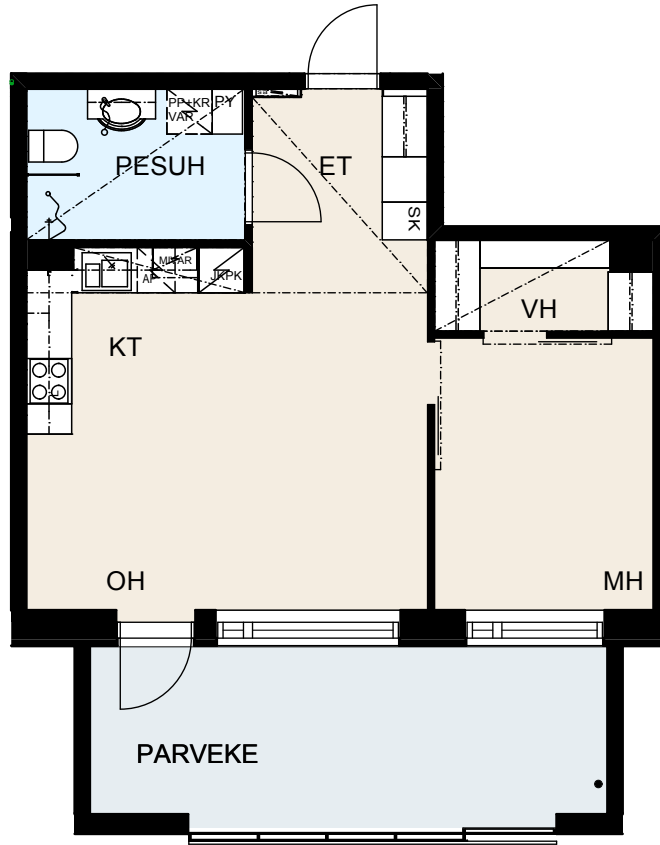
ASUNTO B46  
2 H+K  
64,0 m<sup>2</sup>  
4. KERROS



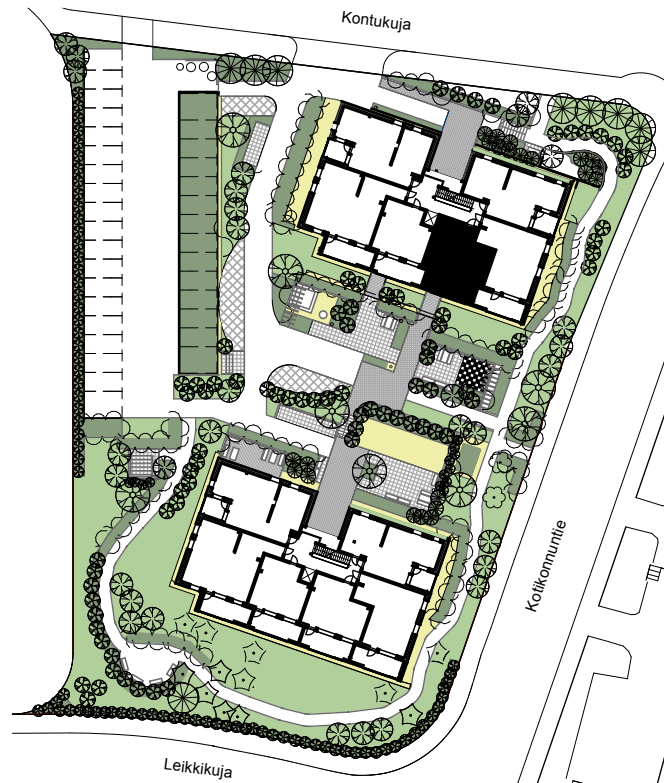
HASO ILTARUSKO  
Kontukuja 2a  
00940 Helsinki  
ARKKITEHDIT T. GRÖNLUND OY

1:100  
27.10.2010

5m



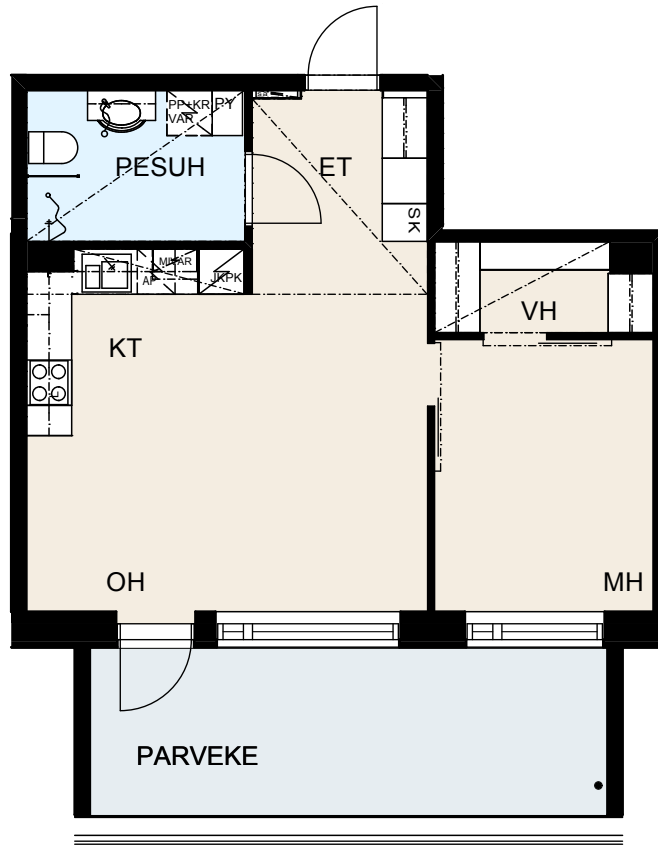
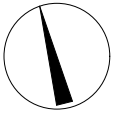
ASUNNOT A7, A13 JAA19  
2 H+KT  
51,0 m<sup>2</sup>  
2., 3. JA 4. KERROS



HASO ILTARUSKO  
Kontukuja 2a  
00940 Helsinki  
ARKKITEHDIT T. GRÖNLUND OY

1:100  
27.10.2010

5m



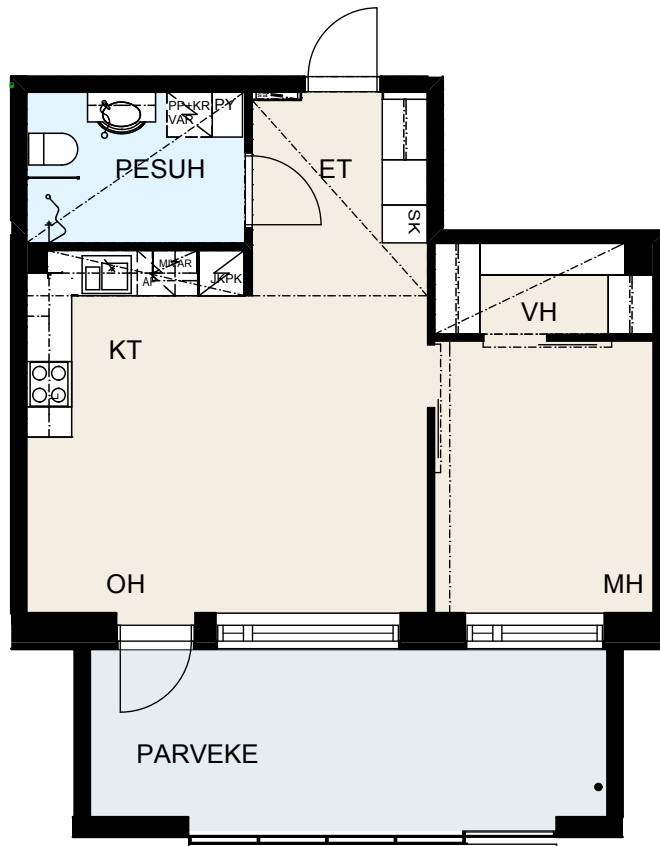
ASUNTO A25  
2 H+KT  
51,0 m<sup>2</sup>  
5. KERROS



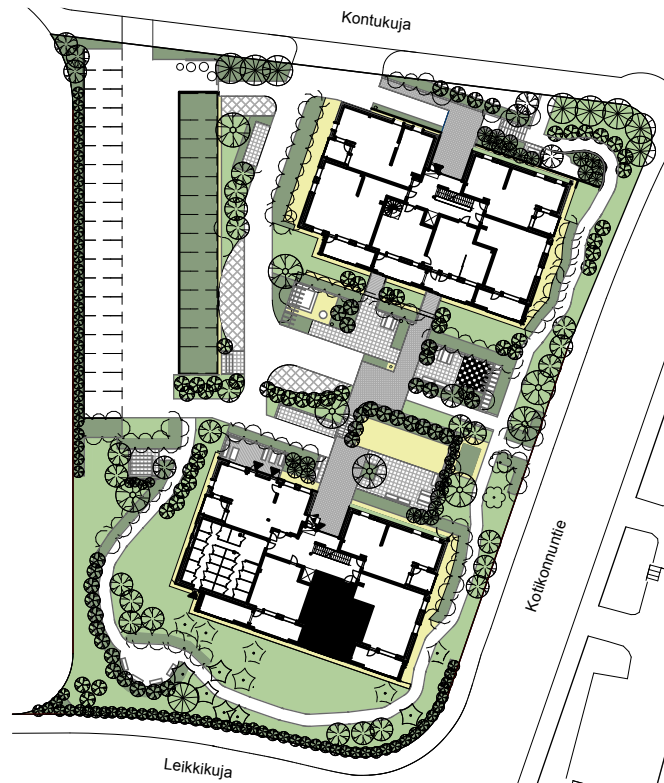
HASO ILTARUSKO  
Kontukuja 2a  
00940 Helsinki  
ARKKITEHDIT T. GRÖNLUND OY

1:100  
27.10.2010

5m



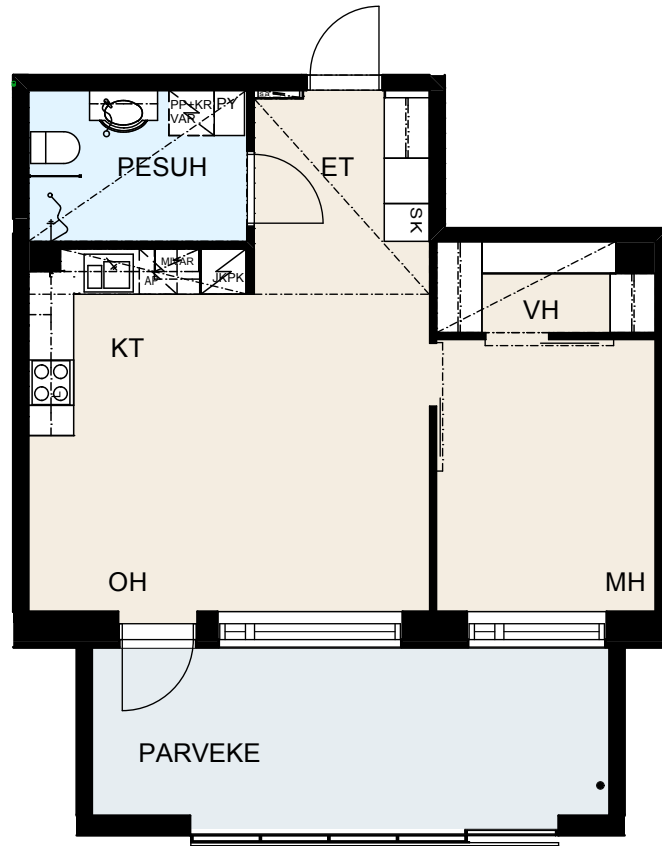
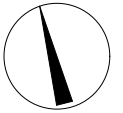
ASUNTO B31  
2 H+KT  
51,0 m<sup>2</sup>  
1. KERROS



HASO ILTARUSKO  
Kontukuja 2a  
00940 Helsinki  
ARKKITEHDIT T. GRÖNLUND OY

1:100  
27.10.2010

5m



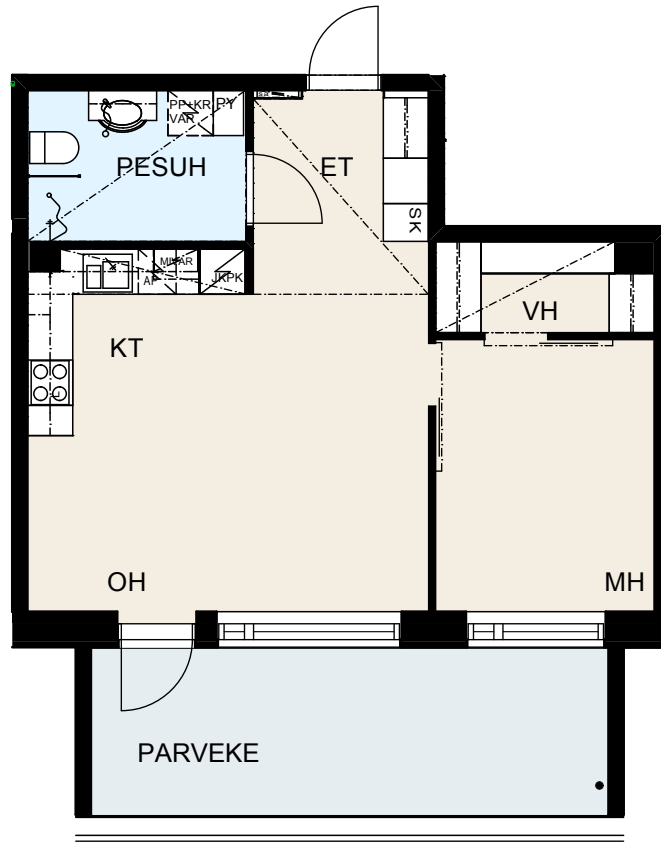
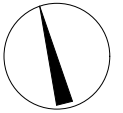
ASUNNOT B35 JA B41  
2 H+KT  
51,0 m<sup>2</sup>  
2. JA 3. KERROS



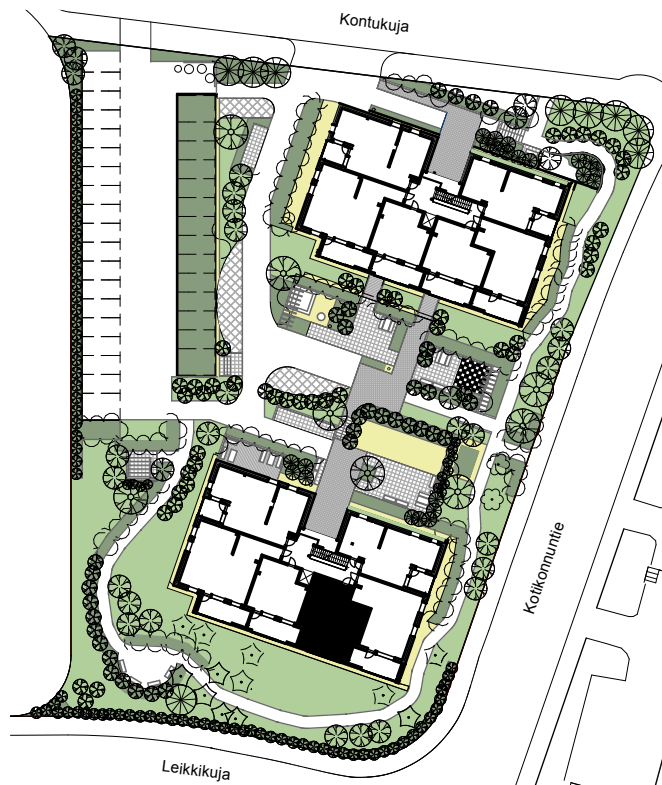
HASO ILTARUSKO  
Kontukuja 2a  
00940 Helsinki  
ARKKITEHDIT T. GRÖNLUND OY

1:100  
27.10.2010

5m



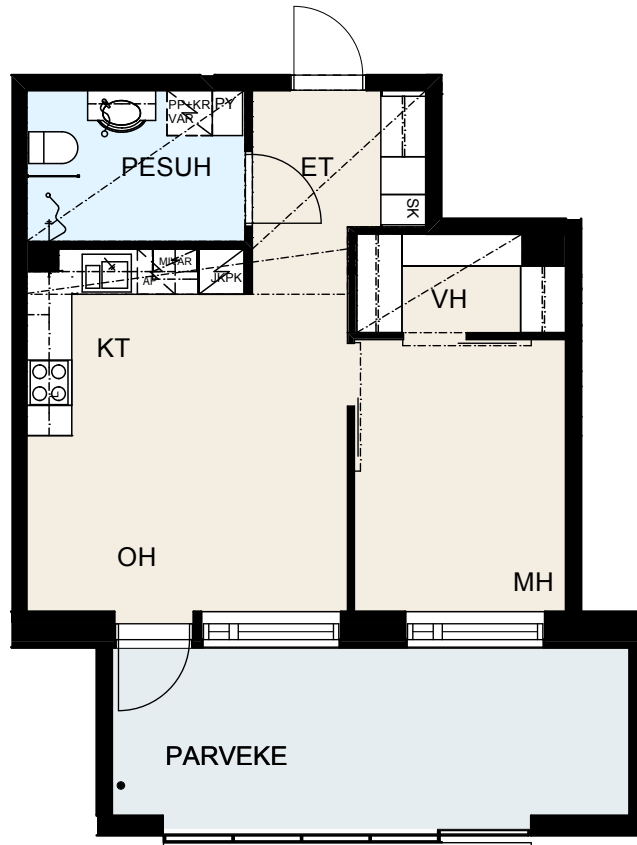
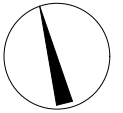
ASUNTO B47  
2 H+KT  
51,0 m<sup>2</sup>  
4. KERROS



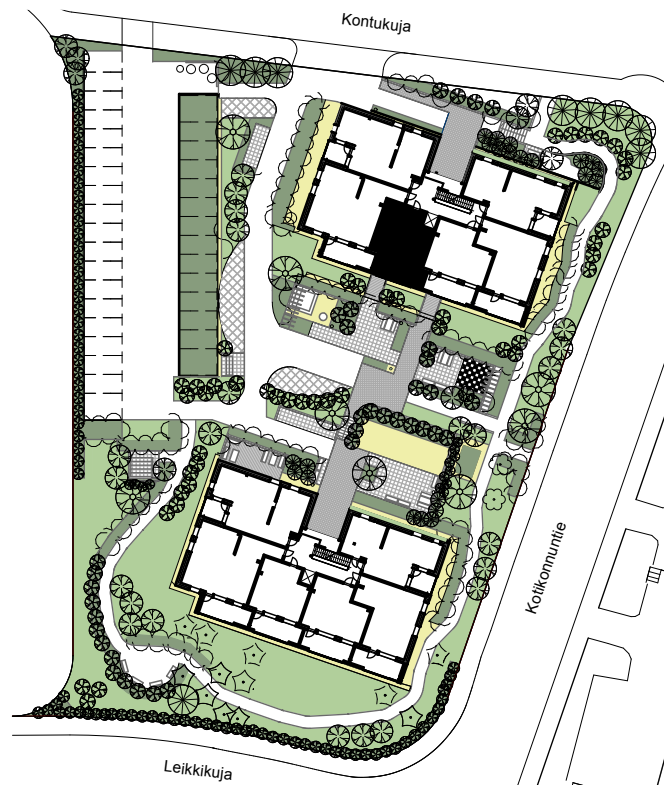
HASO ILTARUSKO  
Kontukuja 2a  
00940 Helsinki  
ARKKITEHDIT T. GRÖNLUND OY

1:100  
27.10.2010

5m



ASUNNOT A8, A14 JA A20  
2 H+KT  
45,5 m<sup>2</sup>  
2., 3. JA 4. KERROS

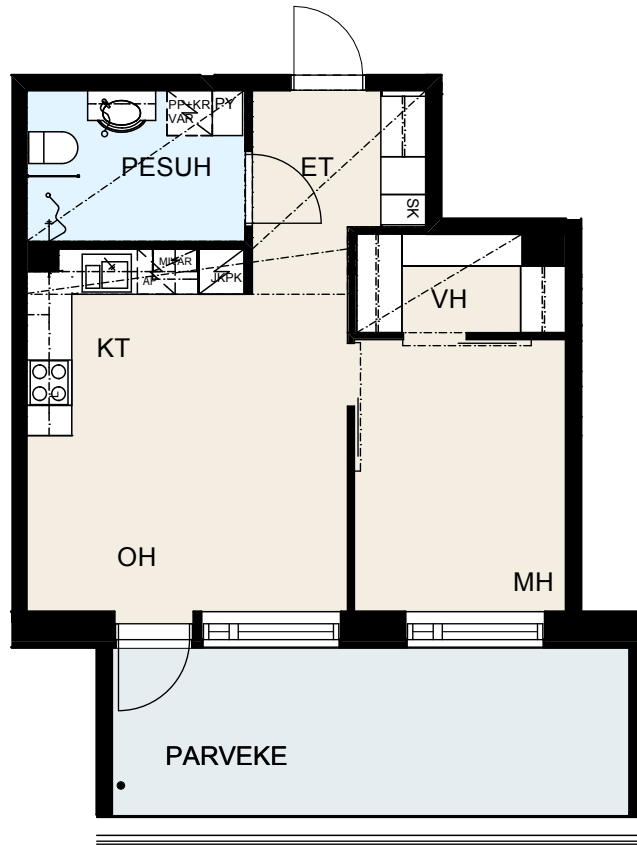
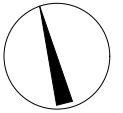


HASO ILTARUSKO  
Kontukuja 2a  
00940 Helsinki  
ARKKITEHDIT T. GRÖNLUND OY

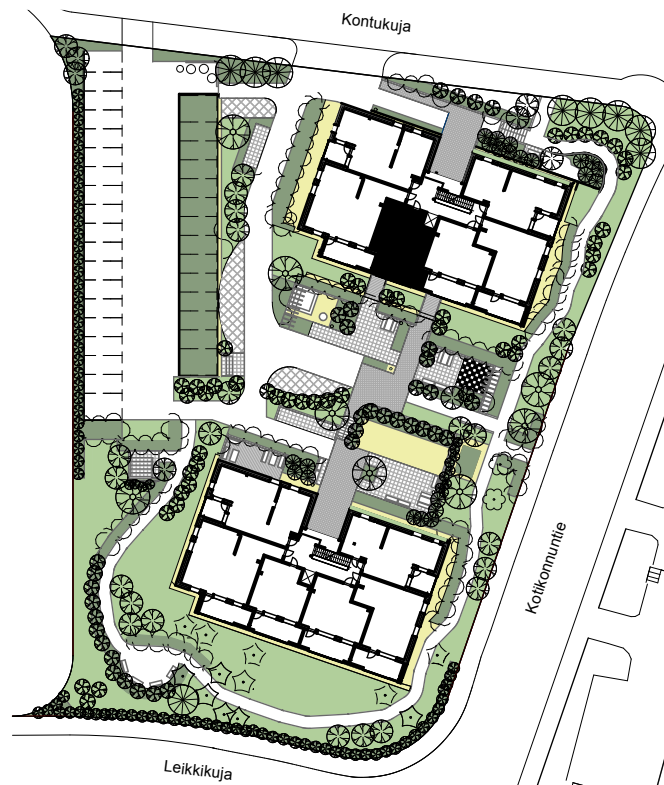
1:100  
27.10.2010



5m



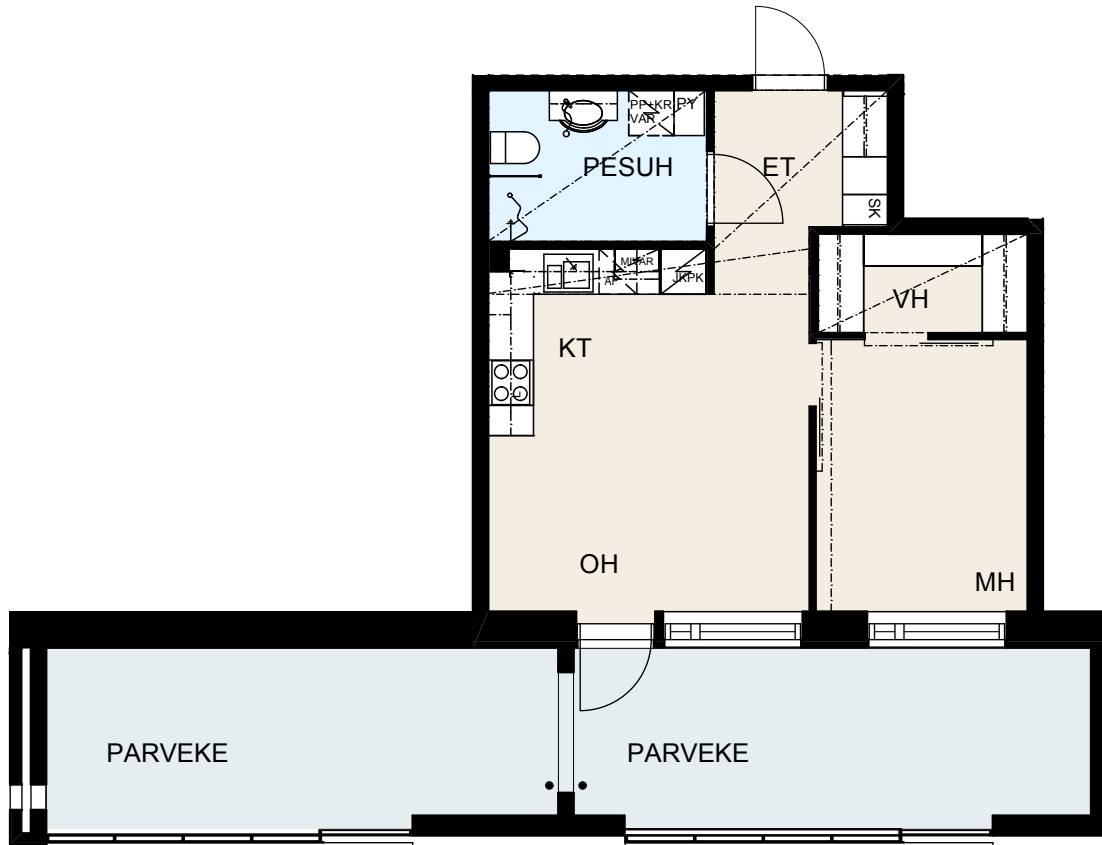
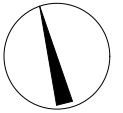
ASUNTO A26  
2 H+KT  
45,5 m<sup>2</sup>  
5. KERROS



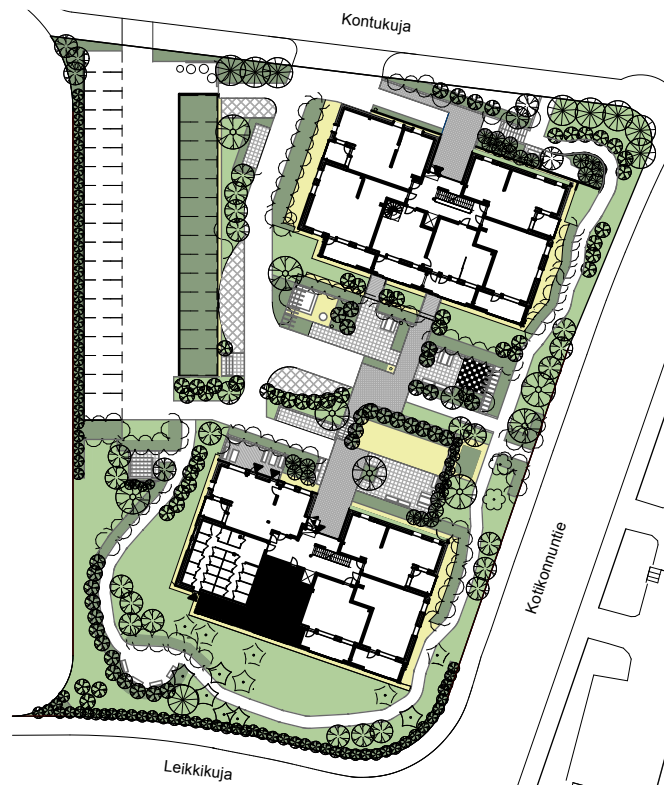
HASO ILTARUSKO  
Kontukuja 2a  
00940 Helsinki  
ARKKITEHDIT T. GRÖNLUND OY

1:100  
27.10.2010

5m



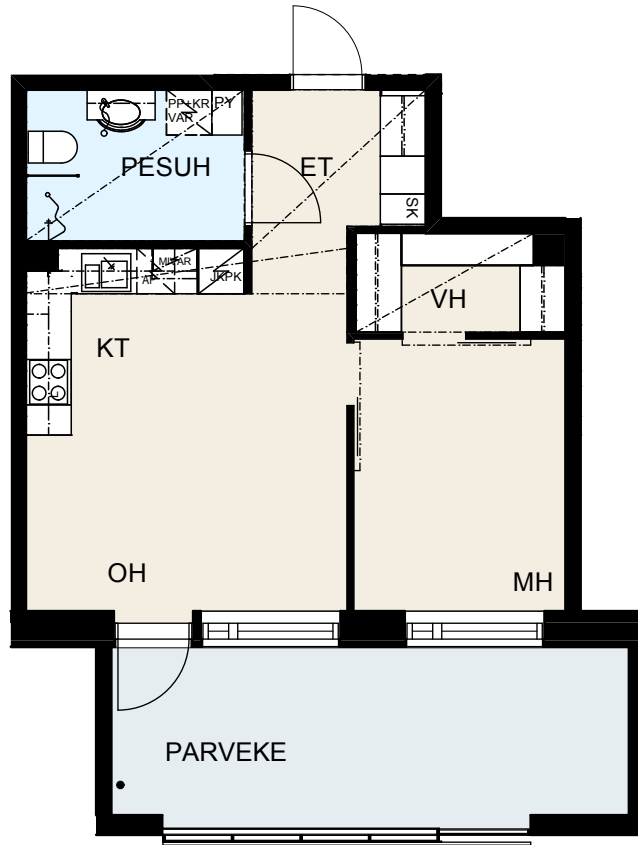
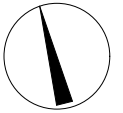
ASUNTO B32  
2 H+KT  
45,5 m<sup>2</sup>  
1. KERROS



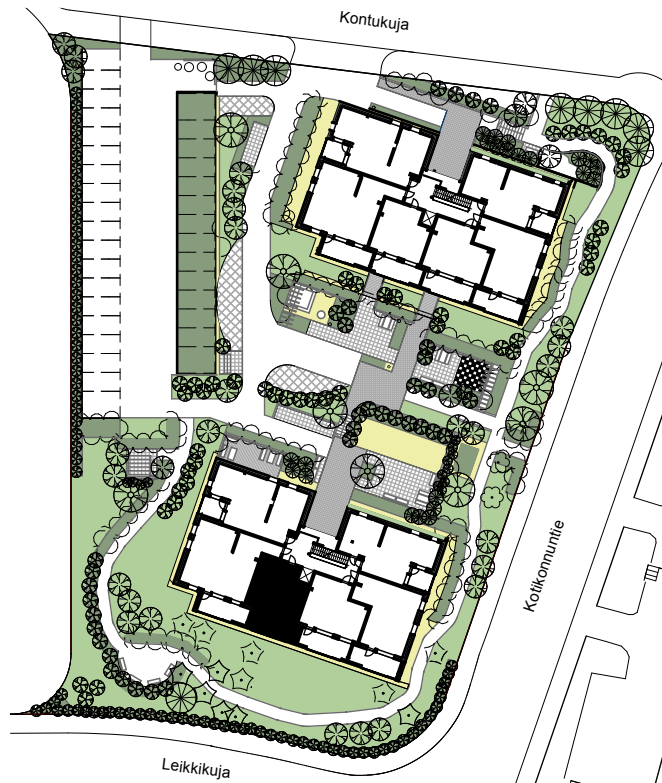
HASO ILTARUSKO  
Kontukuja 2a  
00940 Helsinki  
ARKKITEHDIT T. GRÖNLUND OY

1:100  
27.10.2010

5m



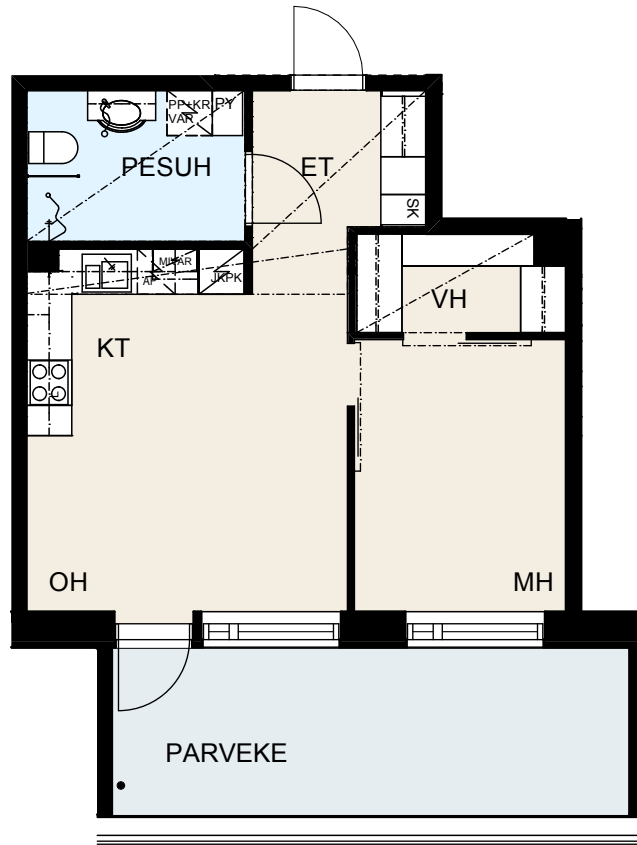
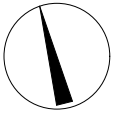
ASUNNOT B36 JA B42  
2 H+KT  
45,5 m<sup>2</sup>  
2. JA 3. KERROS



HASO ILTARUSKO  
Kontukuja 2a  
00940 Helsinki  
ARKKITEHDIT T. GRÖNLUND OY

1:100  
27.10.2010

5m



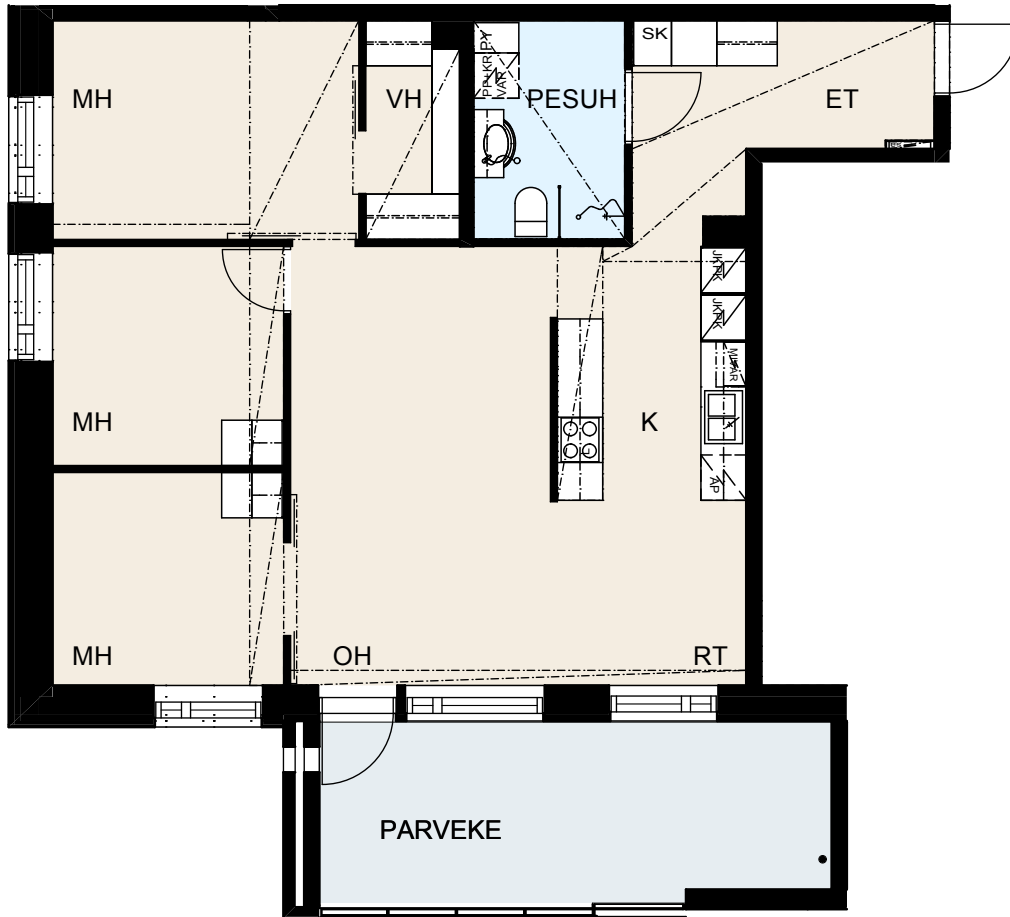
ASUNTO B48  
2 H+KT  
45,5 m<sup>2</sup>  
4. KERROS



HASO ILTARUSKO  
Kontukuja 2a  
00940 Helsinki  
ARKKITEHDIT T. GRÖNLUND OY

1:100  
27.10.2010

5m



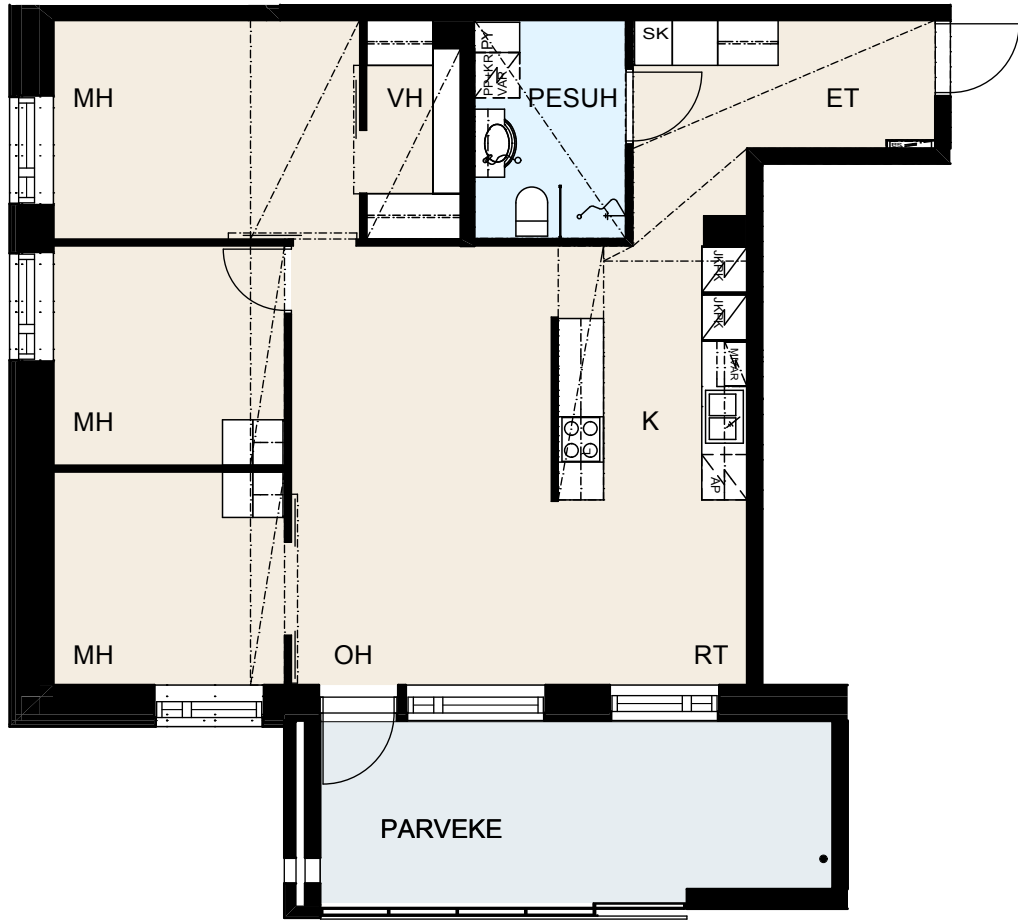
ASUNTO A3  
4 H+K  
84,0 m<sup>2</sup>  
1. KERROS



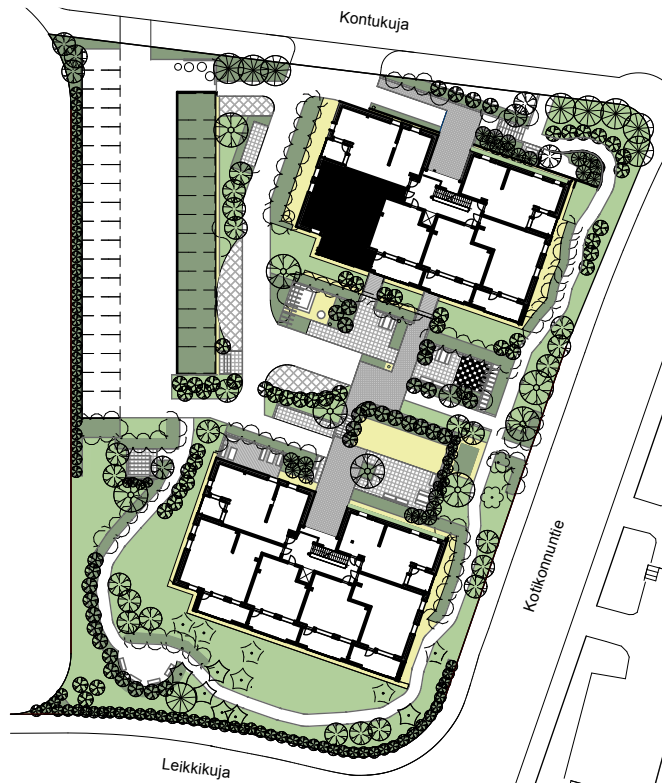
HASO ILTARUSKO  
Kontukuja 2a  
00940 Helsinki  
ARKKITEHDIT T. GRÖNLUND OY

1:100  
27.10.2010

5m



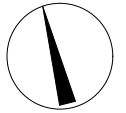
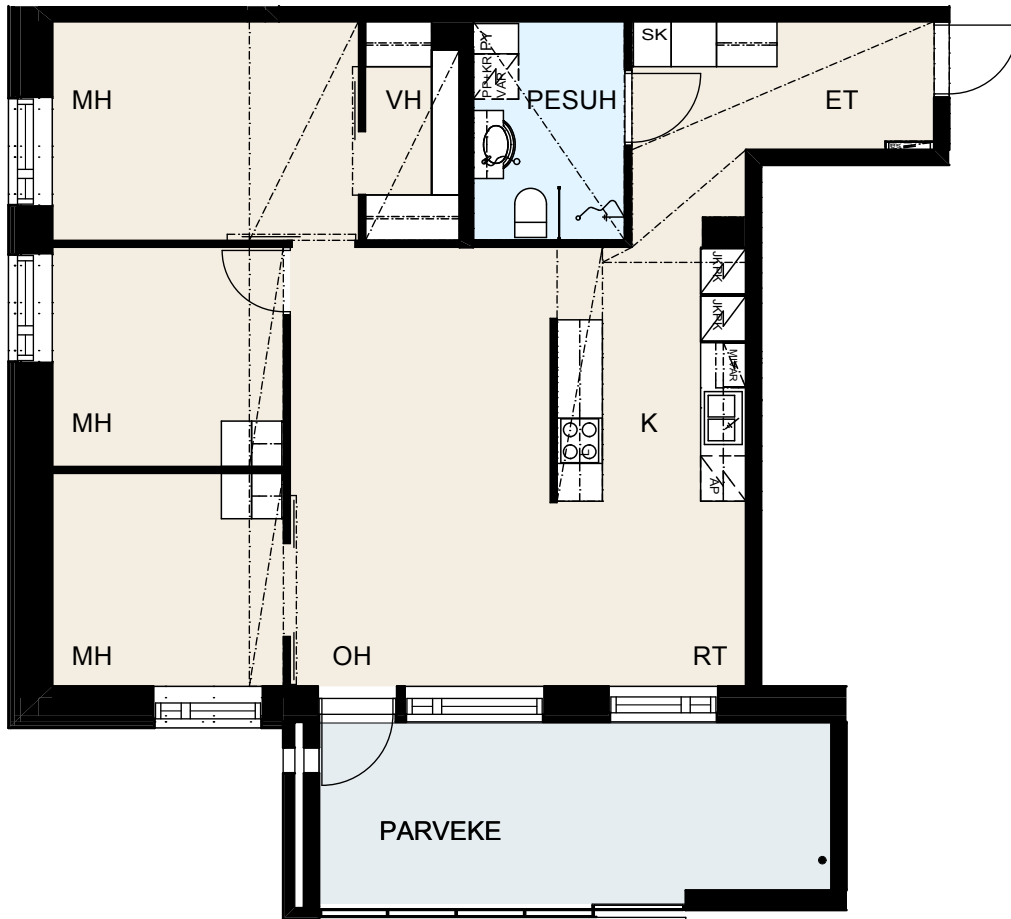
ASUNTO A9  
4 H+K  
84,0 m<sup>2</sup>  
2. KERROS



HASO ILTARUSKO  
Kontukuja 2a  
00940 Helsinki  
ARKKITEHDIT T. GRÖNLUND OY

1:100  
27.10.2010

5m



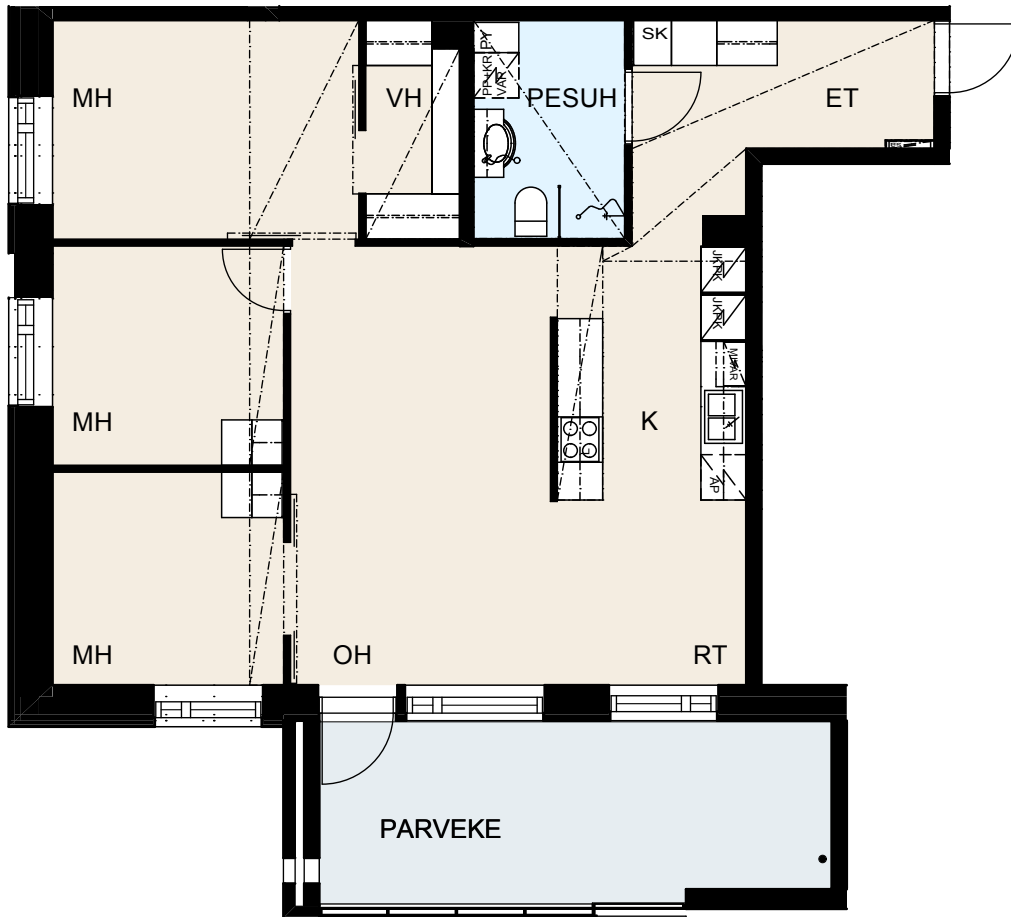
ASUNTO A15  
4 H+K  
84,0 m<sup>2</sup>  
3. KERROS



HASO ILTARUSKO  
Kontukuja 2a  
00940 Helsinki  
ARKKITEHDIT T. GRÖNLUND OY

1:100  
27.10.2010

5m



ASUNTO A21  
4 H+K  
84,0 m<sup>2</sup>  
4. KERROS

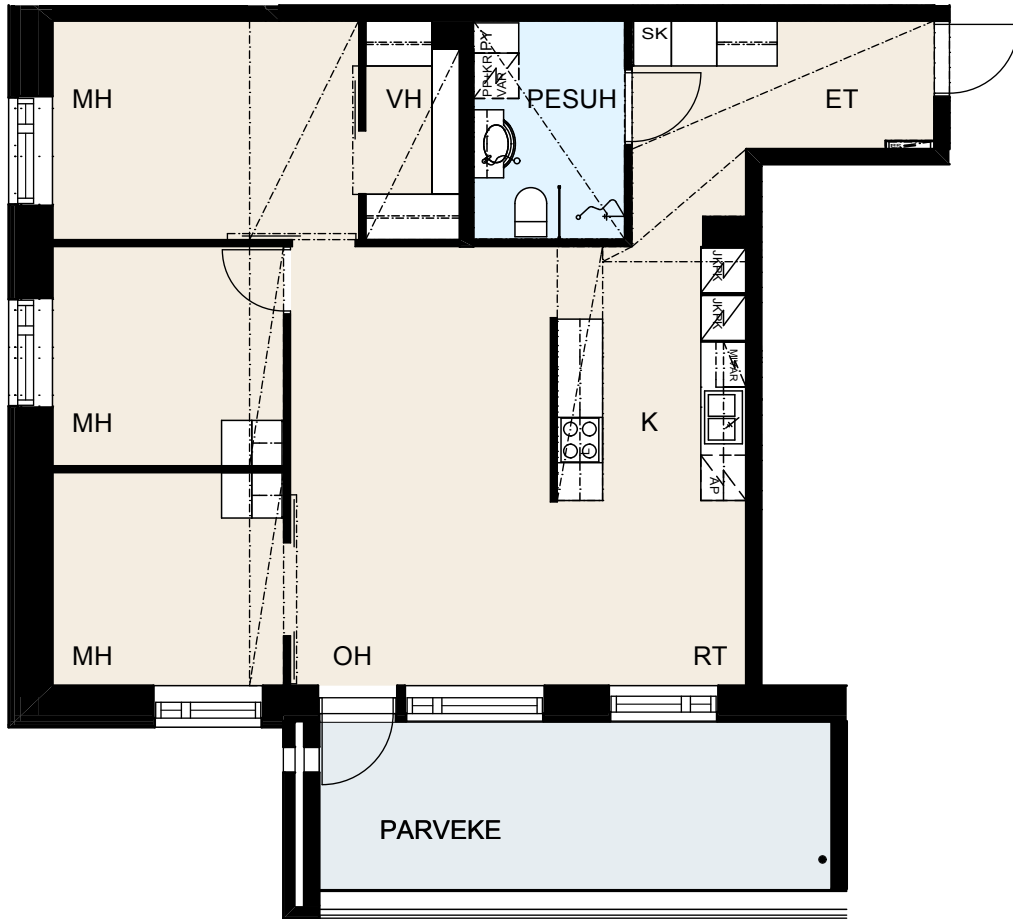


HASO ILTARUSKO  
Kontukuja 2a  
00940 Helsinki  
ARKKITEHDIT T. GRÖNLUND OY

1:100  
27.10.2010



5m



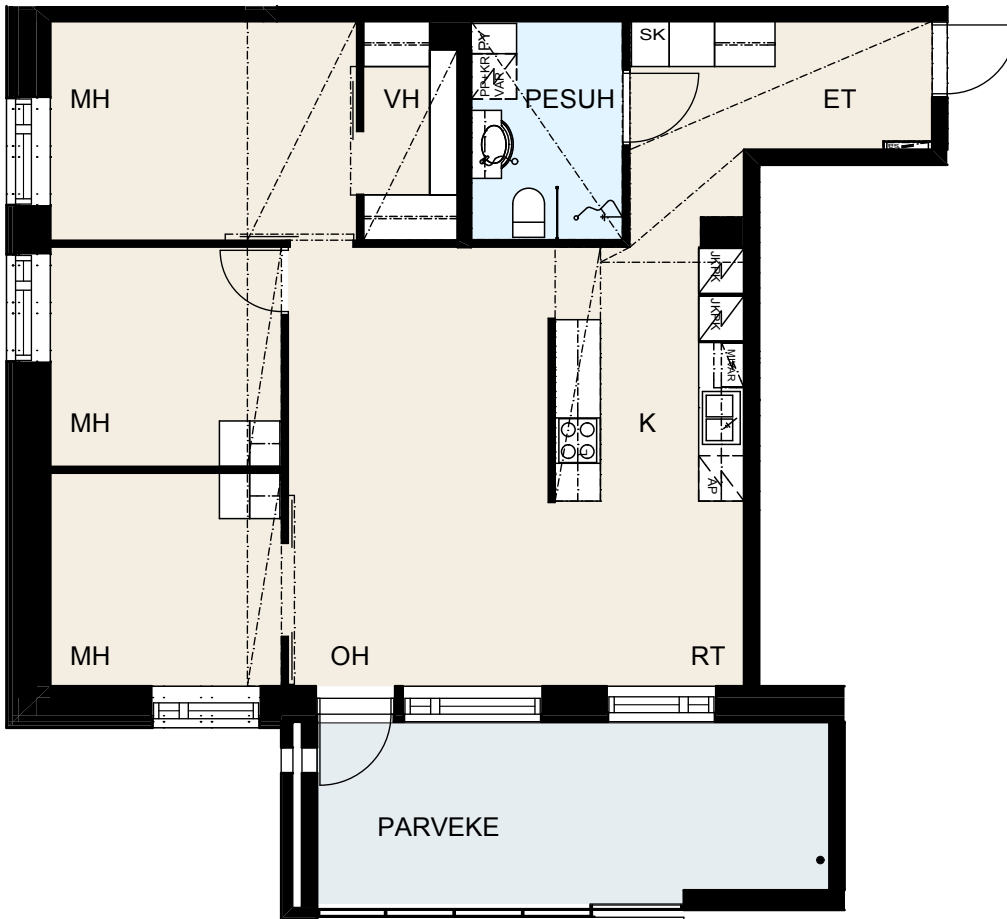
ASUNTO A27  
4 H+K  
84,0 m<sup>2</sup>  
5. KERROS



HASO ILTARUSKO  
Kontukuja 2a  
00940 Helsinki  
ARKKITEHDIT T. GRÖNLUND OY

1:100  
27.10.2010

5m



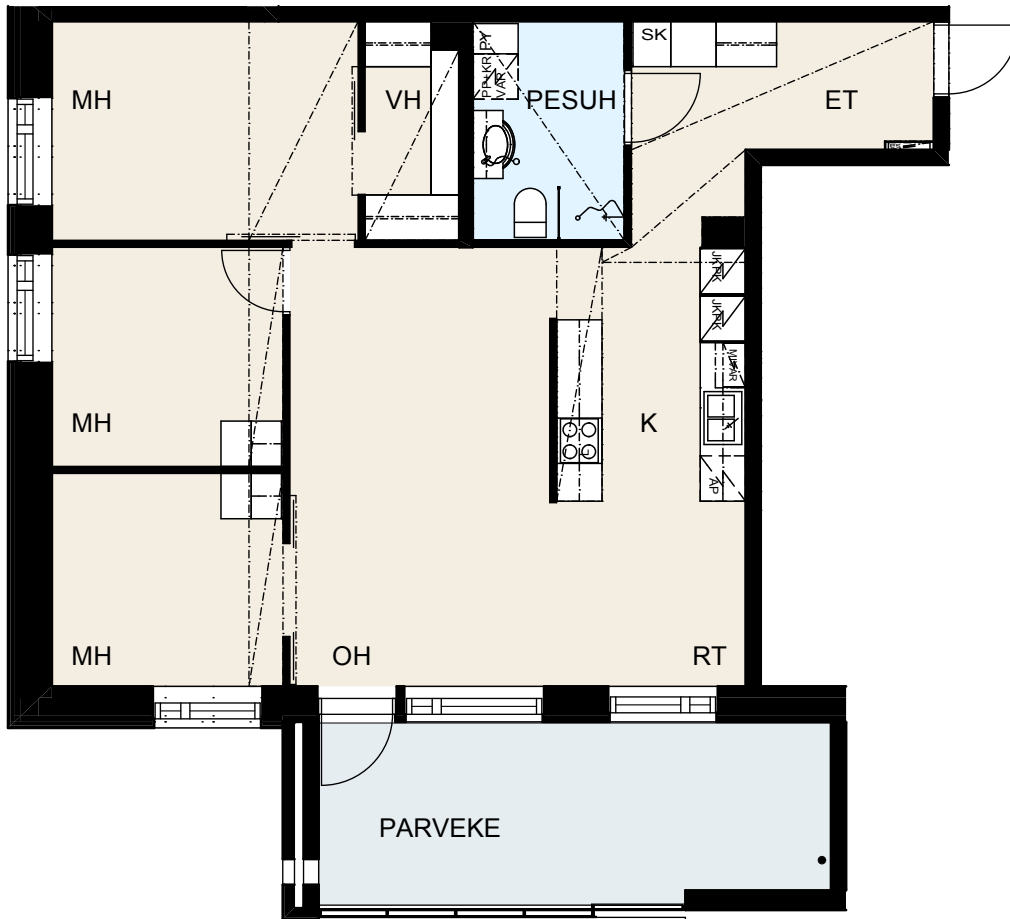
ASUNTO B37  
4 H+K  
84,0 m<sup>2</sup>  
2. KERROS



HASO ILTARUSKO  
Kontukuja 2a  
00940 Helsinki  
ARKKITEHDIT T. GRÖNLUND OY

1:100  
27.10.2010

5m



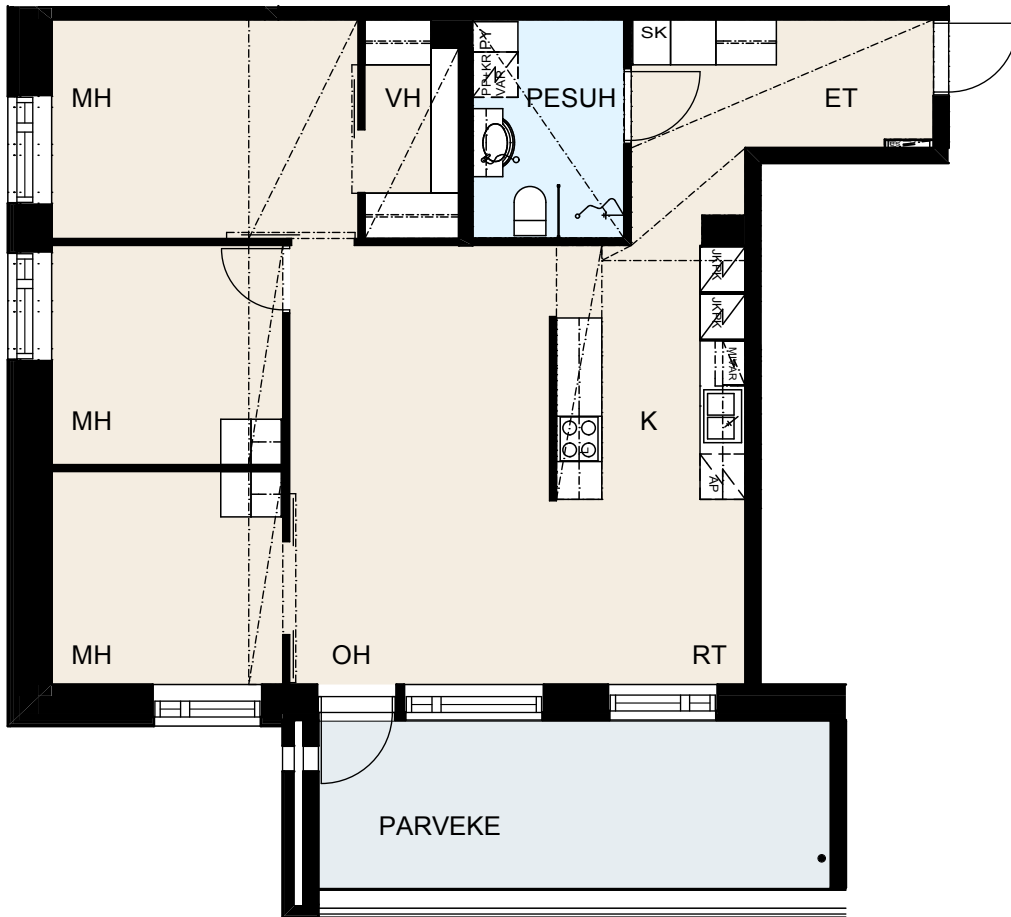
ASUNTO B43  
4 H+K  
84,0 m<sup>2</sup>  
3. KERROS



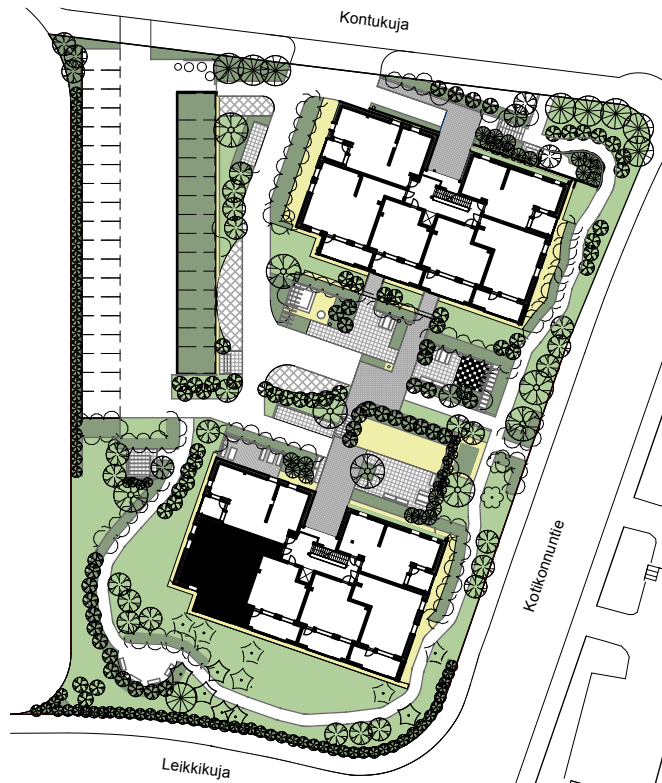
HASO ILTARUSKO  
Kontukuja 2a  
00940 Helsinki  
ARKKITEHDIT T. GRÖNLUND OY

1:100  
27.10.2010

5m



ASUNTO B49  
4 H+K  
84,0 m<sup>2</sup>  
4. KERROS

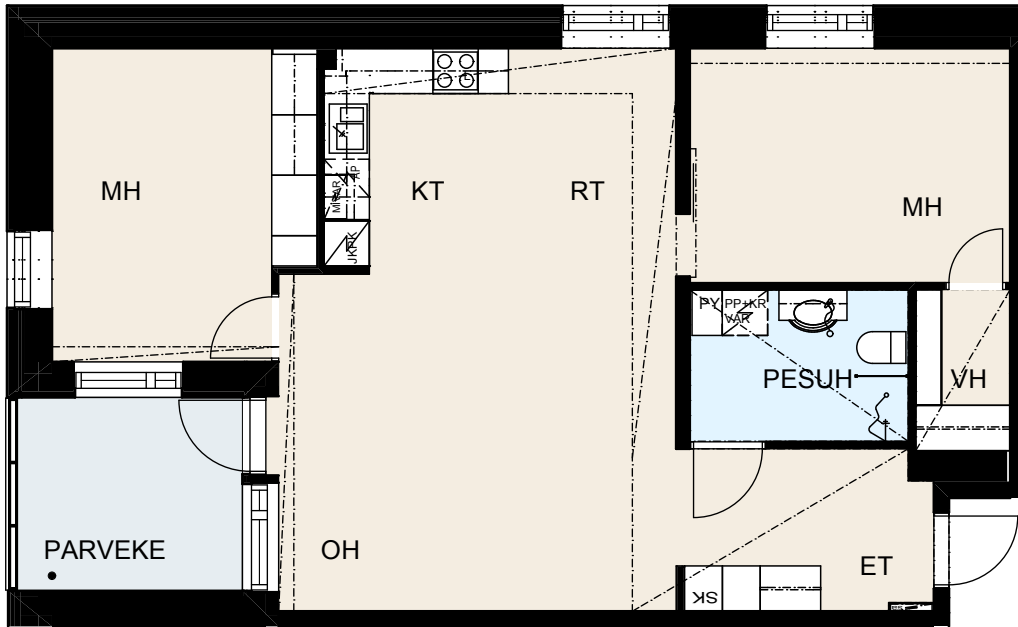
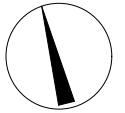


HASO ILTARUSKO  
Kontukuja 2a  
00940 Helsinki  
ARKKITEHDIT T. GRÖNLUND OY

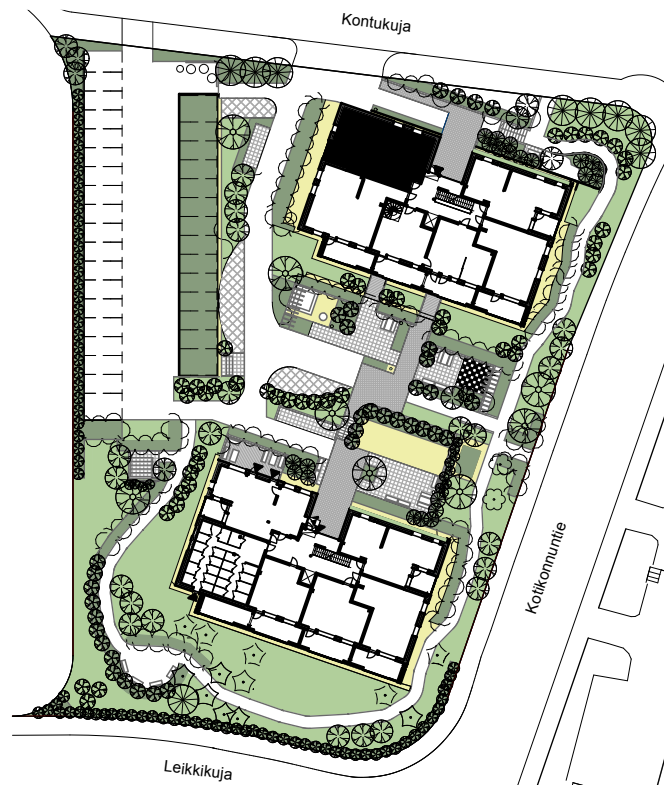
1:100  
27.10.2010



5m



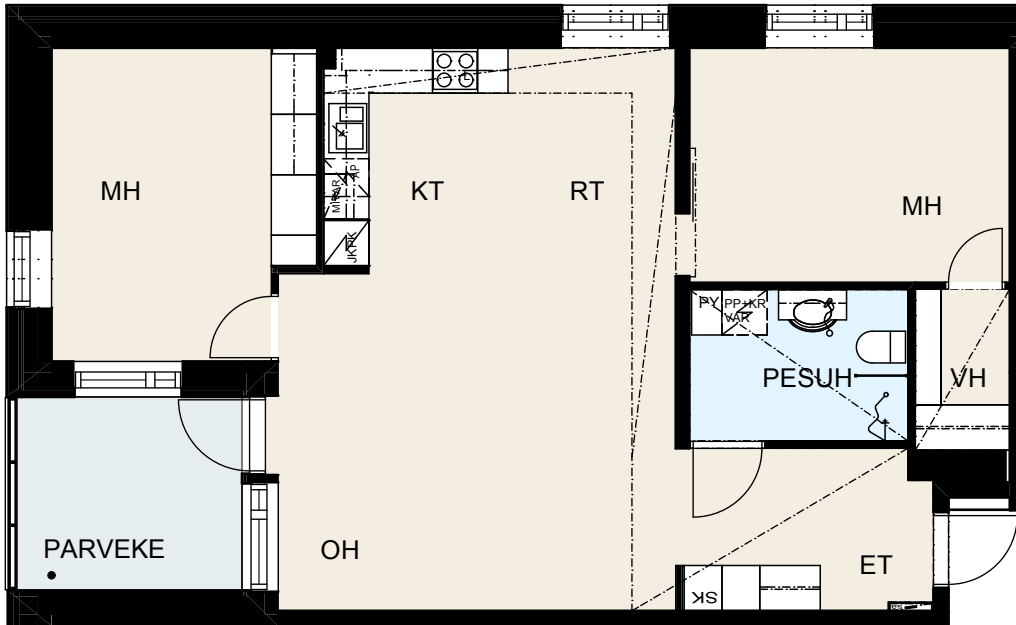
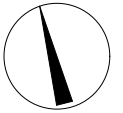
ASUNTO A4  
3 H+KT  
81,5 m<sup>2</sup>  
1. KERROS



HASO ILTARUSKO  
Kontukuja 2a  
00940 Helsinki  
ARKKITEHDIT T. GRÖNLUND OY

1:100  
27.10.2010

5m



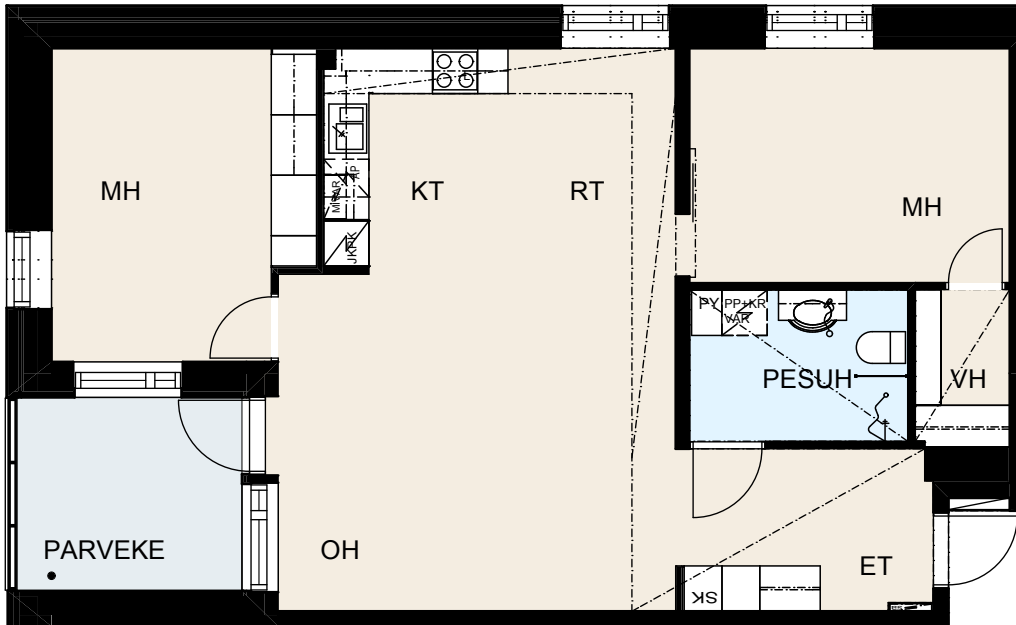
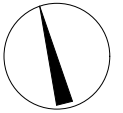
ASUNNOT A10, A16, A22 JA A28  
3 H+KT  
81,5 m<sup>2</sup>  
2., 3., 4. JA 5. KERROS



HASO ILTARUSKO  
Kontukuja 2a  
00940 Helsinki  
ARKKITEHDIT T. GRÖNLUND OY

1:100  
27.10.2010

5m



ASUNNOT B38, B44 JA B50  
3 H+KT  
81,5 m<sup>2</sup>  
2., 3. JA 4. KERROS



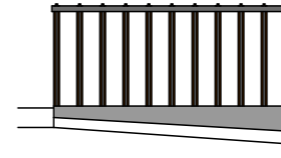
HASO ILTARUSKO  
Kontukuja 2a  
00940 Helsinki  
ARKKITEHDIT T. GRÖNLUND OY

1:100  
27.10.2010



TALO A JULKISIVU ETELÄÄN

- JULKISIVUMATERIAALITJA -VÄRIT
1. RAPPAUS, VALKOINEN
  2. KERAAMINEN LANKKU, TERRAKOTTA
  3. BETONI MAALATTU, VALKOINEN
  4. METALLISÄLEIKKÖ, HARMAA
  5. KÄSITTELEMÄTÖN BETONI, HARMAA
  6. METALLI POLTTOMAALATTU, HARMAA
  7. METALLI POLTTOMAALATTU, HARMAA
  8. LASI, ETSATTU
  9. METALLI POLTTOMAALATTU, HARMAA + ETSATTU LASI
  10. METALLI POLTTOMAALATTU, HARMAA + KIRKAS LASI
  11. METALLI POLTTOMAALATTU, HARMAA
  12. PUUSÄLEIKKÖ
  13. PERFOROITU PELTI, HARMAA



TALO A JULKISIVU ITÄÄN

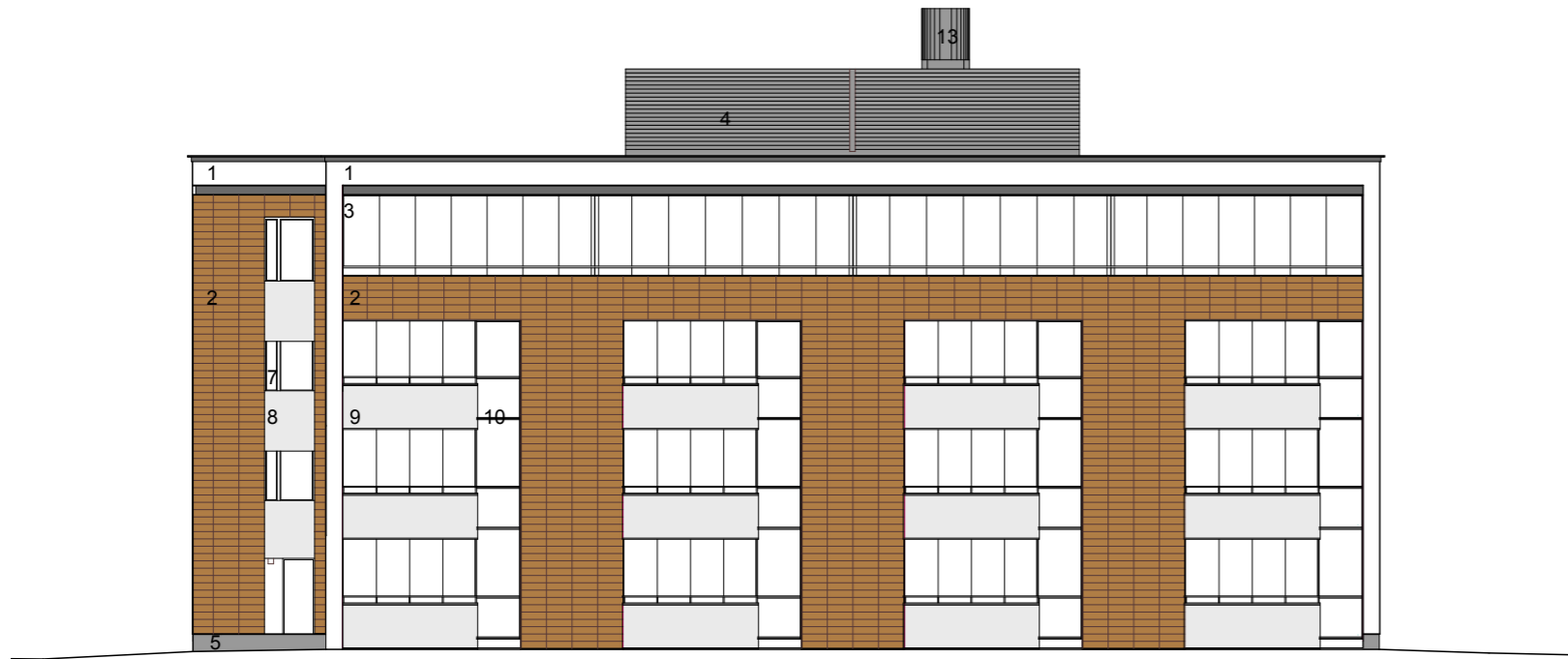


TALO A JULKISIVU POHJOISEEN



TALO A JULKISIVU LÄNTEEN





TALO B JULKISIVU ETELÄÄN



TALO B JULKISIVU ITÄÄN

- JULKISIVUMATERIAALIT JA -VÄRIT
1. RAPPAUS, VALKOINEN
  2. KERAAMINEN LANKKU, TERRAKOTTA
  3. BETONI MAALATTU, VALKOINEN
  4. METALLISÄLEIKKÖ, HARMAA
  5. KÄSITTELEMÄTÖN BETONI, HARMAA
  6. METALLI POLTTOMAALATTU, HARMAA
  7. METALLI POLTTOMAALATTU, HARMAA
  8. LASI, ETSATTU
  9. METALLI POLTTOMAALATTU, HARMAA + ETSATTU LASI
  10. METALLI POLTTOMAALATTU, HARMAA + KIRKAS LASI
  11. METALLI POLTTOMAALATTU, HARMAA
  12. PUUSÄLEIKKÖ
  13. PERFOROITU PELTI, HARMAA



TALO B JULKISIVU POHJOISEEN



TALO B JULKISIVU LÄNTEEN



8.2.2011

**RAKENNUSTAPASELOSTE****Helsingin asumisoikeus Oy / Iltarusko**

Kortteli 47031, tontti 13

Kontukuja 2a, 00940 Helsinki

**YLEISTÄ****Yleistä**

Kohteen pääsuunnittelija on arkkitehti Tapio Grönlund, Arkkitehdit T.Grönlund Oy:stä.

**Tontti**

Rakennuspaikka sijaitsee Kontulan kaupunginosassa korttelissa 47031, tontilla 13.

Tontti rajautuu itä sivultaan Kotikonnuntiehen, etelä sivultaan Leikkikujaan, länsi sivultaan asuinkerrostalotonttiin, ja pohjois sivultaan Kontukujaan, jonka toisella puolella on Kontulan uusi vanhusten palvelutalo.

**Asunnot**

Tontille rakennetaan kaksi asuinkerrostaloa ja autokatos.

Asuinrakennuksessa A on 5 kerrosta, rakennuksessa B on 4 kerrosta. Molemmissa rakennuksissa on hissi.

Asuntoja yhtiössä on yhteensä 50 kpl. Kaikkiin asuntoihin kuuluu parveke. Jokaiselle asunnolle kuuluu yhtiön hallinnassa olevassa tilassa sijaitseva irtaimistovarasto.

Kaikki asunnot on suunniteltu niin, että niissä pystyy liikkumaan apuvälineitä käyttäen.

**Yhteistilat**

Yhtiön hallintaan jäävissä tiloissa sijaitsevat asukkaiden yhteistilat. Yhteistiloja ovat irtaimisto- ja ulkoiluvälinevarastot, saunaosastot, pesulat ja asukkaiden käyttöön tulevat oleskelutilat.

Yhteistilat on mitoitettu niin, että niissä pystyy liikkumaan apuvälineitä käyttäen.

**Paikoitus ja liikenne**

Kohteen autopaikat 33 kpl sijaitsevat omalla tontilla, paikoista 14 on katoksessa. Kaikki autopaikat on varustettu lämmityspistorasioiden. Autopaikoista 3 on inva-mitoitettuja.

Ajoyhteys paikoitusalueelle on Kontukujan kautta.



8.2.2011

## RAKENNUKSET

### **Rakennusrunko**

Rakennusten kantavat seinärakenteet ovat teräsbetonielementtejä. Alapohjat ovat pääosin kantavia, tuuletettuja, eristettyjä betonirakenteita. Väli- ja yläpohjat ovat teräsbetonisia ontelolaattoja. Vesikaton katemateriaali on bitumihuopa.

### **Ulkoseinät**

Ulkoseinät ovat betonirunkoisia. Asuinrakennusten julkisivut ovat pääosin keraamisella lankulla verhoituja, osin rapattua tiiltä. Autokatoksen seinät ovat vaakarimaa ja katteena viherkate.

### **Väliseinät**

Huoneistojen väliset seinät ovat kantavia teräsbetonielementtejä. Muut väliseinät ovat kipsilevyverhoituja teräsrakenteita. Pesuhuoneiden seinät ovat kivirakenteisia.

### **Ikkunat ja ovet**

Asuntojen ikkunat sekä parvekkeiden ja terassien ikkunaovet ovat kolmilasisia ja puu-alumiini-rakenteisia. Ikkunoiden ja ikkunaovien puuosat ovat peittomaalattuja ja ulkopinta on alumiinia.

Asuntojen sisäänkäyntiovet ovat, lakattuja viilupintaisia puuvia. Huoneistojen sisäovet ovat tehdasmaalattuja laakaovia.

## PINTAMATERIAALIT

### **Kattopinnat**

Asuntojen kattopinnat ovat ruiskutasoitettuja ontelolaattoja. Piirustuksissa osoitetut katot tehdään alaslaskettuina kipsilevyrakenteina. Kipsilevyalakatot tasoitetaan ja maalataan. Yhteistilojen katoissa on vaimennuslevytys ja saunatiloissa panelointi.

### **Seinäpinnoitteet**

Sisäseinät ovat pääosin maalattuja. Pesuhuoneiden ja asuntojen wc-tilojen seinät laatoitetaan keraamisella laatala. Keittiökalusteiden ala- ja yläkaappien välitila laatoitetaan. Saunaosastojen pesuhuoneissa ja pesutilojen seinissä on laatoitus, löylyhuoneissa panelointi.

### **Lattiapinnoitteet**

Asuinhuoneiden, eteisten ja keittiöiden lattianpäällysteenä on lautaparketti. Pesuhuoneiden lattiat laatoitetaan keraamisella laatala. Porrashuoneissa 1. kerroksessa on laatoitus, samoin pesula- ja saunatiloissa. Ylempien kerrosten porrashuoneissa sekä yhteisissä oleskelutiloissa on muovimatto.



8.2.2011

## KALUSTEET, VARUSTEET JA LAITTEET

### **Keittiöt**

Keittiökaluasteiden ovet ovat maalattua mdf-levyä. Keittiötaso on laminaattipintainen. Tiskialtaat ovat tasoon upotettuja, valutustasollisia rst-altaita.

Keittiöissä on 600mm leveä kiertoilma- ja grillitoiminnoin varustettu kaluste-uuni ja 4-levyinen, turva-ajastimella varustettu keraaminen liesitaso sekä liesikupu ja astianpesukone. Mikroaaltouunille on tilavaraus ja tarvittavat liitännät. 4h+k asunnoissa on jää-viileäkaappi sekä pakastinkaappi pienemmissä asunnoissa on jääkaappi-pakastinyhdistelmä.

Keittiöihin voidaan lisätä liikuntaesteisten apuvälineiksi tukitankoja ja alakaappeja voidaan helposti poistaa pyörätuolin vaatimaa tilaa varten.

### **Hygieniatilat**

Pesuhuoneissa on allastaso, peilikaappi ja pyykkikaappi sekä liitännät pyykinpesukoneelle. Asuntojen erillis-WC:issä on allastaso ja peilikaappi

Pesuhuoneisiin voidaan lisätä liikuntaesteisten apuvälineiksi tukikahvat ja kattotrapetsi.

### **Asuinhuoneet ja eteiset**

Komerokalusteiden rungot ovat melamiinipintaisia, ovet maalattuja mdf-levyovia. Vaatehuoneissa on hyllyt ja tangot.

Yhteisten oleskelutilojen kalusteena on keittonurkkaus ja irtokalustus oleskelua varten.

## TEKNISET JÄRJESTELMÄT

### **Ilmanvaihto**

Asunnoissa on keskitetty, koneellinen lämmöntalteenotolla varustettu ilmanvaihto. Ilmanvaihtoa voi säätää keittiöiden liesikuvussa sijaitsevalla tehostuskytkimellä. Myös yhteistiloissa on koneellinen ilmanvaihto. Ilmanvaihtokonehuoneet on sijoitettu kattokerroksiin.

### **Lämmitys sekä vesi- ja viemäriverkko**

Yhtiö liitetään kunnalliseen vesi- ja viemäriverkkoon sekä kaukolämpöverkoston. Asuinhuoneissa on levy patterit ja termostaattiset patteriventtiilit. Asuntojen pesuhuoneessa on vesikiertoinen lattialämmitys.

Lämmitysjärjestelmän vaakavedot on sijoitettu ensimmäisten kerrosten asuntojen kattojen alaslaskuihin.

Pesuhuoneiden vesijohdot ovat kromattuja putkia, jotka asennetaan rakenteiden pintaan.



8.2.2011

## **Telejärjestelmä**

Sähköasennukset sisältävät suunnitelmien mukaisen määrän rasioita sähkölaitteita, radiota ja televisiota varten sekä yleiskaapeloinnin puhelin- ja tietoverkon rakentamista varten. Kiinteistöön asennetaan sähkösuunnitelmien mukaiset antenni- ja tietoliikennepisteet. Kiinteistö liitetään kaapeli-TV-verkkoon.

## **PARVEKKEET JA TERASSIT**

Parvekkeet ovat betonirakenteisia, parvekkeiden kaiteet betonia tai teräs/lasijärjestelmiä. kaiteen yläpuoliset, avattavat parvekelasitukset asennetaan kaikkiin parvekkeisiin. Parvekelasitus ei ole tiivis, vaan lasien väleissä on rakoja. Parvekkeille voi sataa vettä ja lunta lasituksesta huolimatta.

Parvekkeet varustetaan puisin lattiaritilöin.

Yhteisissä oleskelutiloissa on parveke tai terassi.

## **YHTEISTILAT JA VARASTOT**

Väestönsuoja sijaitsee A-talon kellarikerroksessa. Väestönsuojaan on sijoitettu osa asuntokohtaisista, lämpimistä irtaimistovarastoista. Kellarissa sijaitsee myös ulkoiluvälinevarasto ja teknisiä tiloja. Kellariin on hissiyhteys.

Muut asuntokohtaiset varastot, ulkoiluvälinevarastot, saunaosastot, pesulat ja yhteiset oleskelutilat sijaitsevat rakennusten 1.kerroksissa.

Kummassakin rakennuksessa on 1.kerroksessa varattu tila apuvälineiden pesua ja pyörätuolin akkujen latausta varten.

## **PIHA-ALUEET**

Taloyhtiön piha sekä asuntopihat toteutetaan pihasuunnitelman mukaisesti istutuksineen ja varusteineen. Pihasuunnitelman korkomerkinnot ovat vastaanottoajankohdan korkoasemia.

Piha-alueella on istutuksia sekä oleskeluun, leikkiin ja peleihin varattuja alueita. Piha-alueen kulkureitit on suunniteltu niin, että niillä pystyy liikkumaan apuvälineitä käyttäen.

Jätteenkeräyspiste on autokatoksen yhteydessä.

8.2.2011

---

**HUOMATUS!**

Tämä on lyhennelmä varsinaisesta rakennustyöselostuksesta. Mikäli tässä rakennustapaselostuksessa esiintyvät tiedot ovat ristiriitaisia urakkasopimusasiakirjojen kanssa, noudatetaan urakkasopimuksen ja liitteenä olevien työselostusten ja piirustusten määräyksiä. Ostajan on tutustuttava lopullisiin myyntiasiakirjoihin asumisoikeussopimuksen allekirjoituksen yhteydessä. Esitteen pohjapiirustukset on tarkistettava kaupanteossa annettavasta 1:50 pohjapiirustuksesta.

Asuntoihin saatetaan joutua lisäämään suunnitelmien ja rakentamisen edetessä vähäisiä alaslaskuja ja koteloiteja LVIS-putkien ja johtojen takia.

**Esitteen tiedot perustuvat 8.2.2011 tilanteeseen, oikeus muutoksiin pidätetään.**

Helsingissä 8. helmikuuta 2011

HELSINGIN KAUPUNGIN ASUNTOTUOTANTOTOIMISTO  
plsta

Projektinjohtaja Petteri Karling