

# *Kuusamakuja*



Taitelijan näkemys

 Helsingin Asumisoikeus Oy  
**HASO**  
Kuusamakuja 4-8  
00320 Helsinki.

**Att**  
– turvallisesti omaan kotiin



Takaisin



0m

1600m



Helsingin Asumisoikeus Oy  
KUUSAMAKUJA 4-8  
Kuusamakuja 4-8, 00320 Helsinki

Yleiset tiedot

## **ASUMISOIKEUSASUNTOJA ETELÄ-HAAGAAN**

Haettavat huoneistot:

### **kerrostaloasuntoja**

|                                  |                                  |
|----------------------------------|----------------------------------|
| <b>1h+k+s/1h+k+vh</b>            | <b>33,5 - 35,0 m<sup>2</sup></b> |
| <b>2h+kt/2h+k+vh</b>             | <b>42,5 - 53,5 m<sup>2</sup></b> |
| <b>3h+kt+s+vh/3-4h+k+s+kh</b>    | <b>65,5 -83,5 m<sup>2</sup></b>  |
| <b>4h+k+s+kh+vh/4-5h+kt+s+kh</b> | <b>85,5 -95,0 m<sup>2</sup></b>  |
| <b>4-5h+k+s+kh+vh</b>            | <b>102,0 m<sup>2</sup></b>       |

Etelä-Haagan pohjoisella reunalla sijaitsevaan kohteeseen on hyvät kulkuyhteydet. Huopalahden asema on noin 300m läheisyydessä ja pääkaupunkiseudun jokerilinja liikennöi viereistä Eliel Saarisen tietä pitkin.

Kohteessa on kolme neljäkerroksista hissillistä kerrostaloa. Osa asunnoista on saunallisia. Kohteen saunaosasto ja pesula sijaitsevat keskeisessä rakennuksessa. Asuntoja on yhteensä 63 kpl. Asunnoissa on parkettilattiat ja kylpyhuoneet ovat laatoitettuja.

Autopaikat sijaitsevat kätevästi kohteen tontilla.

Vesimaksu arviolta n.11,00 €/hlö/kk

Autopaikkamaksu n.15-20 €/kk

Asunnot valmistuvat arviolta 4-5 / 2013.

**Hakuaika 30.12.2011 saakka**

### **Rakennuttaja: Helsingin kaupunki asuntotuotantotoimisto**

Esitteet ja hakemukset

Huom! Voit jättää kohteeseen hakemuksen nettisivustojemme kautta sähköisellä lomakkeella.

Asuntotuotantotoimisto, Junailijankuja 3, Itä-Pasila, 00520 Helsinki

Avoimna ma - pe 9-16

Puhelinpalvelu arkisin numeroissa (09)310 32313 ja (09)310 32314

fax 310 32337

[www.att.hel.fi](http://www.att.hel.fi)



28.11.2011

---

## **ALUSTAVA RAKENNUSTAPASELOSTUS**

**Helsingin Asumisoikeus Oy/ Kuusamakuja 4-8**

**Haaga, kortteli 29129, tontti 6**

**Kuusamakuja 4, 00320 Helsinki**

### **YLEISTÄ**

Helsingin Asumisoikeus Oy /Kuusamakuja 4-8 sijaitsee Etelä-Haagassa.

Alueelle on hyvät julkiset liikenneyhteydet, Huopalahden asema sijaitsee kolmen sadan metrin päässä. Pääkaupunkiseudun jokerilinja kulkee viereistä joukkoliikennekatua, Eliel Saarisen tietä, pitkin.

Yhtiö koostuu kolmesta erillisestä asuinrakennuksesta, joissa kussakin on neljä asuinkerrosta. Eteläisimmässä rakennuksessa on kaksi porrashuonetta, samoin keskimmaisessä ja pohjoisimmassa yksi porrashuone. Porrashuoneisiin on sisäänkäynti sekä rakennusten pohjoispuolelta että eteläpuolisilta oleskelupihoilta.

### **Tontti**

Rakennuspaikka sijaitsee Haagan kaupunginosassa korttelissa 29129, tontilla 6.

Tontti sijaitsee Kuusamakujan, Laajasuontien, Eliel Saarisen tien ja Laajasuonpuiston rajaamassa korttelissa. Samassa korttelissa sijaitsevat tontin pohjoispuolella asunto-osakeyhtiö ja etelässä Helsingin kaupungin vuokratalo.

### **Asunnot**

Asuntoja on 63 kpl ja asuntokoko vaihtelee 33,5 m<sup>2</sup> ja 102 m<sup>2</sup> välillä. Kaikissa 3h- ja sitä suuremmissa asunnoissa sekä joissakin yksiöissä on asuntokohtainen sauna. Kaikissa asunnoissa on parveke.

### **Yhteistilat**

Yhtiön hallintaan jäävissä tiloissa sijaitsevat asukkaiden yhteistilat: saunaosasto, pesula sekä kuivaushuoneet, kerhotila, irtaimistovarastot, ulkoiluvälinevarastot sekä porraskohtaiset lastenvaunuvarastot. Kerhotila sijaitsee eteläisimmässä rakennuksessa ja yhtiön talosauna sekä pesula keskimmaisessä. Jokaisessa rakennuksessa on oma kuivaushuone. Keskimmaisessä rakennuksessa sijaitsee väestösuoja, joka on irtaimistovarastokäytössä.

### **Paikoitus ja liikenne**

Ajoyhteys tontille kulkee Kuusamakujan puolelta. Autopaikkoja on tontilla yhteensä 50 kpl. Autopaikat sijaitsevat pääosin tontin Eliel Saarisen tien puoleisella sivulla, muutamia paikkoja on myös rakennusten väleissä. Kaikki autopaikat on varustettu lämmityspistorasioin.

### **RAKENNUKSET**

Rakennukset on suunniteltu ottaen huomioon vuonna 2010 voimaan tulleet energia-määräykset ja kuuluvat laskennalliseen energiatehokkuusluokkaan B.

---

**Postiosoite**

PL 2000  
00099 HELSINGIN KAUPUNKI

**Käyntiosoite**

Junailijankuja 3  
HELSINKI 52

**Puhelin**

+358 9 310 32335

**Telefax**

+358 9 310 32337



28.11.2011

---

### **Rakennusrunko**

Perustukset ovat teräsbetonirakenteisia. Eteläisimmässä ja pohjoisimmassa rakennuksessa alapohja on tuulettu ja ryömintätalallinen, rakenteena ontelolaatta. Keskimmaisessä rakennuksessa on kellari, jossa alapohjana on kantava teräsbetonilaatta. Kellarissa sijaitsee väestönsuoja, joka on teräsbetonirakenteinen. Kantavat ja ei-kantavat ulkoseinät ovat betonielementtejä. Välipohjat ovat ontelolaattoja. Portaat ovat betonielementtiportaita. Yläpohja on ontelolaattarakenteinen. Vesikatto on bitumikermikatteinen taitteinen harjakatto.

### **Ulkoseinät**

Pääasiallinen julkisivumateriaali on tiili. Rakennusten pohjoisenpuoleiset julkisivut sekä osa päädyistä ovat puhtaaksimuurattua ruskeansävyistä punatiiltä, sisäänkäyntikatosten kohdalla rapattua tiiltä. Eteläpuoleiset julkisivut ja osa päädyistä ovat rapattua tiiltä, sävyinä vaaleita harmaan ja kitin sävyjä.

Parvekkeiden taustaseinät ja sisäänkäyntikatokset on verhoiltu julkisivulaminaattilevyillä.

### **Väliseinät**

Kantavat väliseinät ovat betonielementtejä. Asuntojen kevyet väliseinät ovat kipsilevyseiniä. Kylpyhuoneiden ja saunojen seinät ovat kivirakenteisia.

### **Ikkuna ja ovet**

Asuntojen ikkunat ovat nelilasisia puu-alumiini ikkunoita. Uloimmat pinnat ovat polttomaalattua alumiinia, sisäpinnat valkoisiksi tehdasmaalattuja.

Parvekeovet ovat kolminkertaisella eristyslasilla varustettuja yksilehtisiä ulosaukeavia parvekeovia. Ovet ovat puurakenteisia. Asuinhuoneistojen ulko-ovet ovat yksilehtisiä tehdasmaalattuja puuvia

Asuntojen sisäovet ovat tehdasmaalattuja yksilehtisiä laakaovia tai liukuovia pohjapiirroksen mukaisesti. Ovikarmit ovat maalattua puuta. Asuntosauoissa on lasiovi.

Porrashuoneiden ulko-ovet ovat teräsrakenteisia ja polttomaalattuja. Ikkunat ovat puurakenteisia.

## **PINTAMATERIAALIT**

### **Lattiapinnoitteet**

Asuinhuoneissa on parkettilattia. Kylpyhuoneen, asuntosauunan, erillis-WC:n ja kodinhoituhuoneen lattiat laatoitetaan keraamisella laatalla.



28.11.2011

---

### **Seinäpinnoitteet**

Sisäseinät ovat pääosin tasoitettuja ja maalattuja. Kylpyhuoneet, erillis-WC:t ja kodinhoitohuoneet ovat laatoitettu keraamisella laamalla. Löylyhuoneissa on paneeliverhous. Keittiökaluksien välitila laatoitetaan keraamisella laamalla.

### **Sisäkattopinnot**

Pääosa asuntojen kattopinnoista on ruiskutasoitettuja betonikattoja. Piirustuksissa osoitetut katot tehdään alaslaskettuina kipsilevyrakenteina. Kipsilevykatot tasoitetaan ja maalataan. Kylpyhuoneiden ja erillis-WC:n alakatot ovat valkolakattua puupaneelia, löylyhuoneen katot käsitellään saunasuojalla.

## **KALUSTEET, VARUSTEET JA LAITTEET**

### **Keittiöt**

Keittiökaluksien ovet ovat maalattua mdf-levyä. Keittiötaso on laminaattipintainen. Tiskipöydät ovat ruostumatonta terästä. Keittiöissä on 4-levyinen uunilla varustettu liesi sekä liesikupu. Astianpesukoneelle ja mikroaaltouunille on tilavaraus. 4h+k ja suuremmissa asunnoissa on täyskorkea jääkaappi sekä täyskorkea pakastin ja pienemmissä asunnoissa yksi jääkaappi- pakastin.

### **Hygieniatilat**

Kylpyhuoneessa ja erillis- WC:ssä on peilikaappi ja allaskaappi. Kylpyhuoneessa tai kodinhoitohuoneessa on tilavaraus pyykinpesukoneelle sekä 3h- ja suuremmissa asunnoissa myös kuivausrummulle. Suihkutila on varustettu suihkuverhokiskolla.

### **Huoneistosaunat**

3h+k ja suuremmissa asunnoissa sekä joissakin yksiöissä on huoneistosauna pohjapiirustusten mukaisesti. Lauteet ovat tervaleppää ja seinäpanelointi kuusta.

### **Säilytystilat**

Kalusteet ovat tehdasvalmisteisia vakiokiintokalusteita. Lisäksi pohjapiirustusten osoittamissa asunnoissa on vaatehuone, varusteena säädettävät hyllyt. Kaikissa huoneistoissa on siivouskomero sekä pyykkikomero.

## **TEKNISET JÄRJESTELMÄT**

Hormit ovat pääasiassa betonielementtihormeja.

### **Ilmanvaihto**

Rakennuksissa on keskitetty tulo/poistoilmajärjestelmä, jossa lämmön talteenotto. Konehuone sijaitsee vesikaton alla kattokerroksessa, jossa ei ole asuntoja.



28.11.2011

### **Lämmitys sekä vesi- ja viemäriverkko**

Yhtiö liitetään kunnalliseen vesi- ja viemäriverkostoon sekä kaukolämpöverkkoon. Asunnoissa on vesikiertoinen patterilämmitys. Kylpyhuoneissa on vesikiertoinen laittialämmitys.

### **Sähkö- ja telejärjestelmät**

Sähköasennukset sisältävät tavanomaisen määrän valaistuspisteitä ja pistorasioita sekä rasioita radiota ja televisiota varten sekä yleiskaapeloinnin tietoverkkoa varten. Yhtiö liitetään kaapeli-TV järjestelmään (Welho). Asuntoihin tulee ovipuhelimet ja ulko-oveen asunnoista avattava sähkölukko. Asuntoihin asennetaan sähköverkkoon liitetyt palovaroittimet.

### **PARVEKKEET**

Parvekelaatat ovat betonielementtejä. Parvekepielet ja –pilarit ovat maalattua betonia, taustaseinissä on laminaattiverhous. Parvekkeiden kaiteet ovat alumiinirakenteisia, kaidellevyinä laminaattilevyt. Julkisivujen ja pohjapiirustusten osoittamissa kohdin parvekkeiden sivuilla on laminaattilevyillä verhoiltuja itse kaidetta korkeampia seinäkemäisiä kaiteenosia.

Parvekkeet lasitetaan. Parvekelasitus ei ole tiivis, vaan lasien väleissä on rakoja. Parvekkeelle voi sataa vettä ja lunta lasituksesta huolimatta.

### **PIHA-ALUEET**

Yhtiön rakennuksilla on yhteinen piha-alue, joka jakautuu kolmeen kunkin rakennuksen eteläsivulla sijaitsevaan oleskelupihaan. Pihat toteutetaan pihasuunnitelman mukaan istutuksineen ja varusteineen.

### **HUOMAUTUS**

**Tämä on lyhennelmä varsinaisesta rakennustyöselostuksesta. Mikäli tässä rakennustapa-selostuksessa esiintyvät tiedot ovat ristiriitaisia urakkasopimusasiakirjojen kanssa, noudatetaan urakkasopimuksen ja liitteenä olevien työselostusten ja piirustusten määräyksiä. Ostajan on tutustuttava lopullisiin myyntiasiakirjoihin asumisoikeussopimuksen allekirjoituksen yhteydessä. Esitteen pohjapiirustukset on tarkistettava kaupanteossa annettavasta 1:50 pohjapiirustuksesta. Asuntoihin saatetaan joutua lisäämään suunnitelmien ja rakentamisen edetessä vähäisiä alaslaskuja ja kotelointeja LVIS –putkien ja johtojen takia.**

**Esitteen tiedot perustuvat 28.11. 2011 tilanteeseen, oikeus muutoksiin pidätetään.**

Helsingissä 28.11.2011

HELSINGIN KAUPUNGIN ASUNTOTUOTANTOTOIMISTO

# Helsingin Asumisoikeus Oy / Kuusamakuja 4-8

Kuusamakuja 4, 00320 Helsinki

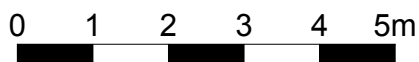
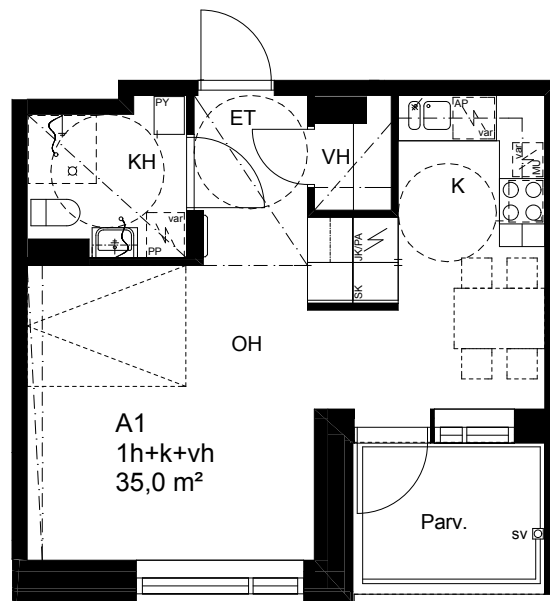
10.11.2011

A1

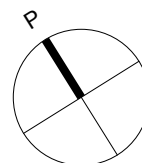
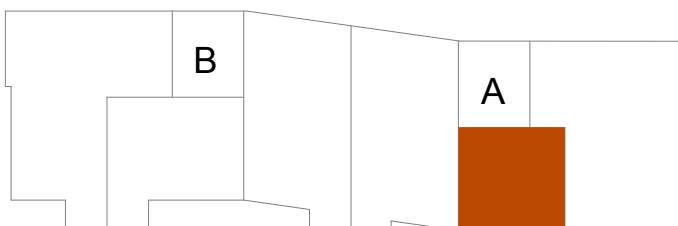
1h+k+vh

35,0 m<sup>2</sup>

1.krs



RAK1



Tämä esite perustuu päivämäärän ilmoittamaan tilanteeseen. Rakennutaja pidättää itselleen oikeuden tietojen ja piirustusten muutoksiin.

ARK - HOUSE ARKKITEHDIT OY PURSIMIEHENKATU 26 C 53 00150 HELSINKI [arkkitehdit@ark-house.com](mailto:arkkitehdit@ark-house.com)



# Helsingin Asumisoikeus Oy / Kuusamakuja 4-8

Kuusamakuja 4, 00320 Helsinki

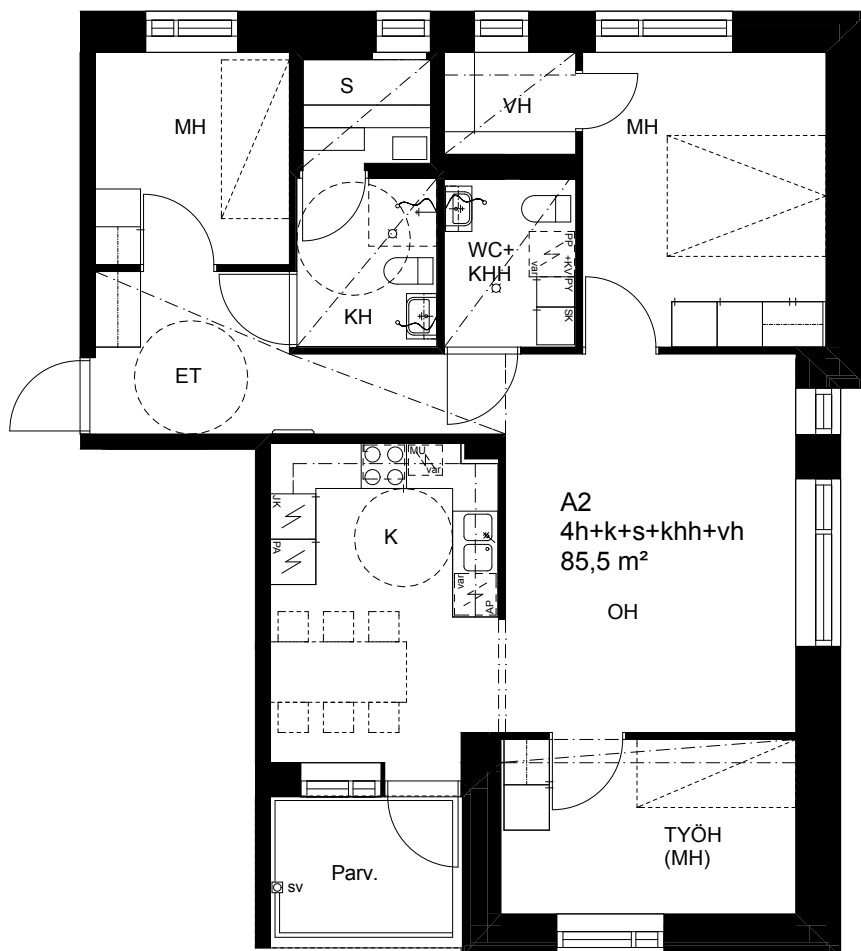
10.11.2011

A2

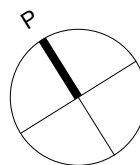
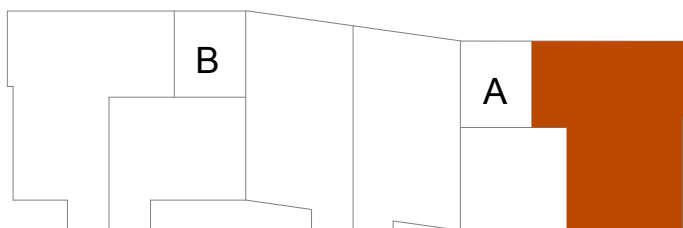
4h+k+s+khh+vh

85,5 m<sup>2</sup>

1.krs



RAK1



Tämä esite perustuu päivämäärän ilmoittamaan tilanteeseen. Rakennutaja pidättää itselleen oikeuden tietojen ja piirustusten muutoksiin.

ARK - HOUSE ARKKITEHDIT OY PURSIMIEHENKATU 26 C 53 00150 HELSINKI [arkkitehdit@ark-house.com](mailto:arkkitehdit@ark-house.com)

# Helsingin Asumisoikeus Oy / Kuusamakuja 4-8

Kuusamakuja 4, 00320 Helsinki

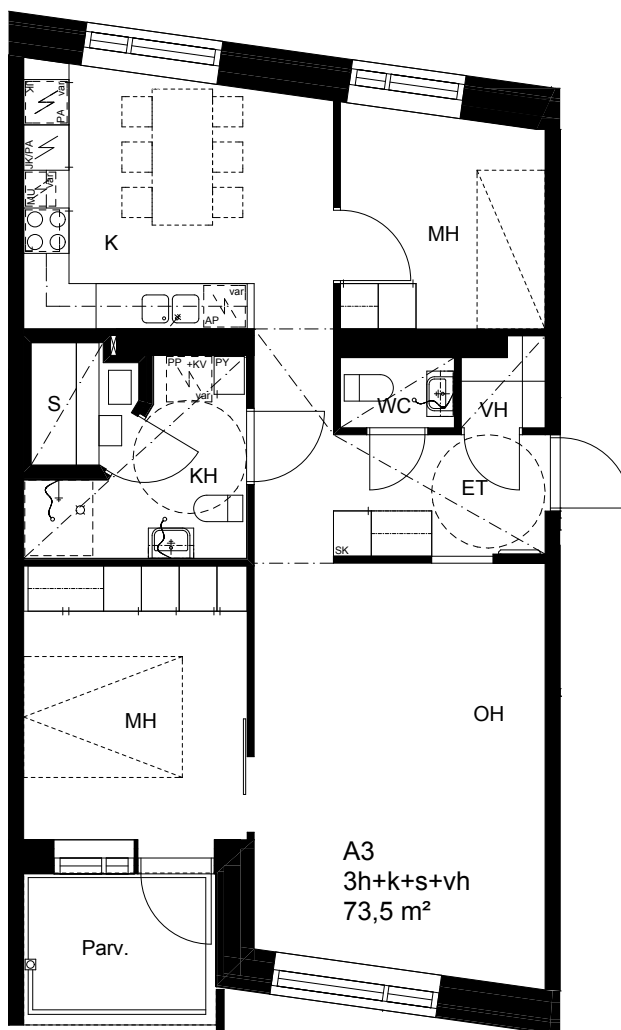
10.11.2011

A3

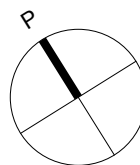
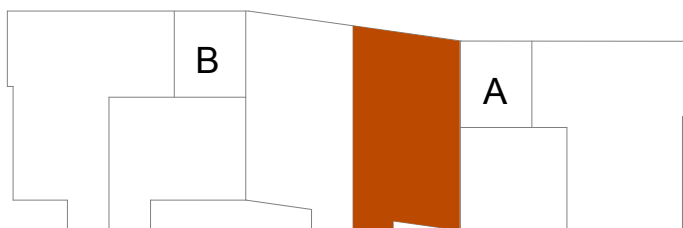
3h+k+s+vh

73,5 m<sup>2</sup>

2.krs



RAK1



Tämä esite perustuu päivämäärän ilmoittamaan tilanteeseen. Rakennutaja pidättää itselleen oikeuden tietojen ja piirustusten muutoksiin.

ARK - HOUSE ARKKITEHDIT OY PURSIMIEHENKATU 26 C 53 00150 HELSINKI [arkkitehdit@ark-house.com](mailto:arkkitehdit@ark-house.com)

# Helsingin Asumisoikeus Oy / Kuusamakuja 4-8

Kuusamakuja 4, 00320 Helsinki

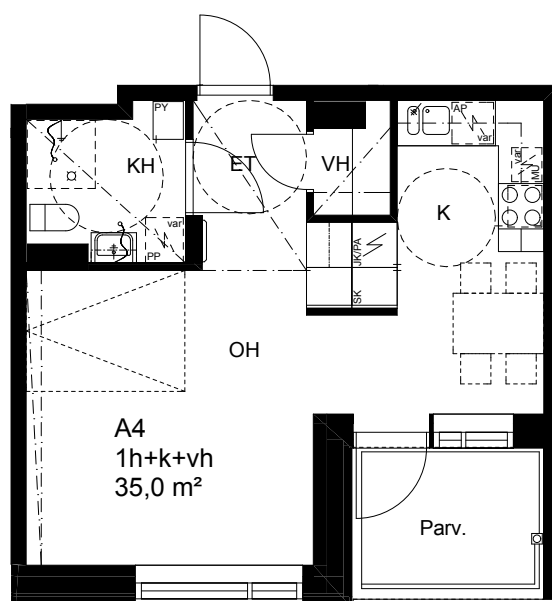
10.11.2011

A4

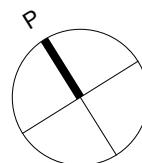
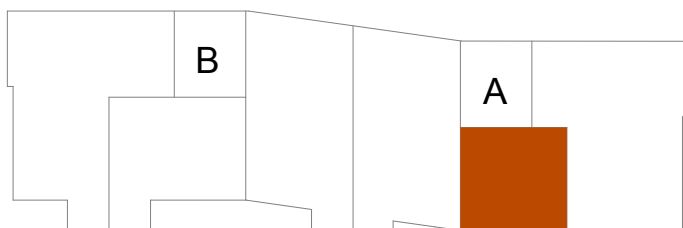
1h+k+vh

35,0 m<sup>2</sup>

2.krs



RAK1



# Helsingin Asumisoikeus Oy / Kuusamakuja 4-8

Kuusamakuja 4, 00320 Helsinki

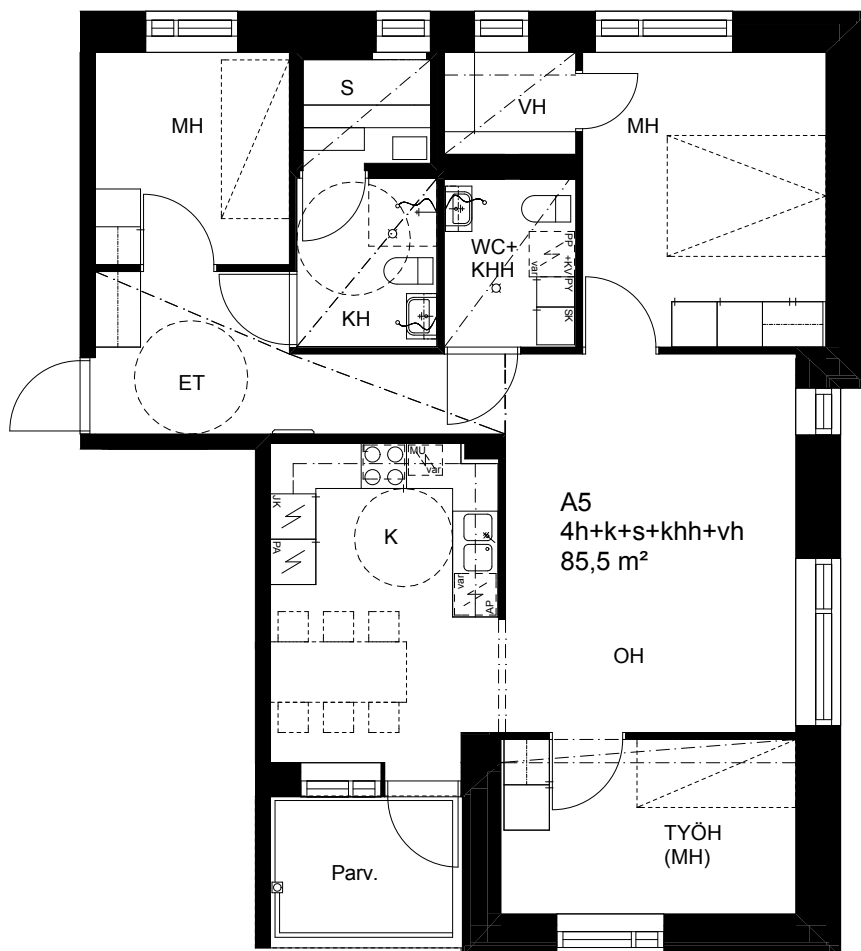
10.11.2011

A5

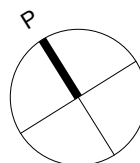
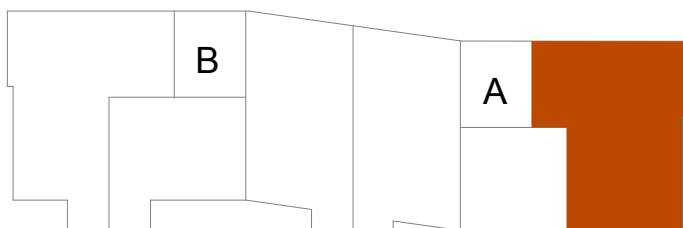
4h+k+s+khh+vh

85,5 m<sup>2</sup>

2.krs



RAK1



Tämä esite perustuu päivämäärän ilmoittamaan tilanteeseen. Rakennutaja pidättää itselleen oikeuden tietojen ja piirustusten muutoksiin.

ARK - HOUSE ARKKITEHDIT OY PURSIMIEHENKATU 26 C 53 00150 HELSINKI [arkkitechdit@ark-house.com](mailto:arkkitechdit@ark-house.com)



# Helsingin Asumisoikeus Oy / Kuusamakuja 4-8

Kuusamakuja 4, 00320 Helsinki

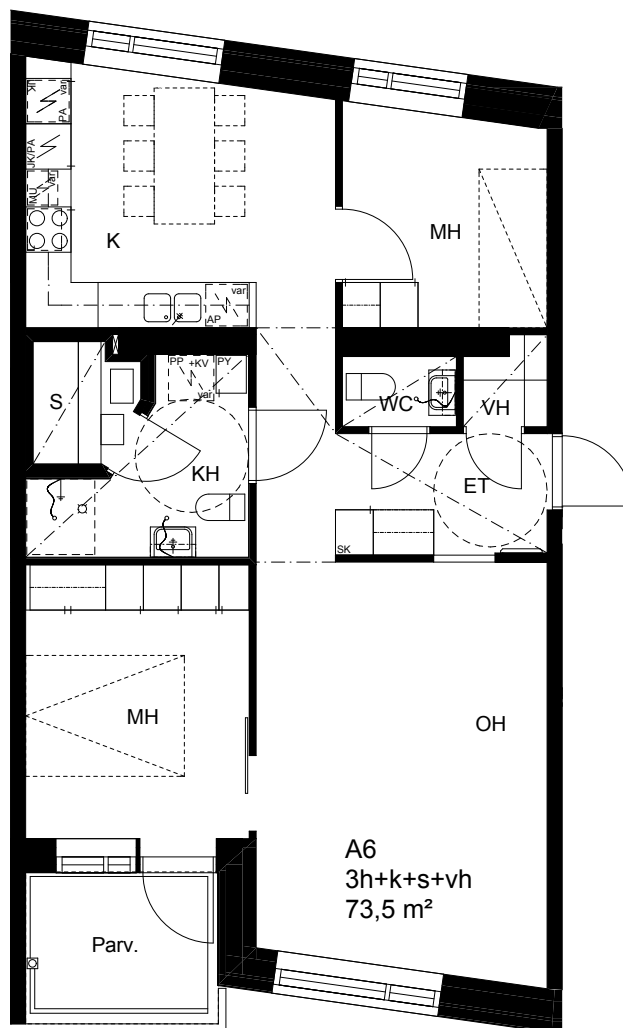
10.11.2011

A6

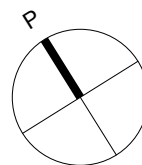
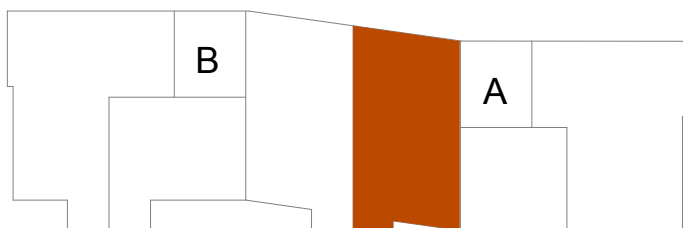
3h+k+s+vh

73,5 m<sup>2</sup>

3.krs



RAK1



Tämä esite perustuu päivämäärän ilmoittamaan tilanteeseen. Rakennutaja pidättää itselleen oikeuden tietojen ja piirustusten muutoksiin.

ARK - HOUSE ARKKITEHDIT OY PURSIMIEHENKATU 26 C 53 00150 HELSINKI [arkkitehdit@ark-house.com](mailto:arkkitehdit@ark-house.com)

# Helsingin Asumisoikeus Oy / Kuusamakuja 4-8

Kuusamakuja 4, 00320 Helsinki

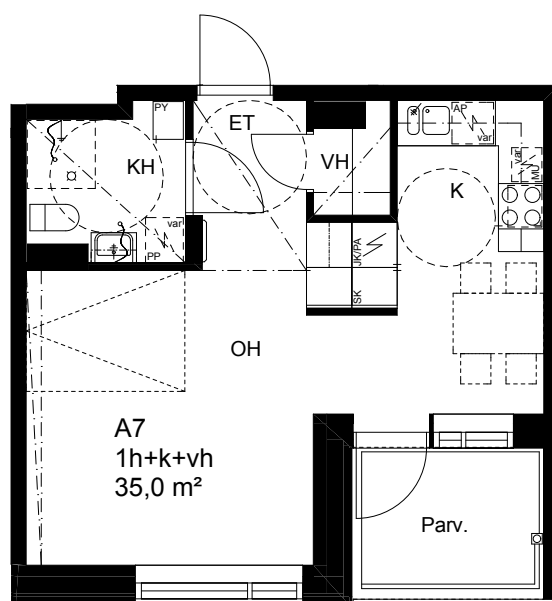
10.11.2011

A7

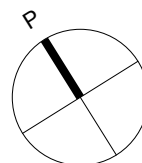
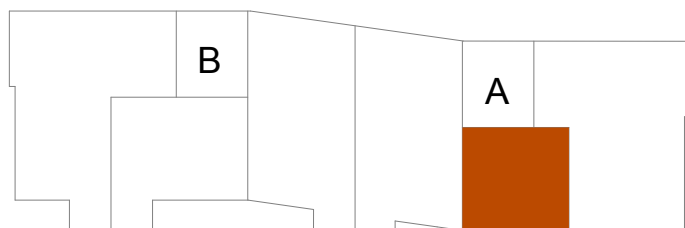
1h+k+vh

35,0 m<sup>2</sup>

3.krs



RAK1



# Helsingin Asumisoikeus Oy / Kuusamakuja 4-8

Kuusamakuja 4, 00320 Helsinki

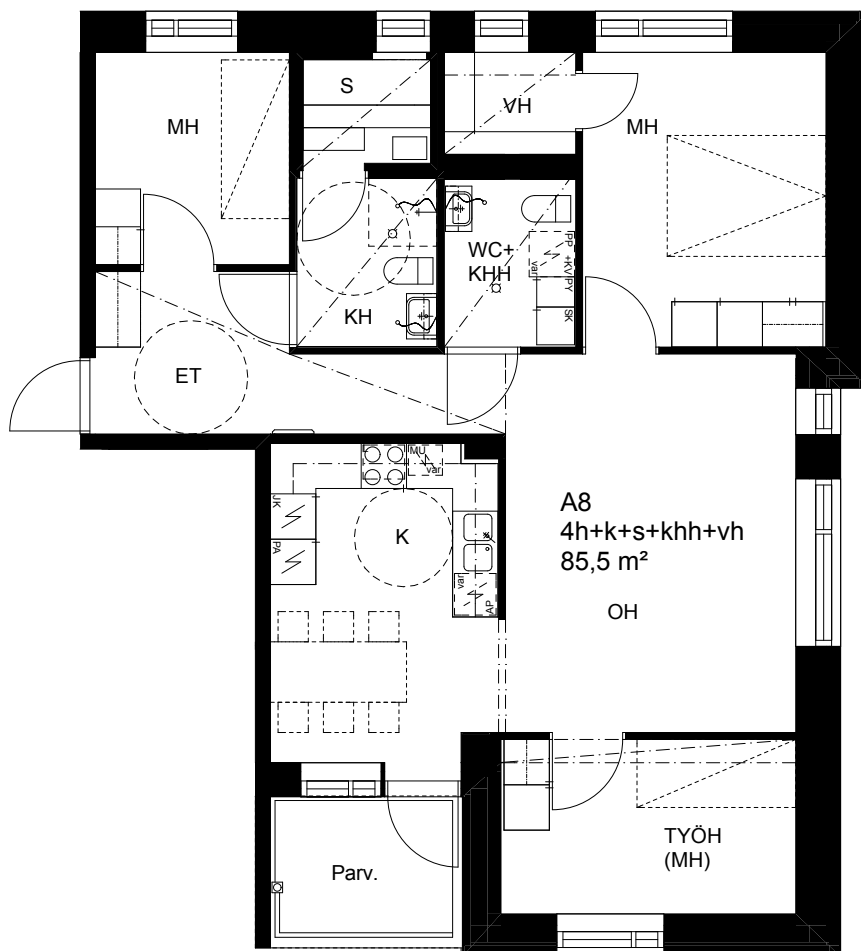
10.11.2011

A8

4h+k+s+khh+vh

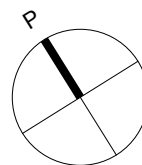
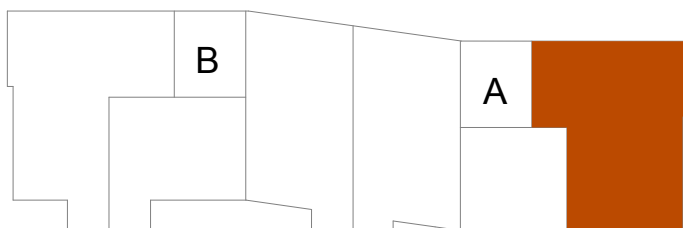
85,5 m<sup>2</sup>

3.krs



0 1 2 3 4 5m

RAK1



Tämä esite perustuu päivämäärän ilmoittamaan tilanteeseen. Rakennutaja pidättää itselleen oikeuden tietojen ja piirustusten muutoksiin.

ARK - HOUSE ARKKITEHDIT OY PURSIMIEHENKATU 26 C 53 00150 HELSINKI [arkkitehdit@ark-house.com](mailto:arkkitehdit@ark-house.com)

# Helsingin Asumisoikeus Oy / Kuusamakuja 4-8

Kuusamakuja 4, 00320 Helsinki

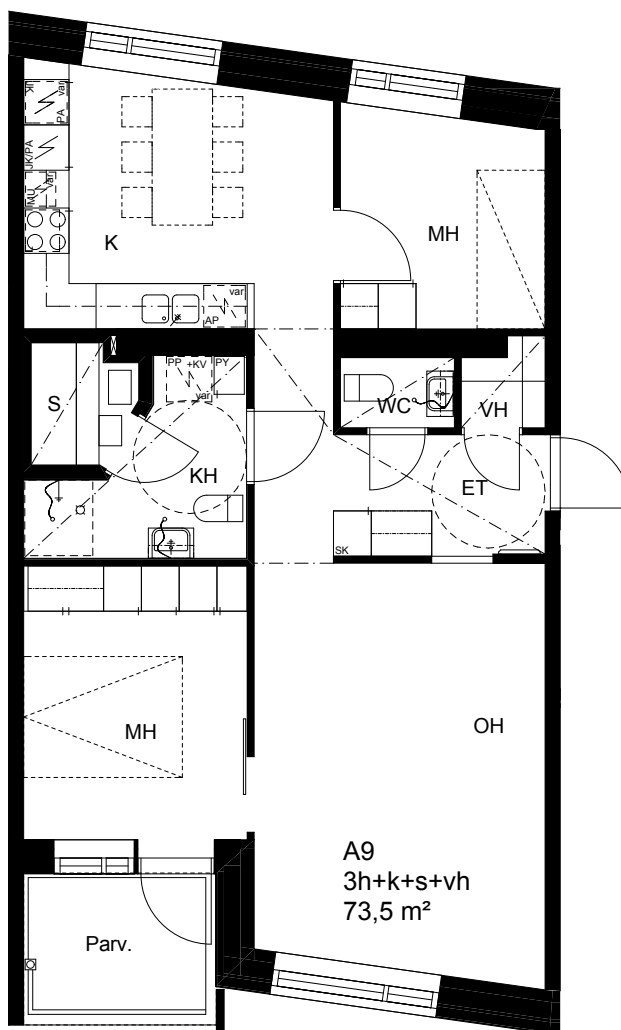
10.11.2011

A9

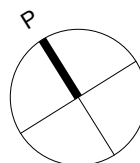
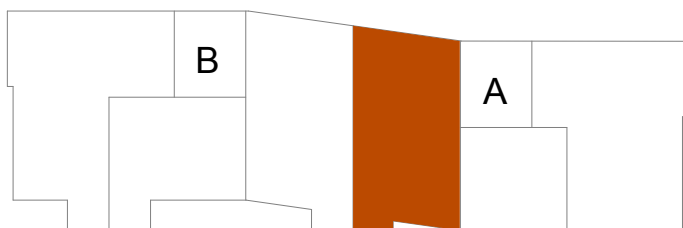
3h+k+s+vh

73,5 m<sup>2</sup>

4.krs



RAK1



Tämä esite perustuu päivämäärän ilmoittamaan tilanteeseen. Rakennutaja pidättää itselleen oikeuden tietojen ja piirustusten muutoksiin.

ARK - HOUSE ARKKITEHDIT OY PURSIMIEHENKATU 26 C 53 00150 HELSINKI [arkkitehdit@ark-house.com](mailto:arkkitehdit@ark-house.com)



# Helsingin Asumisoikeus Oy / Kuusamakuja 4-8

Kuusamakuja 4, 00320 Helsinki

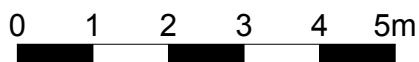
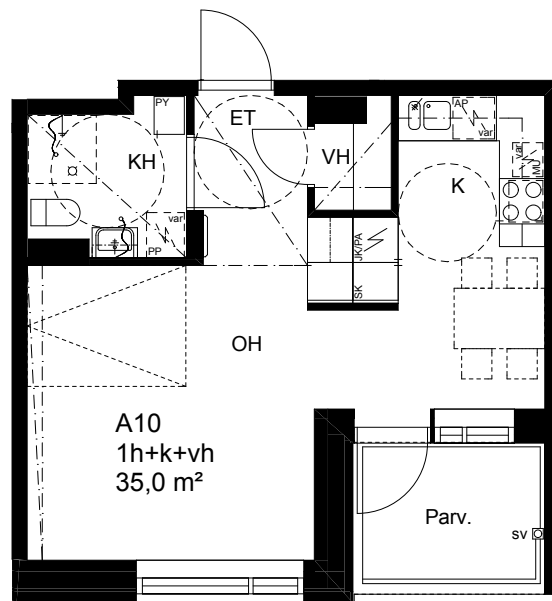
10.11.2011

A10

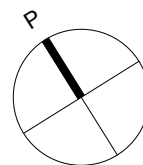
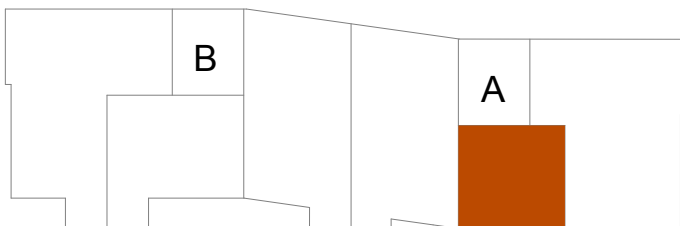
1h+k+vh

35,0 m<sup>2</sup>

4.krs



RAK1



Tämä esite perustuu päivämäärän ilmoittamaan tilanteeseen. Rakennutaja pidättää itselleen oikeuden tietojen ja piirustusten muutoksiin.

ARK - HOUSE ARKKITEHDIT OY PURSIMIEHENKATU 26 C 53 00150 HELSINKI [arkkitehdit@ark-house.com](mailto:arkkitehdit@ark-house.com)

# Helsingin Asumisoikeus Oy / Kuusamakuja 4-8

Kuusamakuja 4, 00320 Helsinki

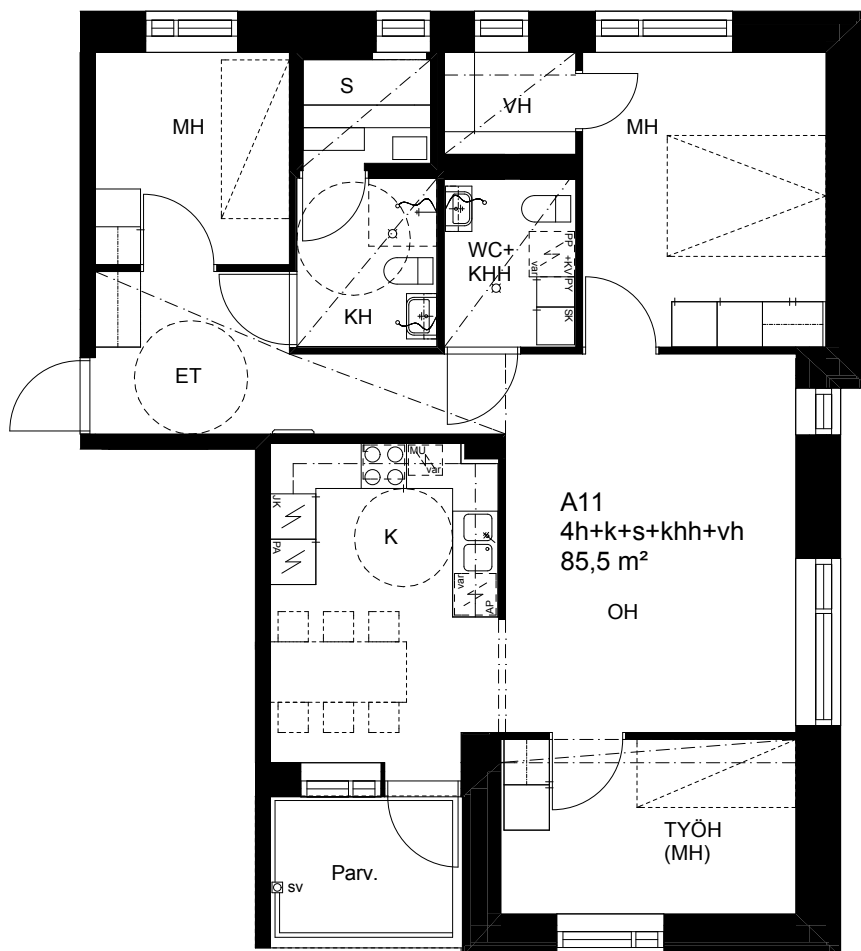
10.11.2011

A11

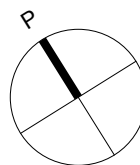
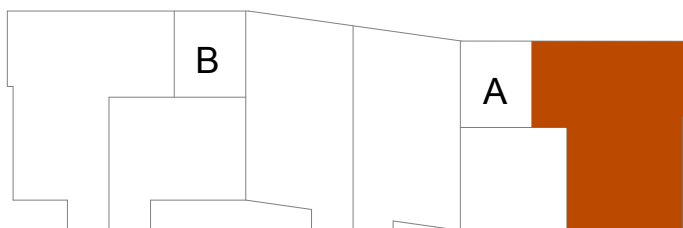
4h+k+s+khh+vh

85,5 m<sup>2</sup>

4.krs



RAK1



Tämä esite perustuu päivämäärän ilmoittamaan tilanteeseen. Rakennutaja pidättää itselleen oikeuden tietojen ja piirustusten muutoksiin.

ARK - HOUSE ARKKITEHDIT OY PURSIMIEHENKATU 26 C 53 00150 HELSINKI [arkkitehdit@ark-house.com](mailto:arkkitehdit@ark-house.com)

# Helsingin Asumisoikeus Oy / Kuusamakuja 4-8

Kuusamakuja 4, 00320 Helsinki

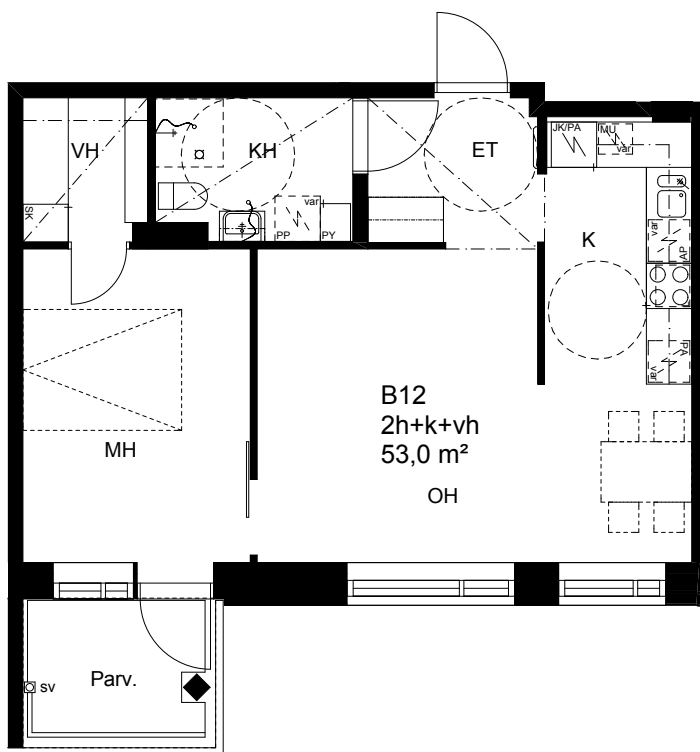
10.11.2011

B12

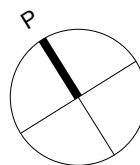
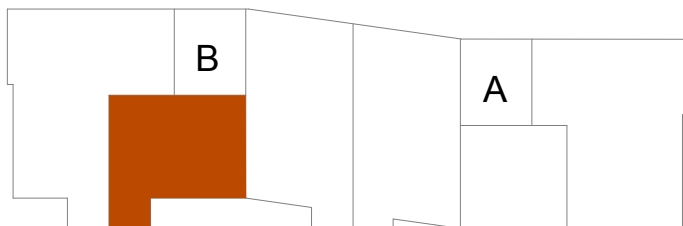
2h+k+vh

53,0 m<sup>2</sup>

1.krs

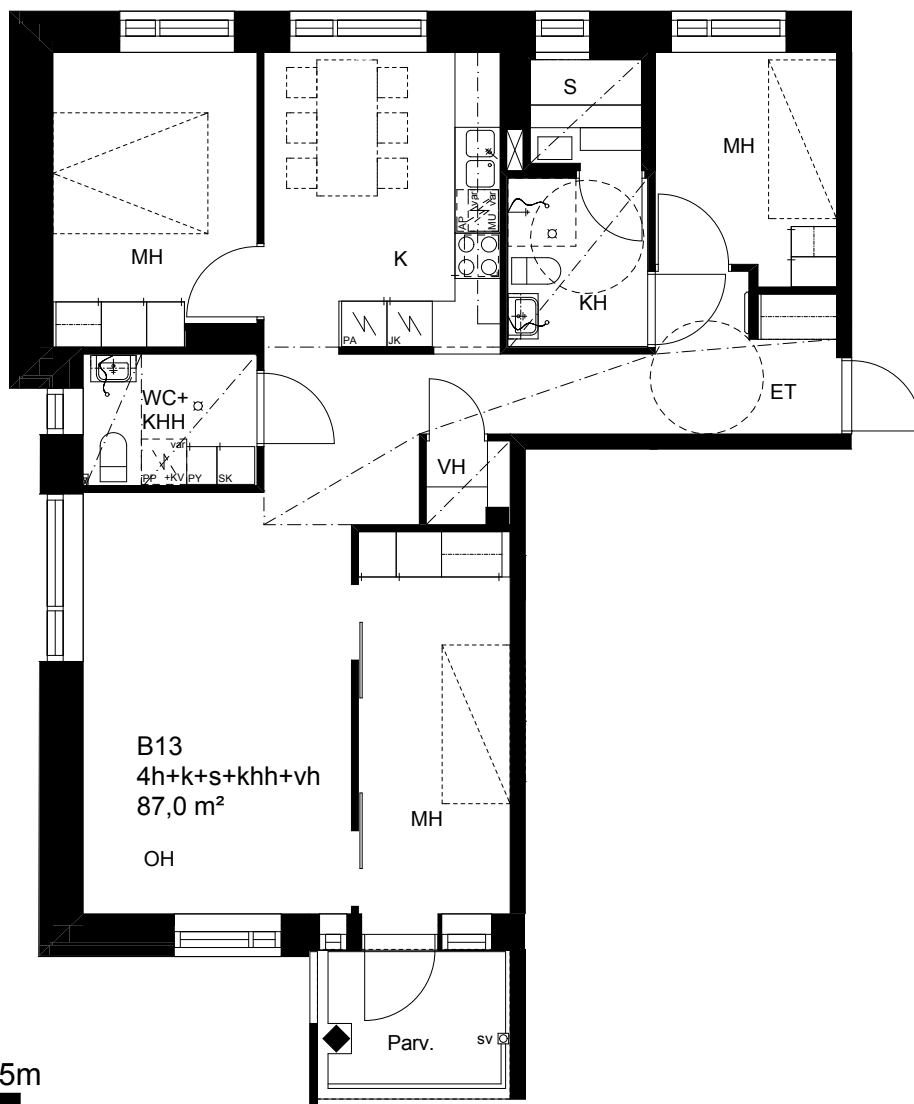


RAK1

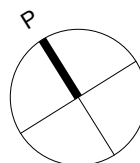
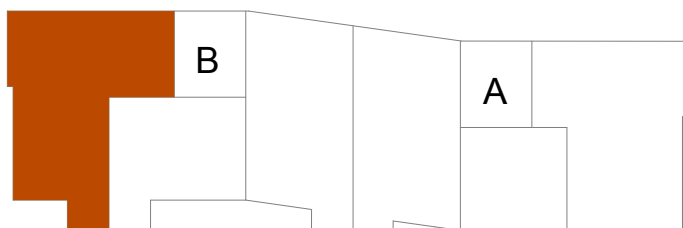


Tämä esite perustuu päivämäärän ilmoittamaan tilanteeseen. Rakennutaja pidättää itselleen oikeuden tietojen ja piirustusten muutoksiin.

ARK - HOUSE ARKKITEHDIT OY PURSIMIEHENKATU 26 C 53 00150 HELSINKI [arkkitehdit@ark-house.com](mailto:arkkitehdit@ark-house.com)



RAK1





# Helsingin Asumisoikeus Oy / Kuusamakuja 4-8

Kuusamakuja 4, 00320 Helsinki

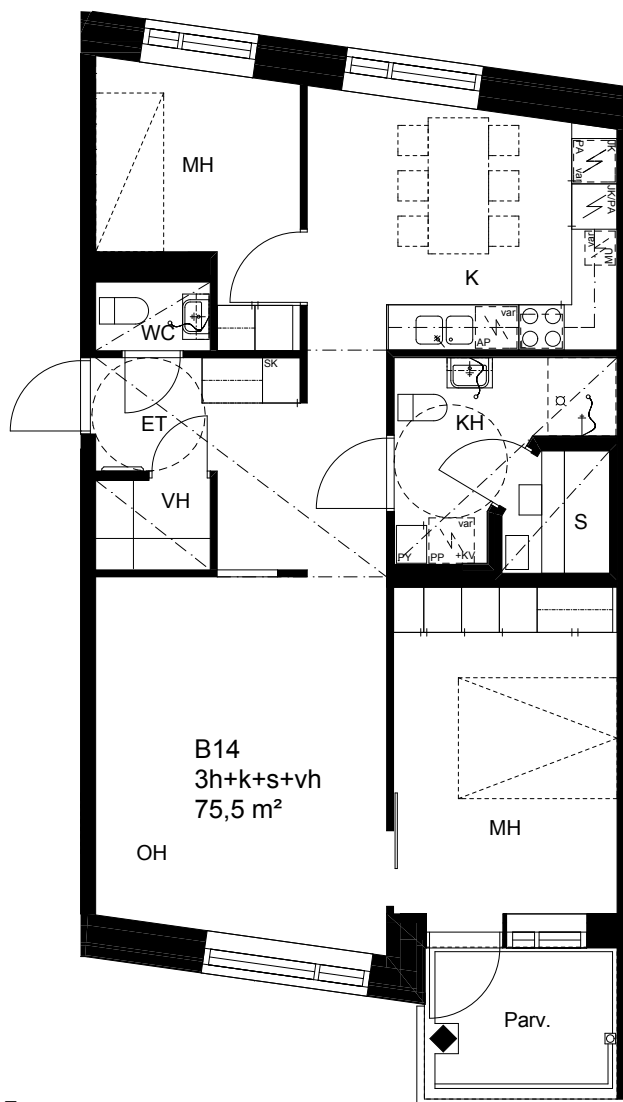
10.11.2011

B14

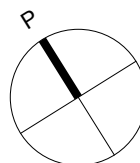
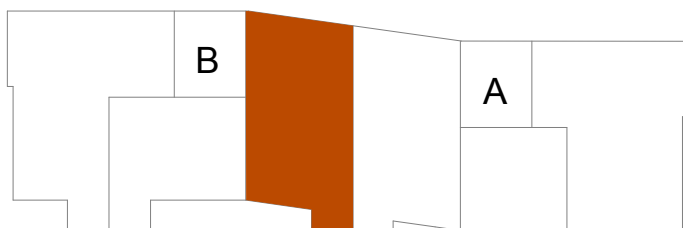
3h+k+s+vh

75,5 m<sup>2</sup>

2.krs



RAK1



Tämä esite perustuu päivämäärän ilmoittamaan tilanteeseen. Rakennutaja pidättää itselleen oikeuden tietojen ja piirustusten muutoksiin.

ARK - HOUSE ARKKITEHDIT OY PURSIMIEHENKATU 26 C 53 00150 HELSINKI [arkkitehdit@ark-house.com](mailto:arkkitehdit@ark-house.com)

# Helsingin Asumisoikeus Oy / Kuusamakuja 4-8

Kuusamakuja 4, 00320 Helsinki

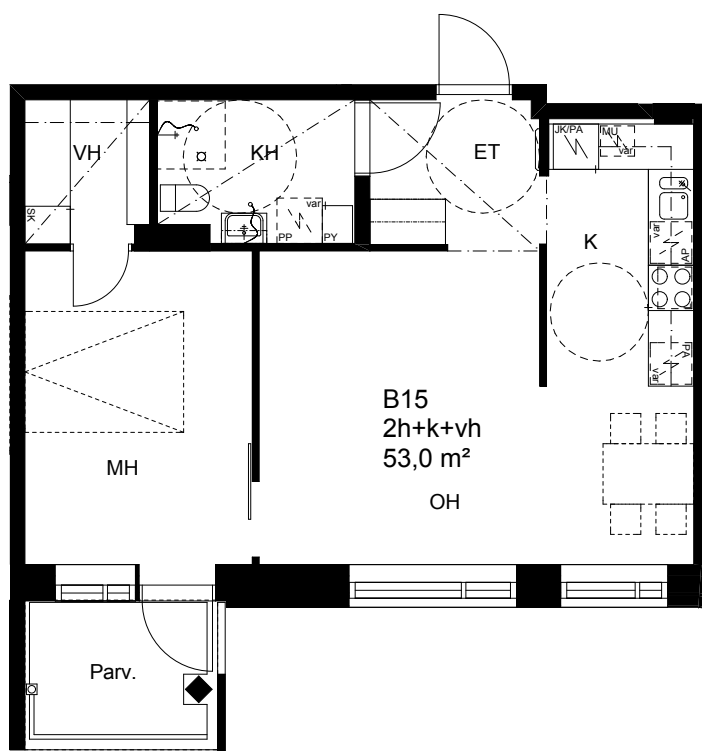
10.11.2011

B15

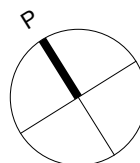
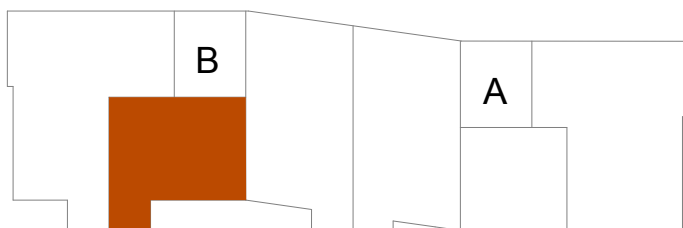
2h+k+vh

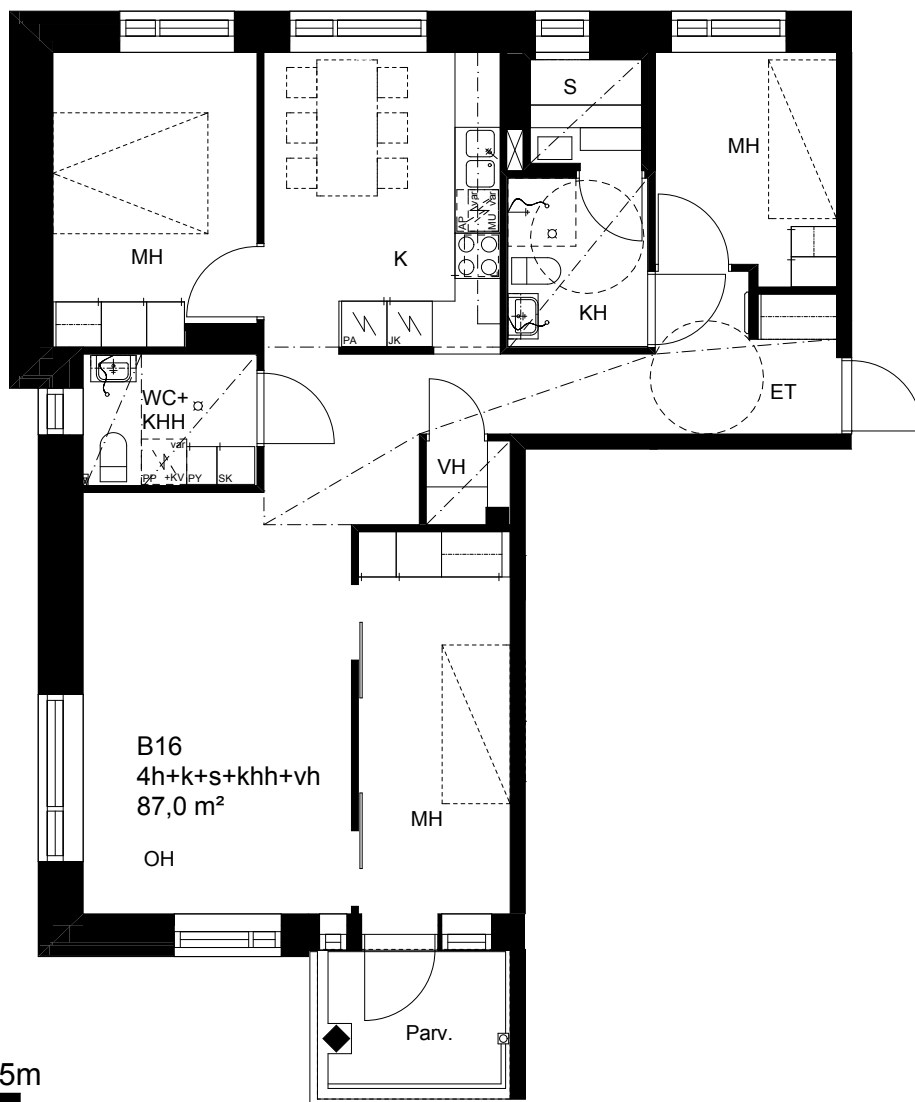
53,0 m<sup>2</sup>

2.krs

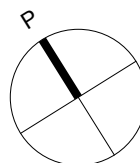
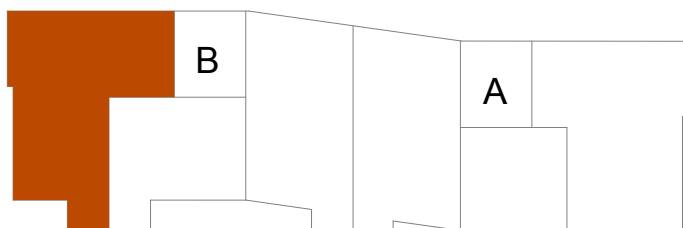


RAK1





RAK1



# Helsingin Asumisoikeus Oy / Kuusamakuja 4-8

Kuusamakuja 4, 00320 Helsinki

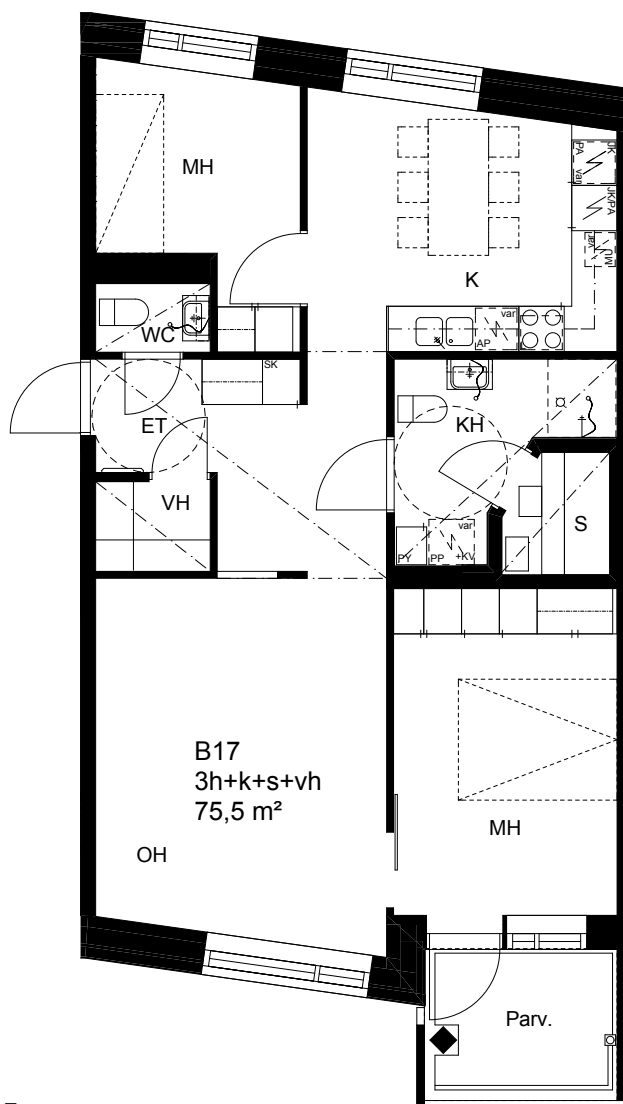
10.11.2011

B17

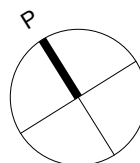
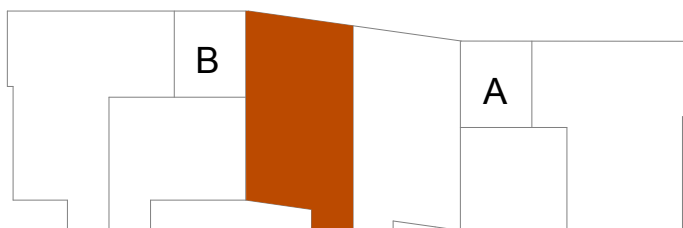
3h+k+s+vh

75,5 m<sup>2</sup>

3.krs



RAK1



Tämä esite perustuu päivämäärän ilmoittamaan tilanteeseen. Rakennutaja pidättää itselleen oikeuden tietojen ja piirustusten muutoksiin.

ARK - HOUSE ARKKITEHDIT OY PURSIMIEHENKATU 26 C 53 00150 HELSINKI [arkkitehdit@ark-house.com](mailto:arkkitehdit@ark-house.com)

# Helsingin Asumisoikeus Oy / Kuusamakuja 4-8

Kuusamakuja 4, 00320 Helsinki

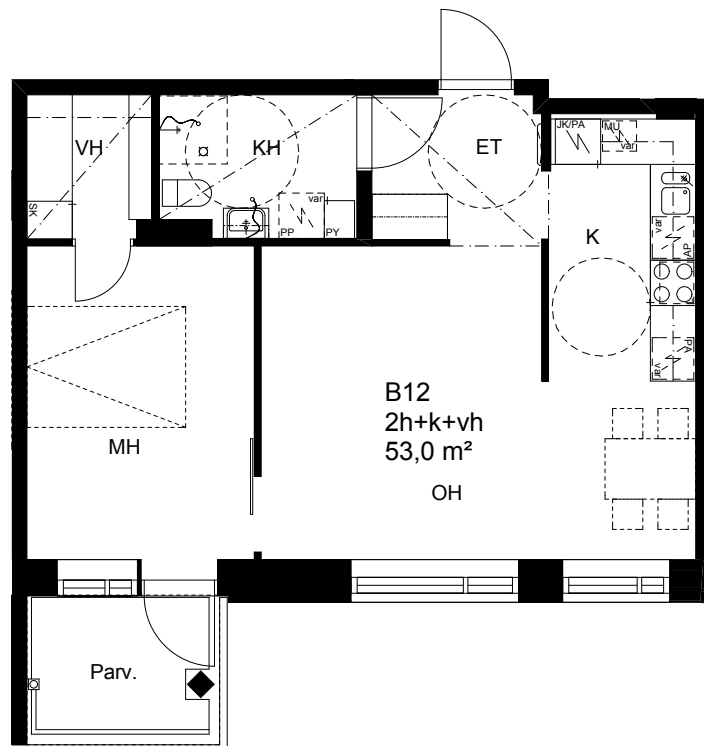
10.11.2011

B18

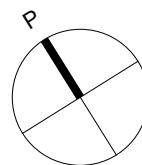
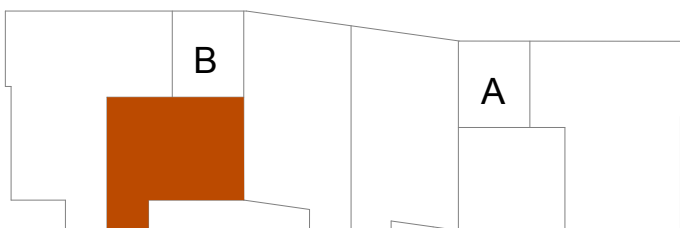
2h+k+vh

53,0 m<sup>2</sup>

3.krs

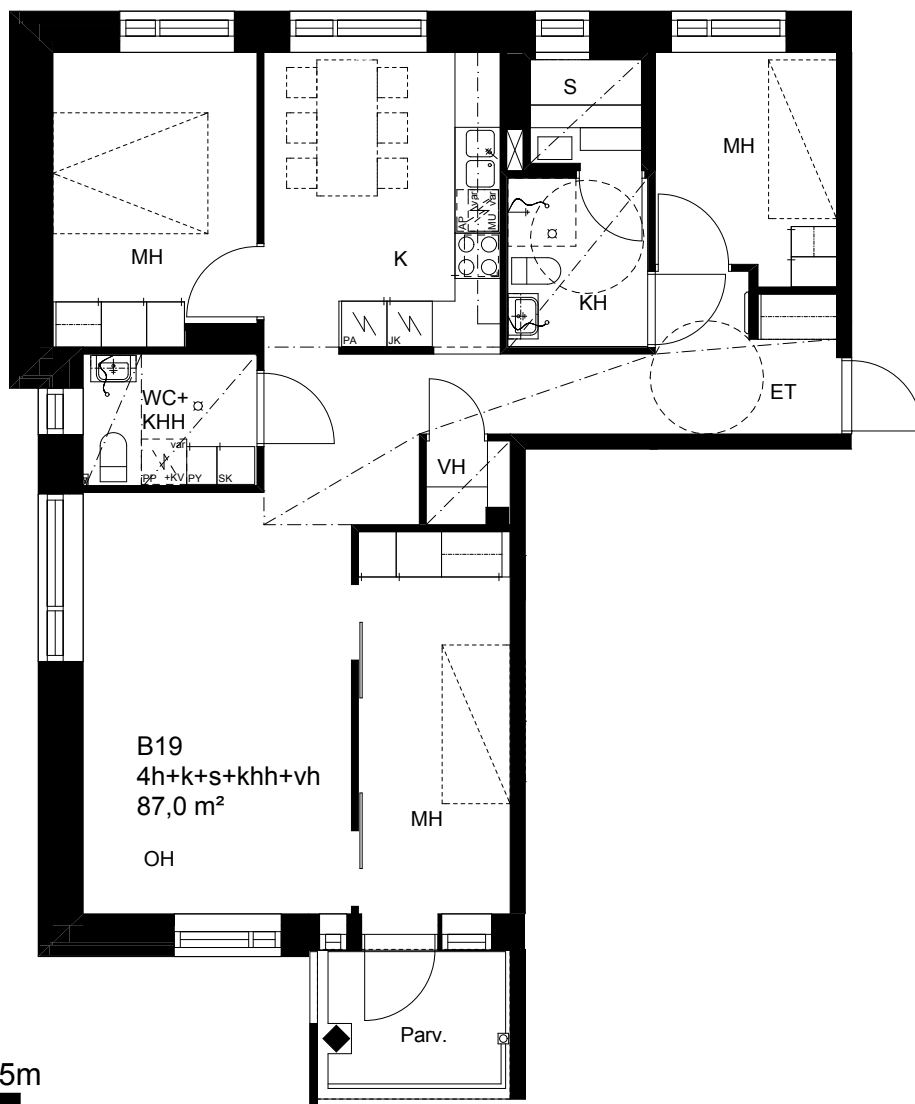


RAK1

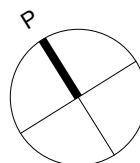
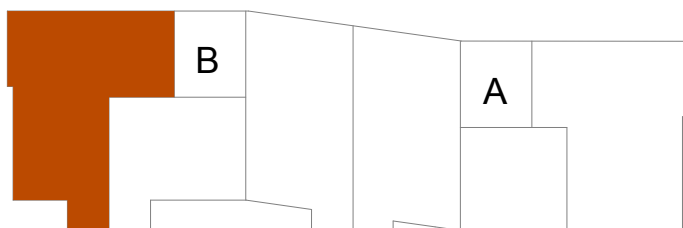


Tämä esite perustuu päivämäärän ilmoittamaan tilanteeseen. Rakennutaja pidättää itselleen oikeuden tietojen ja piirustusten muutoksiin.

ARK - HOUSE ARKKITEHDIT OY PURSIMIEHENKATU 26 C 53 00150 HELSINKI [arkkitehdit@ark-house.com](mailto:arkkitehdit@ark-house.com)



RAK1



# Helsingin Asumisoikeus Oy / Kuusamakuja 4-8

Kuusamakuja 4, 00320 Helsinki

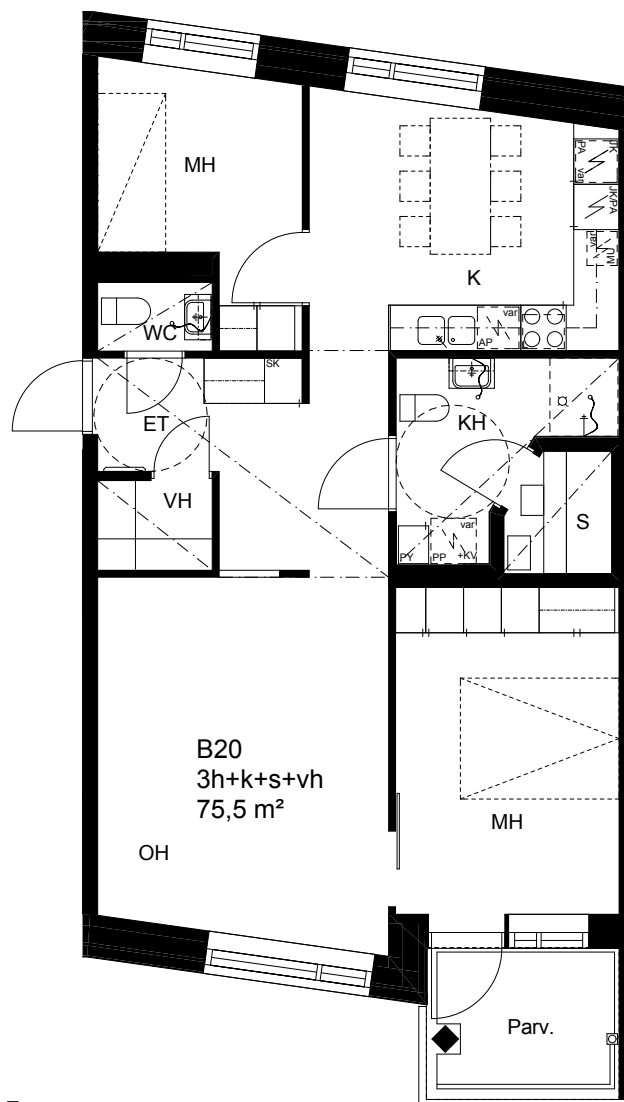
10.11.2011

B20

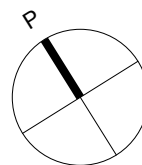
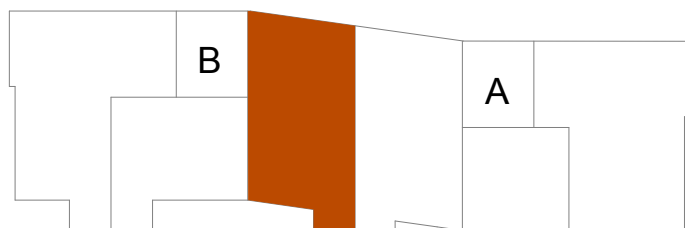
3h+k+s+vh

75,5 m<sup>2</sup>

4.krs



RAK1



# Helsingin Asumisoikeus Oy / Kuusamakuja 4-8

Kuusamakuja 4, 00320 Helsinki

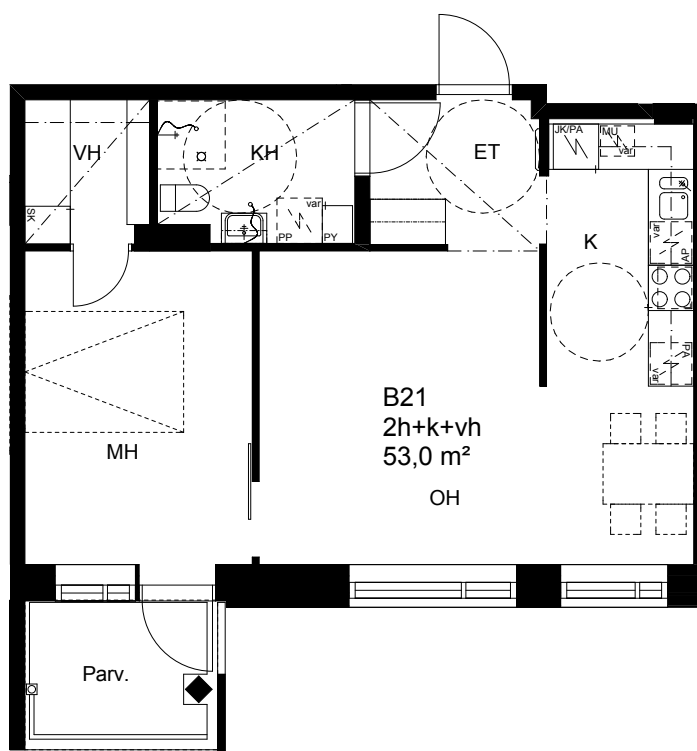
10.11.2011

B21

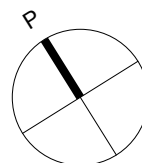
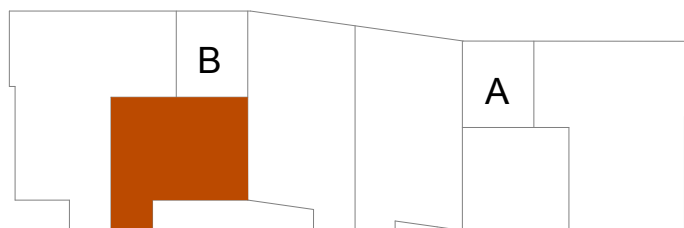
2h+k+vh

53,0 m<sup>2</sup>

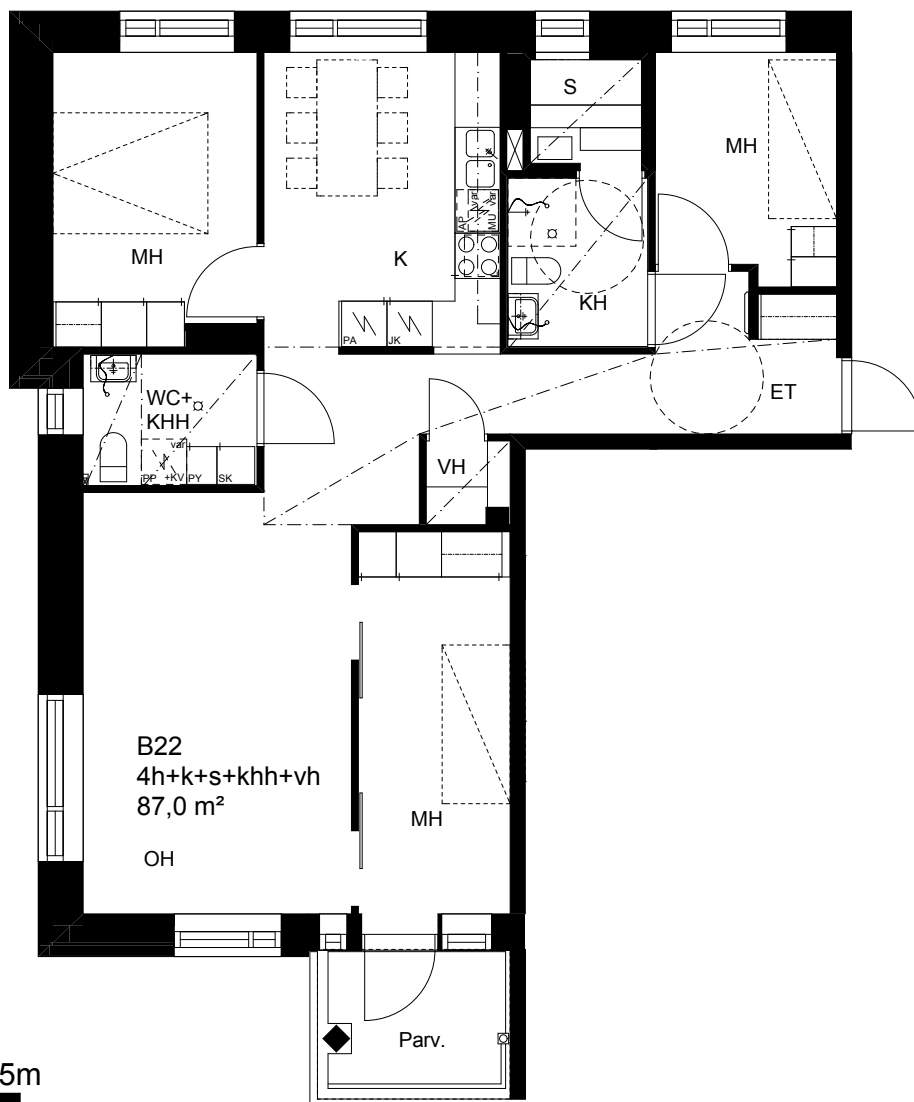
4.krs



RAK1

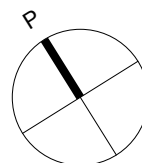
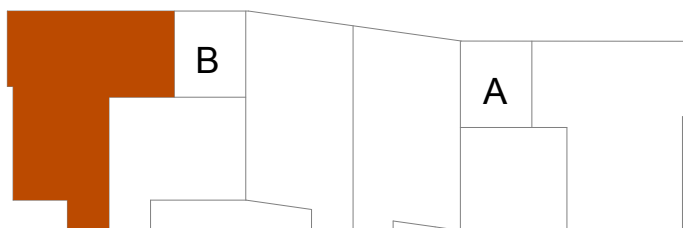






0 1 2 3 4 5m

RAK1



# Helsingin Asumisoikeus Oy / Kuusamakuja 4-8

Kuusamakuja 4, 00320 Helsinki

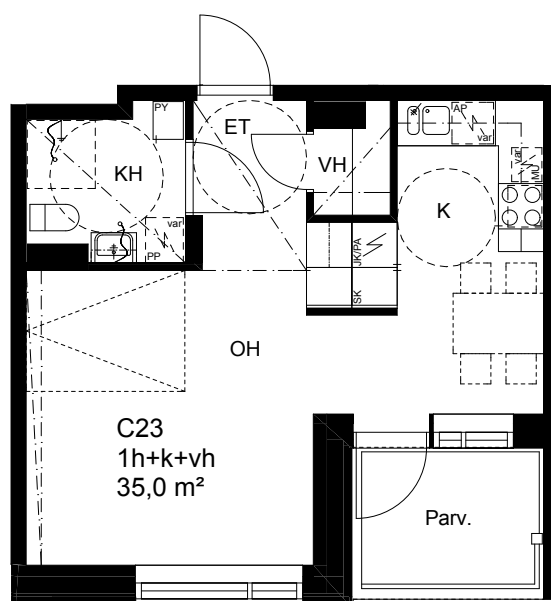
10.11.2011

C23

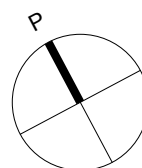
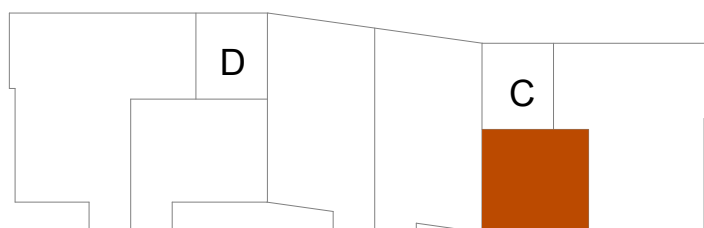
1h+k+vh

35,0 m<sup>2</sup>

1.krs



RAK2



# Helsingin Asumisoikeus Oy / Kuusamakuja 4-8

Kuusamakuja 4, 00320 Helsinki

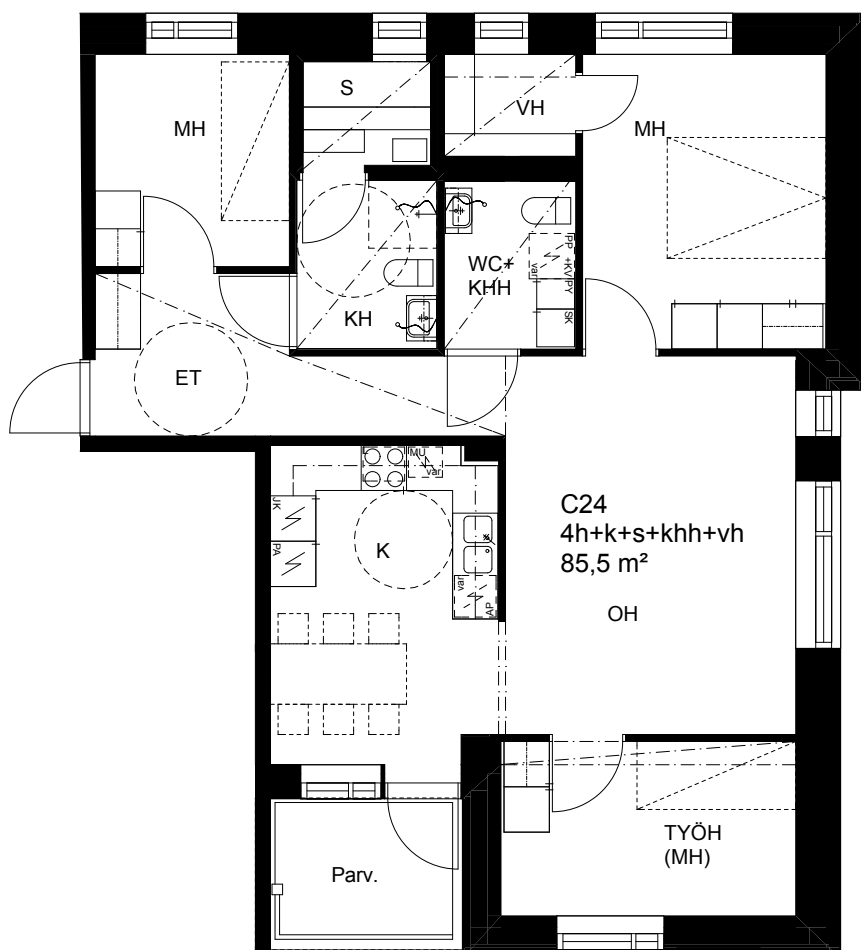
10.11.2011

C24

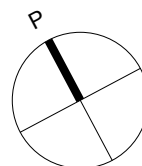
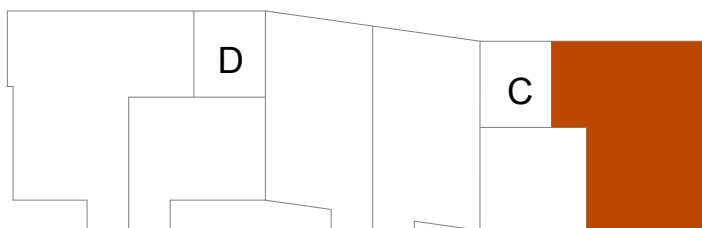
4h+k+s+khh+vh

85,5 m<sup>2</sup>

1.krs



RAK2



Tämä esite perustuu päivämäärän ilmoittamaan tilanteeseen. Rakennutaja pidättää itselleen oikeuden tietojen ja piirustusten muutoksiin.

ARK - HOUSE ARKKITEHDIT OY PURSIMIEHENKATU 26 C 53 00150 HELSINKI [arkkitehdit@ark-house.com](mailto:arkkitehdit@ark-house.com)

# Helsingin Asumisoikeus Oy / Kuusamakuja 4-8

Kuusamakuja 4, 00320 Helsinki

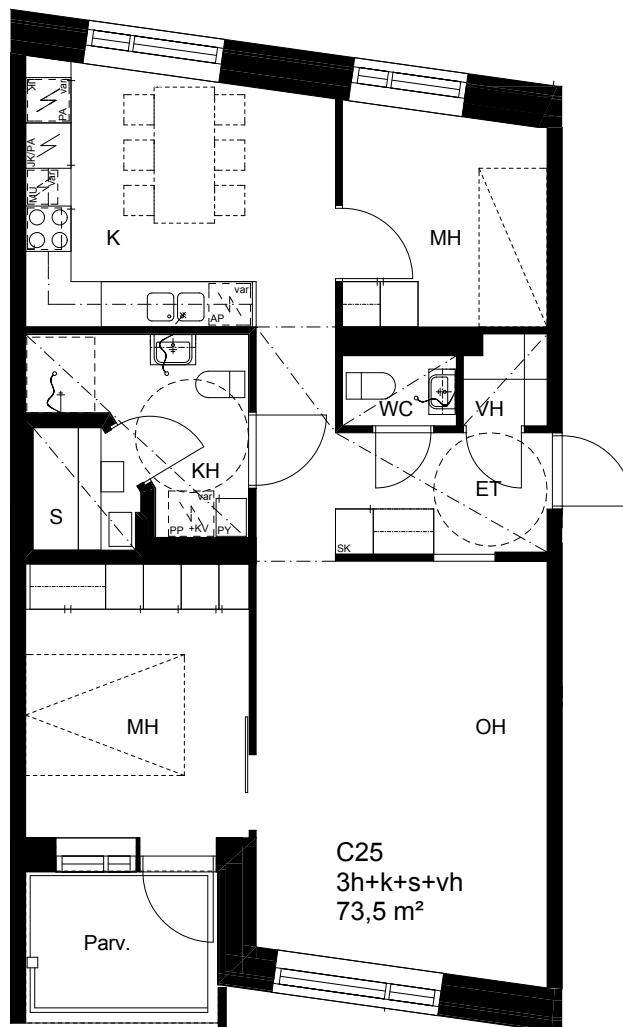
10.11.2011

C25

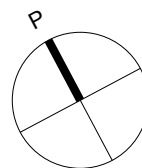
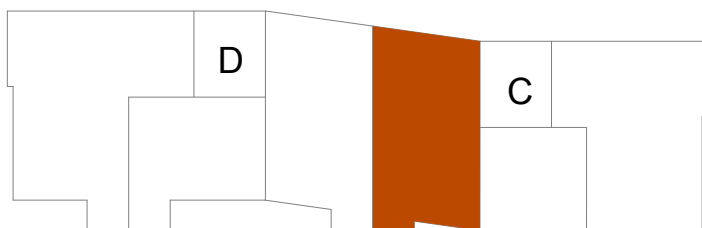
3h+k+s+vh

73,5 m<sup>2</sup>

2.krs



RAK2



Tämä esite perustuu päivämäärän ilmoittamaan tilanteeseen. Rakennutaja pidättää itselleen oikeuden tietojen ja piirustusten muutoksiin.

ARK - HOUSE ARKKITEHDIT OY PURSIMIEHENKATU 26 C 53 00150 HELSINKI [arkkitehdit@ark-house.com](mailto:arkkitehdit@ark-house.com)

# Helsingin Asumisoikeus Oy / Kuusamakuja 4-8

Kuusamakuja 4, 00320 Helsinki

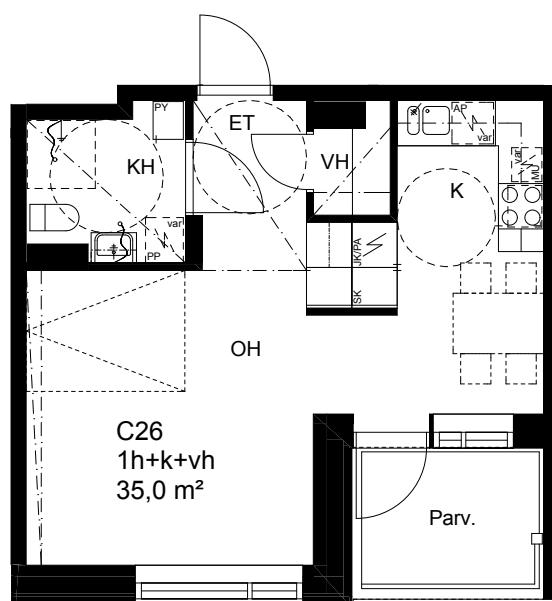
10.11.2011

C26

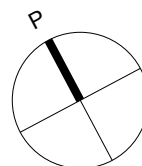
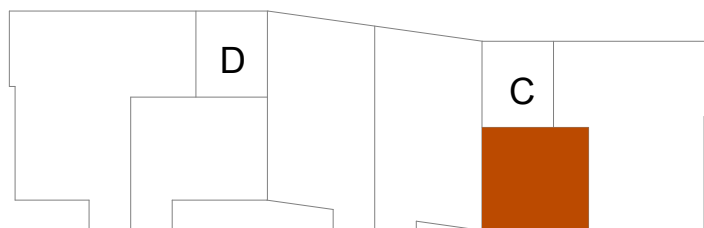
1h+k+vh

35,0 m<sup>2</sup>

2.krs



RAK2



# Helsingin Asumisoikeus Oy / Kuusamakuja 4-8

Kuusamakuja 4, 00320 Helsinki

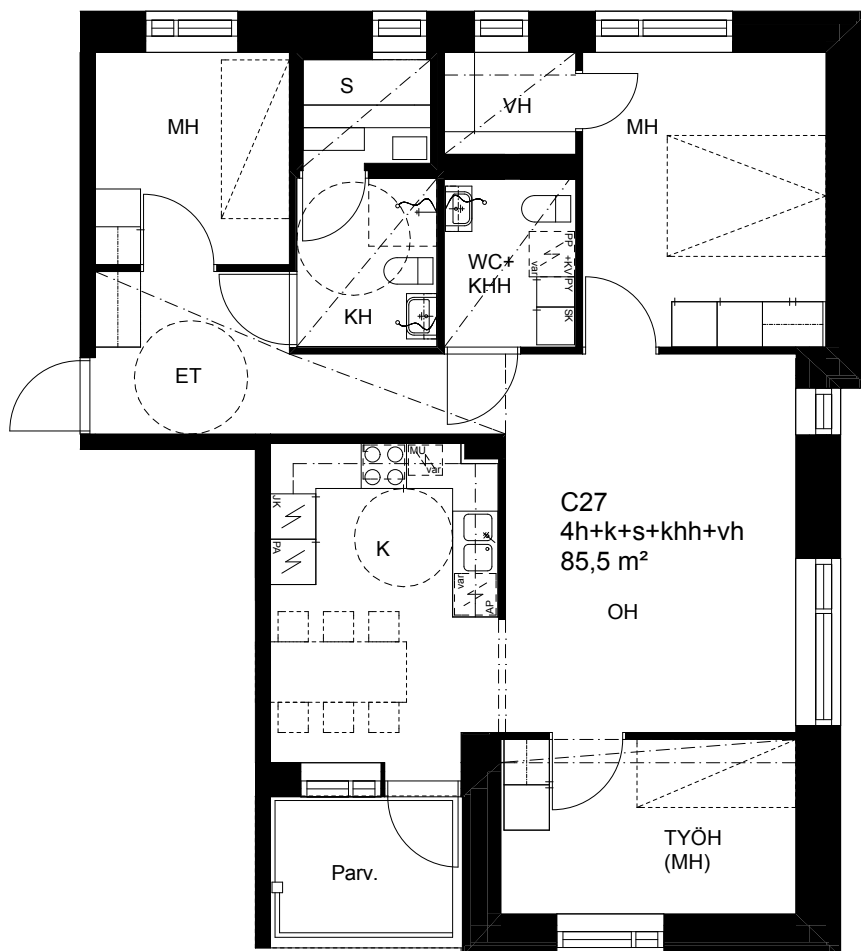
10.11.2011

C27

4h+k+s+khh+vh

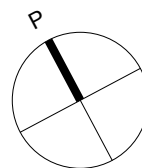
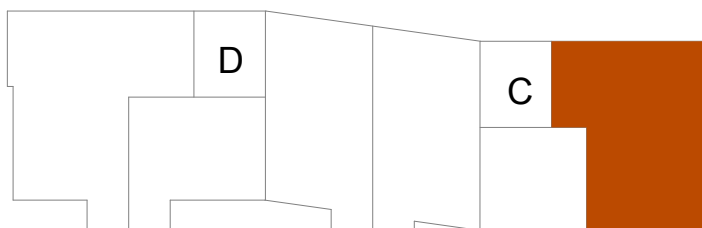
85,5 m<sup>2</sup>

2.krs



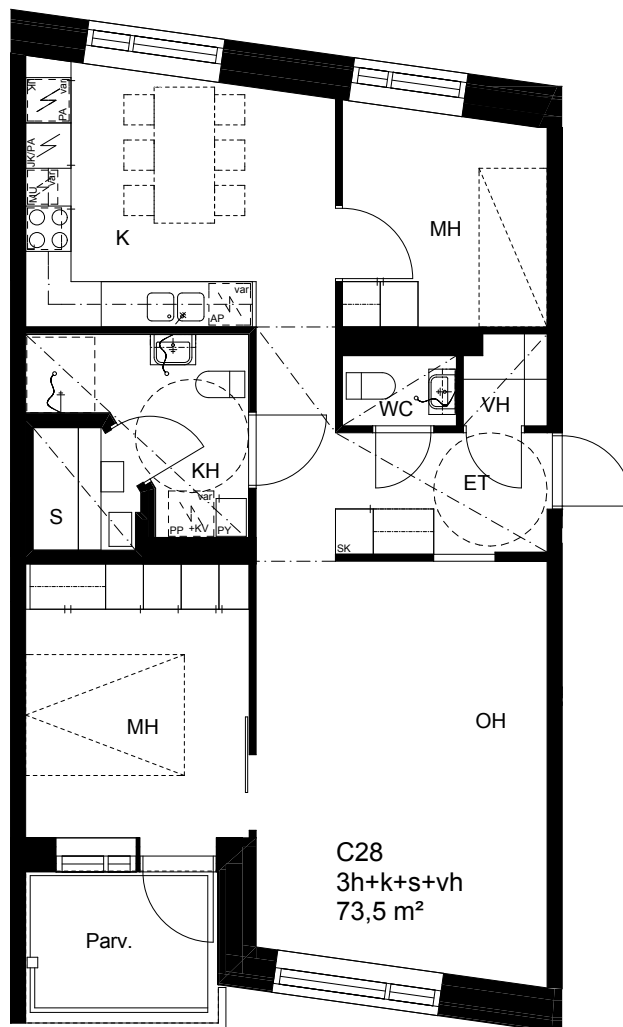
0 1 2 3 4 5m

RAK2

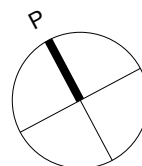
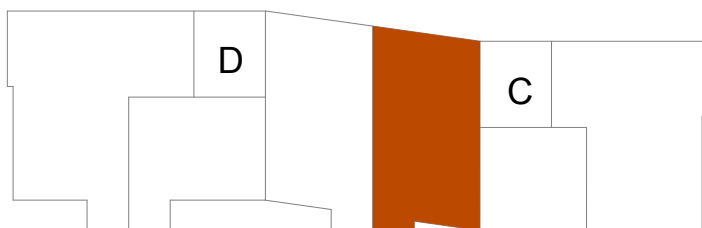


Tämä esite perustuu päivämäärän ilmoittamaan tilanteeseen. Rakennutaja pidättää itselleen oikeuden tietojen ja piirustusten muutoksiin.

ARK - HOUSE ARKKITEHDIT OY PURSIMIEHENKATU 26 C 53 00150 HELSINKI [arkkitehdit@ark-house.com](mailto:arkkitehdit@ark-house.com)



RAK2



# Helsingin Asumisoikeus Oy / Kuusamakuja 4-8

Kuusamakuja 4, 00320 Helsinki

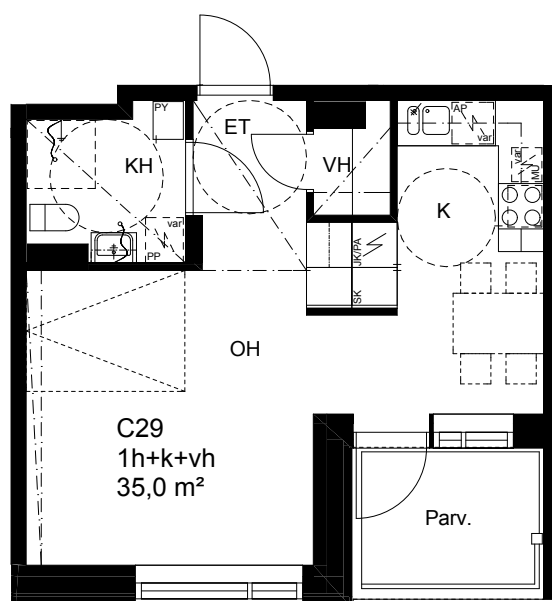
10.11.2011

C29

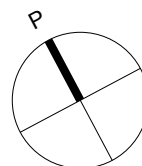
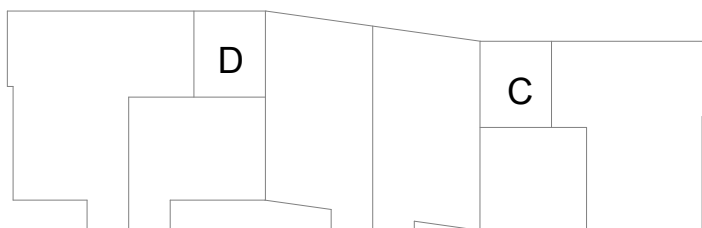
1h+k+vh

35,0 m<sup>2</sup>

3.krs



RAK2





# Helsingin Asumisoikeus Oy / Kuusamakuja 4-8

Kuusamakuja 4, 00320 Helsinki

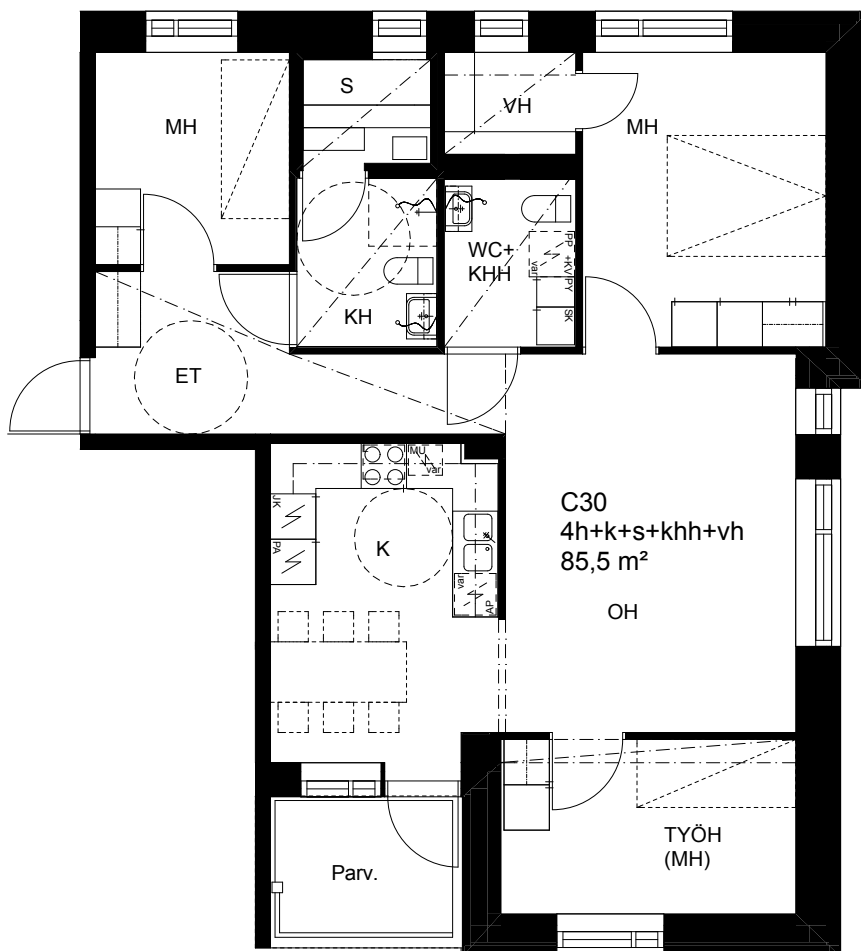
10.11.2011

C30

4h+k+s+khh+vh

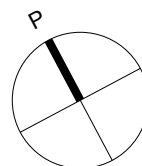
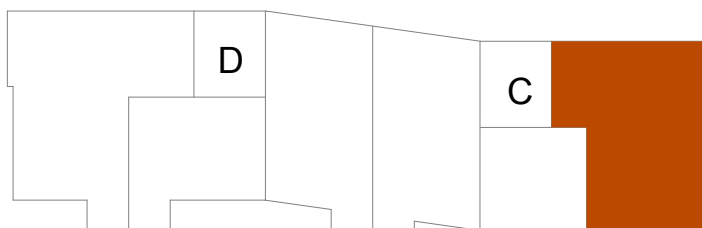
85,5 m<sup>2</sup>

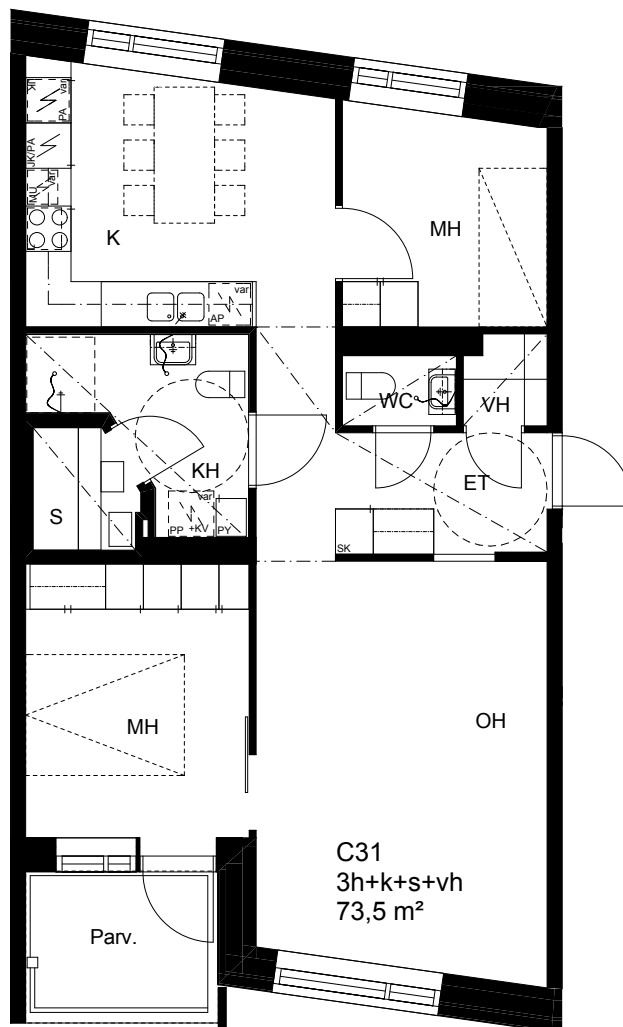
3.krs



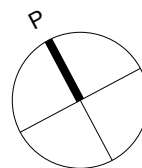
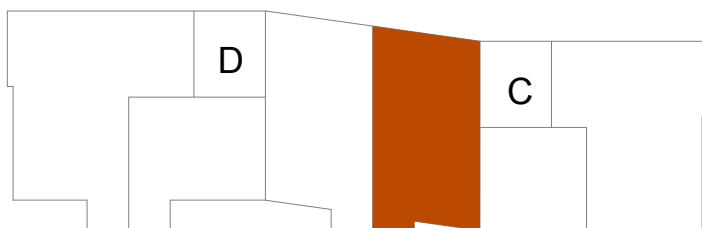
0 1 2 3 4 5m

RAK2





RAK2



# Helsingin Asumisoikeus Oy / Kuusamakuja 4-8

Kuusamakuja 4, 00320 Helsinki

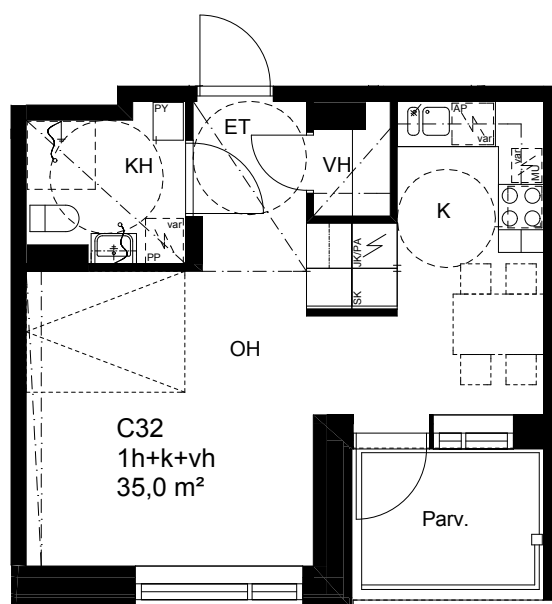
10.11.2011

C32

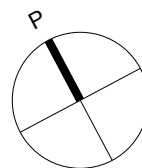
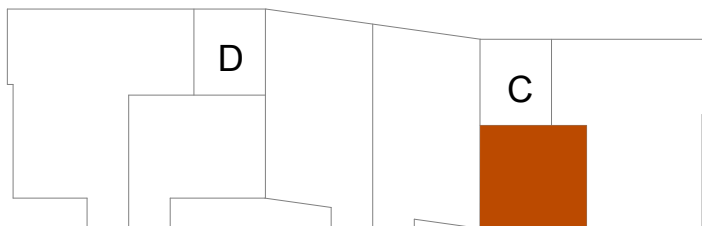
1h+k+vh

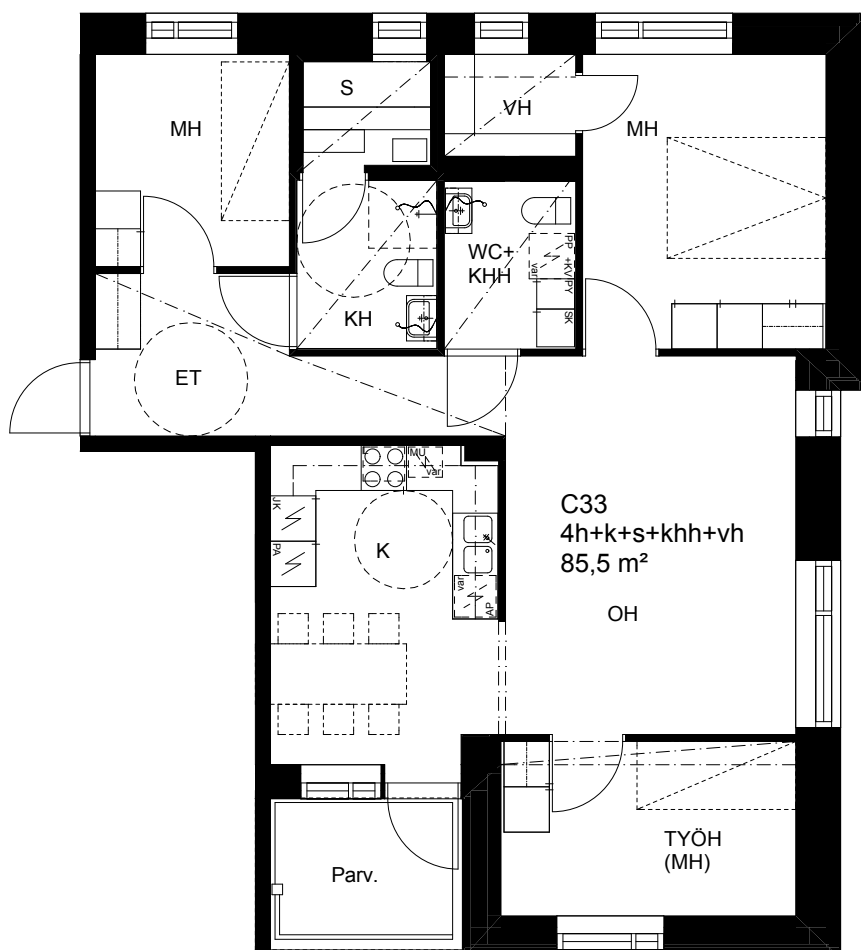
35,0 m<sup>2</sup>

4.krs

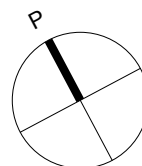


RAK2





RAK2



# Helsingin Asumisoikeus Oy / Kuusamakuja 4-8

Kuusamakuja 4, 00320 Helsinki

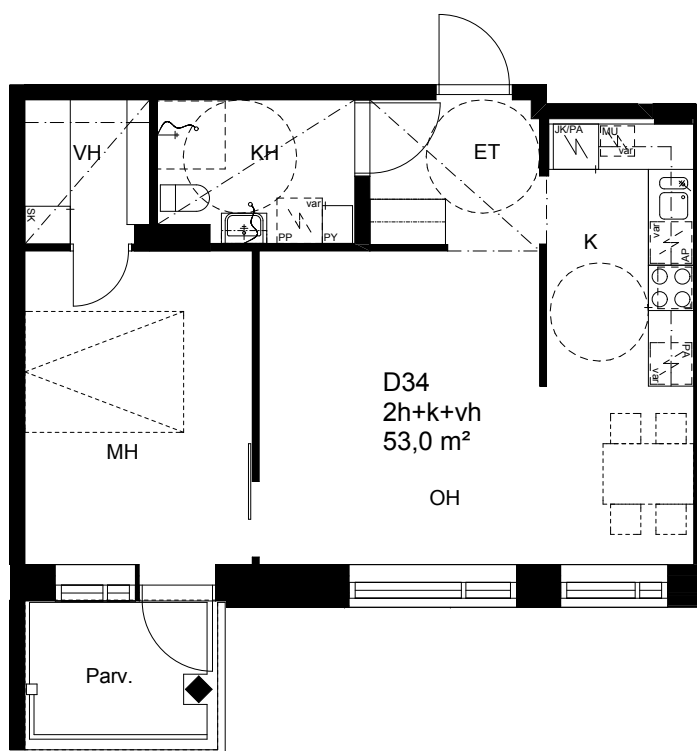
10.11.2011

D34

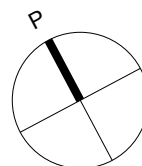
2h+k+vh

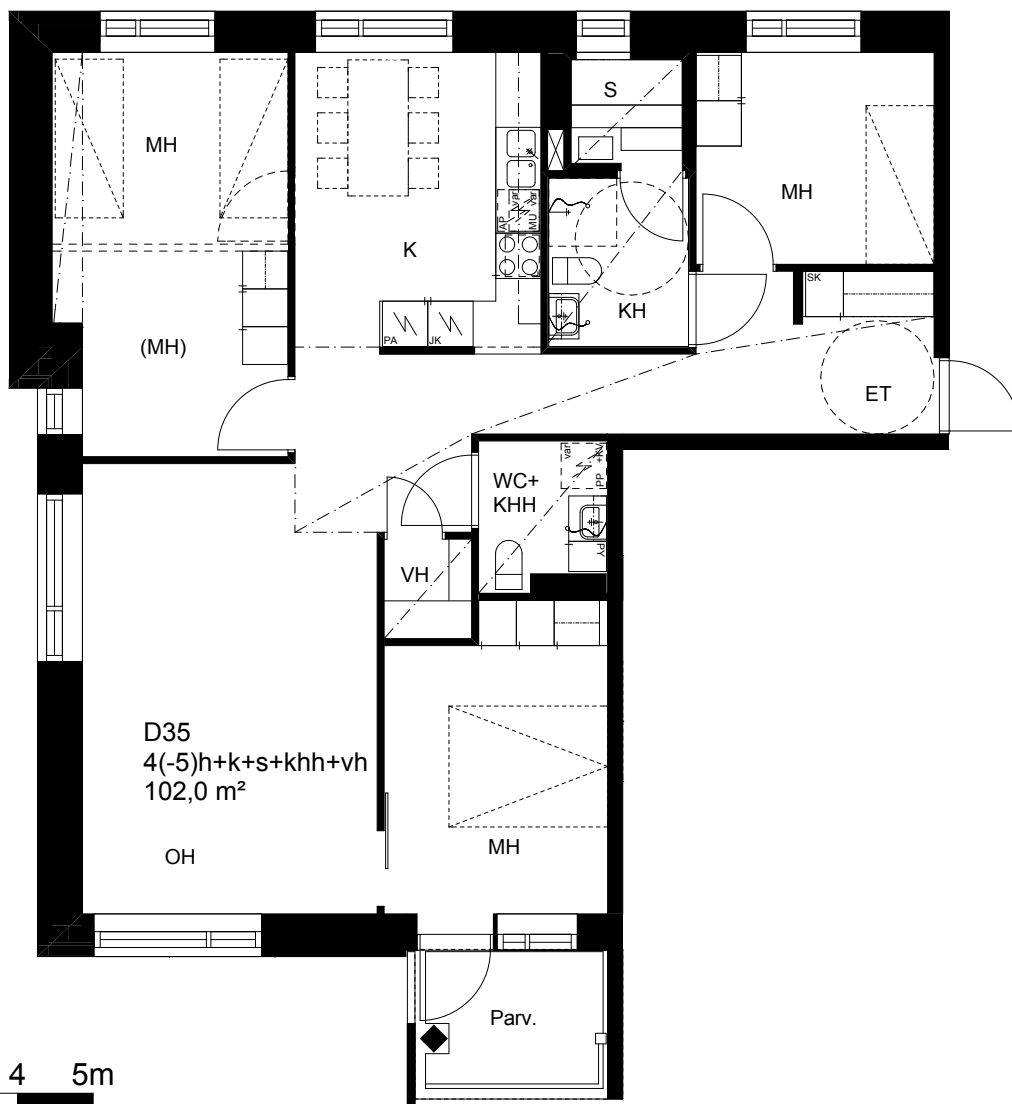
53,0 m<sup>2</sup>

1.krs

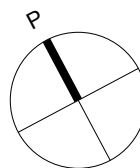


RAK2





RAK2



# Helsingin Asumisoikeus Oy / Kuusamakuja 4-8

Kuusamakuja 4, 00320 Helsinki

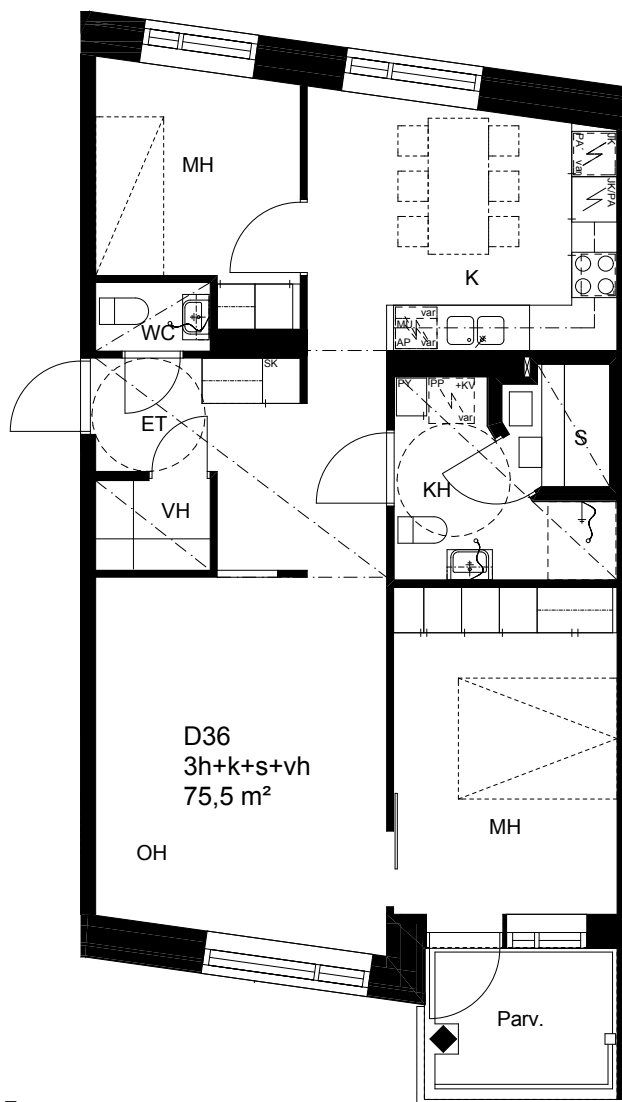
10.11.2011

D36

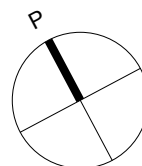
3h+k+s+vh

75,5 m<sup>2</sup>

2.krs



RAK2



# Helsingin Asumisoikeus Oy / Kuusamakuja 4-8

Kuusamakuja 4, 00320 Helsinki

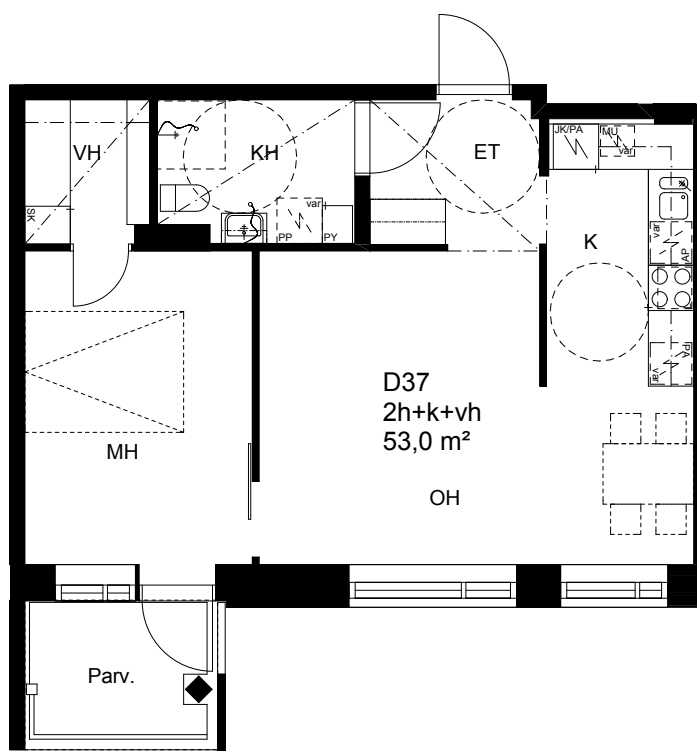
10.11.2011

D37

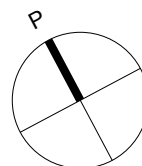
2h+k+vh

53,0 m<sup>2</sup>

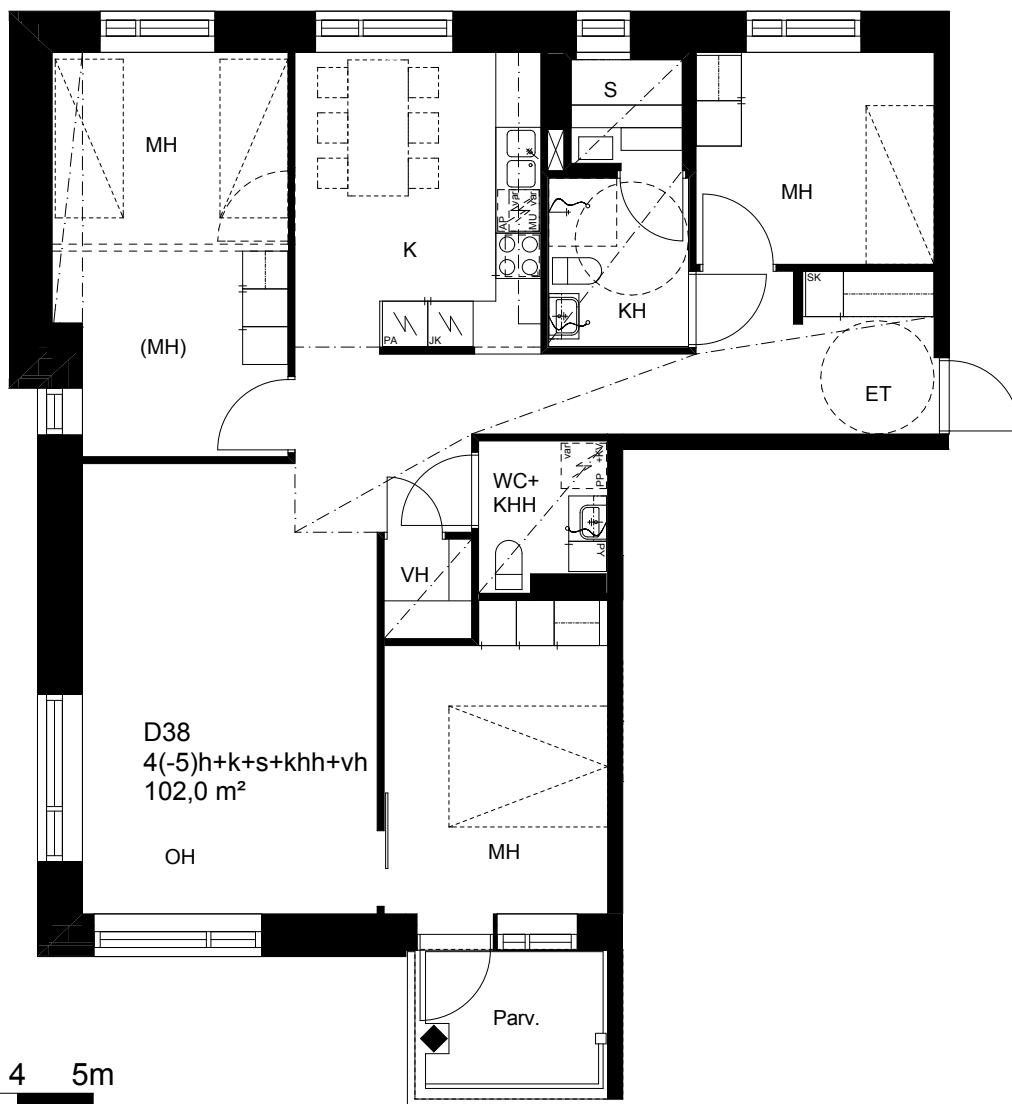
2.krs



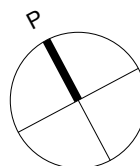
RAK2







RAK2



# Helsingin Asumisoikeus Oy / Kuusamakuja 4-8

Kuusamakuja 4, 00320 Helsinki

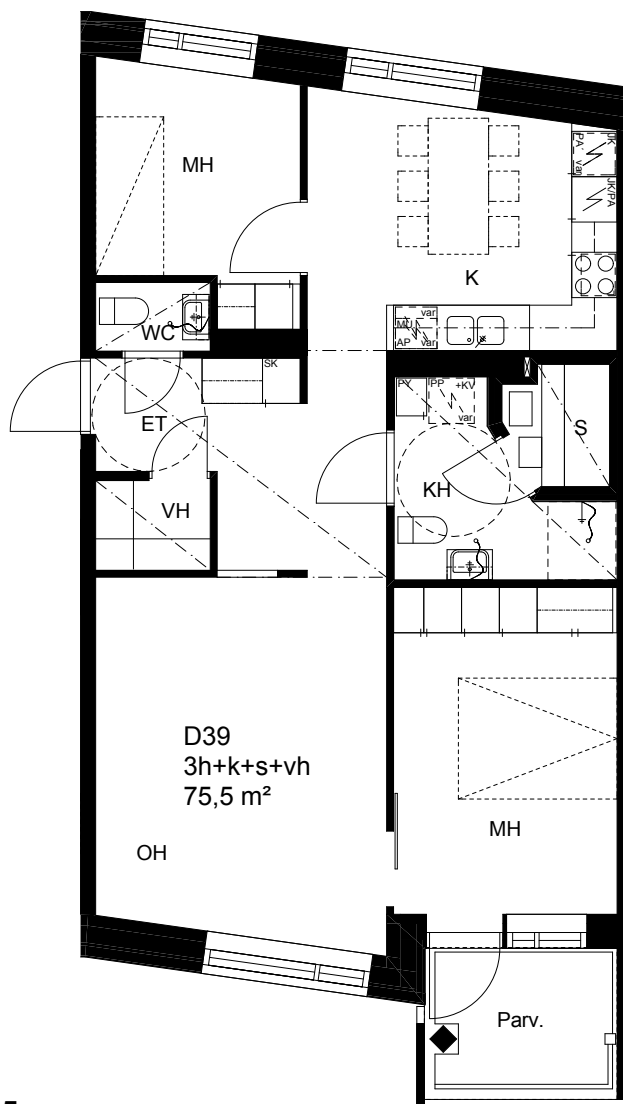
10.11.2011

D39

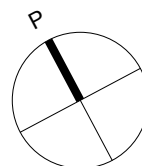
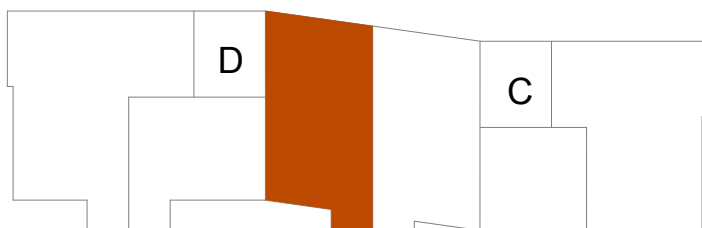
3h+k+s+vh

75,5 m<sup>2</sup>

3.krs



RAK2



# Helsingin Asumisoikeus Oy / Kuusamakuja 4-8

Kuusamakuja 4, 00320 Helsinki

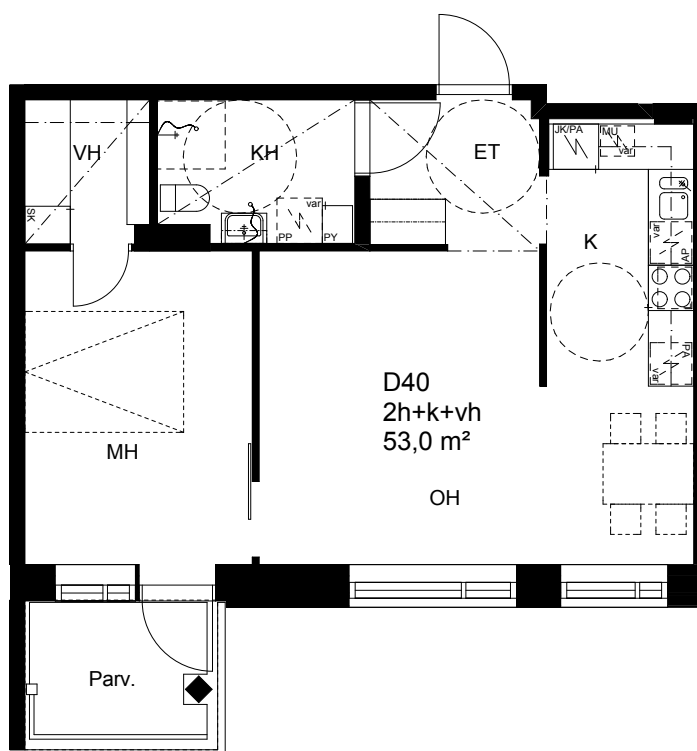
10.11.2011

D40

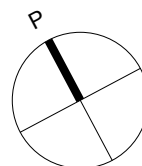
2h+k+vh

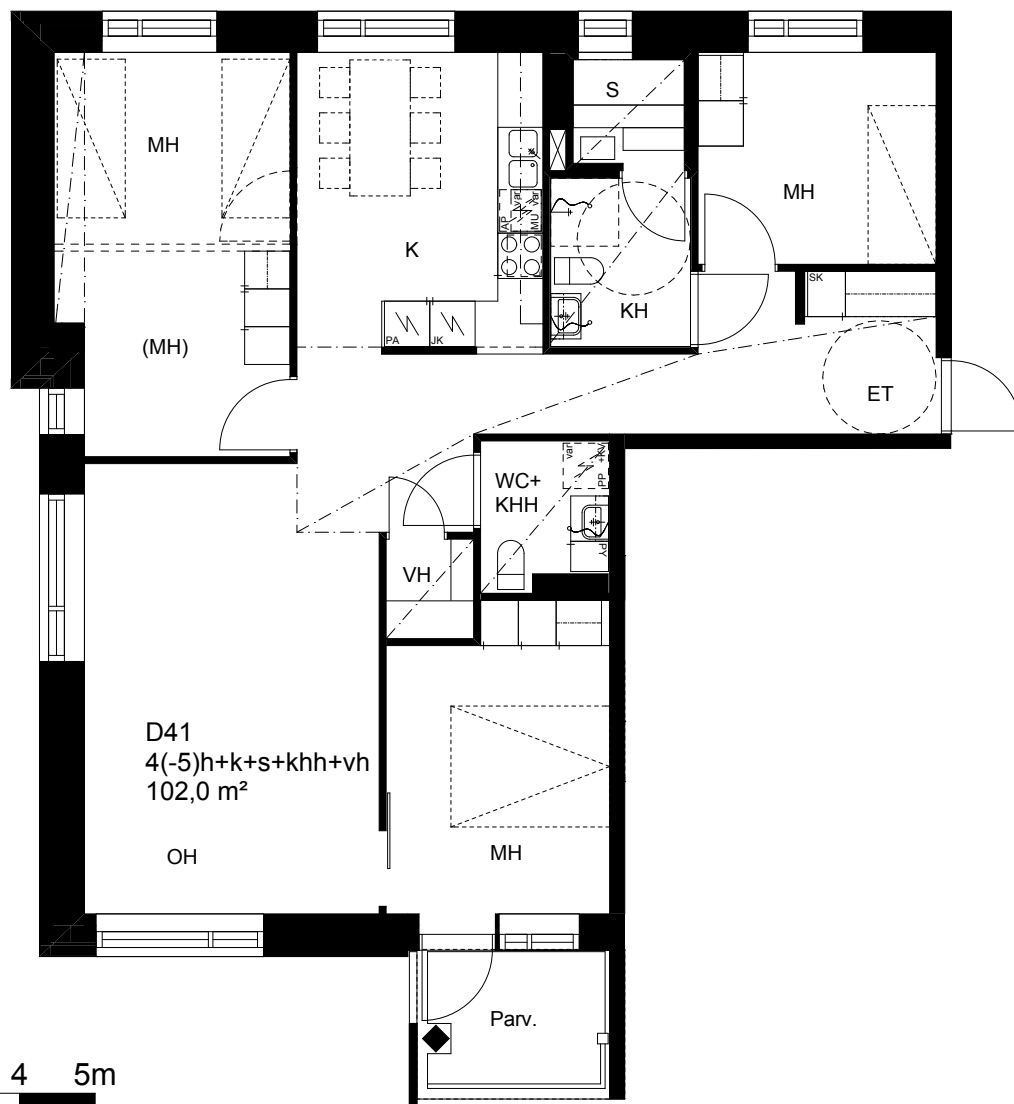
53,0 m<sup>2</sup>

3.krs

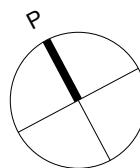


RAK2





RAK2



# Helsingin Asumisoikeus Oy / Kuusamakuja 4-8

Kuusamakuja 4, 00320 Helsinki

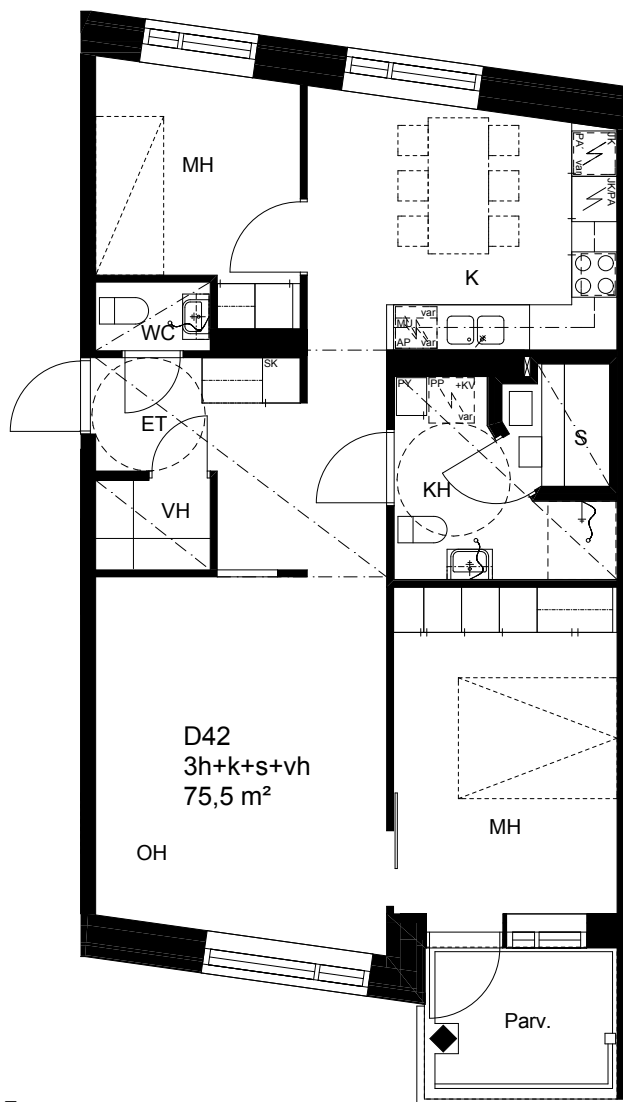
10.11.2011

D42

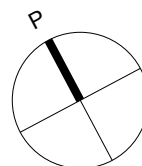
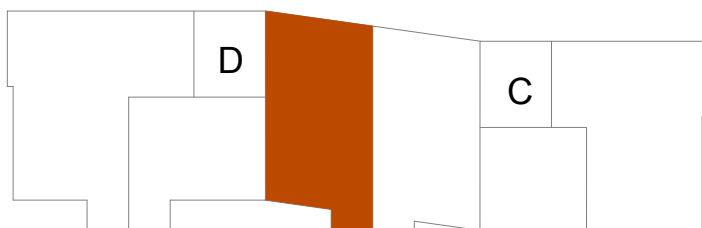
3h+k+s+vh

75,5 m<sup>2</sup>

4.krs



RAK2



Tämä esite perustuu päivämäärän ilmoittamaan tilanteeseen. Rakennutaja pidättää itselleen oikeuden tietojen ja piirustusten muutoksiin.

ARK - HOUSE ARKKITEHDIT OY PURSIMIEHENKATU 26 C 53 00150 HELSINKI [arkkitehdit@ark-house.com](mailto:arkkitehdit@ark-house.com)

# Helsingin Asumisoikeus Oy / Kuusamakuja 4-8

Kuusamakuja 4, 00320 Helsinki

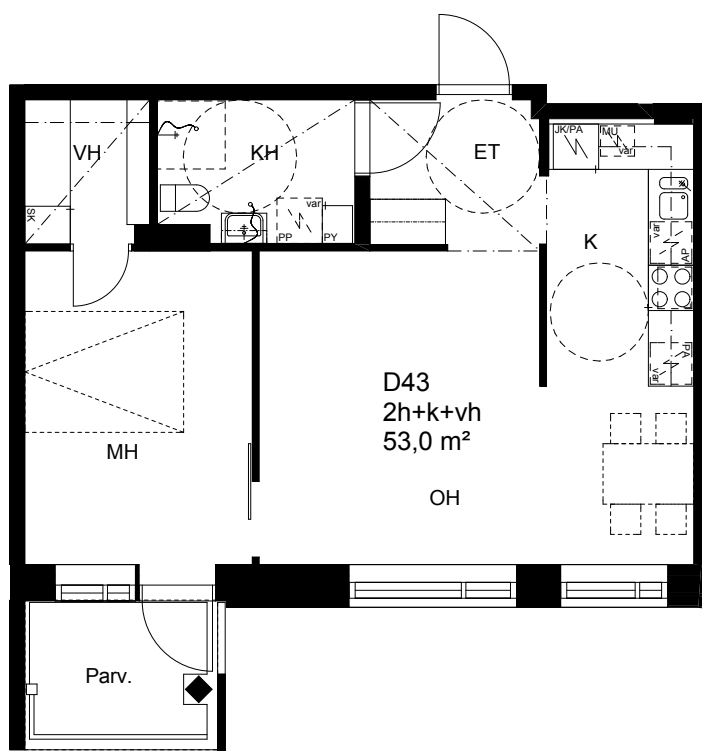
10.11.2011

D43

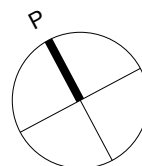
2h+k+vh

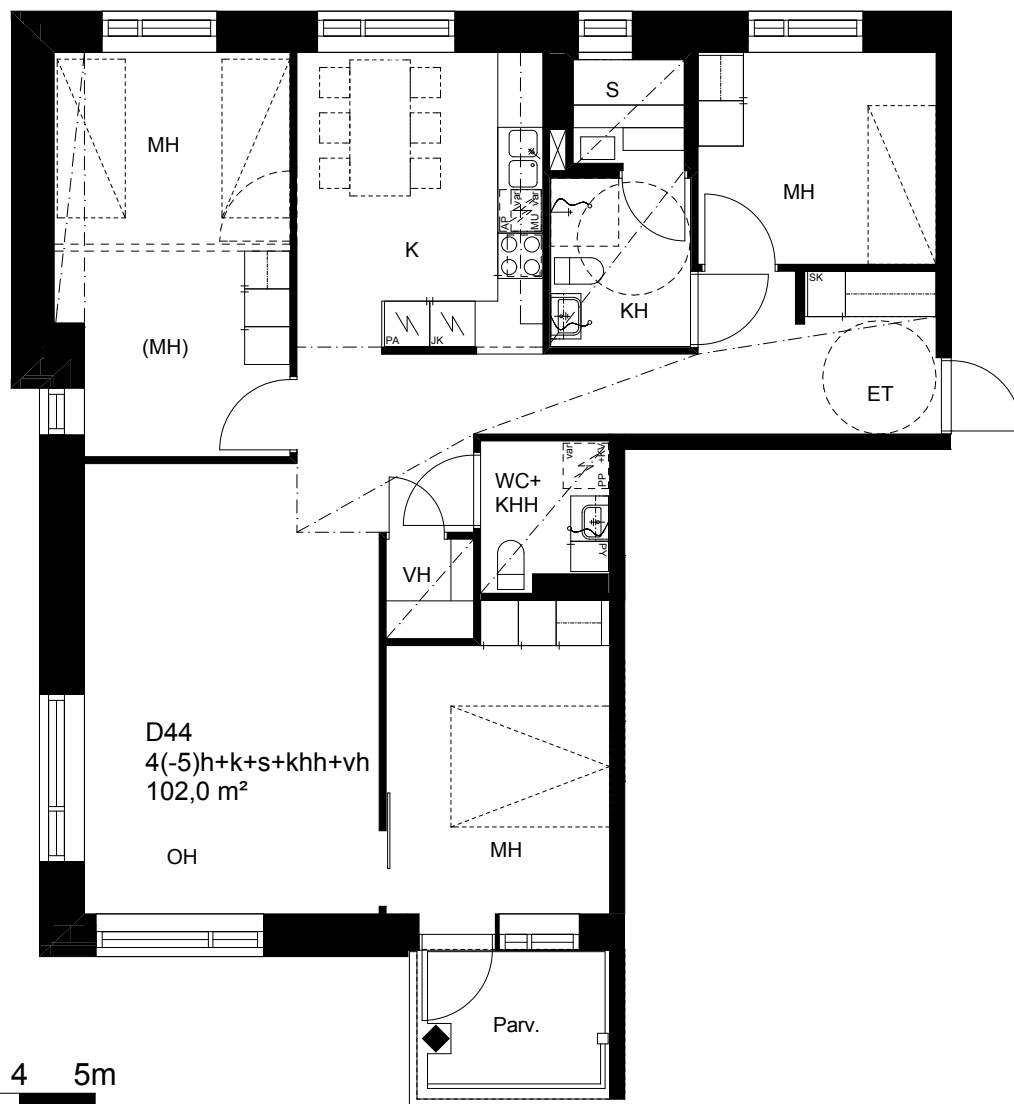
53,0 m<sup>2</sup>

4.krs

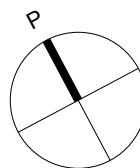
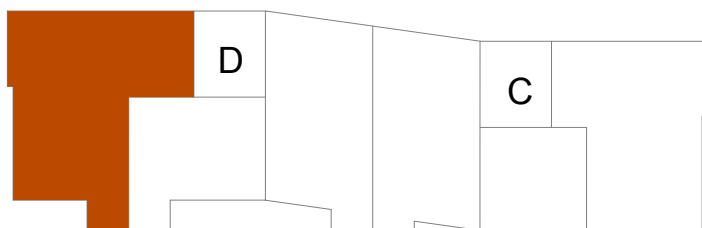


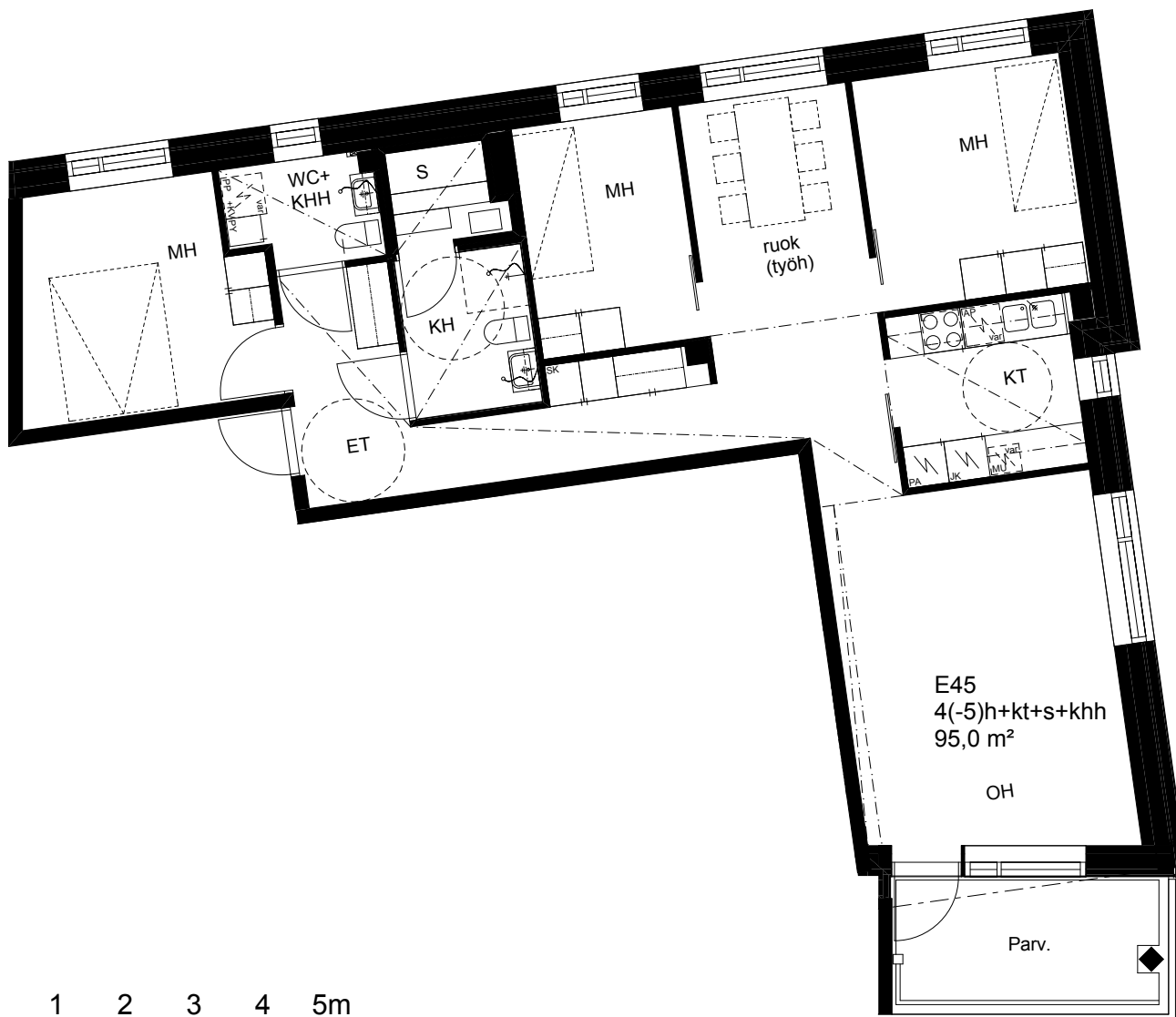
RAK2



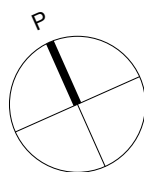
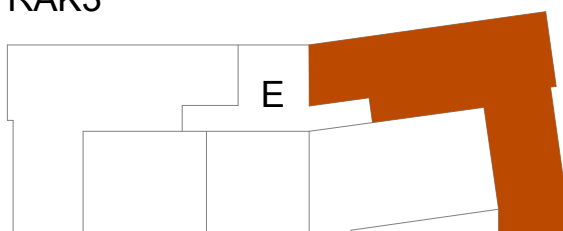


RAK2





RAK3





# Helsingin Asumisoikeus Oy / Kuusamakuja 4-8

Kuusamakuja 4, 00320 Helsinki

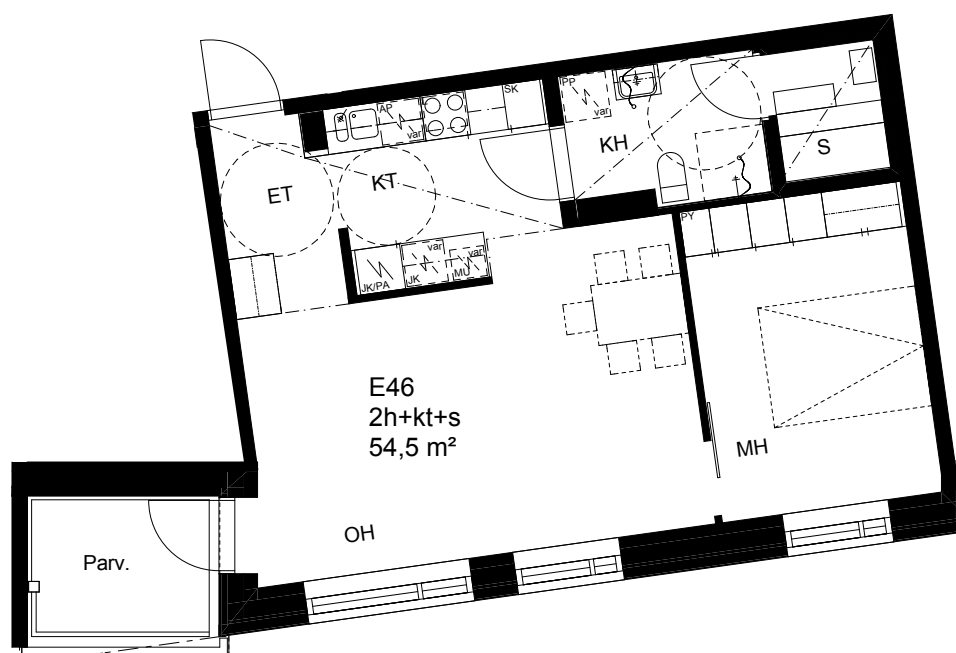
10.11.2011

E46

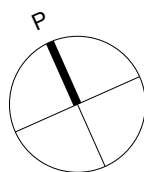
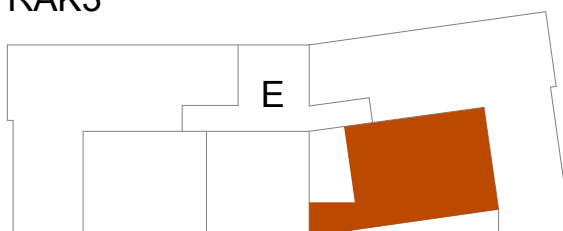
2h+kt+s

54,5 m<sup>2</sup>

1.krs



RAK3



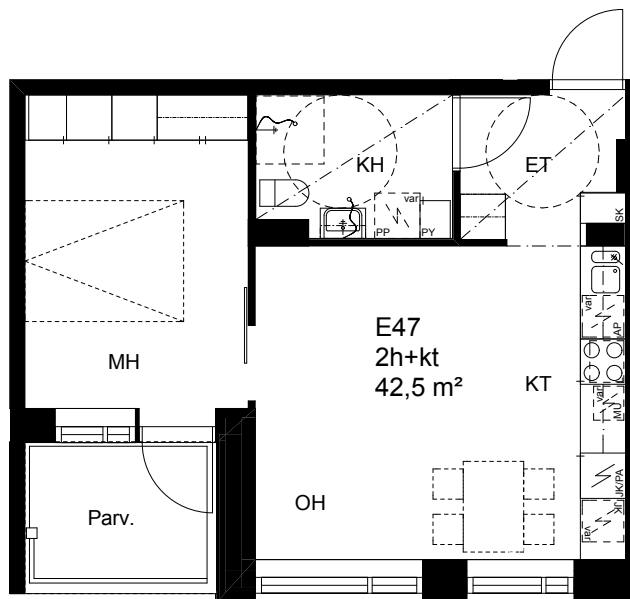
# Helsingin Asumisoikeus Oy / Kuusamakuja 4-8

Kuusamakuja 4, 00320 Helsinki

10.11.2011

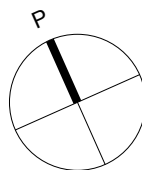
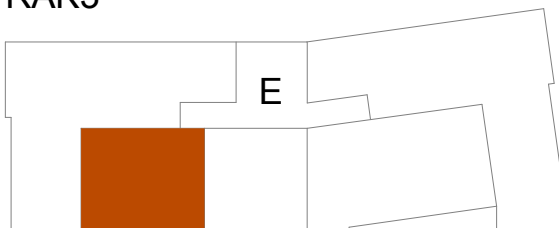
E47  
2H+KT  
42,5 m<sup>2</sup>

1.krs



0 1 2 3 4 5m

RAK3



# Helsingin Asumisoikeus Oy / Kuusamakuja 4-8

Kuusamakuja 4, 00320 Helsinki

10.11.2011

E48

3h+k+s

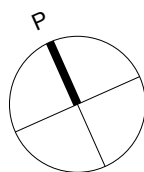
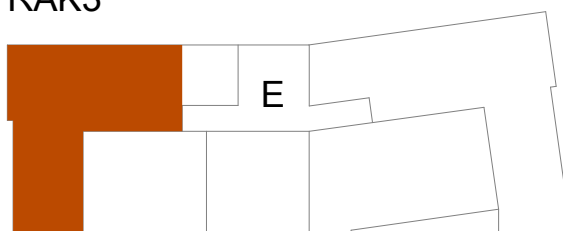
71,0 m<sup>2</sup>

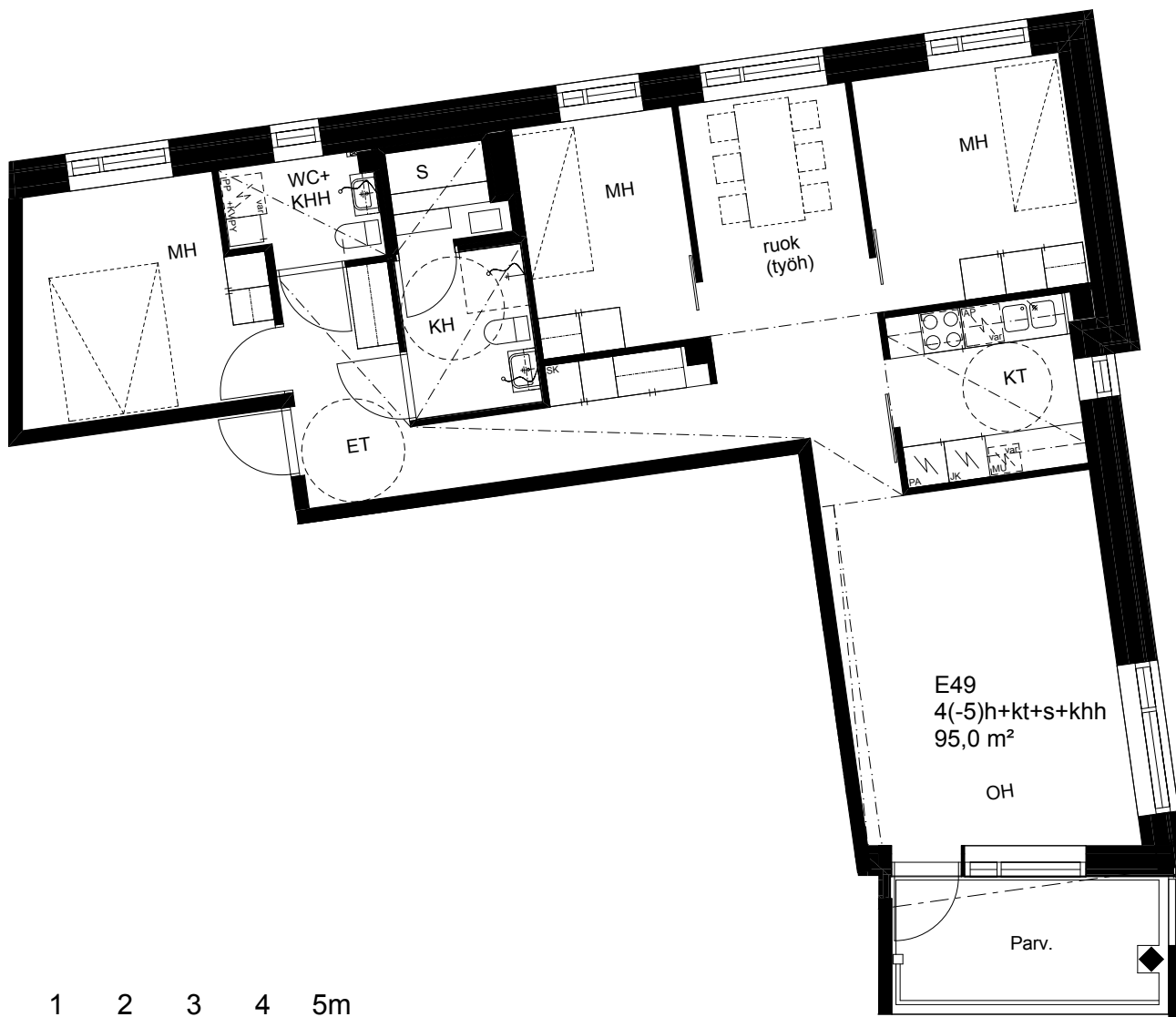
1.krs



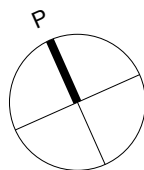
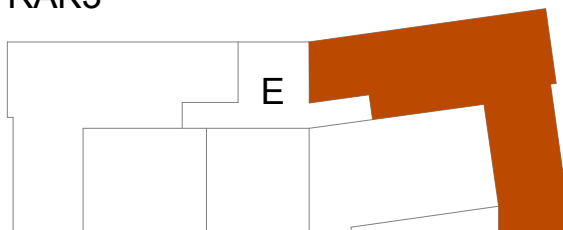
0 1 2 3 4 5m

RAK3





RAK3



# Helsingin Asumisoikeus Oy / Kuusamakuja 4-8

Kuusamakuja 4, 00320 Helsinki

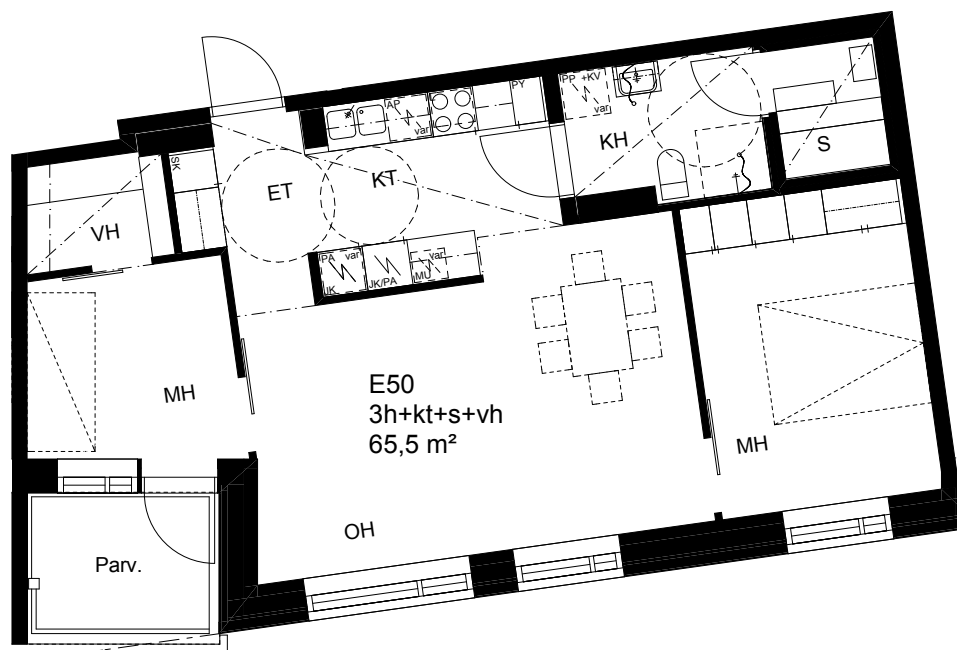
10.11.2011

E50

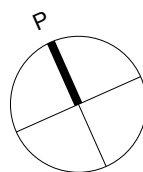
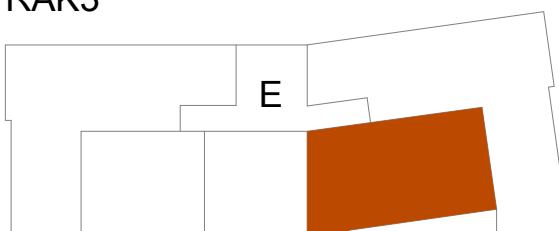
3h+kt+s+vh

65,5 m<sup>2</sup>

2.krs



RAK3



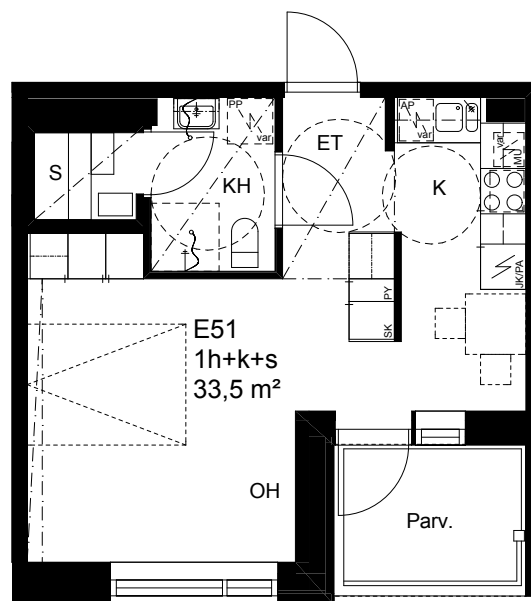
# Helsingin Asumisoikeus Oy / Kuusamakuja 4-8

Kuusamakuja 4, 00320 Helsinki

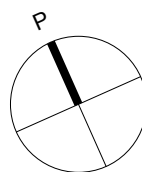
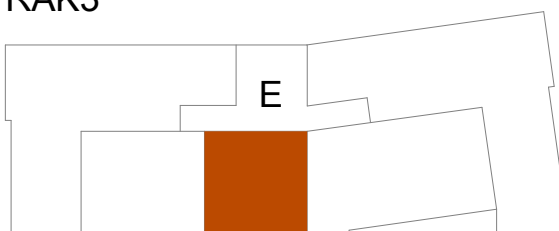
10.11.2011

E51  
1h+k+s  
33,5 m<sup>2</sup>

2.krs



RAK3



# Helsingin Asumisoikeus Oy / Kuusamakuja 4-8

Kuusamakuja 4, 00320 Helsinki

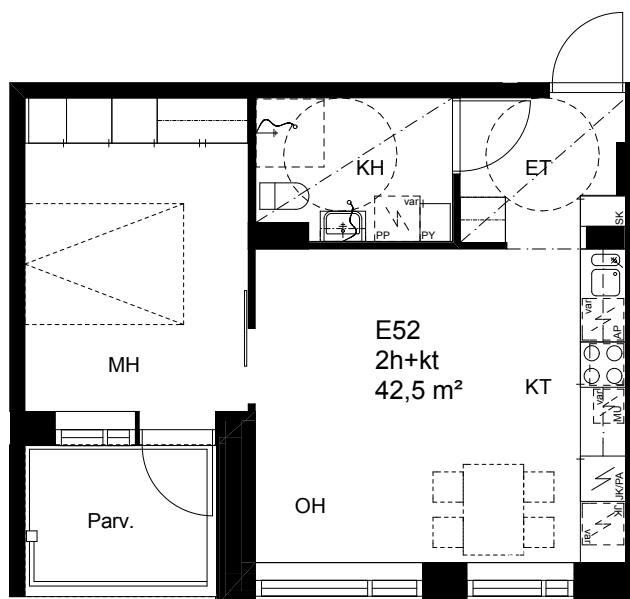
10.11.2011

E52

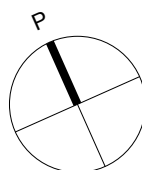
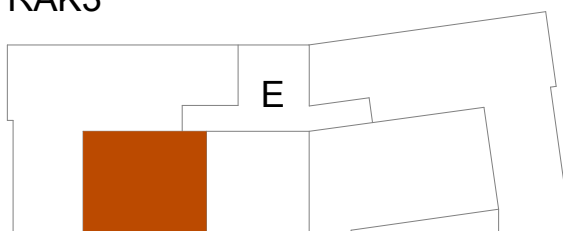
2H+KT

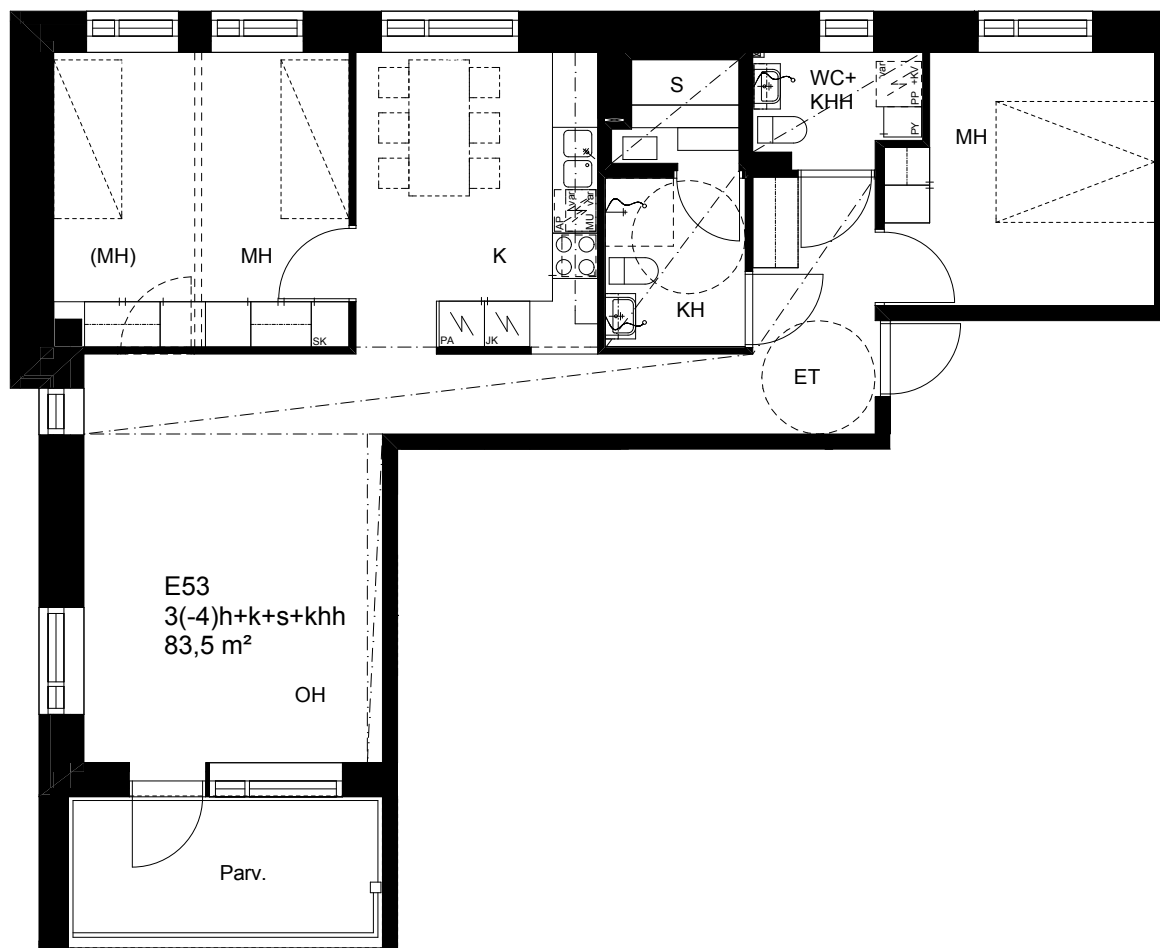
42,5 m<sup>2</sup>

2.krs

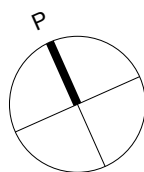
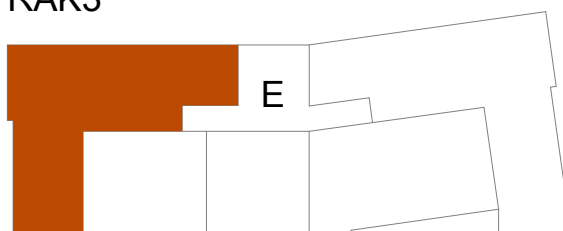


RAK3

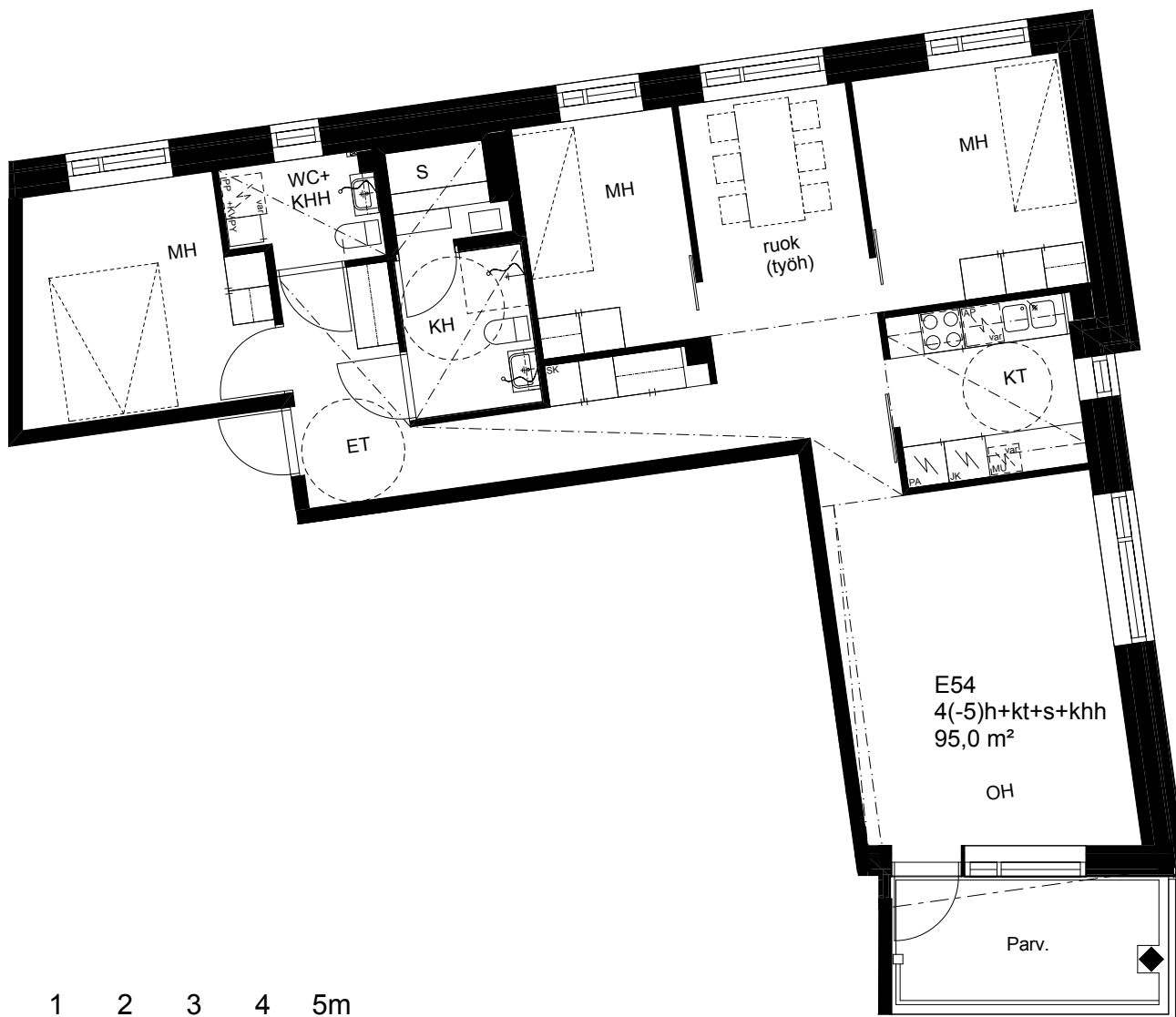




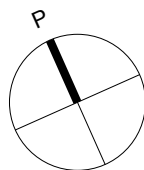
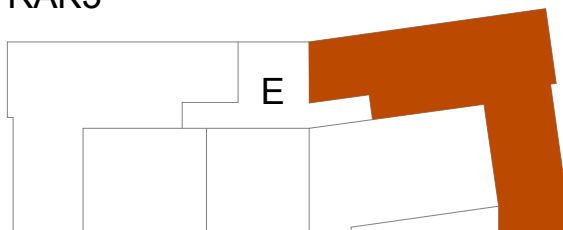
RAK3







RAK3



# Helsingin Asumisoikeus Oy / Kuusamakuja 4-8

Kuusamakuja 4, 00320 Helsinki

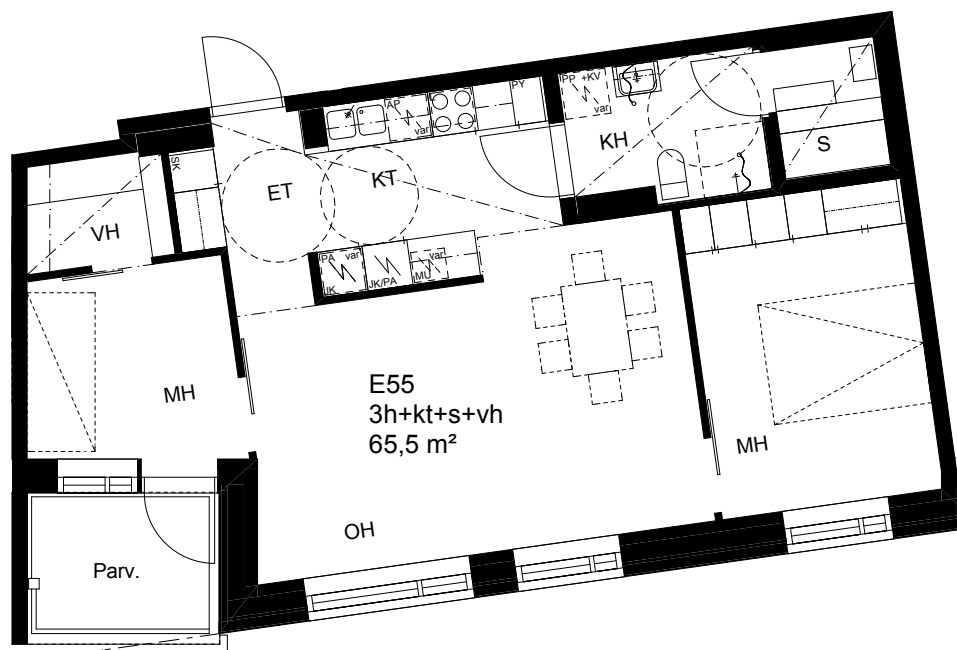
10.11.2011

E55

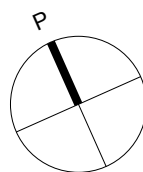
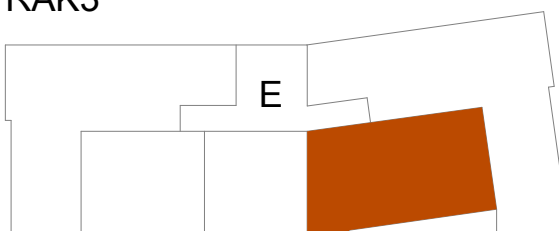
3h+kt+s+vh

65,5 m<sup>2</sup>

3.krs



RAK3



# Helsingin Asumisoikeus Oy / Kuusamakuja 4-8

Kuusamakuja 4, 00320 Helsinki

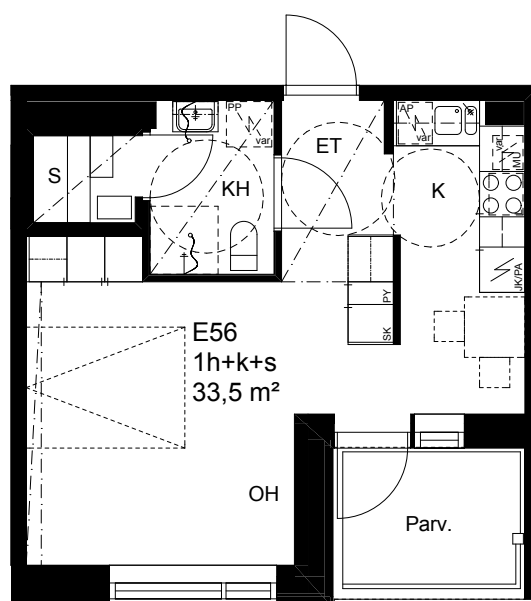
10.11.2011

E56

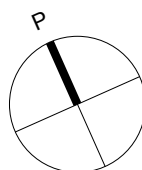
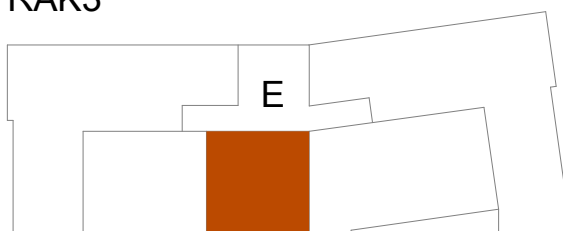
1h+k+s

33,5 m<sup>2</sup>

3.krs



RAK3



# Helsingin Asumisoikeus Oy / Kuusamakuja 4-8

Kuusamakuja 4, 00320 Helsinki

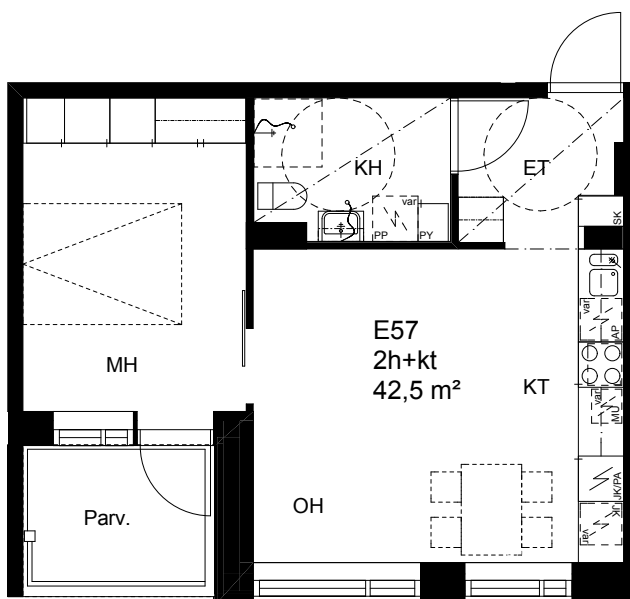
10.11.2011

E57

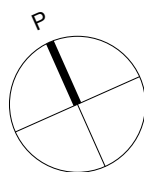
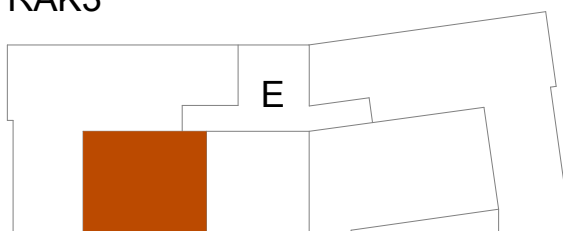
2H+KT

42,5 m<sup>2</sup>

3.krs

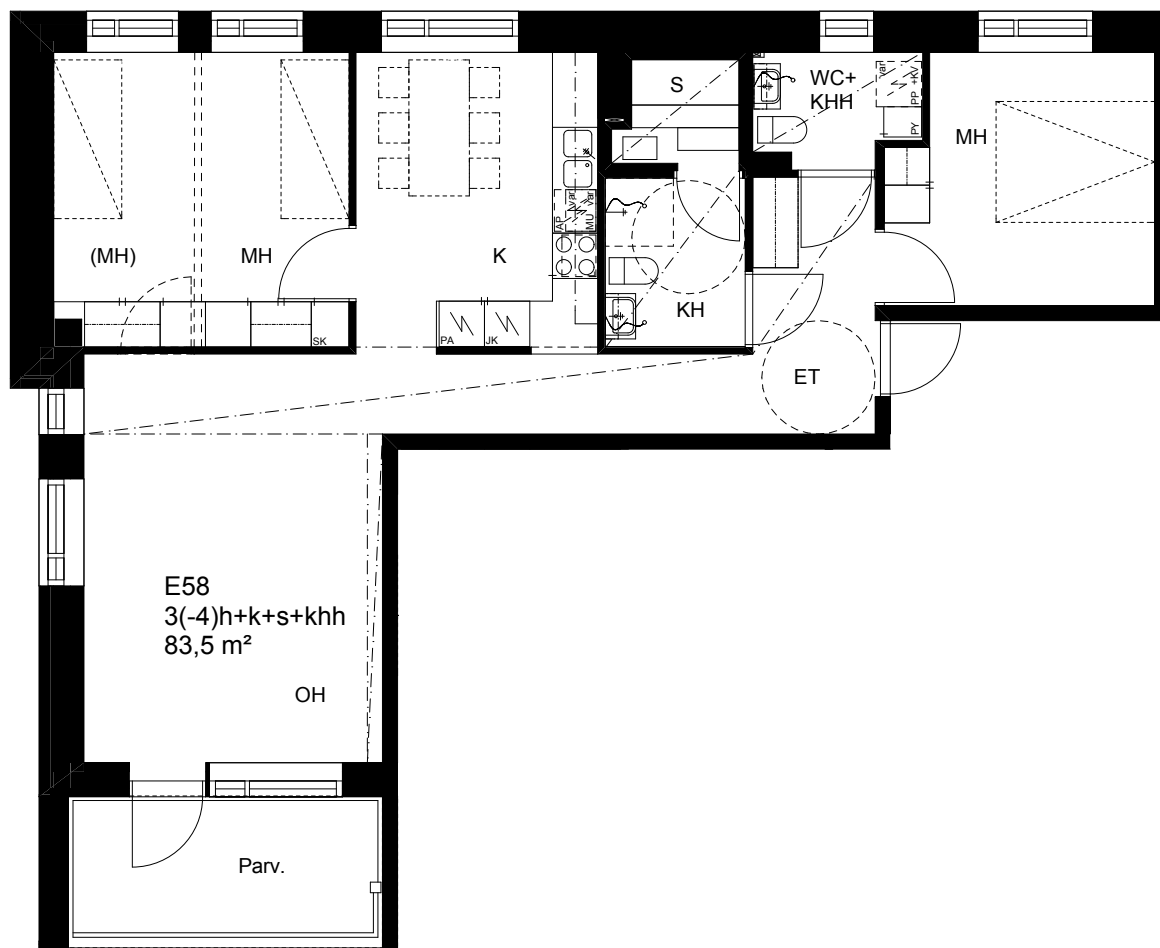


RAK3

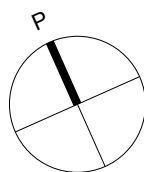
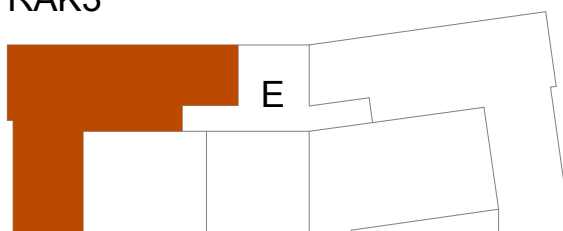


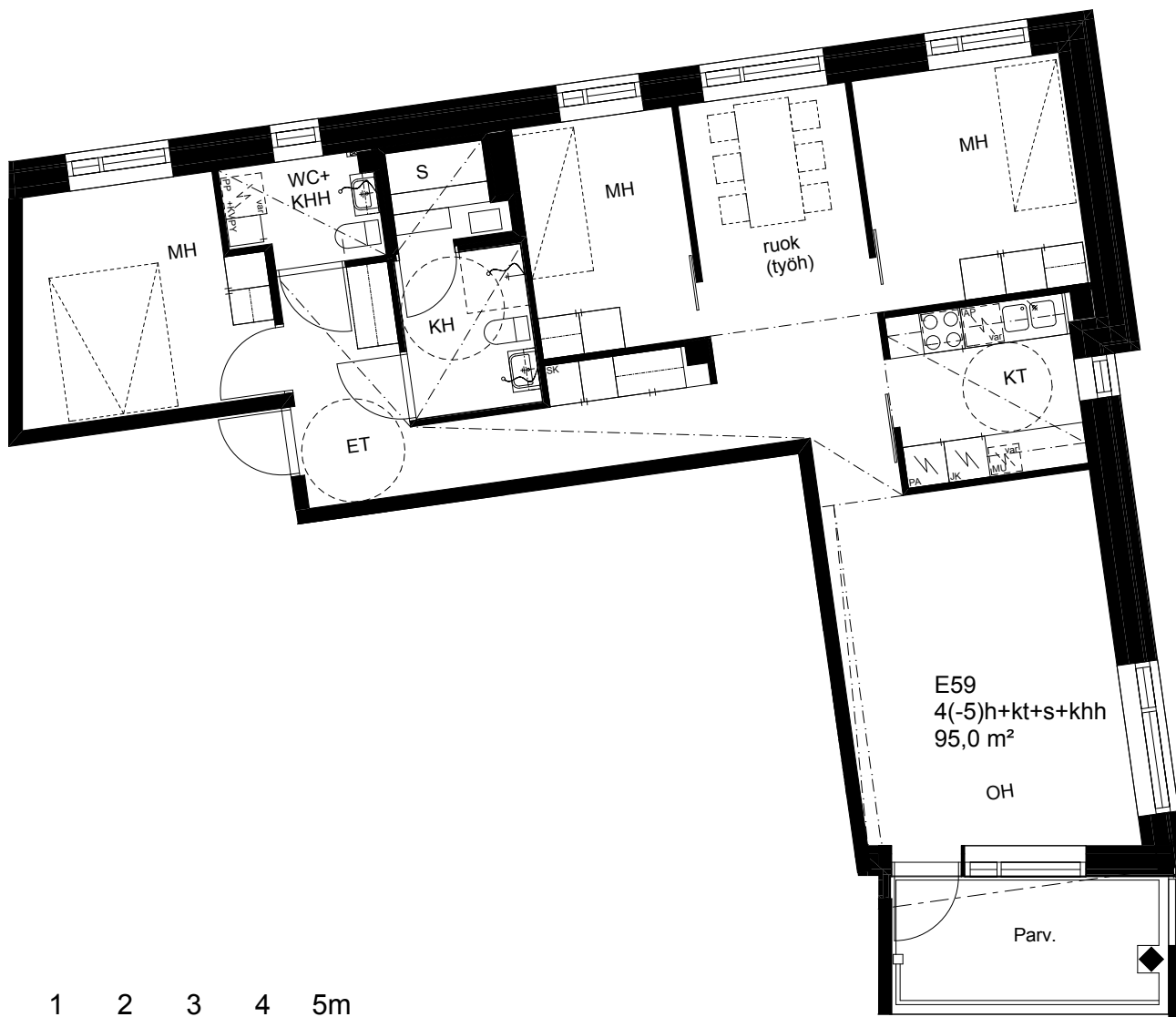
Tämä esite perustuu päivämäärän ilmoittamaan tilanteeseen. Rakennutaja pidättää itselleen oikeuden tietojen ja piirustusten muutoksiin.

ARK - HOUSE ARKKITEHDIT OY PURSIMIEHENKATU 26 C 53 00150 HELSINKI [arkkitehdit@ark-house.com](mailto:arkkitehdit@ark-house.com)



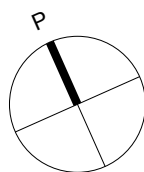
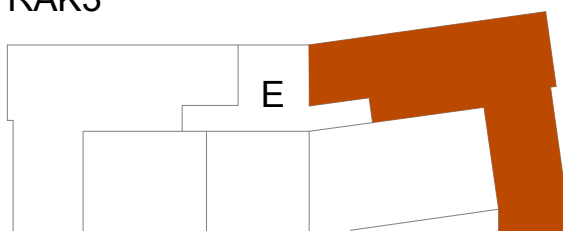
RAK3





0 1 2 3 4 5m

RAK3



# Helsingin Asumisoikeus Oy / Kuusamakuja 4-8

Kuusamakuja 4, 00320 Helsinki

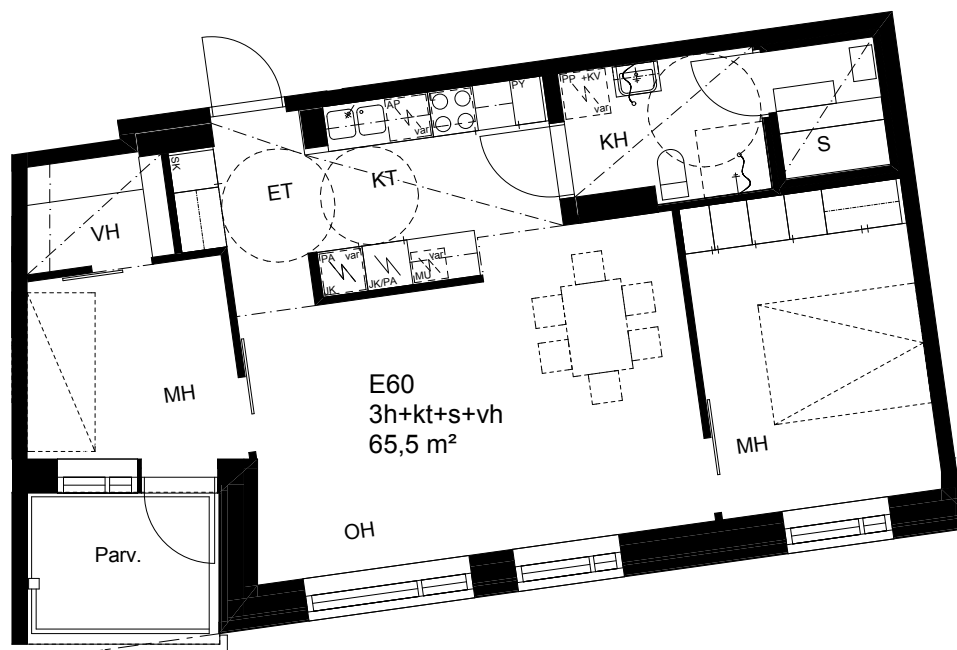
10.11.2011

E60

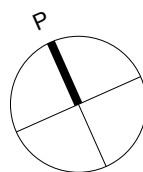
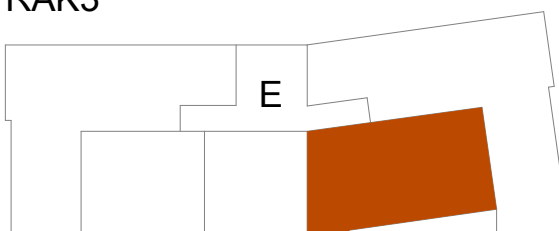
3h+kt+s+vh

65,5 m<sup>2</sup>

4.krs



RAK3



# Helsingin Asumisoikeus Oy / Kuusamakuja 4-8

Kuusamakuja 4, 00320 Helsinki

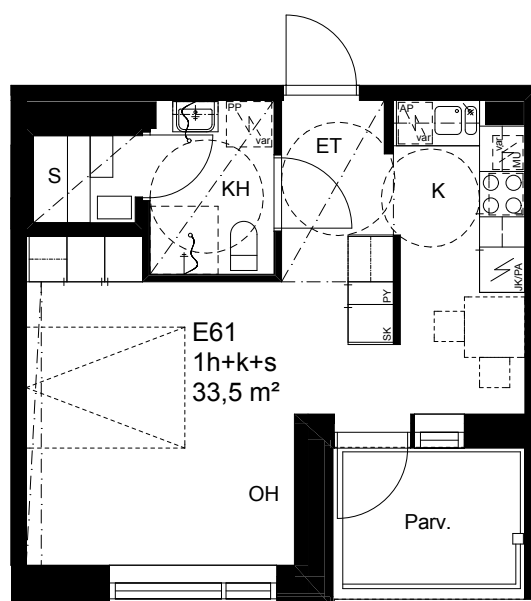
10.11.2011

E61

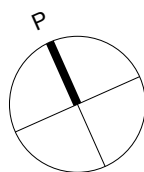
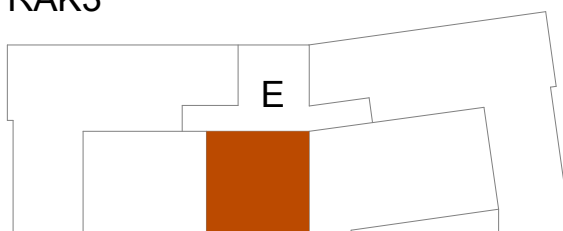
1h+k+s

33,5 m<sup>2</sup>

4.krs



RAK3





# Helsingin Asumisoikeus Oy / Kuusamakuja 4-8

Kuusamakuja 4, 00320 Helsinki

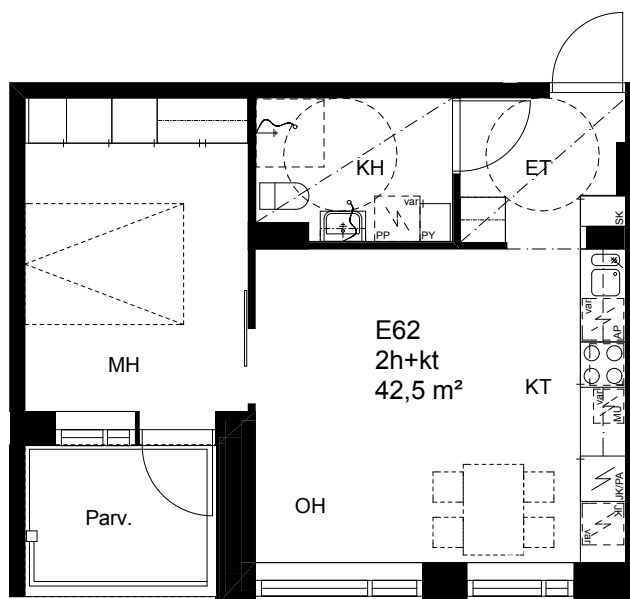
10.11.2011

E62

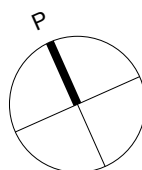
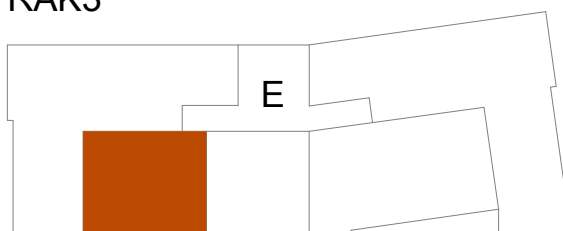
2H+KT

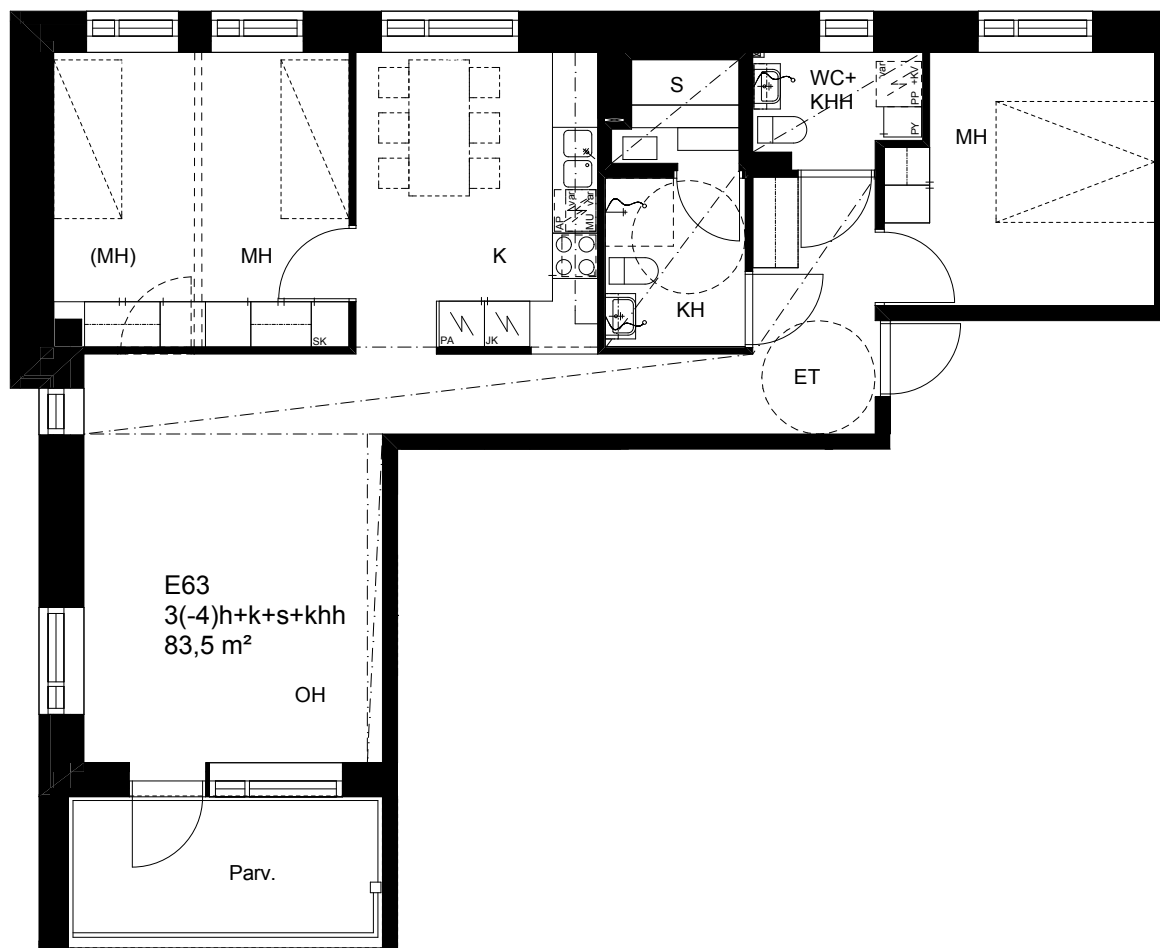
42,5 m<sup>2</sup>

4.krs



RAK3





RAK3

