

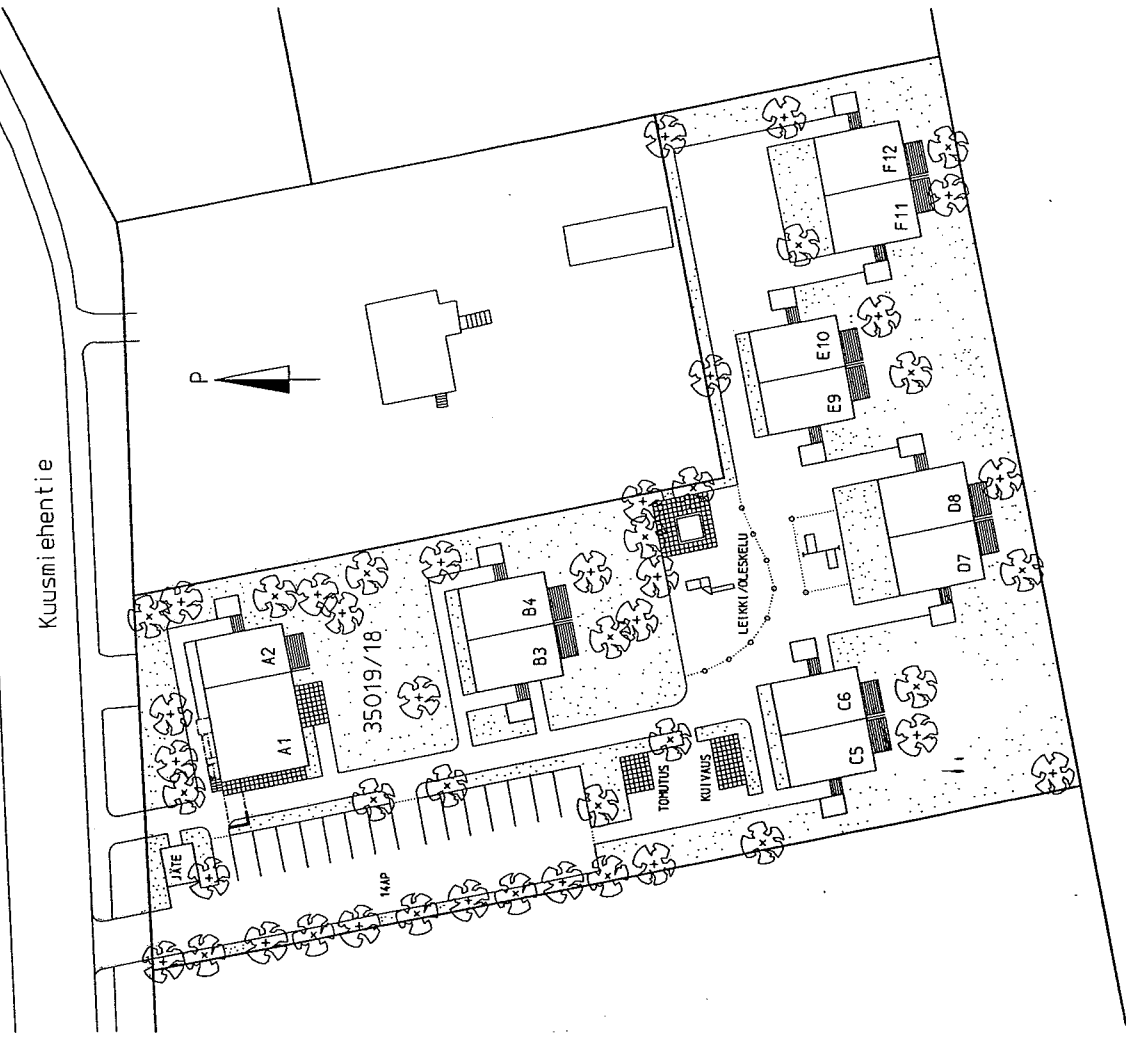
Helsingin kaupungin
ASUNTOTUOTANTOTOIMISTO
rakennuttaa

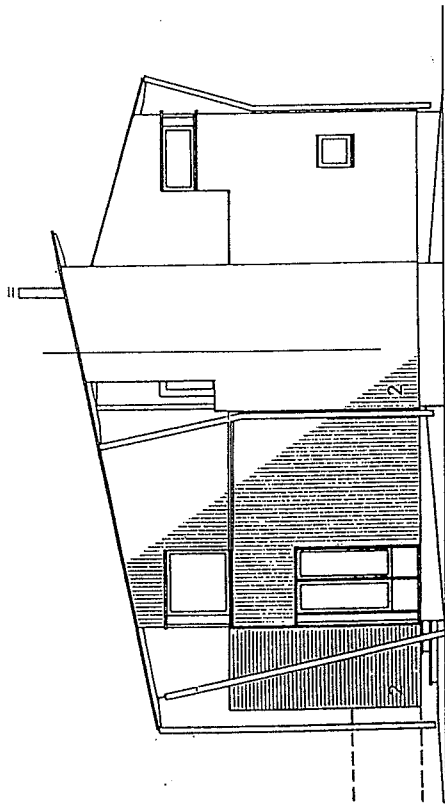
HELSINGIN ASUMISOIKEUS OY PALOHEINÄ

osoite: Kuusmiehentie 26
00670 Helsinki

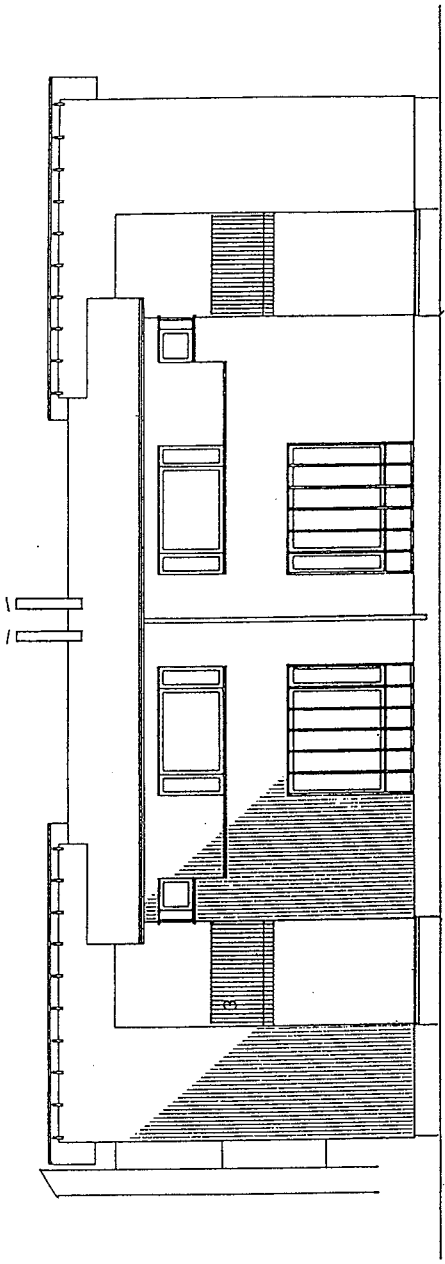
Kohteessa on 6 kpl pientaloja, joissa kussakin 2 huoneistoa:

A 1	4h+k+s	88,0 m ²	parveke
A 2	3h+k+s	83,5 m ²	parveke+piha
B 3	4h+k+s	91,0 m ²	parveke+piha
B 4	4h+k+s	91,0 m ²	parveke+piha
C 5	4h+k+s	91,0 m ²	parveke+piha
C 6	4h+k+s	91,0 m ²	parveke+piha
D 7	5h+k+s	103,5 m ²	parveke+piha
D 8	5h+k+s	103,5 m ²	parveke+piha
E 9	4h+k+s	91,0 m ²	parveke+piha
E 10	4h+k+s	91,0 m ²	parveke+piha
F 11	5h+k+s	103,5 m ²	parveke+piha
F 12	5h+k+s	103,5 m ²	parveke+piha

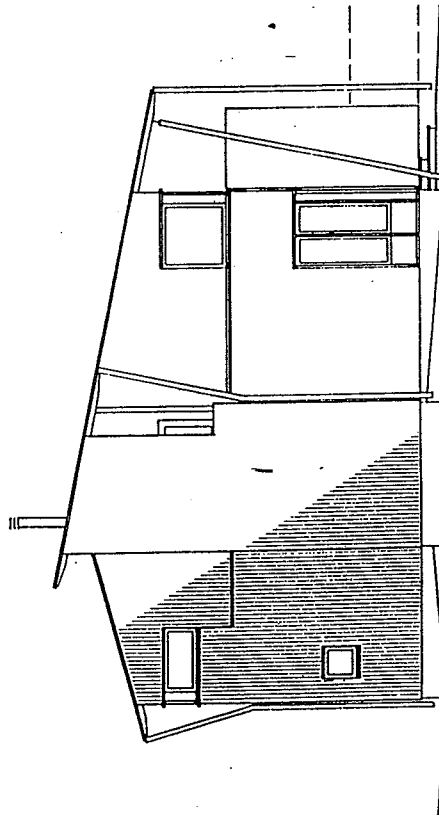




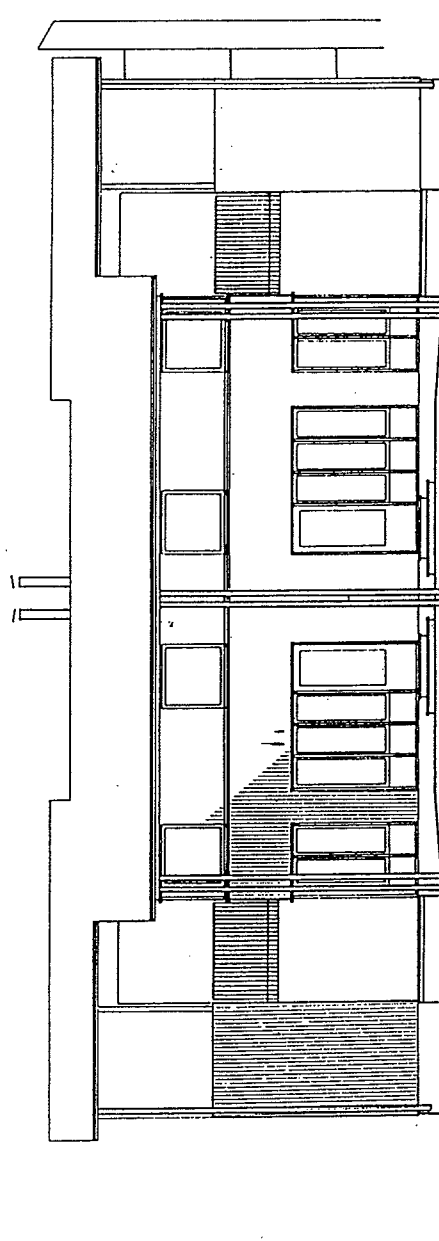
JULKISIVU ITÄÄN



JULKISIVU POHJOISEEN



JULKISIVU LÄNTEEN



JULKISIVU ETELÄÄN

RAKENNUSTAPASELOSTUS

Helsingin asumisoikeus oy PALOHEINÄN asumisoikeustalot

Sijainti ja kohde

Kaupunginosa 35. Paloheinä, kortteli 35019, tontti 18.

Katuosoite: Kuusmiehentie 26, 00670 Helsinki.

6 kpl pientaloja, joissa kussakin kaksi asuntoa, yhteensä 12 kpl asuntoja. Varsinaista asuntopinta-alaa on 1131,5 m². Asuntojen keskipinta-ala on 95,5 m².

Tontti ja ympäristö:

Tontin pinta-ala on 5229 m². Tontti on tasaista savipohjaista pelto- tomaata ja paalutettava. Tontin pohjoissivu rajoittuu Kuusmiehentiehen, itä- ja länsisivut pientalotontteihin. Etelänsivu rajoittuu rakentamattomaan peltomaahan, joka on kaavassa varattu urheilulu- ja virkistyspaivalueeksi (urheilupuisto alueelle toteutetaan kaupungin toimesta myöhemmin). Tontilla on jonkin verran säilytettävää puustoa (lehti- ja havupuuta), muu puusto ja kasvillisuus istutetaan. Liikenne tontille kulkee asemakaavassa osoitetun ajoväylän kautta.

Asemakaava

Alueen asemakaava on hyväksytty 17.03.1993.

Oleellisimmat kaavamääräykset:

- erillispientalojen korttelialue, joihin saa rakentaa enintään kaksi asuntoa taloa kohden
- kokonaisrakennusoikeus on 1568,5 m²
- kerrosluku on kaksi
- rakennuksissa ja katoksissa on oltava harjakatto
- julkisivumateriaalin on oltava vaalea peittomaalattu puu, rappaus tai tiili
- kellarikerroksen tulee olla pääosin maanpinnan alapuolella
- asuinhuoneistojen kattojen ja seinien kokonaisääneneristävyyden lentomelua vastaan on oltava 30 dB

Suunnitelmissa on noudatettu asemakaavaan määräyksiä.

Piha-alueet

Säilytettävän puuston lisäksi alueelle istutetaan pihasuunnitelman mukaan puita, pensaita ja muuta kasvillisuutta. Pihatiet ovat kivituhkapintaisia, paikoitusalueella on asfaltti ja leikkialueella leikkialueella. Leikkialueella osittain, kuivaus- ja tomutustelineen kohdalla sekä muualla pihasuunnitelmassa osoitetuilla alueilla on myös kiveys. Asuntopihoilla ja 1. kerroksen sisäänkäytien edustalla on kestopuutasot. Muut alueet nurmetetaan. Postilaatikot sijaisevat tontin Kuusmiehentien puoleisella rajalla.

Rakennukset

Ulkoseinät

ovat puurakenteisia, kantavat sisäkuoren osat
1. kerroksessa ovat betonia. Julkisivut ovat pääosin vaaleaksi peittomaalattua puuta.

Alapohjat

ovat yleensä kantavia ontelolaattarakenteita, alustatila tuuletettu.

Väli-pohjat

ovat kantavia ontelolaattarakenteita.

Yläpohjat

ovat puurakenteisia, kattopinta sirotepintaista bitumikermiä. 2. kerroksen sisäkatto noudattaa harjakaton muotoa alasiäskuja lukuunottamatta. ovat ääneneristävyydeltään asemakaavan vaatimukset täyttäviä kolminkertaisia puu-alumiinikkuncoita. Ulkopuite ja karmin uloin osa ovat polttomaalattua alumiinia.

Ikkunat

ovat lämpöeristettyjä peittomaalattuja vaakapaneliovia ikkunalla.

Ulko-ovet

ovat huoneistojen välissä kantavia teräsbetoniseiniä. Kevyet väliseinät ovat pääosin teräsrunkokoisia kipsilevyseinä v-ura-saumoin, kylpyhuoneissa suihkutilojen kohdalla muurattuja kh-tiiliseiniä. Jäykistävät seinät (yleensä sisäportaan kohdalla) ovat betonia.

Väliseinät

Välilovet

ovat yleensä tehdasmaalattuja huullettuja laakoaivia. Tuulikaapeissa, niissä kylpyhuoneissa, joista on käynti parvekkeelle, ja löylyhuoneissa on kaksiaukkoinen mäntykehyslasiovi. Löyly-

huoneen oven puosot on käsitelty väriltömällä puunsuojalla, muut maalattuja. Kylpyhuoneen ovesa on loimukuvioitu lasi (läpinäkymätön).

Sisäportaat ovat mattopäällysteisiä betonielementtejä, kai-
teet lakattua puuta.

Kalusteet ovat vakiovalmisteisia, ovet melaminipintaisia (harmaita) kromatuin lankavetimin, runko ja hyllyt tehdaspinnoitettuja (valkoisia). Työtasot ovat laminaattipintaisia (valkoisia) tammi-reunalistalla. Kylpyhuoneissa ja wc:ssä on pesualtaan yläpuolella valaisinpeilikkaappi.

Seinäpinnat ovat asuintiloissa yleensä tasoitettuja ja maalattuja. Kylpyhuoneiden seinät laatoitetaan konnaan, lisäksi laatoitetaan wc:n pesuallaiden taustat sekä keittion ylä- ja alakalusteiden väli työ- ja pesupöytien kohdalla. Löylyhuoneissa on vähäoksaainen kuusipaneli.

Lattiapinnat asuinhuoneissa ovat yleensä muovimattopäällysteisiä, sisäportaassa on neulahuopamatto. Jalakalustat ovat puuta. Kylpy- ja löylyhuoneen lattia on joko muovimattopäällysteinen ja jalakalustat muovimattoa nostettuna seinälle 70 mm tai vaihtoehtoisesti laatoitettu.

Sisäkatot ovat yleensä tasoitettuja ja maalattuja. Löylyhuoneissa, kylpyhuoneissa ja wc:ssä puupaneli.

Yhteistilat

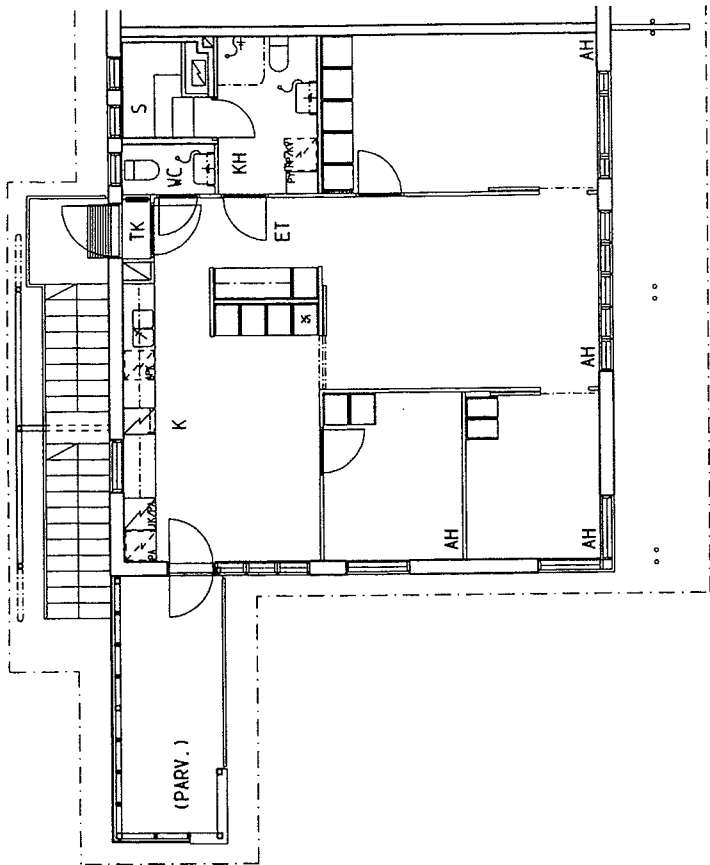
Yhtiöllä ei ole muita yhteistiloja kuin väestönsuoja, joka toimii irtaimistovarastona.

HUONEISTOLUETTELO

As.nro	As.tyyppi	Huon.ala/m ²	
A1	4H+K+S	88,0	parveke
A2	3H+K+S	83,5	parveke+piha
B3	4H+K+S	91,0	parveke+piha
B4	4H+K+S	91,0	parveke+piha
C5	4H+K+S	91,0	parveke+piha
C6	4H+K+S	91,0	parveke+piha
D7	5H+K+S	103,5	parveke+piha
D8	5H+K+S	103,5	parveke+piha
E9	4H+K+S	91,0	parveke+piha
E10	4H+K+S	91,0	parveke+piha
F11	5H+K+S	103,5	parveke+piha
F12	5H+K+S	103,5	parveke+piha

- Asuntoja on yhteensä 12 kpl (yht. 1131,5 m²). Autopaikkoja on sijoitettu tontille 14 kpl.

- Asunnolla A1 on lämmin varastotila (n. 6,8 m²) saman rakennuksen 1. kerroksessa. Muilla asunnoilla (A2 - F12) on kullakin oma lämmitettämätön varastotila (n. 5,0 m²) sisäänkäynnin edessä sekä irtaimistovarasto (n. 2,8 m²) lämmitetyssä yhteistilassa.

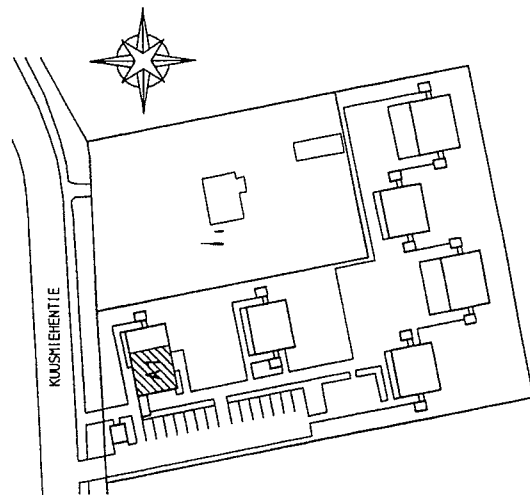


**HASO PALOHEINÄN
ASUMISOIKEUSTALOT**

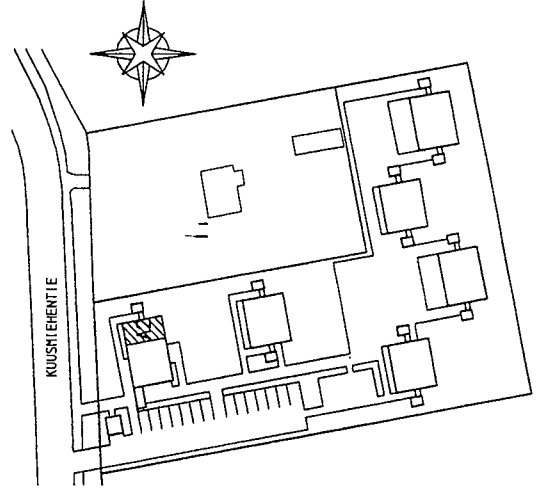
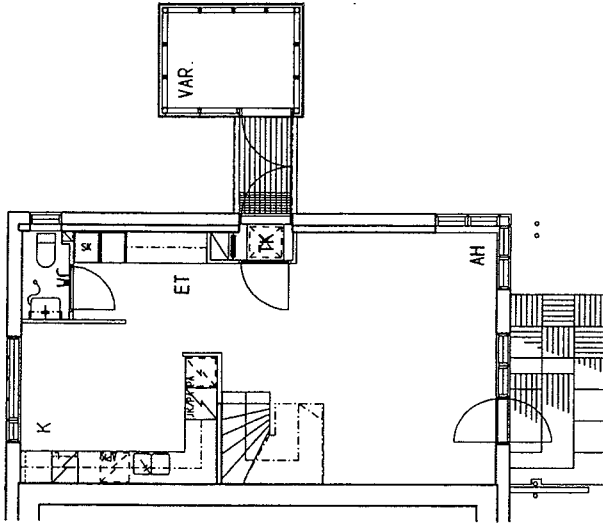
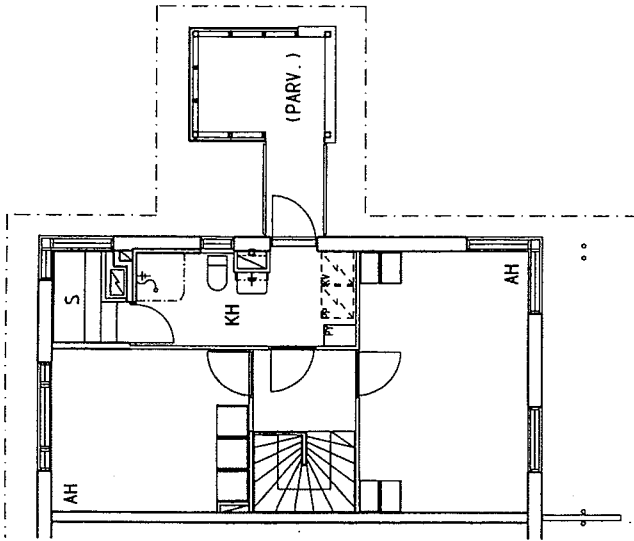
4H+K+S 88.0m²

HUONEISTOT

A1 2/2 KRS



Arkkitehti toimisto Helamo ja Pulkinen
Vuorikatu 4 A 00100 Helsinki
Puh. 90-6221166 Fax. 90-6221130

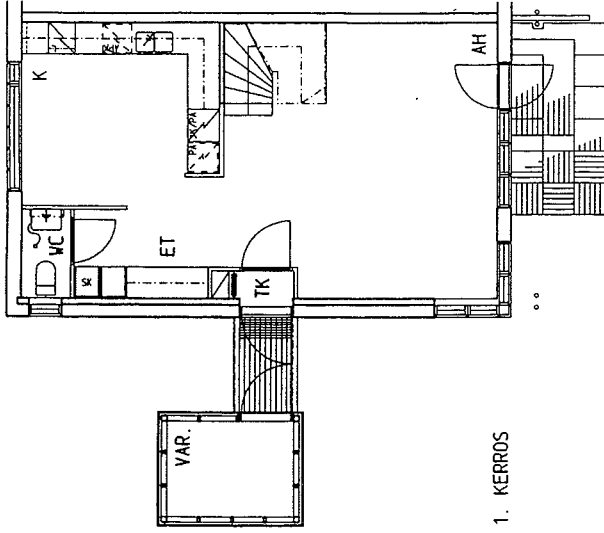


HASO PALOHEINÄN
ASUMISOIKEUSTALOT

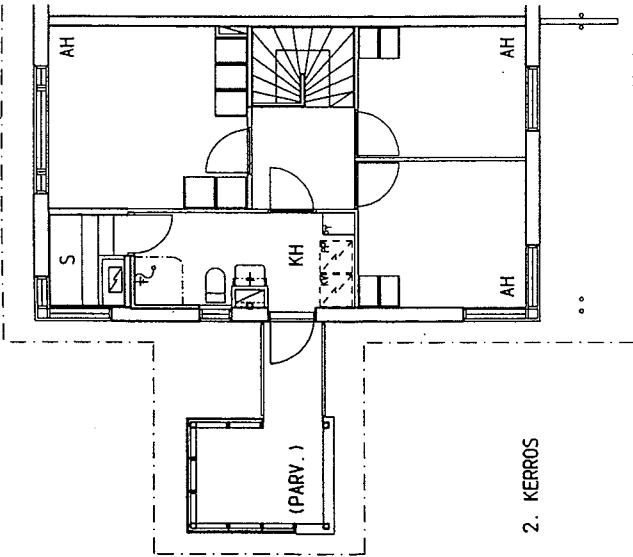
3H+K+S 83,5m²
HUONEISTOT
A2 1-2/2 KRS



Arkkitehti toimisto Helmaa ja Pulkkinen
Vuorikatu 4 A 00100 Helsinki
Puh. 90-6221166 Fax. 90-6221130



1. KERROS



2. KERROS

HASO PALOHEINÄN ASUMISOIKEUSTALOT

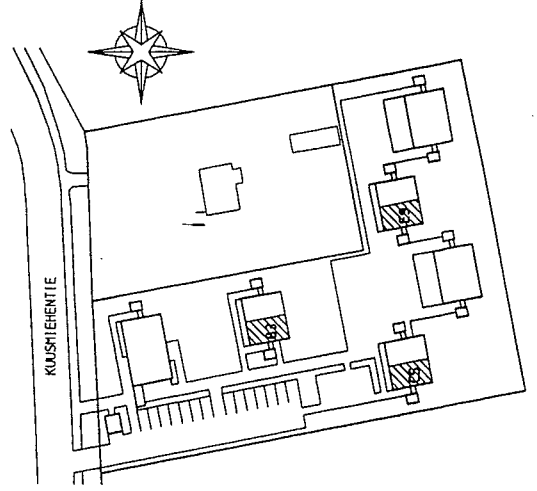
4H+K+S 91,0m²

HUONEISTOT

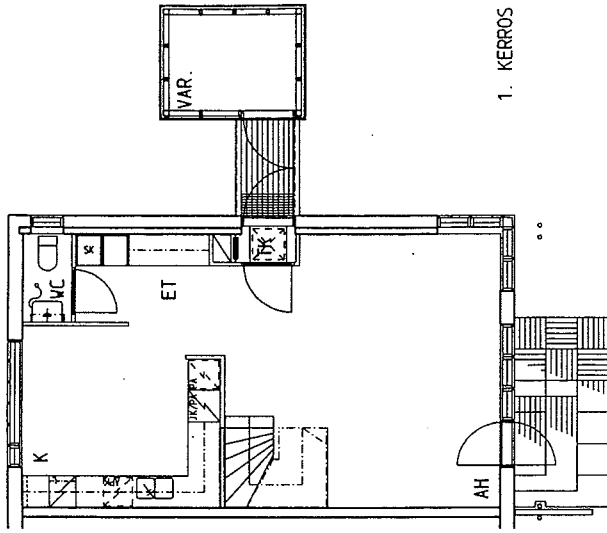
B3 1-2/2 KRS

C5 1-2/2 KRS

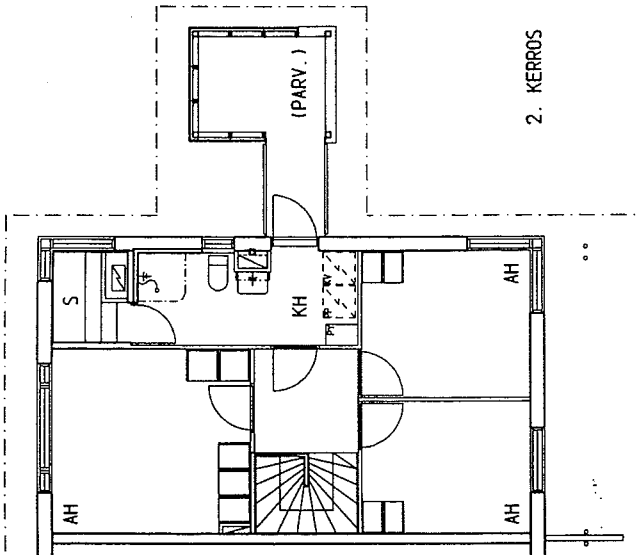
E9 1-2/2 KRS



Arkkitehti toimisto Helamaa ja Pulkinen
Vuorikatu 4 A 00100 Helsinki
Puh. 90-6221166 Fax. 90-6221130



1. KERROS



2. KERROS

HASO PALOHEINÄN ASUMISOIKEUSTALOT

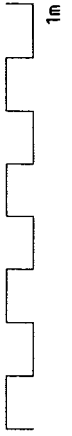
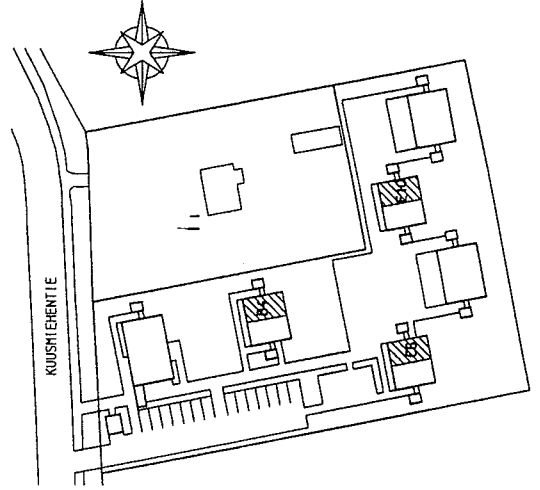
4H+K+S 91,0m²

HUONEISTOT

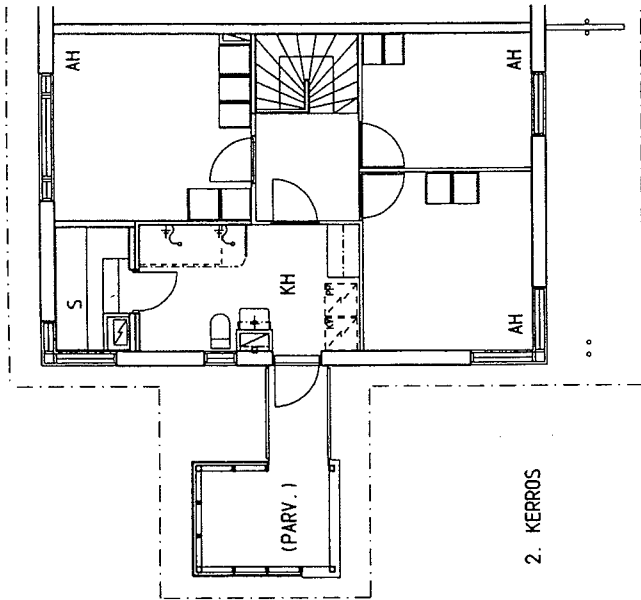
B4 1-2/2 KRS

C6 1-2/2 KRS

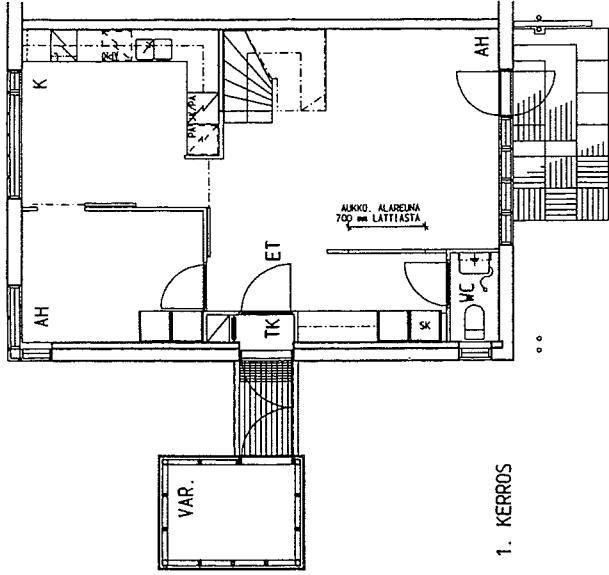
E10 1-2/2 KRS



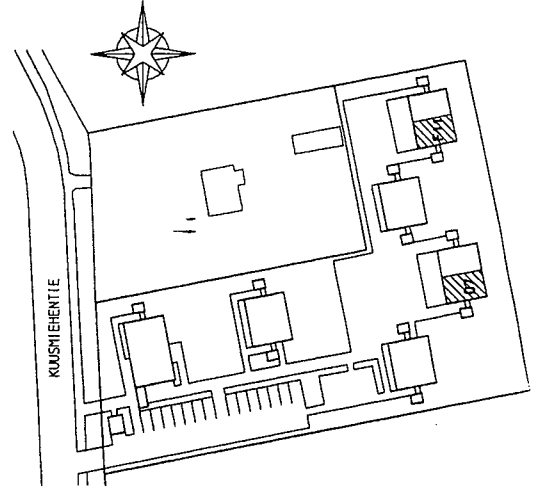
Arkkitehti toimisto Helamaa ja Pulkkinen
Vuorikatu 4 A 00100 Helsinki
Puh. 90-6221166 Fax. 90-6221130



2. KERROS



1. KERROS



HASO PALOHEINÄN ASUMISOIKEUSTALOT

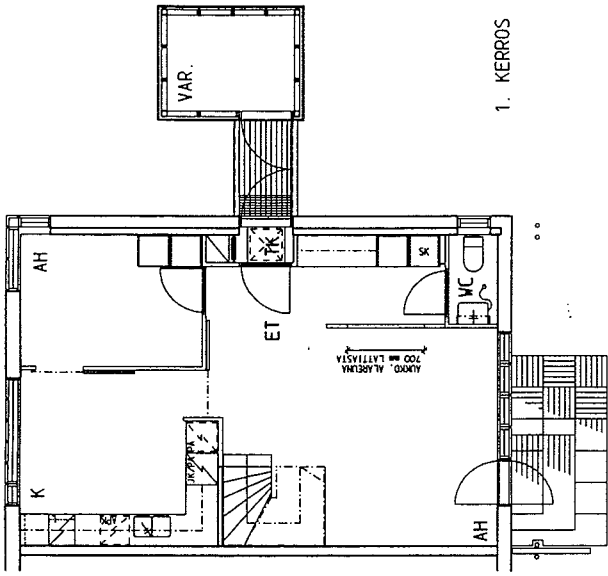
4H+K+S 103,5m²

HUONEISTOT

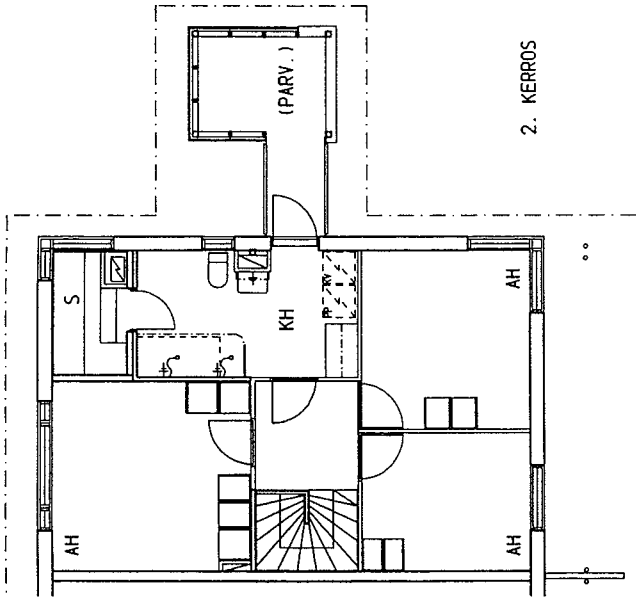
D7 1-2/2 KRS

F11 1-2/2 KRS

Arkkitehti toimisto Helamaa ja Pulkinen
Vuorikatu 4 A 00100 Helsinki
Puh. 90-6221166 Fax. 90-6221130



1. KERROS



2. KERROS

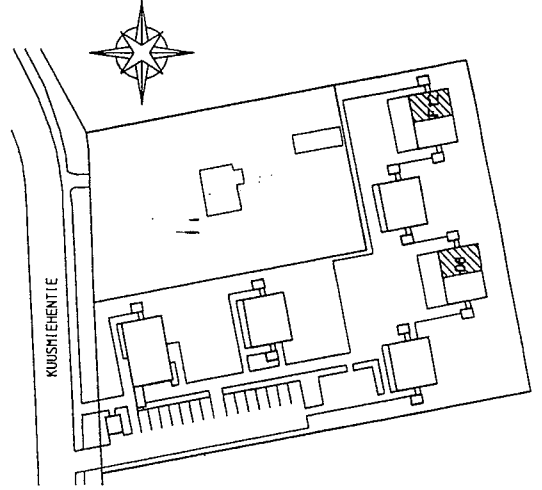
HASO PALOHEINÄN ASUMISOIKEUSTALOT

4H+K+S 103,5m²

HUONEISTOT

DB 1-2/2 KRS

F72 1-2/2 KRS



1m

Arkkitehti toimisto Helamaa ja Pulkkinen
Vuorikatu 4 A 00100 Helsinki
Puh. 90-6221166 Fax. 90-6221130