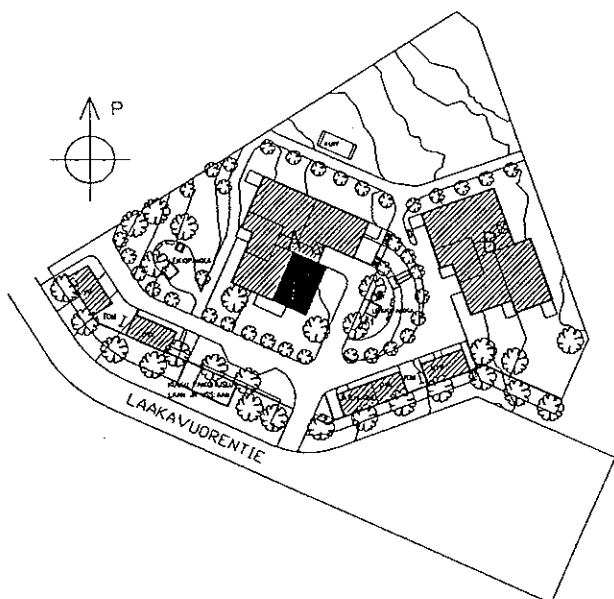
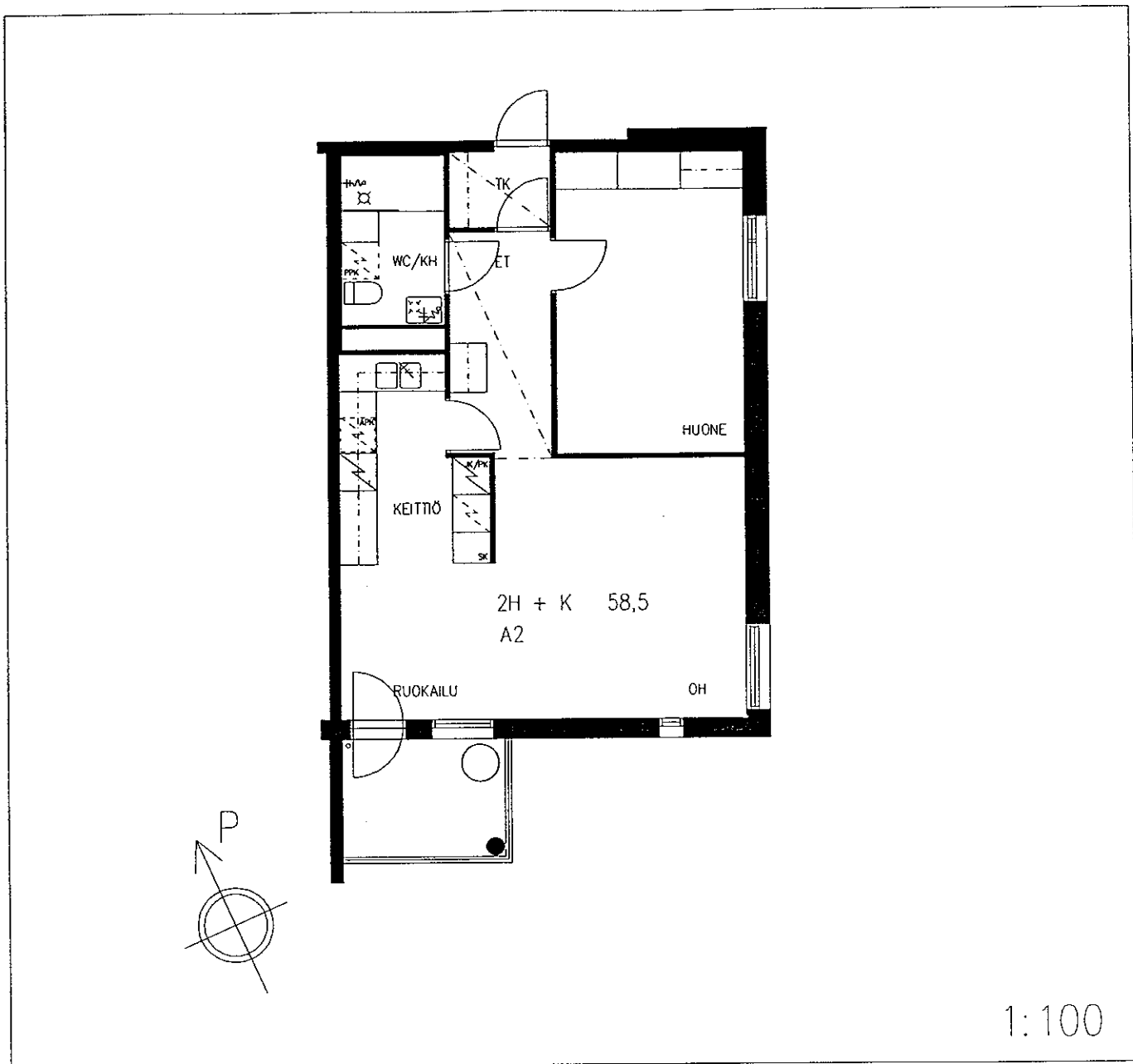


AS OY HELSINGIN
LAAKAVUORENRINNE

HUONEISTOT:
 2H + K 59,5 m²
 A1 1. KRS

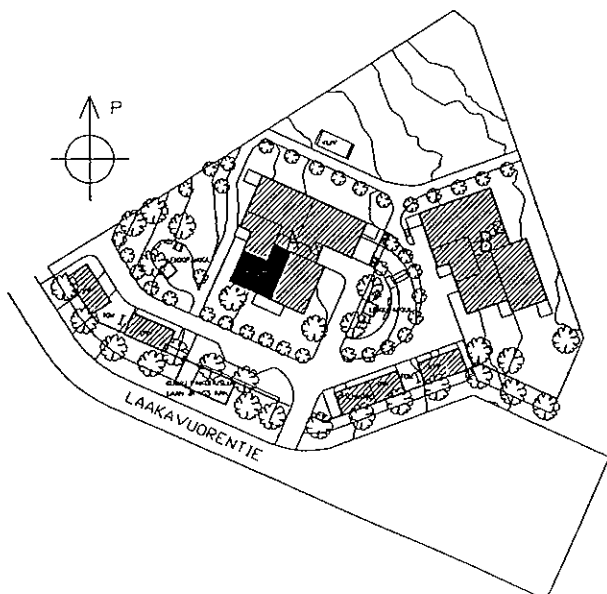
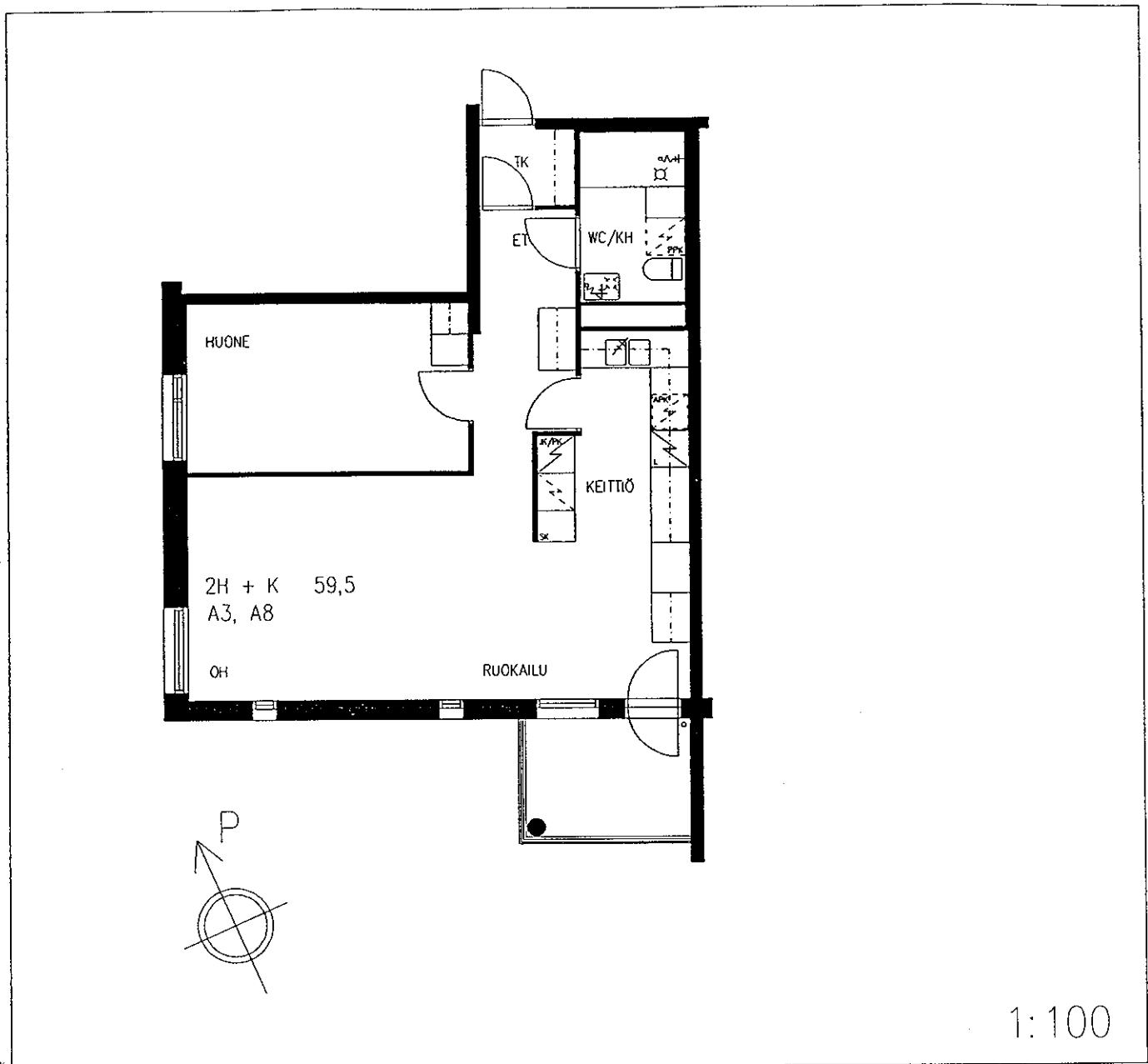
ARKKITEHTITOIMISTO
 KOSKINEN & SCHALIN



AS OY HELSINGIN
LAAKAVUORENRINNE

HUONEISTOT:
2H + K 58,5 m²
A2 1. KRS

ARKKITEHTITOIMISTO
KOSKINEN & SCHALIN



AS OY HELSINGIN
LAAKAVUORENRINNE

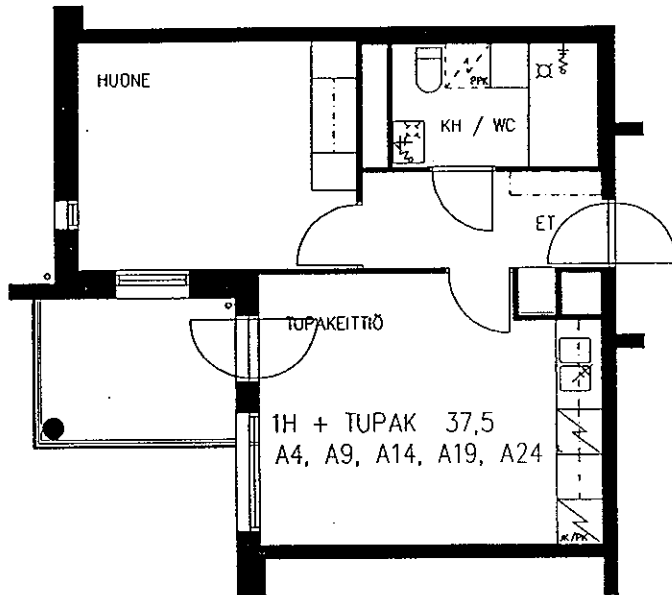
HUONEISTOT:

2H + K 59,5 m²

A3 2. KRS

A8 3. KRS

ARKKITEHTITOIMISTO
KOSKINEN & SCHALIN

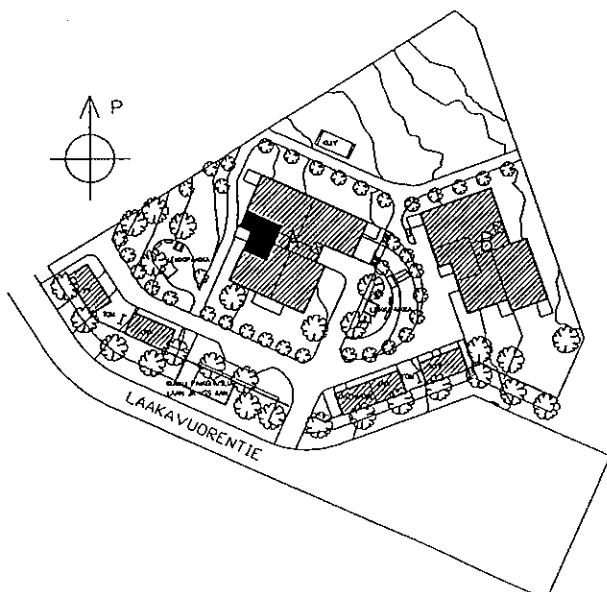


1:100

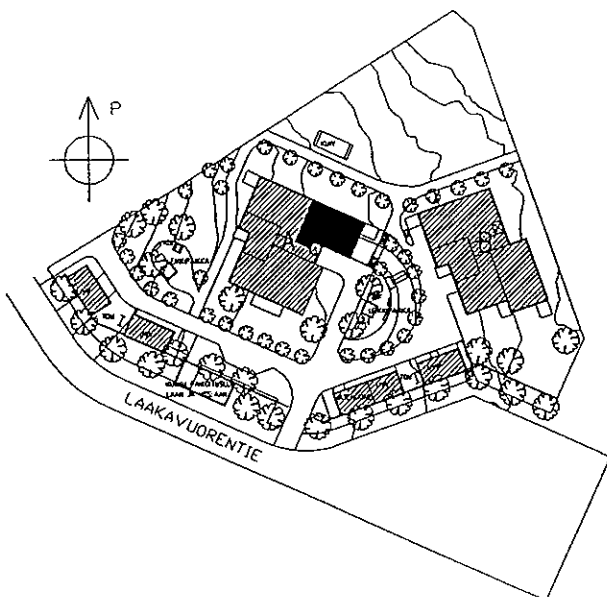
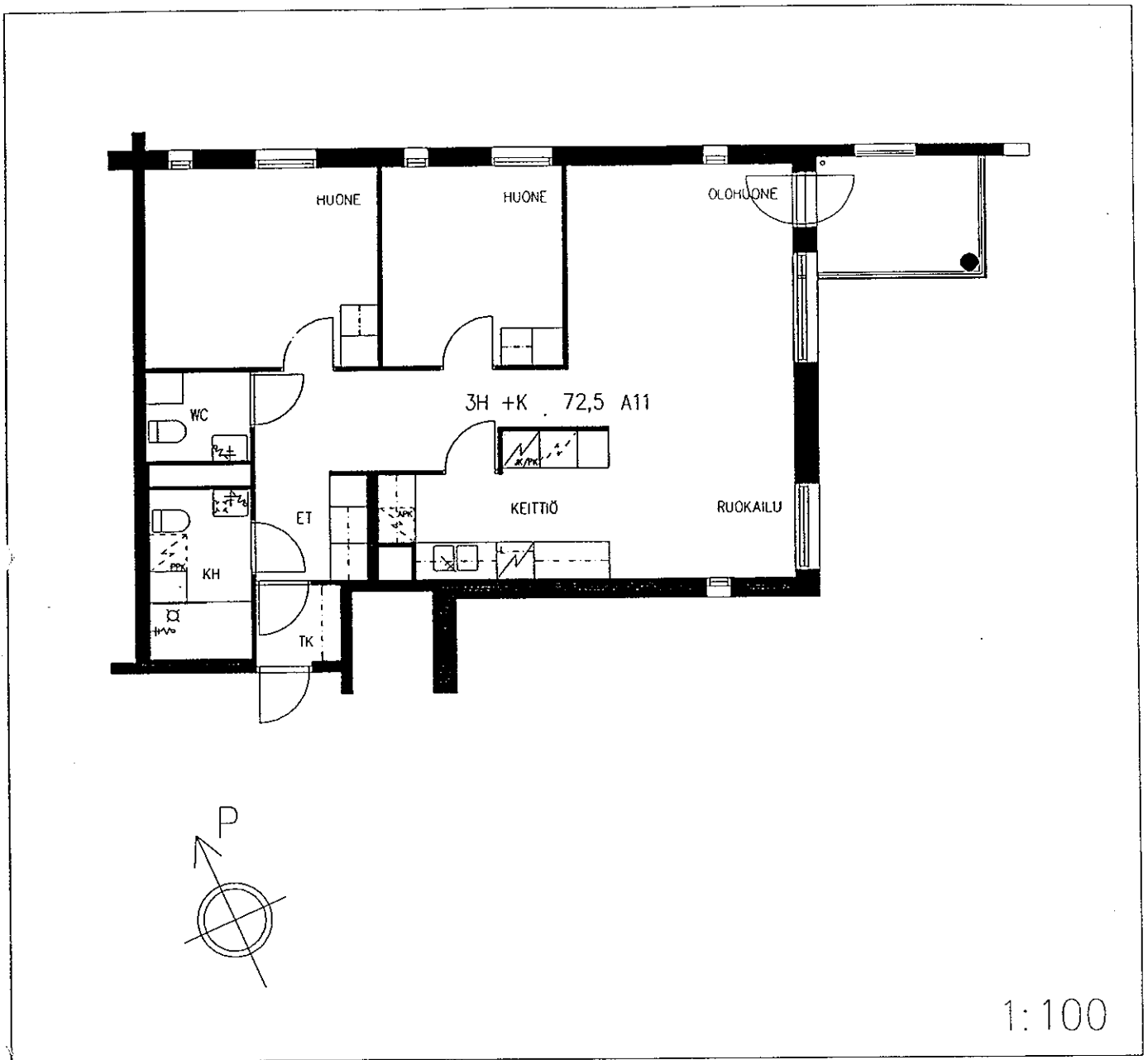
AS OY HELSINGIN
 LAAKAVUORENRINNE

HUONEISTOT:

1H + TUPAK 37.5 m²
 A4 2. KRS
 A9 3. KRS
 A14 4. KRS
 A19 5. KRS
 A24 6. KRS



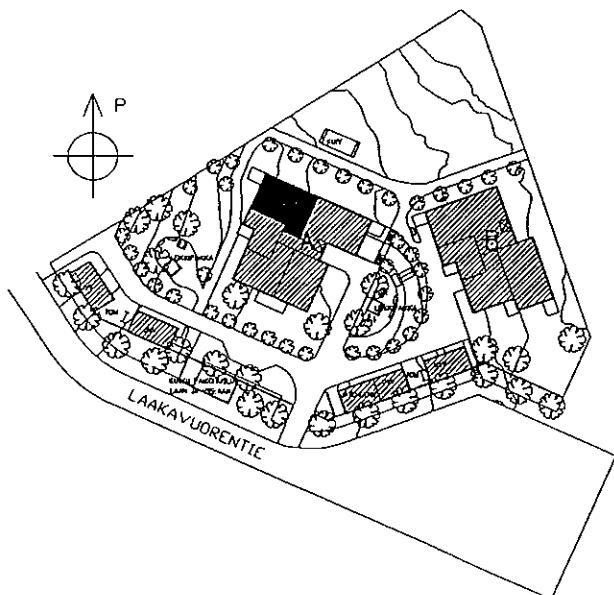
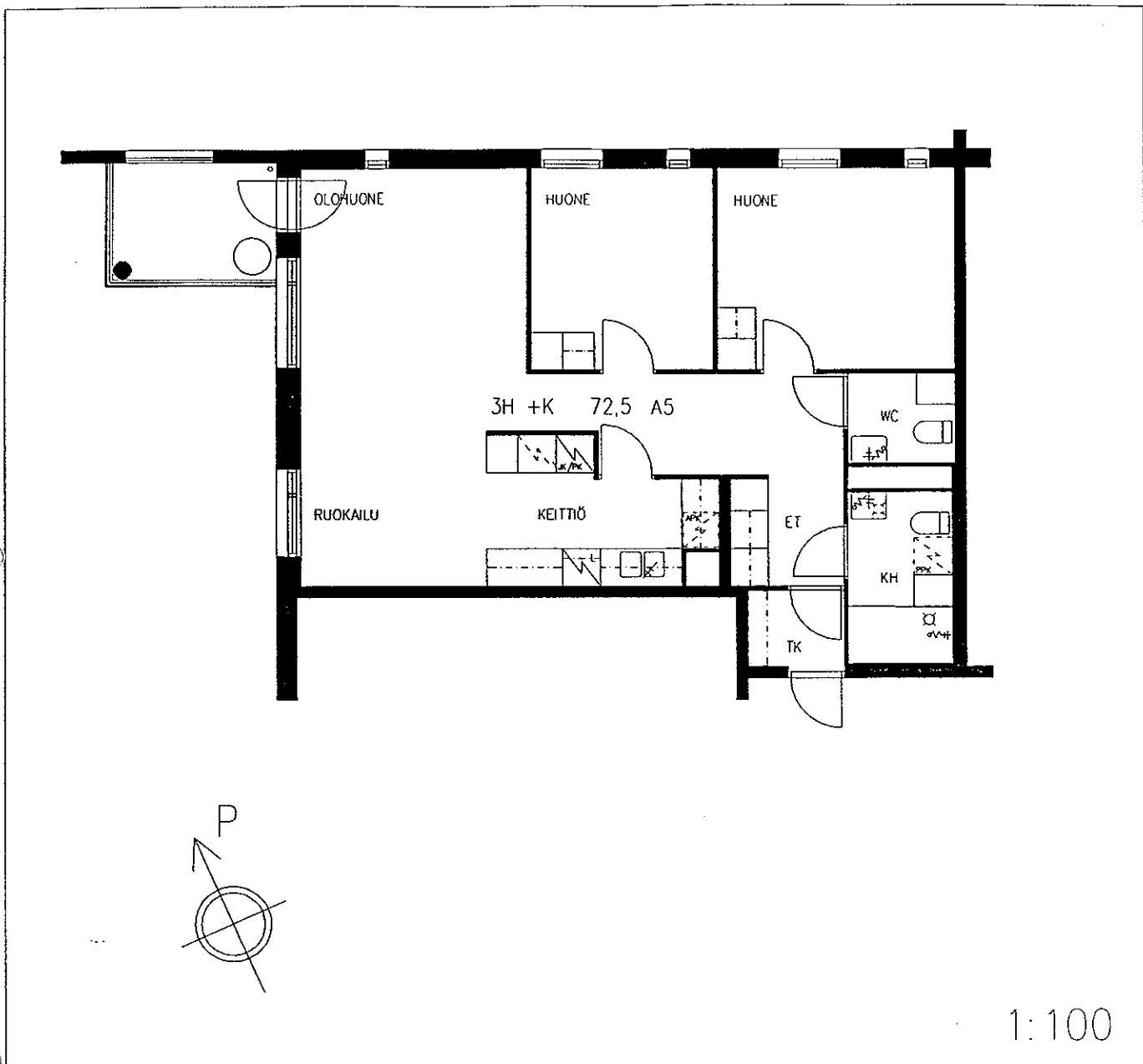
ARKKITEHTITOIMISTO
 KOSKINEN & SCHALIN



AS OY HELSINGIN
LAAKAVUORENRINNE

HUONEISTOT:
3H + K 72.5 m²
A11 3. KRS

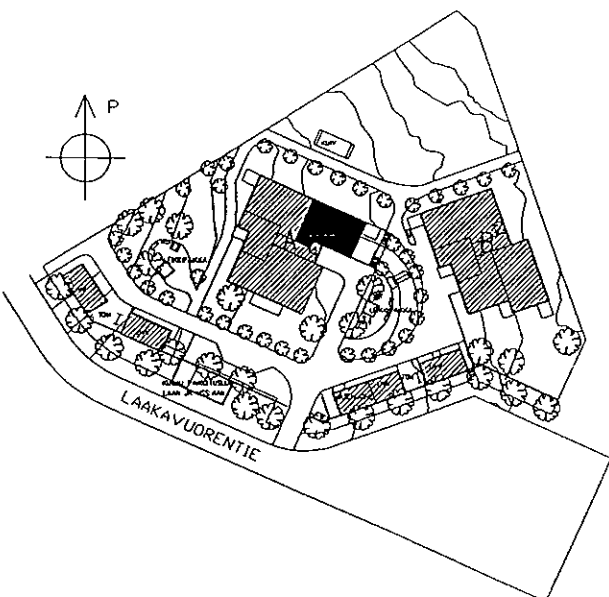
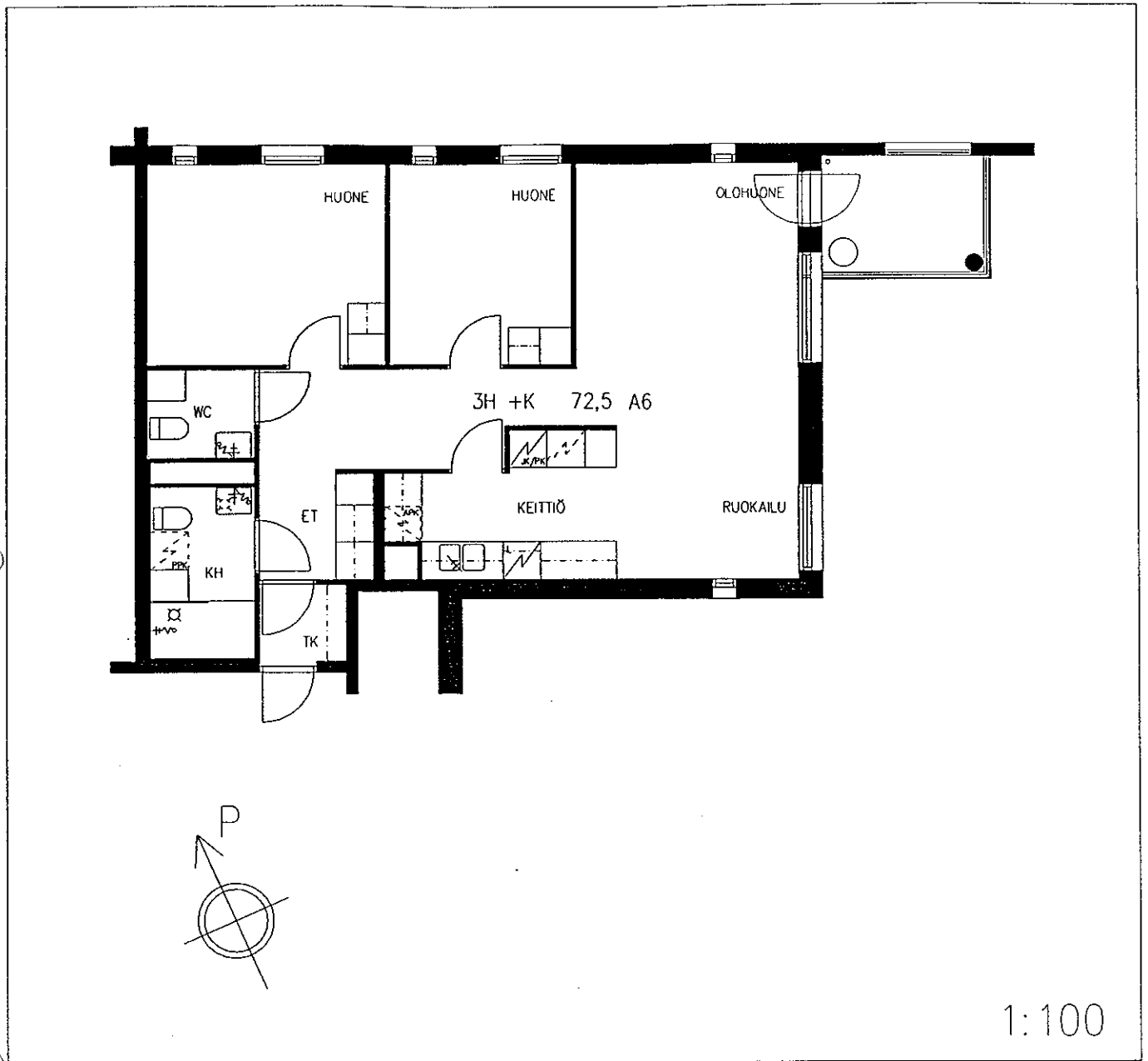
ARKKITEHTITOIMISTO
KOSKINEN & SCHALIN



AS OY HELSINGIN
LAAKAVUORENRINNE

HUONEISTOT:
3H + K 72.5 m²
A5 2. KRS

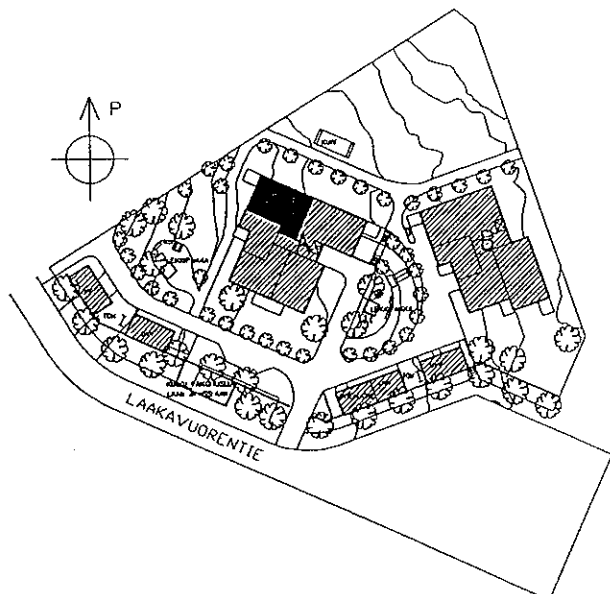
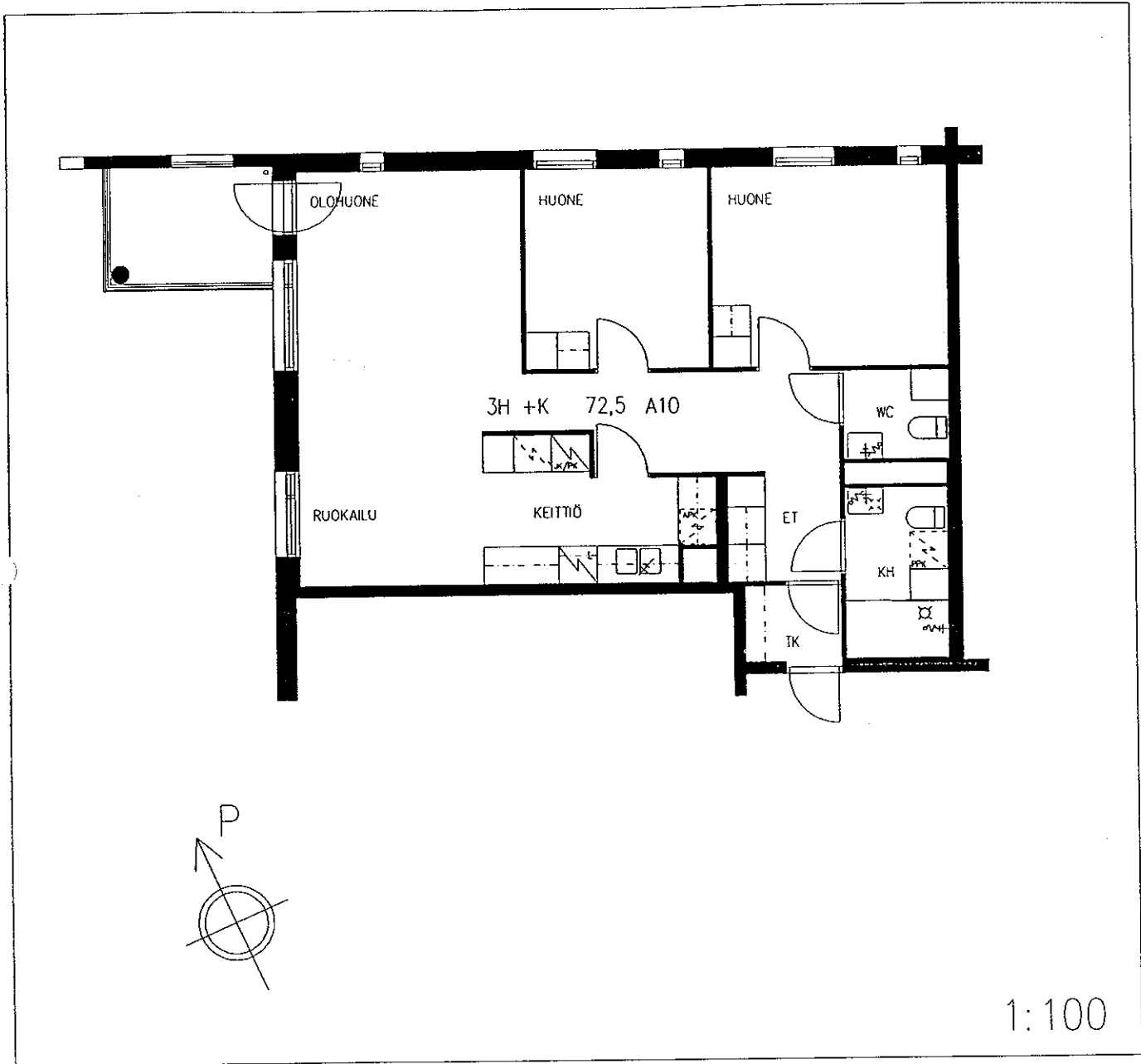
ARKKITEHTITOIMISTO
KOSKINEN & SCHALIN



AS OY HELSINGIN
LAAKAVUORENRINNE

HUONEISTOT:
3H + K 72.5 m²
A6 2. KRS

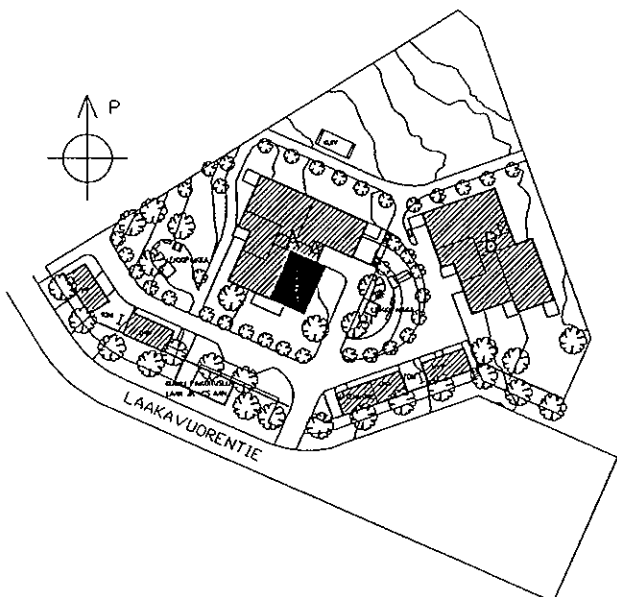
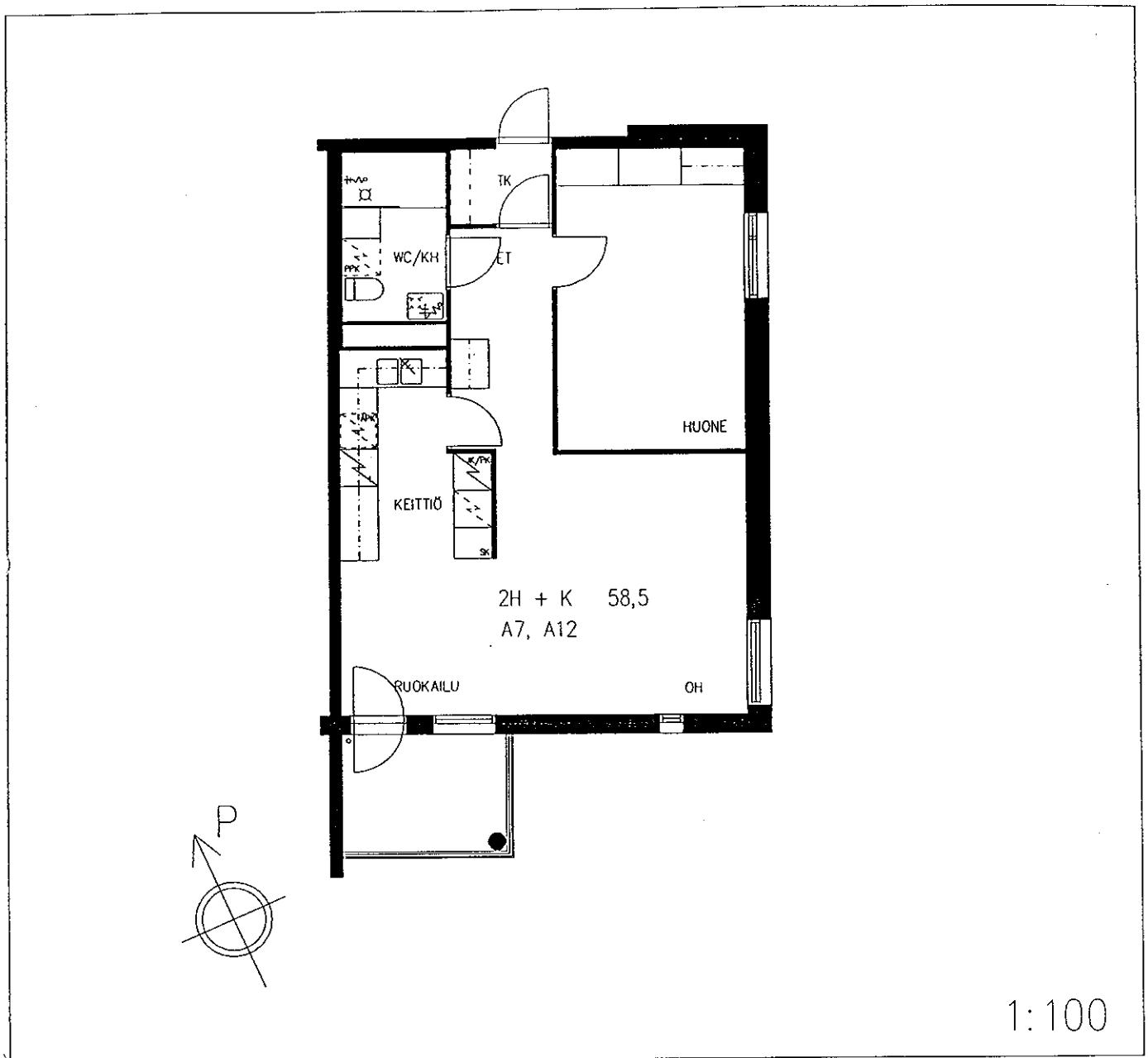
ARKKITEHTITOIMISTO
KOSKINEN & SCHALIN



AS OY HELSINGIN
 LAAKAVUORENRINNE

HUONEISTOT:
 3H + K 72,5 m²
 A10 3. KRS

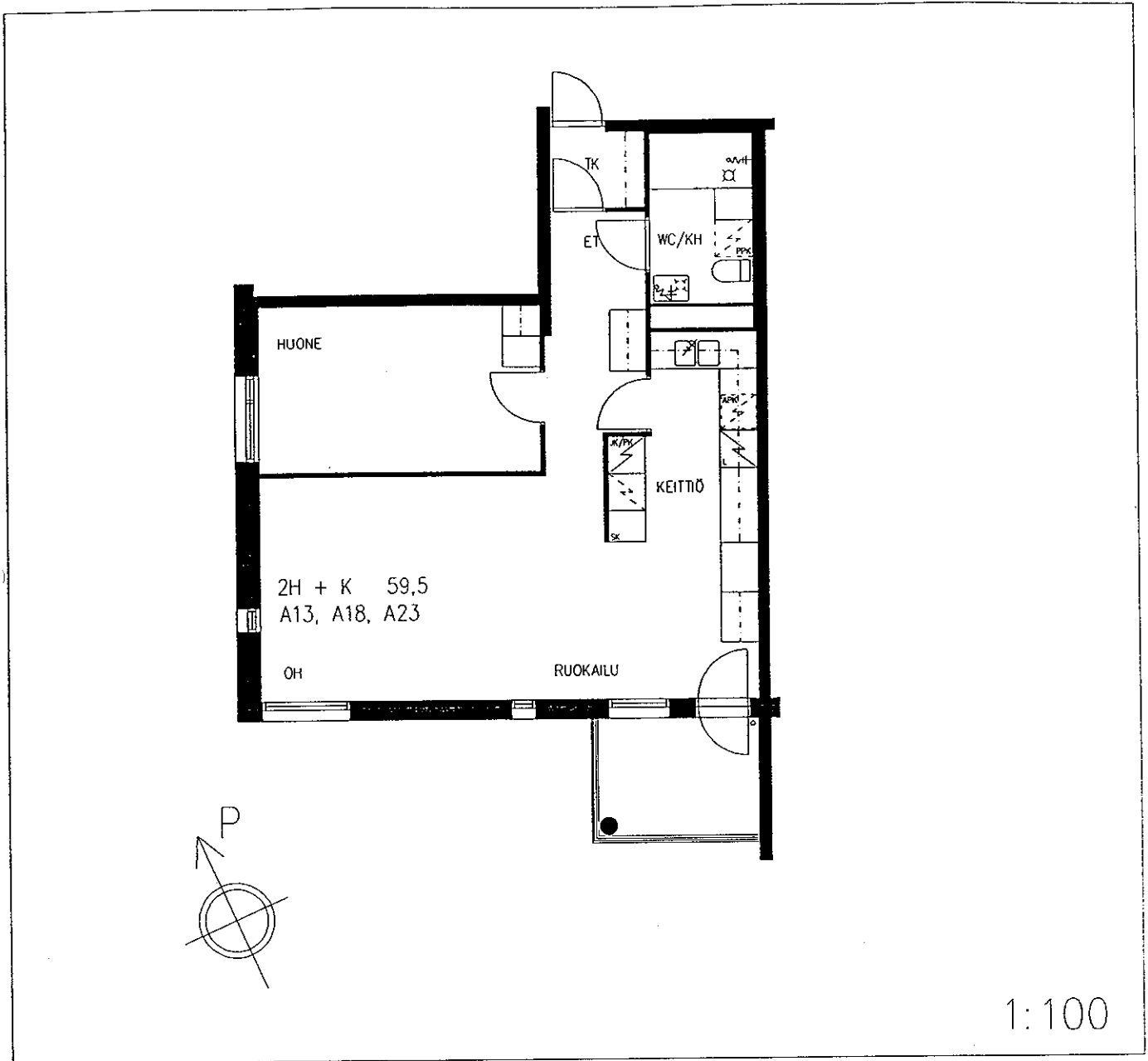
ARKKITEHTITOIMISTO
 KOSKINEN & SCHALIN



AS OY HELSINGIN
LAAKAVUORENRINNE

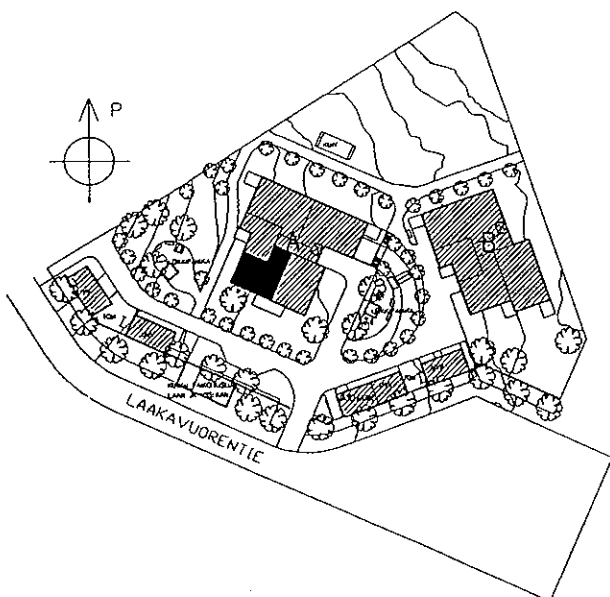
HUONEISTOT:
2H + K 58,5 m²
A7 2. KRS
A12 3. KRS

ARKKITEHTITOIMISTO
KOSKINEN & SCHALIN

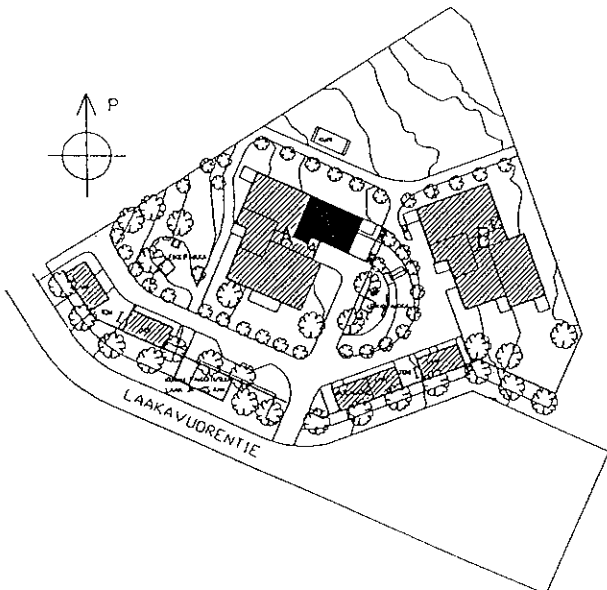
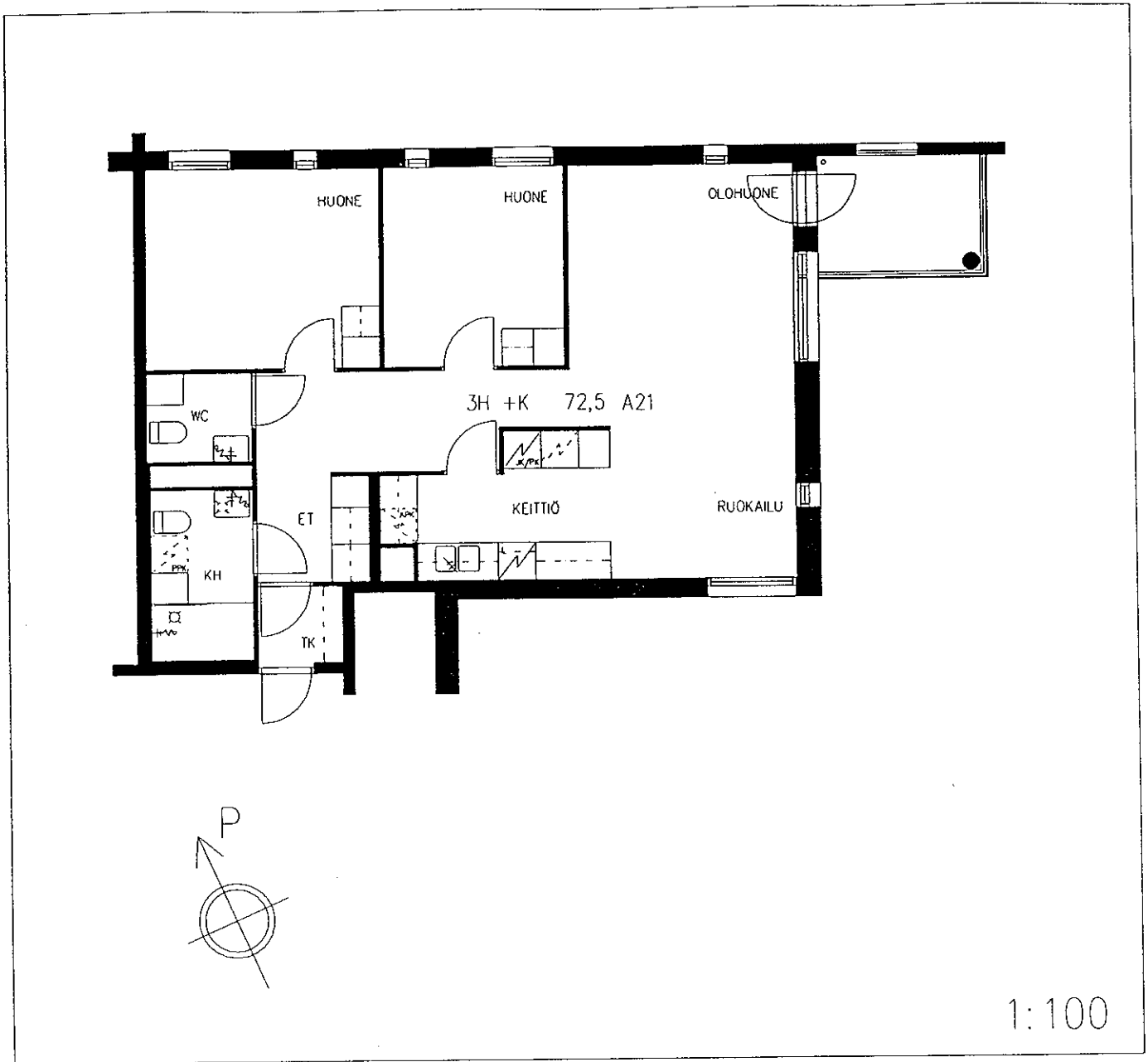


AS OY HELSINGIN
 LAAKAVUORENRINNE

HUONEISTOT:
 2H + K 59,5 m²
 A13 4. KRS
 A18 5. KRS
 A23 6. KRS



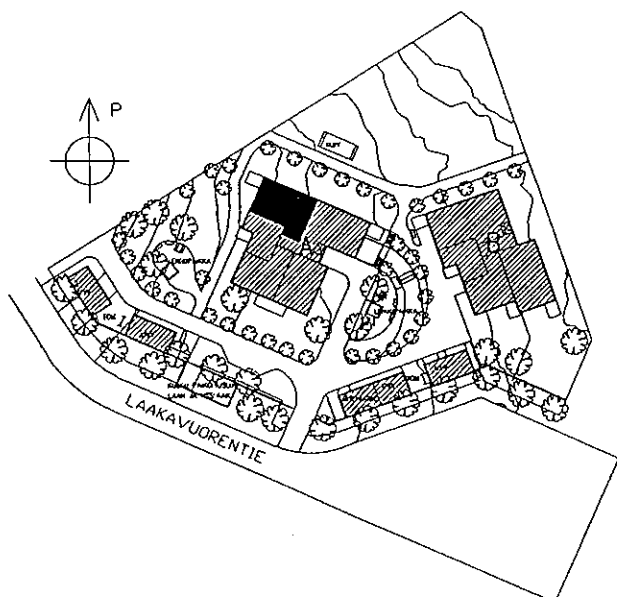
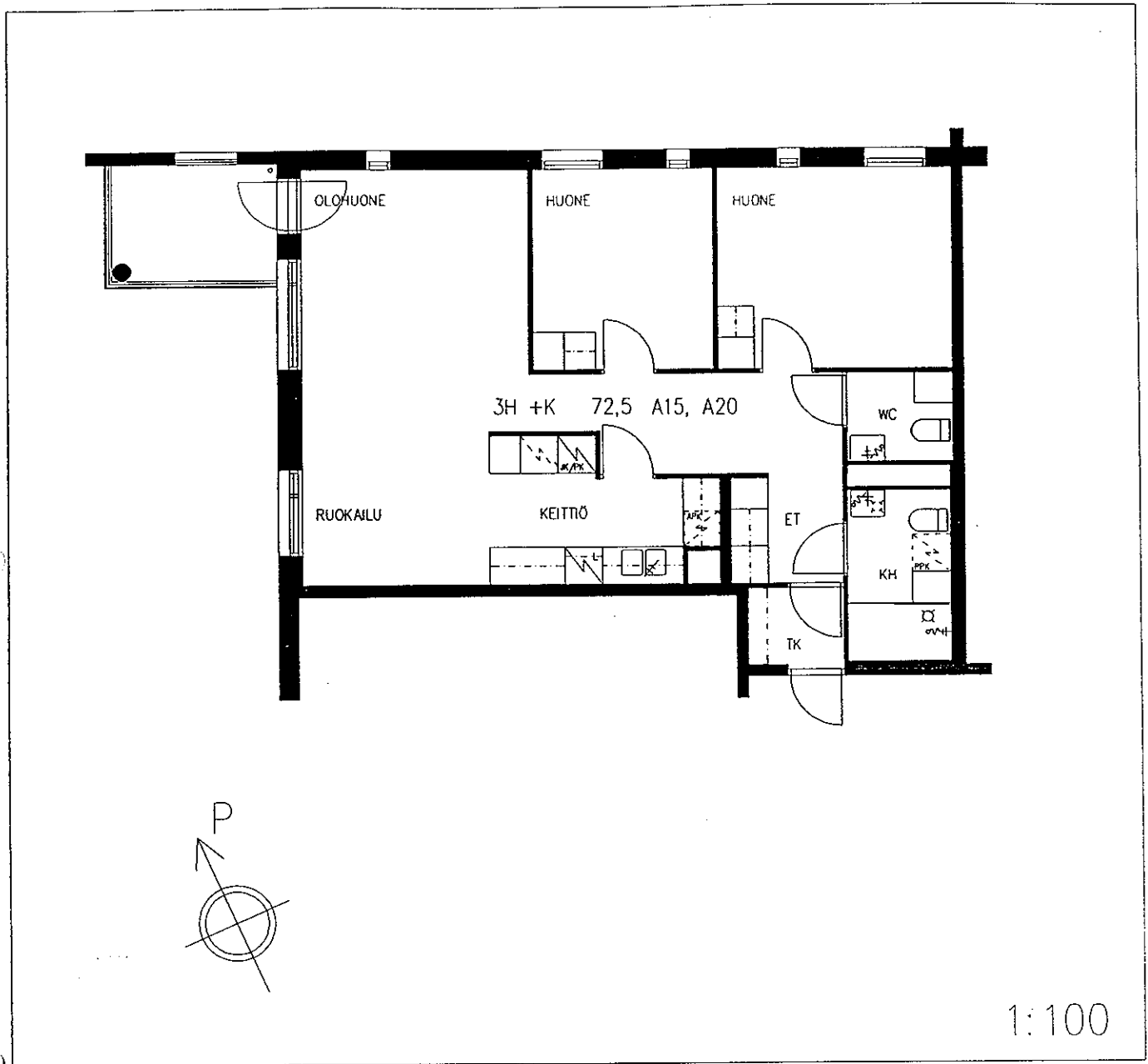
ARKKITEHTITOIMISTO
 KOSKINEN & SCHALIN



AS OY HELSINGIN
LAAKAVUORENRINNE

HUONEISTOT:
3H + K 72,5 m²
A21 5. KRS

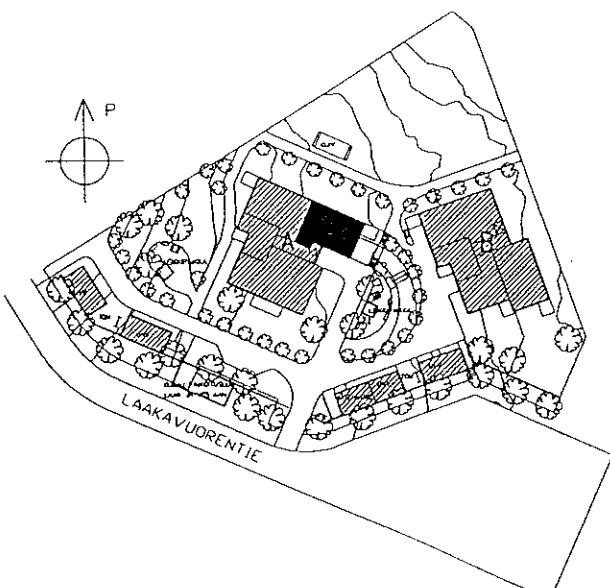
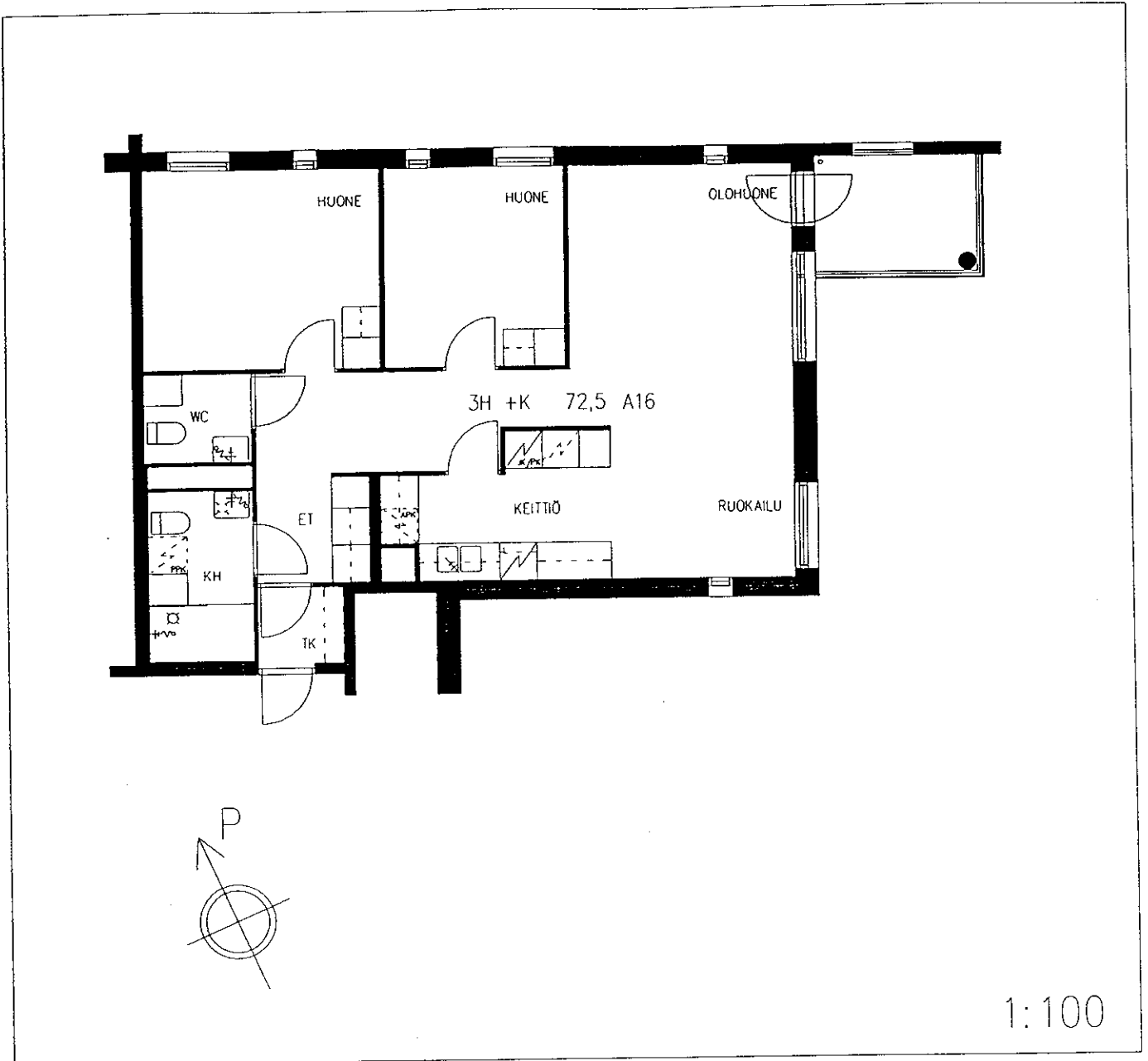
ARKKITEHTITOIMISTO
KOSKINEN & SCHALIN



AS OY HELSINGIN
LAAKAVUORENRINNE

HUONEISTOT:
3H + K 72.5 m²
A15 4. KRS
A20 5. KRS

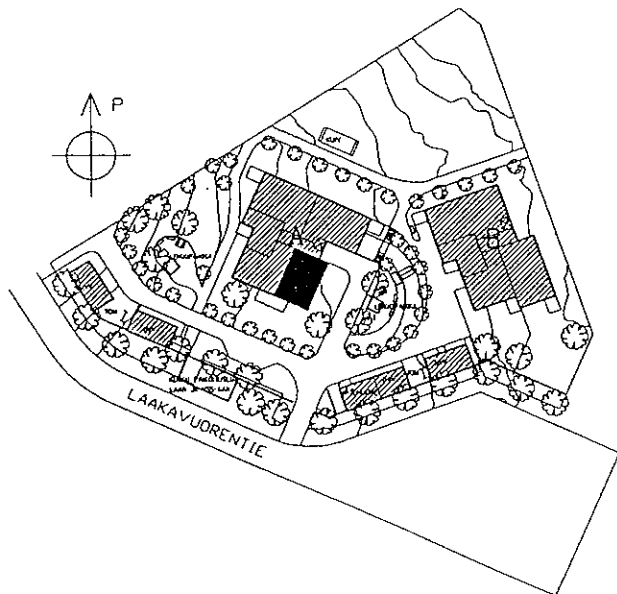
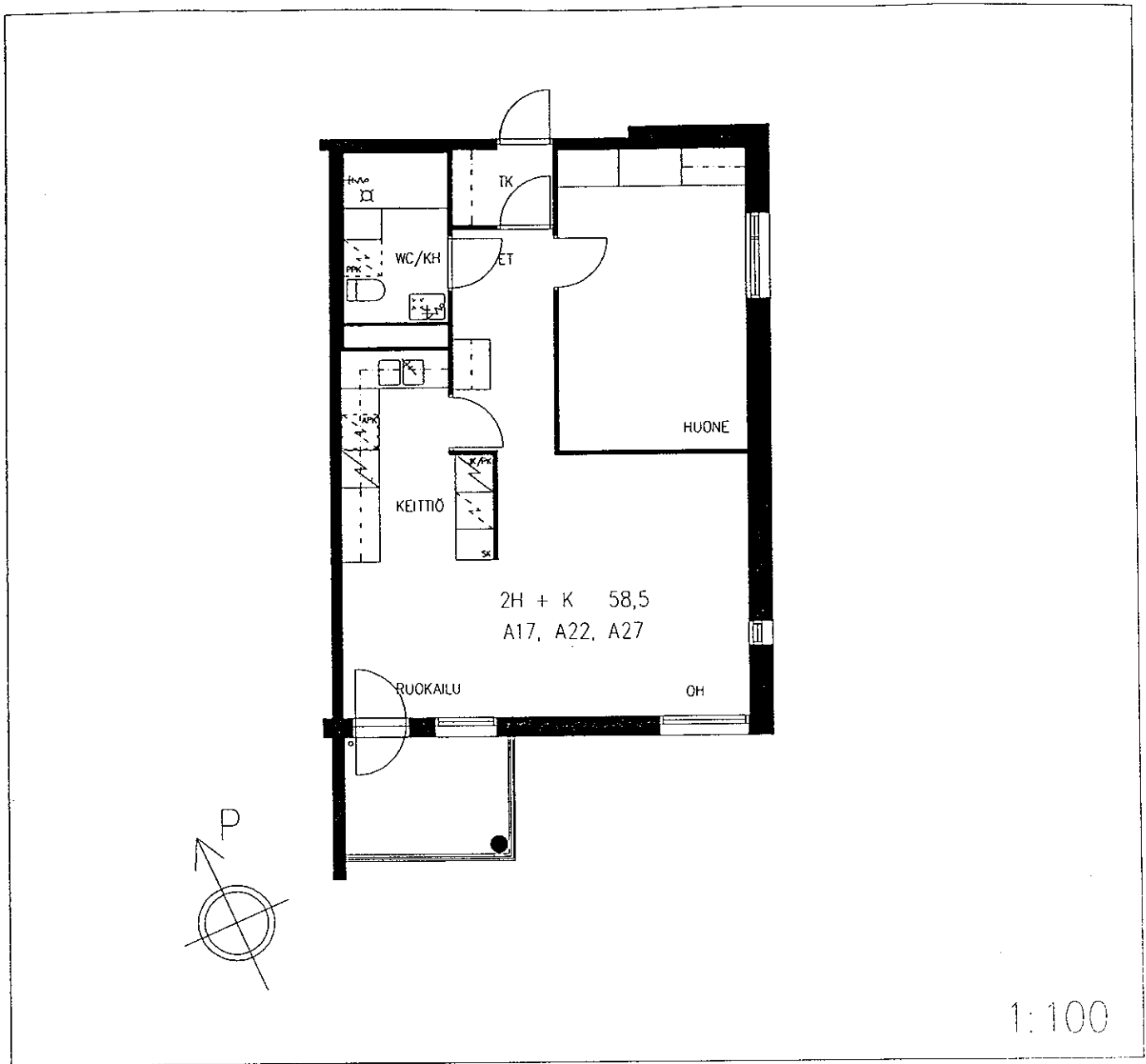
ARKKITEHTITOIMISTO
KOSKINEN & SCHALIN



AS OY HELSINGIN
LAAKAVUORENRINNE

HUONEISTOT:
3H + K 72,5 m²
A16 4. KRS

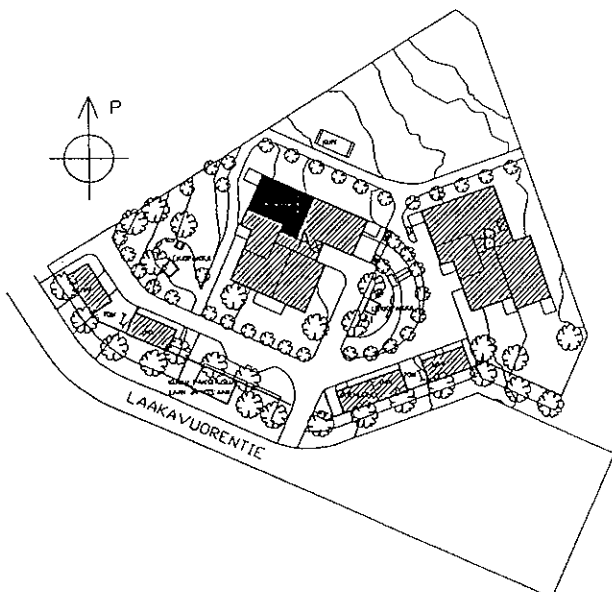
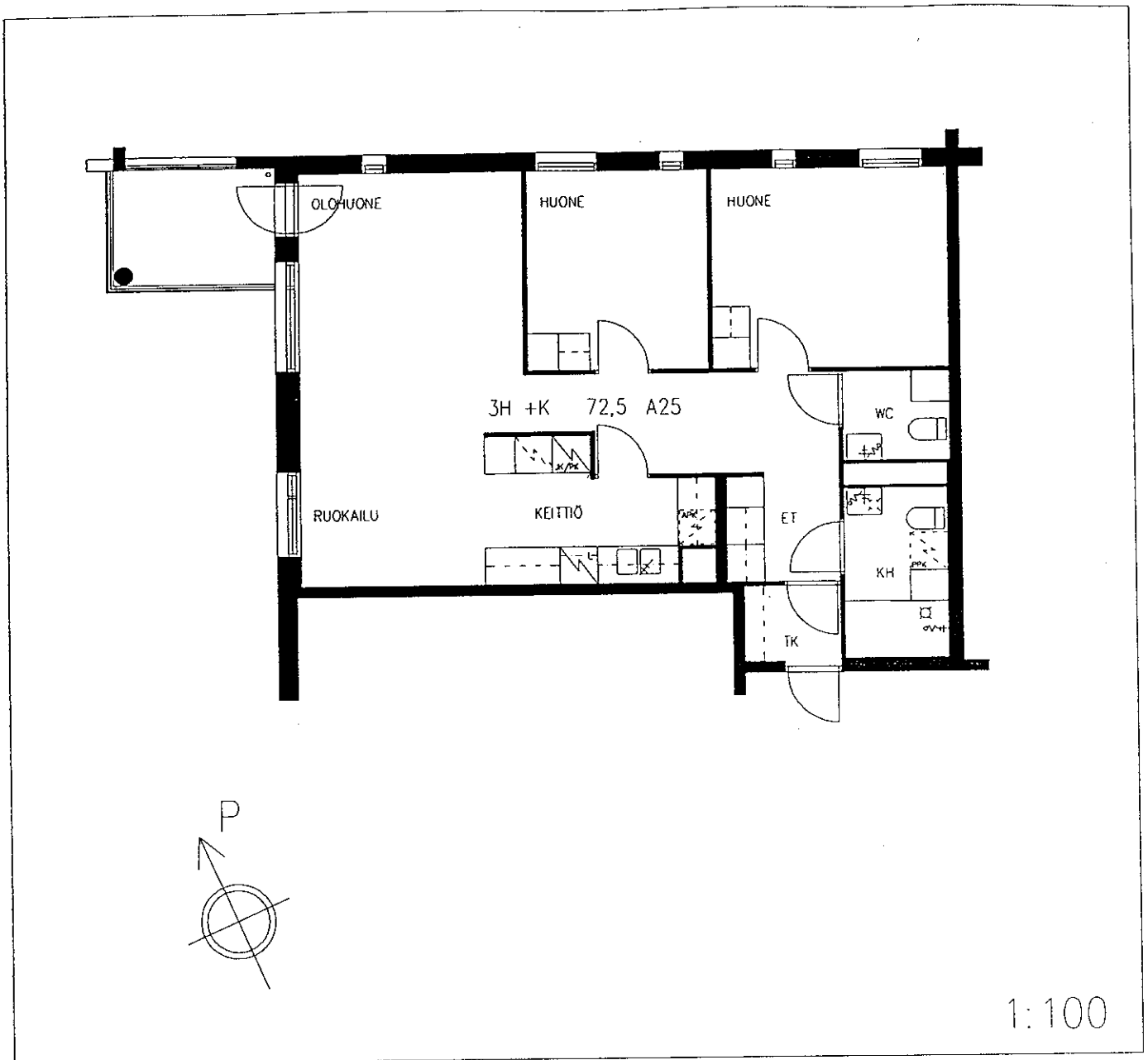
ARKKITEHTITOIMISTO
KOSKINEN & SCHALIN



AS OY HELSINGIN
LAAKAVUORENRINNE

HUONEISTOT:
2H + K 58,5 m²
A17 4. KRS
A22 5. KRS
A27 6. KRS

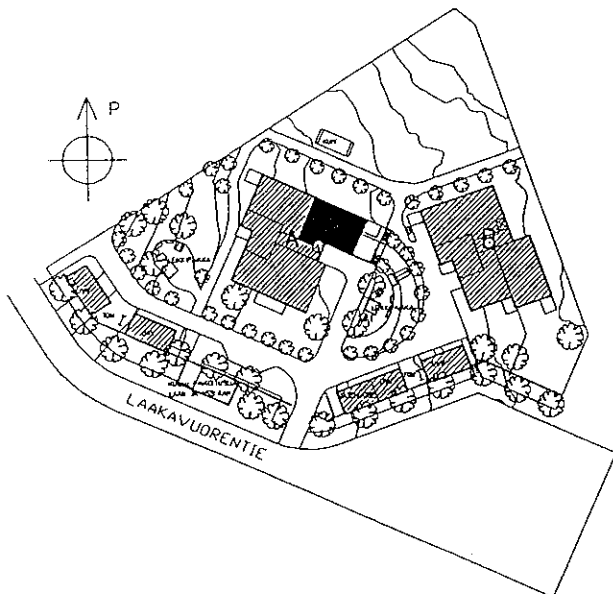
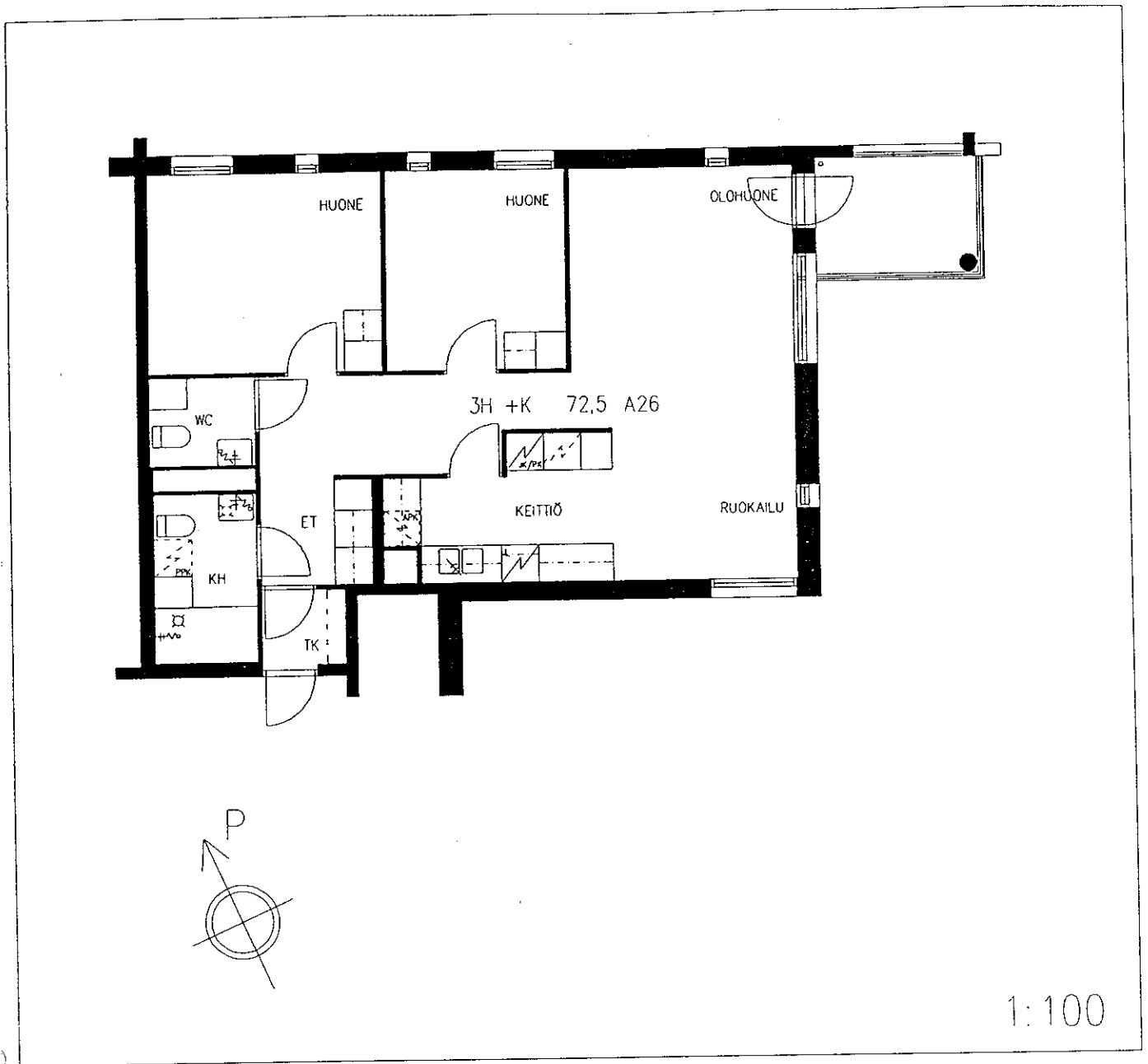
ARKKITEHTITOIMISTO
KOSKINEN & SCHALIN



AS OY HELSINGIN
LAAKAVUORENRINNE

HUONEISTOT:
3H + K 72,5 m²
A25 6. KRS

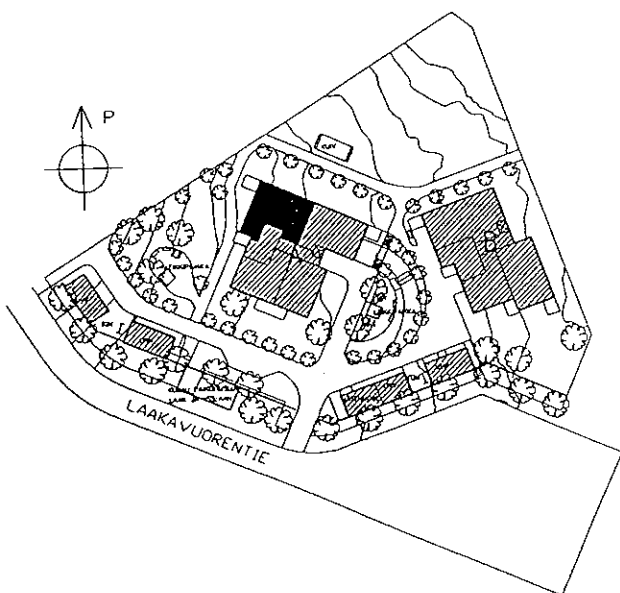
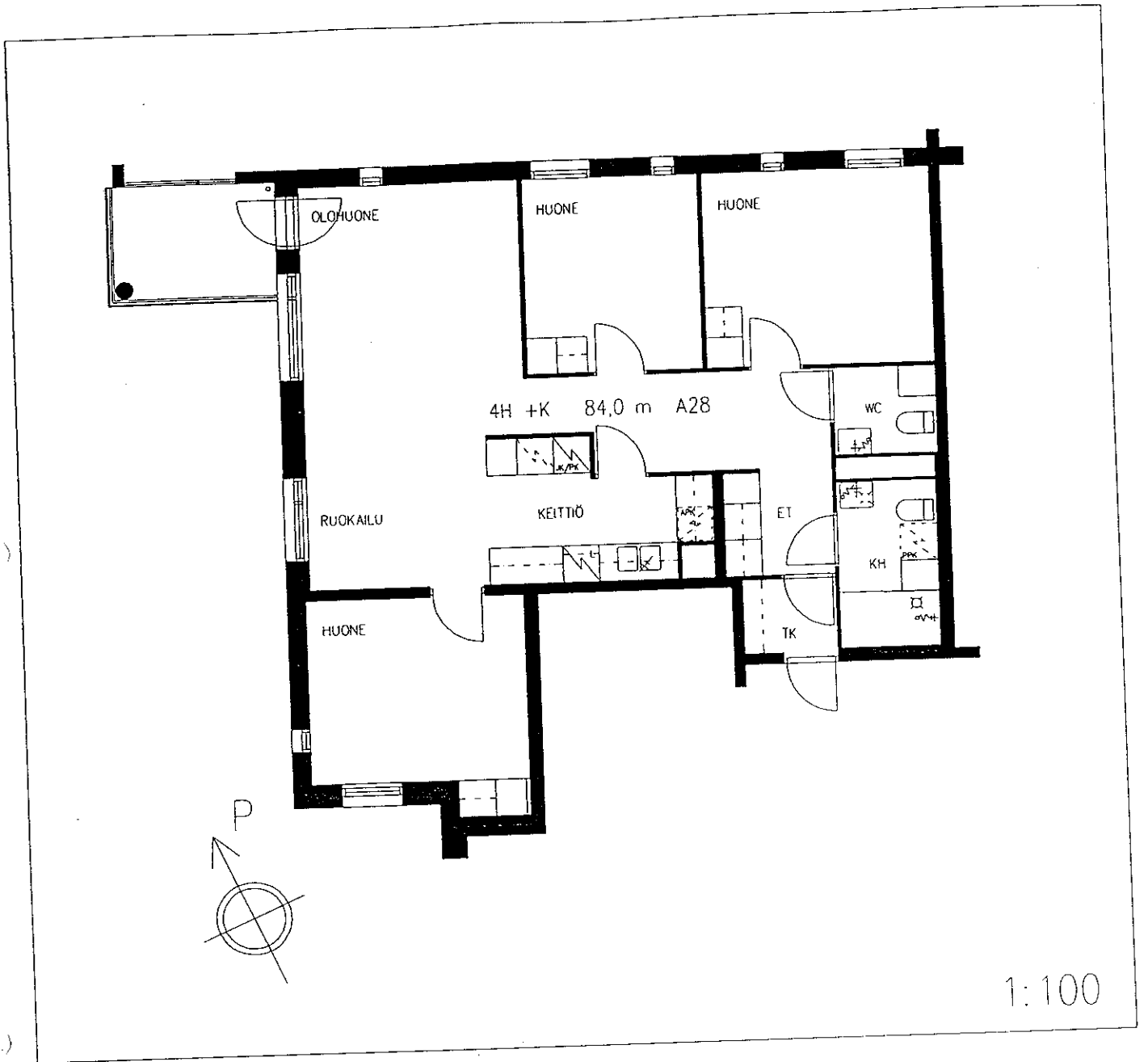
ARKKITEHTITOIMISTO
KOSKINEN & SCHALIN



AS OY HELSINGIN
LAAKAVUORENRINNE

HUONEISTOT:
3H + K 72,5 m²
A26 6. KRS

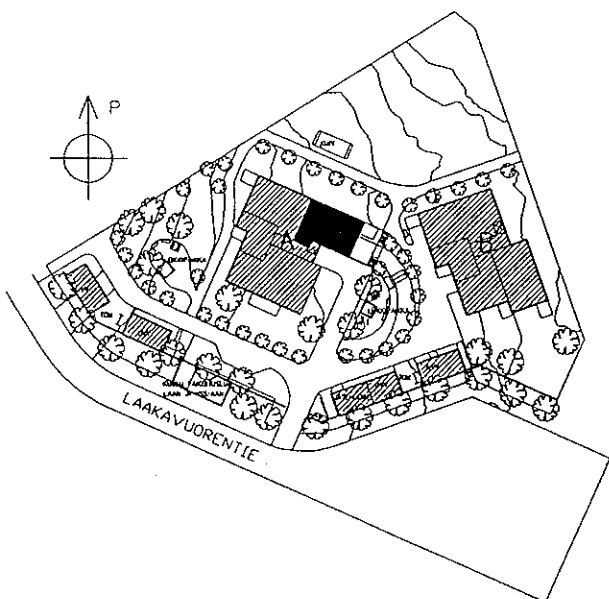
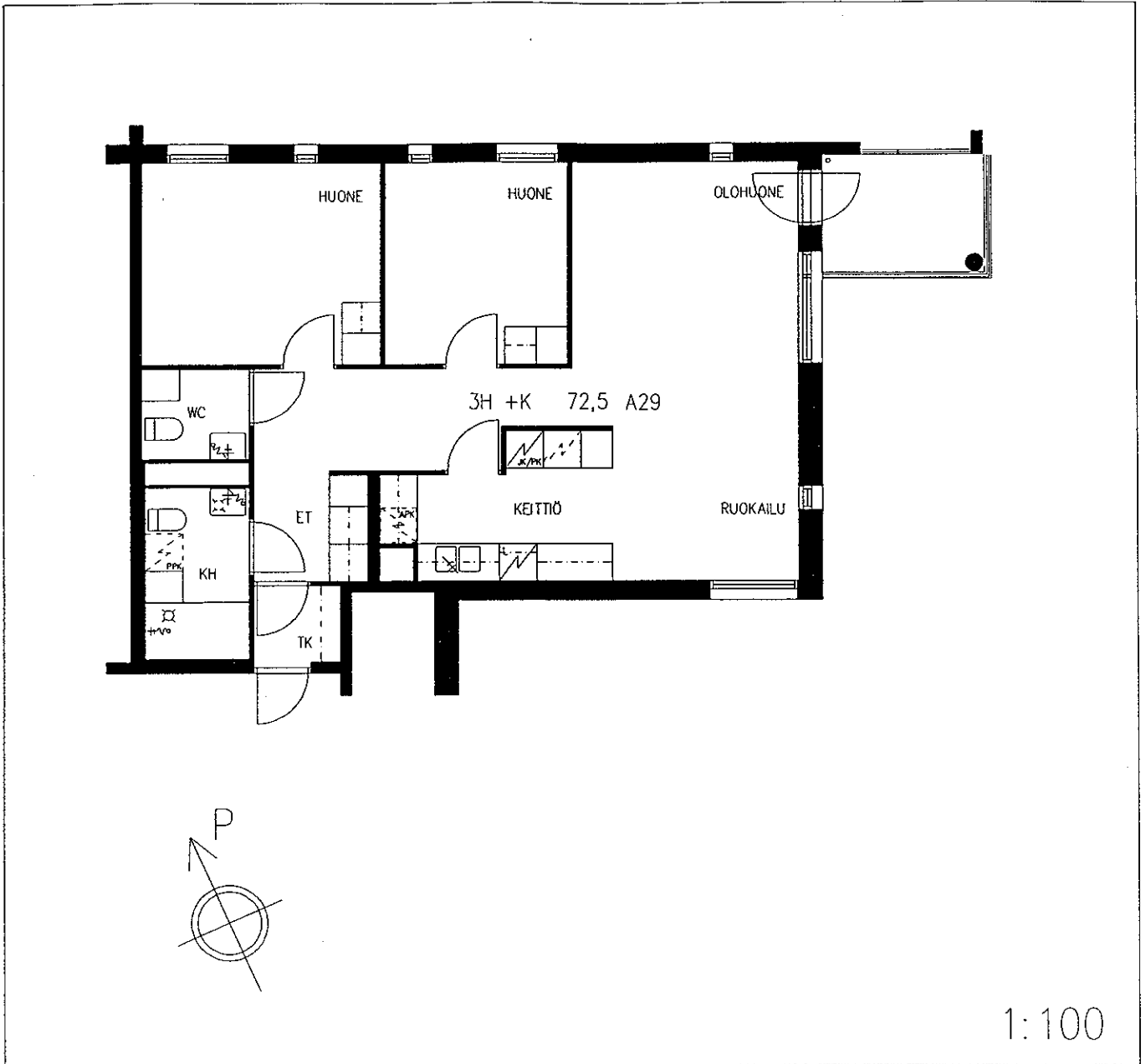
ARKKITEHTITOIMISTO
KOSKINEN & SCHALIN



AS OY HELSINGIN
LAAKAVUORENRINNE

HUONEISTOT:
3H + K 84,0 m²
A28 7. KRS

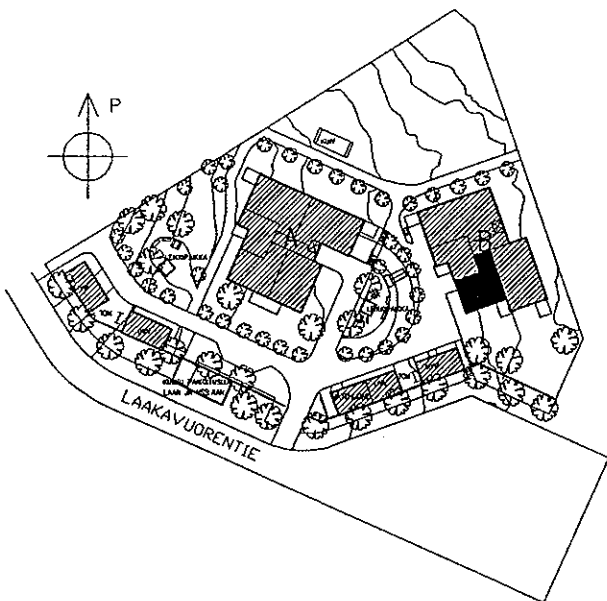
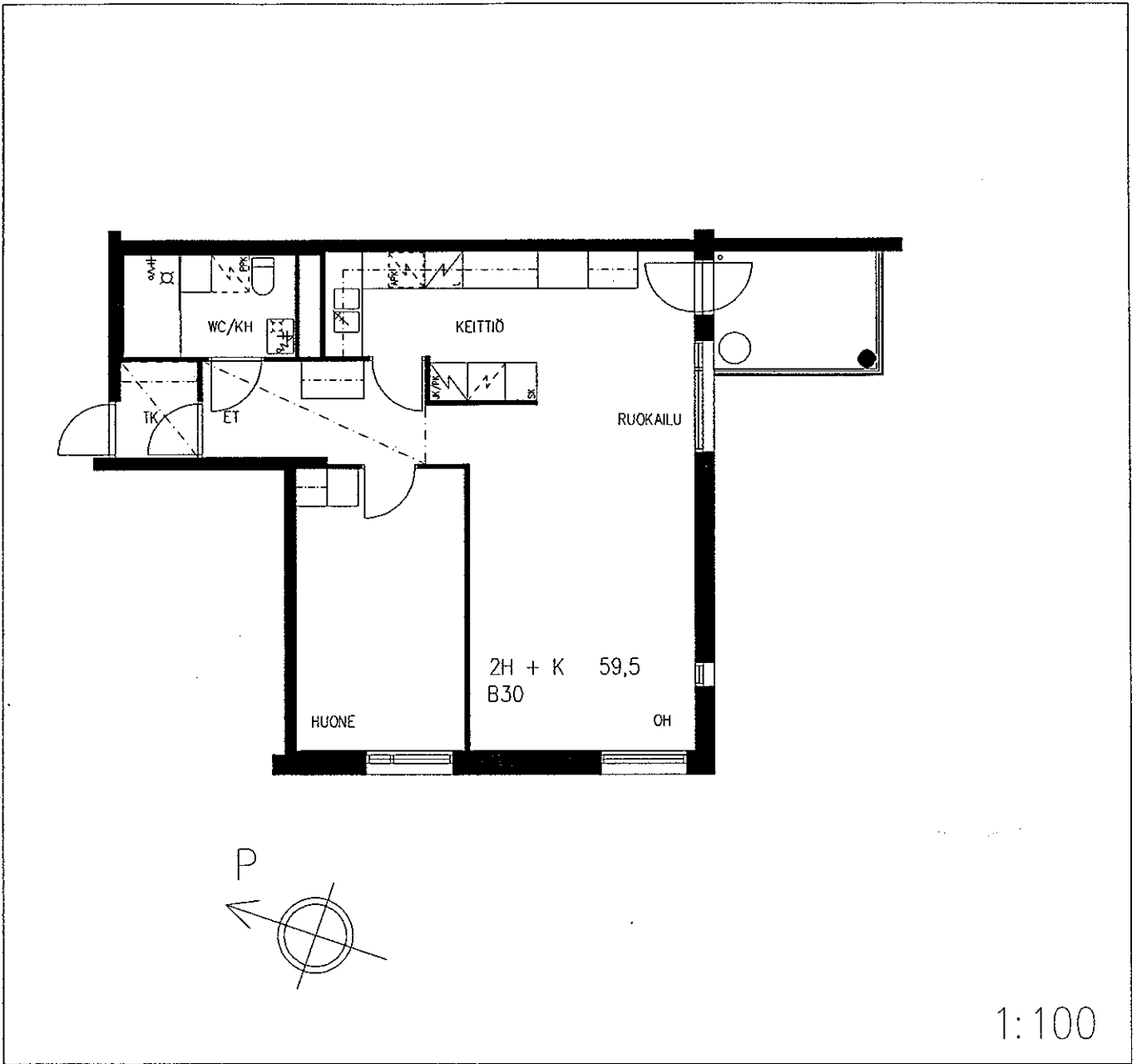
ARKKITEHTITOIMISTO
KOSKINEN & SCHALIN



AS OY HELSINGIN
LAAKAVUORENRINNE

HUONEISTOT:
3H + K 72.5 m²
A29 7. KRS

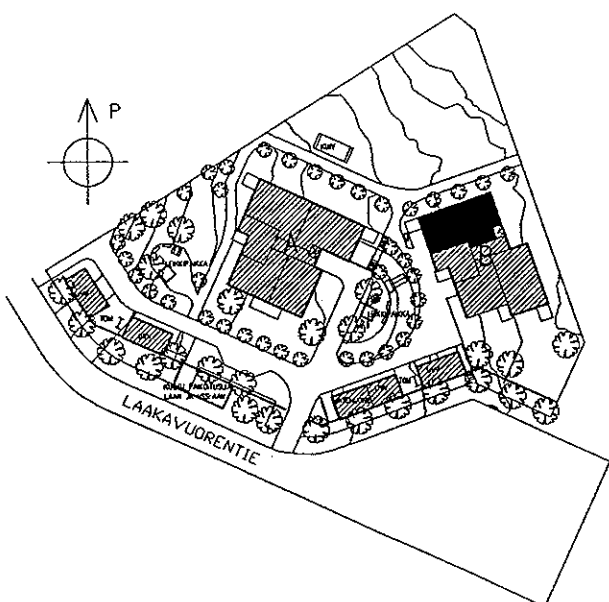
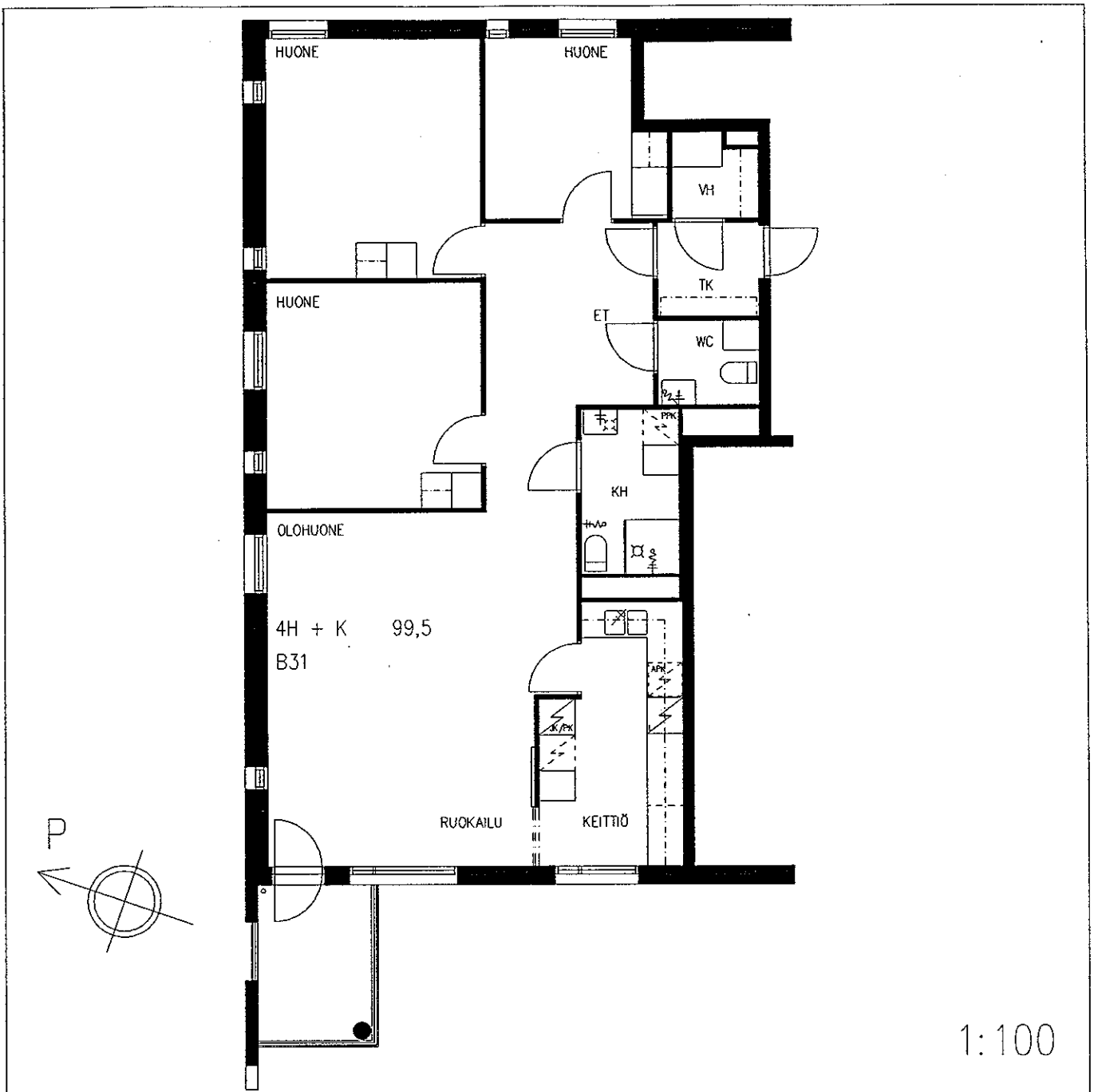
ARKKITEHTITOIMISTO
KOSKINEN & SCHALIN



AS OY HELSINGIN
 LAAKAVUORENRINNE

HUONEISTOT:
 2H + K 59,5 m²
 B30 1. KRS

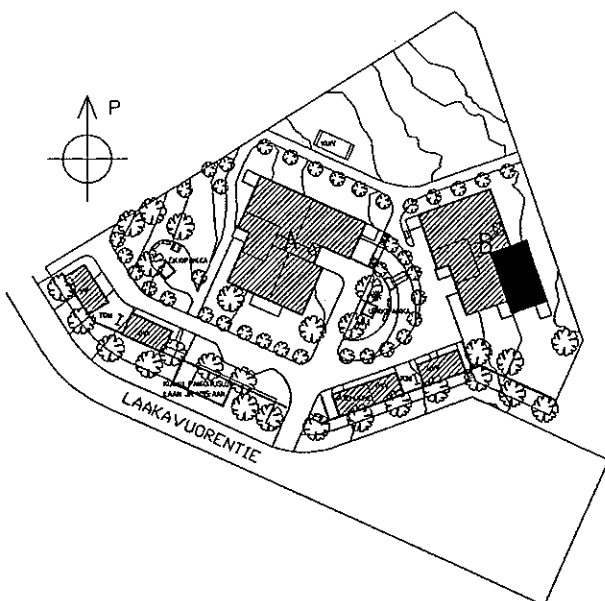
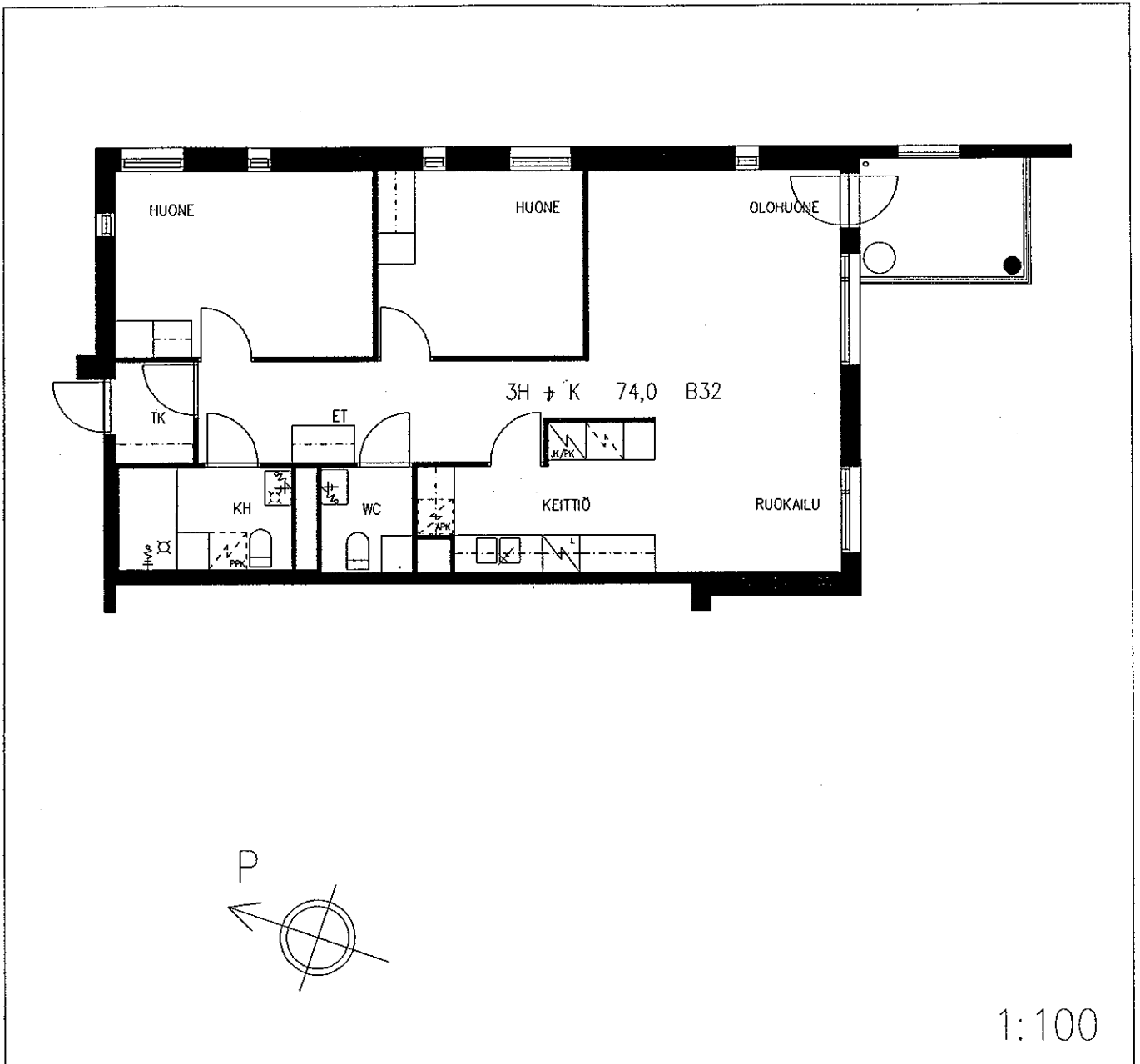
ARKKITEHTITOIMISTO
 KOSKINEN & SCHALIN



AS OY HELSINGIN
 LAAKAVUORENRINNE

HUONEISTOT:
 4H + K 99,5 m²
 B31 2. KRS

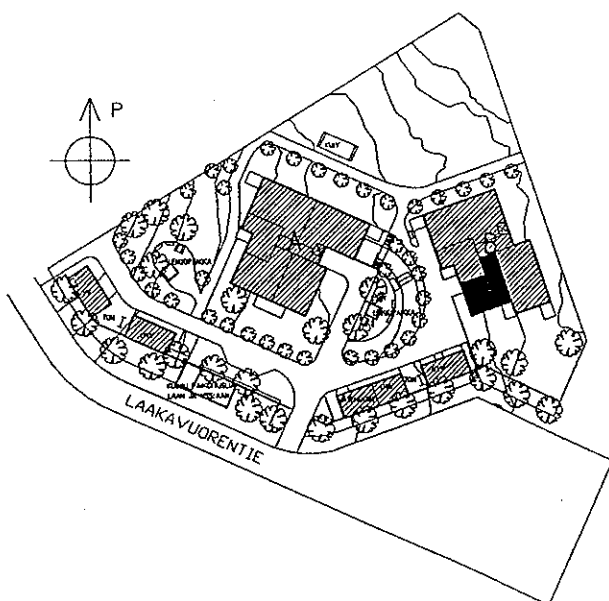
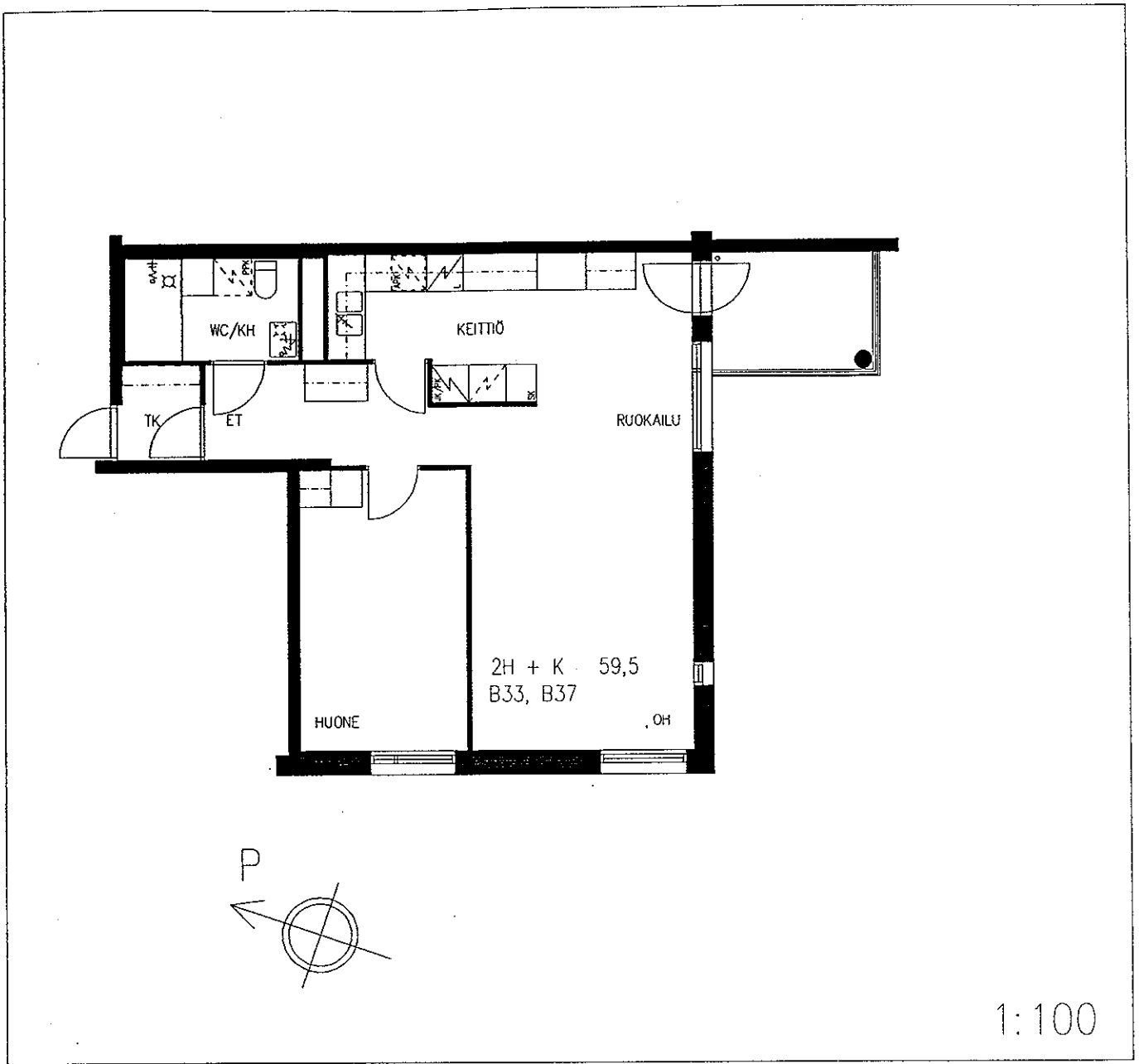
ARKKITEHTITOIMISTO
 KOSKINEN & SCHALIN



AS OY HELSINGIN
LAAKAVUORENRINNE

HUONEISTOT:
3H + K 74,0 m²
B32 2. KRS

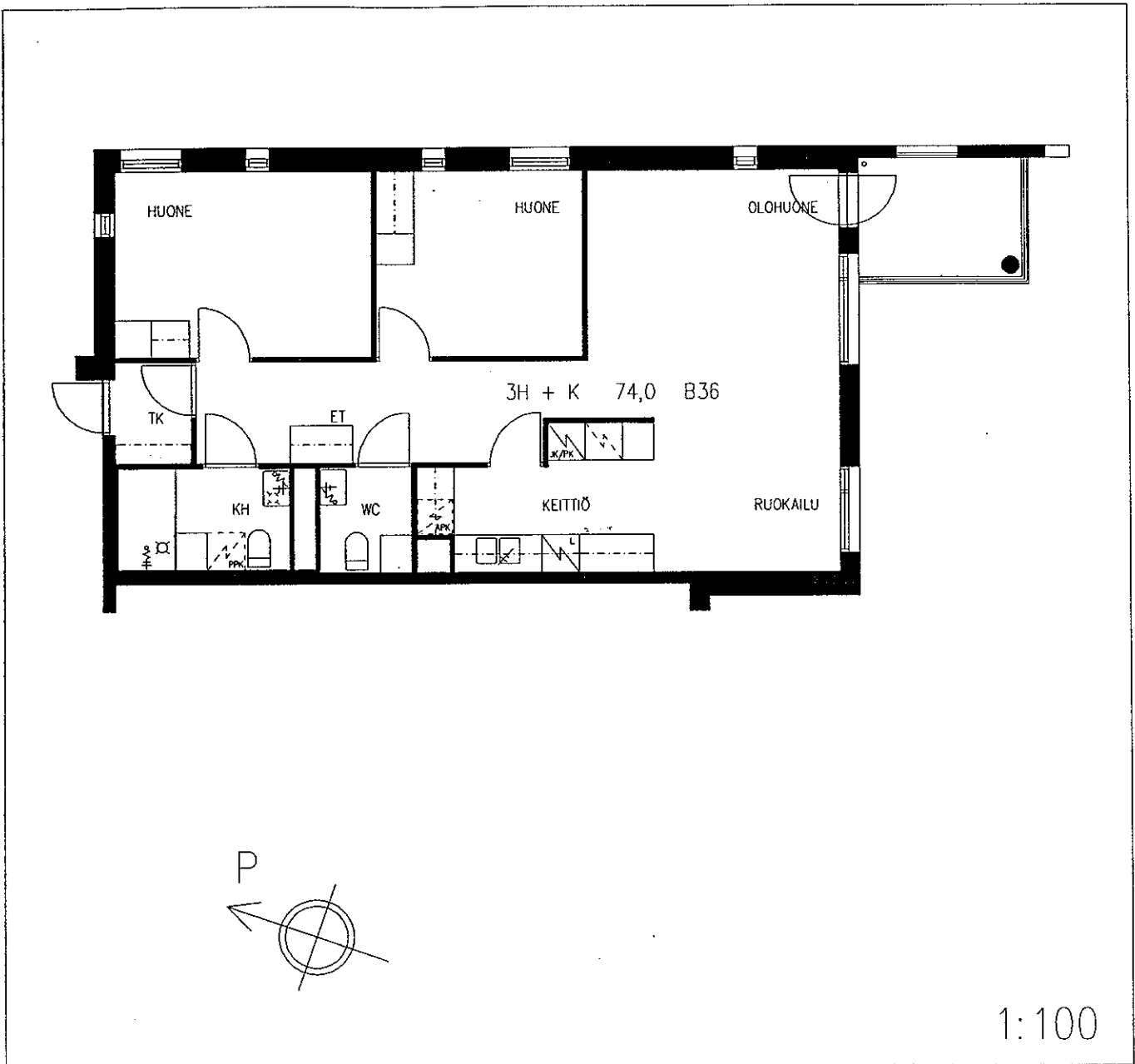
ARKKITEHTITOIMISTO
KOSKINEN & SCHALIN



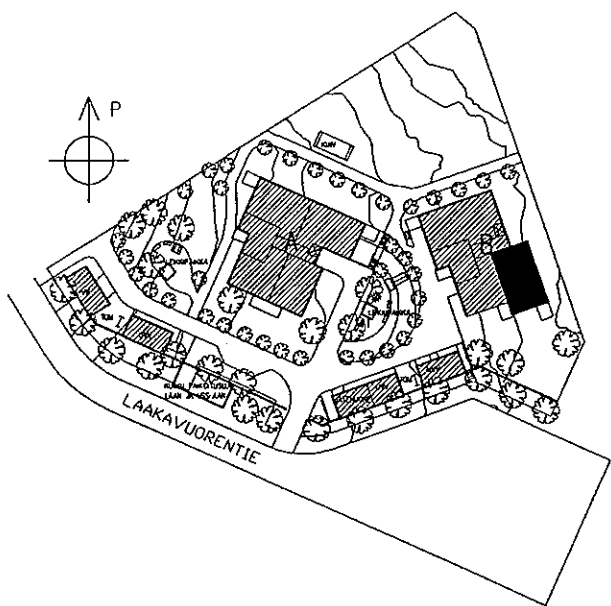
AS OY HELSINGIN
 LAAKAVUORENRINNE

HUONEISTOT:
 2H + K 59,5 m²
 B33 2. KRS
 B37 3. KRS

ARKKITEHTITOIMISTO
 KOSKINEN & SCHALIN



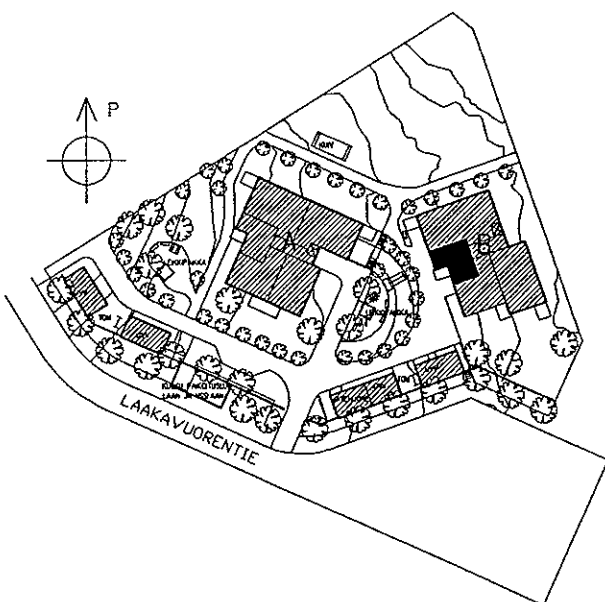
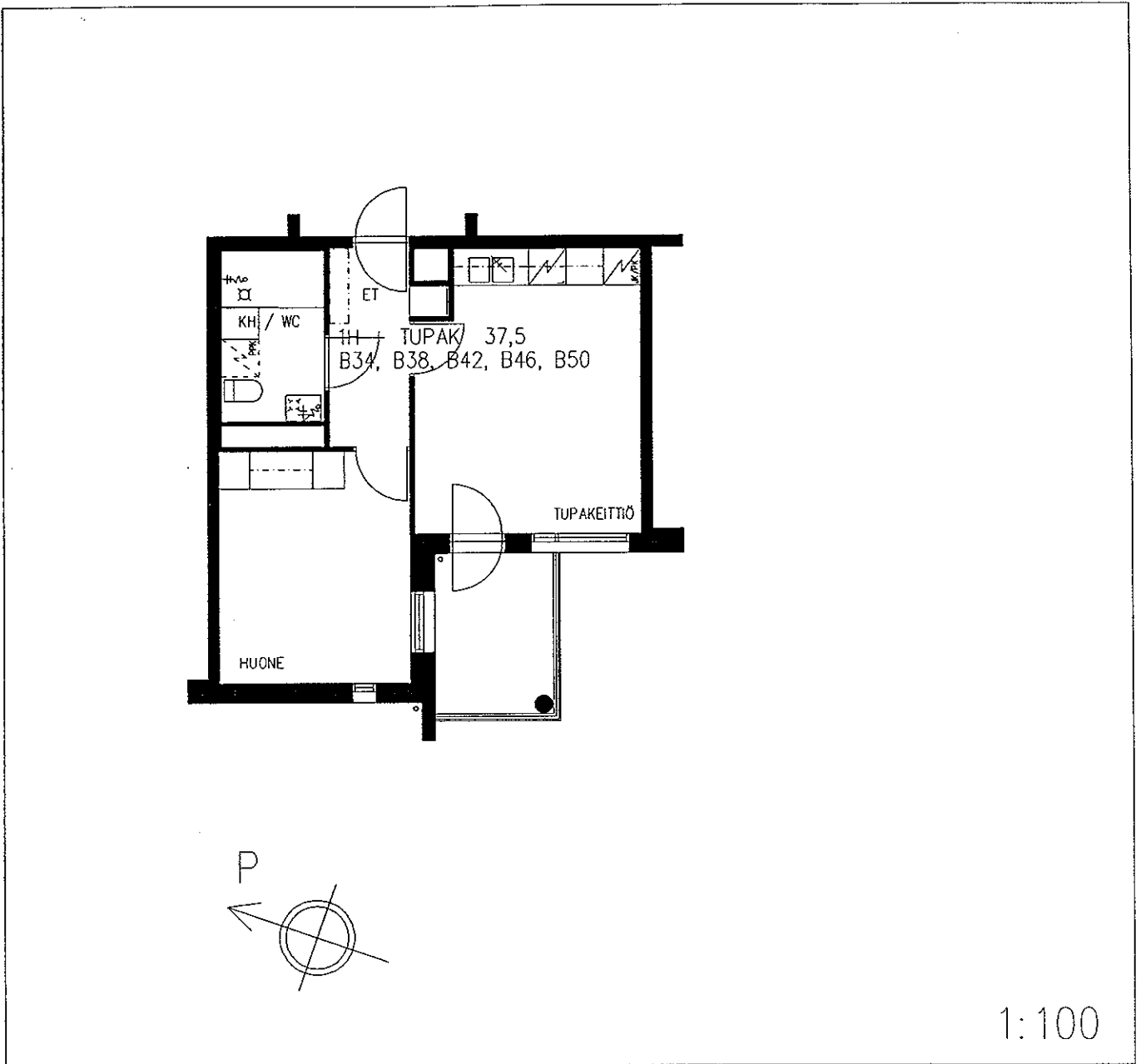
1:100



AS OY HELSINGIN
LAAKAVUORENRINNE

HUONEISTOT:
3H + K 74,0 m²
B36 3. KRS

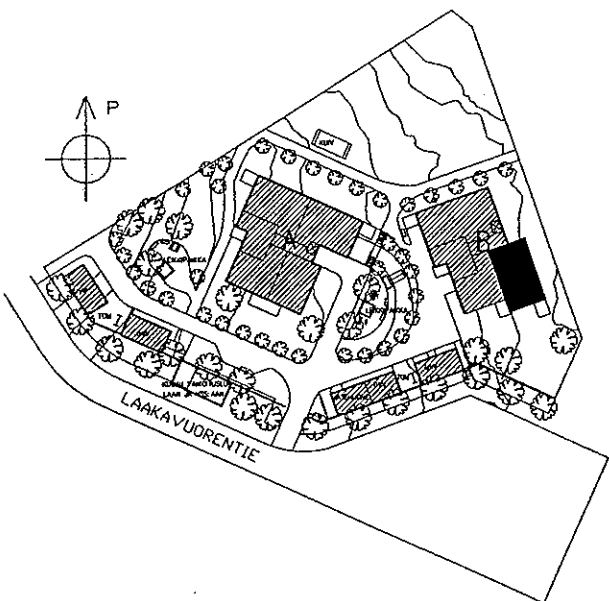
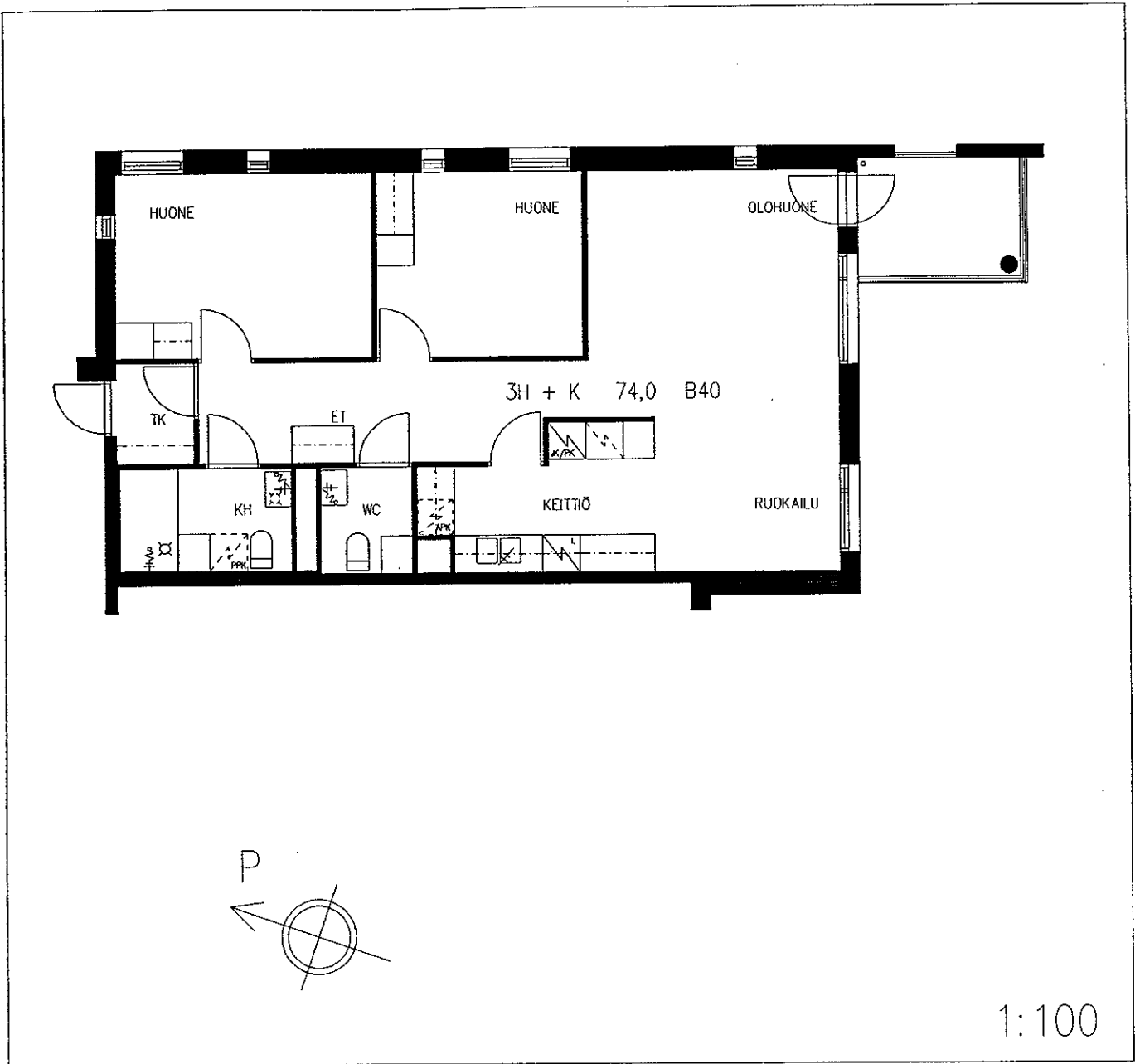
ARKKITEHTITOIMISTO
KOSKINEN & SCHALIN



AS OY HELSINGIN
LAAKAVUORENRINNE

HUONEISTOT:
1H + TUPAK 37,5 m²
B34 2. KRS
B38 3. KRS
B42 4. KRS
B46 5. KRS
B50 6. KRS

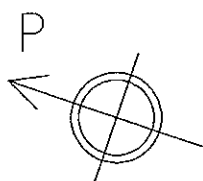
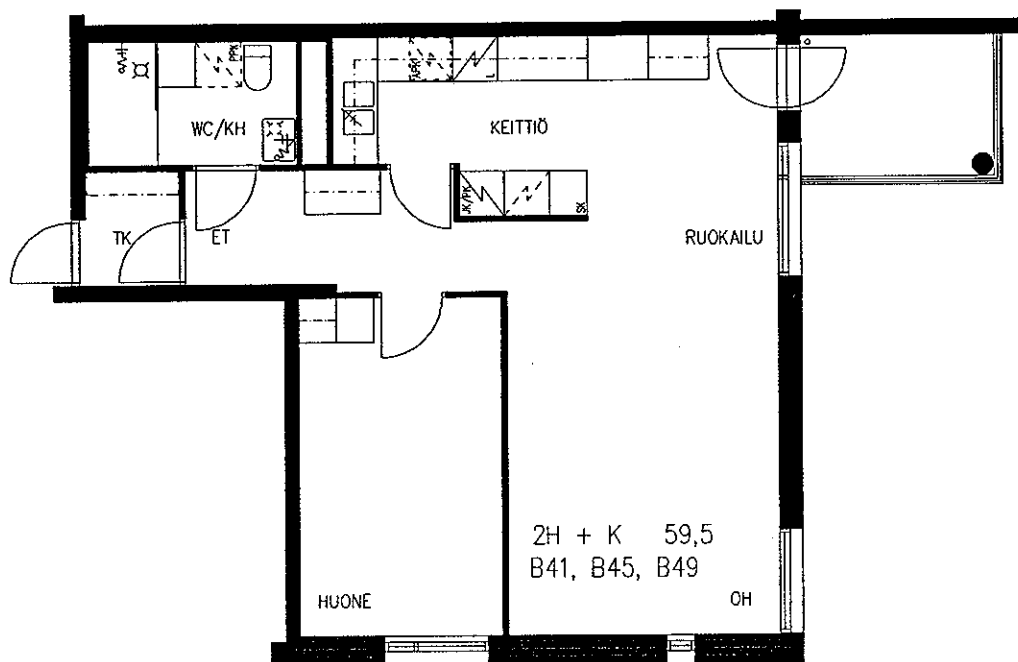
ARKKITEHTITOIMISTO
KOSKINEN & SCHALIN



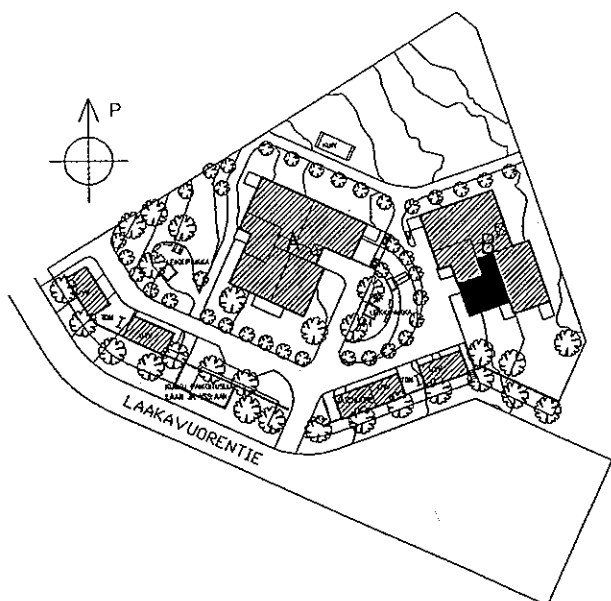
AS OY HELSINGIN
LAAKAVUORENRINNE

HUONEISTOT:
 3H + K 74,0 m²
 B40 4. KRS

ARKKITEHTITOIMISTO
 KOSKINEN & SCHALIN



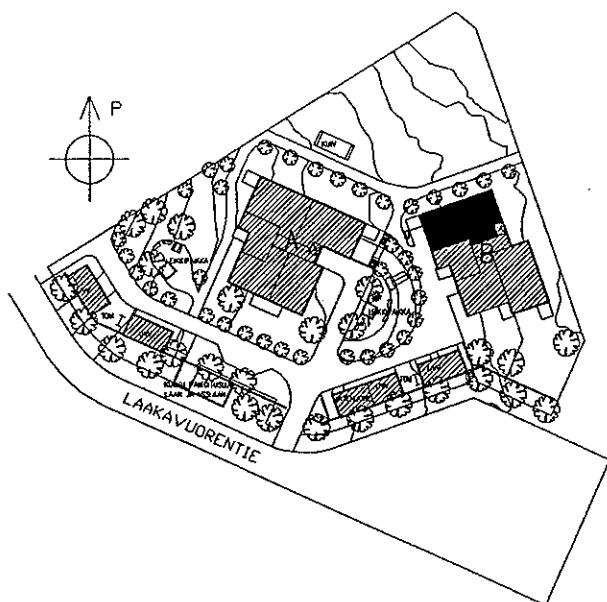
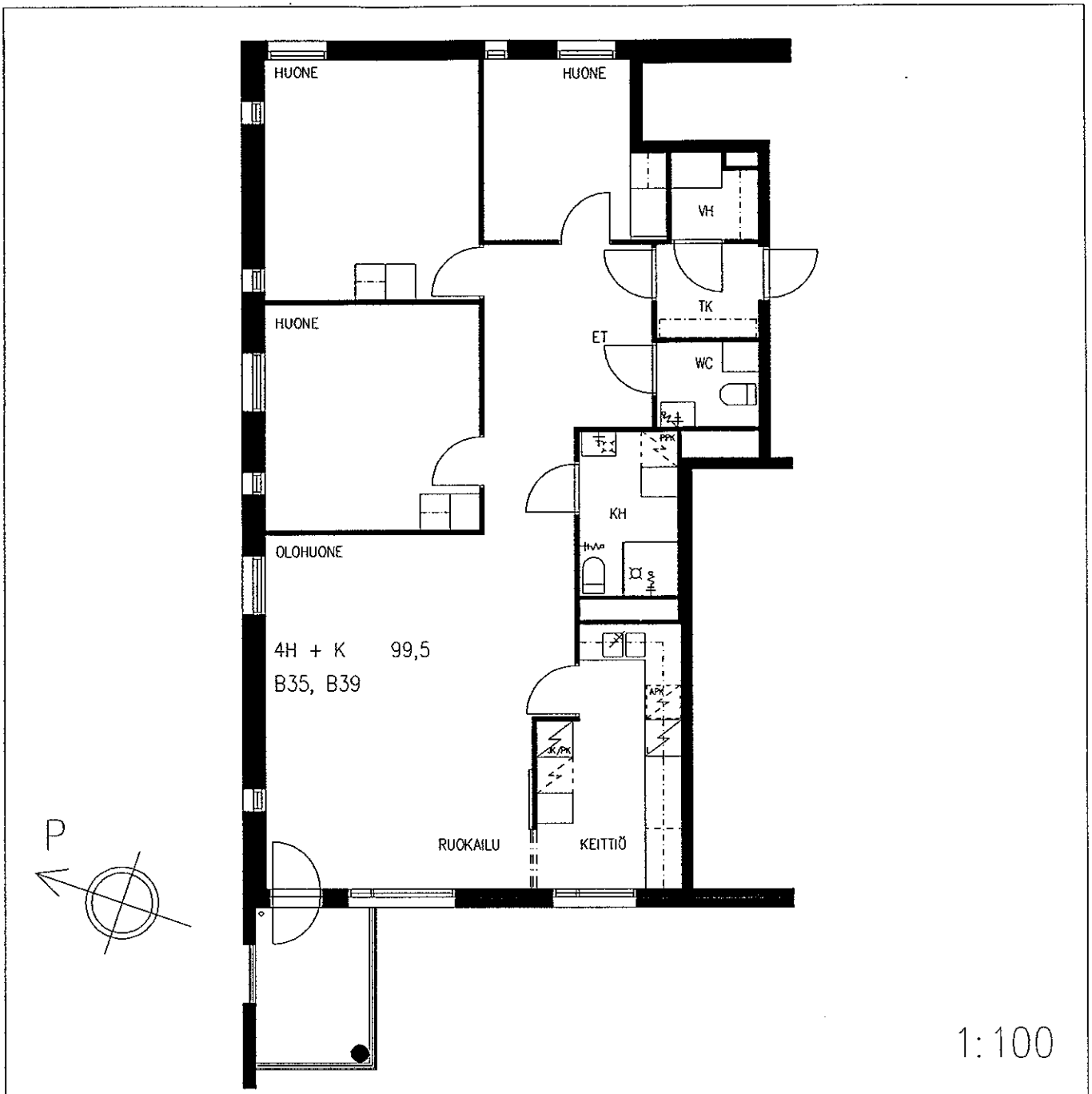
1:100



AS OY HELSINGIN
LAAKAVUORENRINNE

HUONEISTOT:
 2H + K 59,5 m²
 B41 4. KRS
 B45 5. KRS
 B49 6. KRS

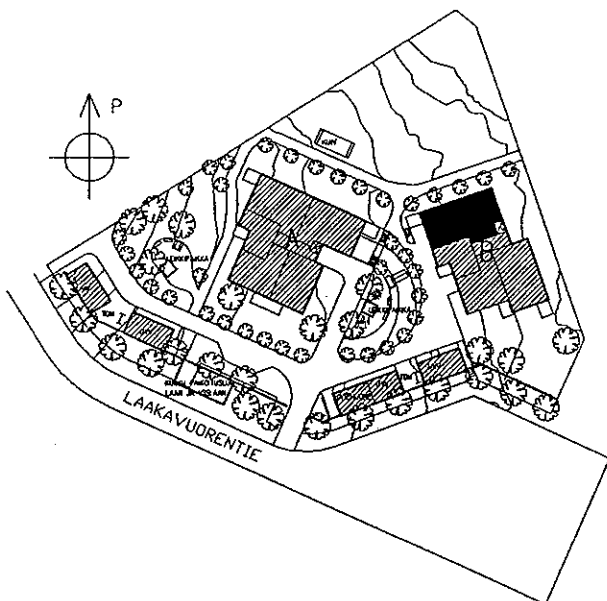
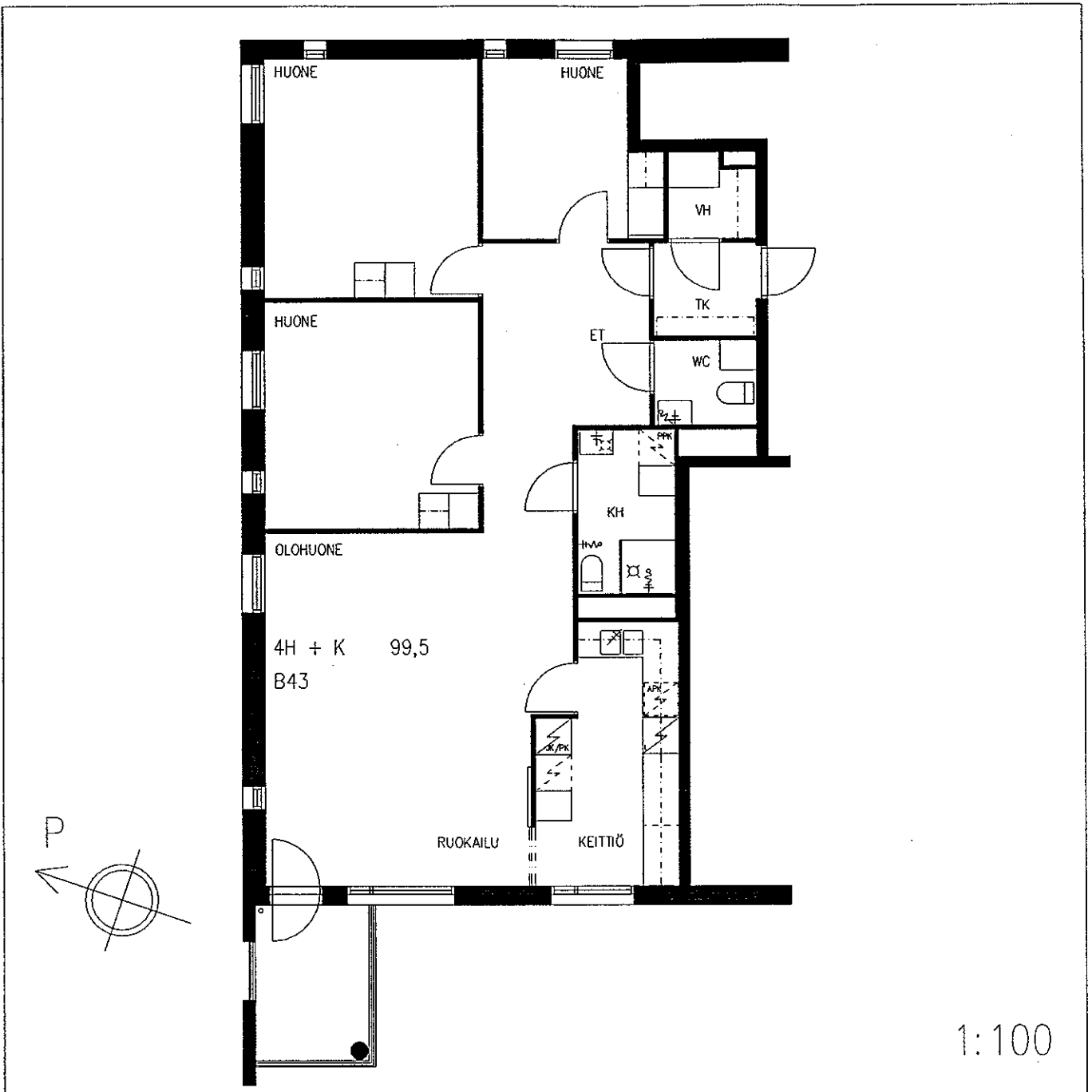
ARKKITEHTITOIMISTO
 KOSKINEN & SCHALIN



AS OY HELSINGIN
LAAKAVUORENRINNE

HUONEISTOT:
 4H + K 99,5 m²
 B35 3. KRS
 B39 4. KRS

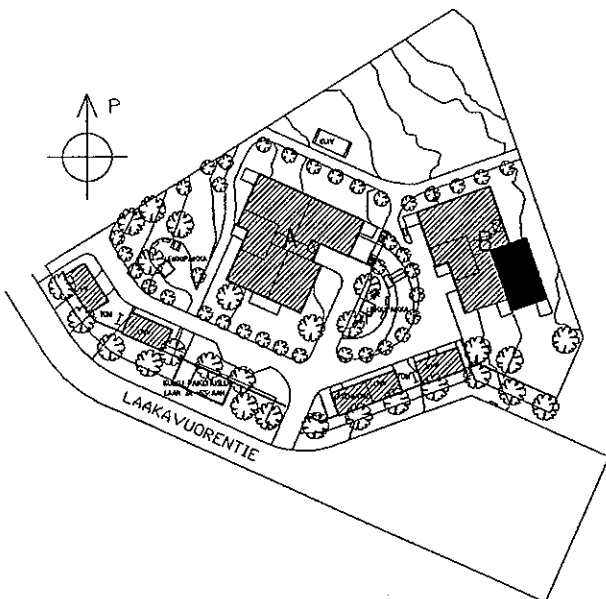
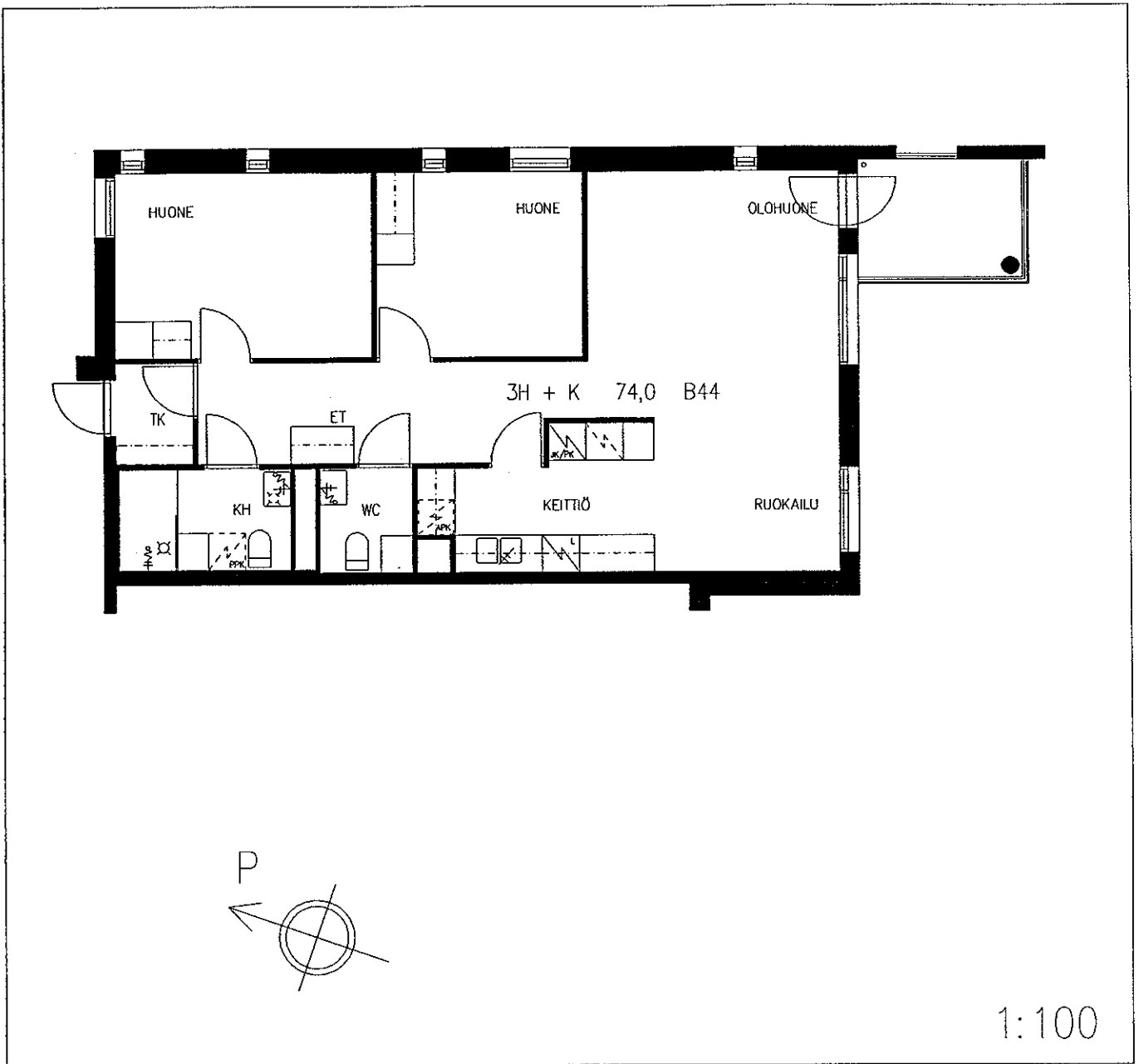
ARKKITEHTITOIMISTO
 KOSKINEN & SCHALIN



AS OY HELSINGIN
 LAAKAVUORENRINNE

HUONEISTOT:
 4H + K 99,5 m²
 B43 5. KRS

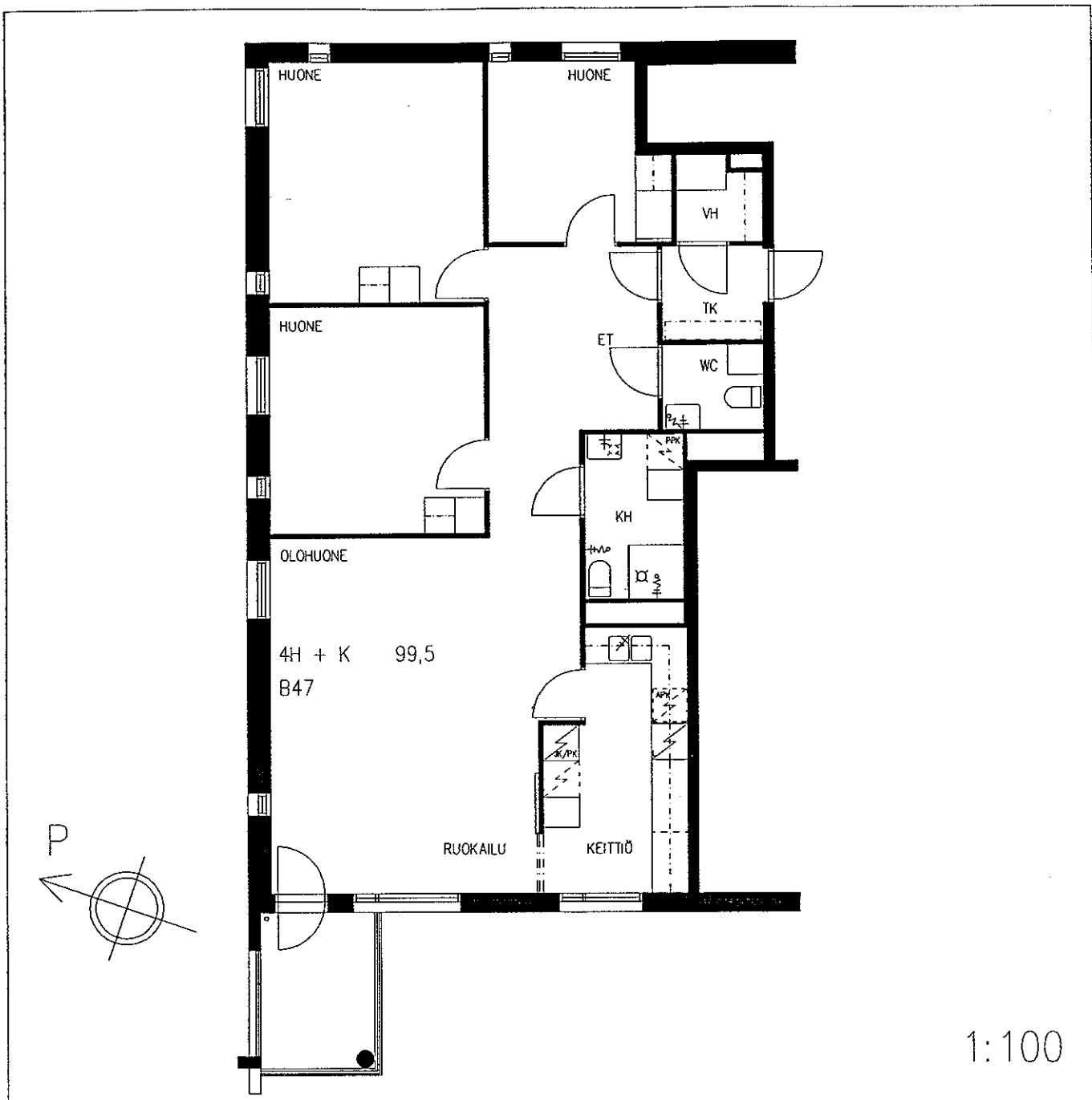
ARKKITEHTITOIMISTO
 KOSKINEN & SCHALIN



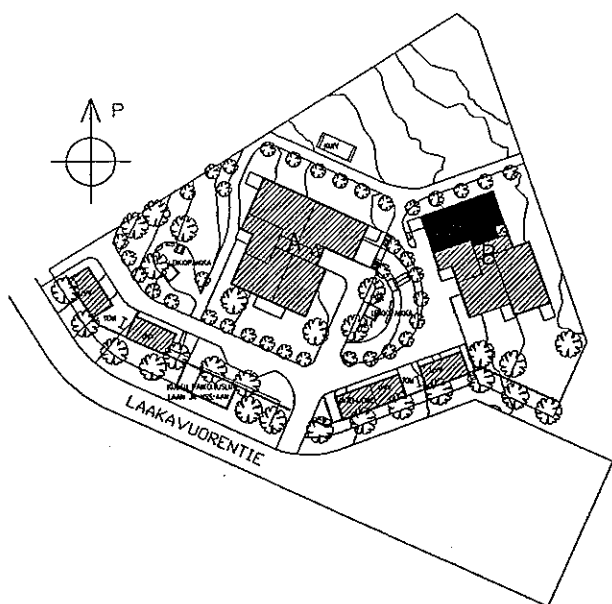
AS OY HELSINGIN
LAAKAVUORENRINNE

HUONEISTOT:
 3H + K 74,0 m²
 B44 5. KRS

ARKKITEHTITOIMISTO
 KOSKINEN & SCHALIN



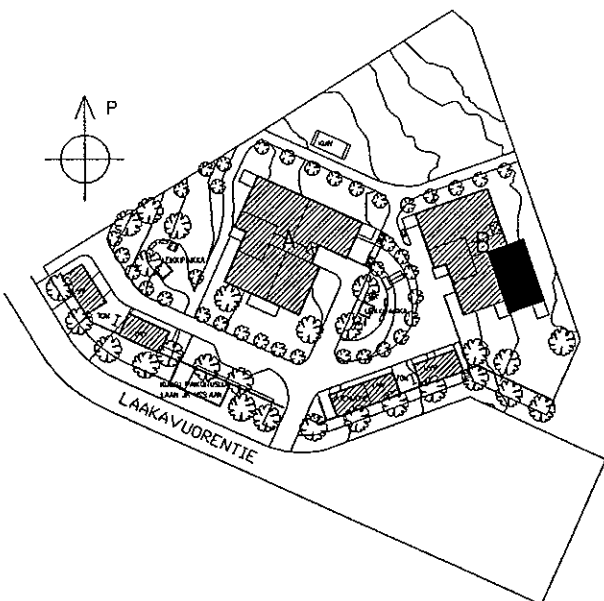
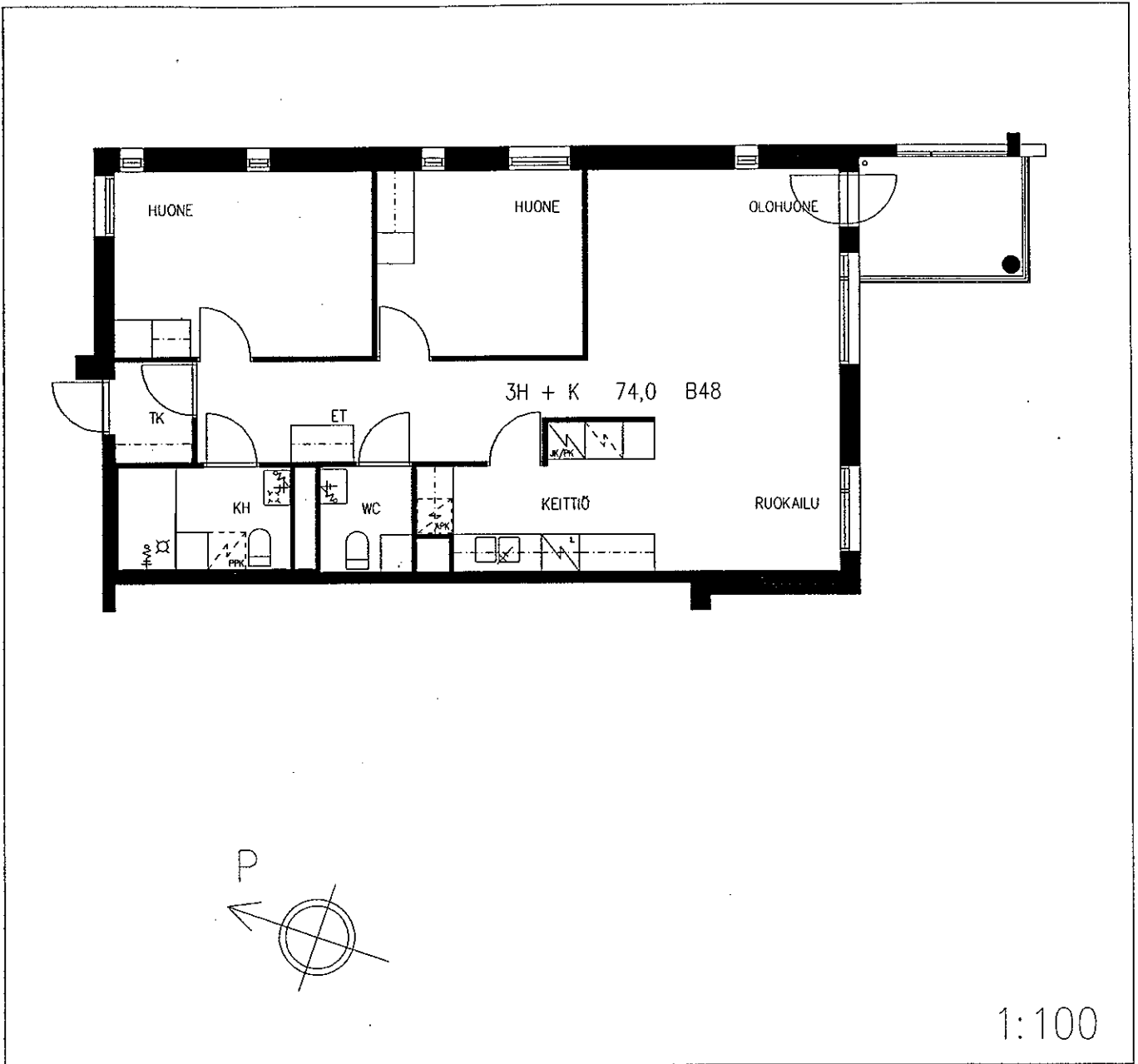
1:100



AS OY HELSINGIN
 LAAKAVUORENRINNE

HUONEISTOT:
 4H + K 99,5 m²
 B47 6. KRS

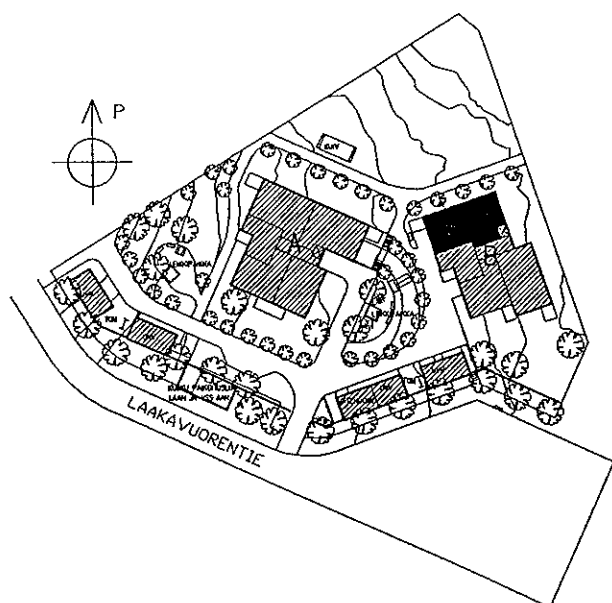
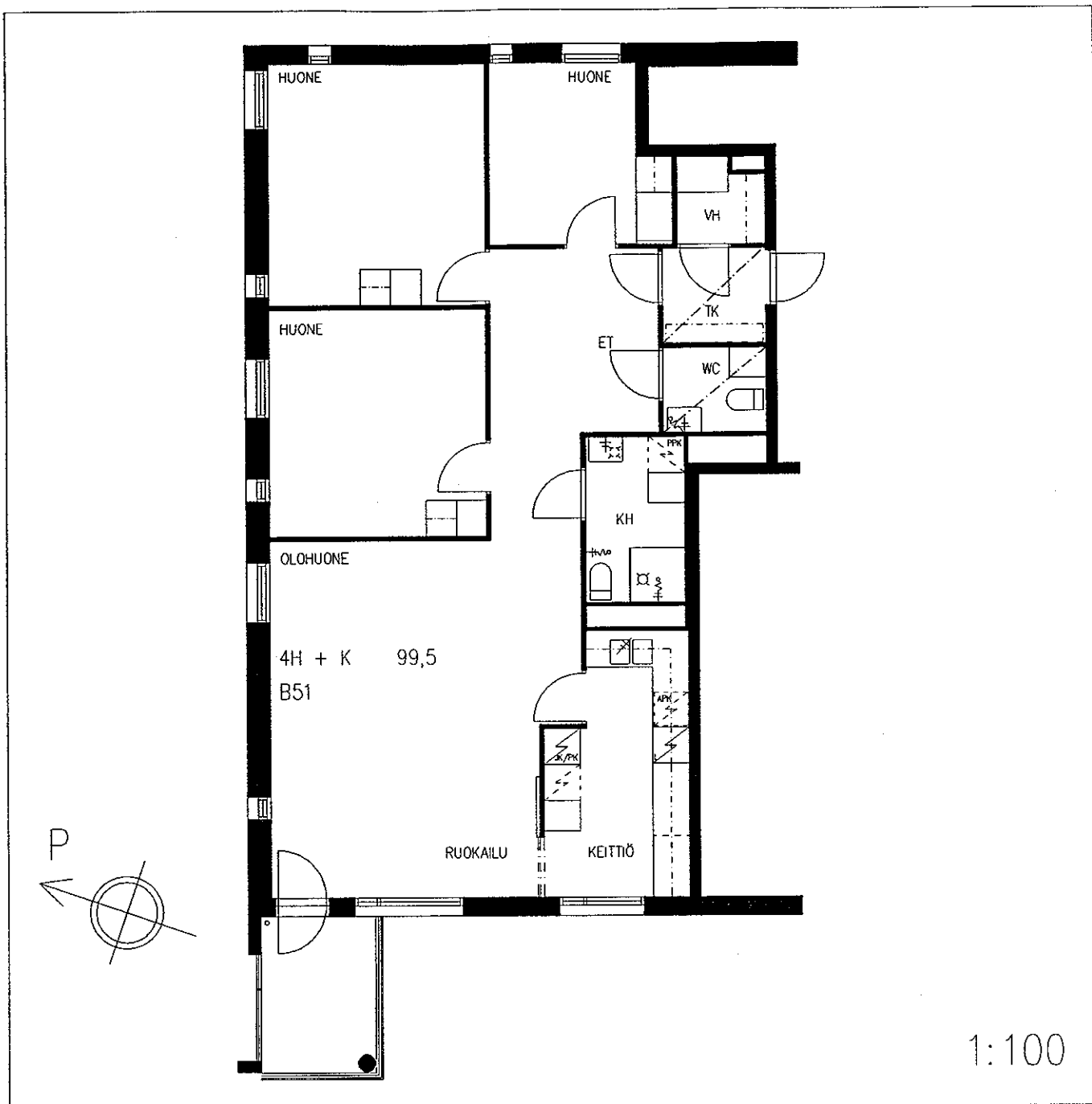
ARKKITEHTITOIMISTO
 KOSKINEN & SCHALIN



AS OY HELSINGIN
LAAKAVUORENRINNE

HUONEISTOT:
3H + K 74,0 m²
B48 6. KRS

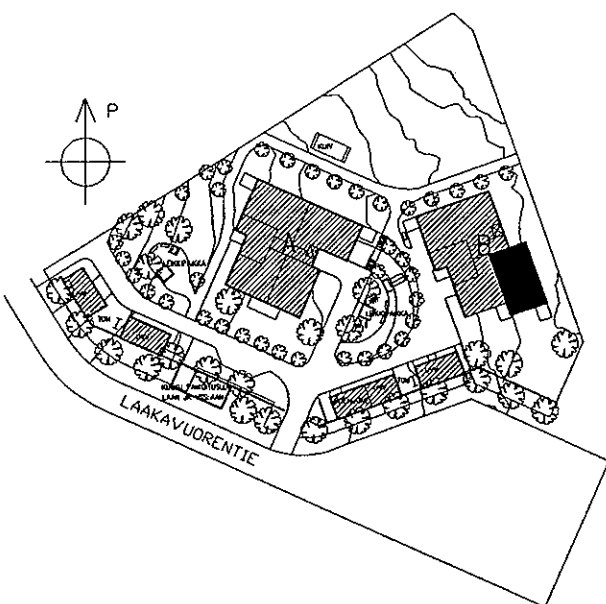
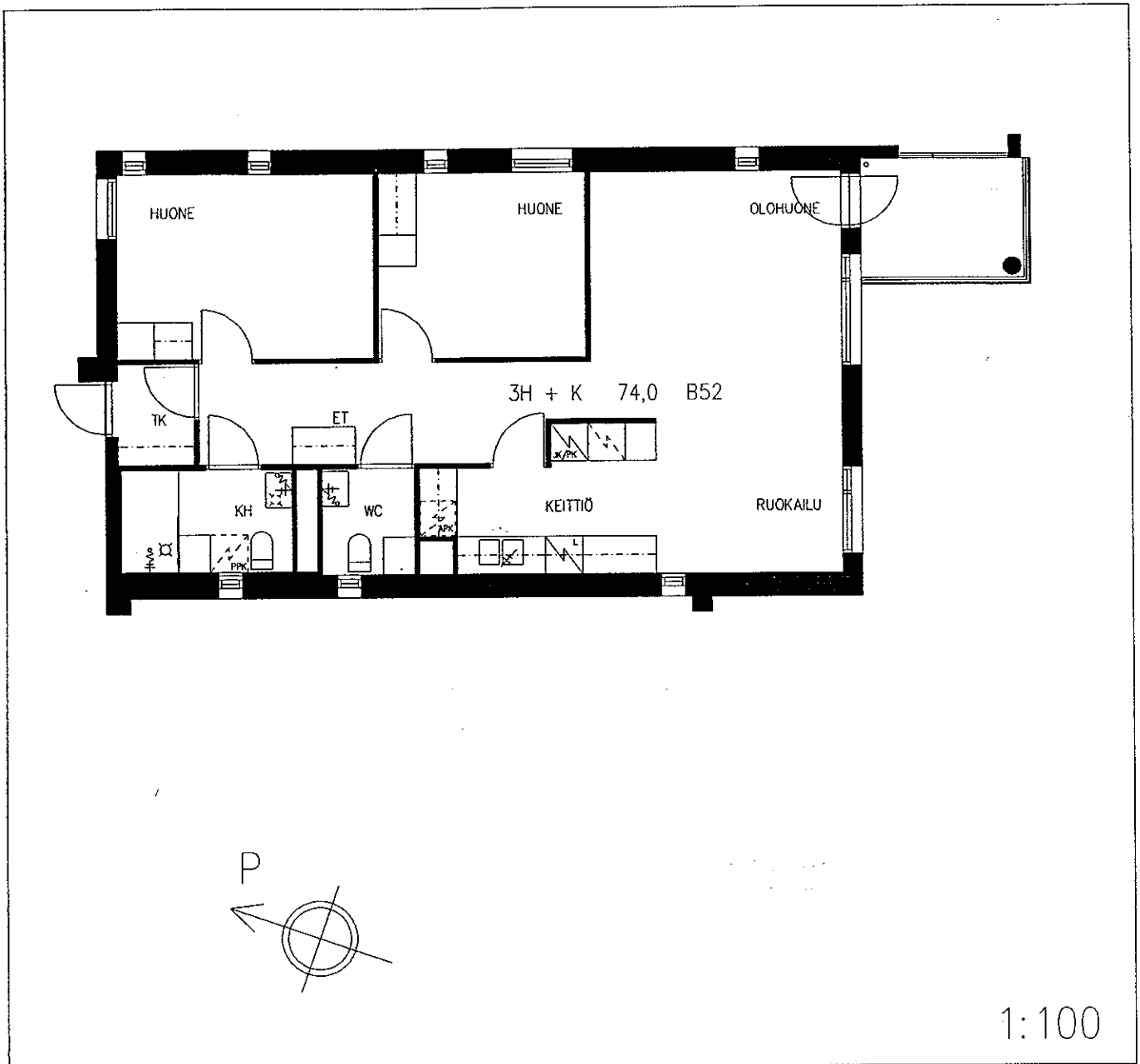
ARKKITEHTITOIMISTO
KOSKINEN & SCHALIN



AS OY HELSINGIN
LAAKAVUORENRINNE

HUONEISTOT:
 4H + K 99,5 m²
 B51 7. KRS

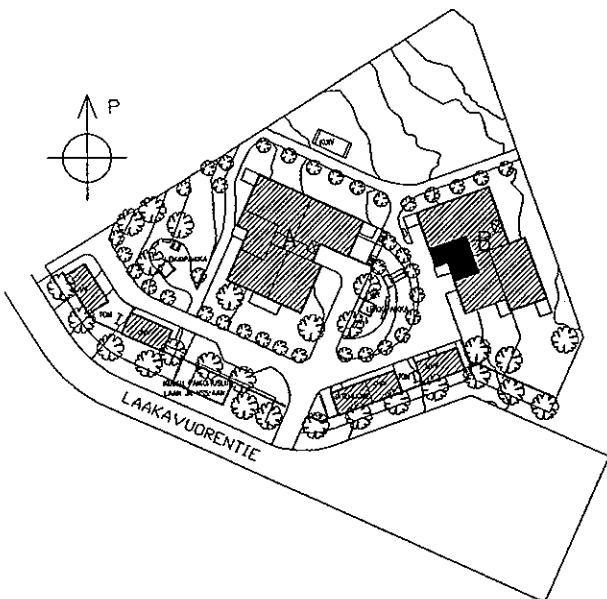
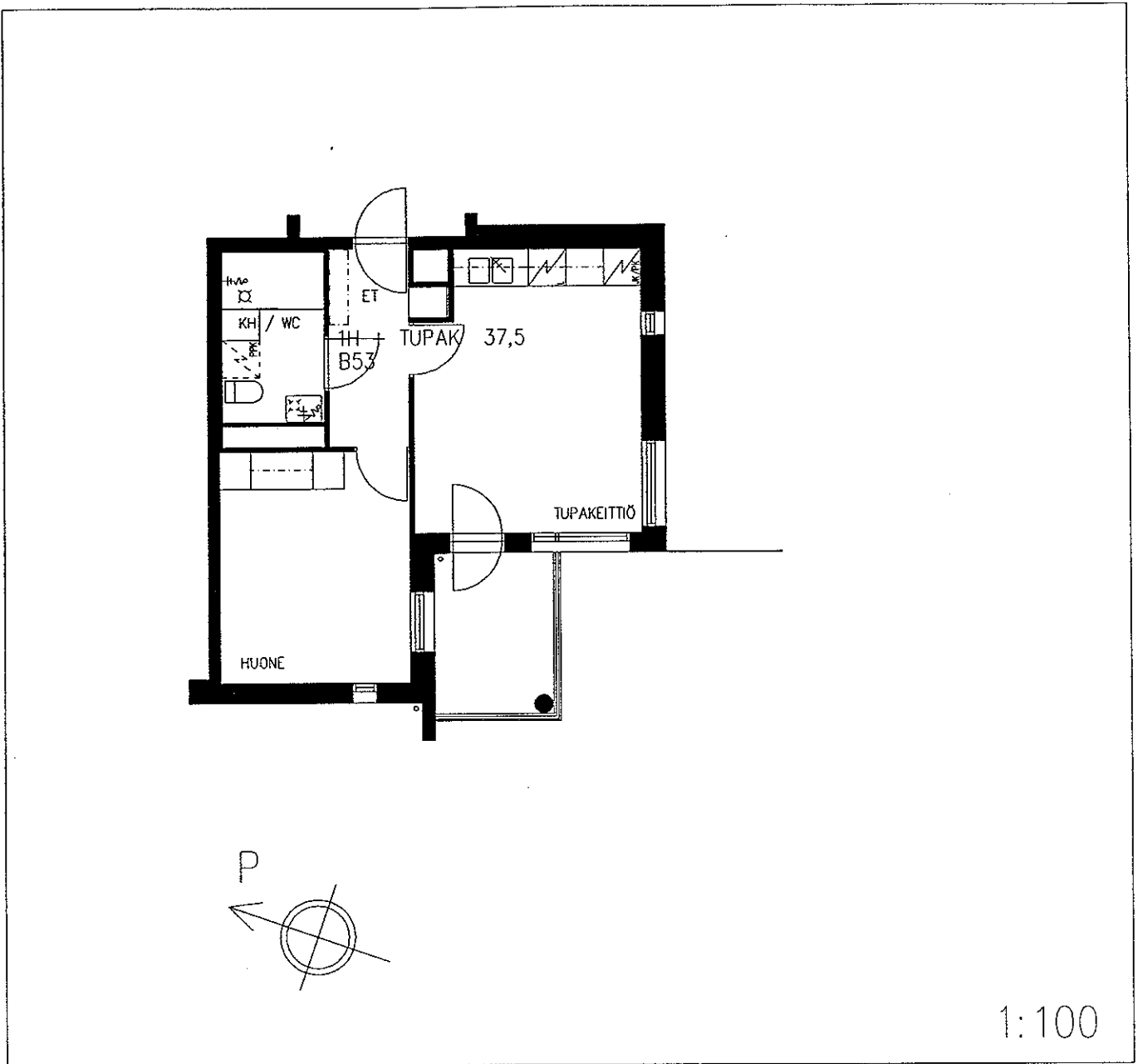
ARKKITEHTITOIMISTO
 KOSKINEN & SCHALIN



AS OY HELSINGIN
LAAKAVUORENRINNE

HUONEISTOT:
3H + K 74,0 m²
B52 7. KRS

ARKKITEHTITOIMISTO
KOSKINEN & SCHALIN



AS OY HELSINGIN
LAAKAVUORENRINNE

HUONEISTOT:
1H + TUPAK 37,5 m²
B53 7. KRS

ARKKITEHTITOIMISTO
KOSKINEN & SCHALIN

LAAKAVUORENRINNE

RAKENNUSTAPASELOSTUS

YLEISTÄ

Sijainti ja koko

Rakennuskohde sijaitsee Helsingin kaupungin Mellunkylän keskuksessa korttelissa 47322 tontilla 2, osoitteessa Laakavuorentie 14.

Tontille rakennetaan kaksi asuinkerrostaloa sekä neljä piharakennusta jotka reunustavat tontin rajaa.

Kokonaiskerrosala on 4.100 m², asuinhuoneistojen huoneistoala on 3.400 m², ja tilavuus 13.900 m³.

Asunnot

Asuntoja on yhtiössä yhteensä 53 kpl, joista

11 kpl	1 h + tupakeittiö	37,5 m ²
6 kpl	2 h + keittiö	58,5 m ²
12 kpl	2 h + keittiö	59,5 m ²
11 kpl	3 h + keittiö	72,5 m ²
6 kpl	3 h + keittiö	74 m ²
1 kpl	4 h + keittiö	84 m ²
6 kpl	4 h + keittiö	99,5 m ²

Joka asuntoon kuuluu oma parveke.

Yhteistilat

Talo A:n pohjakerroksessa on pesulaosasto ja askarteluhuone, joka avautuu pihalle. Näihin on yhteinen käynti pihalta. Talo B:n pohjakerroksessa on yksi saunaosasto, johon on käynti ulkoa ja johon liittyy suojattu ulkovilvoittelutila. Muut saunaosastot (2 kpl) ovat talo A:n ylimmässä 7. kerroksessa. Näihin kuuluu kattoterassit.

Irtaimistovarastot ovat molempien talojen pohjakerroksissa. Ulkoiluvälinevarastot ovat kylmissä piharakennuksissa. Lastenvaunuvarastot sijaitsevat asuinkerrostalojen pohjakerroksissa ja niihin on käynti porrashuoneista, toiseen myös suoraan ulkoa.

Yhteiskäyttöön kuuluu myös talojen taakse sijoitettu pyykin ulkokuivausteline sekä kaksi tomutustelinettä, jotka ovat piharakennusten yhteydessä.

Jätekatos on yhden ulkoiluvälinevaraston yhteydessä.

Pihat

Tontti on rinnetontti jossa on kaksi leikkipaikkaa. Pihaja on rajattu istutuksin ja ne ovat suojattuja ja aurinkoisia. Tontin kallioinen osa on luonnontilassa, ja se liittyy puistoon, josta on suora yhteys kaupungin viheralueereitteihin.

Autopaikat

Autopaikkoja on yhtiön käyttöön varattu 39 kpl, ja ne sijaitsevat maanalaisessa väestönsuojaluolassa, johon on hissiyhteys tontin rajalta. Pihalla on yksi huoltoautopaikka.

Metro

Mellunmäen metroasema on välittömässä läheisyydessä.

RAKENTEET

Perustukset

Asuinrakennukset perustetaan teräsbetonisten anturoiden vaaraan.
Ulkorakennukset perustetaan maanvaraisille teräsbetonilaattoille.

Alapohjat

Asuinrakennusten kantavat alapohjat ovat ontelolaattaelementtejä, maanvaraiset alapohjat teräsbetonilaattoja.

Välipohjat

Välipohjat ovat ontelolaattaelementtejä, paalla taakka ja lattiapinnoite.

Yläpohjat

Yläpohjat ovat ontelolaattaelementtejä kevytsoraeristuksella.

Ulkoseinät

Asuinrakennusten ulkoseinät ovat betonisandwichelementtejä. Talojen alakerrat ja taustapuolet ovat punatiililaattapintaisia, muuten päämateriaali on valkobetoni. Osa seinäpinnoista on myös keraamista laatta ja maalattua betonia.
Ulkorakennusten seinät ovat teräsbetonielementtejä. Ulkorakennukset ovat pihan puolelta vaaleiksi maalattuja, kadun puolelta punatiililaattapintaisia. Ulkorakennuksiin liittyy muuri, joka rajaa tontin katutilasta. Muuri on pihan puolelta vaaleaksi maalattu ja kadun puolelta punatiililaattapintainen.

Väliseinät

Huoneistojen väliset ja kantavat seinät ovat pääasiassa teräs-
betonia.

Asuntojen kevyet väliseinät ovat teräsrankarakenteisia kipsi-
levyseiniä.

Yhteistilojen ja teknisten tilojen väliseinät ovat yleensä
tiiltä.

Porrashuoneet

Porrashuoneiden portaat ovat mosaiikkipintaisia teräsbetoni-
elementtejä, teräspinnakaiteet. Lepotasot ovat dB-muovimatto-
pintaiset.

PINTAKÄSITTELYT JA PINNOITTEET SISÄTILOISSA

Lattiapäällysteet

Asuinhuoneissa muovimatto ja puiset jalkalistat. Wc-tiloissa
ja kylpyhuoneissa kostean tilan muovimatto.

Seinäpinnoitteet

Keittiöissä pesu- ja työpöytien taustat laatoitetut, seinät
muuten maalatut.

Asuinhuoneissa betoniseinät tasoitetut ja maalatut, kipsile-
vyseinät maalatut.

Kylpyhuoneet ja wc:t rakennetaan paikalla, osa seinistä maa-
lattuja Luja-kosteussulkumaalilla, osa seinistä laatoitettuja.
Suihkunurkkaus laatoitettu kauttaaltaan.

Kattopinnoitteet

Asuinhuoneissa ruiskutasoitettu betonipinta, keittiöissä maa-
laus.

Alaslasketut katot maalattua rakennuslevyä.

Ikkunat ja ovet

Asuntojen, yhteistilojen ja porrashuoneitten ikkunat ovat 3-
kertaisia sisään-sisäänaukeavia puu-alumiini-ikkunoita.

Puiset ikkunaovet ovat sisään-ulosaukeavia.

Asuinhuoneitten ikkunat varustetaan verhokiskoilla ja muovi-
sella verholaudalla, paitsi siinä missä verholauta toimii
peitelevynä putkivedolle, jolloin se on maalattua rakennusle-
vyä.

Asuntojen porrashuoneovet ovat puurakenteisia palo-ovia.

Porrashuoneisiin ja yhteistiloihin johtavat ulko-ovet ovat
teräsrakenteisia lasi- tai umpiovia.

Asuinhuoneistojen ja yhteistilojen väliovet ovat puurakentei-
sia kenno-ovia, saunaosastojen väliovet ovat puupaneliovia.

Ikkunoiden ja ovien helat vakioheloja.

KIINTEÄT KALUSTEET

Keittiökaluusteet ja komerot

Keittiöissä on tehdasvalmisteiset, laminaattipintaiset va-
kiokaapit joissa on puureunalistat.
Työpöydät ovat laminaattipintaiset puureunalistoin.
Astianpesupöydät ovat kahdella altaalla varustetut.
Kaikki asunnot varustetaan 4-levyisellä 60 cm leveällä uunilla
varustetulla talousliedellä ja valaisimella varustetulla lie-
sikuvulla.
Kaikki asunnot varustetaan jää-pakastinkaapilla. 2 h + k ja
suuremmissa asunnoissa on tilavaraus toiselle kylmäyksikölle.
Asuntojen muut komerokaapit tehdasvalmisteiset vakiokalusteet.
Sekä komerokaapit että keittiökaluusteet varustetaan puupintai-
sella ylä- ja alasokkelilla.
Kaikki kylpyhuoneet on varustettu pyykinsäilytyskaapilla.
Siivouskomerot on varustettu lukittavalla vaarallisten aineit-
ten kaapilla.
Kaikki asunnot on varustettu lukittavalla lääkekaapilla.
Kaikissa kylpyhuoneissa ja erilliswc:ssä on valaisimella va-
rustetut peilikaapit.

Varusteet

Asuntojen tuulikaapeissa tai eteisissä metallirakenteiset vaa-
tenaulakot.
Parvekkeilla metallirakenteinen tuuletusteline.
Kylpyhuoneissa ja erilliswc:ssä metallirakenteiset wc-paperi-
telineet ja pyyheliinakoukut.

KONETEKNILLISET TYÖT

Lämmitys

Rakennukset liitetään Helsingin kaupungin kaukolämpöverkkoon.
Lämmitystapa vesikeskuslämmitys. Lämpöpatterit sijoitetaan
yleensä ikkunoiden alle ja nousujohdot sekä mahdolliset vaaka-
johdot tehdään yleensä pinta-asennuksina.
Lämpöpattereissa on termostaattiventtiilit.

Vesikalusteet

Asunnoissa käytetään yksioteseikoittajia ja valkoisia saniteet-
tiposliineja.

Pesukoneliitännät

Kaikissa kylpyhuoneissa on pesukoneliitäntä (1/asunto).
2 h + k ja sitä suurempien asuntojen keittiöissä on tilavaraus
astianpesukoneelle ja astianpesukoneliitäntävaraus.

Ilmanvaihto

Asunnot varustetaan asuntokohtaisella poistolla ja huonekohtaisilla korvausilmaventtiileillä.

Puhelinliitännät

Asuntojen puhelinpistokkeet yleensä eteisessä ja yhdessä makuuhuoneessa.

Antenniliitännät

Rakennuksiin tulee yhteisantennijärjestelmä.

LOPPUHUOMAUTUS

Suunnitelmat on tehty Asuntohallituksen suunnitteluehjeita noudattaen.

Muutokset ylläoleviin tietoihin ovat mahdollisia.

Helsingissä, toukokuun 22. päivänä 1992

Arkkitehtitoimisto Koskinen & Schalin