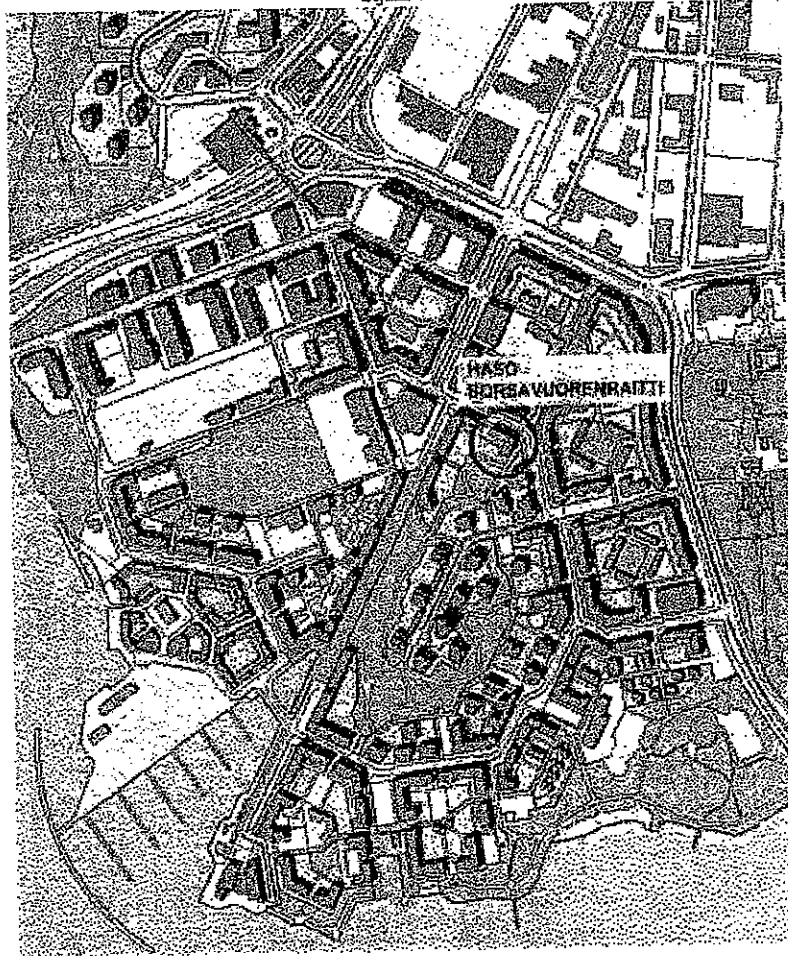




Helsingin Asumisoikeus Oy Sorsavuorenraitti
Sijainti



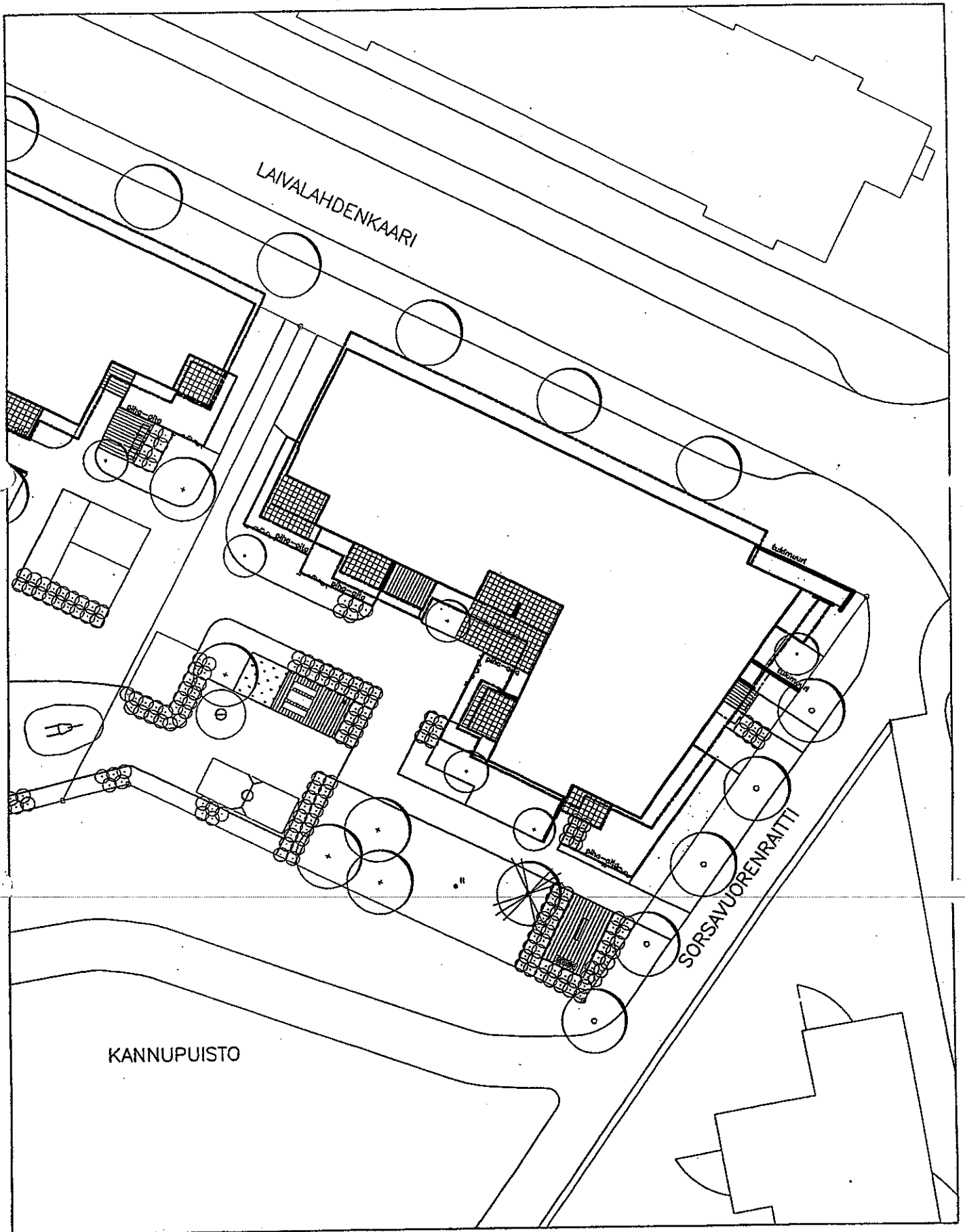
Takaisin

HELSINGIN ASUMISOIKEUS OY SORSAVUORENRAITTI

KOHTEN RAKENNUSTYÖT ALKAVAT MARRASKUUSSA 1999 JA ASUNNOT VALMISTUVAT ARVIOLTA HELMIKUUSSA 2001.

**KÄYTTÖVASTIKEARVIO KESKIMÄÄRIN 46,00 MK/M²/KK
ASUMISOIKEUSMAKSU N.1440 MK/M²**

HAKUAIKA : 15.11.1999 SAAKKA.



ARKKITEHTITOIMISTO
JUKKA TURTIAINEN OY

PUHURINPOLKU 1 A
02120 ESPOO
PUHELIN 09-4355 320
TELEFAX 09-4355 3210

HASO SORSAVUORENRAITTI
LAIVALAHDENKAARI 7, 00800 HELSINKI
ASEMAPIIRROS 1:400

21.10.1999

**HELSINGIN ASUMISOIKEUS OY/
SORSAVUORENRAITTI**
Laivalahdenkaari 7, 00810 Helsinki
Herttoniemi, kaupunginosa 43,
kortteli 43268, tontti 1

Hanke sijaitsee Herttoniemessä korttelissa 43268 tontilla 1. Asemakaavan mukaan tontille saa rakentaa viisikerroksisen kerrostalon. Autopaikat sijoitetaan Herttoniemen alueen pysäköintilaitokseen 22 kpl ja 1 inva-autopaikka pihalle. Vieraspaidat on osoitettu katualueelta.

Kohteessa on 36 asuntoa. Asuntojen huoneistoala on yhteensä 2209,5 m². Yhteistiloja ovat normaalien varastotilojen ohella monikäyttötila ja pesula. Yhteiset tilat ovat pohjakerroksessa.

RAKENTEET

Kantavat seinät ovat betonielementtejä. Välipohjat tehdään ontelolaatoista. Pääosa kadun puolen julkisivuista muurataan poltetusta tiilestä paikalla ja kuultorapataan. Pihan puolen julkisivut tehdään osittain tiililaattapintaisista elementeistä, osin betonielementeistä, jotka maalataan. Katujulkisivun 1. kerroksen pintamateriaalina on kiilloitettu graniittilaatta. Parvekkeet ovat betonirakenteiset. Parvekekaiteet ovat teräs/lasi-rakenteiset. Katto on osin harja- osin pulpettikatto, materiaalina muovipinnoitettu konesaumattu pelti.

IKKUNAT

Kolminkertaisia sisäänaukeavia puualumiini-ikkunoita, ulkopuite polttomaalattua alumiinia.

OVET

Porrashuoneen ulko-ovet ovat alumiinirakenteisia, maalattuja lasiovia, huoneistojen porrastaso-ovet maalattuja B15-luokan palo-ovia. Asuinhuoneiden väliovet ovat maalattuja, huullettuja laakaovia, osa ovista liukuovia. Osassa ovia ylälasi.

LATTIAPÄÄLLYSTEET

Asuinhuoneissa pehmeäpohjainen muovimatto. Wc:ssä kostean tilan muovimatto. Kylpyhuoneissa ja saunoissa keraaminen laatta.

SISÄSEINÄT

Asuinhuoneiden seinät ovat maalattuja. Kylpyhuoneissa on keraaminen laatta.

SISÄKATOT

Makuuhuoneiden katossa ja muissa asuintiloissa ruiskutasoite. Keittiöissä ja alaslasketuissa katoissa tasoite ja maalaus. Kylpyhuoneessa puupaneeli.

KALUSTEET JA VARUSTEET

Keittiökalusteiden ovet ja työpöytätasot ovat laminaattipintaisia. Keittiössä on tasoon upotettu ruostumaton teräsallas. Liedet nelilevyisiä sähköliesiä. Lieden yläpuolella on liesikupu. Jääkaappi/pakastinyhdistelmä sekä tilavaraus astianpesukoneelle, osassa asunnoista on tilavaraus toiselle kylmäkalusteelle. Kylpyhuoneissa on peili-kaappi, wc:ssä peili ja lasihylly.

SÄILYTYSKOMEROT Jokaiselle kerrostalon asunnolle on lämmin irtaimiston säilytyskomero. Talon pohjakerroksessa on myös lastenvaunuvarasto sekä kylmä ulkoiluvälinevarasto.

YHTEISET TILAT Taloyhtiössä on kerhotila. Pesula on kerrostalon pohjakerroksessa. Jätehuone sijaitsee katutasossa, Laivalahdenkaaren varrella.

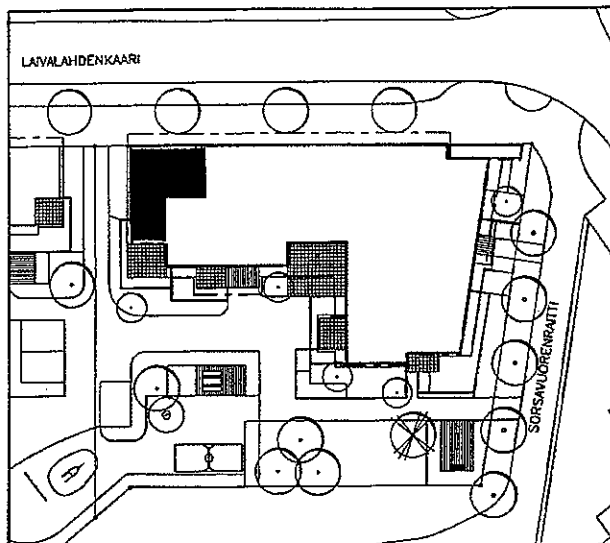
LVIS-TEKNIikka Yhtiö liitetään kunnalliseen vesi- ja viemäriverkkoon sekä kaukolämpöverkostoon. Asuinhuoneissa on levy patterit ja termostaattiset patteriventtiilit sekä koneellinen poistoilmanvaihto. Sähköasennukset käsittävät tavanmukaisen määrän valaistuspisteitä ja pistorasioita sekä pistorasioita radiota, televisiota ja puhelinta varten. Taloyhtiöön tulee HTV.

PIHA-ALUE Leikki- ja oleskelupaikat sijoittuvat rakennuksen lounaispuolelle rajautuen Kannupuistoon.

Pihakäytävät ovat asfalttia. Sisäänkäyntien edustat kivetään nupukivellä. Tomutuspaikat pinnoitetaan betonikivellä.

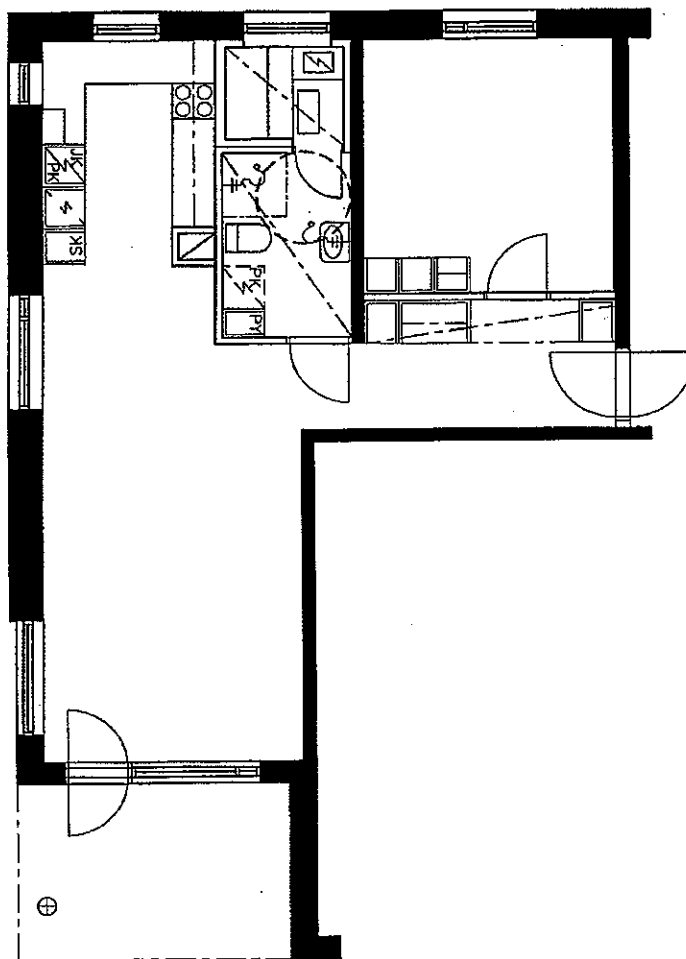
Tämän rakennustapaselosteen tiedot ovat lokakuulta 1999. Kohteen suunnittelun edetessä muutokset suunnitelmiin ovat mahdollisia. Oikeus tarkennuksiin pidätetään.

Ostajan tulee tutustua kohteen lopullisiin suunnitelmiin ennen kaupantekoa.



A1, 1.krs, piha

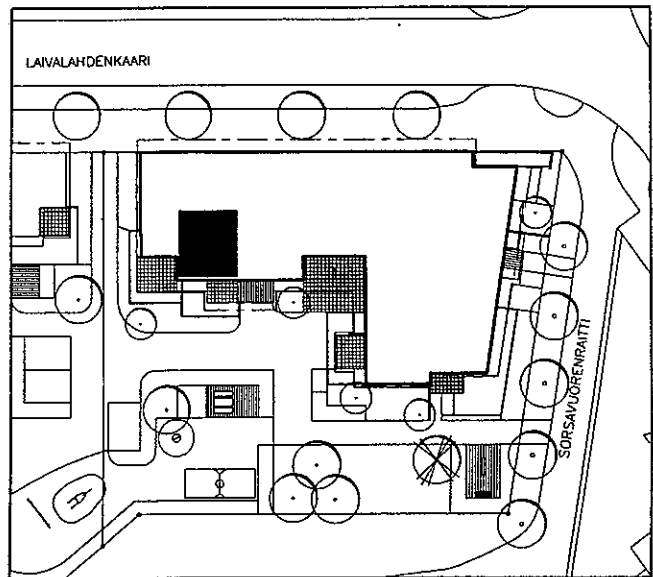
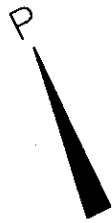
2H+K+S
60.5 m²



ARKKITEHTITOIMISTO
JUKKA TURTIAINEN OY

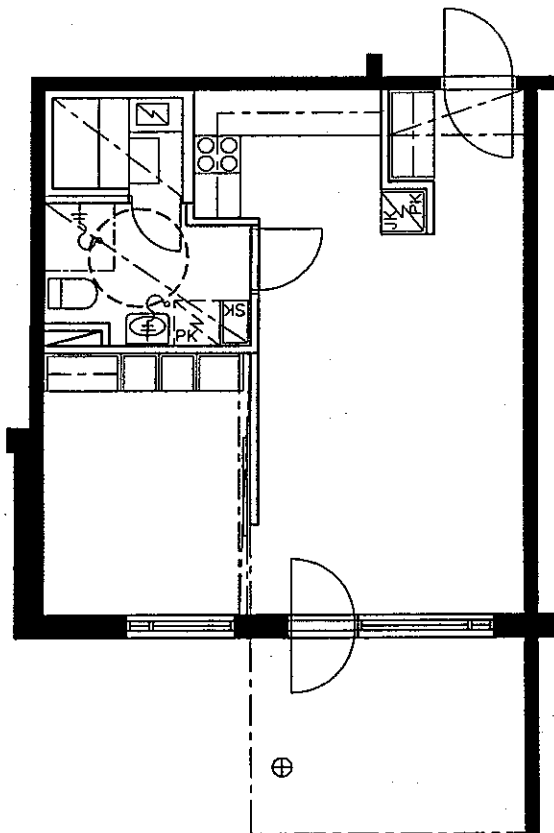
PUHURINPOLKU 1 A
02120 ESPOO
PUHELIN 09-4355 320
TELEFAX 09-4355 3210

HASO SORSAVUORENRAITTI
LAIVALAHDENKAARI 7, 00800 HELSINKI
POHJAPIIRUSTUS 1:100 21.10.1999



A2, 1.krs, piha

2H+KK+S
43.5 m²

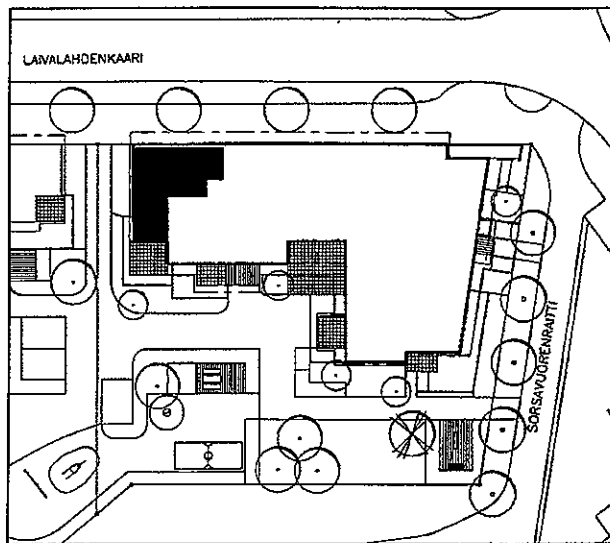


ARKKITEHTITOIMISTO
JUKKA TURTIAINEN OY

PUHURINPOLKU 1 A
02120 ESPOO
PUHELIN 09-4355 320
TELEFAX 09-4355 3210

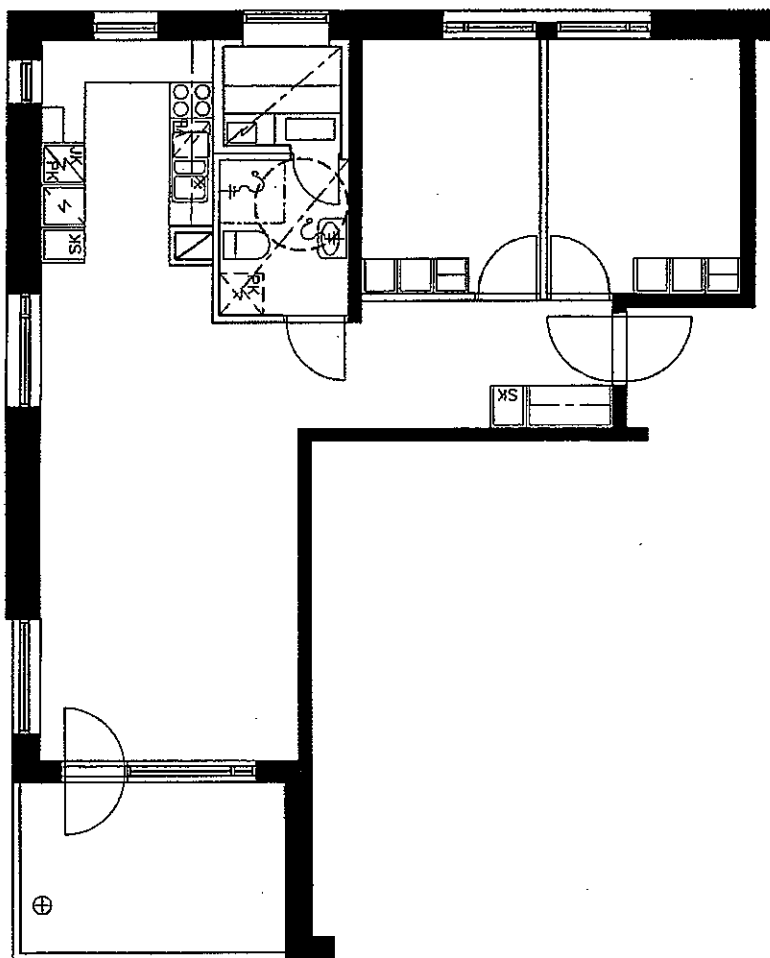
HASO SORSAVUORENRAITTI
LAIVALAHDENKAARI 7, 00800 HELSINKI
POHJAPIIRUSTUS 1:100

21.10.1999



A3, 2.krs
A7, 3.krs

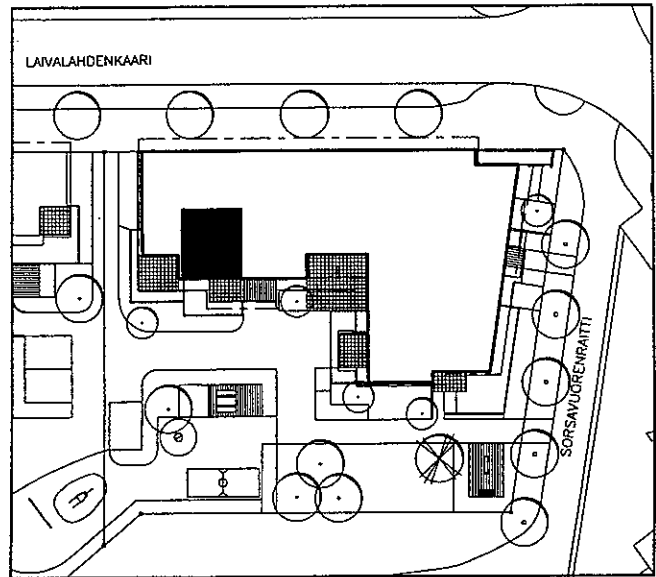
3H+K+S
67.0 m²



ARKKITEHTITOIMISTO
JUKKA TURTIAINEN OY

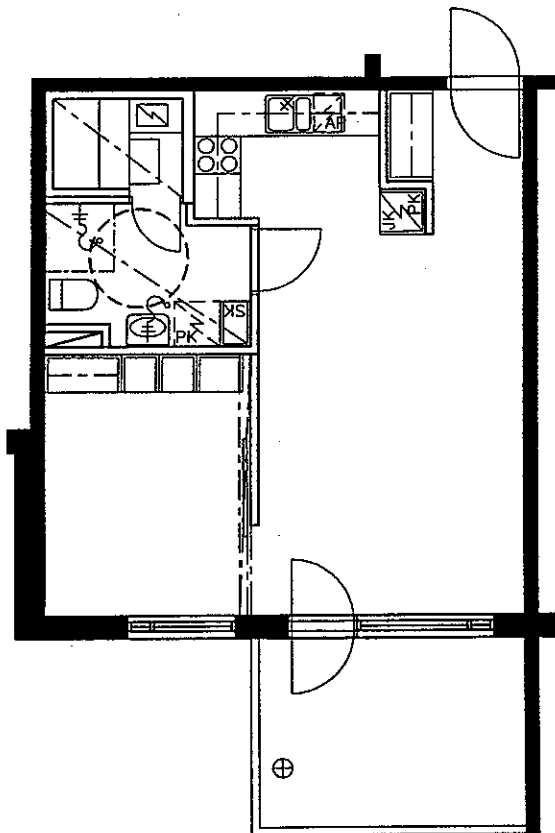
PUHURINPOLKU 1 A
02120 ESPOO
PUHELIN 09-4355 320
TELEFAX 09-4355 3210

HASO SORSAVUORENRAITTI
LAIVALAHDENKAARI 7, 00800 HELSINKI
POHJAPIIRUSTUS 1:100 21.10.1999



A4, 2.krs
A8, 3.krs
A12, 4.krs
A16, 5.krs

2H+KK+S
43.5 m²



ARKKITEHTITOIMISTO
JUKKA TURTIAINEN OY

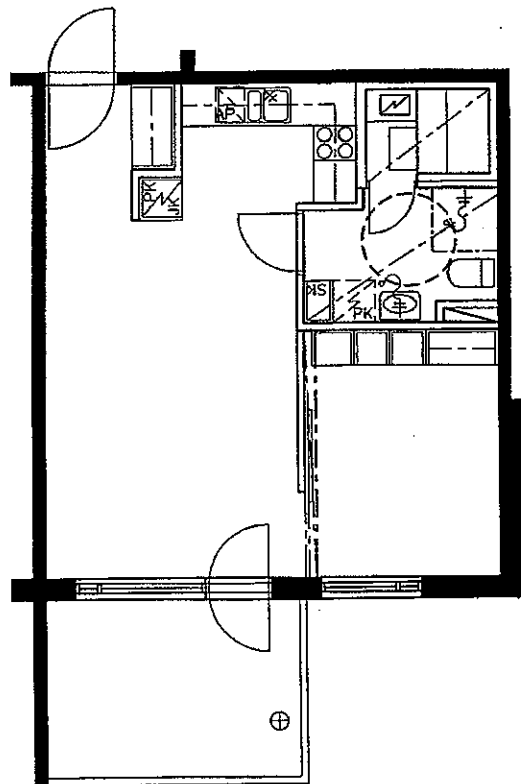
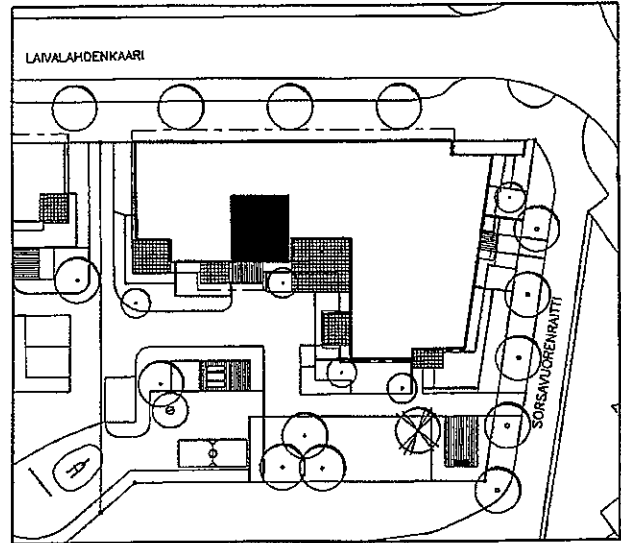
PUHURINPOLKU 1 A
02120 ESPOO
PUHELIN 09-4355 320
TELEFAX 09-4355 3210

HASO SORSAVUORENRAITTI
LAIVALAHDENKAARI 7, 00800 HELSINKI
POHJAPIIRUSTUS 1:100
21.10.1999



A5, 2.krs
A9, 3.krs
A13, 4.krs
A17, 5.krs

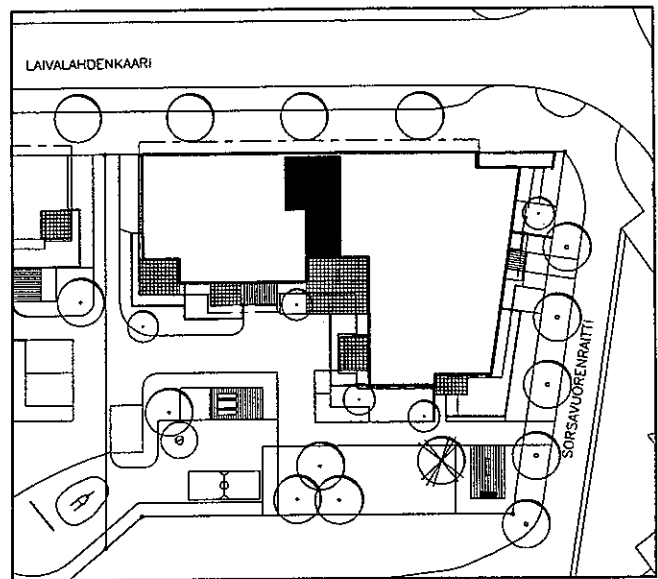
2H+KK+S
43.5 m²



ARKKITEHTITOIMISTO
JUKKA TURTIAINEN OY

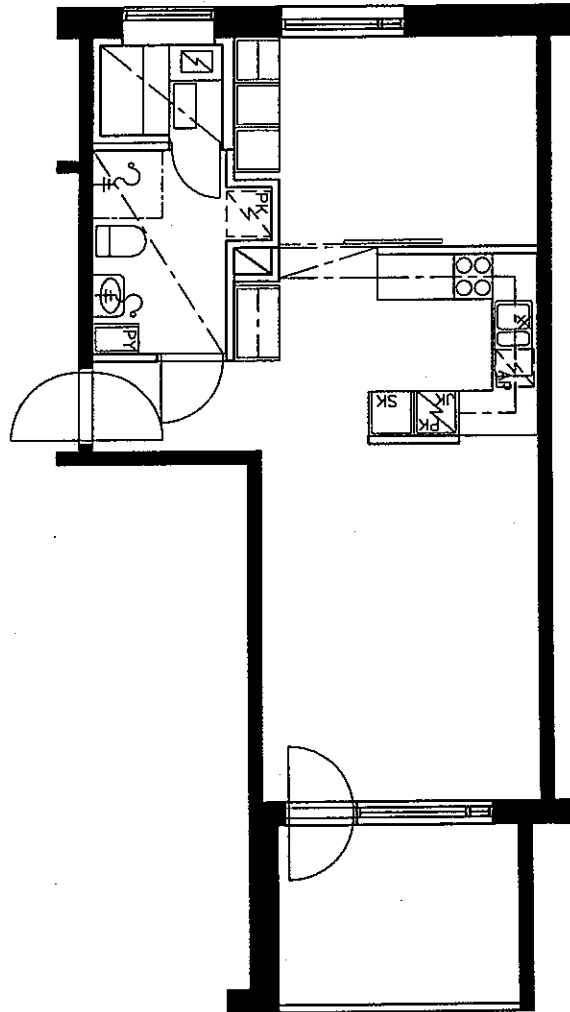
PUHURINPOLKU 1 A
02120 ESPOO
PUHELIN 09-4355 320
TELEFAX 09-4355 3210

HASO SORSAVUORENRAITTI
LAIVALAHDENKAARI 7, 00800 HELSINKI
POHJAPIIRUSTUS 1:100 21.10.1999



A6, 2.krs
A10, 3.krs
A14, 4.krs
A18, 5.krs

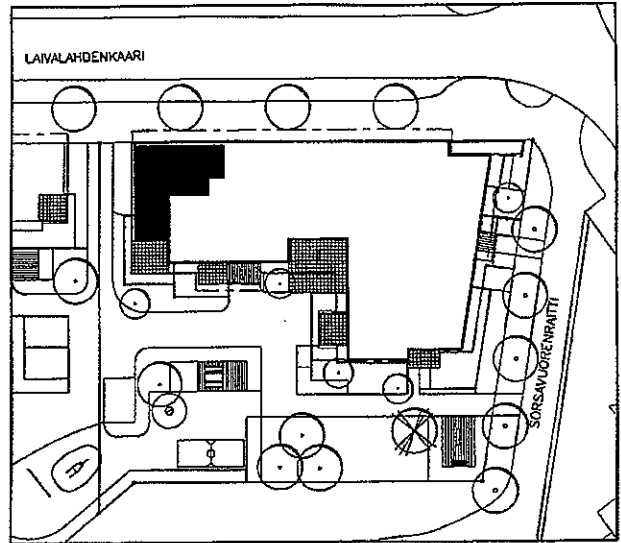
2H+KK+S
49.0 m²



ARKKITEHTITOIMISTO
JUKKA TURTIAINEN OY

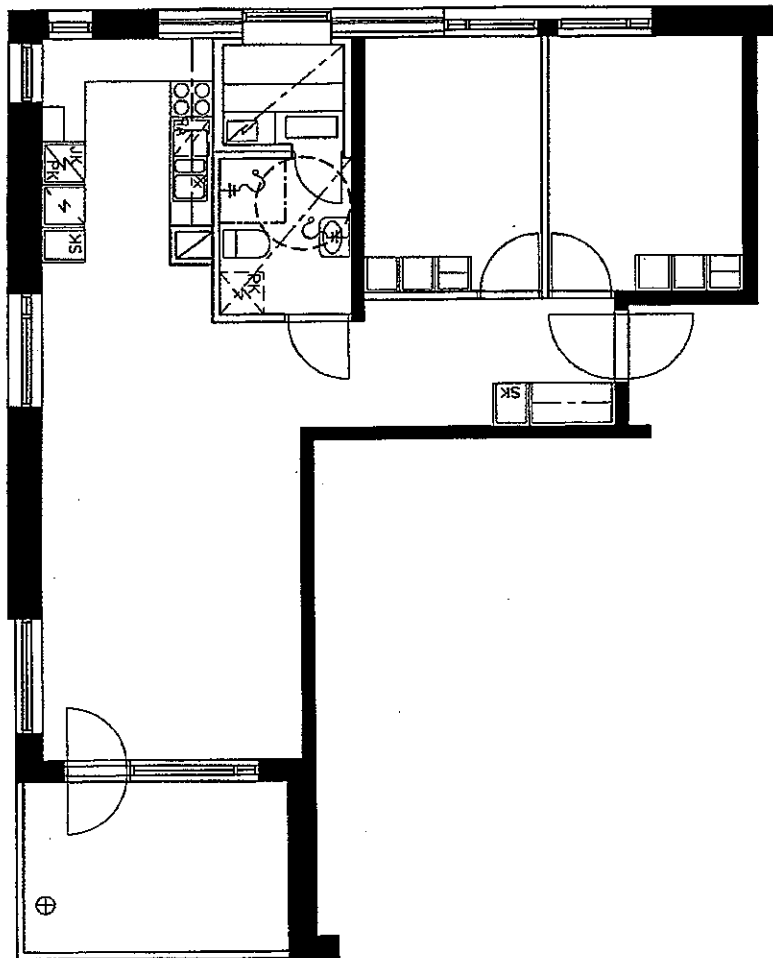
PUHURINPOLKU 1 A
02120 ESPOO
PUHELUN 09-4355 320
TELEFAX 09-4355 3210

HASO SORSAVUORENRAITTI
LAIVALAHDENKAARI 7, 00800 HELSINKI
POHJAPIIRUSTUS 1:100 21.10.1999



A11, 4.krs
A15, 5.krs

3H+K+S
67.0 m²

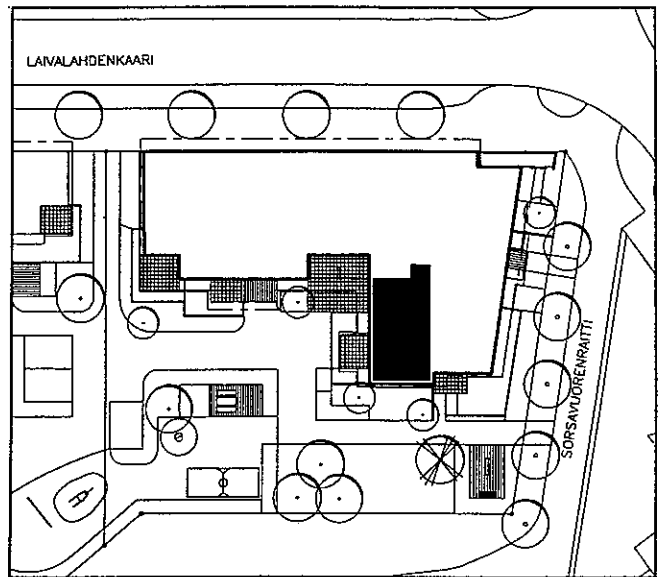


ARKKITEHTITOIMISTO
JUKKA TURTIAINEN OY

PUHURINPOLKU 1 A
02120 ESPOO
PUHELIN 09-4355 320
TELEFAX 09-4355 3210

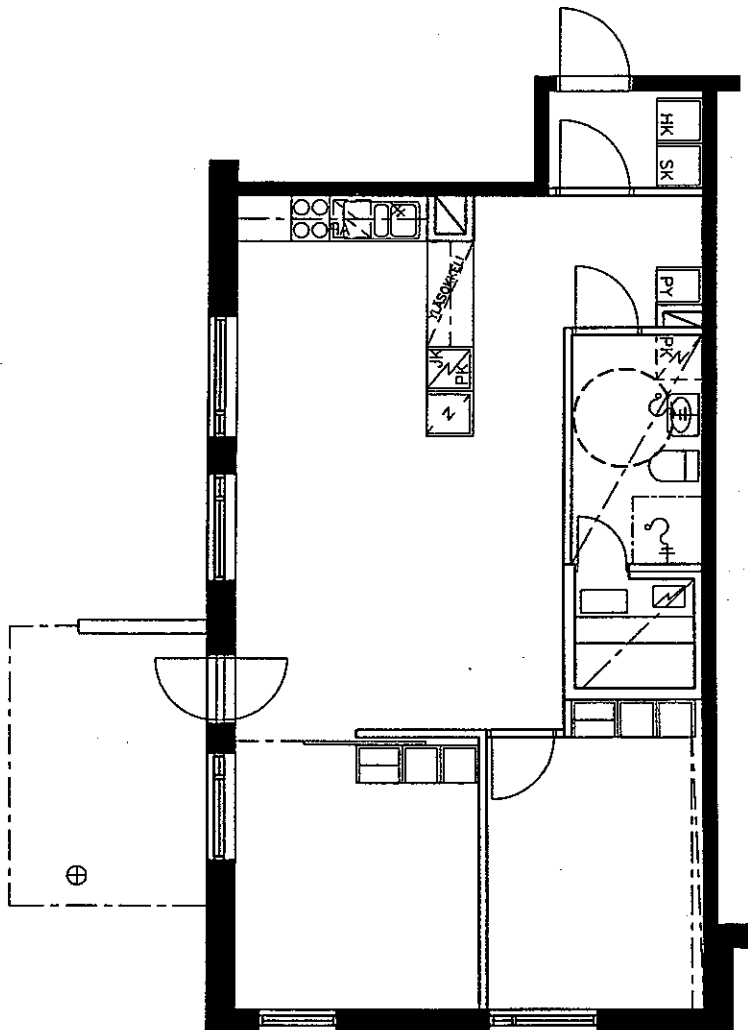
HASO SORSAVUORENRAITTI
LAIVALAHDENKAARI 7, 00800 HELSINKI
POHJAPIIRUSTUS 1:100

21.10.1999



- B19 1.krs, piha
- B23 2.krs
- B27 3.krs
- B31 4.krs
- B35 5.krs

3H+K+S
68.0 m²



ARKKITEHTITOIMISTO
JUKKA TURTIAINEN OY

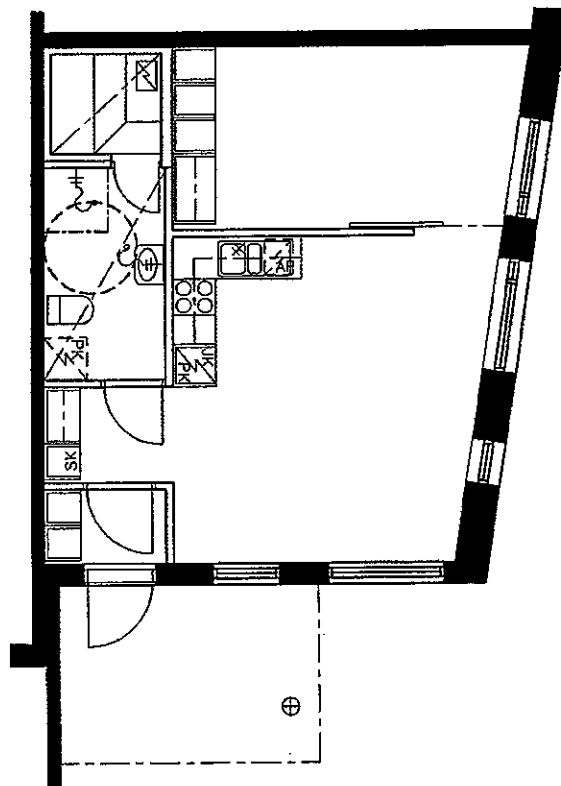
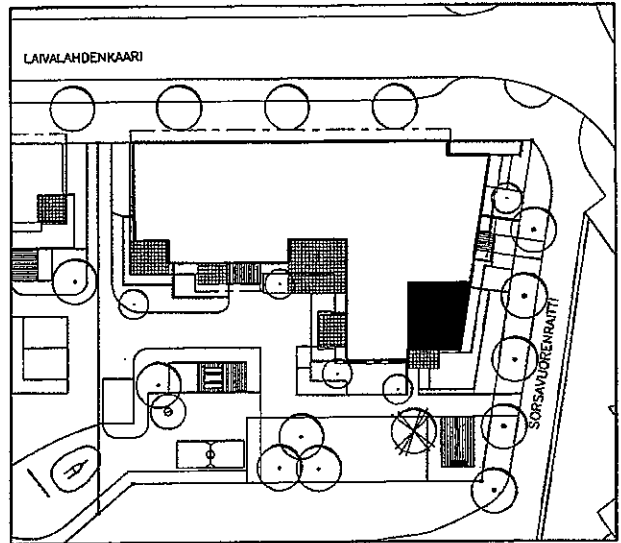
PUHURINPOLKU 1 A
02120 ESPOO
PUHELIN 09-4355 320
TELEFAX 09-4355 3210

HASO SORSAVUORENRAITTI
LAIVALAHDENKAARI 7, 00800 HELSINKI
POHJAPIIRUSTUS 1:100

21.10.1999



B20, 1.krs, piha
1H+TUPAK+S
45.5 m²



ARKKITEHTITOIMISTO
JUKKA TURTIAINEN OY

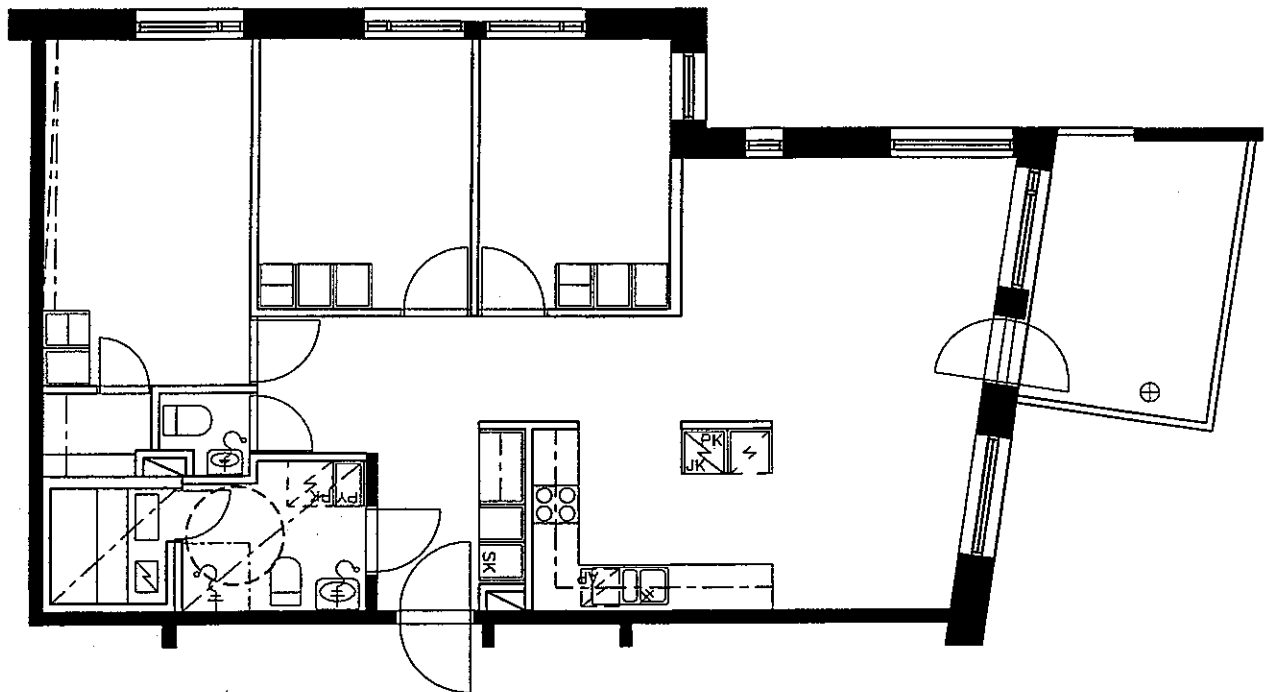
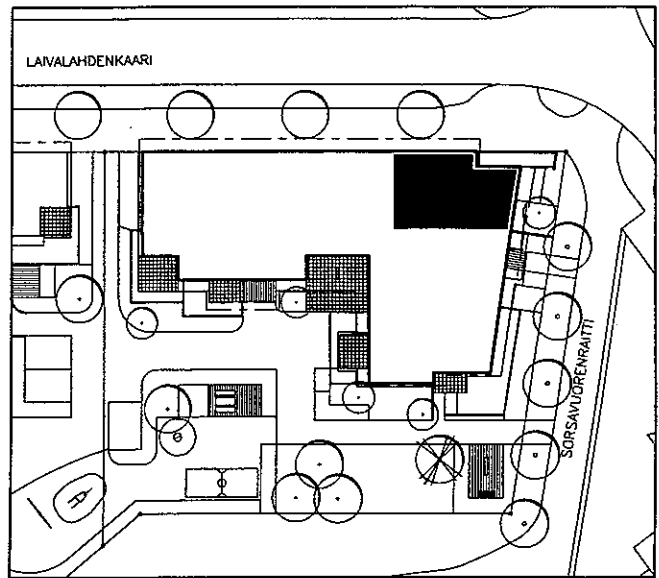
PUHURINPOLKU 1 A
02120 ESPOO
PUHELIN 09-4355 320
TELEFAX 09-4356 3210

HASO SORSAVUORENRAITTI
LAIVALAHDENKAARI 7, 00800 HELSINKI
POHJAPIIRUSTUS 1:100 21.10.1999



B21, 2.krs
B25, 3.krs
B29, 4.krs

4H+K+S
86.5 m²



ARKKITEHTITOIMISTO
JUKKA TURTIAINEN OY

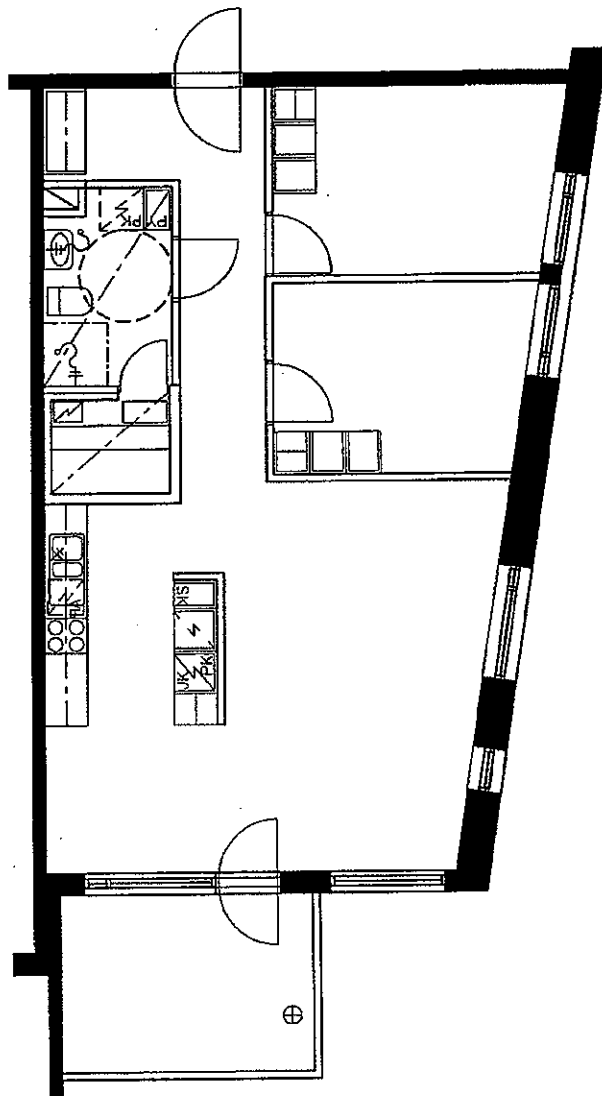
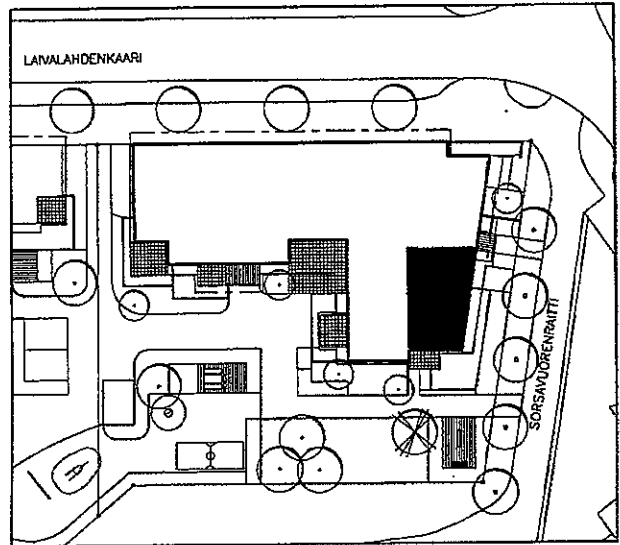
PUHURINPOLKU 1 A
02120 ESPOO
PUHELIN 09-4355 320
TELEFAX 09-4355 3210

HASO SORSAVUORENRAITTI
LAIVALAHDENKAARI 7, 00800 HELSINKI
POHJAPIIRUSTUS 1:100 21.10.1999



B22, 2.krs
B26, 3.krs

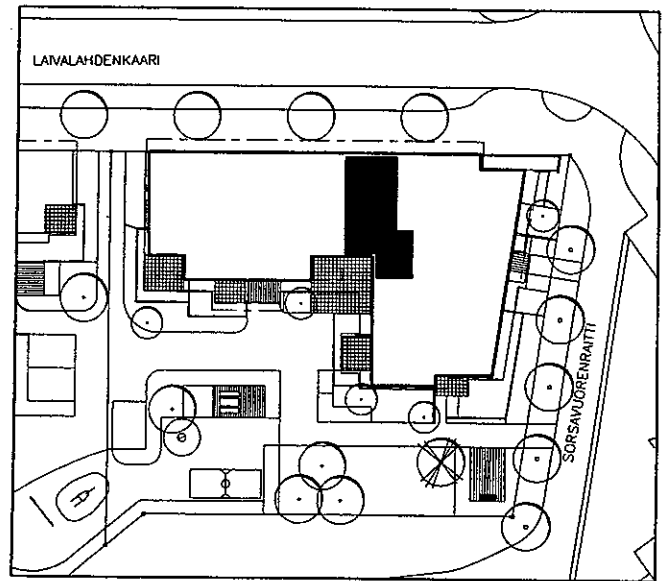
3H+K+S
72.0 m²



ARKKITEHTITOIMISTO
JUKKA TURTIAINEN OY

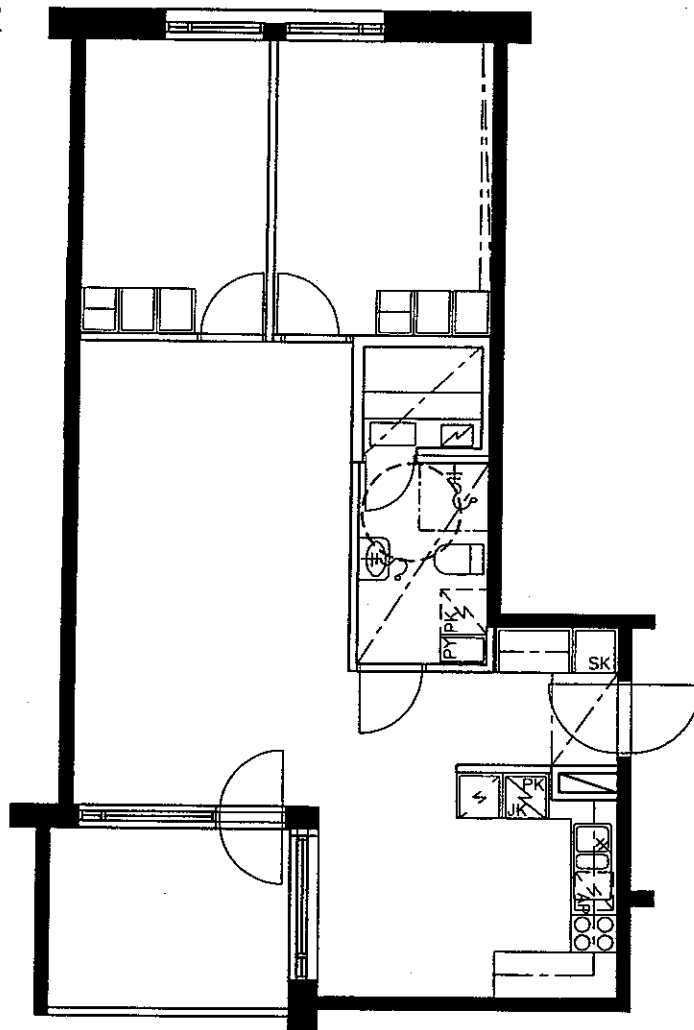
PUHURINPOLKU 1 A
02120 ESPOO
Puhelin 09-4355 320
TELEFAX 09-4355 3210

HASO SORSAVUORENRAITTI
LAIVALAHDENKAARI 7, 00800 HELSINKI
POHJAPIIRUSTUS 1:100 21.10.1999



B24, 2.krs
B28, 3.krs
B32, 4.krs
B36, 5.krs

3H+K+S
68.5 m²



ARKKITEHTITOIMISTO
JUKKA TURTIAINEN OY

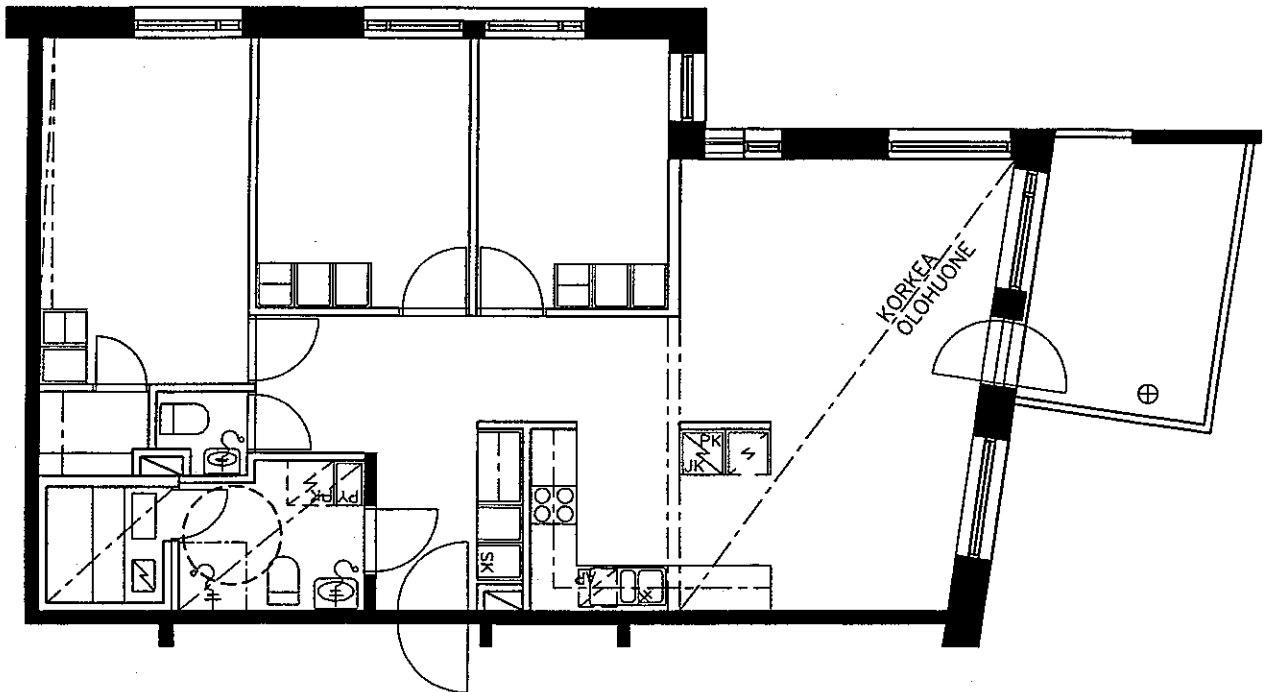
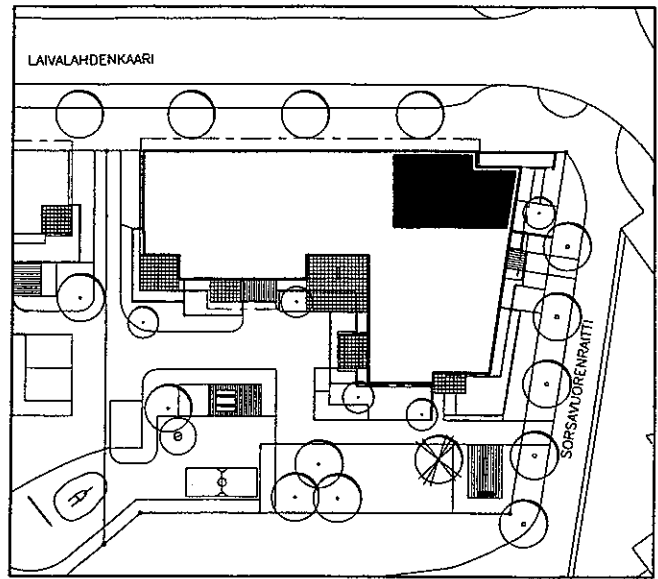
PUHURINPOLKU 1 A
02120 ESPOO
PUHELIN 09-4355 320
TELEFAX 09-4355 3210

HASO SORSAVUORENRAITTI
LAIVALAHDENKAARI 7, 00800 HELSINKI
POHJAPIIRUSTUS 1:100

21.10.1999



B33, 5.krs
4H+K+S
86.5 m²

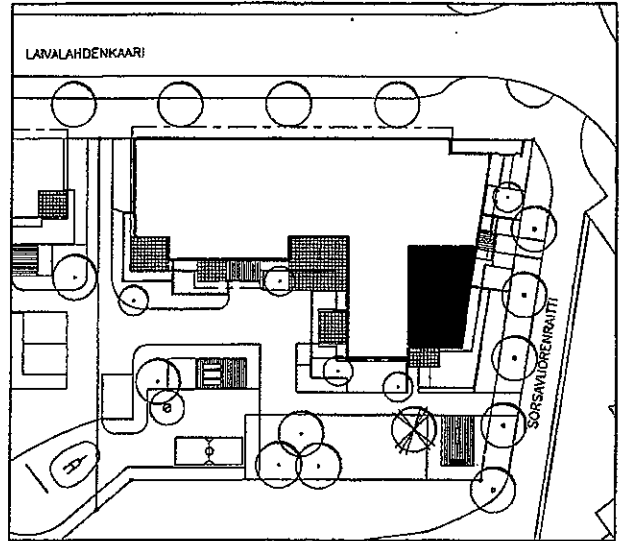


ARKKITEHTITOIMISTO
JUKKA TURTIAINEN OY

PUHURINPOLKU 1 A
02120 ESPOO
PUHELIN 09-4355 320
TELEFAX 09-4355 3210

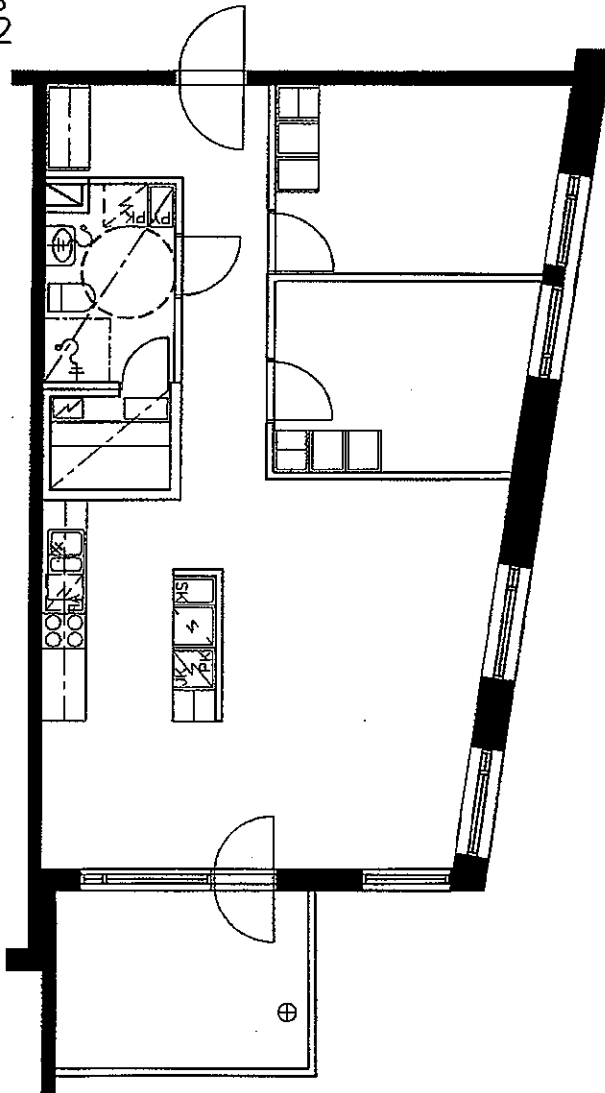
HASO SORSAVUORENRAITTI
LAIVALAHDENKAARI 7, 00800 HELSINKI
POHJAPIIRUSTUS 1:100

21.10.1999



B30, 4.krs
B34, 5.krs

3H+K+S
72.0 m²



ARKKITEHTITOIMISTO
JUKKA TURTIAINEN OY

PUHURINPOLKU 1 A
02120 ESPOO
PUHELIN 09-4355 320
TELEFAX 09-4355 3210

HASO SORSAVUORENRAITTI
LAIVALAHDENKAARI 7, 00800 HELSINKI
POHJAPIIRUSTUS 1:100

21.10.1999