

Lallukka



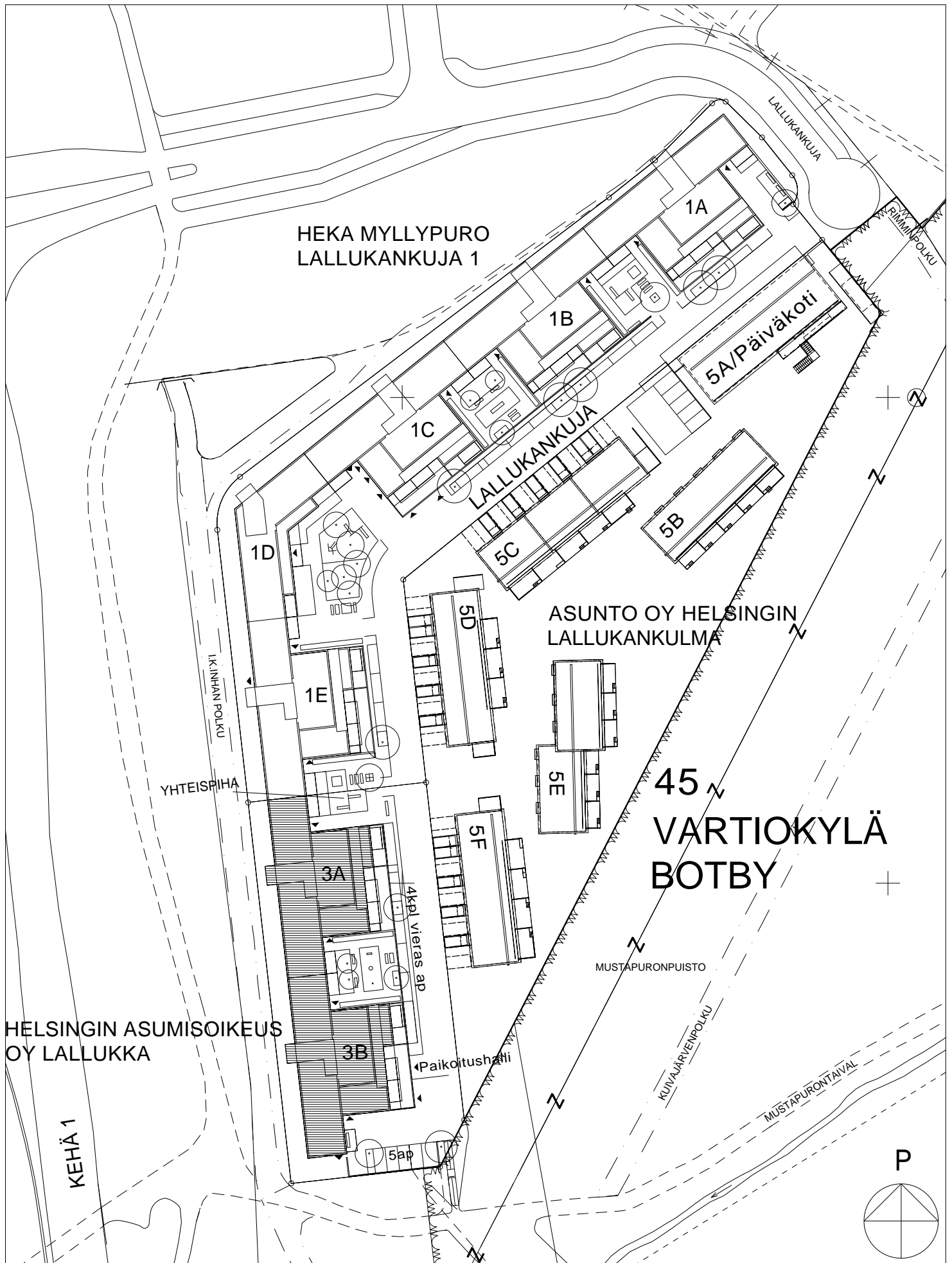
Taiteilijan näkemys



Helsingin Asumisoikeus Oy Lallukka
Lallukankuja 3
00920 Helsinki

Att

– turvallisesti omaan kotiin



HELSINGIN ASUMISOIKEUS
OY LALLUKKA

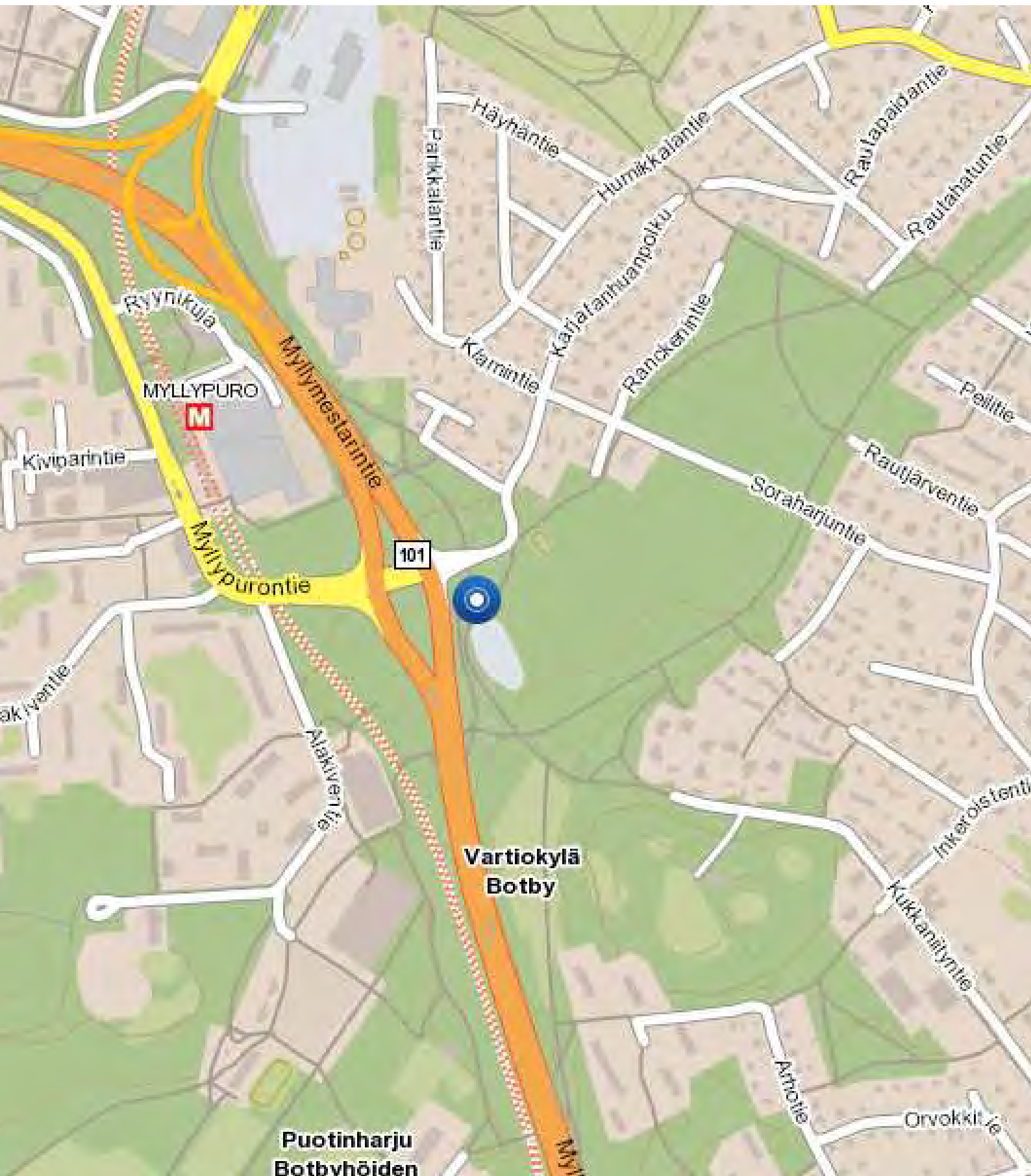
KEHÄ 1

Helsingin Asumisoikeus Oy
LALLUKKA

ASEMAPIIRROS

15.11.2012

ARKKITEHTITOIMISTO BRUNOW & MAUNULA OY



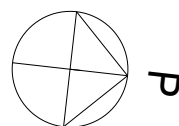
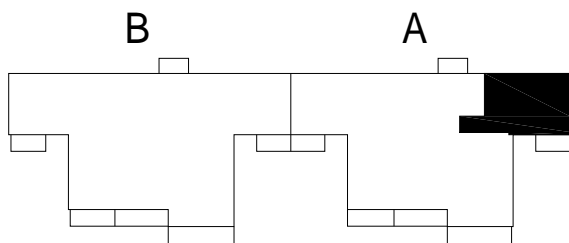
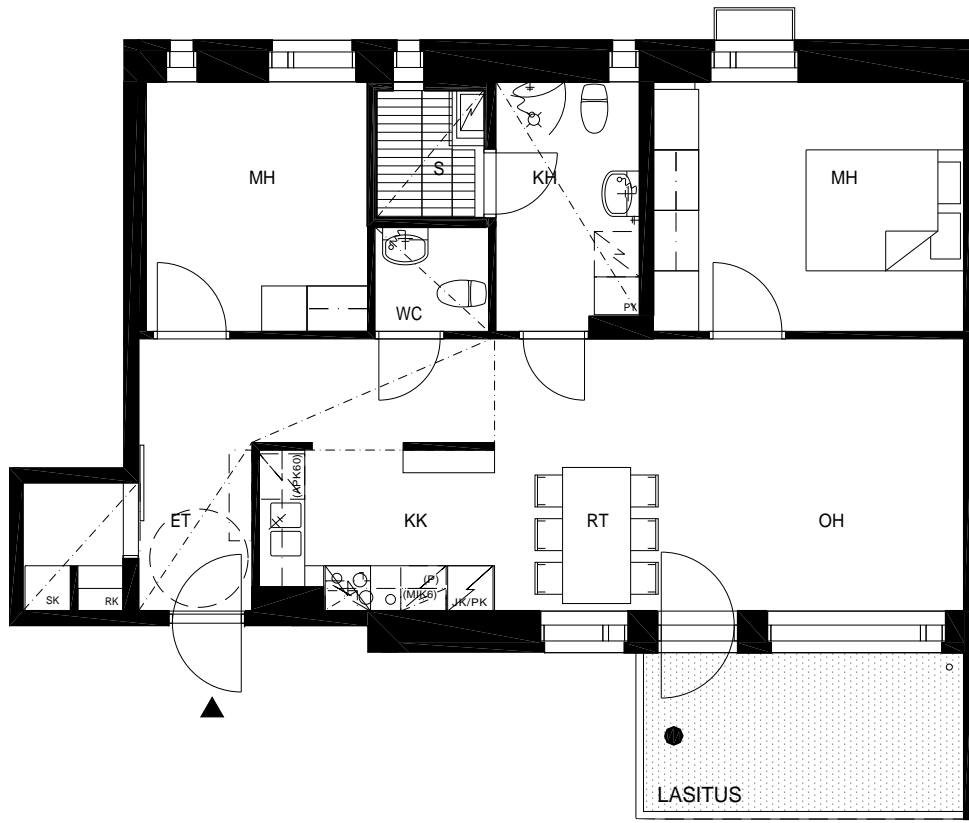
Helsingin Asumisoikeus Oy Lallukka

Osoite: Lallukankuja 3, 00920 Helsinki
Huoneistotyyppi: 3H+KK+RT+S 78,0 m²

Hstotunnus:
A1

Kerros
2

15.11.2012



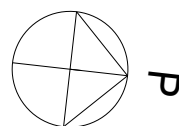
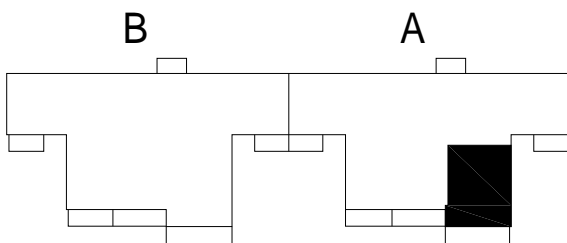
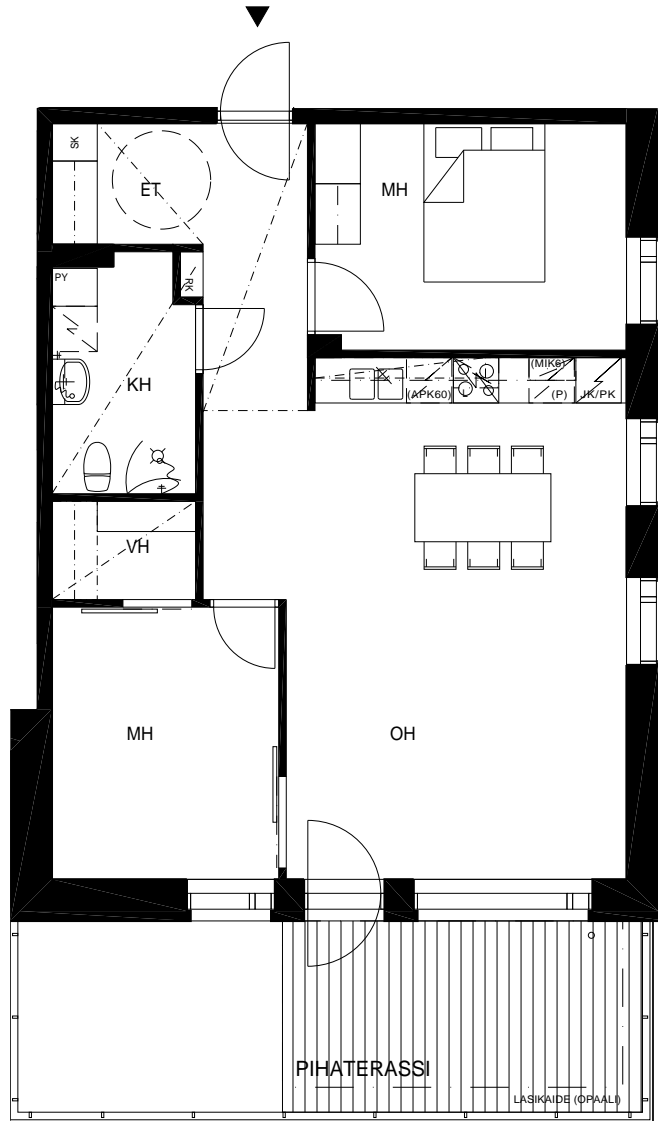
Helsingin Asumisoikeus Oy Lallukka

Osoite: Lallukankuja 3, 00920 Helsinki
Huoneistotyyppi: 3H+KT+VH 75,5 m²

Hstotunnus:
A2

Kerros
2

15.11.2012



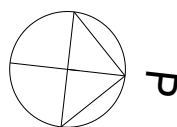
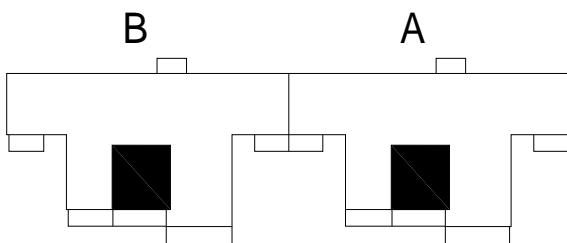
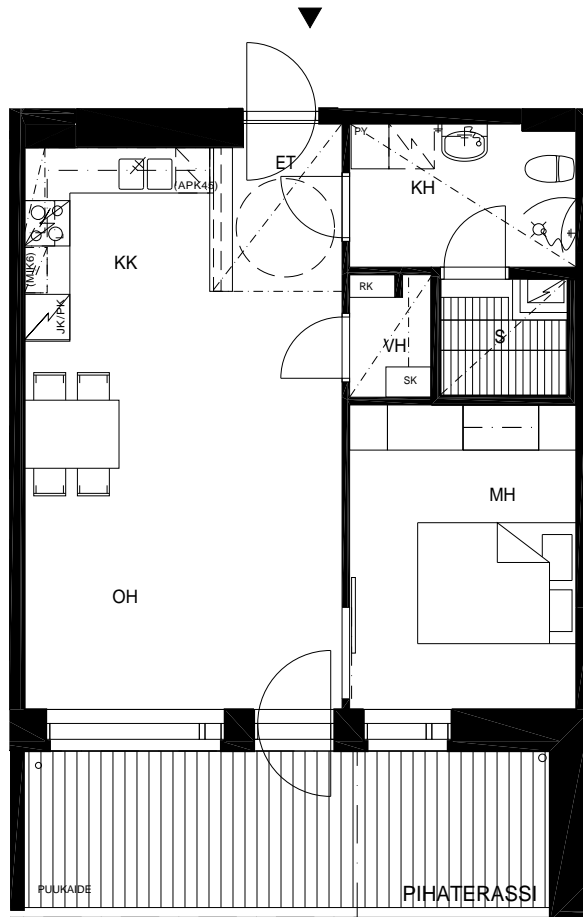
Helsingin Asumisoikeus Oy Lallukka

Osoite: Lallukankuja 3, 00920 Helsinki
Huoneistotyyppi: 2H+KK+VH+S 55,5 m²

Hstotunnus:
A3, B24

Kerros
2

15.11.2012



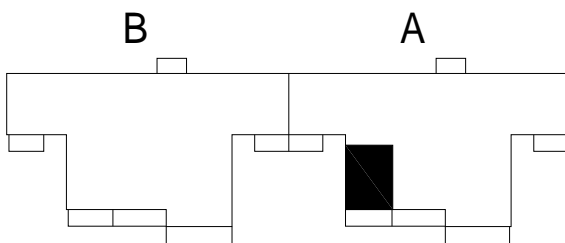
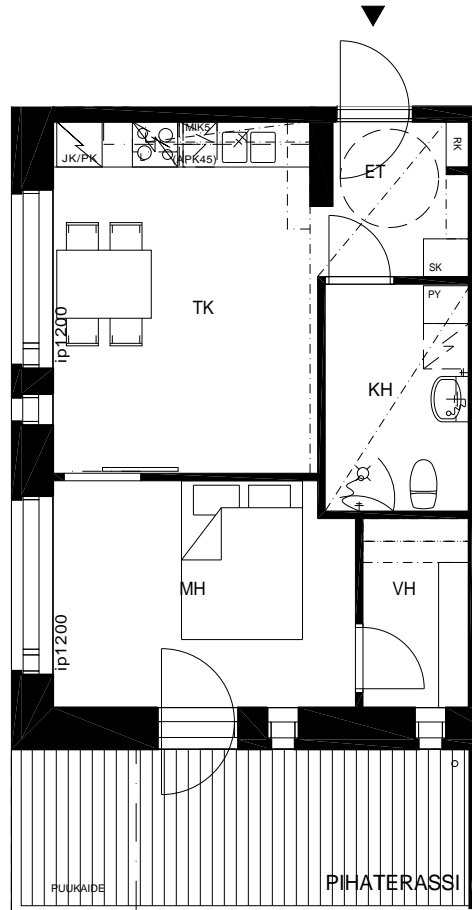
Helsingin Asumisoikeus Oy Lallukka

Osoite: Lallukankuja 3, 00920 Helsinki
Huoneistotyyppi: 1H+TK+VH 42,5 m²

Hstotunnus:
A4

Kerros
2

15.11.2012



Helsingin Asumisoikeus Oy Lallukka

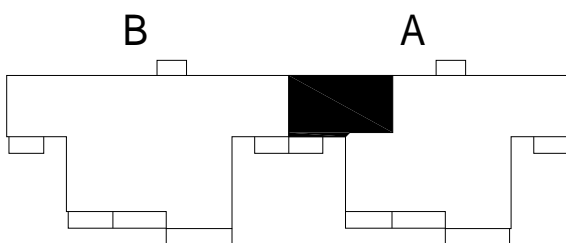
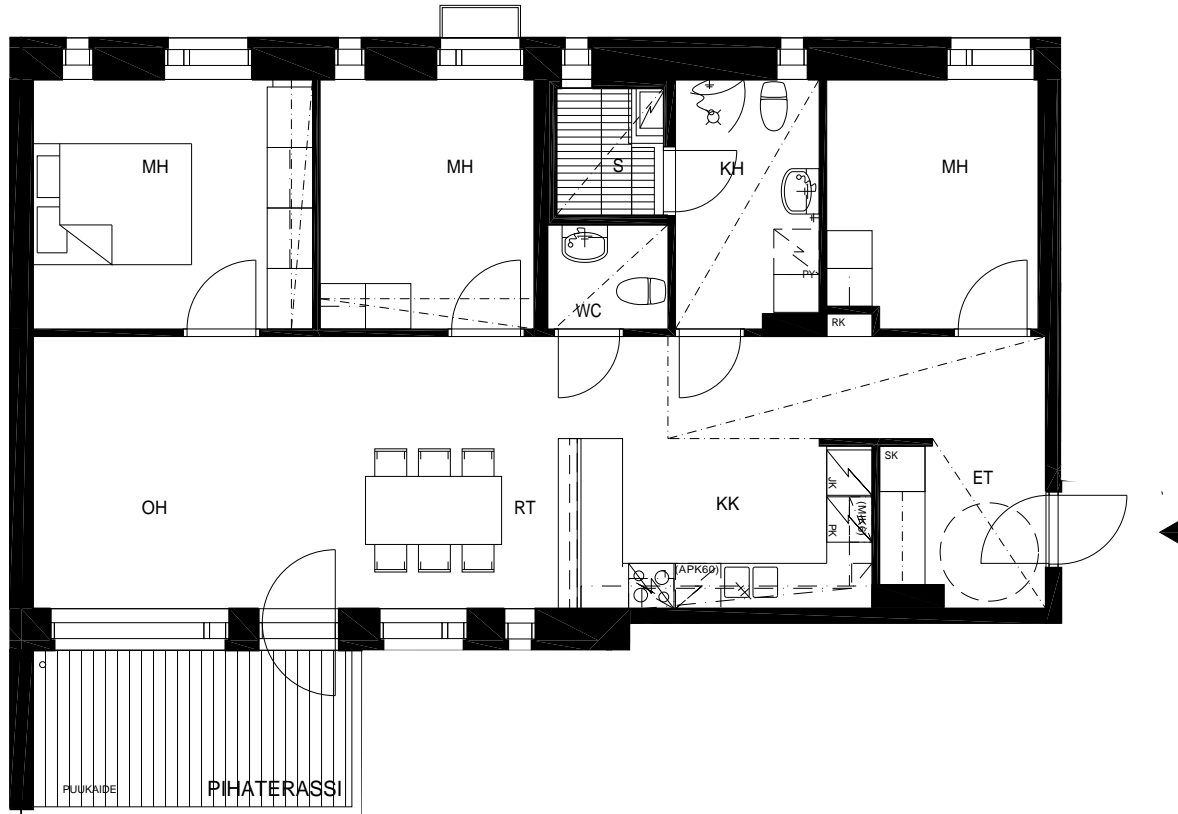
Osoite: Lallukankuja 3, 00920 Helsinki
Huoneistotyyppi: 4H+KK+RT+S 92,5 m²

Hstotunnus:
A5

Kerros
2

15.11.2012

1 m



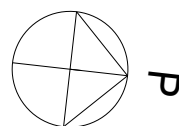
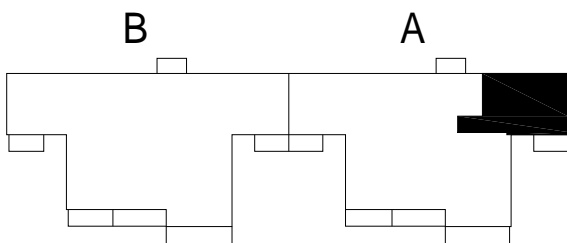
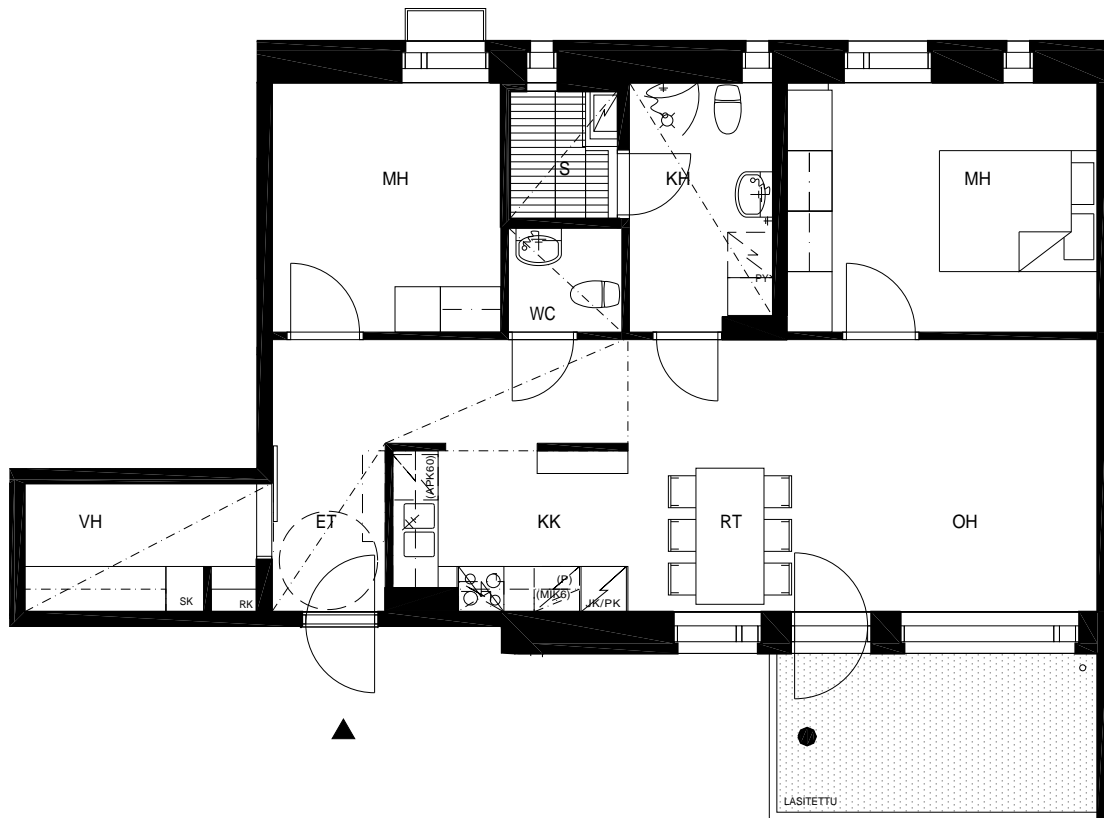
Helsingin Asumisoikeus Oy Lallukka

Osoite: Lallukankuja 3, 00920 Helsinki
Huoneistotyyppi: 3H+KK+RT+S+VH 81,0 m²

Hstotunnus:
A6

Kerros
3

15.11.2012



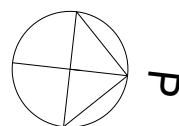
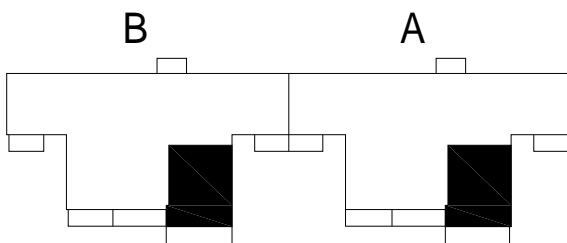
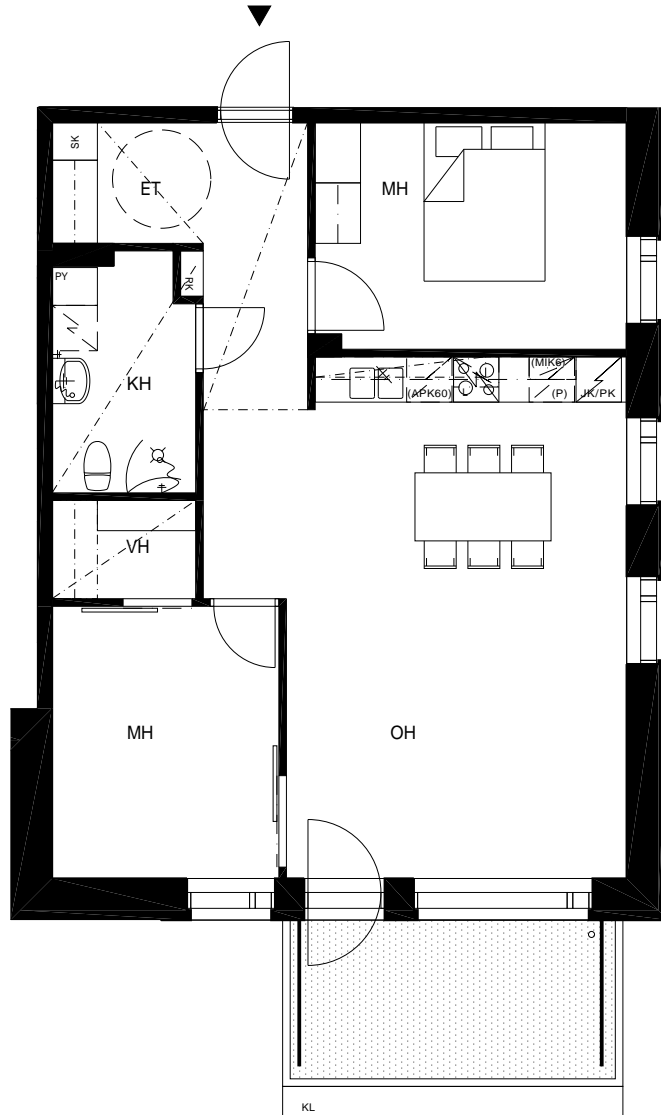
Helsingin Asumisoikeus Oy Lallukka

Osoite: Lallukankuja 3, 00920 Helsinki
Huoneistotyyppi: 3H+KT+VH 75,5 m²

Hstotunnus:
A7, B29

Kerros
3

15.11.2012



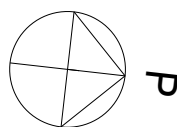
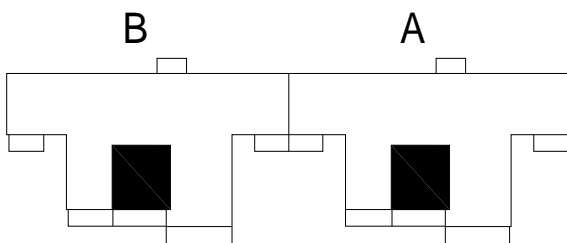
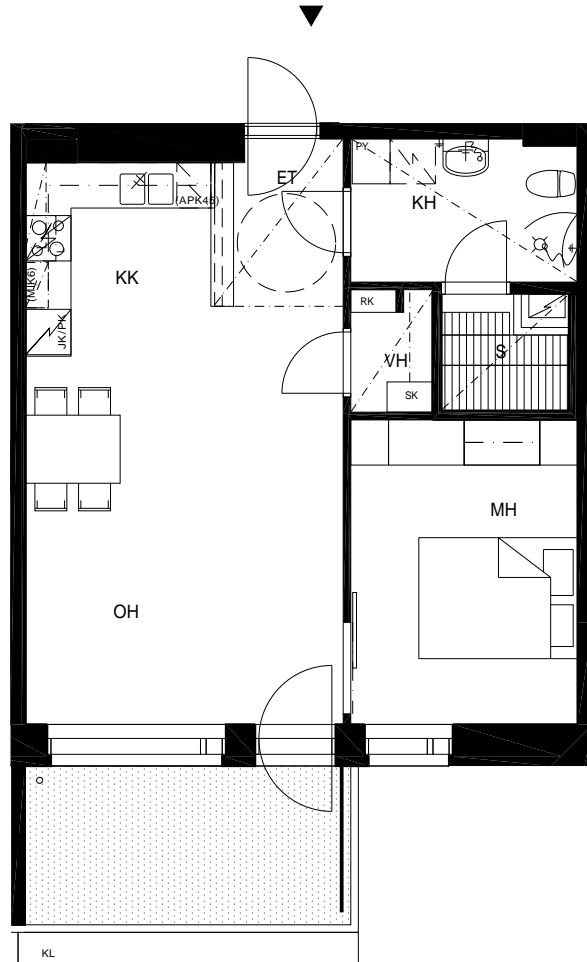
Helsingin Asumisoikeus Oy Lallukka

Osoite: Lallukankuja 3, 00920 Helsinki
Huoneistotyyppi: 2H+KK+VH+S 55,5 m²

Hstotunnus:
A8, B30

Kerros
3

15.11.2012



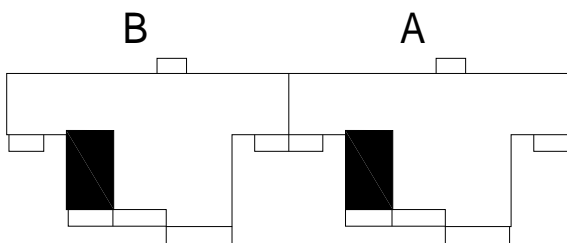
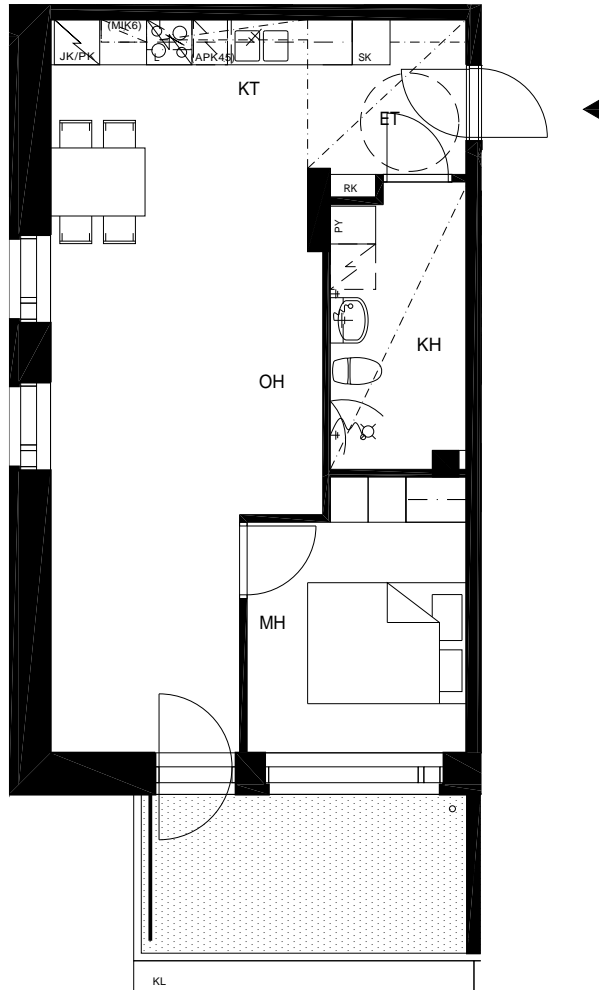
Helsingin Asumisoikeus Oy Lallukka

Osoite: Lallukankuja 3, 00920 Helsinki
Huoneistotyyppi: 2H+KT 53,0 m²

Hstotunnus:
A9, B31

Kerros
3

15.11.2012



Helsingin Asumisoikeus Oy Lallukka

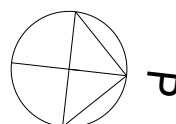
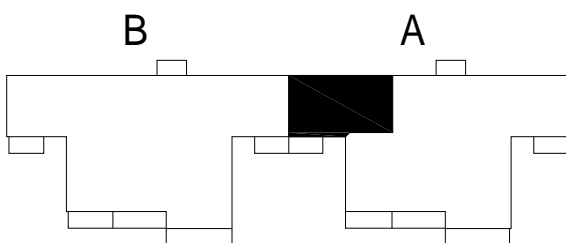
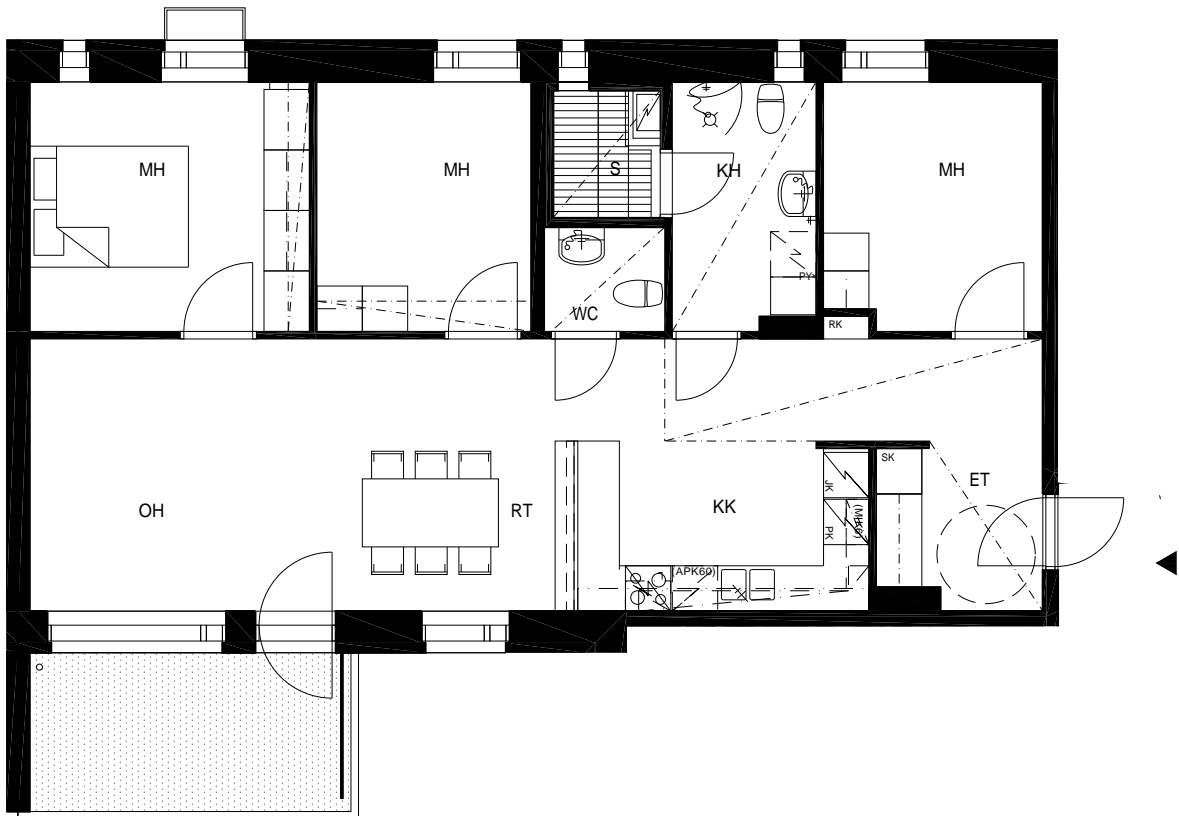
Osoite: Lallukankuja 3, 00920 Helsinki
Huoneistotyyppi: 4H+KK+RT+S 92,5 m²

Hstotunnus:
A10

Kerros
3

15.11.2012

1 m



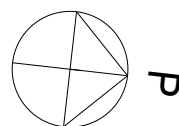
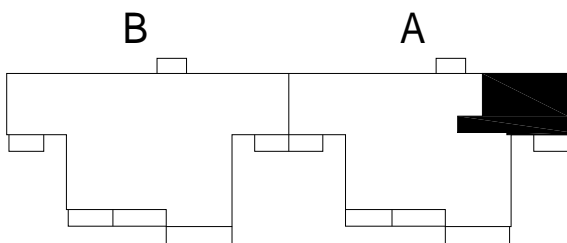
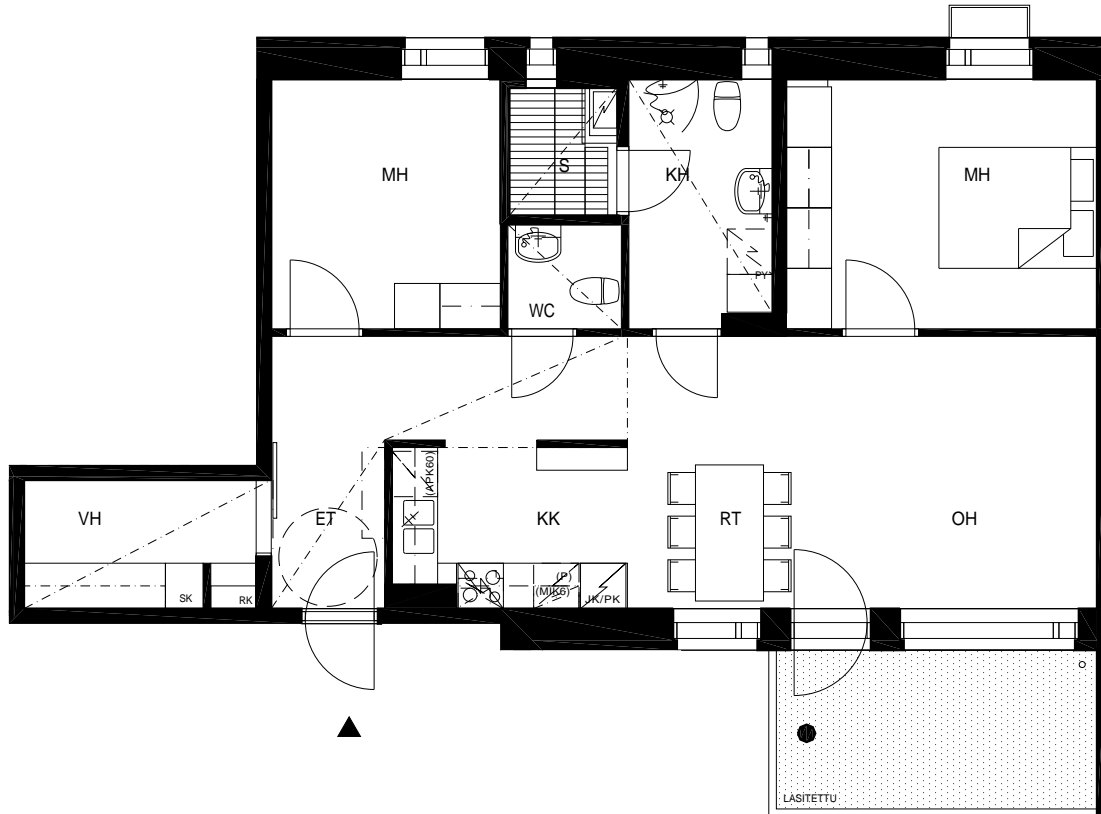
Helsingin Asumisoikeus Oy Lallukka

Osoite: Lallukankuja 3, 00920 Helsinki
Huoneistotyyppi: 3H+KK+RT+S+VH 81,0 m²

Hstotunnus:
A12

Kerros
4

15.11.2012



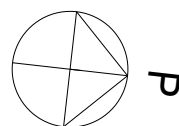
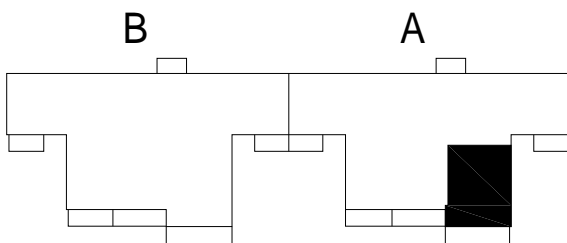
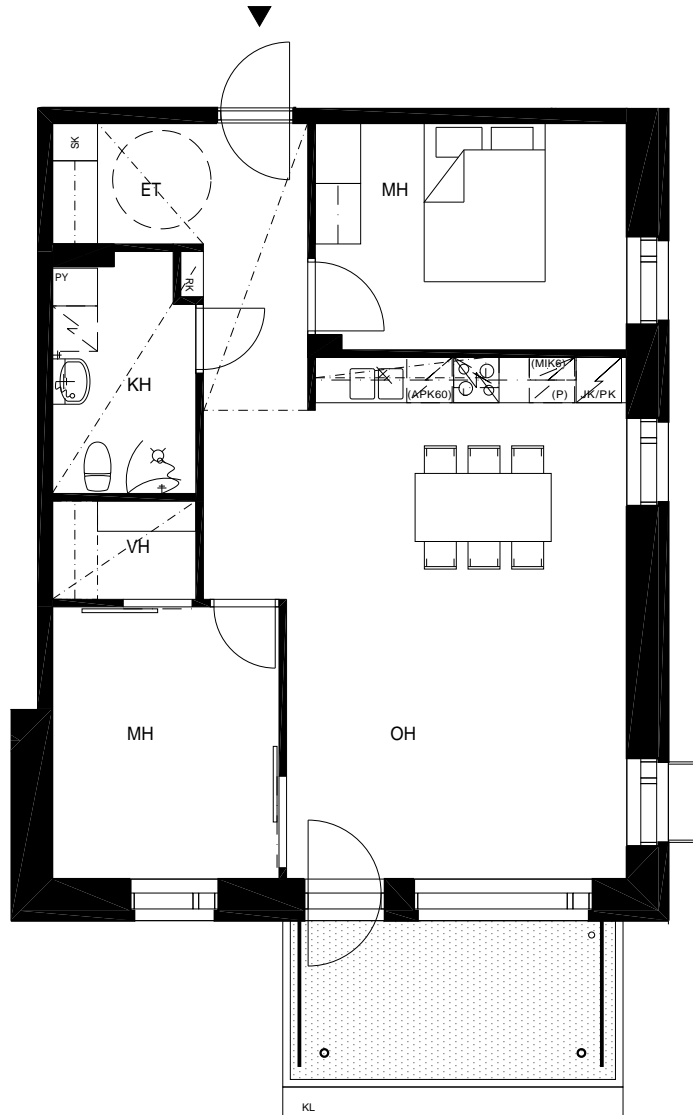
Helsingin Asumisoikeus Oy Lallukka

Osoite: Lallukankuja 3, 00920 Helsinki
Huoneistotyyppi: 3H+KT+VH 75,5 m²

Hstotunnus:
A13

Kerros
4

15.11.2012



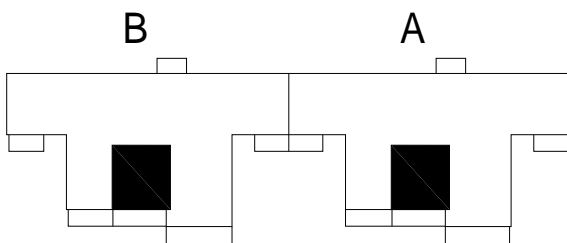
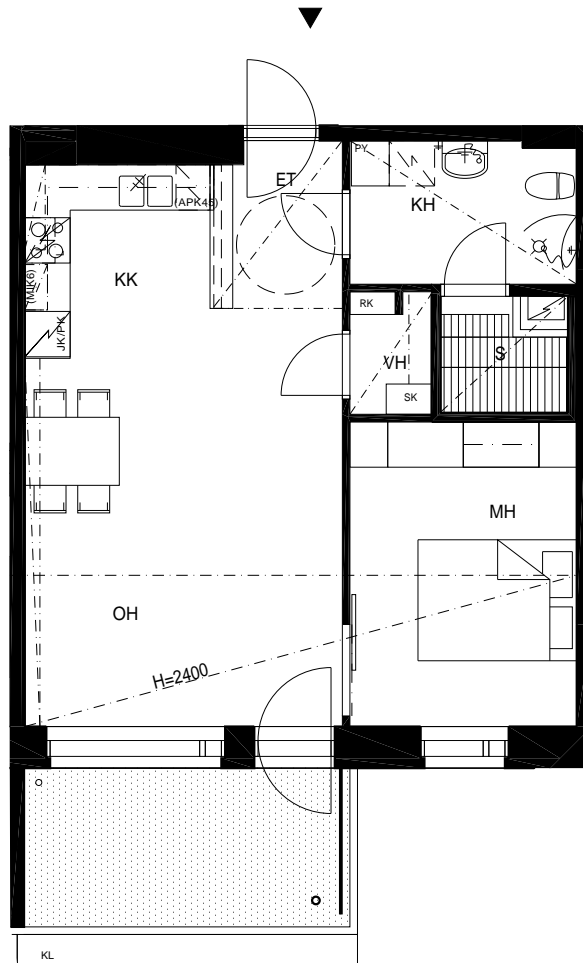
Helsingin Asumisoikeus Oy Lallukka

Osoite: Lallukankuja 3, 00920 Helsinki
Huoneistotyyppi: 2H+KK+VH+S 55,5 m²

Hstotunnus:
A14, B36

Kerros
4

15.11.2012



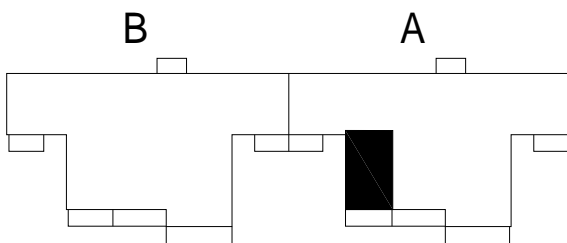
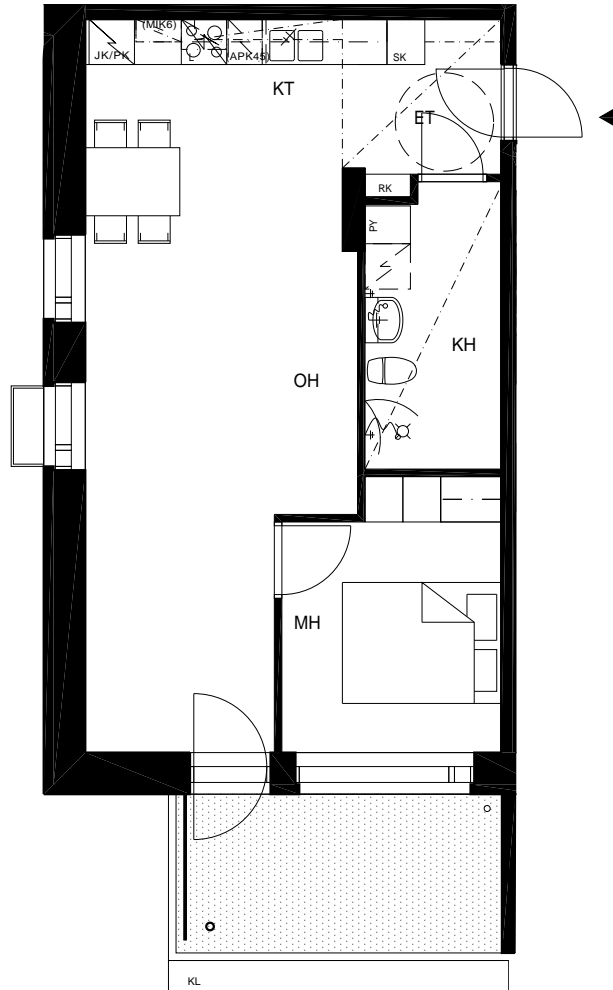
Helsingin Asumisoikeus Oy Lallukka

Osoite: Lallukankuja 3, 00920 Helsinki
Huoneistotyyppi: 2H+KT 53,0 m²

Hstotunnus:
A15

Kerros
4

15.11.2012



Helsingin Asumisoikeus Oy Lallukka

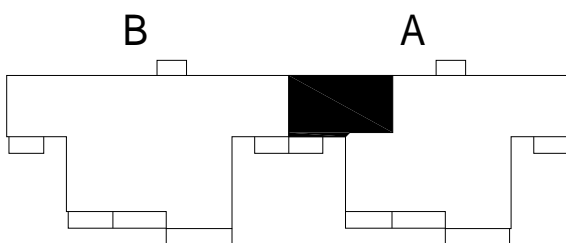
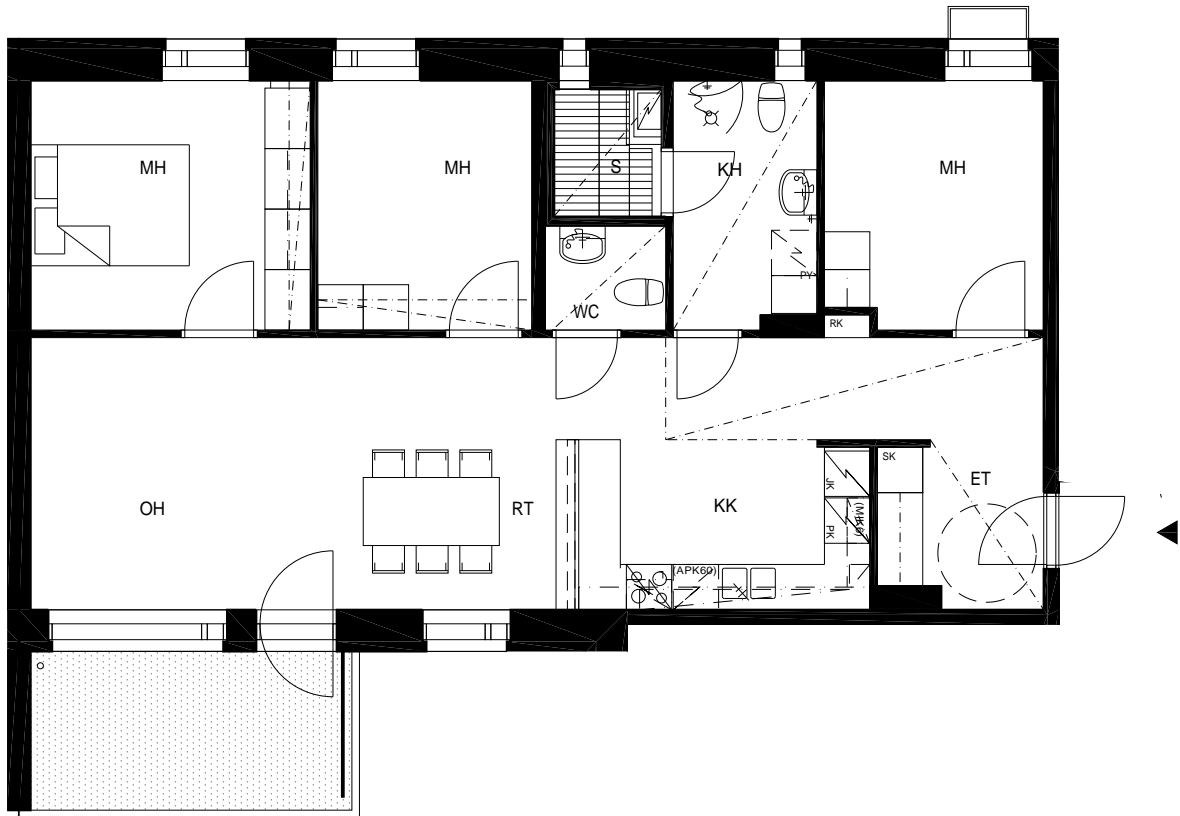
Osoite: Lallukankuja 3, 00920 Helsinki
Huoneistotyyppi: 4H+KK+RT+S 92,5 m²

Hstotunnus:
A16

Kerros
4

15.11.2012

1 m



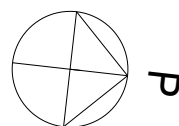
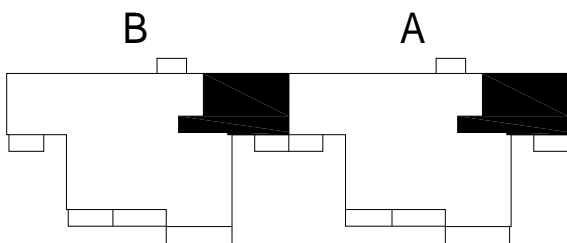
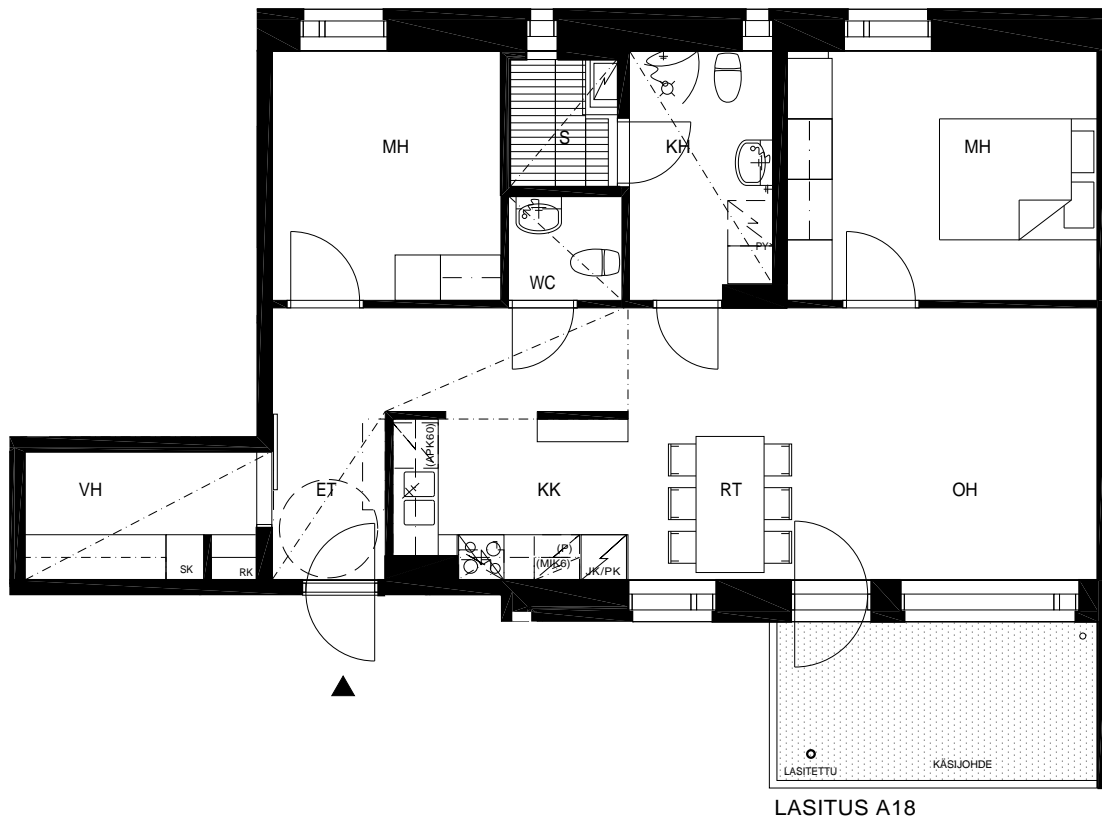
Helsingin Asumisoikeus Oy Lallukka

Osoite: Lallukankuja 3, 00920 Helsinki
Huoneistotyyppi: 3H+KK+RT+S+VH 81,0 m²

Hstotunnus:
A18, B40

Kerros
5

15.11.2012



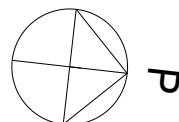
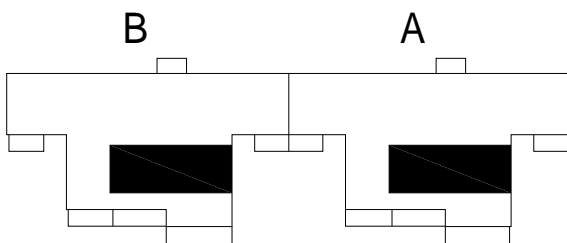
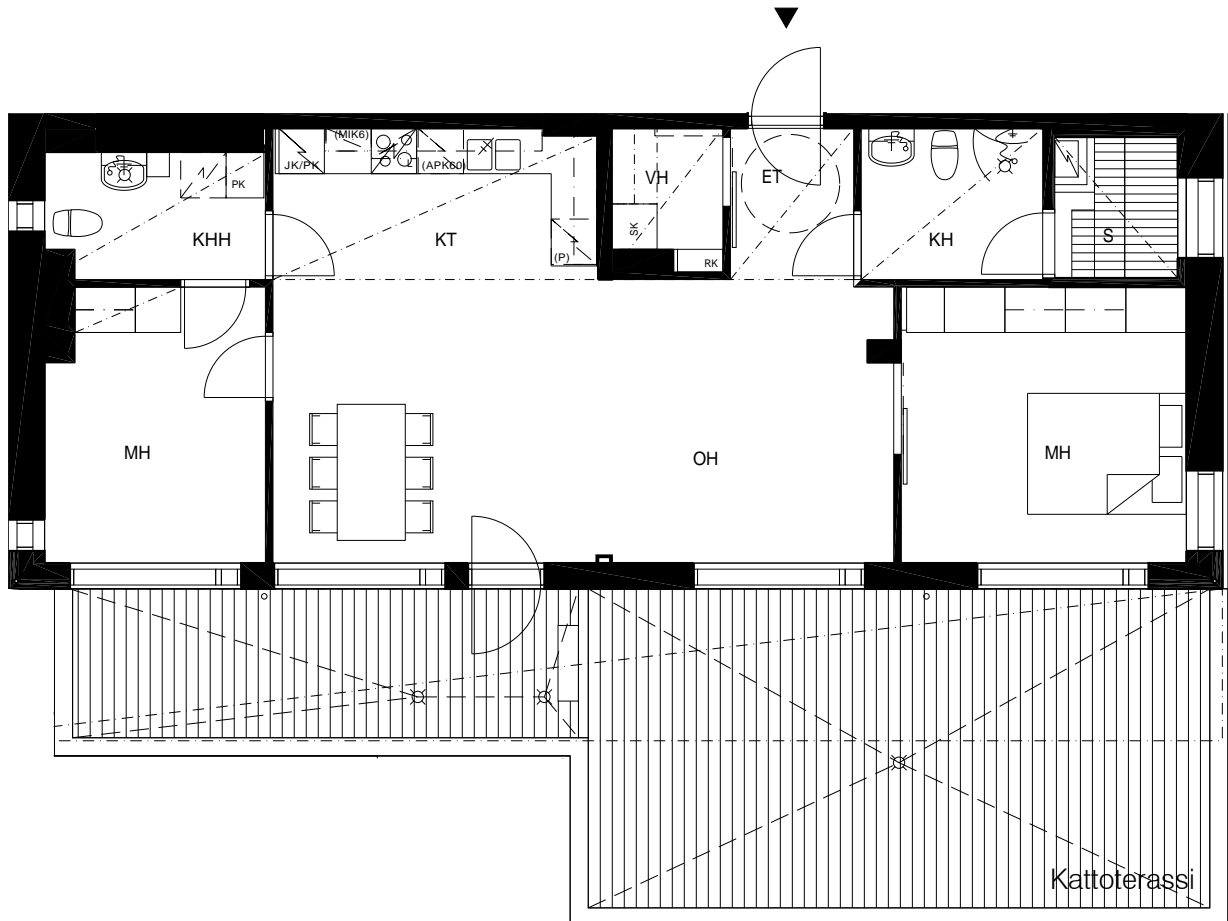
Helsingin Asumisoikeus Oy Lallukka

Osoite: Lallukankuja 3, 00920 Helsinki
Huoneistotyyppi: 3H+KT+S+VH+KHH 84,5 m²

Hstotunnus:
A19, B41

Kerros
5

15.11.2012



Helsingin Asumisoikeus Oy Lallukka

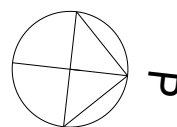
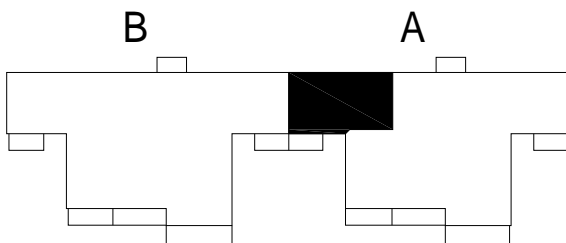
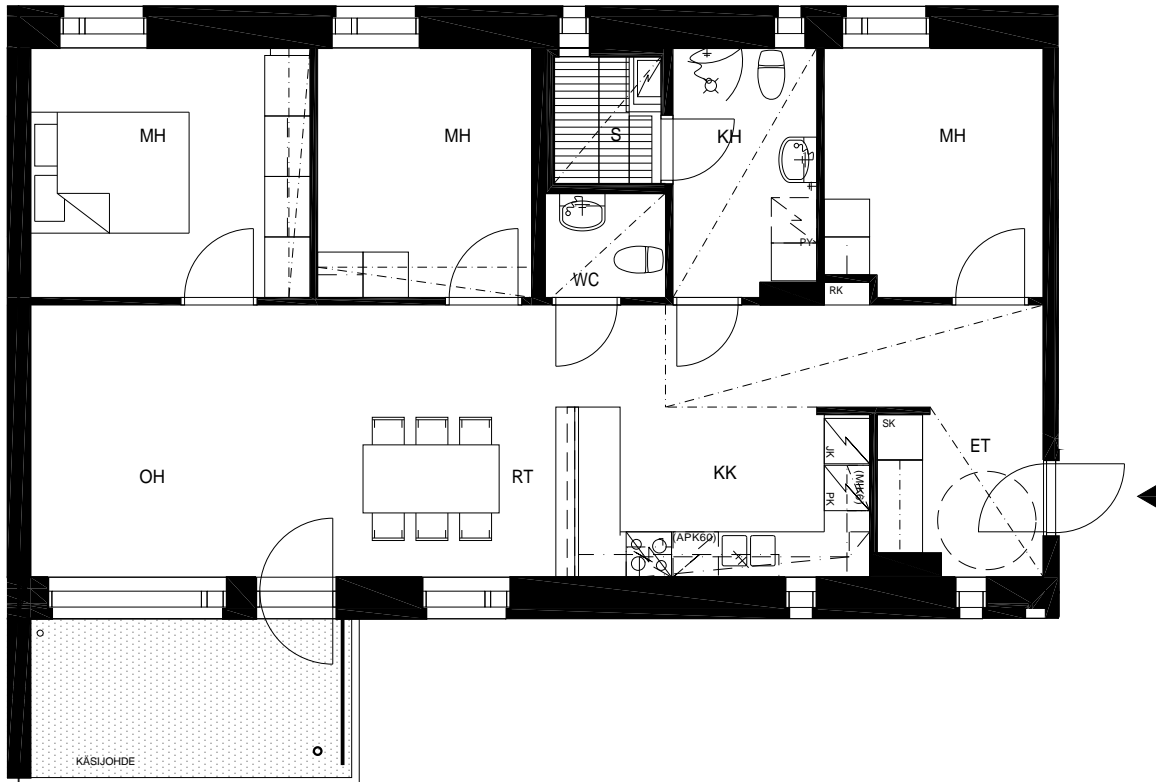
Osoite: Lallukankuja 3, 00920 Helsinki
Huoneistotyyppi: 4H+KK+RT+S 92,5 m²

Hstotunnus:
A20

Kerros
5

15.11.2012

1 m



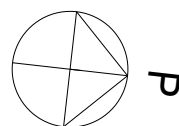
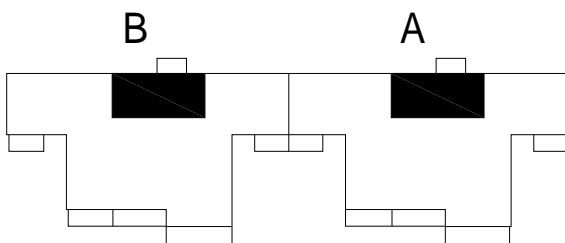
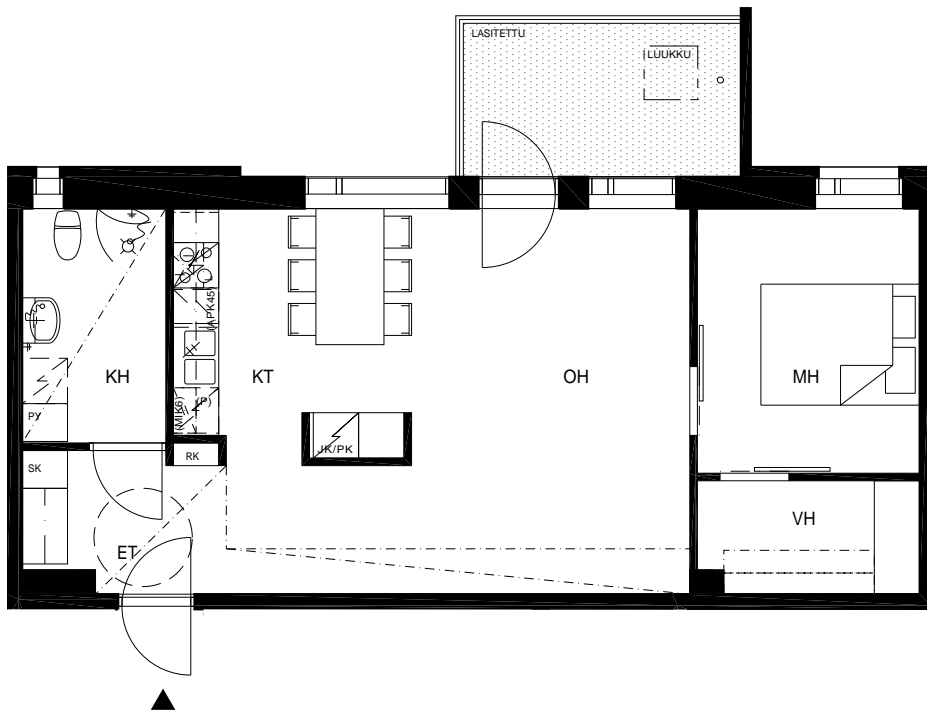
Helsingin Asumisoikeus Oy Lallukka

Osoite: Lallukankuja 3, 00920 Helsinki
Huoneistotyyppi: 2H+KT+VH 60,0 m²

Hstotunnus:
A21, B43

Kerros
5

15.11.2012



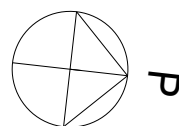
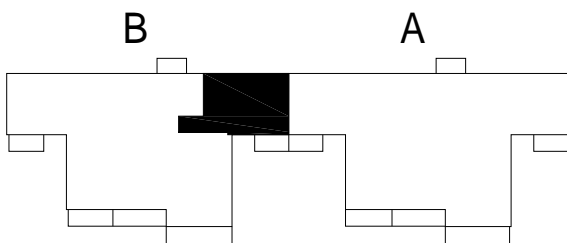
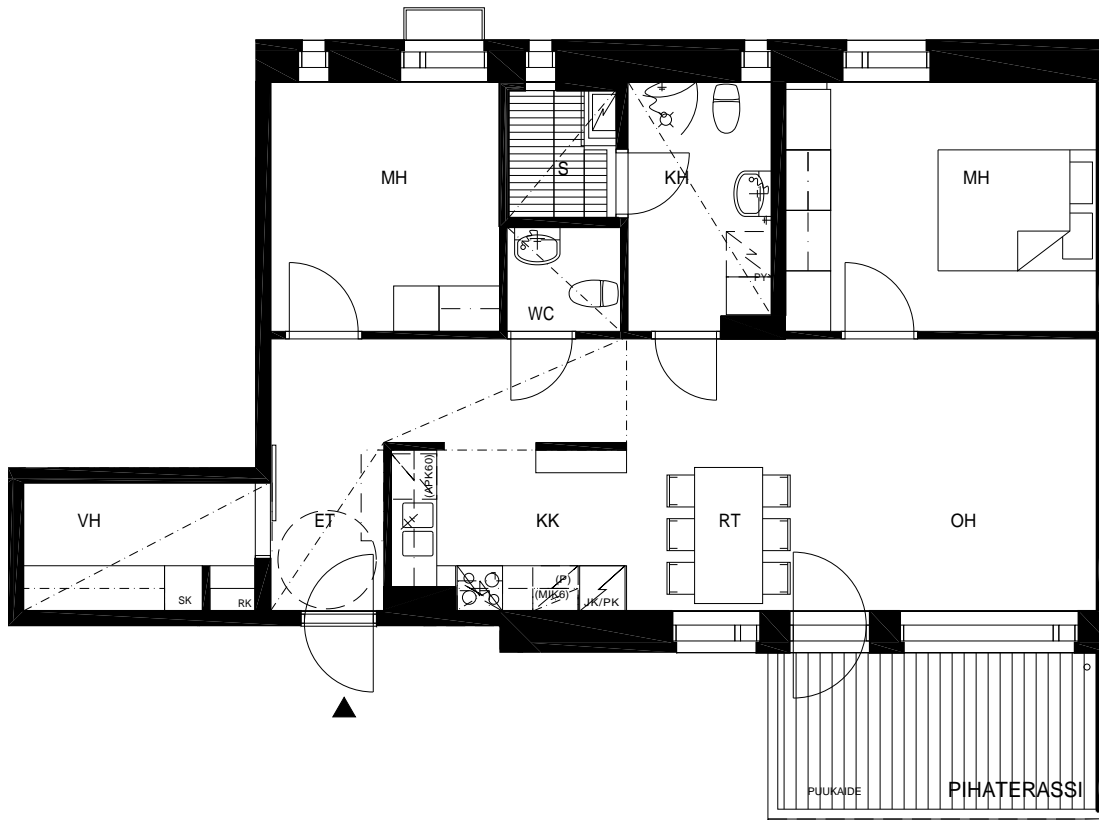
Helsingin Asumisoikeus Oy Lallukka

Osoite: Lallukankuja 3, 00920 Helsinki
Huoneistotyyppi: 3H+KK+RT+S+VH 81,0 m²

Hstotunnus:
B22

Kerros
2

15.11.2012



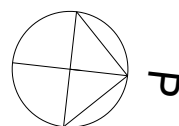
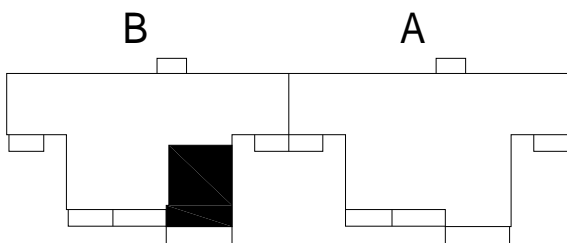
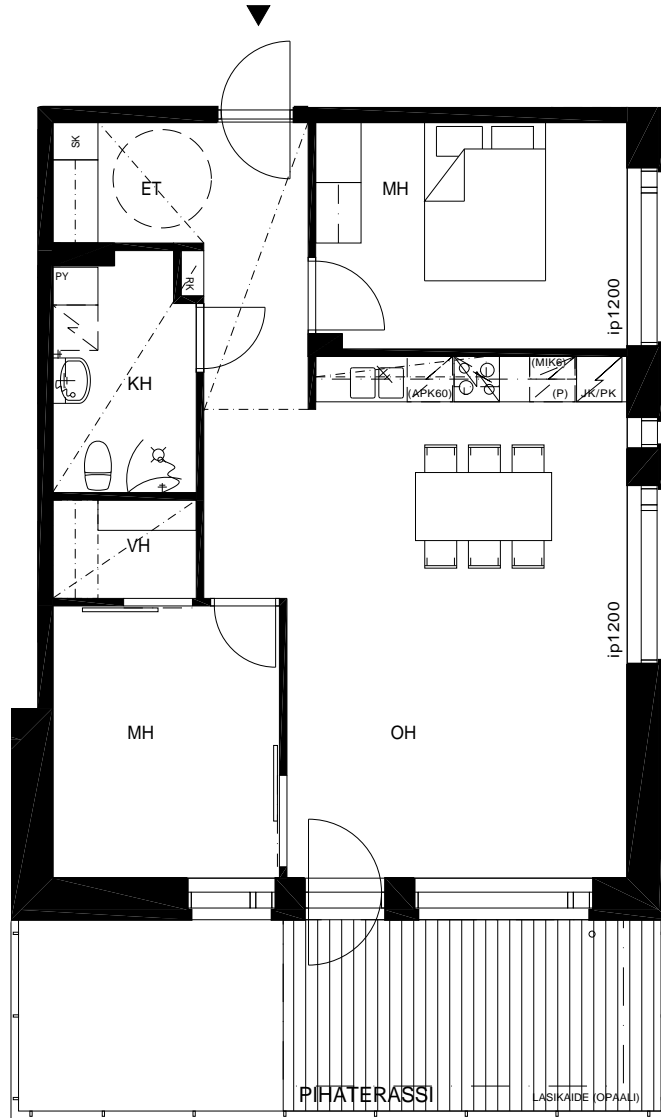
Helsingin Asumisoikeus Oy Lallukka

Osoite: Lallukankuja 3, 00920 Helsinki
Huoneistotyyppi: 3H+KT+VH 75,5 m²

Hstotunnus:
B23

Kerros
2

15.11.2012



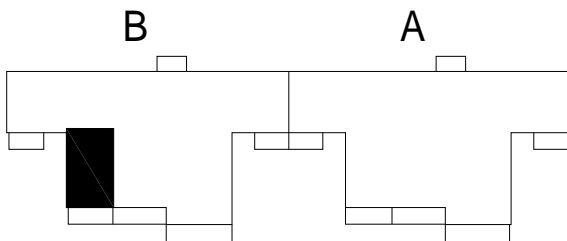
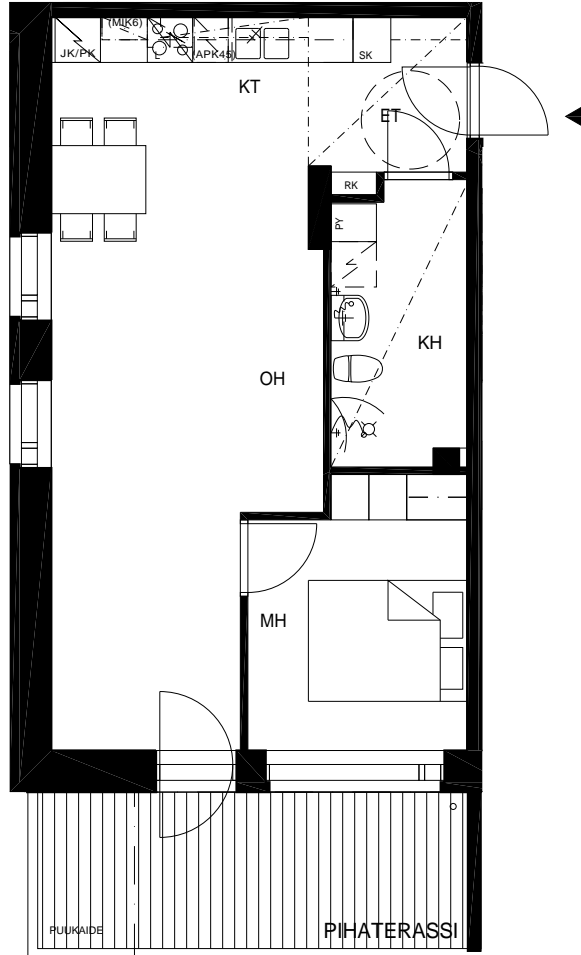
Helsingin Asumisoikeus Oy Lallukka

Osoite: Lallukankuja 3, 00920 Helsinki
Huoneistotyyppi: 2H+KT 53,0 m²

Hstotunnus:
B25

Kerros
2

15.11.2012



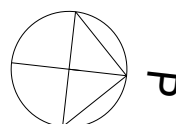
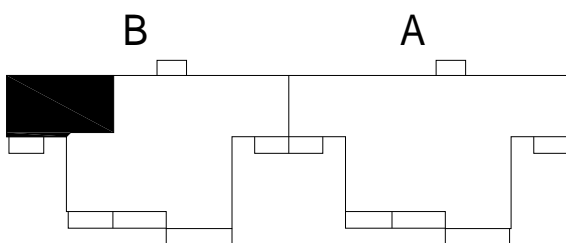
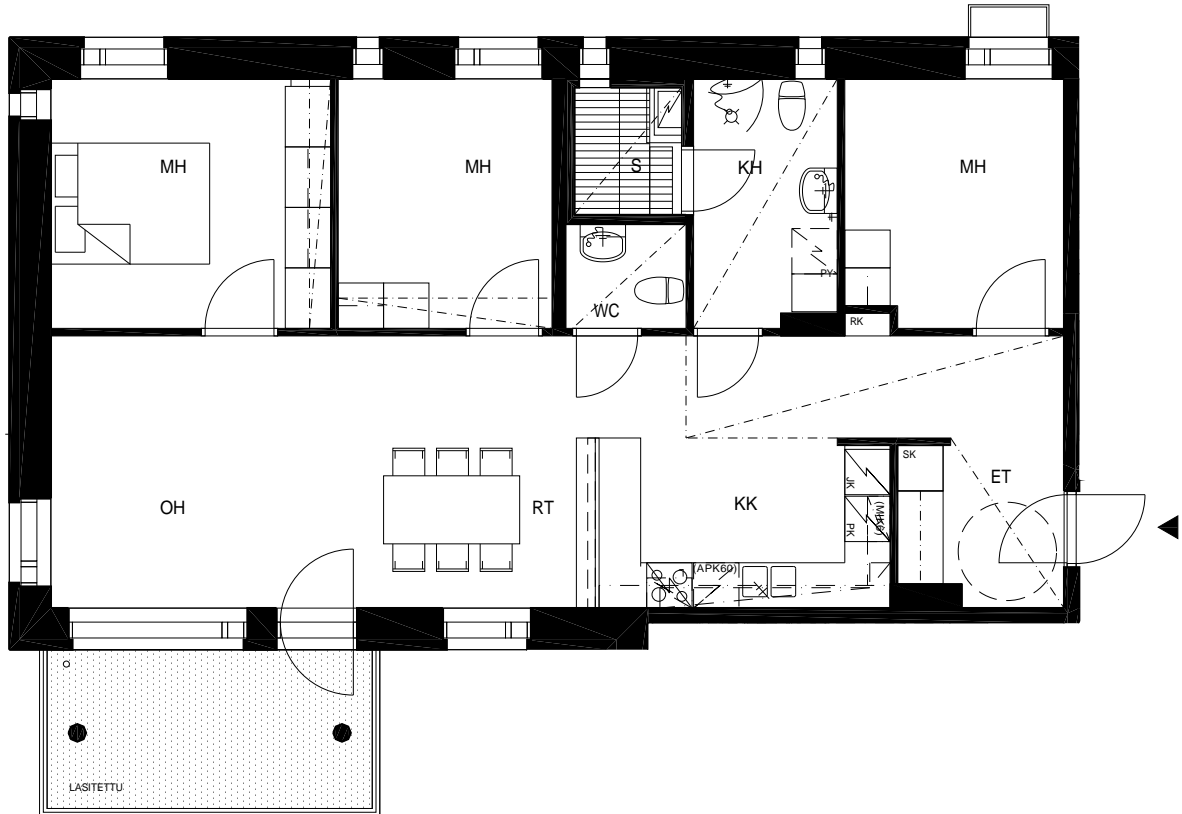
Helsingin Asumisoikeus Oy Lallukka

Osoite: Lallukankuja 3, 00920 Helsinki
Huoneistotyyppi: 4H+KK+RT+S 92,5 m²

Hstotunnus:
B26

Kerros
2

15.11.2012

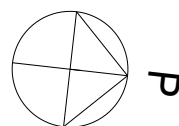
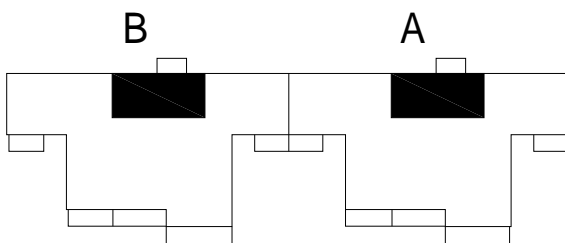
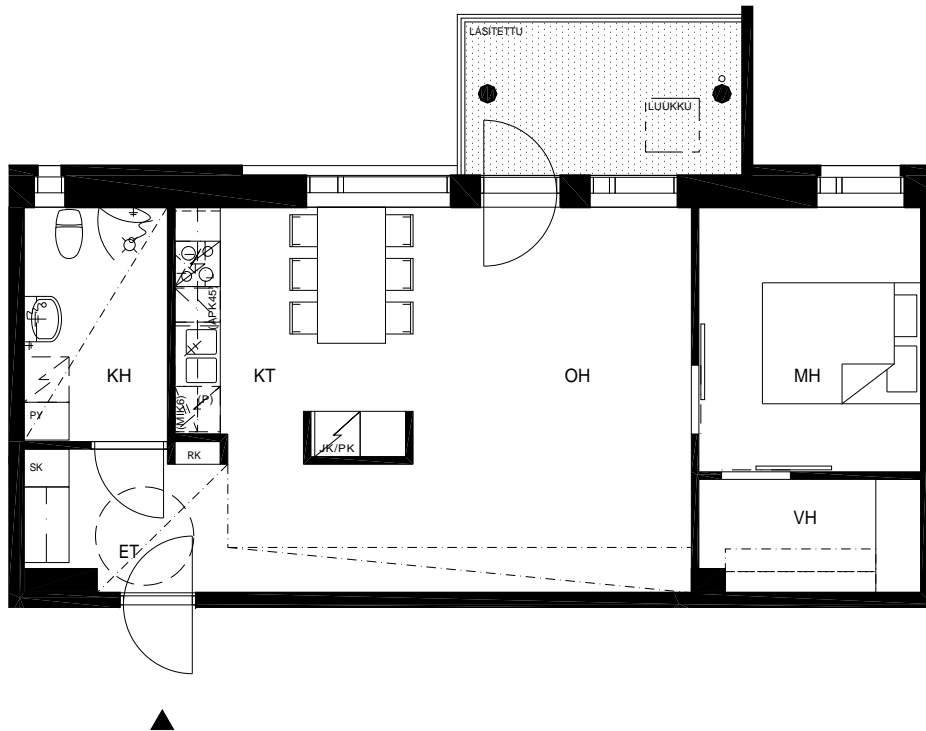


Helsingin Asumisoikeus Oy Lallukka

Osoite: Lallukankuja 3, 00920 Helsinki
Huoneistotyyppi: 2H+KT+VH 60,0 m²

Hstotunnus:	Kerros
B27	2
A11, B33	3
A17, B39	4

15.11.2012



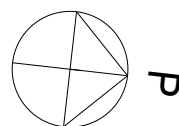
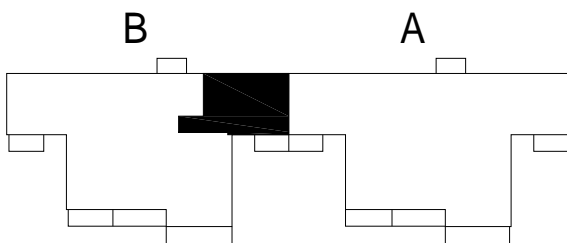
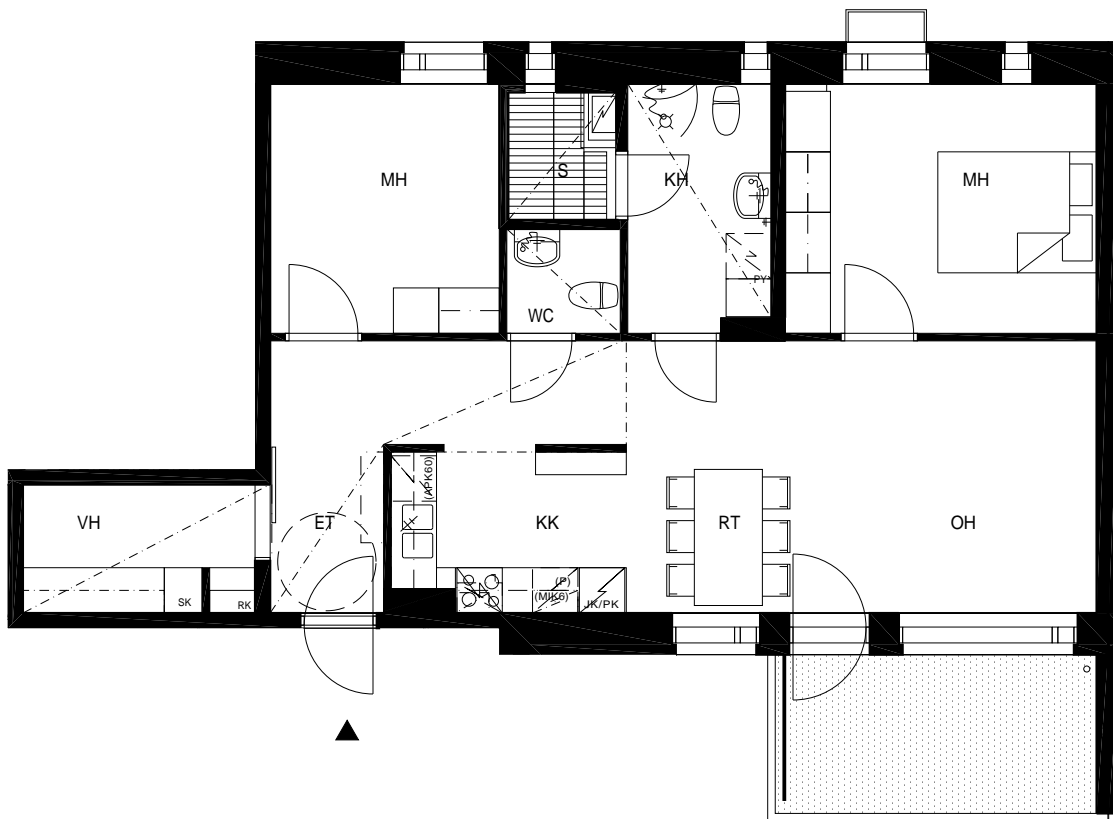
Helsingin Asumisoikeus Oy Lallukka

Osoite: Lallukankuja 3, 00920 Helsinki
Huoneistotyyppi: 3H+KK+RT+S+VH 81,0 m²

Hstotunnus:
B28

Kerros
3

15.11.2012



Helsingin Asumisoikeus Oy Lallukka

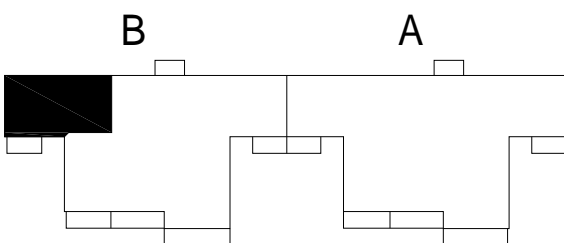
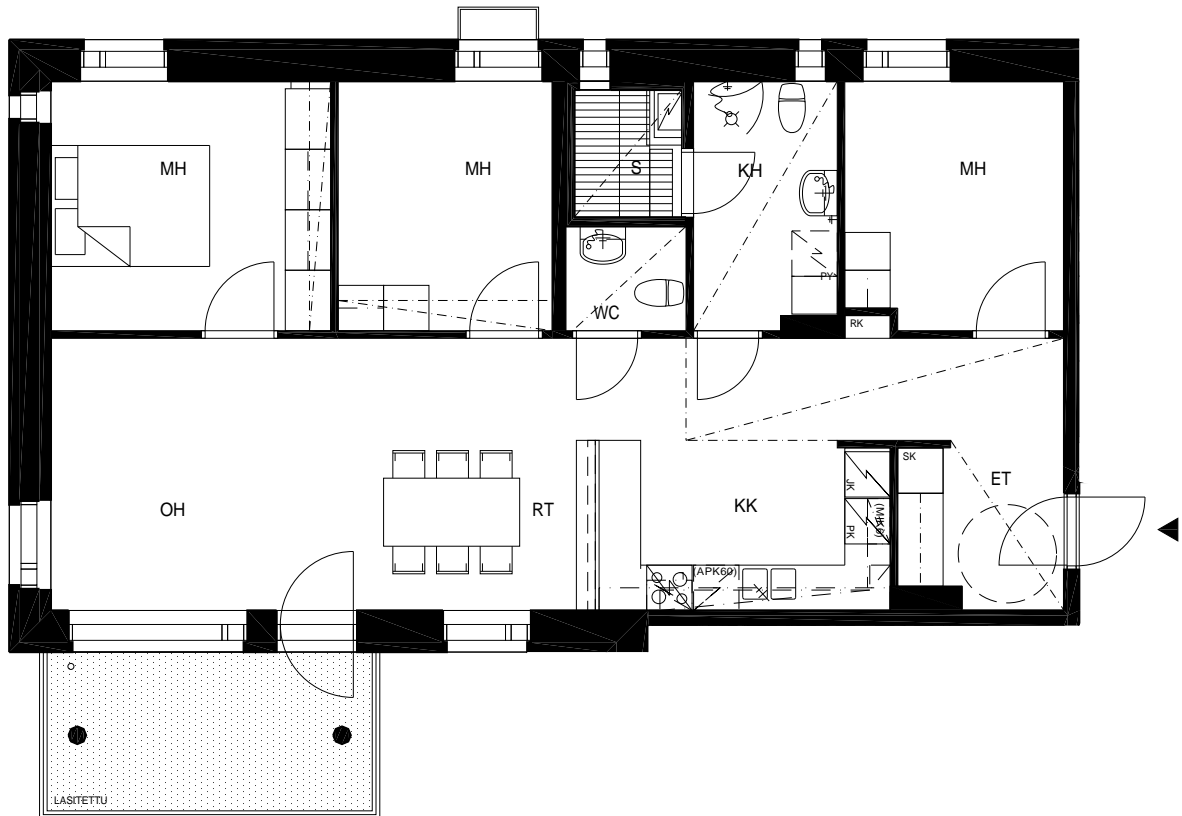
Osoite: Lallukankuja 3, 00920 Helsinki
Huoneistotyyppi: 4H+KK+RT+S 92,5 m²

Hstotunnus:
B32

Kerros
3

15.11.2012

1 m



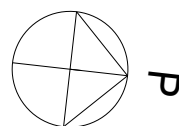
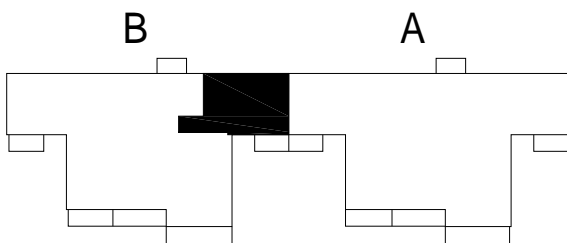
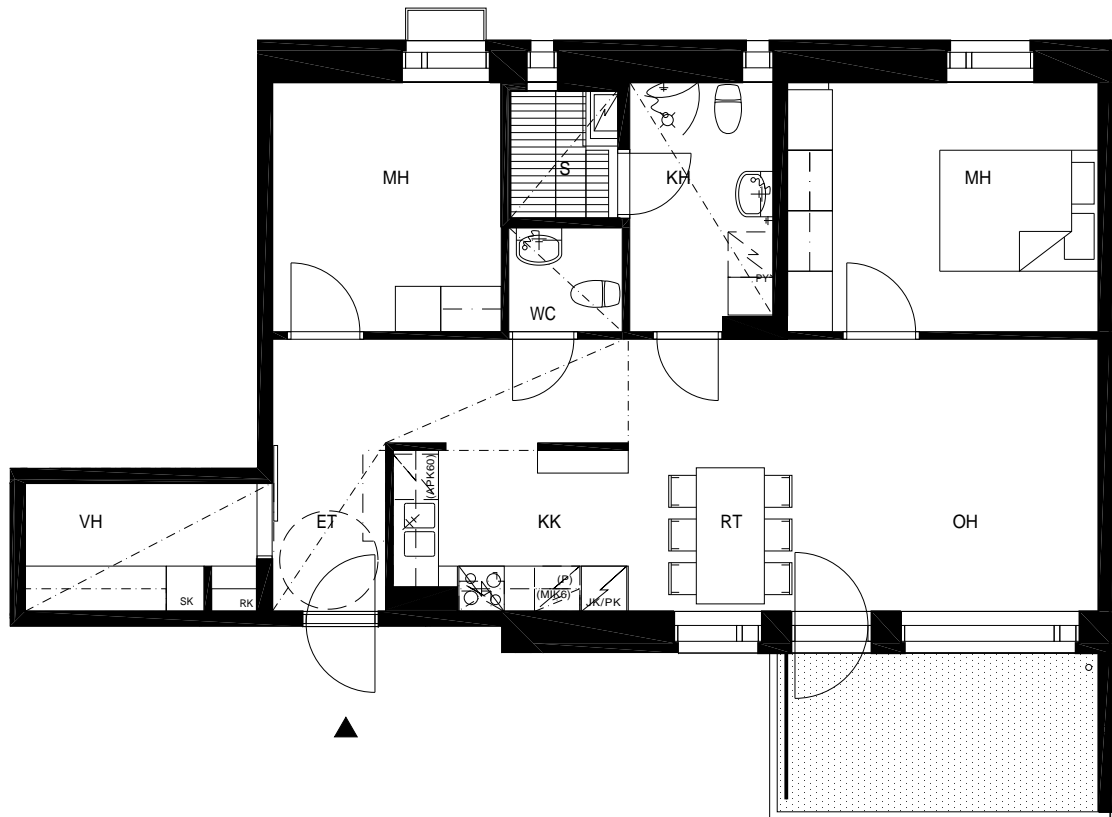
Helsingin Asumisoikeus Oy Lallukka

Osoite: Lallukankuja 3, 00920 Helsinki
Huoneistotyyppi: 3H+KK+RT+S+VH 81,0 m²

Hstotunnus:
B34

Kerros
4

15.11.2012



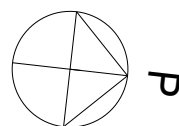
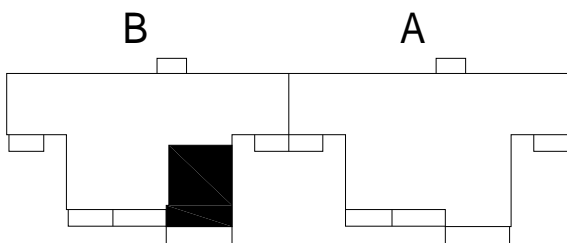
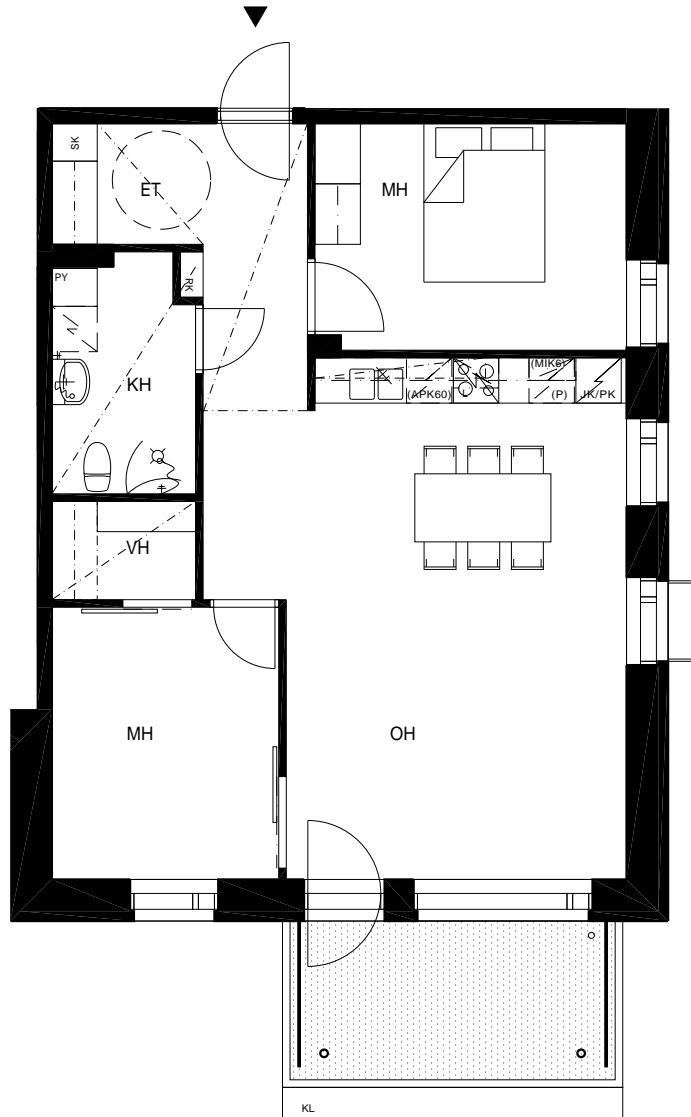
Helsingin Asumisoikeus Oy Lallukka

Osoite: Lallukankuja 3, 00920 Helsinki
Huoneistotyyppi: 3H+KT+VH 75,5 m²

Hstotunnus:
B35

Kerros
4

15.11.2012



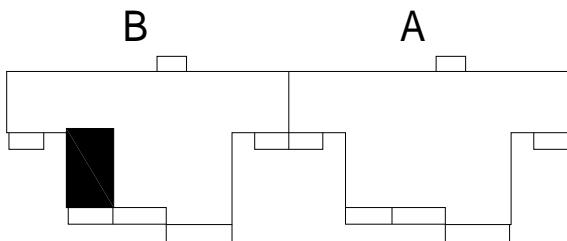
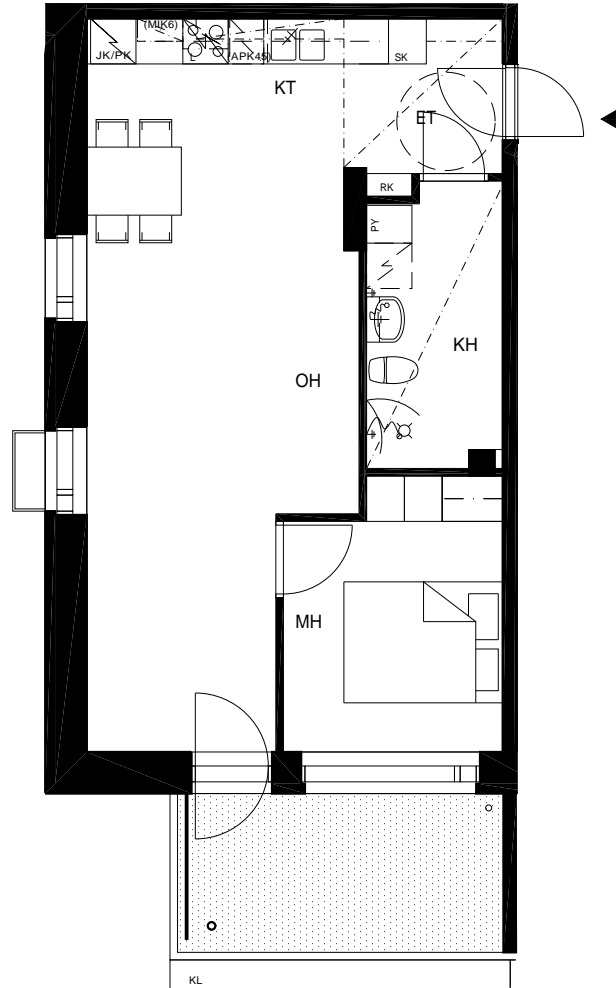
Helsingin Asumisoikeus Oy Lallukka

Osoite: Lallukankuja 3, 00920 Helsinki
Huoneistotyyppi: 2H+KT 53,0 m²

Hstotunnus:
B37

Kerros
4

15.11.2012



Helsingin Asumisoikeus Oy Lallukka

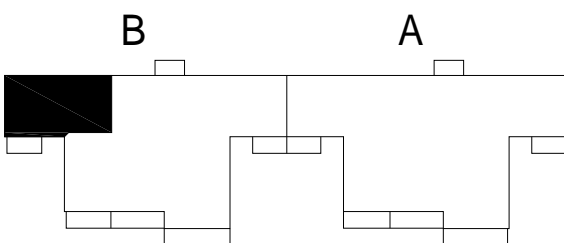
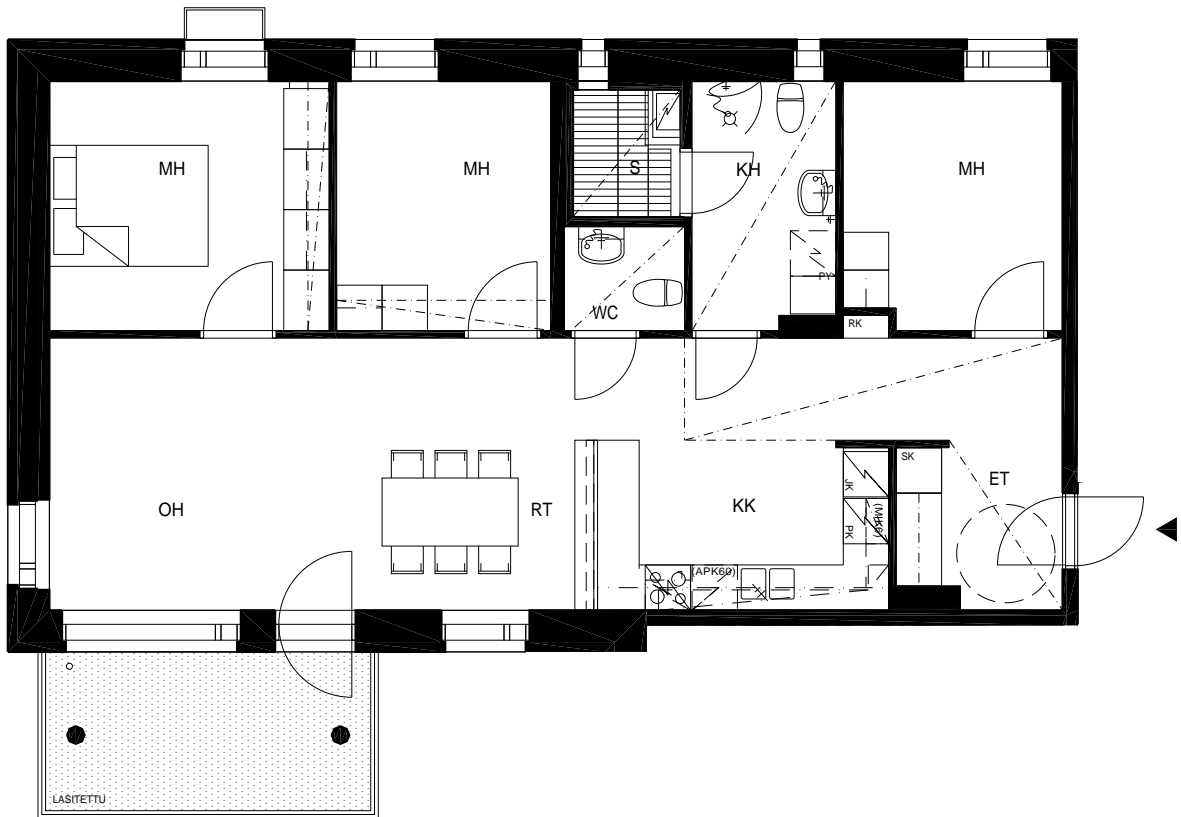
Osoite: Lallukankuja 3, 00920 Helsinki
Huoneistotyyppi: 4H+KK+RT+S 92,5 m²

Hstotunnus:
B38

Kerros
4

15.11.2012

1 m



Helsingin Asumisoikeus Oy Lallukka

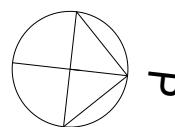
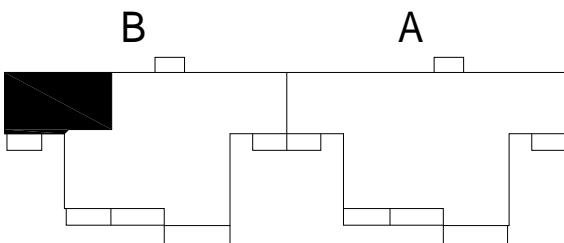
Osoite: Lallukankuja 3, 00920 Helsinki
Huoneistotyyppi: 4H+KK+RT+S 92,5 m²

Hstotunnus:
B42

Kerros
5

15.11.2012

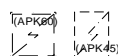
1 m



PIIRUSTUSMERKKIEN SELITYKSET



TASOLIESI JA LIESIKUPU



ASTIANPESUKONEVARAUS



JÄÄ-/PAKASTINKAAPPI



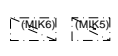
JÄÄKAAPPI



PAKASTINKAAPPI



JÄÄ-/PAKASTINKAAPPI VARAUS



MIKROUUNIVARAUS



WC-ISTUIN



PESUALLAS



VARAUS PESUKONEELLE / KUIVAUSRUMMULLE



SUIHKU



BIDESUIHKU



VESIPISTE



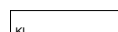
SÄHKÖKIUAS



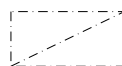
PYYKKIKAAPPI



SIIVOUSKAAPPI



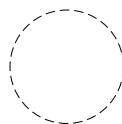
KUKKALAUTA



KATON ALASLASKU / KOTELO

RK

RYHMÄKESKUS (SÄHKÖKAAPPI)



INVAYMPYRÄ

ET

ETEINEN

K / TK

KEITTIÖ / TUPAKEITTIÖ

KK / KT

KEITTOKOMERO / KEITTOTILA

KH

KYLPYHUONE

KHH

KODINHOITOHUONE

MH

MAKUuhuONE

OH

OLOHUONE

RT

RUOKAILUTILA

S

SAUNA

VH

VAATEHUONE

WC

ERILLIS-WC

SPK

SÄHKÖPÄÄKESKUS

LJH

LÄMMÖNJAKOHUONE

LVV

LASTENVAUNUVARASTO

UVV

ULKOILUVÄLINEVARASTO

VSS

VÄESTÖNSUOJA

IRT.VAR.

IRTAIMISTOVARASTO

KUIV.

KUIVAUSHUONE

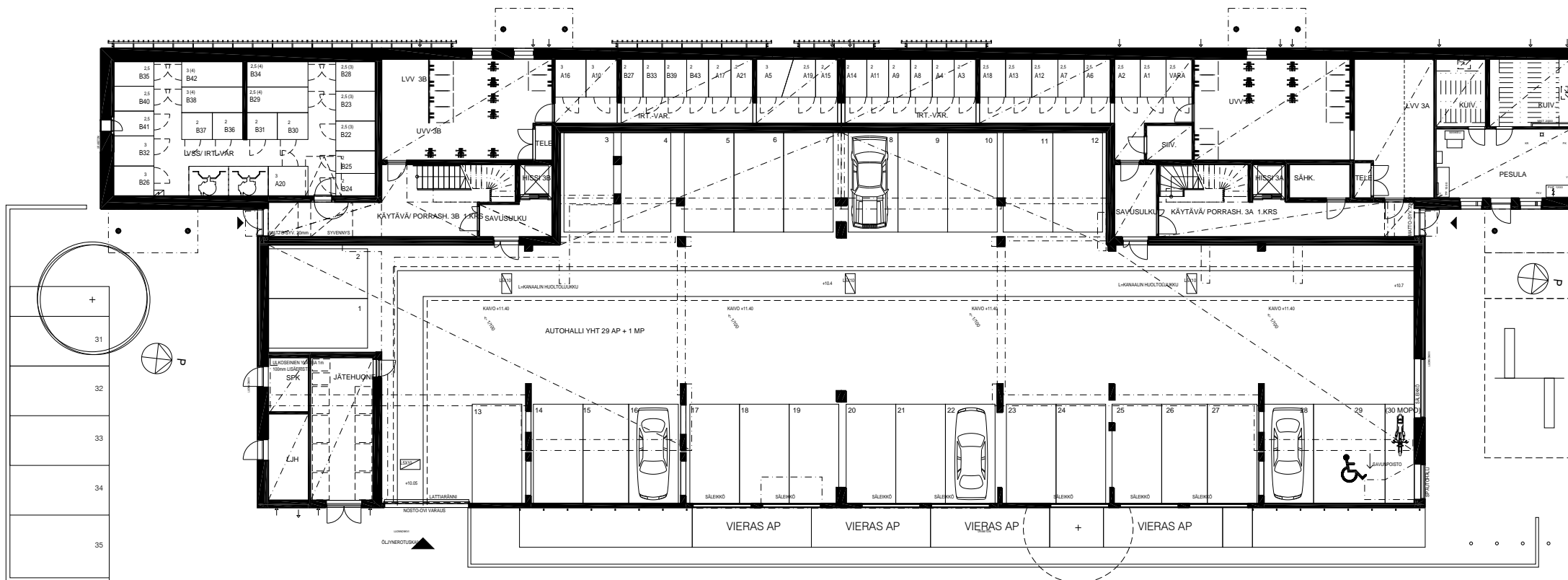


POHJOISNUOLI

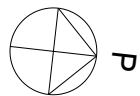
Helsingin Asumisoikeus Oy Lallukka

Osoite: Lallukankuja 3, 00920 Helsinki

1. kerros 15.11.2012



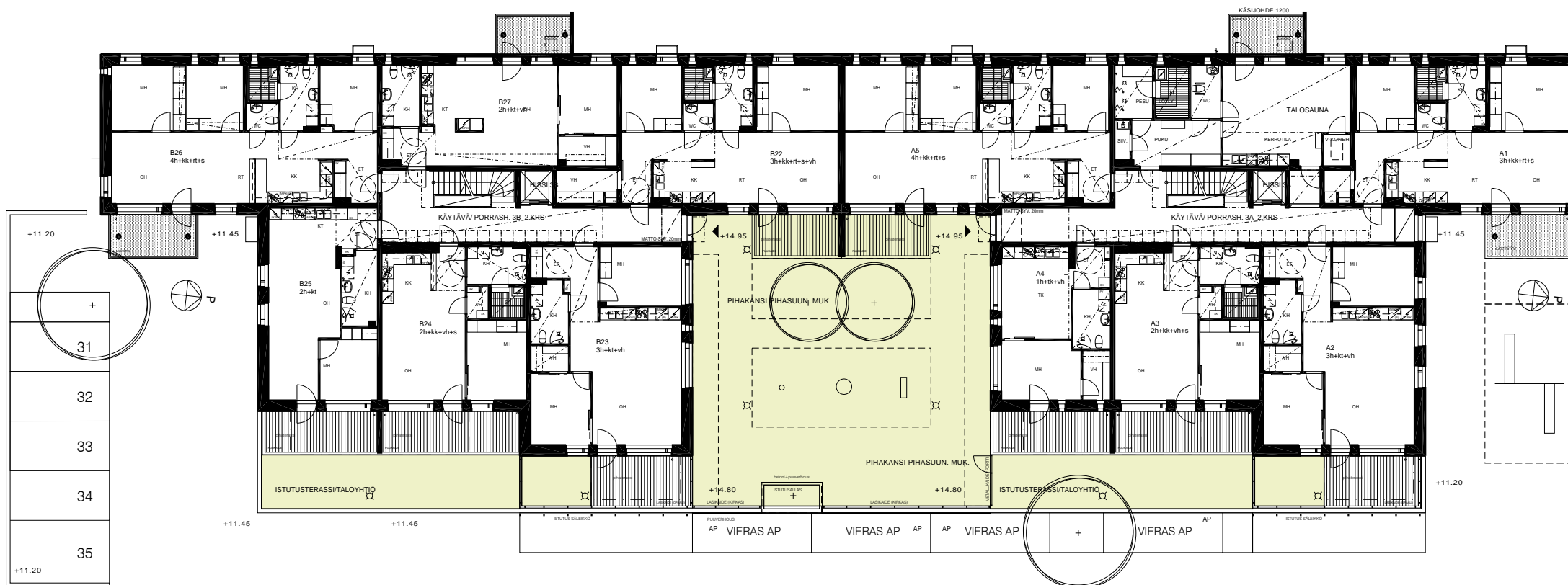
0m 5m 10m



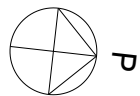
Helsingin Asumisoikeus Oy Lallukka

Osoite: Lallukankuja 3, 00920 Helsinki

2. kerros 15.11.2012



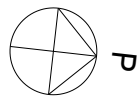
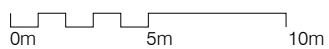
0m 5m 10m



Helsingin Asumisoikeus Oy Lallukka

Osoite: Lallukankuja 3, 00920 Helsinki

3. kerros 15.11.2012



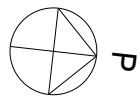
Helsingin Asumisoikeus Oy Lallukka

Osoite: Lallukankuja 3, 00920 Helsinki

4. kerros 15.11.2012



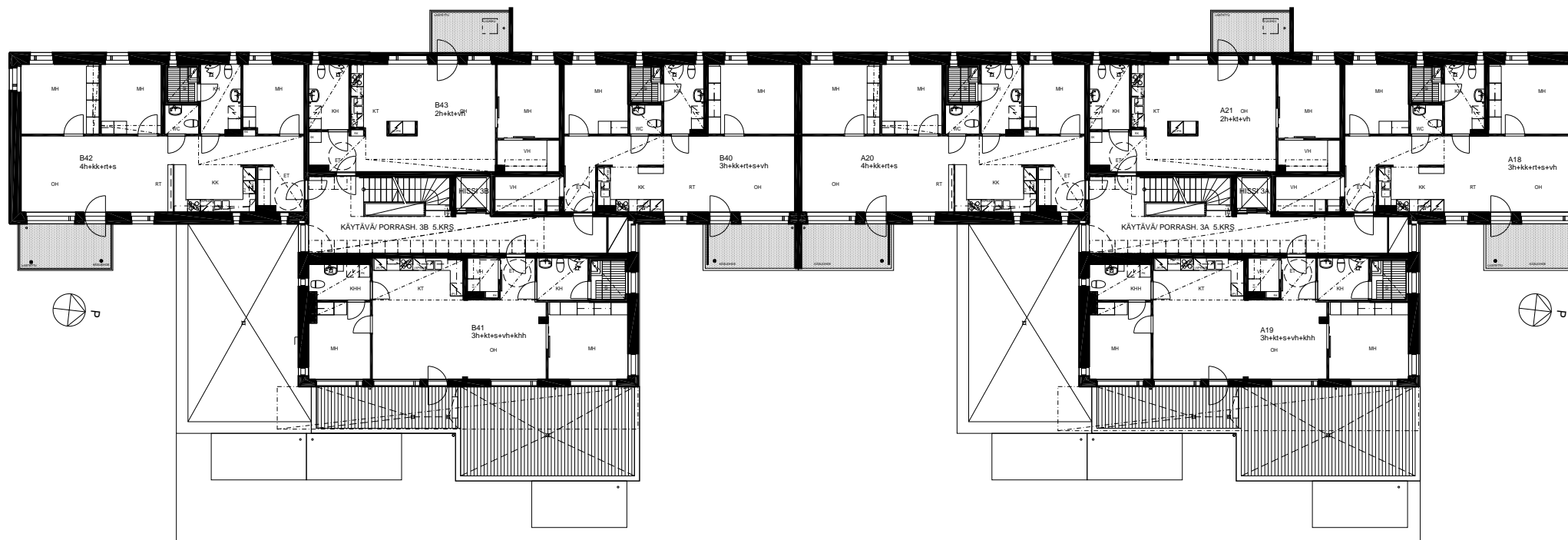
0m 5m 10m



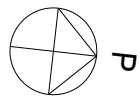
Helsingin Asumisoikeus Oy Lallukka

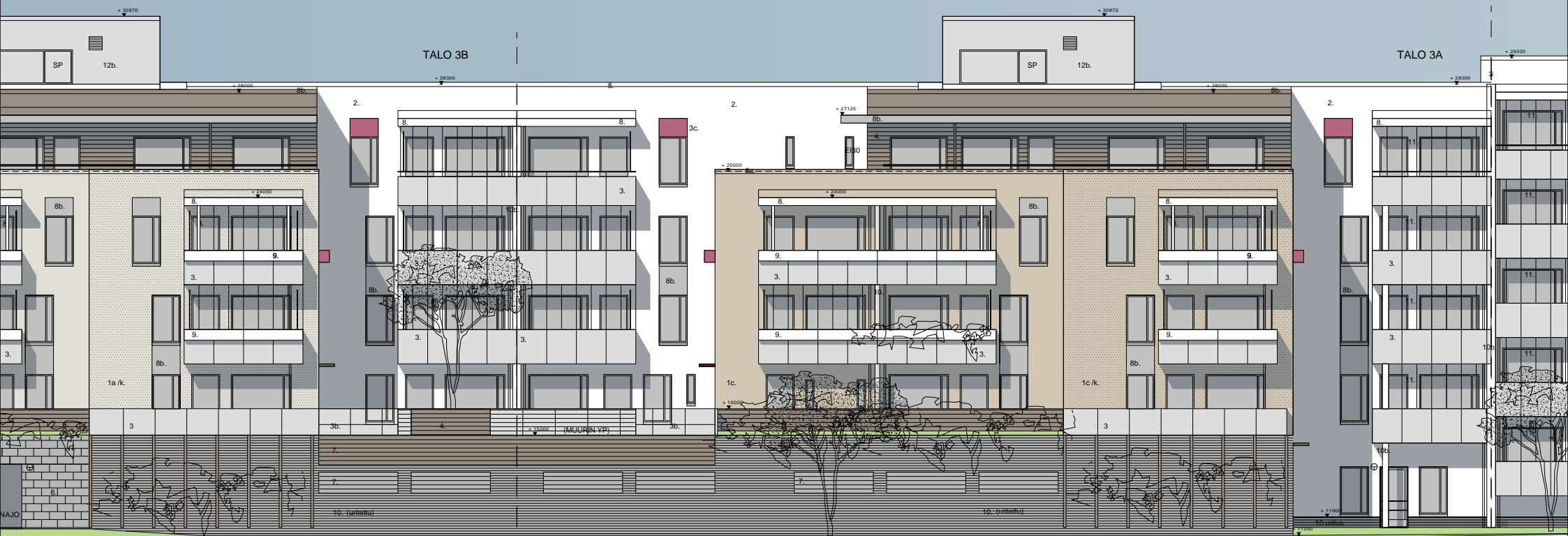
Osoite: Lallukankuja 3, 00920 Helsinki

5. kerros 15.11.2012



0m 5m 10m





JULKISIVU TALO 3A ITÄÄN (PIHAKATU)

JULKISIVU PIHAKADULLE

1. TIILI, sileä , (k)karhea, tiilen väri vaihtelee; a=lusto, b=vaalea safari, c=safari, sauma (157 menes)
2. RAPPAUS vaalea serpo Y002
3. LASI, opaali, (b)kirkas, (c) punainen
4. PUUVERHOUS, tumma
5. JULKISIVULEVY, harmaa, (b)tehosteväri RAL 3007
6. LUONNONKIVI-pintainen sokkeli
7. SÄLEIKKÖ, tumma
8. METALLI, valkoinen, (a)vaalean ruskea, (b)harmaa, (c)tehosteväri, (d)vaalea harmaa
9. ISTUTUSLAATIKKO valkoinen lasi (b) parvekkeen sisäpuolella, (c) värilasi
10. BETONI, tumma harmaa, (b) valkoinen
11. Parvekelasitus
12. Rapattu julkisivulevy valkoinen, (b) vaalea harmaa



JULKISIVU LÄNTEEN

1. TIILI, sileä , (k)karhea, tiilen väri vaihtelee; a=lusto, b=vaalea safari, c=safari, sauma (157 menes)
2. RAPPAUS vaalea serpo Y002
3. LASI, opaali, (b)kirkas, (c) punainen
4. PUUVERHOUS, tumma
5. JULKISIVULEVY, harmaa, (b)tehosteväri RAL 3007
6. LUONNONKIVI-pintainen sokkeli
7. SÄLEIKKÖ, tumma
8. METALLI, valkoinen, (a)vaalean ruskea, (b)harmaa, (c)tehosteväri, (d)vaalea harmaa
9. ISTUTUSLAATIKKO valkoinen lasi (b) parvekkeen sisäpuolella, (c) värilasi
10. BETONI, tumma harmaa, (b) valkoinen
11. Parvekelasitus
12. Rapattu julkisivulevy valkoinen, (b) vaalea harmaa

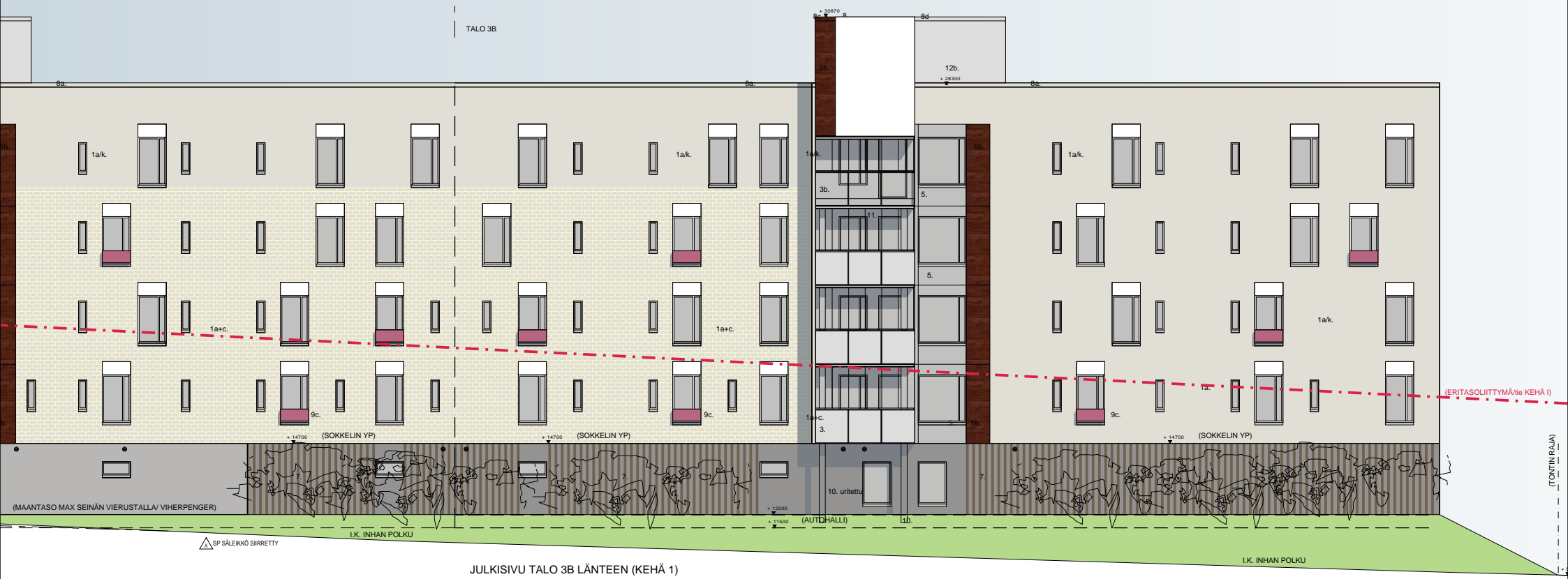


JULKISIVU TALO 3A ITÄÄN (PIHAKATU)

JULKISIVU TALO 3B ITÄÄN (PIHAKATU)

olemassa oleva maanpinta

JULKISIVU PIHAKADULLE



JULKISIVU LÄNTEEN

RAKENNUSTAPASELOSTUS

HELSINGIN ASUMISOIKEUS OY LALLUKKA
VARTIOKYLÄ 45, Kortteli 45585 tontti 4
Lallukankuja 3, 00920 HELSINKI

ALV-% MUUTOKSEN VAIKUTUS VUONNA 2013 MYYTÄVIIN ASUNTOIHIN

Hankkeen rakennustyöt on aloitettu vuoden 2012 puolella, jolloin yleinen alv oli 23%. Vuoden 2013 puolella myytäviin asuntoihin joudutaan tekemään yleisen alv-% korotus 24%:iin. Korotus hoidetaan asuntolainaosuudella, jolloin asuntojen vastikemaksuun saattaa tulla pieni korotus verrattuna tämän esitteen hinnastoon.

YLEISTÄ

Helsingin Asumisoikeus Oy Lallukka koostuu kahdesta viisikerroksista yhteen kytketystä lamellitalosta (A-B). IV-konehuone sijaitsee lamellin katolla. Sisäänkäynnit rakennukseen ovat pihakadun puoleiselta osalta ja kylmästä paikoitushallista. Asuntoja yhtiössä on yhteensä 43 kpl.

Pysäköinti on järjestetty pääosin lamellien A-B 1. kerrokseen sekä lamellien väliin jäävän pihakannen alla sijaitsevaan kylmään paikoitushalliin. Osa pysäköinnistä on sijoitettu rakennuksen ulkopuolelle.

Myllypuron metroasema sijoittuu Kehä 1:den toiselle puolen alle kilometrin etäisyydelle rakennuksesta. Rakennuspaikan tontin kaakkoisreunaan sijoittuu rasisiteena korttelin kolmen tontin yhteisessä käytössä oleva pihakatu. Pihakatu on tarkoitettu ajoneuvo- ja kevyenliikenteen käyttöön.

Kohteen suunnittelusta on käyty arkkitehtuurikilpailu Myllypuron SUTA vuonna 2007. Jatkosuunnitteluun valittiin nimimerkki Karavaani. Kohteen pääsuunnittelija on Anne Lehtinen, Arkkitehtitoimisto Brunow & Maunula Oy.

Tontti

Rakennuspaikka sijaitsee Myllypuron kaupunginosassa, korttelissa 45585, tontilla 4. Osoitteessa: Lallukankuja 3, 00920 Helsinki. Tontti rajoittuu lännessä kevyenliikenteen väylään ja Kehä 1:een ja idässä viereiseen rivitalotonttiin.

Rakennus on pohjoisessa kytketty yhteen viereisen tontin samankaltaisen lamellitalon kanssa. Rakennukset on erotettu toisistaan palomuurilla. Tontti on etelään viettävä rinne. Lamellitalojen pitkien sivujen maastokorot ovat eri korkeudella talon eri puolilla.

Asunnot

Asuntoon kuuluu huoneistonpohjapiirustuksen mukaan joko parveke, pihaterassi tai kattoterassi. Osassa asuntoja on sauna. Taloyhtiön yhteissauna sijaitsee lamellin A 2. kerroksessa. Asuntoon kuuluu lämmin irtaimistovarasto taloyhtiön tiloista. Irtaimistovarastojen sijoittelu on esitetty pohjapiirustuksissa.

Paikoitus ja liikenne

Pysäköinti on järjestetty lamellien A-B 1. kerrokseen sekä lamellien väliin jäävän pihakannen alle sijaitsevaan kylmään paikoitushalliin. Paikoitushallissa on 28 autopaikkaa, yksi liikuntaesteiselle mitoitettua autopaikkaa ja yksi moottoripyöräpaikkaa. Autopaikoissa on lämmityspistoke. Osa autopaikoista rajautuu toiselta sivultaan kantavaan betoniseinään tai -pilariin.

Ajoyhteys paikoitushalliin on järjestetty pihakadulta lamellin B kohdalta. Ajoyhteys paikoitushalliin on avoin eli sitä ei ole rajattu ulkopuolisilta ovella tai portilla.

5 autopaikkaa on järjestetty rakennuksen ulkopuolelle kattamattomille paikoille rakennuksen B päätyyn. Pihakadun varrella on viereisen tontin 45585/3 autopaikkoja rasiitteena 4kpl. Pysäköintijärjestelyt on esitetty asemapiirustuksessa sekä 1. kerroksen pohjapiirroksessa.

RAKENNUKSET

Rakennusrunko

Rakennukset perustetaan teräsbetonipaaluille. Rakennuksen alapohjat ovat kauttaaltaan maanvastaisia betonilaattoja. Rakennusten kantavat seinärakenteet ovat teräsbetonielementtejä. Välipohjien ja yläpohjan kantavana rakenteena ovat betoniontelolaatat. Vähäisillä osin yläpohjarakenne kattoterassien alla on kuorilaattaelementtejä, joiden päällä on käännetty yläpohjarakenne rakennepiirustusten mukaan. Rakennuksen vesikatto on sisäänpäin kallistettu räystäältä tasakorkea kevytsoraeristeinen bitumikermikatto.

Ulkoseinät

Talojen julkisivut ovat pääosin puhtaaksi muurattua tiiltä, jonka sävy, pintastrukturi sekä sauman väri vaihtelevat. Pihajulkisivu on osittain vaaleaksi rapattua tiilimuurausta. 5. kerroksen sisäänvedetty terassoitu julkisivu on puupaneelia. Sokkelin ja paikoitushallin ulkoseinien betonielementtipinta on osittain luonnonkiveä, uritettua tai maalattua.

Väliseinät

Huoneistojen väliset seinät ovat kantavia teräsbetonielementtejä. Muut väliseinät ovat kipsilevyverhottuja teräsrakaseiniä. Pesuhuoneiden seinät ovat pääosin kivirakenteisia, oviseinä on levyrakenteinen.

Ikkunat ja ovet

Asuntojen ikkunat, ranskalaiset parvekeovi-ikkunat sekä parvekkeiden ja terassien kaksilehtiset ikkunaovet ovat kolmilasisia puu-alumiini-ikkunoita, tyypiltään MSE. U-arvo on vähintään 0,84 W/m²K. Ikkunoiden ja ikkunaovien puuosat ovat maalattuja ja ulkopinta on maalattua alumiinia. Porrashuoneesta asuntoon johtava ovi on yksilehtinen viilupintainen huulitettu ovi. Asunnon väliovet ovat valkoisia, tehdasmaalattuja ja huullettuja laakaovia. Laakaovien helat ja painikkeet ovat kromiset.

PINTAMATERIAALIT

Kattopinnot

Asuntojen kattopinnot ovat tasoitettuja ja maalattuja ja ruiskutasoitettuja ontelolaattoja. Huoneistokohtaisissa pohjapiirustuksissa osoitetut alueet katoista tehdään alaslaskettuina kipsilevyrakenteina. Kipsilevyalakatot tasoitetaan ja maalataan. Pesuhuoneissa ja wc-tilassa on valkokuultomaalattu paneelialakatto.

Seinäpinnoitteet

Sisäseinät ovat pääosin maalattuja. Pesuhuoneen seinät sekä erillisten wc-tilojen ja keittiöiden kalusteen välitila laatoitetaan keraamisella laatala.

Lattiapinnoitteet

Asuinhuoneiden, eteisten ja keittiöiden lattianpäällysteenä on parketti. Wc-tilojen ja pesuhuoneiden lattiat laatoitetaan keraamisella laatala.

KALUSTEET, VARUSTEET JA LAITTEET

Keittiöt

Keittiökalusteiden ovet ovat maalattua mdf-levyä. Keittiötaso on laminaattipintainen. Tasoon upotetut altaat ovat ruostumatonta terästä. Keittiöissä on 600mm leveä 4-levyinen liesi sekä liesikupu. Astianpesukoneelle ja mikroaaltouunille on tilavaraus ja tarvittavat liitännät. Asunnoissa on jääkaappipakastin ja suuremmissa 4h+k asunnoissa korkea jääkaappi sekä matala pakastinkaappi.

Hygieniatilat

Erillisissä wc-tiloissa sekä pesutiloissa on allas sekä peilikaappi. Pesutiloissa on pyykinpesukonevaraus, liitännät pesukoneelle sekä pyykkikaappi. Osassa asuntoja on huoneistos sauna pohjapiirroksen mukaan.

Asuinhuoneet ja eteiset

Komerokalusteet ovat valkoista mdf-levyä.

TEKNISET JÄRJESTELMÄT

Ilmanvaihto

Asunnoissa on porrashuoneittain keskitetty koneellinen lämmöntalteenotolla varustettu ilmanvaihto. Pesulalla, kerhotilalla sekä saunaosastolla on kullakin oma ilmanvaihtolaitteensa.

Lämmitys sekä vesi- ja viemäriverkko

Yhtiö liitetään kunnalliseen vesi- ja viemäriverkkoon sekä kaukolämpöverkoston. Asuinhuoneissa on levy patterit ja termostaattiset patteriventtiilit. Asuntojen pesuhuoneessa ja saunassa on käyttövesipatterit. Lämmitysjärjestelmän vaakavedot on sijoitettu ensimmäisten kerrosten asuntojen kattojen alaslaskuihin. Kylpyhuoneiden vesijohdot ovat kromattuja putkia, jotka asennetaan rakenteiden pintaan.

Telejärjestelmä

Sähköasennukset sisältävät sähkösuunnitelmien mukaisen määrän rasioita sähkölaitteita, radiota ja televisiota varten sekä yleiskaapeloinnin puhelin- ja tietoverkon rakentamista varten. Yhtiö liitetään kaapeliverkkoon. Asunnoissa on ovipuhelin, joka toimii puheyhteydellä.

PARVEKKEET JA TERASSIT

Parvekelaatan kantava rakenne on teräsbetonia, lattian pinta on hiekkapesty. Laatat ovat osin vetotangoilla ripustettuja. Parvekekaiteet ovat metalli- ja lasirakenteiset. Osaan parvekekaiteista liittyy istutuslaatikko.

Asuntojen A1, A6, A11, A12, A17, A18, A21, B26, B27, B32, B33, B38, B39, B42, B43 parvekkeet on lasitettu. Asuntojen A11, A17, A21, B27, B33, B39, B43 parvekkeilla on sisäinen luukku-tikas pelastautumisratkaisu. Luukku-tikas ja lasitetut parvekkeet on esitetty huoneistokohtaisissa pohjapiirustuksissa. Parvekelasitus ei ole tiivis, vaan lasien väleissä on rakoja. Parvekkeille voi sataa vettä ja lunta lasituksesta huolimatta. Lisäksi tuulisella säällä parvekelasitukset saattavat aiheuttaa ääntä.

Maantasoasunnoilla A3, A4, A5, B22, B24, B25 on puuaidalla rajattu puurakenteinen pihaterassi ja asunnoilla A2 ja B23 lasikaiteella rajattu puurakenteinen pihaterassi. 5. kerroksen sisäänvedetyllä asunnolla A19, B41 on suuri kattoterassi. Terrassien tasot ovat lehtikuusta. Terrassialueita ei ole suunniteltu lasitettaviksi.

YHTEISTILAT JA VARASTOT

Taloyhtiöllä on yhteensä yksi talopesula ja kaksi kuivaushuonetta, jotka sijaitsevat lamellin A 1. kerroksessa.

Saunaosasto ja siihen liittyvä kerhotila on 2. kerroksessa lamelleissa A. Saunaosastoon liittyy lasitettu parveke. Väestönsuoja sijaitsee lamellin B 1. kerroksessa. Väestönsuoja toimii varastona rauhan aikana.

Lamellin B 1.kerroksessa sijaitsee jätehuone. Lamellien A-B 1. kerroksessa sijaitsevat myös irtaimistovarastot, siivoustila, varastotiloja sekä teknisiä tiloja.

PIHA-ALUEET

Taloyhtiön yhteispihat, asuntopihat, paikoitushallin päällä olevat kansipihat sekä pihakatu toteutetaan pihasuunnitelman mukaisesti istutuksineen ja varusteineen. Pihasuunnitelman korkomerkinnät ovat vastaanottoajankohdan korkoasemia. Piha-alueet on rakennettu painuvaan maaperään. Osa piha-alueista stabiloitu kalkkipilarein ja osaa piha-alueista on tiivistetty painopenkereellä pohjarakennesuunnitelmien osoittamassa laajuudessa. Edellä mainituista toimenpiteistä huolimatta piha-alueet saattavat painua ajan kuluessa.

Maantasopiha rakennuksen 3A ja viereisen tontin rakennuksen 1E välissä on yhteisessä käytössä, sillä piha sijaitsee molempien tonttien puolella.

Esitteen tiedot perustuvat 1.11.2012 tilanteeseen, oikeus muutoksiin pidätetään.

Helsingissä 28.11.2012

HELSINGIN KAUPUNGIN ASUNTOTUOTANTOTOIMISTO

HUOMATUS!

Tämä on lyhennelmä varsinaisesta rakennustyöselostuksesta. Mikäli tässä rakennustapaselostuksessa esiintyvät tiedot ovat ristiriitaisia urakkasopimusasiakirjojen kanssa, noudatetaan urakkasopimuksen ja liitteenä olevien työselostusten ja piirustusten määräyksiä. Ostajan on tutustuttava lopullisiin myyntiasiakirjoihin kaupakirjan allekirjoituksen yhteydessä. Esitteen pohjapiirustukset on tarkistettava kaupanteossa annettavasta 1:50 pohjapiirustuksesta.

Asuntoihin saatetaan joutua lisäämään suunnitelmien ja rakentamisen edetessä vähäisiä alaslaskuja ja koteloiteja LVIS-putkien ja johtojen takia.



Att

HELSINGIN KAUPUNKI

Asuntotuotantotoimisto



Helsingin kaupungin asuntotuotantotoimisto
Junailijankuja 3, Itä-Pasila, 00520 Helsinki
puh (09) 310 32335 fax (09) 310 32337 www.att.hel.fi