

POIJU



Helsingin Asumisoikeus Oy Poiju
Leonkatu 16, 00540 Helsinki

Att 

– turvallisesti omaan kotiin

Takaisin Leonkatu 0



0m

1600m



KKJ (2-kaista/zone/zon) P(N):6675260 I(E):2554645
 KKJ (3-kaista, ykj/3.zone/3.zon) P(N):6676559 I(E):3388186
 HKI P(N):20128 I(E):51791

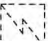



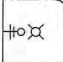


Piirustusmerkintöjen selitykset


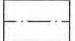

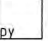
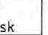
Keittiö

-  Liesi
-  Astianpesukone
-  Jääkaappi
-  Pakastinkaappi
-  Jää-pakastinkaappi
-  Komero, varaus toiselle kylmäkalusteelle
-  Tiskiallas
-  Työtaso ja yläkaappi

Kylpyhuone

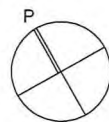
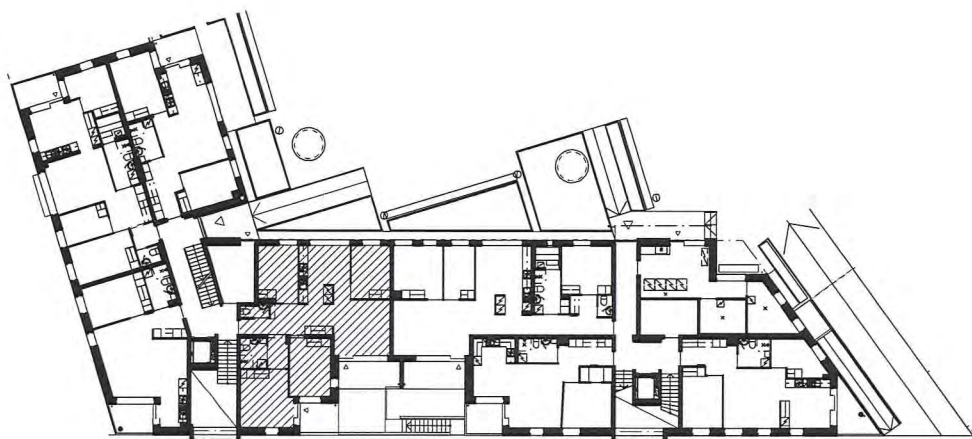
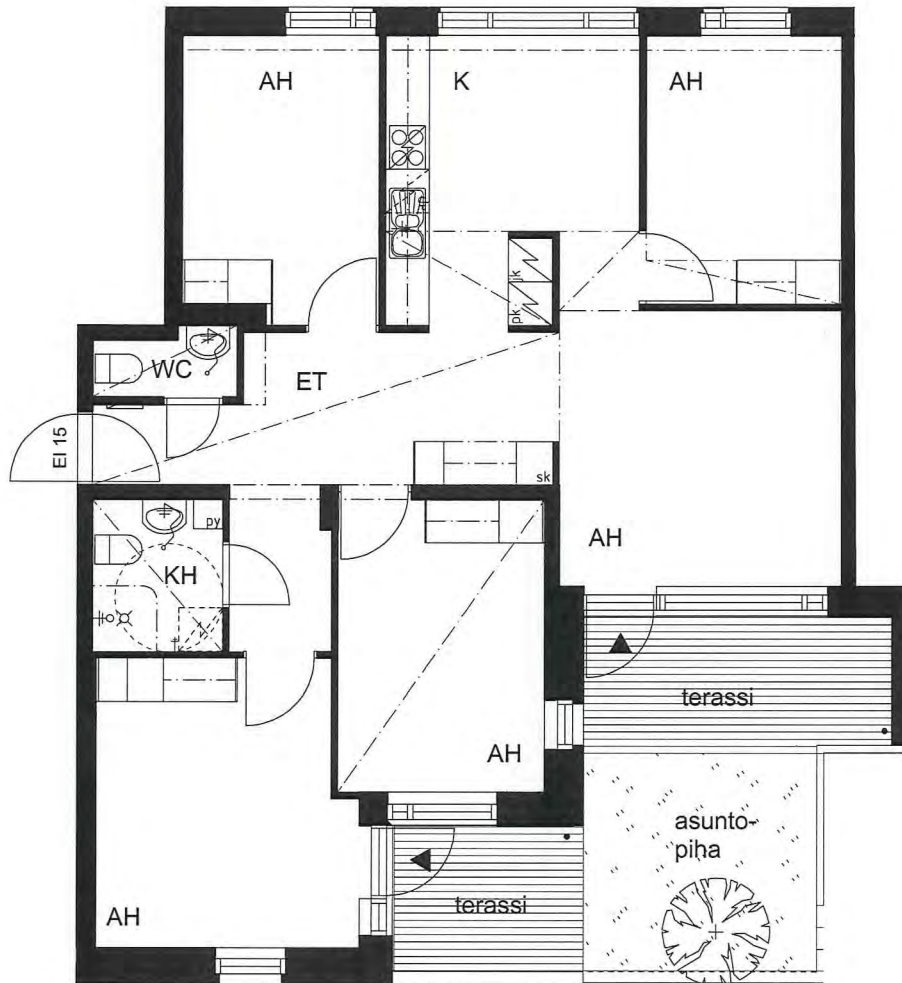
-  Tilavaraus pesukoneelle ja kuivausrummulle
-  Sähkökiuas
-  Allas
-  WC-istuin
-  Suihku, lattiakaivo, verhokisko

Komerot

-  Hyllykomero
-  Tankokomero
-  Naulakko ja yläkaappi
-  Pyykkikaappi
-  Siivouskomero

Yleistä

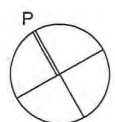
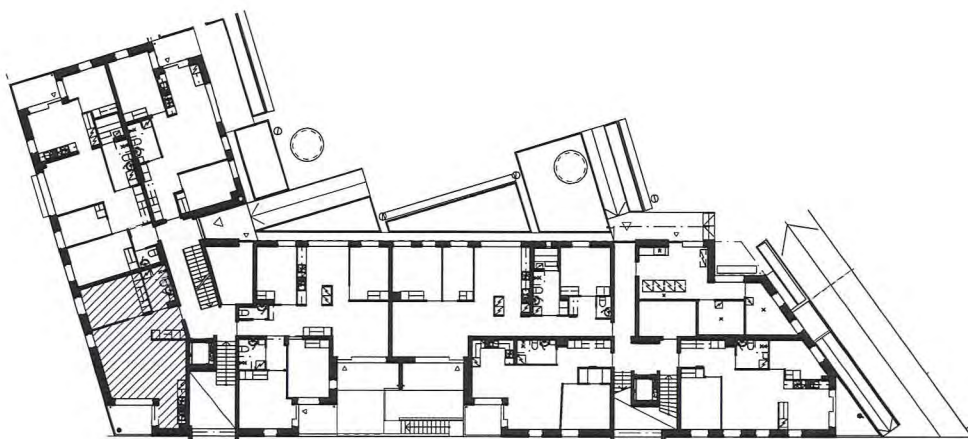
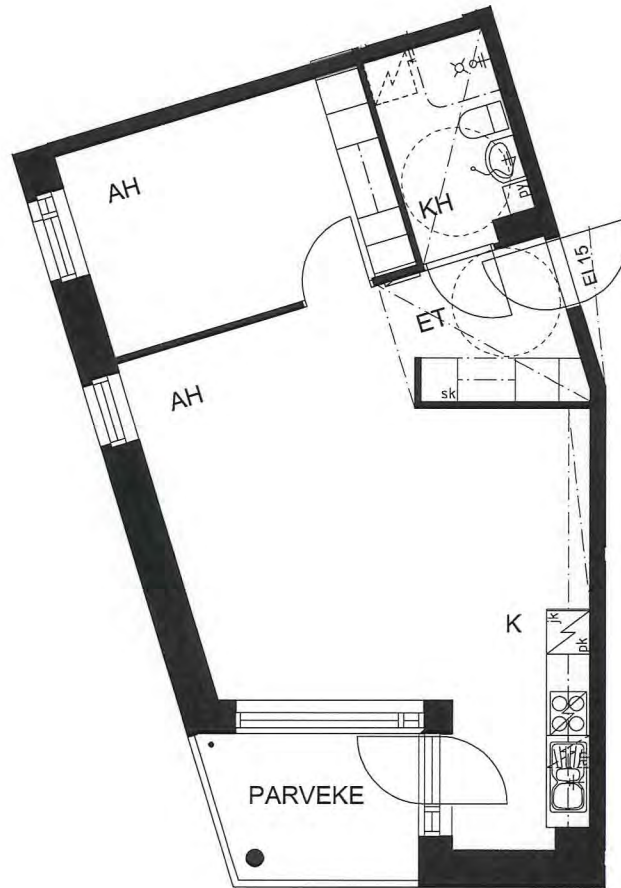
-  Sähkökaappi
-  Alaslaskettu katto
-  Kotelo



Helsingin Asumisoikeus Oy Poiju

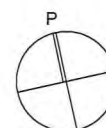
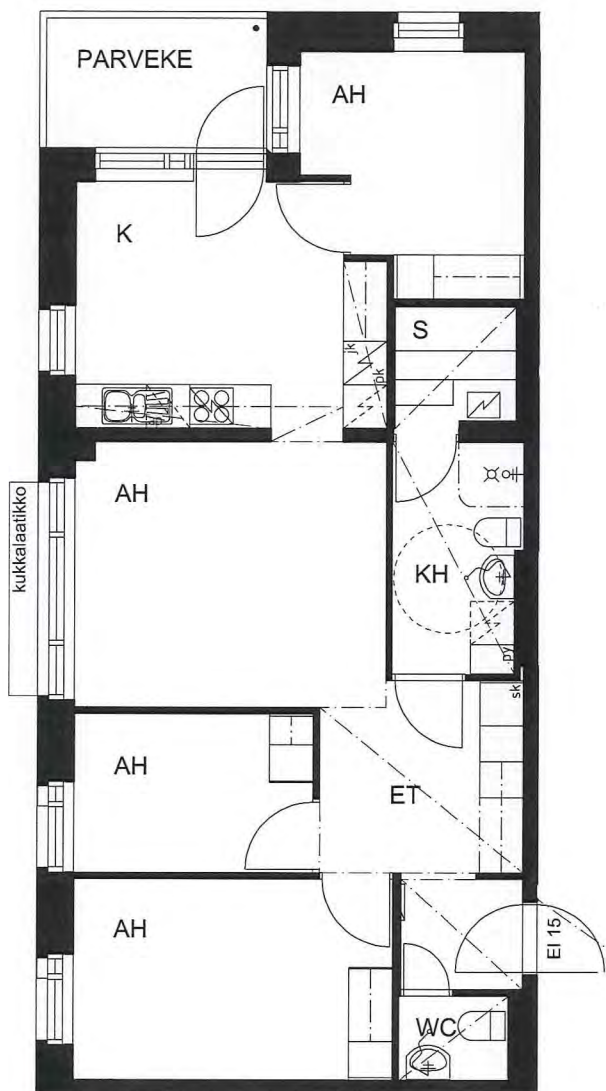
2h+k 55,0 m²
pohjapiirros 1:100

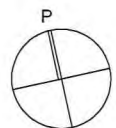
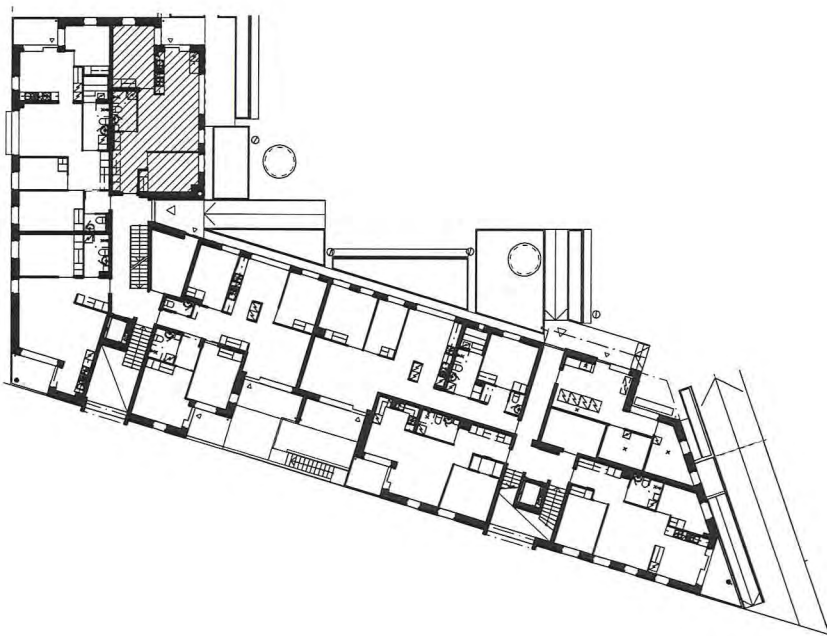
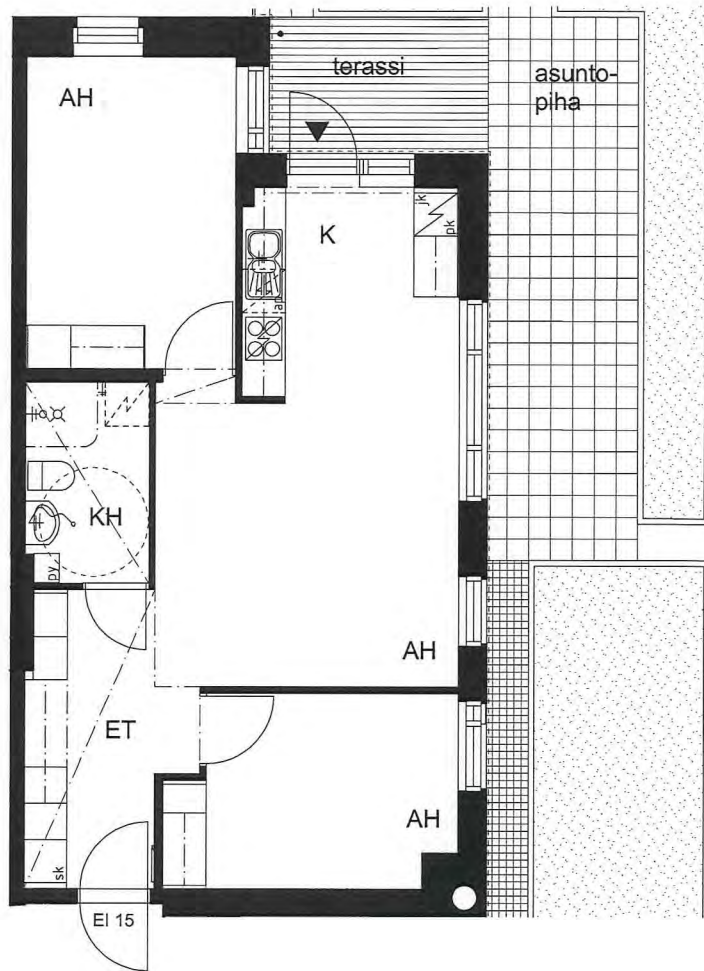
A2 1. kerros



4h+k+s 81,0 m²
pohjapiirros 1:100

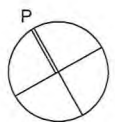
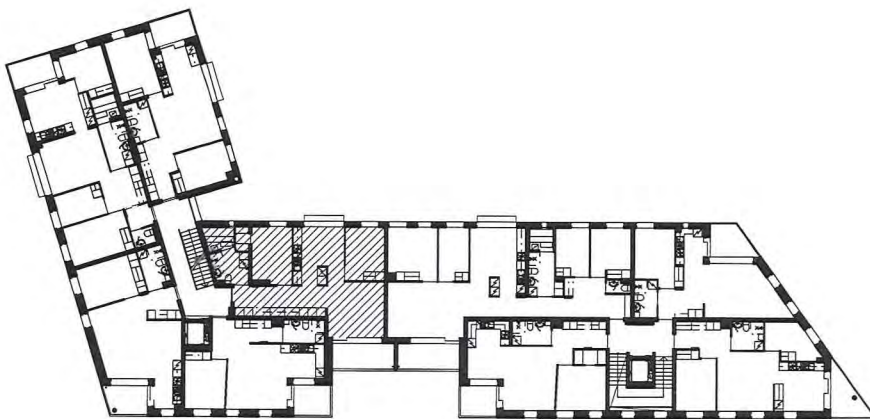
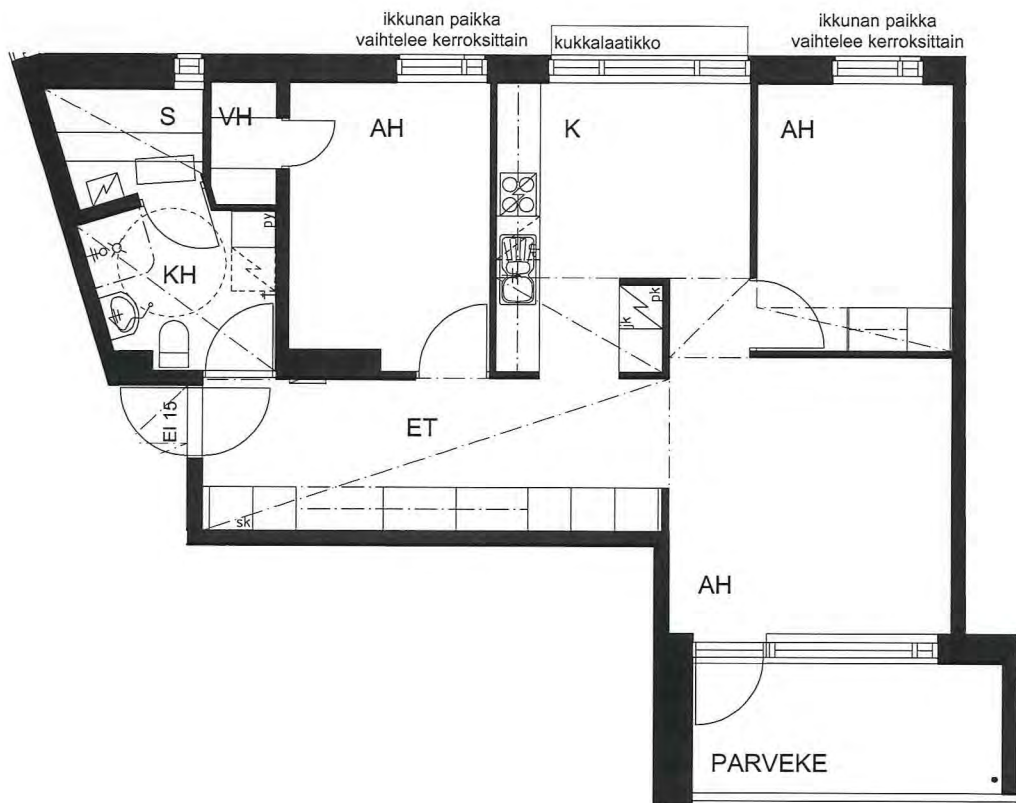
- A3 1. kerros
- A8 2. kerros
- A13 3. kerros
- A18 4. kerros
- A23 5. kerros
- A28 6. kerros





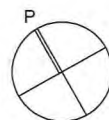
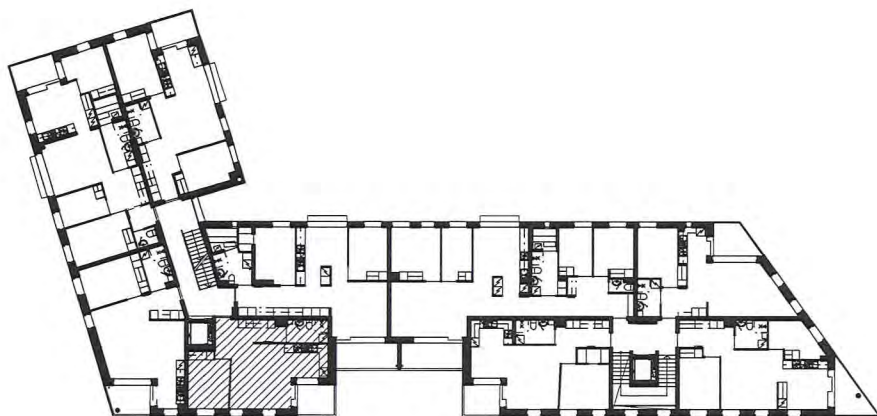
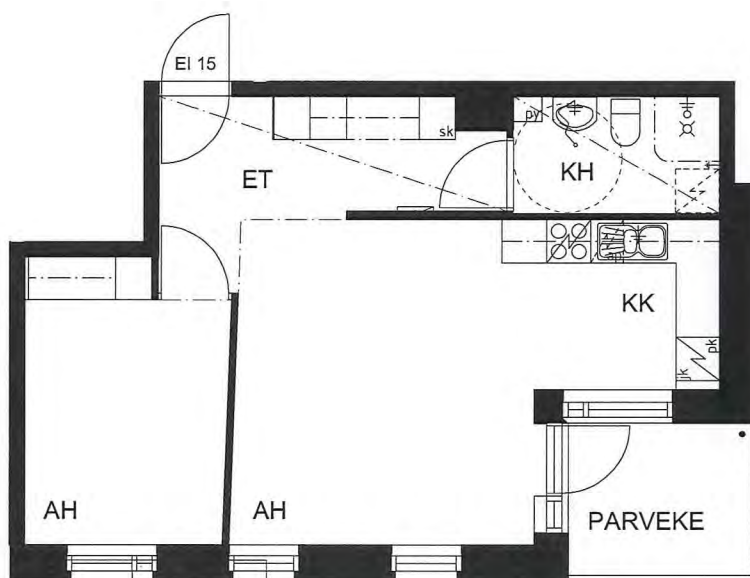
3h+k+s 75,5 m²
pohjapiirros 1:100

- A5 2. kerros
- A10 3. kerros
- A15 4. kerros
- A20 5. kerros
- A25 6. kerros



2h+kk 50,0 m²
pohjapiirros 1:100

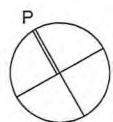
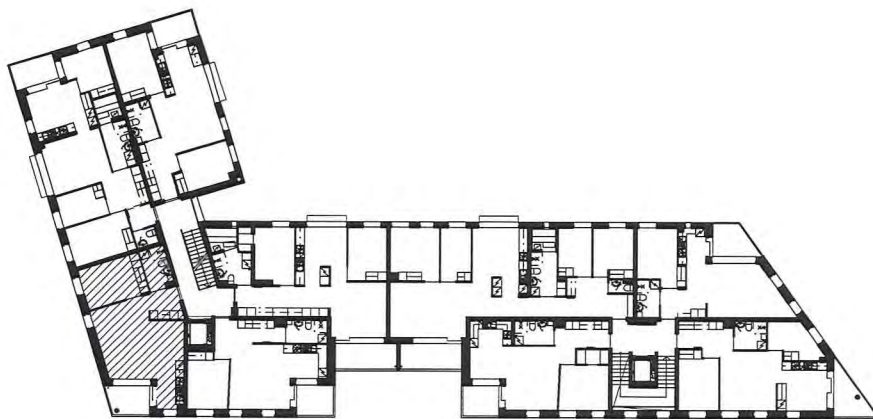
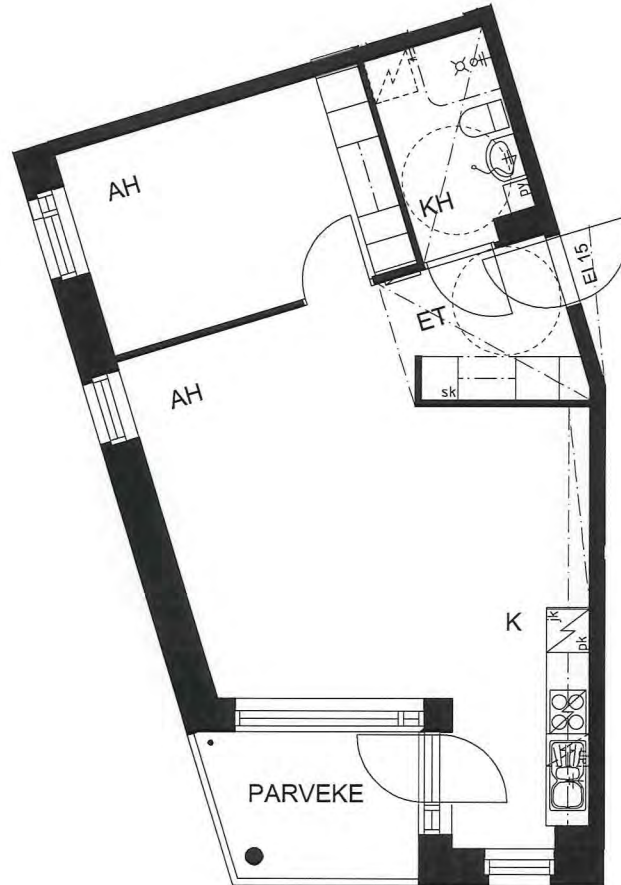
- A6 2. kerros
- A11 3. kerros
- A16 4. kerros
- A21 5. kerros
- A26 6. kerros



Helsingin Asumisoikeus Oy Poiju

2h+k 55,0 m²
pohjapiirros 1:100

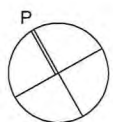
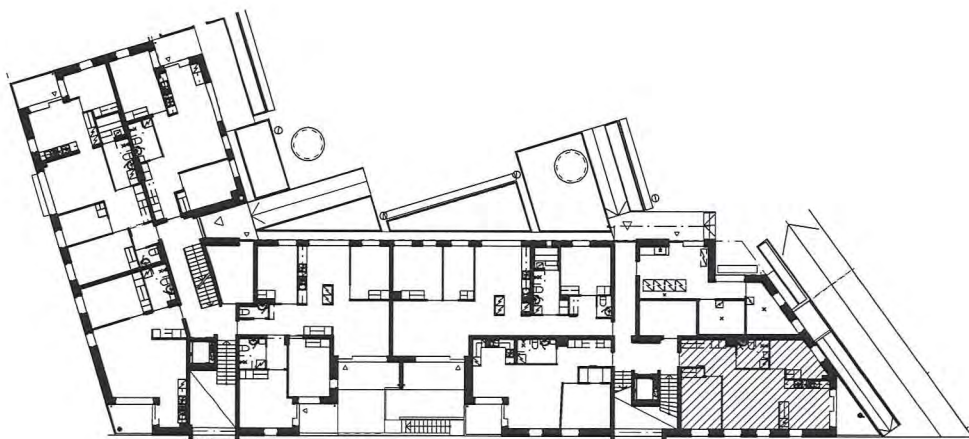
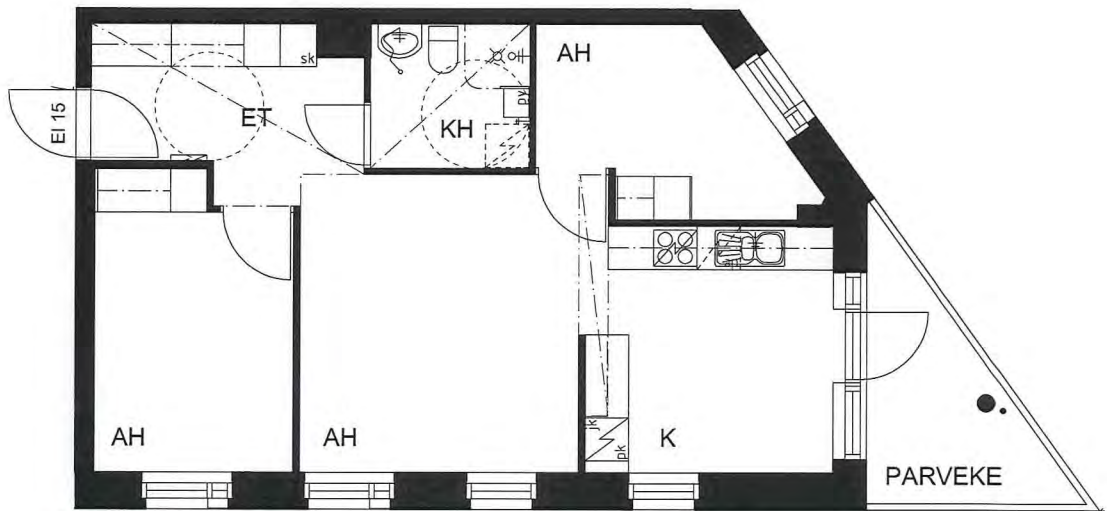
- A7 2. kerros
- A12 3. kerros
- A17 4. kerros
- A22 5. kerros
- A27 6. kerros



Helsingin Asumisoikeus Oy Poiju

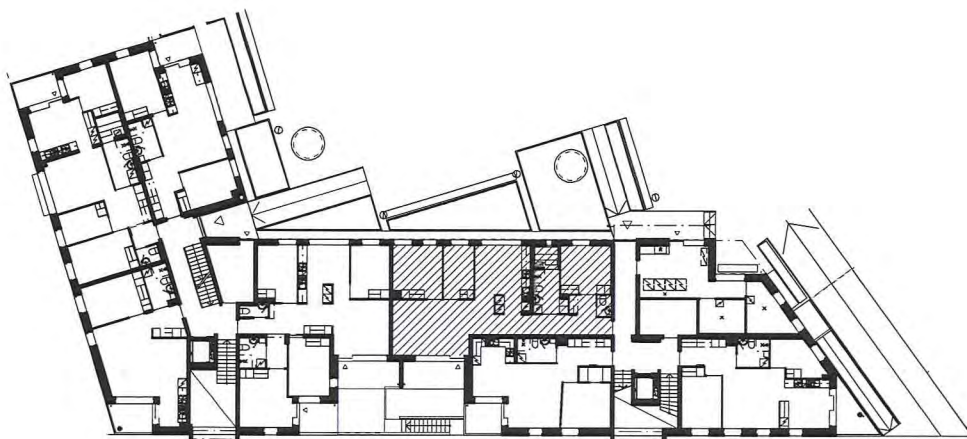
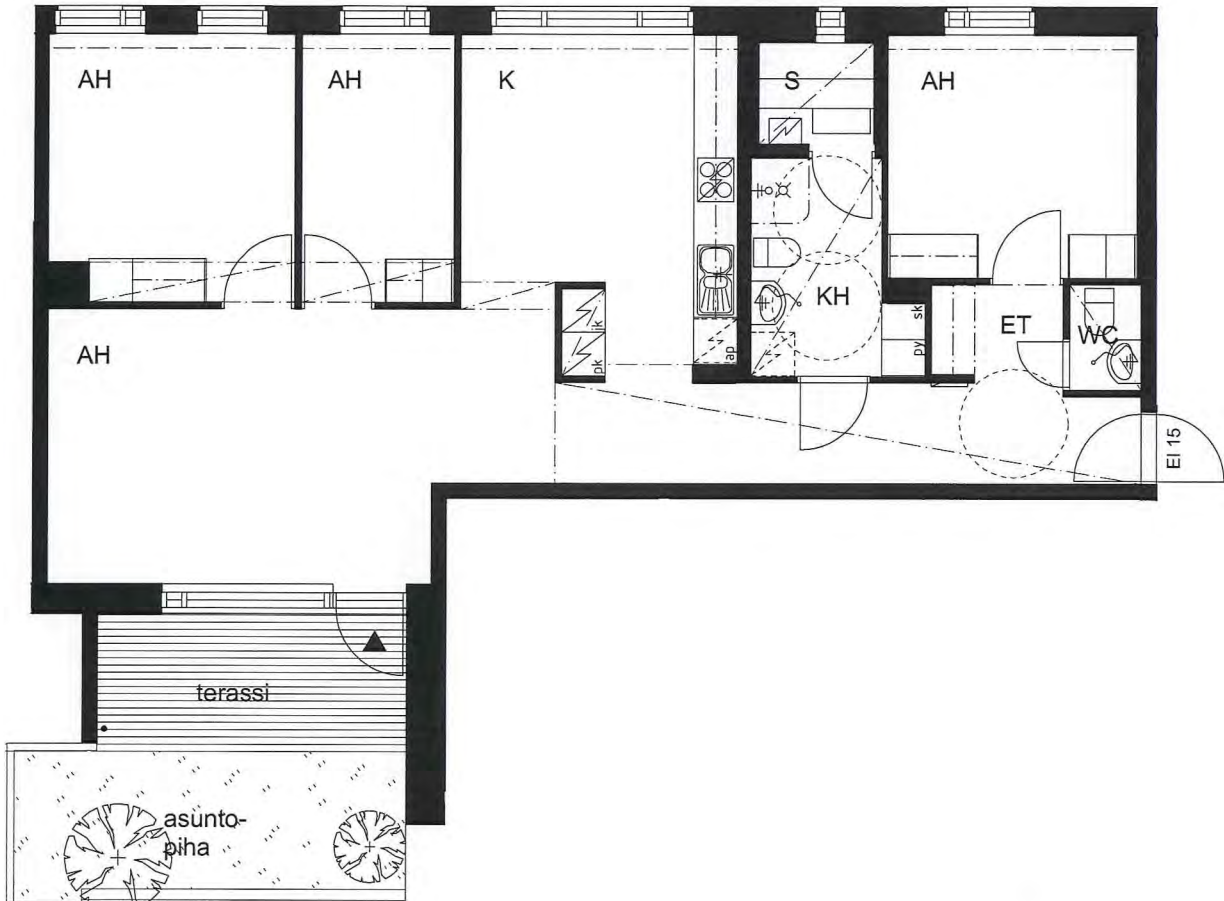
3h+k 60,5 m²
pohjapiirros 1:100

B30 1. kerros



27.4.2011
ARKKITEHDIT KIRSI KORHONEN JA MIKA PENTTINEN OY

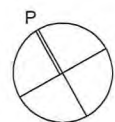
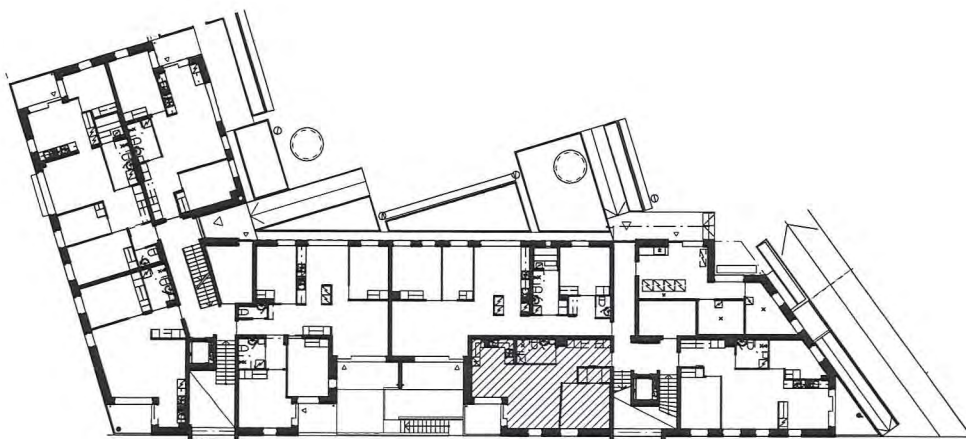
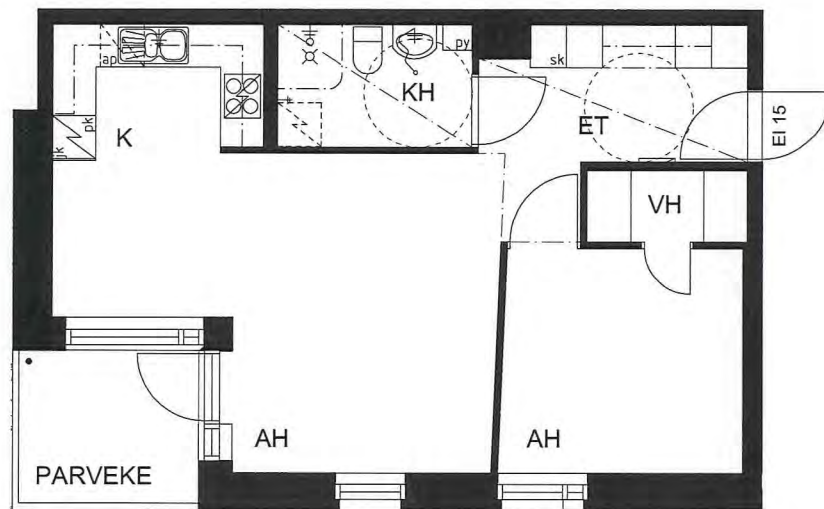




Helsingin Asumisoikeus Oy Poiju

2h+k 53,5 m²
pohjapiirros 1:100

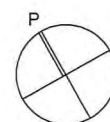
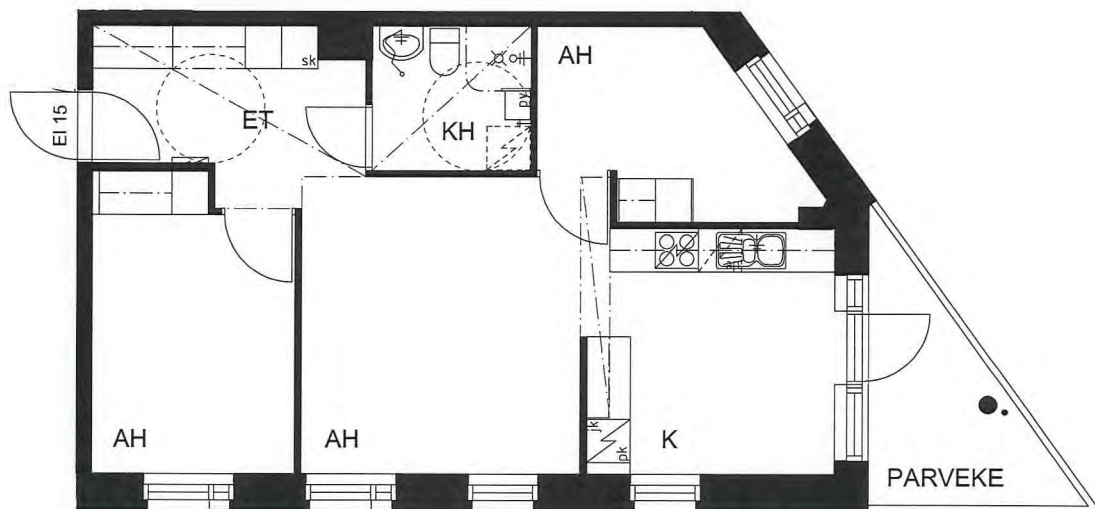
B32 1. kerros



Helsingin Asumisoikeus Oy Poiju

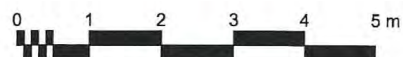
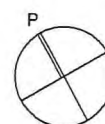
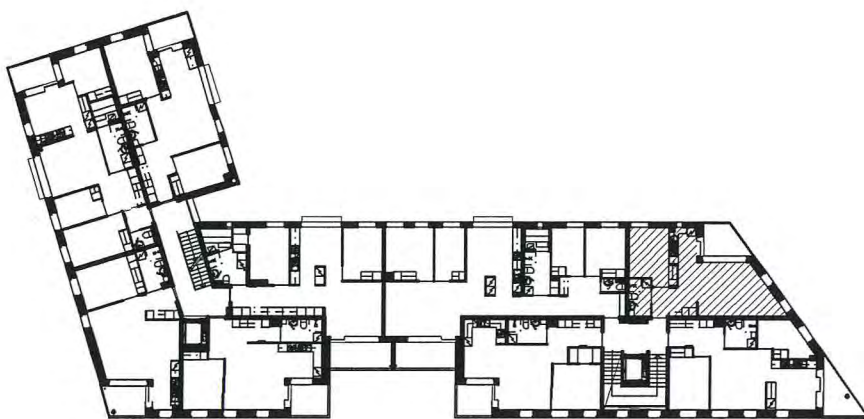
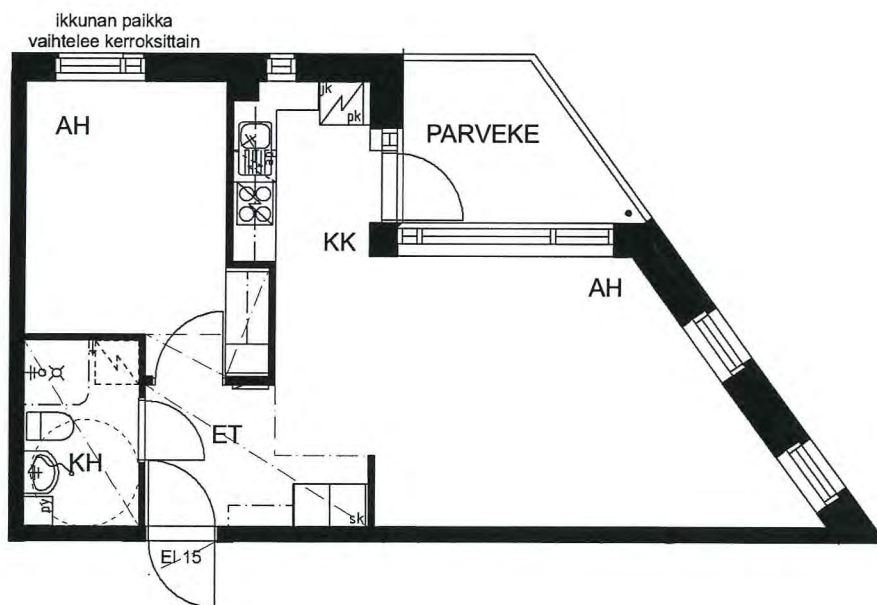
3h+k 61,0 m²
pohjapiirros 1:100

- B33 2. kerros
- B37 3. kerros
- B41 4. kerros
- B45 5. kerros
- B49 6. kerros



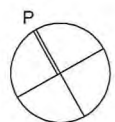
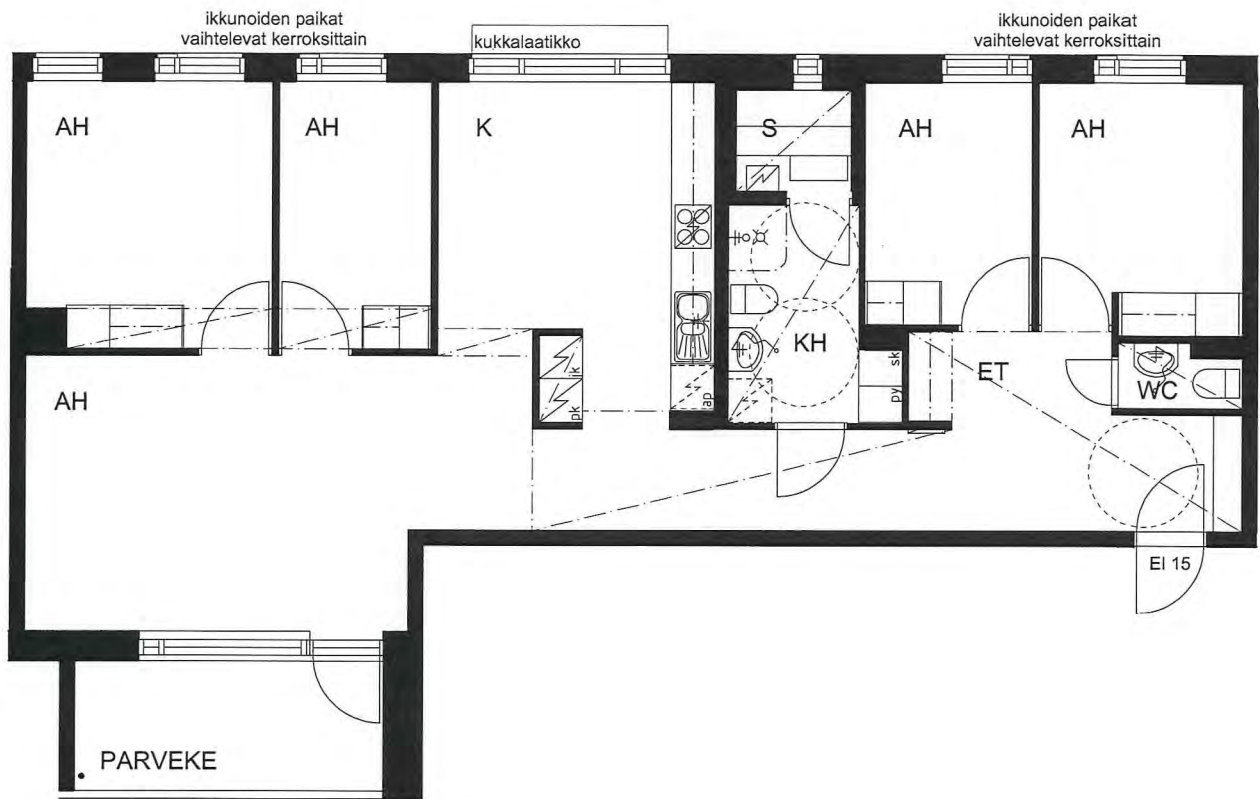
2h+kk 48,5 m²
pohjapiirros 1:100

- B34 2. kerros
- B38 3. kerros
- B42 4. kerros
- B46 5. kerros
- B50 6. kerros



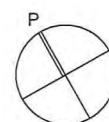
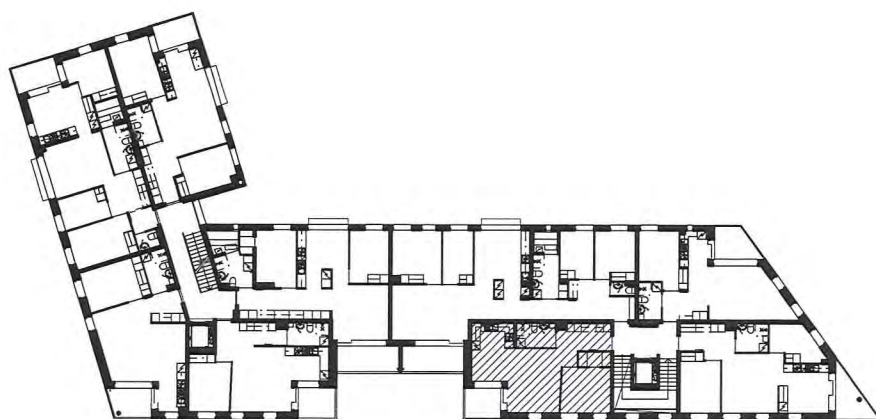
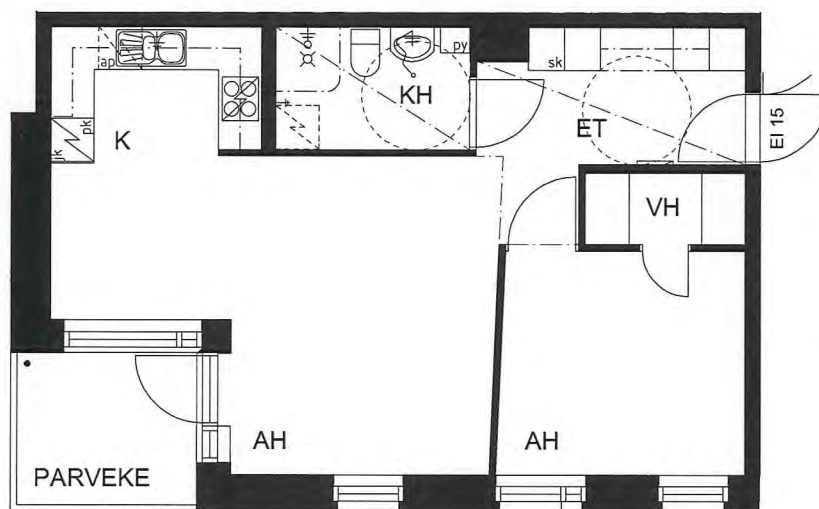
5h+k+s 110,0 m²
pohjapiirros 1:100

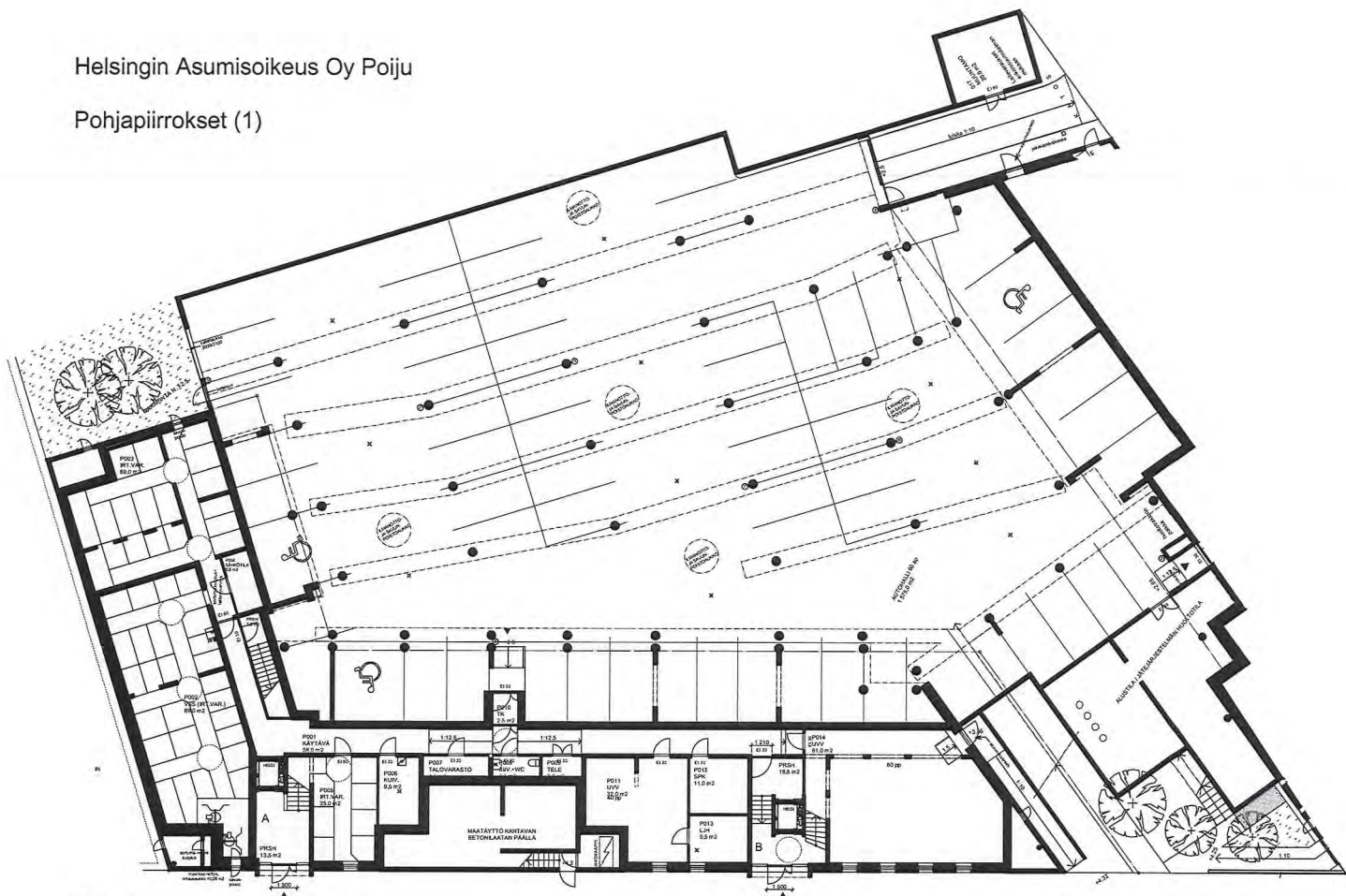
- B35 2. kerros
- B39 3. kerros
- B43 4. kerros
- B47 5. kerros
- B51 6. kerros



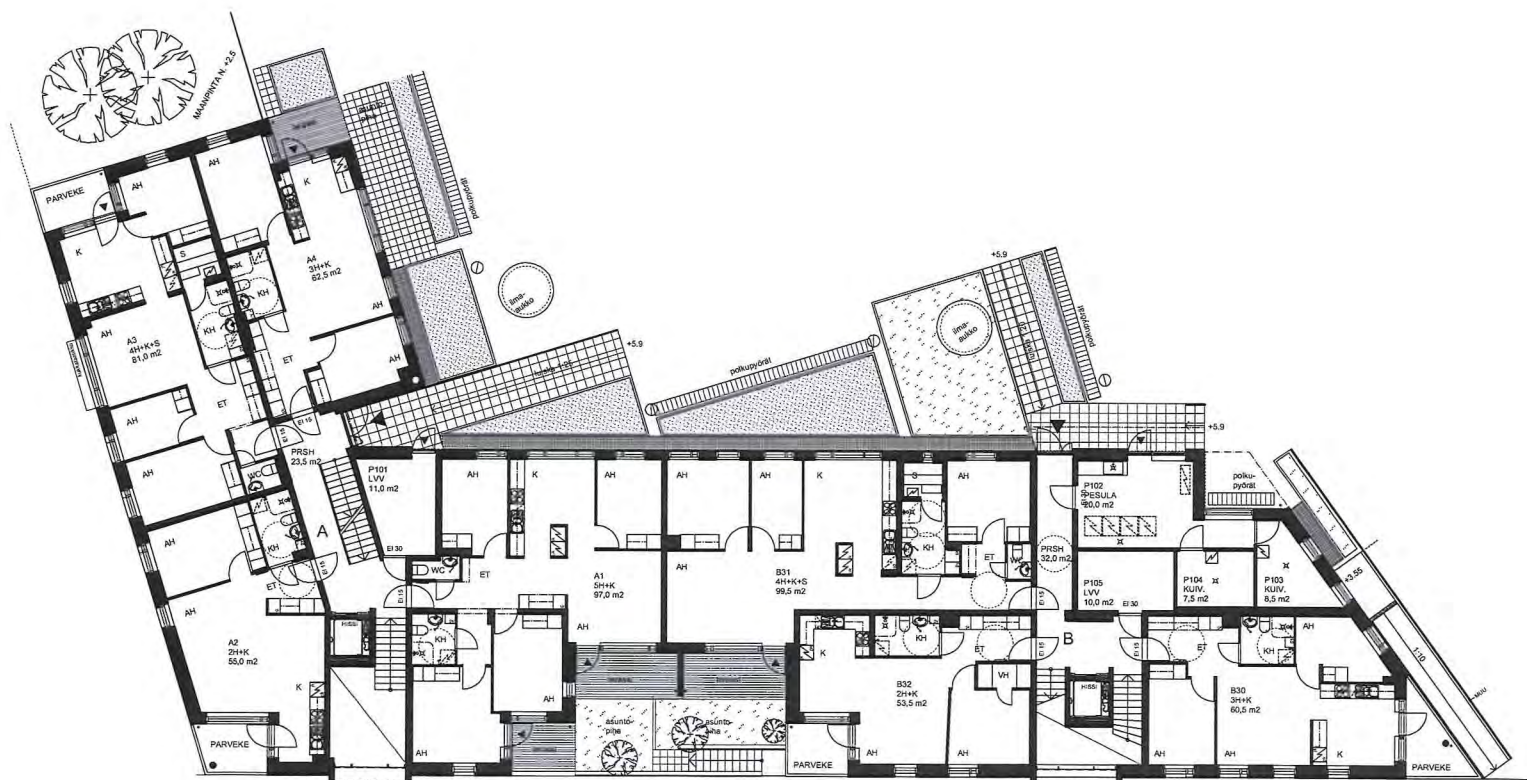
2h+k 53,5 m²
pohjapiirros 1:100

- B36 2. kerros
- B40 3. kerros
- B44 4. kerros
- B48 5. kerros
- B52 6. kerros





Kellari
1/400

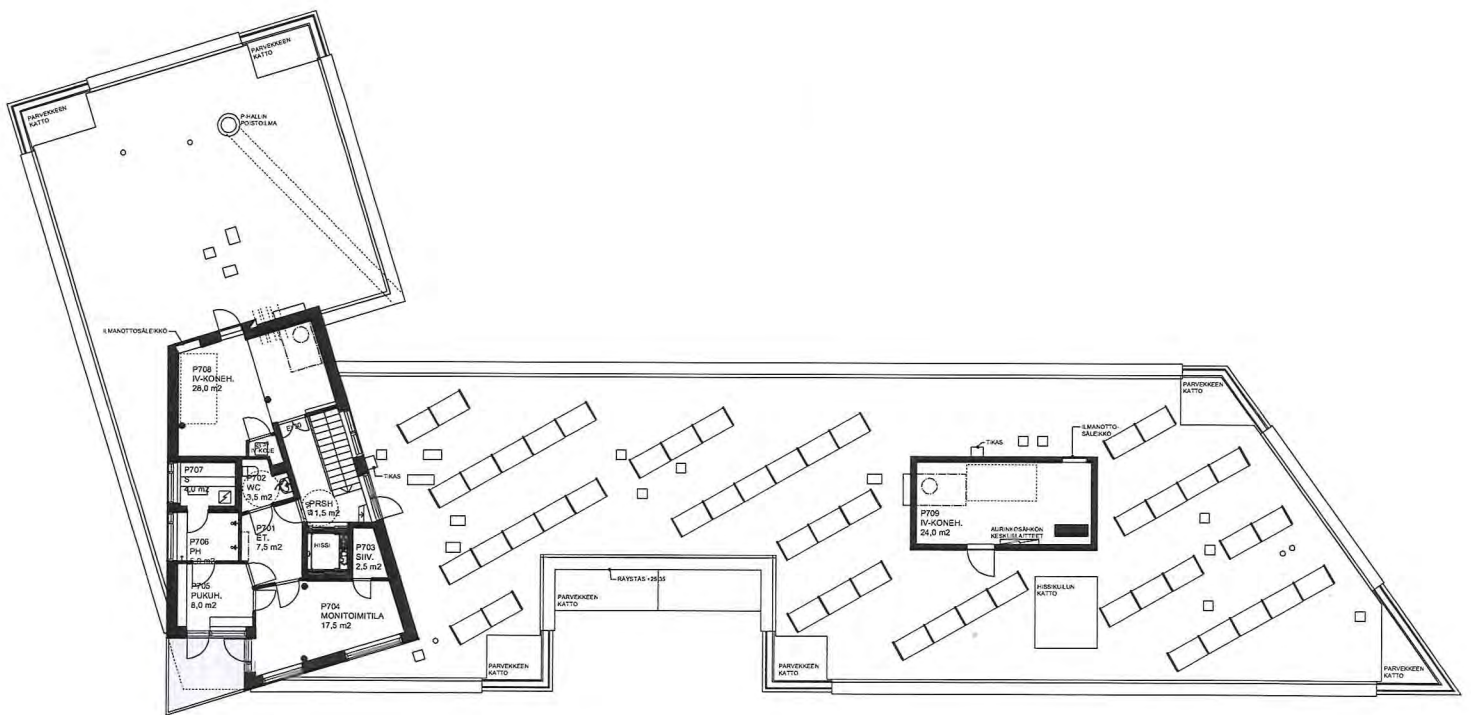


1. kerros
1/300

Pohjapiirroksset (2)



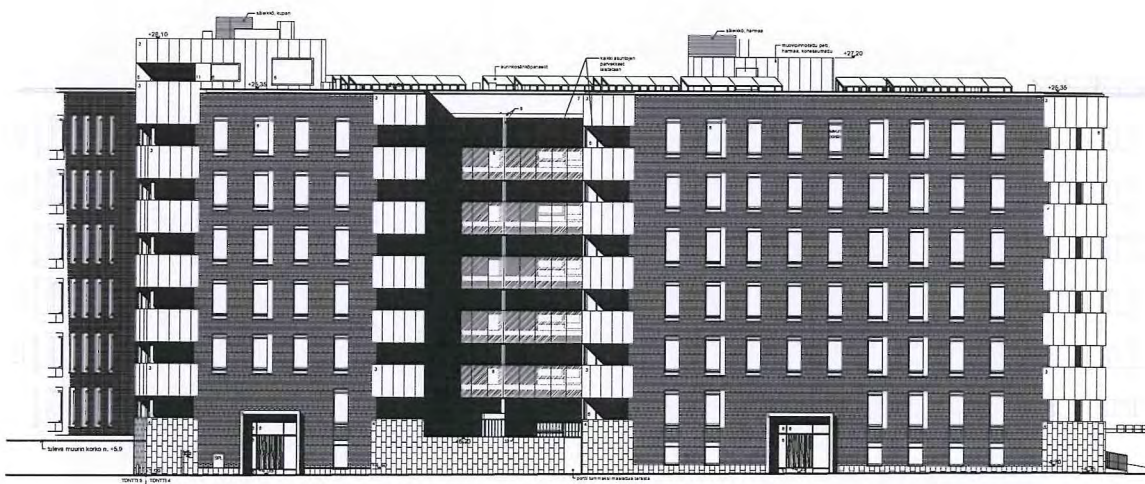
2.-6. kerros
1/300



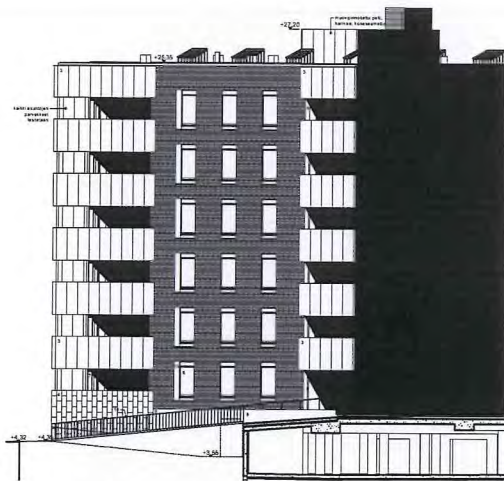
kattokerros
1/300



Julkisivu länteen
1/400



Julkisivu lounaaseen Leonkadulle
1/400



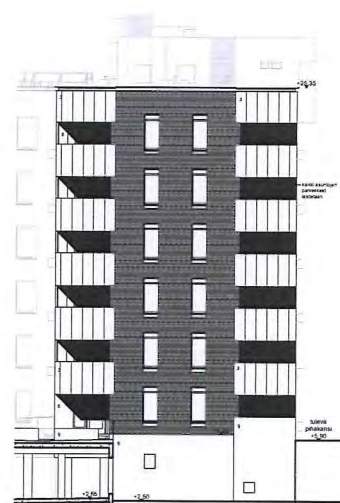
Pääty itään
1/400



Pihajulkisivu koilliseen
1/400



Pihajulkisivu itään
1/400



Pääty pohjoiseen
1/400



RAKENNUSTAPASELOSTE

Helsingin Asumisoikeus Oy Poiju
Sörnäinen 10, kortteli 10579, tontti 4,
Leonkatu 16, 00540 HELSINKI

YLEISTÄ

Yleistä

Kohteen pääsuunnittelija on arkkitehti Mika Penttinen, Arkkitehdit Kirsi Korhonen ja Mika Penttinen Oy:stä.

Tontti

Rakennuspaikka sijaitsee Sörnäisten kaupunginosassa korttelissa 10579, tontilla 4.

Tontti rajautuu etelässä Leonkatuun ja muilta sivuilta yhteispihatonttiin. Yhteispihan alle tulee autohalli. Tontti on tasainen.

Asunnot

Talossa kuusi asuinkerrosta, kellari ja osittainen kattokerros. Porrashuoneita on kaksi.

Asuntoja yhtiössä on yhteensä 52 kpl. Kaikkiin asuntoihin kuuluu lasitettu parveke, paitsi asuntoihin A1, A4 ja B31 kuuluu pihaterassi. Jokaiselle asunnolle kuuluu yhtiön hallinnassa olevassa tilassa kellarissa sijaitseva irtaimistovarastotila.

Yhteistilat

Yhtiön hallintaan jäävissä tiloissa sijaitsevat asukkaiden yhteistilat. Yhteistiloja ovat irtaimisto- ja ulkoiluvälinevarastot, saunaosasto, pesula, kolme kuivaushuonetta ja asukkaiden käyttöön tuleva monitoimitila.

Paikoitus ja liikenne

Kohteen autopaikat 35 kpl sijaitsevat yhteispihatontilla 10579/5 pihakannen alla. Autohalli on kylmää tilaa, autopaikat on varustettu lämmityspistorasioilla.

Autopaikoista yksi on inva-mitoitettu.

Ajoyhteys autohalliin on Capellan puistotien kautta. Autohallista on käynti rakennuksen kellarikäytävään josta pääsee kumpaankin porrashuoneeseen.

Autohalli on yhteinen viereisen tontin 10579/3 Vallilan Kiinteistöt Oy Leonkatu 20 kanssa.



RAKENNUKSET

Rakennusrunko

Rakennusten kantavat seinärakenteet ovat teräsbetonielementtejä. Alapohjat ovat maanvaraisia, eristettyjä betonirakenteita. Väli- ja yläpohjat ovat teräsbetonisia ontelolaattoja. Vesikaton katemateriaali on kumibitumikermi, Ylimmän vajaan kattokerroksen osalta viherkate.

Ulkoseinät

Talon katujulkisivut ja päädyt ovat puhtaaksimuurattua punatiiltä. Pihajulkisivut ovat rapattuja. Parvekeseinät ovat maalattua betonia. Kattokerroksen ulkoseinät ovat kuparipellillä verhottuja.

Väliseinät

Huoneistojen väliset seinät ovat kantavia teräsbetonielementtejä. Muut väliseinät ovat kipsilevyverhottuja teräsrakenteisia. Kylpyhuoneiden seinät ovat kivrakenteisia.

Ikkunat ja ovet

Asuntojen ikkunat sekä parvekkeiden ja terassien ikkunaovet ovat kolmilasisia ja puu-alumiini-rakenteisia. Ikkunoiden ja ikkunaovien puuosat ovat valkoiseksi maalattuja ja ulkopinta on alumiinia.

Asuntojen sisäänkäyntiovet ovat lakattuja viilupintaisia puuvia. Huoneistojen sisäovet ovat tehdasmaalattuja laakaovia. Saunoissa on lasiovet.

PINTAMATERIAALIT

Kattopinnat

Asuntojen kattopinnat ovat tasoitettuja ja maalattuja ontelolaattoja. Piirustuksissa osoitetut katot tehdään alaslaskettuina kipsilevyrakenteina. Kipsilevyalakatot tasoitetaan ja maalataan. Kylpyhuoneissa ja saunoissa on lautapaneelialakatto.

Seinäpinnoitteet

Sisäseinät ovat pääosin maalattuja. Kylpyhuoneen ja erillisten wc-tilojen seinät sekä keittiökaluksen välitila laatoitetaan keraamisella laattalla. Saunan seinät ovat paneloituja kuten katot.

Lattiapinnoitteet

Asuinhuoneiden, eteisten ja keittiöiden lattianpäällysteenä on lautaparketti. Kylpyhuoneiden, erillisten wc-tilojen ja saunojen lattiat laatoitetaan keraamisella laattalla.

KALUSTEET, VARUSTEET JA LAITTEET



Keittiöt

Keittiökalusteiden ovet ovat muovilaminaattipintaisia. Keittiötaso on laminaattipintainen. Tiskialtaat ovat tasoon upotettuja, valutustasollisia rst-altaita.

Keittiöissä on 600mm leveä kiertoilma- ja grillitoiminnoin varustettu kalusteuuni ja 4-levyinen keraaminen liesitaso sekä liesikupu ja astianpesukone. Mikroaaltouunille on tilavaraus ja tarvittavat liitännät. 4h+k+s 99,5m², 5h+k 97m² ja 5h+k+s 110m² asunnoissa on jää-viileäkaappi sekä pakastinkaappi pienemmissä asunnoissa on jääkaappi-pakastinyhdistelmä.

Hygieniatilat

Kylpyhuoneissa ja erillisissä wc tiloissa on pesuallas allaskaapilla sekä valaisinpeilikaappi sekä liitännät pyykinpesukoneelle.

Kylpyhuoneessa tai sen läheisyydessä on pyykkikaappi.

Asuinhuoneet ja eteiset

Komerokalusteiden rungot ovat melamiinipintaisia, ovet maalattuja mdf-levyovia.

Vaatehuoneissa on hyllyt ja tanko.

TEKNISET JÄRJESTELMÄT

Ilmanvaihto

Asunnoissa on keskitetty, koneellinen lämmöntalteenotolla varustettu ilmanvaihto.

Ilmanvaihtoa voi säätää keittiöiden liesikuvussa sijaitsevalla tehostuskytkimellä.

Ilmanvaihtokonehuoneet on sijoitettu kattokerrokseen ja vesikaton yläpuolelle.

Lämmitys sekä vesi- ja viemäriverkko

Yhtiö liitetään kunnalliseen vesi- ja viemäriverkkoon sekä kaukolämpöverkostoon.

Asuinhuoneissa on levy patterit ja termostaattiset patteriventtiilit. Asuntojen kylpyhuoneissa ja saunoissa on vesikiertoinen lattialämmitys.

Lämmitysjärjestelmän vaakavedot on sijoitettu osittain ensimmäisten kerrosten asuntojen kattojen alaslaskuihin.

Kylpyhuoneiden vesijohdot ovat kromattuja kupariputkia, jotka asennetaan rakenteiden pintaan.

Telejärjestelmä

Yhtiö rakennetaan Cat 6 –tasoinen yleiskaapelointiverkko joka mahdollistaa

laajakaistaliittymät. Yhtiö liitetään Welho:n kaapeliverkkoon.

Yhtiö varustetaan ovipuhelinjärjestelmällä.

Sähköjärjestelmä



Asunnoissa on suunnitelmien mukainen määrä sähköpistorasioita. Asunnoissa on kiinteitä valaisimia eteisen alakatossa, keittiön välitilassa, kylpyhuoneissa ja erillisissä wc tiloissa sekä parvekkeella.

Rakennuksen peruskerroksen vesikatolle asennetaan aurinkopaneelijärjestelmä, jonka tuottamaa sähkö hyödynnetään kiinteistön sähkönkulutuksessa mm. Ilmanvaihdon puhaltimissa.

PARVEKKEET, TERASSIT JA ASUNTOPIHAT

Parvekkeet ovat betonirakenteisia. Parvekkeiden kaiteet ovat metallirakenteisia, pääosin ulkopuolelta kuparipellillä verhottuja. Osassa parvekkeita on lasikaide.

Kaikki asuntojen parvekkeet lasitetaan avattavalla parvekelasituksella. Parvekelasitus ei ole tiivis, vaan lasien väleissä on rakoja. Parvekkeille voi sataa vettä ja lunta lasituksesta huolimatta.

Maantasokerroksen asuntopihojen terassitasot ovat puukomposiittilautaa. Piha-alueita ei ole suunniteltu lasitettaviksi. Asuntojen A1 ja B31 pihojen välinen aita on metallirakenteinen.

YHTEISTILAT JA VARASTOT

Väestönsuoja sijaitsee kellarikerroksessa. Väestönsuojaan ja sen viereisiin tiloihin on sijoitettu asuntokohtaiset lämpimät irtaimistovarastot. Kellarissa ovat myös kuivaushuone ja ulkoiluvälinevarastot.

Liikuntavälinevarastot ja pesula sijaitsevat 1. kerroksessa. Pesulaan on käynti pihalta.

Saunaosasto ja monitoimitila sijaitsevat A-portaan kattokerroksessa.

PIHA-ALUEET

Korttelin yhteispiha toteutetaan pihasuunnitelman mukaisesti istutuksineen ja varusteineen. Yhteispiha kuuluu Kalasataman Palvelu Oy:n hallintaan.

Alueella tulee toimimaan Kalasataman jätteen putkikeräys Oy. Osa jätelajeista tullaan keräämään imuputkikeräyksenä kokonaisjärjestelmän valmistuttua arviolta 2014 alkaen. Valmistumiseen asti jätteen kerätään kokonaisuudessaan konttikeräyksenä.

HUOMATUS!

Tämä on lyhennelmä varsinaisesta rakennustyöselostuksesta. Mikäli tässä rakennustapaselostuksessa esiintyvät tiedot ovat ristiriitaisia urakkasopimusasiakirjojen kanssa, noudatetaan urakkasopimuksen ja



liitteenä olevien työselostusten ja piirustusten määräyksiä. Ostajan on tutustuttava lopullisiin myyntiasiakirjoihin kauppakirjan allekirjoituksen yhteydessä. Esitteen pohjapiirustukset on tarkistettava kaupanteossa annettavasta 1:50 pohjapiirustuksesta.

Asuntoihin saatetaan joutua lisäämään suunnitelmien ja rakentamisen edetessä vähäisiä alaslaskuja ja koteloiteja LVIS-putkien ja johtojen takia.

Esitteen tiedot perustuvat 19.5.2011 tilanteeseen, oikeus muutoksiin pidätetään.

Helsingissä 19. toukokuuta 2011

HELSINGIN KAUPUNGIN ASUNTOTUOTANTOTOIMISTO
plsta

Projektinjohtaja Petteri Karling