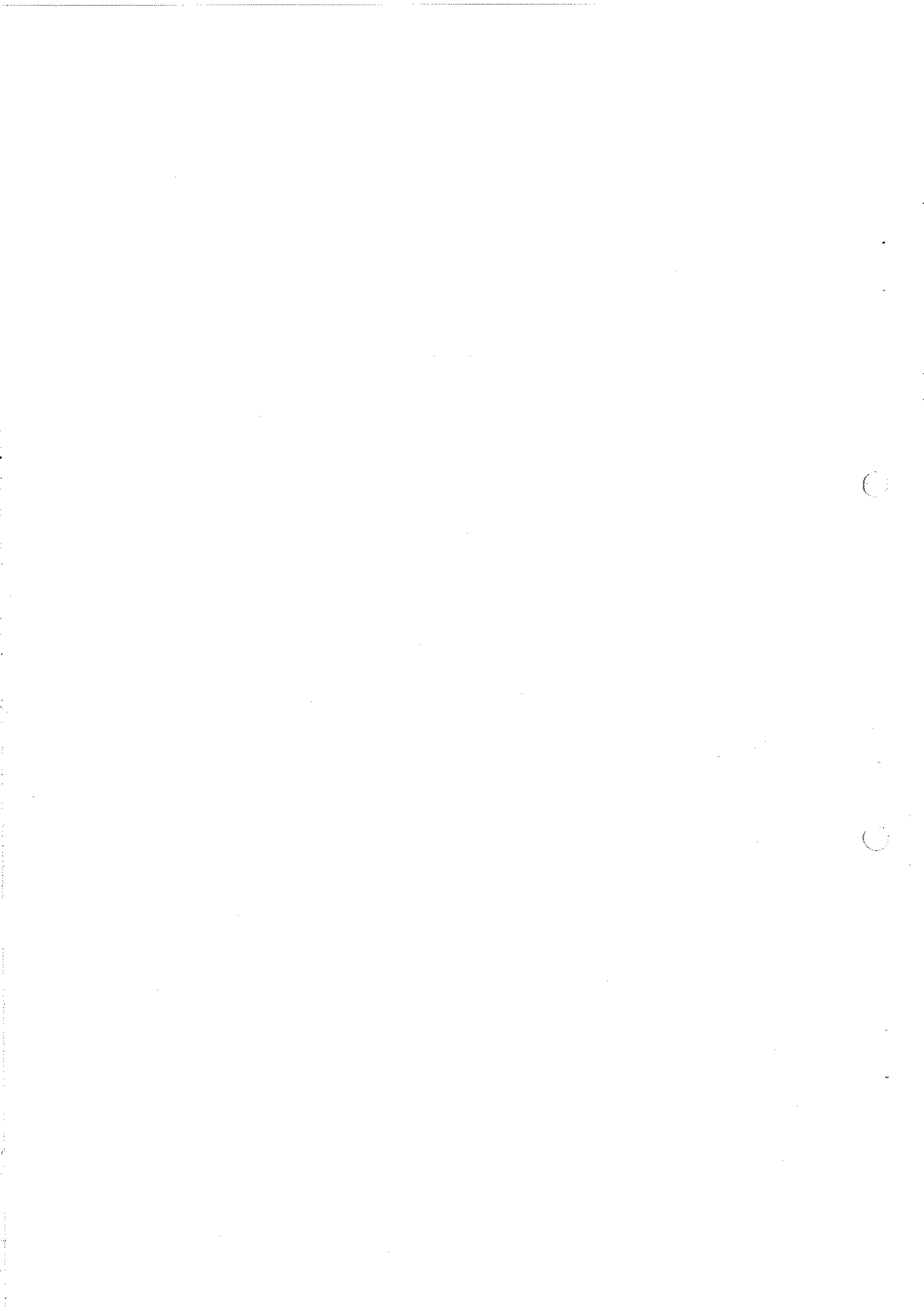
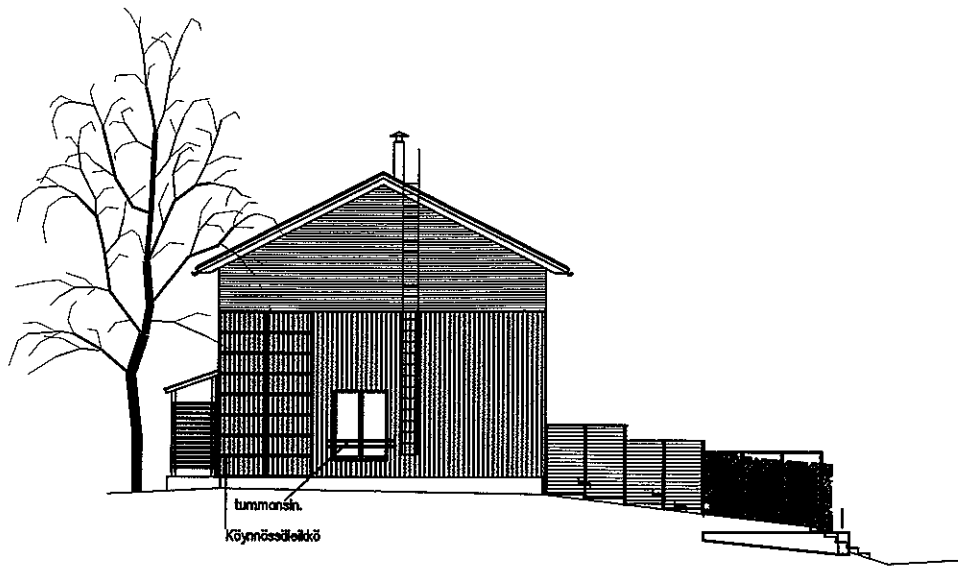


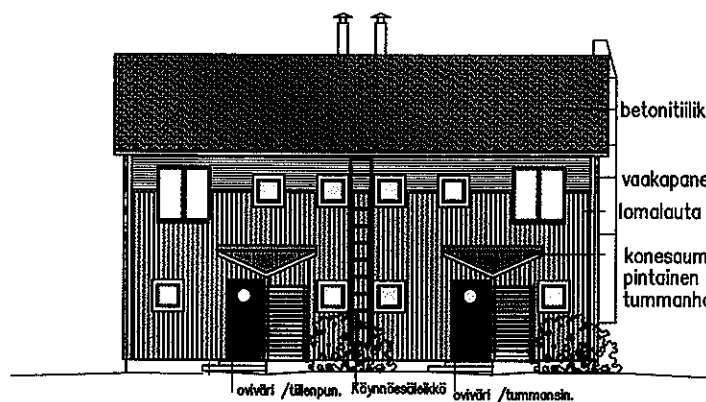
**HEL SINGIN ASUMISOIKEUS OY LINNANHERRANTIE 28**

YMPÄRISTÖSUUNNITTELU OY JAMERANTAIVAL 11 G 02150 ESPOO P. (09) 460 533





Julkisivu länteen



betonitiilikate/musta

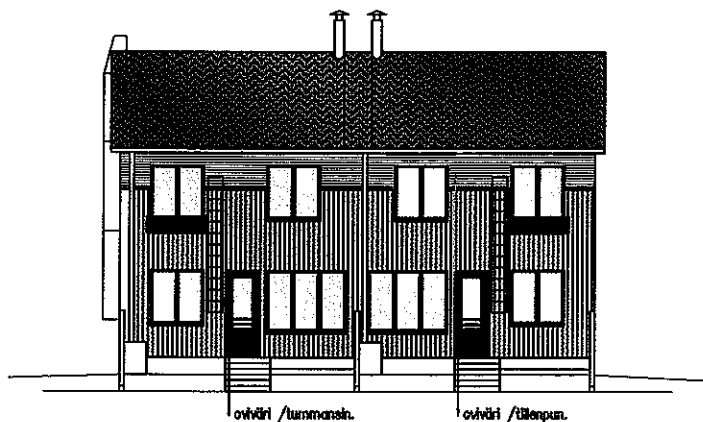
Aidat, vuorilaudat, säleiköt, räystäslaudat,  
köynnösritilät ym. valkoiset

vaakapaneli, taitettu valkea  
lomalauta /siniharmaa

konesaumattu Pural-  
pintainen teräslevy/  
tummanharmaa

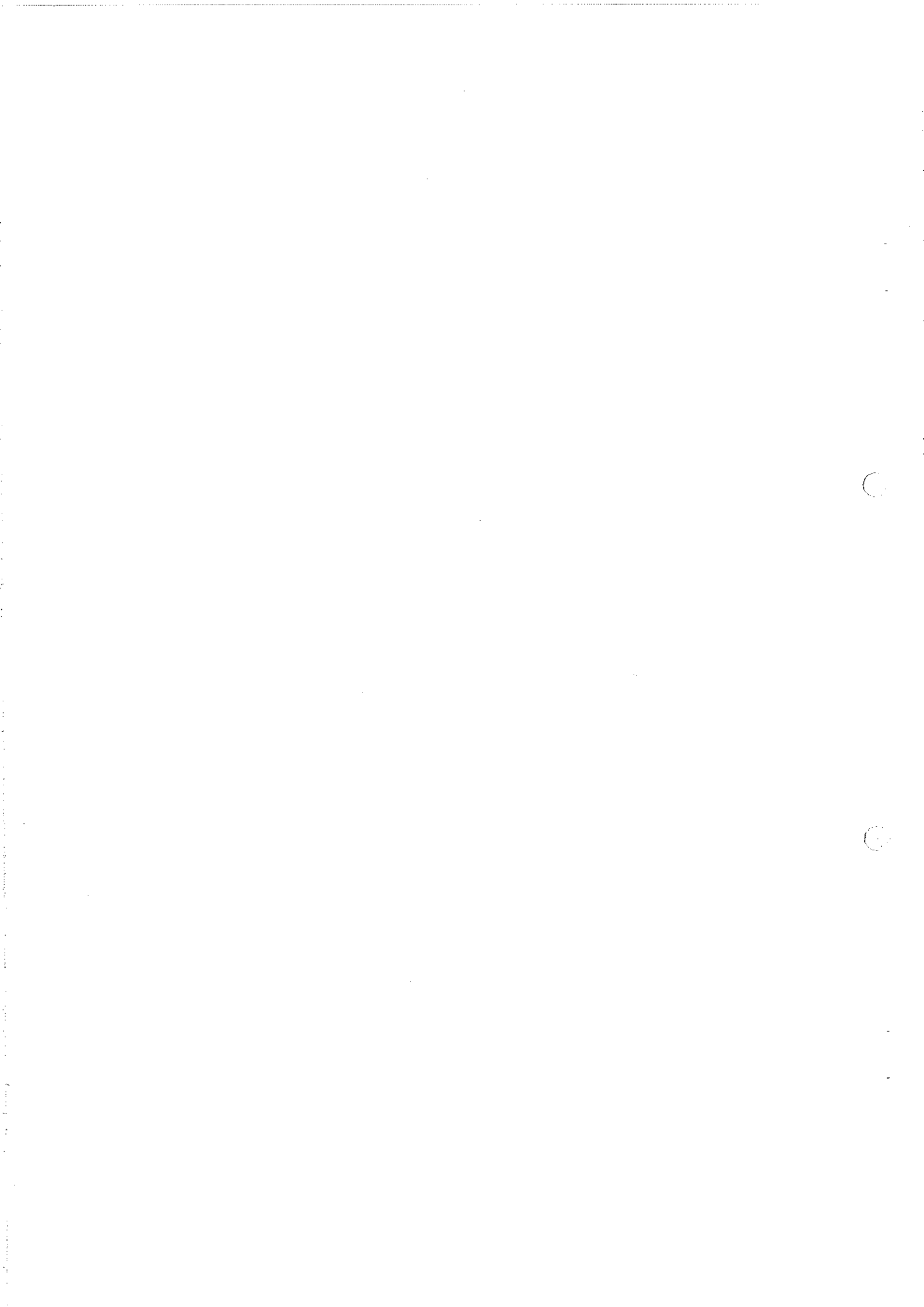
Aidat, vuorilaudat, säleiköt, räystäslaudat,  
köynnösritilät ym. valkoiset

Julkisivu pohjoiseen

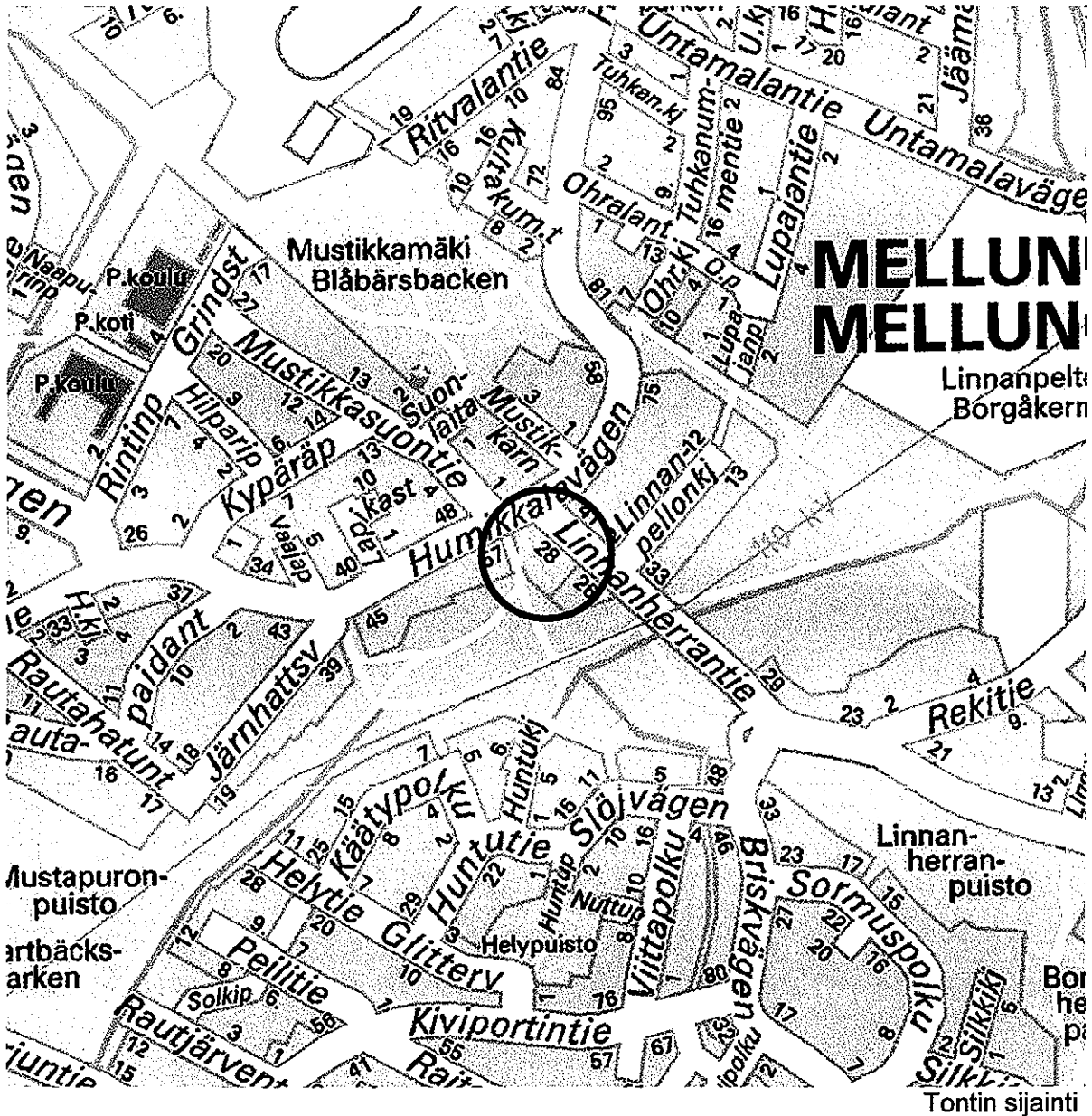


Julkisivu etelään

HASO LINNANHERRANTIE 28 / JULKISIVUESIMERKKI  
Asunnot F ja G 1/200

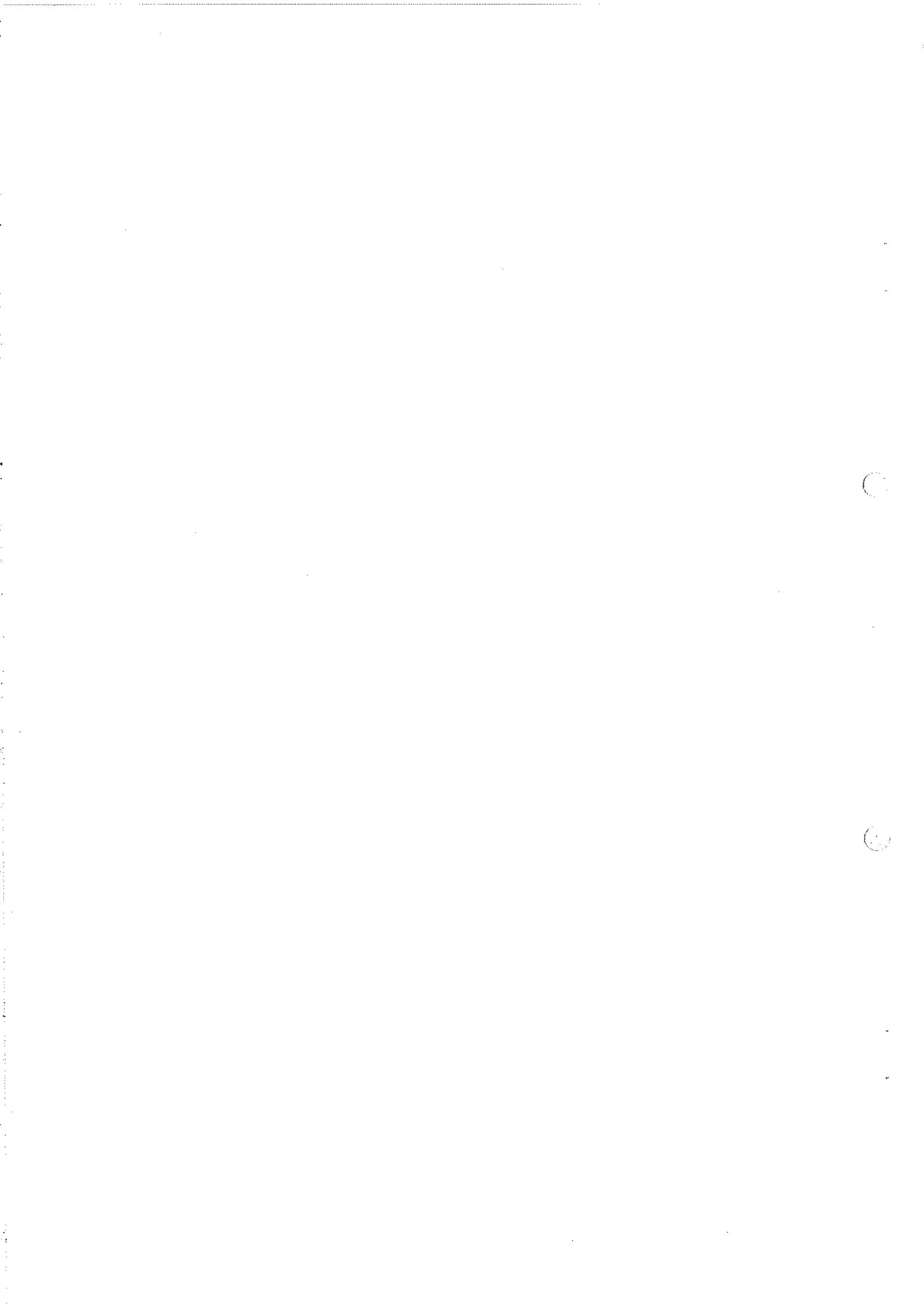


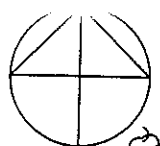
## HELSINGIN ASUMISOIKEUS OY LINNANHERRANTIE 28



### Tontti

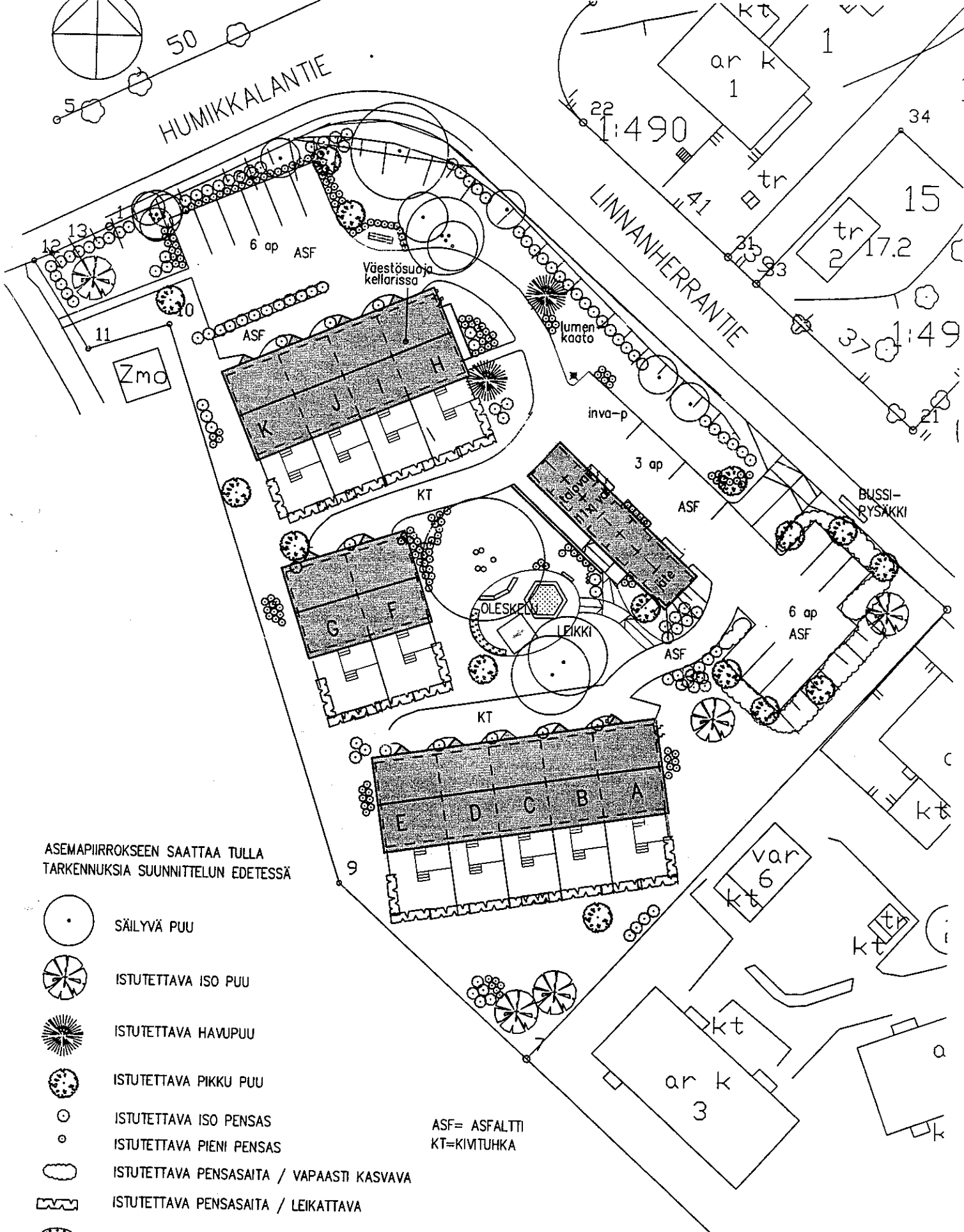
Kortteli 47173, tontti 3 sijaitsee Mellunkylässä Humikkalantien ja Linnanherrantien kulmauksessa. Ympäröivä alue on pääosin omakoti- tai pientaloaluetta. Tontti rajautuu eteläsivultaan rakennettuun pientalotonttiin, länsisivultaan seudulliseen virkistysalueeseen ja muilta sivultaan paikallisiin kokoojakatuihin.



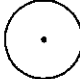




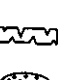






HUMIKKALANTIE

LINNAHERRANTIE



ASEMAPIIRROKSEEN SAATTAA TULLA TARKENNUKSIA SUUNNITTELUN EDESSÄ

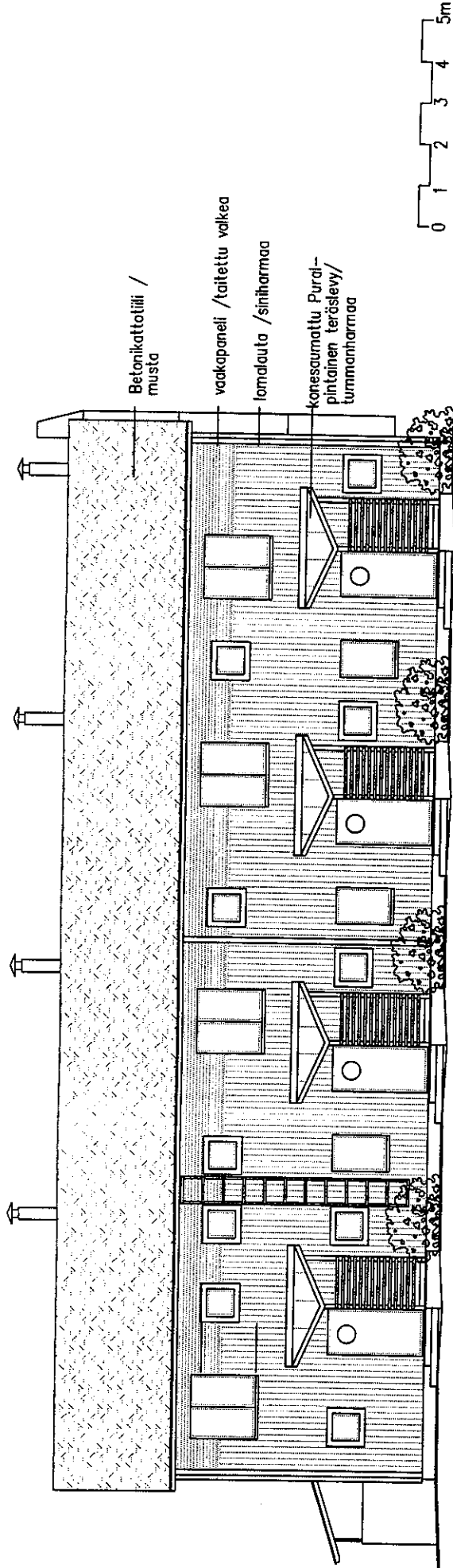
-  SÄILYVÄ PUU
-  ISTUTETTAVA ISO PUU
-  ISTUTETTAVA HAVUPUU
-  ISTUTETTAVA PIKKU PUU
-  ISTUTETTAVA ISO PENSAS
-  ISTUTETTAVA PIENI PENSAS
-  ISTUTETTAVA PENSASAITA / VAPAASTI KASVAVA
-  ISTUTETTAVA PENSASAITA / LEIKATTAVA
-  PERENNOILLA ISTUTETTAVA ALUE
-  LAATOITETTAVA ALUE

ASF= ASFALTTI  
KT=KIMTUHKA

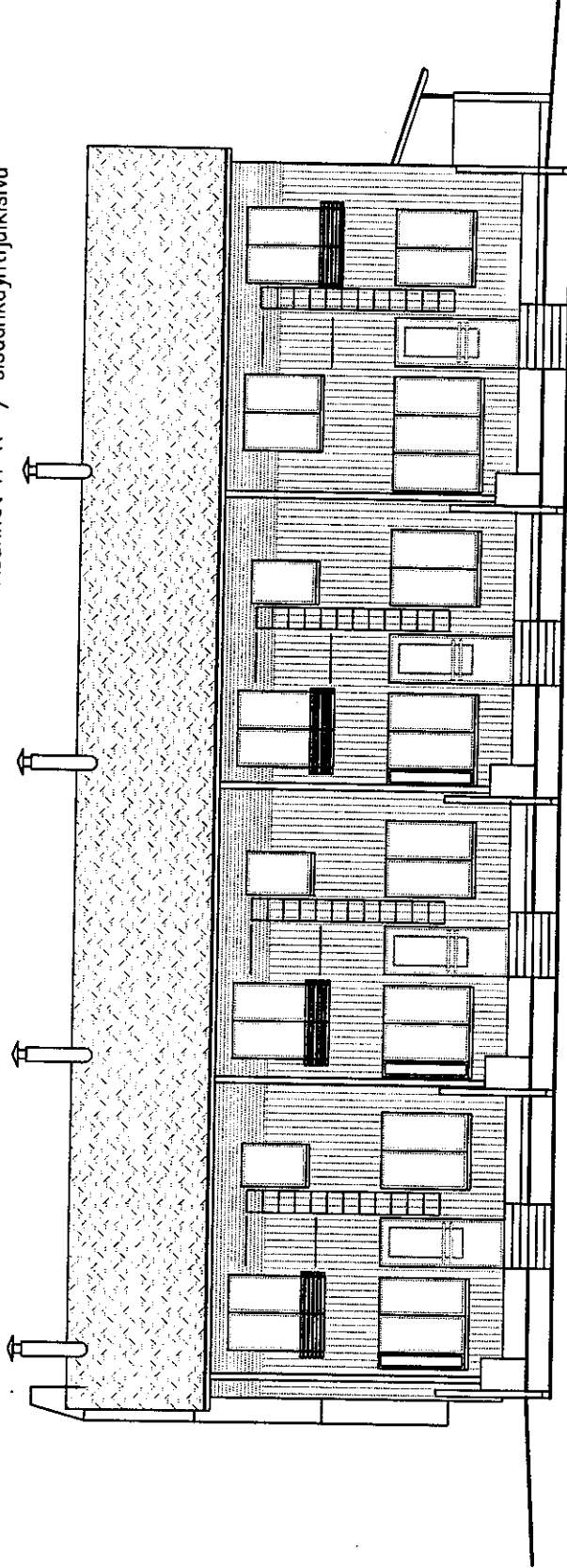


HASO LINNAHERRANTIE 28 /ASEMAPIIRROS 1/500





Asunnot H-K / sisäänkäyntijulkisivu



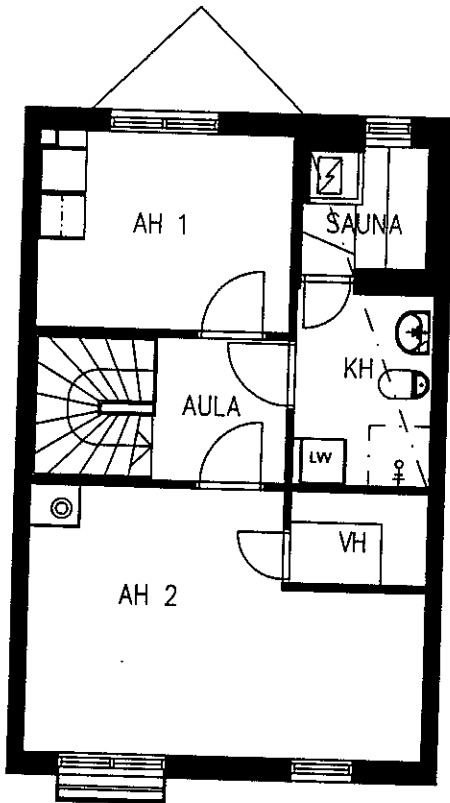
Asunnot K-H / pihajulkisivu

## HELSINGIN ASUMISOIKEUS OY LINNANHERRANTIE 28 / JULKISIVUESIMERKKEJÄ

Ympäristösuunnittelu OK Jämeräntaival 11 G 02150 Espoo Puh: (09) 460 533 Fax: (09) 460 808 [www.ymparistosuunnittelu.com](http://www.ymparistosuunnittelu.com)



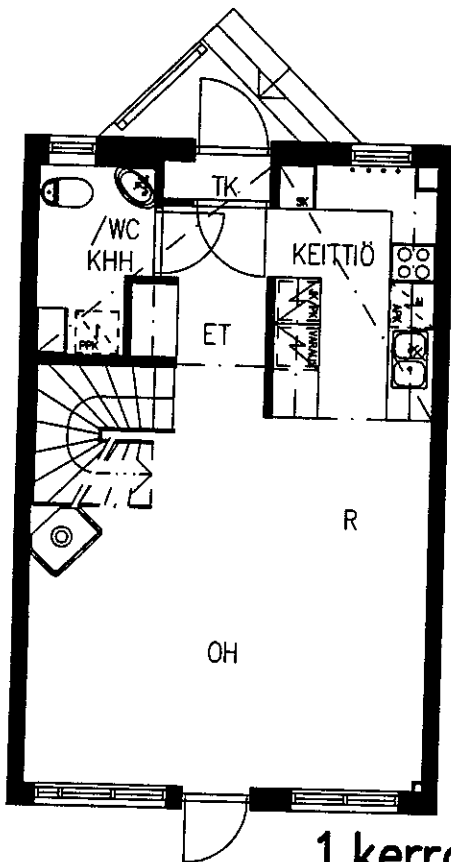
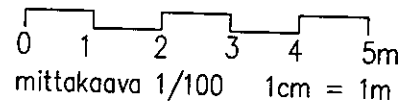
# HELSINGIN ASUMISOIKEUS OY LINNANHERRANTIE 28



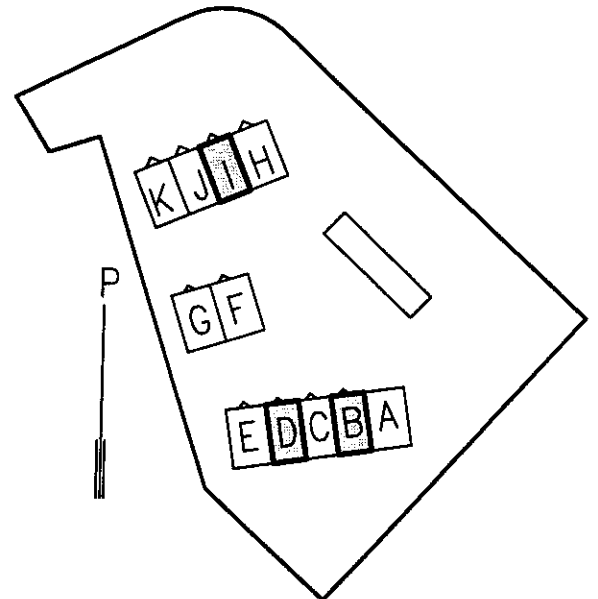
2.kerros

3h+k+s 81,5 m<sup>2</sup>  
Asunnot B, D JA I

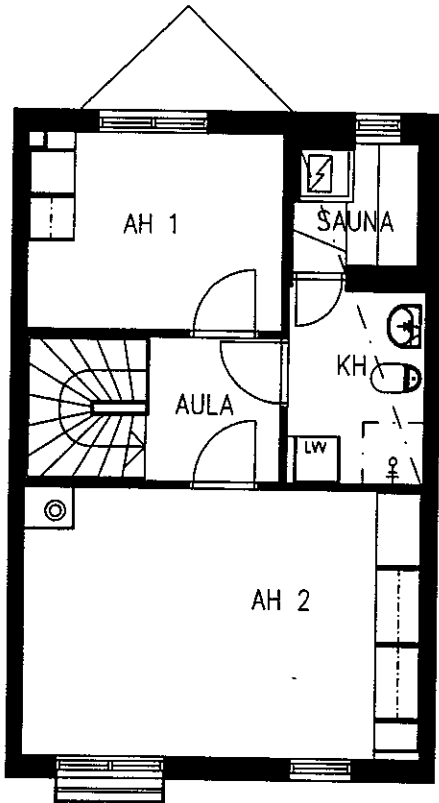
POHJIIN SAATTAAN TULLA TARKENNUKSIA  
SUUNNITTELUN EDESSÄ



1.kerros



# HELSINGIN ASUMISOIKEUS OY LINNANHERRANTIE 28

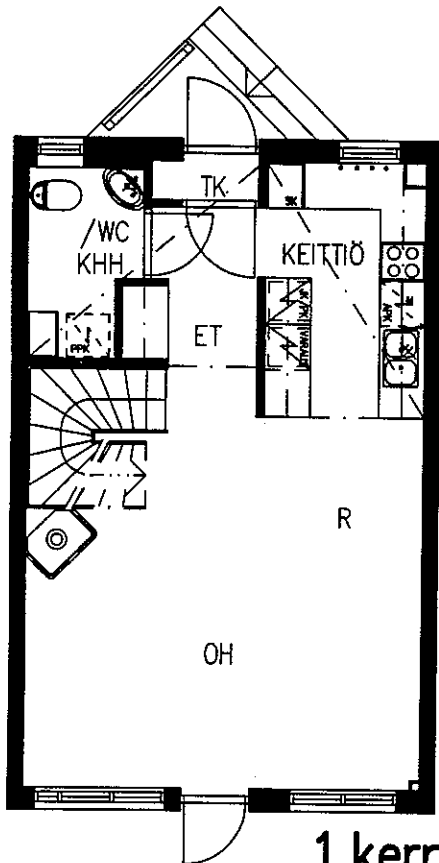


**2.kerros**

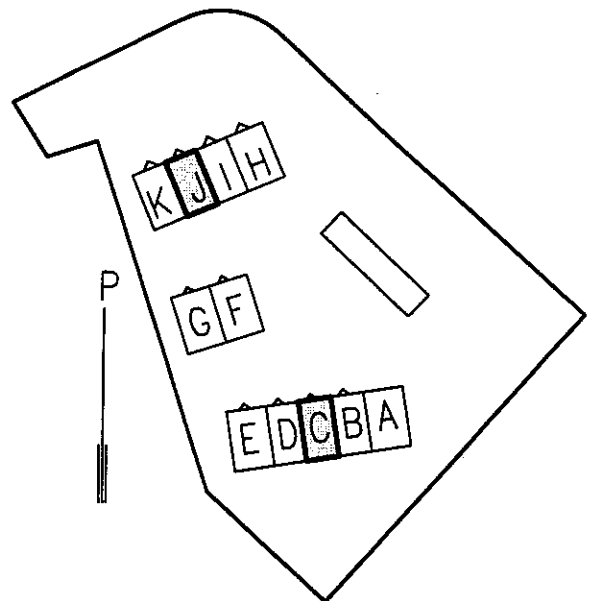
**3h+k+s 81,5 m<sup>2</sup>**  
**Asunnot C JA J**

POHJIIN SAATTAAN TULLA TARKENNUKSIA  
SUUNNITTELUN EDESSÄ

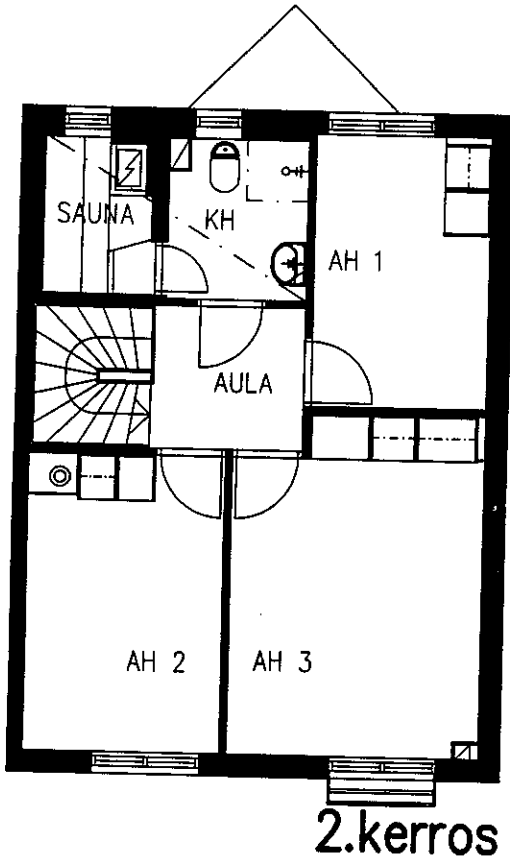
0 1 2 3 4 5m  
mittakaava 1/100 1cm = 1m



**1.kerros**

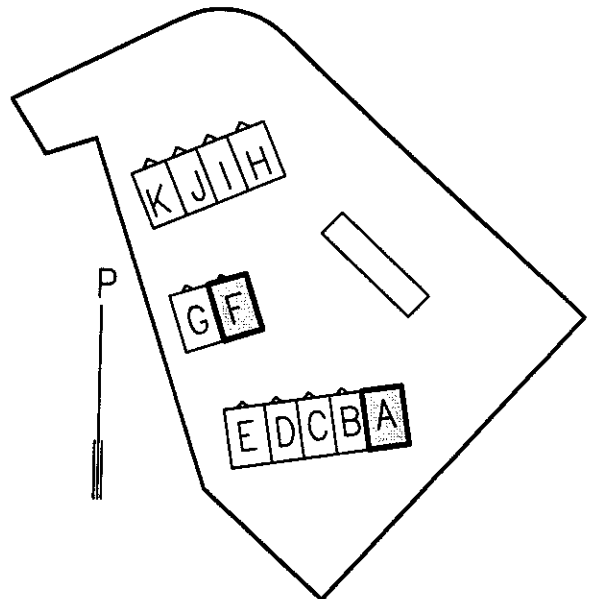
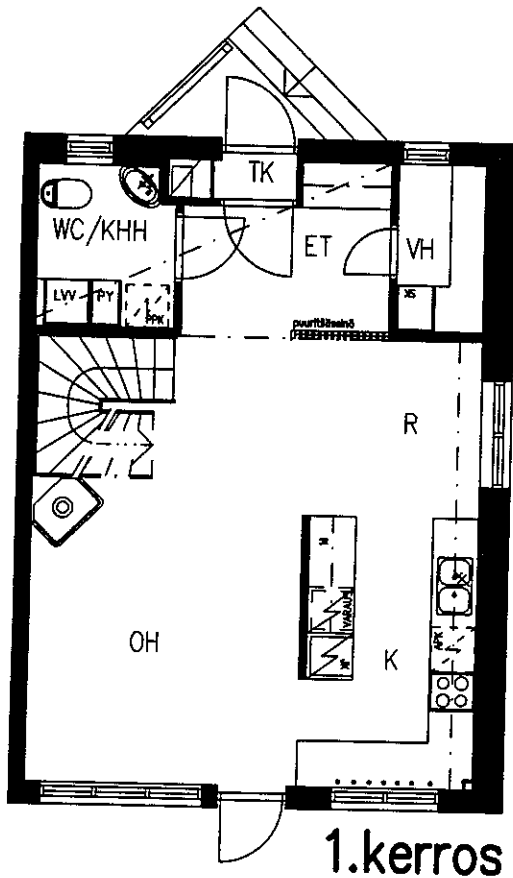
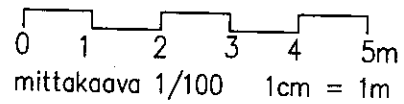


# HELSINGIN ASUMISOIKEUS OY LINNANHERRANTIE 28

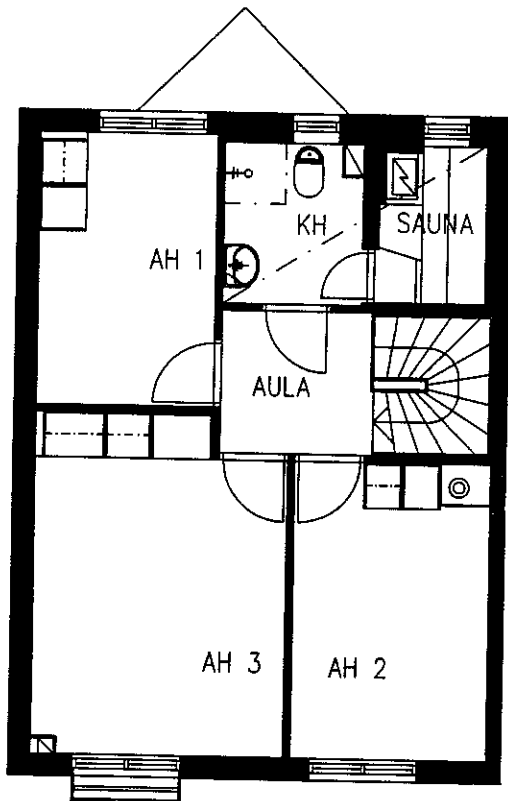


4h+k+s 92,5 m<sup>2</sup>  
Asunnot A ja F

POHJIIN SAATTAA TULLA TARKENNUKSIA  
SUUNNITTELUN EDESSÄ



# HELSINGIN ASUMISOIKEUS OY LINNANHERRANTIE 28

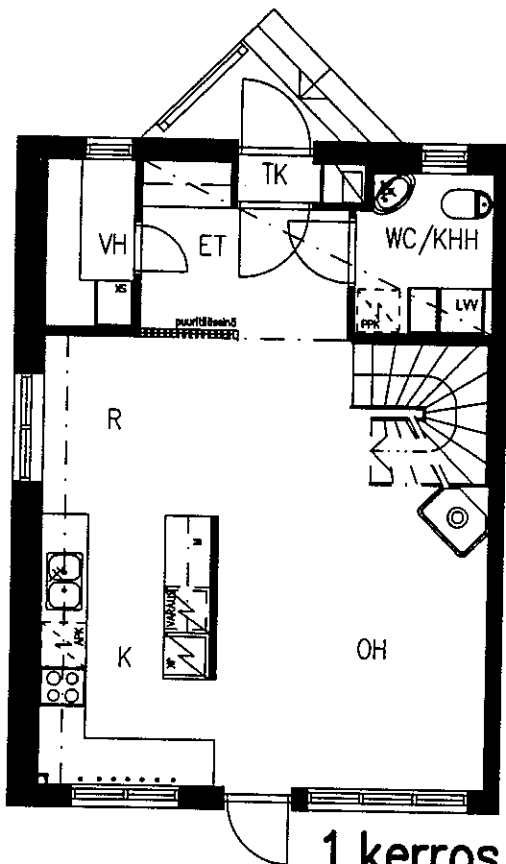


**2.kerros**

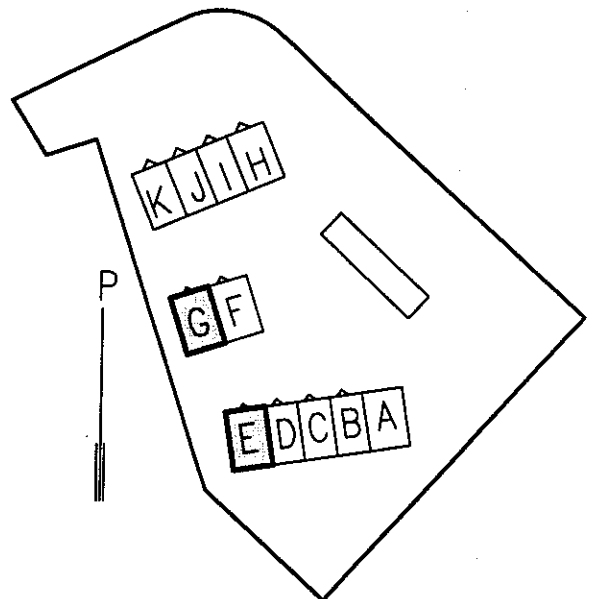
4h+k+s 92,5 m<sup>2</sup>  
Asunnot E ja G

POHJIIN SAATTAAA TULLA TARKENNUKSIA  
SUUNNITTELUN EDESSÄ

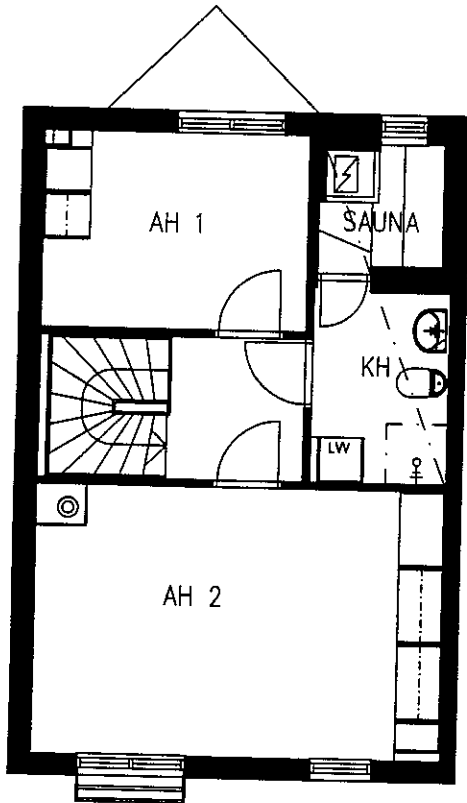
0 1 2 3 4 5m  
mittakaava 1/100 1cm = 1m



**1.kerros**



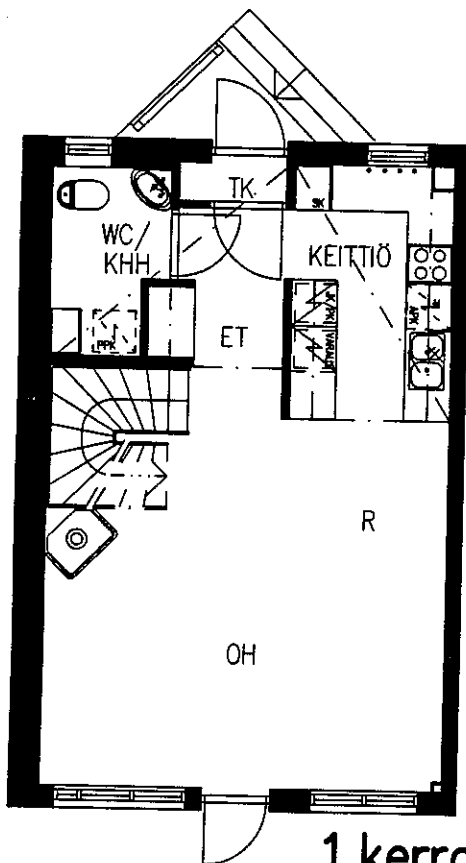
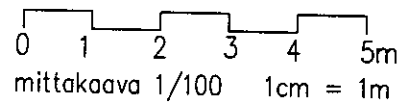
# HELSINGIN ASUMISOIKEUS OY LINNANHERRANTIE 28



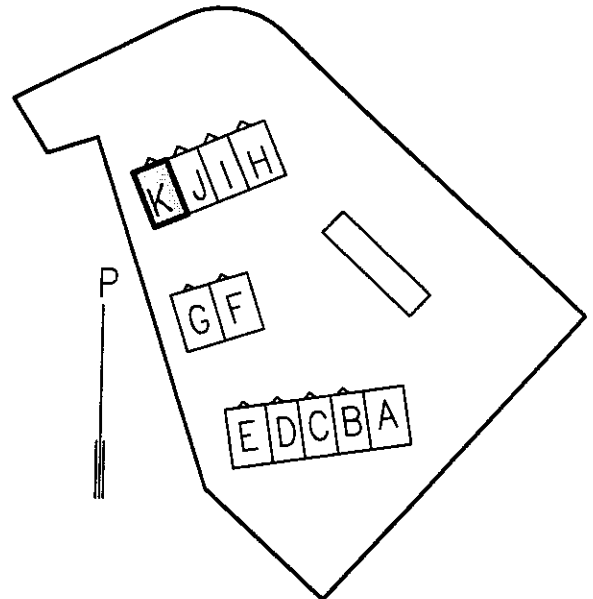
**2.kerros**

**3h+k+s 83 m<sup>2</sup>**  
**Asunto K**

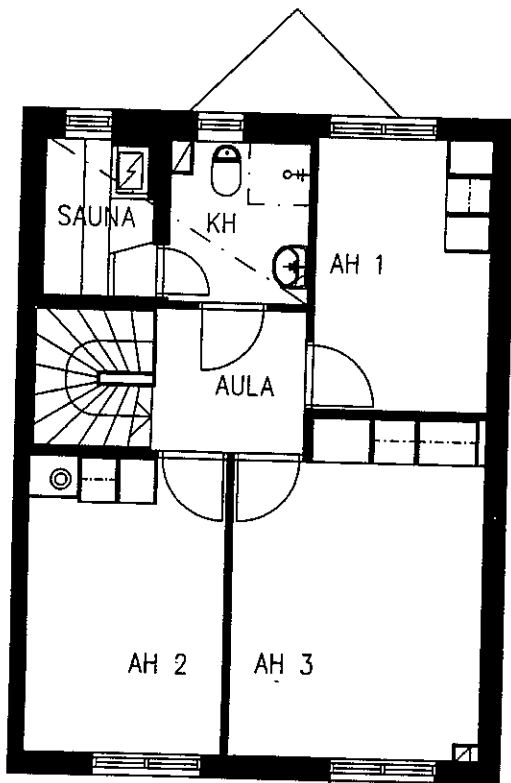
POHJIIN SAATTAA TULLA TARKENNUKSIA  
SUUNNITTELUN EDESSÄ



**1.kerros**



# HELSINGIN ASUMISOIKEUS OY LINNANHERRANTIE 28

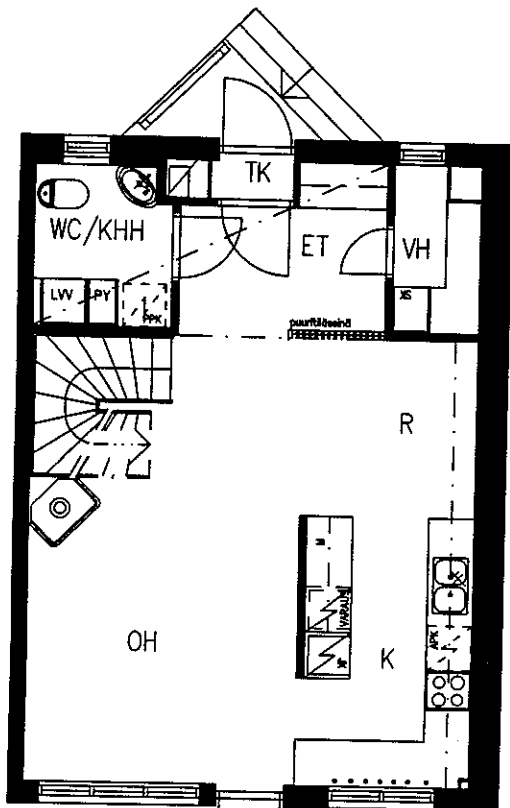


**2.kerros**

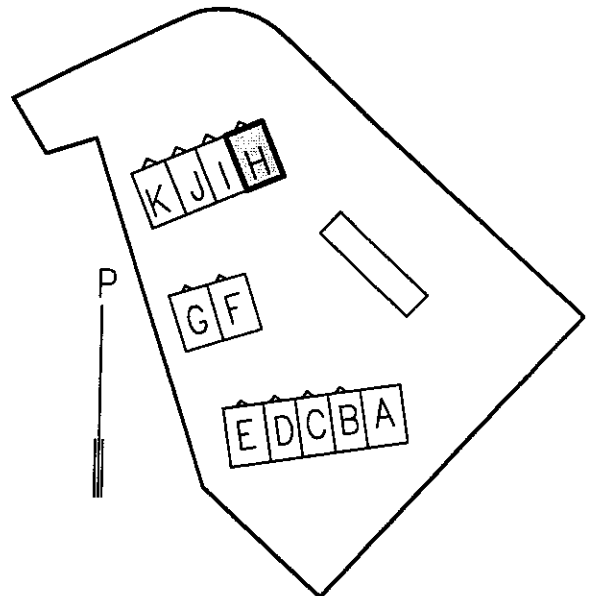
4h+k+s 92 m<sup>2</sup>  
Asunto H

POHJIIN SAATTAAA TULLA TARKENNUKSIA  
SUUNNITTELUN EDESSÄ

0 1 2 3 4 5m  
mittakaava 1/100 1cm = 1m



**1.kerros**





10.3.03

## HASO LINNANHERRANTIE 28 Rakennustapaselostus

### Yleistä

Rakennuskohde sijaitsee Helsingin Mellunkylässä Linnanherrantien ja Humikkalantien kulmauksessa korttelissa 47173 tontilla 3. Tontti viettää voimakkaasti etelään; korkeuseroa on Humikkalantien ja tontin alimman kohdan välillä n. kuusi metriä. Asuinrakennukset toteutetaan kaksikerroksisina, betoni/puurakenteisina rivi- ja paritaloina. Kohteeseen tulee lisäksi puurakenteinen, kylmä varastorakennus, jossa sijaitsevat talovarasto, asuntojen varastot ja jätetila. Määräysten mukainen S1-luokan väestösuoja sijoitetaan pohjoisimman asuinrakennuksen kellariin, jonne tulevat myös tarvittavat tekniset tilat.

---

### Rakenteet

Perustukset	Rakennuksiin tulee paaluperustus.
Alapohja	Asuinrakennusten alapohjana on ryömintätilainen tuuletettu, kantava ontelolaatta-alapohja. Lämmöneriste on laatan yläpuolella
Ulkoseinät	Rakennusten ulkoseinät ovat pääosin puurunkoisia lauta-/paneliverhottuja, mineraalivillalla eristettyjä seinä, maalaus öljymaalilla. Asuinrakennusten päätyseinissä on 1. kerroksessa sisäpuolella kantava betoniseinä
Huoneistojen väliset seinät	Huoneistojen väliset seinät ovat betoniseiniä.
Kevyet väliseinät	Asuinhuoneiden kevyet väliseinät tehdään teräsrankaisina kipsilevyseininä.  Kosteiden tilojen laatoitettavat seinät ovat kivrakenteisia Aco-elementtiseiniä
Yläpohja	Yläpohja tehdään ristikkorakenteisena rakennepiirustusten mukaan.
Katto	Kattomuotona on harjakatto, vesikatteena musta betonikattotiili ja vähäisiltä osin (sisäänkäyntiliipat ja kellarin portaan katos) Pural-pintainen konesaumattu teräslevy.

Välipohjat	Välipohjana on ontelolaatta
Portaat	Asuntojen sisäiset portaat ovat puisia (mänty) tehdasvalmisteisia vakioportaita. Asuntojen sisäänkäyntien yhteydessä olevat portaat tehdään paikalla puurakenteisina
Asuntopihat	Kaikilla asuntopihoilla on puutasot; koko n. 3000x3000 mm. Asuntopihat rajataan toisistaan osittain lauta-aidalla, osittain istutuksilla.
Varastot ja jätekatos	Lattia puuhierretty betonilaatta, puupaneliseinät, puurunko, katos- sa ristikkorakenne, vesikatteena musta betonikattotiili, ovet seinära- kennettä vastaavia, jätekatoksessa ikkuna-aukkojen kohdalla verkko- seinä.
Yhteinen piha-alue	Oleskelu- ja leikkialue sijoittuu tontin keskelle. Varustus pihasuun- nitelman mukaisesti. Pyörien säilytykseen on osoitettu rakennusten läheisyyteen laatoitetut alueet (esim. nurmikiveys). Samoin tomutus- paikka on laatoitettu. Varistorakennuksen pohjoispäähän tulee katu- korisalue, joka joko laatoitetaan tai asfaloitetaan.
Tiet ja paikoitus- alueet	Tiet ja paikoitusalueet ovat asfaloituja/kivituhkapintaisia.

---

### Asuntojen pintarakenteet

Lattiapinnat	Asuinhuoneissa ja olohuoneessa on muovimatto  Kodinhuone/WC-tiloissa sekä kylpyhuoneissa ja saunoissa on kostean tilan muovimatto
Seinäpinnat	Maalaus / Eko-Joker: olohuoneet, makuuhuoneet, ruokailutilat ym  Maalaus/ Remontti-Ässä: keittiöt, eteiset, wc-tilat  Laatoitus: lasitettu seinälaatta kylpyhuoneiden seinissä lattiasta kat- toon, keittiön kalustevälissä ja WC/KHH-tiloissa altaan taustan laa- toitus.  Panelointi: saunat
Kattopinnat	Betonikatot : tasoite + maalaus  Kipsilevykatot: tasoite + maalaus  2. kerroksen asuinhuoneissa ns. kymppipaneeli  Panelointi: löylyhuoneet, kylpyhuoneet ja WC/kodinhuoneet



---

## Ovet ja ikkunat

Ikkunat ja ikkunaovet ovat tehdasvalmisteisia

Asuinhuoneistojen ulko-ovet ovat maalattuja vakio-ovia, pintalevynä HDF-levy.

Asuinhuoneistojen väliovet ovat huullettuja tehdasmaalattuja laakaovia, ovikarmit ja karmilistat puuta.

Saunojen ovet ovat lasiovia (karkaistu, harmaasävyinen lasi).

Piha-ovet ovat lasiaukollisia, huullettuja puuovia. Umpiosa lämpöeristetty, sisäoven lasiosassa 2-kertainen eristyslasi

Asuntojen ikkunat ovat kolminkertaisia, sisäänaukeavia, MSE-ikkunoita. Karmin uloin osa alumiiniverhoiltu, ulkopuite alumiinirakenteinen.

Osaan ikkunoita liittyy tuuletusteline (1 kpl/asunto)

---

## Varusteet ja laitteet

Kalusteet ja komerot ovat tehdasvalmisteisia kiintokalusteita.

### Keittiöt

Keittiökalusteet ovat melamiinipintaisia

Työpöydät ovat laminaattitasoja (suora laminaattireuna)

Muiden komerokalusteiden ovet ovat melamiinipintaisia  
Eteisessä on naulakkokaluste.

Pesupöytälevyt ovat ruostumatonta terästä.

Liedet ovat 50 cm leveitä 4-levyisiä vakioliesiä. Lieden päällä on liesikupu. Kylmäkalusteina jää-pakastinkaappi. Astianpesukoneelle on varaus.

### KH- ja WC-tilat

Pesuhuone- ja WC-tiloissa on pesualtaan päällä peilikaappi.

### Sauna

Laudetasot ja askelmat ovat kuusipuuta

### Takka

Jokaiseen huoneistoon tulee olohuoneeseen varaava takka Suvi / Kermansavi; takan korkeus 1400 mm.

### Vesijohtokalusteet

Sekoittajat ovat yksiotesekoittajia.

Ilmanvaihto	Koneellinen poistoilmanvaihto huoneistokohtaisilla huippuimureilla, korvausilmaventtiilit ovat ikkunarakenteessa. Koneellinen radonin tuuletus alapohjatilasta.
Lämmitys	Ensimmäisessä kerroksessa on osittain varaava sähkölämmitys (lattialämmitys) ja toisessa kerroksessa suora sähkölämmitys (patterit) Pesu- ja löylyhuoneissa on osittain varaava mukavuuslattialämmitys.
Antennijärjestelmä	MAXI-SAT-järjestelmä
Puhelinpisteet	Yksi kpl / asuinhuone.
Lämmitystolpat	Pysäköintipaikat varustetaan lämmitystolpilla

**HUOMAUTUS:**

Rakennuttaja varaa oikeuden vaihtaa tarvittaessa rakenteita ja materiaaleja toisiin käyttökohteen kannalta samanarvoisiin. Asuntoihin saatetaan joutua lisäämään rakentamisen aikana vähäisiä alaslaskuja ja koteloiteja putkien yms. takia. Tämän esitteen tiedot ovat alustavia ja saattavat muuttua kohteen suunnittelun edetessä. Lopulliset tiedot tulee tarkistaa kaupantekovaiheessa.