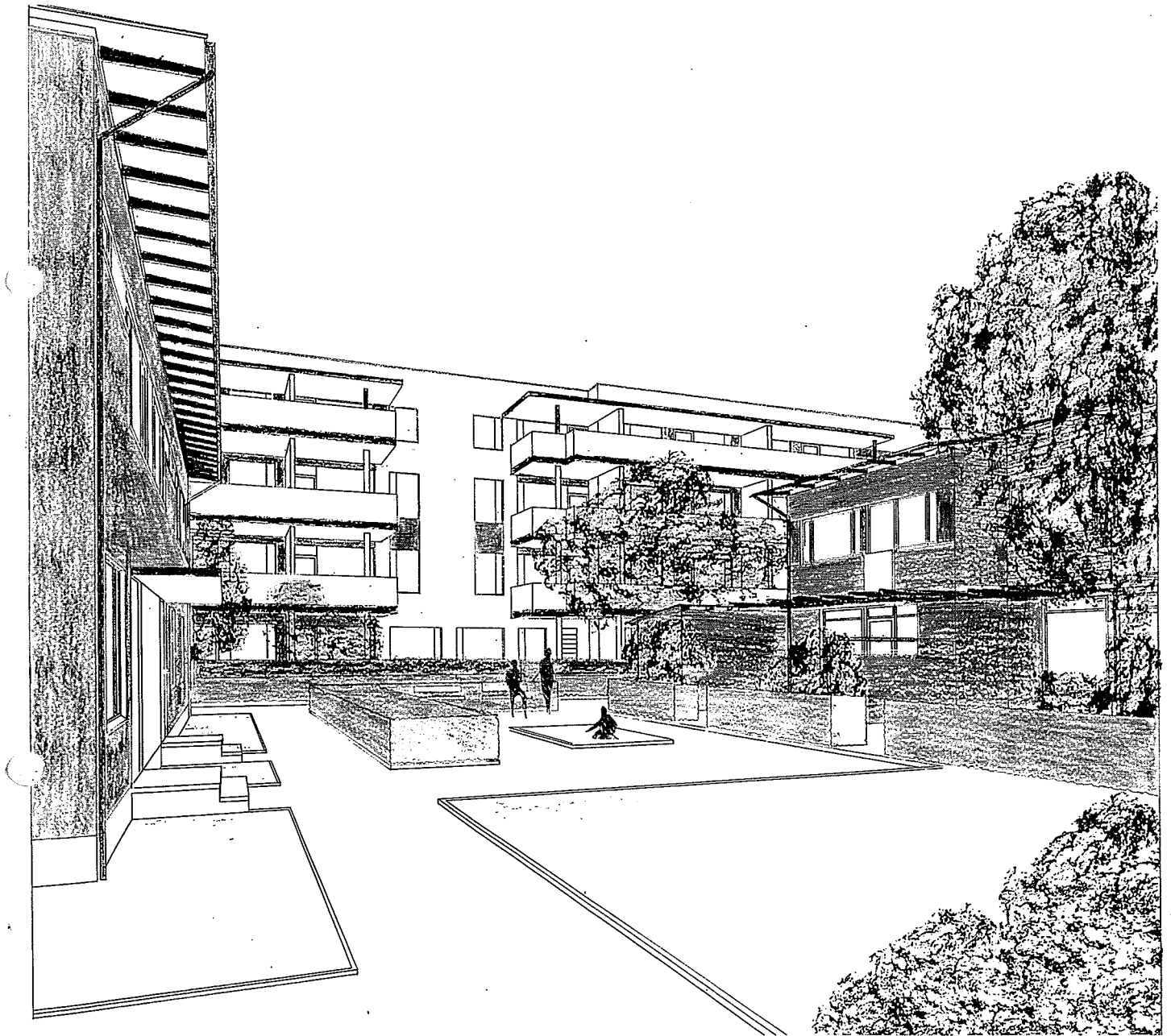
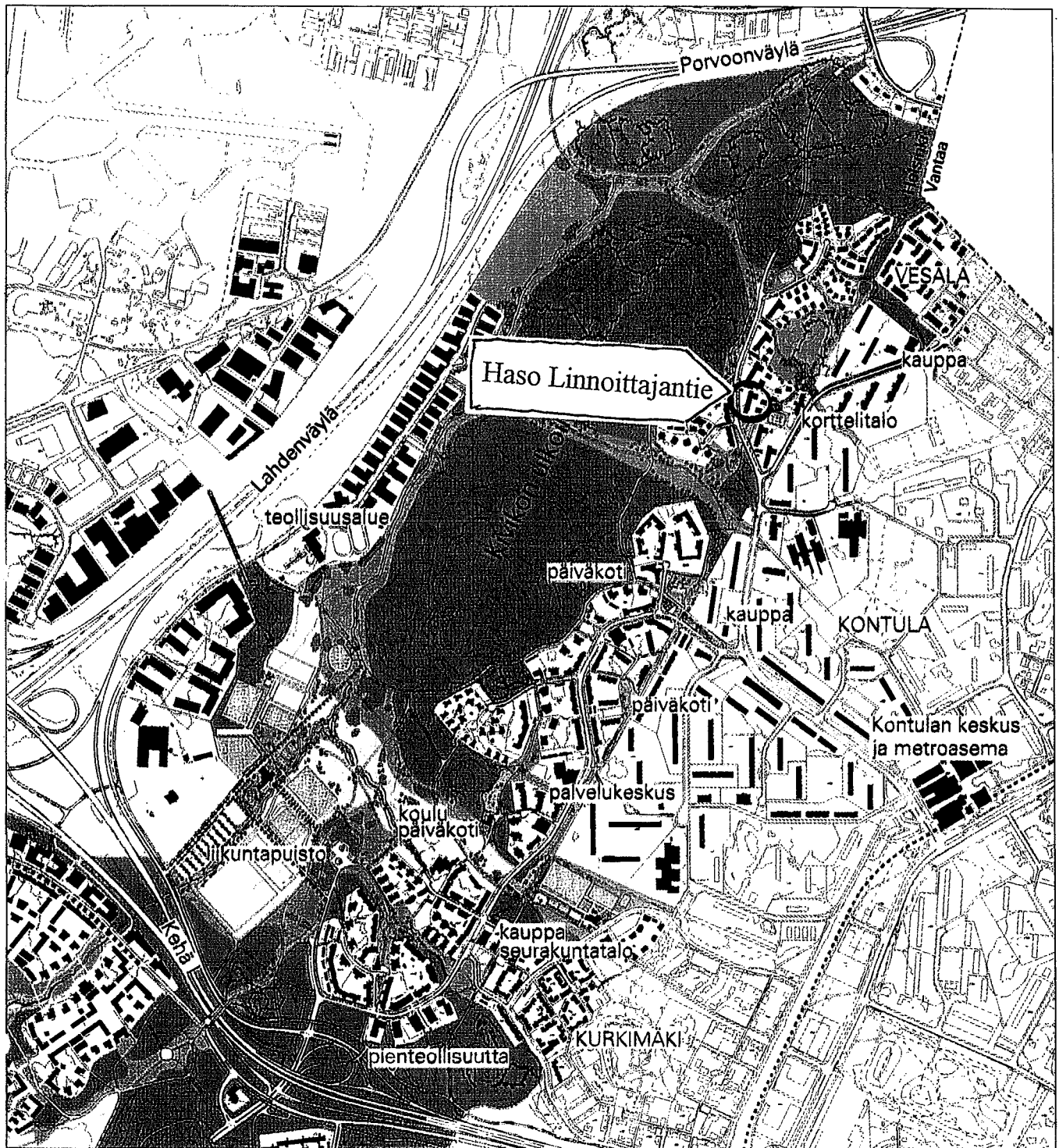


HELSINGIN ASUMISOIKEUS OY / LINNOITTAJANTIE 5





Ulkoilupuisto

Kivikon ulkoilupuisto on osa etelässä Viikkiin ja Vanhankaupunginlahdelle ulottuvaa Viikin keskuspuistoa. Ulkoilupuiston eteläosaan rakennetaan liikuntapuisto. Liikuntapuistoon tulee erilaisia pelikenttiä, jousiammuntarata sekä leikki- ja oleskelualueita.

Ulkoilupuiston kallioselänteellä on Helsingin korkein kohta ja runsaasti hyvin säilyneitä ensimmäisen maailmansodan aikaisia linnoituslaitteita. Alueen ulkoilutieverkko perustuu vanhoihin yhdysteihin. Ulkoilutieverkkoa täydennetään rakentamalla kevyen liikenteen sillat Viikin ja Malmin suuntaan.

Työpaikka-alueet

Uusi pienteollisuusalue, noin 110 000 kem², rakentuu Lahdentien varteen YTV:n Kivikon jäteaseman pohjoispuolelle. Alueelle tulee sijoittumaan ympäristö- ja kierrätysalan yrityksiä. Asuinalueen eteläosassa on lisäksi muutamia pienteollisuustontteja.

Liikenneyhteydet

Liityntäliikenteen bussit ajavat Kontulan metroasemalle ja metron välityksellä yhteydet Itäkeskukseen ja Helsingin keskustaan ovat hyvät. Kehä I:llä on poikittaisliikenteen pysäkit Kivikon kohdalla.

8.3.2000

Helsingin Asumisoikeus Oy
Linnoittajantie 5
RAKENNUSTAPASELOSTE

Yleistä Asuinrakennushanke Helsingin kaupungin Asuntotuotantotoimistolle.

Sijainti kortteli ja tontti (Kivikko) 47282, tontti 1
Osoite: Linnoittajantie 5, 00940 Helsinki

Tontti Tontin koko on 5 350 m²
Tontti kuuluu osana Kivikon III-alueeseen. Kivikon ulkoilupuisto on lähellä.

Asemakaava

Asemakaava vahvistettu (ympäristöministeriö) 10.4.1997.
Tontti: AKR, rakennusoikeus 3130. Asuinkerrostalon ensimmäiseen kerrokseen saa sijoittaa liike- tai toimistotiloja.
Asuinkerrostalon koillisivulla on 30 dB:n äänieristysvaatimus.

Lähiympäristön suunnitteluohjeet

Kerrostalojen yleisilmeen tulee olla vaalea. Julkisivut ovat pääosin rapattuja tai paikallamuurattuja. Kattomuotona on tasa- tai pulpettikatto.

Pientalojen yleisilmeenä on ruskeat sävyt. Julkisivut ovat pääosin puulla verhotut. Kattomuotona on harjakatto.

Ratkaisu

Rakennus 1 on nelikerroksinen asuinkerrostalo.
Rakennukset 2, 3 ja 4 ovat kaksikerroksisia pientaloja.

Rakennukset on suunniteltu asemakaavan mukaisesti.

Asuinkerrostalon julkisivut ovat pääosin paikalla muurattuja. Julkisivut muurataan tiilen värisellä saumalla. Pientalojen julkisivut ovat pääosin muurattuja ja osittain puurakenteisia. Asuinkerrostalo on tasakattoinen ja pientalot harjakattoisia. Kohteen kantavat rakenteet asuinkerrostalossa ovat betonia.

Liikenne

Yhtiöllä on 37 autopaikkaa+ invapaikka. Ajoliittymä on Linnoittajantielle. Tontin kaakkoisreunaa sivuaa (puistoalueella) kevyenliikenteenväylä. Asuinkerrostalossa on kaksi porrashuonetta ja hissiä.

Asunnot

Asunnot ovat selkeitä ja valoisia. Ratkaisussa on vältetty käytäviä. Asunnoissa on huoneistokohtaiset saunat sekä piha tai parveke. Pientaloasunnot ovat kaksikerroksisia ja niillä on asuntopiha.

Asuntojen lattiat päällystetään muovimatolla. Jalkalistat ovat puuta. Huoneistojen kevyet väliseinät ovat kipsilevyseiniä, paitsi kosteiden tilojen seinät, jotka ovat kivirakenteisia. Kylpyhuoneiden seinät laatoitetaan, lattia on muovimattoa ja katossa on paneli. Löylyhuoneiden seinät ja katto paneloidaan.

Keittiökaluusteiden ovet ovat melamiinipintaisia ja työtasot ovat laminaattipintaisia. Asuinhuoneiden komerot ovat melamiinipintaisia.

Yhteistilat

Yhtiöön rakennetaan väestönsuoja, johon sijoitetaan irtaimistovarasto. Yhteistilat sijoittuvat talo 1 maantasokerrokseen. Muita yhteistiloja ovat kerhuhuone, kuivaushuone sekä porraskohtaiset lastenvaunuvarastot ja ulkoiluvälivarasto.

Tiedot ovat 8.3.2000 tilanteen mukaisia ja saattavat muuttua toteutuksen edetessä, oikeus muutoksiin pidätetään.

ARKKITEHTITOIMISTO JUHA KRONLÖF & PAULIINA VIHINEN
MERIMIEHENKATU 29
00150 HELSINKI P.630 889 F.622 3013
E-MAIL: kronlof.vihinen@arkkitehtitsto.inet.fi

HASO LINNOITAJANTIE 5
00940 HELSINKI

KAUPUNGINOSA 47
KORTTELI 47282
TONTTI 1

HUONEISTOJAKAUMA 17.3.1999

1H+TUPAK+S	42 m ²	3
2H+KK+S	44,5 m ²	1
2H+KK+S	46,5 m ²	12
2H+K+S	54 m ²	3
2H+K+S	58 m ²	3
2H+K+S	58 m ²	1
2H+K+S	59 m ²	1
3H+K+S	74 m ²	2
3H+K+S	76 m ²	3
3H+K+S	77 m ²	3
4H+K+S (RT)	89 m ²	8
5H+K+S (RT)	102 m ²	2
YHTEENSÄ	2704,5 m ²	42 kpl
Keskipinta-ala	64,4 m ²	

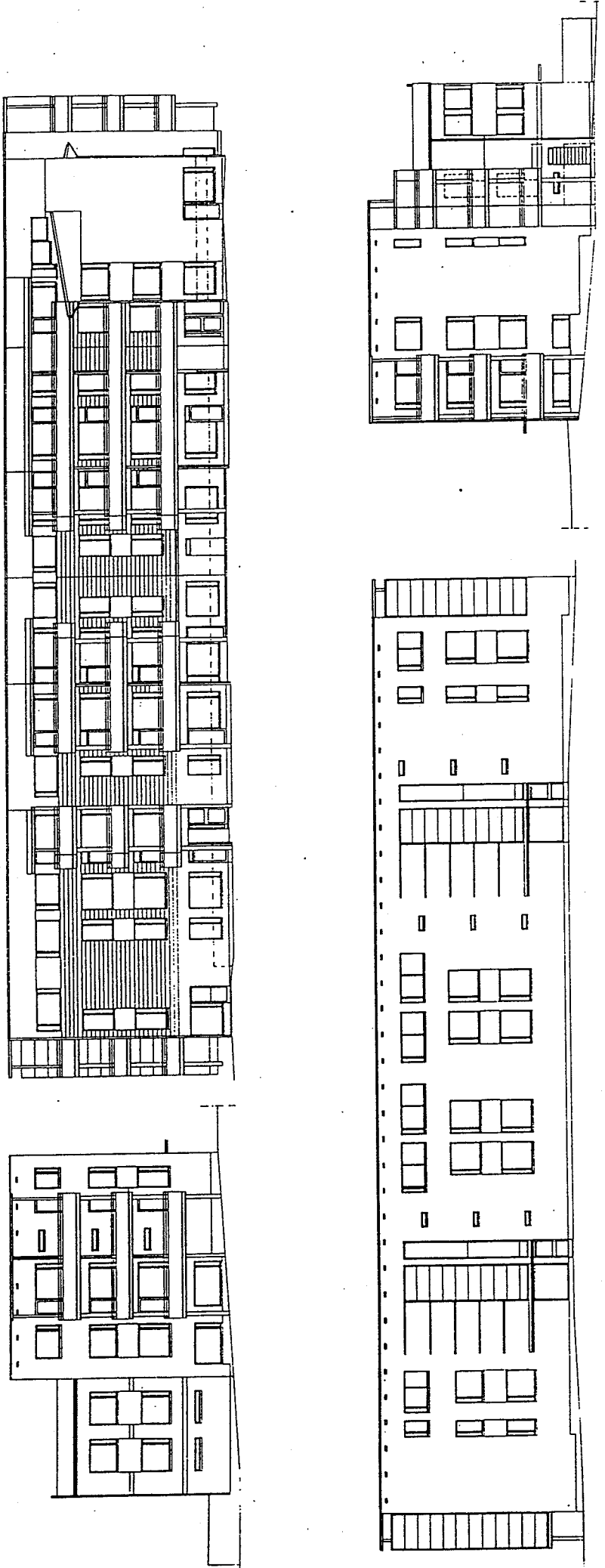
Huon. n:o	KRS	Tyyppi	Pinta- ala
Yht.			2705,5

errostalo

A 1	1	2h+kk+s	51,5
A 2	1	2h+kk+s	46,5
A 3	1	1h+kk+s	35,0
A 4	2	4h+k+s	87,0
A 5	2	3h+k+s	83,5
A 6	2	2h+kk+s	46,5
A 7	2	3h+k+s	73,0
A 8	3	2h+k+s	87,0
A 9	3	3h+k+s	83,5
A 10	3	2h+kk+s	46,5
A 11	3	3h+k+s	79,5
A 12	4	4h+k+s	87,0
A 13	4	3h+k+s	79,0
B 14	4	3h+k+s	79,5
B 15	1	1h+tpk+s	41,5
B 16	1	2h+kk+s	47,0
B 17	1	1h+kk+s	35,0
B 18	2	3h+k+s	73,0
B 19	2	2h+kk+s	46,5
B 20	2	2h+kk+s	52,0
B 21	2	2h+k+s	58,5
B 22	3	3h+k+s	79,5
B 23	3	2h+kk+s	46,5
B 24	3	2h+kk+s	52,0
B 25	3	2h+k+s	58,5
B 26	4	3h+k+s	79,5
B 27	4	2h+kk+s	46,5
B 28	4	2h+kk+s	52,0
B 29	4	2h+k+s	58,5

rivitalot

C 30	1-2	5h+k+s	102,0
C 31	1-2	4h+k+s	88,5
C 32	1-2	4h+k+s	88,5
D 33	1-2	5h+k+s	102,0
D 34	1-2	4h+k+s	88,5
D 35	1-2	4h+k+s	89,0
D 36	1-2	4h+k+s	89,0
E 37	1-2	4h+k+s	88,5
E 38	1-2	4h+k+s	89,0
E 39	1-2	4h+k+s	89,0



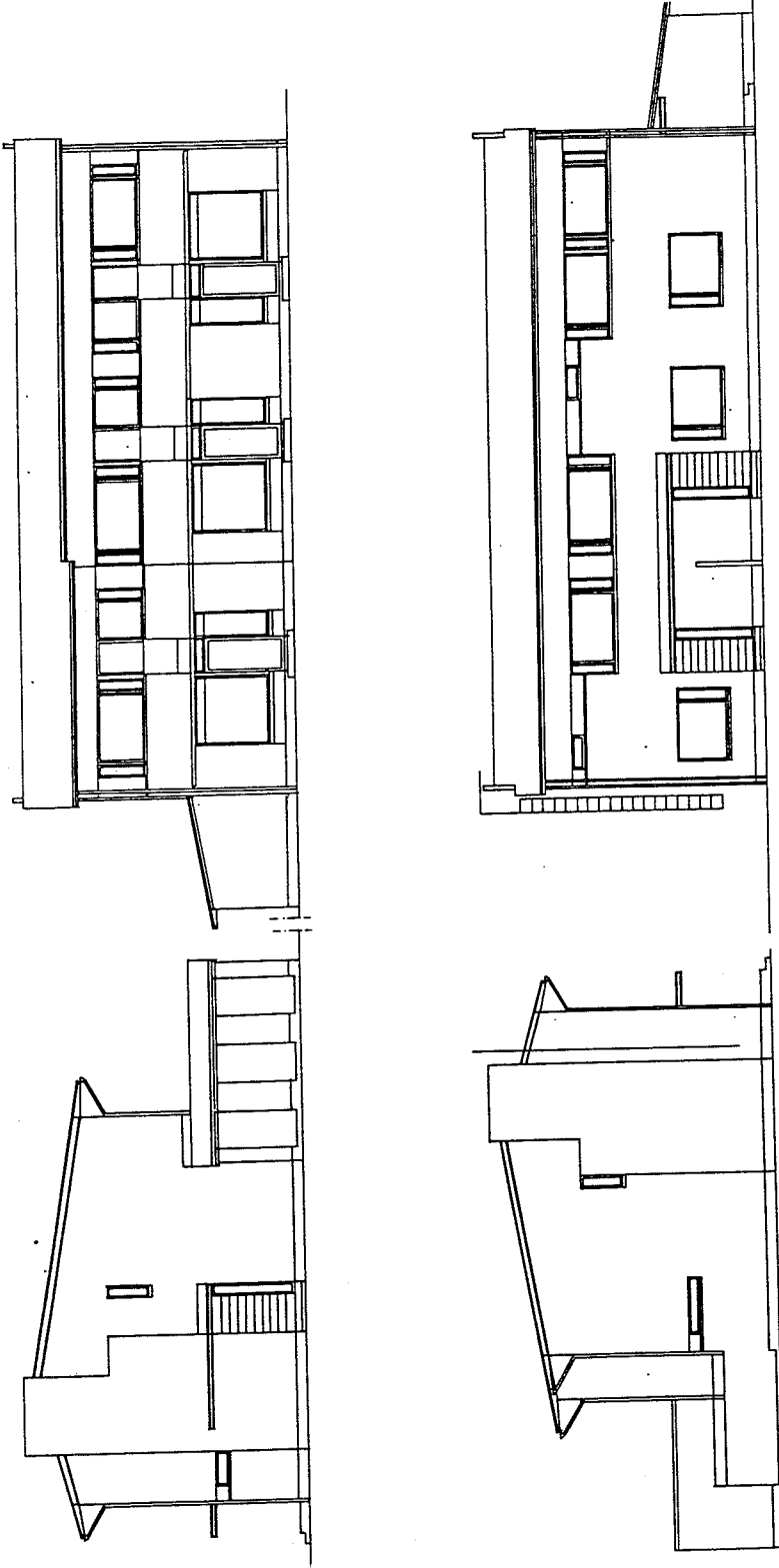
JULKISIVUIHIN SAATTAA TULLA TARKEN-
NUKSIA SUJUNNITTELUN EDESSÄ

HELINGIN ASUMISOIKEUS OY

Linnottajantie 5

TALO AB JULKISIVUT

Arkkitehtitoimisto Juha Kronlöf & Pauliina Vrhinen Merimiehenkatu 29 00150 Helsinki
puh 630 889 fax 622 30 13 e-mail kronlof.vrhinen@arkkitehtisto.inet.fi 6.4.1999



mittakaava 1 : 200 1 cm = 2 m

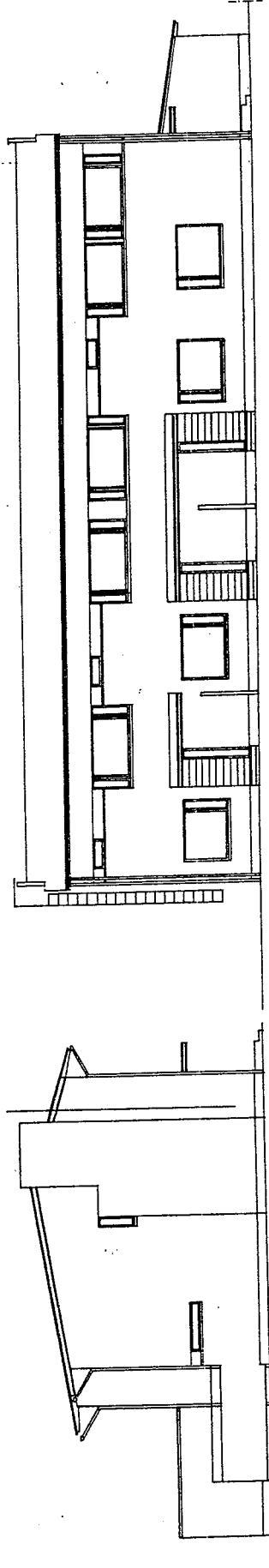
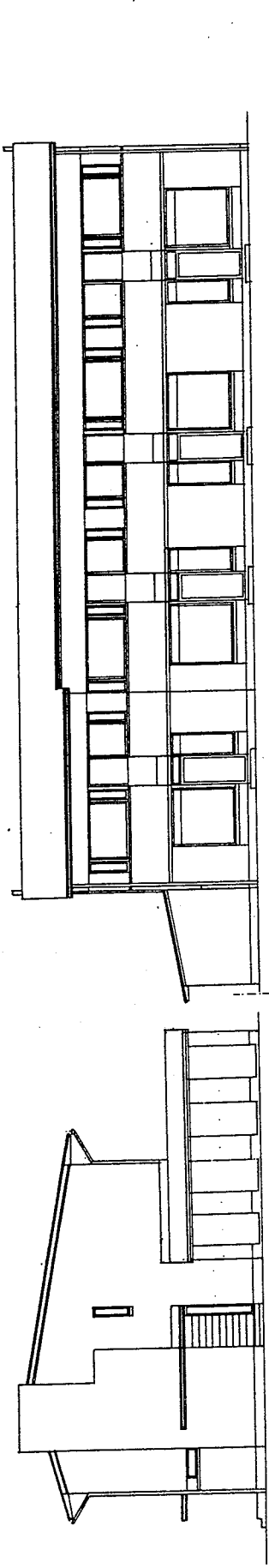
JULKISIVUJHIN SAATTAA TULLA TARKEN-
NUKSA SUUNNITTELUN EDETESSÄ

HELSINGIN ASUMISOIKEUS OY

Linnottajantie 5

TALO C JULKISIVUT 1 : 200

Arkkitehtitoimisto Juha Kronlöf & Pauliina Vihinen Merimiehenkatu 29 00150 Helsinki
puh 630 889 fax 622 30 13 e-mail kronlof.vihinen@arkkitehtitsto.inet.fi 6.4.1999



mittakaava 1 : 200 1 cm = 2 m

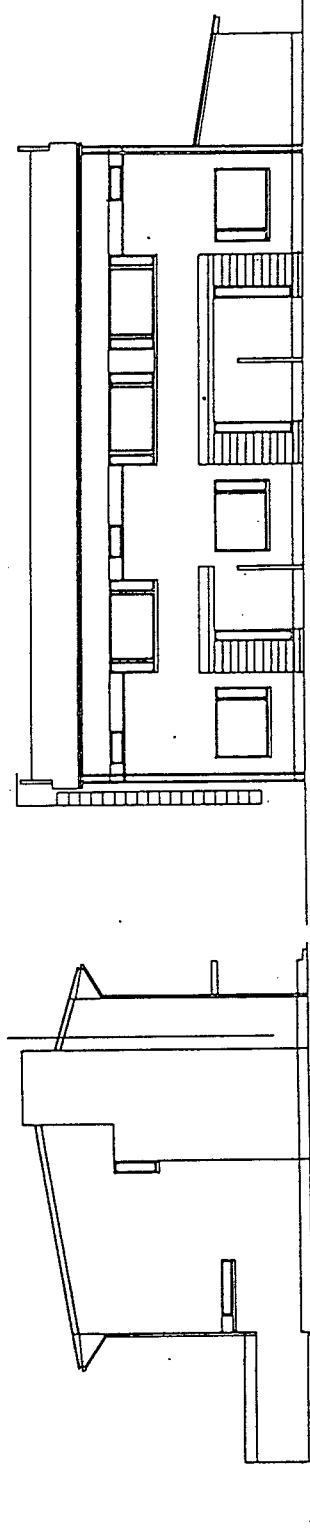
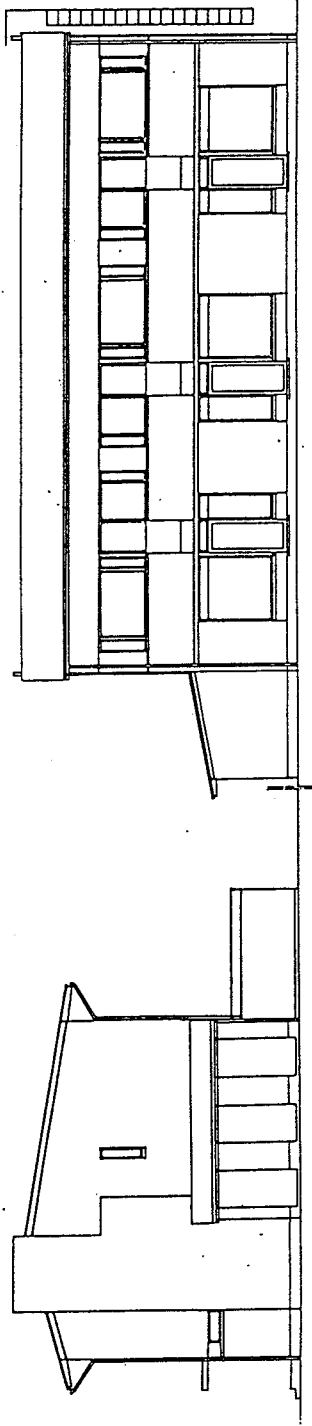
JULKISIVUIHIN SAATTAA TULLA TARKEN-
NUKSIA SUUNNITTELUN EDETESSÄ

HELINGIN ASUMISOIKEUS OY

Linnottajantie 5

TALO D JULKISIVUT 1 : 200

Arkkitehtitoimisto Juha Kronlöf & Pauliina Vihtinen Merimiehenkatu 29 00150 Helsinki
puh 630 889 fax 622 30 13 e-mail kronlof.vihtinen@arkkitehtitisto.linet.fi 6.4.1998



mittakaava 1 : 200 1 cm = 2 m

JULKISIVUIHIN SAATTAA TULLA TARKEN-
NUKSIA SUUNNITTELUN EDETESSÄ

HELINGIN ASUMISOIKEUS OY

Linnottajantie 5

TALO E JULKISIVUT 1 : 200

Arkkitehtitoimisto Juha Kronlöf & Pauliina Vihinen Merimiehentkatu 29 00150 Helsinki
puh 630 889 fax 622 30 13 e-mail kronlof.vihinen@arkkitehtisto.inet.fi 6.4.1999

8.3.2000

Helsingin Asumisoikeus Oy
Linnoittajantie 5
RAKENNUSTAPASELOSTE

Yleistä Asuinrakennushanke Helsingin kaupungin Asuntotuotantotoimistolle.

Sijainti kortteli ja tontti (Kivikko) 47282, tontti 1
Osoite: Linnoittajantie 5, 00940 Helsinki

Tontti Tontin koko on 5 350 m²
Tontti kuuluu osana Kivikon III-alueeseen. Kivikon ulkoilupuisto on lähellä.

Asemakaava

Asemakaava vahvistettu (ympäristöministeriö) 10.4.1997.
Tontti: AKR, rakennusoikeus 3130. Asuinkerrostalon ensimmäiseen kerrokseen saa sijoittaa liike- tai toimistotiloja.
Asuinkerrostalon koillisivulla on 30 dB:n äänieristysvaatimus.

Lähiympäristön suunnitteluohjeet

Kerrostalojen yleisilmeen tulee olla vaalea. Julkisivut ovat pääosin rapattuja tai paikallamuurattuja. Kattomuotona on tasa- tai pulpettikatto.

Pientalojen yleisilmeenä on ruskeat sävyt. Julkisivut ovat pääosin puulla verhotut. Kattomuotona on harjakatto.

Ratkaisu

Rakennus 1 on nelikerroksinen asuinkerrostalo.
Rakennukset 2, 3 ja 4 ovat kaksikerroksisia pientaloja.

Rakennukset on suunniteltu asemakaavan mukaisesti.

Asuinkerrostalon julkisivut ovat pääosin paikalla muurattuja. Julkisivut muurataan tiilen värisellä saumalla. Pientalojen julkisivut ovat pääosin muurattuja ja osittain puurakenteisia. Asuinkerrostalo on tasakattoinen ja pientalot harjakattoisia. Kohteen kantavat rakenteet asuinkerrostalossa ovat betonia.

Liikenne

Yhtiöllä on 37 autopaikkaa+ invapaikka. Ajoliittymä on Linnoittajantielle. Tontin kaakkoisreunaa sivuaa (puistoalueella) kevyenliikenteenväylä. Asuinkerrostalossa on kaksi porrashuonetta ja hissiä.

Asunnot

Asunnot ovat selkeitä ja valoisia. Ratkaisussa on vältetty käytäviä. Asunnoissa on huoneistokohtaiset saunat sekä piha tai parveke. Pientaloasunnot ovat kaksikerroksisia ja niillä on asuntopiha.

Asuntojen lattiat päällystetään muovimatolla. Jalkalistat ovat puuta. Huoneistojen kevyet väliseinät ovat kipsilevyseiniä, paitsi kosteiden tilojen seinät, jotka ovat kivrakenteisia. Kylpyhuoneiden seinät laatoitetaan, lattia on muovimattoa ja katossa on paneli. Löylyhuoneiden seinät ja katto paneloidaan.

Keittiökaluasteiden ovet ovat melamiinipintaisia ja työtasot ovat laminaattipintaisia. Asuinhuoneiden komerot ovat melamiinipintaisia.

Yhteistilat

Yhtiöön rakennetaan väestönsuoja, johon sijoitetaan irtaimistovarasto. Yhteistilat sijoittuvat talo 1 maantasokerrokseen. Muita yhteistiloja ovat kerhuhuone, kuivaushuone sekä porraskohtaiset lastenvaunuvastot ja ulkoiluvälinevarasto.

Tiedot ovat 8.3.2000 tilanteen mukaisia ja saattavat muuttua toteutuksen edetessä, oikeus muutoksiin pidätetään.

HELSINGIN ASUMISOIKEUS OY

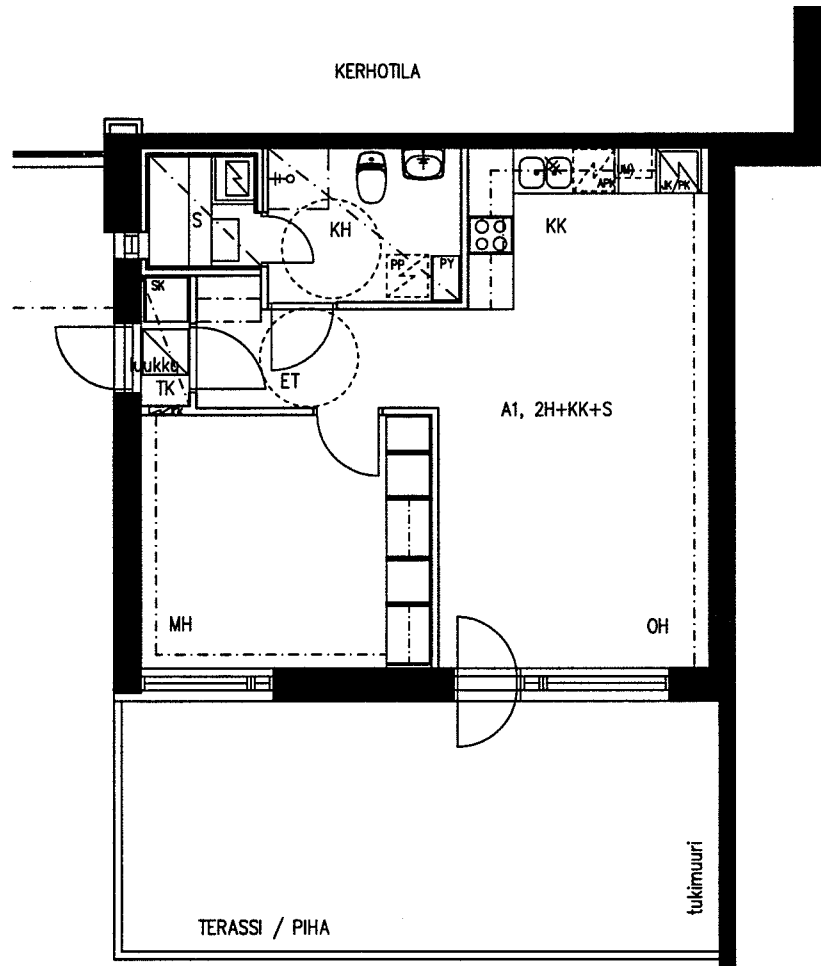
Linnoittajantie 5

asuntotyyppi
2H+KK+S

pinta-ala
51,5m²

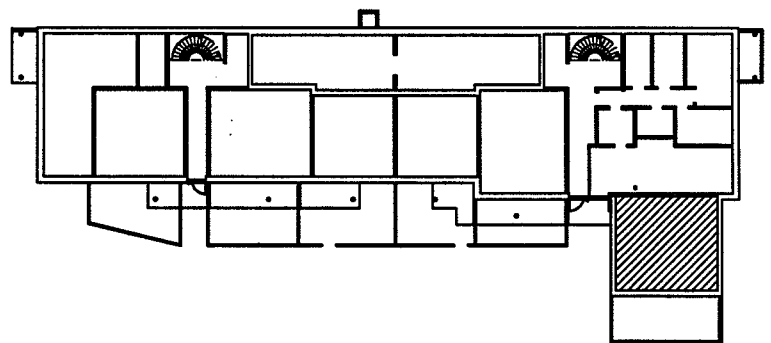
talo no / kerros
1 / 1.krs

porras/huoneisto
A / huoneisto A1



0 1 2 3 4 5 m
mittakaava 1/100 1 cm = 1 m

oikeudet muutoksiin pidätetään



HELSINGIN ASUMISOIKEUS OY

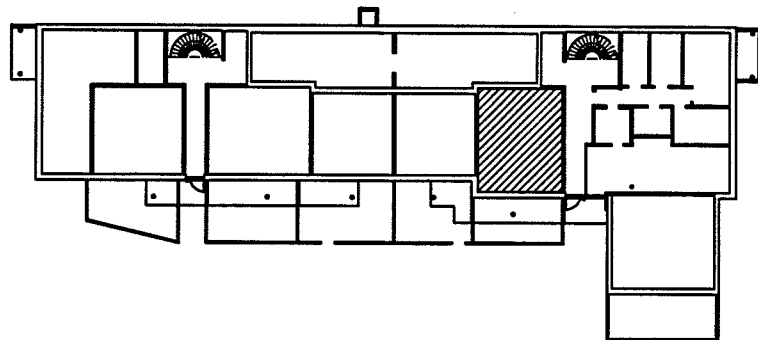
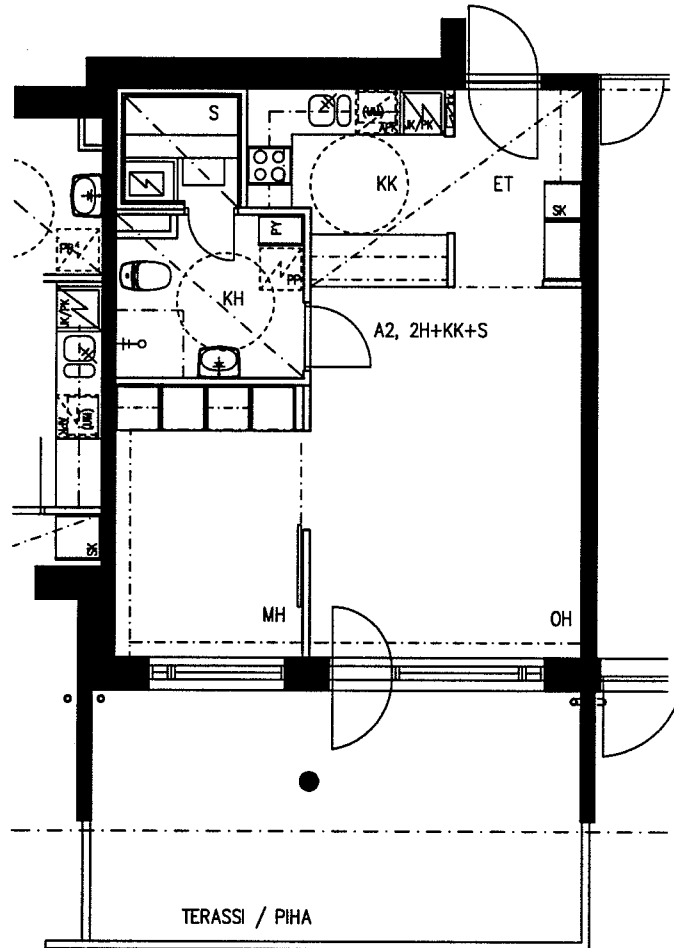
Linnoittajantie 5

asuntotyyppi
2H+KK+S

pinta-ala
46,5 m²

talo no / kerros
1 / 1.krs

porras/huoneisto
A / huoneisto A2



0 1 2 3 4 5 m
mittakaava 1/100 1 cm = 1 m

oikeudet muutoksiin pidätetään

HELSINGIN ASUMISOIKEUS OY

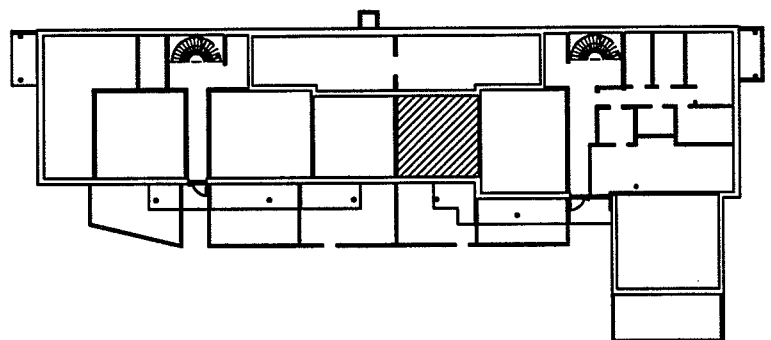
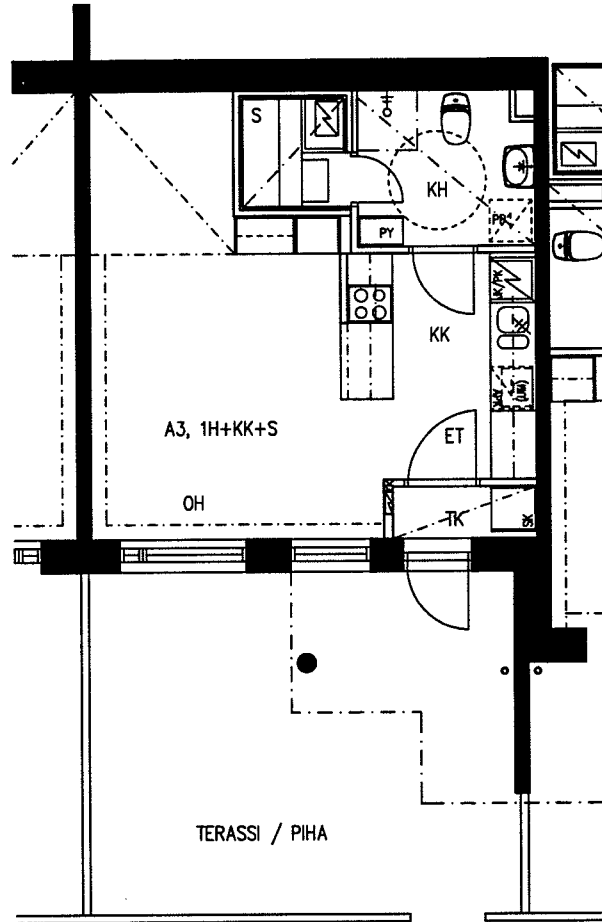
Linnoittajantie 5

asuntotyyppi
1H+KK+S

pinta-ala
35,0 m²

talo no / kerros
1 / 1.krs

porras/huoneisto
A / huoneisto A3



0 1 2 3 4 5 m
mittakaava 1/100 1 cm = 1 m

oikeudet muutoksiin pidätetään

HELSINGIN ASUMISOIKEUS OY

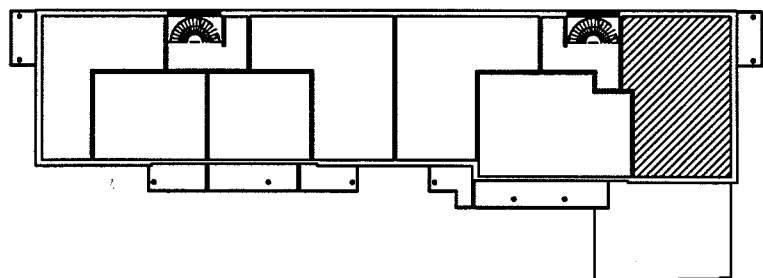
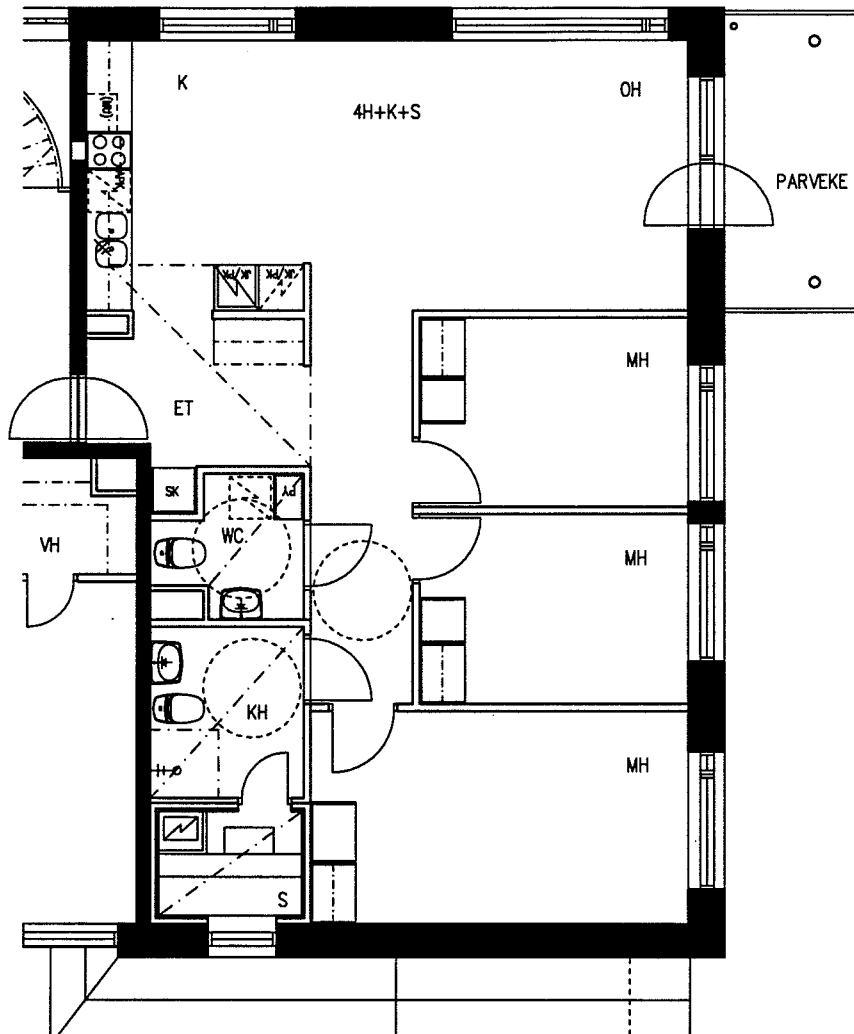
Linnoittajantie 5

asuntotyyppi
4H+K+S

pinta-ala
87,0

talo no / kerros
1/2,3,4

porras/huoneisto
A / A4, A8, A12



0 1 2 3 4 5 m
mittakaava 1/100 1 cm = 1 m

oikeudet muutoksiin pidätetään

Arkkitetoimisto Juha Kronlöf & Pauliina Vihinen

Merimiehenkatu 29

00150 Helsinki

puh 630 889

fax 622 3013

e-mail kronlof.vihinen@arkkitehtisto.inet.fi

8.3.2000

HELSINGIN ASUMISOIKEUS OY

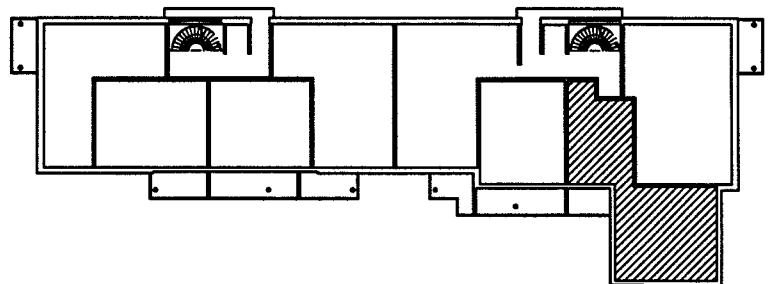
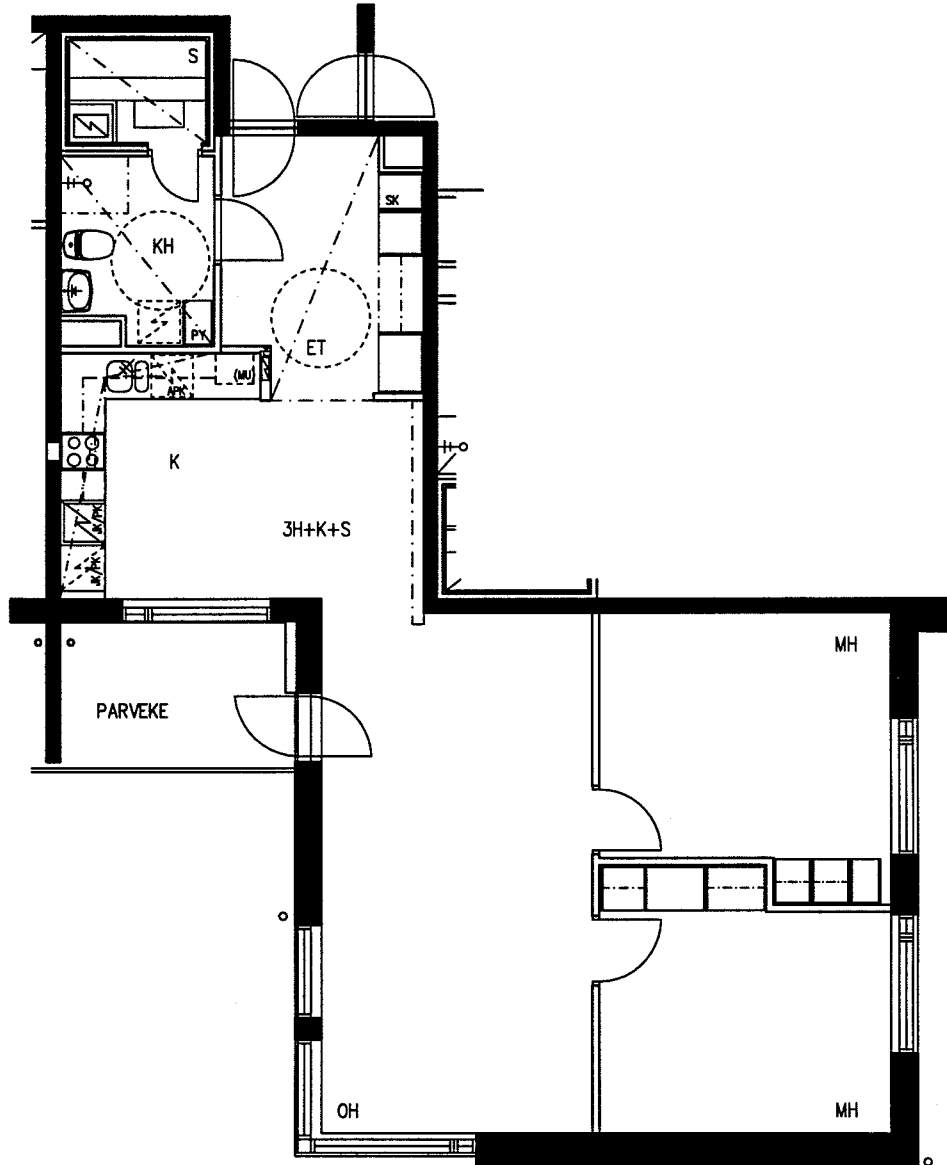
Linnoittajantie 5

asuntotyyppi
3H+K+S

pinta-ala
83,5 m²

talo no / kerros
1/ 2,3

porras/huoneisto
A/ A5, A9



0 1 2 3 4 5 m
mittakaava 1/100 1 cm = 1 m

oikeudet muutoksiin pidätetään

Arkkitehtitoimisto Juha Kronlöf & Pauliina Vihinen

Merimiehenkatu 29

00150 Helsinki

puh 630 889

fax 622 3013

e-mail kronlöf.vihinen@arkkitehtitsto.inet.fi

8.3.2000

HELSINGIN ASUMISOIKEUS OY

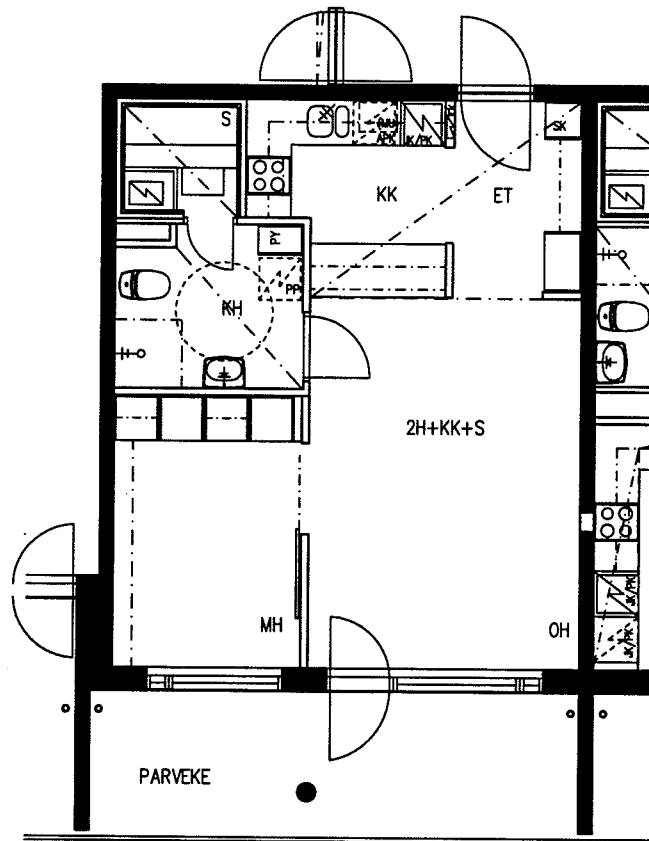
Linnoittajantie 5

asuntotyyppi
2H+KK+S

pinta-ala
46,5

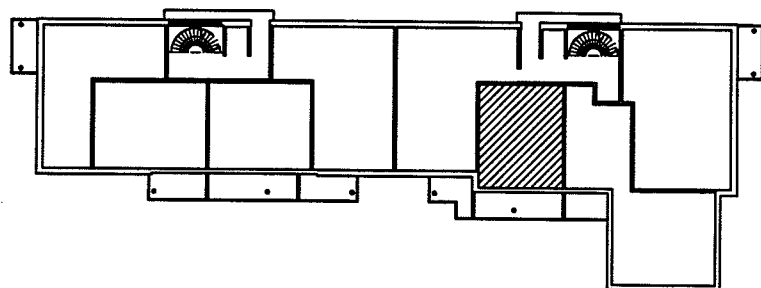
talo no / kerros
1/2, 3

porras/huoneisto
A/ A6, A10



0 1 2 3 4 5 m
mittakaava 1/100 1 cm = 1 m

oikeudet muutoksiin pidätetään



HELSINGIN ASUMISOIKEUS OY

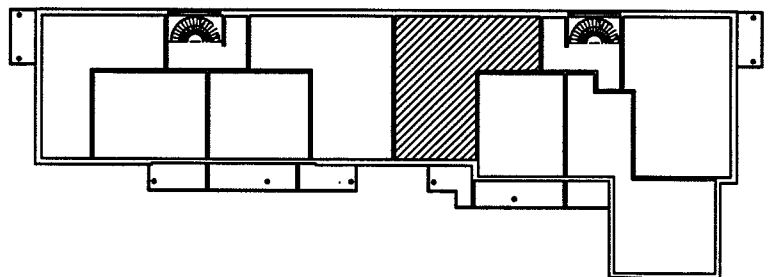
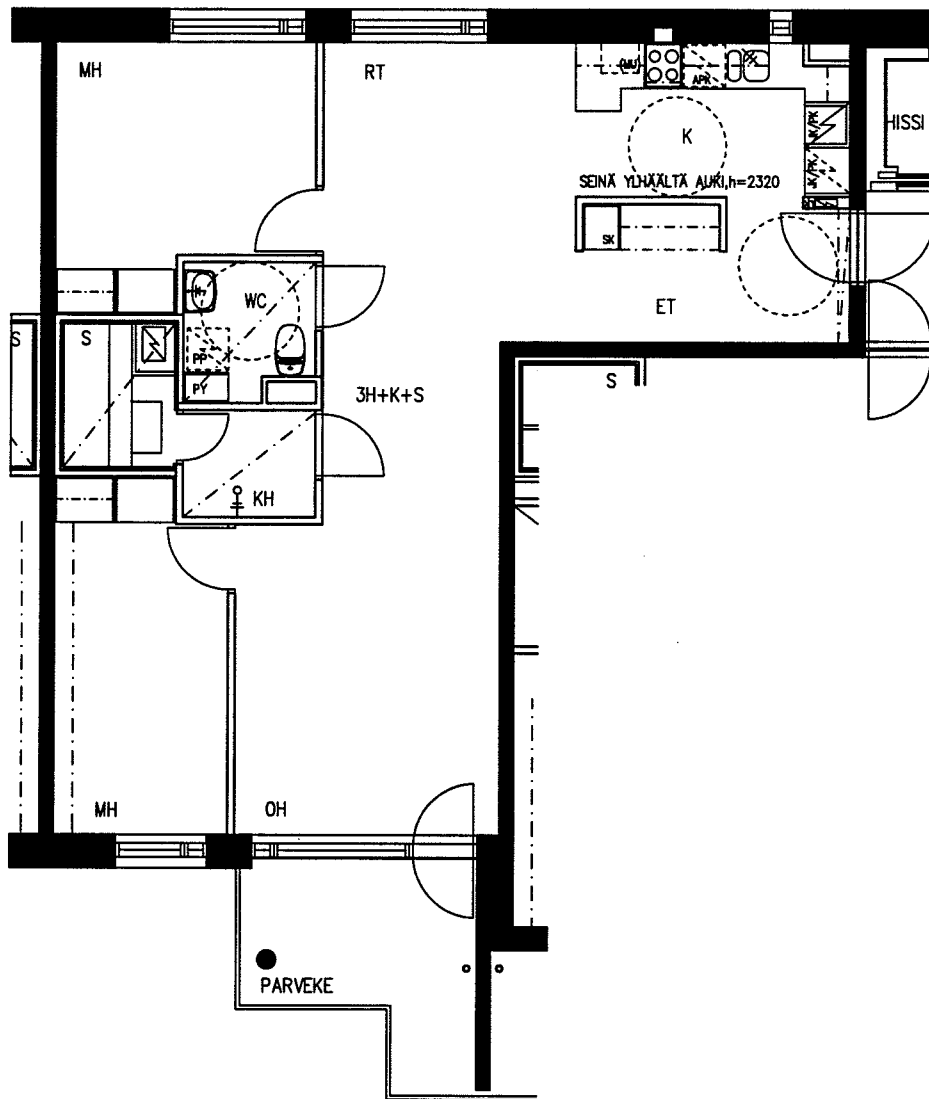
Linnoittajantie 5

asuntotyyppi
3H+K+S

pinta-ala
79,5 m²

talo no / kerros
1 / 3, 4

porras/huoneisto
A/ A11, A14



0 1 2 3 4 5 m
mittakaava 1/100 1 cm = 1 m

oikeudet muutoksiin pidätetään

HELSINGIN ASUMISOIKEUS OY

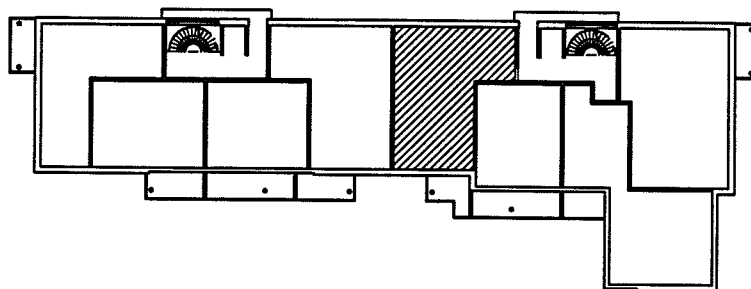
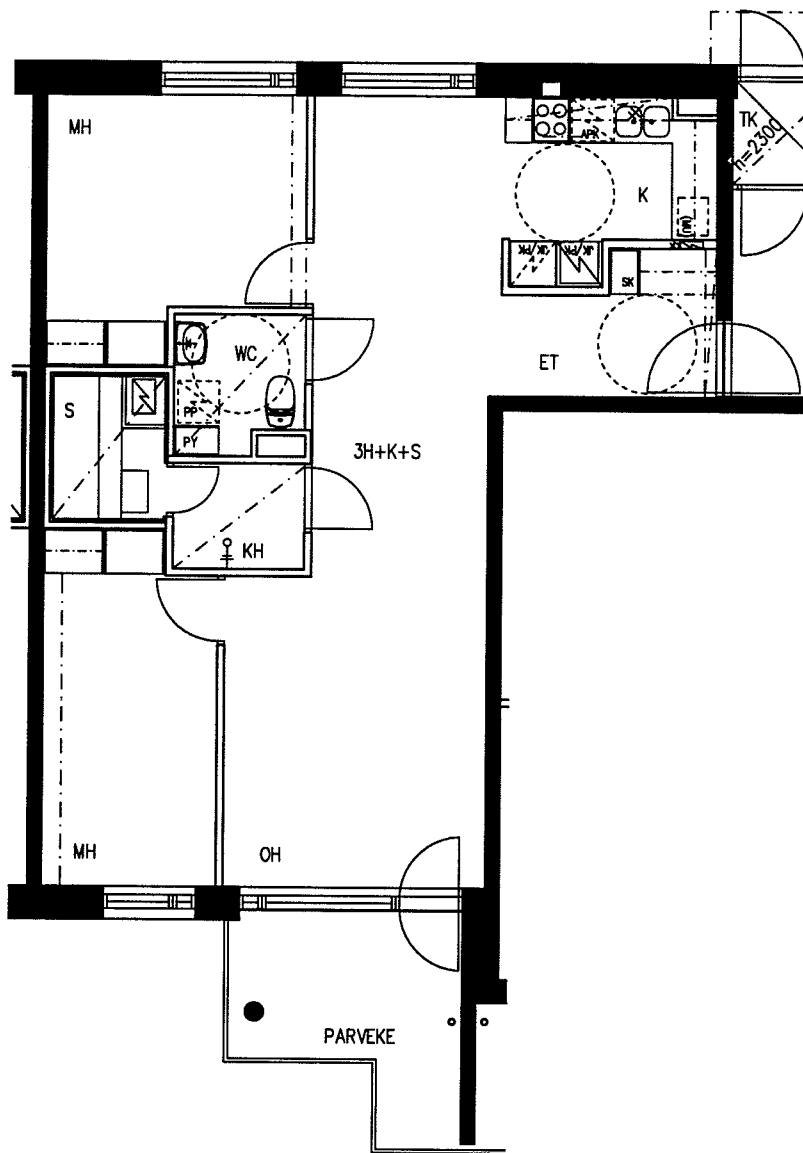
Linnoittajantie 5

asuntotyyppi
3H+K+S

pinta-ala
73,0 m²

talo no / kerros
1/ 2.krs

porras/huoneisto
A / A7



0 1 2 3 4 5 m
mittakaava 1/100 1 cm = 1 m

oikeudet muutoksiin pidätetään

HELSINGIN ASUMISOIKEUS OY

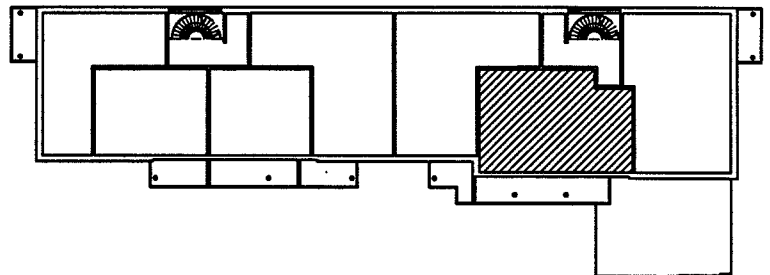
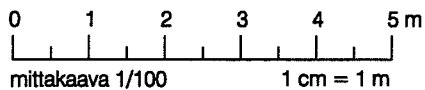
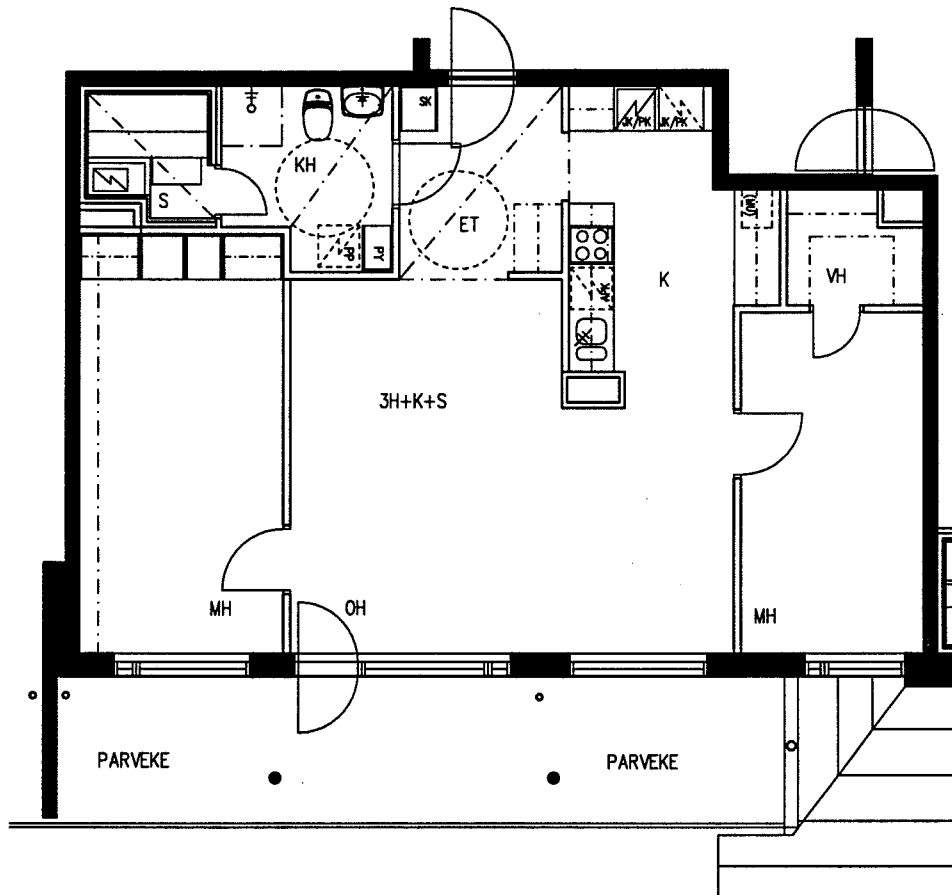
Linnoittajantie 5

asuntotyyppi
3H+K+S

pinta-ala
79,0 m²

talo no / kerros
1 / 4

porras/huoneisto
A / A 13



oikeudet muutoksiin pidätetään

Arkkitehtitoimisto Juha Kronlöf & Pauliina Vihinen

Merimiehenkatu 29

00150 Helsinki

puh 630 889

fax 622 3013

e-mail kronlof.vihinen@arkkitehtitsto.inet.fi

23.3.2000

HELSINGIN ASUMISOIKEUS OY

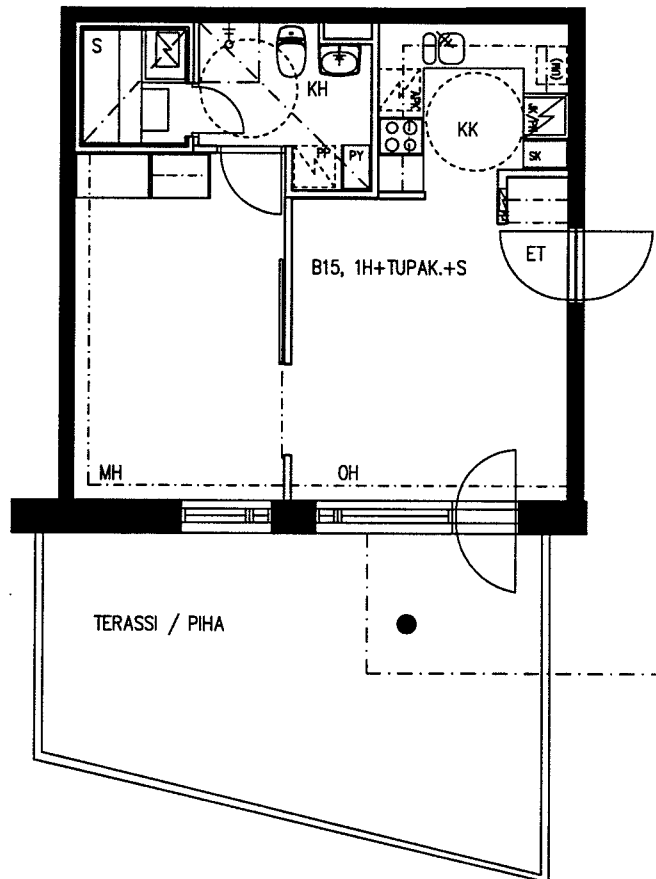
Linnoittajantie 5

asuntotyyppi
1H+TUPAK+S

pinta-ala
41,5 m²

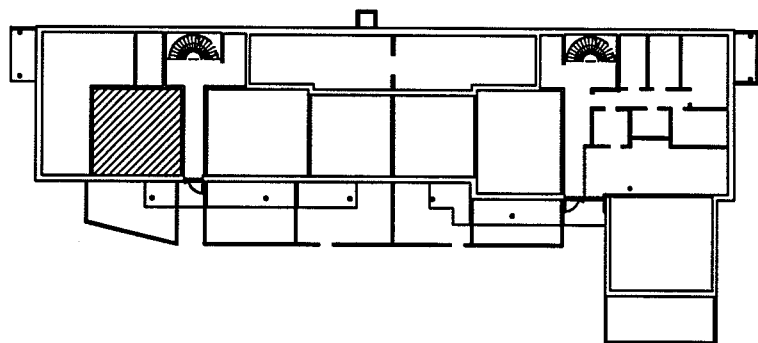
talo no / kerros
1 / 1.krs

porras/huoneisto
B / huoneisto B15



0 1 2 3 4 5 m
mittakaava 1/100 1 cm = 1 m

oikeudet muutoksiin pidätetään



Arkkitehtitoimisto Juha Kronlöf & Pauliina Vihinen

Merimiehenkatu 29

00150 Helsinki

puh 630 889

fax 622 3013

e-mail kronlof.vihinen@arkkitehtitsto.inet.fi

8.3.2000

HELSINGIN ASUMISOIKEUS OY

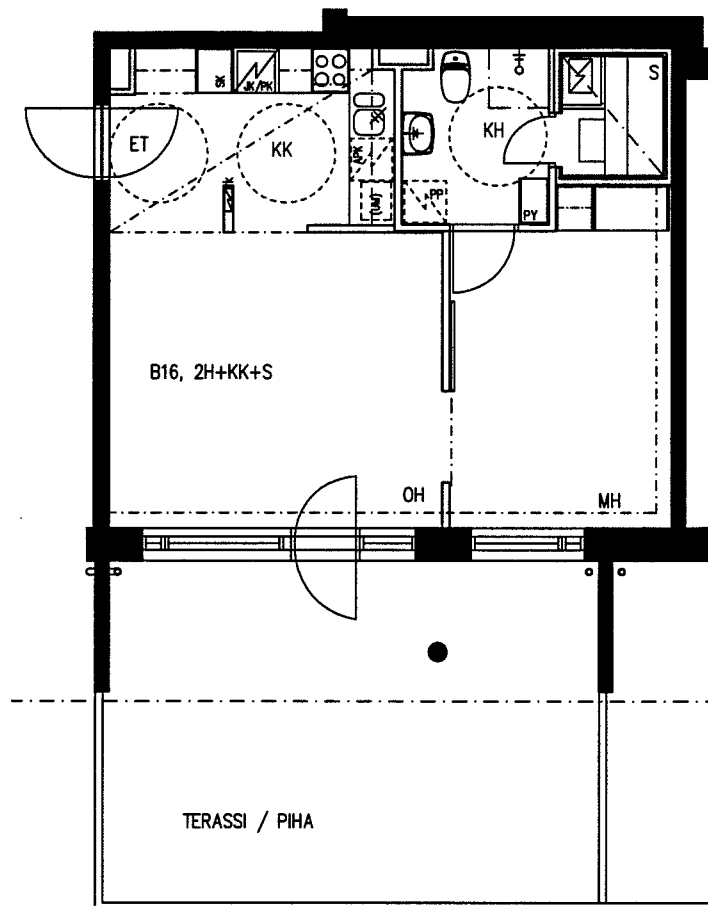
Linnoittajantie 5

asuntotyyppi
2H+KK+S

pinta-ala
47,0 m²

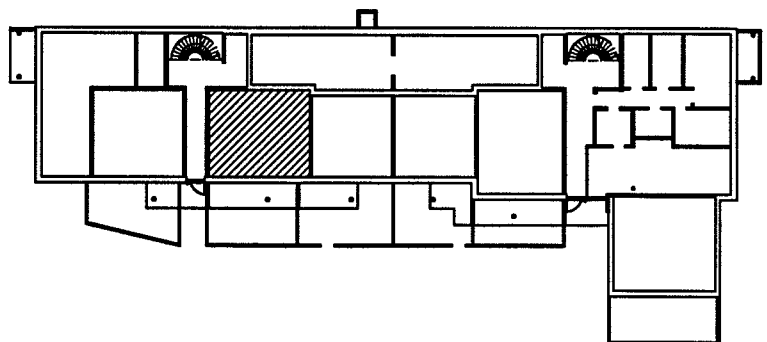
talo no / kerros
1 / 1.krs

porras/huoneisto
B / huoneisto B16



0 1 2 3 4 5 m
mittakaava 1/100 1 cm = 1 m

oikeudet muutoksiin pidätetään



Arkkitehtitoimisto Juha Kronlöf & Pauliina Vihinen

Merimiehenkatu 29

00150 Helsinki

puh 630 889

fax 622 3013

e-mail kronlöf.vihinen@arkkitehtisto.inet.fi

8.3.2000

HELSINGIN ASUMISOIKEUS OY

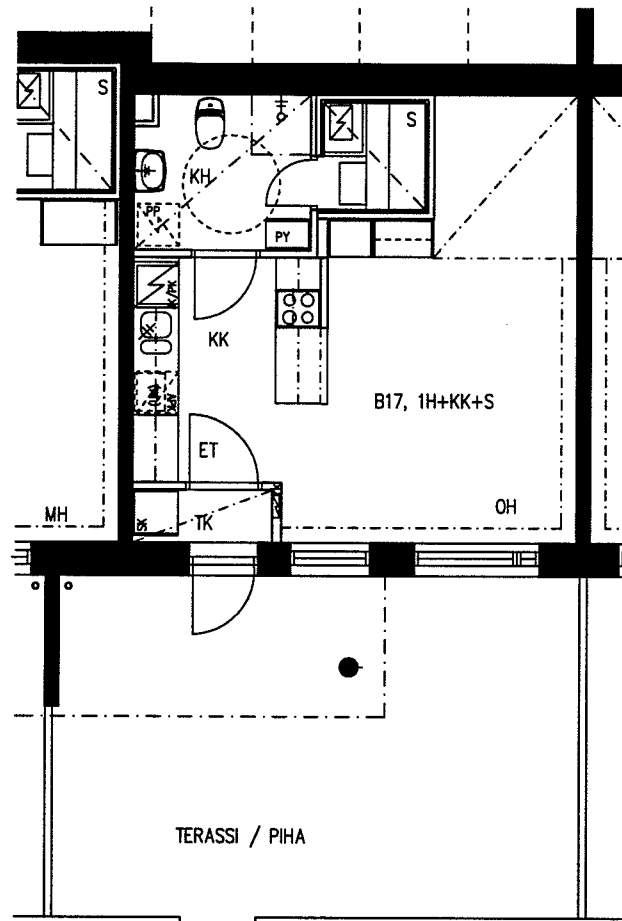
Linnoittajantie 5

asuntotyyppi
1H+KK+S

pinta-ala
35,0 m²

talo no / kerros
1 / 1.krs

porras/huoneisto
B / huoneisto B17

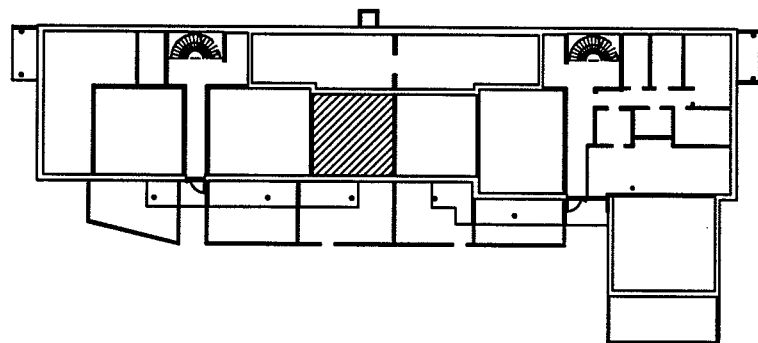


TERASSI / PIHA



0 1 2 3 4 5 m
mittakaava 1/100 1 cm = 1 m

oikeudet muutoksiin pidätetään



HELSINGIN ASUMISOIKEUS OY

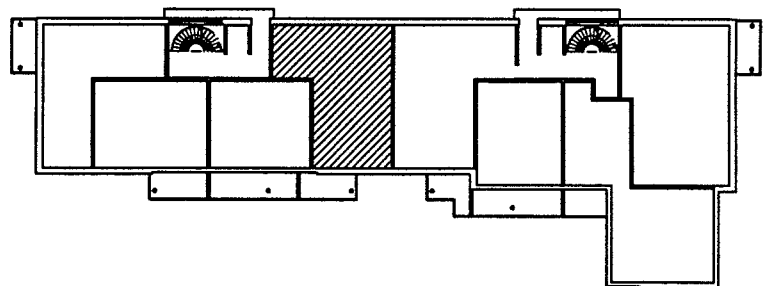
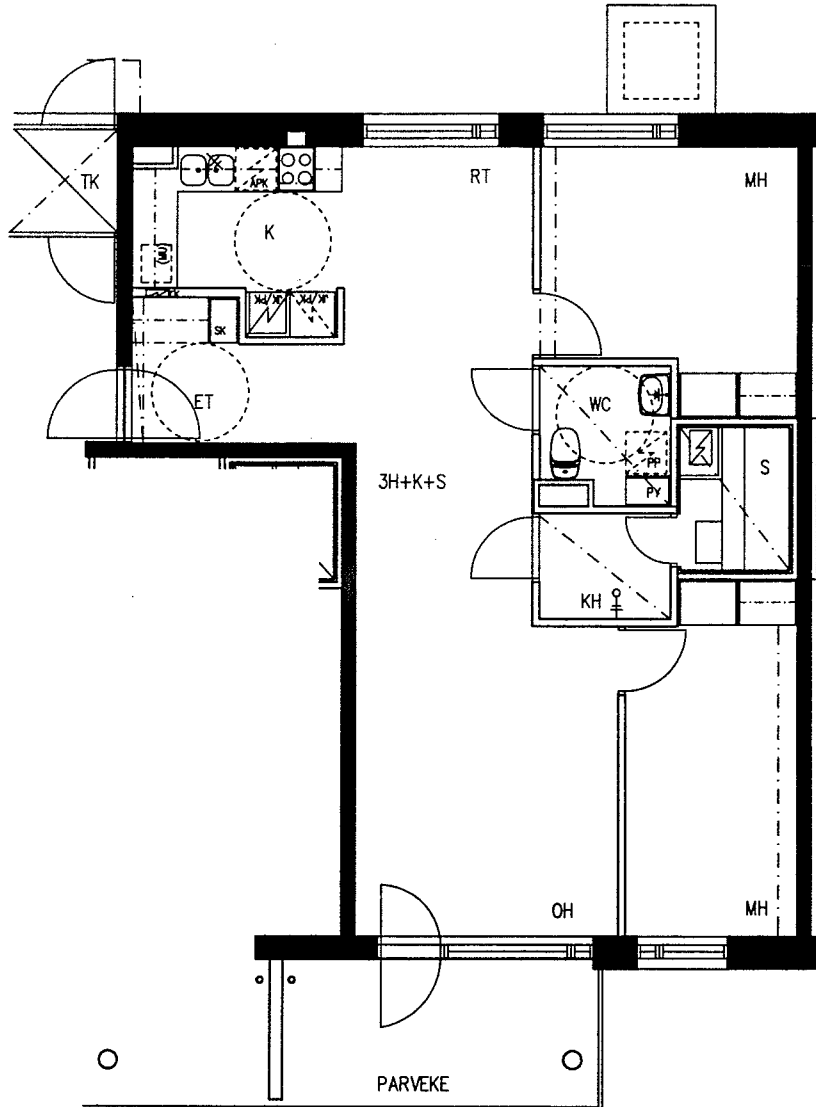
Linnoittajantie 5

asuntotyyppi
3H+K+S

pinta-ala
73,0

talo no / kerros
1 / 2.krs

porras/huoneisto
B / B18



0 1 2 3 4 5 m
mittakaava 1/100 1 cm = 1 m

oikeudet muutoksiin pidätetään

Arkkitehtitoimisto Juha Kronlöf & Pauliina Vihinen

Merimiehenkatu 29

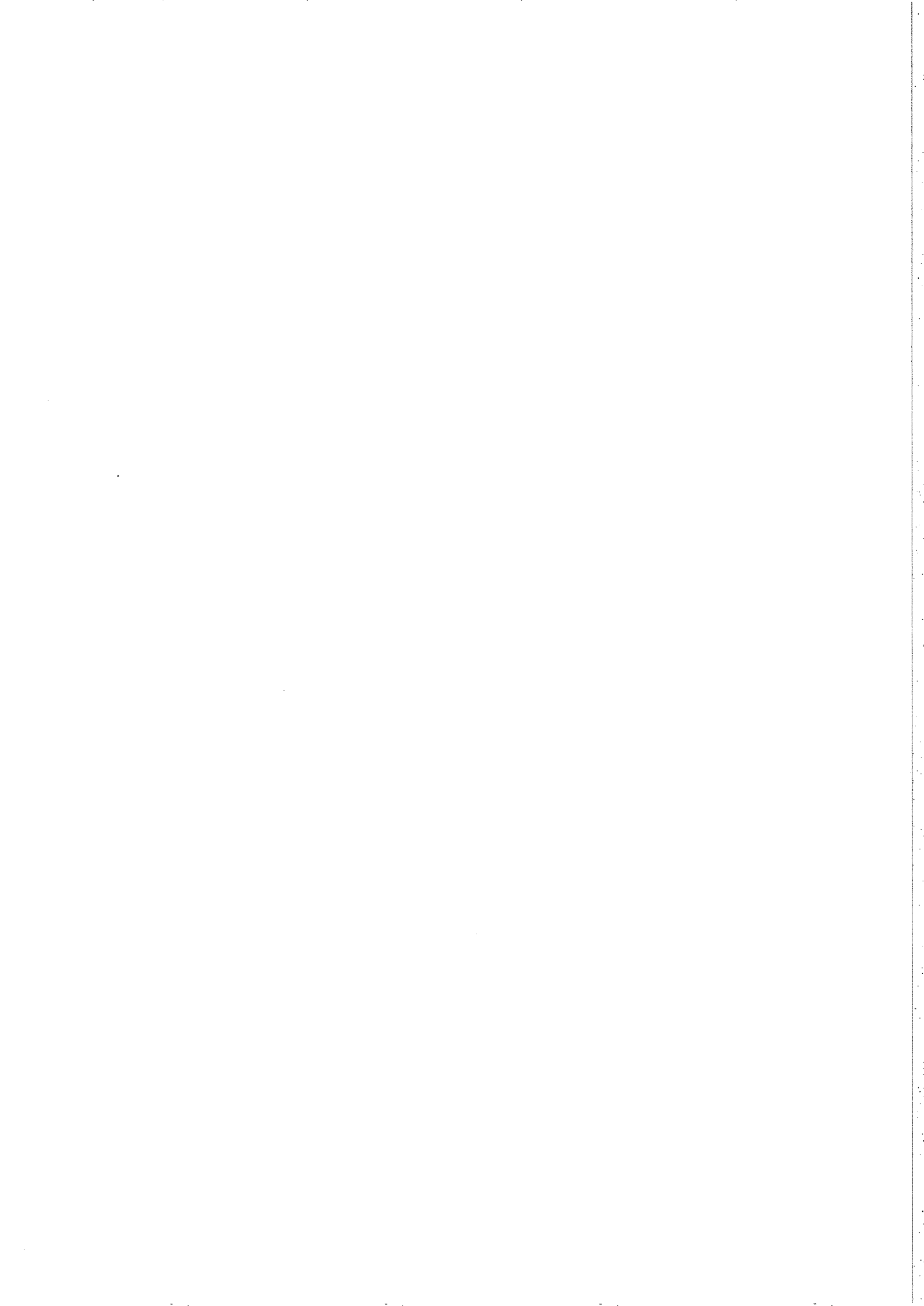
00150 Helsinki

puh 630 889

fax 622 3013

e-mail kronlöf.vihinen@arkkitehtitsto.inet.fi

8.3.2000



KORJATTU POUKAKUVA

HELSINGIN ASUMISOIKEUS OY

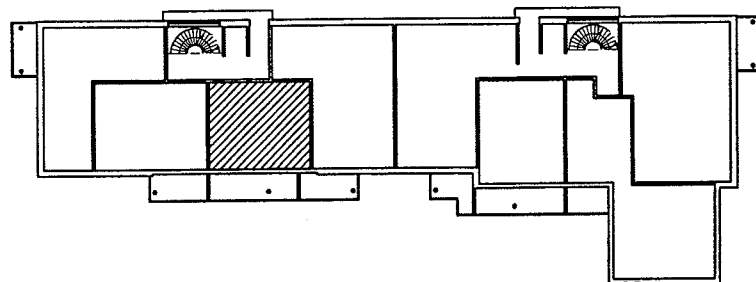
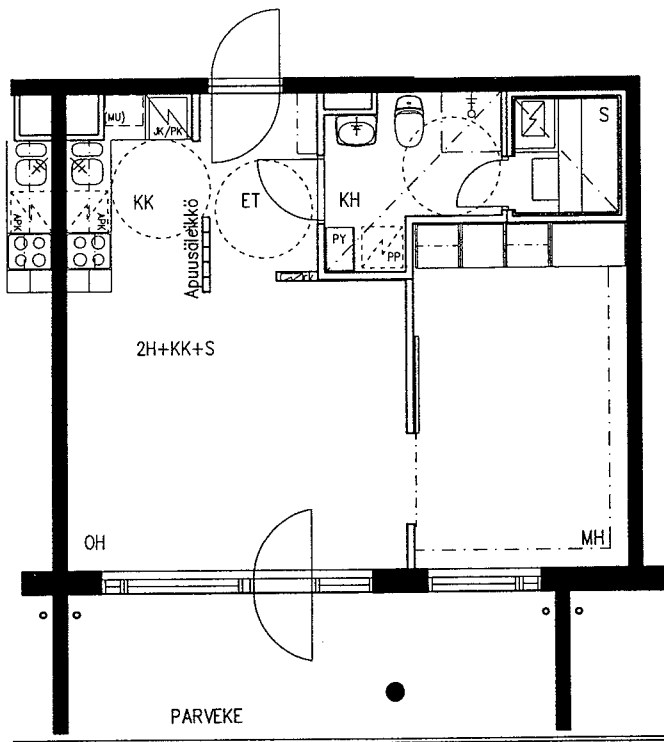
Linnoittajantie 5

asuntotyyppi
2H+KK+S

pinta-ala
46,5 m²

talo no / kerros
1/ 2,3,4

porras/huoneisto
B / B19, B23



0 1 2 3 4 5 m
mittakaava 1/100 1 cm = 1 m

oikeudet muutoksiin pidätetään

KORJATTU POUKAKUVA

HELSINGIN ASUMISOIKEUS OY

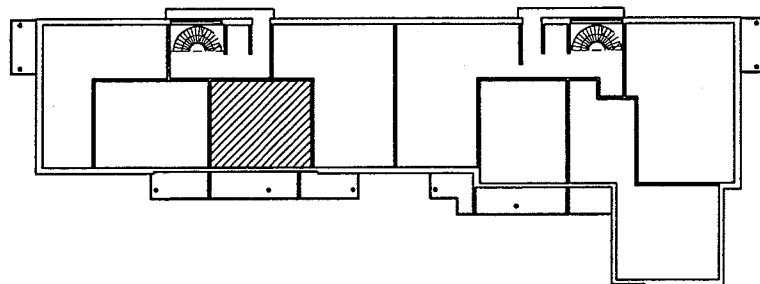
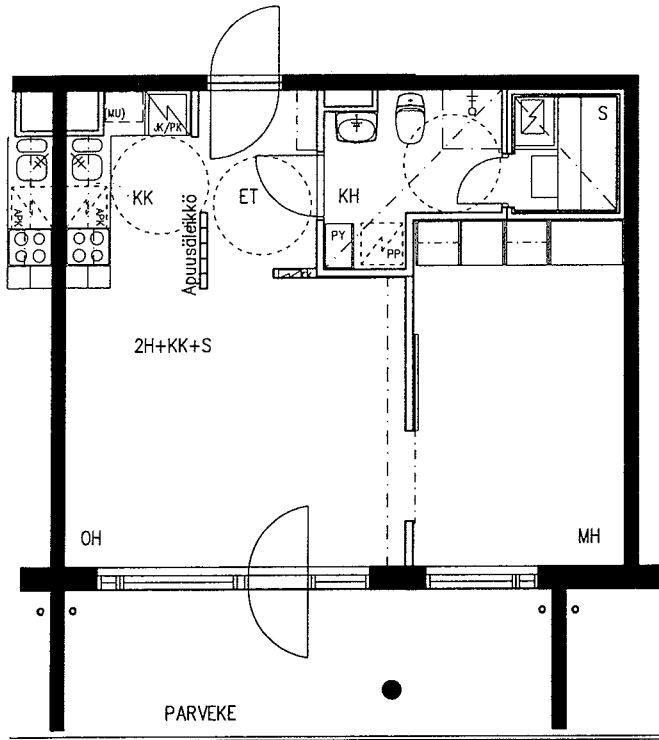
Linnoittajantie 5

asuntotyyppi
2H+KK+S

pinta-ala
46,5 m²

talo no / kerros
1/ 2,3,4

porras/huoneisto
B / B27



0 1 2 3 4 5 m
mittakaava 1/100 1 cm = 1 m

oikeudet muutoksiin pidätetään

HELSINGIN ASUMISOIKEUS OY

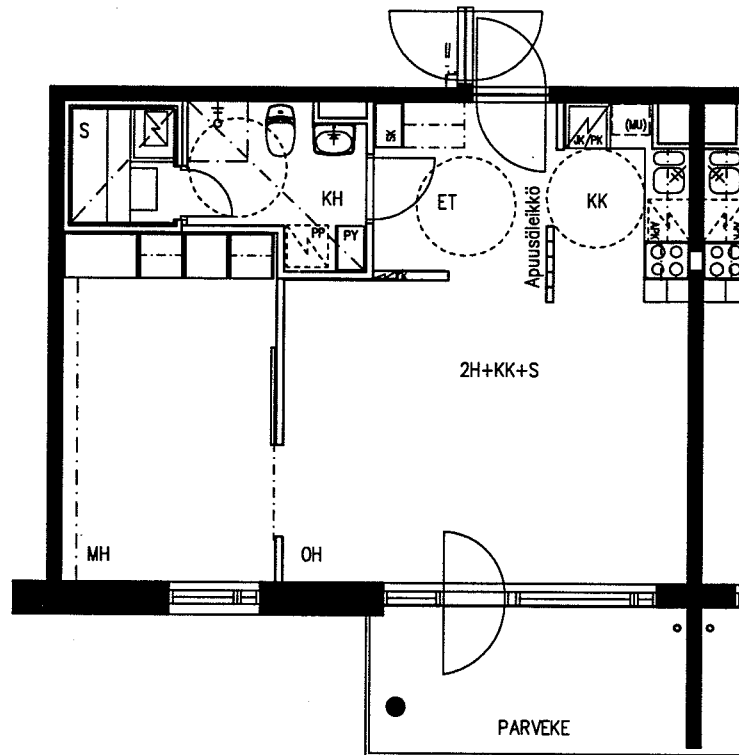
Linnoittajantie 5

asuntotyyppi
2H+KK+S

pinta-ala
52,0 m²

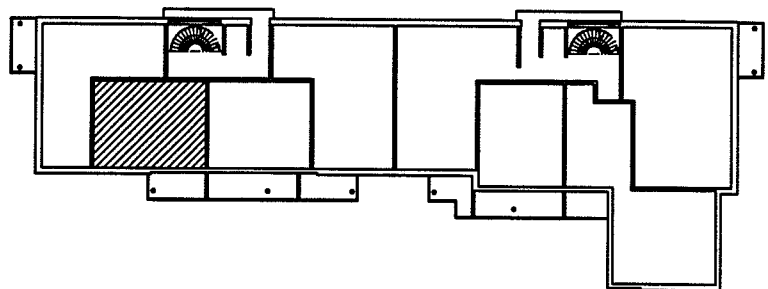
talo no / kerros
1 / 2,3,4

porras/huoneisto
B / B20, B24, B28



0 1 2 3 4 5 m
mittakaava 1/100 1 cm = 1 m

oikeudet muutoksiin pidätetään



HELSINGIN ASUMISOIKEUS OY

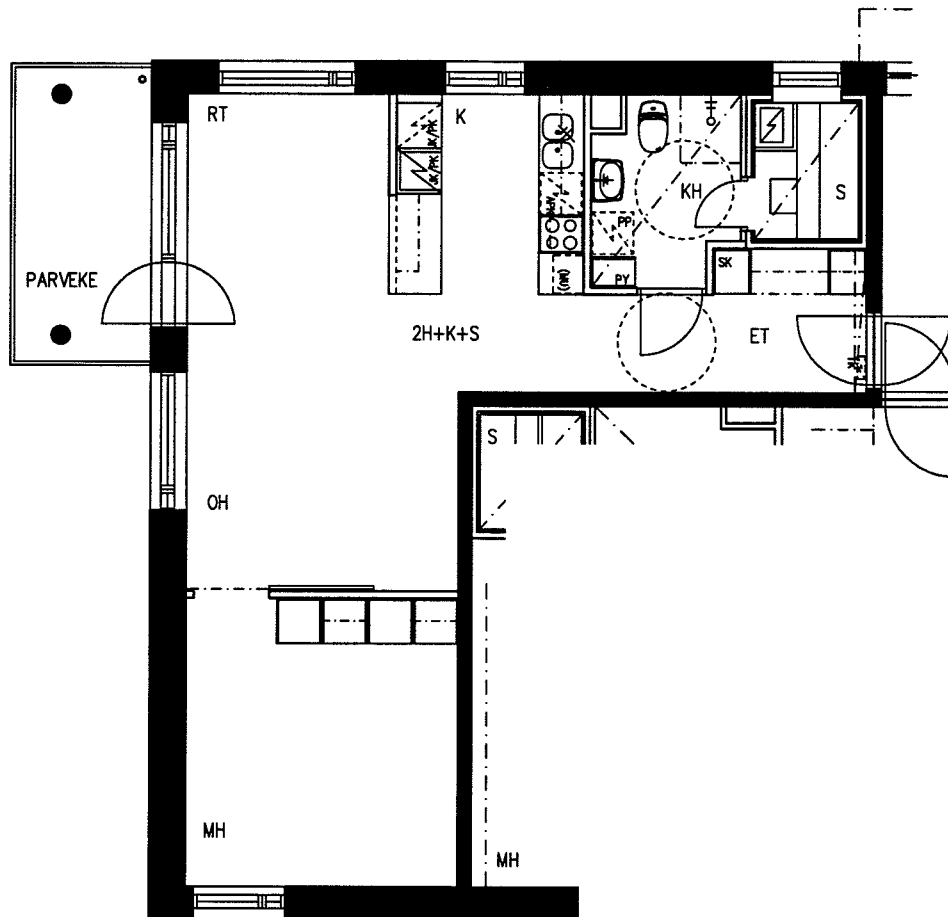
Linnoittajantie 5

asuntotyyppi
2H+K+S

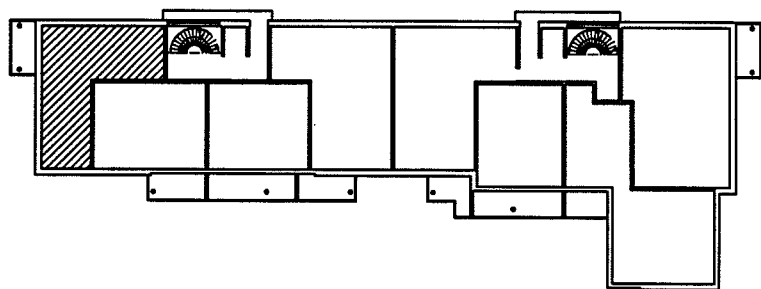
pinta-ala
58,5 m²

talo no / kerros
1 / 2, 3, 4

porras/huoneisto
B / B 21, B25, B29



0 1 2 3 4 5 m
mittakaava 1/100 1 cm = 1 m



oikeudet muutoksiin pidätetään

HELSINGIN ASUMISOIKEUS OY

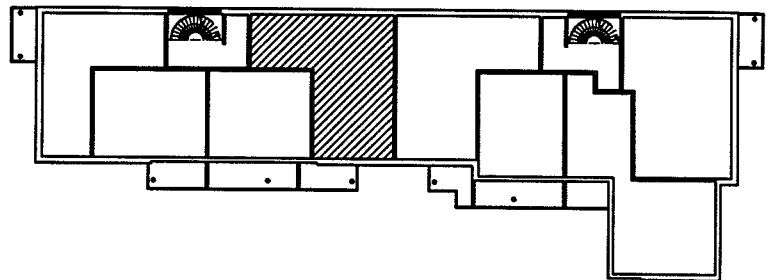
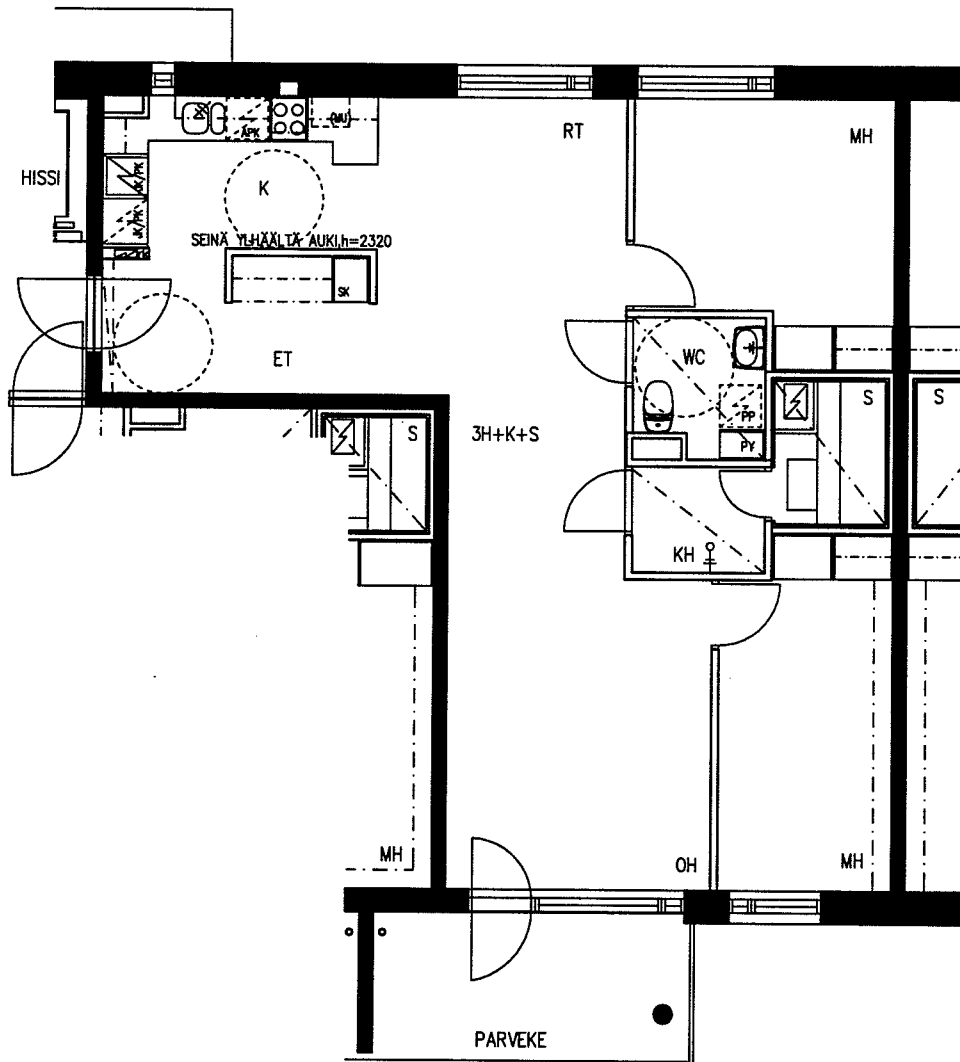
Linnoittajantie 5

asuntotyyppi
3H+K+S

pinta-ala
79,5 m²

talo no / kerros
1 / 3, 4

porras/huoneisto
B / B22, B26



0 1 2 3 4 5 m
mittakaava 1/100 1 cm = 1 m

oikeudet muutoksiin pidätetään

HELSINGIN ASUMISOIKEUS OY

Linnoittajantie 5

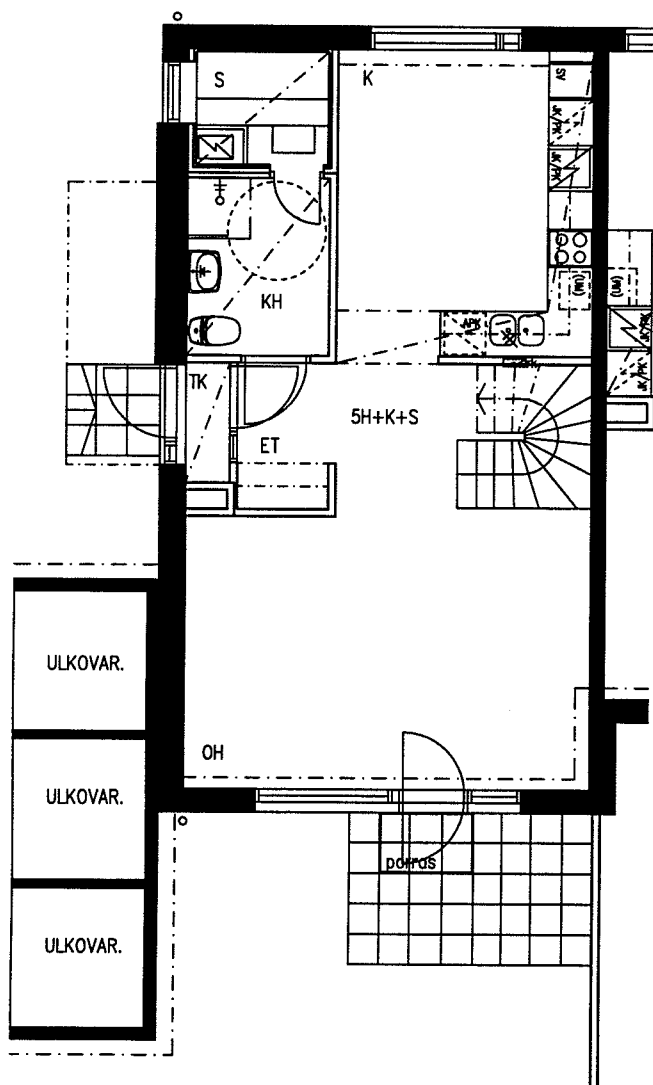
asuntotyyppi
5h + k + s

pinta-ala
102 m²

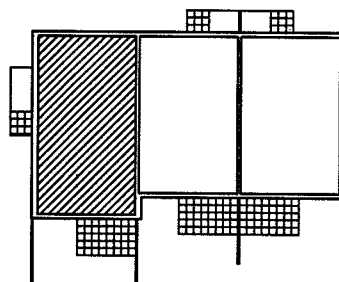
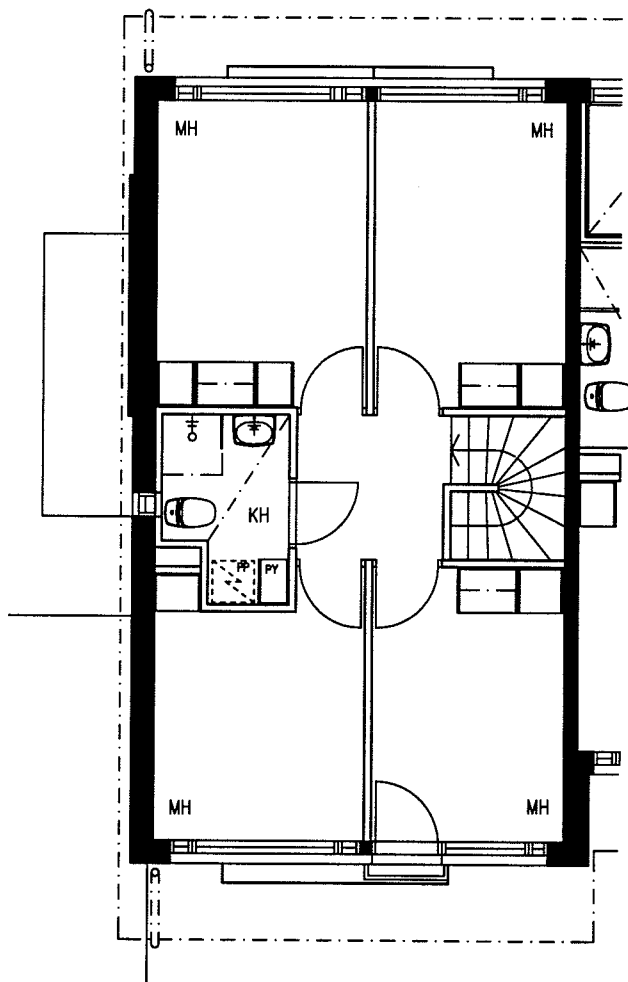
talo no 2
rivitalo

asunto C 30

1. kerros



2. kerros



0 1 2 3 4 5 m

mittakaava 1/100 1 cm = 1 m

POHJIIN SAATTAA TULLA TARKEN-
NUKSIA SUUNNITTELUN EDESSÄ

HELSINGIN ASUMISOIKEUS OY

Linnoittajantie 5

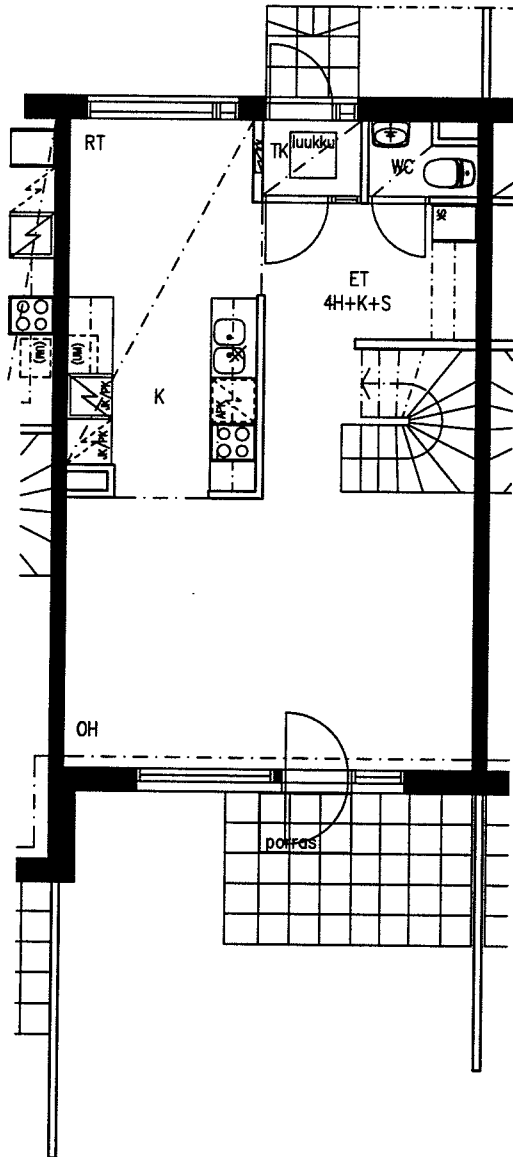
asuntotyyppi
4h + k + s

pinta-ala
88,5 m²

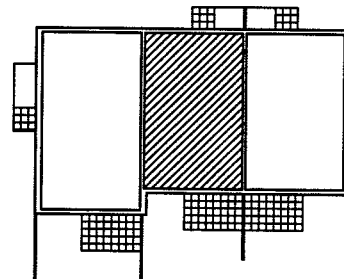
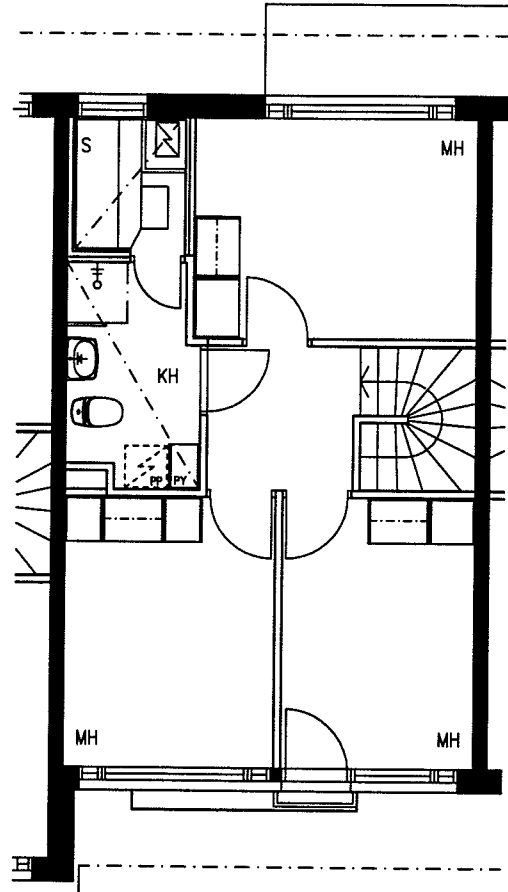
talo no 2
rivitalo

asunto C 31

1. kerros



2. kerros



0 1 2 3 4 5 m
mittakaava 1/100 1 cm = 1 m

POHJIIN SAATTAA TULLA TARKEN-
NUKSIA SUUNNITTELUN EDETESSÄ

HELSINGIN ASUMISOIKEUS OY

Linnoittajantie 5

asuntotyyppi
4h + k + s

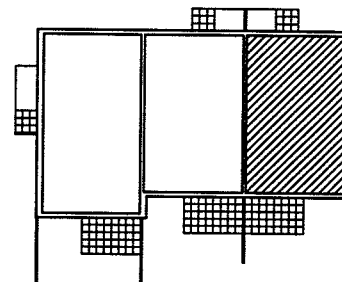
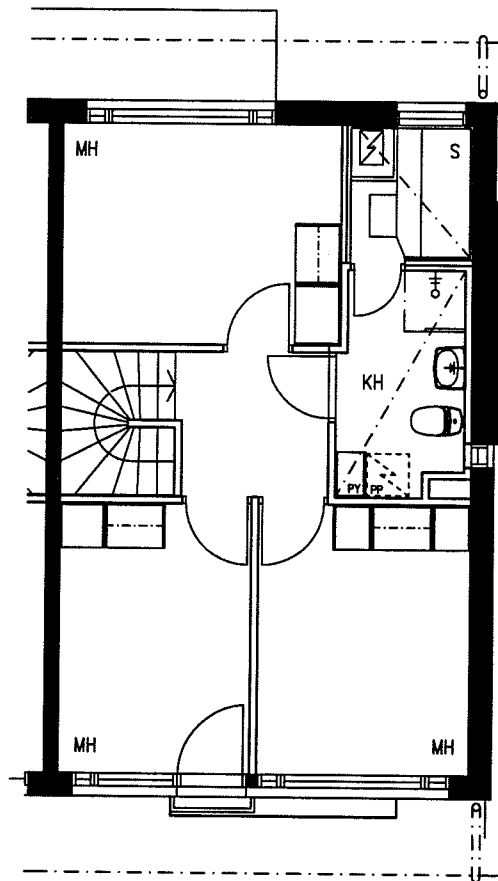
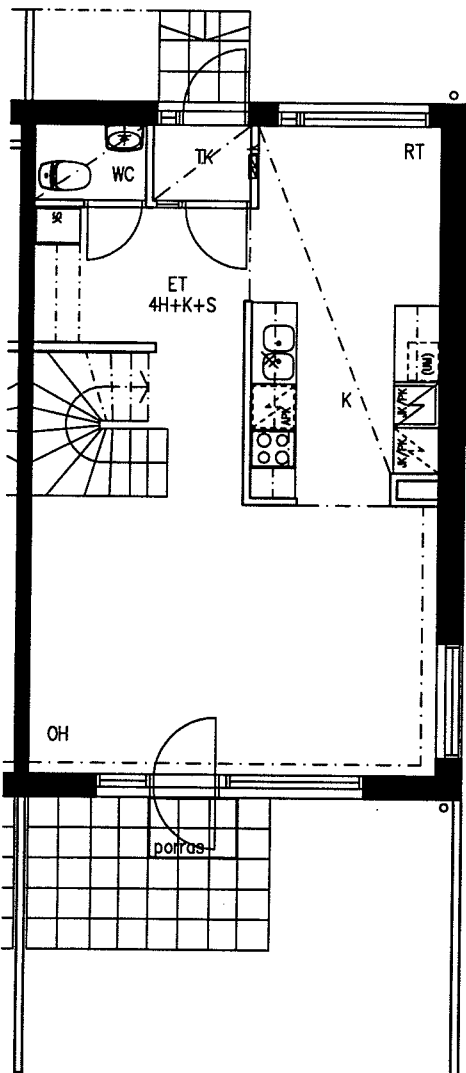
pinta-ala
88,5 m²

talo no 2
rivitalo

asunto C 32

1. kerros

2. kerros



0 1 2 3 4 5 m
mittakaava 1/100 1 cm = 1 m

POHJIIN SAATTAÄ TULLA TARKEN-
NUKSIA SUUNNITTELUN EDETESSÄ

HELSINGIN ASUMISOIKEUS OY

Linnoittajantie 5

asuntotyyppi
5h + k + s

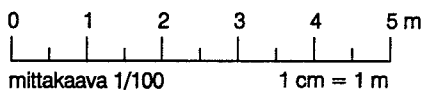
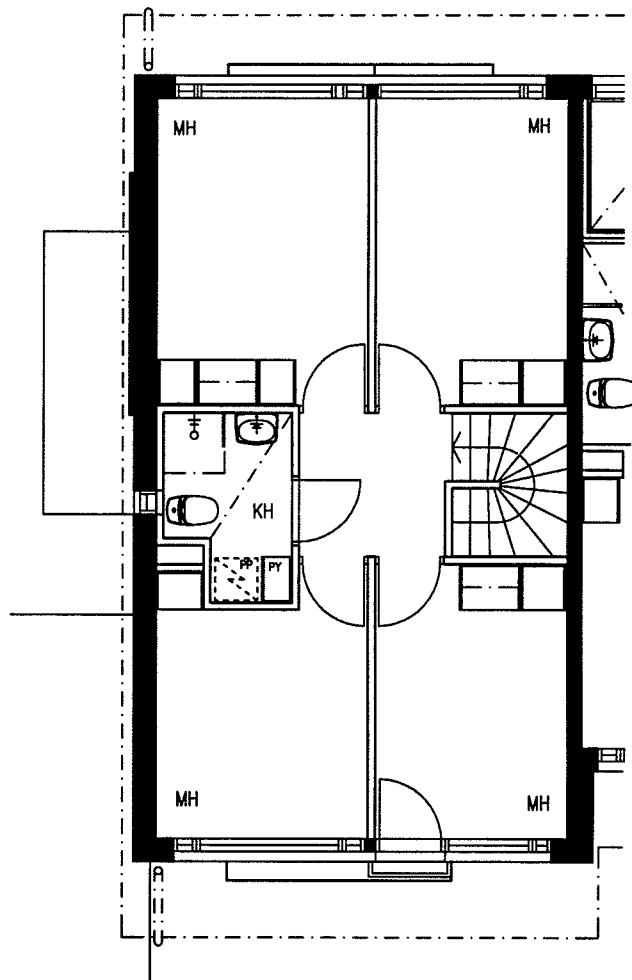
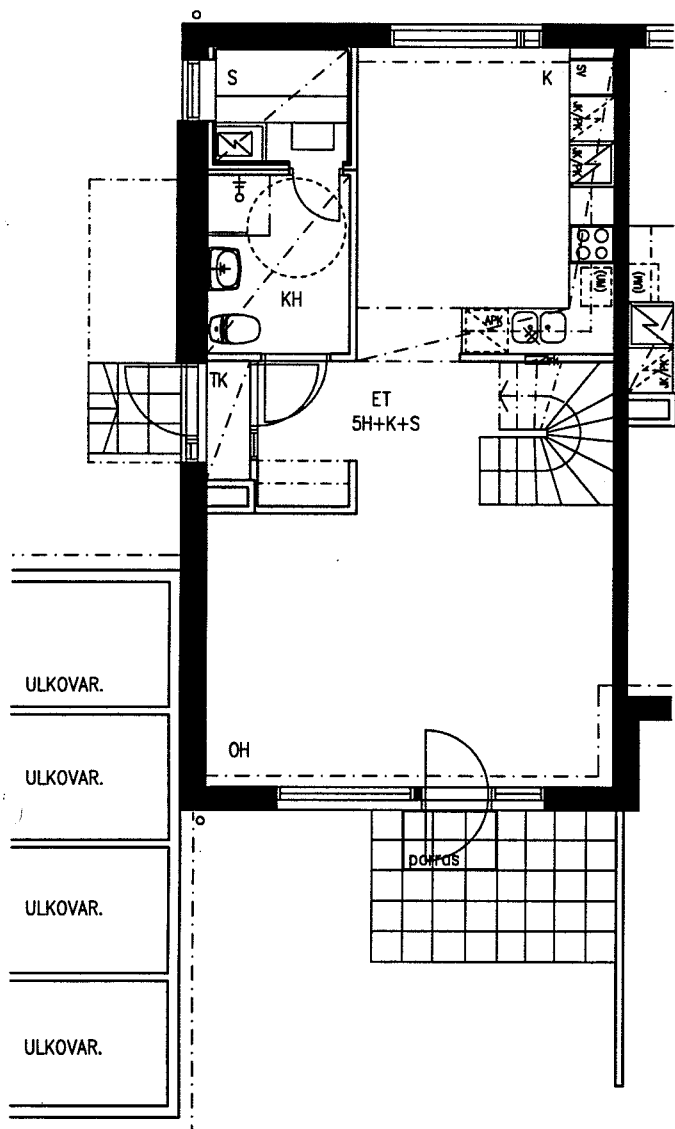
pinta-ala
102 m²

talo no 3
rivitalo

asunto D 33

1. kerros

2. kerros



POHJIIN SAATTAÄ TULLA TARKEN-
NUKSIA SUUNNITTELUN EDESSÄ

HELSINGIN ASUMISOIKEUS OY

Linnoittajantie 5

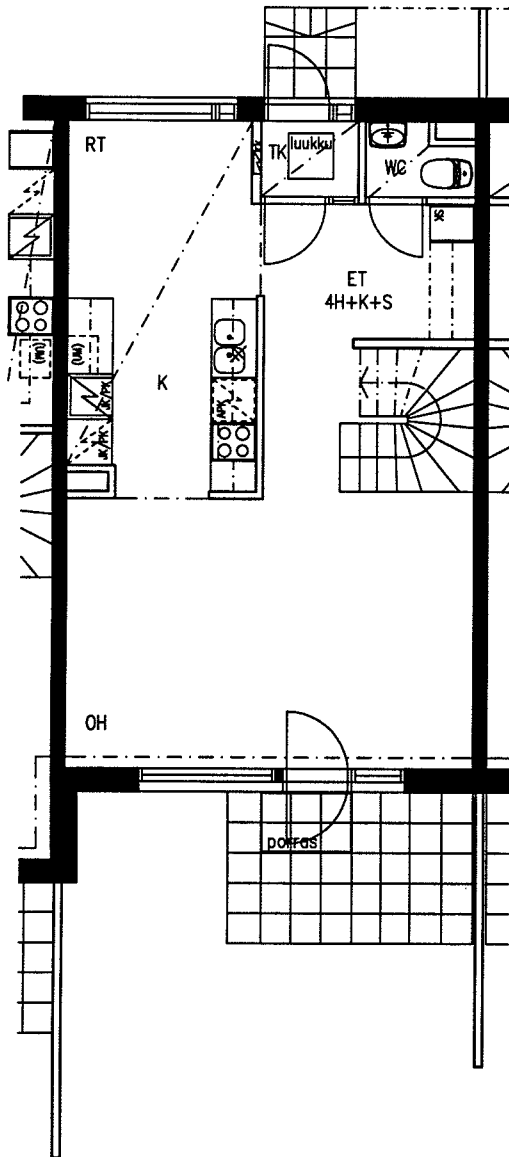
asuntotyyppi
4h + k + s

pinta-ala
88,5 m²

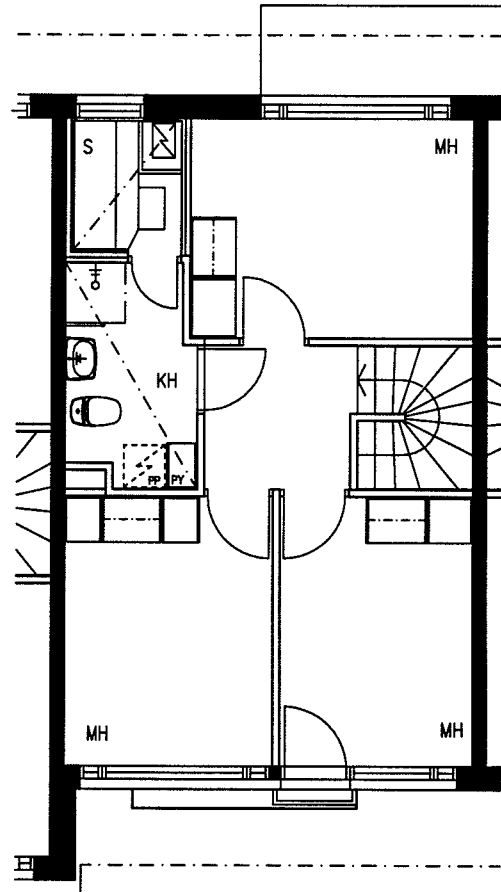
talo no 3
rivitalo

asunto D 34

1. kerros



2. kerros



0 1 2 3 4 5 m
mittakaava 1/100 1 cm = 1 m

POHJIIN SAATTAA TULLA TARKEN-
NUKSIA SUUNNITTELUN EDESSÄ

HELSINGIN ASUMISOIKEUS OY

Linnoittajantie 5

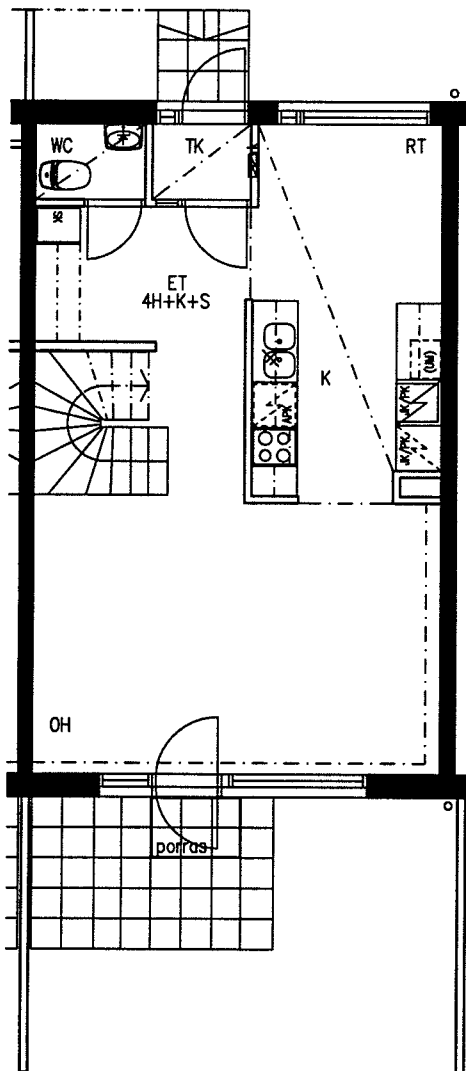
asuntotyyppi
4h + k + s

pinta-ala
89 m²

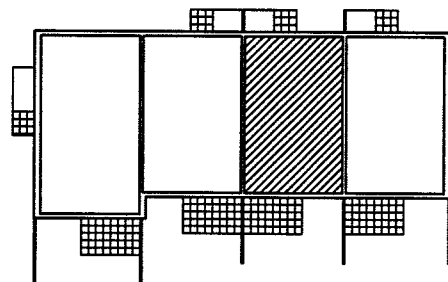
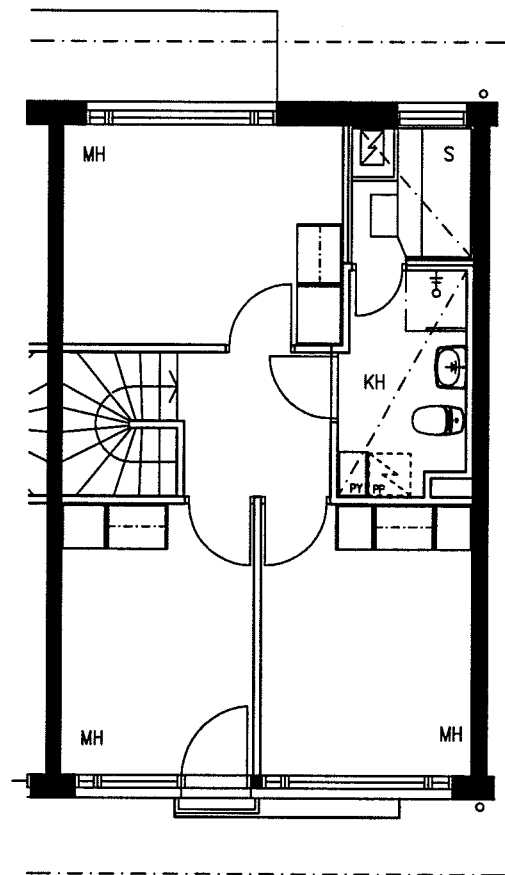
talo no 3
rivitalo

asunto D 35

1. kerros



2. kerros



0 1 2 3 4 5 m

mittakaava 1/100 1 cm = 1 m

POHJIIN SAATTAA TULLA TARKEN-
NUKSIA SUUNNITTELUN EDESSÄ

HELSINGIN ASUMISOIKEUS OY

Linnoittajantie 5

asuntotyyppi
4h + k + s

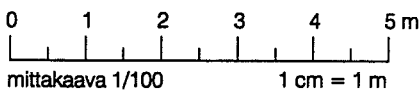
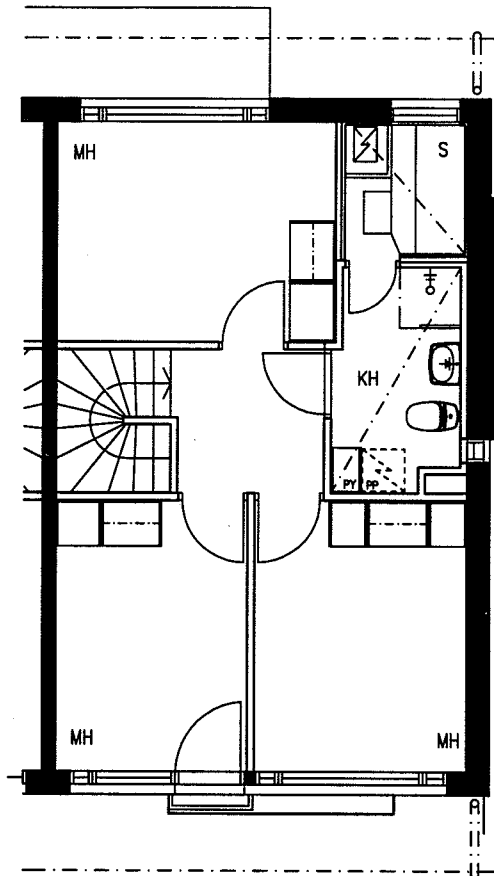
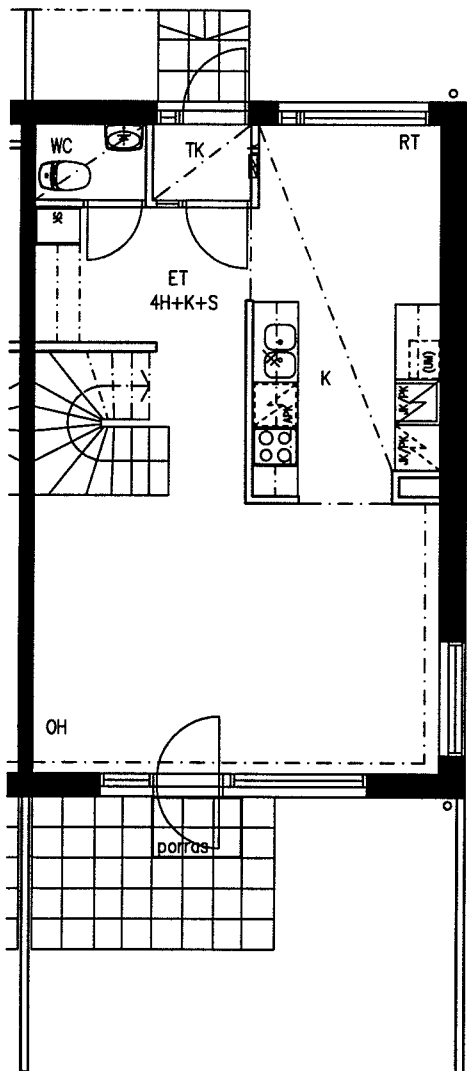
pinta-ala
89 m²

talo no 3
rivitalo

asunto D 36

1. kerros

2. kerros



POHJIIN SAATTAA TULLA TARKEN-
NUKSIA SUUNNITTELUN EDESSÄ

HELSINGIN ASUMISOIKEUS OY

Linnoittajantie 5

asuntotyyppi
4h + k + s

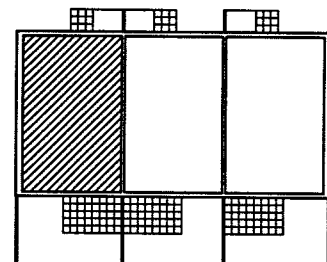
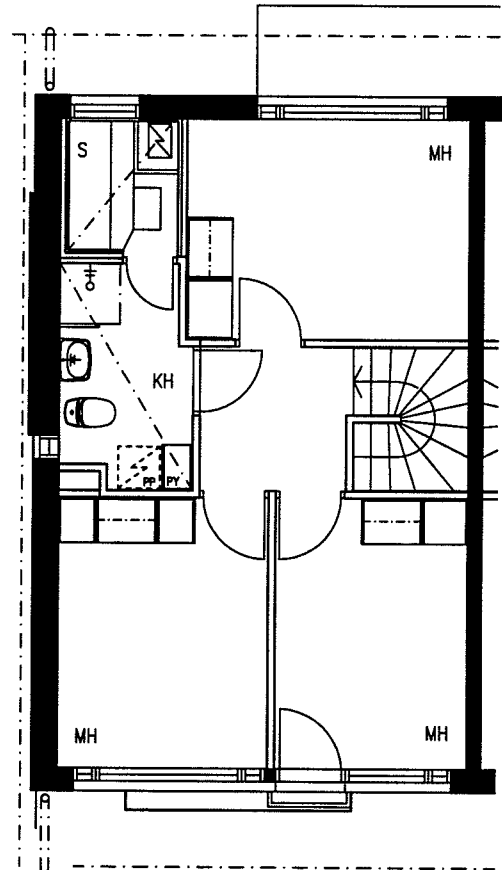
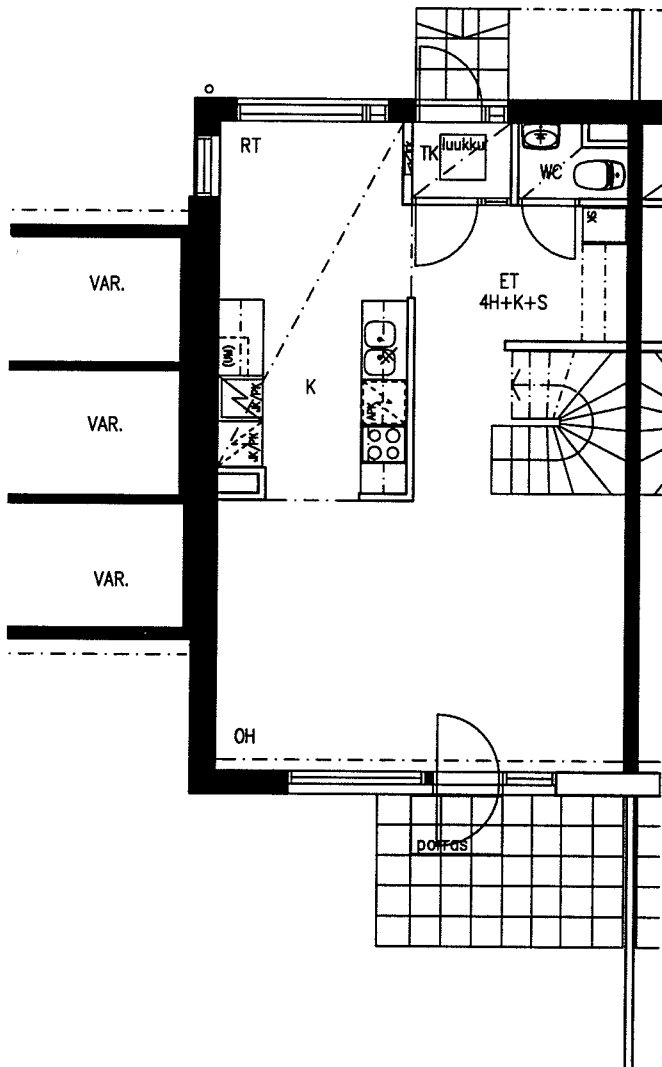
pinta-ala
88,5 m²

talo no 4
rivitalo

asunto E 37

1. kerros

2. kerros



0 1 2 3 4 5 m
mittakaava 1/100 1 cm = 1 m

POHJIIN SAATTAA TULLA TARKEN-
NUKSIA SUUNNITTELUN EDETESSÄ

HELSINGIN ASUMISOIKEUS OY

Linnoittajantie 5

asuntotyyppi
4h + k + s

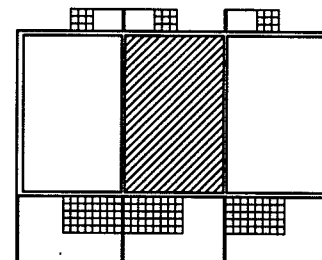
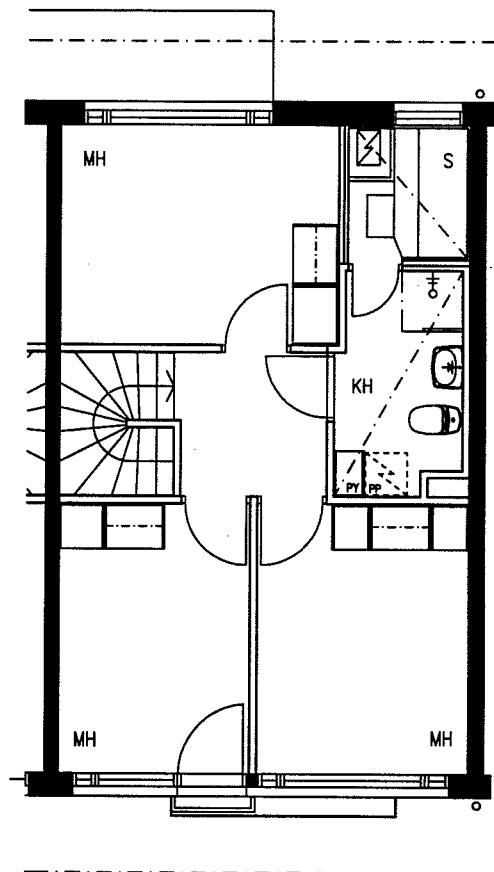
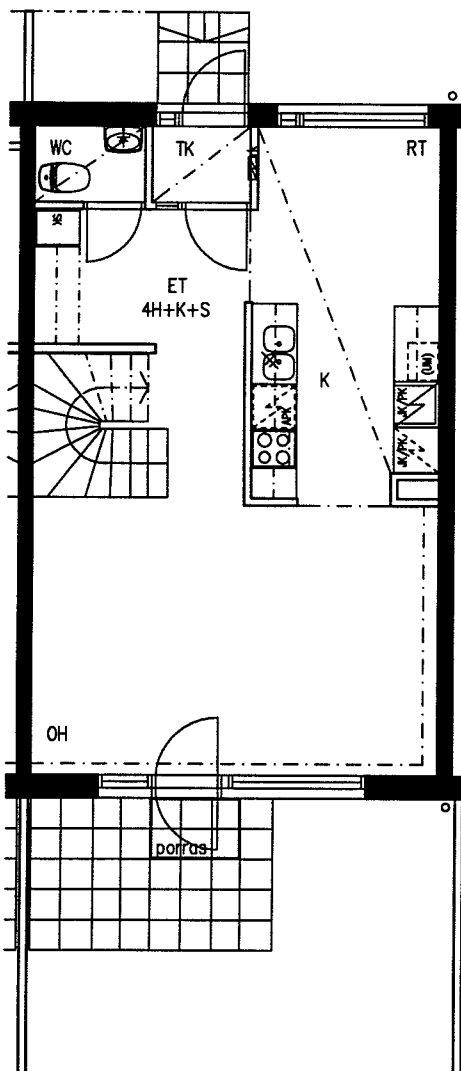
pinta-ala
89 m²

talo no 4
rivitalo

asunto E 38

1. kerros

2. kerros



0 1 2 3 4 5 m
mittakaava 1/100 1 cm = 1 m

POHJIIN SAATTAA TULLA TARKEN-
NUKSIA SUUNNITTELUN EDESSÄ

HELSINGIN ASUMISOIKEUS OY

Linnoittajantie 5

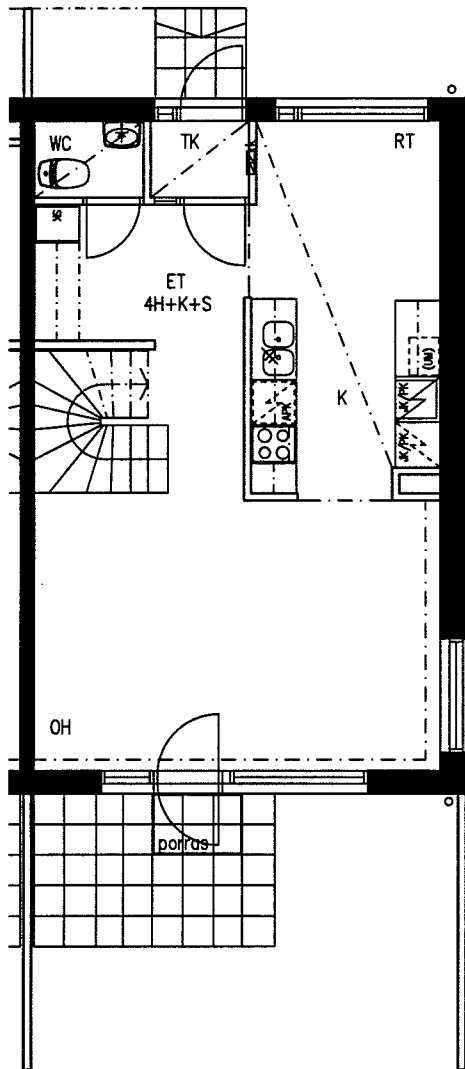
asuntotyyppi
4h + k + s

pinta-ala
89 m²

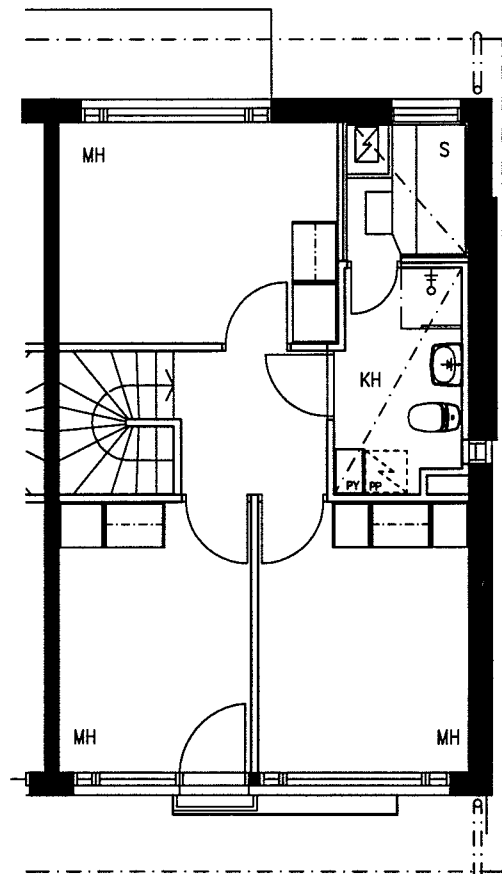
talo no 4
rivitalo

asunto E 39

1. kerros



2. kerros



0 1 2 3 4 5 m
mittakaava 1/100 1 cm = 1 m

POHJIIN SAATTAA TULLA TARKEN-
NUKSIA SUUNNITTELUN EDESSÄ

Arkkittehtitoimisto Juha Kronlöf & Pauliina Vihinen

Merimiehenkatu 29

00150 Helsinki

puh 630 889

fax 622 30 13

e-mail kronlof.vihinen@arkkitehtitsto.inet.fi

8.3.2000

