



Helsingin Asumisoikeus Oy

HASO

Helsingin Asumisoikeus Oy
LUUTNANTINPOLKU

Luutnantinpolku 2
00410 HELSINKI



Kuvitus- ja havainnekuvat ovat taiteilijan näkemyksiä ja saattavat poiketa toteutuneesta.



Kuvitus- ja havainnekuvat ovat taiteilijan näkemyksiä ja saattavat poiketa toteutuneesta.

LUUTNANTINPOLKU

Att

– turvallisesti omaan kotiin

Ulkoilevan koti hyvillä yhteyksillä

Helsingin Malminkartanoon, luonnonläheiselle alueelle ja hyvien kulkuyhteyksien äärelle rakennetaan kolmesta kerrostalosta koostuva Helsingin Asumisoikeus Oy Luutnantinpolku, jonka 119 asuntoa ovat kooltaan 35,5–111,5 m².

Haso Luutnantinpolun talo pitää sisällään koteja joka makuun ja monipuolisesti näppäriä pohjaratkaisuja yksiöistä avariin viiden huoneen perheasuntoihin. Kortteliin muodostuu naapuriyhtiöiden kanssa suojaisia leikki- ja oleskelualueita. Kaikki talot on suunniteltu esteettömiksi, samoin aputilat. Kohteessa on 96 autopaikkaa, joista 10 on vieraspaikkoja. Osa autopaikoista on kylmässä autohallissa ja osa autokatoksessa.

Juna-asemalle kävelet noin 5 minuutissa, samoin lähimmälle ratsastustallille. Tarjolla ovat mahtavat ulkoilu- ja hiihtoreitit, joita pitkin pääset helposti vaikka Pitkäköskelle, Paloheinään tai Pirkkolaan. Malminkartanon huippukin on lähellä. Kehäradan junilla olet vartissa Helsingin keskustassa tai lentoasemalla. Autolla pääset nopeasti ja helposti Vihdintien ja Hämeenlinnanväylän liittymiin.

Tervetuloa Malminkartanoon – tänne on helppo tulla!



LUUTNANTINPOLKU

ASUNTOTUOTANTOTOIMISTO RAKENNUTTAA ASUMISOIKEUSASUNTOJA MALMINKARTANOON

Helsingin Asumisoikeus Oy
LUUTNANTINPOLKU

Luutnantinpolku 2
00410 HELSINKI

Kohteessa on kolme kerrostaloa. Asuntoja on yhteensä 119, kooltaan 35,5–111,5 m².

Osassa asuntoja on oma sauna. Kaikissa asunnoissa on parveke (poikkeuksena asunnot B 26, D 61 ja E 71, joissa on pihaterassi).

Asuntojen arvioitu valmistumisajankohta on 4-5/2018.

Haettavat huoneistot:

1 h + kt	35,5–42,0 m ²
2 h + kt	47,0–58,0 m ²
2 h + kk	51,0 m ²
3 h + kt	75,0 m ²
3 h + kt + s	74,0–82,0 m ²
4 h + kt + s	92,0 m ²
4 h + kt + s	100,5 m ²
5 h + kt + s	111,5 m ²

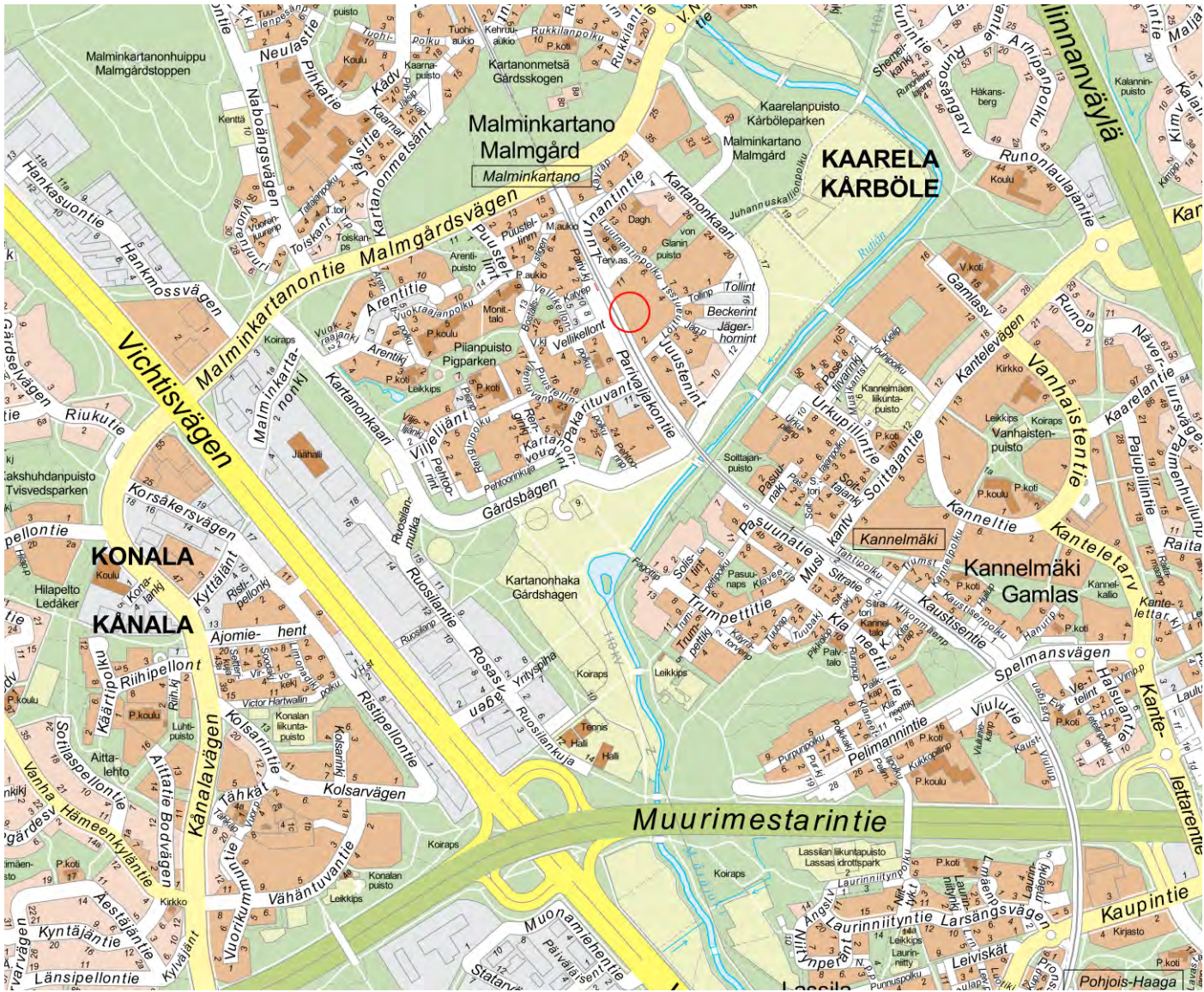
ASUNTOTUOTANTOTOIMISTO
Junailijankuja 3, Itä-Pasila, 00520 Helsinki
Avoimna ma–pe 9–16
Puhelinpalvelu arkisin numeroissa
(09) 310 32314 ja (09) 310 32313
www.att.hel.fi

Esimerkkejä hinnoista: asumisoikeusmaksu käyttövastike

2h + kt	47,0 m ²	23 833,00 €	538,70 €/kk
3h + kt	75,0 m ²	34 193,00 €	772,80 €/kk
3h + kt + s	82,0 m ²	37 382,00 €	844,90 €/kk
4h + kt + s	100,5 m ²	41 237,00 €	932,10 €/kk
5h + kt + s	111,5 m ²	43 784,00 €	989,60 €/kk

HAKUAIKA 13.6.2016 klo 12.00 saakka. Huom! Kohdetta voi hakea myös nettisivujemme kautta sähköisellä lomakkeella www.att.hel.fi. Hakijalla tulee olla kunnan myöntämä asumisoikeusjärjestysnumero www.hel.fi/asunto. Emme käsittele hakemuksia, joissa ei ole asumisoikeusjärjestysnumeroa.





HELSINGIN ASUMISOIKEUS OY

ALUSTAVA

LUUTNANTINPOLKU

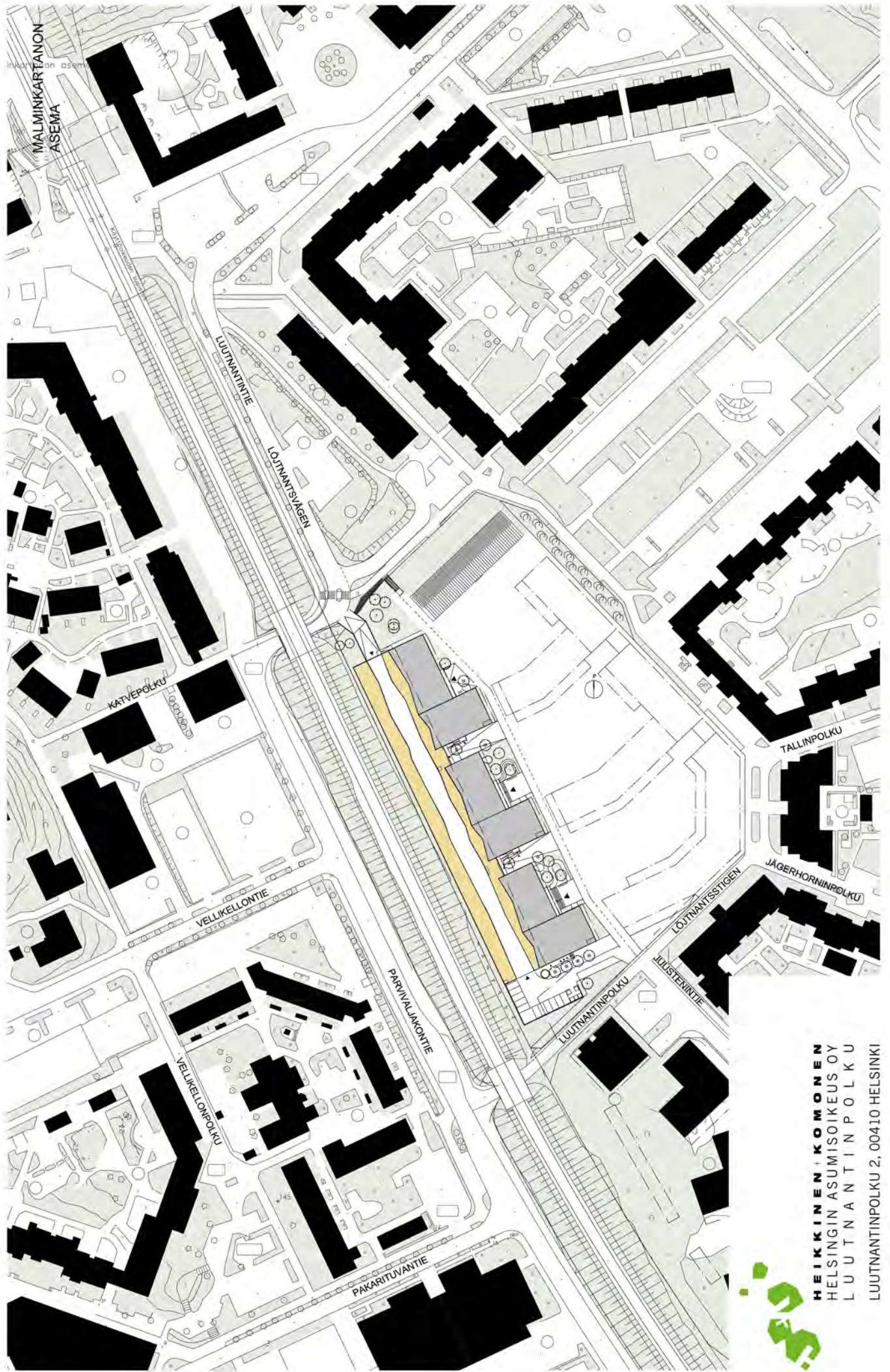
11.5.2016

ASUMISOIKEUSMAKSULUETTELO

Huon. n:o	KRS	Tyyppi	Pinta- ala	Jyvitetty pinta-ala	Käyttö- vastike- arvio €/kk	Käyttö- vastike vakuus	Asumisoik. maksut
Yht.			8270,50	8270,50			3878670,00
A 1	1	2H+KT	47,0	50,82	538,70	500,00	23833,00
A 2	1	4H+KT+S	92,0	83,12	881,10	500,00	38981,00
A 3	2	2H+KT	47,0	51,34	544,20	500,00	24077,00
A 4	2	3H+KT	75,0	72,91	772,80	500,00	34193,00
A 5	2	4H+KT+S	100,5	87,93	932,10	500,00	41237,00
A 6	2	2H+KK	51,0	54,69	579,70	500,00	25648,00
A 7	2	3H+KT+S	82,0	79,71	844,90	500,00	37382,00
A 8	3	2H+KT	47,0	51,86	549,70	500,00	24321,00
A 9	3	3H+KT	75,0	73,66	780,80	500,00	34545,00
A10	3	4H+KT+S	100,5	88,88	942,10	500,00	41683,00
A11	3	2H+KK	51,0	55,25	585,70	500,00	25911,00
A12	3	3H+KT+S	82,0	80,53	853,60	500,00	37767,00
A13	4	2H+KT	47,0	52,91	560,80	500,00	24814,00
A14	4	3H+KT	75,0	75,16	796,70	500,00	35248,00
A15	4	4H+KT+S	100,5	90,77	962,20	500,00	42569,00
A16	4	2H+KK	51,0	56,36	597,40	500,00	26432,00
A17	4	3H+KT+S	82,0	82,18	871,10	500,00	38540,00
A18	5	2H+KT	47,0	53,44	566,50	500,00	25062,00
A19	5	3H+KT	75,0	75,91	804,60	500,00	35600,00
A20	5	4H+KT+S	100,5	91,71	972,10	500,00	43010,00
A21	5	2H+KT	57,0	62,43	661,80	500,00	29278,00
A22	6	2H+KT	47,0	53,96	572,00	500,00	25306,00
A23	6	3H+KT	75,0	76,67	812,70	500,00	35956,00
A24	6	4H+KT+S	100,5	92,66	982,20	500,00	43455,00
A25	6	2H+KT	57,0	63,04	668,20	500,00	29564,00
B26	1	1H+KT	35,5	40,50	429,30	500,00	18994,00
B27	2	3H+KT+S	74,0	71,94	762,60	500,00	33738,00
B28	2	1H+KT	40,5	45,86	486,10	500,00	21507,00
B29	2	2H+KT	58,0	61,03	646,90	500,00	28622,00
B30	3	3H+KT+S	74,0	72,68	770,40	500,00	34085,00
B31	3	1H+KT	40,5	46,33	491,10	500,00	21728,00
B32	3	2H+KT	58,0	61,65	653,50	500,00	28912,00
B33	4	3H+KT+S	74,0	74,16	786,10	500,00	34779,00
B34	4	1H+KT	40,5	47,27	501,10	500,00	22169,00
B35	4	2H+KT	58,0	62,90	666,70	500,00	29499,00
C36	1	2H+KT	47,0	50,82	538,70	500,00	23833,00
C37	1	4H+KT+S	92,0	83,12	881,10	500,00	38981,00
C38	2	2H+KT	47,0	51,34	544,20	500,00	24077,00
C39	2	3H+KT	75,0	72,91	772,80	500,00	34193,00
C40	2	4H+KT+S	100,5	87,93	932,10	500,00	41237,00
C41	2	2H+KK	51,0	54,69	579,70	500,00	25648,00
C42	2	3H+KT+S	82,0	79,71	844,90	500,00	37382,00
C43	3	2H+KT	47,0	51,86	549,70	500,00	24321,00
C44	3	3H+KT	75,0	73,66	780,80	500,00	34545,00
C45	3	4H+KT+S	100,5	88,88	942,10	500,00	41683,00
C46	3	2H+KK	51,0	55,25	585,70	500,00	25911,00
C47	3	3H+KT+S	82,0	80,53	853,60	500,00	37767,00
C48	4	2H+KT	47,0	52,91	560,80	500,00	24814,00
C49	4	3H+KT	75,0	75,16	796,70	500,00	35248,00
C50	4	4H+KT+S	100,5	90,77	962,20	500,00	42569,00

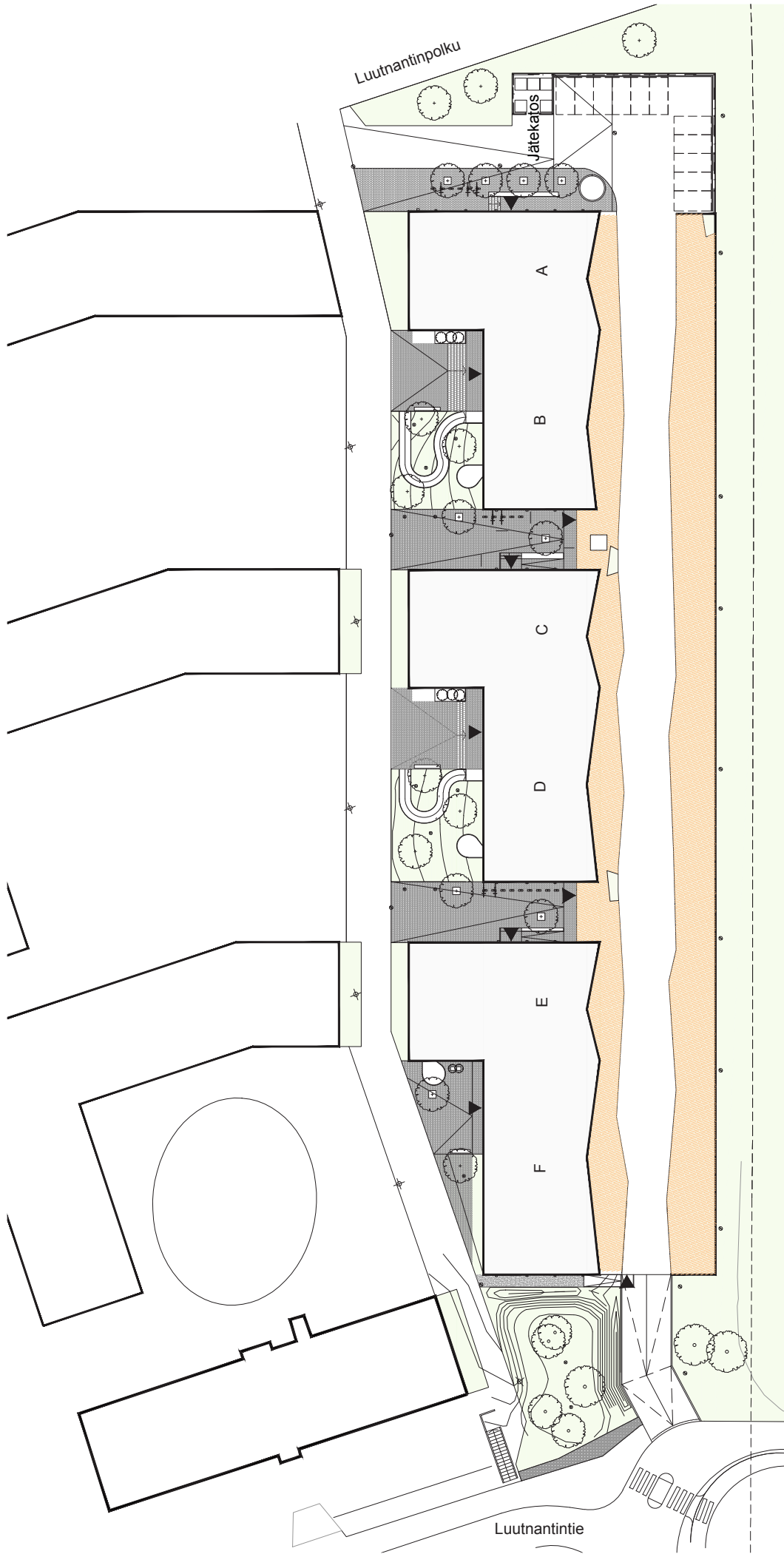
C51	4	2H+KK	51,0	56,36	597,40	500,00	26432,00
C52	4	3H+KT+S	82,0	82,18	871,10	500,00	38540,00
C53	5	2H+KT	47,0	53,44	566,50	500,00	25062,00
C54	5	3H+KT	75,0	75,91	804,60	500,00	35600,00
C55	5	4H+KT+S	100,5	91,71	972,10	500,00	43010,00
C56	5	2H+KT	57,0	62,43	661,80	500,00	29278,00
C57	6	2H+KT	47,0	53,96	572,00	500,00	25306,00
C58	6	3H+KT	75,0	76,67	812,70	500,00	35956,00
C59	6	4H+KT+S	100,5	92,66	982,20	500,00	43455,00
C60	6	2H+KT	57,0	63,04	668,20	500,00	29564,00
C61	1	1H+KT	42,0	46,66	494,60	500,00	21882,00
D62	2	3H+KT+S	74,0	71,94	762,60	500,00	33738,00
D63	2	1H+KT	40,5	45,86	486,10	500,00	21507,00
D64	2	4H+KT	81,5	79,23	839,80	500,00	37157,00
D65	3	3H+KT+S	74,0	72,68	770,40	500,00	34085,00
D66	3	1H+KT	40,5	46,33	491,10	500,00	21728,00
D67	3	4H+KT	81,5	80,04	848,40	500,00	37537,00
D68	4	3H+KT+S	74,0	74,16	786,10	500,00	34779,00
D69	4	1H+KT	40,5	47,27	501,10	500,00	22169,00
D70	4	3-4H+KT	81,5	81,68	865,80	500,00	38306,00
E71	1	2H+KT	47,0	50,82	538,70	500,00	23833,00
E72	1	4H+KT+S	92,0	83,12	881,10	500,00	38981,00
E73	2	2H+KT	47,0	51,34	544,20	500,00	24077,00
E74	2	3H+KT	75,0	72,91	772,80	500,00	34193,00
E75	2	4H+KT+S	100,5	87,93	932,10	500,00	41237,00
E76	2	2H+KK	51,0	54,69	579,70	500,00	25648,00
E77	2	3H+KT+S	82,0	79,71	844,90	500,00	37382,00
E78	3	2H+KT	47,0	51,86	549,70	500,00	24321,00
E79	3	3H+KT	75,0	73,66	780,80	500,00	34545,00
E80	3	4H+KT+S	100,5	88,88	942,10	500,00	41683,00
E81	3	2H+KK	51,0	55,25	585,70	500,00	25911,00
E82	3	3H+KT+S	82,0	80,53	853,60	500,00	37767,00
E83	4	2H+KT	47,0	52,91	560,80	500,00	24814,00
E84	4	3H+KT	75,0	75,16	796,70	500,00	35248,00
E85	4	4H+KT+S	100,5	90,77	962,20	500,00	42569,00
E86	4	2H+KK	51,0	56,36	597,40	500,00	26432,00
E87	4	3H+KT+S	82,0	82,18	871,10	500,00	38540,00
E88	5	2H+KT	47,0	53,44	566,50	500,00	25062,00
E89	5	3H+KT	75,0	75,91	804,60	500,00	35600,00
E90	5	4H+KT+S	100,5	91,71	972,10	500,00	43010,00
E91	5	2H+KK	51,0	56,92	603,40	500,00	26694,00
E92	5	3H+KT+S	82,0	83,00	879,80	500,00	38925,00
E93	6	2H+KT	47,0	53,96	572,00	500,00	25306,00
E94	6	3H+KT	75,0	76,67	812,70	500,00	35956,00
E95	6	4H+KT+S	100,5	92,66	982,20	500,00	43455,00
E96	6	2H+KK	51,0	57,48	609,30	500,00	26957,00
E97	6	3H+KT+S	82,0	83,82	888,50	500,00	39310,00
E98	7	2H+KT	47,0	54,48	577,50	500,00	25550,00
E99	7	3H+KT	75,0	77,42	820,70	500,00	36308,00
E100	7	4H+KT+S	100,5	93,61	992,30	500,00	43901,00
E101	7	2H+KK	57,0	63,65	674,70	500,00	29850,00
E102	8	3H+KT	75,0	78,17	828,60	500,00	36660,00
E103	8	4H+KT+S	100,5	94,55	1002,20	500,00	44342,00
E104	8	2H+KT	57,0	64,27	681,30	500,00	30145,00
F105	2	3H+KT+S	74,0	71,94	762,60	500,00	33738,00
F106	2	1H+KT	40,5	45,86	486,10	500,00	21507,00
F107	2	5H+KT+S	111,5	93,36	989,60	500,00	43784,00
F108	3	3H+KT+S	74,0	72,68	770,40	500,00	34085,00

F109	3	1H+KT	40,5	46,33	491,10	500,00	21728,00
F110	3	5H+KT+S	111,5	94,38	1000,40	500,00	44262,00
F111	4	3H+KT+S	74,0	74,16	786,10	500,00	34779,00
F112	4	1H+KT	40,5	47,27	501,10	500,00	22169,00
F113	4	5H+KT+S	111,5	96,41	1021,90	500,00	45214,00
F114	5	3H+KT+S	74,0	74,90	793,90	500,00	35126,00
F115	5	1H+KT	40,5	47,74	506,00	500,00	22389,00
F116	5	5H+KT+S	111,5	97,42	1032,70	500,00	45688,00
F117	6	3H+KT+S	74,0	75,64	801,80	500,00	35473,00
F118	6	1H+KT	40,5	48,20	510,90	500,00	22605,00
F119	6	5H+KT+S	111,5	98,44	1043,50	500,00	46166,00



HEIKKINEN + KOMONEN
HELSINGIN ASUMISOIKEUS OY
LUUTNANTINPOLKU
LUUTNANTINPOLKU 2, 00410 HELSINKI

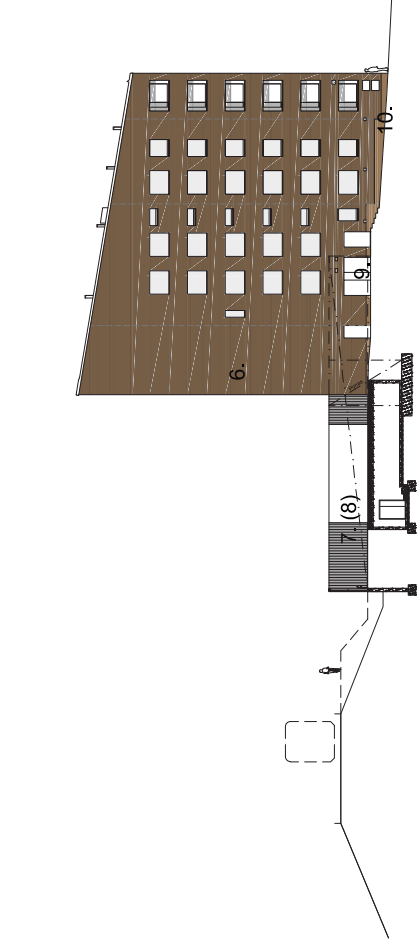




HEIKKINEN+KOMONEN
HELSINGIN ASUMISOIKEUS OY
LUUTNANTINPOLKU
LUUTNANTINPOLKU 2, 00410 HELSINKI



1. Valkobetoni
2. Kuvioitu betonipinta
3. Sinkitty peittikatto, sinkitty räystäspelti
4. Kuitovärjätty puu
5. Lasi
6. Tiili punaruskea
7. Teräs sinkitty
8. Betoni harmaa
9. Teräs maalattu
10. Betonisokkeli kuultokäsittely tiilen sävyyn
11. Kuitulevy värillinen



Julkisivu Kaakkoon

Julkisivu Luoteeseen



HEIKKINEN + KOMONEN
HELSINGIN ASUMISOIKEUS OY
LUUTNANTINPOLKU
LUUTNANTINPOLKU 2, 00410 HELSINKI



1. Valkobetoni
2. Kuvioitu betonipinta
3. Sinkitty pellitkatto, sinkitty räystäspeltti
4. Kuultovärjätty puu
5. Lasi
6. Tiili punaruskea
7. Teräs sinkitty
8. Betoni harmaa
9. Teräs maalattu
10. Betonisokkeli kuultokäsittely tiilen sävyyn
11. Kuitulevy värillinen



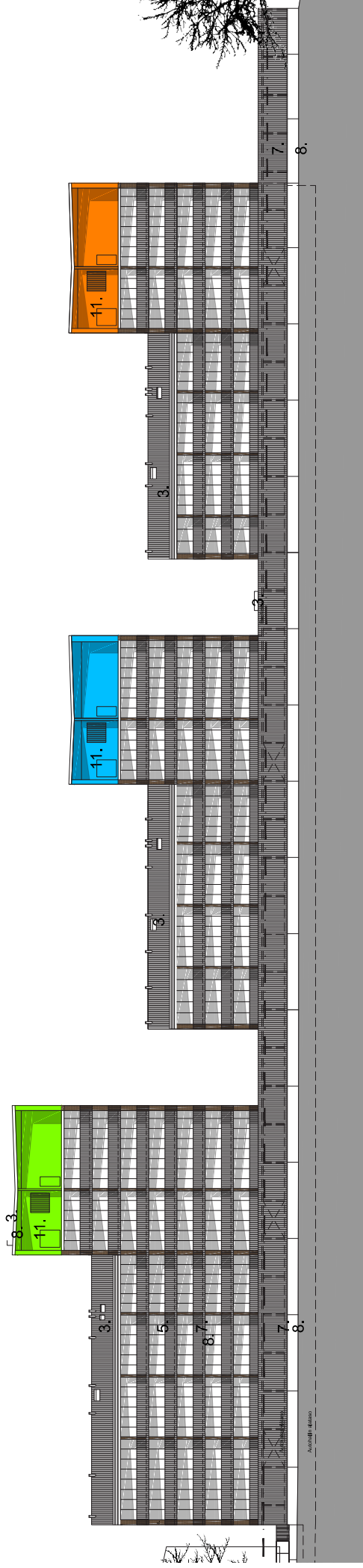
Julkisivu Koilliseen



HEIKKINEN + KOMONEN
HELSINGIN ASUMISOIKEUS OY
LUUTNANTINPOLKU
LUUTNANTINPOLKU 2, 00410 HELSINKI



1. Valkobetoni
2. Kuvioitu betonipinta
3. Sinkitty peittikatto, sinkitty räystäspeltti
4. Kuultovärjätty puu
5. Lasi
6. Tiili punaruskea
7. Teräs sinkitty
8. Betoni harmaa
9. Teräs maalattu
10. Betonisokkeli kuultokäsittely tiilen sävyyn
11. Kuitulevy väriäinen

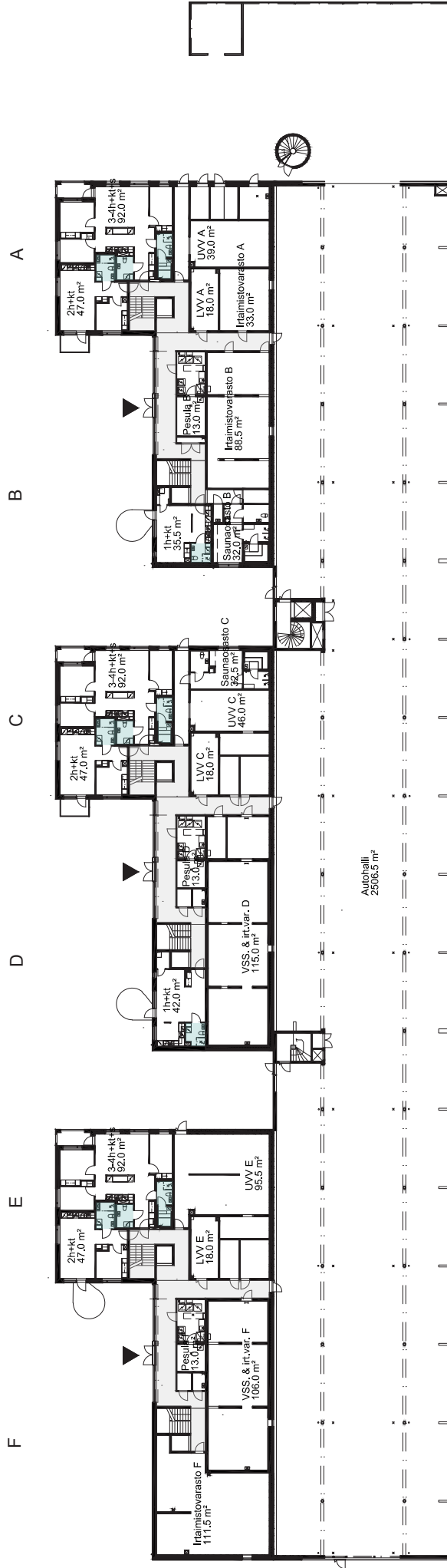


F E D C B A

Julkisivu Lounaaseen



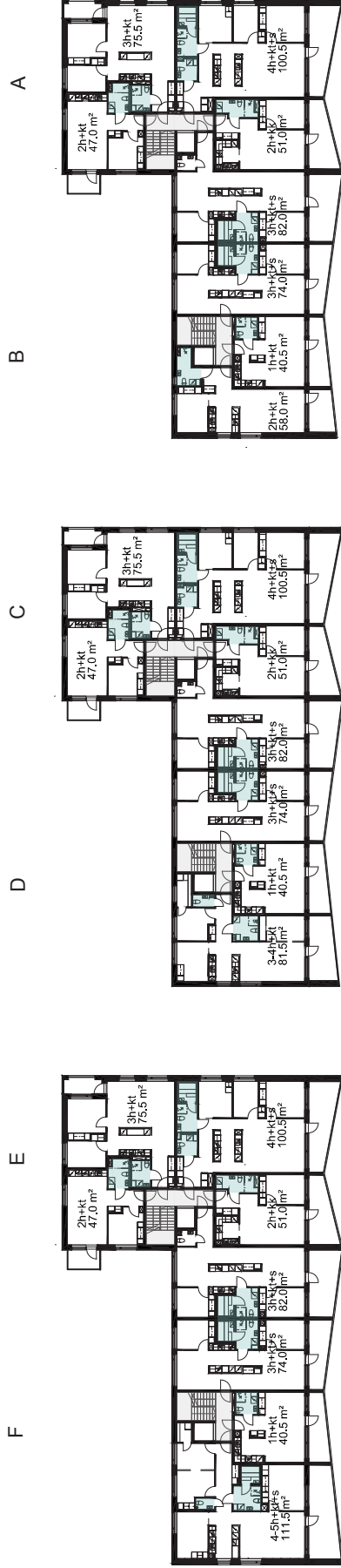
HEIKKINEN+KONONEN
HELSINGIN ASUMISOIKEUS OY
LUUTNANTINPOLKU
LUUTNANTINPOLKU 2, 00410 HELSINKI



1. Kerros



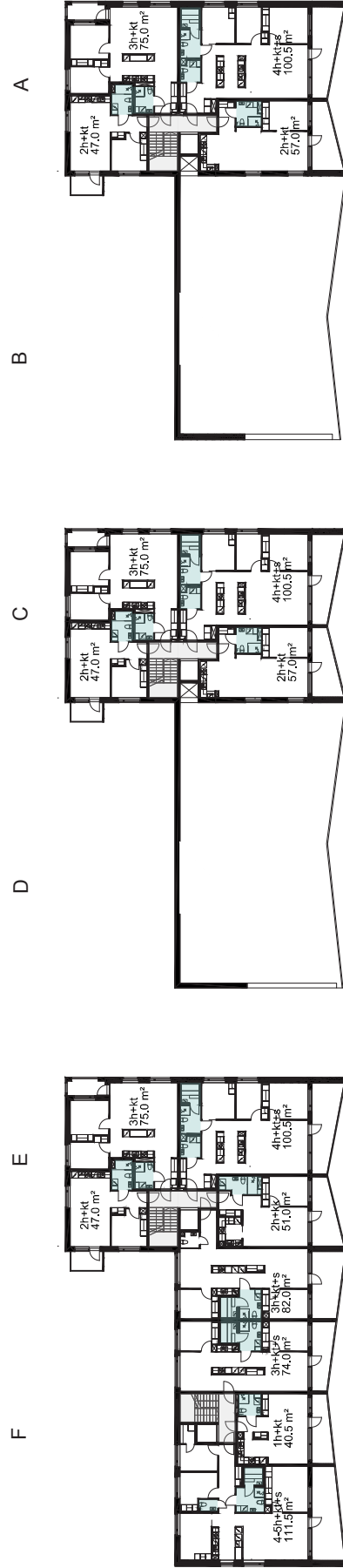
HEIKKINEN+KOMONEN
 HELSINGIN ASUMISOIKEUS OY
 LUUTNANTINPOLKU
 LUUTNANTINPOLKU 2, 00410 HELSINKI



2 - 4. Kerros



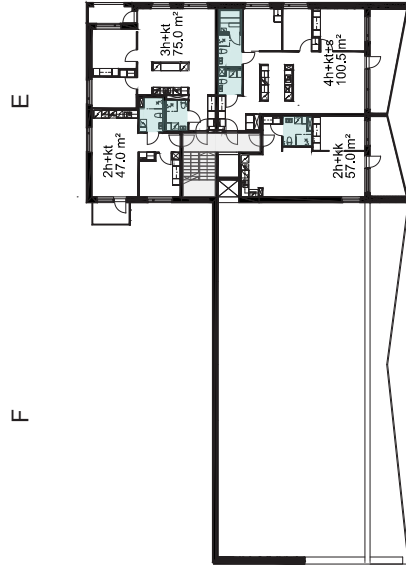
HEIKKINEN+KOMONEN
 HELSINGIN ASUMISOIKEUS OY
 LUUTNANTINPOLKU
 LUUTNANTINPOLKU 2, 00410 HELSINKI



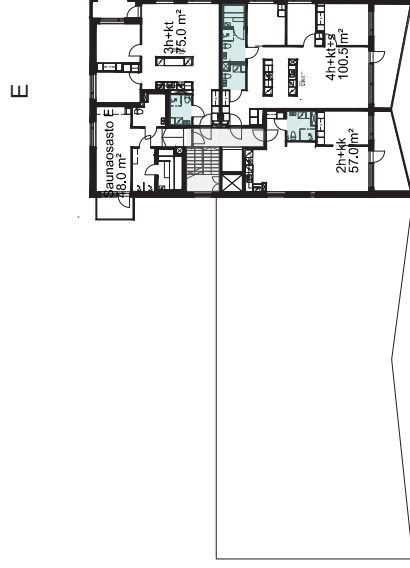
5 - 6. Kerros



HEIKKINEN + KOMONEN
 HELSINGIN ASUMISOIKEUS OY
 LUUTNANTINPOLKU
 LUUTNANTINPOLKU 2, 00410 HELSINKI



7. Kerros



8. Kerros

YHTEISTILAT

Tyyppi	Pinta-ala m ²	Kerros	Porras
Irtaimistovarasto	33,0	1.	A
Irtaimistovarasto	88,5	1.	B
Irtaimistovarasto	134,0	1.	D
Irtaimistovarasto	217,5	1.	F
Ulkoiluvälinevar.	39,0	1.	A
Ulkoiluvälinevar.	46,0	1.	C
Ulkoiluvälinevar.	95,5	1.	E
LVV/Apuvälinevarasto	18,0	1.	A
LVV/Apuvälinevarasto	18,0	1.	C
LVV/Apuvälinevarasto	18,0	1.	E
Talovarasto	4,0	1.	B
Pesula	13,0	1.	B
Pesula	13,0	1.	D
Pesula	13,0	1.	F
Kuivaushuone	12,0	1.	B
Kuivaushuone	8,0	1.	D
Kuivaushuone	8,0	1.	F
Saunaosasto	32,0	1.	B
Saunaosasto	32,5	1.	C
Saunaosasto	48,0	8.	E
Siivous	2,0	1.	B
Siivous	2,5	1.	D
Siivous	2,5	1.	F
Huoltovarasto	8,5	1.	D

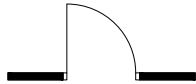
TEKNISET TILAT

Tyyppi	Pinta-ala m ²	Kerros	Porras
Sähköpääkeskus	10,0	1.	A
Sähkötila	22,0	1.	C, E
Lämmönjakuhuone	10,5	1.	A
Talopakamo	6,5	1.	A
Mittarikeskus	1,5	1.	B
Mittarikeskus	2,5	1.	D
Mittarikeskus	2,5	1.	F
Teletila	16,0	1.	C, E
Iv-konehuoneet	238,0	7. ja 9.	A, C, E



MERKKIEN SELITYKSET JA LYHTENTEET

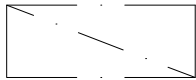
YLEISSYMBOLIT:



Ovi



Seinän sisään menevä liukuovi



Alakatto



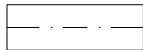
Siivouskomero



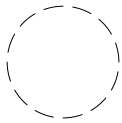
Sähkökaappi



Pyykkikomero



Tankokomero, keittiössä ja kylpyhuoneessa ylä- ja alakaapisto



Pyörätuolin kääntösäde

KEITTIÖSYMBOLIT:



Astianpesukonevaraus



Liesi



Liesituuletin



Jääkaappi



Kylmälaittevaraus



Mikroaaltouunivaraus



Tiskiallas

PESUTILOJEN SYMBOLIT:



Pyökinpesukonevaraus



Pesuallas



Käsisuihku



WC-istuin



Suihku, suihkuseinä sekä suihkuverhokisko



Sähkökiuas



Lattiakaivo

HUONETILOJEN LYHENTEET:

E

Eteinen

MH

Makuuhuone

KT

Keittotila

KK

Keittokomero

KH

Kylpyhuone

OH

Olohuone

S

Sauna

VAATEH.

Vaatehuone

RH

Ruokailuhuone



HEIKKINEN + KOMONEN
 HELSINGIN ASUMISOIKEUS OY
 LUUTNANTINPOLKU
 LUUTNANTINPOLKU 2, 00410 HELSINKI

HUONEISTOT:**PORRAS A**

Tunnus	Tyyppi	Pinta-ala m ²	Kerros
A01	2h+kt	47,0	1.
A02	4h+kt+s	92,0	1.
A03	2h+kt	47,0	2.
A04	3h+kt	75,0	2.
A05	4h+kt+s	100,5	2.
A06	2h+kk	51,0	2.
A07	3h+kt+s	82,0	2.
A08	2h+kt	47,0	3.
A09	3h+kt	75,0	3.
A10	4h+kt+s	100,5	3.
A11	2h+kk	51,0	3.
A12	3h+kt+s	82,0	3.
A13	2h+kt	47,0	4.
A14	3h+kt	75,0	4.
A15	4h+kt+s	100,5	4.
A16	2h+kk	51,0	4.
A17	3h+kt+s	82,0	4.
A18	2h+kt	47,0	5.
A19	3h+kt	75,0	5.
A20	4h+kt+s	100,5	5.
A21	2h+kt	57,0	5.
A22	2h+kt	47,0	6.
A23	3h+kt	75,0	6.
A24	4h+kt+s	100,5	6.
A25	2h+kt	57,0	6.

PORRAS B

Tunnus	Tyyppi	Pinta-ala m ²	Kerros
B26	1h+kt	35,5	1.
B27	3h+kt+s	74,0	2.
B28	1h+kt	40,5	2.
B29	2h+kt	58,0	2.
B30	3h+kt+s	74,0	3.
B31	1h+kt	40,5	3.
B32	2h+kt	58,0	3.
B33	3h+kt+s	74,0	4.
B34	1h+kt	40,5	4.
B35	2h+kt	58,0	4.

PORRAS C

Tunnus	Tyyppi	Pinta-ala m ²	Kerros
C36	2h+kt	47,0	1.
C37	4h+kt+s	92,0	1.
C38	2h+kt	47,0	2.
C38	2h+kt	47,0	2.
C39	3h+kt	75,0	2.
C40	4h+kt+s	100,5	2.
C41	2h+kk	51,0	2.
C42	3h+kt+s	82,0	2.
C43	2h+kt	47,0	3.
C44	3h+kt	75,0	3.
C45	4h+kt+s	100,5	3.
C46	2h+kk	51,0	3.
C47	3h+kt+s	82,0	3.
C48	2h+kt	47,0	4.
C49	3h+kt	75,0	4.
C50	4h+kt+s	100,5	4.
C51	2h+kk	51,0	4.
C52	3h+kt+s	82,0	4.
C53	2h+kt	47,0	5.
C54	3h+kt	75,0	5.
C55	4h+kt+s	100,5	5.
C56	2h+kt	57,0	5.
C57	2h+kt	47,0	6.
C58	3h+kt	75,0	6.
C59	4h+kt+s	100,5	6.
C60	2h+kt	57,0	6.



HUONEISTOT:**PORRAS D**

Tunnus	Tyyppi	Pinta-ala m ²	Kerros	Tunnus	Tyyppi	Pinta-ala m ²	Kerros
D61	1h+kt	42,0	1.	E95	4h+kt+s	100,5	6.
D62	3h+kt+s	74,0	2.	E96	2h+kk	51,0	6.
D63	1h+kt	40,5	2.	E97	3h+kt+s	82,0	6.
D64	4h+kt	81,5	2.	E98	2h+kt	47,0	7.
D65	3h+kt+s	74,0	3.	E99	3h+kt	75,0	7.
D66	1h+kt	40,5	3.	E100	4h+kt+s	100,5	7.
D67	4h+kt	81,5	3.	E101	2h+kk	57,0	7.
D68	3h+kt+s	74,0	4.	E102	3h+kt	75,0	8.
D69	1h+kt	40,5	4.	E103	4h+kt+s	100,5	8.
D70	3-4h+kt	81,5	4.	E104	2h+kt	57,0	8.

PORRAS E

Tunnus	Tyyppi	Pinta-ala m ²	Kerros
E71	2h+kt	47,0	1.
E72	4h+kt+s	92,0	1.
E73	2h+kt	47,0	2.
E74	3h+kt	75,0	2.
E75	4h+kt+s	100,5	2.
E76	2h+kk	51,0	2.
E77	3h+kt+s	82,0	2.
E78	2h+kt	47,0	3.
E79	3h+kt	75,0	3.
E80	4h+kt+s	100,5	3.
E81	2h+kk	51,0	3.
E82	3h+kt+s	82,0	3.
E83	2h+kt	47,0	4.
E84	3h+kt	75,0	4.
E85	4h+kt+s	100,5	4.
E86	2h+kk	51,0	4.
E87	3h+kt+s	82,0	4.
E88	2h+kt	47,0	5.
E89	3h+kt	75,0	5.
E90	4h+kt+s	100,5	5.
E91	2h+kk	51,0	5.
E92	3h+kt+s	82,0	5.
E93	2h+kt	47,0	6.
E94	3h+kt	75,0	6.

PORRAS F

Tunnus	Tyyppi	Pinta-ala m ²	Kerros
F105	3h+kt+s	74,0	2.
F106	1h+kt	40,5	2.
F107	5h+kt+s	111,5	2.
F108	3h+kt+s	74,0	3.
F109	1h+kt	40,5	3.
F110	5h+kt+s	111,5	3.
F111	3h+kt+s	74,0	4.
F112	1h+kt	40,5	4.
F113	5h+kt+s	111,5	4.
F114	3h+kt+s	74,0	5.
F115	1h+kt	40,5	5.
F116	5h+kt+s	111,5	5.
F117	3h+kt+s	74,0	6.
F118	1h+kt	40,5	6.
F119	5h+kt+s	111,5	6.





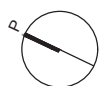
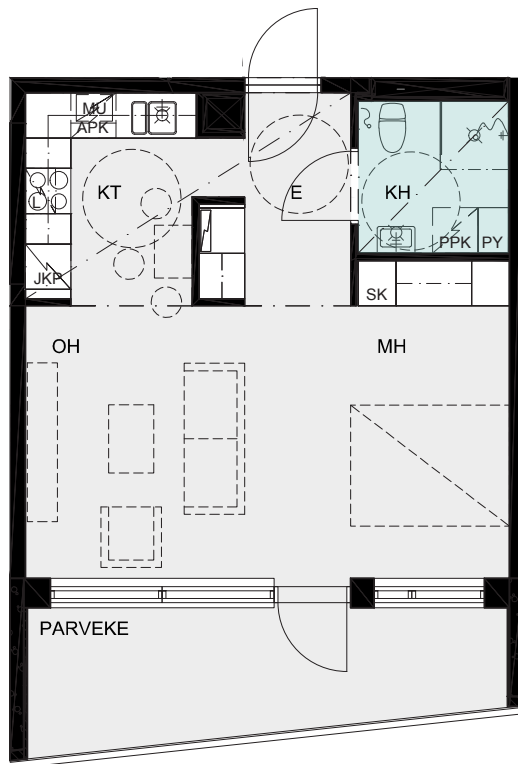
5h+kt+s
111,5m²

F107 2. Krs
F110 3. Krs
F113 4. Krs
F116 5. Krs

F119 6. Krs



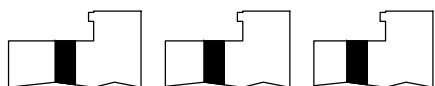
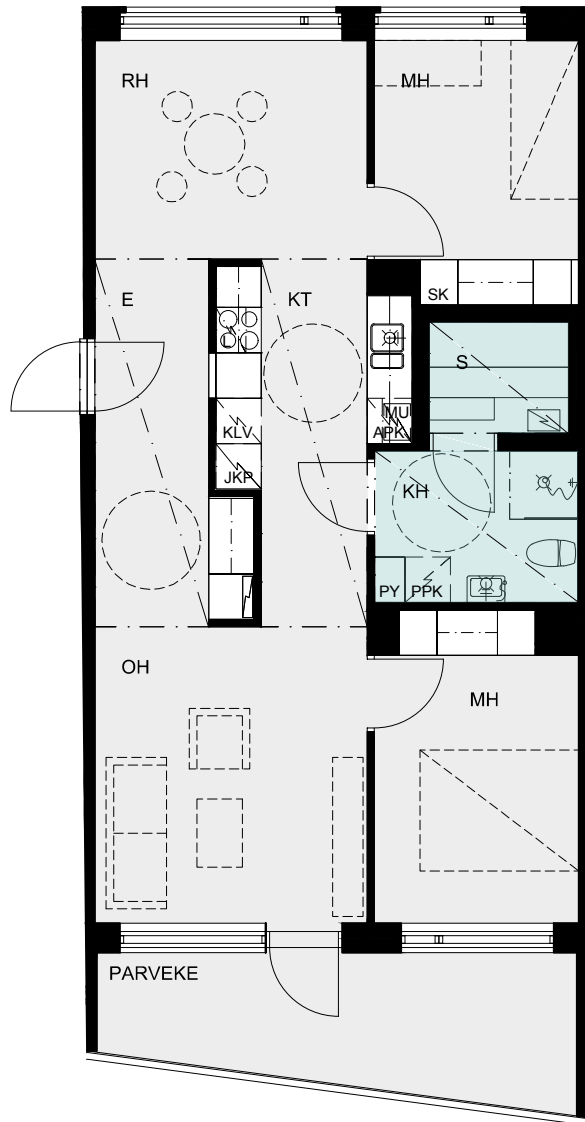
HEIKKINEN + KOMONEN
HELSINGIN ASUMISOIKEUS OY
LUUTNANTINPOLKU
LUUTNANTINPOLKU 2, 00410 HELSINKI



1h+kt
40,5m²

B28	2. Krs	D66	3. Krs	F112	4. Krs
D63	2. Krs	F109	3. Krs	F115	5. Krs
F106	2. Krs	B34	4. Krs	F118	6. Krs
B31	3. Krs	D69	4. Krs		





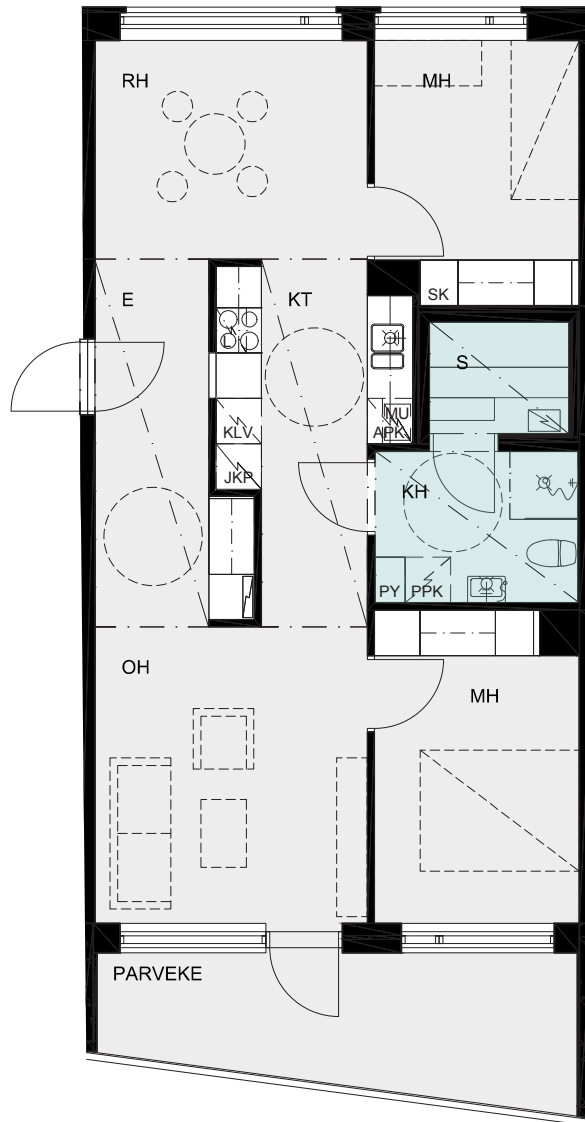
3h+kt+s
 74,0m²

F105 2. Krs
 F108 3. Krs
 F111 4. Krs
 F114 5. Krs

F117 6. Krs



HEIKKINEN+KOMONEN
 HELSINGIN ASUMISOIKEUS OY
 LUUTNANTINPOLKU
 LUUTNANTINPOLKU 2, 00410 HELSINKI

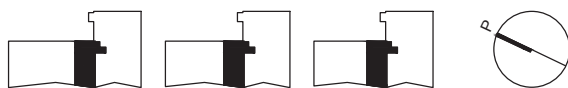
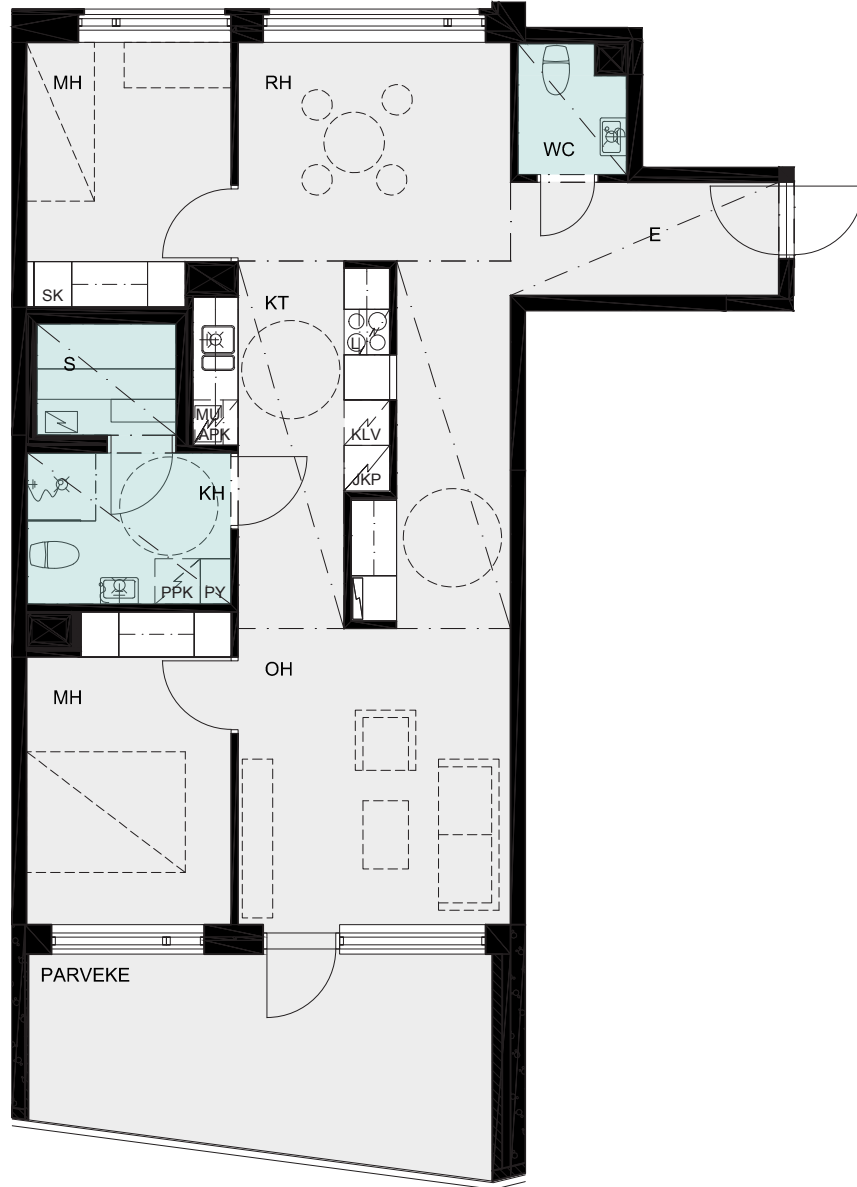


3h+kt+s
74,0m²

B27	2. Krs	B33	4. Krs
D62	2. Krs	D68	4. Krs
B30	3. Krs		
D65	3. Krs		



HEIKKINEN+KOMONEN
 HELSINGIN ASUMISOIKEUS OY
 LUUTNANTINPOLKU
 LUUTNANTINPOLKU 2, 00410 HELSINKI

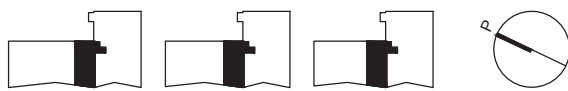
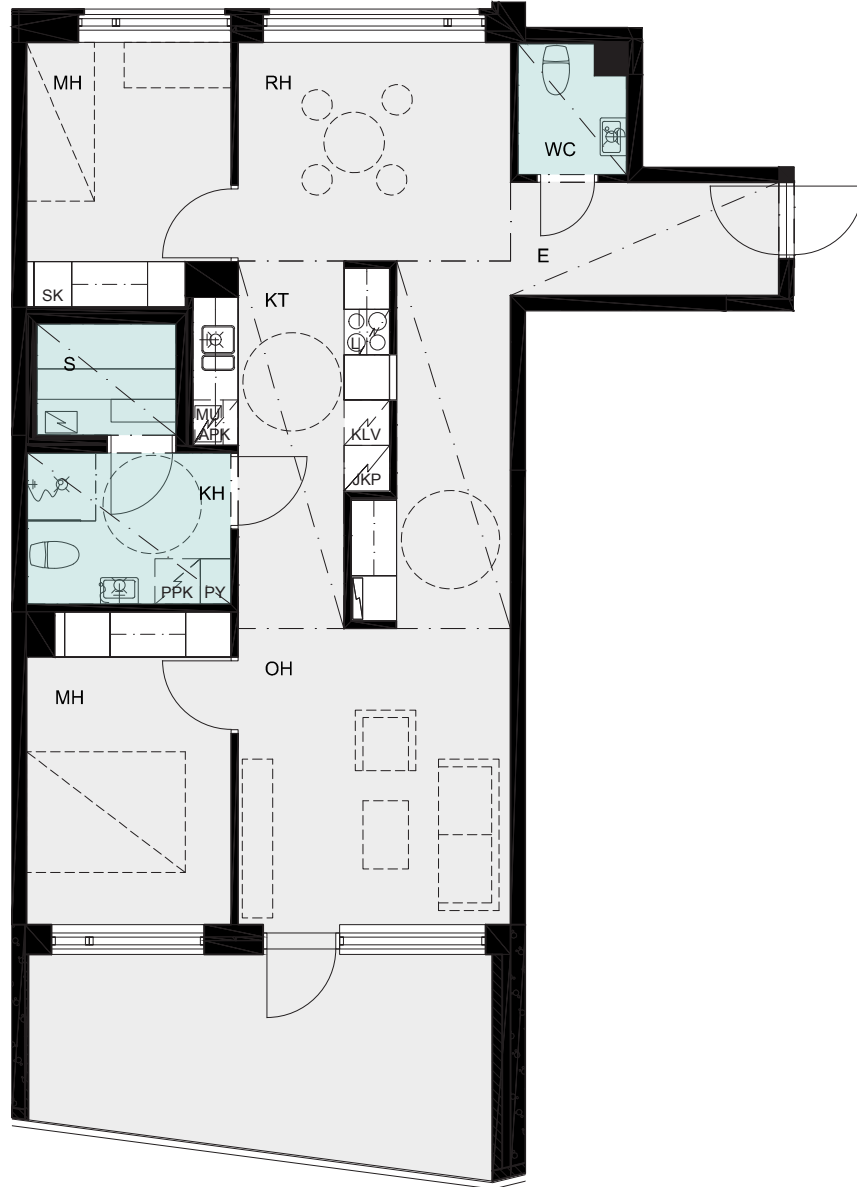


3h+kt+s
 82,0m²

E77	2.Krs	E97	6.Krs
E82	3.Krs		
E87	4.Krs		
E92	5.Krs		



HEIKKINEN+KOMONEN
 HELSINGIN ASUMISOIKEUS OY
 LUUTNANTINPOLKU
 LUUTNANTINPOLKU 2, 00410 HELSINKI

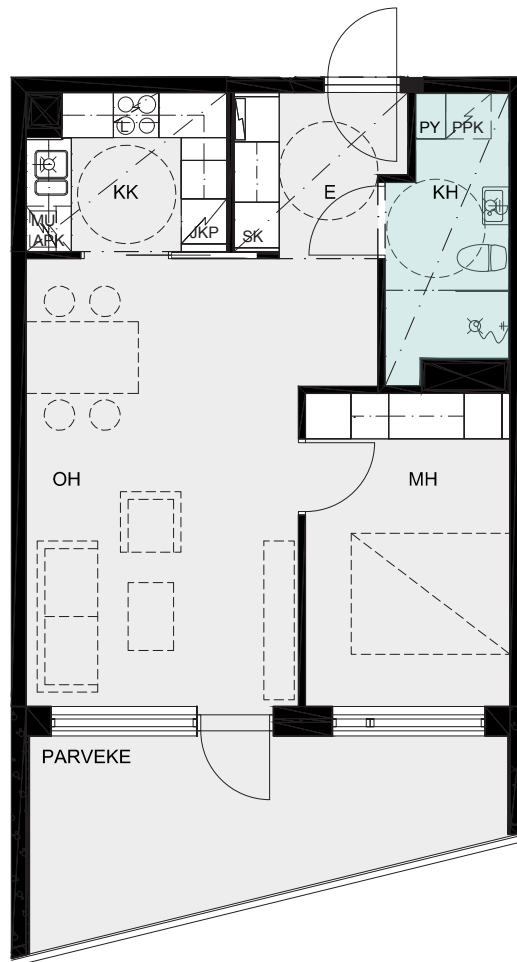


3h+kt+s
82,0m²

- | | | | |
|-----|-------|-----|-------|
| A07 | 2.Krs | A17 | 4.Krs |
| C42 | 2.Krs | C52 | 4.Krs |
| A12 | 3.Krs | | |
| C47 | 3.Krs | | |



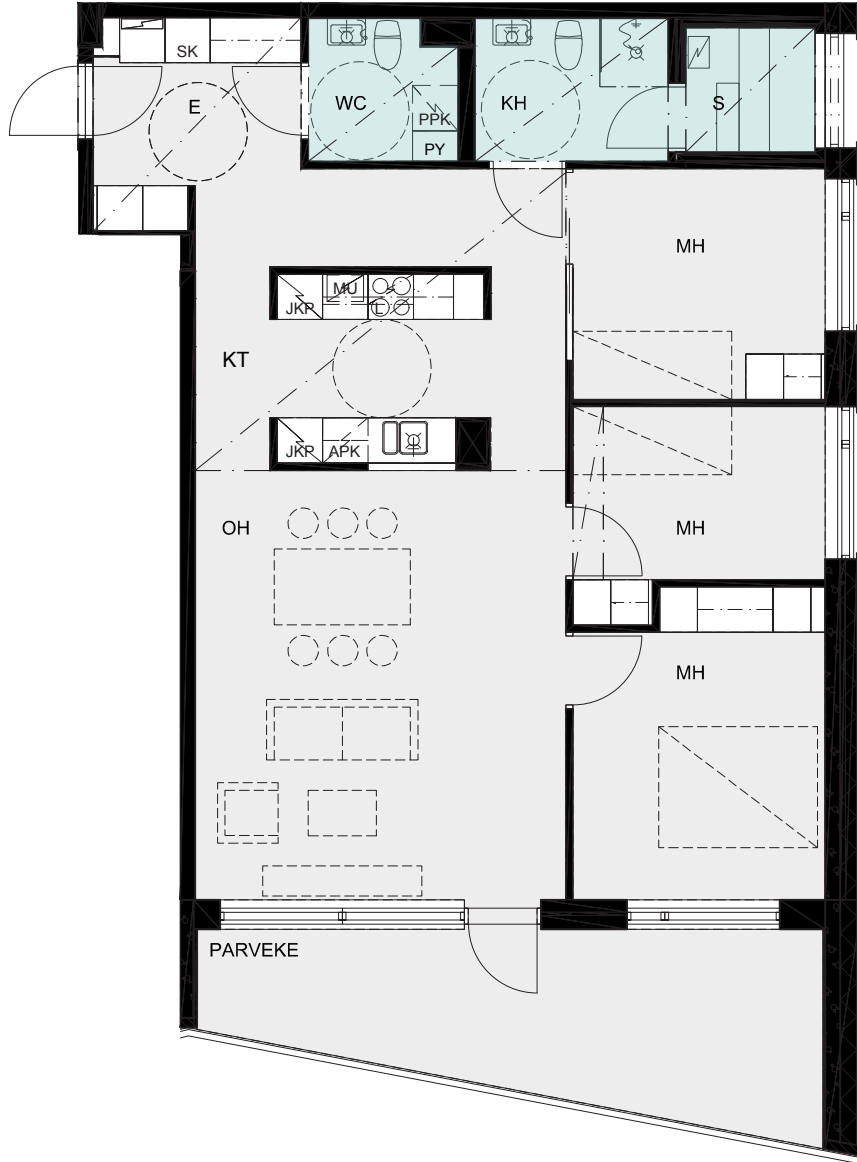
HEIKKINEN+KOMONEN
 HELSINGIN ASUMISOIKEUS OY
 LUUTNANTINPOLKU
 LUUTNANTINPOLKU 2, 00410 HELSINKI



2h+kk
51,0m²

A06	2.Krs	C46	3.Krs	E86	4.Krs
C41	2.Krs	E81	3.Krs	E91	5.Krs
E76	2.Krs	A16	4.Krs	E96	6.Krs
A11	3.Krs	C51	4.Krs		



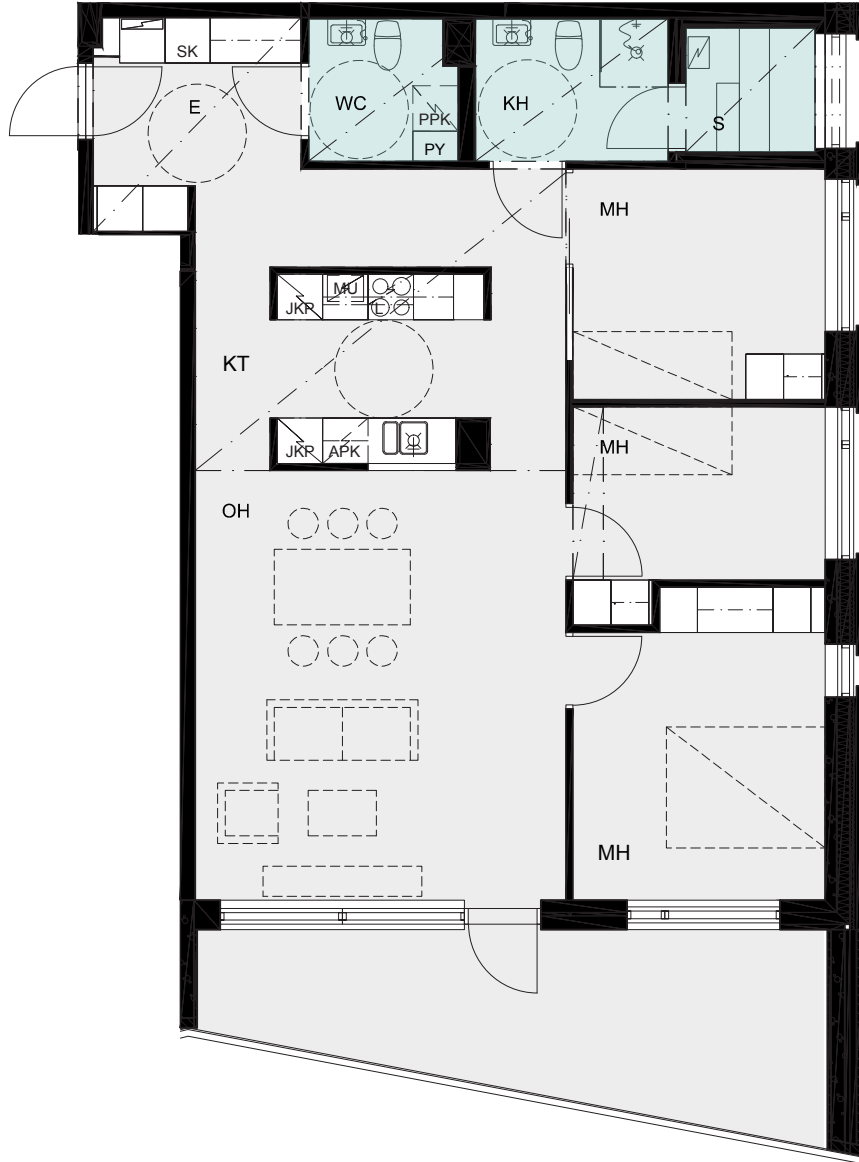


4h+kt+s
100,5m²

A05 2.Krs	C45 3.Krs	E90 5.Krs	E100 7.Krs
C40 2.Krs	E80 3.Krs	A24 6.Krs	E103 8.Krs
E75 2.Krs	A20 5.Krs	C59 6.Krs	
A10 3.Krs	C55 5.Krs	E95 6.Krs	



HEIKKINEN + KOMONEN
HELSINGIN ASUMISOIKEUS OY
LUUTNANTINPOLKU
LUUTNANTINPOLKU 2, 00410 HELSINKI

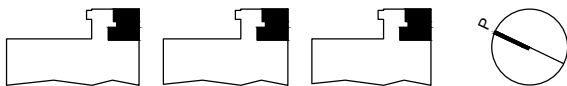


4h+kt+s
100,5m²

A15 4.Krs
 C50 4.Krs
 E85 4.Krs



HEIKKINEN+KOMONEN
 HELSINGIN ASUMISOIKEUS OY
 LUUTNANTINPOLKU
 LUUTNANTINPOLKU 2, 00410 HELSINKI



3h+kt
75,0m²

A04 2.Krs	C44 3.Krs	E89 5.Krs	E99 7.Krs
C39 2.Krs	E79 3.Krs	A23 6.Krs	E102 8.Krs
E74 2.Krs	A19 5.Krs	C58 6.Krs	
A09 3.Krs	C54 5.Krs	E94 6.Krs	



HEIKKINEN + KOMONEN
HELSINGIN ASUMISOIKEUS OY
LUUTNANTINPOLKU
LUUTNANTINPOLKU 2, 00410 HELSINKI

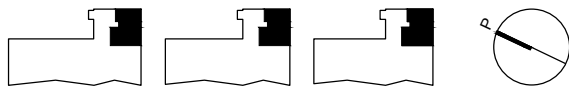
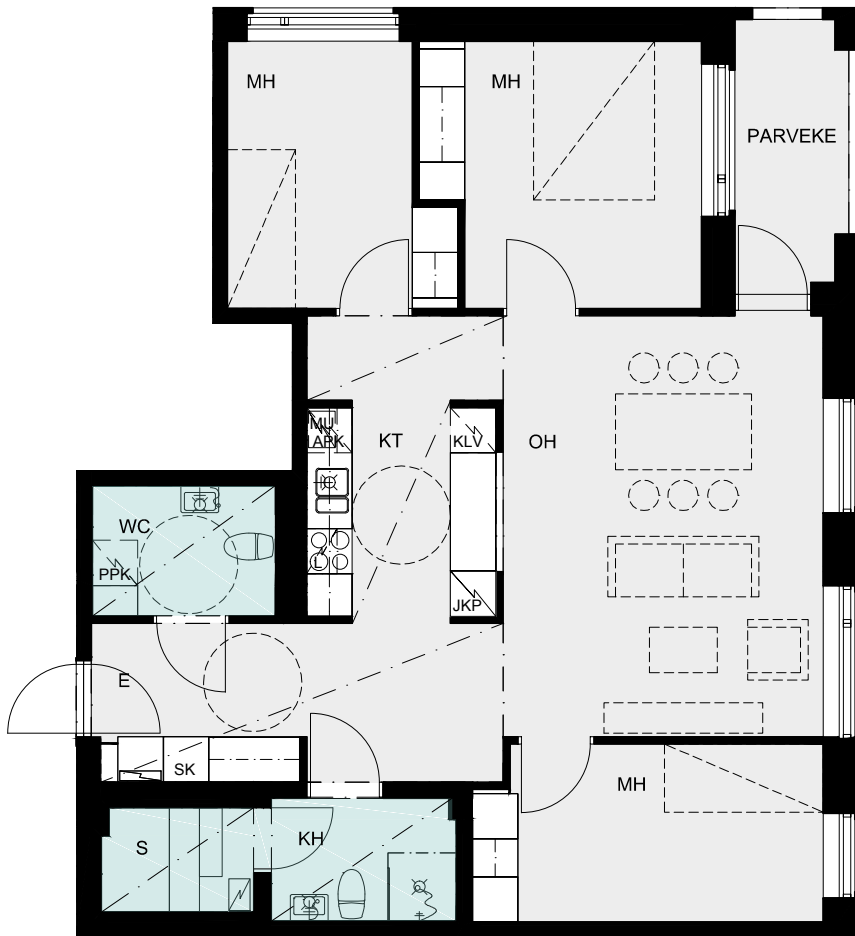


3h+kt
75,0m²

A14	4.Krs
C49	4.Krs
E84	4.Krs



HEIKKINEN + KOMONEN
 HELSINGIN ASUMISOIKEUS OY
 LUUTNANTINPOLKU
 LUUTNANTINPOLKU 2, 00410 HELSINKI

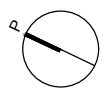
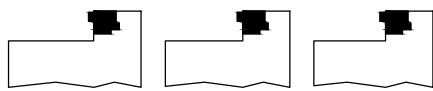
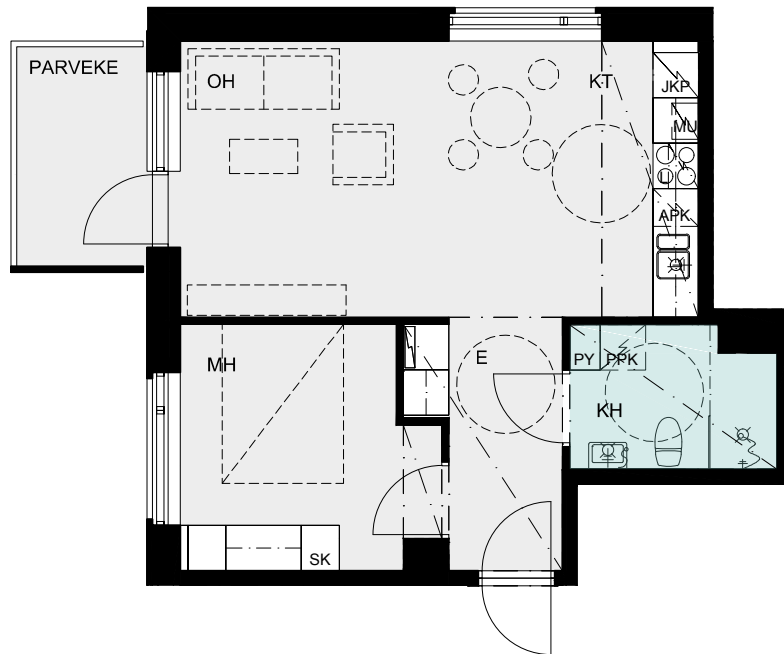


4h+kt+s
 92,0m²

A02 1.Krs
 C37 1.Krs
 E72 1.Krs



HEIKKINEN+KOMONEN
 HELSINGIN ASUMISOIKEUS OY
 LUUTNANTINPOLKU
 LUUTNANTINPOLKU 2, 00410 HELSINKI

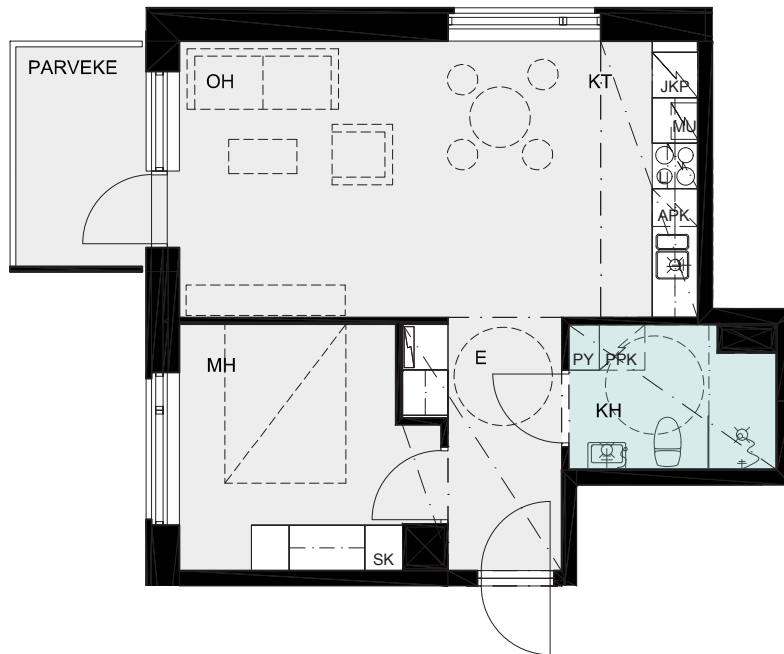


2h+kt
47,0m²

A01	1.Krs	E78	3.Krs
C36	1.Krs		
A08	3.Krs		
C43	3.Krs		



HEIKKINEN+KOMONEN
 HELSINGIN ASUMISOIKEUS OY
 LUUTNANTINPOLKU
 LUUTNANTINPOLKU 2, 00410 HELSINKI



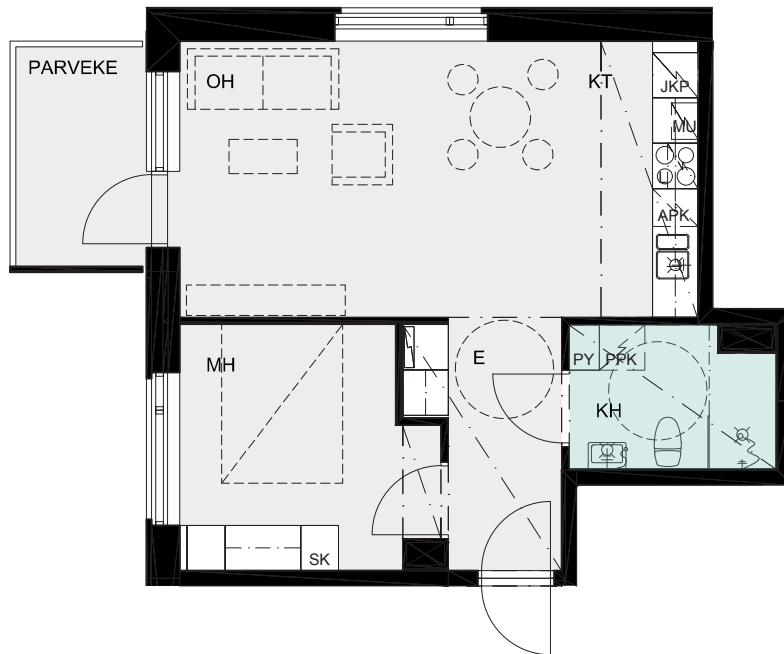
2h+kt
47,0m²

A13	4.Krs	C53	5.Krs
C48	4.Krs	E88	5.Krs
E83	4.Krs	A22	6.Krs
A18	5.Krs	C57	6.Krs

E93	6.Krs
E98	7.Krs



HEIKKINEN+KOMONEN
 HELSINGIN ASUMISOIKEUS OY
 LUUTNANTINPOLKU
 LUUTNANTINPOLKU 2, 00410 HELSINKI

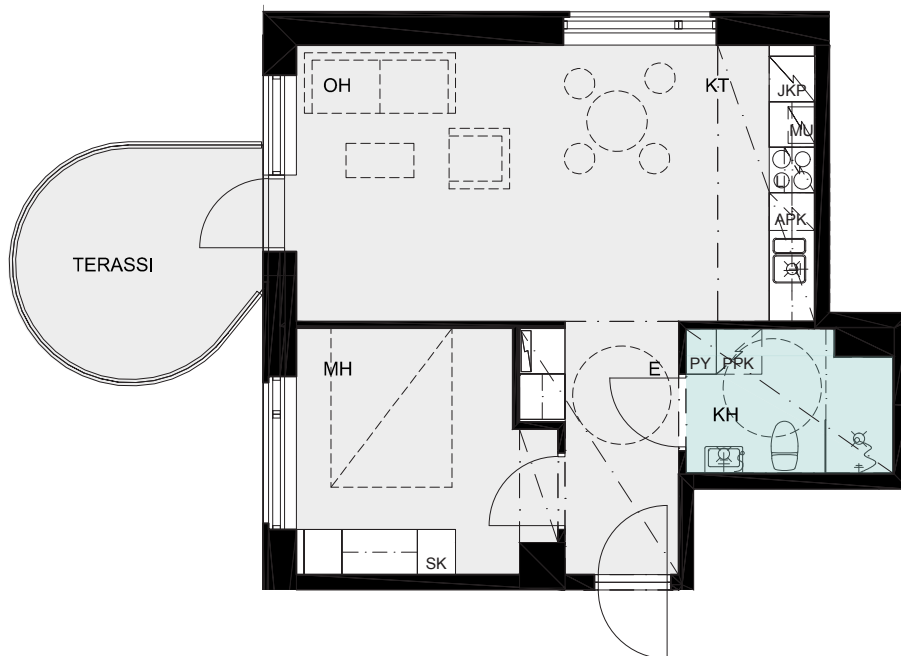


2h+kt
47,0m²

E73 2.Krs
 C38 2.Krs
 A03 2.Krs



HEIKKINEN+KOMONEN
 HELSINGIN ASUMISOIKEUS OY
 LUUTNANTINPOLKU
 LUUTNANTINPOLKU 2, 00410 HELSINKI

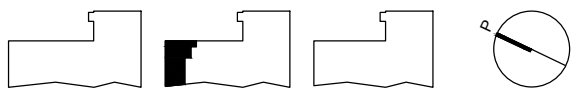
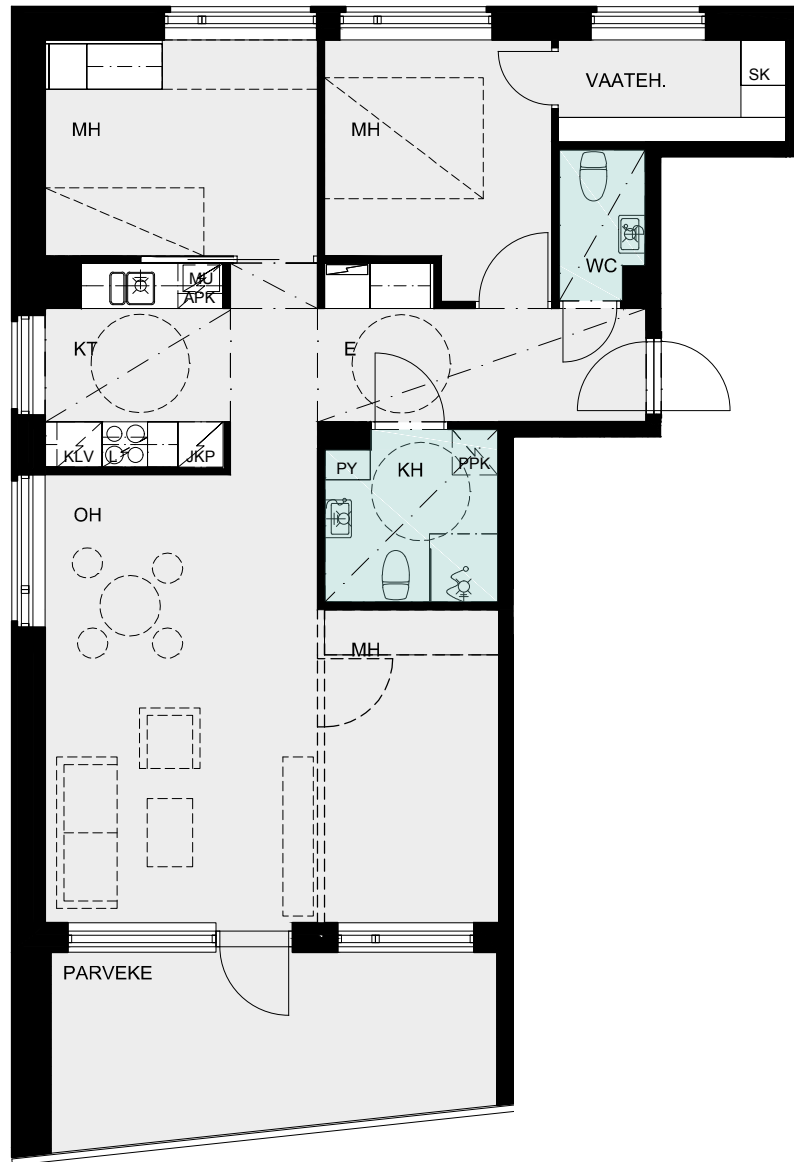


2h+kt
47,0m²

E71 1.Krs



HEIKKINEN+KOMONEN
HELSINGIN ASUMISOIKEUS OY
LUUTNANTINPOLKU
LUUTNANTINPOLKU 2, 00410 HELSINKI

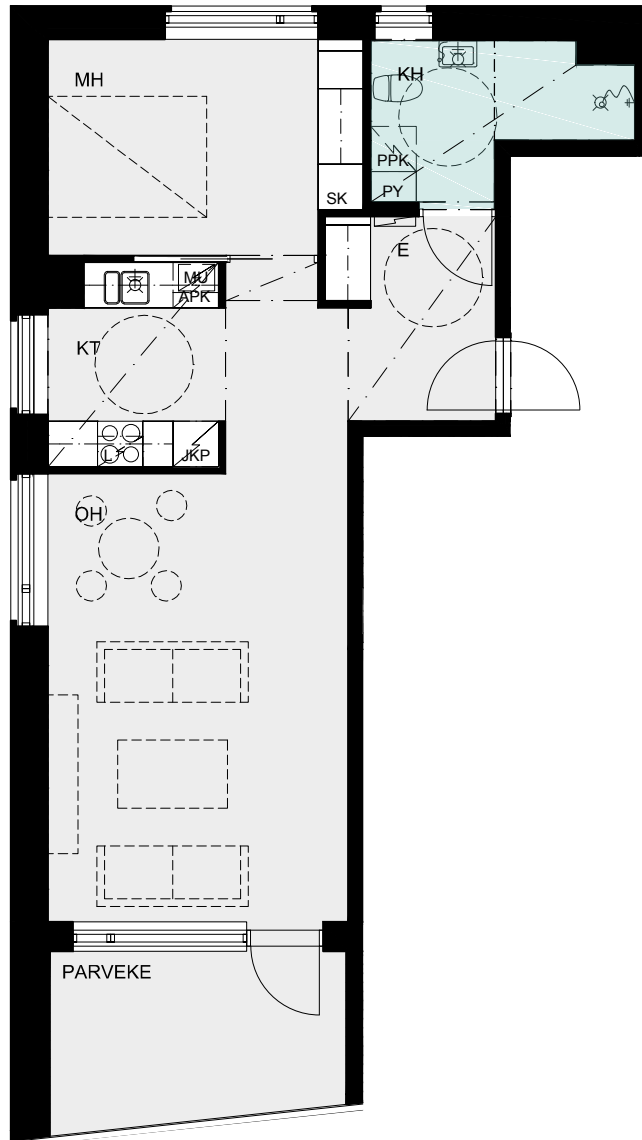


3-4h+kt
 81,5m²

D64 2.Krs
 D67 3.Krs
 D70 4.Krs



HEIKKINEN + KOMONEN
 HELSINGIN ASUMISOIKEUS OY
 LUUTNANTINPOLKU
 LUUTNANTINPOLKU 2, 00410 HELSINKI

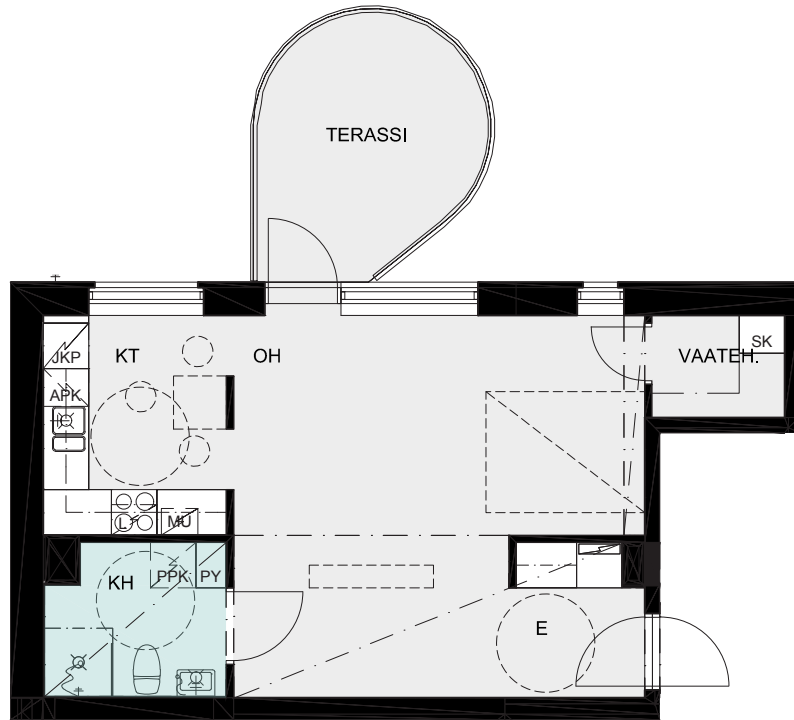


2h+kt
58,0m²

B29	2.Krs
B32	3.Krs
B35	4.Krs



HEIKKINEN+KOMONEN
 HELSINGIN ASUMISOIKEUS OY
 LUUTNANTINPOLKU
 LUUTNANTINPOLKU 2, 00410 HELSINKI

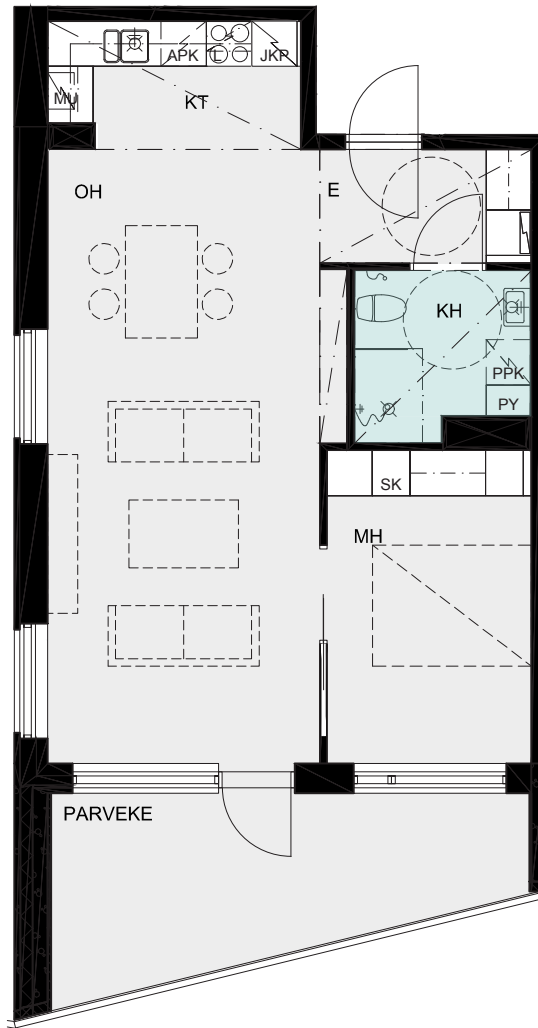


1h+kt
42.0m²

D61 1.Krs



HEIKKINEN + KOMONEN
HELSINGIN ASUMISOIKEUS OY
LUUTNANTINPOLKU
LUUTNANTINPOLKU 2, 00410 HELSINKI

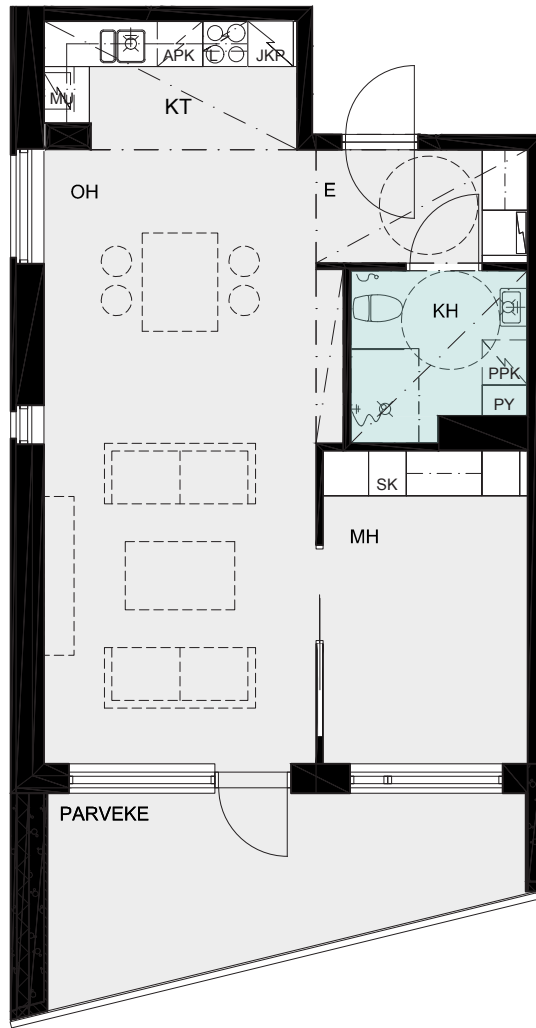


2h+kt
57.0m²

A21 5.Krs
C56 5.Krs
E101 7.Krs



HEIKKINEN + KOMONEN
HELSINGIN ASUMISOIKEUS OY
LUUTNANTINPOLKU
LUUTNANTINPOLKU 2, 00410 HELSINKI



2h+kt
57.0m²

A25 6.Krs
C60 6.Krs
E104 8.Krs



HEIKKINEN+KOMONEN
HELSINGIN ASUMISOIKEUS OY
LUUTNANTINPOLKU
LUUTNANTINPOLKU 2, 00410 HELSINKI



RAKENNUSTAPASELOSTE

HELSINGIN ASUMISOIKEUS OY LUUTNANTINPOLKU
Kortteli 33254 tontti 3,
Luutnantinpolku 2, 00410 HELSINKI

YLEISTÄ

Yleistä

Rakennussuunnittelu Arkkitehtuuritoimisto Heikkinen-Komonen Oy. Pääsuunnittelija Markku Puumala.

Tontti

Rakennuspaikka sijaitsee Helsingin Malminkartanossa korttelissa 33254, tontilla 3. Rakennus sijoittuu Malminkartanon rautatieaseman läheisyyteen. Tontti rajoittuu lounaasta rautatiehen. Korttelin pohjoisosassa sijaitsee suojelturakennus, joka muutetaan asuinkäyttöön. Kortteliin rakennettavat uudisrakennukset tulevat olemaan asuinrakennuksia, joilla on yhteispiha Luutnantinpolku 2:n kanssa.

Asunnot

Tontille rakennetaan kolme asuinkerrostaloa. Asuntoja yhtiössä on yhteensä 119 kpl. Asuntoon kuuluu parveke, paitsi asuntoihin B26, D61 ja E71 kuuluu pihaterassi. Jokaiselle asunnolle kuuluu yhtiön hallinnassa olevassa tilassa sijaitseva irtaimistovarasto. Asunnoille kuuluvat varastot on tarkemmin esitetty kerrospohjissa.

Yhteistilat

Yhtiön hallintaan jäävissä tiloissa sijaitsevat ulkoilu- ja liikuntavälinevarastot, kolme pesulaa ja kuivaushuonetta ja tekniset tilat. Irtaimistovarastot sijaitsevat 1. kerroksessa. Asukkaiden kerhotila sijaitsee naapurirakennuksessa korttelia halkovan jalankulkuväylän varrella. Kerhotila valmistuu myöhemmin.

Paikoitus ja liikenne

Kohteessa on 96 autopaikkaa, joista vieraspaikkoja on 10 kpl. 7 vieraspaikkaa sijaitsee viereisessä autokatoksessa ja –hallissa ja 3 vieraspaikkaa sijoittuu kattamattomalle pysäköintialueelle. Autohalli ja -katos palvelee koko korttelia. Autopaikat autohallissa ja katoksessa on varustettu lämmityspistorasioin.

Autopaikoista viisi on varattu liikuntaesteisille ja 27 paikkaa varataan sähkölatauksella.

Ajoyhteys katokseen tapahtuu Luutnantinpolulta ja halliin Luutnantintieltä.

Paikoituksen arvioitu valmistumisaika on huhtikuussa 2018, kun kohde valmistuu.



RAKENNUKSET

Rakennusrunko

Rakennusten kantavat seinärakenteet ovat teräsbetonielementtejä. Alapohjat ovat kantavia, tuuletettuja, eristettyjä betonirakenteita. Väli- ja yläpohjat ovat teräsbetonisia ontelolaattoja. Vesikaton katemateriaali on konesaumattu, kuumasinkitty pelti.

Ulkoseinät

Talojen julkisivut ovat pääosin valkobetonia korttelin päädyt ovat puhtaaksi muurattua punatiiltä. Autokatoksen pääasiallinen julkisivumateriaali on kuumasinkitty säleikkö. Julkisivun ääneneristyksessä on huomioitu rautatien läheisyys.

Väliseinät

Huoneistojen väliset seinät ovat kantavia teräsbetonielementtejä. Muut väliseinät ovat kipsilevyverhottuja. Pesuhuoneiden seinät ovat kivrakenteisia. Huoneistossa B 26 keittiötä rajaava seinä valmistetaan valkoiseksi maalattuna puusäleikkönä.

Ikkunat ja ovet

Asuntojen ikkunat ja parvekkeiden ikkunaovet ovat kolmilasisia ja puu-alumiini-rakenteisia. Ikkunoiden ja ikkunaovien puuosat ja alumiini osat ovat maalattuja. Ikkunat ja ikkunaovet varustetaan valkoisilla sälekaihtimilla.

Asuntojen sisäänkäyntiovet ovat lämpöeristettyjä, lakattuja viilupintaisia puuvia. Huoneistojen sisäovet ovat tehdasmaalattuja laakaovia. Löylyhuoneissa on lasiovet.

PINTAMATERIAALIT

Kattopinnat

Asuntojen kattopinnat ovat tasoitettuja maalattuja ontelolaattoja. Piirustuksissa osoitetut katot tehdään alaslaskettuina kipsilevyrakenteina. Kipsilevyalakatot tasoitetaan ja maalataan. Saunoissa ja kylpyhuoneissa on lautapaneelialakatto, wc-tiloissa maalattu kipsilevyalakatto.

Seinäpinnoitteet

Sisäseinät ovat pääosin maalattuja. Pesuhuoneen ja erillisten wc-tilojen seinät sekä keittiökaluksen välitila laatoitetaan keraamisella laatalla.

Lattiapinnoitteet

Asuinhuoneiden, eteisten ja keittiöiden lattianpäällysteenä on laminaattia. Wc-tilojen, pesuhuoneiden, saunojen laatoitetaan keraamisella laatalla.

KALUSTEET, VARUSTEET JA LAITTEET

Keittiöt

Keittiökaluksien ovet ovat maalattua mdf-levyä. Keittiötaso on laminaattipintainen.

Keittiöissä on 600mm leveä 4-levyinen lattialiesi sekä liesikupu. Astianpesukoneelle ja mikroaaltouunille on tilavaraus ja tarvittavat liitännät. Asunnoissa on jääkaappipakastin.



Hygieniatilat

Wc-tiloissa on allastaso alakaappeineen, peilikaappi sekä pyykkikaappi.

Kylpyhuoneessa tai wc-tiloissa on liitännät pyykinpesukoneelle.

Asuinhuoneet ja eteiset

Komerokalusteet ovat maalattu mdf-levyä.

TEKNISET JÄRJESTELMÄT

Ilmanvaihto

Asunnoissa on porrashuoneittain keskitetty koneellinen lämmöntalteenotolla varustettu ilmanvaihto. Ilmanvaihtoa voi säätää keittiöiden liesikuvussa sijaitsevalla tehostuskytkimellä.

Pesulalla sekä saunaosastolla on kullakin oma ilmanvaihtolaitteensa.

Lämmitys sekä vesi- ja viemäriverkko

Yhtiö liitetään kunnalliseen vesi- ja viemäriverkkoon sekä kaukolämpöverkoston.

Asuinhuoneissa on levy patterit ja termostaattiset patteriventtiilit. Asuntojen pesuhuoneessa ja saunassa on käyttövesipatterit sekä lattian vesikiertoinen lattialämmitys.

Kylpyhuoneiden vesijohdot ovat kromattuja putkia, jotka asennetaan rakenteiden pintaan.

Telejärjestelmä

Sähköasennukset sisältävät suunnitelmien mukaisen määrän rasioita sähkölaitteita, radiota ja televisiota varten sekä yleiskaapeloinnin puhelin- ja tietoverkon rakentamista varten.

Yhtiö liitetään laajakaistaverkkoon. Asukas vastaa oman huoneistonsa osalta laajakaistaverkon avaamisesta.

PARVEKKEET, TERASSIT, JA ASUNTOPIHAT

Parvekkeet ovat betonirakenteisia, parvekkeiden kaiteet ovat kuumasinkittyä terästä.

Radanpuoleiset parvekkeet lasitetaan. Parvekelasitus ei ole tiivis, vaan lasien väleissä on rakoja. Parvekkeille voi sataa vettä ja lunta lasituksesta huolimatta. Sisäpihan parvekkeita ei ole lasitettu eikä niitä ole mahdollista lasittaa jälkikäteen. Parvekkeen lattia on betonia.

YHTEISTILAT JA VARASTOT

Väestönsuojat sijaitsevat rakennuksen 2 ja 3 ensimmäisessä kerroksessa. Väestönsuojaan on sijoitettu asuntokohtaisia lämpimiä irtaimistovarastoja. 1. kerroksessa sijaitsee myös pesu- ja kuivaushuoneet. Kohteessa on kolme yhteiskäytössä olevaa saunaa.



PIHA-ALUEET

Taloyhtiön piha sekä asuntopihat toteutetaan pihasuunnitelman mukaisesti istutuksineen ja varusteineen. Taloyhtiön leikki ja oleskelualueet sijaitsevat yhteiskäytössä olevalla korttelipihalla. Kohteen jäteastiat sijaitsevat 1. rakennuksen päädyssä, syväkeräyspisteessä.

HUOMATUS!

Tämä on lyhennelmä varsinaisesta rakennusselostuksesta. Ostajan on tutustuttava lopullisiin myyntiasiakirjoihin asumisoikeussopimuksen allekirjoituksen yhteydessä.

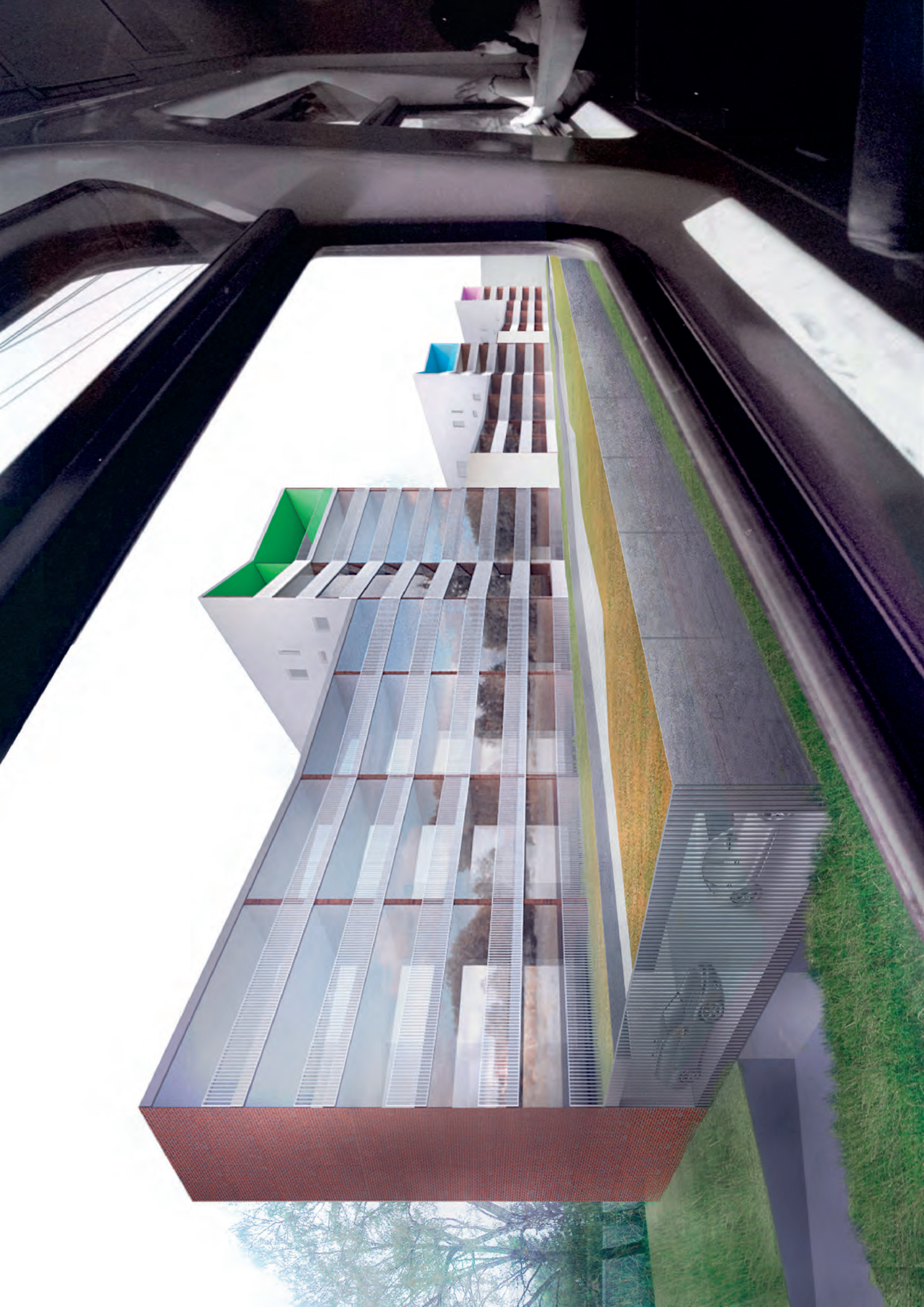
Asuntoihin saatetaan joutua lisäämään suunnitelmien ja rakentamisen edetessä vähäisiä alaslaskuja ja koteloiteja LVIS-putkien ja johtojen takia.

Esitteen tiedot perustuvat 19.5.2016 tilanteeseen, oikeus muutoksiin pidätetään.

Helsingissä 19. toukokuuta 2016

HELSINGIN KAUPUNGIN ASUNTOTUOTANTOTOIMISTO

Projektipäällikkö Rami Nurminen







Helsingin Asumisoikeus Oy

HASO