

Helsingin kaupungin



ASUNTOTUOTANTOTOIMISTO

- turvallisesti omaan kotiin

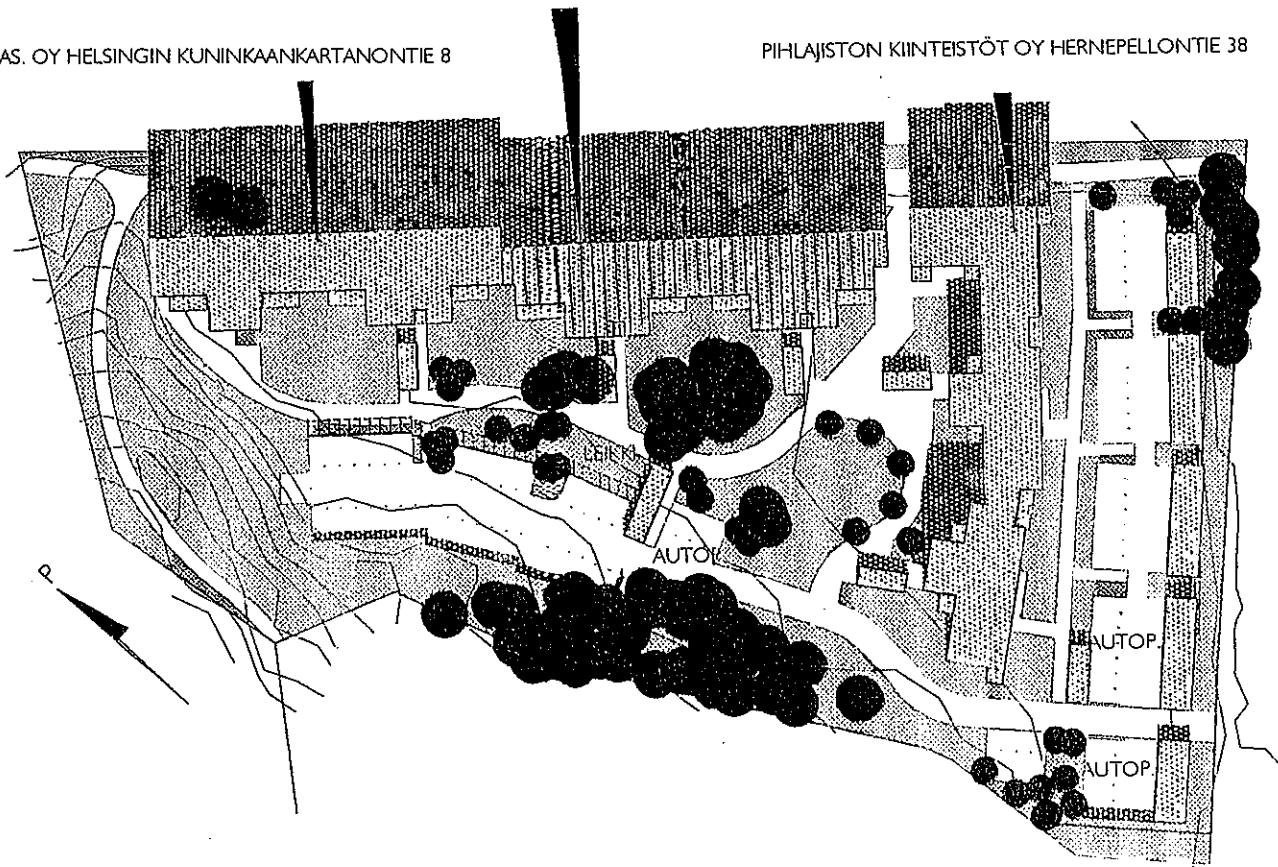
Junailijankuja 3,
Itä-Pasila 00520 Helsinki
Puh. 09-731 235
Fax 09-149 6232

F N N A K K O M A R K K I N O I N T I E S I T E

HELSINGIN ASUMISOIKEUS OY KUNINKAANKARTANONTIE 6

AS. OY HELSINGIN KUNINKAANKARTANONTIE 8

PIHLAJISTON KIINTEISTÖT OY HERNEPELLONTIE 38



ARKKITEHTITOIMISTO STEFAN AHLMAN ARKITEKTBYRÅ OY




 HELSINGIN ASUMISOIKEUS OY KUNINKAANKARTANONTIE 6
 HUONEISTOLUETTELO:

A1	2H+K+S	1.KRS	PIHA	48,5 M2
A2	4H+K+S	1.KRS	PIHA	84,5 M2
A3	3H+K+S	2.KRS	PARVEKE	75,5 M2
A4	2H+K+S	2.KRS	PARVEKE	48,5 M2
A5	1H+KK+ALK+S	2.KRS	PARVEKE	41,5 M2
A6	2H+K+S	2.KRS	PARVEKE	48,5 M2
A7	4H+K+S	2.KRS	PARVEKE	84,5 M2
A8	3H+K+S	3.KRS	PARVEKE	75,5 M2
A9	2H+K+S	3.KRS	PARVEKE	48,5 M2
A10	1H+KK+ALK+S	3.KRS	PARVEKE	41,5 M2
A11	2H+K+S	3.KRS	PARVEKE	48,5 M2
A12	4H+K+S	3.KRS	PARVEKE	84,5 M2
A13	3H+K+S	4.KRS	PARVEKE	75,5 M2
A14	2H+K+S	4.KRS	PARVEKE	48,5 M2
A15	1H+KK+ALK+S	4.KRS	PARVEKE	41,5 M2
A16	2H+K+S	4.KRS	PARVEKE	48,5 M2
A17	4H+K+S	4.KRS	PARVEKE	84,5 M2
A18	3H+K+S	5.KRS	PARVEKE	75,5 M2
A19	2H+K+S	5.KRS	PARVEKE	48,5 M2
A20	1H+KK+ALK+S	5.KRS	PARVEKE	41,5 M2
A21	2H+K+S	5.KRS	PARVEKE	48,5 M2
A22	4H+K+S	5.KRS	PARVEKE	84,5 M2
B23	4H+K+S	1.KRS	PIHA	84,5 M2
B24	2H+K+S	1.KRS	PIHA	48,5 M2
B25	2H+K+S	1.KRS	PIHA	48,5 M2
B26	4H+K+S	2.KRS	PARVEKE	84,5 M2
B27	2H+K+S	2.KRS	PARVEKE	48,5 M2
B28	1H+KK+ALK+S	2.KRS	PARVEKE	41,5 M2
B29	2H+K+S	2.KRS	PARVEKE	48,5 M2
B30	3H+K+S	2.KRS	PARVEKE	75,5 M2
B31	4H+K+S	3.KRS	PARVEKE	84,5 M2
B32	2H+K+S	3.KRS	PARVEKE	48,5 M2
B33	1H+KK+ALK+S	3.KRS	PARVEKE	41,5 M2
B34	2H+K+S	3.KRS	PARVEKE	48,5 M2
B35	3H+K+S	3.KRS	PARVEKE	75,5 M2
B36	4H+K+S	4.KRS	PARVEKE	84,5 M2
B37	2H+K+S	4.KRS	PARVEKE	48,5 M2
B38	1H+KK+ALK+S	4.KRS	PARVEKE	41,5 M2
B39	2H+K+S	4.KRS	PARVEKE	48,5 M2
B40	3H+K+S	4.KRS	PARVEKE	75,5 M2
B41	4H+K+S	5.KRS	PARVEKE	84,5 M2
B42	2H+K+S	5.KRS	PARVEKE	48,5 M2
B43	1H+KK+ALK+S	5.KRS	PARVEKE	41,5 M2
B44	2H+K+S	5.KRS	PARVEKE	48,5 M2
B45	3H+K+S	5.KRS	PARVEKE	75,5 M2

**HELSINGIN ASUMISOIKEUS OY KUNINKAANKARTANONTIE 6
RAKENNUSTAPASELOSTUS**

1999 12 03

Yleistä

Tontille rakennetaan yksi viisikerroksinen rakennus joka muodostaa viereisellä tontilla rakennettavan vastaavan asuinrakennuksen kanssa yhtenäisen rakennusmassan. Rakennuksessa on kaksi hissillistä porrashuonetta. Kohteessa on asuntojen lisäksi kerho, pesula-, varasto- ja teknisiä tiloja sekä piharakennukset. Asunnoissa on omat saunat, parveke tai piha ja parvekkeen kokoinen terassitaso.

Ulkoseinät

Ulkoseinät ovat betonielementtejä: pihanpuolen julkisivun ulostyöntyvät massat ovat peittomaalattuja, muuten ulkoseinien peruspinnat ovat tiililaattapintaisia. Ikkunoihin liittyy muovipinnoitettuja julkisivupellityksiä. Seinärakenteiden eristeenä mineraalivillaa.

Parvekkeet

Parvekkeiden lattia betonirakenteinen, kaiteet ja lasiseinät kiinteitä teräs/alumiinirakenteita kirkkain lasein. Parvekkeet ovat lasitettavissa erikseen tilattavalla avattavalla lasituksella. Ylimmässä kerroksessa lasituksen oltava osittain kiinteä. Maantasokerroksessa parvekkeiden tilalla ovat parvekkeen kokoiset terassit, joihin liittyy pihasuunnitelman mukainen, pensaiden rajaama huoneistokohtainen piha-alue.

Välipohjat

Välipohjat ovat ontelolaattoja. Rakennuksen alustatila on varustettu koneellisella ilmanpoistolla.

Yläpohja

Yläpohjat ovat ontelolaattoja, mineraalivillaeristeellä ja peltikatteella.

Väliseinät

Huoneistojen sisäiset seinät ovat osin kipsilevyä, pesuhuoneissa yleensä kivirakenteisia.

Kattopinnot

Pääosa asuntojen kattopinnoista on ruiskupinnoitettuja. Keittiötilojen katot tasoitetaan sileiksi ja maalataan. Kylpyhuoneiden ja pohjapiirustuksessa esitettyjen alaslaskettujen kattojen pinnat ovat saumoistaan ylitasoitettua maalattua kipsilevyä. Saunojen kattopinnot kuusipanelia. Yhteiskäyttötiloissa ja porrashuoneissa on osa kattopinnoista päällystetty ääntä vaimentavilla levyillä.

Seinäpinnoitteet

Seinät maalataan ellei jäljempänä muuta määritellä. Kylpyhuoneiden seinät ja erilliswc:den allastaustat laatoitetaan. Saunan seinissä kuusipaneeli. Keittiössä laatoitetaan työ- ja pesupöytien ja yläkaappien väli.

Lattiapäällysteet

Olohuoneissa, keittiöissä ja eteisissä sekä makuuhuoneissa muovimatto. Pesuhuoneiden, saunojen ja erillis-wc-tilojen lattiat päällystetään kostean tilan muovimatolla.

Ikkunat ja ovet

Asuintilojen ikkunat ovat sisäpuolelta valkoiseksi maalattuja kolminkertaisia, maalatulla alumiinisellä ulkopinnalla. Parvekeovet ovat erikoispiirustusten mukaisia lasiovia, vastaavin värein.

Asuntojen porrastaso-ovet ovat viilupintaisia ja lakattuja, huoneiston sisäovet ovat maalattuja laakaovia. Asuntojen väliovet ovat tehdasmaalattuja, sileitä laakaovia, löylyhuoneen ovet lasiovia.

Kalusteet ja varusteet

Kalusteet ovat tehdasvalmisteisia vakiokalusteita. Makuuhuoneissa ja eteisissä olevien kaapistojen ovet ovat melamiinipintaisia. Keittiöiden kalusteiden ovet ovat laminaattipintaisia, työpöytätasot niinkään laminaattipintaisia kokopuureunoilla. Pesupöydät ja allastasot ovat ruostumatonta terästä. Kylpyhuoneiden kalusteet metallirakenteisia. Kylpyhuoneissa ja erilliswc:ssä peilikaapit. Saunojen lauteet ja kaitteet haapaa.

Koneet ja laitteet

Keittiöiden sähköliedet 500 leveät, kaikissa keittiötiloissa varaus mikrolle.

Kylmäkalusteet: jää-pakastinkaappi-yhdistelmä, suurissa asunnoissa varaus toiselle kylmäyksikölle.

Astianpesukonevaraukset pohjapiirustusten mukaisesti: pienissä asunnoissa (alle 3h+k) 450-600, isoissa 600 leveälle koneelle.

Kaikissa kylpyhuoneissa varaus pesukoneelle, muissa paitsi 1-2h+k:ssa myös kuivausrummulle.

Kaikki koneet ja tilavaraukset on esitetty pohjapiirustuksissa.

Kaikkiin asuntoihin voidaan kohtuullisin kustannuksin järjestää tilantarpeet liikuntavammaiselle käyttämään wc-istuinta ja suihkua.

Ilmanvaihto

Rakennukset varustetaan huoneistokohtaisesti ohjattavalla koneellisella ilmanpoistojärjestelmällä.

Lämmitys

Yhtiö liitetään kaukolämpöverkkoon ja varustetaan vesikeskuslämmityksellä.

Telejärjestelmät

Yhtiö liitetään HTV-verkkoon. TV-antennipistokkeita on vähintään 1 jokaisessa huoneistossa, olohuoneessa yleensä kaksi. Puhelinpistokkeita on eteisessä, olohuoneessa ja makuuhuoneissa.

Yhteistilat

Kerhotila, pesula ja muut varastotilat ovat rakennuksen 1.kerroksessa, osa ulkoiluvälinevarastoa ja jätetila erillisenä pihalla. Jokaiseen asuntoon kuuluu oma irtainvarastokomero, lastenvaunuille ja urheiluvälineille on yhteiset varastotilat.

Piha-alueet

Piha toteutetaan pihasuunnitelman mukaisesti istutuksineen ja varusteineen.

Piha-alueet voivat ajan myötä jonkin verran painua. Autopaikat sijaitsevat pihasuunnitelman mukaisesti yhtiön omalla tontilla.

Huomautus

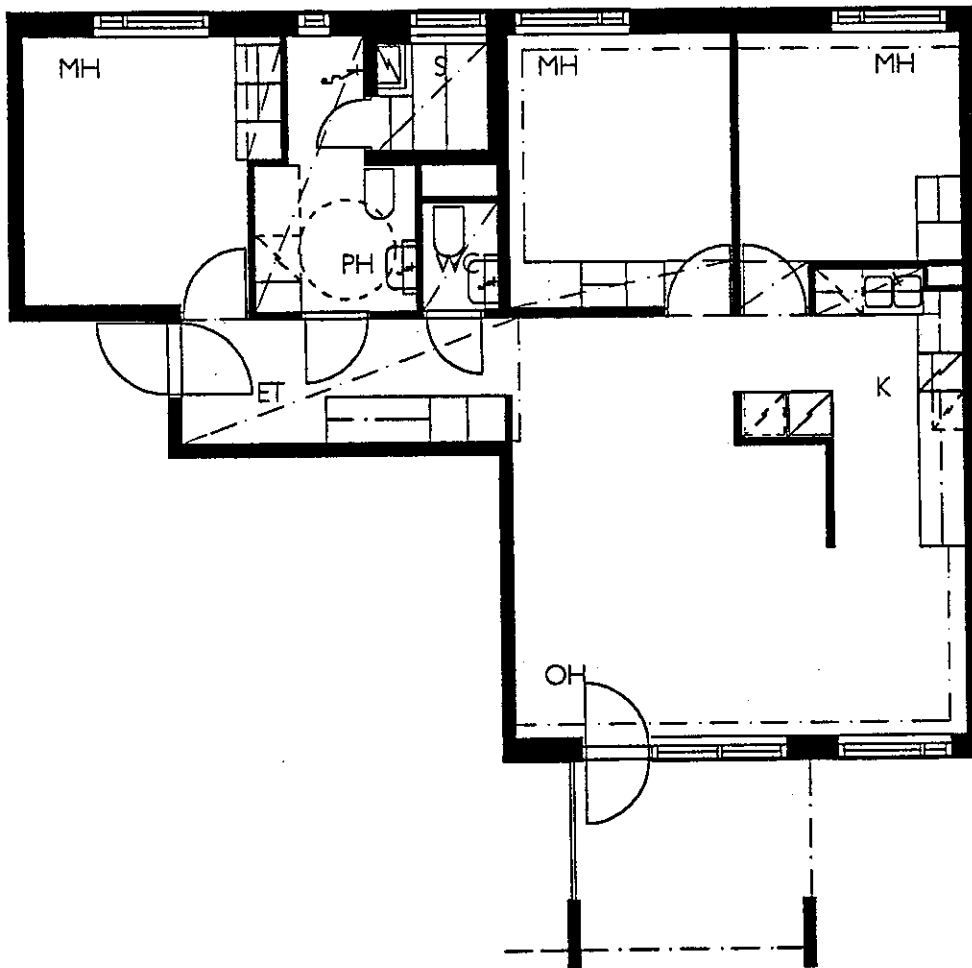
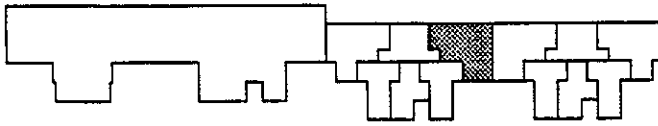
Rakennuttaja varaa oikeuden vaihtaa tarvittaessa rakenteita ja materiaaleja toisiin käyttökohteen kannalta samanarvoisiin. Asuntoihin saatetaan joutua lisäämään rakentamisen aikana vähäisiä alaslaskuja ja kotelointeja putkien tms. takia. Esitteen tiedot ovat joulukuulta 1999, oikeus muutoksiin pidätetään.



3.12.1999

HELSINGIN ASUMISOIKEUS OY KUNINKAANKARTANONTIE 6

4H+K+S+PIHA 84.5 M²



ASUNNOT : B 23

- KALEVANKATU 18 C
- KALEVAGATAN 18 C
- 00100 HELSINKI
- PUH. 09-725 66311
- FAX. 09-725 66333
- stefan@ahlman.pp.fi

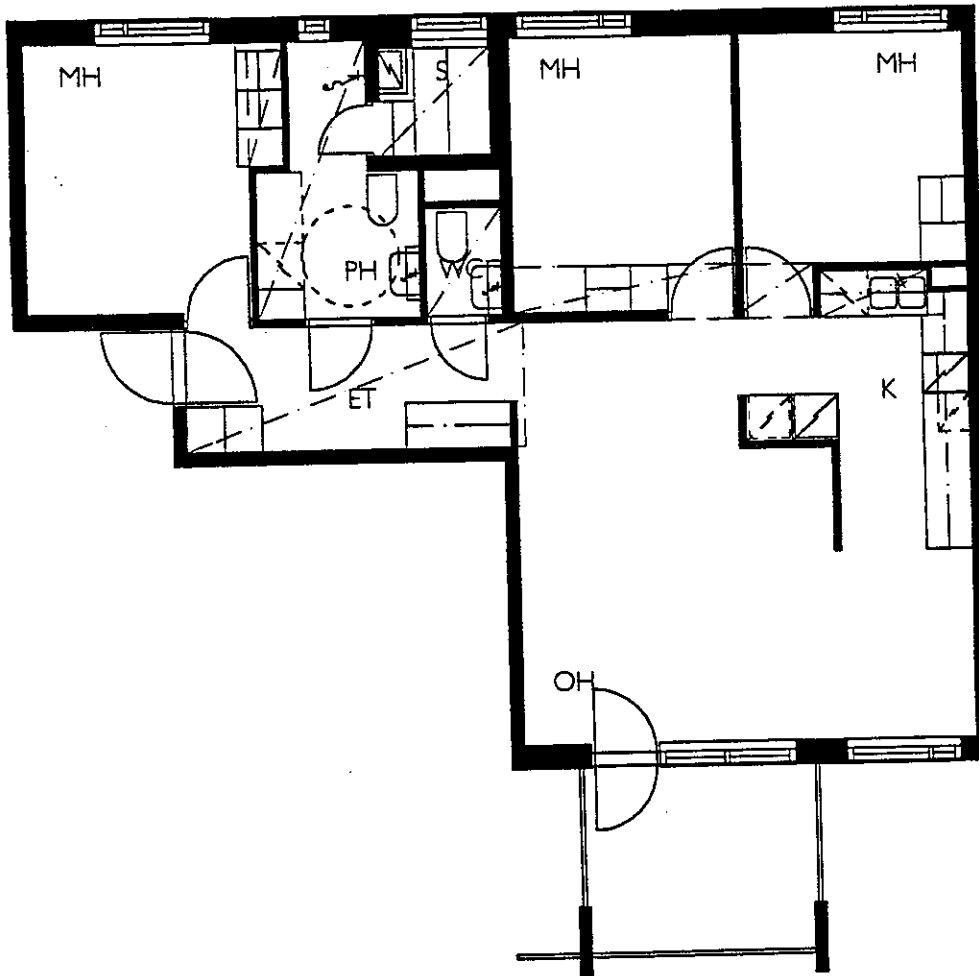
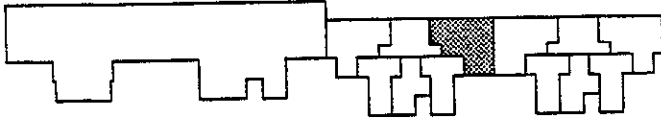




3.12.1999

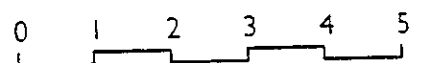
HELSINGIN ASUMISOIKEUS OY KUNINKAANKARTANONTIE 6

4H+K+S+PARVEKE 84.5 M²



ASUNNOT : B 26, B 31, B 36, B 41

- KALEVANKATU 18 C
- KALEVAGATAN 18 C
- 00100 HELSINKI
- PUH. 09-725 66311
- FAX. 09-725 66333
- stefan@ahlman.pp.fi

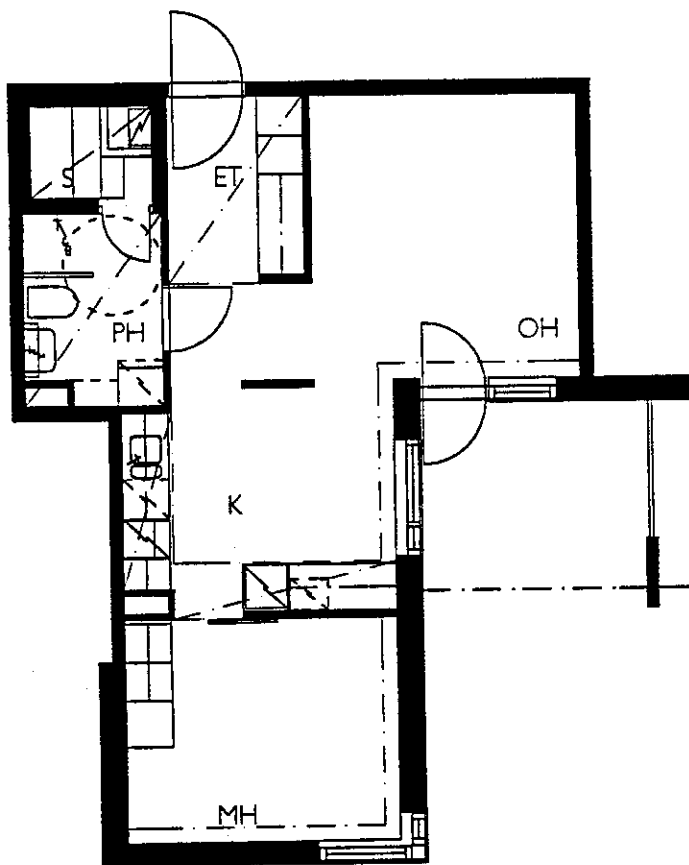
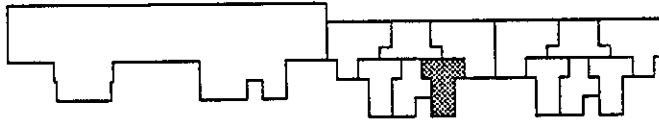




3.12.1999

HELSINGIN ASUMISOIKEUS OY KUNINKAANKARTANONTIE 6

2H+K+S+PIHA 48.5 M²



ASUNNOT : B 24

- KALEVANKATU 18 C
- KALEVAGATAN 18 C
- 00100 HELSINKI
- PUH. 09-725 66311
- FAX. 09-725 66333
- stefan@ahlman.pp.fi

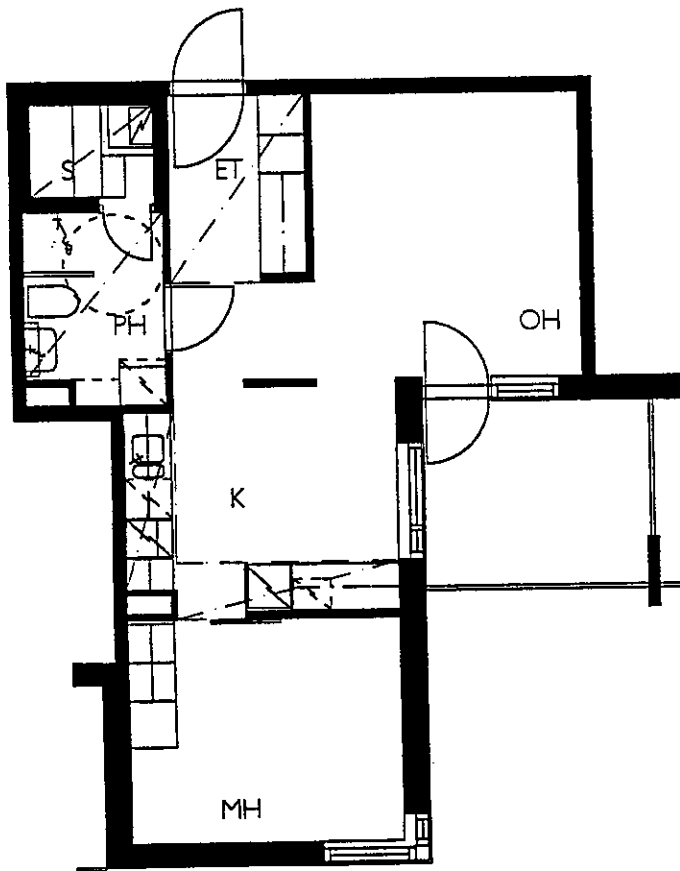
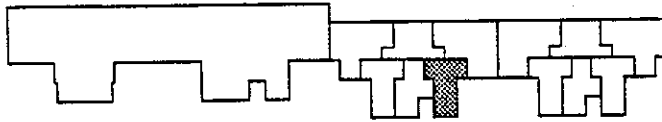




3.12.1999

HELSINGIN ASUMISOIKEUS OY KUNINKAANKARTANONTIE 6

2H+K+S+PARVEKE 48.5 M²



ASUNNOT : B 27, B 32

- KALEVANKATU 18 C
- KALEVAGATAN 18 C
- 00100 HELSINKI
- PUH. 09-725 66311
- FAX. 09-725 66333
- stefan@ahlman.pp.fi

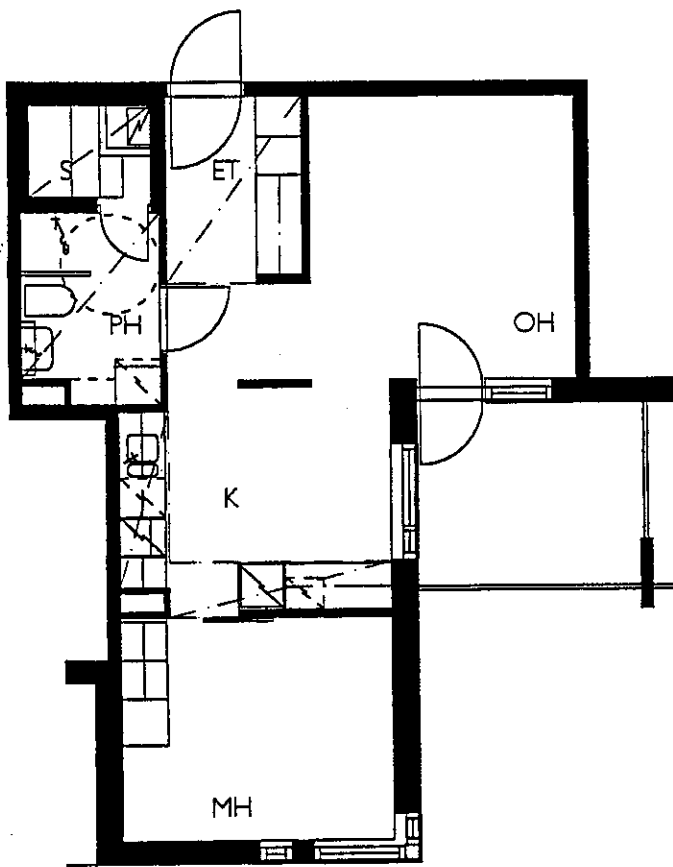
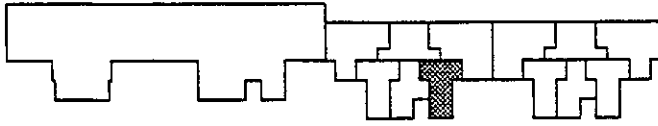




3.12.1999

HELSINGIN ASUMISOIKEUS OY KUNINKAANKARTANONTIE 6

2H+K+S+PARVEKE 48.5 M²



ASUNNOT : B 37, B 42

- KALEVANKATU 18 C
- KALEVAGATAN 18 C
- 00100 HELSINKI
- PUH. 09-725 66311
- FAX. 09-725 66333
- stefan@ahlman.pp.fi

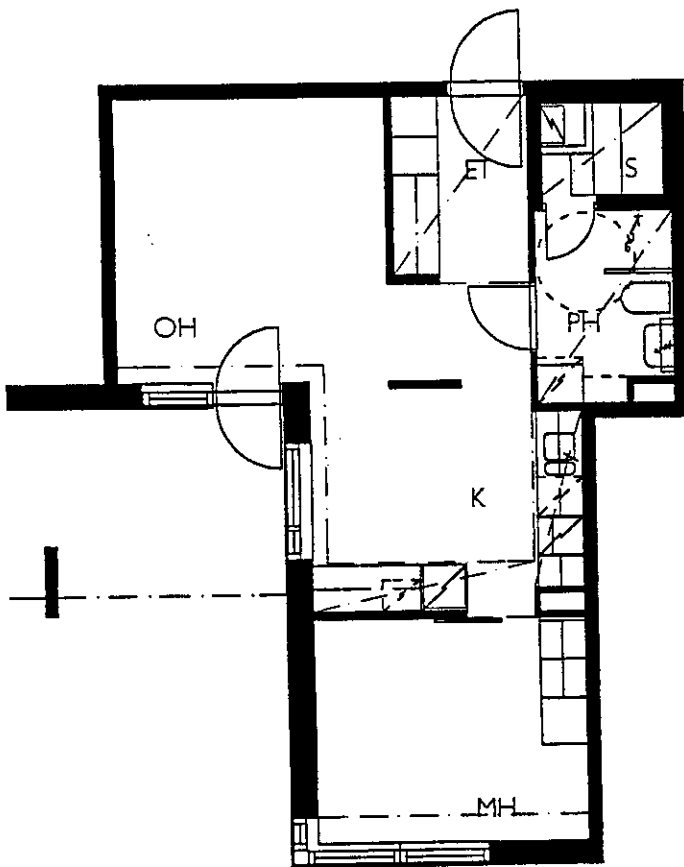
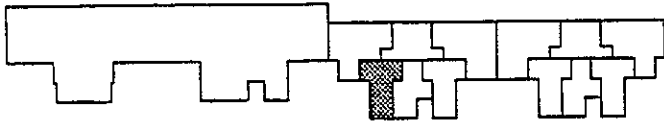




3.12.1999

HELSINGIN ASUMISOIKEUS OY KUNINKAANKARTANONTIE 6

2H+K+S+PIHA 48.5 M2



ASUNNOT : B 25

- KALEVANKATU 18 C
- KALEVAGATAN 18 C
- 00100 HELSINKI
- PUH. 09-725 66311
- FAX. 09-725 66333
- stefan@ahlman.pp.fi

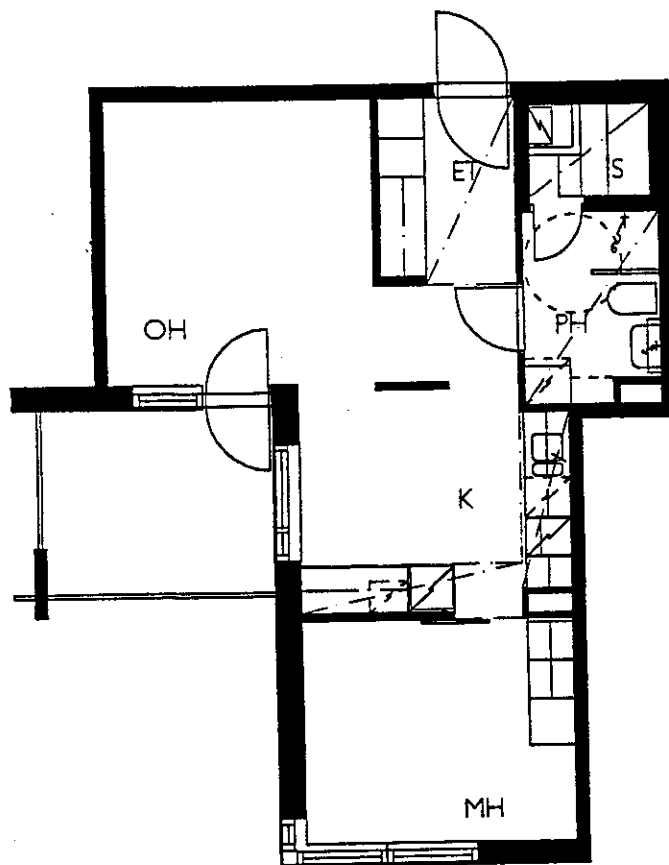




3.12.1999

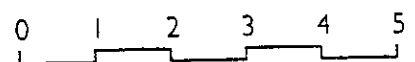
HELSINGIN ASUMISOIKEUS OY KUNINKAANKARTANONTIE 6

2H+K+S+PARVEKE 48.5 M²



ASUNNOT : B 29, B 34, B 39, B 44

- KALEVANKATU 18 C
- KALEVAGATAN 18 C
- 00100 HELSINKI
- PUH. 09-725 66311
- FAX. 09-725 66333
- stefan@ahlman.pp.fi

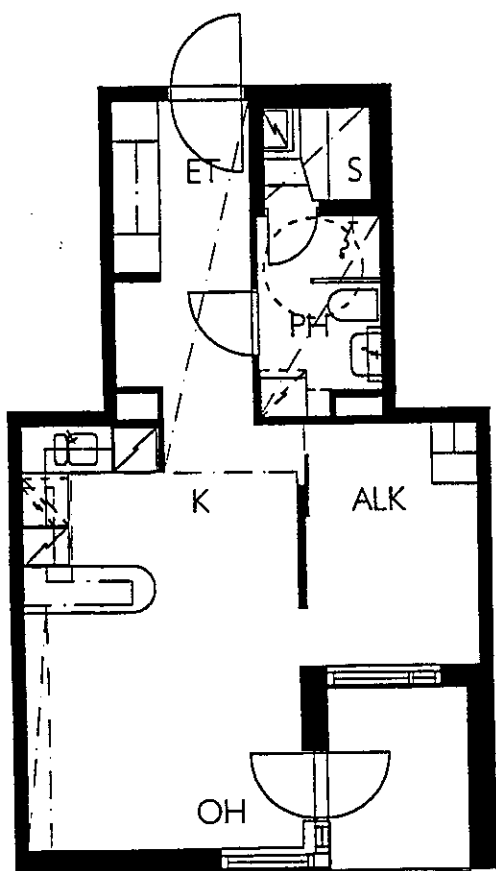




3.12.1999

HELSINGIN ASUMISOIKEUS OY KUNINKAANKARTANONTIE 6

1H+KK+ALK.+S+PARVEKE 41.5 M²



ASUNNOT : B 28, B 33, B 38, B 43

- KALEVANKATU 18 C
- KALEVAGATAN 18 C
- 00100 HELSINKI
- PUH. 09-725 66311
- FAX. 09-725 66333
- stefan@ahlman.pp.fi

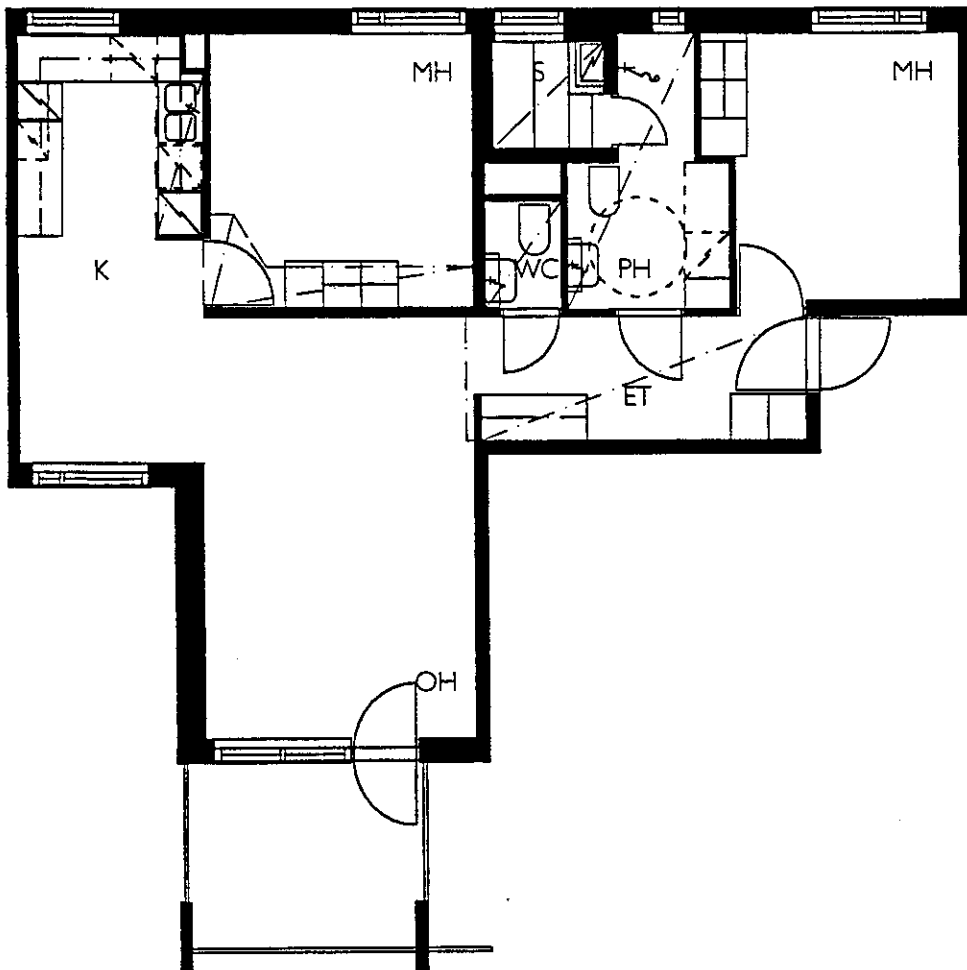
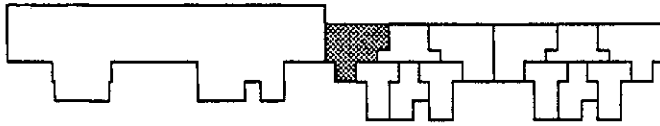




3.12.1999

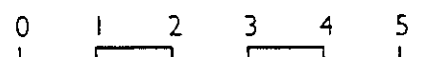
HELSINGIN ASUMISOIKEUS OY KUNINKAANKARTANONTIE 6

3H+K+S+PARVEKE 75.5 M2



ASUNNOT : B 30, B 35, B 40, B 45

- KALEVANKATU 18 C
- KALEVAGATAN 18 C
- 00100 HELSINKI
- PUH. 09-725 66311
- FAX. 09-725 66333
- stefan@ahlman.pp.fi



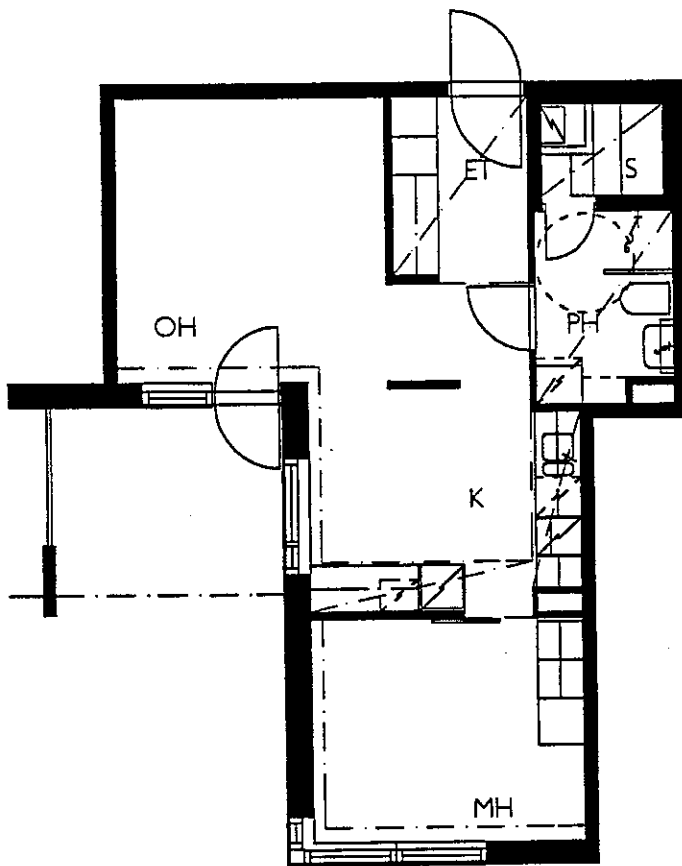
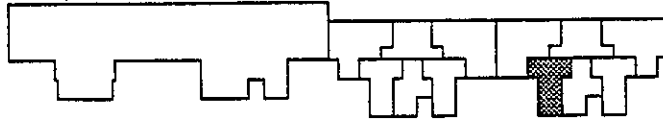




3.12.1999

HELSINGIN ASUMISOIKEUS OY KUNINKAANKARTANONTIE 6

2H+K+S+PIHA 48.5 M²



ASUNNOT : A I

- KALEVANKATU 18 C
- KALEVAGATAN 18 C
- 00100 HELSINKI
- PUH. 09-725 66311
- FAX. 09-725 66333
- stefan@ahlman.pp.fi

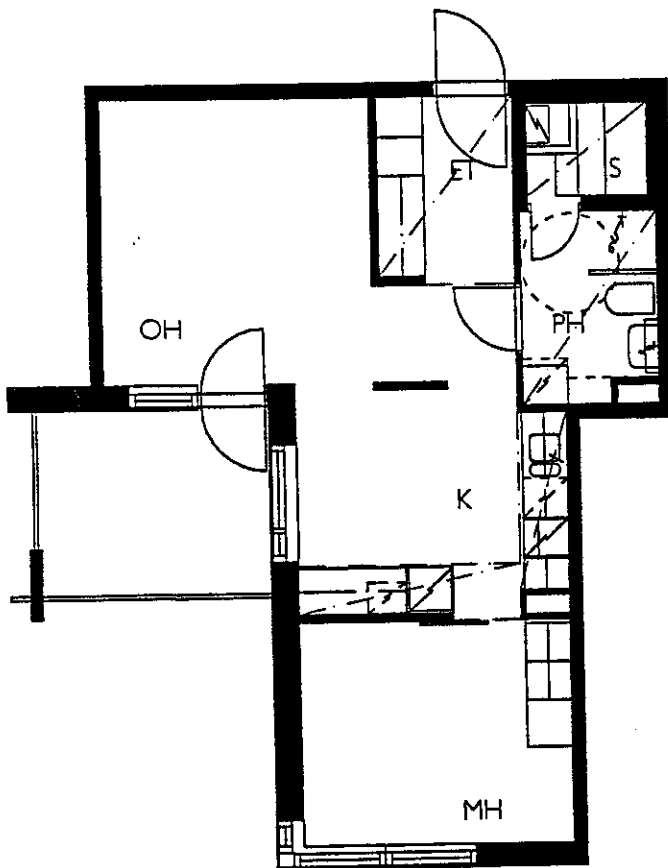
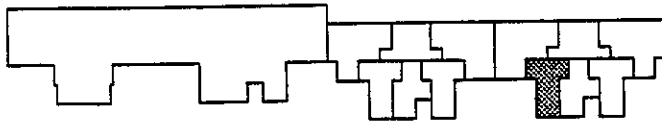




3.12.1999

HELSINGIN ASUMISOIKEUS OY KUNINKAANKARTANONTIE 6

2H+K+S+PARVEKE 48.5 M²



ASUNNOT : A 6, A 11, A 16, A 21

- KALEVANKATU 18 C
- KALEVAGATAN 18 C
- 00100 HELSINKI
- PUH. 09-725 66311
- FAX. 09-725 66333
- stefan@ahlman.pp.fi

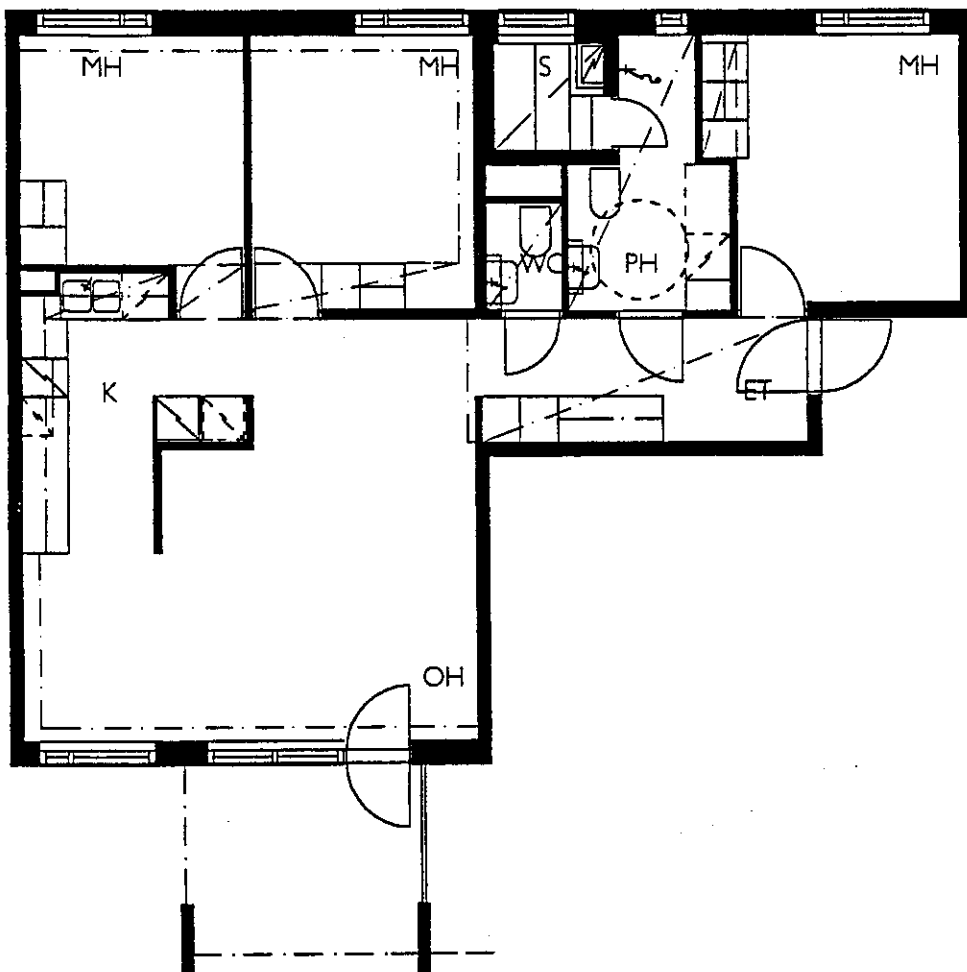
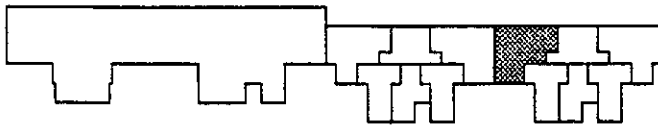




3.12.1999

HELSINGIN ASUMISOIKEUS OY KUNINKAANKARTANONTIE 6

4H+K+S+PIHA 84.5 M2



ASUNNOT : A2

- KALEVANKATU 18 C
- KALEVAGATAN 18 C
- 00100 HELSINKI
- PUH. 09-725 66311
- FAX. 09-725 66333
- stefan@ahlman.pp.fi

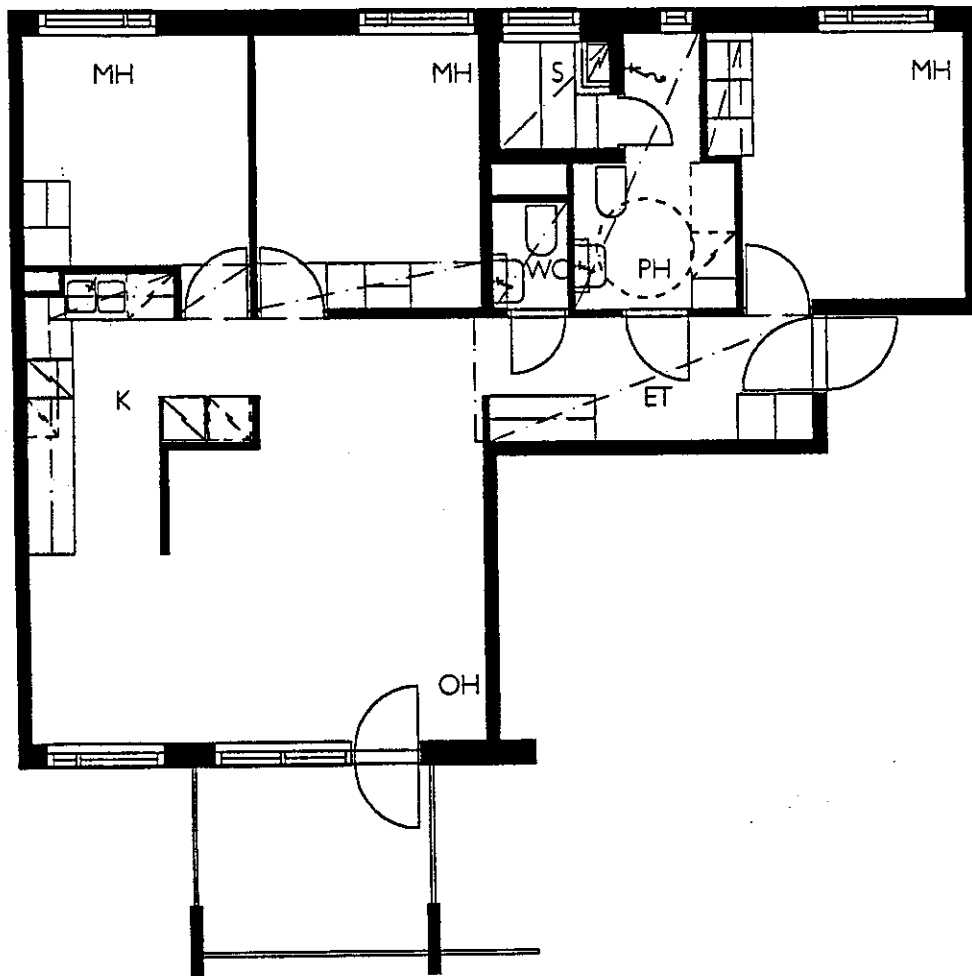
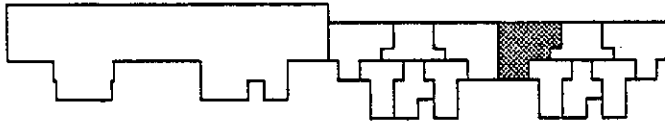




3.12.1999

HELSINGIN ASUMISOIKEUS OY KUNINKAANKARTANONTIE 6

4H+K+S+PARVEKE 84.5 M²



ASUNNOT : A 7, A 12, A 17, A 22

- KALEVANKATU 18 C
- KALEVAGATAN 18 C
- 00100 HELSINKI
- PUH. 09-725 66311
- FAX. 09-725 66333
- stefan@ahlman.pp.fi

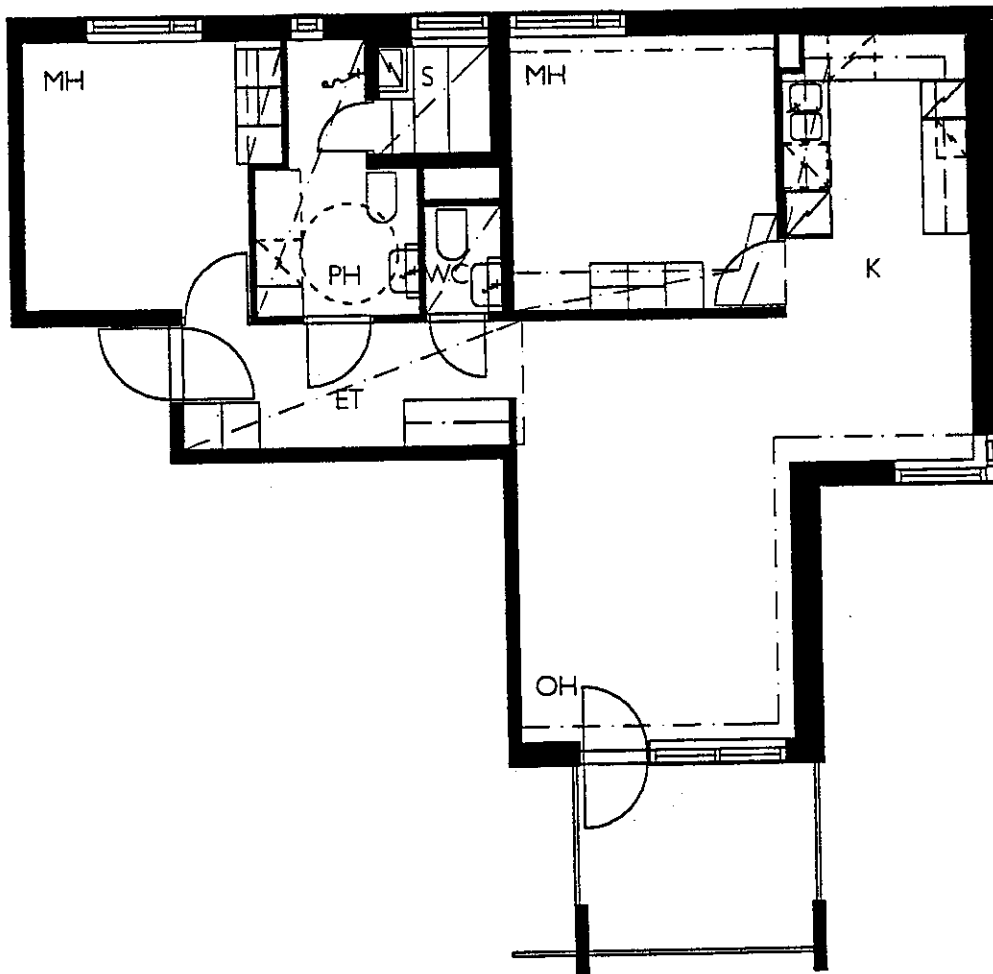
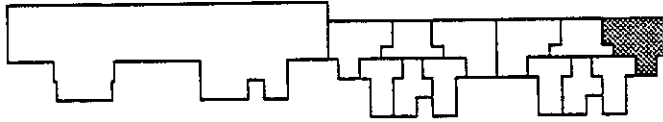




3.12.1999

HELSINGIN ASUMISOIKEUS OY KUNINKAANKARTANONTIE 6

3H+K+S+PARVEKE 75.5 M²



ASUNNOT : A3

- KALEVANKATU 18 C
- KALEVAGATAN 18 C
- 00100 HELSINKI
- PUH. 09-725 66311
- FAX. 09-725 66333
- stefan@ahlman.pp.fi

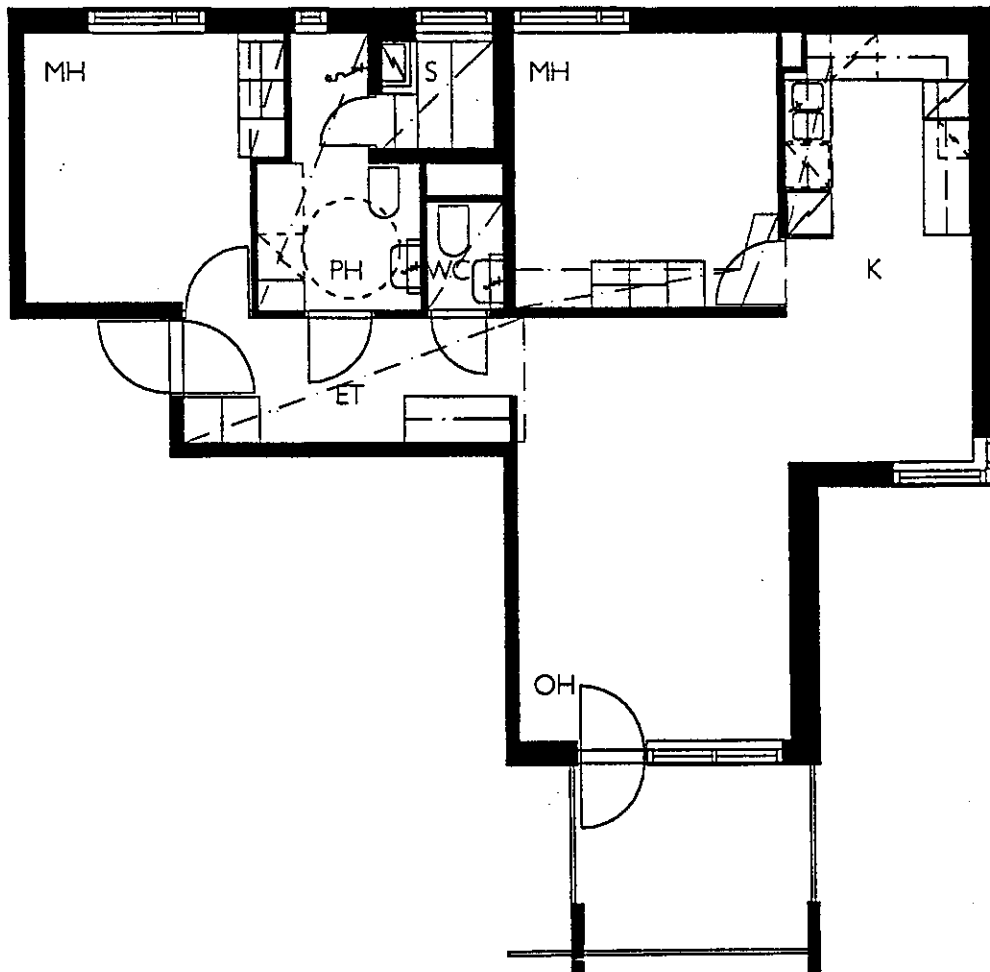
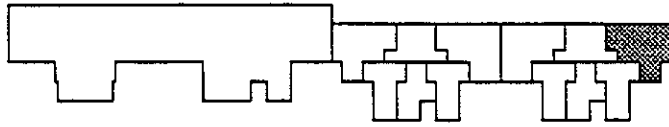




3.12.1999

HELSINGIN ASUMISOIKEUS OY KUNINKAANKARTANONTIE 6

3H+K+S+PARVEKE 75.5 M2



ASUNNOT : A 8, A 13, A 18

- KALEVANKATU 18 C
- KALEVAGATAN 18 C
- 00100 HELSINKI
- PUH. 09-725 66311
- FAX. 09-725 66333
- stefan@ahiman.pp.fi

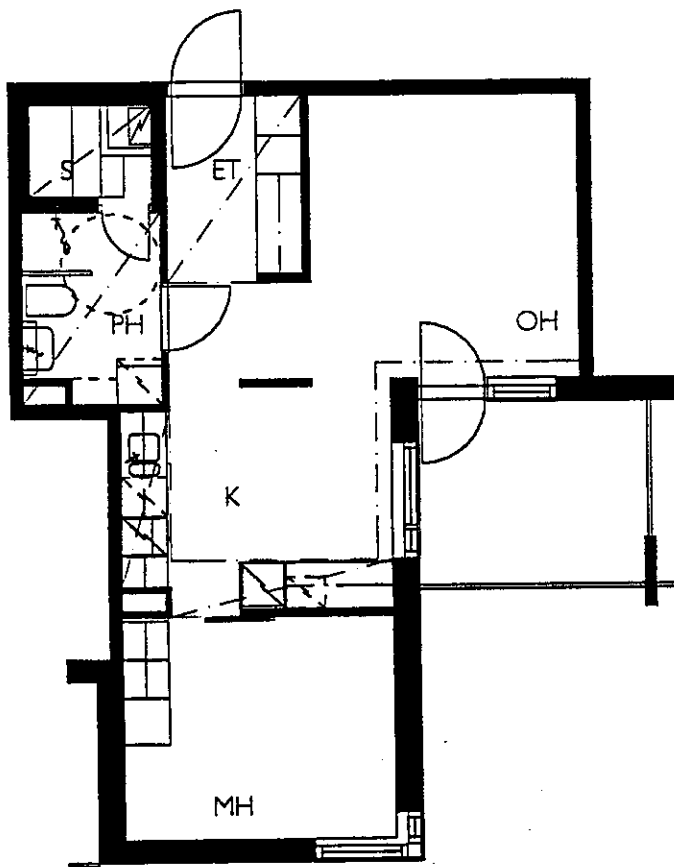
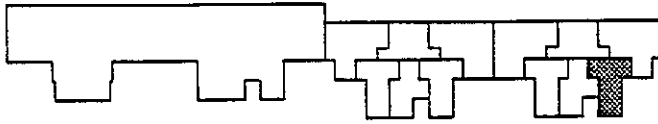




3.12.1999

HELSINGIN ASUMISOIKEUS OY KUNINKAANKARTANONTIE 6

2H+K+S+PARVEKE 48.5 M²



ASUNNOT : A 4

- KALEVANKATU 18 C
- KALEVAGATAN 18 C
- 00100 HELSINKI
- PUH. 09-725 66311
- FAX. 09-725 66333
- stefan@ahlman.pp.fi

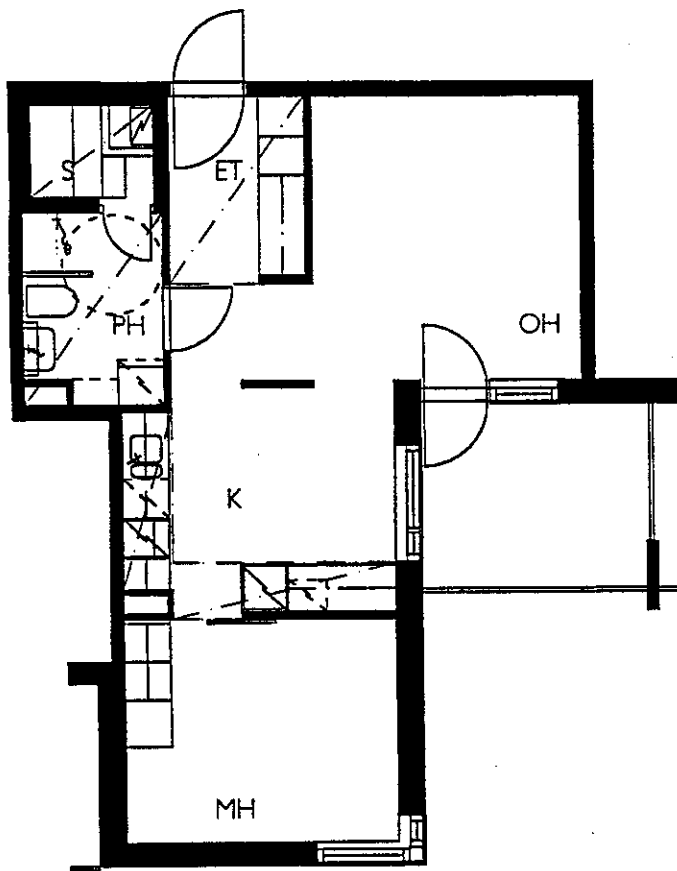
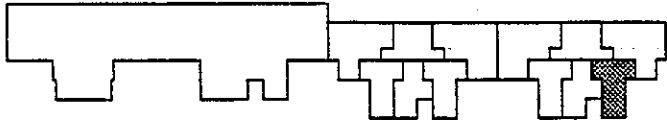




3.12.1999

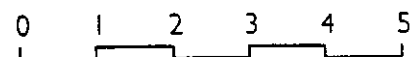
HELSINGIN ASUMISOIKEUS OY KUNINKAANKARTANONTIE 6

2H+K+S+PARVEKE 48.5 M²



ASUNNOT : A9

- KALEVANKATU 18 C
- KALEVAGATAN 18 C
- 00100 HELSINKI
- PUH. 09-725 66311
- FAX. 09-725 66333
- stefan@ahlman.pp.fi

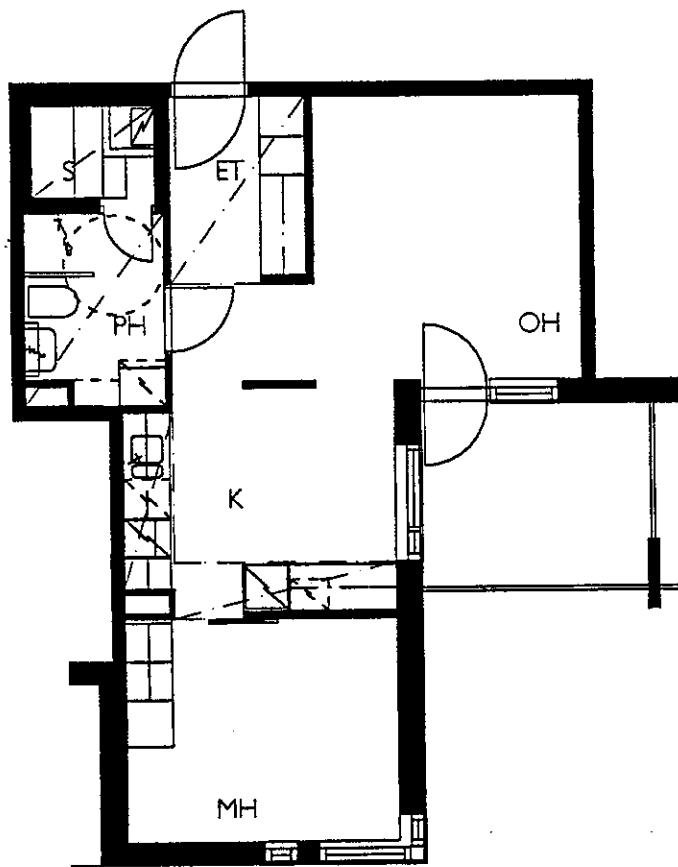
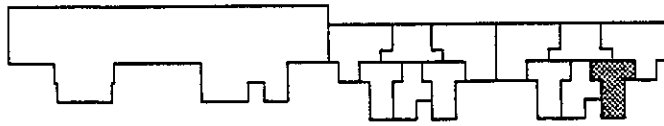




3.12.1999

HELSINGIN ASUMISOIKEUS OY KUNINKAANKARTANONTIE 6

2H+K+S+PARVEKE 48.5 M²



ASUNNOT : A 14, A 19

- KALEVANKATU 18 C
- KALEVAGATAN 18 C
- 00100 HELSINKI
- PUH. 09-725 66311
- FAX. 09-725 66333
- stefan@ahlman.pp.fi

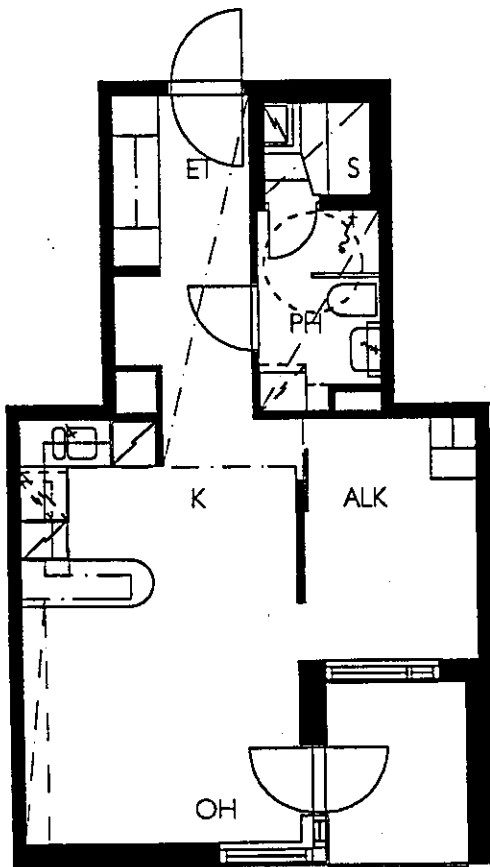
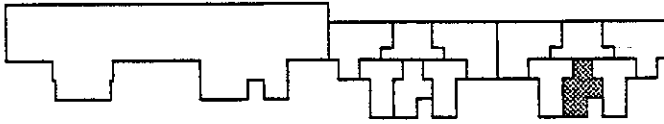




3.12.1999

HELSINGIN ASUMISOIKEUS OY KUNINKAANKARTANONTIE 6

IH+KK+ALK.+S+PARVEKE 41.5 M²



ASUNNOT : A 5, A 10, A 15, A 20

- KALEVANKATU 18 C
- KALEVAGATAN 18 C
- 00100 HELSINKI
- PUH. 09-725 66311
- FAX. 09-725 66333
- stefan@ahlman.pp.fi

