

0m

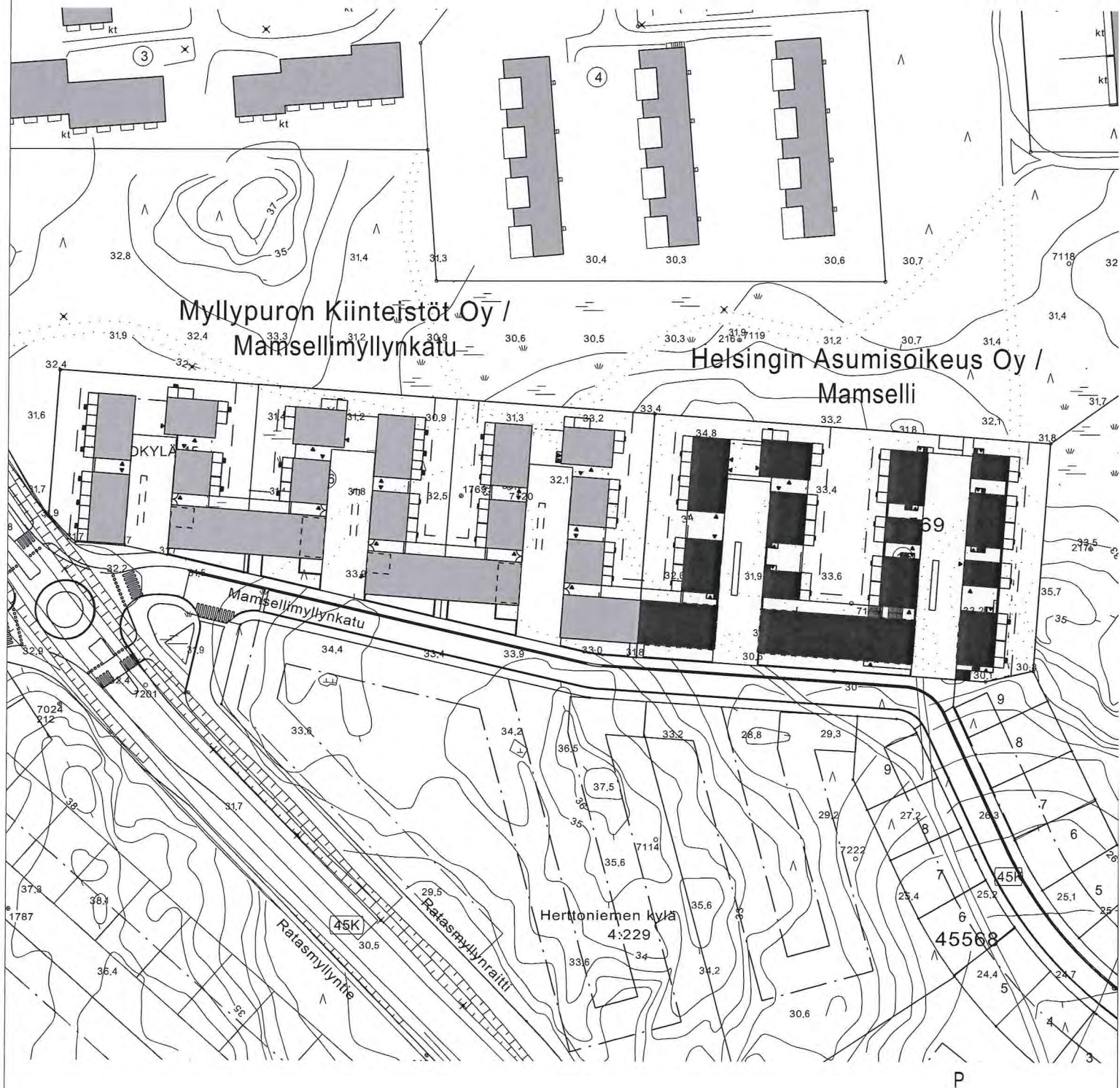
1600m



KKJ (2-kaista/zone/zon) P(N):6678998 I(E):2559034
 KKJ (3-kaista, ykj/3.zone/3.zon) P(N):6680093 I(E):3392740
 HKI P(N):23804 I(E):56231

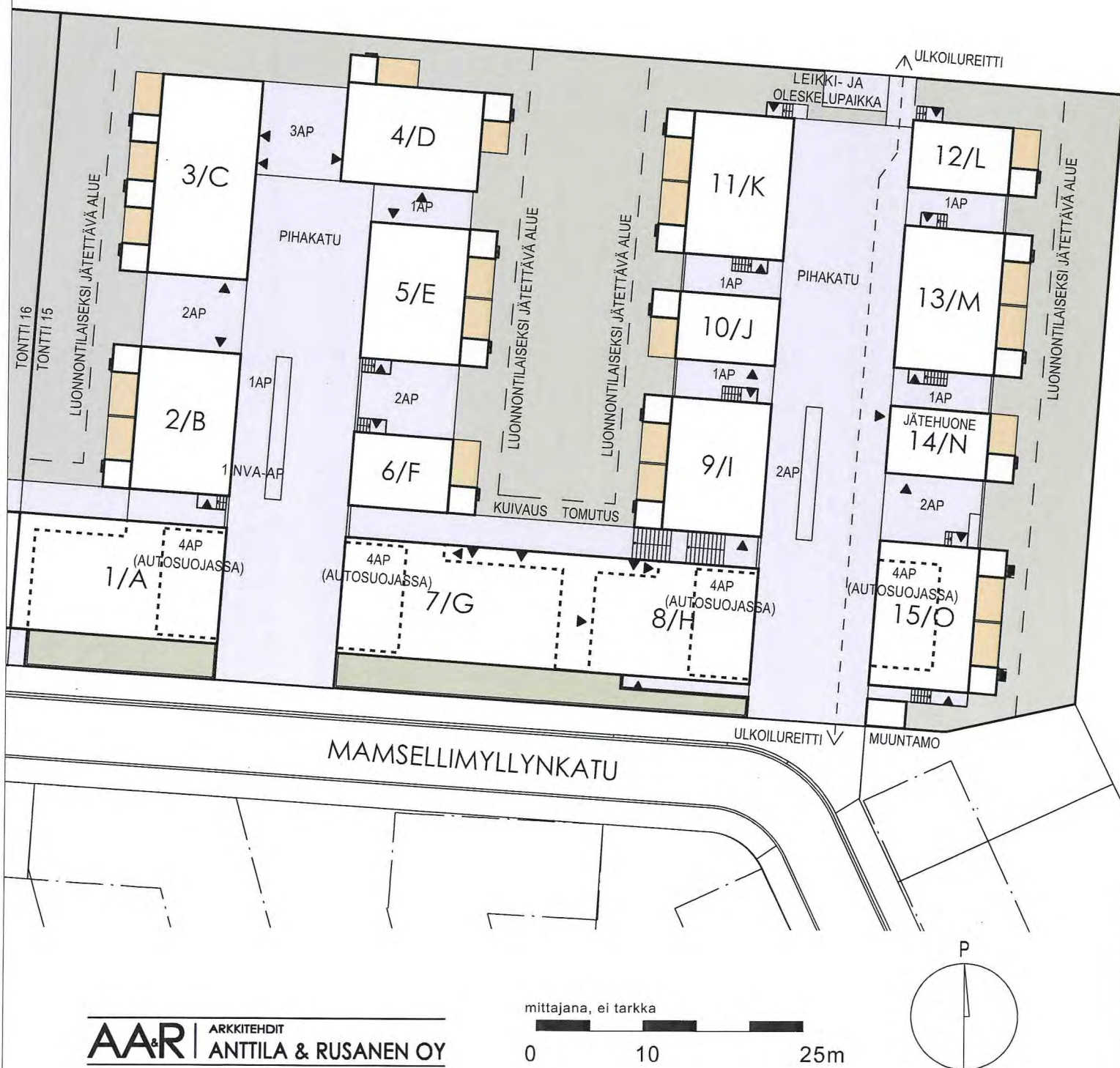
HELSINGIN ASUMISOIKEUS OY / MAMSELLI
MAMSELLIMYLLYNKATU 23, 00920 HELSINKI
ALUSTAVAT MYYNTIPOHJAT 23.03.2011
PERUSTUU SUUNNITELMATILANTEeseen 04.02.2011

HAVAINNEPIIRUSTUS



HELSINGIN ASUMISOIKEUS OY / MAMSELLI
MAMSELLIMYLLYNKATU 23, 00920 HELSINKI
ALUSTAVAT MYYNTIPOHJAT 23.03.2011
PERUSTUU SUUNNITELMATILANTEeseen 04.02.2011

ASEMAPIIRROS



HELSINGIN ASUMISOIKEUS OY / MAMSELLI
MAMSELLIMYLLYNKATU 23, 00920 HELSINKI
ALUSTAVAT MYYNTIPOHJAT 23.03.2011
PERUSTUU SUUNNITELMATILANTEESEEN 04.02.2011

JULKISIVUJA

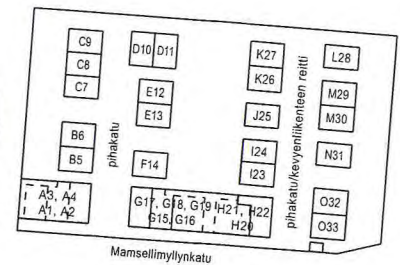
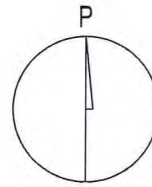


MAMSELLIMYLLYNKADUN SUUNTAAN



PIHAKADUN SUUNTAAN

HELSINGIN ASUMISOIKEUS OY / MAMSELLI
MAMSELLIMYLLYNKATU 23, 00920 HELSINKI
ALUSTAVAT MYYNTIPOHJAT 23.03.2011
PERUSTUU SUUNNITELMATILANTEESEEN 04.02.2011



HUONEISTOLUETTELO

RAKENNUSNUMERO	HUONEISTONUMERO	RAKENNUSTYYPPI	HUONEISTOTYYPPI	PINTA-ALA
1/A	A1	KERROSTALO/1.krs	1H+K+ALKOVI	45,0 m ²
	A2	KERROSTALO/1.krs	1H+KK+ALKOVI	44,5 m ²
	A3	KERROSTALO/2.krs	2H+KT	59,5 m ²
	A4	KERROSTALO/2.krs	4H+K	90,0 m ²
2/B	B5	PARITALO	4H+K+S	105 m ²
	B6	PARITALO	4H+K+S	106 m ²
3/C	C7	RIVITALO	3H+K+S	94,5 m ²
	C8	RIVITALO	4H+K+S	100 m ²
	C9	RIVITALO	4H+K+S	100 m ²
4/D	D10	PARITALO	4H+K+S	101 m ²
	D11	PARITALO	4H+K+S	100 m ²
5/E	E12	PARITALO	4H+K+S	101 m ²
	E13	PARITALO	4H+K+S	100 m ²
6/F	F14	ERILLISTALO	4H+K+S	105 m ²
7/G	G15	KERROSTALO/1.krs	3H+K	66,5 m ²
	G16	KERROSTALO/1.krs	1H+KK+ALKOVI	45,0 m ²
	G17	KERROSTALO/2.krs	3H+K	66,5 m ²
	G18	KERROSTALO/2.krs	1H+KK+ALKOVI	42,0 m ²
	G19	KERROSTALO/2.krs	2H+KT	59,5 m ²
8/H	H20	KERROSTALO/1.krs	4H+K	90,0 m ²
	H21	KERROSTALO/2.krs	3H+K	68,0 m ²
	H22	KERROSTALO/2.krs	2H+KT	59,0 m ²
9/I	I23	PARITALO	3H+K+S	94,5 m ²
	I24	PARITALO	4H+K+S	100 m ²
10/J	J25	ERILLISTALO	3H+K+S	95,0 m ²
11/K	K26	PARITALO	4H+K+S	105 m ²
	K27	PARITALO	4H+K+S	106 m ²
12/L	L28	ERILLISTALO	3H+K+S	95,0 m ²
13/M	M29	PARITALO	4H+K+S	105 m ²
	M30	PARITALO	4H+K+S	106 m ²
14/N	N31	ERILLISTALO	3H+K+S	100 m ²
15/O	O32	PARITALO	4H+K+S	112 m ²
	O33	PARITALO	4H+K+S	112 m ²

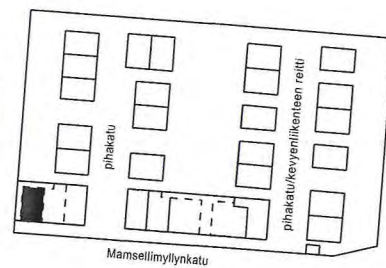
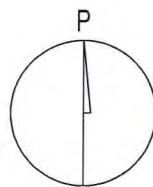
PIIRUSTUSMERKKIEN SELITYKSET

HUONELYHENTEET:

et	eteinen
k	keittiö
kk	keittokomero
kt	keittotila
r	ruokailutila
oh	olohuone
mh	makuuhuone
ah	asuinhuone
vh	vaatehuone
khh	kodinhoituhuone
kph	kylpyhuone
s	sauna
var	varasto

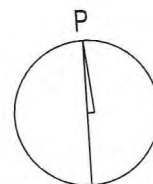
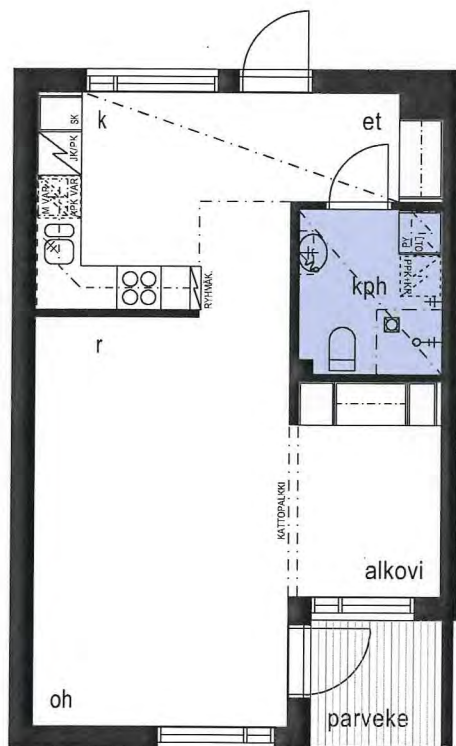
	kevyttakka/savuhormi		siivouskomero
	ryhmäkeskus		tankokaappi kun eteisessä tai makuuhuoneessa/ alakaappi sekä yläkaappi kun keittiössä
	pesuallas, pidesuihku ja peilikaappi		hyllykaappi
	wc-istuin		jääkaappipakastin/kylmälaitevaraus
	suihku ja lattiakaivo		liesi ja uuni
	saunan kiuas		tilavaraukset
	varatie		tilavaraukset
	katon alaslasku		tilavaraukset
	vedenpoistoputki		keittiön pesuallaat
	seinä- ja ovivaraus		lämmöntalteenottokone
	nostinvaraus		pyykkikaappi
			tilavaraukset

HELSINGIN ASUMISOIKEUS OY / MAMSELLI
MAMSELLIMYLLYNKATU 23, 00920 HELSINKI
ALUSTAVAT MYYNTIPOHJAT 23.03.2011
PERUSTUU SUUNNITELMATILANTEESEEN 04.02.2011

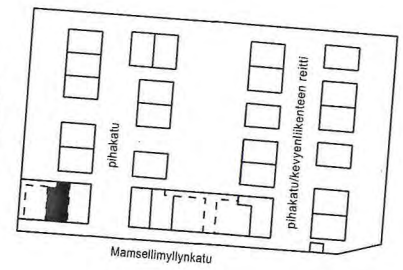
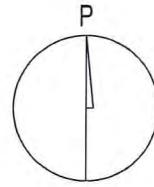


A1

1H+K+ALKOVI
45,0 m²
1.KRS

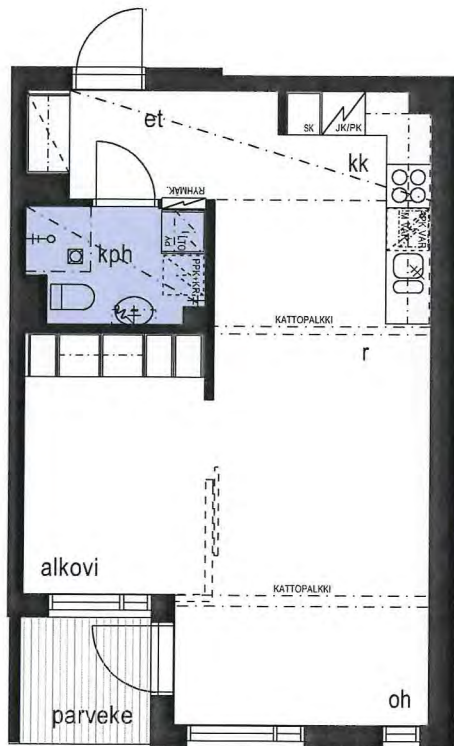


HELSINGIN ASUMISOIKEUS OY / MAMSELLI
MAMSELLIMYLLYNKATU 23, 00920 HELSINKI
ALUSTAVAT MYYNTIPOHJAT 23.03.2011
PERUSTUU SUUNNITELMATILANTEeseen 04.02.2011

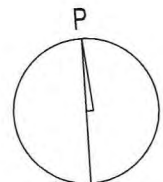


A2

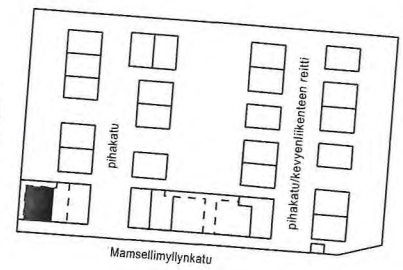
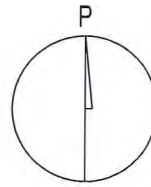
1H+KK+ALKOVI
45,0 m²
1.KRS



mittajana, ei tarkka

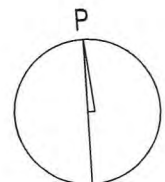
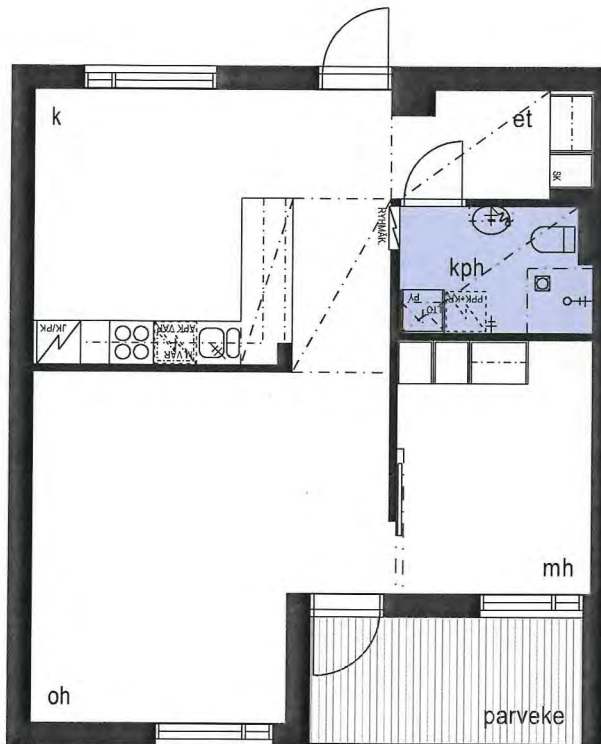


HELSINGIN ASUMISOIKEUS OY / MAMSELLI
MAMSELLIMYLLYNKATU 23, 00920 HELSINKI
ALUSTAVAT MYYNTIPOHJAT 23.03.2011
PERUSTUU SUUNNITELMATILANTEeseen 04.02.2011

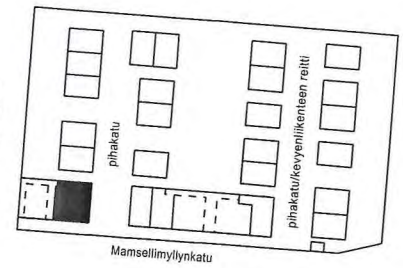
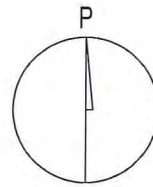


A3

2H+K
59,5 m²
2.KRS

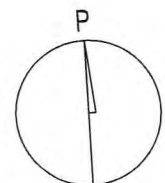
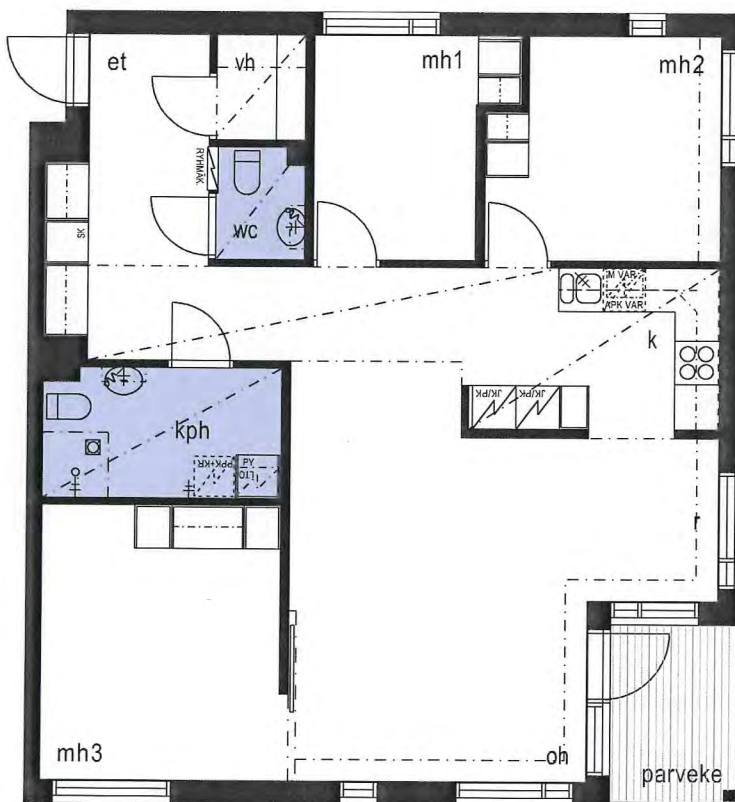


HELSINGIN ASUMISOIKEUS OY / MAMSELLI
MAMSELLIMYLLYNKATU 23, 00920 HELSINKI
ALUSTAVAT MYYNTIPOHJAT 23.03.2011
PERUSTUU SUUNNITELMATILANTEESEEN 04.02.2011

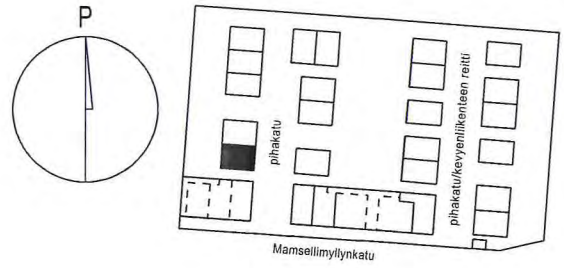


A4

4H+K
90,0 m²
2.KRS

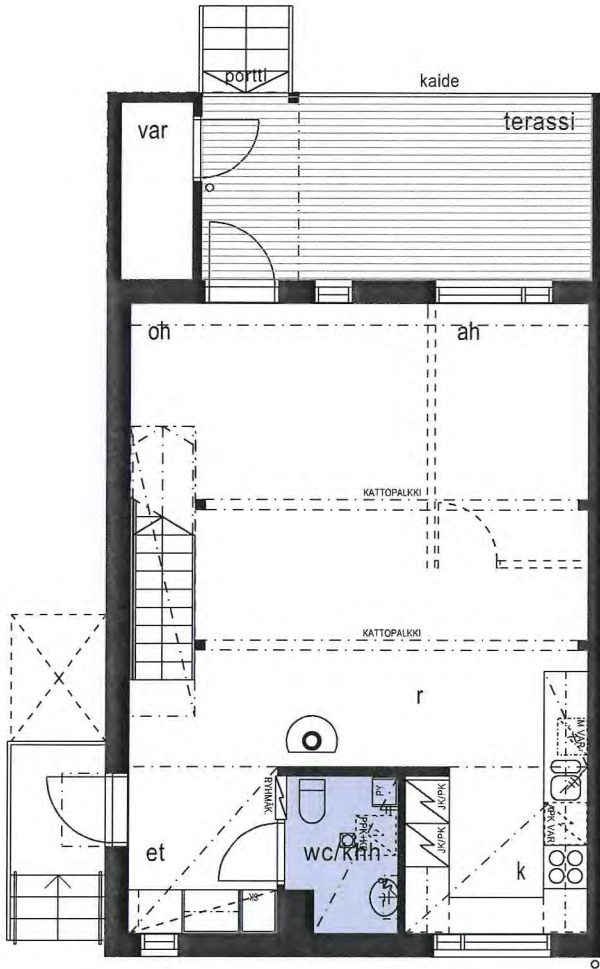


HELSINGIN ASUMISOIKEUS OY / MAMSELLI
 MAMSELLIMYLLYNKATU 23, 00920 HELSINKI
 ALUSTAVAT MYYNTIPOHJAT 23.03.2011
 PERUSTUU SUUNNITELMATILANTEeseen 04.02.2011



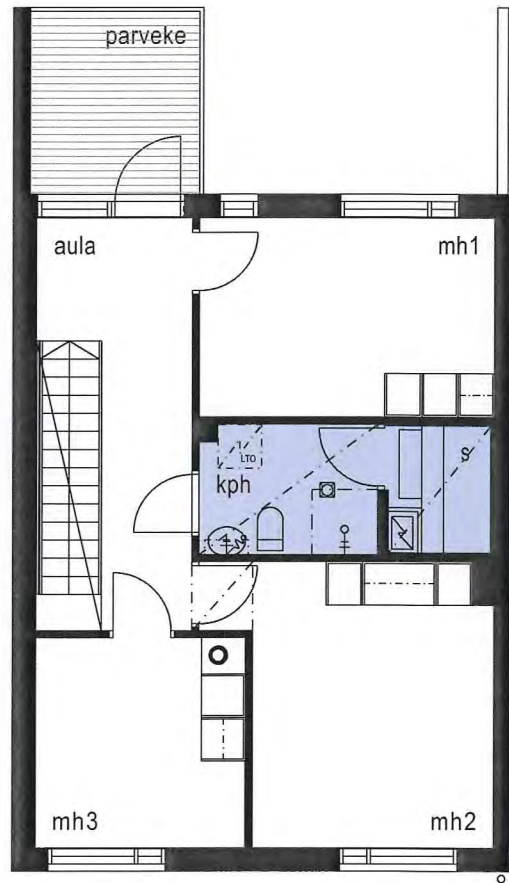
B5

4H+K+S
 105 m²

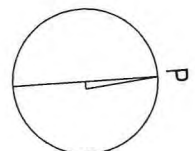


PIHAKATU

SISÄÄNTULOKERROS



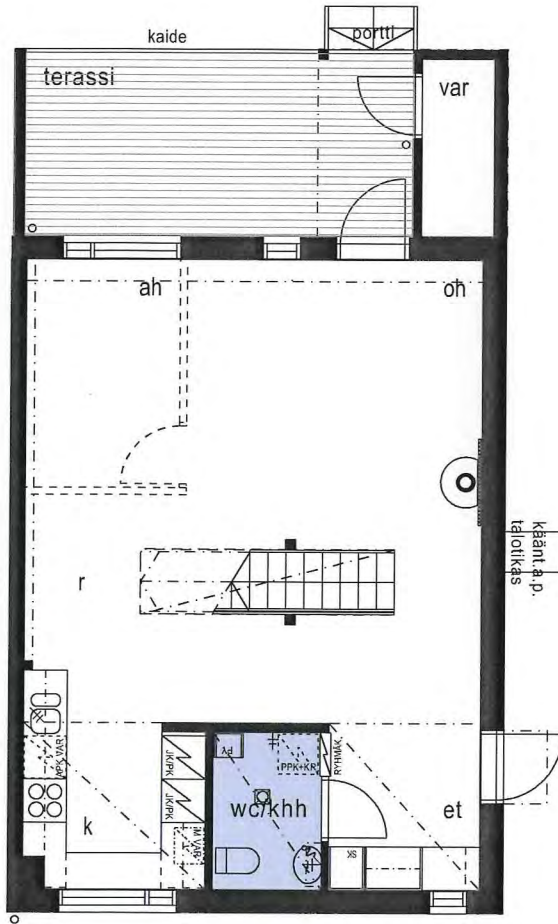
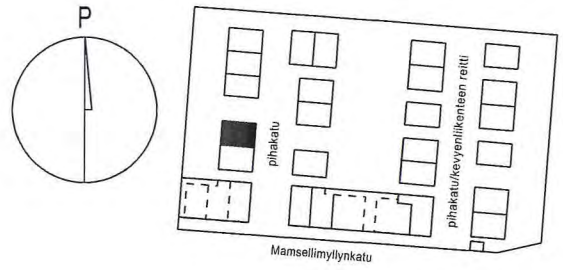
YLÄKERTA



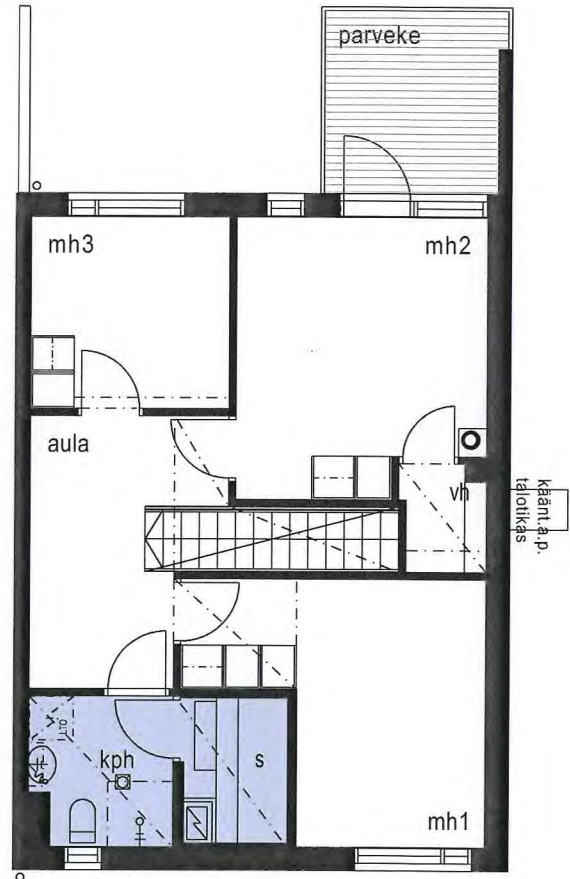
HELSINGIN ASUMISOIKEUS OY / MAMSELLI
 MAMSELLIMYLLYNKATU 23, 00920 HELSINKI
 ALUSTAVAT MYYNTIPOHJAT 23.03.2011
 PERUSTUU SUUNNITELMATILANTEeseen 04.02.2011

B6

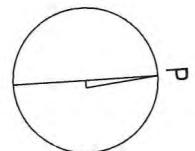
4H+K+S
 106 m²



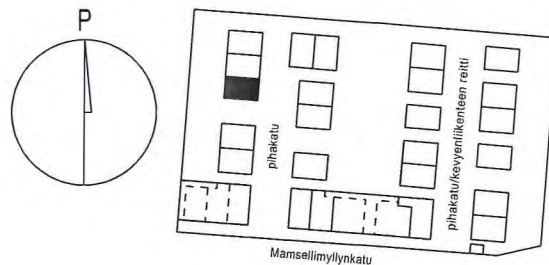
SISÄÄNTULOKERROS



YLÄKERTA

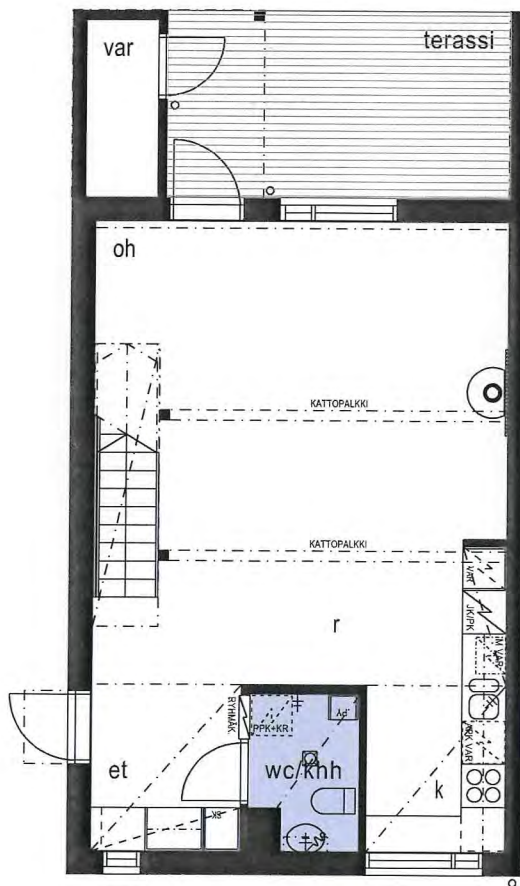


HELSINGIN ASUMISOIKEUS OY / MAMSELLI
 MAMSELLIMYLLYNKATU 23, 00920 HELSINKI
 ALUSTAVAT MYYNTIPOHJAT 23.03.2011
 PERUSTUU SUUNNITELMATILANTEeseen 04.02.2011



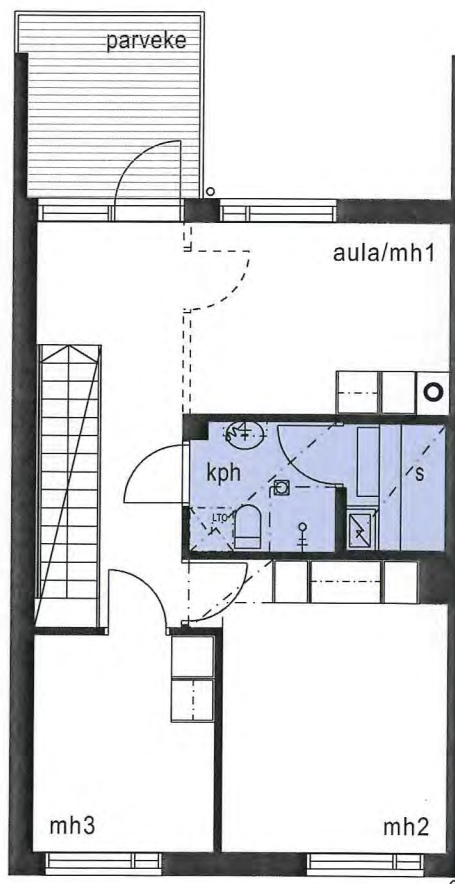
C7

3H+K+S
 94,5 m²

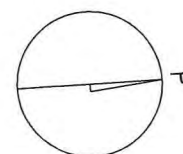


PIHAKATU

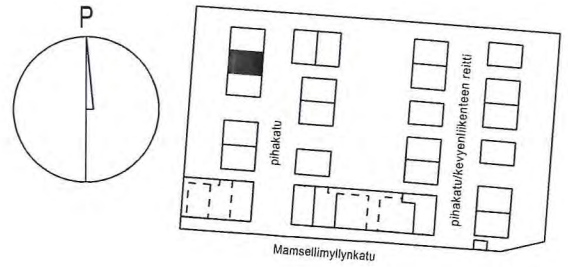
SISÄÄNTULOKERROS



YLÄKERTA

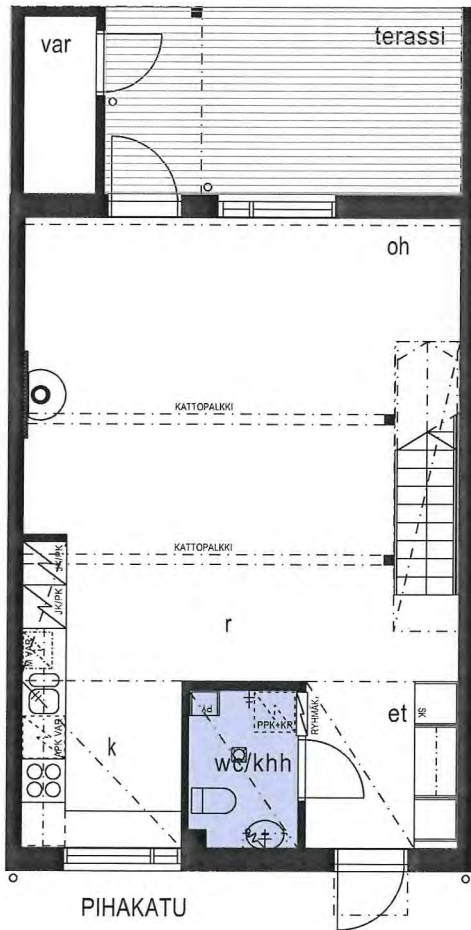


HELSINGIN ASUMISOIKEUS OY / MAMSELLI
 MAMSELLIMYLLYNKATU 23, 00920 HELSINKI
 ALUSTAVAT MYYNTIPOHJAT 23.03.2011
 PERUSTUU SUUNNITELMATILANTEeseen 04.02.2011

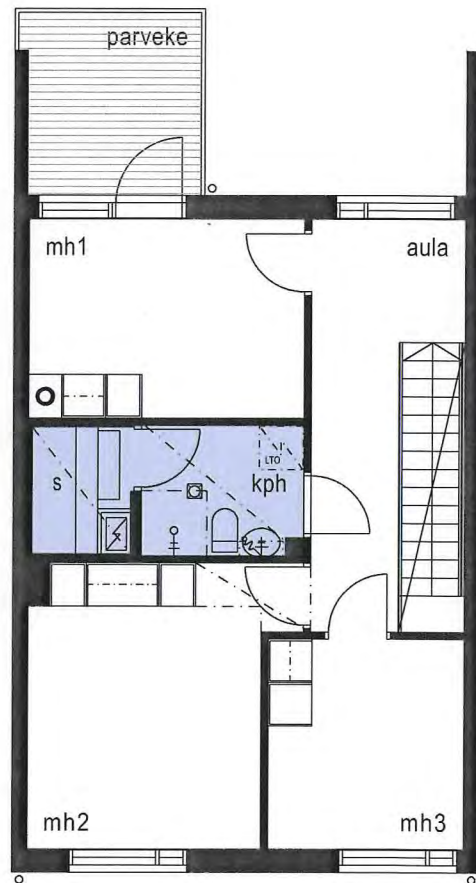


C8

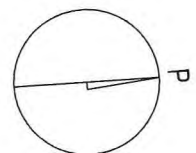
4H+K+S
 100 m²



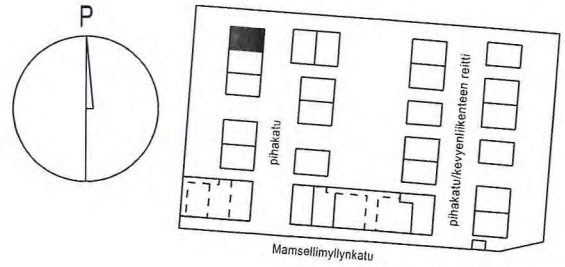
SISÄÄNTULOKERROS



YLÄKERTA

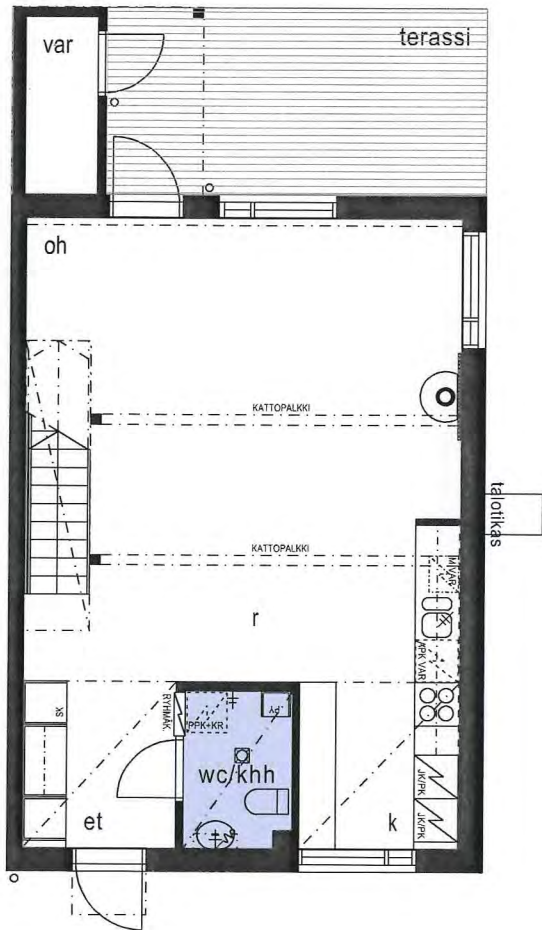


HELSINGIN ASUMISOIKEUS OY / MAMSELLI
 MAMSELLIMYLLYNKATU 23, 00920 HELSINKI
 ALUSTAVAT MYYNTIPOHJAT 23.03.2011
 PERUSTUU SUUNNITELMATILANTEeseen 04.02.2011

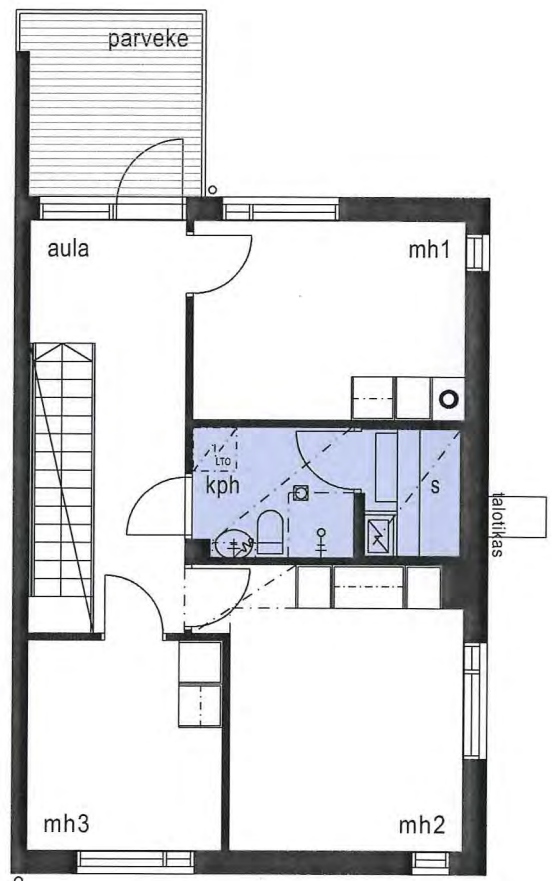


C9

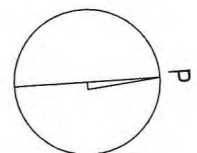
4H+K+S
 100 m²



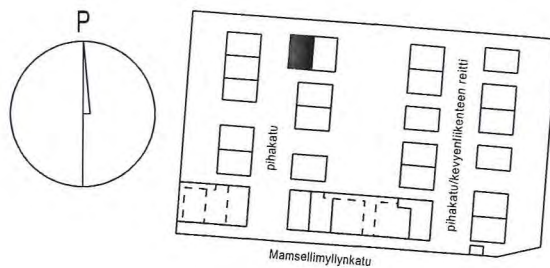
SISÄÄNTULOKERROS



YLÄKERTA

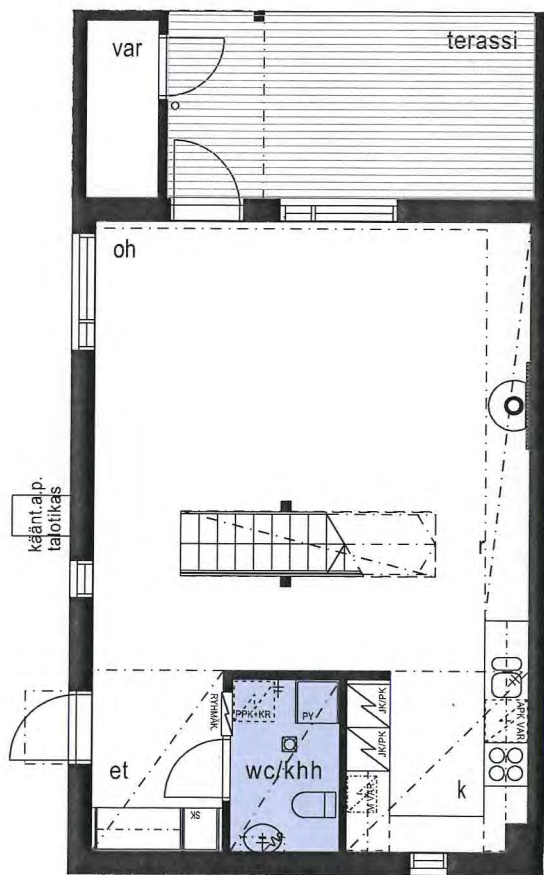


HELSINGIN ASUMISOIKEUS OY / MAMSELLI
 MAMSELLIMYLLYNKATU 23, 00920 HELSINKI
 ALUSTAVAT MYYNTIPOHJAT 23.03.2011
 PERUSTUU SUUNNITELMATILANTEeseen 04.02.2011

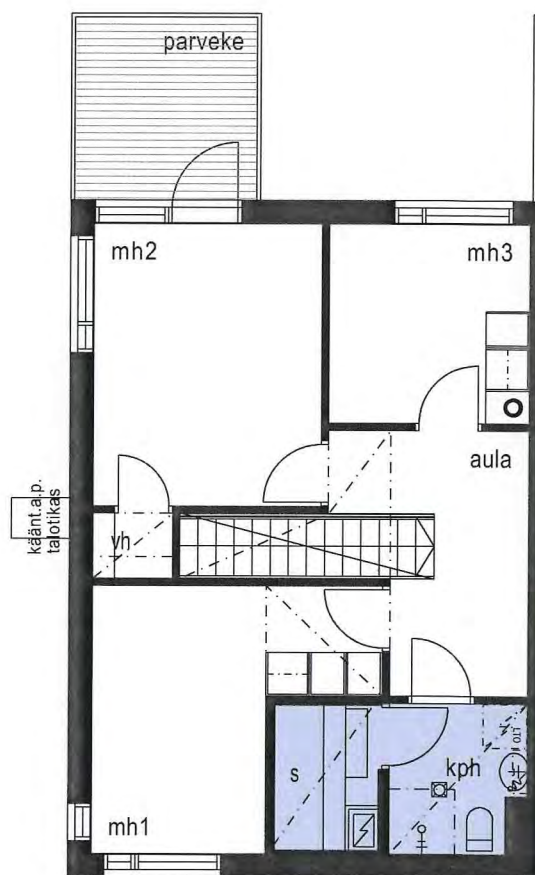


D10

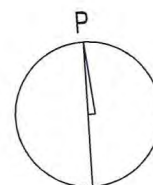
4H+K+S
 101 m²



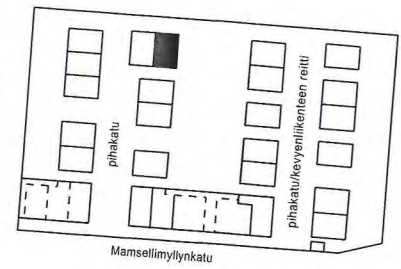
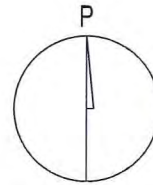
SISÄÄNTULOKERROS



YLÄKERTA

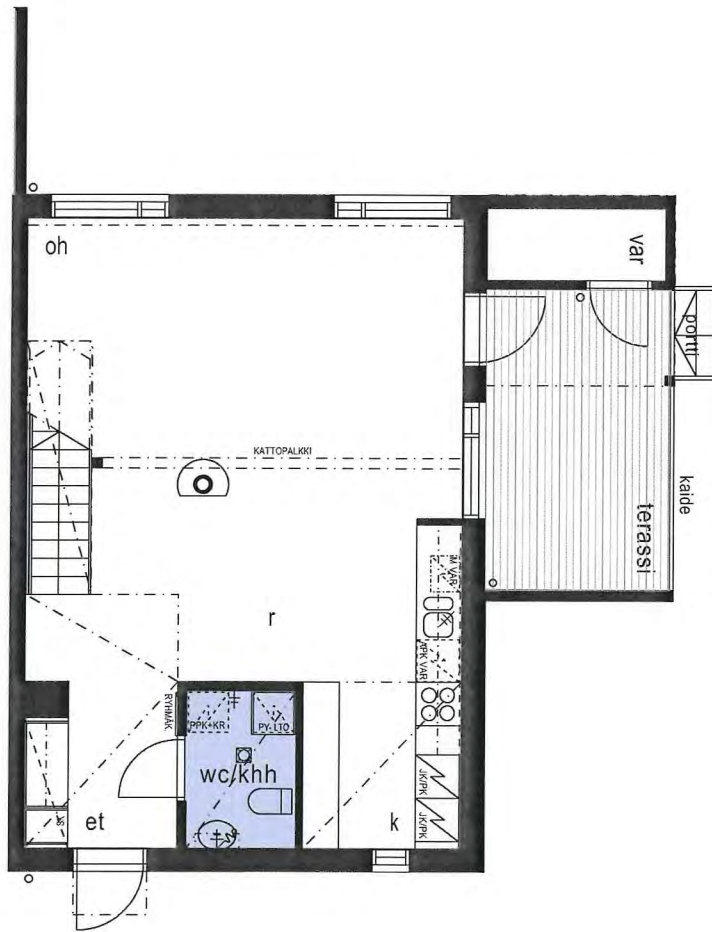


HELSINGIN ASUMISOIKEUS OY / MAMSELLI
 MAMSELLIMYLLYNKATU 23, 00920 HELSINKI
 ALUSTAVAT MYYNTIPOHJAT 23.03.2011
 PERUSTUU SUUNNITELMATILANTEeseen 04.02.2011

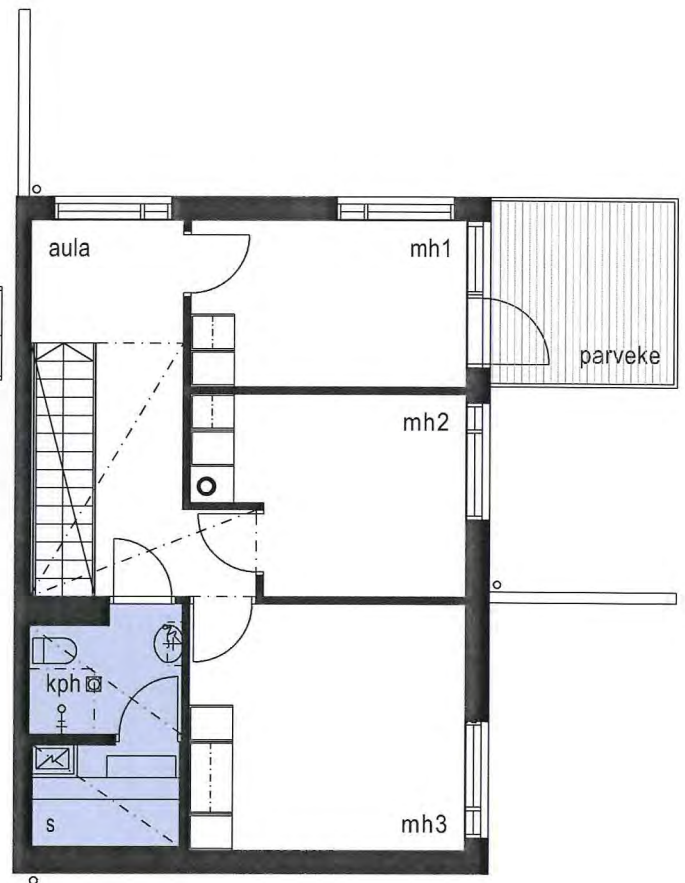


D11

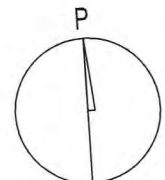
4H+K+S
 100 m²



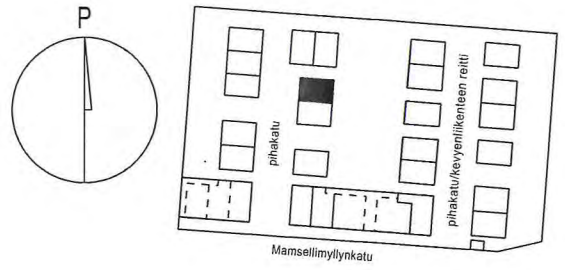
SISÄÄNTULOKERROS



YLÄKERTA

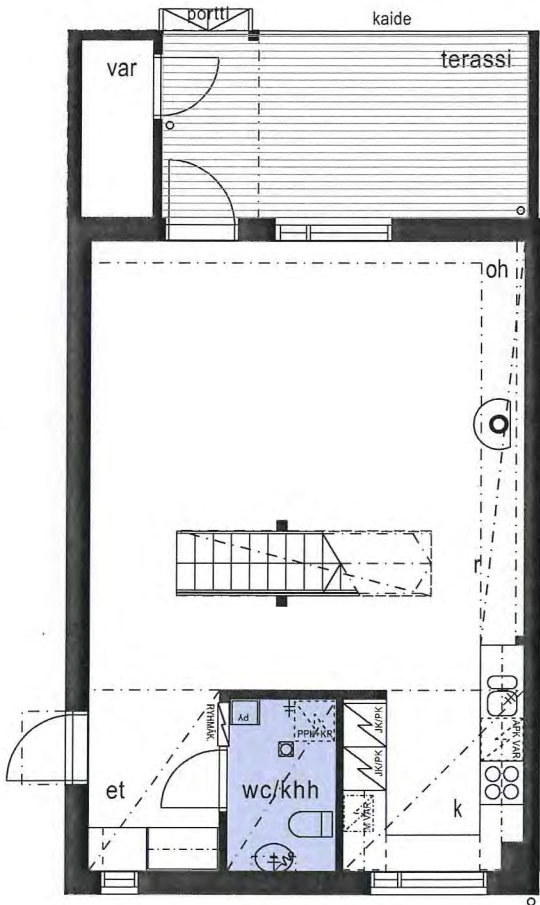


HELSINGIN ASUMISOIKEUS OY / MAMSELLI
 MAMSELLIMYLLYNKATU 23, 00920 HELSINKI
 ALUSTAVAT MYYNTIPOHJAT 23.03.2011
 PERUSTUU SUUNNITELMATILANTEESEEN 04.02.2011



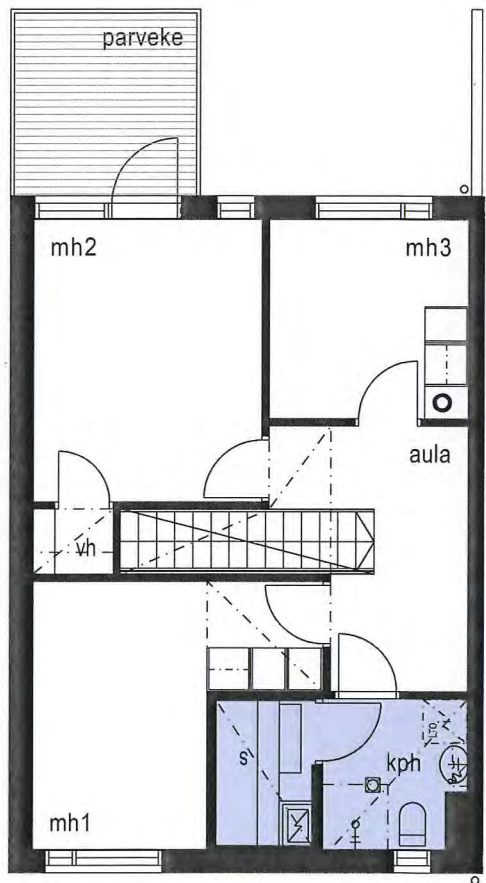
E12

4H+K+S
 101 m²



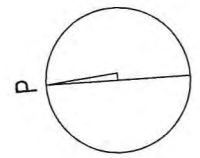
PIHAKATU

SISÄÄNTULOKERROS

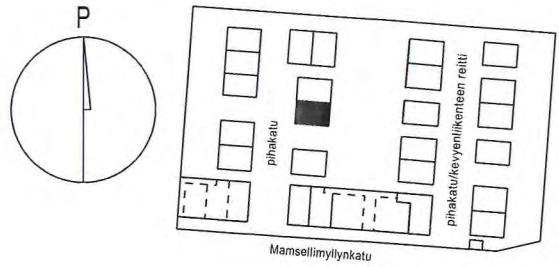


YLÄKERTA

mittajana, ei tarkka

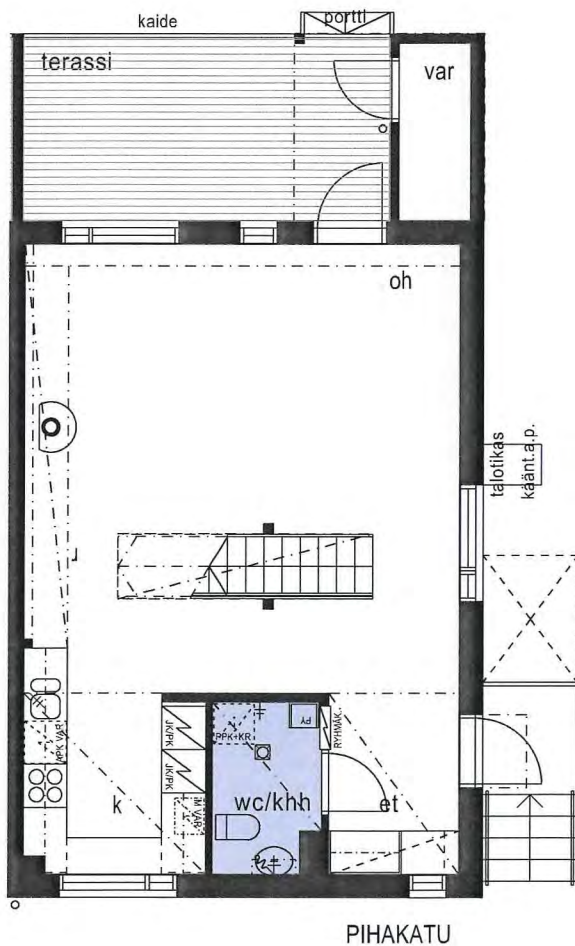


HELSINGIN ASUMISOIKEUS OY / MAMSELLI
 MAMSELLIMYLLYNKATU 23, 00920 HELSINKI
 ALUSTAVAT MYYNTIPOHJAT 23.03.2011
 PERUSTUU SUUNNITELMATILANTEESEEN 04.02.2011

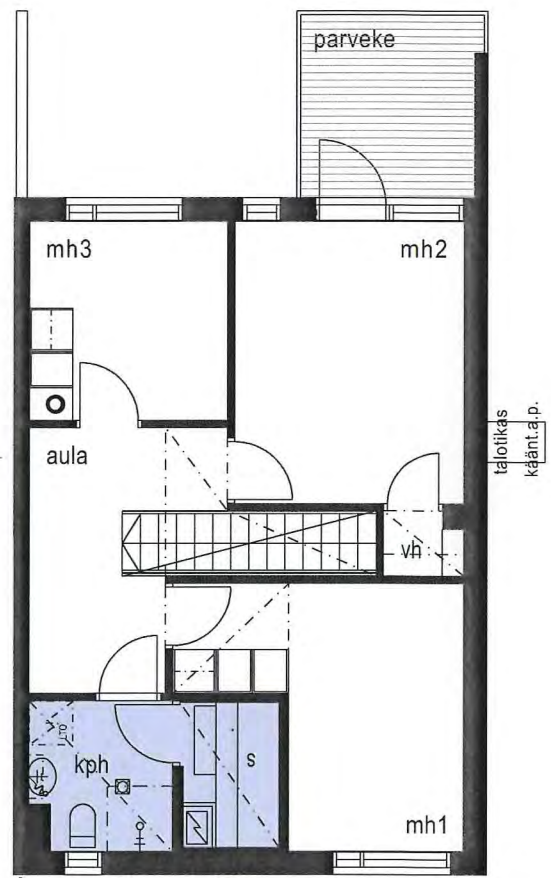


E13

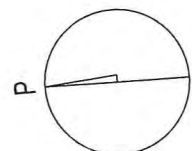
4H+K+S
 100 m²



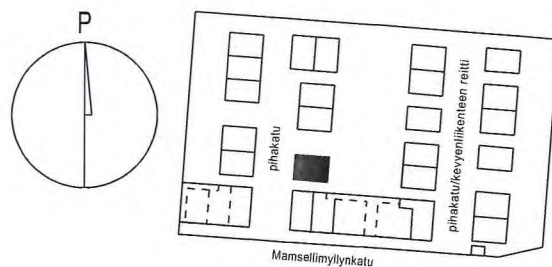
SISÄÄNTULOKERROS



YLÄKERTA

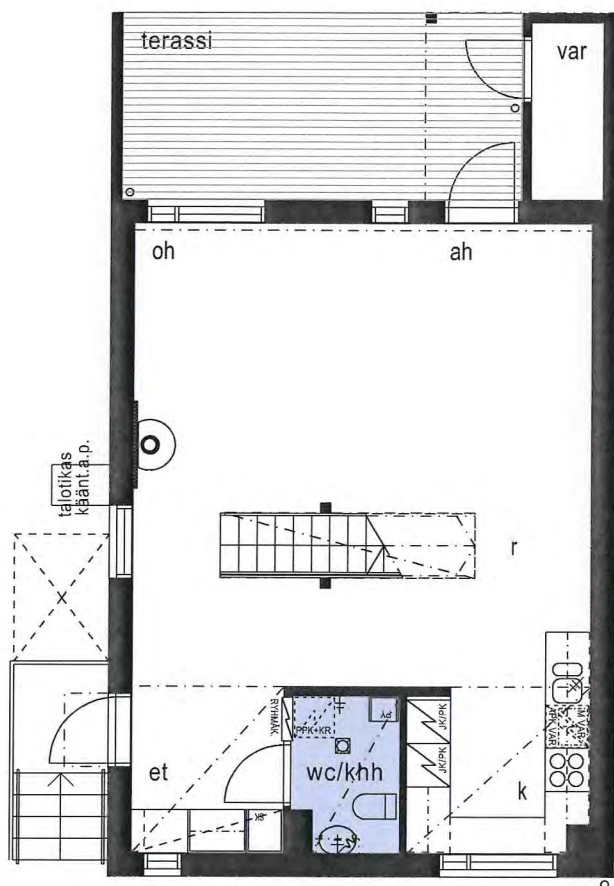


HELSINGIN ASUMISOIKEUS OY / MAMSELLI
 MAMSELLIMYLLYNKATU 23, 00920 HELSINKI
 ALUSTAVAT MYYNTIPOHJAT 23.03.2011
 PERUSTUU SUUNNITELMATILANTEESEEN 04.02.2011



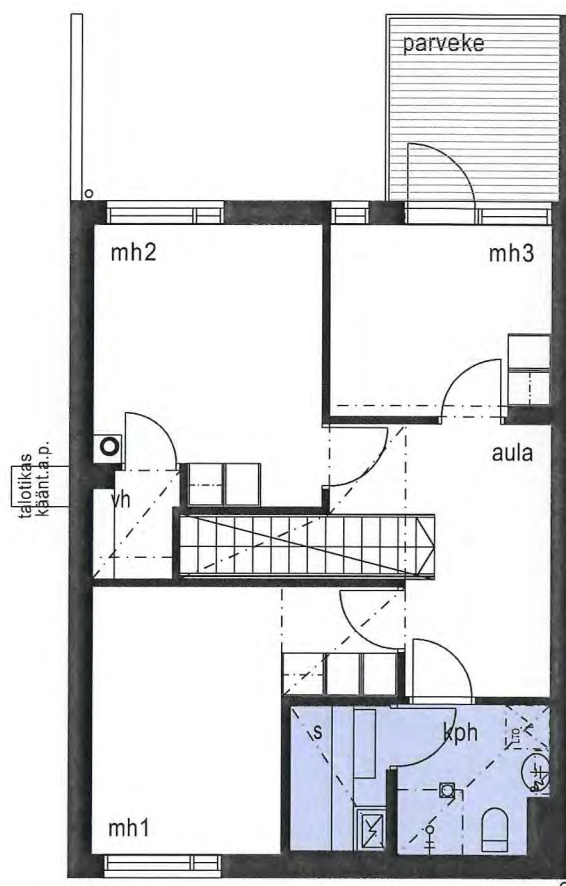
F14

4H+K+S
 105 m²

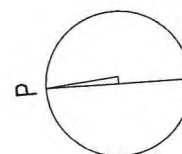


PIHAKATU

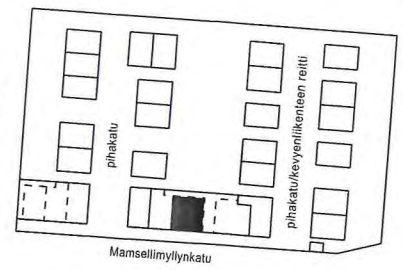
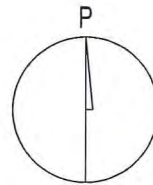
SISÄÄNTULOKERROS



YLÄKERTA

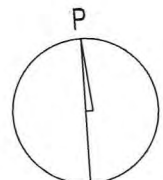
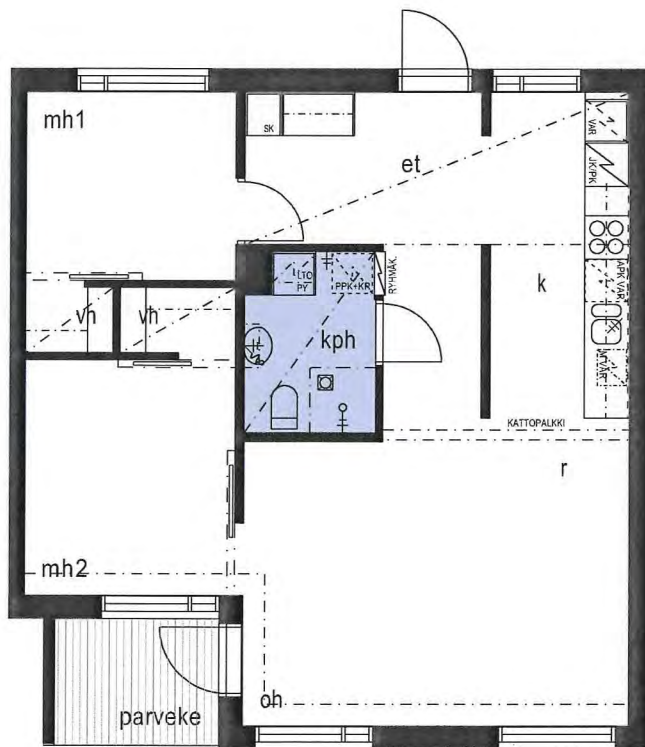


HELSINGIN ASUMISOIKEUS OY / MAMSELLI
MAMSELLIMYLLYNKATU 23, 00920 HELSINKI
ALUSTAVAT MYYNTIPOHJAT 23.03.2011
PERUSTUU SUUNNITELMATILANTEeseen 04.02.2011

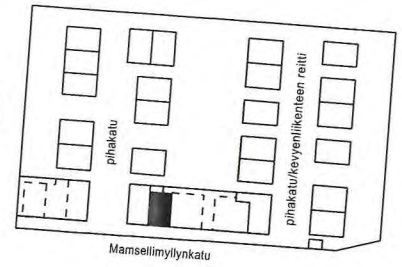
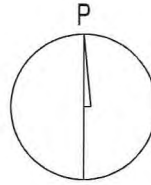


G15

3H+K
66,5 m²
1.KRS

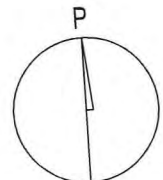
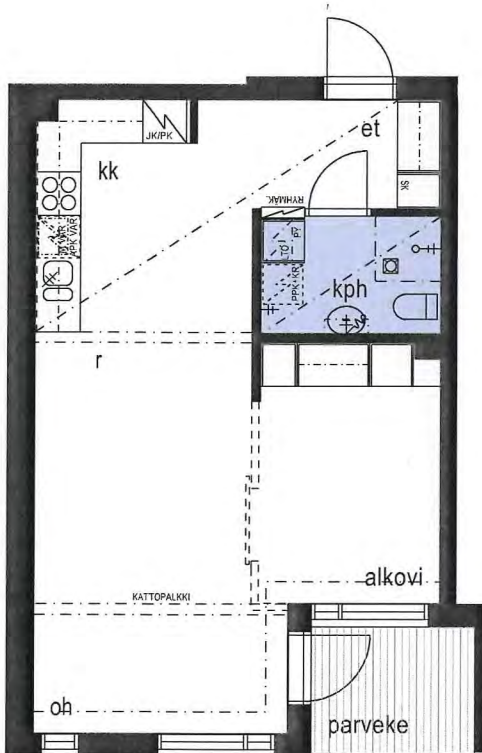


HELSINGIN ASUMISOIKEUS OY / MAMSELLI
MAMSELLIMYLLYNKATU 23, 00920 HELSINKI
ALUSTAVAT MYYNTIPOHJAT 23.03.2011
PERUSTUU SUUNNITELMATILANTEESEEN 04.02.2011

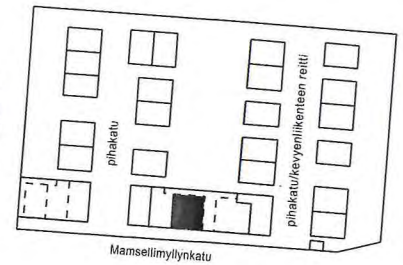
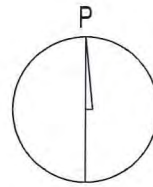


G16

1H+KK+ALKOVI
45,0 m²
1.KRS

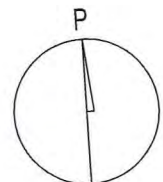
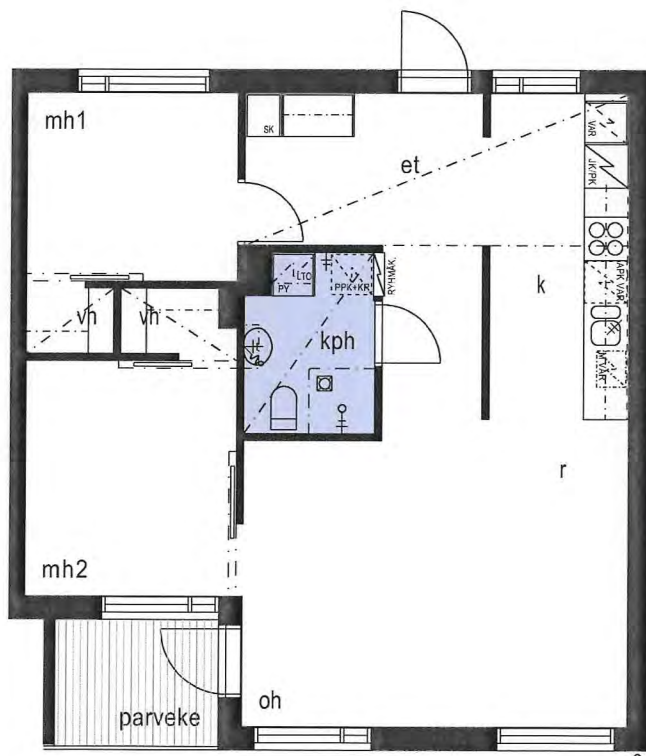


HELSINGIN ASUMISOIKEUS OY / MAMSELLI
MAMSELLIMYLLYNKATU 23, 00920 HELSINKI
ALUSTAVAT MYYNTIPOHJAT 23.03.2011
PERUSTUU SUUNNITELMATILANTEESEEN 04.02.2011

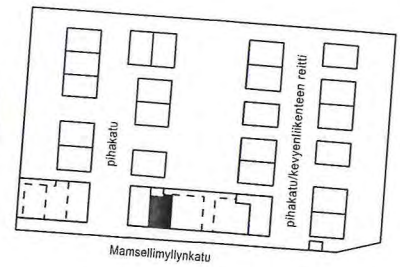
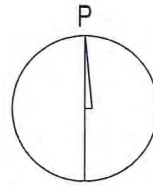


G17

3H+KK
66,5 m²
2.KRS

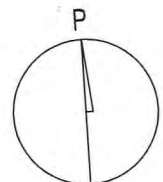
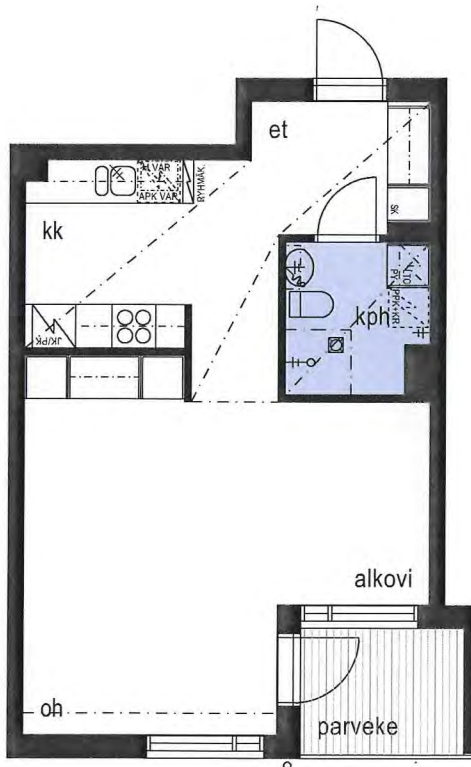


HELSINGIN ASUMISOIKEUS OY / MAMSELLI
MAMSELLIMYLLYNKATU 23, 00920 HELSINKI
ALUSTAVAT MYYNTIPOHJAT 23.03.2011
PERUSTUU SUUNNITELMATILANTEeseen 04.02.2011

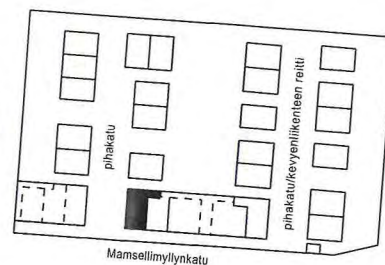
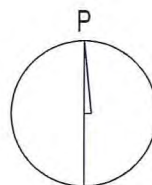


G18

1H+KK+ALKOVI
42,0 m²
2.KRS

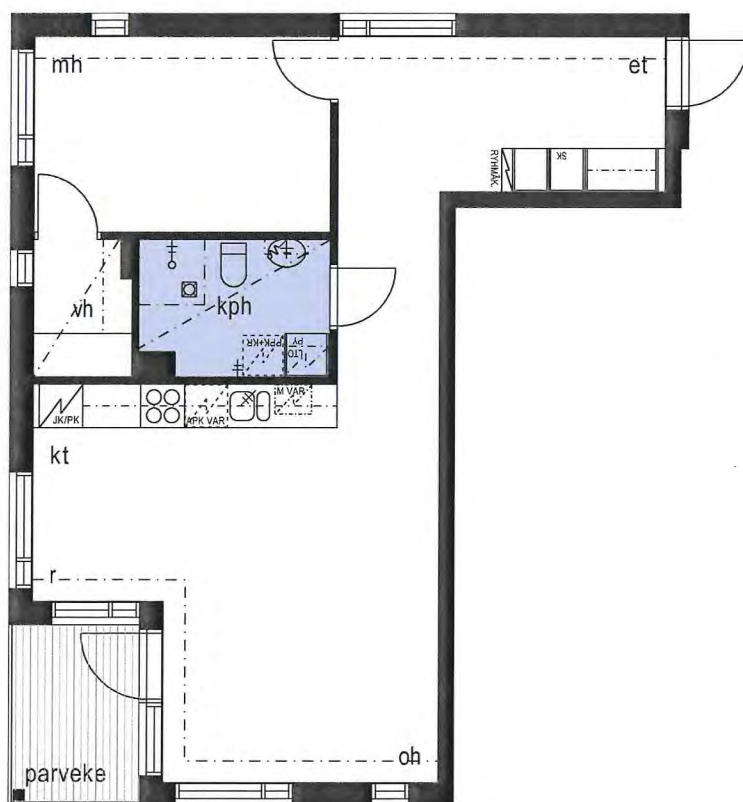


HELSINGIN ASUMISOIKEUS OY / MAMSELLI
MAMSELLIMYLLYNKATU 23, 00920 HELSINKI
ALUSTAVAT MYYNTIPOHJAT 23.03.2011
PERUSTUU SUUNNITELMATILANTEESEEN 04.02.2011

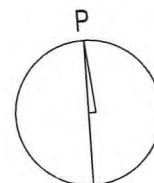


G19

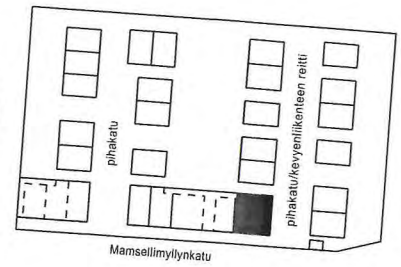
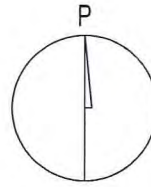
2H+KT
59,5 m²
2.KRS



mittajana, ei tarkka

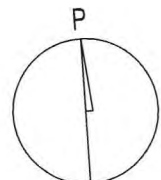
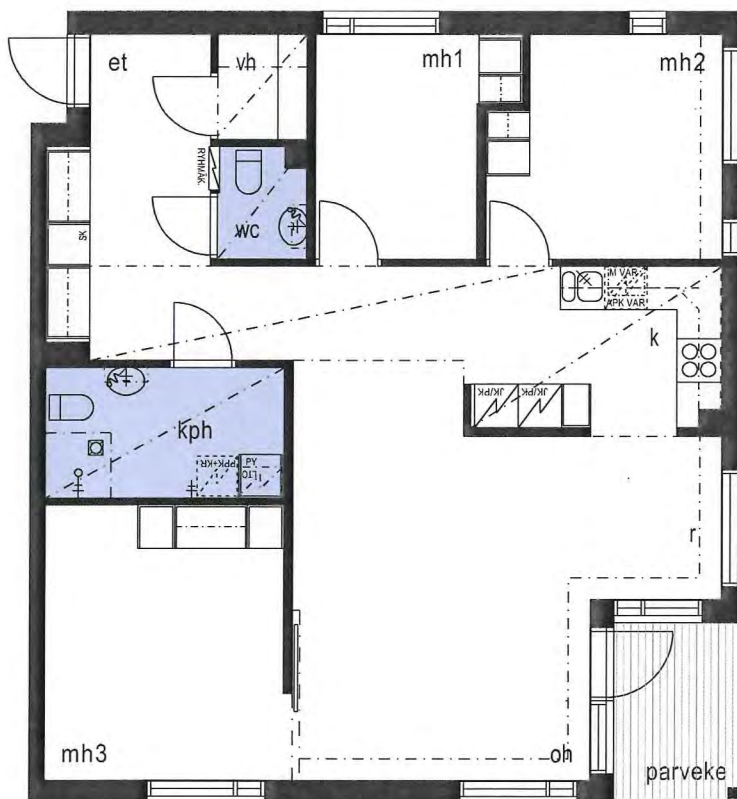


HELSINGIN ASUMISOIKEUS OY / MAMSELLI
MAMSELLIMYLLYNKATU 23, 00920 HELSINKI
ALUSTAVAT MYYNTIPOHJAT 23.03.2011
PERUSTUU SUUNNITELMATILANTEESEEN 04.02.2011

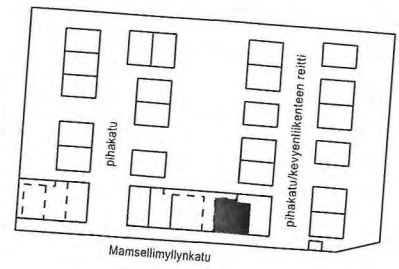
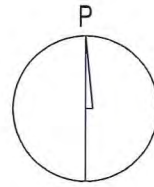


H20

4H+K
90,0 m²
1.KRS



HELSINGIN ASUMISOIKEUS OY / MAMSELLI
MAMSELLIMYLLYNKATU 23, 00920 HELSINKI
ALUSTAVAT MYYNTIPOHJAT 23.03.2011
PERUSTUU SUUNNITELMATILANTEESEEN 04.02.2011

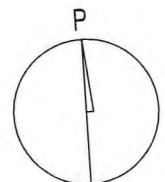


H21

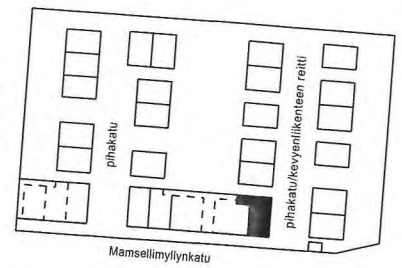
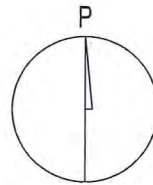
3H+K
68,0 m²
2.KRS



mittajana, ei tarkka

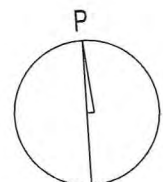
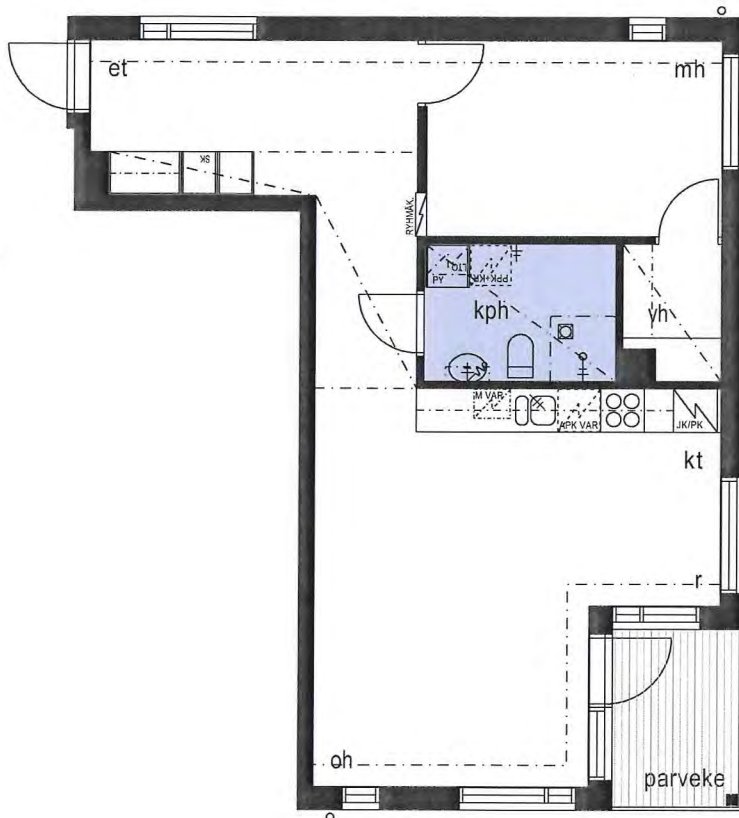


HELSINGIN ASUMISOIKEUS OY / MAMSELLI
MAMSELLIMYLLYNKATU 23, 00920 HELSINKI
ALUSTAVAT MYYNTIPOHJAT 23.03.2011
PERUSTUU SUUNNITELMATILANTEESEEN 04.02.2011



H22

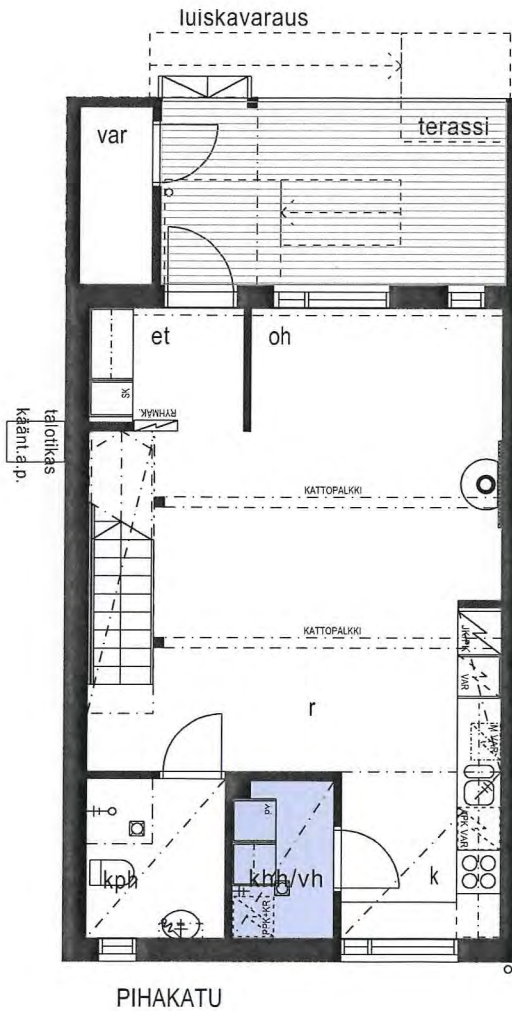
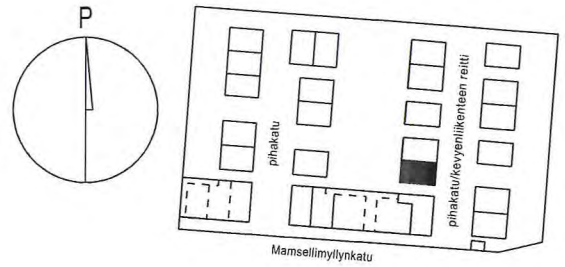
2H+KT
59,0 m²
2.KRS



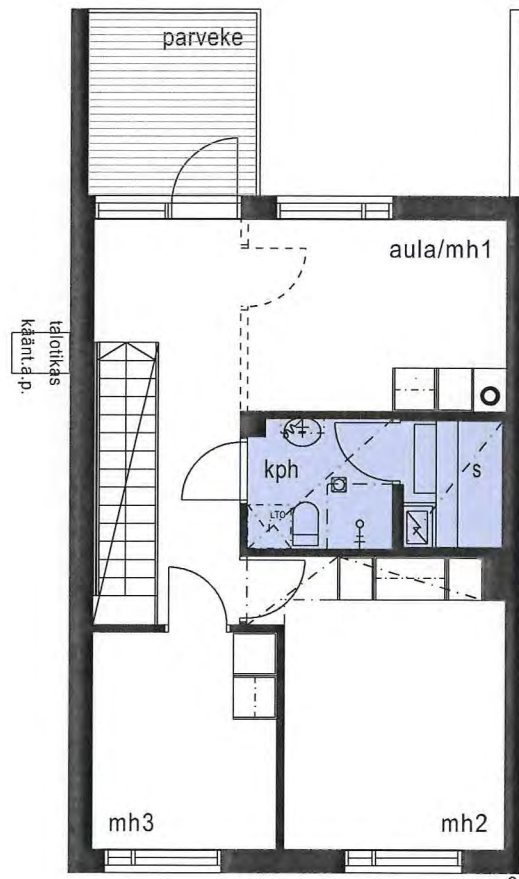
HELSINGIN ASUMISOIKEUS OY / MAMSELLI
 MAMSELLIMYLLYNKATU 23, 00920 HELSINKI
 ALUSTAVAT MYYNTIPOHJAT 23.03.2011
 PERUSTUU SUUNNITELMATILANTEESEEN 04.02.2011

123

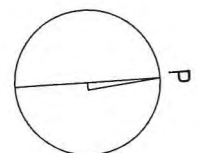
3H+K+S
 94,5 m²



SISÄÄNTULOKERROS



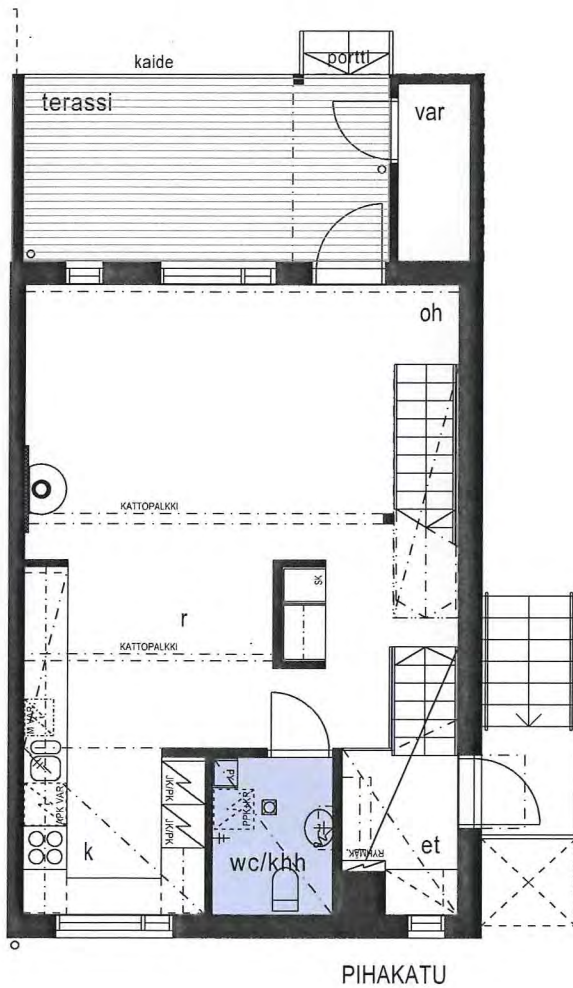
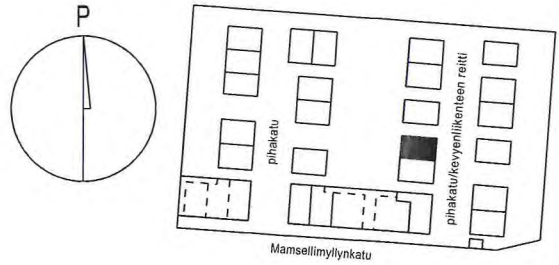
YLÄKERTA



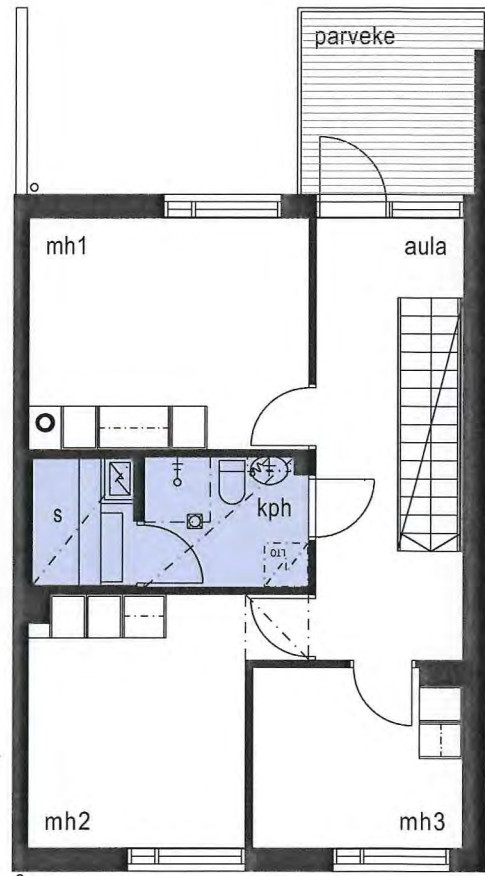
HELSINGIN ASUMISOIKEUS OY / MAMSELLI
 MAMSELLIMYLLYNKATU 23, 00920 HELSINKI
 ALUSTAVAT MYYNTIPOHJAT 23.03.2011
 PERUSTUU SUUNNITELMATILANTEeseen 04.02.2011

124

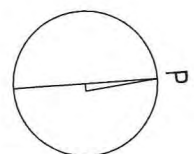
4H+K+S
 100 m²



SISÄÄNTULOKERROS



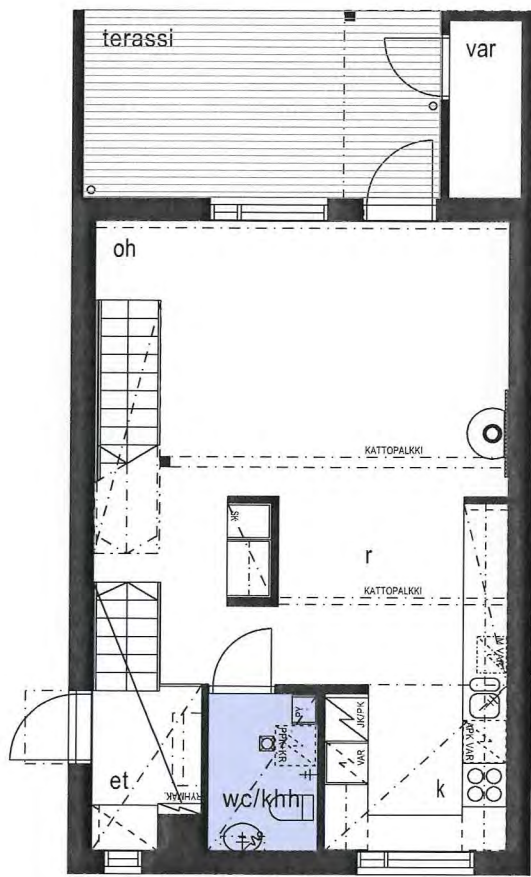
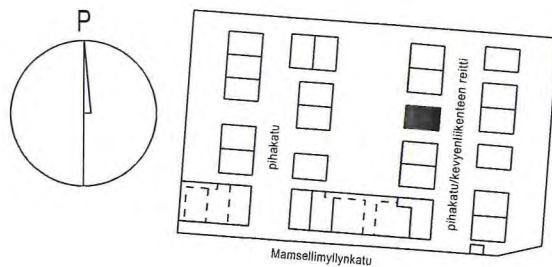
YLÄKERTA



HELSINGIN ASUMISOIKEUS OY / MAMSELLI
 MAMSELLIMYLLYNKATU 23, 00920 HELSINKI
 ALUSTAVAT MYYNTIPOHJAT 23.03.2011
 PERUSTUU SUUNNITELMATILANTEeseen 04.02.2011

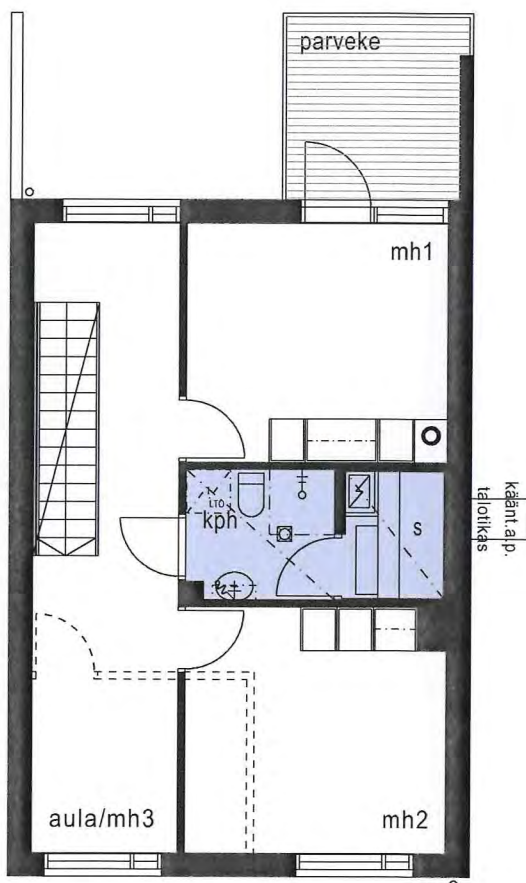
J25

3H+K+S
 95,0 m²

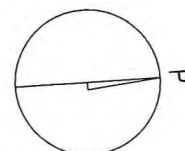


PIHAKATU

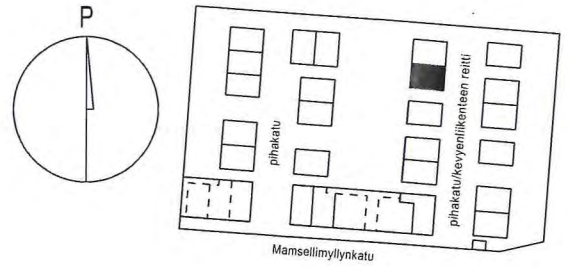
SISÄÄNTULOKERROS



YLÄKERTA

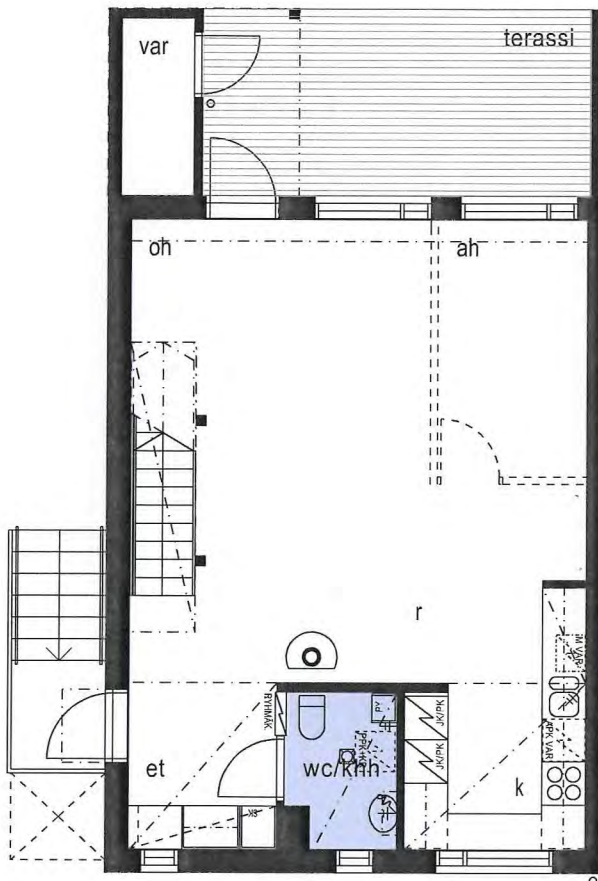


HELSINGIN ASUMISOIKEUS OY / MAMSELLI
 MAMSELLIMYLLYNKATU 23, 00920 HELSINKI
 ALUSTAVAT MYYNTIPOHJAT 23.03.2011
 PERUSTUU SUUNNITELMATILANTEESEEN 04.02.2011

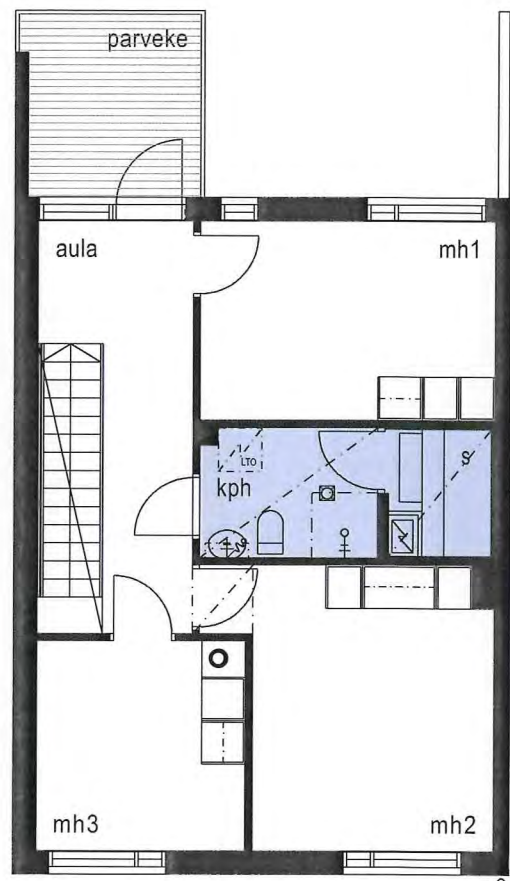


K26

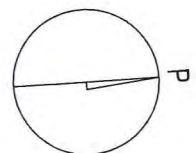
4H+K+S
 105 m²



PIHAKATU
 SISÄÄNTULOKERROS



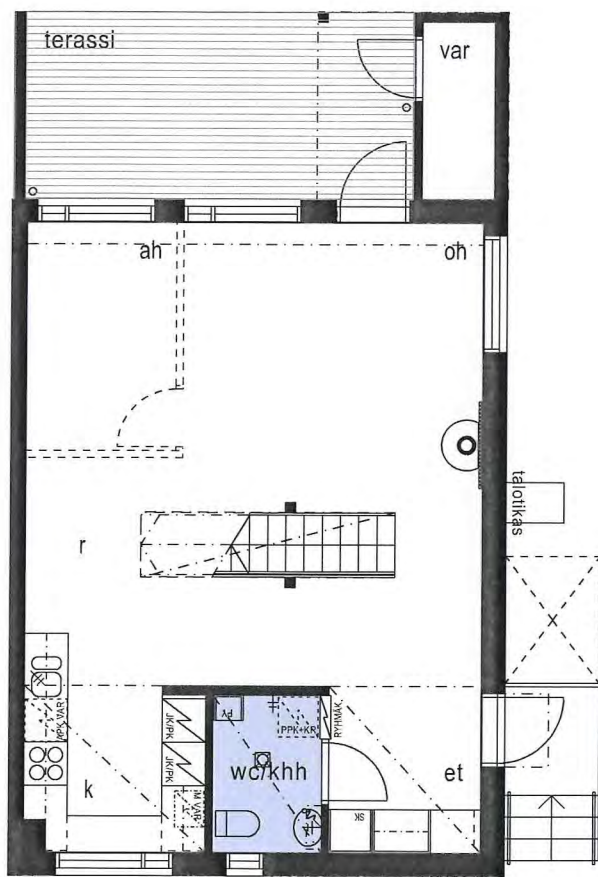
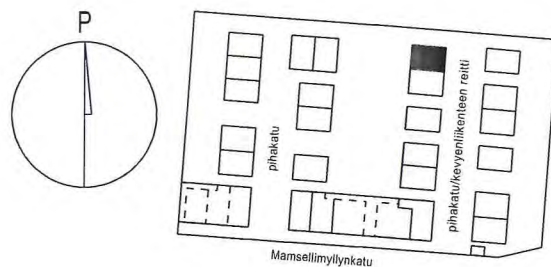
YLÄKERTA



HELSINGIN ASUMISOIKEUS OY / MAMSELLI
 MAMSELLIMYLLYNKATU 23, 00920 HELSINKI
 ALUSTAVAT MYYNTIPOHJAT 23.03.2011
 PERUSTUU SUUNNITELMATILANTEeseen 04.02.2011

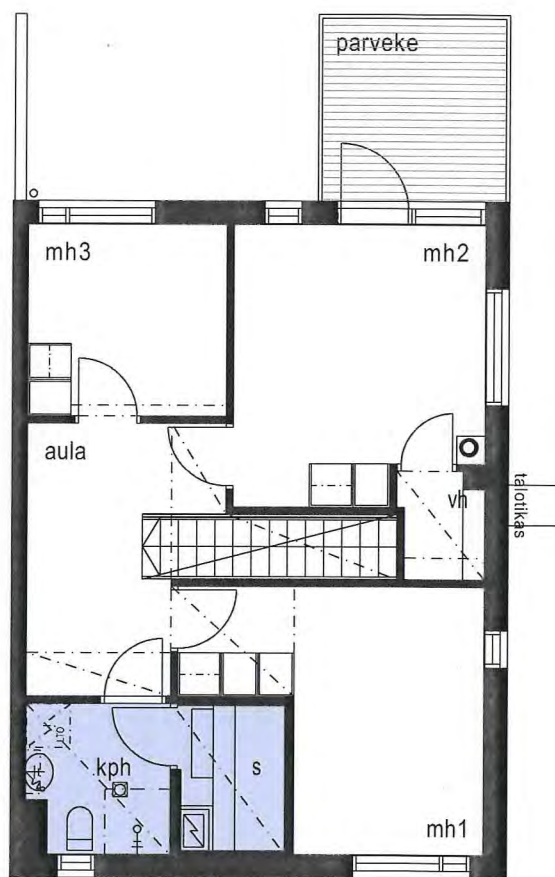
K27

4H+K+S
 106 m²

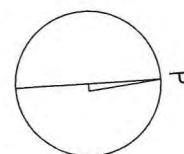


PIHAKATU

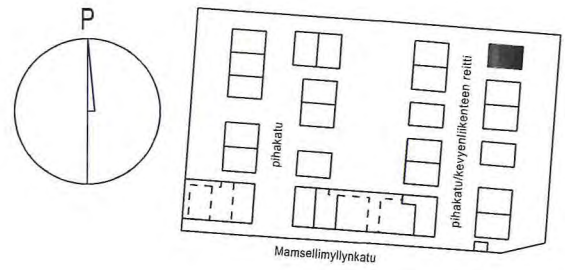
SISÄÄNTULOKERROS



YLÄKERTA

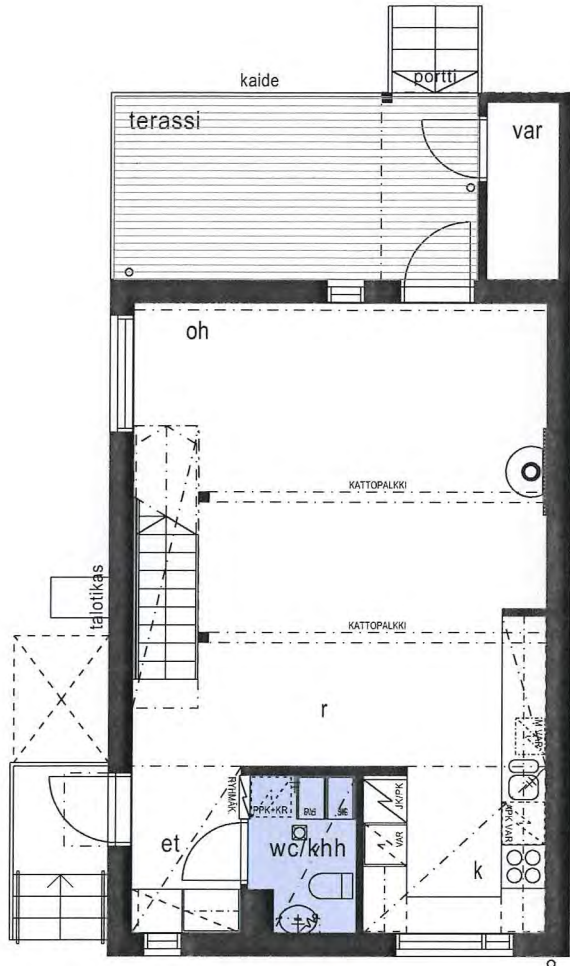


HELSINGIN ASUMISOIKEUS OY / MAMSELLI
 MAMSELLIMYLLYNKATU 23, 00920 HELSINKI
 ALUSTAVAT MYYNTIPOHJAT 23.03.2011
 PERUSTUU SUUNNITELMATILANTEeseen 04.02.2011



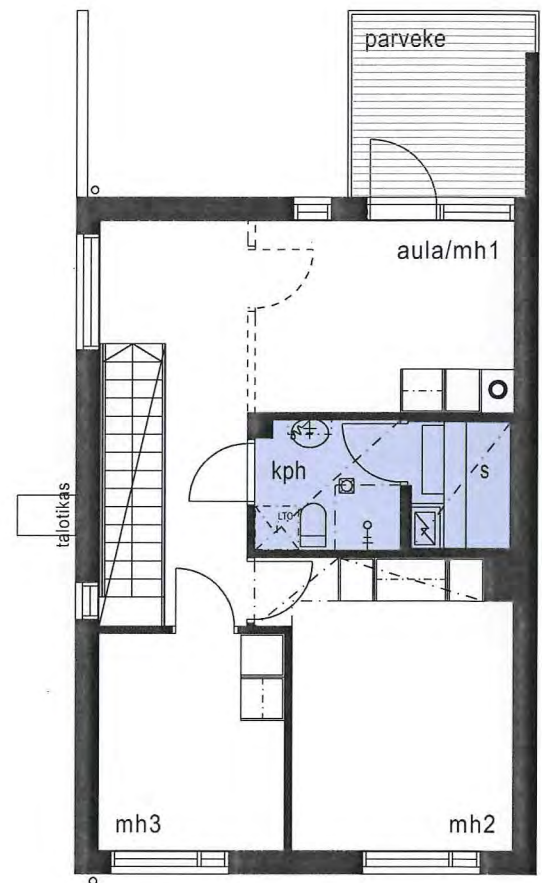
L28

3H+K+S
 95,0 m²



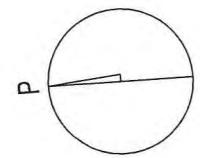
PIHAKATU

SISÄÄNTULOKERROS



YLÄKERTA

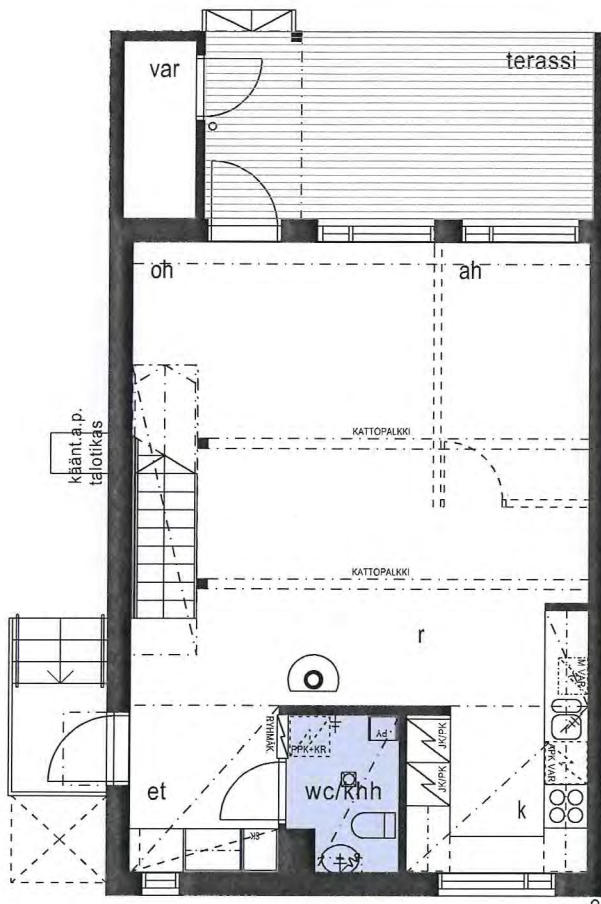
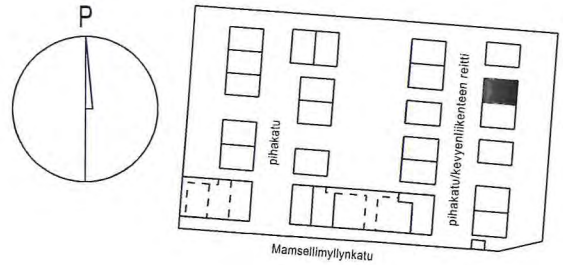
mittajana, ei tarkka



HELSINGIN ASUMISOIKEUS OY / MAMSELLI
 MAMSELLIMYLLYNKATU 23, 00920 HELSINKI
 ALUSTAVAT MYYNTIPOHJAT 23.03.2011
 PERUSTUU SUUNNITELMATILANTEeseen 04.02.2011

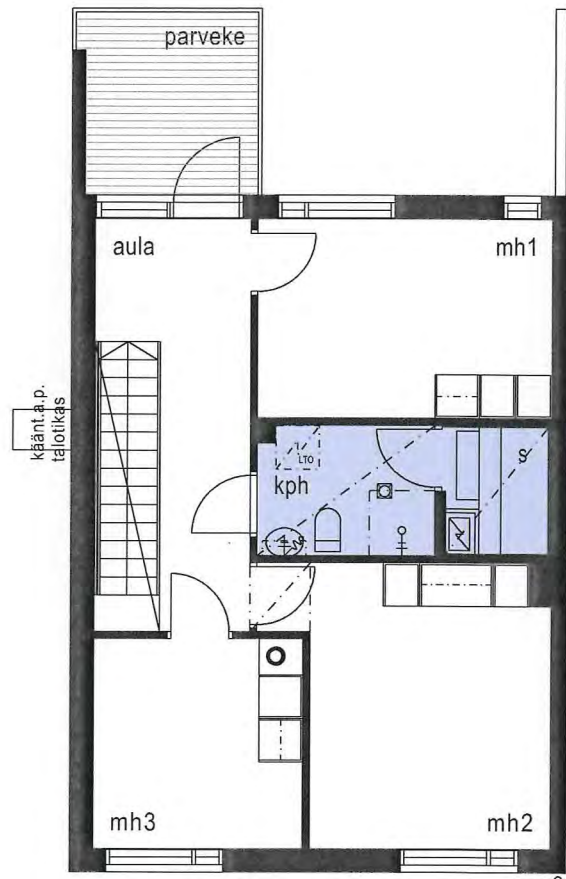
M29

4H+K+S
 105 m²

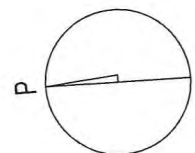


PIHAKATU

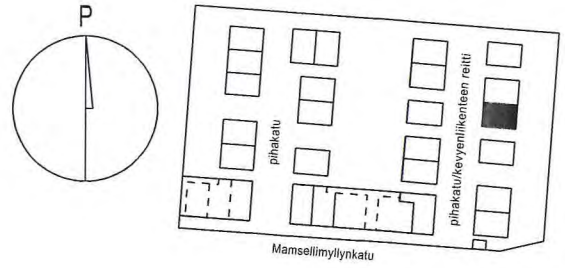
SISÄÄNTULOKERROS



YLÄKERTA

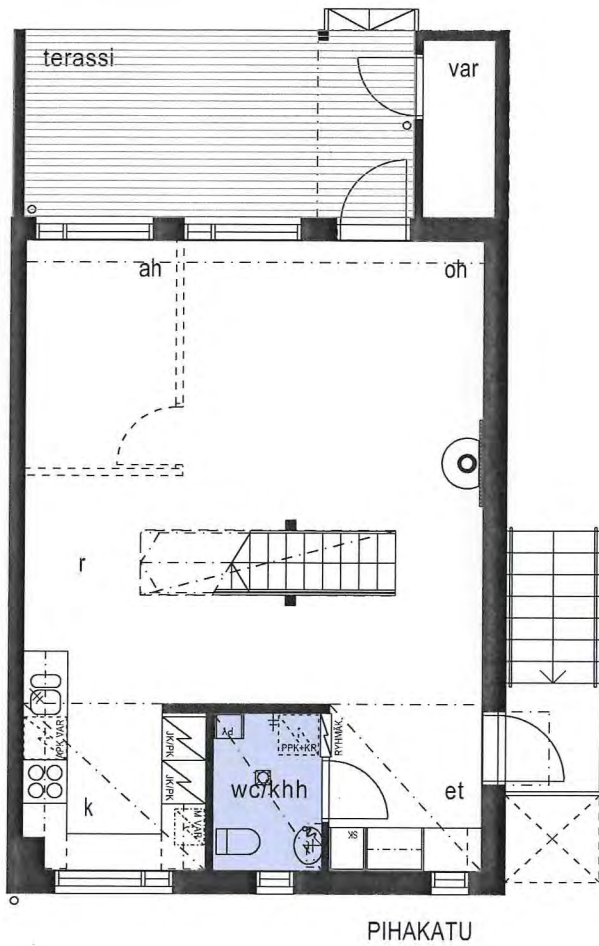


HELSINGIN ASUMISOIKEUS OY / MAMSELLI
 MAMSELLIMYLLYNKATU 23, 00920 HELSINKI
 ALUSTAVAT MYYNTIPOHJAT 23.03.2011
 PERUSTUU SUUNNITELMATILANTEeseen 04.02.2011

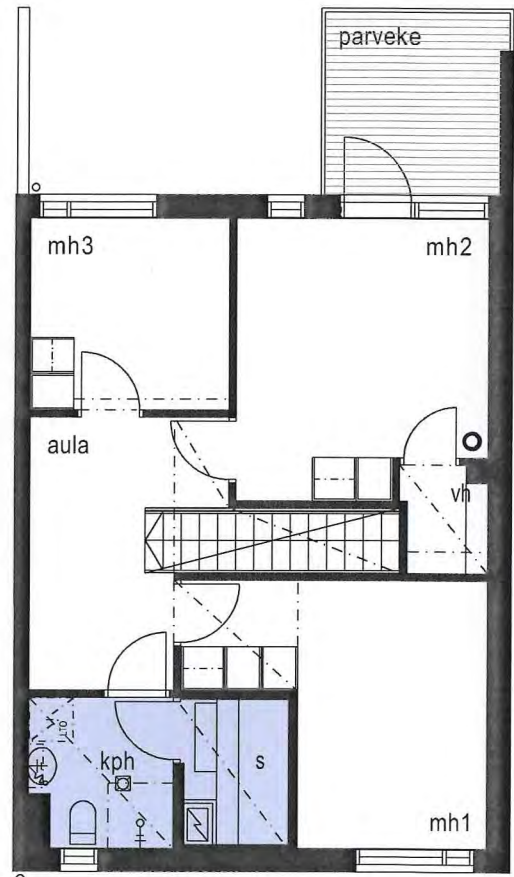


M30

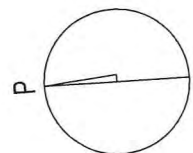
4H+K+S
 106 m²



SISÄÄNTULOKERROS



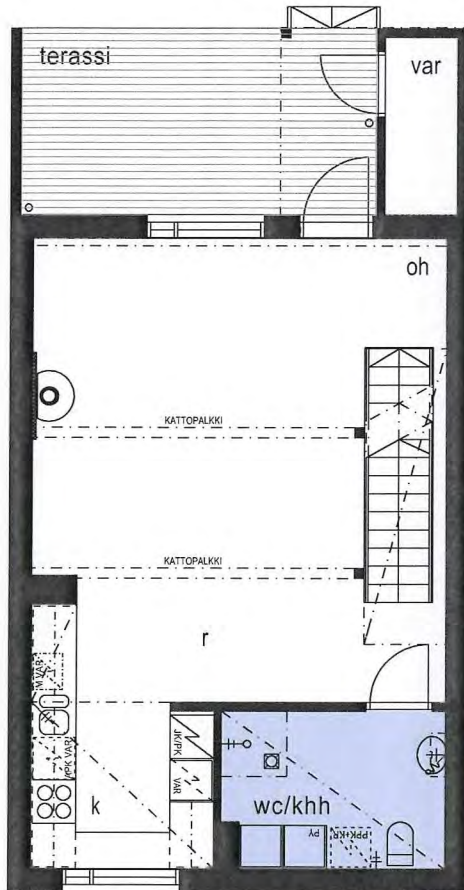
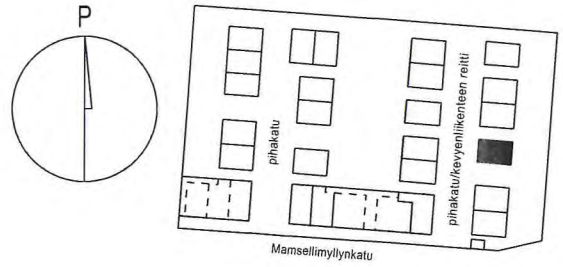
YLÄKERTA



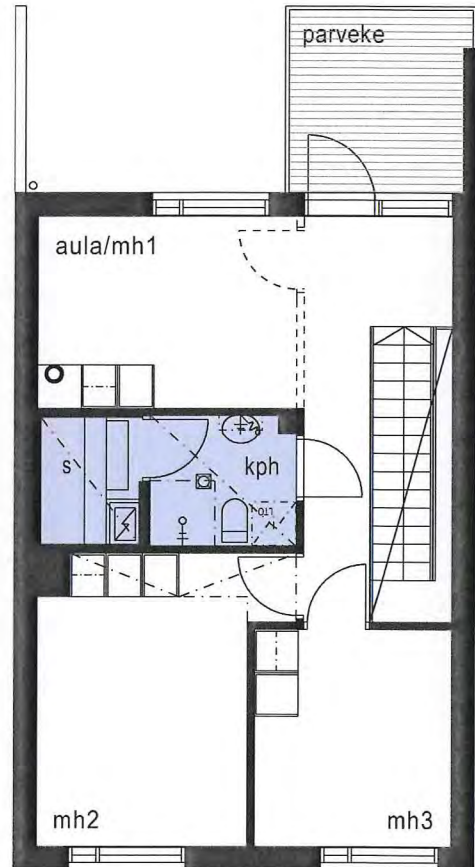
HELSINGIN ASUMISOIKEUS OY / MAMSELLI
 MAMSELLIMYLLYNKATU 23, 00920 HELSINKI
 ALUSTAVAT MYYNTIPOHJAT 23.03.2011
 PERUSTUU SUUNNITELMATILANTEESEEN 04.02.2011

N31

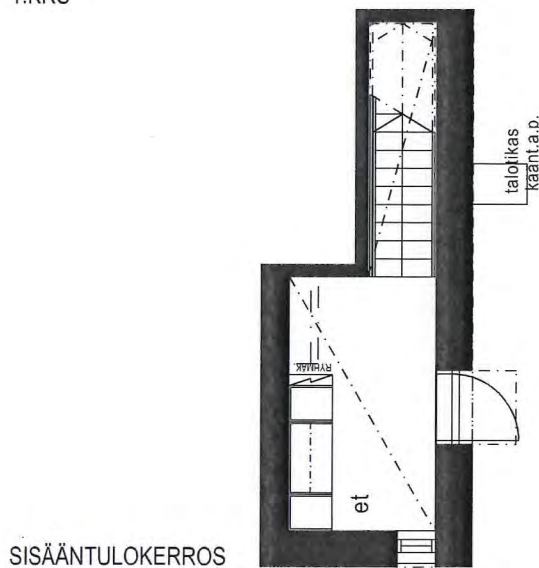
3H+K+S
 100 m²



1.KRS

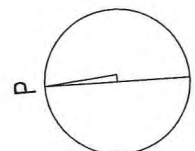


YLÄKERTA



SISÄÄNTULOKERROS

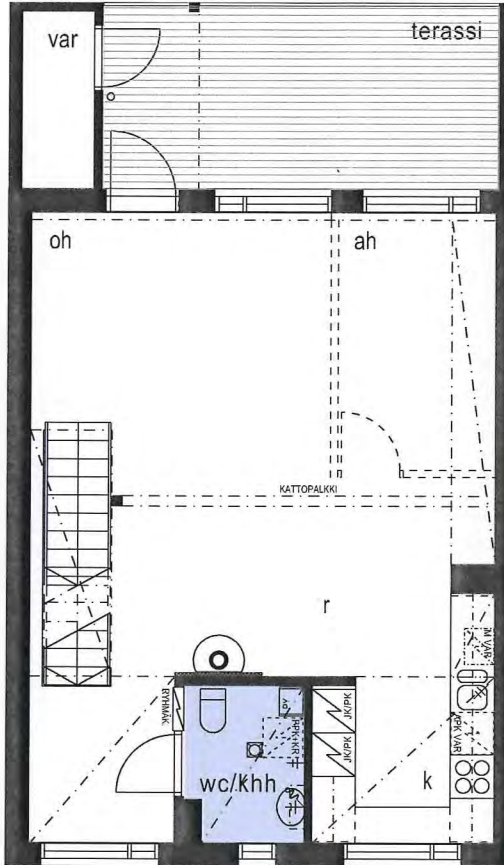
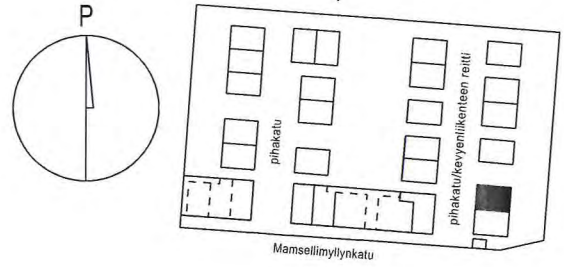
mittajana, ei tarkka



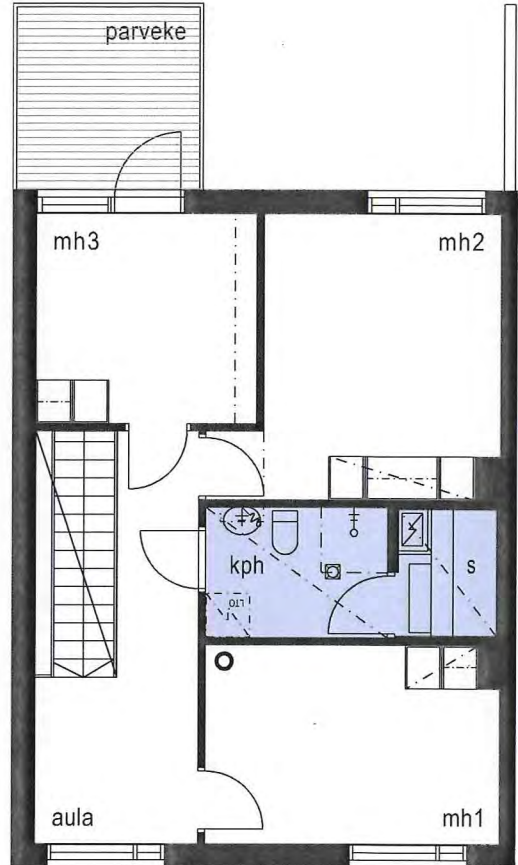
HELSINGIN ASUMISOIKEUS OY / MAMSELLI
 MAMSELLIMYLLYNKATU 23, 00920 HELSINKI
 ALUSTAVAT MYYNTIPOHJAT 23.03.2011
 PERUSTUU SUUNNITELMATILANTEeseen 04.02.2011

032

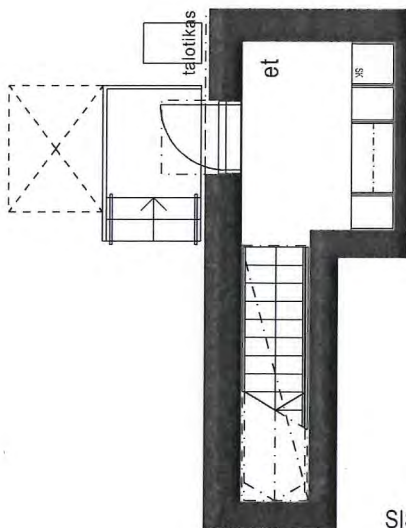
4H+K+S
 112 m²



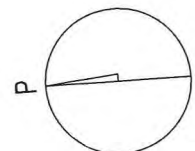
1.KRS



YLÄKERTA



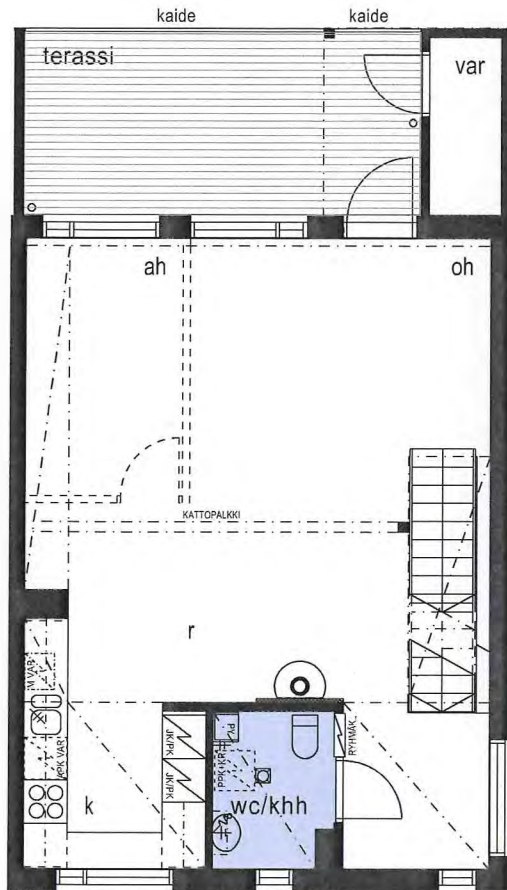
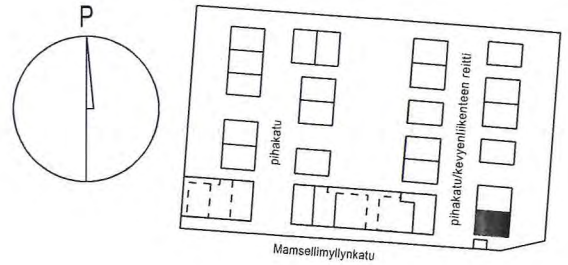
SISÄÄNTULO KERROS



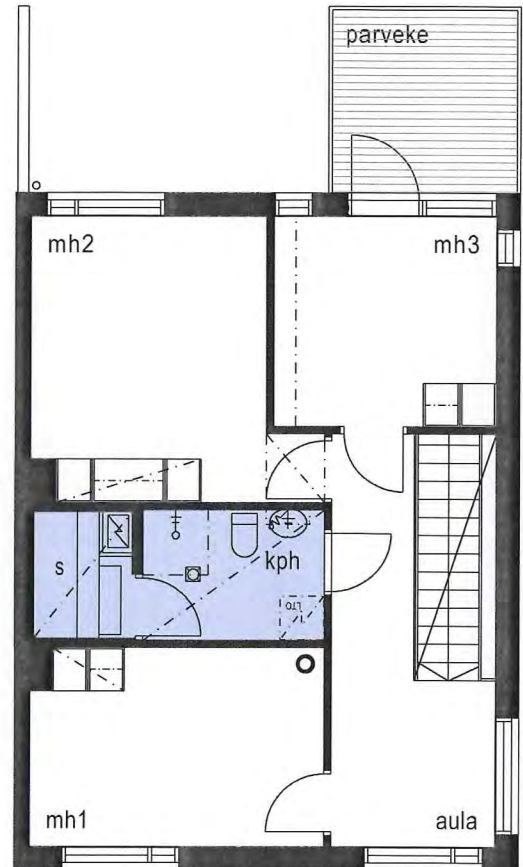
HELSINGIN ASUMISOIKEUS OY / MAMSELLI
 MAMSELLIMYLLYNKATU 23, 00920 HELSINKI
 ALUSTAVAT MYYNTIPOHJAT 23.03.2011
 PERUSTUU SUUNNITELMATILANTEeseen 04.02.2011

033

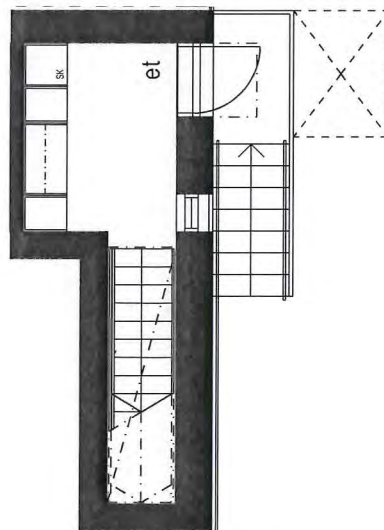
4H+K+S
 112 m²



1.KRS

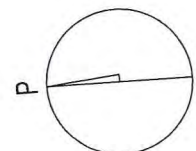


YLÄKERTA

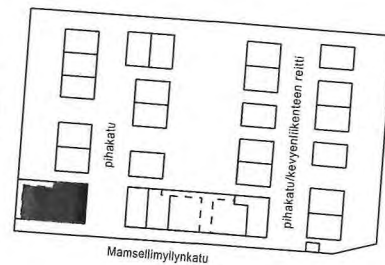
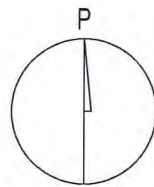


SISÄÄNTULO KERROS

mittajana, ei tarkka

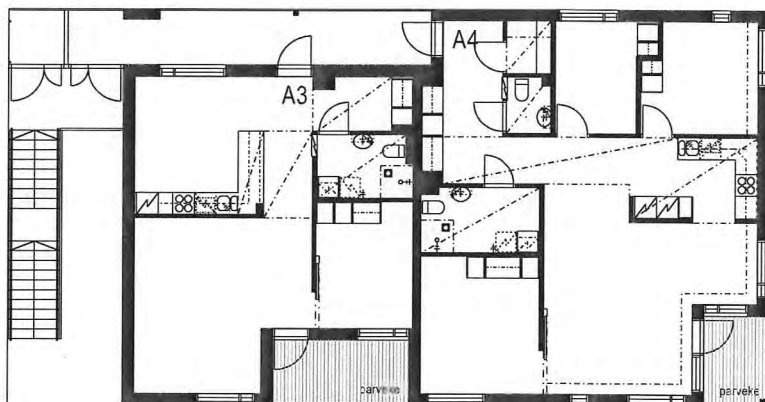


HELSINGIN ASUMISOIKEUS OY / MAMSELLI
MAMSELLIMYLLYNKATU 23, 00920 HELSINKI
ALUSTAVAT MYYNTIPOHJAT 23.03.2011
PERUSTUU SUUNNITELMATILANTEESEEN 04.02.2011

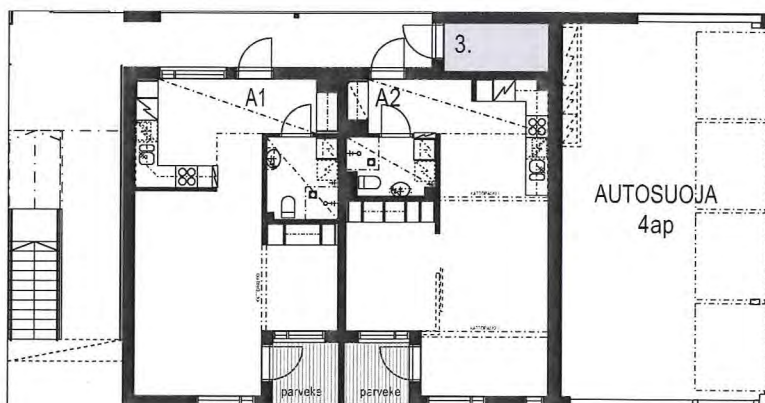


YHTEISTILAT

1. SAUNAOSASTO
 - 1a. ETEINEN
 - 1b. WC
 - 1c. PUKUHUONE
 - 1d. PESUHUONE
 - 1e. LÖYLYHUONE
 - 1f. PARVEKE
2. KUIVAUSHUONE
3. LASTENVAUNUVARASTO

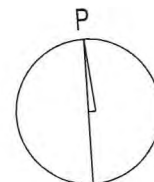


2.KRS/RAKENNUS 1

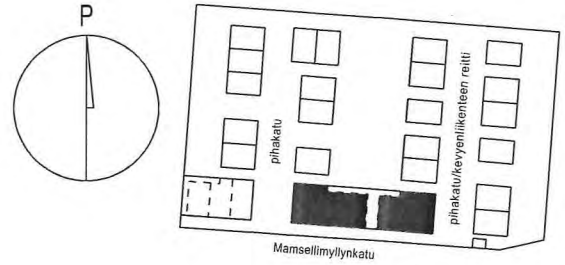


1.KRS/RAKENNUS 1

mittajana, ei tarkka

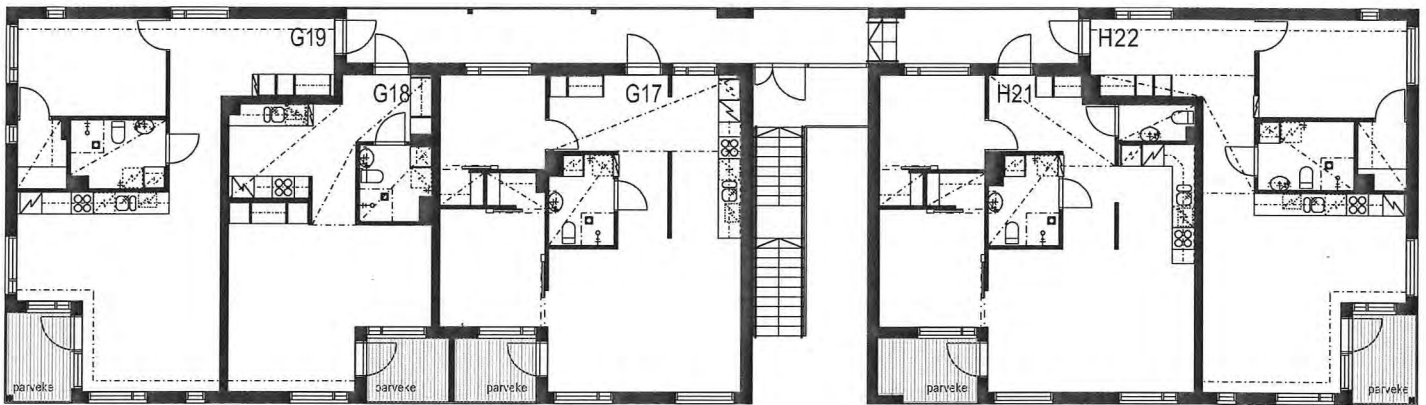


HELSINGIN ASUMISOIKEUS OY / MAMSELLI
 MAMSELLIMYLLYNKATU 23, 00920 HELSINKI
 ALUSTAVAT MYYNTIPOHJAT 23.03.2011
 PERUSTUU SUUNNITELMATILANTEESEEN 04.02.2011



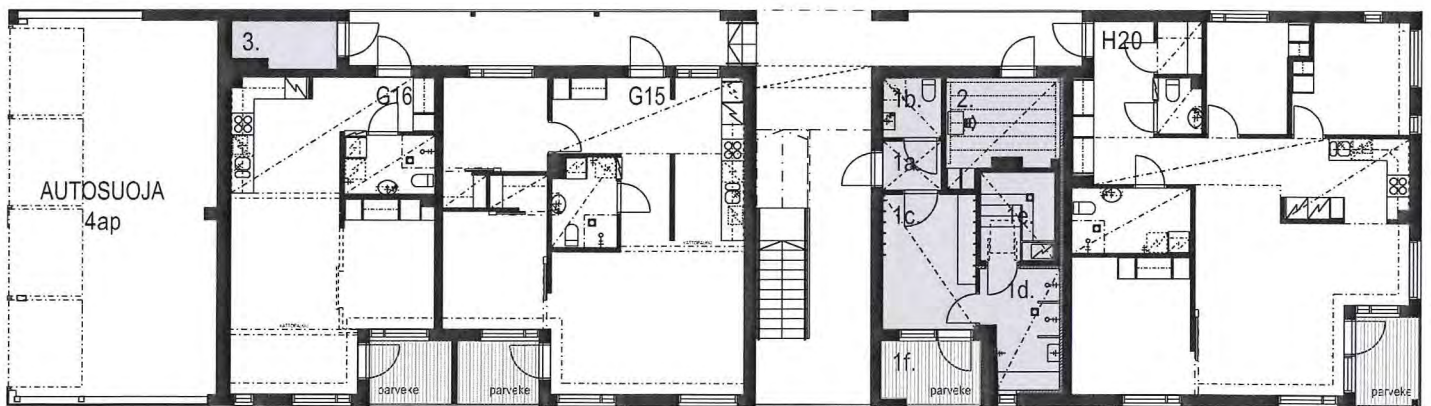
YHTEISTILAT

1. SAUNAOASTO
 - 1a. ETEINEN
 - 1b. WC
 - 1c. PUKUHUONE
 - 1d. PESUHUONE
 - 1e. LÖYLYHUONE
 - 1f. PARVEKE
2. KUIVAUSHUONE
3. LASTENVAUNUVARASTO



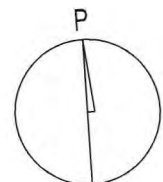
2.KRS/RAKENNUS 7

2.KRS/RAKENNUS 8

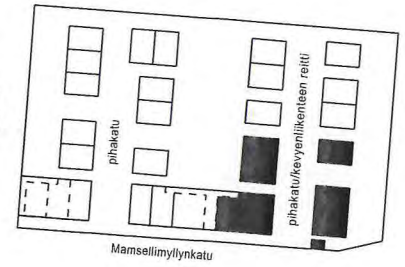
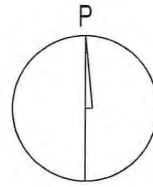


1.KRS/RAKENNUS 7

1.KRS/RAKENNUS 8

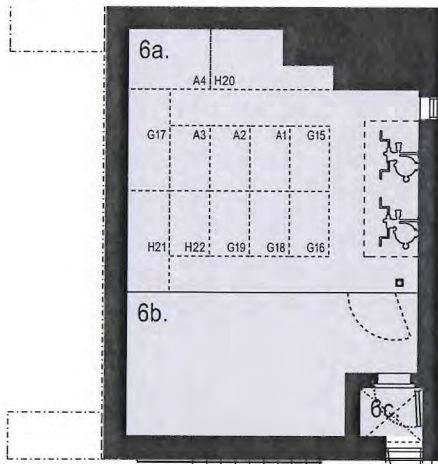


HELSINGIN ASUMISOIKEUS OY / MAMSELLI
 MAMSELLIMYLLYNKATU 23, 00920 HELSINKI
 ALUSTAVAT MYYNTIPOHJAT 23.03.2011
 PERUSTUU SUUNNITELMATILANTEESEEN 04.02.2011

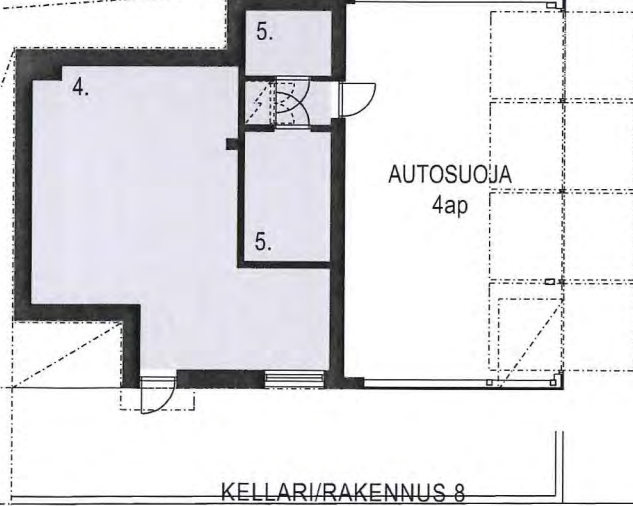


YHTEISTILAT

4. ULKOILUVÄLINEVARASTO
5. TEKNISET TILAT
6. VÄESTÖNSUOJA
- 6a. IRTAIMISTOVARASTO
- 6b. ULKOILUVÄLINEVARASTO
- 6c. ETEINEN
7. JÄTEHUONE
8. VARASTO
9. TALOVARASTO
10. MUUNTAMO

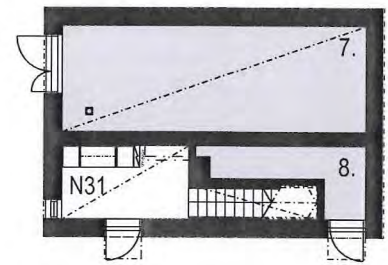


KELLARI/RAKENNUS 9

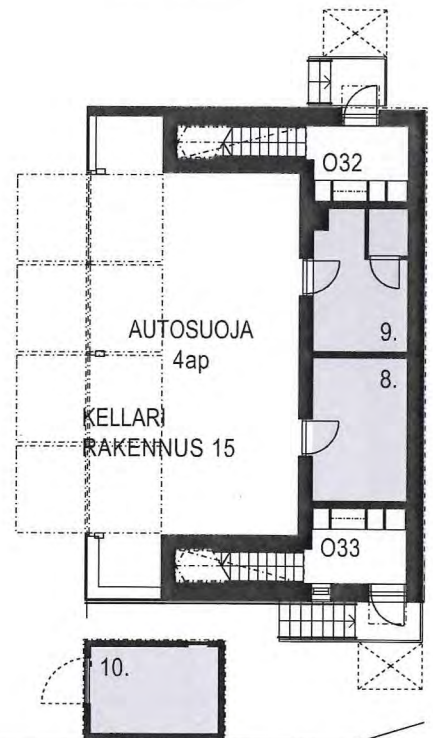


KELLARI/RAKENNUS 8

KELLARIKERROS



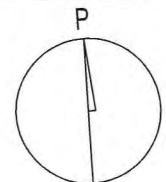
KELLARI
 RAKENNUS 14



KELLARI
 RAKENNUS 15

10.

mittajana, ei tarkka



01.04.2011

RAKENNUSTAPASELOSTE

HELSINGIN ASUMISOIKEUS OY MAMSELLI
MYLLYPURO 45, Kortteli 45569 tontti 15,
Mamsellimyllynkatu 23, 00920 HELSINKI

YLEISTÄ

Yleistä

Hanke perustuu Helsingin Asuntotuotantotoimiston järjestämän SR-kilpailun voittaneeseen ehdotukseen. Kohteen KVR-urakoitsija on Skanska Talonrakennus Oy, pääsuunnittelijana toimii arkkitehti Jesse Anttila, Arkkitehtitoimisto Anttila & Rusanen Oy:stä.

Tontti

Rakennuspaikka sijaitsee Myllypuron kaupunginosassa korttelissa 45569 tontilla 15.

Tontti rajautuu pohjois- ja itä sivultaan viheralueeseen jossa kevyenliikenteen raitti. Tontilla on sormimaiset pihakadut.

Asunnot

Tontille rakennetaan kaksi sivukäytävällistä pienkerrostaloa, yksi rivitalo, seitsemän paritaloa sekä neljä erillistaloa.

Asuntoja yhtiössä on yhteensä 33 kpl. Asuntoihin kuuluu parveke, lisäksi rivi-, pari- ja erillistaloissa on terassit. Kerrostaloasunnoille kuuluu yhtiön hallinnassa olevassa tilassa sijaitseva irtaimistovarasto. Rivi-, pari- ja erillistalojen ulkovarastot sijaitsevat asunnon yhteydessä. Asunnoille kuuluvat varastot on tarkemmin esitetty asuntopohjissa.

Asemakaavassa luonnontilaiseksi määritellyt kallioalueet saattavat rajata ikkunanäkymiä osassa asuntoja.

Yhteistilat

Yhtiön hallintaan jäävissä tiloissa sijaitsevat asukkaiden yhteistilat (saunaosasto, kuivaushuone, lastenvaunuvarasto, ulkoiluvälinevarastot, jätehuone).

Tontilla 16 KOy Mamsellimyllynkatu 25 rakennus 18:ssa sijaitsevat ulkoportaat ja porrastasanteet sekä pihatie porrastasanteelle ovat yhteiskäytössä rakennuksen 1/A kanssa, jossa sijaitsevat asunnot A1 ja A2 1.kerroksessa sekä asunnot A3 ja A4 2.kerroksessa. Tontilla 15 rakennuksessa 1/A sijaitsevat porrastasanteet ovat yhteiskäytössä tontin 16 KOy Mamsellimyllynkatu 25 Rakennus 18 kanssa.

Tontilla 16 rakennuksessa 18 sijaitsevat talotikkaat, kattosillat ym. katon huolto- ja kulkureitteihin liittyvät kattovarusteet ovat myöskin yhteiskäytössä tontin 16 rakennuksen 1A kanssa.

Tonttien 15 ja 16 välinen palomuri sijaitsee tontilla 16 rakennuksen no 2B asuntojen B5 ja B6 asuntojen välisessä seinässä.

Paikoitus ja liikenne

Kohteen autopaikoista 34 kpl sijaitsee tontilla pihakadulla, rakennusten välissä ja rakennusrungossa autosuojissa. Loput autopaikoista, 5 kpl sijoitetaan kaavan mukaisesti kadunvarsipaikoille.

01.04.2011

Tontilla sijaitsevista autopaikoista 16 kpl on katetuissa autosuojissa, loput 18 kpl ovat avopaikkoja, 34 kpl varustettu lämmityspistorasioin.
Autopaikoista yksi on inva-mitoitettu.

RAKENNUKSET

Rakennusrunko

Rakennusten kantavat seinärakenteet ovat pääosin puurakenteisia.

Kellareiden kantavat pystyrakenteet ovat teräsbetonia.

Alapohjat ovat maanvaraisia teräsbetonirakenteisia alapohjia tai tuuletettuja, kantavia ontelolaatta-alapohjia.

Välipohjat ovat pääosin puurakenteisia, pienkerrostalojen huoneistojen välillä pintabetonilaatta, huoneistojen ja autosuojien välinen välipohja on lämmöneristetty ontelolaattavälipohja. Kellareiden välipohjat ontelolaattavälipohjia.

Vesikaton katemateriaali on kuumasinkitty, konesaumattu, maalipinnoitettu pelti.

Ulkoseinät

Talojen julkisivut ovat pääosin vaakalaudoituksella puuverhottuja, peittomaalattuja ulkoseiniä, ikkunoihin liittyy maalattuja rakennuslevypintoja.

Väliseinät

Huoneistojen väliset seinät ovat puurakenteisia kaksinkertaisella rungolla varustettuja kipsilevyverhottuja väliseiniä. Huoneistojen kantavat väliseinät ovat kipsilevyverhottuja puurunkoisia seiniä.

Muut väliseinät ovat kipsilevyverhottuja teräsrankaseiniä. Märkätilojen väliseinät ovat teräsrunkoisia märkätilalevyseiniä.

Ikkunat ja ovet

Asuntojen ikkunat ovat kolmilasisia sisäänaukeavia puu-alumiini-ikkunoita. Parvekkeiden ja terassien ikkunaovet ovat ulosaukeavia 1-lehtisiä ovia. Ikkunoiden ja ikkunaovien puuosat ovat peittomaalattuja ja ulkopinta on polttomaalattua alumiinia.

Asuntojen sisäänkäyntiovet ovat lämpöeristettyjä, tehdasmaalattuja puuovia. Huoneistojen sisäovet ovat tehdasmaalattuja, huullettuja laakaovia. Löylyhuoneissa on lasiovet.

Sisäportaot

Asuntojen sisäiset portaot ovat lakattuja, mäntypuisia puuportaita.

PINTAMATERIAALIT

Kattopinnat

Asuntojen kattopinnat ovat pääosin tehdaspinnoitettua sisäverhouspaneelia. Pienkerrostalojen 1-kerroksen asunnoissa ruiskutasoitettu kipsilevykatto.

Piirustuksissa osoitetut katot tehdään alaslaskettuina, tehdaspinnoitettuina sisäverhouspaneelikattoina tai tasoitettuina ja maalattuina kipsilevykattoina.

Kylpyhuoneissa, saunoissa ja wc- tai wc/khh-tilassa on lautapaneelialakatto.

01.04.2011

Seinäpinnoitteet

Sisäseinät ovat pääosin maalattuja. Kylpyhuoneen seinät ja wc- tai wc/khh-tilassa pesualtaan taustat sekä keittiökalusteen välitila laatoitetaan keraamisella laattalla.

Lattiapinnoitteet

Asuinhuoneiden, eteisten ja keittiöiden lattianpäällysteenä on lattialaminaatti. Wc-tilojen, kylpyhuoneiden ja saunojen lattiat laatoitetaan keraamisella laattalla.

KALUSTEET, VARUSTEET JA LAITTEET**Keittiöt**

Kiintokalusteet tehdasvalmisteisia kiintokalusteita. Keittiökalusteiden ovet ovat maalattua mdf-levyä tai laminaattia. Keittiötaso on taivereunainen, laminaattipintainen. Tiskipöydät ovat ruostumatonta terästä.

Keittiöissä on 600 mm leveä 4-levyinen valkoinen vakio lattialiesi sekä liesikupu. Astianpesukoneelle on 600 mm tilavaraus. Mikroaaltouunille on tilavaraus ja tarvittavat liitännät.

Kylmälaitteena on jää/pakastinkaappiyhdistelmä, 3h+k ja suuremmat asunnot tilavaraus toiselle kylmälaitteelle. 4h + k ja suuremmissa asunnoissa kaksi jää/pakastinkaappiyhdistelmää.

Hygieniatilat

Kylpyhuoneessa ja wc- tai wc/khh-tilassa on valaisimella varustettu peilikaappi ja keraaminen allas. Kylpyhuoneessa tai wc/khh-tilassa on liitännät pyykinpesukoneelle ja varaus kuivausrummulle sekä pyykkikaappi.

Rivi-, pari- ja erillistaloissa on huoneistosaunat.

Asuinhuoneet ja eteiset

Komerokalusteet ovat melamiinipintaisia, eteisen naulakkokomero on avonaulakko.

TEKNISET JÄRJESTELMÄT**Ilmanvaihto**

Asunnoissa on huoneistokohtainen koneellinen tulo- poistoilmanvaihto varustettuna lämmön talteenotolla. Koneiden sijainti osoitettu asuntopohjissa. Huoneistokohtaiset kojeet on liitetty kiinteistön sähkönmittaukseen.

Lämmitys sekä vesi- ja viemäriverkko

Yhtiö liitetään kunnalliseen vesi- ja viemäriverkkoon sekä kaukolämpöverkoston. Asuinhuoneissa on levy patterit ja termostaattiset patteriventtiilit. Asuntojen kylpyhuoneessa ja saunassa on vesikiertoinen lattialämmitys.

Kylpyhuoneiden vesijohdot ovat kromattuja putkia, jotka asennetaan rakenteiden pintaan.

01.04.2011

Takat

Rivi-, pari- ja erillistaloissa on metallirakenteiset kevyttakat ja savuhormit savukaasuimurilla varustettuna.

Telejärjestelmä

Sähköasennukset sisältävät suunnitelmien mukaisen määrän rasioita sähkölaitteita, radiota ja televisiota varten sekä yleiskaapeloinnin puhelin- ja tietoverkon rakentamista varten.

PARVEKKEET JA TERASSIT

Rivi-, pari- ja erillistalojen parvekkeet ovat kattamattomia puu- ja teräsrakenteisia parvekkeita. Pienkerrostalon parvekkeet ovat katettuja, parveketasot pääosin teräsbetoni-laattoja, yläpinta puuta.

Rivi-, pari- ja erillistalojen terassien tasot ovat kyllästettyä, höylättyä lautta.

Parvekkeilla ja osassa terasseja on teräspinnakaide. Osalla terasseista on portaan kautta yhteys luonnontilaiseksi jätettävään yhteispiha-alueeseen.

YHTEISTILAT JA VARASTOT

Väestönsuoja sijaitsee rakennuksessa numero 9. Väestönsuojaan on sijoitettu ulkoiluvälinevarasto ja pienkerrostalon asuntokohtaiset lämpimät irtaimistovarastot.

Rakennuksien 1 ja 7 1.krs:ssa sijaitsevat lastenvaunuvarastot, Rakennuksessa 8 on yhtiön saunaosasto ja kuivaushuone, ulkoiluvälinevarasto sekä teknisiä tiloja.

Rakennuksessa 14 sijaitsee yhtiön jätehuone ja varasto.

Rakennuksessa 15 on talovarasto ja varasto-tila.

PIHA-ALUEET

Taloyhtiön piha sekä asuntopihat toteutetaan pihasuunnitelman mukaisesti istutuksineen ja varusteineen. Pihasuunnitelman korkomerkinnot ovat vastaanottoajankohdan korkoasemia.

Mamsellimyllynkadulta on asemapiirustuksessa esitetty, asemakaavan edellyttämä ulkoilureitti tontin pohjoispuolella sijaitsevalle kevyen liikenteen raitille.

Tontille sijoitetaan Helsingin Energian muuntamorakennus.

01.04.2011

KORTTELITALO

Yhtiölle kuuluu velvollisuus osallistua asemakaavan mukaisen AH-korttelialueelle sijoitettavan alueen asumista palvelevien huolto-, kerho-, askartelu- yms tilojen rakennuttamiseen.

HUOMATUS!

Tämä on lyhennelmä varsinaisesta rakennustyöselostuksesta. Mikäli tässä rakennustapaselostuksessa esiintyvät tiedot ovat ristiriitaisia urakkasopimusasiakirjojen kanssa, noudatetaan urakkasopimuksen ja liitteenä olevien työselostusten ja piirustusten määräyksiä. Ostajan on tutustuttava lopullisiin myyntiasiakirjoihin kauppakirjan allekirjoituksen yhteydessä. Esitteen pohjapiirustukset on tarkistettava kaupanteossa annettavasta 1:50 pohjapiirustuksesta.

Asuntoihin saatetaan joutua lisäämään suunnitelmien ja rakentamisen edetessä vähäisiä alaslaskuja ja koteloiteja LVIS-putkien ja johtojen takia.

Esitteen tiedot perustuvat 04.02.2011 tilanteeseen, oikeus muutoksiin pidätetään.