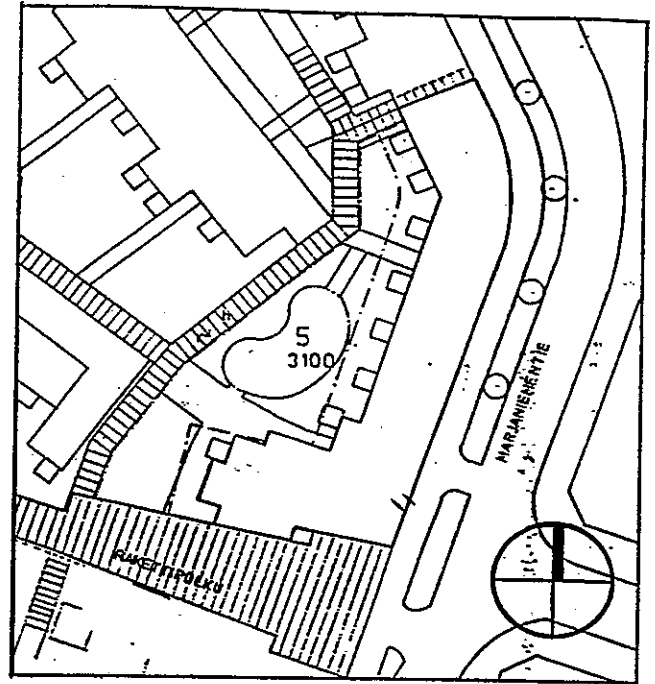


Porrashuone/numero	huon.tyyppi	huoneistoala
A 1	4H + K + S	96,5
A 2	2H + KK + S	50,5
A 3	2H + KK + S	49,5
A 4	4H + KK + S	80,0
A 5	4H + K + S	96,5
A 6	2H + KK + S	50,5
A 7	2H + KK + S	49,5
A 8	4H + KK + S	80,0
A 9	4H + K + S	96,5
A 10	2H + KK + S	50,5
A 11	2H + KK + S	49,5
A 12	4H + KK + S	80,0
A 13	4H + K + S	96,5
A 14	2H + KK + S	50,5
A 15	4H + K + S	102,5
A 16	4H + KK + S	80,0
B 17	3H + KK + S	76,5
B 18	2H + KK + S	48,0
B 19	2H + KK + S	41,5
B 20	2H + KK + S	45,5
B 21	3H + KK + S	79,5
B 22	2H + K + S	55,0
B 23	2H + KK + S	48,0
B 24	2H + KK + S	48,0
B 25	2H + K + S	59,0
B 26	2H + K + S	52,0
B 27	2H + K + S	61,5
B 28	2H + K + S	55,0
B 29	2H + KK + S	48,0
B 30	2H + KK + S	48,0
B 31	2H + K + S	59,0
B 32	2H + K + S	52,0
B 33	2H + K + S	61,5
B 34	2H + K + S	55,0
B 35	2H + KK + S	48,0
B 36	2H + KK + S	48,0
B 37	2H + K + S	59,0
B 38	2H + K + S	52,0
B 39	2H + K + S	61,5
B 40	2H + K + S	55,0
B 41	2H + KK + S	48,0
B 42	2H + KK + S	48,0
B 43	2H + K + S	59,0
B 44	2H + K + S	52,0
B 45	2H + K + S	61,5



HPY 26, 59/77

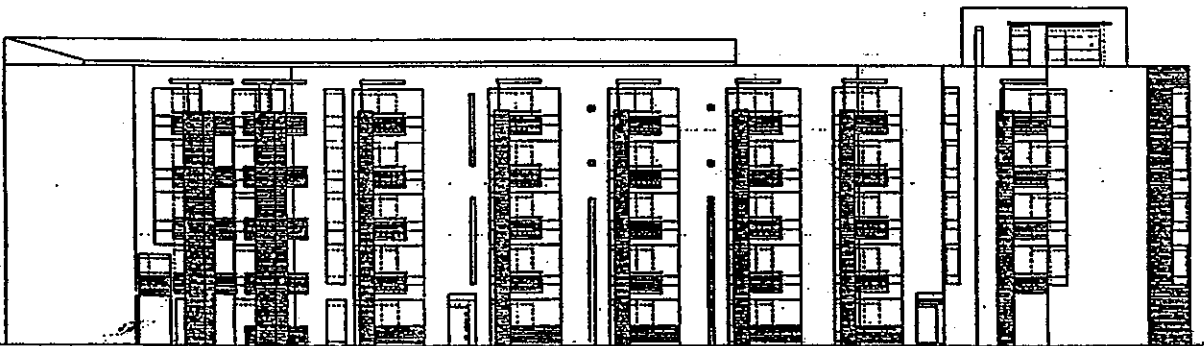
Kohde valmistuu syksyllä 1998.

Käyttövastike: keskim.41mk/m²/kk

Asumisoikeusmaksu: noin 1.200 mk/m²

Kerrostalokohde Tulisuntien
rakennusalueella.

Lähellä Marjaniemen siirtolapuutarha
aluetta, Itäkeskukseen noin 1 km.



HELSINGIN ASUMISOIKEUS OY / MARJANIEMI

Marjaniementie 60, 00930 Helsinki
45. kaupungin osa, kortteli 45501, tontti 5
pohjapiirustus 1:100 31.07.1997

Huoneisto- ja kerrosalat työpiirustusten 31.7.1997 mukaisesti.
Asuntojen huoneistoalat on pyöristetty 0,5 m² tarkkuudella.

Huoneistoalat:

Asunnot

2H + KK + S	41,5 m ²	1 kpl	
2H + KK + S	45,5 m ²	1 kpl	
2H + KK + S	48,0 m ²	9 kpl	
2H + KK + S	49,5 m ²	3 kpl	
2H + KK + S	50,5 m ²	4 kpl	
2H + KK + S	52,0 m ²	4 kpl	1077,5 m ²
2H + K + S	55,0 m ²	4 kpl	
2H + K + S	59,0 m ²	4 kpl	
2H + K + S	61,5 m ²	4 kpl	704,0 m ²
3H + K + S	76,5 m ²	1 kpl	
3H + K + S	79,5 m ²	1 kpl	
4H + K + S	80,0 m ²	4 kpl	475,5 m ²
4H + K + S	96,5 m ²	4 kpl	
4H + K + S	102,5 m ²	1 kpl	488,0 m ²
YHT.		45 kpl	2745,0 m²

Muut:

Siiv	3,5 m ²
Ulk.väl.var (kylmä)	77 m ²
Lastenvaunuvarasto	11,0 m ²
Irtaimistovarasto	126 m ²
Kerhotilat	16,0 m ²
Pesula	18,0 m ²
Kuivaus	7,5 m ²
Talovarasto (kylmä)	3,0 m ²
YHT.	262 m²

Jätetilat : ei tontilla, korttelilla yhteinen jätetila
Tekniset tilat

Tontin pinta-ala:	1774 m ²	HGIN KAUP. VUOKRATONTTI
Rakennusoikeus:	3100 m ²	
Rakennustyyppi:	kerrostalo	
Kerrosliuku:	V (kulmassa 6-kerroksinen osa)	
Asemakaava vahvistettu:	KVSTO 18.5.1994	

Asuntojen lukumäärä 45.

Autopaikkoja 1/110 ke- m² yht, 28 ap, joista 2 ap(inva-ap) pihalla.
26 ap tontin ulkopuolella olevalia pysäköintialueella.

Rakenteet

Rakennukset perustetaan teräspaalujen varaan. Kantavat rakenteet teräsbetonia. Ulkoseinät pääosin tiililaattapintaisia sandwich-elementtejä, osin ohutpinnoitettuja teräsbetonelementtejä. Huoneistojen väliset seinät teräsbetonelementtejä. Kevyet seinät metallirunkoisia kipsilevyseiniä, kylpyhuoneet pääosin ns. tilaelementtejä.

Ikkunat

Kolminkertaisia sisäänaukeavia MSE-ikkunoita, ulkopuolella maalattua alumiinia.

Ovet

Pomashuoneiden ulko-ovet teräsrakenteisia maalattuja lasiovia, huoneistojen porrastaso-ovet maalattuja B15-luokan palo-ovia. Asuinhuoneiden ovet maalattuja laaka- ja liukuovia. Löylyhuoneiden ovet on kehylasiovia.

Lattiapäällysteet

Asuinhuoneissa pehmeäpohjainen muovimatto. Pesuhuoneissa, saunoissa ja wc:ssä kostean tilan muovimatto.

Sisäseinät

Asuinhuoneiden seinät maalattuja. Kylpyhuoneiden seinissä keraaminen laatta ja saunoissa puupaneeli.

Sisäkatot

Asuinhuoneiden katossa ruiskutasoite, keittiössä tasoite ja maalaus, saunassa puupaneeli ja kylpyhuoneissa muovipinnoitettu teräslevy.

Kalusteet ja varusteet

Työpöytätaasot ja keittiökäkalusteet pääosin laminaattipintaisia. Kaappien ovet, laatikoiden etulevyt ja työpöytätaasot laminaattireunalliset. Astianpesupöytä ruostumatonta terästä kahdella altaalla. Liedet nelilevyisiä sähköliesiä. Lieden yläpuolella liesikupu. Jääkaappi/pakastinyhdistelmä sekä tilanvaraus toiselle kylmäkalusteelle sekä astianpesukoneelle. Kylpyhuoneissa peili-kaappi, WC:ssä pelli ja lasihylly.

Säilytyskomerot

Irtaimiston säilytyskomero jokaiselle asunnolle pohjakerroksessa, lisäksi ulkoiluvälinevarasto sekä lastenvaunuvarastot.

Yhteiset tilat

Taloyhtiössä on pesula, kuivaushuone ja kerhotila.

VIS-tekniikka

Yhtiö liitetään kunnalliseen vesi- ja viemäriverkkoon sekä kaukolämpöverkostoon. Asuinhuoneissa on levyt patterit ja termostaattiset patteriventtiilit (1-2 termostaattia / asuinhuoneisto). Rakennuksessa on koneellinen yhteiskanavapoistoilmajärjestelmä. Sähköasennukset käsittävät tavanmukaisen määrän valaistuslaitteita ja pistorasioita sekä pistorasioita radiota, televisiota ja puhelinta varten.

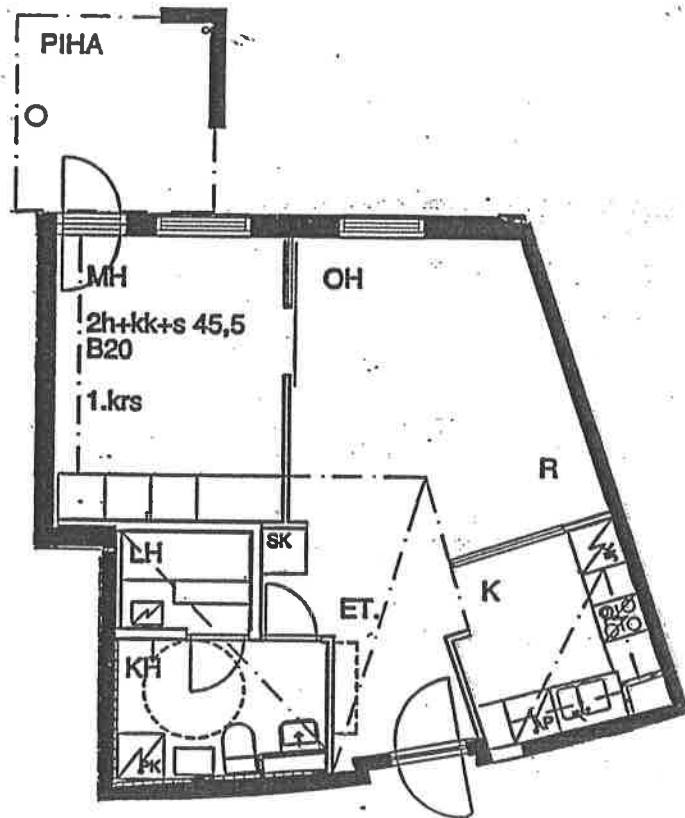
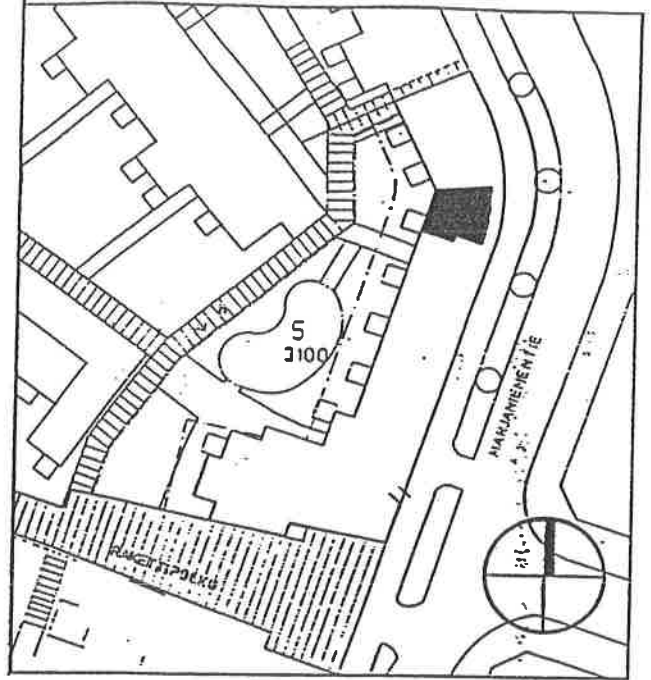
Piha-alue

Pihalla on lasten leikkipaikka, jonka päällysteenä on hiekka. Pihatiet asfalttia ja kivituhkaa. Muu piha-alue nurmetettu ja istutettu. Pihalla on kaksi inva-autopaikkaa, muut autopaikat tontin ulkopuolella sijaitsevilla pysäköintipaikoilla.

Suunnittelu

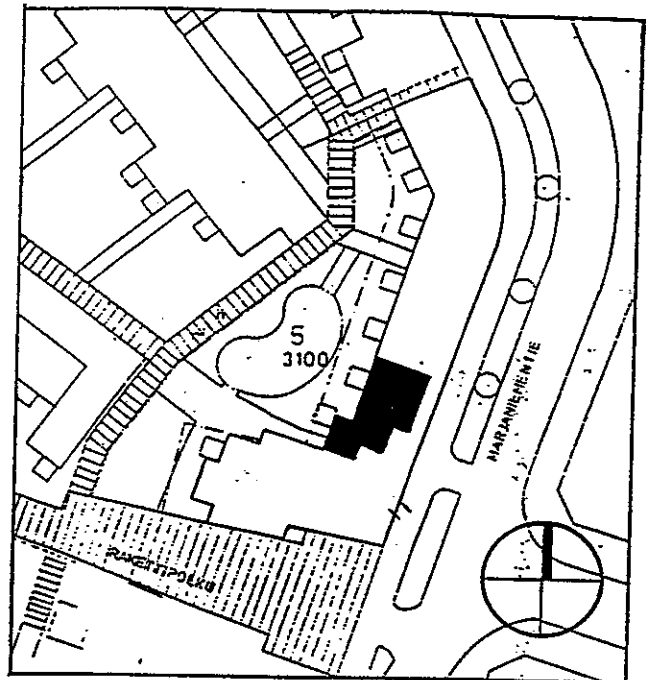
Arkkitehtitoimisto Olli Pekka Jokela Ky, Vironkatu 6 A 15, puh 09-1357447, fax 09-1357090

Tämän esitteen tiedot ovat heinäkuulta 1997 ja saattavat muuttua kohteen suunnittelun edetessä.

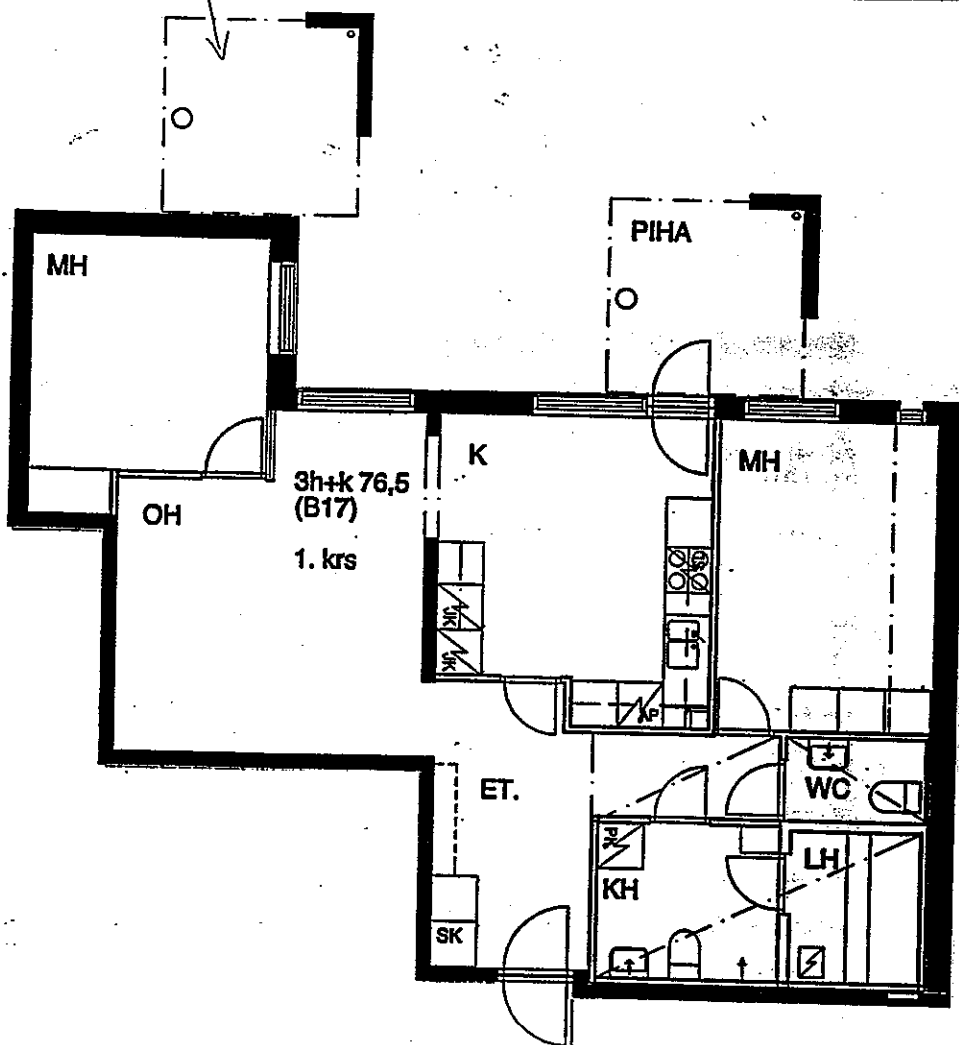


HELSINGIN ASUMISOIKEUS OY / MARJANIEMI

Marjaniementie 60, 00930 Helsinki
 45. kaupungin osa, kortteli 45501, tontti 5
 pohjapiirustus 1:100 31.07.1997

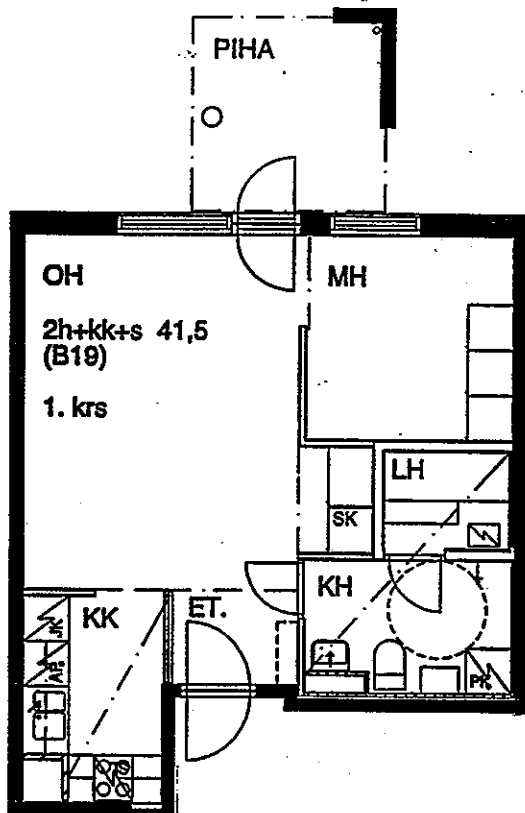
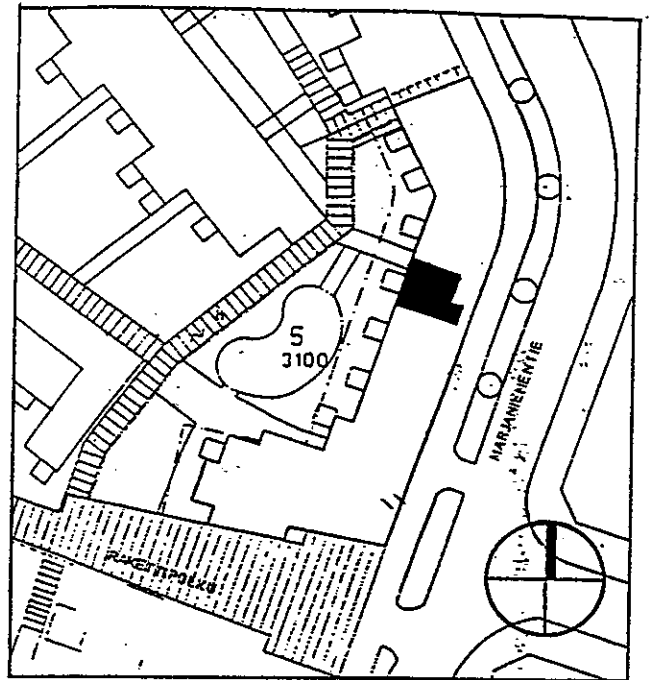


Seuraavaan = ylemmän kerroksen parvekke



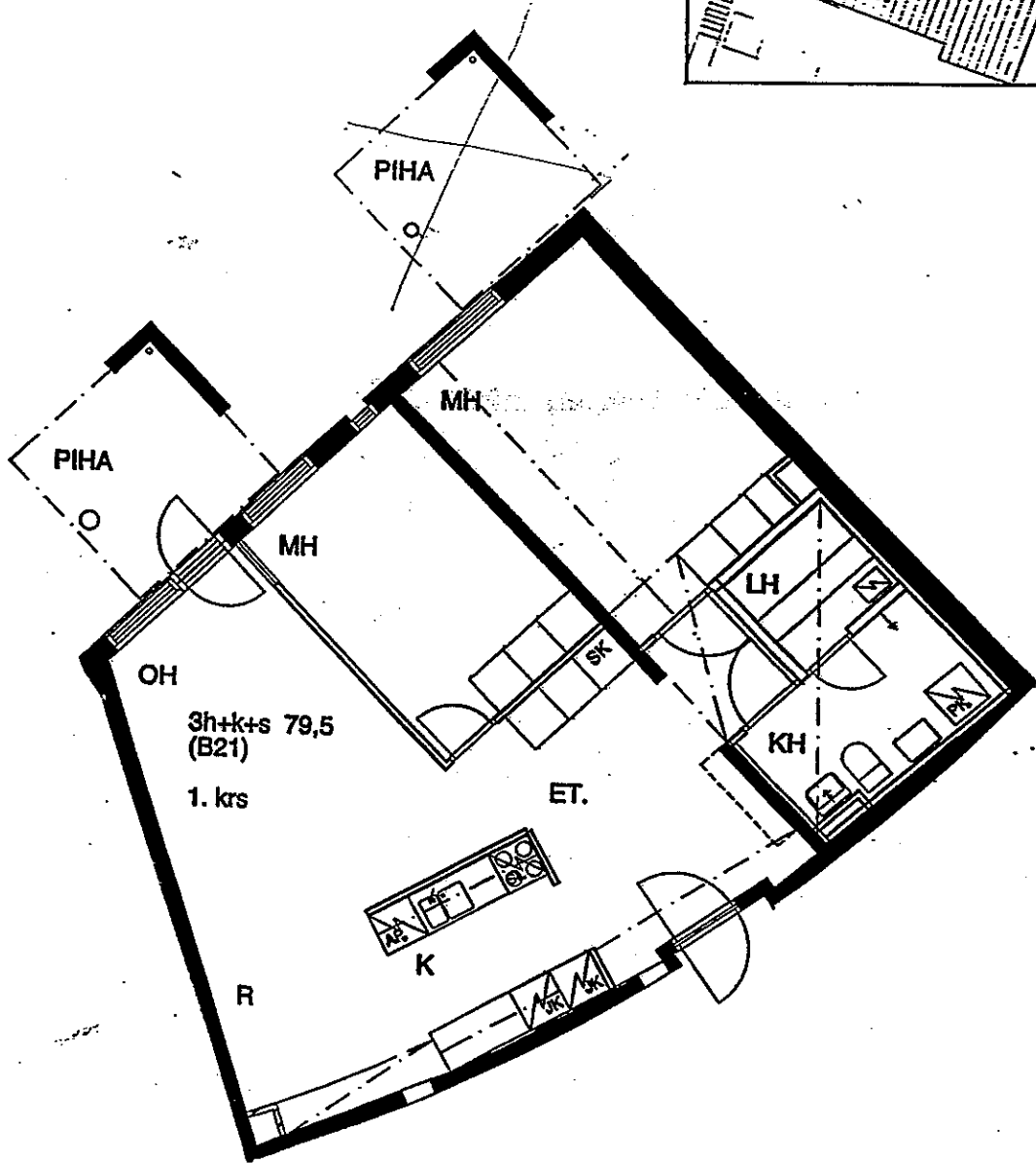
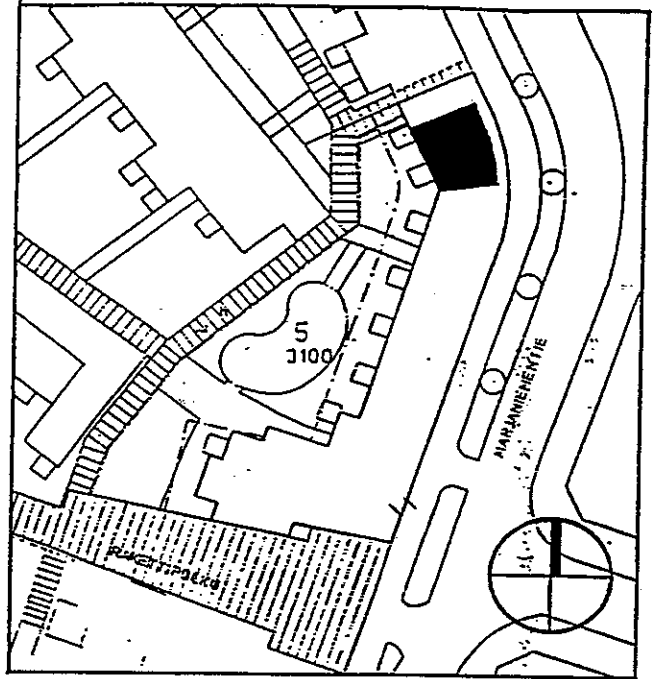
HELSINGIN ASUMISOIKEUS OY / MARJANIEMI

Marjaniementie 60, 00930 Helsinki
 45. kaupungin osa, kortteli 45501, tontti 5
 pohjapiirustus 1:100 31.07.1997



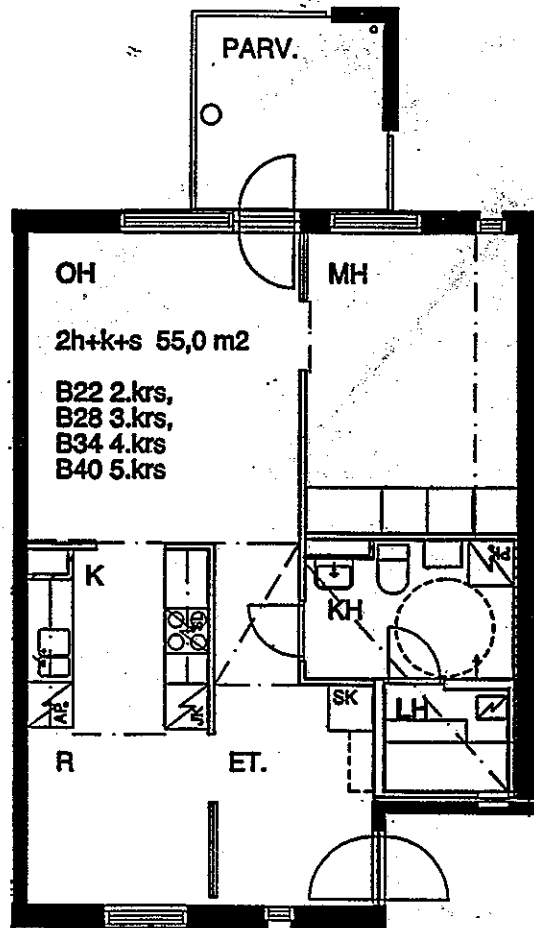
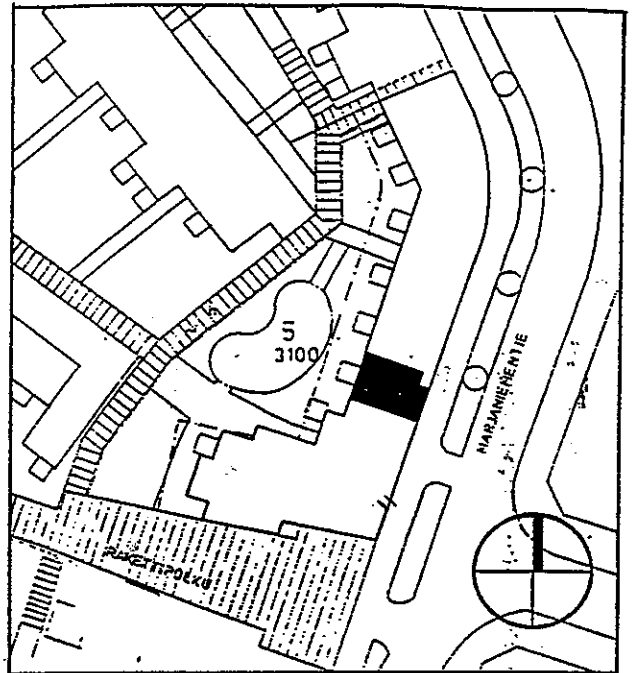
HELSINGIN ASUMISOIKEUS OY / MARJANIEMI

Marjaniementie 60, 00930 Helsinki
 45. kaupungin osa, kortteli 45501, tontti 4
 pohjapiirustus 1:100 31.07.1997



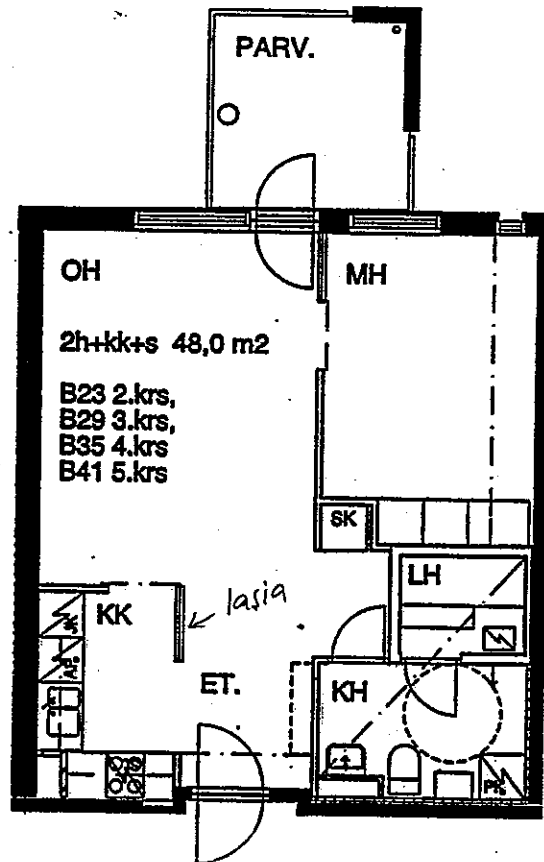
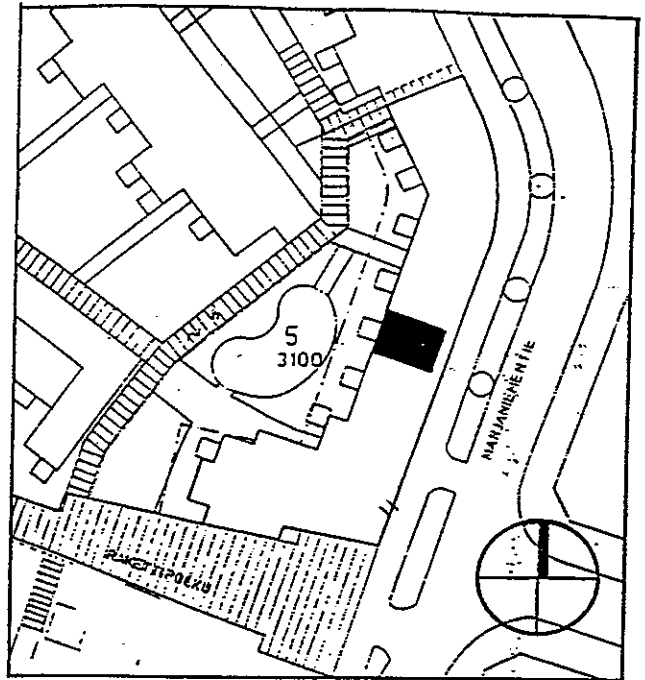
HELSINGIN ASUMISOIKEUS OY / MARJANIEMI

Marjaniementie 60, 00930 Helsinki
 45. kaupungin osa, kortteli 45501, tontti 5
 pohjapiirustus 1:100 31.07.1997



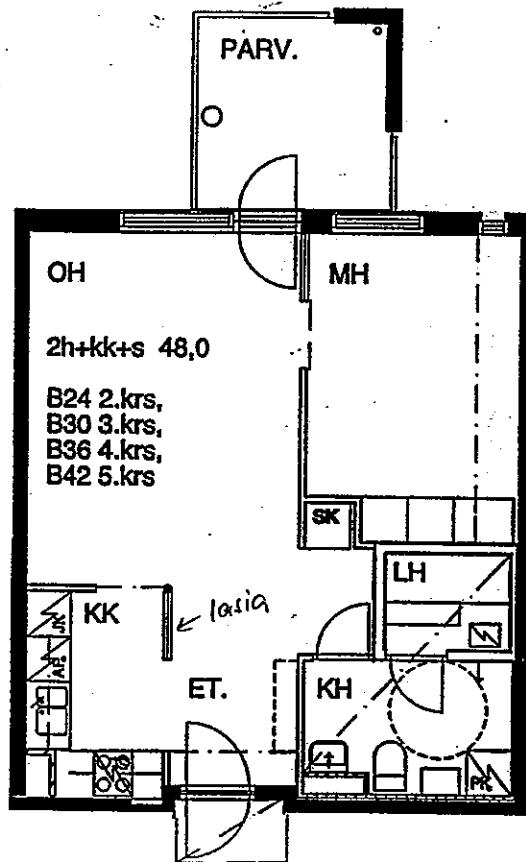
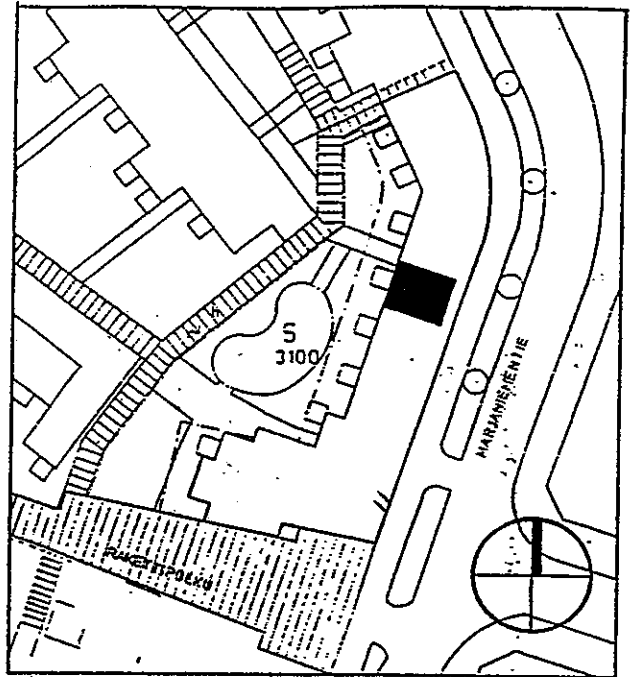
HELSINGIN ASUMISOIKEUS OY / MARJANIEMI

Marjaniementie 60, 00930 Helsinki
45. kaupungin osa, kortteli 45501, tontti 5
pohjapiirustus 1:100 31.07.1997



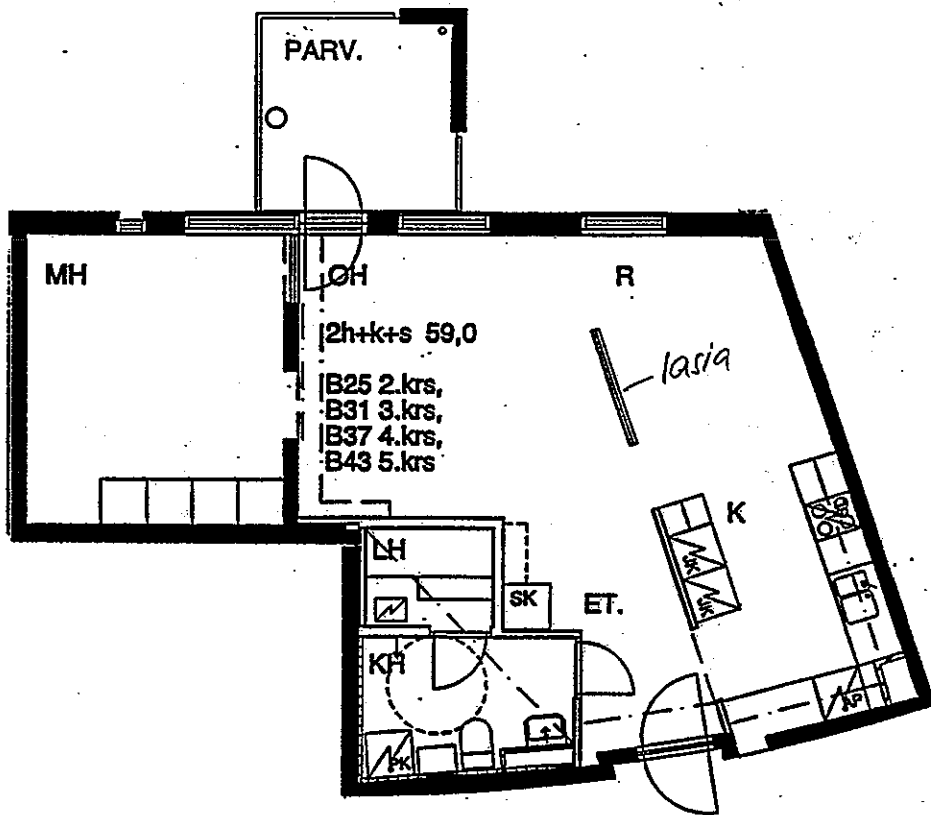
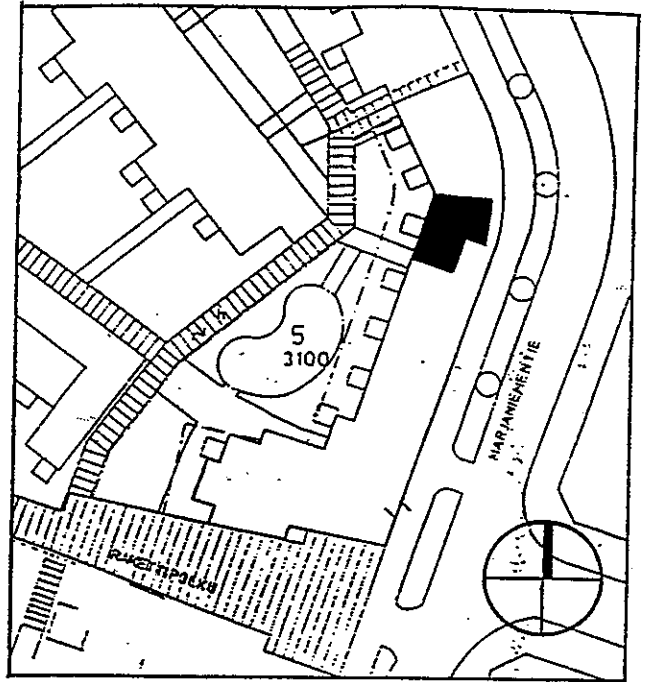
HELSINGIN ASUMISOIKEUS OY / MARJANIEMI

Marjaniementie 60, 00930 Helsinki
45. kaupungin osa, kortteli 45501, tontti 5
pohjapiirustus 1:100 : 31.07.1997



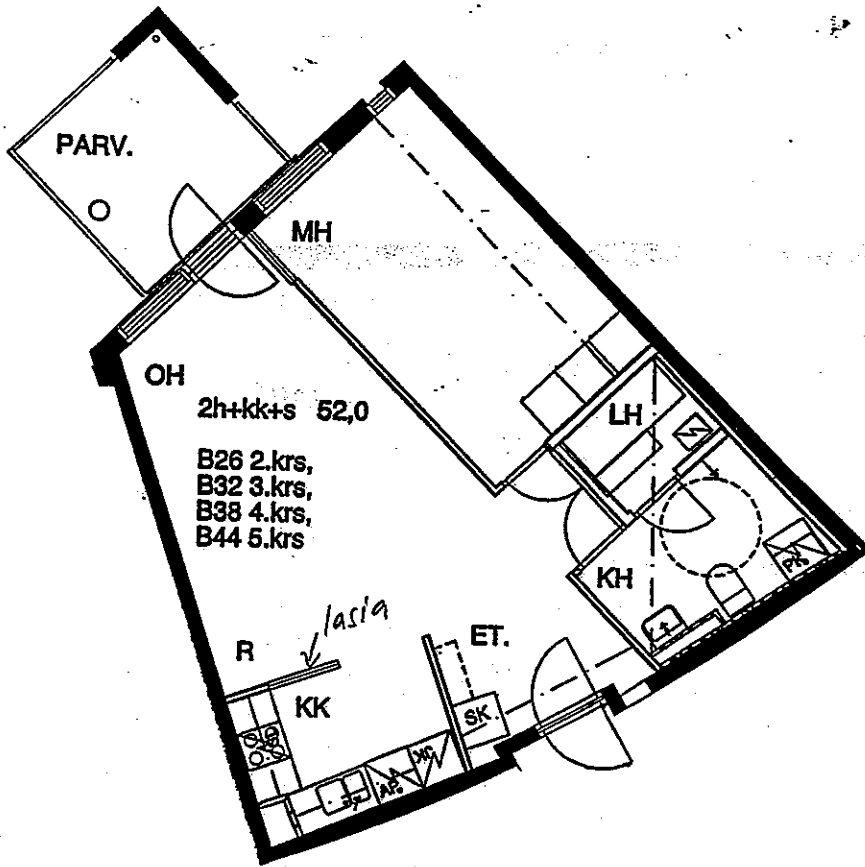
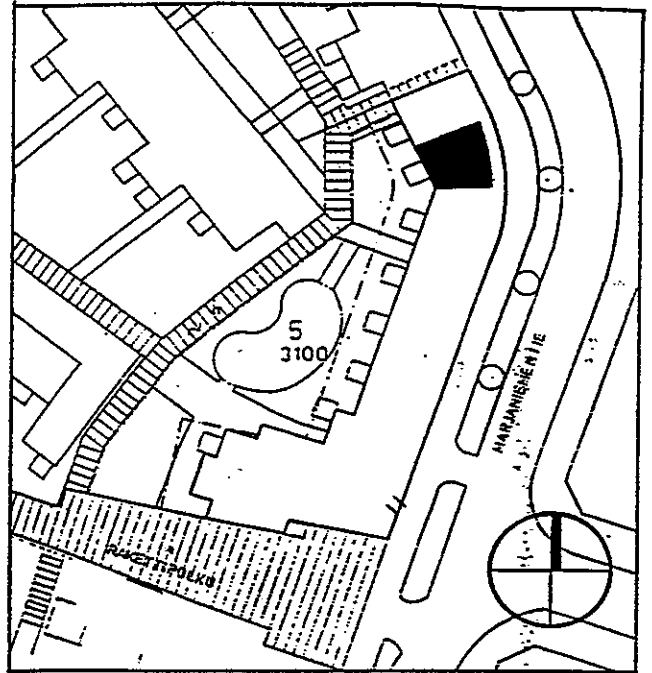
HELSINGIN ASUMISOIKEUS OY / MARJANIEMI

Marjaniementie 60, 00930 Helsinki
 45. kaupungin osa, kortteli 45501, tontti 5
 pohjapiirustus 1:100 31.07.1997



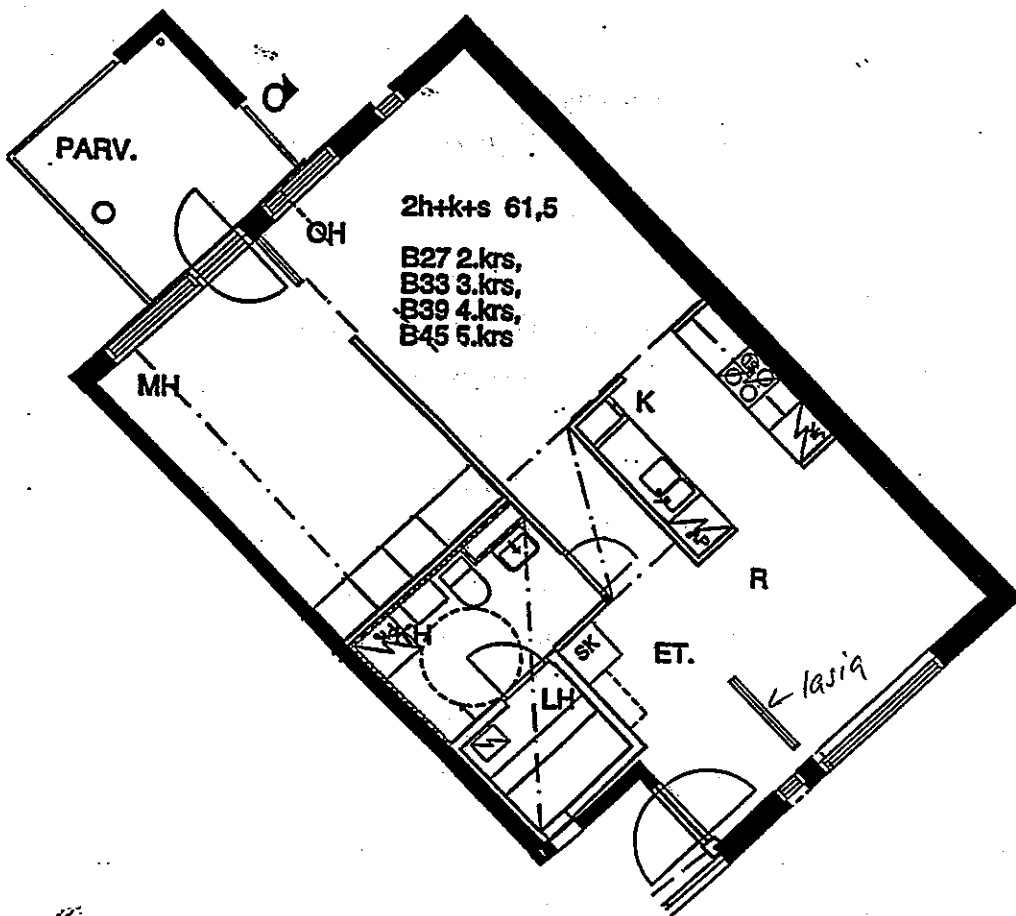
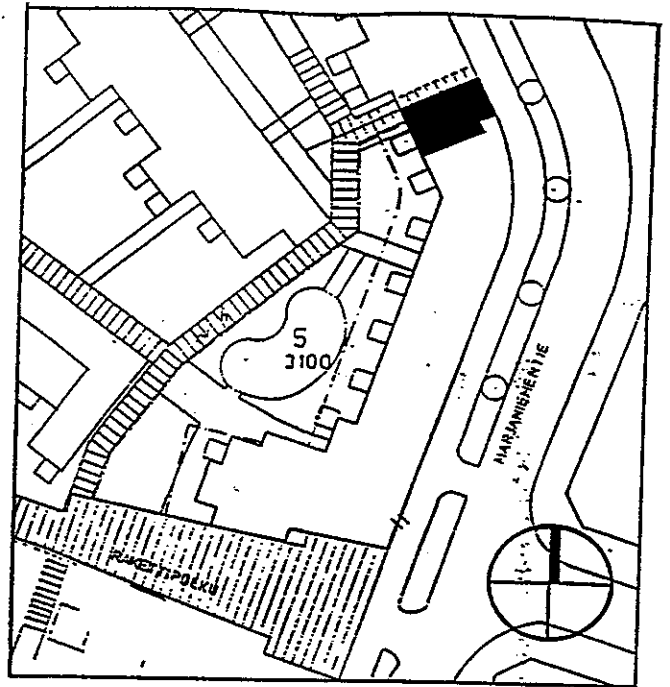
HELSINGIN ASUMISOIKEUS OY / MARJANIEMI

Marjaniementie 60, 00930 Helsinki
 45. kaupungin osa, kortteli 45501, tontti 5
 pohjapiirustus 1:100 31.07.1997



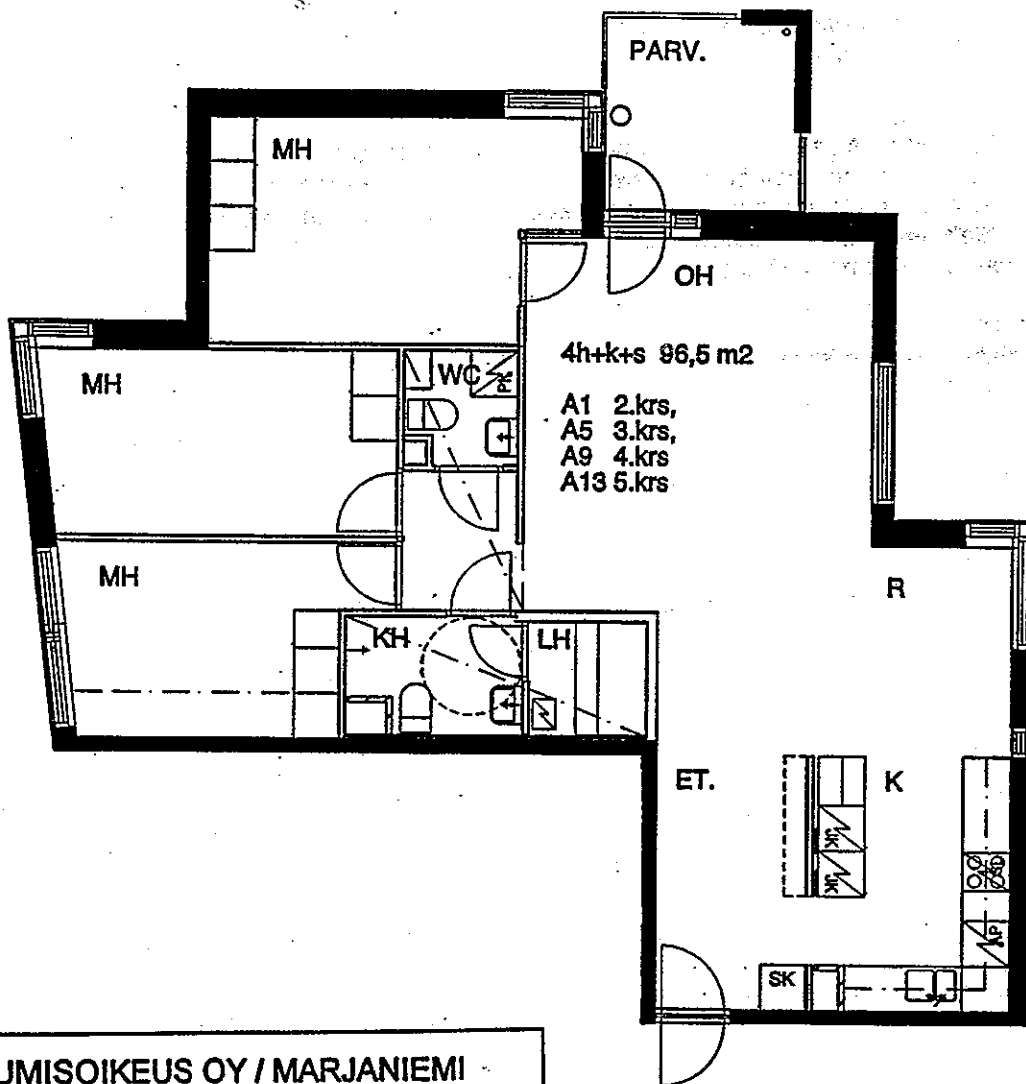
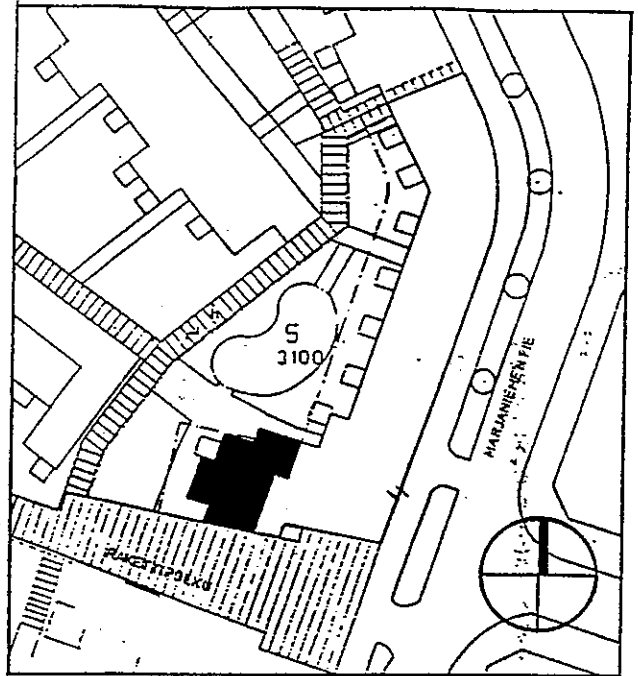
HELSINGIN ASUMISOIKEUS OY / MARJANIEMI

Marjaniementie 60, 00930 Helsinki
 45. kaupungin osa, kortteli 45501, tontti 5
 pohjapiirustus 1:100 31.07.1997



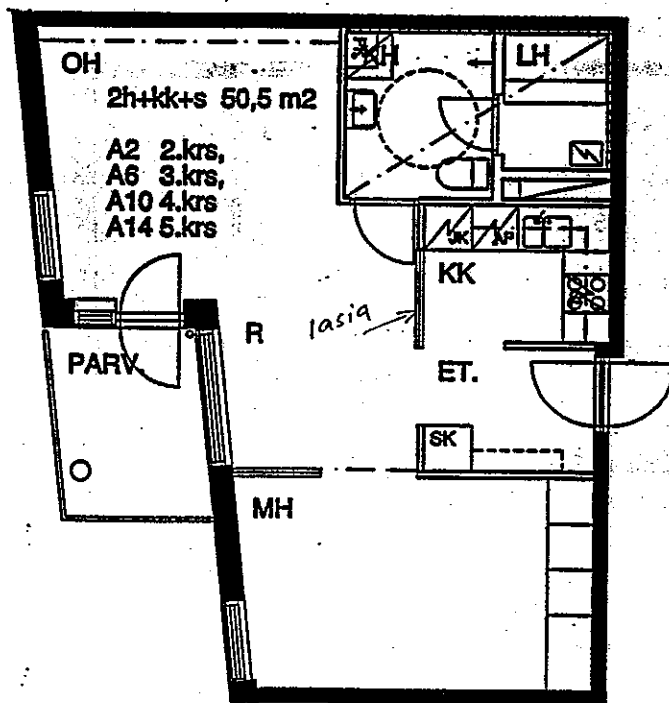
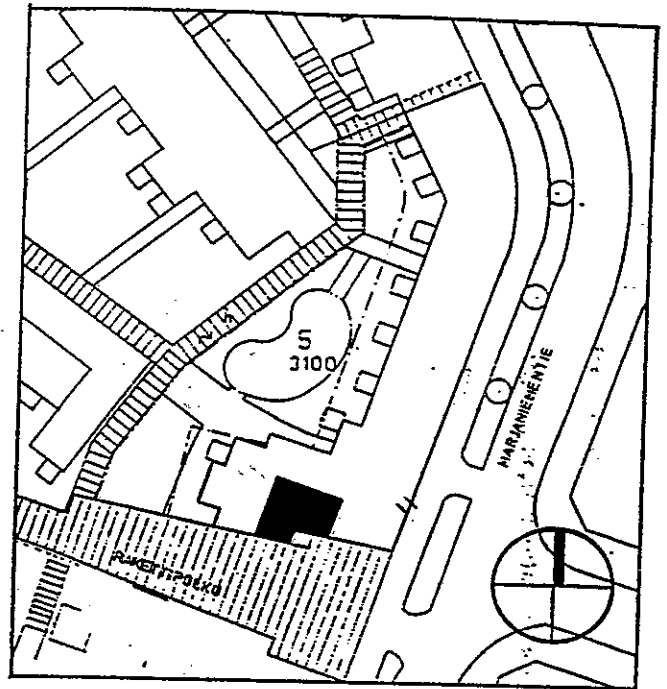
HELSINGIN ASUMISOIKEUS OY / MARJANIEMI

Marjaniementie 60, 00930 Helsinki
 45. kaupungin osa, kortteli 45501, tontti 5
 pohjapiirustus 1:100 31.07.1997



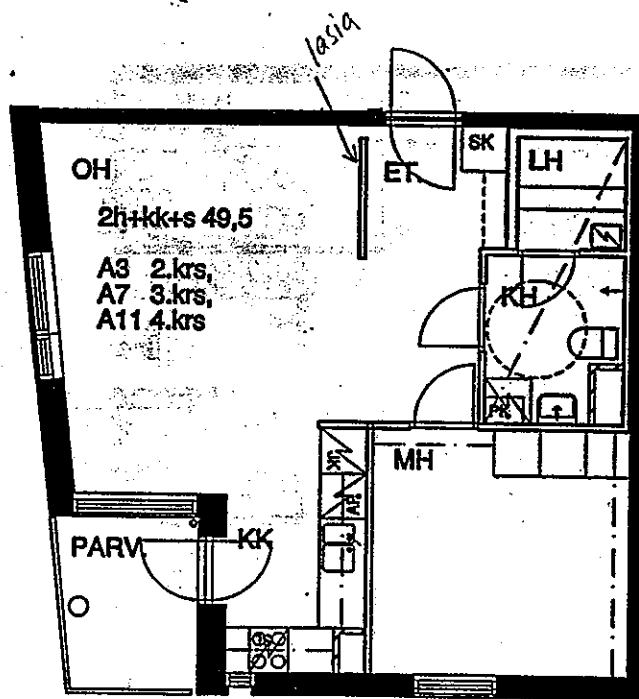
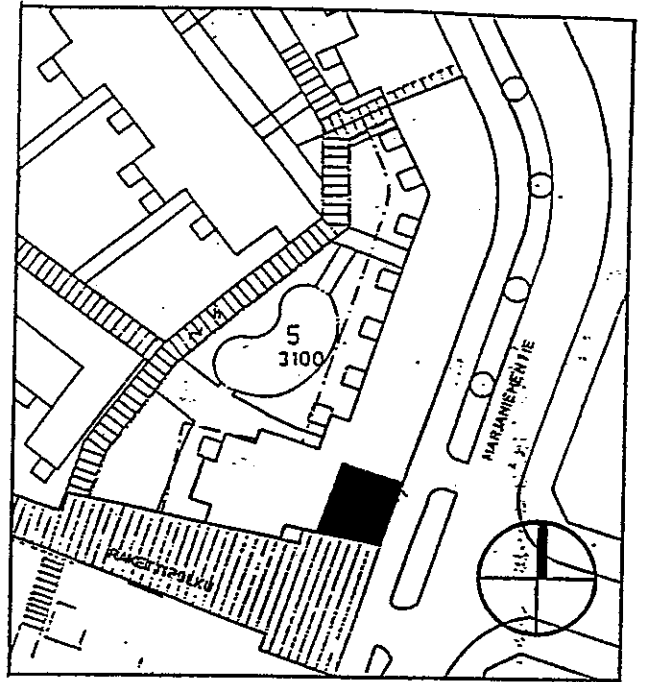
HELSINGIN ASUMISOIKEUS OY / MARJANIEMI

Marjaniementie 60, 00930 Helsinki
 45. kaupungin osa, kortteli 45501, tontti 5
 pohjapiirustus 1:100 31.07.1997



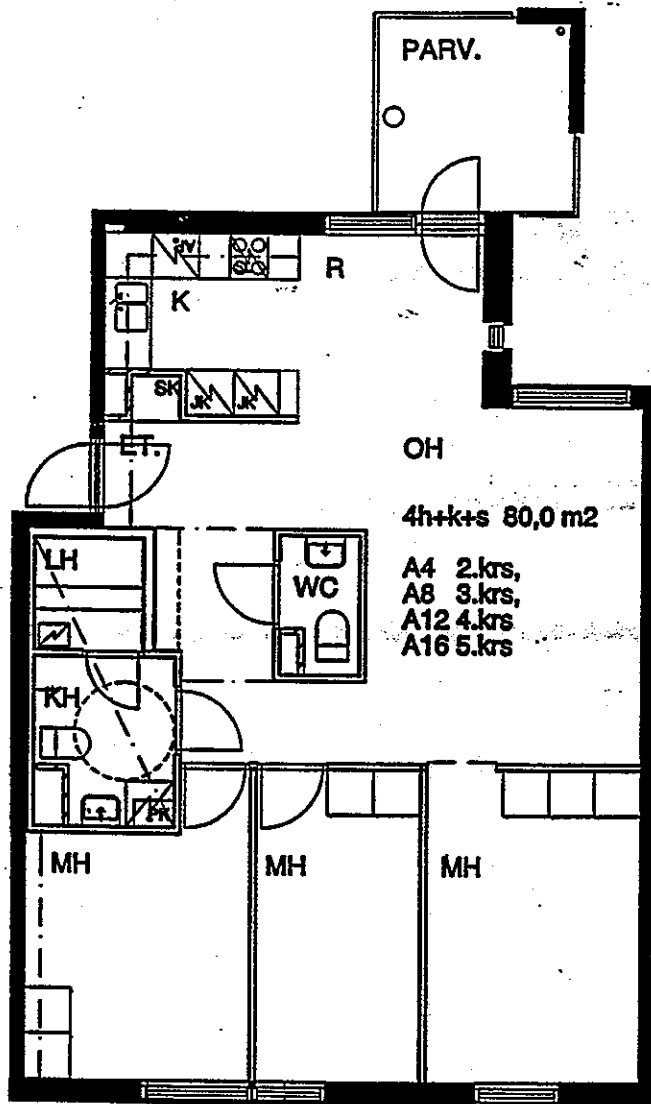
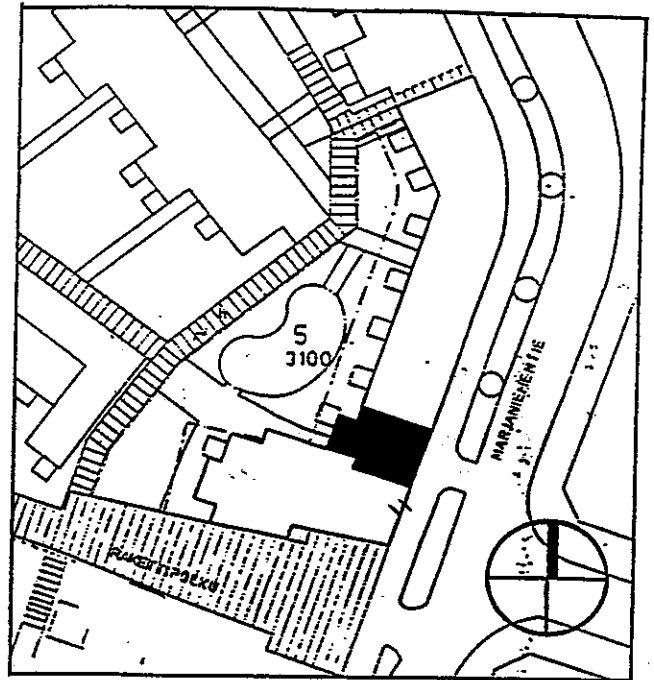
HELSINGIN ASUMISOIKEUS OY / MARJANIEMI

Marjaniementie 60, 00930 Helsinki
45. kaupungin osa, kortteli 45501, tontti 5
pohjapiirustus 1:100 31.07.1997



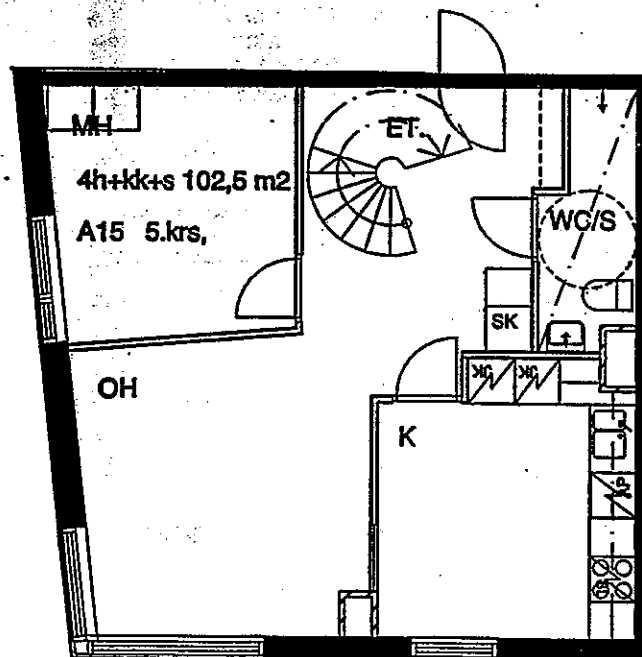
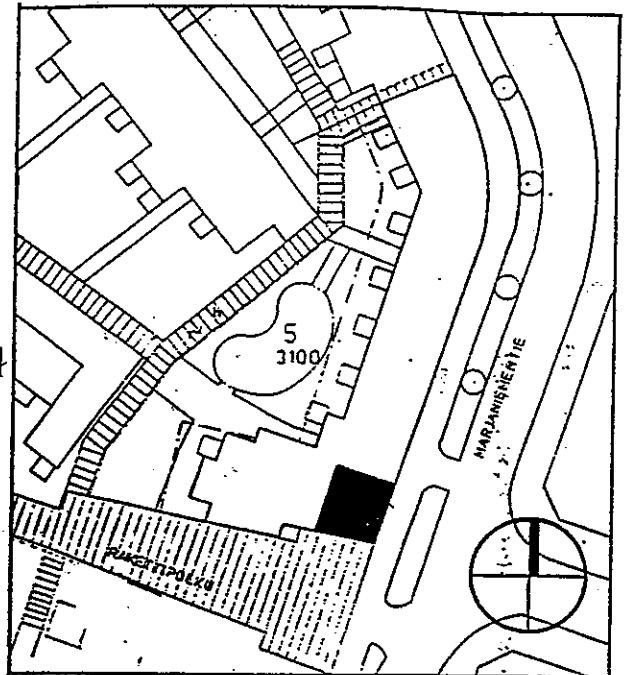
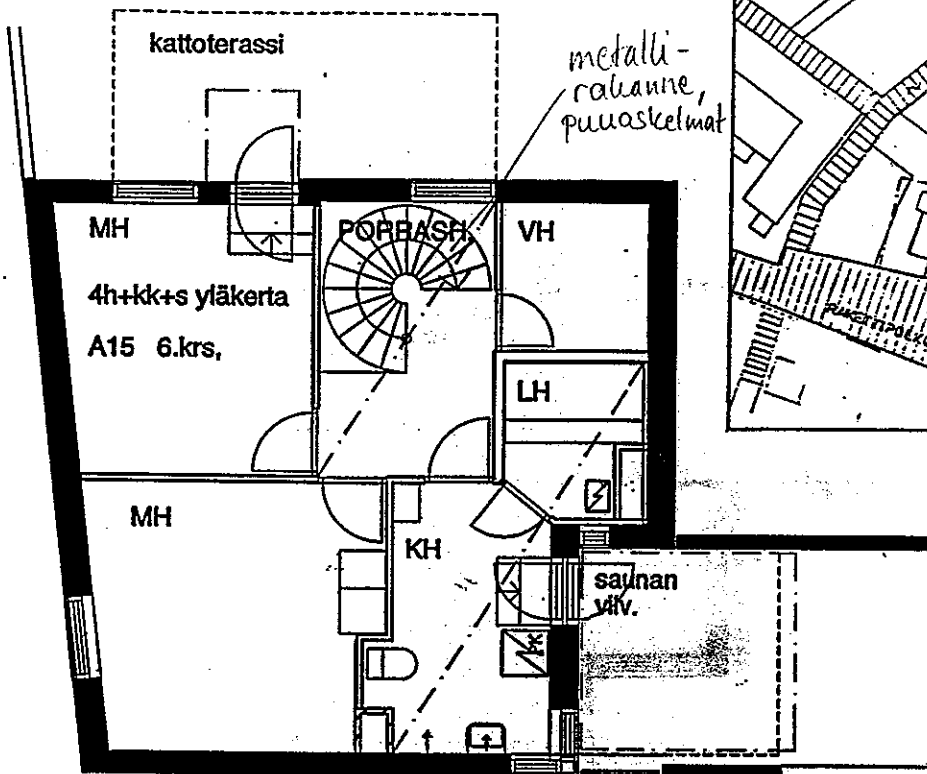
HELSINGIN ASUMISOIKEUS OY / MARJANIEMI

Marjaniementie 60, 00930 Helsinki
45. kaupungin osa, kortteli 45501, tontti 5
pohjapiirustus 1:100 31.07.1997



HELSINGIN ASUMISOIKEUS OY / MARJANIEMI

Marjaniementie 60, 00930 Helsinki
 45. kaupungin osa, kortteli 45501, tontti 5
 pohjapiirustus 1:100 31.07.1997



HELSINGIN ASUMISOIKEUS OY / MARJANIEMI

Marjaniementie 60, 00930 Helsinki
45. kaupungin osa, kortteli 45501, tontti 5
pohjapiirustus 1:100 : 31.07.1997