

Helsingin Asumisoikeus Oy

Paatsama



Helsingin Asumisoikeus Oy
Paatsama

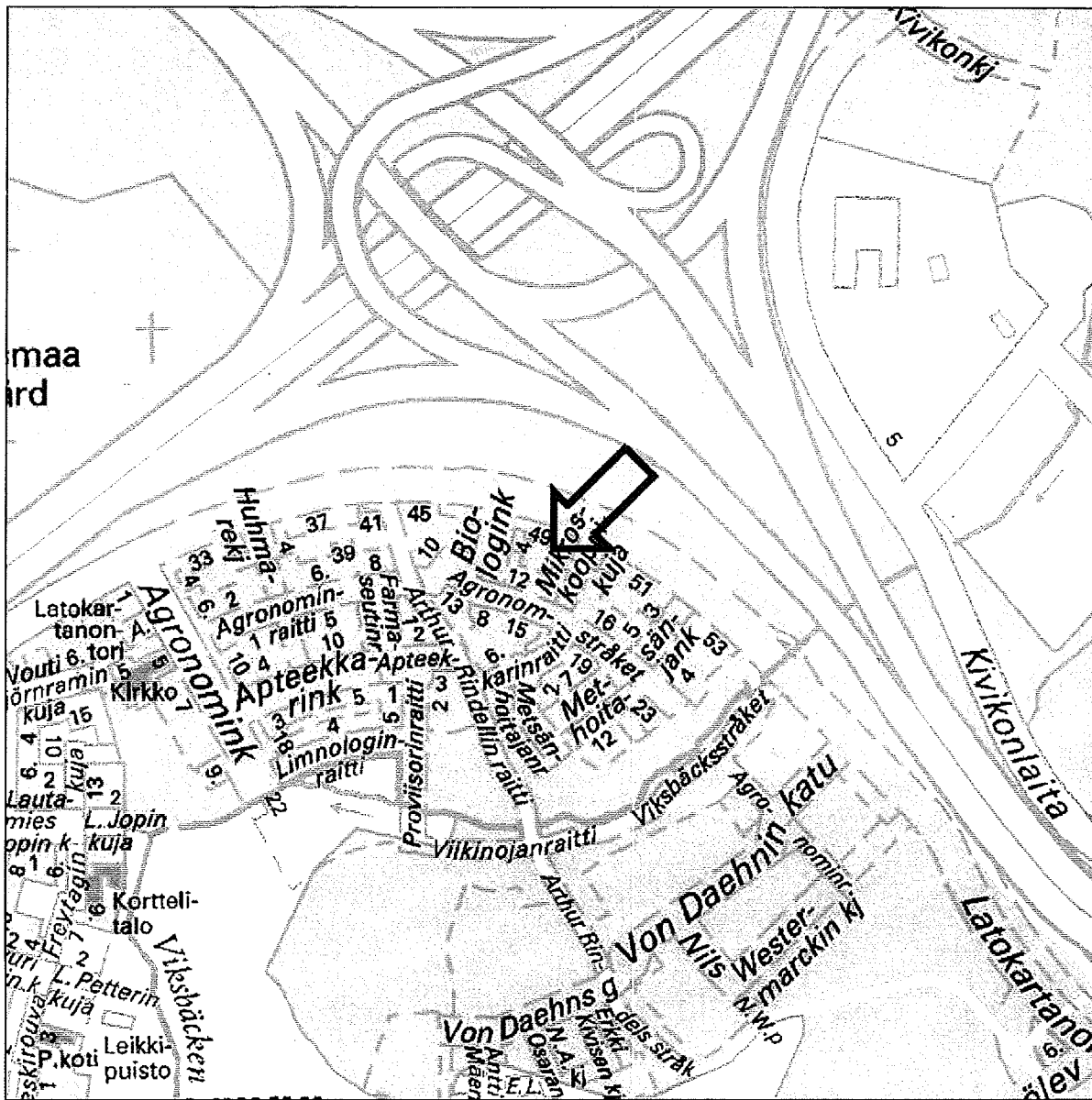
Mikroskooppikuja 3
00790 Helsinki



Att
Asuntotuotantotoimisto

HELSINGIN KAUPUNKI



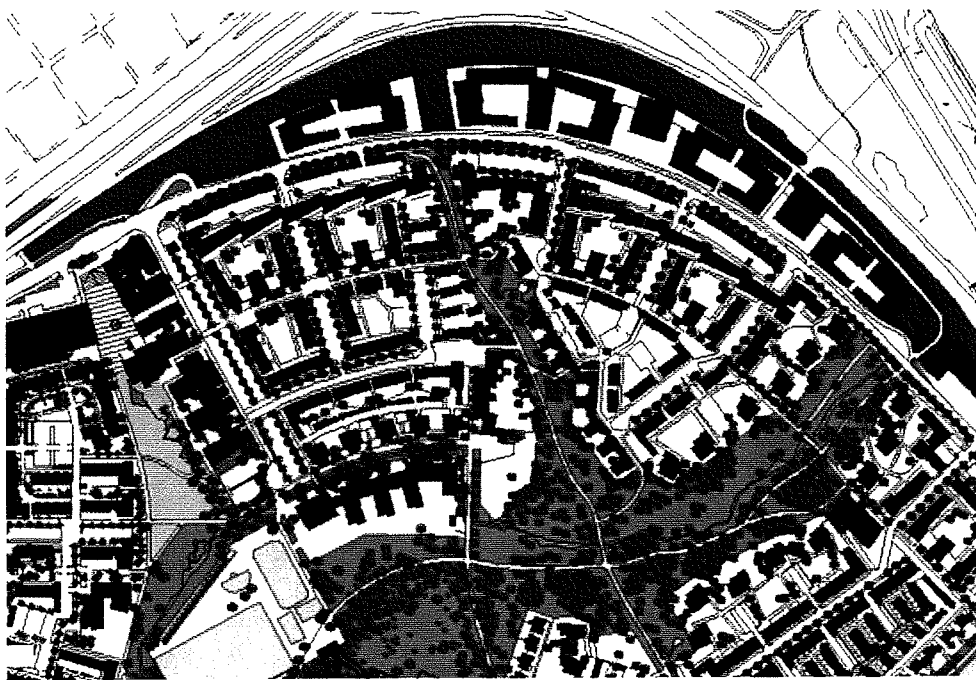


0 1200m

Poista osoitinnuoli

© Helsinki, Espoo, Vantaa, Kauniainen 2005

tulosta

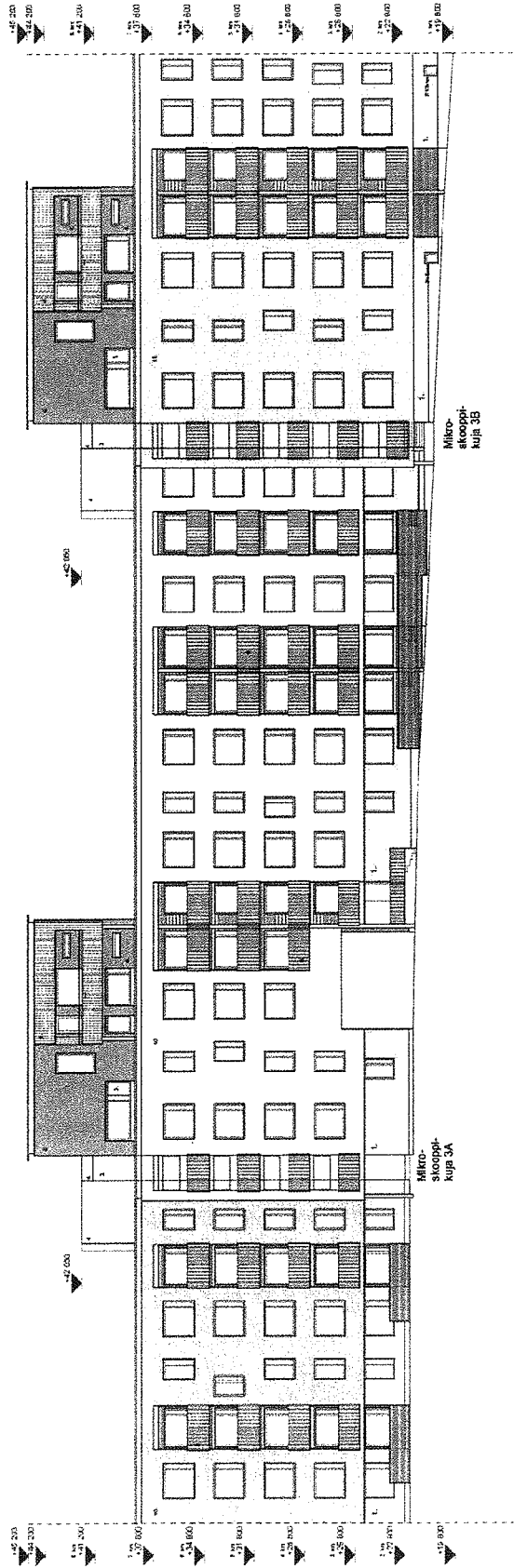


Asumisoikeus Oy Paatsaman sijainti Latokartano IV alueella



MÄTTÄPÖLJET

1. Puolikasvuon mikrokoivu, pituus, pituus, pituus
2. Puolikasvuon mikrokoivu, pituus, pituus, pituus
3. 1.00
4. Puolikasvuon mikrokoivu, pituus, pituus, pituus
5. Puolikasvuon mikrokoivu, pituus, pituus, pituus
6. Puolikasvuon mikrokoivu, pituus, pituus, pituus
7. Puolikasvuon mikrokoivu, pituus, pituus, pituus
8. Puolikasvuon mikrokoivu, pituus, pituus, pituus
9. Puolikasvuon mikrokoivu, pituus, pituus, pituus
10. Puolikasvuon mikrokoivu, pituus, pituus, pituus
11. Puolikasvuon mikrokoivu, pituus, pituus, pituus



**Helsingin Asumisoikeus Oy Paatsama, Mikrokoopinkuja 3
Julkisivu etelään**

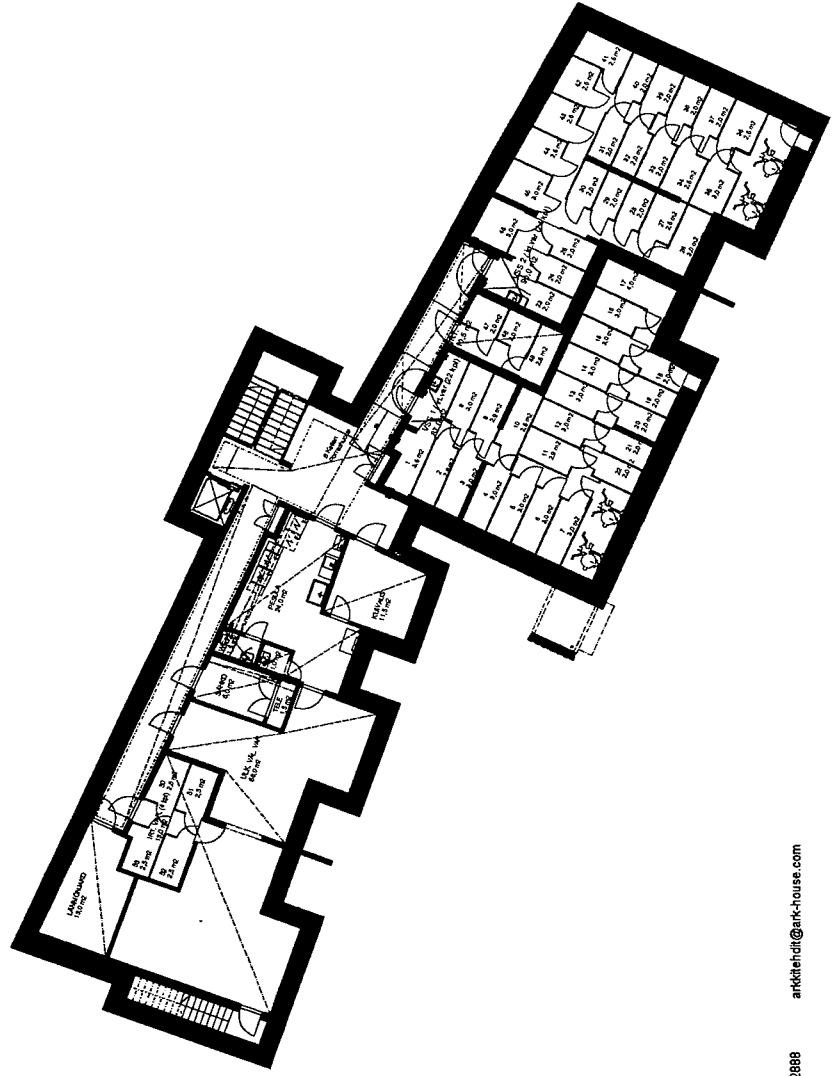
ALLUSTAVA, RAKENNUJTAJA PIDÄTTÄÄ OIKEUDEN MUUTOKSIIN
ARK HOUSE ARKKITEHDIT OY
PUNSIMIEHENKAU 26 C 53

00150 HELSINKI

PUH 09 7742480

FAX 09 774 2088

arkkihuu@arkkihuu.com



Helsingin Asumisoikeus Oy Paatsama, Mikroskoopinkuja 3

1. taso

ALUSTAVA RAKENNUSTAJA PIDÄTTÄÄ OIKEUDEN MUUTOKSIIN

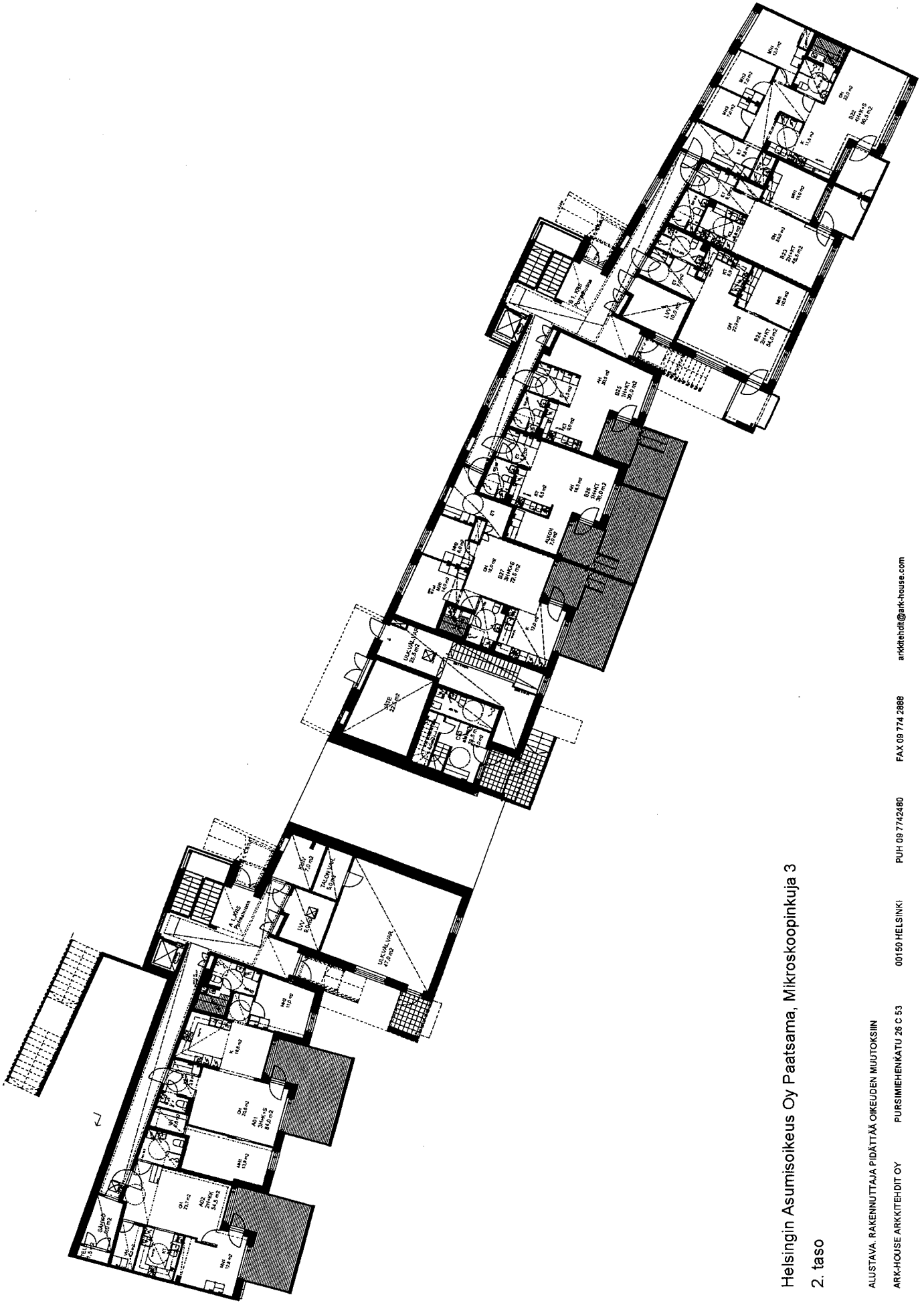
ARK-HOUSE ARKKITEHDIT OY PÜRSIMIEHENKATU 26 C 53

00150 HELSINKI

PUH 09 7742460

FAX 09 774 2888

arkkitehdit@ark-house.com



Helsingin Asumisoikeus Oy Paatsama, Mikrokoopinkuja 3

2. taso

ALUSTAVA RAKENUTTAJA PIDÄTTÄÄ OIKEUDEN MUUTOKSIIN

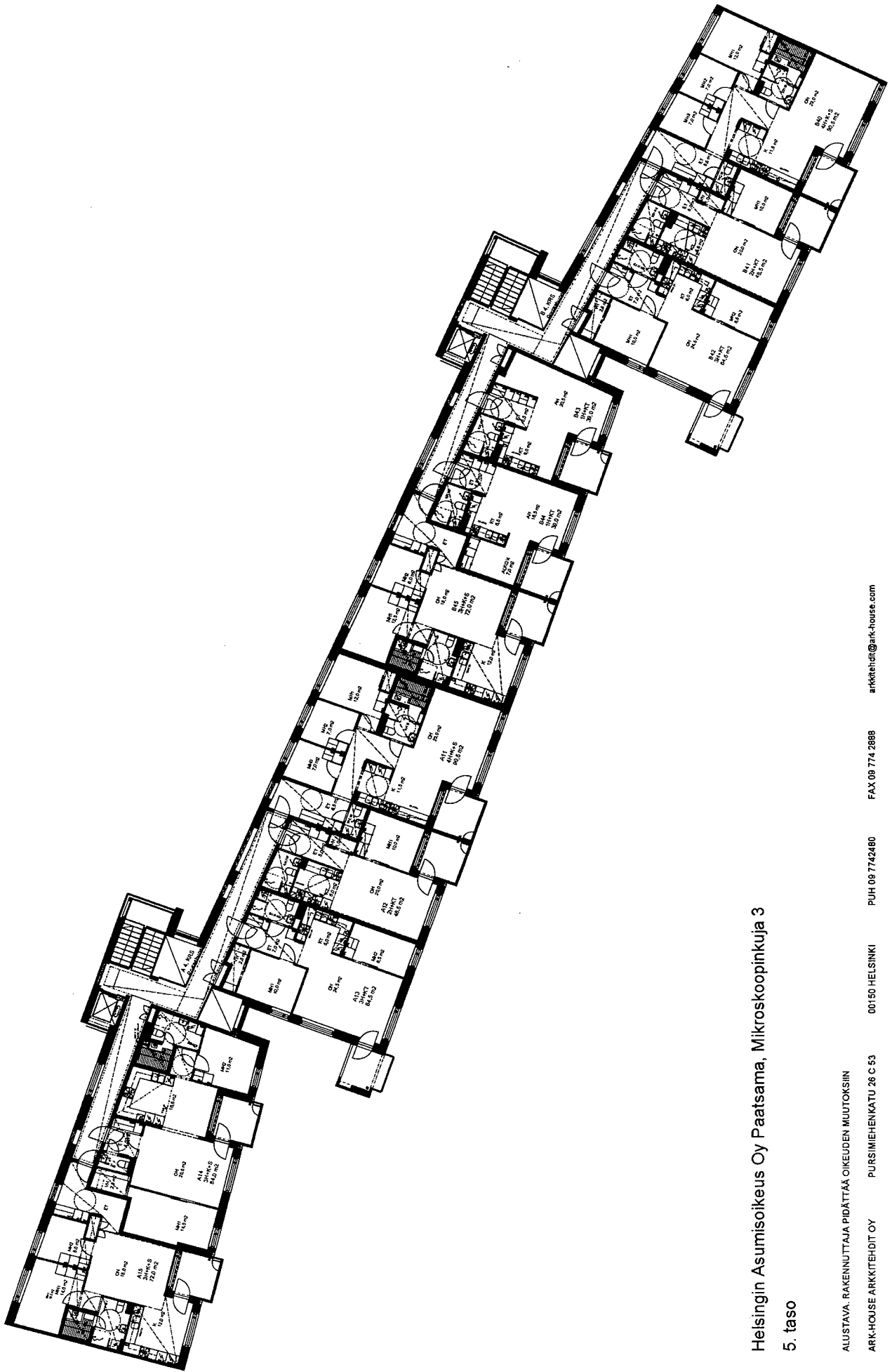
ARK-HOUSE ARKKITEHDIT OY PUISIMIEHENKATU 26 C 53

00150 HELSINKI

PUH 09 7742480

FAX 09 774 2888

arkk@ark-house.com



Heisingin Asumisoikeus Oy Paatsama, Mikroskoopinkuja 3
5. taso

ALUSTAVA RAKENNUTTAJA PIDÄTTÄÄ OIKEUDEN MUUTOKSIIN

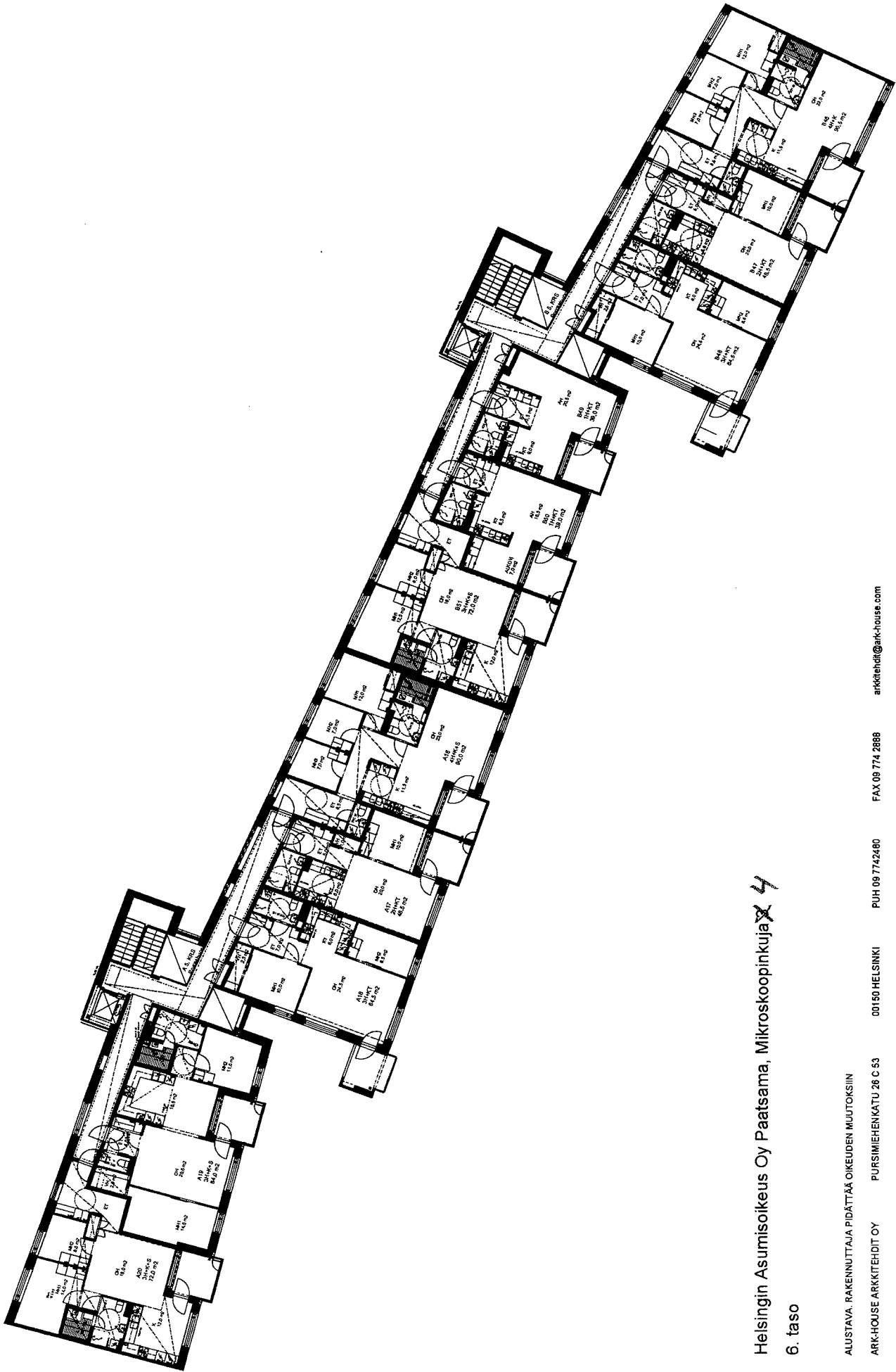
ARK-HOUSE ARKITEHDIT OY PÜRSIMIEHENKATU 26 C 53

00150 HELSINKI

PUH 09 7742480

FAX 09 774 2888

arkitehdit@ark-house.com



Helsingin Asumisoikeus Oy Paatsama, Mikroskoopinkuja 4

6. taso

ALUSTAVA RAKENNUSTAJA PIDÄTTÄÄ OIKEUDEN MUUTOKSIIN

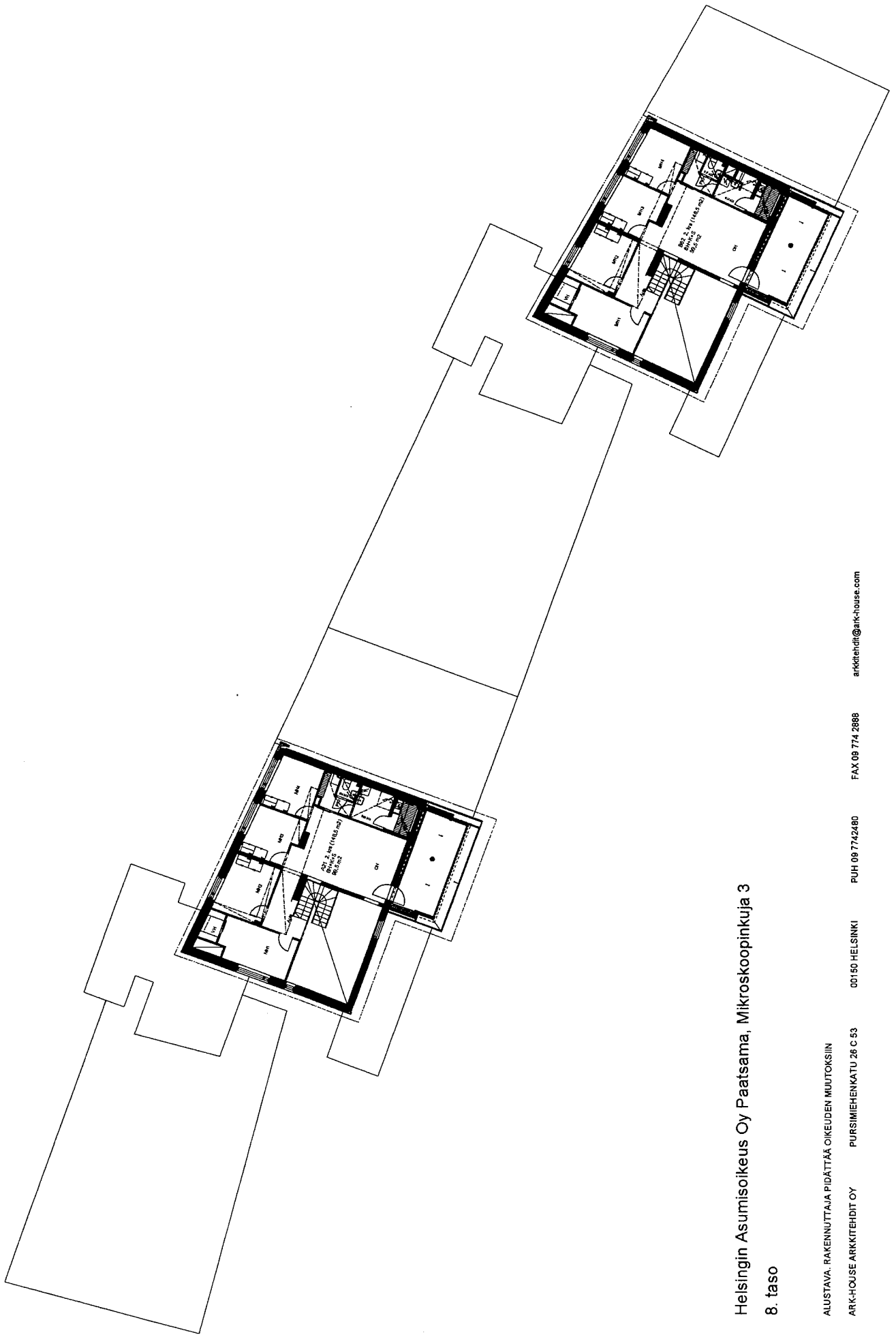
ARK-HOUSE ARKKITEHDIT OY PUISIMIEHENKATU 26 C 53

00150 HELSINKI

PUH 09 7742480

FAX 09 774 2888

arkkitehdit@ark-house.com



Helsingin Asumisoikeus Oy Paatsama, Mikrokoopinkuja 3

8. taso

ALUSTAVA, RAKENNUSTAJA PIDÄTTÄÄ OIKEUDEN MUUTOKSIIN

ARK-HOUSE ARKKITEHDIT OY PÜRSIMIEHENKATU 26 C 53

00150 HELSINKI

PUH 09 7742480

FAX 09 774 2888

arkk@ark-house.com

Kaupunginosa 36 (Viikki Latokartano)
Kortteli 36234 Tontti 13

Rakennuttaja :

Helsingin kaupungin Asuntotuotantotoimisto
Junailijankuja 3, 00520 Helsinki
puh 09 731 235
fax 09 149 6232

Arkkitehtisuunnittelu:

ARK - House Arkkitehdit Oy /
Pursimiehenkatu 26 C53, 00150 Helsinki
puh 09 774 24880

Yleistä:

Asuintonttien suunnittelu perustuu vuoden 2002 lopulla järjestetyn pohjoismaisen suunnittelukilpailun voittaneeseen "Suomu" suunnitelmaan. Suomen ensimmäinen osa on valmistumisvaiheessa ja nyt rakennettava jälkimmäinen osa täydentää ja päättää kokonaisuuden .

Rakennuspaikka sijaitsee Latokartanon kaupunginosassa tontilla 36234/13. HASO Paatsama liittyy lännessä naapuriinsa HASO Kuusamaan ja idässä Pihlajiston Kiint.Oy Metsänhoitajankatu 2-3:een. Nämä kolme rinnakkaista yhtiötä muodostavat rakennuskokonaisuuden, joka on hahmollisesti selkeä ja porrastuu rinnemaaston muotoja seuraten. Asuinlamellien kiilamainen muoto avaa eteläpuolella näkymiä kohti ilta-aurinkoa ja jäsentää rakennusta. Pohjoispuolen niveliin sijoittuvat maisemahissit ja porrashuoneet, jotka antavat identiteetin rakennuksen julkisemmalle puolelle. Tontin pohjoispuolella sijaitsevat autopaikat Latokartanonkaarta myötäillen. Rakennuksen eteläpuolella alarinteen naapurina ovat asunto-osakeyhtiöt, joiden leikki- ja oleskelupihat liittyvät nyt rakennettavan asuinrakennuksen piha-alueeseen.

Tontille 36234/13 rakennettava HASO Paatsama on 5-7 kerroksinen asuinrakennus, jossa on kaksi maisemahissillä varustettua porrashuonetta. Molempien porrashuoneiden ullakkokerrokseen sijoittuu talosaunaosastot ja kerhotilat, joilla molemmilla on erilliset kattoterassit. Asuntoja kohteessa on yhteensä 53 kpl.

Yhtiölle toteutetaan 41kpl autopaikkoja Latokartanon Pysäköinti Oy:n hallinnoimille LPA - tonteille.

Ulkoseinät:

Julkisivut ovat paikallamuurattua punatiiltä ja tummapintaista tiiltä sekä kuultorapattua tiiltä. Parvekkeiden taustaseinät ovat puuverhoiltuja. Ikkunanauhoihin liittyy metallikasettiverhoilu julkisivukuvien mukaisesti. Pohjoista julkisivua hallitsee porrashuoneittain muuntuva maisemataideteos, joka toteutetaan metallinhoitoisin helmiäisvärilevyin ja valaistaan pimeään aikaan.

Terassit ja parvekkeet:

Kerrostalon parvekkeiden kantavat pieliseinät sekä parvekelaatta ja ylimmän parvekkeen katto ovat teräsbetonia. Kaiteissa on sinkitty teräsrunko. Asukas voi omalla kustannuksellaan lasittaa parvekkeen. Maantasoterassit ovat osin puu- ja osin teräsrakenteisia. Kaksikerroksisissa ullakkoasunnossa on ison parvekkeen lisäksi ranskalainen parveke alemmassa kerroksessa. Maantasoterassit ovat osin puu- ja osin teräsrakenteisia.

Välipohjat:

Välipohjat ovat teräsbetonisia ontelolaattoja.

Yläpohjat:

Yläpohjat ovat teräsbetonisia ontelolaattoja. Katemateriaali on kumibitumikermi.

Sisäportaat:

Kaksikerroksisissa asunnoissa asunnon sisäinen porras on puurunkoinen; askeimat liimapuuta, käsijohteet lakattua puuta ja umpikaideosat vaneria tai maalattua kipsilevyä.

Väliseinät:

Huoneistojen väliset seinät ovat kantavia teräsbetonelementtejä. Muut väliseinät ovat kipsilevyverhottuja teräsrunkaseiniä. Kylpyhuoneiden seinät tehdään kiviaineisesta materiaalista.

Kattopinnat:

Pääosa asuntojen kattopinnoista on ruiskupinnoitettuja. Kipsilevyalakatot taimitetaan ja maalataan. Kylpyhuoneissa, saunoissa ja wc-tiloissa on lautapaneelikatto. Porrashuoneissa osa kattopinnoista on ääntä vaimentavaa materiaalia.

Seinäpinnoitteet:

Sisäseinät ovat pääosin maalattuja. Kylpyhuoneen ja erillis-wc-tilan seinät sekä keittiökaluksen välitila laatoitetaan keraamisella laattalla.

Lattiapinnoitteet:

Asuinhuoneissa, keittiöissä, keittokomeroissa ja liukuovellisissa vaatehuoneissa on parkettilattia. Kylpyhuoneen, erillis-wc:n ja saunan lattiat laatoitetaan keraamisella laattalla. Saranaovellisissa vaatehuoneissa ja -komeroissa on lattianpäällysteenä muovimatto.

Ikkunat ja ovet:

Asuntojen ikkunat, parvekkeiden ja terassien ovet ovat sisäpuolelta valkoisiksi käsiteltyjä kolmilasisia ja puu/alumiini-rakenteisia. Ulkopinta on polttomaalattua /anodisoitua alumiinia. Huoneistojen sisäovet ovat tehdasmaalattuja laakaovia. Löylyhuoneissa on lasiovet. Huoneistojen porrastaso-ovet ovat saarniviilutettuja, petsattuja kaksilehtisiä ovia. Kerrostalon porrashuoneen, yhteiskäyttötilojen ja maantasoasuntojen ulko-ovet ovat teräsrakenteisia lämpökatkaituja polttomaalattuja ovia.

Kalusteet ja varusteet:

Keittiökaluksien ovet ovat laminaattipintaisia ja työtasot laminaattipintaiset puureunalistoin. Muut kalusteet ovat melamiinipintaisia. Tiskipöydät ovat ruostumatonta terästä. Kylpyhuoneessa ja erillisessä wc-tilassa on valaisinpeili-kaappi. Mikäli pyykkikaappi on sijoitettu kylpyhuoneeseen se on metallirakenne.

Koneet ja laitteet:

Keittiössä ja keittokomerossa on liesi, liesikupu, kylmäkalusteet sekä tilavaraukset ja liitännät astianpesukoneelle ja mikroaaltouunille. Liedet ja astianpesukoneen tilavaraukset ovat 500mm leveitä pienasunnoissa. 3h+k+s ja sitä suuremmissa asunnoissa liedet ja astianpesukoneen tilavaraukset ovat 600mm leveitä. Näissä perheasunnoissa on valmiiksi kaksi täyskorkeaa kylmäkalustetta. 2h+k asunnoissa on yksi täyskorkea kylmäkaluste ja yleensä varaus puolikkaalle kylmäkalusteelle. Näitä pienemmissä asunnoissa on yksi täyskorkea jää-pakastinkaappi. Asunnon pesutiloissa on liitännät pyykinpesukoneelle ja perheasunnoissa pesukoneen päällä tilavaraus ja liitännät myös kuivausrummulle.

Ilmanvaihto:

Asunnoissa on huoneistokohtainen koneellinen tulo- ja poistoilmanvaihto sekä rakennuksessa lämmön talteenotto järjestelmä.

Lämmitys:

Yhtiö liitetään kunnalliseen vesi- ja viemäriverkkoon sekä kaukolämpöverkostoon. Asuinhuoneissa on levy patterit ja termostaattiset patteriventtiilit. Kylpyhuoneissa on mukavuus-lattialämmitys. Välittömästi läpiajotunnelin yläpuolella sijaitsevat asuinhuoneet varustetaan poikkeuksellisesti myös lattialämmöllä.

Telejärjestelmä:

Sähköasennukset sisältävät tavanomaisen määrän rasioita radiota, televisiota ja puhelinta sekä yleiskaapelointijärjestelmän tietoverkkoa varten. Yhtiö liitetään HTV:n - tv-järjestelmään.

Yhteistilat: Molempien porrashuoneiden ylimmässä hissillisessä kerroksessa on kerhotila ja talon saunaosasto sekä niihin kumpaankin liittyvät laajat kattoterassit, joilta on näkymä etelän kaukomaisemaan koko asuinalueen yli. Kerhotila on varustettu jääkaapilla ja pienkeittiöllä. Saunaosasto on valoisa ja väljä.

Molemmilla porrashuoneilla on oma lastenvaunuvarastonsa ja pyykinkuivaushuoneensa. Irtaimistovarastot ovat pääosin väestösuojatiloissa, jotka pesulan ja teknisten tilojen kanssa sijoittuvat B-portaan kellarikerrokseen. Ulkoiluvälinevarastot sijoittuvat suurimmaksi osaksi maantasokerrokseen. Jokaiselle asunnolle on teräsverkkoirtaimistovarasto, vähintään n 2 m².

Piha-alueet:

Piha toteutetaan pihasuunnitelman mukaisesti istutuksineen ja varustuksineen, kuten: lipputanko, pyykinkuivausteline, tomutusteline, polkupyörätelineet, roska-astiat. Lasten leikkipaikka on etelänpuoleisella pihalla ja sen yhteydessä on penkki, hiekkaleikkipaikka, kiipeilykaari sekä karuselli ja näiden alla turvalustat.

Piha-alueen materiaaleja ovat matalat luonnonkivimuurit, liuskekiveys ruohosaumoin, mukulakiveys ja betonikiveys, graniitti reunakivet, nurmikko, puut, pensaat, perennat, maanpeitekasvit ja sipulikukat.

Pelastusajoneuvon reitin asfalttipinta on jäsennöity noppakiviraidoin. Kulkuyhteys on normaalioloissa vain pihareitti ja lukittavalla puomilla päistään suljettu. Piha-alue rajautuu etelässä avokallioalueeseen, johon myös naapuritonttien pihat liittyvät.

HUOMAUTUS!

Tämä on lyhennelmä varsinaisesta rakennustyöselostuksesta. Mikäli tässä rakennustapa-selostuksessa esiintyvät tiedot ovat ristiriitaisia urakkasopimusasiakirjojen kanssa, noudatetaan urakkasopimuksen ja liitteenä olevien työselostusten ja piirustusten määräyksiä. Ostajan on tutustuttava lopullisiin myyntiasiakirjoihin asumisoikeussopimuksen allekirjoituksen yhteydessä. Esitteen pohjapiirustukset on tarkistettava kaupanteossa annettavasta 1:50 työpiirustuksesta.

PIIRUSTUSMERKKIEN SELITYKSET



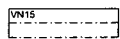
OVI



LIUKUOVI



HORMI



VAATENAULAKKO



PYYKKIKOMERO



PYYKINPESUKONEVARAUS



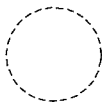
WC-ISTUIN



PESUALLAS JA KÄSISUIHKU



SUIHKU



INVAYMPYRÄ



JÄÄKAAPPI JA PAKASTIN



JÄÄKAAPPIVARAUS TASON ALLE



TÄYSKORKEA JÄÄKAAPPI-PAKASTINVARAUS



ASTIANPESUKONEVARAUS



MIKROAALTOUUNIVARAUS



LIESI JA UUNI



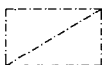
ASTIANPESUALLAS



KAHVINKEITINVARAUS



SÄHKÖKAAPPI



LASKETTU ALAKATTO



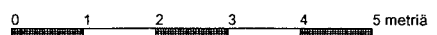
SIIVOUSKAAPPI



HYLLYKAAPPI



TANKOKAAPPI

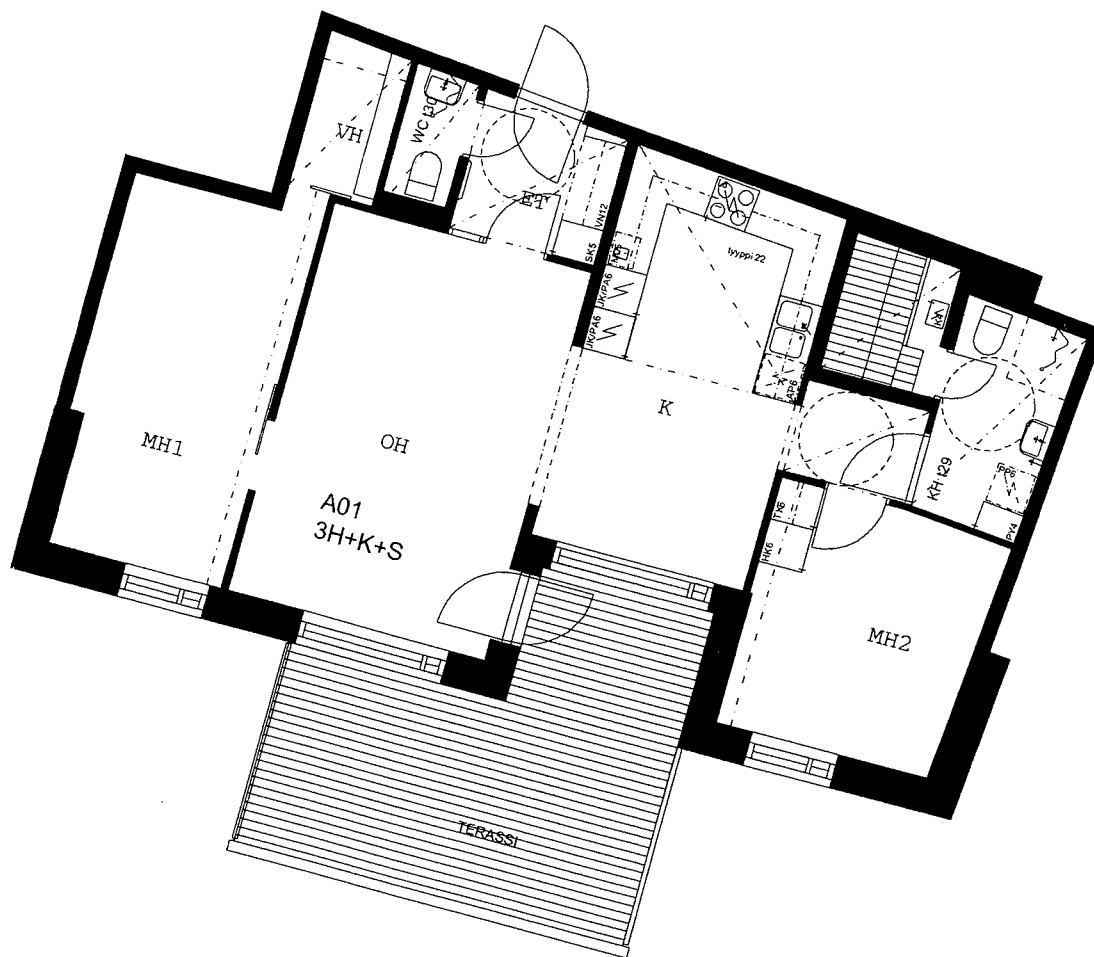


Helsingin Asumisoikeus Oy Paatsama

Mikroskooppikuja 3

A 01

84 m²



1.kerros/
2.taso

POHJOINEN



0 1 2 3 4 5 metriä

KATKOVIIVALLA ESITETYT KALUSTEET OVAT TILAVARAUKSIA

Tämä esite perustuu tilanteeseen 17.10.2005. Rakennuttaja pidättää itselleen oikeuden tietojen ja piirustusten muutoksiin.

ARK-HOUSE ARKKITEHDIT OY

PURSIMEHENKATU 26 C 53

00150 HELSINKI

PUH 09 7742480

FAX 09 774 2888

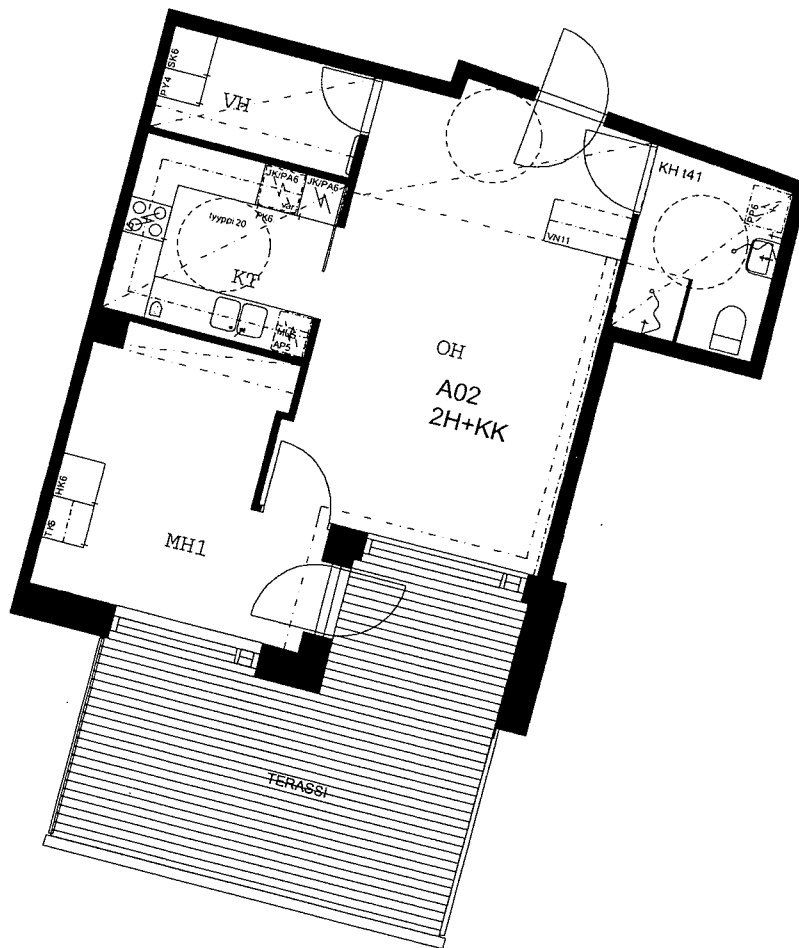
arkkitehdit@ark-house.com

Helsingin Asumisoikeus Oy Paatsama

Mikroskooppikuja 3

A 02

54,5 m²



1.kerros/
2.taso

POHJOINEN



0 1 2 3 4 5 metriä

KATKOVIIVALLA ESITETYT KALUSTEET OVAT TILAVARAUKSIA

Tämä esite perustuu tilanteeseen 17.10.2005. Rakennuttaja pidättää itselleen oikeuden tietojen ja piirustusten muut oksiin.

ARK-HOUSE ARKKITEHDIT OY

PURSIMEHENKATU 26 C 53

00150 HELSINKI

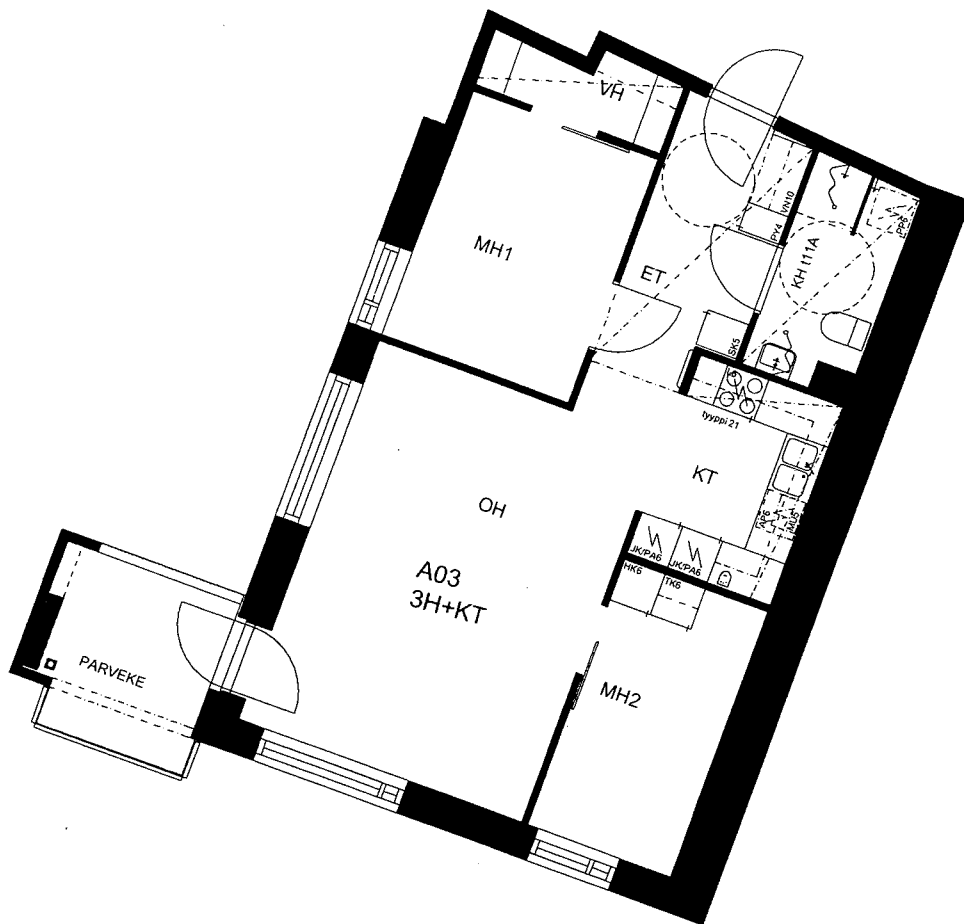
PUH 09 7742480

FAX 09 774 2888

arkkitechdit@ark-house.com

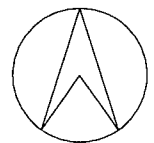
Helsingin Asumisoikeus Oy Paatsama
Mikroskooppikuja 3

A 03
65 m²



2.kerros/
3.taso

POHJOINEN



0 1 2 3 4 5 metriä

KATKOVIIVALLA ESITETYT KALUSTEET OVAT TILAVARAUKSIA

Tämä esite perustuu tilanteeseen 17.10.2005. Rakennuttaja pidättää itselleen oikeuden tietojen ja piirustusten muut osiin.

Helsingin Asumisoikeus Oy Paatsama

Mikroskooppikuja 8/4

A 04

84 m²



2.kerros/
3.taso

POHJOINEN



0 1 2 3 4 5 metriä

KATKOVIIVALLA ESITETYT KALUSTEET OVAT TILAVARAUKSIA

Tämä esite perustuu tilanteeseen 17.10.2005. Rakennuttaja pitää itselleen oikeuden tietojen ja piirustusten muutoksiin.

ARK-HOUSE ARKKITEHDIT OY

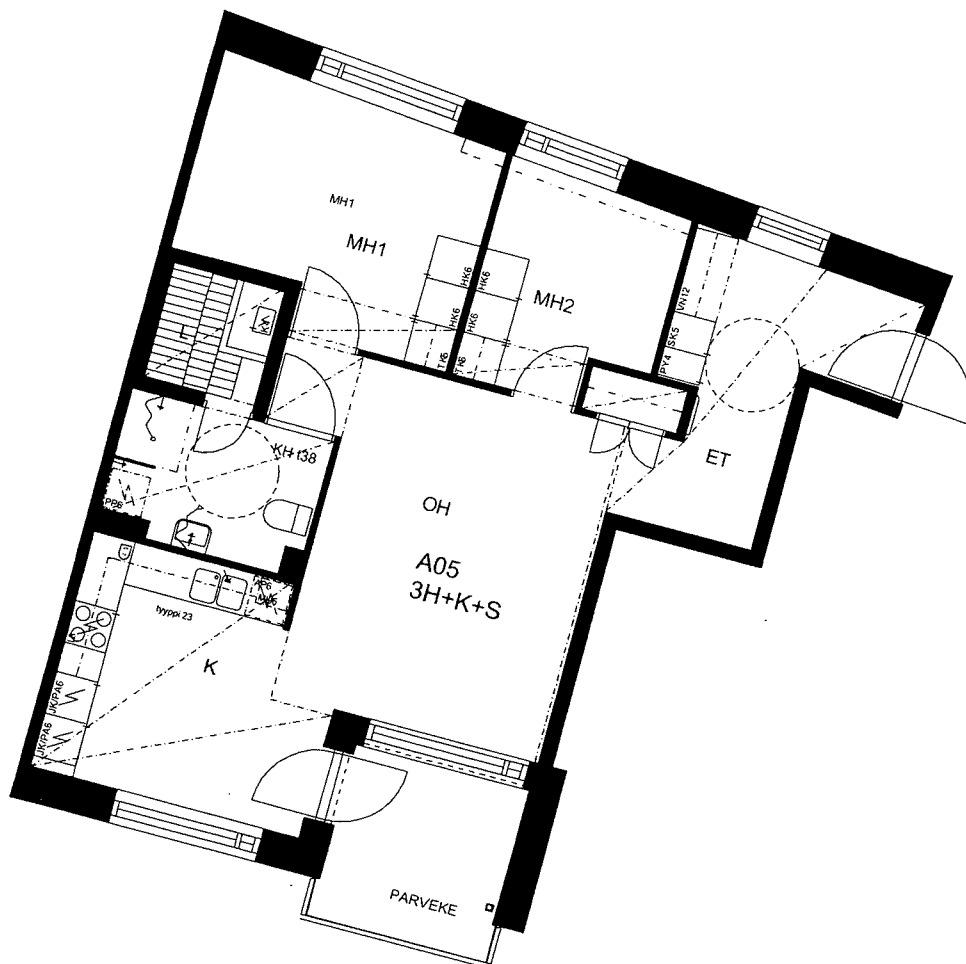
PURSIMEHENKATU 26 C 53

00150 HELSINKI

PUH 09 7742480

FAX 09774 2888

arkkitehdit@ark-house.com



2.kerros/
3.taso

POHJOINEN



0 1 2 3 4 5 metriä

KATKOVIIVALLA ESITETYT KALUSTEET OVAT TILAVARAUKSIA

Tämä esite perustuu tilanteeseen 17.10.2005. Rakennuttaja pidättää itselleen oikeuden tietojen ja piirustusten muutoksiin.

Helsingin Asumisoikeus Oy Paatsama

Mikroskooppikuja 3

A 06

90,5 m²



3.kerros/
4.taso

POHJOINEN



0 1 2 3 4 5 metriä

KATKOVIIVALLA ESITETYT KALUSTEET OVAT TILAVARAUKSIA

Tämä esite perustuu tilanteeseen 17.10.2005. Rakennuttaja pidättää itselleen oikeuden tietojen ja päinrustusten muut oksiin.

ARK-HOUSE ARKKITEHDIT OY

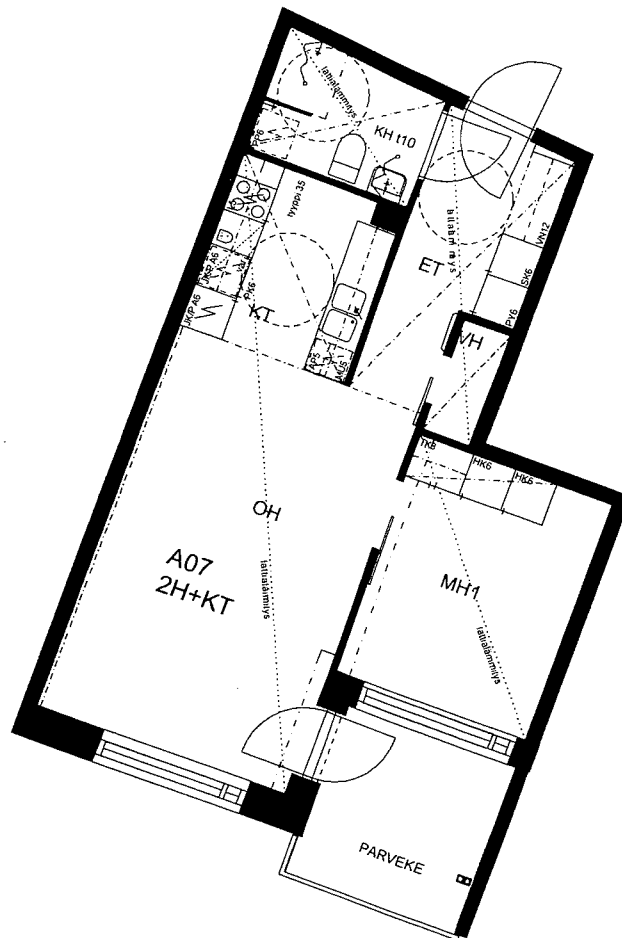
PURSIMENENKATU 26 C 53

00150 HELSINKI

PUH 09 7742480

FAX 09774 2888

arkitehdit@ark-house.com



3.kerros/
4.taso

POHJOINEN



0 1 2 3 4 5 metriä

KATKOVIIVALLA ESITETYT KALUSTEET OVAT TILAVARAUKSIA

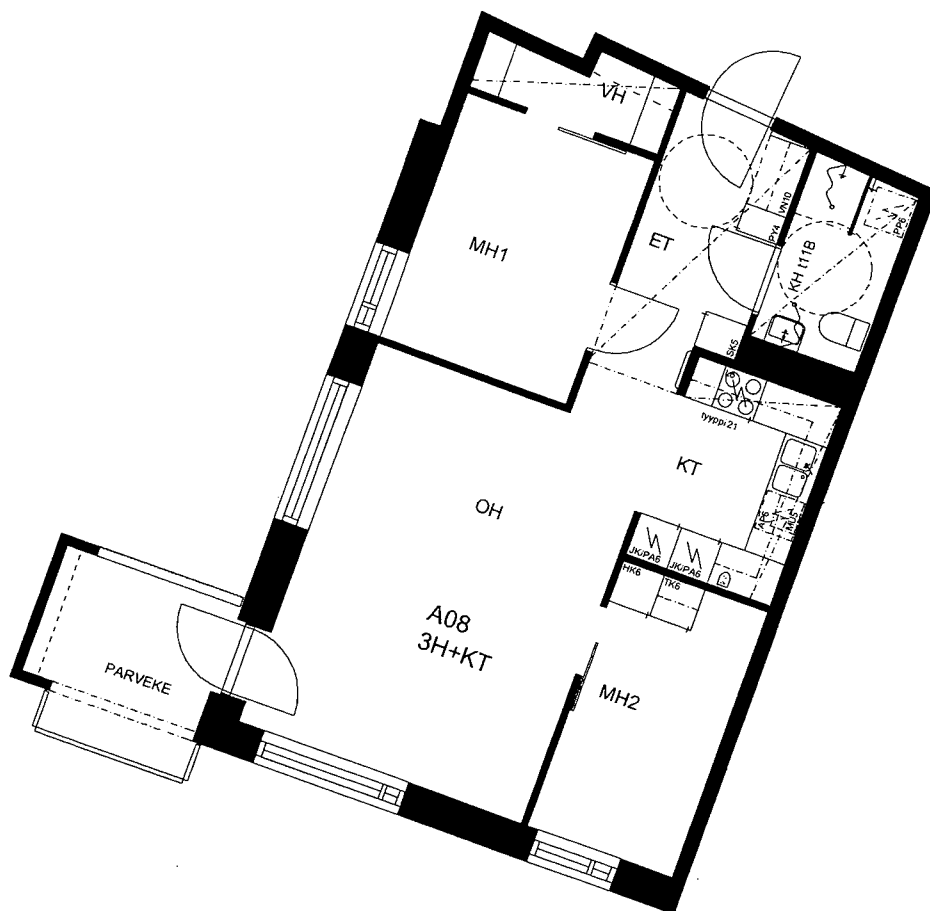
Tämä esite perustuu tilanteeseen 17.10.2005. Rakennuttaja pidättää itselleen oikeuden tietojen ja piirustusten muutoksiin.

Helsingin Asumisoikeus Oy Paatsama

Mikroskooppikuja 3

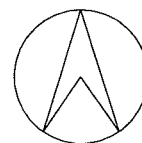
A 08

64,5 m²



3.kerros/
4.taso

POHJOINEN



0 1 2 3 4 5 metriä

KATKOVIIVALLA ESITETYT KALUSTEET OVAT TILAVARAUKSIA

Tämä esite perustuu tilanteeseen 17.10.2005. Rakennuttaja pidättää itselleen oikeuden tietojen ja piirustusten muut osiin.

ARK-HOUSE ARKKITEHDIT OY

PURSIMEHENKATU 26 C 53

00150 HELSINKI

PUH 09 7742480

FAX 09 774 2888

arkkitechdit@ark-house.com

Helsingin Asumisoikeus Oy Paatsama

Mikroskooppikuja 3

A 09

84 m²



3.kerros/
4.taso

POHJOINEN



0 1 2 3 4 5 metriä

KATKOVIIVALLA ESITETYT KALUSTEET OVAT TILAVARAUKSIA

Tämä esite perustuu tilanteeseen 17.10.2005. Rakennuttaja pidättää itselleen oikeuden tietojen ja piirustusten muutoksiin.

ARK-HOUSE ARKKITEHDIT OY

PURSIMEHENKATU 26 C 53

00150 HELSINKI

PUH 09 7742480

FAX 09774 2888

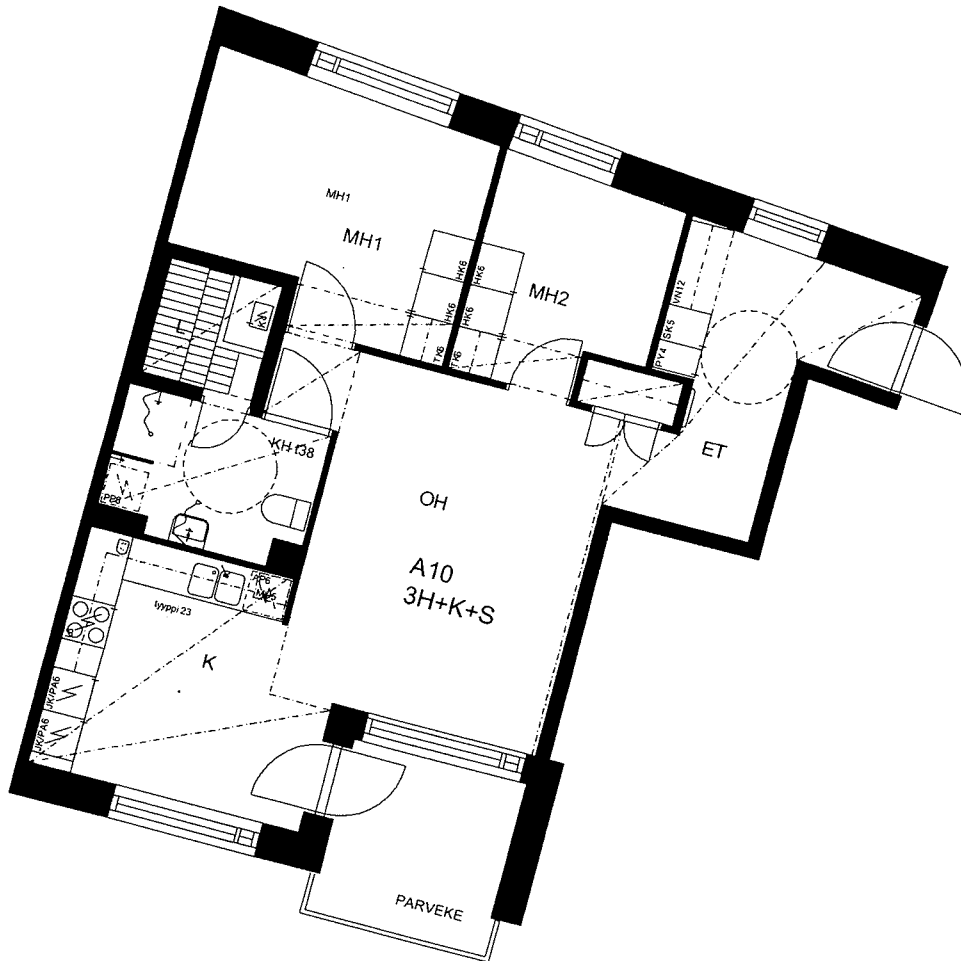
arkkitehdit@ark-house.com

Helsingin Asumisoikeus Oy Paatsama

Mikroskooppikuja 3

A 10

72,5 m²



3.kerros/
4.taso

POHJOINEN



0 1 2 3 4 5 metriä

KATKOVIIVALLA ESITETYT KALUSTEET OVAT TILAVARAUKSIA

Tämä esite perustuu tilanteeseen 17.10.2005. Rakennuttaja pidättää itselleen oikeuden tietojen ja piirustusten muutoksiin.

ARK-HOUSE ARKKITEHDIT OY

PURSIMEHENKATU 26 C 53

00150 HELSINKI

PUH 09 7742480

FAX 09 774 2888

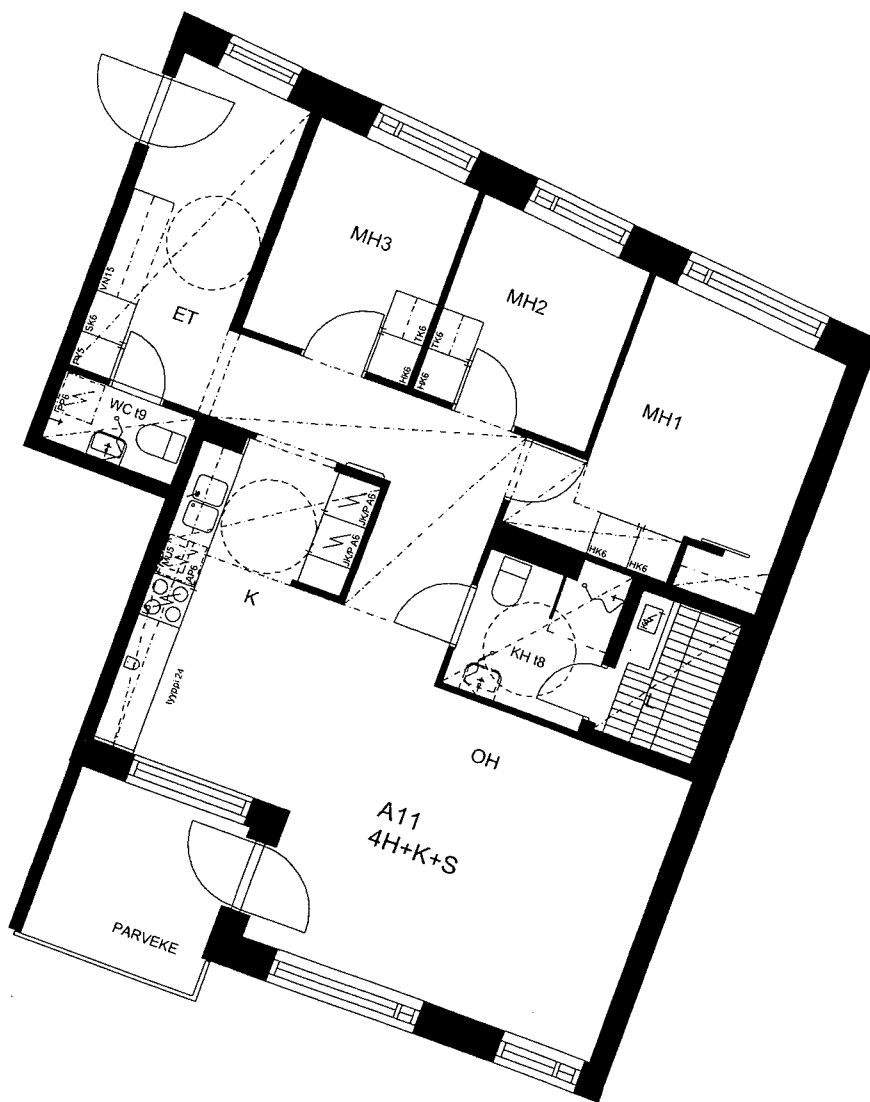
arkkitechdit@ark-house.com

Helsingin Asumisoikeus Oy Paatsama

Mikroskooppikuja 3

A 11

90,5 m²



4.kerros/
5.taso

POHJOINEN



0 1 2 3 4 5 metriä

KATKOVIIVALLA ESITETYT KALUSTEET OVAT TILAVARAUKSIA

Tämä esite perustuu tilanteeseen 17.10.2005. Rakennuttaja pidättää itselleen oikeuden tietojen ja piirustusten muut osiin.

ARK-HOUSE ARKKITEHDIT OY

PURSIMEHENKATU 26 C 53

00150 HELSINKI

PUH 09 7742480

FAX 09774 2888

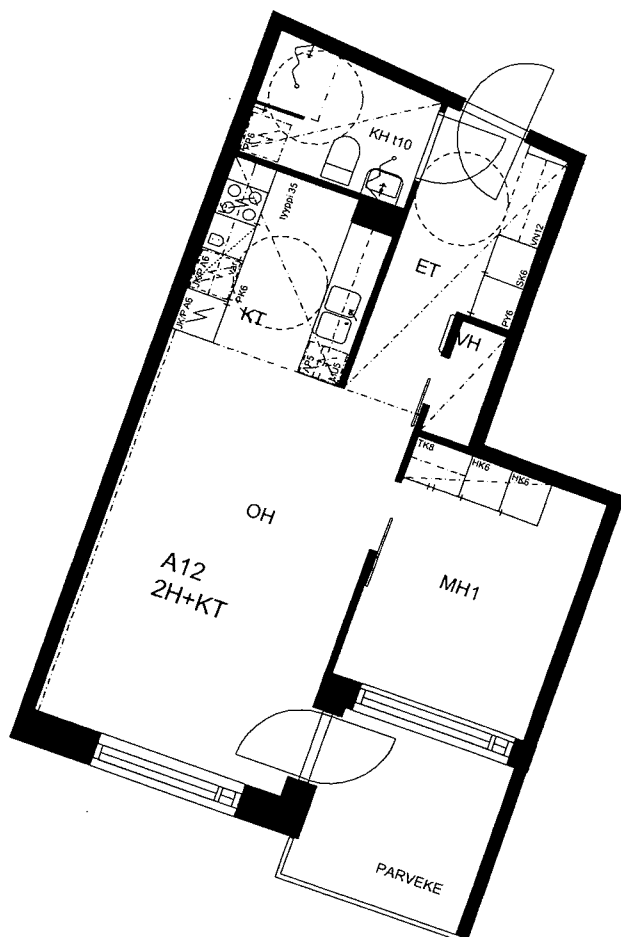
arkkitechdit@ark-house.com

Helsingin Asumisoikeus Oy Paatsama

Mikroskooppikuja 3

A 12

48,5 m²



4.kerros/
5.taso

POHJOINEN



0 1 2 3 4 5 metriä

KATKOVIIVALLA ESITETYT KALUSTEET OVAT TILAVARAUKSIA

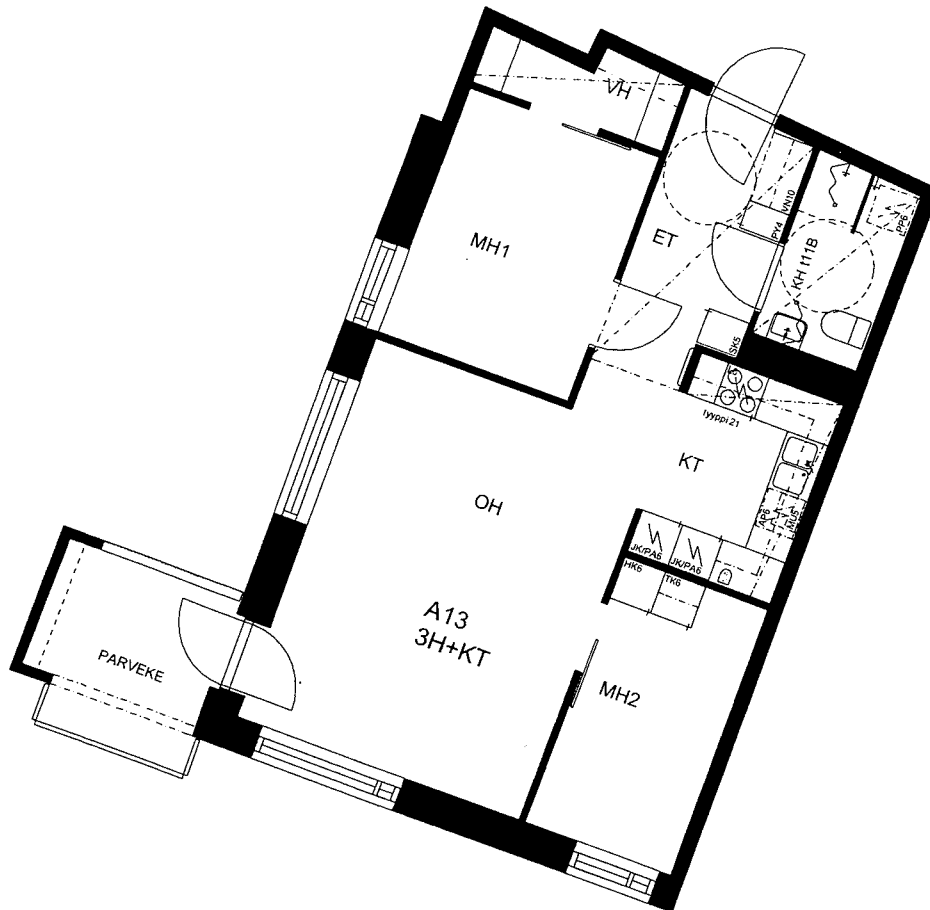
Tämä esite perustuu tilanteeseen 17.10.2005. Rakennuttaja pidättää itselleen oikeuden tietojen ja piirustusten muutoksiin.

Helsingin Asumisoikeus Oy Paatsama

Mikroskooppikuja 3

A 13

64,5 m²



4.kerros/
5.taso

POHJOINEN



0 1 2 3 4 5 metriä

KATKOVIIVALLA ESITETYT KALUSTEET OVAT TILAVARAUKSIA

Tämä esite perustuu tilanteeseen 17.10.2005. Rakennuttaja pidättää itselleen oikeuden tietojen ja piirustusten muutoksiin.

ARK-HOUSE ARKKITEHDIT OY

PURSIMEHENKATU 26 C 53

00150 HELSINKI

PUH 09 7742480

FAX 09774 2888

arkitehdit@ark-house.com

Helsingin Asumisoikeus Oy Paatsama

Mikroskooppikuja 3

A 14

84 m²



4.kerros/
5.taso

POHJOINEN



0 1 2 3 4 5 metriä

KATKOVIIVALLA ESITETYT KALUSTEET OVAT TILAVARAUKSIA

Tämä esite perustuu tilanleeseen 17.10.2005. Rakennuttaja pidättää itselleen oikeuden tietojen ja piirustusten muut oksiin.

ARK-HOUSE ARKKITEHDIT OY

PURSIMEHENKATU 26 C 53

00150 HELSINKI

PUH 09 7742480

FAX 09 774 2888

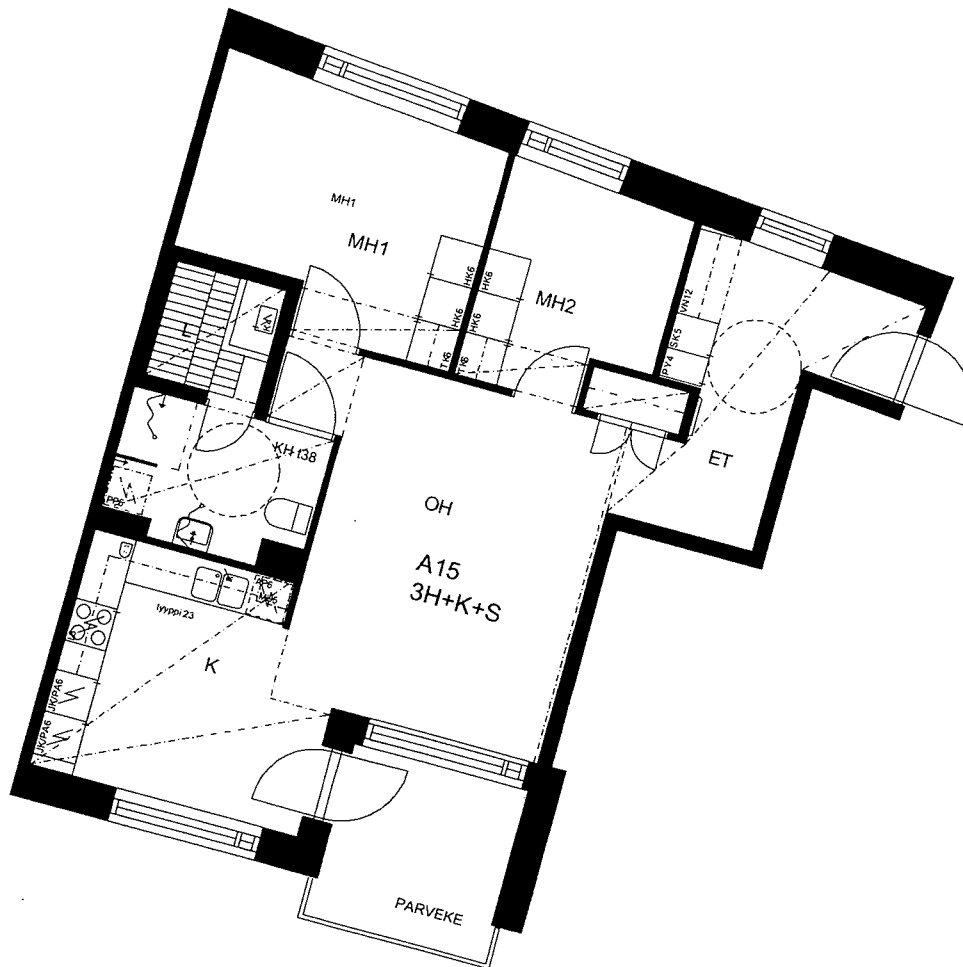
arkkitehdit@ark-house.com

Helsingin Asumisoikeus Oy Paatsama

Mikroskooppikuja 3

A 15

72 m²



4.kerros/
5.taso

POHJOINEN



0 1 2 3 4 5 metriä

KATKOVIIVALLA ESITETYT KALUSTEET OVAT TILAVARAUKSIA

Tämä esite perustuu tilanteeseen 17.10.2005. Rakennuttaja pidättää itselleen oikeuden tietojen ja piirustusten muutoksiin.

ARK-HOUSE ARKKITEHDIT OY

PURSIMEHENKATU 26 C 53

00150 HELSINKI

PUH 09 7742480

FAX 09 774 2888

arkkitechdit@ark-house.com

Helsingin Asumisoikeus Oy Paatsama

Mikroskooppikuja 3

A 16

90 m²



5.kerros/
6.taso

POHJOINEN



0 1 2 3 4 5 metriä

KATKOVIIVALLA ESITETYT KALUSTEET OVAT TILAVARAUKSIA

Tämä esite perustuu tilanteeseen 17.10.2005. Rakennuttaja pidättää itselleen oikeuden tietojen ja piirustusten muut oksiin.

ARK-HOUSE ARKKITEHDIT OY

PURSIMEHENKATU 26 C 53

00150 HELSINKI

PUH 09 7742480

FAX 09 774 2888

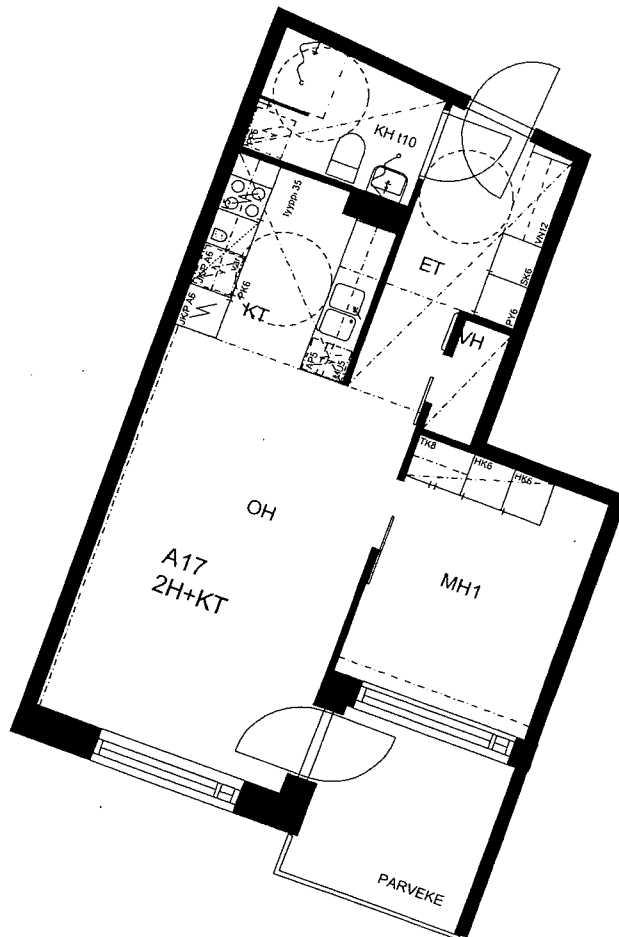
arkkitehdit@ark-house.com

Helsingin Asumisoikeus Oy Paatsama

Mikroskooppikuja 3

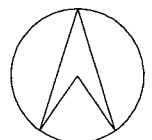
A 17

48,5 m²



5.kerros/
6.taso

POHJOINEN



0 1 2 3 4 5 metriä

KATKOVIIVALLA ESITETYT KALUSTEET OVAT TILAVARAUKSIA

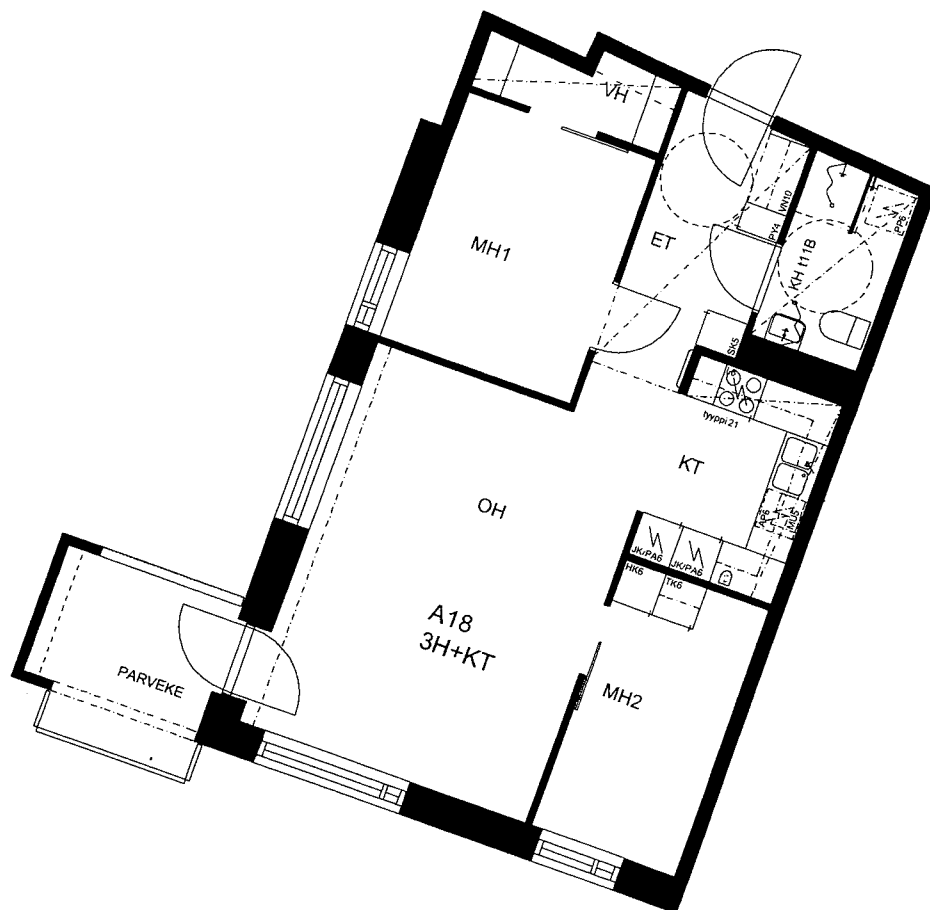
Tämä esite perustuu tilanteeseen 17.10.2005. Rakennuttaja pidättää itselleen oikeuden tietojen ja piirustusten muutoksiin.

Helsingin Asumisoikeus Oy Paatsama

Mikroskooppikuja 3

A 18

64,5 m²



5.kerros/
6.taso

POHJOINEN



0 1 2 3 4 5 metriä

KATKOVIIVALLA ESITETYT KALUSTEET OVAT TILAVARAUKSIA

Tämä esite perustuu tilanteeseen 17.10.2005. Rakennuttaja pidättää itselleen oikeuden tietojen ja piirustusten muut osiin.

ARK-HOUSE ARKKITEHDIT OY

PURSIMEHENKATU 26 C 53

00150 HELSINKI

PUH 09 7742480

FAX 09 774 2888

arkkitehdit@ark-house.com

Helsingin Asumisoikeus Oy Paatsama

Mikroskooppikuja 3

A 19

84 m²



5.kerros/
6.taso

POHJOINEN



0 1 2 3 4 5 metriä

KATKOVIIVALLA ESITETYT KALUSTEET OVAT TILAVARAUKSIA

Tämä esite perustuu tilanteeseen 17.10.2005. Rakennuttaja pidättää itselleen oikeuden tietojen ja piirustusten muutoksiin.

ARK-HOUSE ARKKITEHDIT OY

PURSIMEHENKATU 26 C 53

00150 HELSINKI

PUH 09 7742480

FAX 09774 2888

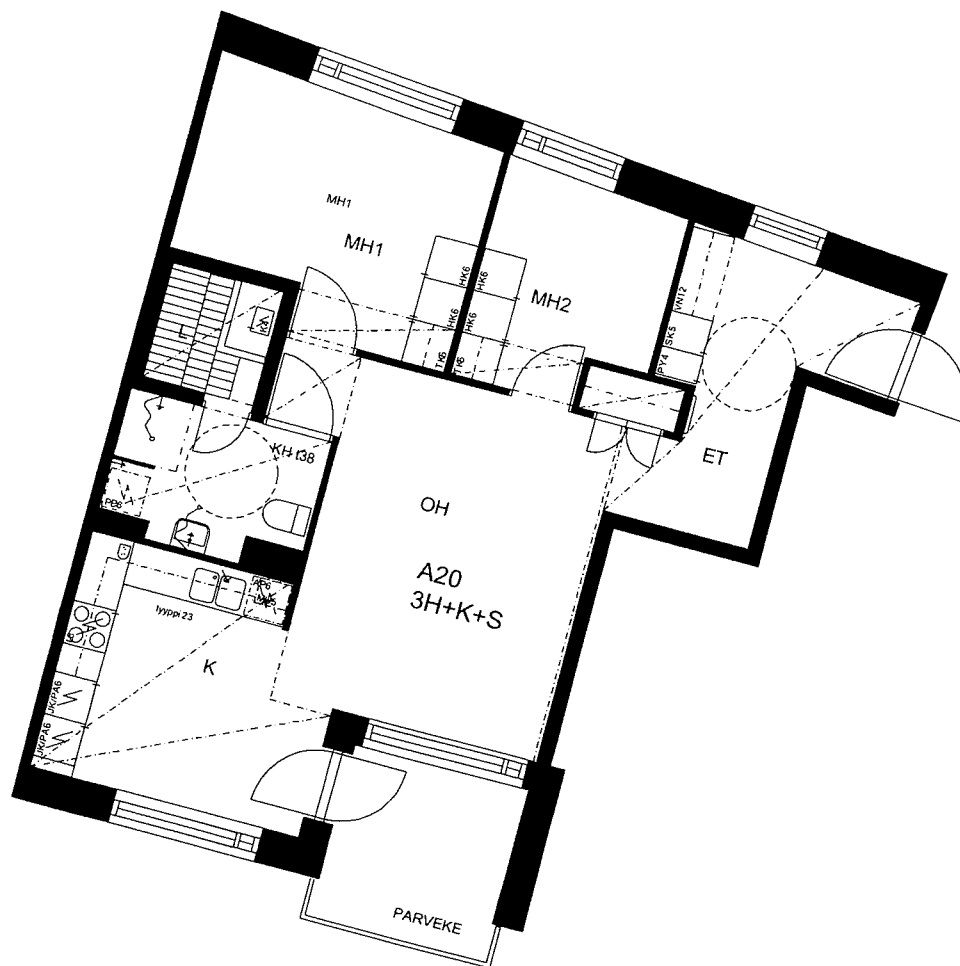
arkkitehdit@ark-house.com

Helsingin Asumisoikeus Oy Paatsama

Mikroskooppikuja 3

A 20

72 m²



5.kerros/
6.taso

POHJOINEN



0 1 2 3 4 5 metriä

KATKOVIIVALLA ESITETYT KALUSTEET OVAT TILAVARAUKSIA

Tämä esite perustuu tilanteeseen 17.10.2005. Rakennuttaja pidättää itselleen oikeuden tietojen ja piirustusten muut osiin.

ARK-HOUSE ARKKITEHDIT OY

PURSIMEHENKATU 26 C 53

00150 HELSINKI

PUH 09 7742480

FAX 09774 2888

arkkitechdit@ark-house.com



6.kerros/
7.taso

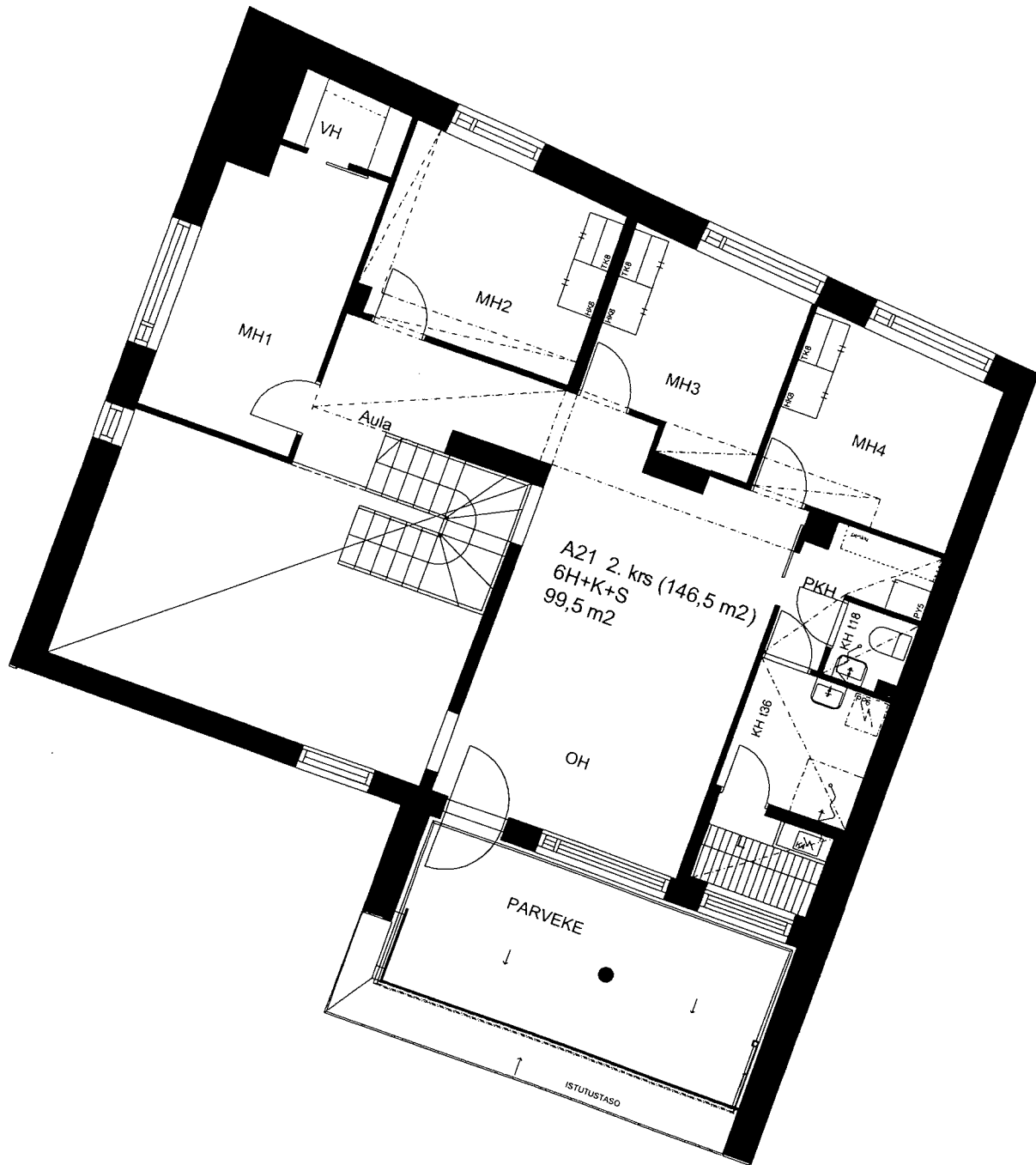
POHJOINEN



0 1 2 3 4 5 metriä

KATKOVIIVALLA ESITETYT KALUSTEET OVAT TILAVARAUKSIA

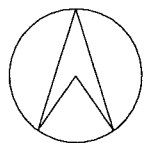
Tämä esite perustuu tilanteeseen 17.10.2005. Rakennuttaja pidättää itselleen oikeuden tietojen ja piirustusten muutoksiin.



A21 2. krs (146,5 m²)
6H+K+S
99,5 m²

7.kerros/
8.taso

POHJOINEN



0 1 2 3 4 5 metriä

KATKOVIIVALLA ESITETYT KALUSTEET OVAT TILAVARAUKSIA

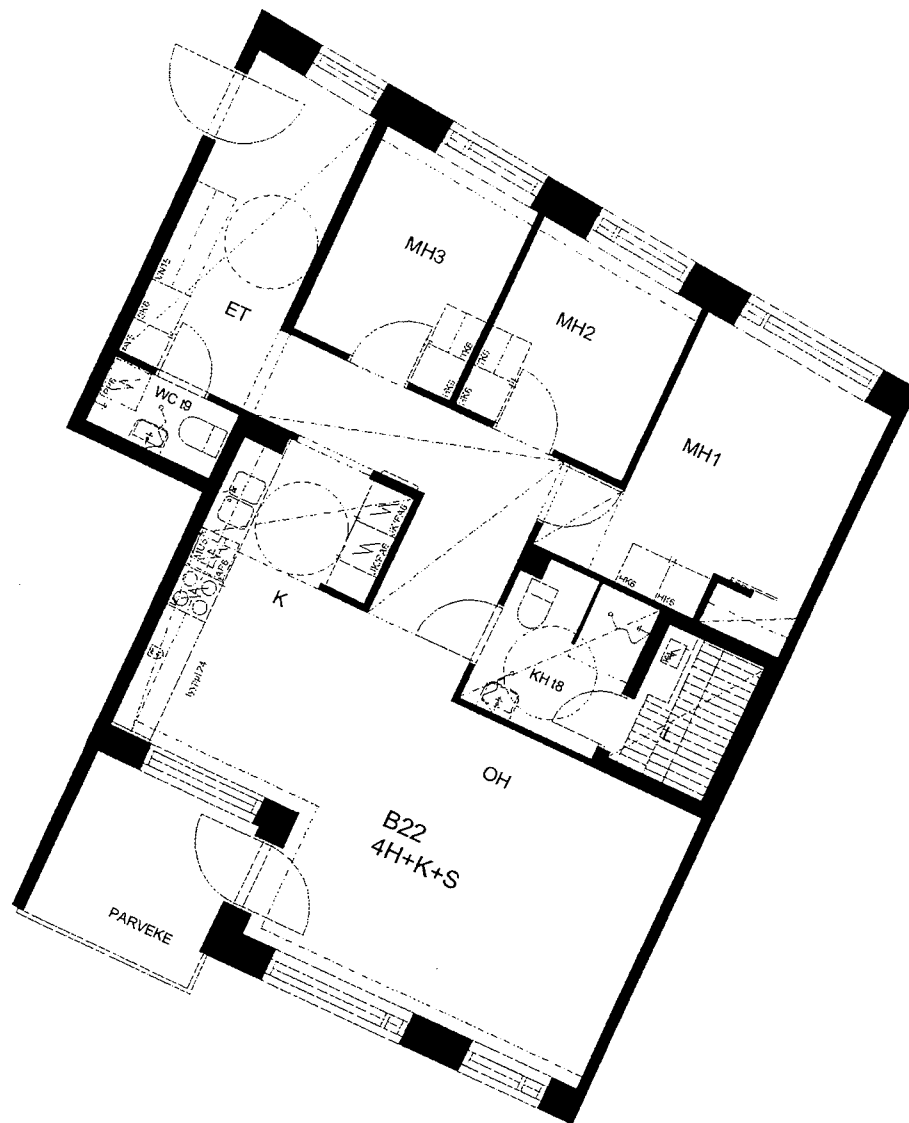
Tämä esite perustuu tilanteeseen 17.10.2005. Rakennuttaja pidättää itselleen oikeuden tietojen ja piirustusten muutoksiin.

Helsingin Asumisoikeus Oy Paatsama

Mikroskooppikuja 3

B 22

90,5 m²



1.kerros/
2.taso

POHJOINEN



0 1 2 3 4 5 metriä

KATKOVIIVALLA ESITETYT KALUSTEET OVAT TILAVARAUKSIA

Tämä esite perustuu tilanteeseen 17.10.2005. Rakennuttaja pidättää itselleen oikeuden tietojen ja piirustusten muutoksiin.

ARK-HOUSE ARKKITEHDIT OY

PURSIMEHENKATU 26 C 53

00150 HELSINKI

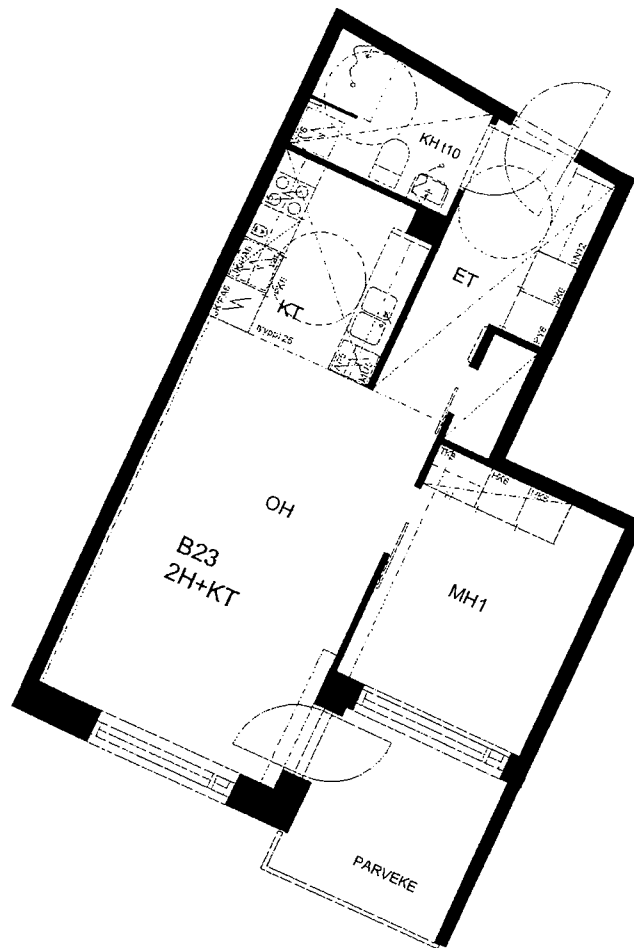
PUH 09 7742480

FAX 09 774 2888

arkkitehdit@ark-house.com

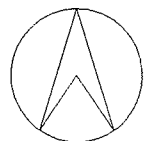
Helsingin Asumisoikeus Oy Paatsama
Mikroskooppikuja 3

B 23
48,5 m²



1.kerros/
2.taso

POHJOINEN



0 1 2 3 4 5 metriä

KATKOVIIVALLA ESITETYT KALUSTEET OVAT TILAVARAUKSIA

Tämä esite perustuu tilanteeseen 17.10.2005. Rakennuttaja pidättää itselleen oikeuden tietojen ja piirustusten muutoksiin.

ARK-HOUSE ARKKITEHDIT OY

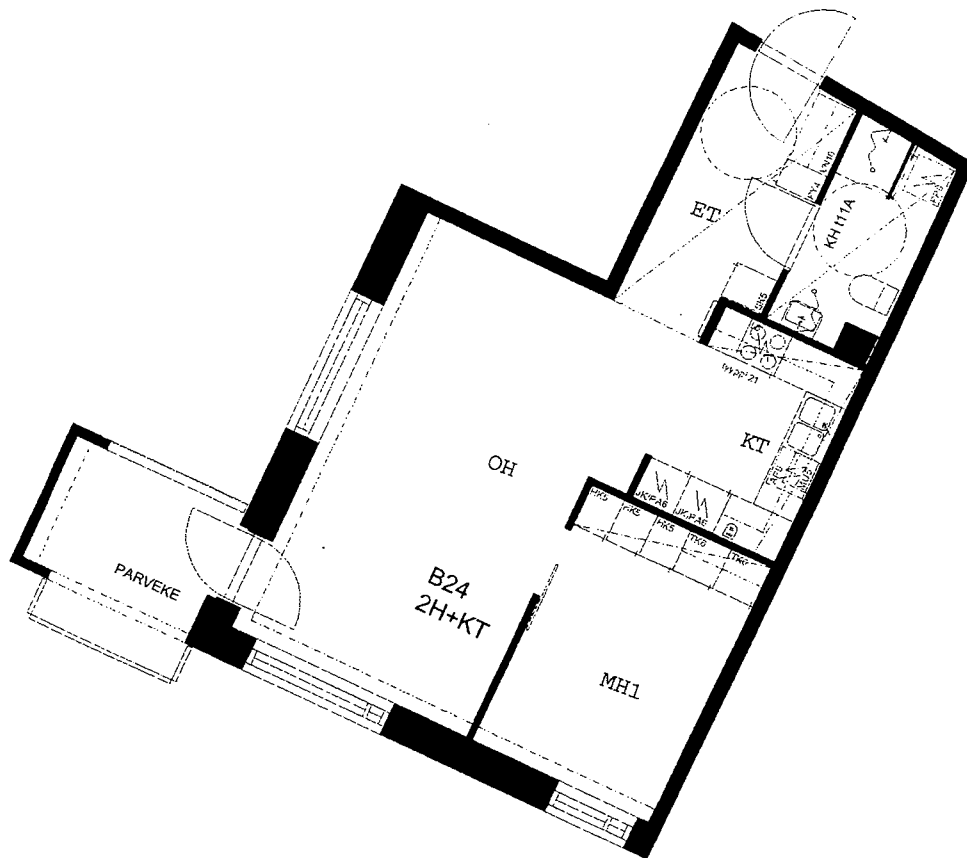
PURSIMEHENKATU 26 C 53

00150 HELSINKI

PUH 09 7742480

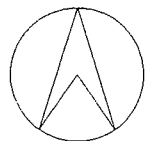
FAX 09 774 2888

arkkitechdit@ark-house.com



1.kerros/
2.taso

POHJOINEN



0 1 2 3 4 5 metriä

KATKOVIIVALLA ESITETYT KALUSTEET OVAT TILAVARAUKSIA

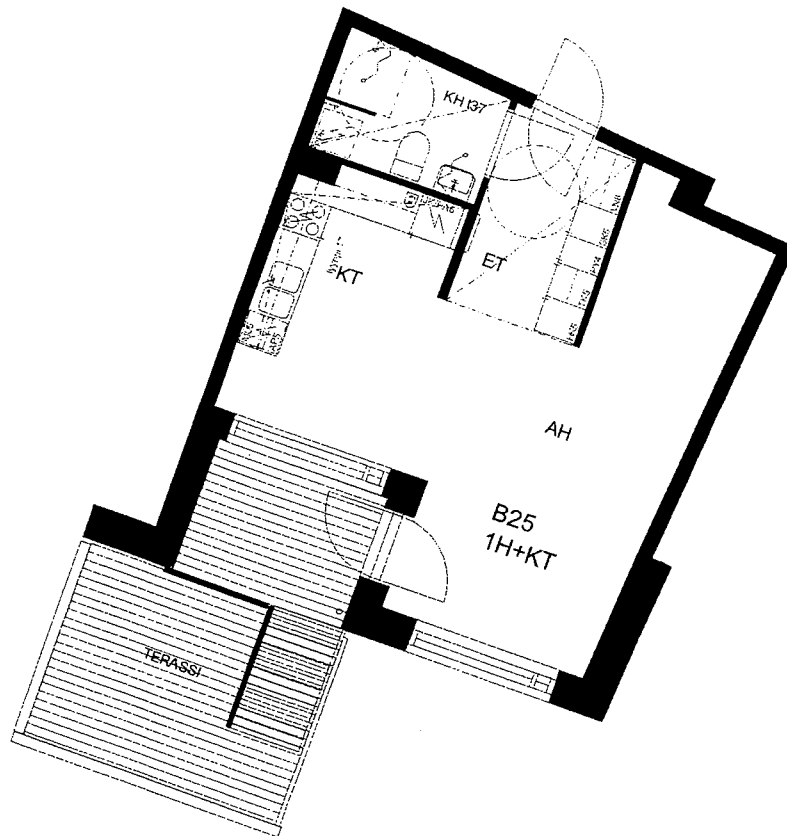
Tämä esite perustuu tilanteeseen 17.10.2005. Rakennuttaja pidättää itselleen oikeuden tietojen ja piirustusten muutoksiin.

Helsingin Asumisoikeus Oy Paatsama

Mikroskooppikuja 3

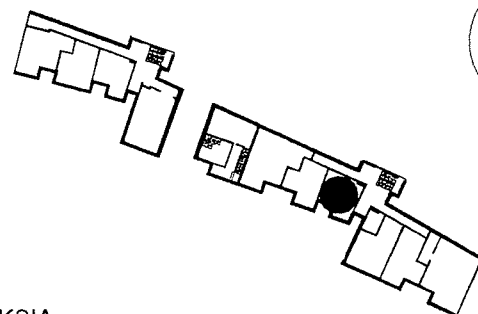
B 25

39 m²



1.kerros/
2.taso

POHJOINEN



0 1 2 3 4 5 metriä

KATKOVIIVALLA ESITETYT KALUSTEET OVAT TILAVARAUKSIA

Tämä esite perustuu tilanteeseen 17.10.2005. Rakennuttaja pidättää itselleen oikeuden tietojen ja piirustusten muutoksiin.

ARK-HOUSE ARKKITEHDIT OY

PURSIMEHENKATU 26 C 53

00150 HELSINKI

PUH 09 7742480

FAX 09 774 2888

arkkilehdit@ark-house.com

Helsingin Asumisoikeus Oy Paatsama

Mikroskooppikuja 3

B 26

39 m²



1.kerros/
2.taso

POHJOINEN



0 1 2 3 4 5 metriä

KATKOVIIVALLA ESITETYT KALUSTEET OVAT TILAVARAUKSIA

Tämä esite perustuu tilanteeseen 17.10.2005. Rakennuttaja pitää itselleen oikeuden tietojen ja piirustusten muutoksiin.

ARK-HOUSE ARKKITEHDIT OY

PURSIMEHENKATU 26 C 53

00150 HELSINKI

PUH 09 7742480

FAX 09 774 2888

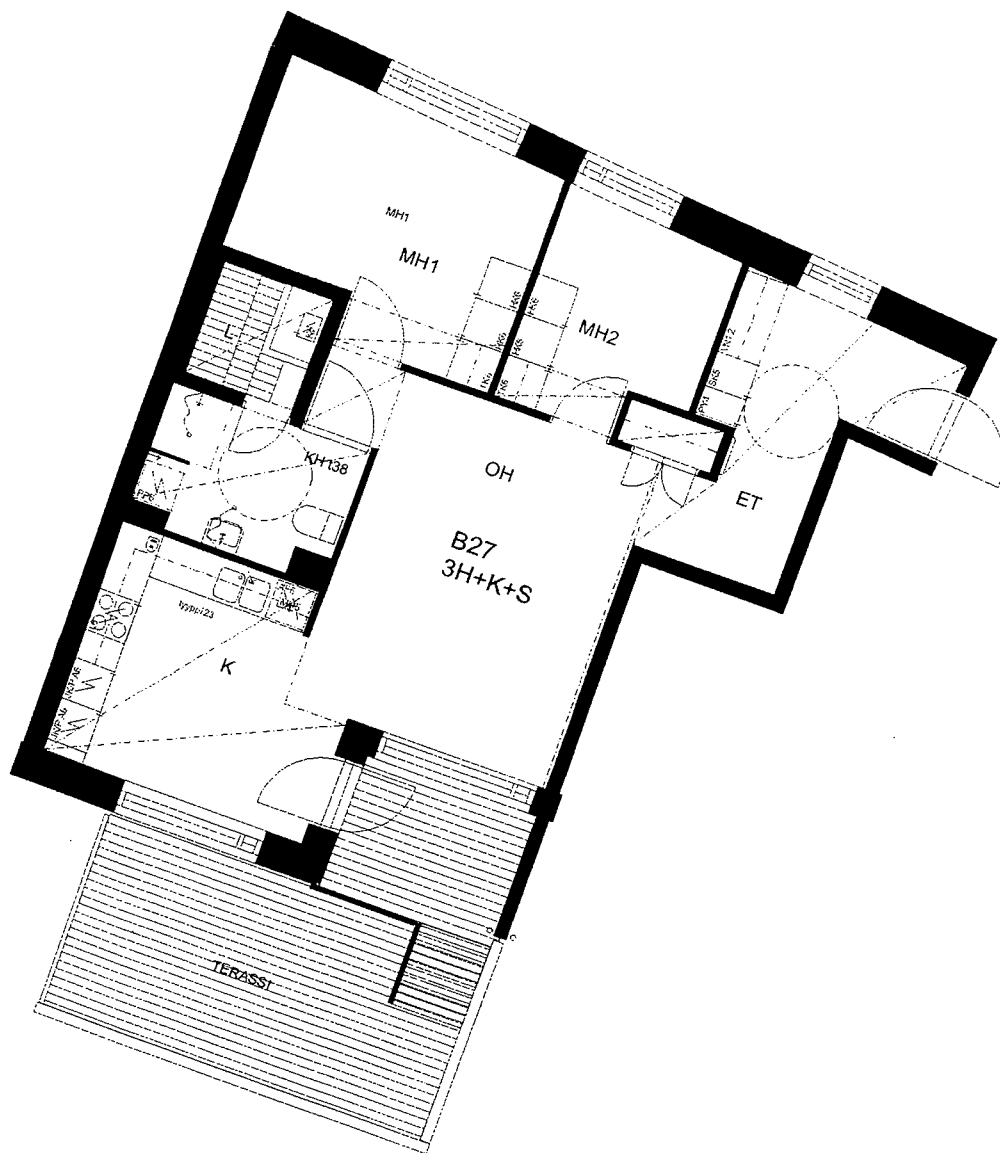
arkkitehdit@ark-house.com

Helsingin Asumisoikeus Oy Paatsama

Mikroskooppikuja 3

B 27

72,5 m²



1.kerros/
2.taso

POHJOINEN



0 1 2 3 4 5 metria

KATKOVIIVALLA ESITETYT KALUSTEET OVAT TILAVARAUKSIA

Tämä esite perustuu tilanteeseen 17.10.2005. Rakennuttaja pidättää itselleen oikeuden tietojen ja piirustusten muut oksiin.

ARK-HOUSE ARKKITEHDIT OY

PURSIMEHENKATU 26 C 53

00150 HELSINKI

PUH 09 7742480

FAX 09 774 2888

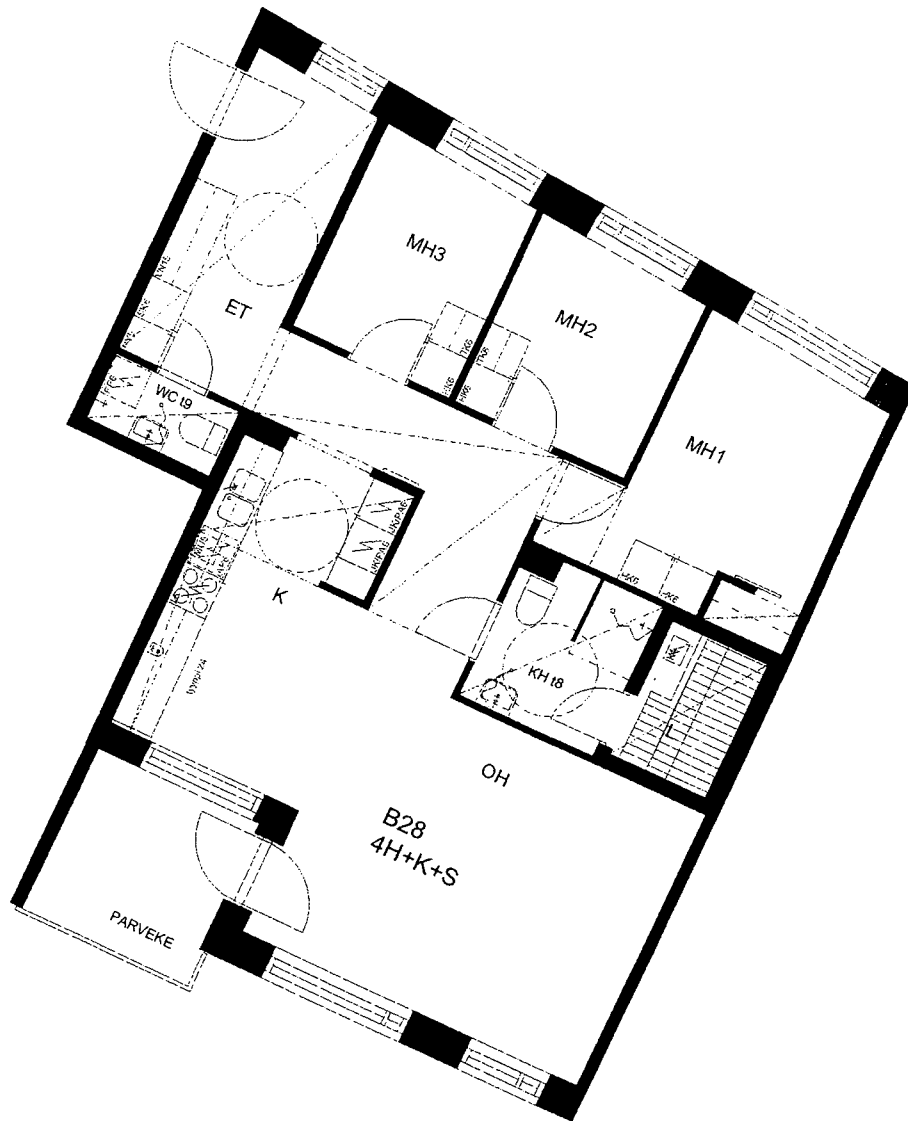
arkkitechdit@ark-house.com

Helsingin Asumisoikeus Oy Paatsama

Mikroskooppikuja 3

B 28

90,5 m²



2.kerros/
3.taso

POHJOINEN



0 1 2 3 4 5 metriä

KATKOVIIVALLA ESITETYT KALUSTEET OVAT TILAVARAUKSIA

Tämä esite perustuu tilanteeseen 17.10.2005. Rakennuttaja pidättää itselleen oikeuden tietojen ja piirustusten muutoksiin.

ARK-HOUSE ARKKITEHDIT OY

PURSIMEHENKATU 26 C 53

00150 HELSINKI

PUH 09 7742480

FAX 09 774 2888

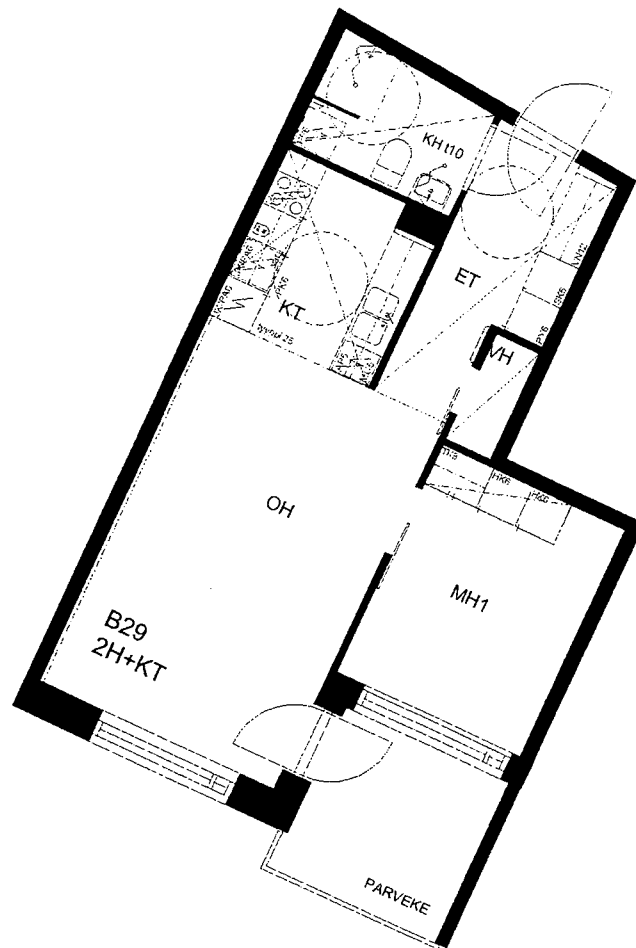
arkitehdit@ark-house.com

Helsingin Asumisoikeus Oy Paatsama

Mikroskooppikuja 3

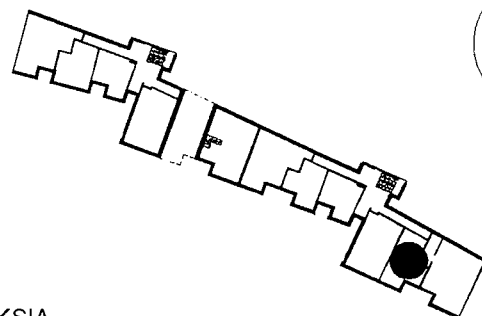
B 29

48,5 m²



2.kerros/
3.taso

POHJOINEN



0 1 2 3 4 5 metria

KATKOVIIVALLA ESITETYT KALUSTEET OVAT TILAVARAUKSIA

Tämä esite perustuu tilanteeseen 17.10.2005. Rakennuttaja pidättää itselleen oikeuden tietojen ja piirustusten muut osiin.

ARK-HOUSE ARKKITEHDIT OY

PURSIMEHENKATU 26 C 53

00150 HELSINKI

PUH 09 7742480

FAX 09774 2888

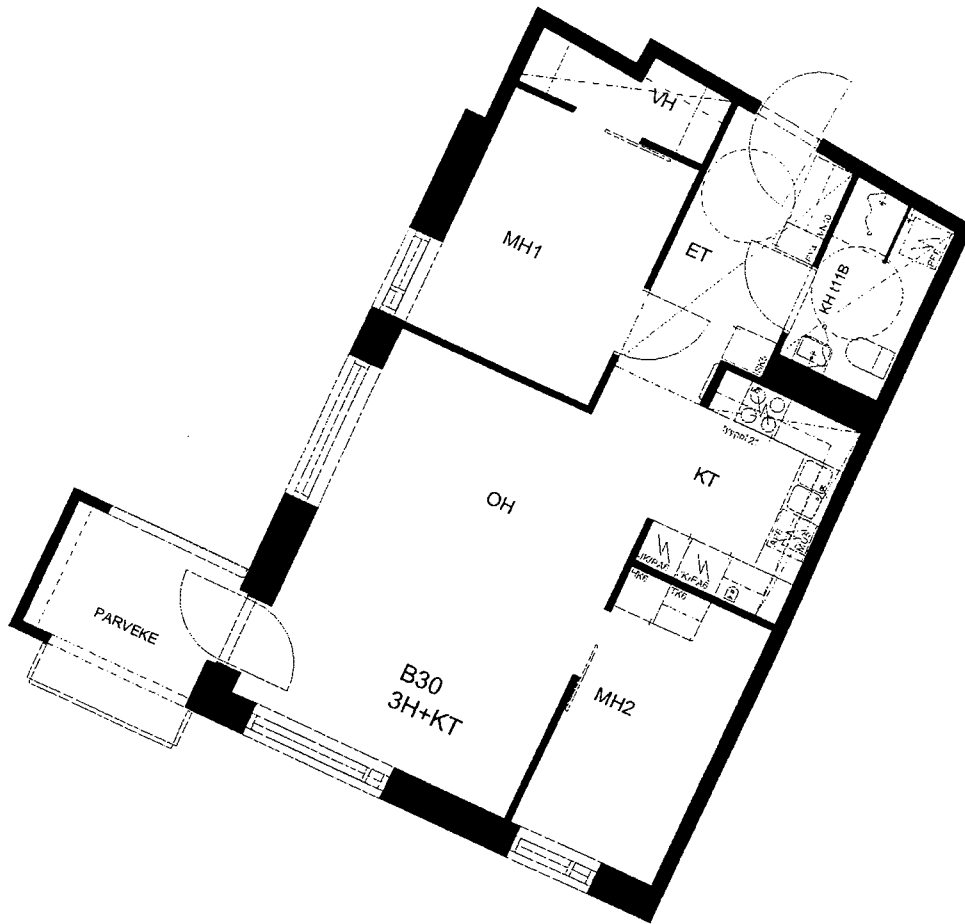
arkkitehdit@ark-house.com

Helsingin Asumisoikeus Oy Paatsama

Mikroskooppikuja 3

B 30

64,5 m²



2.kerros/
3.taso

POHJOINEN



0 1 2 3 4 5 metriä

KATKOVIIVALLA ESITETYT KALUSTEET OVAT TILAVARAUKSIA

Tämä esite perustuu tilanteeseen 17.10.2005. Rakennuttaja pidättää itselleen oikeuden tietojen ja piirustusten muutoksiin.

ARK-HOUSE ARKKITEHDIT OY

PURSIMEHENKATU 26 C 53

00150 HELSINKI

PUH 09 7742480

FAX 09 774 2888

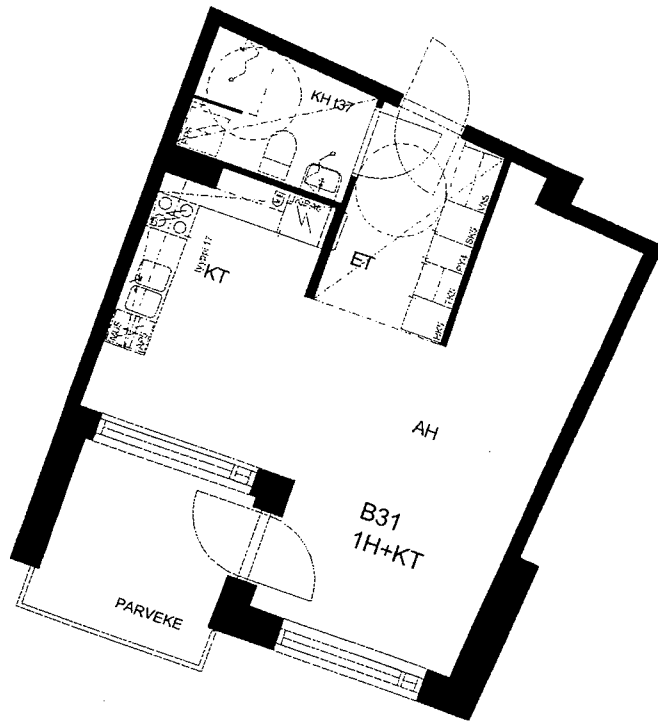
arkkitehdit@ark-house.com

Helsingin Asumisoikeus Oy Paatsama

Mikroskooppikuja 3

B 31

39 m²



2.kerros/
3.taso

POHJOINEN



0 1 2 3 4 5 metriä

KATKOVIIVALLA ESITETYT KALUSTEET OVAT TILAVARAUKSIA

Tämä esite perustuu tilanteeseen 17.10.2005. Rakennuttaja pidättää itselleen oikeuden tietojen ja piirustusten muut osiin.

ARK-HOUSE ARKKITEHDIT OY

PURSIMEHENKATU 26 C 53

00150 HELSINKI

PUH 09 7742480

FAX 09 774 2888

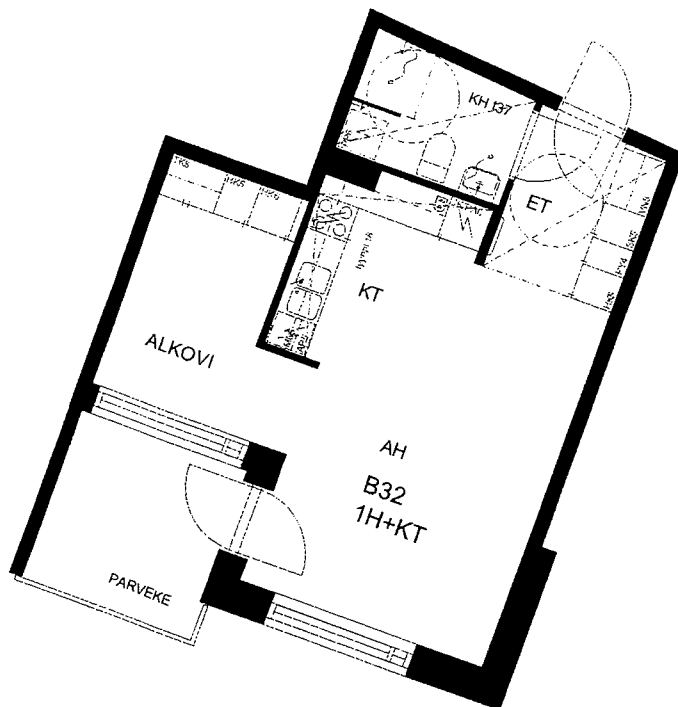
arkkitechdit@ark-house.com

Helsingin Asumisoikeus Oy Paatsama

Mikroskooppikuja 3

B 32

39 m²

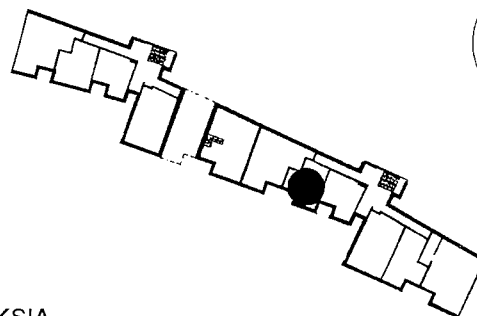


2.kerros/
3.taso

POHJOINEN



0 1 2 3 4 5 metriä



KATKOVIIVALLA ESITETYT KALUSTEET OVAT TILAVARAUKSIA

Tämä esite perustuu tilanteeseen 17.10.2005. Rakennuttaja pidättää itselleen oikeuden tietojen ja piirustusten muut oksiin.

ARK-HOUSE ARKKITEHDIT OY

PURSIMEHENKATU 26 C 53

00150 HELSINKI

PUH 09 7742480

FAX 09774 2888

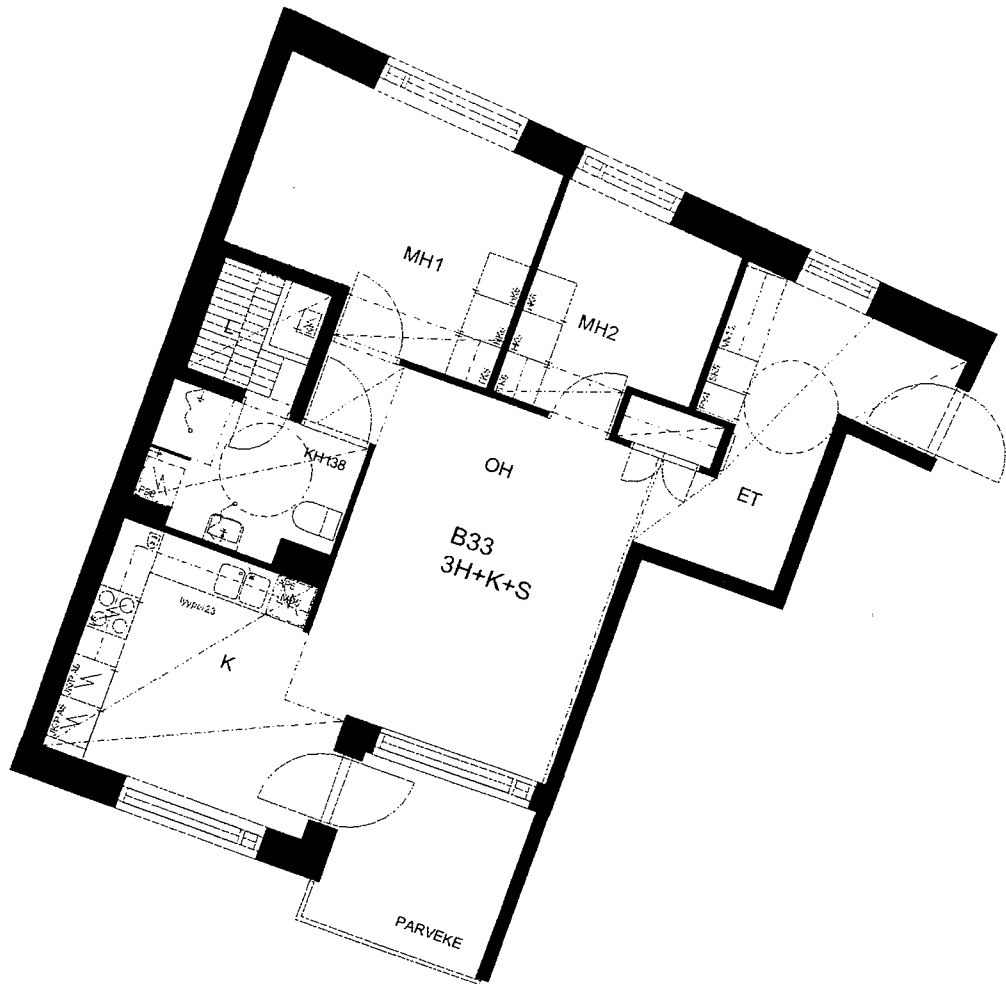
arkkitechdit@ark-house.com

Helsingin Asumisoikeus Oy Paatsama

Mikroskooppikuja 3

B 33

72 m²



2.kerros/
3.taso

POHJOINEN



0 1 2 3 4 5 metria

KATKOVIIVALLA ESITETYT KALUSTEET OVAT TILAVARAUKSIA

Tämä esite perustuu tilanteeseen 17.10.2005. Rakennuttaja pidättää itselleen oikeuden tietojen ja piirustusten muut oksiin.

ARK-HOUSE ARKKITEHDIT OY

PURSIMEHENKATU 26 C 53

00150 HELSINKI

PUH 09 7742480

FAX 09 774 2888

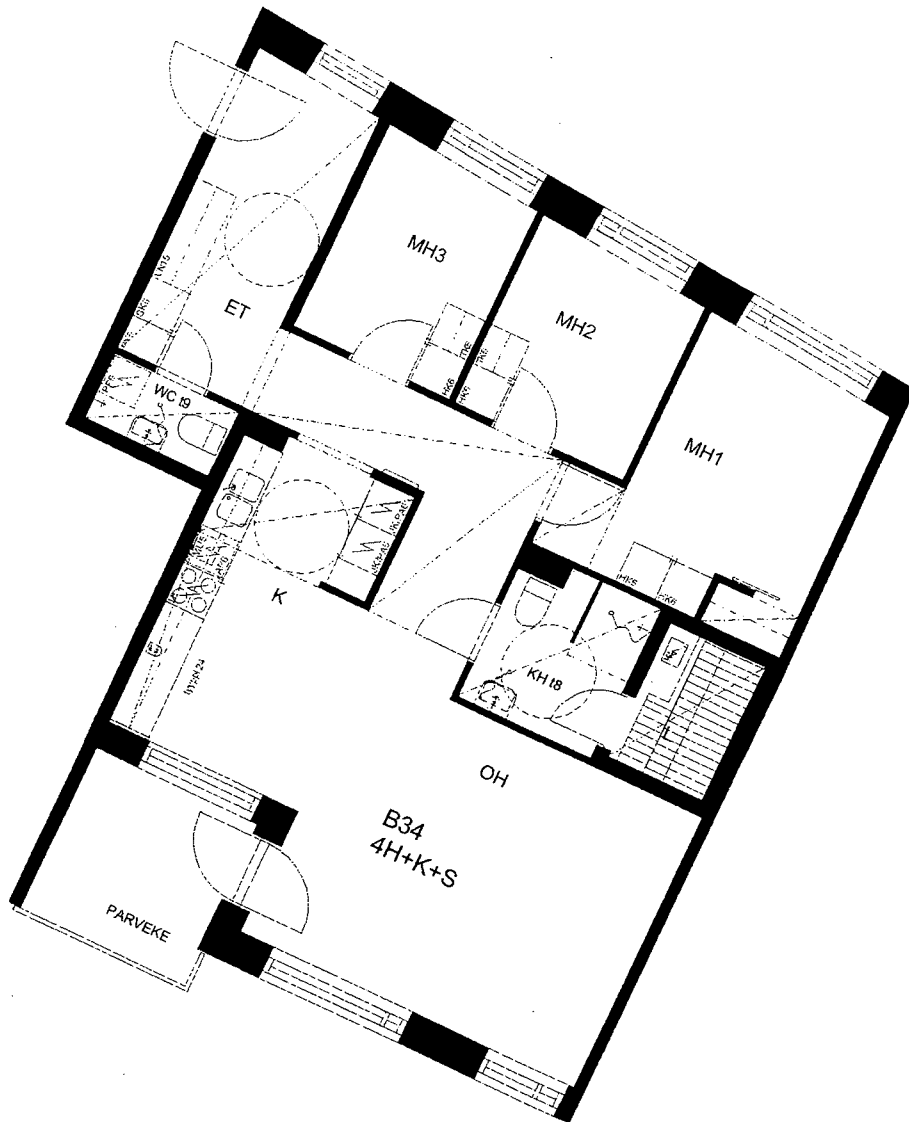
arkkitechdit@ark-house.com

Helsingin Asumisoikeus Oy Paatsama

Mikroskooppikuja 3

B 34

90,5 m²



3.kerros/
4.taso

POHJOINEN



0 1 2 3 4 5 metriä

KATKOVIIVALLA ESITETYT KALUSTEET OVAT TILAVARAUKSIA

Tämä esite perustuu tilanteeseen 17.10.2005. Rakennuttaja pidättää itselleen oikeuden tietojen ja piirustusten muutoksiin.

ARK-HOUSE ARKKITEHDIT OY

PURSIMEHENKATU 26 C 53

00150 HELSINKI

PUH 09 7742480

FAX 09 774 2888

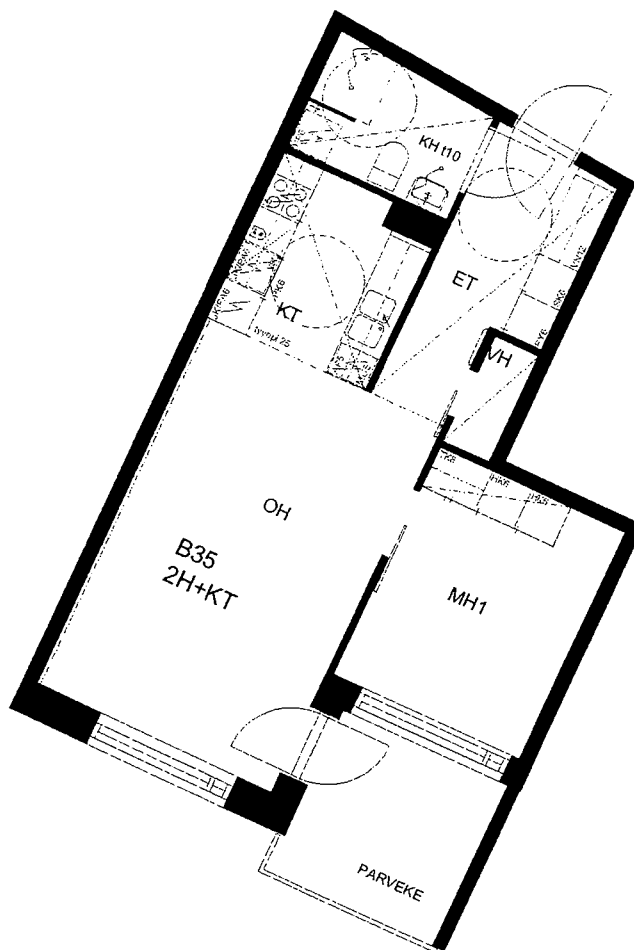
arkkitehdit@ark-house.com

Helsingin Asumisoikeus Oy Paatsama

Mikroskooppikuja 3

B 35

48,5 m²



3.kerros/
4.taso

POHJOINEN



0 1 2 3 4 5 metria



KATKOVIIVALLA ESITETYT KALUSTEET OVAT TILAVARAUKSIA

Tämä esite perustuu tilanteeseen 17.10.2005. Rakennuttaja pidättää itselleen oikeuden tietojen ja piirustusten muutoksiin.

ARK-HOUSE ARKKITEHDIT OY

PURSIMEHENKATU 26 C 53

00150 HELSINKI

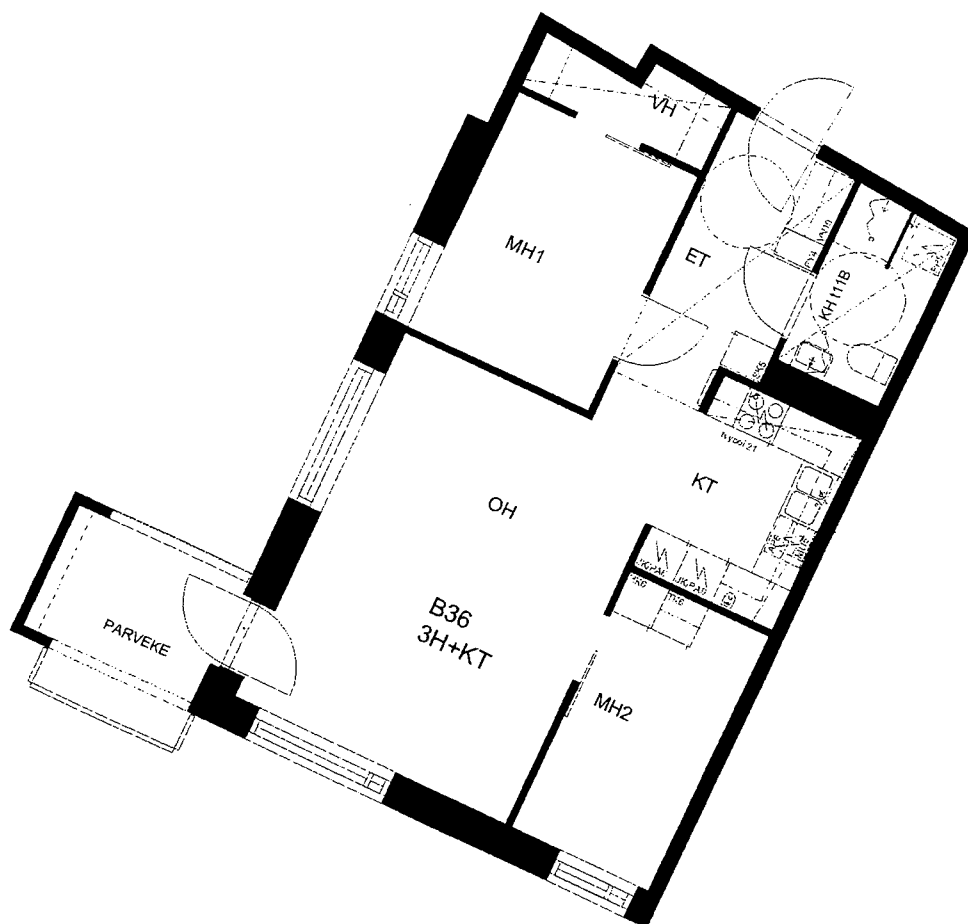
PUH 09 7742480

FAX 09774 2888

arkkitechdit@ark-house.com

Helsingin Asumisoikeus Oy Paatsama
Mikroskooppikuja 3

B 36
64,5 m²



3.kerros/
4.taso

POHJOINEN



0 1 2 3 4 5 metriä

KATKOVIIVALLA ESITETYT KALUSTEET OVAT TILAVARAUKSIA

Tämä esite perustuu tilanteeseen 17.10.2005. Rakennuttaja pidättää itselleen oikeuden tietojen ja piirustusten muutoksiin.

ARK-HOUSE ARKKITEHDIT OY

PURSIMEHENKATU 26 C 53

00150 HELSINKI

PUH 09 7742480

FAX 09 774 2888

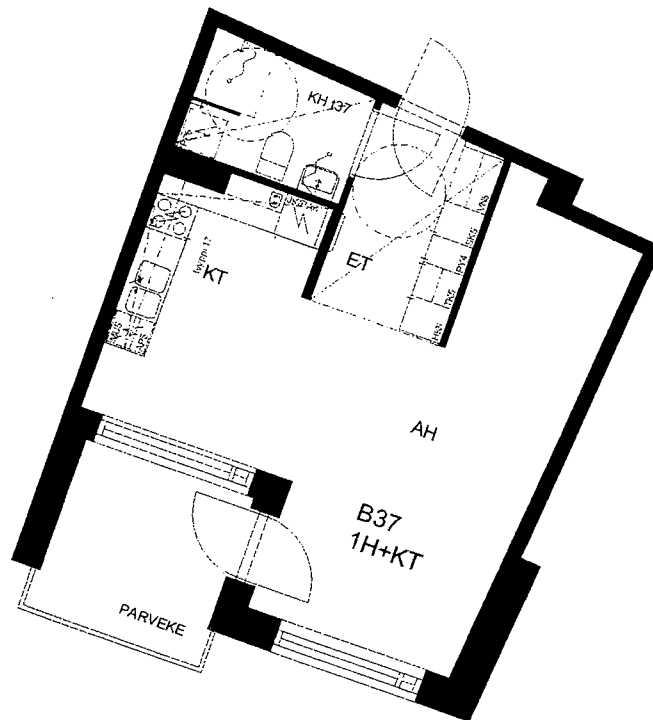
arkkitehdit@ark-house.com

Helsingin Asumisoikeus Oy Paatsama

Mikroskooppikuja 3

B 37

39 m²



3.kerros/
4.taso

POHJOINEN



0 1 2 3 4 5 metriä

KATKOVIIVALLA ESITETYT KALUSTEET OVAT TILAVARAUKSIA

Tämä esite perustuu tilanteeseen 17.10.2005. Rakennuttaja pidättää itselleen oikeuden tietojen ja piirustusten muutoksiin.

ARK-HOUSE ARKKITEHDIT OY

PURSIMEHENKATU 26 C 53

00150 HELSINKI

PUH 09 7742480

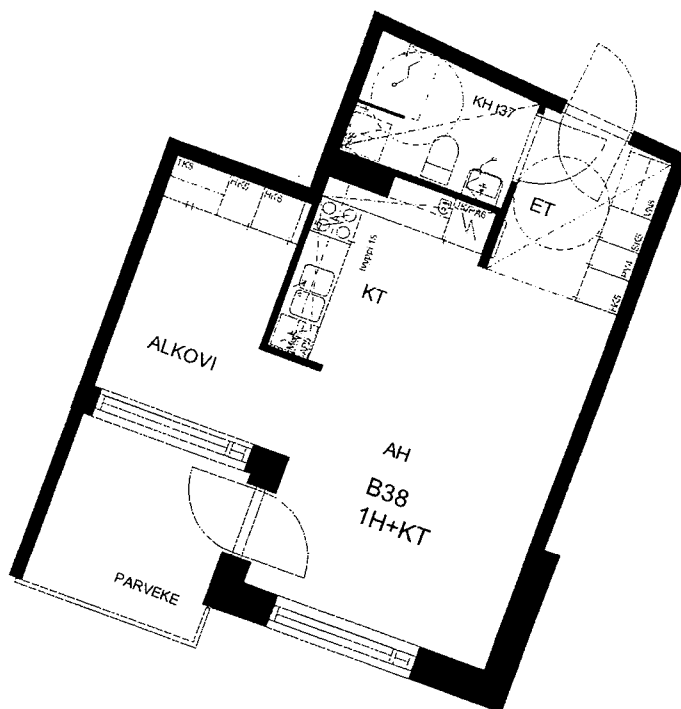
FAX 09 774 2888

arkkitechdit@ark-house.com

Helsingin Asumisoikeus Oy Paatsama
Mikroskooppikuja 3

B 38

39 m²



3.kerros/
4.taso

POHJOINEN



0 1 2 3 4 5 metriä

KATKOVIIVALLA ESITETYT KALUSTEET OVAT TILAVARAUKSIA

Tämä esite perustuu tilanteeseen 17.10.2005. Rakennuttaja pidättää itselleen oikeuden tietojen ja piirustusten muutoksiin.

ARK-HOUSE ARKKITEHDIT OY

PURSIMEHENKATU 26 C 53

00150 HELSINKI

PUH 09 7742480

FAX 09 774 2888

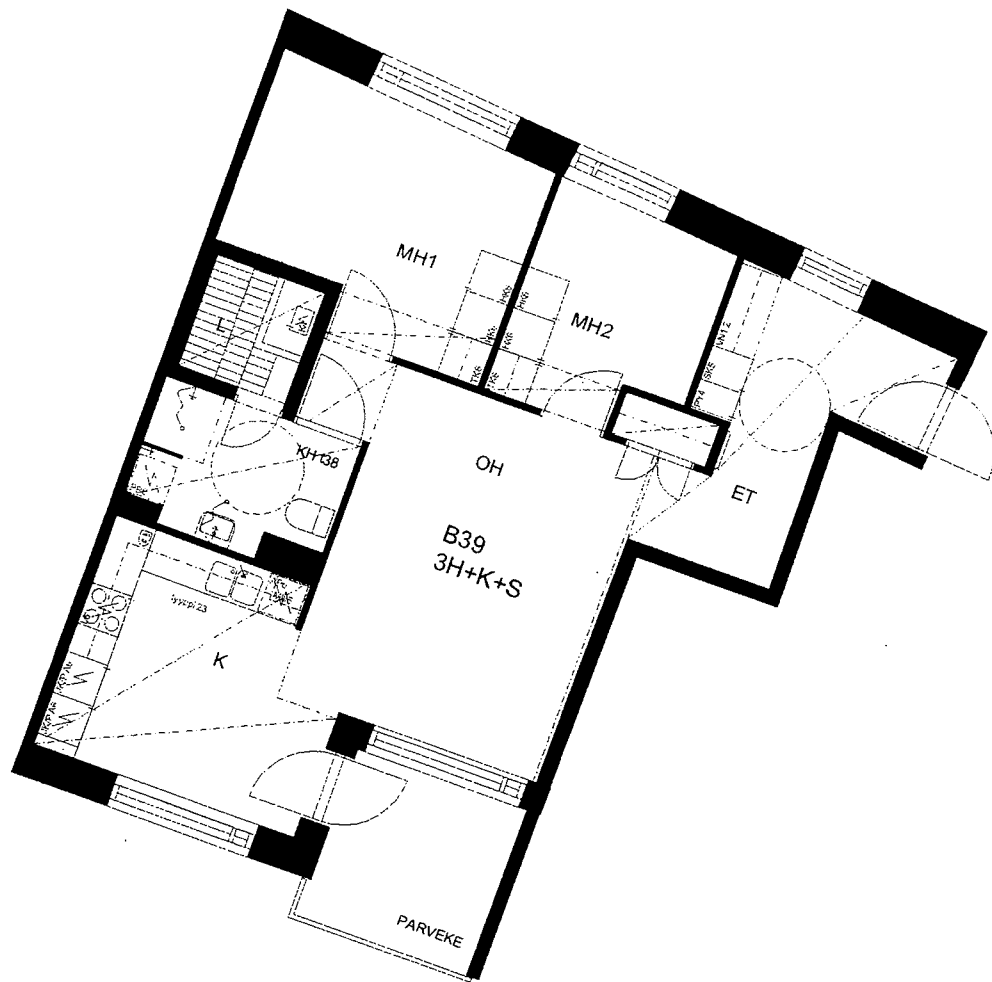
arkitehdit@ark-house.com

Helsingin Asumisoikeus Oy Paatsama

Mikroskooppikuja 3

B 39

72 m²



3.kerros/
4.taso

POHJOINEN



0 1 2 3 4 5 metria

KATKOVIIVALLA ESITETYT KALUSTEET OVAT TILAVARAUKSIA

Tämä esite perustuu tilanteeseen 17.10.2005. Rakennuttaja pidättää itselleen oikeuden tietojen ja piirustusten muut oksiin.

ARK-HOUSE ARKKITEHDIT OY

PURSIMEHENKATU 26 C 53

00150 HELSINKI

PUH 09 7742480

FAX 09 774 2888

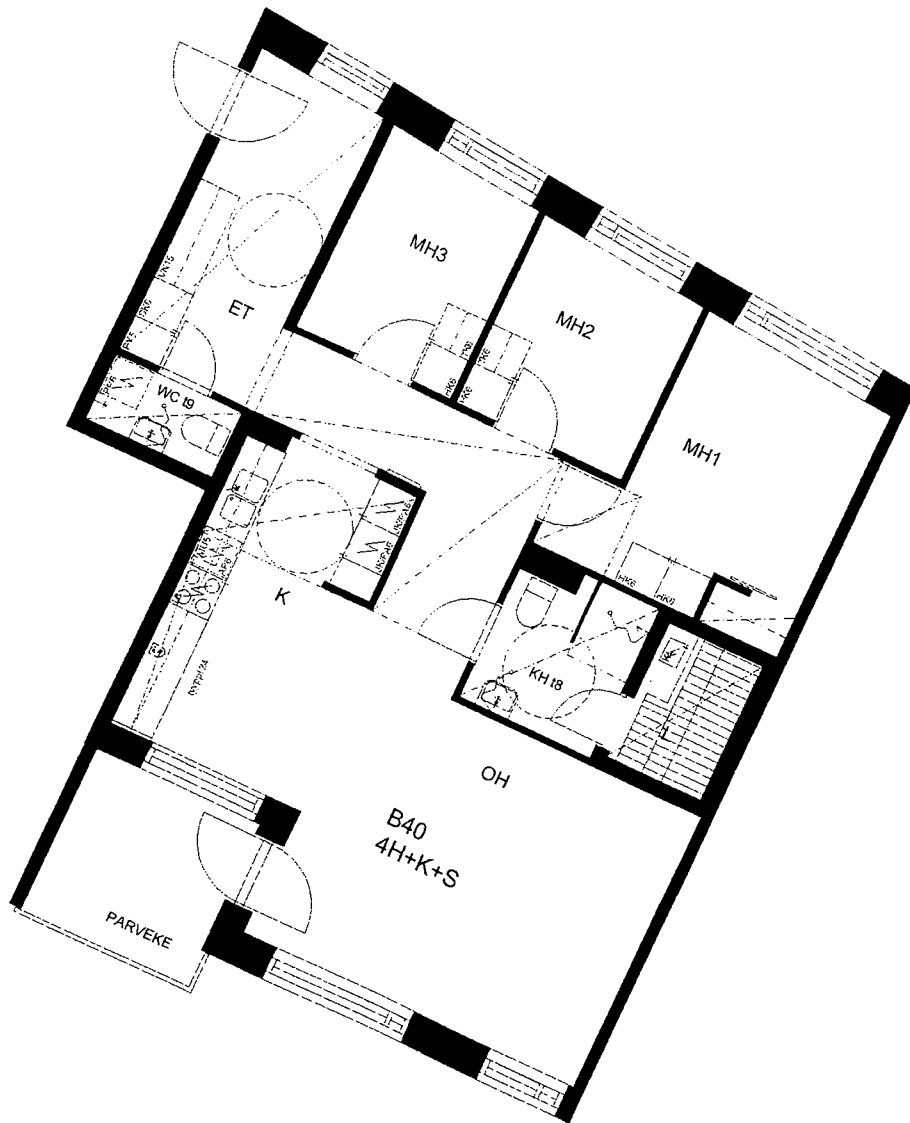
arkkitehdit@ark-house.com

Helsingin Asumisoikeus Oy Paatsama

Mikroskooppikuja 3

B 40

90,5 m²



4.kerros/
5.taso

POHJOINEN



0 1 2 3 4 5 metriä

KATKOVIIVALLA ESITETYT KALUSTEET OVAT TILAVARAUKSIA

Tämä esite perustuu tilanteeseen 17.10.2005. Rakennuttaja pidättää itselleen oikeuden tietojen ja piirustusten muutoksiin.

ARK-HOUSE ARKKITEHDIT OY

PURSIMEHENKATU 26 C 53

00150 HELSINKI

PUH 09 7742480

FAX 09 774 2888

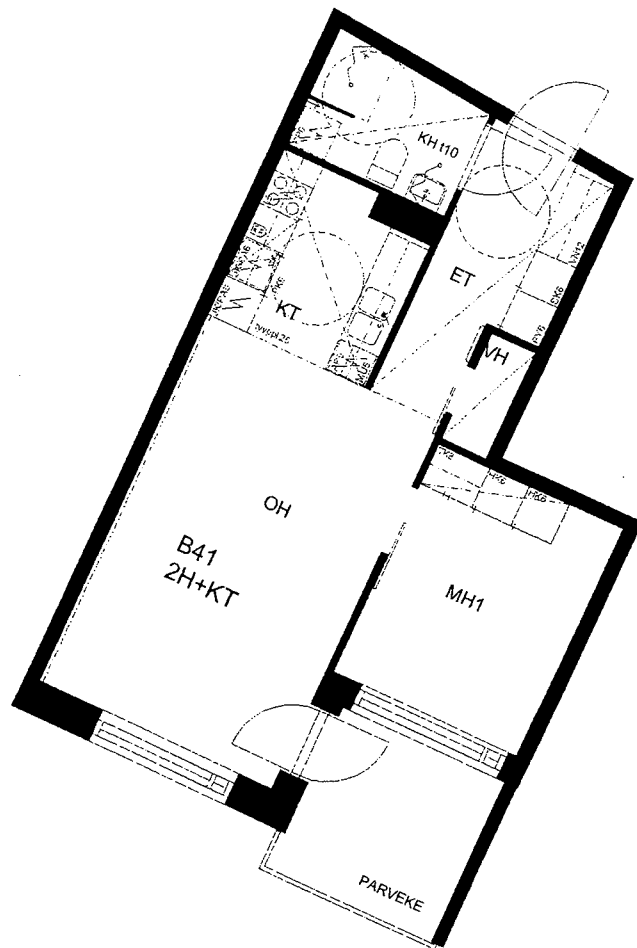
arkitehti@ark-house.com

Helsingin Asumisoikeus Oy Paatsama

Mikroskooppikuja 3

B 41

48,5 m²



4.kerros/
5.taso

POHJOINEN



0 1 2 3 4 5 metriä

KATKOVIIVALLA ESITETYT KALUSTEET OVAT TILAVARAUKSIA

Tämä esite perustuu tilanteeseen 17.10.2005. Rakennuttaja pidättää itselleen oikeuden tietojen ja piirustusten muutoksiin.

ARK-HOUSE ARKKITEHDIT OY

PURSIMEHENKATU 26 C 53

00150 HELSINKI

PUH 09 7742480

FAX 09 774 2888

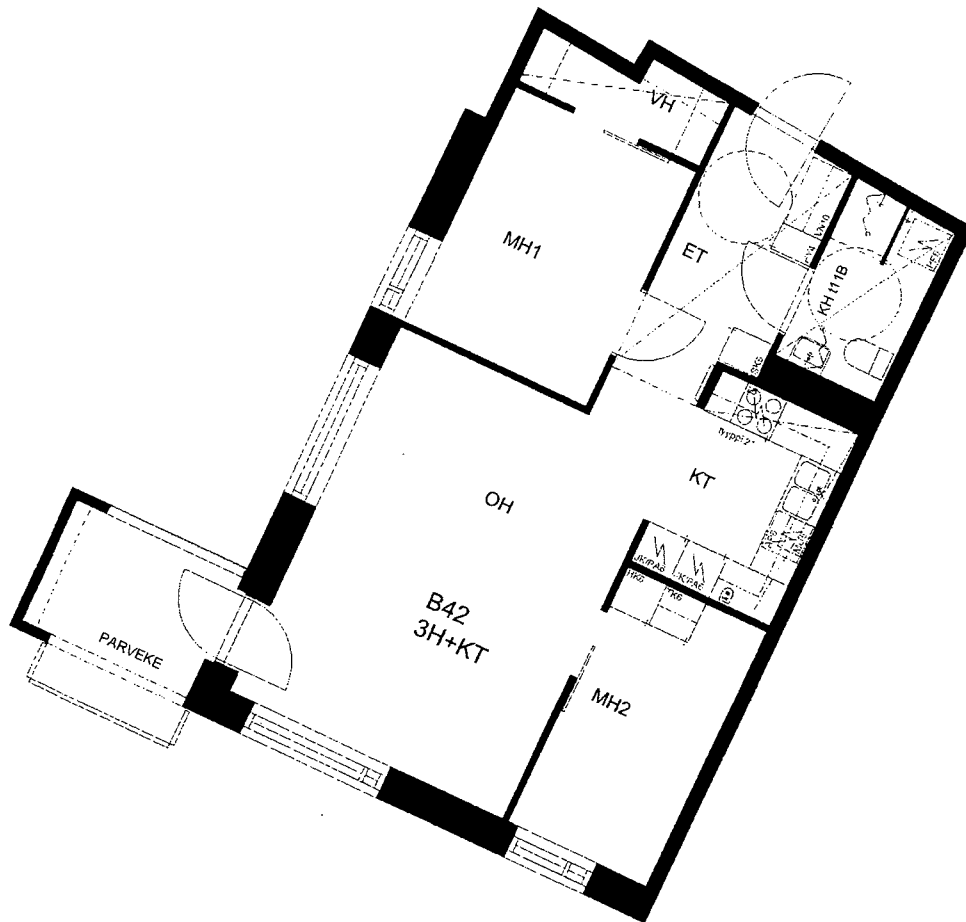
arkkitehdit@ark-house.com

Helsingin Asumisoikeus Oy Paatsama

Mikroskooppikuja 3

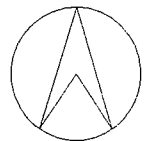
B 42

64,5 m²



4.kerros/
5.taso

POHJOINEN



0 1 2 3 4 5 metriä

KATKOVIIVALLA ESITETYT KALUSTEET OVAT TILAVARAUKSIA

Tämä esite perustuu tilanteeseen 17.10.2005. Rakennuttaja pidättää itselleen oikeuden tietojen ja piirustusten muut oksiin.

ARK-HOUSE ARKKITEHDIT OY

PURSIMEHENKATU 26 C 53

00150 HELSINKI

PUH 09 7742480

FAX 09 774 2888

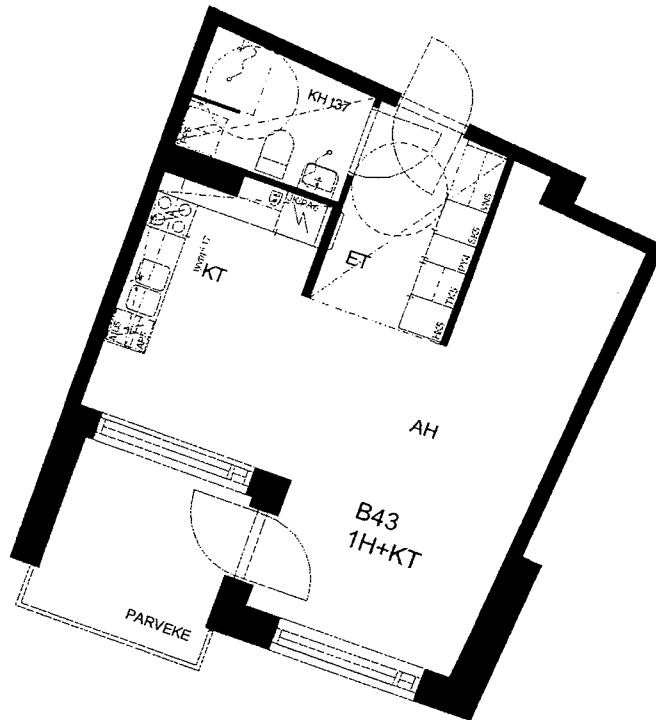
arkkitechdit@ark-house.com

Helsingin Asumisoikeus Oy Paatsama

Mikroskooppikuja 3

B 43

39 m²



4.kerros/
5.taso

POHJOINEN



0 1 2 3 4 5 metriä

KATKOVIIVALLA ESITETYT KALUSTEET OVAT TILAVARAUKSIA

Tämä esite perustuu tilanteeseen 17.10.2005. Rakennuttaja pidättää itselleen oikeuden tietojen ja piirustusten muut oksiin.

ARK-HOUSE ARKKITEHDIT OY

PURSIMEHENKATU 26 C 53

00150 HELSINKI

PUH 09 7742480

FAX 09 774 2888

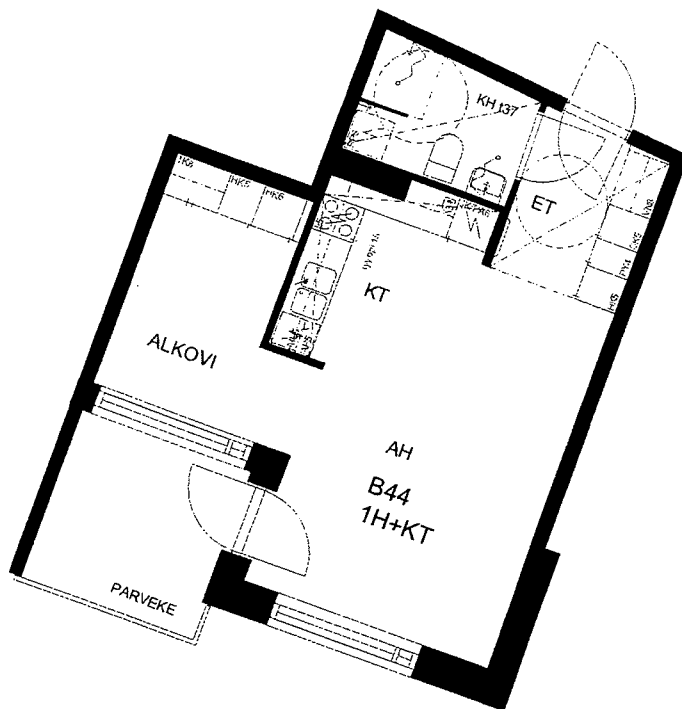
arkkitehdit@ark-house.com

Helsingin Asumisoikeus Oy Paatsama

Mikroskooppikuja 3

B 44

39 m²



4.kerros/
5.taso

POHJOINEN



0 1 2 3 4 5 metriä

KATKOVIIVALLA ESITETYT KALUSTEET OVAT TILAVARAUKSIA

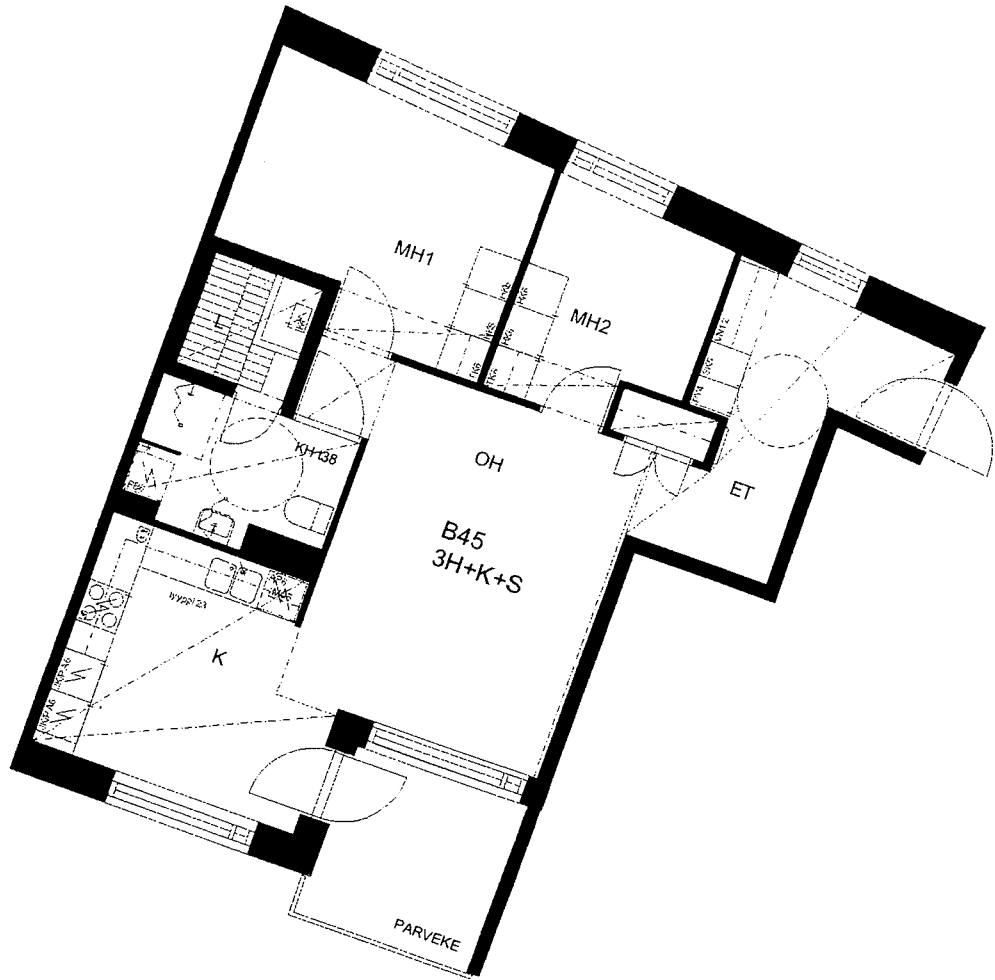
Tämä esite perustuu tilanteeseen 17.10.2005. Rakennuttaja pidättää itselleen oikeuden tietojen ja piirustusten muutoksiin.

Helsingin Asumisoikeus Oy Paatsama

Mikroskooppikuja 3

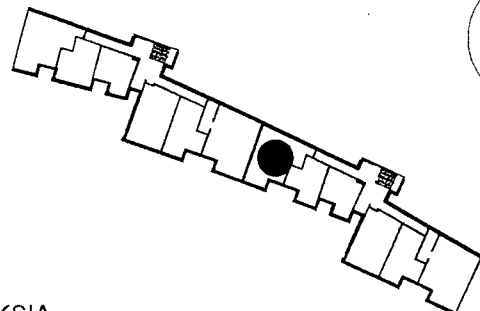
B 45

72 m²



4.kerros/
5.taso

POHJOINEN



0 1 2 3 4 5 metriä

KATKOVIIVALLA ESITETYT KALUSTEET OVAT TILAVARAUKSIA

Tämä esite perustuu tilanteeseen 17.10.2005. Rakennuttaja pitää itselleen oikeuden tietojen ja piirustusten muutoksiin.

ARK-HOUSE ARKKITEHDIT OY

PURSIMEHENKATU 26 C 53

00150 HELSINKI

PUH 09 7742480

FAX 09774 2888

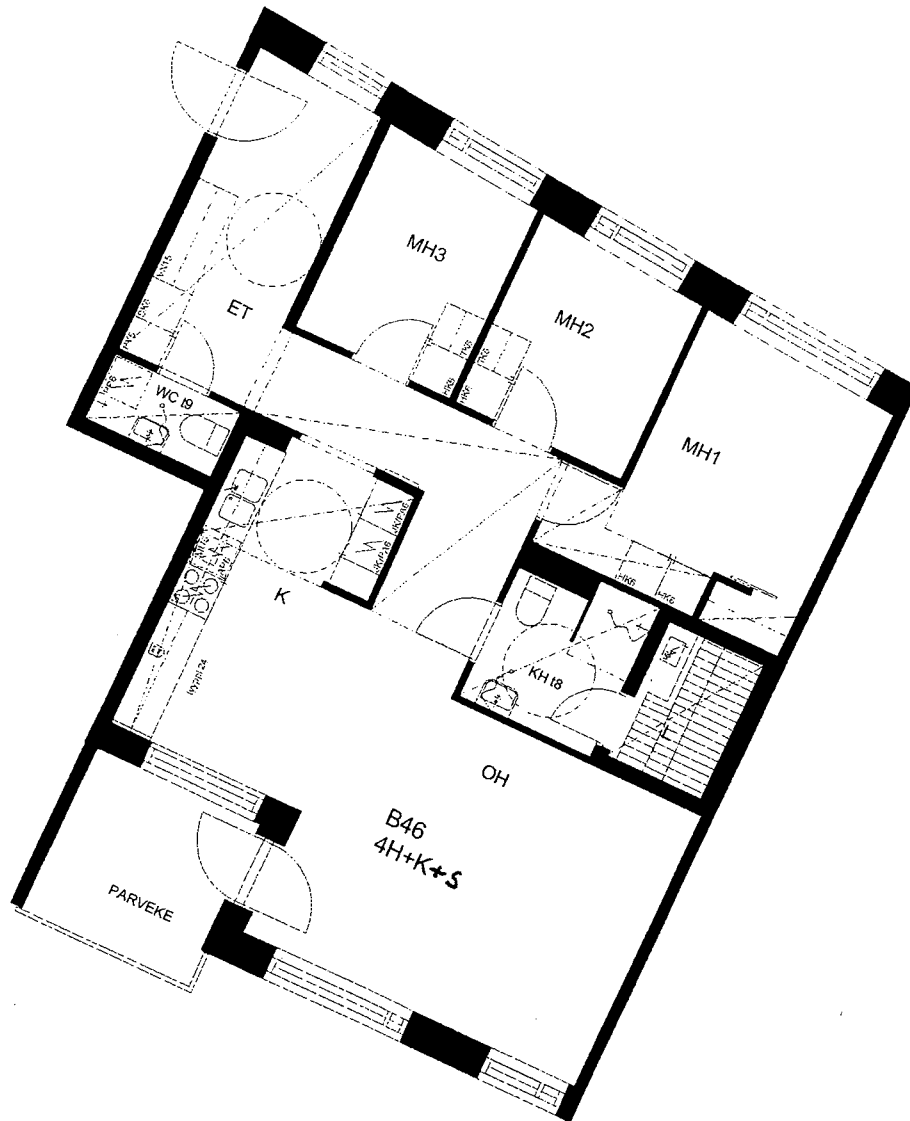
arkitehdit@ark-house.com

Helsingin Asumisoikeus Oy Paatsama

Mikroskooppikuja 3

B 46

90,5 m²



5.kerros/
6.taso

POHJOINEN



0 1 2 3 4 5 metriä

KATKOVIIVALLA ESITETYT KALUSTEET OVAT TILAVARAUKSIA

Tämä esite perustuu tilanteeseen 17.10.2005. Rakennuttaja pidättää itselleen oikeuden tietojen ja piirustusten muut osiin.

ARK-HOUSE ARKKITEHDIT OY

PURSIMEHENKATU 26 C 53

00150 HELSINKI

PUH 09 7742480

FAX 09 774 2888

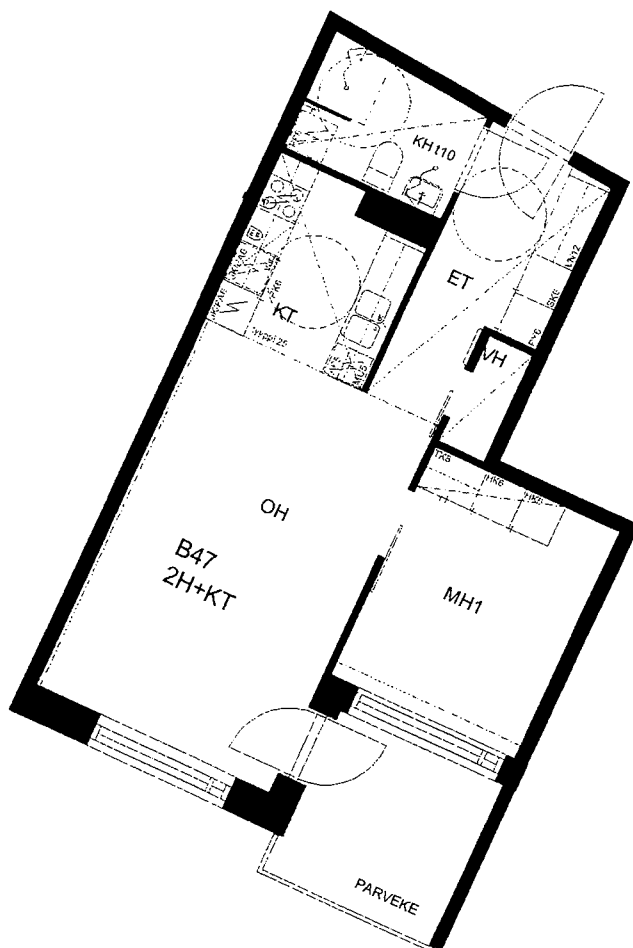
arkkitehdit@ark-house.com

Helsingin Asumisoikeus Oy Paatsama

Mikroskooppikuja 3

B 47

48,5 m²



5.kerros/
6.taso

POHJOINEN



0 1 2 3 4 5 metriä

KATKOVIIVALLA ESITETYT KALUSTEET OVAT TILAVARAUKSIA

Tämä esite perustuu tilanteeseen 17.10.2005. Rakennuttaja pitää itselleen oikeuden tietojen ja piirustusten muutoksiin.

ARK-HOUSE ARKKITEHDIT OY

PURSIMEHENKATU 26 C 53

00150 HELSINKI

PUH 09 7742480

FAX 09 774 2888

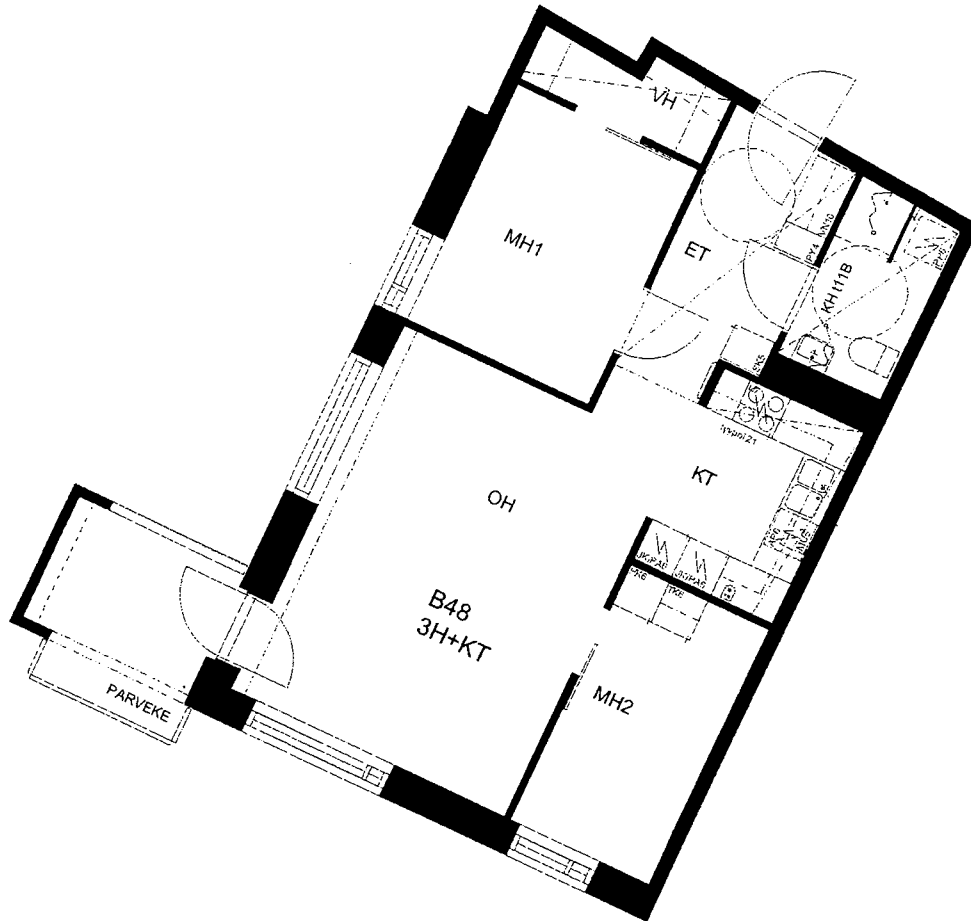
arkkitechdit@ark-house.com

Helsingin Asumisoikeus Oy Paatsama

Mikroskooppikuja 3

B 48

64,5 m²



5.kerros/
6.taso

POHJOINEN



0 1 2 3 4 5 metriä

KATKOVIIVALLA ESITETYT KALUSTEET OVAT TILAVARAUKSIA

Tämä esite perustuu tilanteeseen 17.10.2005. Rakennuttaja pidättää itselleen oikeuden tietojen ja piirustusten muut oksiin.

ARK-HOUSE ARKKITEHDIT OY

PURSIMEHENKATU 26 C 53

00150 HELSINKI

PUH 09 7742480

FAX 09 774 2888

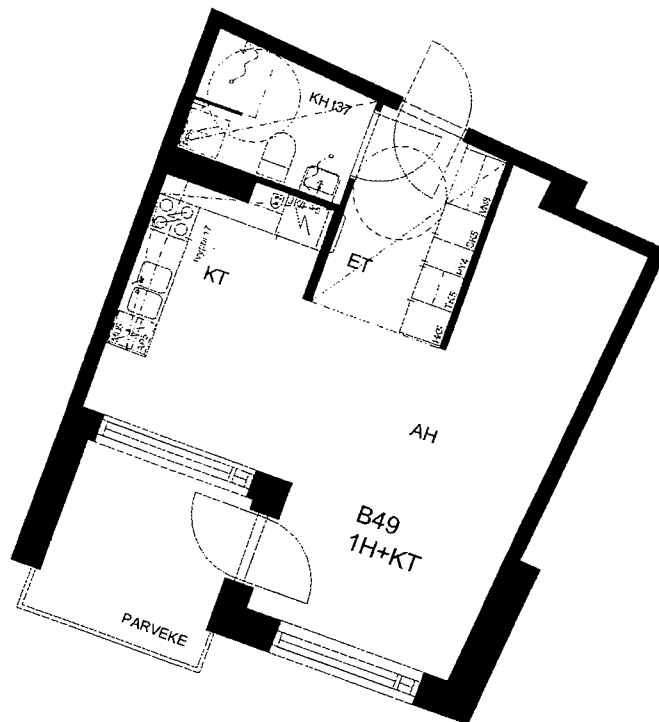
arkkitehdit@ark-house.com

Helsingin Asumisoikeus Oy Paatsama

Mikroskooppikuja 3

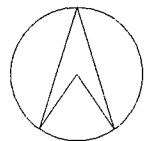
B 49

39 m²



5.kerros/
6.taso

POHJOINEN



0 1 2 3 4 5 metria

KATKOVIIVALLA ESITETYT KALUSTEET OVAT TILAVARAUKSIA

Tämä esite perustuu tilanteeseen 17.10.2005. Rakennuttaja pidättää itselleen oikeuden tietojen ja piirustusten muut oksiin.

ARK-HOUSE ARKKITEHDIT OY

PURSIMEHENKATU 26 C 53

00150 HELSINKI

PUH 09 7742480

FAX 09 774 2888

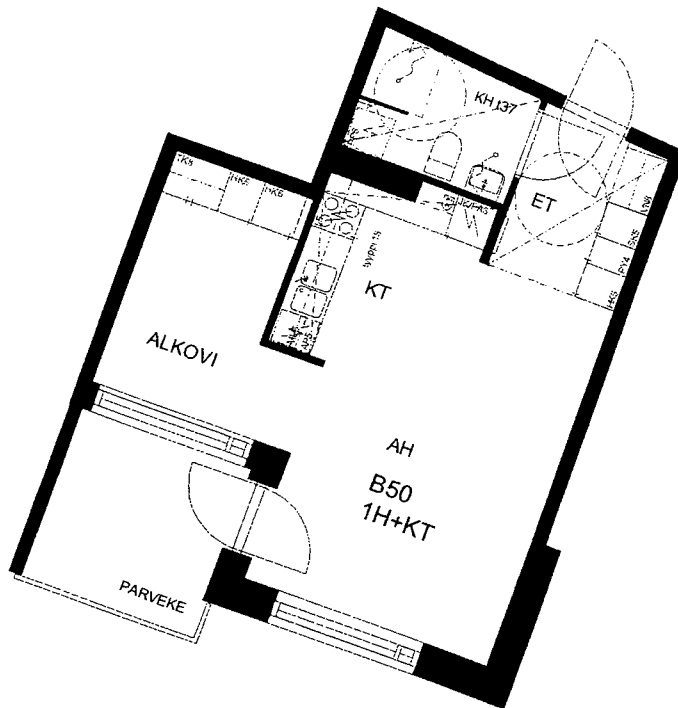
arkkitehdit@ark-house.com

Helsingin Asumisoikeus Oy Paatsama

Mikroskooppikuja ~~X4~~

B 50

39 m²



5.kerros/
6.taso

POHJOINEN



0 1 2 3 4 5 metriä

KATKOVIIVALLA ESITETYT KALUSTEET OVAT TILAVARAUKSIA

Tämä esite perustuu tilanteeseen 17.10.2005. Rakennuttaja pidättää itselleen oikeuden tietojen ja piirustusten muutoksiin.

ARK-HOUSE ARKKITEHDIT OY

PURSIMEHENKATU 26 C 53

00150 HELSINKI

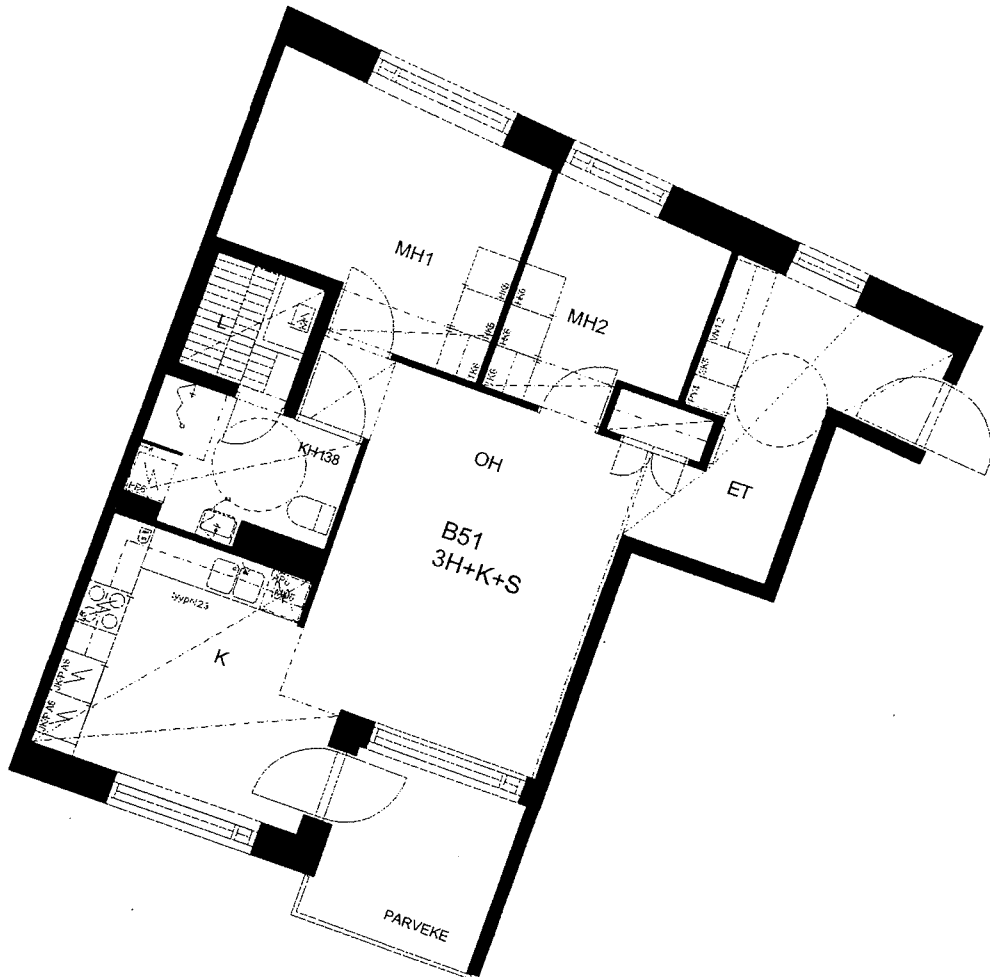
PUH 09 7742480

FAX 09 774 2888

arkkitechdit@ark-house.com

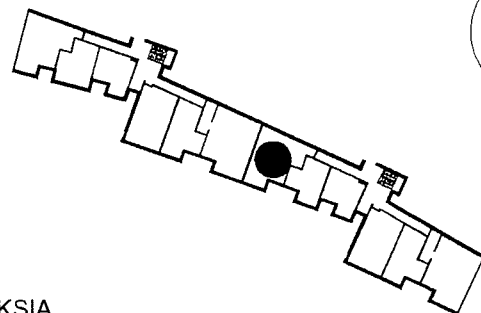
Helsingin Asumisoikeus Oy Paatsama
Mikroskooppikuja 3

B 51
72 m²



5.kerros/
6.taso

POHJOINEN



0 1 2 3 4 5 metriä

KATKOVIIVALLA ESITETYT KALUSTEET OVAT TILAVARAUKSIA

Tämä esite perustuu tilanteeseen 17.10.2005. Rakennuttaja pidättää itselleen oikeuden tietojen ja piirustusten muutoksiin.

ARK-HOUSE ARKKITEHDIT OY

PURSIMEHENKATU 26 C 53

00150 HELSINKI

PUH 09 7742480

FAX 09 774 2888

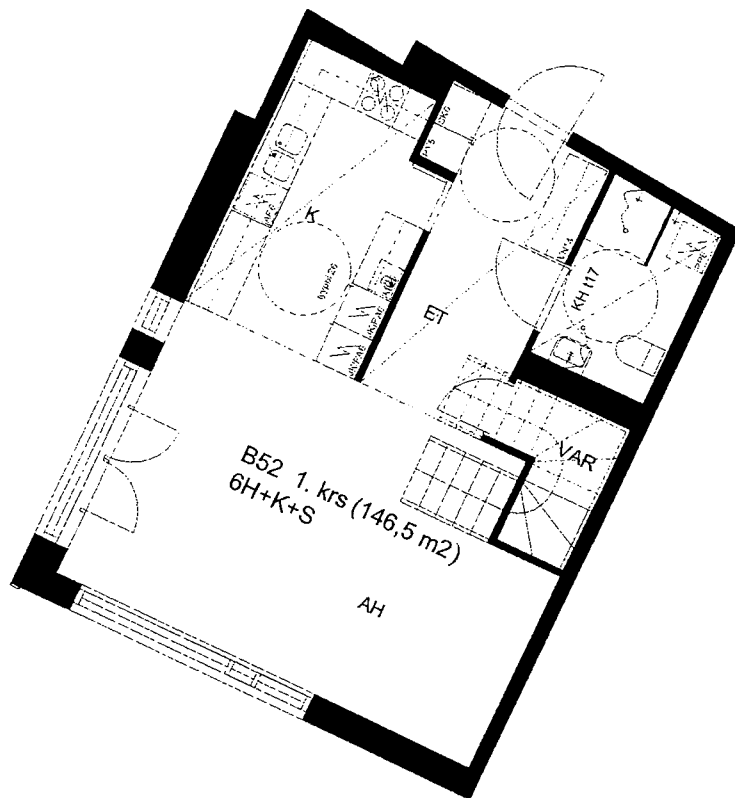
arkitehdit@ark-house.com

Helsingin Asumisoikeus Oy Paatsama

Mikroskooppikuja 3

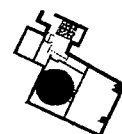
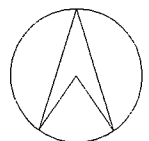
B 52

146,5 m²



6.kerros/
7.taso

POHJOINEN



0 1 2 3 4 5 metriä

KATKOVIIVALLA ESITETYT KALUSTEET OVAT TILAVARAUKSIA

Tämä esite perustuu tilanteeseen 17.10.2005. Rakennuttaja pitää itselleen oikeuden tietojen ja piirustusten muut oksiin.

ARK-HOUSE ARKKITEHDIT OY

PURSIMEHENKATU 26 C 53

00150 HELSINKI

PUH 09 7742480

FAX 09 774 2888

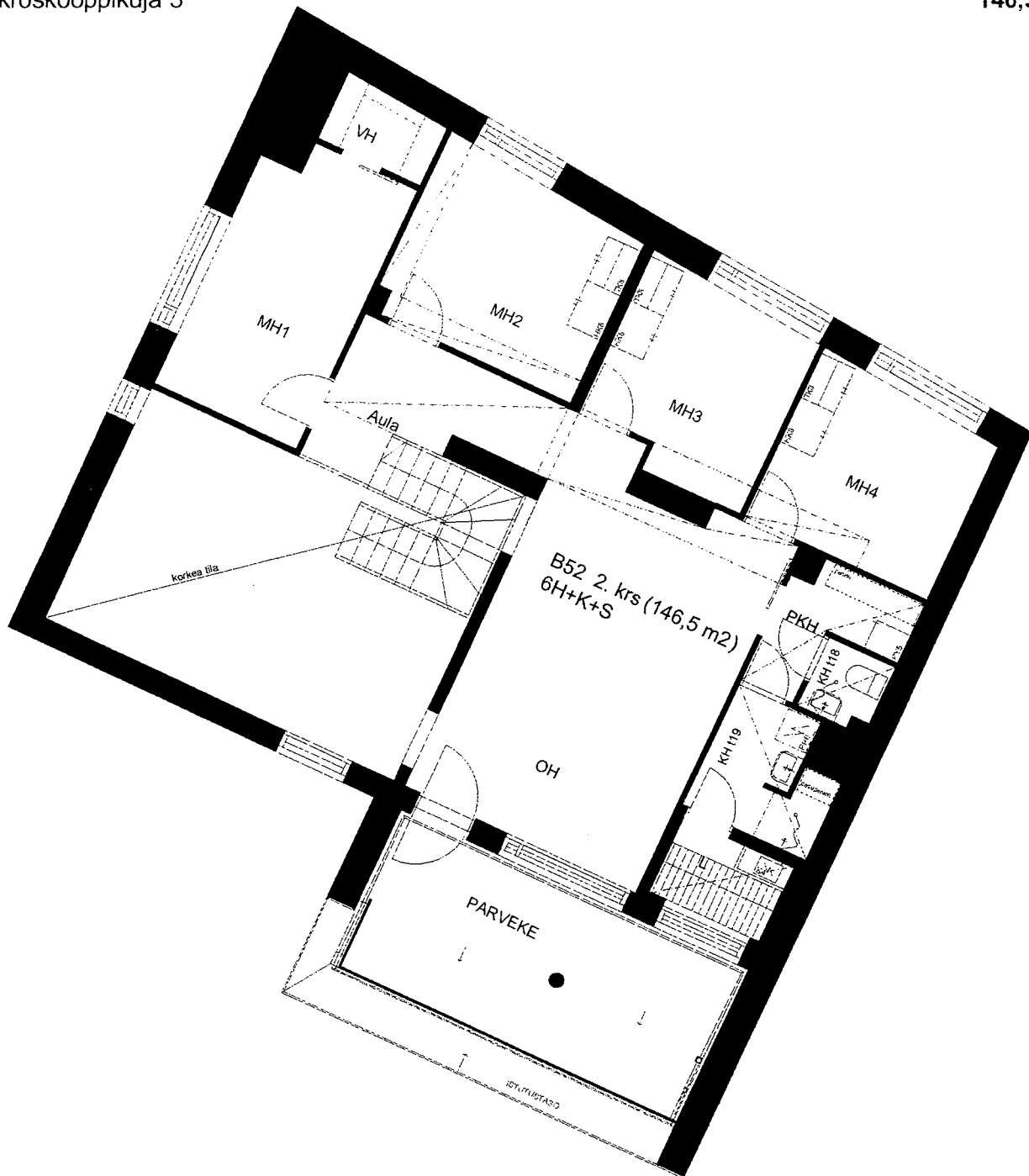
arkkitehdit@ark-house.com

Helsingin Asumisoikeus Oy Paatsama

Mikroskooppikuja 3

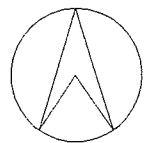
B 52

146,5 m²



7.kerros/
8.taso

POHJOINEN



0 1 2 3 4 5 metriä

KATKOVIIVALLA ESITETYT KALUSTEET OVAT TILAVARAUKSIA

Tämä esite perustuu tilanteeseen 17.10.2005. Rakennuttaja pidättää itselleen oikeuden tietojen ja piirustusten muutoksiin.

ARK-HOUSE ARKKITEHDIT OY

PURSIMEHENKATU 26 C 53

00150 HELSINKI

PUH 09 7742480

FAX 09774 2888

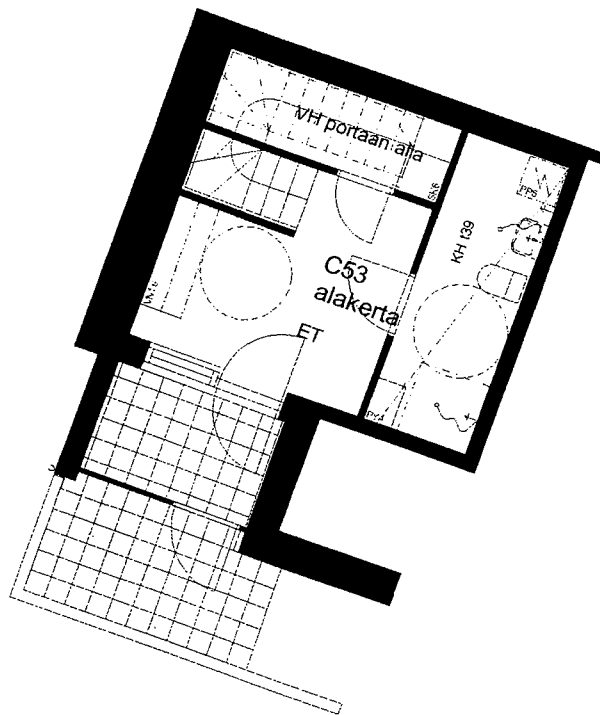
arkkitehdit@ark-house.com

Helsingin Asumisoikeus Oy Paatsama

Mikroskooppikuja 3

C 53

95,5 m²



1.kerros/
2.taso

POHJOINEN



0 1 2 3 4 5 metriä

KATKOVIIVALLA ESITETYT KALUSTEET OVAT TILAVARAUKSIA

Tämä esite perustuu tilanteeseen 17.10.2005. Rakennuttaja pidättää itselleen oikeuden tietojen ja piirustusten muutoksiin.

ARK-HOUSE ARKKITEHDIT OY

PURSIMEHENKATU 26 C 53

00150 HELSINKI

PUH 09 7742480

FAX 09 774 2888

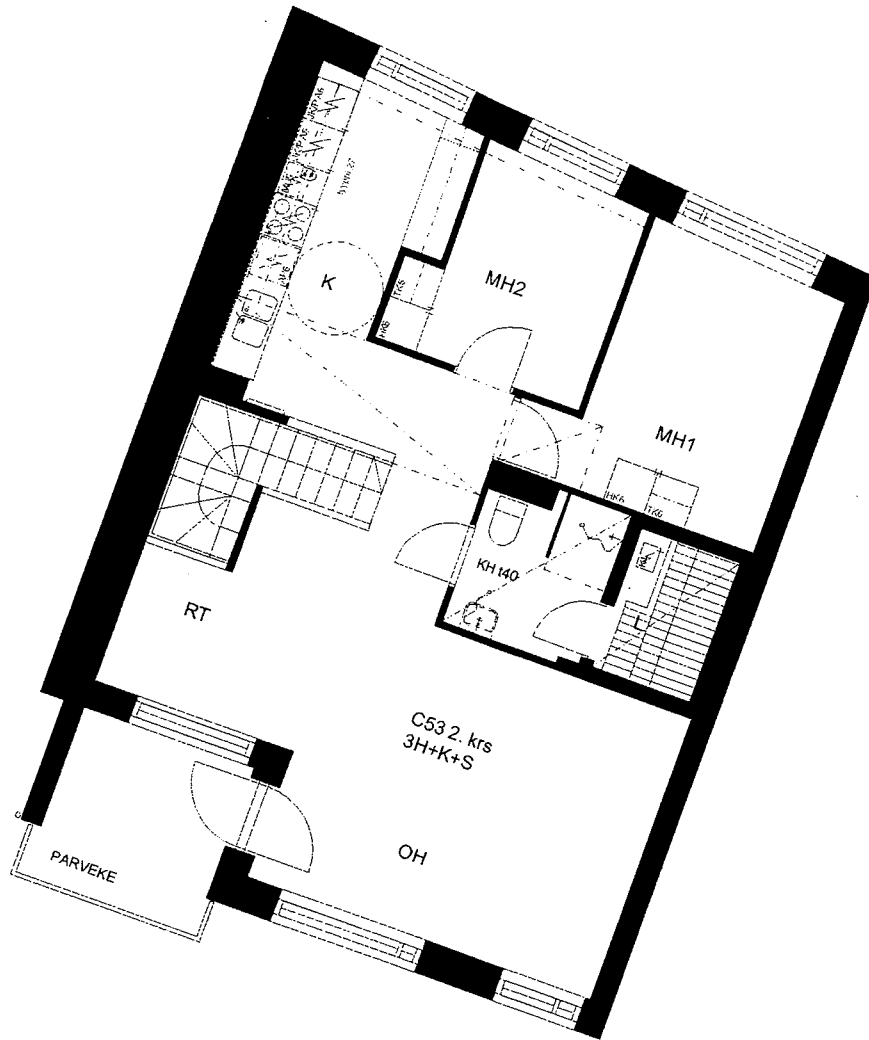
arkkitehdit@ark-house.com

Helsingin Asumisoikeus Oy Paatsama

Mikroskooppikuja 3

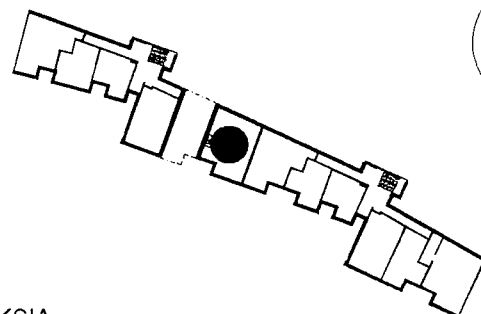
C 53

95,5 m²



2.kerros/
3.taso

POHJOINEN



0 1 2 3 4 5 metria

KATKOVIIVALLA ESITETYT KALUSTEET OVAT TILAVARAUKSIA

Tämä esite perustuu tilanteeseen 17.10.2005. Rakennuttaja pidättää itselleen oikeuden tietojen ja piirustusten muutoksiin.

ARK-HOUSE ARKKITEHDIT OY

PURSIMEHENKATU 26 C 53

00150 HELSINKI

PUH 09 7742480

FAX 09774 2888

arkkitechdit@ark-house.com

