

Omenapuisto



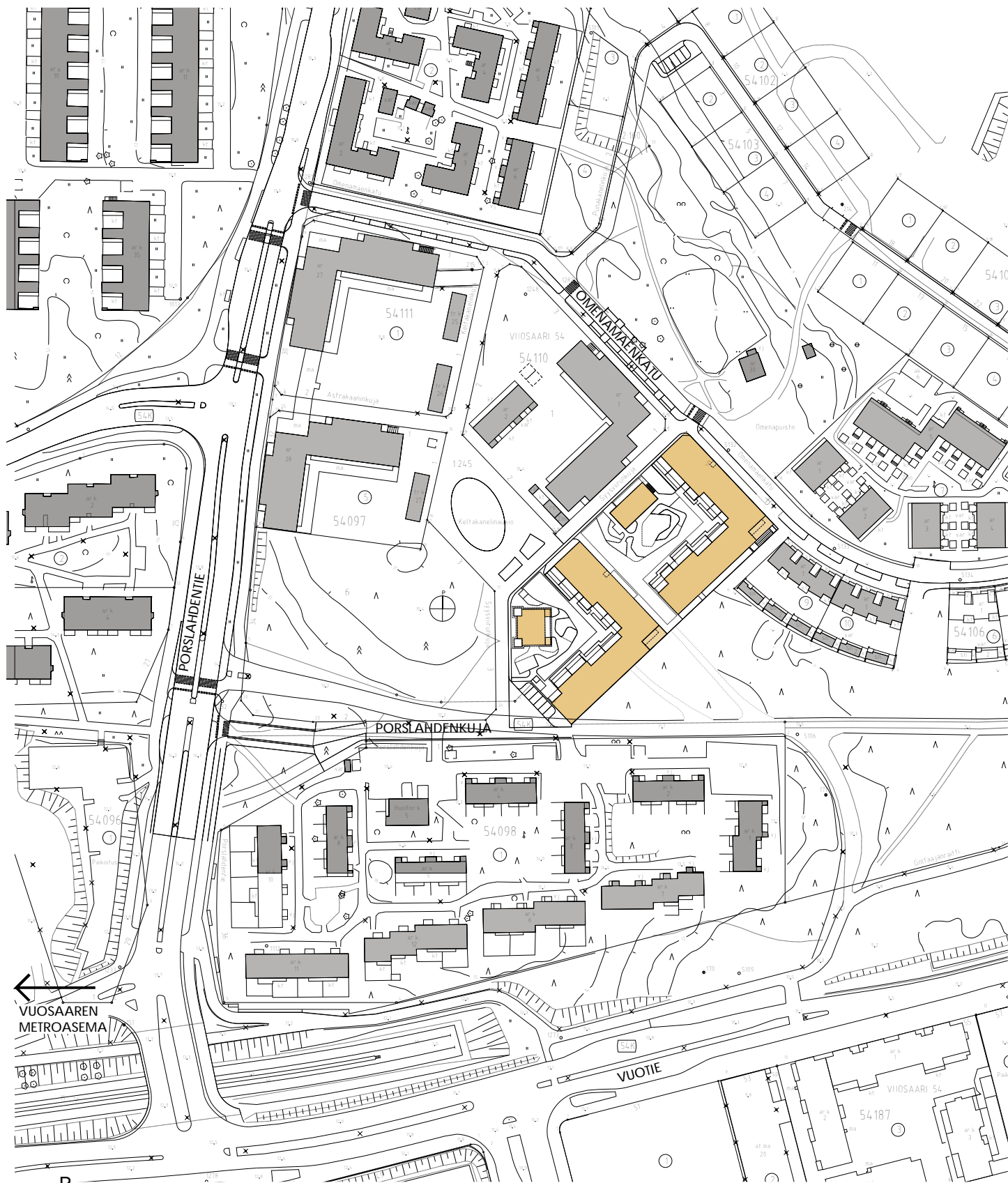
Taitelijan näkemys

Helsingin Asumisoikeus Oy Omenapuisto
Omenamäenkatu 5
00990 Helsinki

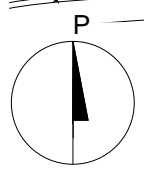
Att[■]
– turvallisesti omaan kotiin

HASO OMENAPUISTO

OMENAMÄENKATU 5, 00990 HELSINKI



←
VUOSAAREN
METROASEMA



ASEMAPIIRROS




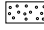
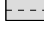

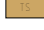


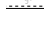



PERUSTUU SUUNNITTELUKANTOON 17.11.2010. PIDÄTETÄÄN OIKEUS RAKENNUSAIKAISIIIN MUUTOKSIIN.

0 25 50 100m

HASO OMENAPUISTO

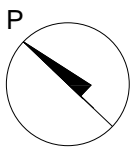
OMENAMÄENKATU 5, 00990 HELSINKI

MERKINTÖJEN SELITYKSET

-  ISTIETTAVA PIHVI
-  ISTIETTAVA PENSAS
-  ISTIETTAVA SIRTOMIRMI
-  SEPELI, HALKAISSUJA 16-32 MM, RAJATAAN PAINEKYLÄSTETTYLLÄ RAJALAIHDALLA
-  BETONKIVIEYS, FORMENTO, PATINOITIH KARTANONPIIKKIIVI 207x137x60, HARMAA, KALANRIIHDOLAADONTA, KATSO DETALJI 2
-  PAINEKYLÄSTETTY PIHITASO ARKKITEHTIPIIRISTIKSEN MIKAAN
-  EII-STANDARDIT TAYTTÄVÄ TIIRVASORA, RAJATAAN KASVIALIUSTASTA JA KIVITIIHKASTA PAINEKYLÄSTETTYLLÄ RAJALAIHDALLA
-  ASFALTTI
-  KIVITIIHKA, RAJATAAN KASVIALIUSTASTA JA TIIRVASORASTA PAINEKYLÄSTETTYLLÄ RAJALAIHDALLA
-  GRANITTIPIIKKIIRAJAUS, KATSO DETALJI 1
-  ILLUSTIUSLAATIKOT JA NIIN LITTYVÄT AIDAT, KATSO ARKKITEHDIN PIIRISTIKSET
-  PIHVALAISIN, KATSO SÄHKÖSIHNNITTELIJAN PIIRISTIKSET
-  OLEMASSA OLEVAT, SÄILYVÄT TAI HIET KÖRKEISASEMAT



PIHAPIIRUSTUS

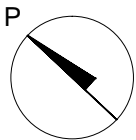
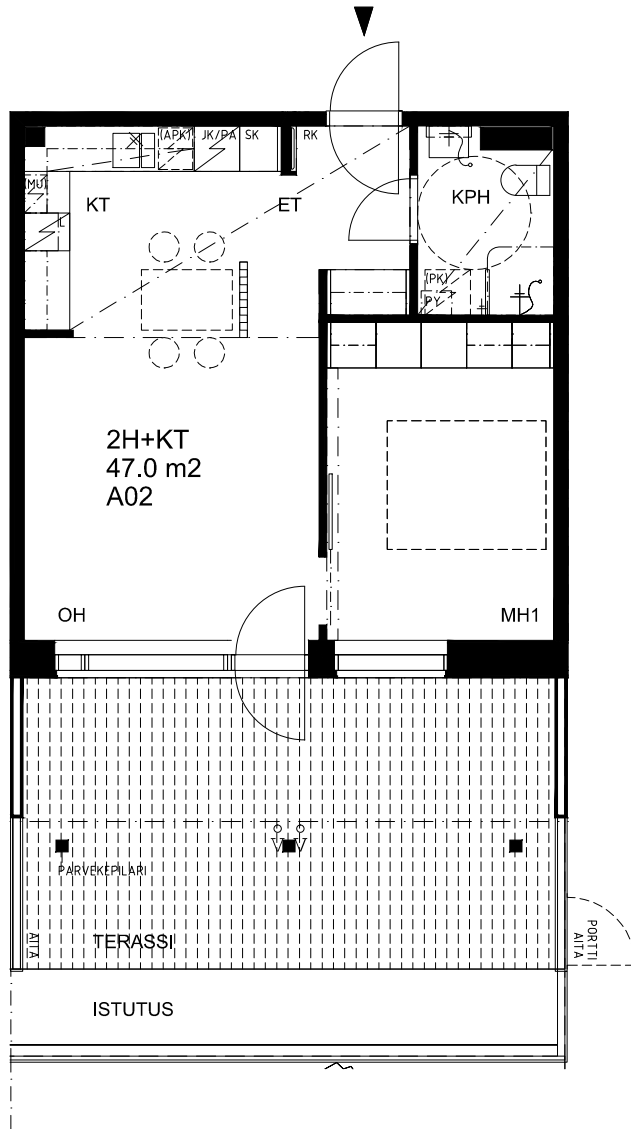


0 5 10 15m

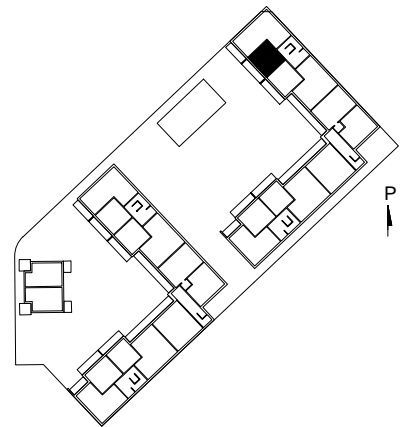
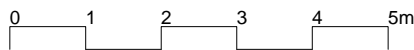
PERUSTUU SUUNNITTELUKÄYTTÖTILANTEESEEN 17.11.2010. PIDÄTETÄÄN OIKEUS RAKENNUSAIKAKAISIN MUUTOKSIIN.

HASO OMENAPUISTO

UT ÒPØ† ÒP SØWÁ ÆEJÆP ÒŠÙØ SQ



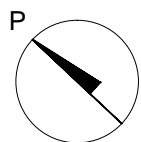
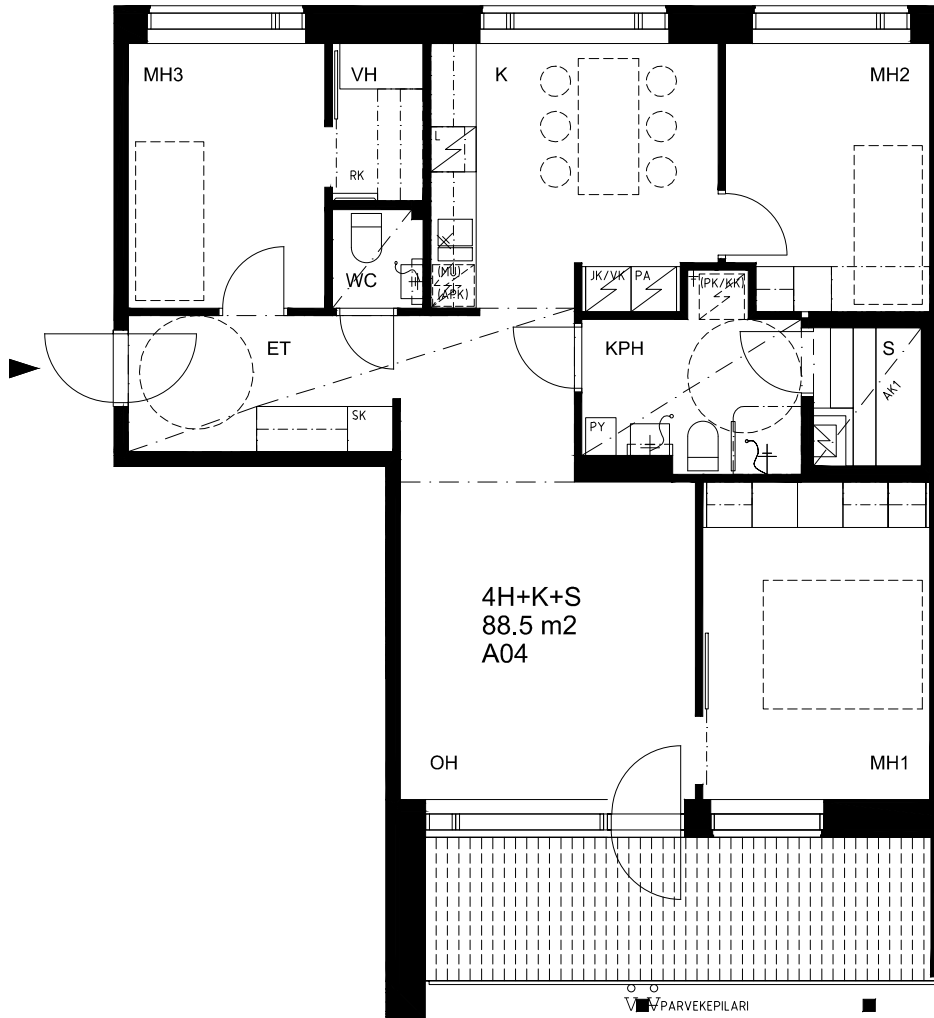
A02
2H+KT 47,0 m²
1. KERROS



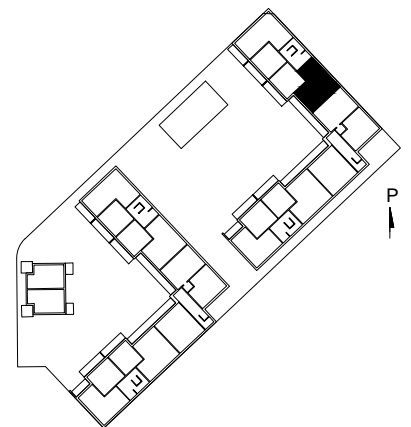
ÜÜWÜWVWÄWMPQVÖŠWŠØPVOÖÜØPÄTIFÆEÆEÄÜØ†VÖ††PÄJŠÖWÄÜCŠØP WÜCŠCØDÄ W WUSÜCØÈ

HASO OMENAPUISTO

UT ÒPØE † ÒP SØWÁ ÆEJÆP ÒŠÙØ SQ



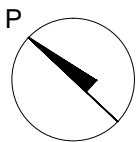
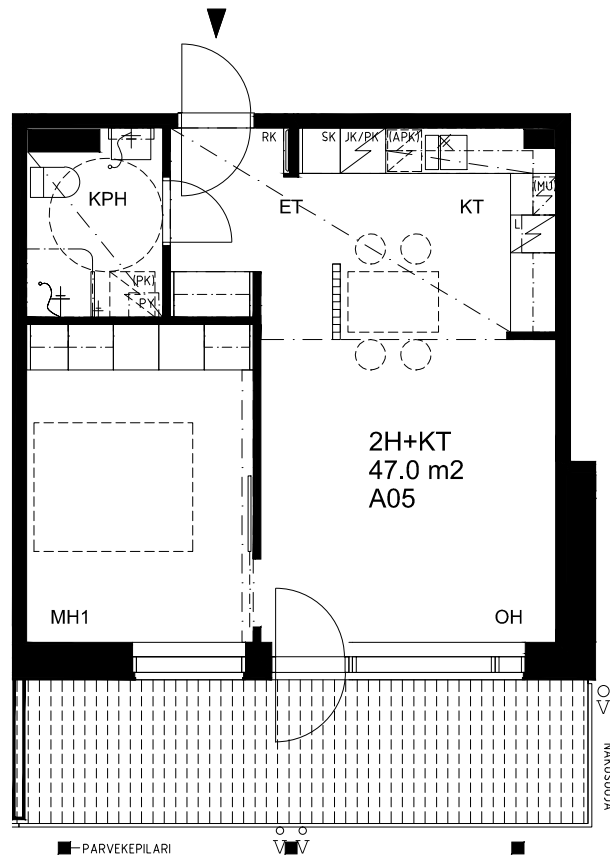
A04
4H+K+S 88,5 m²
2. KERROS



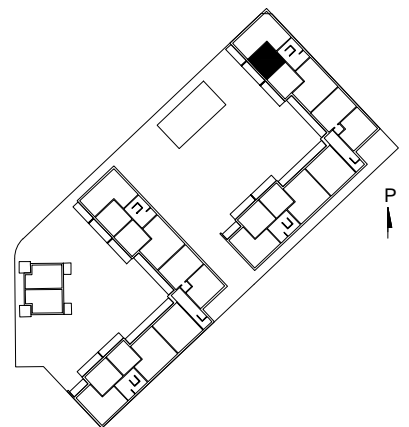
ÚÓÜWÜWÁÚMÞPQVÖŠWÖPVOÓÜØPÁIÆEÆEÆÚØ†VØ††PÁUSØWÁÚCÖPÞWÜCÖCÜØÁWWSÜCÜÆ

HASO OMENAPUISTO

UT ÒPØ† ÒP SØWÁ ÆÆJÆP ÒŠÙØ SQ



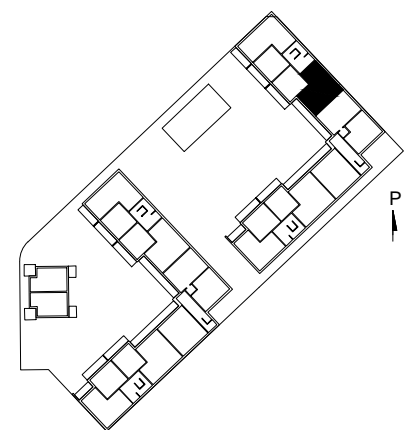
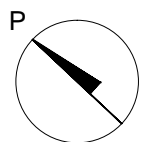
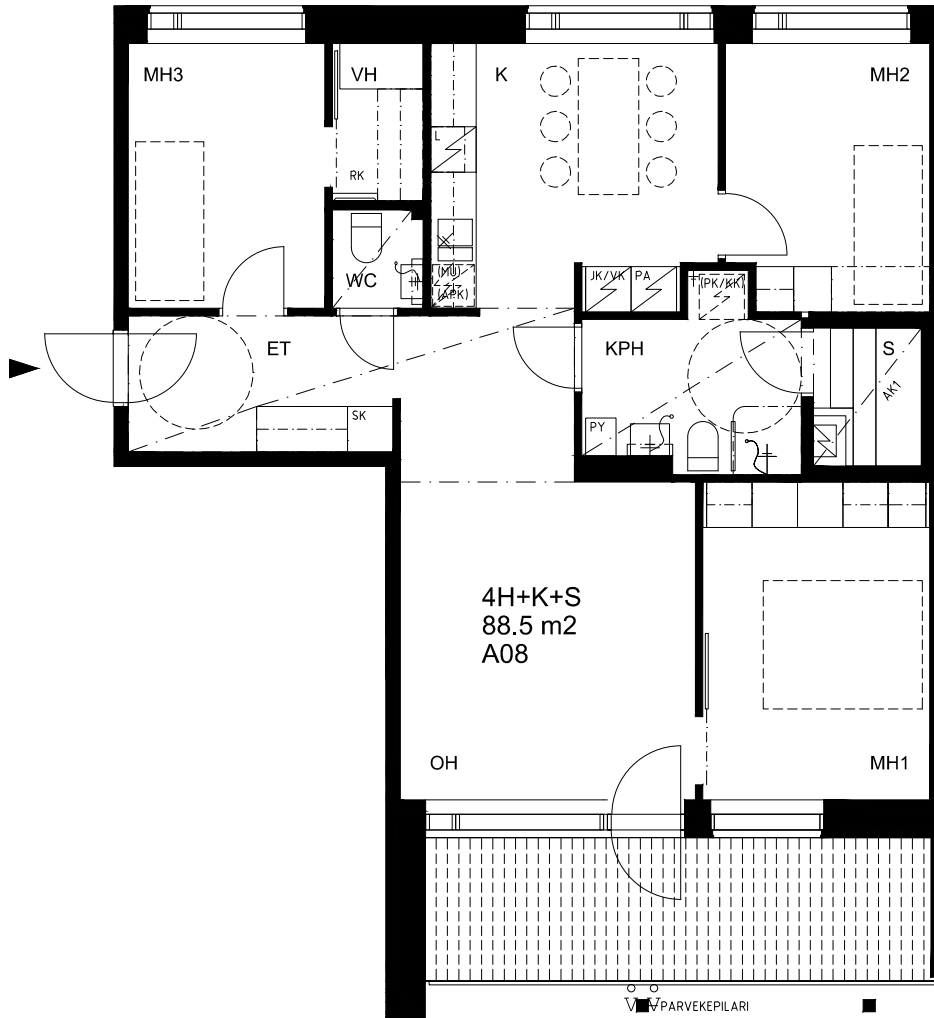
A05
2H+KT 47,0 m²
2. KERROS



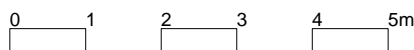
UÜÜWVWÄÜWMPQVÖŠWŠØPVOÜÜØPÄIÆÆÆÆÆÜØ†VÖ††PÄUSÖWÄÜCSØP WUCESØDØÄ W WUSÜØÆ

HASO OMENAPUISTO

UT ÒPØE † ÒP SØWÁ ÆEJÆP ÒŠÙØ SQ



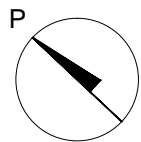
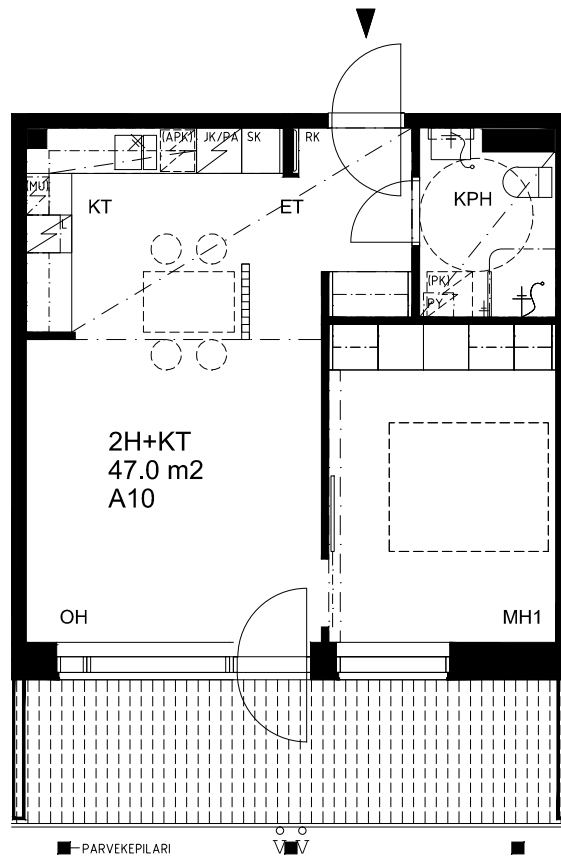
A08
4H+K+S 88,5 m²
3. KERROS



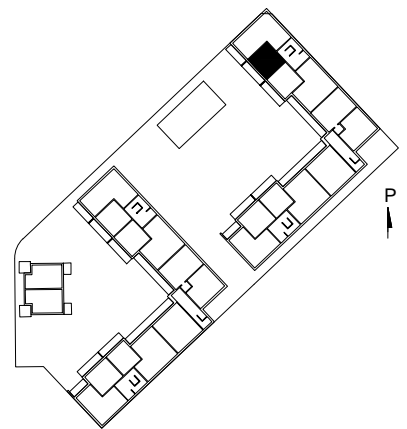
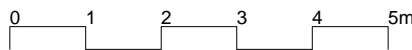
ÚÖÜWÜWÁWMPØQVÖŠWØPVOÖÜØPÆIÆEÆEÆÜØ†VØ††PÁUSØWÁUCSØP WUCESØDØÆ W WUSÜØE

HASO OMENAPUISTO

UT ÒPØE † ÒP SØWÁ ÆEJÆP ÒSÙØ SQ



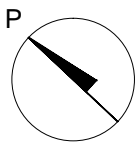
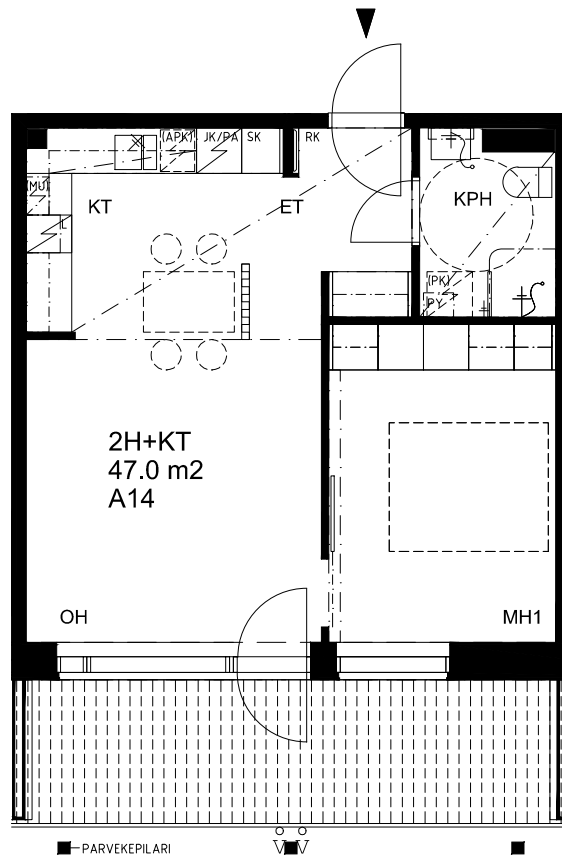
A10
2H+KT 47,0 m²
3. KERROS



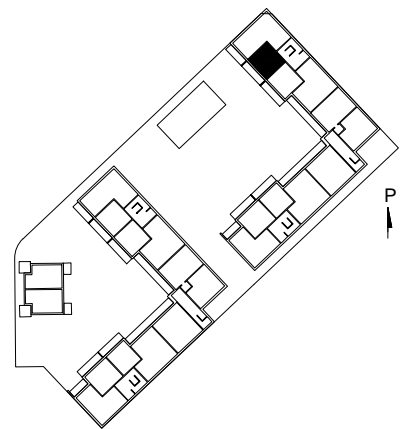
ÚÜÜWVWÁÜWMPQVÖŠWŠØPVOÜÜØPÁIÆEÆEÁÜØ†VÖ††PÁUSØWÁÜCSØPWÜCSØÜØÁWWSÜØE

HASO OMENAPUISTO

UT ÒPØE † ÒP SØWÁ ÆEJÆP ÒSÙØ SQ



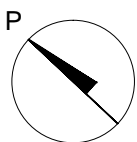
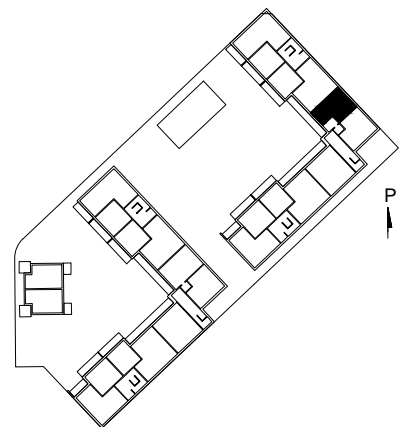
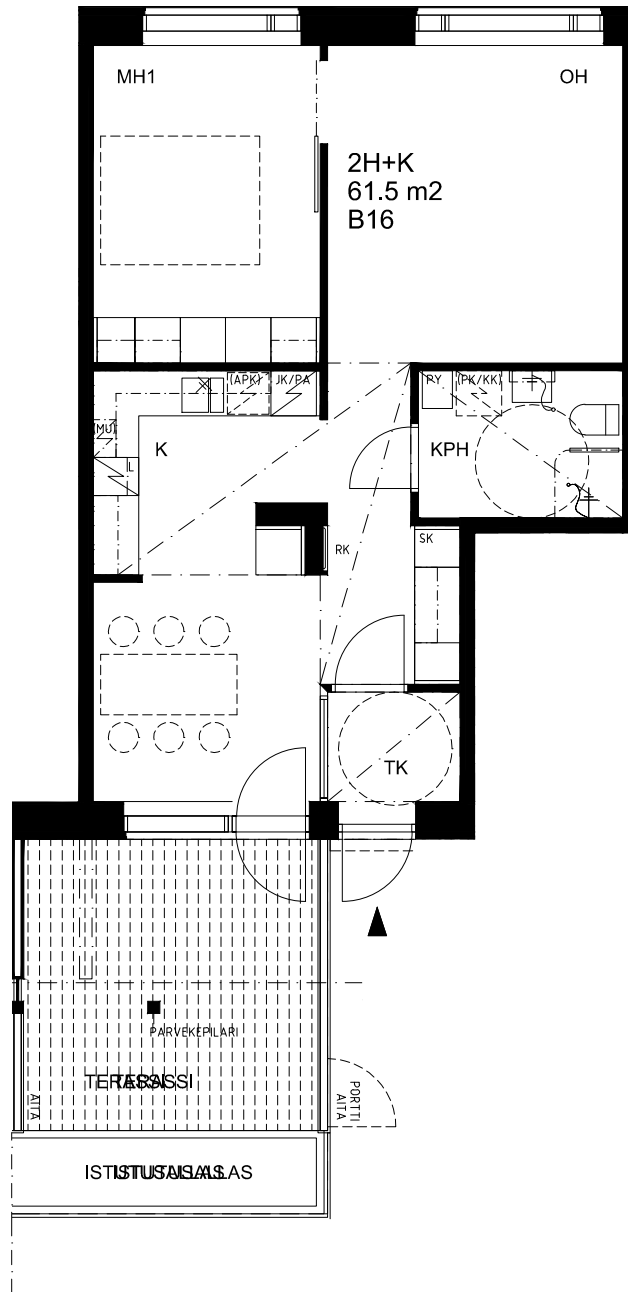
A14
2H+KT 47,0 m²
4. KERROS



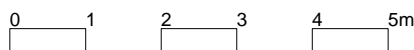
ÚÜÜWVWÁÜWMPØQVÖŠWØPVOÖÜØPÆIÆEÆEÆÜØ†VÖ††PÁJ SØWÁÜCØP WÜCØSØØÆÁ W WUSÜØÆ

HASO OMENAPUISTO

UT ÒPØ† ÒP SØWÁ ÆEJÆP ÒŠÙØ SQ



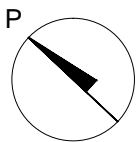
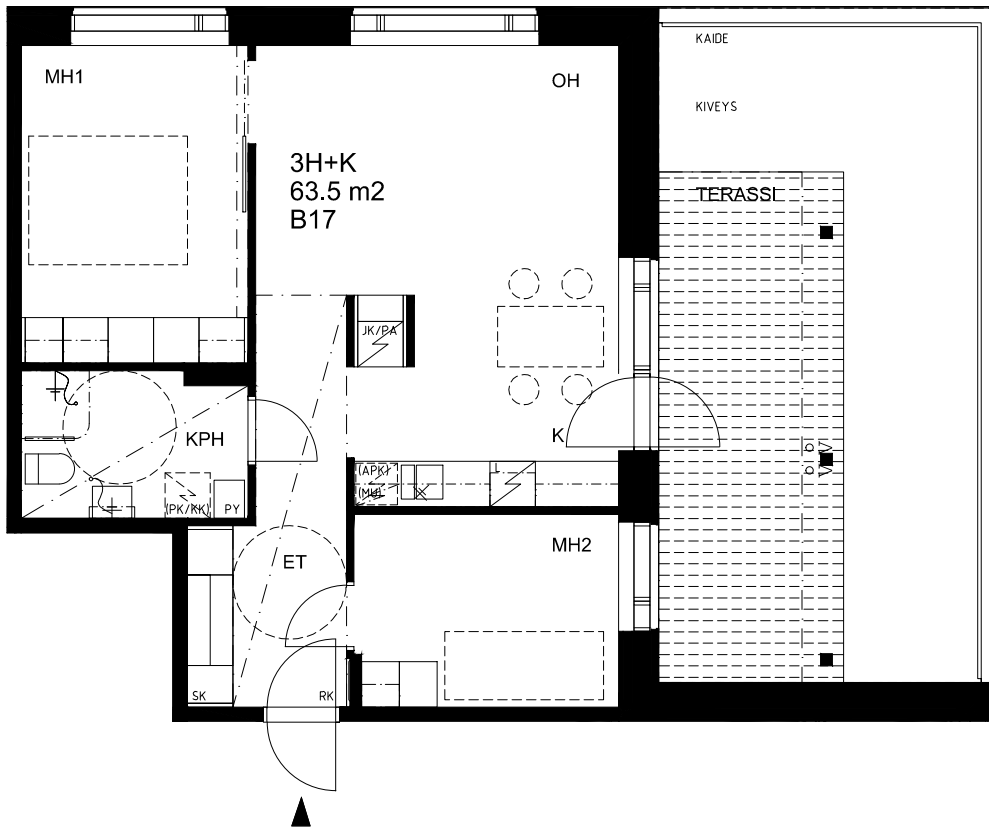
B16
2H+K 61,5 m²
1. KERROS



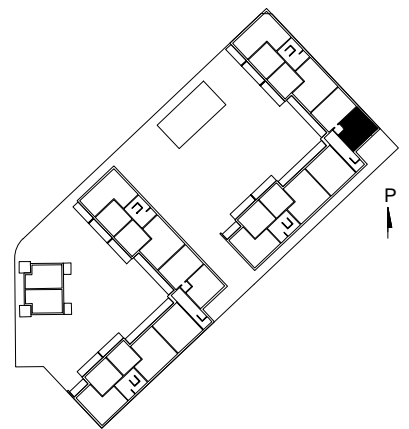
UÜWÜWVWÄWMPQVÖŠWŠØPVOÜÜØPÄI EFØEFAUØ†VØ†PÄUSØWÄUCSØP WUCESØDØÄ W WUSÜØE

HASO OMENAPUISTO

UT ÒPØE † ÒP SØWÁ ÊEJ EAP ÒŠÙØ SQ



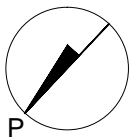
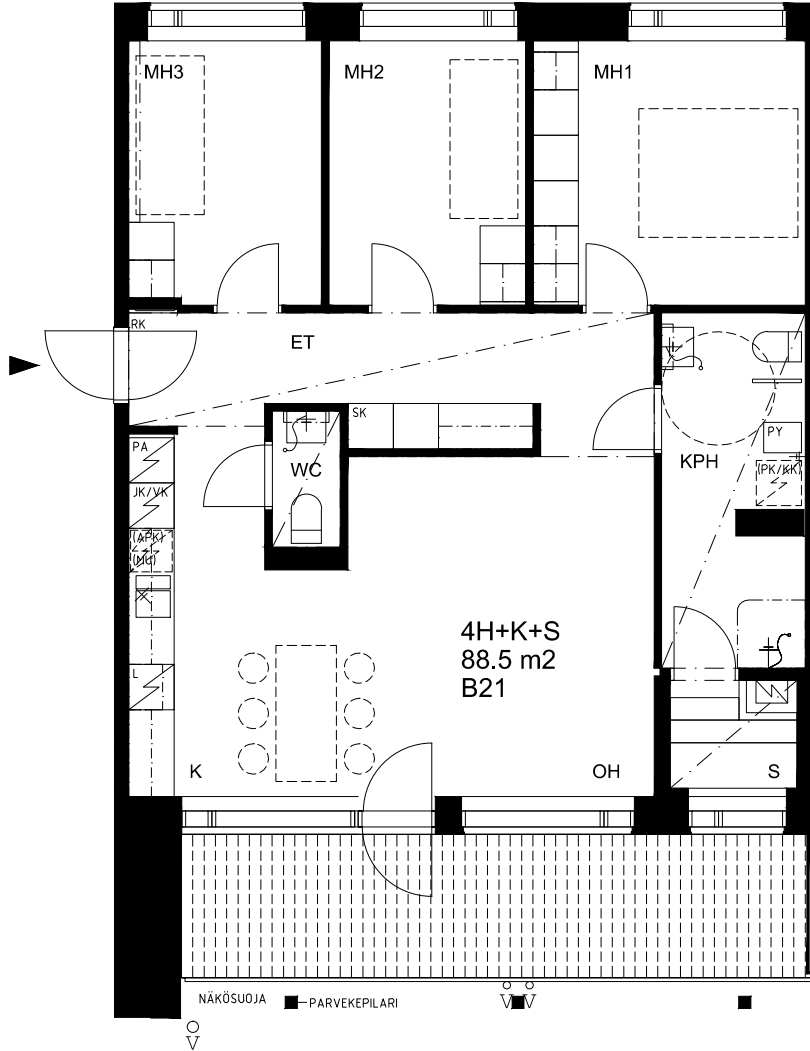
B17
3H+K 63,5 m²
1. KERROS



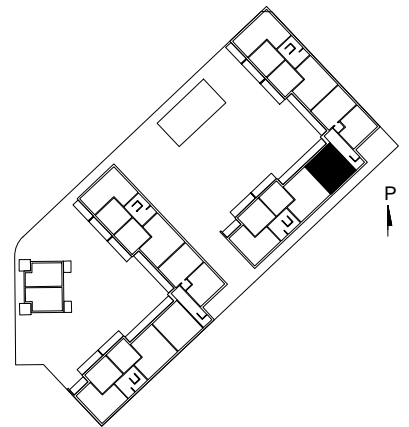
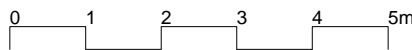
UÜWÜWVWÄWMPPOVÖŠWŠØPVOÖÜØØPÄTIFÉFÉFÄÜØ†VÖV†PÄJŠÖWÄÜCÖPWPUCESDÜØÄWWSÜØØE

HASO OMENAPUISTO

UT ÒPØ† ÒP SØWÁ ÆEJÆP ØSÙØ SQ



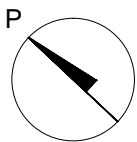
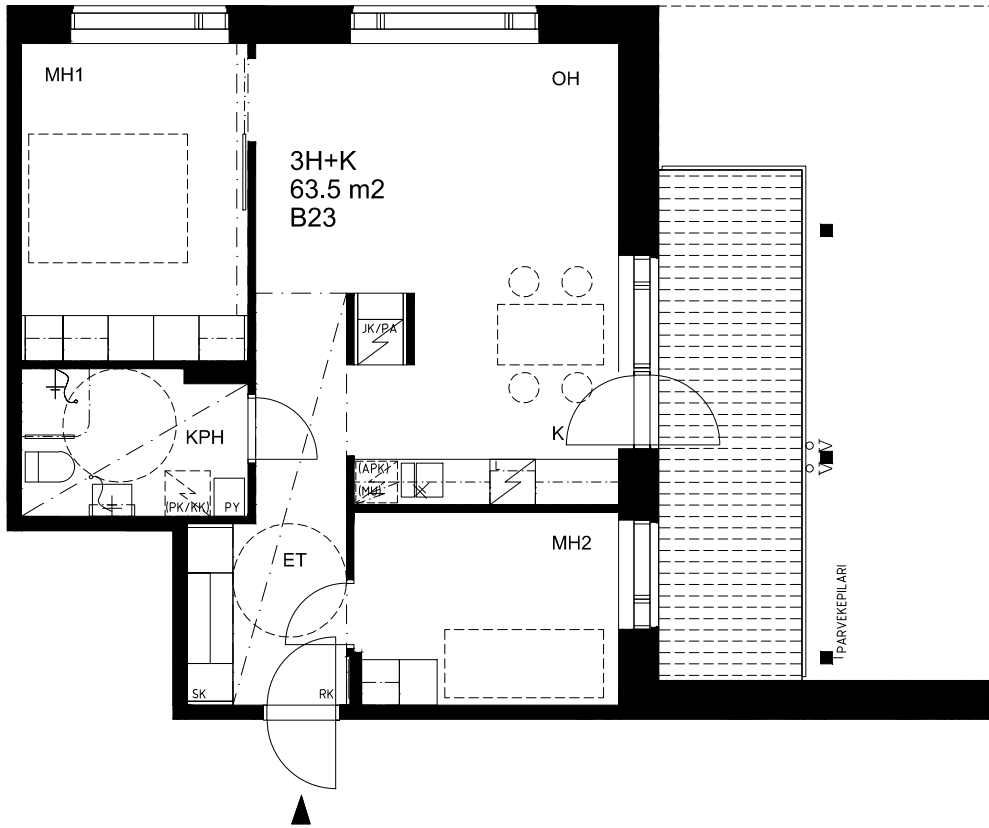
B21
4H+K+S 88,5 m2
2. KERROS



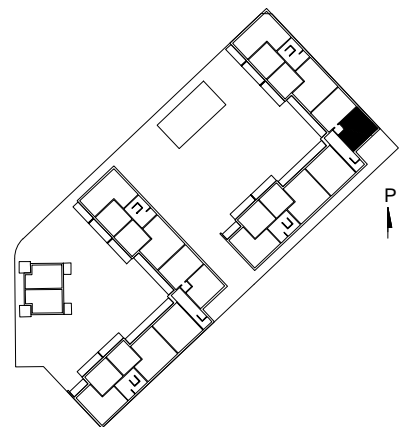
ÜÖÜWÜWÄÜWMPØVØSØPØVØÜØØPÄIÆEÆEÆÜØ†VØ†PÄUSØWÄÜSØPØWÜSØØPÄWWSÜØPÆ

HASO OMENAPUISTO

UT ÒPØE † ÒP SØWÁ ÊEJ ÊA PÒŠÙØ SQ



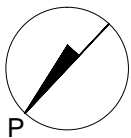
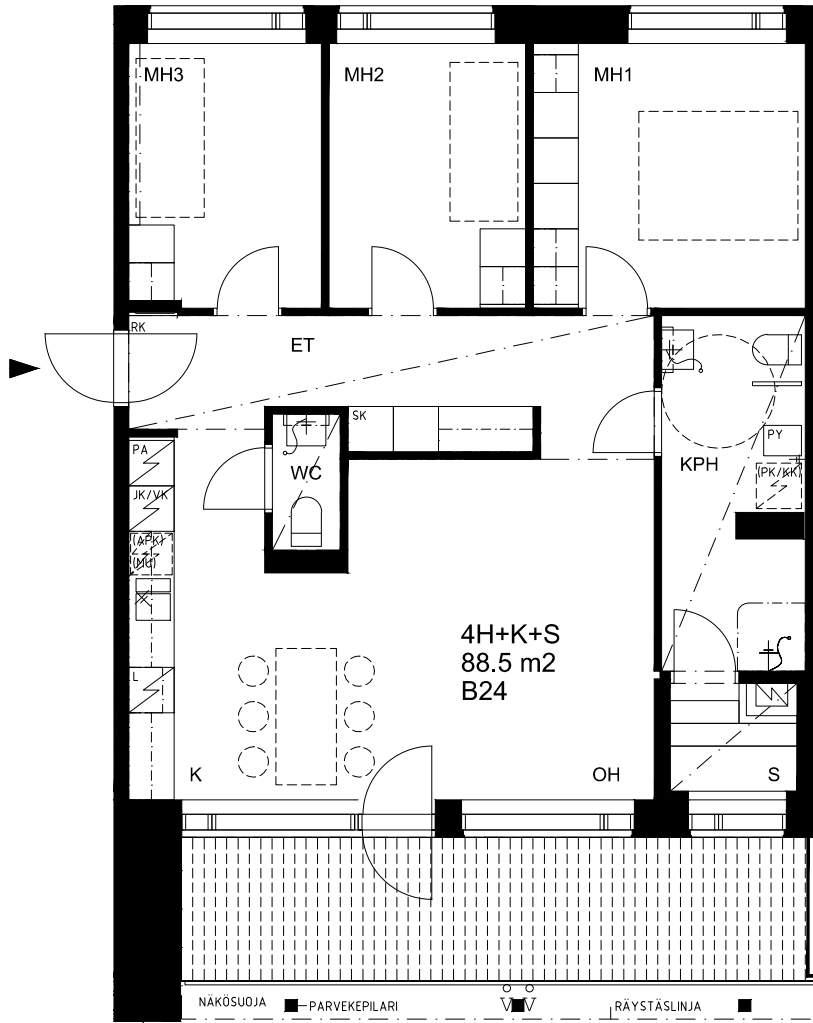
B23
3H+K 63,5 m²
3. KERROS



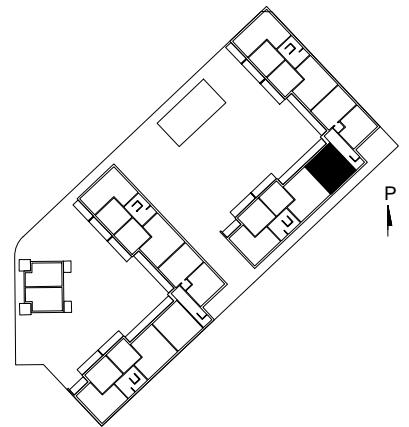
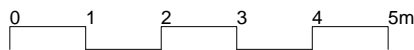
UÜWÜWVWÄWMPPOVÖŠWŠÖPVOÖÜØØPÄI EFFEFEÄÜØ†VÖ††PÄJ SÖWÄÜCSÖP WÜCSÖDÖÄ W WUSÜØE

HASO OMENAPUISTO

UT ÒPØ† ÒP SØWÁ ÆÆJÆP ÒŠÙØ SQ



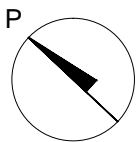
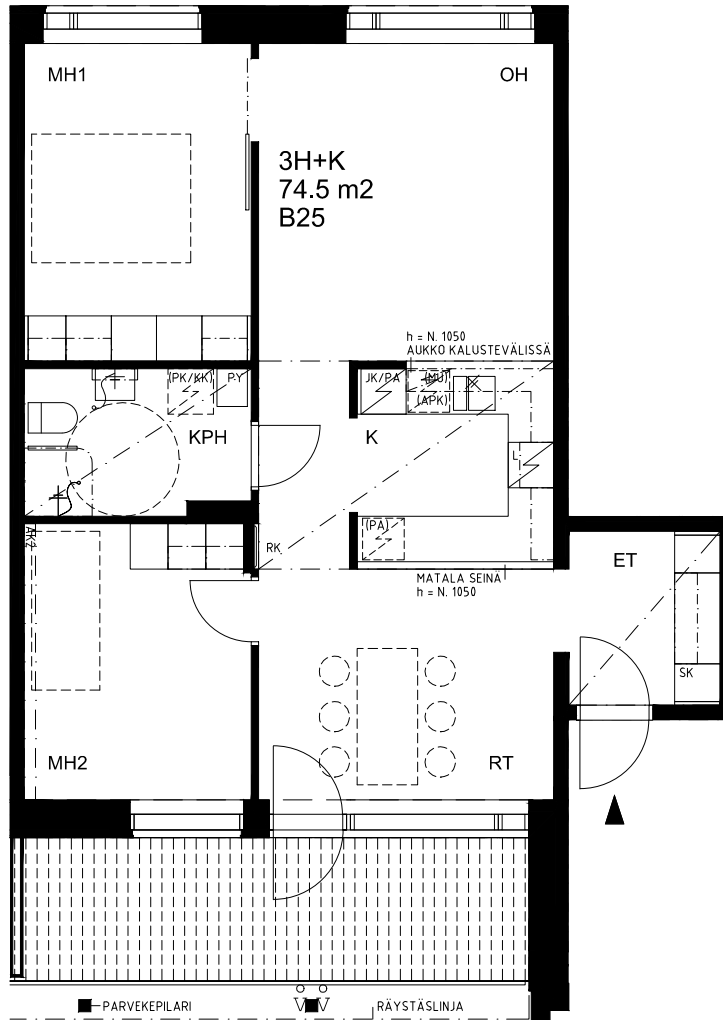
B24
4H+K+S 88,5 m2
3. KERROS



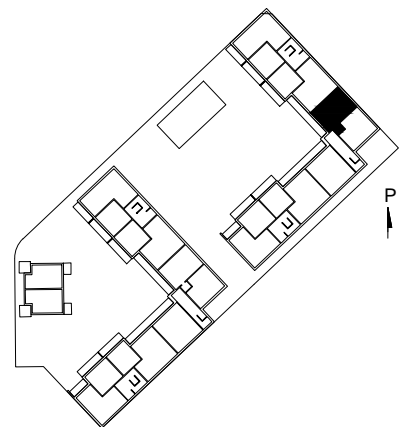
ÜÖÜWÜWÄÜWMPÖVÖŠWŠÖPVOÖÜÖPÄI EFÖFÆÜÖ†VÖ††PÄUSÖWÄÜSÖP WÜCSÖDÖÄ W WUSÜÖÆ

HASO OMENAPUISTO

UT ÒPØ† ÒP SØWÁ ÆÆJÆP ÒŠÙØ SQ



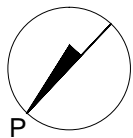
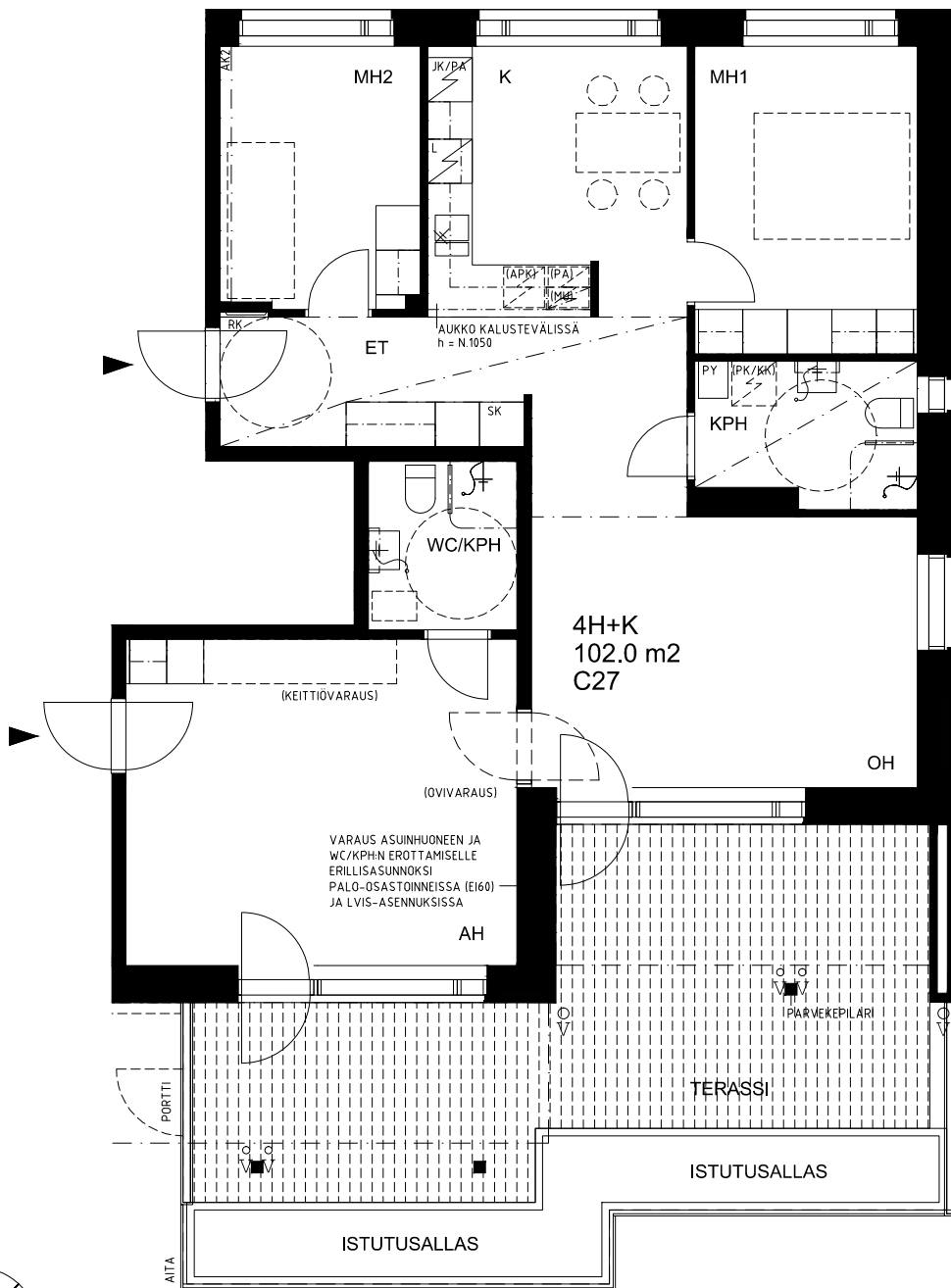
B25
3H+K 74,5 m²
4. KERROS



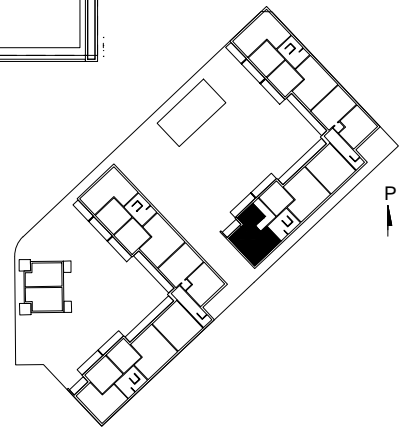
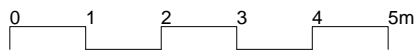
UÜWÜWVWÄWMPØQVÖŠWŠØPVOÜÜØPÄTIFÆÆÆÆÆÜØ†VØ††PÄJŠØWÄÜCØPØWÜCØDØÄWVWUSÜØÆ

HASO OMENAPUISTO

UT ÒPØE † ÒP SØWÁ ÆEJ EAP ÒŠÙØ SQ



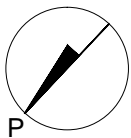
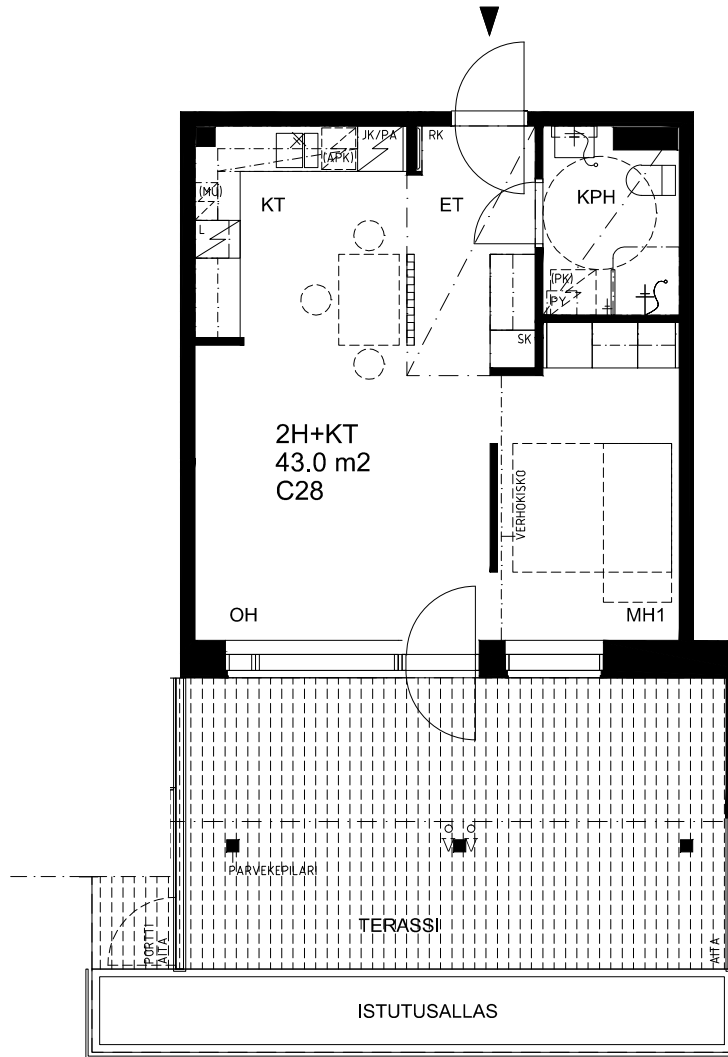
C27
4H+K 102,0 m²
1. KERROS



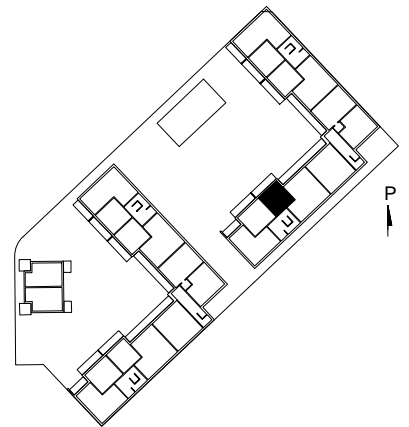
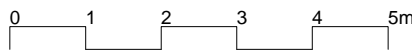
UÜWÜWVWÄWMPPOVÖSWSCPVOÜÜØPÄI EFFEFEÄJØ†VOV††PÄUSØWÄUCSØPPWUCSØDØÄ WWSUCØE

HASO OMENAPUISTO

UT ÒPØE † ÒP SØWÁ ÆEJÆP ÒŠÙØ SQ



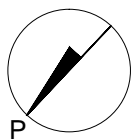
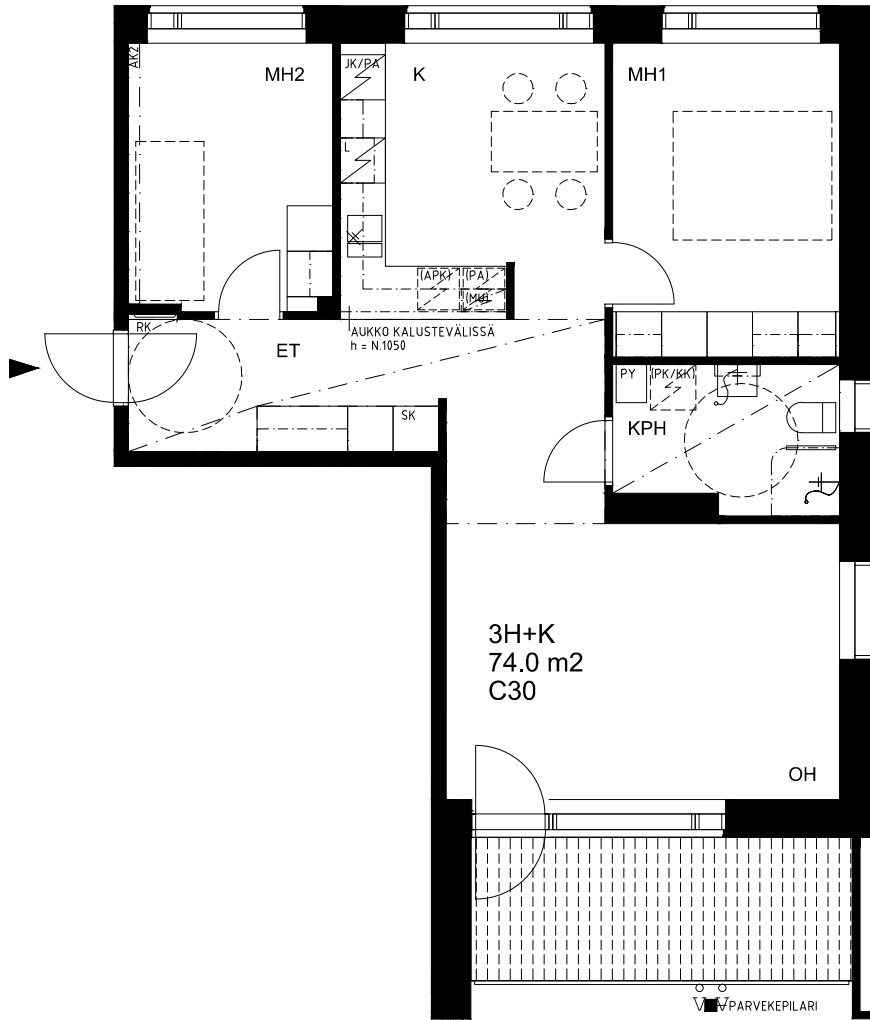
C28
2H+KT 43,0 m²
1. KERROS



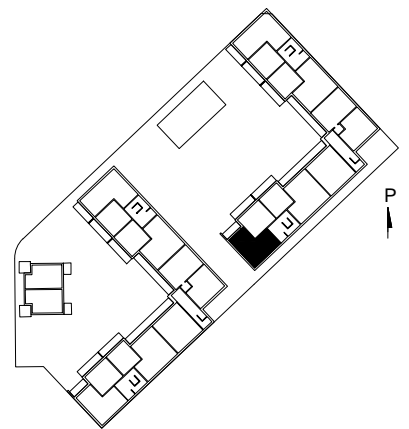
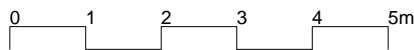
UÜWÜWVWÄWMPQVÖŠWŠPVOÜÜØPÄI EFFEFEÄÜØ†VØ††PÄUSØWÄUCSØPWUCESØDØÄ WWSUCØE

HASO OMENAPUISTO

UT ÒPØE † ÒP SØWÁ ÆEJÆP ÒŠÙØ SQ



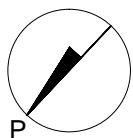
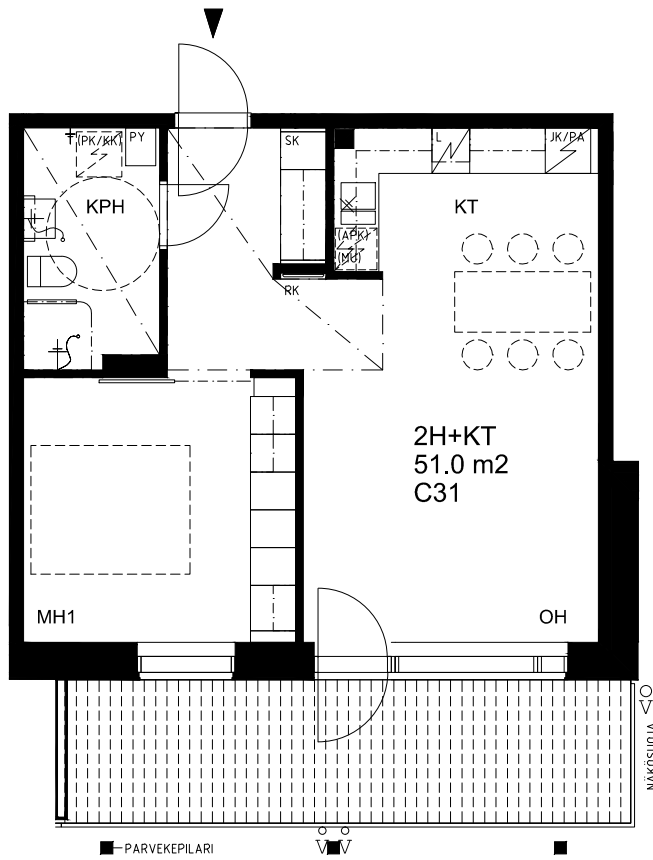
C30
3H+K 74,0 m²
2. KERROS



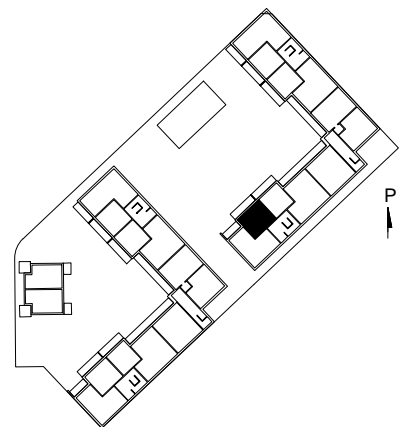
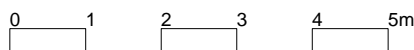
ÜÜWÜWVWÄWMPPOVÖŠWŠØPVOÜÜØPÄI EFÆEÆÄÜJ†VOV†PÄUSØWÄUCSØP WUCESØDØÄ W WUSÜØE

HASO OMENAPUISTO

UT ÒPØF † ÒP SOEWÁ ÆÆJÆP ÒŠÙØ SQ

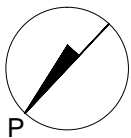
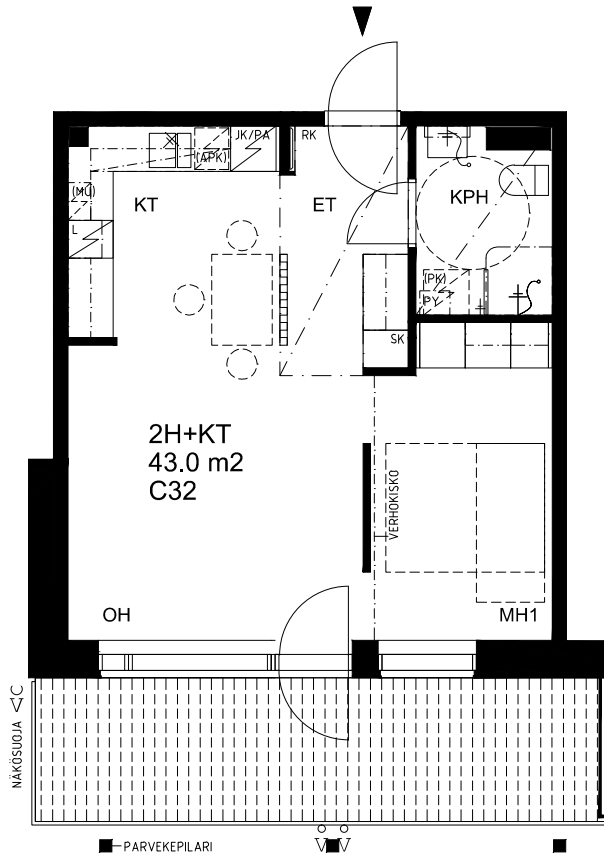


C31
2H+KT 51,0 m²
2. KERROS

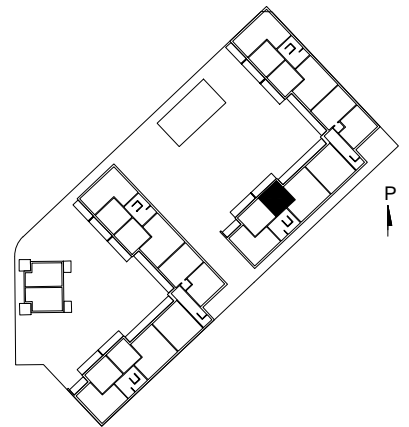
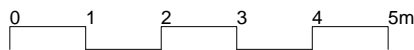


HASO OMENAPUISTO

UT ÒPØE † ÒP SOEWÁ ÆEEJ EP ÒŠÙØ SQ



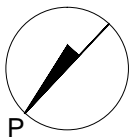
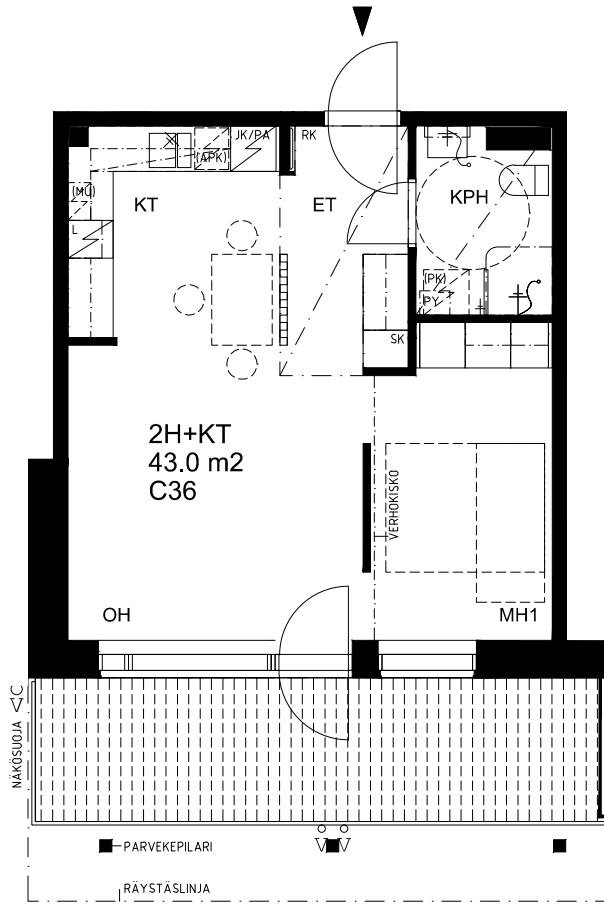
C32
2H+KT 43,0 m²
2. KERROS



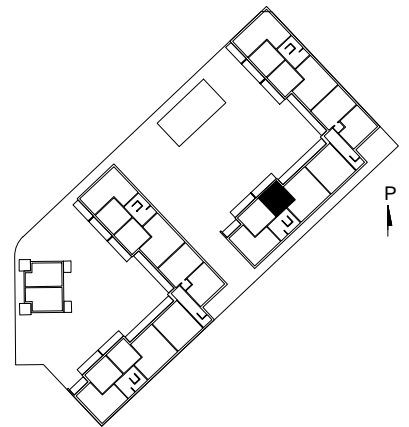
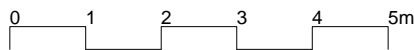
UÜÜWÜWWÄÜWMPQVÖŠWŠCPVOÜÜØPÄI EFIEFEJUØ†VØ††PÄUSÖWÄUCSÖPPWUCSCDÜPÄ WWUSÜØE

HASO OMENAPUISTO

UT ÒPØE † ÒP SØWÁ ÆEJÆP ÒSÙØ SQ

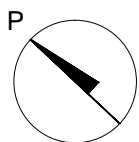
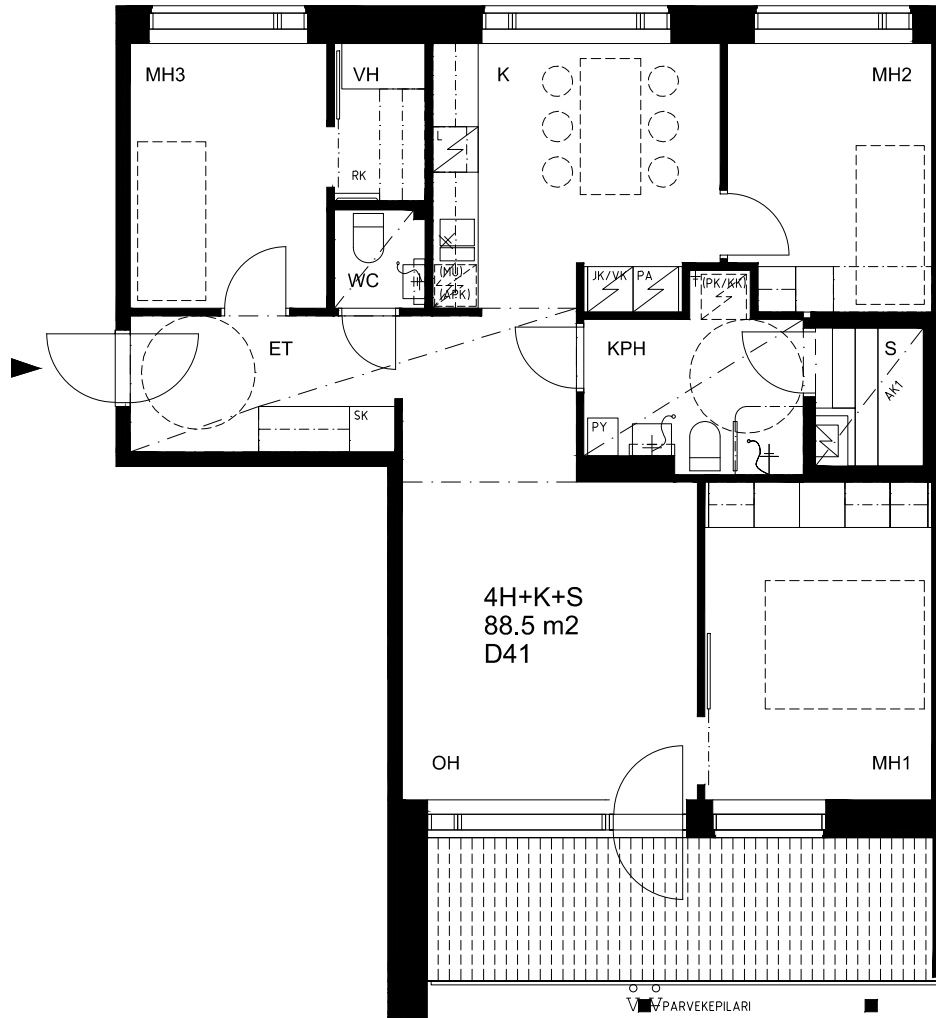


C36
2H+KT 43,0 m²
3. KERROS

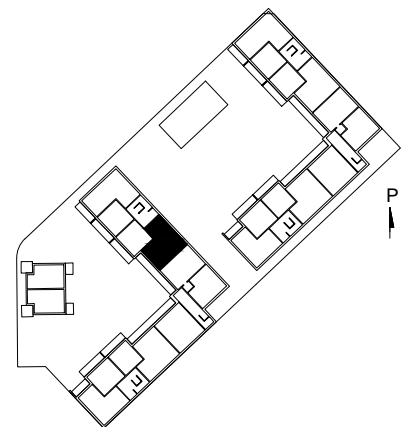


HASO OMENAPUISTO

UT ÒPØE † ÒP SØWÁ ÆEJÆP ÒŠÙØ SQ



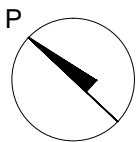
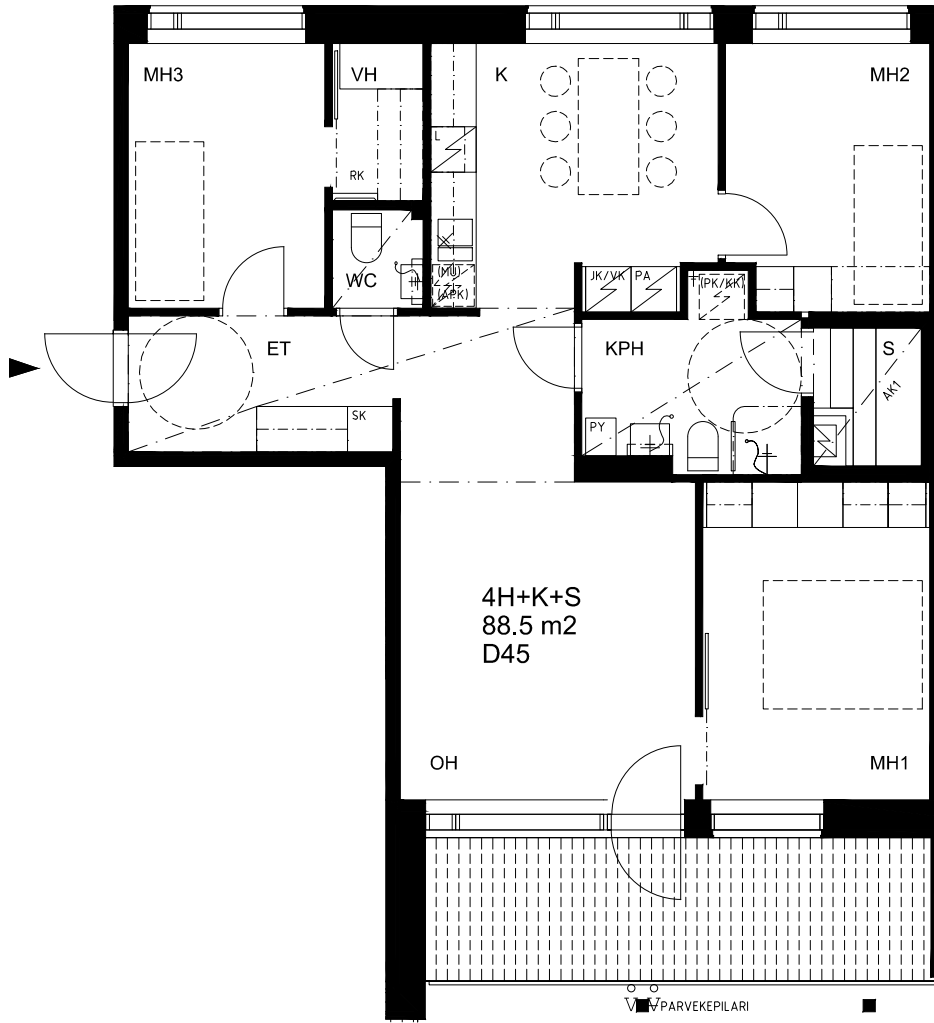
D41
4H+K+S 88,5 m2
2. KERROS



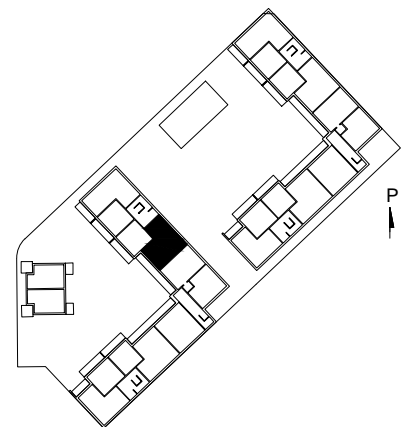
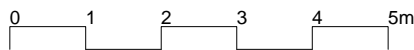
ÚÖÜWÜWÁÜMÞPQVÖŠWÖPVOÖÜØPÁIÆEÆEÆÜØ†VÖ††PÁUSÖWÁÜCÖPÞWÜCÖSÖDÖÁWWSÜCÖE

HASO OMENAPUISTO

UT ÒPØÆ † ÒP SØWÁ ÆÆJÆP ÒŠÙØ SQ



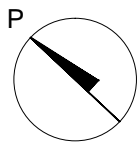
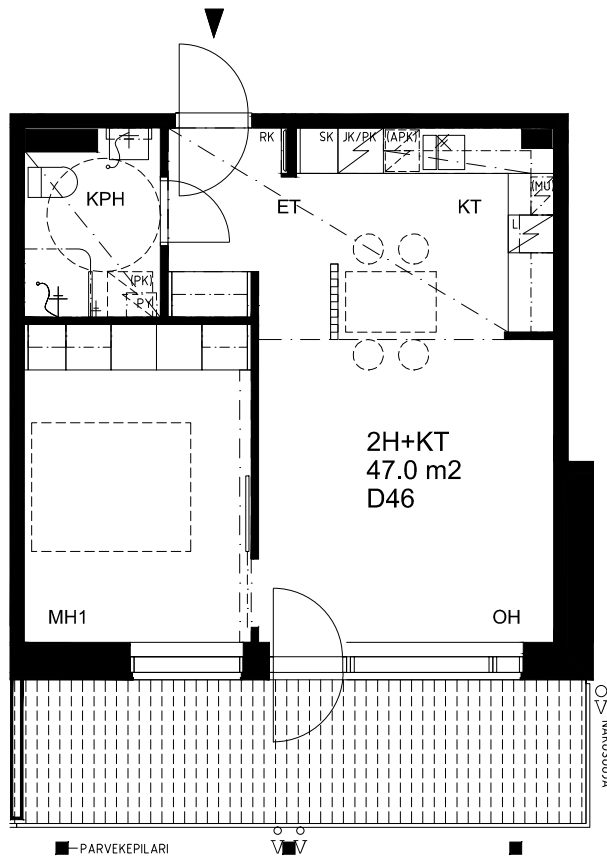
D45
4H+K+S 88,5 m2
3. KERROS



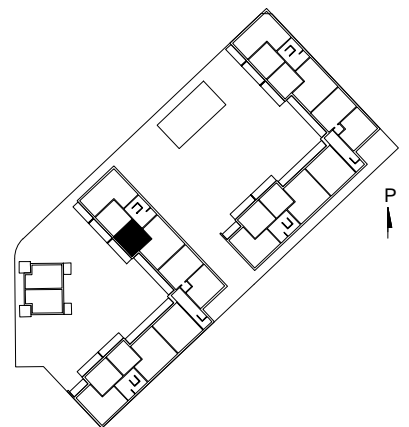
ÚÓÜWÜWÁWMPPOVÖŠWÖPVOÓÜØPÆIÆÆÆÆÆÜØ†VØ††PÁUSØWÁÜCÖPWPÜCÖCÜØÆWWSÜØØÈ

HASO OMENAPUISTO

UT ÒPØE † ÒP SOE WÁ ÆEJ E P ÒŠÙ Ø SQ



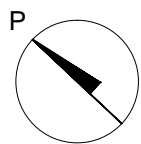
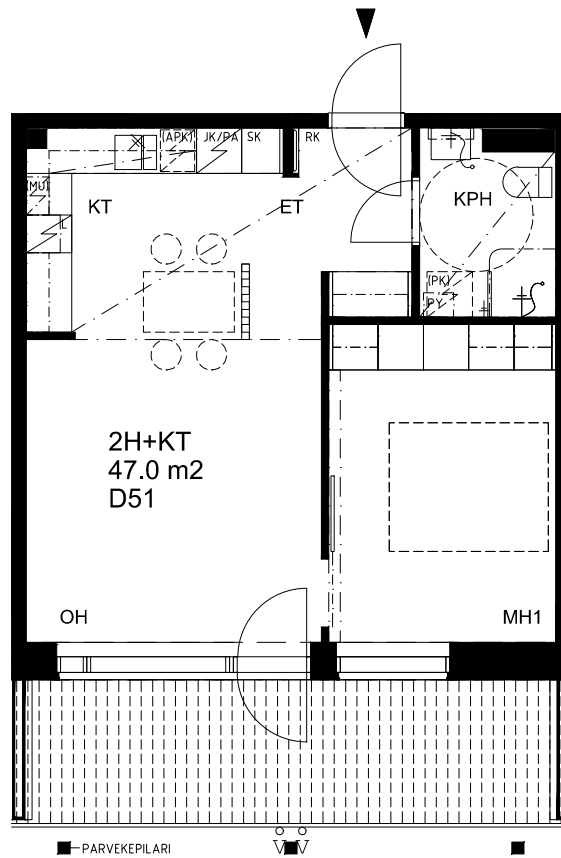
D46
2H+KT 47,0 m²
3. KERROS



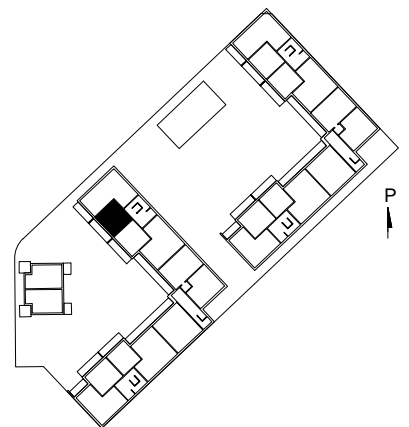
ÚÖÜWÜWVÄÜWMPØQVÖŠWŠØPVOÖÜØØPÄI EFFEFEÄÜØ†VÖ††PÄJŠÖWÄÜCŠØP WÜCŠØØÄ W WUSÜØE

HASO OMENAPUISTO

UT ÒPØ† ÒP SØWÁ ÆÆJÆP ØSÙØ SQ



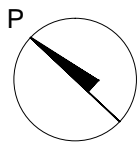
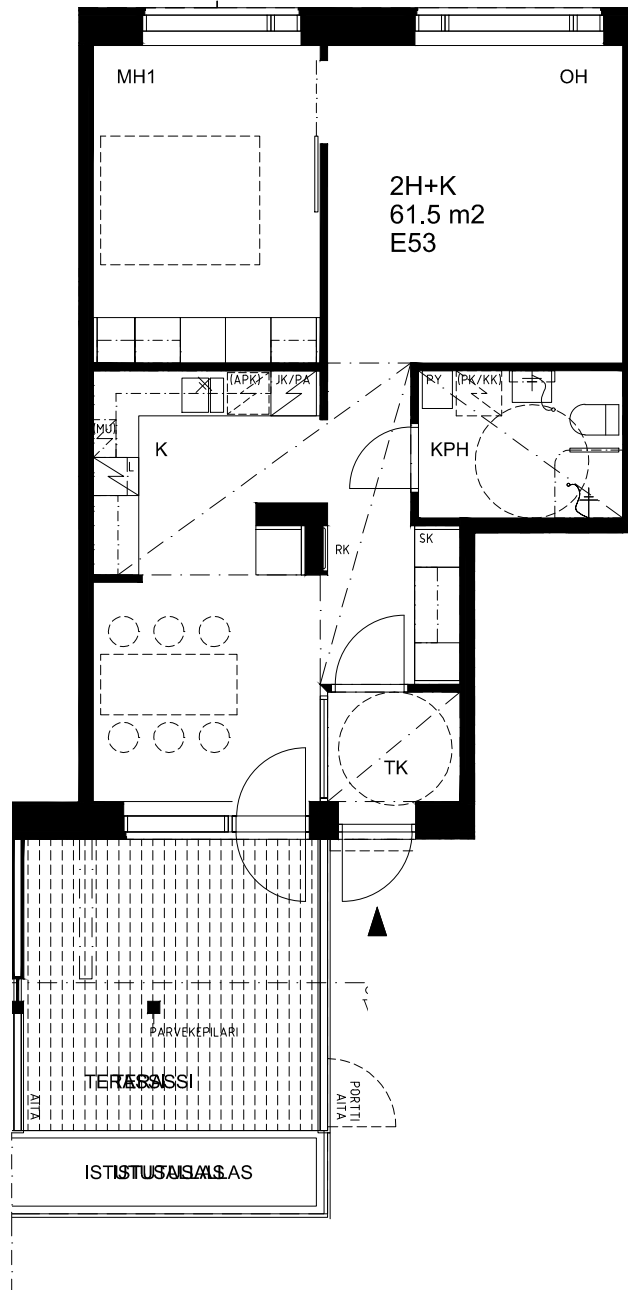
D51
2H+KT 47,0 m²
4. KERROS



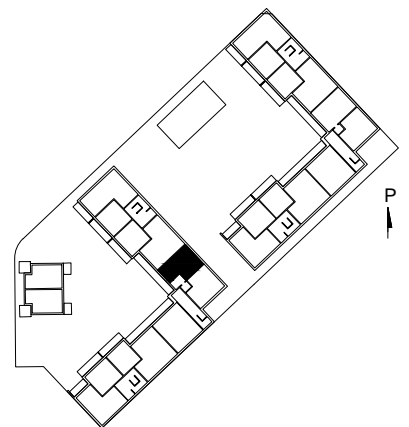
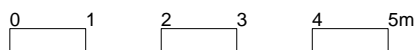
ÚÜÜWVWÁÜWMPQVÖŠWŠØPVOÜÜØPÁIÆÆÆÆÆÜØ†VÖ††PÁUSØWÁÜSØP WÜCSØØÁ W WUSÜØÆ

HASO OMENAPUISTO

UT ÒPØ† ÒP SØWÁ ÆÆJÆP ÒŠÙØ SQ



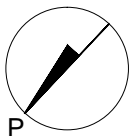
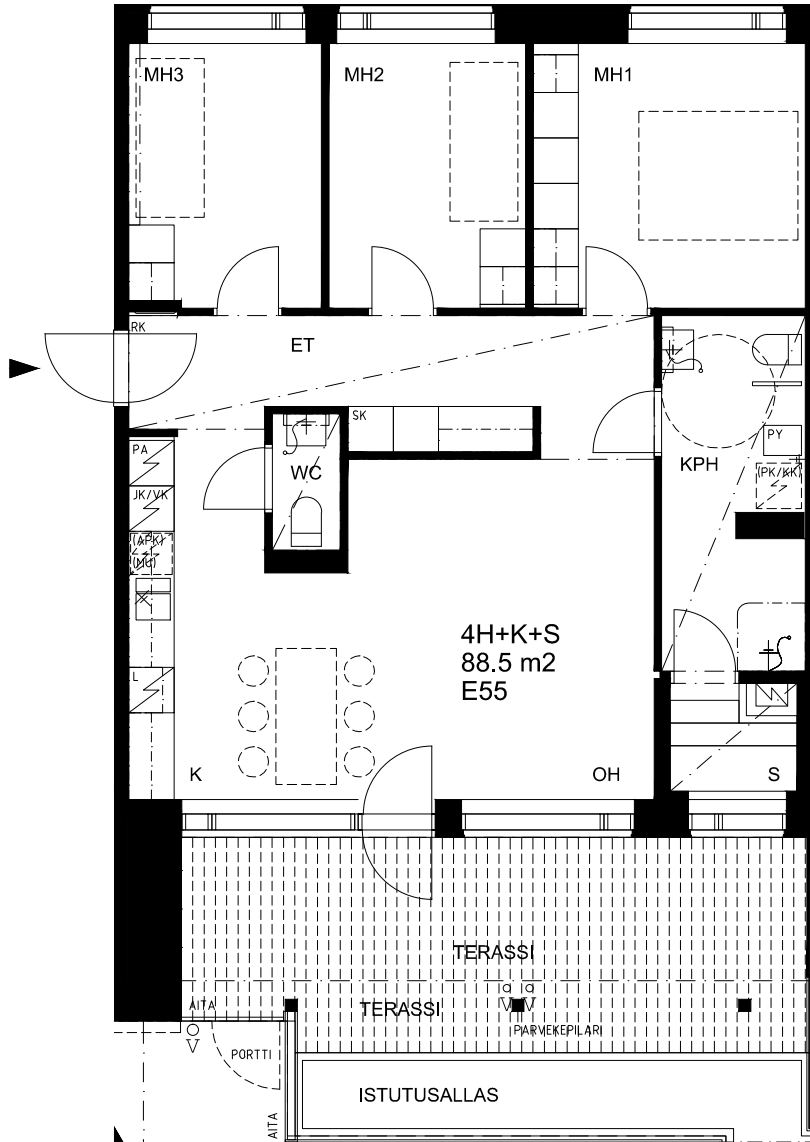
E53
2H+K 61,5 m²
1. KERROS



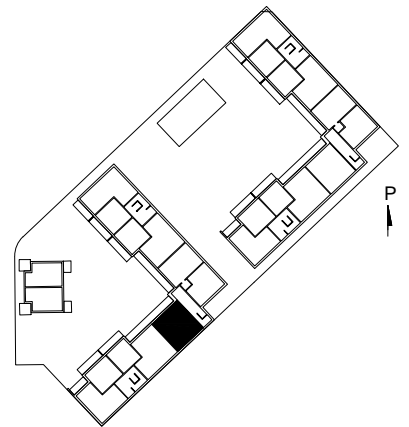
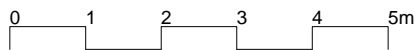
ÜÜWÜWVWÄWMPQVÖŠWŠØPVOÜÜØPÄI FFØFÆJØ†VØ††PÄJ SØWÁÜCØP WÜCØSØØÄ W WUSÜØÆ

HASO OMENAPUISTO

UT ÒPØ† ÒP SØWÁ ÆÆJÆP ÒŠÙØ SQ



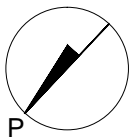
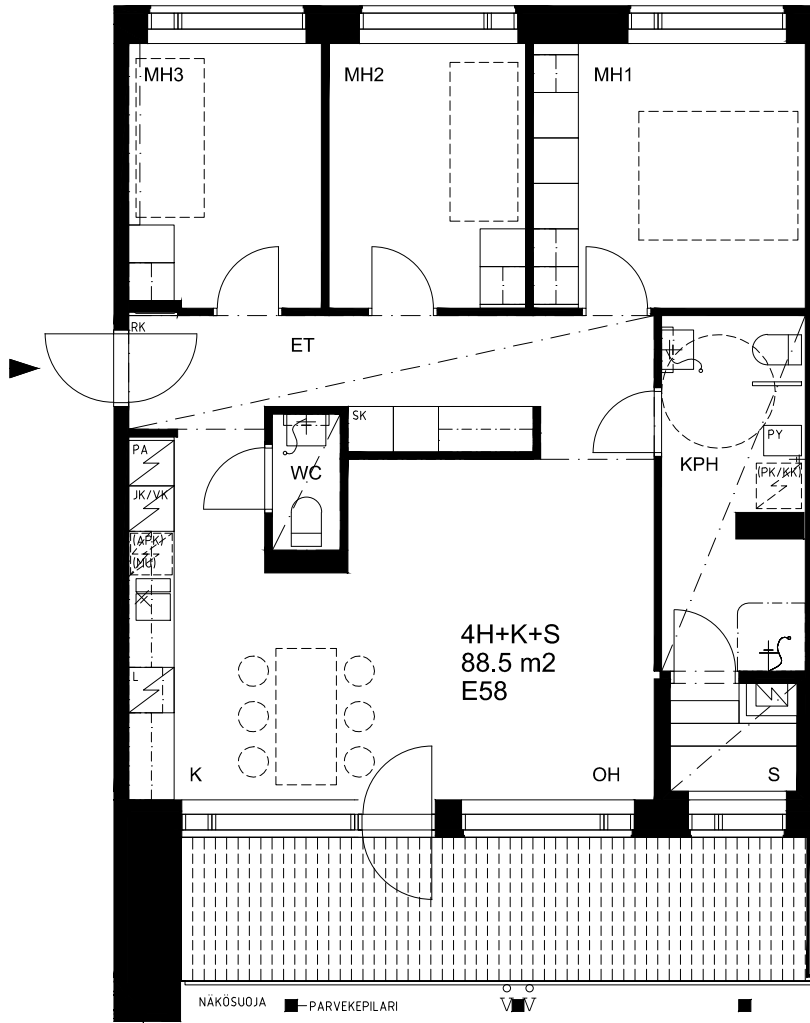
E55
4H+K+S 88,5 m2
1. KERROS



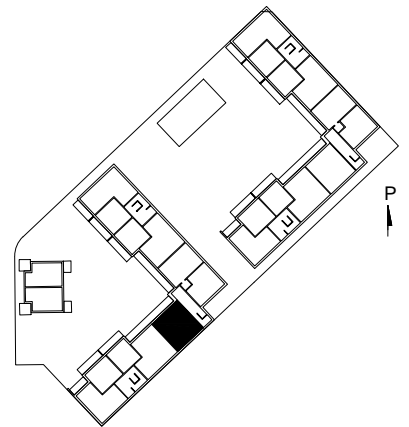
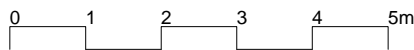
UÜWÜWVWÄWMPPOVÖSWSCPVOÜÜØPÄI EFÆFÆÜØ†VØ†PÄJ SØWÁUCSØP WUCSØDØÄ W WUSÜØÆ

HASO OMENAPUISTO

UT ÒPØ† ÒP SØWÁ ÆÆJÆP ÒŠÙØ SQ



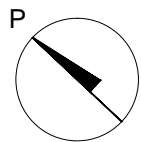
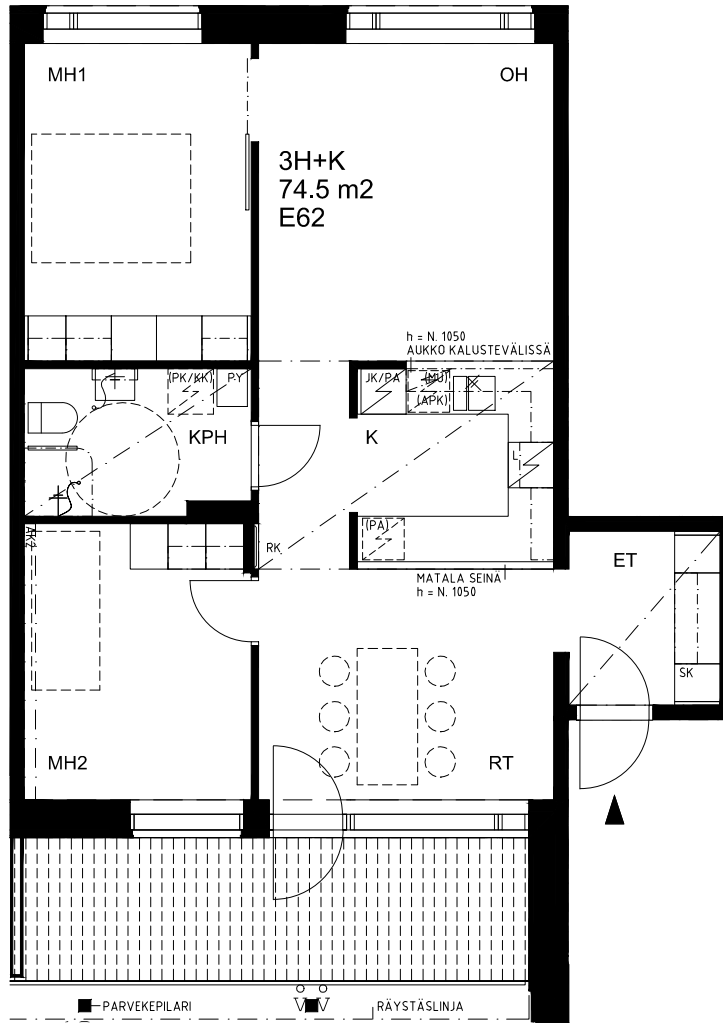
E58
4H+K+S 88,5 m2
2. KERROS



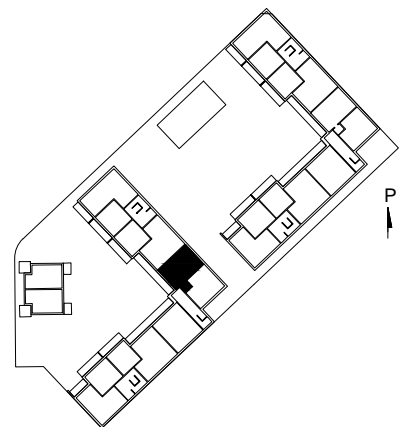
ÜÖÜWÜWÄÜWMPÖVÖŠWÖPVOÖÜÖPÄI EFÖFÆÜÖ†VÖ††PÄUSÖWÄÜCSÖPWÜCSÖDÖÄ WWUSÜÖÆ

HASO OMENAPUISTO

UT ÒPØ† ÒP SØWÁ ÆÆJÆP ÒŠÙØ SQ



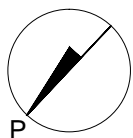
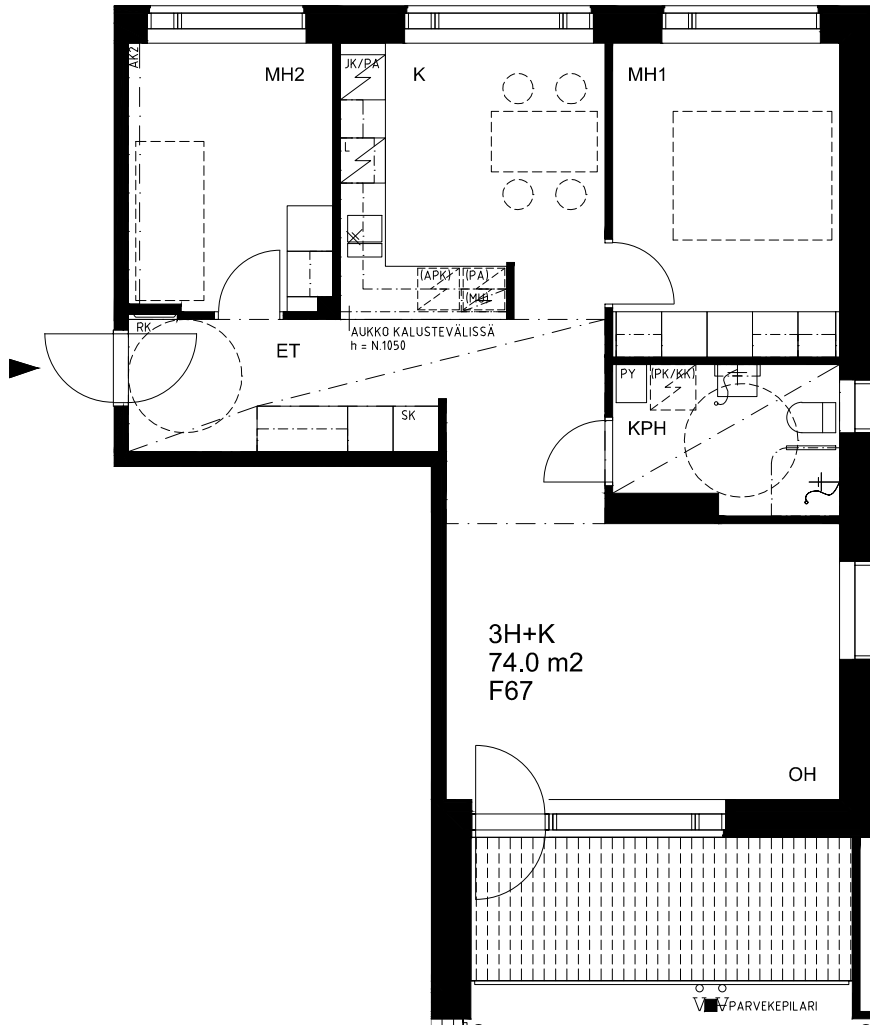
E62
3H+K 74,5 m²
4. KERROS



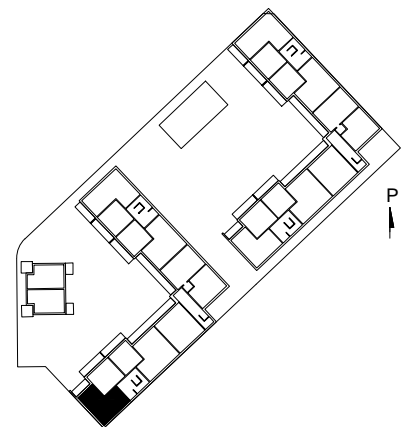
UÜWÜWVWÄWMPØQVÖŠWØPØVÖÖÜØPÄTIFÆEÆÆÄÜØ†VÖV†PÄJUSÖWÄÜCSÖPØWÜCSØDØÄWVWUSÜØÆ

HASO OMENAPUISTO

UT ÒPØ† ÒP SØWÁ ÆEJÆP ÒŠÙØ SQ



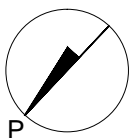
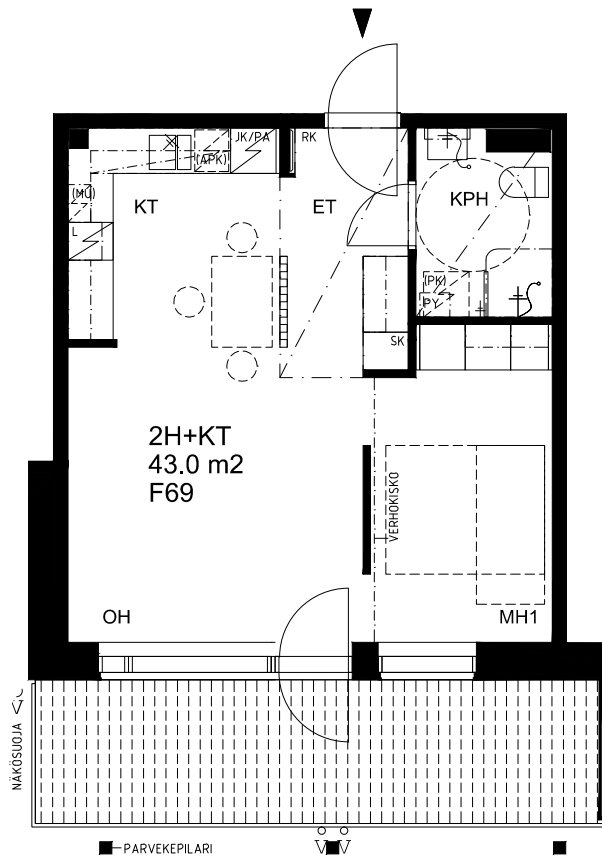
F67
3H+K 74,0 m²
2. KERROS



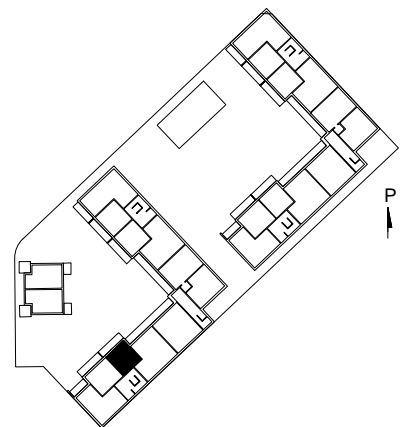
ÜÜWÜWVWÄWMPPOVÖŠWŠØPVOÜÜØPÄI EFÆFÆZÜ†VÖ††PÄUSØWÄUCSØP WUCSØDØÄ W WUSÜØÆ

HASO OMENAPUISTO

UT ÒPØE † ÒP SOE WÁ ÆEJ E P ÒŠÙ Ø SQ



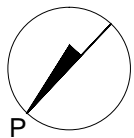
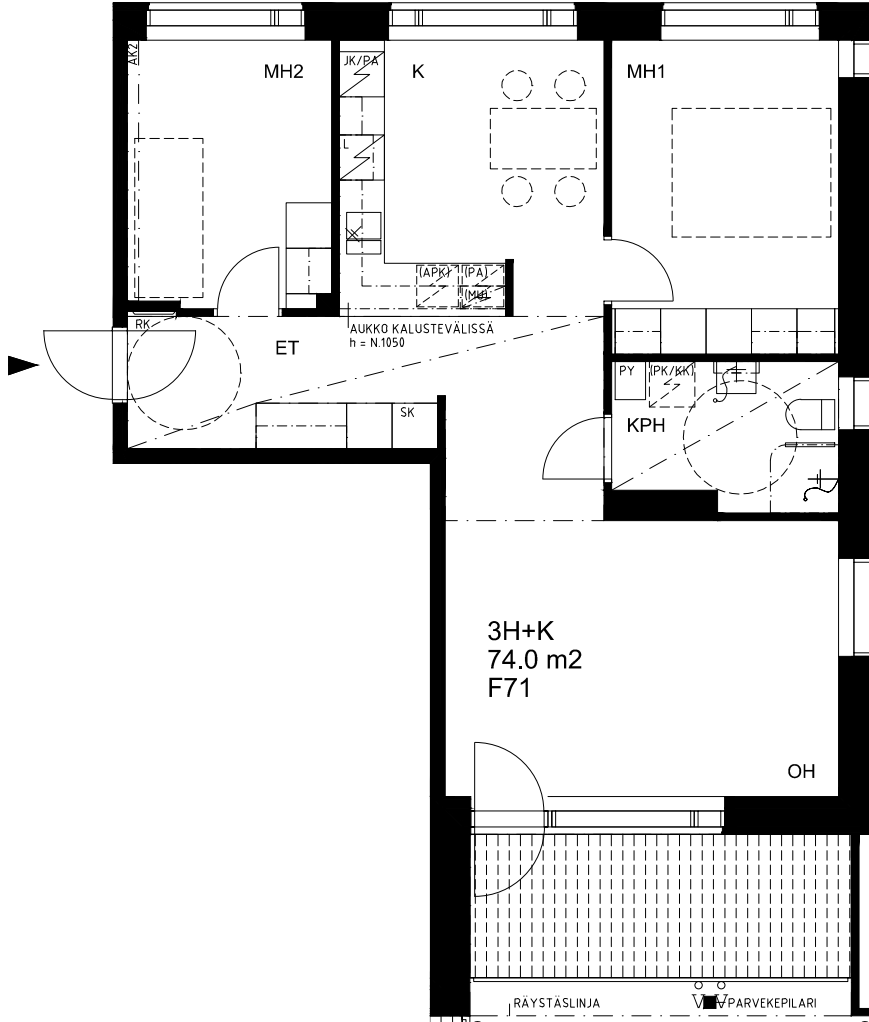
F69
2H+KT 43,0 m²
2. KERROS



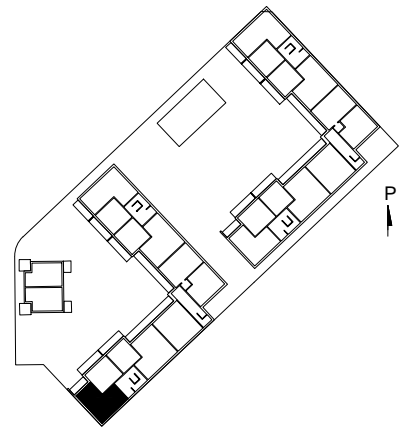
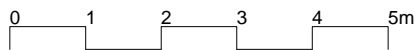
UÜÜWÜWWÄÜWMPQVÖŠWŠCPVÖÜÜØPÄI EFFEFEÄÜØ†VÖ††PÄUSÖWÄÜCSÖPWÜCSÖDÖÄ WWUSÜØE

HASO OMENAPUISTO

UT ØPØF † ØP SØWÁ ÆEJÆP ØŠÙØ SQ



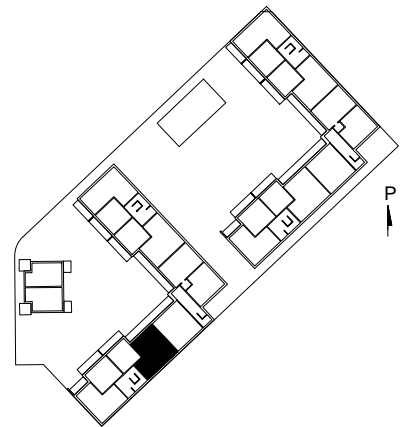
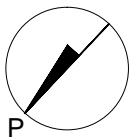
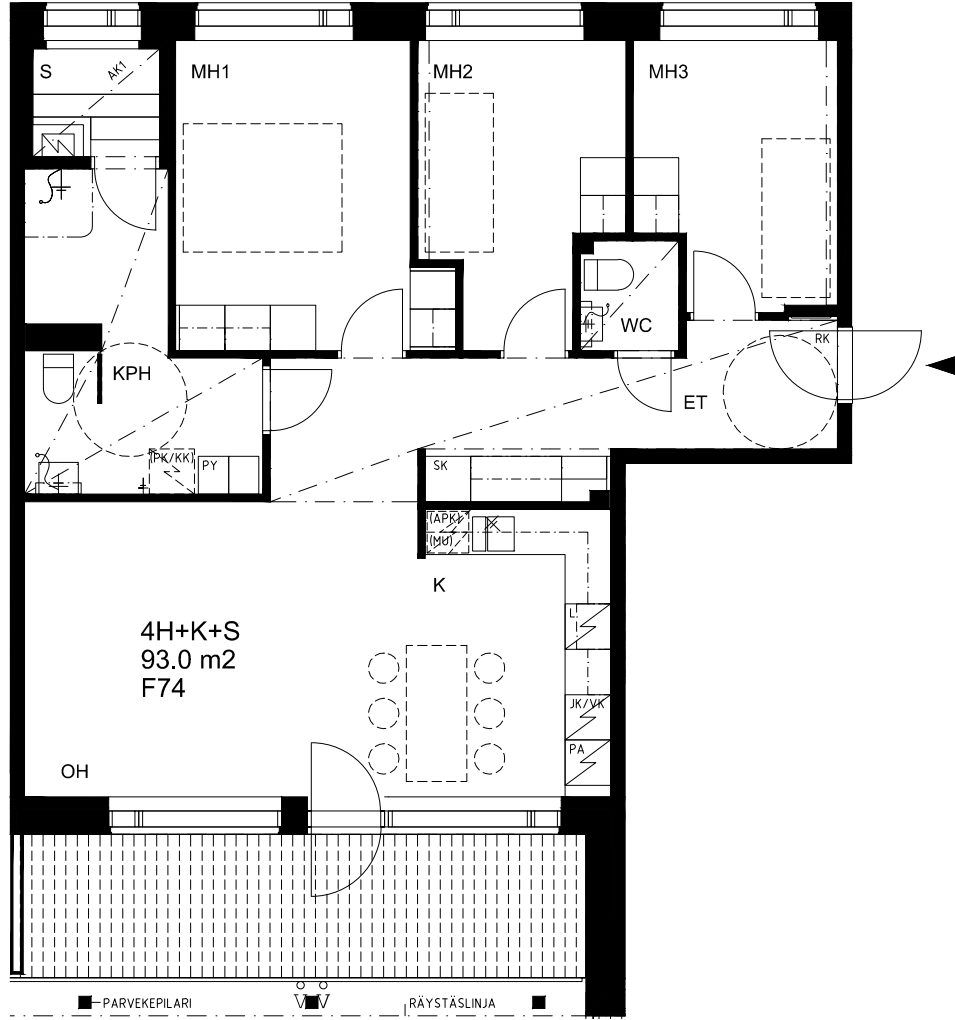
F71
3H+K 74,0 m²
3. KERROS



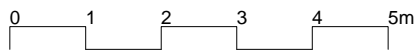
ÜÜWÜWVWÄWMPPOVÖSWÖSPVOÜÜÖPÄI EFFEFÄUÖ†VÖ††PÄUSÖWÄÜCSÖPWÜCSÖDÖÄ WWUSÜÖE

HASO OMENAPUISTO

UT ÒPØ† ÒP SØWÁ ÆEJÆP ØSÙØ SQ



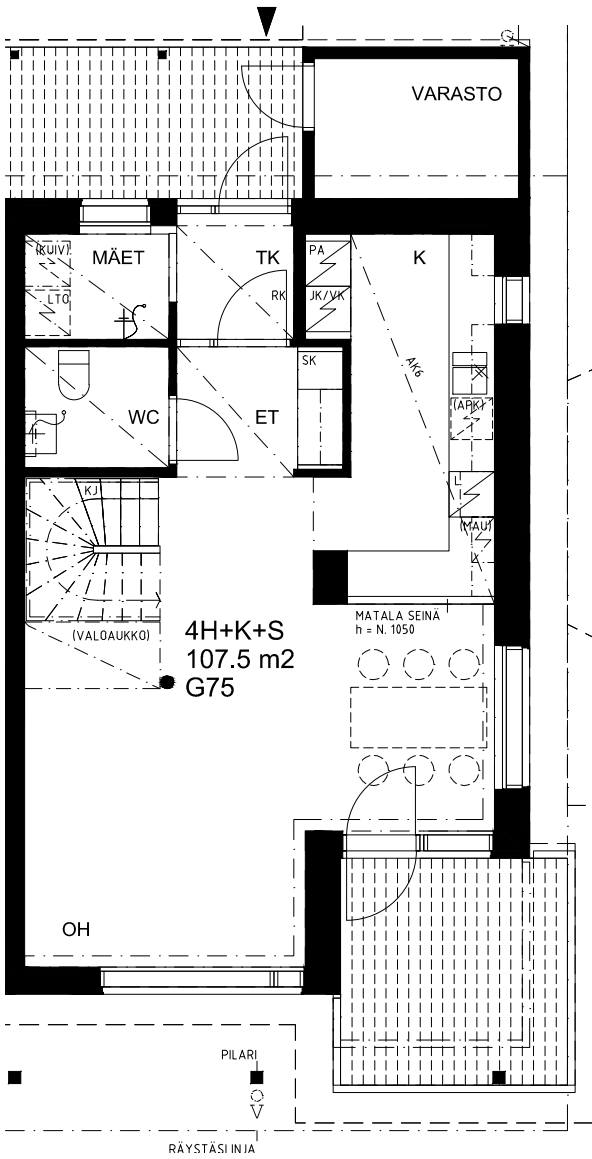
F74
4H+K+S 93,0 m²
3. KERROS



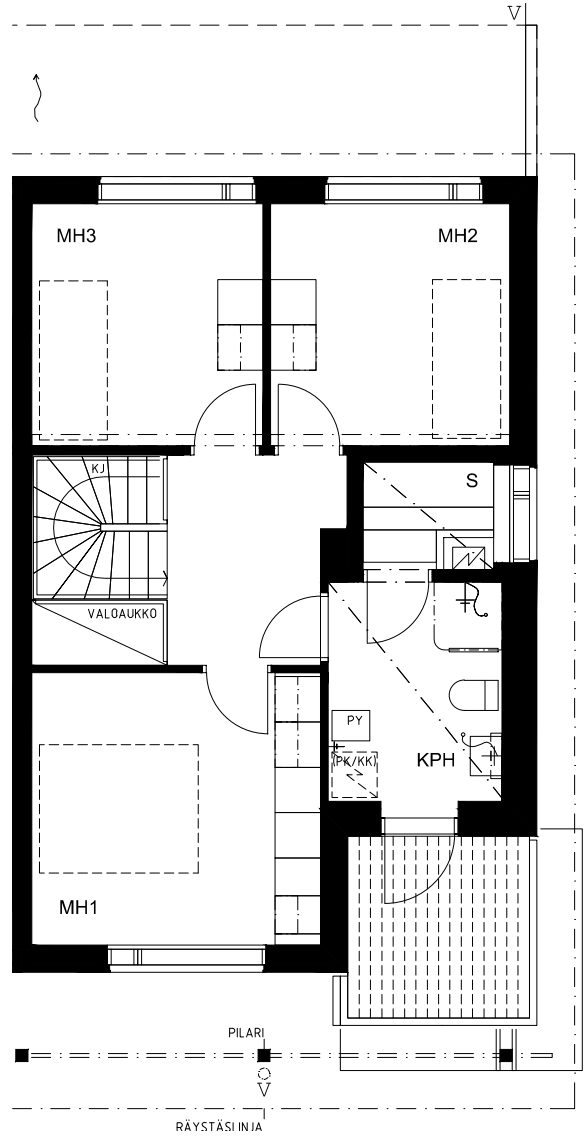
UÜWÜWVWÄWMPØQVØSWSØPVOÜÜØPÄIÆFØFÆÄÜØ†VØ††PÄJ SØWÁWÜCSØP WÜCSØDØÄ W WUSÜØÆ

HASO OMENAPUISTO

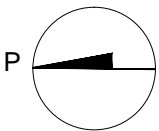
UT ÒPØE † ÒP SØWÁ ÆEJ EAP ÒŠÙØ SQ



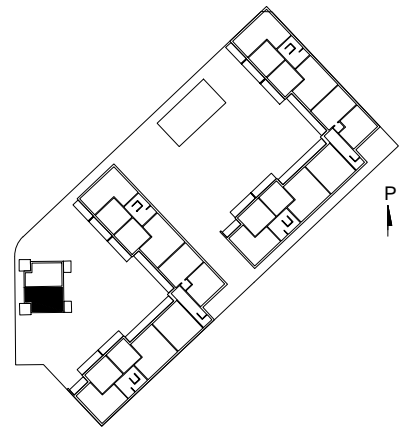
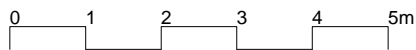
1. KERROS



2. KERROS

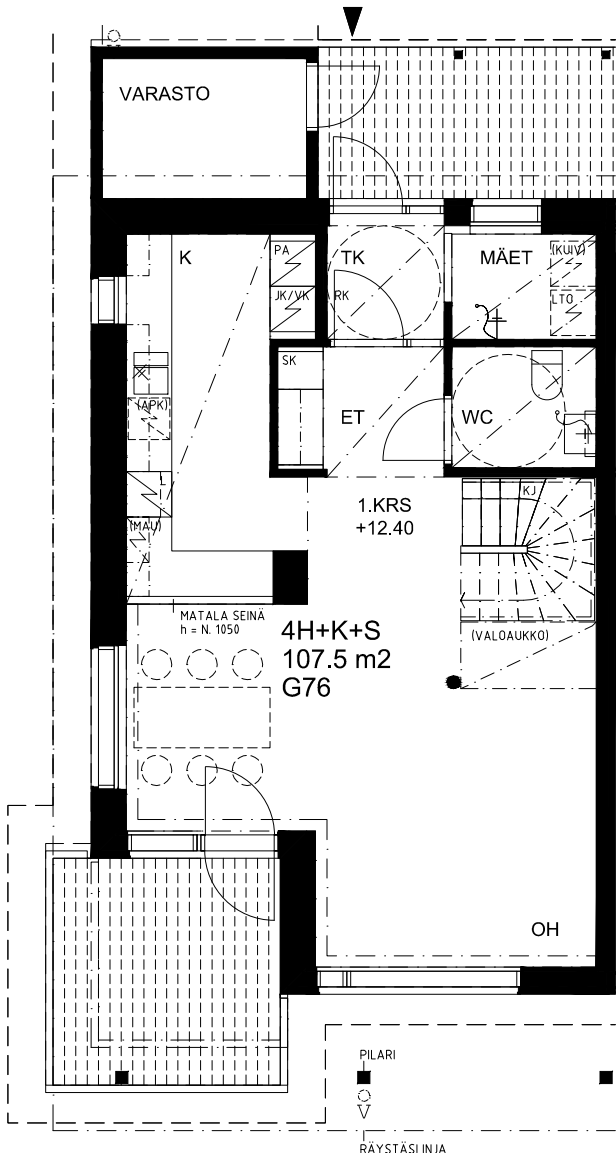


G75
4H+K+S 107,5 m²

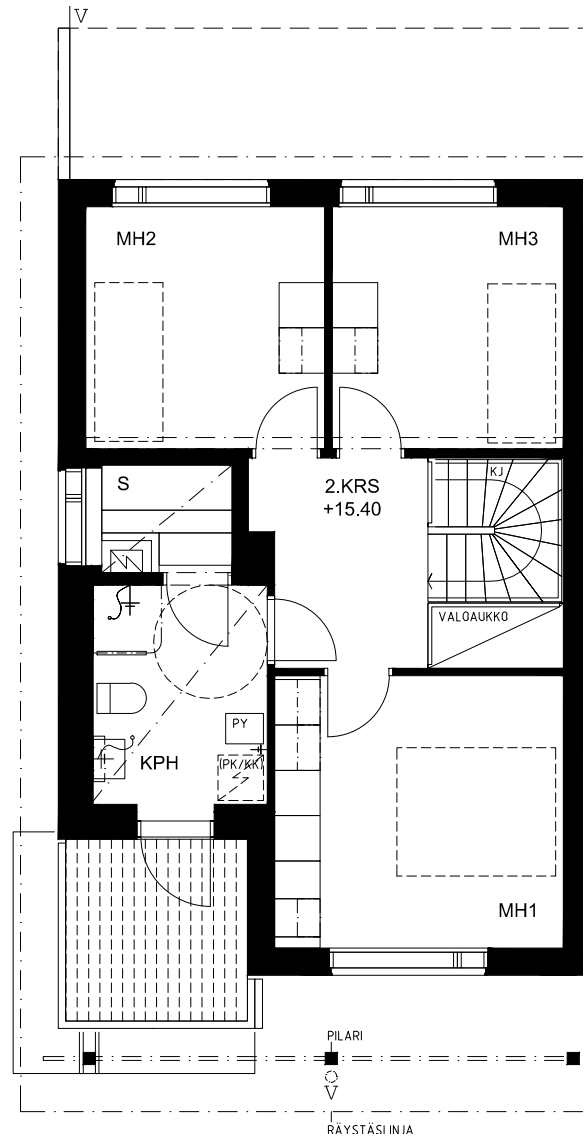


HASO OMENAPUISTO

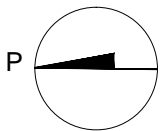
UT ÒPØE † ÒP SØE WÁ ÆEJ E P ØSÙ Ø SQ



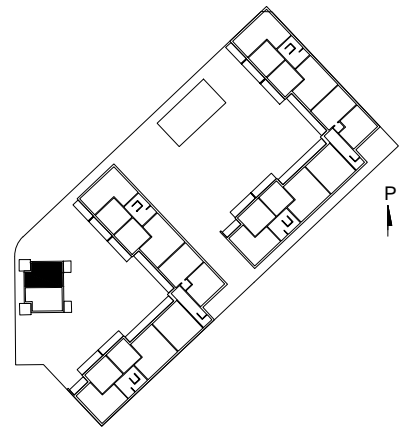
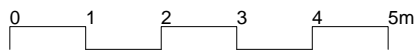
1. KERROS



2. KERROS



G76
4H+K+S 107,5 m²

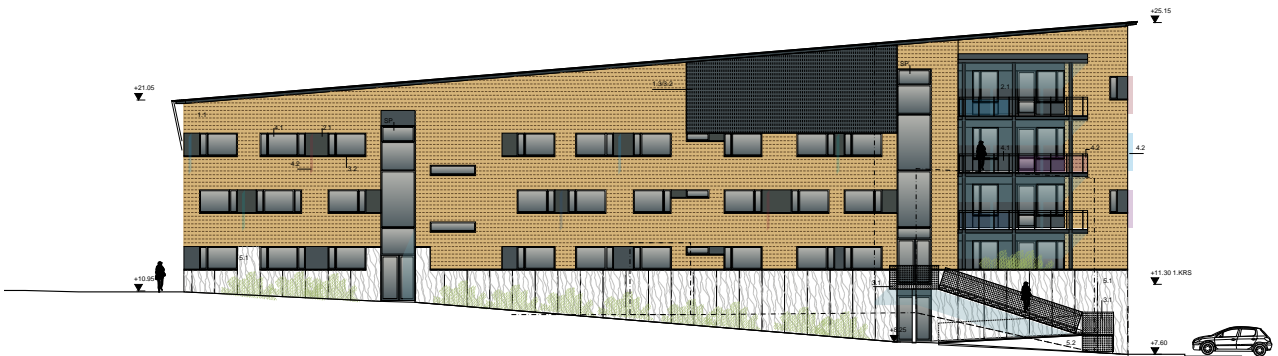


HASO OMENAPUISTO

OMENAMÄENKATU 5, 00990 HELSINKI



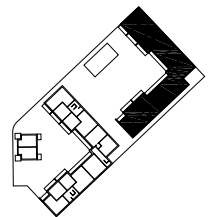
TALO 1, JULKISIVU LUOTEeseen



TALO 1, JULKISIVU KAAKKOON

JULKISIVUMATERIAALIT

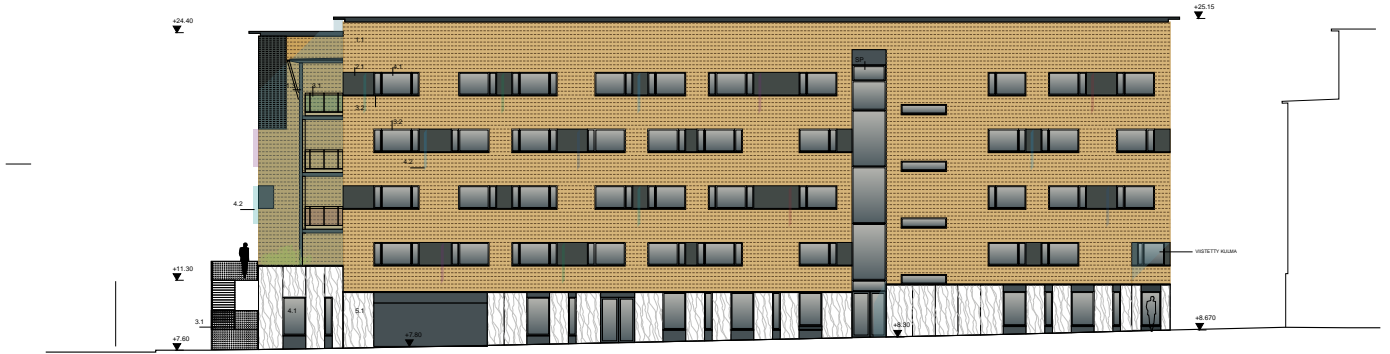
1. PUU
 - 1.1 JULKISIVUVERHOUS, VAAKAPANEELI, MAALATTU, RUSKEANKELTAINEN
 - 1.2 JULKISIVUVERHOUS, VAAKAPANEELI, MAALATTU, MUSTA
 - 1.3 PUU, MAALATTU, MUSTA
2. JULKISIVULEVY
 - 2.1 JULKISIVULEVY, MAALATTU, MUSTA
 - 2.2 JULKISIVULEVY, MAALATTU, SININEN
3. METALLI
 - 3.1 TERÄS, KUUMASINKITTY
 - 3.2 METALLI, TEHDASMAALATTU, MUSTA
4. LASI
 - 4.1 LASI, KIRKAS
 - 4.2 LASI, SÄVYTETTY, SÄVYTT VAIHTELEVAT
5. BETONI
 - 5.1 GRAAFINEN BETONI, VAALEAN HARMAA
 - 5.2 BETONI, SILEÄVALETTU, HARMAA
 - 5.3 BETONI, MAALATTU, MUSTA
6. KATTOHUOPA, MUSTA



PERUSTUU SUUNNITTELUTILANTEeseen 17.11.2010. PIDÄTETÄÄN OIKEUS RAKENNUSAIKAISIIIN MUUTOKSIIN.

HASO OMENAPUISTO

OMENAMÄENKATU 5, 00990 HELSINKI



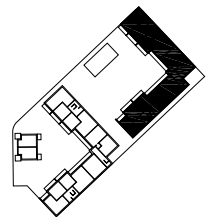
TALO 1, JULKISIVU KOILLISEEN



TALO 1, JULKISIVU LOUNAASEEN

JULKISIVUMATERIAALIT

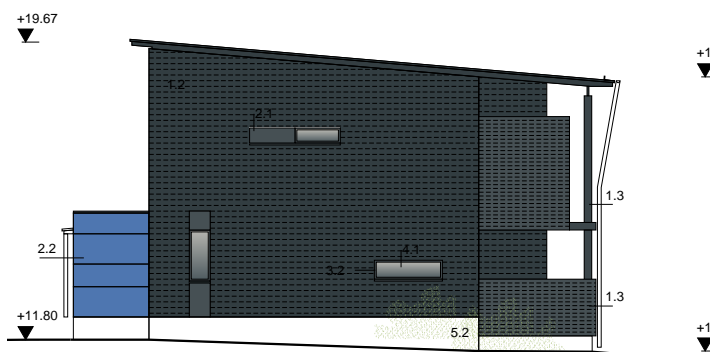
1. PUU
 - 1.1 JULKISIVUVERHOUS, VAAKAPANEELI, MAALATTU, RUSKEANKELTAINEN
 - 1.2 JULKISIVUVERHOUS, VAAKAPANEELI, MAALATTU, MUSTA
 - 1.3 PUU, MAALATTU, MUSTA
2. JULKISIVULEVY
 - 2.1 JULKISIVULEVY, MAALATTU, MUSTA
 - 2.2 JULKISIVULEVY, MAALATTU, SININEN
3. METALLI
 - 3.1 TERÄS, KUUMASINKITTY
 - 3.2 METALLI, TEHDASMAALATTU, MUSTA
4. LASI
 - 4.1 LASI, KIRKAS
 - 4.2 LASI, SÄVYTETTY, SÄVYIT VAIHTELEVAT
5. BETONI
 - 5.1 GRAAFINEN BETONI, VAALEAN HARMAA
 - 5.2 BETONI, SILEÄVALETTU, HARMAA
 - 5.3 BETONI, MAALATTU, MUSTA
6. KATTOHUOPA, MUSTA



PERUSTUU SUUNNITTELUTILANTEESEEN 17.11.2010. PIDÄTETÄÄN OIKEUS RAKENNUSAIKAISIIN MUUTOKSIIN.

HASO OMENAPUISTO

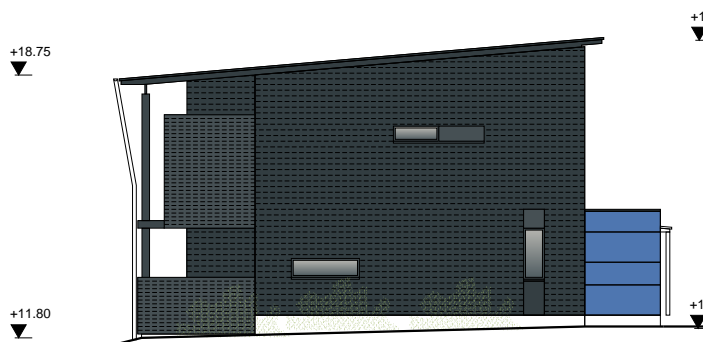
OMENAMÄENKATU 5, 00990 HELSINKI



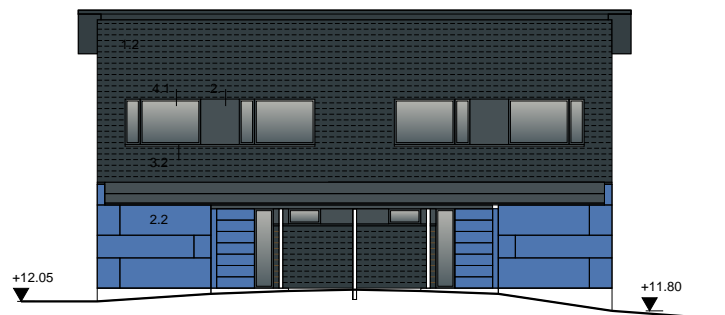
JULKISIVU POHJOISEEN



JULKISIVU LÄNTEEN (SYYSVIIRUNKUJALLE)

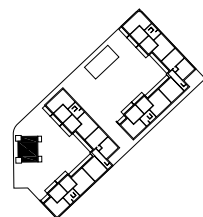
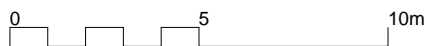


JULKISIVU ETELÄÄN



JULKISIVU ITÄÄN

PARITALO (TALO 3), JULKISIVUT



PERUSTUU SUUNNITTELUTILANTEESEEN 17.11.2010. PIDÄTETÄÄN OIKEUS RAKENNUSAIKAISIIN MUUTOKSIIN.

HASO OMENAPUISTO

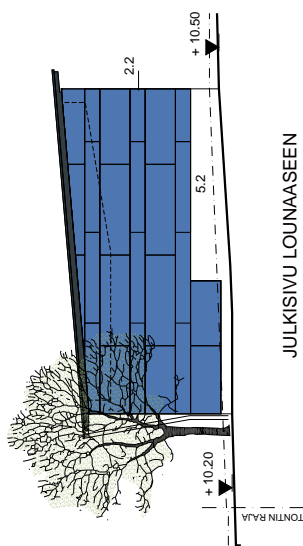
OMENAMÄENKATU 5, 00990 HELSINKI



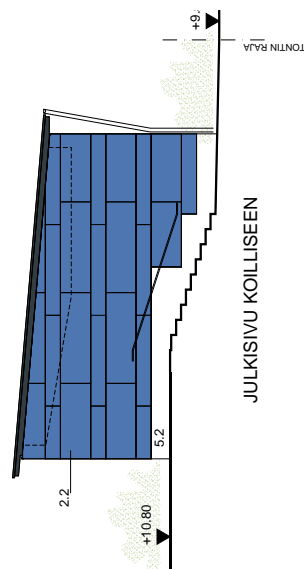
JULKISIVU KAAKKOON



JULKISIVU LUOTEeseen (SYYSVIIRUNKUJALLE)

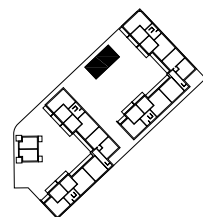
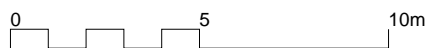


JULKISIVU LOUNAASEEN



JULKISIVU KOILLISEEN

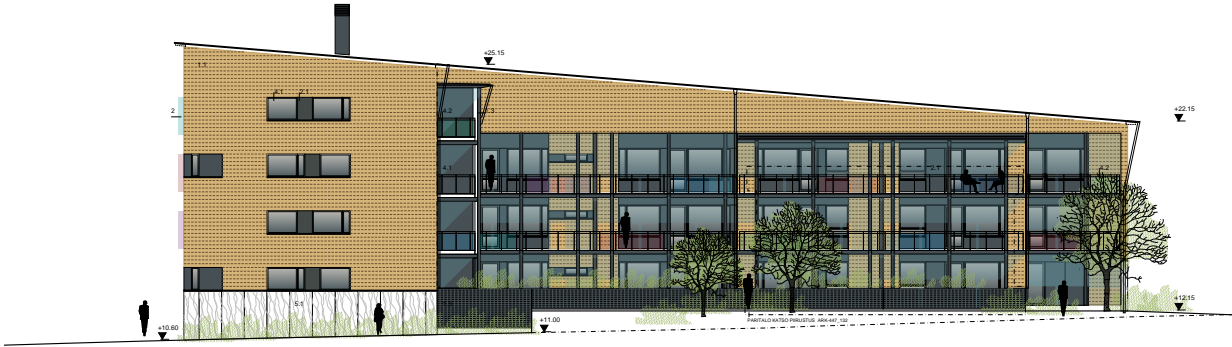
TALOUSRAKENNUS (TALO 4)
JULKISIVUT



PERUSTUU SUUNNITTELUTILANTEeseen 17.11.2010. PIDÄTETÄÄN OIKEUS RAKENNUSAIKAISIIIN MUUTOKSIIN.

HASO OMENAPUISTO

OMENAMÄENKATU 5, 00990 HELSINKI



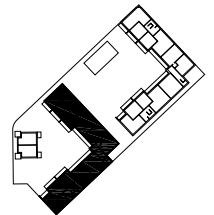
TALO 2, JULKISIVU LUOTEeseen



TALO 2, JULKISIVU KAAKKOON

JULKISIVUMATERIAALIT

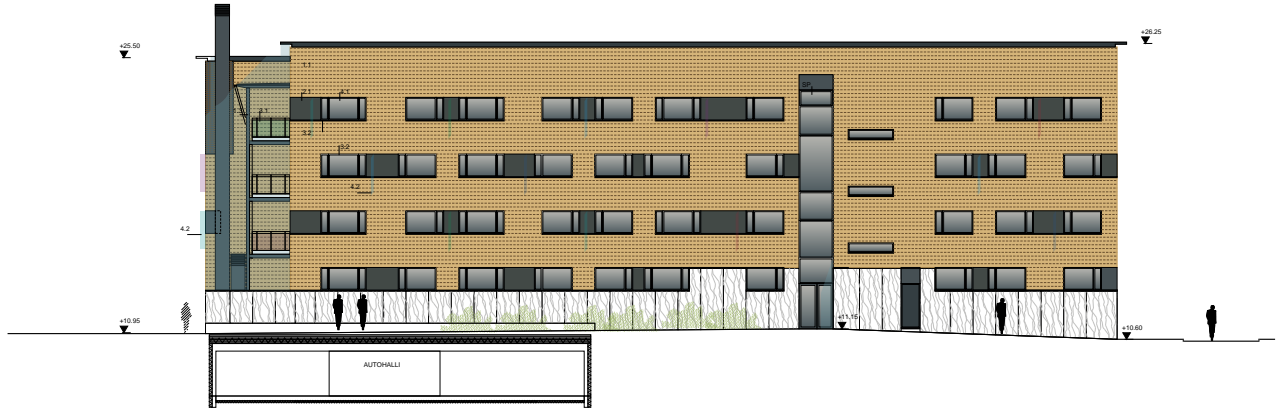
1. PUU
 - 1.1 JULKISIVUVERHOUS, VAAKAPANEELI, MAALATTU, RUSKEANKELTAINEN
 - 1.2 JULKISIVUVERHOUS, VAAKAPANEELI, MAALATTU, MUSTA
 - 1.3 PUU, MAALATTU, MUSTA
2. JULKISIVULEVY
 - 2.1 JULKISIVULEVY, MAALATTU, MUSTA
 - 2.2 JULKISIVULEVY, MAALATTU, SININEN
3. METALLI
 - 3.1 TERÄS, KUUMASINKITTY
 - 3.2 METALLI, TEHDASMAALATTU, MUSTA
4. LASI
 - 4.1 LASI, KIRKAS
 - 4.2 LASI, SÄVYTETTY, SÄVYIT VAIHTELEVAT
5. BETONI
 - 5.1 GRAAFINEN BETONI, VAALEAN HARMAA
 - 5.2 BETONI, SILEÄVALETTU, HARMAA
 - 5.3 BETONI, MAALATTU, MUSTA
6. KATTOHUOPA, MUSTA



PERUSTUU SUUNNITTELUTILANTEeseen 17.11.2010. PIDÄTETÄÄN OIKEUS RAKENNUSAIKAISIIIN MUUTOKSIIN.

HASO OMENAPUISTO

OMENAMÄENKATU 5, 00990 HELSINKI



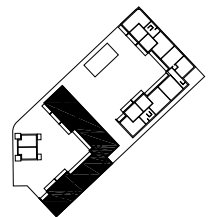
TALO 2, JULKISIVU KOILLISEEN



TALO 2, JULKISIVU LOUNAASEEN

JULKISIVUMATERIAALIT

1. PUU
 - 1.1 JULKISIVUVERHOUS, VAAKAPANEELI, MAALATTU, RUSKEANKELTAINEN
 - 1.2 JULKISIVUVERHOUS, VAAKAPANEELI, MAALATTU, MUSTA
 - 1.3 PUU, MAALATTU, MUSTA
2. JULKISIVULEVY
 - 2.1 JULKISIVULEVY, MAALATTU, MUSTA
 - 2.2 JULKISIVULEVY, MAALATTU, SININEN
3. METALLI
 - 3.1 TERÄS, KUUMASINKITTY
 - 3.2 METALLI, TEHDASMAALATTU, MUSTA
4. LASI
 - 4.1 LASI, KIRKAS
 - 4.2 LASI, SÄVYTETTY, SÄVYIT VAIHTELEVAT
5. BETONI
 - 5.1 GRAAFINEN BETONI, VAALEAN HARMAA
 - 5.2 BETONI, SILEÄVALETTU, HARMAA
 - 5.3 BETONI, MAALATTU, MUSTA
6. KATTOHUOPA, MUSTA



PERUSTUU SUUNNITTELUTILANTEESEEN 17.11.2010. PIDÄTETÄÄN OIKEUS RAKENNUSAIKAISIIIN MUUTOKSIIN.



17.11.2010

RAKENNUSTAPASELOSTE**HELSINGIN ASUMISOIKEUS OY OMENAPUISTO****Omenämäki 54, Kortteli 54109 tontti 3,
Omenämäenkatu 5, 00990 HELSINKI****YLEISTÄ****Yleistä**

Hanke sijaitsee Vuosaaren Omenämäen alueella ja se liittyy viiden kerrostalon kokonaisuuteen. Kaupunkikuvallisesti hanke on vastaavanlainen kuin viereisillä tonteilla olevat puukerrostalot ja niiden yhteydessä olevat pientalot. Asemakaavasta poiketen kaikki sisäpuoliset kantavat rakenteet sekä kerrostalojen ulkoseinien sisäkuoret ovat kuitenkin puun sijasta betonirakenteiset.

Kohteen pääsuunnittelija on arkkitehti Jarmo Pulkkinen, Arkkitehtitoimisto Helamaa ja Pulkkinen Oy:stä.

Tontti

Rakennuspaikka sijaitsee Vuosaaren Omenämäen kaupunginosassa korttelissa 54109, tontilla 3.

Tontti rajautuu koillisivultaan Omenämäenkatuun sekä luoteis- ja lounaissivultaan Syysviirunkujaan sekä Porslahdenkujaan. Tontin kaakkoisivulla on kevyenliikenteenreitti sekä metsäinen puistoalue. Tontin läpi kulkee yleiseen käyttöön tarkoitettu kevyenliikenteenväylä.

Asunnot

Tontille rakennetaan kaksi kerrostaloa, paritalo sekä talousrakennus. Asuntoja yhtiössä on yhteensä 76 kpl. Jokaiseen asuntoon kuuluu parveke tai pihaterassi sekä kellarikerroksessa sijaitseva lämmin irtaimistovarasto.

Yhteistilat

Yhtiön hallintaan jäävissä tiloissa sijaitsevat asukkaiden yhteistilat (kerhohuone, saunaosastot, pesula, kuivaushuoneet, irtaimisto-, ulkoiluväline-, ja lastenvaunuvarastot).

Paikoitus ja liikenne

Kohteen kaikki 64 autopaikkaa sijaitsevat kerrostalojen alla olevassa puoliilämpimässä autohallissa. Sisäänkäynti halliin on Omenämäenkadulta. Neljä autopaikoista on liikuntaesteisille soveltuvia. Autohallista on yhteys porrashuoneisiin.

RAKENNUKSET**Rakennusrunko**

Rakennusten kantavat seinärakenteet ovat teräsbetonielementtejä. Alapohjat ovat osittain maatavasten valettuja ja osittain kantavia ja tuuletettuja, eristettyjä betonirakenteita. Väli- ja yläpohjat ovat teräsbetonisia ontelolaattoja. Autohallin katto on jälkijännitetty teräsbetonilaatasto. Vesikaton katemateriaali on kumibitumikermi.

Ulkoseinät

Rakennusten julkisivut ovat pääosin peittomaalattua vaakaponttilautaa ja osittain maalattua rakennuslevyä. Julkisivuissa on värilasitehosteita. 1. kerroksen julkisivuissa on graafista betonia.



17.11.2010

Väliseinät

Huoneistojen väliset seinät ovat kantavia teräsbetonielementtejä. Muut väliseinät ovat kipsilevyverhottuja teräsrakenteisia. Pesuhuoneiden seinät ovat kivirakenteisia. Yhteistilojen seinät ovat pääosin kivirakenteisia. Osassa asuntoja on keittiön ja viereisen tilan välisessä seinässä aukko keittiökalusteiden välissä. Osassa asuntoja on eteistiloja rajaamassa puisia kuultolakattuja pystysäleikköjä.

Ikkunat ja ovet

Asuntojen ikkunat sekä parvekkeiden ja terrassien ikkunaovet ovat kolmilasisia ja puu-alumiinirakenteisia. Ikkunoiden ja ikkunaovien puuosat ovat kuultokäsiteltyjä ja osittain lakattuja ja ulkopinta on pulveripoltto maalattua alumiinia.

Asuntojen sisäänkäyntiovet ovat lakattuja viilupintaisia puuovia. Huoneistojen makuuhuoneiden sisäovet ovat viilupintaisia laakaovia ja kylpyhuoneiden ja wc-tilojen ovet ovat tehdasmaalattuja laakaovia. Löylyhuoneissa on kokolasiovet.

ASUNTOJEN PINTAMATERIAALIT

Kattopinnat

Asuntojen kattopinnat ovat tasoitettuja maalattuja ontelolaattoja. Piirustuksissa osoitetut katot tehdään alaslaskettuina. Pääosa alaslaskuista on kuultokäsiteltyä puuviilupintaista levyä ja osa tasoitettua ja maalattua kipsilevyä. Märkätilojen katot ovat kuultokäsiteltyä puupaneelia.

Seinäpinnoitteet

Sisäseinät ovat pääosin maalattuja. Pesuhuoneen ja erillisten wc-tilojen seinät sekä keittiökalusteen välitila laatoitetaan keraamisella laattalla. Löylyhuoneen seinät ovat kuultokäsiteltyä puupaneelia.

Lattiapinnoitteet

Asuinhuoneiden, eteisten ja keittiöiden lattianpäällysteenä on lautaparketti. Wc-tilojen, pesuhuoneiden, saunojen ja tuulikaappien lattiat laatoitetaan keraamisella laattalla.

ASUNTOJEN KALUSTEET, VARUSTEET JA LAITTEET

Keittiöt

Keittiökalusteiden ovet ovat maalattua mdf-levyä. Keittiötaso on laminaattipintainen. Tiskipöydät ovat ruostumatonta terästä.

2H+KT asuntojen keittiöissä liesikupu sekä uunilla varustettu 4-levyinen liesi ovat 500mm leveitä ja suuremmissa asunnoissa ne ovat 600 mm leveitä. Keittiöissä on tilavaraus sekä tarvittavat liitännät joko 500 mm tai 600 mm leveälle astianpesukoneelle sekä mikroaaltouunille piirustusten mukaisesti. Astianpesukonevarauksen kohdalla on irrotettava kaappi.

4H+K asunnoissa on täyskorkea jää-viileäkaappi sekä pakastinkaappi.

3H+KT asunnoissa on täyskorkea jää-pakastinkaappi. Osassa asuntoja on lisäksi varaus pöytätasoa alle sijoitettavalle pakastimelle.

2H+KT asunnoissa on täyskorkea jää-pakastinkaappi



17.11.2010

Hygieniatilat

Kylpyhuoneissa on valaisimella varustettu peilikaappi, pyykkikaappi sekä liitännät pyykinpesukoneelle. 2H+KT 51,0 m² ja sitä suuremmissa asunnoissa on tilavaraus myös pesukoneen yläpuolelle sijoitettavalle kuivausrummulle. Erillisissä wc-tiloissa on osassa asuntoja pesualtaan yläpuolella peili ja osassa valaisimella varustettu peilikaappi.

Asuinhuoneet ja eteiset

Komerokalusteiden ovet ovat laminaattipintaisia. Asunnon ryhmäkeskus (sähkökaappi) sijoitetaan seinäsyvennykseen kalusteoven taakse.

TEKNISET JÄRJESTELMÄT**Ilmanvaihto**

Asunnoissa on yleensä keskitetty koneellinen lämmönlähteellä varustettu ilmanvaihto. 4. kerroksen asunnoilla sekä paritalon asunnoilla on oma asuntokohtainen lämmönlähteellä varustettu ilmanvaihtolaite. Asunnon ilmanvaihtoa tehostetaan liesikuvun ajastimella varustetulla säätöpellillä.

Pesulalla, kerhotilalla sekä saunaosastolla on kullakin oma ilmanvaihtolaitteensa.

Kerrostalojen asuntojen ilmanvaihtokonehuone on sijoitettu porrashuoneiden B ja E ullakkotilaan.

Lämmitys sekä vesi- ja viemäriverkko

Yhtiö liitetään kunnalliseen vesi- ja viemäriverkkoon sekä kaukolämpöverkostoon. Asuinhuoneissa on patterilämmitys. Asuntojen pesuhuoneessa ja saunassa on patterit. Asukas voi ostaa lisähintaan sähköllä toimivan lattian mukavuuslämmityksen.

Kylpyhuoneiden vesijohdot ovat näkyviin jääviä, pinta-asenteisia kromattuja putkia.

Telejärjestelmä

Kiinteistöön asennetaan sähkösuunnitelmien mukaiset antenni- ja tietoliikennepisteet. Kiinteistö liitetään kaapeli-TV-verkkoon.

Automaattinen sammutuslaitos.

Kerrostaloissa on automaattinen sammutuslaitos (sprinklaus), johtuen julkisivuissa ja parvekkeissa käytetyistä puurakenteista. Lisäksi jokaisessa asunnossa on sähköverkkoon liitetyt akkuvarmennetut palovaroittimet.

ASUNTOJEN PARVEKKEET JA TERASSIT

Parvekkeet ovat puurakenteisia, parvekekaiteissa on teräsrunko ja suojaavana osana lasi. Osa laseista on värillisiä. Parveketaso on höylättyä ja kyllästettyä ponttilautaa. Parvekkeiden väliset seinät ovat rakennuslevyä. Osassa parvekkeita on teräslasirakenteinen näkösuoja. Parvekkeita ei voi paloteknisistä syistä lasittaa.

Maantasokerroksen asunnoilla on puurakenteisilla aidoilla ja istutusaltaila rajattu terassi, joka on höylättyä ja kyllästettyä lauttaa.



17.11.2010

YHTEISTILAT JA VARASTOT

Väestönsuojat sijaitsevat porrashuoneiden A ja D kellarikerroksessa. Niihin sekä erillisiin kellarissa sijaitseviin varastotiloihin on sijoitettu asuntokohtaiset lämpimät irtaimistovarastot. Kellarissa sijaitsevat myös pesula sekä osa kuivaushuoneista. Lastenvaunu- ja ulkoiluvälinevarastot sijaitsevat sisäänkäyntien läheisyydessä.

Talosaunat sijaitsevat 1. kerroksessa ja niillä on oma terassi sisäpihalla. Kerhotila sijaitsee erillisessä talusrakennuksessa pihan oleskelualueen yhteydessä.

Jätehuone sijaitsee talusrakennuksessa Syysviirunkujan varrella.

Paritalon asunnoilla on omat erilliset kylmät varastotilat sisäänkäynnin vieressä.

PIHA-ALUEET

Taloyhtiön piha sekä asuntopihat toteutetaan pihasuunnitelman mukaisesti istutuksineen ja varusteineen. Maaperästä johtuen piha-alueella saattaa esiintyä painumista.

HUOMATUS!

Tämä on lyhennelmä varsinaisesta rakennustyöselostuksesta. Mikäli tässä rakennustapaselostuksessa esiintyvät tiedot ovat ristiriitaisia urakkasopimusasiakirjojen kanssa, noudatetaan urakkasopimuksen ja liitteenä olevien työselostusten ja piirustusten määräyksiä. Ostajan on tutustuttava lopullisiin myyntiasiakirjoihin asumisoikeussopimuksen allekirjoituksen yhteydessä. Esitteen pohjapiirustukset on tarkistettava kaupanteossa annettavasta pohjapiirustuksesta.

Asuntoihin saatetaan joutua lisäämään suunnitelmien ja rakentamisen edetessä vähäisiä alaslaskuja ja kotelointeja LVIS-putkien ja johtojen takia.

Esitteen tiedot perustuvat 17.11.2010 tilanteeseen, oikeus muutoksiin pidätetään.

Helsingissä 17. marraskuuta 2010

HELSINGIN KAUPUNGIN ASUNTOTUOTANTOTOIMISTO

Heli Miettinen
projektipäällikkö