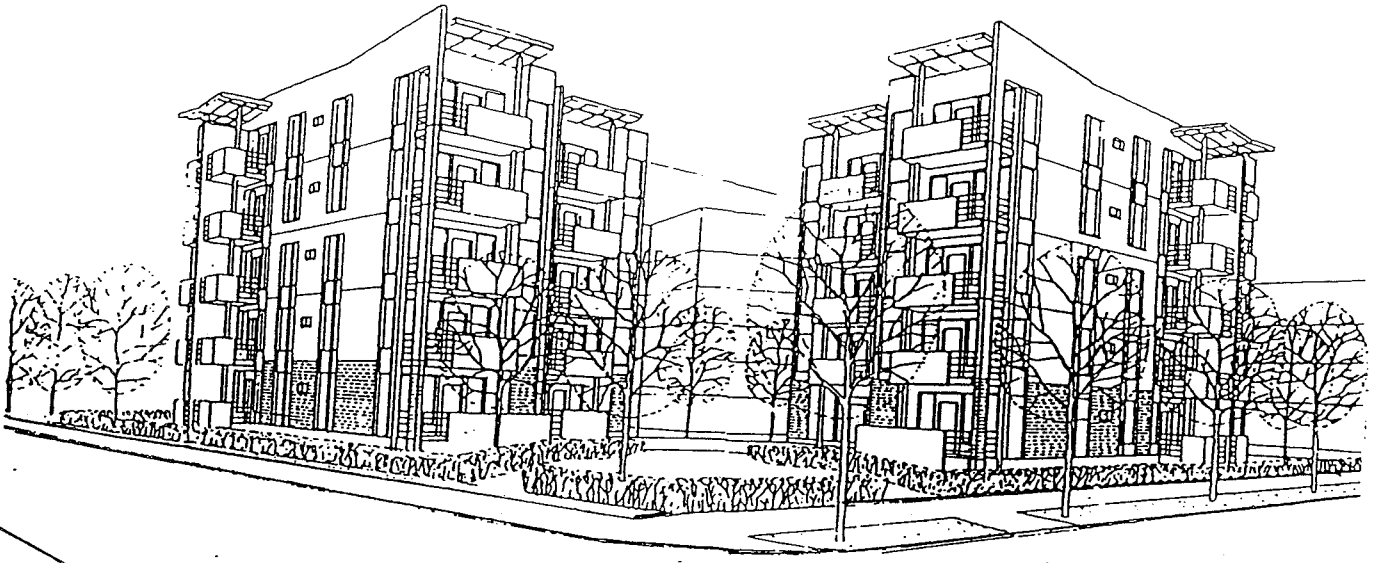
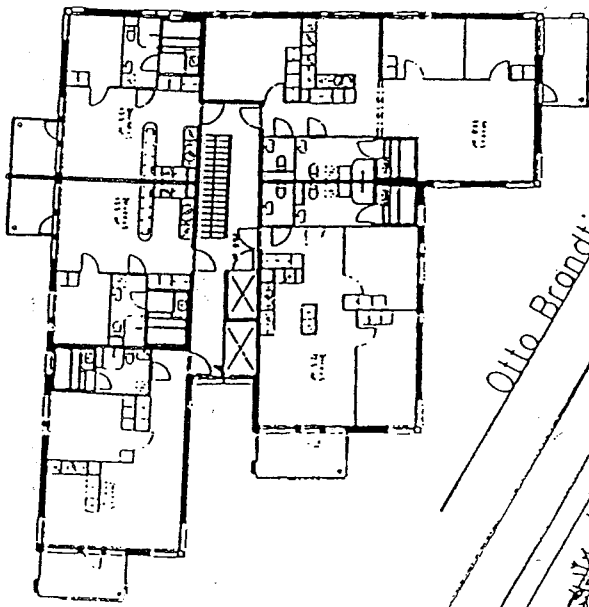


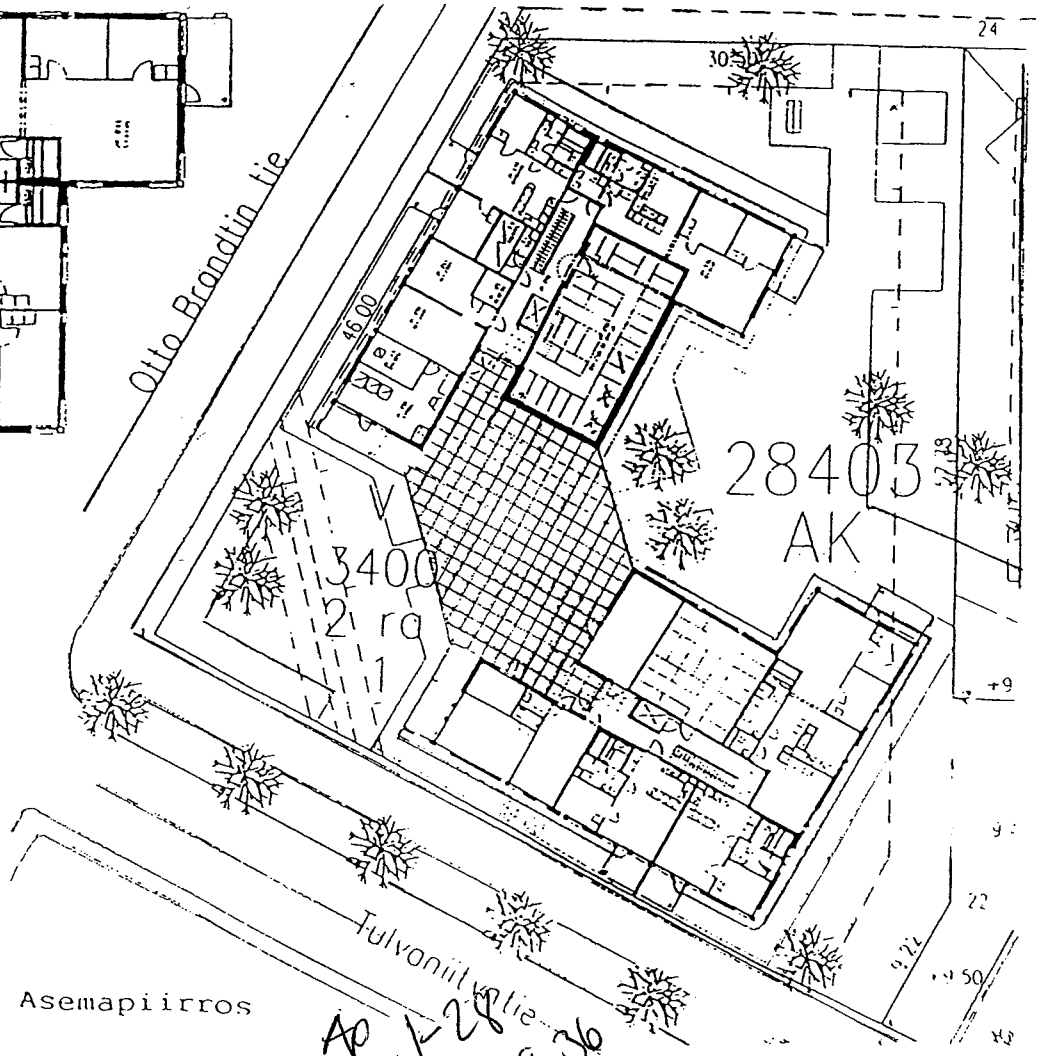
# HELSINGIN ASUMISOIKEUS OY VERÄJÄLAAKSO Otto Brandtin tie 11



Perspektiivikuva Tulvaniityntien ja Otto Brandtintien risteyksestä

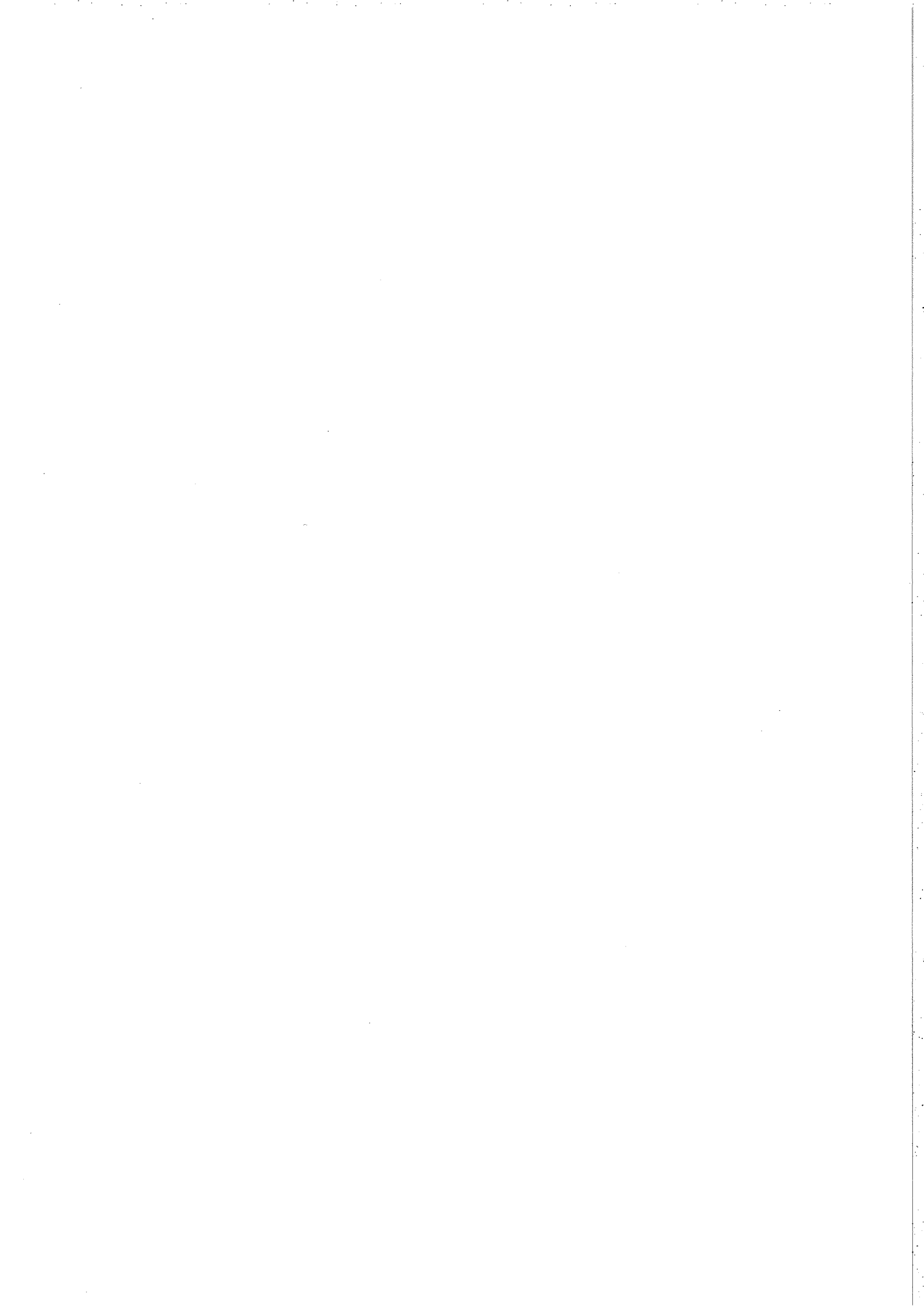


Pohja A-talo



Asemapiirros

Ap. 1-28 tie  
19-36



Arkkitehtitoimisto Koskinen & Schalin  
 Vyökatu 8 00160 Helsinki puh 09-174788 fax 09-174366

HASO/ OTTO BRANDTIN TIE  
 HUONEISTOLUETTELO

30.09.1996

A-TALO

1. kerros

A1 3h + kk + s 54,0 m<sup>2</sup>  
 A2 3h + k + s 78,5 m<sup>2</sup>

2. kerros

A3 2h + kk + s 43,5 m<sup>2</sup>  
 A4 4h + k + s 94,0 m<sup>2</sup>  
 A5 3h + k + s 72,5 m<sup>2</sup>  
 A6 2h + k + s 53,0 m<sup>2</sup>  
 A7 2h + kk + s 43,5 m<sup>2</sup>

3. kerros

A8 2h + kk + s 43,5 m<sup>2</sup>  
 A9 4h + k + s 94,0 m<sup>2</sup>  
 A10 3h + k + s 72,5 m<sup>2</sup>  
 A11 2h + k + s 53,0 m<sup>2</sup>  
 A12 2h + kk + s 43,5 m<sup>2</sup>

4. kerros

A13 2h + kk + s 43,5 m<sup>2</sup>  
 A14 4h + k + s 94,0 m<sup>2</sup>  
 A15 3h + k + s 72,5 m<sup>2</sup>  
 A16 2h + k + s 53,0 m<sup>2</sup>  
 A17 2h + kk + s 43,5 m<sup>2</sup>

5. kerros

A18 2h + kk + s 43,5 m<sup>2</sup>  
 A19 4h + k + s 94,0 m<sup>2</sup>  
 A20 3h + k + s 72,5 m<sup>2</sup>  
 A21 2h + k + s 53,0 m<sup>2</sup>  
 A22 2h + kk + s 43,5 m<sup>2</sup>

B-TALO

1. kerros

B23 2h + kk + s 43,5 m<sup>2</sup>  
 B24 2h + kk + s 43,5 m<sup>2</sup>  
 B25 4h + k + s 94,0 m<sup>2</sup>

2. kerros

B26 2h + kk + s 43,5 m<sup>2</sup>  
 B27 4h + k + s 94,0 m<sup>2</sup>  
 B28 3h + k + s 72,5 m<sup>2</sup>  
 B29 2h + k + s 53,0 m<sup>2</sup>  
 B30 2h + kk + s 43,5 m<sup>2</sup>

3. kerros

B31 2h + kk + s 43,5 m<sup>2</sup>  
 B32 4h + k + s 94,0 m<sup>2</sup>  
 B33 3h + k + s 72,5 m<sup>2</sup>  
 B34 2h + k + s 53,0 m<sup>2</sup>  
 B35 2h + kk + s 43,5 m<sup>2</sup>

4.kerros		
	2h + kk + s	43,5 m <sup>2</sup>
	4h + k + s	94,0 m <sup>2</sup>
	3h + k + s	72,5 m <sup>2</sup>
B38	2h + k + s	53,0 m <sup>2</sup>
B39	2h + k + s	53,0 m <sup>2</sup>
B40	2h + kk + s	43,5 m <sup>2</sup>

5.kerros		
B41	2h + kk + s	43,5 m <sup>2</sup>
B42	4h + k + s	94,0 m <sup>2</sup>
B43	3h + k + s	72,5 m <sup>2</sup>
B44	2h + k + s	53,0 m <sup>2</sup>
B45	2h + kk + s	43,5 m <sup>2</sup>

**Yhteensä** 2765,5 m<sup>2</sup>

Huoneistojakautuma		A-talo	B-talo	Yht.	
2h + kk + s	43,5 m <sup>2</sup>	8 kpl	10 kpl	18 kpl	783,0 m <sup>2</sup>
2h + k + s	53,0 m <sup>2</sup>	4 kpl	4 kpl	8 kpl	424,0 m <sup>2</sup>
3h + kk + s	54,0 m <sup>2</sup>	1 kpl	-	1 kpl	54,0 m <sup>2</sup>
3h + k + s	72,5 m <sup>2</sup>	4 kpl	4 kpl	8 kpl	580,0 m <sup>2</sup>
3h + k + s	78,5 m <sup>2</sup>	1 kpl	-	1 kpl	78,5 m <sup>2</sup>
4h + k + s	94,0 m <sup>2</sup>	4 kpl	5 kpl	9 kpl	846,0 m <sup>2</sup>
<b>Kaikki yhteensä</b>		<b>22 kpl</b>	<b>23 kpl</b>	<b>45 kpl</b>	<b>2.765,5 m<sup>2</sup></b>

Asuntojen yhteistilat:	A-talo	B-talo	YHT.
Askartelutila	-	22,0 m <sup>2</sup>	22,0 m <sup>2</sup>
Siivoustilat	1,5 m <sup>2</sup>	2,0 m <sup>2</sup>	3,5 m <sup>2</sup>
Pesula	22,6 m <sup>2</sup>	-	22,6 m <sup>2</sup>
Kuivaushuone	8,4 m <sup>2</sup>	-	8,4 m <sup>2</sup>
UUV/LVV	37,9 m <sup>2</sup>	48,8 m <sup>2</sup>	86,7 m <sup>2</sup>
Irt.v./vss	81,5 m <sup>2</sup>	-	81,5 m <sup>2</sup>
Irt.v. muu	-	48,0 m <sup>2</sup>	48,0 m <sup>2</sup>
Talovarasto	3,5 m <sup>2</sup>	-	3,5 m <sup>2</sup>

**Tekniset tilat:**

Sähköpääkeskus	6,3 m <sup>2</sup>		6,3 m <sup>2</sup>
Lämmönjakohuone		7,0 m <sup>2</sup>	7,0 m <sup>2</sup>
Hissikonehuone	8,0 m <sup>2</sup>	8,0 m <sup>2</sup>	16,0 m <sup>2</sup>

**Liikenetilat:**

1. kerros	33,1 m <sup>2</sup>	33,1 m <sup>2</sup>	66,2 m <sup>2</sup>
-----------	---------------------	---------------------	---------------------

**Tilat yhteensä:** 202,8 m<sup>2</sup> 168,9 m<sup>2</sup> 371,7 m<sup>2</sup>

Arkkitehtitoimisto Koskinen & Schalin  
Vyökätku 8 00160 Helsinki puh 09-174788 fax 09-174366

---

HASO/ OTTO BRANDTIN TIE  
RAKENNUSTAPASELOSTUS

04.04.1997

#### Rakennuksen runko

Kantavat rakenteet ja huoneistojen väliset seinät ovat betonia. Alapohja on lämpöeristetty ontelolaatta. Väli- ja yläpohjat ovat ontelolaattoja.

#### Ulkoseinät

Ulkoseinät ovat betonisandwichelementtejä. Katujulkisivut ovat pääosin tiililaattapintaisia. Pihajulkisivujen 1. kerros on julkisivuiltaan tiilipintainen ja muut kerrokset uritettua, maalattua betonia. Ikkunauhojen väliset umpiosat, maalattua peltikasettia.

#### Vesikatto

Talo on tasakattoinen.

#### Parvekkeet

Joka asuntoon kuuluu parveke. Parvekkeiden laatat ovat teräsbetonia, kuten myös niiden levymäiset kannattajat. Parvekkeen pilarit ovat terästä. Kaiteet ovat väribetonia ja terästä/rautalankalasia.

#### Hissi

Porrashuoneet on varustettu asuintalohisseillä.

#### Väliseinät

Asuntojen kevyet väliseinät ovat metallirankaisia kipsilevyseiniä.

#### Lattiat

Eteisessä, asuinhuoneissa, keittiötiloissa ja vaatehuoneissa on pehmeäpohjainen muovimatto. Kylpyhuone- ja wc-tiloissa on märän-tilan muovimatto.

#### Seinäpinnat

Asuintiloissa seinät ovat yleensä valkoiseksi maalattuja. Kylpyhuoneiden seinät ovat kauttaaltaan laatoitetut. Wc-tiloissa pesualtaan tausta on laatoitettu. Keittiötiloissa ylä- ja alakaappien väli on laatoitettu.

#### Katot

Asuinhuoneiden näkyvät katot ovat yleensä ruiskutasoitettuja. Kylpyhuoneiden ja wc-tilojen alaslasketut katot ovat puupaneelipintaiset. Alaslasketut katot muissa tiloissa ovat kipsilevy-pintaiset ja maalatut. Keittiöiden keittokomeroiden katot ovat tasoitettuja ja maalattuja.

### Ikkunat

Ikkunat ovat kolminkertaisia sisään-sisään-aukeavia puualumiini-ikkunoita. Ulkopinnat ovat alumiinia ja muut osat ovat puuta. Ikkunat on peittomaalattu valkoisiksi.

### Ovet

Kerrostaso-ovet ovat koivuviilupintaisia. Asuntojen väliovet ovat tehdasmaalattuja laakaovia.

### Kalusteet ja varusteet

Kalusteet ovat tehdasvalmisteisia valkoisia vakiokalusteita. Eteisissä on naulakkokomerot. Keittiökalusteiden kaapinovat ovat puureunalistoitettuja. Työpöydät ovat laminaattipintaisia puureunalistoitettuja tasoja ja astianpesupöydät ruostumatonta terästä.

Kaikki asunnot varustetaan huoneistokohtaisilla saunoilla. Saunan lauteet ovat ylöskäännettävät. Kiuas on sähkökiuas. Kylpyhuoneissa ja wc:ssä on peilikaapit. Wc-istuimet ja pesualtaat ovat valkoista saniteettiposliinia.

### Koneet ja laitteet

Keittiöt ja keittokomerot on varustettu nelilevyisillä, 50 cm leveillä liesillä, joissa uunit. Liesien yläpuolella on liesikupu. Kylmäkalusteena on n.330 l jääpakastinkaappi. 3h+k ja sitä suuremmissa asunnoissa on lisäksi tilavaraus toiselle kylmäkalusteelle. Kaikissa keittiöissä ja keittokomeroissa on tilavaraus mikroaaltouunille sekä liitännät pyykinpesukonetta ja astianpesukonetta varten. Osassa asunnoista on astianpesukonevaraus kapealle mallille. Yhtiö varustetaan lautasantennilla.

### Ilmanvaihto

Asunnot varustetaan asuntokohtaisilla ilmavaihtolaitteilla.

### Lämmitys

Talot liitetään kaukolämpöverkkoon ja varustetaan vesikeskuslämmityksellä.

### Varastot

Irtaimistovarastot ovat rakennusten pohjakerroksessa, samoin ulkoiluväline- ja lastenvaunuvarastot.

### Yhteistilat

Jätehuone on piharakennuksessa. Pesula kuivaushuoneineen on A-talossa pohjakerroksessa samoin kuin väestönsuoja. Askartelutila on B-talon pohjakerroksessa.

### Autopaikoitus

Pihalla on yksi autopaikka huoltoajoon/ liikuntaesteisille. Yhtiölle on varattu 34 autopaikkaa LPA-tonttilta asuntojen välittömästä läheisyydestä.

### Pihasuunnitelma

Piha rakennetaan erillisen piha- ja istutussuunnitelman mukaan. Maaperän rakenteesta johtuen sisääntulopiha rakennetaan kansirakenteena.

ARKKITEHTITOIMISTO  
KOSKINEN & SCHALIN  
VYOKATU 3 00160 HELSINKI 15  
PUH 09-174788 FAX 09-174366

# HUONEISTOTYYPPI 3H + KK + S (TALO A)

Rakennuskohde

HASO/ Otto Brandtin tie

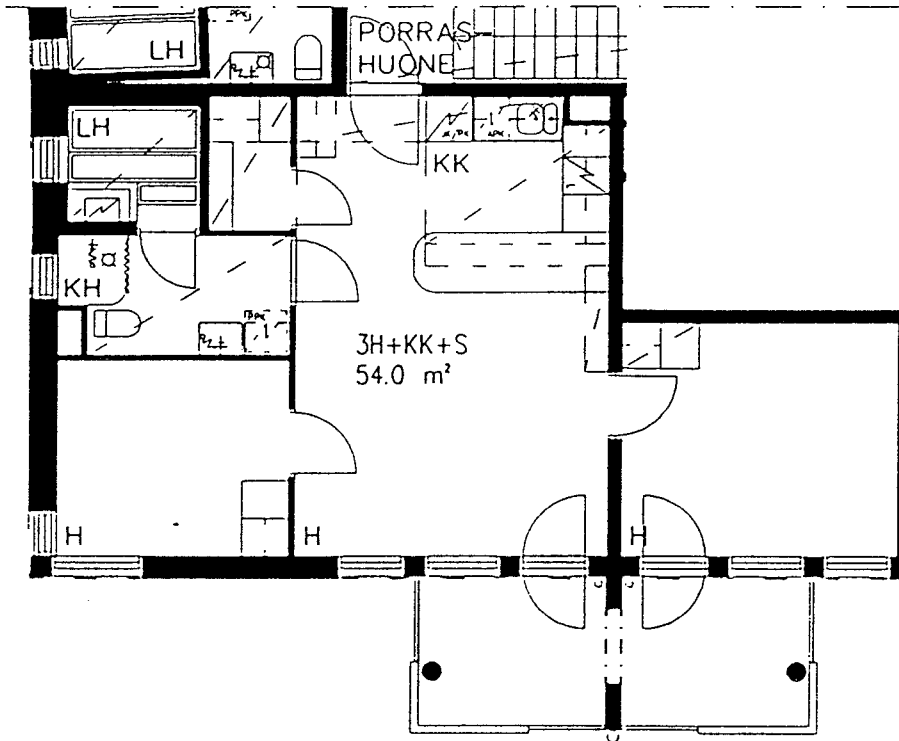
Mittakaava

1:100

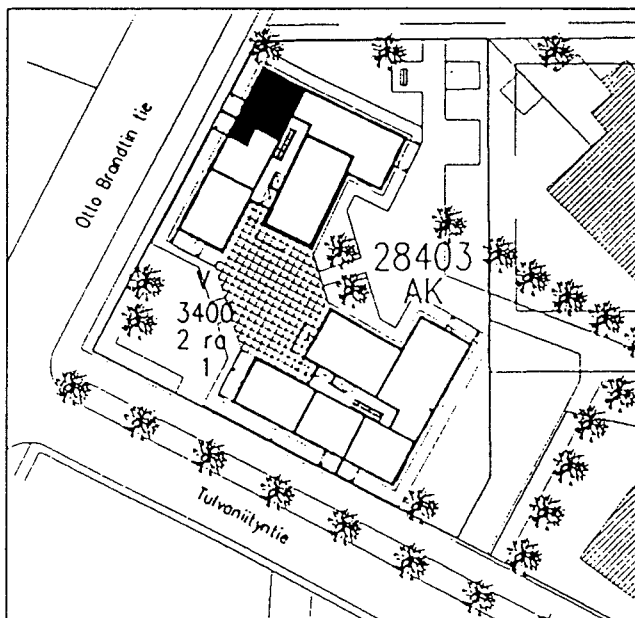
Päiväys

04.04.1997

Pienet rakennusaikaiset muutokset mahdollisia.



Pohja 1:100  
Asunto A1  
Talo A 1. kerros



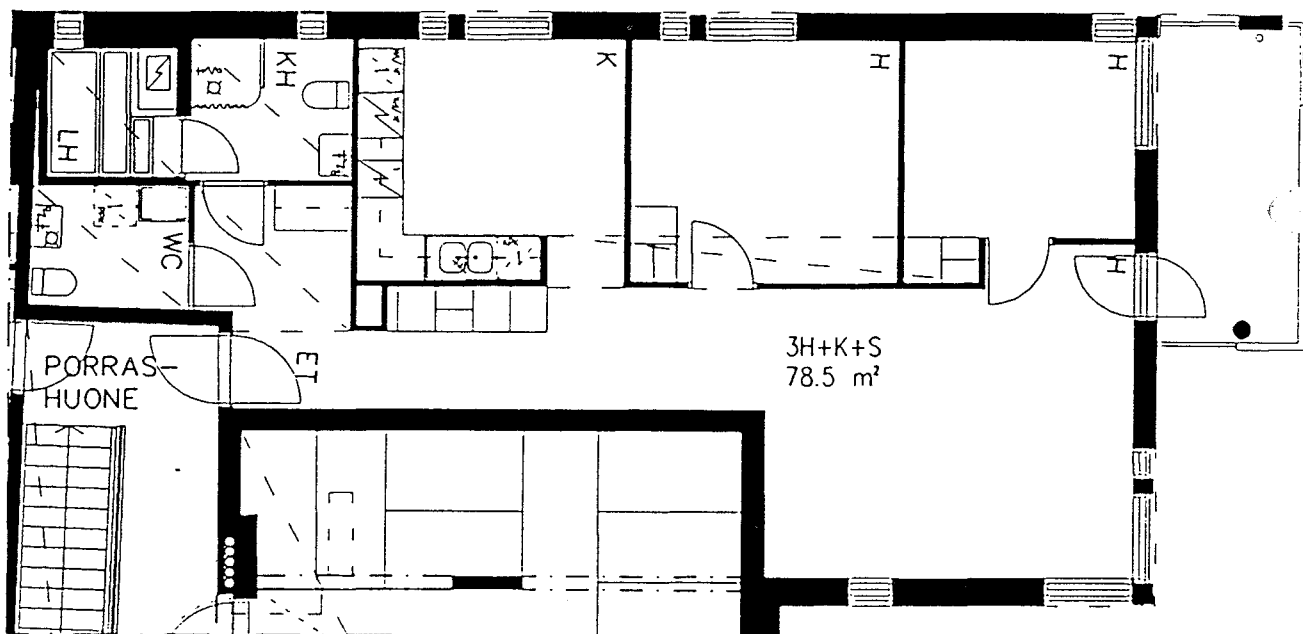
Asemapiirros 1:1000

ARKKITEHTITOIMISTO  
KOSKINEN & SCHALIN  
VYOKATU 5 00160 HELSINKI 15  
PUH 09-174788 FAX 09-174365

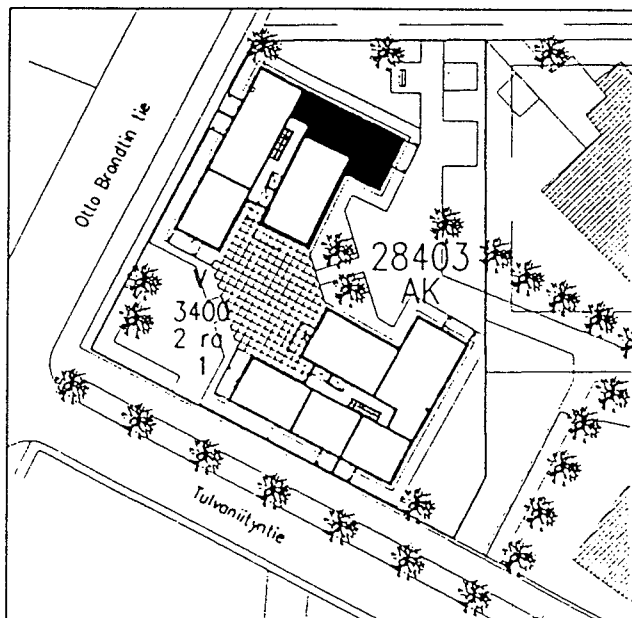
# HUONEISTOTYYPPI 3H + K + S (TALO A)

Rakennuskunde	Mittakaava	Päiväys
HASO/ Otto Brandtin tie	1:100	04.04.1997

Pienet rakennusaikaiset muutokset mahdollisia.



Pohja 1:100  
Asunto A2  
Talo A 1. kerros



Asemapiirros 1:1000

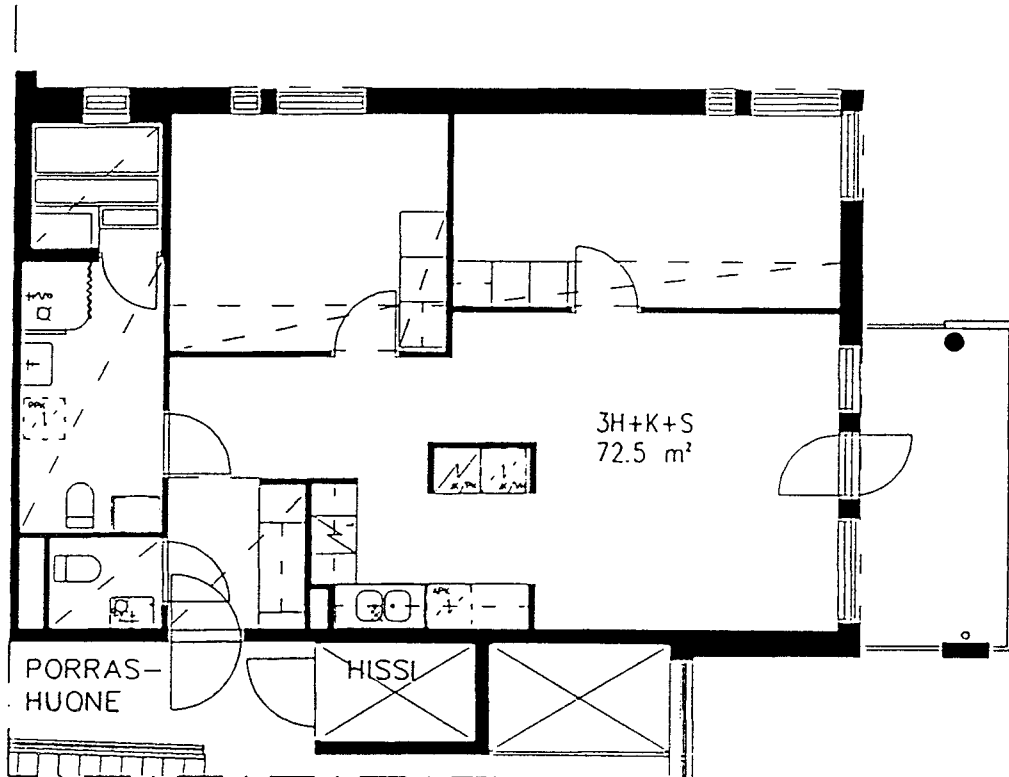


ARKKITEHTITOIMISTO  
KOSKINEN & SCHALIN  
VYÖKÄTÄ 3 00150 HELSINKI 16  
PUH. 09-174788 FAX 09-174365

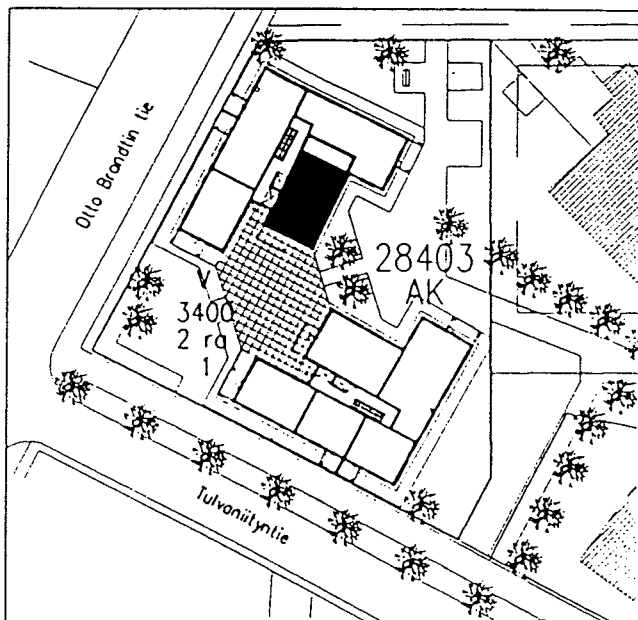
# HUONEISTOTYYPPI 3H + K + S (TALO A)

Rakennuskohde <b>HASO/ Otto Brandtin tie</b>	Mittakaava <b>1:100</b>	Päiväys <b>04.04.1997</b>
---	----------------------------	------------------------------

Pienet rakennusaikaiset muutokset mahdollisia.



Pohja 1:100  
Asunnot A5, 10, 15, 20  
Talo A 2.- 5. kerros



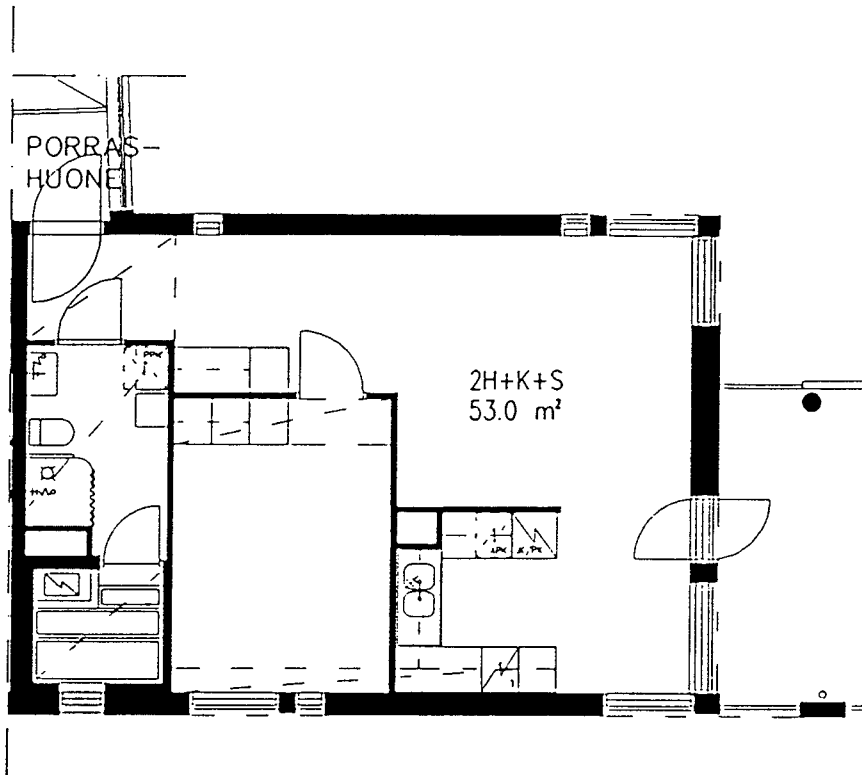
Asemapiirros 1:1000

ARKKITEHTITOIMISTO  
KOSKINEN & SCHALIN  
VYOKATU 9 00150 HELSINKI 15  
PUH. 09-174738 FAX 09-174366

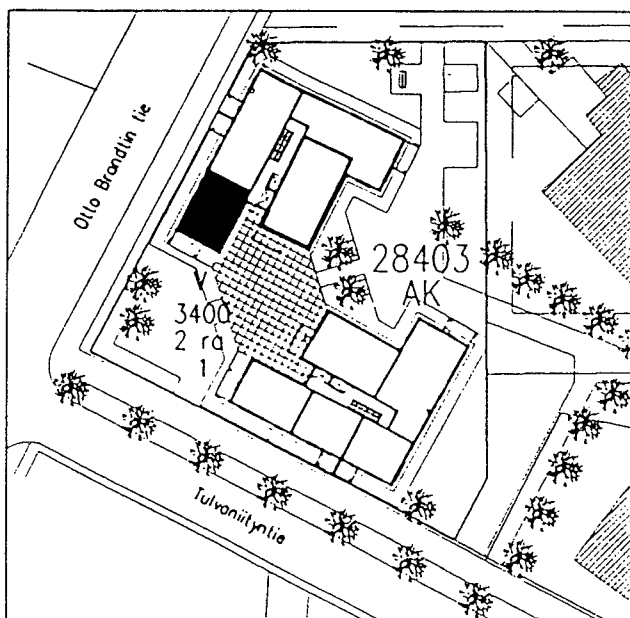
# HUONEISTOTYYPPI 2H + K + S (TALO A)

Rakennuskohde	Mittakaava	Päiväys
HASO/ Otto Brandtin tie	1:100	04.04.1997

Pienet rakennusaikaiset muutokset mahdollisia.



Pohja 1:100  
Asunnot A6, 11, 16, 21  
Talo A 2.- 5. kerros



Asemapiirros 1:1000

ARKKITEHTITOIMISTO  
KOSKINEN & SCHALIN

VYÖKATU 8  
PUH 09-174788

00160 HELSINKI 16  
FAX 09-174366

## HUONEISTOTYYPPI 2H + KK + S (TALO A)

Rakennuskohde

HASO/ Otto Brandtin tie

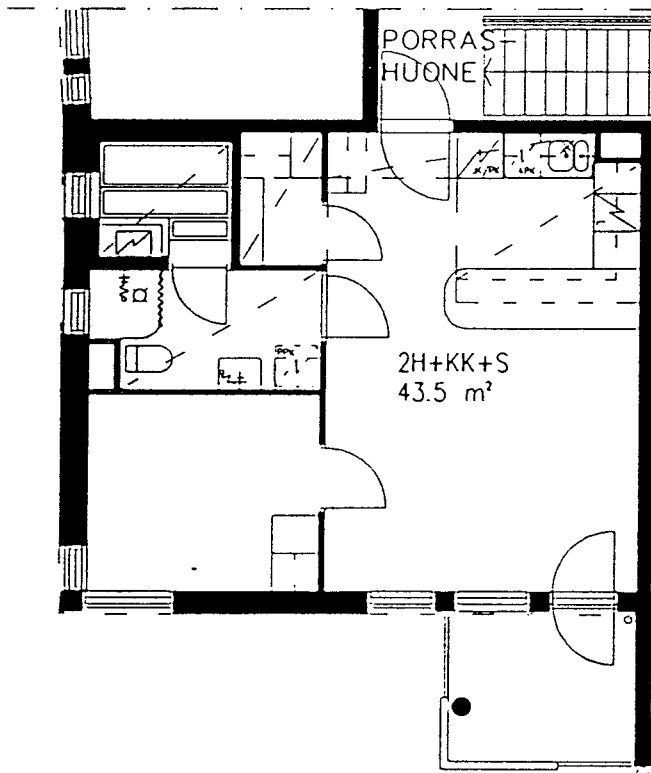
Mittakaava

1:100

Päivöys

04.04.1997

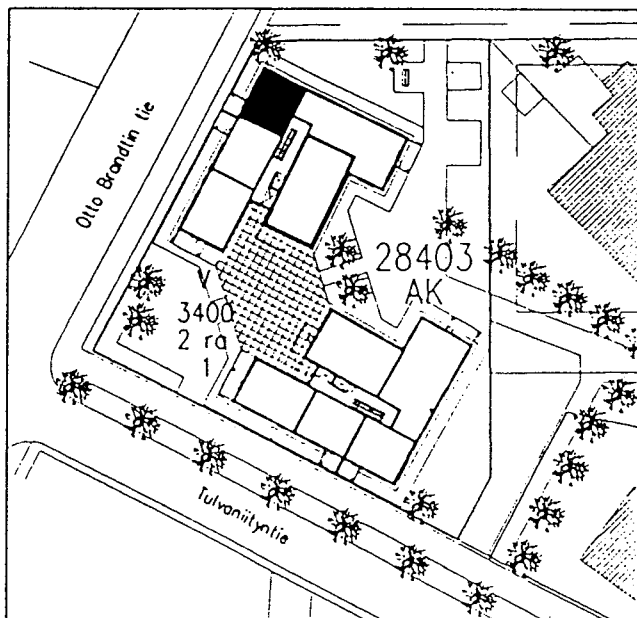
Pienet rakennusaikaiset muutokset mahdollisia.



Pohja 1:100

Asunnot A3, 8, 13, 18

Talo A 2.- 5. kerros



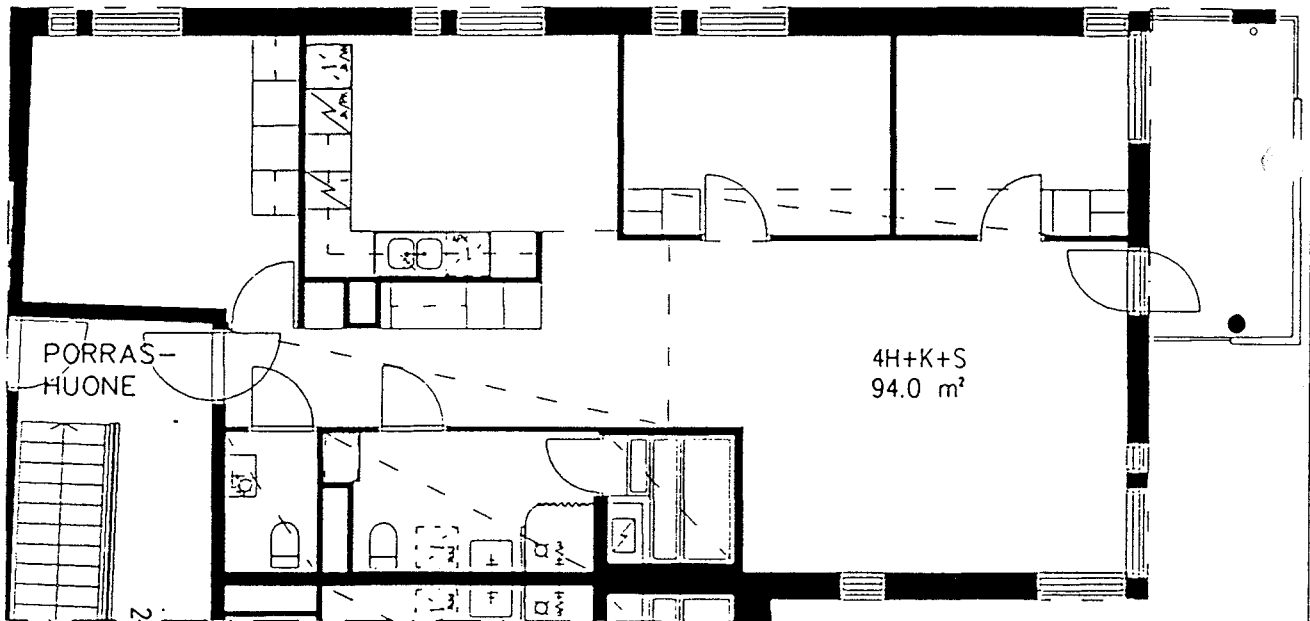
Asemapiirros 1:1000

ARKKITEHTITOIMISTO  
KOSKINEN & SCHALIN  
VYOKATU 3 00150 HELSINKI 16  
Puh. 09-174788 FAX 09-174366

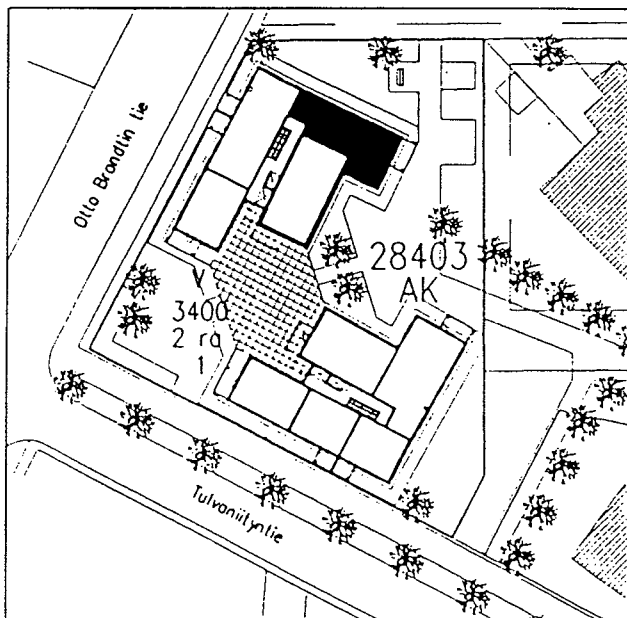
# HUONEISTOTYYPPI 4H + K + S (TALO A)

Rakennuskohde	Mittakaava	Päiväys
HASO/ Otto Brandtin tie	1:100	04.04.1997

Pienet rakennusaikaiset muutokset mahdollisia.



Pohja 1:100  
Asunnot A4, 9, 14, 19  
Talo A 2.- 5. kerros



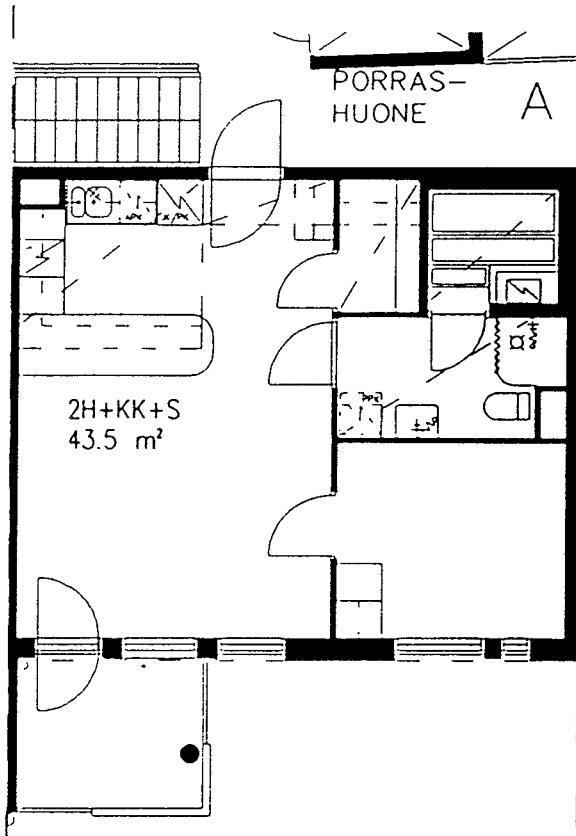
Asemapiirros 1:1000

ARKKITEHTITOIMISTO  
KOSKINEN & SCHALIN  
YVÖKÄTU 9 00160 HELSINKI 16  
PUH 09-174738 FAX 09-174366

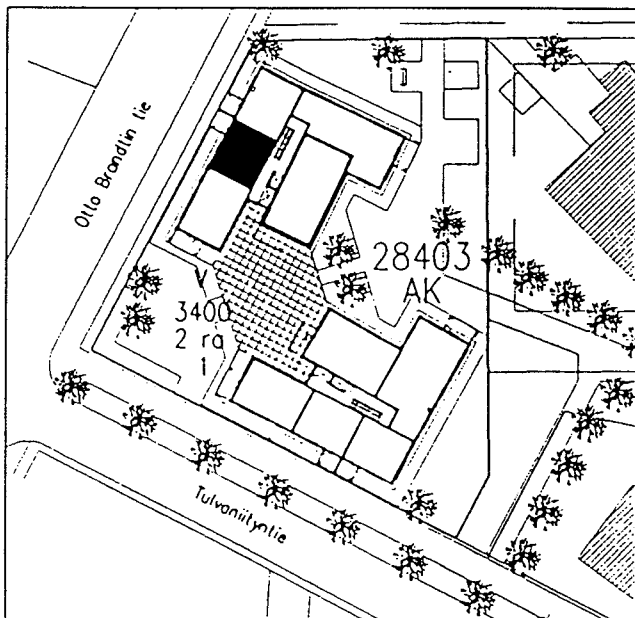
# HUONEISTOTYYPPI 2H + KK + S (TALO A)

Rakennuskohde	Mittakaava	Päiväys
HASO/ Otto Brandtin tie	1:100	04.04.1997

Pienet rakennusaikaiset muutokset mahdollisia.



Pohja 1:100  
Asunnot A7, 12, 17, 22  
Talo A 2.- 5. kerros



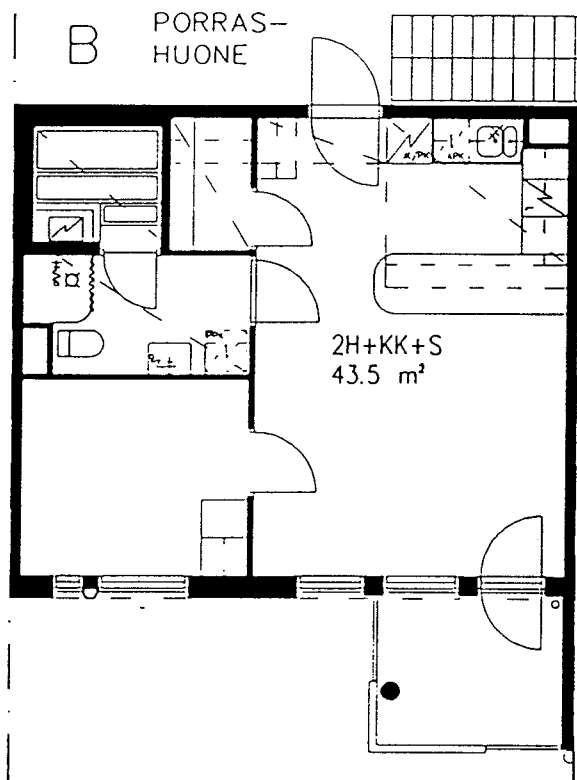
Asemapiirros 1:1000

ARKKITEHTITOIMISTO  
KOSKINEN & SCHALIN  
VYÖKÄTÄ 8 00150 HELSINKI 16  
PUH 09-174788 FAX 09-174365

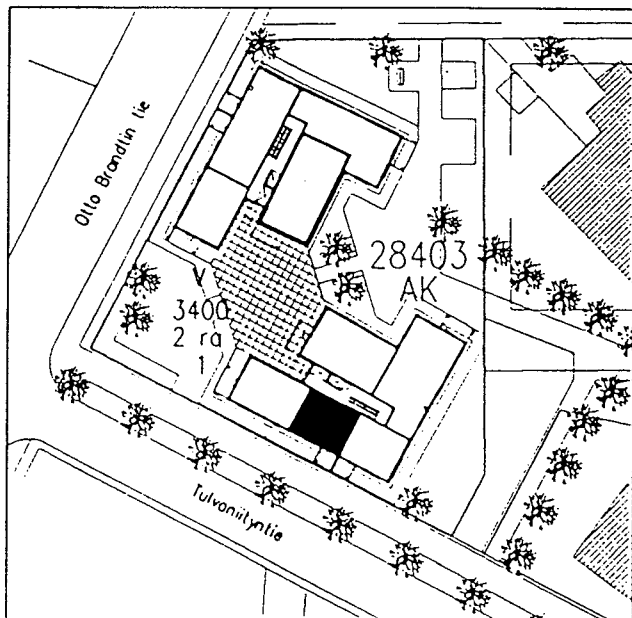
# HUONEISTOTYYPPI 2H + KK + S (TALO B)

Rakennuskohde	Mittakaava	Päiväys
HASO/ Otto Brandtin tie	1:100	04.04.1997

Pienet rakennusaikaiset muutokset mahdollisia.



Pohja 1:100  
Asunnot B23, 30, 35, 40, 45  
Talo B 2.- 5. kerros



Asemapiirros 1:1000

ARKKITEHTITOIMISTO  
KOSKINEN & SCHALIN  
VYÖKÄTÄ 8  
PUH 09-174788

00150 HELSINKI 16  
FAX 09-174355

## HUONEISTOTYYPPI 2H + KK + S (TALO B)

Rakennuskohde

HASO/ Otto Brandtin tie

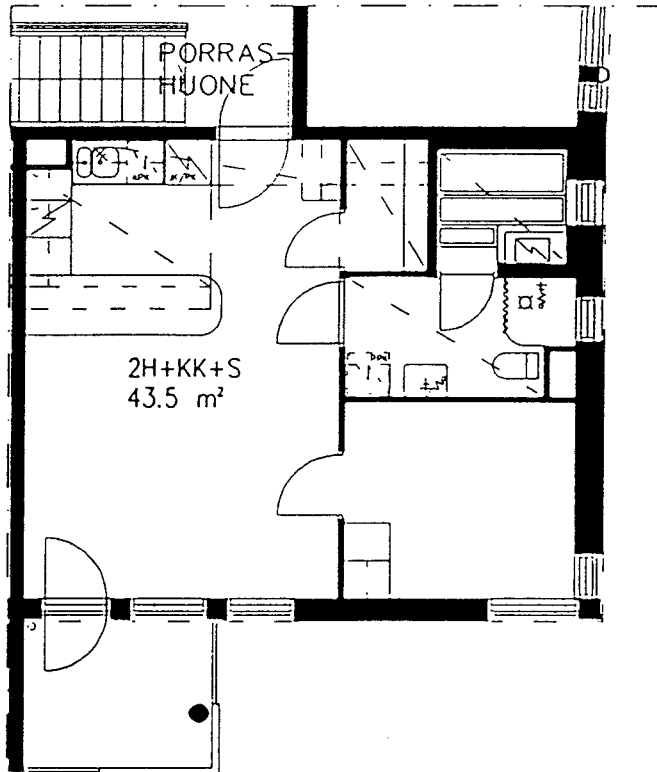
Mittakaava

1:100

Päiväys

04.04.1997

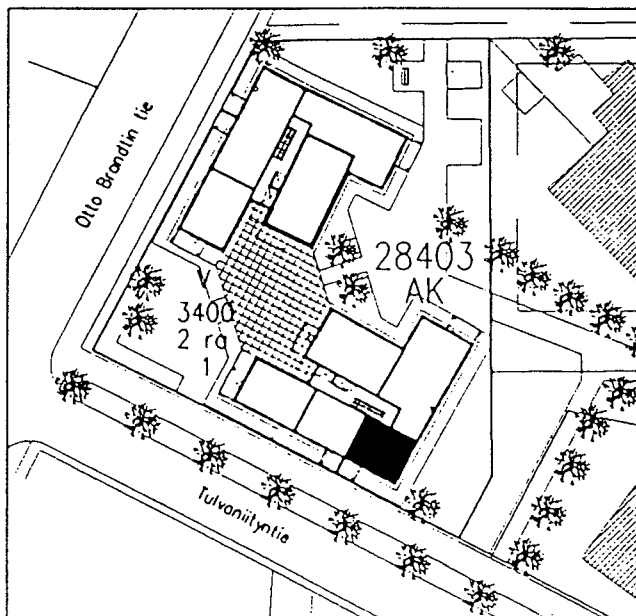
Pienet rakennusaikaiset muutokset mahdollisia.



Pohja 1:100

Asunnot B24, 26, 31, 36, 41

Talo B 1.- 5. kerros



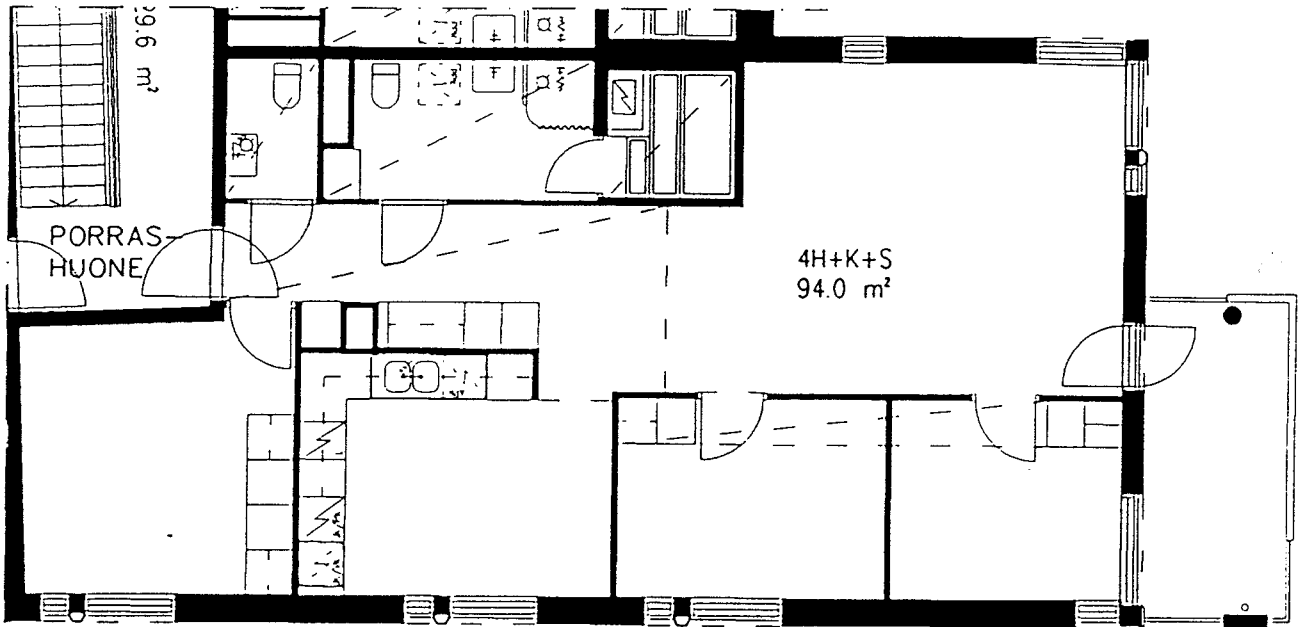
Asemapiirros 1:1000

ARKKITEHTITOIMISTO  
KOSKINEN & SCHALIN  
VYÖKÄTJÄ 3 00150 HELSINKI 15  
Puh. 09-174788 FAX 09-174365

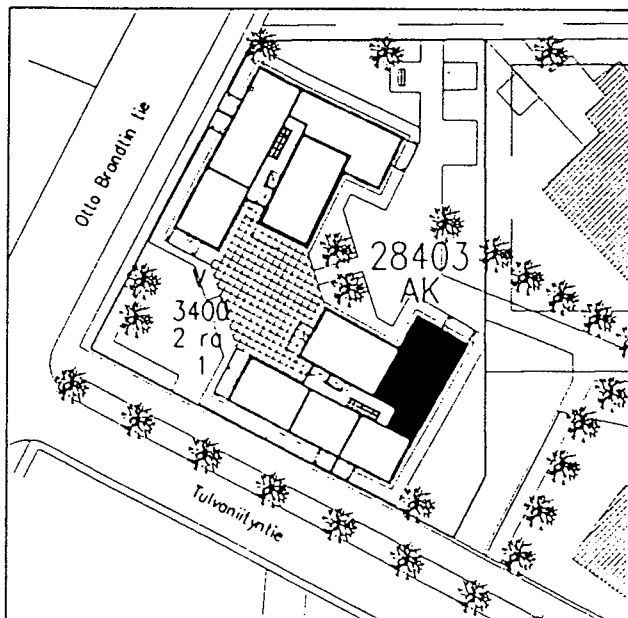
# HUONEISTOTYYPPI 4H + K + S (TALO B)

Rakennuskohde	Mittakaava	Päiväys
HASO/ Otto Brandtin tie	1:100	04.04.1997

Pienet rakennusaikaiset muutokset mahdollisia.



Pohja 1:100  
Asunnot B25, 27, 32, 37, 42  
Talo B 1.- 5. kerros



Asemapiirros 1:1000



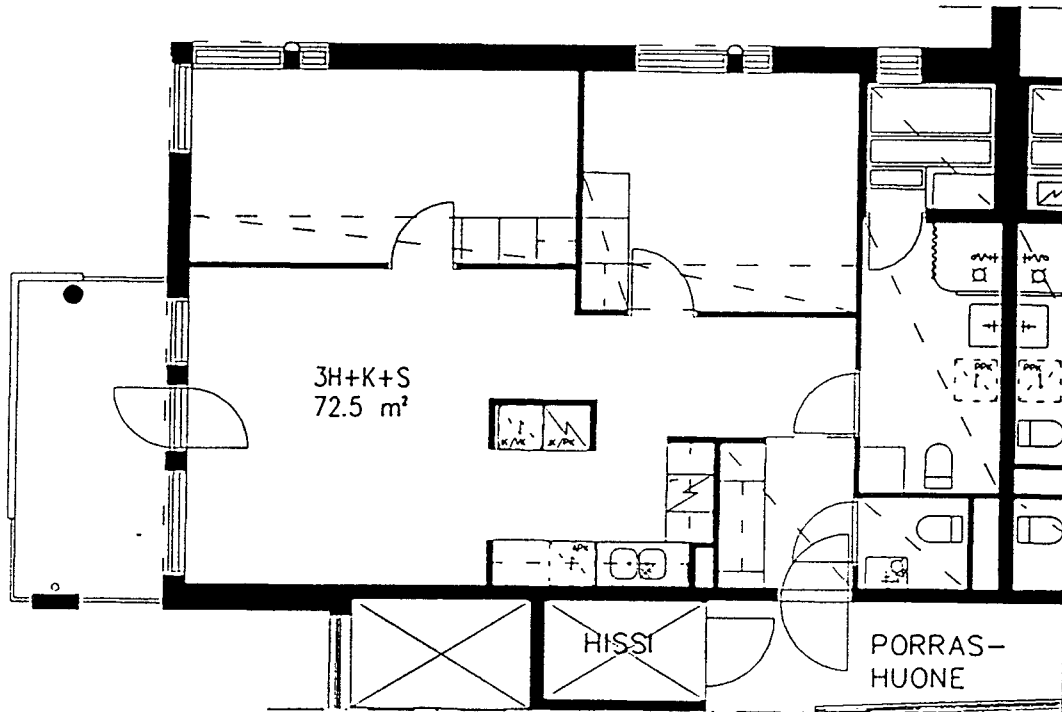
ARKKITEHTITOIMISTO  
KOSKINEN & SCHALIN  
VYÖKÄTÄ 8  
PUH 09-174788

00150 HELSINKI 15  
FAX 09-174366

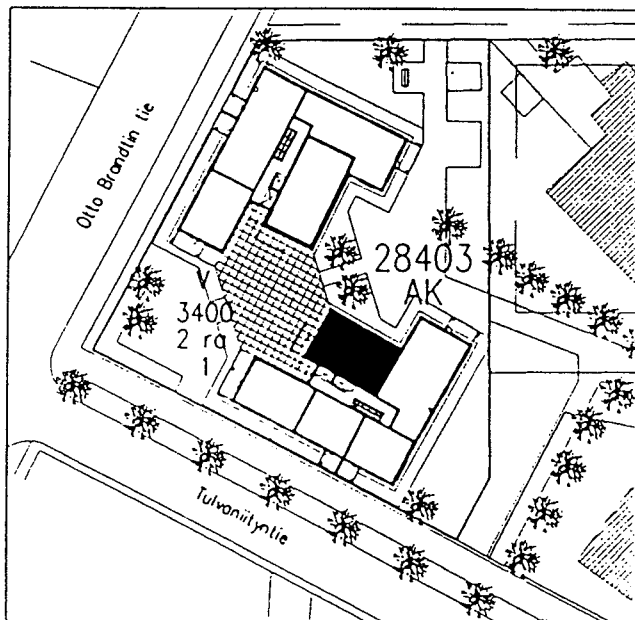
## HUONEISTOTYYPPI 3H + K + S (TALO B)

Rakennuskohde <b>HASO/ Otto Brandtin tie</b>	Mittakaava <b>1:100</b>	Päiväys <b>04.04.1997</b>
---	----------------------------	------------------------------

Pienet rakennusaikaiset muutokset mahdollisia.



Pohja 1:100  
Asunnot B28, 33, 38, 43  
Talo B 2.- 5. kerros



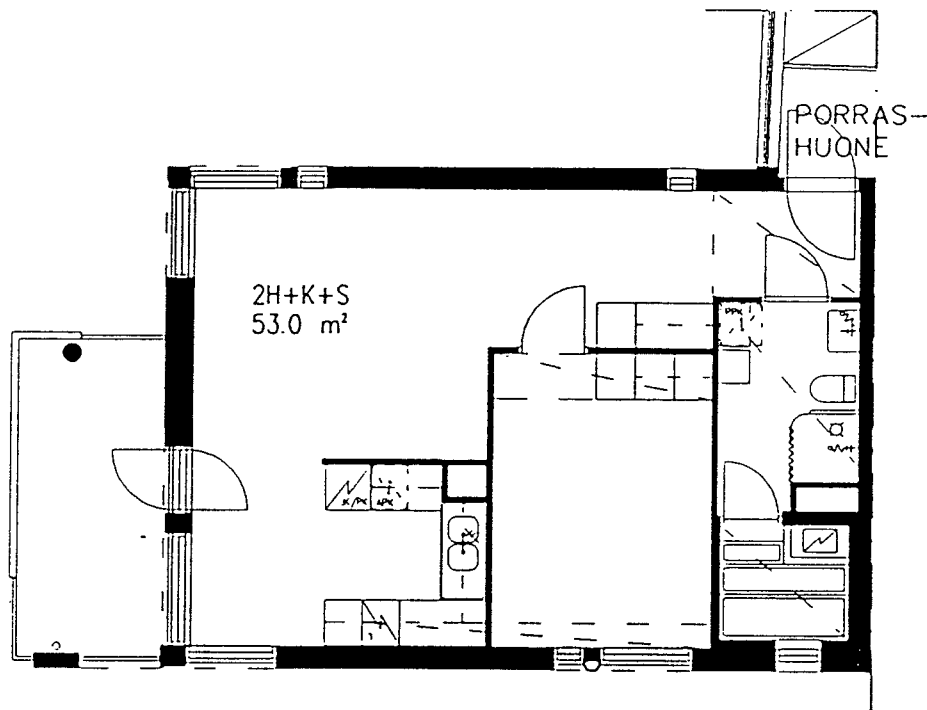
Asemapiirros 1:1000

ARKKITEHTITOIMISTO  
KOSKINEN & SCHALIN  
VYOKATU 8 00160 HELSINKI 16  
PUH 09-174788 FAX 09-174366

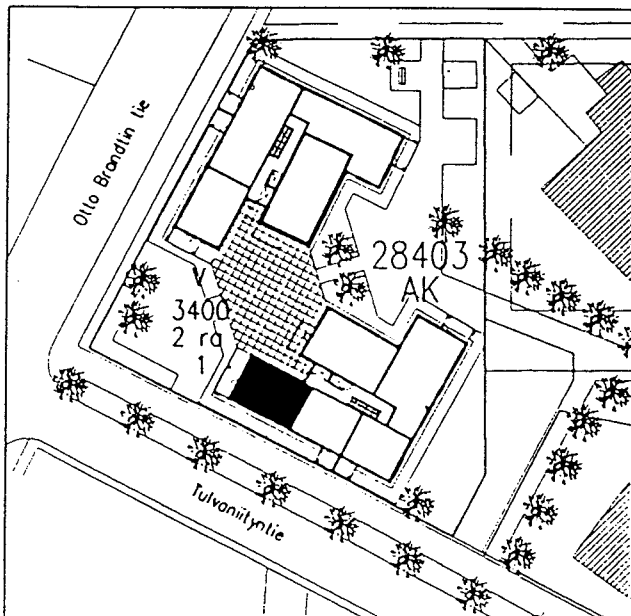
## HUONEISTOTYYPPI 2H + K + S (TALO B)

Rakennuskohde	Mittakaava	Päiväys
HASO/ Otto Brandtin tie	1:100	04.04.1997

Pienet rakennusaikaiset muutokset mahdollisia.



Pohja 1:100  
Asunnot B29, 34, 39, 44  
Talo B 2.- 5. kerros



Asemapiirros 1:1000