

## RAKENNUSTAPASELOSTUS:

## YLEISTÄ:

Rakennuspaikka sijaitsee Kivikon kaupunginosassa korttelissa 47283, tontilla 1. Tontti rajoittuu kaakossa puistoalueeseen. Tontille rakennetaan 10 asuinrakennusta: kerrostalo, viisi rivitaloa ja neljä paritaloa.

Kerrostalossa on kolme asuinkerrosta ja osittainen kellarikerros. Talossa on kaksi hissillistä porrashuonetta. Lisäksi talossa on kaksikerroksinen siipiosa, jossa sijaitsevat kohteen pesula- ja kerhotilat sekä yksi kaksikerroksinen asunto.

Rivitaloja on viisi kappaletta ja ne ovat kaksikerroksisia.

Paritaloja on kohteessa neljä ja ne ovat puolitoistakerroksisia.

Asuntoja kohteessa on yhteensä 53 kpl ja niissä on omat saunat ja parvekke tai asuntopiha.

## ULKOSEINÄT

Kerrostalon julkisivupinnat ovat paikallamuurattuja. Pientalojen julkisivut ovat pääosin puuverhoiltuja.

## PARVEKKEET

Parvekkeiden lattia on betonirakenteinen, kaiteet ovat kuumasinkityssä teräskehässä olevia laminoituja lasilevyjä, joista osa on kalvolla valkoiseksi opaloitu ja osa kirkasta lasia. Parvekkeet ovat lasitettavissa erikseen tilattavalla avattavalla lasituksella.

## VÄLIPOHJAT

Väli pohjat ovat ontelolaattoja.

## YLÄPOHJAT

Yläpohjat ovat ontelolaattoja. Kerrostalossa katemateriaalina on kumibitumikermi, pientaloissa peltikate.

## VÄLISEINÄT

Huoneistojen sisäiset seinät ovat osin kipsilevyä, pesuhuoneissa yleensä kivrakenteisia.

## KATTOPINNAT

Pääosa asuntojen kattopinnoista on ruiskupinnoitettuja. Keittiötilojen katot tasoitetaan sileiksi ja maalataan. Pohjapiirustuksissa esitettyjen alaslaskettujen kattojen pinnat ovat saumoistaan ylitasoitettua maalattua kipsilevyä. Kylpyhuoneiden ja saunojen kattopinnot ovat kuusipaneelia. Yhteiskäyttötiloissa ja porrashuoneissa osa kattopintaa on päällystetty ääntä vaimentamilla levyillä.

## SEINÄPINNOITTEET

Seinät ovat pääosin maalattuja. Kylpyhuoneiden seinät ja erillis-wc-tilojen allastaustat laatoitetaan. Saunan seinissä kuusipaneeli. Keittiössä kaapistojen välinen seinänosa on laatoitettu.

## LATTIANPÄÄLLYSTEET

Olohuoneissa, keittiöissä ja eteisissä sekä makuuhuoneissa on muovimatto. Pesuhuoneiden, saunojen ja erillis-wc-tilojen lattiat päällystetään kostean tilan muovimatolla.

## IKKUNAT JA OVET

Asuintilojen ikkunat ja parvekeovet ovat sisäpuolelta valkoiseksi maalattuja, kolmilasisia ja puu/alumiini-rakenteisia. Asuntojen porrastaso-ovien porrashuoneen puoleiset ovilehdet ovat puuviilupintaisia. Huoneistojen sisäovet ovat vakiovalmisteisia, maalattuja laaka- tai liukuovia. Löylyhuoneissa on lasiovet.

## KALUSTEET JA VARUSTEET

Kalusteet ovat tehdasvalmisteisia vakiokalusteita. Makuuhuoneissa ja eteisissä olevien kaapistojen ovet ovat melamiinipintaisia. Keittiökaappien ovet ovat laminaattipintaisia. Työpöytätasot ovat puureunalistoitettuja ja laminaattipintaisia. Tiskipöydät ovat ruostumatonta terästä. Kylpyhuoneissa ja erillis-wc:ssä valaisinpeilikaapit. Kylpyhuoneiseeseen sijoitettu pyykkikaappi on metallirakenteinen.

## KONEET JA LAITTEET

Keittiöissä on 500 mm leveät nelilevyiset, uunilliset sähköliedet liesikupuineen, tilavaraus ja liitännät astianpesukoneelle sekä tilavaraus mikroaaltouunille. Asunnoissa on jääpakastinkaappi, 3h+k ja 4h+k asunnoissa on lisäksi tilavaraus toiselle kylmäkoneelle ( rivitaloissa pöytätasoon alle sijoitettava malli). Kylpyhuoneissa on tilavaraus ja liitännät pyykinpesukone-kuivausrumpuunille.

## ILMANVAIHTO

Asunnoissa on koneellinen ilmanpoisto.

## LÄMMITYS

Yhtiö liitetään kaukolämpöverkkoon ja varustetaan vesikeskuslämmityksellä.

## TELEJÄRJESTELMÄT

Yhtiö liitetään MaXiSat -tv-järjestelmään.

## YHTEISTILAT

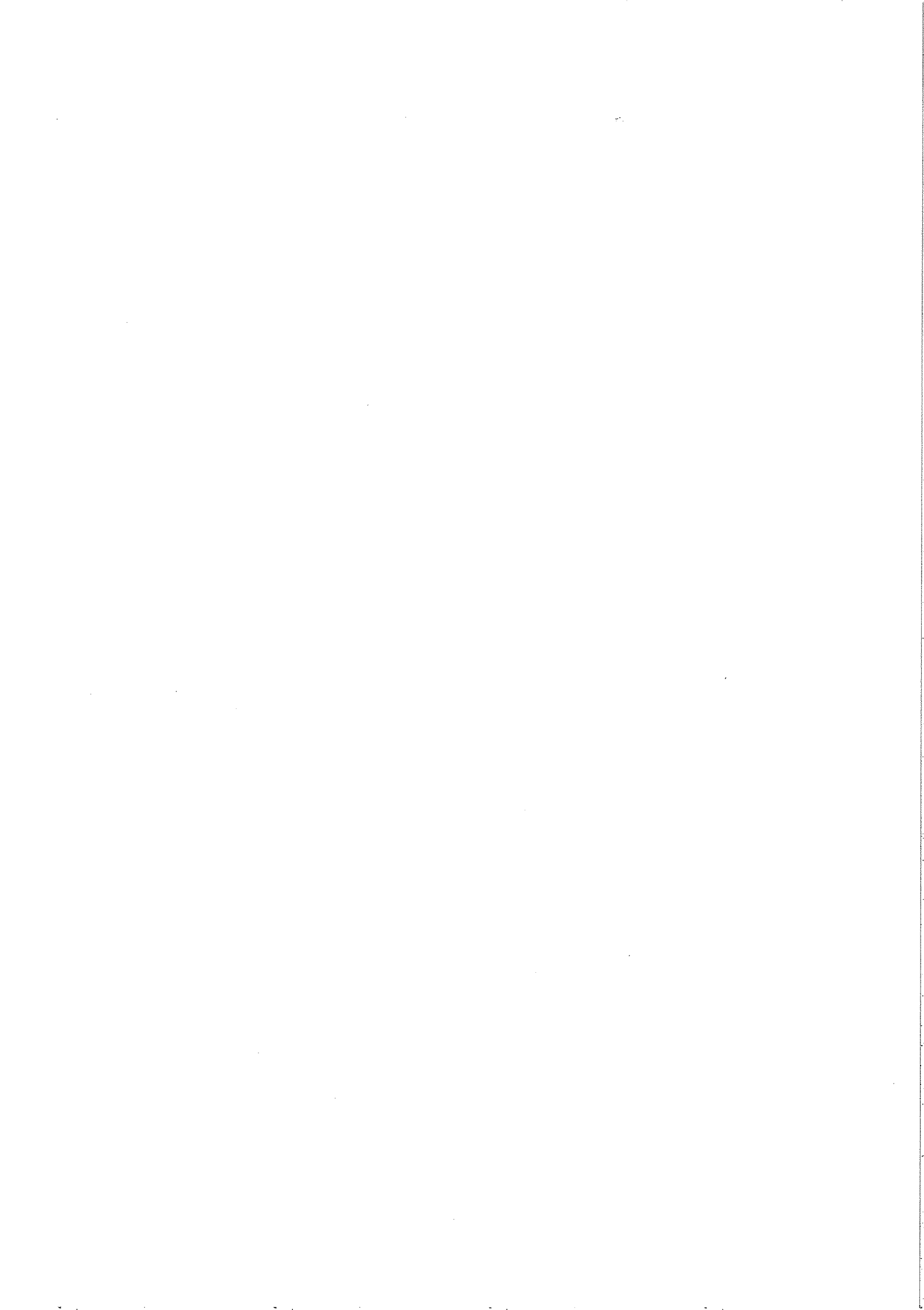
Paritaloasuntojen irtaimistovarastot sijaitsevat asuntojen kellarikerroksessa. Ulkoiluvälinevarastot ja kuivaushuone sekä rivi- ja kerrostaloasuntojen irtaimistovarastot sijaitsevat kerrostalon kellarikerroksessa. Yhtiön käyttöön tulee myös kerrostalon siipiosan ensimmäisessä kerroksessa olevat kerhotila ja pesula, jonka varustukseen kuuluu pesukone, kuivausrumpu ja mankeli. Jätetila erillisenä pihalla.

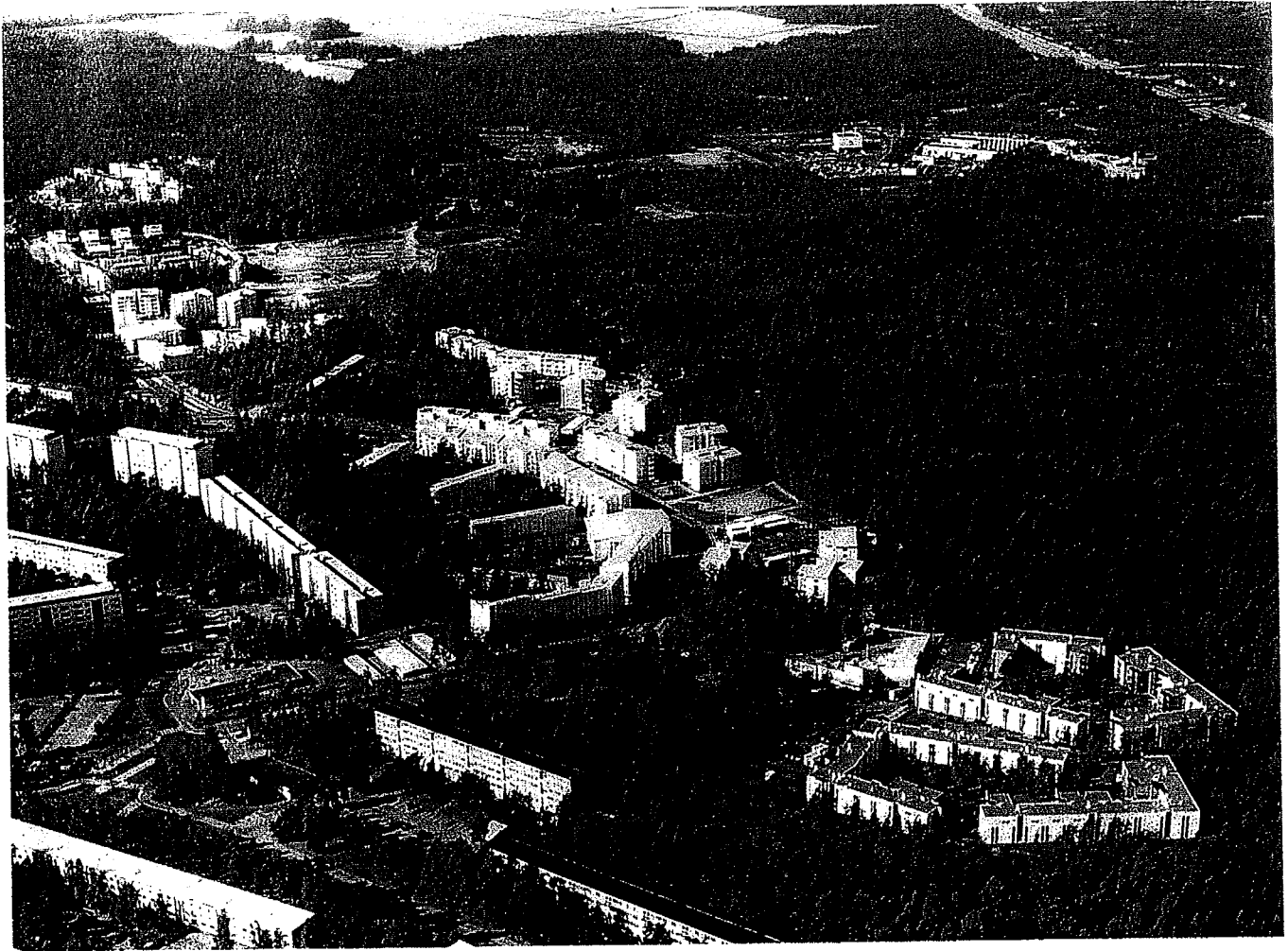
## PIHA-ALUEET

Piha toteutetaan pihasuunnitelman mukaisesti istutuksineen ja varusteineen. Autopaikat sijaitsevat pihasuunnitelman mukaisesti yhtiön omalla tontilla.

## HUOMAUTUS

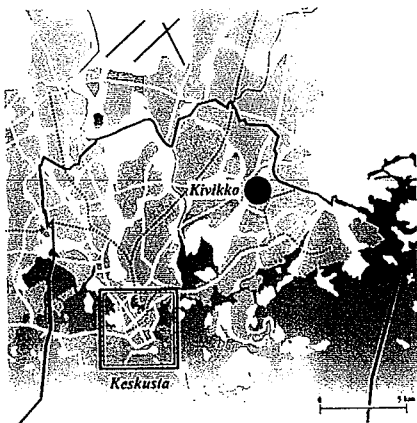
Rakennuttaja varaa oikeuden vaihtaa tarvittaessa rakenteita ja materiaaleja toisiin käyttökohteen kannalta samanarvoisiin. Asuntoihin saatetaan joutua lisäämään rakentamisen aikana vähäisiä alaslaskuja ja koteloiteja putkien tms, takia. Esitteen tiedot ovat lokakuulta 2000, oikeus muutoksiin pidätetään.



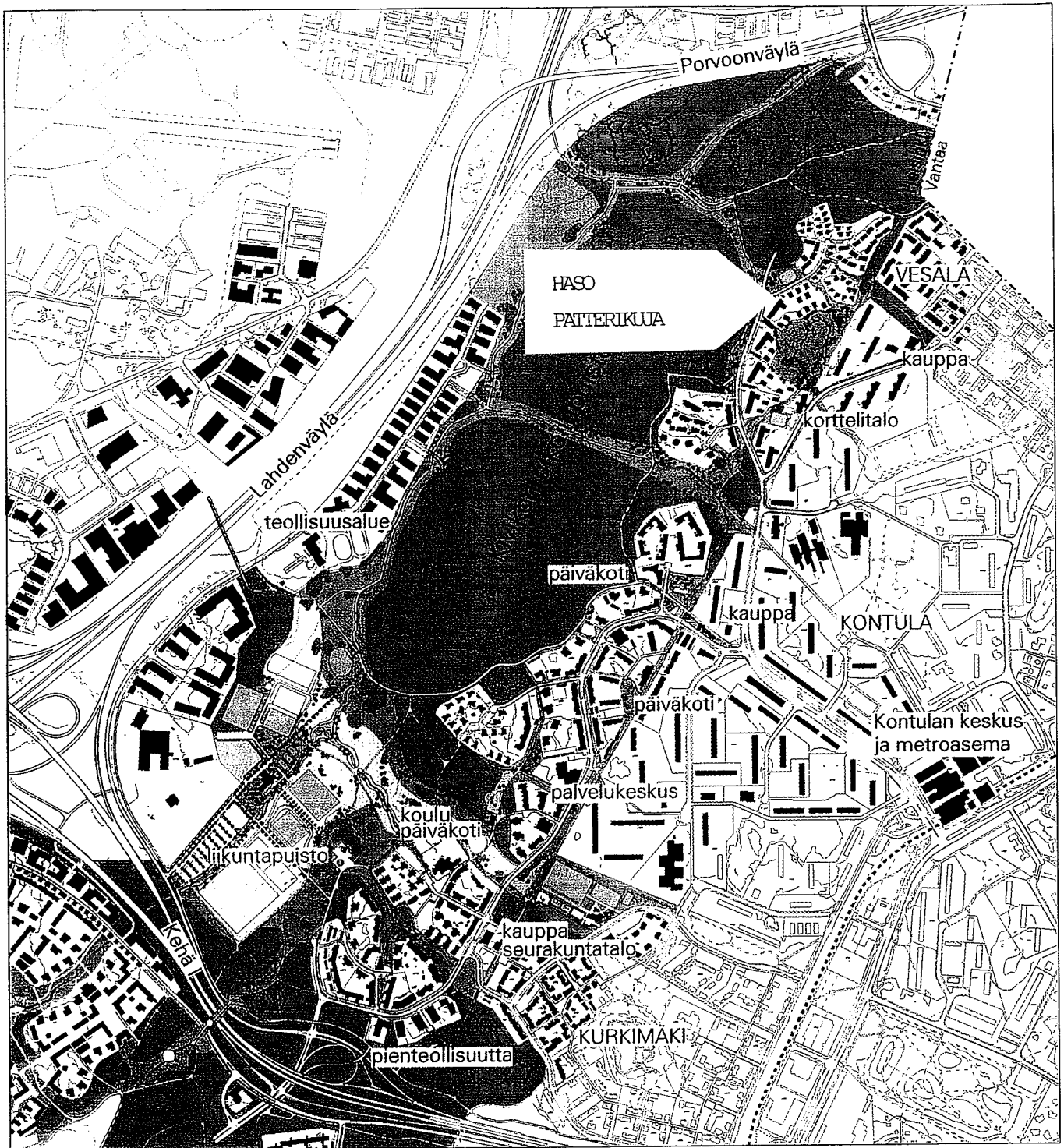


## KIVIKKO

luonnonläheinen asuinalue ulkoilupuiston äärellä



Kivikon uuden asuinalueen valtteja ovat luonnonläheisyys ja hyvät ulkoilumahdollisuudet. Asuinalue sijaitsee Kivikon ulkoilupuiston vieressä Kurkimäen, Kontulan ja Vesalan alueiden länsireunassa. Alueelle rakennetaan asuntoja ja hyvät palvelut noin 5000 asukkaalle vuoteen 2002 mennessä. Rakentaminen on alkanut alueen keski- ja eteläosasta, nyt alueella asuu jo noin 3000 asukasta.



## Ulkoilupuisto

Kivikon ulkoilupuisto on osa etelässä Viikkiin ja Vanhankaupunginlahdelle ulottuvaa Viikin keskuspuistoa. Ulkoilupuiston eteläosaan rakennetaan liikuntapuisto. Liikuntapuistoon tulee erilaisia pelikenttiä, jousiammuntarata sekä leikki- ja oleskelualueita.

Ulkoilupuiston kallioselänteellä on Helsingin korkein kohta ja runsaasti hyvin säilyneitä ensimmäisen maailmansodan aikaisia linnoituslaitteita. Alueen ulkoilutieverkko perustuu vanhoihin yhdysteihin. Ulkoilutieverkkoa täydennetään rakentamalla kevyen liikenteen sillat Viikin ja Malmin suuntaan.

## Työpaikka-alueet

Uusi pienteollisuusalue, noin 110 000 k-m<sup>2</sup>, rakentuu Lahdentien varteen YTV:n Kivikon jäteaseman pohjoispuolelle. Alueelle tulee sijoittumaan ympäristö- ja kierrätysalan yrityksiä. Asuinalueen eteläosassa on lisäksi muutamia pienteollisuustontteja.

## Liikenneyhteydet

Liityntäliikenteen bussit ajavat Kontulan metroasemalle ja metron välityksellä yhteydet Itäkeskukseen ja Helsingin keskustaan ovat hyvät. Kehä I:llä on poikittaisliikenteen pysäkit Kivikon kohdalla.

Huon. n:o	KRS	Tyyppi	Pinta- ala
Yht.			3805,50

kerrostalo

A 1	1	2h+k+s	54,00
A 2	1	2h+kk+s	46,00
A 3	1	2h+kk+s	46,00
A 4	1	2-3h+kk+s	63,00
A 5	2	2h+k+s	54,00
A 6	2	2h+kk+s	46,00
A 7	2	2h+kk+s	46,00
A 8	2	2-3h+kk+s	63,00
A 9	3	2h+k+s	54,00
A 10	3	2h+kk+s	46,00
A 11	3	2h+kk+s	46,00
A 12	3	2-3h+kk+s	63,00
B 13	1	2h+k+s	54,00
B 14	1	2h+kk+s	46,00
B 15	1	2h+kk+s	46,00
B 16	1	2-3h+kk+s	63,00
B 17	2	2h+k+s	54,00
B 18	2	2h+kk+s	46,00
B 19	2	2h+kk+s	46,00
B 20	2	2-3h+kk+s	63,00
B 21	3	2h+k+s	54,00
B 22	3	2h+kk+s	46,00
B 23	3	2h+kk+s	46,00
B 24	3	2-3h+kk+s	63,00
C 25	1-2	3h+k+s	80,00

rivitalo

D 26	1-2	3h+k+s	76,50
D 27	1-2	3h+k+s	77,00
D 28	1-2	3h+k+s	77,00
D 29	1-2	3h+k+s	77,00

rivitalo

E 30	1-2	3h+k+s	76,50
E 31	1-2	3h+k+s	77,00
E 32	1-2	3h+k+s	77,00
E 33	1-2	3h+k+s	77,00

rivitalo

F 34	1-2	3h+k+s	76,50
F 35	1-2	3h+k+s	77,00
F 36	1-2	3h+k+s	77,00
F 37	1-2	3h+k+s	77,00

rivitalo

G 38	1-2	3h+k+s	77,00
G 39	1-2	3h+k+s	77,00
G 40	1-2	3h+k+s	76,50

rivitalo				
H 41	1-2	3h+k+s		77,00
H 42	1-2	3h+k+s		77,00
H 43	1-2	3h+k+s		77,00
H 44	1-2	3h+k+s		77,00
H 45	1-2	3h+k+s		76,50
paritalo				
I 46	1-2	4+k+saunaos.	116,50	
I 47	1-2	4+k+saunaos.	117,00	
paritalo				
J 48	1-2	4+k+saunaos.	116,50	
J 49	1-2	4+k+saunaos.	117,00	
paritalo				
K 50	1-2	4+k+saunaos.	116,50	
K 51	1-2	4+k+saunaos.	117,00	
paritalo				
L 52	1-2	4+k+saunaos.	116,50	
L 53	1-2	4+k+saunaos.	117,00	

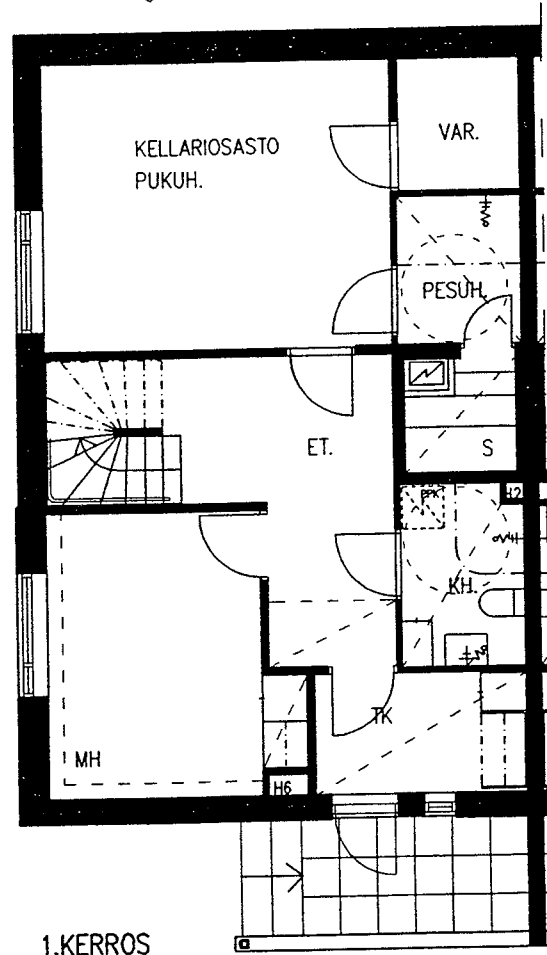
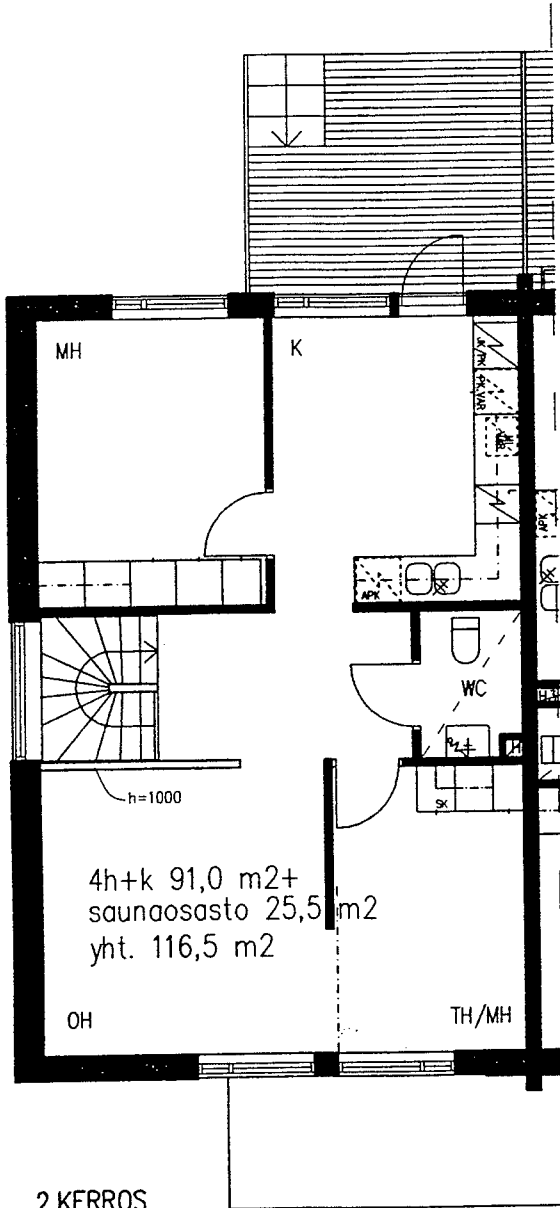
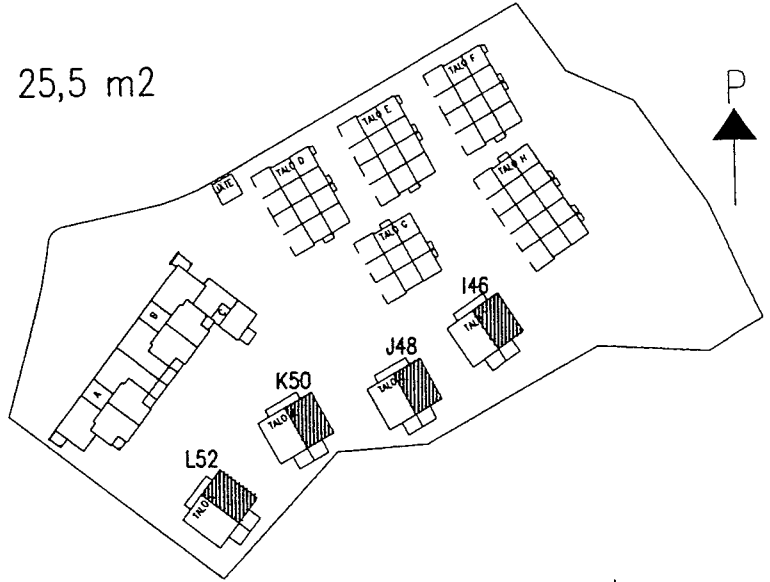


# HELSINGIN ASUMISOIKEUS OY / PATERIKUJA 1

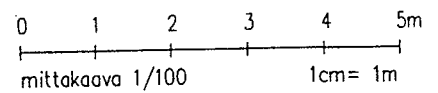
4H+K 91,0 m<sup>2</sup>+SAUNAOSASTO 25,5 m<sup>2</sup>  
 YHT. 116,5 m<sup>2</sup>

ASUNNOT I46, J48, K50, L52

17.10.2000



POHJIIN SAATAA TULLA TARKENNUKSIA  
 SUUNNITTELUN EDETESSÄ



ARKKITEHTITOIMISTO V-P TUOMINEN OY  
 PUH. 09-4363 557 FAX. 09-4363 550

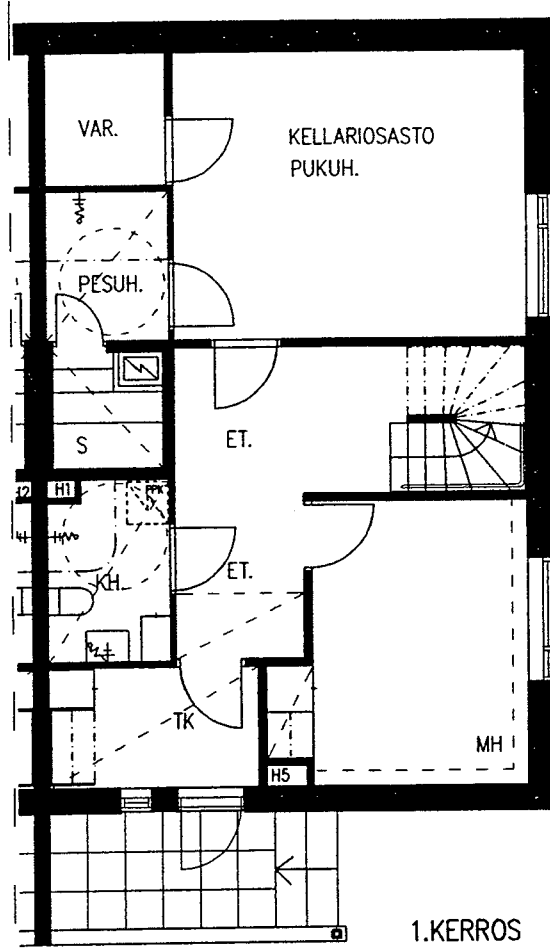
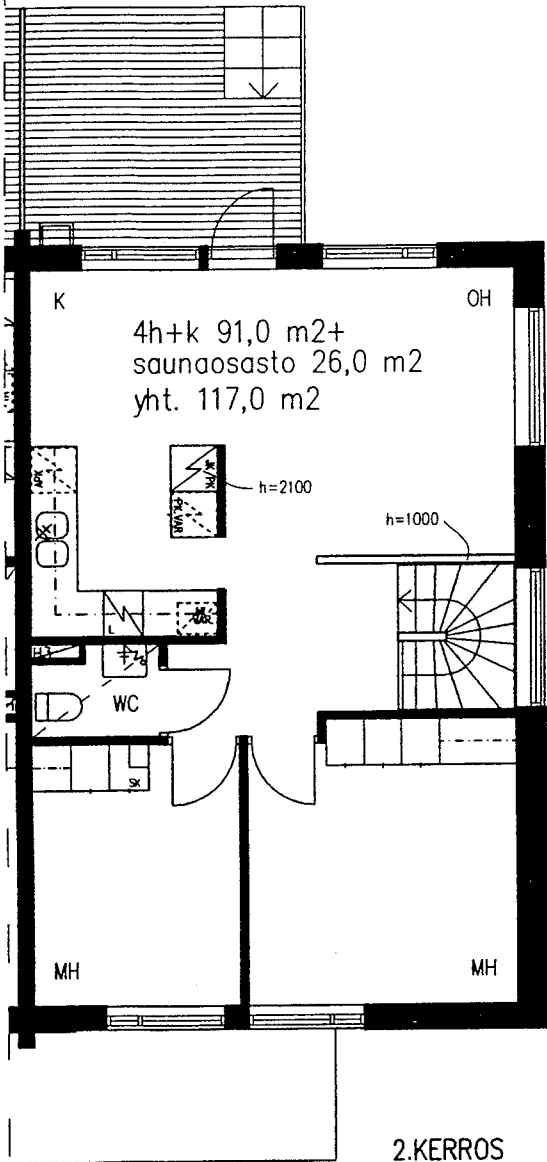
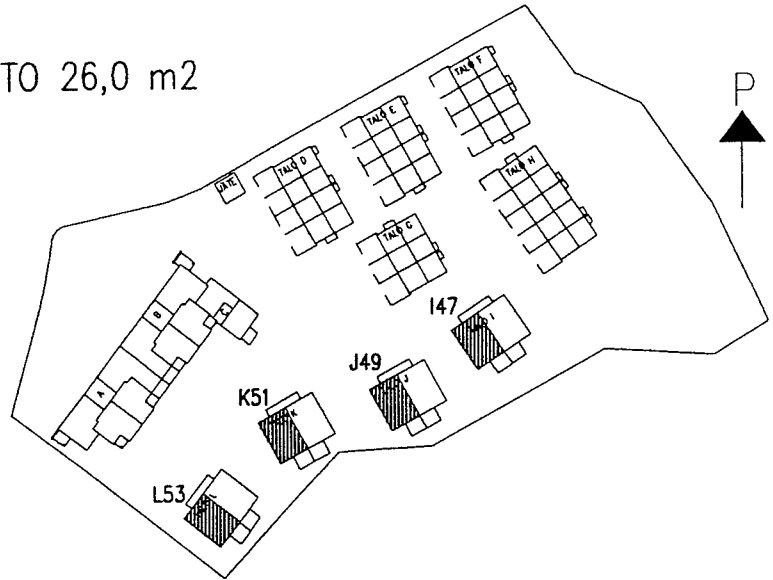
HIITTISTENKUJA 9 00300 HELSINKI  
 E-MAIL ARKKITSTO.VPTUOMINEN@KOLUMBUS.FI

# HELSINGIN ASUMISOIKEUS OY / PATTERIKUJA 1

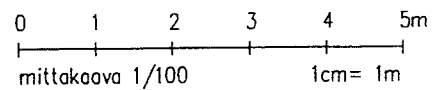
4H+K 91,0 m<sup>2</sup> + SAUNAOSASTO 26,0 m<sup>2</sup>  
 YHT. 117,0 m<sup>2</sup>

ASUNNOT I47, J49, K51, L53

17.10.2000



POHJIIN SAATTAA TULLA TARKENNUKSIA  
 SUUNNITTELUN EDESSÄ



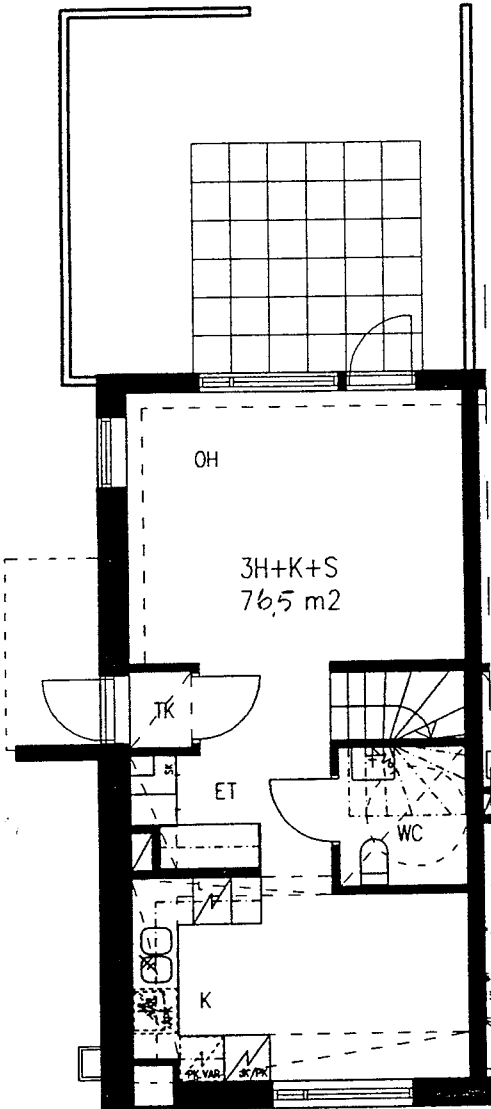
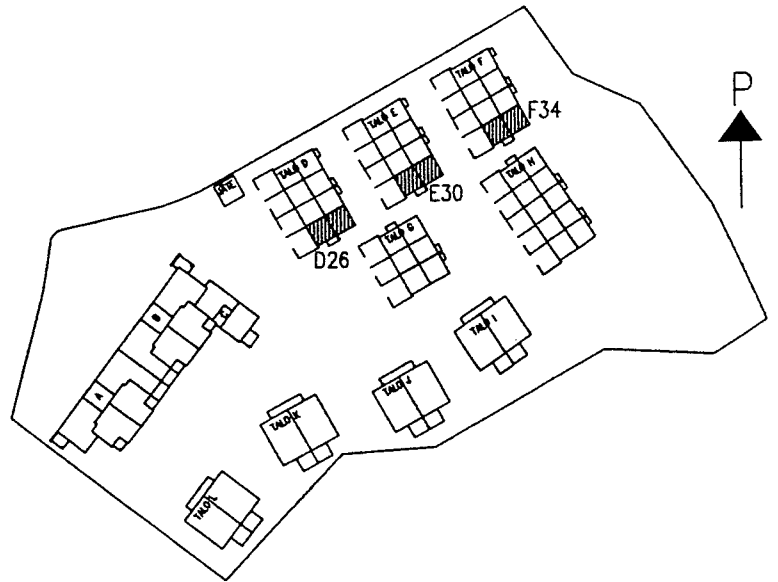
ARKKITEHTITOIMISTO V-P TUOMINEN OY  
 PUH. 09-4363 557 FAX. 09-4363 550

HIITTISTENKUJA 9 00300 HELSINKI  
 E-MAIL ARKKITSTO.VPTUOMINEN@KOLUMBUS.FI

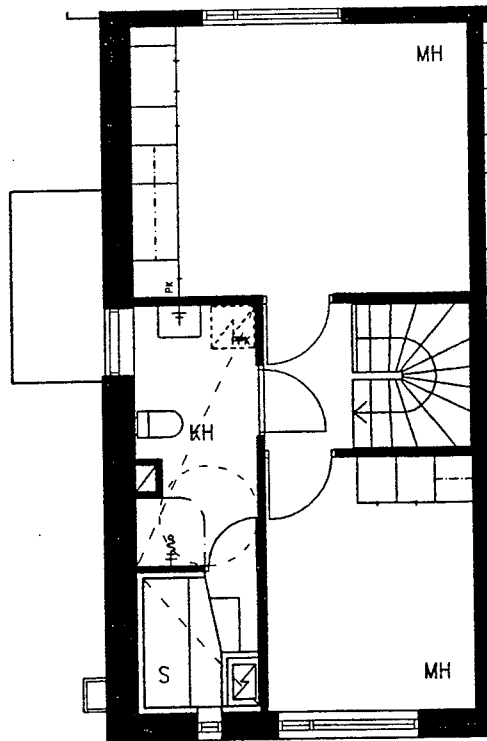
# HELSINGIN ASUMISOIKEUS OY / PATTERIKUJA 1

3H+K+S 76,5 m<sup>2</sup>  
ASUNNOT D26, E30, F34

17.10.2000

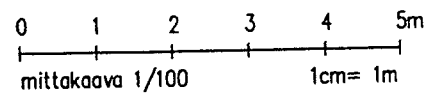


1.KERROS



2.KERROS

POHJIN SAATTAA TULLA TARKENNUKSIA  
SUUNNITTELUN EDESSÄ



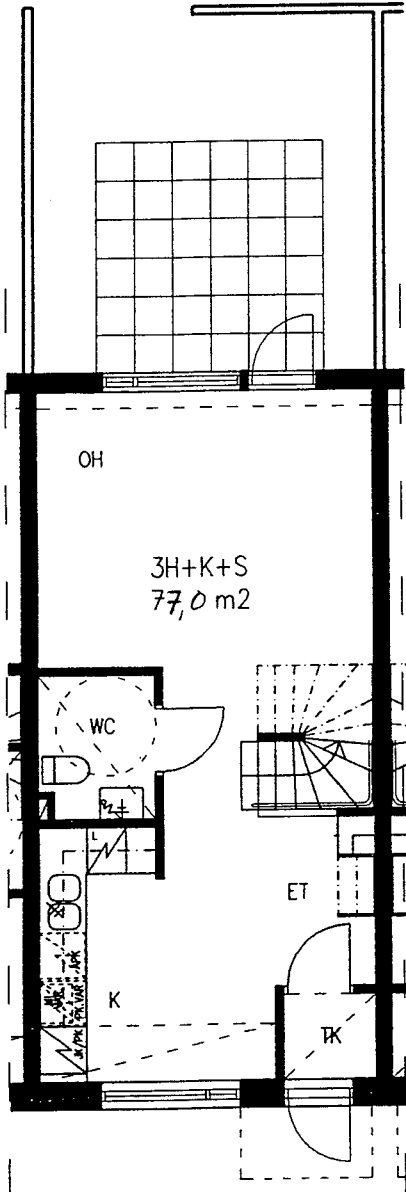
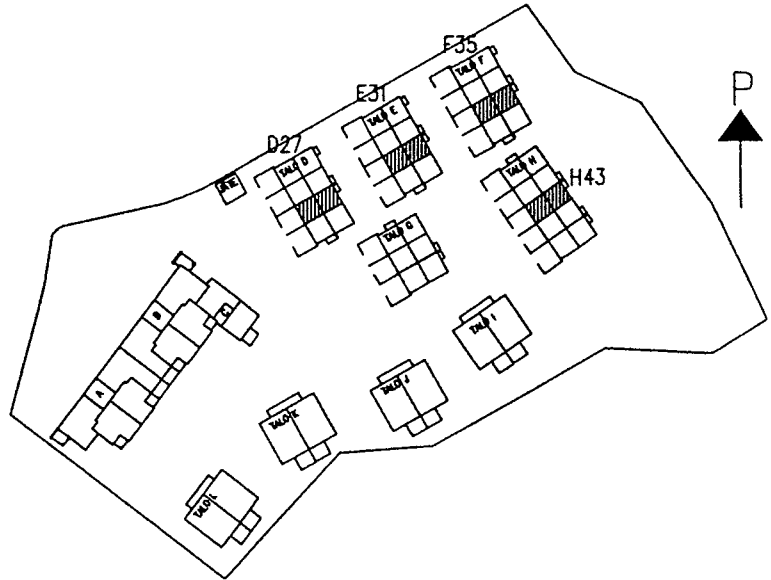
ARKKITEHTITOIMISTO V-P TUOMINEN OY  
PUH. 09-4363 557 FAX. 09-4363 550

HIITTISTENKUJA 9 00300 HELSINKI  
E-MAIL ARKKITTSTO.VPTUOMINEN@KOLUMBUS.FI

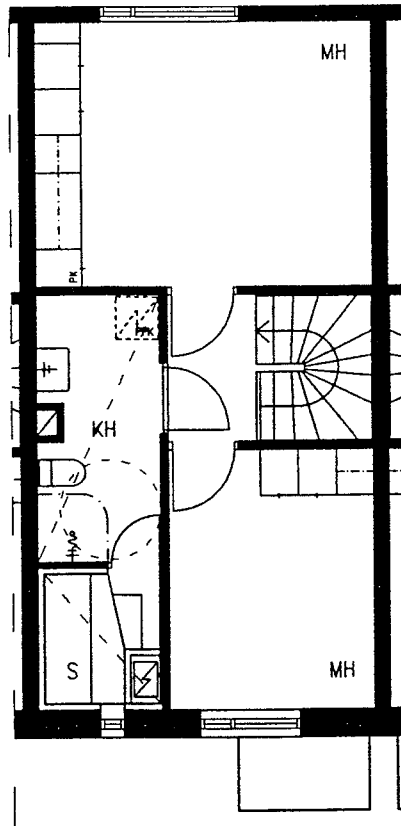
# HELSINGIN ASUMISOIKEUS OY / PATTERIKUJA 1

3H+K+S 77,0 m<sup>2</sup>  
ASUNNOT D27, E31, F35, H43

17.10.2000

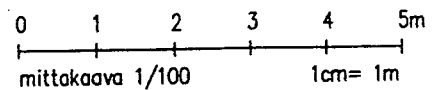


1.KERROS



2.KERROS

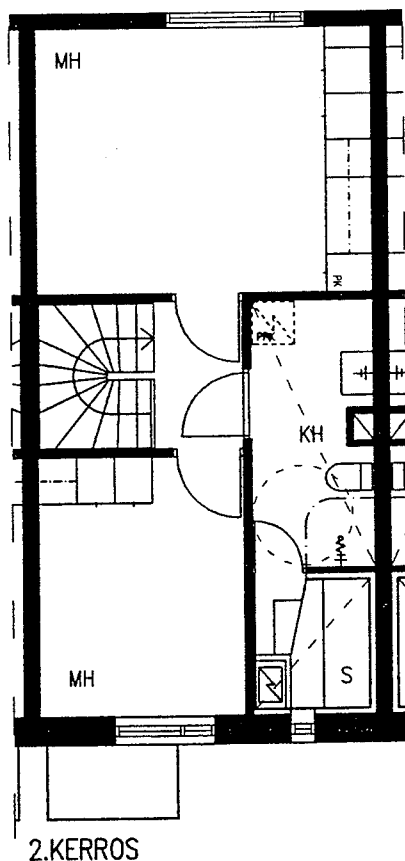
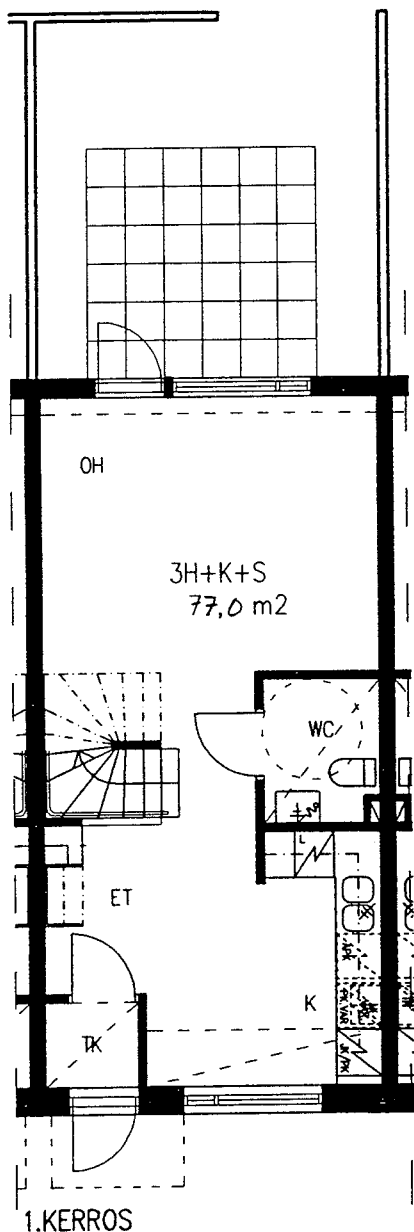
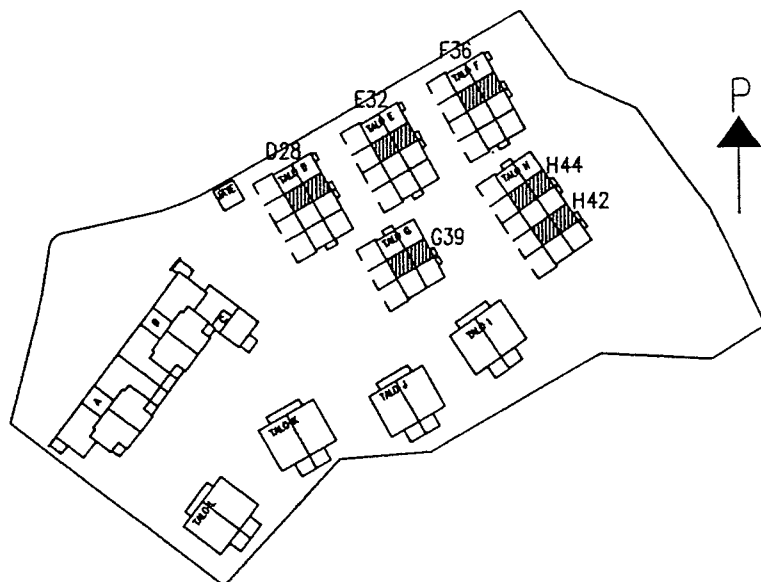
POHJIIN SAATTAA TULLA TARKENNUKSIA  
SUUNNITTELUN EDESSÄ



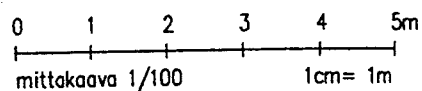
# HELSINGIN ASUMISOIKEUS OY / PATTERIKUJA 1

3H+K+S 77,0 m<sup>2</sup>  
ASUNNOT D28, E32, F36  
G39, H42, H44

17.10.2000



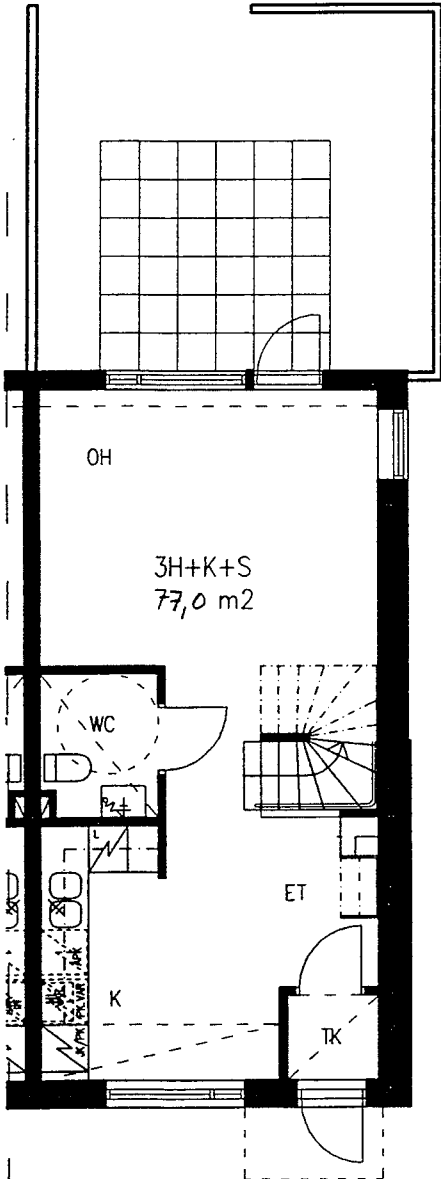
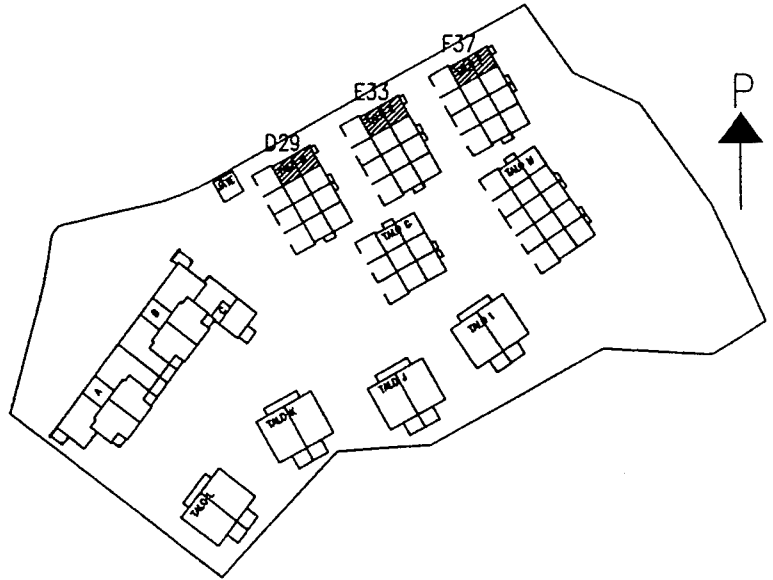
POHJIN SAATTAA TULLA TARKENNUKSIA  
SUUNNITELUN EDESSÄ



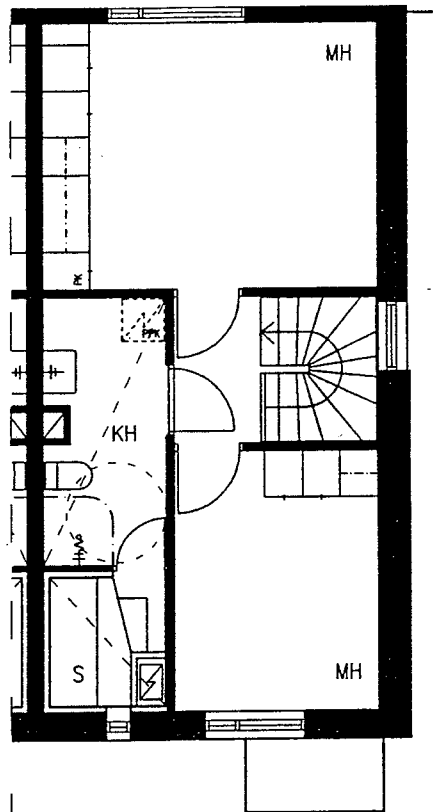
# HELSINGIN ASUMISOIKEUS OY / PATERIKUJA 1

3H+K+S 77,0 m<sup>2</sup>  
ASUNNOT D29, E33, F37

17.10.2000

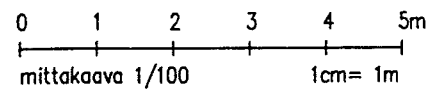


1.KERROS



2.KERROS

POHJIIN SAATTAA TULLA TARKENNUKSIA  
SUUNNITTELUN EDESSÄ



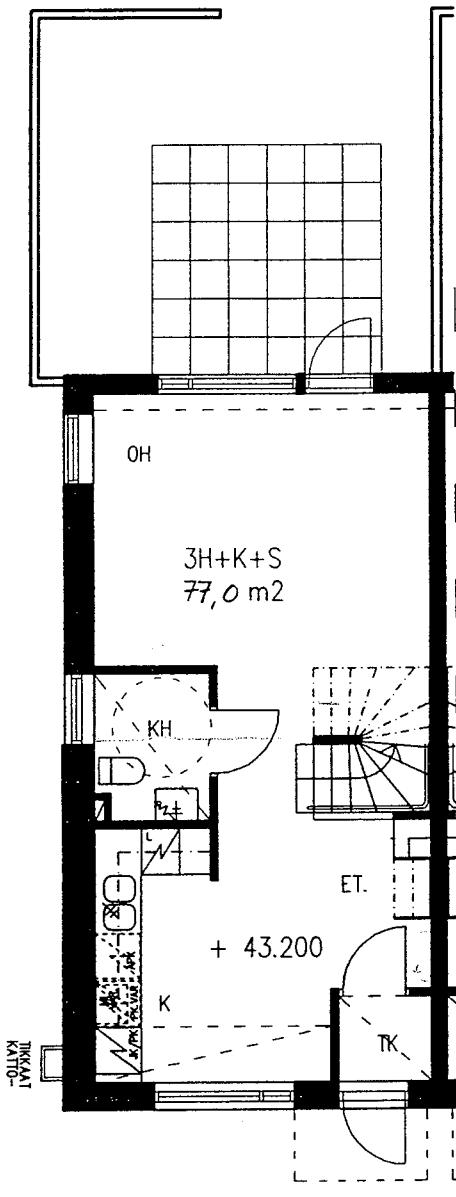
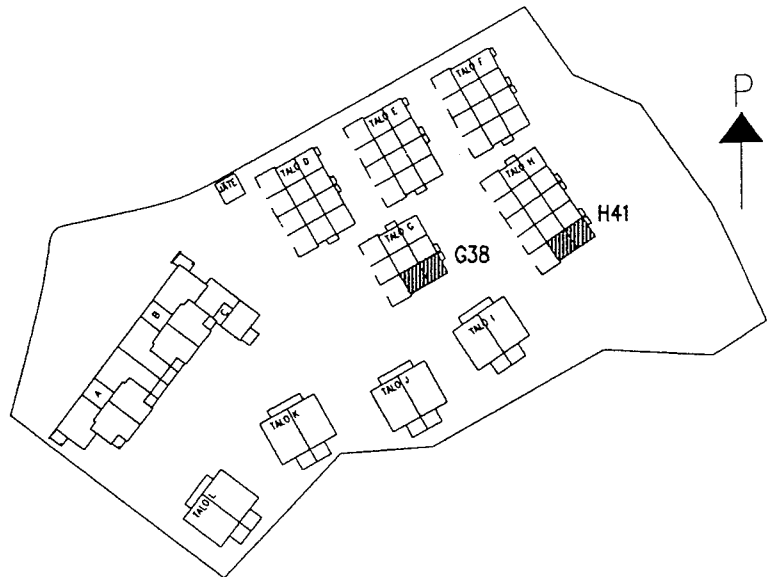
ARKKITEHTITOIMISTO V-P TUOMINEN OY  
PUH. 09-4363 557 FAX. 09-4363 550

HIITTISTENKUJA 9 00300 HELSINKI  
E-MAIL ARKKITSTO.VPTUOMINEN@KOLUMBUS.FI

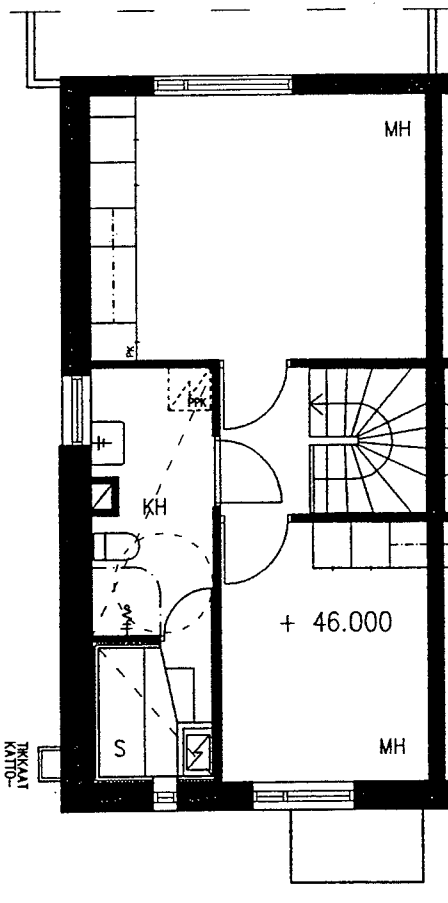
# HELSINGIN ASUMISOIKEUS OY / PATTERIKUJA 1

3H+K+S 77,0 m<sup>2</sup>  
ASUNNOT G38, H41

17.10.2000

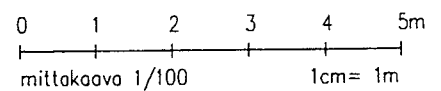


1.KERROS



2.KERROS

POHJIIN SAATTAA TULLA TARKENNUKSIA  
SUUNNITTELUN EDESSÄ



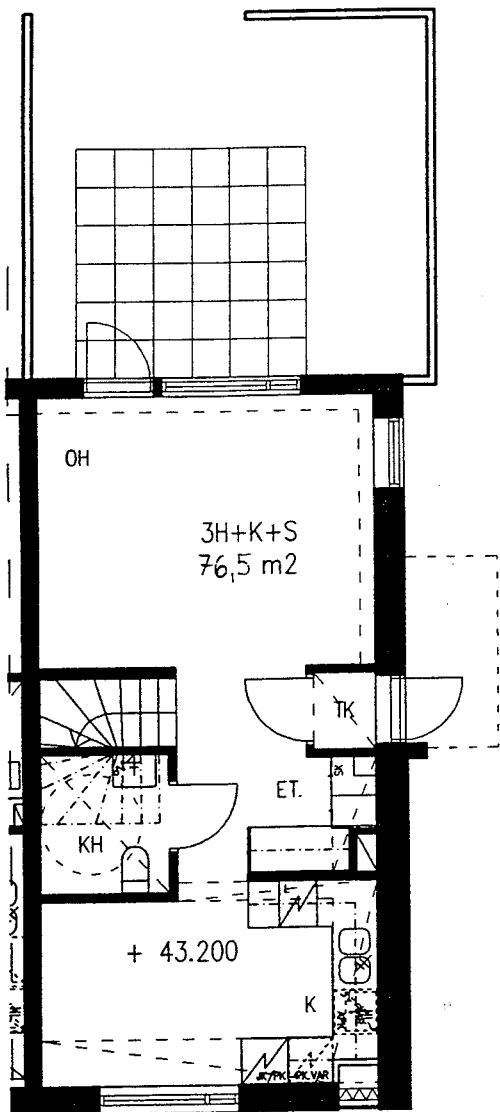
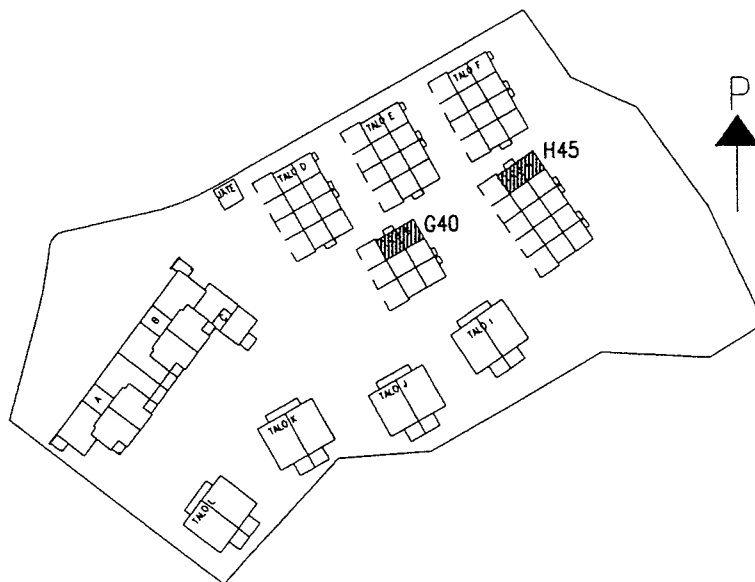
ARKKITEHTITOIMISTO V-P TUOMINEN OY  
PUH. 09-4363 557 FAX. 09-4363 550

HIITTISTENKUJA 9 00300 HELSINKI  
E-MAIL ARKKITSTO.VPTUOMINEN@KOLUMBUS.FI

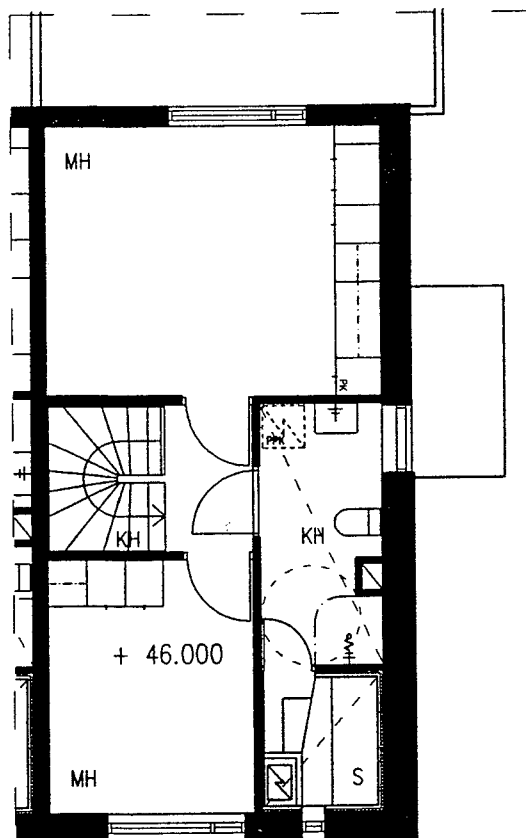
# HELSINGIN ASUMISOIKEUS OY / PATTERIKUJA 1

3H+K+S 76,5 m<sup>2</sup>  
ASUNNOT G40, H45

17.10.2000

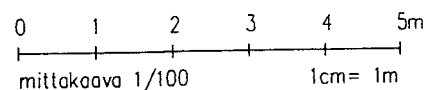


1.KERROS



2.KERROS

POHJIIN SAATTAA TULLA TARKENNUKSIA  
SUUNNITTELUN EDESSÄ



ARKKITEHTITOIMISTO V-P TUOMINEN OY  
PUH. 09-4363 557 FAX. 09-4363 550

HIITTISTENKUJA 9 00300 HELSINKI  
E-MAIL ARKKITSTO.VPTUOMINEN@KOLUMBUS.FI

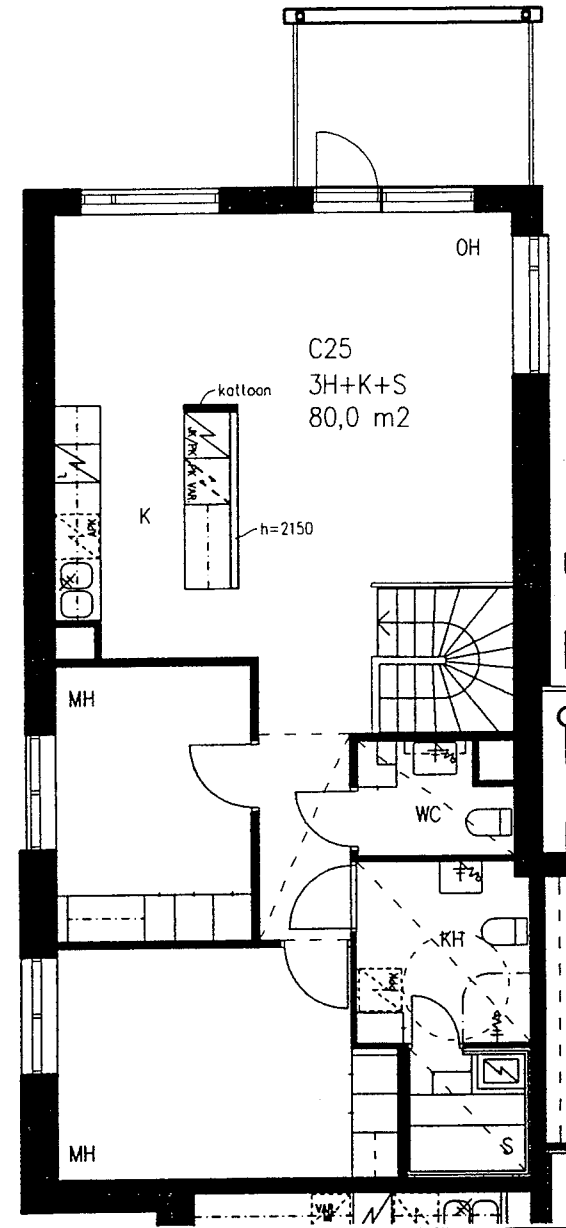
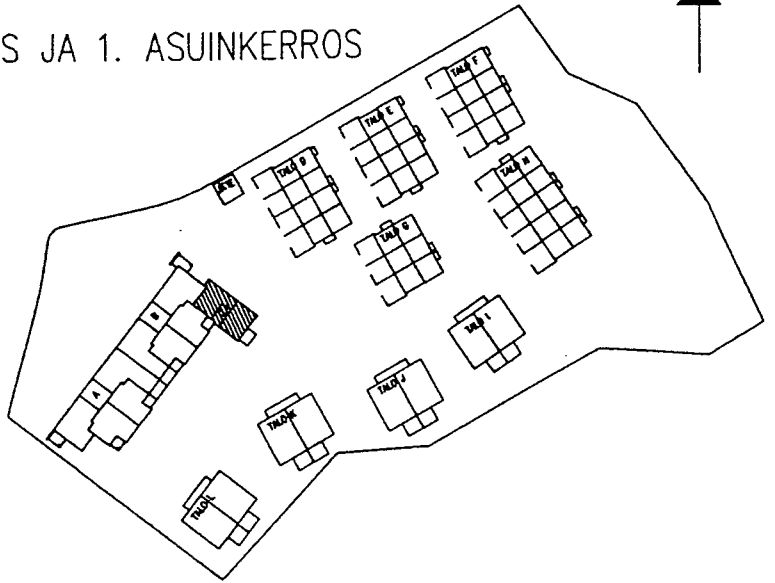


# HELSINGIN ASUMISOIKEUS OY / PATTERIKUJA 1

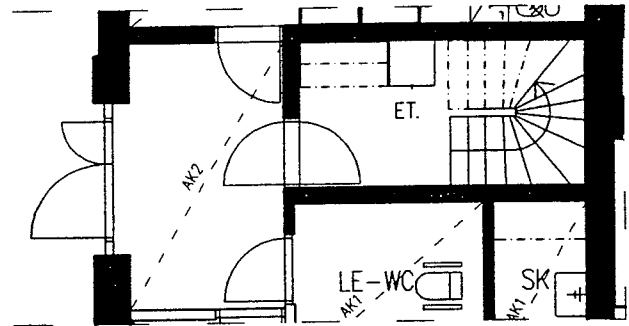
3H+K+S 80,0 m<sup>2</sup>

ASUNTO C25, MAANTASOKERROS JA 1. ASUINKERROS

17.10.2000

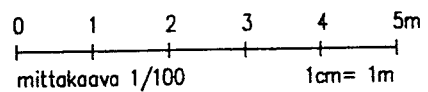


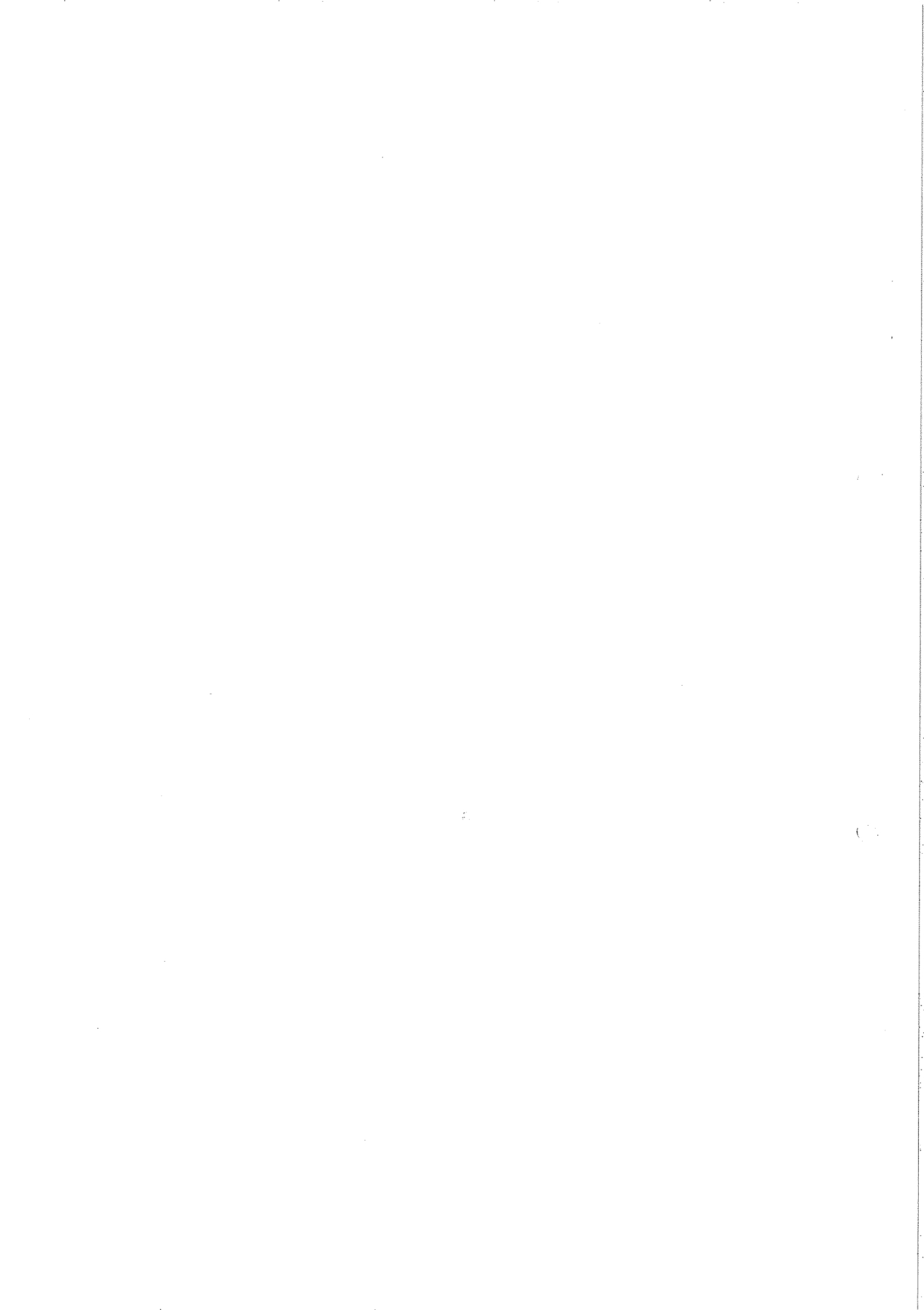
1. ASUINKERROS



MAANTASOKERROS

POHJIIN SAATTAA TULLA TARKENNUKSIA  
SUUNNITTELUN EDESSÄ

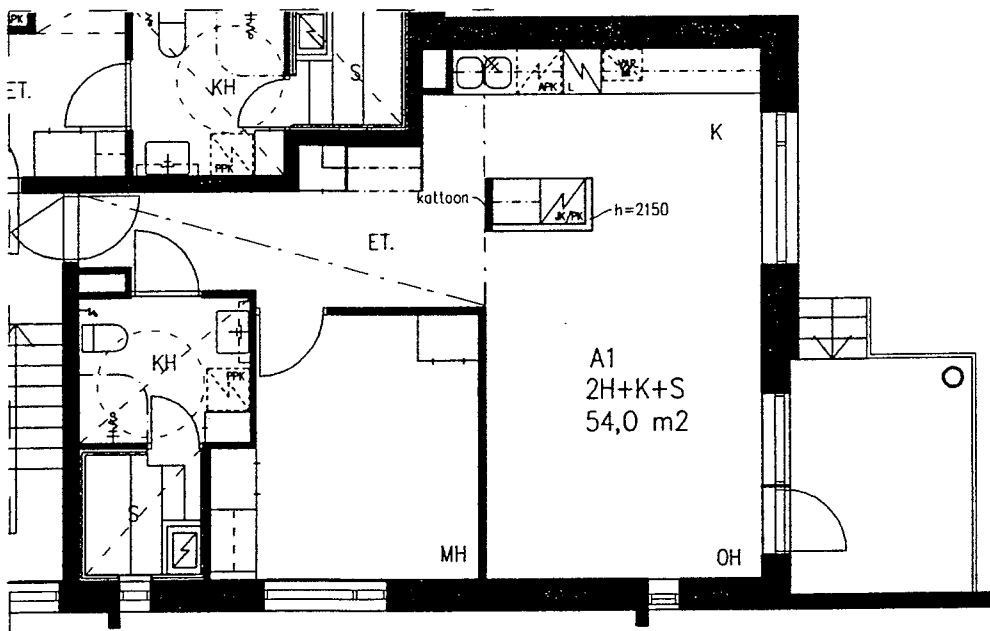
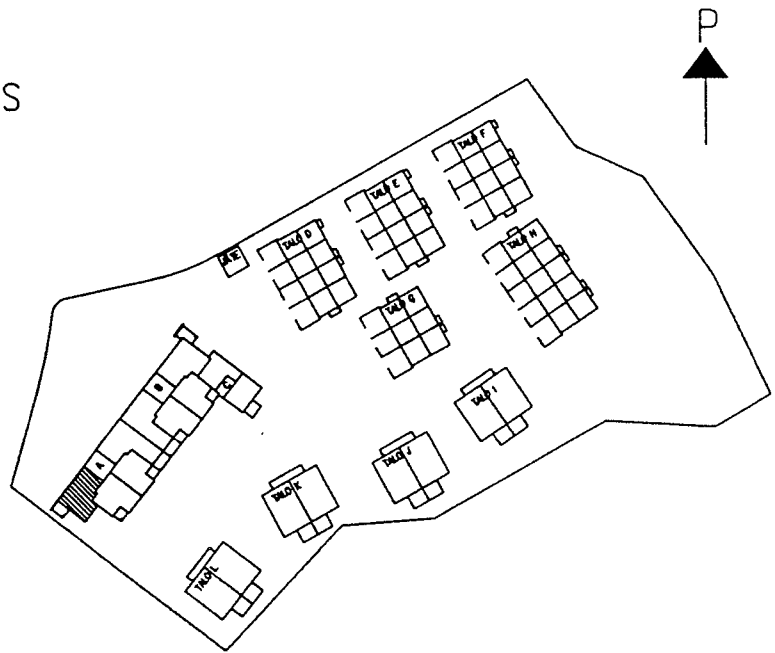




# HELSINGIN ASUMISOIKEUS OY / PATERIKUJA 1

2H+K+S 54,0 m<sup>2</sup>  
ASUNTO A1, 1. ASUINKERROS

17.10.2000



POHJIN SAATTAA TULLA TARKENNUKSIA  
SUUNNITTELUN EDESSÄ

0 1 2 3 4 5m  
mittakaava 1/100 1cm=1m

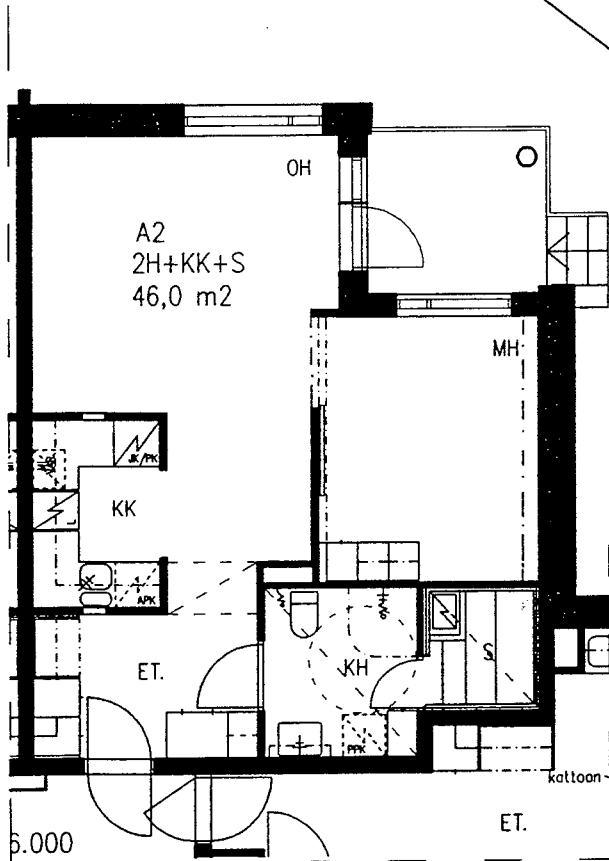
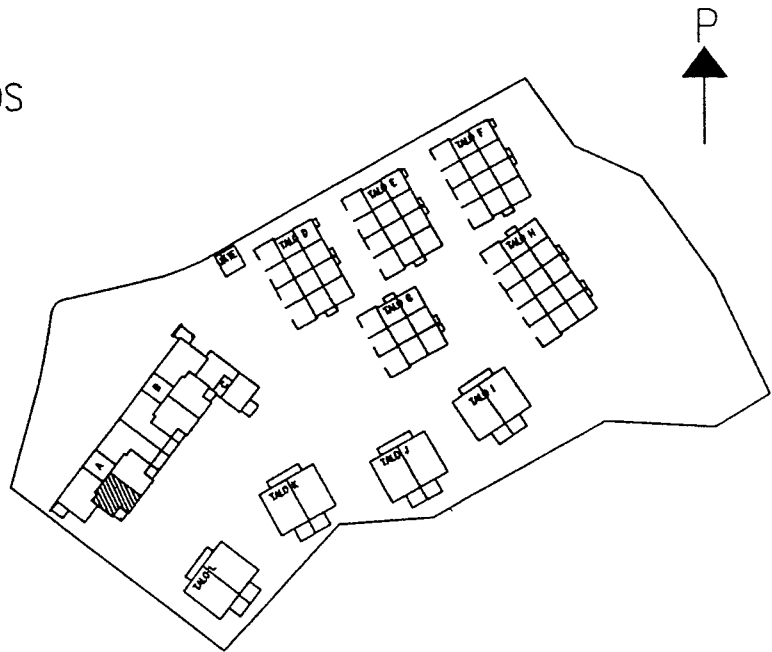
ARKKITEHTITOIMISTO V-P TUOMINEN OY  
PUH. 09-4363 557 FAX. 09-4363 550

HIITTISTENKUJA 9 00300 HELSINKI  
E-MAIL ARKKITSTO.VPTUOMINEN@KOLUMBUS.FI

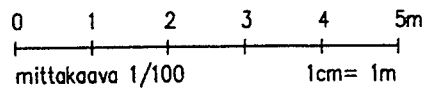
# HELSINGIN ASUMISOIKEUS OY / PATTERIKUJA 1

2H+KK+S 46,0 m<sup>2</sup>  
ASUNTO A2, 1. ASUINKERROS

17.10.2000



POHJIN SAATTA TULLA TARKENNUKSIA  
SUUNNITTELUN EDESSÄ



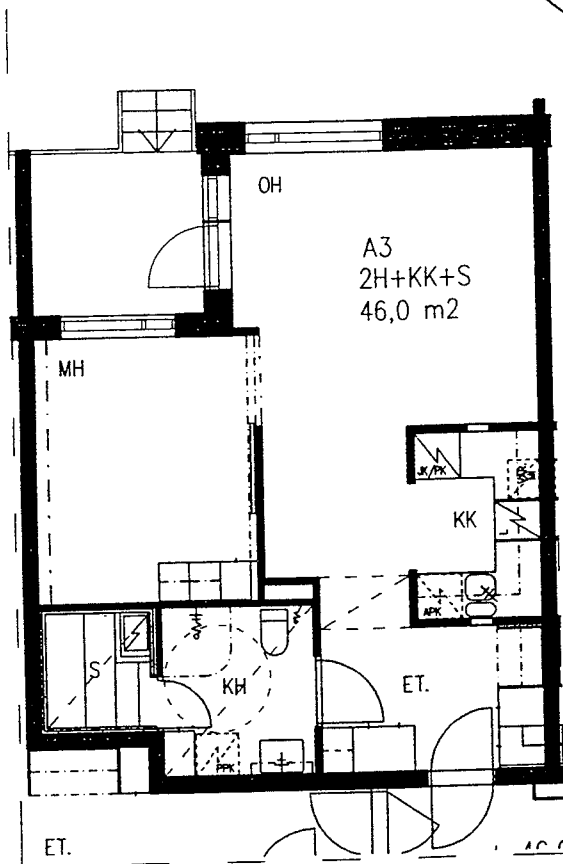
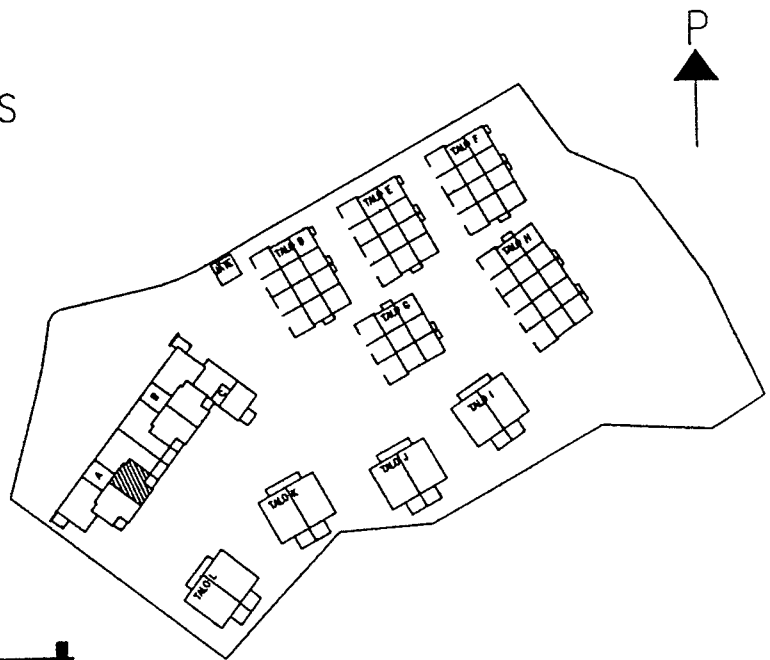
ARKKITEHTITOIMISTO V-P TUOMINEN OY  
PUH. 09-4363 557 FAX. 09-4363 550

HIITTISTENKUJA 9 00300 HELSINKI  
E-MAIL ARKKITSTO.VPTUOMINEN@KOLUMBUS.FI

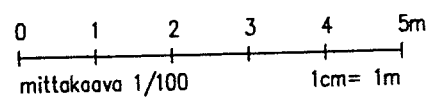
# HELSINGIN ASUMISOIKEUS OY / PATTERIKUJA 1

2H+KK+S 46,0 m<sup>2</sup>  
ASUNTO A3, 1. ASUINKERROS

17.10.2000



POHJIN SAATTAA TULLA TARKENNUKSIA  
SUUNNITTELUN EDESSÄ



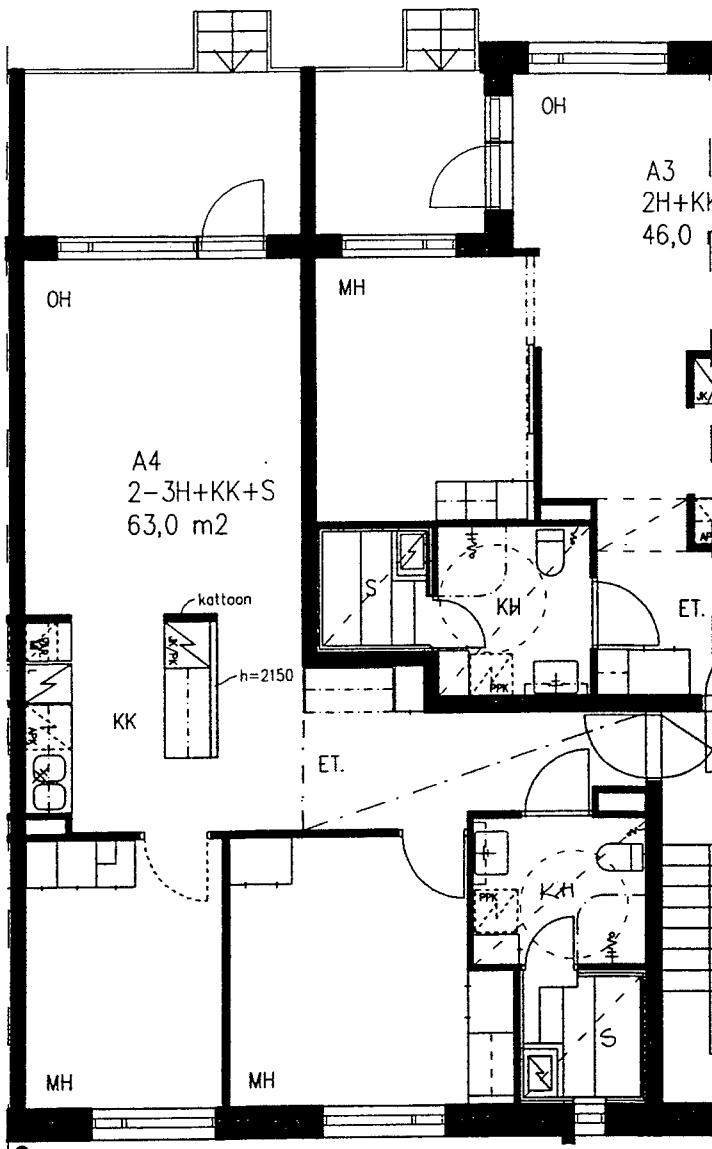
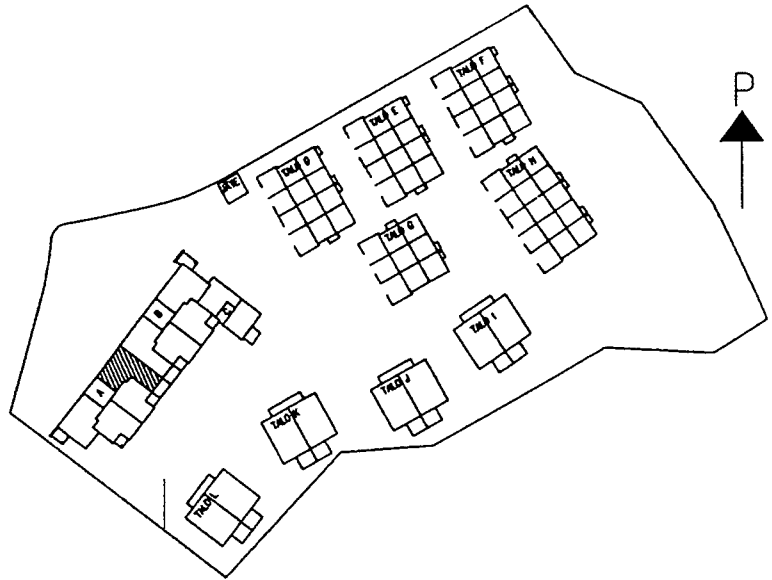
ARKKITEHTITOIMISTO V-P TUOMINEN OY  
PUH. 09-4363 557 FAX. 09-4363 550

HIITTISTENKUJA 9 00300 HELSINKI  
E-MAIL ARKKITTSTO.VPTUOMINEN@KOLUMBUS.FI

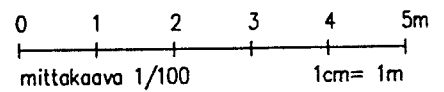
# HELSINGIN ASUMISOIKEUS OY / PATERIKUJA 1

2-3H+KK+S 63,0 m<sup>2</sup>  
ASUNTO A4, 1. ASUINKERROS

17.10.2000



POHJIIN SAATAA TULLA TARKENNUKSIA  
SUUNNITTELUN EDESSÄ



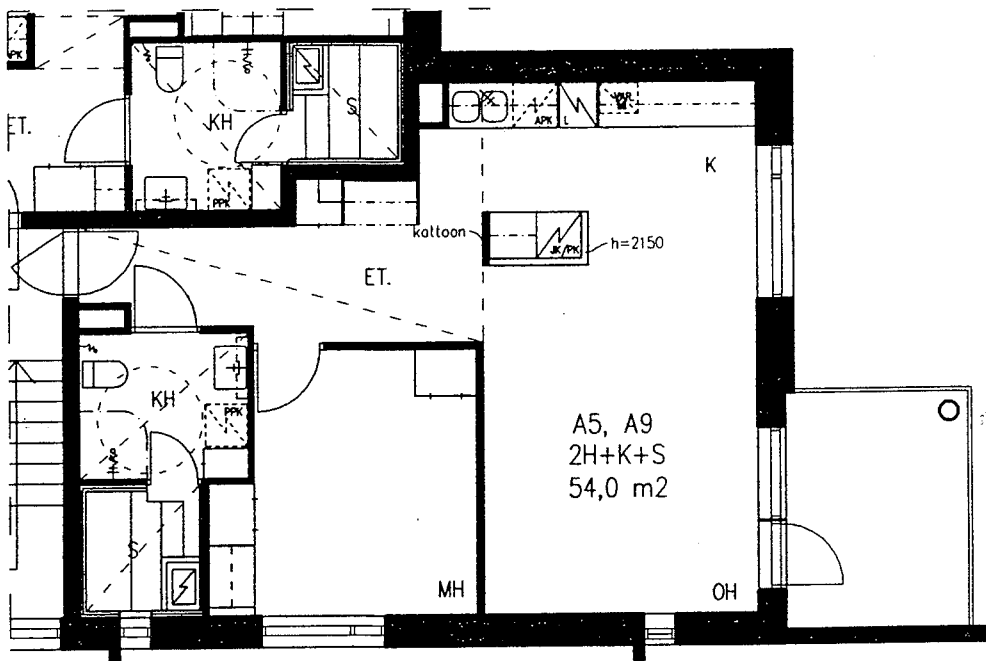
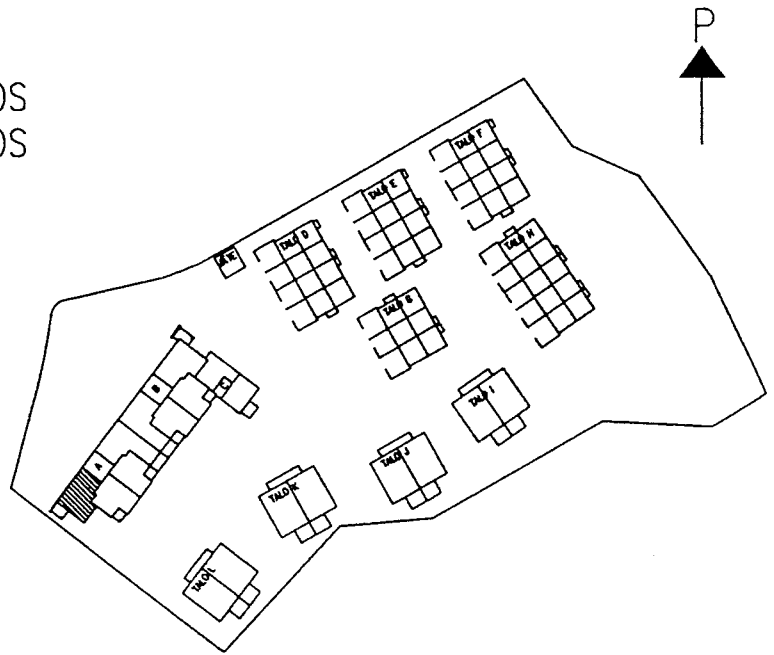
ARKKITEHTITOIMISTO V-P TUOMINEN OY  
PUH. 09-436 3 557 FAX. 09-4363 550

HIITTISTENKUJA 9 00300 HELSINKI  
E-MAIL ARKKITSTO.VPTUOMINEN@KOLUMBUS.FI

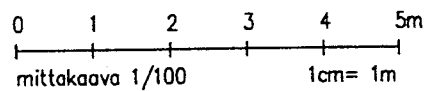
# HELSINGIN ASUMISOIKEUS OY / PATERIKUJA 1

2H+K+S 54,0 m<sup>2</sup>  
ASUNTO A5, 2. ASUINKERROS  
ASUNTO A9, 3. ASUINKERROS

17.10.2000



POHJIN SAATTAA TULLA TARKENNUKSIA  
SUUNNITTELUN EDESSÄ



ARKKITEHTITOIMISTO V-P TUOMINEN OY  
PUH. 09-4363 557 FAX. 09-4363 550

HIITTISTENKUJA 9 00300 HELSINKI  
E-MAIL ARKKITSTO.VPTUOMINEN@KOLUMBUS.FI

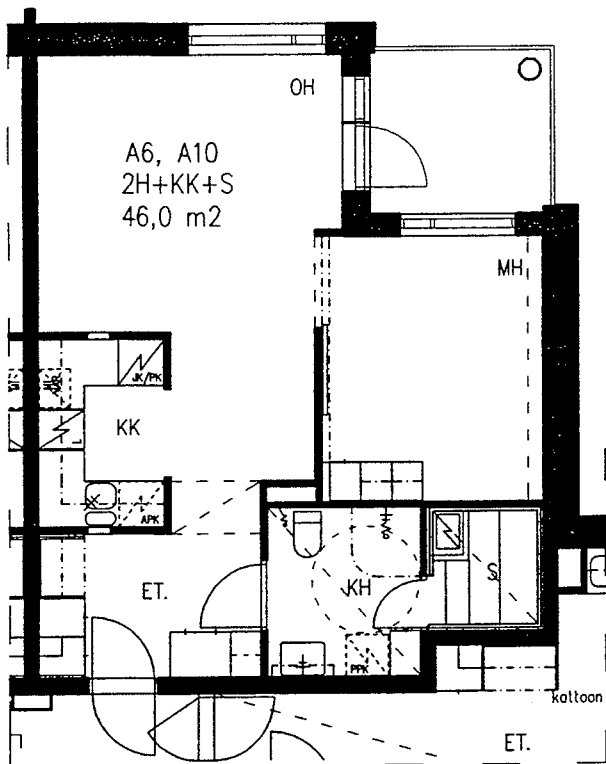
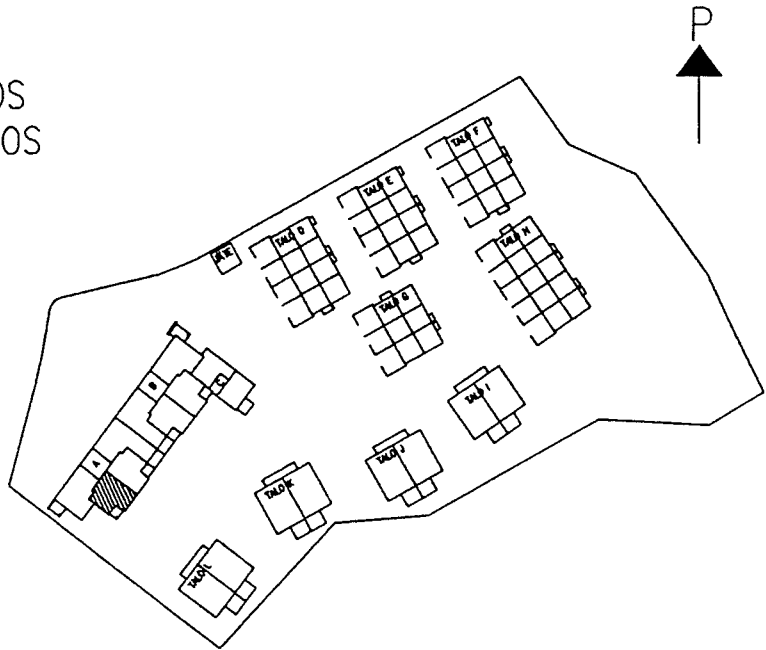




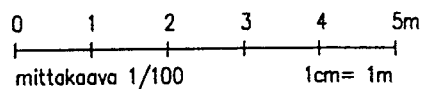
# HELSINGIN ASUMISOIKEUS OY / PATERIKUJA 1

2H+KK+S 46,0 m<sup>2</sup>  
ASUNTO A6, 2. ASUINKERROS  
ASUNTO A10, 3. ASUINKERROS

17.10.2006



POHJIN SAATTAA TULLA TARKENNUKSIA  
SUUNNITTELUN EDESSÄ

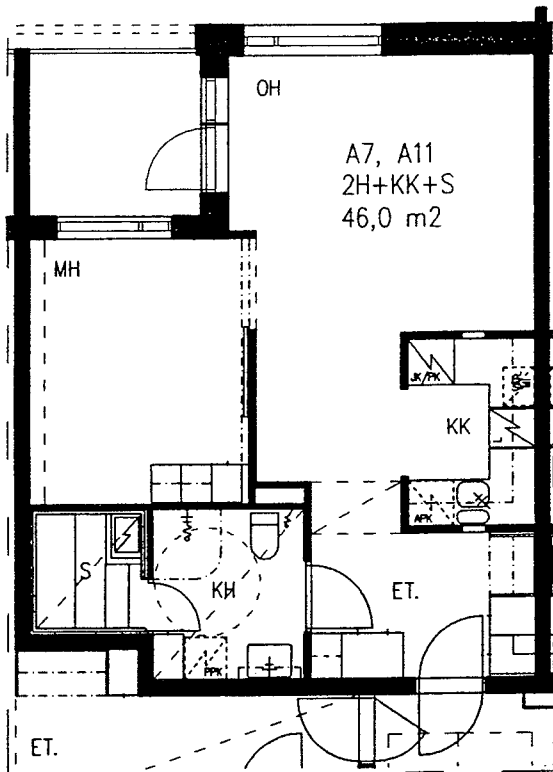
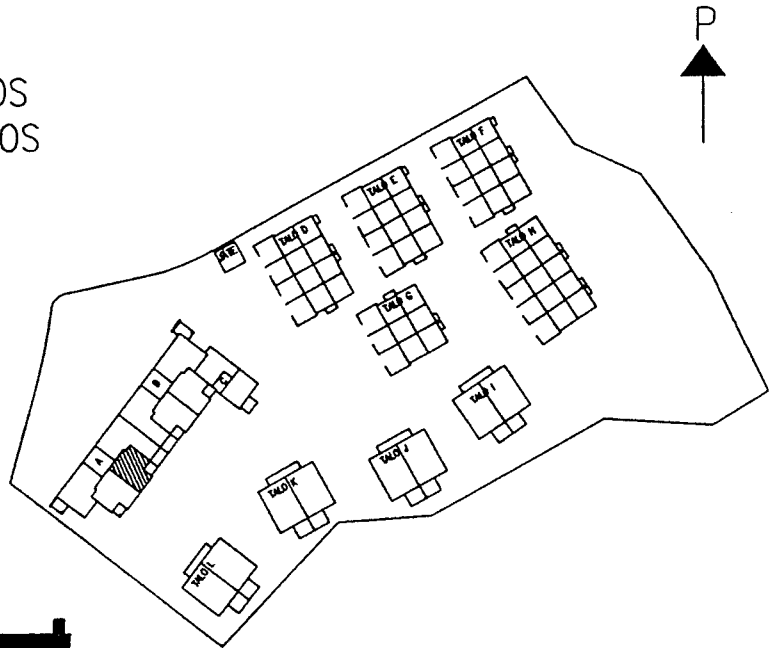




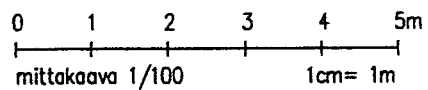
# HELSINGIN ASUMISOIKEUS OY / PATERIKUJA 1

2H+KK+S 46,0 m<sup>2</sup>  
ASUNTO A7, 2. ASUINKERROS  
ASUNTO A11, 3. ASUINKERROS

17.10.2000



POHJIN SAATTAÄ TULLA TARKENNUKSIA  
SUUNNITTELUN EDESSÄ



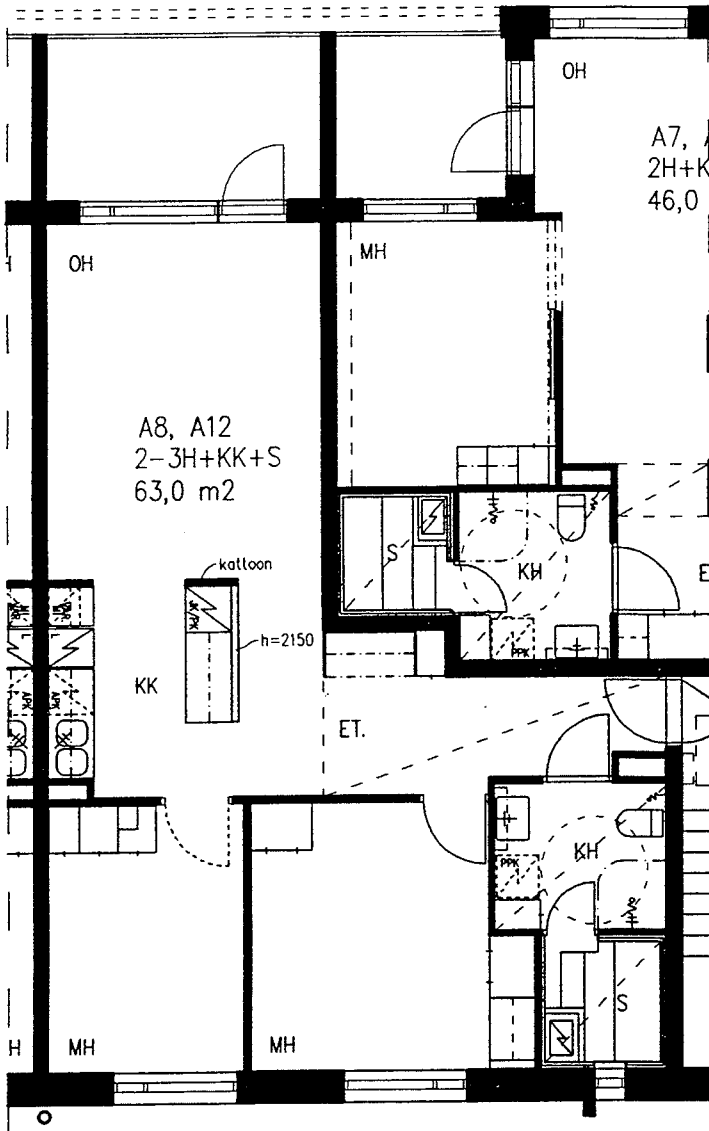
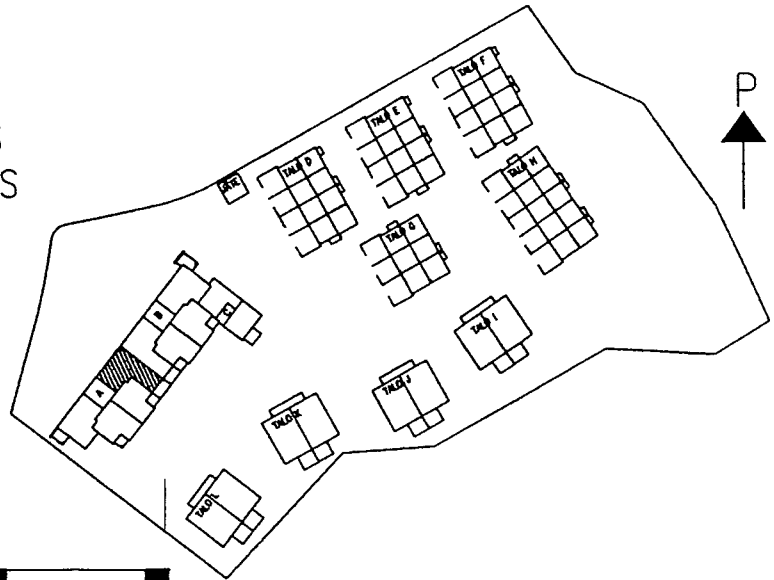
ARKKITEHTITOIMISTO V-P TUOMINEN OY  
PUH. 09-4363 557 FAX. 09-4363 550

HIITTISTENKUJA 9 00300 HELSINKI  
E-MAIL ARKKITSTO.VPTUOMINEN@KOLUMBUS.FI

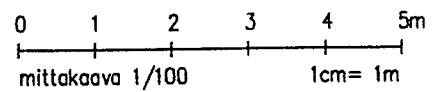
# HELSINGIN ASUMISOIKEUS OY / PATTERIKUJA 1

2-3H+KK+S 63,0 m<sup>2</sup>  
ASUNTO A8, 2. ASUINKERROS  
ASUNTO A12, 3. ASUINKERROS

17.10.2000



POHJIIN SAATTAA TULLA TARKENNUKSIA  
SUUNNITTELUN EDESSÄ



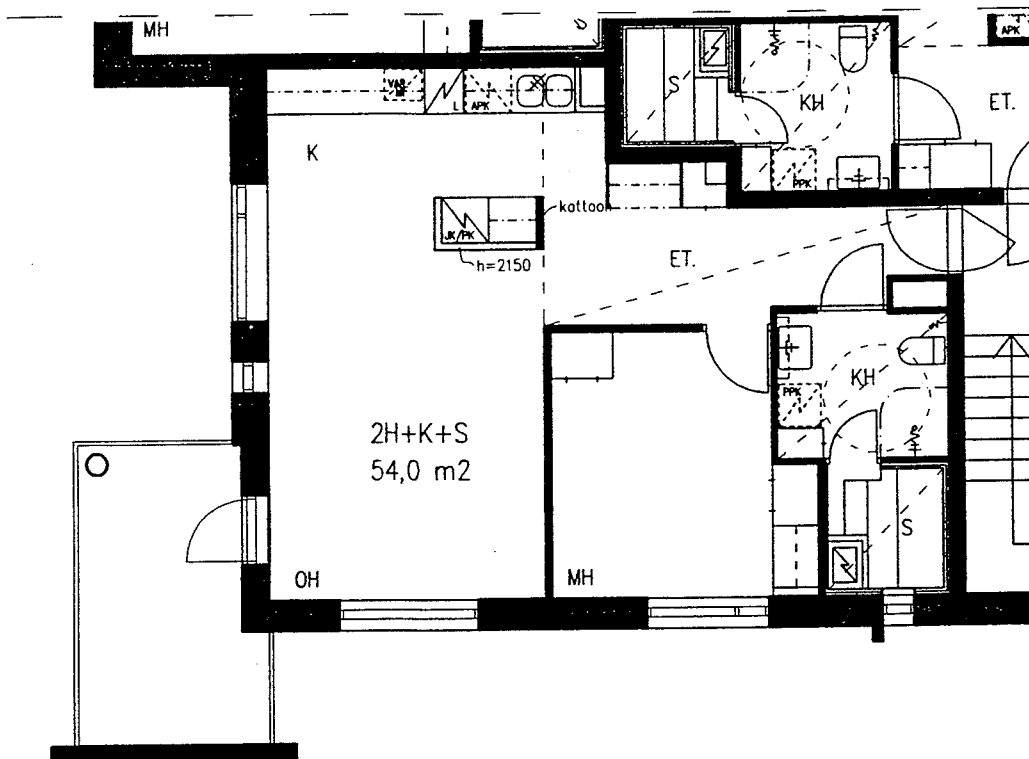
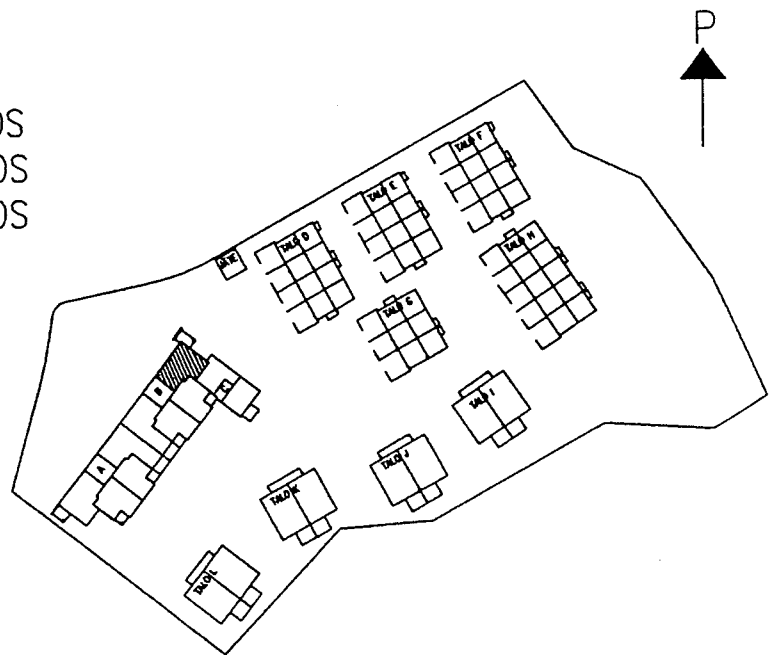
ARKKITEHTITOIMISTO V-P TUOMINEN OY  
PUH. 09-4363 557 FAX. 09-4363 550

HIITTISTENKUJA 9 00300 HELSINKI  
E-MAIL ARKITTSTO.VPTUOMINEN@KOLUMBUS.FI

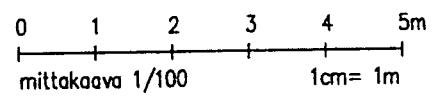
# HELSINGIN ASUMISOIKEUS OY / PATTERIKUJA 1

2H+K+S 54,0 m<sup>2</sup>  
ASUNTO B13, 1. ASUINKERROS  
ASUNTO B17, 2. ASUINKERROS  
ASUNTO B21, 3. ASUINKERROS

17.10.2000



POHJIIN SAATTAA TULLA TARKENNUKSIA  
SUUNNITTELUN EDESSÄ



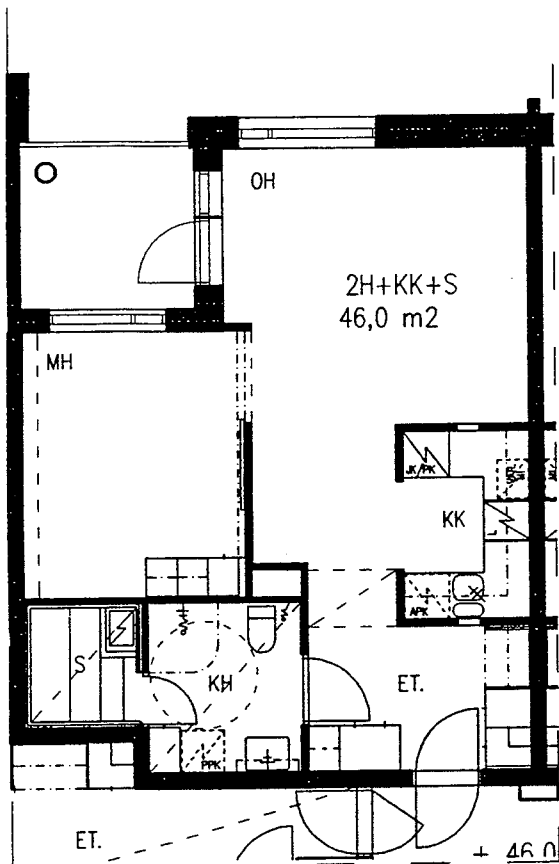
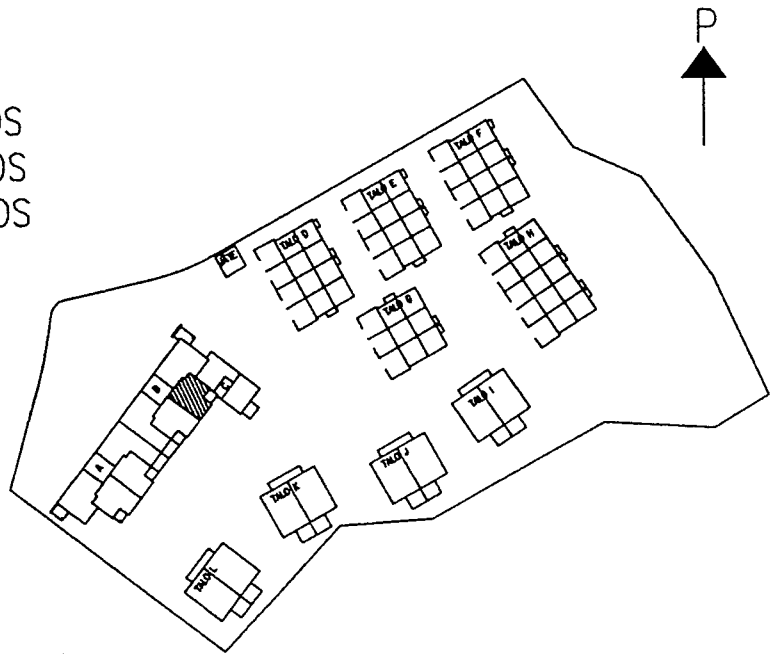
ARKKITEHTITOIMISTO V-P TUOMINEN OY  
PUH. 09-4363 557 FAX. 09-4363 550

HIITTISTENKUJA 9 00300 HELSINKI  
E-MAIL ARKKITSTO.VPTUOMINEN@KOLUMBUS.FI

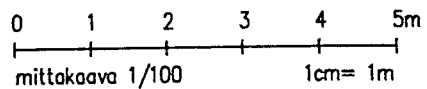
# HELSINGIN ASUMISOIKEUS OY / PATERIKUJA 1

2H+KK+S 46,0 m<sup>2</sup>  
ASUNTO B14, 1. ASUINKERROS  
ASUNTO B18, 2. ASUINKERROS  
ASUNTO B22, 3. ASUINKERROS

17.10.2000



POHJIIN SAATTAÄ TULLA TARKENNUKSIA  
SUUNNITTELUN EDETESSÄ



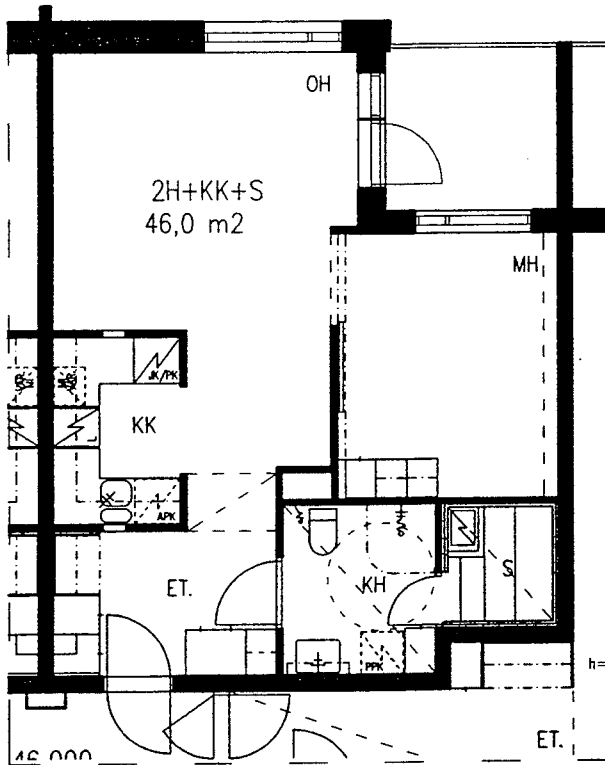
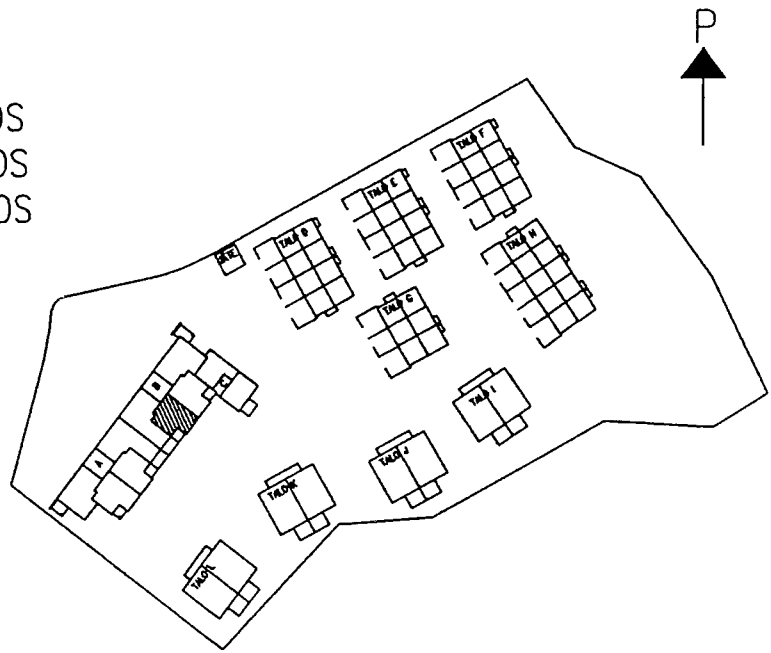
ARKKITEHTITOIMISTO V-P TUOMINEN OY  
PUH. 09-4363 557 FAX. 09-4363 550

HIITTISTENKUJA 9 00300 HELSINKI  
E-MAIL ARKKITTSTO.VPTUOMINEN@KOLUMBUS.FI

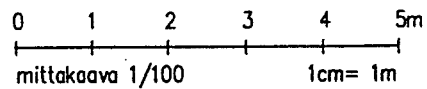
# HELSINGIN ASUMISOIKEUS OY / PATERIKUJA 1

2H+KK+S 46,0 m<sup>2</sup>  
ASUNTO B15, 1. ASUINKERROS  
ASUNTO B19, 2. ASUINKERROS  
ASUNTO B23, 3. ASUINKERROS

17.10.2000



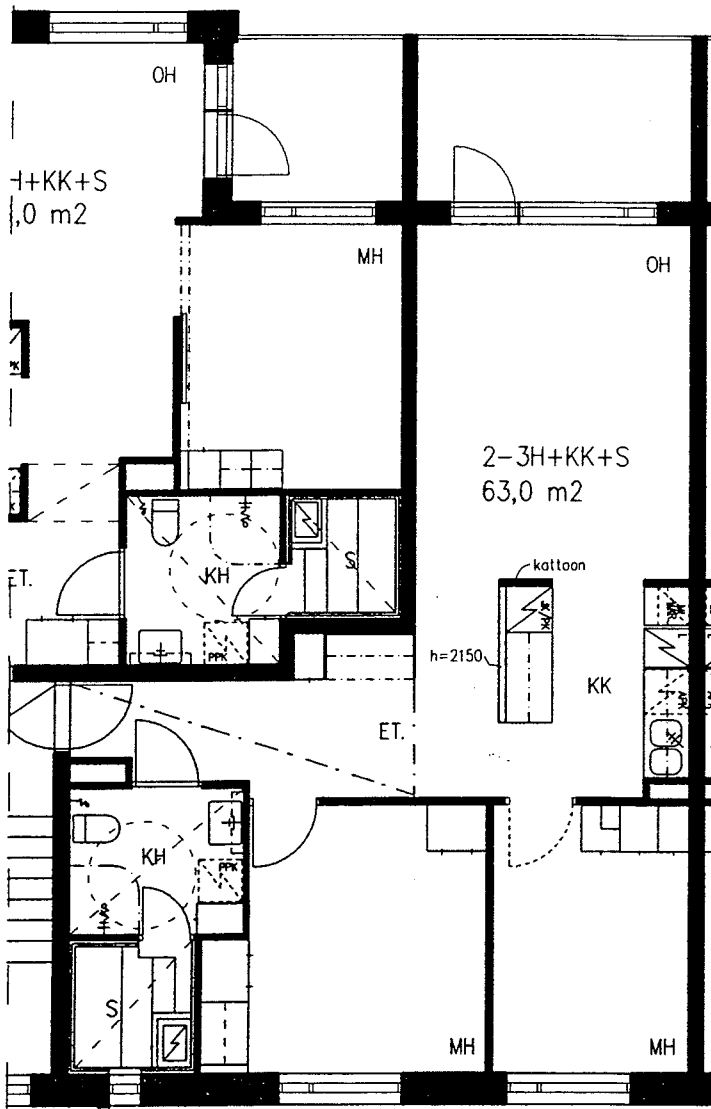
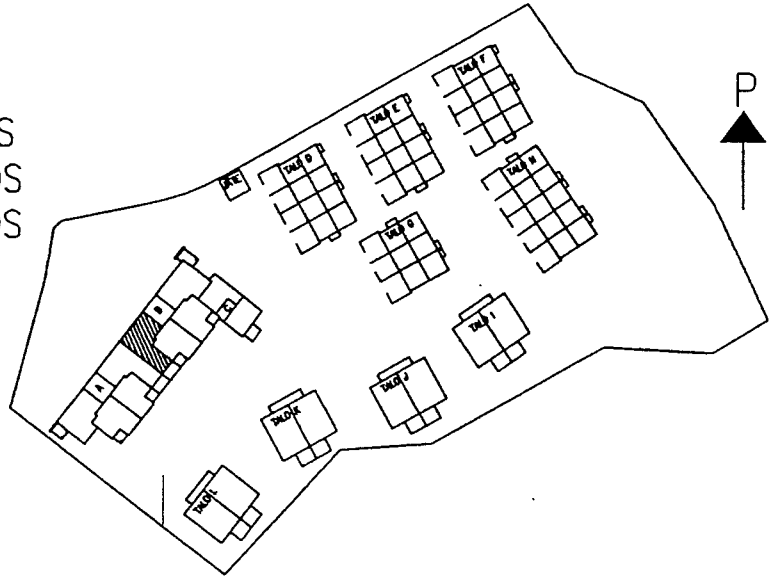
POHJIN SAATTAA TULLA TARKENNUKSIA  
SUUNNITTELUN EDESSÄ



# HELSINGIN ASUMISOIKEUS OY / PATTERIKUJA 1

2-3H+KK+S 63,0 m<sup>2</sup>  
ASUNTO B16, 1. ASUINKERROS  
ASUNTO B20, 2. ASUINKERROS  
ASUNTO B24, 3. ASUINKERROS

17.10.2000



POHJIN SAATAA TULLA TARKENNUKSIA  
SUUNNITTELUN EDESSÄ

0 1 2 3 4 5m  
mittakaava 1/100 1cm=1m