

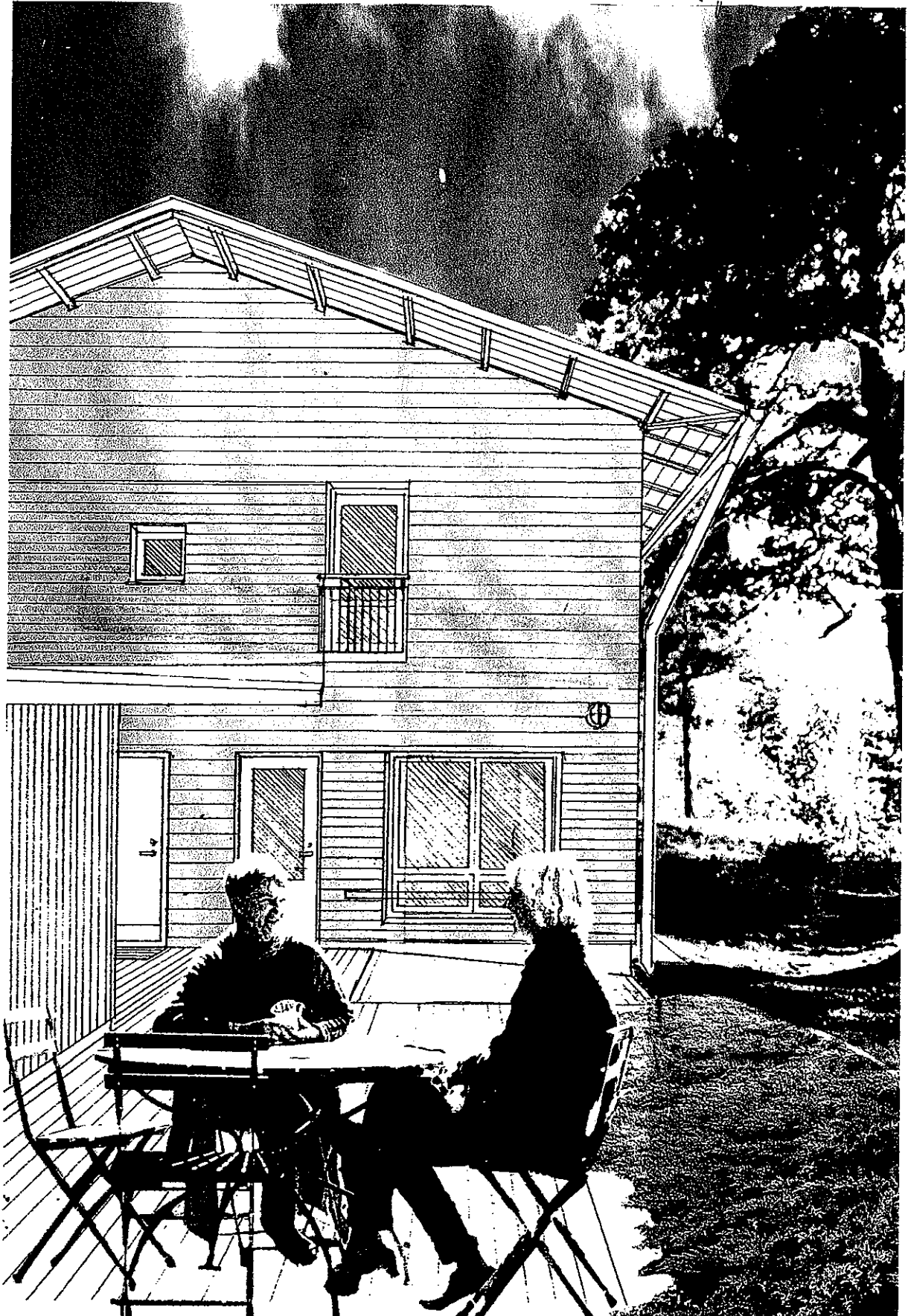


Att

HELSINGIN KAUPUNKI

Asuntotuotantotoimisto

HELSINGIN ASUMISOIKEUS OY
PATTERIPOLKU 3



HELSINGIN ASUMISOIKEUS OY PATTERIPOLKU 3

10.03.2003

HUONEISTOLUETTELO

16 kpl asuntoja

Huoneisto 3 A	4 H + TUPAK + S	93,5 m ²
Huoneisto 3 B	4 H + TUPAK + S	93,5 m ²
Huoneisto 3 C	4 H + TUPAK + S	93,5 m ²
Huoneisto 3 D	4 H + TUPAK + S	93,5 m ²
Huoneisto 3 E	4 H + TUPAK + S	93,5 m ²
Huoneisto 3 F	4 H + TUPAK + S	93,5 m ²
Huoneisto 3 G	3 H + TUPAK + S	84,0 m ²
Huoneisto 3 H	3 H + TUPAK + S	84,0 m ²
Huoneisto 3 I	3 H + TUPAK + S	84,0 m ²
Huoneisto 3 J	3 H + TUPAK + S	84,0 m ²
Huoneisto 3 K	3 H + TUPAK + S	84,0 m ²
Huoneisto 3 L	3 H + TUPAK + S	84,0 m ²
Huoneisto 3 M	3 H + TUPAK + S	84,0 m ²
Huoneisto 3 N	3 H + TUPAK + S	84,0 m ²
Huoneisto 3 O	3 H + TUPAK + S	84,0 m ²
Huoneisto 3 P	3 H + TUPAK + S	84,0 m ²



10.03.2003 Espoo

HELSINGIN ASUMISOIKEUS OY PATTERIPOLKU 3

SELOSTUS

Sijainti

Patteripolku 3, 00940 Helsinki, 47. Mellunkylä, Kivikko, kortteli 47284, tontti 1

Tontti

Kortteli 47284, tontti 1 sijaitsee Kivikon asuinalueen pohjoisosassa Kontulan vanhalta kerrostaloalueelta pohjoiseen Kiinalaispuiston pohjoispuolella. Tontin pinta-ala on 5855 m² ja rakennusoikeutta tontilla on 1600 kem².

Tontti rajautuu muilta sivuiltaan puistoon paitsi länsiosasta kolmeen erillispientalotonttiin.

Katuliittymä on pohjoisnurkassa Patteripolkuun.

Tontti on pääosin avokalliota joka viettää länteen, lounaaseen ja etelään. Kallion laki on tontin itäosassa ja pohjois- sekä itälaidalla kalliorinne porrastuu paikoitellen jyrkästi alas, itälaidalla vasta tontin ulkopuolella. Korkeuseroa kallion laen ja Patterinpolun sekä tontin länsilaidan välillä on noin 7 metriä.

Rakennukset

Rakennukset toteutetaan kaksikerroksisina betoni- ja puurakenteisina paritaloina.

Kohteessa on kahdeksan kaksikerroksista paritaloa, joista yhdessä on kellari lähinnä väestönsuojaa, kuivaushuonetta ja teknisiä tiloja varten.

Asuntoja kohteessa on 16 kpl ja niissä on omat saunat ja ulkoterassit sekä asuntokohtaiset kylmät varastot. Autopaikat on ratkaistu asuntokohtaisesti sisäänkäynnin tuntumaan.

Tontin katuliittymän tuntumaan rakennetaan puurakenteinen kylmä jätekatos, jonka yhteyteen sijoitetaan myös postilaatikot.

Määräysten mukainen S1-luokan väestönsuoja sijoitetaan huoneistojen A – B asuinrakennuksen kellariin, jonne tulevat myös tarvittavat tekniset tilat sekä kuivaushuone. Väestönsuojaan sijoitetaan huoneistojen irtaimistovarastot.

Rakenteet

Asuntojen ikkunat ovat kolmilasisia, sisäänaukeavia ja karmin uloin osa alumiiniverhoiltu. Ulkopuute alumiinirakenteinen. Olohuoneissa ja makuuhuoneissa tuuletusikkunat vaakasuuntaisena ja alasaranoituna ikkunan alaosassa. Toisen kerroksen päätyseinän ikkunoista yksi on sisäänaukeava kytketty tuuletusikkuna (ranskalainen parveke-tyyppinen) suojakaiteella. Olohuoneen, keittiön sekä joidenkin makuuhuoneiden ikkunat ulottuvat 40 cm:n korkeudelle lattiasta.

Asuinhuoneistojen ulko-ovet ovat maalattuja vakio-ovia. Terassinovet ovat

sisään-ulos aukeavia lasiaukollisia, huullettuja puuvia.

Asuinhuoneiston märkätilojen väliseinät tehdään kevytbetoniseinä (ACO-elementti). Asuinhuoneiden kevyet väliseinät tehdään teräsrankaisina kipsilevyseininä.

Asuinrakennusten alapohjana on joko ryömintätilainen tuuletettu, kantava ontelolaatta-alapohja, jossa lämmöneriste on laatan yläpuolella tai maanvarainen betonilaatta alapuolisella solupolystyreeni- tai kevytsoraeristeellä.

Asuntojen välipohjat ovat ontelolaattavälipohjia.

Rakennusten ulkoseinät ovat betoni- tai puurunkoisia lautaverhottuja, mineraalivillalla eristettyjä seiniä. Verhouksena on vaakasuuntainen puoli-ponttilauta. Maalaus pellavaöljymaalilla.

Kattomuotona on loiva harjakatto. Yläpohjarakenne tehdään puuristikkorakenteisena rakennepiirustusten mukaan. Lämmöneristeenä on mineraalivilla ja vesikatteena betonitiilikate.

Asunnon pääsisäänkäynnille johtaa aina puurakenteinen luiska lukuunottamatta asuntoja E ja F, missä on puurakenteinen porras. Asunnon sisäinen porras on tehdasvalmisteinen puuporras.

Yhteiset pihatilat

Oleskelu- ja leikkialueet sijoittuvat tontin parhaille paikoille ylätasanteille ja suojaisaan keskipihaan. Oleskelua varten on penkki- ja pöytäryhmä istutuksin ja suojaseinäkkein kallion kulmaukseen laen tuntumaan. Keskipihan oleskelupaikat muodostuvat kasvillisuuspainanteseen rakennetusta perenna- ja kukkaistutusalueesta.

Leikkialue sijoittuu suojaisalle kalliotasanteelle pienten mäntyjen tuntumaan. Se koostuu soikeasta hiekkapintaisesta alueesta, jota reunustaa luonnonkivien ja kalliokasvien kehä. Sen varusteina on penkki, hiekkalaatikko ja keinu-eläin.

Pyykin ulkokuivatukselle ja tomutukselle on osoitettu laatoitetut alueet asianmukaisin telinein ja suojuksin.

Tiet ja paikoitusalueet

Tie Patteripolulta ensimmäiselle pihalle nousee n. 20 metrin matkan suhteessa 1:10 ja on päällystetty asfaltilla. Muuten tiet, piha-alueet ja paikoitusalueet ovat kivituhkapintaisia tai mahdollisuuksien mukaan kalliopintaisia. Piharakenteissa suositetaan sadevesien imeyttämistä maahan.

Asuntojen muuntojoustavuus

Asukas voi vaikuttaa asunnon lopulliseen huonemäärään ja olohuoneen sijaintiin asunnoissa G - P. Katkoviivoilla pohjissa näytetyt väliseinät ja ovet toteutetaan lisähintaan.

Asuntojen pintarakenteet

Huoneistojen väliset seinät ovat tasoitettuja ja maalattuja teräsbetoniseiniä, asuntojen sisäiset seinät ovat pääosin maalattua kipsilevyä. Kylpyhuoneiden seinät ovat kivrakenteisia ja ne laatoitetaan kauttaaltaan. Keittiö- ja wc-tiloissa työtasojen ja altaan taustat laatoitetaan.

Tupakeittiössä, olohuoneessa ja makuuhuoneissa on vakiona muovimatto.

Parketin asukas saa lisähintaan haluamiinsa tiloihin.

Asuntojen kylpyhuoneissa, saunassa, wc-tiloissa ja tuulikaapissa on muovimatto.

Asuinhuoneiden väliovet ovat huullettuja tehdasmaalattuja laakaovia, ovikarmit ja karmilistat ovat puuta. Saunojen ovet ovat lasiovia; lasi karkaistua lasia.

Betonikatot ovat tasoitettuja ja maalattuja. Toisen kerroksen asuintilojen katot ovat ns. Kymppipaneelia. Saunan löylyhuoneen, kylpyhuoneiden ja tuulikaappien katot paneloidaan.

Varusteet ja laitteet

Kalusteet ja komerot ovat tehdasvalmisteisia vakiokalusteita. Komeroiden ovet ovat melamiinipintaisia. Eteisen vaatenaulakot ovat avonaulakkoja portaikon alapuolella. Siivouskomero sijaitsee tupakeittiössä.

Keittiökalusteet ovat tehdasvalmisteisia vakiokalusteita. Keittiökalusteiden ovet ovat melamiinipintaisia. Työtasot ovat laminaattitasoja. Tiskipöytä on ruostumatonta terästä. Pesupöydän alla on astianpesukonevaraus (60 cm). Liesi on 50 cm leveä 4-levyinen uunillinen vakioliesi. Liesien päällä on liesikupu. Keittiössä on varattu tilaa mikroaaltouunille kalusteisiin. Kylmäkalusteille varattu tilaa kahdelle täyskorkealle kaapille. Perusvarustus on jää-pakastinkaappi.

Pesuhuone- ja WC-tiloissa on pesualtaan päällä peilikaappi. Yläkerran pesutilassa on tila- ja asennusvaraus pyykinpesukoneelle. Pesukoneen yläpuoli varataan kuivausrummulle. (Kohteessa on kuivaushuone, joten kuivausrummun tilaa ei välttämättä tarvita.)

Ilmanvaihto ja lämmitys

Asunnoissa on koneellinen poistoilmanvaihto, korvausilmaventtiilit ovat ikkuna-rakenteessa. Yhtiö liitetään kaukolämpöverkkoon ja varustetaan vesikeskuslämmityksellä. Asuntojen alakerran kosteissa tiloissa on mukavuuslattialämmitys (sähkö).

HUOMAUTUS:

Rakennuttaja varaa oikeuden vaihtaa tarvittaessa rakenteita ja materiaaleja toisiin käyttökohteen kannalta samanarvoisiin. Asuntoihin saatetaan joutua lisäämään rakentamisen aikana vähäisiä alaslaskuja ja koteloiteputkien tms. takia.

Esitteen tiedot ovat maaliskuulta 2003, ja saattavat muuttua kohteen suunnittelun edetessä. Lopulliset tiedot tulee tarkistaa kaupantekovaiheessa.

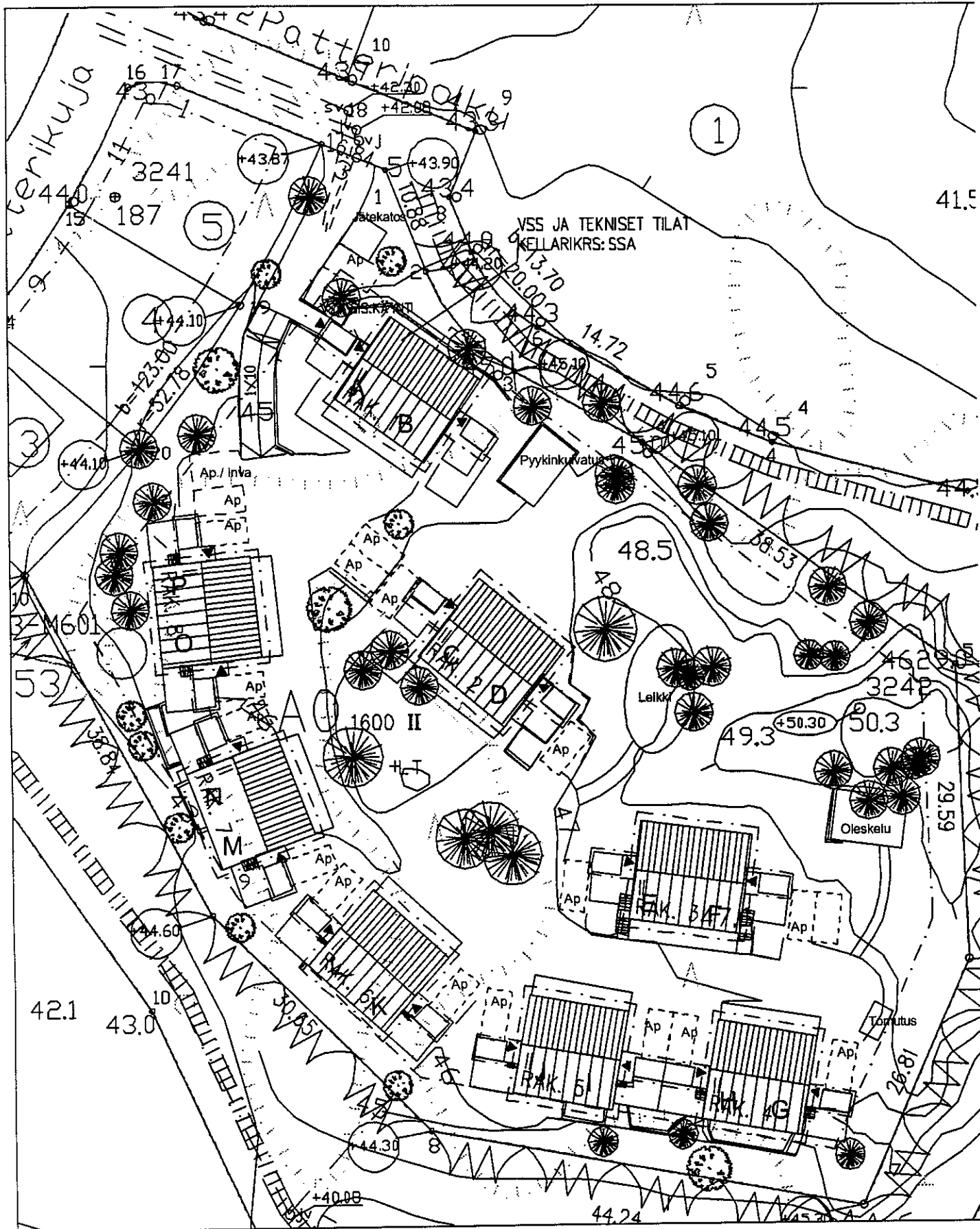


YMPÄRISTÖSUUNNITTELU OK

HELSINGIN ASUMISOIKEUS OY PATERIPOLKU 3

ASEMAPIIRROS 1 / 500

10.03.2003



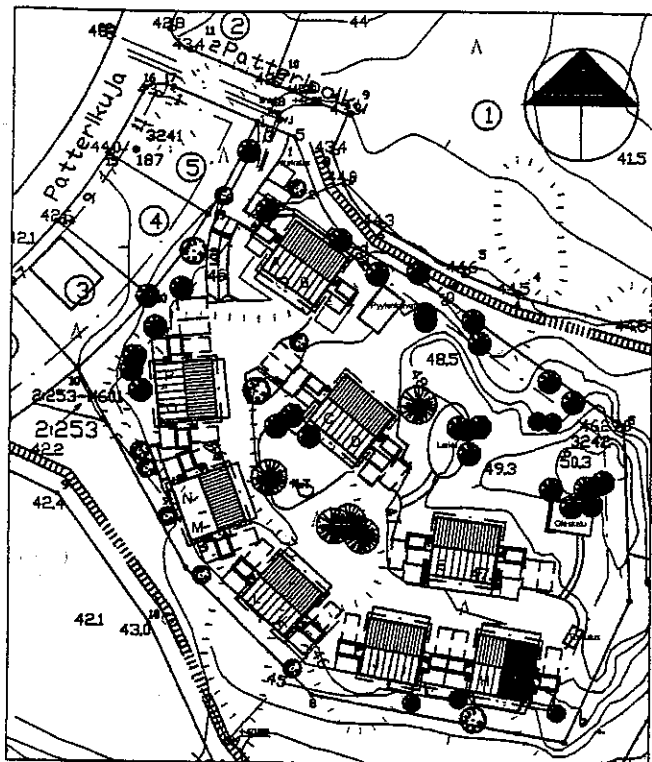


OSUUSKUNTA
YMPÄRISTÖSUUNNITTELU

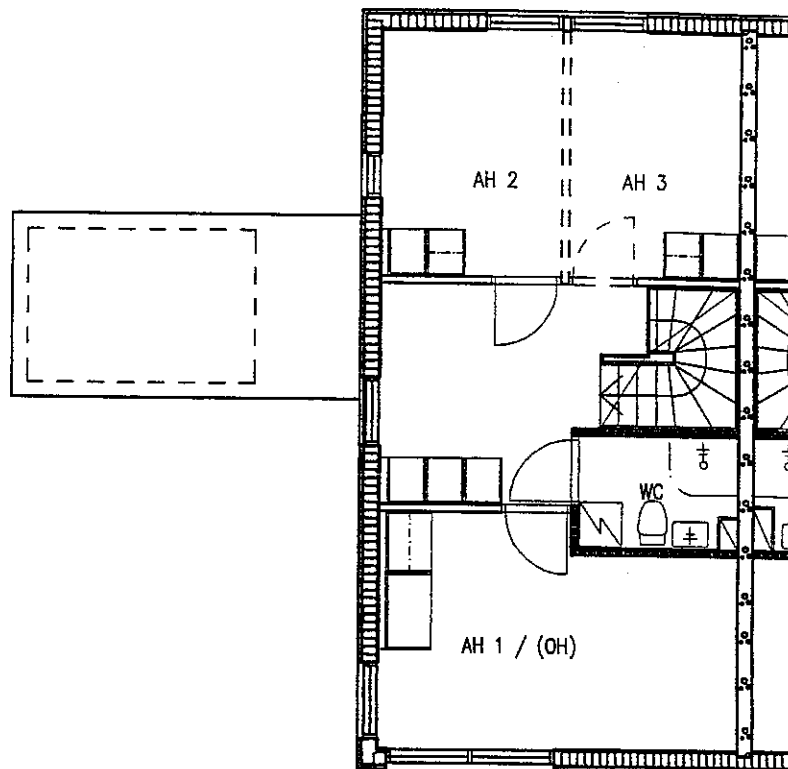
HELSINGIN ASUMISOIKEUS OY PATERIPOLKU 3

ASUNTO G

3 H + TUPAK + S 84,0 m²



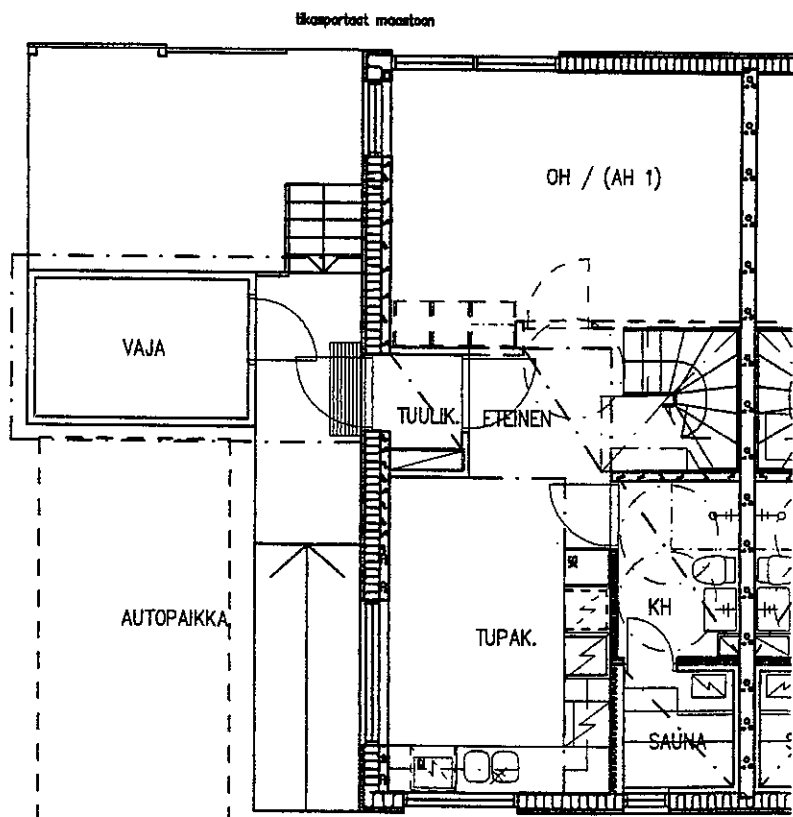
ASUNNON SIJAINTI



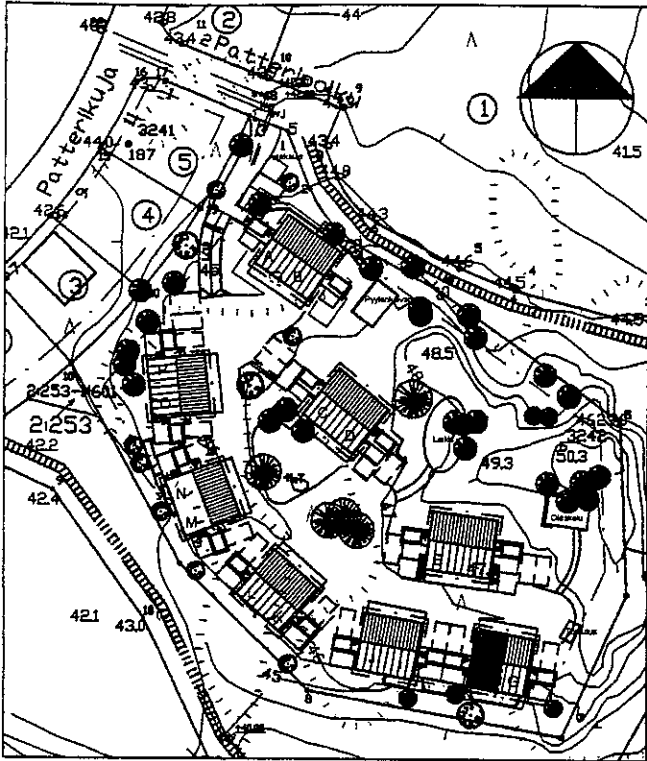
2. KRS

POHJIIN SAATTAA TULLA TARKENNUKSIA
SUUNNITTELUN EDESSÄ

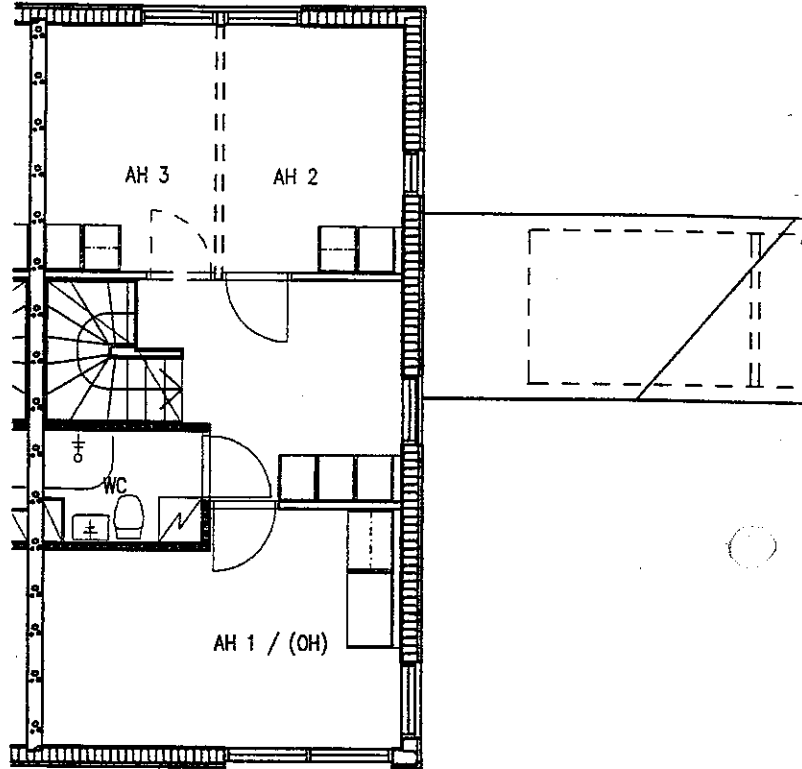
0 1 2 3 4 5 m
mittakaava 1 / 100 1 cm = 1 m



1. KRS

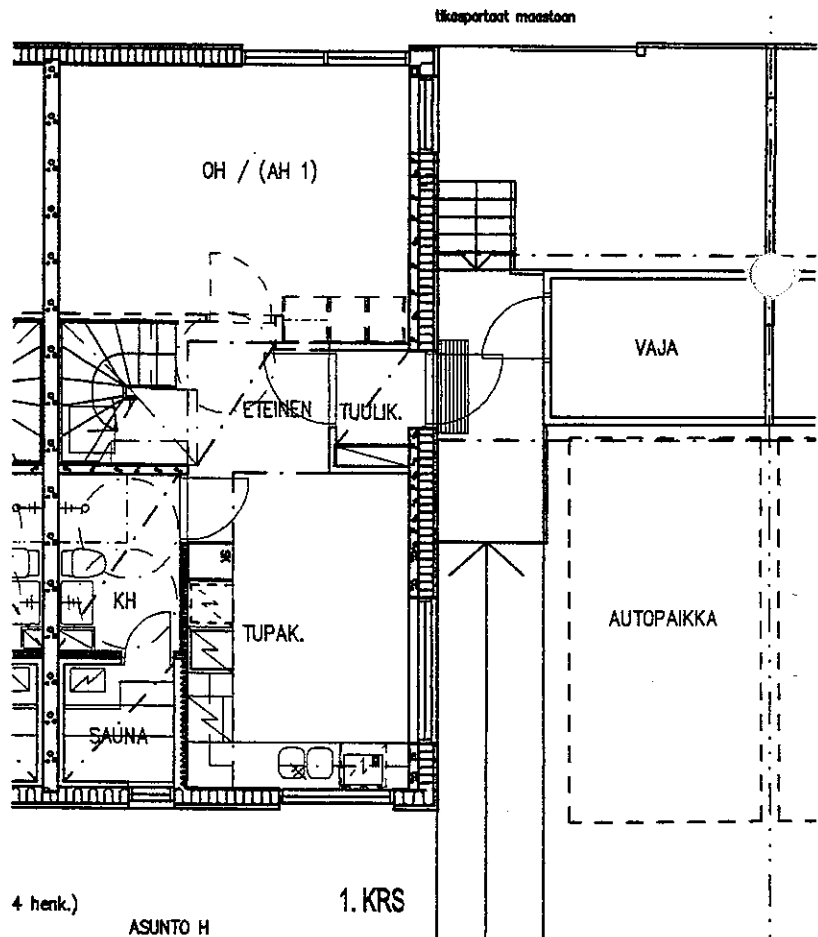
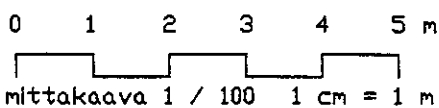


ASUNNON SIJAINTI



2. KRS

POHJIIN SAATTAA TULLA TARKENNUKSIA
SUUNNITTELUN EDESSÄ



1. KRS

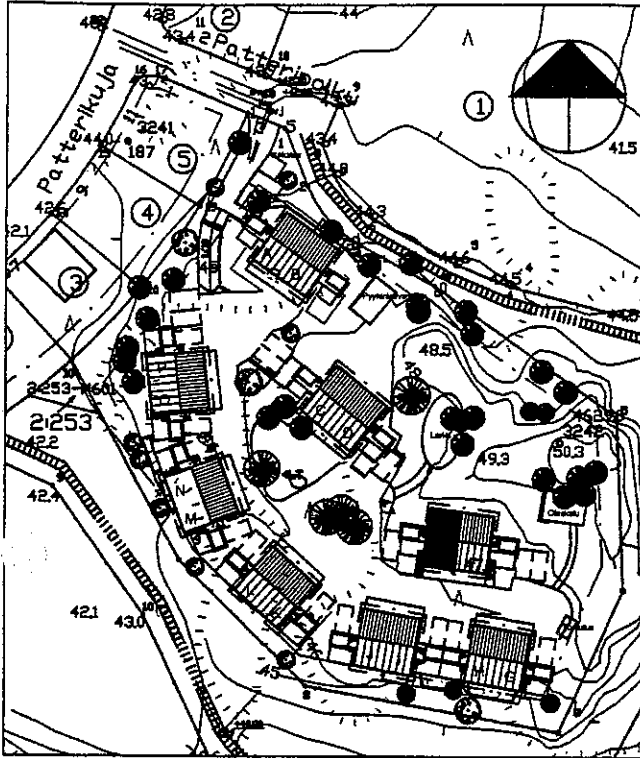


OSUUSKUNTA
YMPÄRISTÖSUUNNITTELU

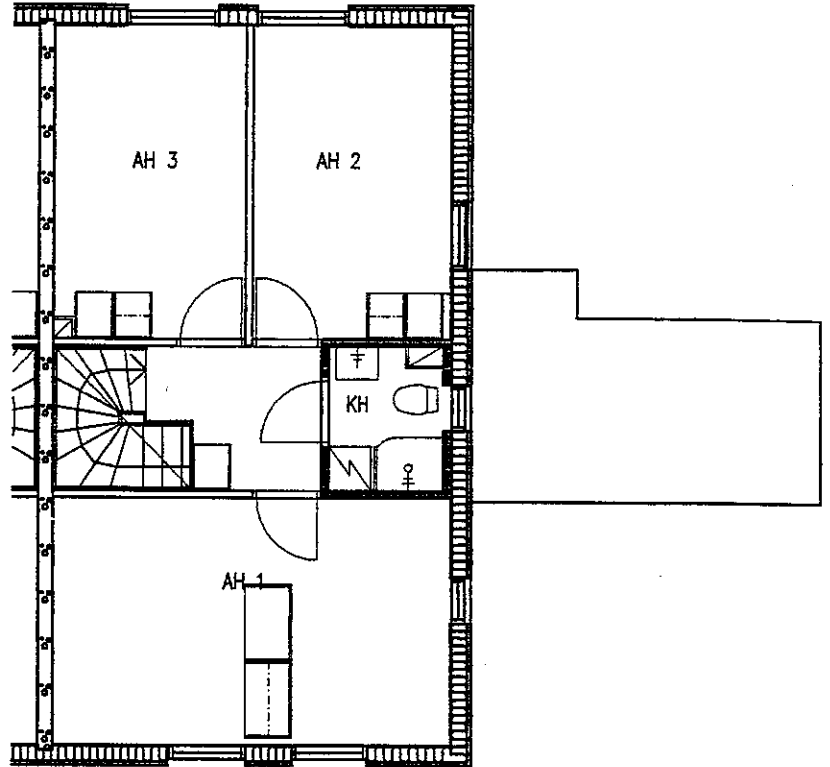
HELSINGIN ASUMISOIKEUS OY PATTERIPOLKU 3

ASUNTO E

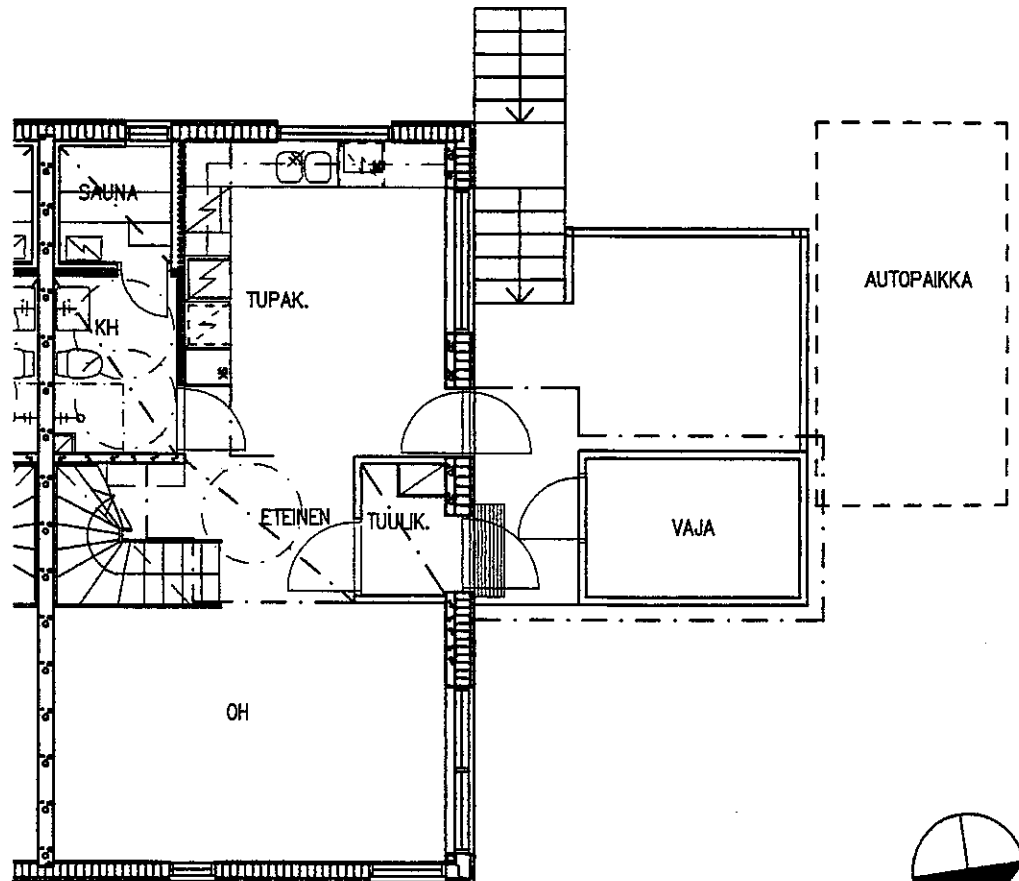
4 H + TUPAK + S 93,5 m²



ASUNNON SIJAINTI



2. KRS



POHJIIN SAATTAA TULLA TARKENNUKSIA
SUUNNITTELUN EDESSÄ

0 1 2 3 4 5 m
mittakaava 1 / 100 1 cm = 1 m

1. KRS



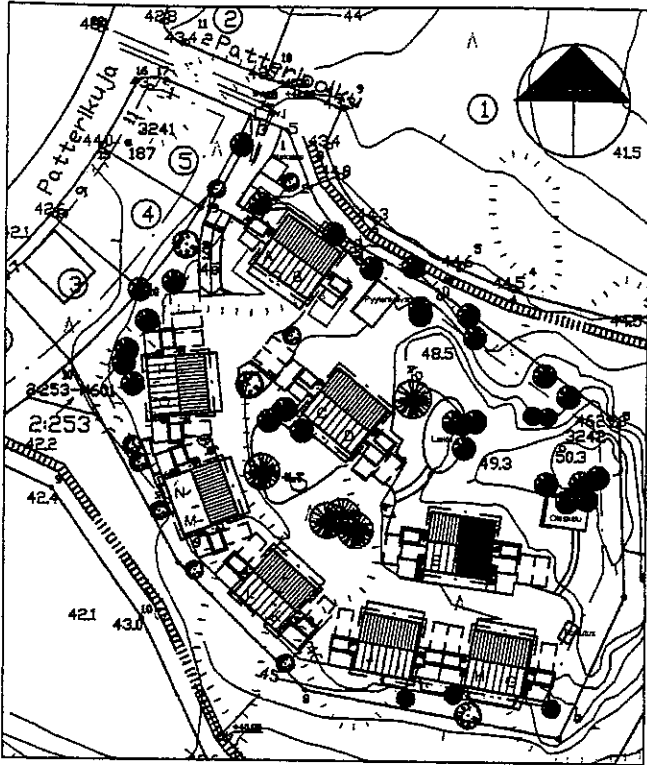


OSUUSKUNTA
YMPÄRISTÖSUUNNITTELU

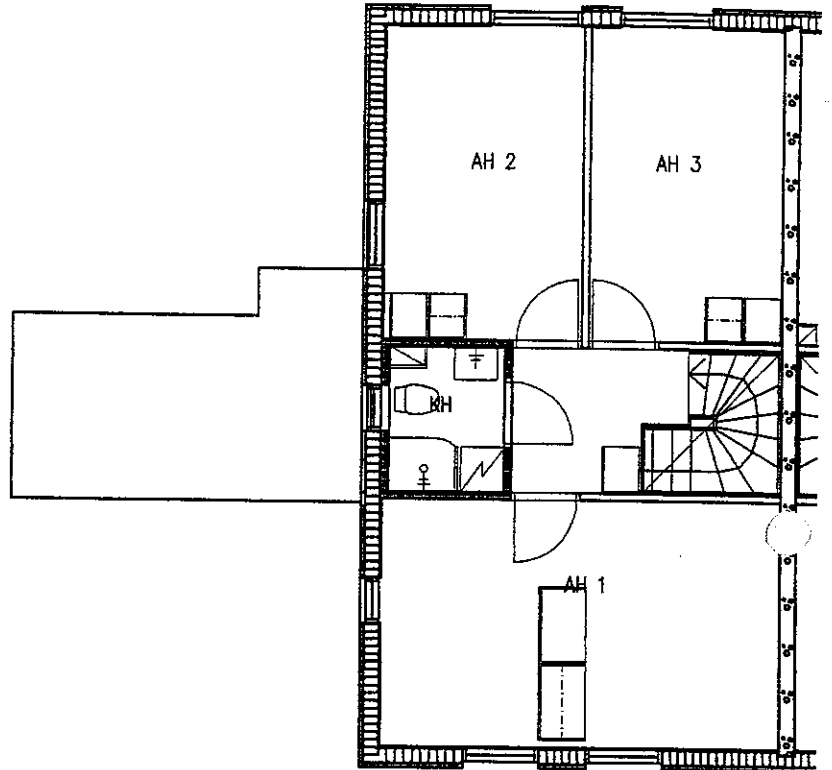
HELSINGIN ASUMISOIKEUS OY PATTERIPOLKU 3

ASUNTO F

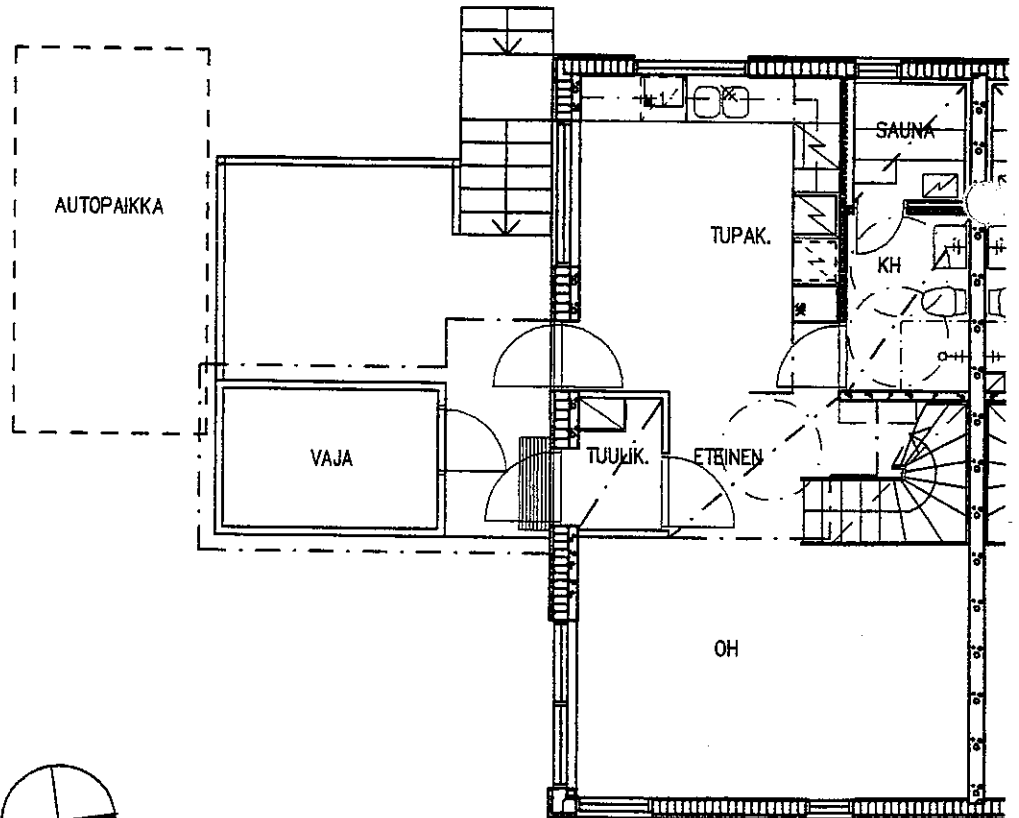
4 H + TUPAK + S 93,5 m²



ASUNNON SIJAINTI

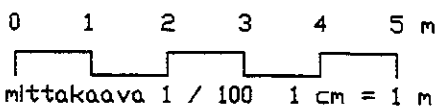


2. KRS



1. KRS

POHJIIN SAATTAA TULLA TARKENNUKSIA
SUUNNITTELUN EDESSÄ



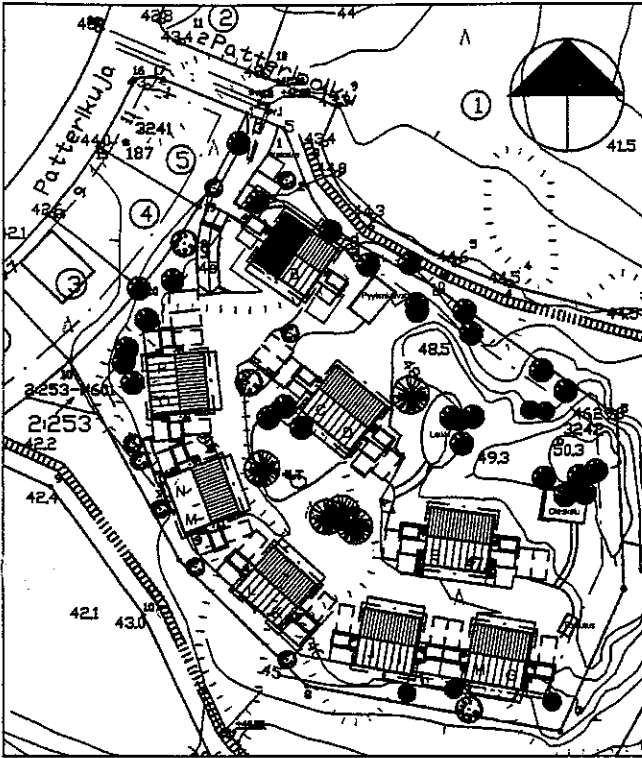


OSUUSKUNTA
YMPÄRISTÖSUUNNITTELU

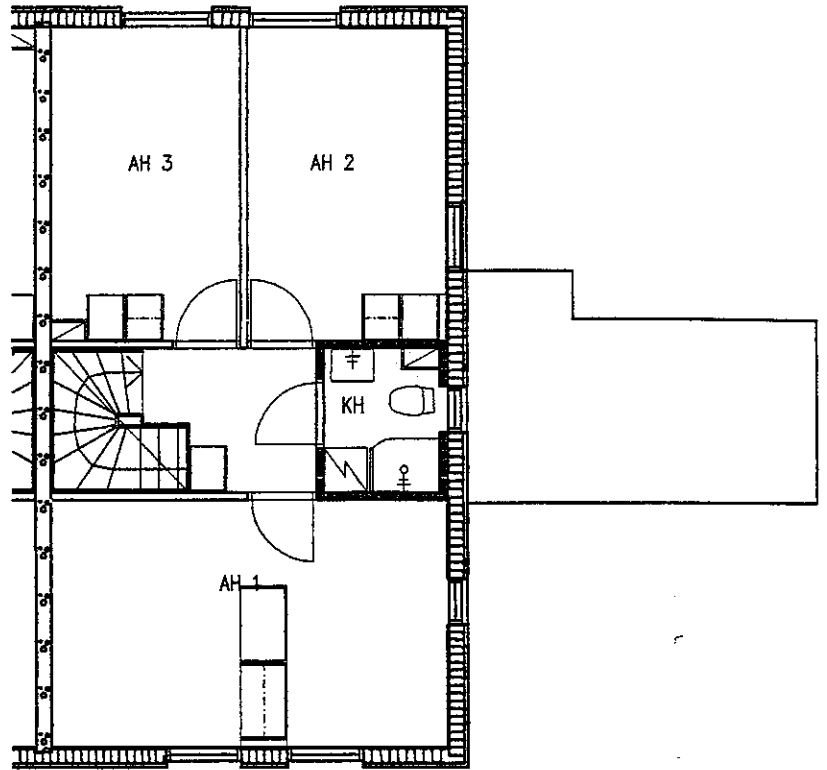
HELSINGIN ASUMISOIKEUS OY PATTERIPOLKU 3

ASUNTO A

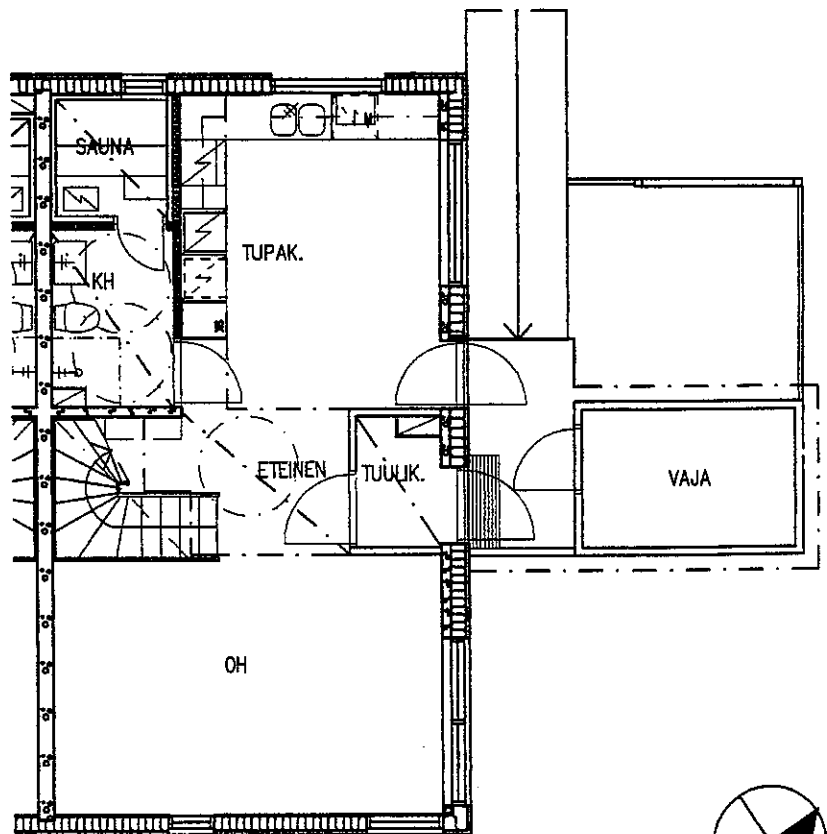
4 H + TUPAK + S 93,5 m²



ASUNNON SIJAINTI

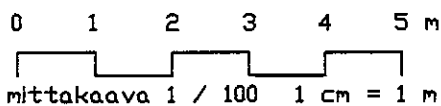


2. KRS



1. KRS

POHJIIN SAATTAA TULLA TARKENNUKSIA
SUUNNITTELUN EDESSÄ



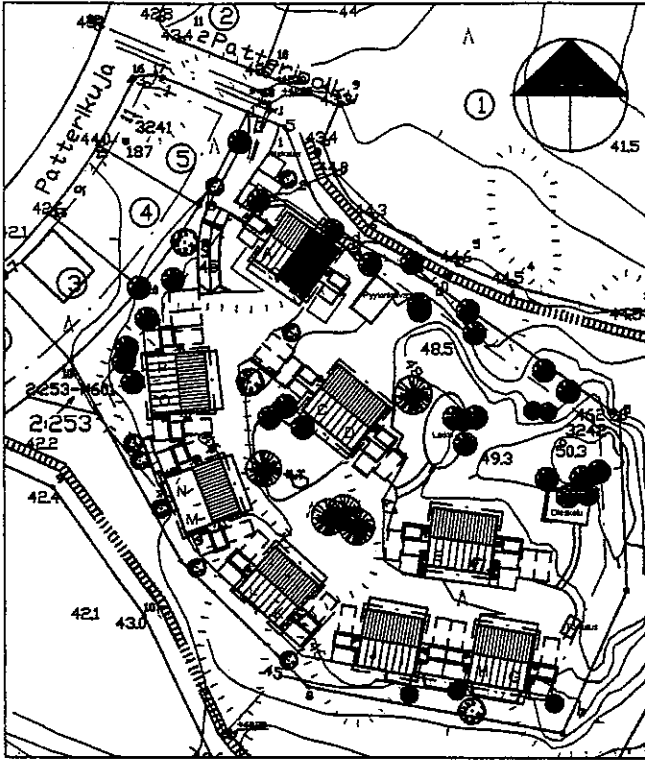


OSUUSKUNTA
YMPÄRISTÖSUUNNITTELU

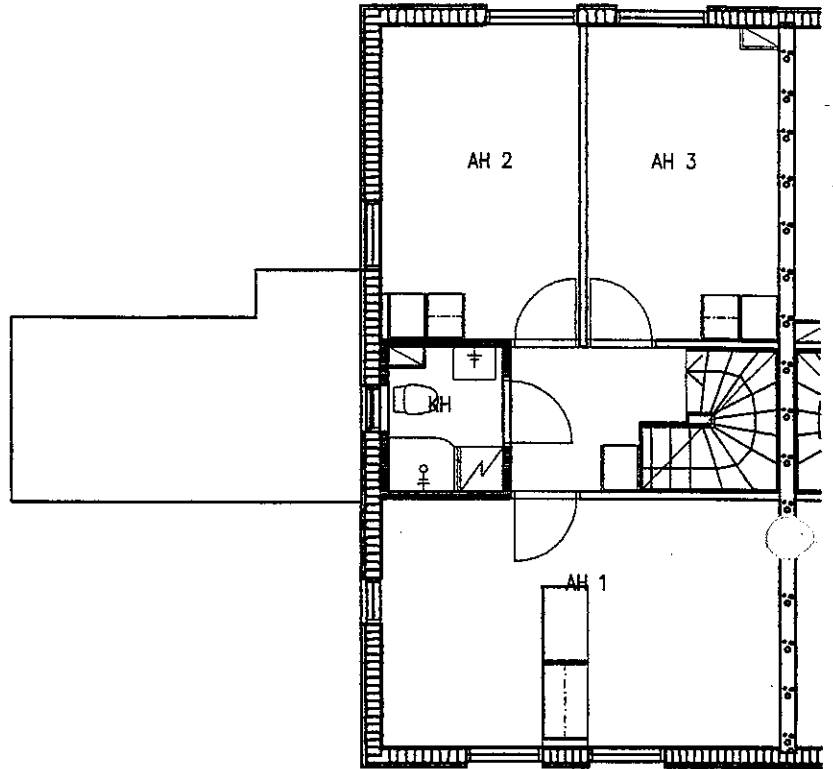
HELSINGIN ASUMISOIKEUS OY PATTERIPOLKU 3

ASUNTO B

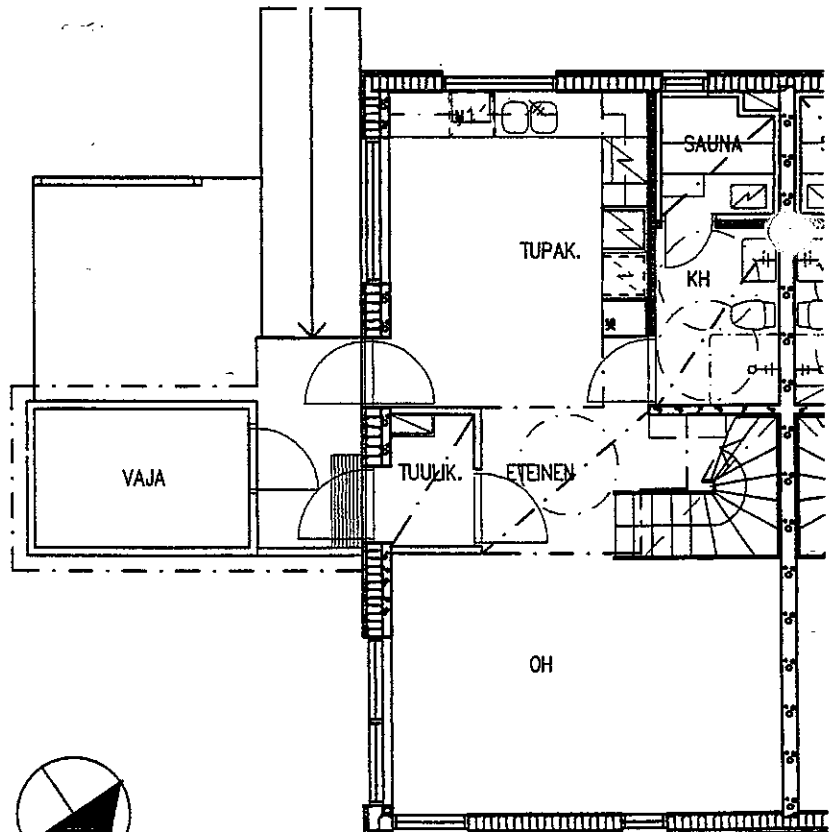
4 H + TUPAK + S 93,5 m²



ASUNNON SIJAINTI

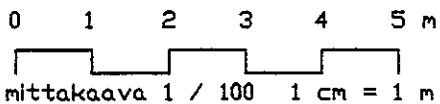


2. KRS



1. KRS

POHJIIN SAATTAÄ TULLA TARKENNUKSIA
SUUNNITTELUÄ EDETESSÄ



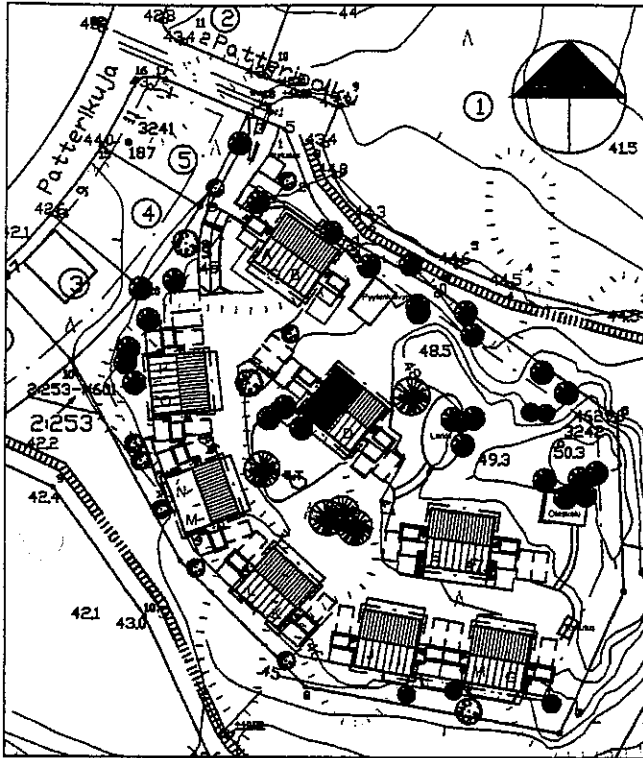


OSUUSKUNTA
YMPÄRISTÖSUUNNITTELU

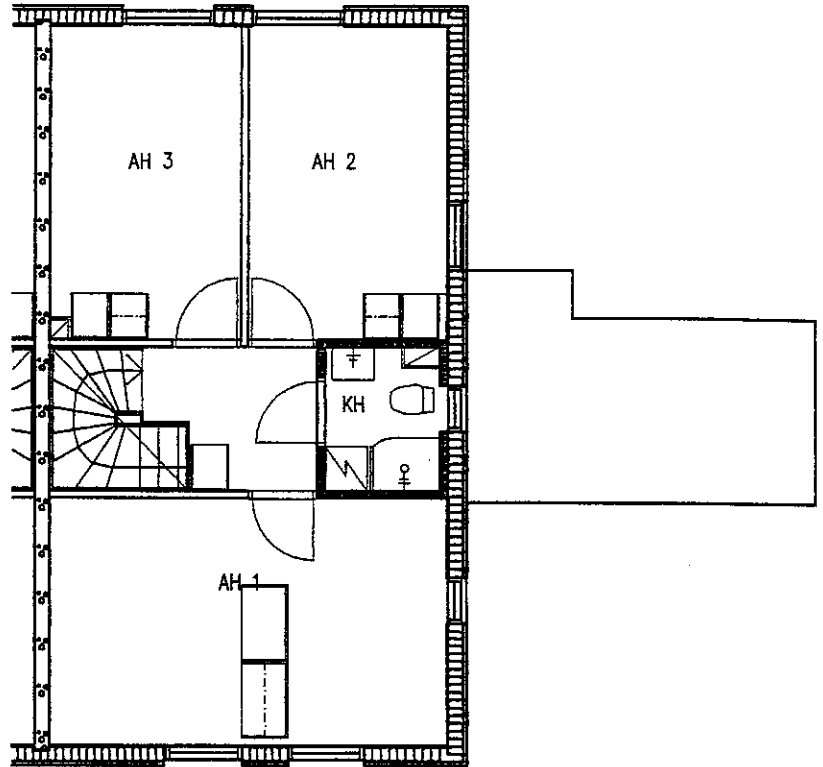
HELSINGIN ASUMISOIKEUS OY PATERIPOLKU 3

ASUNTO C

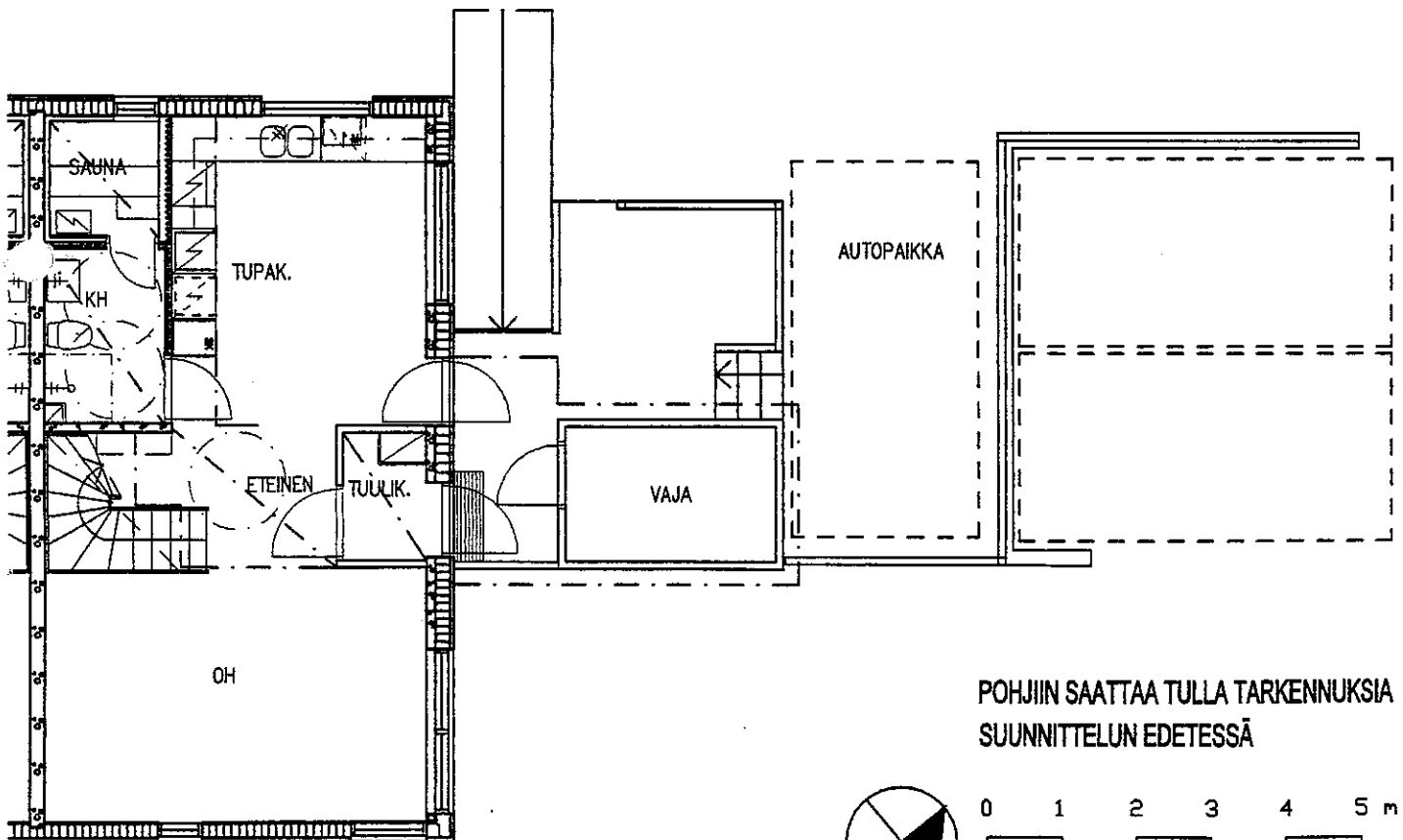
4 H + TUPAK + S 93,5 m²



ASUNNON SIJAINTI



2. KRS



1. KRS

POHJIIN SAATTAA TULLA TARKENNUKSIA
SUUNNITTELUN EDESSÄ

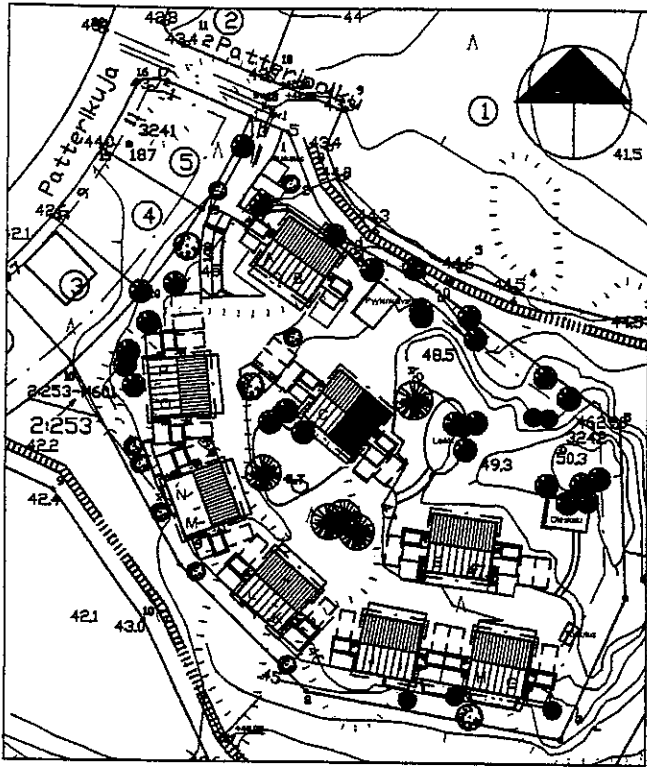


0 1 2 3 4 5 m
mittakaava 1 / 100 1 cm = 1 m

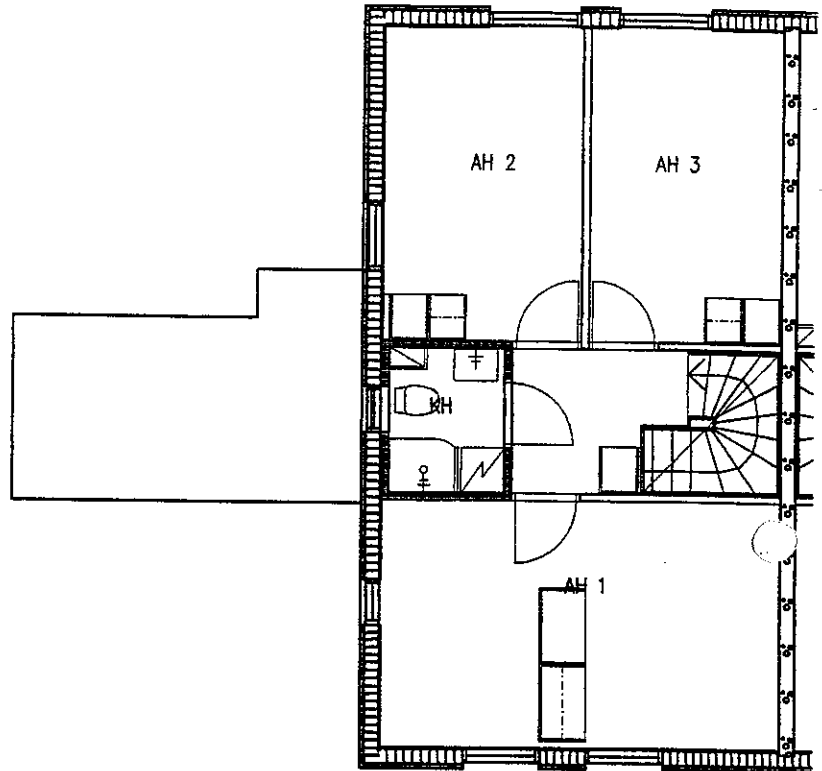
HELSINGIN ASUMISOIKEUS OY PATTERIPOLKU 3

ASUNTO D

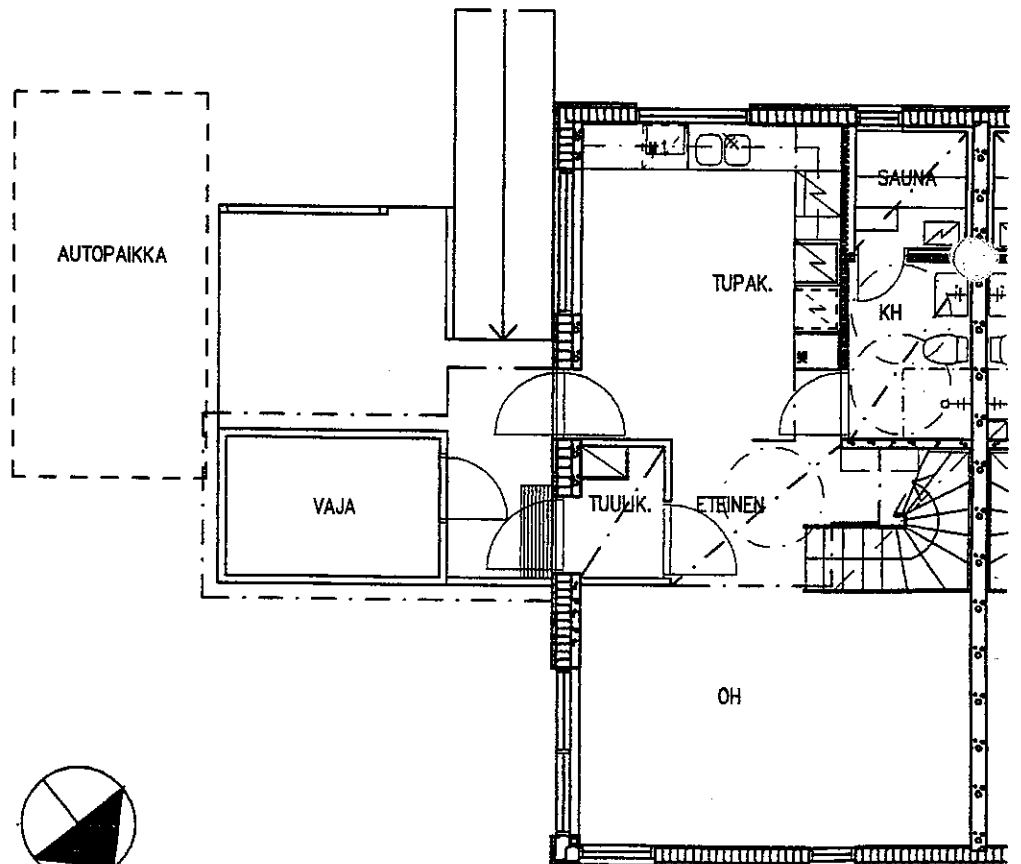
4 H + TUPAK + S 93,5 m²



ASUNNON SIJAINTI

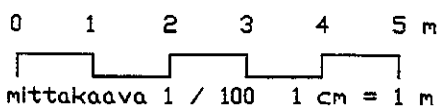


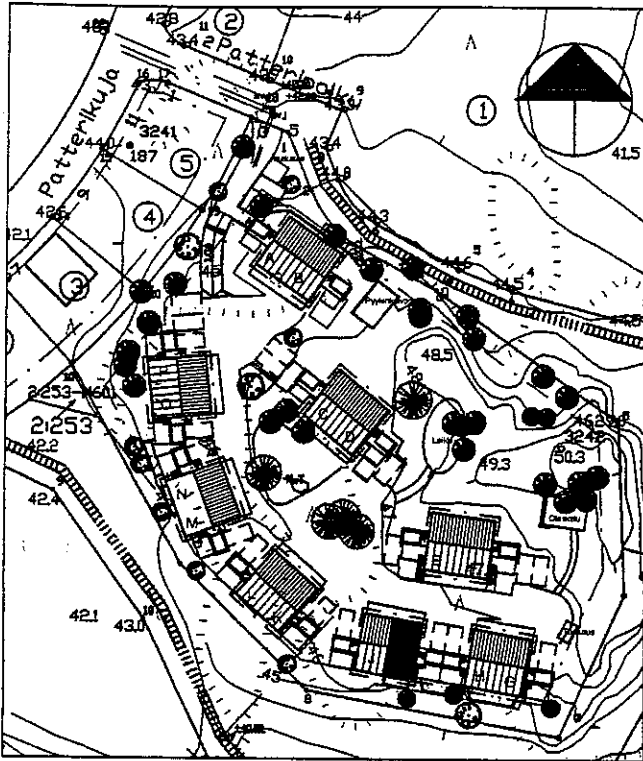
2. KRS



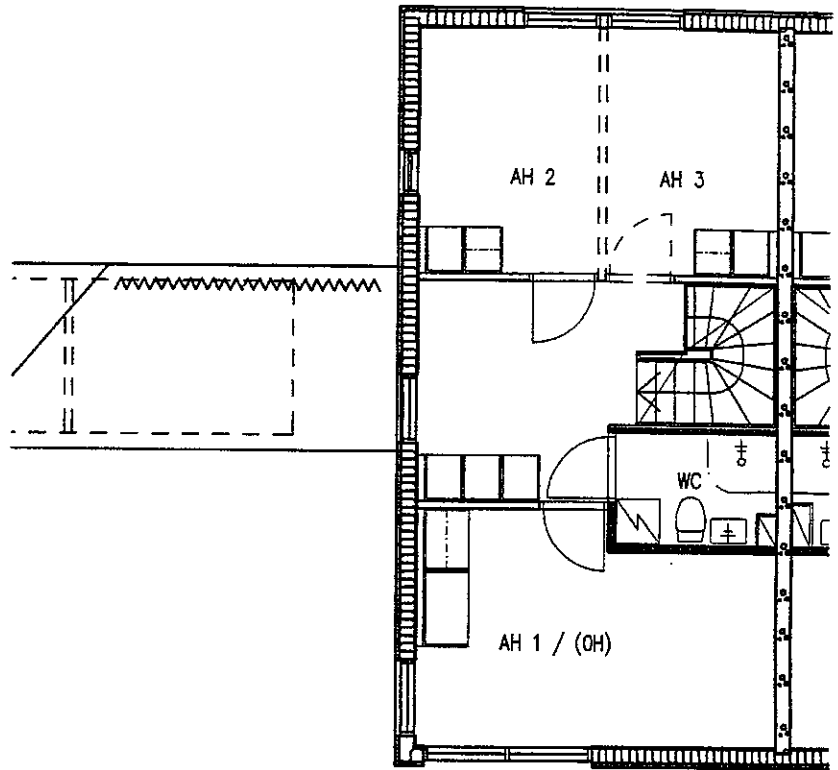
1. KRS

POHJIIN SAATTAA TULLA TARKENNUKSIA
SUUNNITTELUN EDETESSÄ

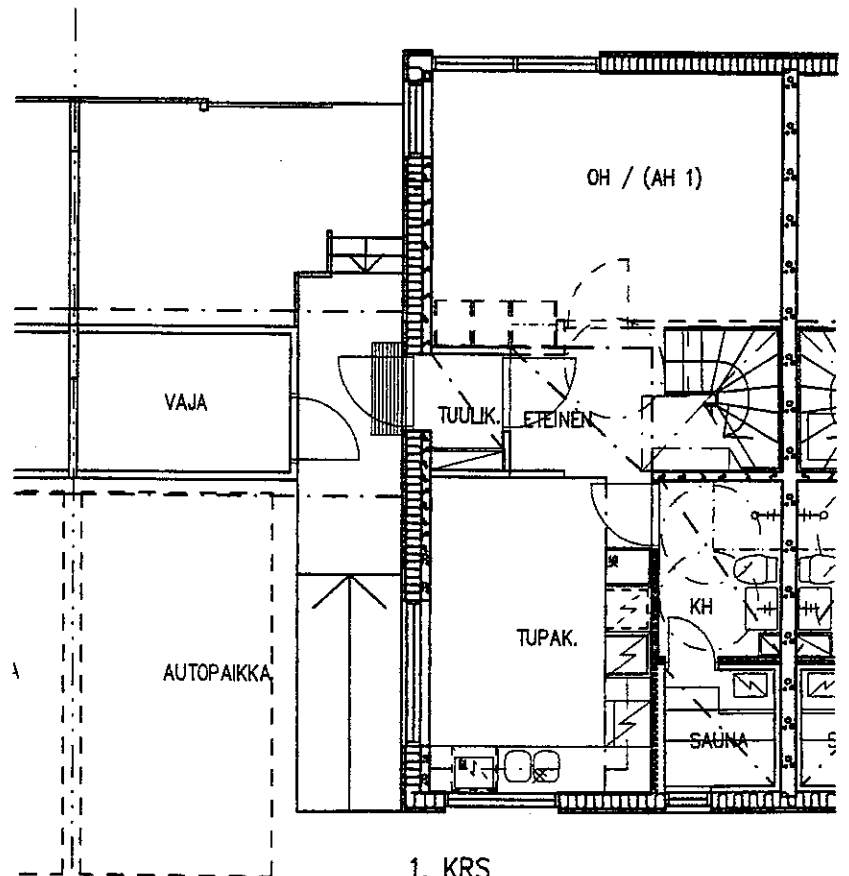




ASUNNON SIJAINTI



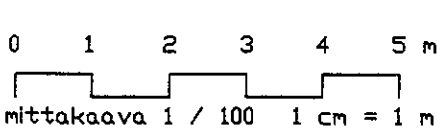
2. KRS



1. KRS

1. KRS

POHJIIN SAATTAA TULLA TARKENNUKSIA
SUUNNITTELUN EDESSÄ



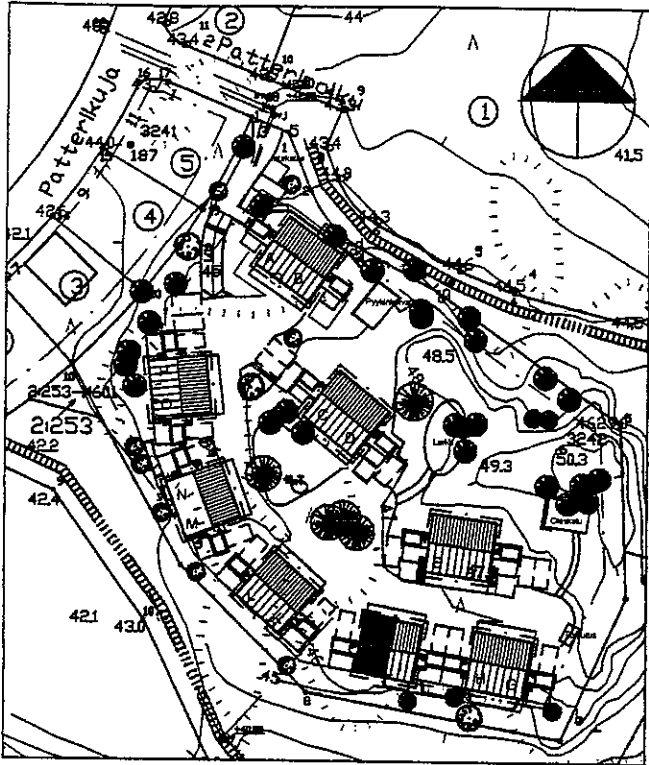


OSUUSKUNTA
YMPÄRISTÖSUUNNITTELU

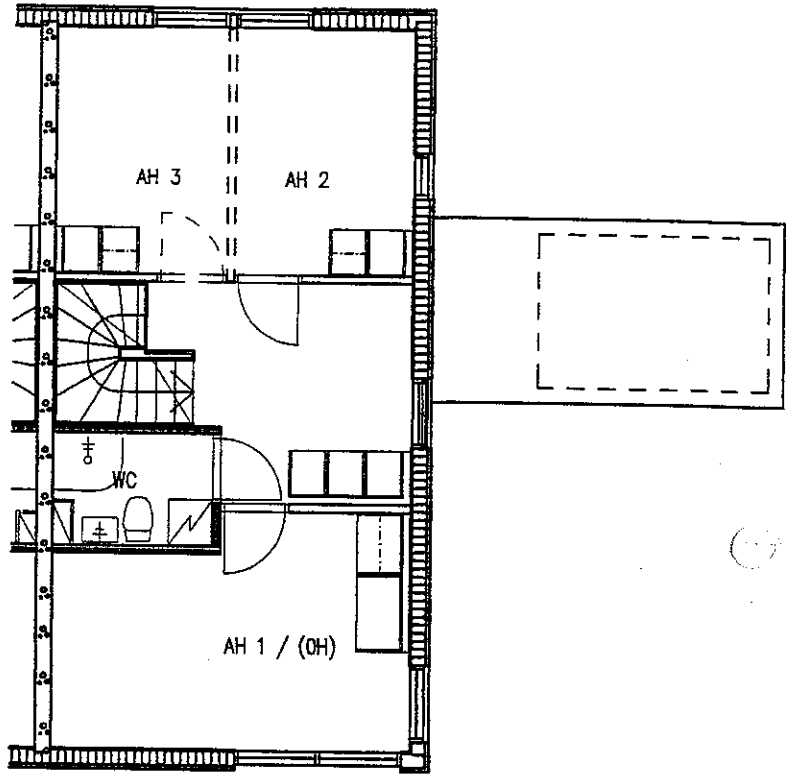
HELSINGIN ASUMISOIKEUS OY PATTERIPOLKU 3

ASUNTO J

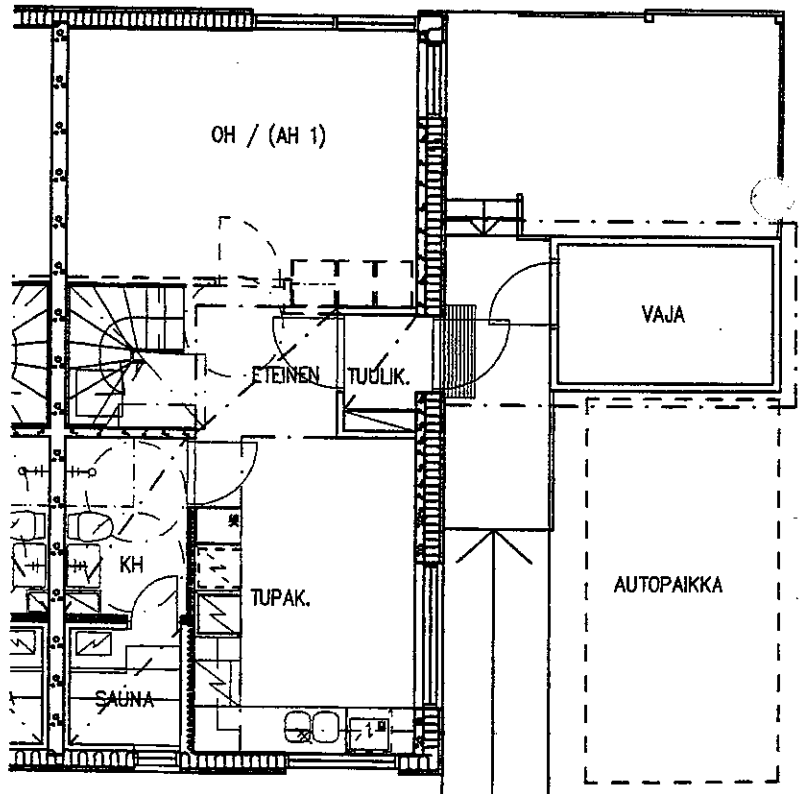
3 H + TUPAK + S 84,0 m²



ASUNNON SIJAINTI



2. KRS

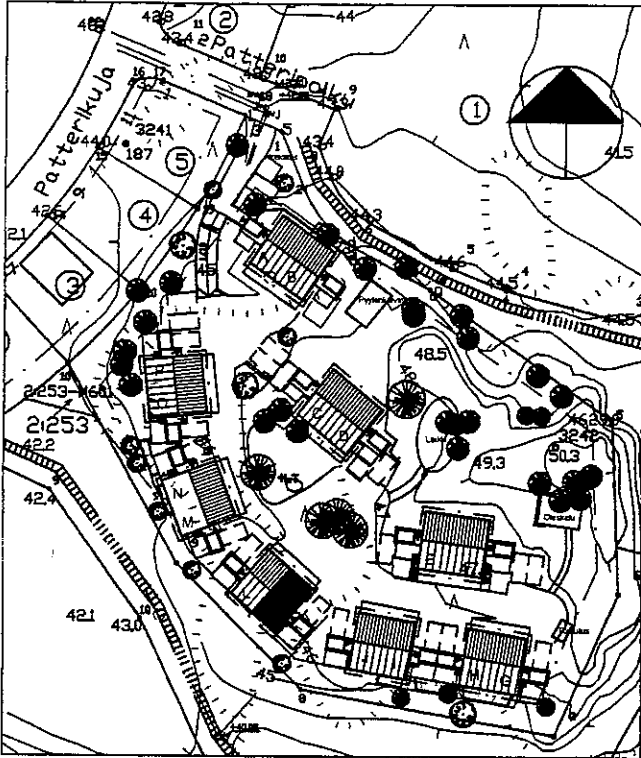


1. KRS

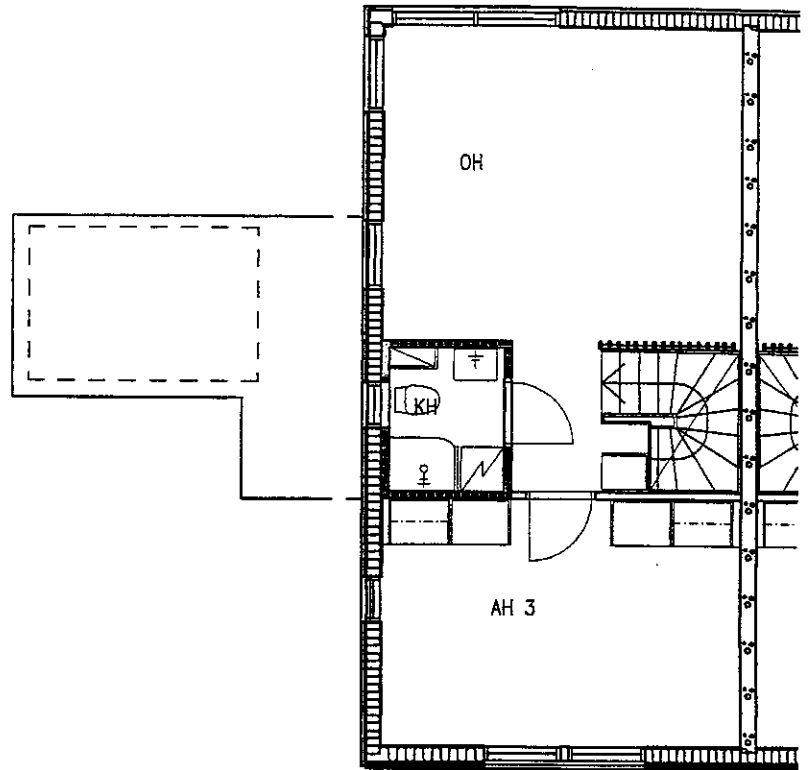
POHJIIN SAATTAA TULLA TARKENNUKSIA
SUUNNITTELUN EDESSÄ

0 1 2 3 4 5 m
mittakaava 1 / 100 1 cm = 1 m





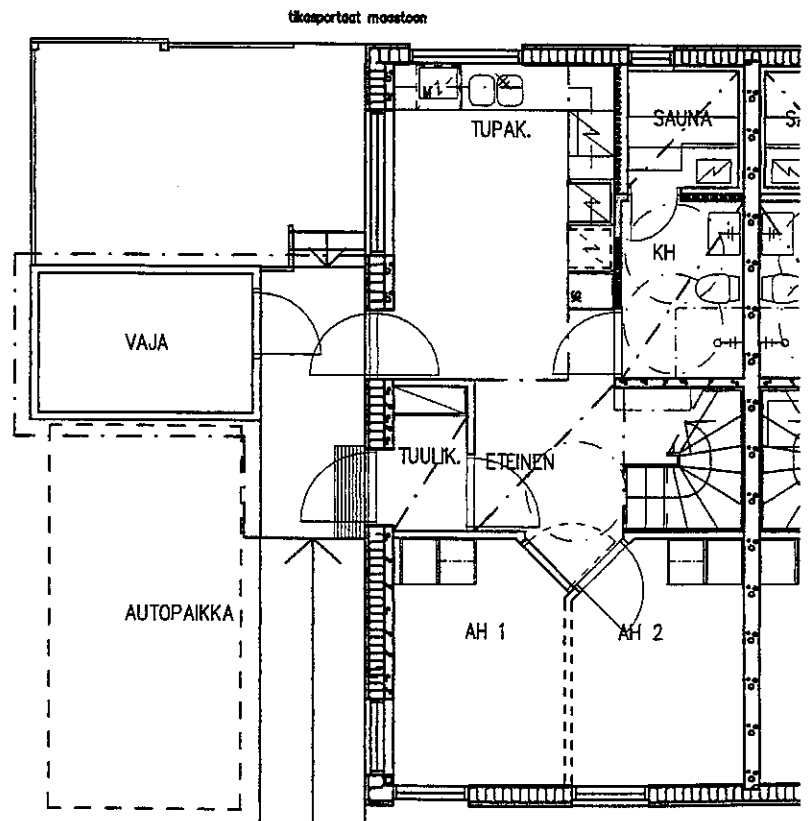
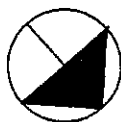
ASUNNON SIJAINTI



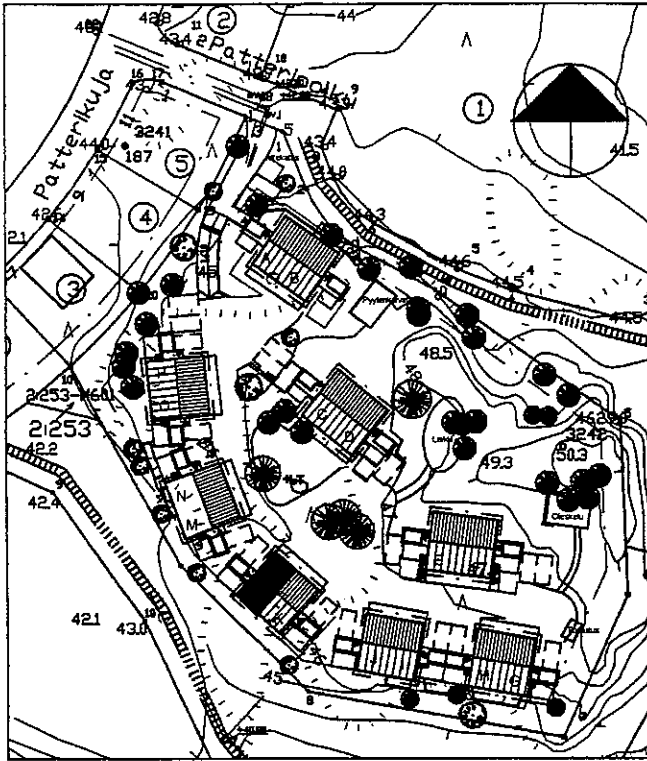
2. KRS

POHJIIN SAATTAÄ TULLA TARKENNUKSIA
SUUNNITTELUN EDESSÄ

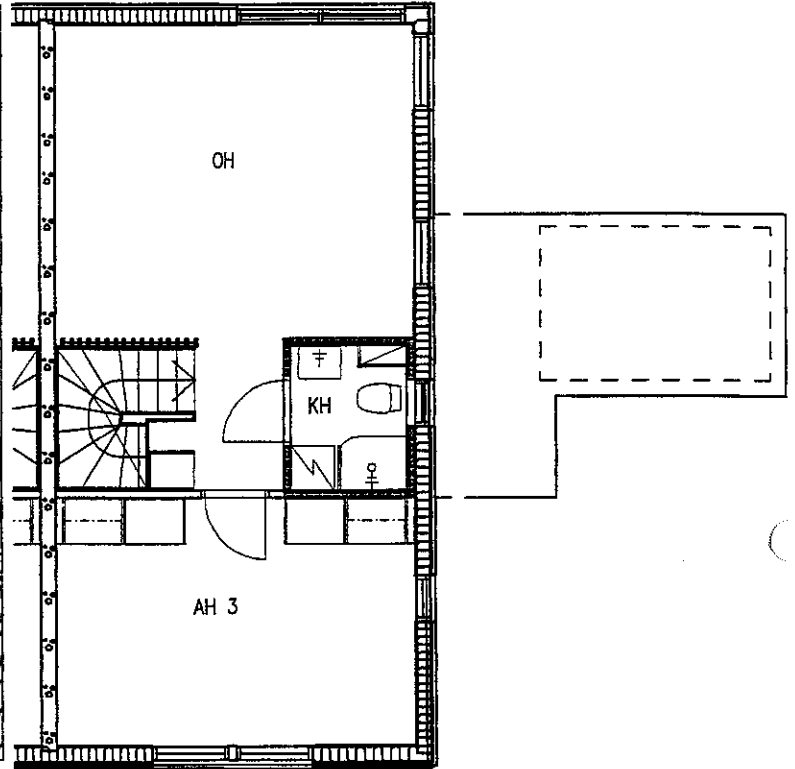
0 1 2 3 4 5 m
mittakaava 1 / 100 1 cm = 1 m



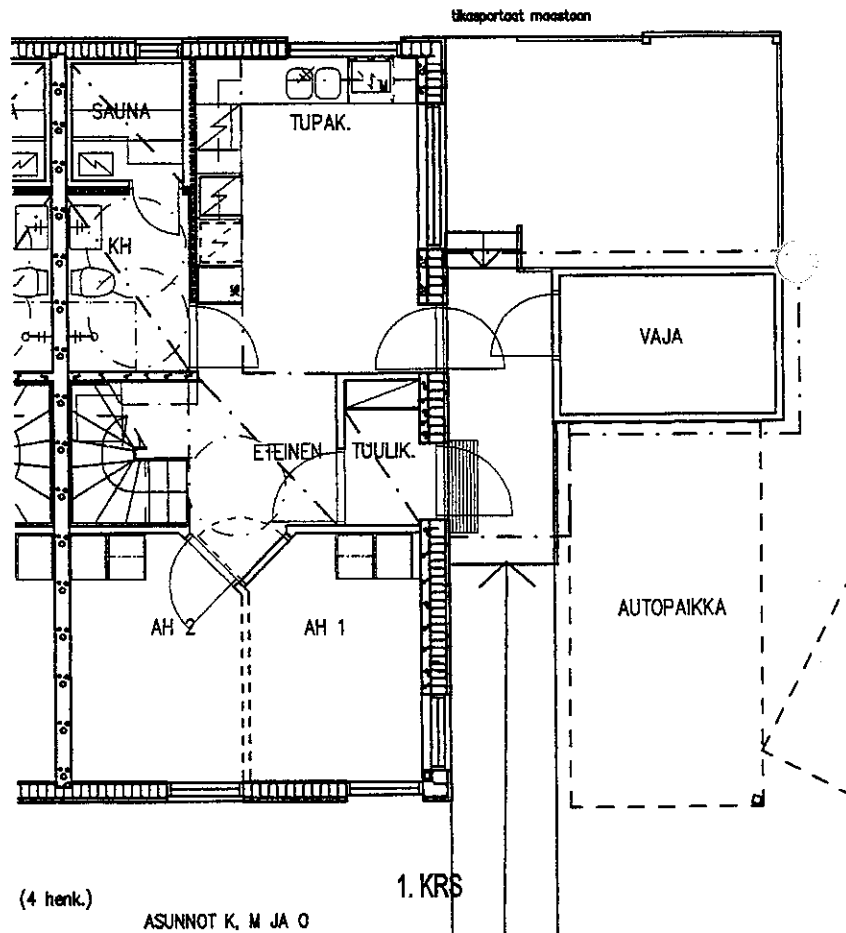
1. KRS



ASUNNON SIJAINTI



2. KRS



(4 henk.)

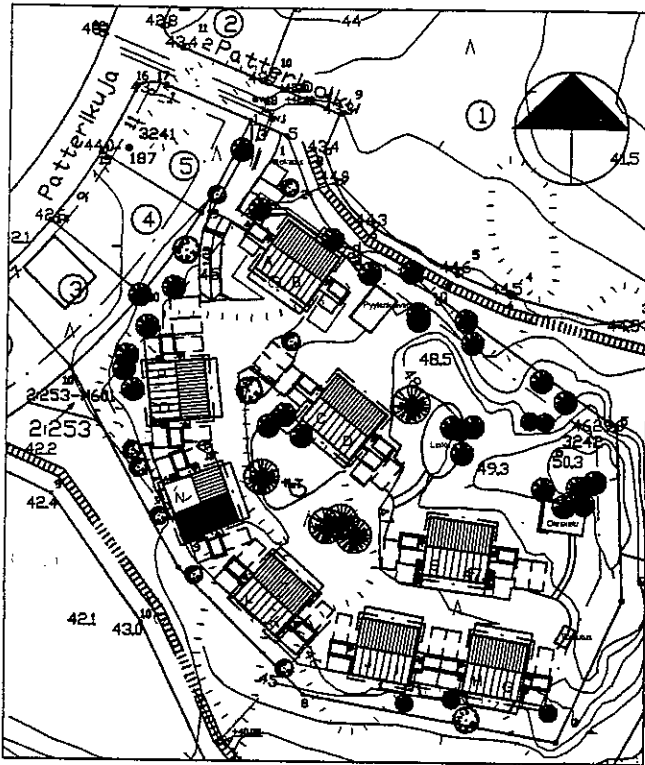
ASUNNOT K, M JA O

1. KRS

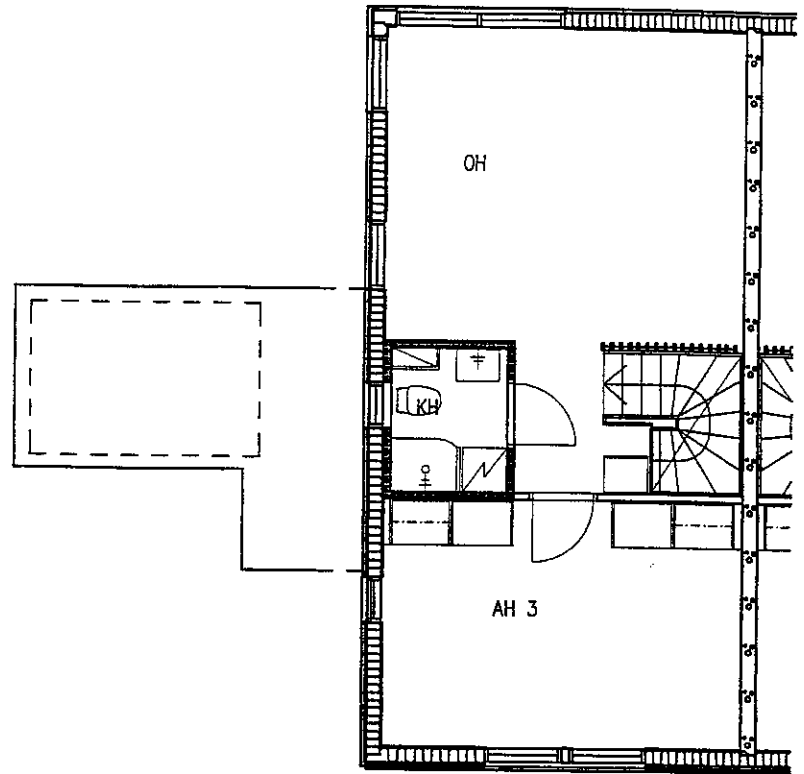
POHJIIN SAATTAA TULLA TARKENNUKSIA
SUUNNITTELUN EDESSÄ

0 1 2 3 4 5 m
mittakaava 1 / 100 1 cm = 1 m





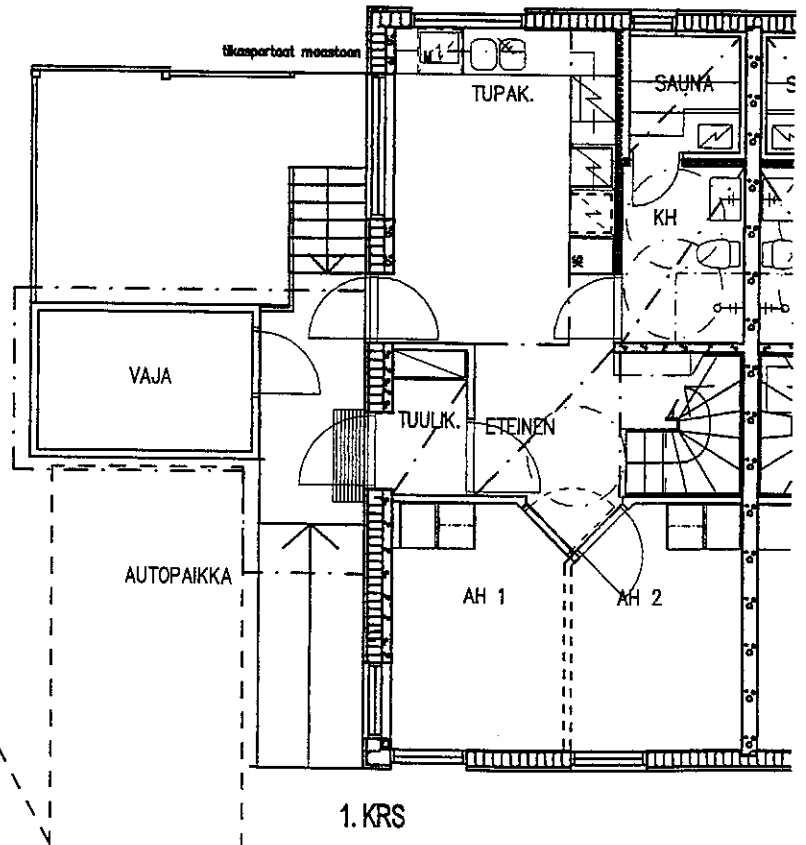
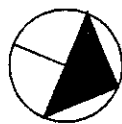
ASUNNON SIJAINTI



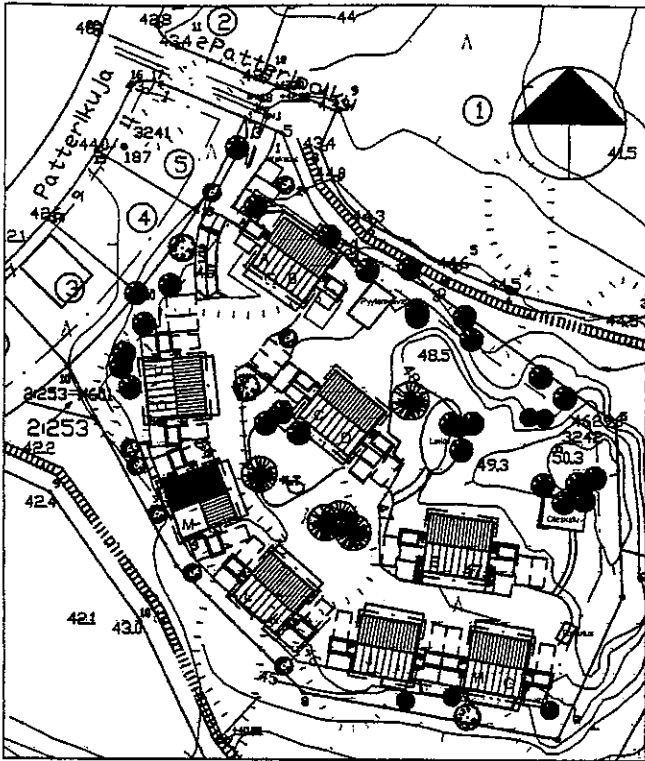
2. KRS

POHJIIN SAATTAA TULLA TARKENNUKSIA
SUUNNITTELUN EDESSÄ

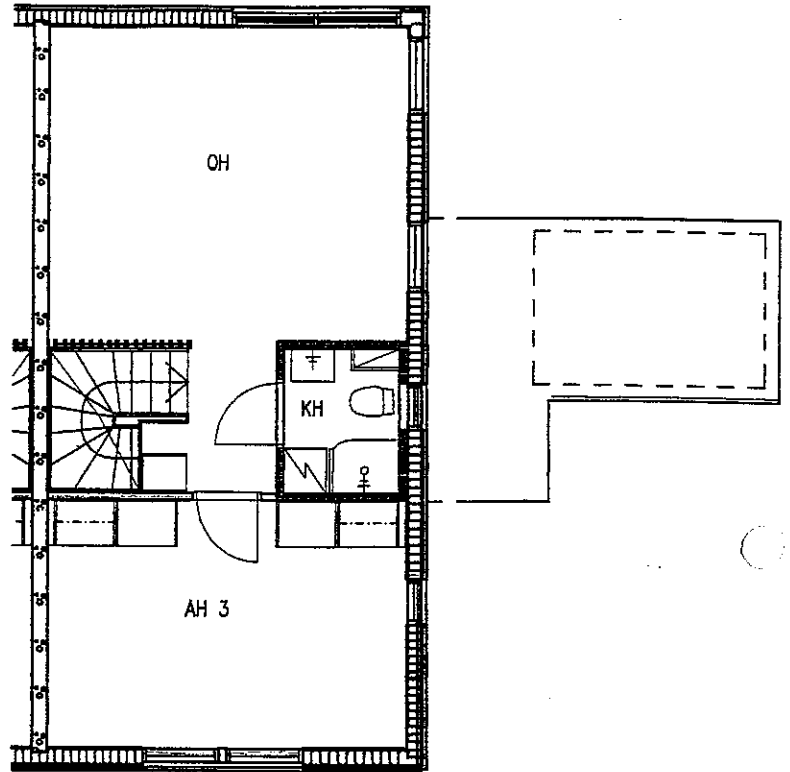
0 1 2 3 4 5 m
mittakaava 1 / 100 1 cm = 1 m



1. KRS



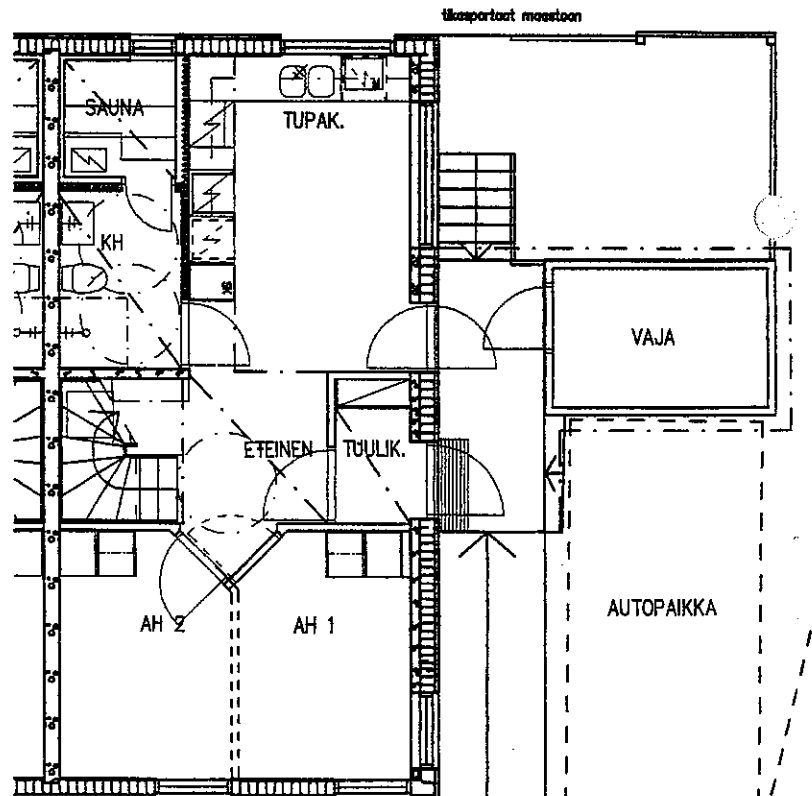
ASUNNON SIJAINTI



2. KRS

POHJIIN SAATTAA TULLA TARKENNUKSIA
SUUNNITTELUUN EDESSÄ

0 1 2 3 4 5 m
mittakaava 1 / 100 1 cm = 1 m



1. KRS

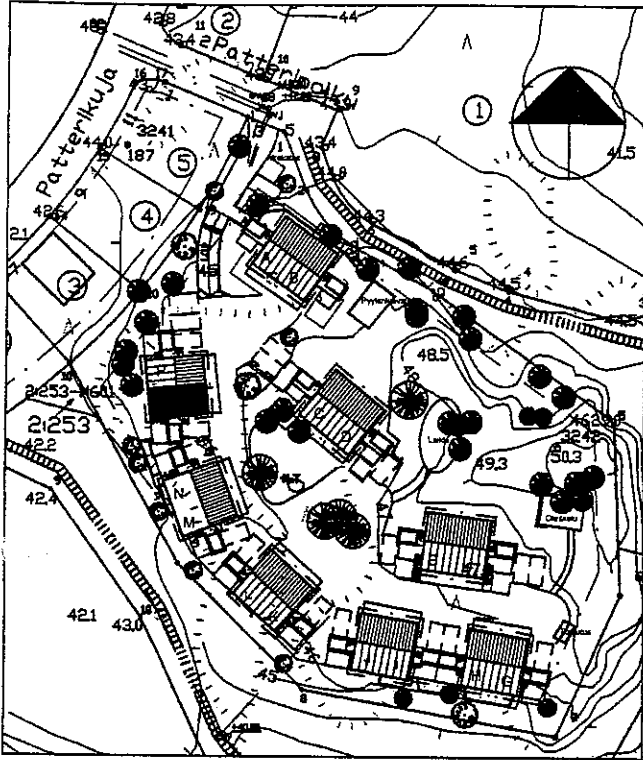


OSUUSKUNTA
YMPÄRISTÖSUUNNITTELU

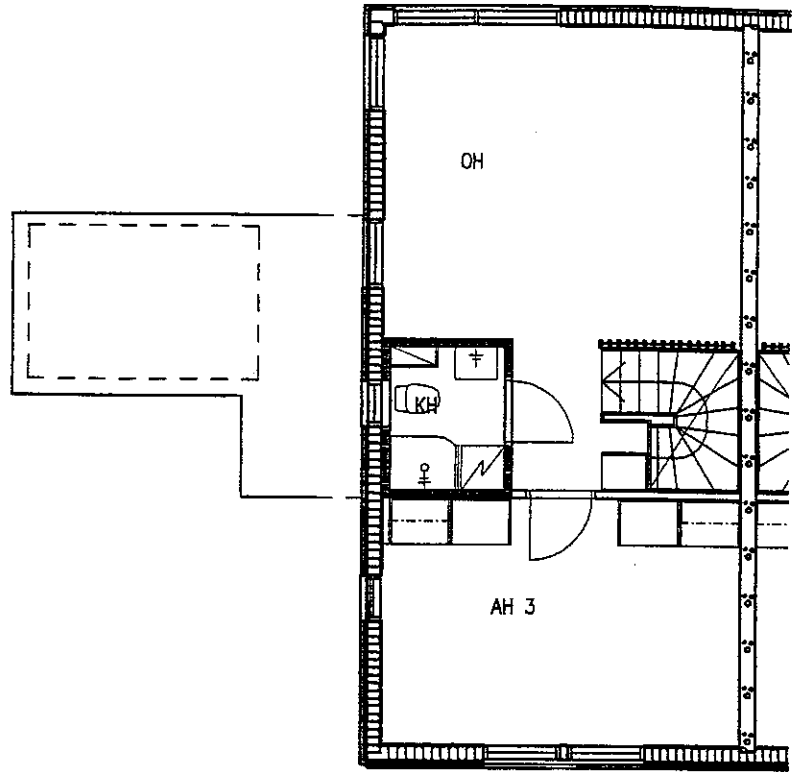
HELSINGIN ASUMISOIKEUS OY PATERIPOLKU 3

ASUNTO O

3 H + TUPAK + S 84,0 m²



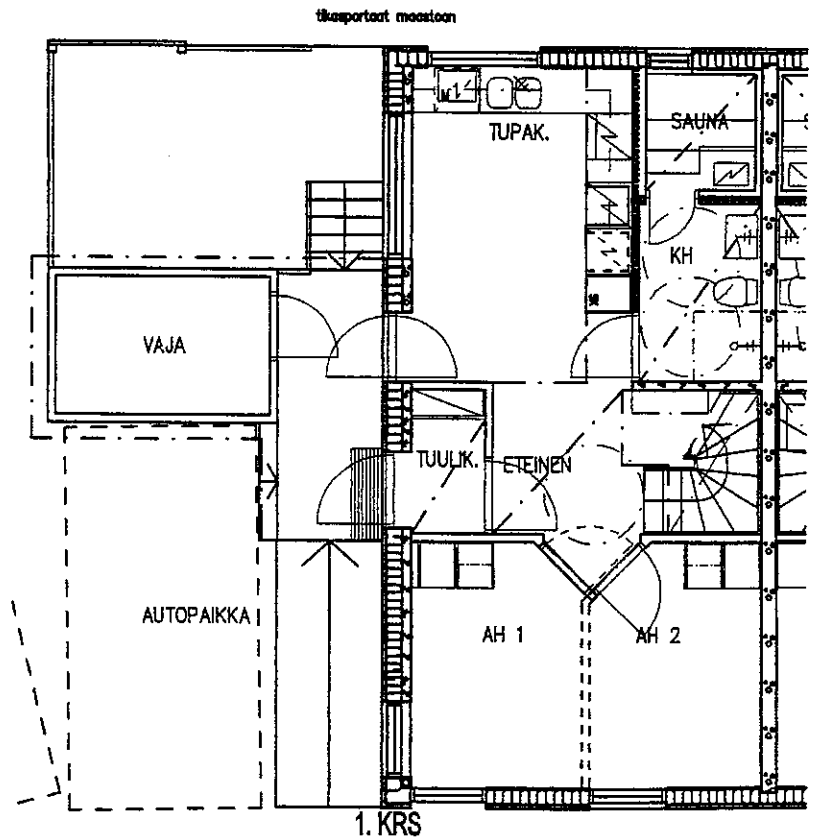
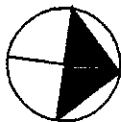
ASUNNON SIJAINTI



2. KRS

POHJIIN SAATTAA TULLA TARKENNUKSIA
SUUNNITTELUN EDESSÄ

0 1 2 3 4 5 m
mittakaava 1 / 100 1 cm = 1 m



1. KRS

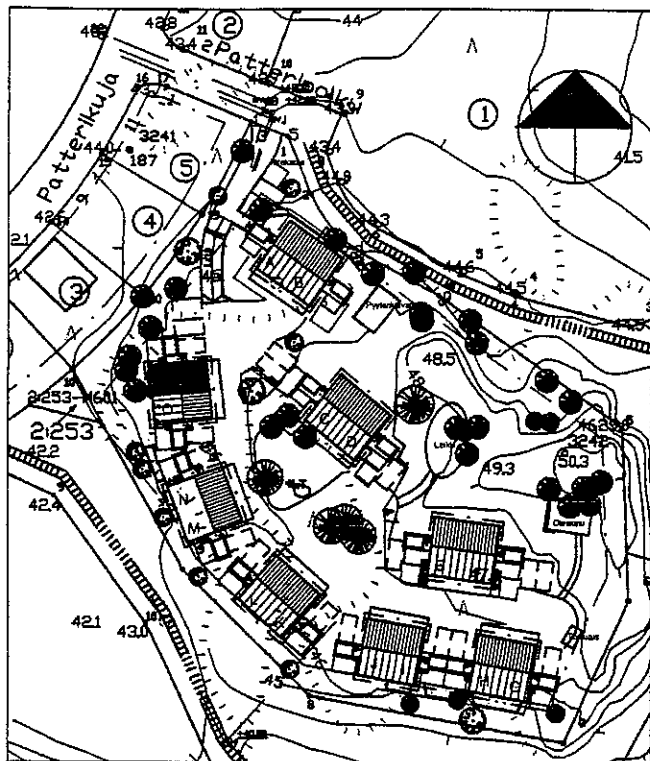


OSUUSKUNTA
YMPÄRISTÖSUUNNITTELU

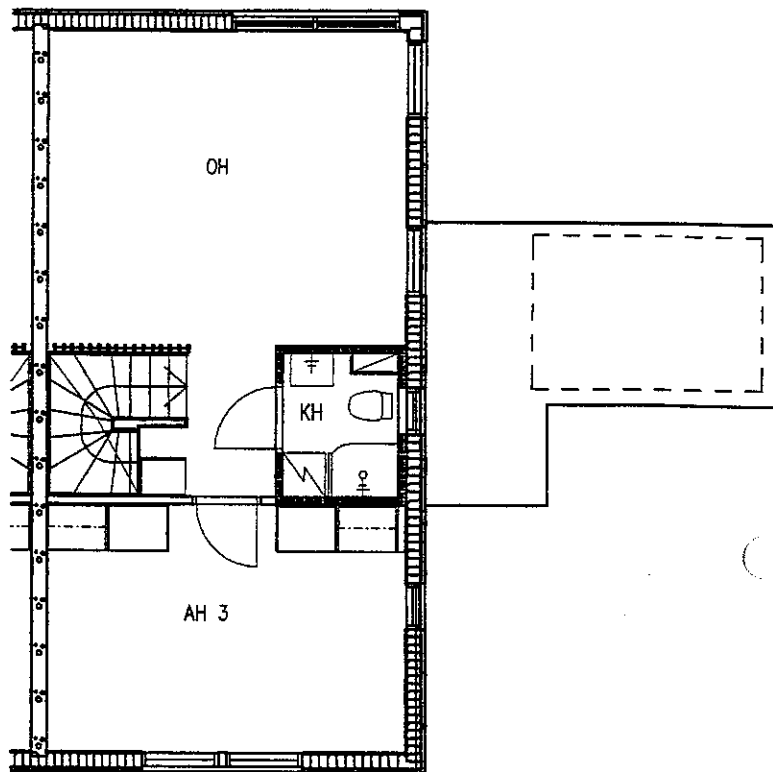
HELSINGIN ASUMISOIKEUS OY PATERIPOLKU 3

ASUNTO P

3 H + TUPAK + S 84,0 m²



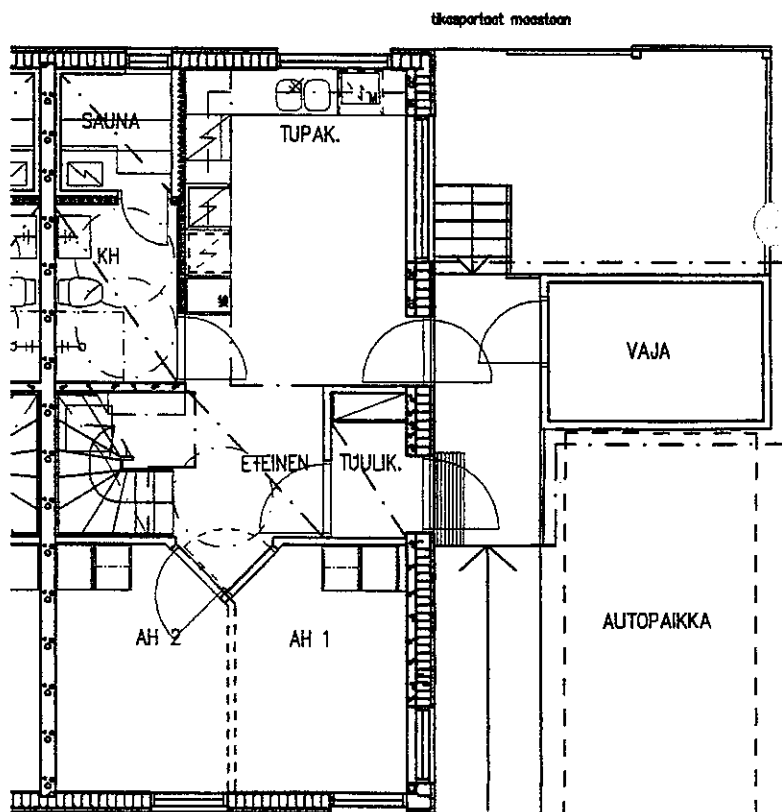
ASUNNON SIJAINTI



2. KRS

POHJIIN SAATTAÄ TULLA TÄRKENNUKSIA
SUUNNITTELUUN EDESSÄ

0 1 2 3 4 5 m
mittakaava 1 / 100 1 cm = 1 m



1. KRS