

# HASO PILVILINNANKATU 6

arkkitehtitoimisto Hille Kajkonen  
Lapinjahderkatu 23 A 57001 80 Helsinki puh.09-685 4050  
Osueuskunta: Icaim eren Ainsiof  
Mämeentie 44 00500/Helsinki puh.09-768 285

arkkitehtitoimisto Hille Kaukonen Lapinlahdenkatu 23 A57 00180 Helsinki  
Osuuskunta Itämeren Ansio Hämeentie 44 00500 Helsinki  
**Helsingin Asumisoikeus Oy Pilvilinnankatu 6**  
27.4.2001

## ALUSTAVA RAKENNUSTAPASELOSTUS

### Sijainti

Vuosaari 54.kaup.osa, kortteli 54260, tontti 3  
Osoite: Pilvilinnankatu 6, 00960 Helsinki

Kohde käsittää neljä kaksikerroksista rivitaloa, huoltorakennuksen teknisine tiloineen. Jokaiseen asuntoon kuuluu pihavarastorakennus. Kohteessa on 25 asuntoa. Suurin osa asunnoista kaksikerroksisia (paitsi D 25). Kaikissa asunnoissa on oma sauna ja piha kylmine ulkovarastoineen (paitsi D 25).

Kerrosluvu: Talo A -D II-kerrosta, huoltorakennus ja pihavarastot I-kerrosta  
Tontin pinta-ala on 6858 m<sup>2</sup>. Tontti sijaitsee Vuosaarissa Porslahdentien itäpuolella. Tontti on kaupungin vuokratontti.

### Rakennuskohteen laajuus

ASUINTALOT A-D  
Asuntoja 25 kpl 2180 h-2

### Rakenteet

#### Perustukset

A, B ja (osittain) D-rakennukset perustetaan tukipaaluille. C-rakennus maan varaan.

Alapohja C-talossa maanvarainen laatta. A, B ja D-rakennuksissa alapohjana

ryömintätillainen tuuletettu kantava ontelolaatta, eristeet päällä.

Ulkoseinät Rakennusten ulkoseinät puurunkoisia lautaverhottuja (laudan paksuus 21 mm) mineraalivillalla eristettyjä seiniä.

Huoneistojen väliset seinät

1.krs:ssa betonielementtejä, 2.krs:ssa huoneistojen väliset seinät ovat kaksoisrunkoisia kipsilevyseiniä.

Kevyet väliseinät

Asuinhuoneiden kevyet väliseinät tehdään puu- tai metallirunkoisina kipsilevyseiniä. Pesuhuoneiden suihkutilanurkkaukset tehdään kiviaineisina (esim. HB-Priima). Suihkunurkkauksen osalle tehdään vedeneristys 150 cm:n etäisyydelle vesipisteestä.

Yläpohja Yläpohja tehdään ristikkorakenteisena rakennepiirustusten mukaan.

Lämmöneristeenä puhallusvilla (300 mm)

Katto Kattomuotona on pulpettikatto, vesikatteena konesaumattu Pural-pinnoitettu pelti.

Välipohja Betoninen ontelolaatta 265 mm, jonka päälle tasoite. Pesuhuoneiden kohdalla kololaatta.

Portaat Asuntojen sisäiset portaat puisia tehdasvalmisteisia vakioportaita.

Asuntopihat

Asuntopihoilla on laatoilla päällystetty terassi koko noin 2x3 m sekä puurakenteinen terassi.

Parvekkeet Massiivipuurakenteisia.

### Asuntojen pintarakenteet

#### Lattiapinnat

Olohuoneissa, makuuhuoneissa, keittiössä, ruokailutiloissa, eteisessä on muovimatto (esim. Upofloor 20) (parketti varaus)

Saunoissa ja pesuhuoneissa keraaminen laatta.  
Lämpimissä tuulikaapeissa, WC:issä kosteantilanmuovimatto (esim. Lami)

### **Selnäpinnat**

Maalaus: olohuoneet, makuuhuoneet, ruokailutilat, keittiöt, eteiset, yläaulat, tuulikaapit, vaatehuoneet, pesuhuoneet ja erilliset WC-tilat.  
Laatoitus, lasitettu valkoinen seinälaatta (150x150 mm): pesuhuoneiden seinät lattiasta kattoon tai ikkunan alareunaan suihkun vieressä olevat seinät rajaus oveen tms., keittiön kalusteväli ja erillisten kuivien WC-tilojen pesuallaiden taustat, n. 40 x 60 cm.  
Panelointi: löylyhuoneet (terveksainen kuusi 14x95)

### **Kattopinnat**

Levypaneli, valkoinen puusyy kuvio: 2.krs:ssa makuuhuoneet vaatehuoneet  
Maalaus (pohjana betoni, ei tasoiteta) 1.krs:ssa olohuoneet, keittiöt, ruokailutilat ja eteiset  
Panelointi: löylyhuoneet, pesuhuoneet, ja wc:t  
Alaslasketut katot (AK) kuivissa tiloissa joko kipsilevyä tai levypanelia

### **Ovet ja ikkunat**

Asuinhuoneistojen ulko-ovet ovat alumiinilevyllä vahvistettuja HDF-pintaisia valkeiksi maalattuja vakio-ovia.  
Asuinhuoneistojen väliovet ovat huullettuja valkoisia tehdasmaalattuja laakaovia, valkoiset puukarmit, lista puuta, vakioheloin.  
Saunan ovet kokolasiset.  
Terassinovet ovat sisään-ulos tai ulos aukeavia lasiaukollisia vakiopuuovia, karmit ja oven kehysosat ulkopuolelta alumiiniverhotut.  
Ovien korkeus 2100 mm.  
Asuntojen ikkunat ovat kolmilasisia sisään aukeavia, valkeiksi maalattuja vakiorakenteisia puisia MSE tai MEK -ikkunoita, ulkopuolelta ja karmien uloin osa alumiinia

### **Varusteet ja laitteet**

Kalusteet ja komerot ovat tehdasvalmisteisia kiintokalusteita.  
Asunnot varustetaan paristolla varustetulla palovaroittimella, 1kpl / kerros.

### **Keittiöt**

Keittiökalusteet ovat mdf-pintaisia (esim. Topi-kalustajan Diana, matta).  
Työpöydät ovat taivereunaista valkoista laminaattia.  
Astiankuivauskaapin ja siihen liittyvän alakaapin rungot kosteuden kestävä lastulevyä. Pesupöytälevyt ovat jääkukkapintaista ruostumatonta terästä.

Muiden komerokalusteiden ovet ovat melamiinipintaisia. Komerokalusteet ilman yläkaappeja. Joissakin tiloissa kuten portaan alla matalammat komerot.  
Eteisessä on naulakkokaluste (ilman ovia).

Liedet ovat 50 cm leveitä 4-levyisiä vakioliesiä. Lieden päällä on liesikupu.  
Kalusteissa on varaus tiskipöydän alle sijoitettavalle astianpesukoneelle.  
Siivouskomero on joko keittiössä tai eteisessä tai wc:ssä.

Kylmäkalusteina kaikissa asunnoissa on jää-pakastinkaappi tilavuudeltaan noin 350 l ja tilavaraus toiselle kylmäkalusteelle.

Kylpyhuoneessa on kosteuden kestävä pyykkikaappi ja tilavaraus pyykinpesukoneelle ja päällekkäiselle kuivausrummulle. (Allaskaapit yms. lisätyönä)

Pesuhuoneessa on suihkuverhotanko ja suihkuseinä mikäli on mahdollista että vesi roiskuessaan vahingoittaa puuovea.

WC-tiloissa ja pesuhuoneessa on pesualtaan päällä valaisinpeilikkaappi. Tyyppiä VPK 700

#### **Asuntosaanat**

Istuinlaudetasot ovat oksatonta kuusta, tukirakenne ja askelmat höylättyä havupuuta.

#### **Vesijohtokalusteet**

Sekoittajat yksilote sekoittajia.

#### **Ilmanvaihto**

Koneellinen asuntokohtaisesti säädettävä poistoilmanvaihto, korvausilmaventtiilit ovat ikkunarakenteessa. Korvausilmaventtiilit esim. mallia Air In.

**Lämmitys** Vesipatterikeskuslämmitys. Pesuhuoneissa ja saunoissa sähköinen mukavuuslattianlämmitys.

#### **Antennipisteet**

Yhtiö liitetään kaapeli-TV-verkkoon (Rakennuttajan erillishankinta)

#### **Puhelinpisteet 3 kpl / asunto**

**Kumistin** Asuntojen ulko-ovissa on sähköinen kumistin.

#### **Yhteistilat**

Taloyhtiön hallintaan jää jätekatos, sähköpääkeskus, lämmönjakohuone talovarasto ja väestönsuoja, kerhotila ja kuivaushuone.

#### **Ulkotilat**

Sisäänkäyntitasot päällystetään betonilaatoituksella puisen sisääntulotason edessä.

Ajoneuvoliikennöitävät pihatiet, autopaikat, pihakäytävät ja leikkipaikat kivituhkapintaisia tai sorapintaisia.

#### **Autopaikoitus**

Autopaikat sora/kivituhkapintaisina AP-alueella tontilla. Ei katoksia. Autopaikoista 1 ap/ as varustettu lämpöpisteellä. Ajo tontille on sen eteläreunalta Pilvilinnankadulta.

#### **Ulkovarusteet ja laitteet**

Ulkovarusteet ja pihastutustyöt tehdään istutussuunnitelman mukaisesti.

#### **Muuta:**

Kerroskorkeus noin 3000 mm on normaalia rivitaloa korkeampi.

Julkisivut maalattu öljymaalilla, parvekekaiteet ja ritilät kuultomaalattuja.

B-D rakennuksen tuulikaappiin yksilehtinen parvekeovi ja sisemmäksi oveksi normaali ulko-ovi

Rakennuksiin on lisäkustannuksilla saatavissa viherhuone, autokatos (rak A ulko-oven eteen, muut autopaikoitusalueelle), isompi pihavarasto, lisäkalusteita tai kalusteiden varustetason nostoa.

**HUOMAUTUS:**

Rakennuttaja varaa oikeuden vaihtaa tarvittaessa rakenteita ja materiaaleja toisiin käyttökohteen kannalta samanarvoisiin. Asuntoihin saatetaan joutua lisäämään rakentamisen aikana vähäisiä alaslaskuja ja koteloiteja putkien tms.takia. Esitteen tiedot ovat huhtikuulta 2001, oikeus muutoksiin pidätetään.

arkkitehtitoimistot hille kaukonen/ansio  
HASO PILVILINNANKATU 6  
HUONEISTOLUETTELO  
22.4.2001

A1	97,5 h-m2	5H+K+S
A2	97,5 h-m2	5H+K+S
A3	107 h-m2	5H+K+S
A4	107 h-m2	5H+K+S
A5	107 h-m2	5H+K+S
A6	107 h-m2	5H+K+S
A7	107 h-m2	5H+K+S
A8	107 h-m2	5H+K+S
B9	88h-m2	4H+K+S
B10	88h-m2	4H+K+S
B11	88h-m2	4H+K+S
B12	88h-m2	4H+K+S
B13	88h-m2	4H+K+S
C14	79h-m2	4H+K+S
C15	79h-m2	4H+K+S
C16	79h-m2	4H+K+S
C17	79h-m2	4H+K+S
D18	79 h-m2	4H+K+S
D19	79 h-m2	4H+K+S
D20	79 h-m2	4H+K+S
D21	79 h-m2	4H+K+S
D22	79 h-m2	4H+K+S
D23	79 h-m2	4H+K+S
D24	60h-m2	2H+TUPAKEITTIÖ+S
D25	53 h-m2	2H+K+S

+ kaikkiin ulkovarasto sekä irtaimistovarasto väestönsuojissa

# HASO PILVILINNANKATU 6

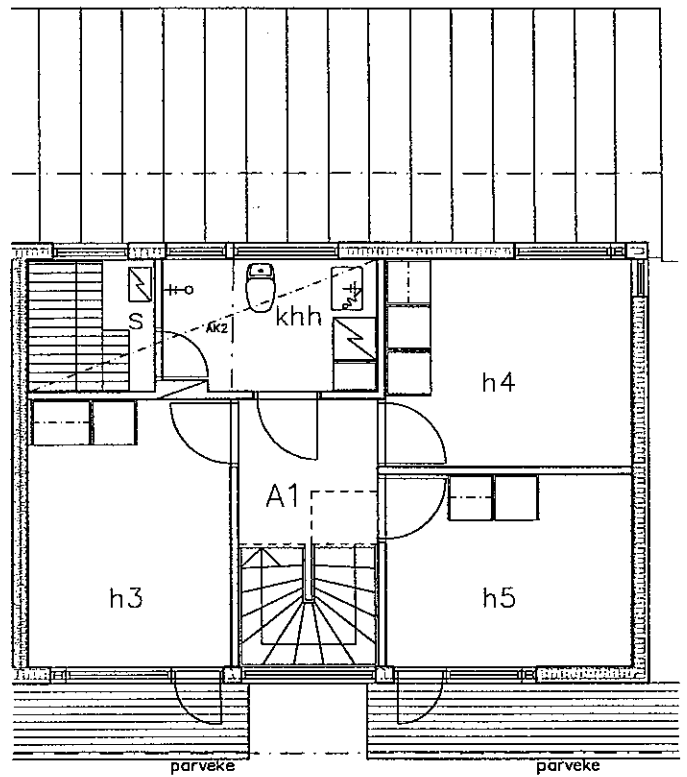
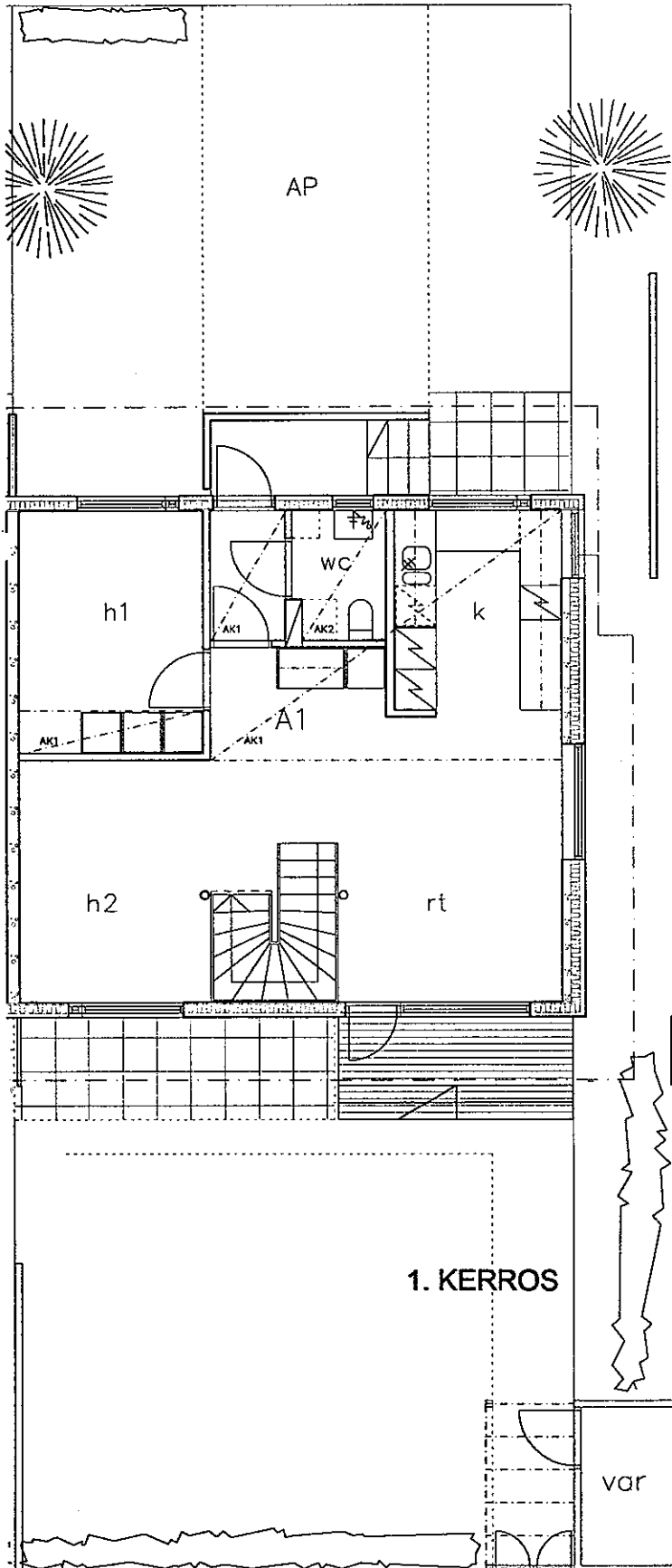
## 5H + K + S + VAR ASUNTO A 1 97.5 m<sup>2</sup>

MITTAKAAVA 1/100

SUUNNITELMAAN SAATTA TULLA TARKENNUKSIA  
RAKENTAMISEN EDESSÄ

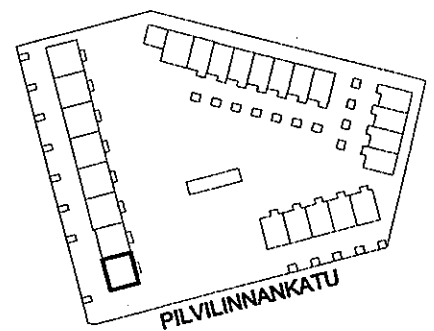
19.4.2001

ALAKATTO

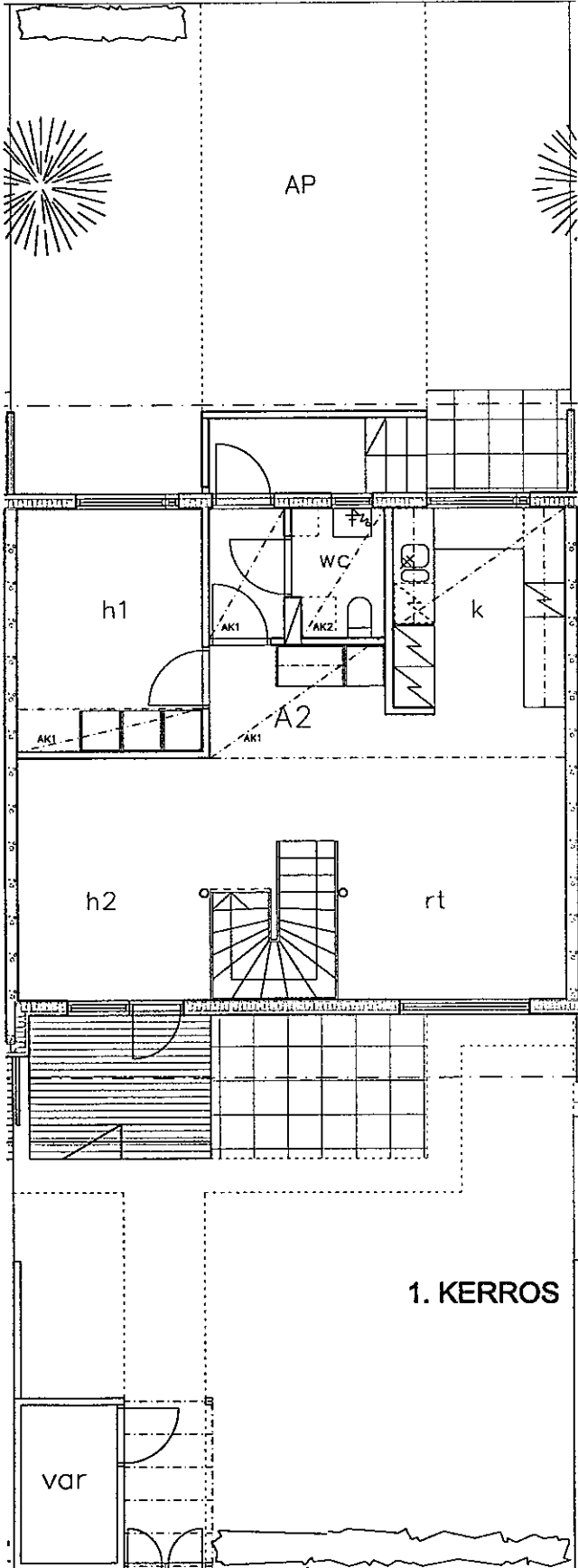


1. KERROS

2. KERROS



# HASO PILVILINNANKATU 6



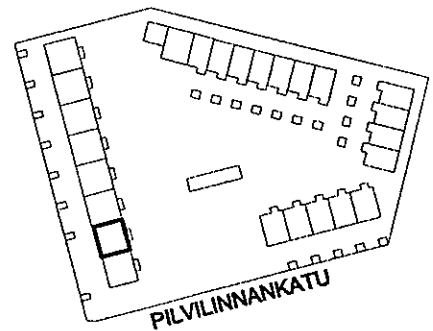
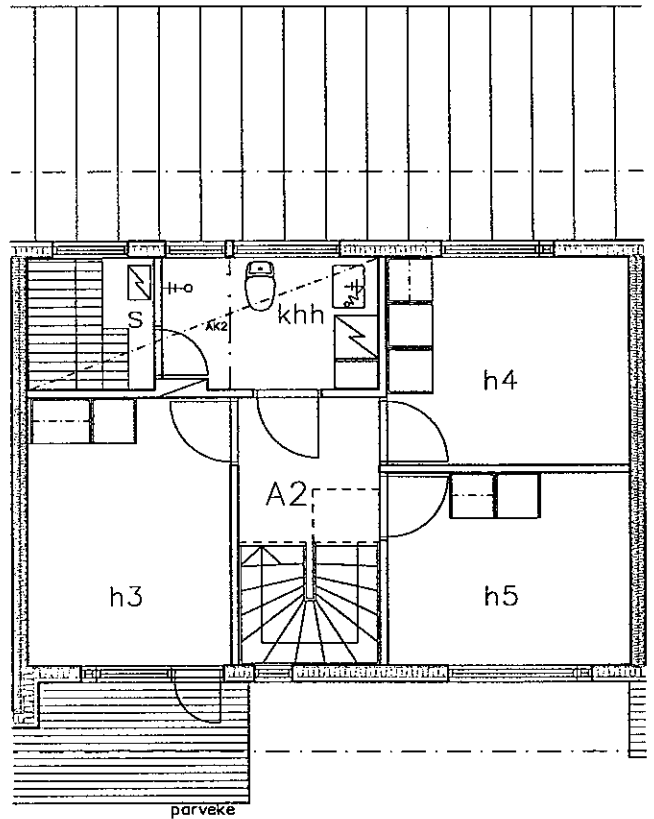
## 5H + K + S + VAR ASUNTO A 2 97.5 m<sup>2</sup>

MITTAKAAVA 1/100

SUUNNITELMAAN SAATTAEN TULLA TARKENNUKSIA  
RAKENTAMISEN EDESSÄ

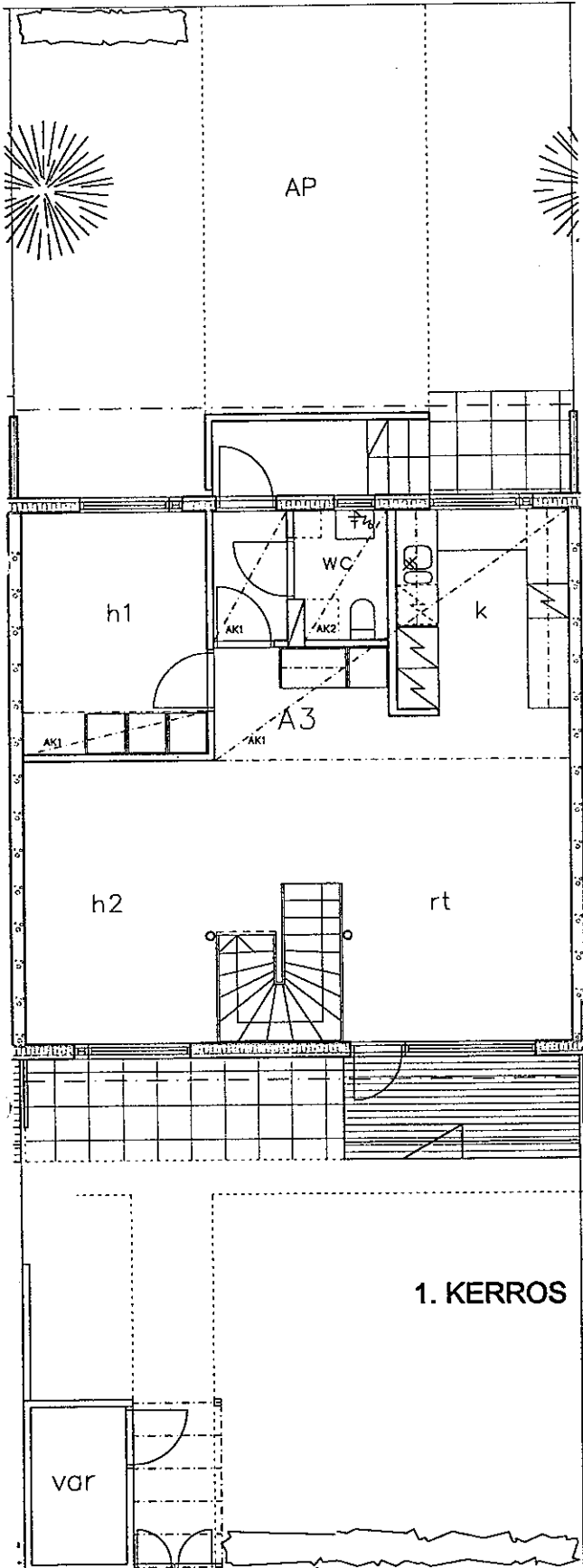
19.4.2001

----- ALAKATTO





# HASO PILVILINNANKATU 6



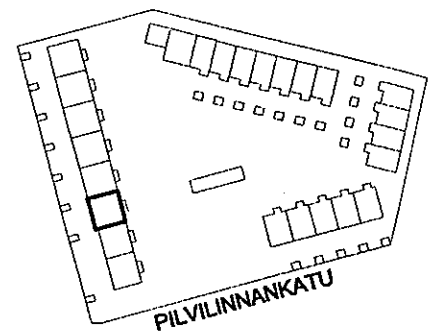
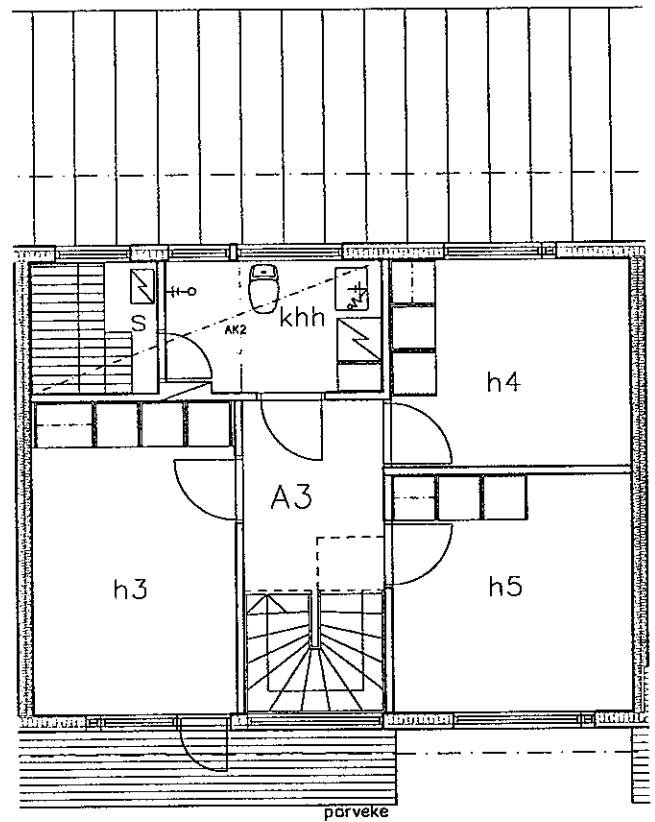
## 5H + K + S + VAR ASUNTO A 3 107 m<sup>2</sup>

MITTAKAAVA 1/100

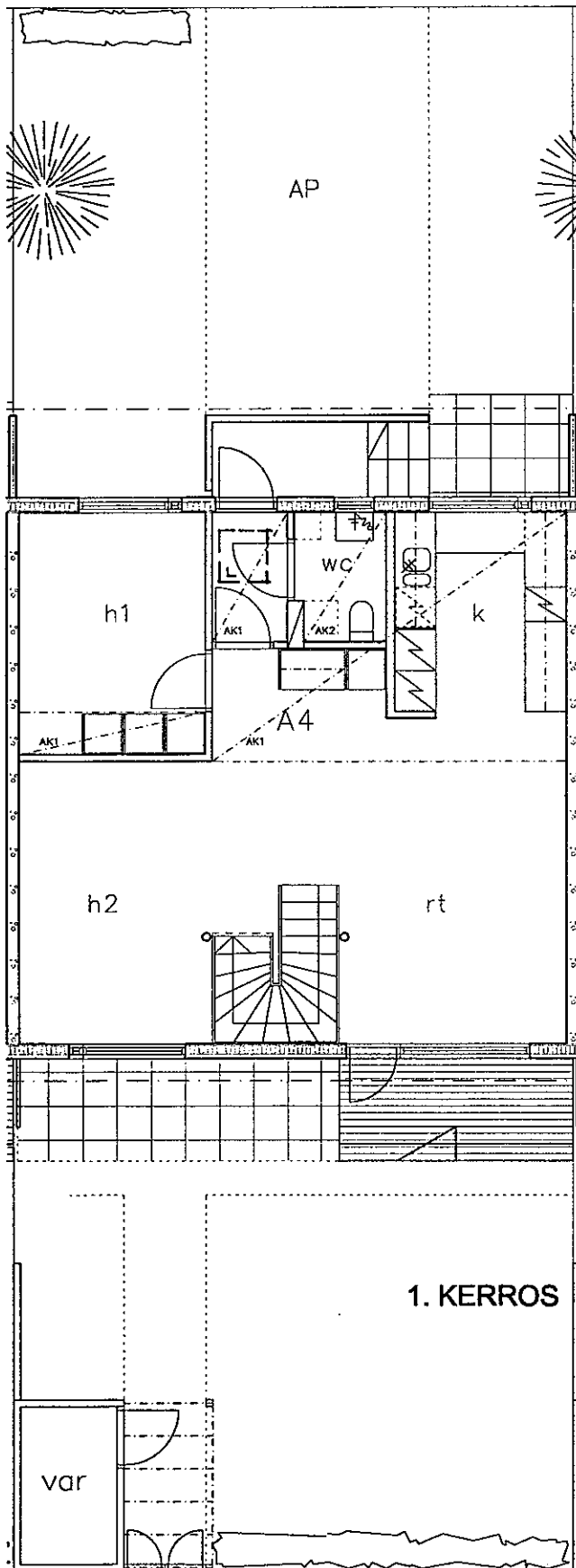
SUUNNITELMAAN SAATTA TULLA TARKENNUKSIA  
RAKENTAMISEN EDESSÄ

19.4.2001

ALAKATTO



# HASO PILVILINNANKATU 6



## 5H + K + S + VAR ASUNTO A 4 107 m<sup>2</sup>

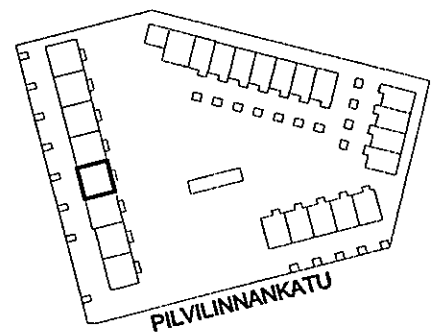
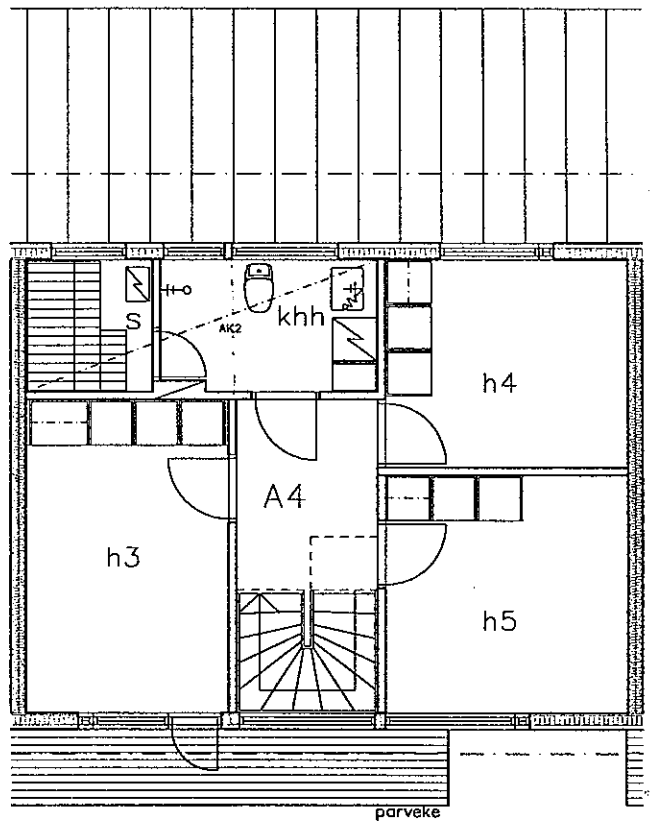
MITTAKAAVA 1/100

SUUNNITELMAAN SAATTAA TULLA TARKENNUKSIA

RAKENTAMISEN EDESSÄ

19.4.2001

ALAKATTO



# HASO PILVILINNANKATU 6

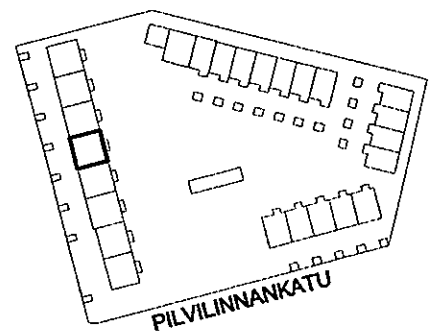
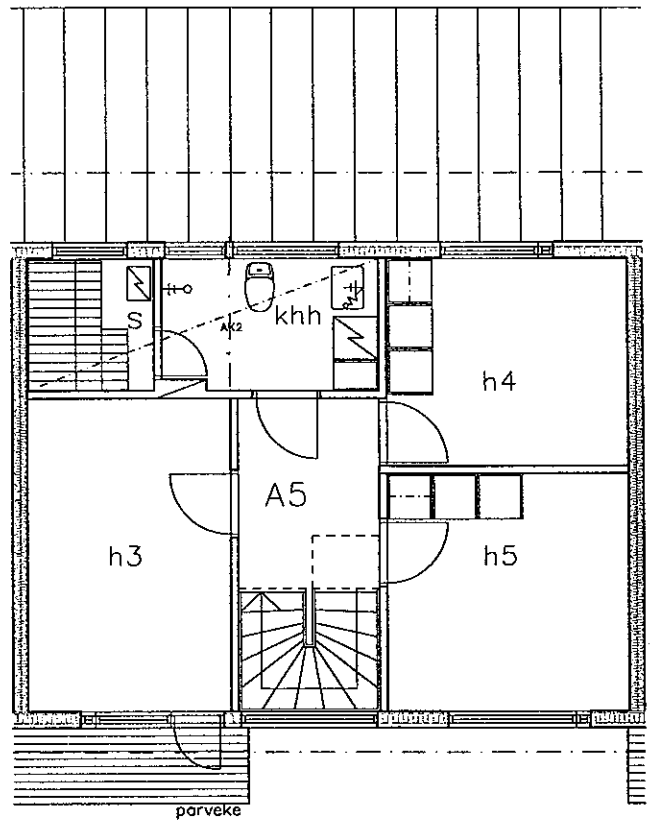
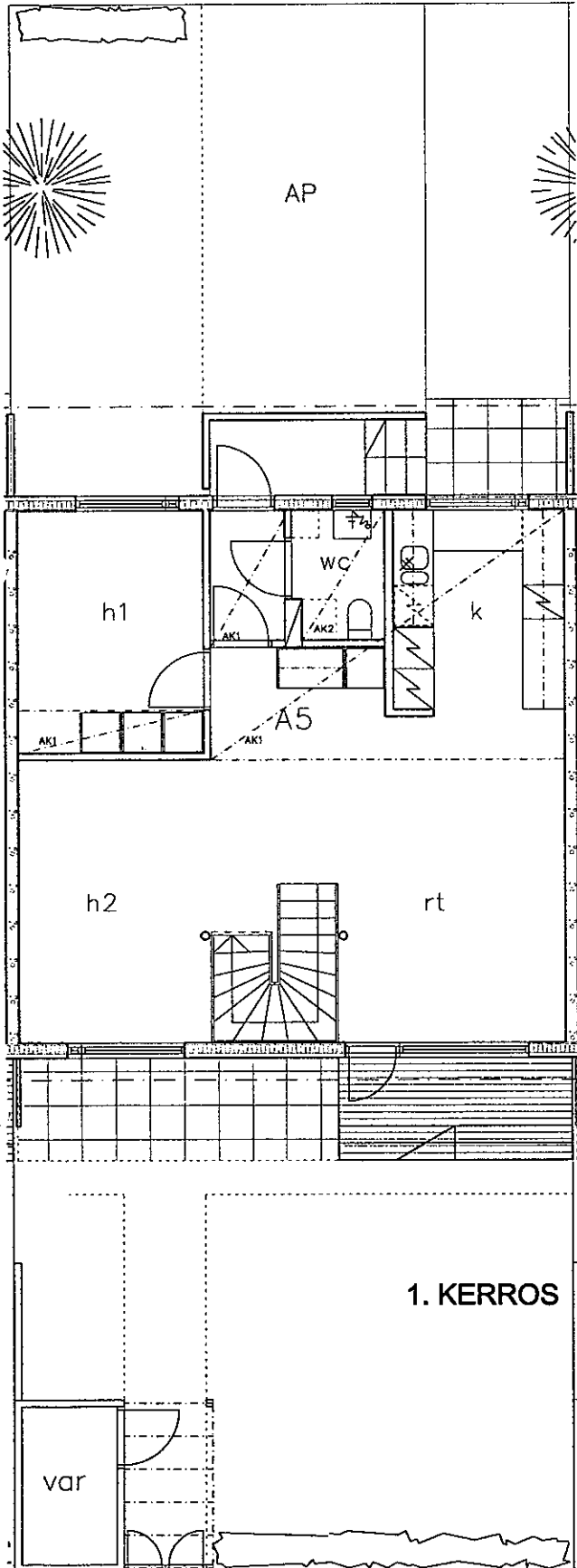
## 5H + K + S + VAR ASUNTO A5 107 m<sup>2</sup>

MITTAKAAVA 1/100

SUUNNITELMAAN SAATTA TULLA TARKENNUKSIA  
RAKENTAMISEN EDESSÄ

19.4.2001

ALAKATTO



# HASO PILVILINNANKATU 6

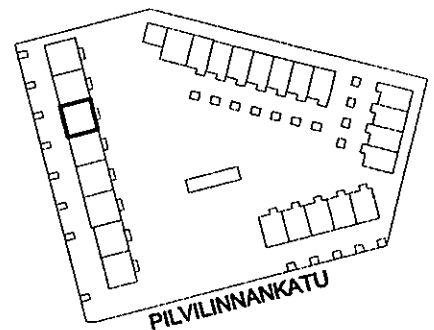
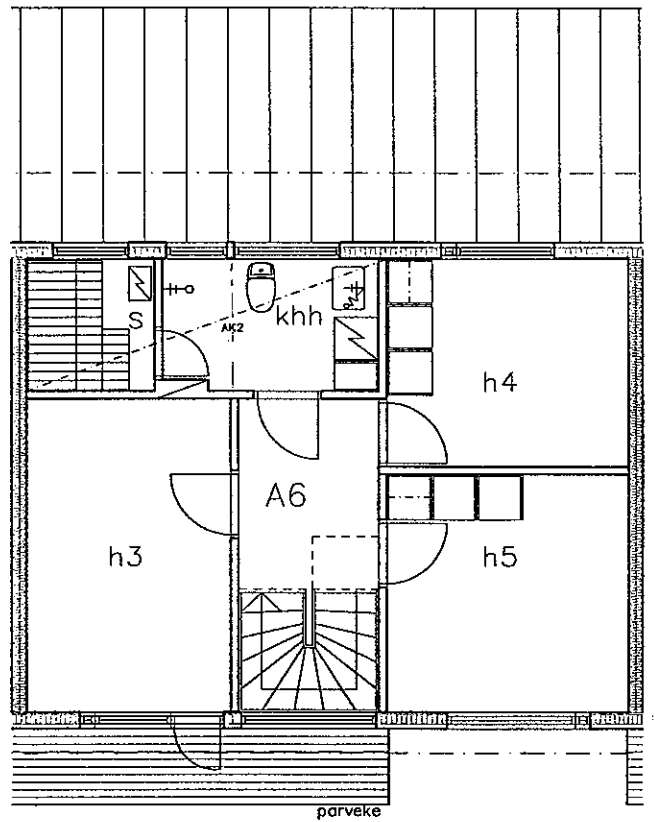
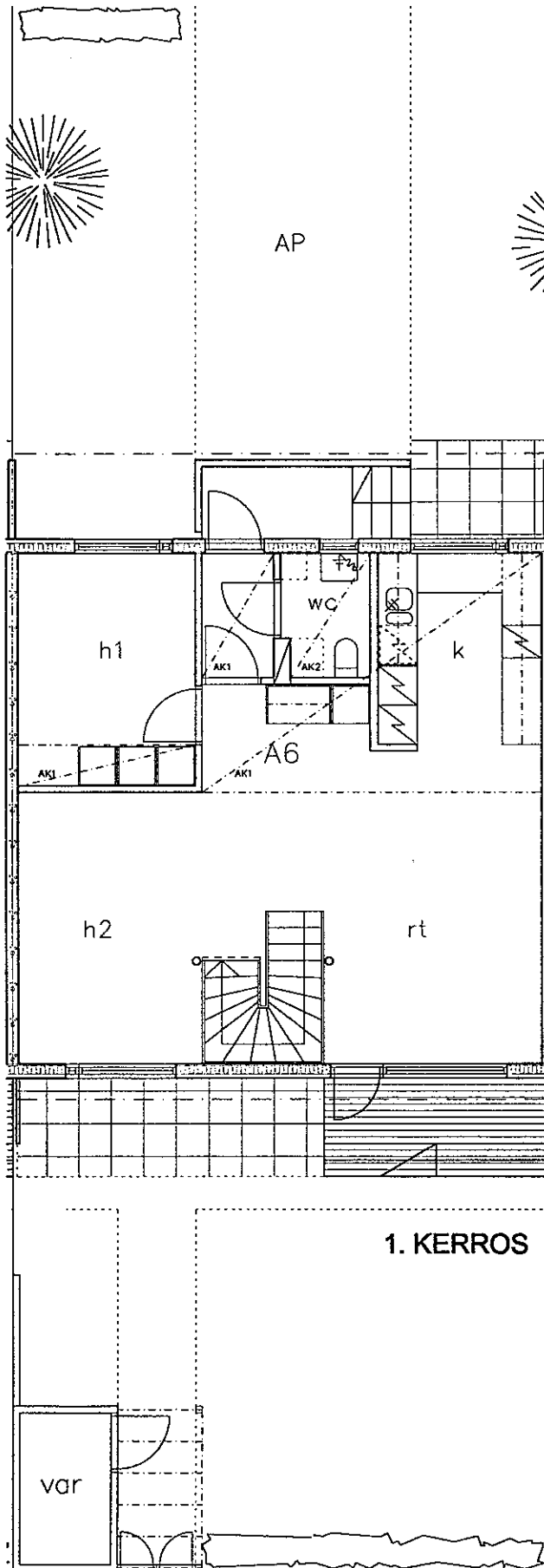
## 5H + K + S + VAR ASUNTO A 6 107 m<sup>2</sup>

MITTAKAAVA 1/100

SUUNNITELMAAN SAATTAA TULLA TARKENNUKSIA  
RAKENTAMISEN EDESSÄ

19.4.2001

ALAKATTO



# HASO PILVILINNANKATU 6

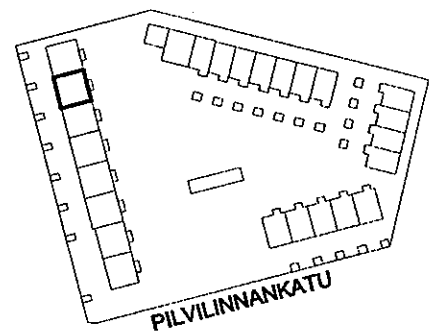
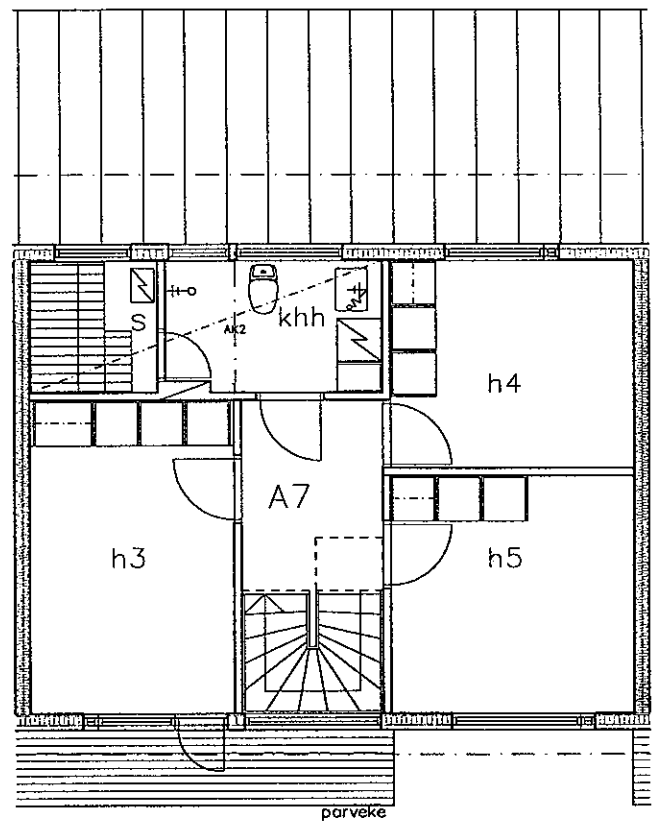
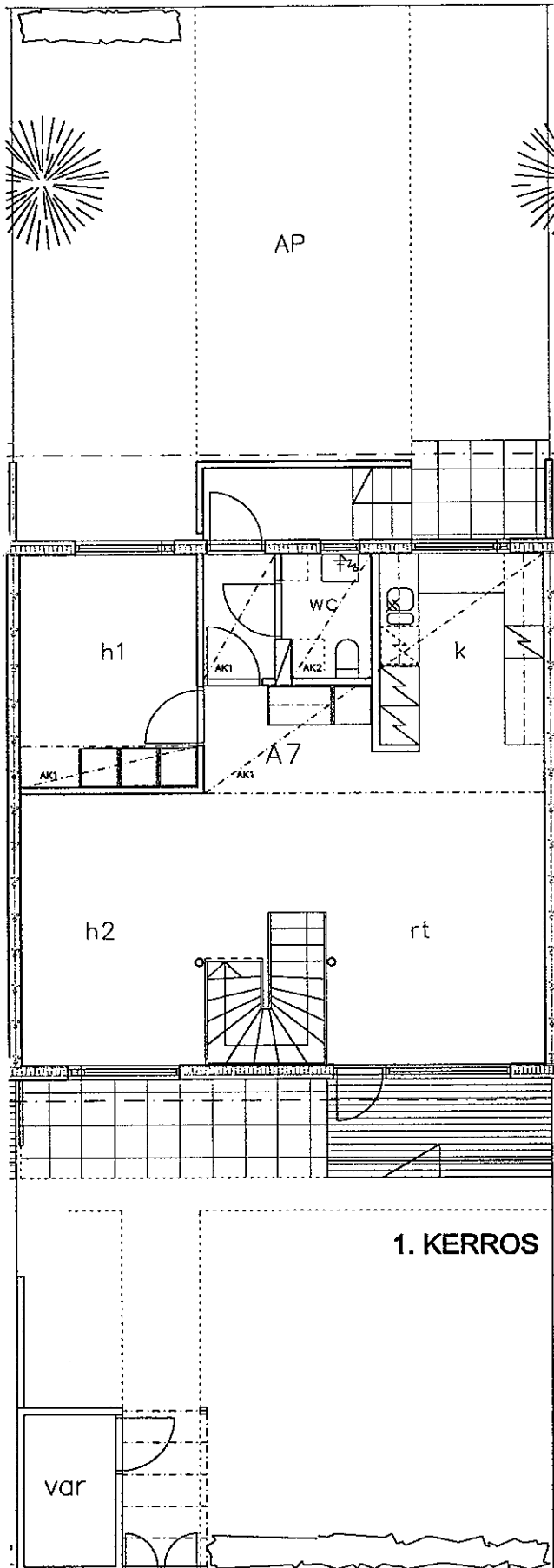
## 5H + K + S + VAR ASUNTO A 7 107 m<sup>2</sup>

MITTAKAAVA 1/100

SUUNNITELMAAN SAATTAA TULLA TARKENNUKSIA  
RAKENTAMISEN EDESSÄ

19.4.2001

ALAKATTO



# HASO PILVILINNANKATU 6

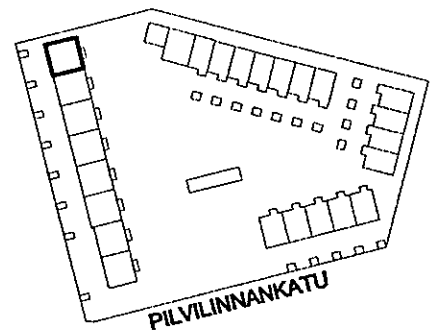
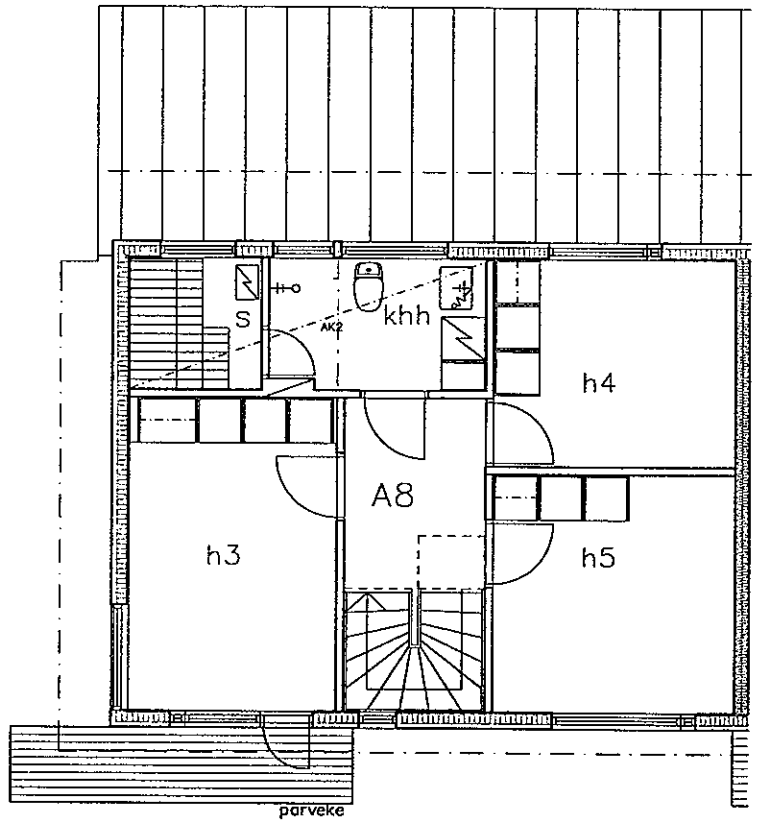
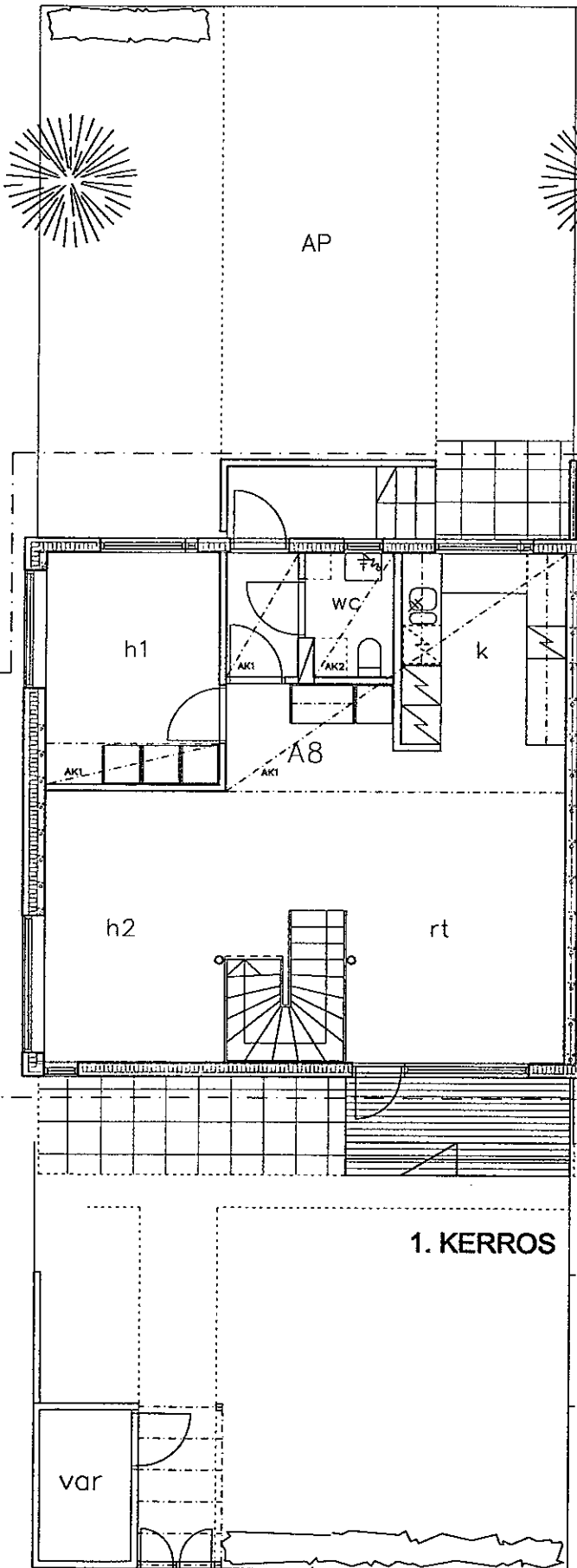
## 5H + K + S + VAR ASUNTO A 8 107 m<sup>2</sup>

MITTAKAAVA 1/100

SUUNNITELMAAN SAATTA TULLA TARKENNUKSIA  
RAKENTAMISEN EDESSÄ

19.4.2001

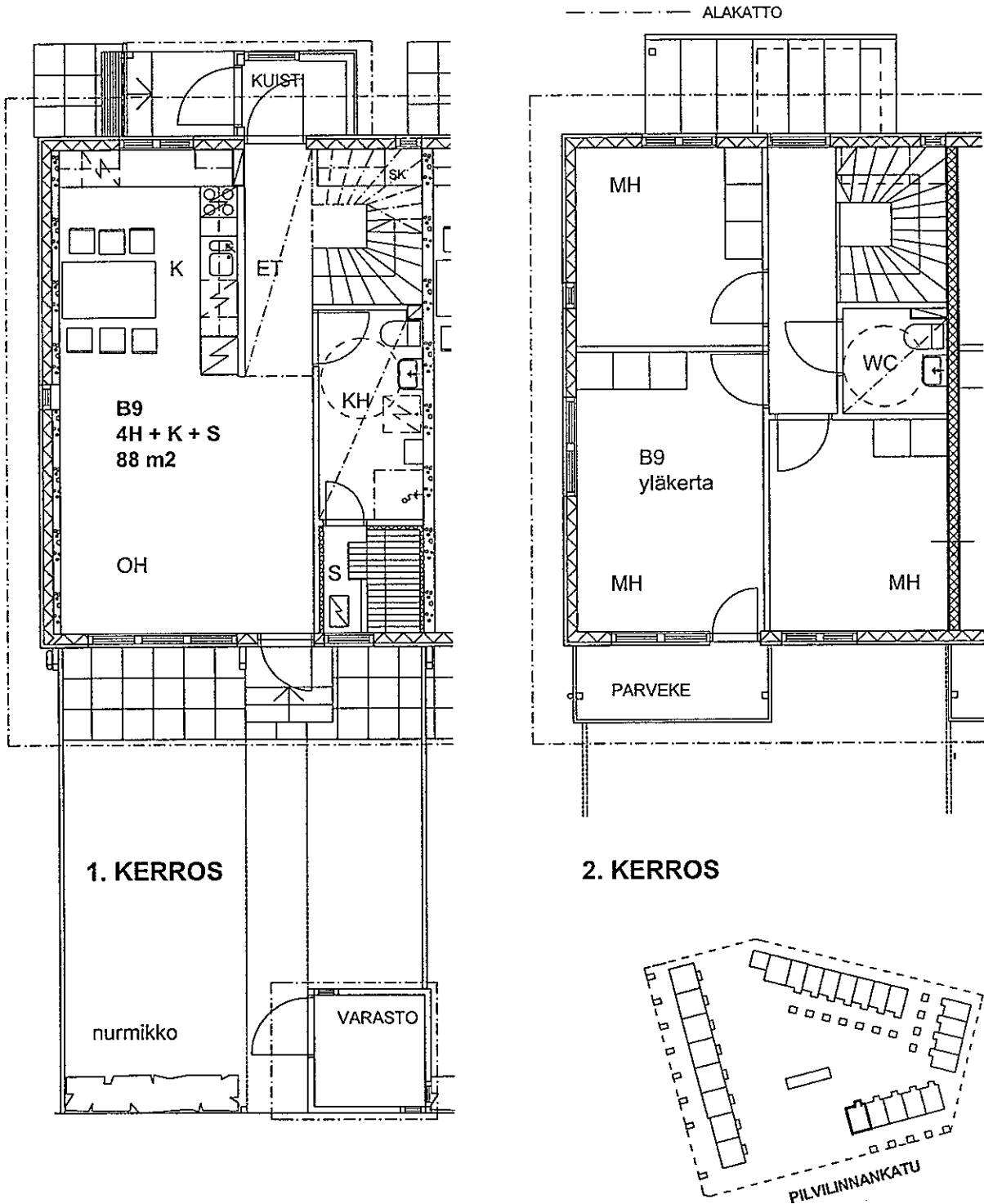
----- ALAKATTO



# HASO PILVILINNANKATU 6

## 4H + K + S + VAR ASUNTO B 9 88m<sup>2</sup>

MITTAKAAVA 1/100  
SUUNNITELMAAN SAATTAA TULLA TARKENNUKSIA  
RAKENTAMISEN EDESSÄ



# HASO PILVILINNANKATU 6

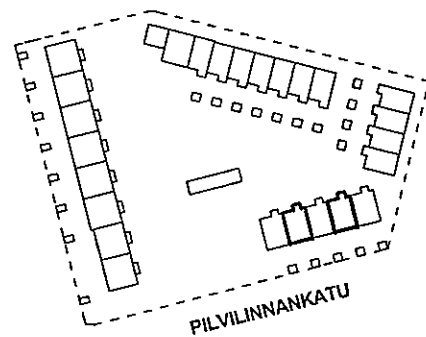
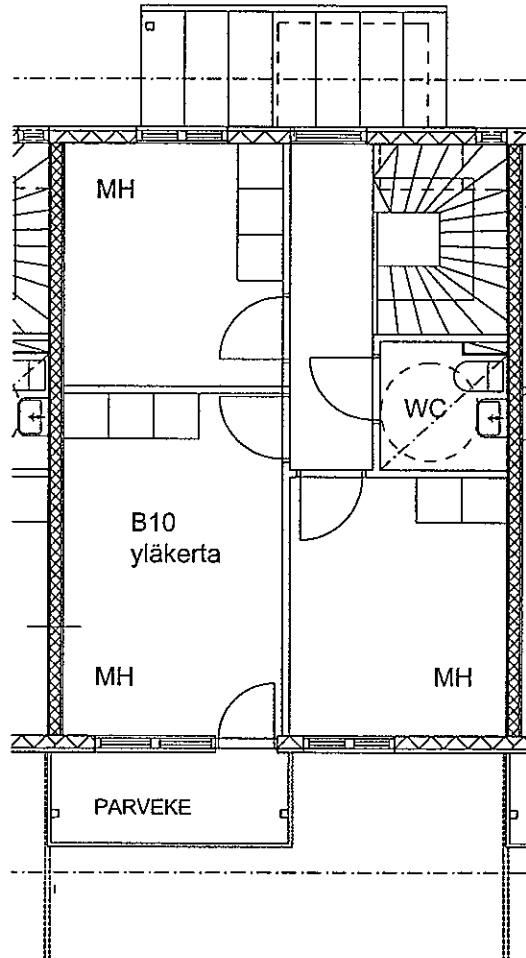
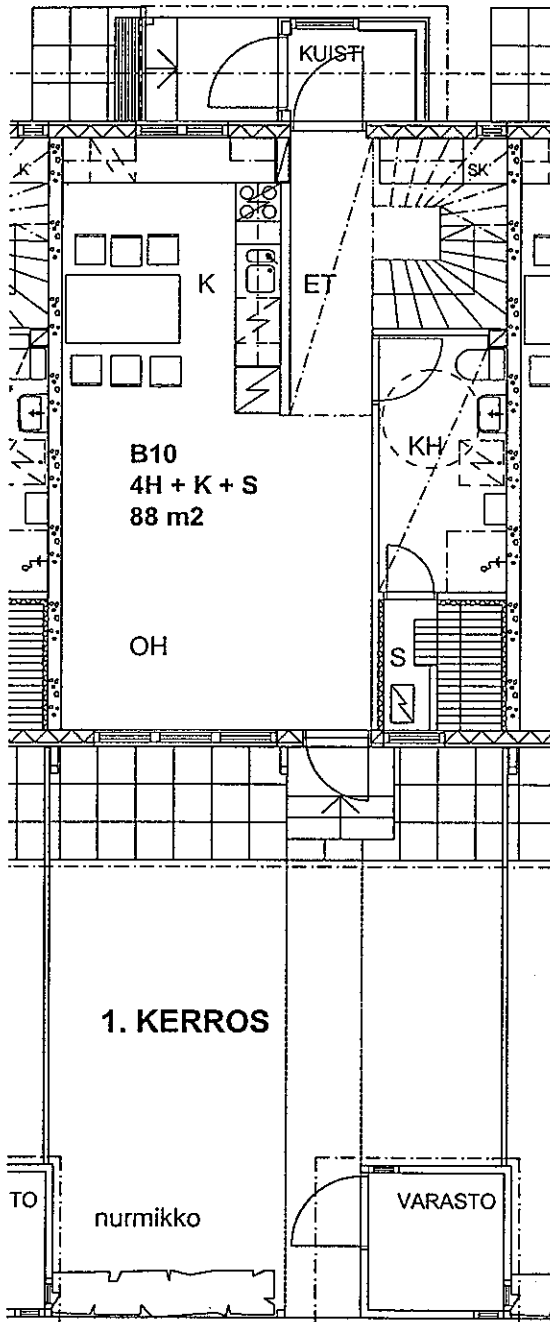
4H + K + S + VAR

ASUNTO B 10, 12 88 m<sup>2</sup>

MITTAKAAVA 1/100

SUUNNITELMAAN SAATTAA TULLA TARKENNUKSIA  
RAKENTAMISEN EDESSÄ

ALAKATTO



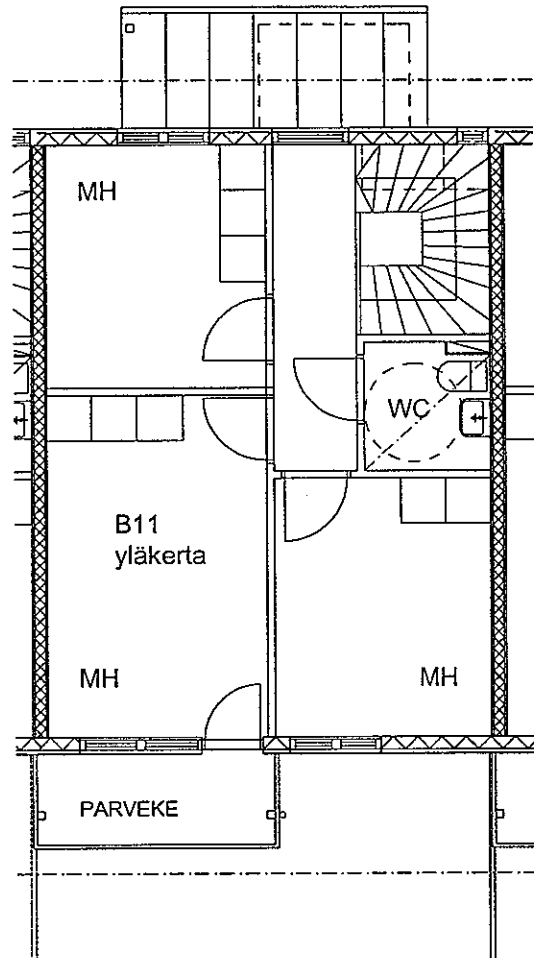
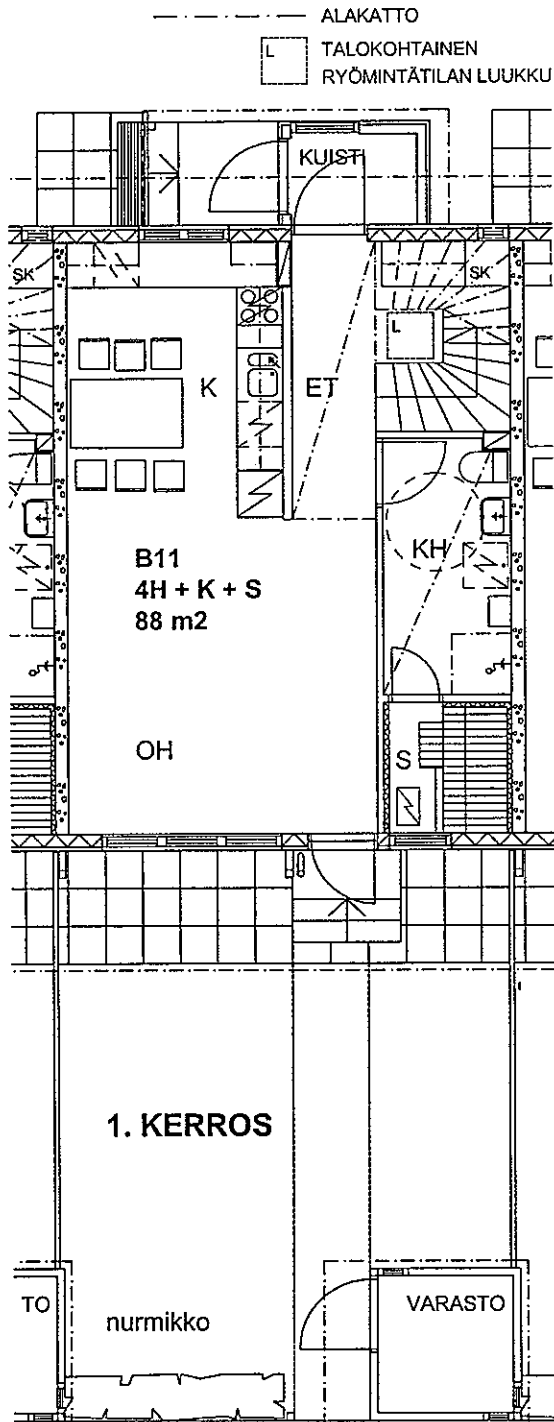


# HASO PILVILINNANKATU 6

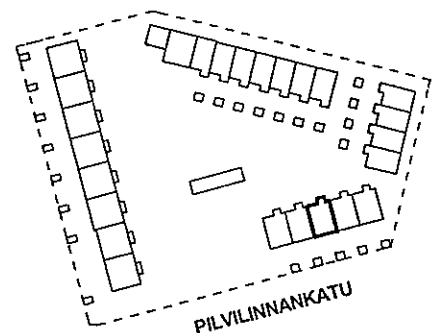
## 4H + K + S + VAR ASUNTO B 11 88 m<sup>2</sup>

MITTAKAAVA 1/100

SUUNNITELMAAN SAATTAA TULLA TARKENNUKSIA  
RAKENTAMISEN EDESSÄ



2. KERROS



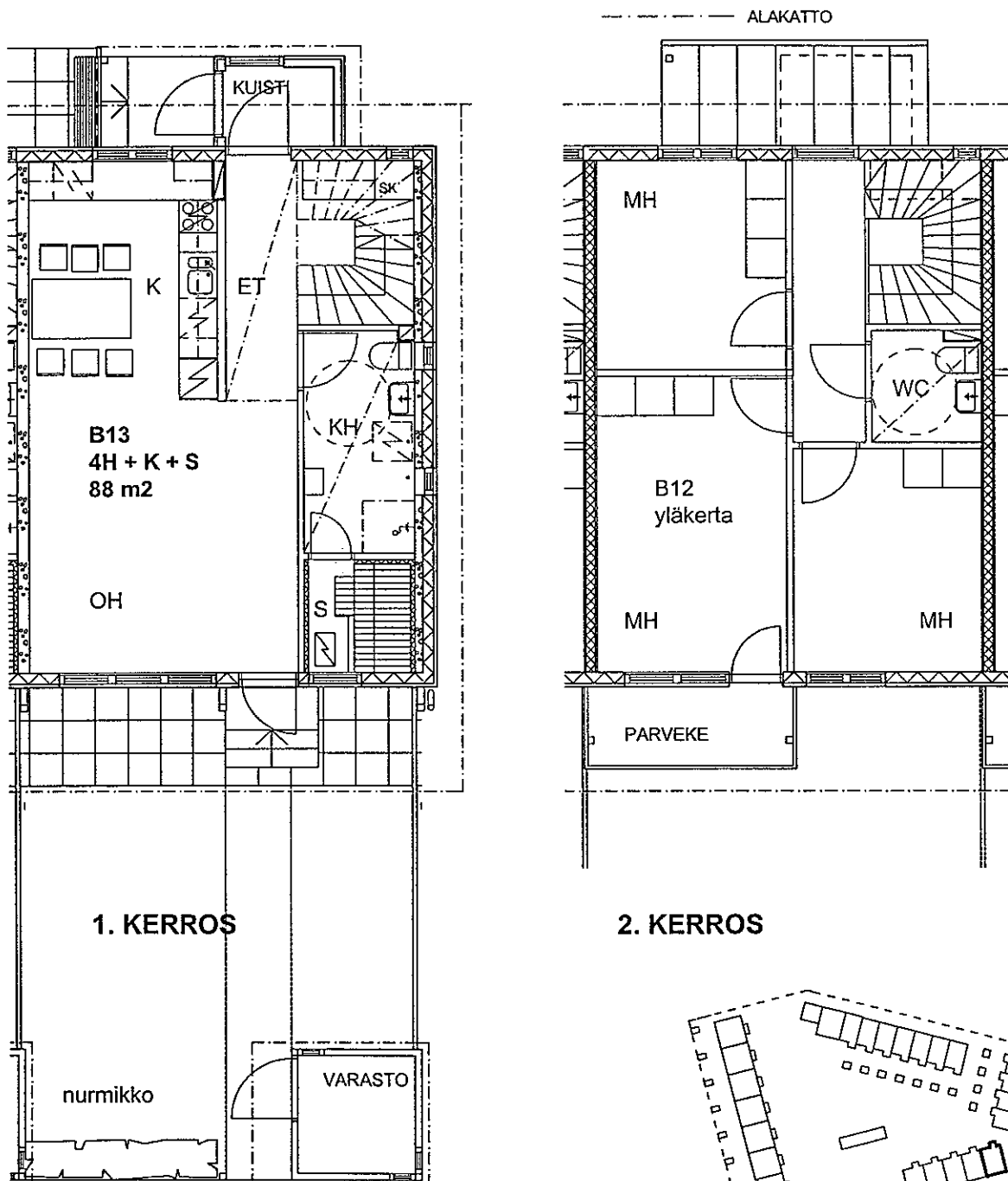
# HASO PILVILINNANKATU 6

4H + K + S + VAR

ASUNTO B 13 88 m<sup>2</sup>

MITTAKAAVA 1/100

SUUNNITELMAAN SAATTA TULLA TARKENNUKSIA  
RAKENTAMISEN EDESSÄ



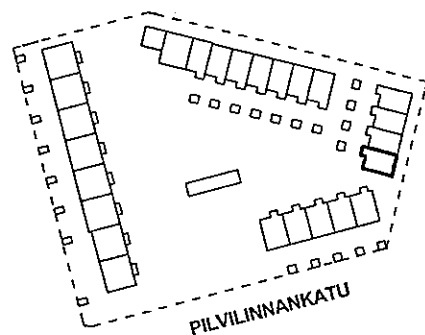
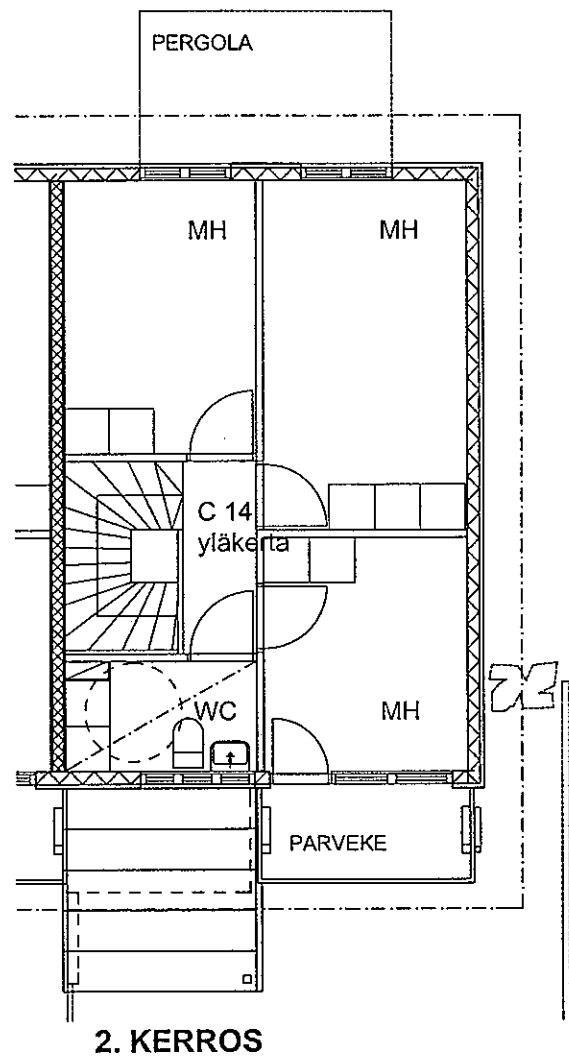
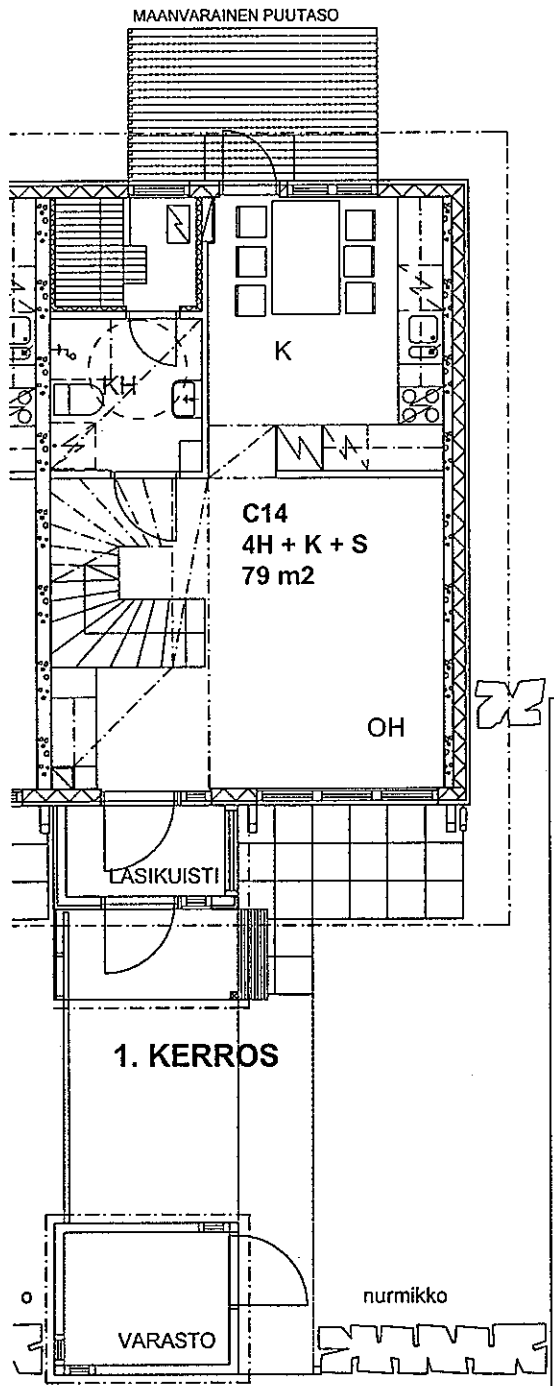
# HASO PILVILINNANKATU 6

4H + K + S + VAR  
ASUNTO C 14 79 m<sup>2</sup>

MITTAKAAVA 1/100

SUUNNITELMAAN SAATTAA TULLA TARKENNUKSIA  
RAKENTAMISEN EDESSÄ

--- ALAKATTO



# HASO PILVILINNANKATU 6

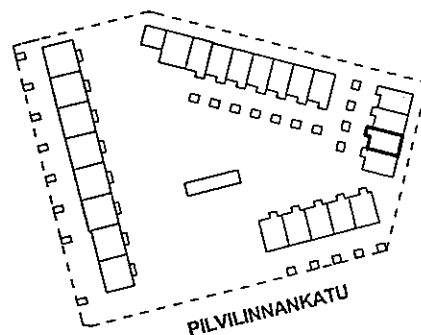
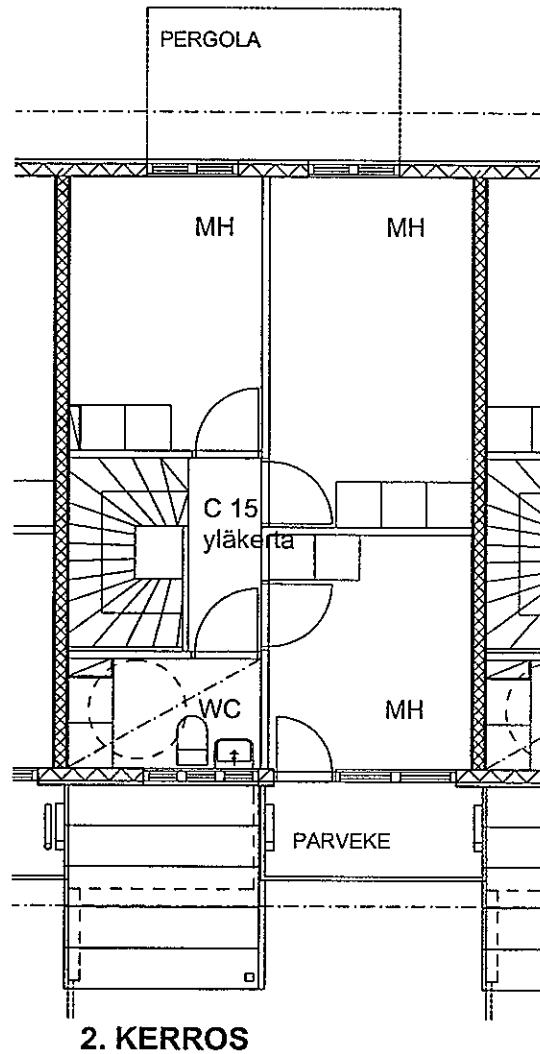
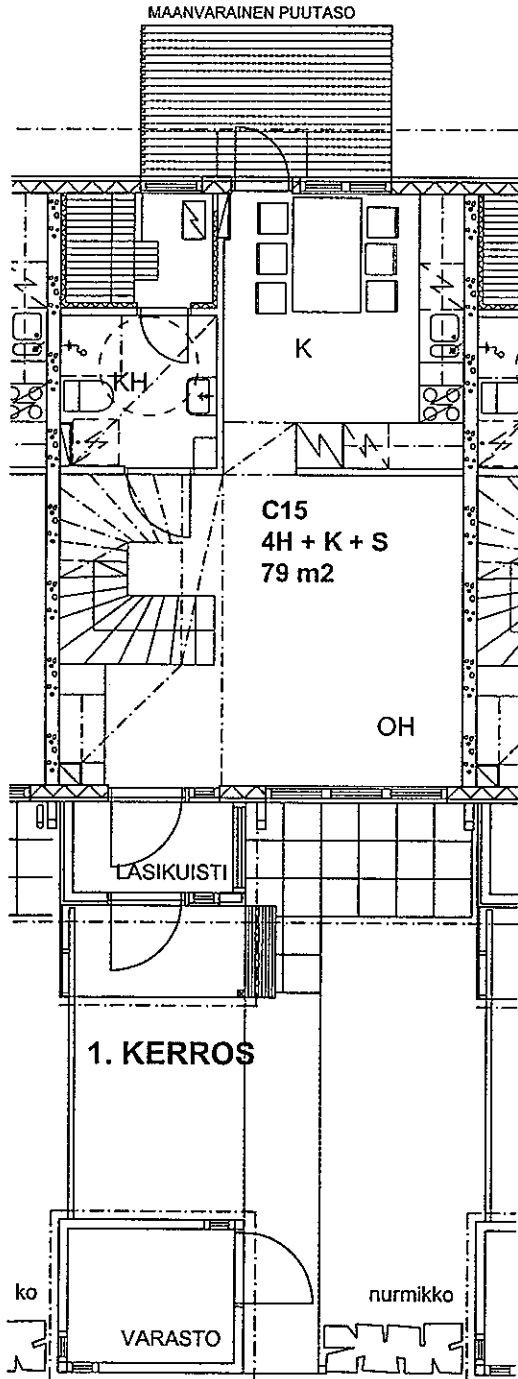
4H + K + S + VAR

ASUNTO C 15 79 m<sup>2</sup>

MITTAKAAVA 1/100

SUUNNITELMAAN SAATTAA TULLA TARKENNUKSIA  
RAKENTAMISEN EDESSÄ

----- ALAKATTO



# HASO PILVILINNANKATU 6

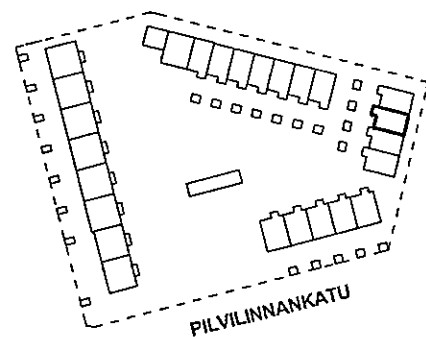
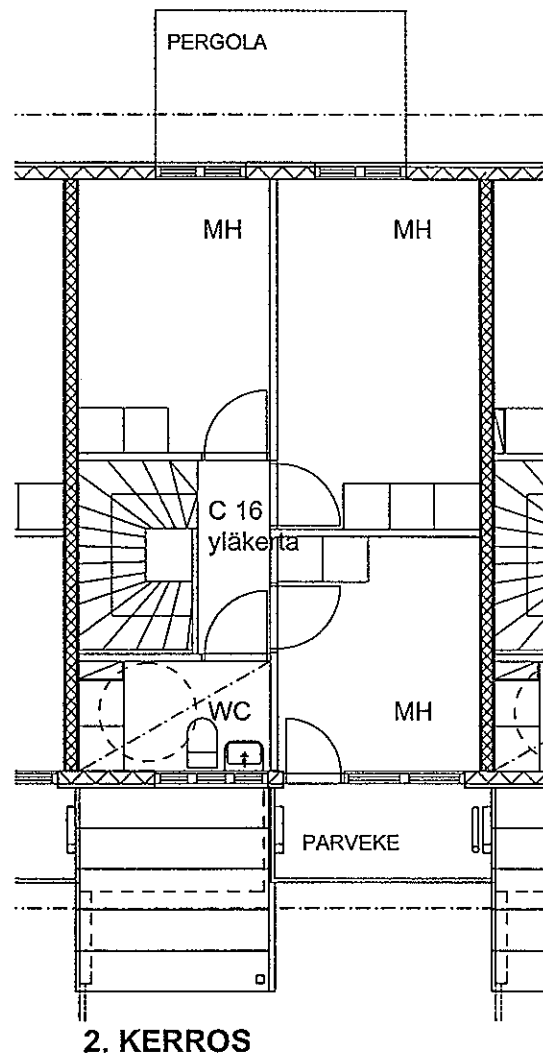
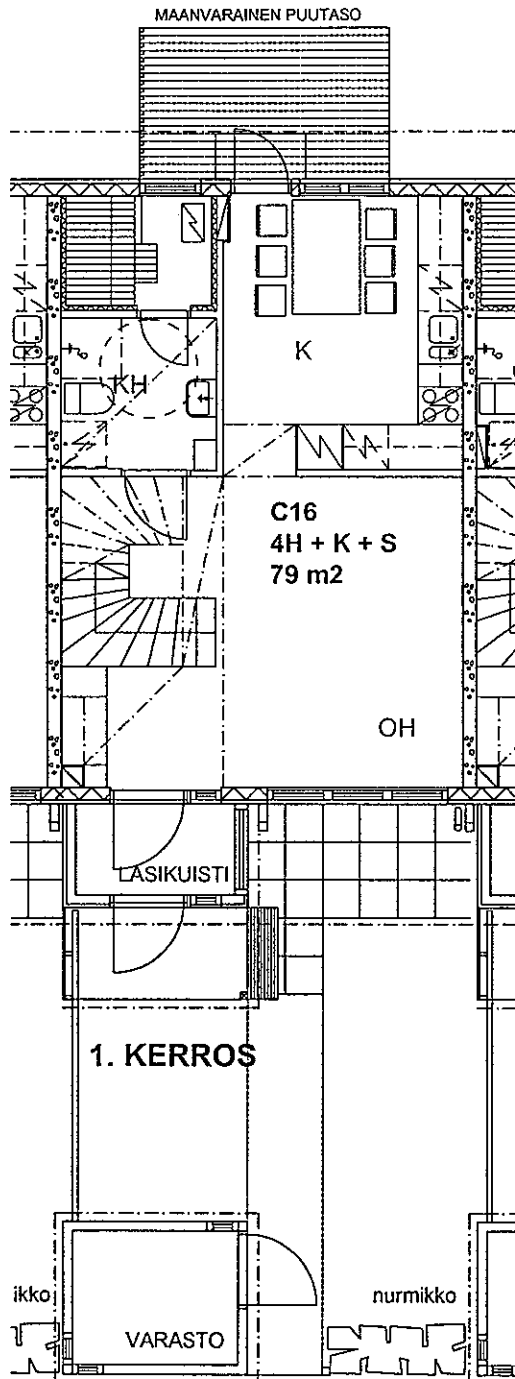
4H + K + S + VAR

ASUNTO C 16 79 m<sup>2</sup>

MITTAKAAVA 1/100

SUUNNITELMAAN SAATTAA TULLA TARKENNUKSIA  
RAKENTAMISEN EDESSÄ

----- ALAKATTO



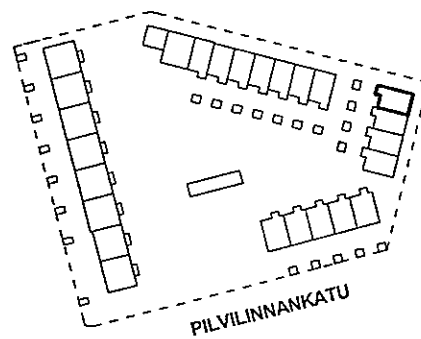
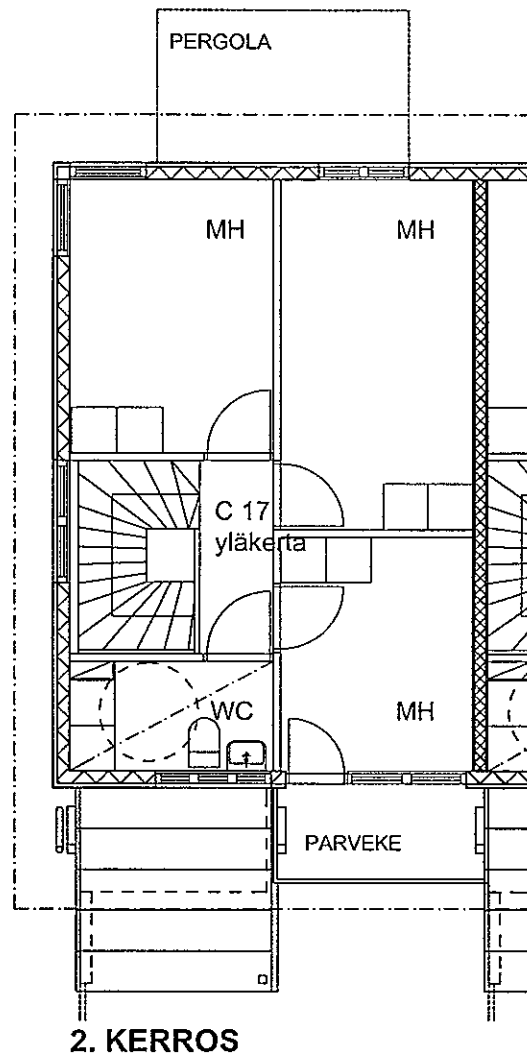
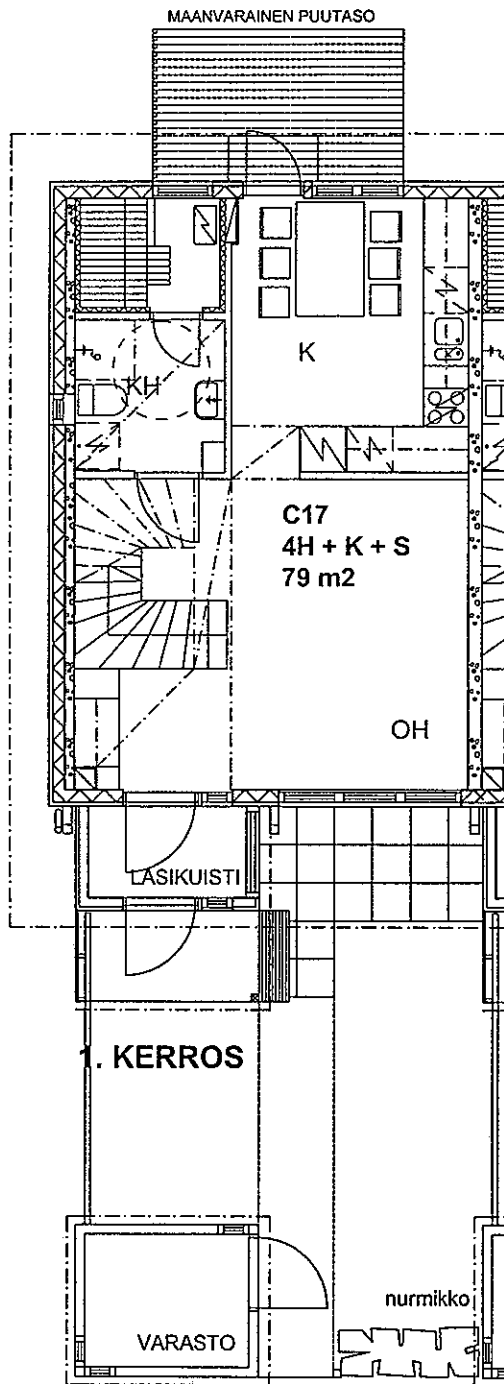
# HASO PILVILINNANKATU 6

## 4H + K + S + VAR ASUNTO C 17 79 m<sup>2</sup>

MITTAKAAVA 1/100

SUUNNITELMAAN SAATTA TULLA TARKENNUKSIA  
RAKENTAMISEN EDESSÄ

----- ALAKATTO

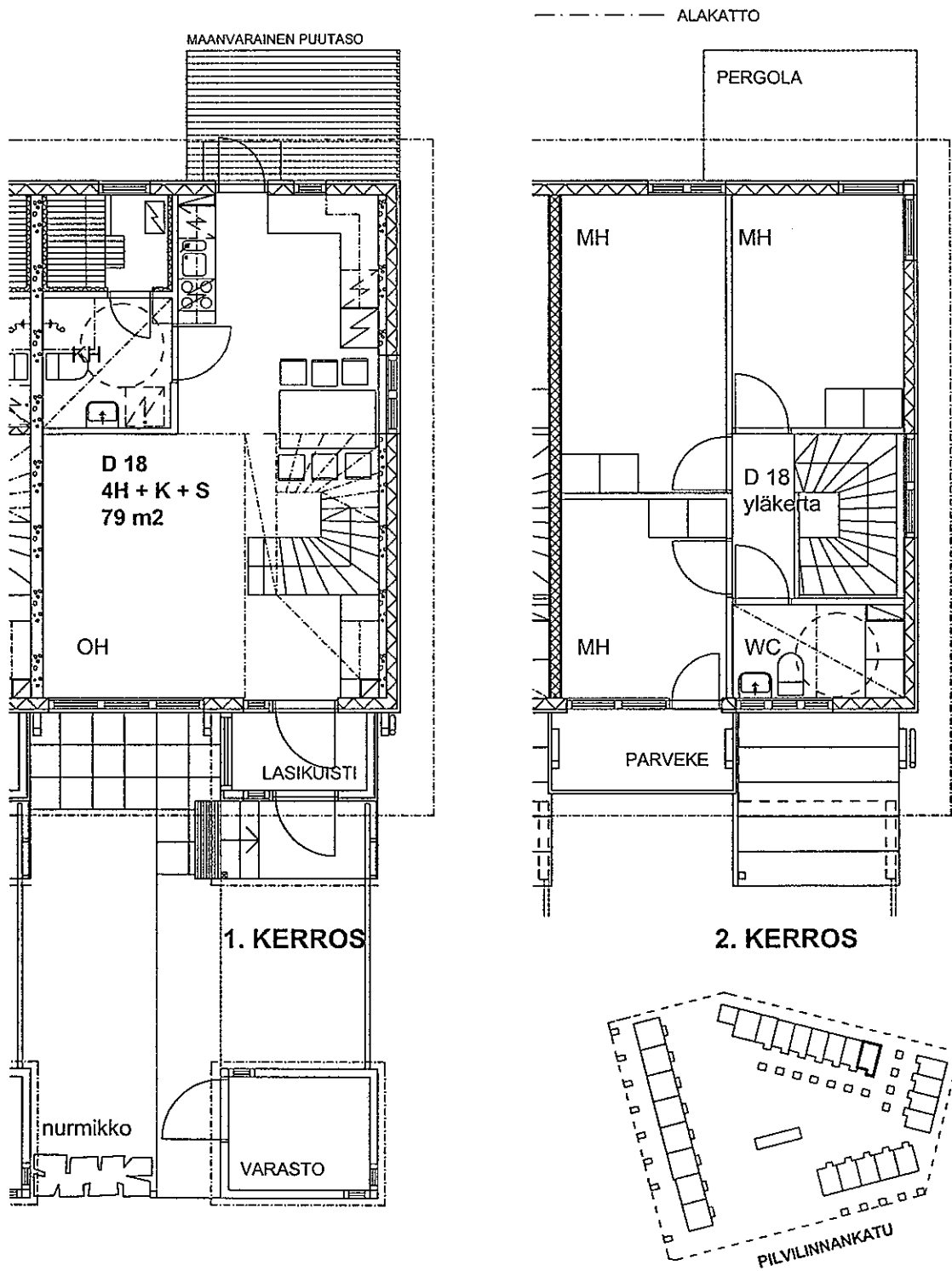


# HASO PILVILINNANKATU 6

## 4H + K + S + VAR ASUNTO D 18 79 m<sup>2</sup>

MITTAKAAVA 1/100

SUUNNITELMAAN SAATTAA TULLA TARKENNUKSIA  
RAKENTAMISEN EDESSÄ



# HASO PILVILINNANKATU 6

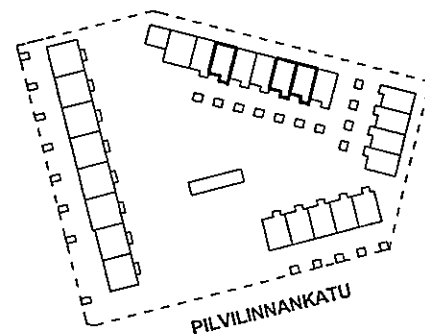
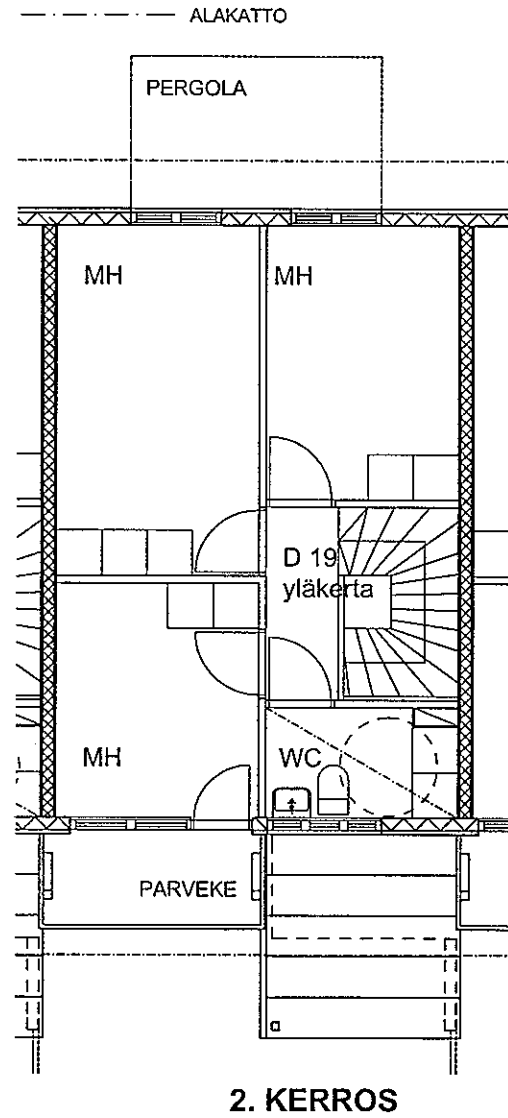
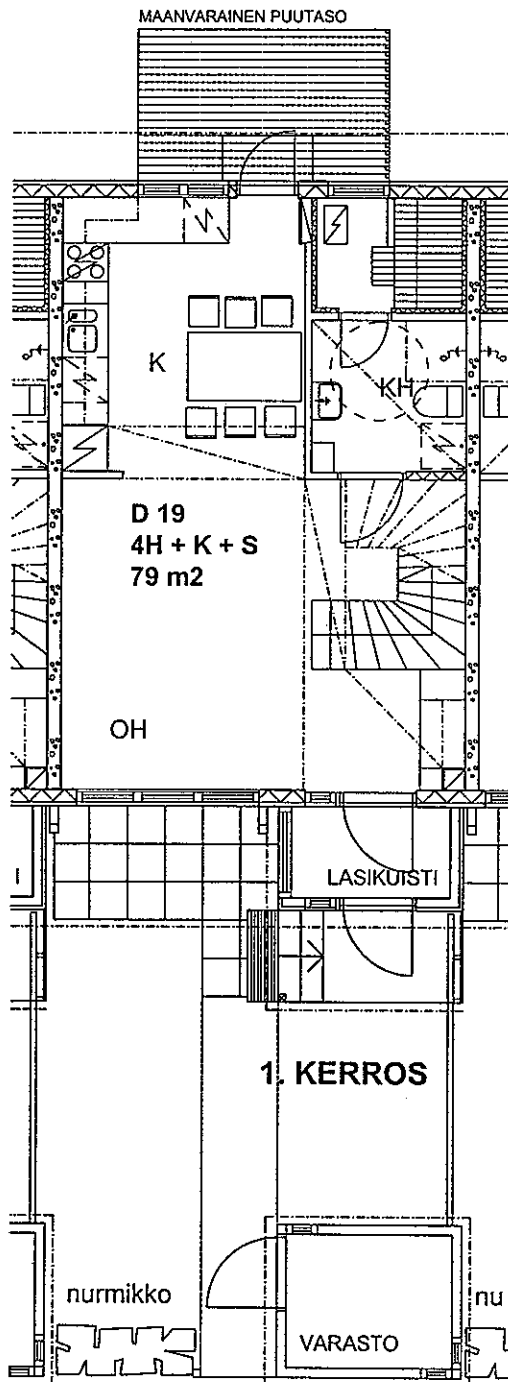
4H + K + S + VAR

ASUNTO D 19, 20, 23

79 m<sup>2</sup>

MITTAKAAVA 1/100

SUUNNITELMAAN SAATTAA TULLA TARKENNUKSIA  
RAKENTAMISEN EDESSÄ





# HASO PILVILINNANKATU 6

4H + K + S + VAR

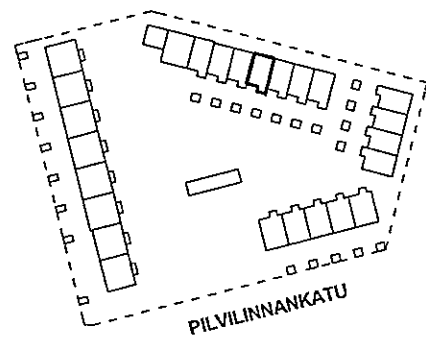
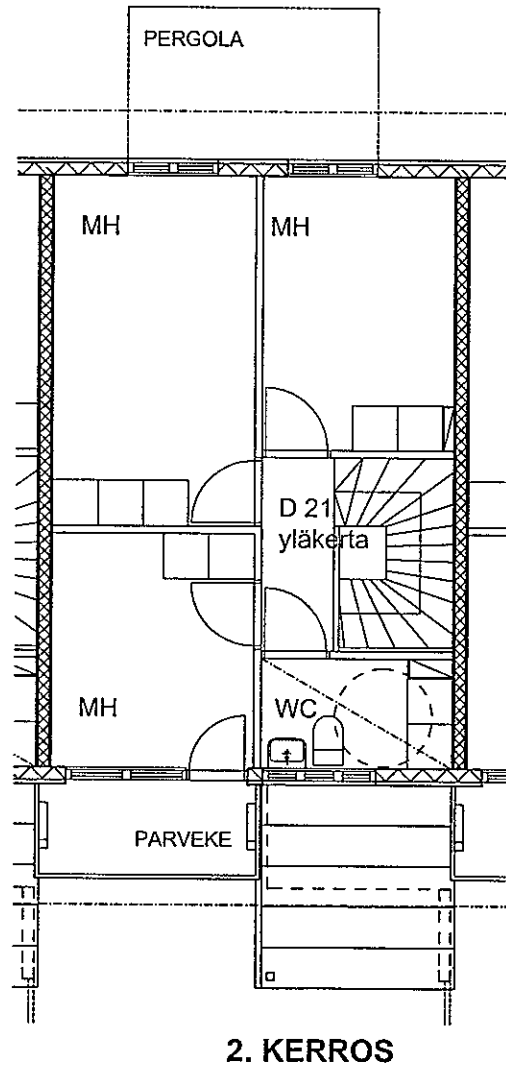
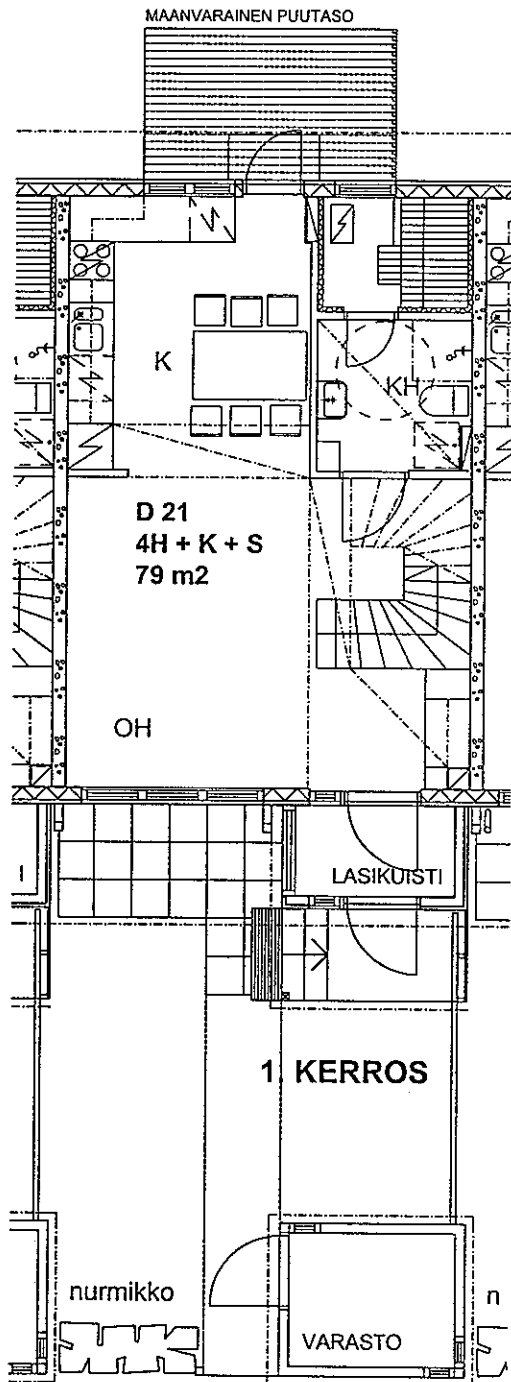
ASUNTO D 21

79 m<sup>2</sup>

MITTAKAAVA 1/100

SUUNNITELMAAN SAATTAA TULLA TARKENNUKSIA  
RAKENTAMISEN EDESSÄ

----- ALAKATTO



# HASO PILVILINNANKATU 6

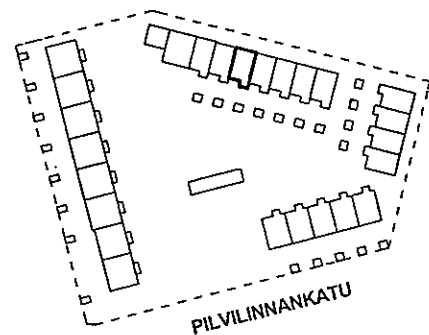
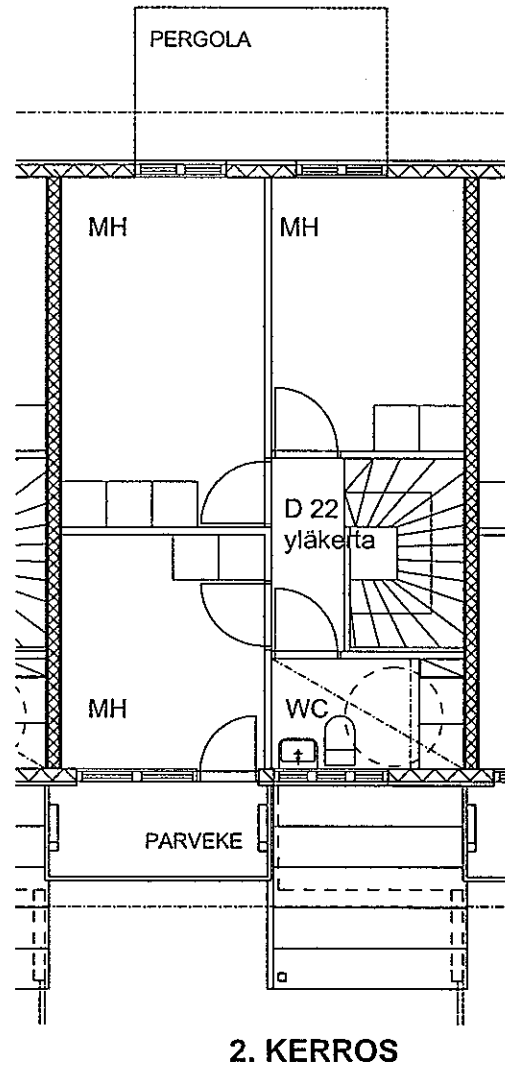
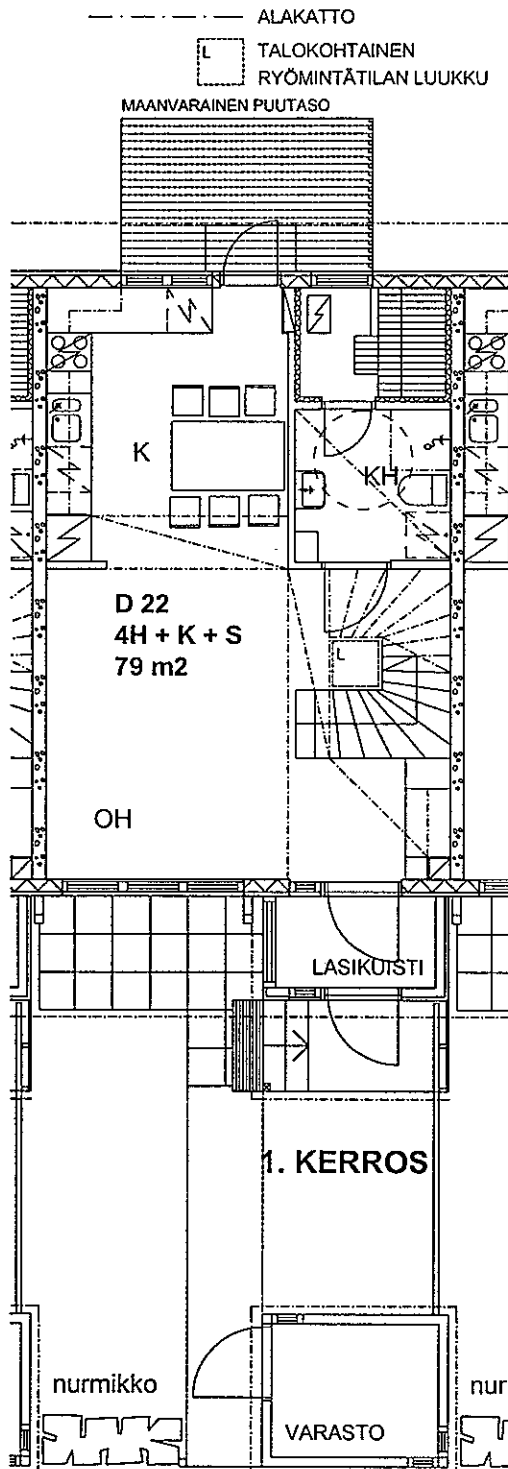
4H + K + S + VAR

ASUNTO D 22

79 m<sup>2</sup>

MITTAKAAVA 1/100

SUUNNITELMAAN SAATTAA TULLA TARKENNUKSIA  
RAKENTAMISEN EDESSÄ



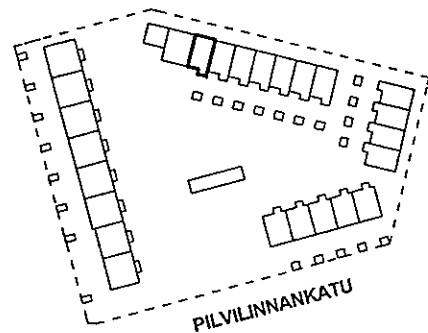
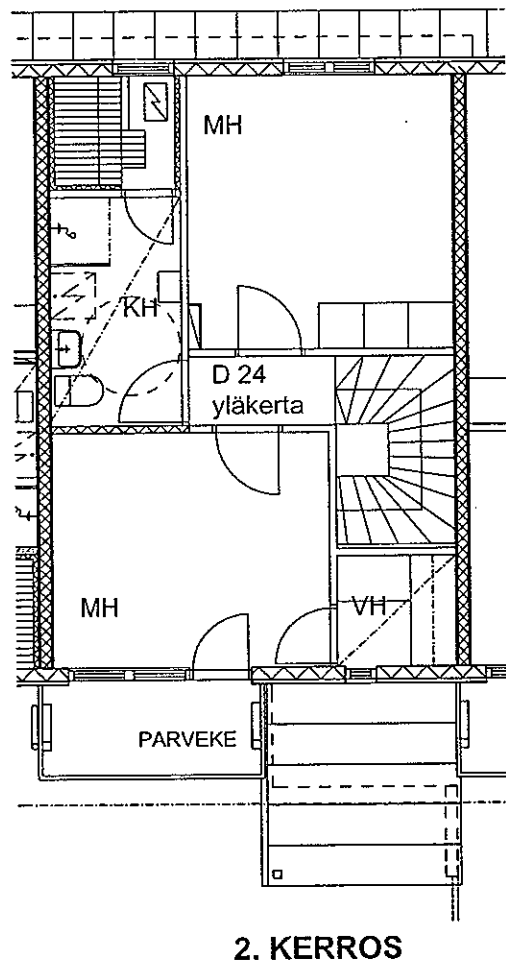
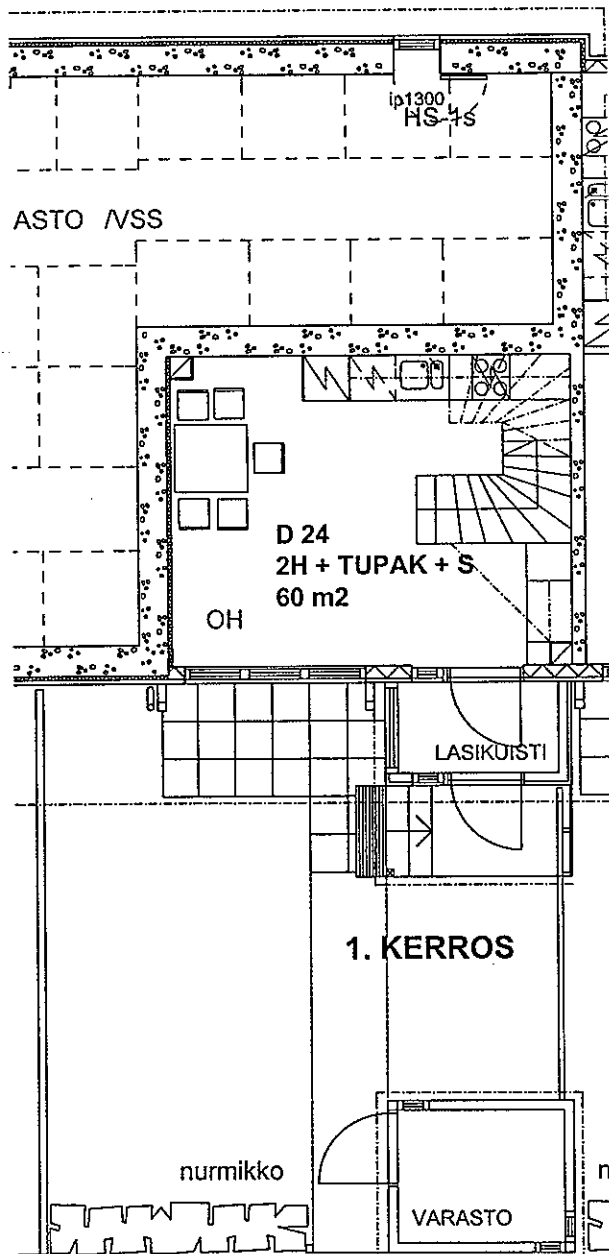
# HASO PILVILINNANKATU 6

## 2H + TUPAK + S + VAR ASUNTO D 24 60 m<sup>2</sup>

MITTAKAAVA 1/100

SUUNNITELMAAN SAATTA TULLA TARKENNUKSIA  
RAKENTAMISEN EDESSÄ

--- ALAKATTO



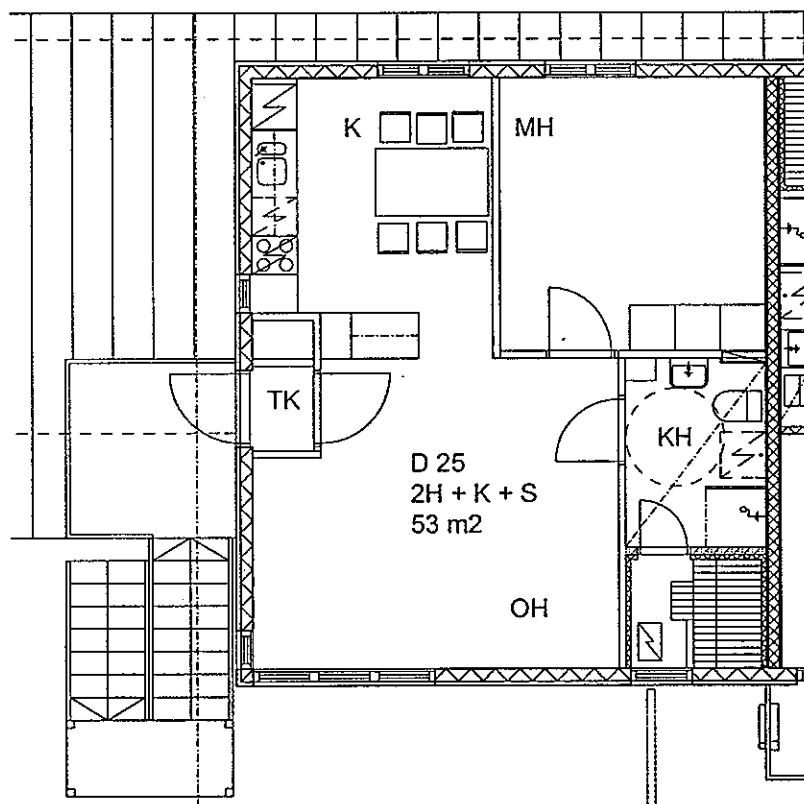
# HASO PILVILINNANKATU 6

2H + K + S + VAR  
ASUNTO D 25 53 m<sup>2</sup>

MITTAKAAVA 1/100

SUUNNITELMAAN SAATTAA TULLA TARKENNUKSIA  
RAKENTAMISEN EDETESSÄ

— · — · — · — ALAKATTO



2. KERROS

