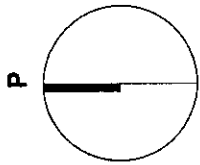




Helsingin Asumisoikeus Oy / Kannelniitty
 Posetiivarinkuja 6, 00420, Helsinki
 Kannelmäki, kortteli 33098, tontit 3



ASUNTO-OSAKEYHTIÖ
 HELSINGIN KANNELNIITTY

KAARELA 33
 Etelä-Kaarelan kylä

MÄTÄJOKI
 VIHERALUE

8:378

KANNELMÄEN KIINTEISTÖT OY/
 KANNELNIITTY

Esitteeseen kuvattava
 kuvattu ystä

Palkoitus:

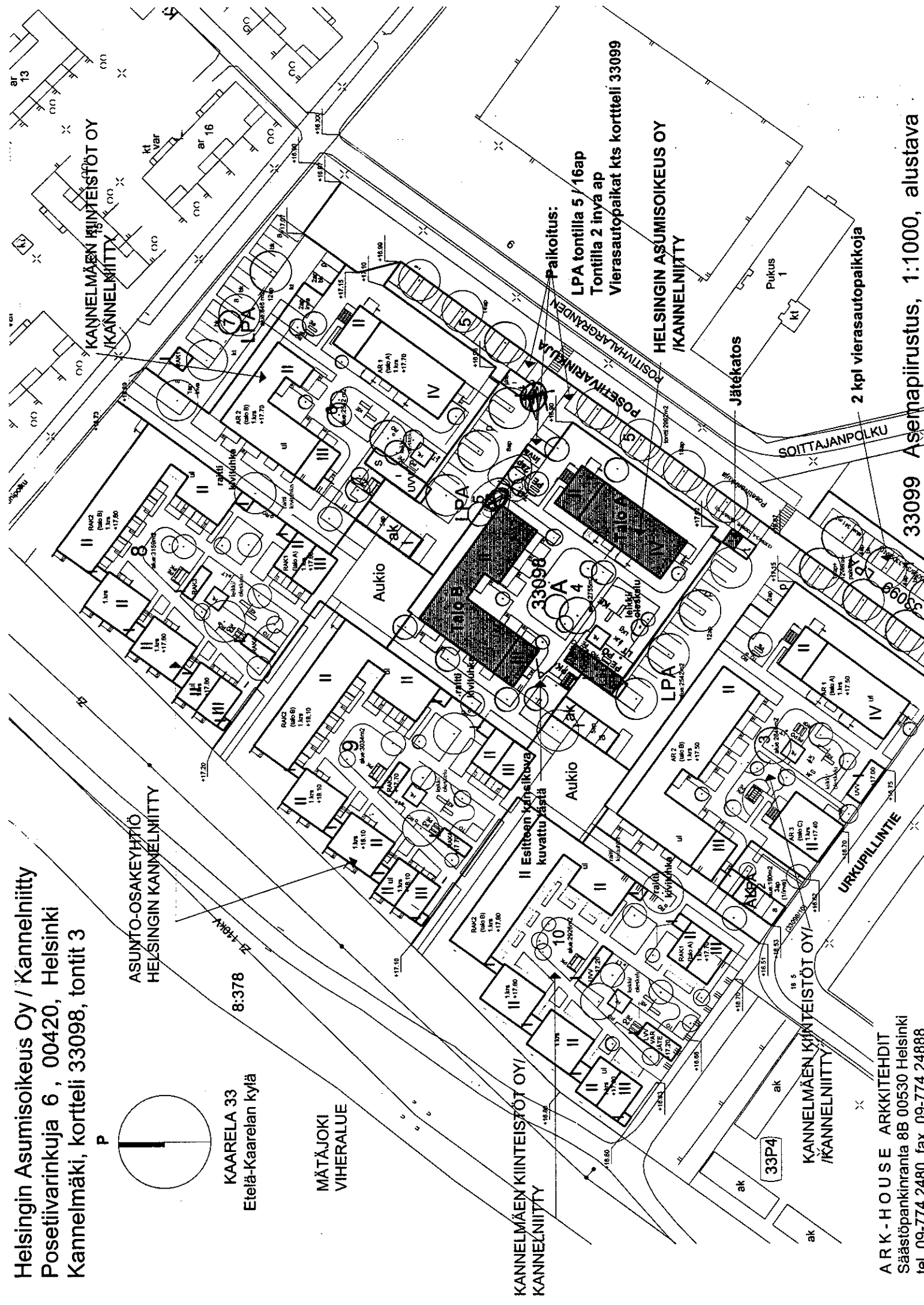
LPA tontilla 5 / 16ap
 Tontilla 2 inya ap
 Vierasautopaikat kts kortteli 33099

HELSEINGIN ASUMISOIKEUS OY
 /KANNELNIITTY

2 kpl vierasautopaikkoja

ARK-HOUSE ARKKITEHDIT
 Säästöpankinranta 8B 00530 Helsinki
 tel. 09-774 2480, fax. 09-774 24888

33099 Asemapiirustus, 1:1000, alustava



HELSINGIN ASUMISOIKEUS OY KANNELNIITTY
Posetiivarinkuja 6, 00420 HELSINKI
KANNELMÄKI, Kaupunginosa 33, Kortteli 33098, Tontti 4

HUONEISTOLUETTELO :

TALO A Kerrostalo

	tyyppi	p-ala	kerros
A 1	2 H + K + S	63,0 m ²	1.KRS
A 2	2 H + KK + S	55,0 m ²	2.KRS
A 3	2 H + KK + S	63,0 m ²	2.KRS
A 4	1 H + KK + S	42,5 m ²	2.KRS
A 5	2 H + K + S	65,5 m ²	2.KRS
A 6	2 H + KK + S	63,0 m ²	3.KRS
A 7	1 H + KK + S	42,50 m ²	3.KRS
A 8	2 H + K + S	65,5 m ²	3.KRS
A 9	2 H + KK + S	63,0 m ²	4.KRS
A 10	1 H + KK + S	42,5 m ²	4.KRS
A 11	2 H + K + S	65,5 m ²	4.KRS

TALO B Rivitalo

	tyyppi	p-ala
B 12	3 H + K + S	77,5 m ²
B 13	3 H + K + S	77,5 m ²
B 14	3 H + K + S	77,5 m ²
B 15	3 H + KK + S	69,5 m ²
B 16	3 H + K + S	77,5 m ²
B 17	3 H + K + S	77,5 m ²
B 18	5 H + K + S	109,0 m ²
B 19	4H+K+S	94,0 m ²
B 20	4H+K+S	94,0 m ²

Huoneistoala yhteensä

1385,0 m²

HELSINGIN ASUMISOIKEUS OY / KANNELNIITTY
HINNASTO

Huon. n:o	Krs	Tyyppi	Pinta- ala	Jyvitetty- pinta-ala
Yht.			1385,00	1385,00

A 1	1	2H+K+S	63,0	62,77
A 2	2	2H+KK+S	55,0	57,04
A 3	2	2H+KK+S	63,0	64,06
A 4	2	1H+KK+S	42,5	46,70
A 5	2	2H+K+S	65,5	65,28
A 6	3	2H+KK+S	63,0	64,69
A 7	3	1H+KK+S	42,5	47,16
A 8	3	2H+K+S	65,5	65,94
A 9	4	2H+KK+S	63,0	65,33
A 10	4	1H+KK+S	42,5	47,61
A 11	4	2H+K+S	65,5	66,59
B 12	1-2	3H+K+S	77,5	76,40
B 13	1-2	3H+K+S	77,5	76,40
B 14	1-2	3H+K+S	77,5	76,40
B 15	1-2	3H+KK+S	69,5	69,94
B 16	1-2	3H+K+S	77,5	76,40
B 17	1-2	3H+K+S	77,5	76,40
B 18	1-3	5H+K+S	109,0	101,97
B 19	1-2	4H+K+S	94,0	88,96
B 20	1-2	4H+K+S	94,0	88,96

HELSINGIN ASUMISOIKEUS OY / KANNELNIITTY
Posetiivarinkuja 6, 00420 HELSINKI
KANNELMÄKI, Kaupunginosa 33, Kortteli 33098, Tontti 4

ALUSTAVA RAKENNUSTAPASELOSTUS

30.5.2001

Yleistä: Asuintonttien suunnittelu perustuu vuoden 2000 keväällä järjestettyyn suunnittelukilpailuun.
Rakennuspaikka sijaitsee Kannelmäen kaupunginosassa korttelissa 33098, tontilla 4.
Tontille rakennetaan neljäkerroksinen hissillinen kerrostalo, jossa on kaksikerroksinen siipiosa sekä kaksikerroksinen rivitalo, jonka päädyssä on kolmekerroksinen osa. Lisäksi tontille tulee yksikerroksinen piharakennus.
Asuntoja kohteessa on yhteensä 20 kpl ja niissä on omat saunat ja parveke tai terassi. Yhteenlaskettu huoneistoala on 1385.0 m².
Tontin luoteissivulla on alueen yleiselle jalankululle osoitettu raitin osa.
Autopaikat ja jätekatos sijaitsevat viereisellä alueen yhteisellä LPA - tontilla.
Kaksi inva - autopaikkaa sijaitsee tontin koillisnurkassa. Vierasmaikat sijaitsevat läheisellä alueen yhteisellä LPA - tontilla.
Kerrostalon maantasokerroksen isompi väestönsuoja toimii myös As. Oy Hgin Kannelniityn käytössä suojautumistilanteessa.

Ulkoseinät:

Kerrostalon julkisivut ovat peittomaalattuja ja osin puuverhoiltuja teräsbetoni-elementtejä.
Rivitalon julkisivut ovat pääosin puuverhoiltuja ja peittomaalattuja. Kantavan seinän sisäkuorielementti on teräsbetonia ja ulkokuori puuta, ei-kantavat seinät ovat puurunkoisia. Kolmikerroksinen päätyosa rivitalossa on pääosin muurattu ja kuultorapattu.

Terassit ja parvekkeet:

Kerrostalon parvekkeiden kantavat pieliseinät sekä parvekelaatta ja ylimmän kerroksen katot ovat teräsbetonia. Kaiteessa on maalattu teräsrunko. Umpiosat ovat peittomaalattua puuta ja osin kirkasta laminoitua lasia. Maantasokerroksen päätyasunnossa on terassitaso painekyllästettyä puuta. Parvekkeet ovat lasitettavissa erikseen tilattavalla lasituksella.
Rivitalon terassit ovat puurakenteisia. Terassin katos on läpikuultavaa akryyliaaltolevyä. Terassitaso on arseenivapaata painekyllästettyä puuta.

Välipohjat:

Välipohjat ovat teräsbetonisia ontelolaattoja.

Yläpohjat:

Yläpohjat ovat teräsbetonisia ontelolaattoja. Katemateriaali on konesaumattua, kuumasinkittyä ja muovipinnoitettua peltiä.

Väliseinät:

Huoneistojen väliset seinät ovat kantavia teräsbetonielementtejä. Muut väliseinät ovat kipsilevyverhottuja teräsrunkaseiniä. Kylpyhuoneiden seinät tehdään kiviaineisesta materiaalista.

Kattopinnat:

Pääosa asuntojen kattopinnoista on ruiskupinnoitettuja. Keittiöiden ja osa ruokailutilojen katoista tasoitetaan sileiksi ja maalataan. Kipsilevyalakatot tasoitetaan ja maalataan. Kylpyhuoneissa, saunoissa ja wc-tilassa on lautapaneelikatto. Porrashuoneissa osa kattopinnoista on ääntä vaimentavaa materiaalia.

Seinäpinnoitteet:

Sisäseinät ovat pääosin maalattuja. Kylpyhuoneen seinät , erillis-wc-tilojen pesualtaan tausta sekä keittiökaluksen välitila laatoitetaan keraamisella laattalla.

Lattiapinnoitteet:

Asuinhuoneissa, keittiöissä, keittokomeroissa, vaatehuoneissa ja erillis-wc-tiloissa on lattianpäällysteenä muovimatto. Kylpyhuoneen ja saunan lattiat laatoitetaan keraamisella laattalla.

Ikkunat ja ovet:

Asuntojen ikkunat, parvekkeiden, ranskalaisten parvekkeiden ja terassien ovet ovat sisäpuolelta valkoiseksi maalattuja kolmilasisia ja puu/alumiini-rakenteisia. Ulkopinta on maalattua alumiinia. Rivitaloasuntojen sisäänkäyntiovet ovat maalattuja vaneriverhottuja lämpöeristettyjä puuovia. Huoneistojen sisäovet ovat tehdasmaalattuja laakaovia. Löylyhuoneissa on lasiovet. Kerrostalon porrastaso-ovet ovat maalattuja kaksilehtisiä ovia. Kerrostalon porrashuoneen ja yhteiskäyttötilojen ulko-ovet ovat alumiinirakenteisia.

Kalusteet ja varusteet:

Keittiökaluksien ovet ovat maalattua mdf-levyä ja keittiötaso laminaattipintainen. Muut kalusteet ovat melamiinipintaisia. Tiskipöydät ovat ruostumatonta terästä. Kylpyhuoneessa on valaisinpeilikaappi ja erillis-wc-tilassa on peili ja hylly. Kylpyhuoneeseen sijoitettu pyykkikaappi on metallirakenteinen.

Koneet ja laitteet:

Keittiössä ja keittokomerossa on 500mm leveä 4-levyinen liesi, liesikupu, tilavaraus ja liitännät astianpesukoneelle sekä tilavaraus mikroaaltouunille. Asunnoissa on jää-pakastinkaappi. Lisäksi 3-5h+k+s asunnoissa on tilavaraus toiselle kylmälaiteyksikölle. Kylpyhuoneessa on liitännät pyykinpesukoneelle.

Ilmanvaihto:

Asunnoissa on koneellinen ilmanpoisto.

Lämmitys:

Yhtiö liitetään kunnalliseen vesi- ja viemäriverkkoon sekä kaukolämpöverkostoon. Asuinhuoneissa on levy patterit ja termostaattiset patteriventtiilit .

Telejärjestelmä:

Sähköasennukset sisältävät tavanomaisen määrän rasioita radiota, televisiota ja puhelinta sekä kaapelivarausten tietoverkon rakentamista varten. Yhtiö liitetään MaxiSat - tv-järjestelmään.

Yhteistilat:

Tontin yhteistiloista irtaimistovarastot ja ulkoiluväline- ja lastenvaunuvarastot sijaitsevat kerrostalon pohjakerroksessa. Kerho - ja kuivaushuone sekä tekniset tilat sijoittuvat tontin lounaisnurkalla sijaitsevaan piharakennukseen.

Piha-alueet:

Piha toteutetaan pihasuunnitelman mukaisesti istutuksineen ja varustuksineen. Asuntojen terassit aukeavat joko yhteispihalle tai luoteissivun raitille.

HUOMAUTUS:

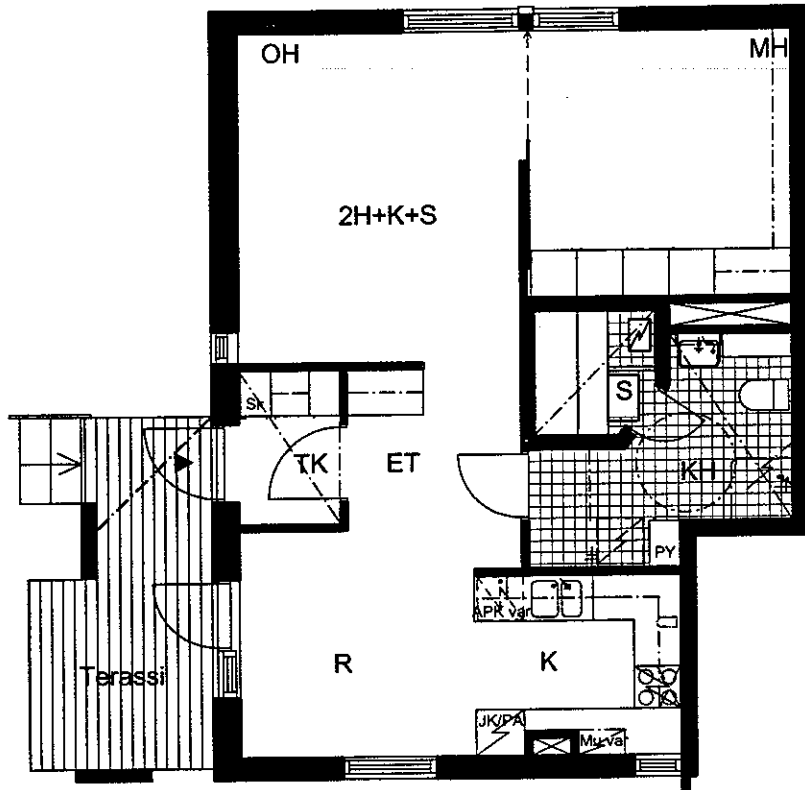
Rakennuttaja varaa oikeuden vaihtaa tarvittaessa rakenteita ja materiaaleja toisiin käyttökohteen kannalta samanarvoisiin. Asuntoihin saatetaan joutua lisäämään rakentamisen aikana vähäisiä alaslaskuja ja kotelointeja putkien tms. takia.

Esitteen tiedot on toukokuulta 2001, oikeus muutoksiin pidätetään.

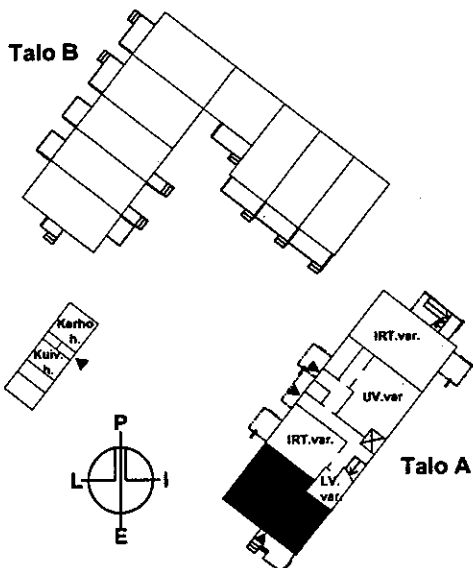
Esitteen kansikuvassa näkyvät julkisivun väritykset ovat alustavia , värit tarkentuvat suunnittelun edetessä.

HELSINGIN ASUMISOIKEUS OY KANNELNIITTY

POSETIIVARINKUJA 6 00420 HELSINKI



- JK/PK = JÄÄKAAPPI /PAKASTEKAAPP
- KL/ var = KYLMÄLAITE, varaus
- APK var = ASTIANPESUKONE, varaus
- MU var = MIKROAALTOUUNI, varaus
- Sk = SIIVOUSKAAPPI
- Py = PYYKKIKAAPPI

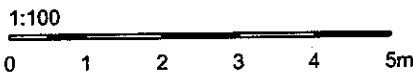
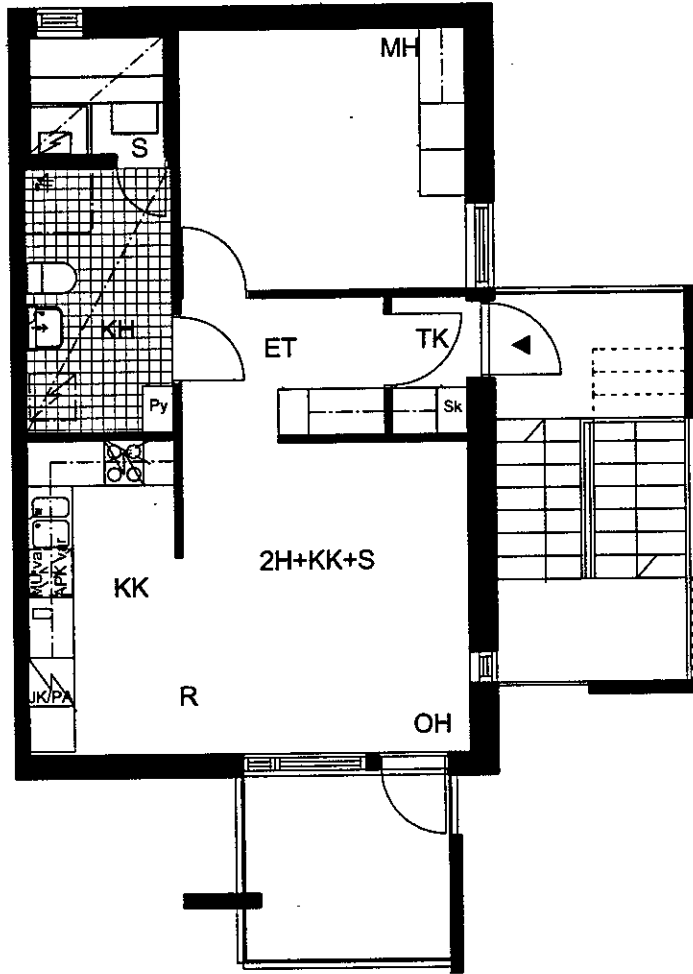


ALUSTAVA POHJAPIIRUSTUS 30.05.2001 .
SUUNNITELMAAN SAATTAA TULLA MUUTOKSIA
RAKENTAMISEN EDESSÄ.

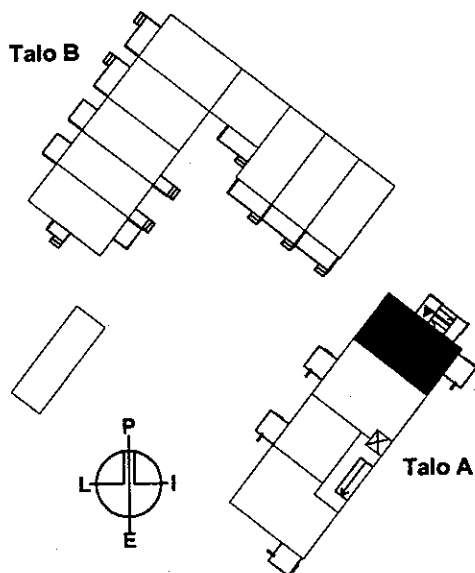
2H+K+S 63,0 m²

A1 1. KERROS

HELSINGIN ASUMISOIKEUS OY KANNELNIITTY
 POSETIIVARINKUJA 6 00420 HELSINKI



- JK/PK = JÄÄKAAPPI / PAKASTEKAAPP
- KL/ var = KYLMÄLAITE, varaus
- APK var = ASTIANPESUKONE, varaus
- MU var = MIKROAALTOUUNI, varaus
- Sk = SIIVOUSKAAPPI
- Py = PYYKKIKAAPPI



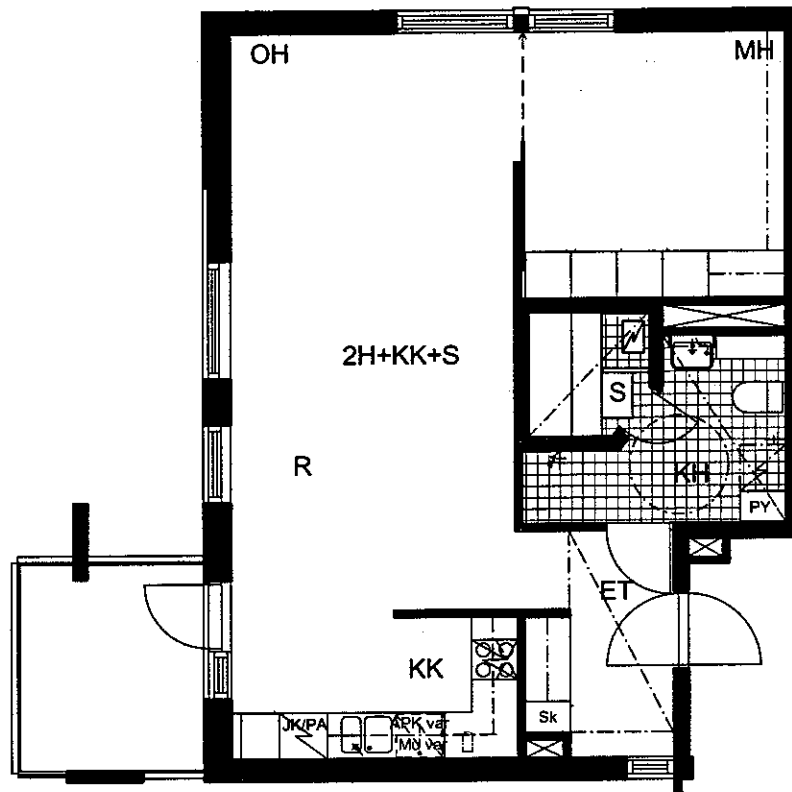
ALUSTAVA POHJAPIIRUSTUS 30.05.2001 .
 SUUNNITELMAAN SAATTAA TULLA MUUTOKSIA
 RAKENTAMISEN EDESSÄ.

2H+KK+S 55,0 m²

A2 2. KERROS

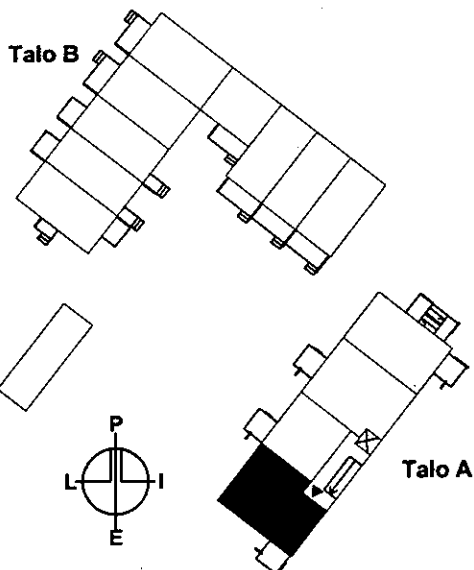
HELSINGIN ASUMISOIKEUS OY KANNELNIITTY

POSETIIVARINKUJA 6 00420 HELSINKI



1:100
0 1 2 3 4 5m

JK/PK = JÄÄKAAPPI / PAKASTEKAAPP
KLJ var = KYLMÄLAITE, varaus
APK var = ASTIANPESUKONE, varaus
MU var = MIKROAALTOUUNI, varaus
Sk = SIIVOUSKAAPPI
Py = PYYKKIKAAPPI

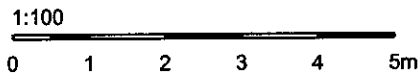
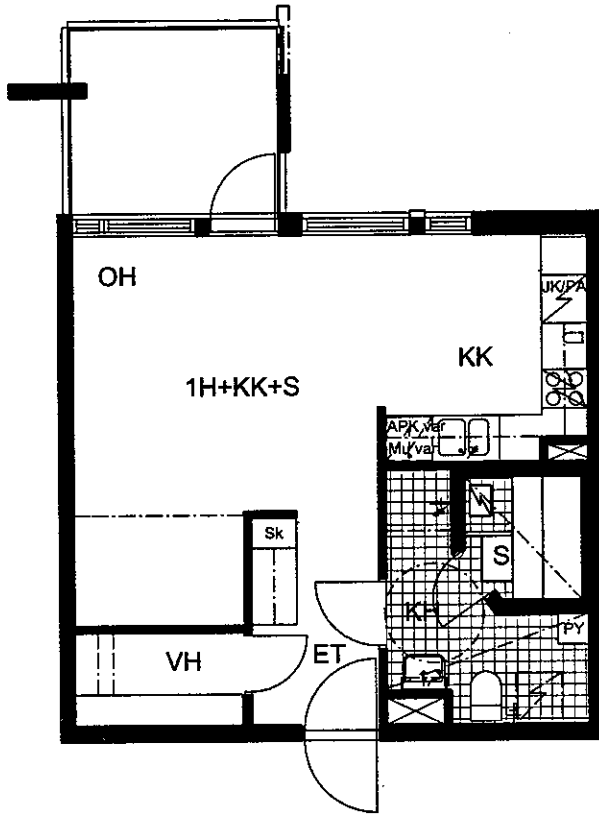


ALUSTAVA POHJAPIIRUSTUS 30.05.2001 .
SUUNNITELMAAN SAATTAA TULLA MUUTOKSIA
RAKENTAMISEN EDESSÄ.

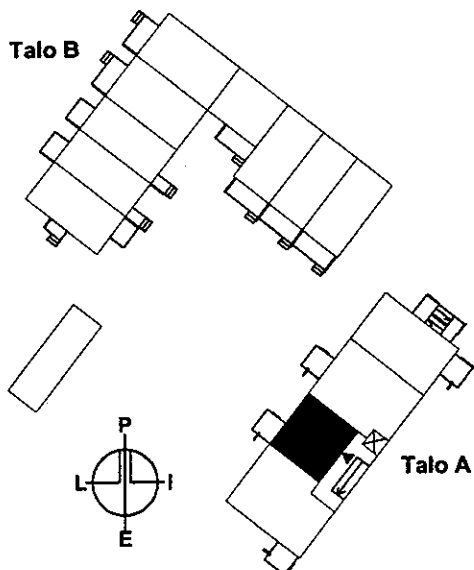
2H+KK+S 63,0 m²

A3 2. KERROS

HELSINGIN ASUMISOIKEUS OY KANNELNIITTY
 POSETIIVARINKUJA 6 00420 HELSINKI



- JK/PA = JÄÄKAAPPI /PAKASTEKAAPP
- KLJ var = KYLMÄLAITE, varaus
- APK var = ASTIANPESUKONE, varaus
- MU var = MIKROALTOUUNI, varaus
- Sk = SIIVOUSKAAPPI
- Py = PYYKKIKAAPPI

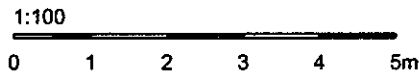
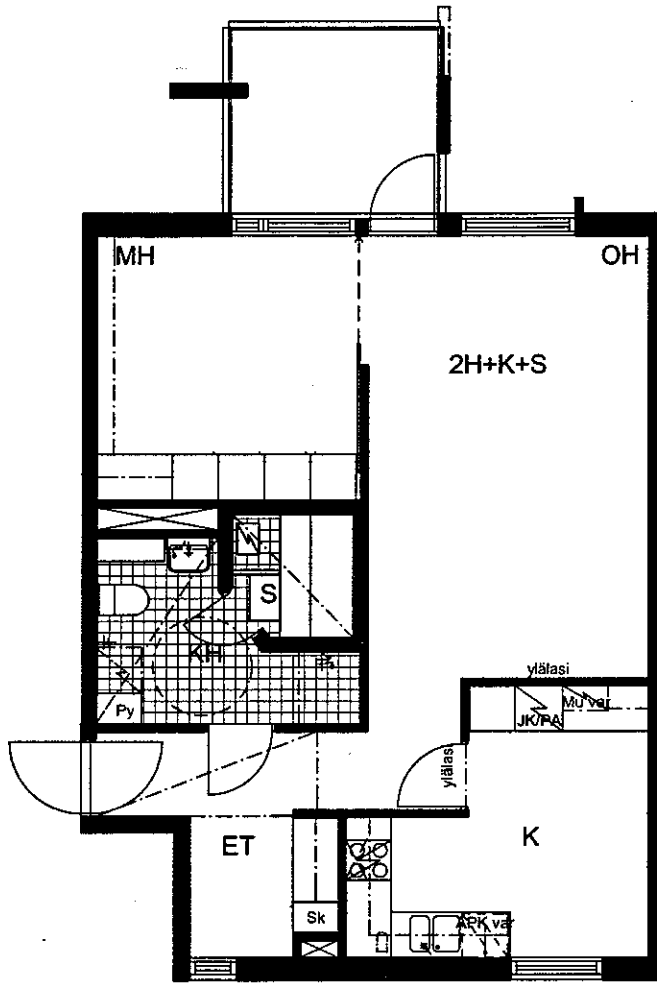


ALUSTAVA POHJAPIIRUSTUS 30.05.2001 .
 SUUNNITELMAAN SAATTAA TULLA MUUTOKSIA
 RAKENTAMISEN EDESSÄ.

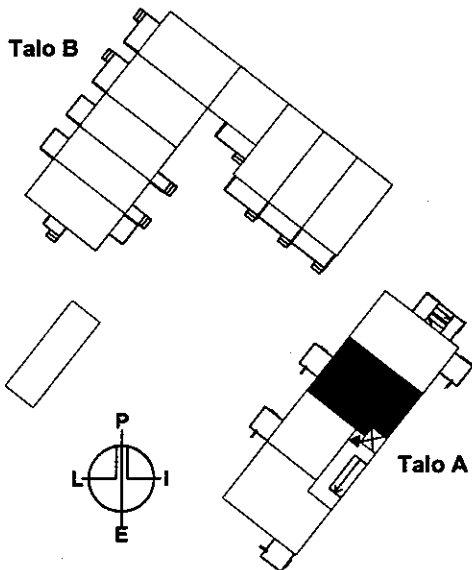
1H+KK+S 42,5 m²

A4 2. KERROS

HELSINGIN ASUMISOIKEUS OY KANNELNIITTY
 POSETIIVARINKUJA 6 00420 HELSINKI



- JK/PK = JÄÄKAAPPI / PAKASTEKAAPP
- KL/ var = KYLMÄLAITE, varaus
- APK var = ASTIANPESUKONE, varaus
- MU var = MIKROAALTOUUNI, varaus
- Sk = SIIVOUSKAAPPI
- Py = PYYKKIKAAPPI



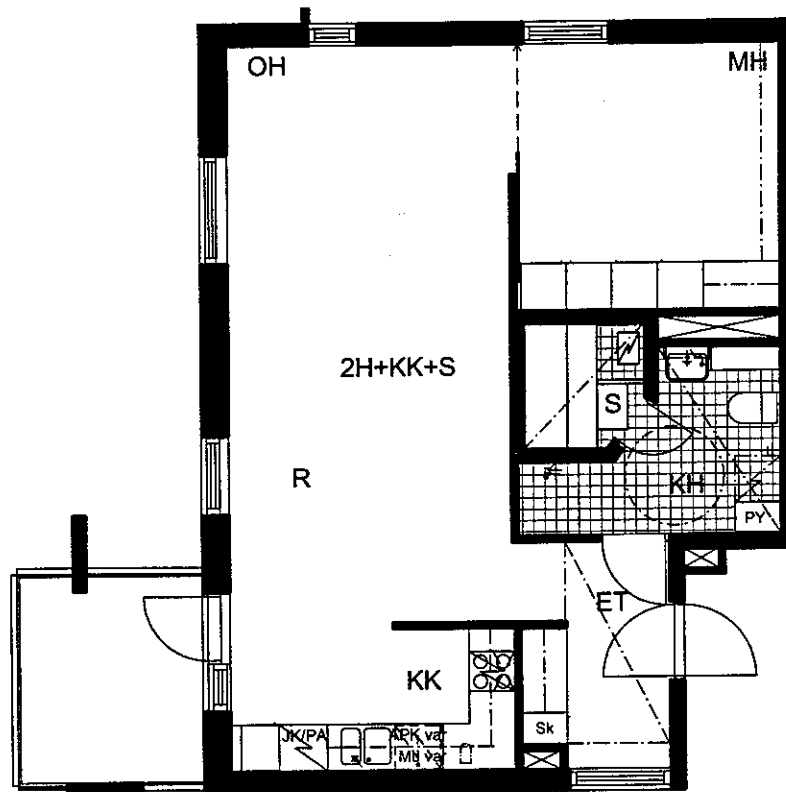
ALUSTAVA POHJAPIIRUSTUS 30.05.2001 .
 SUUNNITELMAAN SAATTAA TULLA MUUTOKSIA
 RAKENTAMISEN EDESSÄ.

2H+K+S 65,5 m²

A5 2. KERROS

HELSINGIN ASUMISOIKEUS OY KANNELNIITTY

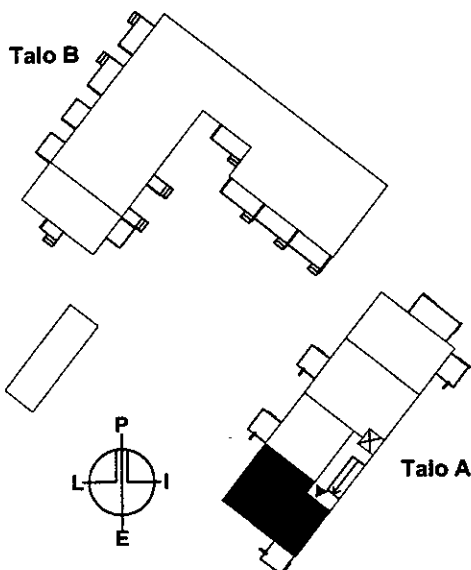
POSETIIVARINKUJA 6 00420 HELSINKI



1:100

0 1 2 3 4 5m

JK/PK = JÄÄKAAPPI / PAKASTEKAAPP
 KL/ var = KYLMÄLAITE, varaus
 APK var = ASTIANPESUKONE, varaus
 MU var = MIKROAALTOUNI, varaus
 Sk = SIIVOUSKAAPPI
 Py = PYYKKIKAAPPI

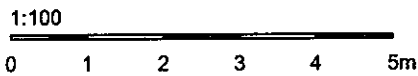
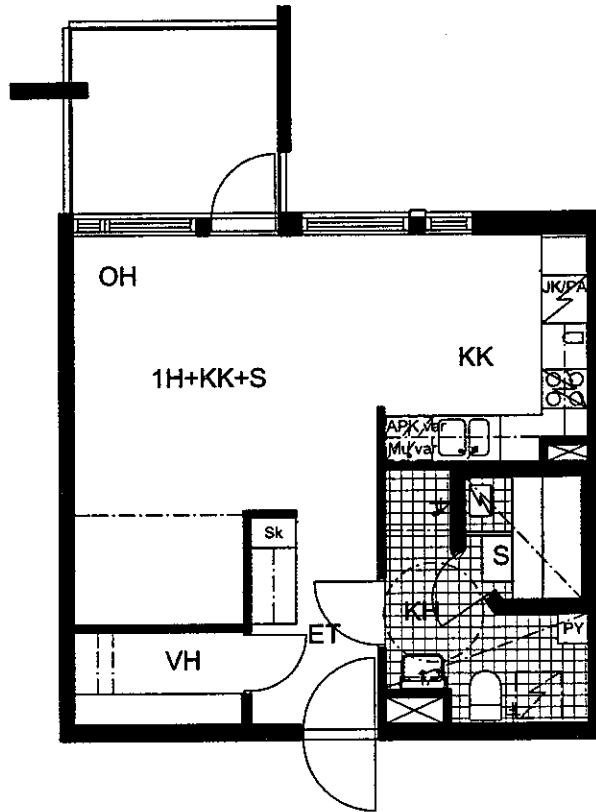


ALUSTAVA POHJAPIIRUSTUS 30.05.2001.
 SUUNNITELMAAN SAATTAA TULLA MUUTOKSIA
 RAKENTAMISEN EDESSÄ.

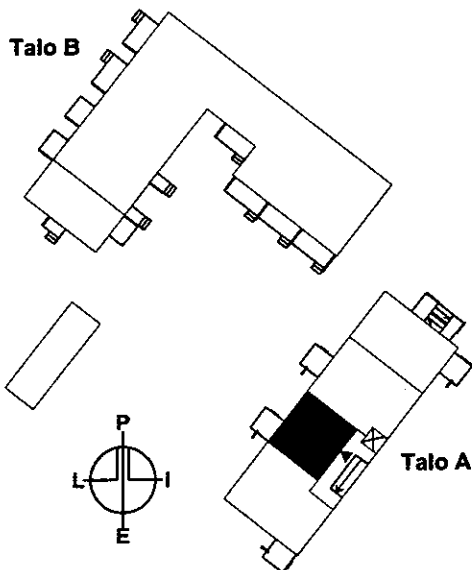
2H+KK+S 63,0 m²

A6 3. KERROS

HELSINGIN ASUMISOIKEUS OY KANNELNIITYY
 POSETIIVARINKUJA 6 00420 HELSINKI



- JK/PK = JÄÄKAAPPI / PAKASTEKAAPP
- KL/ var = KYLMÄLAITE, varaus
- APK var = ASTIANPESUKONE, varaus
- MU var = MIKROAALTOUUNI, varaus
- Sk = SIIVOUSKAAPPI
- Py = PYYKKIKAAPPI



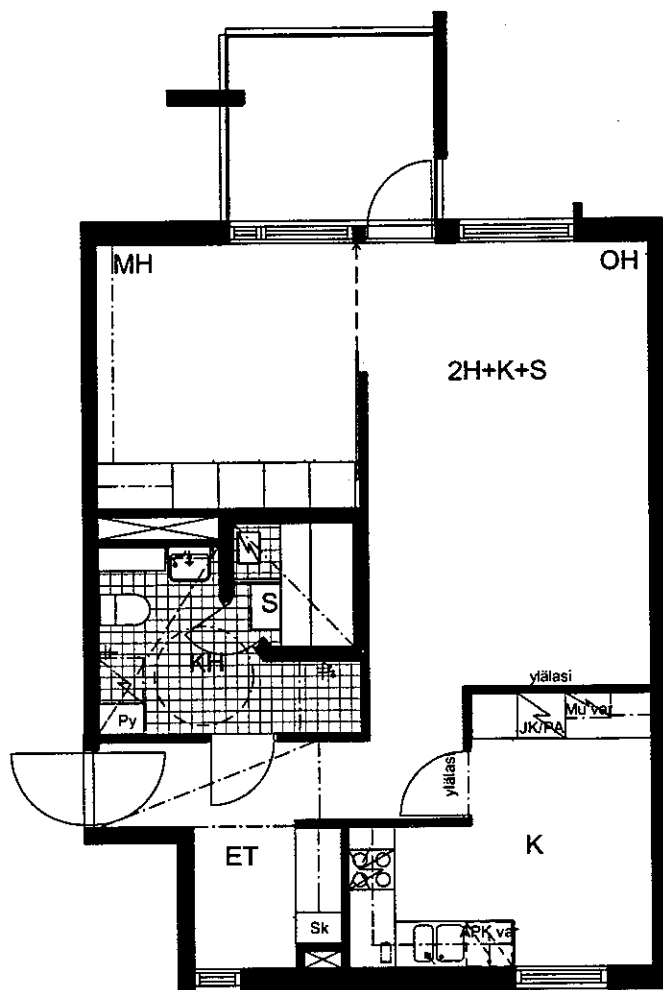
ALUSTAVA POHJAPIIRUSTUS 30.05.2001 .
 SUUNNITELMAAN SAATTA TULLA MUUTOKSIA
 RAKENTAMISEN EDESSÄ.

1H+KK+S 42,5 m²

A7 3. KERROS

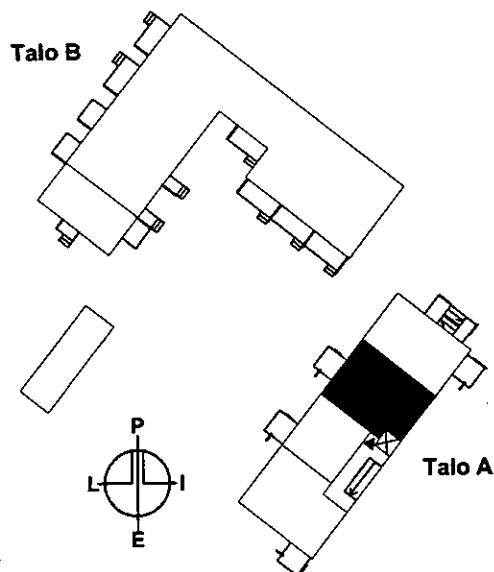
HELSINGIN ASUMISOIKEUS OY KANNELNIITTY

POSETIIVARINKUJA 6 00420 HELSINKI



1:100
0 1 2 3 4 5m

JK/PK = JÄÄKAAPPI / PAKASTEKAAPP
KL/ var = KYLMÄLAITE, varaus
APK var = ASTIANPESUKONE, varaus
MU var = MIKROAALTOUNI, varaus
Sk = SIIVOUSKAAPPI
Py = PYYKKIKAAPPI



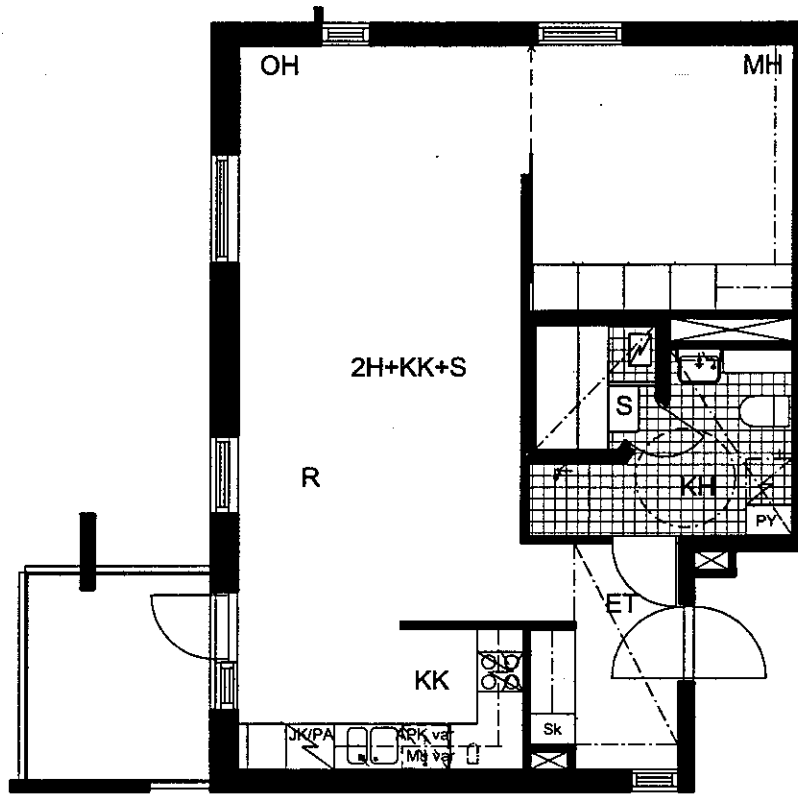
ALUSTAVA POHJAPIIRUSTUS 30.05.2001 .
SUUNNITELMAAN SAATTAA TULLA MUUTOKSIA
RAKENTAMISEN EDESSÄ.

2H+K+S 65,5 m²

A8 3. KERROS

HELSINGIN ASUMISOIKEUS OY KANNELNIITY

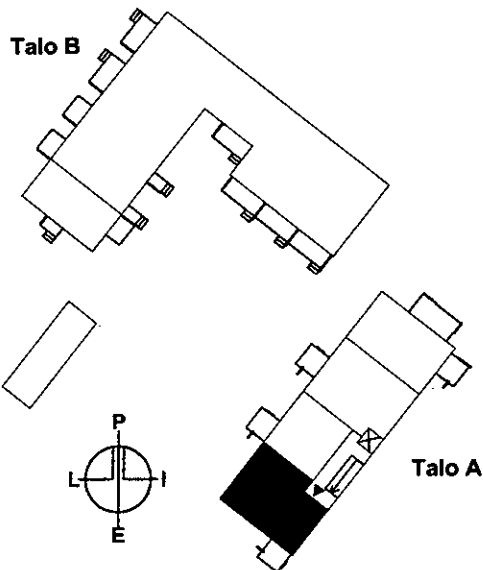
POSETIIVARINKUJA 6 00420 HELSINKI



1:100

0 1 2 3 4 5m

JK/PK = JÄÄKAAPPI / PAKASTEKAAPP
KL/ var = KYLMÄLAITE, varaus
APK var = ASTIANPESUKONE, varaus
MU var = MIKROAALTOUUNI, varaus
Sk = SIIVOUSKAAPPI
Py = PYYKKIKAAPPI



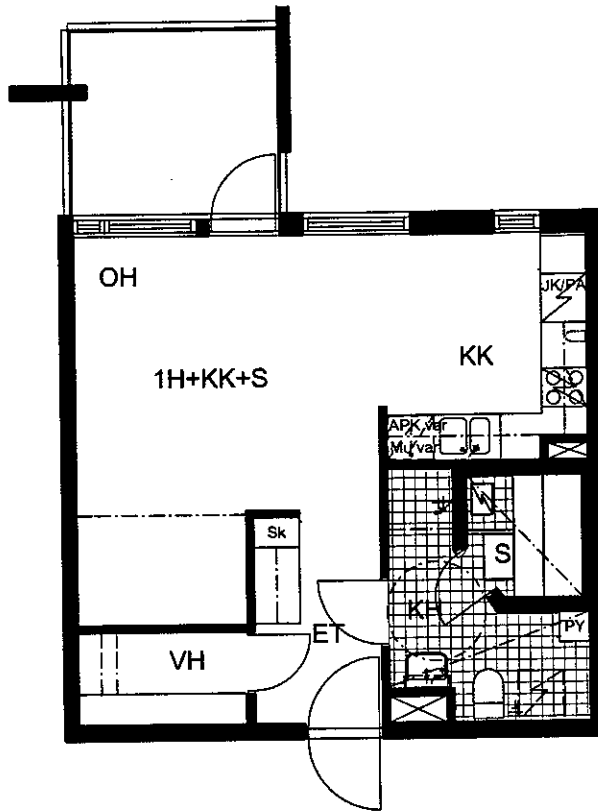
ALUSTAVA POHJAPIIRUSTUS 30.05.2001 .
SUUNNITELMAAN SAATTA TULLA MUUTOKSIA
RAKENTAMISEN EDESSÄ.

2H+KK+S 63,0 m²

A9 4. KERROS

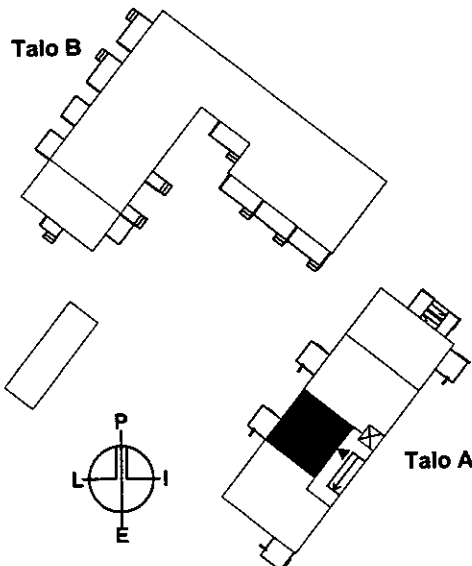
HELSINGIN ASUMISOIKEUS OY KANNELNIITTY

POSETIIVARINKUJA 6 00420 HELSINKI



1:100
0 1 2 3 4 5m

JK/PK = JÄÄKAAPPI /PAKASTEKAAPP
 KL/ var = KYLMÄLAITE, varaus
 APK var = ASTIANPESUKONE, varaus
 MU var = MIKROAALTOUNI, varaus
 Sk = SIIVOUSKAAPPI
 Py = PYYKKIKAAPPI



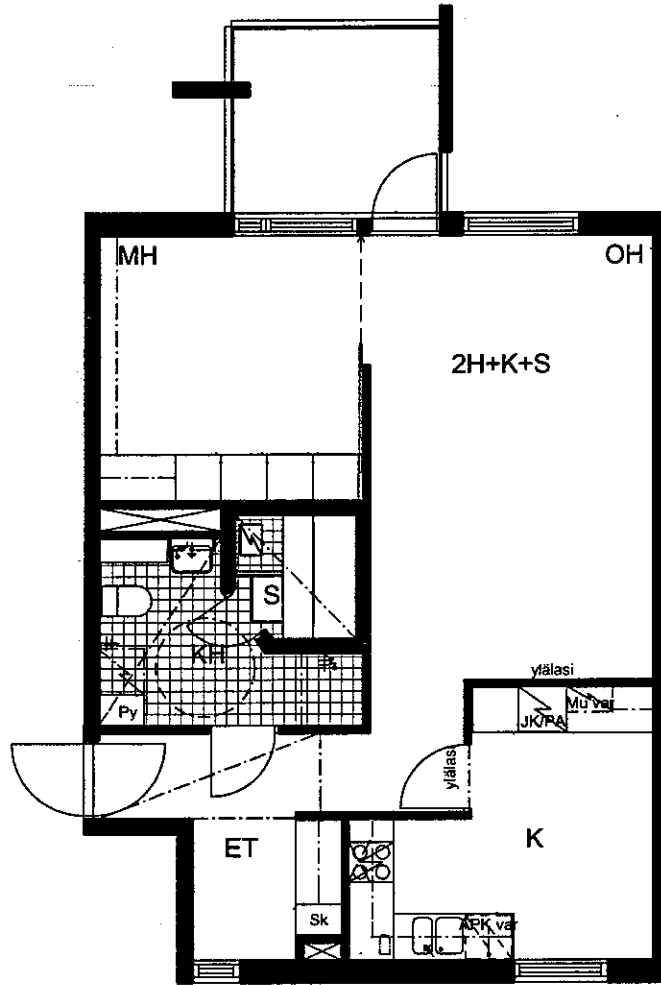
ALUSTAVA POHJAPIIRUSTUS 30.05.2001.
 SUUNNITELMAAN SAATTAA TULLA MUUTOKSIA
 RAKENTAMISEN EDESSÄ.

1H+KK+S 42,5 m²

A10 4. KERROS

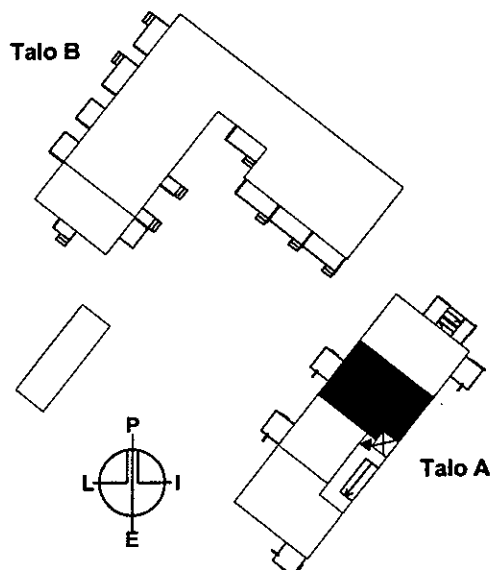
HELSINGIN ASUMISOIKEUS OY KANNELNIITTY

POSETIIVARINKUJA 6 00420 HELSINKI



1:100
0 1 2 3 4 5m

JK/PK = JÄÄKAAPPI /PAKASTEKAAPP
 KL/ var = KYLMÄLAITE, varaus
 APK var = ASTIANPESUKONE, varaus
 MU var = MIKROAALTOUUNI, varaus
 Sk = SIIVOUSKAAPPI
 Py = PYYKKIKAAPPI



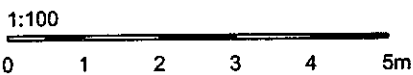
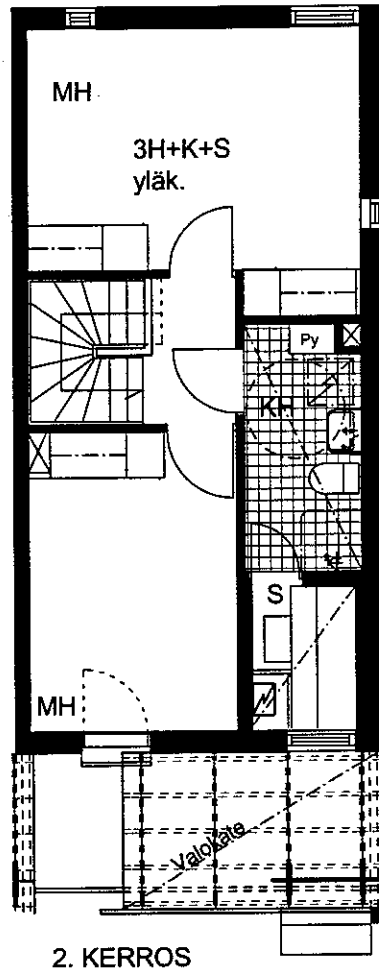
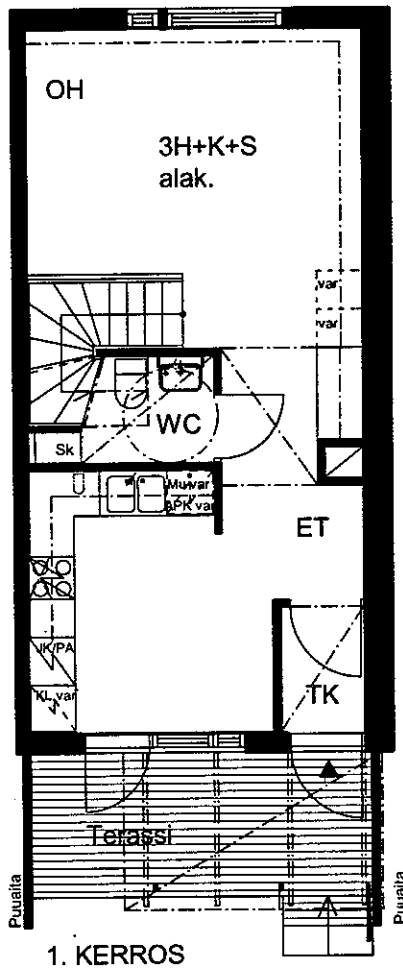
ALUSTAVA POHJAPIIRUSTUS 30.05.2001.
 SUUNNITELMAAN SAATTAA TULLA MUUTOKSIA
 RAKENTAMISEN EDETESSÄ.

2H+K+S 65,5 m²

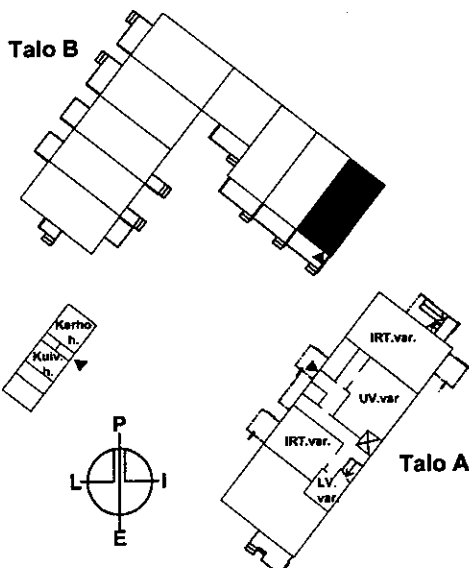
A11 4. KERROS

HELSINGIN ASUMISOIKEUS OY KANNELNIITTY

POSETIIVARINKUJA 6 00420 HELSINKI



- JK/PK = JÄÄKAAPPI / PAKASTEKAAPP
- KL/ var = KYLMÄLAITE, varaus
- APK var = ASTIANPESUKONE, varaus
- MU var = MIKROAALTOUUNI, varaus
- Sk = SIIVOUSKAAPPI
- Py = PYYKKIKAAPPI
- var = VARAUS KOMEROKALUSTEELLE



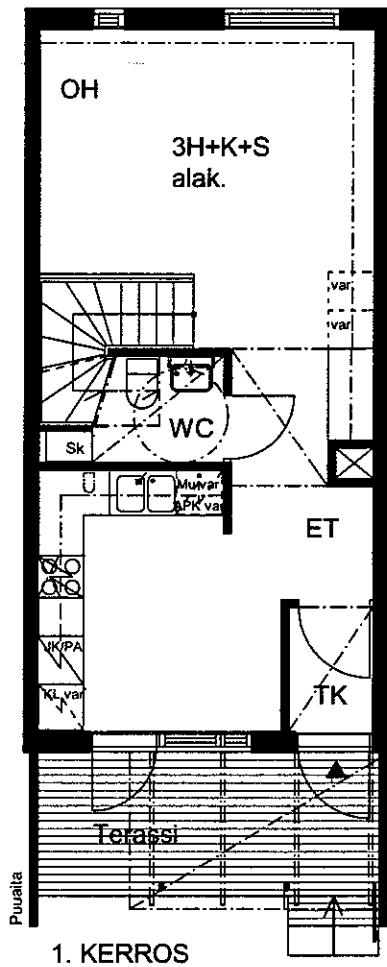
ALUSTAVA POHJAPIIRUSTUS 30.05.2001.
SUUNNITELMAAN SAATTAA TULLA
MUUTOKSIA RAKENTAMISEN EDESSÄ.

3H+K+S 77,5 m²

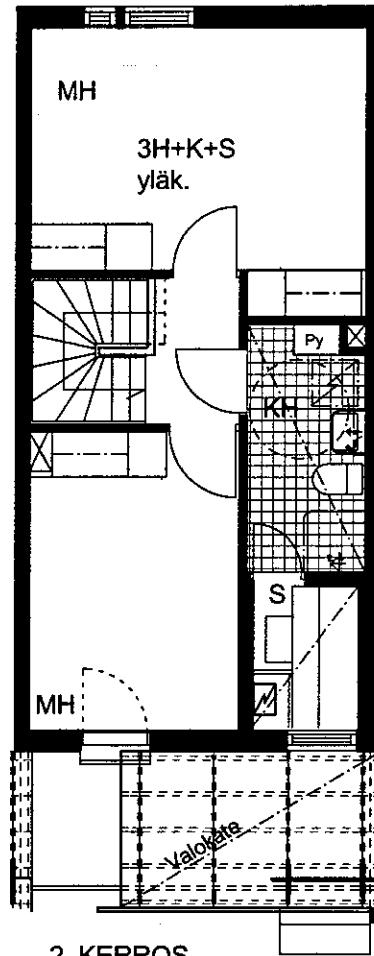
B 12

HELSINGIN ASUMISOIKEUS OY KANNELNIITTY

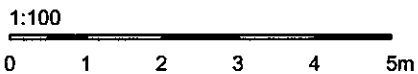
POSETIIVARINKUJA 6 00420 HELSINKI



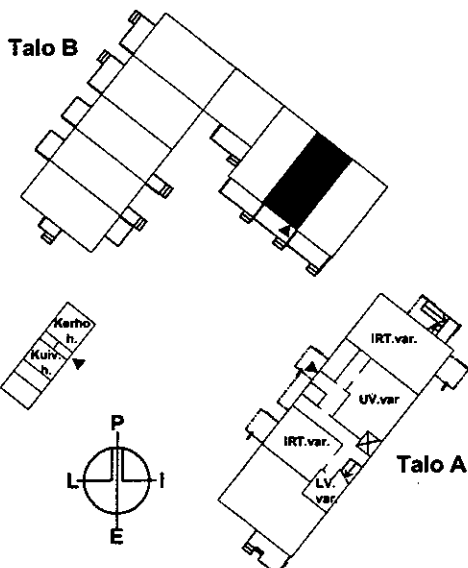
1. KERROS



2. KERROS



- JK/PK = JÄÄKAAPPI /PAKASTEKAAPP
- KL/ var = KYLMÄLAITE, varaus
- APK var = ASTIANPESUKONE, varaus
- MU var = MIKROAALTOUUNI, varaus
- Sk = SIIVOUSKAAPPI
- Py = PYYKKIKAAPPI
- var = VARAUS KOMEROKALUSTEELLE



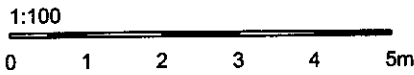
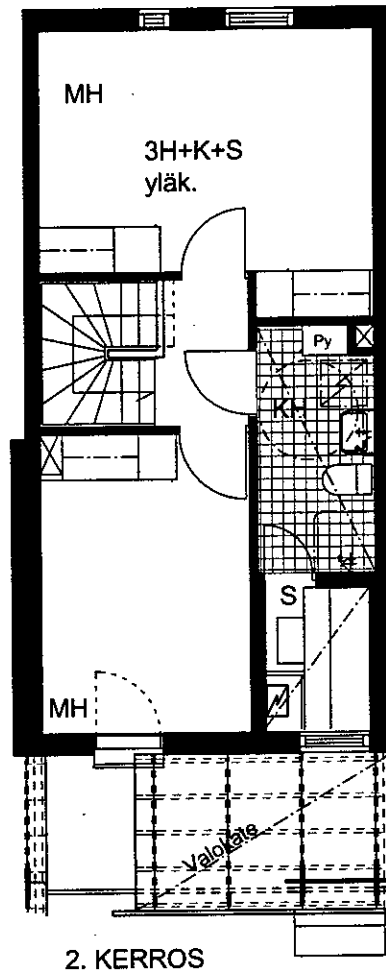
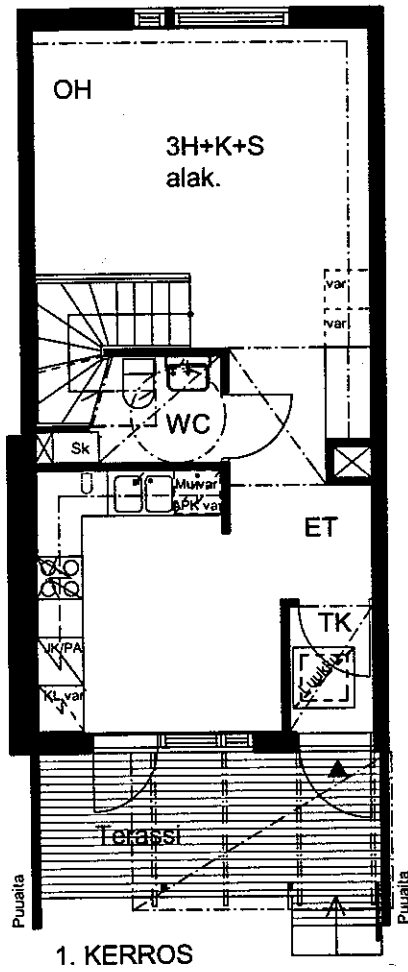
ALUSTAVA POHJAPIIRUSTUS 30.05.2001 .
SUUNNITELMAAN SAATTA TULLA
MUUTOKSIA RAKENTAMISEN EDESSÄ:

3H+K+S 77,5 m²

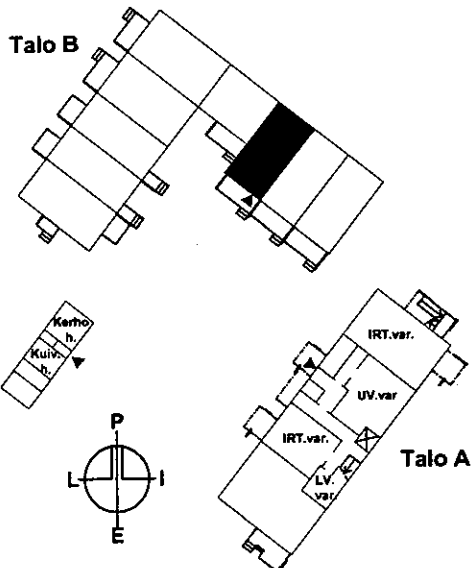
B 13

HELSINGIN ASUMISOIKEUS OY KANNELNIITTY

POSETIVARINKUJA 6 00420 HELSINKI



JK/PK = JÄÄKAAPPI /PAKASTEKAAPP
 KL/ var = KYLMÄLAITE, varaus
 APK var = ASTIANPESUKONE, varaus
 MU var = MIKROAALTOLUNI, varaus
 Sk = SIIVOUSKAAPPI
 Py = PYYKKIKAAPPI
 var = VARAUS KOMEROKALUSTEELLE

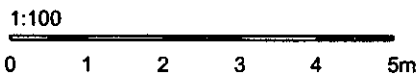
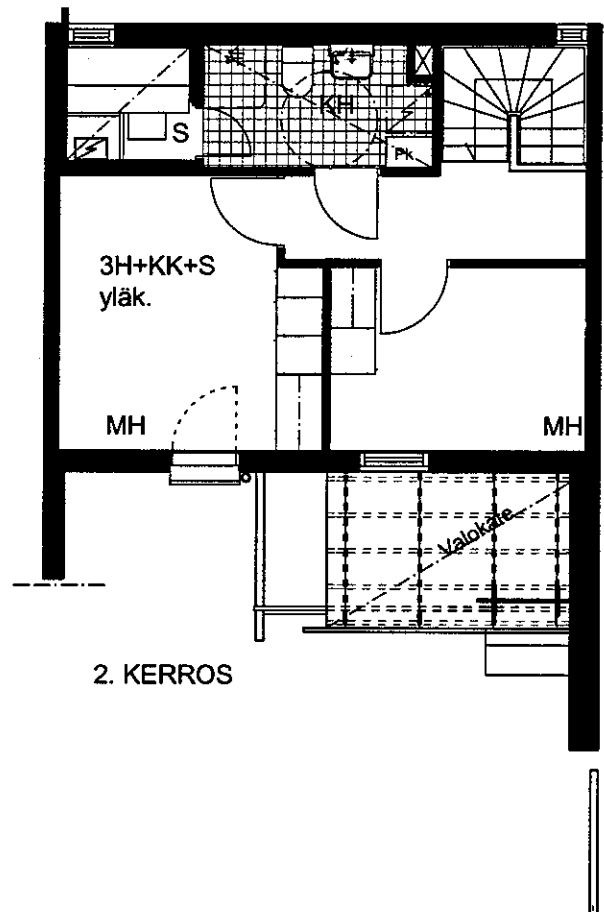
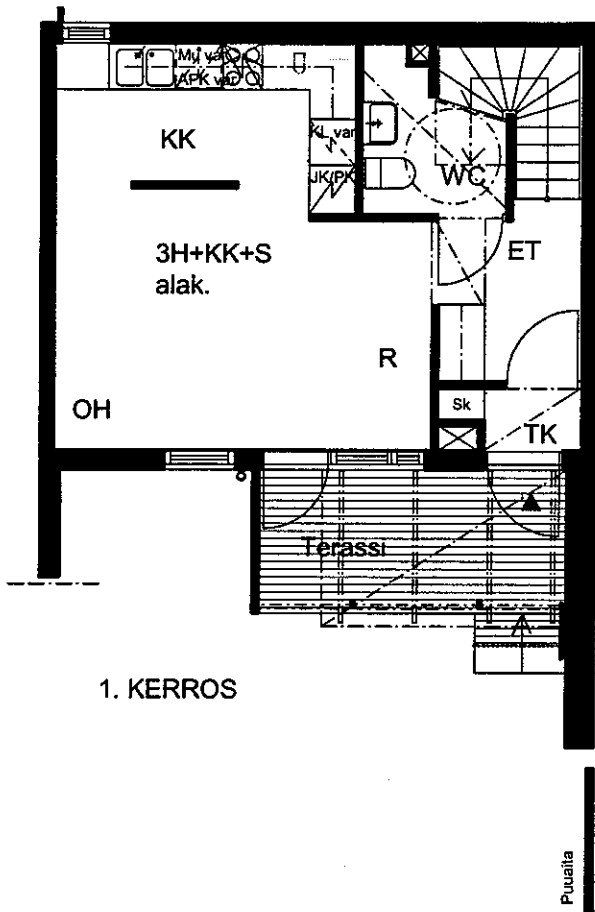


ALUSTAVA POHJAPIIRUSTUS 30.05.2001 .
 SUUNNITELMAAN SAATTAA TULLA
 MUUTOKSIA RAKENTAMISEN EDESSÄ.

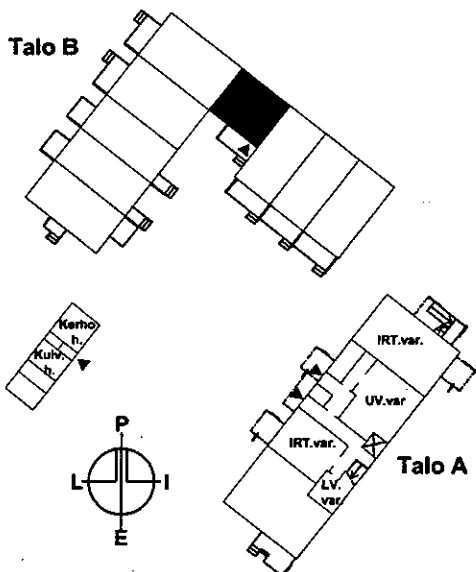
3H+K+S 77,5 m²
B 14

HELSINGIN ASUMISOIKEUS OY KANNELNIITTY

POSETIIVARINKUJA 6 00420 HELSINKI



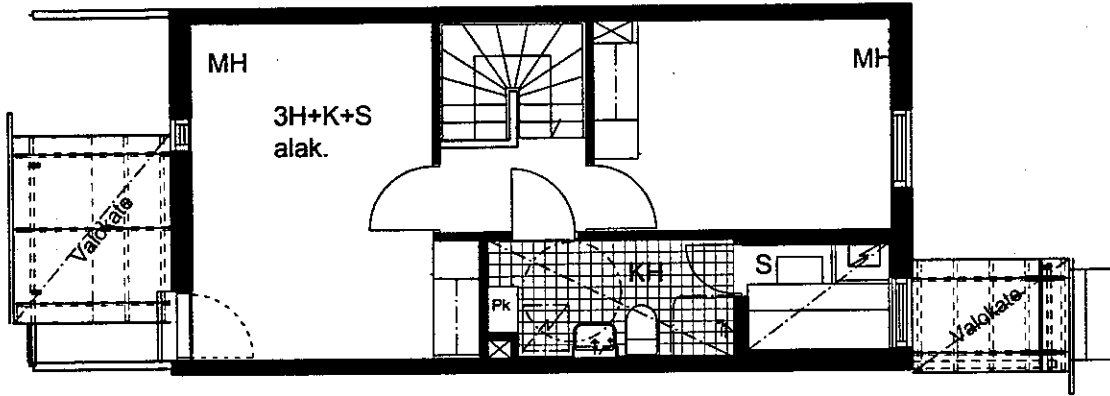
- JK/PK = JÄÄKAAPPI /PAKASTEKAAPP
- KU/ var = KYLMÄLAITE, varaus
- APK var = ASTIANPESUKONE, varaus
- MU var = MIKROAALTOUUNI, varaus
- Sk = SIIVOUSKAAPPI
- Py = PYYKKIKAAPPI



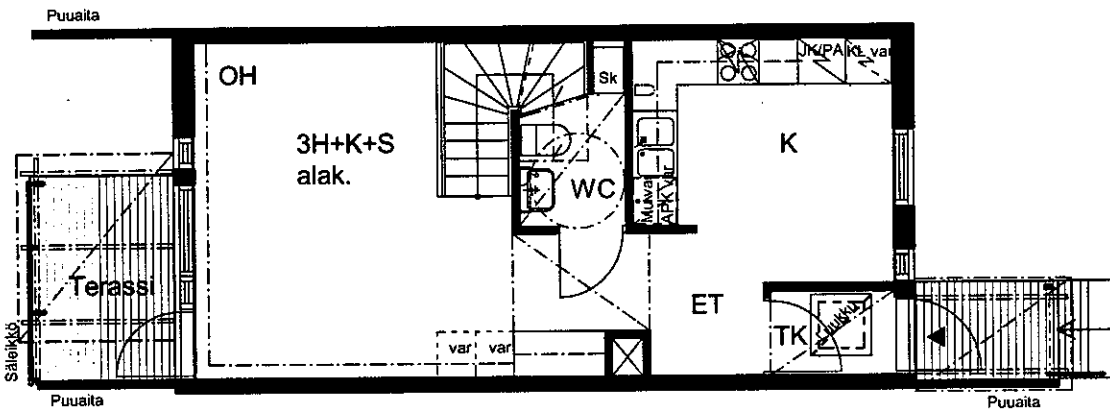
3H+KK+S 69,5 m²

B15

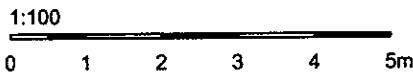
HELSINGIN ASUMISOIKEUS OY KANNELNIITTY
 POSETIIVARINKUJA 6 00420 HELSINKI



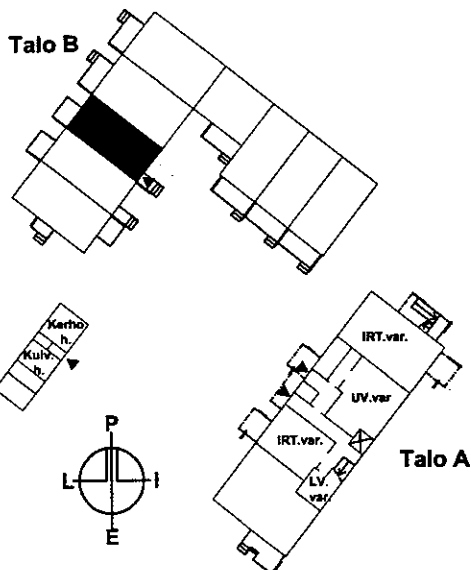
2. KERROS



1. KERROS



- JK/PK = JÄÄKAAPPI /PAKASTEKAAPP
- KL/ var = KYLMÄLAITE, varaus
- APK var = ASTIANPESUKONE, varaus
- MU var = MIKROAALTOUUNI, varaus
- Sk = SIIVOUSKAAPPI
- Py = PYYKKIKAAPPI
- var = VARAUS KOMEROKALUSTEELLE



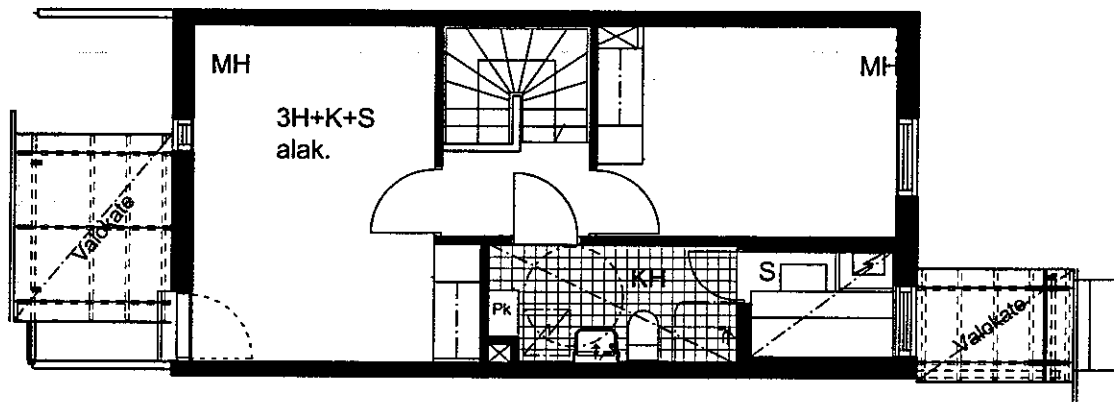
ALUSTAVA POHJAPIIRUSTUS 30.05.2001 .
 SUUNNITELMAAN SAATTA TULLA
 MUUTOKSIA RAKENTAMISEN EDESSÄ.

3H+K+S 77,5 m²

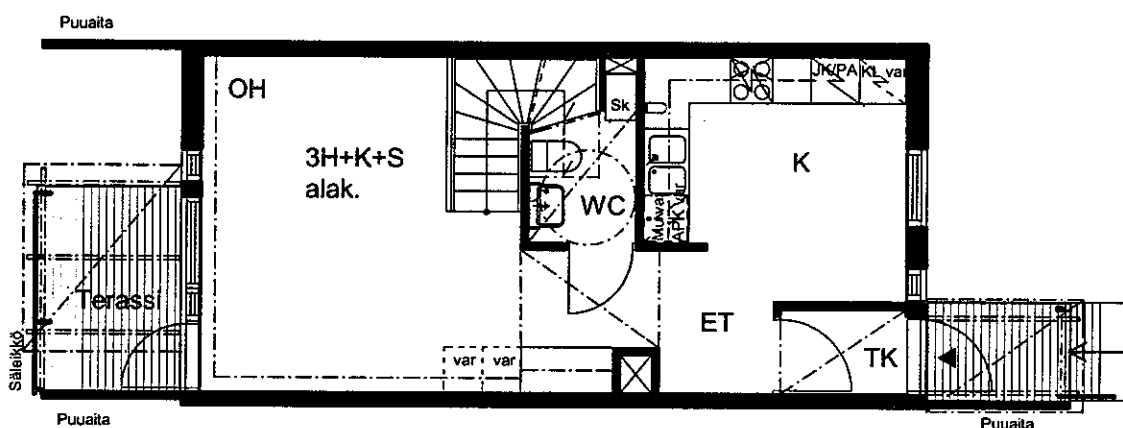
B16

HELSINGIN ASUMISOIKEUS OY KANNELNIITTY

POSETIIVARINKUJA 6 00420 HELSINKI



2. KERROS

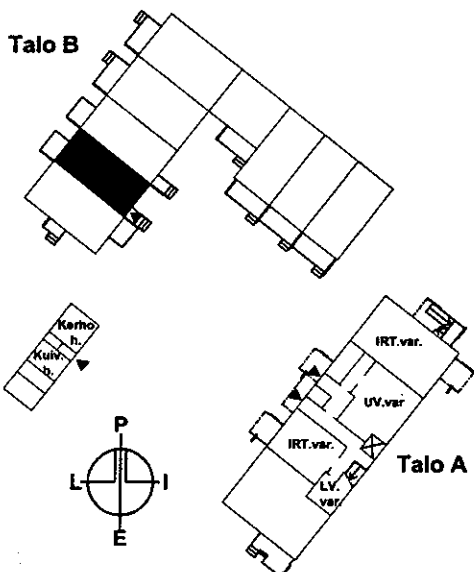


1. KERROS

1:100



- JK/PK = JÄÄKAAPPI / PAKASTEKAAPPI
- KL/ var = KYLMÄLAITE, varaus
- APK var = ASTIANPESUKONE, varaus
- MU var = MIKROAALTOUUNI, varaus
- Sk = SIIVOUSKAAPPI
- Py = PYYKKIKAAPPI
- var = VARAUS KOMEROKALUSTEELLE



ALUSTAVA POHJAPIIRUSTUS 30.05.2001.
SUUNNITELMAAN SAATTAA TULLA
MUUTOKSIA RAKENTAMISEN EDESSÄ.

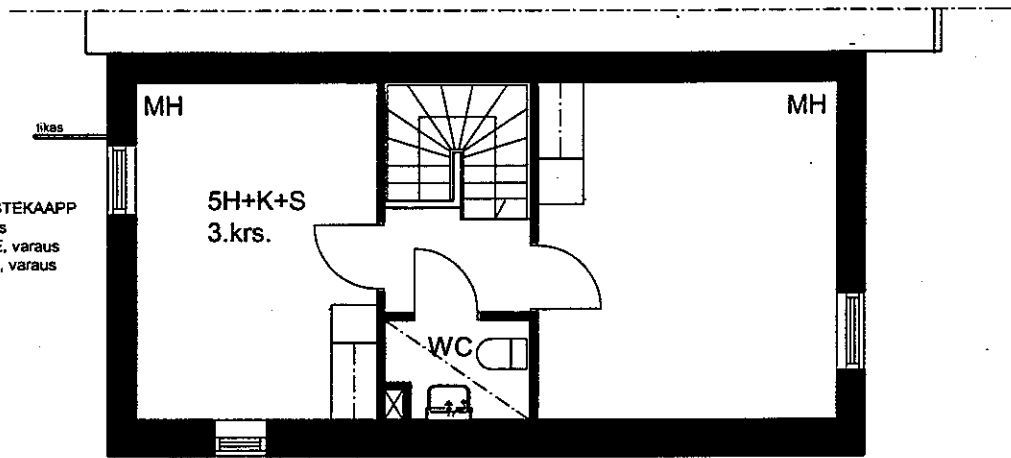
3H+K+S 77,5 m²

B17

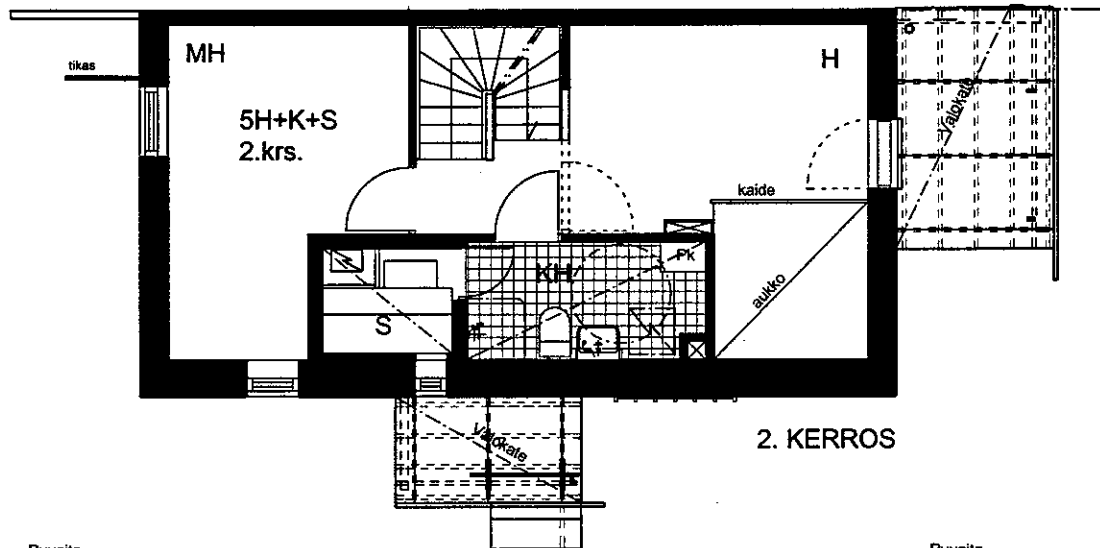
HELSINGIN ASUMISOIKEUS OY KANNELNIITTY

POSETIIVARINKUJA 6 00420 HELSINKI

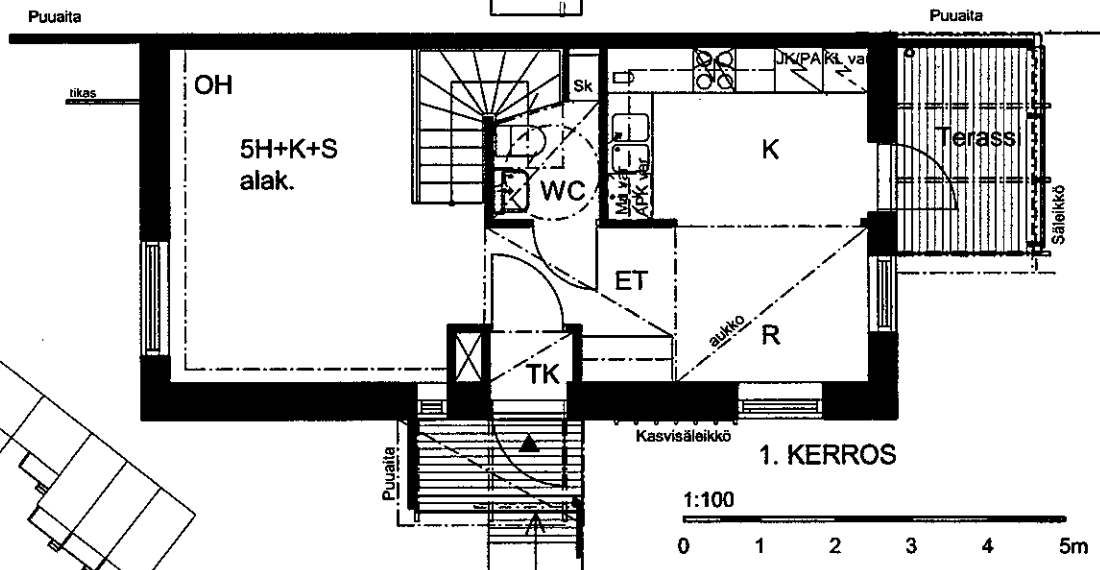
- JK/PK = JÄÄKAAPPI /PAKASTEKAAPPI
- KL/ var = KYLMÄLAITE, varaus
- APK var = ASTIANPESUKONE, varaus
- MU var = MIKROAALTOUUNI, varaus
- Sk = SIIVOUSKAAPPI
- Py = PYYKKIKAAPPI



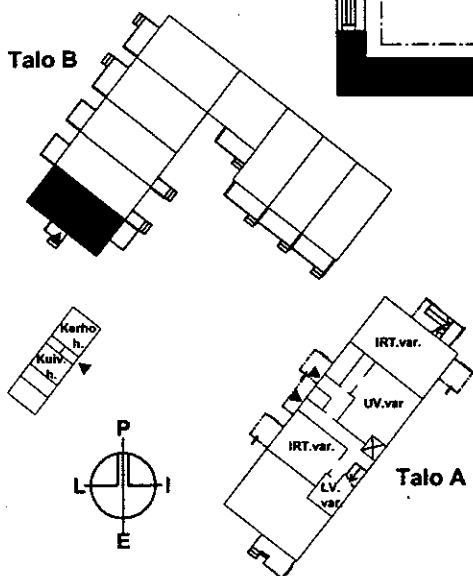
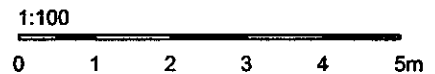
3. KERROS



2. KERROS



1. KERROS

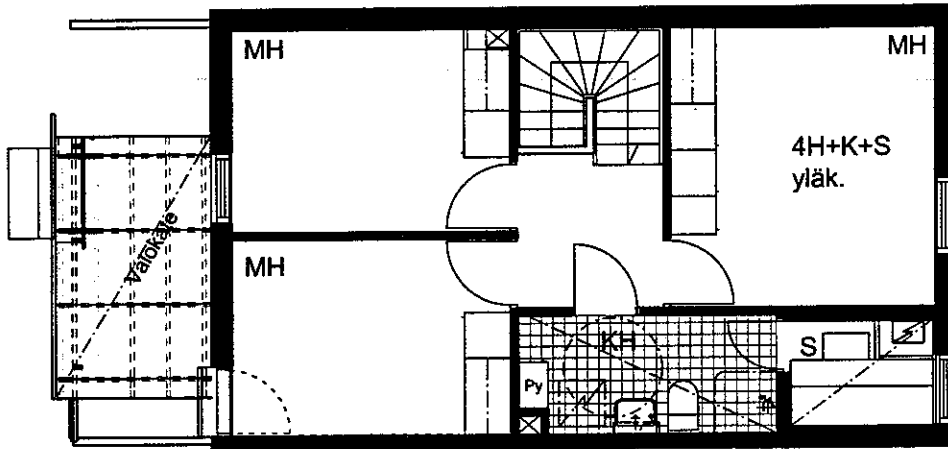


ALUSTAVA POHJAPIIRUSTUS 30.05.2001 .
SUUNNITELMAAN SAATTAA TULLA
MUUTOKSIA RAKENTAMISEN EDESSÄ.

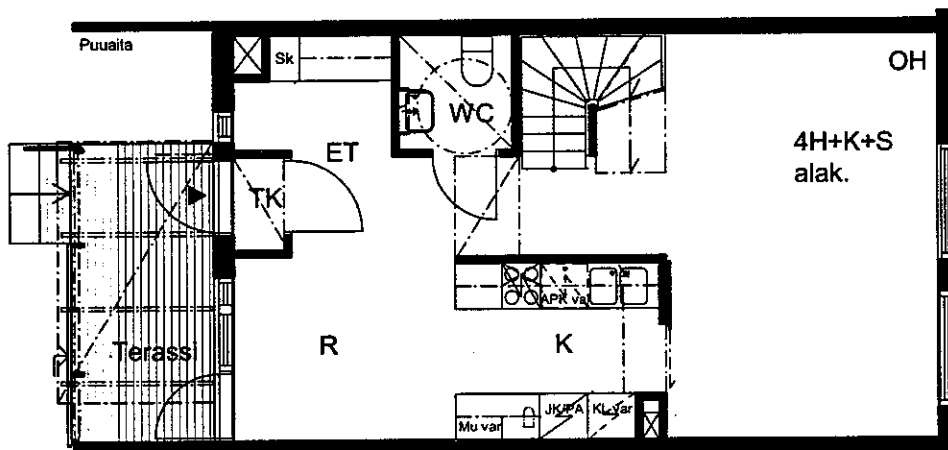
5H+K+S 109,0 m2
B18

HELSINGIN ASUMISOIKEUS OY KANNELNIITTY

POSETIIVARINKUJA 6 00420 HELSINKI



2. KERROS

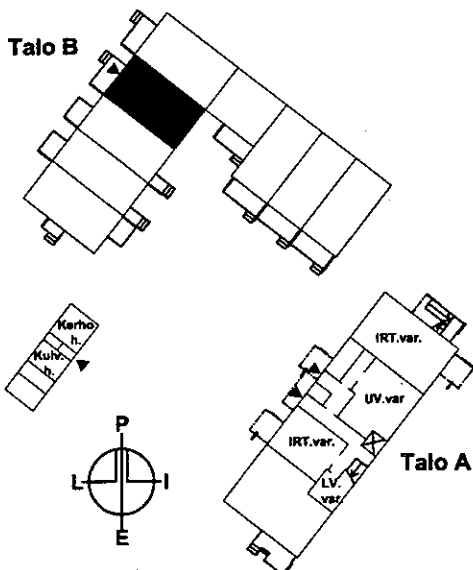


1. KERROS

1:100



- JK/PK = JÄÄKAAPPI / PAKASTEKAAPP
- KL/ var = KYLMÄLAITE, varaus
- APK var = ASTIANPESUKONE, varaus
- MU var = MIKROAALTOUUNI, varaus
- Sk = SIIVOUSKAAPPI
- Py = PYYKKIKAAPPI



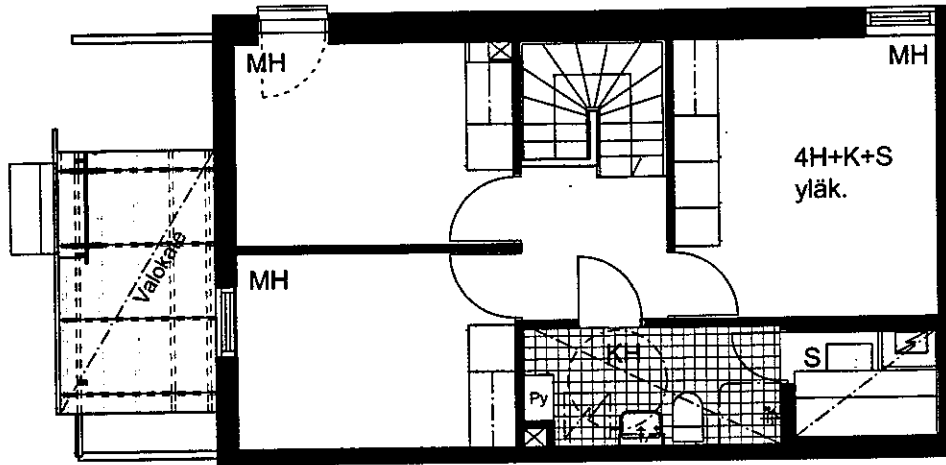
ALUSTAVA POHJAPIIRUSTUS 30.05.2001.
SUUNNITELMAAN SAATTAA TULLA
MUUTOKSIA RAKENTAMISEN EDESSÄ.

4H+K+S 94,0 m²

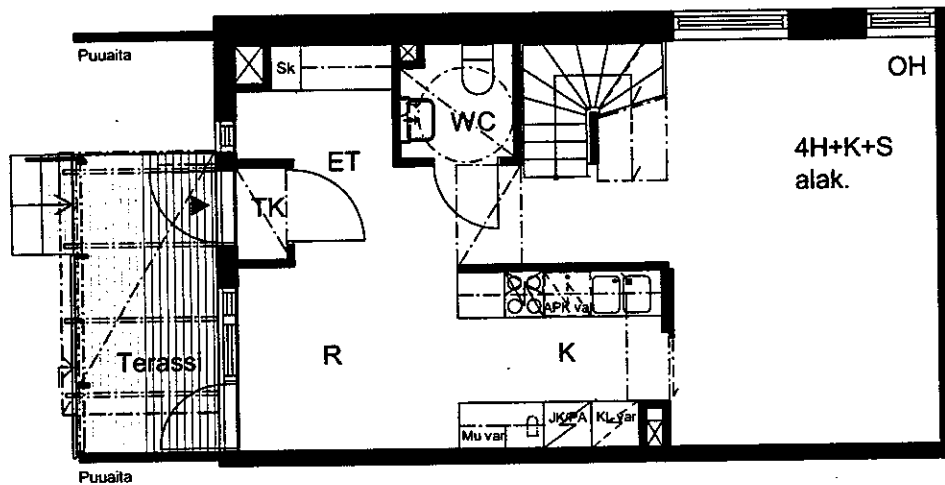
B19

HELSINGIN ASUMISOIKEUS OY KANNELNIITTY

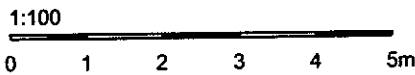
POSETIIVARINKUJA 6 00420 HELSINKI



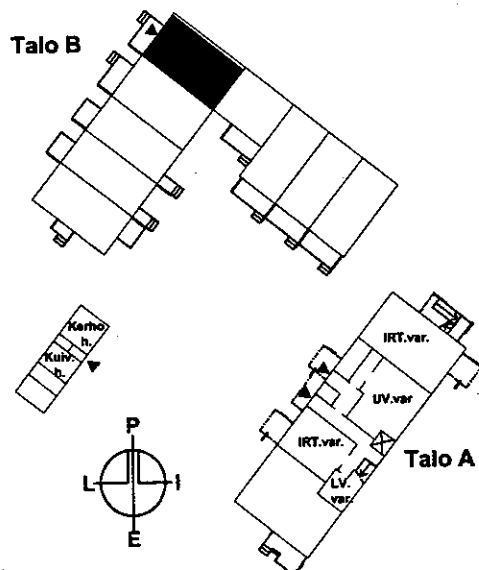
2. KERROS



1. KERROS



- JK/PK = JÄÄKAAPPI /PAKASTEKAAPP
- KL/ var = KYLMÄLAITE, varaus
- APK var = ASTIANPESUKONE, varaus
- MU var = MIKROAALTOUUNI, varaus
- Sk = SIIVOUSKAAPPI
- Py = PYYKKIKAAPPI



ALUSTAVA POHJAPIIRUSTUS 30.05.2001.
SUUNNITELMAAN SAATTAA TULLA
MUUTOKSIA RAKENTAMISEN EDETESSÄ.

4H+K+S 94,0 m²

B20