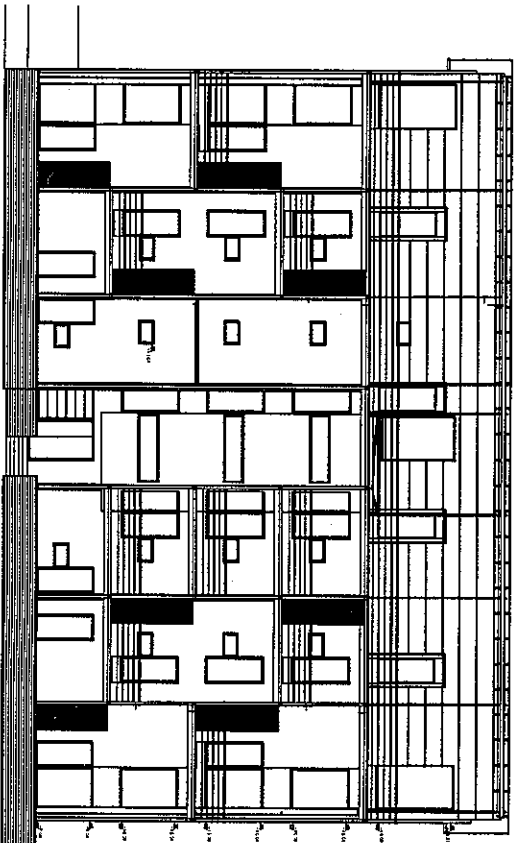
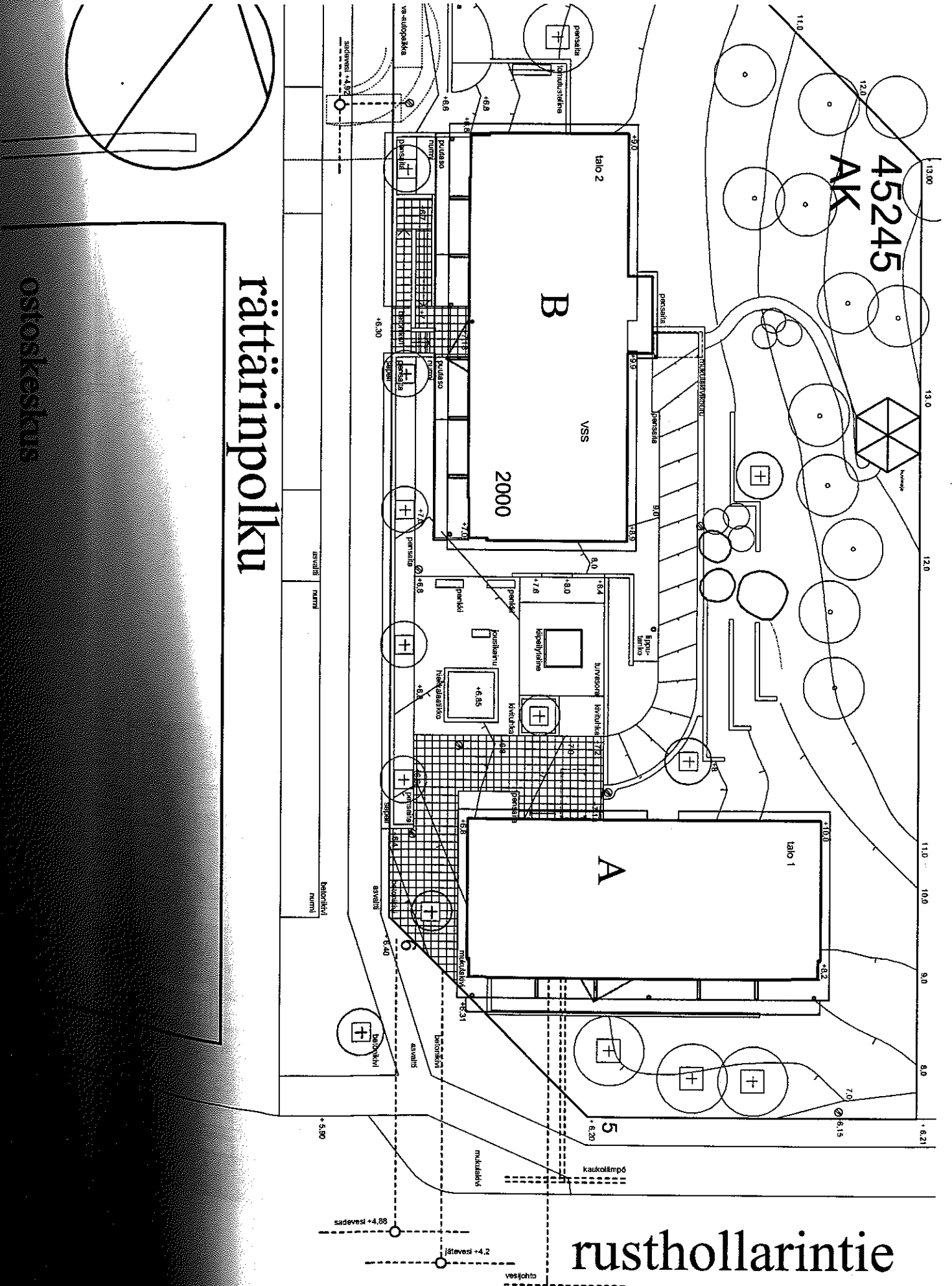


julkisivu pihalle 1/250



julkisivu räätäripolulle 1/250

45245
AK



rusthollarintie

rättärinpolku

ostoskeskus

Rakennustapaselostus

Sijainti

Helsingin kaupunki, 45. kaupunginosa, Vartiokylä, kortteli 45245, tontti 1, osoite Rättärinpolku 1, Rusthollarintie 4, 00910 Helsinki.

Tontti

Rakennuspaikka sijaitsee Puotilan urheilupuiston laidalla ostokeskuksen vierellä. Se rajautuu Rättärinpolkuun ja Rusthollarintiehen.

Rakennukset

Tontilla on kaksi viisikerroksista rakennusta. Niiden auringon puoleisia betonijulkisivuja peittää parvekkeiden teräshila, selkäpuoli ja päädyt ovat puhtaaksi muurattua vaaleata tiiltä, katteena on pystysaumattu pelti.

Yhteistilat

Pihalle kuljetaan Rättärinpolulta pienen etuaukion kautta. Yhteistilat on sijoitettu aukion ääreen, rakennusten pohjakerroksiin. Kerhotila, pesula, kuivaushuone sekä ulkoiluväline- ja lastenvaunuvarasto ovat portaassa A, väestönsuoja, irtaimistovarasto, lastenvaunuvarasto ja jätehuone portaassa B.

Piha

Kumpareen laella kasvaa säilytettävä, kaupunkikuvan kannalta tärkeä puusto. Leikki- ja oleskelualue on rakennusten välissä, huvimaja kumpareen päällä, tomutusteline jätehuoneen vierellä. Tontilla on yksi inva-autopaikka, muut 18 autopaikkaa on sijoitettu viereisen korttelin pysäköintilaitokseen.

Asumnot

Tilavat keittiöt antavat asunnoille väljyyttä ja lisäävät tilojen käyttövaihtoehtoja. Erkkerit avartavat pienten yhteen suuntaan avautuvien asuntojen näkymiä. Ylimmän kerroksen parvekesivun huoneet ovat korkeita. Ylimpiin asuntoihin liittyy myös koko huoneiston mittainen parveke.

Runko

Rakennusten runko on betonia.

Parvekkeet

Parvekealaatta ja sitä kantavat pilarit ja seinämät ovat betonia, kaiteen runko terästä, suojaava osa laminoitua opaalilasia. Pohjakerroksen asuntoihin liittyy puinen ulkotaso.

Ikkunat

Ikkunat ovat yleensä alumiinipintaisia, pääosin sisään-sisäänaukeavia, ikkunaovet ulosaukeavia. Ylimmän kerroksen parvekeseinän suuret ikkunat ovat kiinteitä kolmilasisia umpiolasii-ikkunoita.

Ovet

Kerros- ja ovet ovat jalopuuviilupintaisia, väliovet yleensä maalattuja laakaovia. Joihinkin oviin liittyy kapea oven korkuinen lasiseinä. Löylyhuoneen ovet ovat karkaistua lasia.

Lattianpäällysteet

Asuinhuoneiden, keittiön, eteisen ja vaatehuoneen lattiat päällystetään pehmeäpohjaisella muovimatolla, erillisen wc-tilan lattia hitsattavalla muovimatolla. Suihku- ja löylyhuoneiden lattianpäällysteenä on sintrattu laatta.

Seinäpinnat

Asuinhuoneiden, keittiön, eteisen, vaatehuoneen ja erillisen wc-tilan seinät maalataan, suihkuhuoneiden seinät laatoitetaan. Keittiön työtasojen tausta laatoitetaan seinäkaappien alapinnan tasoon asti, hiedien kohdalla laatoitus ulotetaan lattian rajaan. Erillisessä wc-tilassa laatoitetaan vain pesualtaan ympärys. Löylyhuoneen seinät paneeloidaan.

Kattopinnat

Asuinhuoneiden ja vaatehuoneen katto käsitellään ruiskutasoitteella, keittiön katto tasoitetaan sileäksi ja maalataan. Eteisen ja wc-tilojen alakatot ovat kipsilevyä, suihku- ja löylyhuoneiden alakatot paneelia.

Kalustet ja varusteet

Kalusteet ovat vakiovalmisteisia, keittiökaluksien ovet ja laatikostojen etusarjat laminaattipintaisia, reunalista alumiinia, muiden kalusteiden ovet ovat melamiinipintaisia, ovien reunalistat pvc-muovia. Työtasot ovat laminaattipintaisia, pesupöydät krominikkeliterästä. Pesutiloissa on peilikaappi, jossa on valaisin. Suihkuhuoneiden pyykkikaapit ovat metallirakenteisia.

Koneet ja laitteet

Nelilevyinen 50 cm leveä liesi kupuineen, jää-pakastekaappi, tilavaraus toiselle kylmälaitteelle 2-4h+k+s-asunnoissa, liitäntä ja tilavaraus astianpesukoneelle, tilavaraus mikroaaltouunille, liitäntä ja tilavaraus pyykinpesukoneelle.

Vesi- ja viemäri

Rakennukset liitetään kunnan vesi- ja viemäriverkkoon.

Ilmanvaihto

Asunnoissa on koneellinen ilmanpoisto, ikkunoissa raitisilmaventtiilit.

Lämmitys

Rakennuksiin asennetaan vesikiertoinen keskuslämmityslaitos, joka liitetään kaukolämpöverkkoon. Suihku- ja löylyhuoneissa on lattialämmitys.

Huomautus

Rakennuttaja varaa oikeuden vaihtaa tarvittaessa rakenteita ja materiaaleja toisiin käyttökohteiden kannalta samanarvoisiin. Asuntoihin voidaan joutua lisäämään rakentamisen aikana vähäisiä alakattoja ja koteleita putki- tai kanavavetojen vuoksi. Ostajan on tutustuttava lopulliseen rakennustapaselostukseen asumisoikeussopimuksen allekirjoituksen yhteydessä.

22.4.2002

A-Konsultit Oy arkkitehtitoimisto

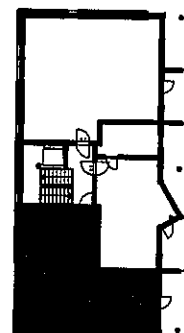
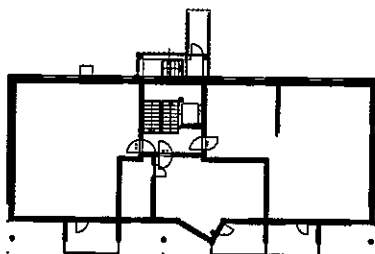
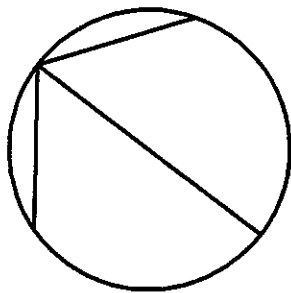
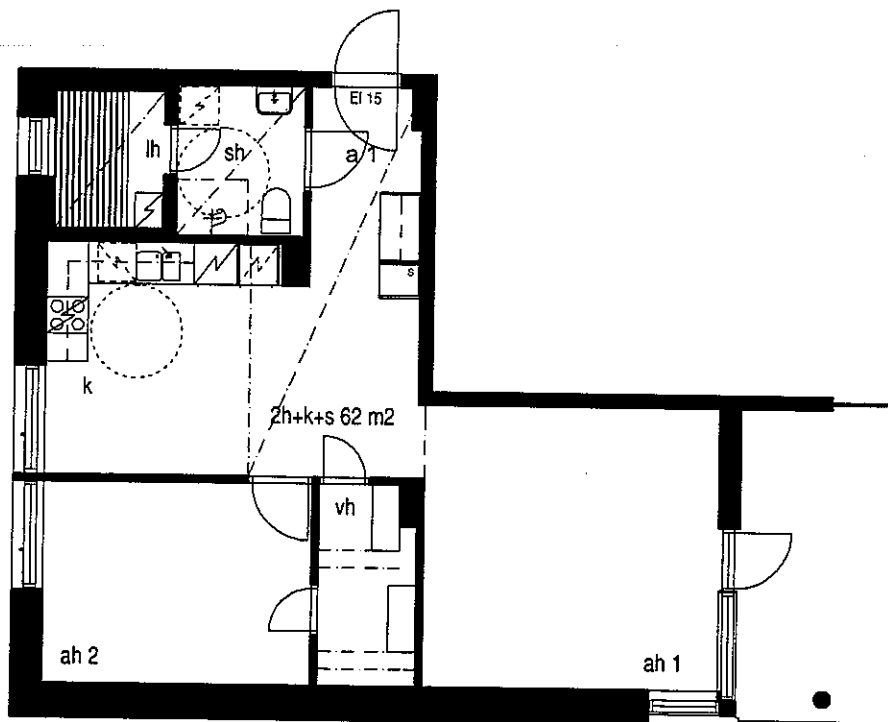
Ratakatu 19 puh. 6844510

00120 Helsinki fax. 6801201

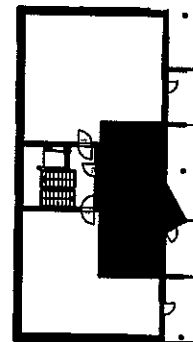
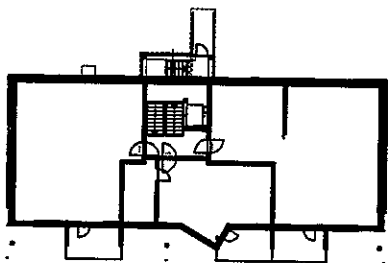
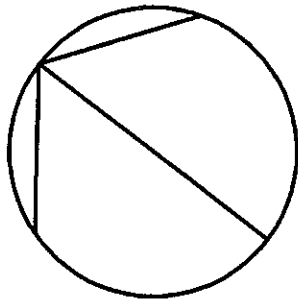
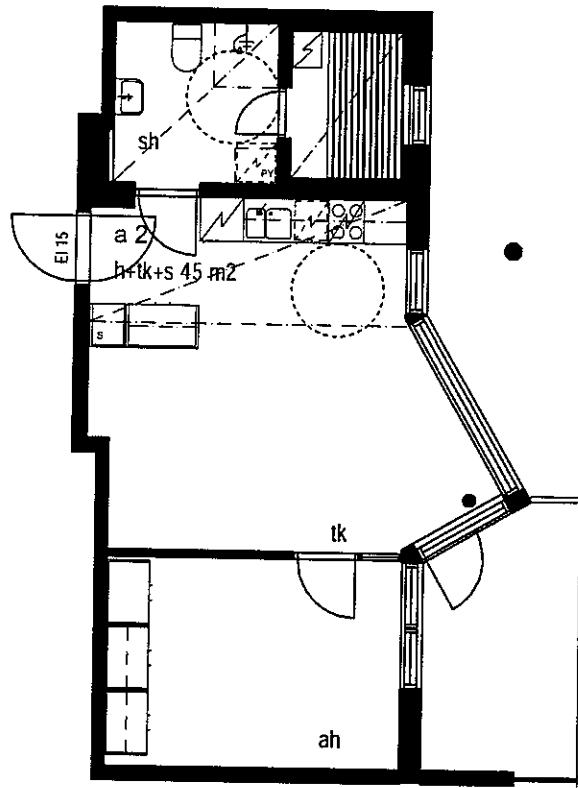
Huoneistoluettelo

asunto	kerros	tyyppi	pinta-ala	asunto	kerros	tyyppi	pinta-ala
A 1	2	2h+k+s	62,0 m2	B 13	1	1h+tk+s	45,5 m2
A 2	2	1h+tk+s	45,0 m2	B 14	1	1h+tk+s	46,0 m2
A 3	2	3h+k+s	78,0 m2	B 15	2	3h+k+s	78,0 m2
A 4	3	2h+k+s	62,0 m2	B 16	2	1h+tk+s	45,0 m2
A 5	3	1h+tk+s	45,0 m2	B 17	2	4h+k+s	93,0 m2
A 6	3	3h+k+s	78,0 m2	B 18	3	3h+k+s	78,0 m2
A 7	4	2h+k+s	62,0 m2	B 19	3	1h+tk+s	45,0 m2
A 8	4	1h+tk+s	45,0 m2	B 20	3	4h+k+s	93,0 m2
A 9	4	3h+k+s	78,0 m2	B 21	4	3h+k+s	78,0 m2
A 10	5	2h+k+s	61,0 m2	B 22	4	1h+tk+s	45,0 m2
A 11	5	1h+tk+s	40,5 m2	B 23	4	4h+k+s	93,0 m2
A 12	5	3h+k+s	76,5 m2	B 24	5	3h+k+s	76,5 m2
				B 25	5	1h+tk+s	40,5 m2
				B 26	5	4h+k+s	91,5 m2
				pinta-ala yhteensä			1681,0 m2

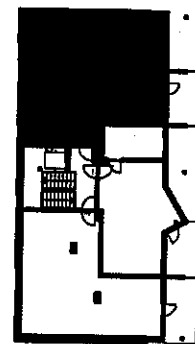
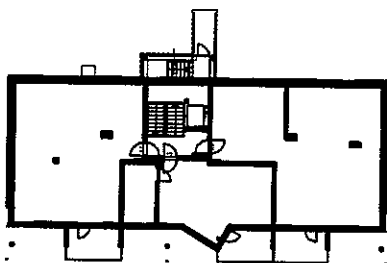
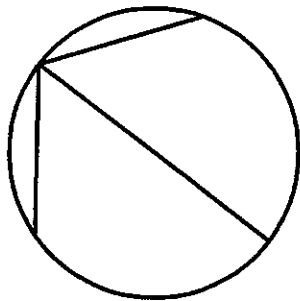
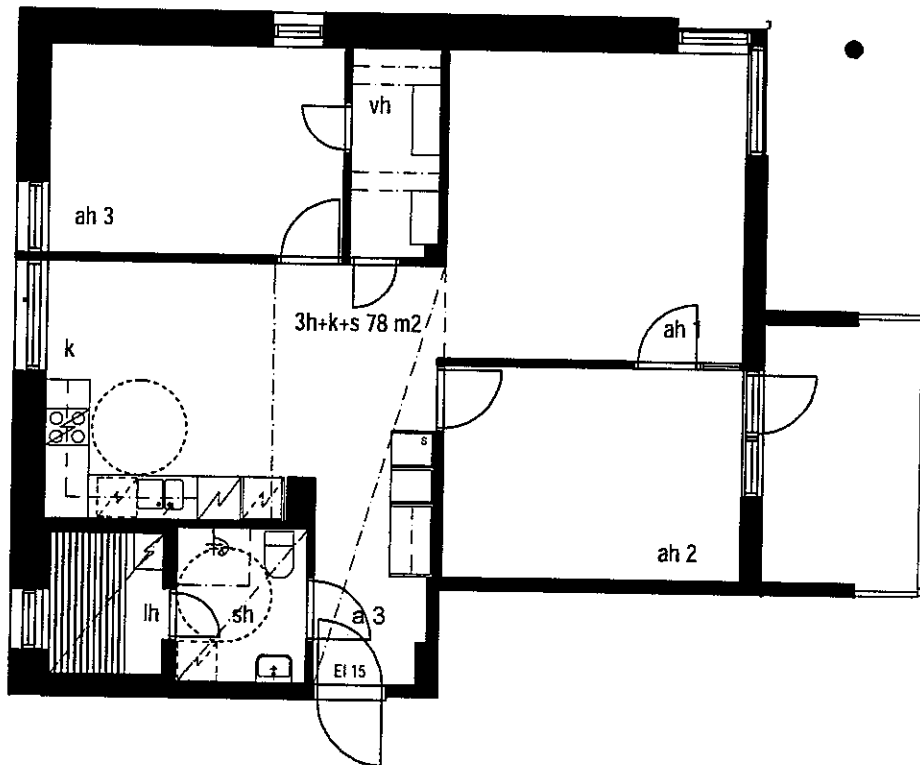
a-konsultit oy arkkitehtitoimisto



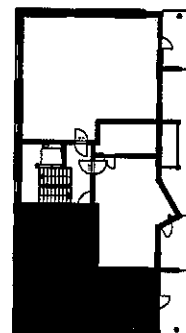
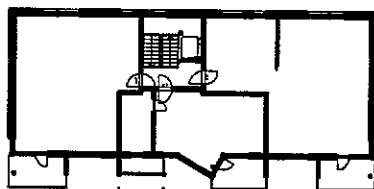
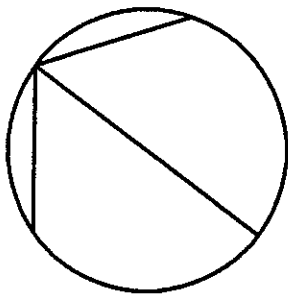
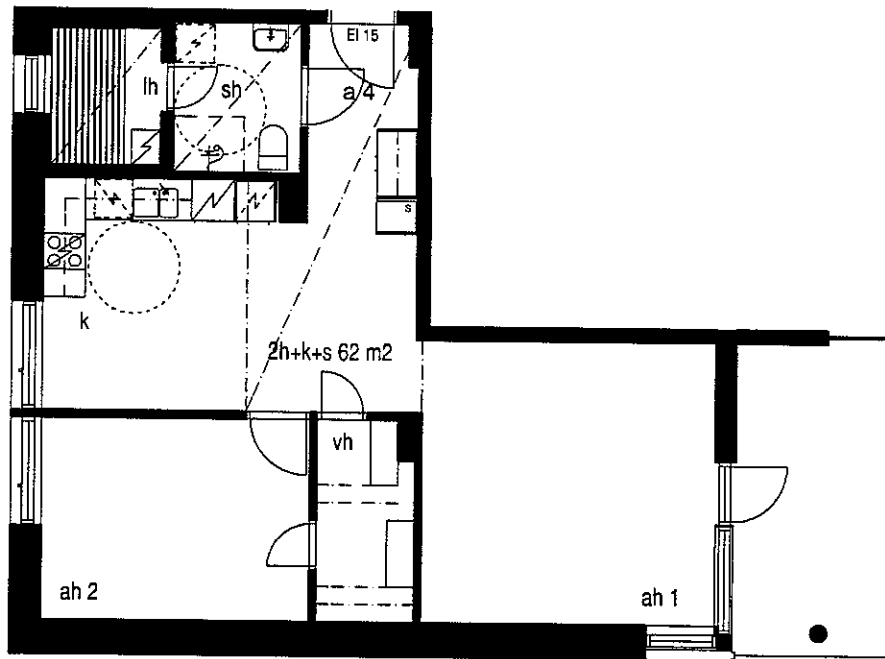
haso rättäripolku A1, 2h+tk+s 62m2, 2.krs 1cm=1m
 a-konsultit oy arkkitehtitoimisto 20.11.2001



haso rättäripolku A2, h+tk+s 45m2, 2.krs 1cm=1m
 a-konsultit oy arkkitehtitoimisto 20.11.2001

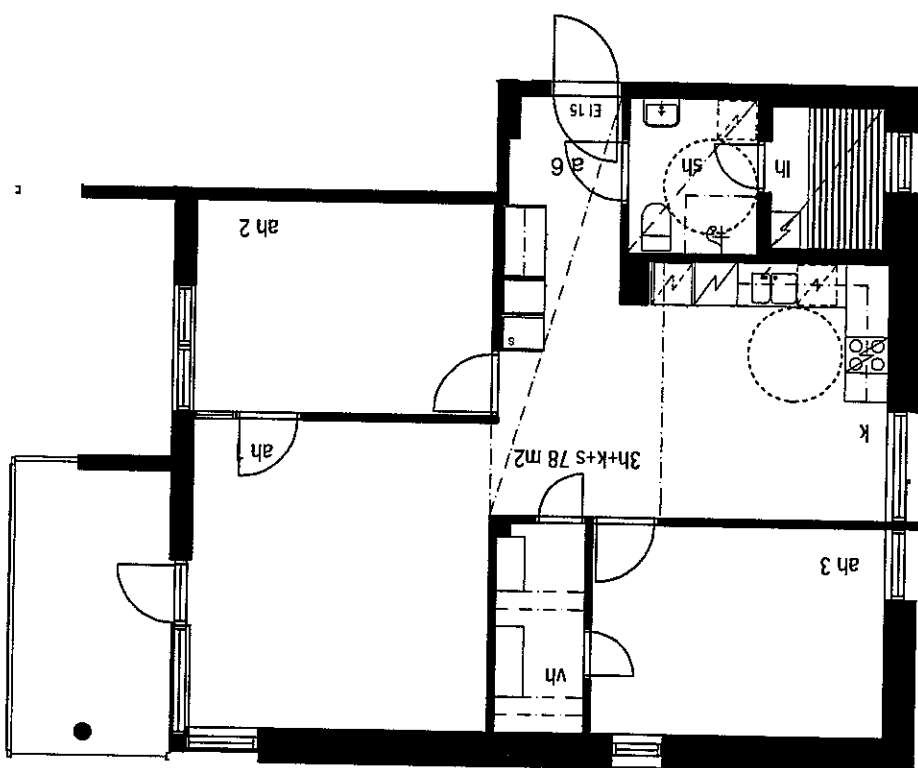
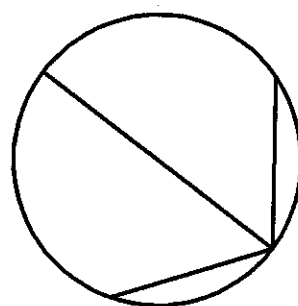
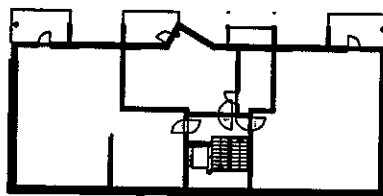
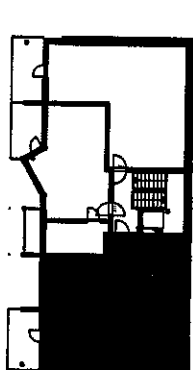


haso rättäripolku A3, 3h+tk+s 78m2, 2.krs 1cm=1m
 a-konsultit oy arkkitehtitoimisto 20.11.2001

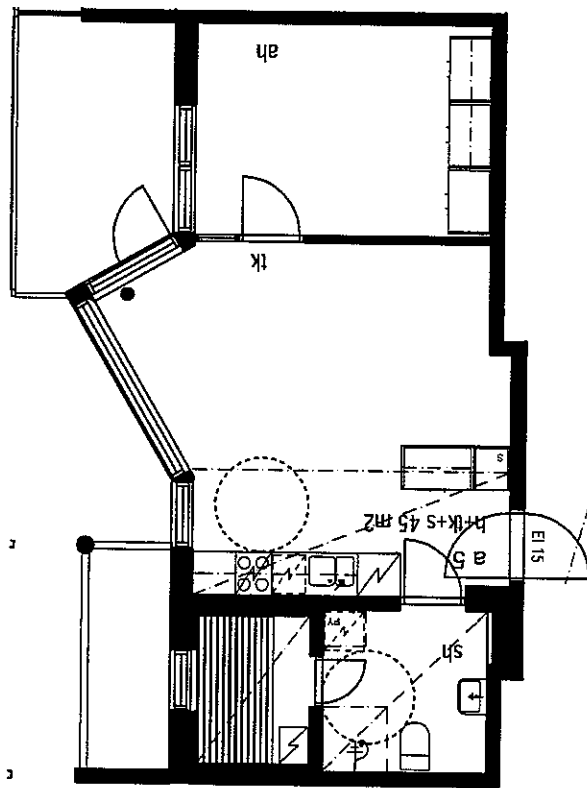
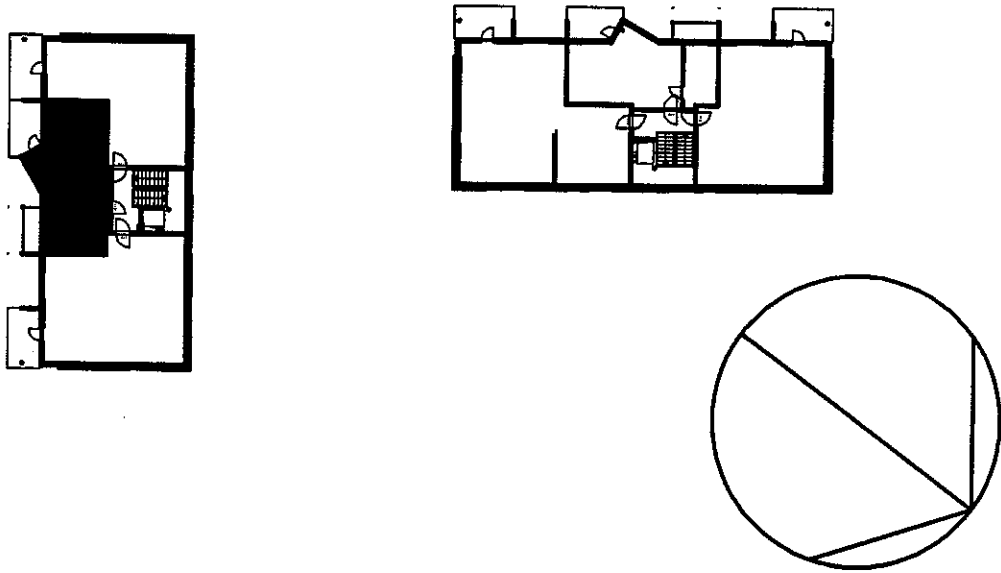


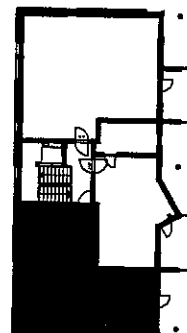
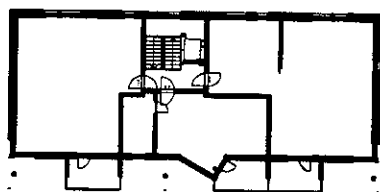
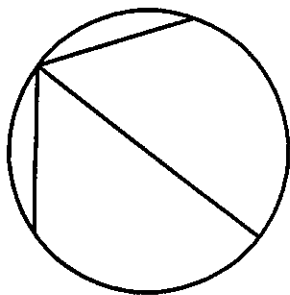
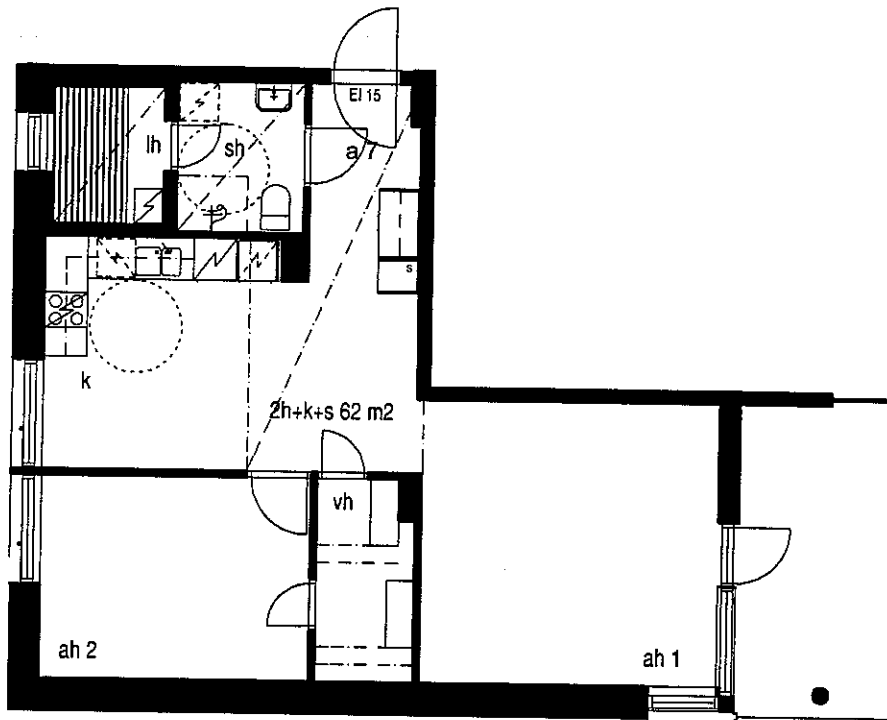
haso rättäripolku A4, 2h+tk+s 62m2, 3.krs 1cm=1m
 a-konsultit oy arkkitehtitoimisto 20.11.2001

haso rättäripolku A6, 3h+tk+s 78m², 3.krs 1cm=1m
a-konsultit oy arkkitehtitoimisto
20.11.2001

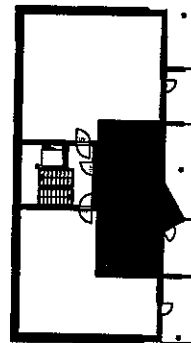
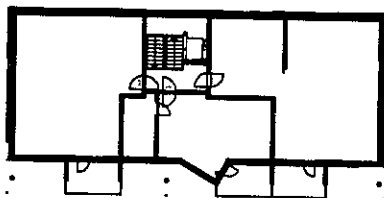
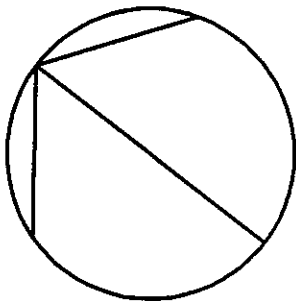
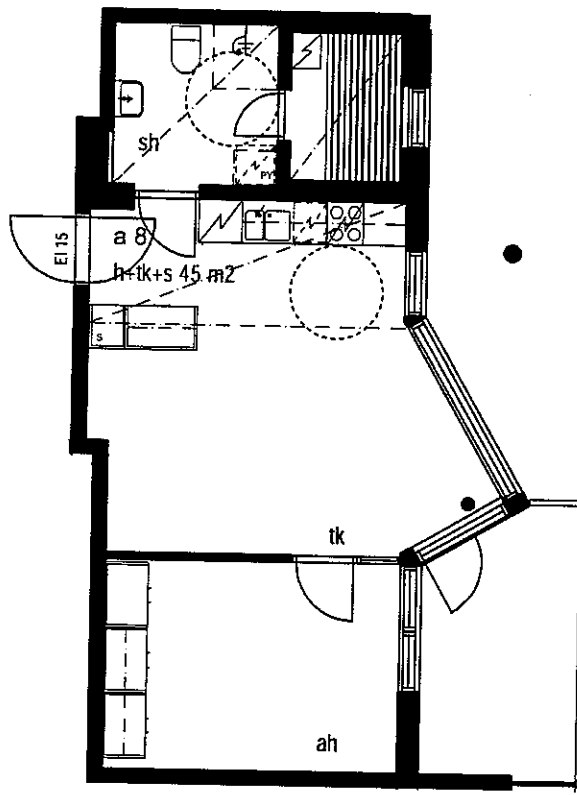


haso rättärinpoiku A5, h+tk+s 45m², 3.krs 1cm=1m
a-konsultit oy arkkitehtitoimisto
20.11.2001

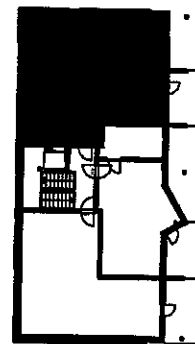
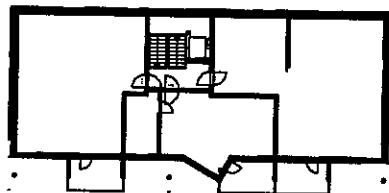
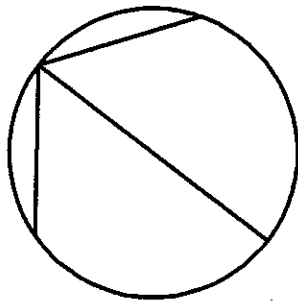
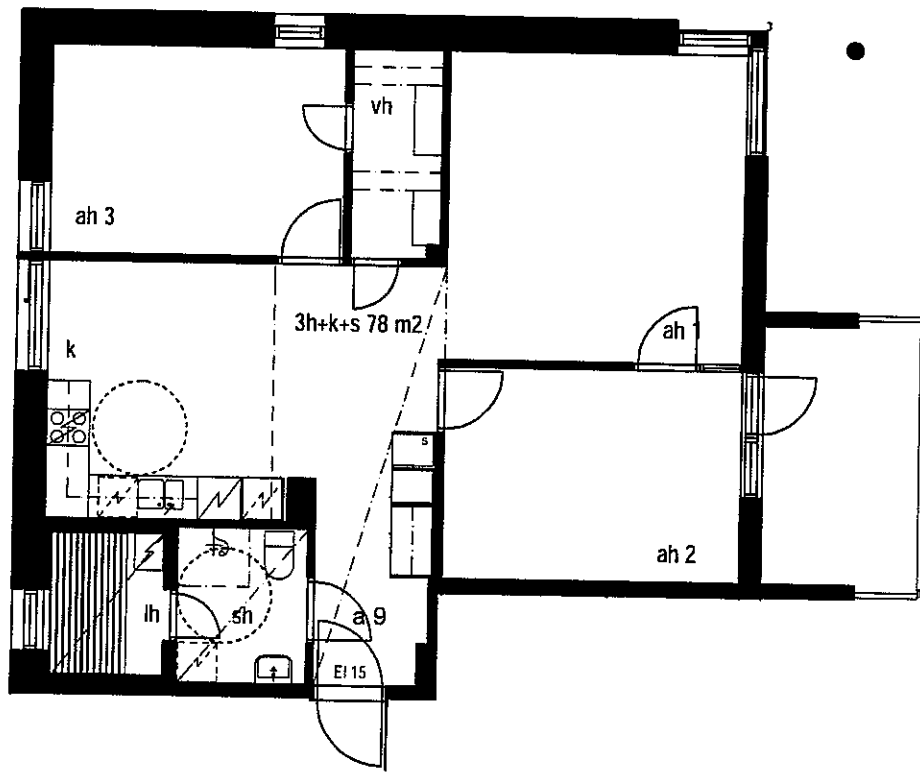




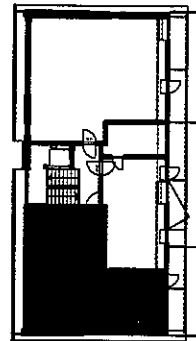
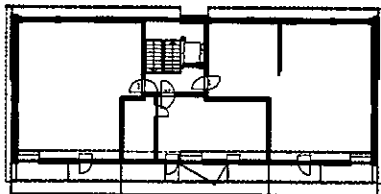
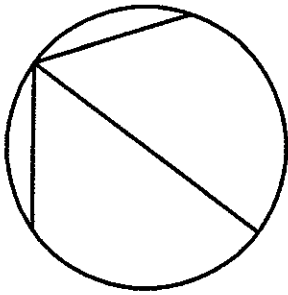
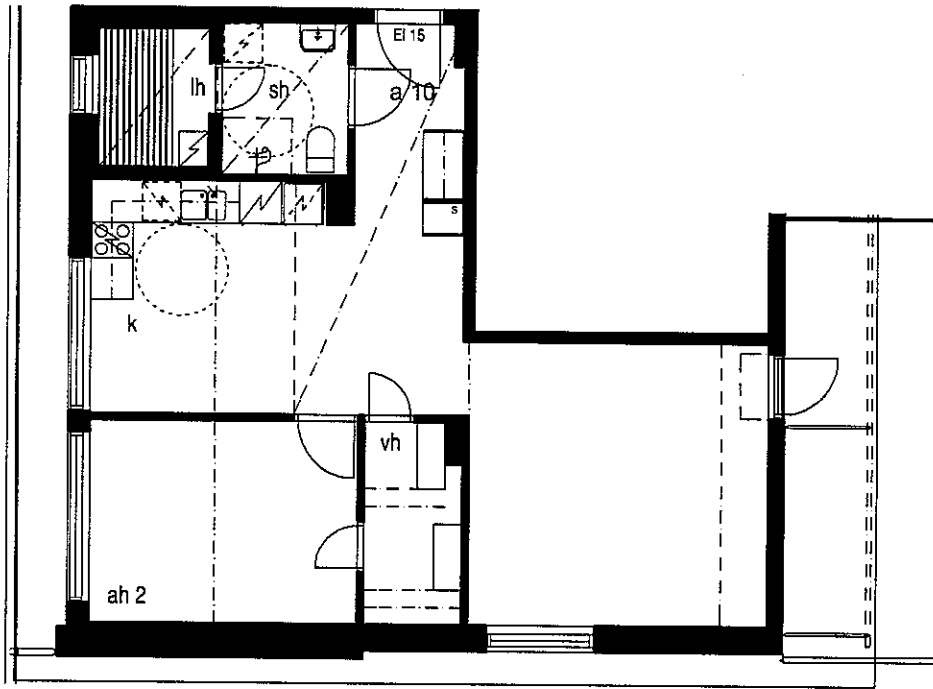
haso rättäripolku A7, 2h+tk+s 62m², 4.krs 1cm=1m
 a-konsultit oy arkkitehtitoimisto 20.11.2001



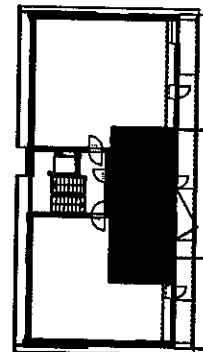
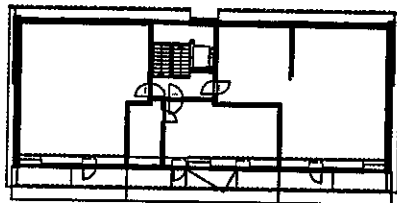
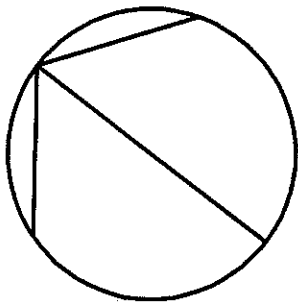
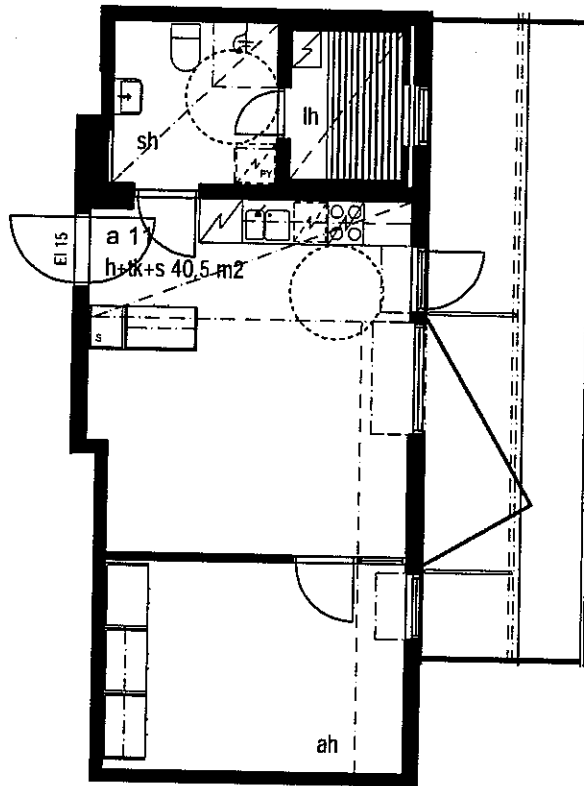
haso rättäripolku A8, h+tk+s 45m2, 4.krs 1cm=1m
 a-konsultit oy arkkitehtitoimisto 20.11.2001



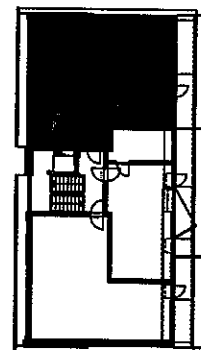
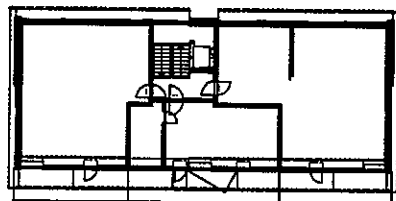
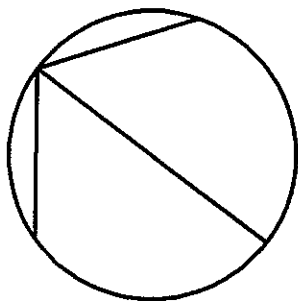
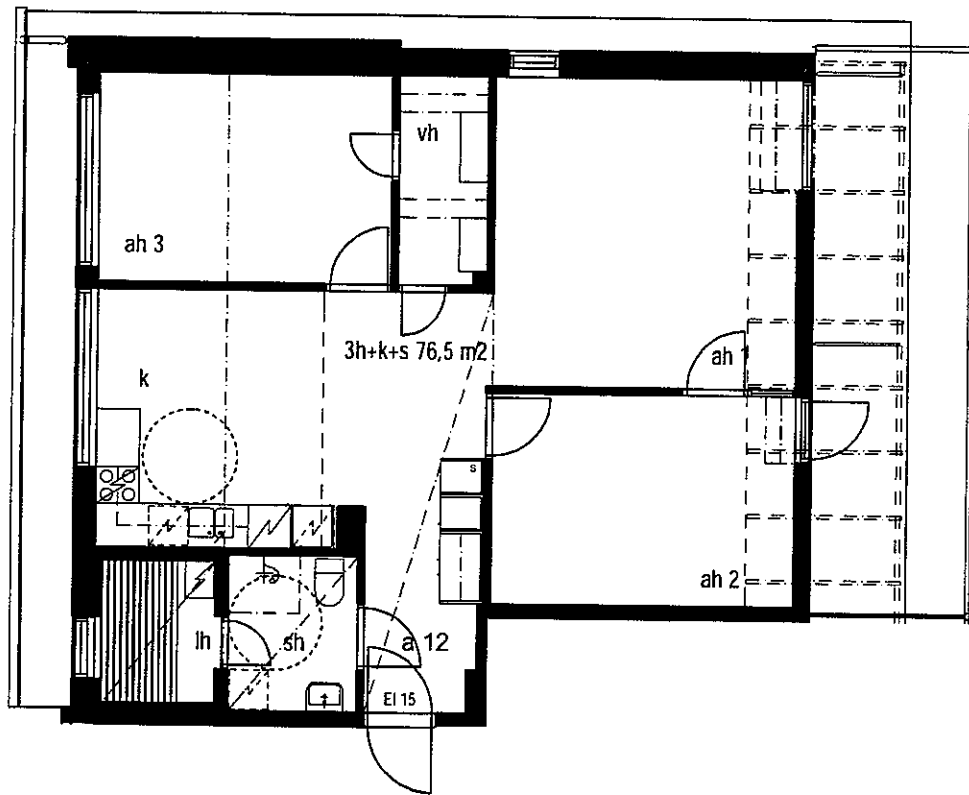
haso rättäripolku A9, 3h+tk+s 78m2, 4.krs 1cm=1m
 a-konsultit oy arkkitehtitoimisto 20.11.2001



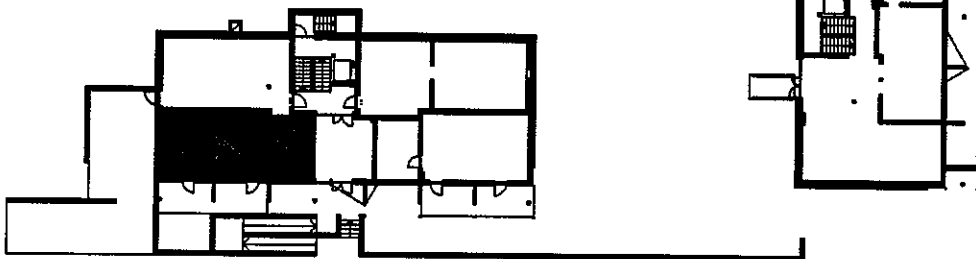
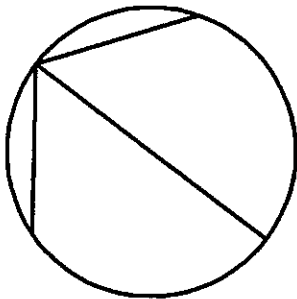
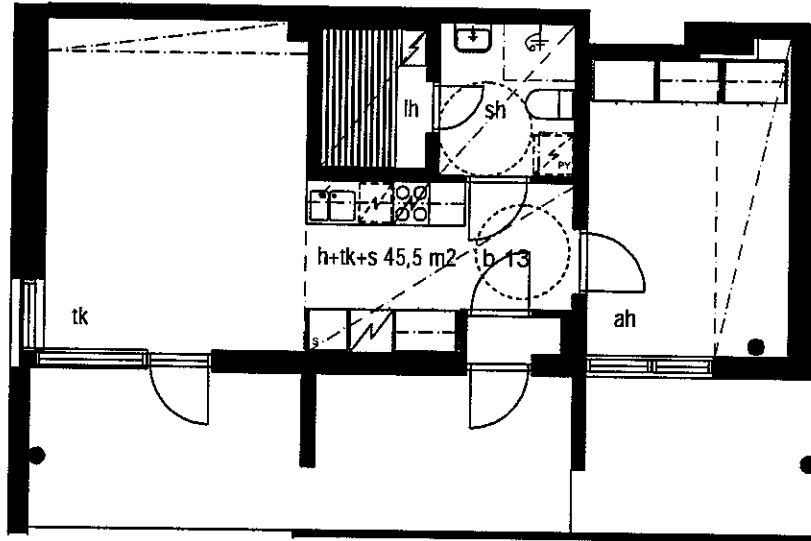
haso rättäripolku A10, 2h+tk+s 61m², 5.krs 1cm=1m
 a-konsultit oy arkkitehtitoimisto 20.11.2001



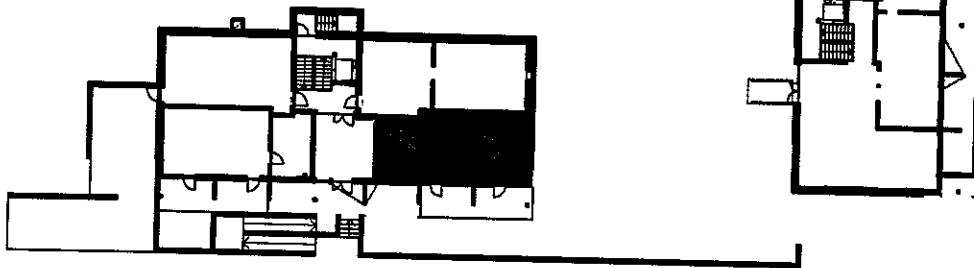
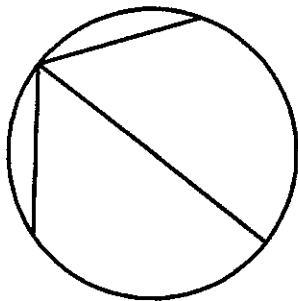
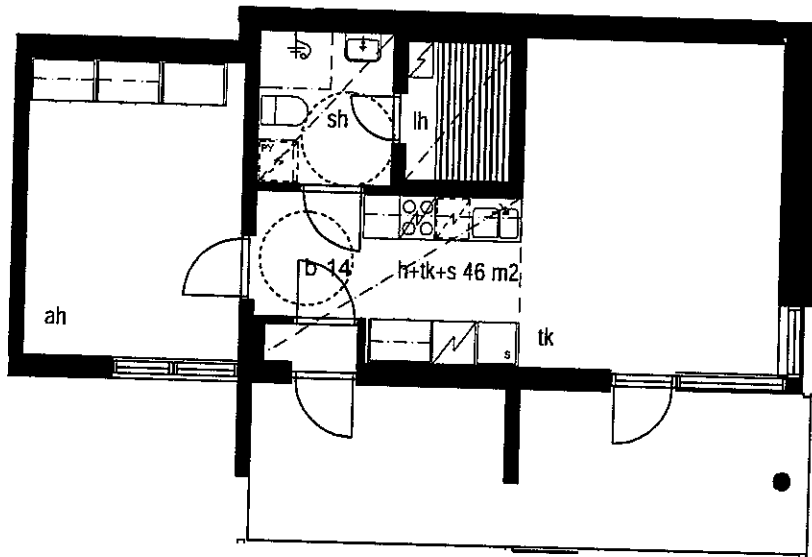
haso rättäripolku A11, h+tk+s 40,5m², 5.krs 1cm=1m
 a-konsultit oy arkkitehtitoimisto 20.11.2001



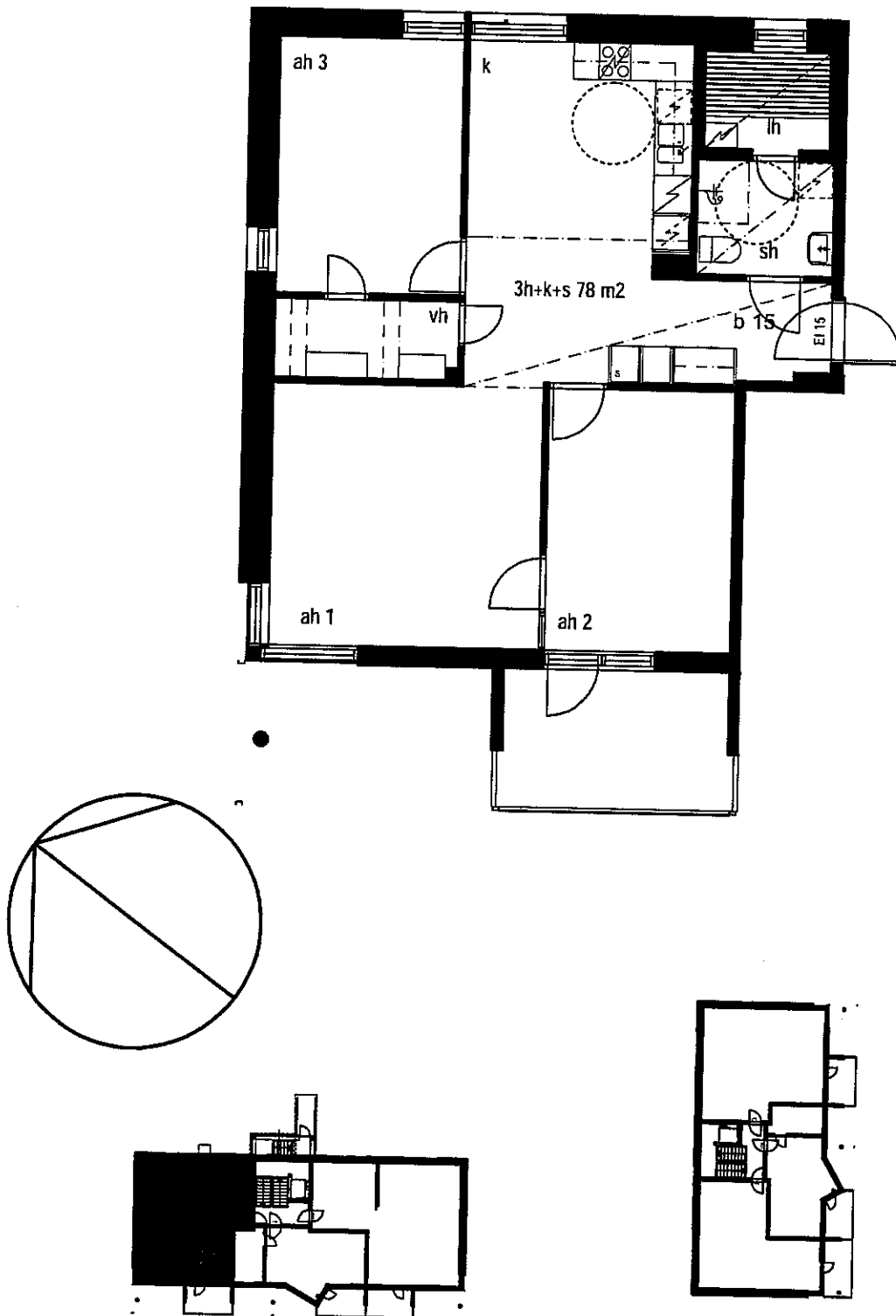
haso rättäripolku A12, 3h+tk+s 76,5m², 5.krs 1cm=1m
 a-konsultit oy arkkitehtitoimisto 20.11.2001



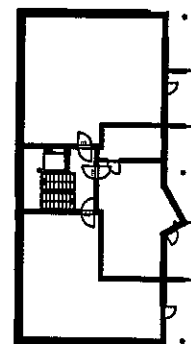
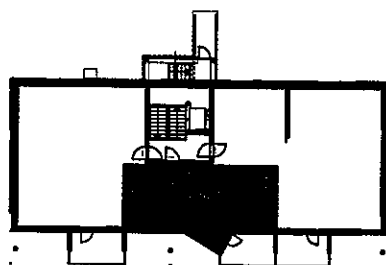
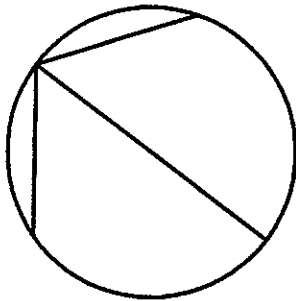
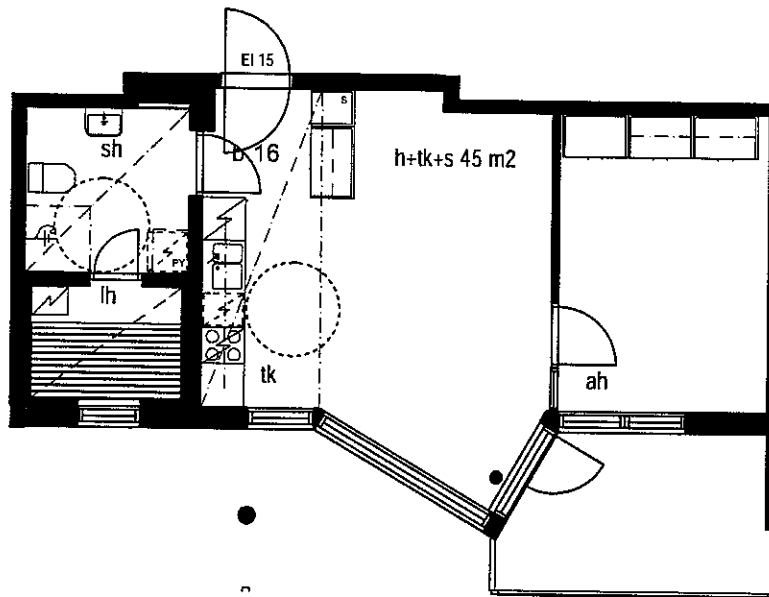
haso rättäripolku B13, h+tk+s 45,5m², 1.krs 1cm=1m
a-konsultit oy arkkitehtitoimisto 20.11.2001



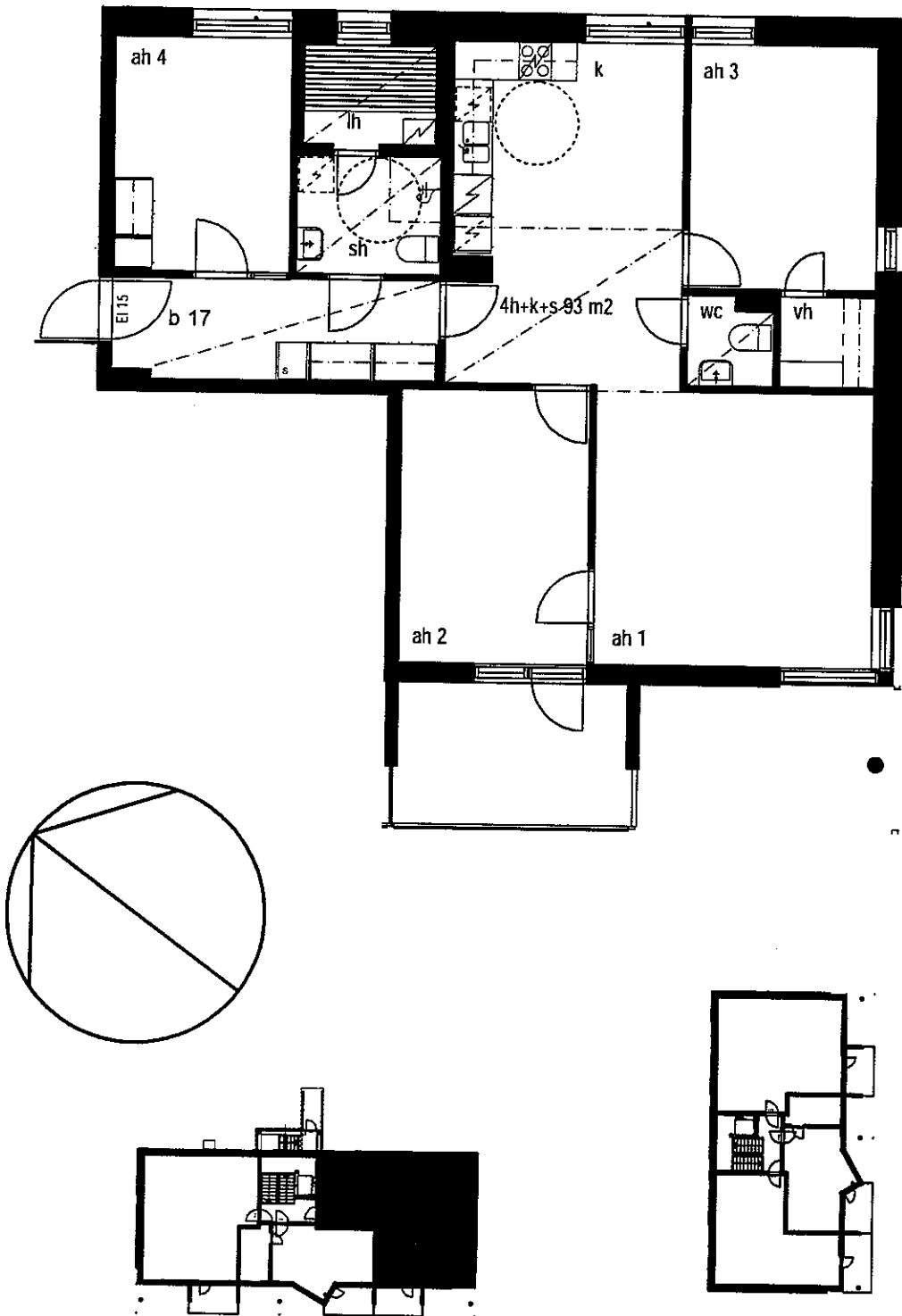
haso rättäripolku B14, h+tk+s 46m², 1.krs 1cm=1m
 a-konsultit oy arkkitehtitoimisto 20.11.2001



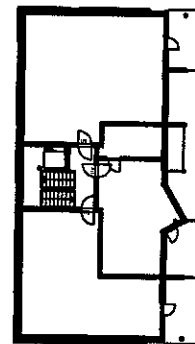
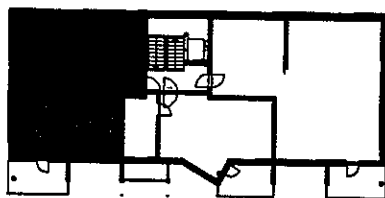
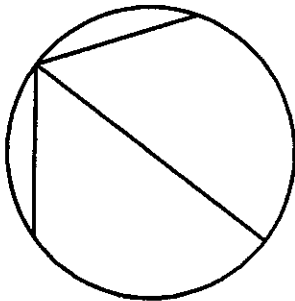
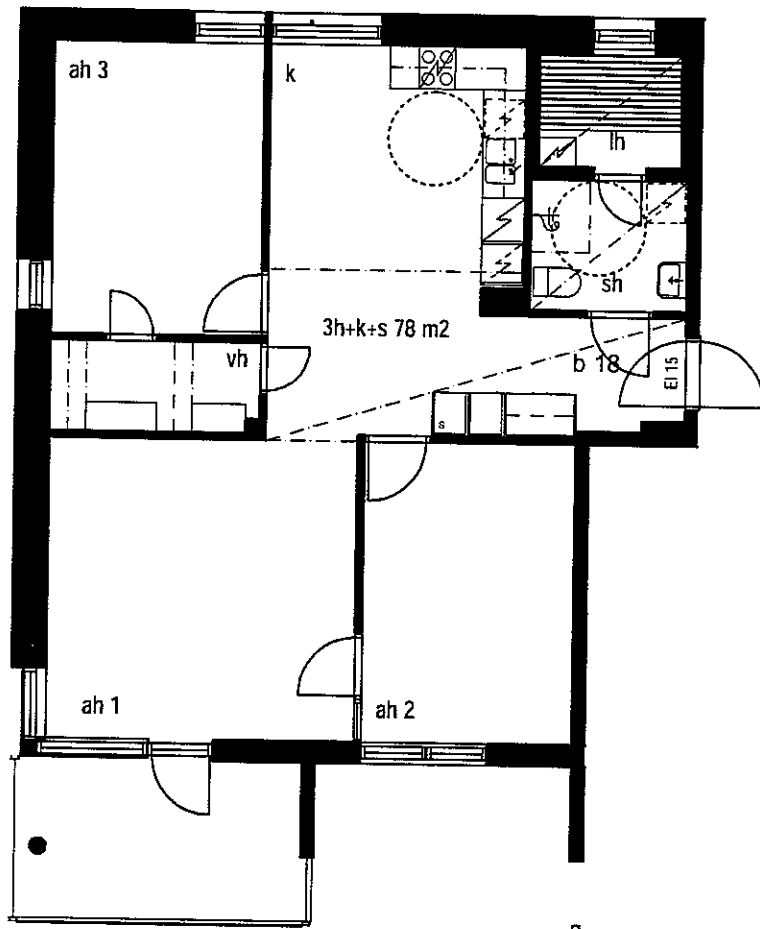
haso rättäripolku B15, 3h+tk+s 78m², 2.krs 1cm=1m
 a-konsultit oy arkkitehtitoimisto 20.11.2001



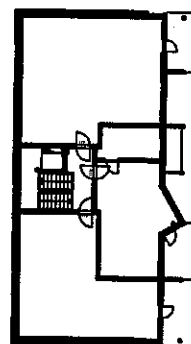
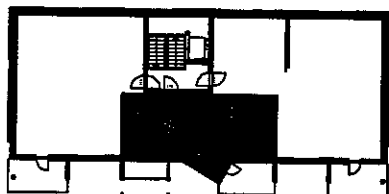
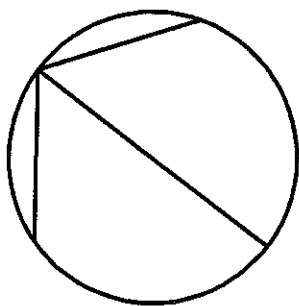
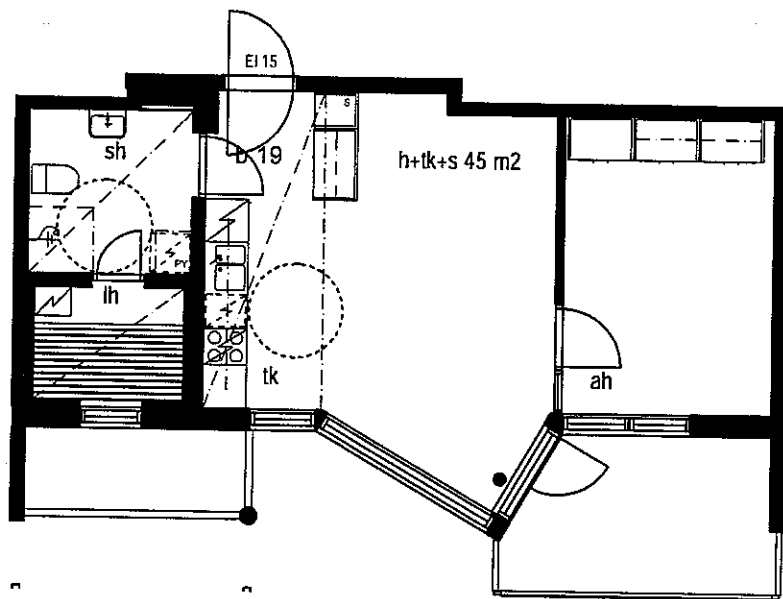
haso rättäripolku B16, h+tk+s 45m2, 2.krs 1cm=1m
 a-konsultit oy arkkitehtitoimisto 20.11.2001



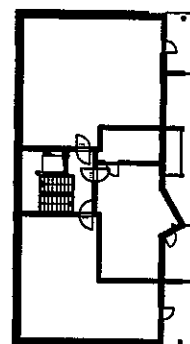
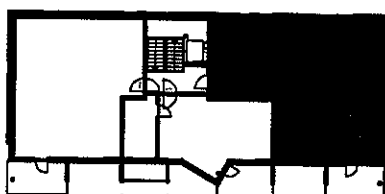
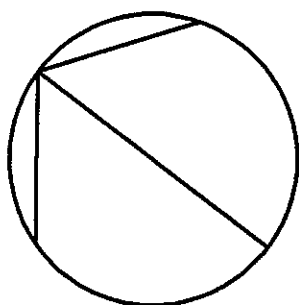
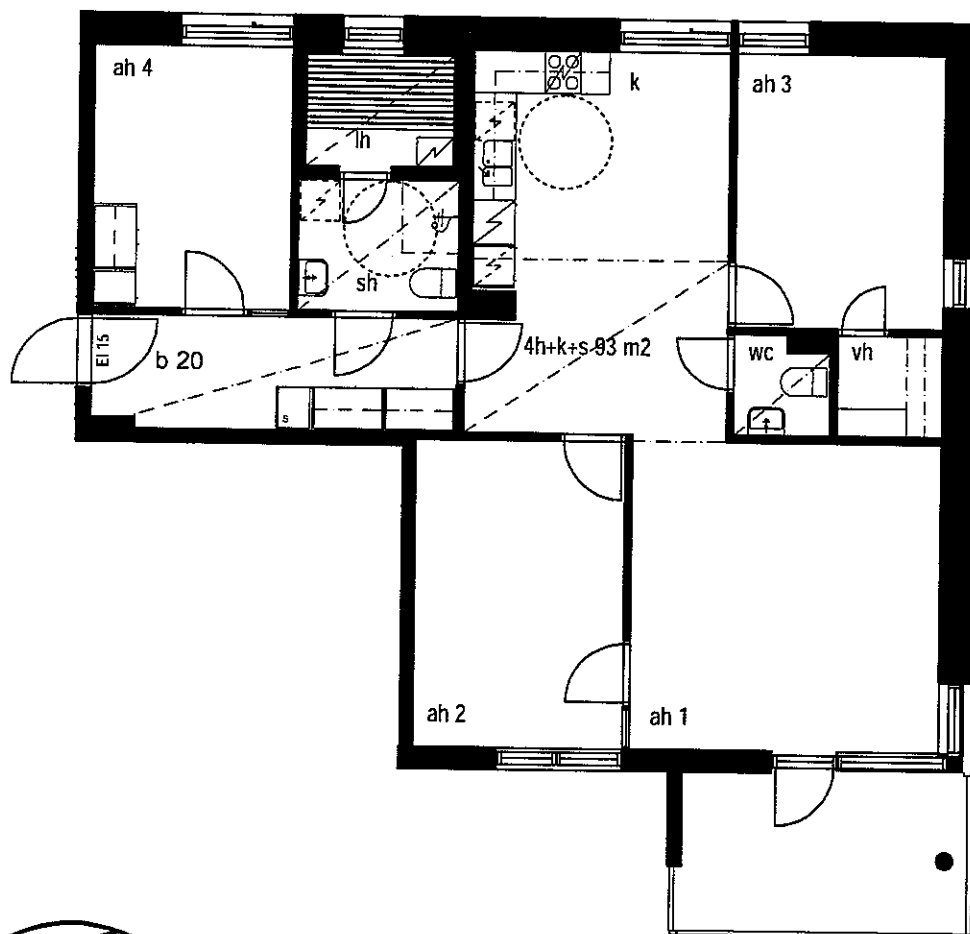
haso rättäripolku B17, 4h+tk+s 93m2, 2.krs 1cm=1m
a-konsultit oy arkkitehtitoimisto 20.11.2001



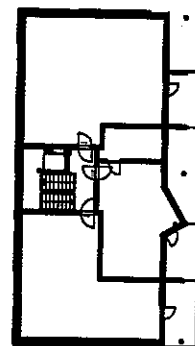
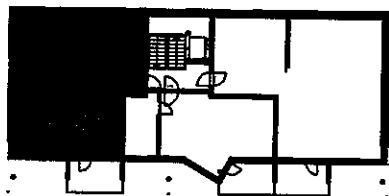
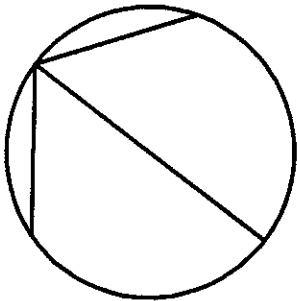
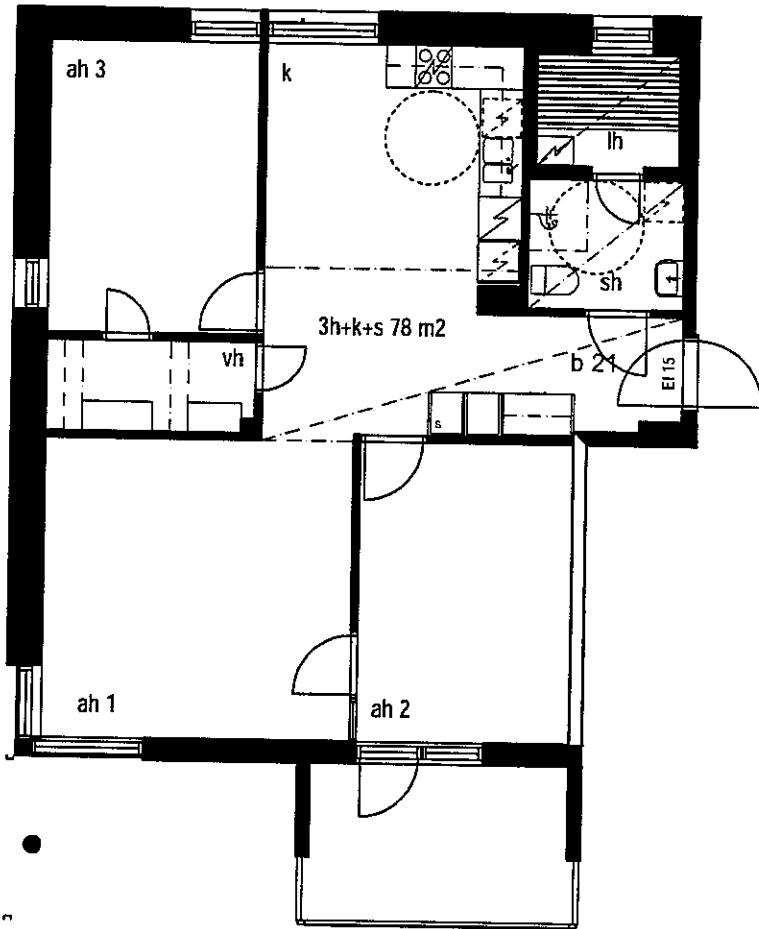
haso rättäripolku B18, 3h+tk+s 78m², 3.krs 1cm=1m
 a-konsultit oy arkkitehtitoimisto 20.11.2001



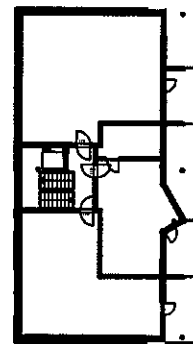
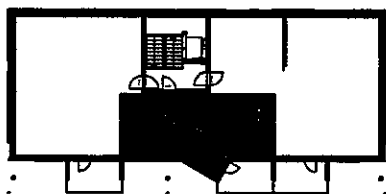
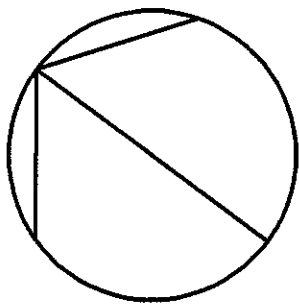
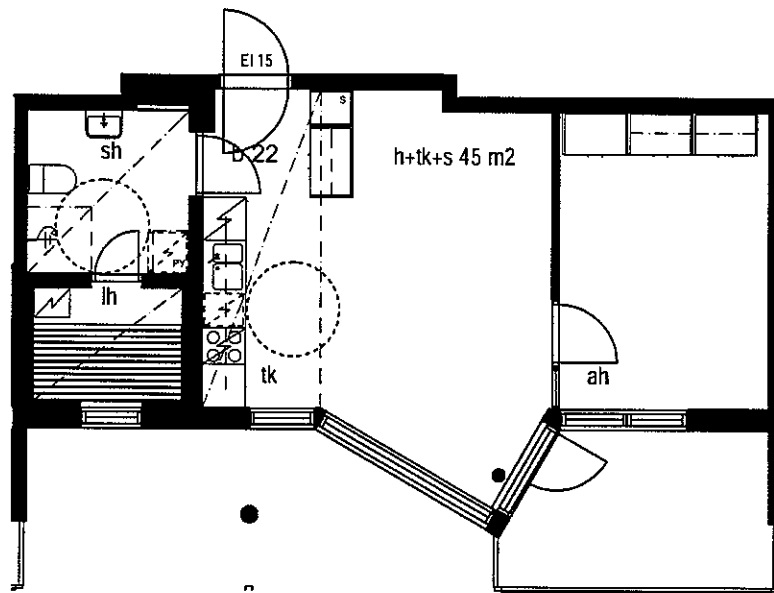
haso rättäinpolku B19, h+tk+s 45m2, 3.krs 1cm=1m
 a-konsultit oy arkkitehtitoimisto 20.11.2001



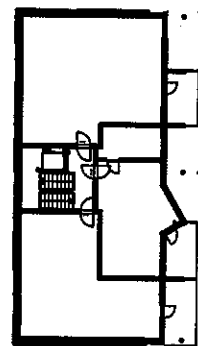
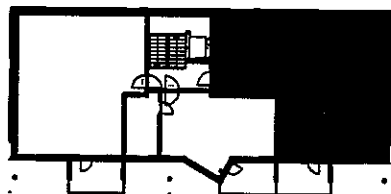
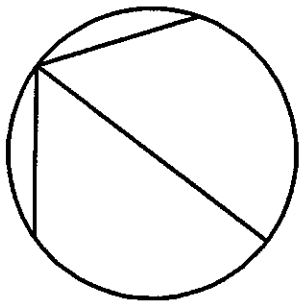
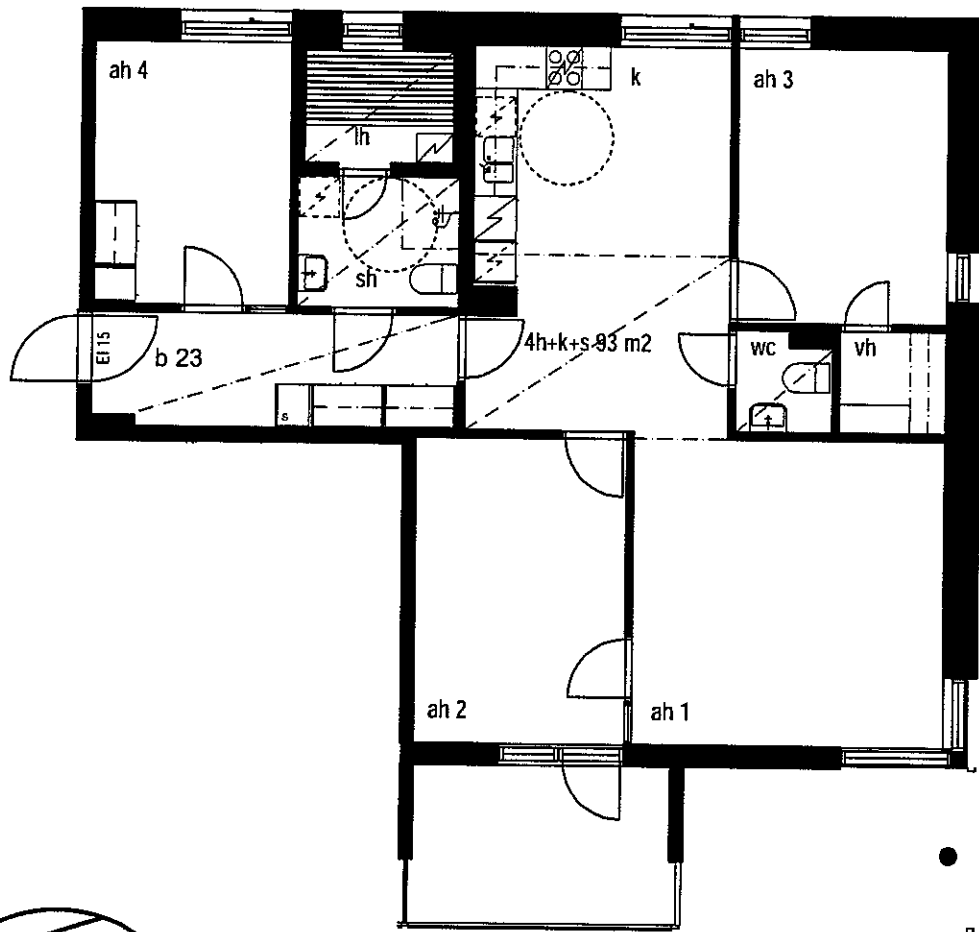
haso rättäarinpolku B20, 4h+tk+s 93m², 3.krs 1cm=1m
 a-konsultit oy arkkitehtitoimisto 20.11.2001



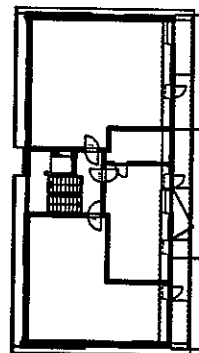
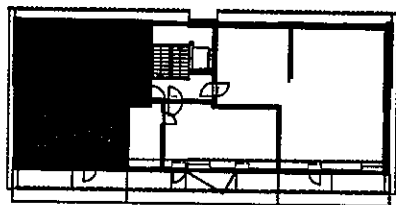
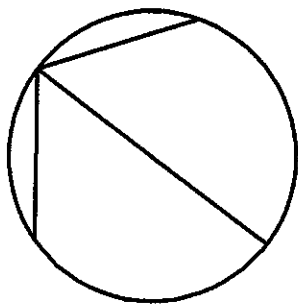
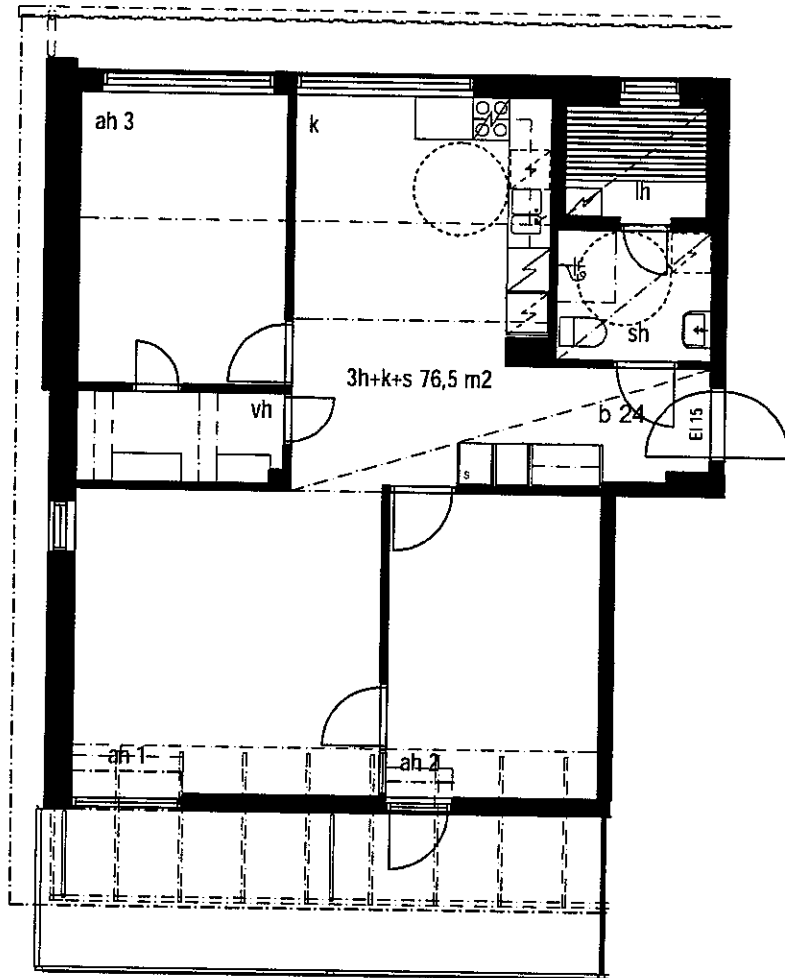
haso rättäripolku B21, 3h+tk+s 78m2, 4.krs 1cm=1m
 a-konsultit oy arkkitehtitoimisto 20.11.2001



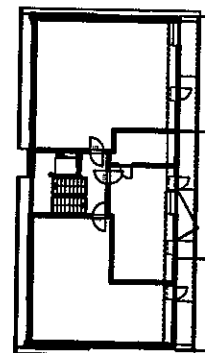
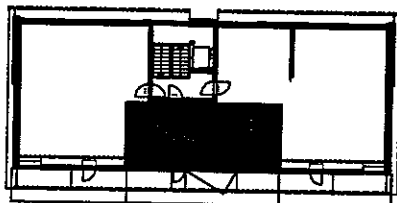
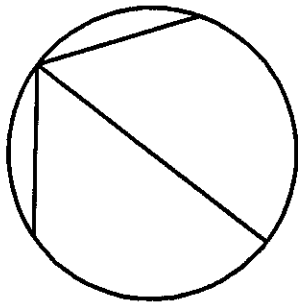
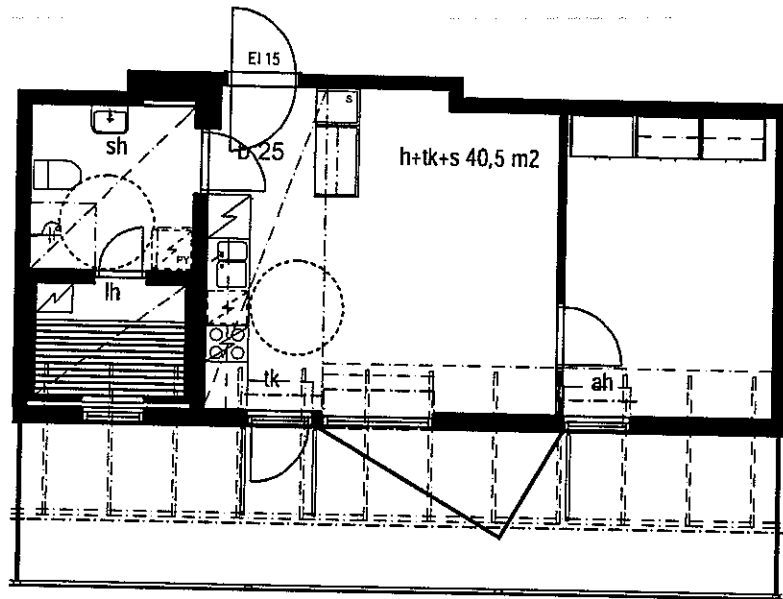
haso rättäinpolku B22, h+tk+s 45m2, 4.krs 1cm=1m
a-konsultit oy arkkitehtitoimisto 20.11.2001



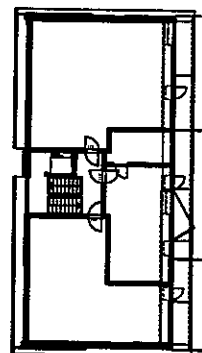
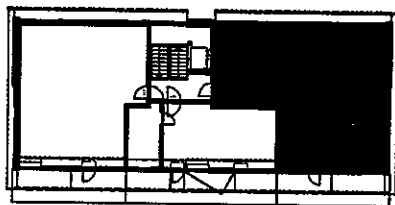
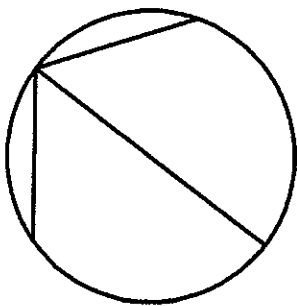
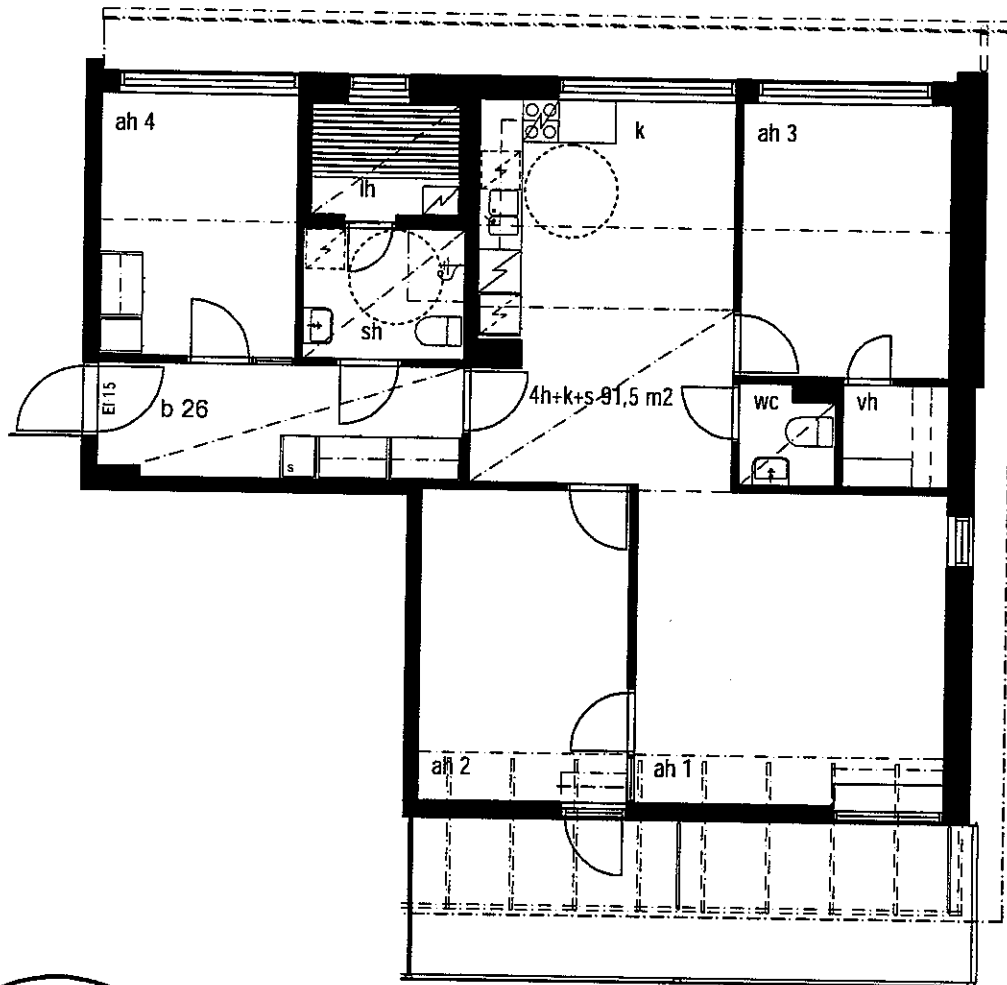
haso rättäripolku B23, 4h+tk+s 93m2, 4.krs 1cm=1m
 a-konsultit oy arkkitehtitoimisto 20.11.2001



haso rättäripolku B24, 3h+tk+s 76,5m², 5.krs 1cm=1m
 a-konsultit oy arkkitehtitoimisto 20.11.2001



haso rättäripolku B25, h+tk+s 40,5m2, 5.krs 1cm=1m
a-konsultit oy arkkitehtitoimisto 20.11.2001



haso rättäripolku B26, 4h+tk+s 91,5m², 5.krs 1cm=1m
 a-konsultit oy arkkitehtitoimisto 20.11.2001