

# ALPPIKYLÄNPUISTO



Taiteilijan näkemys



Helsingin Asumisoikeus Oy Alppikylänpuisto  
Reppukatu 2  
00770 Helsinki

**Att**<sup>■</sup>  
– turvallisesti omaan kotiin



HELSINGIN ASUNTOTUOTANTOTOIMISTO

# HASO / ALPPIKYLÄNPUISTO

REPPUKATU 2

00770 HELSINKI

12.4.2013

ASEMAPIIRROS 1:500

ARKKITEHTITOIMISTO  
JUKKA TURTIAINEN OY

TIETÄJÄNTIE 4  
02130 ESPOO  
09-4355 320  
tsto@arkturtiainen.fi



HELSINGIN ASUNTOTUOTANTOTOIMISTO

# HASO / ALPPIKYLÄNPUISTO

REPPUKATU 2

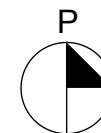
00770 HELSINKI

12.4.2013

ASEMAPIIRROS 1:500

ARKKITEHTITOIMISTO  
JUKKA TURTIAINEN OY

TIETÄJÄNTIE 4  
02130 ESPOO  
09-4355 320  
tsto@arkturtiainen.fi



HELSINGIN ASUNTOTUOTANTOTOIMISTO

# HASO / ALPPIKYLÄNPUISTO

REPPUKATU 2

00770 HELSINKI

12.4.2013

SIJAINIKAAVIO

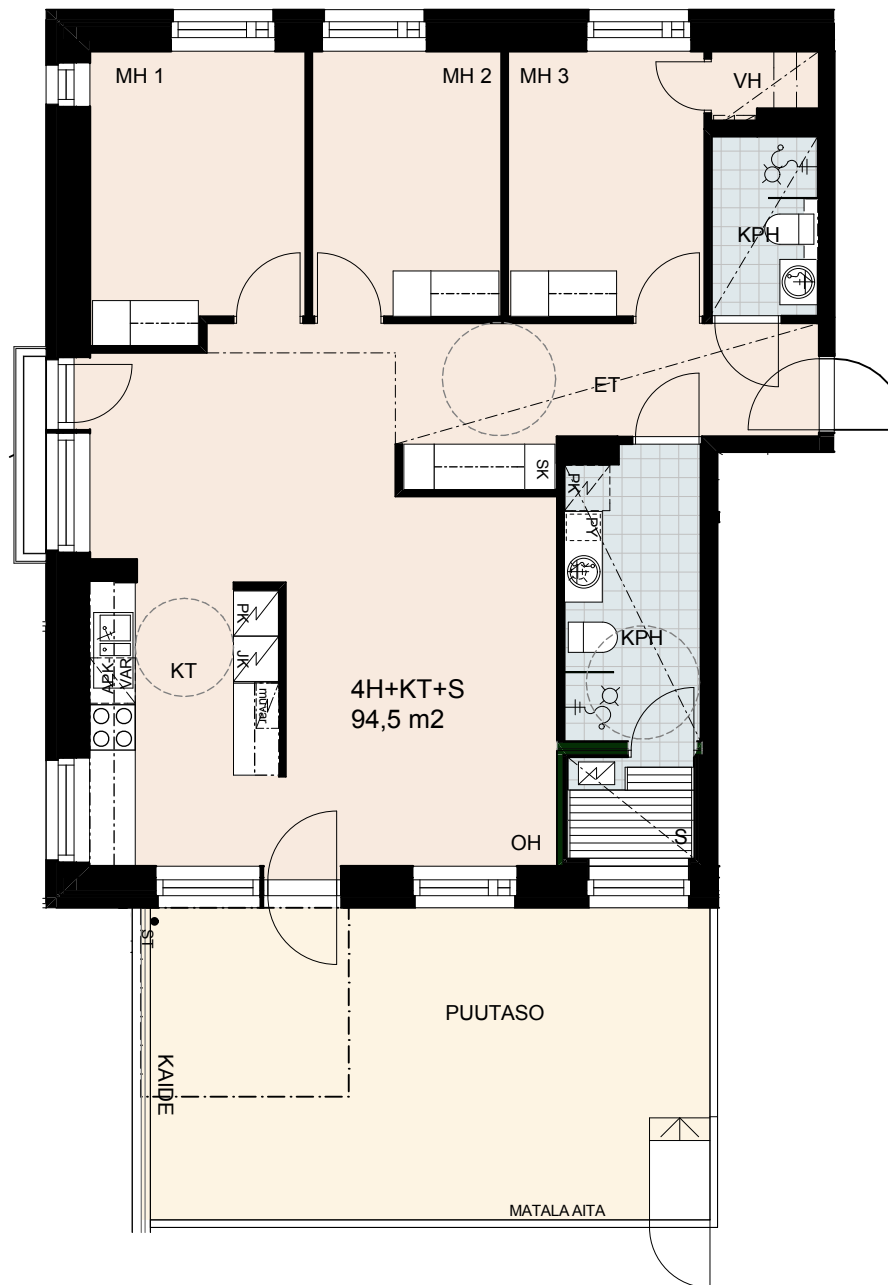
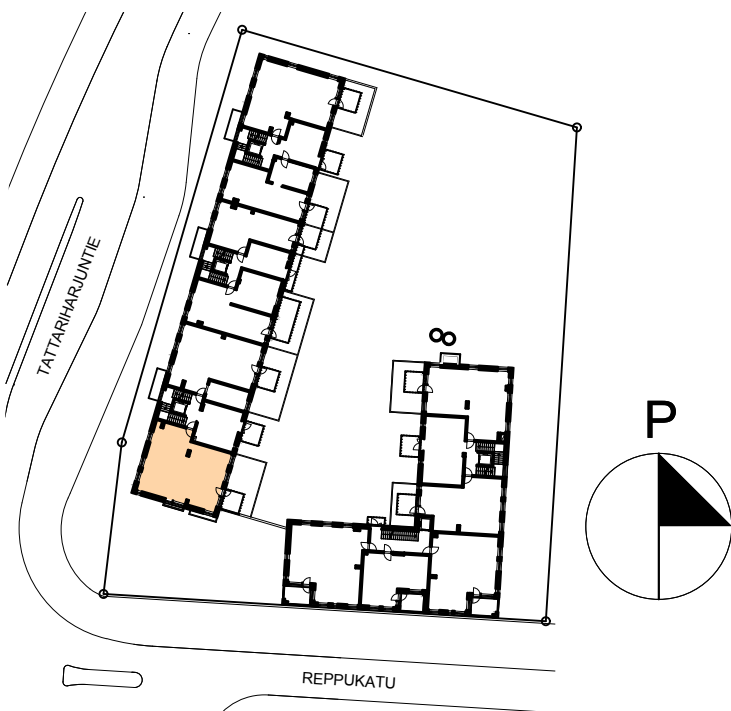
ARKKITEHTITOIMISTO TIETÄJÄNTIE 4  
JUKKA TURTIAINEN OY 02130 ESPOO  
09-4355 320  
tsto@arkurtiainen.fi

# HASO / ALPPIKYLÄNPUISTO

REPPUKATU 2

00770 HELSINKI

A1  
4H+KT+S 94,5 m<sup>2</sup>  
1. kerros



# HASO / ALPPIKYLÄNPUISTO

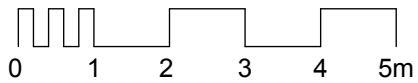
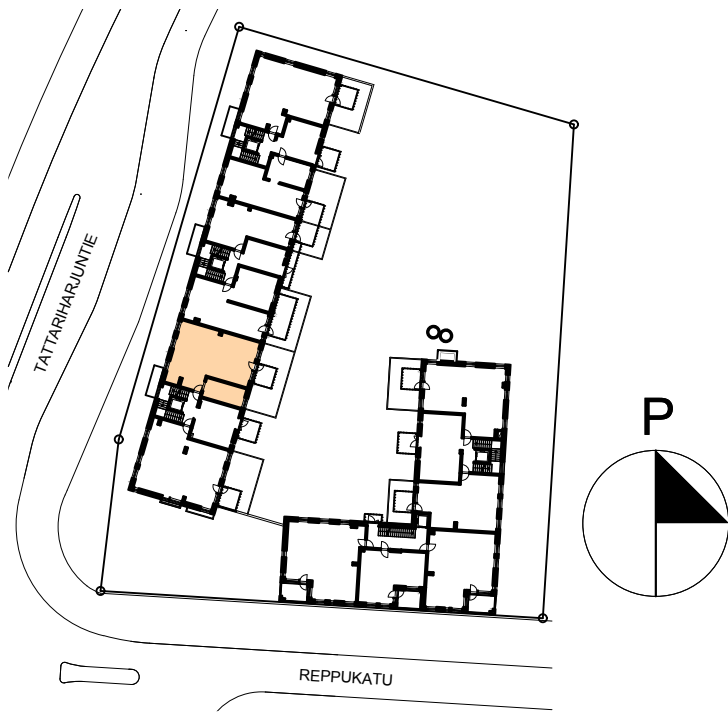
REPPUKATU 2

00770 HELSINKI

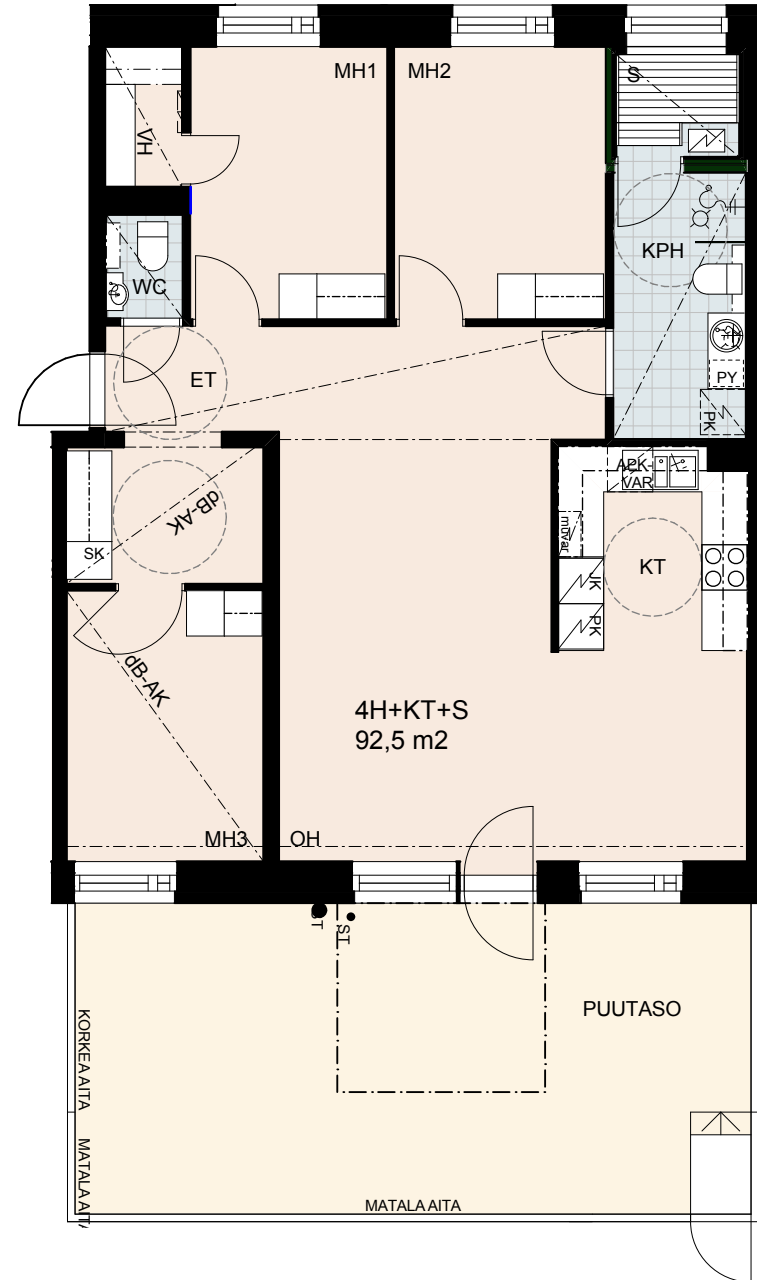
A2

4H+KT+S 92,5 m<sup>2</sup>

1. kerros



RAKENNUTTAJA PIDÄTTÄÄ OIKEUDEN KAIKKIIN SUUNNITELMAMUUTOKSIIN



ARKKITEHTITOIMISTO  
JUKKA TURTIAINEN OY

TIETÄJÄNTIE 4  
02130 ESPOO  
09-4355 320  
tsto@arkturtiainen.fi

# HASO / ALPIKYLÄNPUISTO

REPPUKATU 2

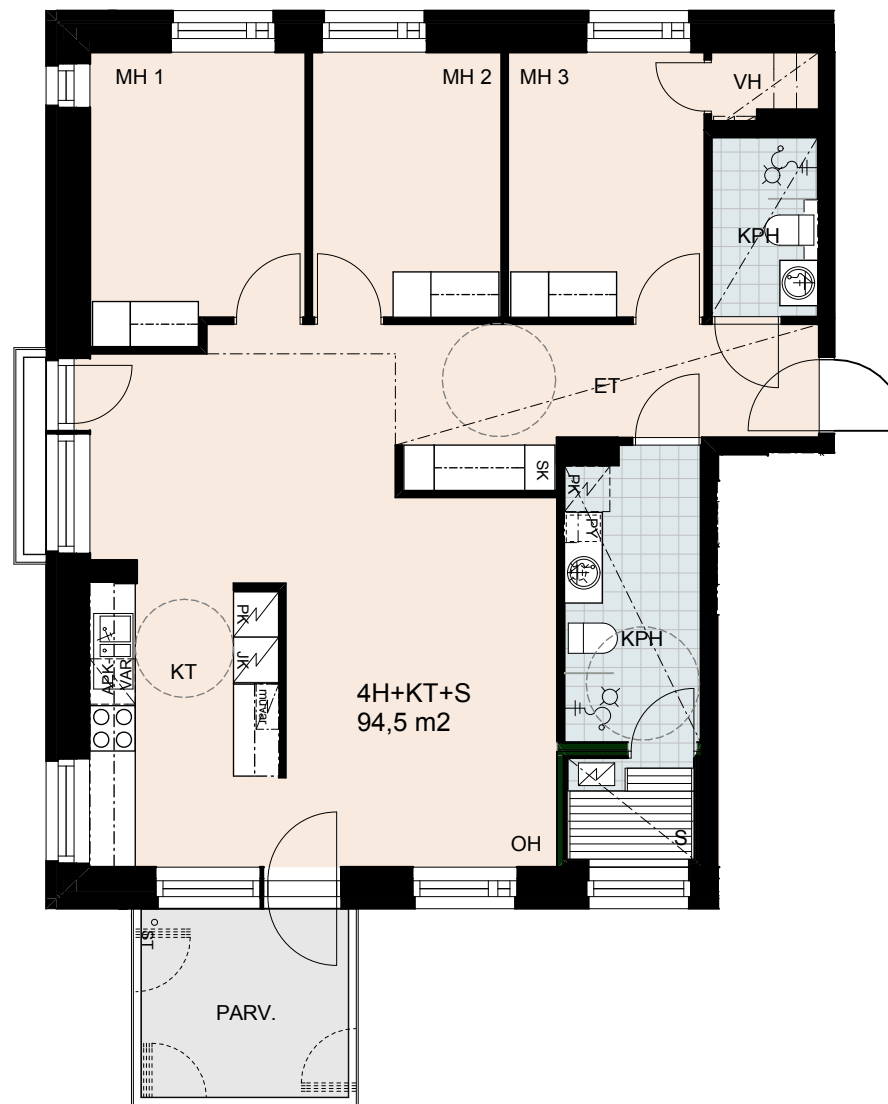
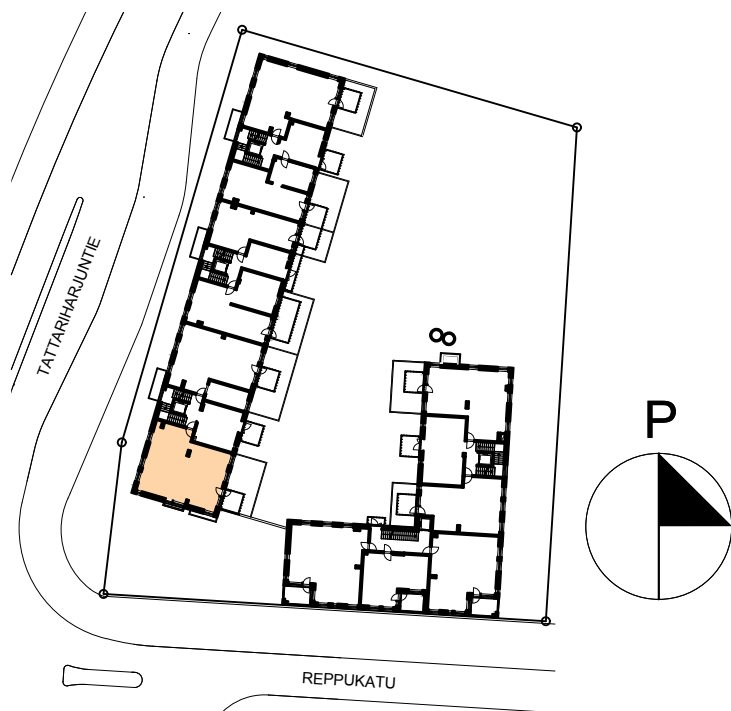
00770 HELSINKI

A3  
4H+KT+S 94,5 m<sup>2</sup>  
2. kerros

A6  
4H+KT+S 94,5 m<sup>2</sup>  
3. kerros

A9  
4H+KT+S 94,5 m<sup>2</sup>  
4. kerros

A12  
4H+KT+S 94,5 m<sup>2</sup>  
5. kerros



# HASO / ALPPIKYLÄNPUISTO

REPPUKATU 2

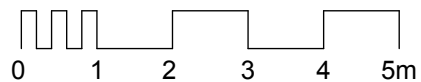
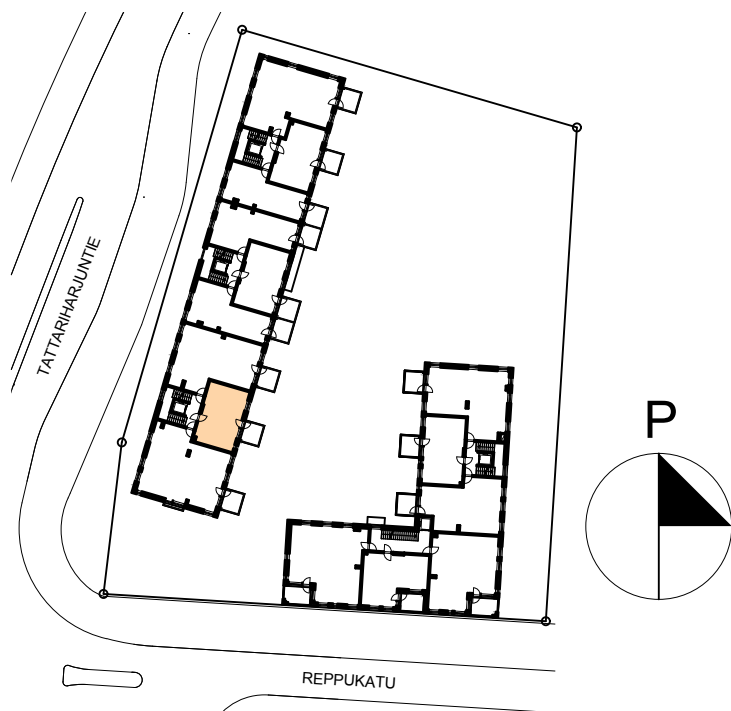
00770 HELSINKI

A4  
2H+KK+S 45 m<sup>2</sup>  
2. kerros

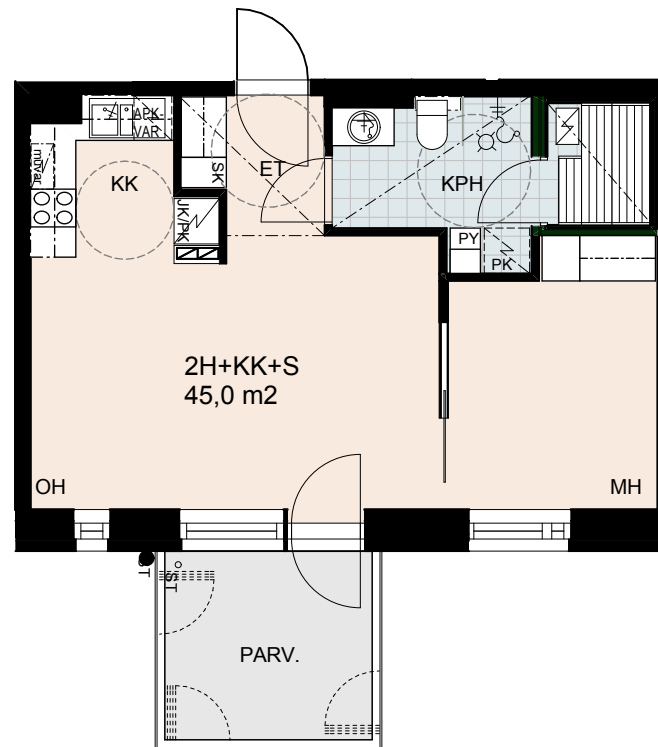
A7  
2H+KK+S 45 m<sup>2</sup>  
3. kerros

A10  
2H+KK+S 45 m<sup>2</sup>  
4. kerros

A13  
2H+KK+S 45 m<sup>2</sup>  
5. kerros



RAKENNUTTAJA PIDÄTTÄÄ OIKEUDEN KAIKKIIN SUUNNITELMAMUUTOKSIIN





# HASO / ALPPIKYLÄNPUISTO

REPPUKATU 2

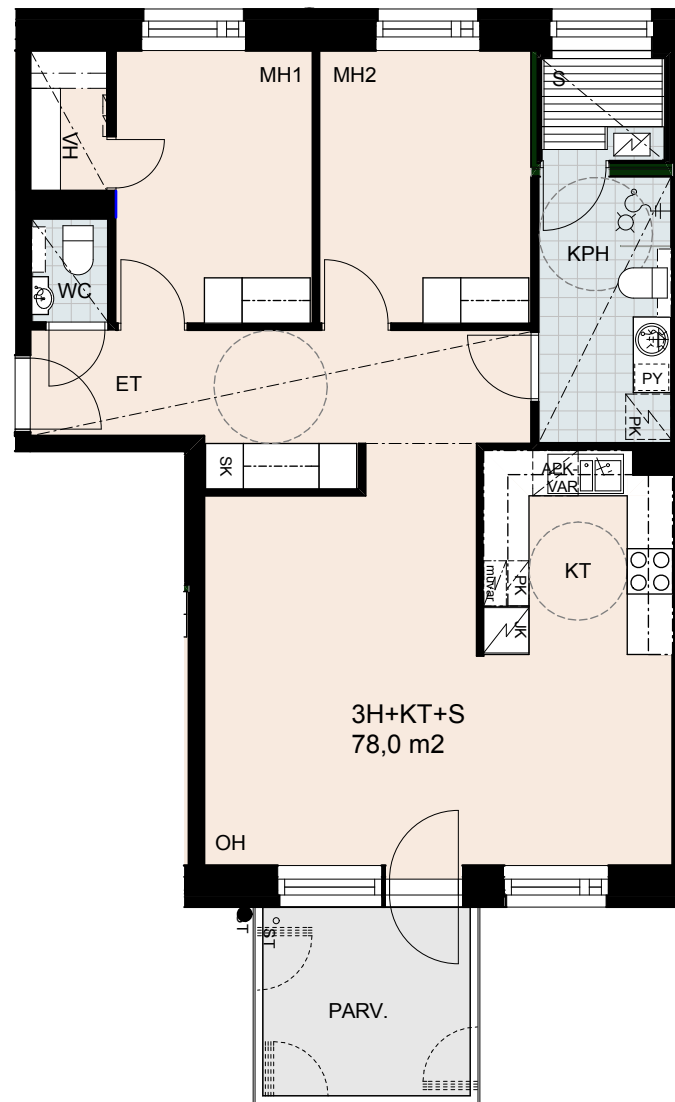
00770 HELSINKI

A5  
3H+KT+S 78 m<sup>2</sup>  
2. kerros

A8  
3H+KT+S 78 m<sup>2</sup>  
3. kerros

A11  
3H+KT+S 78 m<sup>2</sup>  
4. kerros

A14  
3H+KT+S 78 m<sup>2</sup>  
5. kerros

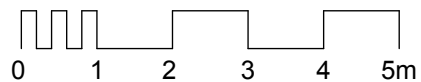
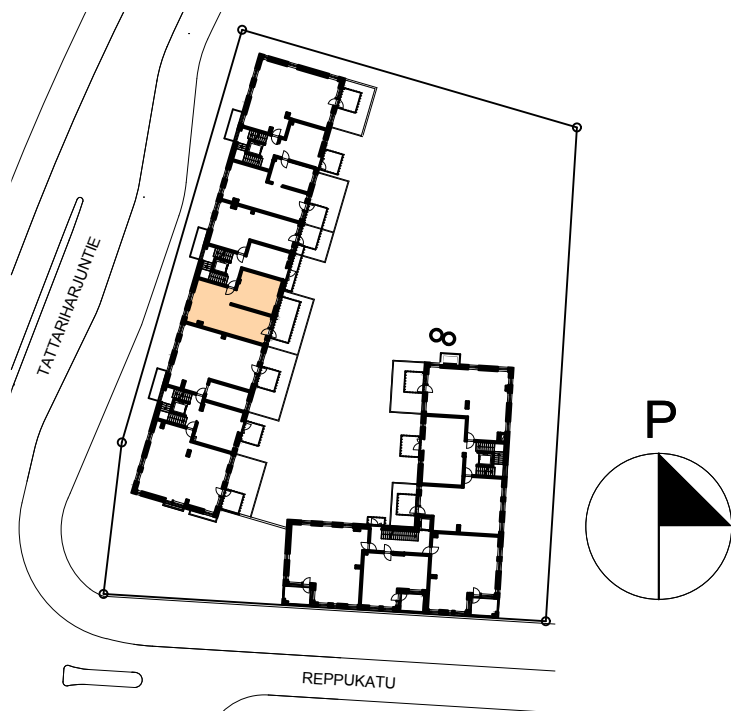


# HASO / ALPPIKYLÄNPUISTO

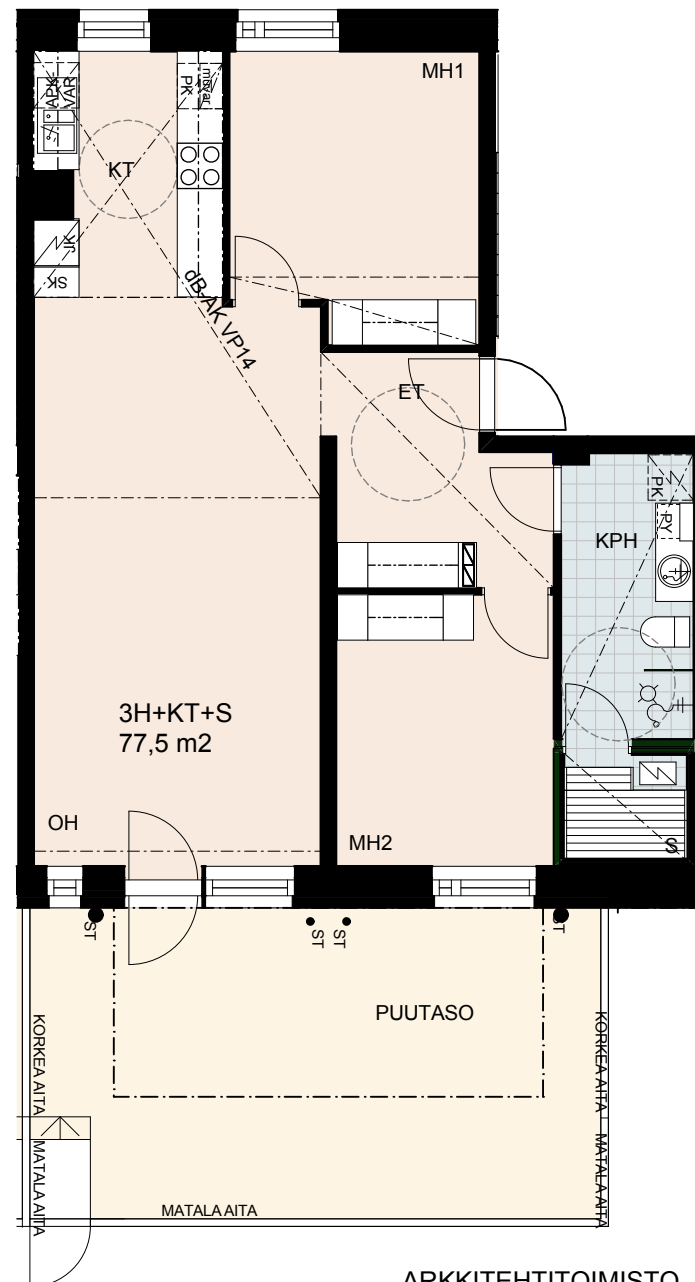
REPPUKATU 2

00770 HELSINKI

B15  
3H+KT+S 77,5 m<sup>2</sup>  
1. kerros



RAKENNUTTAJA PIDÄTTÄÄ OIKEUDEN KAIKKIIN SUUNNITELMAMUUTOKSIIN



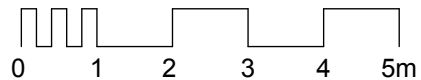
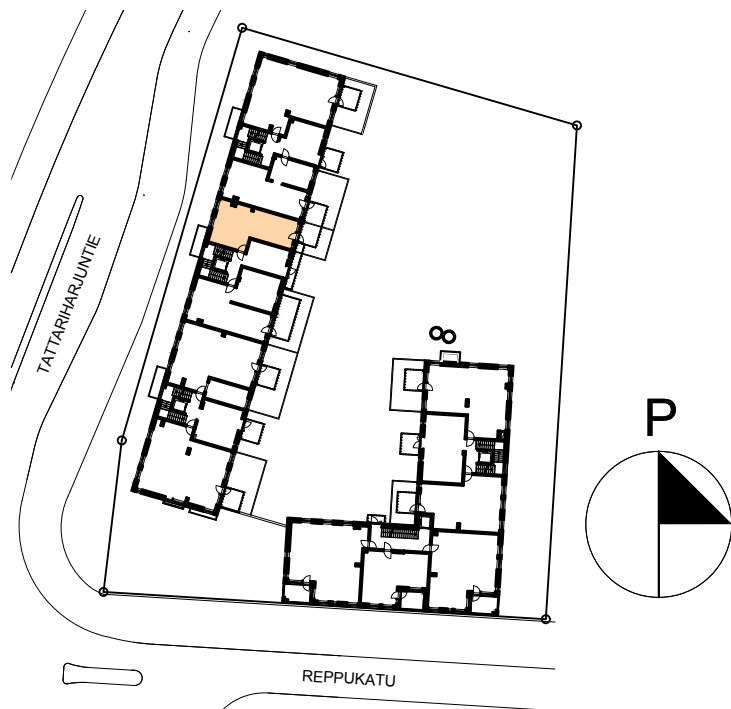
ARKKITEHTITOIMISTO  
JUKKA TURTIAINEN OY  
TIETÄJÄNTIE 4  
02130 ESPOO  
09-4355 320  
tsto@arkturtiainen.fi

# HASO / ALPPIKYLÄNPUISTO

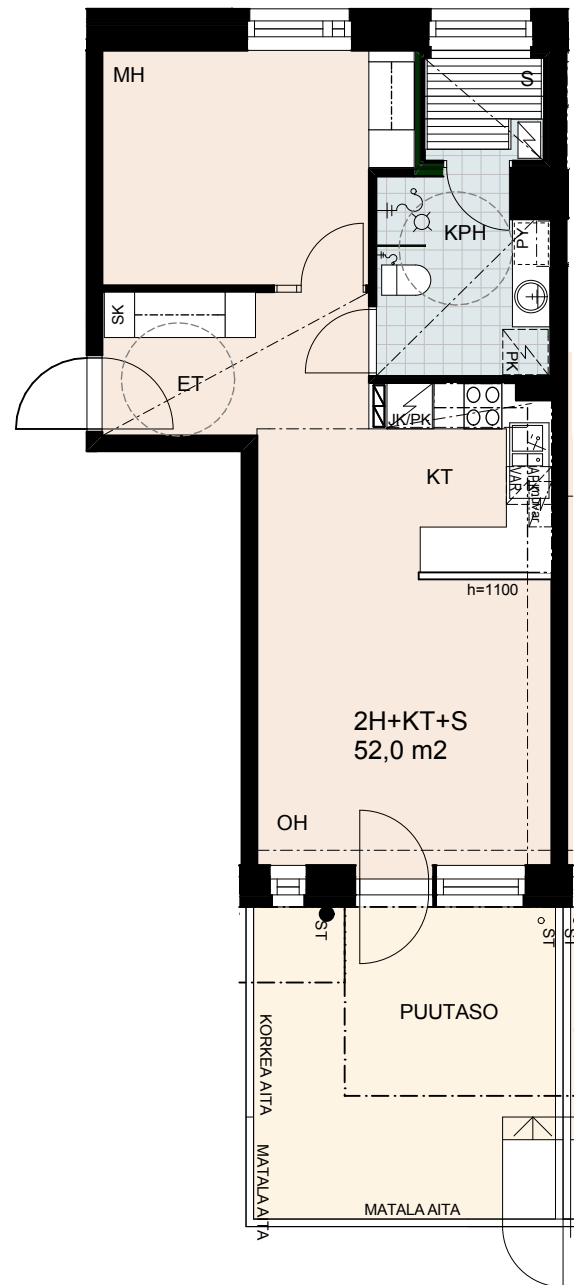
REPPUKATU 2

00770 HELSINKI

B16  
2H+KT+S 52 m<sup>2</sup>  
1. kerros



RAKENNUTTAJA PIDÄTTÄÄ OIKEUDEN KAIKKIIN SUUNNITELMAMUUTOKSIIN



ARKKITEHTITOIMISTO  
JUKKA TURTIAINEN OY

TIETÄJÄNTIE 4  
02130 ESPOO  
09-4355 320  
tsto@arkturtiainen.fi

# HASO / ALPPIKYLÄNPUISTO

REPPUKATU 2

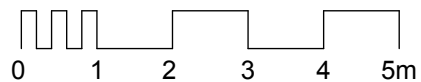
00770 HELSINKI

B17  
2H+KT+S 51,0 m<sup>2</sup>  
2. kerros

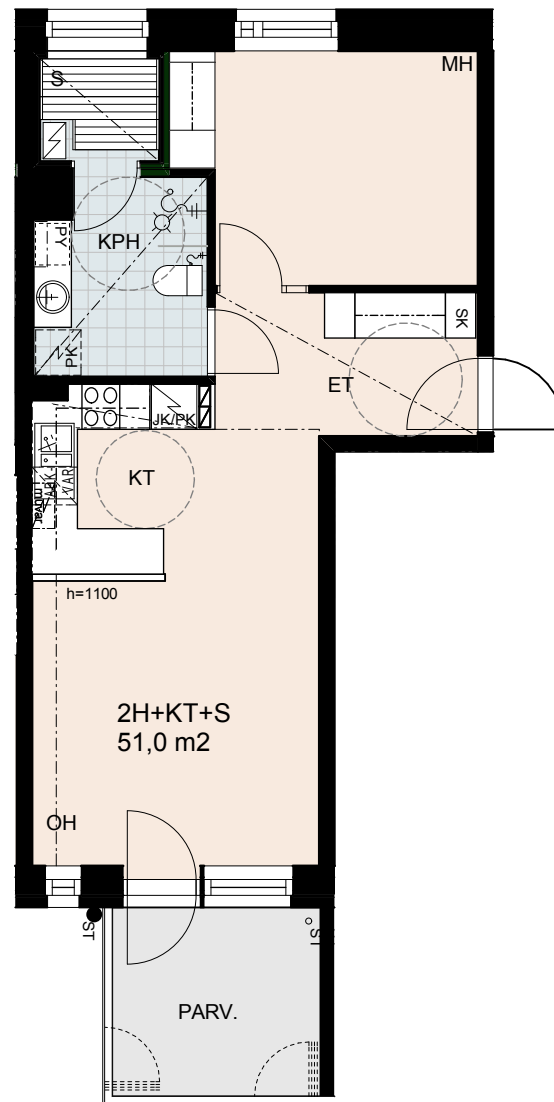
B20  
2H+KT+S 51,0 m<sup>2</sup>  
3. kerros

B23  
2H+KT+S 51,0 m<sup>2</sup>  
4. kerros

B26  
2H+KT+S 51,0 m<sup>2</sup>  
5. kerros



RAKENNUTTAJA PIDÄTTÄÄ OIKEUDEN KAIKKIIN SUUNNITELMAMUUTOKSIIN

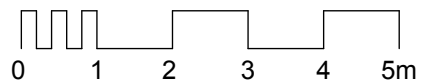
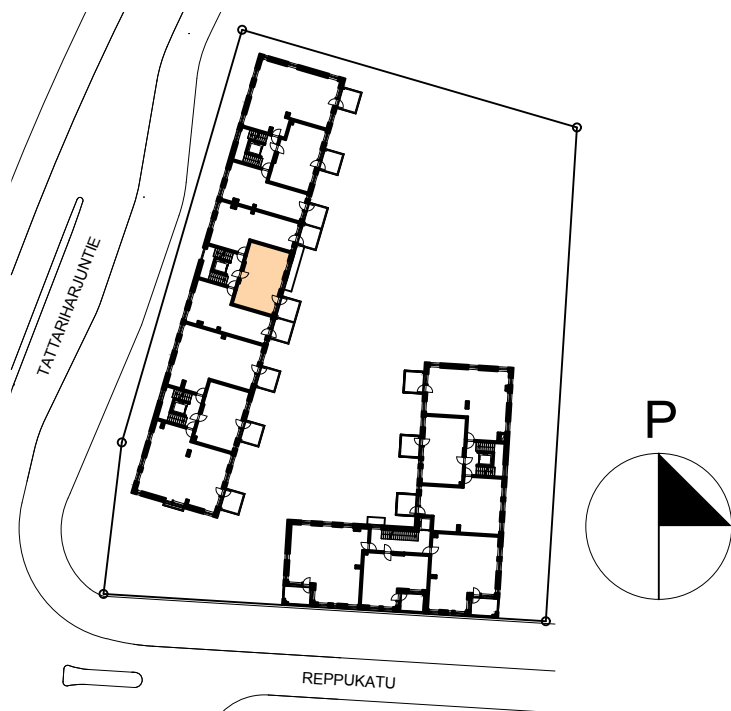


# HASO / ALPPIKYLÄNPUISTO

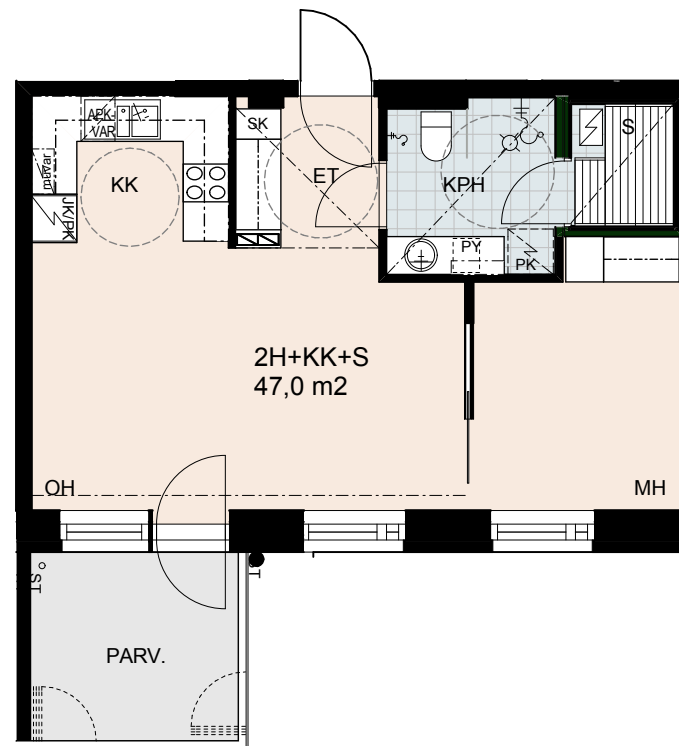
REPPUKATU 2

00770 HELSINKI

B18  
2H+KK+S 47,0 m<sup>2</sup>  
2. kerros



RAKENNUTTAJA PIDÄTTÄÄ OIKEUDEN KAIKKIIN SUUNNITELMAMUUTOKSIIN



# HASO / ALPPIKYLÄNPUISTO

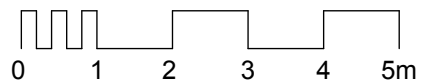
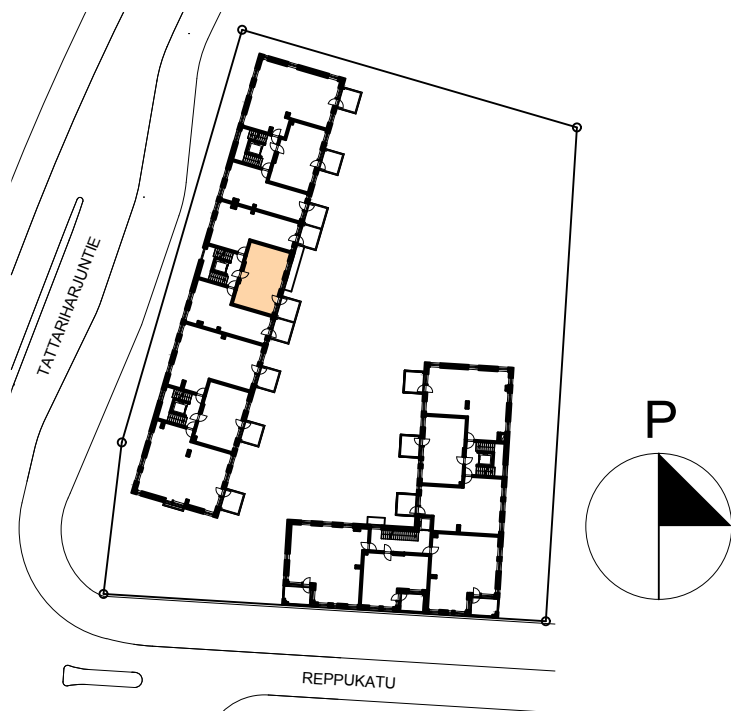
REPPUKATU 2

00770 HELSINKI

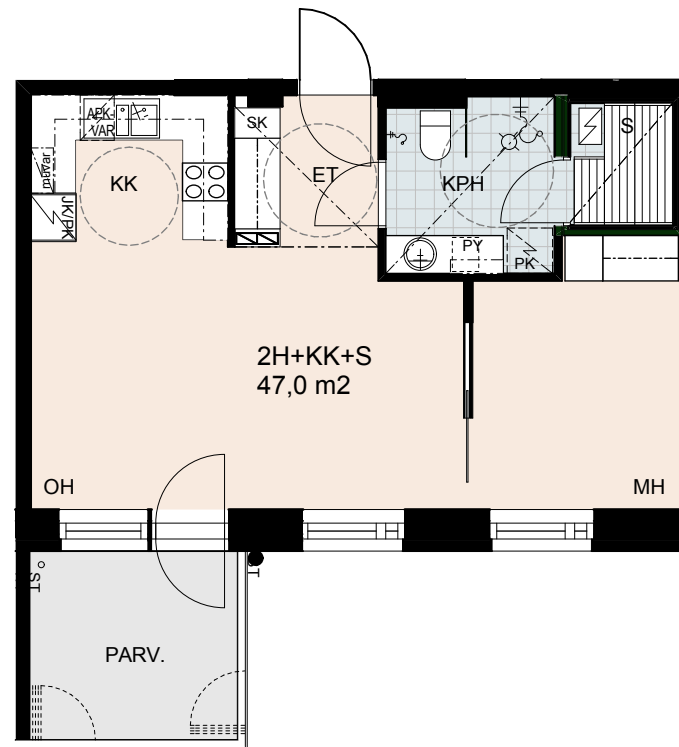
B21  
2H+KK+S 47,0 m<sup>2</sup>  
3. kerros

B24  
2H+KK+S 47,0 m<sup>2</sup>  
4. kerros

B27  
2H+KK+S 47,0 m<sup>2</sup>  
5. kerros



RAKENNUTTAJA PIDÄTTÄÄ OIKEUDEN KAIKKIIN SUUNNITELMAMUUTOKSIIN



ARKKITEHTITOIMISTO  
JUKKA TURTIAINEN OY

TIETÄJÄNTIE 4  
02130 ESPOO  
09-4355 320  
tsto@arkturtiainen.fi

# HASO / ALPPIKYLÄNPUISTO

REPPUKATU 2

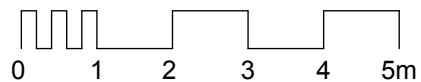
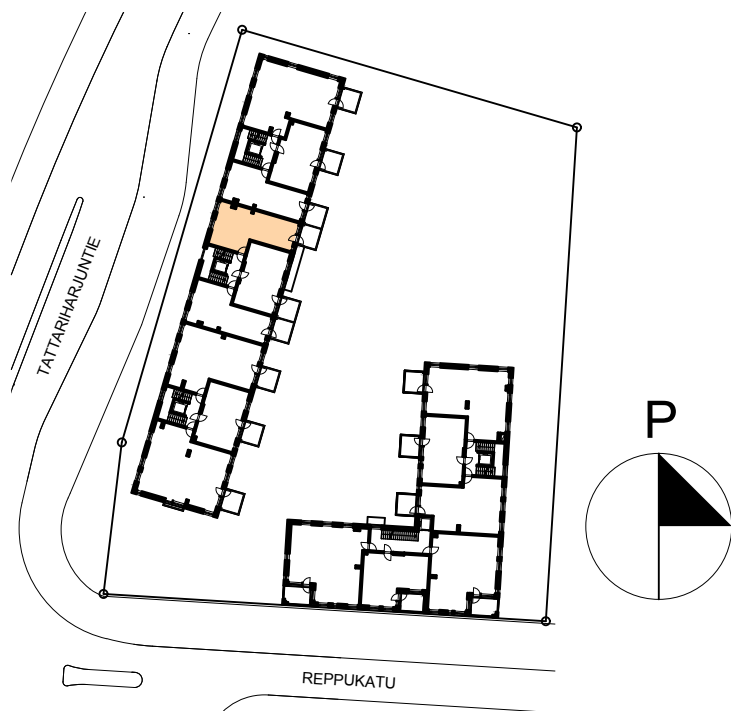
00770 HELSINKI

B19  
2H+KT+S 52,0 m<sup>2</sup>  
2. kerros

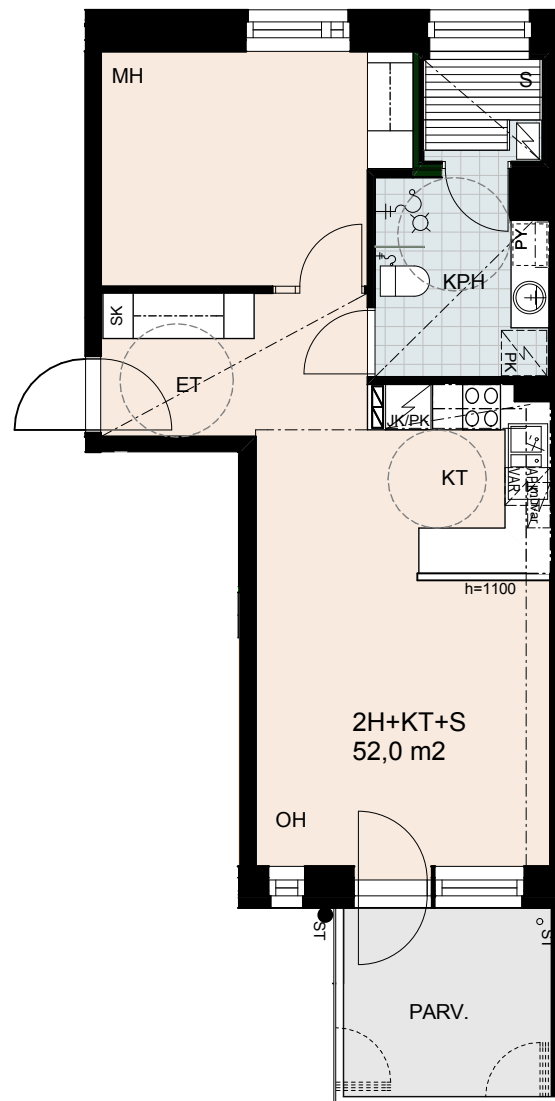
B22  
2H+KT+S 52,0 m<sup>2</sup>  
3. kerros

B25  
2H+KT+S 52,0 m<sup>2</sup>  
4. kerros

B28  
2H+KT+S 52,0 m<sup>2</sup>  
5. kerros



RAKENNUTTAJA PIDÄTTÄÄ OIKEUDEN KAIKKIIN SUUNNITELMAMUUTOKSIIN



# HASO / ALPPIKYLÄNPUISTO

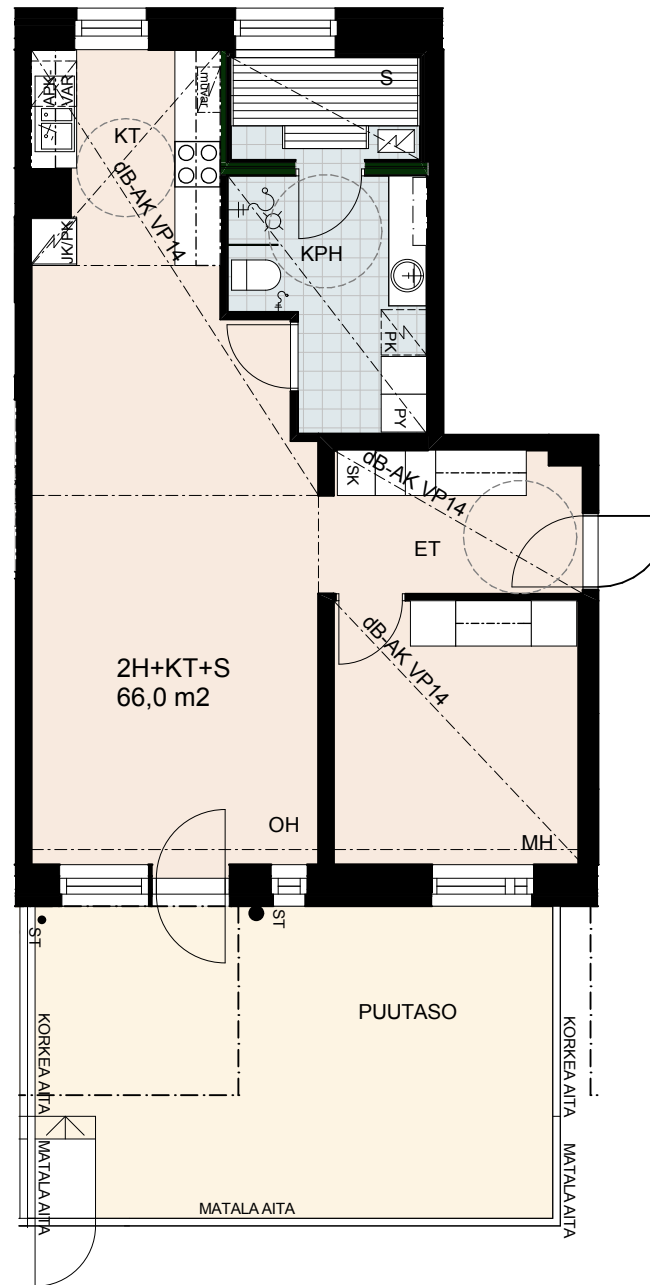
REPPUKATU 2

00770 HELSINKI

C29

2H+KT+S 66,0 m<sup>2</sup>

1. kerros





# HASO / ALPPIKYLÄNPUISTO

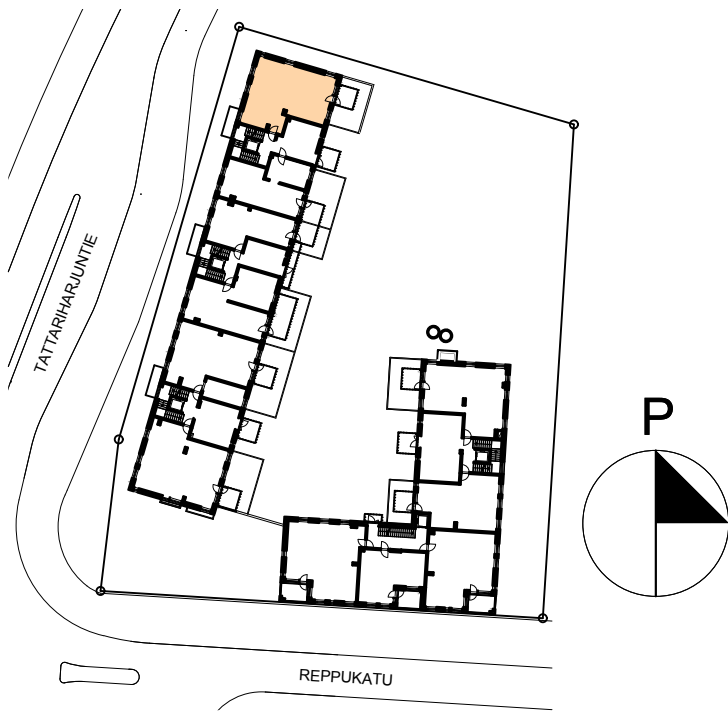
REPPUKATU 2

00770 HELSINKI

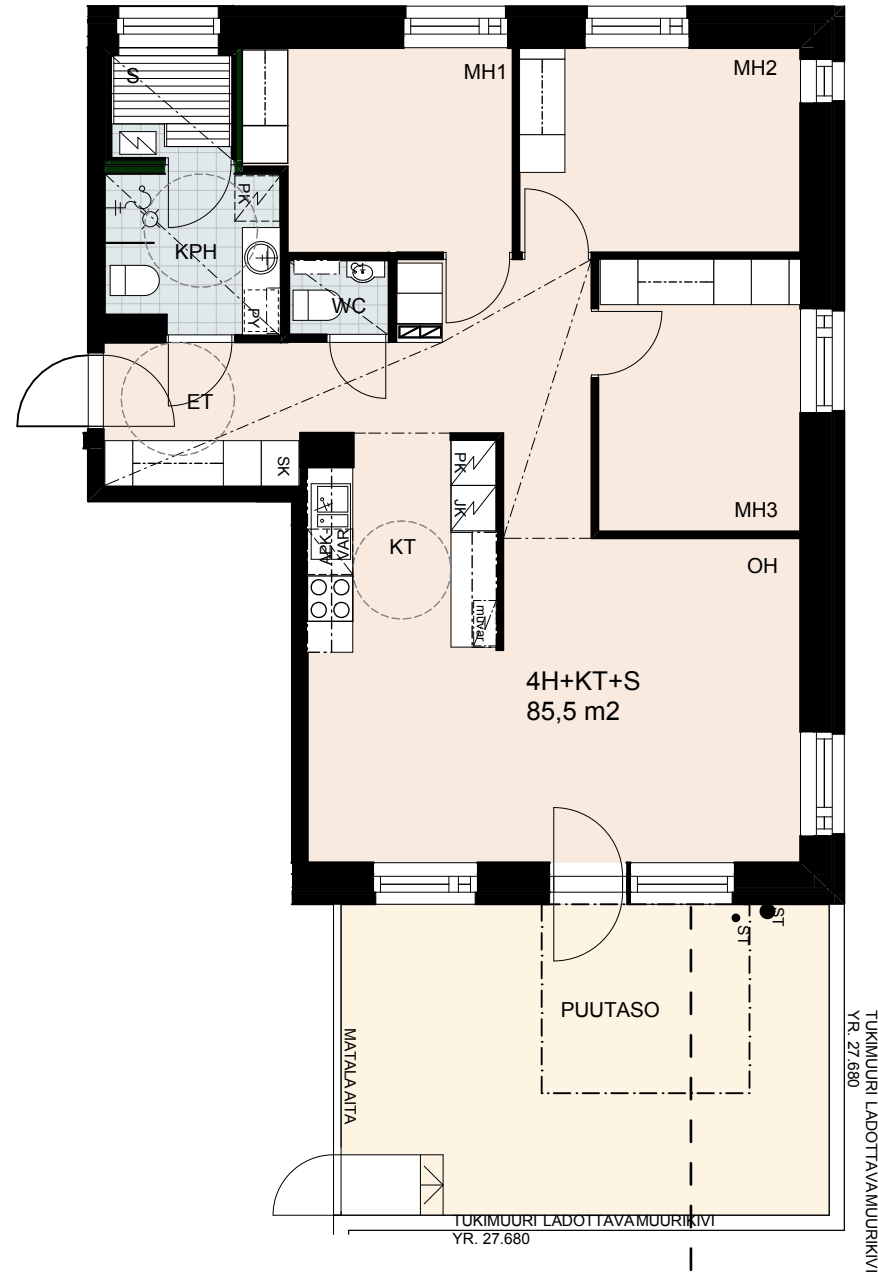
C30

4H+KT+S 85,5 m<sup>2</sup>

1. kerros



RAKENNUTAJA PIDÄTTÄÄ OIKEUDEN KAIKKIIN SUUNNITELMAMUUTOKSIIN



# HASO / ALPPIKYLÄNPUISTO

REPPUKATU 2

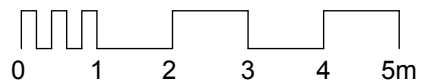
00770 HELSINKI

C31  
2H+KT+S 48,0 m<sup>2</sup>  
2. kerros

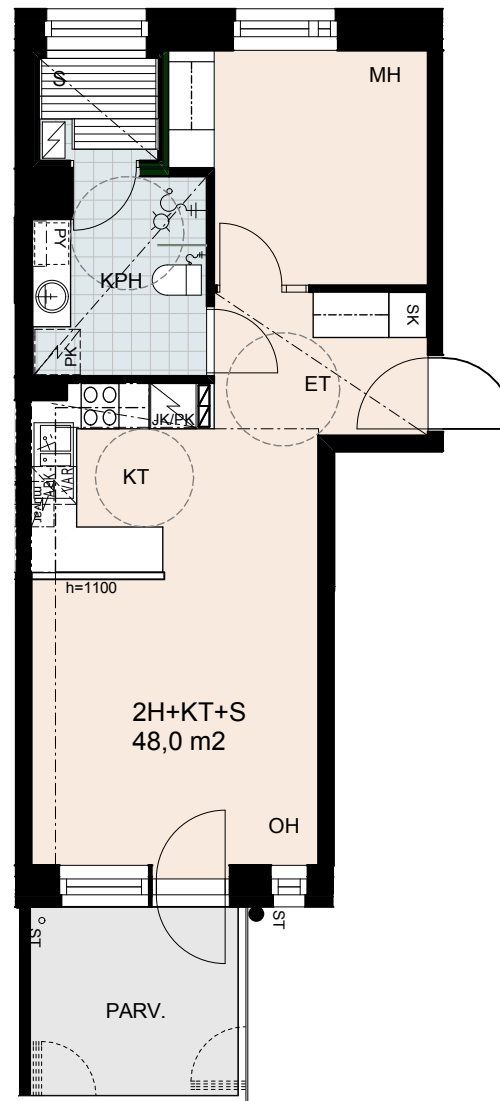
C34  
2H+KT+S 48,0 m<sup>2</sup>  
3. kerros

C37  
2H+KT+S 48,0 m<sup>2</sup>  
4. kerros

C40  
2H+KT+S 48,0 m<sup>2</sup>  
5. kerros



RAKENNUTTAJA PIDÄTTÄÄ OIKEUDEN KAIKKIIN SUUNNITELMAMUUTOKSIIN



# HASO / ALPPIKYLÄNPUISTO

REPPUKATU 2

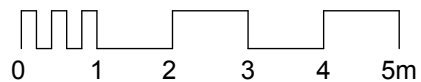
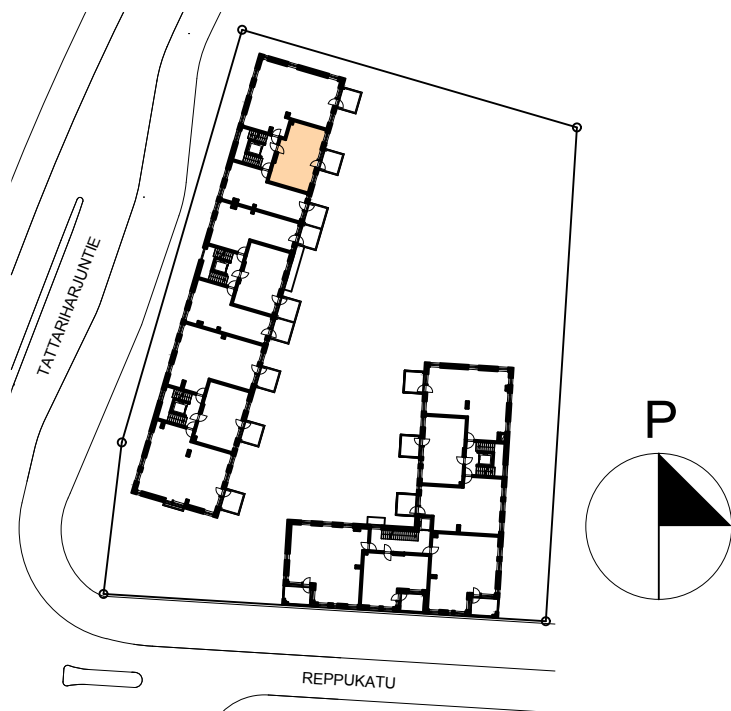
00770 HELSINKI

C32  
2H+KK+S 45,0 m<sup>2</sup>  
2. kerros

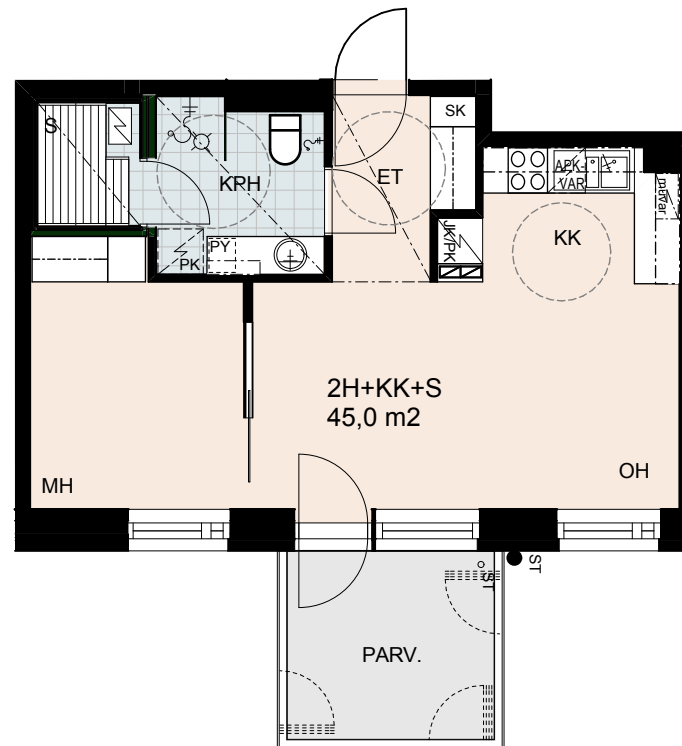
C35  
2H+KK+S 45,0 m<sup>2</sup>  
3. kerros

C38  
2H+KK+S 45,0 m<sup>2</sup>  
4. kerros

C41  
2H+KK+S 45,0 m<sup>2</sup>  
5. kerros



RAKENNUTTAJA PIDÄTTÄÄ OIKEUDEN KAIKKIIN SUUNNITELMAMUUTOKSIIN



# HASO / ALPPIKYLÄNPUISTO

REPPUKATU 2

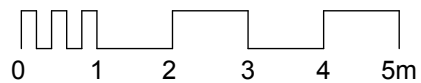
00770 HELSINKI

C33  
4H+KT+S 85,5 m<sup>2</sup>  
2. kerros

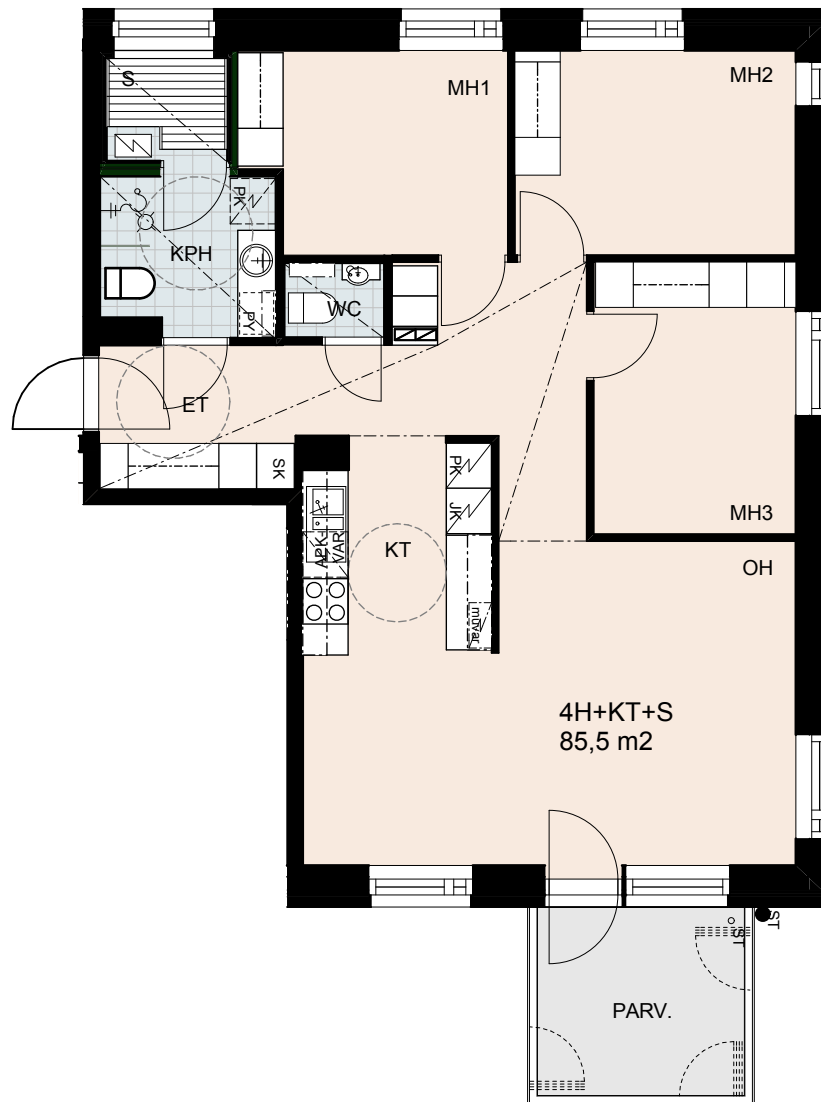
C36  
4H+KT+S 85,5 m<sup>2</sup>  
3. kerros

C39  
4H+KT+S 85,5 m<sup>2</sup>  
4. kerros

C42  
4H+KT+S 85,5 m<sup>2</sup>  
5. kerros



RAKENNUTAJA PIDÄTTÄÄ OIKEUDEN KAIKKIIN SUUNNITELMAMUUTOKSIIN



# HASO / ALPPIKYLÄNPUISTO

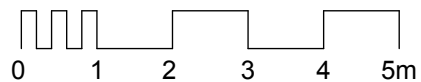
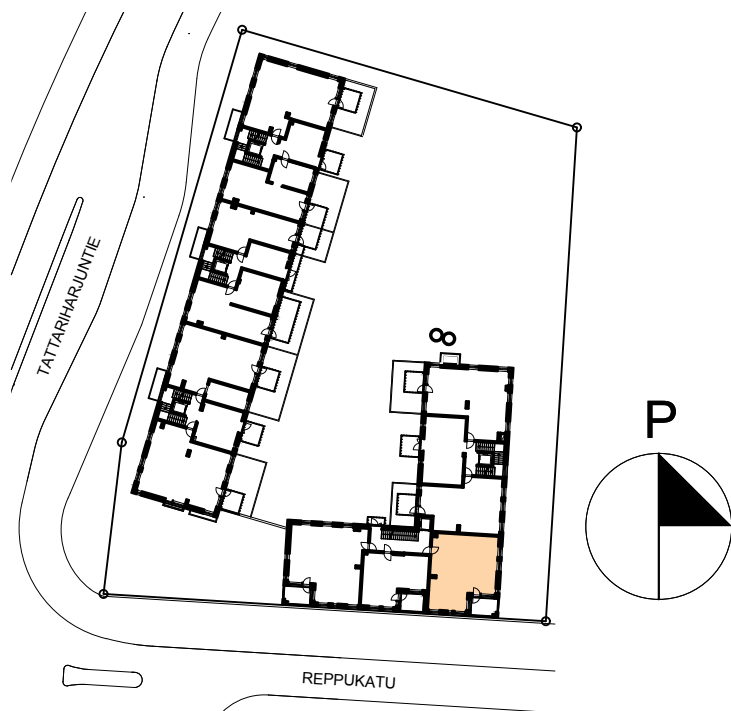
REPPUKATU 2

00770 HELSINKI

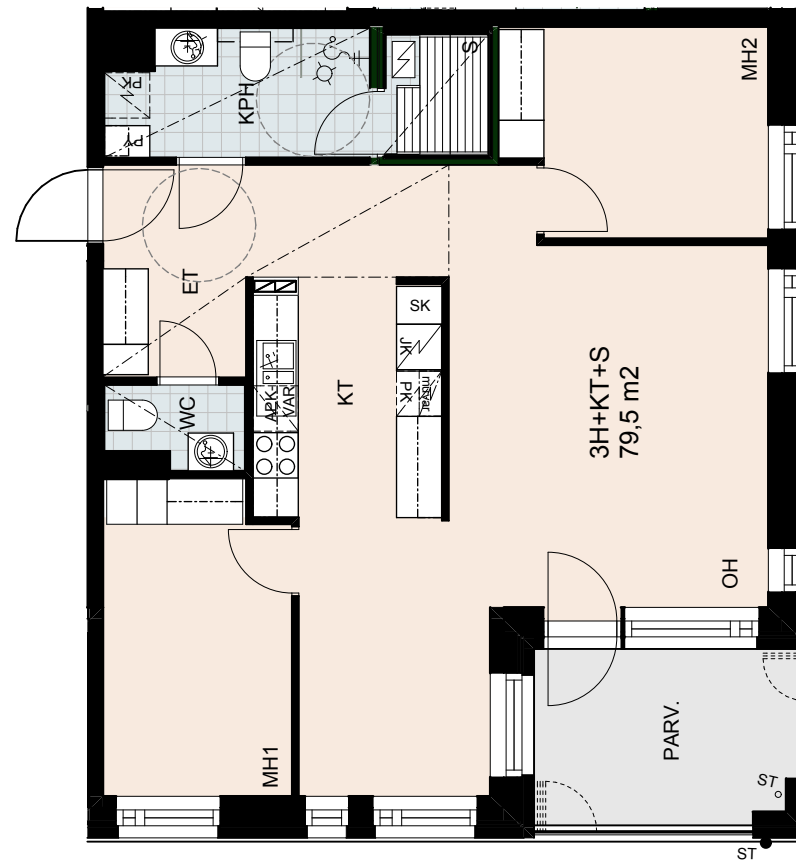
D43  
4h+KT+S 79,5 m<sup>2</sup>  
1. kerros

D46  
4h+KT+S 79,5 m<sup>2</sup>  
2. kerros

D49  
4h+KT+S 79,5 m<sup>2</sup>  
3. kerros



RAKENNUTTAJA PIDÄTTÄÄ OIKEUDEN KAIKKIIN SUUNNITELMAMUUTOKSIIN



# HASO / ALPPIKYLÄNPUISTO

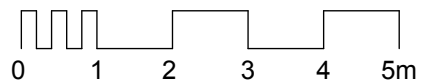
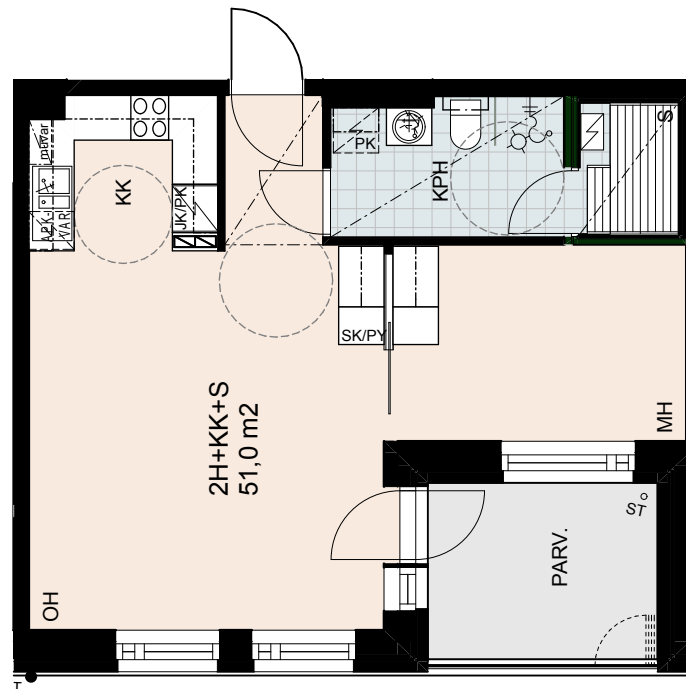
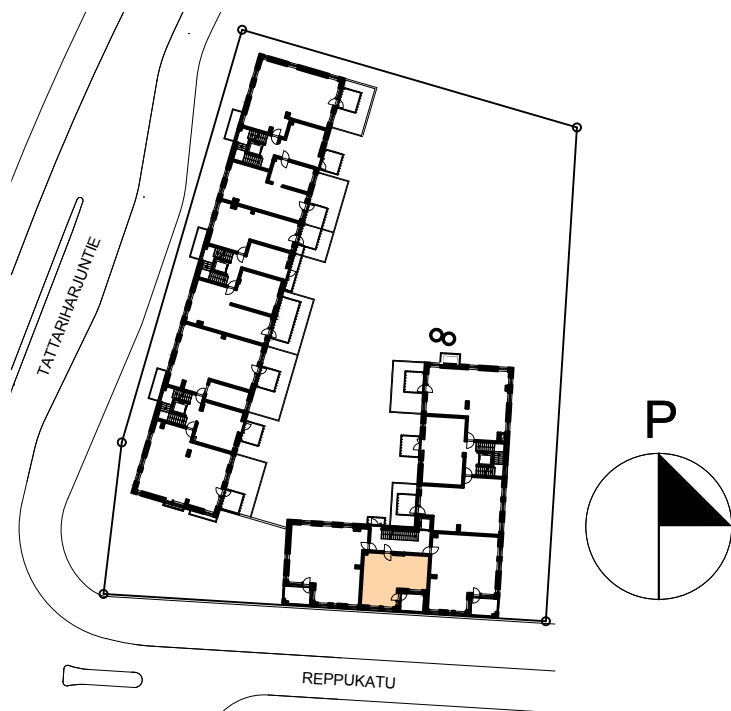
REPPUKATU 2

00770 HELSINKI

D44  
2H+KK+S 51,0 m<sup>2</sup>  
1. kerros

D47  
2H+KK+S 51,0 m<sup>2</sup>  
2. kerros

D50  
2H+KK+S 51,0 m<sup>2</sup>  
3. kerros



RAKENNUTTAJA PIDÄTTÄÄ OIKEUDEN KAIKKIIN SUUNNITELMAMUUTOKSIIN

ARKKITEHTITOIMISTO TIETÄJÄNTIE 4  
JUKKA TURTIAINEN OY 02130 ESPOO  
09-4355 320  
tsto@arkturtiainen.fi

# HASO / ALPPIKYLÄNPUISTO

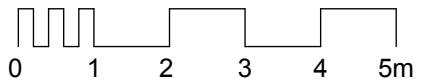
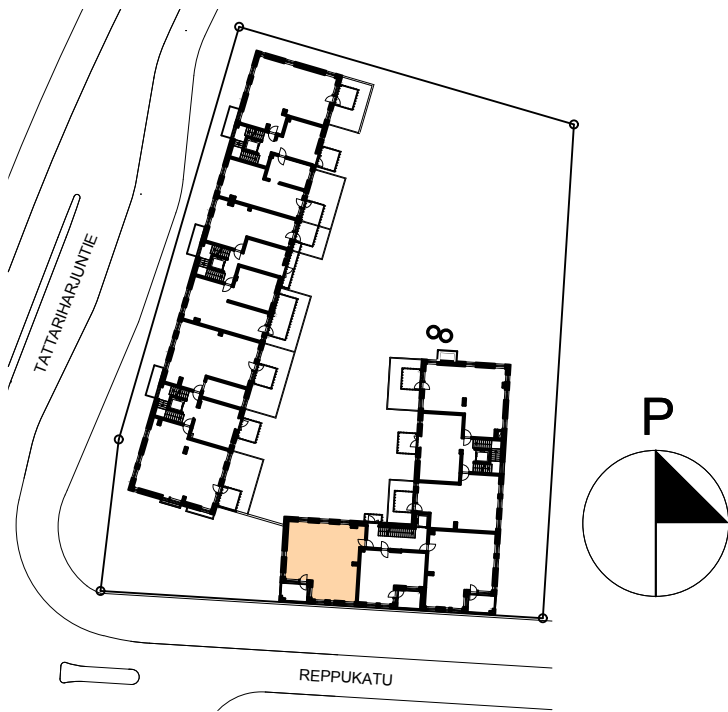
REPPUKATU 2

00770 HELSINKI

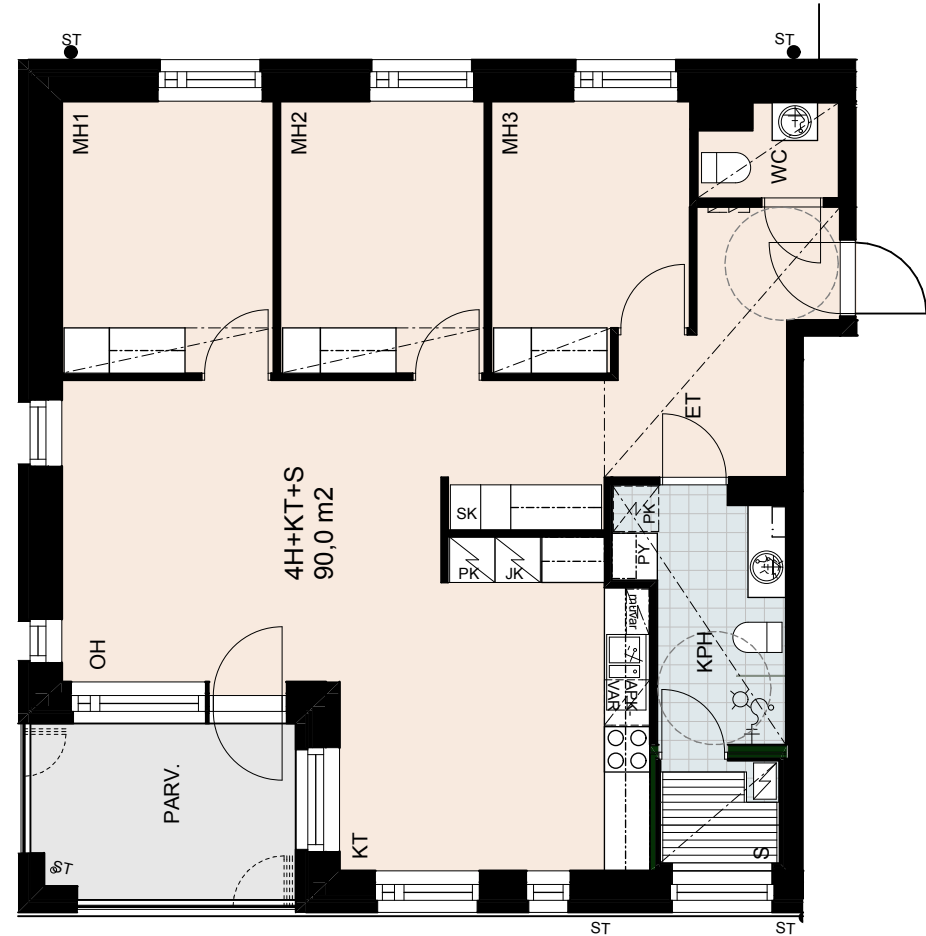
D45  
4H+KT+S 90,0 m<sup>2</sup>  
1. kerros

D48  
4H+KT+S 90,0 m<sup>2</sup>  
2. kerros

D51  
4H+KT+S 90,0 m<sup>2</sup>  
3. kerros



RAKENNUTAJA PIDÄTTÄÄ OIKEUDEN KAIKKIIN SUUNNITELMAMUUTOKSIIN



# HASO / ALPPIKYLÄNPUISTO

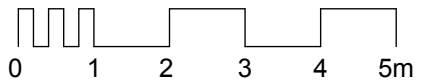
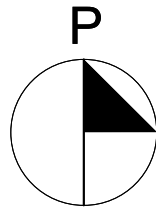
REPPUKATU 2

00770 HELSINKI

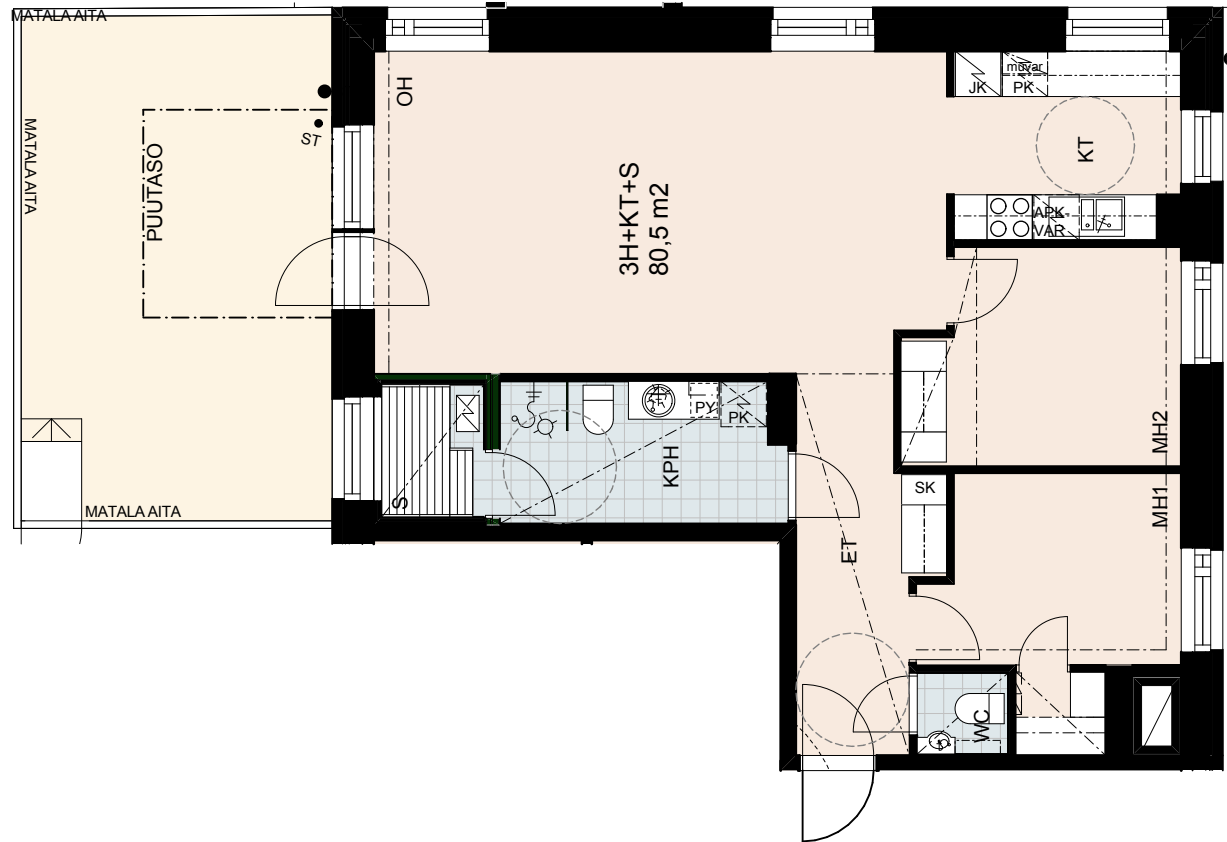
E52

3H+KT+S 80,5 m<sup>2</sup>

1. kerros



RAKENNUTAJA PIDÄTTÄÄ OIKEUDEN KAIKKIIN SUUNNITELMAMUUTOKSIIN





# HASO / ALPPIKYLÄNPUISTO

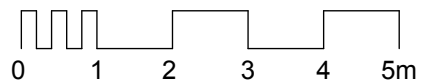
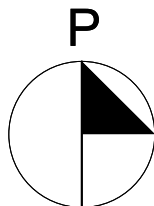
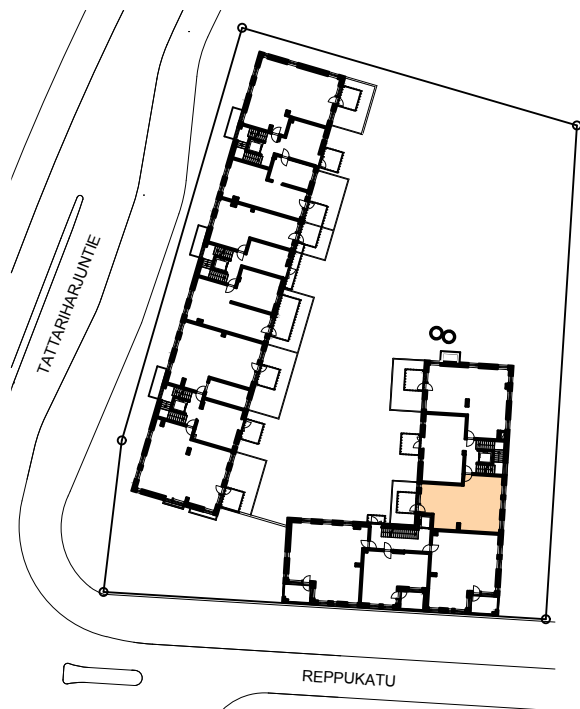
REPPUKATU 2

00770 HELSINKI

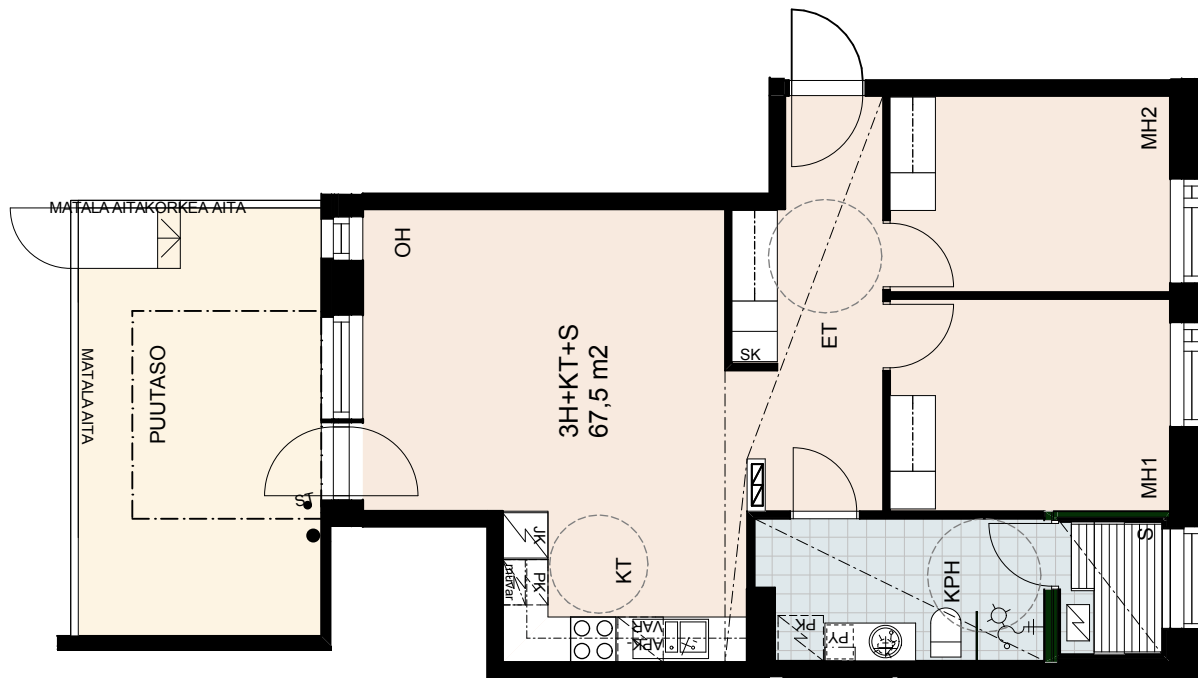
E53

3H+KT+S 67,5 m<sup>2</sup>

1. kerros



RAKENNUTTAJA PIDÄTTÄÄ OIKEUDEN KAIKKIIN SUUNNITELMAMUUTOKSIIN



ARKKITEHTITOIMISTO  
JUKKA TURTIAINEN OY

TIETÄJÄNTIE 4  
02130 ESPOO  
09-4355 320  
tsto@arkturtiainen.fi

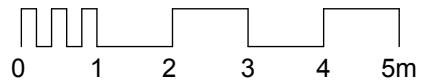
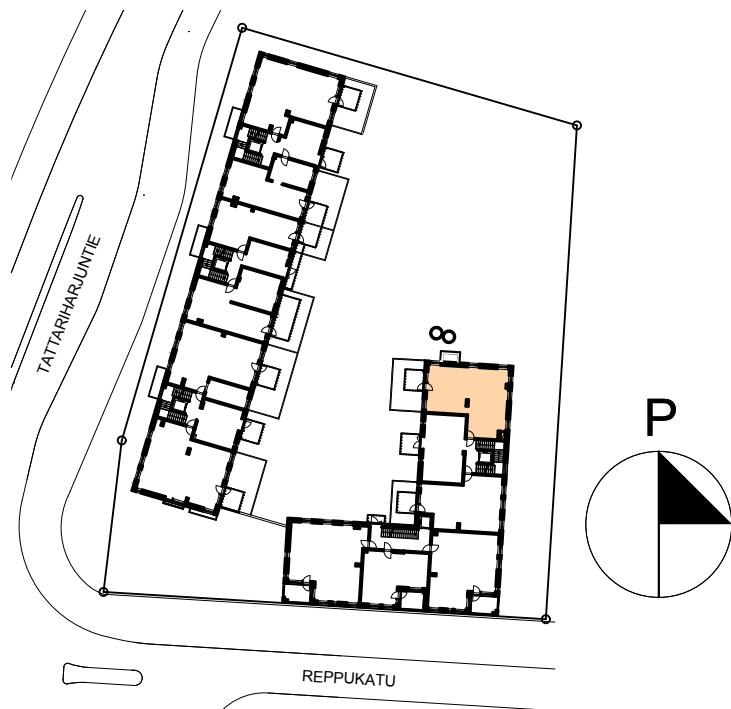
# HASO / ALPPIKYLÄNPUISTO

REPPUKATU 2

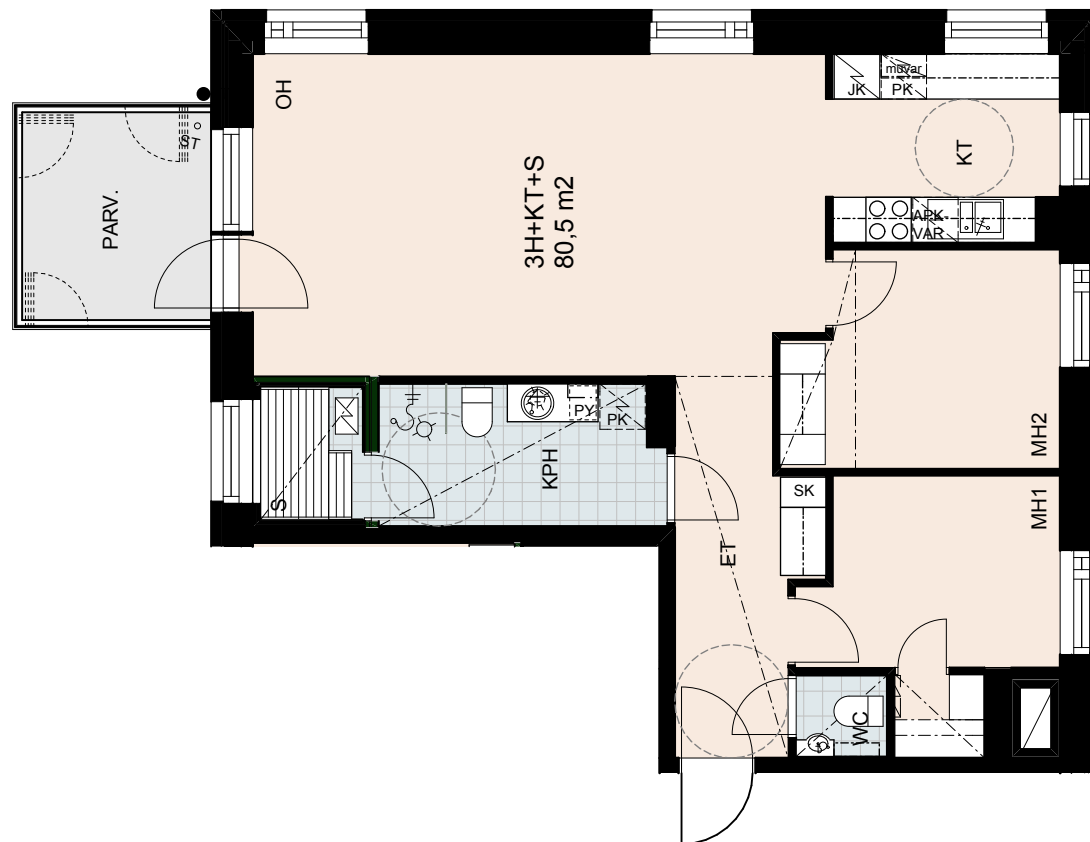
00770 HELSINKI

E54  
3H+KT+S 80,5 m<sup>2</sup>  
2. kerros

E57  
3H+KT+S 80,5 m<sup>2</sup>  
3. kerros



RAKENNUTTAJA PIDÄTTÄÄ OIKEUDEN KAIKKIIN SUUNNITELMAMUUTOKSIIN



ARKKITEHTITOIMISTO TIETÄJÄNTIE 4  
JUKKA TURTIAINEN OY 02130 ESPOO  
09-4355 320  
tsto@arkturtiainen.fi

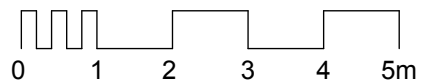
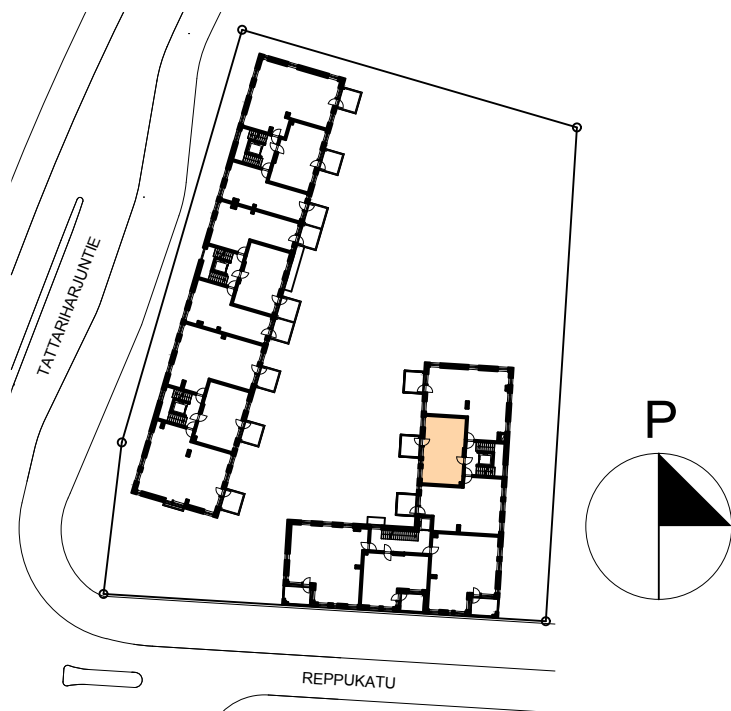
# HASO / ALPPIKYLÄNPUISTO

REPPUKATU 2

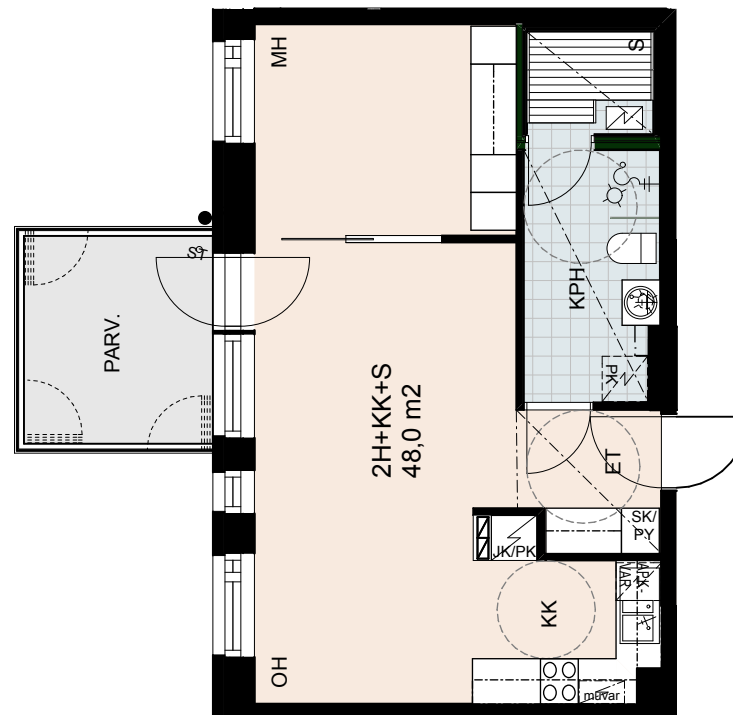
00770 HELSINKI

E55  
2H+Kk+S 48,0 m<sup>2</sup>  
2. kerros

E58  
2H+Kk+S 48,0 m<sup>2</sup>  
3. kerros



RAKENNUTTAJA PIDÄTTÄÄ OIKEUDEN KAIKKIIN SUUNNITELMAMUUTOKSIIN



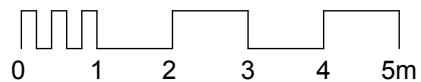
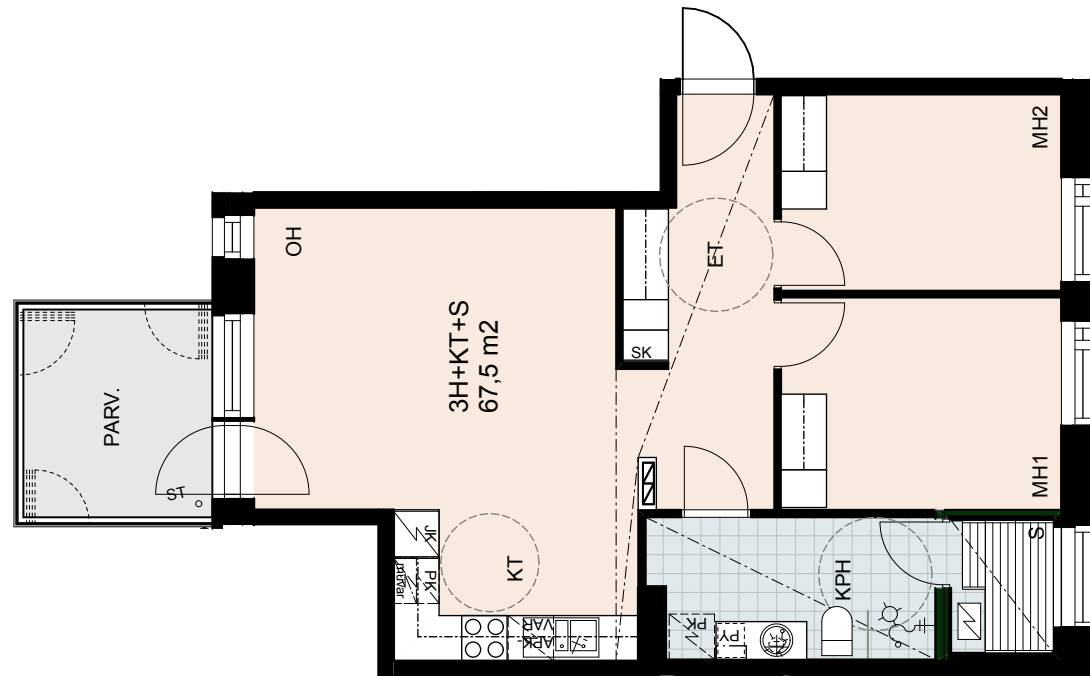
# HASO / ALPPIKYLÄNPUISTO

REPPUKATU 2

00770 HELSINKI

E56  
3H+KT+S 67,5 m<sup>2</sup>  
2. kerros

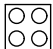




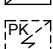
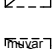
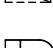


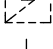



E59  
3H+KT+S 67,5 m<sup>2</sup>  
3. kerros

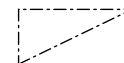


RAKENNUTTAJA PIDÄTTÄÄ OIKEUDEN KAIKKIIN SUUNNITELMAMUUTOKSIIN

ARKKITEHTITOIMISTO  
JUKKA TURTIAINEN OY  
TIETÄJÄNTIE 4  
02130 ESPOO  
09-4355 320  
tsto@arkturtiainen.fi

## PIIRUSTUSMERKKIEN SELITYKSET

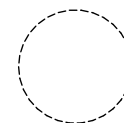
	TASO JA LIESIKUPU
	ASTIANPESUKONEVARAUS
	JÄÄ-/PAKASTINKAAPPI
	JÄÄKAAPPI
	PAKASTINKAAPPI
	PAKASTINKAAPPI PÖYTÄTASON ALLA
	MIKROUUNIVARAUS
	WC-ISTUIN
	PESUALLAS
	VARAUS PESUKONEELLE / KUIVAUSRUMMULLE
	SUIHKU
	BIDESUIHKU
	VESIPISTE
	SÄHKÖKIUAS
PY	PYYKKIKAAPPI
SK	SIIVOUSKAAPPI
PY/SK	YHDISTETTY PYYKKI- / SIIVOUSKAAPPI



KATON ALASLASKU / KOTELO



RYHMÄKESKUS (SÄHKÖKAAPPI)



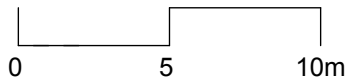
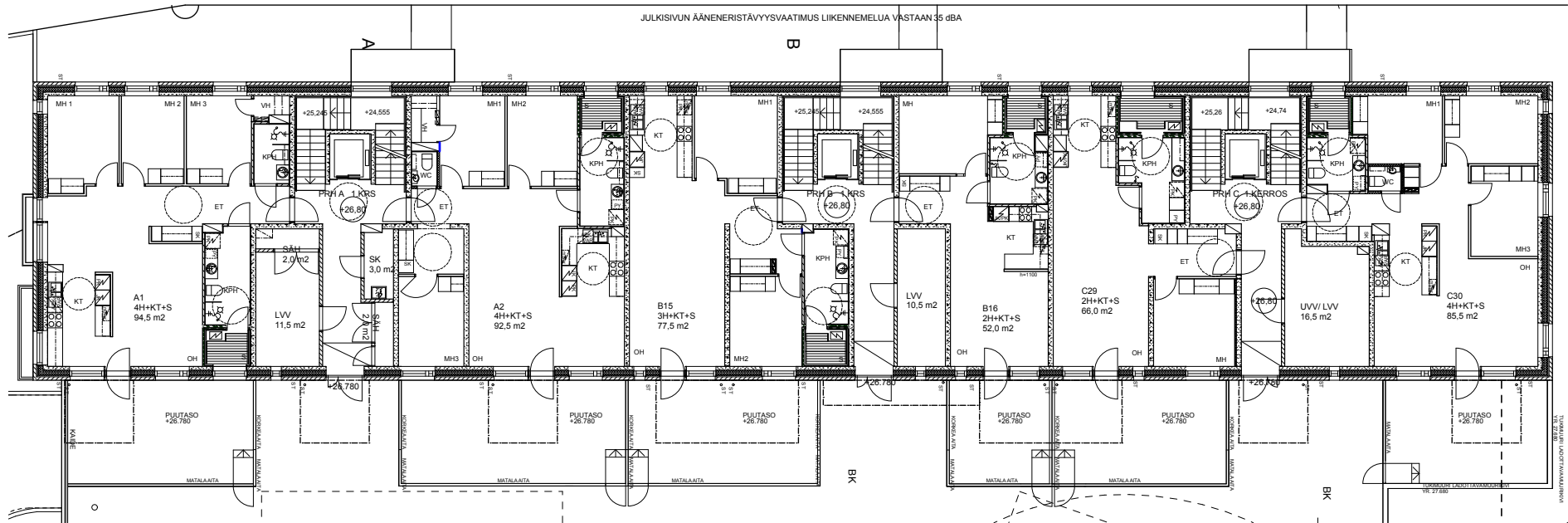
INVAYMPYRÄ

ET	ETEINEN
KK	KEITTOKOMERO
KT	KEITTOTILA
KPH	KYLPYHUONE
MH	MAKUUHUONE
OH	OLOHUONE
S	SAUNA
VH	VAATEHUONE
WC	ERILLIS-WC

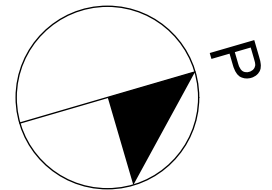
SPK	SÄHKÖPÄÄKESKUS
LJH	LÄMMÖNJAKOHUONE
LVV	LASTENVAUNUVARASTO
UVV	ULKOILUVÄLINEVARASTO
VSS	VÄESTÖNSUOJA
IRT.VAR.	IRTAIMISTOVARASTO
KUIV.	KUIVAUSHUONE

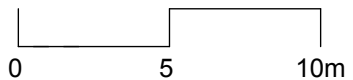
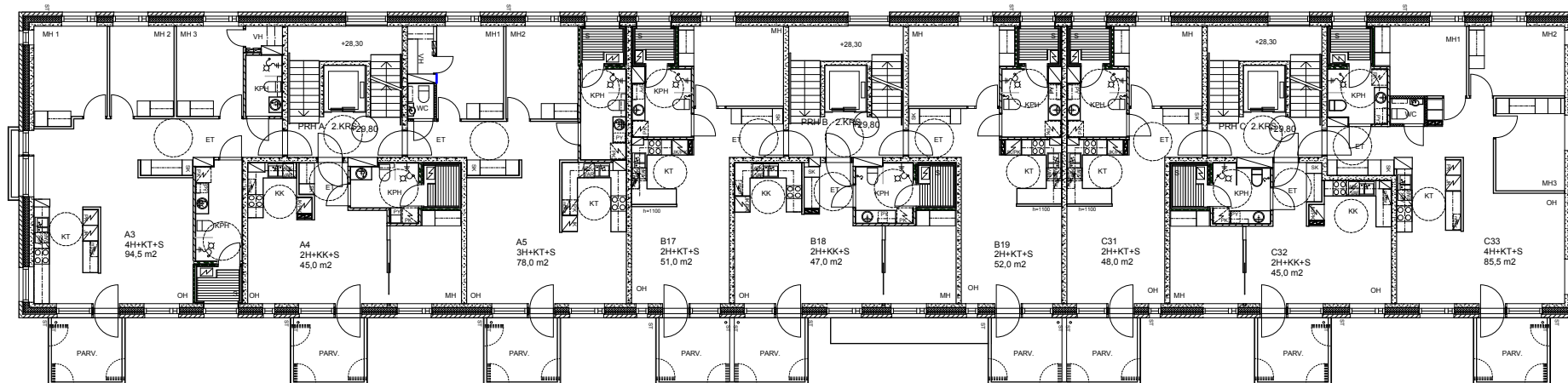


P  
POHJOISNUOLI

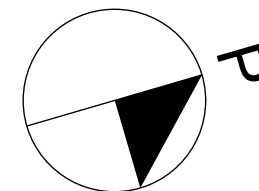


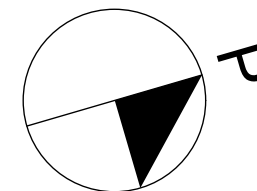
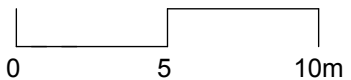
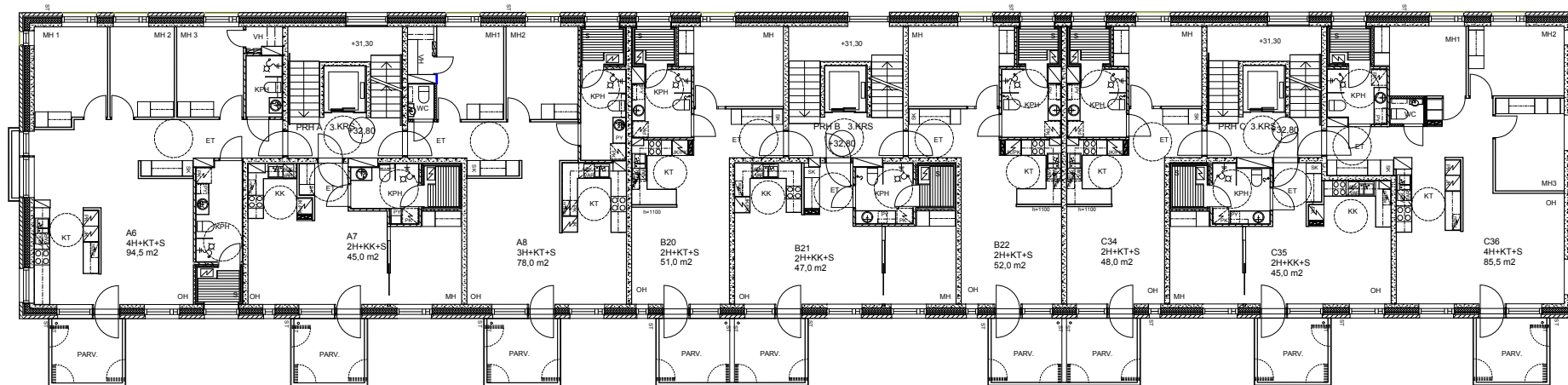
RAKENNUTTAJA PIDÄTTÄÄ OIKEUDEN KAIKKIIN SUUNNITELMAMUUTOKSIIN



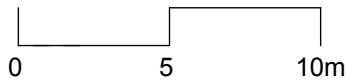
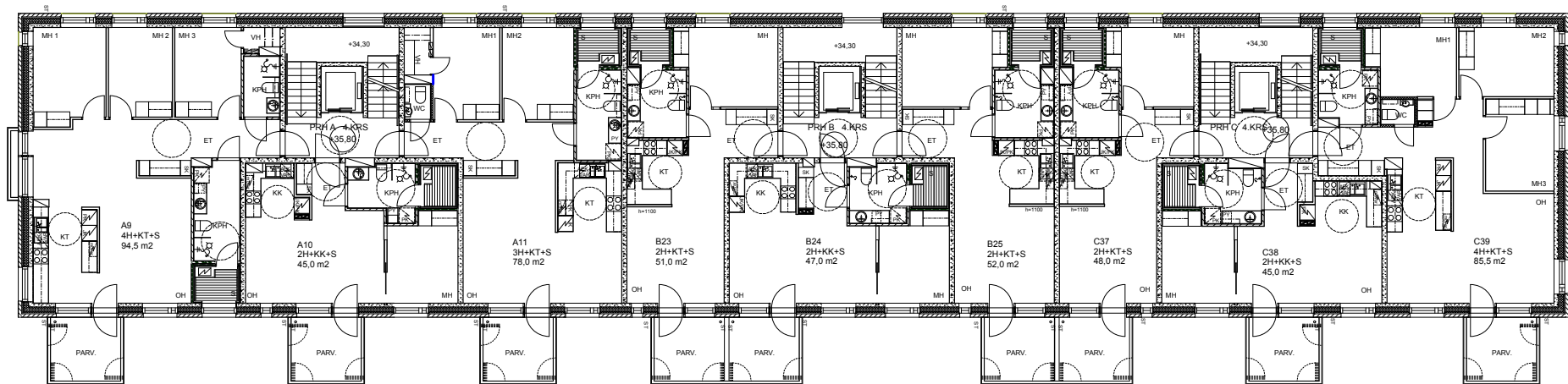


RAKENNUTTAJA PIDÄTTÄÄ OIKEUDEN KAIKKIIN SUUNNITELMAMUUTOKSIIN

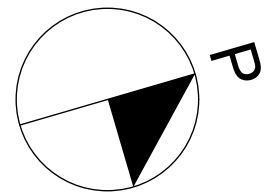


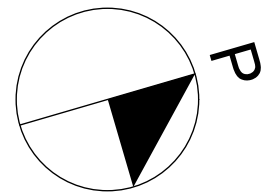
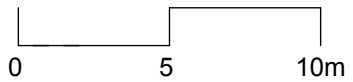
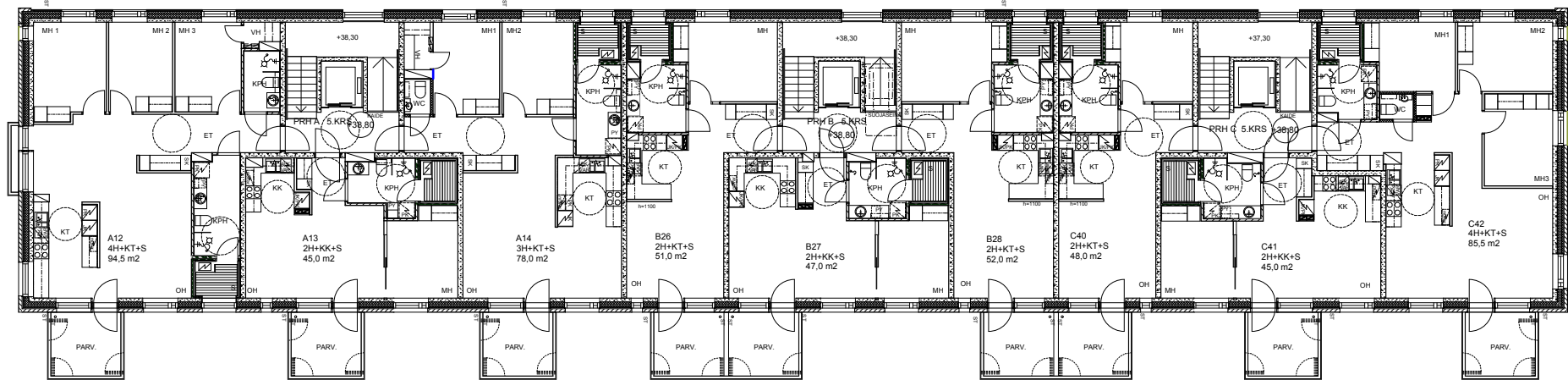




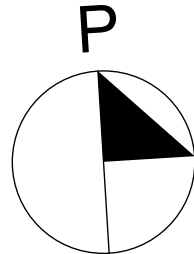
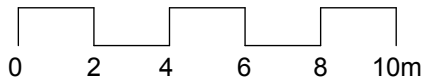
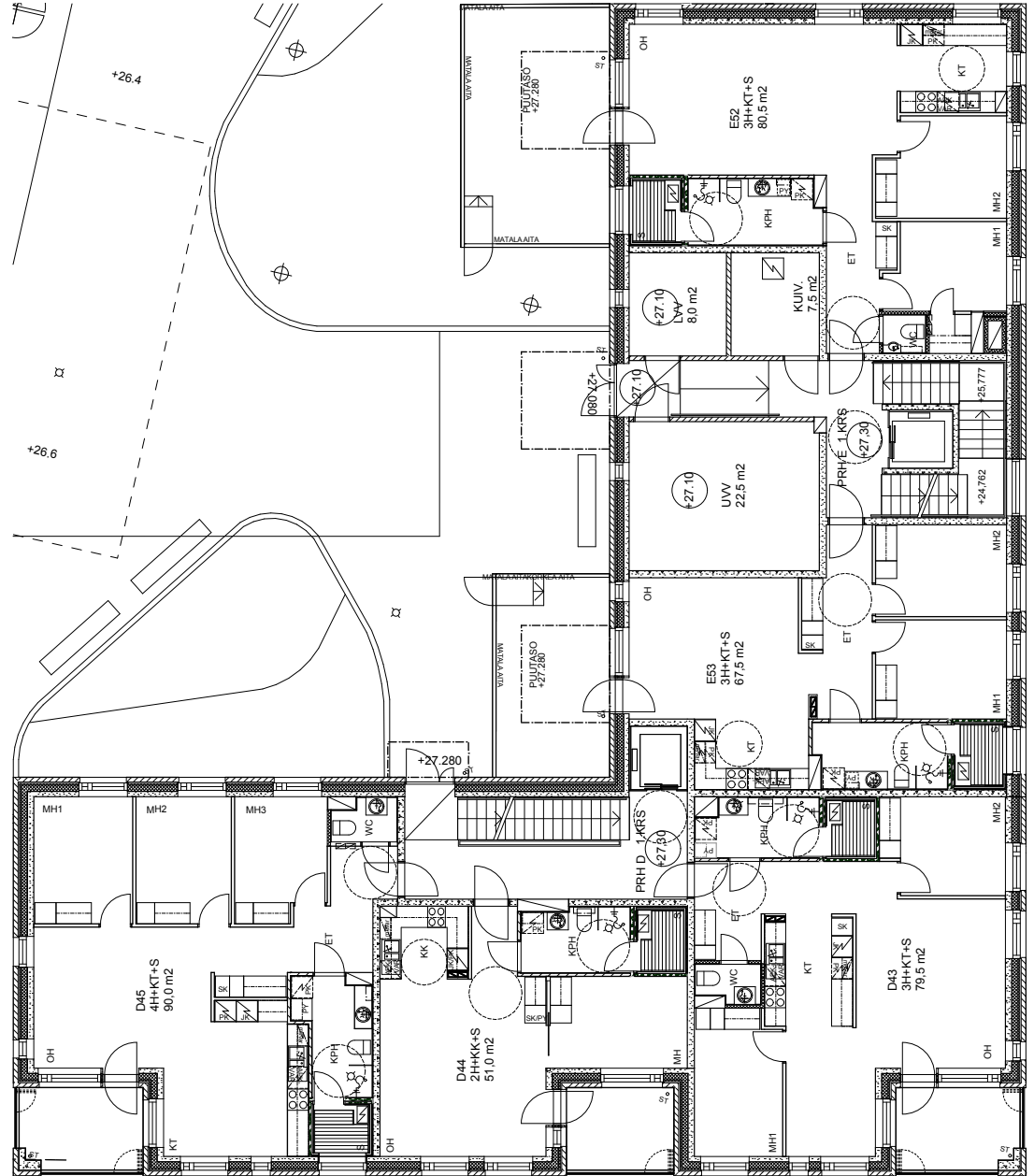


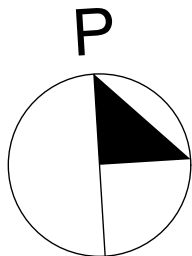
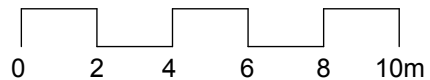
RAKENNUTTAJA PIDÄTTÄÄ OIKEUDEN KAIKKIIN SUUNNITELMAMUUTOKSIIN



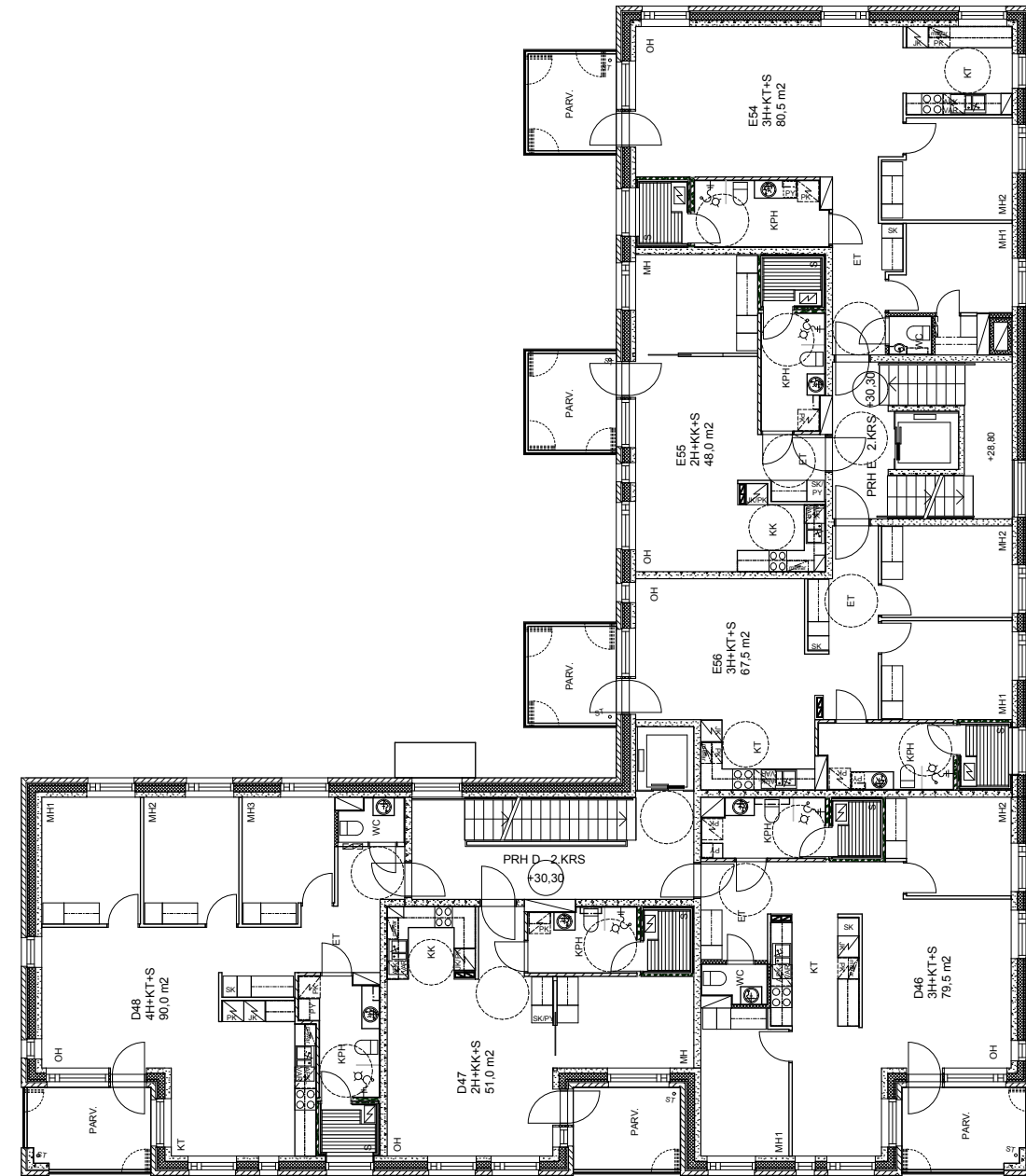


## 1. kerros, RAK. 2

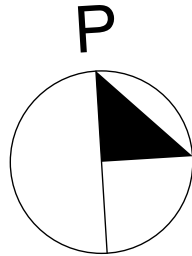
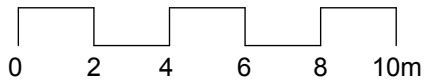




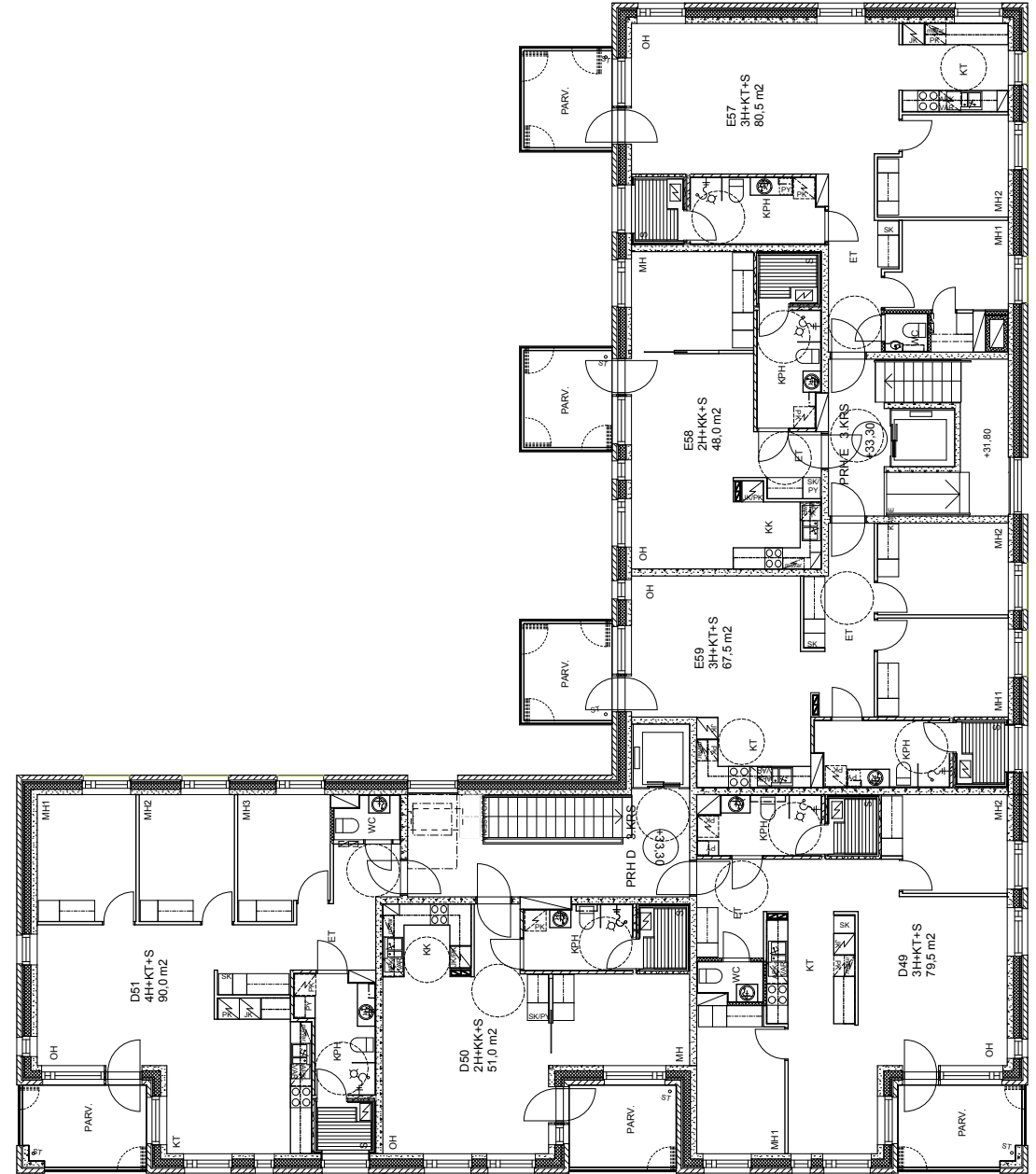
RAKENNUTTAJA PIDÄTTÄÄ OIKEUDEN KAIKKIIN SUUNNITELMAMUUTOKSIIN



ARKKITEHTITOIMISTO TIIETÄJÄNTIE 4  
JUKKA TURTIAINEN OY 02130 ESPOO  
09-4355 320  
tsto@arkurtiainen.fi



RAKENNUTTAJA PIDÄTTÄÄ OIKEUDEN KAIKKIIN SUUNNITELMAMUUTOKSIIN



# HASO / ALPPIKYLÄNPUISTO

REPPUKATU 2

00770 HELSINKI



## JULKISIVUMATERIAALIT:

- 1A. RAPPAUS SININEN
- 1B. RAPPAUS VAALEAN HARMAA
- 1C. RAPPAUS KELTAINEN
- 1D. RAPPAUS PUNAINEN
- 1E. RAPPAUS SINIHARMAA
  
- 2A. URITETTU BETONI
- 2B. BETONI MUOTTIPINTA
- 2C. BETONI MAALATTU
- 3. GRANIITTILAATTA
  
- 4. LASI, KIRKAS
- 4K. LASI KARKAISTU, KIRKAS
- 4L. LASI LAMINOITU, KIRKAS

- 5. KONESAUMATTU PELTI
- 5A. MUOVIPINNOITETTU PELTI
- 6. POLTTOMAALATTU ALUMIINI
- 7. ALUMIINIPELTI
- 8. PEITTOOMAALATTU PUU
- 9. SOKKELILEVY

12.4.2013

JULKISIVU LÄNTEEN TATTARIHARJUNTIELLE

ARKKITEHTITOIMISTO TIETÄJÄNTIE 4  
02130 ESPOO  
JUKKA TURTIAINEN OY 09-4355 320  
tsto@arkturtiainen.fi

# HASO / ALPPIKYLÄNPUISTO

REPPUKATU 2

00770 HELSINKI



## JULKISIVUMATERIAALIT:

- |     |                        |     |                         |
|-----|------------------------|-----|-------------------------|
| 1A. | RAPPAUS SININEN        | 5.  | KONESAUMATTU PELTI      |
| 1B. | RAPPAUS VAALEAN HARMAA | 5A. | MUOVIPINNOITETTU PELTI  |
| 1C. | RAPPAUS KELTAINEN      | 6.  | POLTTOMAALATTU ALUMIINI |
| 1D. | RAPPAUS PUNAINEN       | 7.  | ALUMIINIPELTI           |
| 1E. | RAPPAUS SINIHARMAA     | 8.  | PEITTOMAALATTU PUU      |
| 2A. | URITETTU BETONI        | 9.  | SOKKELILEVY             |
| 2B. | BETONI MUOTTIPINTA     |     |                         |
| 2C. | BETONI MAALATTU        |     |                         |
| 3.  | GRANIITTILAATTA        |     |                         |
| 4.  | LASI, KIRKAS           |     |                         |
| 4K. | LASI KARKAISTU, KIRKAS |     |                         |
| 4L. | LASI LAMINOITU, KIRKAS |     |                         |

12.4.2013

KATUJULKISIVU ETELÄÄN REPPUKADULLE

ARKKITEHTITOIMISTO  
JUKKA TURTIAINEN OY

TIETÄJÄNTIE 4  
02130 ESPOO  
09-4355 320  
tsto@arkurtiainen.fi



## **RAKENNUSTAPASELOSTE**

**HELSINGIN ASUMISOIKEUS OY / ALPPIKYLÄNPUISTO**  
**SUURMETSÄ 41, Kortteli 41297 tontti 1,**  
**Reppukatu 2, 00770 HELSINKI**

### **YLEISTÄ**

#### **Yleistä**

Tontille rakennetaan kaksi asuinkerrostaloa ja niitä palveleva pihakannen alle jäävä autohalli. Toisen rakennuksen kellarikerroksessa on pieni liiketila.

Kohteen pääsuunnittelija on arkkitehti Jukka Turtiainen, Arkkitehtitoimisto Jukka Turtiainen Oy:stä.

#### **Tontti**

Rakennuspaikka sijaitsee Alppikylässä, Suurmetsän kaupunginosassa korttelissa 41297, tontilla 1. Tontti rajautuu länsisivultaan Tattariharjuntiehen, pohjoisessa Alppikylänpuistoon, idässä asuinrakennusten korttelialueeseen ja etelässä Reppukatuun. Maanpinta tontilla viettää voimakkaasti koillisesta lounaaseen.

Tontin lounaisnurkassa on aukio.

#### **Asunnot**

Asuinrakennukset ovat pihakannelta laskettuna 5 ja 3 kerroksisia.

Asuntoja yhtiössä on yhteensä 59 kpl. Kaikilla ensimmäisessä asuinkerroksessa sijaitsevilla asunnoilla on oma terassi, ylempien kerroksien asunnoilla puolestaan lasitettu parveke. Jokaiselle asunnolle kuuluu yhtiön hallinnassa olevassa tilassa sijaitseva irtaimistovarasto.

#### **Yhteistilat**

Yhtiön hallintaan jäävissä tiloissa sijaitsevat asukkaiden yhteistilat (kerho, pesula, kuivaushuoneet, ulkoiluväline-, irtaimisto- ja lastenvaunuvarastot).

#### **Paikoitus ja liikenne**

Kohteella on yhteensä 55 autopaikkaa. Näistä 51 kpl sijaitsee pihakannen alla olevassa autohallissa. Niistä neljä on liikuntaesteisille soveltuvia. Loput 4 autopaikkaa ovat kadunvarsipaikkoja.

Ajoyhteys paikoitusalueelle on tontin lounaiskulmassa olevan aukion kautta.

### **RAKENNUKSET**

#### **Rakennusrunko**

Rakennusten kantavat seinärakenteet ovat pääosin teräsbetonielementtejä. Rakennus 1 ja osa autohallia perustetaan teräsbetonipaaluille ja rakennus 2 ja osa autohallia maanvaraisesti. Alapohjat ovat pääosin kantavia maanvaraisia betonirakenteita. Autohallin lattia tehdään maanvaraisena rakenteena. Väli- ja yläpohjat ovat pääosin teräsbetonisia ontelolaattoja. Vesikaton katemateriaali on konesaumattu, kuumasinkitty, muovipinnoitettu pelti.





### **Ulkoseinät**

Rakennusten julkisivut ovat ohutrapattua tiilimuurausta. Ulkoseinien sisäkuori on betonia.

### **Väliseinät**

Huoneistojen väliset seinät ovat kantavia teräsbetonielementtejä. Muut väliseinät ovat kipsilevyverhottuja teräsrakaseiniä. Pesuhuoneiden seinät ovat kivirakenteisia. Pohjapiirustuksiin korkeusmerkinnällä merkityt keittotilan ja oleskelutilojen väliset seinät ovat puolikorkeita kipsilevyverhoiltuja teräsrakaseinäkkeitä.

### **Ikkunat ja ovet**

Asuntojen ikkunat sekä ranskalaisten parvekkeiden, parvekkeiden ja terassien ikkunaovet ovat kolmilasisia ja puu-alumiini-rakenteisia. Ikkunoiden ja ikkunaovien puosat ovat valkoiseksi maalattuja ja ulkopinta on maalattua alumiinia.

Asuntojen porrastaso-ovet ovat viilupintaisia ja lakattuja. Huoneistojen sisäovet ovat tehdasmaalattuja laakaovia. Löylyhuoneissa on lasiovet.

## **PINTAMATERIAALIT**

### **Kattopinnat**

Asuntojen kattopinnat ovat ruiskutasoitettuja ontelolaattoja. Piirustuksissa osoitetut katot tehdään alaslaskettuina kipsilevyrakenteina. Kipsilevyalakatot tasoitetaan ja maalataan. Kylpyhuoneissa, saunoissa on kuusipaneelialakatto. Erilliswc-tiloissa on kipsilevyalakatto.

### **Seinäpinnoitteet**

Sisäseinät ovat pääosin maalattuja. Pesuhuoneen ja erillisten wc-tilojen seinät sekä keittiökaluksen välitila laatoitetaan keraamisella laatalla. Saunan seinät ovat kuusipaneelia. Kylpyhuoneissa on tehosteseinä erivärisellä laatoituksella.

Kylpyhuoneen tehostevärialaatasta sekä keittiön välitilalaatasta on 3 vaihtoehtoa.

### **Lattiapinnoitteet**

Asuinhuoneiden, eteisten ja keittiöiden lattianpäällysteenä on lautaparketti, 3 väri vaihtoehtoa. Wc-tilojen, pesuhuoneiden ja saunojen lattiat laatoitetaan keraamisella laatalla ( 4 vaihtoehtoa).



## **KALUSTEET, VARUSTEET JA LAITTEET**

### **Keittiöt**

Keittiökalusteiden ovet ovat maalattua mdf-levyä. Keittiötaso on laminaattipintainen. Tiskiallas on 1<sup>1</sup>/<sub>2</sub> altainen upotettu teräksinen allas kalustekaavioiden mukaan.

2h-asunnoissa on 500mm leveä ja suuremmissa asunnoissa 600mm leveä 4-levyinen liesi ja liesikupu. Kaksioissa on 450mm ja suuremmissa asunnoissa 600 mm leveä tilavaraus astianpesukoneelle. Keittiöissä on varaukset mikroaaltouunille. Kaksioissa on täyskorkea jää-pakastinkaappi, 3h+k asunnoissa täyskorkea jää-viileäkaappi sekä pöytätason alle sijoittuva pakastinkaappi ja 4h-asunnoissa täyskorkea jääkaappi sekä täyskorkea pakastinkaappi.

### **Hygieniatilat**

Kylpyhuoneissa on peili, valaisin, posliiniallas, hyllykaappi sekä laminaattitasoa ja alakaapistoa kalustekaavioiden mukaisesti. Kalusteovet ovat valkoista laminaattia. Kylpyhuoneissa on liitännät pyykinpesukoneelle sekä tila ja sähkörasia kuivausrummulle. Osassa asuntoja on alakaappiin sijoitettu pyykkikaappi, osassa asuntoja pyykkikori on siivouskomeron alaosassa.

Erillisissä wc-tiloissa on pesuallas, peili, valaisin ja laatikosto/ avohylly kalustekaavioiden mukaisesti

Kaikissa huoneistoissa on sauna.

### **Asuinhuoneet ja eteiset**

Eteistilojen sekä makuuhuoneiden komerot kalustekaavioiden mukaan. Ovet ovat maalattua mdf-levyä. Osassa asuntoja on yhdistetty siivous/pyykkikomero. Vaatehuoneissa on säädettävät hyllyköt.

## **TEKNISET JÄRJESTELMÄT**

### **Ilmanvaihto**

Asunnoissa on keskitetty koneellinen lämmöntalteenotolla varustettu ilmanvaihto. Ilmanvaihtoa voi säätää keittiöiden liesikuvussa sijaitsevalla tehostuskytkimellä.

Pesulalla ja kerhotilalla oma ilmanvaihtolaitteensa.

### **Lämmitys sekä vesi- ja viemäriverkko**

Yhtiö liitetään kunnalliseen vesi- ja viemäriverkkoon sekä kaukolämpöverkostoon. Asuinhuoneistoissa on patterilämmitys, kylpy- ja löylyhuoneissa on vesikiertoinen lattialämmitys.

Taloyhtiön yhteisten tilojen mukavuuslattialämmitykset on myös liitetty kiinteistösähköön.



Lämmitysjärjestelmän vaakavedot on sijoitettu ensimmäisten kerrosten asuntojen kattojen alaslaskuihin.

Kylpyhuoneiden vesijohdot ovat kromattuja putkia, jotka asennetaan rakenteiden pintaan.

### **Telejärjestelmä**

Sähköasennukset sisältävät suunnitelmien mukaisen määrän rasioita sähkölaitteita, radiota ja televisiota varten sekä yleiskaapeloinnin puhelin- ja tietoverkon rakentamista varten.

### **PARVEKKEET, TERASSIT, PATIOT JA ASUNTOPIHAT**

Parvekkeet ovat betonirakenteisia, parvekkeiden kaiteet teräs/lasijärjestelmiä. Parvekkeet ovat lasitettuja, niissä ei ole puutasoa. Parvekelasitus ei ole tiivis, vaan lasien väleissä on rakoja tuuletuksen vuoksi. Parvekkeille sataa vettä ja lunta lasituksesta huolimatta.

Pihakannen tasolla olevien huoneistojen terassit on korotettu yhteispihaa korkeammalle ja rajattu puurakenteisella säleaidalla. Terassien lattiaritilät ovat painekyllästettyä kestopuuta. Terasseja ei suunnitella lasitettaviksi. Naapuriterassien välillä on puurakenteinen säleaita.

### **YHTEISTILAT JA VARASTOT**

Yhteistilat ja varastot sijaitsevat kellari tai maantasokerroksissa.

Pesula sijaitsee rakennuksen 1 kellarissa, kerhohuone ja väestönsuoja rakennuksen 2 kellarissa.

Huoneistokohtaiset lämpimät irtaimistokomerot sijaitsevat kellarikerroksien irtaimistovarastoissa tai väestönsuojassa.

Kuivaushuoneita on pesulan yhteydessä sekä rakennuksessa 2 1 kpl / porrashuone.

Ulkoiluvälinevarastoja on rakennuksen 1 ja 2 kellarissa sekä rakennuksen 2 1.kerroksessa.

Lastenvaunuvarastoja on porrashuonekohtaisesti joko kellarissa tai 1. kerroksessa.

### **PIHA-ALUEET**

Piha-alue sijoittuu pääosin paikoitushallin kattavalle kannelle. Taloyhtiön piha toteutetaan pihasuunnitelman mukaisesti istutuksineen ja varusteineen.

**Tiedot perustuvat 12.4.2013 tilanteeseen, oikeus muutoksiin pidätetään.**

Helsingissä 12 huhtikuuta 2013

HELSINGIN KAUPUNGIN ASUNTOTUOTANTOTOIMISTO



**Att**

HELSINGIN KAUPUNKI

**Asuntotuotantotoimisto**



**Helsingin kaupungin asuntotuotantotoimisto**  
Junailijankuja 3, Itä-Pasila, 00520 Helsinki  
puh (09) 310 32335 fax (09) 310 32337 [www.att.hel.fi](http://www.att.hel.fi)