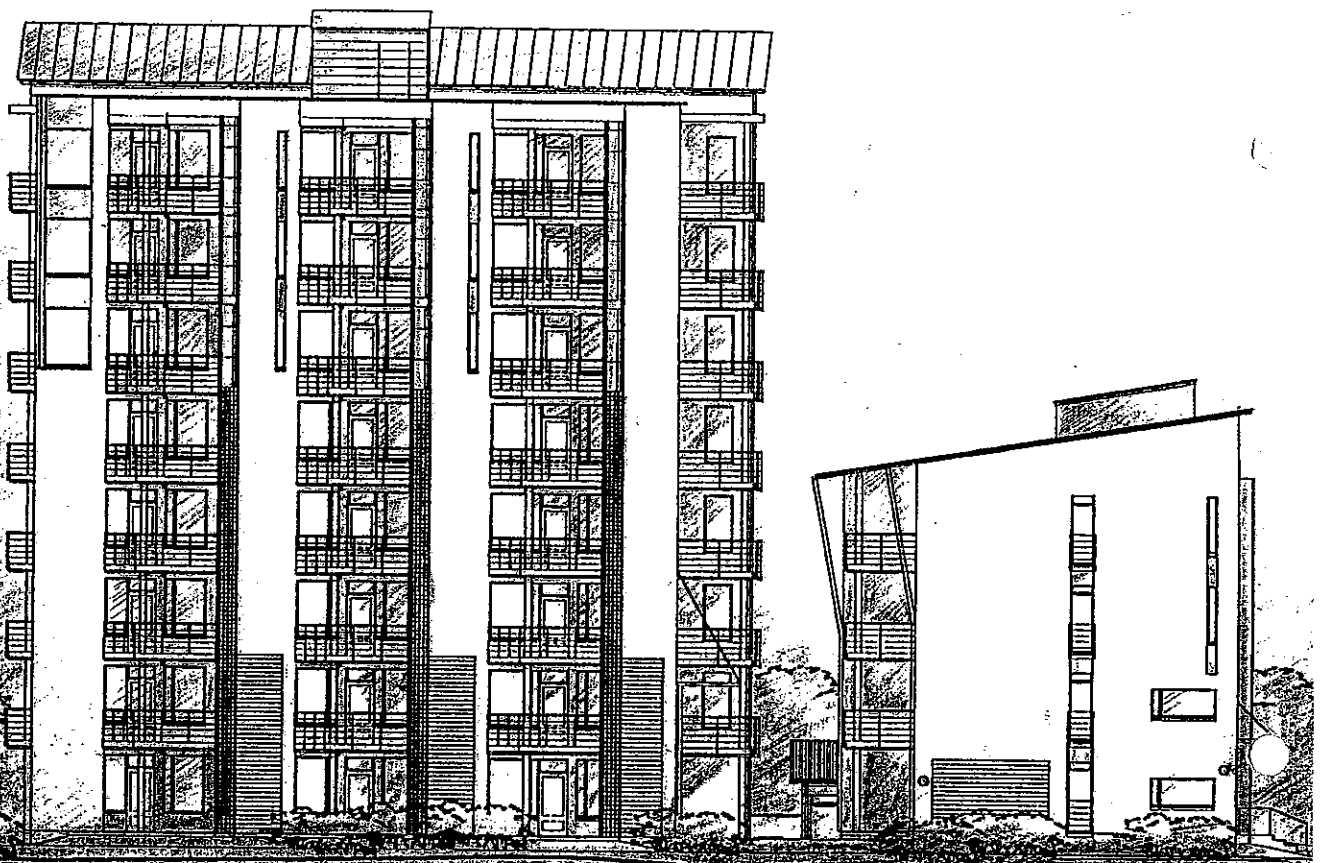


HELSINGIN ASUMISOIKEUS OY
RETKEILIJÄNKATU 10



Arkkitehtitoimisto Helamaa ja Pulkkinen
Vuorikatu 4 A 5 00100 Helsinki
Puh. 09-622 1166 fax 09-622 1130

Helsingin Asumisoikeus Oy **RETKEILIJÄNKATU 10 RAKENNUSTAPASELOSTE**

24.11.1998

Yleistä Asuinrakennushanke Helsingin kaupungin Asuntotuotantotoimistolle

Sijainti 54005/4
Retkeilijänkatu 10 Vuosaari
00980 Helsinki

Tontti Tontin koko on 2572 m²
Tontti on suhteellisen tasainen rajoittuen koillisreunaltaan puistoalueeseen.
Tontilla oleva puusto on lehtipuuvältaista.

Kerrostalot perustetaan anturoilla kantavaan pohjakerrokseen.

Asemakaava

Asemakaava on vahvistettu 13.1.1997

Tontti kuuluu asuinkerrostalojen korttelialueeseen ja sen rakennusoikeus on 3 800 ke m².
Kerrosluku on IV-VIII, asuntoja on yhteensä 48 kpl.

Lähiympäristön suunnitteluohjeet

Rakennusten yleisilmeen tulee olla vaalea. Katujulkisivujen tulee olla tiilipintaisia tai rapattuja. Puiston puoleisten julkisivujen tulee olla kuultorapattuja tai puuverhoiltuja.

Kattomuodon tulee olla pulpettikatto 1:6.

Ratkaisu

Rakennus 1. on yksiportainen 4 krs:n asuinkerrostalo.
Rakennus 2. on yksiportainen 8 krs:n asuinkerrostalo.

Rakennukset on sijoitettu tontille asemakaavan mukaisesti.

Liikenne

Helsingin Asumisoikeus Oy, Retkeilijänkatu 10:llä on yhteensä 32 autopaikkaa, jotka sijaitsevat alueelle perustetun pysäköintiyhtiön, Rastilankallion Pysäköinti Oy:n hallitsemalla LPA-tontilla. Tontille on osoitettu 2 kpl invapaikkoja. Haso Retkeilijänkatu 10 saa käyttöoikeuden pysäköintipaikkoihin, kun pysäköintiyhtiön autopaikat ovat valmiit. Alueen yhteiskerhotila sijaitsee korttelin 54004 tontilla 3 olevassa päiväkotikiinteistössä. Yhteistilan käytöstä päättää pysäköintiyhtiö. Pysäköintipaikkojen ja yhteistilan hankintakustannukset sisältyvät kohteen hankinta-arvoon. Rastilankallion Pysäköinti Oy:stä saadaan autopaikkojen hinta-arviot.

Jätekatos sijaisee kadunvarsitontilla siten, että tontin 54005/4 ja 3 jätehuoneet sijaitsevat tontilla 3, Retkeilijänkatu 8:ssa. Rakennuksen valmistumisvuosi on arviolta 2002. Ennen tätä jätehuone on ko. tontilla tilapäisenä jätteenkeruusäiliönä.

Kerrostalon ulkoseinät ovat pääosin paikalla muurattuja. Lisäksi tehosteena on käytetty peltiverhoususta sekä parvekepielissä keraamista laattaa sekä puhtaaksi muuratuissa pinnoissa holkkatiiltä. Rakennusten rungot ovat elementtirakenteisia.

Rakennuksissa on pulpettikatot, lisäksi rakennus 2:ssa on tasakatto-osa. Vesikatteena on pulpettikatoissa konesaumattu muovipinnoitettu pelti ja tasakatolla kumibitumikermi ja suojakiveys.

Isännöinti ja huoltotoimi

Isännöintiä hoitaa Laajasalon Isännöinti Oy, Harri Lyytikäinen, Koulutanhua 8 b, 00840 Helsinki puh. 09-6689 9133.

Huoltotoimi kilpailutetaan ennen sisäänmuuttoa.

Ohjeet autopaikkojen varauksesta ja pesulavuorojärjestelystä annetaan sisäänmuuttokirjeessä.

Asunnot

Asunnoissa koneellinen ilmanpoisto

Kaikissa asunnoissa on huoneistokohtainen sauna sekä parveke tai asuntopiha.

Asuntojen kylpyhuoneiden, pesuhuoneiden, löylyhuoneiden ja pesutilojen lattiat sekä seinät laatoitetaan, löylyhuoneissa on kuusipanelointi. WC:ssä on kosteudenkestävä muovimatto, käsienpesualtaan takana seinälaatoitus. Kosteiden tilojen seinät ovat kivrakenteisia.

Asuntojen lattiat tasoitetaan ja päällystetään askel-ääninormit täyttävällä pehmeäpohjaisella muovimatolla, jalkalistat ovat puuta.

Asuntojen väliseinät ovat kipsilevyä.

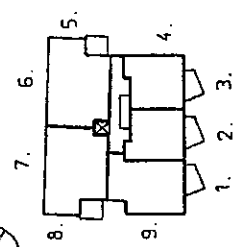
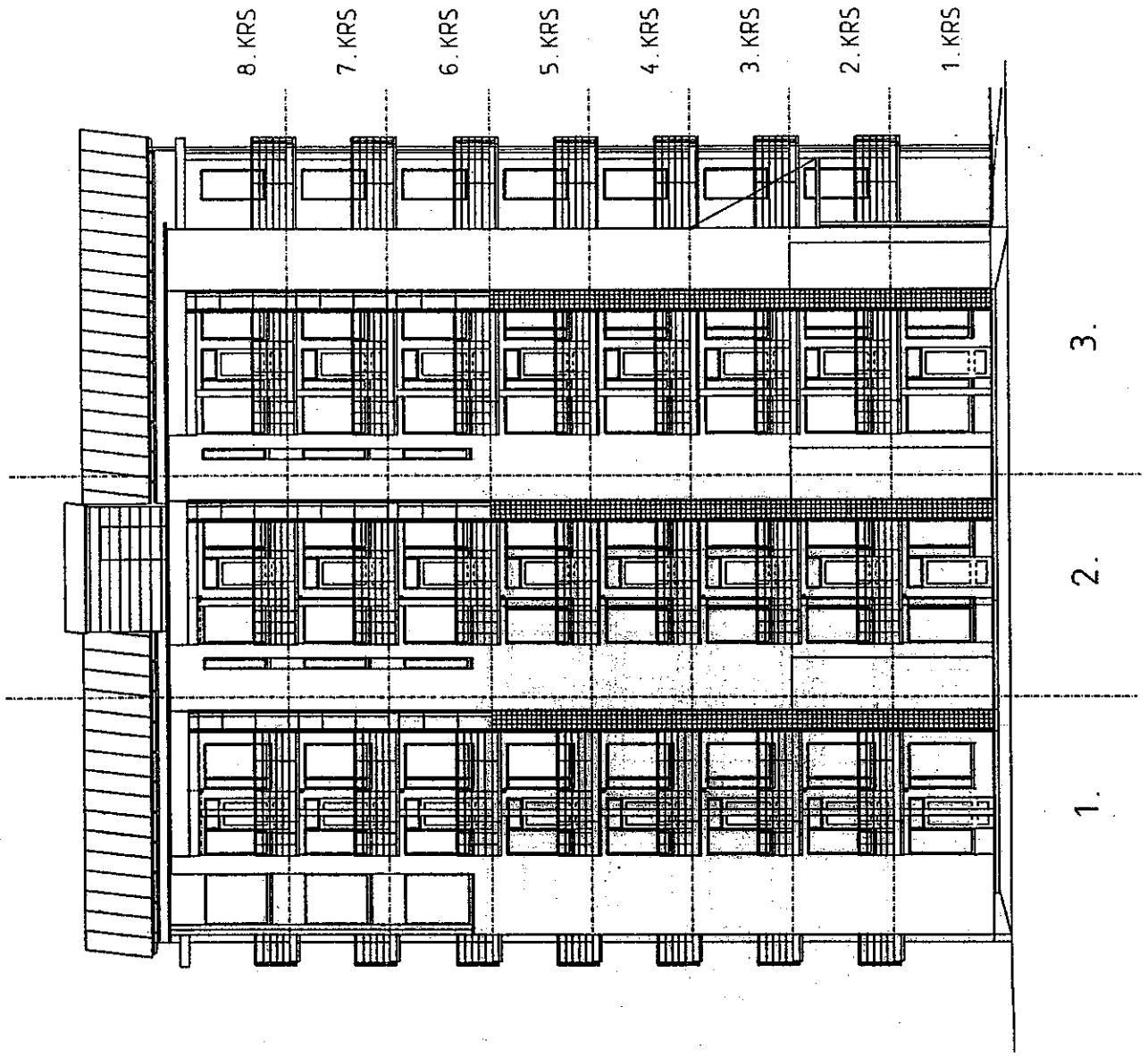
Keittiöiden kaappien ovet ovat laminaattipintaisia, sekä työpöydät muovilaminaattipintaisia. Komerokaapit ovat melamiinia.

Yhteistilat

Kerrostaloissa on kuivaushuoneet sekä ulkoiluväline- ja lastenvaunuvarastot.

Irtainvarastot on sijoitettu pääosin väestönsuojaan rakennus 2:seen. Talopesula sekä kerhuhuone sijaitsevat rakennus 1:ssä.

Oikeus tarkennuksiin pidätetään.

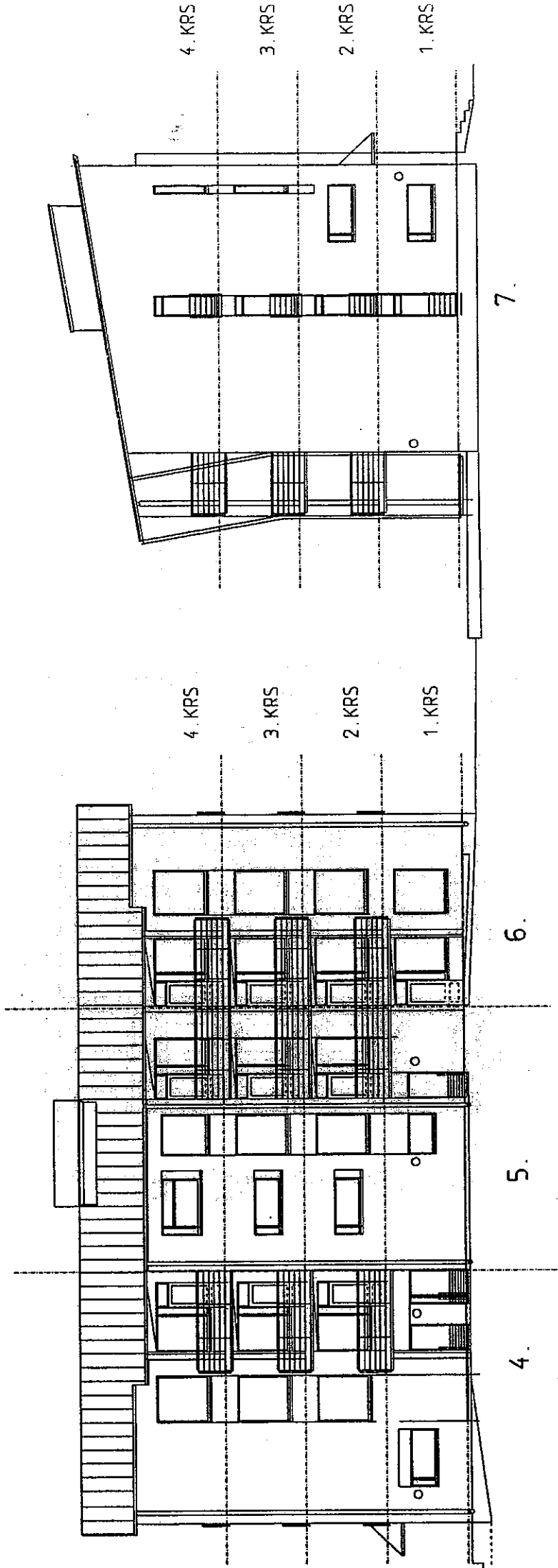


HELSINGIN ASUMISOIKEUS OY

RETKEILIJÄNKATU 10
JULKISIVUT 1:200

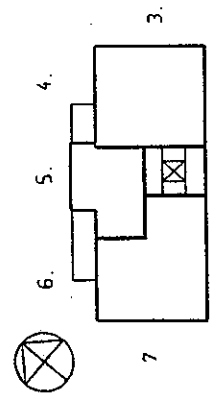
JULKISIVU LOUNAASEEN

ARKKITEHTITOIMISTO HELAMAA PULKKINEN VUORIKATU 4A 00100 HELSINKI P. 09-6221166 F. 09-6221130

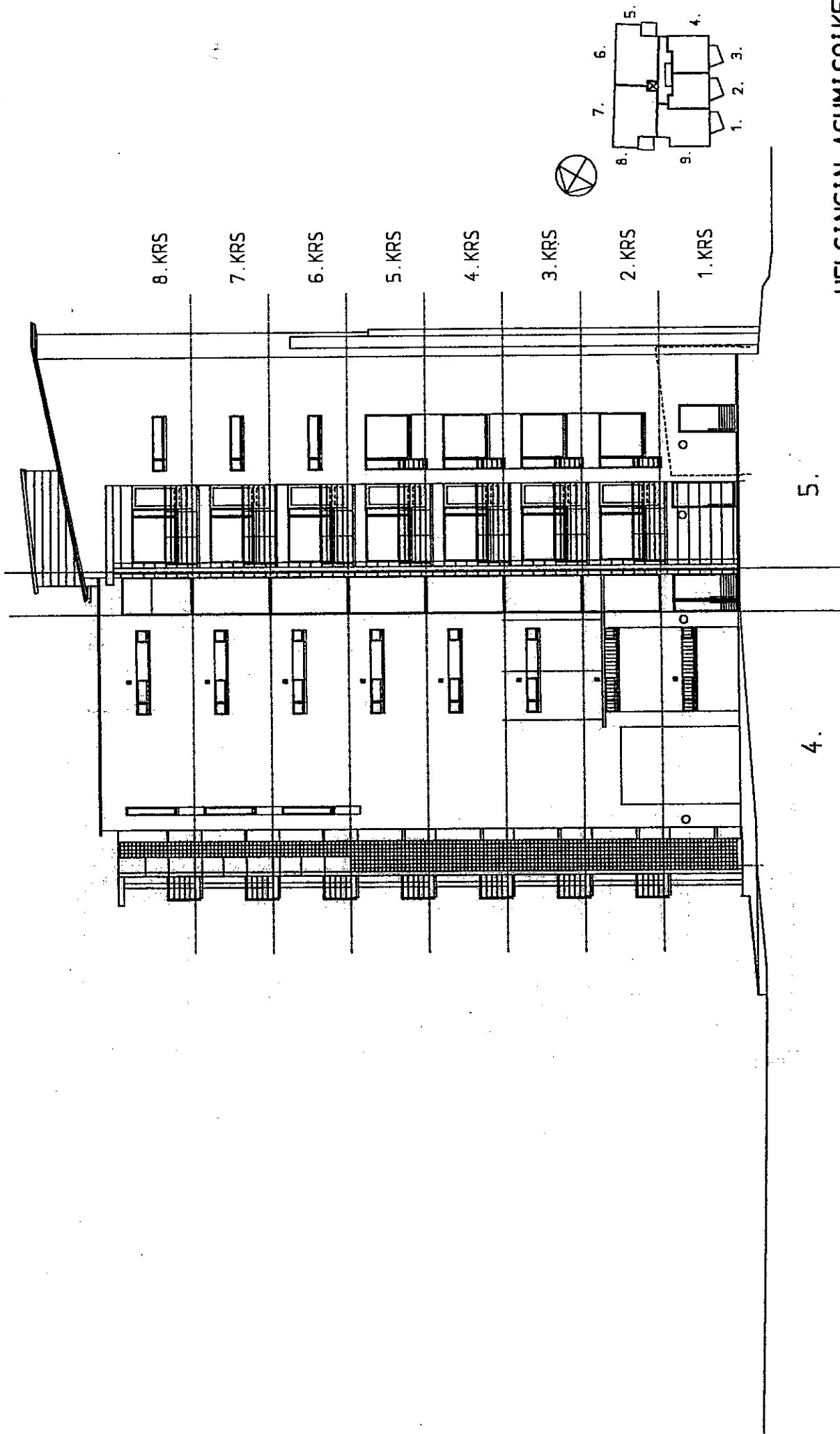


JULKISIVU LUOTEESEEN

JULKISIVU LOUNAASEEN



HELSINGIN ASUMISOIKEUS OY
 RETKEILIJÄNKATU 10
 JULKISIVUT 1:200



HELSINGIN ASUMISOIKEUS OY

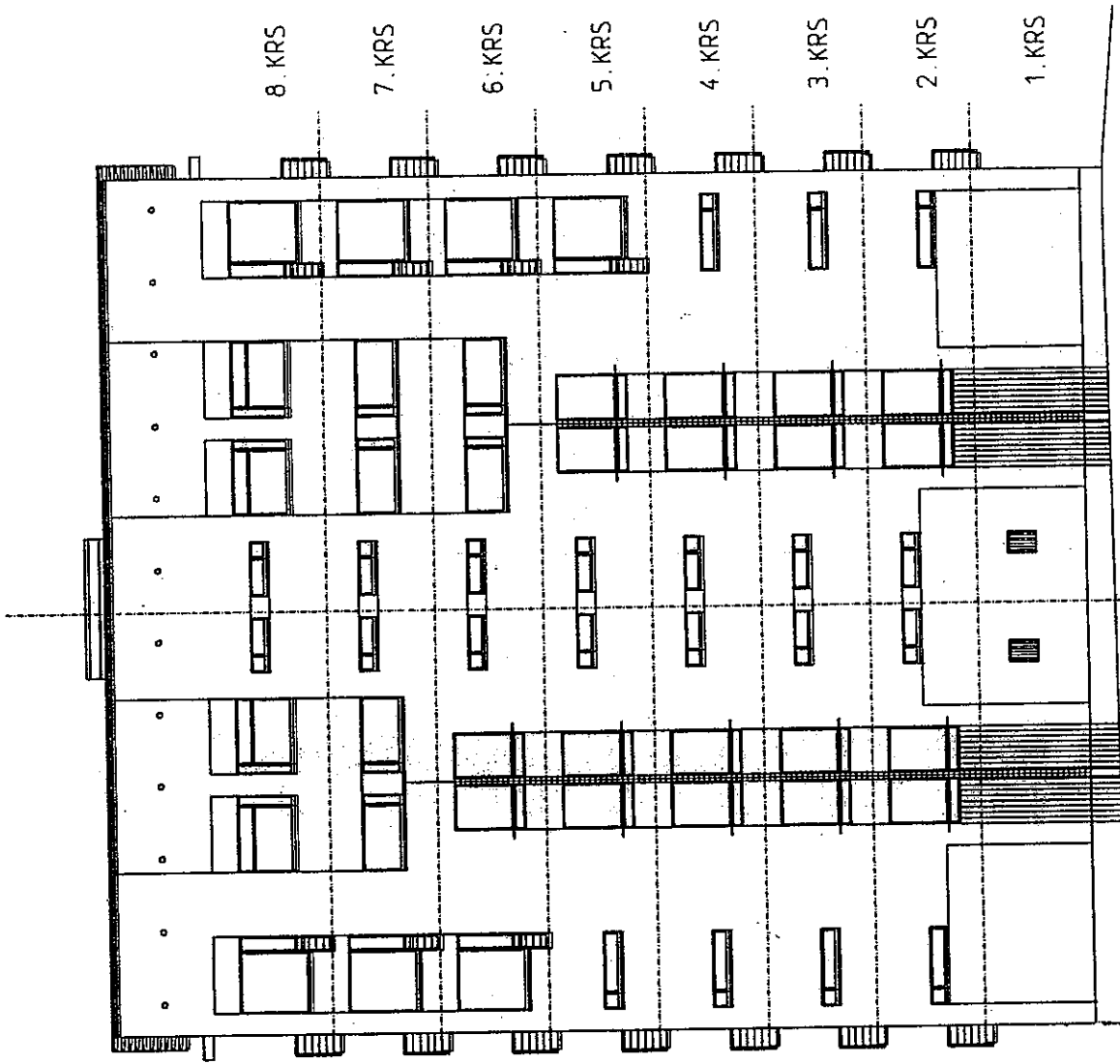
RETKEILIJÄNKATU 10
 JULKISIVUT 1:200

JULKISIVU KAAKKOON

ARKKITEHTITOIMISTO HELAMAA JA PULKKINEN VUORIKATU 4A 00100 HELSINKI P 09-6221166 F 09-6221130

5.

4.



8. KRS

7. KRS

6. KRS

5. KRS

4. KRS

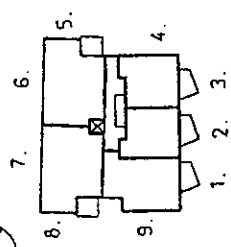
3. KRS

2. KRS

1. KRS

7.

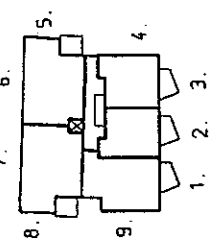
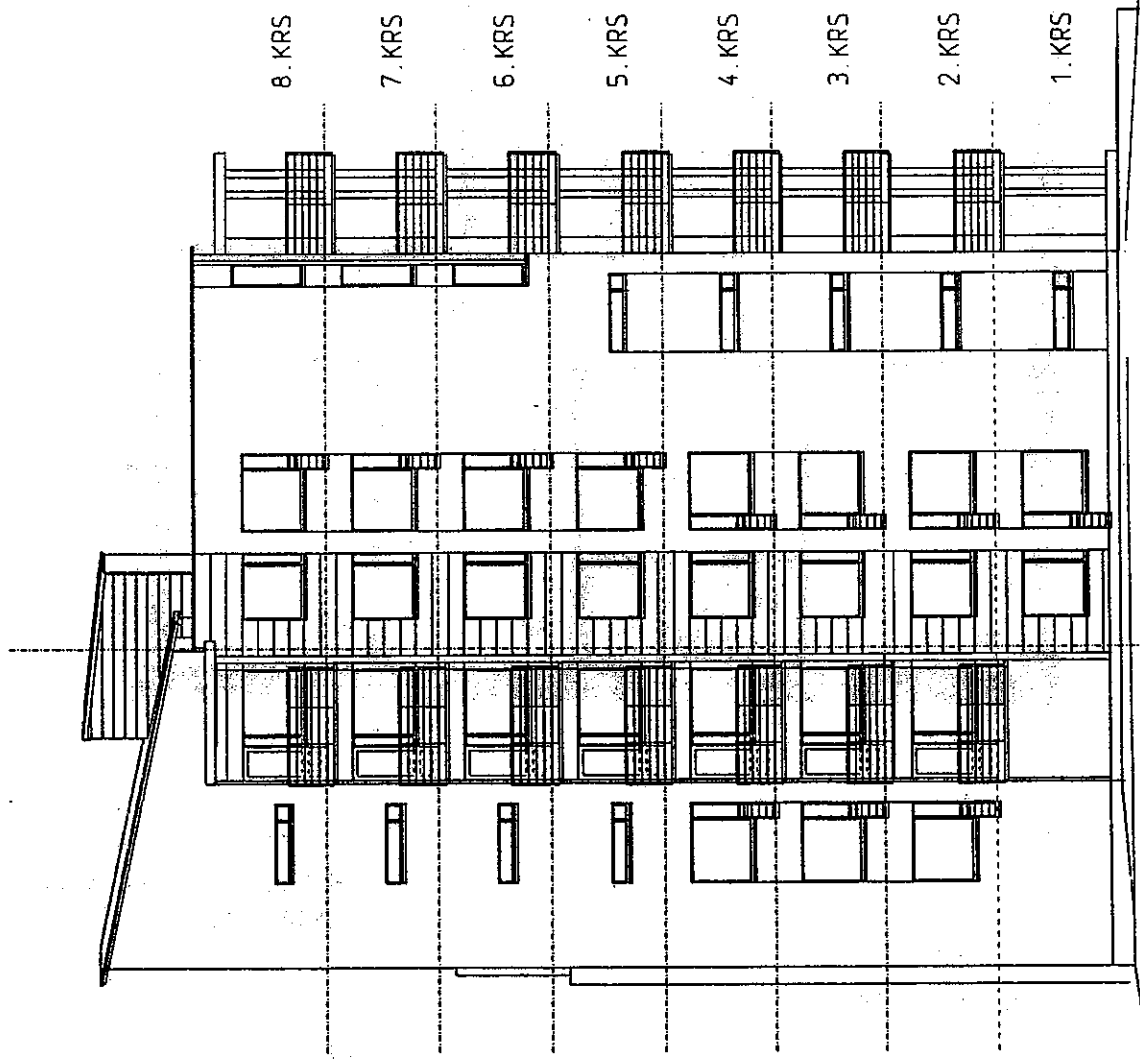
6.



HELSINGIN ASUMISOIKEUS OY

RETKEILIJÄNKATU 10
 JULKISIVUT 1:200

JULKISIVU KOILLIS



9.

8.

HELSINGIN ASUMISOIKEUS OY

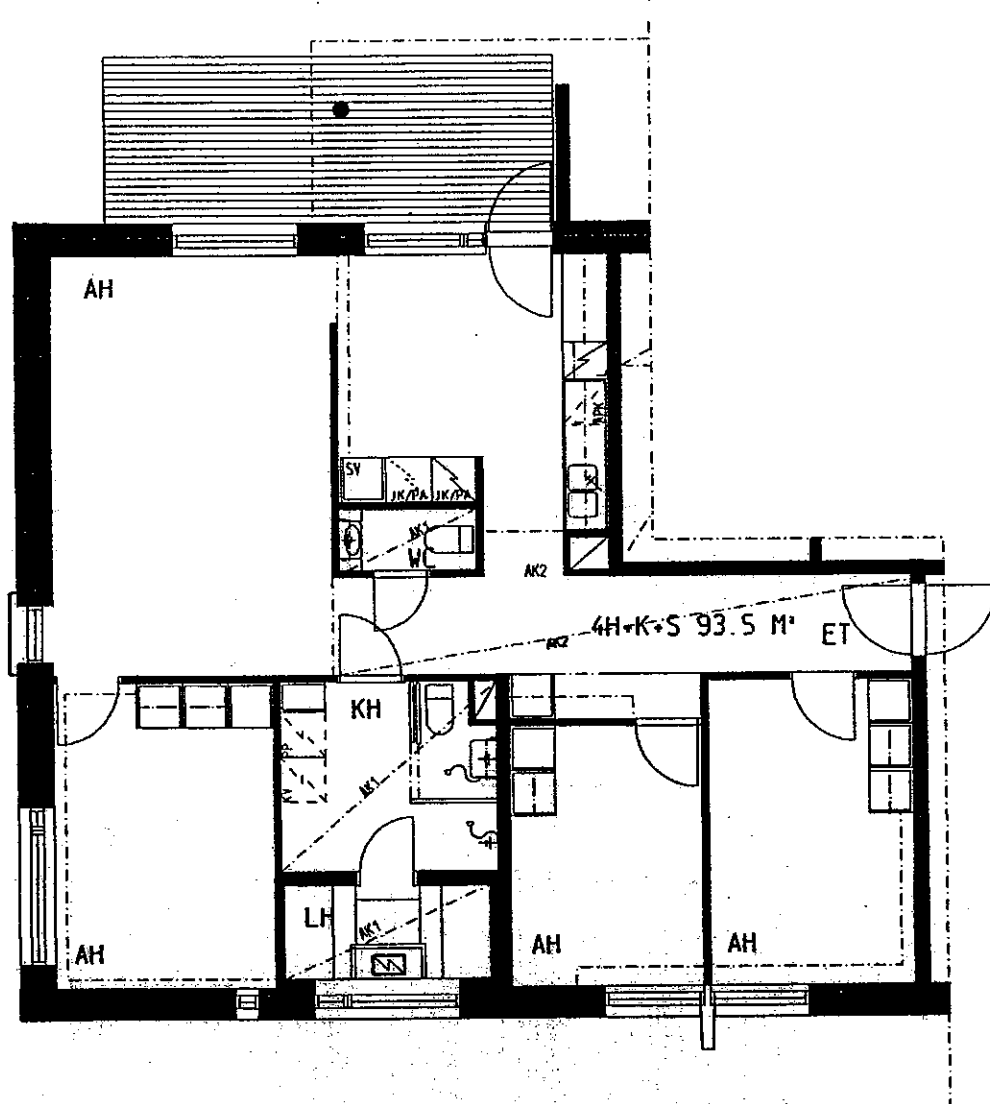
RETKEILIJÄNKATU 10
JULKISIVUT 1:200

JULKISIVU LUOTEESEEN

ADWITTEHTITOIMISTO HEIAMA JA PIIKKINEN VIIRIKATU 4A 00100 HELSINKI P 09-6221166 F 09-6221130

HELSINGIN ASUMISOIKEUS OY

RETKEILIJÄNKATU 10

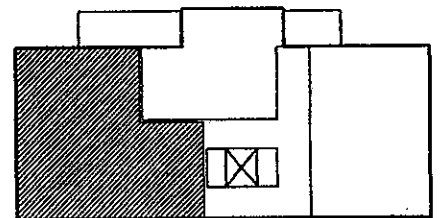


1 : 100 1 CM = 1 M
POHJIN SAATTAÄ TULLA
SUUNNITTELUN EDESSÄ TARKENNUKSIA

TALO 1 24.11.1998

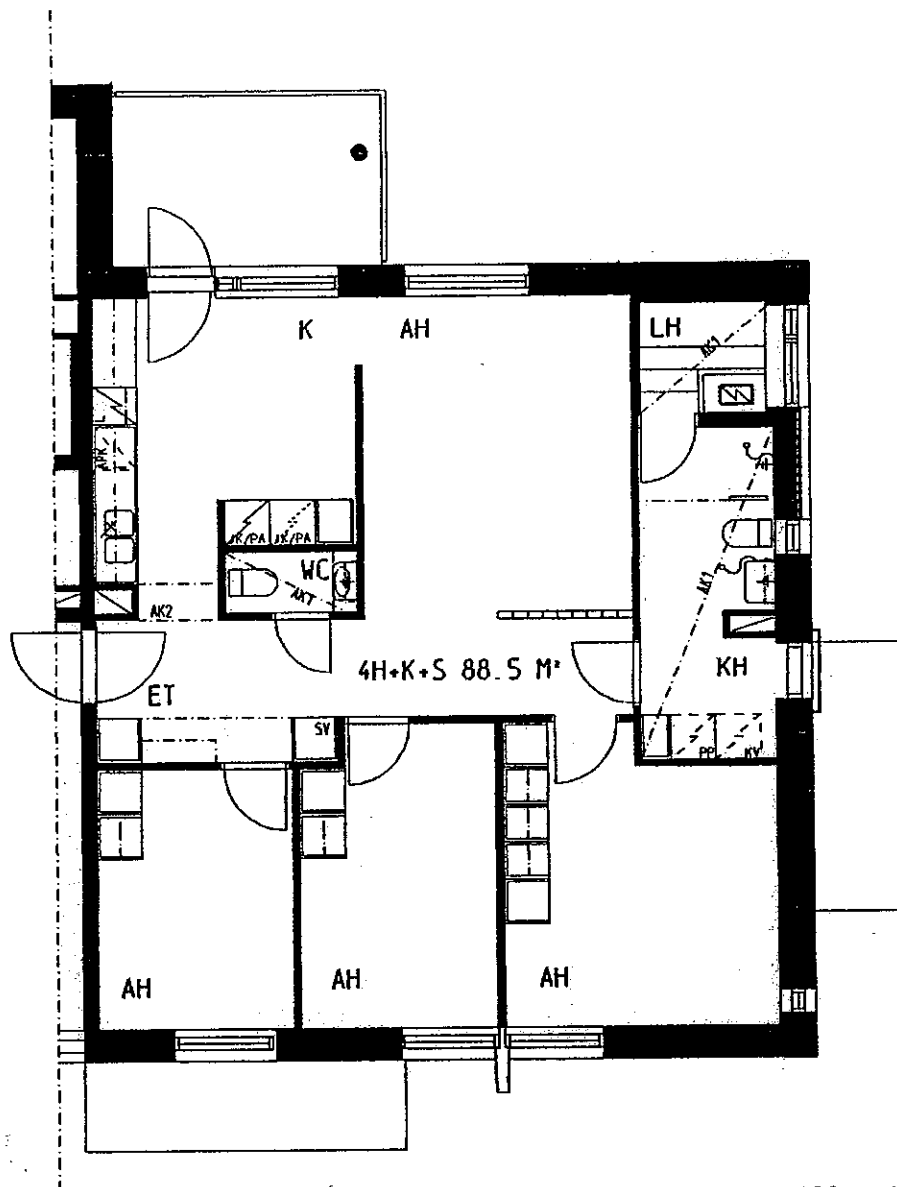
4H + K + S 93.5M²

ASUNNOT A1 (1 KERROS)



HELSINGIN ASUMISOIKEUS OY

RETKEILIJÄNKATU 10

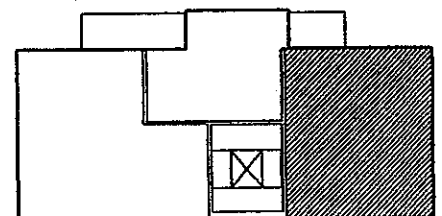


1 : 100 1 CM = 1 M
POHJIIN SAATTAA TULLA
SUUNNITTELUN EDESSÄ TARKENNUKSIA

TALO 1 24.11.1998

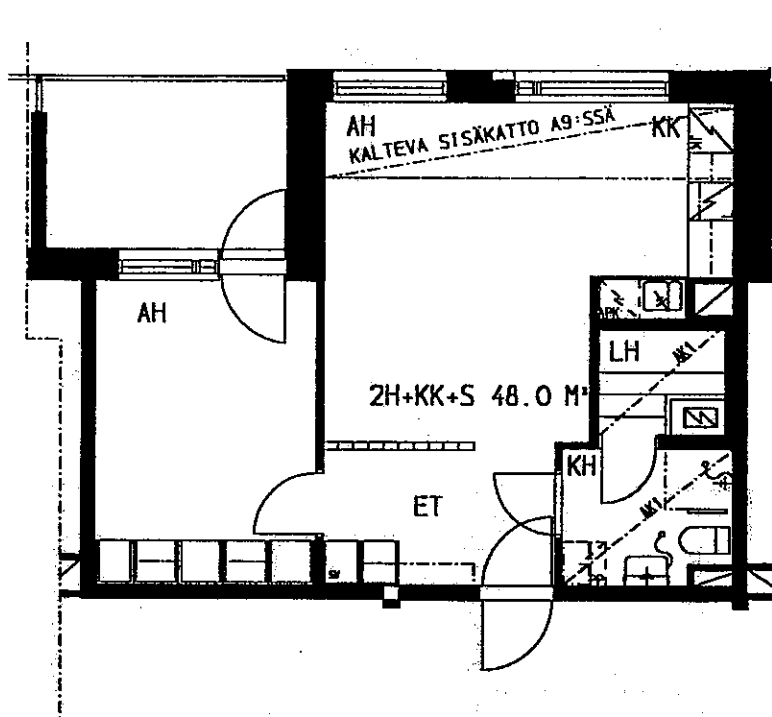
4H + K + S 88.5M²

ASUNNOT A2 (2. KERROS)
A5 (3. KERROS)



HELSINGIN ASUMISOIKEUS OY

RETKEILIJÄNKATU 10

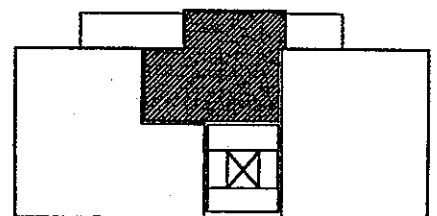


1 : 100 1 CM = 1 M
POHJIIN SAATTAÄ TULLA
SUUNNITTELUN EDESSÄ TARKENNUKSIA

TALO 1 24. 11. 1998

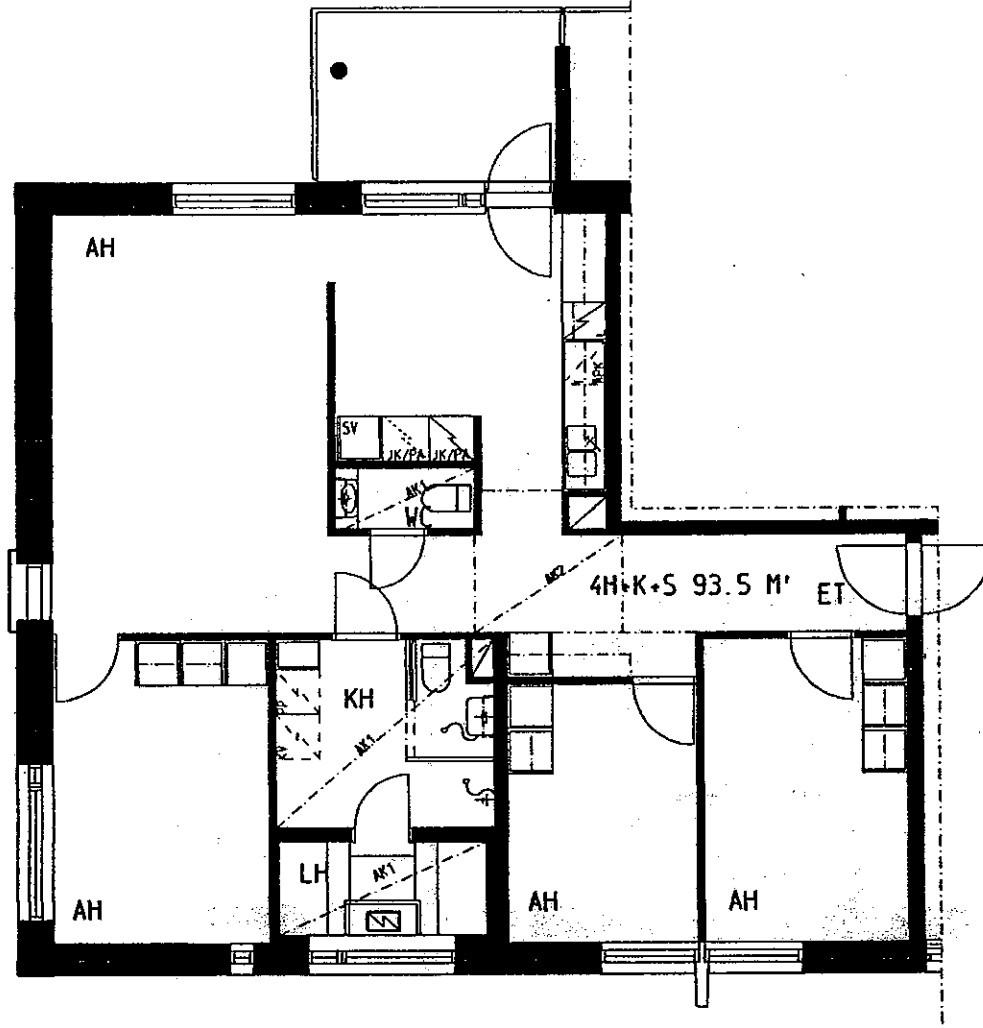
2H + KK + S 48.0 M²

ASUNNOT	A3	(2. KERROS)
	A6	(3. KERROS)
	A9	(4. KERROS)



HELSINGIN ASUMISOIKEUS OY

RETKEILIJÄNKATU 10

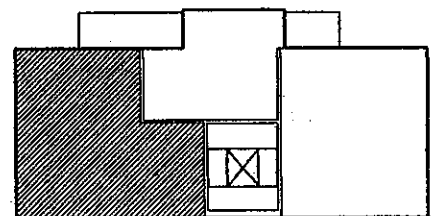


1 : 100 1 CM = 1 M
POHJIIN SAATTAA TULLA
SUUNNITTELUN EDESSÄ TARKENNUKSI/

TALO 1 24.11.1998

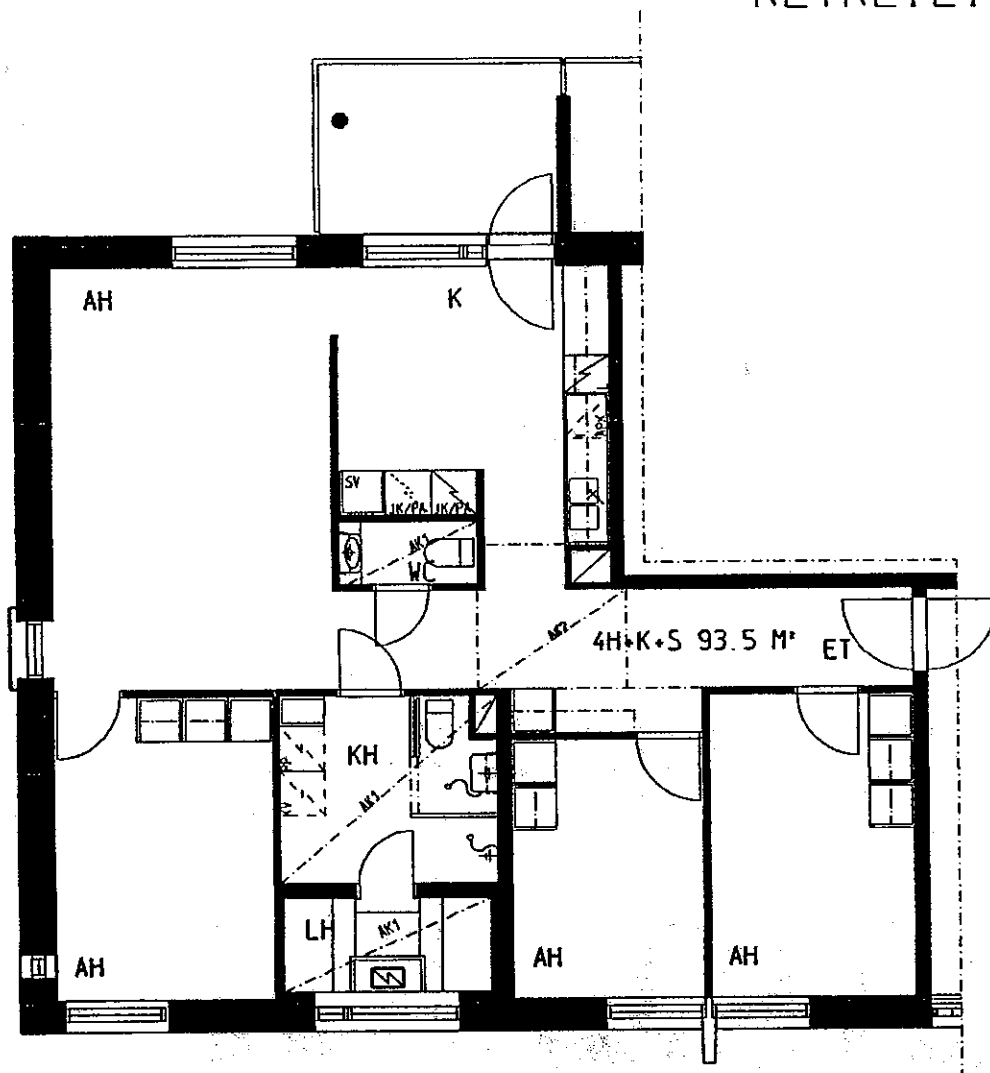
4H + K + S 93.5M²

ASUNNOT A4 (2. KERROS)



HELSINGIN ASUMISOIKEUS OY

RETKEILIJÄNKATU 10

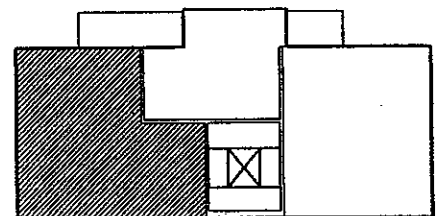


1 : 100 1 CM = 1 M
POHJIIN SAATTAA TULLA
SUUNNITTELUN EDESSÄ TARKENNUKSIA

TALO 1 24.11.1998

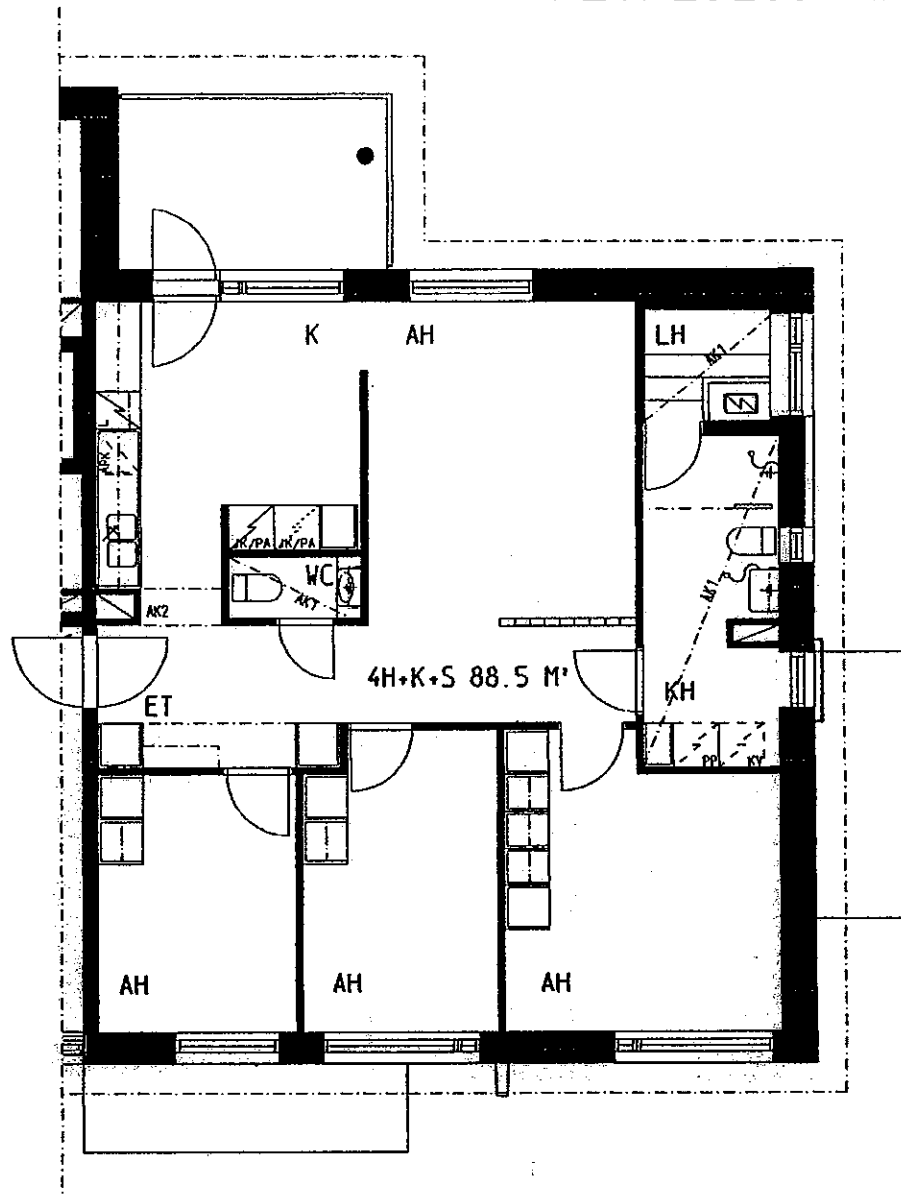
4H + K + S 93.5M²

ASUNNOT A7 (3. KERROS)



HELSINGIN ASUMISOIKEUS OY

RETKEILIJÄNKATU 10

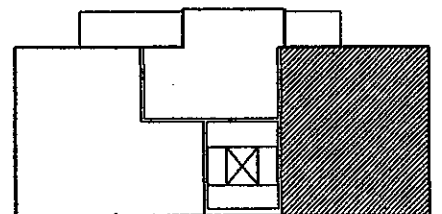


1 : 100 1 CM = 1 M
POHJIIN SAATTAA TULLA
SUUNNITTELUN EDESSÄ TARKENNUKSI/

TALO 1 24.11.1998

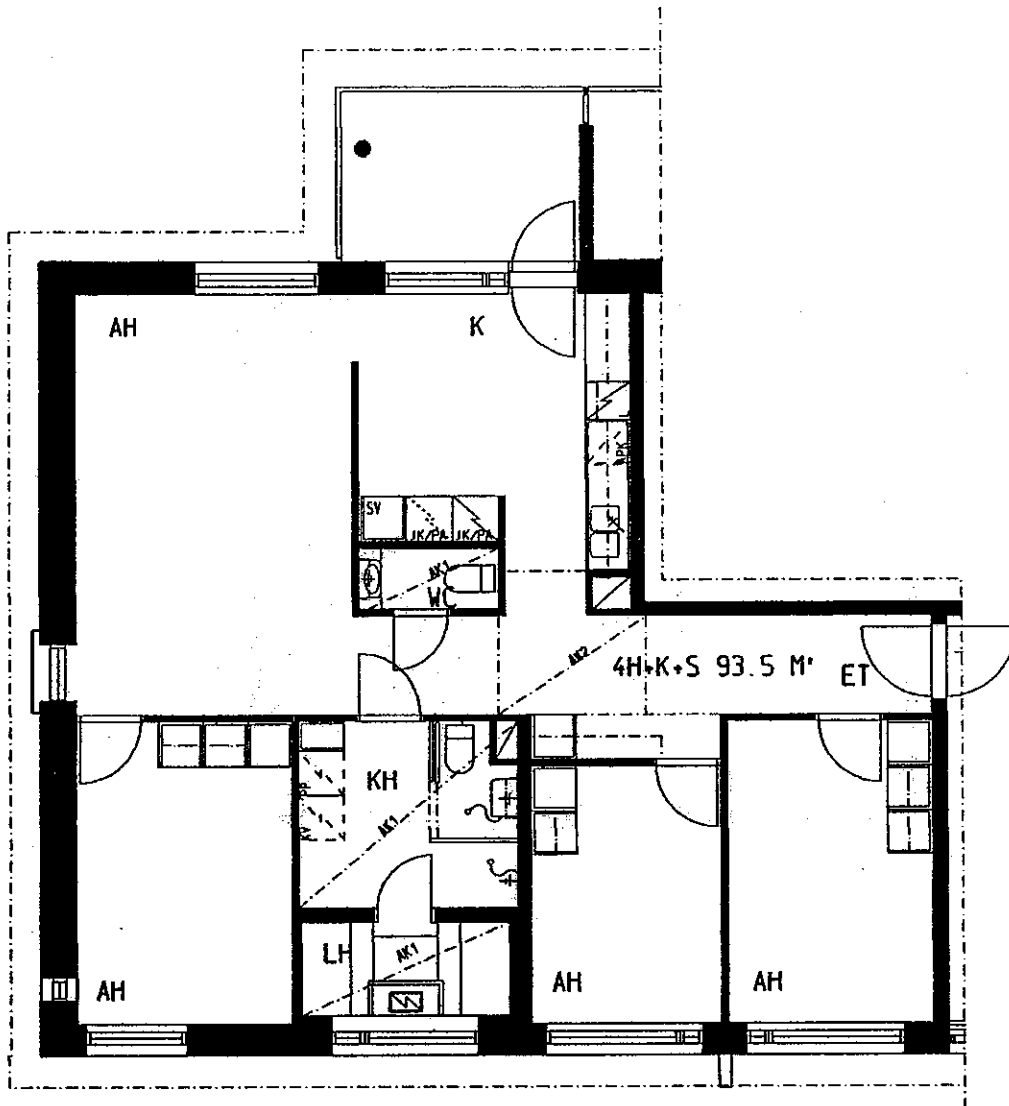
4H + K + S 88.5M²

ASUNNOT A8 (4. KERROS)



HELSINGIN ASUMISOIKEUS OY

RETKEILIJÄNKATU 10

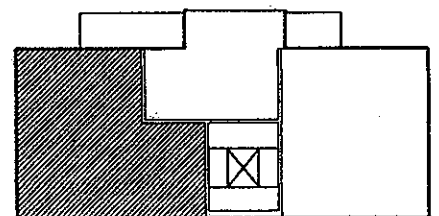


1 : 100 1 CM = 1 M
POHJIIN SAATTAA TULLA
SUUNNITTELUN EDESSÄ TARKENNUKSIÄ

TALO 1 24.11.1998

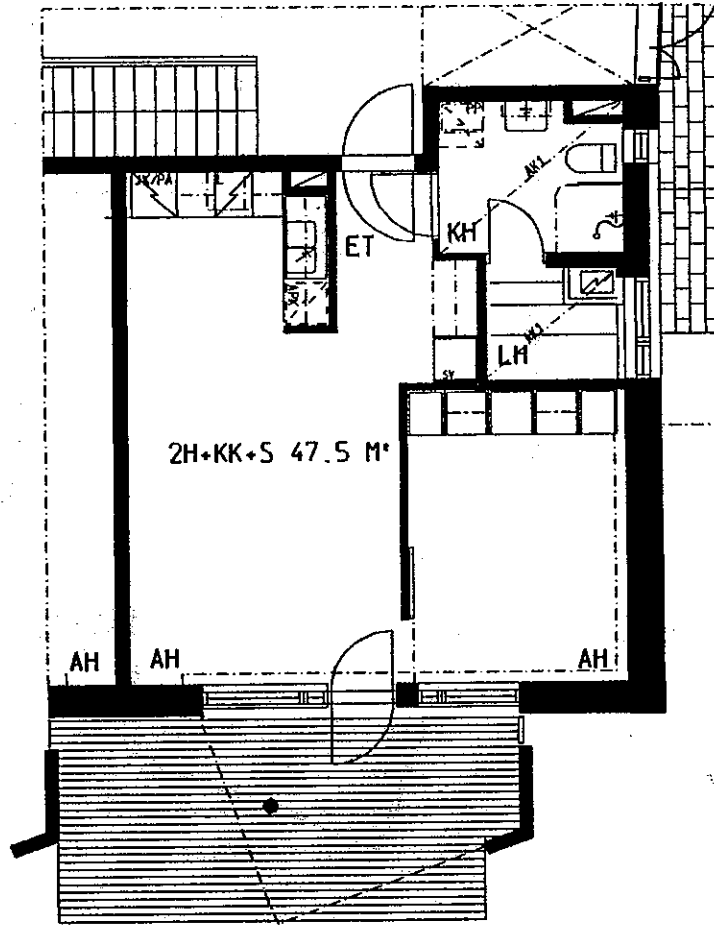
4H + K + S 93.5M²

ASUNNOT A10 (4. KERROS)



HELSINGIN ASUMISOIKEUS OY

RETKEILIJÄNKATU 10

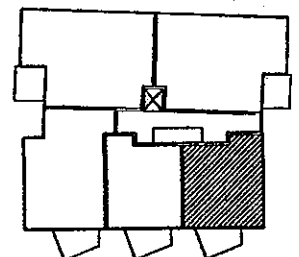


1 : 100 1 CM = 1 M
POHJIAN SAATTAÄ TULLA
SUUNNITTELUN EDESSÄ TARKENNUKSI

TALO 2 24.11.1998

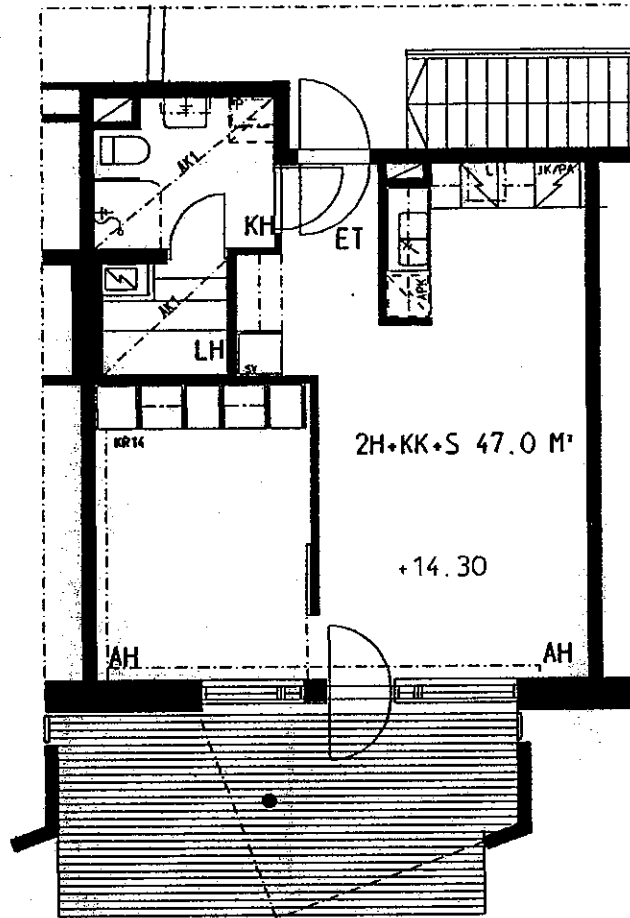
2H + KK + S 47.5 M²

ASUNNOT B11 (1. KERROS)



HELSINGIN ASUMISOIKEUS OY

RETKEILIJÄNKATU 10

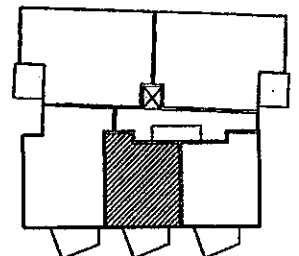


1 : 100 1 CM = 1 M
POHJIIN SAATTAA TULLA
SUUNNITTELUN EDESSÄ TARKENNUKSI

TALO 2 24.11.1998

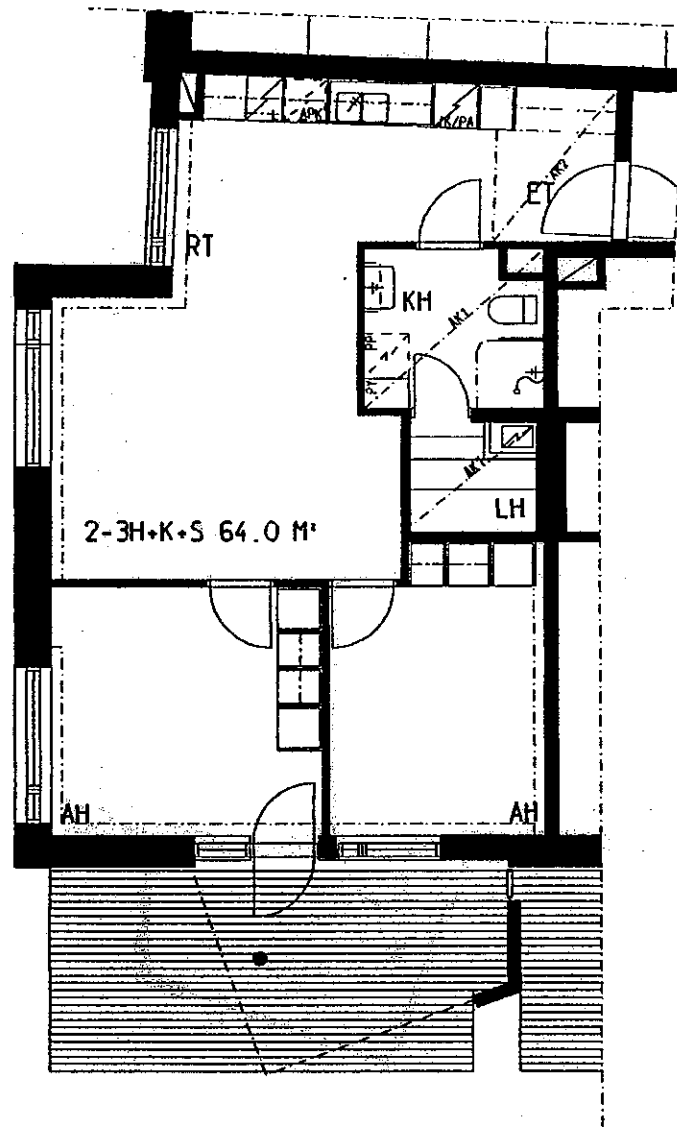
2H + KK + S 47.0.0M²

ASUNNOT B12 (1. KERROS)



HELSINGIN ASUMISOIKEUS OY

RETKEILIJÄNKATU 10

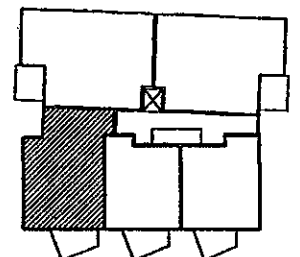


1 : 100 1 CM = 1 M
POHJIN SAATTAA TULLA
SUUNNITTELUN EDESSÄ TARKENNUKSI

TALO 2 24.11.1998

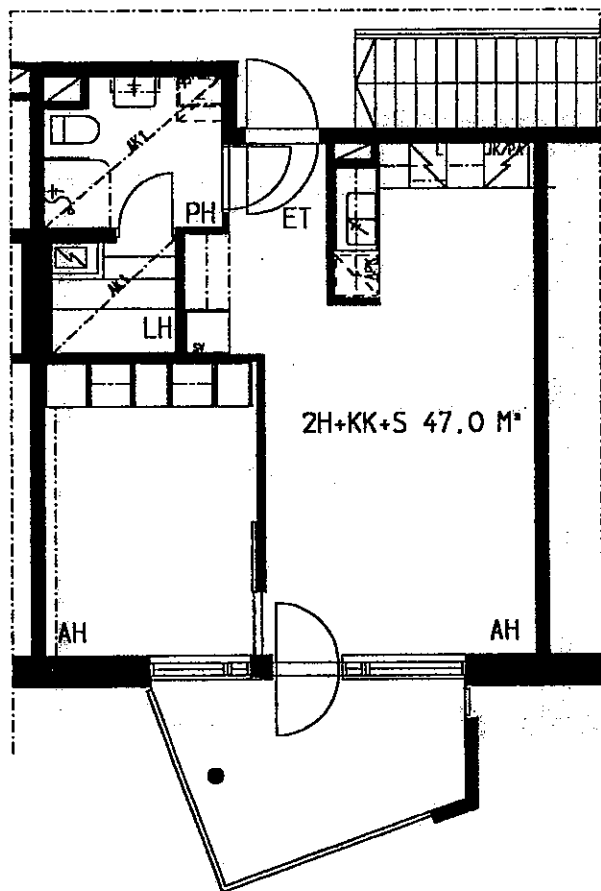
2-3H + K + S 64.0M²

ASUNNOT B13 (1. KERROS)



HELSINGIN ASUMISOIKEUS OY

RETKEILIJÄNKATU 10

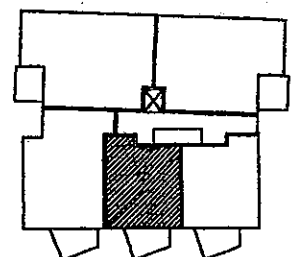


1 : 100 1 CM = 1 M
POHJIIN SAATTAA TULLA
SUUNNITTELUN EDESSÄ TARKENNUKSIA

TALO 2 24. 11. 1998

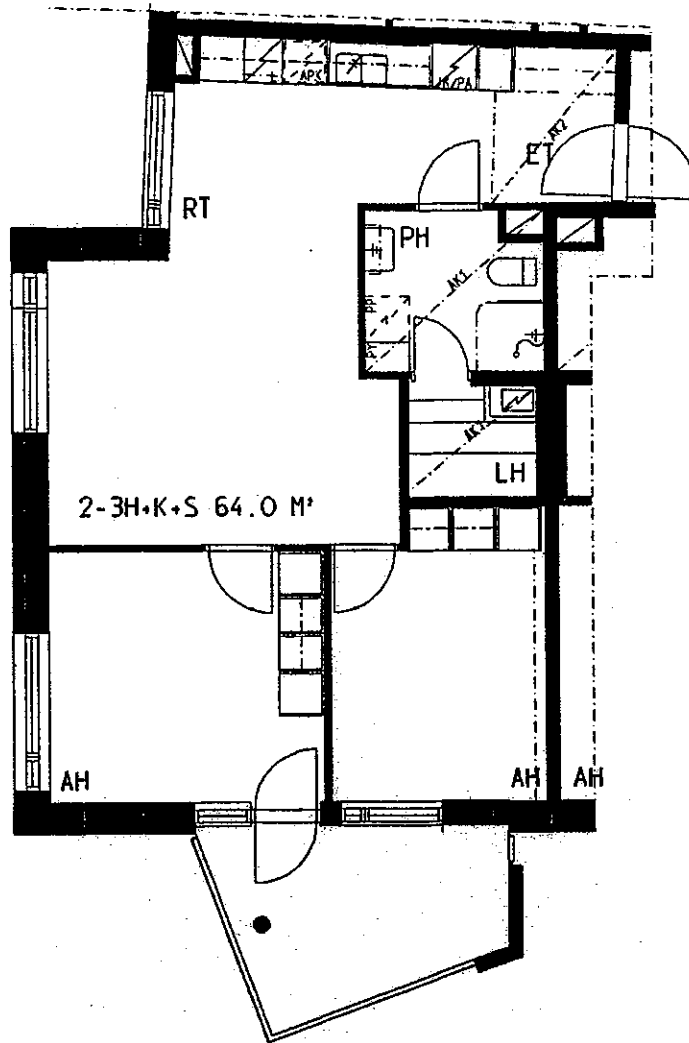
2H + KK + S 47.0 M²

ASUNNOT	B14	(2. KERROS)
	B19	(3. KERROS)
	B24	(4. KERROS)
	B29	(5. KERROS)



HELSINGIN ASUMISOIKEUS OY

RETKEILIJÄNKATU 10

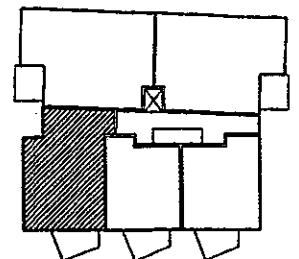


1 : 100 1 CM = 1 M
POHJIIN SAATTAA TULLA
SUUNNITTELUN EDESSÄ TARKENNUKSI

TALO 2 24.11.1998

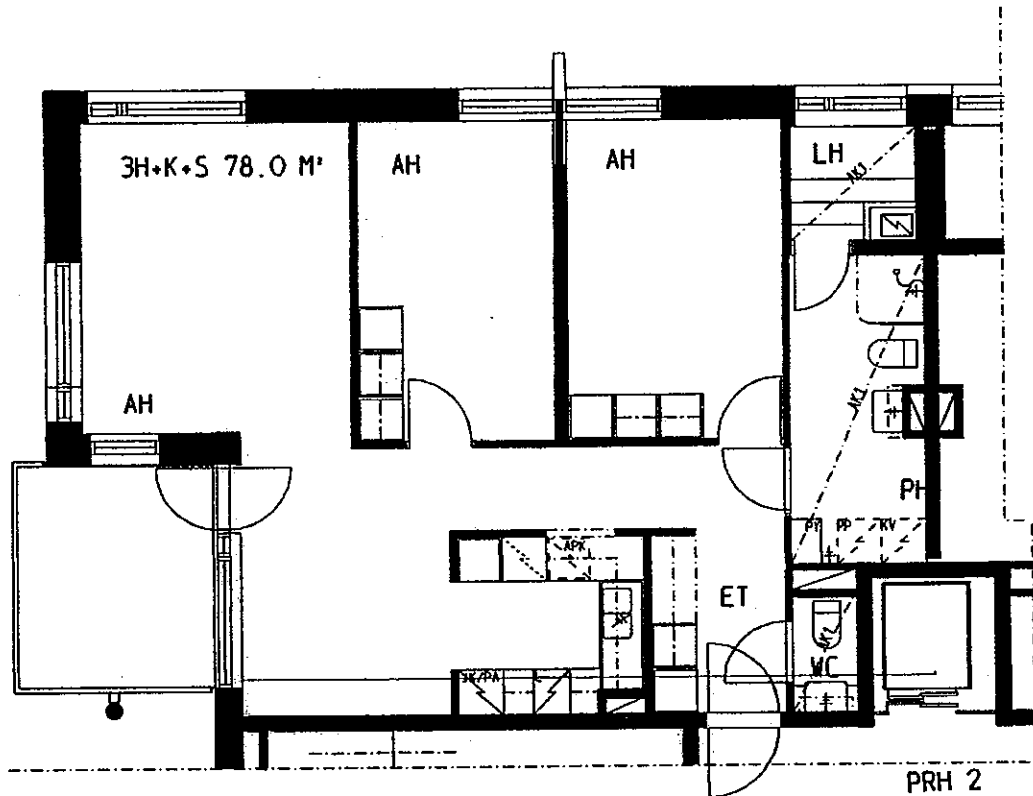
2-3H + K + S 64.0M²

ASUNNOT	B15	(2. KERROS)
	B20	(3. KERROS)
	B25	(4. KERROS)



HELSINGIN ASUMISOIKEUS OY

RETKEILIJÄNKATU 10

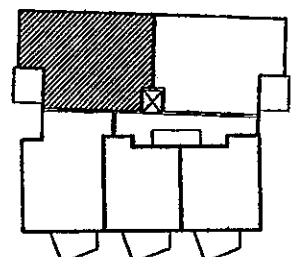


1 : 100 1 CM = 1 M
POHJIIN SAATTAA TULLA
SUUNNITTELUN EDESSÄ TARKENNUKSIA

TALO 2 24. 11. 1998

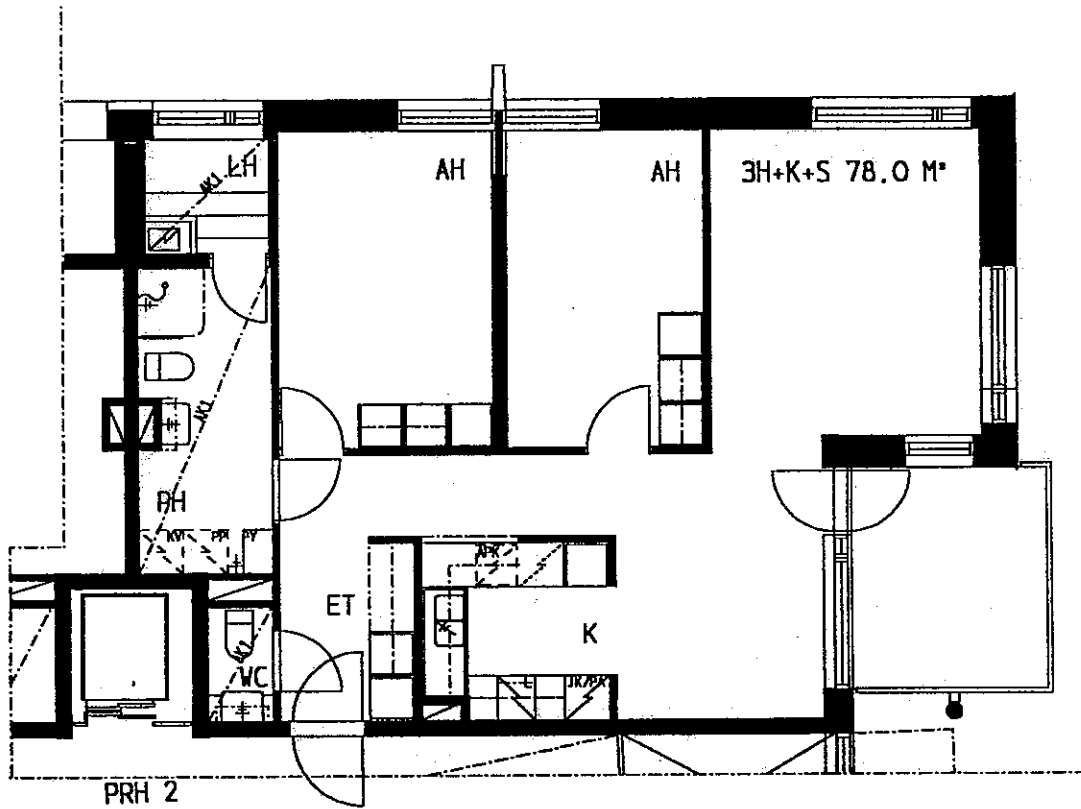
3H + K + S 78.0 M²

ASUNNOT	B16	(2. KERROS)
	B21	(3. KERROS)
	B26	(4. KERROS)



HELSINGIN ASUMISOIKEUS OY

RETKEILIJÄNKATU 10

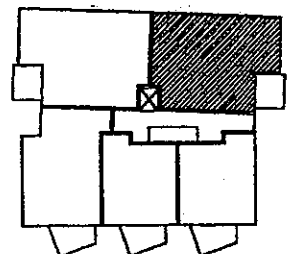


1 : 100 1 CM = 1 M
POHJIIN SAATTAA TULLA
SUUNNITTELUN EDESSÄ TARKENNUKSLIA

TALO 2 24.11.1998

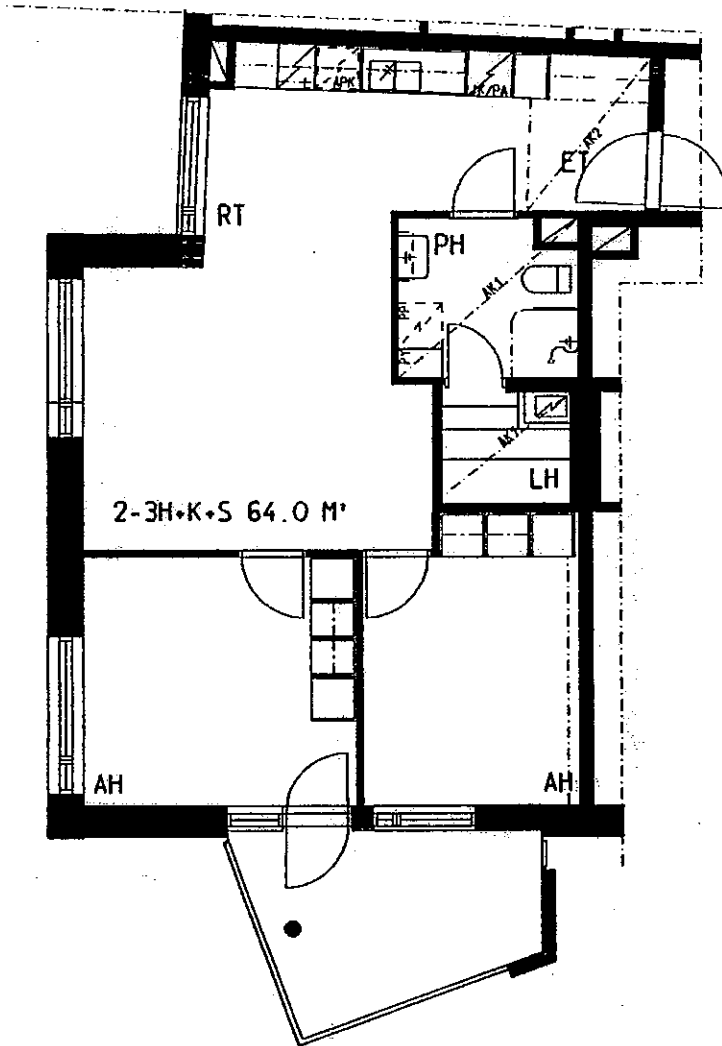
3H + K + S 78.0M²

ASUNNOT	B17	(2. KERROS)
	B22	(3. KERROS)
	B27	(4. KERROS)



HELSINGIN ASUMISOIKEUS OY

RETKEILIJÄNKATU 10

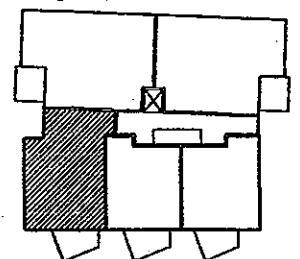


1 : 100 1 CM = 1 M
POHJIIN SAATTAÄ TULLA
SUUNNITTELUN EDESSÄ TARKENNUKSI

TALO 2 24.11.1998

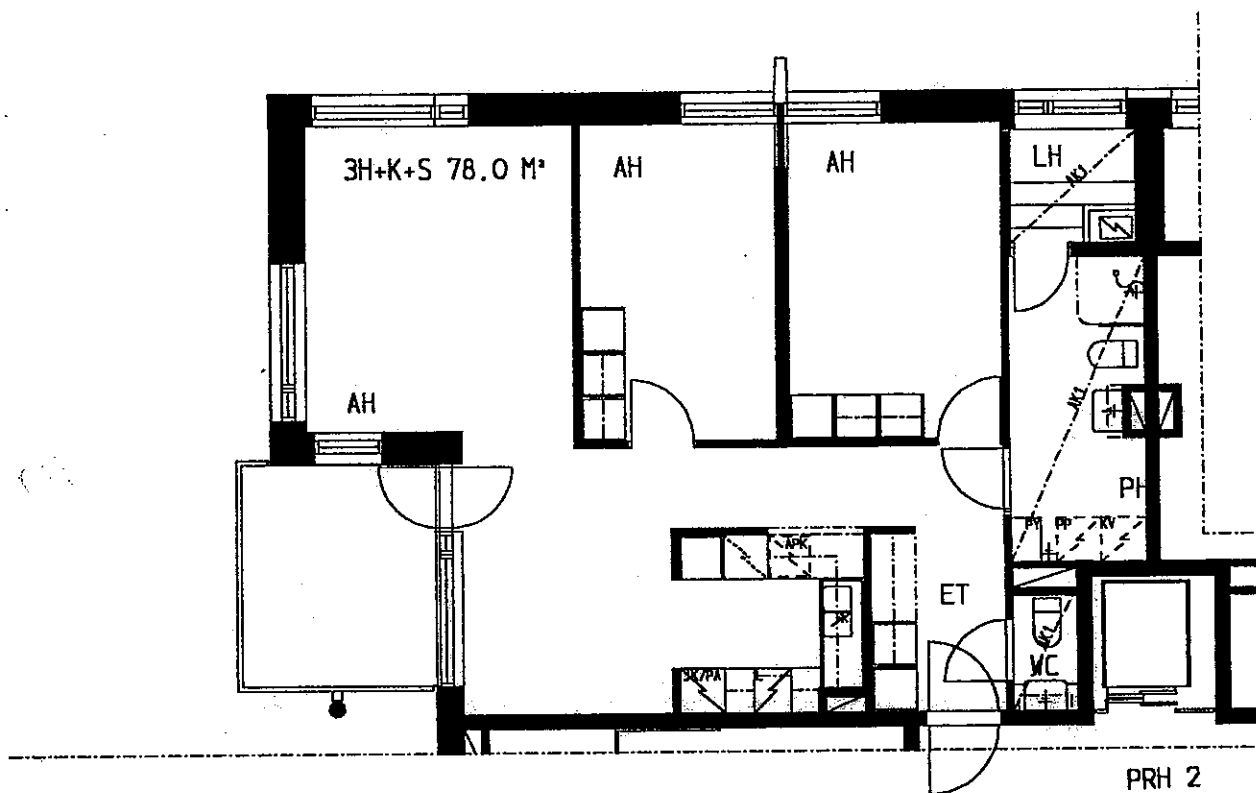
2-3H + K + S 64.0M²

ASUNNOT B30 (5. KERROS)



HELSINGIN ASUMISOIKEUS OY

RETKEILIJÄNKATU 10

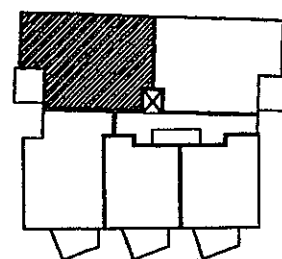


1 : 100 1 CM = 1 M
POHJIIN SAATTAA TULLA
SUUNNITTELUN EDESSÄ TARKENNUKSIA

TALO 2 24. 11. 1998

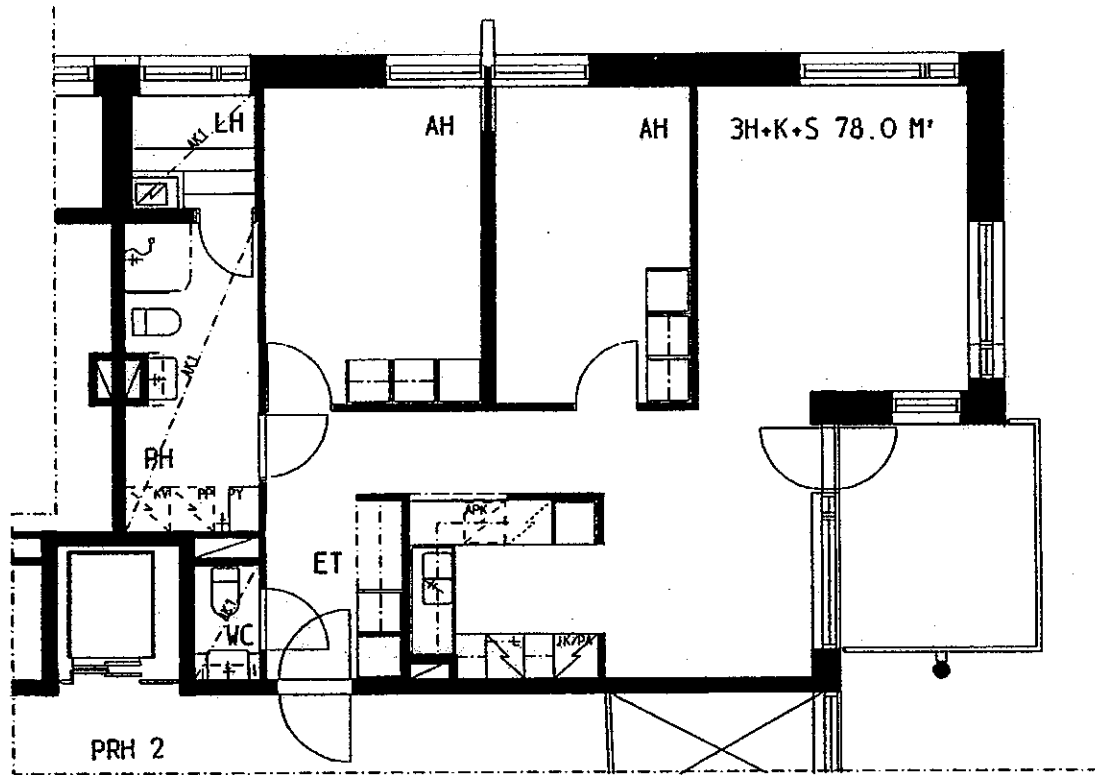
3H + K + S 78.0M²

ASUNNOT B31 (5. KERROS)



HELSINGIN ASUMISOIKEUS OY

RETKEILIJÄNKATU 10

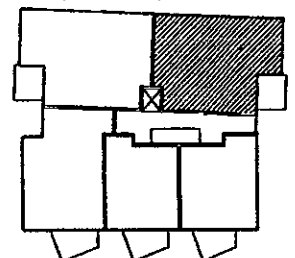


1 : 100 1 CM = 1 M
POHJIIN SAATTAA TULLA
SUUNNITTELUN EDESSÄ TARKENNUKSIA

TALO 2 24.11.1998

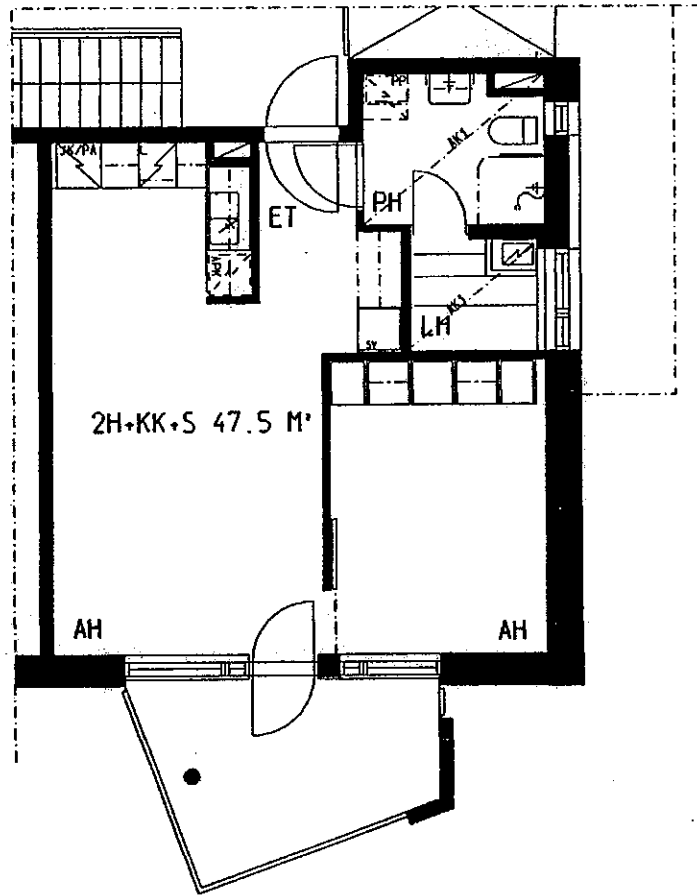
3H + K + S 78.0 M²

ASUNNOT B32 (5. KERROS)



HELSINGIN ASUMISOIKEUS OY

RETKEILIJÄNKATU 10

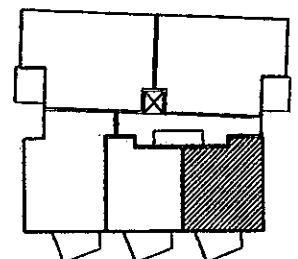
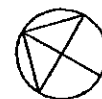


1 : 100 1 CM = 1 M
POHJIIN SAATTAÄ TULLA
SUUNNITTELUN EDESSÄ TARKENNUKSI/

TALO 2 24. 11. 1998

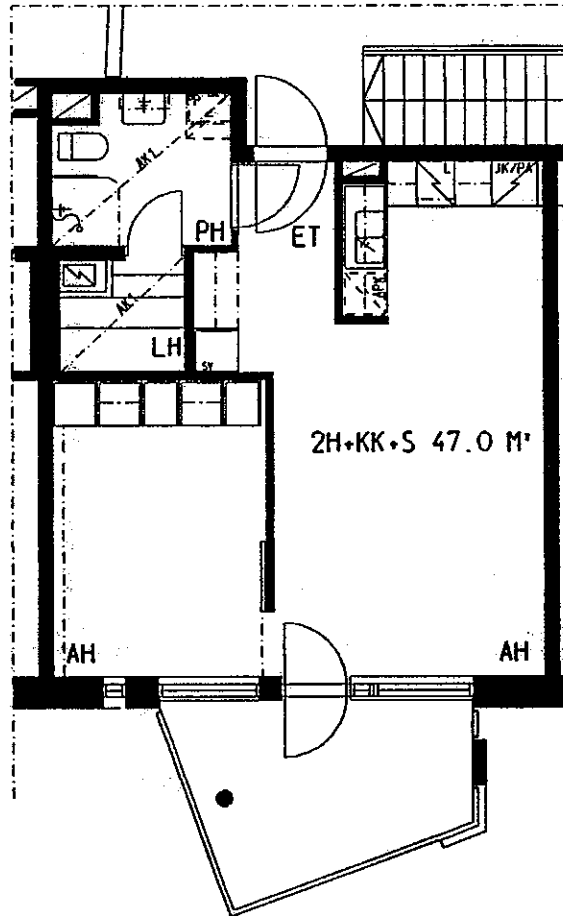
2H + KK + S 47.5M²

ASUNNOT	B18	(2. KERROS)
	B23	(3. KERROS)
	B28	(4. KERROS)
	B33	(5. KERROS)



HELSINGIN ASUMISOIKEUS OY

RETKEILIJÄNKATU 10



1 : 100 1 CM = 1 M

POHJIIN SAATAA TULLA

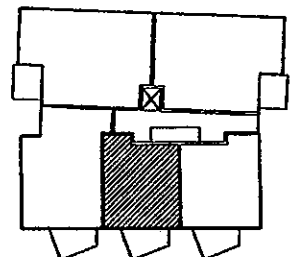
SUUNNITTELUN EDESSÄ TARKENNUKSIA

TALO 2 24.11.1998

2H + KK + S

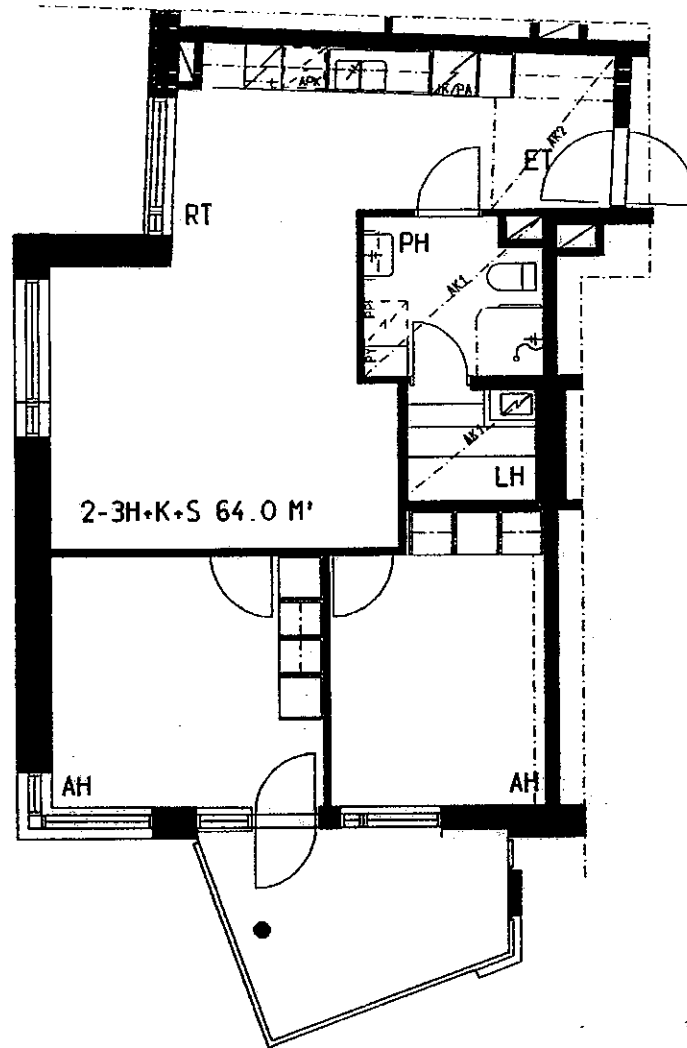
47.0M²

ASUNNOT	B34	(6. KERROS)
	B39	(7. KERROS)
	B44	(8. KERROS)



HELSINGIN ASUMISOIKEUS OY

RETKEILIJÄNKATU 10

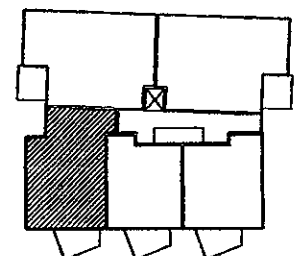


1 : 100 1 CM = 1 M
POHJIIN SAATTAA TULLA
SUUNNITTELUN EDESSÄ TARKENNUKSIA

TALO 2 24.11.1998

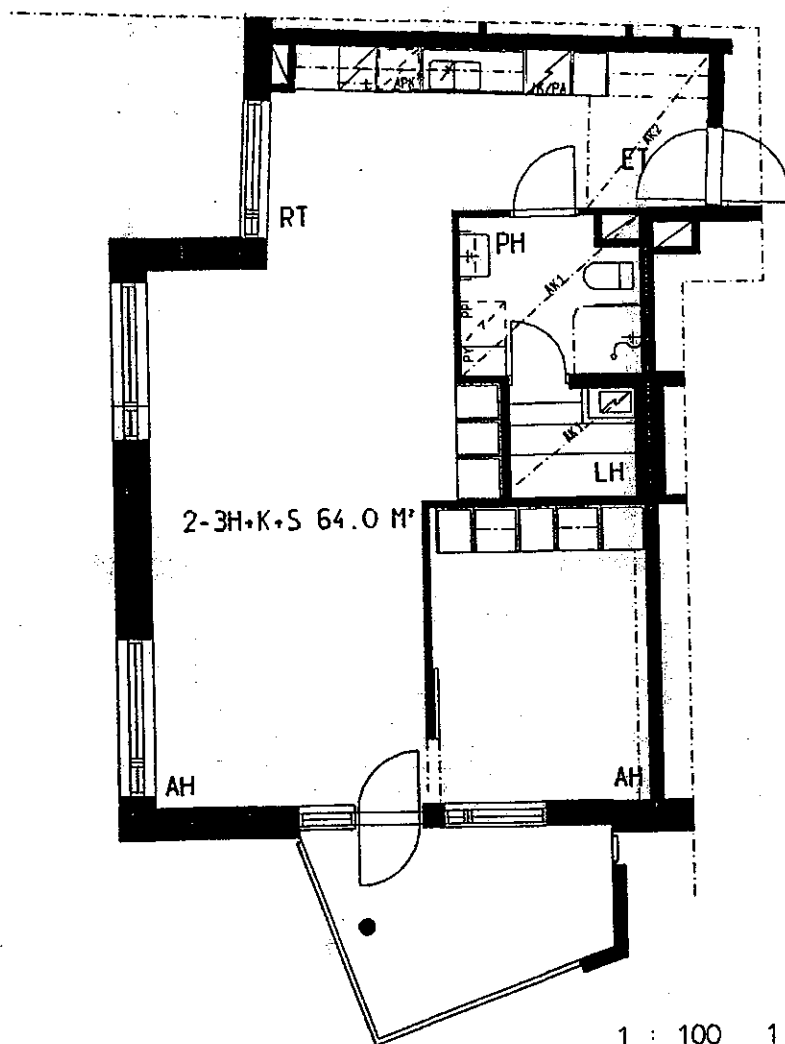
2-3H + K + S 64.0M²

ASUNNOT	B35	(6. KERROS)
	B40	(7. KERROS)
	B45	(8. KERROS)



HELSINGIN ASUMISOIKEUS OY

RETKEILIJÄNKATU 10

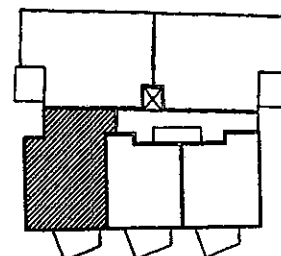


1 : 100 1 CM = 1 M
POHJIIN SAATTAA TULLA
SUUNNITTELUN EDESSÄ TARKENNUKSIA

TALO 2 24. 11. 1998

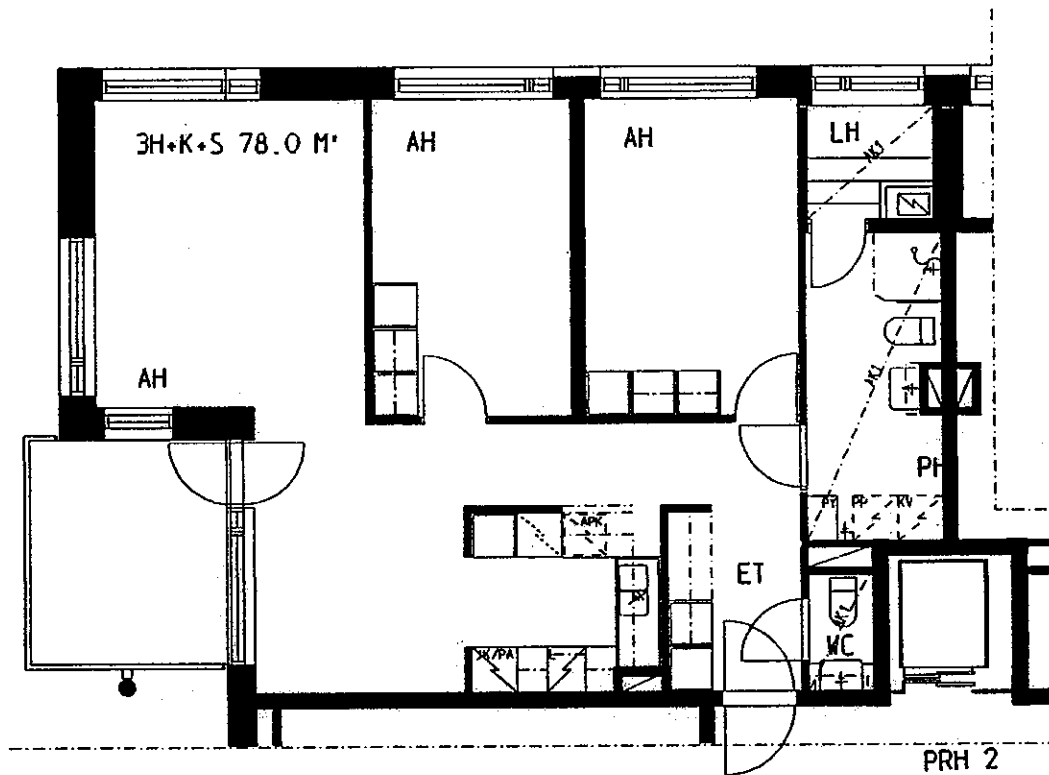
2-3H + K + S 64.0M²

VAIHTOEHTO 2 POHJARATKAISULLE



HELSINGIN ASUMISOIKEUS OY

RETKEILIJÄNKATU 10

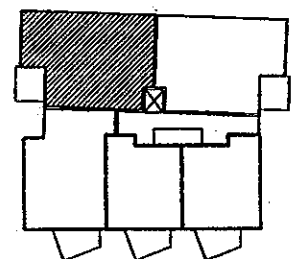
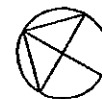


1 : 100 1 CM = 1 M
POHJIIN SAATTAA TULLA
SUUNNITTELUN EDESSÄ TARKENNUKSIA

TALO 2 24.11.1998

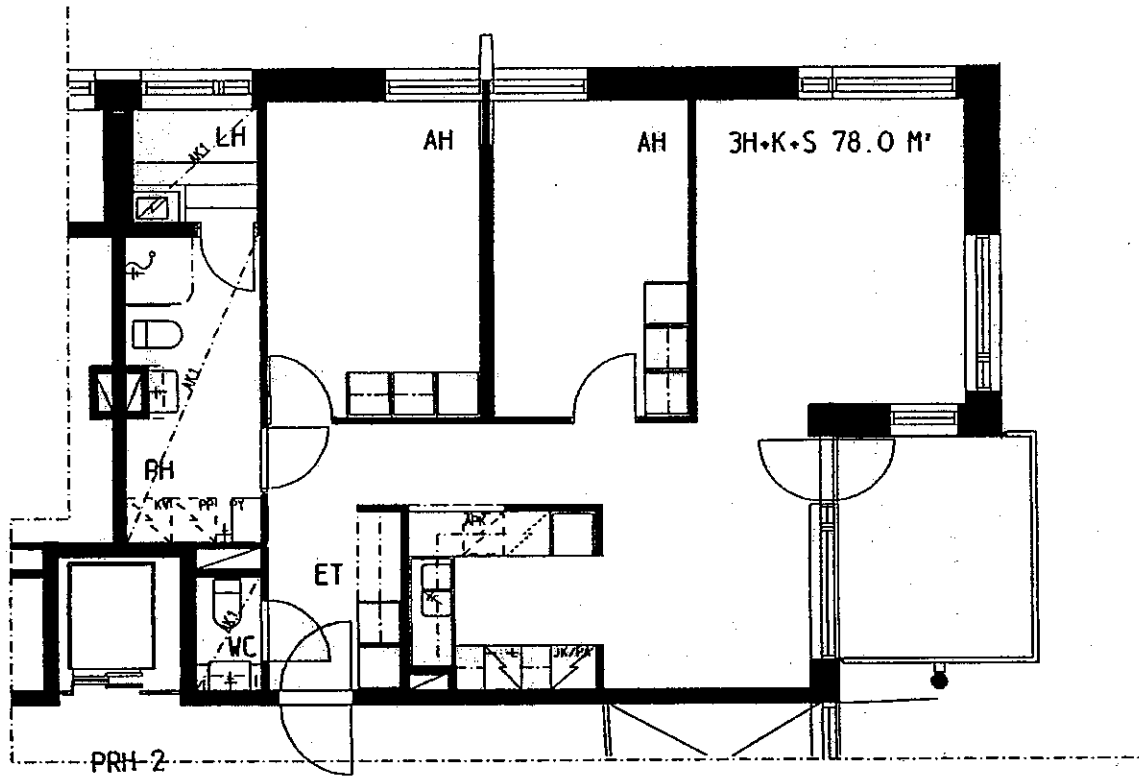
3H + K + S 78.0M²

ASUNNOT	B36	(6. KERROS)
	B41	(7. KERROS)
	B46	(8. KERROS)



HELSINGIN ASUMISOIKEUS OY

RETKEILIJÄNKATU 10

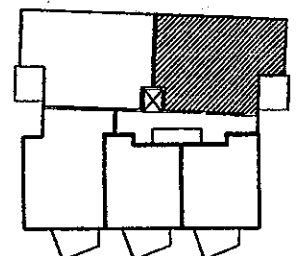


1 : 100 1 CM = 1 M
POHJIIN SAATTAÄ TULLA
SUUNNITTELUN EDESSÄ TARKENNUKSIÄ

TALO 2 24. 11. 1998

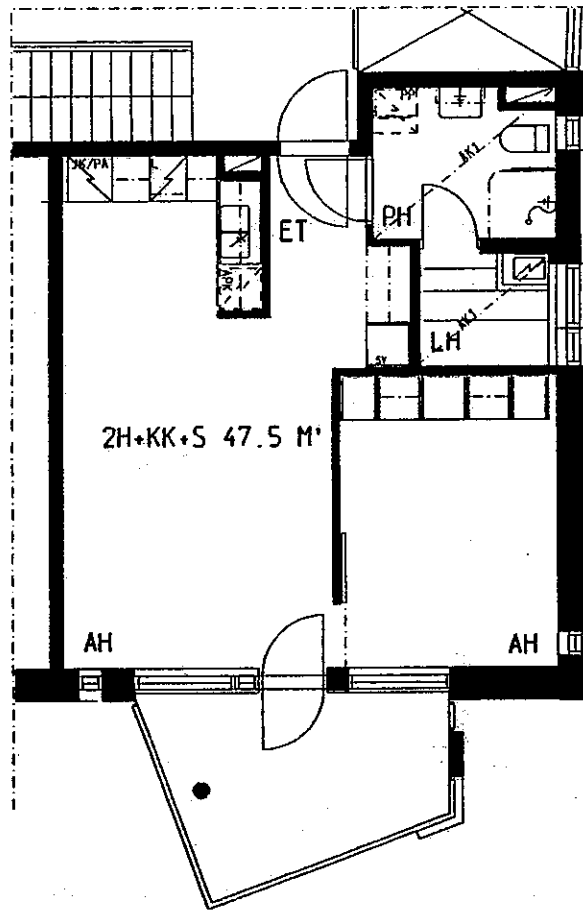
3H + K + S 78.0 M²

ASUNNOT B37 (6. KERROS)



HELSINGIN ASUMISOIKEUS OY

RETKEILIJÄNKATU 10

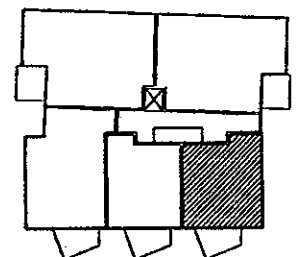


1 : 100 1 CM = 1 M
POHJIIN SAATAA TULLA
SUUNNITTELUN EDESSÄ TARKENNUKS.

TALO 2 24.11.1998

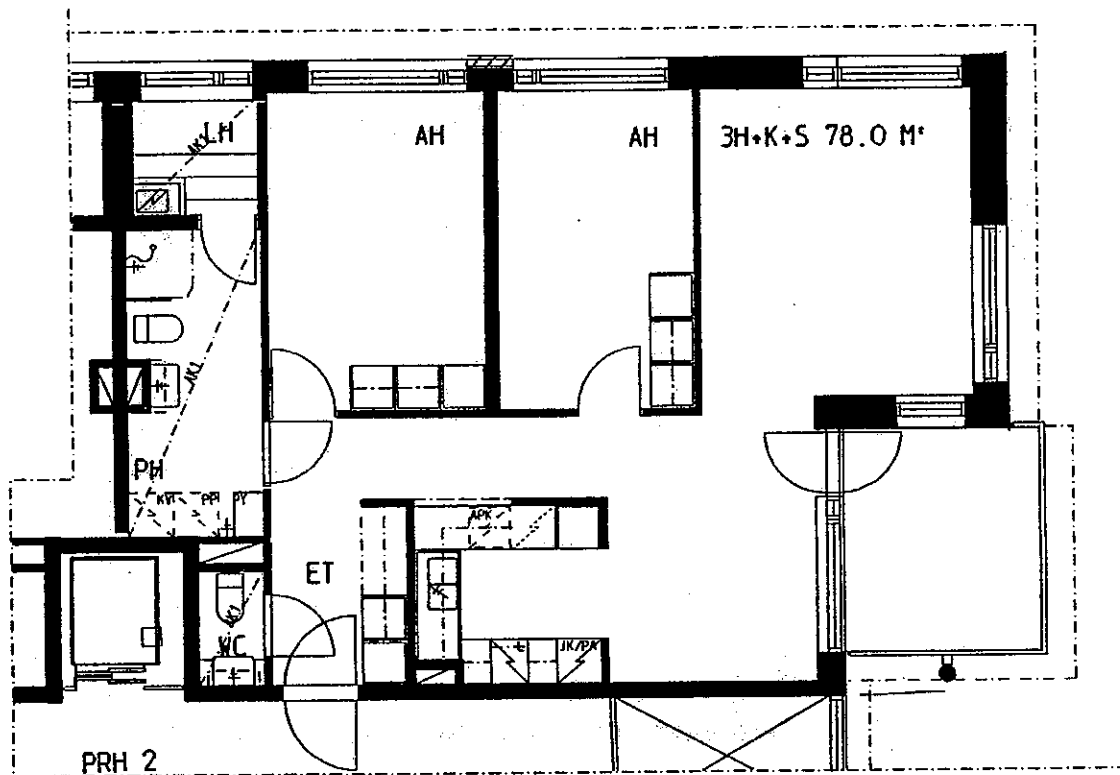
2H + KK + S 47.5 M²

ASUNNOT	B38	(6. KERROS)
	B43	(7. KERROS)
	B48	(8. KERROS)



HELSINGIN ASUMISOIKEUS OY

RETKEILIJÄNKATU 10

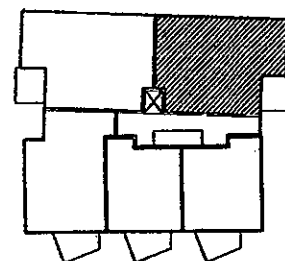


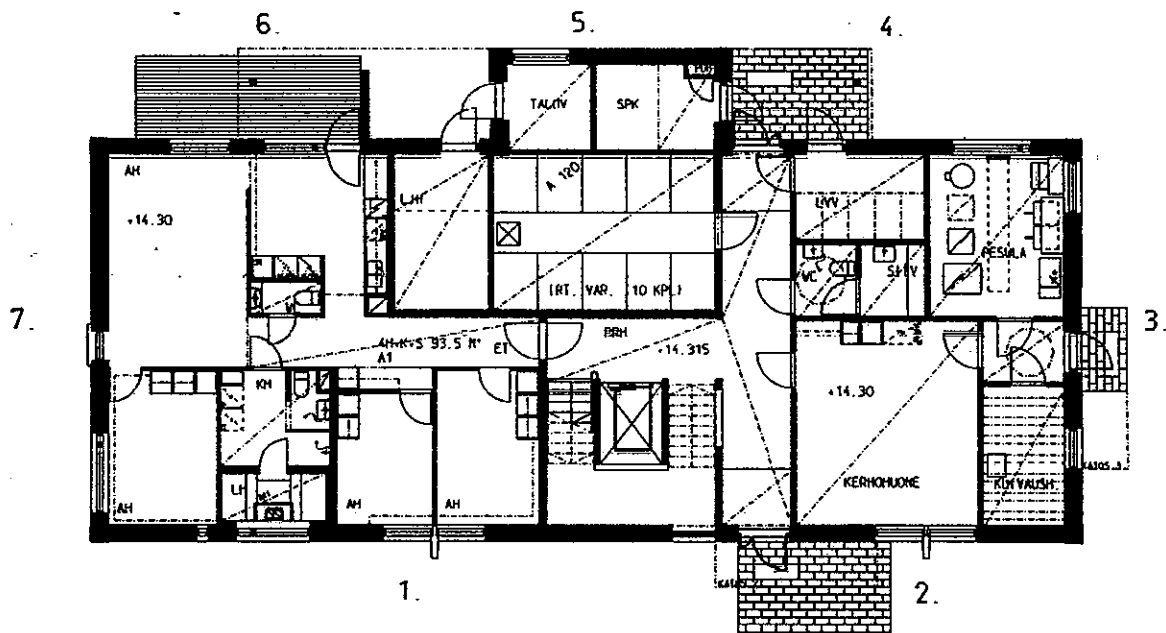
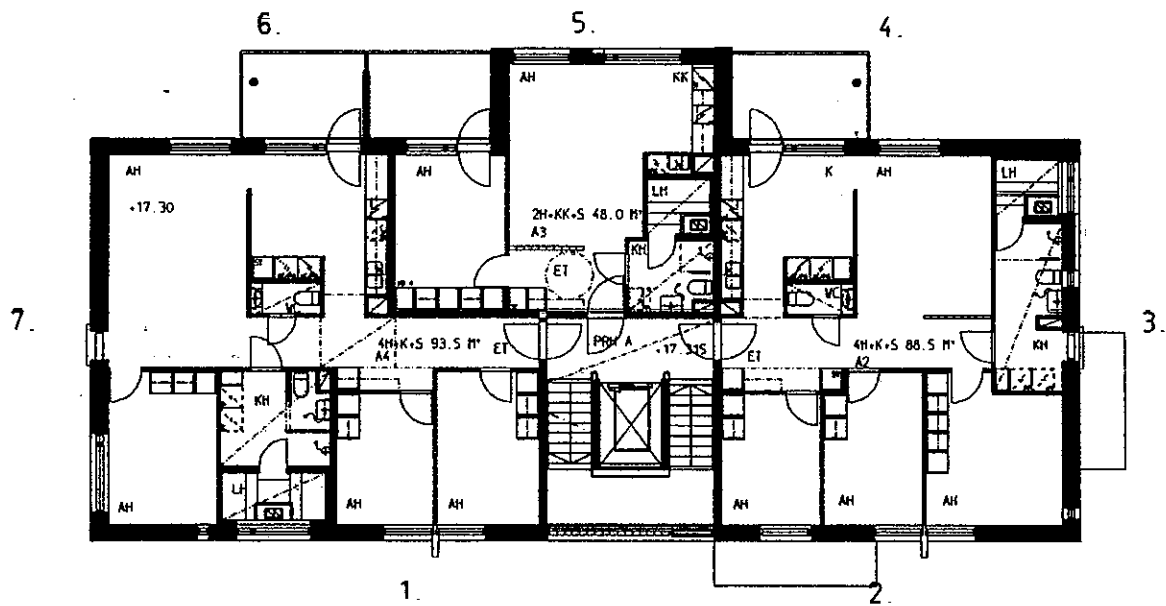
1 : 100 1 CM = 1 M
POHJIIN SAATTAÄ TULLA
SUUNNITTELUN EDESSÄ TARKENNUKSIA

TALO 2 24.11.1998

3H + K + S 78.0 m²

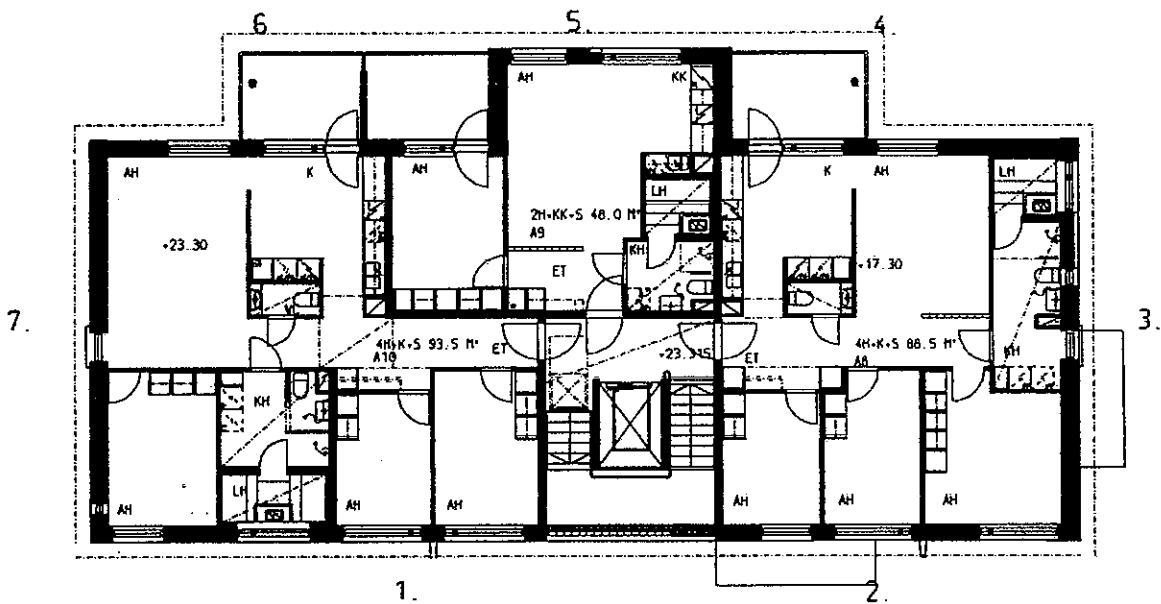
ASUNNOT B42 (7. KERROS)
B47 (8. KERROS)



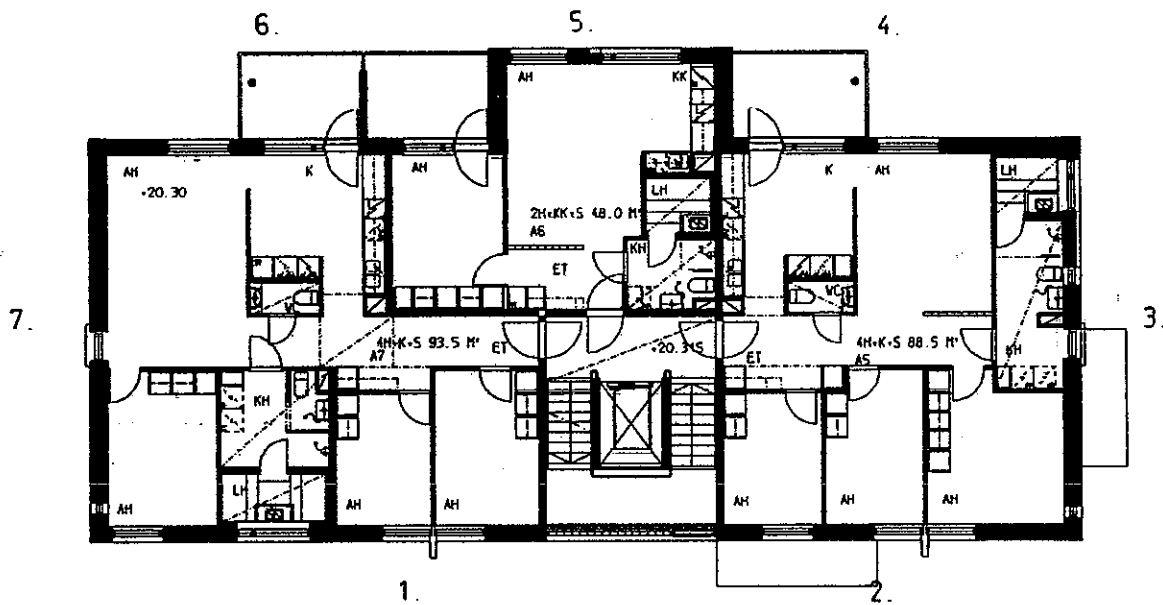


HELSINGIN ASUMISOIKEUS OY

RETKEILIJÄNKATU 10. RAK 1
POHJAPIIRUSTUKSET 1:200



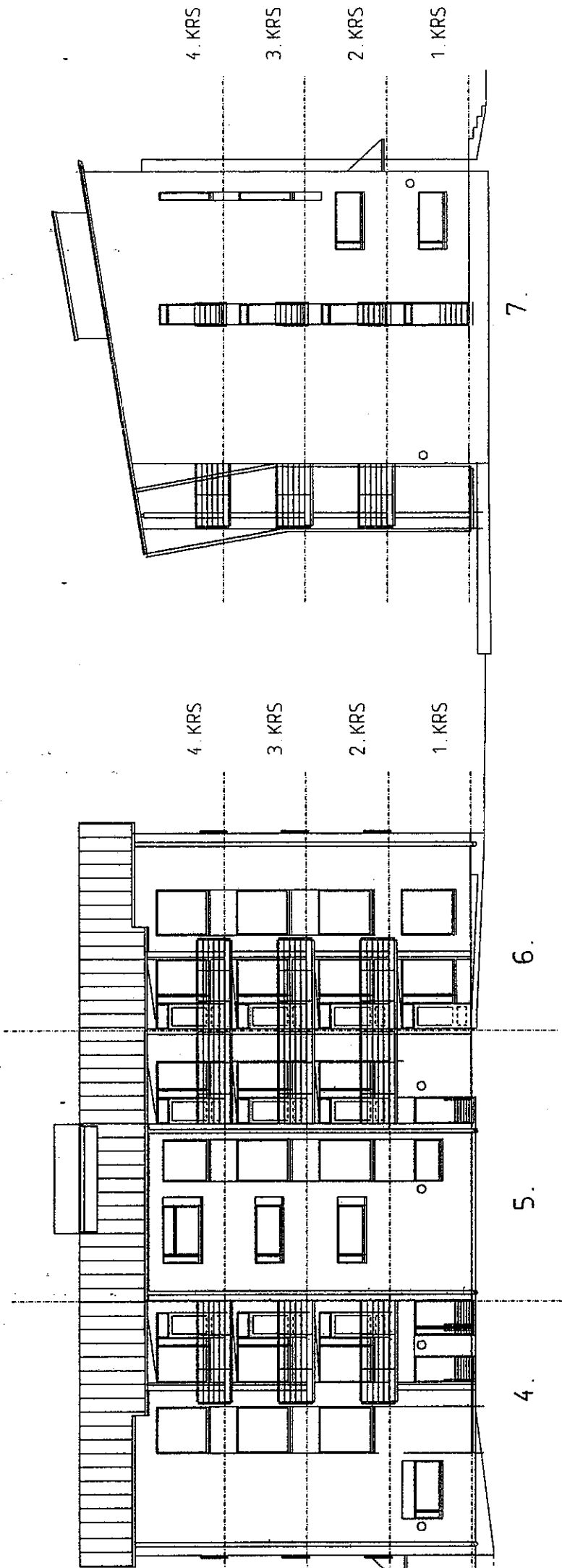
4. KERROS



3. KERROS

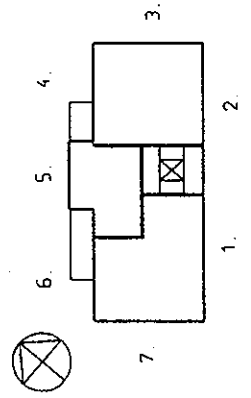
HELSINGIN ASUMISOIKEUS OY

RETKELIJÄNKATU 10. RAK 1
 POHJAPIIRUSTUKSET 1:200



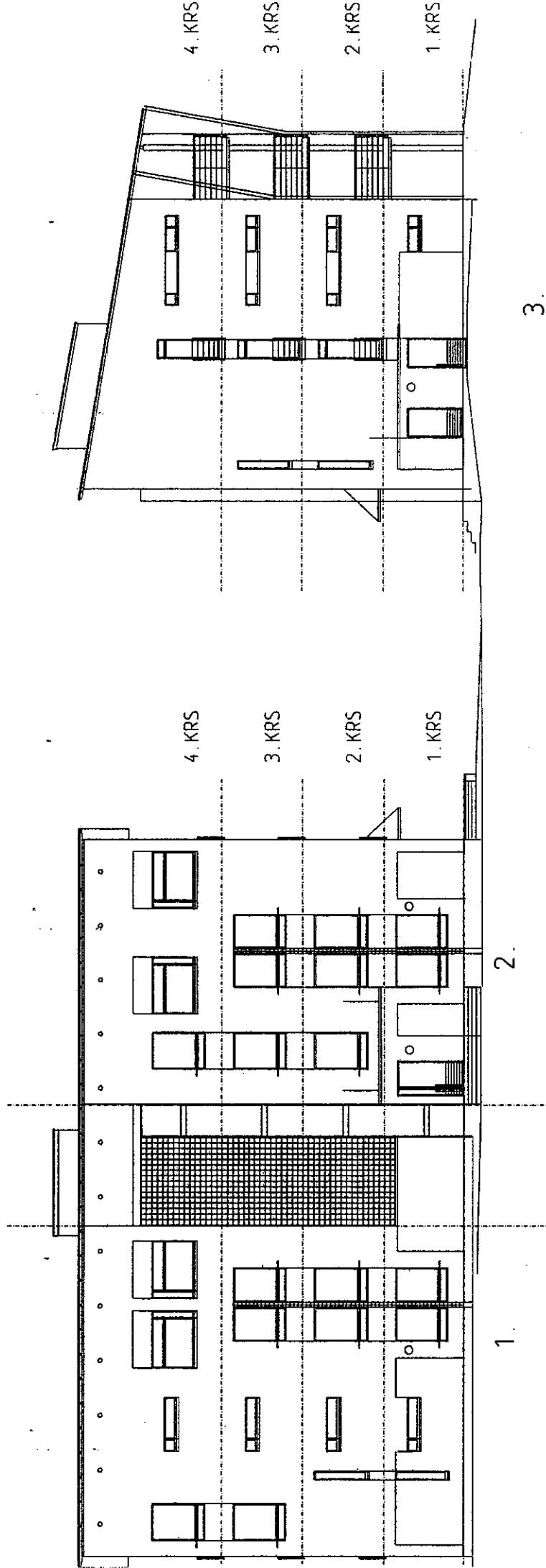
JULKISIVU LUOTEESEEN

JULKISIVU LOUNAASEEN



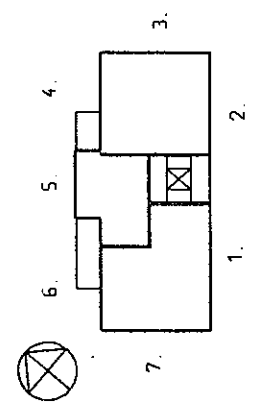
HELSINGIN ASUMISOIKEUS OY

RETKEILIJÄNKATU 10
 JULKISIVUT 1:200



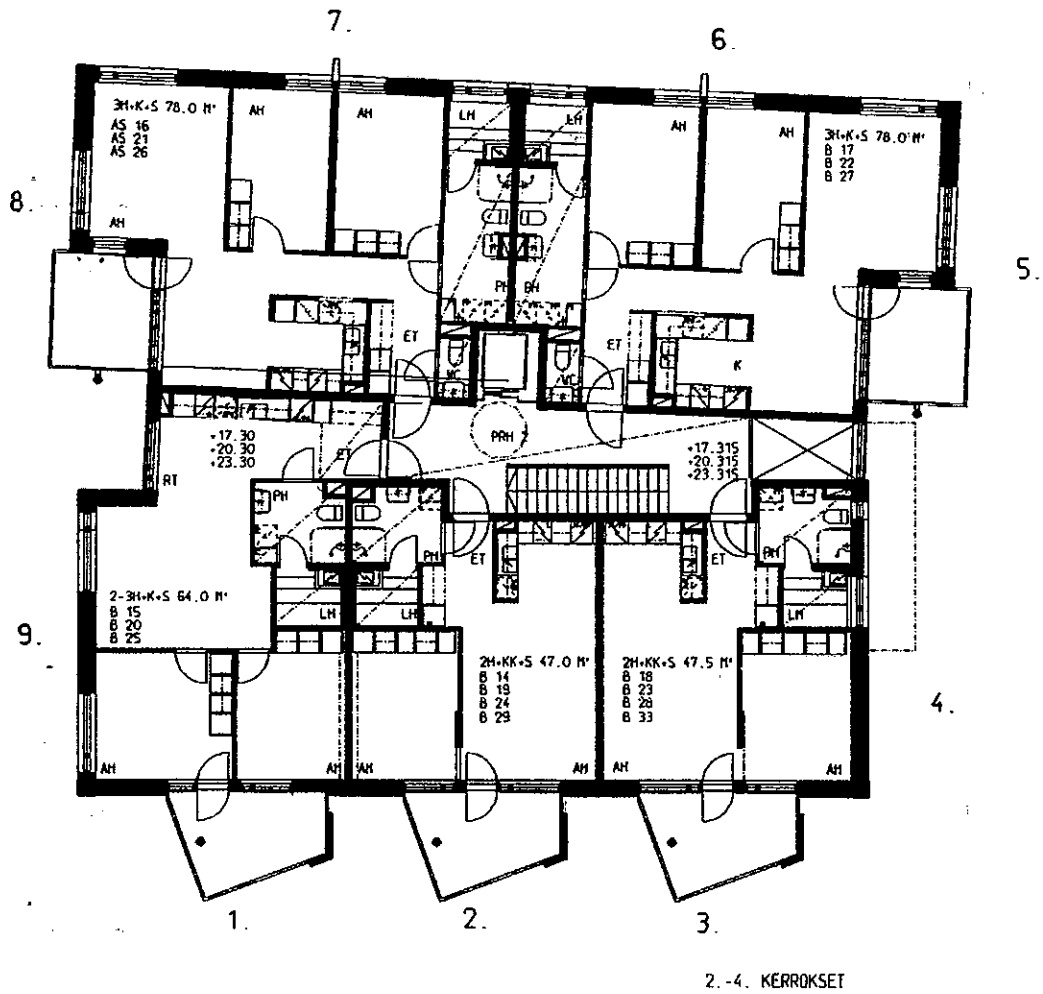
JULKISIVU KAAKKOON

JULKISIVU KOILLISEEN

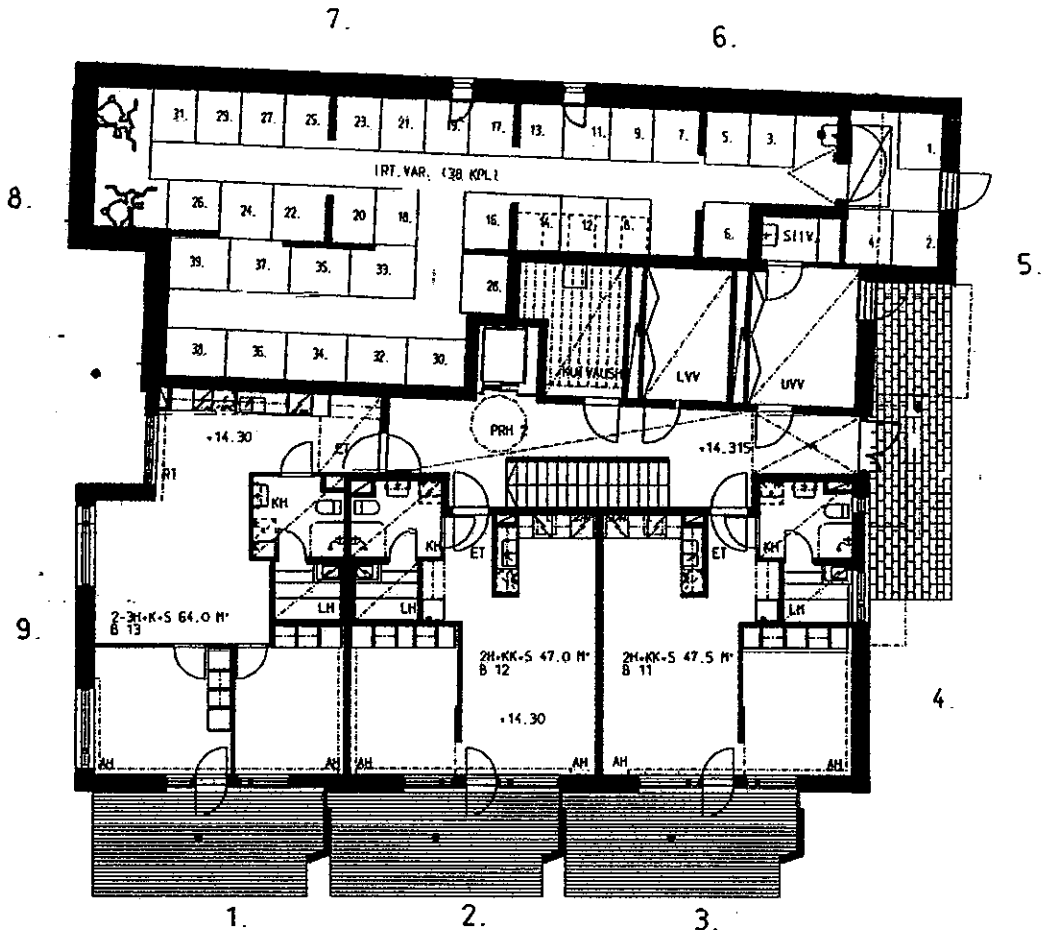


HELSINGIN ASUMISOIKEUS OY

RETKEILIJÄNKATU 10
 JULKISIVUT 1:200



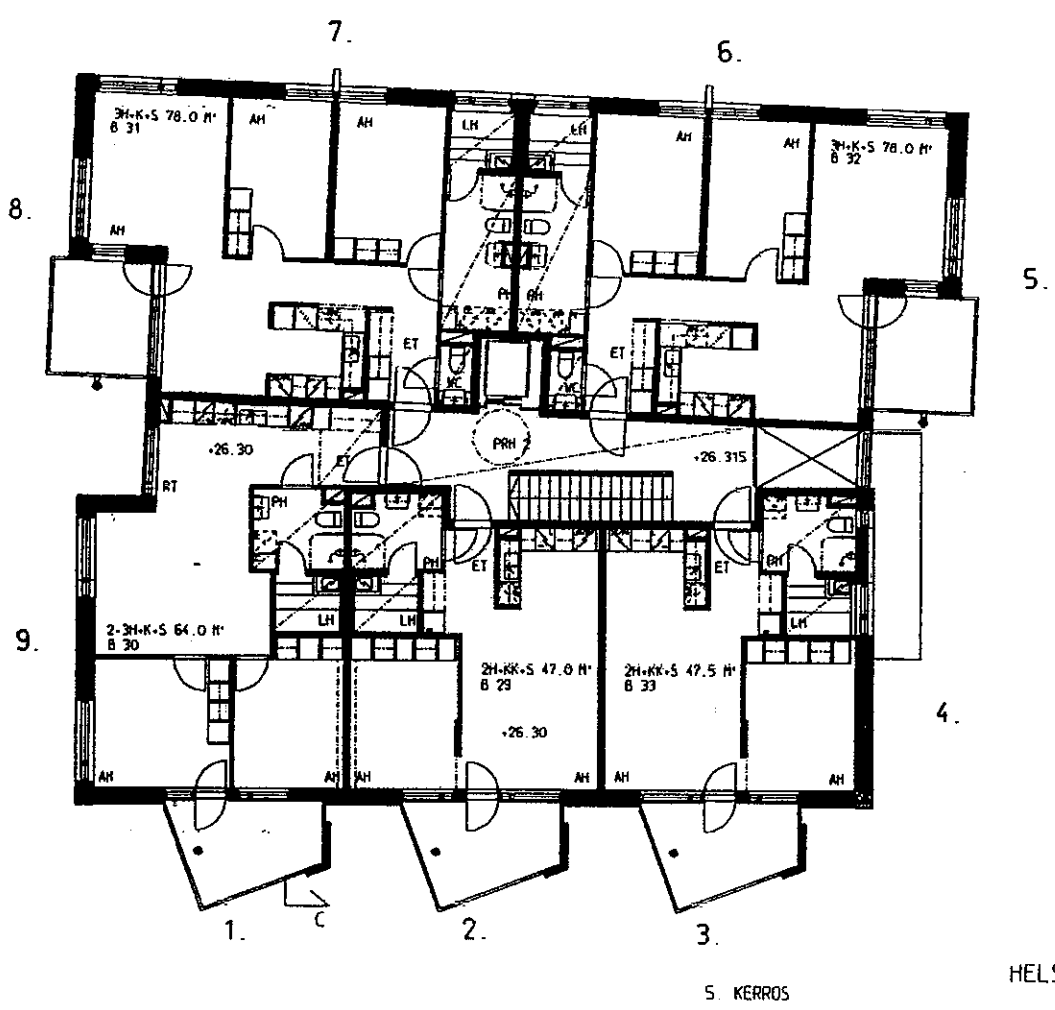
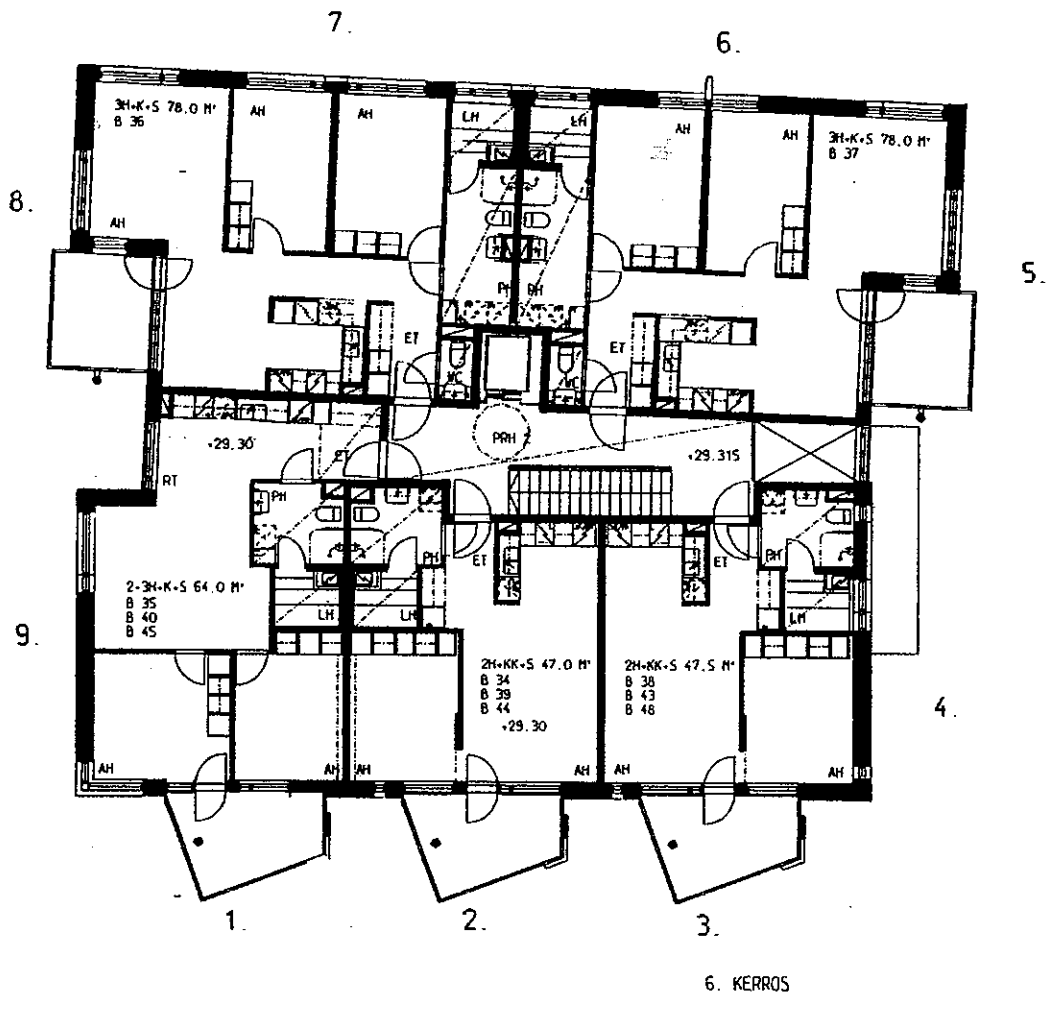
2.-4. KERROKSET



1. KERROS

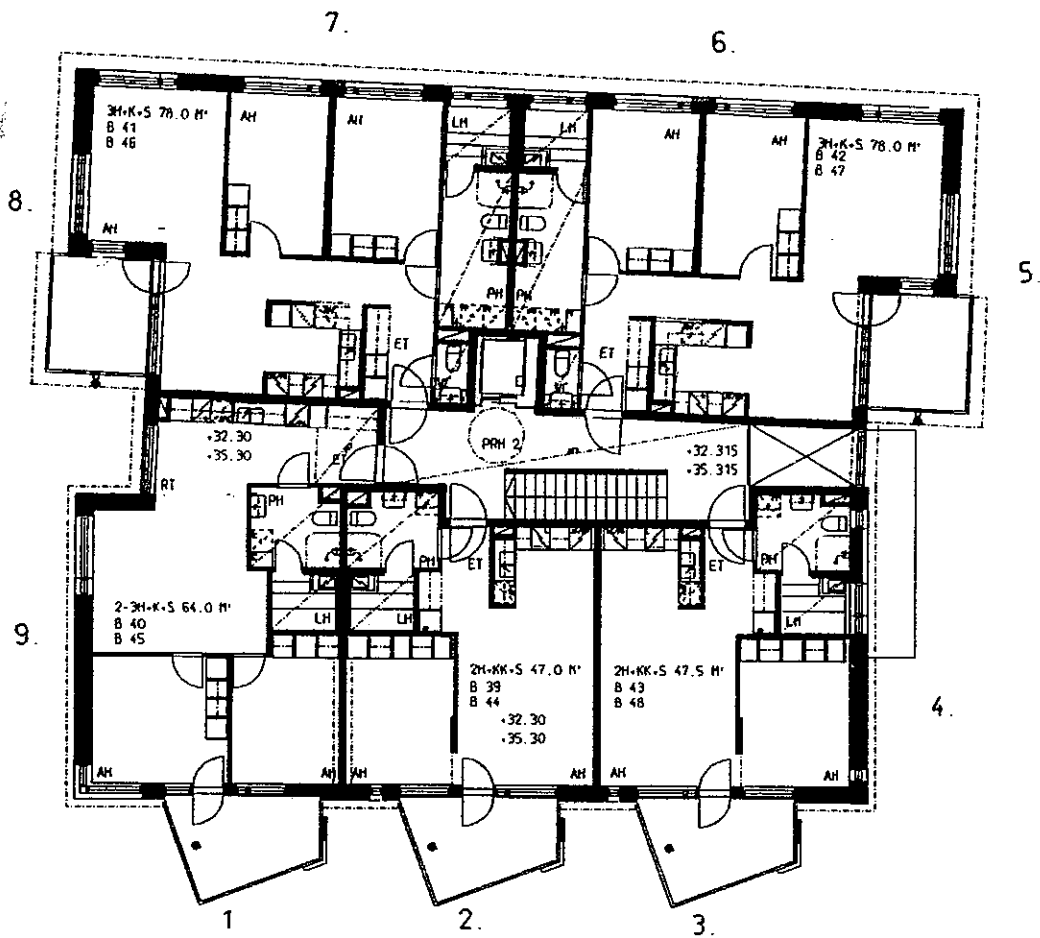
HELSINGIN ASUMISOIKEUS OY

RETKEILLÄNKATU 10. RAK 2
 POHJAPIIRUSTUKSET 1:200



HELSINGIN ASUMISOIKEUS OY

RETKELIJÄNKATU 10, RAK2
 Pohjapiirustukset 1:200



7 JA 8. KERROS

RAKENNUS ON PALONKESTÄVÄ

KYNNYKSET RAKENTAMISTAPAMÄÄRÄYKSEN 3/95 MUKAISESTI.

RAKENNUS VARUSTETAAN KONEELLISELLA ILMANPOISTOLLA ERIKOISSUUNNITELMIEN MUKAAN.
ÄÄNENERISTYKSET JA KONEASENNUKSET RakMK C:1N MUKAAN.

ASUINHUONEISTOJEN VÄLISTÄ SEINÄÄ VASTEN OLEVAT ASTIANPESUPÖYDÄT ASENETAAN JOUSTAVIEN KIINNikkeIDEN VARAAN IRTI SEINISTÄ.

IKKUNAT OVAT KOLMINKERTAiset. $k=1.7$ (LÄMMÖNLÄPÄISYKERTOIMET TÄYTTÄVÄT RakMK C3:N VAATIMUKSET).

ASUNNOT ON OSASTOITU HUONEISTOTTAIN.
KELLARITILOJEN OSASTOINTI ON MERKITYY PÖHJAPIIRROKSIIN.

AK1 = PUUVERHOUSLAUTA
AK2 = KIPSILEVY
AK3 = REI'ITETTY KIPSILEVY (AKUSTINEN), PURETTAVA
AKU = PINNOITETTU AKUSTOINTILEVY (30...50 MM)
ÄEK = ÄÄNENERISTYSKATTO
LÄM = KOVA MIN.VILLA (50 MM)

HELSINGIN ASUMISOIKEUS OY

RETKEILIJÄNKATU 10. RAK2
PÖHJAPIIRUSTUKSET 1:200

Arkkitehtitoimisto Helamaa ja Pulkkinen
Vuorikatu 4 A 5 00100 Helsinki
Puh. 09-622 1166 fax 09-622 1130

Helsingin Asumisoikeus Oy **RETKEILIJÄNKATU 10 RAKENNUSTAPASELOSTE**

24.11.1998

Yleistä Asuinrakennushanke Helsingin kaupungin Asuntotuotantotoimistolle

Sijainti 54005/4
Retkeilijänkatu 10 Vuosaari
00980 Helsinki

Tontti Tontin koko on 2572 m²
Tontti on suhteellisen tasainen rajoittuen koillisreunaltaan puistoalueeseen.
Tontilla oleva puusto on lehtipuuvältaista.

Kerrostalot perustetaan anturoilla kantavaan pohjakerrokseen.

Asemakaava

Asemakaava on vahvistettu 13.1.1997

Tontti kuuluu asuinkerrostalojen korttelialueeseen ja sen rakennusoikeus on 3 800 ke m².
Kerrosluku on IV-VIII, asuntoja on yhteensä 48 kpl.

Lähiympäristön suunnitteluohjeet

Rakennusten yleisilmeen tulee olla vaalea. Katujulkisivujen tulee olla tiilipintaisia tai rapattuja. Puiston puoleisten julkisivujen tulee olla kuultorapattuja tai puuverhoiltuja.

Kattomuodon tulee olla pulpettikatto 1:6.

Ratkaisu

Rakennus 1. on yksiportainen 4 krs:n asuinkerrostalo.
Rakennus 2. on yksiportainen 8 krs:n asuinkerrostalo.

Rakennukset on sijoitettu tontille asemakaavan mukaisesti.

Liikenne

Helsingin Asumisoikeus Oy, Retkeilijänkatu 10:llä on yhteensä 32 autopaikkaa, jotka sijaitsevat alueelle perustetun pysäköintiyhtiön, Rastilankallion Pysäköinti Oy:n hallitsemalla LPA-tontilla. Tontille on osoitettu 2 kpl invapaikkoja. Haso Retkeilijänkatu 10 saa käyttöoikeuden pysäköintipaikkoihin, kun pysäköintiyhtiön autopaikat ovat valmiit. Alueen yhteiskerhotila sijaitsee korttelin 54004 tontilla 3 olevassa päiväkotikiinteistössä. Yhteistilan käytöstä päättää pysäköintiyhtiö. Pysäköintipaikkojen ja yhteistilan hankintakustannukset sisältyvät kohteen hankinta-arvoon. Rastilankallion Pysäköinti Oy:stä saadaan autopaikkojen hinta-arviot.

Jätekatos sijaisee kadunvarsitontilla siten, että tontin 54005/4 ja 3 jätehuoneet sijaitsevat tontilla 3, Retkeilijänkatu 8:ssa. Rakennuksen valmistumisvuosi on arviolta 2002. Ennen tätä jätehuone on ko. tontilla tilapäisenä jätteenkeruusäiliönä.

Kerrostalon ulkoseinät ovat pääosin paikalla muurattuja. Lisäksi tehosteena on käytetty peltiverhoususta sekä parvekepielissä keraamista laattaa sekä puhtaaksi muuratuissa pinnoissa holkkatiiltä. Rakennusten rungot ovat elementtirakenteisia.

Rakennuksissa on pulpettikatot, lisäksi rakennus 2:ssa on tasakatto-osa. Vesikatteena on pulpettikatoissa konesaumattu muovipinnoitettu pelti ja tasakatolla kumibitumikermi ja suojakiveys.

Isännöinti ja huoltotoimi

Isännöintiä hoitaa Laajasalon Isännöinti Oy, Harri Lyytikäinen, Koulutanhua 8 b, 00840 Helsinki puh. 09-6689 9133.

Huoltotoimi kilpailutetaan ennen sisäänmuuttoa.

Ohjeet autopaikkojen varauksesta ja pesulavuorojärjestelystä annetaan sisäänmuuttokirjeessä.

Asunnot

Asunnoissa koneellinen ilmanpoisto

Kaikissa asunnoissa on huoneistokohtainen sauna sekä parveke tai asuntopiha.

Asuntojen kylpyhuoneiden, pesuhuoneiden, löylyhuoneiden ja pesutilojen lattiat sekä seinät laatoitetaan, löylyhuoneissa on kuusipanelointi. WC:ssä on kosteudenkestävä muovimatto, käsienpesualtaan takana seinälaatoitus. Kosteiden tilojen seinät ovat kivrakenteisia.

Asuntojen lattiat tasoitetaan ja päällystetään askel-ääninormit täyttävällä pehmeäpohjaisella muovimatolla, jalkalistat ovat puuta.

Asuntojen väliseinät ovat kipsilevyä.

Keittiöiden kaappien ovet ovat laminaattipintaisia, sekä työpöydät muovilaminaattipintaisia. Komerokaapit ovat melamiinia.

Yhteistilat

Kerrostaloissa on kuivaushuoneet sekä ulkoiluväline- ja lastenvaunuvarastot.

Irtainvarastot on sijoitettu pääosin väestönsuojaan rakennus 2:seen. Talopesula sekä kerhuhuone sijaitsevat rakennus 1:ssä.

Oikeus tarkennuksiin pidätetään.