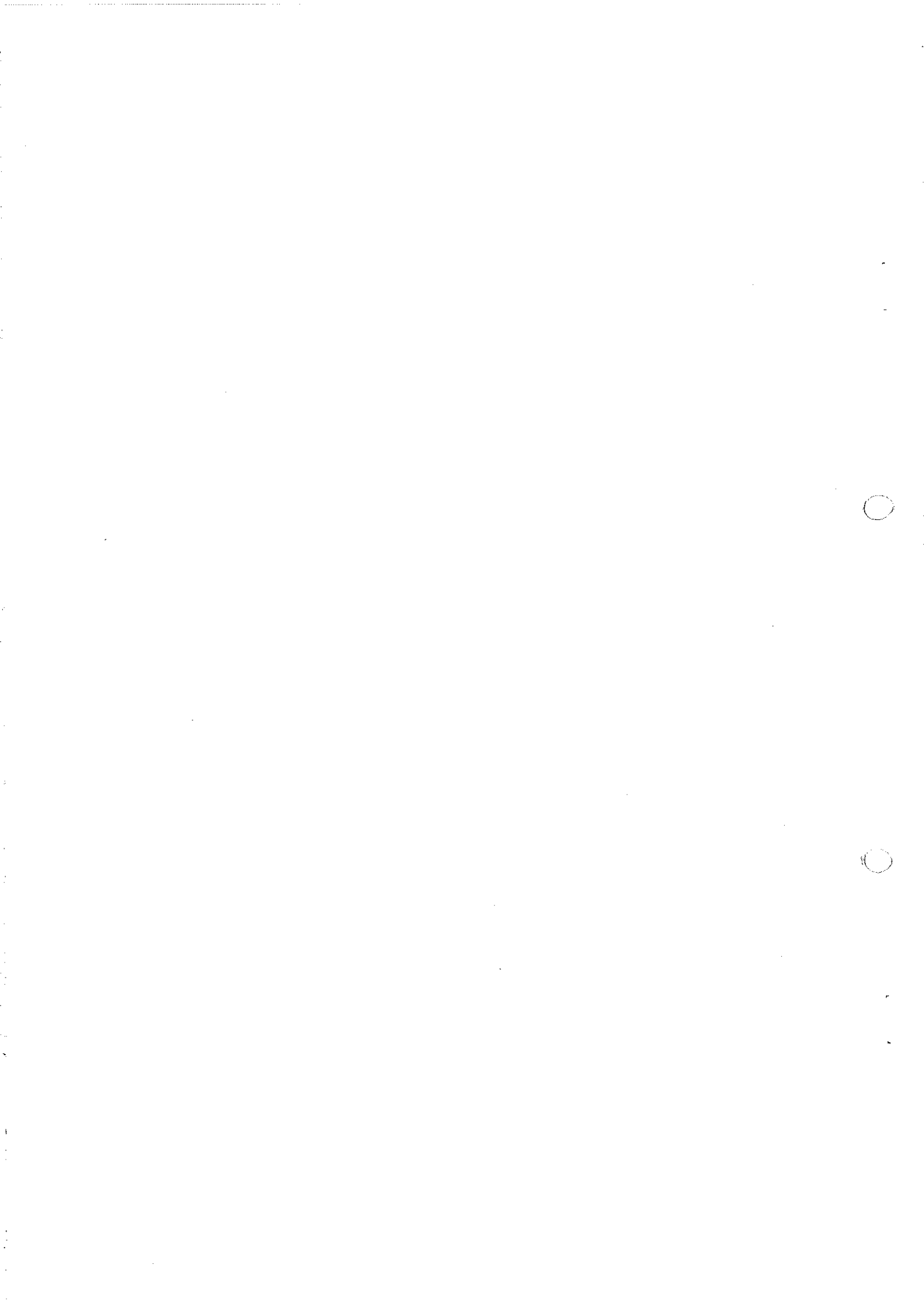


# HELSINGIN ASUMISOIKEUS OY

## RETKEILIJÄNKATU 6



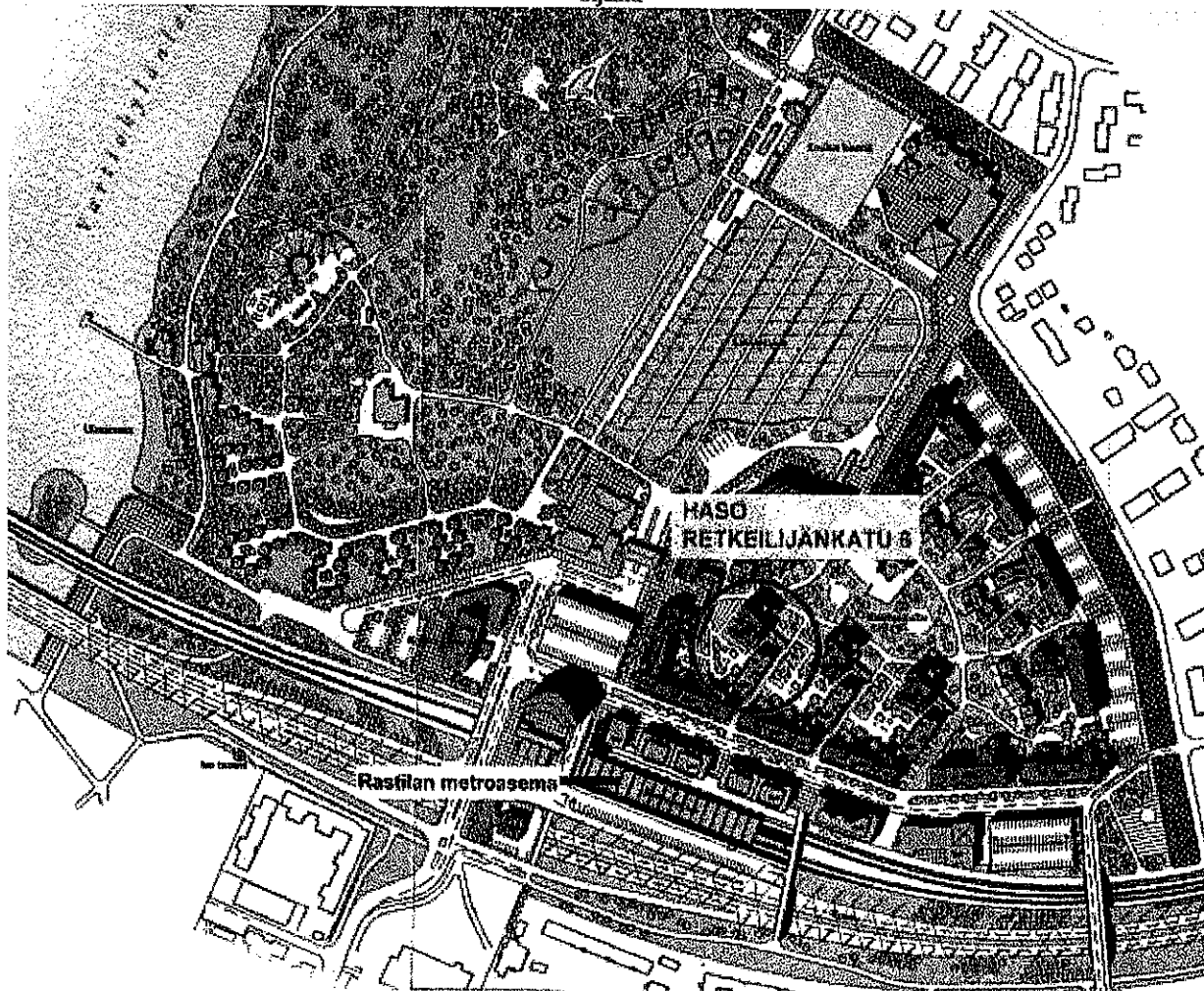
Arkki tehti toimisto Helamaa ja Pulkkinen



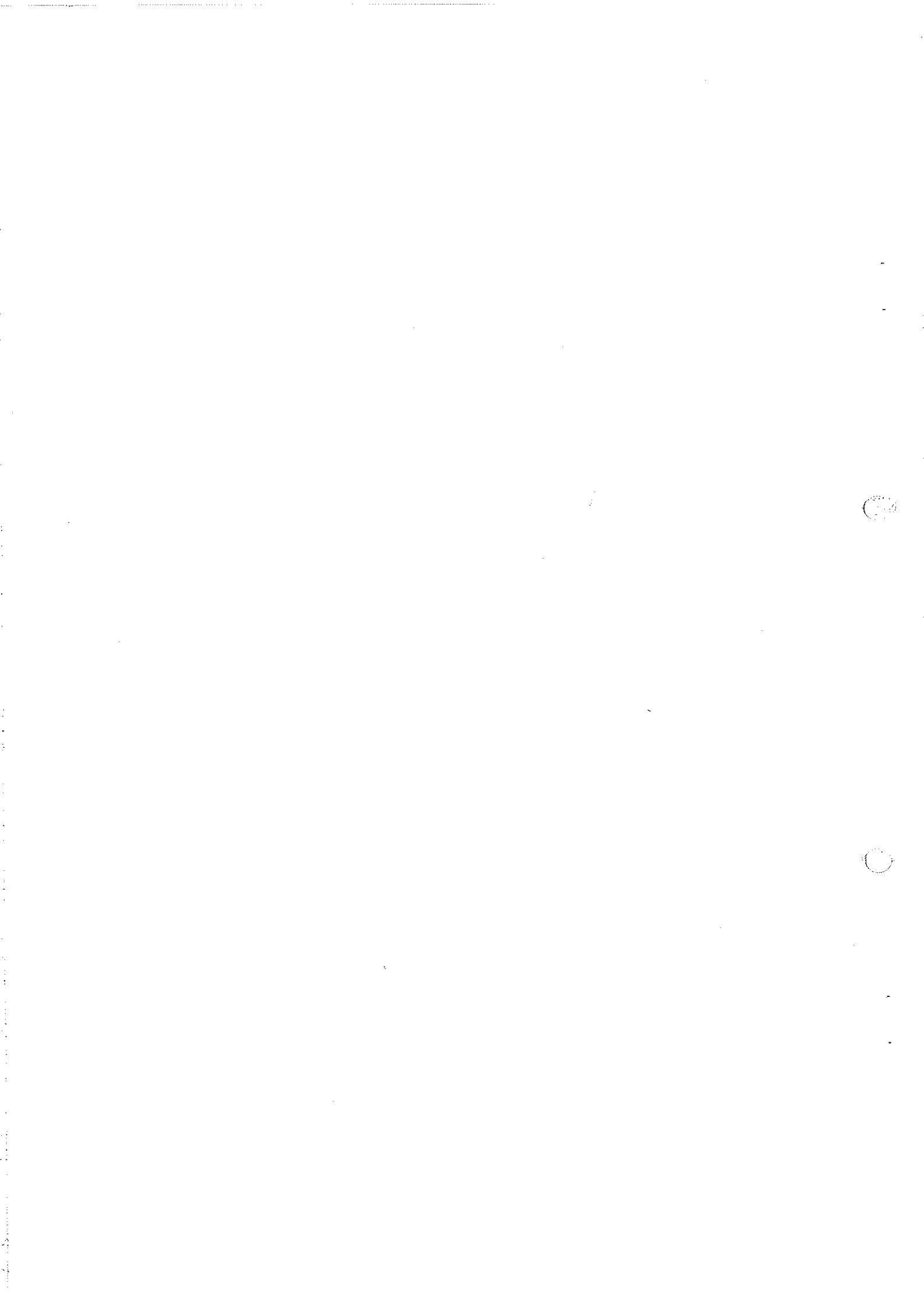
Koti



Helsingin Asumisoikeus Oy Retkeilijäkatu 6  
Sijainti



Takaisin



Arkkitehtitoimisto Helamaa ja Pulkkinen  
Vuorikatu 4 A 5 00100 Helsinki  
Puh. 09-6221166 fax 09-6221130

## Helsingin Asumisoikeus Oy RETKEILIJÄNKATU 6

SELOSTUS 30.11.1999

- Yleistä** Asuinrakennushanke Helsingin kaupungin asuntotuotantotoimistolle
- Sijainti** tontti 54005 / 2 (Vuosaari)  
Retkeilijänkatu 6, 00980 Helsinki
- Tontti** Tontin koko on 2351 m<sup>2</sup>.  
Tontti rajoittuu koillisessa puistoalueeseen sekä luoteessa Rastilanaukioon, ja muilta osin pääasiassa asuinkerrostalotontteihin.
- Naapuritonteilla 1 ja 3 on oikeus käyttää tonttia 2 huoltoajoon Retkeilijänkadulta omille tonteilleen.
- Asemakaava** Asemakaava on vahvistettu 13.01.1997
- Tontti kuuluu asuinkerrostalojen korttelialueeseen ja sen rakennusoikeus on 3 800 kem<sup>2</sup>. Kerrosluku on IV-VIII. Asuntoja on yhteensä 48 kpl.
- Rakennustyypit**  
Rakennus 1 on yksiportainen nelikerroksinen asuintalo.  
Rakennus 2 on yksiportainen kahdeksankerroksinen asuintalo.  
Rakennus 3 on yksikerroksinen lämmittämätön piharakennus.
- Rakennukset on sijoitettu tontille asemakaavan mukaisesti.
- Autopaikat** Yhtiölle tulee kaikkiaan 32 autopaikkaa, joista 30 sijoittuu alueelle rakennettavaan pysäköintilaitokseen ja loput kaksi autopaikkaa yhtiön omalle tontille.
- Jätehuolto** Yhtiön jätehuone sijaitsee tontilla 1 Retkeilijänkatu 4:ssä, ja yhtiö maksaa siitä korvausta tontilla olevalle Vuosaaren Kiinteistöt Oy Retkeilijänkatu 4:lle.
- Rakenteet** Kerrostalot perustetaan anturoilla kantavaan pohjakerrokseen.
- Rakennuksen runko on betonielementtirakenteinen.  
Välipohjat ovat ontelolaatastoja.
- Asuintalojen ulkoseinät ovat pääosin puhtaaksimuurattuja tiiliseiniä. Tehosteena on käytetty puhtaaksimuuratuissa pinnoissa holkkatiiltä ja peltiverhousta sekä parvekepielissä keraamista laattaa.
- Rakennukset ovat pulpettikattoisia, lisäksi rakennus 2 on osittain tasakattoinen. Vesikatteena on pulpettikatoissa konesaumattu muovipinnoitettu pelti ja tasakatolla kumibitumikermi ja suojakiveys.

- Asunnot** Asuntopinta-ala on yhteensä n.3142,5 m<sup>2</sup>.  
Asuntojen lukumäärä 48 kpl, jolloin keskipinta-ala on 65,5 m<sup>2</sup>.  
Asunnoissa on koneellinen ilmanpoisto.  
Kaikissa asunnoissa on huoneistokohtainen sauna sekä parveke tai asuntopiha.
- Varustus** Asuinhuoneistojen lattiamateriaalina on muovimatto, ja seinät ja katto ovat maalatut.  
Kylpyhuoneiden seinät ja lattia on laatoitettu. Erillisissä wc-tiloissa lattia on muovimattoa ja seinät maalattu.  
Keittiökalusteiden ovet ovat laminaattipintaisia, komeroitten ovet melamiinipintaisia.  
Keittiöissä on jääkaappi / pakastinkaappi ja vakioliesi.  
Kylpyhuoneissa yleensä kevytrakenteinen suihkuväliseinä suihkun yhdellä sivulla. Asunnoissa A6, A9 ja A12 (4h+k) wc-nurkkaus on erotettu kylpyhuonetilasta kevytrakenteisellä väliseinällä.  
Eräissä asunnoissa eteisen ja olohuoneen välillä puurakenteinen säleikköseinä (pohjissa merkintä "ps").
- Yhteistilat** Talopesula sekä kerhohuone sijaitsevat rakennuksessa 2, lisäksi kummassakin asuintalossa on kuivaushuone ja lastenvaunuvarasto. Irtaimistovarastot on sijoitettu pääosin väestönsuojaan. Ulkoiluvälinevarastot ovat erillisessä piharakennuksessa. Yhtiöllä on käyttöoikeus myös alueen yhteiseen kerhotilaan, joka sijaitsee Rastilanpolku 2:ssa tontilla 54004 / 3.

Tämän esitteen tiedot ovat marraskuulta 1999 ja voivat muuttua suunnittelun edetessä.  
Oikeudet muutoksiin pidätetään.

#### HUONEISTOLUETTELO

2 H+K+S	55.0 m <sup>2</sup>	1 kpl	yht.	55.0 m <sup>2</sup>
4 H+K+S	93.5	4		374.0
4 H+K+S	90.0	3		270.0
2 H+K+S	50.0	1		50.0
3 H+K+S	78.0	14		1092.0
2 H+KK+S	48.0	4		192.0
2 H+KK+S	47.5	7		332.5
2 H+KK+S	47.0	7		329.0
2 - 3H+K+S	64.0	7		448.0

---

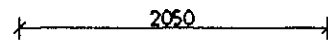
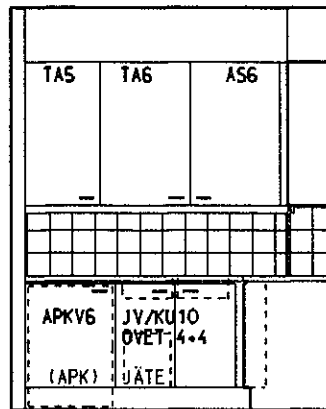
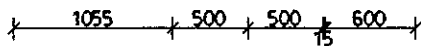
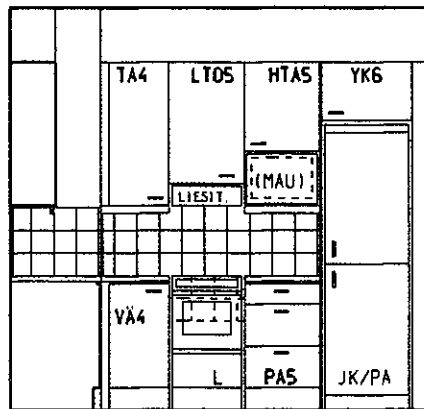
YHTEENSÄ

48 kpl

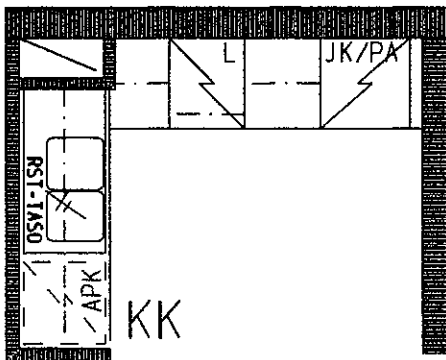
3142.5 m<sup>2</sup>

# HELSINGIN ASUMISOIKEUS RETKEILIJÄNKATU 6

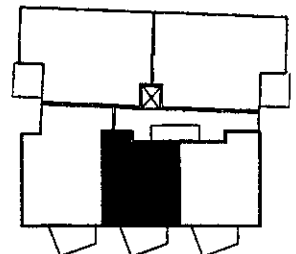
K 4P



KSP N-KPL



KK



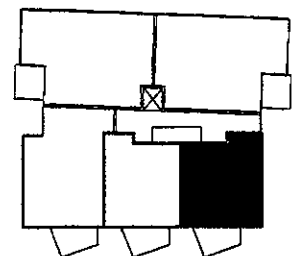
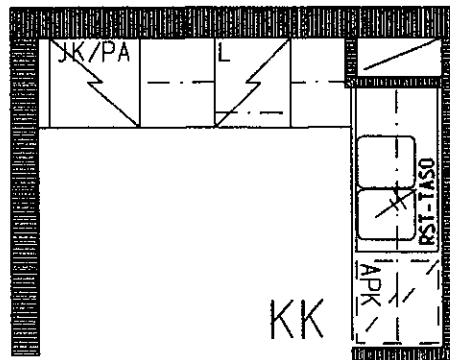
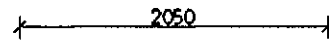
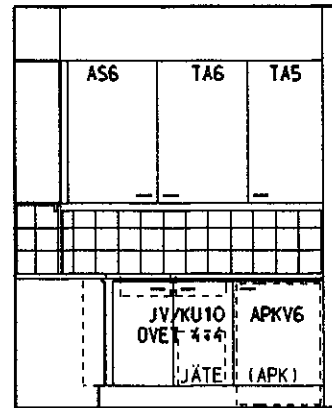
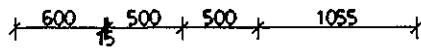
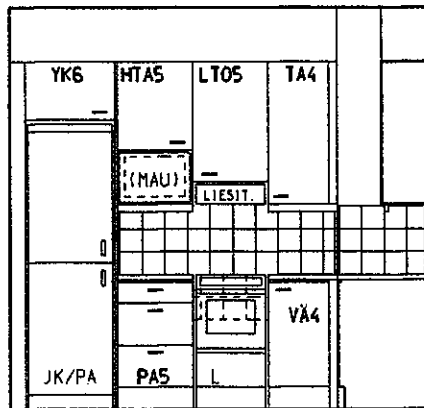
1:50 2 CM = 1 M  
OIKEUS TARKENNUKSIIN PIDÄTETÄÄN.





# HELSINGIN ASUMISOIKEUS RETKEILIJÄNKATU 6

K 4

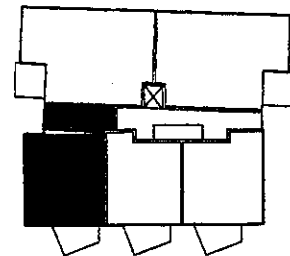
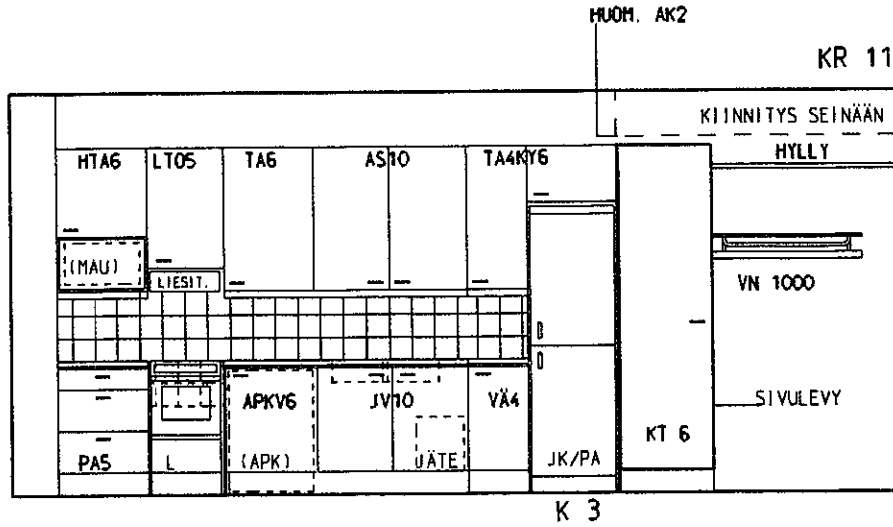


1 : 50      2 CM = 1 M  
OIKEUS TARKENNUKSIIN PIDÄTETÄÄN.



# HELSINGIN ASUMISOIKEUS RETKEILIJÄNKATU 6

K 3



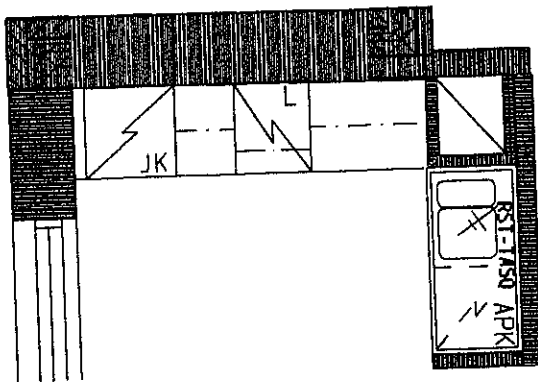
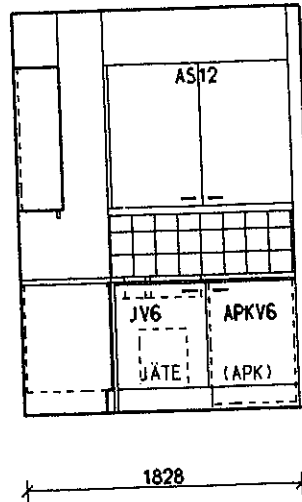
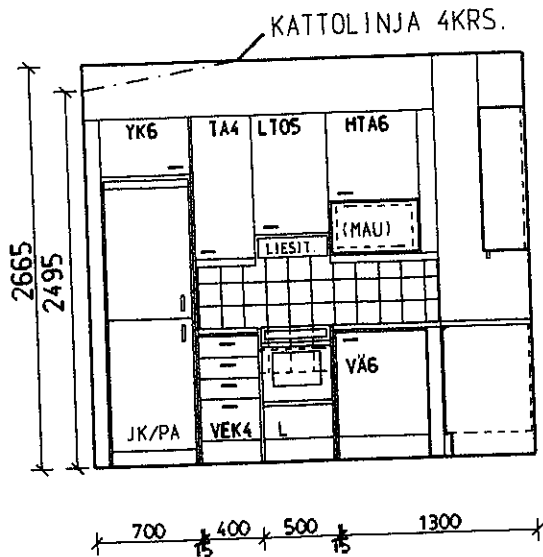
1 : 50      2 CM = 1 M  
OIKEUS TARKENNUKSIIN PIDÄTETÄÄN.



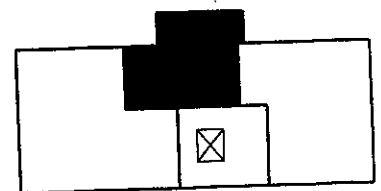
# HELSINGIN ASUMISOIKEUS RETKEILIJÄNKATU 6

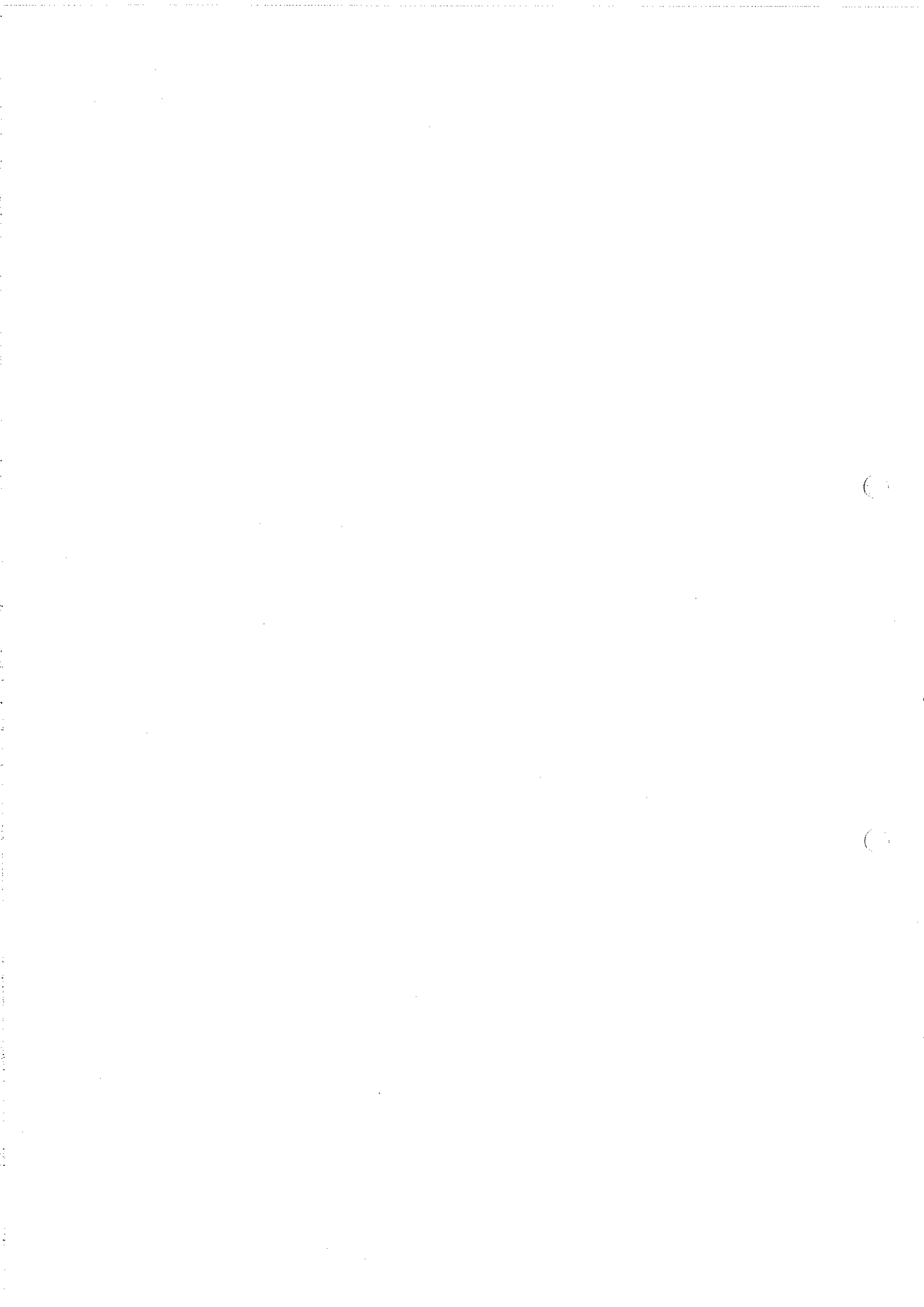
K 2

K2 N-KPL



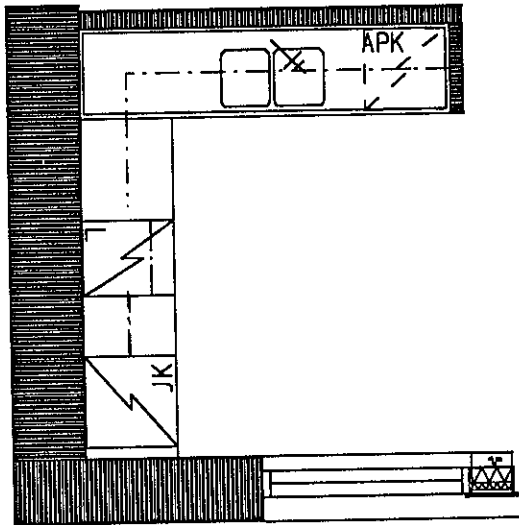
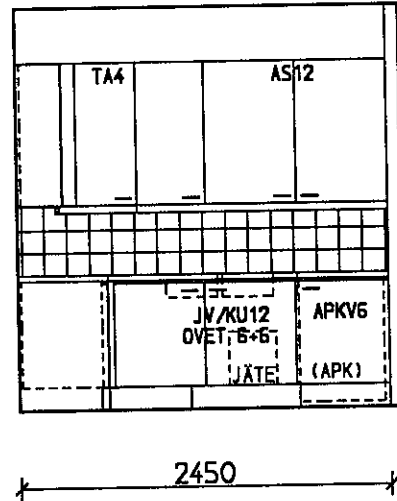
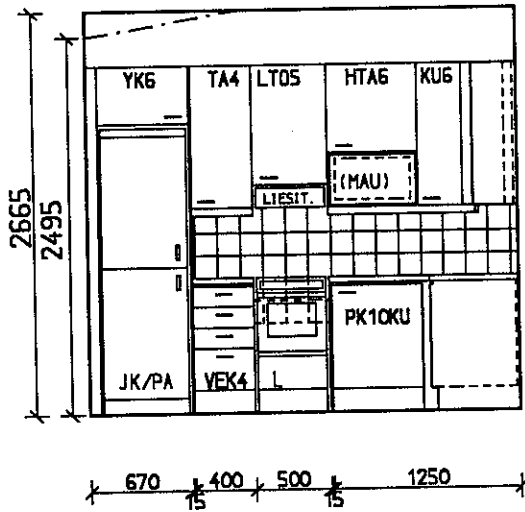
1 : 50      2 CM = 1 M  
OIKEUS TARKENNUKSIIN PIDÄTETÄÄN.



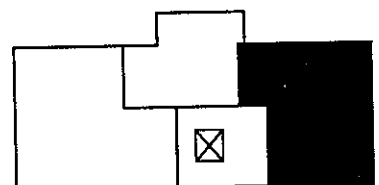


# HELSINGIN ASUMISOIKEUS RETKEILIJÄNKATU 6

K8



1 : 50      2 CM = 1 M  
OIKEUS TARKENNUKSIIN PIDÄTETÄÄN.

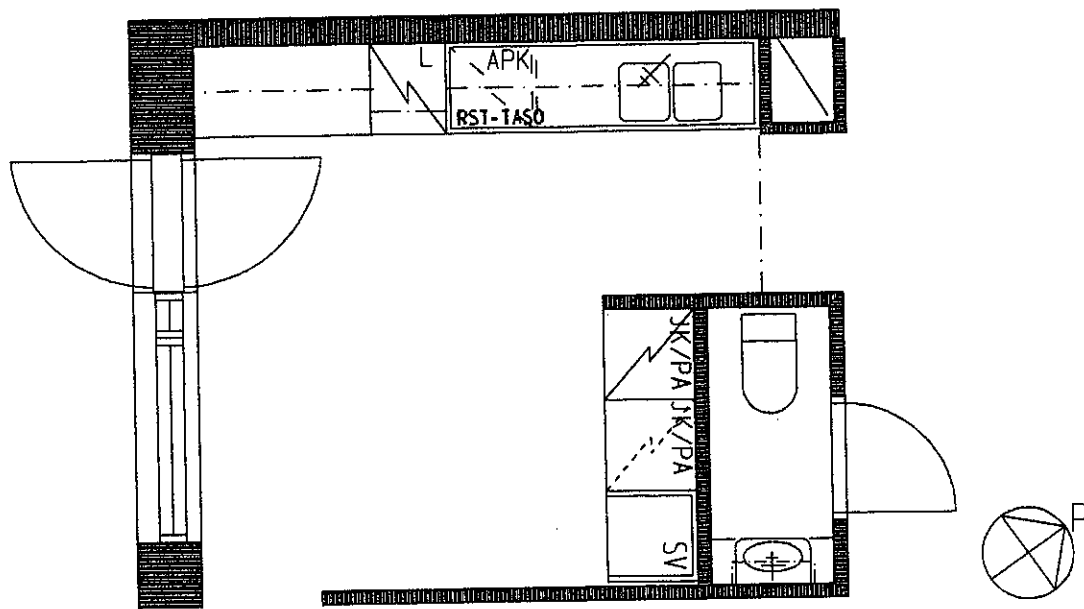
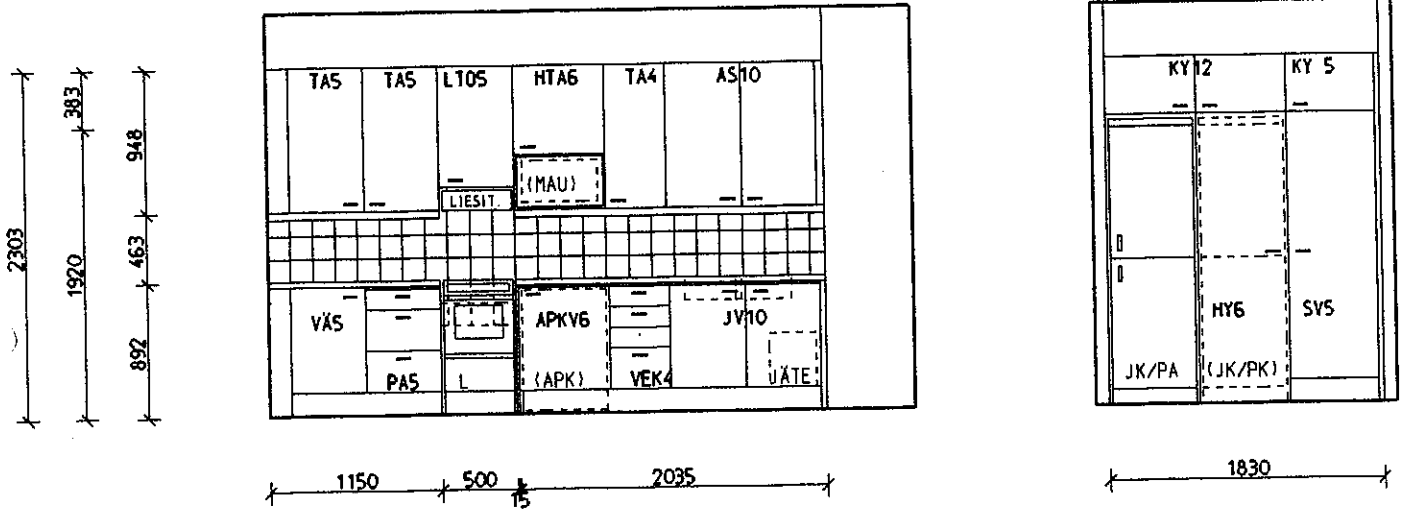




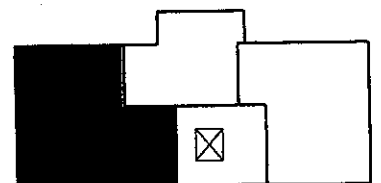


# HELSINGIN ASUMISOIKEUS RETKEILIJÄNKATU 6

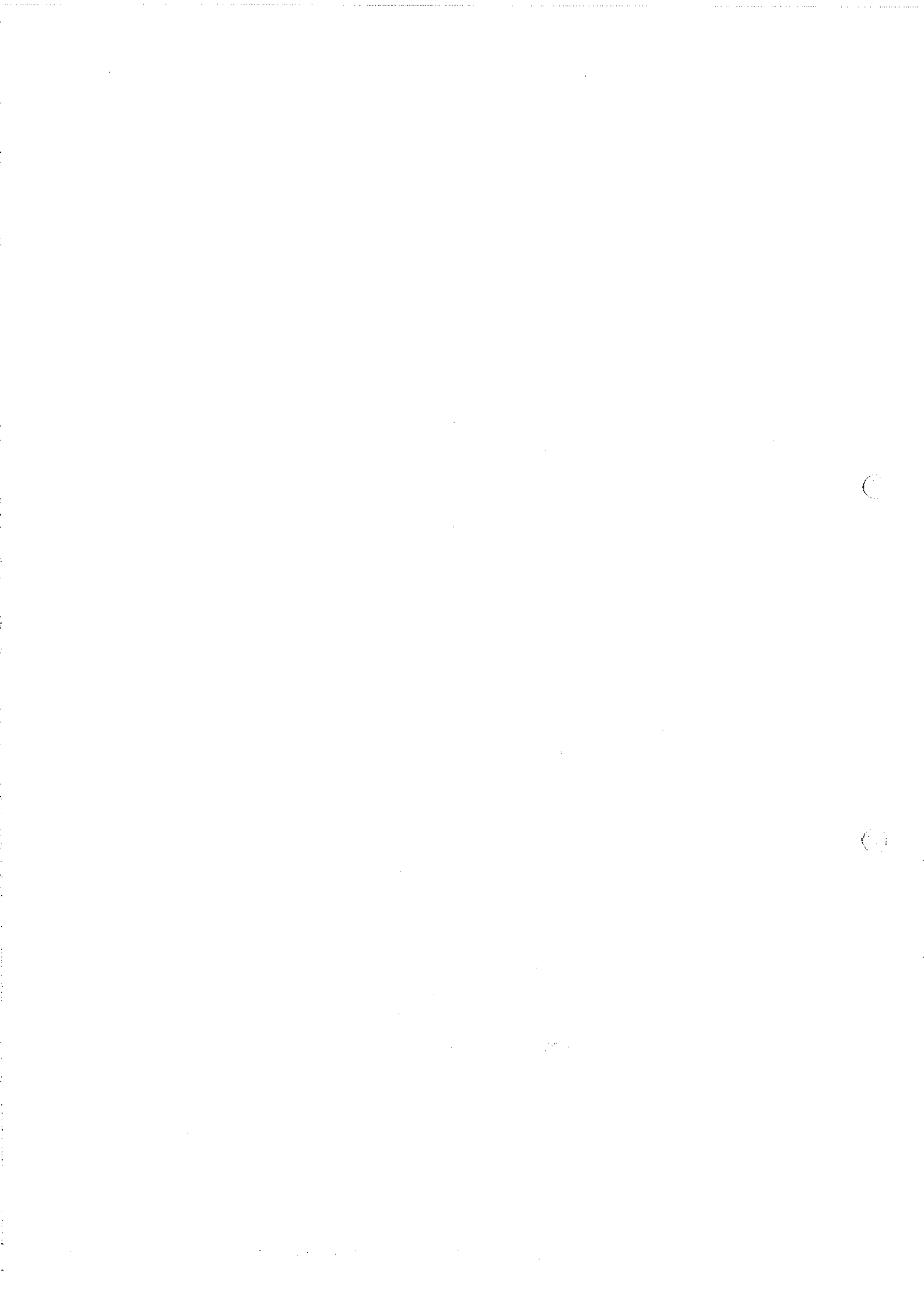
K 1



1 : 50      2 CM = 1 M  
OIKEUS TARKENNUKSIIN PIDÄTETÄÄN.

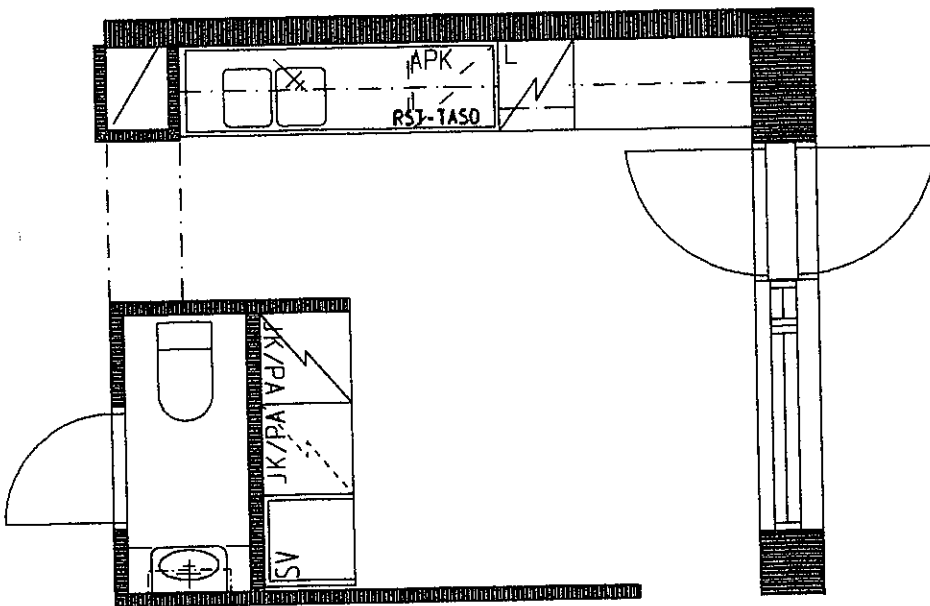
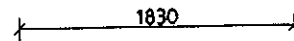
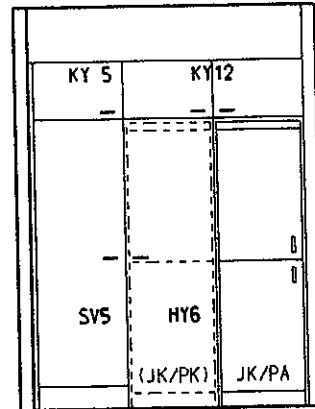
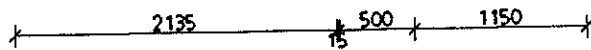
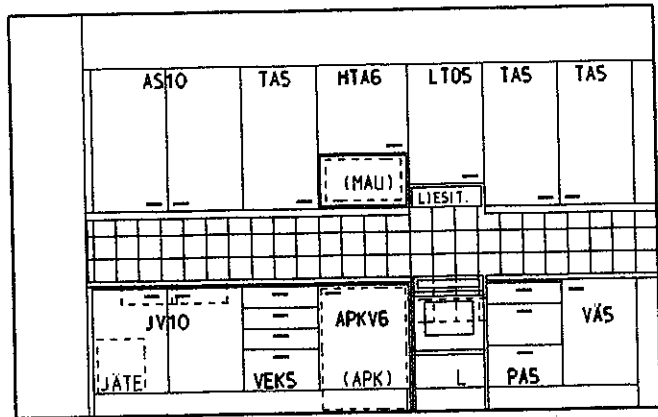


ARKKITEHTITOIMISTO HELAMAA JA PULKKINEN VUORIKATU 4A 00100 HELSINKI

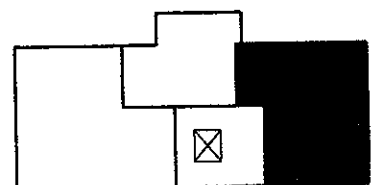


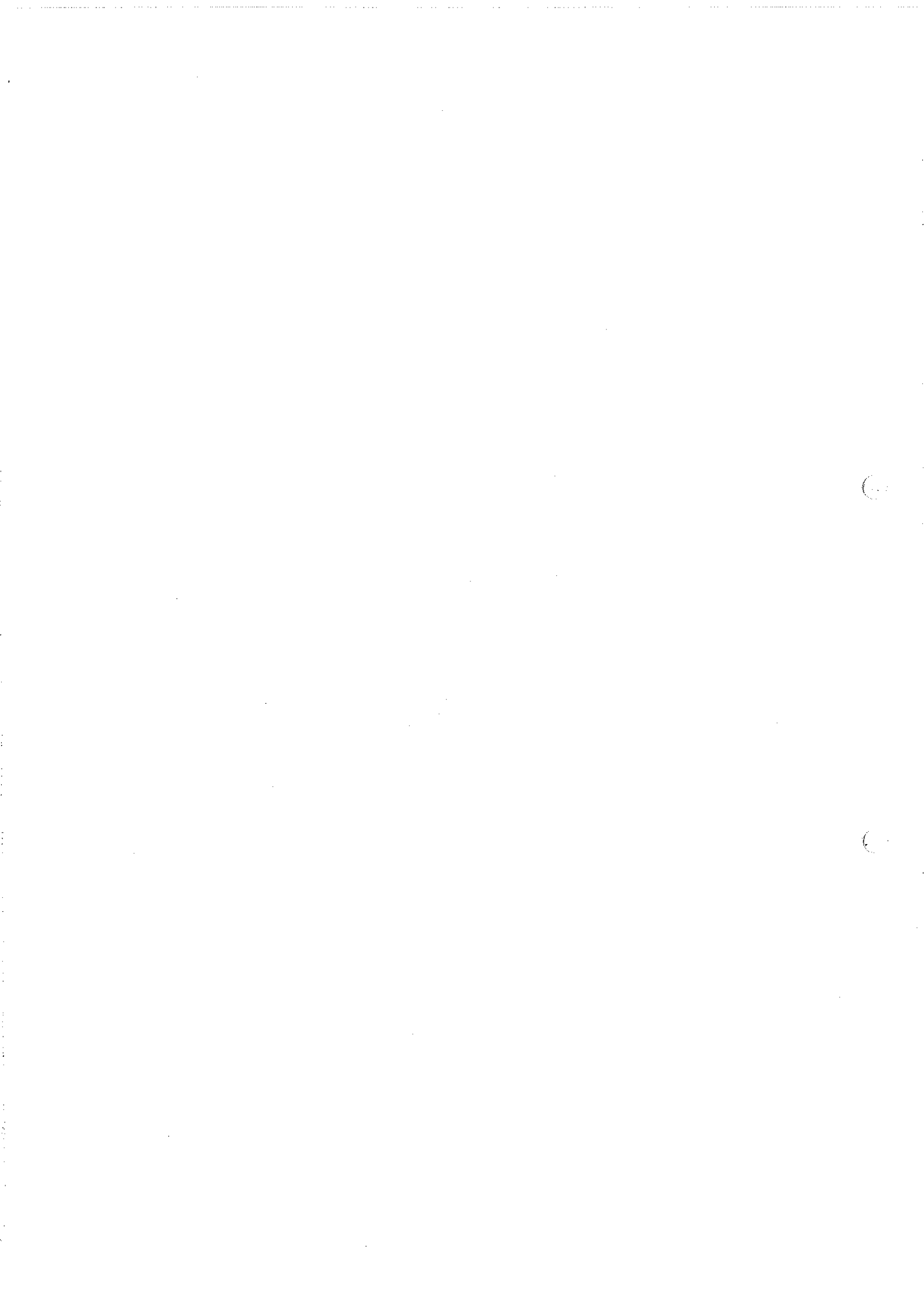
# HELSINGIN ASUMISOIKEUS RETKEILIJÄNKATU 6

K 1P



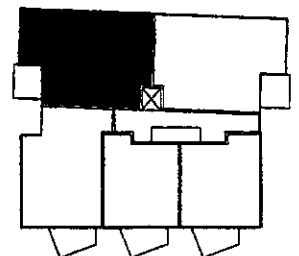
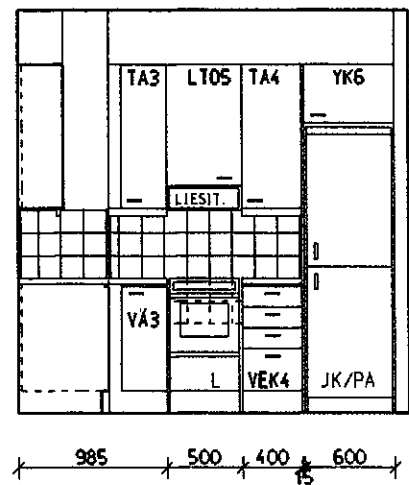
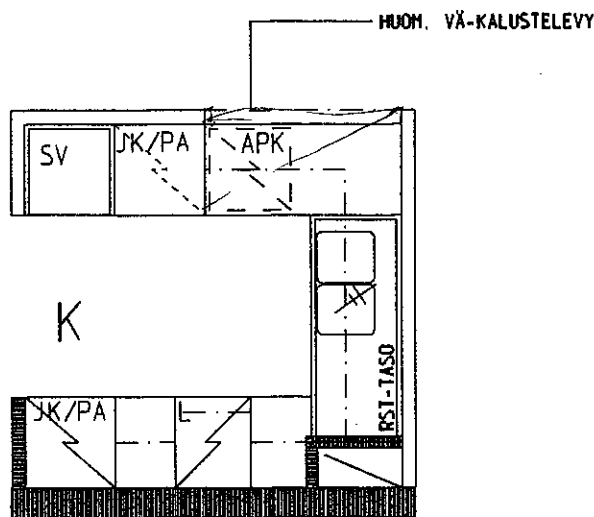
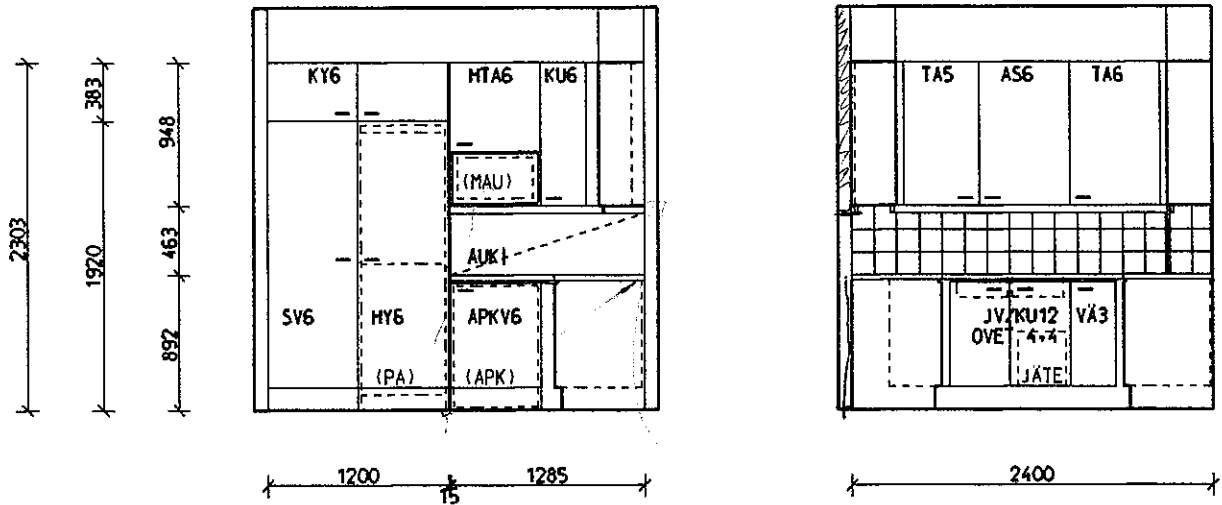
1 : 50      2 CM = 1 M  
OIKEUS TARKENNUKSIIN PIDÄTETÄÄN.





# HELSINGIN ASUMISOIKEUS RETKEILIJÄNKATU 6

## K 5

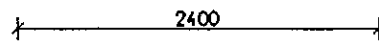
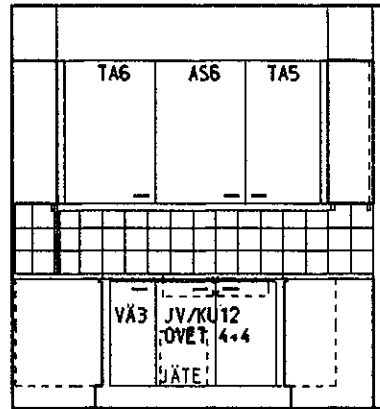
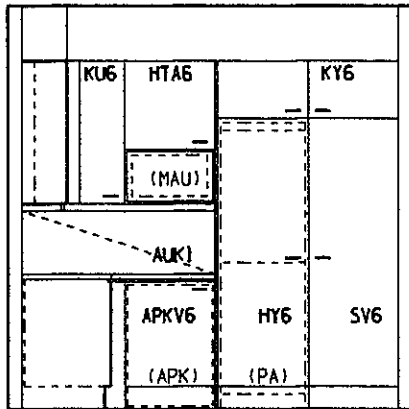


1 : 50      2 CM = 1 M  
OIKEUS TARKENNUKSIIN PIDÄTETÄÄN.

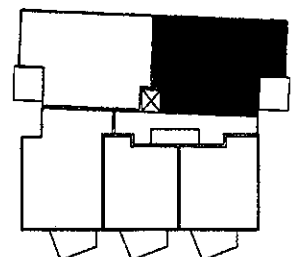
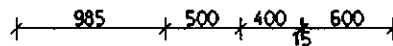
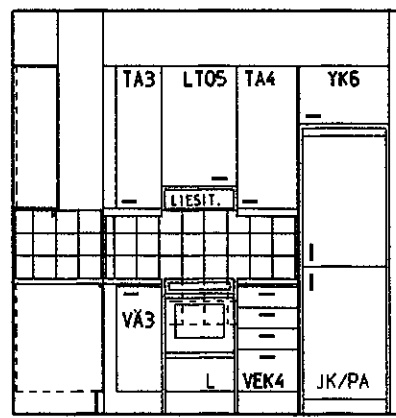
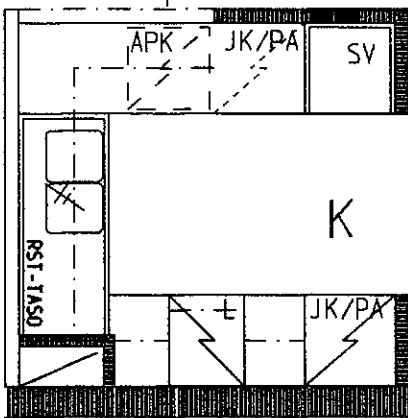


# HELSINGIN ASUMISOIKEUS RETKEILIJÄNKATU 6

K 5P



HUOM. VÄ-KALUSTELEVY



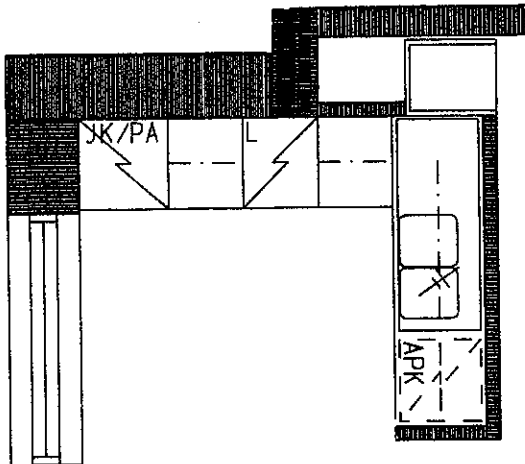
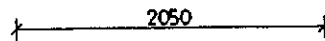
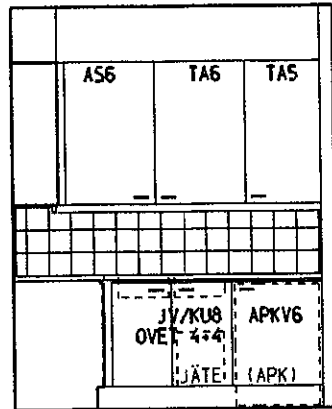
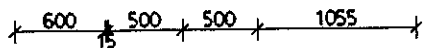
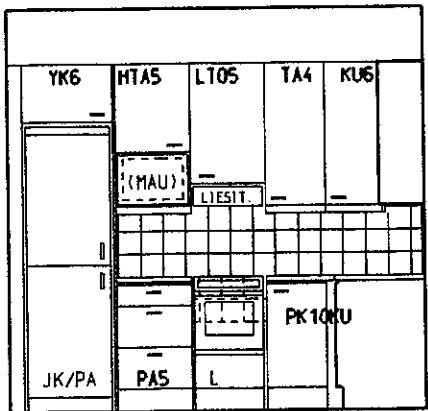
1 : 50      2 CM = 1 M  
OIKEUS TARKENNUKSIIN PIDÄTETÄÄN.



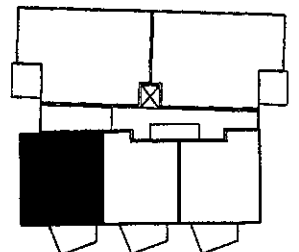


# HELSINGIN ASUMISOIKEUS RETKEILIJÄNKATU 6

K7

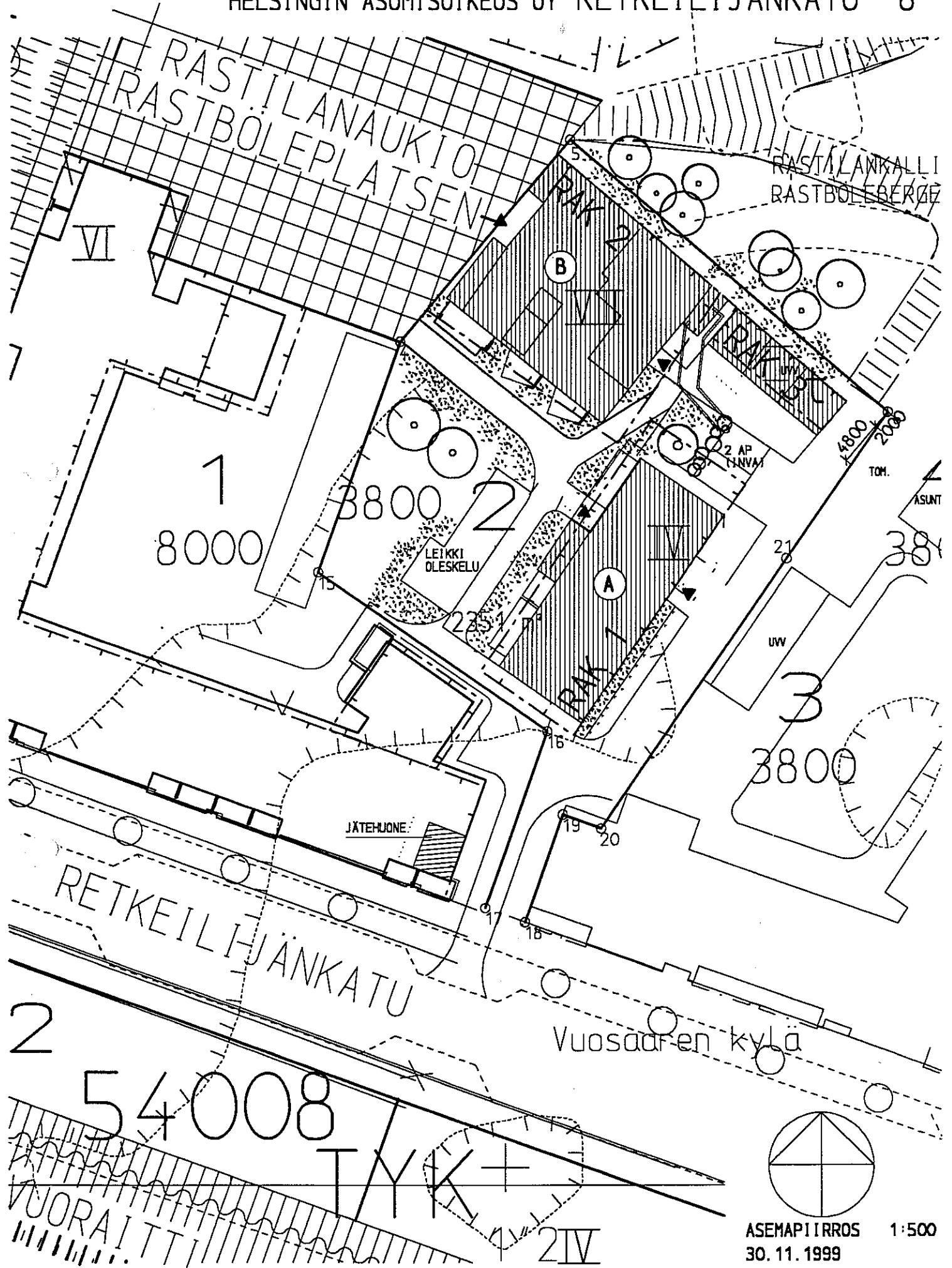


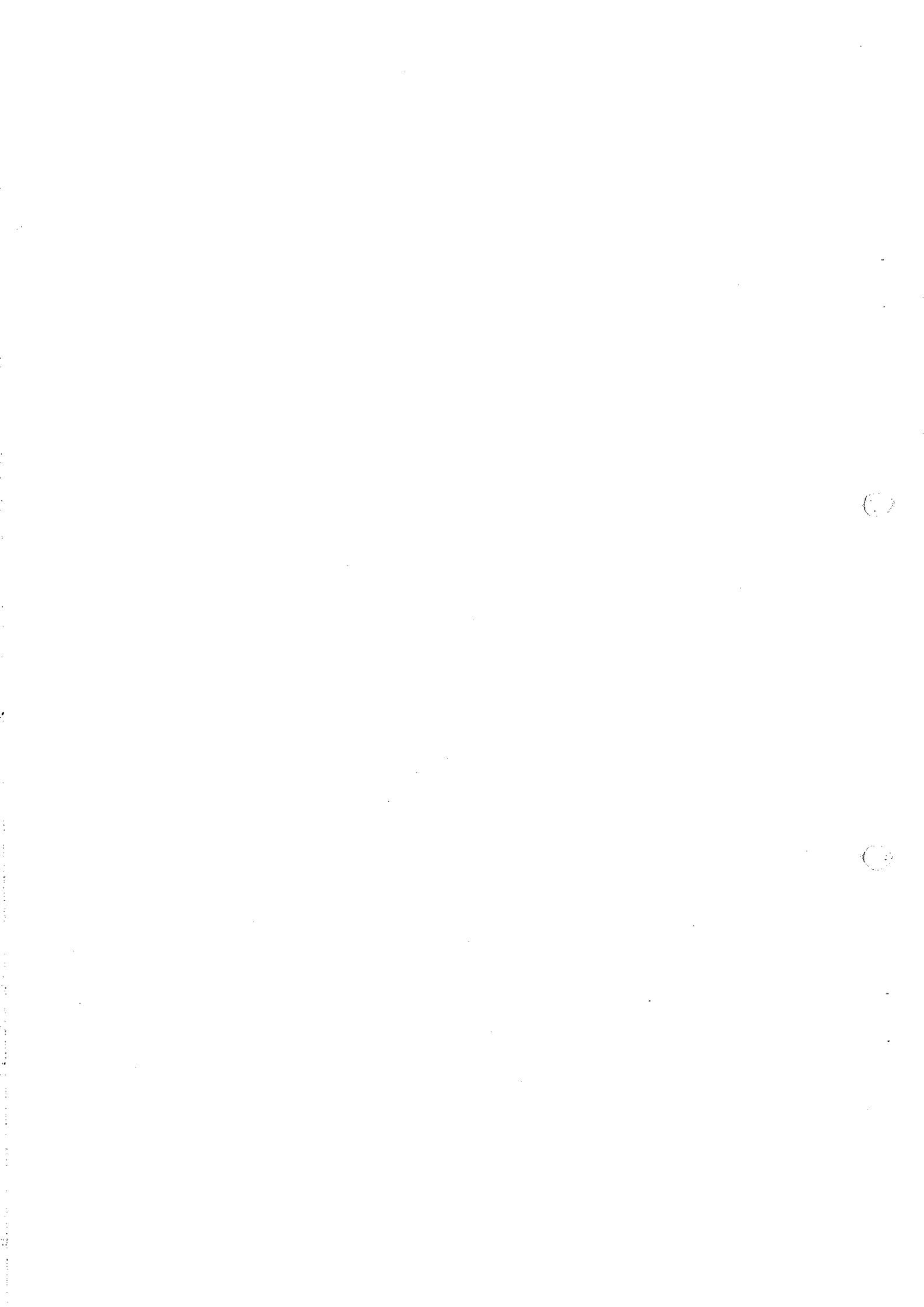
1 : 50 : 2 CM = 1 M  
OIKEUS TARKENNUKSIIN PIDÄTETÄÄN.

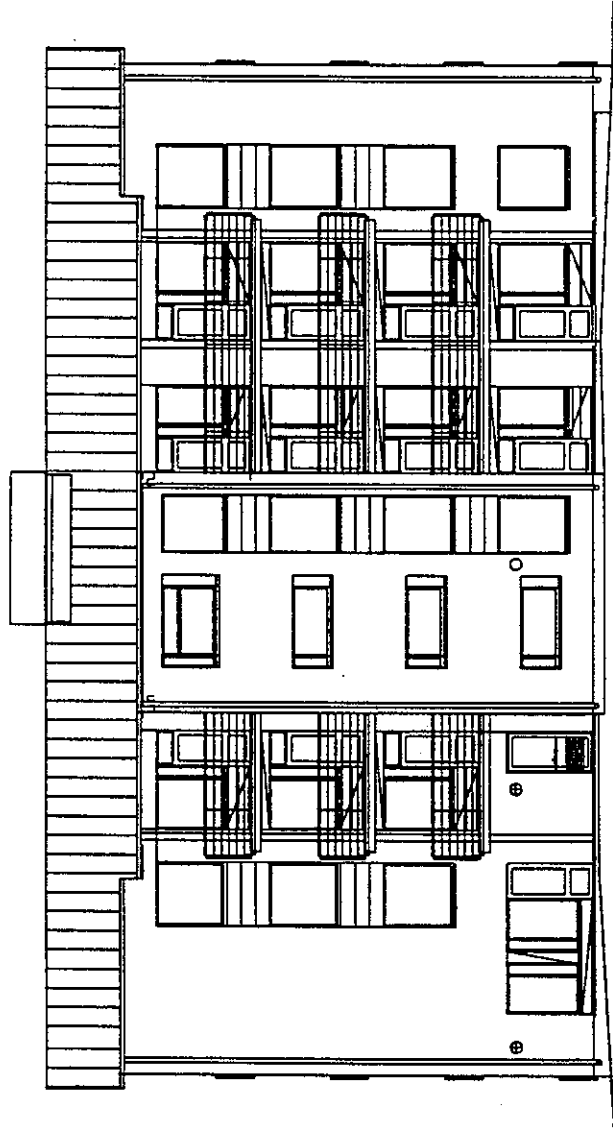




HELSINGIN ASUMISOIKEUS OY RETKEILIJÄNKATU 6







LUODE

LUNAS

KOILLINEN

JULKISIYU LUOTEESEN

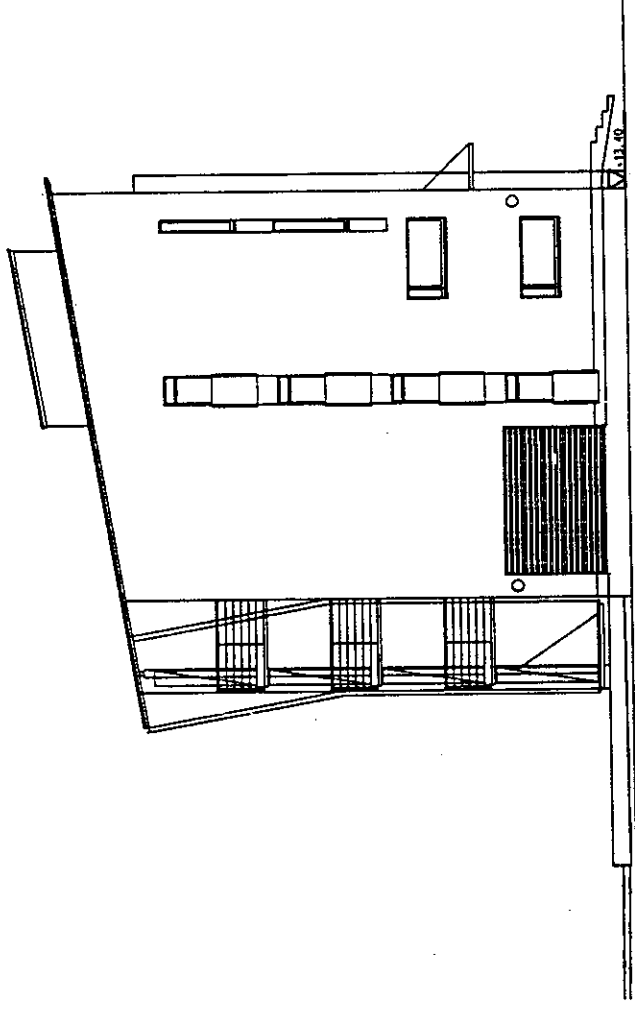
KAAKKO

# HELSINGIN ASUMISOIKEUS OY

RETKEILIJÄNKATU 6

JULKISIYU 1:200

ARKKITEHTITOIMISTO HELAMAA IAHONKINEN VUORIKATU 4A 00100 HELSINKI P 09-6221166 F 09-6221130



LUODE

LOUNAS



KOILLINEN

KAAKKO

JULKISIVU LOUNAASEEN

# HELSINGIN ASUMISOIKEUS OY

RETKEILIJÄNKATU 6

JULKISIVUT 1:200

ARKKITEHTITOIMISTO HELAMAA JA PIKKINEN

HELSINKI

00100

4A

VIORIKATU

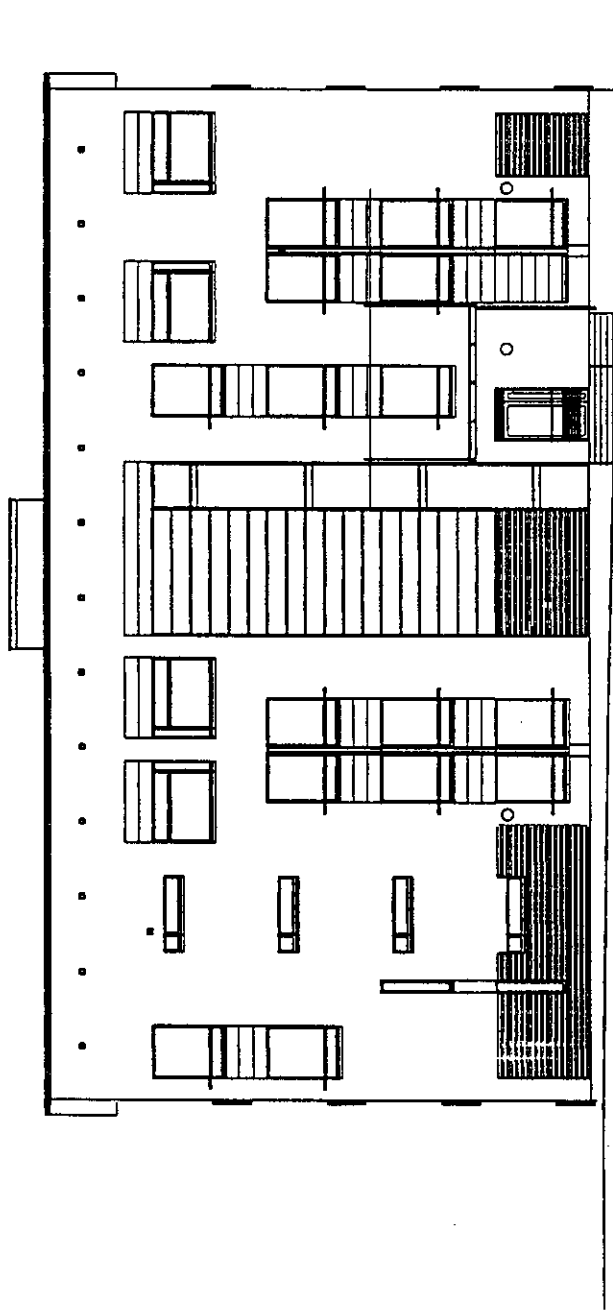
HELSINKI

00100

HELSINKI

00100





LUODE



LÖNNÄS

KOILLINEN

KAAKKO

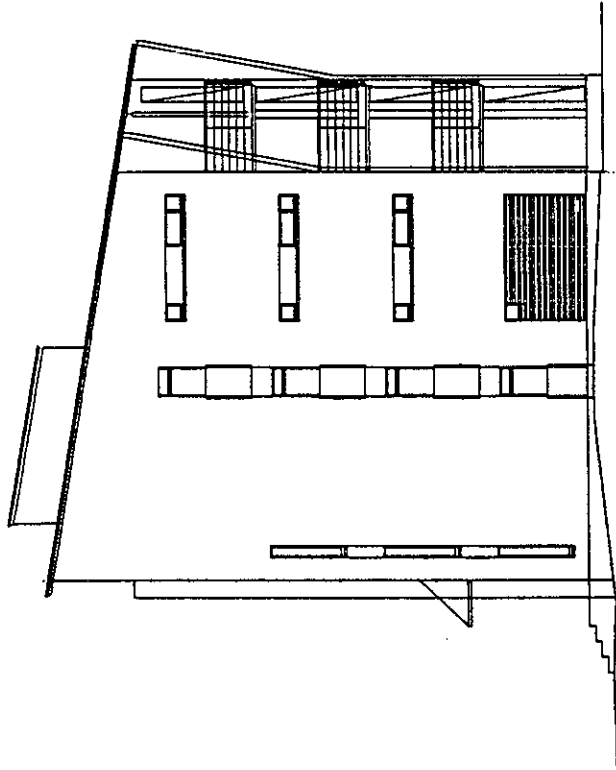
JULKISIYU KAAKKOON

# HELSINGIN ASUMISOIKEUS OY

RETKEILIJÄNKATU 6

JULKISIYUUT 1:200

ARKKITEHTITOIMISTO HELAMAA JA PULKKINEN VUORIKATU 4A 00100 HELSINKI P 09-6221166 F 09-6221130



LUOUE

LOUNAS

KOILLINEN



KAAKKO

JULKISIVU KOILLISEEN

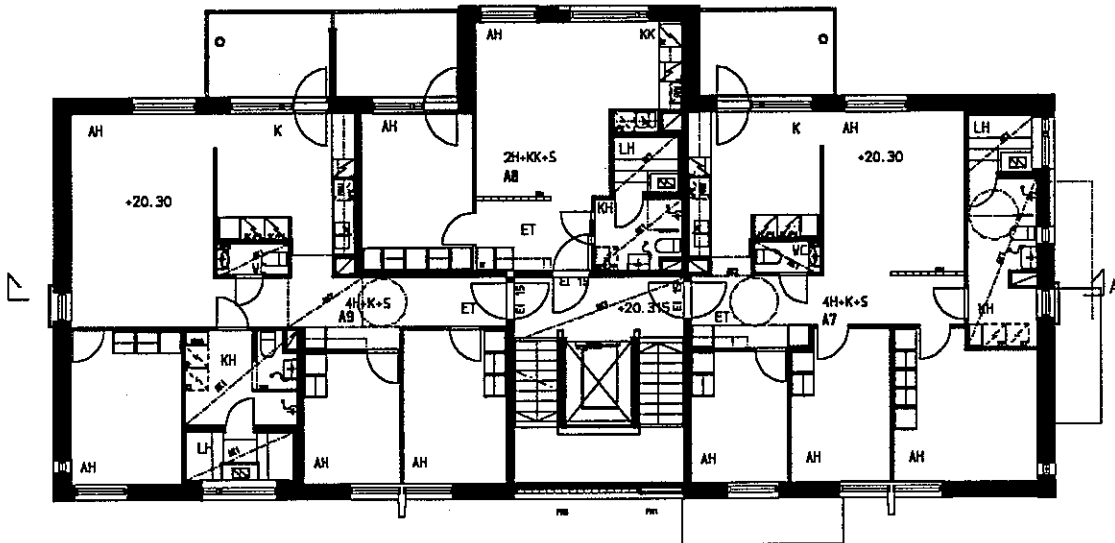
# HELSINGIN ASUMISOIKEUS OY

RETKEILIJÄNKATU 6

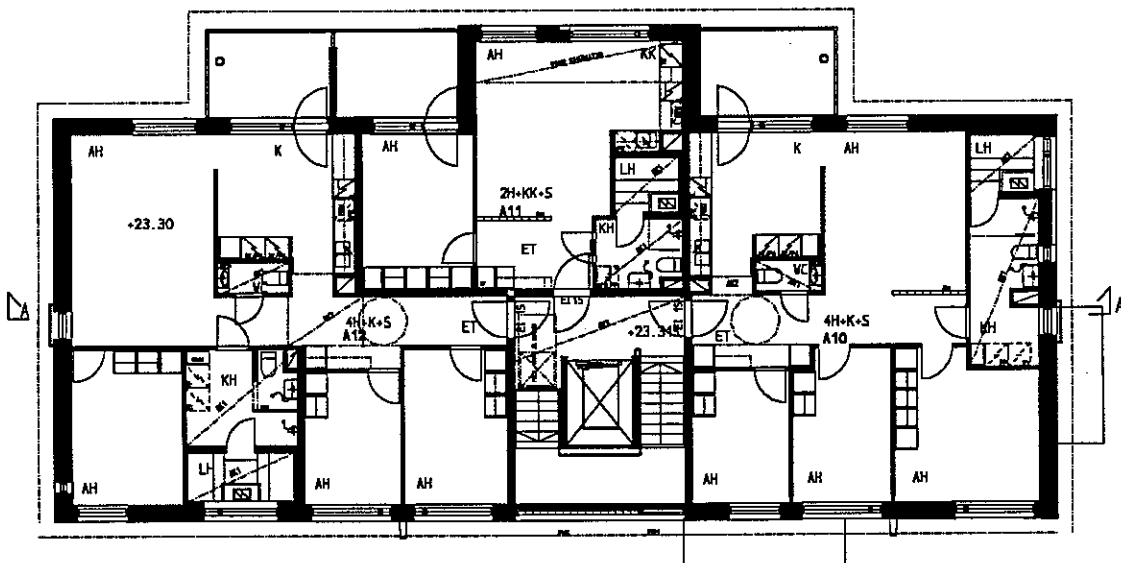
JULKISIVUT 1:200

ARKKITEHTITOIMISTO HELAMAA JA PULKKINEN VUORIKATU 4A 00100 HELSINKI P 09-6221166 F 09-6221130





3. KERROS



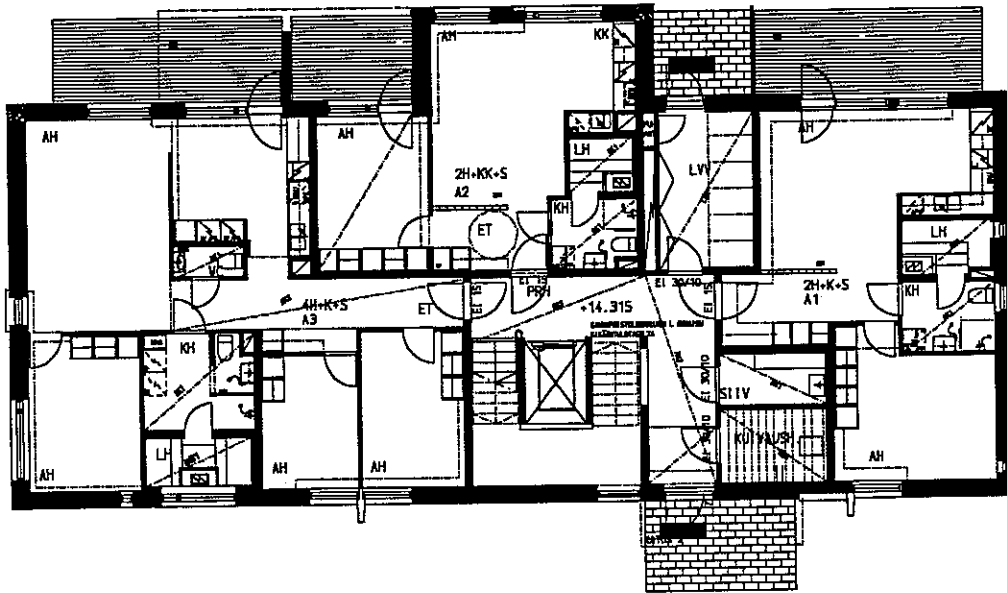
4. KERROS

HELSINGIN ASUMISOIKEUS OY

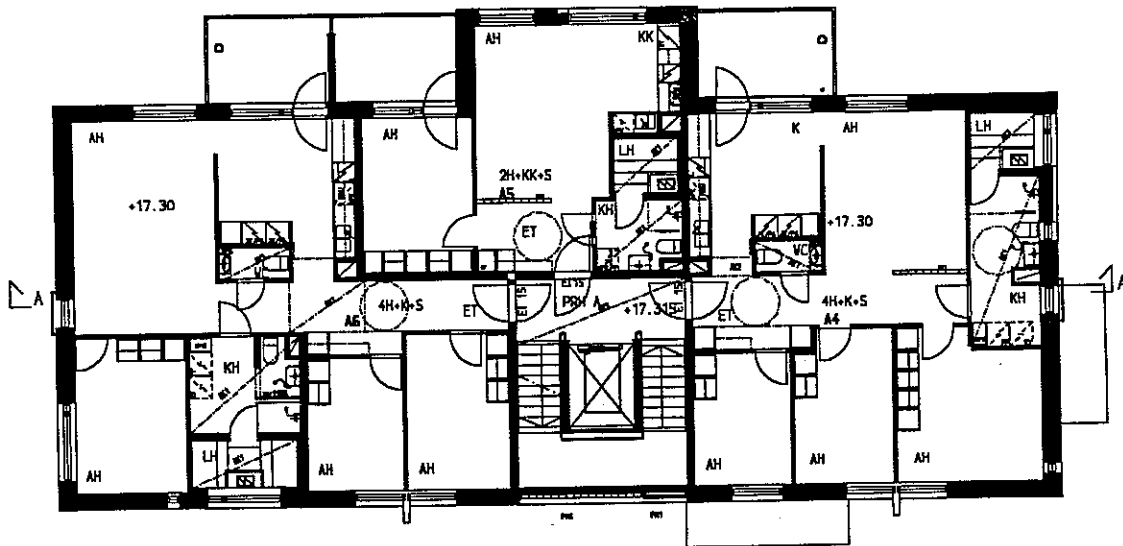
RETKEILIJÄNKATU 6, RAK 1  
POHJAPIIRUSTUKSET 1:200

30. 11. 1999

ARKKITEHTITOIMISTO HELAMAA JA PULKKINEN VUORIKATU 4A 00100 HELSINKI P 09-6221166 F 09-6221130



1. KERROS



2. KERROS

HELSINGIN ASUMISOIKEUS OY

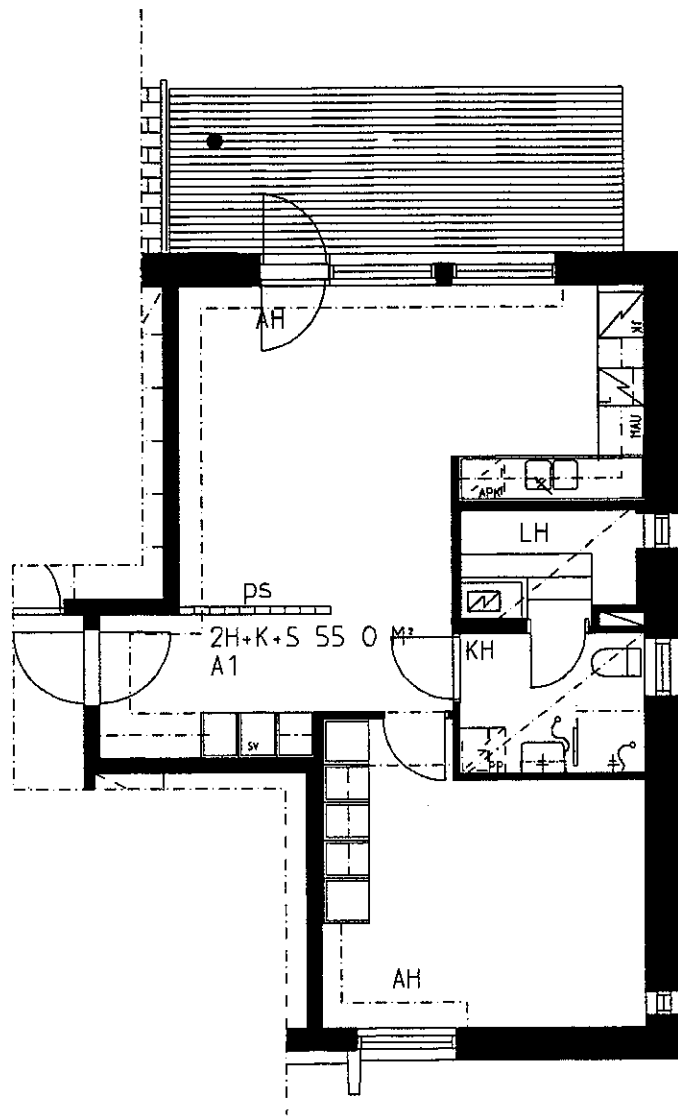
RETKEILIJÄNKATU 6, RAK 1  
POHJAPIIRUSTUKSET 1:200

30. 11. 1999

ARKKITEHTITOIMISTO HELAMAA JA PULKKINEN VUORIKATU 4A 00100 HELSINKI P 09-6221166 F 09-6221130

# HELSINGIN ASUMISOIKEUS OY

RETKEILIJÄNKATU 6



1 : 100 1 CM = 1 M

ASUNTOPOHJIIN SAATTAA TULLA  
HANKKEEN EDESSÄ TARKENNUKSIA

TALO 1

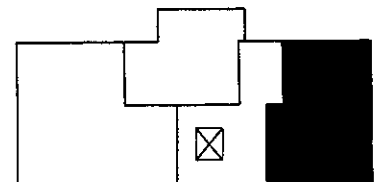
2H + K + S

55.0M<sup>2</sup>

ASUNTO

A1

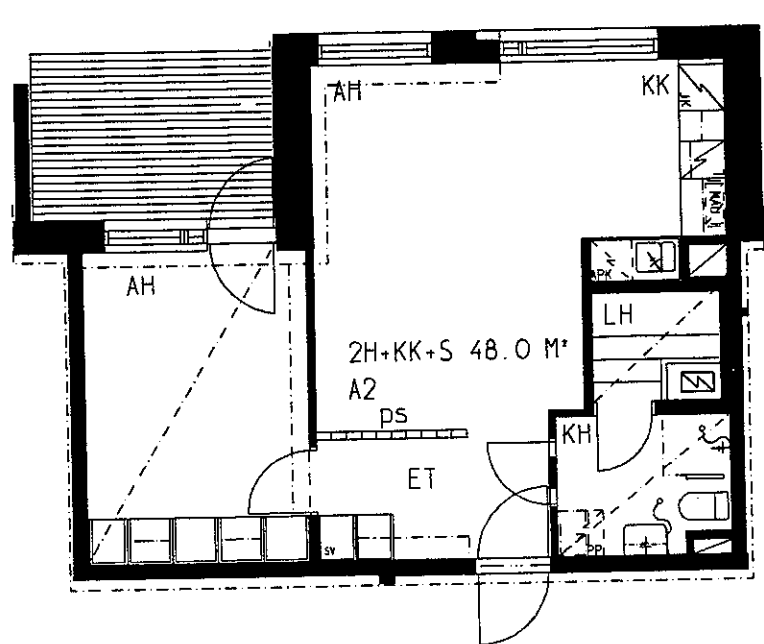
( 1. KERROS )



30. 11. 1999

# HELSINGIN ASUMISOIKEUS OY

## RETKEILIJÄNKATU 6

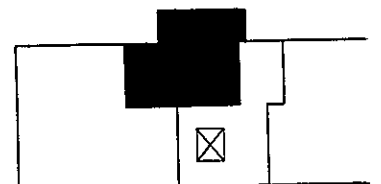
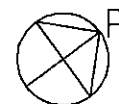


1 : 100 1 CM = 1 M  
ASUNTOPOHJIIN SAATTAA TULLA  
HANKKEEN EDESSÄ TARKENNUKSIA

TALO 1

2H + KK + S 48.0M<sup>2</sup>

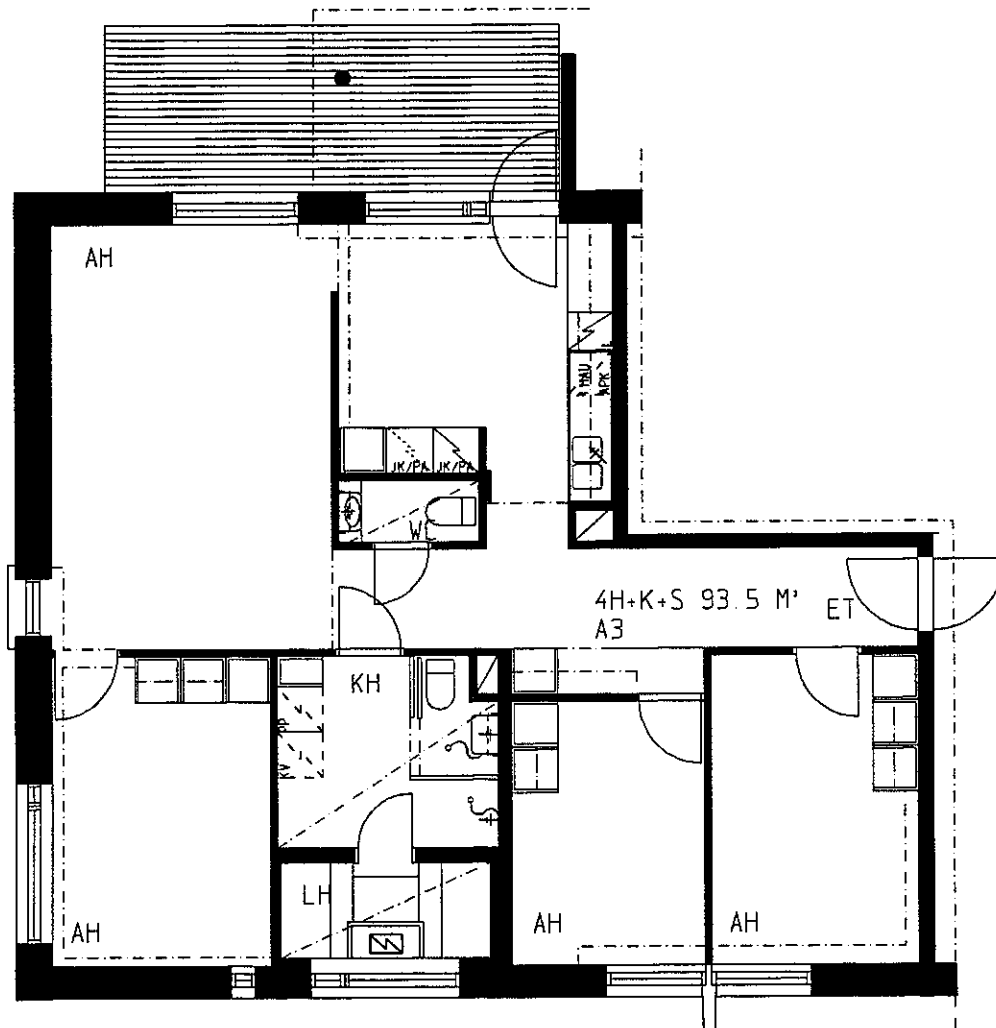
ASUNTO A2 ( 1. KERROS )



30.11.1999

# HELSINGIN ASUMISOIKEUS OY

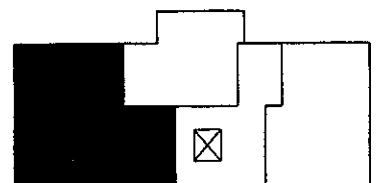
## RETKEILIJÄNKATU 6



1 : 100 1 CM = 1 M  
ASUNTOPOHJIIN SAATTAA TULLA  
HANKKEEN EDESSÄ TARKENNUKSIÄ

TALO 1

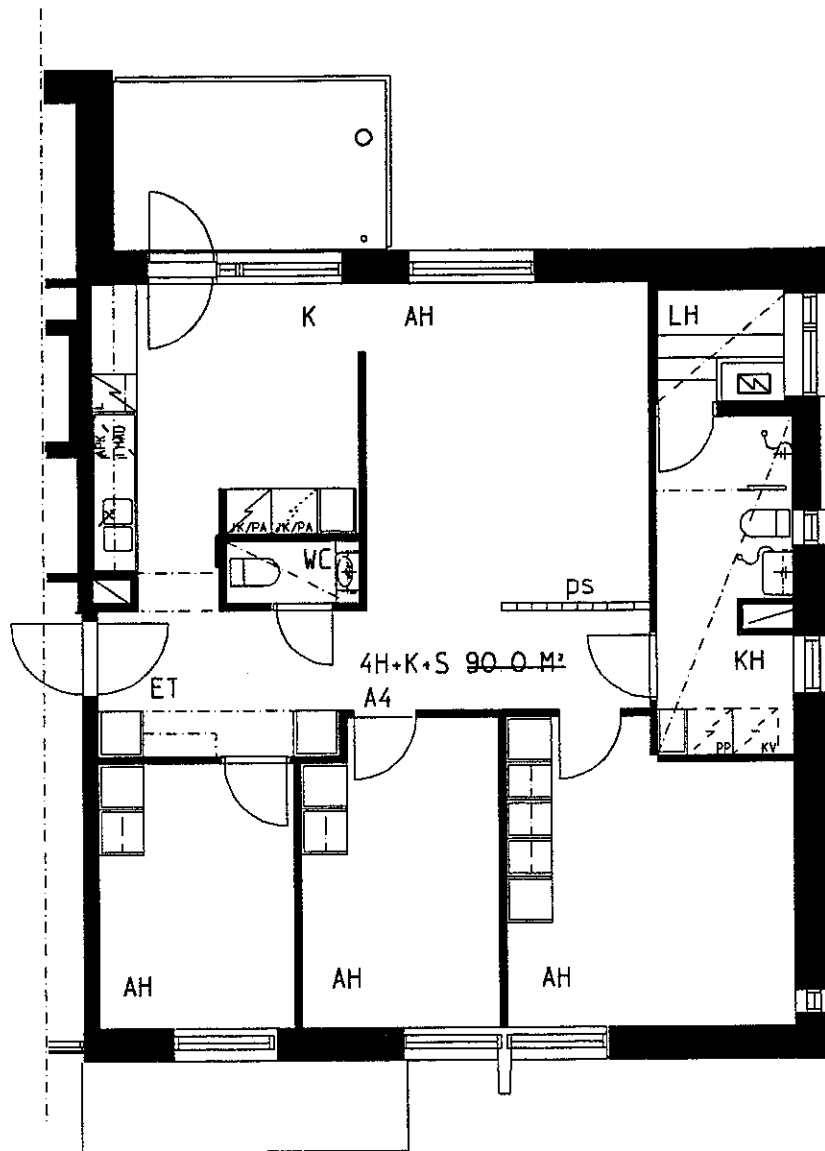
4H + K + S      93.5M<sup>2</sup>  
ASUNTO      A3      ( 1. KERROS )



30. 11. 1999

# HELSINGIN ASUMISOIKEUS OY

RETKEILIJÄNKATU 6



1 : 100 1 CM = 1 M  
ASUNTOPOHJIIN SAATTAA TULLA  
HANKKEEN EDESSÄ TARKENNUKSIJA

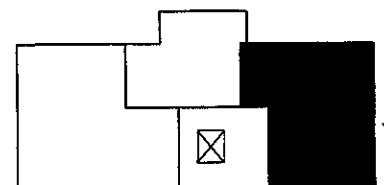
TALO 1

4H + K + S

90.0M<sup>2</sup>



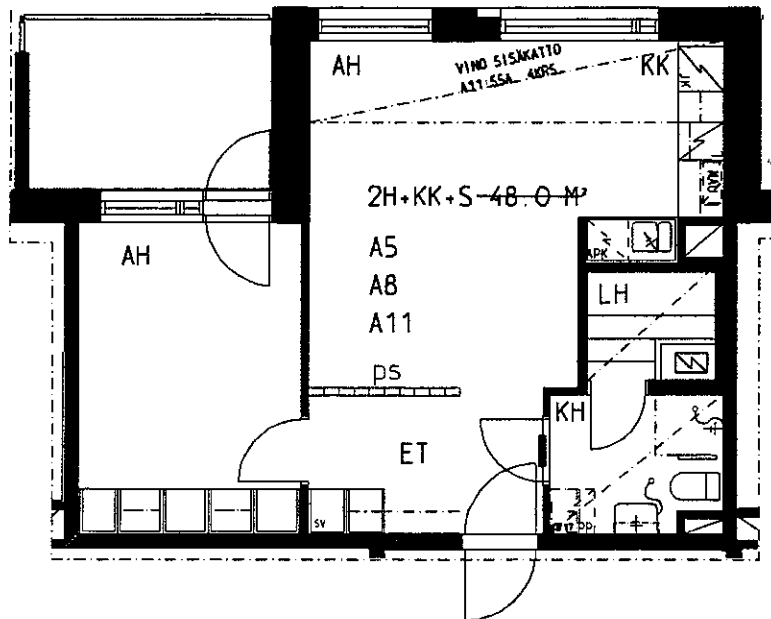
ASUNNOT A4 ( 2. KERROS )  
A7 ( 3. KERROS )



30. 11. 1999

# HELSINGIN ASUMISOIKEUS OY

RETKEILIJÄNKATU 6

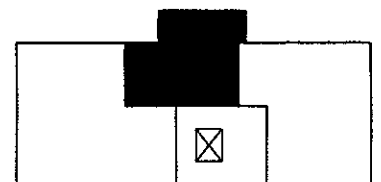


1 : 100 1 CM = 1 M  
ASUNTOPOHJIIN SAATAA TULLA  
HANKKEEN EDETESSÄ TARKENNUKSIA

TALO 1

2H + K + S 48.0M<sup>2</sup>

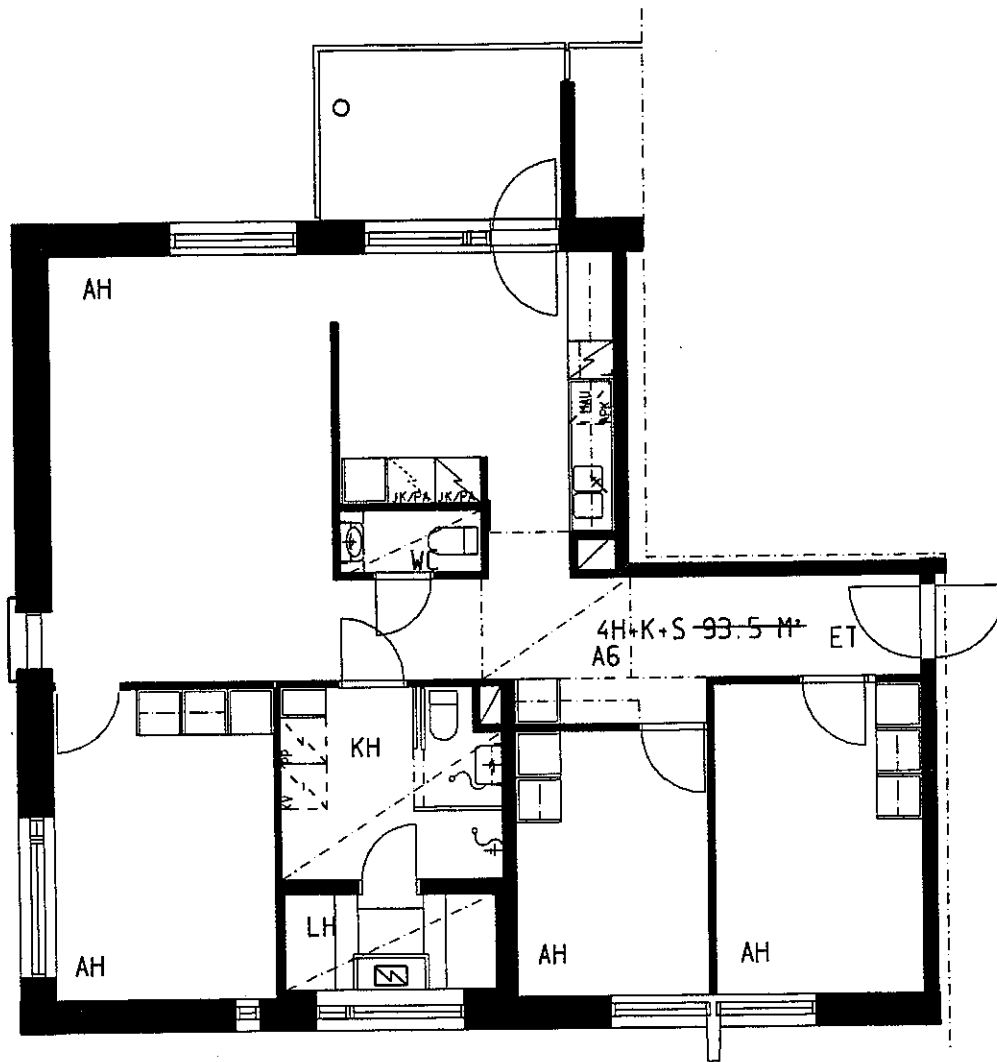
ASUNNOT A5, 8 JA 11 (2-4. KERROS )



30. 11. 1999

# HELSINGIN ASUMISOIKEUS OY

RETKEILIJÄNKATU 6

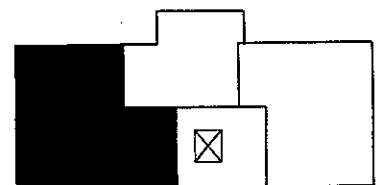


1 : 100 1 CM = 1 M  
ASUNTOPOHJIIN SAATTAA TULLA  
HANKKEEN EDESSÄ TARKENNUKSIA

TALO 1

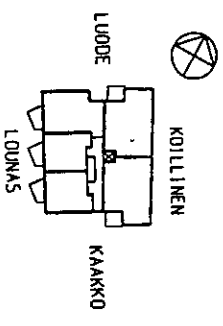
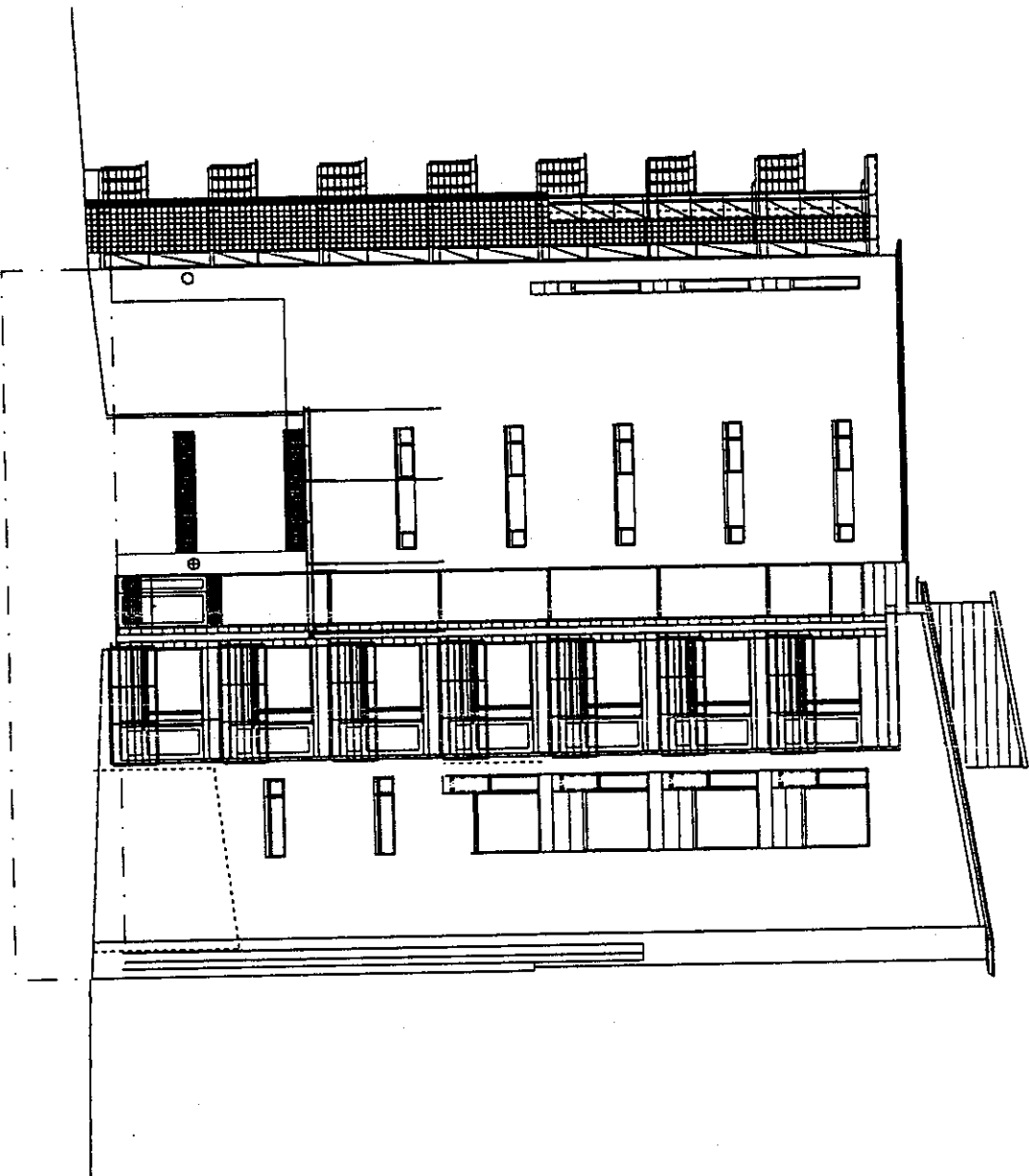
4H + K + S 93.5M<sup>2</sup>

ASUNTO A6 (2. KERROS)



30. 11. 1999





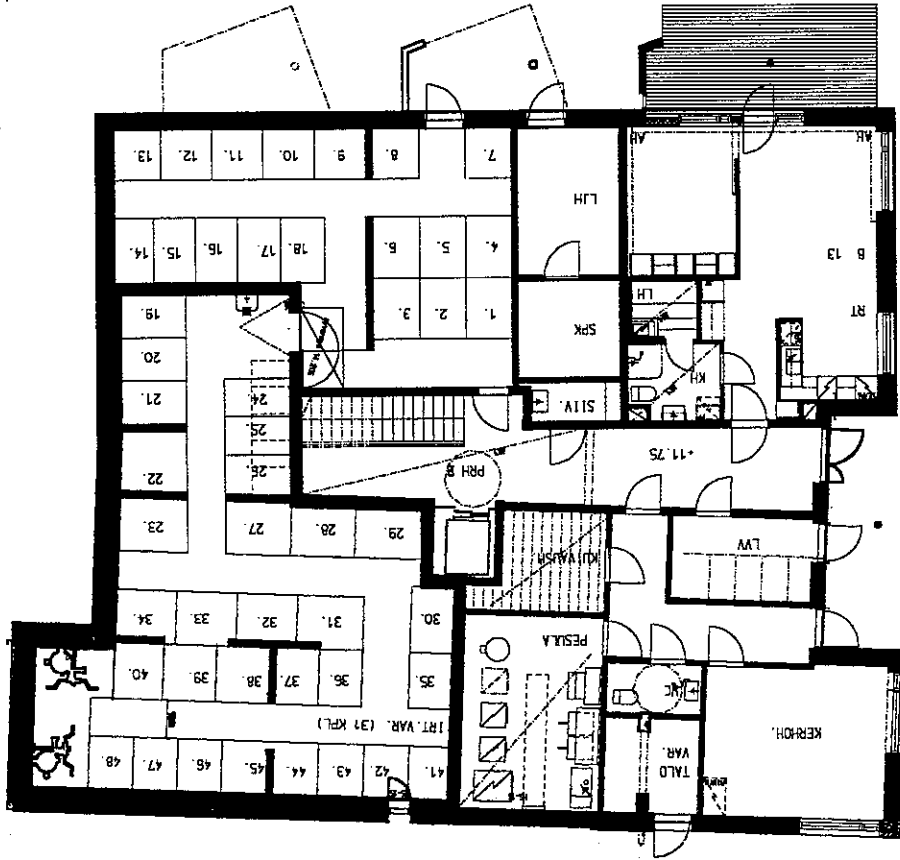
**HELSINGIN ASUMISOIKEUS OY**

JULKISIVU KAARKOON

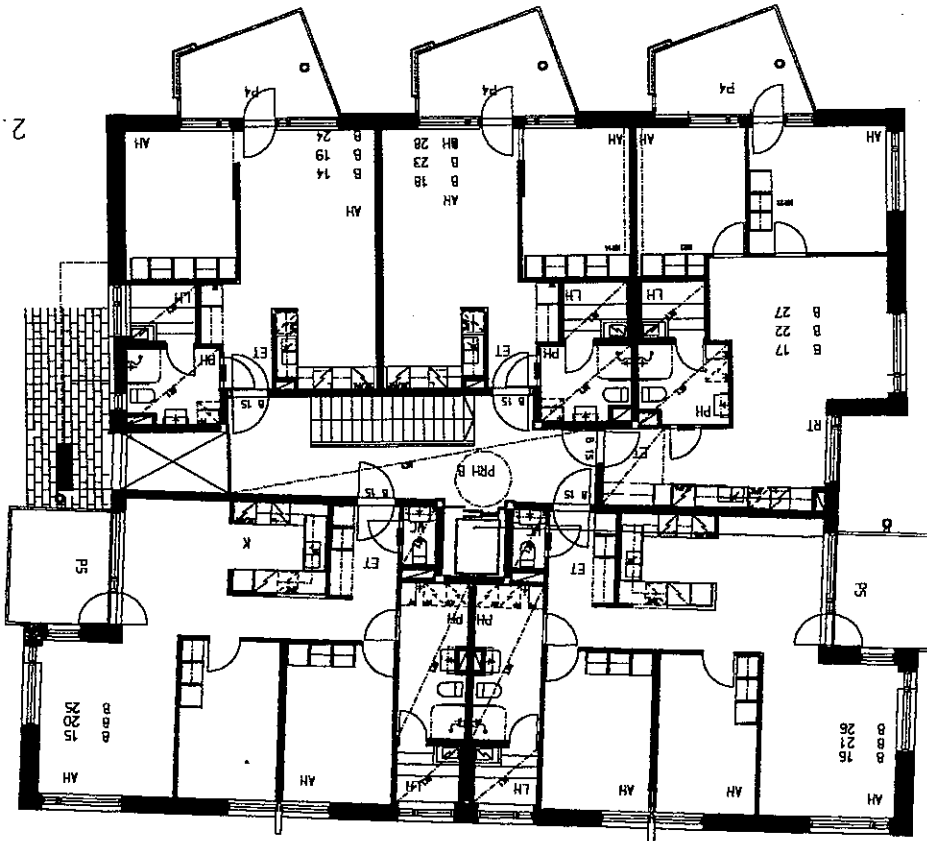
RETKELLIJÄNKATU 6  
JULKISIVUT 1 200

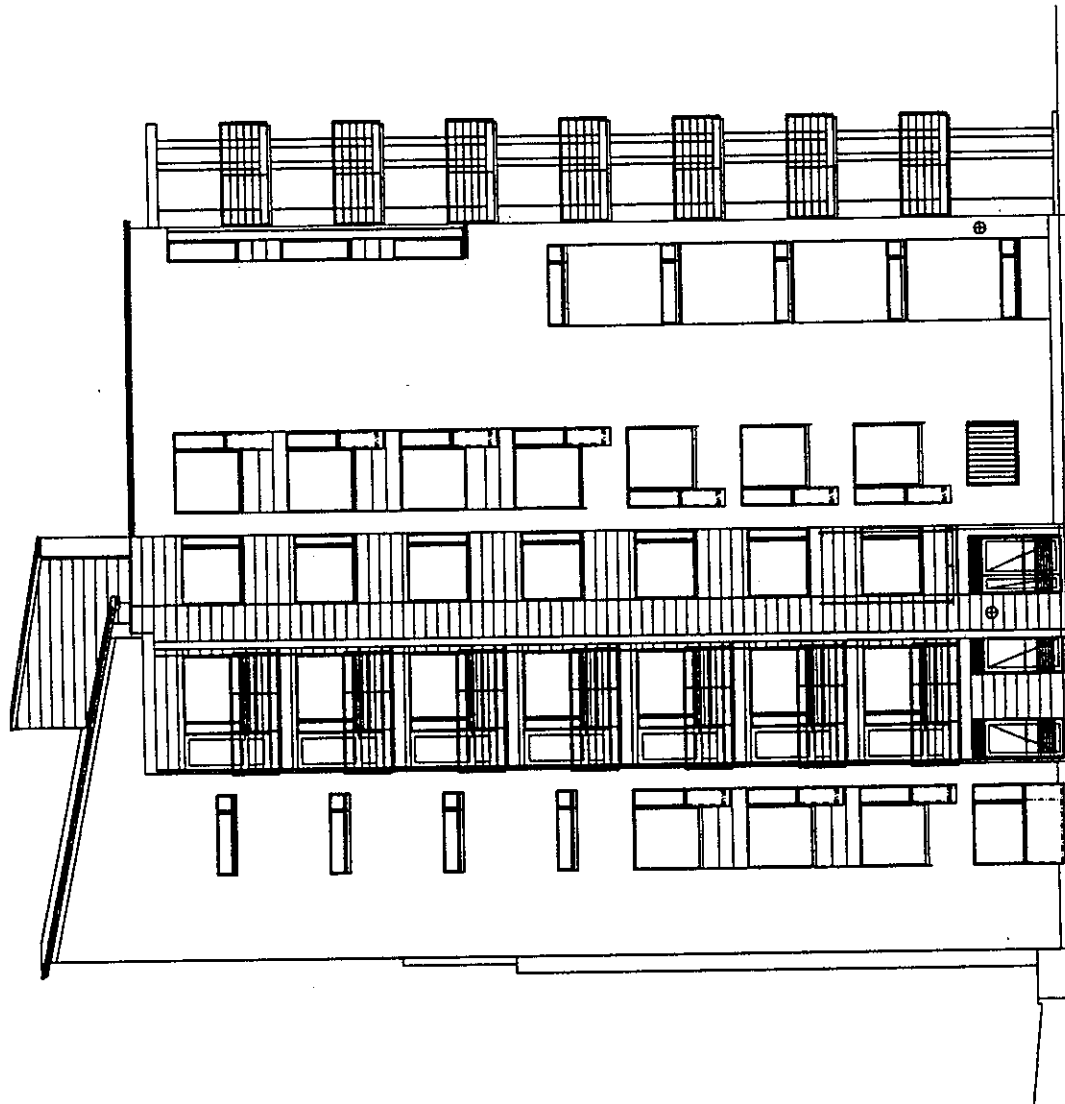
ARKKITEHTITOIMISTO HELAMAA JA PULKKINEN VIERIKATU 4A 00100 HELSINKI P 09-6221166 F 09-6221130

1. KERROS



2.-4. KERROKSET





KOILLINEN  
LUODE  
KAARKO  
LOUNAS

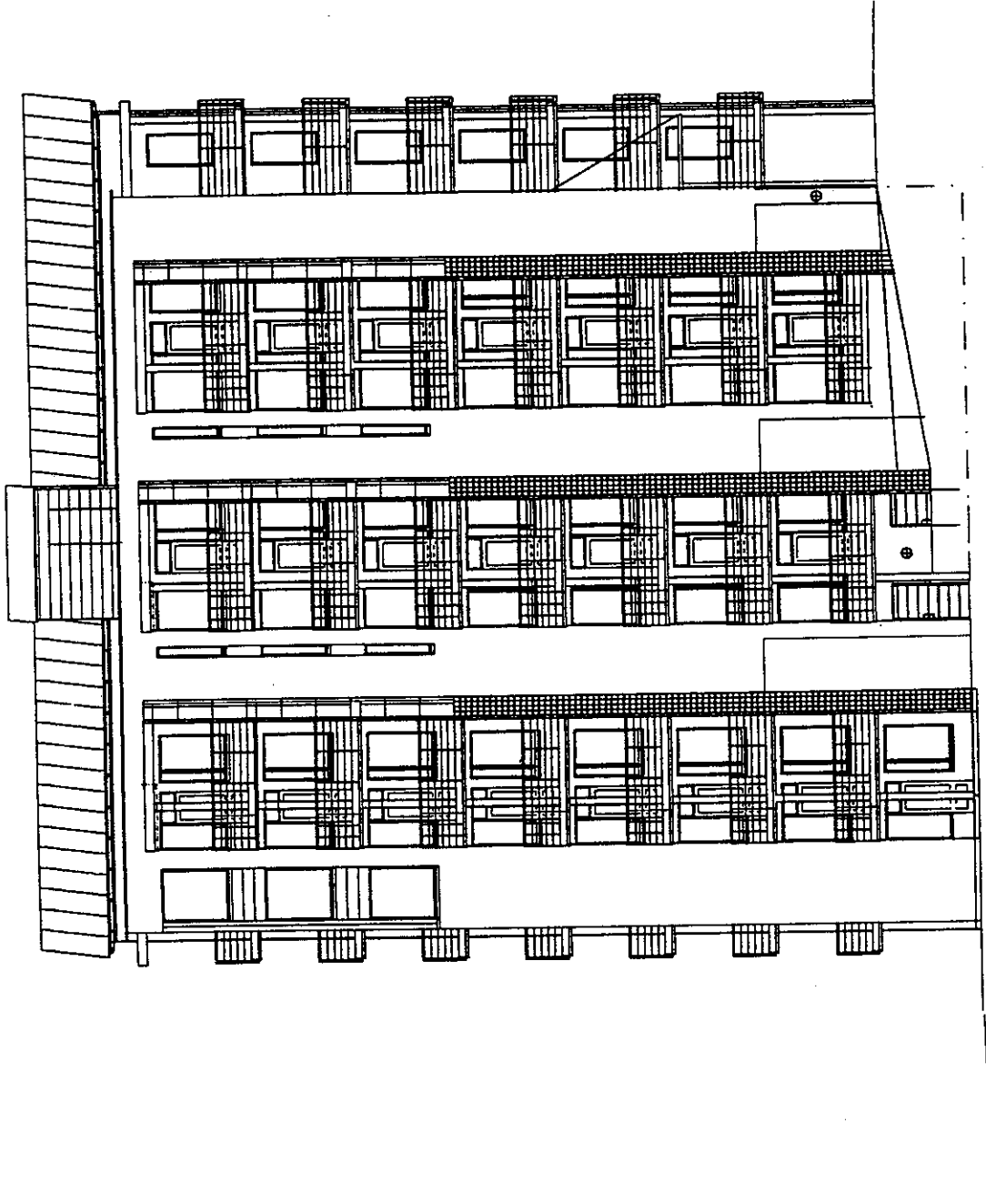
# HELSINGIN ASUMISOIKEUS OY

RETKEILIJÄNKATU 6  
JULKISIVUT 1:200

JULKISIVU LUOTEESEEN

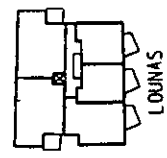
P 09-6221156 F 09-6221130

ARKKITEHTITOIMISTO HELAMAA JA PULKKINEN VUORIKATU 4A 00100 HELSINKI



KOILLINEN

LUODE



# HELSINGIN ASUMISOIKEUS OY

JULKISIVU LONNAASEEN

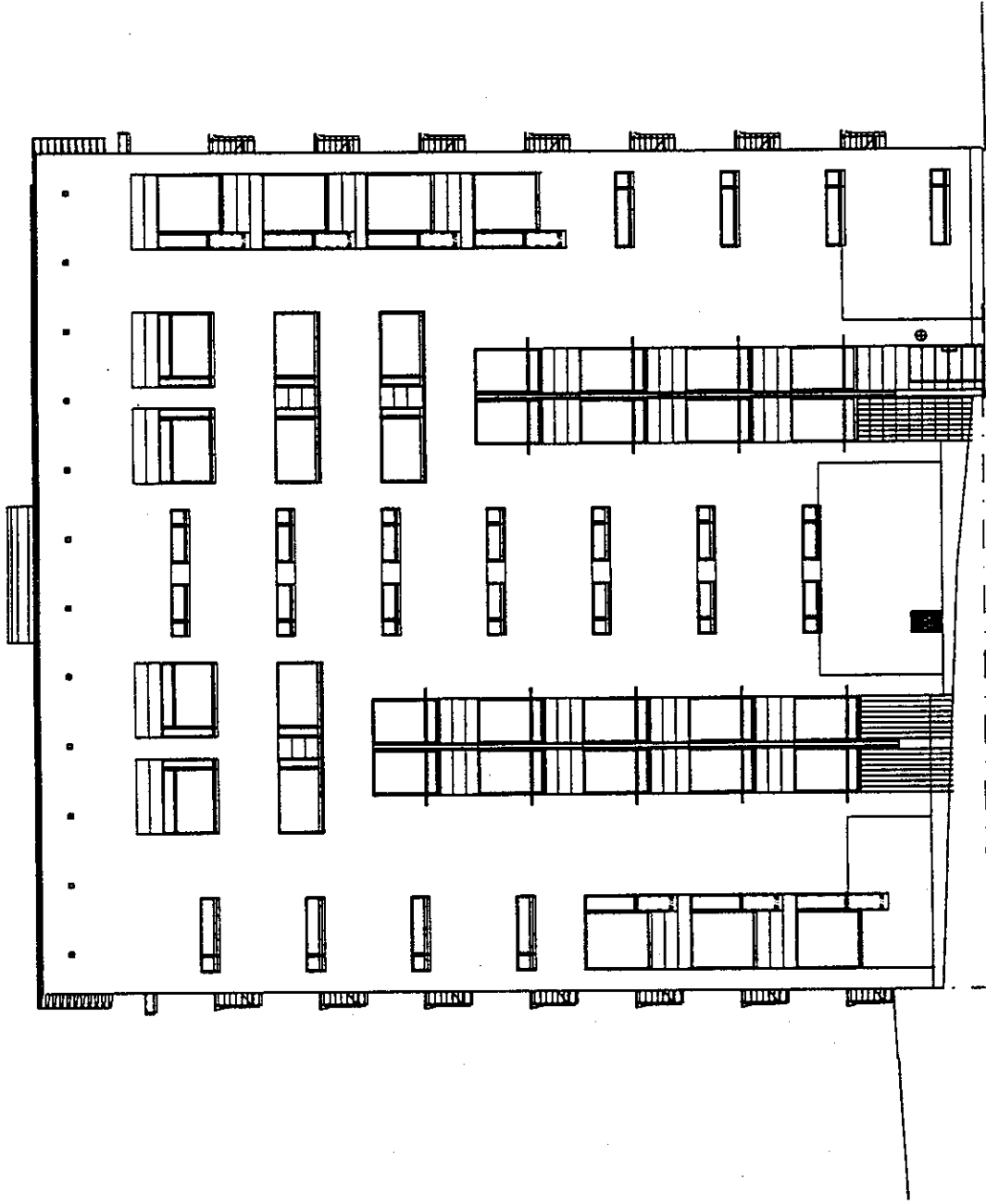
RETKEILIJÄNKATU 6  
JULKISIVUT 1:200

P 09-6221166 F 09-6221130

4A 00100 HELSINKI

DRIKATU

ARHITEHTITOIMISTO HELAMAA JA PULKKINEN



KOILLINEN

LUODE

KAARKO

LÖNNÄS

...31.80.

JULKISIVU KOILLISEEN

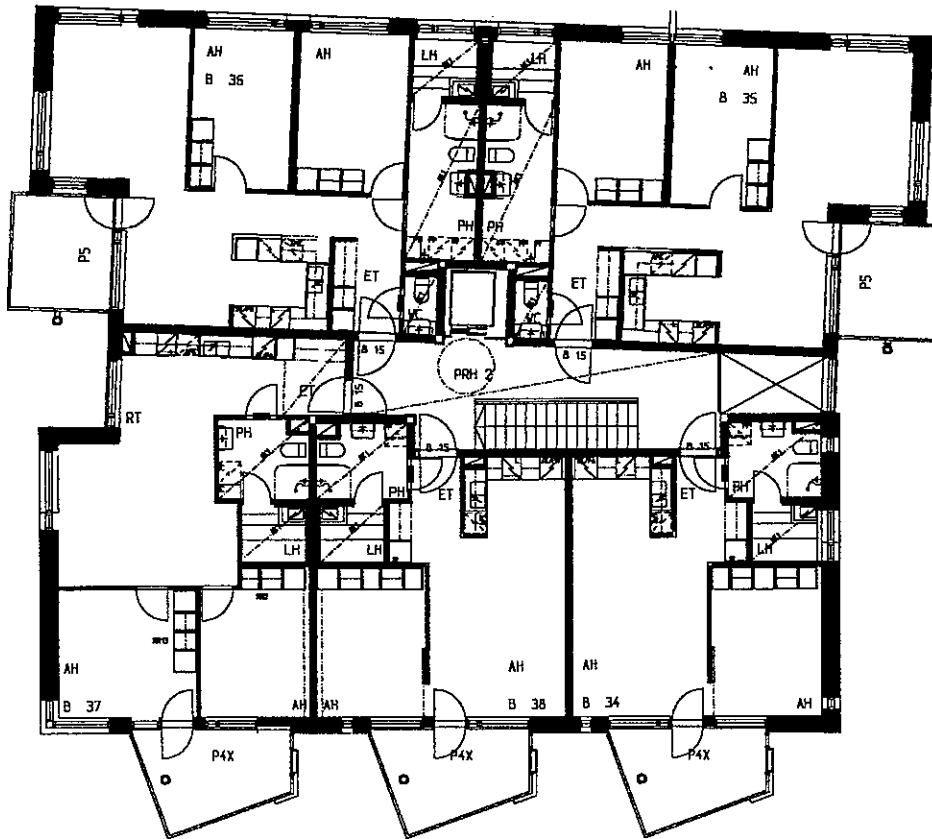
# HELSINGIN ASUMISOIKEUS OY

RETKEILIJÄNKATU 6

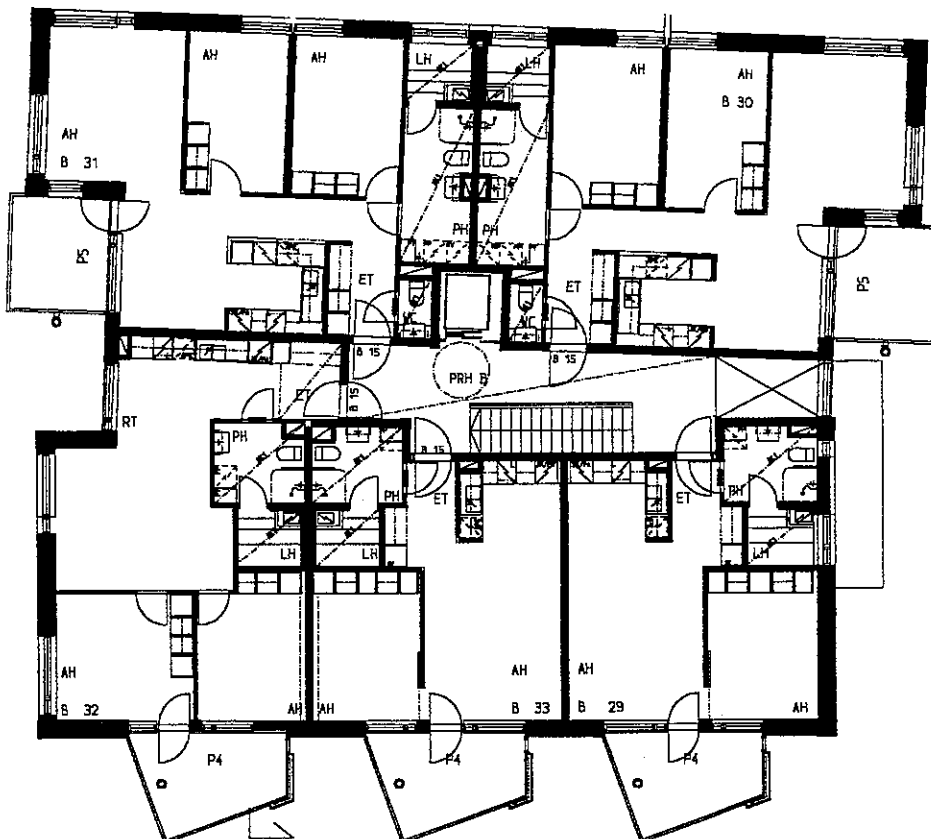
JULKISIVUT 1:200

ARKKITEHTITOIMISTO HELAMAA JA PULKKINEN VUORIKATU 4A 00100 HELSINKI

P 09-6221166 F 09-6221130



6. KERROS



5. KERROS

30. 11. 1999

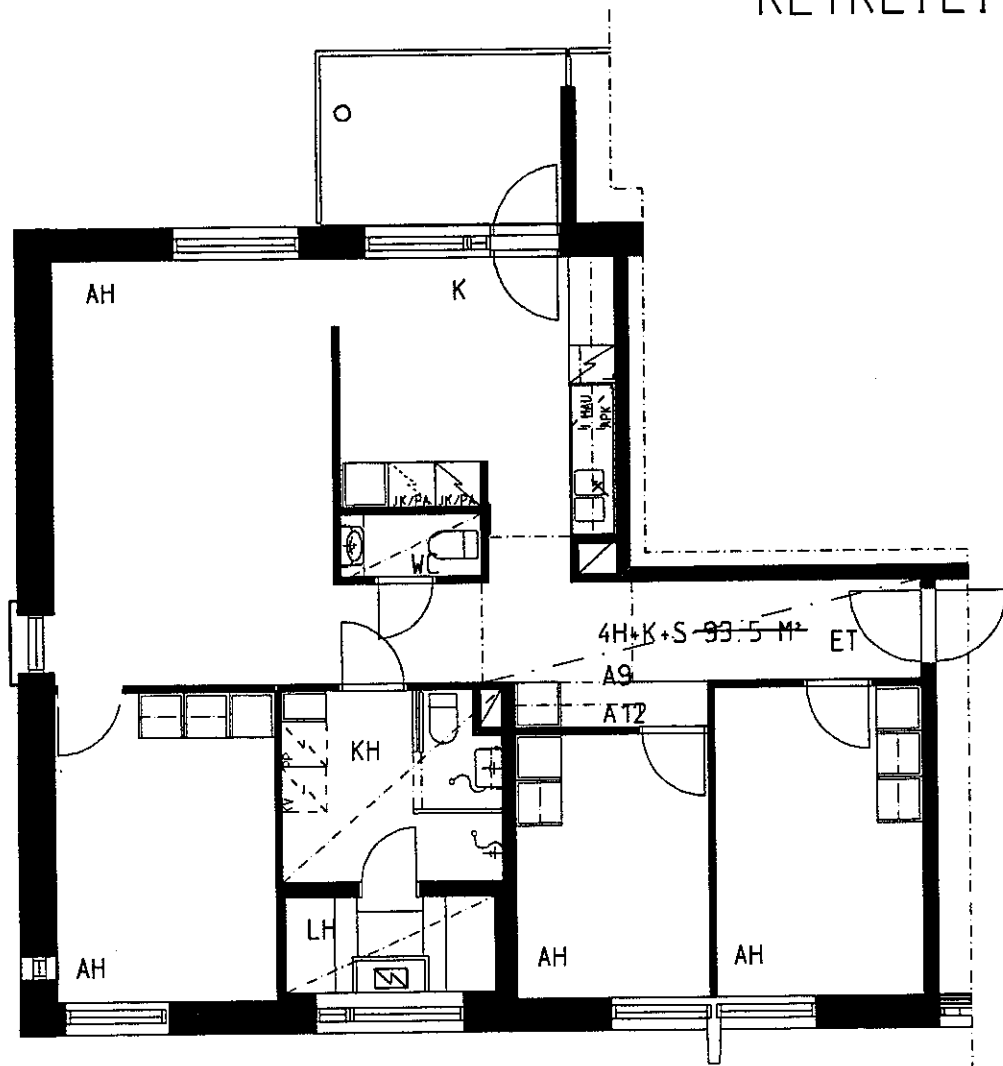
ARKKITEHTITOIMISTO HELAMAA JA PULKKINEN VUORIKATU 4A 00100 HELSINKI

HELSINGIN ASUMISOIKEUS OY  
RETKEILIJÄNKATU 6, RAK 2  
POHJAPIIRUSTUKSET 1:200

P 09-6221166 F 09-6221130

# HELSINGIN ASUMISOIKEUS OY

RETKEILIJÄNKATU 6

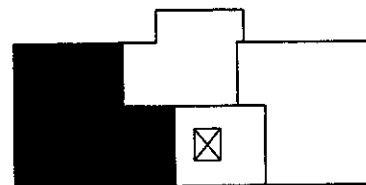


1 : 100 1 CM = 1 M  
ASUNTOPOHJIIN SAATTAA TULLA  
HANKKEEN EDESSÄ TARKENNUKSIA

TALO 1

4H + K + S 93.5M<sup>2</sup>

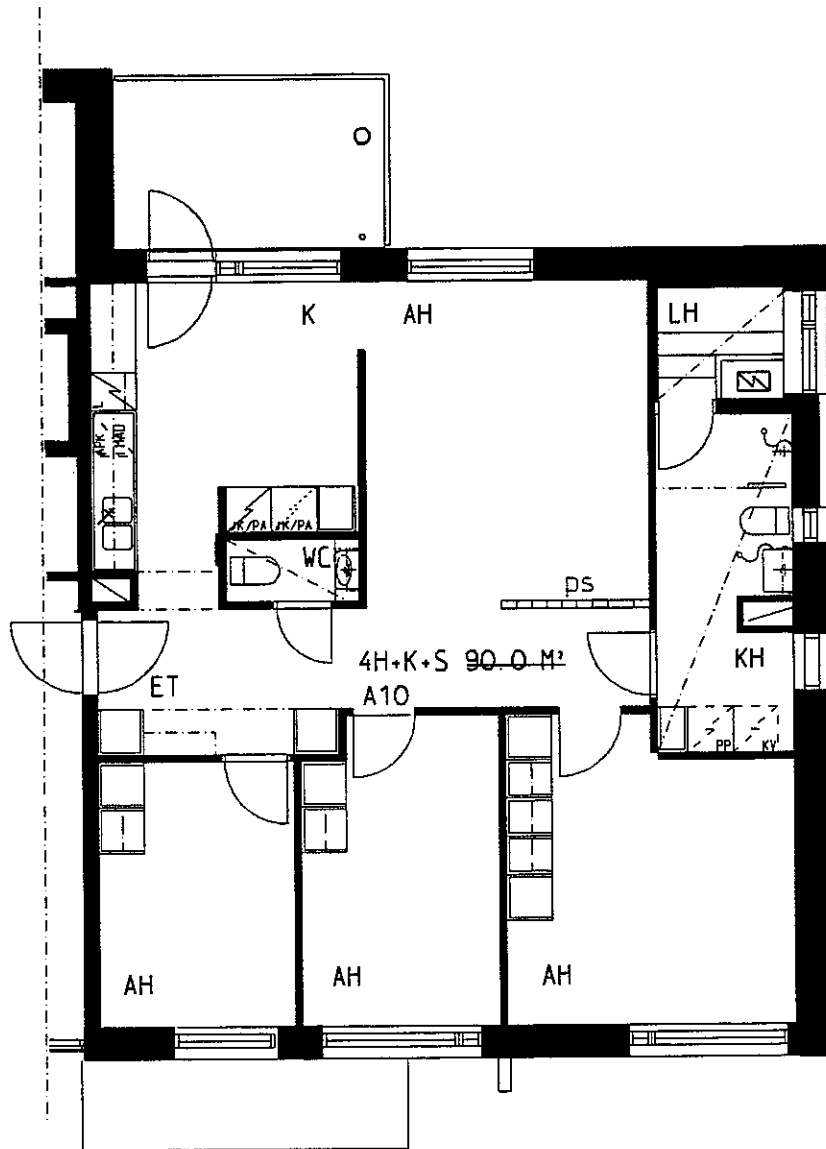
ASUNNOT A9 JA A12 ( 3-4 KERROS )



30. 11. 1999

# HELSINGIN ASUMISOIKEUS OY

## RETKEILIJÄNKATU 6



1 : 100 1 CM = 1 M  
ASUNTOPOHJIIN SAATTAA TULLA  
HANKKEEN EDESSÄ TARKENNUKSIA

TALO 1

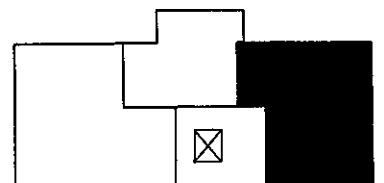
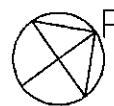
4H + K + S

90.0M<sup>2</sup>

ASUNTO

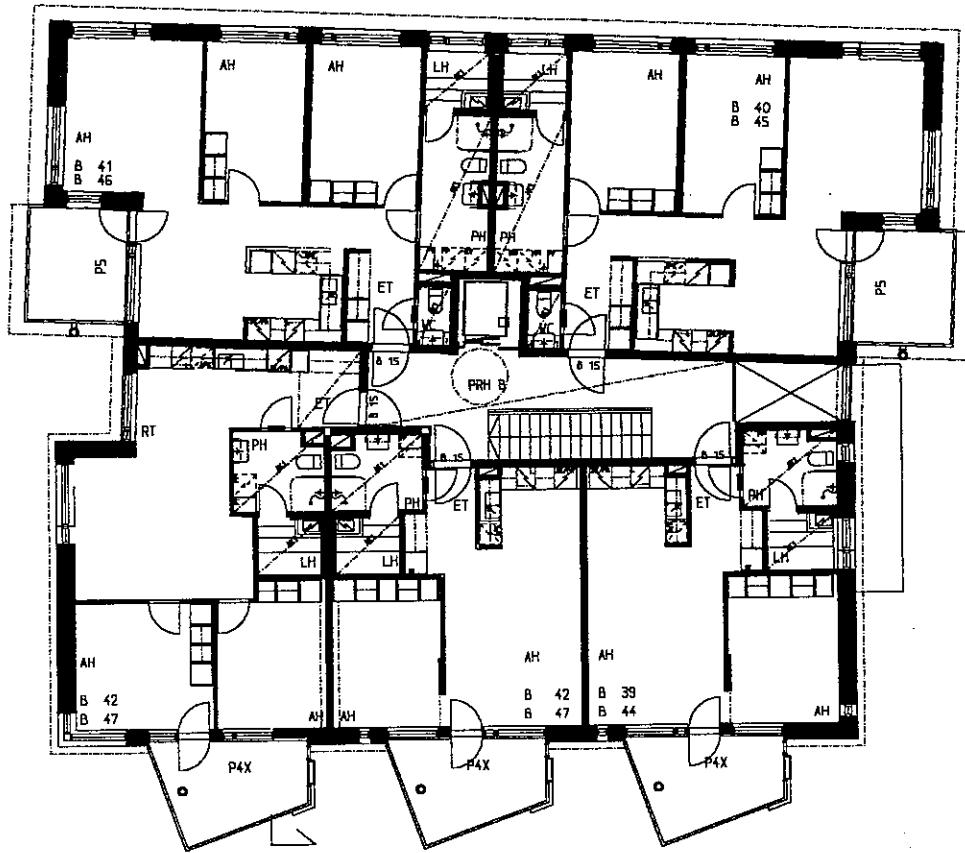
A10

( 4. KERROS )



30. 11. 1999





7 JA 8. KERROS

30. 11. 1999

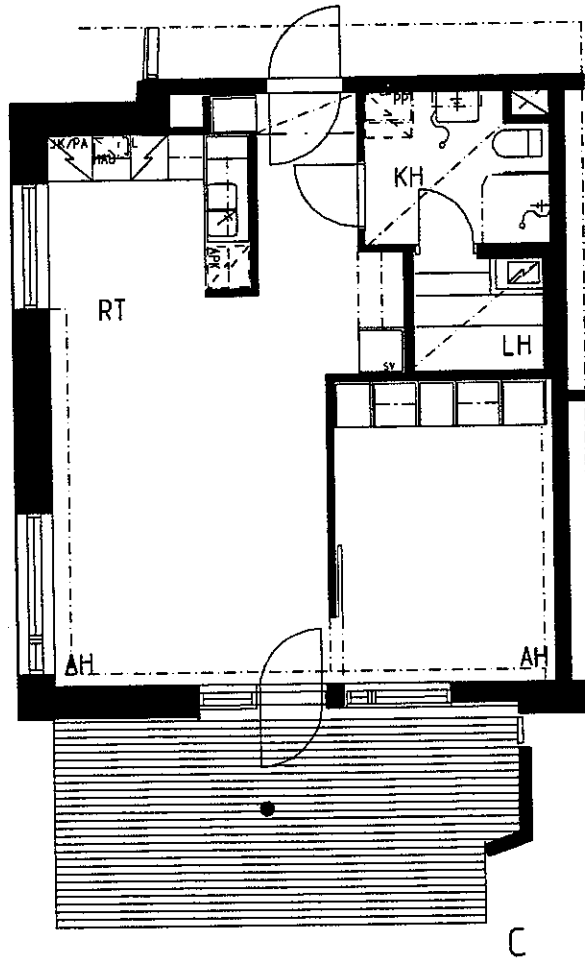
ARKKITEHTITOIMISTO HELAMAA JA PULKKINEN VUORIKATU 4A 00100 HELSINKI

HELSINGIN ASUMISOIKEUS OY  
 RETKEILIJÄNKATU 6. RAK 2  
 POHJAPIRUSTUKSET 1:200

P 09-6221166 F 09-6221130

# HELSINGIN ASUMISOIKEUS OY

RETKEILIJÄNKATU 6



TALO 2

2H + KK + S 50.0M<sup>2</sup>

ASUNNOT B13 ( 1. KERROS )

