

Helsingin Asumisoikeus Oy

Helsinki

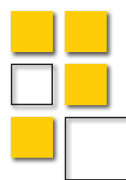
# Kivipadonpuisto



Kuvitus- ja havainnekuvat ovat taiteilijan näkemyksiä ja saattavat poiketa toteutuneesta.

Helsingin Asumisoikeus Oy  
Kivipadonpuisto

Risupadontie 5  
00640 Helsinki



Helsingin Asumisoikeus Oy

HASO



# Mukavaa asumista Oulunkylässä



Helsingin Asumisoikeus Oy Kivipadonpuisto rakennetaan rauhalliselle ja luonnonläheiselle Patolan alueelle Oulunkylään. Yhtiössä on 101 asuntoa yksiöistä tilaviin viiden huoneen koteihin. Näin se tarjoaa mahdollisuuksia monenlaiseen asumiseen.

**”Kivipadonpuisto  
– kodikkaasti vireyttä  
ja vehreyttä.”**

Kaikissa HASO Kivipadonpuiston asunnoissa on lasitetut pihaterassit tai parvekkeet. Puistojen ja viheralueiden ympäröimälle alueelle modernia vehreyttä tuovat yhtiön autopaikat, jotka sijaitsevat viherkattoisissa katoksissa.

5- ja 6-kerroksisiin osiin jakautuva kerrostalo sijoittuu Patolan päiväkotien ja koulujen läheisyyteen. Oulunkylän monipuolinen urheilupuisto tarjoaa loistavat mahdollisuudet eri sisä- ja ulkoilajien harrastamiseen. Oulunkylän palveluihin ja juna-asemalle on matkaa 1,5 kilometriä.

Kotitalon takapihalta alkavat ulkoilureitit, joita pitkin pääsee läheiseen koirapuistoon tai vaikkapa Keskuspuiston virkistys- ja liikuntamahdollisuuksien ääreen. Polkuja ja katuja päinvastaiseen suuntaan, niin olet Vantaanjoen rannalla. Lämpimät kesäpäivät houkuttelevat Pikkukosken uimarannalle, joka talviaikaan muuttuu avantouimareiden ja jääkiipeilijöiden harrastuspaikaksi.

Oulunkylän juna-asemalta matka taittuu Helsinkiin alle 10 minuutissa. Sisäiset bussilinjat sekä lähellä sijaitsevat Tuusulanväylä ja Kehä I takaavat sujuvan matkanteon koko pääkaupunkiseudulle.

# Kivipadonpuisto



## Asumisoikeusasuntoja Oulunkylään

HASO Kivipadonpuistossa on yksi asuinkerrostalo, joka jakautuu 5- ja 6-kerroksisiin osiin. Asuntoja on yhteensä 101 kooltaan 32,5–101,5 m<sup>2</sup>. Autopaikkoja on 69 kpl ja ne sijaitsevat viherkattoisissa autokatoksissa.

Helsingin Asumisoikeus Oy  
Kivipadonpuisto  
Risupadontie 5  
00640 Helsinki

Asuntojen arvioitu valmistumisajankohta on 4–5/2019.

### Haettavat huoneistot:

1 h + kt + s	32,5–45,5 m <sup>2</sup>
2 h + kt + s	44,5–61,0 m <sup>2</sup>
3 h + kt + s	64,0–85,5 m <sup>2</sup>
4 h + kt + s	98,0–98,5 m <sup>2</sup>
5 h + kt + s	105,5 m <sup>2</sup>

Helsingin kaupunki, kaupunkiympäristö,  
Asuntotuotanto  
Junailijankuja 3, Itä-Pasila, 00520 Helsinki  
Avoinna ma–pe 9–16.  
Puhelinpalvelu arkisin numeroissa  
(09) 310 32313 ja (09) 310 32314  
[www.att.hel.fi](http://www.att.hel.fi)

**HELSINGIN ASUMISOIKEUS OY**  
**KIVIPADONPUISTO**

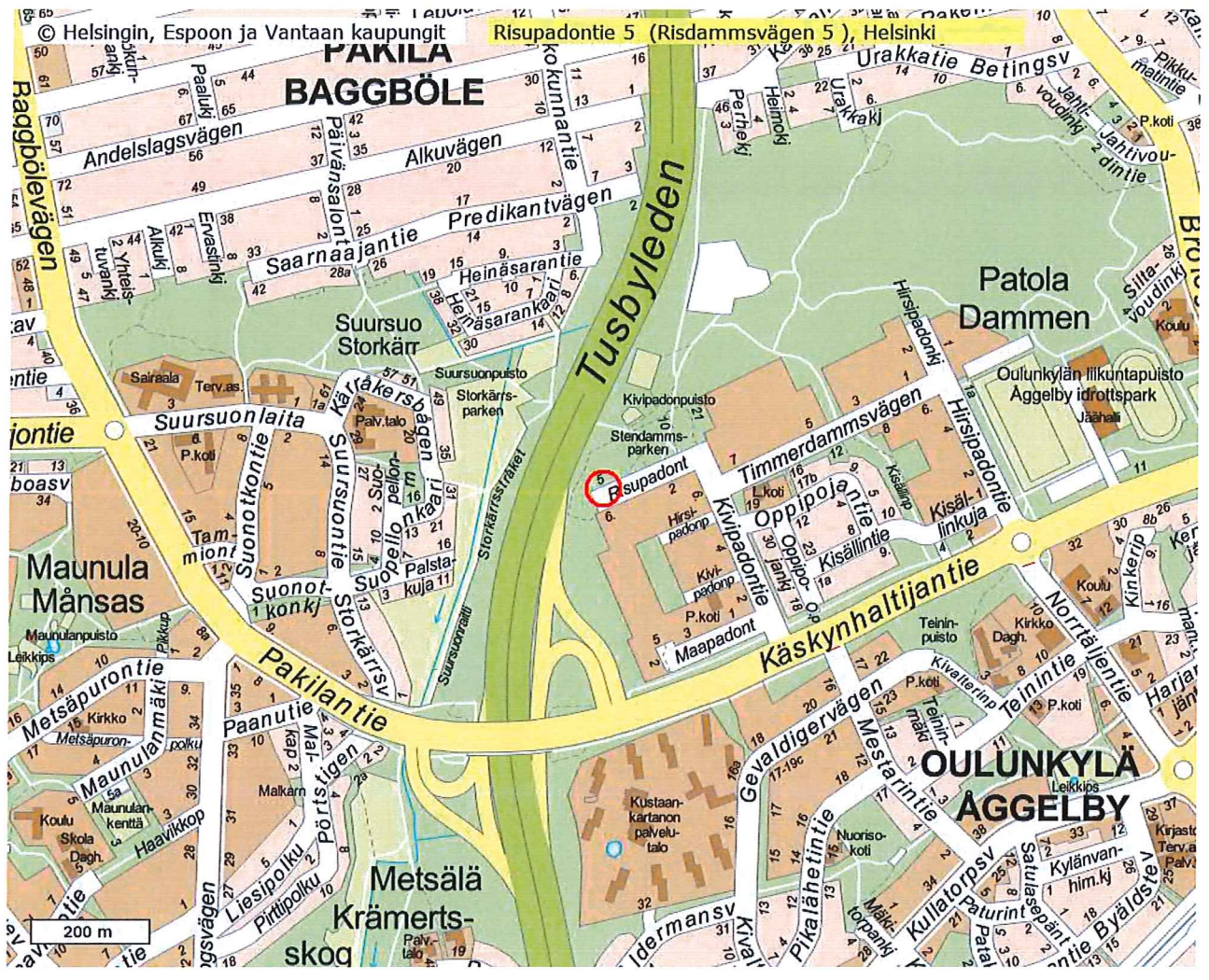
**ALUSTAVA**  
14.8.2017

**ASUMISOIKEUSMAKSULUETTELO**

Huon. n:o	KRS	Tyyppi	Pinta- ala	Jyvitetty pinta-ala	Käyttö- vastike- arvio €/kk	Käyttö- vastike vakuus	Asumisoikeus- maksut 3369615,00 3369615,00
Yht.			6909,50	6909,50			
A1	2	3H+KT+S	82,5	77,95	823,90	500,00	38012,00
A2	2	2H+KT+S	53,5	55,28	584,30	500,00	26959,00
A3	2	4H+KT+S	98,5	88,33	933,60	500,00	43077,00
A4	3	3H+KT+S	83,0	78,43	829,00	500,00	38249,00
A5	3	1H+TK+S	40,5	45,52	481,10	500,00	22199,00
A6	3	2H+KT+S	53,5	56,41	596,30	500,00	27510,00
A7	3	4H+KT+S	98,5	90,13	952,70	500,00	43954,00
A8	4	3H+KT+S	83,0	79,21	837,20	500,00	38629,00
A9	4	1H+TK+S	40,5	45,97	485,90	500,00	22419,00
A10	4	2H+KT+S	53,5	56,97	602,20	500,00	27783,00
A11	4	4H+KT+S	98,5	91,04	962,30	500,00	44398,00
A12	5	3H+KT+S	83,0	80,00	845,60	500,00	39014,00
A13	5	1H+TK+S	40,5	46,43	490,80	500,00	22643,00
A14	5	2H+KT+S	53,5	57,53	608,10	500,00	28056,00
A15	5	4H+KT+S	98,5	91,94	971,80	500,00	44837,00
A16	6	3H+KT+S	76,5	76,80	811,80	500,00	37454,00
A17	6	1H+TK+S	40,5	46,89	495,60	500,00	22867,00
A18	6	1H+TK+S	45,5	51,27	541,90	500,00	25003,00
A19	6	4H+KT+S	98,5	92,84	981,30	500,00	45276,00
B20	2	4H+KT+S	98,5	88,33	933,60	500,00	43077,00
B21	2	2H+KT+S	60,5	61,92	654,50	500,00	30197,00
B22	2	2H+KT+S	61,0	62,43	659,90	500,00	30446,00
B23	2	3H+KT+S	85,5	78,34	828,10	500,00	38205,00
B24	3	4H+KT+S	98,5	90,13	952,70	500,00	43954,00
B25	3	2H+KT+S	60,5	63,18	667,80	500,00	30812,00
B26	3	2H+KT+S	60,5	63,18	667,80	500,00	30812,00
B27	3	1H+TK+S	40,5	45,52	481,10	500,00	22199,00
B28	3	3H+KT+S	85,5	79,94	845,00	500,00	38985,00
B29	4	4H+KT+S	98,5	91,04	962,30	500,00	44398,00
B30	4	2H+KT+S	60,5	63,82	674,60	500,00	31124,00
B31	4	2H+KT+S	60,5	63,82	674,60	500,00	31124,00
B32	4	1H+TK+S	40,5	45,97	485,90	500,00	22419,00
B33	4	3H+KT+S	85,5	80,74	853,40	500,00	39375,00
B34	5	4H+KT+S	98,5	91,94	971,80	500,00	44837,00
B35	5	2H+KT+S	60,5	64,45	681,20	500,00	31431,00
B36	5	2H+KT+S	60,5	64,45	681,20	500,00	31431,00
B37	5	1H+TK+S	40,5	46,43	490,80	500,00	22643,00
B38	5	3H+KT+S	85,5	81,54	861,90	500,00	39765,00
B39	6	4H+KT+S	98,5	92,84	981,30	500,00	45276,00
B40	6	2H+KT+S	52,0	57,00	602,50	500,00	27798,00

B41	6	2H+KT+S	52,0	57,00	602,50	500,00	27798,00
B42	6	1H+TK+S	40,5	46,89	495,60	500,00	22867,00
B43	6	3H+KT+S	79,0	79,31	838,30	500,00	38678,00
C44	2	3H+KT+S	85,5	78,34	828,10	500,00	38205,00
C45	2	2H+KT+S	60,5	61,92	654,50	500,00	30197,00
C46	2	2H+KT+S	60,5	61,92	654,50	500,00	30197,00
C47	2	4H+KT+S	98,5	88,33	933,60	500,00	43077,00
C48	3	3H+KT+S	85,5	79,94	845,00	500,00	38985,00
C49	3	1H+TK+S	40,5	45,52	481,10	500,00	22199,00
C50	3	2H+KT+S	60,5	63,18	667,80	500,00	30812,00
C51	3	2H+KT+S	60,5	63,18	667,80	500,00	30812,00
C52	3	4H+KT+S	98,5	90,13	952,70	500,00	43954,00
C53	4	3H+KT+S	85,5	80,74	853,40	500,00	39375,00
C54	4	1H+TK+S	40,5	45,97	485,90	500,00	22419,00
C55	4	2H+KT+S	60,5	63,82	674,60	500,00	31124,00
C56	4	2H+KT+S	60,5	63,82	674,60	500,00	31124,00
C57	4	4H+KT+S	98,5	91,04	962,30	500,00	44398,00
C58	5	3H+KT+S	85,5	81,54	861,90	500,00	39765,00
C59	5	1H+TK+S	40,5	46,43	490,80	500,00	22643,00
C60	5	2H+KT+S	60,5	64,45	681,20	500,00	31431,00
C61	5	2H+KT+S	60,5	64,45	681,20	500,00	31431,00
C62	5	4H+KT+S	98,5	91,94	971,80	500,00	44837,00
C63	6	3H+KT+S	79,0	79,31	838,30	500,00	38678,00
C64	6	1H+TK+S	40,5	46,89	495,60	500,00	22867,00
C65	6	2H+KT+S	52,0	57,00	602,50	500,00	27798,00
C66	6	2H+KT+S	52,0	57,00	602,50	500,00	27798,00
C67	6	4H+KT+S	98,5	92,84	981,30	500,00	45276,00
D68	2	4H+KT+S	98,5	88,33	933,60	500,00	43077,00
D69	2	3H+KT+S	64,0	65,50	692,30	500,00	31943,00
D70	2	2H+KT+S	50,0	52,64	556,40	500,00	25671,00
D71	2	2H+KT+S	50,0	52,64	556,40	500,00	25671,00
D72	2	3H+KT+S	64,0	65,50	692,30	500,00	31943,00
D73	2	5H+KT+S	105,5	94,61	1000,00	500,00	46139,00
D74	3	4H+KT+S	98,5	90,13	952,70	500,00	43954,00
D75	3	3H+KT+S	64,0	66,84	706,50	500,00	32596,00
D76	3	2H+KT+S	50,0	53,71	567,70	500,00	26193,00
D77	3	1H+KT+S	32,5	37,82	399,80	500,00	18444,00
D78	3	2H+KT+S	50,0	53,71	567,70	500,00	26193,00
D79	3	3H+KT+S	64,0	66,84	706,50	500,00	32596,00
D80	3	5H+KT+S	105,5	96,54	1020,40	500,00	47080,00
D81	4	4H+KT+S	98,5	91,04	962,30	500,00	44398,00
D82	4	3H+KT+S	64,0	67,51	713,60	500,00	32923,00
D83	4	2H+KT+S	50,0	54,25	573,40	500,00	26457,00
D84	4	1H+KT+S	32,5	38,20	403,80	500,00	18629,00
D85	4	2H+KT+S	50,0	54,25	573,40	500,00	26457,00
D86	4	3H+KT+S	64,0	67,51	713,60	500,00	32923,00
D87	4	5H+KT+S	105,5	97,50	1030,60	500,00	47549,00

D88	5	4H+KT+S	98,5	91,94	971,80	500,00	44837,00
D89	5	3H+KT+S	64,0	68,18	720,70	500,00	33250,00
D90	5	2H+KT+S	50,0	54,78	579,00	500,00	26715,00
D91	5	1H+KT+S	32,5	38,58	407,80	500,00	18815,00
D92	5	2H+KT+S	50,0	54,78	579,00	500,00	26715,00
D93	5	3H+KT+S	64,0	68,18	720,70	500,00	33250,00
D94	5	5H+KT+S	105,5	98,47	1040,80	500,00	48022,00
D95	6	4H+KT+S	98,5	92,84	981,30	500,00	45276,00
D96	6	2H+KT+S	58,5	62,93	665,20	500,00	30690,00
D97	6	2H+KT+S	44,5	50,60	534,80	500,00	24677,00
D98	6	1H+KT+S	32,5	38,96	411,80	500,00	19000,00
D99	6	1H+TK+S	44,0	50,04	528,90	500,00	24403,00
D100	6	2H+KT+S	58,5	62,93	665,20	500,00	30690,00
D101	6	4H+KT+S	98,0	92,37	976,40	500,00	45047,00
Vesimaksu: arviolta 19,00 €/hlö/kk, huon.kohtaiset mittarit tasaus kerran vuodessa							
Autopaikka: arviolta 25,00-35,00€/kk							





# HASO KIVIPADONPUISTO

Risupadontie 5  
00640 Helsinki

22.06.2017  
Asemapiirustus

1:600



jätöpiste

autokatos 3, 22 ap

ivkh

oleskelu

pp-teline

oleskelu

leikki

autokatos 2, 33 ap

ivkh

ivkh

pp-teline

oleskelu

leikki

pp-teline

ivkh

pp-teline

autokatos 1, 14 ap

ivkh

konkreti

0 5 30

VÄHÄISET RAKENNUSAIKAISET MUUTOKSET MAHDOLLISIA

ARKKITEHTITOIMISTO HEDMAN & MATOMÄKI OY

# HASO KIVIPADONPUISTO

Risupadontie 5  
00640 Helsinki

22.06.2017

Julkisivupiirustus

1:400

Julkisivujen värisävyt suuntaa-antavia



# HASO KIVIPADONPUISTO

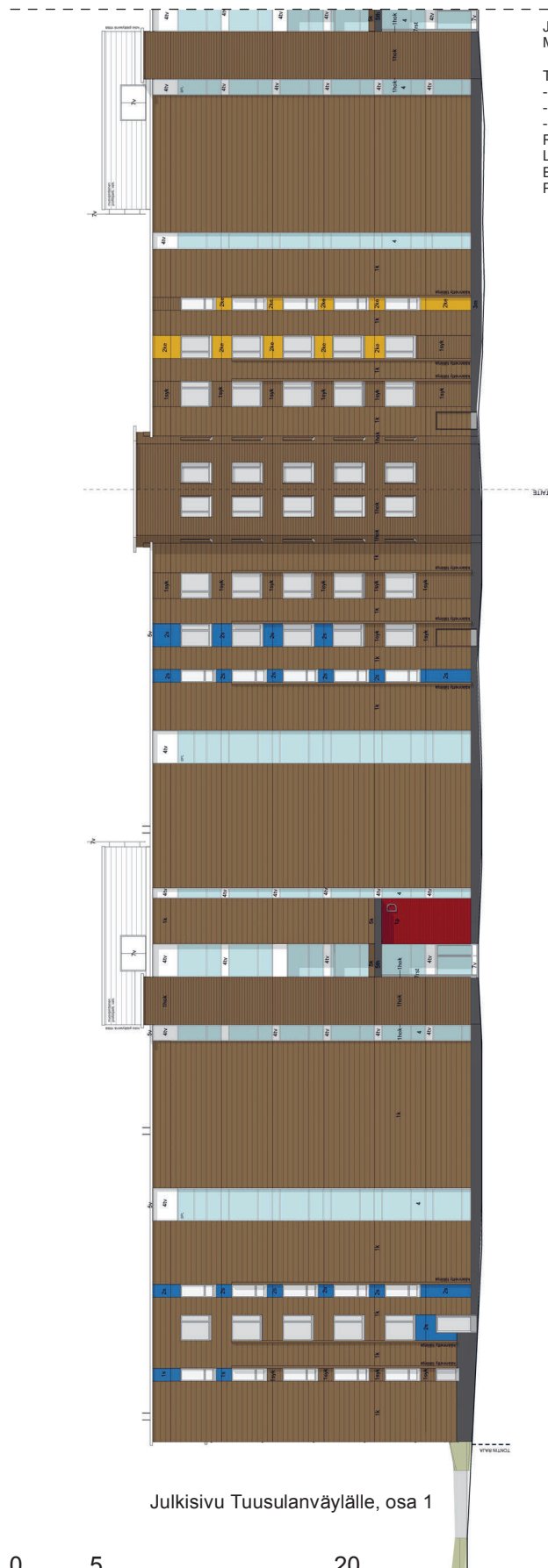
Risupadontie 5  
00640 Helsinki

22.06.2017

Julkisivupiirustus

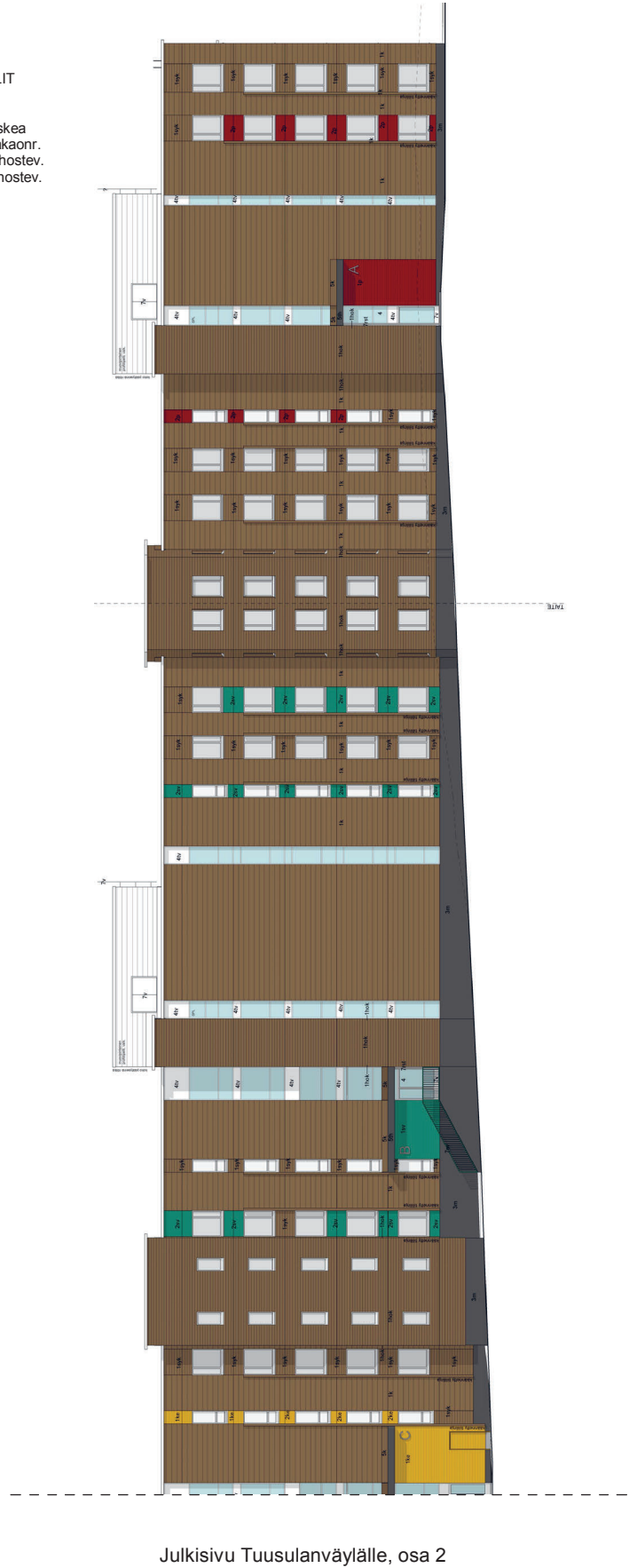
1:400

Julkisivujen värisävyt suuntaa-antavia



## JULKISIVU-MATERIAALIT

Tiili  
- kaakaonruskea  
- holkka, kaakaonr.  
- lasitettu, tehostev.  
Rappaus, tehostev.  
Lasi, kirkas  
Betoni  
Profiilipelti



0 5 20  
VÄHÄISET RAKENNUSAIKAISET MUUTOKSET MAHDOLLISIA

# HASO KIVIPADONPUISTO

Risupadontie 5  
00640 Helsinki

22.06.2017

Julkisivupiirustus

1:400

Julkisivujen värisävyt suuntaa-antavia



Päätyjulkisivu kaakkoon

## JULKISIVU- MATERIAALIT

Tiili  
- kaakaonruskea  
- holikka, kaakaonr.  
- lasitettu, tehostev.  
Rappaus, tehostev.  
Lasi, kirkas  
Betoni  
Profiilipelti



Päätyjulkisivu koilliseen

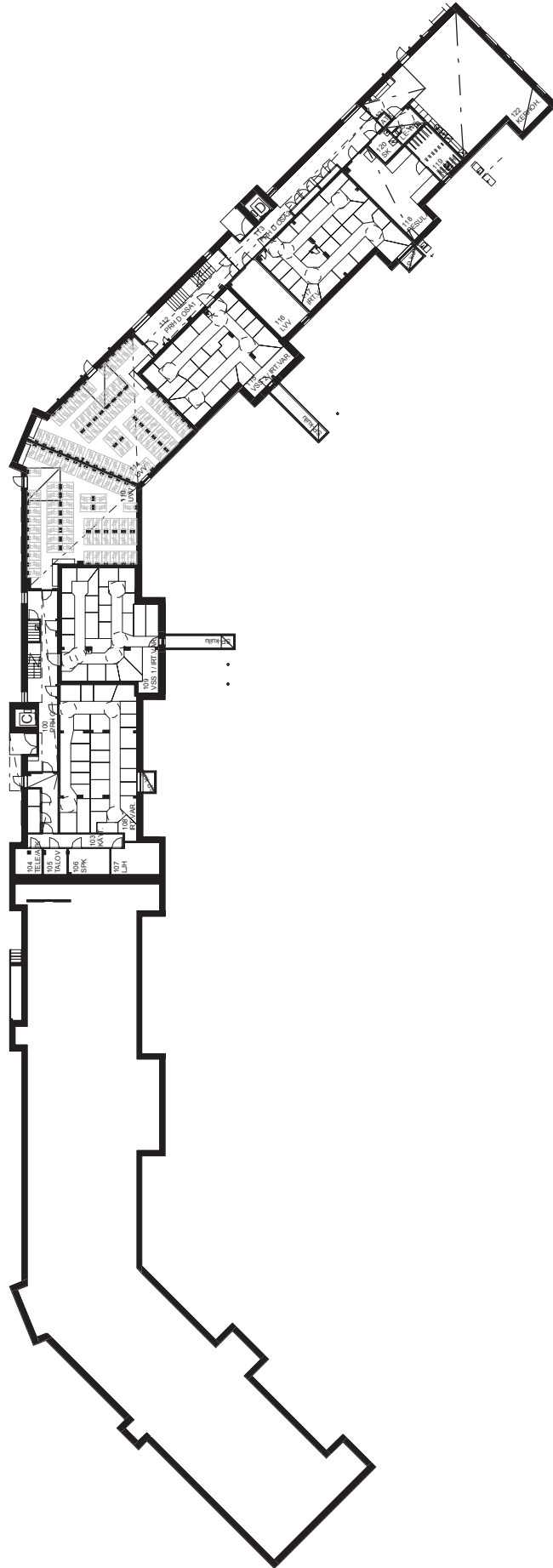
0 5 20  
VÄHÄISET RAKENNUSAIKAISET MUUTOKSET MAHDOLLISIA

# HASO KIVIPADONPUISTO

Risupadontie 5  
00640 Helsinki

22.06.2017

Pohjapiirustus 1. krs 1:600



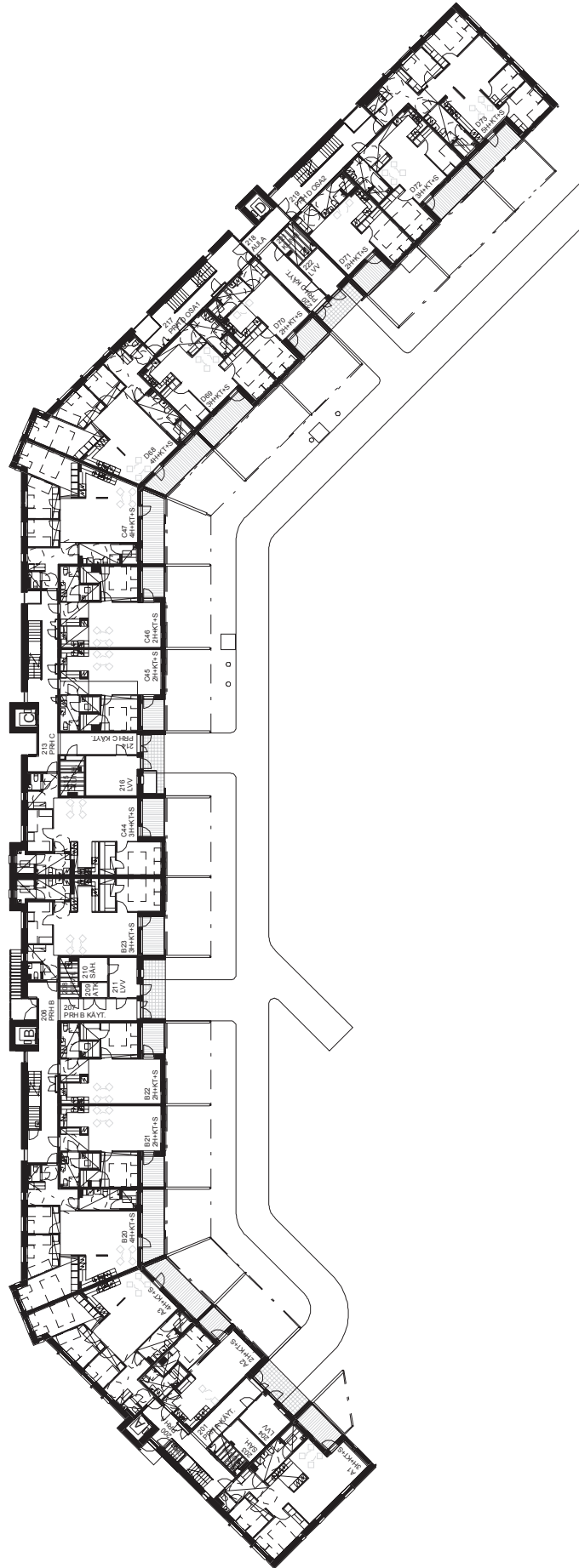
0 5 30  
VÄHÄISET RAKENNUSAIKAISET MUUTOKSET MAHDOLLISIA

# HASO KIVIPADONPUISTO

Risupadontie 5  
00640 Helsinki

22.06.2017

Pohjapiirustus 2. krs 1:600



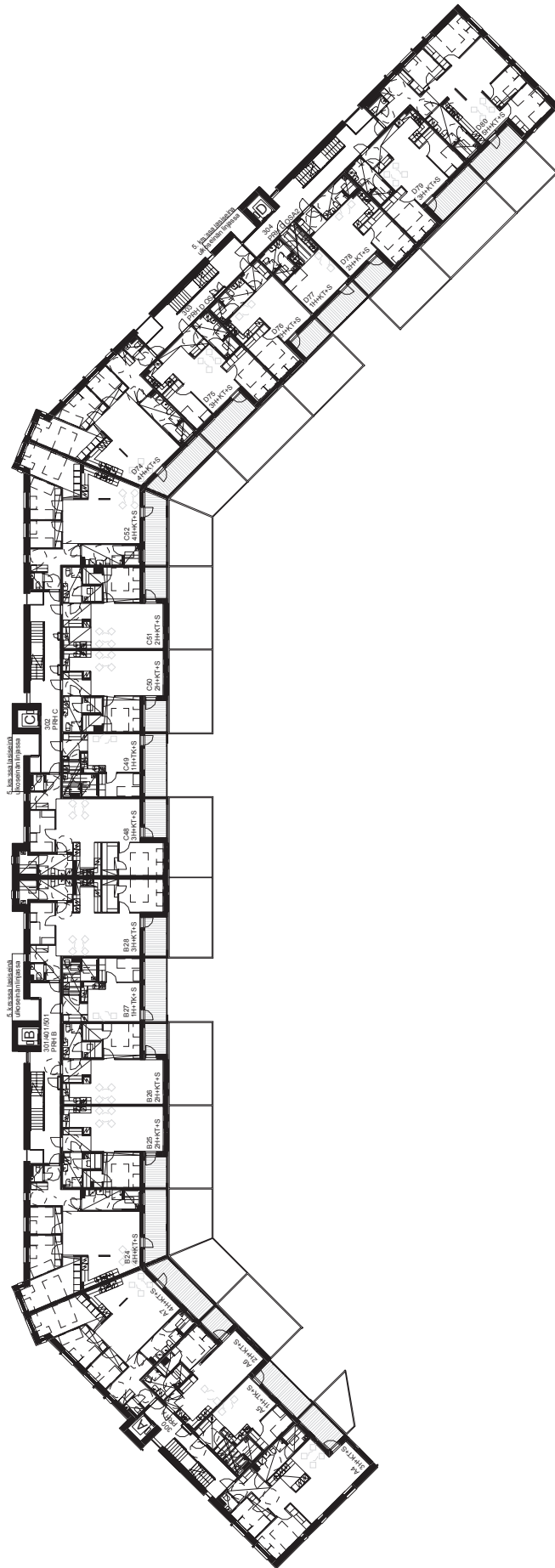
0 5 30  
VÄHÄISET RAKENNUSAIKAISET MUUTOKSET MAHDOLLISIA

# HASO KIVIPADONPUISTO

Risupadontie 5  
00640 Helsinki

22.06.2017

Pohjapiirustus 3.-5. krs 1:600



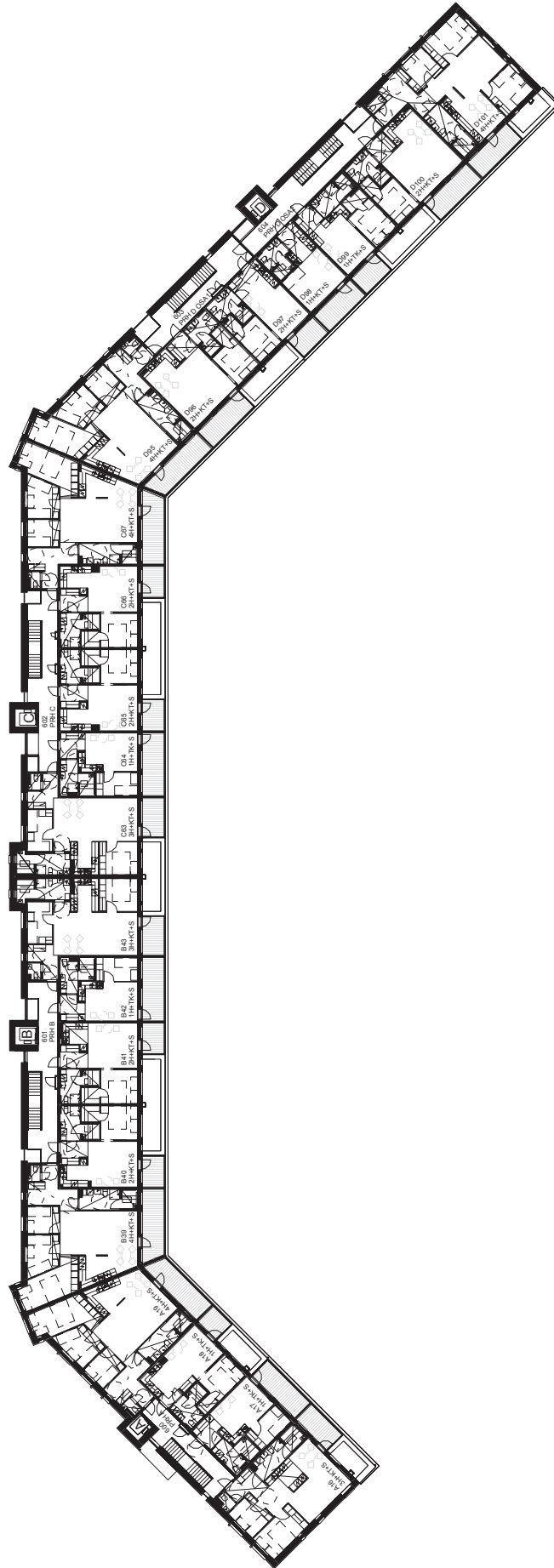
0 5 30  
VÄHÄISET RAKENNUSAIKAISET MUUTOKSET MAHDOLLISIA

# HASO KIVIPADONPUISTO

Risupadontie 5  
00640 Helsinki

22.06.2017

Pohjapiirustus 6. krs 1:600



0 5 30  
VÄHÄISET RAKENNUSAIKAISET MUUTOKSET MAHDOLLISIA



# HASO KIVIPADONPUISTO

Risupadontie 5  
00640 Helsinki

## POHJAPIIRUSTUKSIIN MERKITTYJEN LYHENTEIDEN JA PIIRUSTUSSYMBOLIEN SELITYKSET










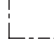


### ASUNTOJEN HUONEET JA TILAT



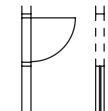



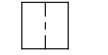


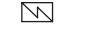



ET	eteinen
OH	olohuone
MH	makuuhuone
KPH	kylpyhuone
K	keittiö
KK	keittokomero
KT	keittotila
VH	vaatehuone

### YHTEISTEN TILOJEN MERKINNÄT

UVV	ulkoiluvälinevarasto
LVV	lastenvaunuvarasto
KUIVAUS	kuivaushuone
LJH	lämmönjakohuone
IRT.VAR.	irtaimistovarasto
JÄTE	jätekatos

### KALUSTEET JA VARUSTEET

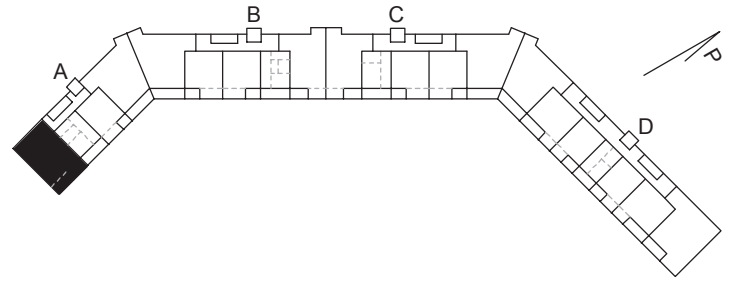
	JÄÄ/VIILEÄKAAPPI
	PAKASTINKAAPPI
	JÄÄ/PAKASTINKAAPPI
	JÄÄ/PAKASTINKAAPPIVARAUS
	LIESIUUNI JA LIESITUULETIN
	TILAVARAUS ASTIANPESUKONEELLE JA MIKROAALTOUUNILLE
	WC-ISTUIN
	PESUALLAS + KÄSISUIHKU
	SUIHKU
	KATOSSA OLEVA KOTELOINTI TAI ALASLASKETTU KATTO
	SEINÄMAHDOLLISUUS
	PALKKI KATOSSA

	PYÖRÄTUOLIN KÄÄNTÖYMPYRÄ
	PYÖRÄTUOLIN LATAUSPAIKAN VARAUS (ETEISESSÄ)
	OVI, LIUKUOVI
	ILMANVAIHDON LÄMMÖNTALTEENOTTO
	TILAVARAUS PYYKINPESUKONEELLE JA KUIVAUSRUMMULLE
	KAAPPI/KOMERO
	TANKOKAAPPI
	SIIVOUSKOMERO
	PYYKKIKAAPPI
	SÄHKÖKIUAS
	TUULETUSPUTKI (PARVEKKEELLA)
	SYÖKSYPUTKI (PARVEKKEELLA)
	RYHMÄKESKUS

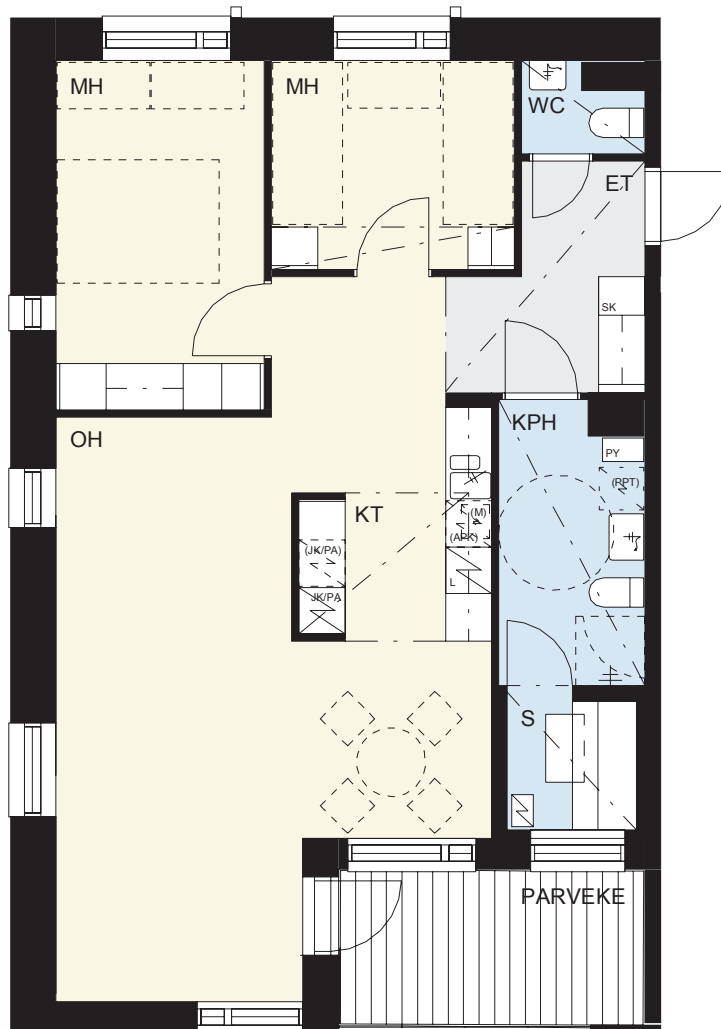
# HASO KIVIPADONPUISTO

Risupadontie 5  
00640 Helsinki

22.06.2017  
Huoneistopohja 1:100



2. KRS	A1	3H+KT+S	82,5 m <sup>2</sup>
3. KRS	A4	3H+KT+S	83,0 m <sup>2</sup>
4. KRS	A8	3H+KT+S	83,0 m <sup>2</sup>
5. KRS	A12	3H+KT+S	83,0 m <sup>2</sup>

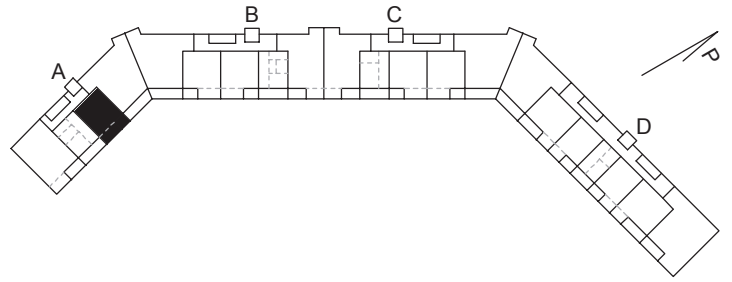


0 5  
VÄHÄISET RAKENNUSAIKAISET MUUTOKSET MAHDOLLISIA

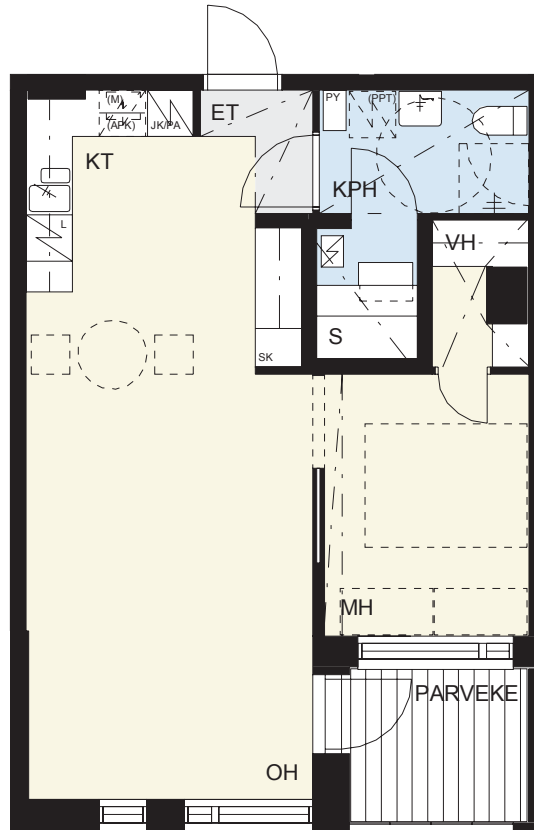
# HASO KIVIPADONPUISTO

Risupadontie 5  
00640 Helsinki

22.06.2017  
Huoneistopohja 1:100



2. KRS	A2	2H+KT+S	53,5 m <sup>2</sup>
3. KRS	A6	2H+KT+S	53,5 m <sup>2</sup>
4. KRS	A10	2H+KT+S	53,5 m <sup>2</sup>
5. KRS	A14	2H+KT+S	53,5 m <sup>2</sup>

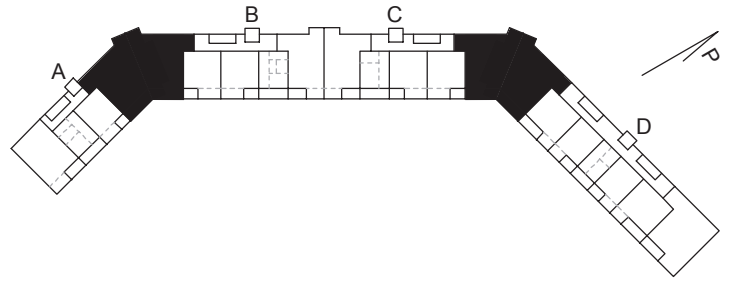


# HASO KIVIPADONPUISTO

Risupadontie 5  
00640 Helsinki

22.06.2017

Huoneistopohja 1:100



2. KRS	A3, C47	4H+KT+S	98,5 m <sup>2</sup>	
2. KRS	B20, D68	4H+KT+S	98,5 m <sup>2</sup>	(peilikuva)
3. KRS	A7, C52	4H+KT+S	98,5 m <sup>2</sup>	
3. KRS	B24, D74	4H+KT+S	98,5 m <sup>2</sup>	(peilikuva)
4. KRS	A11, C57	4H+KT+S	98,5 m <sup>2</sup>	
4. KRS	B29, D81	4H+KT+S	98,5 m <sup>2</sup>	(peilikuva)
5. KRS	A15, C62	4H+KT+S	98,5 m <sup>2</sup>	
5. KRS	B34, D88	4H+KT+S	98,5 m <sup>2</sup>	(peilikuva)
6. KRS	A19, C67	4H+KT+S	98,5 m <sup>2</sup>	
6. KRS	B39, D95	4H+KT+S	98,5 m <sup>2</sup>	(peilikuva)

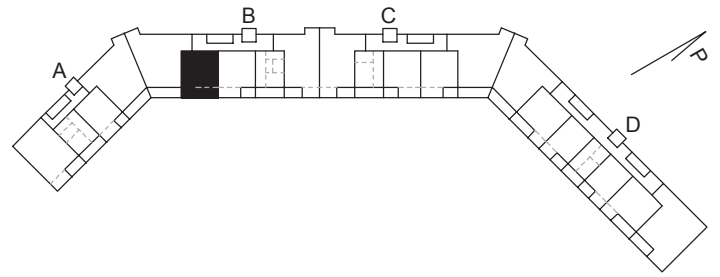


0 5  
VÄHÄISET RAKENNUSAIKAISET MUUTOKSET MAHDOLLISIA

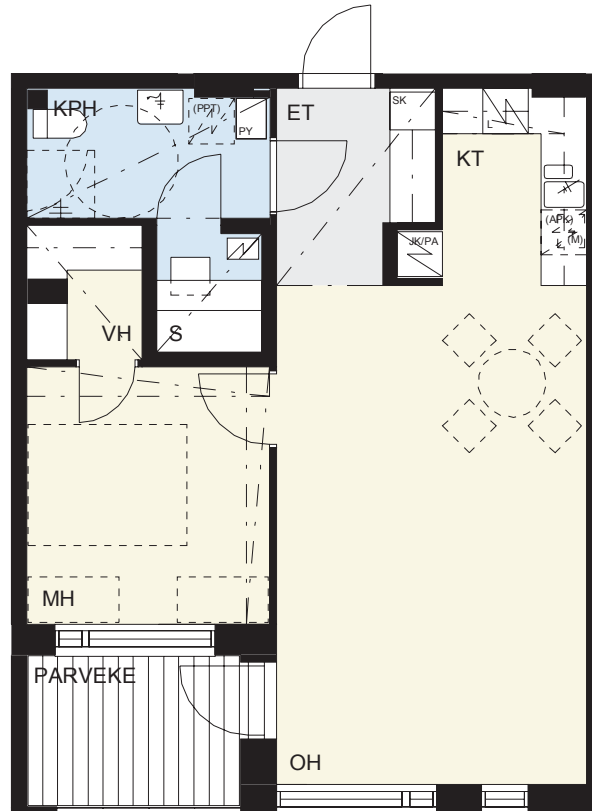
# HASO KIVIPADONPUISTO

Risupadontie 5  
00640 Helsinki

22.06.2017  
Huoneistopohja 1:100



2. KRS	B21	2H+KT+S	60,5 m <sup>2</sup>
3. KRS	B25	2H+KT+S	60,5 m <sup>2</sup>
4. KRS	B30	2H+KT+S	60,5 m <sup>2</sup>
5. KRS	B35	2H+KT+S	60,5 m <sup>2</sup>

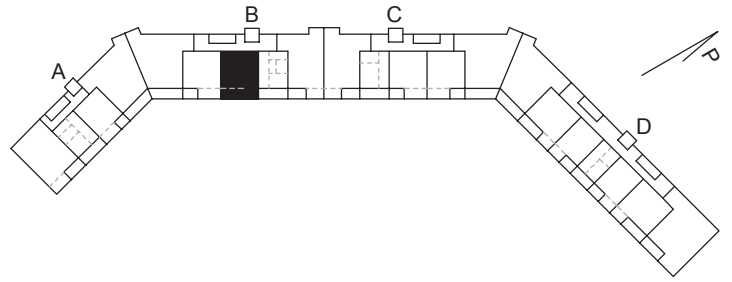


0 5  
VÄHÄISET RAKENNUSAIKAISET MUUTOKSET MAHDOLLISIA

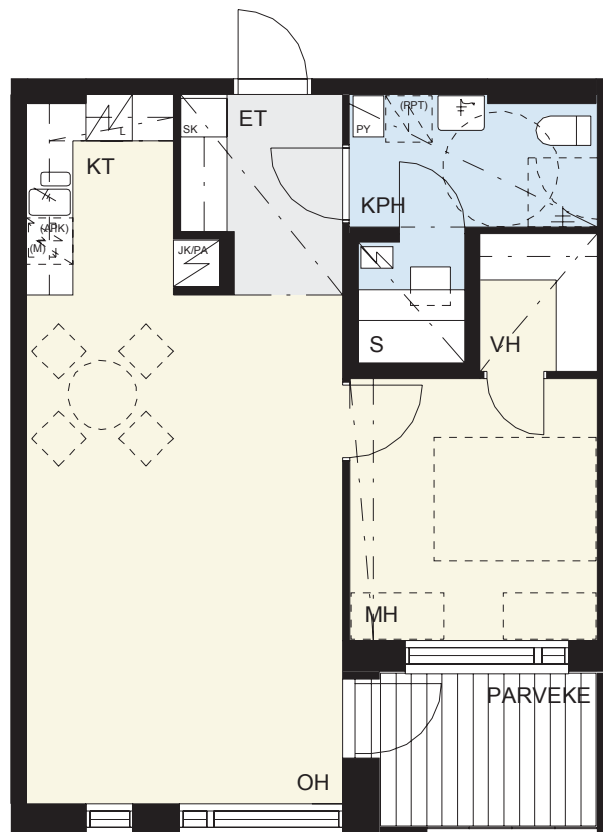
# HASO KIVIPADONPUISTO

Risupadontie 5  
00640 Helsinki

22.06.2017  
Huoneistopohja 1:100



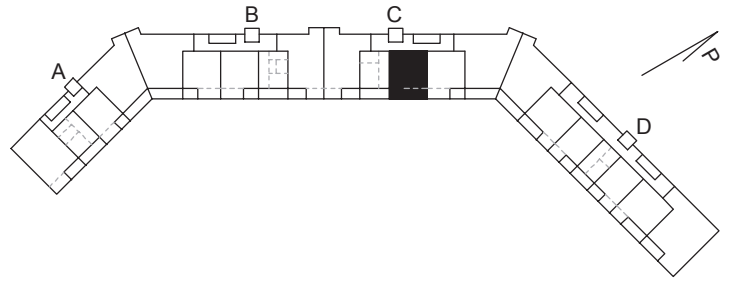
2. KRS	B22	2H+KT+S	61,0 m <sup>2</sup>
3. KRS	B26	2H+KT+S	60,5 m <sup>2</sup>
4. KRS	B31	2H+KT+S	60,5 m <sup>2</sup>
5. KRS	B36	2H+KT+S	60,5 m <sup>2</sup>



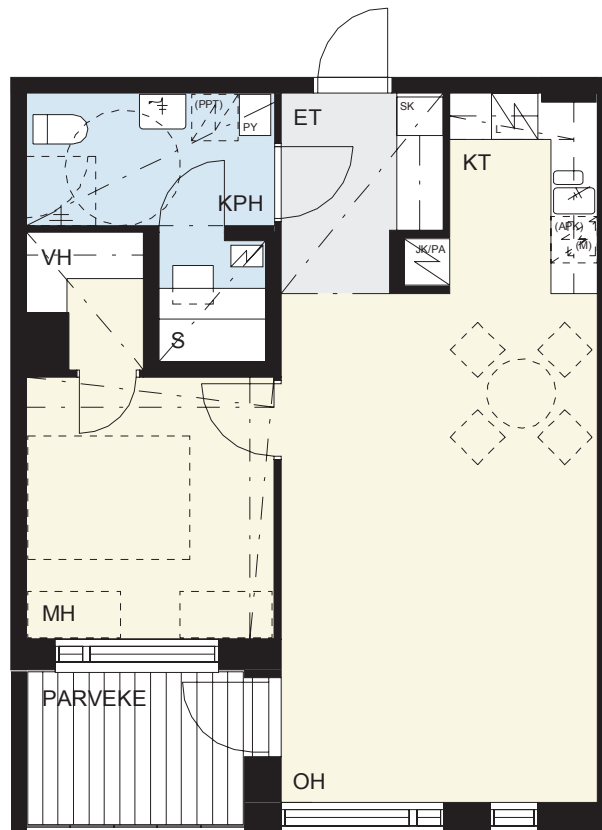
# HASO KIVIPADONPUISTO

Risupadontie 5  
00640 Helsinki

22.06.2017  
Huoneistopohja 1:100



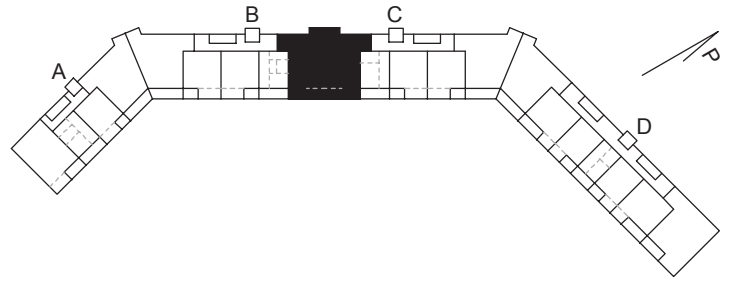
2. KRS	C45	2H+KT+S	60,5 m <sup>2</sup>	
2. KRS	C46	2H+KT+S	60,5 m <sup>2</sup>	(peilikuva)
3. KRS	C50	2H+KT+S	60,5 m <sup>2</sup>	
3. KRS	C51	2H+KT+S	60,5 m <sup>2</sup>	(peilikuva)
4. KRS	C55	2H+KT+S	60,5 m <sup>2</sup>	
4. KRS	C56	2H+KT+S	60,5 m <sup>2</sup>	(peilikuva)
5. KRS	C60	2H+KT+S	60,5 m <sup>2</sup>	
5. KRS	C61	2H+KT+S	60,5 m <sup>2</sup>	(peilikuva)



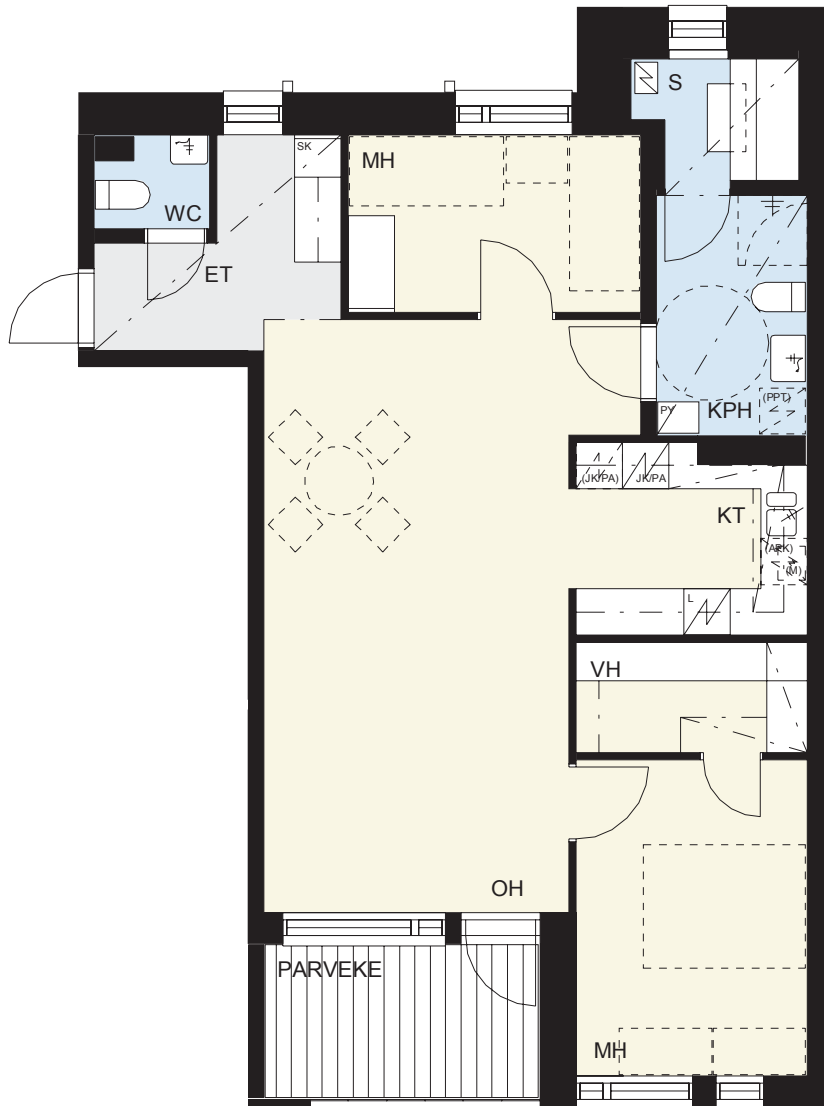
# HASO KIVIPADONPUISTO

Risupadontie 5  
00640 Helsinki

22.06.2017  
Huoneistopohja 1:100



2. KRS	B23	3H+KT+S	85,5 m <sup>2</sup>	
2. KRS	C44	3H+KT+S	85,5 m <sup>2</sup>	(peilikuva)
3. KRS	B28	3H+KT+S	85,5 m <sup>2</sup>	
3. KRS	C48	3H+KT+S	85,5 m <sup>2</sup>	(peilikuva)
4. KRS	B33	3H+KT+S	85,5 m <sup>2</sup>	
4. KRS	C53	3H+KT+S	85,5 m <sup>2</sup>	(peilikuva)
5. KRS	B38	3H+KT+S	85,5 m <sup>2</sup>	
5. KRS	C58	3H+KT+S	85,5 m <sup>2</sup>	(peilikuva)



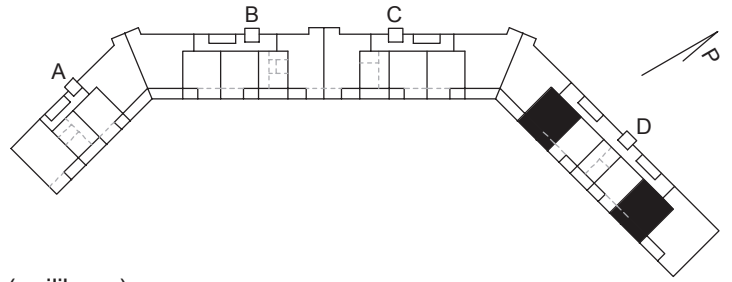
0 5  
VÄHÄISET RAKENNUSAIKAISET MUUTOKSET MAHDOLLISIA



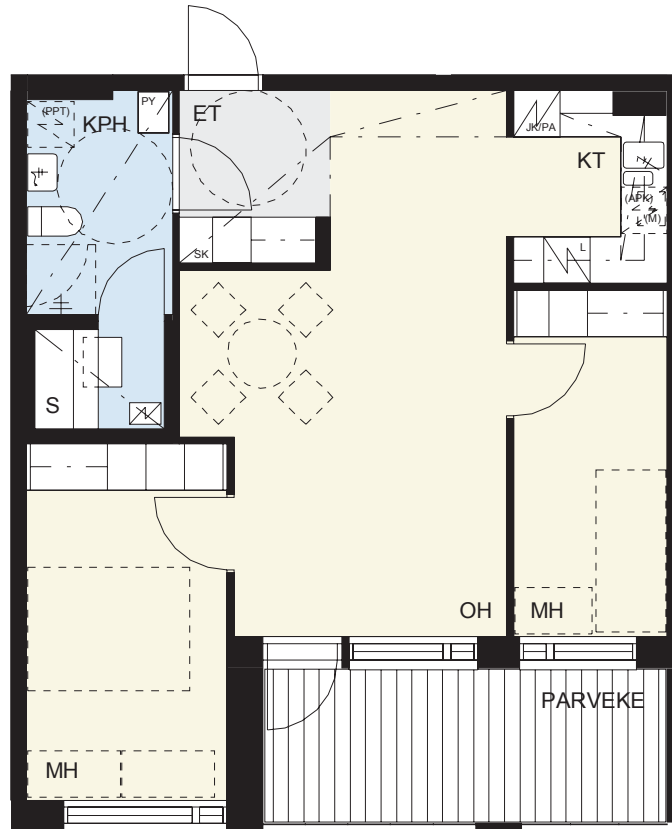
# HASO KIVIPADONPUISTO

Risupadontie 5  
00640 Helsinki

22.06.2017  
Huoneistopohja 1:100



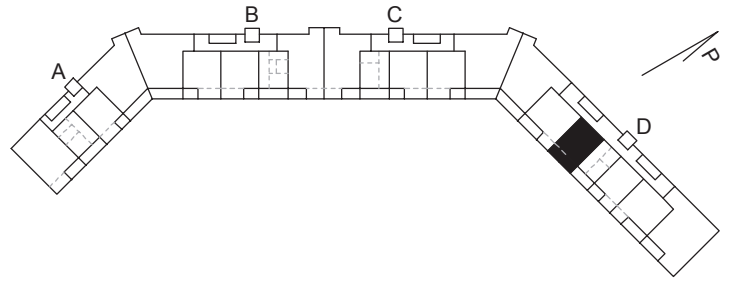
2. KRS	D69	3H+KT+S	64,0 m <sup>2</sup>	(peilikuva)
2. KRS	D72	3H+KT+S	64,0 m <sup>2</sup>	
3. KRS	D75	3H+KT+S	64,0 m <sup>2</sup>	(peilikuva)
3. KRS	D79	3H+KT+S	64,0 m <sup>2</sup>	
4. KRS	D82	3H+KT+S	64,0 m <sup>2</sup>	(peilikuva)
4. KRS	D86	3H+KT+S	64,0 m <sup>2</sup>	
5. KRS	D89	3H+KT+S	64,0 m <sup>2</sup>	(peilikuva)
5. KRS	D93	3H+KT+S	64,0 m <sup>2</sup>	



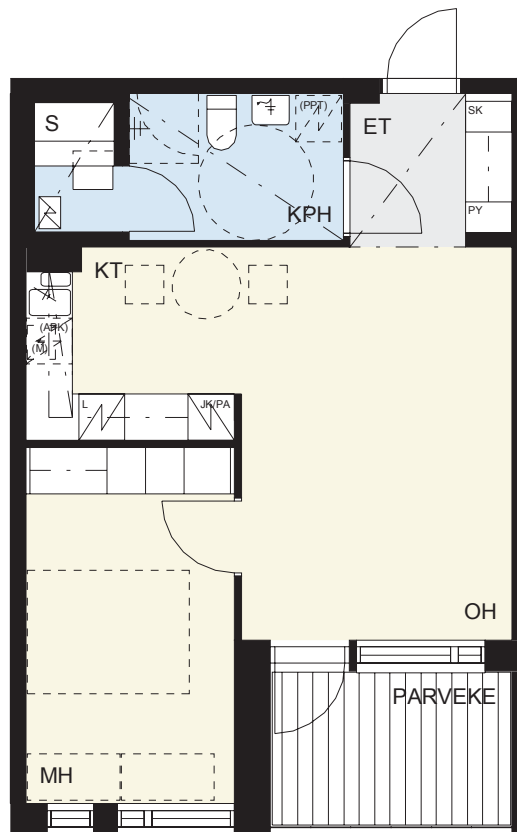
# HASO KIVIPADONPUISTO

Risupadontie 5  
00640 Helsinki

22.06.2017  
Huoneistopohja 1:100



2. KRS	D70	2H+KT+S	50,0 m <sup>2</sup>
3. KRS	D76	2H+KT+S	50,0 m <sup>2</sup>
4. KRS	D83	2H+KT+S	50,0 m <sup>2</sup>
5. KRS	D90	2H+KT+S	50,0 m <sup>2</sup>

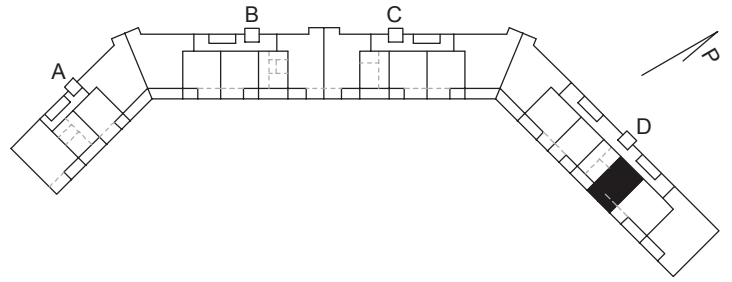


0 5  
VÄHÄISET RAKENNUSAIKAISET MUUTOKSET MAHDOLLISIA

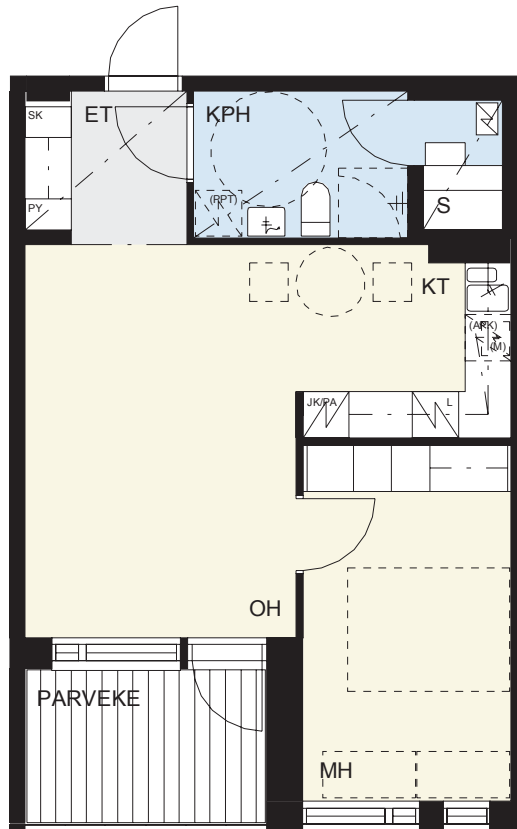
# HASO KIVIPADONPUISTO

Risupadontie 5  
00640 Helsinki

22.06.2017  
Huoneistopohja 1:100



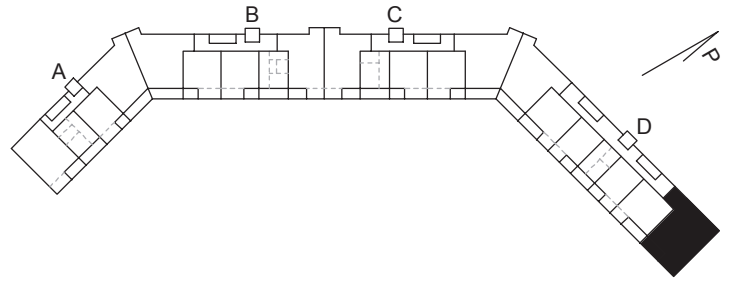
2. KRS	D71	2H+KT+S	50,0 m <sup>2</sup>
3. KRS	D78	2H+KT+S	50,0 m <sup>2</sup>
4. KRS	D85	2H+KT+S	50,0 m <sup>2</sup>
5. KRS	D92	2H+KT+S	50,0 m <sup>2</sup>



# HASO KIVIPADONPUISTO

Risupadontie 5  
00640 Helsinki

22.06.2017  
Huoneistopohja 1:100



2. KRS	D73	5H+KT+S	105,5 m <sup>2</sup>
3. KRS	D80	5H+KT+S	105,5 m <sup>2</sup>
4. KRS	D87	5H+KT+S	105,5 m <sup>2</sup>
5. KRS	D94	5H+KT+S	105,5 m <sup>2</sup>

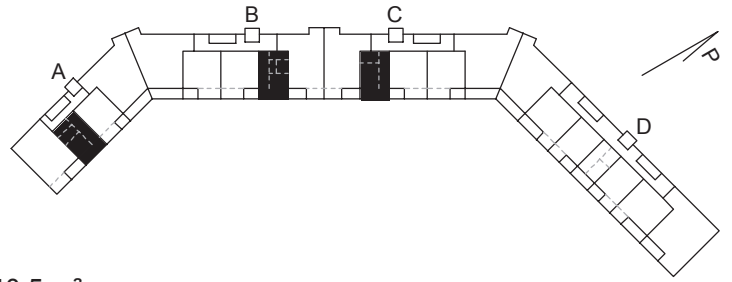


0 5  
VÄHÄISET RAKENNUSAIKAISET MUUTOKSET MAHDOLLISIA

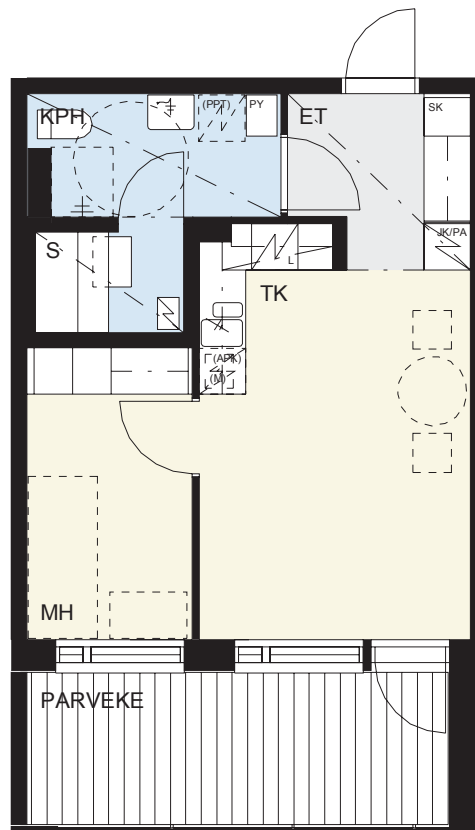
# HASO KIVIPADONPUISTO

Risupadontie 5  
00640 Helsinki

22.06.2017  
Huoneistopohja 1:100



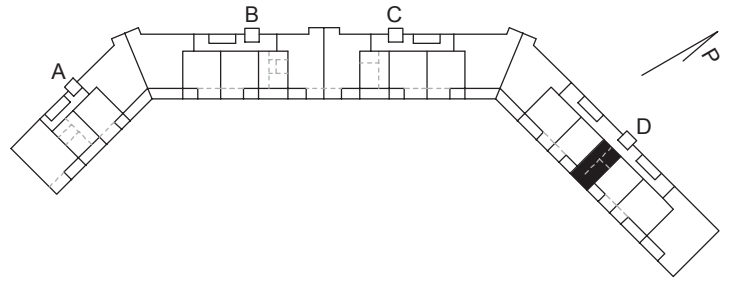
3. KRS	A5, C49	1H+TK+S	40,5 m <sup>2</sup>
3. KRS	B27	1H+TK+S (peilikuva)	40,5 m <sup>2</sup>
4. KRS	A9, C54	1H+TK+S	40,5 m <sup>2</sup>
4. KRS	B32	1H+TK+S (peilikuva)	40,5 m <sup>2</sup>
5. KRS	A13, C59	1H+TK+S	40,5 m <sup>2</sup>
5. KRS	B37	1H+TK+S (peilikuva)	40,5 m <sup>2</sup>
6. KRS	A17, C64	1H+TK+S	40,5 m <sup>2</sup>
6. KRS	B42	1H+TK+S (peilikuva)	40,5 m <sup>2</sup>



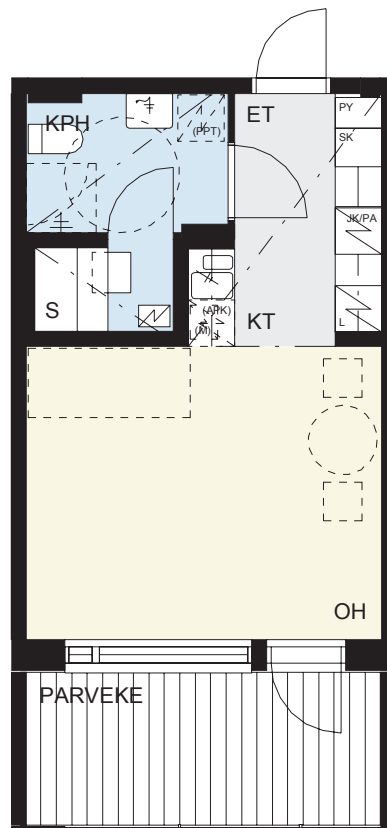
# HASO KIVIPADONPUISTO

Risupadontie 5  
00640 Helsinki

22.06.2017  
Huoneistopohja 1:100



3. KRS	D77	1H+KT+S	32,5 m <sup>2</sup>
4. KRS	D84	1H+KT+S	32,5 m <sup>2</sup>
5. KRS	D91	1H+KT+S	32,5 m <sup>2</sup>
6. KRS	D98	1H+KT+S	32,5 m <sup>2</sup>

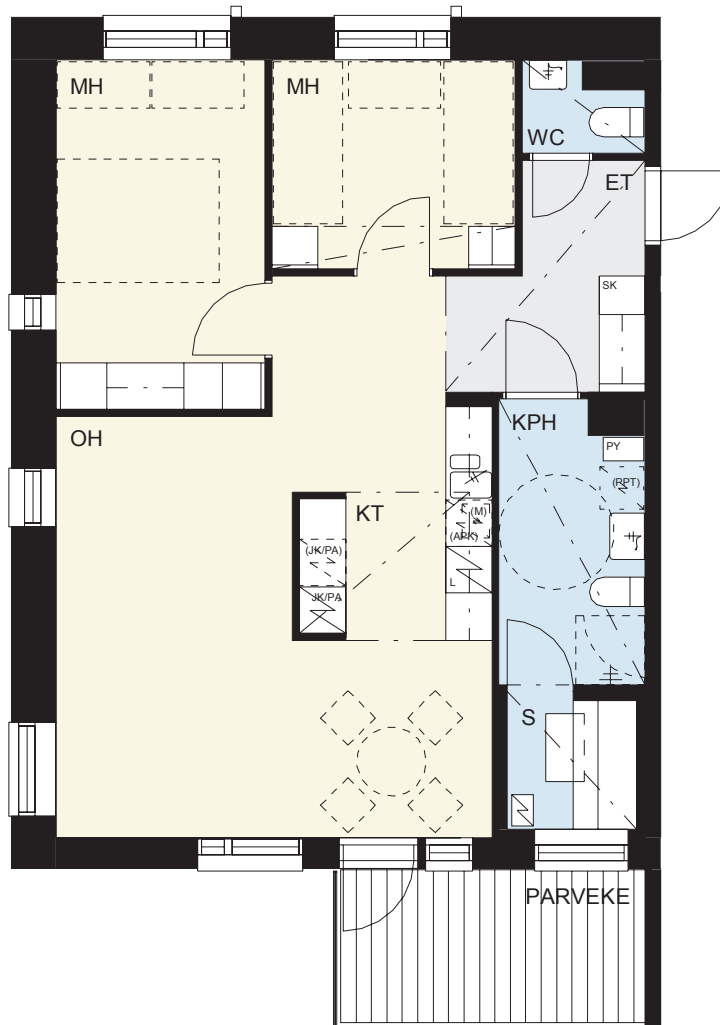
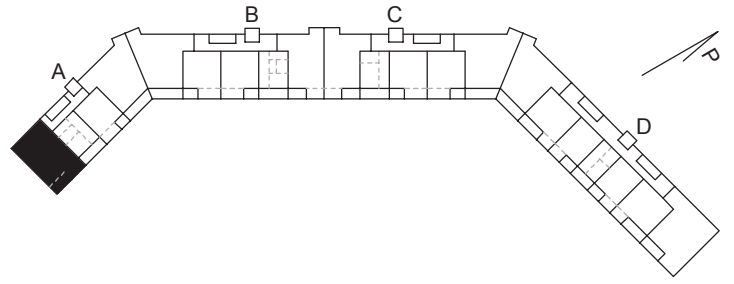


# HASO KIVIPADONPUISTO

Risupadontie 5  
00640 Helsinki

22.06.2017  
Huoneistopohja 1:100

6. KRS      A16      3H+KT+S      76,5 m<sup>2</sup>



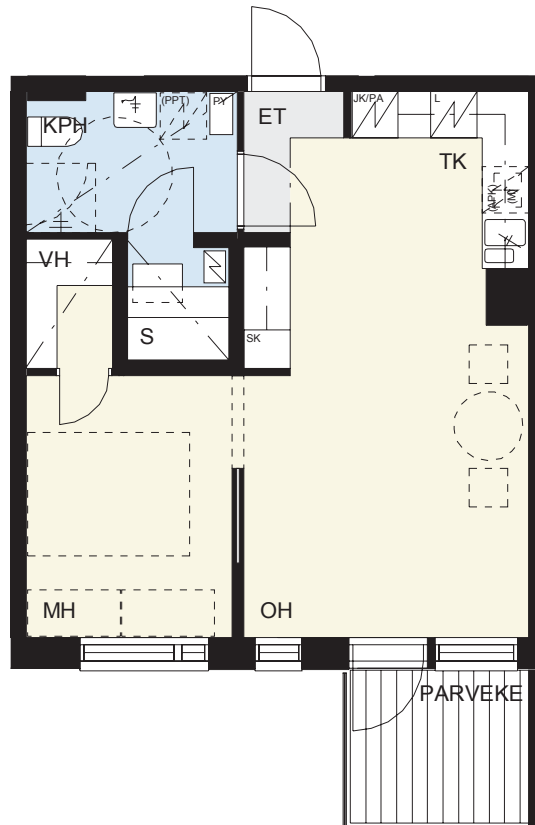
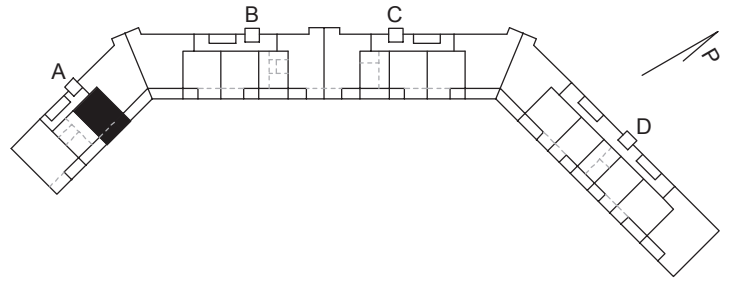
0 5  
VÄHÄISET RAKENNUSAIKAISET MUUTOKSET MAHDOLLISIA

# HASO KIVIPADONPUISTO

Risupadontie 5  
00640 Helsinki

22.06.2017  
Huoneistopohja 1:100

6. KRS      A18      1H+TK+S      45,5 m<sup>2</sup>



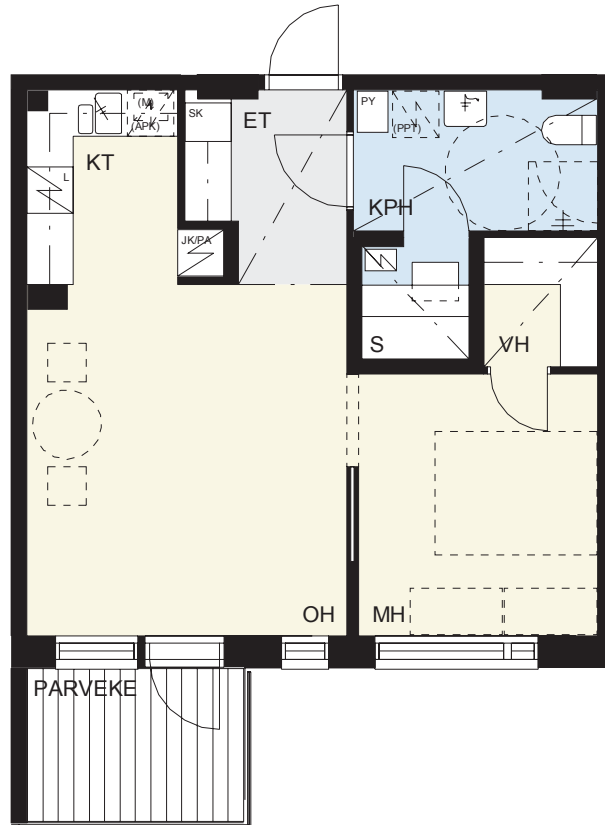
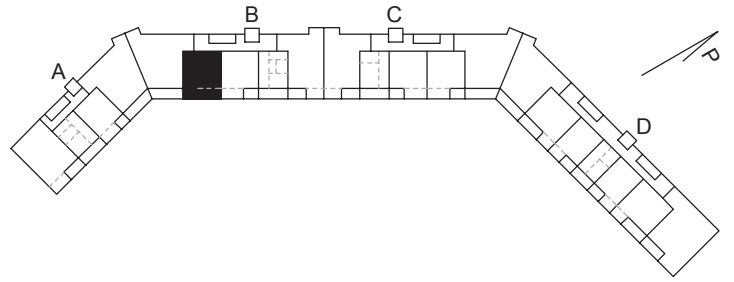


# HASO KIVIPADONPUISTO

Risupadontie 5  
00640 Helsinki

22.06.2017  
Huoneistopohja 1:100

6. KRS      B40      2H+KT+S      52,0 m<sup>2</sup>

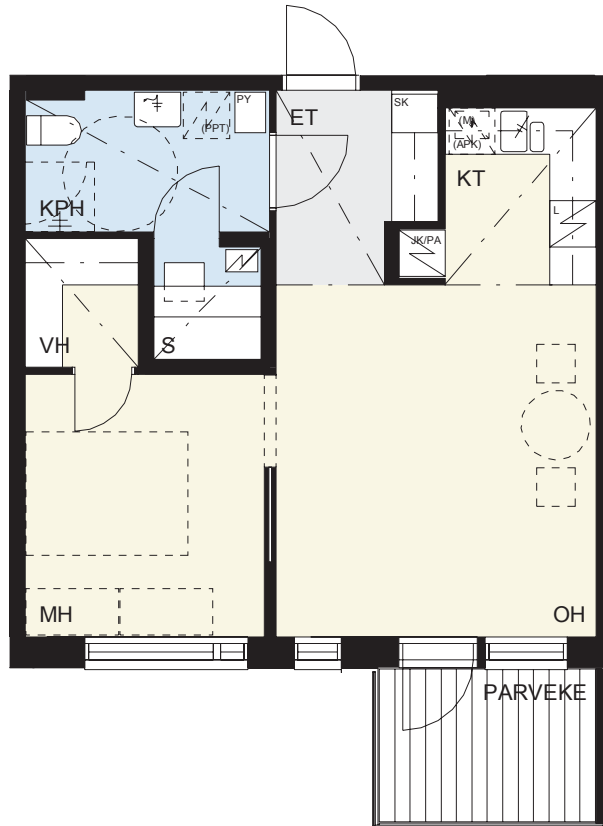
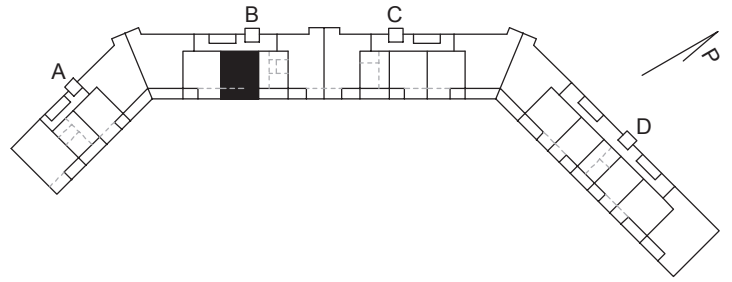


# HASO KIVIPADONPUISTO

Risupadontie 5  
00640 Helsinki

22.06.2017  
Huoneistopohja 1:100

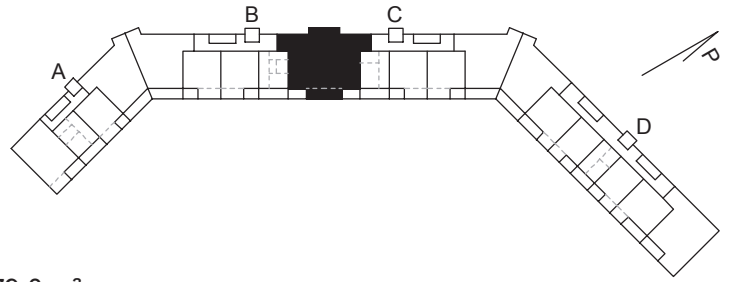
6. KRS      B41      2H+KT+S      52,0 m<sup>2</sup>



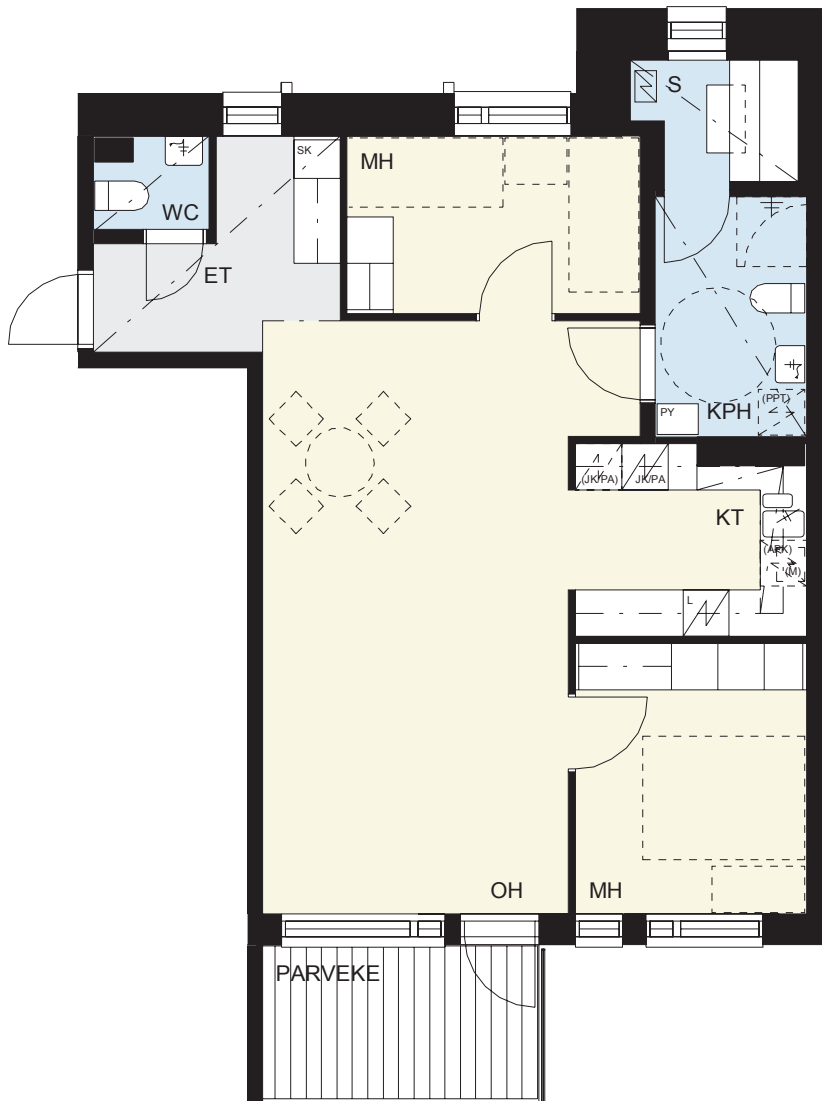
# HASO KIVIPADONPUISTO

Risupadontie 5  
00640 Helsinki

22.06.2017  
Huoneistopohja 1:100



6. KRS	B43	3H+KT+S	79,0 m <sup>2</sup>
6. KRS	C63	3H+KT+S (peilikuva)	79,0 m <sup>2</sup>

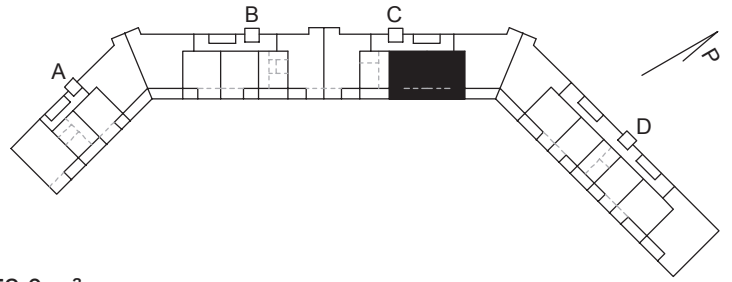


0 5  
VÄHÄISET RAKENNUSAIKAISET MUUTOKSET MAHDOLLISIA

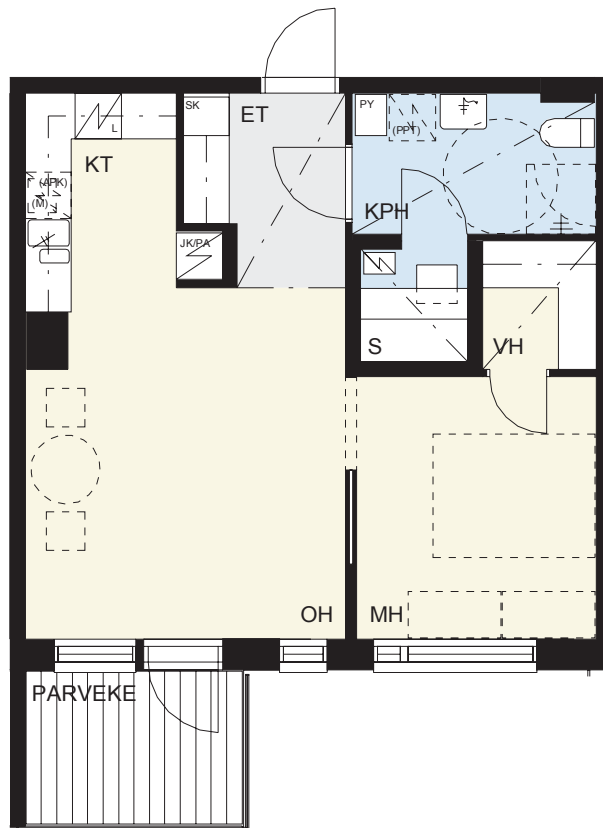
# HASO KIVIPADONPUISTO

Risupadontie 5  
00640 Helsinki

22.06.2017  
Huoneistopohja 1:100



6. KRS	C65	2H+KT+S	52,0 m <sup>2</sup>
6. KRS	C66	2H+KT+S (peilikuva)	52,0 m <sup>2</sup>



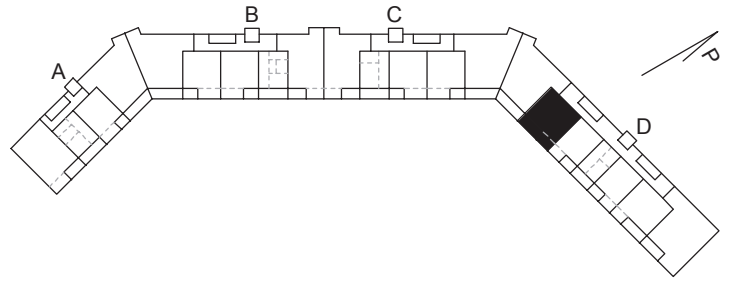
0 5  
VÄHÄISET RAKENNUSAIKAISET MUUTOKSET MAHDOLLISIA

# HASO KIVIPADONPUISTO

Risupadontie 5  
00640 Helsinki

22.06.2017  
Huoneistopohja 1:100

6. KRS      D96      2H+KT+S      58,5 m<sup>2</sup>

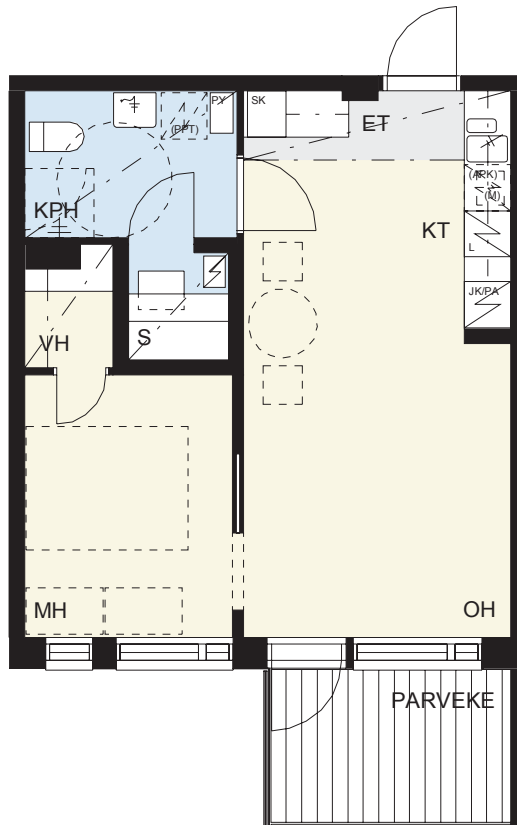
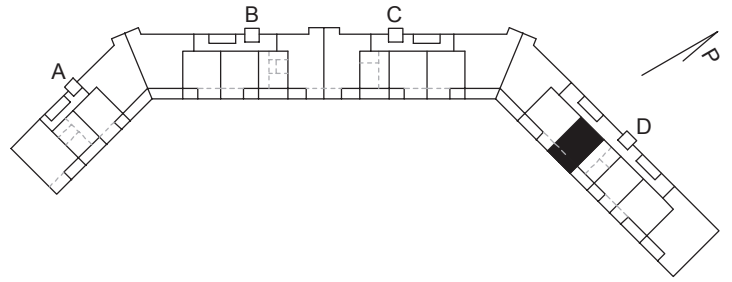


# HASO KIVIPADONPUISTO

Risupadontie 5  
00640 Helsinki

22.06.2017  
Huoneistopohja 1:100

6. KRS      D97      2H+KT+S      44,5 m<sup>2</sup>

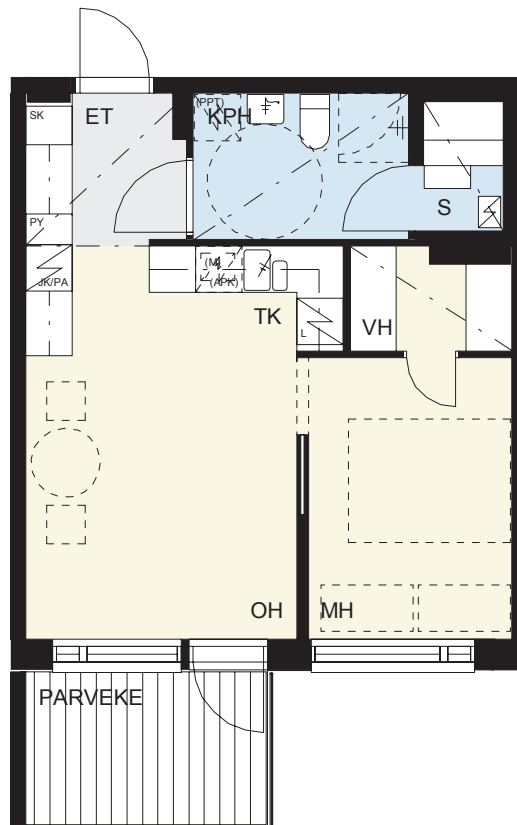
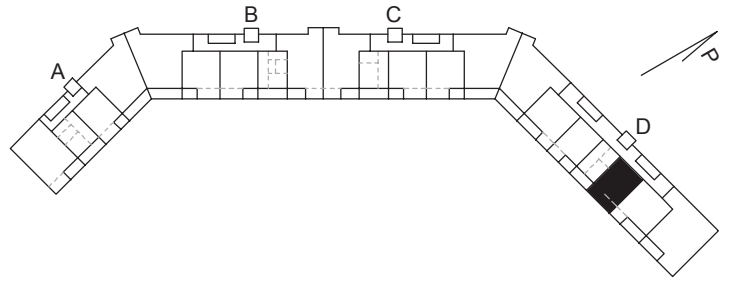


# HASO KIVIPADONPUISTO

Risupadontie 5  
00640 Helsinki

22.06.2017  
Huoneistopohja 1:100

6. KRS      D99      1H+TK+S      44,0 m<sup>2</sup>

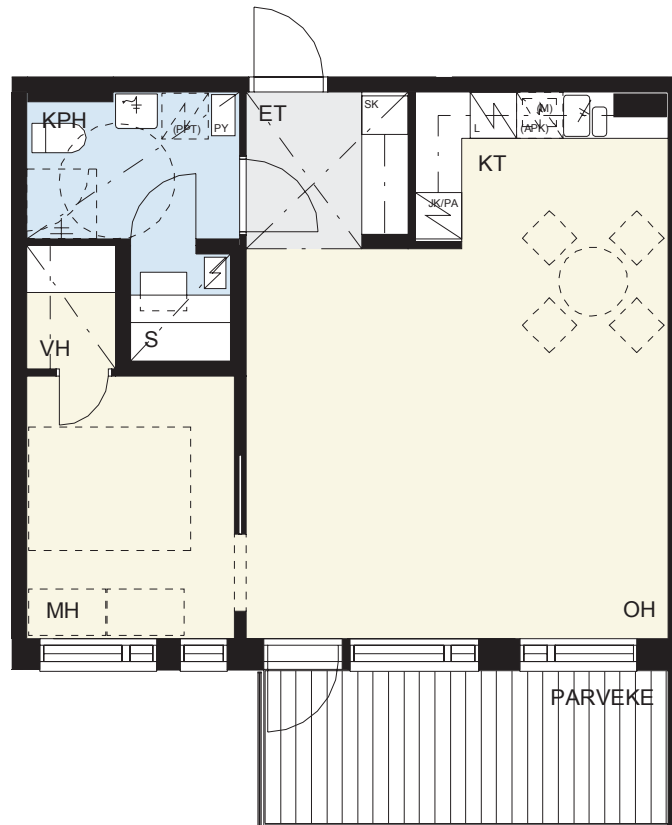
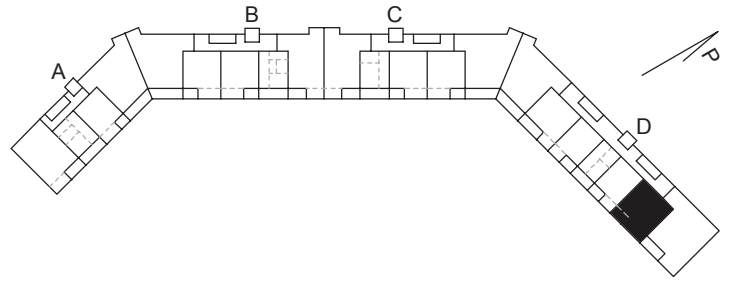


# HASO KIVIPADONPUISTO

Risupadontie 5  
00640 Helsinki

22.06.2017  
Huoneistopohja 1:100

6. KRS      D100      2H+KT+S      58,5 m<sup>2</sup>



0 5  
VÄHÄISET RAKENNUSAIKAISET MUUTOKSET MAHDOLLISIA

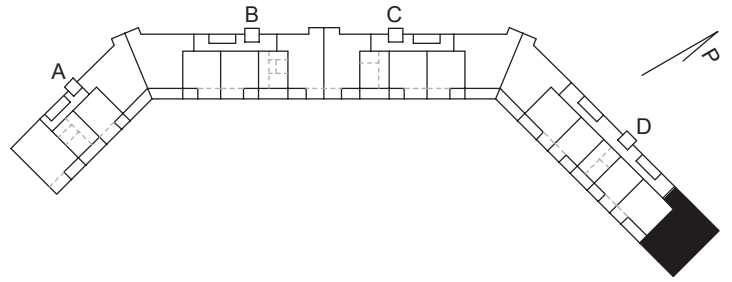


# HASO KIVIPADONPUISTO

Risupadontie 5  
00640 Helsinki

22.06.2017  
Huoneistopohja 1:100

6. KRS      D101      4H+KT+S      98,0 m<sup>2</sup>



0 5  
VÄHÄISET RAKENNUSAIKAISET MUUTOKSET MAHDOLLISIA

ARKKITEHTITOIMISTO HEDMAN & MATOMÄKI OY  
**Helsingin Asumisoikeus Oy/ Kivipadonpuisto**  
Patola, kortteli 28131 tontti 4  
Risupadontie 5, 00640 HELSINKI

22.8.2017

# Rakennustapaseloste

## Yleistä

Kohteen pääsuunnittelija on arkkitehti Mari Matomäki Arkkitehtitoimisto Hedman & Matomäki Oy:stä.

Rakennuspaikka sijaitsee Oulunkylän Patolan kaupunginosassa korttelissa 28131 tontilla 4, rajautuen länsisivultaan viheralueeseen, eteläisivultaan lähivirkistysalueeseen, itäisivultaan Risupadontiehen ja saman korttelikokonaisuuden naapuritonttiin 5 sekä pohjoisivultaan Kivipadonpuistoon.

Rakennuksen hahmo noudattaa tontin muotoa siten, että rakennuksen luoteis-, länsi ja lounaispuolelle jää pysäköintivyöhyke ja kaakkois-, itä- ja koillispuolelle varsinainen piha-alue.

## Asunnot

Tontille rakennetaan yksi asuinkerrostalo, joka osittaisen 1. kerroksen myötä jakautuu 5- ja 6-kerroksiin osiin. Iv-konehuoneet ovat rakennuksen katolla.

Kohteessa on yhteensä 101 asuntoa ja asuntotyypit vaihtelevat 1H+KT+S ... 5H+KT+S ollen kooltaan 32,5-105,5 m<sup>2</sup>. Suurimmat asunnot sijoittuvat pääsääntöisesti rakennuksen taitekohtiin, keskilinjaan ja päätyihin. Asuntoon kuuluu pihaterassi, parveke tai lasikattoinen parveke/kattoterassi (kts. kohta PARVEKKEET, TERASSIT JA ASUNTOPIHAT).

Jokaiselle asunnolle kuuluu yhtiön hallinnassa olevassa tilassa sijaitseva irtaimistovarasto.

## Yhteistilat

Yhtiön hallintaan jäävät yhteis- ja aputilat (kerhohuone, irtaimistovarastot, ulkoiluvälinevarastot, talovarasto, pesula, kuivaushuoneet, lastenvaunuvarastot) sijoittuvat pääosin 1.kerrokseen ja osin 2.kerrokseen, johon on käynnit pihatasolta.

## Paikoitus ja liikenne

Kohteen 69 lämmityspistorasioin varustettua autokatospaikkaa sijaitsevat 1. kerroksen tasossa Tuusulanväylän puolella viherkattoisissa autokatoksissa, jonne ajoyhteys on Risupadontien kautta. Autopaikoista kolme on inva- mitoitettuja.

## Rakennukset

### Rakennusrunko

Rakennusten kantavat seinärakenteet ovat teräsbetonelementtejä tai paikalla valettuja. Kantavat alapohjat ovat pääosin ontelolaattaelementtejä ja osin maata vasten valettuja

laattoja rakenne- ja elementtisuunnitelmien mukaan. Väli- ja yläpohjat ovat teräsbetonisia ontelolaattoja. Vesikatto on tasakatto. Katemateriaalina on kumibitumikermi.

Pysäköinnin puoleiset sisääntulokatokset ovat teräsrakenteisia tasakattoja. Pihan puolella sisäänkäyntikatoksina toimivat yläpuolisten parvekkeiden parvekelaatat.

### **Ulkoseinät**

Rakennuksen julkisivut ovat pihan puolella pääosin valkoiseksi ja ylimmässä kerroksessa tummanharmaaksi maalattua sandwich-betonielementtipintaa. Muut julkisivut ovat ruskeaa tiilipintaa värillisin tehosterappauskenttin. Parvekkeiden tausta- ja sivuseinien osalta sandwich-betonielementit on maalattu puunsävyyyn ja vaakauritettu,

Tuusulanväylän puolella julkisivussa on kussakin porrashuoneessa kaksi tai useampia lasiseiniä. Pihatason sisäänkäynnit on korostettu lasitetuin, värillisin tiilin.

Pergolarakenteet ovat valkoiseksi maalattua terästä ja piha-aidat ovat valkoiseksi peittomaalattua vaakalautaa.

### **Väliseinät**

Huoneistojen väliset seinät ovat kantavia teräsbetonielementtejä. Asuntojen kevyet väliseinät ovat kipsilevyverhottuja teräsrakenteisia. Märkätilojen seinät ovat muurattuja seinä.

### **Ikkunat ja ovet**

Asuntojen porrastaso-ovet ovat yksilehtisiä, laminaattipintaisia palo-ovia. Asuntojen sisäovet ovat tehdasmaalattuja huullettuja laakaovia tai seinän sisään liukuvia ovia pohjapiirustusten mukaisesti. Löylyhuoneissa on lasiovet. Asuntojen ikkunat ovat sisäänaukeavia, kaksipuitteisia MSE-puualumiini-ikkunoita. Parvekkeiden ja terrassien ikkunaovet ovat ulosaukeavia yksilehtisiä puualumiiniovia. Ikkunoiden ja ikkunaovien uloimmat osat ovat polttomaalattua alumiinia. Sisäpuolen näkyvät puuosat ovat valkoiseksi peittomaalattuja. Löyly- ja pesuhuoneissa ikkunoiden puuosat ovat kuultokäsiteltyjä.

## **Pintamateriaalit**

### **Kattopinnat**

Asuntojen kattopinnat ovat pääosin ruiskutasoitettuja ja maalattuja ontelolaattoja. Piirustuksissa osoitetut katot tehdään alaslaskettuina kipsilevyrakenteina, jotka tasoitetaan ja maalataan. Pesuhuoneissa, saunoissa ja wc-tilassa on puupaneelialakatto

### **Seinäpinnoitteet**

Sisäseinät ovat pääosin maalattuja. Pesuhuoneen ja erillisten wc-tilojen seinät sekä keittiökaluksen välitila laatoitetaan keraamisella laatalla.

### **Lattiapinnoitteet**

Asuinhuoneiden, eteisten ja keittiöiden lattianpäällysteenä on laminaatti. Wc-tilojen, pesuhuoneiden ja saunojen lattiat laatoitetaan keraamisella laatalla.

## **Kalusteet, varusteet ja laitteet**

### **Keittiöt**

Keittiökaluksien ovet ovat laminaattipintaista ja tammireunaisia. Keittiötaso on laminaattipintainen. Tiskipöydät ovat ruostumatonta terästä.

Keittiöissä on 600 mm leveä 4-levyinen liesiuuni sekä liesikupu. Astianpesukoneelle ja mikroaaltouunille on tilavaraus ja tarvittavat liitännät. Asunnoissa on vähintään jääkaappipakastin, lisäksi osassa asunnoista on varaus toiselle kylmälaitteelle (A1, A4, A8, A12, A16, B23, B28, B33, B38, B43, C44, C48, C53, C58, C63) ja osassa kaksi jääkaappipakastinta (A 3, A7, A11, A15, A19, B 20, B24, B29, B34, B39, C47, C52, C57, C62, C67, D68, D73, D74, D80, D81, D87, D88, D94, D95, D101).

### Hygieniatilat

Erillisissä wc-tiloissa on allaskaappi sekä peilikaappi. Pesuhuoneessa on liitännät pyykinpesukoneelle sekä pyykkikaappi. Asunnoissa D69-72, D75-79, D82-86, D89-93, D98 ja D99 pyykkikaappi on eteiskaappien yhteydessä..

### Asuinhuoneet ja eteiset

Eteistilojen kalusteiden ovet ovat materiaaliltaan kuten keittiössä ja asuinhuoneissa komerokalusteiden ovet ovat taivelaminaattia.

## Tekniset järjestelmät

### Ilmanvaihto

Asunnoissa on porrashuoneittain tulo-/poistoilmanvaihto lämmöntalteenotolla varustettuna. Ilmanvaihtoa voi säätää keittiöiden liesikuvussa sijaitsevalla tehostuskytkimellä.

### Lämmitys sekä vesi- ja viemäriverkko

Yhtiö liitetään kunnalliseen vesi- ja viemäriverkkoon sekä kaukolämpöverkostoon. Asuinhuoneissa on levupatterit ja termostaattiset patteriventtiilit. Asuntojen kylpyhuoneessa ja saunassa on käyttövesipatterit sekä lattian mukavuuslämmitys.

Kylpyhuoneiden vesijohdot ovat kromattuja putkia, jotka asennetaan rakenteiden pintaan.

### Telejärjestelmä

Sähköasennukset sisältävät suunnitelmien mukaisen määrän rasioita sähkölaitteita, radiota ja televisiota varten sekä yleiskaapeloinnin puhelin- ja tietoverkon rakentamista varten. Kiinteistöön asennetaan sähkösuunnitelmien mukaiset antenni- ja tietoliikennepisteet. Yhtiö liitetään kaapelitelevisioverkkoon.

Huoneistot varustetaan sähköverkkoon kytketyllä paristovarmennetulla palovaroittimella viranomaisten määräysten mukaan.

## Parvekkeet, terassit ja asuntopihat

Kaikissa asunnoissa on pihaterassi tai parveke. Pihaterassien aidat ovat puurakenteisia. Parvekkeiden parveketasot ja parvekkeiden kantavat rakenteet ovat teräsbetonia. Kaikille parvekkeille ja terasseille tulee lasitus ja kaikille parvekkeille metalli/lasirakenteiset kaiteet.

Ylimmän (6.) kerroksen asuntojen (A16-19, B39-43, C63-67 ja D95-101) parvekkeet on muista poiketen katettu lasikatolla. Näitä asuntoja lukuun ottamatta kaikkien asuntojen parvekkeiden etureunassa on täyskorkeita teräsbetoniseinäkkeitä, jotka ovat osa rakennuksen julkisivurakennetta.

Parvekelasitus ei ole tiivis, vaan lasien väleissä on rakoja. Parvekkeille voi sataa vettä ja lunta lasituksesta huolimatta.

Maantasokerroksen asunnoilla (A1-3, B20-23, C44-47, D68-73) on kooltaan parvekkeita vastaavat, rakennusmassaan upotetut ja lasitetut pihaterassit sekä pergola- ja aitarakentein rajatut asuntopihat. Pihaterassien tasot ovat kyllästettyä, höylättyä lautaa. Piha-alueita ei ole suunniteltu lasitettaviksi.

## Yhteistilat ja varastot

Ulkoiluvälinevarastot, lastenvaunuvarastot ja asuntojen irtaimistovarastot sijaitsevat asuinrakennuksen yhteistilojen yhteydessä.

Väestönsuojat sijaitsevat C- ja D-rappujen 1. kerroksessa. Väestönsuojaan on sijoitettu osa asuntokohtaisista irtaimistovarastoista. 1. kerroksessa sijaitsee myös pesula ja kuivaushuone. Sisäänkäyntien yhteydessä 2. kerroksessa on lisäksi porrashuonekohtaiset kuivaushuoneet ja lastenvaunuvarastot. Kerhotila sijaitsee talon koillispuolella D-rapun 1. kerroksessa.

## Piha-alueet

Taloyhtiön piha sekä asuntopihat toteutetaan pihasuunnitelman mukaisesti istutuksineen ja varusteineen. Pihasuunnitelman korkomerkinnot ovat vastaanottoajankohdan korkoasemia. Ajan myötä piha-alueet saattavat painua jonkin verran.

## Huomautus!

Tämä on lyhennelmä varsinaisesta rakennustyöselostuksesta. Mikäli tässä rakennustapaselostuksessa esiintyvät tiedot ovat ristiriitaisia urakkasopimusasiakirjojen kanssa, noudatetaan urakkasopimuksen ja liitteenä olevien työselostusten ja piirustusten määräyksiä. Ostajan on tutustuttava lopullisiin myyntiasiakirjoihin sopimuksen allekirjoituksen yhteydessä. Esitteen pohjapiirustukset on tarkistettava asumisoikeussopimusta tehdessä annettavasta pohjapiirustuksesta.

Asuntoihin saatetaan joutua lisäämään suunnitelmien ja rakentamisen edetessä vähäisiä alaslaskuja ja koteloiteja LVIS-putkien ja johtojen takia.

Esitteen tiedot perustuvat 22.8.2017 tilanteeseen, oikeus muutoksiin pidetään.

Helsingissä 22. elokuuta 2017

HELSINGIN KAUPUNKI

Kaupunkiympäristö - Asuntotuotanto





