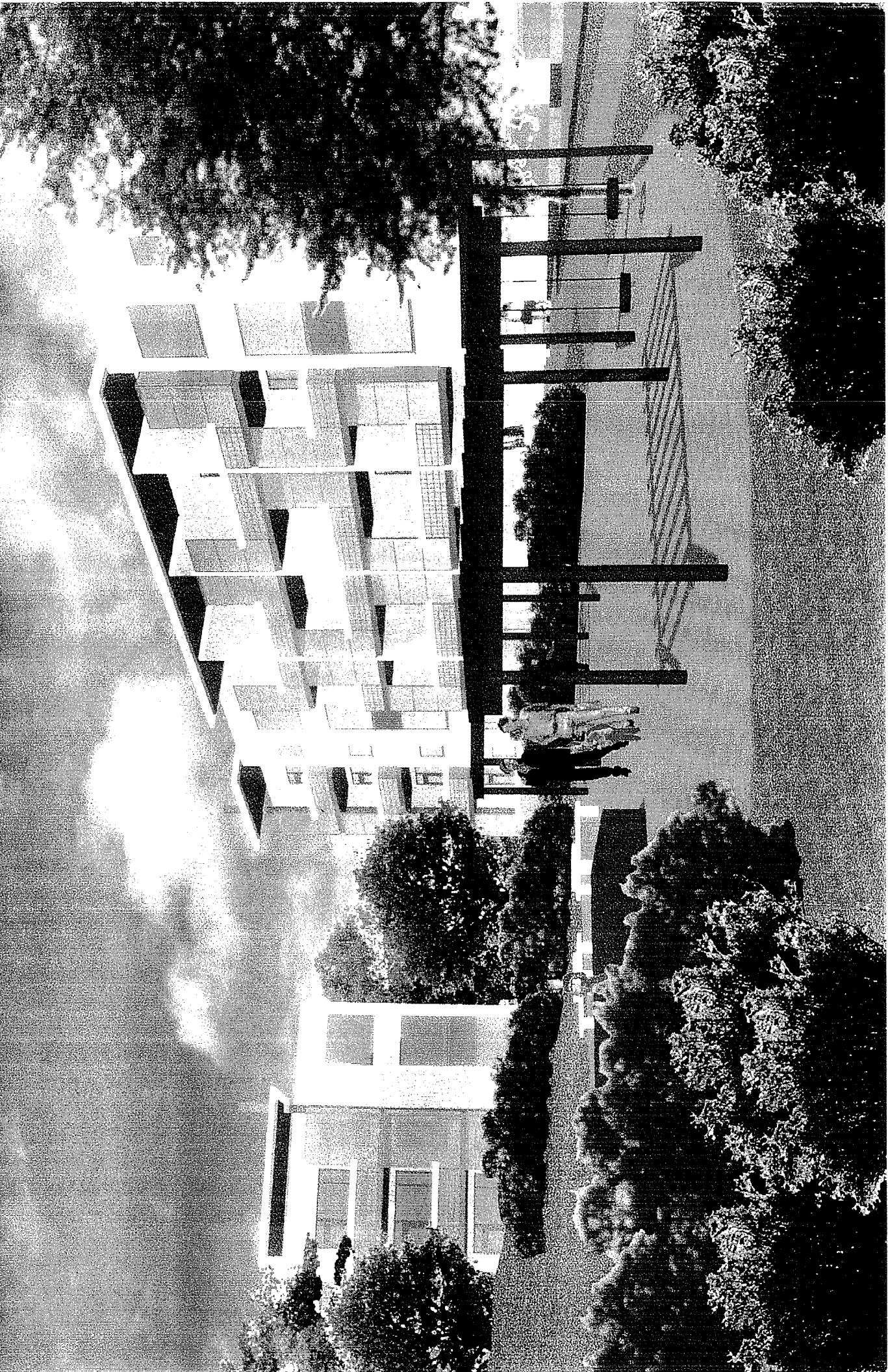
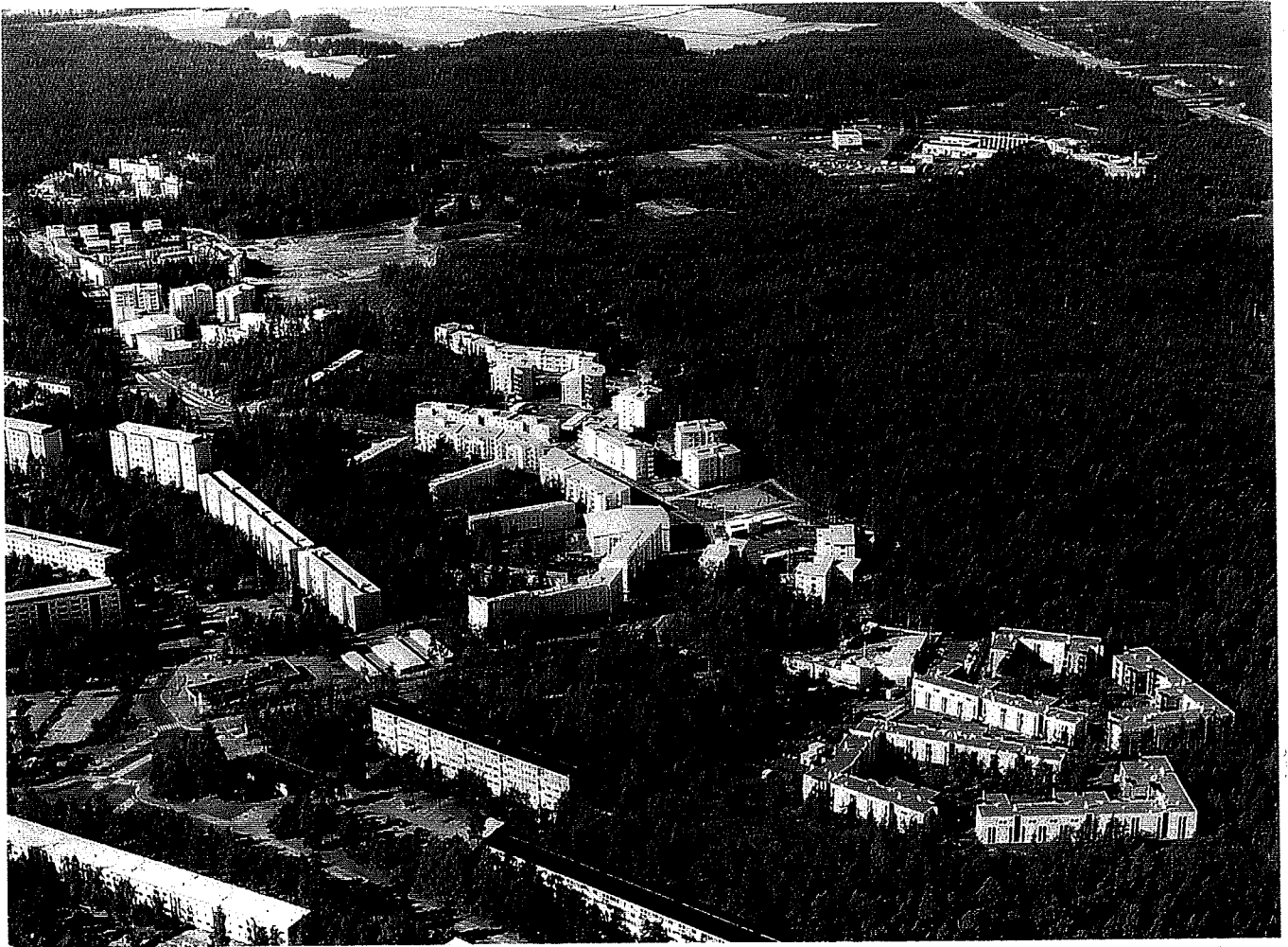


RUUTIKUJA / HELSINGIN ASUMISOIKEUS OY

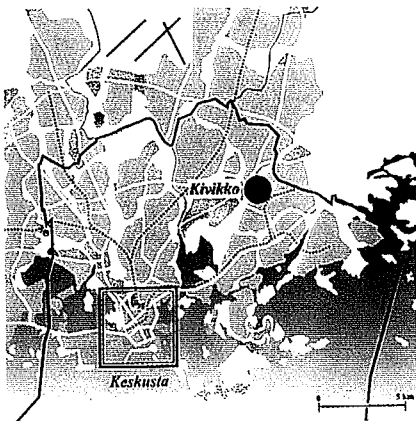
ARKKITEHTTI MISTO B. KROGUS OY TELAKKAKATU 3, 01500 HELSINKI, P. 627196



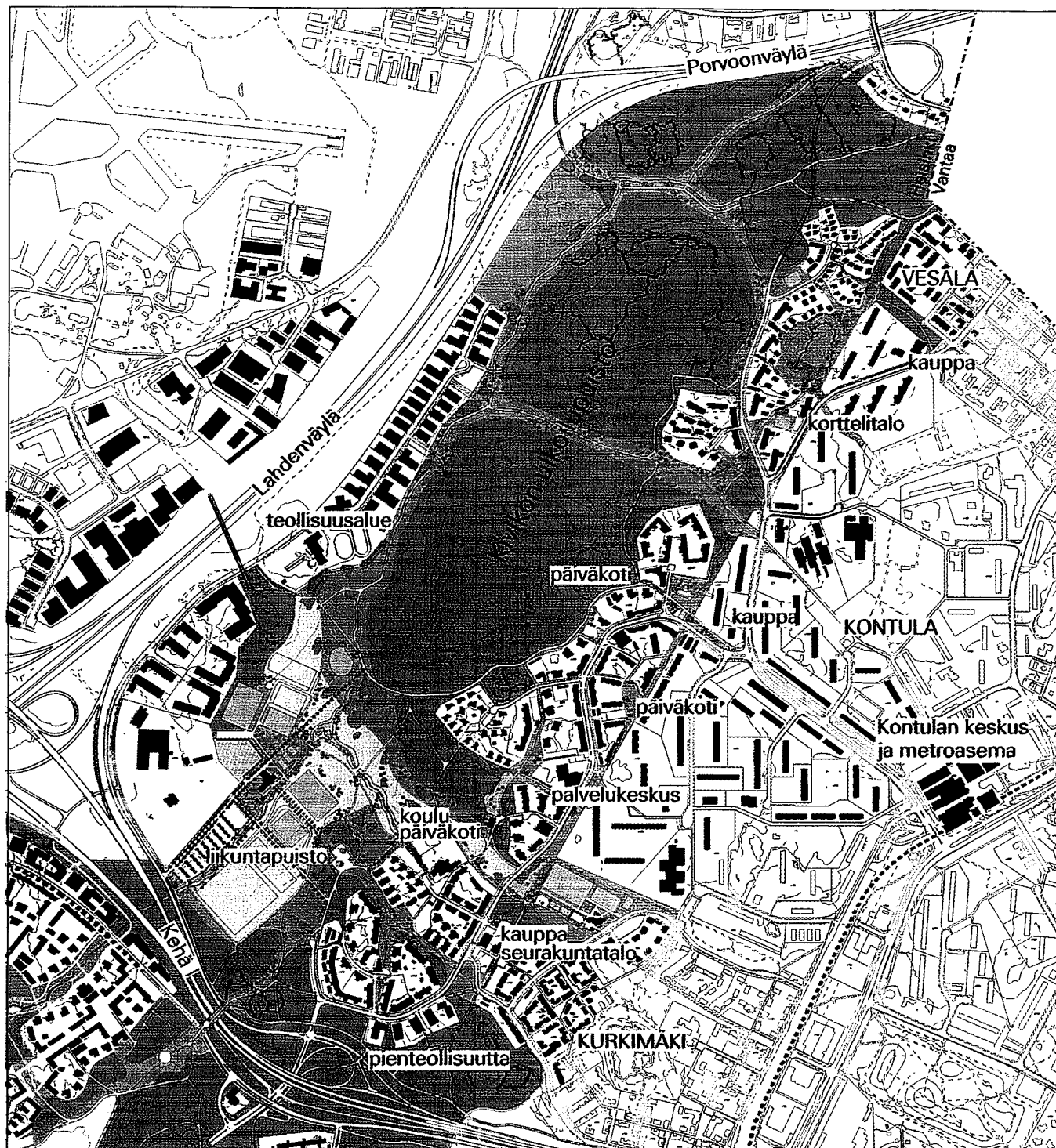


KIVIKKO

luonnonläheinen asuinalue ulkoilupuiston äärellä



Kivikon uuden asuinalueen valtteja ovat luonnonläheisyys ja hyvät ulkoilumahdollisuudet. Asuinalue sijaitsee Kivikon ulkoilupuiston vieressä Kurkimäen, Kontulan ja Vesalan alueiden länsireunassa. Alueelle rakennetaan asuntoja ja hyvät palvelut noin 5000 asukkaalle vuoteen 2002 mennessä. Rakentaminen on alkanut alueen keski- ja eteläosasta, nyt alueella asuu jo noin 3000 asukasta.



Ulkoilupuisto

Kivikon ulkoilupuisto on osa etelässä Viikkiin ja Vanhankaupunginlahdelle ulottuvaa Viikin keskuspuistoa. Ulkoilupuiston eteläosaan rakennetaan liikuntapuisto. Liikuntapuistoon tulee erilaisia pelikenttiä, jousiammuntarata sekä leikki- ja oleskelualueita.

Ulkoilupuiston kallioselänteellä on Helsingin korkein kohta ja runsaasti hyvin säilyneitä ensimmäisen maailmansodan aikaisia linnoituslaitteita. Alueen ulkoilutieverkko perustuu vanhoihin yhdysteihin. Ulkoilutieverkkoa täydennetään rakentamalla kevyen liikenteen sillat Viikin ja Malmin suuntaan.

Työpaikka-alueet

Uusi pienteollisuusalue, noin 110 000 k-m², rakentuu Lahdentien varteen YTV:n Kivikon jäteaseman pohjoispuolelle. Alueelle tulee sijoittumaan ympäristö- ja kierrätysalan yrityksiä. Asuinalueen eteläosassa on lisäksi muutamia pienteollisuustontteja.

Liikenneyhteydet

Liityntäliikenteen bussit ajavat Kontulan metroasemalle ja metron välityksellä yhteydet Itäkeskukseen ja Helsingin keskustaan ovat hyvät. Kehä I:llä on poikittaisliikenteen pysäkit Kivikon kohdalla.

HASOIRJUTIKUJA



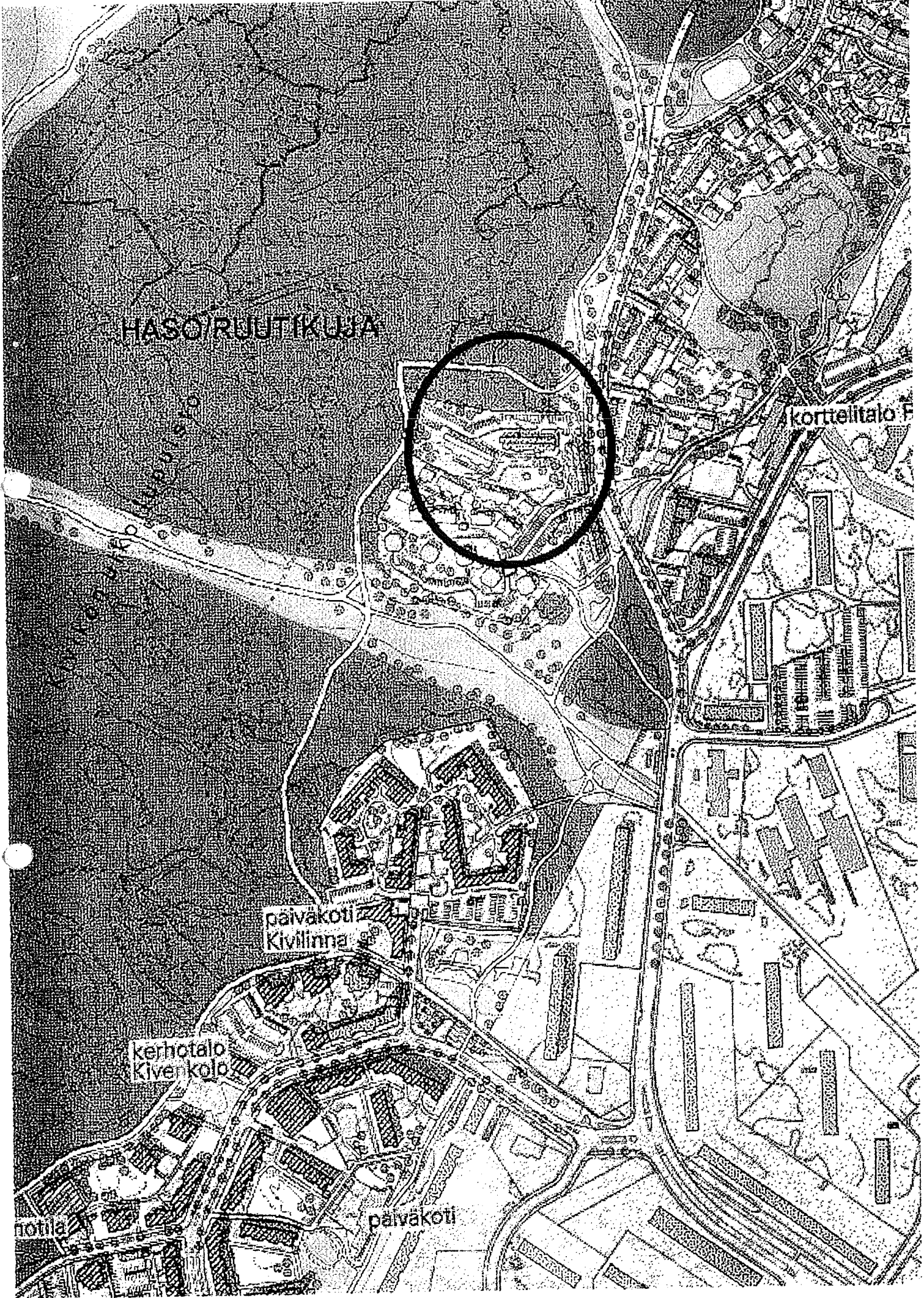
korttelitalo F

päiväkoti
Kivilinna

kerhotalo
Kivenkolo

päiväkoti

tötilä



HASO / Ruutikuja

RAKENNUSTAPASELOSTUS

3.11.2000

YLEISTÄ

Rakennuspaikka sijaitsee Kivikon kaupunginosassa korttelissa 47280, tontilla 3. Tontti sijoittuu kallioiseen rinnemaastoon. Tontille rakennetaan 3 kerrostaloa. Kaikki talot ovat kaksipiortaisia. Talossa 1 on neljä asuinkerrosta ja se on hissillinen. Talossa 2 on kolme asuinkerrosta ja talossa 3 on kaksi asuinkerrosta. Talot 2 ja 3 ovat hissittömiä. Asuntoja kohteessa on 56 kpl ja niissä on omat saunat ja parveke tai terassi.

ULKOSEINÄT

Rakennusten julkisivut ovat pääosin valkobetoni-pintaisia, pääsisäänkäyntisivu on osittain paikallamuurattua tiiltä.

PARVEKKEET

Parvekkeiden lattiat ovat betonia, parvekekaiteet ovat maalatun teräskehikon varassa olevia vihertäviä rautalankasilevyjä, joiden ulkopuolella teräsrakenteinen ristikko. Osittain parvekkeilla on kiinteät lasit, jotka ovat laminoitu kaidekorkeuteen. Parvekkeet ovat lasitettavissa erikseen tilattavalla avattavalla lasituksella.

VÄLIPOHJAT

Välipohjat ovat ontelolaattoja.

YLÄPOHJAT

Yläpohjat ovat ontelolaattoja. Rakennukset ovat tasakattoisia. Katemateriaalina on bitumikermikate.

VÄLISEINÄT

Huoneistojen väliset seinät ovat betonia. Huoneistojen sisäiset väliseinät ovat osin kipsilevyä, pesuhuoneissa yleensä kivirakenteisia.

KATTOPINNAT

Pääosa asuntojen kattopinnoista on ruiskupinnoitettuja. Keittiötilojen katot tasoitetaan sileiksi ja maalataan. Pohjapiirustuksissa esitettyjen alaslaskettujen kattojen pinnat ovat saumoistaan ylitasoitettua maalattua kipsilevyä. Kylpyhuoneiden ja saunojen kattopinnot ovat kuusipaneelia. Yhteistiloissa ja porrashuoneissa osa kattopintaa on päällystetty ääntävaimentavilla pinnoilla.

SEINÄPINNOITTEET

Seinät ovat pääosin maalattuja. Kylpyhuoneiden seinät, wc-tilojen altaantaustat ja keittiöissä kaapistojen välinen seinänosa laatoitetaan. Löylyhuoneen seinissä on kuusipaneeli.

LATTIAPÄÄLLYSTEET

Asuinhuoneissa ja keittiöissä on lattiapäällysteenä muovimatto. Löyly- ja kylpyhuoneiden sekä wc-tilojen lattiat päällystetään kostean tilan muovimatolla.

IKKUNAT JA OVET

Asuntojen ikkunat ja parvekeovet ovat sisäpuolelta valkoisiksi maalattuja, kolmilasisia ja puu/alumiinirakenteisia. Asuntojen porrastaso-ovet ovat puuviilupintaisia, sisäovi valkoinen. Asuntojen sisäovet ovat valkoisia maalattuja laakaovia. Löylyhuoneissa on lasiovet.

KALUSTEET JA VARUSTEET

Kalusteet ovat tehdasvalmisteisia vakiokalusteita. Makuuhuoneissa ja eteisissä olevien kaapistojen ovet ovat melamiinipintaisia. Keittiökaappien ovet ovat melamiinipintaisia puureunalistoin. Työpöytätasot ovat laminaattipintaisia puureunalistoin. Tiskipöydät ovat ruostumatonta terästä. Kylpyhuoneissa ja wc-tiloissa on valaisinpeilikaapit. Kylpy- tai wc-tilaan sijoitettu pyykkikaappi on metallirakenteinen.

KONEET JA LAITTEET

Keittiöissä ja keittokomeroissa on 500 leveät, nelilevyiset, uunilliset sähköliedet liesikupuineen, jää-pakastinkaappi, liitännät ja tilavaraus astianpesukoneelle sekä tilanvaraus mikroaaltouunille. 2 h + k + s ja sitä suuremmissa asunnoissa lisäksi tilanvaraus toiselle kylmäyksikölle.

Kylpyhuoneissa tai wc-tiloissa on liitännät ja tilanvaraus pyykinpesukone-kuivausrumputornille.

ILMANVAIHTO

Asunnoissa on koneellinen ilmanpoisto.

LÄMMITYS

Rakennukset liitetään kaukolämpöverkkoon ja varustetaan vesikeskuslämmityksellä.

TELEJÄRJESTELMÄT

Yhtiö liitetään MaXiSat -tv-järjestelmään.

YHTEISTILAT

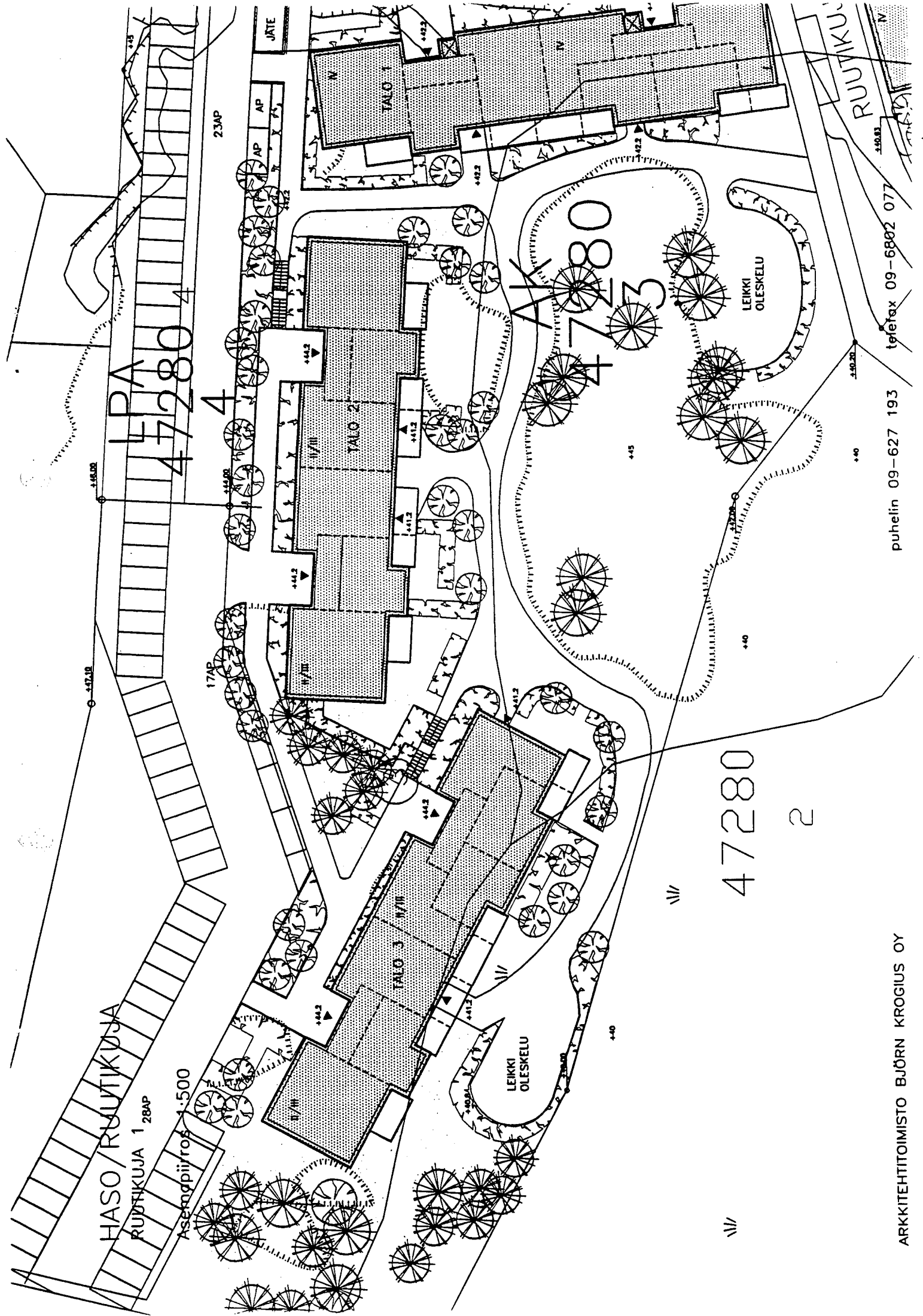
Lastenvaunu- sekä ulkoiluvälinevarastot sijaitsevat porrashuoneiden yhteydessä. Säilytysvarastot, pesula ja kerhotila sijaitsevat talo 3:n osittain maanpäällisessä kellarikerroksessa.

PIHA-ALUEET

Piha toteutetaan pihasuunnitelman mukaisesti istutuksineen ja varusteineen. Autopaikat sijaitsevat pihasuunnitelman mukaisesti yhtiön omalla tontilla.

HUOMAUTUS

Rakennuttaja varaa oikeuden vaihtaa tarvittaessa rakenteita ja materiaaleja toisiin käyttökohteiden kannalta samansuuruisiin. Asuntoihin saatetaan joutua lisäämään rakentamisen aikana vähäisiä alaslaskuja ja koteloiteja putkien tsm. takia. Esitteen tiedot ovat marraskuulta 2000, oikeus muutokseen pidätetään.



HASO/RUUTIKUJA
 RUUTIKUJA 1 28AP
 Asemapiirros 1:500

47280
 4

47280

2

telefax 09-6802 077

puhelin 09-627 193

ARKKITEHTITOIMISTO BJÖRN KROGIUS OY

HASO/RUUTIKUJA 1
Huoneistoluettelo
3.11.2000

TALO 1

PORRAS A

kras

1.	A 1	2 h + k + s	55.5	m2
1.	A 2	2 h + k + s	60.0	m2
1.	A 3	2 h + k + s	60.0	m2
2.	A 4	2 h + k + s	55.5	m2
2.	A 5	2 h + k + s	60.0	m2
2.	A 6	2 h + k + s	60.0	m2
2.	A 7	2 h + kk + s	46.5	m2
3.	A 8	2 h + k + s	55.5	m2
3.	A 9	2 h + k + s	60.0	m2
3.	A 10	2 h + k + s	60.0	m2
3.	A 11	2 h + kk + s	46.5	m2
4.	A 12	2 h + k + s	55.5	m2
4.	A 13	2 h + k + s	60.0	m2
4.	A 14	2 h + k + s	60.0	m2
4.	A 15	2 h + kk + s	46.5	m2

PORRAS B

1.	B 16	4 h + k + s	94.0	m2
1.	B 17	3 h + k + s	75.5	m2
2.	B 18	2 h + kk + s	46.5	m2
2.	B 19	4 h + k + s	94.0	m2
2.	B 20	3 h + k + s	75.5	m2
3.	B 21	2 h + kk + s	46.5	m2
3.	B 22	4 h + k + s	94.0	m2
3.	B 23	3 h + k + s	75.5	m2
4.	B 24	2 h + kk + s	46.5	m2
4.	B 25	4 h + k + s	94.0	m2
4.	B 26	3 h + k + s	75.5	m2

TALO 2

PORRAS C

kras

1.	C 27	2 h + kk + s	46.5	m2
1.	C 28	2 h + k + s	62.0	m2
2.	C 29	2 h + kk + s	46.5	m2
2.	C 30	4 h + k + s	94.0	m2
2.	C 31	3 h + k + s	75.5	m2
3.	C 32	2 h + kk + s	46.5	m2
3.	C 33	4 h + k + s	94.0	m2
3.	C 34	3 h + k + s	75.5	m2

PORRAS D

1.	D 35	2 h + kk + s	46.5	m2
1.	D 36	2 h + k + s	62.0	m2
2.	D 37	2 h + kk + s	46.5	m2
2.	D 38	4 h + k + s	94.0	m2
2.	D 39	3 h + k + s	75.5	m2
3.	D 40	2 h + kk + s	46.5	m2
3.	D 41	4 h + k + s	94.0	m2
3.	D 42	3 h + k + s	75.5	m2

TALO 3

PORRAS E

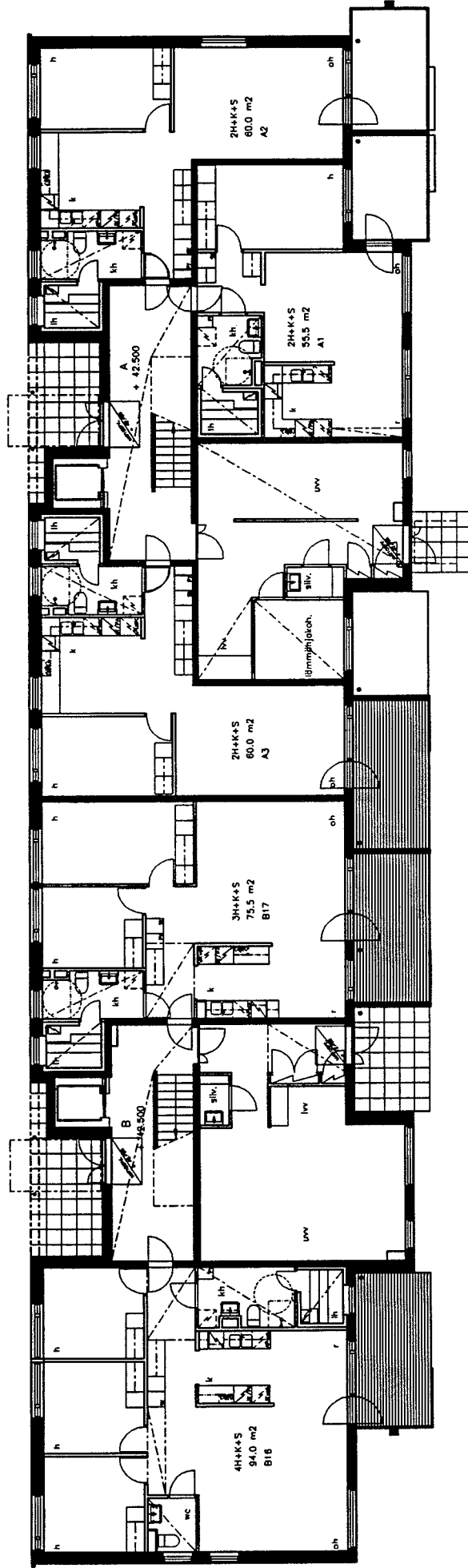
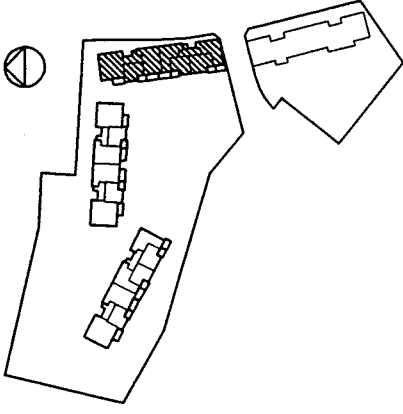
1.	E 43	2 h + k + s	55.5	m2
1.	E 44	2 h + k + s	60.0	m2
1.	E 45	2 h + k + s	60.0	m2
1.	E 46	2 h + kk + s	46.5	m2
2.	E 47	2 h + k + s	55.5	m2
2.	E 48	2 h + k + s	60.0	m2
2.	E 49	2 h + k + s	60.0	m2
2.	E 50	2 h + kk + s	46.5	m2

PORRAS F

1.	F 51	2 h + kk + s	46.5	m2
1.	F 52	4 h + k + s	94.0	m2
1.	F 53	3 h + k + s	75.5	m2
2.	F 54	2 h + kk + s	46.5	m2
2.	F 55	4 h + k + s	94.0	m2
2.	F 56	3 h + k + s	75.5	m2

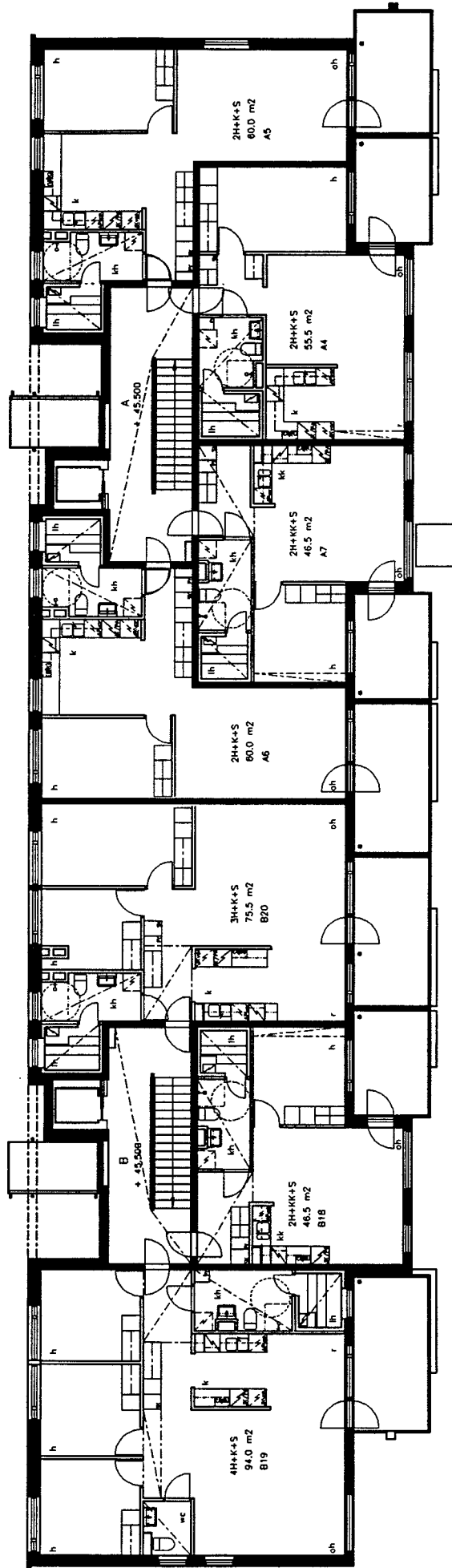
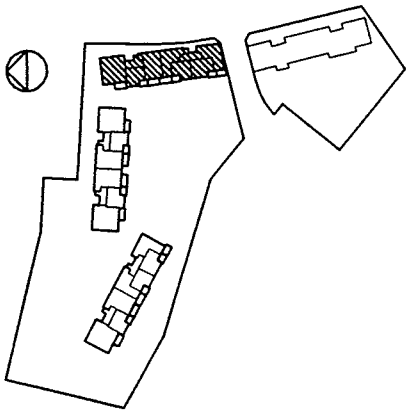
HASO/RUUTIKUJA RUUTIKUJA 1

Talo 1 1. kerros
Pohja 1:200



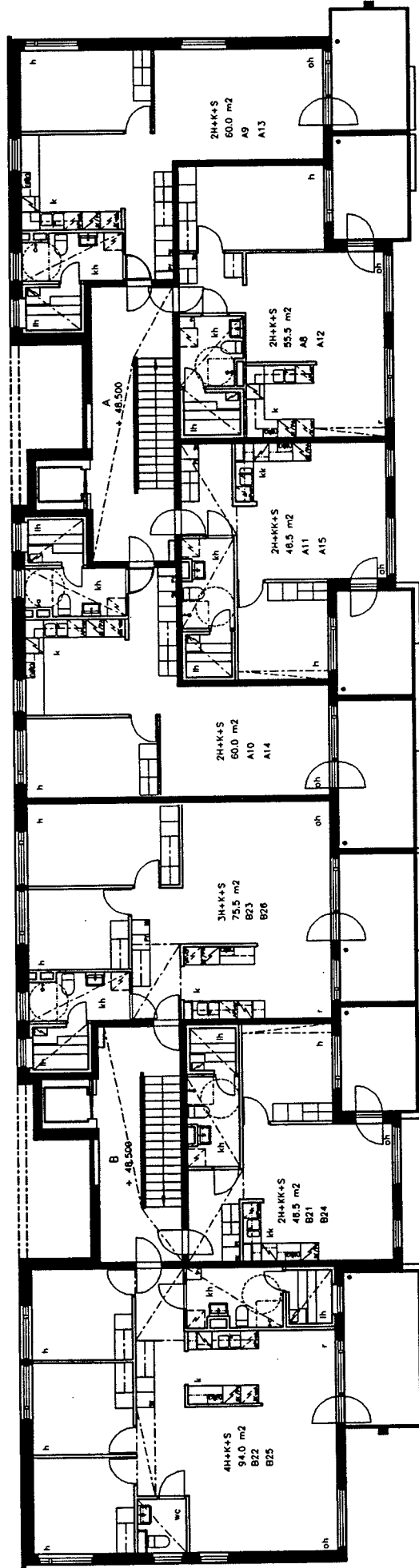
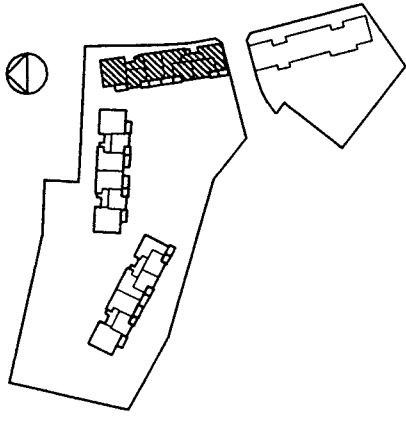
HASO/RUUTIKUJA RUUTIKUJA 1

Talo 1 2. kerros
Pohja 1:200



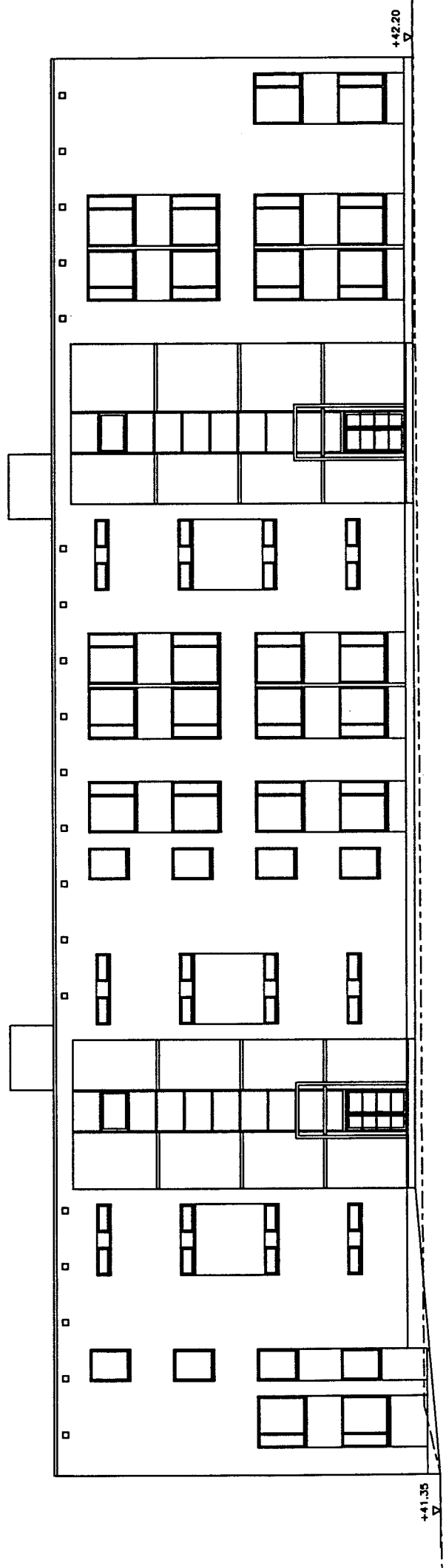
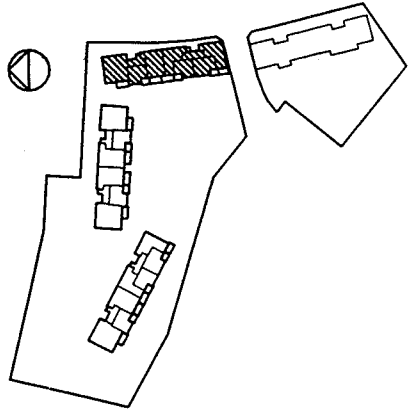
HASO/RUUTIKUJA
RUUTIKUJA 1

Talo 1 3.-4. kerros
Pohja 1:200



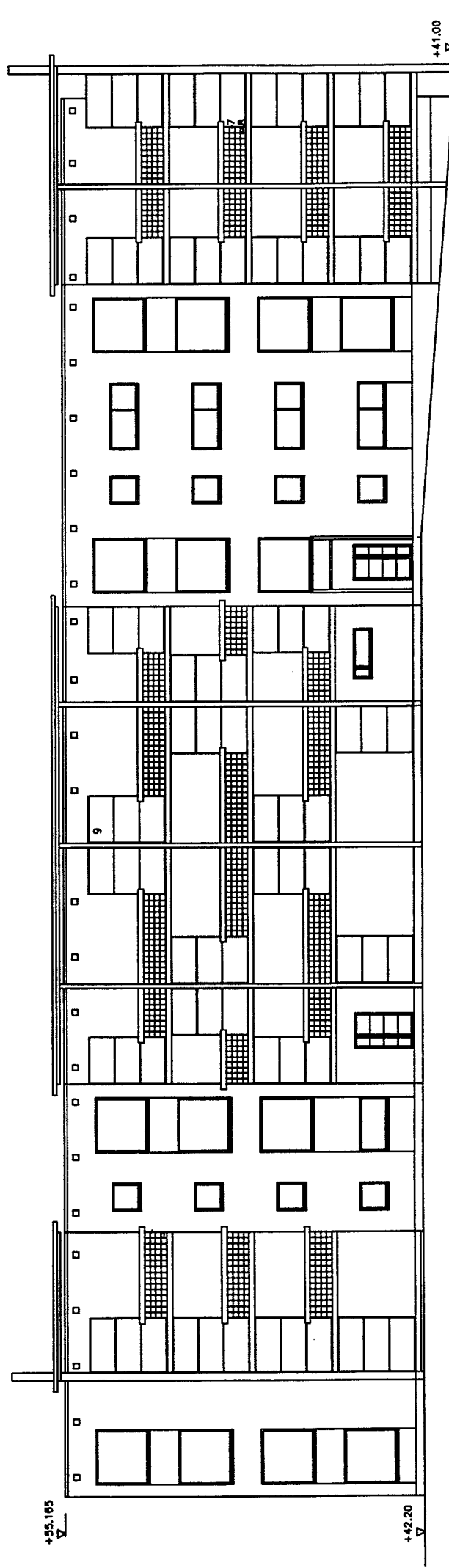
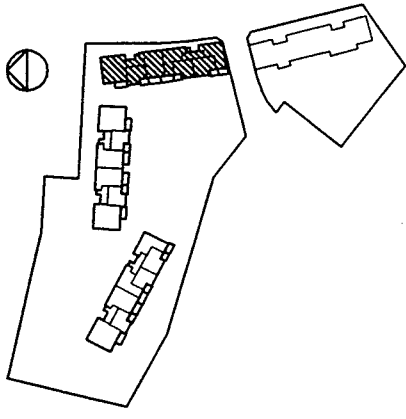
HASO/RUUTIKUJA RUUTIKUJA 1

Talo 1
Julkisivu itään 1:200



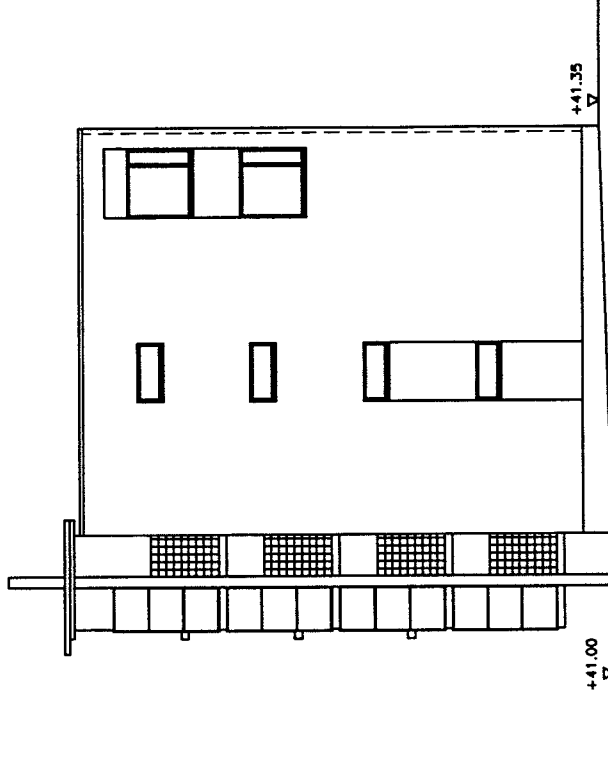
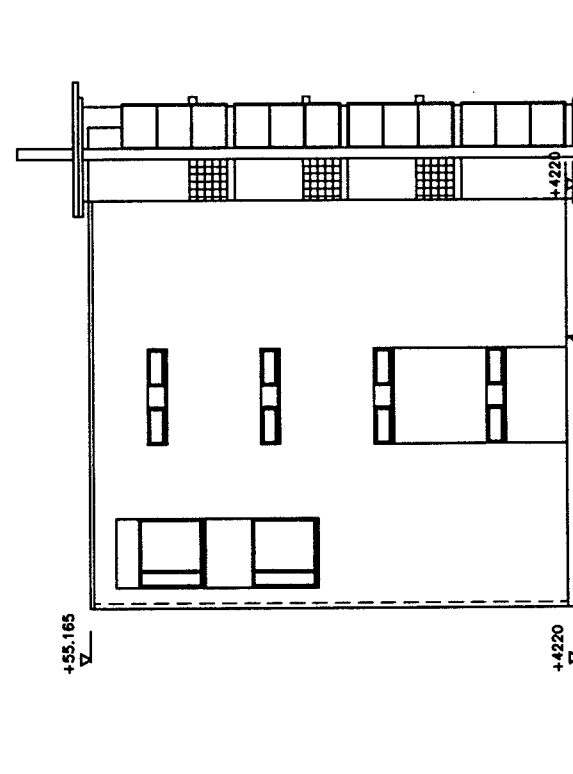
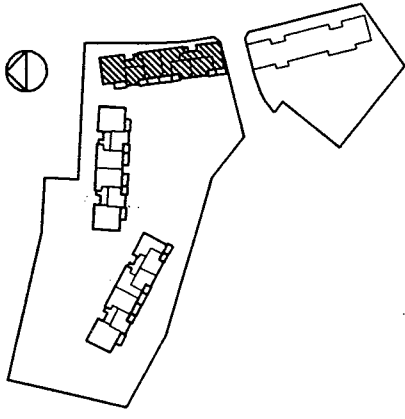
HASO/RUUTIKUJJA RUUTIKUJJA 1

Talo 1
Julkisivu länteen 1:200



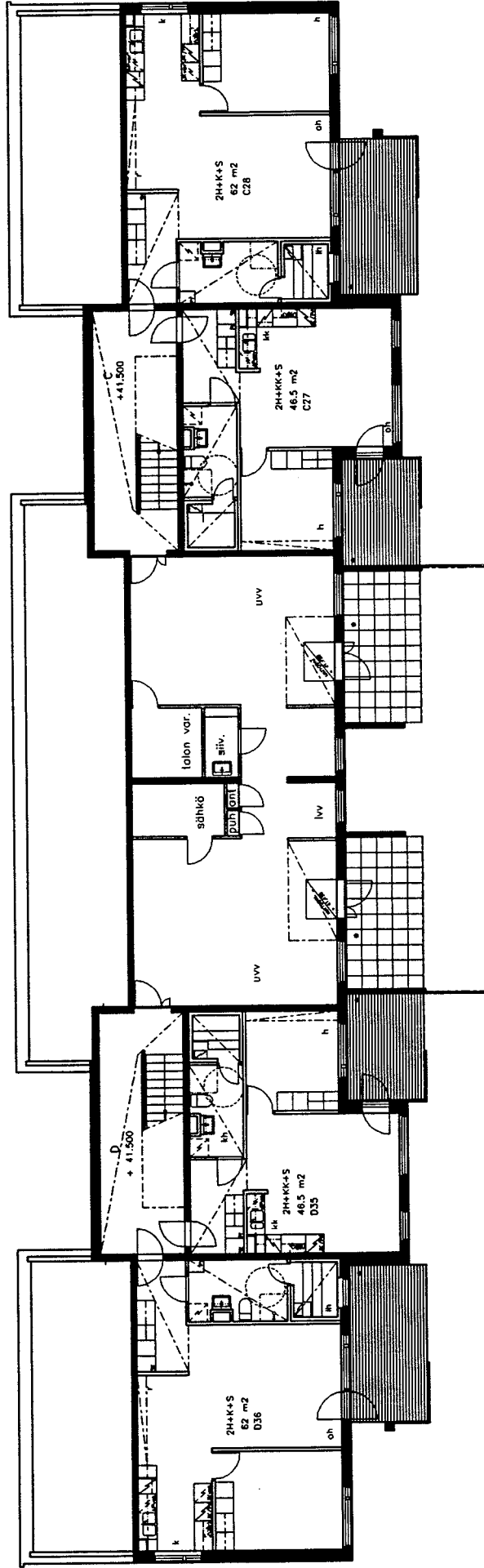
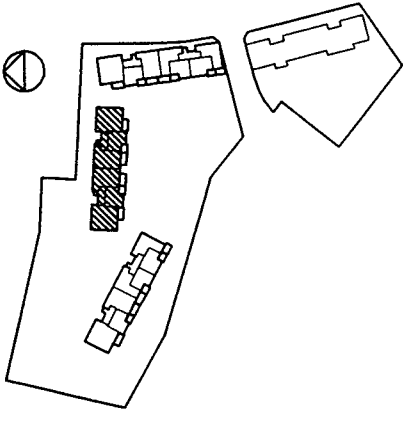
HASO/RUUTIKUJA RUUTIKUJA 1

Talo 1
Julkisivut pohjoiseen ja etelään 1:200



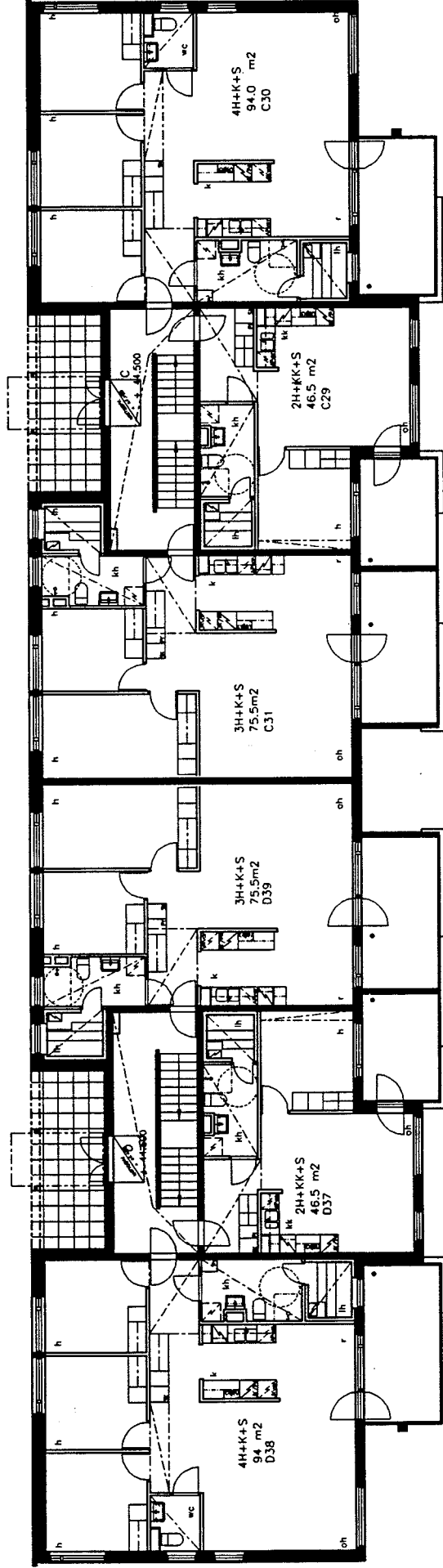
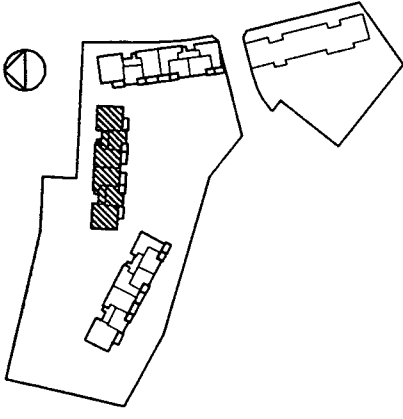
HASO/RUUTIKUJJA RUUTIKUJJA 1

Talo 2 1. kerros
Pohja 1:200



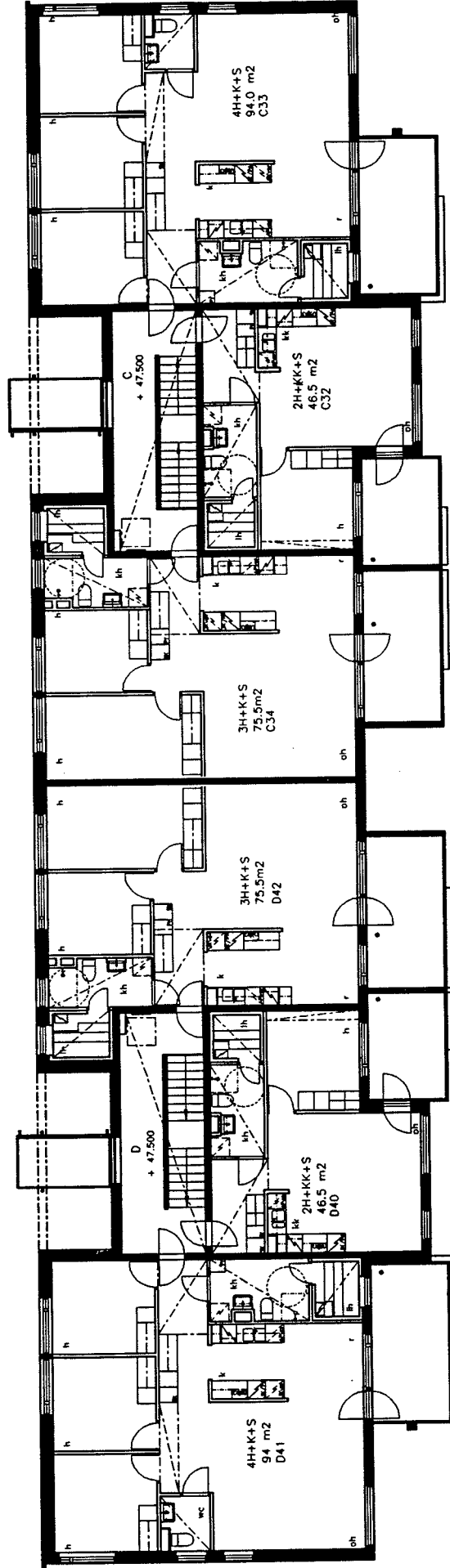
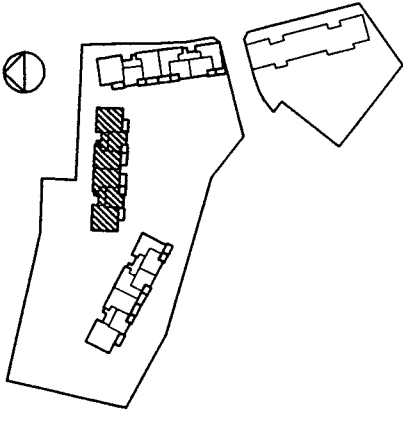
HASO/RUUTIKUJA RUUTIKUJA 1

Talo 2 2. kerros
Pohja 1:200



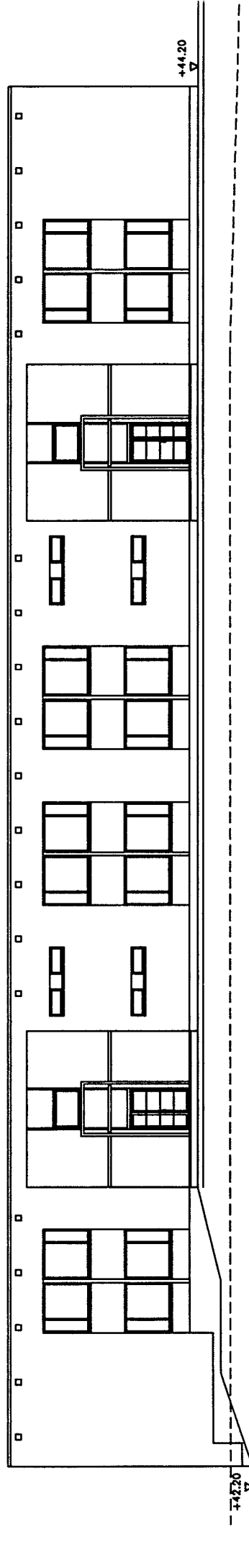
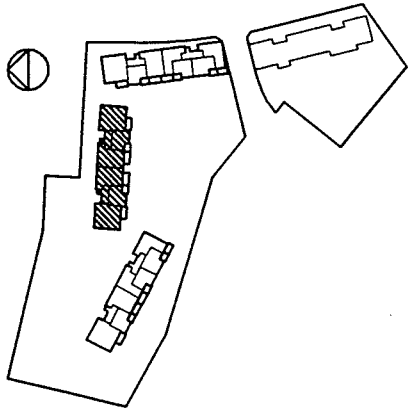
HASO/RUUTIKUJA RUUTIKUJA 1

Talo 2 3. kerros
Pohja 1:200



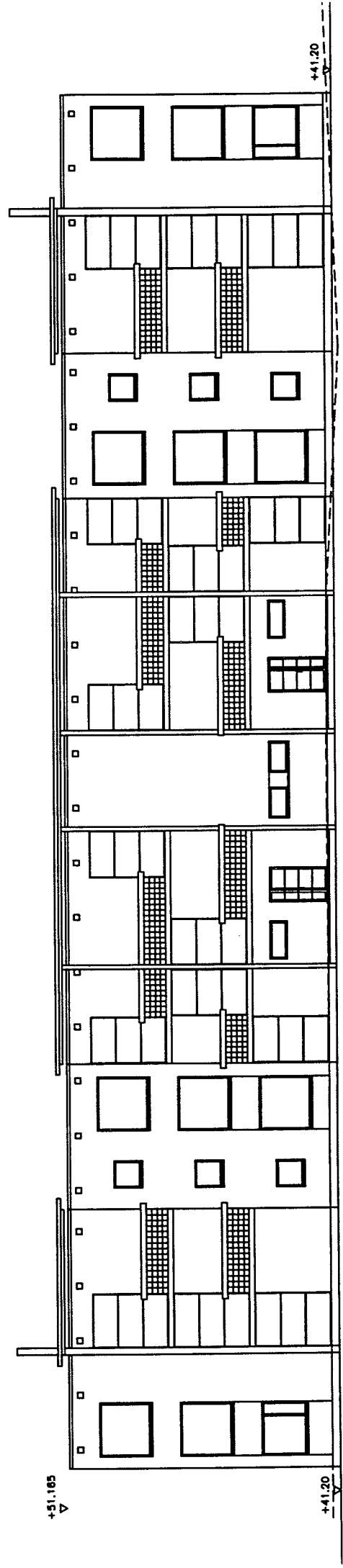
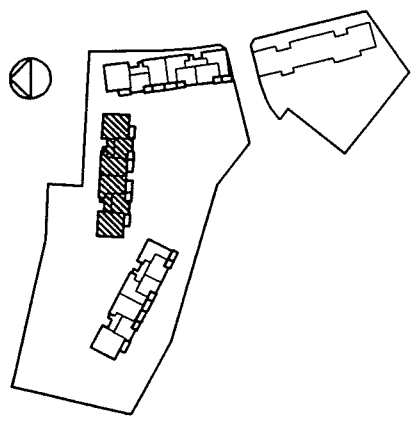
HASO/RUUTIKUJA RUUTIKUJA 1

Talo 2
Julkisivu pohjoiseen 1:200



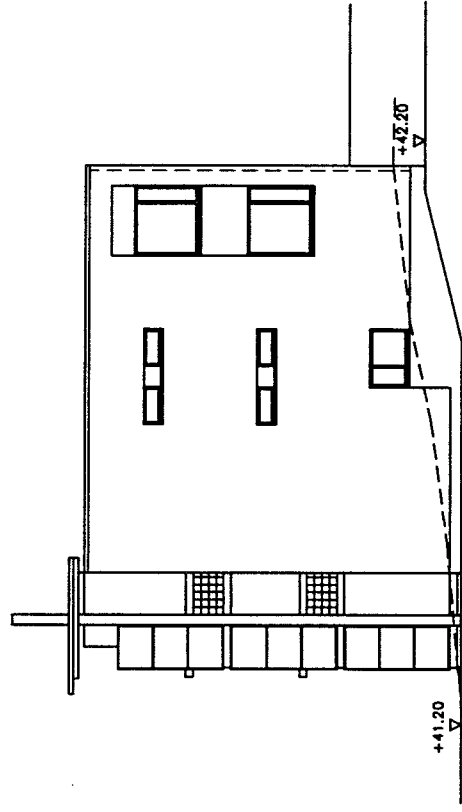
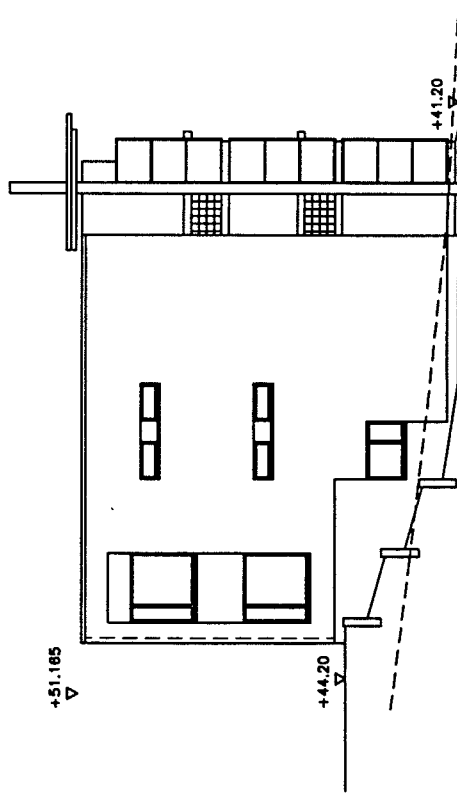
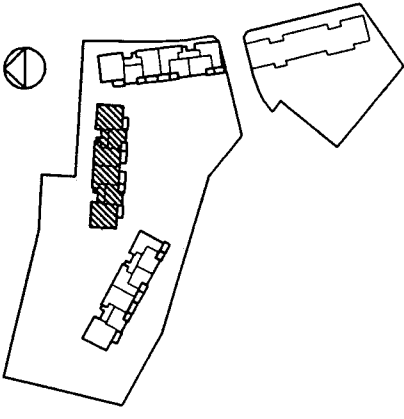
HASO/RUUTIKUJJA
RUUTIKUJJA 1

Talo 2
Julkisivu etelään 1:200



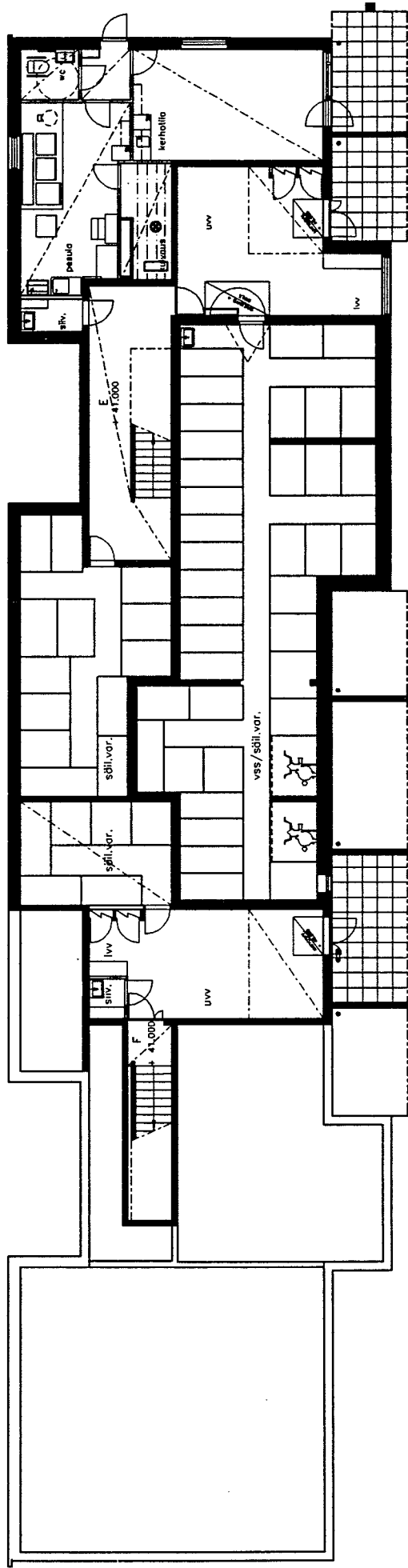
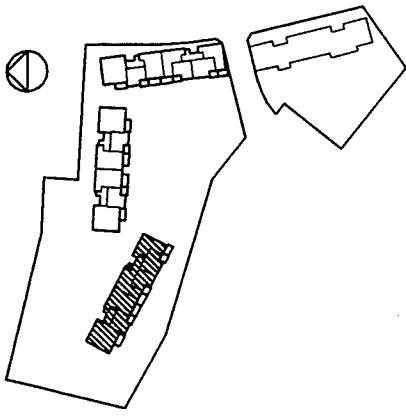
HASO/RUUTIKUJJA RUUTIKUJJA 1

Talo 2
Julkisivut länteen ja itään 1:200



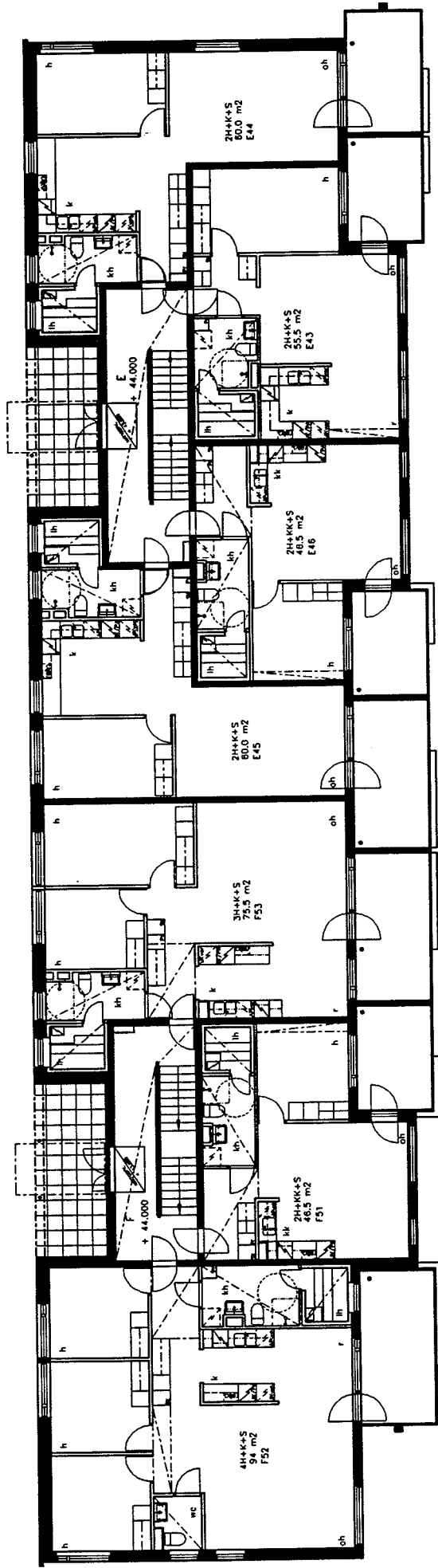
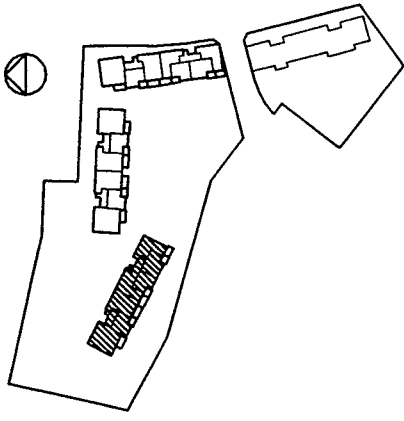
HASO/RUUTIKUJA RUUTIKUJA 1

Talo 3 kellari
Pohja 1:200



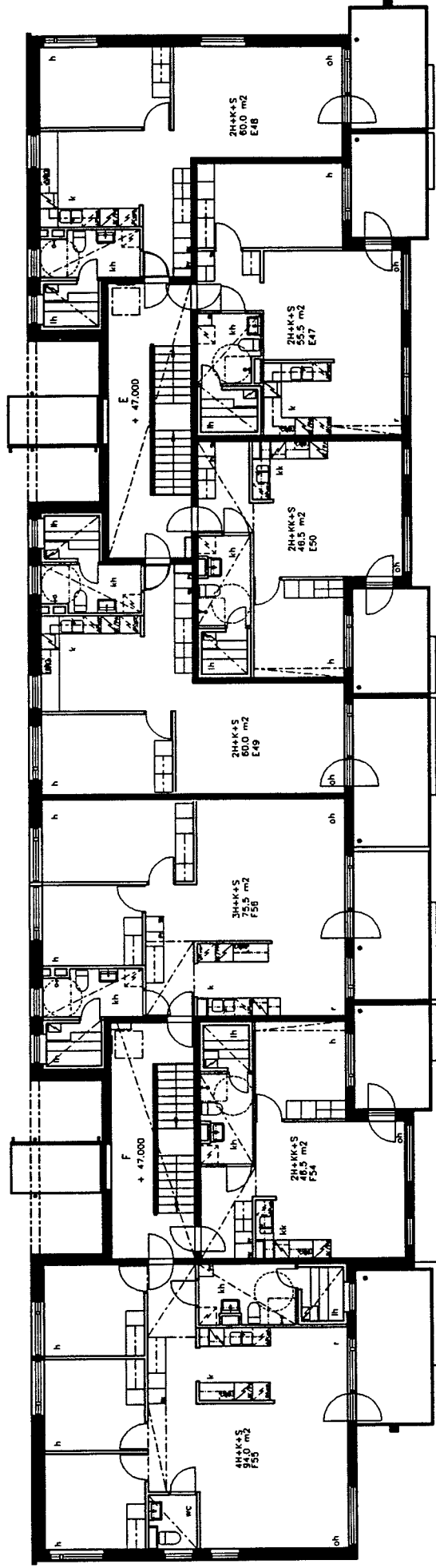
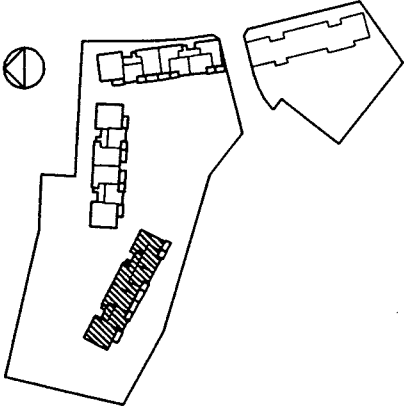
HASO/RUUTIKUJA RUUTIKUJA 1

Talo 3 1. kerros
Pohja 1:200



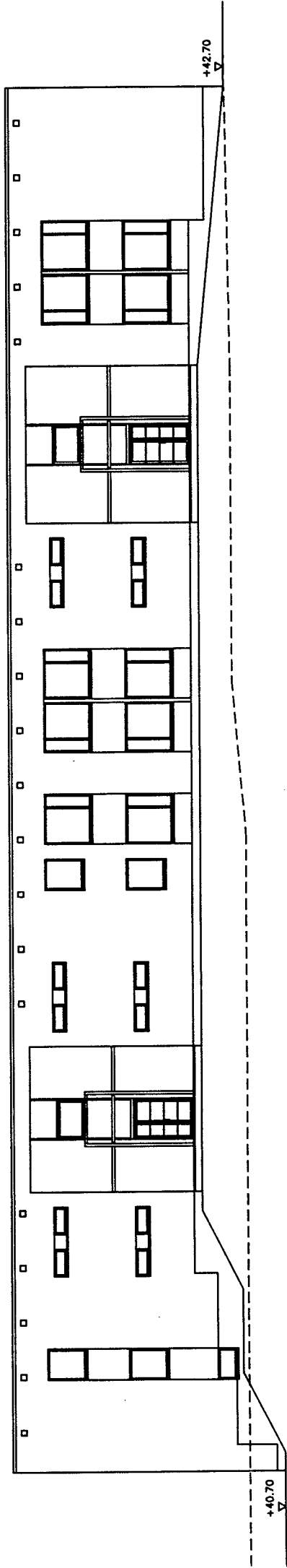
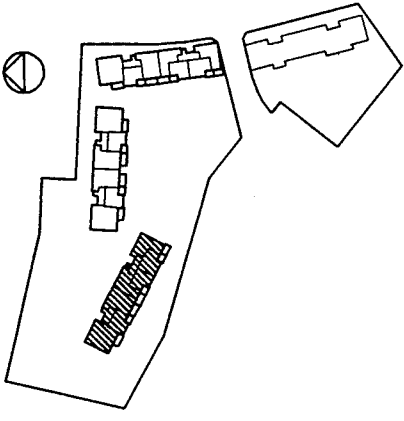
HASO/RUUTIKUJAJA RUUTIKUJAJA 1

Talo 3 2. kerros
Pohja 1:200



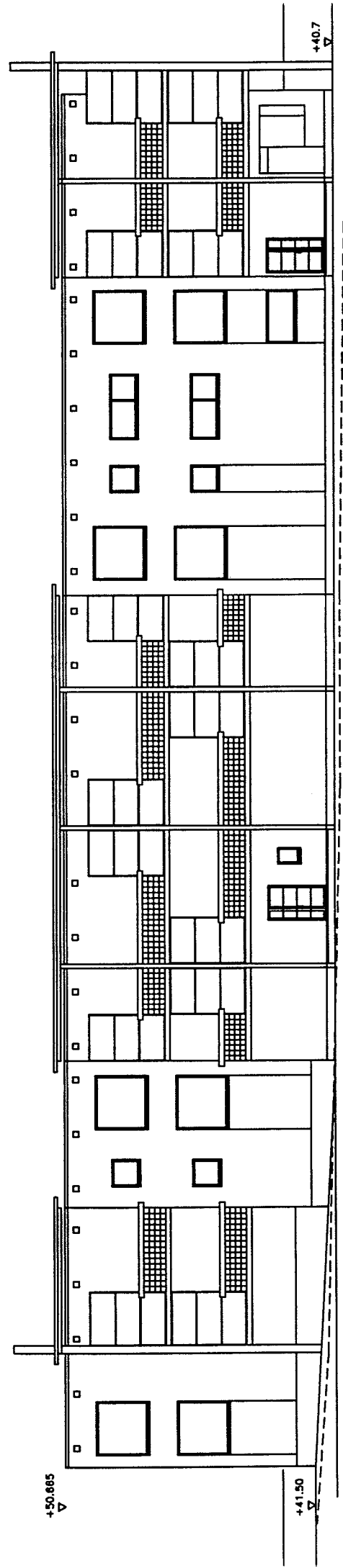
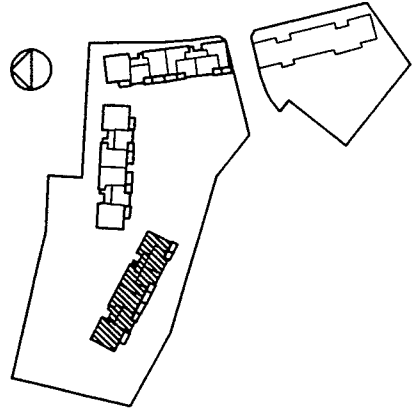
HASO/RUUTIKUJA RUUTIKUJA 1

Talo 3
Julkisivu koilliseen 1:200



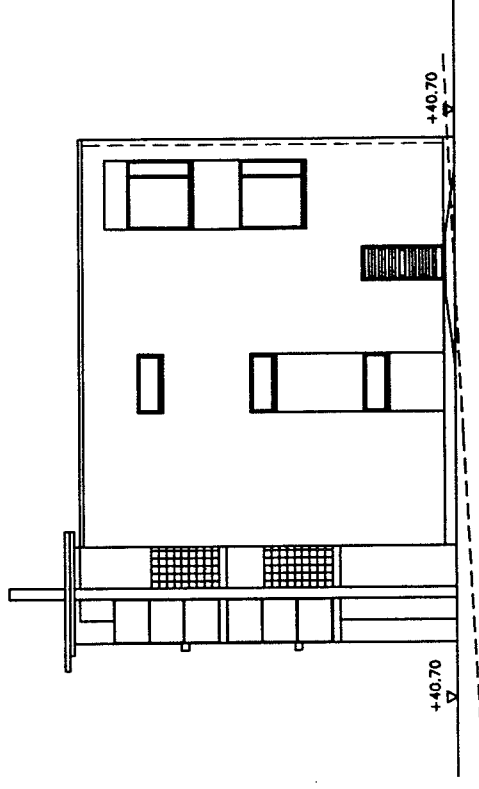
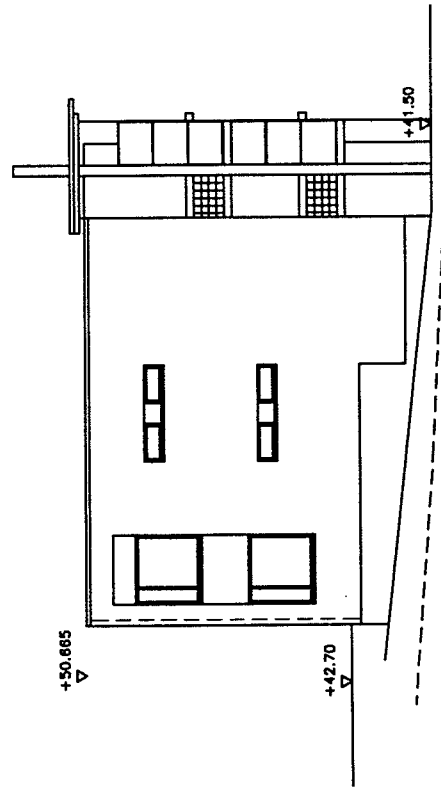
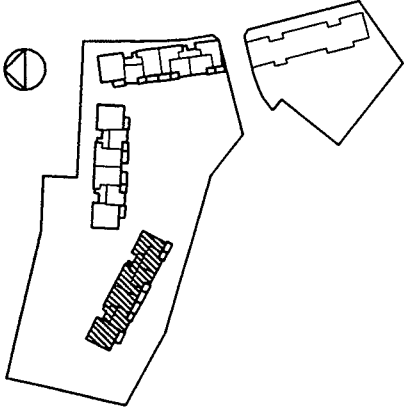
HASO/RUUTIKUJA RUUTIKUJA 1

Talo 3
Julkisivu lounaseen 1:200



HASO/RUUTIKUJA RUUTIKUJA 1

Talo 3
Julkisvut luoteeseen ja kaakkoon 1:200



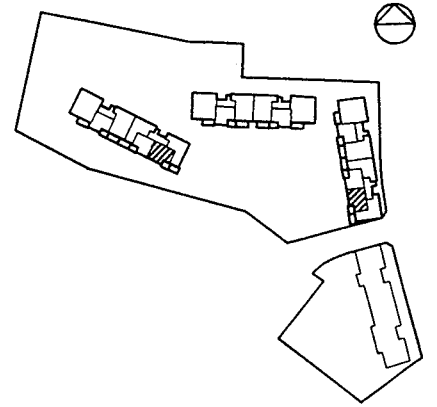
HASO/RUUTIKUJA

RUUTIKUJA 1

2 h + k + s 55.5 m²

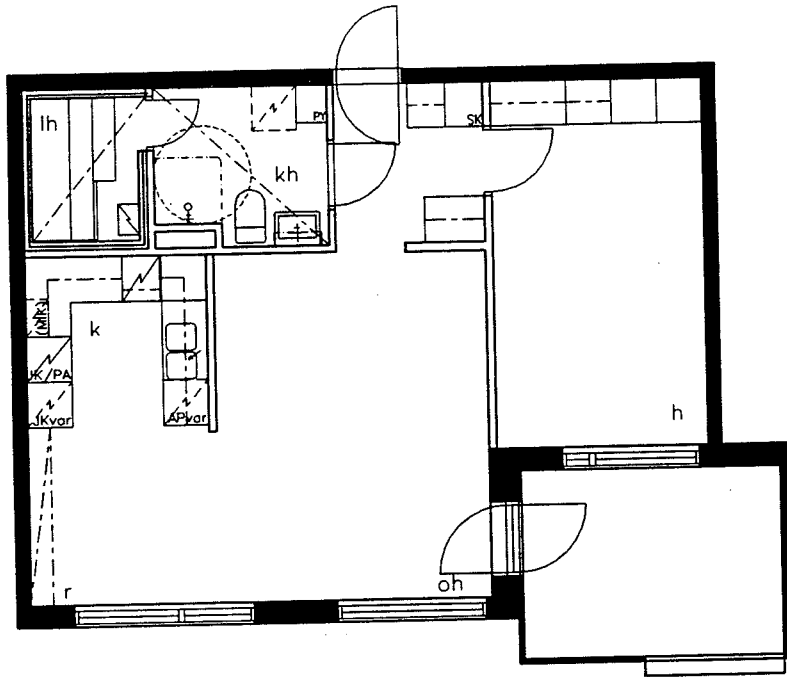
1:100

3.11.2000



A1 1. kerros
A4 2. kerros
A8 3. kerros
A12 4. kerros

E43 1. kerros
E47 2. kerros



HASO/RUUTIKUJA
RUUTIKUJA 1

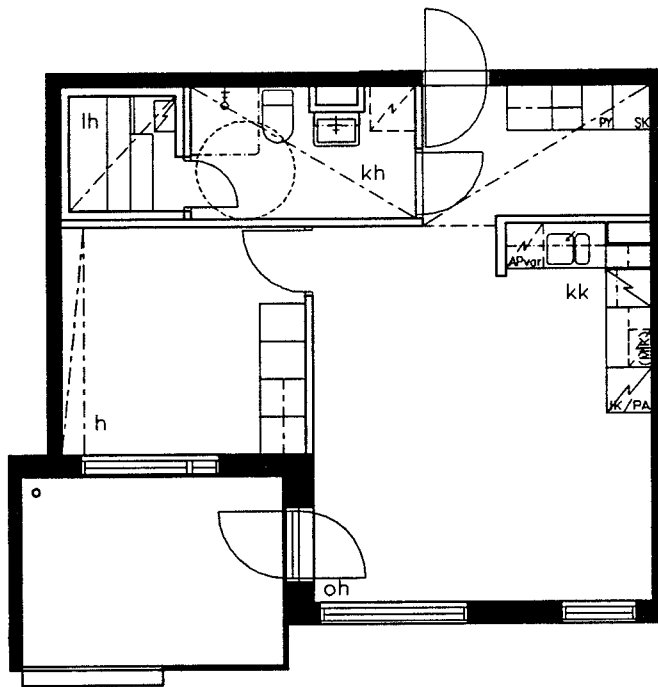
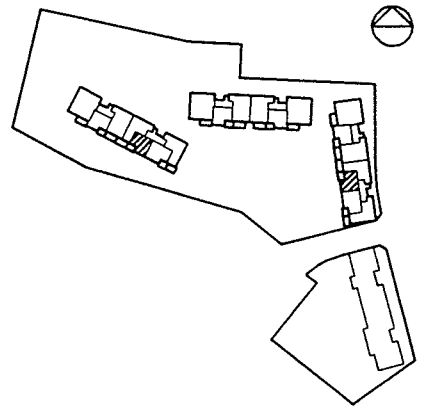
2 h + kk + s 46.5 m²

1:100

3.11.2000

A7 2. kerros
A15 4. kerros

E50 2. kerros



HASO/RUUTIKUJA

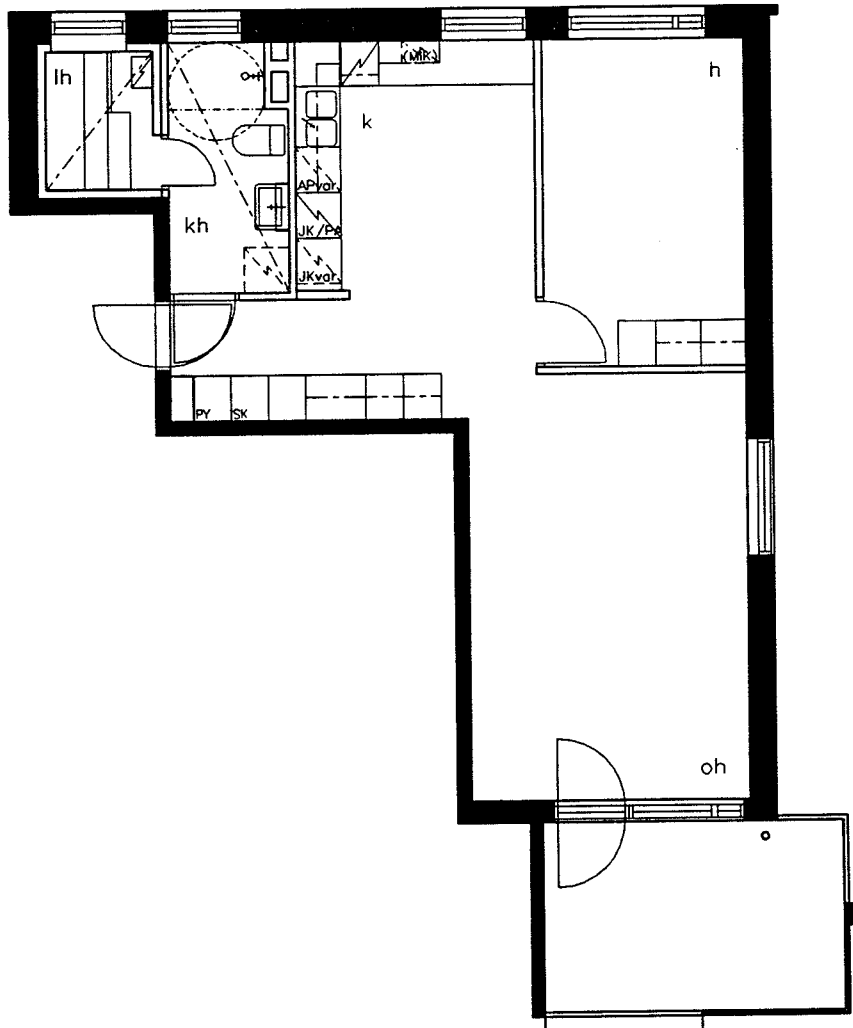
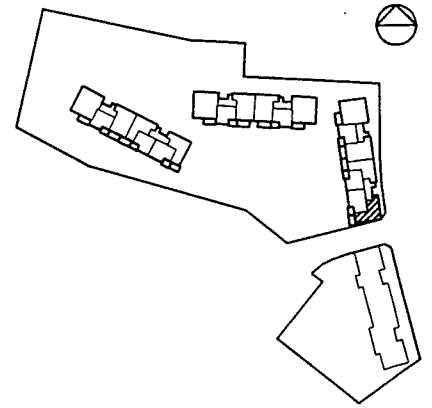
RUUTIKUJA 1

2 h + k + s 60.0 m²

1:100

3.11.2000

A2 1. kerros
A5 2. kerros



HASO/RUUTIKUJA

RUUTIKUJA 1

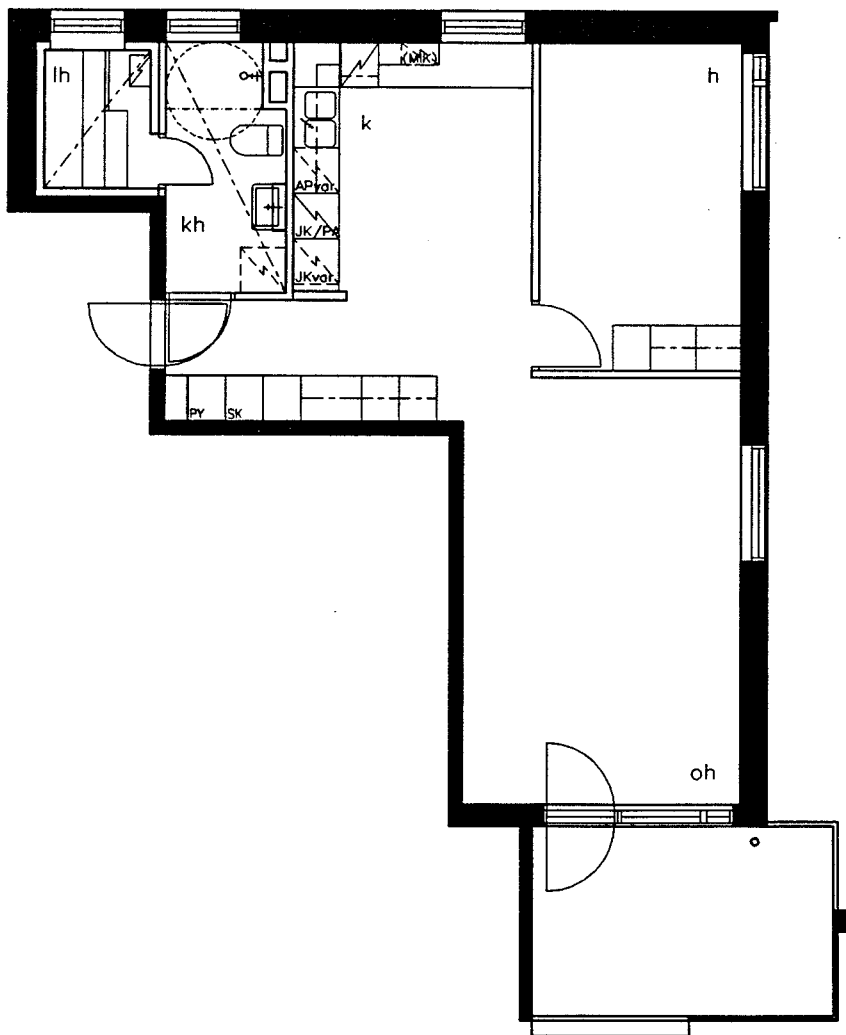
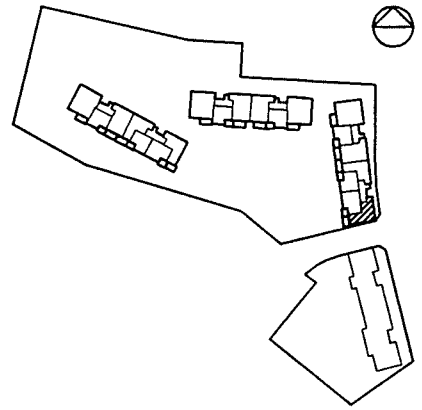
2 h + k + s 60.0 m²

1:100

3.11.2000

A9 3. kerros
A13 4. kerros

E44 1. kerros
E48 2. kerros



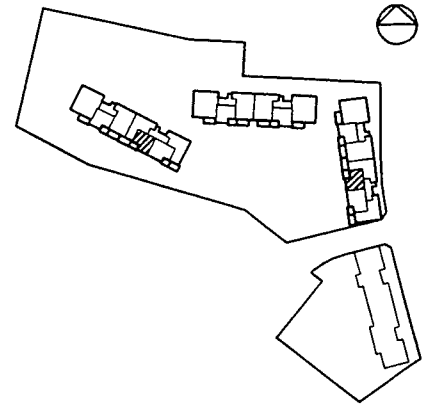
HASO/RUUTIKUJA

RUUTIKUJA 1

2 h + kk + s 46.5 m²

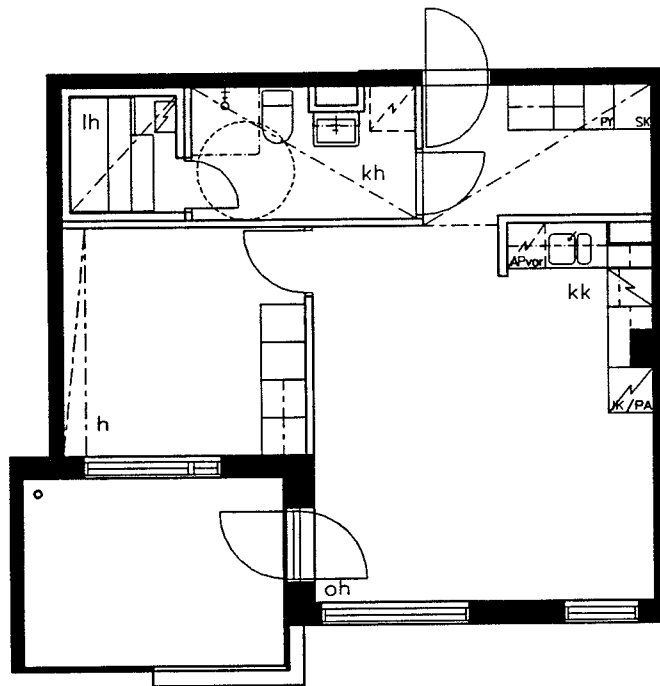
1:100

3.11.2000



A11 3. kerros

E46 1. kerros



HASO/RUUTIKUJA

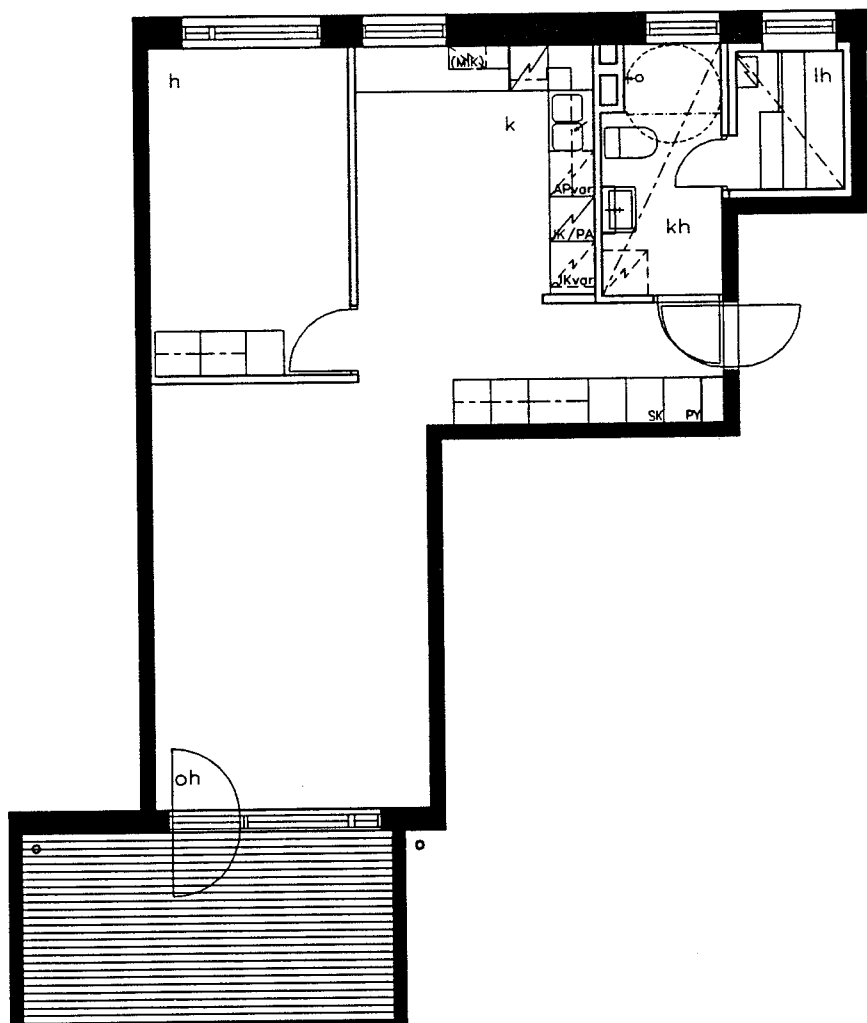
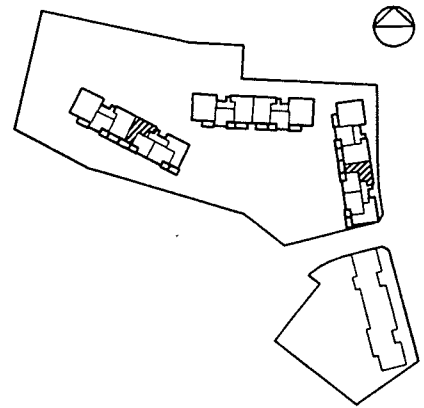
RUUTIKUJA 2

2 h + k + s 60.0 m²

1:100

3.11.2000

A3 1. kerros



HASO/RUUTIKUJA
RUUTIKUJA 1

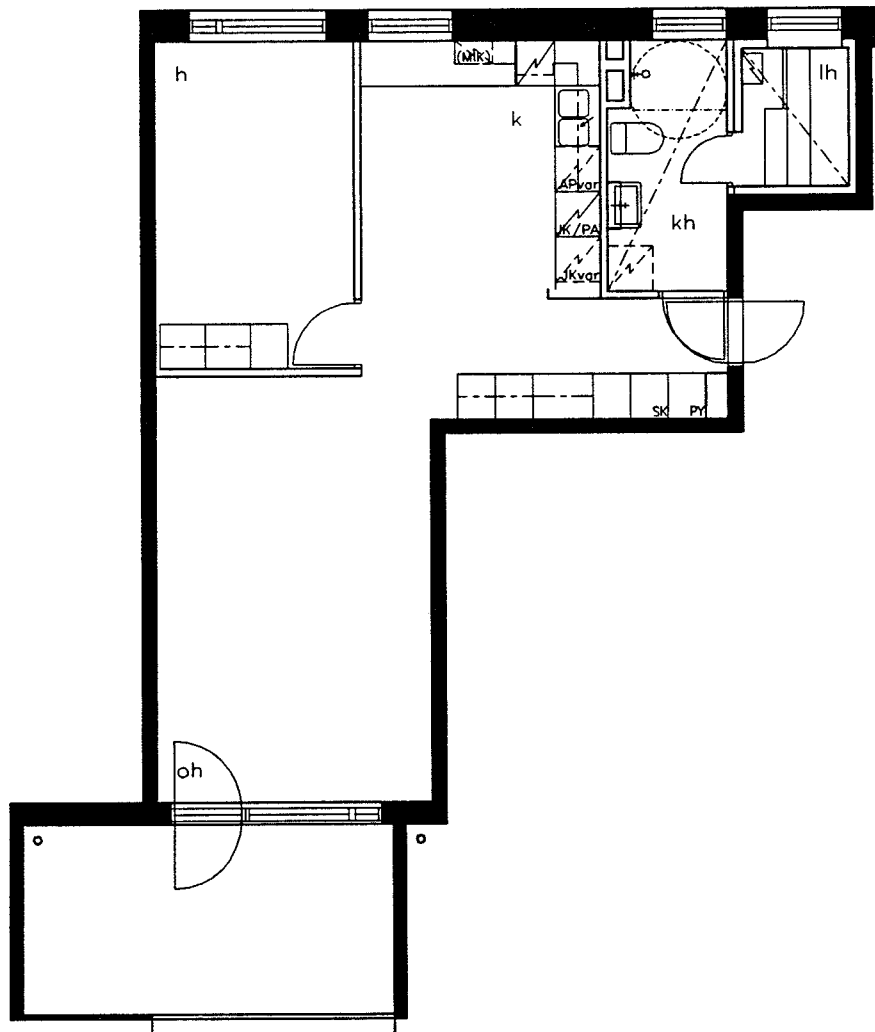
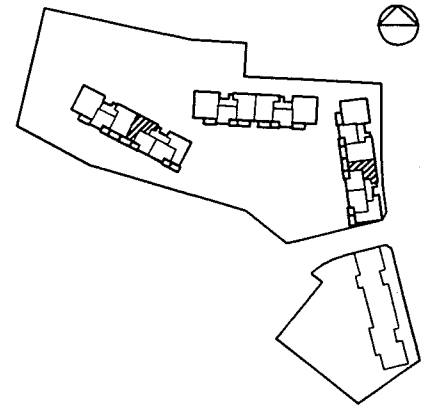
2 h + k + s 60.0 m²

1:100

3.11.2000

A6 2. kerros
A14 4. kerros

E49 2. kerros



HASO/RUUTIKUJA

RUUTIKUJA 1

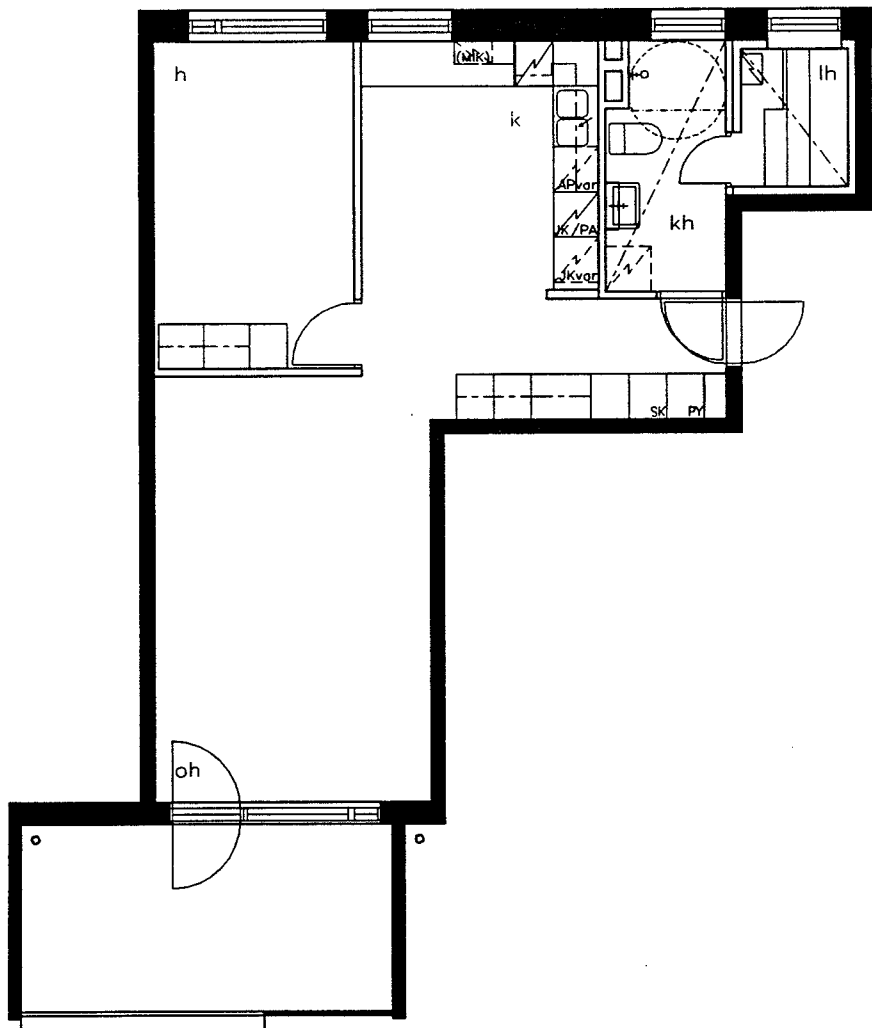
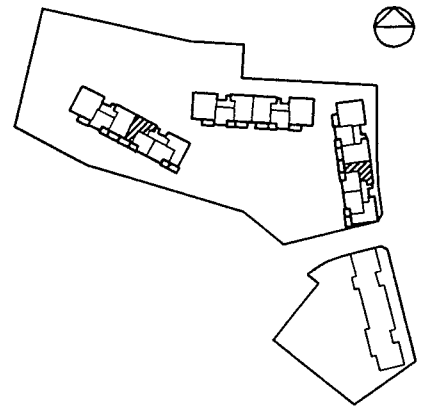
2 h + k + s 60.0 m²

1:100

3.11.2000

A10 3. kerros

E45 1. kerros



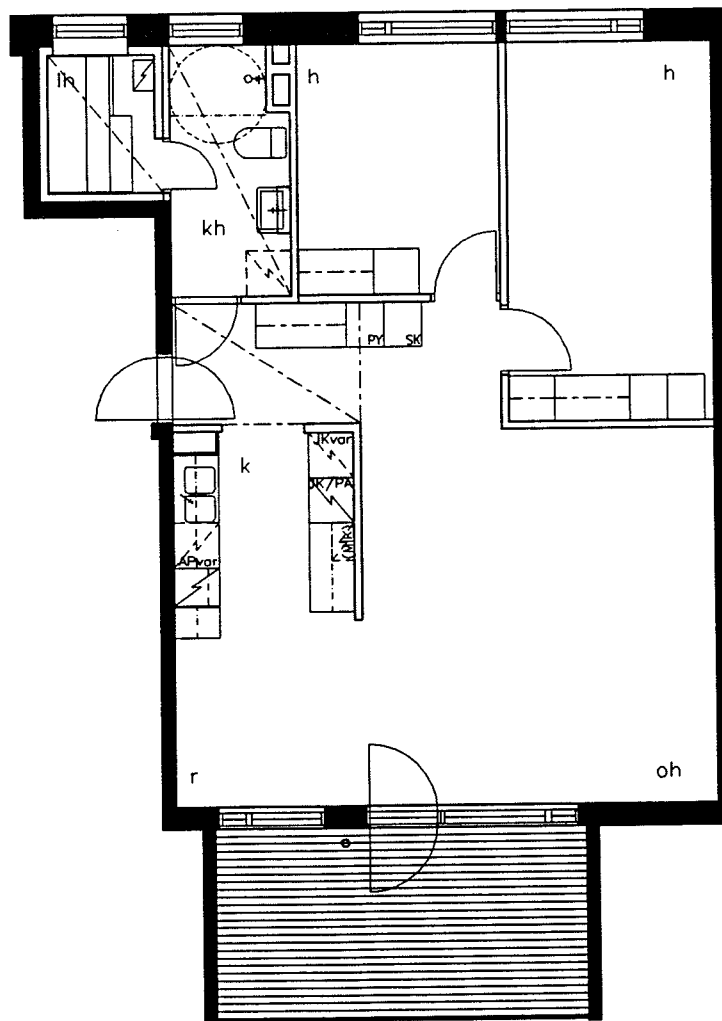
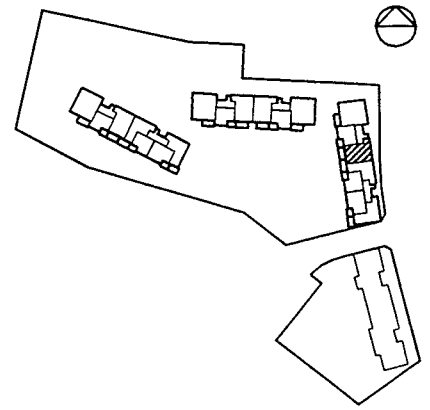
HASO/RUUTIKUJA
RUUTIKUJA 1

3 h + k + s 75.5 m²

1:100

3.11.2000

B17 1. kerros



HASO/RUUTIKUJA
RUUTIKUJA 1

3 h + k + s 75.5 m²

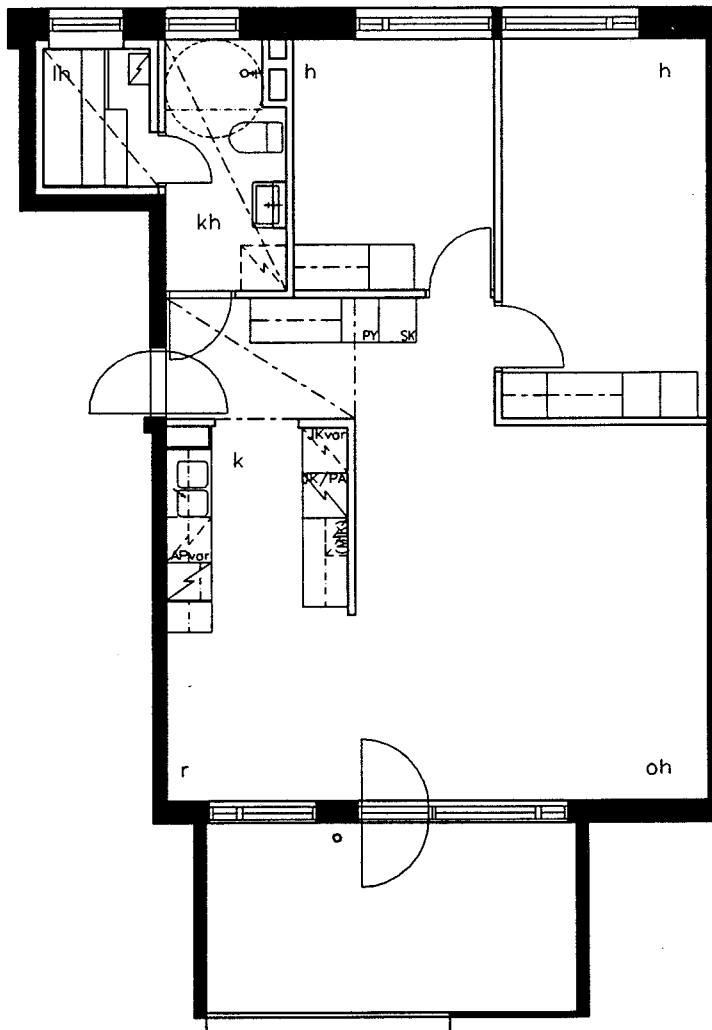
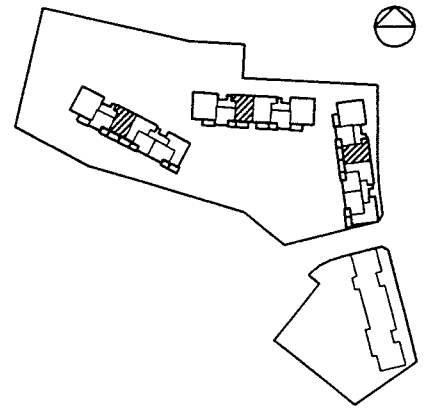
1:100

3.11.2000

B20 2. kerros
B26 4. kerros

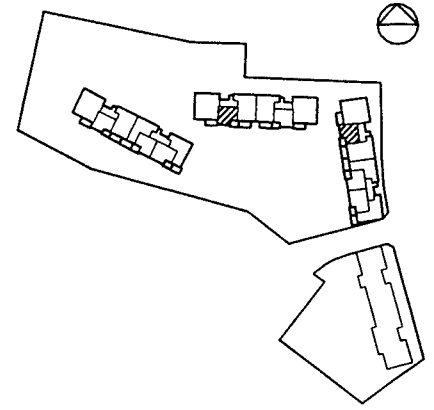
D42 3. kerros

Ff56 2. kerros

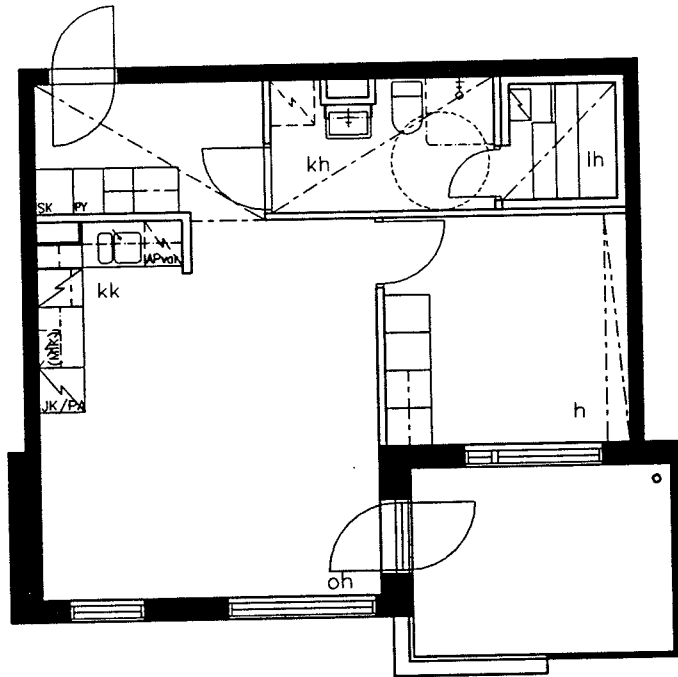


HASO/RUUTIKUJA
RUUTIKUJA 1

2 h + kk + s 46.5m²
1:100
3.11.2000



B21 3. kerros D37 2. kerros F51 1. kerros



HASO/RUUTIKUJA

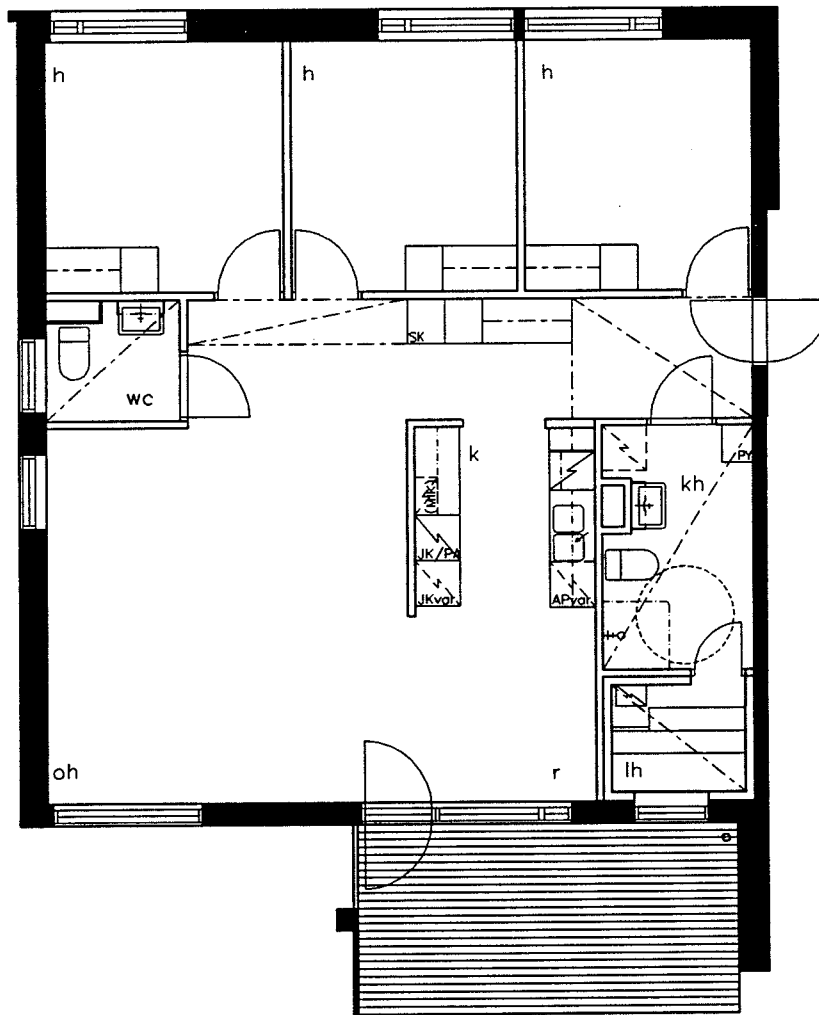
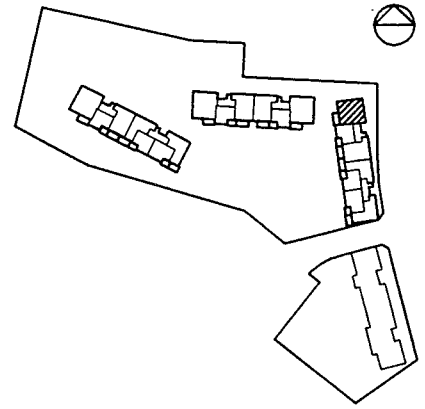
RUUTIKUJA 1

4 h + k + s 94.0 m²

1:100

3.11.2000

B16 1. kerros



HASO/RUUTIKUJA

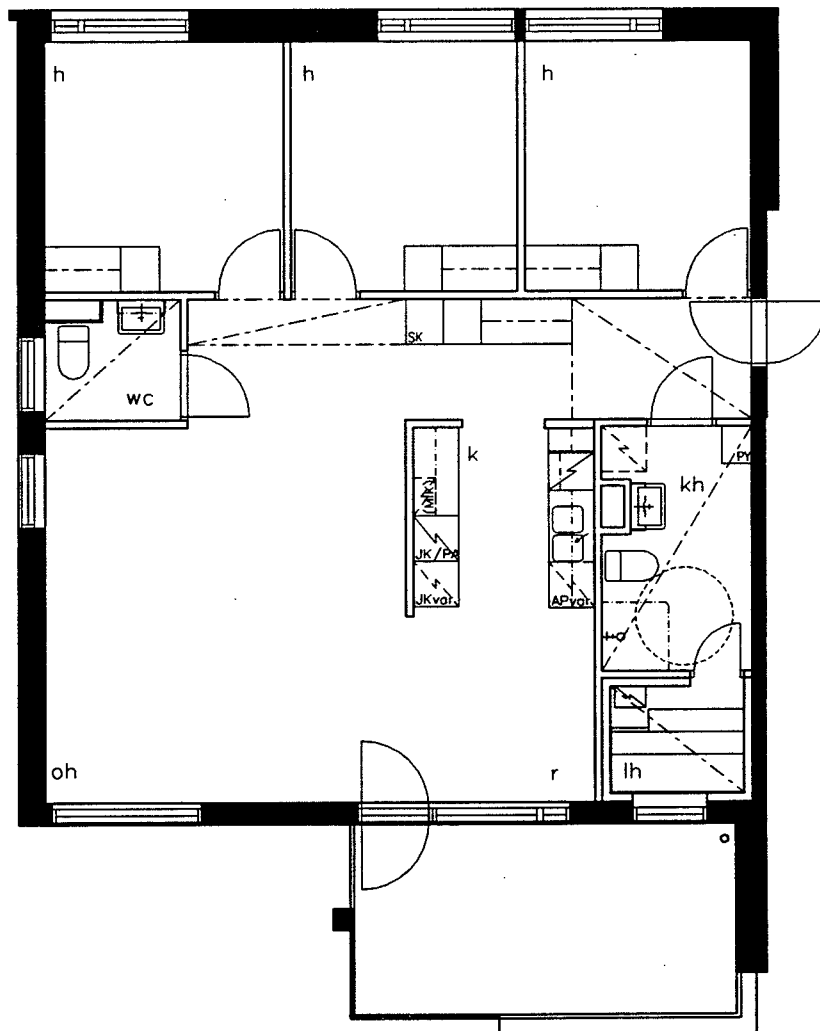
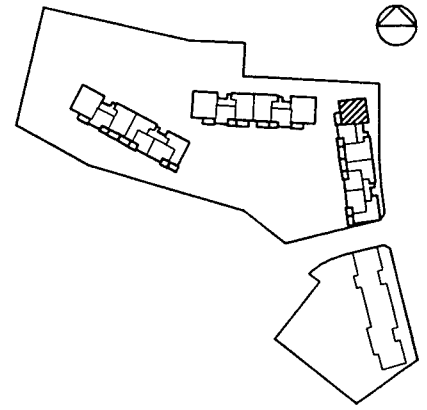
RUUTIKUJA 1

4 h + k + s 94.0 m²

1:100

3.11.2000

B19 3. kerros



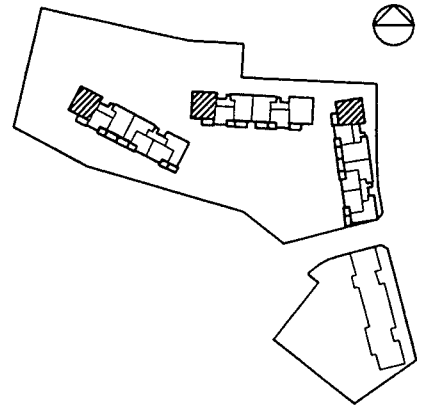
HASO/RUUTIKUJA

RUUTIKUJA 1

4 h + k + s 94.0 m²

1:100

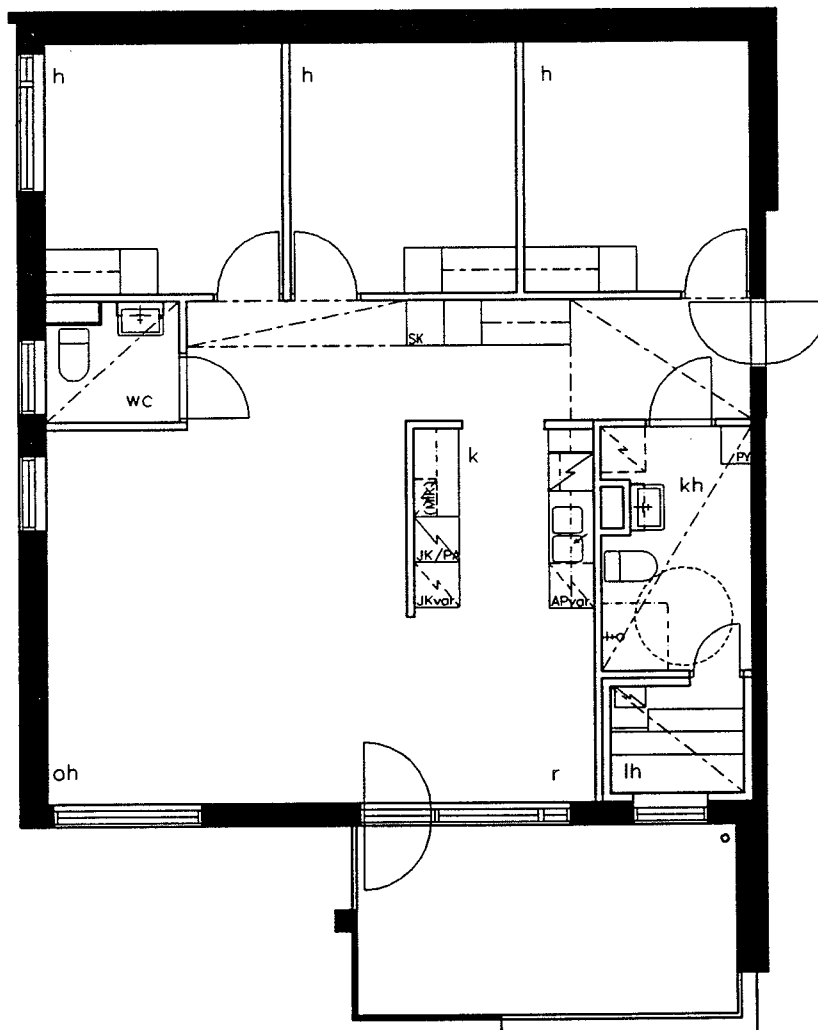
3.11.2000



B22 3. kerros
B25 4. kerros

D38 2. kerros
D41 3. kerros

F52 1. kerros
F55 2. kerros



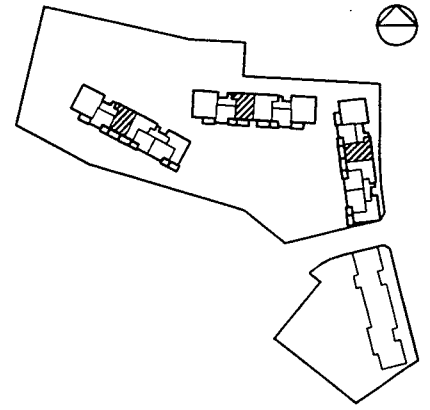
HASO/RUUTIKUJA

RUUTIKUJA 1

3 h + k + s 75.5 m²

1:100

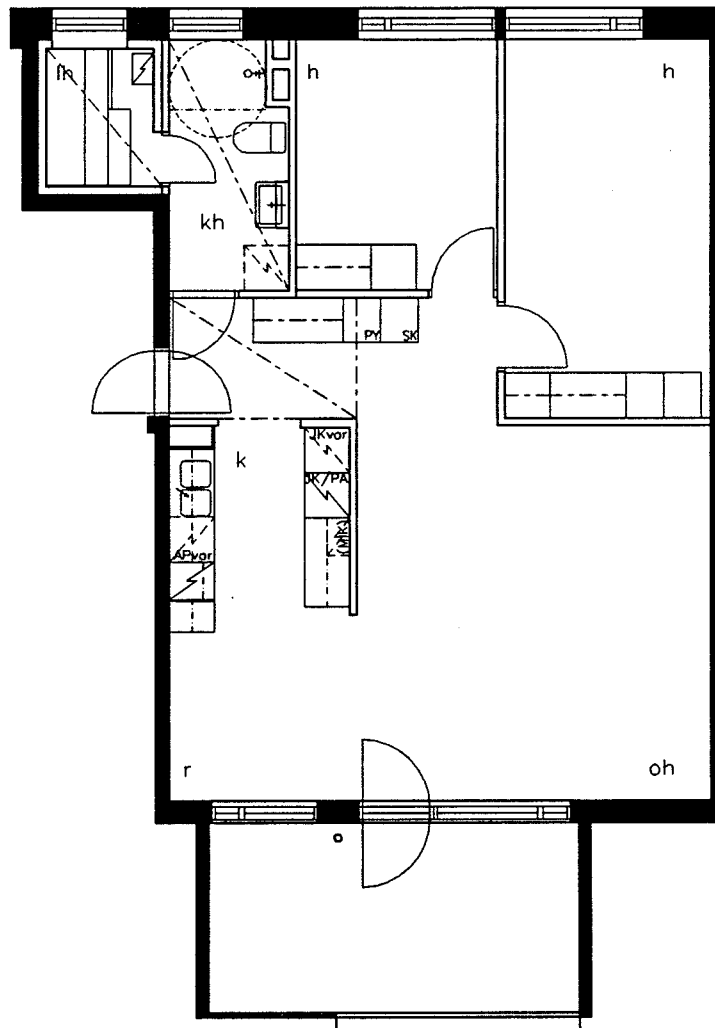
3.11.2000



B23 3. kerros

D39 2. kerros

F53 1. kerros



HASO/RUUTIKUJA

RUUTIKUJA 1

2 h + kk + s 46.5m²

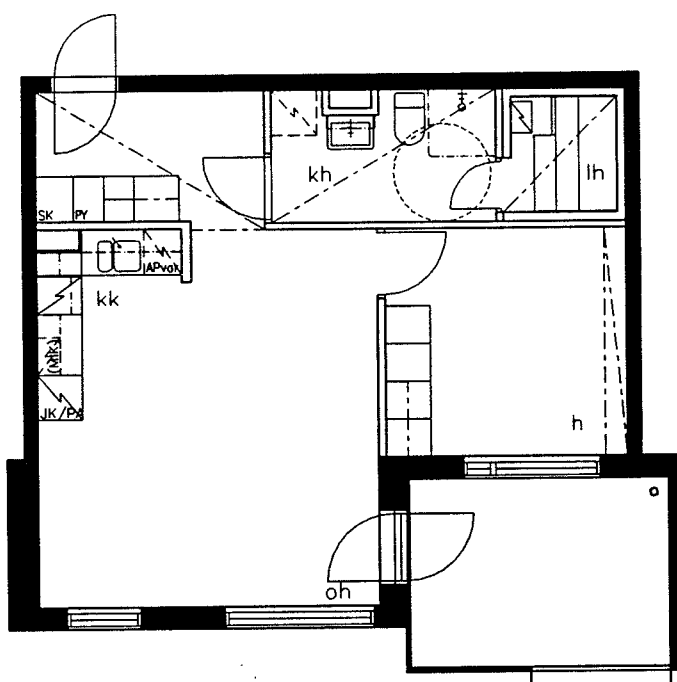
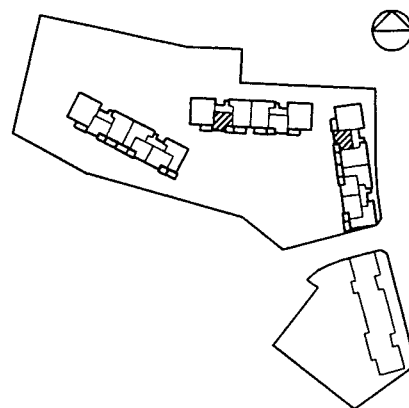
1:100

3.11.2000

B18 2. kerros
B24 4. kerros

D40 3. kerros

F54 2. kerros



HASO/RUUTIKUJA

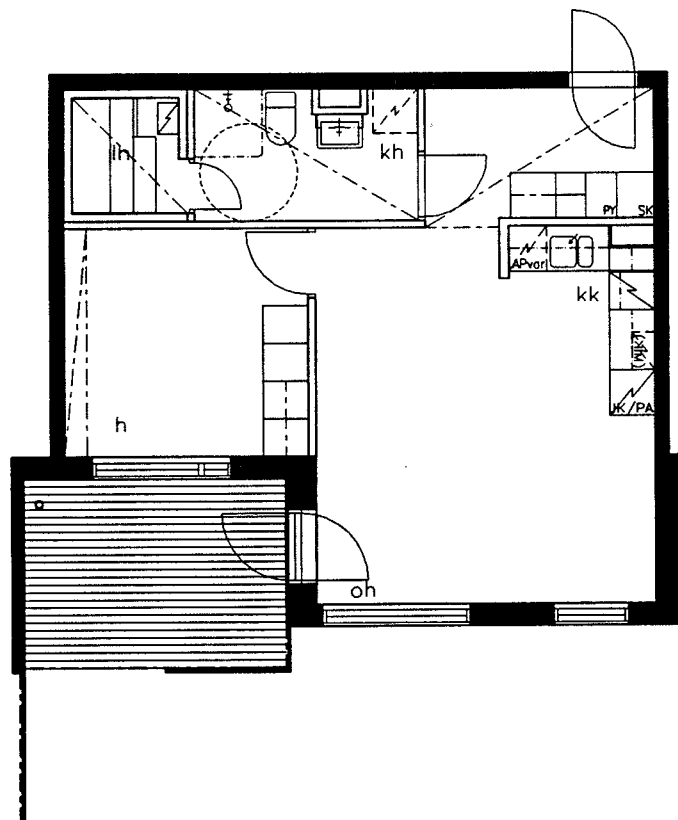
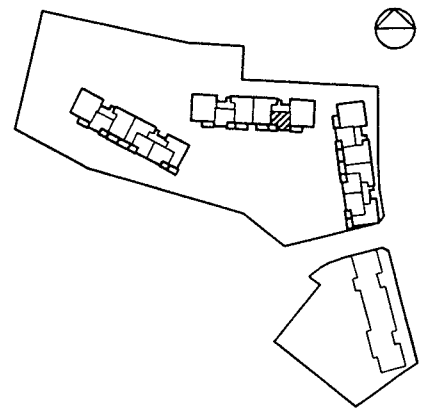
RUUTIKUJA 1

2 h + k + s 46.5 m²

1:100

3.11.2000

C27 1. kerros



HASO/RUUTIKUJA

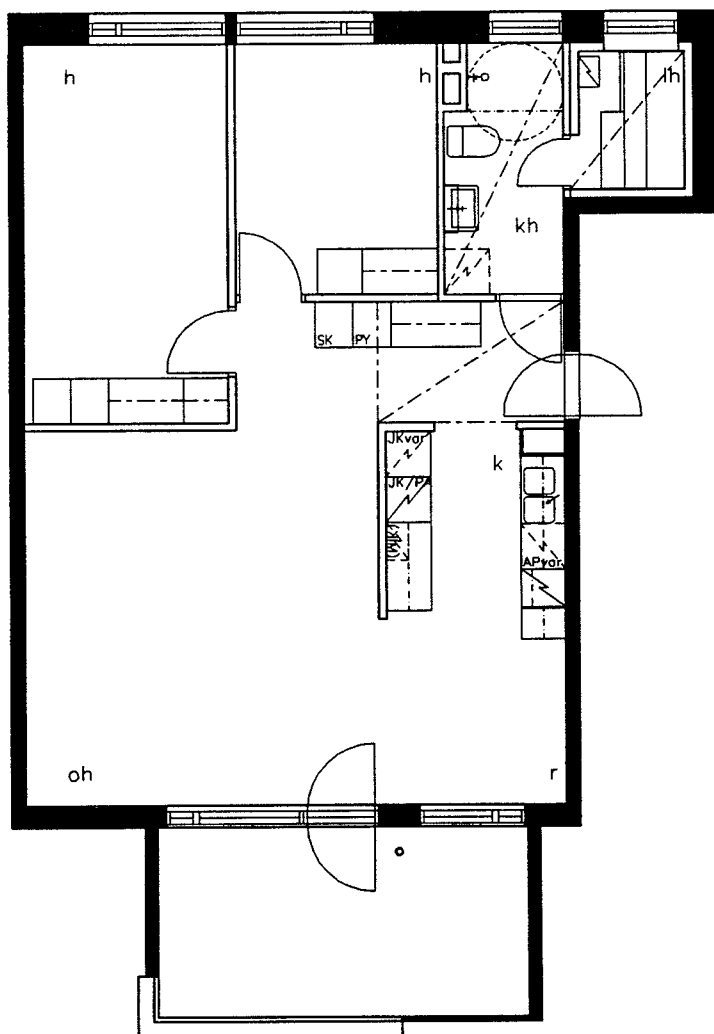
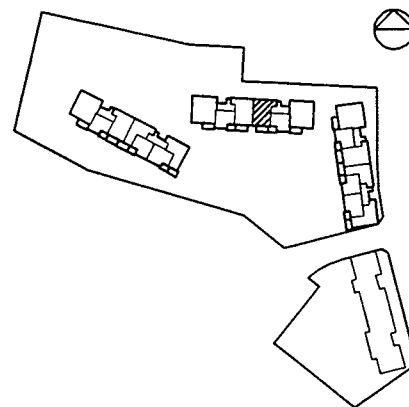
RUUTIKUJA 1

3 h + k + s 75.5 m²

1:100

3.11.2000

C31 2. kerros



HASO/RUUTIKUJA

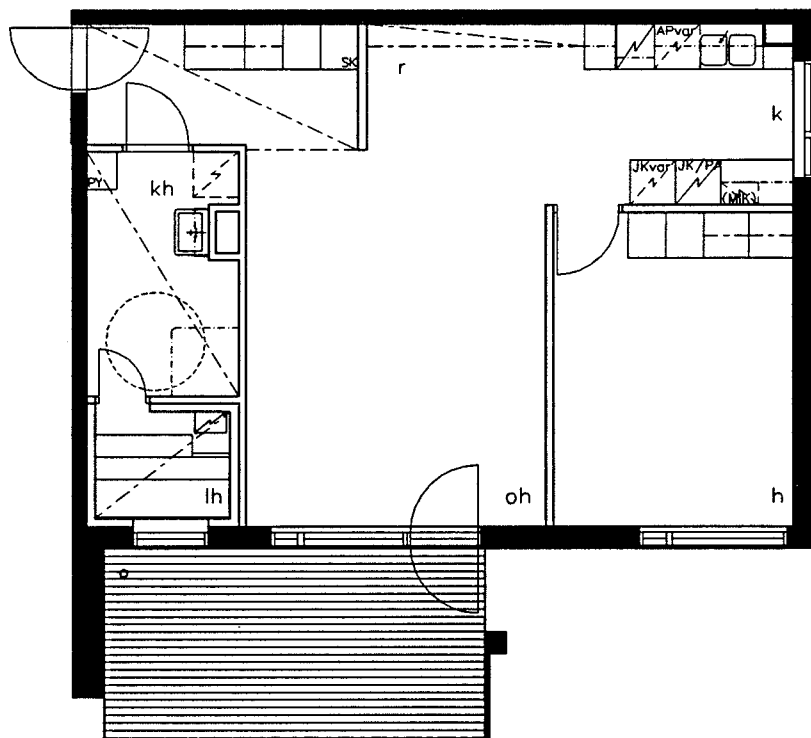
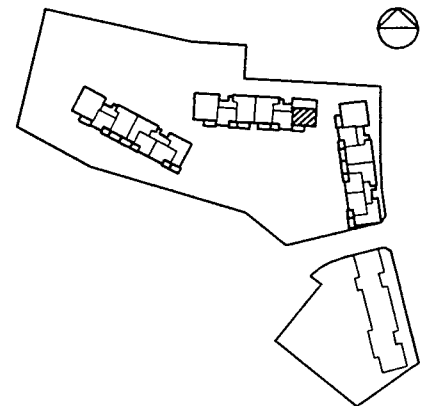
RUUTIKUJA 1

2 h + k + s 62.0 m²

1:100

3.11.2000

C28 1. kerros



HASO/RUUTIKUJA

RUUTIKUJA 1

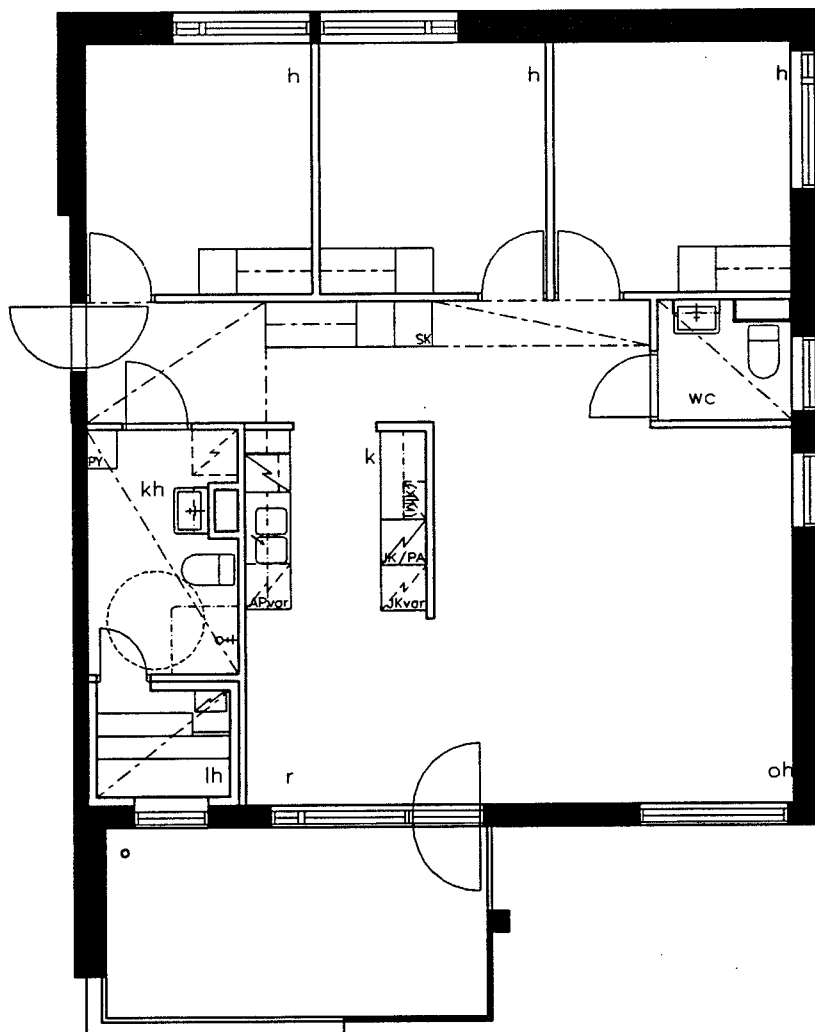
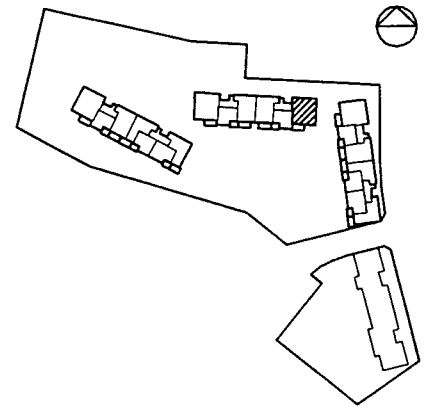
4 h + k + s 94.0 m²

1:100

3.11.2000

C30 2. kerros

C33 3. kerros



HASO/RUUTIKUJA

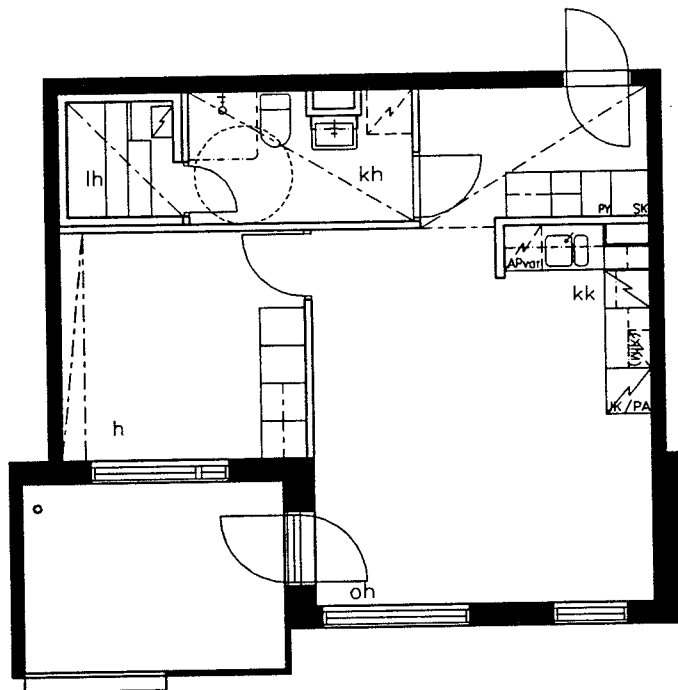
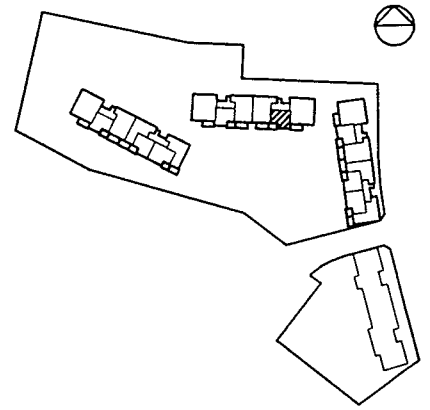
RUUTIKUJA 1

2 h + k + s 46.5 m²

1:100

3.11.2000

C32 3. kerros



HASO/RUUTIKUJA

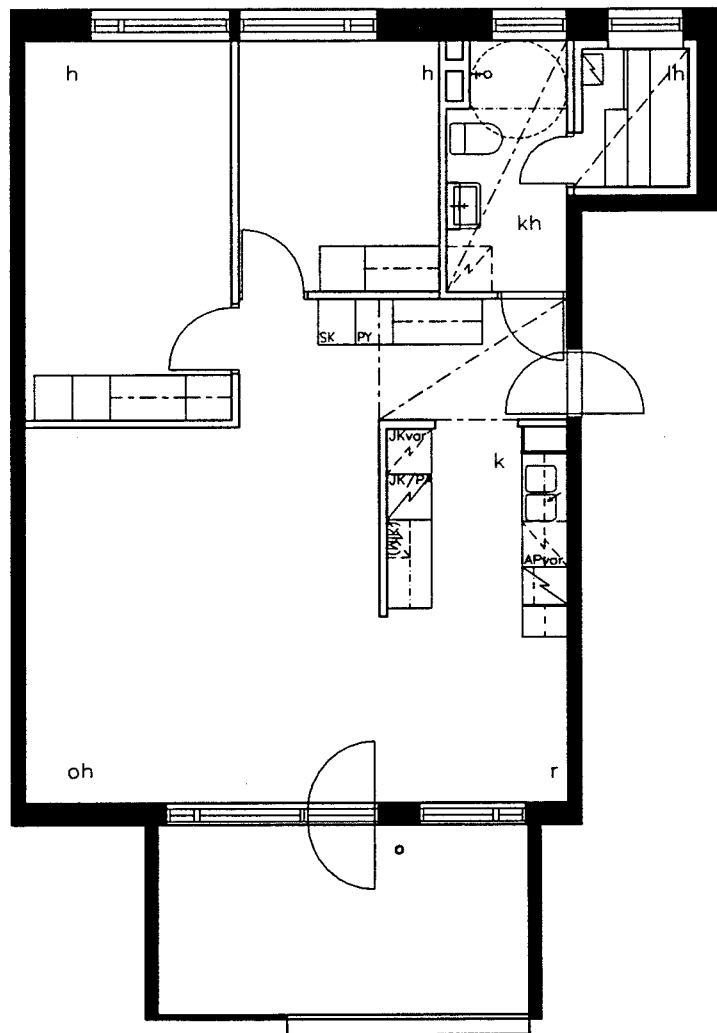
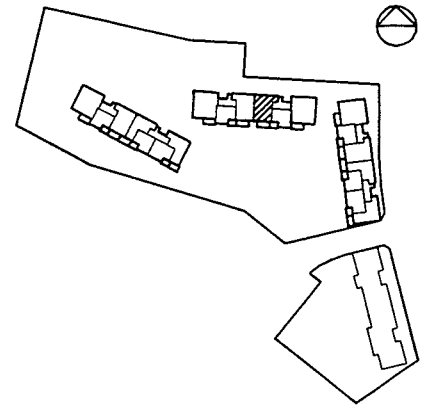
RUUTIKUJA 1

3 h + k + s 75.5 m²

1:100

3.11.2000

C34 3. kerros



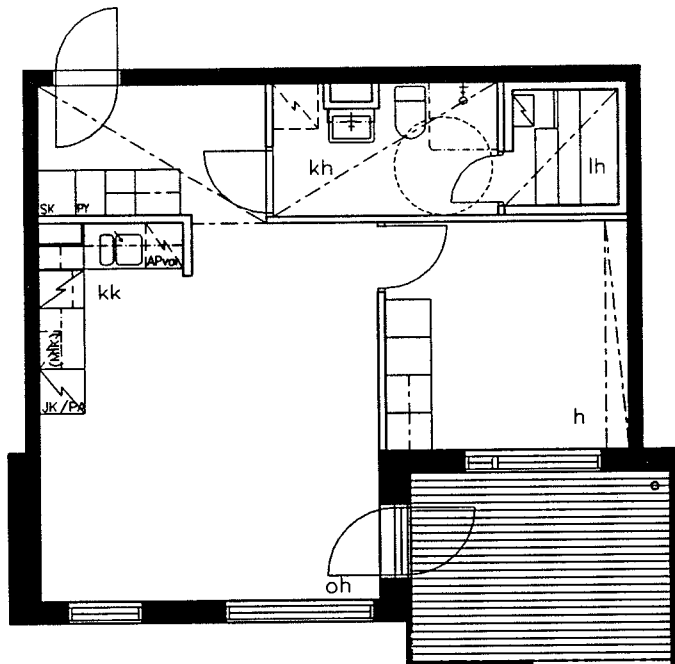
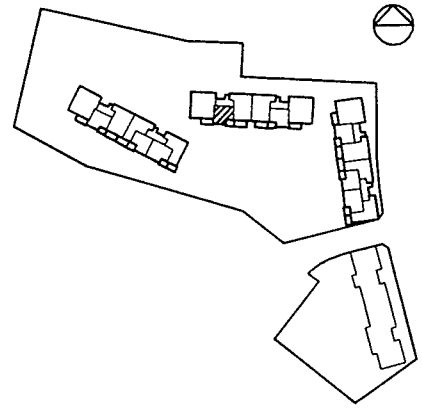
HASO/RUUTIKUJA
RUUTIKUJA 1

2 h + kk + s 46.5m²

1:100

3.11.2000

D35 1. kerros



HASO/RUUTIKUJA

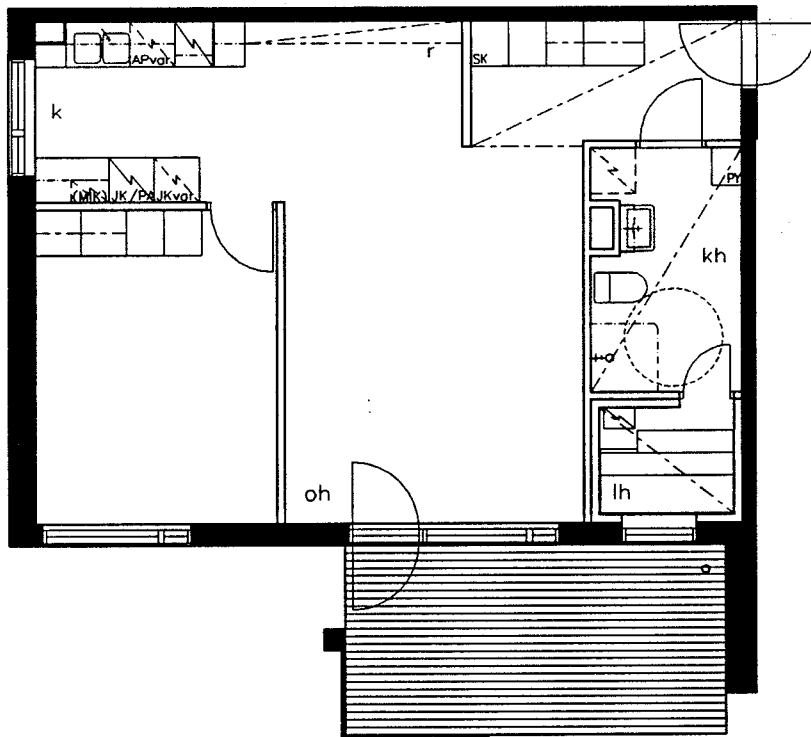
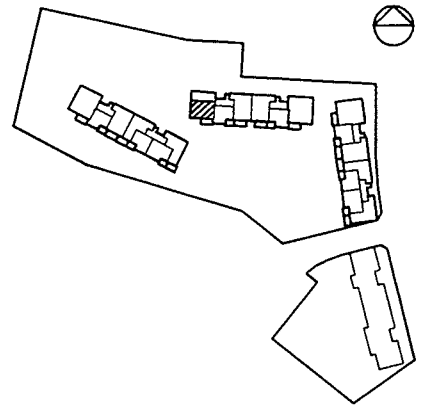
RUUTIKUJA 1

2 h + k + s 62.0 m²

1:100

3.11.2000

D36 1. kerros



HASO/RUUTIKUJA
RUUTIKUJA 1

2 h + k + s 46.5 m²

1:100

3.11.2000

C29 2. kerros

